

保証概況

(2017. 8)

山梨県信用保証協会

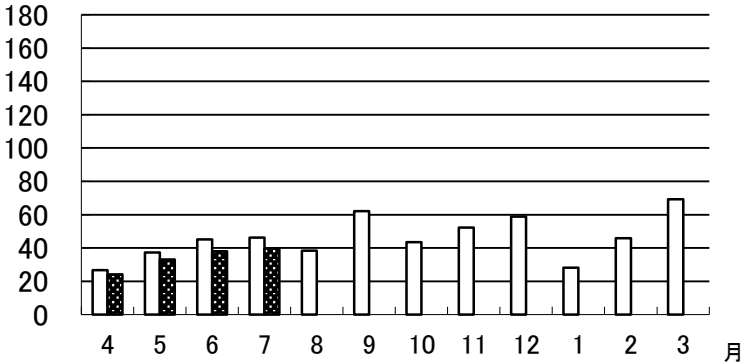
7月の保証状況

保証承諾

平成29年7月の保証承諾は、408件、3,965百万円となり前年同月比は件数90.27% 金額85.85% となった。

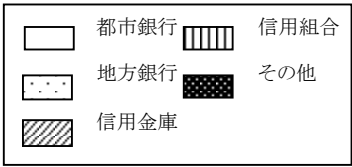
分類別の保証状況は以下の通りである。

□平成28年度 ■平成29年度



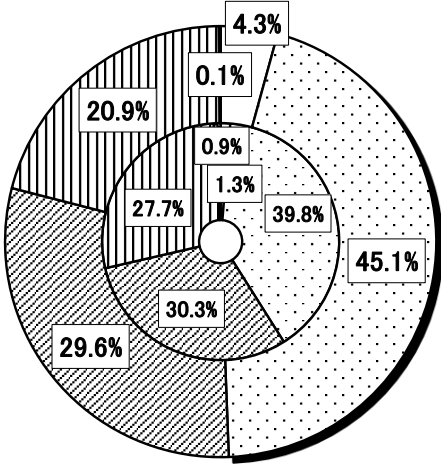
□金融機関群別

- ・ 都市銀行 (前年同月比 281.7%)
- ・ 地方銀行 (同 97.5%)
- ・ 信用金庫 (同 83.7%)
- ・ 信用組合 (同 64.7%)
- ・ その他 (同 12.1%)



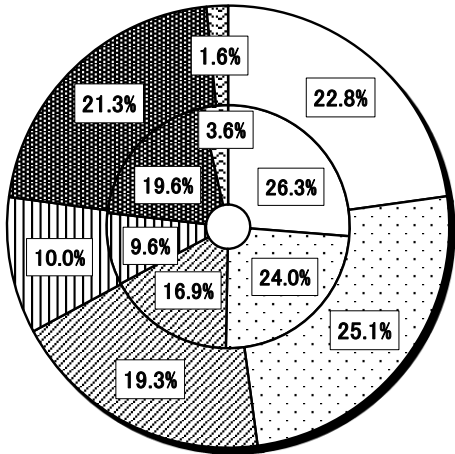
— 金融機関群別構成比 —

【外枠：平成29年度、内枠：平成28年度】



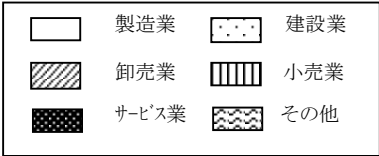
— 業種別構成比 —

【外枠：平成29年度、内枠：平成28年度】



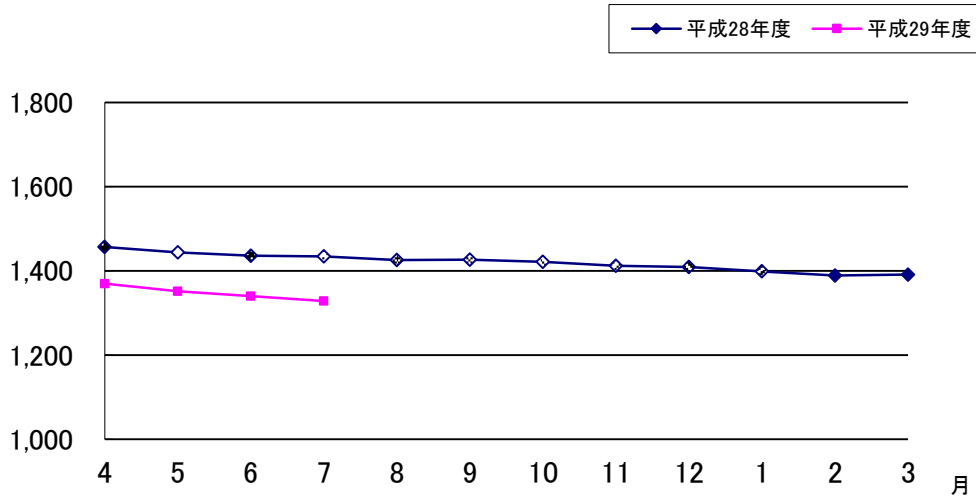
□業種別

- ・ 製造業 (前年同月比 74.6%)
- ・ 建設業 (同 89.5%)
- ・ 卸売業 (同 97.7%)
- ・ 小売業 (同 89.6%)
- ・ サービス (同 93.1%)
- ・ その他 (同 37.8%)



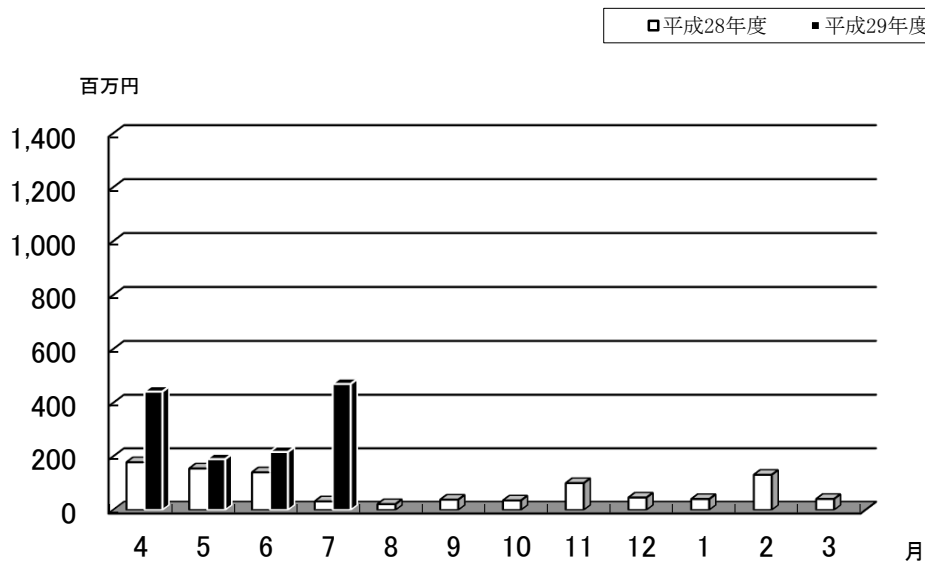
保証債務残高

平成29年7月の保証債務残高は、件数 18,464件（前年同月比92.82%）、金額132,826百万円（同 92.61%）となった。



代位弁済

平成29年7月の代位弁済は、件数37件（前年同月比370.00%）、金額471百万円（同 1,457.03%）となった。



保証金額帯別保証状況

(平成 29 年 7 月現在)

部署：総括

(単位：千円)

保証金額帯	当月中保証申込					当年度中保証申込					当月中保証承諾					当年度中保証承諾					保証債務残高					当月中代位弁済					当年度中代位弁済				
	件数	金額	前年比		構成比	件数	金額	前年比		構成比	件数	金額	前年比		構成比	件数	金額	前年比		構成比	件数	金額	前年比		構成比	件数	金額	前年比		構成比					
			件数	金額				件数	金額				件数	金額				件数	金額				件数	金額				件数	金額		件数	金額	件数	金額	
合計	421	4399210	101.7	96.0	100.0	1432	14296639	92.4	89.3	100.0	408	3964990	90.3	85.8	100.0	1388	13493029	91.3	86.9	100.0	18464	132825915	92.8	92.6	100.0	37	470680	370.0	1457.0	100.0	107	1319581	157.4	260.5	100.0
1,000千円以下	52	184015	108.3	68.6	4.2	190	529555	85.6	62.6	3.7	45	40855	72.6	69.1	1.0	142	131865	84.0	81.6	1.0	1600	1093214	94.6	97.4	0.8	3	1106	100.0	42.2	0.2	8	3616	160.0	92.7	0.3
2,000千円以下	75	140085	127.1	122.3	3.2	240	449565	118.2	113.6	3.1	74	135185	123.3	122.9	3.4	238	437765	117.8	116.4	3.2	2251	2670682	93.9	97.9	2.0	1	1724	100.0	217.8	0.4	5	5933	125.0	95.3	0.4
3,000千円以下	44	127440	84.6	75.6	2.9	179	520650	89.1	84.3	3.6	45	130330	77.6	76.9	3.3	181	521640	88.7	88.0	3.9	2141	3804276	91.9	92.1	2.9	0	0	0.0	0.0	0.0	9	18576	112.5	150.3	1.4
5,000千円以下	89	416550	109.9	109.1	9.5	305	1437349	107.4	107.0	10.1	88	406300	110.0	110.1	10.2	310	1440939	108.4	108.3	10.7	3491	10547807	92.9	93.9	7.9	2	8543	66.7	165.7	1.8	12	37966	92.3	100.0	2.9
10,000千円以下	52	442020	71.2	69.4	10.0	190	1657767	70.9	70.6	11.6	53	448620	66.3	63.7	11.3	199	1712567	72.1	70.8	12.7	3482	16289047	91.0	88.7	12.3	8	41603	800.0	801.4	8.8	24	135436	171.4	174.4	10.3
15,000千円以下	27	356700	93.1	86.4	8.1	78	1089323	78.8	79.2	7.6	28	368300	90.3	84.3	9.3	78	1030323	77.2	73.5	7.6	1281	9935402	92.8	90.8	7.5	8	49409	0.0	0.0	10.5	15	110228	214.3	235.9	8.4
20,000千円以下	28	554000	107.7	109.1	12.6	79	1538390	77.5	78.7	10.8	28	543000	90.3	92.0	13.7	77	1487390	74.0	75.3	11.0	1410	16238389	92.0	90.6	12.2	4	39626	0.0	0.0	8.4	8	102274	100.0	96.0	7.8
30,000千円以下	26	707400	152.9	151.5	16.1	67	1817074	91.8	89.4	12.7	22	584400	104.8	101.3	14.7	63	1695074	80.8	80.3	12.6	1150	18904832	92.9	90.7	14.2	3	54690	300.0	305.4	11.6	7	126544	233.3	216.9	9.6
50,000千円以下	20	833000	105.3	95.4	18.9	79	3317367	114.5	110.6	23.2	18	750000	90.0	82.1	18.9	76	3175867	105.6	101.7	23.5	1173	30323932	96.1	96.5	22.8	5	164843	0.0	0.0	35.0	13	400879	260.0	298.9	30.4
60,000千円以下	2	116000	50.0	51.6	2.6	8	465000	114.3	117.7	3.3	2	116000	66.7	70.3	2.9	8	465000	133.3	138.8	3.4	104	3926552	104.0	108.6	3.0	1	56542	0.0	0.0	12.0	1	56542	0.0	0.0	4.3
70,000千円以下	2	125000	100.0	94.0	2.8	6	386000	60.0	57.5	2.7	2	125000	100.0	94.0	3.2	6	386000	60.0	57.5	2.9	85	3772256	101.2	104.4	2.8	1	44830	0.0	0.0	9.5	1	44830	0.0	0.0	3.4
80,000千円以下	3	237000	100.0	102.1	5.4	7	543600	77.8	76.9	3.8	2	157000	66.7	67.7	4.0	6	463600	66.7	65.6	3.4	208	8856150	88.1	85.2	6.7	1	7763	0.0	0.0	1.6	3	156755	300.0	688.6	11.9
1億円以下	0	0	0.0	0.0	0.0	1	97000	50.0	58.3	0.7	0	0	0.0	0.0	0.0	1	97000	50.0	58.3	0.7	51	2880360	89.5	85.7	2.2	0	0	0.0	0.0	0.0	0	0	0.0	0.0	0.0
2億円以下	1	160000	100.0	100.0	3.6	3	448000	300.0	280.0	3.1	1	160000	100.0	100.0	4.0	3	448000	300.0	280.0	3.3	37	3583017	88.1	95.4	2.7	0	0	0.0	0.0	0.0	1	120000	0.0	0.0	9.1

保証期間別保証状況

(平成 29 年 7 月現在)

(単位：千円)

部署 / 保証期間	当月中保証申込					当年度中保証申込					当月中保証承諾					当年度中保証承諾					保証債務残高					当月中代位弁済					当年度中代位弁済				
	件数	金額	前年比		構成比	件数	金額	前年比		構成比	件数	金額	前年比		構成比	件数	金額	前年比		構成比	件数	金額	前年比		構成比	件数	金額	前年比		構成比					
			件数	金額				件数	金額				件数	金額				件数	金額				件数	金額				件数	金額		件数	金額	件数	金額	
合計	421	4399210	101.7	96.0	100.0	1432	14296639	92.4	89.3	100.0	408	3964990	90.3	85.8	100.0	1388	13493029	91.3	86.9	100.0	18464	132825915	92.8	92.6	100.0	37	470680	370.0	1457.0	100.0	107	1319581	157.4	260.5	100.0
3ヵ月以下	20	415610	-95.2	-360.9	9.4	75	788950	170.5	134.8	5.5	9	71060	300.0	481.8	1.8	25	156760	208.3	258.0	1.2	14	96360	175.0	205.0	0.1	0	0	0.0	0.0	0.0	0	0	0.0	0.0	0.0
6ヵ月以下	25	223000	100.0	124.2	5.1	75	795220	78.1	76.4	5.6	26	261900	113.0	152.6	6.6	76	774120	80.9	73.9	5.7	124	1811477	89.2	90.2	1.4	4	66441	0.0	0.0	14.1	8	93319	400.0	505.1	7.1
1年以下	43	981225	82.7	82.5	22.3	142	3277465	101.4	106.3	22.9	44	981315	86.3	85.8	24.7	142	3260055	100.7	106.8	24.2	547	11063503	104.2	101.5	8.3	0	0	0.0	0.0	0.0	3	111954	0.0	0.0	8.5
2年以下	158	1019000	99.4	86.2	23.2	567	3578550	103.3	101.2	25.0	157	973000	97.5	83.4	24.5	572	3523150	105.3	99.6	26.1	3979	24278958	104.2	114.3	18.3	2	5510	100.0	284.1	1.2	11	164165	183.3	1631.7	12.4
3年以下	16	37105	114.3	97.6	0.8	48	140605	98.0	56.8	1.0	14	33955	93.3	88.2	0.9	46	137455	93.9	55.6	1.0	387	1116733	82.9	89.5	0.8	1	310	0.0	0.0	0.1	2	976	0.0	0.0	0.1
4年以下	0	1300	0.0	9.3	0.0	12	45380	70.6	52.6	0.3	2	4300	40.0	30.6	0.1	12	45380	66.7	52.0	0.3	199	642716	89.2	86.7	0.5	0	0	0.0	0.0	0.0	0	0	0.0	0.0	0.0
5年以下	111	787800	90.2	80.6	17.9	335	2378970	80.7	72.8	16.6	109	756800	81.3	76.5	19.1	336	2358700	80.6	73.0	17.5	5383	21949928	88.6	88.2	16.5	16	144322	533.3	4757.8	30.7	39	225259	177.3	264.0	17.1
7年以下	12	130070	52.2	44.3	3.0	59	746290	67.8	91.0	5.2	13	123560	56.5	58.5	3.1	61	750230	70.9	103.5	5.6	1500	10116610	91.4	103.0	7.6	3	75225	0.0	0.0	16.0	8	87713	61.5	89.5	6.6
10年以下	29	657700	87.9	88.1	15.0	105	2206212	69.1	67.5	15.4	28	627700	77.8	79.0	15.8	105	2163182	67.3	64.3	16.0	6223	59426471	90.0	83.8	44.7	11	178873	220.0	654.5	38.0	36	636196	144.0	215.9	48.2
10年超	7	146400	700.0	194.8	3.3	14	338997	1400.0	451.0	2.4	6	131400	600.0	175.2	3.3	13	323997	325.0	181.0	2.4	108	2323159	128.6	145.5	1.7	0	0	0.0	0.0	0.0	0	0	0.0	0.0	0.0

資金使途別保証状況

(平成 29 年 7 月現在)

(単位: 千円)

部署 / 資金使途	当月中保証申込					当年度中保証申込					当月中保証承諾					当年度中保証承諾					保証債務残高					当月中代位弁済					当年度中代位弁済						
	件数	金額	前年比		構成比	件数	金額	前年比		構成比	件数	金額	前年比		構成比	件数	金額	前年比		構成比	件数	金額	前年比		構成比	件数	金額	前年比		構成比							
			件数	金額				件数	金額				件数	金額				件数	金額				件数	金額				件数	金額		件数	金額					
合計	421	4399210	101.7	96.0	100.0	1432	14296639	92.4	89.3	100.0	408	3964990	90.3	85.8	100.0	1388	13493029	91.3	86.9	100.0	18464	132825915	92.8	92.6	100.0	37	470680	370.0	1457.0	100.0	107	1319581	157.4	260.5	100.0		
運転	393	4226660	105.4	98.7	96.1	1286	13246249	92.3	89.5	92.7	379	3802650	93.6	87.9	95.9	1253	12532839	91.9	87.5	92.9	16086	118946706	92.0	92.6	89.6	31	340885	310.0	1055.2	72.4	95	1162730	175.9	306.9	88.1		
設備	28	172550	73.7	86.2	3.9	144	1039690	95.4	96.1	7.3	29	162340	65.9	82.6	4.1	134	958490	89.3	88.1	7.1	2305	13377998	99.4	93.5	10.1	6	129796	0.0	0.0	27.6	12	156851	85.7	122.7	11.9		
運転 設備	0	0	0.0	0.0	0.0	2	10700	33.3	8.3	0.1	0	0	0.0	0.0	0.0	1	1700	16.7	1.3	0.0	73	501211	85.9	75.7	0.4	0	0	0.0	0.0	0.0	0	0	0.0	0.0	0.0		

金融機関別保証状況

(平成 29 年 7 月現在)

部署：総括

(単位：千円)

金融機関	当月中保証申込					当年度中保証申込					当月中保証承諾					当年度中保証承諾					保証債務残高					当月中代位弁済					当年度中代位弁済				
	件数	金額	前年比		構成比	件数	金額	前年比		構成比	件数	金額	前年比		構成比	件数	金額	前年比		構成比	件数	金額	前年比		構成比	件数	金額	前年比		構成比					
			件数	金額				件数	金額				件数	金額				件数	金額				件数	金額				件数	金額		件数	金額	件数	金額	
合計	421	4399210	101.7	96.0	100.0	1432	14296639	92.4	89.3	100.0	408	3964990	90.3	85.8	100.0	1388	13493029	91.3	86.9	100.0	18464	132825915	92.8	92.6	100.0	37	470680	370.0	1457.0	100.0	107	1319581	157.4	260.5	100.0
みずほ	2	30000	200.0	50.0	0.7	5	80000	83.3	29.9	0.6	3	50000	0.0	0.0	1.3	5	80000	83.3	36.7	0.6	265	6038610	85.2	72.7	4.5	0	0	0.0	0.0	0.0	0	0	0.0	0.0	
三菱UFJ	0	0	0.0	0.0	0.0	3	90000	60.0	50.0	0.6	1	20000	0.0	0.0	0.5	4	88000	100.0	90.1	0.7	60	1190999	103.4	116.4	0.9	0	0	0.0	0.0	0.0	0	0	0.0	0.0	
三住	0	0	0.0	0.0	0.0	1	4000	12.5	1.7	0.0	1	4000	50.0	6.7	0.1	1	4000	14.3	2.1	0.0	133	2291621	83.1	87.1	1.7	0	0	0.0	0.0	0.0	0	0	0.0	0.0	
りそな	3	130000	300.0	162.5	3.0	7	400400	63.6	105.7	2.8	3	95000	0.0	0.0	2.4	6	320400	66.7	146.8	2.4	196	3340635	98.0	89.5	2.5	0	0	0.0	0.0	0.0	0	0	0.0	0.0	
山中	145	1782600	103.6	106.4	40.5	540	5830597	98.9	103.1	40.8	149	1789670	91.4	97.5	45.1	537	5760737	98.9	102.0	42.7	6485	46977800	90.0	93.1	35.4	18	252424	900.0	-----	53.6	45	830357	236.8	1060.2	62.9
八十二	0	0	0.0	0.0	0.0	1	1000	0.0	0.0	0.0	0	0	0.0	0.0	0.0	1	1000	0.0	0.0	0.0	11	66525	183.3	305.1	0.1	0	0	0.0	0.0	0.0	0	0	0.0	0.0	
静銀	0	0	0.0	0.0	0.0	0	0	0.0	0.0	0.0	0	0	0.0	0.0	0.0	0	0	0.0	0.0	0.0	4	44321	80.0	66.2	0.0	0	0	0.0	0.0	0.0	0	0	0.0	0.0	
スルガ	0	0	0.0	0.0	0.0	0	0	0.0	0.0	0.0	0	0	0.0	0.0	0.0	0	0	0.0	0.0	0.0	1	5000	50.0	52.1	0.0	0	0	0.0	0.0	0.0	0	0	0.0	0.0	
清水	0	0	0.0	0.0	0.0	1	10000	50.0	117.6	0.1	0	0	0.0	0.0	0.0	1	10000	50.0	74.1	0.1	10	95810	100.0	92.1	0.1	0	0	0.0	0.0	0.0	0	0	0.0	0.0	
青梅	1	10000	100.0	166.7	0.2	2	18000	200.0	300.0	0.1	1	10000	100.0	166.7	0.3	2	18000	200.0	300.0	0.1	19	75465	105.6	89.9	0.1	0	0	0.0	0.0	0.0	0	0	0.0	0.0	
甲信	72	797800	92.3	89.5	18.1	273	2948490	85.8	85.6	20.6	62	622500	75.6	68.2	15.7	260	2731000	83.9	78.3	20.2	3412	27397064	94.8	96.7	20.6	14	203039	350.0	2505.8	43.1	29	313062	103.6	103.2	23.7
山信	68	715580	125.9	149.8	16.3	198	1882920	87.6	85.5	13.2	62	536150	108.8	111.0	13.5	185	1623310	82.2	76.5	12.0	2559	16378845	87.8	87.6	12.3	0	0	0.0	0.0	0.0	7	7549	63.6	10.4	0.6
富士宮	1	5000	0.0	0.0	0.1	1	5000	50.0	33.3	0.0	1	5000	0.0	0.0	0.1	1	5000	50.0	33.3	0.0	6	22815	100.0	88.3	0.0	0	0	0.0	0.0	0.0	0	0	0.0	0.0	
商中	3	55520	150.0	179.1	1.3	11	296320	100.0	134.9	2.1	1	5200	33.3	12.1	0.1	9	246000	81.8	120.4	1.8	188	2794078	96.4	100.1	2.1	1	7293	0.0	0.0	1.5	3	18819	0.0	0.0	1.4
県民	46	342060	93.9	70.1	7.8	173	1312952	112.3	93.5	9.2	47	319820	85.5	64.1	8.1	168	1243022	112.0	94.2	9.2	2310	11191582	98.3	101.0	8.4	1	6819	100.0	861.3	1.4	9	83911	112.5	267.4	6.4
都留	80	530650	94.1	71.9	12.1	215	1400960	83.3	71.1	9.8	77	507650	86.5	65.2	12.8	207	1346560	83.5	68.4	10.0	2802	14888104	98.2	92.8	11.2	3	1106	300.0	6.2	0.2	14	65883	700.0	315.0	5.0
笛吹農協	0	0	0.0	0.0	0.0	1	16000	100.0	114.3	0.1	0	0	0.0	0.0	0.0	1	16000	100.0	114.3	0.1	3	26643	100.0	112.4	0.0	0	0	0.0	0.0	0.0	0	0	0.0	0.0	

(総括)公庫制度別保証状況

(平成 29 年 7 月現在)

(単位: 千円)

公庫制度	当月中保証申込					当年度中保証申込					当月中保証承諾					当年度中保証承諾					保証債務残高					当月中代位弁済					当年度中代位弁済				
	件数	金額	前年比		構成比	件数	金額	前年比		構成比	件数	金額	前年比		構成比	件数	金額	前年比		構成比	件数	金額	前年比		構成比	件数	金額	前年比		構成比					
			件数	金額				件数	金額				件数	金額				件数	金額				件数	金額				件数	金額		件数	金額	件数	金額	
合計	421	4399210	101.7	96.0	100.0	1432	14296639	92.4	89.3	100.0	408	3964990	90.3	85.8	100.0	1388	13493029	91.3	86.9	100.0	18464	132825915	92.8	92.6	100.0	37	470680	370.0	1457.0	100.0	107	1319581	157.4	260.5	100.0
小口	22	134010	220.0	404.9	3.0	64	337930	160.0	206.5	2.4	21	132010	210.0	398.8	3.3	64	343430	152.4	205.6	2.5	459	1014704	94.4	107.1	0.8	1	3740	0.0	0.0	0.8	3	8150	0.0	0.0	0.6
設備	0	0	0.0	0.0	0.0	0	0	0.0	0.0	0.0	0	0	0.0	0.0	0.0	0	0	0.0	0.0	0.0	15	135054	88.2	84.7	0.1	0	0	0.0	0.0	0.0	0	0	0.0	0.0	0.0
経営安定関連	10	125600	71.4	53.8	2.9	32	689900	49.2	62.2	4.8	10	120600	62.5	44.1	3.0	32	663170	45.1	53.9	4.9	5186	34477065	80.0	72.9	26.0	11	152564	220.0	558.2	32.4	33	553086	143.5	305.6	41.9
季節	1	10000	16.7	38.5	0.2	11	77000	39.3	41.6	0.5	1	10000	16.7	38.5	0.3	11	77000	39.3	41.6	0.6	10	67000	34.5	36.2	0.1	0	0	0.0	0.0	0.0	2	13914	0.0	0.0	1.1
災害	-1	-2000	-50.0	-17.4	0.0	2	11000	40.0	51.6	0.1	-1	-2000	-50.0	-17.4	-0.1	2	10000	40.0	46.9	0.1	133	1048976	88.7	71.2	0.8	1	23609	0.0	0.0	5.0	2	23978	0.0	0.0	1.8
手形割引	4	43000	80.0	71.7	1.0	8	106000	47.1	37.5	0.7	4	43000	80.0	71.7	1.1	8	106000	47.1	37.5	0.8	49	592174	84.5	71.2	0.4	0	0	0.0	0.0	0.0	0	0	0.0	0.0	0.0
公害防止	0	0	0.0	0.0	0.0	0	0	0.0	0.0	0.0	0	0	0.0	0.0	0.0	0	0	0.0	0.0	0.0	5	22344	55.6	86.8	0.0	0	0	0.0	0.0	0.0	0	0	0.0	0.0	0.0
体質強化	0	0	0.0	0.0	0.0	2	90000	0.0	0.0	0.6	0	0	0.0	0.0	0.0	2	90000	0.0	0.0	0.7	182	753454	61.1	67.7	0.6	1	26601	0.0	0.0	5.7	2	33349	100.0	209.4	2.5
事業転換	0	0	0.0	0.0	0.0	1	10000	20.0	21.2	0.1	0	0	0.0	0.0	0.0	1	10000	20.0	21.2	0.1	54	487597	101.9	91.6	0.4	0	0	0.0	0.0	0.0	2	7798	200.0	38.2	0.6
当座貸越	17	431000	70.8	70.4	9.8	56	1465000	90.3	93.2	10.2	15	371000	62.5	59.8	9.4	55	1415000	88.7	89.8	10.5	423	10639801	127.4	136.4	8.0	0	0	0.0	0.0	0.0	1	120000	0.0	0.0	9.1
カーローン	140	562000	106.9	117.5	12.8	505	2028700	105.4	106.8	14.2	142	582000	102.9	111.3	14.7	511	2047800	106.7	107.5	15.2	3516	13134386	102.7	102.3	9.9	2	5510	100.0	284.1	1.2	10	44165	166.7	439.0	3.3
労働力確保	0	0	0.0	0.0	0.0	0	0	0.0	0.0	0.0	0	0	0.0	0.0	0.0	0	0	0.0	0.0	0.0	1	1863	100.0	84.1	0.0	0	0	0.0	0.0	0.0	0	0	0.0	0.0	0.0
新事業創出	0	0	0.0	0.0	0.0	0	0	0.0	0.0	0.0	0	0	0.0	0.0	0.0	0	0	0.0	0.0	0.0	50	123417	68.5	84.5	0.1	0	0	0.0	0.0	0.0	1	2596	0.0	0.0	0.2
売掛債権担保融資	1	160000	100.0	100.0	3.6	5	469600	125.0	137.1	3.3	1	160000	100.0	100.0	4.0	5	469600	125.0	137.1	3.5	18	1206400	105.9	112.0	0.9	0	0	0.0	0.0	0.0	0	0	0.0	0.0	0.0
小口零細(予約保証を除く)	25	98540	55.6	59.9	2.2	99	324710	68.3	60.6	2.3	27	102690	52.9	54.4	2.6	100	320460	66.7	57.0	2.4	1777	2951825	91.5	91.2	2.2	1	310	0.0	0.0	0.1	3	3018	100.0	43.4	0.2
長期経営	0	0	0.0	0.0	0.0	0	0	0.0	0.0	0.0	0	0	0.0	0.0	0.0	0	0	0.0	0.0	0.0	25	310199	80.6	64.4	0.2	0	0	0.0	0.0	0.0	0	0	0.0	0.0	0.0
経営力(コード3除く)	1	21000	100.0	38.2	0.5	4	90800	50.0	33.6	0.6	1	21000	100.0	38.2	0.5	4	90800	50.0	34.5	0.7	76	1656924	116.9	126.0	1.2	0	0	0.0	0.0	0.0	1	34745	100.0	111.7	2.6
経営力(責任共有対象外)	0	0	0.0	0.0	0.0	0	0	0.0	0.0	0.0	0	0	0.0	0.0	0.0	1	5300	0.0	0.0	0.0	30	473522	150.0	146.3	0.4	0	0	0.0	0.0	0.0	0	0	0.0	0.0	0.0
再生計画(コード38除く)	3	120000	0.0	0.0	2.7	3	120000	0.0	0.0	0.8	3	120000	0.0	0.0	3.0	3	120000	0.0	0.0	0.9	31	927305	119.2	130.0	0.7	0	0	0.0	0.0	0.0	0	0	0.0	0.0	0.0
再生計画(責任共有外)	0	0	0.0	0.0	0.0	0	0	0.0	0.0	0.0	0	0	0.0	0.0	0.0	0	0	0.0	0.0	0.0	6	171765	100.0	88.3	0.1	0	0	0.0	0.0	0.0	0	0	0.0	0.0	0.0
特定社債	2	128000	0.0	0.0	2.9	5	376000	0.0	0.0	2.6	0	0	0.0	0.0	0.0	4	272000	0.0	0.0	2.0	71	3186640	120.3	110.5	2.4	0	0	0.0	0.0	0.0	0	0	0.0	0.0	0.0
中小企業金融安定化H12.4-	0	0	0.0	0.0	0.0	0	0	0.0	0.0	0.0	0	0	0.0	0.0	0.0	0	0	0.0	0.0	0.0	15	50385	78.9	79.0	0.0	0	0	0.0	0.0	0.0	0	0	0.0	0.0	0.0
その他	18	199700	47.4	56.1	4.5	71	899970	64.0	77.3	6.3	17	194700	42.5	51.1	4.9	73	913700	64.0	77.2	6.8	1316	9356406	99.8	97.0	7.0	1	12000	50.0	509.7	2.5	8	39013	80.0	50.7	3.0
普通	170	2226350	118.9	102.8	50.6	515	6803489	98.7	88.0	47.6	167	2109990	107.7	92.8	53.2	512	6538769	96.2	84.4	48.5	5016	50036710	100.8	99.7	37.7	19	246347	1900.0	-----	52.3	39	435770	185.7	345.2	33.0
他	8	142010	-88.9	67.0	3.2	49	396540	84.5	57.8	2.8	0	0	0.0	0.0	0.0	0	0	0.0	0.0	0.0	0	0	0.0	0.0	0.0	0	0	0.0	0.0	0.0	0	0	0.0	0.0	0.0

業種中分類別保証状況

(平成 29 年 7 月現在)

部署： 総括

(単位： 千円)

業種中分類	当月中保証申込					当年度中保証申込					当月中保証承諾					当年度中保証承諾					保証債務残高					当月中代位弁済					当年度中代位弁済				
	件数	金額	前年比		構成比	件数	金額	前年比		構成比	件数	金額	前年比		構成比	件数	金額	前年比		構成比	件数	金額	前年比		構成比	件数	金額	前年比		構成比	件数	金額	前年比		構成比
			件数	金額				件数	金額				件数	金額				件数	金額				件数	金額				件数	金額				件数	金額	
合計	421	4399210	101.7	96.0	100.0	1432	14296639	92.4	89.3	100.0	408	3964990	90.3	85.8	100.0	1388	13493029	91.3	86.9	100.0	18464	132825915	92.8	92.6	100.0	37	470680	370.0	1457.0	100.0	107	1319581	157.4	260.5	100.0
農業	0	0	0.0	0.0	0.0	0	0	0.0	0.0	0.0	0	0	0.0	0.0	0.0	0	0	0.0	0.0	0.0	26	41553	96.3	80.4	0.0	0	0	0.0	0.0	0.0	0	0	0.0	0.0	0.0
林業	0	0	0.0	0.0	0.0	1	5000	33.3	5.1	0.0	0	0	0.0	0.0	0.0	1	5000	33.3	5.1	0.0	31	391913	100.0	192.1	0.3	0	0	0.0	0.0	0.0	0	0	0.0	0.0	0.0
水産養殖業	0	0	0.0	0.0	0.0	1	2000	0.0	0.0	0.0	0	0	0.0	0.0	0.0	0	0	0.0	0.0	0.0	0	0	0.0	0.0	0.0	0	0	0.0	0.0	0.0	0	0	0.0	0.0	0.0
鉱業・採石業・砂利採取業	1	5000	100.0	100.0	0.1	1	5000	50.0	6.7	0.0	1	5000	100.0	100.0	0.1	1	5000	50.0	6.7	0.0	42	507256	102.4	90.1	0.4	0	0	0.0	0.0	0.0	0	0	0.0	0.0	0.0
総合工事業	55	752200	141.0	162.6	17.1	153	2089830	93.3	100.1	14.6	56	690700	127.3	130.9	17.4	153	2007130	94.4	95.8	14.9	1915	17529266	92.1	93.6	13.2	4	45343	400.0	3400.0	9.6	24	199797	400.0	1609.4	15.1
職別工事業	34	157525	66.7	41.1	3.6	115	638875	78.2	70.6	4.5	33	155415	60.0	37.1	3.9	116	646765	80.0	73.2	4.8	1416	6305615	93.7	94.3	4.7	3	1106	0.0	0.0	0.2	6	13009	300.0	143.3	1.0
設備工事業	28	150375	164.7	114.8	3.4	83	465632	98.8	78.0	3.3	28	147875	133.3	90.2	3.7	80	430232	95.2	71.8	3.2	1019	5354669	92.6	87.3	4.0	0	0	0.0	0.0	0.0	0	0	0.0	0.0	0.0
食料品製造業	2	15000	28.6	7.1	0.3	19	530950	90.5	127.0	3.7	2	15000	28.6	18.2	0.4	20	537450	105.3	208.3	4.0	396	4429067	90.8	93.0	3.3	0	0	0.0	0.0	0.0	1	7100	14.3	19.4	0.5
飲料・たばこ・飼料製造業	1	3000	33.3	4.6	0.1	3	112000	60.0	77.8	0.8	1	3000	50.0	6.5	0.1	3	112000	75.0	89.6	0.8	91	1505183	101.1	101.0	1.1	0	0	0.0	0.0	0.0	0	0	0.0	0.0	0.0
繊維工業	13	161130	118.2	99.5	3.7	27	295430	128.6	89.6	2.1	13	161130	100.0	69.2	4.1	26	290930	123.8	88.3	2.2	254	1889857	94.4	96.3	1.4	0	0	0.0	0.0	0.0	0	0	0.0	0.0	0.0
木材木製品製造業	1	1000	50.0	1.4	0.0	6	166000	42.9	83.1	1.2	1	1000	50.0	1.4	0.0	6	166000	42.9	83.6	1.2	62	547354	89.9	68.0	0.4	0	0	0.0	0.0	0.0	0	0	0.0	0.0	0.0
家具・装備品製造業	1	3000	0.0	0.0	0.1	4	9480	57.1	23.4	0.1	1	3000	100.0	10.0	0.1	4	9480	50.0	18.8	0.1	97	441627	90.7	84.6	0.3	0	0	0.0	0.0	0.0	0	0	0.0	0.0	0.0
パルプ・紙・紙加工品製造業	2	40000	0.0	0.0	0.9	10	103000	250.0	143.7	0.7	0	0	0.0	0.0	0.0	8	63000	266.7	121.9	0.5	69	584960	90.8	84.1	0.4	0	0	0.0	0.0	0.0	0	0	0.0	0.0	0.0
印刷・同関連業	1	3000	33.3	35.3	0.1	4	24000	50.0	34.0	0.2	1	3000	33.3	35.3	0.1	4	24000	50.0	34.0	0.2	100	636128	87.7	98.2	0.5	0	0	0.0	0.0	0.0	0	0	0.0	0.0	0.0
化学工業	0	0	0.0	0.0	0.0	2	147000	100.0	525.0	1.0	0	0	0.0	0.0	0.0	2	147000	100.0	573.3	1.1	11	218991	78.6	145.0	0.2	0	0	0.0	0.0	0.0	0	0	0.0	0.0	0.0
プラスチック製品製造業	6	78500	75.0	47.2	1.8	17	171400	81.0	59.8	1.2	6	78500	85.7	48.8	2.0	17	171400	85.0	60.9	1.3	261	2224084	89.4	91.1	1.7	0	0	0.0	0.0	0.0	0	0	0.0	0.0	0.0
ゴム製品製造業	0	0	0.0	0.0	0.0	0	0	0.0	0.0	0.0	0	0	0.0	0.0	0.0	0	0	0.0	0.0	0.0	24	168258	100.0	82.2	0.1	0	0	0.0	0.0	0.0	0	0	0.0	0.0	0.0
なめし革・同製品・毛皮製造	0	0	0.0	0.0	0.0	0	0	0.0	0.0	0.0	0	0	0.0	0.0	0.0	0	0	0.0	0.0	0.0	3	22066	60.0	69.5	0.0	0	0	0.0	0.0	0.0	0	0	0.0	0.0	0.0
窯業・土石製品製造業	1	-5000	50.0	-27.8	-0.1	6	117500	42.9	50.7	0.8	1	15000	50.0	83.3	0.4	5	107500	35.7	47.8	0.8	111	1306164	88.8	87.0	1.0	4	63684	0.0	0.0	13.5	4	63684	66.7	87.4	4.8
鉄鋼業	0	0	0.0	0.0	0.0	1	23500	100.0	119.9	0.2	0	0	0.0	0.0	0.0	1	23500	100.0	119.9	0.2	19	513520	95.0	109.0	0.4	0	0	0.0	0.0	0.0	0	0	0.0	0.0	0.0
非鉄金属製造業	3	103000	0.0	0.0	2.3	3	103000	150.0	936.4	0.7	2	23000	0.0	0.0	0.6	2	23000	100.0	209.1	0.2	65	625202	91.5	87.0	0.5	0	0	0.0	0.0	0.0	0	0	0.0	0.0	0.0
金属製品製造業	9	102400	81.8	67.1	2.3	26	223090	83.9	54.9	1.6	7	87900	63.6	57.6	2.2	23	205390	74.2	50.5	1.5	315	2477791	88.7	84.3	1.9	0	0	0.0	0.0	0.0	0	0	0.0	0.0	0.0
はん用機械器具製造業	2	4000	0.0	0.0	0.1	5	44000	125.0	88.0	0.3	2	4000	200.0	133.3	0.1	5	44000	125.0	88.0	0.3	38	250600	97.4	108.0	0.2	0	0	0.0	0.0	0.0	0	0	0.0	0.0	0.0
生産用機械器具製造業	7	54300	175.0	208.8	1.2	17	175800	100.0	78.1	1.2	7	54300	175.0	77.6	1.4	17	175800	121.4	81.0	1.3	315	2956102	89.5	97.0	2.2	0	0	0.0	0.0	0.0	0	0	0.0	0.0	0.0
業務用機械器具製造業	1	2000	50.0	8.0	0.0	5	66000	125.0	143.5	0.5	1	2000	50.0	8.0	0.1	5	66000	125.0	143.5	0.5	100	804962	90.1	83.9	0.6	0	0	0.0	0.0	0.0	0	0	0.0	0.0	0.0
電子・デバイス・回路製造業	7	118500	100.0	113.4	2.7	12	155000	63.2	46.4	1.1	7	108500	100.0	103.8	2.7	12	145000	70.6	58.0	1.1	188	1502662	93.1	77.5	1.1	0	0	0.0	0.0	0.0	0	0	0.0	0.0	0.0
電気機械器具製造業	1	10000	50.0	42.0	0.2	5	52000	71.4	71.4	0.4	1	10000	100.0	47.6	0.3	5	52000	83.3	74.3	0.4	84	791772	88.4	90.3	0.6	0	0	0.0	0.0	0.0	0	0	0.0	0.0	0.0
情報通信機械器具製造業	0	0	0.0	0.0	0.0	1	2000	100.0	100.0	0.0	0	0	0.0	0.0	0.0	1	2000	100.0	100.0	0.0	13	77960	92.9	85.1	0.1	0	0	0.0	0.0	0.0	0	0	0.0	0.0	0.0
輸送用機械器具製造業	3	31000	150.0	57.4	0.7	4	33000	50.0	18.0	0.2	3	31000	150.0	57.4	0.8	4	33000	50.0	18.6	0.2	116	1011895	89.2	81.3	0.8	0	0	0.0	0.0	0.0	0	0	0.0	0.0	0.0
その他の製造業	24	285680	200.0	211.6	6.5	89	956699	153.4	140.4	6.7	22	303680	157.1	227.3	7.7	85	911999	146.6	140.8	6.8	752	5749980	90.2	92.3	4.3	0	0	0.0	0.0	0.0	1	666	33.3	15.6	0.1
電気業	1	15000	100.0	120.0	0.3	5	118920	83.3	179.6	0.8	1	10920	100.0	87.4	0.3	4	103920	57.1	97.8	0.8	232	2607812	98.3	89.3	2.0	0	0	0.0	0.0	0.0	0	0	0.0	0.0	0.0
ガス業	0	0	0.0	0.0	0.0	0	0	0.0	0.0	0.0	0	0	0.0	0.0	0.0	0	0	0.0	0.0	0.0	1	11333	100.0	82.4	0.0	0	0	0.0	0.0	0.0	0	0	0.0	0.0	0.0
放送業	1	48000	0.0	0.0	1.1	1	48000	0.0	0.0	0.3	0	0	0.0	0.0	0.0	0	0	0.0	0.0	0.0	8	174435	80.0	82.2	0.1	0	0	0.0	0.0	0.0	0	0	0.0	0.0	0.0
情報サービス業	4	23000	400.0	766.7	0.5	7	71000	87.5	106.0	0.5	3	13000	0.0	0.0	0.3	6	61000	85.7	95.3	0.5	83	840058	91.2	87.4	0.6	0	0	0.0	0.0	0.0	0	0	0.0	0.0	0.0

業種中分類別保証状況

(平成 29 年 7 月現在)

部署：総括

(単位：千円)

業種中分類	当月中保証申込					当年度中保証申込					当月中保証承諾					当年度中保証承諾					保証債務残高					当月中代位弁済					当年度中代位弁済				
	件数	金額	前年比		構成比	件数	金額	前年比		構成比	件数	金額	前年比		構成比	件数	金額	前年比		構成比	件数	金額	前年比		構成比	件数	金額	前年比		構成比	件数	金額	前年比		構成比
			件数	金額				件数	金額				件数	金額				件数	金額				件数	金額				件数	金額				件数	金額	
インターネットサービス業	0	0	0.0	0.0	0.0	1	20000	50.0	266.7	0.1	0	0	0.0	0.0	0.0	1	20000	50.0	266.7	0.1	14	240158	155.6	1594.8	0.2	0	0	0.0	0.0	0.0	0	0	0.0	0.0	0.0
映像・音声・文字情報制作	2	3500	0.0	0.0	0.1	5	11480	250.0	114.8	0.1	2	3500	200.0	116.7	0.1	5	11480	250.0	114.8	0.1	50	258221	92.6	76.9	0.2	0	0	0.0	0.0	0.0	1	34745	0.0	0.0	2.6
鉄道業	0	0	0.0	0.0	0.0	0	0	0.0	0.0	0.0	0	0	0.0	0.0	0.0	0	0	0.0	0.0	0.0	10	104044	100.0	103.6	0.1	0	0	0.0	0.0	0.0	0	0	0.0	0.0	0.0
道路旅客運送業	3	51000	75.0	296.5	1.2	9	155500	90.0	111.8	1.1	3	51000	60.0	144.9	1.3	8	132500	80.0	95.3	1.0	133	1263306	97.8	100.1	1.0	0	0	0.0	0.0	0.0	0	0	0.0	0.0	0.0
道路貨物運送業	2	22700	28.6	16.0	0.5	34	437000	77.3	65.9	3.1	4	54300	44.4	53.2	1.4	33	432000	78.6	77.0	3.2	526	4730767	90.2	97.7	3.6	0	0	0.0	0.0	0.0	0	0	0.0	0.0	0.0
倉庫業	0	0	0.0	0.0	0.0	0	0	0.0	0.0	0.0	0	0	0.0	0.0	0.0	0	0	0.0	0.0	0.0	10	124964	100.0	179.1	0.1	0	0	0.0	0.0	0.0	0	0	0.0	0.0	0.0
運輸に附帯するサービス業	0	0	0.0	0.0	0.0	0	0	0.0	0.0	0.0	0	0	0.0	0.0	0.0	0	0	0.0	0.0	0.0	8	40041	100.0	77.5	0.0	0	0	0.0	0.0	0.0	0	0	0.0	0.0	0.0
各種商品卸売業	0	0	0.0	0.0	0.0	1	35300	50.0	153.5	0.2	0	0	0.0	0.0	0.0	1	35300	50.0	153.5	0.3	8	130619	88.9	94.3	0.1	0	0	0.0	0.0	0.0	0	0	0.0	0.0	0.0
繊維・衣服等卸売業	4	20000	400.0	222.2	0.5	9	40200	90.0	36.8	0.3	3	18000	300.0	200.0	0.5	8	38200	80.0	35.0	0.3	78	731046	91.8	90.4	0.6	0	0	0.0	0.0	0.0	0	0	0.0	0.0	0.0
飲食料品卸売業	8	236500	66.7	81.1	5.4	32	524500	80.0	85.4	3.7	8	236500	80.0	85.0	6.0	32	524500	86.5	84.1	3.9	489	4786429	93.5	91.6	3.6	0	0	0.0	0.0	0.0	6	44127	150.0	249.2	3.3
建築材・鉱物・金属材料卸売業	3	38000	27.3	42.5	0.9	22	250000	66.7	58.9	1.7	2	30000	20.0	46.2	0.8	22	244000	64.7	58.2	1.8	331	3319135	91.7	89.9	2.5	0	0	0.0	0.0	0.0	0	0	0.0	0.0	0.0
機械器具卸売業	8	158000	80.0	105.5	3.6	23	462000	79.3	122.6	3.2	8	132900	114.3	190.5	3.4	22	426200	84.6	143.6	3.2	249	2360041	90.5	95.4	1.8	0	0	0.0	0.0	0.0	1	2310	0.0	0.0	0.2
その他の卸売業	29	382000	107.4	117.8	8.7	94	1284060	81.7	84.7	9.0	27	347200	87.1	96.3	8.8	94	1234930	80.3	78.6	9.2	939	10813950	93.1	97.4	8.1	0	0	0.0	0.0	0.0	0	0	0.0	0.0	0.0
各種商品小売業	0	0	0.0	0.0	0.0	1	30000	33.3	315.8	0.2	0	0	0.0	0.0	0.0	1	30000	50.0	375.0	0.2	22	290790	100.0	84.1	0.2	0	0	0.0	0.0	0.0	0	0	0.0	0.0	0.0
織物・衣服・身の回り品小売	2	2000	20.0	8.0	0.0	20	182600	90.9	203.3	1.3	3	44000	25.0	149.7	1.1	19	179600	86.4	191.5	1.3	251	1560482	83.7	90.7	1.2	15	258421	0.0	0.0	54.9	15	258421	0.0	0.0	19.6
飲食料品小売業	3	11650	21.4	22.1	0.3	33	245650	80.5	110.1	1.7	1	2000	8.3	4.5	0.1	30	216000	78.9	103.1	1.6	592	2896812	88.1	90.2	2.2	0	0	0.0	0.0	0.0	6	35519	300.0	742.2	2.7
機械器具小売業	20	147860	95.2	102.3	3.4	57	536250	89.1	114.7	3.8	21	101860	95.5	64.7	2.6	56	467450	90.3	103.9	3.5	688	4595605	97.7	92.5	3.5	0	0	0.0	0.0	0.0	5	16428	250.0	156.5	1.2
その他の小売業	22	179090	137.5	140.2	4.1	78	534180	111.4	80.9	3.7	20	175790	105.3	124.1	4.4	74	536090	105.7	80.1	4.0	1009	7133421	91.1	90.4	5.4	10	95308	0.0	0.0	20.2	13	97713	650.0	611.2	7.4
保険業	0	0	0.0	0.0	0.0	0	0	0.0	0.0	0.0	0	0	0.0	0.0	0.0	0	0	0.0	0.0	0.0	47	65547	92.2	82.3	0.0	0	0	0.0	0.0	0.0	0	0	0.0	0.0	0.0
不動産取引業	1	30000	50.0	33.9	0.7	2	48000	50.0	40.8	0.3	1	30000	50.0	33.9	0.8	2	48000	40.0	34.4	0.4	61	283070	84.7	68.2	0.2	0	0	0.0	0.0	0.0	0	0	0.0	0.0	0.0
不動産賃貸業・管理業	3	56000	100.0	266.7	1.3	17	105730	141.7	121.8	0.7	3	27230	100.0	129.7	0.7	17	78970	141.7	92.6	0.6	167	780617	108.4	107.1	0.6	0	0	0.0	0.0	0.0	0	0	0.0	0.0	0.0
物品賃貸業	5	30500	250.0	203.3	0.7	10	82500	71.4	99.2	0.6	4	10500	200.0	70.0	0.3	9	62500	60.0	68.5	0.5	85	399748	85.0	68.4	0.3	0	0	0.0	0.0	0.0	0	0	0.0	0.0	0.0
専門サービス業	0	0	0.0	0.0	0.0	10	24500	50.0	44.8	0.2	0	0	0.0	0.0	0.0	10	24200	47.6	41.6	0.2	220	511242	87.0	81.5	0.4	0	0	0.0	0.0	0.0	0	0	0.0	0.0	0.0
広告業	2	15620	0.0	0.0	0.4	4	25620	133.3	150.7	0.2	2	15620	0.0	0.0	0.4	3	20620	100.0	121.3	0.2	32	96388	84.2	84.0	0.1	0	0	0.0	0.0	0.0	0	0	0.0	0.0	0.0
技術サービス業	14	71100	233.3	116.9	1.6	35	267850	125.0	83.5	1.9	14	71100	155.6	75.4	1.8	35	267850	129.6	84.9	2.0	222	1340016	108.3	114.3	1.0	0	0	0.0	0.0	0.0	0	0	0.0	0.0	0.0
宿泊業	12	227000	120.0	88.5	5.2	43	474747	165.4	134.0	3.3	12	224000	109.1	88.2	5.6	41	466747	164.0	137.3	3.5	527	3523826	92.8	83.1	2.7	0	0	0.0	0.0	0.0	14	502004	1400.0	2461.6	38.0
飲食店	20	79980	125.0	137.9	1.8	85	380120	101.2	91.9	2.7	19	72610	82.6	105.0	1.8	81	362650	96.4	88.9	2.7	1186	3846812	95.5	96.8	2.9	1	6819	33.3	100.7	1.4	6	26892	35.3	14.9	2.0
持帰し配達飲食サービス業	0	0	0.0	0.0	0.0	8	50567	100.0	77.3	0.4	2	3300	100.0	53.2	0.1	8	50567	100.0	77.3	0.4	50	197581	122.0	110.2	0.1	0	0	0.0	0.0	0.0	0	0	0.0	0.0	0.0
洗濯・理容・美容・浴場業	7	8000	77.8	20.4	0.2	23	91200	65.7	83.7	0.6	7	8000	63.6	15.9	0.2	22	88700	68.8	85.8	0.7	387	1174443	96.3	94.4	0.9	0	0	0.0	0.0	0.0	1	1488	50.0	2.2	0.1
その他生活関連サービス業	2	6700	50.0	30.8	0.2	10	53700	111.1	133.3	0.4	2	6700	100.0	44.7	0.2	10	53700	111.1	55.1	0.4	116	758269	92.1	99.7	0.6	0	0	0.0	0.0	0.0	0	0	0.0	0.0	0.0
娯楽業	-2	-9700	-40.0	-9.3	-0.2	4	26800	33.3	15.7	0.2	0	0	0.0	0.0	0.0	4	26800	33.3	15.8	0.2	98	1015512	100.0	98.1	0.8	0	0	0.0	0.0	0.0	0	0	0.0	0.0	0.0
学校教育	0	0	0.0	0.0	0.0	0	0	0.0	0.0	0.0	0	0	0.0	0.0	0.0	0	0	0.0	0.0	0.0	4	8586	133.3	74.6	0.0	0	0	0.0	0.0	0.0	0	0	0.0	0.0	0.0
その他の教育、学習支援業	2	27000	200.0	843.8	0.6	5	33000	83.3	230.4	0.2	2	27000	100.0	642.9	0.7	5	33000	125.0	422.0	0.2	93	258303	105.7	85.8	0.2	0	0	0.0	0.0	0.0	0	0	0.0	0.0	0.0
医療業	9	162000	128.6	154.3	3.7	27	260680	96.4	82.2	1.8	10	164260	142.9	156.4	4.1	27	266180	90.0	80.2	2.0	320	2411897	91.7	95.5	1.8	0	0	0.0	0.0	0.0	2	460	0.0	0.0	0.0
保険衛生	0	0	0.0	0.0	0.0	1	3000	0.0	0.0	0.0	0	0	0.0	0.0	0.0	1	3000	0.0	0.0	0.0	2	10144	100.0	91.0	0.0	0	0	0.0	0.0	0.0	0	0	0.0	0.0	0.0

市区町村別保証状況

(平成 29 年 7 月現在)

部署：総括

(単位：千円)

市区町村	当月中保証申込					当年度中保証申込					当月中保証承諾					当年度中保証承諾					保証債務残高					当月中代位弁済					当年度中代位弁済				
	件数	金額	前年比		構成比	件数	金額	前年比		構成比	件数	金額	前年比		構成比	件数	金額	前年比		構成比	件数	金額	前年比		構成比	件数	金額	前年比		構成比					
			件数	金額				件数	金額				件数	金額				件数	金額				件数	金額				件数	金額		件数	金額	件数	金額	
合計	421	4399210	101.7	96.0	100.0	1432	14296639	92.4	89.3	100.0	408	3964990	90.3	85.8	100.0	1388	13493029	91.3	86.9	100.0	18464	132825915	92.8	92.6	100.0	37	470680	370.0	1457.0	100.0	107	1319581	157.4	260.5	100.0
甲府市	112	1251130	133.3	146.8	28.4	388	4209442	97.7	91.3	29.4	100	1085110	94.3	114.5	27.4	375	4006372	93.1	85.8	29.7	4713	41141363	92.8	92.2	31.0	19	278733	950.0	-----	59.2	40	735699	363.6	1697.1	55.8
富士吉田市	36	235480	73.5	98.8	5.4	118	808550	88.7	93.7	5.7	35	180710	71.4	73.6	4.6	118	765550	93.7	95.0	5.7	1573	8704283	98.8	91.7	6.6	3	1106	0.0	0.0	0.2	4	3573	133.3	34.7	0.3
都留市	22	334150	66.7	112.1	7.6	73	908697	79.3	109.0	6.4	21	254150	61.8	82.2	6.4	70	797397	79.5	97.6	5.9	841	5691995	94.3	94.1	4.3	0	0	0.0	0.0	0.0	10	49127	500.0	307.3	3.7
山梨市	6	21800	35.3	15.0	0.5	55	516967	83.3	70.7	3.6	8	27000	50.0	18.4	0.7	52	480967	82.5	68.8	3.6	644	4440662	94.6	93.8	3.3	0	0	0.0	0.0	0.0	3	28263	27.3	40.5	2.1
大月市	25	148000	147.1	67.0	3.4	42	248670	66.7	52.5	1.7	23	119000	121.1	50.2	3.0	38	207470	60.3	43.8	1.5	594	3805890	92.2	95.3	2.9	0	0	0.0	0.0	0.0	6	28768	0.0	0.0	2.2
韭崎市	8	41400	160.0	88.7	0.9	42	308510	110.5	76.2	2.2	11	73500	157.1	100.5	1.9	43	302280	116.2	74.7	2.2	534	3865053	95.9	91.9	2.9	0	0	0.0	0.0	0.0	3	8139	42.9	11.0	0.6
南アルプス市	24	419895	85.7	83.5	9.5	69	1078785	75.0	84.3	7.5	21	348895	80.8	75.0	8.8	67	1018285	78.8	86.5	7.5	1050	7657244	91.2	92.3	5.8	0	0	0.0	0.0	0.0	1	9893	33.3	156.1	0.7
北杜市	16	168000	88.9	73.2	3.8	63	610470	85.1	89.3	4.3	16	166700	64.0	55.3	4.2	66	622670	89.2	88.5	4.6	974	6273448	94.7	102.0	4.7	0	0	0.0	0.0	0.0	0	0	0.0	0.0	0.0
甲斐市	17	127000	58.6	41.3	2.9	85	826820	93.4	85.5	5.8	18	110820	64.3	43.0	2.8	83	788020	91.2	86.6	5.8	1266	8224471	88.6	88.8	6.2	5	69544	0.0	0.0	14.8	10	143603	500.0	207.7	10.9
笛吹市	30	283235	103.4	88.0	6.4	117	944835	113.6	107.3	6.6	30	267225	96.8	75.8	6.7	114	886125	109.6	98.8	6.6	1320	9699647	89.7	92.5	7.3	0	0	0.0	0.0	0.0	1	666	16.7	2.9	0.1
上野原市	6	22500	75.0	18.8	0.5	22	109700	59.5	25.1	0.8	7	30500	77.8	25.3	0.8	23	116700	60.5	22.7	0.9	439	3195095	88.7	91.0	2.4	0	0	0.0	0.0	0.0	0	0	0.0	0.0	0.0
甲州市	17	139770	154.5	74.2	3.2	46	440530	85.2	81.3	3.1	15	121680	115.4	115.7	3.1	42	416380	80.8	96.2	3.1	634	4405025	93.9	93.0	3.3	0	0	0.0	0.0	0.0	7	23204	233.3	543.0	1.8
中央市	18	183950	163.6	115.7	4.2	53	603970	93.0	85.4	4.2	20	262950	166.7	160.3	6.6	49	578070	92.5	84.3	4.3	577	4766476	91.3	91.4	3.6	6	75955	300.0	1238.9	16.1	8	83753	133.3	605.7	6.3
西八代郡 市川三郷町	11	182400	157.1	219.8	4.1	23	298200	115.0	136.7	2.1	12	196900	150.0	225.0	5.0	22	288200	104.8	127.7	2.1	237	2165901	90.8	99.3	1.6	0	0	0.0	0.0	0.0	0	0	0.0	0.0	0.0
南巨摩郡 増穂町	0	0	0.0	0.0	0.0	0	0	0.0	0.0	0.0	0	0	0.0	0.0	0.0	0	0	0.0	0.0	0.0	35	129172	66.0	49.2	0.1	0	0	0.0	0.0	0.0	0	0	0.0	0.0	0.0
南巨摩郡 鯉沢町	0	0	0.0	0.0	0.0	0	0	0.0	0.0	0.0	0	0	0.0	0.0	0.0	0	0	0.0	0.0	0.0	15	93789	83.3	84.0	0.1	0	0	0.0	0.0	0.0	0	0	0.0	0.0	0.0
南巨摩郡 早川町	0	0	0.0	0.0	0.0	4	50714	66.7	149.2	0.4	0	0	0.0	0.0	0.0	4	50714	66.7	149.2	0.4	35	227457	97.2	70.2	0.2	0	0	0.0	0.0	0.0	7	140533	0.0	0.0	10.6
南巨摩郡 身延町	5	51000	250.0	784.6	1.2	28	264180	140.0	220.7	1.8	4	31000	133.3	269.6	0.8	26	214180	144.4	243.9	1.6	313	1757888	95.1	98.3	1.3	0	0	0.0	0.0	0.0	0	0	0.0	0.0	0.0
南巨摩郡 南部町	1	5000	100.0	100.0	0.1	7	86000	77.8	157.2	0.6	1	5000	100.0	100.0	0.1	7	86000	77.8	160.7	0.6	113	646965	89.7	93.7	0.5	4	45343	0.0	0.0	9.6	4	45343	0.0	0.0	3.4
南巨摩郡 富士川町	15	199400	115.4	87.3	4.5	28	529400	100.0	140.5	3.7	14	189400	100.0	82.9	4.8	26	514400	92.9	148.5	3.8	301	2589715	102.4	101.4	1.9	0	0	0.0	0.0	0.0	0	0	0.0	0.0	0.0
中巨摩郡 昭和町	9	182000	64.3	100.2	4.1	41	580470	82.0	97.5	4.1	11	118300	84.6	104.5	3.0	40	513170	85.1	103.1	3.8	562	5073934	91.2	92.7	3.8	0	0	0.0	0.0	0.0	3	19018	150.0	181.1	1.4
南都留郡 道志村	1	20000	33.3	144.9	0.5	7	42000	116.7	225.8	0.3	1	20000	50.0	181.8	0.5	6	40000	120.0	253.2	0.3	55	199142	122.2	103.2	0.1	0	0	0.0	0.0	0.0	0	0	0.0	0.0	0.0
南都留郡 西桂町	3	8100	300.0	540.0	0.2	7	22500	116.7	22.2	0.2	3	8100	300.0	540.0	0.2	7	22500	175.0	115.4	0.2	76	368551	83.5	74.7	0.3	0	0	0.0	0.0	0.0	0	0	0.0	0.0	0.0
南都留郡 忍野村	10	47000	76.9	29.8	1.1	22	128580	71.0	52.7	0.9	9	45000	75.0	28.8	1.1	21	126580	75.0	53.6	0.9	293	1740694	94.8	91.3	1.3	0	0	0.0	0.0	0.0	0	0	0.0	0.0	0.0
南都留郡 山中湖村	11	35000	157.1	66.5	0.8	33	101900	143.5	61.2	0.7	10	29000	125.0	52.2	0.7	30	91700	142.9	58.9	0.7	374	1470769	97.1	94.4	1.1	0	0	0.0	0.0	0.0	0	0	0.0	0.0	0.0
南都留郡 鳴沢村	3	24000	0.0	0.0	0.5	6	63000	100.0	37.0	0.4	2	4000	0.0	0.0	0.1	5	43000	83.3	25.3	0.3	75	631707	93.8	79.4	0.5	0	0	0.0	0.0	0.0	0	0	0.0	0.0	0.0
南都留郡 富士河口湖町	14	259000	107.7	120.6	5.9	51	495750	108.5	101.1	3.5	15	260050	107.1	119.7	6.6	52	498300	106.1	100.9	3.7	797	3651101	88.5	88.6	2.7	0	0	0.0	0.0	0.0	0	0	0.0	0.0	0.0
北都留郡 小菅村	1	10000	100.0	166.7	0.2	2	18000	200.0	300.0	0.1	1	10000	100.0	166.7	0.3	2	18000	200.0	300.0	0.1	16	67455	100.0	79.9	0.1	0	0	0.0	0.0	0.0	0	0	0.0	0.0	0.0
北都留郡 丹波山村	0	0	0.0	0.0	0.0	0	0	0.0	0.0	0.0	0	0	0.0	0.0	0.0	0	0	0.0	0.0	0.0	5	25910	166.7	132.6	0.0	0	0	0.0	0.0	0.0	0	0	0.0	0.0	0.0
圏外	0	0	0.0	0.0	0.0	0	0	0.0	0.0	0.0	0	0	0.0	0.0	0.0	0	0	0.0	0.0	0.0	3	115112	75.0	96.6	0.1	0	0	0.0	0.0	0.0	0	0	0.0	0.0	0.0

金融機関店舗別保証先数<平成29年7月末>

(単位:先)

順位	金融機関名	支店名	企業者数
1	山梨中央銀行	吉田支店	211
2	山梨中央銀行	河口湖支店	199
3	甲府信用金庫	南支店	163
4	山梨中央銀行	青沼支店	158
5	都留信用組合	河口湖支店	152
6	山梨中央銀行	長坂支店	148
7	甲府信用金庫	本店	141
8	山梨中央銀行	韭崎支店	140
9	山梨中央銀行	大月支店	132
10	山梨中央銀行	貢川支店	127
11	みずほ銀行	甲府支店	125
12	山梨中央銀行	都留支店	124
12	都留信用組合	本店	124
14	甲府信用金庫	緑町支店	121
15	山梨中央銀行	石和支店	120
16	山梨中央銀行	日下部支店	119
17	都留信用組合	上野原支店	118
18	商工組合中央金庫	甲府支店	117
19	山梨中央銀行	城南支店	116
20	甲府信用金庫	西支店	114
20	甲府信用金庫	長坂支店	114
22	山梨中央銀行	塩山支店	113
23	山梨中央銀行	敷島支店	112
23	都留信用組合	小立支店	112
25	都留信用組合	大月支店	111
26	山梨信用金庫	南支店	110
27	山梨信用金庫	富士吉田支店	108
28	山梨中央銀行	青柳支店	103
29	山梨信用金庫	小笠原支店	102
29	山梨中央銀行	小笠原支店	102
31	山梨中央銀行	湯村支店	100
32	甲府信用金庫	塩山支店	99
32	都留信用組合	忍野支店	99
34	山梨中央銀行	南支店	98
35	都留信用組合	平野支店	97
36	甲府信用金庫	大里支店	88
37	りそな銀行	甲府支店	87
37	甲府信用金庫	国母支店	87
37	山梨中央銀行	上野原支店	87
37	都留信用組合	上吉田支店	87
41	甲府信用金庫	笛吹支店	83
41	山梨中央銀行	後屋支店	83
41	山梨中央銀行	身延支店	83
41	山梨中央銀行	白根支店	83
45	甲府信用金庫	加納岩支店	82
45	甲府信用金庫	白根支店	82
45	三井住友銀行	甲府支店	82
45	山梨信用金庫	昭和支店	82
49	都留信用組合	谷村支店	81
49	都留信用組合	竜ヶ丘支店	81
51	山梨信用金庫	石和支店	80
52	甲府信用金庫	櫛形支店	79

順位	金融機関名	支店名	企業者数
52	都留信用組合	猿橋支店	79
54	山梨中央銀行	本店	77
55	山梨中央銀行	小淵沢支店	76
55	山梨中央銀行	昭和支店	76
57	甲府信用金庫	田富支店	75
57	甲府信用金庫	韭崎支店	75
57	山梨中央銀行	山中湖支店	75
57	山梨中央銀行	市川支店	75
61	山梨中央銀行	武田通支店	74
61	山梨中央銀行	和戸支店	74
63	山梨中央銀行	国母支店	73
64	山梨県民信用組合	本店	71
65	甲府信用金庫	石和支店	69
65	甲府信用金庫	竜王南支店	69
65	山梨信用金庫	韭崎支店	69
65	山梨信用金庫	本店	69
65	山梨中央銀行	八代支店	69
70	山梨中央銀行	竜王支店	68
71	都留信用組合	新西原支店	67
71	都留信用組合	明見支店	67
73	甲府信用金庫	敷島支店	66
73	山梨中央銀行	御坂支店	66
73	都留信用組合	山中湖支店	66
73	都留信用組合	上谷支店	66
77	甲府信用金庫	朝気支店	65
78	甲府信用金庫	竜王支店	64
79	山梨県民信用組合	韭崎支店	63
79	山梨信用金庫	南西支店	63
81	山梨信用金庫	国母支店	61
81	山梨中央銀行	南竜王支店	61
83	山梨県民信用組合	鰍沢支店	60
83	山梨信用金庫	上野原支店	60
83	山梨信用金庫	池田支店	60
83	都留信用組合	禾生支店	60
87	山梨県民信用組合	富士吉田支店	59
87	山梨信用金庫	山梨支店	59
87	山梨中央銀行	忍野支店	59
87	都留信用組合	富士吉田南支店	59
91	甲府信用金庫	北支店	58
92	山梨中央銀行	須玉支店	57
93	甲府信用金庫	東支店	56
94	山梨県民信用組合	山梨支店	55
94	都留信用組合	大明見支店	55
96	山梨信用金庫	塩山支店	54
97	甲府信用金庫	湯村支店	53
97	山梨信用金庫	徳行支店	53
97	都留信用組合	桂支店	53
100	山梨県民信用組合	後屋支店	52
100	山梨県民信用組合	石和支店	52
100	山梨信用金庫	河口湖支店	52
100	山梨中央銀行	甲府駅前支店	52

金融機関店舗別保証債務残高<平成29年7月末>

(単位:千円)

順位	金融機関名	支店名	保証残高
1	みずほ銀行	甲府支店	5,474,448
2	りそな銀行	甲府支店	3,098,574
3	甲府信用金庫	南支店	2,719,566
4	商工組合中央金庫	甲府支店	2,591,803
5	甲府信用金庫	緑町支店	2,335,620
6	山梨中央銀行	青沼支店	2,155,123
7	三井住友銀行	甲府支店	2,112,000
8	山梨中央銀行	本店	2,078,973
9	山梨中央銀行	大月支店	1,975,630
10	甲府信用金庫	西支店	1,959,287
11	山梨中央銀行	石和支店	1,899,705
12	山梨中央銀行	青柳支店	1,877,565
13	山梨中央銀行	韭崎支店	1,773,293
14	山梨中央銀行	貢川支店	1,728,221
15	山梨中央銀行	吉田支店	1,723,494
16	山梨中央銀行	河口湖支店	1,639,781
17	甲府信用金庫	本店	1,635,218
18	山梨中央銀行	市川支店	1,580,109
19	山梨中央銀行	都留支店	1,548,990
20	山梨中央銀行	長坂支店	1,547,021
21	甲府信用金庫	塩山支店	1,421,344
22	山梨中央銀行	日下部支店	1,341,326
23	都留信用組合	本店	1,326,657
24	山梨中央銀行	城南支店	1,312,334
25	山梨中央銀行	白根支店	1,281,229
26	山梨中央銀行	流通センター支店	1,275,061
27	甲府信用金庫	大里支店	1,247,778
28	山梨中央銀行	敷島支店	1,231,916
29	山梨信用金庫	南支店	1,214,834
30	甲府信用金庫	国母支店	1,210,294
31	山梨中央銀行	塩山支店	1,205,570
32	甲府信用金庫	韭崎支店	1,192,022
33	山梨中央銀行	国母支店	1,173,010
34	甲府信用金庫	朝気支店	1,169,832
35	山梨中央銀行	南支店	1,168,326
36	甲府信用金庫	加納岩支店	1,152,897
37	山梨信用金庫	小笠原支店	1,140,084
38	甲府信用金庫	長坂支店	1,110,564
39	都留信用組合	河口湖支店	1,099,799
40	都留信用組合	上野原支店	1,077,754
41	山梨中央銀行	湯村支店	1,075,400
42	都留信用組合	大月支店	1,065,256
43	甲府信用金庫	田富支店	1,064,234
44	山梨中央銀行	甲府駅前支店	1,049,231
45	山梨中央銀行	武田通支店	1,049,212
46	都留信用組合	忍野支店	1,036,421
47	山梨中央銀行	上野原支店	1,017,630
48	甲府信用金庫	白根支店	987,834
49	都留信用組合	上吉田支店	977,242
50	山梨信用金庫	昭和支店	968,691

順位	金融機関名	支店名	保証残高
51	山梨中央銀行	竜王支店	917,386
52	山梨中央銀行	昭和支店	916,389
53	山梨信用金庫	本店	916,132
54	甲府信用金庫	石和支店	914,209
55	三菱東京UFJ銀行	新宿中央支店	913,793
56	山梨信用金庫	塩山支店	910,264
57	甲府信用金庫	東支店	900,943
58	山梨中央銀行	小笠原支店	894,629
59	都留信用組合	竜ヶ丘支店	885,440
60	山梨中央銀行	和戸支店	850,786
61	山梨信用金庫	国母支店	848,602
62	山梨信用金庫	上野原支店	844,191
63	山梨信用金庫	韭崎支店	831,530
64	都留信用組合	小立支店	802,695
65	山梨信用金庫	德行支店	786,226
66	甲府信用金庫	竜王南支店	783,992
67	山梨中央銀行	八代支店	776,412
68	甲府信用金庫	櫛形支店	774,280
69	都留信用組合	谷村支店	769,387
70	甲府信用金庫	敷島支店	769,233
71	山梨県民信用組合	本店	761,128
72	甲府信用金庫	笛吹支店	760,795
73	山梨信用金庫	富士吉田支店	735,176
74	山梨中央銀行	御坂支店	732,269
75	山梨中央銀行	須玉支店	670,723
76	山梨中央銀行	田富支店	667,698
77	甲府信用金庫	竜王支店	659,160
78	山梨信用金庫	池田支店	640,541
79	甲府信用金庫	藤井支店	638,370
80	山梨中央銀行	後屋支店	621,997
81	都留信用組合	明見支店	618,850
82	山梨中央銀行	身延支店	616,262
83	山梨中央銀行	勝沼支店	613,515
84	山梨信用金庫	石和支店	612,273
85	甲府信用金庫	北支店	608,341
86	山梨信用金庫	南西支店	600,787
87	山梨中央銀行	南竜王支店	584,353
88	甲府信用金庫	湯村支店	583,772
89	都留信用組合	桂支店	570,338
90	都留信用組合	平野支店	566,811
91	山梨信用金庫	市川支店	547,374
92	山梨県民信用組合	竜南支店	545,659
93	都留信用組合	上谷支店	533,716
94	都留信用組合	山中湖支店	528,606
95	山梨信用金庫	湯村支店	525,090
96	都留信用組合	小沼支店	516,746
97	山梨中央銀行	忍野支店	512,989
98	都留信用組合	猿橋支店	507,633
99	山梨信用金庫	田富支店	493,605
100	山梨信用金庫	河口湖支店	480,793