

保証概況

(2018. 6)

山梨県信用保証協会

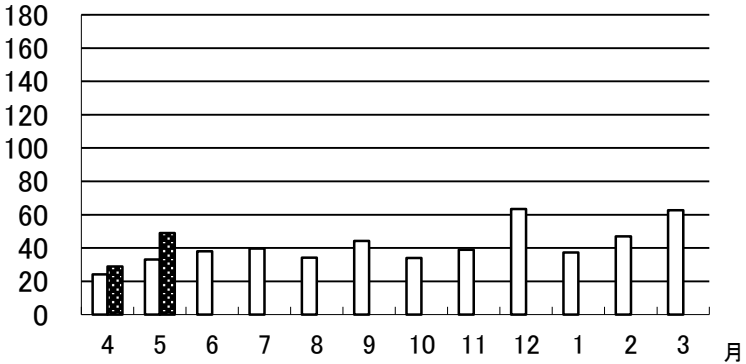
5月の保証状況

保証承諾

平成30年5月の保証承諾は、439件、4,894百万円となり前年同月比は件数135.91% 金額147.62% となった。

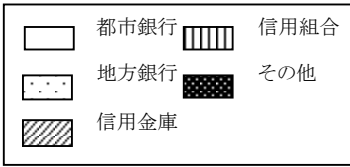
分類別の保証状況は以下の通りである。

□平成29年度 ■平成30年度



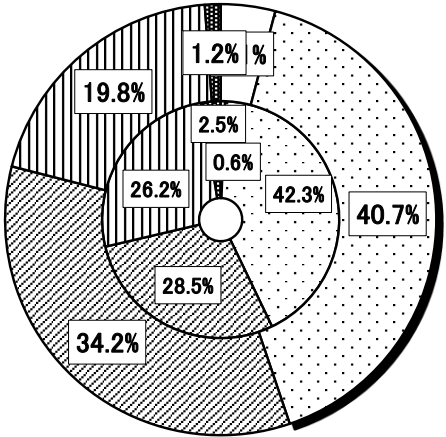
□金融機関群別

- ・ 都市銀行 (前年同月比 1000.0%)
- ・ 地方銀行 (同 142.2%)
- ・ 信用金庫 (同 177.2%)
- ・ 信用組合 (同 112.0%)
- ・ その他 (同 69.2%)



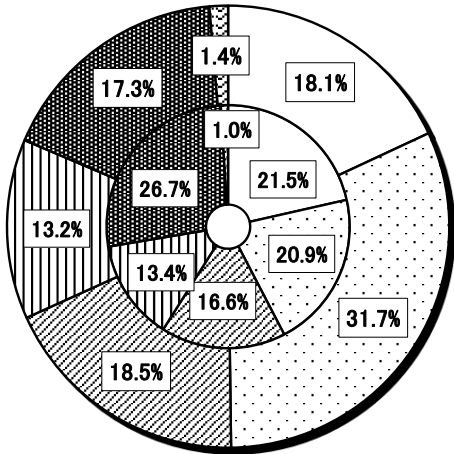
— 金融機関群別構成比 —

【外枠：平成30年度、内枠：平成29年度】



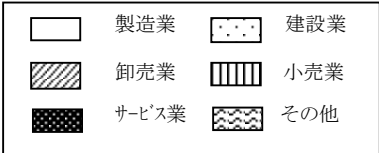
— 業種別構成比 —

【外枠：平成30年度、内枠：平成29年度】



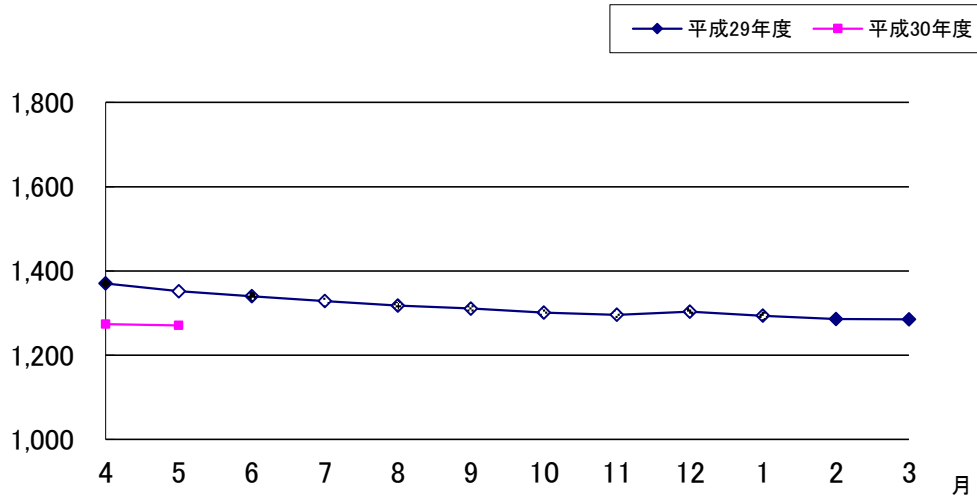
□業種別

- ・ 製造業 (前年同月比 124.3%)
- ・ 建設業 (同 224.0%)
- ・ 卸売業 (同 164.1%)
- ・ 小売業 (同 144.9%)
- ・ サービス (同 95.5%)
- ・ その他 (同 208.7%)



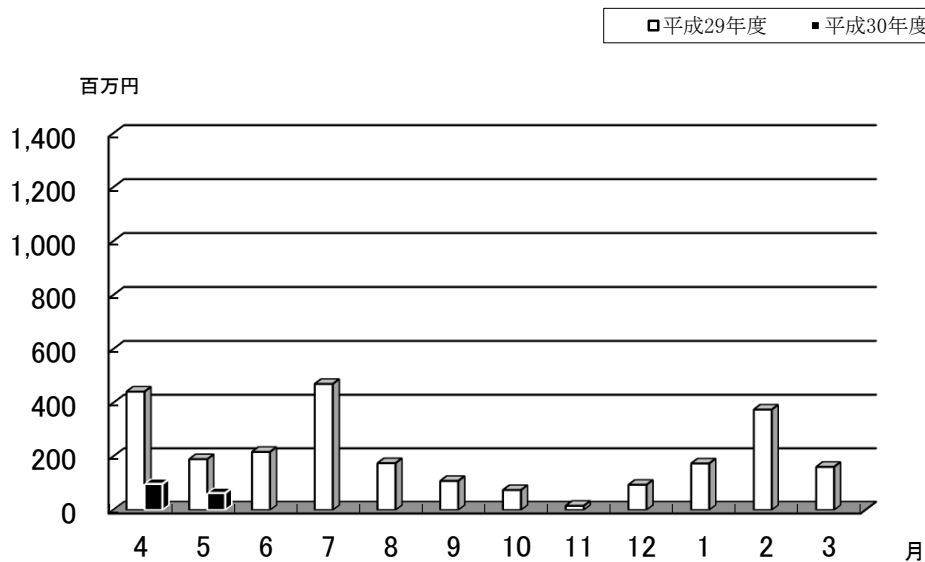
保証債務残高

平成30年5月の保証債務残高は、件数 17,320件（前年同月比92.63%）、金額127,074百万円（同 94.03%）となった。



代位弁済

平成30年5月の代位弁済は、件数15件（前年同月比88.24%）、金額63百万円（同 33.34%）となった。



保証金額帯別保証状況

(平成 30 年 5 月現在)

部署：総括

(単位：千円)

保証金額帯	当月中保証申込					当年度中保証申込					当月中保証承諾					当年度中保証承諾					保証債務残高					当月中代位弁済					当年度中代位弁済				
	件数	金額	前年比		構成比	件数	金額	前年比		構成比	件数	金額	前年比		構成比	件数	金額	前年比		構成比	件数	金額	前年比		構成比	件数	金額	前年比		構成比					
			件数	金額				件数	金額				件数	金額				件数	金額				件数	金額				件数	金額		件数	金額	件数	金額	
合計	437	4643175	134.9	128.5	100.0	749	7889775	119.8	124.0	100.0	439	4893875	135.9	147.6	100.0	714	7783155	118.4	136.0	100.0	17320	127074031	92.6	94.0	100.0	15	63318	88.2	33.3	100.0	39	160754	97.5	25.4	100.0
1,000千円以下	67	92580	145.7	74.9	2.0	115	424900	125.0	98.0	5.4	57	54600	146.2	150.6	1.1	76	72400	122.6	125.2	0.9	1401	984578	86.4	89.6	0.8	1	986	0.0	0.0	1.6	5	3361	100.0	133.9	2.1
2,000千円以下	66	123390	120.0	117.5	2.7	115	214190	106.5	104.2	2.7	66	123350	111.9	114.3	2.5	113	210050	106.6	106.4	2.7	2112	2562255	92.9	95.7	2.0	2	1941	0.0	0.0	3.1	4	3395	400.0	215.0	2.1
3,000千円以下	50	142070	108.7	106.5	3.1	88	251570	108.6	108.2	3.2	51	145910	113.3	111.5	3.0	88	252410	107.3	107.0	3.2	2005	3645819	92.9	95.7	2.9	2	4542	100.0	99.9	7.2	3	4977	75.0	54.8	3.1
5,000千円以下	79	366790	164.6	163.4	7.9	146	685670	120.7	121.7	8.7	82	381390	157.7	157.3	7.8	147	686370	114.8	116.7	8.8	3361	10278262	95.1	96.6	8.1	5	14948	166.7	221.7	23.6	14	36795	350.0	312.1	22.9
10,000千円以下	63	535670	165.8	154.9	11.5	105	896570	131.3	125.9	11.4	65	551450	171.1	164.0	11.3	106	901350	123.3	121.1	11.6	3246	15274049	91.2	91.6	12.0	2	10305	33.3	24.6	16.3	6	18412	60.0	27.1	11.5
15,000千円以下	28	379500	133.3	125.6	8.2	52	703000	144.4	140.4	8.9	32	433500	139.1	142.6	8.9	54	731000	150.0	153.7	9.4	1200	9266612	92.9	92.1	7.3	1	3921	33.3	14.4	6.2	3	15834	75.0	46.5	9.8
20,000千円以下	28	535625	100.0	99.6	11.5	46	891125	131.4	132.3	11.3	30	569125	111.1	109.9	11.6	47	899825	138.2	137.7	11.6	1321	15390383	93.4	93.8	12.1	2	26674	0.0	0.0	42.1	2	26674	100.0	77.9	16.6
30,000千円以下	21	572700	175.0	176.5	12.3	31	849100	134.8	140.4	10.8	20	548700	166.7	169.1	11.2	30	825100	125.0	131.2	10.6	1089	17692809	93.3	91.5	13.9	0	0	0.0	0.0	0.0	1	18672	33.3	32.1	11.6
50,000千円以下	25	1090950	108.7	112.3	23.5	33	1452950	89.2	94.4	18.4	26	1140950	118.2	122.9	23.3	35	1542950	102.9	109.8	19.8	1121	28906274	94.5	94.0	22.7	0	0	0.0	0.0	0.0	1	32635	25.0	22.7	20.3
60,000千円以下	4	235900	133.3	135.6	5.1	5	290900	125.0	124.3	3.7	3	176900	100.0	101.7	3.6	4	231900	100.0	99.1	3.0	105	4229741	97.2	104.0	3.3	0	0	0.0	0.0	0.0	0	0	0.0	0.0	0.0
70,000千円以下	2	128000	200.0	209.8	2.8	3	196800	100.0	100.4	2.5	2	128000	200.0	209.8	2.6	3	196800	100.0	100.4	2.5	81	3641254	95.3	96.5	2.9	0	0	0.0	0.0	0.0	0	0	0.0	0.0	0.0
80,000千円以下	3	240000	150.0	157.9	5.2	8	633000	200.0	206.5	8.0	3	240000	150.0	157.9	4.9	8	633000	200.0	206.5	8.1	192	8439136	90.6	91.5	6.6	0	0	0.0	0.0	0.0	0	0	0.0	0.0	0.0
1億円以下	0	0	0.0	0.0	0.0	0	0	0.0	0.0	0.0	0	0	0.0	0.0	0.0	0	0	0.0	0.0	0.0	45	2446511	86.5	83.8	1.9	0	0	0.0	0.0	0.0	0	0	0.0	0.0	0.0
2億円以下	1	200000	100.0	125.0	4.3	2	400000	200.0	250.0	5.1	2	400000	0.0	0.0	8.2	3	600000	0.0	0.0	7.7	41	4316350	107.9	117.2	3.4	0	0	0.0	0.0	0.0	0	0	0.0	0.0	0.0

保証期間別保証状況

(平成 30 年 5 月現在)

(単位：千円)

部署 / 保証期間	当月中保証申込					当年度中保証申込					当月中保証承諾					当年度中保証承諾					保証債務残高					当月中代位弁済					当年度中代位弁済					
	件数	金額	前年比		構成比	件数	金額	前年比		構成比	件数	金額	前年比		構成比	件数	金額	前年比		構成比	件数	金額	前年比		構成比	件数	金額	前年比		構成比						
			件数	金額				件数	金額				件数	金額				件数	金額				件数	金額				件数	金額		件数	金額	件数	金額		
合計	437	4643175	134.9	128.5	100.0	749	7889775	119.8	124.0	100.0	439	4893875	135.9	147.6	100.0	714	7783155	118.4	136.0	100.0	17320	127074031	92.6	94.0	100.0	15	63318	88.2	33.3	100.0	39	160754	97.5	25.4	100.0	
3ヵ月以下	18	225240	120.0	93.9	4.9	64	689060	139.1	122.0	8.7	15	240100	166.7	498.1	4.9	23	279100	191.7	409.2	3.6	33	248200	194.1	257.2	0.2	0	0	0.0	0.0	0.0	1	5062	0.0	0.0	3.1	
6ヵ月以下	22	350700	146.7	277.2	7.6	36	536100	120.0	151.1	6.8	24	371700	150.0	266.5	7.6	37	551800	119.4	156.4	7.1	177	2367401	140.5	114.4	1.9	2	6784	200.0	67.8	10.7	2	6784	66.7	29.5	4.2	
1年以下	116	1180800	414.3	147.6	25.4	185	1923700	289.1	132.1	24.4	116	1180800	414.3	149.1	24.1	185	1912600	289.1	132.5	24.6	758	12766079	136.6	116.4	10.0	0	0	0.0	0.0	0.0	0	0	0.0	0.0		
2年以下	132	986650	101.5	104.7	21.2	235	2060350	94.8	129.3	26.1	134	1002450	102.3	109.3	20.5	237	2121650	93.3	134.3	27.3	3928	25771979	99.2	108.1	20.3	0	0	0.0	0.0	0.0	4	10992	80.0	8.1	6.8	
3年以下	8	14020	88.9	40.6	0.3	11	22020	61.1	36.6	0.3	8	13980	88.9	40.5	0.3	11	21980	61.1	36.6	0.3	310	578647	78.3	51.2	0.5	1	2783	0.0	0.0	4.4	2	2836	200.0	425.7	1.8	
4年以下	3	4970	75.0	68.1	0.1	7	15270	116.7	49.6	0.2	3	4970	75.0	68.1	0.1	7	15270	116.7	49.6	0.2	183	541585	87.1	76.0	0.4	0	0	0.0	0.0	0.0	0	0	0.0	0.0		
5年以下	79	405780	96.3	60.2	8.7	116	608980	82.9	59.5	7.7	80	403660	98.8	64.1	8.2	118	632060	83.1	63.0	8.1	4796	19466973	87.7	86.3	15.3	6	10210	100.0	41.2	16.1	13	65938	92.9	122.8	41.0	
7年以下	19	192990	126.7	91.4	4.2	35	369490	152.2	140.7	4.7	21	411190	116.7	187.1	8.4	36	572890	138.5	208.7	7.4	1364	9590130	88.4	93.4	7.5	2	8060	200.0	310.5	12.7	4	10901	200.0	116.7	6.8	
10年以下	33	1020225	132.0	211.8	22.0	53	1403005	115.2	162.2	17.8	31	1003225	114.8	190.4	20.5	53	1414005	112.8	165.4	18.2	5633	52286652	89.1	85.2	41.1	3	18470	42.9	14.8	29.2	11	39774	84.6	12.7	24.7	
10年超	7	261800	700.0	269.9	5.6	7	261800	175.0	172.6	3.3	7	261800	0.0	0.0	5.3	7	261800	233.3	478.8	3.4	138	3456387	134.0	159.4	2.7	1	17011	0.0	0.0	26.9	2	18467	0.0	0.0	11.5	

資金使途別保証状況

(平成 30 年 5 月現在)

(単位: 千円)

部署 / 資金使途	当月中保証申込					当年度中保証申込					当月中保証承諾				当年度中保証承諾				保証債務残高				当月中代位弁済				当年度中代位弁済											
	件数	金額	前年比		構成比	件数	金額	前年比		構成比	件数	金額	前年比		構成比	件数	金額	前年比		構成比	件数	金額	前年比		構成比	件数	金額	前年比		構成比								
			件数	金額				件数	金額				件数	金額				件数	金額				件数	金額				件数	金額		件数	金額						
合計	437	4643175	134.9	128.5	100.0	749	7889775	119.8	124.0	100.0	439	4893875	135.9	147.6	100.0	714	7783155	118.4	136.0	100.0	17320	127074031	92.6	94.0	100.0	15	63318	88.2	33.3	100.0	39	160754	97.5	25.4	100.0			
運転	407	4424465	140.3	134.7	95.3	690	7471245	125.2	129.9	94.7	408	4653595	142.7	155.0	95.1	663	7415675	123.2	140.8	95.3	15069	114477016	92.3	94.6	90.1	11	33543	78.6	19.1	53.0	34	129524	97.1	21.2	80.6			
設備	30	218710	90.9	68.1	4.7	58	415780	80.6	69.5	5.3	31	240280	83.8	76.7	4.9	50	364730	78.1	80.5	4.7	2192	12173168	95.4	89.6	9.6	3	24355	100.0	172.5	38.5	4	25811	80.0	122.2	16.1			
運転 設備	0	0	0.0	0.0	0.0	1	2750	50.0	25.7	0.0	0	0	0.0	0.0	0.0	1	2750	100.0	161.8	0.0	59	423848	77.6	80.4	0.3	1	5419	0.0	0.0	8.6	1	5419	0.0	0.0	3.4			

金融機関別保証状況

(平成 30 年 5 月現在)

部署：総括

(単位：千円)

金融機関	当月中保証申込					当年度中保証申込					当月中保証承諾					当年度中保証承諾					保証債務残高					当月中代位弁済					当年度中代位弁済				
	件数	金額	前年比		構成比	件数	金額	前年比		構成比	件数	金額	前年比		構成比	件数	金額	前年比		構成比	件数	金額	前年比		構成比	件数	金額	前年比		構成比					
			件数	金額				件数	金額				件数	金額				件数	金額				件数	金額				件数	金額		件数	金額	件数	金額	
合計	437	4643175	134.9	128.5	100.0	749	7889775	119.8	124.0	100.0	439	4893875	135.9	147.6	100.0	714	7783155	118.4	136.0	100.0	17320	127074031	92.6	94.0	100.0	15	63318	88.2	33.3	100.0	39	160754	97.5	25.4	100.0
みずほ	0	0	0.0	0.0	0.0	1	10000	50.0	33.3	0.1	0	0	0.0	0.0	0.0	1	10000	50.0	33.3	0.1	233	4632013	85.0	71.0	3.6	0	0	0.0	0.0	0.0	0	0	0.0	0.0	
三菱UFJ	1	30000	0.0	0.0	0.6	2	110000	200.0	366.7	1.4	0	0	0.0	0.0	0.0	1	80000	50.0	148.1	1.0	56	1034053	93.3	84.5	0.8	0	0	0.0	0.0	0.0	0	0	0.0	0.0	
三住	1	200000	0.0	0.0	4.3	3	480000	0.0	0.0	6.1	1	200000	0.0	0.0	4.1	3	480000	0.0	0.0	6.2	123	2526031	87.2	102.2	2.0	0	0	0.0	0.0	0.0	0	0	0.0	0.0	
りそな	0	0	0.0	0.0	0.0	1	8600	100.0	5.4	0.1	0	0	0.0	0.0	0.0	1	8600	0.0	0.0	0.1	172	3043938	86.9	88.1	2.4	0	0	0.0	0.0	0.0	0	0	0.0	0.0	
山中	173	1853500	141.8	135.6	39.9	281	2822700	118.1	112.3	35.8	171	1992700	137.9	142.2	40.7	267	2884500	114.6	118.6	37.1	6066	45382009	92.1	95.0	35.7	2	6569	25.0	4.9	10.4	8	63350	40.0	12.4	39.4
八十二	0	0	0.0	0.0	0.0	0	0	0.0	0.0	0.0	0	0	0.0	0.0	0.0	0	0	0.0	0.0	0.0	12	61817	109.1	90.9	0.0	0	0	0.0	0.0	0.0	0	0	0.0	0.0	
静銀	0	0	0.0	0.0	0.0	0	0	0.0	0.0	0.0	0	0	0.0	0.0	0.0	0	0	0.0	0.0	0.0	3	42346	75.0	91.9	0.0	0	0	0.0	0.0	0.0	0	0	0.0	0.0	
スルガ	0	0	0.0	0.0	0.0	0	0	0.0	0.0	0.0	0	0	0.0	0.0	0.0	0	0	0.0	0.0	0.0	1	5000	100.0	100.0	0.0	0	0	0.0	0.0	0.0	0	0	0.0	0.0	
清水	0	0	0.0	0.0	0.0	0	0	0.0	0.0	0.0	0	0	0.0	0.0	0.0	0	0	0.0	0.0	0.0	8	71826	80.0	71.3	0.1	0	0	0.0	0.0	0.0	0	0	0.0	0.0	
青梅	1	8500	100.0	106.3	0.2	1	8500	100.0	106.3	0.1	0	0	0.0	0.0	0.0	0	0	0.0	0.0	0.0	17	62773	89.5	78.8	0.0	0	0	0.0	0.0	0.0	0	0	0.0	0.0	
甲信	86	1148840	136.5	174.3	24.7	167	2074560	136.9	167.9	26.3	92	1157440	137.3	200.5	23.7	162	1997640	132.8	177.6	25.7	3312	27200572	95.8	97.9	21.4	9	32288	0.0	0.0	51.0	14	46619	466.7	165.0	29.0
山信	65	441910	141.3	109.5	9.5	102	795390	112.1	100.3	10.1	65	514850	151.2	143.7	10.5	93	770530	112.0	111.9	9.9	2384	15515780	92.3	94.3	12.2	0	0	0.0	0.0	0.0	2	2701	40.0	64.0	1.7
富士宮	0	0	0.0	0.0	0.0	0	0	0.0	0.0	0.0	0	0	0.0	0.0	0.0	0	0	0.0	0.0	0.0	3	13921	50.0	60.3	0.0	0	0	0.0	0.0	0.0	0	0	0.0	0.0	
商中	3	58400	75.0	37.6	1.3	3	58400	50.0	26.4	0.7	2	57600	100.0	85.7	1.2	2	57600	50.0	43.4	0.7	185	2573265	100.0	94.2	2.0	0	0	0.0	0.0	0.0	0	0	0.0	0.0	
県民	57	484025	142.5	118.2	10.4	99	862525	133.8	134.4	10.9	60	556785	157.9	162.2	11.4	96	838485	133.3	151.0	10.8	2233	11347111	96.3	101.7	8.9	2	19794	200.0	209.0	31.3	12	40490	300.0	97.0	25.2
都留	50	418000	108.7	96.6	9.0	89	659100	103.5	94.0	8.4	48	414500	104.3	79.1	8.5	88	655800	108.6	97.9	8.4	2510	13543482	88.2	88.7	10.7	2	4666	33.3	13.6	7.4	3	7594	50.0	22.2	4.7
笛吹農協	0	0	0.0	0.0	0.0	0	0	0.0	0.0	0.0	0	0	0.0	0.0	0.0	0	0	0.0	0.0	0.0	2	18093	100.0	144.4	0.0	0	0	0.0	0.0	0.0	0	0	0.0	0.0	

(総括)制度融資別保証状況

(平成 30 年 5 月現在)

(単位：千円)

制度融資	当月中保証申込					当年度中保証申込					当月中保証承諾					当年度中保証承諾					保証債務残高					当月中代位弁済					当年度中代位弁済				
	件数	金額	前年比		構成比	件数	金額	前年比		構成比	件数	金額	前年比		構成比	件数	金額	前年比		構成比	件数	金額	前年比		構成比	件数	金額	前年比		構成比					
			件数	金額				件数	金額				件数	金額				件数	金額				件数	金額				件数	金額		件数	金額	件数	金額	
小規模サボ	35	112540	140.0	166.7	2.4	60	184160	136.4	171.1	2.3	37	111160	142.3	192.7	2.3	60	180160	146.3	195.9	2.3	1538	2469731	87.4	88.6	1.9	1	986	0.0	0.0	1.6	5	4206	500.0	1054.6	2.6
*小規模サ	0	0	0.0	0.0	0.0	0	0	0.0	0.0	0.0	0	0	0.0	0.0	0.0	0	0	0.0	0.0	0.0	2	142	40.0	7.6	0.0	0	0	0.0	0.0	0.0	0	0	0.0	0.0	0.0
小規模強化融資	3	22600	300.0	180.8	0.5	4	32600	133.3	176.2	0.4	3	22180	300.0	177.4	0.5	4	32180	133.3	173.9	0.4	46	228000	176.9	153.5	0.2	0	0	0.0	0.0	0.0	0	0	0.0	0.0	0.0
県借換	0	0	0.0	0.0	0.0	0	0	0.0	0.0	0.0	0	0	0.0	0.0	0.0	0	0	0.0	0.0	0.0	7	24263	77.8	79.8	0.0	0	0	0.0	0.0	0.0	0	0	0.0	0.0	0.0
甲府制度	0	0	0.0	0.0	0.0	0	0	0.0	0.0	0.0	0	0	0.0	0.0	0.0	0	0	0.0	0.0	0.0	36	153919	83.7	124.9	0.1	0	0	0.0	0.0	0.0	0	0	0.0	0.0	0.0
*甲府災害緊急	0	0	0.0	0.0	0.0	0	0	0.0	0.0	0.0	0	0	0.0	0.0	0.0	0	0	0.0	0.0	0.0	1	3250	100.0	68.4	0.0	0	0	0.0	0.0	0.0	0	0	0.0	0.0	0.0
甲府市不況	0	0	0.0	0.0	0.0	1	4500	0.0	0.0	0.1	0	0	0.0	0.0	0.0	1	4500	0.0	0.0	0.1	8	33942	114.3	292.5	0.0	0	0	0.0	0.0	0.0	0	0	0.0	0.0	0.0
*甲府震災	0	0	0.0	0.0	0.0	0	0	0.0	0.0	0.0	0	0	0.0	0.0	0.0	0	0	0.0	0.0	0.0	2	2007	66.7	33.1	0.0	0	0	0.0	0.0	0.0	0	0	0.0	0.0	0.0
甲府不況5	0	0	0.0	0.0	0.0	0	0	0.0	0.0	0.0	0	0	0.0	0.0	0.0	0	0	0.0	0.0	0.0	11	28674	52.4	50.1	0.0	0	0	0.0	0.0	0.0	0	0	0.0	0.0	0.0
甲府不況5緊急	0	0	0.0	0.0	0.0	0	0	0.0	0.0	0.0	0	0	0.0	0.0	0.0	0	0	0.0	0.0	0.0	1	1502	33.3	31.5	0.0	0	0	0.0	0.0	0.0	0	0	0.0	0.0	0.0
甲府制度5	0	0	0.0	0.0	0.0	0	0	0.0	0.0	0.0	0	0	0.0	0.0	0.0	0	0	0.0	0.0	0.0	3	12833	60.0	50.5	0.0	0	0	0.0	0.0	0.0	0	0	0.0	0.0	0.0
甲府制度5緊急	0	0	0.0	0.0	0.0	0	0	0.0	0.0	0.0	0	0	0.0	0.0	0.0	0	0	0.0	0.0	0.0	1	3250	20.0	32.7	0.0	0	0	0.0	0.0	0.0	0	0	0.0	0.0	0.0
笛吹市制度一般	0	0	0.0	0.0	0.0	0	0	0.0	0.0	0.0	0	0	0.0	0.0	0.0	0	0	0.0	0.0	0.0	2	8603	13.3	70.3	0.0	0	0	0.0	0.0	0.0	0	0	0.0	0.0	0.0
笛吹市制度5号	0	0	0.0	0.0	0.0	0	0	0.0	0.0	0.0	0	0	0.0	0.0	0.0	0	0	0.0	0.0	0.0	1	3316	8.3	55.1	0.0	0	0	0.0	0.0	0.0	0	0	0.0	0.0	0.0
河口湖制度震災	0	0	0.0	0.0	0.0	0	0	0.0	0.0	0.0	0	0	0.0	0.0	0.0	0	0	0.0	0.0	0.0	1	3547	100.0	80.7	0.0	0	0	0.0	0.0	0.0	0	0	0.0	0.0	0.0
小規模普通甲府	4	14410	133.3	84.8	0.3	5	19410	71.4	54.5	0.2	2	2250	50.0	11.4	0.0	3	7250	37.5	16.8	0.1	250	689848	91.9	119.1	0.5	0	0	0.0	0.0	0.0	0	0	0.0	0.0	0.0
*小規模普通甲府	2	7000	66.7	39.8	0.2	4	13600	100.0	70.5	0.2	2	7600	50.0	39.4	0.2	3	9600	75.0	49.7	0.1	132	212621	84.1	86.8	0.2	0	0	0.0	0.0	0.0	0	0	0.0	0.0	0.0
小規模普通笛吹	0	0	0.0	0.0	0.0	0	0	0.0	0.0	0.0	0	0	0.0	0.0	0.0	0	0	0.0	0.0	0.0	3	2083	100.0	61.1	0.0	0	0	0.0	0.0	0.0	0	0	0.0	0.0	0.0
小規模普通南ア	1	1000	0.0	0.0	0.0	1	1000	0.0	0.0	0.0	1	1000	0.0	0.0	0.0	1	1000	0.0	0.0	0.0	0	0	0.0	0.0	0.0	0	0	0.0	0.0	0.0	0	0	0.0	0.0	0.0
甲州市制度	2	3000	0.0	0.0	0.1	3	6000	300.0	272.7	0.1	2	3000	0.0	0.0	0.1	3	6000	300.0	272.7	0.1	61	185263	135.6	111.0	0.1	0	0	0.0	0.0	0.0	0	0	0.0	0.0	0.0
市町村普通吉田	4	9920	57.1	33.1	0.2	6	19920	40.0	29.2	0.3	4	9880	57.1	35.3	0.2	6	19880	42.9	30.9	0.3	85	319282	274.2	378.4	0.3	0	0	0.0	0.0	0.0	0	0	0.0	0.0	0.0
山梨市制度	3	7500	300.0	107.1	0.2	3	7500	75.0	32.6	0.1	3	7500	0.0	0.0	0.2	3	7500	150.0	75.0	0.1	45	97179	104.7	82.7	0.1	0	0	0.0	0.0	0.0	0	0	0.0	0.0	0.0
災害関係	0	0	0.0	0.0	0.0	0	0	0.0	0.0	0.0	0	0	0.0	0.0	0.0	0	0	0.0	0.0	0.0	1	15389	100.0	75.5	0.0	0	0	0.0	0.0	0.0	0	0	0.0	0.0	0.0
経営安定4	0	0	0.0	0.0	0.0	0	0	0.0	0.0	0.0	0	0	0.0	0.0	0.0	0	0	0.0	0.0	0.0	4	16581	100.0	82.0	0.0	0	0	0.0	0.0	0.0	0	0	0.0	0.0	0.0
経営安定5	1	8500	0.0	0.0	0.2	1	8500	0.0	0.0	0.1	1	8500	0.0	0.0	0.2	1	8500	0.0	0.0	0.1	116	1042546	81.1	72.8	0.8	0	0	0.0	0.0	0.0	0	0	0.0	0.0	0.0
経営安定7	0	0	0.0	0.0	0.0	0	0	0.0	0.0	0.0	0	0	0.0	0.0	0.0	0	0	0.0	0.0	0.0	35	260109	59.3	72.1	0.2	0	0	0.0	0.0	0.0	0	0	0.0	0.0	0.0
経営安定5借換	1	38000	0.0	0.0	0.8	1	38000	100.0	108.6	0.5	1	38000	0.0	0.0	0.8	1	38000	100.0	115.2	0.5	423	5689702	82.8	80.1	4.5	1	4886	0.0	0.0	7.7	2	6727	66.7	7.1	4.2
経営安定7借換	0	0	0.0	0.0	0.0	0	0	0.0	0.0	0.0	0	0	0.0	0.0	0.0	0	0	0.0	0.0	0.0	244	2423517	65.8	70.5	1.9	1	9663	50.0	76.2	15.3	1	9663	50.0	76.2	6.0
経営安定5納付控除	0	0	0.0	0.0	0.0	0	0	0.0	0.0	0.0	0	0	0.0	0.0	0.0	0	0	0.0	0.0	0.0	2	21380	100.0	99.4	0.0	0	0	0.0	0.0	0.0	0	0	0.0	0.0	0.0
全国緊急皮革	0	0	0.0	0.0	0.0	0	0	0.0	0.0	0.0	0	0	0.0	0.0	0.0	0	0	0.0	0.0	0.0	1	7406	100.0	48.1	0.0	0	0	0.0	0.0	0.0	0	0	0.0	0.0	0.0
全国緊急	0	0	0.0	0.0	0.0	0	0	0.0	0.0	0.0	0	0	0.0	0.0	0.0	0	0	0.0	0.0	0.0	273	1510445	85.0	59.8	1.2	0	0	0.0	0.0	0.0	0	0	0.0	0.0	0.0
全国緊急借換	0	0	0.0	0.0	0.0	0	0	0.0	0.0	0.0	0	0	0.0	0.0	0.0	0	0	0.0	0.0	0.0	723	3797497	81.5	65.0	3.0	0	0	0.0	0.0	0.0	4	16514	200.0	18.1	10.3
震災緊急	0	0	0.0	0.0	0.0	0	0	0.0	0.0	0.0	0	0	0.0	0.0	0.0	0	0	0.0	0.0	0.0	15	204652	62.5	47.8	0.2	0	0	0.0	0.0	0.0	0	0	0.0	0.0	0.0
震災緊急借換	0	0	0.0	0.0	0.0	0	0	0.0	0.0	0.0	0	0	0.0	0.0	0.0	0	0	0.0	0.0	0.0	4	73557	80.0	72.6	0.1	0	0	0.0	0.0	0.0	0	0	0.0	0.0	0.0
経営力強化	0	0	0.0	0.0	0.0	0	0	0.0	0.0	0.0	0	0	0.0	0.0	0.0	0	0	0.0	0.0	0.0	9	92472	100.0	121.2	0.1	0	0	0.0	0.0	0.0	0	0	0.0	0.0	0.0

(総括)制度融資別保証状況

(平成 30 年 5 月現在)

(単位：千円)

制度融資	当月中保証申込					当年度中保証申込					当月中保証承諾					当年度中保証承諾					保証債務残高					当月中代位弁済					当年度中代位弁済						
	件数	金額	前年比		構成比	件数	金額	前年比		構成比	件数	金額	前年比		構成比	件数	金額	前年比		構成比	件数	金額	前年比		構成比	件数	金額	前年比		構成比	件数	金額	前年比		構成比		
			件数	金額				件数	金額				件数	金額				件数	金額				件数	金額				件数	金額				件数	金額		件数	金額
経営力借換	1	41000	100.0	315.4	0.9	3	66000	150.0	191.3	0.8	2	56000	200.0	430.8	1.1	3	66000	150.0	191.3	0.8	75	1722826	113.6	106.5	1.4	0	0	0.0	0.0	0.0	0	0	0.0	0.0	0.0		
経営力借換外	0	0	0.0	0.0	0.0	0	0	0.0	0.0	0.0	0	0	0.0	0.0	0.0	0	0	0.0	0.0	0.0	28	443282	103.7	94.9	0.3	0	0	0.0	0.0	0.0	0	0	0.0	0.0	0.0		
金融安定化	0	0	0.0	0.0	0.0	0	0	0.0	0.0	0.0	0	0	0.0	0.0	0.0	0	0	0.0	0.0	0.0	14	41224	93.3	79.9	0.0	0	0	0.0	0.0	0.0	0	0	0.0	0.0	0.0		
経営力向上関連	0	0	0.0	0.0	0.0	0	0	0.0	0.0	0.0	0	0	0.0	0.0	0.0	0	0	0.0	0.0	0.0	1	40004	100.0	80.0	0.0	0	0	0.0	0.0	0.0	0	0	0.0	0.0	0.0		
改善サポート	0	0	0.0	0.0	0.0	0	0	0.0	0.0	0.0	0	0	0.0	0.0	0.0	0	0	0.0	0.0	0.0	22	649897	110.0	122.6	0.5	0	0	0.0	0.0	0.0	0	0	0.0	0.0	0.0		
改善サポート借	1	80000	0.0	0.0	1.7	1	80000	0.0	0.0	1.0	1	80000	0.0	0.0	1.6	1	80000	0.0	0.0	1.0	13	438181	144.4	140.7	0.3	0	0	0.0	0.0	0.0	0	0	0.0	0.0	0.0		
改善サポート外	0	0	0.0	0.0	0.0	0	0	0.0	0.0	0.0	0	0	0.0	0.0	0.0	0	0	0.0	0.0	0.0	5	117474	83.3	67.2	0.1	0	0	0.0	0.0	0.0	0	0	0.0	0.0	0.0		
社債有担	0	0	0.0	0.0	0.0	0	0	0.0	0.0	0.0	0	0	0.0	0.0	0.0	0	0	0.0	0.0	0.0	1	51040	100.0	80.6	0.0	0	0	0.0	0.0	0.0	0	0	0.0	0.0	0.0		
社債無担	0	0	0.0	0.0	0.0	0	0	0.0	0.0	0.0	0	0	0.0	0.0	0.0	0	0	0.0	0.0	0.0	53	1904880	82.8	68.6	1.5	0	0	0.0	0.0	0.0	0	0	0.0	0.0	0.0		
社債無担	0	0	0.0	0.0	0.0	0	0	0.0	0.0	0.0	0	0	0.0	0.0	0.0	0	0	0.0	0.0	0.0	4	302400	100.0	92.2	0.2	0	0	0.0	0.0	0.0	0	0	0.0	0.0	0.0		
地方創生社債無	0	0	0.0	0.0	0.0	0	0	0.0	0.0	0.0	1	200000	0.0	0.0	4.1	2	240000	0.0	0.0	3.1	16	1012000	0.0	0.0	0.8	0	0	0.0	0.0	0.0	0	0	0.0	0.0	0.0		
流動資産根	0	0	0.0	0.0	0.0	1	68800	33.3	37.9	0.9	0	0	0.0	0.0	0.0	1	68800	33.3	37.9	0.9	18	1200000	105.9	113.8	0.9	0	0	0.0	0.0	0.0	0	0	0.0	0.0	0.0		
全国小口	0	0	0.0	0.0	0.0	0	0	0.0	0.0	0.0	0	0	0.0	0.0	0.0	0	0	0.0	0.0	0.0	1	8459	50.0	92.3	0.0	0	0	0.0	0.0	0.0	0	0	0.0	0.0	0.0		
創業関連	0	0	0.0	0.0	0.0	0	0	0.0	0.0	0.0	0	0	0.0	0.0	0.0	0	0	0.0	0.0	0.0	1	2257	100.0	68.4	0.0	0	0	0.0	0.0	0.0	0	0	0.0	0.0	0.0		
長期経営	0	0	0.0	0.0	0.0	0	0	0.0	0.0	0.0	0	0	0.0	0.0	0.0	0	0	0.0	0.0	0.0	19	240433	70.4	66.8	0.2	0	0	0.0	0.0	0.0	0	0	0.0	0.0	0.0		
当貸根保証	2	20000	200.0	80.0	0.4	3	33000	100.0	55.9	0.4	3	33000	300.0	132.0	0.7	3	33000	100.0	55.9	0.4	61	977968	74.4	73.4	0.8	0	0	0.0	0.0	0.0	0	0	0.0	0.0	0.0		
当貸根無担	5	110000	166.7	137.5	2.4	7	150000	100.0	68.8	1.9	5	110000	166.7	137.5	2.2	7	150000	100.0	68.8	1.9	98	2926000	116.7	112.5	2.3	0	0	0.0	0.0	0.0	0	0	0.0	0.0	0.0		
前当貸根保	0	0	0.0	0.0	0.0	0	0	0.0	0.0	0.0	0	0	0.0	0.0	0.0	0	0	0.0	0.0	0.0	10	167282	90.9	95.1	0.1	0	0	0.0	0.0	0.0	0	0	0.0	0.0	0.0		
あんしん50M	13	354000	108.3	107.3	7.6	24	646000	150.0	154.9	8.2	12	370000	109.1	115.6	7.6	23	662000	153.3	175.6	8.5	287	7627000	122.1	123.4	6.0	0	0	0.0	0.0	0.0	0	0	0.0	0.0	0.0		
カート有担	0	0	0.0	0.0	0.0	0	0	0.0	0.0	0.0	0	0	0.0	0.0	0.0	0	0	0.0	0.0	0.0	8	38271	100.0	93.2	0.0	0	0	0.0	0.0	0.0	0	0	0.0	0.0	0.0		
カート無担	51	314000	115.9	105.9	6.8	96	668500	121.5	141.5	8.5	53	325000	120.5	107.1	6.6	96	678500	118.5	142.1	8.7	1268	7387404	94.1	101.9	5.8	0	0	0.0	0.0	0.0	0.0	0.0	1	4047	100.0	57.6	2.5
前カート無担	0	0	0.0	0.0	0.0	0	0	0.0	0.0	0.0	0	0	0.0	0.0	0.0	0	0	0.0	0.0	0.0	16	9371	66.7	55.8	0.0	0	0	0.0	0.0	0.0	0	0	0.0	0.0	0.0		
カート有担1	0	0	0.0	0.0	0.0	0	0	0.0	0.0	0.0	0	0	0.0	0.0	0.0	0	0	0.0	0.0	0.0	1	968	100.0	82.2	0.0	0	0	0.0	0.0	0.0	0	0	0.0	0.0	0.0		
カート無担1	0	0	0.0	0.0	0.0	0	0	0.0	0.0	0.0	0	0	0.0	0.0	0.0	0	0	0.0	0.0	0.0	86	207237	69.9	71.5	0.2	0	0	0.0	0.0	0.0	0	0	0.0	0.0	0.0		
ペンリー500	60	164700	85.7	93.3	3.5	106	301700	75.7	75.9	3.8	59	159500	85.5	88.0	3.3	103	292000	74.1	73.1	3.8	2049	5811778	102.2	106.9	4.6	0	0	0.0	0.0	0.0	3	6945	100.0	76.6	4.3		
一般保証	45	428610	80.4	79.1	9.2	83	924210	83.0	106.6	11.7	43	481710	78.2	89.6	9.8	71	789310	74.0	95.6	10.1	1652	9187289	94.6	89.8	7.2	3	12203	75.0	32.1	19.3	5	18722	50.0	13.2	11.6		
一般消滅審査会	0	0	0.0	0.0	0.0	0	0	0.0	0.0	0.0	0	0	0.0	0.0	0.0	0	0	0.0	0.0	0.0	2	84714	50.0	73.4	0.1	0	0	0.0	0.0	0.0	0	0	0.0	0.0	0.0		
消滅非審査会	0	0	0.0	0.0	0.0	0	0	0.0	0.0	0.0	0	0	0.0	0.0	0.0	0	0	0.0	0.0	0.0	1	11903	0.0	0.0	0.0	0	0	0.0	0.0	0.0	0	0	0.0	0.0	0.0		
一般保証NB	0	0	0.0	0.0	0.0	0	0	0.0	0.0	0.0	0	0	0.0	0.0	0.0	0	0	0.0	0.0	0.0	19	140071	86.4	77.6	0.1	0	0	0.0	0.0	0.0	0	0	0.0	0.0	0.0		
一般保証ネオ	0	0	0.0	0.0	0.0	0	0	0.0	0.0	0.0	0	0	0.0	0.0	0.0	0	0	0.0	0.0	0.0	28	138994	73.7	43.5	0.1	0	0	0.0	0.0	0.0	0	0	0.0	0.0	0.0		
一般保証省エネ	0	0	0.0	0.0	0.0	0	0	0.0	0.0	0.0	0	0	0.0	0.0	0.0	0	0	0.0	0.0	0.0	8	31615	53.3	62.9	0.0	0	0	0.0	0.0	0.0	0	0	0.0	0.0	0.0		
一般借換	33	652375	86.8	110.1	14.1	67	1212375	85.9	102.9	15.4	32	608375	94.1	122.5	12.4	60	1093375	81.1	100.8	14.0	861	10429074	98.5	105.2	8.2	0	0	0.0	0.0	0.0	2	2912	200.0	38.8	1.8		
一般借換特会	0	0	0.0	0.0	0.0	0	0	0.0	0.0	0.0	0	0	0.0	0.0	0.0	0	0	0.0	0.0	0.0	1	229	100.0	42.0	0.0	0	0	0.0	0.0	0.0	0	0	0.0	0.0	0.0		
ネクスト	1	20000	25.0	44.5	0.4	2	30000	33.3	43.8	0.4	1	20000	50.0	133.3	0.4	2	30000	50.0	77.9	0.4	52	616244	247.6	232.4	0.5	1	17011	0.0	0.0	26.9	1	17011	0.0	0.0	10.6		
事業承継A	2	80000	0.0	0.0	1.7	2	80000	0.0	0.0	1.0	2	80000	0.0	0.0	1.6	2	80000	0.0	0.0	1.0	5	152826	0.0	0.0	0.1	0	0	0.0	0.0	0.0	0	0	0.0	0.0	0.0		

(総括) 制度融資別保証状況

(平成 30 年 5 月現在)

(単位：千円)

制度融資	当月中保証申込					当年度中保証申込					当月中保証承諾					当年度中保証承諾					保証債務残高					当月中代位弁済					当年度中代位弁済						
	件数	金額	前年比		構成比	件数	金額	前年比		構成比	件数	金額	前年比		構成比	件数	金額	前年比		構成比	件数	金額	前年比		構成比	件数	金額	前年比		構成比							
			件数	金額				件数	金額				件数	金額				件数	金額				件数	金額				件数	金額		件数	金額					
エール創業	1	3000	25.0	13.0	0.1	5	29500	71.4	68.6	0.4	2	5000	50.0	25.0	0.1	5	29500	100.0	113.5	0.4	60	237235	142.9	139.6	0.2	2	6569	0.0	0.0	10.4	2	6569	0.0	0.0	4.1		
エール創業特	0	0	0.0	0.0	0.0	0	0	0.0	0.0	0.0	0	0	0.0	0.0	0.0	0	0	0.0	0.0	0.0	15	58388	166.7	162.2	0.0	0	0	0.0	0.0	0.0	0	0	0.0	0.0	0.0		
エール支創業等	0	0	0.0	0.0	0.0	0	0	0.0	0.0	0.0	0	0	0.0	0.0	0.0	0	0	0.0	0.0	0.0	1	1889	100.0	94.5	0.0	0	0	0.0	0.0	0.0	0	0	0.0	0.0	0.0		
エール支援創業	0	0	0.0	0.0	0.0	0	0	0.0	0.0	0.0	0	0	0.0	0.0	0.0	0	0	0.0	0.0	0.0	8	53887	200.0	152.1	0.0	0	0	0.0	0.0	0.0	0	0	0.0	0.0	0.0		
エールウーマン	0	0	0.0	0.0	0.0	0	0	0.0	0.0	0.0	0	0	0.0	0.0	0.0	0	0	0.0	0.0	0.0	10	19700	0.0	0.0	0.0	0	0	0.0	0.0	0.0	0	0	0.0	0.0	0.0		
S創業等	0	0	0.0	0.0	0.0	0	0	0.0	0.0	0.0	0	0	0.0	0.0	0.0	0	0	0.0	0.0	0.0	2	14666	0.0	0.0	0.0	0	0	0.0	0.0	0.0	0	0	0.0	0.0	0.0		
S創業	1	3000	0.0	0.0	0.1	3	9700	0.0	0.0	0.1	1	3000	0.0	0.0	0.1	3	9700	0.0	0.0	0.1	10	50896	0.0	0.0	0.0	0	0	0.0	0.0	0.0	0	0	0.0	0.0	0.0		
S創業特別	0	0	0.0	0.0	0.0	0	0	0.0	0.0	0.0	0	0	0.0	0.0	0.0	0	0	0.0	0.0	0.0	1	1375	0.0	0.0	0.0	0	0	0.0	0.0	0.0	0	0	0.0	0.0	0.0		
S創業等特割引	0	0	0.0	0.0	0.0	0	0	0.0	0.0	0.0	0	0	0.0	0.0	0.0	0	0	0.0	0.0	0.0	1	4906	0.0	0.0	0.0	0	0	0.0	0.0	0.0	0	0	0.0	0.0	0.0		
S創業特割引	0	0	0.0	0.0	0.0	0	0	0.0	0.0	0.0	0	0	0.0	0.0	0.0	0	0	0.0	0.0	0.0	1	9811	0.0	0.0	0.0	0	0	0.0	0.0	0.0	0	0	0.0	0.0	0.0		
商工団体特別	0	0	0.0	0.0	0.0	1	1000	100.0	100.0	0.0	0	0	0.0	0.0	0.0	1	1000	100.0	100.0	0.0	59	90390	66.3	72.4	0.1	1	554	0.0	0.0	0.9	2	2047	0.0	0.0	1.3		

業種中分類別保証状況

(平成 30 年 5 月現在)

部署： 総括

(単位： 千円)

業種中分類	当月中保証申込					当年度中保証申込					当月中保証承諾					当年度中保証承諾					保証債務残高					当月中代位弁済					当年度中代位弁済						
	件数	金額	前年比		構成比	件数	金額	前年比		構成比	件数	金額	前年比		構成比	件数	金額	前年比		構成比	件数	金額	前年比		構成比	件数	金額	前年比		構成比	件数	金額	前年比		構成比		
			件数	金額				件数	金額				件数	金額				件数	金額				件数	金額				件数	金額				件数	金額		件数	金額
廃棄物処理業	1	5000	25.0	11.9	0.1	2	8000	25.0	12.2	0.1	1	5000	33.3	15.2	0.1	2	8000	28.6	14.1	0.1	160	1007923	93.0	88.7	0.8	0	0	0.0	0.0	0.0	0	0	0.0	0.0	0.0		
自動車整備業	9	38900	112.5	87.2	0.8	11	48900	64.7	69.8	0.6	9	38900	128.6	155.6	0.8	11	48900	68.8	96.8	0.6	353	1118104	90.3	92.2	0.9	0	0	0.0	0.0	0.0	0	0	0.0	0.0	0.0		
機械等修理業 (別掲除く)	1	2000	0.0	0.0	0.0	2	6300	100.0	210.0	0.1	1	2000	0.0	0.0	0.0	2	6300	100.0	210.0	0.1	41	125242	97.6	86.9	0.1	0	0	0.0	0.0	0.0	0	0	0.0	0.0	0.0		
職業紹介・労働者派遣業	1	5000	50.0	62.5	0.1	2	15000	66.7	115.4	0.2	1	5000	100.0	100.0	0.1	2	15000	100.0	150.0	0.2	53	562355	112.8	109.7	0.4	0	0	0.0	0.0	0.0	0	0	0.0	0.0	0.0		
その他の事業サービス業	7	28800	350.0	221.5	0.6	12	49800	171.4	64.7	0.6	8	29500	200.0	48.4	0.6	11	37500	157.1	48.7	0.5	308	1860139	96.0	90.7	1.5	0	0	0.0	0.0	0.0	0	0	0.0	0.0	0.0		
その他のサービス業	0	0	0.0	0.0	0.0	0	0	0.0	0.0	0.0	0	0	0.0	0.0	0.0	0	0	0.0	0.0	0.0	2	8075	100.0	154.9	0.0	0	0	0.0	0.0	0.0	0	0	0.0	0.0	0.0		

金融機関店舗別保証先数<平成30年5月末>

(単位:先)

順位	金融機関名	支店名	企業者数
1	山梨中央銀行	吉田支店	192
2	山梨中央銀行	河口湖支店	185
3	甲府信用金庫	南支店	161
4	山梨中央銀行	青沼支店	140
5	都留信用組合	河口湖支店	137
6	甲府信用金庫	本店	135
6	山梨中央銀行	長坂支店	135
8	山梨中央銀行	韭崎支店	127
9	山梨中央銀行	大月支店	126
10	甲府信用金庫	緑町支店	122
11	山梨中央銀行	貢川支店	121
12	山梨中央銀行	都留支店	118
13	山梨中央銀行	日下部支店	116
14	商工組合中央金庫	甲府支店	115
15	みずほ銀行	甲府支店	112
16	甲府信用金庫	長坂支店	111
16	山梨中央銀行	城南支店	111
18	甲府信用金庫	西支店	108
18	山梨中央銀行	敷島支店	108
20	山梨中央銀行	塩山支店	107
21	都留信用組合	本店	106
22	山梨中央銀行	石和支店	105
23	山梨中央銀行	青柳支店	104
23	都留信用組合	小立支店	104
25	山梨信用金庫	南支店	102
25	都留信用組合	上野原支店	102
27	山梨信用金庫	富士吉田支店	101
28	山梨中央銀行	湯村支店	98
29	山梨信用金庫	小笠原支店	97
29	都留信用組合	大月支店	97
31	甲府信用金庫	塩山支店	95
32	山梨中央銀行	南支店	93
33	甲府信用金庫	大里支店	90
33	山梨中央銀行	小笠原支店	90
33	都留信用組合	忍野支店	90
36	都留信用組合	平野支店	86
37	甲府信用金庫	加納岩支店	84
37	山梨中央銀行	上野原支店	84
37	都留信用組合	上吉田支店	84
40	りそな銀行	甲府支店	83
40	山梨中央銀行	白根支店	83
42	甲府信用金庫	笛吹支店	82
43	三井住友銀行	甲府支店	81
43	山梨信用金庫	石和支店	81
45	甲府信用金庫	白根支店	80
46	甲府信用金庫	国母支店	79
46	山梨中央銀行	身延支店	79
48	山梨中央銀行	昭和支店	77
48	都留信用組合	谷村支店	77
50	山梨県民信用組合	本店	76

順位	金融機関名	支店名	企業者数
50	山梨中央銀行	武田通支店	76
50	山梨中央銀行	本店	76
53	山梨県民信用組合	都留支店	75
53	都留信用組合	猿橋支店	75
55	甲府信用金庫	櫛形支店	74
55	山梨信用金庫	昭和支店	74
55	山梨中央銀行	市川支店	74
58	山梨中央銀行	後屋支店	73
59	山梨中央銀行	山中湖支店	72
59	山梨中央銀行	和戸支店	72
61	甲府信用金庫	韭崎支店	71
61	都留信用組合	竜ヶ丘支店	71
63	甲府信用金庫	田富支店	70
64	甲府信用金庫	竜王南支店	69
64	山梨中央銀行	国母支店	69
66	甲府信用金庫	石和支店	68
67	甲府信用金庫	朝気支店	67
68	山梨中央銀行	御坂支店	66
68	山梨中央銀行	小淵沢支店	66
68	山梨中央銀行	八代支店	66
68	山梨中央銀行	竜王支店	66
68	都留信用組合	上谷支店	66
73	山梨信用金庫	本店	65
74	都留信用組合	明見支店	63
75	甲府信用金庫	竜王支店	62
75	山梨県民信用組合	韭崎支店	62
75	山梨信用金庫	韭崎支店	62
78	甲府信用金庫	敷島支店	61
78	山梨県民信用組合	鰍沢支店	61
78	山梨県民信用組合	青沼支店	61
78	山梨中央銀行	南竜王支店	61
82	都留信用組合	山中湖支店	60
83	山梨県民信用組合	富士吉田支店	59
84	都留信用組合	富士吉田南支店	58
85	山梨信用金庫	山梨支店	57
85	山梨信用金庫	池田支店	57
85	山梨中央銀行	須玉支店	57
85	都留信用組合	禾生支店	57
89	甲府信用金庫	北支店	56
89	山梨信用金庫	国母支店	56
89	山梨信用金庫	上野原支店	56
89	都留信用組合	新西原支店	56
93	甲府信用金庫	東支店	55
93	山梨信用金庫	南西支店	55
95	山梨県民信用組合	山梨支店	53
96	山梨県民信用組合	後屋支店	52
96	山梨県民信用組合	石和支店	52
96	山梨信用金庫	谷村支店	52
96	山梨中央銀行	忍野支店	52
100	甲府信用金庫	湯村支店	51

金融機関店舗別保証債務残高<平成30年5月末>

(単位:千円)

順位	金融機関名	支店名	保証残高
1	みずほ銀行	甲府支店	4,080,731
2	りそな銀行	甲府支店	2,840,690
3	甲府信用金庫	南支店	2,763,807
4	甲府信用金庫	緑町支店	2,487,139
5	商工組合中央金庫	甲府支店	2,386,829
6	三井住友銀行	甲府支店	2,364,310
7	山梨中央銀行	青沼支店	2,180,028
8	山梨中央銀行	本店	1,973,593
9	山梨中央銀行	貢川支店	1,944,325
10	山梨中央銀行	大月支店	1,939,989
11	甲府信用金庫	西支店	1,787,917
12	山梨中央銀行	韮崎支店	1,742,741
13	山梨中央銀行	石和支店	1,687,057
14	山梨中央銀行	青柳支店	1,666,711
15	山梨中央銀行	河口湖支店	1,558,678
16	甲府信用金庫	本店	1,554,946
17	山梨中央銀行	城南支店	1,544,306
18	山梨中央銀行	市川支店	1,506,415
19	甲府信用金庫	塩山支店	1,500,433
20	山梨中央銀行	都留支店	1,496,235
21	山梨中央銀行	吉田支店	1,351,780
22	山梨中央銀行	日下部支店	1,350,190
23	甲府信用金庫	大里支店	1,307,070
24	山梨中央銀行	長坂支店	1,300,328
25	山梨中央銀行	国母支店	1,243,372
26	山梨中央銀行	敷島支店	1,196,970
27	甲府信用金庫	朝気支店	1,178,955
28	山梨中央銀行	白根支店	1,168,886
29	山梨中央銀行	塩山支店	1,166,472
30	山梨中央銀行	流通センター支店	1,139,114
31	山梨中央銀行	湯村支店	1,129,980
32	山梨中央銀行	南支店	1,109,836
33	山梨中央銀行	上野原支店	1,106,903
34	山梨信用金庫	南支店	1,102,807
35	甲府信用金庫	長坂支店	1,086,644
36	甲府信用金庫	白根支店	1,085,519
37	都留信用組合	本店	1,084,887
38	甲府信用金庫	田富支店	1,073,066
39	山梨中央銀行	武田通支店	1,046,802
40	山梨信用金庫	小笠原支店	1,026,183
41	甲府信用金庫	国母支店	1,022,505
42	都留信用組合	河口湖支店	989,105
43	甲府信用金庫	加納岩支店	985,554
44	都留信用組合	忍野支店	980,553
45	都留信用組合	上吉田支店	964,244
46	都留信用組合	大月支店	944,968
47	都留信用組合	上野原支店	937,703
48	山梨中央銀行	甲府駅前支店	931,957
49	甲府信用金庫	石和支店	930,746
50	山梨信用金庫	昭和支店	929,564

順位	金融機関名	支店名	保証残高
51	甲府信用金庫	東支店	916,542
52	甲府信用金庫	韮崎支店	896,251
53	山梨中央銀行	昭和支店	895,994
54	山梨中央銀行	竜王支店	878,303
55	山梨信用金庫	本店	864,714
56	山梨県民信用組合	本店	855,280
57	山梨信用金庫	塩山支店	846,127
58	甲府信用金庫	竜王南支店	838,836
59	都留信用組合	竜ヶ丘支店	834,184
60	山梨信用金庫	韮崎支店	824,838
61	山梨中央銀行	和戸支店	806,143
62	三菱UFJ銀行	新宿中央支店	805,580
63	山梨信用金庫	国母支店	781,588
64	甲府信用金庫	敷島支店	778,998
65	山梨信用金庫	石和支店	765,720
66	山梨信用金庫	德行支店	761,216
67	山梨中央銀行	小笠原支店	753,414
68	甲府信用金庫	櫛形支店	752,759
69	甲府信用金庫	笛吹支店	739,712
70	山梨信用金庫	上野原支店	730,878
71	山梨中央銀行	御坂支店	729,859
72	甲府信用金庫	湯村支店	729,530
73	山梨中央銀行	小淵沢支店	697,310
74	山梨中央銀行	八代支店	697,086
75	山梨中央銀行	南竜王支店	686,614
76	山梨信用金庫	富士吉田支店	682,723
77	都留信用組合	谷村支店	680,249
78	山梨中央銀行	田富支店	679,543
79	都留信用組合	小立支店	643,787
80	都留信用組合	明見支店	636,416
81	甲府信用金庫	北支店	625,192
82	山梨中央銀行	身延支店	612,552
83	甲府信用金庫	竜王支店	580,319
84	山梨中央銀行	須玉支店	579,360
85	山梨中央銀行	勝沼支店	565,002
86	山梨信用金庫	池田支店	562,814
87	山梨信用金庫	南西支店	561,100
88	甲府信用金庫	藤井支店	552,646
89	山梨中央銀行	後屋支店	550,392
90	都留信用組合	猿橋支店	538,669
91	都留信用組合	桂支店	530,049
92	山梨県民信用組合	韮崎支店	525,578
93	都留信用組合	平野支店	523,242
94	都留信用組合	上谷支店	516,593
95	山梨県民信用組合	青沼支店	503,259
96	山梨県民信用組合	石和支店	500,686
97	山梨県民信用組合	都留支店	492,494
98	都留信用組合	山中湖支店	490,771
99	山梨信用金庫	谷村支店	487,951
100	山梨信用金庫	市川支店	479,561

金融機関別 保証状況表

(単位:百万円)

金融機関	保証承諾												保証債務残高												代位弁済												金融機関												
	平成28年度				平成29年度				平成30年5月				平成28年度				平成29年度				平成30年5月				平成28年度				平成29年度				平成30年5月																
	件数	金額	前年比	構成比	件数	金額	前年同月比	構成比	件数	金額	前年同月比	構成比	件数	金額	前年比	構成比	件数	金額	前年同月比	構成比	件数	金額	前年同月比	構成比	件数	金額	前年比	構成比	件数	金額	前年同月比	構成比	件数	金額	前年同月比	構成比		件数	金額	前年同月比	構成比								
みずほ銀行	17	855	51.0%	1.5%	12	610	71.4%	1.2%	1	10	33.3%	0.1%	281	6,979	79.5%	5.0%	235	4,870	69.8%	3.8%	233	4,632	71.0%	3.6%	0	0	-	0.0%	1	7	-	0.3%	0	0	0.0%	0.0%	0	0	0.0%	0.0%	0	0	0.0%	0.0%	みずほ				
三菱UFJ銀行	15	556	171.5%	1.0%	9	257	46.3%	0.5%	1	80	148.1%	1.0%	63	1,180	115.2%	0.8%	56	1,035	87.7%	0.8%	56	1,034	84.5%	0.8%	0	0	-	0.0%	4	18	-	0.7%	0	0	0.0%	0.0%	0	0	0.0%	0.0%	0	0	0.0%	0.0%	0	0	0.0%	0.0%	三東UFJ
三井住友銀行	26	977	170.2%	1.8%	17	668	68.4%	1.3%	3	480	-	6.2%	143	2,452	91.3%	1.8%	122	2,145	87.5%	1.7%	123	2,526	102.2%	2.0%	0	0	-	0.0%	0	0	0.0%	0.0%	0	0	0.0%	0.0%	0	0	0.0%	0.0%	0	0	0.0%	0.0%	三住				
りそな銀行	38	1,177	123.5%	2.1%	30	1,050	89.2%	2.1%	1	9	-	0.1%	201	3,634	92.6%	2.6%	176	3,170	87.2%	2.5%	172	3,044	88.1%	2.4%	0	0	-	0.0%	2	30	-	1.2%	0	0	0.0%	0.0%	0	0	0.0%	0.0%	0	0	0.0%	0.0%	りそな				
山梨中央銀行	1,985	22,149	104.4%	40.0%	1,704	20,357	91.9%	41.0%	267	2,885	118.6%	37.1%	6,685	49,263	94.3%	35.4%	6,138	46,001	93.4%	35.8%	6,066	45,382	95.1%	35.7%	39	156	26.4%	16.2%	87	1,115	715.3%	44.7%	8	63	12.4%	39.4%	0	0	0.0%	0.0%	0	0	0.0%	0.0%	0	0	0.0%	0.0%	山中
八十二銀行	5	52	161.8%	0.1%	2	4	7.7%	0.0%	0	0	0.0%	0.0%	11	70	306.3%	0.1%	12	64	91.1%	0.0%	12	62	90.9%	0.0%	0	0	-	0.0%	0	0	0.0%	0.0%	0	0	0.0%	0.0%	0	0	0.0%	0.0%	0	0	0.0%	0.0%	八十二				
静岡銀行	0	0	0.0%	0.0%	1	19	-	0.0%	0	0	0.0%	0.0%	4	48	68.2%	0.0%	3	44	92.4%	0.0%	3	42	91.9%	0.0%	0	0	-	0.0%	0	0	0.0%	0.0%	0	0	0.0%	0.0%	0	0	0.0%	0.0%	0	0	0.0%	0.0%	静岡				
スルガ銀行	1	5	0.0%	0.0%	0	0	0.0%	0.0%	0	0	0.0%	0.0%	1	5	50.5%	0.0%	1	5	100.0%	0.0%	1	5	100.0%	0.0%	0	0	-	0.0%	0	0	0.0%	0.0%	0	0	0.0%	0.0%	0	0	0.0%	0.0%	0	0	0.0%	0.0%	スルガ				
清水銀行	4	46	159.6%	0.1%	2	25	55.0%	0.1%	0	0	0.0%	0.0%	11	106	95.8%	0.1%	8	76	71.8%	0.1%	8	72	71.3%	0.1%	0	0	-	0.0%	0	0	0.0%	0.0%	0	0	0.0%	0.0%	0	0	0.0%	0.0%	0	0	0.0%	0.0%	清水				
青梅信用金庫	6	33	90.4%	0.1%	7	52	158.7%	0.1%	0	0	0.0%	0.0%	18	79	83.8%	0.1%	17	64	81.2%	0.0%	17	63	78.9%	0.0%	0	0	-	0.0%	0	0	0.0%	0.0%	0	0	0.0%	0.0%	0	0	0.0%	0.0%	0	0	0.0%	0.0%	青信				
甲府信用金庫	1,013	12,052	106.1%	21.8%	936	10,911	90.5%	22.0%	162	1,998	177.6%	25.7%	3,501	28,444	99.8%	20.4%	3,327	27,231	95.7%	21.2%	3,312	27,201	97.9%	21.4%	65	474	105.5%	49.2%	63	831	175.2%	33.3%	14	47	165.0%	29.0%	0	0	0.0%	0.0%	0	0	0.0%	0.0%	0	0	0.0%	0.0%	甲信
山梨信用金庫	619	6,125	90.2%	11.1%	585	5,413	88.4%	10.9%	93	771	111.9%	9.9%	2,634	17,069	89.5%	12.3%	2,431	15,898	93.1%	12.4%	2,384	15,516	94.4%	12.2%	31	153	38.9%	15.9%	23	103	67.6%	4.1%	2	3	64.0%	1.7%	0	0	0.0%	0.0%	0	0	0.0%	0.0%	0	0	0.0%	0.0%	山信
富士宮信用金庫	2	15	187.5%	0.0%	1	5	33.3%	0.0%	0	0	0.0%	0.0%	6	23	138.5%	0.0%	3	14	60.4%	0.0%	3	14	60.3%	0.0%	0	0	-	0.0%	0	0	0.0%	0.0%	0	0	0.0%	0.0%	0	0	0.0%	0.0%	0	0	0.0%	0.0%	富士宮				
商工組合中央金庫	37	999	169.3%	1.8%	27	756	75.6%	1.5%	2	58	43.4%	0.7%	189	2,735	95.0%	2.0%	185	2,653	97.0%	2.1%	185	2,573	94.2%	2.0%	1	8	711.2%	0.8%	3	19	230.8%	0.8%	0	0	0.0%	0.0%	0	0	0.0%	0.0%	0	0	0.0%	0.0%	0	0	0.0%	0.0%	中金
山梨県民信用組合	670	4,432	127.6%	8.0%	558	4,532	102.3%	9.1%	96	838	151.0%	10.8%	2,338	11,298	101.5%	8.1%	2,236	11,227	99.4%	8.7%	2,233	11,347	101.7%	8.9%	19	114	44.1%	11.8%	40	273	239.5%	10.9%	12	40	97.0%	25.2%	0	0	0.0%	0.0%	0	0	0.0%	0.0%	0	0	0.0%	0.0%	県民
都留信用組合	863	5,899	91.2%	10.7%	623	4,966	84.2%	10.0%	88	656	97.9%	8.4%	2,864	15,698	94.8%	11.3%	2,553	13,961	88.9%	10.9%	2,510	13,543	88.7%	10.7%	9	59	25.6%	6.1%	29	101	172.2%	4.1%	3	8	22.2%	4.7%	0	0	0.0%	0.0%	0	0	0.0%	0.0%	0	0	0.0%	0.0%	都留
JA笛吹	1	14	0.0%	0.0%	1	16	114.3%	0.0%	0	0	0.0%	0.0%	2	14	109.3%	0.0%	2	19	137.2%	0.0%	2	18	144.4%	0.0%	0	0	-	0.0%	0	0	0.0%	0.0%	0	0	0.0%	0.0%	0	0	0.0%	0.0%	0	0	0.0%	0.0%	JA笛吹				
総合計	5,302	55,385	103.5%	100.0%	4,515	49,640	89.6%	100.0%	714	7,783	136.0%	100.0%	18,952	139,097	94.5%	100.0%	17,505	128,478	92.4%	100.0%	17,320	127,074	94.0%	100.0%	164	964	37.6%	100.0%	252	2,497	259.0%	100.0%	39	161	25.4%	100.0%	0	0	0.0%	0.0%	0	0	0.0%	0.0%	0	0	0.0%	0.0%	計

金融機関母店別 保証状況表 (A)

(単位 : 円)

コード	金融機関名		保証申込			保証承諾			代位弁済 (元金)			代位弁済 (元利)			保証債務残高		
			件数	金額	構成比	件数	金額	構成比	件数	金額	構成比	件数	金額	構成比	件数	金額	構成比
0001	みずほ	当月中	0	0	0.00%	0	0	0.00%	0	0	0.00%	0	0	0.00%	233	4,632,013,362	3.65%
		年度累計	1	10,000,000	0.13%	1	10,000,000	0.13%	0	0	0.00%	0	0	0.00%			
		対前年同月比		33.33%			33.33%			0.00%		0.00%				70.98%	
0005	三菱UFJ	当月中	1	30,000,000	0.65%	0	0	0.00%	0	0	0.00%	0	0	0.00%	56	1,034,052,894	0.81%
		年度累計	2	110,000,000	1.39%	1	80,000,000	1.03%	0	0	0.00%	0	0	0.00%			
		対前年同月比		366.67%			148.15%			0.00%		0.00%				84.52%	
0009	三住	当月中	1	200,000,000	4.31%	1	200,000,000	4.09%	0	0	0.00%	0	0	0.00%	123	2,526,031,447	1.99%
		年度累計	3	480,000,000	6.08%	3	480,000,000	6.17%	0	0	0.00%	0	0	0.00%			
		対前年同月比		-			-			0.00%		0.00%				102.24%	
0010	りそな	当月中	0	0	0.00%	0	0	0.00%	0	0	0.00%	0	0	0.00%	172	3,043,938,419	2.40%
		年度累計	1	8,600,000	0.11%	1	8,600,000	0.11%	0	0	0.00%	0	0	0.00%			
		対前年同月比		5.38%			-			0.00%		0.00%				88.11%	
0142	山中	当月中	173	1,853,500,000	39.92%	171	1,992,700,000	40.72%	2	6,538,500	10.42%	2	6,569,437	10.38%	6,066	45,382,008,796	35.71%
		年度累計	281	2,822,700,000	35.78%	267	2,884,500,000	37.06%	8	62,939,600	39.48%	8	63,349,753	39.41%			
		対前年同月比		112.27%			118.61%			12.3%		12.37%				95.05%	
0143	八十二	当月中	0	0	0.00%	0	0	0.00%	0	0	0.00%	0	0	0.00%	12	61,816,944	0.05%
		年度累計	0	0	0.00%	0	0	0.00%	0	0	0.00%	0	0	0.00%			
		対前年同月比		0.00%			0.00%			0.00%		0.00%				90.94%	
0149	静銀	当月中	0	0	0.00%	0	0	0.00%	0	0	0.00%	0	0	0.00%	3	42,346,000	0.03%
		年度累計	0	0	0.00%	0	0	0.00%	0	0	0.00%	0	0	0.00%			
		対前年同月比		0.00%			0.00%			0.00%		0.00%				91.88%	
0150	スルガ	当月中	0	0	0.00%	0	0	0.00%	0	0	0.00%	0	0	0.00%	1	5,000,000	0.00%
		年度累計	0	0	0.00%	0	0	0.00%	0	0	0.00%	0	0	0.00%			
		対前年同月比		0.00%			0.00%			0.00%		0.00%				100%	
0151	清水	当月中	0	0	0.00%	0	0	0.00%	0	0	0.00%	0	0	0.00%	8	71,826,000	0.06%
		年度累計	0	0	0.00%	0	0	0.00%	0	0	0.00%	0	0	0.00%			
		対前年同月比		0.00%			0.00%			0.00%		0.00%				71.34%	
1358	青梅	当月中	1	8,500,000	0.18%	0	0	0.00%	0	0	0.00%	0	0	0.00%	17	62,773,000	0.05%
		年度累計	1	8,500,000	0.11%	0	0	0.00%	0	0	0.00%	0	0	0.00%			
		対前年同月比		106.25%			0.00%			0.00%		0.00%				78.85%	
1385	甲信	当月中	86	1,148,840,000	24.74%	92	1,157,440,000	23.65%	9	31,988,300	50.99%	9	32,288,368	50.99%	3,312	27,200,572,127	21.41%
		年度累計	167	2,074,560,000	26.29%	162	1,997,640,000	25.67%	14	46,194,408	28.97%	14	46,619,250	29%			
		対前年同月比		167.93%			177.56%			164.01%		164.95%				97.93%	
1386	山信	当月中	65	441,910,000	9.52%	65	514,850,000	10.52%	0	0	0.00%	0	0	0.00%	2,384	15,515,780,444	12.21%
		年度累計	102	795,390,000	10.08%	93	770,530,000	9.9%	2	2,677,000	1.68%	2	2,700,585	1.68%			
		対前年同月比		100.27%			111.91%			63.98%		64.02%				94.35%	
1507	富士宮	当月中	0	0	0.00%	0	0	0.00%	0	0	0.00%	0	0	0.00%	3	13,921,000	0.01%
		年度累計	0	0	0.00%	0	0	0.00%	0	0	0.00%	0	0	0.00%			
		対前年同月比		0.00%			0.00%			0.00%		0.00%				60.32%	
2004	商中	当月中	3	58,400,000	1.26%	2	57,600,000	1.18%	0	0	0.00%	0	0	0.00%	180	2,550,654,405	2.01%
		年度累計	3	58,400,000	0.74%	2	57,600,000	0.74%	0	0	0.00%	0	0	0.00%			
		対前年同月比		26.45%			43.37%			0.00%		0.00%				94.45%	

金融機関母店別 保証状況表 (A)

(単位 : 円)

コード	金融機関名		保証申込			保証承諾			代位弁済 (元金)			代位弁済 (元利)			保証債務残高		
			件数	金額	構成比	件数	金額	構成比	件数	金額	構成比	件数	金額	構成比	件数	金額	構成比
2377	県民	当月中	57	484,025,000	10.42%	60	556,785,000	11.38%	2	19,577,500	31.21%	2	19,793,700	31.26%	2,238	11,369,721,082	8.95%
		年度累計	99	862,525,000	10.93%	96	838,485,000	10.77%	12	40,072,791	25.13%	12	40,490,167	25.19%			
		対前年同月比		134.43%			151%			96.83%			97%			101.61%	
2378	都留	当月中	50	418,000,000	9%	48	414,500,000	8.47%	2	4,629,600	7.38%	2	4,666,078	7.37%	2,510	13,543,482,307	10.66%
		年度累計	89	659,100,000	8.35%	88	655,800,000	8.43%	3	7,549,100	4.73%	3	7,594,465	4.72%			
		対前年同月比		93.96%			97.87%			22.29%			22.18%			88.68%	
5199	笛吹農協	当月中	0	0	0.00%	0	0	0.00%	0	0	0.00%	0	0	0.00%	2	18,093,000	0.01%
		年度累計	0	0	0.00%	0	0	0.00%	0	0	0.00%	0	0	0.00%			
		対前年同月比		0.00%			0.00%			0.00%			0.00%			144.4%	
合 計		当月中	437	4,643,175,000	100%	439	4,893,875,000	100%	15	62,733,900	100%	15	63,317,583	100%	17,320	127,074,031,227	100%
		年度累計	749	7,889,775,000	100%	714	7,783,155,000	100%	39	159,432,899	100%	39	160,754,220	100%			
		対前年同月比		124.02%			136.01%			25.27%			25.44%			94.03%	