

保証概況

(2017. 4)

山梨県信用保証協会

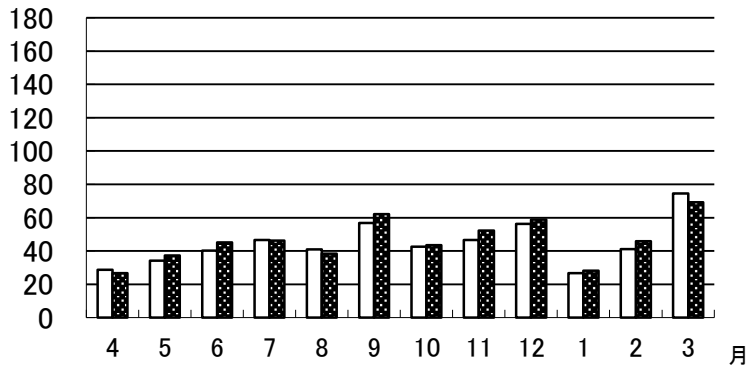
3月の保証状況

保証承諾

平成29年3月の保証承諾は、694件、6,932百万円となり前年同月比は件数113.77% 金額92.97% となった。

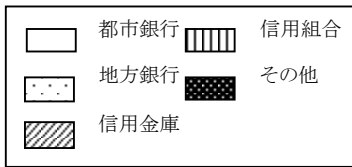
分類別の保証状況は以下の通りである。

□平成27年度 ■平成28年度



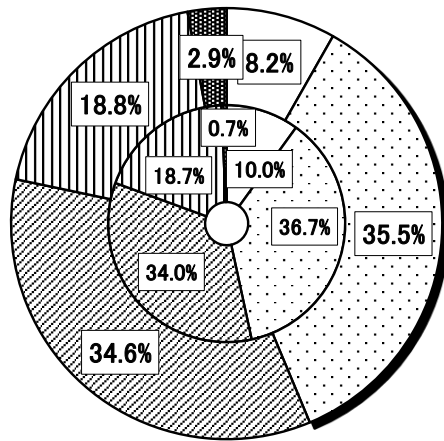
□金融機関群別

- ・ 都市銀行 (前年同月比 76.7%)
- ・ 地方銀行 (同 90.0%)
- ・ 信用金庫 (同 94.7%)
- ・ 信用組合 (同 93.3%)
- ・ その他 (同 381.8%)



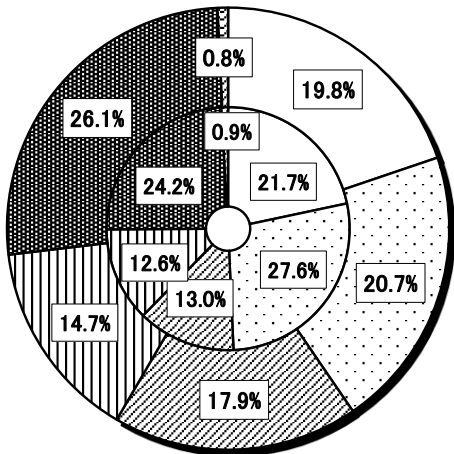
— 金融機関群別構成比 —

【外枠：平成28年度、内枠：平成27年度】



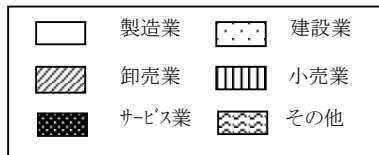
— 業種別構成比 —

【外枠：平成28年度、内枠：平成27年度】



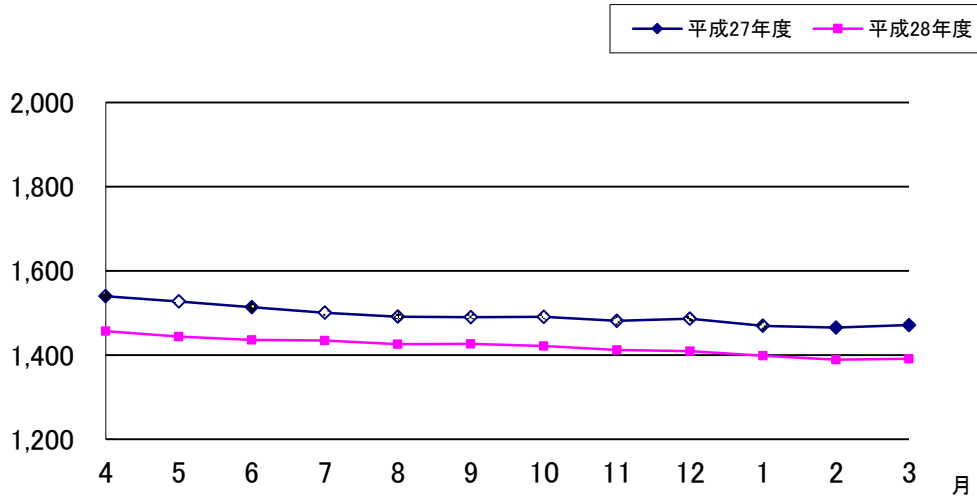
□業種別

- ・ 製造業 (前年同月比 84.9%)
- ・ 建設業 (同 69.6%)
- ・ 卸売業 (同 127.9%)
- ・ 小売業 (同 108.8%)
- ・ サービス (同 100.3%)
- ・ その他 (同 80.3%)



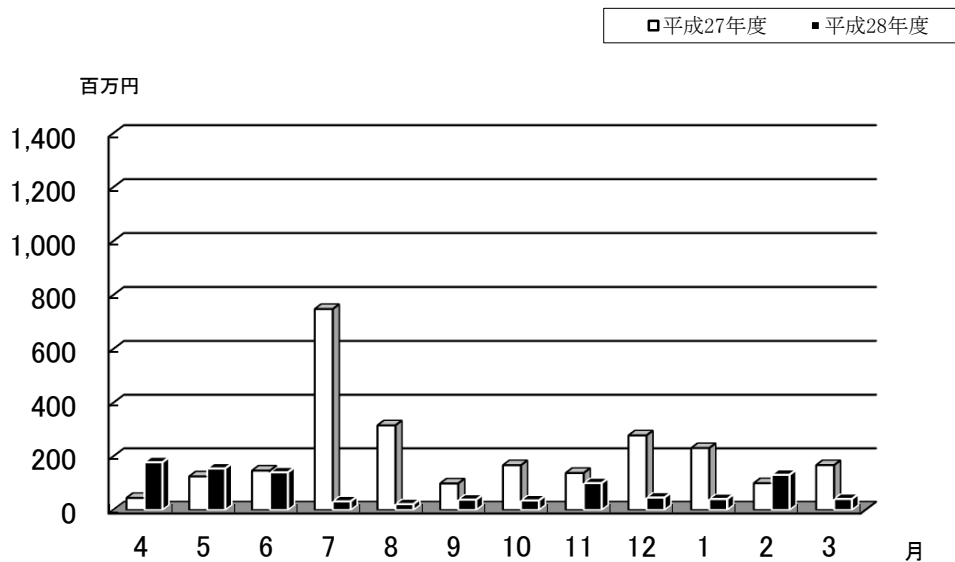
保証債務残高

平成29年3月の保証債務残高は、件数 18,952件（前年同月比93.02%）、金額139,097百万円（同 94.53%）となった。



代位弁済

平成29年3月の代位弁済は、件数8件（前年同月比 44.44%）、金額41百万円（同 24.67%）となった。



保証金額帯別保証状況

(平成 29 年 3 月現在)

部署：総括

(単位：千円)

| 保証金額帯 | 当月中保証申込 | | | | | 当年度中保証申込 | | | | | 当月中保証承諾 | | | | | 当年度中保証承諾 | | | | | 保証債務残高 | | | | | 当月中代位弁済 | | | | | 当年度中代位弁済 | | | | |
|------------|---------|---------|-------|-------|-------|----------|----------|-------|-------|-------|---------|---------|-------|-------|-------|----------|----------|-------|-------|-------|--------|-----------|-------|-------|-------|---------|-------|-------|------|-------|----------|--------|-------|-------|-------|
| | 件数 | 金額 | 前年比 | | 構成比 | 件数 | 金額 | 前年比 | | 構成比 | 件数 | 金額 | 前年比 | | 構成比 | 件数 | 金額 | 前年比 | | 構成比 | 件数 | 金額 | 前年比 | | 構成比 | 件数 | 金額 | 前年比 | | 構成比 | | | | | |
| | | | 件数 | 金額 | | | | 件数 | 金額 | | | | 件数 | 金額 | | | | 件数 | 金額 | | | | 件数 | 金額 | | | | 件数 | 金額 | | 件数 | 金額 | 件数 | 金額 | |
| 合計 | 685 | 6657766 | 111.6 | 89.6 | 100.0 | 5400 | 56795283 | 106.2 | 100.2 | 100.0 | 694 | 6931826 | 113.8 | 93.0 | 100.0 | 5302 | 55385032 | 109.0 | 103.5 | 100.0 | 18952 | 139097262 | 93.0 | 94.5 | 100.0 | 8 | 41339 | 44.4 | 24.7 | 100.0 | 164 | 963939 | 62.4 | 37.6 | 100.0 |
| 1,000千円以下 | 114 | 240230 | 114.0 | 221.9 | 3.6 | 815 | 2107408 | 105.8 | 75.1 | 3.7 | 104 | 94210 | 128.4 | 122.0 | 1.4 | 686 | 634054 | 130.4 | 126.0 | 1.1 | 1639 | 1119760 | 95.1 | 100.3 | 0.8 | 0 | 0 | 0.0 | 0.0 | 0.0 | 11 | 7161 | 110.0 | 128.7 | 0.7 |
| 2,000千円以下 | 114 | 218300 | 165.2 | 173.0 | 3.3 | 752 | 1431104 | 120.9 | 120.5 | 2.5 | 116 | 218300 | 161.1 | 168.3 | 3.1 | 754 | 1399334 | 120.6 | 121.4 | 2.5 | 2292 | 2698097 | 93.9 | 98.8 | 1.9 | 0 | 0 | 0.0 | 0.0 | 0.0 | 21 | 26308 | 105.0 | 117.2 | 2.7 |
| 3,000千円以下 | 86 | 253902 | 141.0 | 127.2 | 3.8 | 655 | 1943359 | 118.0 | 116.4 | 3.4 | 87 | 253902 | 142.6 | 143.4 | 3.7 | 658 | 1910984 | 117.9 | 117.3 | 3.5 | 2180 | 3901005 | 91.9 | 94.2 | 2.8 | 1 | 1432 | 0.0 | 0.0 | 3.5 | 19 | 36339 | 67.9 | 72.1 | 3.8 |
| 5,000千円以下 | 145 | 705530 | 148.0 | 151.3 | 10.6 | 1114 | 5333590 | 115.4 | 116.9 | 9.4 | 152 | 722480 | 150.5 | 150.6 | 10.4 | 1119 | 5269010 | 114.9 | 115.4 | 9.5 | 3568 | 10787030 | 92.9 | 94.2 | 7.8 | 4 | 9931 | 66.7 | 55.0 | 24.0 | 37 | 101562 | 77.1 | 70.6 | 10.5 |
| 10,000千円以下 | 75 | 661380 | 80.6 | 77.2 | 9.9 | 799 | 6936053 | 96.8 | 95.6 | 12.2 | 76 | 650280 | 83.5 | 80.3 | 9.4 | 808 | 6931883 | 97.6 | 97.3 | 12.5 | 3618 | 17149973 | 90.2 | 89.0 | 12.3 | 2 | 8535 | 100.0 | 67.9 | 20.6 | 35 | 202791 | 48.6 | 64.5 | 21.0 |
| 15,000千円以下 | 23 | 314220 | 57.5 | 56.8 | 4.7 | 277 | 3802569 | 92.3 | 91.0 | 6.7 | 26 | 358450 | 55.3 | 56.1 | 5.2 | 279 | 3813997 | 92.7 | 93.6 | 6.9 | 1318 | 10472318 | 94.8 | 94.9 | 7.5 | 0 | 0 | 0.0 | 0.0 | 0.0 | 15 | 101325 | 57.7 | 41.9 | 10.5 |
| 20,000千円以下 | 50 | 977200 | 84.7 | 82.1 | 14.7 | 314 | 6063437 | 83.3 | 82.0 | 10.7 | 51 | 988200 | 85.0 | 85.1 | 14.3 | 316 | 6072023 | 83.8 | 83.4 | 11.0 | 1437 | 16878423 | 91.1 | 90.8 | 12.1 | 0 | 0 | 0.0 | 0.0 | 0.0 | 10 | 123069 | 55.6 | 56.8 | 12.8 |
| 30,000千円以下 | 31 | 811970 | 72.1 | 67.2 | 12.2 | 277 | 7617200 | 88.8 | 88.1 | 13.4 | 32 | 835970 | 74.4 | 71.6 | 12.1 | 282 | 7692354 | 90.1 | 89.9 | 13.9 | 1190 | 20033042 | 94.7 | 93.8 | 14.4 | 1 | 21442 | 20.0 | 24.2 | 51.9 | 7 | 121654 | 58.3 | 60.6 | 12.6 |
| 50,000千円以下 | 32 | 1401734 | 84.2 | 82.2 | 21.1 | 272 | 11769845 | 102.3 | 102.5 | 20.7 | 32 | 1401734 | 78.0 | 78.2 | 20.2 | 275 | 11876845 | 103.4 | 104.3 | 21.4 | 1197 | 31262486 | 97.1 | 97.5 | 22.5 | 0 | 0 | 0.0 | 0.0 | 0.0 | 7 | 175113 | 46.7 | 42.8 | 18.2 |
| 60,000千円以下 | 3 | 162000 | 150.0 | 148.6 | 2.4 | 31 | 1758900 | 129.2 | 125.1 | 3.1 | 4 | 217000 | 200.0 | 195.5 | 3.1 | 31 | 1758900 | 134.8 | 135.5 | 3.2 | 109 | 4136555 | 106.9 | 112.4 | 3.0 | 0 | 0 | 0.0 | 0.0 | 0.0 | 0 | 0 | 0.0 | 0.0 | 0.0 |
| 70,000千円以下 | 4 | 264400 | 133.3 | 141.4 | 4.0 | 33 | 2241100 | 183.3 | 189.4 | 3.9 | 4 | 264400 | 133.3 | 141.4 | 3.8 | 33 | 2241100 | 183.3 | 189.6 | 4.0 | 87 | 3872457 | 111.5 | 121.2 | 2.8 | 0 | 0 | 0.0 | 0.0 | 0.0 | 1 | 45853 | 50.0 | 36.6 | 4.8 |
| 80,000千円以下 | 6 | 467900 | 200.0 | 199.1 | 7.0 | 37 | 2905814 | 112.1 | 109.9 | 5.1 | 7 | 547900 | 233.3 | 233.1 | 7.9 | 37 | 2899644 | 112.1 | 111.6 | 5.2 | 220 | 9669265 | 89.8 | 88.5 | 7.0 | 0 | 0 | 0.0 | 0.0 | 0.0 | 1 | 22765 | 12.5 | 5.3 | 2.4 |
| 1億円以下 | 2 | 179000 | 50.0 | 48.5 | 2.7 | 15 | 1393905 | 125.0 | 124.9 | 2.5 | 2 | 179000 | 50.0 | 48.5 | 2.6 | 15 | 1393905 | 125.0 | 124.9 | 2.5 | 56 | 3221111 | 93.3 | 89.8 | 2.3 | 0 | 0 | 0.0 | 0.0 | 0.0 | 0 | 0 | 0.0 | 0.0 | 0.0 |
| 2億円以下 | 0 | 0 | 0.0 | 0.0 | 0.0 | 9 | 1491000 | 112.5 | 127.4 | 2.6 | 1 | 200000 | 100.0 | 166.7 | 2.9 | 9 | 1491000 | 112.5 | 139.9 | 2.7 | 41 | 3895740 | 93.2 | 97.5 | 2.8 | 0 | 0 | 0.0 | 0.0 | 0.0 | 0 | 0 | 0.0 | 0.0 | 0.0 |

保証期間別保証状況

(平成 29 年 3 月現在)

(単位: 千円)

| 部署 / 保証期間 | 当月中保証申込 | | | | | 当年度中保証申込 | | | | | 当月中保証承諾 | | | | | 当年度中保証承諾 | | | | | 保証債務残高 | | | | | 当月中代位弁済 | | | | | 当年度中代位弁済 | | | | |
|-----------|---------|---------|--------|--------|-------|----------|----------|-------|-------|-------|---------|---------|-------|-------|-------|----------|----------|-------|-------|-------|--------|-----------|-------|-------|-------|---------|-------|-------|------|-------|----------|--------|-------|-------|-------|
| | 件数 | 金額 | 前年比 | | 構成比 | 件数 | 金額 | 前年比 | | 構成比 | 件数 | 金額 | 前年比 | | 構成比 | 件数 | 金額 | 前年比 | | 構成比 | 件数 | 金額 | 前年比 | | 構成比 | 件数 | 金額 | 前年比 | | 構成比 | | | | | |
| | | | 件数 | 金額 | | | | 件数 | 金額 | | | | 件数 | 金額 | | | | 件数 | 金額 | | | | 件数 | 金額 | | | | 件数 | 金額 | | 件数 | 金額 | 件数 | 金額 | 件数 |
| 合計 | 685 | 6657766 | 111.6 | 89.6 | 100.0 | 5400 | 56795283 | 106.2 | 100.2 | 100.0 | 694 | 6931826 | 113.8 | 93.0 | 100.0 | 5302 | 55385032 | 109.0 | 103.5 | 100.0 | 18952 | 139097262 | 93.0 | 94.5 | 100.0 | 8 | 41339 | 44.4 | 24.7 | 100.0 | 164 | 963939 | 62.4 | 37.6 | 100.0 |
| 3ヵ月以下 | -14 | -527910 | -100.0 | -249.0 | -7.9 | 146 | 1435780 | 169.8 | 175.5 | 2.5 | 9 | 68700 | 64.3 | 34.0 | 1.0 | 74 | 612890 | 88.1 | 82.3 | 1.1 | 15 | 113400 | 83.3 | 55.8 | 0.1 | 0 | 0 | 0.0 | 0.0 | 0.0 | 0 | 0 | 0.0 | 0.0 | 0.0 |
| 6ヵ月以下 | 27 | 526564 | 142.1 | 154.4 | 7.9 | 272 | 3787800 | 96.5 | 102.9 | 6.7 | 26 | 514564 | 123.8 | 149.0 | 7.4 | 270 | 3759170 | 99.6 | 108.3 | 6.8 | 151 | 2409698 | 100.7 | 120.6 | 1.7 | 0 | 0 | 0.0 | 0.0 | 0.0 | 3 | 28504 | 100.0 | 142.5 | 3.0 |
| 1年以下 | 57 | 958230 | 121.3 | 95.5 | 14.4 | 503 | 10583283 | 91.8 | 89.4 | 18.6 | 57 | 956230 | 121.3 | 101.7 | 13.8 | 503 | 10575183 | 94.0 | 92.9 | 19.1 | 551 | 11247364 | 99.3 | 97.3 | 8.1 | 0 | 0 | 0.0 | 0.0 | 0.0 | 5 | 43151 | 29.4 | 13.1 | 4.5 |
| 2年以下 | 359 | 2091700 | 178.6 | 125.5 | 31.4 | 2281 | 14058688 | 134.5 | 125.0 | 24.8 | 352 | 2049800 | 174.3 | 120.2 | 29.6 | 2266 | 13977988 | 139.2 | 129.2 | 25.2 | 3948 | 23645896 | 108.1 | 120.4 | 17.0 | 0 | 0 | 0.0 | 0.0 | 0.0 | 13 | 35182 | 59.1 | 44.3 | 3.6 |
| 3年以下 | 14 | 94000 | 58.3 | 43.7 | 1.4 | 126 | 807782 | 78.3 | 90.0 | 1.4 | 14 | 94000 | 58.3 | 47.7 | 1.4 | 126 | 801768 | 81.3 | 97.7 | 1.4 | 409 | 1236080 | 84.2 | 100.0 | 0.9 | 0 | 0 | 0.0 | 0.0 | 0.0 | 0 | 0 | 0.0 | 0.0 | 0.0 |
| 4年以下 | 4 | 74990 | 44.4 | 89.4 | 1.1 | 49 | 309200 | 80.3 | 77.7 | 0.5 | 4 | 74990 | 44.4 | 116.4 | 1.1 | 50 | 310050 | 89.3 | 84.2 | 0.6 | 216 | 682678 | 93.9 | 91.3 | 0.5 | 0 | 0 | 0.0 | 0.0 | 0.0 | 0 | 0 | 0.0 | 0.0 | 0.0 |
| 5年以下 | 140 | 974902 | 76.5 | 61.3 | 14.6 | 1229 | 9730518 | 88.9 | 87.5 | 17.1 | 136 | 928752 | 74.3 | 55.9 | 13.4 | 1222 | 9624373 | 92.4 | 90.8 | 17.4 | 5523 | 23210831 | 86.1 | 89.6 | 16.7 | 3 | 5276 | 100.0 | 16.7 | 12.8 | 58 | 174412 | 93.5 | 60.9 | 18.1 |
| 7年以下 | 33 | 724740 | 110.0 | 223.8 | 10.9 | 271 | 3711443 | 106.3 | 127.3 | 6.5 | 32 | 708240 | 123.1 | 164.5 | 10.2 | 267 | 3513993 | 117.1 | 135.7 | 6.3 | 1589 | 10465851 | 94.4 | 103.7 | 7.5 | 1 | 1565 | 0.0 | 0.0 | 3.8 | 20 | 123413 | 95.2 | 201.5 | 12.8 |
| 10年以下 | 56 | 1256150 | 71.8 | 74.8 | 18.9 | 495 | 11324139 | 82.8 | 85.1 | 19.9 | 56 | 1252150 | 72.7 | 75.3 | 18.1 | 494 | 11260147 | 86.7 | 90.6 | 20.3 | 6449 | 63945323 | 90.8 | 86.2 | 46.0 | 4 | 34498 | 36.4 | 34.5 | 83.5 | 65 | 559276 | 48.5 | 31.4 | 58.0 |
| 10年超 | 9 | 484400 | 100.0 | 152.3 | 7.3 | 28 | 1046650 | 164.7 | 226.7 | 1.8 | 8 | 284400 | 114.3 | 115.8 | 4.1 | 30 | 949470 | 230.8 | 299.8 | 1.7 | 101 | 2140142 | 117.4 | 137.6 | 1.5 | 0 | 0 | 0.0 | 0.0 | 0.0 | 0 | 0 | 0.0 | 0.0 | 0.0 |
| | | | | | | | | | | | | | | | | | | | | | | | | | | | | | | | | | | | |
| | | | | | | | | | | | | | | | | | | | | | | | | | | | | | | | | | | | |
| | | | | | | | | | | | | | | | | | | | | | | | | | | | | | | | | | | | |

資金使途別保証状況

(平成 29 年 3 月現在)

(単位：千円)

| 部署 / 資金使途 | 当月中保証申込 | | | | | 当年度中保証申込 | | | | | 当月中保証承諾 | | | | 当年度中保証承諾 | | | | 保証債務残高 | | | | 当月中代位弁済 | | | | 当年度中代位弁済 | | | | | | | | | |
|-----------|---------|---------|-------|------|-------|----------|----------|-------|-------|-------|---------|---------|-------|-------|----------|------|----------|-------|--------|-------|-------|-----------|---------|------|-------|----|----------|------|------|-------|-----|--------|-------|-------|-------|--|
| | 件数 | 金額 | 前年比 | | 構成比 | 件数 | 金額 | 前年比 | | 構成比 | 件数 | 金額 | 前年比 | | 構成比 | 件数 | 金額 | 前年比 | | 構成比 | 件数 | 金額 | 前年比 | | 構成比 | 件数 | 金額 | 前年比 | | 構成比 | | | | | | |
| | | | 件数 | 金額 | | | | 件数 | 金額 | | | | 件数 | 金額 | | | | 件数 | 金額 | | | | 件数 | 金額 | | | | 件数 | 金額 | | 件数 | 金額 | 件数 | 金額 | | |
| 合計 | 685 | 6657766 | 111.6 | 89.6 | 100.0 | 5400 | 56795283 | 106.2 | 100.2 | 100.0 | 694 | 6931826 | 113.8 | 93.0 | 100.0 | 5302 | 55385032 | 109.0 | 103.5 | 100.0 | 18952 | 139097262 | 93.0 | 94.5 | 100.0 | 8 | 41339 | 44.4 | 24.7 | 100.0 | 164 | 963939 | 62.4 | 37.6 | 100.0 | |
| 運転 | 644 | 6140866 | 116.9 | 92.1 | 92.2 | 4943 | 52948278 | 109.0 | 102.3 | 93.2 | 653 | 6582096 | 118.3 | 100.3 | 95.0 | 4864 | 51848826 | 111.4 | 105.3 | 93.6 | 16558 | 124718370 | 92.2 | 94.4 | 89.7 | 8 | 41339 | 47.1 | 25.0 | 100.0 | 142 | 809392 | 57.5 | 32.5 | 84.0 | |
| 設備 | 41 | 516900 | 67.2 | 69.7 | 7.8 | 451 | 3717665 | 84.0 | 77.2 | 6.5 | 41 | 349730 | 73.2 | 40.3 | 5.0 | 432 | 3409226 | 89.6 | 80.8 | 6.2 | 2317 | 13826620 | 99.7 | 95.8 | 9.9 | 0 | 0 | 0.0 | 0.0 | 0.0 | 22 | 154546 | 157.1 | 219.5 | 16.0 | |
| 運転 設備 | 0 | 0 | 0.0 | 0.0 | 0.0 | 6 | 129340 | 40.0 | 115.5 | 0.2 | 0 | 0 | 0.0 | 0.0 | 0.0 | 6 | 126980 | 46.2 | 136.6 | 0.2 | 77 | 552271 | 84.6 | 88.2 | 0.4 | 0 | 0 | 0.0 | 0.0 | 0.0 | 0 | 0 | 0.0 | 0.0 | 0.0 | |
| | | | | | | | | | | | | | | | | | | | | | | | | | | | | | | | | | | | | |
| | | | | | | | | | | | | | | | | | | | | | | | | | | | | | | | | | | | | |
| | | | | | | | | | | | | | | | | | | | | | | | | | | | | | | | | | | | | |
| | | | | | | | | | | | | | | | | | | | | | | | | | | | | | | | | | | | | |
| | | | | | | | | | | | | | | | | | | | | | | | | | | | | | | | | | | | | |
| | | | | | | | | | | | | | | | | | | | | | | | | | | | | | | | | | | | | |
| | | | | | | | | | | | | | | | | | | | | | | | | | | | | | | | | | | | | |
| | | | | | | | | | | | | | | | | | | | | | | | | | | | | | | | | | | | | |
| | | | | | | | | | | | | | | | | | | | | | | | | | | | | | | | | | | | | |
| | | | | | | | | | | | | | | | | | | | | | | | | | | | | | | | | | | | | |
| | | | | | | | | | | | | | | | | | | | | | | | | | | | | | | | | | | | | |
| | | | | | | | | | | | | | | | | | | | | | | | | | | | | | | | | | | | | |
| | | | | | | | | | | | | | | | | | | | | | | | | | | | | | | | | | | | | |
| | | | | | | | | | | | | | | | | | | | | | | | | | | | | | | | | | | | | |
| | | | | | | | | | | | | | | | | | | | | | | | | | | | | | | | | | | | | |
| | | | | | | | | | | | | | | | | | | | | | | | | | | | | | | | | | | | | |
| | | | | | | | | | | | | | | | | | | | | | | | | | | | | | | | | | | | | |
| | | | | | | | | | | | | | | | | | | | | | | | | | | | | | | | | | | | | |
| | | | | | | | | | | | | | | | | | | | | | | | | | | | | | | | | | | | | |
| | | | | | | | | | | | | | | | | | | | | | | | | | | | | | | | | | | | | |
| | | | | | | | | | | | | | | | | | | | | | | | | | | | | | | | | | | | | |
| | | | | | | | | | | | | | | | | | | | | | | | | | | | | | | | | | | | | |
| | | | | | | | | | | | | | | | | | | | | | | | | | | | | | | | | | | | | |
| | | | | | | | | | | | | | | | | | | | | | | | | | | | | | | | | | | | | |
| | | | | | | | | | | | | | | | | | | | | | | | | | | | | | | | | | | | | |
| | | | | | | | | | | | | | | | | | | | | | | | | | | | | | | | | | | | | |
| | | | | | | | | | | | | | | | | | | | | | | | | | | | | | | | | | | | | |
| | | | | | | | | | | | | | | | | | | | | | | | | | | | | | | | | | | | | |
| | | | | | | | | | | | | | | | | | | | | | | | | | | | | | | | | | | | | |
| | | | | | | | | | | | | | | | | | | | | | | | | | | | | | | | | | | | | |
| | | | | | | | | | | | | | | | | | | | | | | | | | | | | | | | | | | | | |
| | | | | | | | | | | | | | | | | | | | | | | | | | | | | | | | | | | | | |
| | | | | | | | | | | | | | | | | | | | | | | | | | | | | | | | | | | | | |
| | | | | | | | | | | | | | | | | | | | | | | | | | | | | | | | | | | | | |
| | | | | | | | | | | | | | | | | | | | | | | | | | | | | | | | | | | | | |
| | | | | | | | | | | | | | | | | | | | | | | | | | | | | | | | | | | | | |
| | | | | | | | | | | | | | | | | | | | | | | | | | | | | | | | | | | | | |
| | | | | | | | | | | | | | | | | | | | | | | | | | | | | | | | | | | | | |
| | | | | | | | | | | | | | | | | | | | | | | | | | | | | | | | | | | | | |
| | | | | | | | | | | | | | | | | | | | | | | | | | | | | | | | | | | | | |
| | | | | | | | | | | | | | | | | | | | | | | | | | | | | | | | | | | | | |
| | | | | | | | | | | | | | | | | | | | | | | | | | | | | | | | | | | | | |
| | | | | | | | | | | | | | | | | | | | | | | | | | | | | | | | | | | | | |
| | | | | | | | | | | | | | | | | | | | | | | | | | | | | | | | | | | | | |
| | | | | | | | | | | | | | | | | | | | | | | | | | | | | | | | | | | | | |
| | | | | | | | | | | | | | | | | | | | | | | | | | | | | | | | | | | | | |
| | | | | | | | | | | | | | | | | | | | | | | | | | | | | | | | | | | | | |
| | | | | | | | | | | | | | | | | | | | | | | | | | | | | | | | | | | | | |
| | | | | | | | | | | | | | | | | | | | | | | | | | | | | | | | | | | | | |
| | | | | | | | | | | | | | | | | | | | | | | | | | | | | | | | | | | | | |
| | | | | | | | | | | | | | | | | | | | | | | | | | | | | | | | | | | | | |
| | | | | | | | | | | | | | | | | | | | | | | | | | | | | | | | | | | | | |
| | | | | | | | | | | | | | | | | | | | | | | | | | | | | | | | | | | | | |
| | | | | | | | | | | | | | | | | | | | | | | | | | | | | | | | | | | | | |
| | | | | | | | | | | | | | | | | | | | | | | | | | | | | | | | | | | | | |
| | | | | | | | | | | | | | | | | | | | | | | | | | | | | | | | | | | | | |
| | | | | | | | | | | | | | | | | | | | | | | | | | | | | | | | | | | | | |
| | | | | | | | | | | | | | | | | | | | | | | | | | | | | | | | | | | | | |
| | | | | | | | | | | | | | | | | | | | | | | | | | | | | | | | | | | | | |
| | | | | | | | | | | | | | | | | | | | | | | | | | | | | | | | | | | | | |
| | | | | | | | | | | | | | | | | | | | | | | | | | | | | | | | | | | | | |
| | | | | | | | | | | | | | | | | | | | | | | | | | | | | | | | | | | | | |
| | | | | | | | | | | | | | | | | | | | | | | | | | | | | | | | | | | | | |
| | | | | | | | | | | | | | | | | | | | | | | | | | | | | | | | | | | | | |
| | | | | | | | | | | | | | | | | | | | | | | | | | | | | | | | | | | | | |
| | | | | | | | | | | | | | | | | | | | | | | | | | | | | | | | | | | | | |

金融機関別保証状況

(平成 29 年 3 月現在)

部署：総括

(単位：千円)

| 金融機関 | 当月中保証申込 | | | | | 当年度中保証申込 | | | | | 当月中保証承諾 | | | | | 当年度中保証承諾 | | | | | 保証債務残高 | | | | | 当月中代位弁済 | | | | | 当年度中代位弁済 | | | | |
|-------|---------|---------|-------|--------|-------|----------|----------|-------|-------|-------|---------|---------|-------|--------|-------|----------|----------|-------|-------|-------|--------|-----------|-------|-------|-------|---------|-------|-------|-------|-------|----------|--------|-------|-------|-------|
| | 件数 | 金額 | 前年比 | | 構成比 | 件数 | 金額 | 前年比 | | 構成比 | 件数 | 金額 | 前年比 | | 構成比 | 件数 | 金額 | 前年比 | | 構成比 | 件数 | 金額 | 前年比 | | 構成比 | 件数 | 金額 | 前年比 | | 構成比 | | | | | |
| | | | 件数 | 金額 | | | | 件数 | 金額 | | | | 件数 | 金額 | | | | 件数 | 金額 | | | | 件数 | 金額 | | | | 件数 | 金額 | | 件数 | 金額 | 件数 | 金額 | |
| 合計 | 685 | 6657766 | 111.6 | 89.6 | 100.0 | 5400 | 56795283 | 106.2 | 100.2 | 100.0 | 694 | 6931826 | 113.8 | 93.0 | 100.0 | 5302 | 55385032 | 109.0 | 103.5 | 100.0 | 18952 | 139097262 | 93.0 | 94.5 | 100.0 | 8 | 41339 | 44.4 | 24.7 | 100.0 | 164 | 963939 | 62.4 | 37.6 | 100.0 |
| みずほ | 0 | 0 | 0.0 | 0.0 | 0.0 | 16 | 845000 | 35.6 | 48.9 | 1.5 | 0 | 0 | 0.0 | 0.0 | 0.0 | 17 | 855000 | 40.5 | 51.0 | 1.5 | 281 | 6979480 | 89.5 | 79.5 | 5.0 | 0 | 0 | 0.0 | 0.0 | 0.0 | 0 | 0 | 0.0 | 0.0 | |
| 三菱UFJ | 1 | 24000 | 0.0 | 0.0 | 0.4 | 17 | 671944 | 188.9 | 228.6 | 1.2 | 1 | 80000 | 100.0 | 400.0 | 1.2 | 15 | 555584 | 150.0 | 171.5 | 1.0 | 63 | 1180020 | 110.5 | 115.2 | 0.8 | 0 | 0 | 0.0 | 0.0 | 0.0 | 0 | 0 | 0.0 | 0.0 | |
| 三住 | 6 | 460000 | 150.0 | 323.9 | 6.9 | 27 | 1186000 | 150.0 | 199.7 | 2.1 | 5 | 260000 | 125.0 | 183.1 | 3.8 | 26 | 977000 | 144.4 | 170.2 | 1.8 | 143 | 2451864 | 85.1 | 91.3 | 1.8 | 0 | 0 | 0.0 | 0.0 | 0.0 | 0 | 0 | 0.0 | 0.0 | |
| りそな | 8 | 205400 | 114.3 | 87.8 | 3.1 | 42 | 1503076 | 127.3 | 145.3 | 2.6 | 9 | 229400 | 112.5 | 89.6 | 3.3 | 38 | 1176642 | 118.8 | 123.5 | 2.1 | 201 | 3634082 | 100.0 | 92.6 | 2.6 | 0 | 0 | 0.0 | 0.0 | 0.0 | 0 | 0 | 0.0 | 0.0 | |
| 山中 | 261 | 2094366 | 120.8 | 77.6 | 31.5 | 2006 | 22365483 | 109.8 | 102.2 | 39.4 | 271 | 2417496 | 129.7 | 88.4 | 34.9 | 1985 | 22149195 | 111.5 | 104.4 | 40.0 | 6685 | 49262781 | 89.6 | 94.3 | 35.4 | 2 | 2373 | 28.6 | 2.7 | 5.7 | 39 | 155892 | 44.3 | 26.4 | 16.2 |
| 八十二 | 3 | 17000 | 300.0 | 3400.0 | 0.3 | 5 | 52270 | 100.0 | 161.8 | 0.1 | 4 | 42270 | 400.0 | 8454.0 | 0.6 | 5 | 52270 | 100.0 | 161.8 | 0.1 | 11 | 69932 | 220.0 | 306.3 | 0.1 | 0 | 0 | 0.0 | 0.0 | 0.0 | 0 | 0 | 0.0 | 0.0 | |
| 静銀 | 0 | 0 | 0.0 | 0.0 | 0.0 | 0 | 0 | 0.0 | 0.0 | 0.0 | 0 | 0 | 0.0 | 0.0 | 0.0 | 0 | 0 | 0.0 | 0.0 | 0.0 | 4 | 47938 | 80.0 | 68.2 | 0.0 | 0 | 0 | 0.0 | 0.0 | 0.0 | 0 | 0 | 0.0 | 0.0 | |
| スルガ | 0 | 0 | 0.0 | 0.0 | 0.0 | 1 | 5000 | 0.0 | 0.0 | 0.0 | 0 | 0 | 0.0 | 0.0 | 0.0 | 1 | 5000 | 0.0 | 0.0 | 0.0 | 1 | 5000 | 50.0 | 50.5 | 0.0 | 0 | 0 | 0.0 | 0.0 | 0.0 | 0 | 0 | 0.0 | 0.0 | |
| 清水 | 0 | 0 | 0.0 | 0.0 | 0.0 | 3 | 35500 | 100.0 | 124.6 | 0.1 | 0 | 0 | 0.0 | 0.0 | 0.0 | 4 | 45500 | 133.3 | 159.6 | 0.1 | 11 | 105816 | 122.2 | 95.8 | 0.1 | 0 | 0 | 0.0 | 0.0 | 0.0 | 0 | 0 | 0.0 | 0.0 | |
| 青梅 | 2 | 11000 | 200.0 | 1100.0 | 0.2 | 6 | 33000 | 66.7 | 90.4 | 0.1 | 2 | 11000 | 200.0 | 1100.0 | 0.2 | 6 | 33000 | 66.7 | 90.4 | 0.1 | 18 | 78835 | 100.0 | 83.8 | 0.1 | 0 | 0 | 0.0 | 0.0 | 0.0 | 0 | 0 | 0.0 | 0.0 | |
| 甲信 | 131 | 1665170 | 107.4 | 89.2 | 25.0 | 1028 | 12072080 | 105.0 | 100.3 | 21.3 | 131 | 1734220 | 106.5 | 91.2 | 25.0 | 1013 | 12052005 | 107.7 | 106.1 | 21.8 | 3501 | 28443701 | 96.2 | 99.8 | 20.4 | 2 | 4335 | 100.0 | 17.5 | 10.5 | 65 | 474441 | 132.7 | 105.5 | 49.2 |
| 山信 | 66 | 646680 | 89.2 | 105.6 | 9.7 | 634 | 6324118 | 86.5 | 85.2 | 11.1 | 65 | 653640 | 86.7 | 103.7 | 9.4 | 619 | 6124574 | 88.9 | 90.2 | 11.1 | 2634 | 17069426 | 87.8 | 89.5 | 12.3 | 1 | 1565 | 50.0 | 6.3 | 3.8 | 31 | 152787 | 83.8 | 38.9 | 15.9 |
| 富士宮 | 0 | 0 | 0.0 | 0.0 | 0.0 | 2 | 15000 | 100.0 | 187.5 | 0.0 | 0 | 0 | 0.0 | 0.0 | 0.0 | 2 | 15000 | 100.0 | 187.5 | 0.0 | 6 | 23343 | 120.0 | 138.5 | 0.0 | 0 | 0 | 0.0 | 0.0 | 0.0 | 0 | 0 | 0.0 | 0.0 | |
| 商中 | 6 | 209600 | 150.0 | 409.4 | 3.1 | 39 | 1080960 | 118.2 | 165.5 | 1.9 | 6 | 201600 | 120.0 | 331.6 | 2.9 | 37 | 998880 | 115.6 | 169.3 | 1.8 | 189 | 2735090 | 99.0 | 95.0 | 2.0 | 0 | 0 | 0.0 | 0.0 | 0.0 | 1 | 8154 | 100.0 | 711.2 | 0.8 |
| 県民 | 104 | 663490 | 140.5 | 108.2 | 10.0 | 685 | 4610682 | 132.0 | 118.1 | 8.1 | 103 | 641640 | 143.1 | 112.4 | 9.3 | 670 | 4432292 | 139.3 | 127.6 | 8.0 | 2338 | 11297511 | 96.8 | 101.5 | 8.1 | 1 | 21442 | 33.3 | 477.8 | 51.9 | 19 | 113915 | 38.0 | 44.1 | 11.8 |
| 都留 | 97 | 661060 | 92.4 | 72.1 | 9.9 | 888 | 5981170 | 102.0 | 85.0 | 10.5 | 97 | 660560 | 91.5 | 80.9 | 9.5 | 863 | 5899090 | 106.7 | 91.2 | 10.7 | 2864 | 15698293 | 99.5 | 94.8 | 11.3 | 2 | 11625 | 50.0 | 44.5 | 28.1 | 9 | 58749 | 39.1 | 25.6 | 6.1 |
| 笛吹農協 | 0 | 0 | 0.0 | 0.0 | 0.0 | 1 | 14000 | 0.0 | 0.0 | 0.0 | 0 | 0 | 0.0 | 0.0 | 0.0 | 1 | 14000 | 0.0 | 0.0 | 0.0 | 2 | 14150 | 100.0 | 109.3 | 0.0 | 0 | 0 | 0.0 | 0.0 | 0.0 | 0 | 0 | 0.0 | 0.0 | |

(総括)公庫制度別保証状況

(平成 29 年 3 月現在)

(単位: 千円)

| 公庫制度 | 当月中保証申込 | | | | | 当年度中保証申込 | | | | | 当月中保証承諾 | | | | | 当年度中保証承諾 | | | | | 保証債務残高 | | | | | 当月中代位弁済 | | | | | 当年度中代位弁済 | | | | |
|-----------------|---------|---------|-------|-------|-------|----------|----------|-------|-------|-------|---------|---------|-------|-------|-------|----------|----------|-------|-------|-------|--------|-----------|-------|-------|-------|---------|-------|------|------|-------|----------|--------|-------|-------|-------|
| | 件数 | 金額 | 前年比 | | 構成比 | 件数 | 金額 | 前年比 | | 構成比 | 件数 | 金額 | 前年比 | | 構成比 | 件数 | 金額 | 前年比 | | 構成比 | 件数 | 金額 | 前年比 | | 構成比 | 件数 | 金額 | 前年比 | | 構成比 | | | | | |
| | | | 件数 | 金額 | | | | 件数 | 金額 | | | | 件数 | 金額 | | | | 件数 | 金額 | | | | 件数 | 金額 | | | | 件数 | 金額 | | 件数 | 金額 | 件数 | 金額 | |
| 合計 | 685 | 6657766 | 111.6 | 89.6 | 100.0 | 5400 | 56795283 | 106.2 | 100.2 | 100.0 | 694 | 6931826 | 113.8 | 93.0 | 100.0 | 5302 | 55385032 | 109.0 | 103.5 | 100.0 | 18952 | 139097262 | 93.0 | 94.5 | 100.0 | 8 | 41339 | 44.4 | 24.7 | 100.0 | 164 | 963939 | 62.4 | 37.6 | 100.0 |
| 小口 | 13 | 37090 | 118.2 | 87.5 | 0.6 | 102 | 403596 | 102.0 | 103.9 | 0.7 | 14 | 38990 | 116.7 | 83.1 | 0.6 | 104 | 406906 | 105.1 | 105.6 | 0.7 | 467 | 878316 | 94.3 | 94.5 | 0.6 | 0 | 0 | 0.0 | 0.0 | 0.0 | 3 | 11783 | 75.0 | 201.2 | 1.2 |
| 設備 | 0 | 0 | 0.0 | 0.0 | 0.0 | 2 | 17500 | 66.7 | 22.5 | 0.0 | 0 | 0 | 0.0 | 0.0 | 0.0 | 2 | 17500 | 66.7 | 22.5 | 0.0 | 17 | 154714 | 100.0 | 91.3 | 0.1 | 0 | 0 | 0.0 | 0.0 | 0.0 | 0 | 0 | 0.0 | 0.0 | 0.0 |
| 経営安定関連 | 14 | 294300 | 30.4 | 33.6 | 4.4 | 183 | 3991660 | 70.1 | 73.3 | 7.0 | 15 | 295300 | 33.3 | 36.3 | 4.3 | 189 | 4106226 | 73.0 | 78.0 | 7.4 | 5566 | 38626477 | 79.9 | 74.4 | 27.8 | 3 | 27136 | 30.0 | 30.5 | 65.6 | 62 | 422393 | 41.6 | 25.1 | 43.8 |
| 季節 | 0 | 0 | 0.0 | 0.0 | 0.0 | 51 | 328000 | 98.1 | 93.2 | 0.6 | 0 | 0 | 0.0 | 0.0 | 0.0 | 51 | 328000 | 98.1 | 93.2 | 0.6 | 18 | 115883 | 64.3 | 67.5 | 0.1 | 0 | 0 | 0.0 | 0.0 | 0.0 | 0 | 0 | 0.0 | 0.0 | 0.0 |
| 災害 | 3 | 8000 | 150.0 | 69.6 | 0.1 | 16 | 68700 | 106.7 | 149.7 | 0.1 | 3 | 8000 | 150.0 | 69.6 | 0.1 | 16 | 68700 | 106.7 | 149.7 | 0.1 | 138 | 1180264 | 90.8 | 74.8 | 0.8 | 0 | 0 | 0.0 | 0.0 | 0.0 | 1 | 2520 | 50.0 | 29.3 | 0.3 |
| 手形割引 | 5 | 68000 | 166.7 | 178.9 | 1.0 | 62 | 870500 | 76.5 | 87.6 | 1.5 | 7 | 86000 | 233.3 | 226.3 | 1.2 | 62 | 860500 | 75.6 | 89.9 | 1.6 | 52 | 753597 | 80.0 | 86.4 | 0.5 | 0 | 0 | 0.0 | 0.0 | 0.0 | 2 | 3198 | 0.0 | 0.0 | 0.3 |
| 公害防止 | 0 | 0 | 0.0 | 0.0 | 0.0 | 1 | 14900 | 0.0 | 0.0 | 0.0 | 0 | 0 | 0.0 | 0.0 | 0.0 | 1 | 14900 | 0.0 | 0.0 | 0.0 | 6 | 25824 | 60.0 | 80.7 | 0.0 | 0 | 0 | 0.0 | 0.0 | 0.0 | 0 | 0 | 0.0 | 0.0 | 0.0 |
| 体質強化 | 0 | 0 | 0.0 | 0.0 | 0.0 | 0 | 0 | 0.0 | 0.0 | 0.0 | 0 | 0 | 0.0 | 0.0 | 0.0 | 0 | 0 | 0.0 | 0.0 | 0.0 | 207 | 791137 | 61.4 | 62.6 | 0.6 | 0 | 0 | 0.0 | 0.0 | 0.0 | 2 | 15924 | 28.6 | 58.4 | 1.7 |
| 事業転換 | 0 | 0 | 0.0 | 0.0 | 0.0 | 10 | 96230 | 83.3 | 92.4 | 0.2 | 0 | 0 | 0.0 | 0.0 | 0.0 | 10 | 96230 | 83.3 | 92.5 | 0.2 | 55 | 508778 | 112.2 | 96.3 | 0.4 | 0 | 0 | 0.0 | 0.0 | 0.0 | 1 | 20393 | 100.0 | 340.3 | 2.1 |
| 当座貸越 | 32 | 819000 | 110.3 | 98.3 | 12.3 | 222 | 6068000 | 112.1 | 129.6 | 10.7 | 32 | 814000 | 106.7 | 94.9 | 11.7 | 223 | 6062500 | 112.6 | 130.7 | 10.9 | 403 | 10087189 | 134.8 | 149.3 | 7.3 | 0 | 0 | 0.0 | 0.0 | 0.0 | 0 | 0 | 0.0 | 0.0 | 0.0 |
| カーローン | 318 | 1224700 | 198.8 | 164.2 | 18.4 | 2044 | 7719200 | 146.1 | 133.3 | 13.6 | 321 | 1230700 | 193.4 | 165.3 | 17.8 | 2047 | 7703000 | 145.5 | 134.3 | 13.9 | 3508 | 13021980 | 107.0 | 106.7 | 9.4 | 0 | 0 | 0.0 | 0.0 | 0.0 | 12 | 30136 | 60.0 | 50.3 | 3.1 |
| 労働力確保 | 0 | 0 | 0.0 | 0.0 | 0.0 | 0 | 0 | 0.0 | 0.0 | 0.0 | 0 | 0 | 0.0 | 0.0 | 0.0 | 0 | 0 | 0.0 | 0.0 | 0.0 | 1 | 1980 | 100.0 | 84.9 | 0.0 | 0 | 0 | 0.0 | 0.0 | 0.0 | 0 | 0 | 0.0 | 0.0 | 0.0 |
| 新事業創出 | 2 | 15000 | 0.0 | 0.0 | 0.2 | 6 | 41200 | 85.7 | 174.6 | 0.1 | 2 | 15000 | 0.0 | 0.0 | 0.2 | 8 | 55200 | 114.3 | 233.9 | 0.1 | 55 | 139295 | 71.4 | 92.1 | 0.1 | 2 | 2373 | 0.0 | 0.0 | 5.7 | 5 | 5821 | 500.0 | 298.2 | 0.6 |
| 売掛債権担保融資 | 3 | 144000 | 150.0 | 105.9 | 2.2 | 18 | 1127200 | 90.0 | 86.0 | 2.0 | 3 | 144000 | 150.0 | 105.9 | 2.1 | 18 | 1127200 | 90.0 | 93.4 | 2.0 | 16 | 1087200 | 88.9 | 93.7 | 0.8 | 0 | 0 | 0.0 | 0.0 | 0.0 | 0 | 0 | 0.0 | 0.0 | 0.0 |
| 小口零細(予約保証を除く) | 30 | 86050 | 46.2 | 37.2 | 1.3 | 388 | 1286440 | 84.9 | 87.5 | 2.3 | 31 | 84550 | 49.2 | 39.9 | 1.2 | 394 | 1299710 | 86.2 | 91.1 | 2.3 | 1812 | 3073520 | 90.7 | 94.9 | 2.2 | 0 | 0 | 0.0 | 0.0 | 0.0 | 7 | 13056 | 87.5 | 43.7 | 1.4 |
| 長期経営 | 0 | 0 | 0.0 | 0.0 | 0.0 | 0 | 0 | 0.0 | 0.0 | 0.0 | 0 | 0 | 0.0 | 0.0 | 0.0 | 0 | 0 | 0.0 | 0.0 | 0.0 | 28 | 387193 | 80.0 | 70.5 | 0.3 | 0 | 0 | 0.0 | 0.0 | 0.0 | 0 | 0 | 0.0 | 0.0 | 0.0 |
| 経営力(コード3除く) | 1 | 55000 | 100.0 | 305.6 | 0.8 | 28 | 955046 | 186.7 | 329.6 | 1.7 | 1 | 55000 | 100.0 | 305.6 | 0.8 | 28 | 948380 | 186.7 | 327.3 | 1.7 | 75 | 1650741 | 125.0 | 139.5 | 1.2 | 0 | 0 | 0.0 | 0.0 | 0.0 | 4 | 47101 | 400.0 | 330.9 | 4.9 |
| 経営力(責任共有対象外) | 0 | 0 | 0.0 | 0.0 | 0.0 | 12 | 292546 | 109.1 | 141.4 | 0.5 | 0 | 0 | 0.0 | 0.0 | 0.0 | 12 | 292124 | 109.1 | 141.2 | 0.5 | 29 | 487404 | 145.0 | 138.4 | 0.4 | 0 | 0 | 0.0 | 0.0 | 0.0 | 2 | 47735 | 0.0 | 0.0 | 5.0 |
| 再生計画(コード38除く) | 1 | 80000 | 0.0 | 0.0 | 1.2 | 4 | 259000 | 100.0 | 449.0 | 0.5 | 1 | 80000 | 0.0 | 0.0 | 1.2 | 4 | 259000 | 100.0 | 449.0 | 0.5 | 29 | 855893 | 111.5 | 116.0 | 0.6 | 0 | 0 | 0.0 | 0.0 | 0.0 | 0 | 0 | 0.0 | 0.0 | 0.0 |
| 再生計画(責任共有外) | 0 | 0 | 0.0 | 0.0 | 0.0 | 0 | 0 | 0.0 | 0.0 | 0.0 | 0 | 0 | 0.0 | 0.0 | 0.0 | 0 | 0 | 0.0 | 0.0 | 0.0 | 6 | 178785 | 100.0 | 88.3 | 0.1 | 0 | 0 | 0.0 | 0.0 | 0.0 | 0 | 0 | 0.0 | 0.0 | 0.0 |
| 特定社債 | 1 | 24000 | 100.0 | 37.5 | 0.4 | 11 | 752000 | 100.0 | 114.6 | 1.3 | 4 | 328000 | 133.3 | 227.8 | 4.7 | 10 | 728000 | 90.9 | 111.0 | 1.3 | 68 | 3191120 | 113.3 | 106.5 | 2.3 | 0 | 0 | 0.0 | 0.0 | 0.0 | 0 | 0 | 0.0 | 0.0 | 0.0 |
| 中小企業金融安定化H12.4- | 0 | 0 | 0.0 | 0.0 | 0.0 | 0 | 0 | 0.0 | 0.0 | 0.0 | 0 | 0 | 0.0 | 0.0 | 0.0 | 0 | 0 | 0.0 | 0.0 | 0.0 | 17 | 53988 | 85.0 | 78.6 | 0.0 | 0 | 0 | 0.0 | 0.0 | 0.0 | 0 | 0 | 0.0 | 0.0 | 0.0 |
| その他 | 36 | 373850 | 85.7 | 60.5 | 5.6 | 328 | 3470435 | 81.2 | 70.4 | 6.1 | 37 | 377850 | 82.2 | 59.4 | 5.5 | 332 | 3481840 | 82.0 | 71.8 | 6.3 | 1341 | 9649952 | 103.3 | 103.3 | 6.9 | 1 | 1565 | 0.0 | 0.0 | 3.8 | 19 | 119400 | 158.3 | 111.4 | 12.4 |
| 普通 | 216 | 3282756 | 96.4 | 90.1 | 49.3 | 1778 | 27565960 | 99.8 | 100.6 | 48.5 | 223 | 3374436 | 96.1 | 92.5 | 48.7 | 1791 | 27529116 | 99.8 | 101.7 | 49.7 | 5038 | 52196033 | 99.6 | 102.8 | 37.5 | 2 | 10266 | 40.0 | 19.5 | 24.8 | 44 | 224479 | 78.6 | 38.3 | 23.3 |
| 他 | 10 | 146020 | 45.5 | 546.1 | 2.2 | 134 | 1467170 | 54.7 | 64.6 | 2.6 | 0 | 0 | 0.0 | 0.0 | 0.0 | 0 | 0 | 0.0 | 0.0 | 0.0 | 0 | 0 | 0.0 | 0.0 | 0.0 | 0 | 0 | 0.0 | 0.0 | 0.0 | 0 | 0 | 0.0 | 0.0 | 0.0 |

業種中分類別保証状況

(平成 29 年 3 月現在)

部署： 総括 (単位： 千円)

| 業種中分類 | 当月中保証申込 | | | | | 当年度中保証申込 | | | | | 当月中保証承諾 | | | | | 当年度中保証承諾 | | | | | 保証債務残高 | | | | | 当月中代位弁済 | | | | | 当年度中代位弁済 | | | | |
|---------------|---------|---------|-------|-------|-------|----------|----------|-------|--------|-------|---------|---------|-------|-------|-------|----------|----------|-------|--------|-------|--------|-----------|-------|-------|-------|---------|-------|------|------|-------|----------|--------|-------|-------|-------|
| | 件数 | 金額 | 前年比 | | 構成比 | 件数 | 金額 | 前年比 | | 構成比 | 件数 | 金額 | 前年比 | | 構成比 | 件数 | 金額 | 前年比 | | 構成比 | 件数 | 金額 | 前年比 | | 構成比 | 件数 | 金額 | 前年比 | | 構成比 | | | | | |
| | | | 件数 | 金額 | | | | 件数 | 金額 | | | | 件数 | 金額 | | | | 件数 | 金額 | | | | 件数 | 金額 | | | | 件数 | 金額 | | 件数 | 金額 | 件数 | 金額 | |
| 合計 | 685 | 6657766 | 111.6 | 89.6 | 100.0 | 5400 | 56795283 | 106.2 | 100.2 | 100.0 | 694 | 6931826 | 113.8 | 93.0 | 100.0 | 5302 | 55385032 | 109.0 | 103.5 | 100.0 | 18952 | 139097262 | 93.0 | 94.5 | 100.0 | 8 | 41339 | 44.4 | 24.7 | 100.0 | 164 | 963939 | 62.4 | 37.6 | 100.0 |
| 農業 | 1 | 1000 | 100.0 | 100.0 | 0.0 | 8 | 17900 | 80.0 | 67.0 | 0.0 | 1 | 1000 | 100.0 | 100.0 | 0.0 | 8 | 17900 | 88.9 | 75.5 | 0.0 | 28 | 47445 | 107.7 | 95.1 | 0.0 | 0 | 0 | 0.0 | 0.0 | 0.0 | 0 | 0 | 0.0 | 0.0 | 0.0 |
| 林業 | 0 | 0 | 0.0 | 0.0 | 0.0 | 10 | 519600 | 250.0 | 2749.2 | 0.9 | 0 | 0 | 0.0 | 0.0 | 0.0 | 10 | 519600 | 500.0 | 4366.4 | 0.9 | 31 | 410220 | 91.2 | 191.8 | 0.3 | 0 | 0 | 0.0 | 0.0 | 0.0 | 0 | 0 | 0.0 | 0.0 | 0.0 |
| 鉱業、採石業、砂利採取業 | 2 | 35000 | 200.0 | 175.0 | 0.5 | 8 | 161000 | 114.3 | 202.4 | 0.3 | 2 | 25000 | 200.0 | 125.0 | 0.4 | 8 | 151000 | 160.0 | 238.6 | 0.3 | 42 | 538816 | 102.4 | 94.5 | 0.4 | 0 | 0 | 0.0 | 0.0 | 0.0 | 0 | 0 | 0.0 | 0.0 | 0.0 |
| 総合工事業 | 82 | 701850 | 97.6 | 59.6 | 10.5 | 585 | 7594812 | 92.4 | 84.2 | 13.4 | 76 | 681700 | 89.4 | 58.1 | 9.8 | 567 | 7453432 | 93.7 | 86.8 | 13.5 | 2000 | 18336544 | 93.7 | 95.7 | 13.2 | 1 | 7362 | 33.3 | 30.8 | 17.8 | 11 | 68253 | 68.8 | 64.7 | 7.1 |
| 職別工事業 | 52 | 503000 | 108.3 | 145.2 | 7.6 | 486 | 3371171 | 132.1 | 139.8 | 5.9 | 51 | 326000 | 102.0 | 84.1 | 4.7 | 475 | 3038526 | 131.9 | 129.3 | 5.5 | 1461 | 6505886 | 94.9 | 96.1 | 4.7 | 0 | 0 | 0.0 | 0.0 | 0.0 | 11 | 37236 | 73.3 | 36.5 | 3.9 |
| 設備工事業 | 41 | 404450 | 93.2 | 91.4 | 6.1 | 296 | 2741016 | 99.3 | 107.4 | 4.8 | 43 | 424950 | 93.5 | 85.1 | 6.1 | 288 | 2486116 | 101.4 | 103.0 | 4.5 | 1040 | 5660119 | 93.5 | 92.0 | 4.1 | 0 | 0 | 0.0 | 0.0 | 0.0 | 2 | 7513 | 8.3 | 6.1 | 0.8 |
| 食料品製造業 | 13 | 120150 | 162.5 | 45.7 | 1.8 | 92 | 1745180 | 102.2 | 107.4 | 3.1 | 17 | 219000 | 212.5 | 83.3 | 3.2 | 88 | 1551210 | 106.0 | 103.8 | 2.8 | 415 | 4674375 | 91.0 | 90.8 | 3.4 | 0 | 0 | 0.0 | 0.0 | 0.0 | 9 | 40669 | 180.0 | 208.6 | 4.2 |
| 飲料・たばこ・飼料製造業 | 5 | 195000 | 0.0 | 0.0 | 2.9 | 29 | 673413 | 111.5 | 114.5 | 1.2 | 5 | 195000 | 0.0 | 0.0 | 2.8 | 29 | 672991 | 120.8 | 118.3 | 1.2 | 94 | 1577887 | 98.9 | 102.3 | 1.1 | 0 | 0 | 0.0 | 0.0 | 0.0 | 1 | 3890 | 0.0 | 0.0 | 0.4 |
| 繊維工業 | 5 | 29800 | 83.3 | 78.2 | 0.4 | 69 | 950299 | 98.6 | 134.1 | 1.7 | 5 | 29800 | 62.5 | 60.9 | 0.4 | 69 | 950299 | 101.5 | 136.4 | 1.7 | 259 | 1976227 | 91.5 | 96.6 | 1.4 | 0 | 0 | 0.0 | 0.0 | 0.0 | 0 | 0 | 0.0 | 0.0 | 0.0 |
| 木材木製品製造業 | 0 | 0 | 0.0 | 0.0 | 0.0 | 19 | 278710 | 90.5 | 64.5 | 0.5 | 0 | 0 | 0.0 | 0.0 | 0.0 | 19 | 277520 | 95.0 | 65.2 | 0.5 | 68 | 660818 | 98.6 | 81.3 | 0.5 | 0 | 0 | 0.0 | 0.0 | 0.0 | 0 | 0 | 0.0 | 0.0 | 0.0 |
| 家具・装備品製造業 | 5 | 39000 | 125.0 | 95.1 | 0.6 | 29 | 166290 | 131.8 | 139.4 | 0.3 | 5 | 38000 | 166.7 | 122.6 | 0.5 | 30 | 175290 | 150.0 | 182.7 | 0.3 | 100 | 475086 | 97.1 | 90.8 | 0.3 | 0 | 0 | 0.0 | 0.0 | 0.0 | 0 | 0 | 0.0 | 0.0 | 0.0 |
| パルプ・紙・紙加工品製造業 | 2 | 25000 | 200.0 | 500.0 | 0.4 | 13 | 165490 | 100.0 | 92.4 | 0.3 | 2 | 21000 | 200.0 | 420.0 | 0.3 | 12 | 141490 | 92.3 | 79.0 | 0.3 | 67 | 603326 | 88.2 | 83.9 | 0.4 | 0 | 0 | 0.0 | 0.0 | 0.0 | 0 | 0 | 0.0 | 0.0 | 0.0 |
| 印刷・同関連業 | 2 | 18500 | 66.7 | 78.7 | 0.3 | 31 | 311512 | 147.6 | 225.5 | 0.5 | 2 | 18500 | 66.7 | 78.7 | 0.3 | 31 | 311412 | 147.6 | 228.8 | 0.6 | 104 | 667065 | 92.0 | 106.5 | 0.5 | 0 | 0 | 0.0 | 0.0 | 0.0 | 0 | 0 | 0.0 | 0.0 | 0.0 |
| 化学工業 | 0 | 0 | 0.0 | 0.0 | 0.0 | 5 | 78000 | 100.0 | 216.1 | 0.1 | 0 | 0 | 0.0 | 0.0 | 0.0 | 5 | 75640 | 100.0 | 209.5 | 0.1 | 13 | 153358 | 108.3 | 115.5 | 0.1 | 0 | 0 | 0.0 | 0.0 | 0.0 | 0 | 0 | 0.0 | 0.0 | 0.0 |
| プラスチック製品製造業 | 12 | 211900 | 171.4 | 186.0 | 3.2 | 80 | 1036200 | 96.4 | 97.8 | 1.8 | 13 | 216900 | 162.5 | 236.0 | 3.1 | 79 | 1031930 | 98.8 | 104.9 | 1.9 | 273 | 2329404 | 91.0 | 92.2 | 1.7 | 0 | 0 | 0.0 | 0.0 | 0.0 | 2 | 8648 | 22.2 | 5.5 | 0.9 |
| ゴム製品製造業 | 2 | 2500 | 0.0 | 0.0 | 0.0 | 7 | 96500 | 233.3 | 410.6 | 0.2 | 2 | 2500 | 0.0 | 0.0 | 0.0 | 7 | 96500 | 233.3 | 410.6 | 0.2 | 25 | 181828 | 100.0 | 100.5 | 0.1 | 0 | 0 | 0.0 | 0.0 | 0.0 | 0 | 0 | 0.0 | 0.0 | 0.0 |
| なめし革・同製品・毛皮製造 | 1 | 5000 | 0.0 | 0.0 | 0.1 | 2 | 8000 | 0.0 | 0.0 | 0.0 | 1 | 5000 | 0.0 | 0.0 | 0.1 | 2 | 8000 | 0.0 | 0.0 | 0.0 | 4 | 25146 | 100.0 | 78.1 | 0.0 | 0 | 0 | 0.0 | 0.0 | 0.0 | 0 | 0 | 0.0 | 0.0 | 0.0 |
| 窯業・土石製品製造業 | 4 | 45000 | 133.3 | 57.0 | 0.7 | 31 | 583568 | 106.9 | 105.9 | 1.0 | 4 | 45000 | 133.3 | 57.0 | 0.6 | 31 | 576902 | 119.2 | 105.5 | 1.0 | 114 | 1352303 | 80.3 | 84.7 | 1.0 | 0 | 0 | 0.0 | 0.0 | 0.0 | 6 | 72855 | 0.0 | 0.0 | 7.6 |
| 鉄鋼業 | 0 | 0 | 0.0 | 0.0 | 0.0 | 6 | 175600 | 85.7 | 84.8 | 0.3 | 0 | 0 | 0.0 | 0.0 | 0.0 | 6 | 175600 | 85.7 | 84.8 | 0.3 | 20 | 517751 | 95.2 | 110.4 | 0.4 | 0 | 0 | 0.0 | 0.0 | 0.0 | 0 | 0 | 0.0 | 0.0 | 0.0 |
| 非鉄金属製造業 | 1 | 10000 | 33.3 | 13.2 | 0.2 | 14 | 111000 | 77.8 | 57.3 | 0.2 | 1 | 10000 | 33.3 | 13.2 | 0.1 | 14 | 111000 | 77.8 | 57.3 | 0.2 | 66 | 676183 | 89.2 | 85.3 | 0.5 | 0 | 0 | 0.0 | 0.0 | 0.0 | 0 | 0 | 0.0 | 0.0 | 0.0 |
| 金属製品製造業 | 5 | 24902 | 35.7 | 21.5 | 0.4 | 83 | 896822 | 109.2 | 111.6 | 1.6 | 5 | 24902 | 33.3 | 21.3 | 0.4 | 82 | 895322 | 112.3 | 116.8 | 1.6 | 329 | 2685595 | 90.9 | 89.6 | 1.9 | 1 | 4262 | 0.0 | 0.0 | 10.3 | 1 | 4262 | 14.3 | 0.7 | 0.4 |
| はん用機械器具製造業 | 4 | 22000 | 200.0 | 275.0 | 0.3 | 15 | 121600 | 93.8 | 120.4 | 0.2 | 4 | 22000 | 200.0 | 275.0 | 0.3 | 15 | 121600 | 93.8 | 125.4 | 0.2 | 36 | 236538 | 100.0 | 114.9 | 0.2 | 0 | 0 | 0.0 | 0.0 | 0.0 | 0 | 0 | 0.0 | 0.0 | 0.0 |
| 生産用機械器具製造業 | 10 | 208664 | 125.0 | 120.3 | 3.1 | 78 | 1525208 | 109.9 | 180.2 | 2.7 | 10 | 208664 | 142.9 | 126.4 | 3.0 | 76 | 1521978 | 115.2 | 191.5 | 2.7 | 329 | 3152046 | 90.4 | 100.1 | 2.3 | 0 | 0 | 0.0 | 0.0 | 0.0 | 0 | 0 | 0.0 | 0.0 | 0.0 |
| 業務用機械器具製造業 | 3 | 30000 | 75.0 | 30.0 | 0.5 | 27 | 300500 | 79.4 | 50.2 | 0.5 | 3 | 30000 | 75.0 | 30.0 | 0.4 | 27 | 290500 | 81.8 | 50.8 | 0.5 | 103 | 842078 | 85.1 | 79.8 | 0.6 | 0 | 0 | 0.0 | 0.0 | 0.0 | 0 | 0 | 0.0 | 0.0 | 0.0 |
| 電子・デバイス・回路製造業 | 2 | 32000 | 22.2 | 16.7 | 0.5 | 44 | 508200 | 89.8 | 52.1 | 0.9 | 2 | 32000 | 22.2 | 16.7 | 0.5 | 42 | 424300 | 85.7 | 48.7 | 0.8 | 193 | 1598199 | 91.0 | 77.5 | 1.1 | 0 | 0 | 0.0 | 0.0 | 0.0 | 0 | 0 | 0.0 | 0.0 | 0.0 |
| 電気機械器具製造業 | 2 | 17000 | 33.3 | 21.9 | 0.3 | 20 | 297300 | 64.5 | 55.9 | 0.5 | 4 | 24000 | 80.0 | 32.1 | 0.3 | 19 | 294500 | 65.5 | 62.5 | 0.5 | 90 | 840332 | 81.1 | 78.8 | 0.6 | 0 | 0 | 0.0 | 0.0 | 0.0 | 0 | 0 | 0.0 | 0.0 | 0.0 |
| 情報通信機械器具製造業 | 0 | 0 | 0.0 | 0.0 | 0.0 | 2 | 4000 | 28.6 | 5.8 | 0.0 | 0 | 0 | 0.0 | 0.0 | 0.0 | 2 | 4000 | 28.6 | 5.8 | 0.0 | 13 | 82510 | 108.3 | 88.5 | 0.1 | 0 | 0 | 0.0 | 0.0 | 0.0 | 0 | 0 | 0.0 | 0.0 | 0.0 |
| 輸送用機械器具製造業 | 4 | 10000 | 133.3 | 33.9 | 0.2 | 25 | 401500 | 96.2 | 117.4 | 0.7 | 4 | 10000 | 133.3 | 33.9 | 0.1 | 25 | 395500 | 96.2 | 116.0 | 0.7 | 115 | 1143526 | 82.7 | 91.4 | 0.8 | 0 | 0 | 0.0 | 0.0 | 0.0 | 0 | 0 | 0.0 | 0.0 | 0.0 |
| その他の製造業 | 28 | 249600 | 133.3 | 108.5 | 3.7 | 240 | 2571014 | 115.4 | 104.5 | 4.5 | 27 | 219700 | 150.0 | 105.2 | 3.2 | 239 | 2565380 | 120.1 | 113.3 | 4.6 | 768 | 6020976 | 89.4 | 93.3 | 4.3 | 0 | 0 | 0.0 | 0.0 | 0.0 | 17 | 57590 | 425.0 | 287.2 | 6.0 |
| 電気業 | 0 | 0 | 0.0 | 0.0 | 0.0 | 14 | 184860 | 29.8 | 21.3 | 0.3 | 0 | 0 | 0.0 | 0.0 | 0.0 | 15 | 224260 | 39.5 | 31.9 | 0.4 | 231 | 2670648 | 103.6 | 96.4 | 1.9 | 0 | 0 | 0.0 | 0.0 | 0.0 | 0 | 0 | 0.0 | 0.0 | 0.0 |
| ガス業 | 0 | 0 | 0.0 | 0.0 | 0.0 | 0 | 0 | 0.0 | 0.0 | 0.0 | 0 | 0 | 0.0 | 0.0 | 0.0 | 0 | 0 | 0.0 | 0.0 | 0.0 | 1 | 12142 | 100.0 | 83.3 | 0.0 | 0 | 0 | 0.0 | 0.0 | 0.0 | 0 | 0 | 0.0 | 0.0 | 0.0 |
| 放送業 | 1 | 64000 | 0.0 | 0.0 | 1.0 | 1 | 64000 | 33.3 | 51.2 | 0.1 | 1 | 64000 | 0.0 | 0.0 | 0.9 | 1 | 64000 | 33.3 | 51.2 | 0.1 | 10 | 176303 | 100.0 | 76.6 | 0.1 | 0 | 0 | 0.0 | 0.0 | 0.0 | 0 | 0 | 0.0 | 0.0 | 0.0 |
| 情報サービス業 | 2 | 20360 | 66.7 | 12.5 | 0.3 | 19 | 183660 | 67.9 | 37.4 | 0.3 | 3 | 25360 | 75.0 | 13.1 | 0.4 | 19 | 177660 | 67.9 | 41.0 | 0.3 | 81</ | | | | | | | | | | | | | | |

業種中分類別保証状況

(平成 29 年 3 月現在)

部署：総括

(単位：千円)

| 業種中分類 | 当月中保証申込 | | | | | 当年度中保証申込 | | | | | 当月中保証承諾 | | | | | 当年度中保証承諾 | | | | | 保証債務残高 | | | | | 当月中代位弁済 | | | | | 当年度中代位弁済 | | | | |
|---------------|---------|--------|-------|-------|-----|----------|---------|-------|--------|------|---------|--------|-------|--------|-----|----------|---------|-------|--------|------|--------|----------|-------|-------|-----|---------|-------|--------|--------|------|----------|--------|-------|--------|------|
| | 件数 | 金額 | 前年比 | | 構成比 | 件数 | 金額 | 前年比 | | 構成比 | 件数 | 金額 | 前年比 | | 構成比 | 件数 | 金額 | 前年比 | | 構成比 | 件数 | 金額 | 前年比 | | 構成比 | 件数 | 金額 | 前年比 | | 構成比 | 件数 | 金額 | 前年比 | | 構成比 |
| | | | 件数 | 金額 | | | | 件数 | 金額 | | | | 件数 | 金額 | | | | 件数 | 金額 | | | | 件数 | 金額 | | | | 件数 | 金額 | | | | 件数 | 金額 | |
| 映像・音声・文字情報制作 | 1 | 1000 | 100.0 | 33.3 | 0.0 | 5 | 13000 | 35.7 | 14.9 | 0.0 | 1 | 1000 | 100.0 | 33.3 | 0.0 | 5 | 13000 | 38.5 | 19.4 | 0.0 | 50 | 303291 | 92.6 | 89.3 | 0.2 | 0 | 0 | 0.0 | 0.0 | 0.0 | 3 | 6706 | 150.0 | 25.3 | 0.7 |
| 鉄道業 | 2 | 50000 | 200.0 | 500.0 | 0.8 | 2 | 50000 | 200.0 | 500.0 | 0.1 | 2 | 50000 | 200.0 | 500.0 | 0.7 | 2 | 50000 | 200.0 | 500.0 | 0.1 | 10 | 113134 | 100.0 | 103.7 | 0.1 | 0 | 0 | 0.0 | 0.0 | 0.0 | 0 | 0 | 0.0 | 0.0 | 0.0 |
| 道路旅客運送業 | 6 | 78990 | 120.0 | 62.1 | 1.2 | 36 | 530654 | 150.0 | 150.8 | 0.9 | 7 | 98990 | 140.0 | 80.9 | 1.4 | 36 | 527654 | 150.0 | 153.4 | 1.0 | 135 | 1281184 | 97.1 | 103.4 | 0.9 | 0 | 0 | 0.0 | 0.0 | 0.0 | 0 | 0 | 0.0 | 0.0 | 0.0 |
| 道路貨物運送業 | 22 | 572440 | 275.0 | 722.8 | 8.6 | 122 | 2019930 | 91.7 | 106.5 | 3.6 | 24 | 607440 | 171.4 | 205.0 | 8.8 | 119 | 1955430 | 93.7 | 105.3 | 3.5 | 537 | 4691440 | 90.4 | 96.1 | 3.4 | 1 | 2904 | 50.0 | 11.6 | 7.0 | 2 | 3737 | 33.3 | 8.8 | 0.4 |
| 倉庫業 | 0 | 0 | 0.0 | 0.0 | 0.0 | 4 | 74800 | 400.0 | 1496.0 | 0.1 | 0 | 0 | 0.0 | 0.0 | 0.0 | 4 | 74800 | 400.0 | 1496.0 | 0.1 | 11 | 132160 | 110.0 | 176.4 | 0.1 | 0 | 0 | 0.0 | 0.0 | 0.0 | 0 | 0 | 0.0 | 0.0 | 0.0 |
| 運輸に附帯するサービス業 | 0 | 0 | 0.0 | 0.0 | 0.0 | 4 | 30000 | 200.0 | 176.5 | 0.1 | 0 | 0 | 0.0 | 0.0 | 0.0 | 4 | 22000 | 200.0 | 129.4 | 0.0 | 9 | 50610 | 128.6 | 157.0 | 0.0 | 0 | 0 | 0.0 | 0.0 | 0.0 | 0 | 0 | 0.0 | 0.0 | 0.0 |
| 各種商品卸売業 | 1 | 7000 | 0.0 | 0.0 | 0.1 | 4 | 34900 | 66.7 | 19.4 | 0.1 | 1 | 7000 | 0.0 | 0.0 | 0.1 | 4 | 34900 | 66.7 | 19.4 | 0.1 | 8 | 119637 | 114.3 | 95.8 | 0.1 | 0 | 0 | 0.0 | 0.0 | 0.0 | 0 | 0 | 0.0 | 0.0 | 0.0 |
| 繊維・衣服等卸売業 | 4 | 60500 | 400.0 | 126.0 | 0.9 | 26 | 328400 | 152.9 | 206.5 | 0.6 | 5 | 65500 | 500.0 | 136.5 | 0.9 | 26 | 328400 | 152.9 | 210.5 | 0.6 | 80 | 838873 | 92.0 | 105.9 | 0.6 | 0 | 0 | 0.0 | 0.0 | 0.0 | 0 | 0 | 0.0 | 0.0 | 0.0 |
| 飲食料品卸売業 | 8 | 106000 | 66.7 | 79.8 | 1.6 | 132 | 1894210 | 91.0 | 93.3 | 3.3 | 10 | 135230 | 76.9 | 96.0 | 2.0 | 132 | 1915810 | 96.4 | 96.8 | 3.5 | 509 | 5121822 | 94.3 | 94.0 | 3.7 | 0 | 0 | 0.0 | 0.0 | 0.0 | 10 | 70757 | 71.4 | 47.4 | 7.3 |
| 建築材・鉱物・金属材卸売業 | 16 | 324000 | 266.7 | 641.6 | 4.9 | 105 | 1550040 | 118.0 | 127.4 | 2.7 | 16 | 327000 | 400.0 | 1072.1 | 4.7 | 104 | 1539560 | 119.5 | 131.6 | 2.8 | 332 | 3412936 | 89.7 | 89.8 | 2.5 | 3 | 3938 | 0.0 | 0.0 | 9.5 | 3 | 3938 | 150.0 | 35.2 | 0.4 |
| 機械器具卸売業 | 11 | 101700 | 73.3 | 66.3 | 1.5 | 93 | 1078450 | 104.5 | 88.5 | 1.9 | 11 | 101700 | 64.7 | 52.9 | 1.5 | 92 | 1077050 | 108.2 | 98.7 | 1.9 | 253 | 2372756 | 92.3 | 94.2 | 1.7 | 0 | 0 | 0.0 | 0.0 | 0.0 | 7 | 66266 | 700.0 | 1586.3 | 6.9 |
| その他の卸売業 | 36 | 564500 | 105.9 | 85.0 | 8.5 | 350 | 5654860 | 106.7 | 98.8 | 10.0 | 39 | 607500 | 121.9 | 108.3 | 8.8 | 349 | 5633930 | 107.7 | 102.5 | 10.2 | 952 | 11170702 | 94.3 | 99.9 | 8.0 | 0 | 0 | 0.0 | 0.0 | 0.0 | 14 | 67971 | 34.1 | 18.0 | 7.1 |
| 各種商品小売業 | 2 | 10000 | 200.0 | 100.0 | 0.2 | 10 | 112000 | 166.7 | 65.5 | 0.2 | 2 | 10000 | 200.0 | 125.0 | 0.1 | 9 | 110500 | 150.0 | 65.4 | 0.2 | 22 | 304388 | 84.6 | 84.3 | 0.2 | 0 | 0 | 0.0 | 0.0 | 0.0 | 4 | 7695 | 0.0 | 0.0 | 0.8 |
| 織物・衣服・身の回り品小売 | 12 | 66000 | 133.3 | 153.5 | 1.0 | 81 | 725060 | 152.8 | 96.7 | 1.3 | 13 | 121000 | 162.5 | 372.3 | 1.7 | 80 | 725760 | 153.8 | 98.6 | 1.3 | 274 | 1759376 | 90.1 | 100.2 | 1.3 | 0 | 0 | 0.0 | 0.0 | 0.0 | 3 | 6201 | 75.0 | 59.2 | 0.6 |
| 飲食料品小売業 | 29 | 186600 | 181.3 | 270.4 | 2.8 | 172 | 1063690 | 109.6 | 107.2 | 1.9 | 29 | 186600 | 170.6 | 262.8 | 2.7 | 170 | 1045040 | 112.6 | 110.0 | 1.9 | 616 | 3088018 | 86.9 | 89.0 | 2.2 | 1 | 21442 | -100.0 | -280.0 | 51.9 | 4 | 29662 | 80.0 | 217.3 | 3.1 |
| 機械器具小売業 | 25 | 129700 | 156.3 | 64.8 | 1.9 | 221 | 1726550 | 125.6 | 86.7 | 3.0 | 23 | 124200 | 153.3 | 68.9 | 1.8 | 215 | 1641760 | 129.5 | 91.5 | 3.0 | 694 | 4769125 | 97.5 | 94.3 | 3.4 | 0 | 0 | 0.0 | 0.0 | 0.0 | 2 | 10499 | 10.0 | 10.1 | 1.1 |
| その他の小売業 | 32 | 326300 | 84.2 | 59.0 | 4.9 | 264 | 2658326 | 87.4 | 84.4 | 4.7 | 29 | 287300 | 85.3 | 55.4 | 4.1 | 259 | 2617846 | 87.5 | 84.9 | 4.7 | 1027 | 7505842 | 90.6 | 91.7 | 5.4 | 0 | 0 | 0.0 | 0.0 | 0.0 | 6 | 20060 | 200.0 | 268.6 | 2.1 |
| 保険業 | 4 | 6500 | 200.0 | 43.3 | 0.1 | 13 | 34500 | 130.0 | 107.5 | 0.1 | 4 | 6500 | 400.0 | 130.0 | 0.1 | 13 | 34500 | 162.5 | 180.6 | 0.1 | 50 | 73634 | 102.0 | 94.0 | 0.1 | 0 | 0 | 0.0 | 0.0 | 0.0 | 0 | 0 | 0.0 | 0.0 | 0.0 |
| 不動産取引業 | 0 | 0 | 0.0 | 0.0 | 0.0 | 12 | 261900 | 48.0 | 99.5 | 0.5 | 0 | 0 | 0.0 | 0.0 | 0.0 | 12 | 282700 | 66.7 | 165.8 | 0.5 | 64 | 317188 | 85.3 | 82.0 | 0.2 | 0 | 0 | 0.0 | 0.0 | 0.0 | 0 | 0 | 0.0 | 0.0 | 0.0 |
| 不動産賃貸業・管理業 | 8 | 33890 | 100.0 | 94.2 | 0.5 | 53 | 368090 | 123.3 | 182.3 | 0.6 | 7 | 26950 | 87.5 | 74.9 | 0.4 | 50 | 340150 | 128.2 | 178.5 | 0.6 | 162 | 780932 | 100.6 | 105.7 | 0.6 | 0 | 0 | 0.0 | 0.0 | 0.0 | 0 | 0 | 0.0 | 0.0 | 0.0 |
| 物品賃貸業 | 1 | 3800 | 100.0 | 76.0 | 0.1 | 28 | 186232 | 133.3 | 125.3 | 0.3 | 1 | 3800 | 100.0 | 76.0 | 0.1 | 29 | 194232 | 138.1 | 132.8 | 0.4 | 83 | 396796 | 80.6 | 59.8 | 0.3 | 0 | 0 | 0.0 | 0.0 | 0.0 | 4 | 28750 | 0.0 | 0.0 | 3.0 |
| 専門サービス業 | 5 | 10000 | 166.7 | 142.9 | 0.2 | 63 | 217600 | 185.3 | 165.6 | 0.4 | 5 | 10000 | 166.7 | 142.9 | 0.1 | 63 | 216400 | 190.9 | 181.8 | 0.4 | 229 | 546530 | 84.8 | 82.4 | 0.4 | 0 | 0 | 0.0 | 0.0 | 0.0 | 2 | 2021 | 28.6 | 4.5 | 0.2 |
| 広告業 | 1 | 5790 | 50.0 | 165.4 | 0.1 | 6 | 30790 | 85.7 | 125.7 | 0.1 | 1 | 5790 | 50.0 | 165.4 | 0.1 | 6 | 30790 | 85.7 | 125.7 | 0.1 | 34 | 101456 | 77.3 | 89.0 | 0.1 | 0 | 0 | 0.0 | 0.0 | 0.0 | 1 | 274 | 0.0 | 0.0 | 0.0 |
| 技術サービス業 | 17 | 140400 | 154.5 | 232.1 | 2.1 | 99 | 969110 | 104.2 | 123.2 | 1.7 | 17 | 138500 | 141.7 | 214.7 | 2.0 | 98 | 938210 | 106.5 | 123.9 | 1.7 | 216 | 1347458 | 106.4 | 113.6 | 1.0 | 0 | 0 | 0.0 | 0.0 | 0.0 | 0 | 0 | 0.0 | 0.0 | 0.0 |
| 宿泊業 | 16 | 158550 | 84.2 | 120.2 | 2.4 | 105 | 1149624 | 85.4 | 105.6 | 2.0 | 16 | 158550 | 80.0 | 118.9 | 2.3 | 104 | 1133424 | 92.9 | 108.2 | 2.0 | 545 | 4046466 | 92.2 | 93.2 | 2.9 | 0 | 0 | 0.0 | 0.0 | 0.0 | 2 | 23229 | 100.0 | 210.0 | 2.4 |
| 飲食店 | 57 | 281600 | 154.1 | 177.8 | 4.2 | 341 | 1339390 | 122.2 | 107.5 | 2.4 | 59 | 290800 | 184.4 | 226.3 | 4.2 | 330 | 1279080 | 126.9 | 113.0 | 2.3 | 1224 | 3901519 | 95.6 | 91.7 | 2.8 | 1 | 1432 | 16.7 | 4.1 | 3.5 | 23 | 199849 | 121.1 | 334.4 | 20.7 |
| 持帰/配達飲食サービス業 | 3 | 11500 | 300.0 | 657.1 | 0.2 | 18 | 101890 | 94.7 | 167.7 | 0.2 | 4 | 15500 | 200.0 | 563.6 | 0.2 | 18 | 101890 | 100.0 | 186.1 | 0.2 | 46 | 183834 | 124.3 | 121.9 | 0.1 | 0 | 0 | 0.0 | 0.0 | 0.0 | 2 | 13884 | 0.0 | 0.0 | 1.4 |
| 洗濯・理容・美容・浴場業 | 12 | 38380 | 171.4 | 146.8 | 0.6 | 123 | 376090 | 138.2 | 98.8 | 0.7 | 11 | 36180 | 183.3 | 145.0 | 0.5 | 117 | 363610 | 139.3 | 99.4 | 0.7 | 404 | 1262829 | 97.3 | 92.8 | 0.9 | 0 | 0 | 0.0 | 0.0 | 0.0 | 4 | 69949 | 200.0 | 1048.8 | 7.3 |
| その他生活関連サービス業 | 3 | 25000 | 42.9 | 14.5 | 0.4 | 28 | 272780 | 66.7 | 61.1 | 0.5 | 3 | 24000 | 75.0 | 24.5 | 0.3 | 30 | 331780 | 85.7 | 100.0 | 0.6 | 123 | 800235 | 95.3 | 103.7 | 0.6 | 0 | 0 | 0.0 | 0.0 | 0.0 | 0 | 0 | 0.0 | 0.0 | 0.0 |
| 娯楽業 | 4 | 10250 | 200.0 | 51.3 | 0.2 | 32 | 261550 | 133.3 | 91.8 | 0.5 | 4 | 10250 | 400.0 | 68.3 | 0.1 | 32 | 255070 | 145.5 | 93.5 | 0.5 | 95 | 1021694 | 97.9 | 106.5 | 0.7 | 0 | 0 | 0.0 | 0.0 | 0.0 | 0 | 0 | 0.0 | 0.0 | 0.0 |
| 学校教育 | 0 | 0 | 0.0 | 0.0 | 0.0 | 1 | 2000 | 0.0 | 0.0 | 0.0 | 0 | 0 | 0.0 | 0.0 | 0.0 | 1 | 2000 | 0.0 | 0.0 | 0.0 | 4 | 10272 | 133.3 | 78.6 | 0.0 | 0 | 0 | 0.0 | 0.0 | 0.0 | 0 | 0 | 0.0 | 0.0 | 0.0 |
| その他の教育、学習支援業 | 9 | 20300 | 0.0 | 0.0 | 0.3 | 23 | 59538 | 164.3 | 86.9 | 0.1 | 8 | 17400 | 0.0 | 0.0 | 0.3 | 20 | 50138 | 166.7 | 102.3 | 0.1 | 88 | 266941 | 97.8 | 82.6 | 0.2 | 0 | 0 | 0.0 | 0.0 | 0.0 | 0 | 0 | 0.0 | 0.0 | 0.0 |
| 医療業 | 14 | 166000 | 175.0 | 228.7 | 2.5 | 97 | 1233770 | 101.0 | 126.9 | 2.2 | 14 | 183770 | 233.3 | 319.0 | 2.7 | 98 | 1241270 | 105.4 | 133.3 | 2.2 | 324 | 2494426 | 90.8 | 100.4 | 1.8 | 0 | 0 | 0.0 | 0.0 | 0.0 | 1 | 5355 | 0.0 | 0.0 | 0.6 |
| 保険衛生 | 0 | 0 | 0.0 | 0.0 | 0.0 | 0 | 0 | 0.0 | 0.0 | 0.0 | 0 | 0 | 0.0 | 0.0 | 0.0 | 0 | 0 | 0.0 | 0.0 | 0.0 | 2 | 10480 | 40.0 | 48.9 | 0.0 | 0 | 0 | 0.0 | 0.0 | 0.0 | 0 | 0 | 0.0 | 0.0 | 0.0 |
| 社会保険・社会福祉・介護 | 8 | 32500 | 100.0 | 27.5 | 0.5 | 69 | 616780 | 125.5 | 137.2 | 1.1 | 7 | 21500 | 116.7 | 21.5 | 0.3 | 67 | 607780 | 124.1 | 151.8 | 1.1 | 202 | 1250043 | 107.4 | 116.8 | 0.9 | 0 | 0 | 0.0 | 0.0 | 0.0 | 0 | 0 | 0.0 | 0.0 | 0.0 |

市区町村別保証状況

(平成 29 年 3 月現在)

部署：総括

(単位：千円)

| 市区町村 | 当月中保証申込 | | | | | 当年度中保証申込 | | | | | 当月中保証承諾 | | | | | 当年度中保証承諾 | | | | | 保証債務残高 | | | | | 当月中代位弁済 | | | | | 当年度中代位弁済 | | | | |
|-------------|---------|---------|-------|--------|-------|----------|----------|-------|-------|-------|---------|---------|-------|--------|-------|----------|----------|-------|-------|-------|--------|-----------|-------|-------|-------|---------|-------|-------|------|-------|----------|--------|-------|--------|-------|
| | 件数 | 金額 | 前年比 | | 構成比 | 件数 | 金額 | 前年比 | | 構成比 | 件数 | 金額 | 前年比 | | 構成比 | 件数 | 金額 | 前年比 | | 構成比 | 件数 | 金額 | 前年比 | | 構成比 | 件数 | 金額 | 前年比 | | 構成比 | | | | | |
| | | | 件数 | 金額 | | | | 件数 | 金額 | | | | 件数 | 金額 | | | | 件数 | 金額 | | | | 件数 | 金額 | | | | 件数 | 金額 | | 件数 | 金額 | 件数 | 金額 | |
| 合計 | 685 | 6657766 | 111.6 | 89.6 | 100.0 | 5400 | 56795283 | 106.2 | 100.2 | 100.0 | 694 | 6931826 | 113.8 | 93.0 | 100.0 | 5302 | 55385032 | 109.0 | 103.5 | 100.0 | 18952 | 139097262 | 93.0 | 94.5 | 100.0 | 8 | 41339 | 44.4 | 24.7 | 100.0 | 164 | 963939 | 62.4 | 37.6 | 100.0 |
| 甲府市 | 170 | 1827240 | 104.3 | 72.4 | 27.4 | 1350 | 17102885 | 106.0 | 99.8 | 30.1 | 172 | 2133700 | 106.2 | 87.9 | 30.8 | 1342 | 16927950 | 109.4 | 104.0 | 30.6 | 4850 | 43372958 | 94.4 | 95.9 | 31.2 | 1 | 21442 | 16.7 | 28.7 | 51.9 | 55 | 298418 | 53.9 | 41.2 | 31.0 |
| 富士吉田市 | 62 | 473960 | 144.2 | 126.8 | 7.1 | 496 | 3230260 | 120.1 | 83.7 | 5.7 | 58 | 451960 | 128.9 | 121.7 | 6.5 | 480 | 3102660 | 123.4 | 85.6 | 5.6 | 1596 | 9013045 | 97.9 | 91.4 | 6.5 | 0 | 0 | 0.0 | 0.0 | 0.0 | 8 | 24838 | 114.3 | 117.0 | 2.6 |
| 都留市 | 26 | 120300 | 78.8 | 39.2 | 1.8 | 273 | 2448886 | 100.4 | 91.0 | 4.3 | 26 | 141300 | 76.5 | 43.7 | 2.0 | 265 | 2424726 | 104.7 | 99.9 | 4.4 | 857 | 5884492 | 93.0 | 92.4 | 4.2 | 1 | 4262 | 0.0 | 0.0 | 10.3 | 6 | 34751 | 54.5 | 8.7 | 3.6 |
| 山梨市 | 21 | 185690 | 91.3 | 77.5 | 2.8 | 191 | 2085300 | 103.2 | 95.3 | 3.7 | 22 | 205690 | 100.0 | 83.9 | 3.0 | 185 | 2046400 | 104.5 | 97.4 | 3.7 | 665 | 4673333 | 94.7 | 93.4 | 3.4 | 0 | 0 | 0.0 | 0.0 | 0.0 | 15 | 83315 | 150.0 | 280.8 | 8.6 |
| 大月市 | 22 | 294100 | 122.2 | 147.2 | 4.4 | 196 | 2098023 | 116.7 | 136.3 | 3.7 | 24 | 299600 | 126.3 | 142.9 | 4.3 | 191 | 2052023 | 117.9 | 137.8 | 3.7 | 614 | 3958662 | 94.6 | 99.8 | 2.8 | 1 | 7362 | 100.0 | 50.6 | 17.8 | 3 | 9010 | 33.3 | 7.7 | 0.9 |
| 韮崎市 | 24 | 325770 | 218.2 | 190.0 | 4.9 | 145 | 1694046 | 113.3 | 139.5 | 3.0 | 24 | 319300 | 218.2 | 204.0 | 4.6 | 134 | 1469006 | 109.8 | 129.1 | 2.7 | 534 | 4014325 | 91.0 | 89.9 | 2.9 | 3 | 3938 | 0.0 | 0.0 | 9.5 | 11 | 83481 | 366.7 | 1095.2 | 8.7 |
| 南アルプス市 | 40 | 444502 | 121.2 | 136.8 | 6.7 | 266 | 3147353 | 106.0 | 94.8 | 5.5 | 39 | 433002 | 121.9 | 135.6 | 6.2 | 259 | 3042053 | 107.5 | 94.4 | 5.5 | 1082 | 7836378 | 92.4 | 93.5 | 5.6 | 0 | 0 | 0.0 | 0.0 | 0.0 | 3 | 6336 | 17.6 | 4.3 | 0.7 |
| 北杜市 | 48 | 304940 | 154.8 | 87.9 | 4.6 | 276 | 2619560 | 119.5 | 129.8 | 4.6 | 45 | 293240 | 160.7 | 92.6 | 4.2 | 271 | 2604280 | 125.5 | 138.7 | 4.7 | 976 | 6265236 | 93.0 | 98.7 | 4.5 | 0 | 0 | 0.0 | 0.0 | 0.0 | 10 | 144009 | 83.3 | 78.8 | 14.9 |
| 甲斐市 | 41 | 314850 | 75.9 | 50.9 | 4.7 | 336 | 3342840 | 94.6 | 89.3 | 5.9 | 43 | 407120 | 84.3 | 67.9 | 5.9 | 335 | 3268850 | 100.3 | 91.6 | 5.9 | 1322 | 8841436 | 91.5 | 91.8 | 6.4 | 0 | 0 | 0.0 | 0.0 | 0.0 | 4 | 115961 | 40.0 | 81.1 | 12.0 |
| 笛吹市 | 44 | 812550 | 91.7 | 159.0 | 12.2 | 401 | 4360529 | 114.2 | 122.1 | 7.7 | 46 | 623550 | 93.9 | 92.3 | 9.0 | 400 | 4144615 | 116.6 | 123.5 | 7.5 | 1358 | 10012461 | 87.1 | 94.5 | 7.2 | 1 | 1432 | 100.0 | 7.5 | 3.5 | 21 | 66560 | 77.8 | 17.0 | 6.9 |
| 上野原市 | 12 | 152500 | 63.2 | 61.7 | 2.3 | 114 | 1465040 | 79.7 | 104.3 | 2.6 | 13 | 178000 | 81.3 | 115.6 | 2.6 | 112 | 1511470 | 84.2 | 123.4 | 2.7 | 457 | 3417894 | 89.6 | 94.6 | 2.5 | 0 | 0 | 0.0 | 0.0 | 0.0 | 0 | 0 | 0.0 | 0.0 | 0.0 |
| 甲州市 | 21 | 117400 | 161.5 | 116.7 | 1.8 | 165 | 1477823 | 93.8 | 77.0 | 2.6 | 21 | 117400 | 161.5 | 92.4 | 1.7 | 163 | 1370077 | 97.0 | 75.1 | 2.5 | 651 | 4542262 | 94.2 | 93.8 | 3.3 | 1 | 2904 | 0.0 | 0.0 | 7.0 | 7 | 8845 | 116.7 | 146.6 | 0.9 |
| 中央市 | 16 | 177500 | 114.3 | 58.4 | 2.7 | 186 | 2146670 | 102.2 | 91.8 | 3.8 | 20 | 207500 | 117.6 | 52.7 | 3.0 | 179 | 2103336 | 98.9 | 93.1 | 3.8 | 598 | 5108213 | 90.2 | 97.1 | 3.7 | 0 | 0 | 0.0 | 0.0 | 0.0 | 10 | 25924 | 200.0 | 25.9 | 2.7 |
| 西八代郡 市川三郷町 | 6 | 17600 | 120.0 | 46.9 | 0.3 | 71 | 1085062 | 110.9 | 111.4 | 1.9 | 6 | 17600 | 200.0 | 440.0 | 0.3 | 71 | 1087462 | 116.4 | 118.5 | 2.0 | 242 | 2176943 | 92.4 | 97.8 | 1.6 | 0 | 0 | 0.0 | 0.0 | 0.0 | 0 | 0 | 0.0 | 0.0 | 0.0 |
| 南巨摩郡 増穂町 | 0 | 0 | 0.0 | 0.0 | 0.0 | 0 | 0 | 0.0 | 0.0 | 0.0 | 0 | 0 | 0.0 | 0.0 | 0.0 | 0 | 0 | 0.0 | 0.0 | 0.0 | 37 | 161252 | 64.9 | 52.6 | 0.1 | 0 | 0 | 0.0 | 0.0 | 0.0 | 0 | 0 | 0.0 | 0.0 | 0.0 |
| 南巨摩郡 鯉沢町 | 0 | 0 | 0.0 | 0.0 | 0.0 | 0 | 0 | 0.0 | 0.0 | 0.0 | 0 | 0 | 0.0 | 0.0 | 0.0 | 0 | 0 | 0.0 | 0.0 | 0.0 | 15 | 99038 | 83.3 | 84.4 | 0.1 | 0 | 0 | 0.0 | 0.0 | 0.0 | 0 | 0 | 0.0 | 0.0 | 0.0 |
| 南巨摩郡 早川町 | 4 | 27000 | 200.0 | 122.7 | 0.4 | 15 | 97800 | 500.0 | 264.3 | 0.2 | 5 | 32000 | 250.0 | 188.2 | 0.5 | 15 | 92800 | 375.0 | 265.1 | 0.2 | 39 | 340952 | 121.9 | 110.9 | 0.2 | 0 | 0 | 0.0 | 0.0 | 0.0 | 0 | 0 | 0.0 | 0.0 | 0.0 |
| 南巨摩郡 身延町 | 15 | 80800 | 375.0 | 288.6 | 1.2 | 91 | 717452 | 131.9 | 112.6 | 1.3 | 16 | 85800 | 320.0 | 272.8 | 1.2 | 89 | 684552 | 136.9 | 116.3 | 1.2 | 314 | 1719490 | 94.9 | 93.5 | 1.2 | 0 | 0 | 0.0 | 0.0 | 0.0 | 0 | 0 | 0.0 | 0.0 | 0.0 |
| 南巨摩郡 南部町 | 6 | 34000 | 200.0 | 57.7 | 0.5 | 39 | 348010 | 95.1 | 79.7 | 0.6 | 6 | 34000 | 200.0 | 57.7 | 0.5 | 39 | 346820 | 102.6 | 87.4 | 0.6 | 119 | 726975 | 89.5 | 89.1 | 0.5 | 0 | 0 | 0.0 | 0.0 | 0.0 | 0 | 0 | 0.0 | 0.0 | 0.0 |
| 南巨摩郡 富士川町 | 15 | 124300 | 150.0 | 120.9 | 1.9 | 114 | 1288783 | 123.9 | 125.1 | 2.3 | 16 | 123300 | 145.5 | 105.6 | 1.8 | 114 | 1265561 | 125.3 | 123.3 | 2.3 | 303 | 2665534 | 105.6 | 105.4 | 1.9 | 0 | 0 | 0.0 | 0.0 | 0.0 | 1 | 3890 | 12.5 | 10.8 | 0.4 |
| 中巨摩郡 昭和町 | 25 | 310700 | 89.3 | 88.0 | 4.7 | 177 | 2373560 | 87.6 | 81.9 | 4.2 | 27 | 325700 | 87.1 | 81.3 | 4.7 | 174 | 2299210 | 87.4 | 81.3 | 4.2 | 582 | 5437575 | 94.5 | 97.5 | 3.9 | 0 | 0 | 0.0 | 0.0 | 0.0 | 2 | 10499 | 33.3 | 43.6 | 1.1 |
| 南都留郡 道志村 | 3 | 11000 | 300.0 | 1100.0 | 0.2 | 28 | 94000 | 186.7 | 101.1 | 0.2 | 3 | 11000 | 300.0 | 1100.0 | 0.2 | 26 | 88200 | 173.3 | 94.8 | 0.2 | 55 | 202209 | 119.6 | 85.8 | 0.1 | 0 | 0 | 0.0 | 0.0 | 0.0 | 0 | 0 | 0.0 | 0.0 | 0.0 |
| 南都留郡 西桂町 | 5 | 14100 | 166.7 | 70.5 | 0.2 | 19 | 188300 | 95.0 | 164.5 | 0.3 | 5 | 14100 | 166.7 | 70.5 | 0.2 | 17 | 106400 | 85.0 | 92.9 | 0.2 | 77 | 387748 | 84.6 | 76.4 | 0.3 | 0 | 0 | 0.0 | 0.0 | 0.0 | 0 | 0 | 0.0 | 0.0 | 0.0 |
| 南都留郡 忍野村 | 8 | 54500 | 133.3 | 115.2 | 0.8 | 86 | 644300 | 98.9 | 109.2 | 1.1 | 8 | 52500 | 133.3 | 111.0 | 0.8 | 82 | 631900 | 97.6 | 116.6 | 1.1 | 301 | 1836866 | 96.2 | 93.4 | 1.3 | 0 | 0 | 0.0 | 0.0 | 0.0 | 2 | 8648 | 22.2 | 7.7 | 0.9 |
| 南都留郡 山中湖村 | 17 | 67900 | 100.0 | 66.7 | 1.0 | 92 | 614460 | 78.6 | 86.1 | 1.1 | 17 | 67900 | 94.4 | 69.8 | 1.0 | 90 | 603460 | 81.8 | 89.0 | 1.1 | 364 | 1525195 | 92.4 | 93.0 | 1.1 | 0 | 0 | 0.0 | 0.0 | 0.0 | 1 | 2836 | 100.0 | 128.2 | 0.3 |
| 南都留郡 鳴沢村 | 5 | 142964 | 125.0 | 100.7 | 2.1 | 28 | 543422 | 100.0 | 91.0 | 1.0 | 5 | 142964 | 166.7 | 101.4 | 2.1 | 27 | 541692 | 112.5 | 117.6 | 1.0 | 79 | 707501 | 94.0 | 88.5 | 0.5 | 0 | 0 | 0.0 | 0.0 | 0.0 | 0 | 0 | 0.0 | 0.0 | 0.0 |
| 南都留郡 富士河口湖町 | 26 | 207500 | 96.3 | 83.4 | 3.1 | 238 | 1544820 | 112.8 | 97.4 | 2.7 | 24 | 199500 | 100.0 | 99.6 | 2.9 | 235 | 1533430 | 119.9 | 107.7 | 2.8 | 841 | 3952712 | 86.9 | 88.7 | 2.8 | 0 | 0 | 0.0 | 0.0 | 0.0 | 5 | 36618 | 0.0 | 0.0 | 3.8 |
| 北都留郡 小菅村 | 1 | 5000 | 100.0 | 500.0 | 0.1 | 4 | 21000 | 57.1 | 73.7 | 0.0 | 1 | 5000 | 100.0 | 500.0 | 0.1 | 4 | 21000 | 57.1 | 73.7 | 0.0 | 16 | 75800 | 100.0 | 80.8 | 0.1 | 0 | 0 | 0.0 | 0.0 | 0.0 | 0 | 0 | 0.0 | 0.0 | 0.0 |
| 北都留郡 丹波山村 | 2 | 9100 | 0.0 | 0.0 | 0.1 | 3 | 15100 | 150.0 | 188.8 | 0.0 | 2 | 9100 | 0.0 | 0.0 | 0.1 | 3 | 15100 | 150.0 | 188.8 | 0.0 | 4 | 22358 | 100.0 | 103.6 | 0.0 | 0 | 0 | 0.0 | 0.0 | 0.0 | 0 | 0 | 0.0 | 0.0 | 0.0 |
| 圏外 | 0 | 0 | 0.0 | 0.0 | 0.0 | 0 | 0 | 0.0 | 0.0 | 0.0 | 0 | 0 | 0.0 | 0.0 | 0.0 | 0 | 0 | 0.0 | 0.0 | 0.0 | 4 | 118419 | 100.0 | 99.0 | 0.1 | 0 | 0 | 0.0 | 0.0 | 0.0 | 0 | 0 | 0.0 | 0.0 | 0.0 |

金融機関店舗別保証先数<平成29年3月末>

(単位:先)

| 順位 | 金融機関名 | 支店名 | 企業者数 |
|----|----------|--------|------|
| 1 | 山梨中央銀行 | 吉田支店 | 221 |
| 2 | 山梨中央銀行 | 河口湖支店 | 209 |
| 3 | 甲府信用金庫 | 南支店 | 168 |
| 4 | 山梨中央銀行 | 青沼支店 | 157 |
| 5 | 都留信用組合 | 河口湖支店 | 156 |
| 6 | 山梨中央銀行 | 長坂支店 | 148 |
| 7 | 山梨中央銀行 | 韭崎支店 | 147 |
| 8 | 甲府信用金庫 | 本店 | 144 |
| 9 | みずほ銀行 | 甲府支店 | 132 |
| 9 | 山梨中央銀行 | 大月支店 | 132 |
| 11 | 山梨中央銀行 | 貢川支店 | 131 |
| 12 | 山梨中央銀行 | 都留支店 | 129 |
| 13 | 都留信用組合 | 本店 | 125 |
| 14 | 山梨中央銀行 | 塩山支店 | 121 |
| 15 | 甲府信用金庫 | 緑町支店 | 120 |
| 15 | 山梨中央銀行 | 石和支店 | 120 |
| 15 | 山梨中央銀行 | 日下部支店 | 120 |
| 15 | 都留信用組合 | 上野原支店 | 120 |
| 19 | 商工組合中央金庫 | 甲府支店 | 116 |
| 20 | 甲府信用金庫 | 西支店 | 115 |
| 20 | 山梨中央銀行 | 城南支店 | 115 |
| 22 | 甲府信用金庫 | 長坂支店 | 114 |
| 22 | 山梨中央銀行 | 敷島支店 | 114 |
| 24 | 都留信用組合 | 大月支店 | 112 |
| 25 | 山梨信用金庫 | 南支店 | 111 |
| 26 | 山梨信用金庫 | 富士吉田支店 | 110 |
| 27 | 山梨中央銀行 | 小笠原支店 | 108 |
| 28 | 山梨信用金庫 | 小笠原支店 | 106 |
| 28 | 山梨中央銀行 | 青柳支店 | 106 |
| 30 | 山梨中央銀行 | 湯村支店 | 103 |
| 31 | 山梨中央銀行 | 南支店 | 102 |
| 32 | 都留信用組合 | 忍野支店 | 98 |
| 33 | 都留信用組合 | 平野支店 | 97 |
| 34 | 甲府信用金庫 | 塩山支店 | 96 |
| 35 | 山梨中央銀行 | 上野原支店 | 94 |
| 36 | 甲府信用金庫 | 国母支店 | 89 |
| 36 | 三井住友銀行 | 甲府支店 | 89 |
| 38 | りそな銀行 | 甲府支店 | 88 |
| 38 | 甲府信用金庫 | 大里支店 | 88 |
| 38 | 山梨中央銀行 | 白根支店 | 88 |
| 41 | 都留信用組合 | 上吉田支店 | 87 |
| 42 | 甲府信用金庫 | 櫛形支店 | 86 |
| 43 | 甲府信用金庫 | 加納岩支店 | 84 |
| 43 | 甲府信用金庫 | 笛吹支店 | 84 |
| 45 | 甲府信用金庫 | 白根支店 | 83 |
| 45 | 山梨信用金庫 | 昭和支店 | 83 |
| 45 | 山梨中央銀行 | 後屋支店 | 83 |
| 45 | 山梨中央銀行 | 身延支店 | 83 |
| 45 | 都留信用組合 | 谷村支店 | 83 |
| 45 | 都留信用組合 | 竜ヶ丘支店 | 83 |

| 順位 | 金融機関名 | 支店名 | 企業者数 |
|----|----------|---------|------|
| 51 | 都留信用組合 | 猿橋支店 | 81 |
| 52 | 山梨中央銀行 | 小淵沢支店 | 80 |
| 53 | 山梨中央銀行 | 本店 | 79 |
| 54 | 甲府信用金庫 | 韭崎支店 | 77 |
| 55 | 山梨信用金庫 | 石和支店 | 76 |
| 55 | 山梨中央銀行 | 市川支店 | 76 |
| 57 | 山梨中央銀行 | 国母支店 | 75 |
| 57 | 山梨中央銀行 | 山中湖支店 | 75 |
| 57 | 山梨中央銀行 | 武田通支店 | 75 |
| 57 | 山梨中央銀行 | 竜王支店 | 75 |
| 57 | 山梨中央銀行 | 和戸支店 | 75 |
| 62 | 山梨中央銀行 | 昭和支店 | 74 |
| 63 | 山梨県民信用組合 | 本店 | 73 |
| 64 | 甲府信用金庫 | 田富支店 | 72 |
| 64 | 甲府信用金庫 | 竜王南支店 | 72 |
| 66 | 甲府信用金庫 | 石和支店 | 71 |
| 66 | 山梨中央銀行 | 八代支店 | 71 |
| 68 | 都留信用組合 | 上谷支店 | 70 |
| 69 | 都留信用組合 | 新西原支店 | 69 |
| 70 | 山梨信用金庫 | 本店 | 68 |
| 71 | 山梨信用金庫 | 南西支店 | 67 |
| 71 | 山梨信用金庫 | 韭崎支店 | 67 |
| 71 | 都留信用組合 | 小立支店 | 67 |
| 74 | 甲府信用金庫 | 朝気支店 | 66 |
| 74 | 甲府信用金庫 | 敷島支店 | 66 |
| 74 | 甲府信用金庫 | 竜王支店 | 66 |
| 77 | 山梨信用金庫 | 池田支店 | 64 |
| 77 | 山梨中央銀行 | 御坂支店 | 64 |
| 77 | 都留信用組合 | 明見支店 | 64 |
| 80 | 山梨中央銀行 | 南竜王支店 | 63 |
| 81 | 山梨県民信用組合 | 鰍沢支店 | 62 |
| 81 | 山梨信用金庫 | 国母支店 | 62 |
| 81 | 山梨信用金庫 | 山梨支店 | 62 |
| 81 | 都留信用組合 | 禾生支店 | 62 |
| 81 | 都留信用組合 | 富士吉田南支店 | 62 |
| 86 | 山梨信用金庫 | 上野原支店 | 61 |
| 86 | 山梨中央銀行 | 忍野支店 | 61 |
| 86 | 都留信用組合 | 山中湖支店 | 61 |
| 89 | 山梨県民信用組合 | 韭崎支店 | 60 |
| 90 | 山梨中央銀行 | 須玉支店 | 58 |
| 91 | 甲府信用金庫 | 湯村支店 | 57 |
| 91 | 甲府信用金庫 | 北支店 | 57 |
| 93 | 甲府信用金庫 | 東支店 | 56 |
| 93 | 都留信用組合 | 桂支店 | 56 |
| 93 | 都留信用組合 | 大明見支店 | 56 |
| 96 | 山梨県民信用組合 | 山梨支店 | 55 |
| 96 | 山梨県民信用組合 | 石和支店 | 55 |
| 96 | 山梨県民信用組合 | 富士吉田支店 | 55 |
| 96 | 山梨信用金庫 | 塩山支店 | 55 |
| 96 | 山梨信用金庫 | 河口湖支店 | 55 |

金融機関店舗別保証債務残高(平成29年3月末)

(単位:千円)

| 順位 | 金融機関名 | 支店名 | 保証残高 |
|----|----------|----------|-----------|
| 1 | みずほ銀行 | 甲府支店 | 6,324,082 |
| 2 | りそな銀行 | 甲府支店 | 3,323,533 |
| 3 | 甲府信用金庫 | 南支店 | 2,797,749 |
| 4 | 商工組合中央金庫 | 甲府支店 | 2,522,905 |
| 5 | 甲府信用金庫 | 緑町支店 | 2,461,929 |
| 6 | 山梨中央銀行 | 本店 | 2,428,848 |
| 7 | 三井住友銀行 | 甲府支店 | 2,264,083 |
| 8 | 山梨中央銀行 | 青沼支店 | 2,147,645 |
| 9 | 甲府信用金庫 | 西支店 | 2,144,432 |
| 10 | 山梨中央銀行 | 青柳支店 | 2,013,806 |
| 11 | 山梨中央銀行 | 大月支店 | 2,005,331 |
| 12 | 山梨中央銀行 | 石和支店 | 1,869,278 |
| 13 | 山梨中央銀行 | 吉田支店 | 1,793,056 |
| 14 | 山梨中央銀行 | 韭崎支店 | 1,765,944 |
| 15 | 甲府信用金庫 | 本店 | 1,752,480 |
| 16 | 山梨中央銀行 | 貢川支店 | 1,742,520 |
| 17 | 山梨中央銀行 | 河口湖支店 | 1,708,828 |
| 18 | 山梨中央銀行 | 市川支店 | 1,603,718 |
| 19 | 山梨中央銀行 | 都留支店 | 1,598,780 |
| 20 | 山梨中央銀行 | 長坂支店 | 1,557,884 |
| 21 | 都留信用組合 | 本店 | 1,461,214 |
| 22 | 甲府信用金庫 | 塩山支店 | 1,453,421 |
| 23 | 山梨中央銀行 | 日下部支店 | 1,405,702 |
| 24 | 山梨中央銀行 | 流通センター支店 | 1,385,410 |
| 25 | 山梨中央銀行 | 塩山支店 | 1,377,786 |
| 26 | 山梨中央銀行 | 城南支店 | 1,348,477 |
| 27 | 山梨中央銀行 | 白根支店 | 1,338,391 |
| 28 | 甲府信用金庫 | 大里支店 | 1,289,453 |
| 29 | 山梨中央銀行 | 敷島支店 | 1,277,819 |
| 30 | 山梨中央銀行 | 国母支店 | 1,265,619 |
| 31 | 山梨信用金庫 | 南支店 | 1,246,427 |
| 32 | 甲府信用金庫 | 国母支店 | 1,216,649 |
| 33 | 山梨信用金庫 | 小笠原支店 | 1,208,502 |
| 34 | 山梨中央銀行 | 南支店 | 1,201,113 |
| 35 | 甲府信用金庫 | 韭崎支店 | 1,196,498 |
| 36 | 甲府信用金庫 | 朝気支店 | 1,189,570 |
| 37 | 都留信用組合 | 河口湖支店 | 1,181,529 |
| 38 | 甲府信用金庫 | 加納岩支店 | 1,178,237 |
| 39 | 山梨中央銀行 | 甲府駅前支店 | 1,152,182 |
| 40 | 甲府信用金庫 | 長坂支店 | 1,150,911 |
| 41 | 都留信用組合 | 上野原支店 | 1,141,642 |
| 42 | 山梨中央銀行 | 上野原支店 | 1,098,890 |
| 43 | 都留信用組合 | 忍野支店 | 1,088,531 |
| 44 | 都留信用組合 | 大月支店 | 1,084,021 |
| 45 | 山梨中央銀行 | 武田通支店 | 1,070,263 |
| 46 | 甲府信用金庫 | 白根支店 | 1,043,590 |
| 47 | 山梨中央銀行 | 竜王支店 | 1,038,507 |
| 48 | 山梨中央銀行 | 湯村支店 | 1,036,315 |
| 49 | 都留信用組合 | 上吉田支店 | 1,026,555 |
| 50 | 山梨信用金庫 | 昭和支店 | 993,197 |

| 順位 | 金融機関名 | 支店名 | 保証残高 |
|-----|-----------|--------|---------|
| 51 | 甲府信用金庫 | 田富支店 | 972,551 |
| 52 | 甲府信用金庫 | 石和支店 | 972,038 |
| 53 | 山梨中央銀行 | 小笠原支店 | 965,013 |
| 54 | 山梨信用金庫 | 塩山支店 | 958,038 |
| 55 | 山梨信用金庫 | 本店 | 936,744 |
| 56 | 山梨中央銀行 | 和戸支店 | 924,234 |
| 57 | 三菱東京UFJ銀行 | 新宿中央支店 | 917,715 |
| 58 | 都留信用組合 | 竜ヶ丘支店 | 915,501 |
| 59 | 山梨信用金庫 | 上野原支店 | 902,270 |
| 60 | 甲府信用金庫 | 東支店 | 896,119 |
| 61 | 山梨信用金庫 | 国母支店 | 881,377 |
| 62 | 山梨中央銀行 | 昭和支店 | 878,163 |
| 63 | 甲府信用金庫 | 竜王南支店 | 853,770 |
| 64 | 山梨中央銀行 | 田富支店 | 844,670 |
| 65 | 山梨中央銀行 | 八代支店 | 828,714 |
| 66 | 山梨信用金庫 | 韭崎支店 | 822,002 |
| 67 | 甲府信用金庫 | 櫛形支店 | 816,514 |
| 68 | 甲府信用金庫 | 敷島支店 | 802,935 |
| 69 | 都留信用組合 | 谷村支店 | 798,109 |
| 70 | 甲府信用金庫 | 笛吹支店 | 790,917 |
| 71 | 山梨県民信用組合 | 本店 | 785,171 |
| 72 | 山梨中央銀行 | 南竜王支店 | 773,760 |
| 73 | 山梨信用金庫 | 德行支店 | 771,165 |
| 74 | 山梨信用金庫 | 富士吉田支店 | 770,235 |
| 75 | 山梨信用金庫 | 池田支店 | 768,709 |
| 76 | 山梨中央銀行 | 御坂支店 | 741,663 |
| 77 | 甲府信用金庫 | 湯村支店 | 724,917 |
| 78 | 甲府信用金庫 | 藤井支店 | 683,602 |
| 79 | 山梨中央銀行 | 須玉支店 | 678,620 |
| 80 | 山梨信用金庫 | 南西支店 | 672,722 |
| 81 | 甲府信用金庫 | 竜王支店 | 668,593 |
| 82 | 都留信用組合 | 猿橋支店 | 665,966 |
| 83 | 山梨中央銀行 | 勝沼支店 | 655,091 |
| 84 | 都留信用組合 | 明見支店 | 640,314 |
| 85 | 山梨信用金庫 | 石和支店 | 605,856 |
| 86 | 山梨中央銀行 | 後屋支店 | 600,481 |
| 87 | 山梨県民信用組合 | 竜南支店 | 598,194 |
| 88 | 甲府信用金庫 | 北支店 | 586,786 |
| 89 | 都留信用組合 | 平野支店 | 584,511 |
| 90 | 山梨中央銀行 | 身延支店 | 581,370 |
| 91 | 都留信用組合 | 桂支店 | 568,786 |
| 92 | 都留信用組合 | 上谷支店 | 561,114 |
| 93 | 都留信用組合 | 山中湖支店 | 549,086 |
| 94 | 都留信用組合 | 鳴沢支店 | 547,788 |
| 95 | 山梨中央銀行 | 忍野支店 | 542,338 |
| 96 | 山梨信用金庫 | 市川支店 | 534,309 |
| 97 | 山梨中央銀行 | 南部支店 | 525,479 |
| 98 | 山梨中央銀行 | 小淵沢支店 | 515,686 |
| 99 | 山梨信用金庫 | 河口湖支店 | 514,566 |
| 100 | 都留信用組合 | 小沼支店 | 507,329 |