

保証概況

(2019. 9)

山梨県信用保証協会

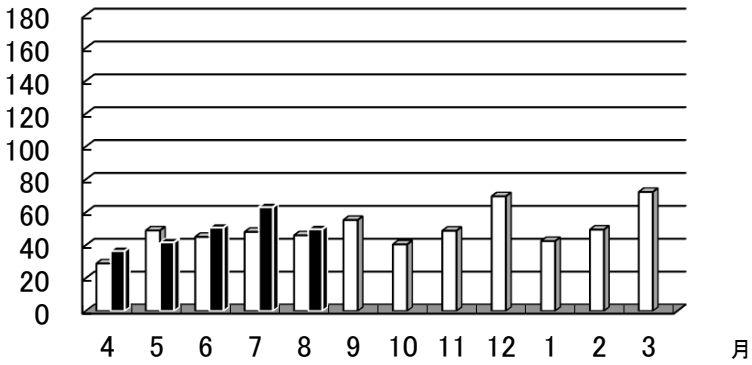
8月の保証状況

保証承諾

令和元年8月の保証承諾は、461件、4,971百万円となり前年同月比は件数117.60% 金額108.16% となった。

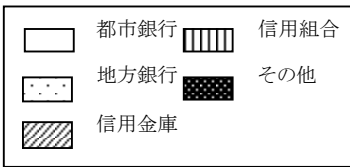
分類別の保証状況は以下の通りである。

□平成30年度
■平成31年度



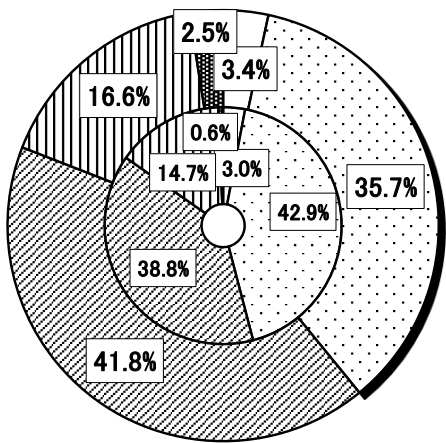
□ 金融機関群別

- ・ 都市銀行 (前年同月比 122.4%)
- ・ 地方銀行 (同 90.0%)
- ・ 信用金庫 (同 116.6%)
- ・ 信用組合 (同 122.3%)
- ・ その他 (同 433.3%)



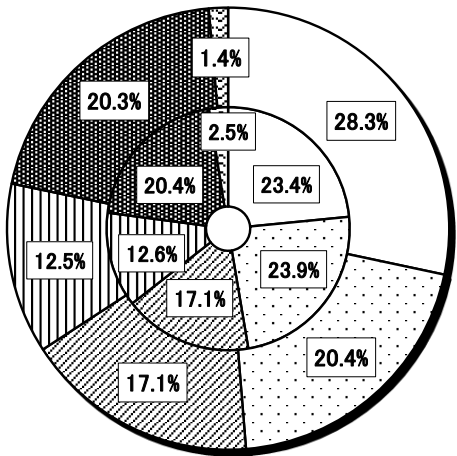
— 金融機関群別構成比 —

【外枠：平成31年度、内枠：平成30年度】



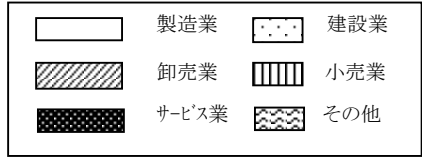
— 業種別構成比 —

【外枠：平成31年度、内枠：平成30年度】



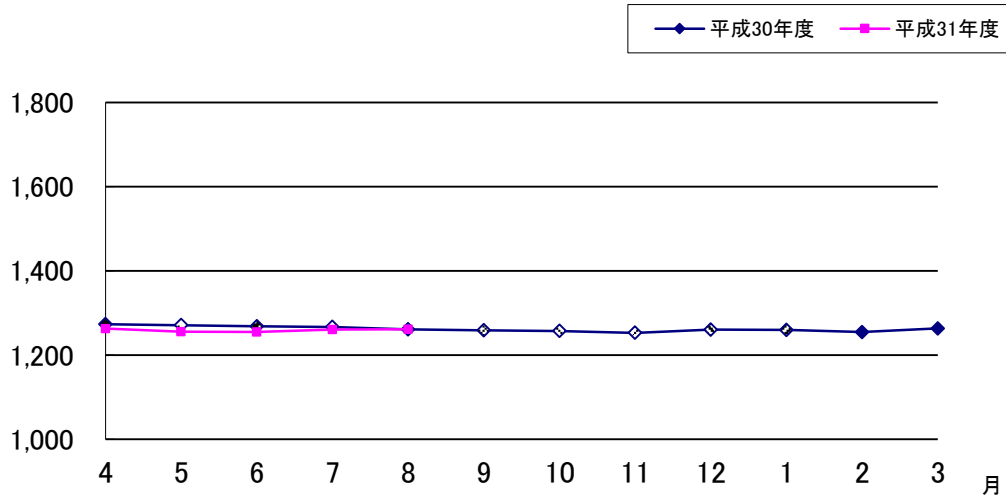
□ 業種別

- ・ 製造業 (前年同月比 130.7%)
- ・ 建設業 (同 92.2%)
- ・ 卸売業 (同 107.9%)
- ・ 小売業 (同 106.8%)
- ・ サービス業 (同 107.9%)
- ・ その他 (同 60.1%)



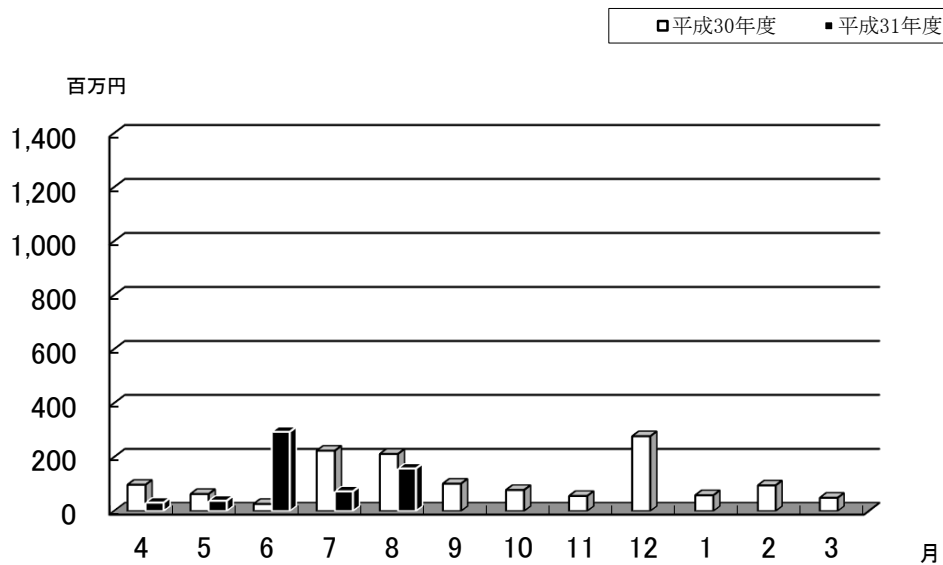
保証債務残高

令和元年8月の保証債務残高は、件数 16,043件（前年同月比93.67%）、金額126,093百万円（同100.00%）となった。



代位弁済

令和元年8月の代位弁済は、件数16件（前年同月比43.24%）、金額158百万円（同74.50%）となった。



保証金額帯別保証状況

(令和 1 年 8 月現在)

部署：総括

(単位：千円)

保証金額帯	当月中保証申込					当年度中保証申込					当月中保証承諾					当年度中保証承諾					保証債務残高					当月中代位弁済					当年度中代位弁済				
	件数	金額	前年比		構成比	件数	金額	前年比		構成比	件数	金額	前年比		構成比	件数	金額	前年比		構成比	件数	金額	前年比		構成比	件数	金額	前年比		構成比	件数	金額	前年比		構成比
			件数	金額				件数	金額				件数	金額				件数	金額				件数	金額				件数	金額				件数	金額	
合計	455	4736784	116.4	104.0	100.0	2438	25023877	120.6	111.3	100.0	461	4971204	117.6	108.2	100.0	2365	24172726	122.0	111.4	100.0	16043	126092883	93.7	100.0	100.0	16	157624	43.2	74.5	100.0	86	593817	90.5	95.4	100.0
1,000千円以下	42	6250	155.6	4.8	0.1	396	976280	160.3	98.8	3.9	43	38000	172.0	161.0	0.8	322	280988	180.9	167.4	1.2	1367	987351	100.0	102.8	0.8	0	0	0.0	0.0	0.0	8	6135	133.3	166.1	1.0
2,000千円以下	63	120220	116.7	117.0	2.5	334	629200	121.9	123.7	2.5	63	118070	114.5	123.6	2.4	335	624350	124.1	126.9	2.6	1956	2493432	93.8	97.9	2.0	1	1508	100.0	237.8	1.0	9	11324	128.6	154.4	1.9
3,000千円以下	52	165860	102.0	113.4	3.5	284	835140	113.1	114.9	3.3	53	154560	110.4	111.9	3.1	285	817940	114.9	114.3	3.4	1861	3546506	93.8	98.3	2.8	3	5452	42.9	62.1	3.5	12	22340	100.0	119.4	3.8
5,000千円以下	110	515060	137.5	137.7	10.9	497	2331282	124.3	123.9	9.3	110	511980	137.5	137.7	10.3	496	2309213	125.3	124.1	9.6	3077	9959493	92.8	97.6	7.9	2	6463	14.3	16.5	4.1	15	42936	48.4	51.2	7.2
10,000千円以下	87	756000	120.8	126.7	16.0	388	3326860	116.9	116.6	13.3	84	711200	113.5	115.1	14.3	385	3258020	116.3	115.0	13.5	3008	15292816	94.0	100.8	12.1	4	26033	50.0	57.8	16.5	15	87530	83.3	107.3	14.7
15,000千円以下	19	261400	90.5	92.7	5.5	120	1655242	95.2	96.4	6.6	22	298400	100.0	101.3	6.0	120	1618242	94.5	93.5	6.7	1135	9189308	94.0	98.2	7.3	1	12600	50.0	84.0	8.0	7	48246	116.7	155.7	8.1
20,000千円以下	28	558500	96.6	93.2	11.8	137	2672300	106.2	105.6	10.7	27	532500	103.8	104.8	10.7	138	2686200	109.5	110.7	11.1	1183	14759936	90.0	96.8	11.7	3	47094	300.0	757.0	29.9	9	123935	300.0	376.8	20.9
30,000千円以下	21	604000	87.5	93.7	12.8	114	3136700	102.7	104.6	12.5	23	641000	92.0	94.5	12.9	114	3077900	104.6	104.8	12.7	1015	17110105	93.8	97.8	13.6	1	29608	50.0	61.9	18.8	3	52219	50.0	41.3	8.8
50,000千円以下	26	1079494	104.0	96.9	22.8	112	4701573	103.7	99.0	18.8	27	1111494	96.4	89.5	22.4	112	4669573	102.8	97.4	19.3	975	27901588	88.3	97.5	22.1	1	28866	50.0	59.0	18.3	7	150558	140.0	103.0	25.4
60,000千円以下	0	0	0.0	0.0	0.0	16	932400	114.3	116.3	3.7	0	0	0.0	0.0	0.0	17	983400	121.4	122.6	4.1	124	5099681	111.7	115.2	4.0	0	0	0.0	0.0	0.0	1	48593	0.0	0.0	8.2
70,000千円以下	2	140000	200.0	200.0	3.0	10	652900	142.9	141.7	2.6	2	140000	200.0	200.0	2.8	10	652900	142.9	141.7	2.7	80	3220343	100.0	91.2	2.6	0	0	0.0	0.0	0.0	0	0	0.0	0.0	0.0
80,000千円以下	1	80000	33.3	33.5	1.7	15	1190000	107.1	107.6	4.8	2	160000	66.7	66.9	3.2	15	1190000	107.1	107.6	4.9	166	8158469	87.4	100.6	6.5	0	0	0.0	0.0	0.0	0	0	0.0	0.0	0.0
1億円以下	1	100000	100.0	113.6	2.1	3	295000	150.0	156.9	1.2	1	100000	100.0	113.6	2.0	4	395000	200.0	210.1	1.6	46	2535259	104.5	107.8	2.0	0	0	0.0	0.0	0.0	0	0	0.0	0.0	0.0
2億円以下	3	350000	0.0	0.0	7.4	12	1689000	200.0	172.7	6.7	4	454000	0.0	0.0	9.1	12	1609000	171.4	136.6	6.7	50	5838595	116.3	130.8	4.6	0	0	0.0	0.0	0.0	0	0	0.0	0.0	0.0

資金使途別保証状況

(令和 1 年 8 月現在)

(単位: 千円)

部署 / 資金使途	当月中保証申込					当年度中保証申込					当月中保証承諾				当年度中保証承諾				保証債務残高				当月中代位弁済				当年度中代位弁済										
	件数	金額	前年比		構成比	件数	金額	前年比		構成比	件数	金額	前年比		構成比	件数	金額	前年比		構成比	件数	金額	前年比		構成比	件数	金額	前年比		構成比							
			件数	金額				件数	金額				件数	金額				件数	金額				件数	金額				件数	金額		件数	金額	件数	金額			
合計	455	4736784	116.4	104.0	100.0	2438	25023877	120.6	111.3	100.0	461	4971204	117.6	108.2	100.0	2365	24172726	122.0	111.4	100.0	16043	126092883	93.7	100.0	100.0	16	157624	43.2	74.5	100.0	86	593817	90.5	95.4	100.0		
運転	407	4355314	112.4	99.9	91.9	2221	23075678	119.9	109.2	92.2	419	4685874	115.7	107.4	94.3	2177	22591438	121.6	110.0	93.5	13852	113777368	93.0	100.1	90.2	15	150240	50.0	80.7	95.3	77	559739	92.8	98.9	94.3		
設備	48	381470	165.5	189.0	8.1	215	1931369	130.3	150.9	7.7	41	283500	146.4	131.0	5.7	187	1579458	130.8	146.7	6.5	2145	11924535	98.8	99.1	9.5	1	7384	14.3	29.1	4.7	9	34077	81.8	66.6	5.7		
運転 設備	0	0	0.0	0.0	0.0	2	16830	50.0	21.7	0.1	1	1830	50.0	9.8	0.0	1	1830	25.0	2.4	0.0	46	390980	80.7	86.8	0.3	0	0	0.0	0.0	0.0	0	0	0.0	0.0	0.0		

金融機関別保証状況

(令和 1 年 8 月現在)

部署：総括

(単位：千円)

金融機関	当月中保証申込					当年度中保証申込					当月中保証承諾					当年度中保証承諾					保証債務残高					当月中代位弁済					当年度中代位弁済				
	件数	金額	前年比		構成比	件数	金額	前年比		構成比	件数	金額	前年比		構成比	件数	金額	前年比		構成比	件数	金額	前年比		構成比	件数	金額	前年比		構成比					
			件数	金額				件数	金額				件数	金額				件数	金額				件数	金額				件数	金額		件数	金額	件数	金額	
合計	455	4736784	116.4	104.0	100.0	2438	25023877	120.6	111.3	100.0	461	4971204	117.6	108.2	100.0	2365	24172726	122.0	111.4	100.0	16043	126092883	93.7	100.0	100.0	16	157624	43.2	74.5	100.0	86	593817	90.5	95.4	100.0
みずほ	2	45000	0.0	0.0	1.0	8	240000	266.7	279.1	1.0	4	110000	0.0	0.0	2.2	9	291000	300.0	338.4	1.2	156	2906094	70.3	70.2	2.3	0	0	0.0	0.0	0.0	0	0	0.0	0.0	0.0
三菱UFJ	1	12000	0.0	0.0	0.3	2	20500	66.7	18.0	0.1	1	12000	100.0	285.7	0.2	2	20500	66.7	18.0	0.1	42	577028	75.0	60.6	0.5	0	0	0.0	0.0	0.0	0	0	0.0	0.0	0.0
三住	1	2000	100.0	3.7	0.0	5	316000	83.3	38.3	1.3	2	12000	200.0	22.2	0.2	4	220000	66.7	26.7	0.9	105	2440099	85.4	93.7	1.9	0	0	0.0	0.0	0.0	1	7763	0.0	0.0	1.3
りそな	2	65000	33.3	33.5	1.4	8	223100	57.1	54.6	0.9	2	34000	66.7	43.0	0.7	7	182100	70.0	64.6	0.8	159	2672627	93.0	89.0	2.1	0	0	0.0	0.0	0.0	0	0	0.0	0.0	0.0
山中	152	1820330	108.6	99.8	38.4	820	9479362	109.9	109.2	37.9	150	1776130	107.9	91.0	35.7	797	9221673	109.6	106.6	38.1	5469	45033603	91.0	100.0	35.7	9	107232	75.0	147.1	68.0	40	336037	133.3	120.6	56.6
八十二	0	0	0.0	0.0	0.0	3	55400	100.0	124.2	0.2	0	0	0.0	0.0	0.0	4	58288	133.3	137.8	0.2	22	174846	169.2	224.8	0.1	0	0	0.0	0.0	0.0	0	0	0.0	0.0	0.0
静銀	0	0	0.0	0.0	0.0	0	0	0.0	0.0	0.0	0	0	0.0	0.0	0.0	0	0	0.0	0.0	0.0	1	10250	33.3	25.7	0.0	0	0	0.0	0.0	0.0	0	0	0.0	0.0	0.0
スルガ	0	0	0.0	0.0	0.0	0	0	0.0	0.0	0.0	0	0	0.0	0.0	0.0	0	0	0.0	0.0	0.0	1	5000	100.0	100.0	0.0	0	0	0.0	0.0	0.0	0	0	0.0	0.0	0.0
清水	0	0	0.0	0.0	0.0	0	0	0.0	0.0	0.0	0	0	0.0	0.0	0.0	0	0	0.0	0.0	0.0	6	59388	75.0	90.6	0.0	0	0	0.0	0.0	0.0	0	0	0.0	0.0	0.0
青梅	0	0	0.0	0.0	0.0	3	10700	100.0	69.0	0.0	0	0	0.0	0.0	0.0	3	10700	100.0	69.0	0.0	15	46459	88.2	72.3	0.0	0	0	0.0	0.0	0.0	2	8174	0.0	0.0	1.4
甲信	93	1155214	103.3	91.6	24.4	503	6652244	108.2	115.3	26.6	105	1323624	105.0	100.9	26.6	492	6541714	109.3	119.1	27.1	3175	29315738	96.2	107.6	23.2	2	31474	13.3	27.1	20.0	9	64421	29.0	28.0	10.8
山信	86	807360	165.4	169.6	17.0	350	3328690	139.4	161.6	13.3	83	749920	166.0	159.8	15.1	332	3164250	142.5	162.5	13.1	2217	15266110	94.5	99.7	12.1	3	15304	42.9	91.5	9.7	13	111846	118.2	438.1	18.8
富士宮	1	5000	0.0	0.0	0.1	2	10000	0.0	0.0	0.0	1	5000	0.0	0.0	0.1	2	10000	0.0	0.0	0.0	5	67647	166.7	494.7	0.1	0	0	0.0	0.0	0.0	0	0	0.0	0.0	0.0
商中	1	4800	33.3	9.2	0.1	8	249200	50.0	71.4	1.0	2	108800	66.7	377.8	2.2	8	249200	61.5	80.4	1.0	156	2456468	87.2	94.3	1.9	0	0	0.0	0.0	0.0	0	0	0.0	0.0	0.0
県民	62	376000	106.9	83.8	7.9	434	2278421	163.8	97.7	9.1	59	374930	111.3	83.2	7.5	417	2031121	171.6	95.9	8.4	2302	11976395	103.4	104.6	9.5	2	3613	66.7	62.8	2.3	19	63587	105.6	90.6	10.7
都留	54	444080	138.5	200.9	9.4	290	2134260	118.4	118.1	8.5	51	448800	130.8	201.3	9.0	285	2141180	117.3	118.8	8.9	2207	13048238	90.2	97.0	10.3	0	0	0.0	0.0	0.0	2	1988	50.0	20.7	0.3
県信連	0	0	0.0	0.0	0.0	1	10000	0.0	0.0	0.0	0	0	0.0	0.0	0.0	1	10000	0.0	0.0	0.0	1	9833	0.0	0.0	0.0	0	0	0.0	0.0	0.0	0	0	0.0	0.0	0.0
フルーツ	0	0	0.0	0.0	0.0	0	0	0.0	0.0	0.0	0	0	0.0	0.0	0.0	1	5000	0.0	0.0	0.0	2	10000	0.0	0.0	0.0	0	0	0.0	0.0	0.0	0	0	0.0	0.0	0.0
笛吹農協	0	0	0.0	0.0	0.0	1	16000	0.0	0.0	0.1	1	16000	0.0	0.0	0.3	1	16000	0.0	0.0	0.1	2	17058	100.0	105.8	0.0	0	0	0.0	0.0	0.0	0	0	0.0	0.0	0.0

(総括)制度融資別保証状況

(令和 1 年 8 月現在)

(単位: 千円)

制度融資	当月中保証申込					当年度中保証申込					当月中保証承諾					当年度中保証承諾					保証債務残高					当月中代位弁済					当年度中代位弁済				
	件数	金額	前年比		構成比	件数	金額	前年比		構成比	件数	金額	前年比		構成比	件数	金額	前年比		構成比	件数	金額	前年比		構成比	件数	金額	前年比		構成比	件数	金額	前年比		構成比
			件数	金額				件数	金額				件数	金額				件数	金額				件数	金額				件数	金額				件数	金額	
小規模強化融資	3	32000	100.0	149.5	0.7	14	120680	116.7	116.0	0.5	2	30000	66.7	140.2	0.6	13	118580	108.3	114.5	0.5	82	465843	149.1	155.4	0.4	0	0	0.0	0.0	0.0	0	0	0.0	0.0	0.0
県借換	0	0	0.0	0.0	0.0	0	0	0.0	0.0	0.0	0	0	0.0	0.0	0.0	0	0	0.0	0.0	0.0	3	10513	50.0	45.9	0.0	0	0	0.0	0.0	0.0	0	0	0.0	0.0	0.0
甲府制度	0	0	0.0	0.0	0.0	2	5000	200.0	27.8	0.0	0	0	0.0	0.0	0.0	2	5000	200.0	30.7	0.0	27	98922	77.1	66.9	0.1	0	0	0.0	0.0	0.0	1	1162	0.0	0.0	0.2
* 甲府災害緊急	0	0	0.0	0.0	0.0	0	0	0.0	0.0	0.0	0	0	0.0	0.0	0.0	0	0	0.0	0.0	0.0	1	1375	100.0	47.8	0.0	0	0	0.0	0.0	0.0	0	0	0.0	0.0	0.0
甲府市不況	0	0	0.0	0.0	0.0	0	0	0.0	0.0	0.0	0	0	0.0	0.0	0.0	0	0	0.0	0.0	0.0	4	21824	57.1	69.2	0.0	0	0	0.0	0.0	0.0	0	0	0.0	0.0	0.0
甲府不況 5	0	0	0.0	0.0	0.0	0	0	0.0	0.0	0.0	0	0	0.0	0.0	0.0	0	0	0.0	0.0	0.0	6	12616	75.0	49.9	0.0	0	0	0.0	0.0	0.0	0	0	0.0	0.0	0.0
甲府不況 5緊急	0	0	0.0	0.0	0.0	0	0	0.0	0.0	0.0	0	0	0.0	0.0	0.0	0	0	0.0	0.0	0.0	1	1294	100.0	88.5	0.0	0	0	0.0	0.0	0.0	0	0	0.0	0.0	0.0
甲府制度 5	0	0	0.0	0.0	0.0	0	0	0.0	0.0	0.0	0	0	0.0	0.0	0.0	0	0	0.0	0.0	0.0	2	7815	66.7	66.7	0.0	0	0	0.0	0.0	0.0	0	0	0.0	0.0	0.0
甲府制度 5緊急	0	0	0.0	0.0	0.0	0	0	0.0	0.0	0.0	0	0	0.0	0.0	0.0	0	0	0.0	0.0	0.0	1	1845	100.0	64.2	0.0	0	0	0.0	0.0	0.0	0	0	0.0	0.0	0.0
甲府創業	0	0	0.0	0.0	0.0	2	9300	0.0	0.0	0.0	2	9300	0.0	0.0	0.2	2	9300	0.0	0.0	0.0	3	11102	0.0	0.0	0.0	0	0	0.0	0.0	0.0	0	0	0.0	0.0	0.0
笛吹市制度一般	0	0	0.0	0.0	0.0	0	0	0.0	0.0	0.0	0	0	0.0	0.0	0.0	0	0	0.0	0.0	0.0	1	6622	50.0	77.4	0.0	0	0	0.0	0.0	0.0	0	0	0.0	0.0	0.0
笛吹市制度 5号	0	0	0.0	0.0	0.0	0	0	0.0	0.0	0.0	0	0	0.0	0.0	0.0	0	0	0.0	0.0	0.0	1	3228	100.0	97.3	0.0	0	0	0.0	0.0	0.0	0	0	0.0	0.0	0.0
河口湖制度震災	0	0	0.0	0.0	0.0	0	0	0.0	0.0	0.0	0	0	0.0	0.0	0.0	0	0	0.0	0.0	0.0	1	2490	100.0	74.6	0.0	0	0	0.0	0.0	0.0	0	0	0.0	0.0	0.0
小規模普通甲府	6	18800	60.0	29.9	0.4	29	137540	107.4	84.6	0.5	7	24800	63.6	33.0	0.5	27	134590	103.8	84.0	0.6	226	683459	91.9	95.2	0.5	0	0	0.0	0.0	0.0	0	0	0.0	0.0	0.0
* 小規模普甲府	2	3670	200.0	208.5	0.1	6	11390	85.7	44.9	0.0	4	6640	0.0	0.0	0.1	6	11390	100.0	48.3	0.0	105	164003	86.1	80.0	0.1	0	0	0.0	0.0	0.0	0	0	0.0	0.0	0.0
小規模普通葺崎	0	0	0.0	0.0	0.0	3	25000	0.0	0.0	0.1	0	0	0.0	0.0	0.0	2	15000	0.0	0.0	0.1	2	14665	0.0	0.0	0.0	0	0	0.0	0.0	0.0	0	0	0.0	0.0	0.0
小規模普通笛吹	7	34140	0.0	0.0	0.7	37	170060	0.0	0.0	0.7	7	22770	0.0	0.0	0.5	34	153360	0.0	0.0	0.6	32	138438	1066.7	8199.3	0.1	0	0	0.0	0.0	0.0	0	0	0.0	0.0	0.0
小規模普通市川	7	33000	0.0	0.0	0.7	13	46350	0.0	0.0	0.2	6	24000	0.0	0.0	0.5	9	32350	0.0	0.0	0.1	7	21893	0.0	0.0	0.0	0	0	0.0	0.0	0.0	0	0	0.0	0.0	0.0
小規模普通南ア	1	6000	100.0	400.0	0.1	6	26500	75.0	101.9	0.1	1	6000	100.0	400.0	0.1	5	19000	71.4	95.0	0.1	28	104773	400.0	540.1	0.1	0	0	0.0	0.0	0.0	0	0	0.0	0.0	0.0
甲州市制度	3	16500	300.0	412.5	0.3	16	87600	200.0	250.4	0.4	2	8500	200.0	212.5	0.2	14	74600	175.0	213.3	0.3	82	223514	128.1	112.1	0.2	0	0	0.0	0.0	0.0	0	0	0.0	0.0	0.0
市町村普通吉田	4	12000	80.0	87.6	0.3	16	55000	94.1	88.6	0.2	2	7000	40.0	51.1	0.1	14	50000	82.4	80.6	0.2	129	382318	140.2	116.5	0.3	0	0	0.0	0.0	0.0	0	0	0.0	0.0	0.0
山梨市制度	1	3000	0.0	0.0	0.1	8	28230	133.3	128.3	0.1	1	3000	100.0	100.0	0.1	7	24230	116.7	110.1	0.1	51	98830	102.0	91.5	0.1	0	0	0.0	0.0	0.0	0	0	0.0	0.0	0.0
災害関係	0	0	0.0	0.0	0.0	0	0	0.0	0.0	0.0	0	0	0.0	0.0	0.0	0	0	0.0	0.0	0.0	1	9134	100.0	64.6	0.0	0	0	0.0	0.0	0.0	0	0	0.0	0.0	0.0
経営安定 4	0	0	0.0	0.0	0.0	0	0	0.0	0.0	0.0	0	0	0.0	0.0	0.0	0	0	0.0	0.0	0.0	3	12633	75.0	80.8	0.0	0	0	0.0	0.0	0.0	0	0	0.0	0.0	0.0
経営安定 5	0	0	0.0	0.0	0.0	0	0	0.0	0.0	0.0	0	0	0.0	0.0	0.0	0	0	0.0	0.0	0.0	93	871332	84.5	85.9	0.7	0	0	0.0	0.0	0.0	0	0	0.0	0.0	0.0
経営安定 7	0	0	0.0	0.0	0.0	0	0	0.0	0.0	0.0	0	0	0.0	0.0	0.0	0	0	0.0	0.0	0.0	22	180458	68.8	72.6	0.1	0	0	0.0	0.0	0.0	0	0	0.0	0.0	0.0
経営安定 5借換	0	0	0.0	0.0	0.0	0	0	0.0	0.0	0.0	0	0	0.0	0.0	0.0	0	0	0.0	0.0	0.0	346	4187469	84.6	77.7	3.3	1	28866	100.0	464.0	18.3	4	91088	80.0	178.9	15.3
経営安定 7借換	0	0	0.0	0.0	0.0	0	0	0.0	0.0	0.0	0	0	0.0	0.0	0.0	0	0	0.0	0.0	0.0	173	1664316	75.5	75.5	1.3	0	0	0.0	0.0	0.0	0	0	0.0	0.0	0.0
経営安定 5納付控除	0	0	0.0	0.0	0.0	0	0	0.0	0.0	0.0	0	0	0.0	0.0	0.0	0	0	0.0	0.0	0.0	1	21324	50.0	99.9	0.0	0	0	0.0	0.0	0.0	0	0	0.0	0.0	0.0
全国緊急	0	0	0.0	0.0	0.0	0	0	0.0	0.0	0.0	0	0	0.0	0.0	0.0	0	0	0.0	0.0	0.0	150	737981	58.4	57.3	0.6	0	0	0.0	0.0	0.0	1	7763	0.0	0.0	1.3
全国緊急借換	0	0	0.0	0.0	0.0	0	0	0.0	0.0	0.0	0	0	0.0	0.0	0.0	0	0	0.0	0.0	0.0	446	2261641	64.5	66.4	1.8	1	2785	0.0	0.0	1.8	5	52086	71.4	122.6	8.8
震災緊急	0	0	0.0	0.0	0.0	0	0	0.0	0.0	0.0	0	0	0.0	0.0	0.0	0	0	0.0	0.0	0.0	15	140818	100.0	73.4	0.1	0	0	0.0	0.0	0.0	0	0	0.0	0.0	0.0
震災緊急借換	0	0	0.0	0.0	0.0	0	0	0.0	0.0	0.0	0	0	0.0	0.0	0.0	0	0	0.0	0.0	0.0	4	62647	100.0	87.8	0.0	0	0	0.0	0.0	0.0	0	0	0.0	0.0	0.0
経営力強化	0	0	0.0	0.0	0.0	0	0	0.0	0.0	0.0	0	0	0.0	0.0	0.0	0	0	0.0	0.0	0.0	7	47825	77.8	54.2	0.0	0	0	0.0	0.0	0.0	1	15921	0.0	0.0	2.7
経営力借換	0	0	0.0	0.0	0.0	0	0	0.0	0.0	0.0	0	0	0.0	0.0	0.0	0	0	0.0	0.0	0.0	68	1394443	90.7	81.4	1.1	0	0	0.0	0.0	0.0	1	32414	100.0	123.3	5.5

(総括)制度融資別保証状況

(令和 1 年 8 月現在)

(単位: 千円)

制度融資	当月中保証申込					当年度中保証申込					当月中保証承諾					当年度中保証承諾					保証債務残高					当月中代位弁済					当年度中代位弁済				
	件数	金額	前年比		構成比	件数	金額	前年比		構成比	件数	金額	前年比		構成比	件数	金額	前年比		構成比	件数	金額	前年比		構成比	件数	金額	前年比		構成比	件数	金額	前年比		構成比
			件数	金額				件数	金額				件数	金額				件数	金額				件数	金額				件数	金額				件数	金額	
経営力借換外	0	0	0.0	0.0	0.0	0	0	0.0	0.0	0.0	0	0	0.0	0.0	0.0	0	0	0.0	0.0	0.0	23	321584	85.2	78.2	0.3	0	0	0.0	0.0	0.0	0	0	0.0	0.0	0.0
金融安定化	0	0	0.0	0.0	0.0	0	0	0.0	0.0	0.0	0	0	0.0	0.0	0.0	0	0	0.0	0.0	0.0	14	31354	100.0	80.0	0.0	0	0	0.0	0.0	0.0	0	0	0.0	0.0	0.0
経営力向上関連	0	0	0.0	0.0	0.0	0	0	0.0	0.0	0.0	0	0	0.0	0.0	0.0	0	0	0.0	0.0	0.0	1	27509	100.0	73.3	0.0	0	0	0.0	0.0	0.0	0	0	0.0	0.0	0.0
財務型無保証人	0	0	0.0	0.0	0.0	1	50000	0.0	0.0	0.2	1	50000	0.0	0.0	1.0	1	50000	0.0	0.0	0.2	3	156865	0.0	0.0	0.1	0	0	0.0	0.0	0.0	0	0	0.0	0.0	0.0
改善サポート	0	0	0.0	0.0	0.0	2	50750	200.0	338.3	0.2	0	0	0.0	0.0	0.0	2	50750	200.0	338.3	0.2	25	597925	108.7	92.0	0.5	0	0	0.0	0.0	0.0	0	0	0.0	0.0	0.0
改善サポート借	0	0	0.0	0.0	0.0	0	0	0.0	0.0	0.0	0	0	0.0	0.0	0.0	0	0	0.0	0.0	0.0	12	457769	92.3	106.4	0.4	0	0	0.0	0.0	0.0	0	0	0.0	0.0	0.0
改善サポート外	0	0	0.0	0.0	0.0	0	0	0.0	0.0	0.0	0	0	0.0	0.0	0.0	0	0	0.0	0.0	0.0	3	57925	60.0	51.2	0.0	0	0	0.0	0.0	0.0	0	0	0.0	0.0	0.0
創業等関連	0	0	0.0	0.0	0.0	1	1600	100.0	69.6	0.0	0	0	0.0	0.0	0.0	1	488	100.0	21.2	0.0	2	2649	0.0	0.0	0.0	0	0	0.0	0.0	0.0	0	0	0.0	0.0	0.0
社債有担	0	0	0.0	0.0	0.0	0	0	0.0	0.0	0.0	0	0	0.0	0.0	0.0	0	0	0.0	0.0	0.0	1	32560	100.0	72.5	0.0	0	0	0.0	0.0	0.0	0	0	0.0	0.0	0.0
社債無担	-1	-80000	0.0	0.0	-1.7	0	0	0.0	0.0	0.0	0	0	0.0	0.0	0.0	0	0	0.0	0.0	0.0	38	1087760	73.1	60.1	0.9	0	0	0.0	0.0	0.0	0	0	0.0	0.0	0.0
社債無担	0	0	0.0	0.0	0.0	0	0	0.0	0.0	0.0	0	0	0.0	0.0	0.0	0	0	0.0	0.0	0.0	4	276800	100.0	91.5	0.2	0	0	0.0	0.0	0.0	0	0	0.0	0.0	0.0
地方創生社債無	1	80000	100.0	200.0	1.7	4	288000	133.3	211.8	1.2	2	184000	0.0	0.0	3.7	4	288000	100.0	85.7	1.2	29	1804560	161.1	163.2	1.4	0	0	0.0	0.0	0.0	0	0	0.0	0.0	0.0
流動資産根	2	45600	66.7	34.1	1.0	7	445600	116.7	90.9	1.8	2	45600	66.7	34.1	0.9	6	437600	100.0	89.2	1.8	17	1141600	94.4	95.1	0.9	0	0	0.0	0.0	0.0	0	0	0.0	0.0	0.0
流動資産個	0	0	0.0	0.0	0.0	3	22160	0.0	0.0	0.1	0	0	0.0	0.0	0.0	3	22160	0.0	0.0	0.1	0	0	0.0	0.0	0.0	0	0	0.0	0.0	0.0	0	0	0.0	0.0	0.0
全国小口	0	0	0.0	0.0	0.0	1	2000	0.0	0.0	0.0	0	0	0.0	0.0	0.0	1	2000	0.0	0.0	0.0	1	2000	0.0	0.0	0.0	0	0	0.0	0.0	0.0	0	0	0.0	0.0	0.0
創業関連	0	0	0.0	0.0	0.0	1	20000	100.0	89.7	0.1	0	0	0.0	0.0	0.0	1	20000	100.0	100.0	0.1	3	39745	300.0	1991.2	0.0	0	0	0.0	0.0	0.0	0	0	0.0	0.0	0.0
長期経営	0	0	0.0	0.0	0.0	0	0	0.0	0.0	0.0	0	0	0.0	0.0	0.0	0	0	0.0	0.0	0.0	13	195144	72.2	84.4	0.2	0	0	0.0	0.0	0.0	0	0	0.0	0.0	0.0
当貸根保証	2	20000	200.0	40.0	0.4	6	99000	120.0	106.5	0.4	2	20000	200.0	40.0	0.4	7	199000	140.0	214.0	0.8	46	932772	80.7	101.7	0.7	0	0	0.0	0.0	0.0	0	0	0.0	0.0	0.0
当貸根無担	4	67000	66.7	34.4	1.4	25	573000	104.2	91.7	2.3	5	77000	100.0	40.5	1.5	26	581800	113.0	94.3	2.4	115	3286800	118.6	115.2	2.6	0	0	0.0	0.0	0.0	0	0	0.0	0.0	0.0
前当貸根保	0	0	0.0	0.0	0.0	0	0	0.0	0.0	0.0	0	0	0.0	0.0	0.0	0	0	0.0	0.0	0.0	6	62308	75.0	87.1	0.0	0	0	0.0	0.0	0.0	0	0	0.0	0.0	0.0
あんしん 50M	7	145000	58.3	34.9	3.1	25	552000	37.9	28.2	2.2	7	145000	50.0	30.5	2.9	25	552000	37.3	27.5	2.3	236	6343486	78.1	78.0	5.0	0	0	0.0	0.0	0.0	0	0	0.0	0.0	0.0
あんしん 80M	9	280000	0.0	0.0	5.9	37	1128000	0.0	0.0	4.5	8	240000	0.0	0.0	4.8	35	1023000	0.0	0.0	4.2	126	3970500	0.0	0.0	3.1	0	0	0.0	0.0	0.0	0	0	0.0	0.0	0.0
カー 有担	1	2000	0.0	0.0	0.0	2	15000	200.0	300.0	0.1	1	2000	0.0	0.0	0.0	3	21000	300.0	420.0	0.1	7	36500	87.5	95.9	0.0	0	0	0.0	0.0	0.0	0	0	0.0	0.0	0.0
カー 無担	40	269500	80.0	83.8	5.7	200	1408700	82.3	86.9	5.6	39	281500	73.6	84.9	5.7	197	1388700	82.1	87.5	5.7	1162	7639887	93.3	102.5	6.1	2	21634	0.0	0.0	13.7	3	24204	300.0	598.1	4.1
前カー 無担	0	0	0.0	0.0	0.0	0	0	0.0	0.0	0.0	0	0	0.0	0.0	0.0	0	0	0.0	0.0	0.0	11	2854	78.6	45.2	0.0	0	0	0.0	0.0	0.0	0	0	0.0	0.0	0.0
カー 有担 1	0	0	0.0	0.0	0.0	0	0	0.0	0.0	0.0	0	0	0.0	0.0	0.0	0	0	0.0	0.0	0.0	1	968	100.0	100.0	0.0	0	0	0.0	0.0	0.0	0	0	0.0	0.0	0.0
カー 無担 1	0	0	0.0	0.0	0.0	0	0	0.0	0.0	0.0	0	0	0.0	0.0	0.0	0	0	0.0	0.0	0.0	32	70085	45.1	41.3	0.1	0	0	0.0	0.0	0.0	0	0	0.0	0.0	0.0
ベンリー 500	89	258600	167.9	149.7	5.5	550	1398700	178.0	152.9	5.6	93	268000	189.8	166.8	5.4	549	1384000	181.2	155.6	5.7	2235	6132850	108.5	104.3	4.9	0	0	0.0	0.0	0.0	7	17043	116.7	100.3	2.9
一般保証	52	301020	110.6	86.2	6.4	275	2854210	125.6	139.5	11.4	49	334890	96.1	97.1	6.7	256	2586220	129.3	139.6	10.7	1519	8217723	94.0	94.8	6.5	2	10726	40.0	25.1	6.8	17	117507	141.7	181.5	19.8
一般消滅審査会	0	0	0.0	0.0	0.0	0	0	0.0	0.0	0.0	0	0	0.0	0.0	0.0	0	0	0.0	0.0	0.0	2	56400	100.0	90.6	0.0	0	0	0.0	0.0	0.0	0	0	0.0	0.0	0.0
消滅非審査会	0	0	0.0	0.0	0.0	0	0	0.0	0.0	0.0	0	0	0.0	0.0	0.0	0	0	0.0	0.0	0.0	1	11731	100.0	98.8	0.0	0	0	0.0	0.0	0.0	0	0	0.0	0.0	0.0
一般保証NB	0	0	0.0	0.0	0.0	0	0	0.0	0.0	0.0	0	0	0.0	0.0	0.0	0	0	0.0	0.0	0.0	18	109136	94.7	81.6	0.1	0	0	0.0	0.0	0.0	0	0	0.0	0.0	0.0
一般保証ネオ	0	0	0.0	0.0	0.0	0	0	0.0	0.0	0.0	0	0	0.0	0.0	0.0	0	0	0.0	0.0	0.0	19	54978	79.2	50.7	0.0	0	0	0.0	0.0	0.0	0	0	0.0	0.0	0.0
一般保証省エネ	0	0	0.0	0.0	0.0	0	0	0.0	0.0	0.0	0	0	0.0	0.0	0.0	0	0	0.0	0.0	0.0	4	22226	50.0	75.7	0.0	0	0	0.0	0.0	0.0	0	0	0.0	0.0	0.0
一般借換	35	569930	97.2	92.6	12.0	193	2814480	113.5	91.6	11.2	33	549930	89.2	85.0	11.1	188	2773040	113.3	92.2	11.5	882	10165365	103.9	99.7	8.1	1	29608	33.3	169.8	18.8	8	68951	160.0	338.9	11.6

(総括)制度融資別保証状況

(令和 1 年 8 月現在)

(単位: 千円)

制度融資	当月中保証申込					当年度中保証申込					当月中保証承諾					当年度中保証承諾					保証債務残高					当月中代位弁済					当年度中代位弁済				
	件数	金額	前年比		構成比	件数	金額	前年比		構成比	件数	金額	前年比		構成比	件数	金額	前年比		構成比	件数	金額	前年比		構成比	件数	金額	前年比		構成比					
			件数	金額				件数	金額				件数	金額				件数	金額				件数	金額				件数	金額		件数	金額	件数	金額	
一般(元承継)	1	35000	0.0	0.0	0.7	3	75200	0.0	0.0	0.3	1	35000	0.0	0.0	0.7	3	75200	0.0	0.0	0.3	3	75200	0.0	0.0	0.1	0	0	0.0	0.0	0.0	0	0	0.0	0.0	0.0
ネクスト	0	0	0.0	0.0	0.0	3	44200	50.0	72.6	0.2	0	0	0.0	0.0	0.0	3	43400	60.0	77.7	0.2	59	653427	107.3	104.1	0.5	0	0	0.0	0.0	0.0	0	0	0.0	0.0	0.0
事業承継A	0	0	0.0	0.0	0.0	2	23000	50.0	22.2	0.1	0	0	0.0	0.0	0.0	2	17000	50.0	16.4	0.1	12	204213	171.4	118.1	0.2	0	0	0.0	0.0	0.0	0	0	0.0	0.0	0.0
事業承継A一括	0	0	0.0	0.0	0.0	2	11000	66.7	23.8	0.0	0	0	0.0	0.0	0.0	2	11000	66.7	23.8	0.0	2	11000	66.7	23.8	0.0	0	0	0.0	0.0	0.0	0	0	0.0	0.0	0.0
事業承継B	0	0	0.0	0.0	0.0	7	253000	100.0	97.2	1.0	0	0	0.0	0.0	0.0	7	255500	116.7	113.2	1.1	48	1134631	141.2	143.7	0.9	0	0	0.0	0.0	0.0	0	0	0.0	0.0	0.0
事業承継C	0	0	0.0	0.0	0.0	0	0	0.0	0.0	0.0	0	0	0.0	0.0	0.0	0	0	0.0	0.0	0.0	2	121226	100.0	95.5	0.1	0	0	0.0	0.0	0.0	0	0	0.0	0.0	0.0
レポート	29	198700	54.7	58.7	4.2	253	1263190	86.6	86.0	5.0	30	202200	62.5	69.9	4.1	252	1243190	89.0	89.0	5.1	426	2310210	111.2	110.7	1.8	0	0	0.0	0.0	0.0	1	1003	100.0	28.7	0.2
レポートワイド	15	240500	50.0	46.8	5.1	108	2120240	76.6	83.3	8.5	18	364500	62.1	75.4	7.3	109	2140190	82.0	89.4	8.9	215	3991940	185.3	200.3	3.2	1	3005	0.0	0.0	1.9	1	3005	0.0	0.0	0.5
Sレポート	4	156000	0.0	0.0	3.3	12	487000	0.0	0.0	1.9	4	156000	0.0	0.0	3.1	12	487000	0.0	0.0	2.0	10	372000	0.0	0.0	0.3	0	0	0.0	0.0	0.0	0	0	0.0	0.0	0.0
レポートネオ1	14	218000	0.0	0.0	4.6	69	918200	0.0	0.0	3.7	16	214000	0.0	0.0	4.3	66	862200	0.0	0.0	3.6	57	742200	0.0	0.0	0.6	0	0	0.0	0.0	0.0	0	0	0.0	0.0	0.0
レポートネオ2	2	35000	0.0	0.0	0.7	4	71000	0.0	0.0	0.3	2	35000	0.0	0.0	0.7	4	71000	0.0	0.0	0.3	2	36000	0.0	0.0	0.0	0	0	0.0	0.0	0.0	0	0	0.0	0.0	0.0
設備投資	2	40000	0.0	0.0	0.8	11	247050	0.0	0.0	1.0	3	25800	0.0	0.0	0.5	8	191850	0.0	0.0	0.8	16	411810	0.0	0.0	0.3	0	0	0.0	0.0	0.0	0	0	0.0	0.0	0.0
税理士等連携	0	0	0.0	0.0	0.0	0	0	0.0	0.0	0.0	0	0	0.0	0.0	0.0	0	0	0.0	0.0	0.0	6	50122	0.0	0.0	0.0	0	0	0.0	0.0	0.0	0	0	0.0	0.0	0.0
山静神観光連携	1	6700	0.0	0.0	0.1	4	39500	0.0	0.0	0.2	0	0	0.0	0.0	0.0	3	32800	0.0	0.0	0.1	3	32376	0.0	0.0	0.0	0	0	0.0	0.0	0.0	0	0	0.0	0.0	0.0
パートナー70	3	163000	0.0	0.0	3.4	7	548000	0.0	0.0	2.2	2	152000	0.0	0.0	3.1	6	537000	0.0	0.0	2.2	5	502499	0.0	0.0	0.4	0	0	0.0	0.0	0.0	0	0	0.0	0.0	0.0
パートナー70割	16	537730	0.0	0.0	11.4	36	1189710	0.0	0.0	4.8	14	439730	0.0	0.0	8.8	33	1078710	0.0	0.0	4.5	25	836487	0.0	0.0	0.7	0	0	0.0	0.0	0.0	0	0	0.0	0.0	0.0
*Sレポート	0	0	0.0	0.0	0.0	0	0	0.0	0.0	0.0	0	0	0.0	0.0	0.0	0	0	0.0	0.0	0.0	10	507000	0.0	0.0	0.4	0	0	0.0	0.0	0.0	0	0	0.0	0.0	0.0
特別小口	0	0	0.0	0.0	0.0	1	2000	0.0	0.0	0.0	0	0	0.0	0.0	0.0	1	2000	0.0	0.0	0.0	1	1867	0.0	0.0	0.0	0	0	0.0	0.0	0.0	0	0	0.0	0.0	0.0
夏期	0	0	0.0	0.0	0.0	5	29000	71.4	53.2	0.1	0	0	0.0	0.0	0.0	5	29000	71.4	53.2	0.1	5	29000	71.4	53.2	0.0	0	0	0.0	0.0	0.0	0	0	0.0	0.0	0.0
手割	0	0	0.0	0.0	0.0	1	10122	0.0	0.0	0.0	0	0	0.0	0.0	0.0	1	10122	0.0	0.0	0.0	1	10122	0.0	0.0	0.0	0	0	0.0	0.0	0.0	0	0	0.0	0.0	0.0
割引根保証	3	60000	300.0	750.0	1.3	6	78000	66.7	80.4	0.3	3	60000	100.0	100.0	1.2	6	78000	85.7	86.7	0.3	28	378000	77.8	73.8	0.3	0	0	0.0	0.0	0.0	0	0	0.0	0.0	0.0
Roll Up	1	32494	100.0	114.3	0.7	4	48117	25.0	15.5	0.2	1	32494	33.3	155.2	0.7	4	48117	26.7	17.1	0.2	51	855436	141.7	119.3	0.7	0	0	0.0	0.0	0.0	0	0	0.0	0.0	0.0
Roll Up5	0	0	0.0	0.0	0.0	0	0	0.0	0.0	0.0	0	0	0.0	0.0	0.0	0	0	0.0	0.0	0.0	9	264838	100.0	91.0	0.2	0	0	0.0	0.0	0.0	0	0	0.0	0.0	0.0
Roll Up7	0	0	0.0	0.0	0.0	0	0	0.0	0.0	0.0	0	0	0.0	0.0	0.0	0	0	0.0	0.0	0.0	5	139803	100.0	92.3	0.1	0	0	0.0	0.0	0.0	0	0	0.0	0.0	0.0
おまとめ70	11	199000	0.0	0.0	4.2	54	950851	0.0	0.0	3.8	10	193500	0.0	0.0	3.9	52	924851	0.0	0.0	3.8	49	798154	0.0	0.0	0.6	0	0	0.0	0.0	0.0	0	0	0.0	0.0	0.0
貸付根保証	0	0	0.0	0.0	0.0	2	90000	40.0	64.3	0.4	0	0	0.0	0.0	0.0	2	90000	40.0	64.3	0.4	19	618292	90.5	95.7	0.5	0	0	0.0	0.0	0.0	0	0	0.0	0.0	0.0
商工貯蓄	2	8000	0.0	0.0	0.2	8	48000	100.0	264.5	0.2	2	8000	0.0	0.0	0.2	8	48000	100.0	264.5	0.2	163	411058	78.4	83.4	0.3	0	0	0.0	0.0	0.0	0	0	0.0	0.0	0.0
商工貯蓄F	0	0	0.0	0.0	0.0	0	0	0.0	0.0	0.0	0	0	0.0	0.0	0.0	0	0	0.0	0.0	0.0	9	12331	100.0	73.5	0.0	0	0	0.0	0.0	0.0	0	0	0.0	0.0	0.0
一般保証雪害	0	0	0.0	0.0	0.0	0	0	0.0	0.0	0.0	0	0	0.0	0.0	0.0	0	0	0.0	0.0	0.0	26	97916	60.5	67.8	0.1	0	0	0.0	0.0	0.0	1	833	0.0	0.0	0.1
一般保証R	0	0	0.0	0.0	0.0	0	0	0.0	0.0	0.0	0	0	0.0	0.0	0.0	0	0	0.0	0.0	0.0	16	26070	84.2	85.7	0.0	0	0	0.0	0.0	0.0	0	0	0.0	0.0	0.0
一般ビッグ	0	0	0.0	0.0	0.0	0	0	0.0	0.0	0.0	0	0	0.0	0.0	0.0	0	0	0.0	0.0	0.0	13	102177	76.5	66.0	0.1	0	0	0.0	0.0	0.0	0	0	0.0	0.0	0.0
ステップS	0	0	0.0	0.0	0.0	0	0	0.0	0.0	0.0	0	0	0.0	0.0	0.0	0	0	0.0	0.0	0.0	10	68300	90.9	87.7	0.1	0	0	0.0	0.0	0.0	0	0	0.0	0.0	0.0
リテール責	0	0	0.0	0.0	0.0	0	0	0.0	0.0	0.0	0	0	0.0	0.0	0.0	0	0	0.0	0.0	0.0	7	24018	77.8	90.1	0.0	0	0	0.0	0.0	0.0	0	0	0.0	0.0	0.0
マルチビッグ	0	0	0.0	0.0	0.0	0	0	0.0	0.0	0.0	0	0	0.0	0.0	0.0	0	0	0.0	0.0	0.0	28	217120	75.7	77.1	0.2	0	0	0.0	0.0	0.0	0	0	0.0	0.0	0.0
メガビッグ	0	0	0.0	0.0	0.0	0	0	0.0	0.0	0.0	0	0	0.0	0.0	0.0	0	0	0.0	0.0	0.0	29	533479	80.6	77.4	0.4	0	0	0.0	0.0	0.0	0	0	0.0	0.0	0.0

(総括)制度融資別保証状況

(令和 1 年 8 月現在)

(単位：千円)

制度融資	当月中保証申込					当年度中保証申込					当月中保証承諾					当年度中保証承諾					保証債務残高					当月中代位弁済					当年度中代位弁済				
	件数	金額	前年比		構成比	件数	金額	前年比		構成比	件数	金額	前年比		構成比	件数	金額	前年比		構成比	件数	金額	前年比		構成比	件数	金額	前年比		構成比					
			件数	金額				件数	金額				件数	金額				件数	金額				件数	金額				件数	金額		件数	金額	件数	金額	
プレミアムサボ	0	0	0.0	0.0	0.0	0	0	0.0	0.0	0.0	0	0	0.0	0.0	0.0	0	0	0.0	0.0	0.0	162	1156918	71.1	65.3	0.9	0	0	0.0	0.0	0.0	2	1621	0.0	0.0	0.3
創業関連山梨中	0	0	0.0	0.0	0.0	0	0	0.0	0.0	0.0	0	0	0.0	0.0	0.0	0	0	0.0	0.0	0.0	10	8935	38.5	37.9	0.0	0	0	0.0	0.0	0.0	0	0	0.0	0.0	0.0
創業関連甲府信	0	0	0.0	0.0	0.0	0	0	0.0	0.0	0.0	0	0	0.0	0.0	0.0	0	0	0.0	0.0	0.0	29	45270	64.4	57.0	0.0	0	0	0.0	0.0	0.0	0	0	0.0	0.0	0.0
エクセレンス	0	0	0.0	0.0	0.0	1	30000	0.0	0.0	0.1	0	0	0.0	0.0	0.0	2	81000	0.0	0.0	0.3	68	1677419	78.2	73.4	1.3	0	0	0.0	0.0	0.0	0	0	0.0	0.0	0.0
創業関連山梨信	0	0	0.0	0.0	0.0	0	0	0.0	0.0	0.0	0	0	0.0	0.0	0.0	0	0	0.0	0.0	0.0	2	1829	66.7	72.5	0.0	0	0	0.0	0.0	0.0	0	0	0.0	0.0	0.0
甲信マックス	2	15000	100.0	20.7	0.3	8	254400	61.5	51.6	1.0	2	40000	50.0	35.6	0.8	8	299400	61.5	64.7	1.2	90	1933340	90.9	85.1	1.5	0	0	0.0	0.0	0.0	0	0	0.0	0.0	0.0
創業関連都留信	0	0	0.0	0.0	0.0	0	0	0.0	0.0	0.0	0	0	0.0	0.0	0.0	0	0	0.0	0.0	0.0	2	3969	66.7	68.8	0.0	0	0	0.0	0.0	0.0	0	0	0.0	0.0	0.0
創業関連県民信	0	0	0.0	0.0	0.0	0	0	0.0	0.0	0.0	0	0	0.0	0.0	0.0	0	0	0.0	0.0	0.0	2	2772	50.0	55.4	0.0	0	0	0.0	0.0	0.0	0	0	0.0	0.0	0.0
Nプレミアム	14	148220	107.7	64.1	3.1	74	1155178	94.9	83.9	4.6	16	162720	114.3	73.8	3.3	71	1065178	97.3	82.5	4.4	711	9739760	101.3	93.6	7.7	0	0	0.0	0.0	0.0	1	5433	50.0	22.1	0.9
メガ	0	0	0.0	0.0	0.0	1	128000	16.7	15.5	0.5	0	0	0.0	0.0	0.0	1	128000	16.7	15.5	0.5	8	821939	160.0	114.8	0.7	0	0	0.0	0.0	0.0	0	0	0.0	0.0	0.0
エクスパンド	0	0	0.0	0.0	0.0	0	0	0.0	0.0	0.0	0	0	0.0	0.0	0.0	0	0	0.0	0.0	0.0	1	57146	0.0	0.0	0.0	0	0	0.0	0.0	0.0	0	0	0.0	0.0	0.0
山信経営支援	0	0	0.0	0.0	0.0	0	0	0.0	0.0	0.0	0	0	0.0	0.0	0.0	0	0	0.0	0.0	0.0	2	19476	66.7	75.8	0.0	0	0	0.0	0.0	0.0	0	0	0.0	0.0	0.0
山信タッグ	0	0	0.0	0.0	0.0	6	68200	0.0	0.0	0.3	0	0	0.0	0.0	0.0	6	68200	0.0	0.0	0.3	12	112282	0.0	0.0	0.1	0	0	0.0	0.0	0.0	0	0	0.0	0.0	0.0
県民スクラムR	5	20000	0.0	0.0	0.4	5	20000	0.0	0.0	0.1	1	7000	0.0	0.0	0.1	1	7000	0.0	0.0	0.0	1	7000	0.0	0.0	0.0	0	0	0.0	0.0	0.0	0	0	0.0	0.0	0.0
山中経営支援	0	0	0.0	0.0	0.0	0	0	0.0	0.0	0.0	0	0	0.0	0.0	0.0	0	0	0.0	0.0	0.0	65	496258	79.3	73.2	0.4	0	0	0.0	0.0	0.0	1	4307	0.0	0.0	0.7
山中プラチナ	3	96200	42.9	34.9	2.0	15	787200	65.2	121.4	3.1	3	96200	42.9	30.4	1.9	16	727200	72.7	115.7	3.0	228	4031795	97.9	91.1	3.2	0	0	0.0	0.0	0.0	0	0	0.0	0.0	0.0
山中アシスト	1	13000	0.0	0.0	0.3	2	18500	66.7	25.0	0.1	1	13000	0.0	0.0	0.3	2	18500	66.7	25.0	0.1	38	673424	131.0	134.4	0.5	0	0	0.0	0.0	0.0	0	0	0.0	0.0	0.0
コラボ保証	1	4800	33.3	9.1	0.1	4	95480	28.6	27.3	0.4	1	4800	50.0	16.6	0.1	4	95480	33.3	30.7	0.4	63	1345970	88.7	81.2	1.1	0	0	0.0	0.0	0.0	0	0	0.0	0.0	0.0
エール創業等	0	0	0.0	0.0	0.0	0	0	0.0	0.0	0.0	0	0	0.0	0.0	0.0	0	0	0.0	0.0	0.0	4	26403	133.3	98.2	0.0	0	0	0.0	0.0	0.0	0	0	0.0	0.0	0.0
エール創業	0	0	0.0	0.0	0.0	5	22470	41.7	43.5	0.1	1	5000	25.0	35.7	0.1	4	13470	36.4	27.2	0.1	78	264238	120.0	110.8	0.2	0	0	0.0	0.0	0.0	1	2221	50.0	33.8	0.4
エール創業特	0	0	0.0	0.0	0.0	2	16000	0.0	0.0	0.1	0	0	0.0	0.0	0.0	2	15000	0.0	0.0	0.1	27	116952	180.0	208.7	0.1	0	0	0.0	0.0	0.0	0	0	0.0	0.0	0.0
エール支創業等	0	0	0.0	0.0	0.0	0	0	0.0	0.0	0.0	0	0	0.0	0.0	0.0	0	0	0.0	0.0	0.0	1	1860	100.0	98.4	0.0	0	0	0.0	0.0	0.0	0	0	0.0	0.0	0.0
エール支援創業	0	0	0.0	0.0	0.0	0	0	0.0	0.0	0.0	0	0	0.0	0.0	0.0	0	0	0.0	0.0	0.0	10	54788	100.0	90.6	0.0	0	0	0.0	0.0	0.0	0	0	0.0	0.0	0.0
エールウーマン	0	0	0.0	0.0	0.0	4	7730	400.0	309.2	0.0	1	1830	0.0	0.0	0.0	4	7730	400.0	309.2	0.0	14	24173	127.3	113.3	0.0	0	0	0.0	0.0	0.0	0	0	0.0	0.0	0.0
S創業等	0	0	0.0	0.0	0.0	0	0	0.0	0.0	0.0	0	0	0.0	0.0	0.0	0	0	0.0	0.0	0.0	1	8415	50.0	58.4	0.0	0	0	0.0	0.0	0.0	0	0	0.0	0.0	0.0
S創業	0	0	0.0	0.0	0.0	1	18500	25.0	125.9	0.1	0	0	0.0	0.0	0.0	1	18500	25.0	125.9	0.1	19	85007	158.3	148.3	0.1	0	0	0.0	0.0	0.0	0	0	0.0	0.0	0.0
S創業特別	0	0	0.0	0.0	0.0	0	0	0.0	0.0	0.0	0	0	0.0	0.0	0.0	0	0	0.0	0.0	0.0	5	16113	250.0	542.2	0.0	0	0	0.0	0.0	0.0	0	0	0.0	0.0	0.0
S創業等特割引	0	0	0.0	0.0	0.0	0	0	0.0	0.0	0.0	0	0	0.0	0.0	0.0	0	0	0.0	0.0	0.0	1	4198	100.0	88.1	0.0	0	0	0.0	0.0	0.0	0	0	0.0	0.0	0.0
S創業特割引	0	0	0.0	0.0	0.0	0	0	0.0	0.0	0.0	0	0	0.0	0.0	0.0	0	0	0.0	0.0	0.0	1	8395	100.0	88.1	0.0	0	0	0.0	0.0	0.0	0	0	0.0	0.0	0.0
* 甲信マックス	0	0	0.0	0.0	0.0	0	0	0.0	0.0	0.0	0	0	0.0	0.0	0.0	0	0	0.0	0.0	0.0	8	124896	0.0	0.0	0.1	0	0	0.0	0.0	0.0	0	0	0.0	0.0	0.0
* Nプレミアム	0	0	0.0	0.0	0.0	0	0	0.0	0.0	0.0	0	0	0.0	0.0	0.0	0	0	0.0	0.0	0.0	54	783043	0.0	0.0	0.6	0	0	0.0	0.0	0.0	0	0	0.0	0.0	0.0
* メガ	0	0	0.0	0.0	0.0	0	0	0.0	0.0	0.0	0	0	0.0	0.0	0.0	0	0	0.0	0.0	0.0	1	86672	0.0	0.0	0.1	0	0	0.0	0.0	0.0	0	0	0.0	0.0	0.0
* エクスパンド	0	0	0.0	0.0	0.0	0	0	0.0	0.0	0.0	0	0	0.0	0.0	0.0	0	0	0.0	0.0	0.0	2	73784	0.0	0.0	0.1	0	0	0.0	0.0	0.0	0	0	0.0	0.0	0.0
* 山信タッグ	0	0	0.0	0.0	0.0	0	0	0.0	0.0	0.0	0	0	0.0	0.0	0.0	0	0	0.0	0.0	0.0	2	44412	0.0	0.0	0.0	0	0	0.0	0.0	0.0	0	0	0.0	0.0	0.0
* 山信タッグ割	0	0	0.0	0.0	0.0	0	0	0.0	0.0	0.0	0	0	0.0	0.0	0.0	0	0	0.0	0.0	0.0	1	7726	0.0	0.0	0.0	0	0	0.0	0.0	0.0	0	0	0.0	0.0	0.0

(総括)制度融資別保証状況

(令和 1 年 8 月現在)

(単位: 千円)

制度融資	当月中保証申込					当年度中保証申込					当月中保証承諾					当年度中保証承諾					保証債務残高					当月中代位弁済					当年度中代位弁済				
	件数	金額	前年比		構成比	件数	金額	前年比		構成比	件数	金額	前年比		構成比	件数	金額	前年比		構成比	件数	金額	前年比		構成比	件数	金額	前年比		構成比					
			件数	金額				件数	金額				件数	金額				件数	金額				件数	金額				件数	金額		件数	金額	件数	金額	
* 山中プラチナ	0	0	0.0	0.0	0.0	0	0	0.0	0.0	0.0	0	0	0.0	0.0	0.0	0	0	0.0	0.0	0.0	0	0	0.0	0.0	0.0	0.0	0	0	0.0	0.0	0.0				
* 山中アシスト	0	0	0.0	0.0	0.0	0	0	0.0	0.0	0.0	0	0	0.0	0.0	0.0	0	0	0.0	0.0	0.0	0	0	0.0	0.0	0.0	0.0	0	0	0.0	0.0	0.0				
* コラボ保証	0	0	0.0	0.0	0.0	0	0	0.0	0.0	0.0	0	0	0.0	0.0	0.0	0	0	0.0	0.0	0.0	0	0	0.0	0.0	0.0	0.0	0	0	0.0	0.0	0.0				
商工団体特別	0	0	0.0	0.0	0.0	0	0	0.0	0.0	0.0	0	0	0.0	0.0	0.0	0	0	0.0	0.0	0.0	38	61783	74.5	74.3	0.0	0	0	0.0	0.0	0.0					

業種中分類別保証状況

(令和 1 年 8 月現在)

部署：総括

(単位：千円)

業種中分類	当月中保証申込					当年度中保証申込					当月中保証承諾					当年度中保証承諾					保証債務残高					当月中代位弁済					当年度中代位弁済				
	件数	金額	前年比		構成比	件数	金額	前年比		構成比	件数	金額	前年比		構成比	件数	金額	前年比		構成比	件数	金額	前年比		構成比	件数	金額	前年比		構成比	件数	金額	前年比		構成比
			件数	金額				件数	金額				件数	金額				件数	金額				件数	金額				件数	金額				件数	金額	
映像・音声・文字情報制作	2	4000	200.0	80.0	0.1	7	41500	233.3	272.5	0.2	1	1000	50.0	7.9	0.0	6	38500	200.0	252.8	0.2	42	239774	97.7	98.8	0.2	0	0	0.0	0.0	0.0	0	0	0.0	0.0	0.0
鉄道業	0	0	0.0	0.0	0.0	0	0	0.0	0.0	0.0	0	0	0.0	0.0	0.0	0	0	0.0	0.0	0.0	6	133534	150.0	128.7	0.1	0	0	0.0	0.0	0.0	0	0	0.0	0.0	0.0
道路旅客運送業	3	34000	300.0	3400.0	0.7	13	222000	144.4	347.4	0.9	2	30000	200.0	3000.0	0.6	12	218000	133.3	341.2	0.9	115	1159775	99.1	97.7	0.9	0	0	0.0	0.0	0.0	0	0	0.0	0.0	0.0
道路貨物運送業	10	149700	100.0	85.0	3.2	65	932230	144.4	134.9	3.7	11	164700	110.0	104.3	3.3	63	830030	153.7	134.6	3.4	473	4735292	95.6	104.1	3.8	0	0	0.0	0.0	0.0	0	0	0.0	0.0	0.0
倉庫業	0	0	0.0	0.0	0.0	2	26400	100.0	123.4	0.1	0	0	0.0	0.0	0.0	2	26400	100.0	123.4	0.1	11	101977	100.0	90.7	0.1	0	0	0.0	0.0	0.0	0	0	0.0	0.0	0.0
運輸に附帯するサービス業	0	0	0.0	0.0	0.0	0	0	0.0	0.0	0.0	0	0	0.0	0.0	0.0	0	0	0.0	0.0	0.0	4	23061	100.0	83.0	0.0	0	0	0.0	0.0	0.0	0	0	0.0	0.0	0.0
各種商品卸売業	0	0	0.0	0.0	0.0	0	0	0.0	0.0	0.0	0	0	0.0	0.0	0.0	0	0	0.0	0.0	0.0	8	68911	88.9	94.6	0.1	0	0	0.0	0.0	0.0	0	0	0.0	0.0	0.0
繊維・衣服等卸売業	1	38000	50.0	145.6	0.8	8	109100	100.0	113.2	0.4	0	0	0.0	0.0	0.0	6	68100	100.0	92.8	0.3	72	826494	90.0	102.2	0.7	0	0	0.0	0.0	0.0	0	0	0.0	0.0	0.0
飲食料品卸売業	8	58830	114.3	104.9	1.2	74	1331410	125.4	159.5	5.3	7	65330	87.5	64.6	1.3	72	1237910	124.1	149.3	5.1	412	4360671	92.8	99.9	3.5	0	0	0.0	0.0	0.0	8	71074	800.0	833.5	12.0
建築材・鉱物・金属材料卸売業	11	88000	137.5	88.1	1.9	29	412700	74.4	63.5	1.6	11	70750	183.3	90.8	1.4	31	562850	91.2	96.6	2.3	269	3256891	87.3	93.7	2.6	0	0	0.0	0.0	0.0	4	14852	80.0	71.0	2.5
機械器具卸売業	9	117000	100.0	174.6	2.5	41	595300	128.1	183.4	2.4	11	169000	100.0	219.5	3.4	41	594600	132.3	184.9	2.5	249	2493198	98.4	102.1	2.0	0	0	0.0	0.0	0.0	0	0	0.0	0.0	0.0
その他の卸売業	35	505070	125.0	91.3	10.7	175	2616420	118.2	101.8	10.5	39	544570	139.3	103.7	11.0	174	2577420	120.0	101.0	10.7	882	10684460	94.3	99.2	8.5	2	3613	0.0	0.0	2.3	4	22392	100.0	26.8	3.8
各種商品小売業	1	6000	0.0	0.0	0.1	4	61000	200.0	554.5	0.2	1	6000	0.0	0.0	0.1	4	61000	200.0	554.5	0.3	21	221156	87.5	87.9	0.2	0	0	0.0	0.0	0.0	0	0	0.0	0.0	0.0
織物・衣服・身の回り品小売	10	70600	111.1	142.7	1.5	41	361200	113.9	141.2	1.4	10	61600	100.0	119.7	1.2	40	351200	114.3	139.7	1.5	231	1793243	93.9	106.6	1.4	0	0	0.0	0.0	0.0	0	0	0.0	0.0	0.0
飲食料品小売業	7	30270	77.8	94.4	0.6	61	356978	105.2	81.3	1.4	9	31100	100.0	73.9	0.6	60	353478	109.1	82.1	1.5	477	2150544	90.2	91.7	1.7	1	1508	0.0	0.0	1.0	1	1508	50.0	29.9	0.3
機械器具小売業	16	197100	72.7	159.8	4.2	79	910600	82.3	127.3	3.6	16	303600	76.2	144.2	6.1	75	900100	82.4	127.5	3.7	608	4643577	96.4	105.4	3.7	0	0	0.0	0.0	0.0	2	9441	0.0	0.0	1.6
その他の小売業	18	136140	85.7	71.5	2.9	111	945630	135.4	107.5	3.8	16	102000	76.2	51.6	2.1	108	895990	135.0	103.2	3.7	812	6097715	93.3	93.1	4.8	0	0	0.0	0.0	0.0	0	0	0.0	0.0	0.0
保険業	1	3000	100.0	150.0	0.1	2	4000	50.0	36.4	0.0	1	3000	100.0	150.0	0.1	2	4000	50.0	36.4	0.0	31	78412	77.5	92.9	0.1	0	0	0.0	0.0	0.0	0	0	0.0	0.0	0.0
不動産取引業	2	30000	50.0	88.7	0.6	12	300000	100.0	180.7	1.2	2	30000	66.7	97.4	0.6	13	305000	144.4	210.8	1.3	66	565527	98.5	99.9	0.4	0	0	0.0	0.0	0.0	0	0	0.0	0.0	0.0
不動産賃貸業・管理業	3	35600	150.0	79.1	0.8	28	153260	233.3	138.2	0.6	5	39570	250.0	87.9	0.8	27	146260	225.0	131.9	0.6	170	1002456	115.6	137.4	0.8	0	0	0.0	0.0	0.0	0	0	0.0	0.0	0.0
物品賃貸業	4	16000	400.0	29.6	0.3	15	109450	150.0	116.1	0.4	4	9000	400.0	16.7	0.2	14	97400	155.6	108.7	0.4	89	507068	107.2	130.1	0.4	0	0	0.0	0.0	0.0	0	0	0.0	0.0	0.0
専門サービス業	3	12000	75.0	109.1	0.3	19	56100	76.0	71.6	0.2	3	12000	60.0	56.7	0.2	19	56100	76.0	71.6	0.2	177	442934	90.8	93.3	0.4	0	0	0.0	0.0	0.0	0	0	0.0	0.0	0.0
広告業	1	6000	0.0	0.0	0.1	5	38000	0.0	0.0	0.2	0	0	0.0	0.0	0.0	4	31900	0.0	0.0	0.1	18	106426	78.3	186.3	0.1	0	0	0.0	0.0	0.0	0	0	0.0	0.0	0.0
技術サービス業	8	47600	200.0	93.3	1.0	43	270690	130.3	66.6	1.1	7	42600	140.0	80.4	0.9	43	267690	130.3	66.0	1.1	224	1407884	99.6	97.5	1.1	0	0	0.0	0.0	0.0	0	0	0.0	0.0	0.0
宿泊業	4	21200	44.4	12.8	0.4	51	519810	94.4	80.4	2.1	2	14000	25.0	9.7	0.3	46	483210	93.9	82.3	2.0	433	2967530	89.8	93.4	2.4	1	28866	0.0	0.0	18.3	5	67145	250.0	59.8	11.3
飲食店	28	108470	121.7	130.5	2.3	166	651139	140.7	142.0	2.6	31	117790	147.6	149.9	2.4	159	607180	139.5	133.6	2.5	1061	3795509	97.4	103.7	3.0	0	0	0.0	0.0	0.0	13	63549	185.7	318.7	10.7
持帰り配達飲食サービス業	0	0	0.0	0.0	0.0	13	30320	130.0	93.6	0.1	3	4830	300.0	322.0	0.1	13	30320	130.0	93.6	0.1	71	253012	124.6	114.3	0.2	0	0	0.0	0.0	0.0	0	0	0.0	0.0	0.0
洗濯・理容・美容・浴場業	5	56400	125.0	969.1	1.2	65	159600	203.1	126.9	0.6	7	61300	175.0	1053.3	1.2	65	151900	224.1	142.9	0.6	357	1062405	101.7	101.6	0.8	0	0	0.0	0.0	0.0	0	0	0.0	0.0	0.0
その他生活関連サービス業	4	12130	133.3	48.2	0.3	18	116720	138.5	52.7	0.5	4	12130	133.3	121.3	0.2	18	116720	163.6	58.0	0.5	102	824379	97.1	107.2	0.7	0	0	0.0	0.0	0.0	0	0	0.0	0.0	0.0
娯楽業	2	34800	0.0	0.0	0.7	17	227350	121.4	169.2	0.9	2	34800	0.0	0.0	0.7	13	210000	92.9	156.7	0.9	100	1071501	99.0	103.0	0.8	0	0	0.0	0.0	0.0	0	0	0.0	0.0	0.0
学校教育	0	0	0.0	0.0	0.0	0	0	0.0	0.0	0.0	0	0	0.0	0.0	0.0	0	0	0.0	0.0	0.0	3	2087	100.0	48.7	0.0	0	0	0.0	0.0	0.0	0	0	0.0	0.0	0.0
その他の教育、学習支援業	2	23500	0.0	0.0	0.5	12	67000	92.3	159.9	0.3	3	27500	150.0	392.9	0.6	12	64500	92.3	161.7	0.3	97	261237	107.8	98.5	0.2	0	0	0.0	0.0	0.0	0	0	0.0	0.0	0.0
医療業	6	123000	120.0	114.3	2.6	40	392250	83.3	84.1	1.6	6	123000	120.0	90.4	2.5	41	396750	87.2	85.4	1.6	299	2430306	96.5	101.6	1.9	0	0	0.0	0.0	0.0	6	8645	0.0	0.0	1.5
保険衛生	0	0	0.0	0.0	0.0	1	3000	0.0	0.0	0.0	0	0	0.0	0.0	0.0	1	3000	0.0	0.0	0.0	2	8044	100.0	88.9	0.0	0	0	0.0	0.0	0.0	0	0	0.0	0.0	0.0
社会保険・社会福祉・介護	6	135394	66.7	155.6	2.9	32	422317	82.1	105.2	1.7	5	55394	62.5	97.2	1.1	30	333317	78.9	89.8	1.4	239	1730645	105.8	125.4	1.4	0	0	0.0	0.0	0.0	0	0	0.0	0.0	0.0

金融機関店舗別保証先数<令和元年8月末>

(単位:先)

順位	金融機関名	支店名	企業者数
1	山梨中央銀行	河口湖支店	179
2	山梨中央銀行	韮崎支店	176
3	山梨中央銀行	吉田支店	169
4	甲府信用金庫	南支店	157
5	山梨中央銀行	青沼支店	135
6	都留信用組合	河口湖支店	134
7	甲府信用金庫	本店	129
8	山梨中央銀行	御坂支店	125
9	山梨中央銀行	貢川支店	114
9	甲府信用金庫	緑町支店	113
11	山梨中央銀行	大月支店	113
12	山梨中央銀行	長坂支店	113
13	山梨中央銀行	都留支店	109
13	山梨中央銀行	日下部支店	108
15	山梨中央銀行	城南支店	107
16	甲府信用金庫	西支店	106
17	山梨県民信用組合	青沼支店	105
18	商工組合中央金庫	甲府支店	101
18	山梨中央銀行	青柳支店	97
20	甲府信用金庫	長坂支店	96
20	甲府信用金庫	塩山支店	95
20	山梨中央銀行	塩山支店	95
23	山梨中央銀行	敷島支店	94
24	山梨信用金庫	小笠原支店	93
25	山梨信用金庫	南支店	93
25	山梨信用金庫	富士吉田支店	93
25	山梨中央銀行	石和支店	92
28	都留信用組合	上野原支店	92
29	都留信用組合	大月支店	92
30	都留信用組合	小立支店	90
30	甲府信用金庫	白根支店	89
32	都留信用組合	忍野支店	89
33	甲府信用金庫	大里支店	87
34	山梨中央銀行	南支店	87
35	都留信用組合	本店	84
36	山梨信用金庫	石和支店	83
37	甲府信用金庫	加納岩支店	82
37	みずほ銀行	甲府支店	79
37	りそな銀行	甲府支店	79
40	山梨県民信用組合	本店	79
40	山梨中央銀行	昭和支店	79
42	山梨中央銀行	湯村支店	79
42	山梨中央銀行	小笠原支店	78
44	都留信用組合	上吉田支店	77
45	都留信用組合	平野支店	77
45	山梨中央銀行	武田通支店	75
47	甲府信用金庫	笛吹支店	74
48	甲府信用金庫	国母支店	73
48	山梨中央銀行	白根支店	73
50	山梨中央銀行	上野原支店	71
50	山梨中央銀行	身延支店	71

順位	金融機関名	支店名	企業者数
50	甲府信用金庫	朝気支店	70
50	山梨中央銀行	本店	70
53	山梨中央銀行	後屋支店	69
54	山梨中央銀行	国母支店	69
54	三井住友銀行	甲府支店	68
54	山梨県民信用組合	都留支店	68
57	山梨中央銀行	和戸支店	68
58	甲府信用金庫	韮崎支店	67
58	甲府信用金庫	竜王南支店	67
58	山梨信用金庫	昭和支店	67
61	山梨中央銀行	小淵沢支店	67
62	山梨中央銀行	市川支店	65
63	都留信用組合	猿橋支店	65
63	甲府信用金庫	櫛形支店	64
63	山梨県民信用組合	鰍沢支店	64
66	山梨県民信用組合	韮崎支店	62
66	山梨信用金庫	山梨支店	62
66	都留信用組合	明見支店	62
69	甲府信用金庫	田富支店	61
69	山梨信用金庫	谷村支店	61
71	甲府信用金庫	石和支店	60
71	山梨信用金庫	河口湖支店	60
71	山梨信用金庫	本店	60
71	山梨中央銀行	竜王支店	60
71	都留信用組合	山中湖支店	60
71	山梨県民信用組合	後屋支店	59
77	山梨中央銀行	山中湖支店	59
77	都留信用組合	谷村支店	59
79	都留信用組合	竜ヶ丘支店	59
79	甲府信用金庫	敷島支店	58
79	甲府信用金庫	竜王支店	58
82	山梨県民信用組合	富士吉田支店	57
83	都留信用組合	上谷支店	57
83	山梨県民信用組合	石和支店	56
83	山梨信用金庫	韮崎支店	56
83	山梨中央銀行	南竜王支店	56
87	甲府信用金庫	東支店	55
87	都留信用組合	富士吉田南支店	55
89	山梨信用金庫	国母支店	54
89	甲府信用金庫	湯村支店	53
89	山梨県民信用組合	竜南支店	53
89	甲府信用金庫	北支店	50
93	山梨県民信用組合	山梨支店	50
94	都留信用組合	禾生支店	50
95	山梨信用金庫	池田支店	49
95	山梨信用金庫	上野原支店	48
95	都留信用組合	新西原支店	48
95	山梨中央銀行	甲府駅前支店	46
99	山梨県民信用組合	身延支店	44
100	山梨県民信用組合	長坂支店	44
100	山梨中央銀行	忍野支店	44

金融機関店舗別保証債務残高<令和元年8月末>

(単位:千円)

順位	金融機関名	支店名	保証残高
1	甲府信用金庫	南支店	3,506,056
2	甲府信用金庫	緑町支店	2,577,927
3	山梨中央銀行	貢川支店	2,477,257
4	みずほ銀行	甲府支店	2,471,828
5	りそな銀行	甲府支店	2,428,638
6	山梨中央銀行	青沼支店	2,308,925
7	三井住友銀行	甲府支店	2,305,227
8	商工組合中央金庫	甲府支店	2,258,037
9	山梨中央銀行	韮崎支店	2,176,889
10	山梨中央銀行	本店	1,921,539
11	山梨中央銀行	大月支店	1,885,299
12	甲府信用金庫	本店	1,821,816
13	山梨中央銀行	青柳支店	1,794,782
14	山梨中央銀行	城南支店	1,754,650
15	山梨中央銀行	国母支店	1,653,071
16	山梨中央銀行	市川支店	1,650,494
17	甲府信用金庫	西支店	1,635,133
18	甲府信用金庫	塩山支店	1,592,598
19	山梨中央銀行	石和支店	1,359,391
20	山梨中央銀行	河口湖支店	1,355,001
21	山梨中央銀行	御坂支店	1,345,284
22	山梨中央銀行	都留支店	1,341,327
23	山梨中央銀行	吉田支店	1,307,303
24	甲府信用金庫	大里支店	1,258,479
25	山梨中央銀行	南支店	1,250,677
26	甲府信用金庫	朝気支店	1,222,970
27	山梨中央銀行	湯村支店	1,206,330
28	山梨中央銀行	長坂支店	1,201,552
29	都留信用組合	上野原支店	1,178,828
30	山梨中央銀行	日下部支店	1,173,751
31	甲府信用金庫	石和支店	1,146,638
32	甲府信用金庫	韮崎支店	1,128,197
33	山梨中央銀行	塩山支店	1,107,969
34	山梨中央銀行	白根支店	1,105,966
35	山梨中央銀行	敷島支店	1,101,218
36	甲府信用金庫	田富支店	1,099,184
37	甲府信用金庫	白根支店	1,086,980
38	甲府信用金庫	東支店	1,074,242
39	山梨中央銀行	上野原支店	1,058,884
40	甲府信用金庫	長坂支店	1,053,251
41	山梨信用金庫	小笠原支店	1,038,702
42	甲府信用金庫	加納岩支店	1,032,780
43	都留信用組合	忍野支店	1,011,112
44	山梨中央銀行	武田通支店	999,242
45	山梨信用金庫	南支店	995,807
46	山梨中央銀行	流通センター支店	980,482
47	都留信用組合	河口湖支店	957,045
48	都留信用組合	上吉田支店	939,466
49	甲府信用金庫	国母支店	924,323
50	山梨中央銀行	甲府駅前支店	917,650

順位	金融機関名	支店名	保証残高
51	甲府信用金庫	竜王南支店	917,104
52	山梨県民信用組合	青沼支店	913,414
53	山梨中央銀行	南竜王支店	912,237
54	都留信用組合	本店	899,051
55	都留信用組合	大月支店	897,174
56	山梨中央銀行	昭和支店	889,573
57	山梨県民信用組合	本店	856,584
58	山梨信用金庫	昭和支店	846,989
59	山梨中央銀行	和戸支店	843,002
60	甲府信用金庫	櫛形支店	841,683
61	山梨信用金庫	韮崎支店	835,453
62	山梨信用金庫	国母支店	831,736
63	山梨信用金庫	石和支店	829,637
64	山梨信用金庫	塩山支店	826,460
65	山梨信用金庫	本店	815,951
66	甲府信用金庫	敷島支店	793,513
67	山梨信用金庫	德行支店	769,210
68	都留信用組合	竜ヶ丘支店	766,042
69	甲府信用金庫	湯村支店	766,029
70	甲府信用金庫	笛吹支店	744,149
71	山梨中央銀行	竜王支店	695,145
72	甲府信用金庫	竜王支店	682,645
73	山梨信用金庫	富士吉田支店	672,189
74	山梨中央銀行	小淵沢支店	671,539
75	山梨中央銀行	小笠原支店	663,204
76	山梨中央銀行	田富支店	655,815
77	都留信用組合	谷村支店	653,790
78	山梨信用金庫	谷村支店	651,834
79	都留信用組合	明見支店	614,700
80	甲府信用金庫	藤井支店	601,056
81	山梨中央銀行	身延支店	586,640
82	山梨信用金庫	上野原支店	578,550
83	山梨県民信用組合	鰍沢支店	553,355
84	山梨県民信用組合	韮崎支店	543,585
85	都留信用組合	猿橋支店	539,770
86	甲府信用金庫	山梨南支店	539,392
87	都留信用組合	小立支店	526,630
88	山梨県民信用組合	竜南支店	524,639
89	山梨信用金庫	南西支店	517,682
90	山梨信用金庫	湯村支店	501,658
91	山梨県民信用組合	都留支店	500,432
92	山梨中央銀行	勝沼支店	499,385
93	都留信用組合	山中湖支店	494,351
94	山梨信用金庫	池田支店	486,301
95	都留信用組合	平野支店	486,182
96	山梨信用金庫	石和南支店	478,712
97	山梨県民信用組合	中富支店	477,503
98	山梨中央銀行	後屋支店	476,687
99	甲府信用金庫	北支店	475,325
100	山梨信用金庫	田富支店	466,321

金融機関別 保証状況表

(単位:百万円)

金融機関	保証承諾												保証債務残高												代位弁済												金融機関												
	平成29年度				平成30年度				令和元年8月				平成29年度				平成30年度				令和元年8月				平成29年度				平成30年度				令和元年8月																
	件数	金額	前年同月比	構成比	件数	金額	前年同月比	構成比	件数	金額	前年同月比	構成比	件数	金額	前年同月比	構成比	件数	金額	前年同月比	構成比	件数	金額	前年同月比	構成比	件数	金額	前年同月比	構成比	件数	金額	前年同月比	構成比	件数	金額	前年同月比	構成比		件数	金額	前年同月比	構成比								
みずほ銀行	12	610	71.4%	1.2%	9	344	56.4%	0.6%	9	291	338.4%	1.2%	235	4,870	69.8%	3.8%	181	3,210	65.9%	2.5%	156	2,906	70.2%	2.3%	1	7	-	0.3%	1	9	125.7%	0.6%	0	0	0.0%	0.0%	0	0	0.0%	0.0%	0	0	0.0%	0.0%	みずほ				
三菱UFJ銀行	9	257	46.3%	0.5%	5	144	56.1%	0.2%	2	21	18.0%	0.1%	56	1,035	87.7%	0.8%	49	774	74.8%	0.6%	42	577	60.6%	0.5%	4	18	-	0.7%	0	0	0.0%	0.0%	0	0	0.0%	0.0%	0	0	0.0%	0.0%	0	0	0.0%	0.0%	0	0	0.0%	0.0%	三菱UFJ
三井住友銀行	17	668	68.4%	1.3%	18	1,600	239.5%	2.7%	4	220	26.7%	0.9%	122	2,145	87.5%	1.7%	116	2,593	120.9%	2.1%	105	2,440	93.8%	1.9%	0	0	0.0%	0.0%	0	0	0.0%	0.0%	0	0	0.0%	0.0%	1	8	-	1.3%	三住								
りそな銀行	30	1,050	89.2%	2.1%	30	854	81.4%	1.4%	7	182	64.6%	0.8%	176	3,170	87.2%	2.5%	173	2,992	94.4%	2.4%	159	2,673	89.0%	2.1%	2	30	-	1.2%	0	0	0.0%	0.0%	0	0	0.0%	0.0%	0	0	0.0%	0.0%	0	0	0.0%	0.0%	りそな				
山梨中央銀行	1,704	20,357	91.9%	41.0%	2,024	24,080	118.3%	40.4%	797	9,222	106.6%	38.1%	6,138	46,001	93.4%	35.8%	5,659	45,401	98.7%	35.9%	5,469	45,034	100.0%	35.7%	87	1,115	715.3%	44.7%	51	375	33.6%	28.0%	40	336	120.6%	56.6%	山中												
八十二銀行	2	4	7.7%	0.0%	8	82	2052.5%	0.1%	4	58	137.8%	0.2%	12	64	91.1%	0.0%	19	118	184.7%	0.1%	22	175	224.8%	0.1%	0	0	0.0%	0.0%	0	0	0.0%	0.0%	0	0	0.0%	0.0%	0	0	0.0%	0.0%	0	0	0.0%	0.0%	八十二				
静岡銀行	1	19	-	0.0%	0	0	0.0%	0.0%	0	0	0.0%	0.0%	3	44	92.4%	0.0%	1	12	26.0%	0.0%	1	10	25.7%	0.0%	0	0	0.0%	0.0%	0	0	0.0%	0.0%	0	0	0.0%	0.0%	0	0	0.0%	0.0%	0	0	0.0%	0.0%	静岡銀				
スルガ銀行	0	0	0.0%	0.0%	1	5	-	0.0%	0	0	0.0%	0.0%	1	5	100.0%	0.0%	1	5	100.0%	0.0%	1	5	100.0%	0.0%	0	0	0.0%	0.0%	0	0	0.0%	0.0%	0	0	0.0%	0.0%	0	0	0.0%	0.0%	0	0	0.0%	0.0%	スルガ				
清水銀行	2	25	55.0%	0.1%	1	18	72.0%	0.0%	0	0	0.0%	0.0%	8	76	71.8%	0.1%	7	69	90.5%	0.1%	6	59	90.6%	0.0%	0	0	0.0%	0.0%	0	0	0.0%	0.0%	0	0	0.0%	0.0%	0	0	0.0%	0.0%	0	0	0.0%	0.0%	清水				
青梅信用金庫	7	52	158.7%	0.1%	6	26	49.3%	0.0%	3	11	69.0%	0.0%	17	64	81.2%	0.0%	18	58	90.1%	0.0%	15	46	72.3%	0.0%	0	0	0.0%	0.0%	0	0	0.0%	0.0%	0	0	0.0%	0.0%	2	8	-	1.4%	青信								
甲府信用金庫	936	10,911	90.5%	22.0%	1,169	14,797	135.6%	24.9%	492	6,542	119.2%	27.1%	3,327	27,231	95.7%	21.2%	3,200	28,221	103.6%	22.3%	3,175	29,316	107.6%	23.2%	63	831	175.2%	33.3%	60	552	66.4%	41.2%	9	64	28.0%	10.8%	甲信												
山梨信用金庫	585	5,413	88.4%	10.9%	631	5,218	96.4%	8.8%	332	3,164	162.5%	13.1%	2,431	15,898	93.1%	12.4%	2,237	15,021	94.5%	11.9%	2,217	15,266	99.7%	12.1%	23	103	67.6%	4.1%	26	107	103.1%	8.0%	13	112	438.1%	18.8%	山信												
富士宮信用金庫	1	5	33.3%	0.0%	1	50	1000.0%	0.1%	2	10	-	0.0%	3	14	60.4%	0.0%	3	13	92.7%	0.0%	5	68	494.7%	0.1%	0	0	0.0%	0.0%	0	0	0.0%	0.0%	0	0	0.0%	0.0%	0	0	0.0%	0.0%	0	0	0.0%	0.0%	富士宮				
商工組合中央金庫	27	756	75.6%	1.5%	29	795	105.2%	1.3%	8	249	80.4%	1.0%	185	2,653	97.0%	2.1%	162	2,536	95.6%	2.0%	156	2,456	94.4%	1.9%	3	19	230.8%	0.8%	1	2	10.7%	0.2%	0	0	0.0%	0.0%	0	0	0.0%	0.0%	0	0	0.0%	0.0%	中金				
山梨県民信用組合	558	4,532	102.3%	9.1%	852	6,022	132.9%	10.1%	417	2,031	95.9%	8.4%	2,236	11,227	99.4%	8.7%	2,219	11,967	106.6%	9.5%	2,302	11,976	104.6%	9.5%	40	273	239.5%	10.9%	36	216	79.2%	16.1%	19	64	90.6%	10.7%	県民												
都留信用組合	623	4,966	84.2%	10.0%	740	5,495	110.7%	9.2%	285	2,141	118.8%	8.9%	2,553	13,961	88.9%	10.9%	2,286	13,319	95.4%	10.5%	2,207	13,048	97.0%	10.3%	29	101	172.2%	4.1%	15	79	78.1%	5.9%	2	2	20.7%	0.3%	都留												
県信連	0	0	0.0%	0.0%	0	0	0.0%	0.0%	1	10	%	0.0%	0	0	0.0%	0.0%	0	0	0.0%	0.0%	1	10	%	0.0%	0	0	0.0%	0.0%	0	0	0.0%	0.0%	0	0	0.0%	0.0%	0	0	0.0%	0.0%	0	0	0.0%	0.0%	県信連				
JAフルーツ山梨	0	0	0.0%	0.0%	1	5	0.0%	0.0%	1	5	%	0.0%	0	0	0.0%	0.0%	0	0	0.0%	0.0%	2	10	%	0.0%	0	0	0.0%	0.0%	0	0	0.0%	0.0%	0	0	0.0%	0.0%	0	0	0.0%	0.0%	0	0	0.0%	0.0%	JAフルーツ				
JA笛吹	1	16	114.3%	0.0%	1	9	56.3%	0.0%	1	16	-	0.1%	2	19	137.2%	0.0%	2	12	59.4%	0.0%	2	17	105.8%	0.0%	0	0	0.0%	0.0%	0	0	0.0%	0.0%	0	0	0.0%	0.0%	0	0	0.0%	0.0%	0	0	0.0%	0.0%	JA笛吹				
総合計	4,515	49,640	89.6%	100.0%	5,526	59,544	120.0%	100.0%	2,365	24,173	111.4%	100.0%	17,505	128,478	92.4%	100.0%	16,333	126,318	98.3%	100.0%	16,043	126,093	100.0%	100.0%	252	2,497	259.0%	100.0%	190	1,338	53.6%	100.0%	86	594	95.4%	100.0%	計												

金融機関母店別 保証状況表 (A)

(単位 : 円)

コード	金融機関名		保証申込			保証承諾			代位弁済 (元金)			代位弁済 (元利)			保証債務残高		
			件数	金額	構成比	件数	金額	構成比	件数	金額	構成比	件数	金額	構成比	件数	金額	構成比
0001	みずほ	当月中	2	45,000,000	0.95%	4	110,000,000	2.21%	0	0	0.00%	0	0	0.00%	156	2,906,094,387	2.30%
		年度累計	8	240,000,000	0.96%	9	291,000,000	1.2%	0	0	0.00%	0	0	0.00%			
		対前年同月比		279.07%			338.37%			0.00%		0.00%		70.21%			
0005	三菱UFJ	当月中	1	12,000,000	0.25%	1	12,000,000	0.24%	0	0	0.00%	0	0	0.00%	42	577,027,694	0.46%
		年度累計	2	20,500,000	0.08%	2	20,500,000	0.08%	0	0	0.00%	0	0	0.00%			
		対前年同月比		17.95%			17.95%			0.00%		0.00%		60.59%			
0009	三住	当月中	1	2,000,000	0.04%	2	12,000,000	0.24%	0	0	0.00%	0	0	0.00%	105	2,440,099,299	1.94%
		年度累計	5	316,000,000	1.26%	4	220,000,000	0.91%	1	7,762,615	1.31%	1	7,762,615	1.31%			
		対前年同月比		38.35%			26.7%			-		-		93.75%			
0010	りそな	当月中	2	65,000,000	1.37%	2	34,000,000	0.68%	0	0	0.00%	0	0	0.00%	159	2,672,627,219	2.12%
		年度累計	8	223,100,000	0.89%	7	182,100,000	0.75%	0	0	0.00%	0	0	0.00%			
		対前年同月比		54.56%			64.6%			0.00%		0.00%		89%			
0142	山中	当月中	152	1,820,330,000	38.43%	150	1,776,130,000	35.73%	9	106,845,000	68.07%	9	107,231,983	68.03%	5,469	45,033,603,324	35.71%
		年度累計	820	9,479,361,950	37.88%	797	9,221,672,950	38.15%	39	334,100,847	56.58%	40	336,037,346	56.59%			
		対前年同月比		109.23%			106.56%			120.3%		120.59%		99.98%			
0143	八十二	当月中	0	0	0.00%	0	0	0.00%	0	0	0.00%	0	0	0.00%	22	174,845,701	0.14%
		年度累計	3	55,400,000	0.22%	4	58,287,600	0.24%	0	0	0.00%	0	0	0.00%			
		対前年同月比		124.22%			137.8%			0.00%		0.00%		224.8%			
0149	静銀	当月中	0	0	0.00%	0	0	0.00%	0	0	0.00%	0	0	0.00%	1	10,250,000	0.01%
		年度累計	0	0	0.00%	0	0	0.00%	0	0	0.00%	0	0	0.00%			
		対前年同月比		0.00%			0.00%			0.00%		0.00%		25.74%			
0150	スルガ	当月中	0	0	0.00%	0	0	0.00%	0	0	0.00%	0	0	0.00%	1	5,000,000	0.00%
		年度累計	0	0	0.00%	0	0	0.00%	0	0	0.00%	0	0	0.00%			
		対前年同月比		0.00%			0.00%			0.00%		0.00%		100%			
0151	清水	当月中	0	0	0.00%	0	0	0.00%	0	0	0.00%	0	0	0.00%	6	59,388,000	0.05%
		年度累計	0	0	0.00%	0	0	0.00%	0	0	0.00%	0	0	0.00%			
		対前年同月比		0.00%			0.00%			0.00%		0.00%		90.56%			
1358	青梅	当月中	0	0	0.00%	0	0	0.00%	0	0	0.00%	0	0	0.00%	15	46,458,500	0.04%
		年度累計	3	10,700,000	0.04%	3	10,700,000	0.04%	2	8,110,000	1.37%	2	8,174,391	1.38%			
		対前年同月比		69.03%			69.03%			-		-		72.28%			
1385	甲信	当月中	93	1,155,214,200	24.39%	105	1,323,624,200	26.63%	2	31,360,300	19.98%	2	31,474,406	19.97%	3,175	29,315,738,257	23.25%
		年度累計	503	6,652,244,200	26.58%	492	6,541,714,200	27.06%	9	64,021,858	10.84%	9	64,421,096	10.85%			
		対前年同月比		115.35%			119.15%			28%		28.03%		107.59%			
1386	山信	当月中	86	807,360,000	17.04%	83	749,920,000	15.09%	3	15,148,683	9.65%	3	15,304,041	9.71%	2,217	15,266,110,390	12.11%
		年度累計	350	3,328,690,000	13.3%	332	3,164,250,000	13.09%	13	111,164,354	18.83%	13	111,846,105	18.84%			
		対前年同月比		161.6%			162.49%			438.39%		438.12%		99.65%			
1507	富士宮	当月中	1	5,000,000	0.11%	1	5,000,000	0.1%	0	0	0.00%	0	0	0.00%	5	67,647,000	0.05%
		年度累計	2	10,000,000	0.04%	2	10,000,000	0.04%	0	0	0.00%	0	0	0.00%			
		対前年同月比		-			-			0.00%		0.00%		494.68%			
2004	商中	当月中	1	4,800,000	0.1%	2	108,800,000	2.19%	0	0	0.00%	0	0	0.00%	149	2,418,037,185	1.92%
		年度累計	8	249,200,000	1%	8	249,200,000	1.03%	0	0	0.00%	0	0	0.00%			
		対前年同月比		71.36%			80.39%			0.00%		0.00%		93.6%			

金融機関母店別 保証状況表 (A)

(単位 : 円)

コード	金融機関名		保証申込			保証承諾			代位弁済 (元金)			代位弁済 (元利)			保証債務残高		
			件数	金額	構成比	件数	金額	構成比	件数	金額	構成比	件数	金額	構成比	件数	金額	構成比
2377	県民	当月中	62	376,000,000	7.94%	59	374,930,000	7.54%	2	3,600,000	2.29%	2	3,613,193	2.29%	2,309	12,014,826,563	9.53%
		年度累計	434	2,278,421,000	9.1%	417	2,031,121,000	8.4%	19	63,346,564	10.73%	19	63,587,286	10.71%			
		対前年同月比		97.71%			95.91%			90.87%			90.55%			104.73%	
2378	都留	当月中	54	444,080,000	9.38%	51	448,800,000	9.03%	0	0	0.00%	0	0	0.00%	2,207	13,048,237,936	10.35%
		年度累計	290	2,134,260,000	8.53%	285	2,141,180,000	8.86%	2	1,975,626	0.33%	2	1,987,791	0.33%			
		対前年同月比		118.13%			118.77%			20.69%			20.68%			96.97%	
3015	県信連	当月中	0	0	0.00%	0	0	0.00%	0	0	0.00%	0	0	0.00%	1	9,833,332	0.01%
		年度累計	1	10,000,000	0.04%	1	10,000,000	0.04%	0	0	0.00%	0	0	0.00%			
		対前年同月比		%			%			0.00%			0.00%			%	
5169	フルーツ	当月中	0	0	0.00%	0	0	0.00%	0	0	0.00%	0	0	0.00%	2	10,000,000	0.01%
		年度累計	0	0	0.00%	1	5,000,000	0.02%	0	0	0.00%	0	0	0.00%			
		対前年同月比		0.00%			%			0.00%			0.00%			%	
5199	笛吹農協	当月中	0	0	0.00%	1	16,000,000	0.32%	0	0	0.00%	0	0	0.00%	2	17,058,000	0.01%
		年度累計	1	16,000,000	0.06%	1	16,000,000	0.07%	0	0	0.00%	0	0	0.00%			
		対前年同月比		-			-			0.00%			0.00%			105.81%	
合 計		当月中	455	4,736,784,200	100%	461	4,971,204,200	100%	16	156,953,983	100%	16	157,623,623	100%	16,043	126,092,882,787	100%
		年度累計	2,438	25,023,877,150	100%	2,365	24,172,725,750	100%	85	590,481,864	100%	86	593,816,630	100%			
		対前年同月比		111.26%			111.44%			95.33%			95.41%			100%	