

保証概況

(2018. 10)

山梨県信用保証協会

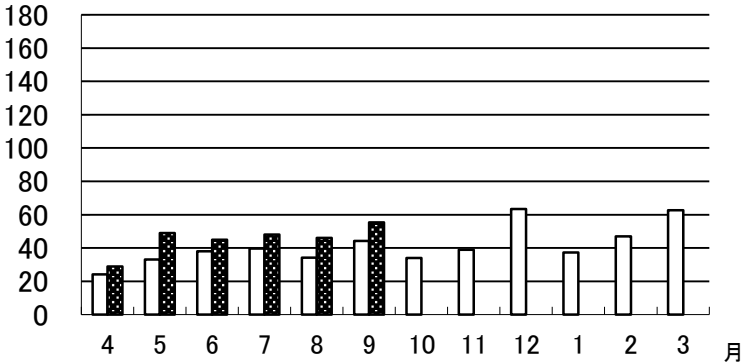
9月の保証状況

保証承諾

平成30年9月の保証承諾は、472件、5,530百万円となり前年同月比は件数117.71%金額125.23%となった。

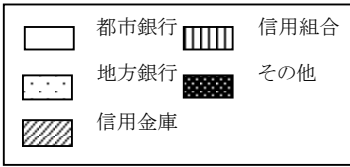
分類別の保証状況は以下の通りである。

□平成29年度 ■平成30年度



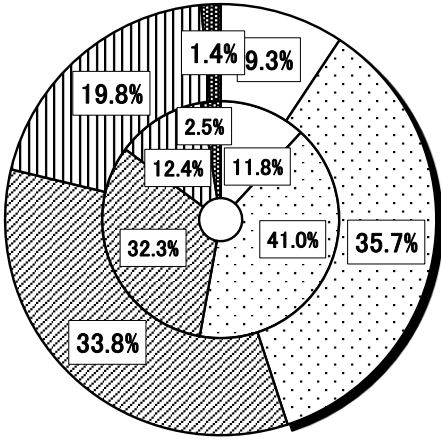
□金融機関群別

- ・ 都市銀行 (前年同月比 98.5%)
- ・ 地方銀行 (同 109.0%)
- ・ 信用金庫 (同 131.0%)
- ・ 信用組合 (同 200.5%)
- ・ その他 (同 72.5%)



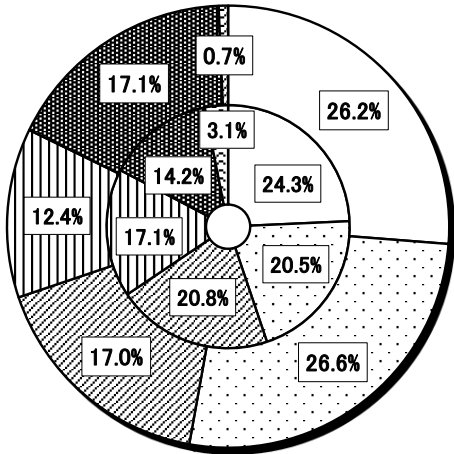
— 金融機関群別構成比 —

【外枠：平成30年度、内枠：平成29年度】



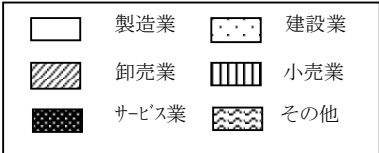
— 業種別構成比 —

【外枠：平成30年度、内枠：平成29年度】



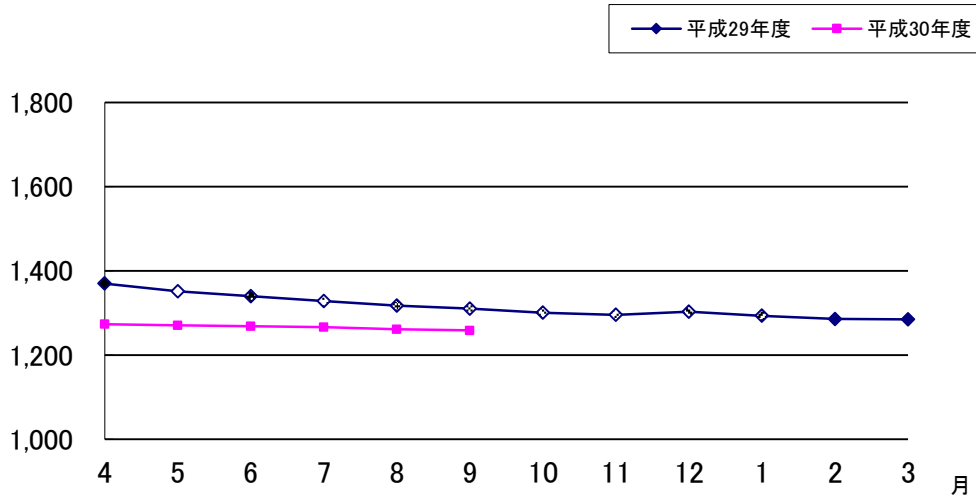
□業種別

- ・ 製造業 (前年同月比 135.4%)
- ・ 建設業 (同 162.0%)
- ・ 卸売業 (同 102.6%)
- ・ 小売業 (同 90.6%)
- ・ サービス (同 150.9%)
- ・ その他 (同 27.6%)



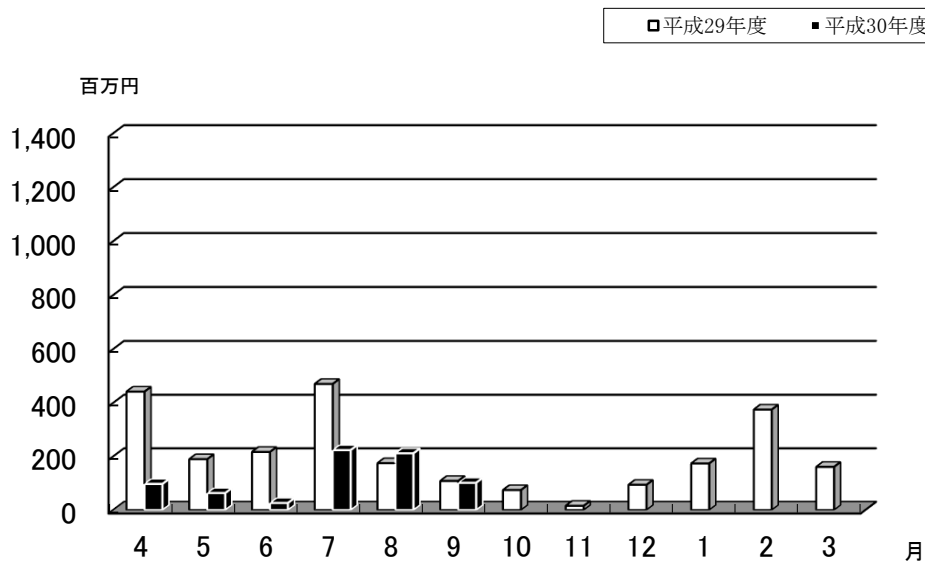
保証債務残高

平成30年9月の保証債務残高は、件数 17,025件（前年同月比93.47%）、金額125,869百万円（同 96.06%）となった。



代位弁済

平成30年9月の代位弁済は、件数9件（前年同月比75.00%）、金額102百万円（同 93.66%）となった。



金融機関別保証状況

(平成 30 年 9 月現在)

部署：総括

(単位：千円)

| 金融機関 | 当月中保証申込 | | | | | 当年度中保証申込 | | | | | 当月中保証承諾 | | | | | 当年度中保証承諾 | | | | | 保証債務残高 | | | | | 当月中代位弁済 | | | | | 当年度中代位弁済 | | | | |
|-------|---------|---------|-------|-------|-------|----------|----------|-------|--------|-------|---------|---------|-------|-------|-------|----------|----------|-------|--------|-------|--------|-----------|-------|-------|-------|---------|--------|------|------|-------|----------|--------|-------|-------|-------|
| | 件数 | 金額 | 前年比 | | 構成比 | 件数 | 金額 | 前年比 | | 構成比 | 件数 | 金額 | 前年比 | | 構成比 | 件数 | 金額 | 前年比 | | 構成比 | 件数 | 金額 | 前年比 | | 構成比 | 件数 | 金額 | 前年比 | | 構成比 | | | | | |
| | | | 件数 | 金額 | | | | 件数 | 金額 | | | | 件数 | 金額 | | | | 件数 | 金額 | | | | 件数 | 金額 | | | | 件数 | 金額 | | 件数 | 金額 | 件数 | 金額 | |
| 合計 | 477 | 5584375 | 116.6 | 126.7 | 100.0 | 2498 | 28075637 | 114.9 | 127.6 | 100.0 | 472 | 5530139 | 117.7 | 125.2 | 100.0 | 2410 | 27221216 | 113.4 | 127.7 | 100.0 | 17025 | 125868767 | 93.5 | 96.1 | 100.0 | 9 | 101562 | 75.0 | 93.7 | 100.0 | 104 | 723921 | 78.2 | 45.2 | 100.0 |
| みずほ | 2 | 74000 | 200.0 | 92.5 | 1.3 | 5 | 160000 | 83.3 | 100.0 | 0.6 | 1 | 50000 | 100.0 | 62.5 | 0.9 | 4 | 136000 | 66.7 | 85.0 | 0.5 | 219 | 3954518 | 84.6 | 69.1 | 3.1 | 0 | 0 | 0.0 | 0.0 | 0.0 | 1 | 8527 | 100.0 | 125.7 | 1.2 |
| 三菱UFJ | 2 | 38500 | 200.0 | 77.0 | 0.7 | 5 | 152700 | 100.0 | 89.8 | 0.5 | 0 | 0 | 0.0 | 0.0 | 0.0 | 3 | 114200 | 50.0 | 72.3 | 0.4 | 51 | 893307 | 86.4 | 81.1 | 0.7 | 0 | 0 | 0.0 | 0.0 | 0.0 | 0 | 0 | 0.0 | 0.0 | 0.0 |
| 三住 | 6 | 315000 | 120.0 | 121.2 | 5.6 | 12 | 1139000 | 120.0 | 273.1 | 4.1 | 6 | 315000 | 120.0 | 121.2 | 5.7 | 12 | 1139000 | 120.0 | 273.1 | 4.2 | 122 | 2594722 | 92.4 | 110.4 | 2.1 | 0 | 0 | 0.0 | 0.0 | 0.0 | 0 | 0 | 0.0 | 0.0 | 0.0 |
| りそな | 1 | 30000 | 33.3 | 37.5 | 0.5 | 15 | 438900 | 125.0 | 79.6 | 1.6 | 5 | 150000 | 125.0 | 132.7 | 2.7 | 15 | 431900 | 125.0 | 79.6 | 1.6 | 175 | 3051463 | 95.1 | 92.6 | 2.4 | 0 | 0 | 0.0 | 0.0 | 0.0 | 0 | 0 | 0.0 | 0.0 | 0.0 |
| 山中 | 164 | 2056242 | 118.0 | 115.8 | 36.8 | 910 | 10734628 | 116.8 | 120.5 | 38.2 | 161 | 1972202 | 118.4 | 109.9 | 35.7 | 888 | 10625928 | 115.5 | 122.6 | 39.0 | 5981 | 44821997 | 93.9 | 97.2 | 35.6 | 3 | 18662 | 0.0 | 0.0 | 18.4 | 33 | 297323 | 63.5 | 31.6 | 41.1 |
| 八十二 | 1 | 5000 | 0.0 | 0.0 | 0.1 | 4 | 49600 | 400.0 | 4960.0 | 0.2 | 0 | 0 | 0.0 | 0.0 | 0.0 | 3 | 42300 | 300.0 | 4230.0 | 0.2 | 15 | 98622 | 136.4 | 151.6 | 0.1 | 0 | 0 | 0.0 | 0.0 | 0.0 | 0 | 0 | 0.0 | 0.0 | 0.0 |
| 静銀 | 0 | 0 | 0.0 | 0.0 | 0.0 | 0 | 0 | 0.0 | 0.0 | 0.0 | 0 | 0 | 0.0 | 0.0 | 0.0 | 0 | 0 | 0.0 | 0.0 | 0.0 | 2 | 29190 | 50.0 | 69.1 | 0.0 | 0 | 0 | 0.0 | 0.0 | 0.0 | 0 | 0 | 0.0 | 0.0 | 0.0 |
| スルガ | 0 | 0 | 0.0 | 0.0 | 0.0 | 1 | 5000 | 0.0 | 0.0 | 0.0 | 0 | 0 | 0.0 | 0.0 | 0.0 | 1 | 5000 | 0.0 | 0.0 | 0.0 | 1 | 5000 | 100.0 | 100.0 | 0.0 | 0 | 0 | 0.0 | 0.0 | 0.0 | 0 | 0 | 0.0 | 0.0 | 0.0 |
| 清水 | 0 | 0 | 0.0 | 0.0 | 0.0 | 0 | 0 | 0.0 | 0.0 | 0.0 | 0 | 0 | 0.0 | 0.0 | 0.0 | 0 | 0 | 0.0 | 0.0 | 0.0 | 8 | 63494 | 80.0 | 69.8 | 0.1 | 0 | 0 | 0.0 | 0.0 | 0.0 | 0 | 0 | 0.0 | 0.0 | 0.0 |
| 青梅 | 0 | 0 | 0.0 | 0.0 | 0.0 | 3 | 15500 | 150.0 | 86.1 | 0.1 | 0 | 0 | 0.0 | 0.0 | 0.0 | 3 | 15500 | 150.0 | 86.1 | 0.1 | 17 | 62120 | 100.0 | 84.2 | 0.0 | 0 | 0 | 0.0 | 0.0 | 0.0 | 0 | 0 | 0.0 | 0.0 | 0.0 |
| 甲信 | 113 | 1377443 | 128.4 | 143.8 | 24.7 | 578 | 7144483 | 131.7 | 154.1 | 25.4 | 108 | 1388187 | 125.6 | 149.4 | 25.1 | 558 | 6878703 | 129.8 | 152.4 | 25.3 | 3293 | 27382722 | 96.8 | 100.0 | 21.8 | 3 | 69840 | 37.5 | 72.9 | 68.8 | 34 | 299648 | 87.2 | 69.8 | 41.4 |
| 山信 | 56 | 452600 | 91.8 | 99.0 | 8.1 | 307 | 2512390 | 96.2 | 89.0 | 8.9 | 59 | 479600 | 101.7 | 96.5 | 8.7 | 292 | 2426920 | 95.7 | 90.3 | 8.9 | 2319 | 15350524 | 90.8 | 93.6 | 12.2 | 0 | 0 | 0.0 | 0.0 | 0.0 | 11 | 25528 | 110.0 | 133.1 | 3.5 |
| 富士宮 | 0 | 0 | 0.0 | 0.0 | 0.0 | 0 | 0 | 0.0 | 0.0 | 0.0 | 0 | 0 | 0.0 | 0.0 | 0.0 | 0 | 0 | 0.0 | 0.0 | 0.0 | 3 | 13593 | 100.0 | 95.5 | 0.0 | 0 | 0 | 0.0 | 0.0 | 0.0 | 0 | 0 | 0.0 | 0.0 | 0.0 |
| 商中 | 2 | 56000 | 28.6 | 50.8 | 1.0 | 18 | 405200 | 94.7 | 94.1 | 1.4 | 3 | 80000 | 42.9 | 72.5 | 1.4 | 16 | 390000 | 88.9 | 91.1 | 1.4 | 179 | 2612968 | 94.2 | 93.8 | 2.1 | 0 | 0 | 0.0 | 0.0 | 0.0 | 0 | 0 | 0.0 | 0.0 | 0.0 |
| 県民 | 67 | 653810 | 148.9 | 204.4 | 11.7 | 332 | 2985736 | 132.3 | 161.2 | 10.6 | 67 | 578650 | 152.3 | 233.4 | 10.5 | 310 | 2696465 | 125.0 | 154.6 | 9.9 | 2219 | 11560796 | 96.8 | 104.3 | 9.2 | 3 | 13060 | 0.0 | 0.0 | 12.9 | 21 | 83281 | 161.5 | 69.0 | 11.5 |
| 都留 | 63 | 525780 | 108.6 | 174.6 | 9.4 | 308 | 2332500 | 94.2 | 116.8 | 8.3 | 62 | 516500 | 108.8 | 173.1 | 9.3 | 305 | 2319300 | 96.8 | 119.6 | 8.5 | 2419 | 13358267 | 88.8 | 92.2 | 10.6 | 0 | 0 | 0.0 | 0.0 | 0.0 | 4 | 9613 | 26.7 | 14.4 | 1.3 |
| 笛吹農協 | 0 | 0 | 0.0 | 0.0 | 0.0 | 0 | 0 | 0.0 | 0.0 | 0.0 | 0 | 0 | 0.0 | 0.0 | 0.0 | 0 | 0 | 0.0 | 0.0 | 0.0 | 2 | 15465 | 66.7 | 63.2 | 0.0 | 0 | 0 | 0.0 | 0.0 | 0.0 | 0 | 0 | 0.0 | 0.0 | 0.0 |

(総括)制度融資別保証状況

(平成 30 年 9 月現在)

(単位：千円)

| 制度融資 | 当月中保証申込 | | | | | 当年度中保証申込 | | | | | 当月中保証承諾 | | | | | 当年度中保証承諾 | | | | | 保証債務残高 | | | | | 当月中代位弁済 | | | | | 当年度中代位弁済 | | | | |
|---------|---------|---------|-------|-------|-------|----------|----------|-------|-------|-------|---------|---------|-------|-------|-------|----------|----------|-------|-------|-------|--------|-----------|-------|-------|-------|---------|--------|------|------|-------|----------|--------|-------|--------|-------|
| | 件数 | 金額 | 前年比 | | 構成比 | 件数 | 金額 | 前年比 | | 構成比 | 件数 | 金額 | 前年比 | | 構成比 | 件数 | 金額 | 前年比 | | 構成比 | 件数 | 金額 | 前年比 | | 構成比 | 件数 | 金額 | 前年比 | | 構成比 | | | | | |
| | | | 件数 | 金額 | | | | 件数 | 金額 | | | | 件数 | 金額 | | | | 件数 | 金額 | | | | 件数 | 金額 | | | | 件数 | 金額 | | 件数 | 金額 | 件数 | 金額 | |
| 合計 | 477 | 5584375 | 116.6 | 126.7 | 100.0 | 2498 | 28075637 | 114.9 | 127.6 | 100.0 | 472 | 5530139 | 117.7 | 125.2 | 100.0 | 2410 | 27221216 | 113.4 | 127.7 | 100.0 | 17025 | 125868767 | 93.5 | 96.1 | 100.0 | 9 | 101562 | 75.0 | 93.7 | 100.0 | 104 | 723921 | 78.2 | 45.2 | 100.0 |
| 県災害復旧 | 0 | 0 | 0.0 | 0.0 | 0.0 | 0 | 0 | 0.0 | 0.0 | 0.0 | 0 | 0 | 0.0 | 0.0 | 0.0 | 0 | 0 | 0.0 | 0.0 | 0.0 | 16 | 72055 | 94.1 | 69.7 | 0.1 | 0 | 0 | 0.0 | 0.0 | 0.0 | 0 | 0 | 0.0 | 0.0 | |
| 連鎖倒産 | 0 | 0 | 0.0 | 0.0 | 0.0 | 2 | 9780 | 200.0 | 65.2 | 0.0 | 0 | 0 | 0.0 | 0.0 | 0.0 | 2 | 9780 | 200.0 | 65.2 | 0.0 | 18 | 78240 | 85.7 | 86.0 | 0.1 | 0 | 0 | 0.0 | 0.0 | 0.0 | 0 | 0 | 0.0 | 0.0 | |
| *連鎖倒1 | 0 | 0 | 0.0 | 0.0 | 0.0 | 0 | 0 | 0.0 | 0.0 | 0.0 | 0 | 0 | 0.0 | 0.0 | 0.0 | 0 | 0 | 0.0 | 0.0 | 0.0 | 2 | 4858 | 28.6 | 46.2 | 0.0 | 0 | 0 | 0.0 | 0.0 | 0.0 | 0 | 0 | 0.0 | 0.0 | |
| *不況緊急特小 | 0 | 0 | 0.0 | 0.0 | 0.0 | 0 | 0 | 0.0 | 0.0 | 0.0 | 0 | 0 | 0.0 | 0.0 | 0.0 | 0 | 0 | 0.0 | 0.0 | 0.0 | 1 | 134 | 100.0 | 40.0 | 0.0 | 0 | 0 | 0.0 | 0.0 | 0.0 | 0 | 0 | 0.0 | 0.0 | |
| *不況業5 | 2 | 30000 | 200.0 | 60.0 | 0.5 | 13 | 246000 | 72.2 | 63.6 | 0.9 | 3 | 48000 | 150.0 | 83.3 | 0.9 | 13 | 246000 | 72.2 | 68.0 | 0.9 | 798 | 5563787 | 74.6 | 78.0 | 4.4 | 1 | 1156 | 0.0 | 0.0 | 1.1 | 5 | 7188 | 100.0 | 15.4 | 1.0 |
| *不況業緊急 | 0 | 0 | 0.0 | 0.0 | 0.0 | 0 | 0 | 0.0 | 0.0 | 0.0 | 0 | 0 | 0.0 | 0.0 | 0.0 | 0 | 0 | 0.0 | 0.0 | 0.0 | 1233 | 2838401 | 83.5 | 56.6 | 2.3 | 0 | 0 | 0.0 | 0.0 | 0.0 | 6 | 34934 | 150.0 | 130.1 | 4.8 |
| *不況業災害 | 0 | 0 | 0.0 | 0.0 | 0.0 | 0 | 0 | 0.0 | 0.0 | 0.0 | 0 | 0 | 0.0 | 0.0 | 0.0 | 0 | 0 | 0.0 | 0.0 | 0.0 | 10 | 28677 | 83.3 | 48.3 | 0.0 | 0 | 0 | 0.0 | 0.0 | 0.0 | 0 | 0 | 0.0 | 0.0 | |
| *観光経7 | 0 | 0 | 0.0 | 0.0 | 0.0 | 0 | 0 | 0.0 | 0.0 | 0.0 | 0 | 0 | 0.0 | 0.0 | 0.0 | 0 | 0 | 0.0 | 0.0 | 0.0 | 1 | 15528 | 50.0 | 70.6 | 0.0 | 0 | 0 | 0.0 | 0.0 | 0.0 | 0 | 0 | 0.0 | 0.0 | |
| 経営環境変動 | 6 | 97000 | 85.7 | 80.8 | 1.7 | 38 | 628700 | 84.4 | 88.5 | 2.2 | 6 | 106400 | 120.0 | 118.2 | 1.9 | 36 | 574700 | 85.7 | 88.1 | 2.1 | 603 | 5848002 | 91.8 | 89.4 | 4.6 | 1 | 14213 | 0.0 | 0.0 | 14.0 | 2 | 15033 | 50.0 | 39.5 | 2.1 |
| *経営環境対7 | 0 | 0 | 0.0 | 0.0 | 0.0 | 0 | 0 | 0.0 | 0.0 | 0.0 | 0 | 0 | 0.0 | 0.0 | 0.0 | 0 | 0 | 0.0 | 0.0 | 0.0 | 1 | 14850 | 100.0 | 84.6 | 0.0 | 0 | 0 | 0.0 | 0.0 | 0.0 | 0 | 0 | 0.0 | 0.0 | |
| *経営環境対5 | 0 | 0 | 0.0 | 0.0 | 0.0 | 0 | 0 | 0.0 | 0.0 | 0.0 | 0 | 0 | 0.0 | 0.0 | 0.0 | 0 | 0 | 0.0 | 0.0 | 0.0 | 1 | 4789 | 100.0 | 77.4 | 0.0 | 0 | 0 | 0.0 | 0.0 | 0.0 | 0 | 0 | 0.0 | 0.0 | |
| *震災復興 | 0 | 0 | 0.0 | 0.0 | 0.0 | 0 | 0 | 0.0 | 0.0 | 0.0 | 0 | 0 | 0.0 | 0.0 | 0.0 | 0 | 0 | 0.0 | 0.0 | 0.0 | 39 | 237362 | 88.6 | 74.1 | 0.2 | 0 | 0 | 0.0 | 0.0 | 0.0 | 0 | 0 | 0.0 | 0.0 | |
| *県借換5 | 0 | 0 | 0.0 | 0.0 | 0.0 | 0 | 0 | 0.0 | 0.0 | 0.0 | 0 | 0 | 0.0 | 0.0 | 0.0 | 0 | 0 | 0.0 | 0.0 | 0.0 | 2 | 13572 | 50.0 | 54.3 | 0.0 | 0 | 0 | 0.0 | 0.0 | 0.0 | 0 | 0 | 0.0 | 0.0 | |
| *県借換7 | 0 | 0 | 0.0 | 0.0 | 0.0 | 0 | 0 | 0.0 | 0.0 | 0.0 | 0 | 0 | 0.0 | 0.0 | 0.0 | 0 | 0 | 0.0 | 0.0 | 0.0 | 1 | 11234 | 100.0 | 82.1 | 0.0 | 0 | 0 | 0.0 | 0.0 | 0.0 | 0 | 0 | 0.0 | 0.0 | |
| *経営特7 | 0 | 0 | 0.0 | 0.0 | 0.0 | 0 | 0 | 0.0 | 0.0 | 0.0 | 0 | 0 | 0.0 | 0.0 | 0.0 | 0 | 0 | 0.0 | 0.0 | 0.0 | 1 | 1751 | 100.0 | 63.7 | 0.0 | 0 | 0 | 0.0 | 0.0 | 0.0 | 0 | 0 | 0.0 | 0.0 | |
| 環境対策 | 0 | 0 | 0.0 | 0.0 | 0.0 | 0 | 0 | 0.0 | 0.0 | 0.0 | 0 | 0 | 0.0 | 0.0 | 0.0 | 0 | 0 | 0.0 | 0.0 | 0.0 | 3 | 17324 | 60.0 | 80.6 | 0.0 | 0 | 0 | 0.0 | 0.0 | 0.0 | 0 | 0 | 0.0 | 0.0 | |
| 環境対策省工ネ | 0 | 0 | 0.0 | 0.0 | 0.0 | 0 | 0 | 0.0 | 0.0 | 0.0 | 0 | 0 | 0.0 | 0.0 | 0.0 | 0 | 0 | 0.0 | 0.0 | 0.0 | 5 | 45215 | 83.3 | 57.0 | 0.0 | 0 | 0 | 0.0 | 0.0 | 0.0 | 0 | 0 | 0.0 | 0.0 | |
| *経営力強化 | 0 | 0 | 0.0 | 0.0 | 0.0 | 0 | 0 | 0.0 | 0.0 | 0.0 | 0 | 0 | 0.0 | 0.0 | 0.0 | 0 | 0 | 0.0 | 0.0 | 0.0 | 2 | 4984 | 100.0 | 49.9 | 0.0 | 0 | 0 | 0.0 | 0.0 | 0.0 | 0 | 0 | 0.0 | 0.0 | |
| 県経営力借換責 | 0 | 0 | 0.0 | 0.0 | 0.0 | 0 | 0 | 0.0 | 0.0 | 0.0 | 0 | 0 | 0.0 | 0.0 | 0.0 | 0 | 0 | 0.0 | 0.0 | 0.0 | 7 | 81049 | 100.0 | 88.2 | 0.1 | 0 | 0 | 0.0 | 0.0 | 0.0 | 0 | 0 | 0.0 | 0.0 | |
| 県経営力借換外 | 0 | 0 | 0.0 | 0.0 | 0.0 | 0 | 0 | 0.0 | 0.0 | 0.0 | 0 | 0 | 0.0 | 0.0 | 0.0 | 0 | 0 | 0.0 | 0.0 | 0.0 | 10 | 76952 | 100.0 | 89.9 | 0.1 | 0 | 0 | 0.0 | 0.0 | 0.0 | 0 | 0 | 0.0 | 0.0 | |
| 事業促進 | 3 | 20000 | 27.3 | 19.1 | 0.4 | 20 | 164600 | 48.8 | 51.0 | 0.6 | 2 | 10000 | 15.4 | 8.6 | 0.2 | 17 | 111600 | 41.5 | 34.7 | 0.4 | 423 | 1591182 | 78.5 | 72.8 | 1.3 | 1 | 2910 | 50.0 | 12.8 | 2.9 | 5 | 8898 | 83.3 | 12.3 | 1.2 |
| 事業促進雪害 | 0 | 0 | 0.0 | 0.0 | 0.0 | 0 | 0 | 0.0 | 0.0 | 0.0 | 0 | 0 | 0.0 | 0.0 | 0.0 | 0 | 0 | 0.0 | 0.0 | 0.0 | 22 | 26294 | 66.7 | 38.9 | 0.0 | 0 | 0 | 0.0 | 0.0 | 0.0 | 0 | 0 | 0.0 | 0.0 | |
| 地場育成 | 0 | 0 | 0.0 | 0.0 | 0.0 | 0 | 0 | 0.0 | 0.0 | 0.0 | 0 | 0 | 0.0 | 0.0 | 0.0 | 0 | 0 | 0.0 | 0.0 | 0.0 | 4 | 30944 | 40.0 | 44.3 | 0.0 | 0 | 0 | 0.0 | 0.0 | 0.0 | 0 | 0 | 0.0 | 0.0 | |
| 事業再編 | 0 | 0 | 0.0 | 0.0 | 0.0 | 0 | 0 | 0.0 | 0.0 | 0.0 | 0 | 0 | 0.0 | 0.0 | 0.0 | 0 | 0 | 0.0 | 0.0 | 0.0 | 9 | 10343 | 69.2 | 20.2 | 0.0 | 0 | 0 | 0.0 | 0.0 | 0.0 | 0 | 0 | 0.0 | 0.0 | |
| 新分野進出 | 1 | 10000 | 0.0 | 0.0 | 0.2 | 2 | 38000 | 200.0 | 380.0 | 0.1 | 0 | 0 | 0.0 | 0.0 | 0.0 | 0 | 0 | 0.0 | 0.0 | 0.0 | 42 | 331761 | 77.8 | 75.8 | 0.3 | 0 | 0 | 0.0 | 0.0 | 0.0 | 0 | 0 | 0.0 | 0.0 | |
| 新分野進出NB | 1 | 16000 | 0.0 | 0.0 | 0.3 | 4 | 87000 | 400.0 | 870.0 | 0.3 | 1 | 16000 | 0.0 | 0.0 | 0.3 | 3 | 64000 | 300.0 | 640.0 | 0.2 | 143 | 1057410 | 94.7 | 82.8 | 0.8 | 0 | 0 | 0.0 | 0.0 | 0.0 | 0 | 0 | 0.0 | 0.0 | |
| 事業承継 | 0 | 0 | 0.0 | 0.0 | 0.0 | 0 | 0 | 0.0 | 0.0 | 0.0 | 0 | 0 | 0.0 | 0.0 | 0.0 | 0 | 0 | 0.0 | 0.0 | 0.0 | 1 | 6326 | 100.0 | 75.9 | 0.0 | 0 | 0 | 0.0 | 0.0 | 0.0 | 0 | 0 | 0.0 | 0.0 | |
| 成長産業分野 | 1 | 22000 | 0.0 | 0.0 | 0.4 | 3 | 46000 | 150.0 | 51.1 | 0.2 | 1 | 22000 | 0.0 | 0.0 | 0.4 | 3 | 46000 | 150.0 | 51.1 | 0.2 | 24 | 255760 | 100.0 | 80.3 | 0.2 | 0 | 0 | 0.0 | 0.0 | 0.0 | 0 | 0 | 0.0 | 0.0 | |
| 観光施設 | 0 | 0 | 0.0 | 0.0 | 0.0 | 0 | 0 | 0.0 | 0.0 | 0.0 | 0 | 0 | 0.0 | 0.0 | 0.0 | 0 | 0 | 0.0 | 0.0 | 0.0 | 11 | 101493 | 78.6 | 81.0 | 0.1 | 0 | 0 | 0.0 | 0.0 | 0.0 | 0 | 0 | 0.0 | 0.0 | |
| *観光施設緊急 | 0 | 0 | 0.0 | 0.0 | 0.0 | 0 | 0 | 0.0 | 0.0 | 0.0 | 0 | 0 | 0.0 | 0.0 | 0.0 | 0 | 0 | 0.0 | 0.0 | 0.0 | 1 | 9134 | 100.0 | 97.6 | 0.0 | 0 | 0 | 0.0 | 0.0 | 0.0 | 0 | 0 | 0.0 | 0.0 | |
| 起業家・創業等 | 0 | 0 | 0.0 | 0.0 | 0.0 | 0 | 0 | 0.0 | 0.0 | 0.0 | 0 | 0 | 0.0 | 0.0 | 0.0 | 0 | 0 | 0.0 | 0.0 | 0.0 | 33 | 49418 | 73.3 | 55.7 | 0.0 | 0 | 0 | 0.0 | 0.0 | 0.0 | 1 | 7874 | 100.0 | 303.3 | 1.1 |
| 起業家・創業 | 3 | 28300 | 60.0 | 188.7 | 0.5 | 18 | 123560 | 138.5 | 215.2 | 0.4 | 3 | 25200 | 100.0 | 229.1 | 0.5 | 14 | 88450 | 127.3 | 149.9 | 0.3 | 79 | 284698 | 146.3 | 138.0 | 0.2 | 0 | 0 | 0.0 | 0.0 | 0.0 | 3 | 13225 | 300.0 | 1985.0 | 1.8 |
| 県起業家S | 0 | 0 | 0.0 | 0.0 | 0.0 | 3 | 13000 | 0.0 | 0.0 | 0.0 | 0 | 0 | 0.0 | 0.0 | 0.0 | 1 | 5000 | 0.0 | 0.0 | 0.0 | 1 | 4664 | 0.0 | 0.0 | 0.0 | 0 | 0 | 0.0 | 0.0 | 0.0 | 0 | 0 | 0.0 | 0.0 | |
| 小規模サポ | 32 | 124040 | 94.1 | 137.3 | 2.2 | 161 | 567160 | 103.2 | 119.1 | 2.0 | 32 | 130860 | 103.2 | 175.4 | 2.4 | 158 | 556710 | 105.3 | 126.3 | 2.0 | 1492 | 2443432 | 88.0 | 89.9 | 1.9 | 0 | 0 | 0.0 | 0.0 | 0.0 | 12 | 11340 | 400.0 | 375.7 | 1.6 |

(総括)制度融資別保証状況

(平成 30 年 9 月現在)

(単位: 千円)

| 制度融資 | 当月中保証申込 | | | | | 当年度中保証申込 | | | | | 当月中保証承諾 | | | | | 当年度中保証承諾 | | | | | 保証債務残高 | | | | | 当月中代位弁済 | | | | | 当年度中代位弁済 | | | | |
|---------|---------|-------|-------|-------|-----|----------|--------|-------|-------|-----|---------|-------|-------|-------|-----|----------|--------|-------|-------|-----|--------|---------|-------|-------|-----|---------|-------|-------|-------|------|----------|-------|-------|-------|------|
| | 件数 | 金額 | 前年比 | | 構成比 | 件数 | 金額 | 前年比 | | 構成比 | 件数 | 金額 | 前年比 | | 構成比 | 件数 | 金額 | 前年比 | | 構成比 | 件数 | 金額 | 前年比 | | 構成比 | 件数 | 金額 | 前年比 | | 構成比 | 件数 | 金額 | 前年比 | | 構成比 |
| | | | 件数 | 金額 | | | | 件数 | 金額 | | | | 件数 | 金額 | | | | 件数 | 金額 | | | | 件数 | 金額 | | | | 件数 | 金額 | | | | 件数 | 金額 | |
| *小規模サ | 0 | 0 | 0.0 | 0.0 | 0.0 | 0 | 0 | 0.0 | 0.0 | 0.0 | 0 | 0 | 0.0 | 0.0 | 0.0 | 0 | 0 | 0.0 | 0.0 | 0.0 | 1 | 34 | 25.0 | 2.9 | 0.0 | 0 | 0 | 0.0 | 0.0 | 0.0 | 0 | 0 | 0.0 | 0.0 | 0.0 |
| 小規模強化融資 | 2 | 20000 | 100.0 | 235.3 | 0.4 | 14 | 124000 | 140.0 | 213.1 | 0.4 | 2 | 20000 | 100.0 | 235.3 | 0.4 | 14 | 123580 | 140.0 | 212.3 | 0.5 | 55 | 293685 | 166.7 | 164.7 | 0.2 | 0 | 0 | 0.0 | 0.0 | 0.0 | 0 | 0 | 0.0 | 0.0 | 0.0 |
| 県借換 | 0 | 0 | 0.0 | 0.0 | 0.0 | 0 | 0 | 0.0 | 0.0 | 0.0 | 0 | 0 | 0.0 | 0.0 | 0.0 | 0 | 0 | 0.0 | 0.0 | 0.0 | 6 | 22464 | 75.0 | 79.4 | 0.0 | 0 | 0 | 0.0 | 0.0 | 0.0 | 0 | 0 | 0.0 | 0.0 | 0.0 |
| 甲府制度 | 0 | 0 | 0.0 | 0.0 | 0.0 | 1 | 18000 | 16.7 | 24.6 | 0.1 | 0 | 0 | 0.0 | 0.0 | 0.0 | 1 | 16300 | 14.3 | 19.8 | 0.1 | 35 | 144317 | 77.8 | 81.0 | 0.1 | 0 | 0 | 0.0 | 0.0 | 0.0 | 0 | 0 | 0.0 | 0.0 | 0.0 |
| *甲府災害緊急 | 0 | 0 | 0.0 | 0.0 | 0.0 | 0 | 0 | 0.0 | 0.0 | 0.0 | 0 | 0 | 0.0 | 0.0 | 0.0 | 0 | 0 | 0.0 | 0.0 | 0.0 | 1 | 2750 | 100.0 | 64.7 | 0.0 | 0 | 0 | 0.0 | 0.0 | 0.0 | 0 | 0 | 0.0 | 0.0 | 0.0 |
| 甲府市不況 | 0 | 0 | 0.0 | 0.0 | 0.0 | 1 | 4500 | 50.0 | 16.4 | 0.0 | 0 | 0 | 0.0 | 0.0 | 0.0 | 1 | 4500 | 50.0 | 16.4 | 0.0 | 7 | 30770 | 87.5 | 85.5 | 0.0 | 0 | 0 | 0.0 | 0.0 | 0.0 | 0 | 0 | 0.0 | 0.0 | 0.0 |
| 甲府不況5 | 0 | 0 | 0.0 | 0.0 | 0.0 | 0 | 0 | 0.0 | 0.0 | 0.0 | 0 | 0 | 0.0 | 0.0 | 0.0 | 0 | 0 | 0.0 | 0.0 | 0.0 | 8 | 24513 | 42.1 | 50.5 | 0.0 | 0 | 0 | 0.0 | 0.0 | 0.0 | 0 | 0 | 0.0 | 0.0 | 0.0 |
| 甲府不況5緊急 | 0 | 0 | 0.0 | 0.0 | 0.0 | 0 | 0 | 0.0 | 0.0 | 0.0 | 0 | 0 | 0.0 | 0.0 | 0.0 | 0 | 0 | 0.0 | 0.0 | 0.0 | 1 | 1448 | 50.0 | 47.6 | 0.0 | 0 | 0 | 0.0 | 0.0 | 0.0 | 0 | 0 | 0.0 | 0.0 | 0.0 |
| 甲府制度5 | 0 | 0 | 0.0 | 0.0 | 0.0 | 0 | 0 | 0.0 | 0.0 | 0.0 | 0 | 0 | 0.0 | 0.0 | 0.0 | 0 | 0 | 0.0 | 0.0 | 0.0 | 3 | 11354 | 100.0 | 71.9 | 0.0 | 0 | 0 | 0.0 | 0.0 | 0.0 | 0 | 0 | 0.0 | 0.0 | 0.0 |
| 甲府制度5緊急 | 0 | 0 | 0.0 | 0.0 | 0.0 | 0 | 0 | 0.0 | 0.0 | 0.0 | 0 | 0 | 0.0 | 0.0 | 0.0 | 0 | 0 | 0.0 | 0.0 | 0.0 | 1 | 2750 | 20.0 | 39.1 | 0.0 | 0 | 0 | 0.0 | 0.0 | 0.0 | 0 | 0 | 0.0 | 0.0 | 0.0 |
| 笛吹市制度一般 | 0 | 0 | 0.0 | 0.0 | 0.0 | 0 | 0 | 0.0 | 0.0 | 0.0 | 0 | 0 | 0.0 | 0.0 | 0.0 | 0 | 0 | 0.0 | 0.0 | 0.0 | 2 | 8539 | 50.0 | 96.1 | 0.0 | 0 | 0 | 0.0 | 0.0 | 0.0 | 0 | 0 | 0.0 | 0.0 | 0.0 |
| 笛吹市制度5号 | 0 | 0 | 0.0 | 0.0 | 0.0 | 0 | 0 | 0.0 | 0.0 | 0.0 | 0 | 0 | 0.0 | 0.0 | 0.0 | 0 | 0 | 0.0 | 0.0 | 0.0 | 1 | 3305 | 50.0 | 99.3 | 0.0 | 0 | 0 | 0.0 | 0.0 | 0.0 | 0 | 0 | 0.0 | 0.0 | 0.0 |
| 河口湖制度震災 | 0 | 0 | 0.0 | 0.0 | 0.0 | 0 | 0 | 0.0 | 0.0 | 0.0 | 0 | 0 | 0.0 | 0.0 | 0.0 | 0 | 0 | 0.0 | 0.0 | 0.0 | 1 | 3265 | 100.0 | 79.4 | 0.0 | 0 | 0 | 0.0 | 0.0 | 0.0 | 0 | 0 | 0.0 | 0.0 | 0.0 |
| 小規模普通甲府 | 7 | 51300 | 70.0 | 80.5 | 0.9 | 34 | 213810 | 77.3 | 76.1 | 0.8 | 5 | 44500 | 50.0 | 69.9 | 0.8 | 31 | 204650 | 68.9 | 70.9 | 0.8 | 237 | 715906 | 89.4 | 101.0 | 0.6 | 0 | 0 | 0.0 | 0.0 | 0.0 | 5 | 16706 | 166.7 | 205.0 | 2.3 |
| *小規模普甲府 | 5 | 18900 | 250.0 | 239.2 | 0.3 | 12 | 44260 | 100.0 | 90.2 | 0.2 | 5 | 15060 | 250.0 | 190.6 | 0.3 | 11 | 38660 | 91.7 | 78.8 | 0.1 | 124 | 210765 | 84.4 | 83.1 | 0.2 | 0 | 0 | 0.0 | 0.0 | 0.0 | 0 | 0 | 0.0 | 0.0 | 0.0 |
| 小規模普通笛吹 | 0 | 0 | 0.0 | 0.0 | 0.0 | 0 | 0 | 0.0 | 0.0 | 0.0 | 0 | 0 | 0.0 | 0.0 | 0.0 | 0 | 0 | 0.0 | 0.0 | 0.0 | 2 | 1574 | 66.7 | 53.3 | 0.0 | 0 | 0 | 0.0 | 0.0 | 0.0 | 0 | 0 | 0.0 | 0.0 | 0.0 |
| 小規模普通南ア | 5 | 30000 | 0.0 | 0.0 | 0.5 | 13 | 56000 | 0.0 | 0.0 | 0.2 | 4 | 22500 | 0.0 | 0.0 | 0.4 | 11 | 42500 | 0.0 | 0.0 | 0.2 | 9 | 28005 | 0.0 | 0.0 | 0.0 | 0 | 0 | 0.0 | 0.0 | 0.0 | 0 | 0 | 0.0 | 0.0 | 0.0 |
| 甲州市制度 | 2 | 4000 | 66.7 | 29.4 | 0.1 | 10 | 38980 | 111.1 | 101.5 | 0.1 | 2 | 4000 | 66.7 | 29.4 | 0.1 | 10 | 38980 | 111.1 | 101.5 | 0.1 | 66 | 198576 | 132.0 | 112.7 | 0.2 | 0 | 0 | 0.0 | 0.0 | 0.0 | 0 | 0 | 0.0 | 0.0 | 0.0 |
| 市町村普通吉田 | 7 | 37800 | 116.7 | 106.2 | 0.7 | 24 | 99890 | 47.1 | 41.3 | 0.4 | 7 | 37800 | 116.7 | 106.2 | 0.7 | 24 | 99850 | 48.0 | 42.2 | 0.4 | 97 | 333988 | 159.0 | 144.7 | 0.3 | 0 | 0 | 0.0 | 0.0 | 0.0 | 0 | 0 | 0.0 | 0.0 | 0.0 |
| 山梨市制度 | 1 | 5000 | 0.0 | 0.0 | 0.1 | 7 | 27000 | 116.7 | 100.0 | 0.1 | 1 | 2500 | 0.0 | 0.0 | 0.0 | 7 | 24500 | 175.0 | 175.0 | 0.1 | 50 | 104677 | 119.0 | 97.6 | 0.1 | 0 | 0 | 0.0 | 0.0 | 0.0 | 0 | 0 | 0.0 | 0.0 | 0.0 |
| 災害関係 | 0 | 0 | 0.0 | 0.0 | 0.0 | 0 | 0 | 0.0 | 0.0 | 0.0 | 0 | 0 | 0.0 | 0.0 | 0.0 | 0 | 0 | 0.0 | 0.0 | 0.0 | 1 | 13721 | 100.0 | 73.3 | 0.0 | 0 | 0 | 0.0 | 0.0 | 0.0 | 0 | 0 | 0.0 | 0.0 | 0.0 |
| 経営安定4 | 0 | 0 | 0.0 | 0.0 | 0.0 | 0 | 0 | 0.0 | 0.0 | 0.0 | 0 | 0 | 0.0 | 0.0 | 0.0 | 0 | 0 | 0.0 | 0.0 | 0.0 | 4 | 15327 | 100.0 | 80.5 | 0.0 | 0 | 0 | 0.0 | 0.0 | 0.0 | 0 | 0 | 0.0 | 0.0 | 0.0 |
| 経営安定5 | 0 | 0 | 0.0 | 0.0 | 0.0 | 2 | 58500 | 50.0 | 139.6 | 0.2 | 0 | 0 | 0.0 | 0.0 | 0.0 | 2 | 58500 | 50.0 | 139.6 | 0.2 | 108 | 993678 | 80.6 | 73.6 | 0.8 | 0 | 0 | 0.0 | 0.0 | 0.0 | 1 | 3426 | 33.3 | 3.7 | 0.5 |
| 経営安定7 | 0 | 0 | 0.0 | 0.0 | 0.0 | 0 | 0 | 0.0 | 0.0 | 0.0 | 0 | 0 | 0.0 | 0.0 | 0.0 | 0 | 0 | 0.0 | 0.0 | 0.0 | 30 | 244467 | 61.2 | 73.7 | 0.2 | 0 | 0 | 0.0 | 0.0 | 0.0 | 0 | 0 | 0.0 | 0.0 | 0.0 |
| 経営安定5借換 | 0 | 0 | 0.0 | 0.0 | 0.0 | 4 | 156300 | 26.7 | 46.9 | 0.6 | 0 | 0 | 0.0 | 0.0 | 0.0 | 4 | 156300 | 26.7 | 47.2 | 0.6 | 400 | 5287402 | 82.6 | 79.3 | 4.2 | 1 | 15082 | 0.0 | 0.0 | 14.9 | 6 | 66001 | 100.0 | 56.8 | 9.1 |
| 経営安定7借換 | 0 | 0 | 0.0 | 0.0 | 0.0 | 0 | 0 | 0.0 | 0.0 | 0.0 | 0 | 0 | 0.0 | 0.0 | 0.0 | 0 | 0 | 0.0 | 0.0 | 0.0 | 220 | 2159261 | 69.8 | 71.7 | 1.7 | 0 | 0 | 0.0 | 0.0 | 0.0 | 1 | 9663 | 16.7 | 26.3 | 1.3 |
| 経安5納付控除 | 0 | 0 | 0.0 | 0.0 | 0.0 | 0 | 0 | 0.0 | 0.0 | 0.0 | 0 | 0 | 0.0 | 0.0 | 0.0 | 0 | 0 | 0.0 | 0.0 | 0.0 | 2 | 21347 | 100.0 | 99.4 | 0.0 | 0 | 0 | 0.0 | 0.0 | 0.0 | 0 | 0 | 0.0 | 0.0 | 0.0 |
| 全国緊急皮革 | 0 | 0 | 0.0 | 0.0 | 0.0 | 0 | 0 | 0.0 | 0.0 | 0.0 | 0 | 0 | 0.0 | 0.0 | 0.0 | 0 | 0 | 0.0 | 0.0 | 0.0 | 1 | 4742 | 100.0 | 37.2 | 0.0 | 0 | 0 | 0.0 | 0.0 | 0.0 | 0 | 0 | 0.0 | 0.0 | 0.0 |
| 全国緊急 | 0 | 0 | 0.0 | 0.0 | 0.0 | 0 | 0 | 0.0 | 0.0 | 0.0 | 0 | 0 | 0.0 | 0.0 | 0.0 | 0 | 0 | 0.0 | 0.0 | 0.0 | 255 | 1217331 | 82.5 | 56.1 | 1.0 | 0 | 0 | 0.0 | 0.0 | 0.0 | 0 | 0 | 0.0 | 0.0 | 0.0 |
| 全国緊急借換 | 0 | 0 | 0.0 | 0.0 | 0.0 | 0 | 0 | 0.0 | 0.0 | 0.0 | 0 | 0 | 0.0 | 0.0 | 0.0 | 0 | 0 | 0.0 | 0.0 | 0.0 | 679 | 3287552 | 80.5 | 63.9 | 2.6 | 0 | 0 | 0.0 | 0.0 | 0.0 | 7 | 42486 | 70.0 | 17.5 | 5.9 |
| 震災緊急 | 0 | 0 | 0.0 | 0.0 | 0.0 | 0 | 0 | 0.0 | 0.0 | 0.0 | 0 | 0 | 0.0 | 0.0 | 0.0 | 0 | 0 | 0.0 | 0.0 | 0.0 | 15 | 186308 | 68.2 | 54.2 | 0.1 | 0 | 0 | 0.0 | 0.0 | 0.0 | 0 | 0 | 0.0 | 0.0 | 0.0 |
| 震災緊急借換 | 0 | 0 | 0.0 | 0.0 | 0.0 | 0 | 0 | 0.0 | 0.0 | 0.0 | 0 | 0 | 0.0 | 0.0 | 0.0 | 0 | 0 | 0.0 | 0.0 | 0.0 | 4 | 70657 | 100.0 | 89.0 | 0.1 | 0 | 0 | 0.0 | 0.0 | 0.0 | 0 | 0 | 0.0 | 0.0 | 0.0 |
| 経営力強化 | 0 | 0 | 0.0 | 0.0 | 0.0 | 0 | 0 | 0.0 | 0.0 | 0.0 | 0 | 0 | 0.0 | 0.0 | 0.0 | 0 | 0 | 0.0 | 0.0 | 0.0 | 9 | 86892 | 100.0 | 121.0 | 0.1 | 0 | 0 | 0.0 | 0.0 | 0.0 | 0 | 0 | 0.0 | 0.0 | 0.0 |
| 経営力借換 | 0 | 0 | 0.0 | 0.0 | 0.0 | 4 | 136000 | 57.1 | 68.0 | 0.5 | 0 | 0 | 0.0 | 0.0 | 0.0 | 4 | 136000 | 57.1 | 68.0 | 0.5 | 73 | 1642668 | 110.6 | 104.7 | 1.3 | 2 | 54758 | 200.0 | 499.3 | 53.9 | 3 | 81049 | 100.0 | 88.2 | 11.2 |
| 経営力借換外 | 0 | 0 | 0.0 | 0.0 | 0.0 | 0 | 0 | 0.0 | 0.0 | 0.0 | 0 | 0 | 0.0 | 0.0 | 0.0 | 0 | 0 | 0.0 | 0.0 | 0.0 | 27 | 406333 | 100.0 | 90.7 | 0.3 | 0 | 0 | 0.0 | 0.0 | 0.0 | 1 | 18228 | 0.0 | 0.0 | 2.5 |

(総括)制度融資別保証状況

(平成 30 年 9 月現在)

(単位：千円)

| 制度融資 | 当月中保証申込 | | | | | 当年度中保証申込 | | | | | 当月中保証承諾 | | | | | 当年度中保証承諾 | | | | | 保証債務残高 | | | | | 当月中代位弁済 | | | | | 当年度中代位弁済 | | | | |
|----------|---------|--------|-------|-------|------|----------|---------|-------|-------|------|---------|--------|-------|-------|------|----------|---------|-------|-------|------|--------|----------|-------|-------|-----|---------|----|-----|-----|-----|----------|-------|-------|------|------|
| | 件数 | 金額 | 前年比 | | 構成比 | 件数 | 金額 | 前年比 | | 構成比 | 件数 | 金額 | 前年比 | | 構成比 | 件数 | 金額 | 前年比 | | 構成比 | 件数 | 金額 | 前年比 | | 構成比 | 件数 | 金額 | 前年比 | | 構成比 | 件数 | 金額 | 前年比 | | 構成比 |
| | | | 件数 | 金額 | | | | 件数 | 金額 | | | | 件数 | 金額 | | | | 件数 | 金額 | | | | 件数 | 金額 | | | | 件数 | 金額 | | | | 件数 | 金額 | |
| 金融安定化 | 0 | 0 | 0.0 | 0.0 | 0.0 | 0 | 0 | 0.0 | 0.0 | 0.0 | 0 | 0 | 0.0 | 0.0 | 0.0 | 0 | 0 | 0.0 | 0.0 | 0.0 | 14 | 38674 | 93.3 | 78.9 | 0.0 | 0 | 0 | 0.0 | 0.0 | 0.0 | 0 | 0 | 0.0 | 0.0 | 0.0 |
| 経営力向上関連 | 0 | 0 | 0.0 | 0.0 | 0.0 | 0 | 0 | 0.0 | 0.0 | 0.0 | 0 | 0 | 0.0 | 0.0 | 0.0 | 0 | 0 | 0.0 | 0.0 | 0.0 | 1 | 36672 | 100.0 | 78.6 | 0.0 | 0 | 0 | 0.0 | 0.0 | 0.0 | 0 | 0 | 0.0 | 0.0 | 0.0 |
| 改善サポート | 0 | 0 | 0.0 | 0.0 | 0.0 | 1 | 15000 | 33.3 | 17.6 | 0.1 | 0 | 0 | 0.0 | 0.0 | 0.0 | 1 | 15000 | 33.3 | 17.6 | 0.1 | 23 | 644627 | 121.1 | 122.0 | 0.5 | 0 | 0 | 0.0 | 0.0 | 0.0 | 0 | 0 | 0.0 | 0.0 | 0.0 |
| 改善サポート借 | 0 | 0 | 0.0 | 0.0 | 0.0 | 1 | 80000 | 33.3 | 74.8 | 0.3 | 0 | 0 | 0.0 | 0.0 | 0.0 | 1 | 80000 | 33.3 | 74.8 | 0.3 | 13 | 427630 | 108.3 | 104.7 | 0.3 | 0 | 0 | 0.0 | 0.0 | 0.0 | 0 | 0 | 0.0 | 0.0 | 0.0 |
| 改善サポート外 | 0 | 0 | 0.0 | 0.0 | 0.0 | 0 | 0 | 0.0 | 0.0 | 0.0 | 0 | 0 | 0.0 | 0.0 | 0.0 | 0 | 0 | 0.0 | 0.0 | 0.0 | 5 | 111558 | 100.0 | 86.2 | 0.1 | 0 | 0 | 0.0 | 0.0 | 0.0 | 0 | 0 | 0.0 | 0.0 | 0.0 |
| 創業等関連 | 0 | 0 | 0.0 | 0.0 | 0.0 | 1 | 2300 | 0.0 | 0.0 | 0.0 | 0 | 0 | 0.0 | 0.0 | 0.0 | 1 | 2300 | 0.0 | 0.0 | 0.0 | 1 | 2300 | 0.0 | 0.0 | 0.0 | 0 | 0 | 0.0 | 0.0 | 0.0 | 0 | 0 | 0.0 | 0.0 | 0.0 |
| 社債有担 | 0 | 0 | 0.0 | 0.0 | 0.0 | 0 | 0 | 0.0 | 0.0 | 0.0 | 0 | 0 | 0.0 | 0.0 | 0.0 | 0 | 0 | 0.0 | 0.0 | 0.0 | 1 | 44880 | 100.0 | 78.5 | 0.0 | 0 | 0 | 0.0 | 0.0 | 0.0 | 0 | 0 | 0.0 | 0.0 | 0.0 |
| 社債無担 | 0 | 0 | 0.0 | 0.0 | 0.0 | 0 | 0 | 0.0 | 0.0 | 0.0 | 0 | 0 | 0.0 | 0.0 | 0.0 | 0 | 0 | 0.0 | 0.0 | 0.0 | 49 | 1707040 | 86.0 | 70.8 | 1.4 | 0 | 0 | 0.0 | 0.0 | 0.0 | 0 | 0 | 0.0 | 0.0 | 0.0 |
| 社債無担 | 0 | 0 | 0.0 | 0.0 | 0.0 | 0 | 0 | 0.0 | 0.0 | 0.0 | 0 | 0 | 0.0 | 0.0 | 0.0 | 0 | 0 | 0.0 | 0.0 | 0.0 | 4 | 300000 | 100.0 | 92.1 | 0.2 | 0 | 0 | 0.0 | 0.0 | 0.0 | 0 | 0 | 0.0 | 0.0 | 0.0 |
| 地方創生社債無 | 0 | 0 | 0.0 | 0.0 | 0.0 | 3 | 136000 | 50.0 | 32.7 | 0.5 | 1 | 40000 | 100.0 | 100.0 | 0.7 | 5 | 376000 | 83.3 | 90.4 | 1.4 | 19 | 1137600 | 316.7 | 273.5 | 0.9 | 0 | 0 | 0.0 | 0.0 | 0.0 | 0 | 0 | 0.0 | 0.0 | 0.0 |
| 流動資産根 | 0 | 0 | 0.0 | 0.0 | 0.0 | 6 | 490400 | 66.7 | 80.8 | 1.7 | 0 | 0 | 0.0 | 0.0 | 0.0 | 6 | 490400 | 66.7 | 80.8 | 1.8 | 17 | 1188000 | 94.4 | 98.5 | 0.9 | 0 | 0 | 0.0 | 0.0 | 0.0 | 0 | 0 | 0.0 | 0.0 | 0.0 |
| 全国小口 | 0 | 0 | 0.0 | 0.0 | 0.0 | 0 | 0 | 0.0 | 0.0 | 0.0 | 0 | 0 | 0.0 | 0.0 | 0.0 | 0 | 0 | 0.0 | 0.0 | 0.0 | 0 | 0 | 0.0 | 0.0 | 0.0 | 0 | 0 | 0.0 | 0.0 | 0.0 | 1 | 8527 | 0.0 | 0.0 | 1.2 |
| 創業関連 | 0 | 0 | 0.0 | 0.0 | 0.0 | 1 | 22300 | 0.0 | 0.0 | 0.1 | 0 | 0 | 0.0 | 0.0 | 0.0 | 1 | 20000 | 0.0 | 0.0 | 0.1 | 2 | 21909 | 200.0 | 741.9 | 0.0 | 0 | 0 | 0.0 | 0.0 | 0.0 | 0 | 0 | 0.0 | 0.0 | 0.0 |
| 長期経営 | 0 | 0 | 0.0 | 0.0 | 0.0 | 0 | 0 | 0.0 | 0.0 | 0.0 | 0 | 0 | 0.0 | 0.0 | 0.0 | 0 | 0 | 0.0 | 0.0 | 0.0 | 17 | 228124 | 68.0 | 75.6 | 0.2 | 0 | 0 | 0.0 | 0.0 | 0.0 | 0 | 0 | 0.0 | 0.0 | 0.0 |
| 当貸根保証 | 2 | 26000 | 50.0 | 100.0 | 0.5 | 7 | 119000 | 53.8 | 67.6 | 0.4 | 2 | 26000 | 50.0 | 78.8 | 0.5 | 7 | 119000 | 58.3 | 68.8 | 0.4 | 55 | 899034 | 73.3 | 72.6 | 0.7 | 0 | 0 | 0.0 | 0.0 | 0.0 | 0 | 0 | 0.0 | 0.0 | 0.0 |
| 当貸根無担 | 7 | 178000 | 100.0 | 65.9 | 3.2 | 31 | 803000 | 119.2 | 98.2 | 2.9 | 8 | 183000 | 114.3 | 67.8 | 3.3 | 31 | 800000 | 119.2 | 97.8 | 2.9 | 100 | 2936000 | 119.0 | 113.8 | 2.3 | 0 | 0 | 0.0 | 0.0 | 0.0 | 1 | 45157 | 0.0 | 0.0 | 6.2 |
| 前当貸根保 | 0 | 0 | 0.0 | 0.0 | 0.0 | 0 | 0 | 0.0 | 0.0 | 0.0 | 0 | 0 | 0.0 | 0.0 | 0.0 | 0 | 0 | 0.0 | 0.0 | 0.0 | 8 | 70665 | 72.7 | 40.9 | 0.1 | 0 | 0 | 0.0 | 0.0 | 0.0 | 2 | 93859 | 200.0 | 78.2 | 13.0 |
| あんしん 50M | 12 | 387000 | 133.3 | 193.5 | 6.9 | 78 | 2342000 | 162.5 | 206.2 | 8.3 | 12 | 387000 | 133.3 | 193.5 | 7.0 | 79 | 2392000 | 161.2 | 208.7 | 8.8 | 299 | 8113000 | 115.9 | 120.1 | 6.4 | 0 | 0 | 0.0 | 0.0 | 0.0 | 0 | 0 | 0.0 | 0.0 | 0.0 |
| あんしん 80M | 6 | 250000 | 0.0 | 0.0 | 4.5 | 6 | 250000 | 0.0 | 0.0 | 0.9 | 4 | 160000 | 0.0 | 0.0 | 2.9 | 4 | 160000 | 0.0 | 0.0 | 0.6 | 1 | 10000 | 0.0 | 0.0 | 0.0 | 0 | 0 | 0.0 | 0.0 | 0.0 | 0 | 0 | 0.0 | 0.0 | 0.0 |
| カー 有担 | 0 | 0 | 0.0 | 0.0 | 0.0 | 1 | 5000 | 33.3 | 22.7 | 0.0 | 0 | 0 | 0.0 | 0.0 | 0.0 | 1 | 5000 | 33.3 | 22.7 | 0.0 | 7 | 38000 | 87.5 | 97.9 | 0.0 | 0 | 0 | 0.0 | 0.0 | 0.0 | 0 | 0 | 0.0 | 0.0 | 0.0 |
| カー 無担 | 57 | 358000 | 111.8 | 115.1 | 6.4 | 300 | 1978600 | 111.9 | 120.4 | 7.0 | 57 | 358500 | 118.8 | 115.3 | 6.5 | 297 | 1946100 | 111.2 | 118.4 | 7.1 | 1237 | 7460523 | 93.6 | 101.8 | 5.9 | 0 | 0 | 0.0 | 0.0 | 0.0 | 1 | 4047 | 20.0 | 12.9 | 0.6 |
| 前カー 無担 | 0 | 0 | 0.0 | 0.0 | 0.0 | 0 | 0 | 0.0 | 0.0 | 0.0 | 0 | 0 | 0.0 | 0.0 | 0.0 | 0 | 0 | 0.0 | 0.0 | 0.0 | 13 | 6045 | 59.1 | 42.0 | 0.0 | 0 | 0 | 0.0 | 0.0 | 0.0 | 1 | 2071 | 0.0 | 0.0 | 0.3 |
| カー 有担 1 | 0 | 0 | 0.0 | 0.0 | 0.0 | 0 | 0 | 0.0 | 0.0 | 0.0 | 0 | 0 | 0.0 | 0.0 | 0.0 | 0 | 0 | 0.0 | 0.0 | 0.0 | 1 | 968 | 100.0 | 95.8 | 0.0 | 0 | 0 | 0.0 | 0.0 | 0.0 | 0 | 0 | 0.0 | 0.0 | 0.0 |
| カー 無担 1 | 0 | 0 | 0.0 | 0.0 | 0.0 | 0 | 0 | 0.0 | 0.0 | 0.0 | 0 | 0 | 0.0 | 0.0 | 0.0 | 0 | 0 | 0.0 | 0.0 | 0.0 | 67 | 155313 | 60.9 | 57.7 | 0.1 | 0 | 0 | 0.0 | 0.0 | 0.0 | 0 | 0 | 0.0 | 0.0 | 0.0 |
| ベンリー 500 | 78 | 206800 | 96.3 | 87.5 | 3.7 | 387 | 1121800 | 82.0 | 80.7 | 4.0 | 79 | 205300 | 100.0 | 86.5 | 3.7 | 382 | 1094600 | 81.8 | 79.6 | 4.0 | 2050 | 5863562 | 100.2 | 104.8 | 4.7 | 0 | 0 | 0.0 | 0.0 | 0.0 | 6 | 16987 | 85.7 | 82.5 | 2.3 |
| 一般保証 | 48 | 454050 | 73.8 | 88.9 | 8.1 | 267 | 2500151 | 80.9 | 86.9 | 8.9 | 44 | 388500 | 66.7 | 68.7 | 7.0 | 242 | 2241540 | 75.9 | 81.5 | 8.2 | 1608 | 8620457 | 91.9 | 85.5 | 6.8 | 0 | 0 | 0.0 | 0.0 | 0.0 | 12 | 64728 | 66.7 | 37.8 | 8.9 |
| 一般消滅審査会 | 0 | 0 | 0.0 | 0.0 | 0.0 | 1 | 36000 | 0.0 | 0.0 | 0.1 | 0 | 0 | 0.0 | 0.0 | 0.0 | 1 | 36000 | 0.0 | 0.0 | 0.1 | 2 | 62080 | 50.0 | 55.9 | 0.0 | 0 | 0 | 0.0 | 0.0 | 0.0 | 0 | 0 | 0.0 | 0.0 | 0.0 |
| 消滅非審査会 | 0 | 0 | 0.0 | 0.0 | 0.0 | 0 | 0 | 0.0 | 0.0 | 0.0 | 0 | 0 | 0.0 | 0.0 | 0.0 | 0 | 0 | 0.0 | 0.0 | 0.0 | 1 | 11857 | 100.0 | 99.5 | 0.0 | 0 | 0 | 0.0 | 0.0 | 0.0 | 0 | 0 | 0.0 | 0.0 | 0.0 |
| 一般保証NB | 0 | 0 | 0.0 | 0.0 | 0.0 | 0 | 0 | 0.0 | 0.0 | 0.0 | 0 | 0 | 0.0 | 0.0 | 0.0 | 0 | 0 | 0.0 | 0.0 | 0.0 | 19 | 131654 | 90.5 | 80.8 | 0.1 | 0 | 0 | 0.0 | 0.0 | 0.0 | 0 | 0 | 0.0 | 0.0 | 0.0 |
| 一般保証ネオ | 0 | 0 | 0.0 | 0.0 | 0.0 | 0 | 0 | 0.0 | 0.0 | 0.0 | 0 | 0 | 0.0 | 0.0 | 0.0 | 0 | 0 | 0.0 | 0.0 | 0.0 | 24 | 101835 | 63.2 | 35.7 | 0.1 | 0 | 0 | 0.0 | 0.0 | 0.0 | 0 | 0 | 0.0 | 0.0 | 0.0 |
| 一般保証省エネ | 0 | 0 | 0.0 | 0.0 | 0.0 | 0 | 0 | 0.0 | 0.0 | 0.0 | 0 | 0 | 0.0 | 0.0 | 0.0 | 0 | 0 | 0.0 | 0.0 | 0.0 | 8 | 28607 | 53.3 | 65.5 | 0.0 | 0 | 0 | 0.0 | 0.0 | 0.0 | 0 | 0 | 0.0 | 0.0 | 0.0 |
| 一般借換 | 43 | 646862 | 113.2 | 89.6 | 11.6 | 213 | 3719609 | 84.2 | 89.8 | 13.2 | 41 | 611362 | 110.8 | 85.7 | 11.1 | 207 | 3617489 | 82.1 | 87.9 | 13.3 | 853 | 10247981 | 96.7 | 102.4 | 8.1 | 0 | 0 | 0.0 | 0.0 | 0.0 | 5 | 20345 | 45.5 | 14.9 | 2.8 |
| 一般借換特会 | 0 | 0 | 0.0 | 0.0 | 0.0 | 0 | 0 | 0.0 | 0.0 | 0.0 | 0 | 0 | 0.0 | 0.0 | 0.0 | 0 | 0 | 0.0 | 0.0 | 0.0 | 1 | 123 | 100.0 | 28.1 | 0.0 | 0 | 0 | 0.0 | 0.0 | 0.0 | 0 | 0 | 0.0 | 0.0 | 0.0 |
| ネクスト | 1 | 38000 | 100.0 | 475.0 | 0.7 | 7 | 98890 | 46.7 | 48.3 | 0.4 | 1 | 38000 | 50.0 | 122.6 | 0.7 | 6 | 93870 | 42.9 | 49.7 | 0.3 | 56 | 660742 | 169.7 | 156.9 | 0.5 | 0 | 0 | 0.0 | 0.0 | 0.0 | 1 | 17011 | 0.0 | 0.0 | 2.3 |
| 事業承継 A | 0 | 0 | 0.0 | 0.0 | 0.0 | 4 | 103500 | 400.0 | 150.0 | 0.4 | 0 | 0 | 0.0 | 0.0 | 0.0 | 4 | 103500 | 0.0 | 0.0 | 0.4 | 7 | 171648 | 0.0 | 0.0 | 0.1 | 0 | 0 | 0.0 | 0.0 | 0.0 | 0 | 0 | 0.0 | 0.0 | 0.0 |

(総括)制度融資別保証状況

(平成 30 年 9 月現在)

(単位：千円)

| 制度融資 | 当月中保証申込 | | | | | 当年度中保証申込 | | | | | 当月中保証承諾 | | | | | 当年度中保証承諾 | | | | | 保証債務残高 | | | | | 当月中代位弁済 | | | | | 当年度中代位弁済 | | | | |
|----------|---------|--------|-------|-------|------|----------|---------|-------|--------|------|---------|--------|-------|-------|------|----------|---------|-------|--------|------|--------|----------|--------|--------|-----|---------|------|-----|-----|-----|----------|-------|-------|-------|-----|
| | 件数 | 金額 | 前年比 | | 構成比 | 件数 | 金額 | 前年比 | | 構成比 | 件数 | 金額 | 前年比 | | 構成比 | 件数 | 金額 | 前年比 | | 構成比 | 件数 | 金額 | 前年比 | | 構成比 | 件数 | 金額 | 前年比 | | 構成比 | 件数 | 金額 | 前年比 | | 構成比 |
| | | | 件数 | 金額 | | | | 件数 | 金額 | | | | 件数 | 金額 | | | | 件数 | 金額 | | | | 件数 | 金額 | | | | 件数 | 金額 | | | | 件数 | 金額 | |
| 事業承継A一括 | 0 | 0 | 0.0 | 0.0 | 0.0 | 3 | 46200 | 0.0 | 0.0 | 0.2 | 0 | 0 | 0.0 | 0.0 | 0.0 | 3 | 46200 | 0.0 | 0.0 | 0.2 | 3 | 46200 | 0.0 | 0.0 | 0.0 | 0 | 0 | 0.0 | 0.0 | 0.0 | 0 | 0 | 0.0 | 0.0 | 0.0 |
| 事業承継B | 1 | 12500 | 100.0 | 64.1 | 0.2 | 8 | 272800 | 800.0 | 1399.0 | 1.0 | 0 | 0 | 0.0 | 0.0 | 0.0 | 6 | 225800 | 600.0 | 1157.9 | 0.8 | 36 | 862064 | 3600.0 | 4420.8 | 0.7 | 0 | 0 | 0.0 | 0.0 | 0.0 | 0 | 0 | 0.0 | 0.0 | 0.0 |
| 事業承継B一括 | 0 | 0 | 0.0 | 0.0 | 0.0 | 1 | 35000 | 0.0 | 0.0 | 0.1 | 0 | 0 | 0.0 | 0.0 | 0.0 | 1 | 35000 | 0.0 | 0.0 | 0.1 | 1 | 35000 | 0.0 | 0.0 | 0.0 | 0 | 0 | 0.0 | 0.0 | 0.0 | 0 | 0 | 0.0 | 0.0 | 0.0 |
| 事業承継C | 0 | 0 | 0.0 | 0.0 | 0.0 | 0 | 0 | 0.0 | 0.0 | 0.0 | 0 | 0 | 0.0 | 0.0 | 0.0 | 0 | 0 | 0.0 | 0.0 | 0.0 | 2 | 126664 | 200.0 | 253.3 | 0.1 | 0 | 0 | 0.0 | 0.0 | 0.0 | 0 | 0 | 0.0 | 0.0 | 0.0 |
| レポート | 38 | 226600 | 0.0 | 0.0 | 4.1 | 330 | 1695690 | 0.0 | 0.0 | 6.0 | 41 | 252100 | 0.0 | 0.0 | 4.6 | 324 | 1648290 | 0.0 | 0.0 | 6.1 | 400 | 2164660 | 0.0 | 0.0 | 1.7 | 1 | 8994 | 0.0 | 0.0 | 8.9 | 2 | 12494 | 0.0 | 0.0 | 1.7 |
| レポートホワイト | 38 | 627700 | 0.0 | 0.0 | 11.2 | 179 | 3173200 | 0.0 | 0.0 | 11.3 | 38 | 682000 | 0.0 | 0.0 | 12.3 | 171 | 3076490 | 0.0 | 0.0 | 11.3 | 137 | 2507290 | 0.0 | 0.0 | 2.0 | 0 | 0 | 0.0 | 0.0 | 0.0 | 0 | 0 | 0.0 | 0.0 | 0.0 |
| 夏期 | 0 | 0 | 0.0 | 0.0 | 0.0 | 7 | 54500 | 63.6 | 70.8 | 0.2 | 0 | 0 | 0.0 | 0.0 | 0.0 | 7 | 54500 | 63.6 | 70.8 | 0.2 | 6 | 51000 | 54.5 | 66.2 | 0.0 | 0 | 0 | 0.0 | 0.0 | 0.0 | 0 | 0 | 0.0 | 0.0 | 0.0 |
| 手割 | 4 | 2493 | 0.0 | 0.0 | 0.0 | 4 | 2493 | 0.0 | 0.0 | 0.0 | 4 | 2493 | 0.0 | 0.0 | 0.0 | 4 | 2493 | 0.0 | 0.0 | 0.0 | 0 | 0 | 0.0 | 0.0 | 0.0 | 0 | 0 | 0.0 | 0.0 | 0.0 | 0 | 0 | 0.0 | 0.0 | 0.0 |
| 割引根保証 | 4 | 80000 | 80.0 | 94.1 | 1.4 | 13 | 177000 | 86.7 | 80.1 | 0.6 | 4 | 83000 | 80.0 | 97.6 | 1.5 | 11 | 173000 | 73.3 | 78.3 | 0.6 | 35 | 510000 | 79.5 | 94.9 | 0.4 | 0 | 0 | 0.0 | 0.0 | 0.0 | 0 | 0 | 0.0 | 0.0 | 0.0 |
| Roll Up | 2 | 17396 | 100.0 | 26.6 | 0.3 | 18 | 328490 | 300.0 | 225.6 | 1.2 | 2 | 32830 | 100.0 | 50.1 | 0.6 | 17 | 314490 | 340.0 | 355.0 | 1.2 | 38 | 744978 | 172.7 | 154.0 | 0.6 | 0 | 0 | 0.0 | 0.0 | 0.0 | 0 | 0 | 0.0 | 0.0 | 0.0 |
| Roll Up5 | 0 | 0 | 0.0 | 0.0 | 0.0 | 0 | 0 | 0.0 | 0.0 | 0.0 | 0 | 0 | 0.0 | 0.0 | 0.0 | 0 | 0 | 0.0 | 0.0 | 0.0 | 9 | 288820 | 100.0 | 91.7 | 0.2 | 0 | 0 | 0.0 | 0.0 | 0.0 | 0 | 0 | 0.0 | 0.0 | 0.0 |
| Roll Up7 | 0 | 0 | 0.0 | 0.0 | 0.0 | 0 | 0 | 0.0 | 0.0 | 0.0 | 0 | 0 | 0.0 | 0.0 | 0.0 | 0 | 0 | 0.0 | 0.0 | 0.0 | 5 | 150526 | 125.0 | 128.5 | 0.1 | 0 | 0 | 0.0 | 0.0 | 0.0 | 0 | 0 | 0.0 | 0.0 | 0.0 |
| 貸付根保証 | 1 | 40000 | 33.3 | 43.0 | 0.7 | 6 | 180000 | 60.0 | 62.1 | 0.6 | 1 | 40000 | 100.0 | 80.0 | 0.7 | 6 | 180000 | 75.0 | 72.9 | 0.7 | 21 | 646356 | 77.8 | 85.7 | 0.5 | 0 | 0 | 0.0 | 0.0 | 0.0 | 0 | 0 | 0.0 | 0.0 | 0.0 |
| 商工貯蓄 | 1 | 2000 | 14.3 | 7.3 | 0.0 | 9 | 20150 | 81.8 | 47.7 | 0.1 | 1 | 2000 | 14.3 | 7.3 | 0.0 | 9 | 20150 | 81.8 | 47.7 | 0.1 | 202 | 470493 | 75.4 | 66.9 | 0.4 | 0 | 0 | 0.0 | 0.0 | 0.0 | 3 | 8417 | 300.0 | 501.5 | 1.2 |
| 商工貯蓄F | 0 | 0 | 0.0 | 0.0 | 0.0 | 1 | 3000 | 50.0 | 100.0 | 0.0 | 0 | 0 | 0.0 | 0.0 | 0.0 | 1 | 3000 | 50.0 | 100.0 | 0.0 | 9 | 16397 | 128.6 | 123.8 | 0.0 | 0 | 0 | 0.0 | 0.0 | 0.0 | 0 | 0 | 0.0 | 0.0 | 0.0 |
| 一般保証雪害 | 0 | 0 | 0.0 | 0.0 | 0.0 | 0 | 0 | 0.0 | 0.0 | 0.0 | 0 | 0 | 0.0 | 0.0 | 0.0 | 0 | 0 | 0.0 | 0.0 | 0.0 | 42 | 141030 | 67.7 | 53.2 | 0.1 | 0 | 0 | 0.0 | 0.0 | 0.0 | 0 | 0 | 0.0 | 0.0 | 0.0 |
| 一般保証R | 0 | 0 | 0.0 | 0.0 | 0.0 | 0 | 0 | 0.0 | 0.0 | 0.0 | 0 | 0 | 0.0 | 0.0 | 0.0 | 0 | 0 | 0.0 | 0.0 | 0.0 | 19 | 30191 | 95.0 | 85.9 | 0.0 | 0 | 0 | 0.0 | 0.0 | 0.0 | 0 | 0 | 0.0 | 0.0 | 0.0 |
| 一般ビッグ | 0 | 0 | 0.0 | 0.0 | 0.0 | 0 | 0 | 0.0 | 0.0 | 0.0 | 0 | 0 | 0.0 | 0.0 | 0.0 | 0 | 0 | 0.0 | 0.0 | 0.0 | 16 | 154045 | 57.1 | 61.5 | 0.1 | 0 | 0 | 0.0 | 0.0 | 0.0 | 0 | 0 | 0.0 | 0.0 | 0.0 |
| ステップS | 0 | 0 | 0.0 | 0.0 | 0.0 | 0 | 0 | 0.0 | 0.0 | 0.0 | 0 | 0 | 0.0 | 0.0 | 0.0 | 0 | 0 | 0.0 | 0.0 | 0.0 | 11 | 77579 | 84.6 | 74.7 | 0.1 | 0 | 0 | 0.0 | 0.0 | 0.0 | 0 | 0 | 0.0 | 0.0 | 0.0 |
| リテール責 | 0 | 0 | 0.0 | 0.0 | 0.0 | 0 | 0 | 0.0 | 0.0 | 0.0 | 0 | 0 | 0.0 | 0.0 | 0.0 | 0 | 0 | 0.0 | 0.0 | 0.0 | 9 | 26535 | 81.8 | 93.6 | 0.0 | 0 | 0 | 0.0 | 0.0 | 0.0 | 0 | 0 | 0.0 | 0.0 | 0.0 |
| マルチビッグ | 0 | 0 | 0.0 | 0.0 | 0.0 | 0 | 0 | 0.0 | 0.0 | 0.0 | 0 | 0 | 0.0 | 0.0 | 0.0 | 0 | 0 | 0.0 | 0.0 | 0.0 | 35 | 273228 | 68.6 | 66.8 | 0.2 | 2 | 4449 | 0.0 | 0.0 | 4.4 | 3 | 9687 | 150.0 | 91.1 | 1.3 |
| メガビッグ | 0 | 0 | 0.0 | 0.0 | 0.0 | 0 | 0 | 0.0 | 0.0 | 0.0 | 0 | 0 | 0.0 | 0.0 | 0.0 | 0 | 0 | 0.0 | 0.0 | 0.0 | 36 | 676404 | 83.7 | 78.6 | 0.5 | 0 | 0 | 0.0 | 0.0 | 0.0 | 0 | 0 | 0.0 | 0.0 | 0.0 |
| プレミアムサボ | 0 | 0 | 0.0 | 0.0 | 0.0 | 0 | 0 | 0.0 | 0.0 | 0.0 | 0 | 0 | 0.0 | 0.0 | 0.0 | 0 | 0 | 0.0 | 0.0 | 0.0 | 218 | 1716739 | 73.6 | 65.0 | 1.4 | 0 | 0 | 0.0 | 0.0 | 0.0 | 0 | 0 | 0.0 | 0.0 | 0.0 |
| 創業関連山梨中 | 0 | 0 | 0.0 | 0.0 | 0.0 | 0 | 0 | 0.0 | 0.0 | 0.0 | 0 | 0 | 0.0 | 0.0 | 0.0 | 0 | 0 | 0.0 | 0.0 | 0.0 | 25 | 22013 | 64.1 | 45.8 | 0.0 | 0 | 0 | 0.0 | 0.0 | 0.0 | 0 | 0 | 0.0 | 0.0 | 0.0 |
| 創業関連甲府信 | 0 | 0 | 0.0 | 0.0 | 0.0 | 0 | 0 | 0.0 | 0.0 | 0.0 | 0 | 0 | 0.0 | 0.0 | 0.0 | 0 | 0 | 0.0 | 0.0 | 0.0 | 43 | 74975 | 62.3 | 60.1 | 0.1 | 0 | 0 | 0.0 | 0.0 | 0.0 | 0 | 0 | 0.0 | 0.0 | 0.0 |
| エクセレンス | 0 | 0 | 0.0 | 0.0 | 0.0 | 0 | 0 | 0.0 | 0.0 | 0.0 | 0 | 0 | 0.0 | 0.0 | 0.0 | 0 | 0 | 0.0 | 0.0 | 0.0 | 85 | 2159204 | 81.0 | 69.3 | 1.7 | 0 | 0 | 0.0 | 0.0 | 0.0 | 0 | 0 | 0.0 | 0.0 | 0.0 |
| 創業関連山梨信 | 0 | 0 | 0.0 | 0.0 | 0.0 | 0 | 0 | 0.0 | 0.0 | 0.0 | 0 | 0 | 0.0 | 0.0 | 0.0 | 0 | 0 | 0.0 | 0.0 | 0.0 | 3 | 2456 | 50.0 | 37.8 | 0.0 | 0 | 0 | 0.0 | 0.0 | 0.0 | 0 | 0 | 0.0 | 0.0 | 0.0 |
| 甲信マックス | 6 | 142900 | 300.0 | 476.3 | 2.6 | 19 | 635800 | 237.5 | 326.1 | 2.3 | 5 | 118000 | 250.0 | 393.3 | 2.1 | 18 | 580900 | 257.1 | 331.9 | 2.1 | 98 | 2262012 | 87.5 | 90.1 | 1.8 | 0 | 0 | 0.0 | 0.0 | 0.0 | 0 | 0 | 0.0 | 0.0 | 0.0 |
| 創業関連都留信 | 0 | 0 | 0.0 | 0.0 | 0.0 | 0 | 0 | 0.0 | 0.0 | 0.0 | 0 | 0 | 0.0 | 0.0 | 0.0 | 0 | 0 | 0.0 | 0.0 | 0.0 | 3 | 5612 | 75.0 | 74.0 | 0.0 | 0 | 0 | 0.0 | 0.0 | 0.0 | 0 | 0 | 0.0 | 0.0 | 0.0 |
| 創業関連県民信 | 0 | 0 | 0.0 | 0.0 | 0.0 | 0 | 0 | 0.0 | 0.0 | 0.0 | 0 | 0 | 0.0 | 0.0 | 0.0 | 0 | 0 | 0.0 | 0.0 | 0.0 | 4 | 4794 | 66.7 | 32.8 | 0.0 | 0 | 0 | 0.0 | 0.0 | 0.0 | 0 | 0 | 0.0 | 0.0 | 0.0 |
| Nプレミアム | 30 | 440034 | 157.9 | 130.2 | 7.9 | 108 | 1817674 | 105.9 | 99.4 | 6.5 | 32 | 517534 | 152.4 | 134.8 | 9.4 | 105 | 1809094 | 107.1 | 101.9 | 6.6 | 713 | 10593771 | 120.0 | 121.5 | 8.4 | 0 | 0 | 0.0 | 0.0 | 0.0 | 2 | 24614 | 0.0 | 0.0 | 3.4 |
| メガ | 2 | 220000 | 0.0 | 0.0 | 3.9 | 8 | 1044000 | 0.0 | 0.0 | 3.7 | 2 | 220000 | 0.0 | 0.0 | 4.0 | 8 | 1044000 | 0.0 | 0.0 | 3.8 | 6 | 754428 | 0.0 | 0.0 | 0.6 | 0 | 0 | 0.0 | 0.0 | 0.0 | 0 | 0 | 0.0 | 0.0 | 0.0 |
| 山信経営支援 | 0 | 0 | 0.0 | 0.0 | 0.0 | 0 | 0 | 0.0 | 0.0 | 0.0 | 0 | 0 | 0.0 | 0.0 | 0.0 | 0 | 0 | 0.0 | 0.0 | 0.0 | 3 | 25393 | 100.0 | 87.3 | 0.0 | 0 | 0 | 0.0 | 0.0 | 0.0 | 0 | 0 | 0.0 | 0.0 | 0.0 |
| 山中経営支援 | 1 | 9000 | 0.0 | 0.0 | 0.2 | 1 | 9000 | 0.0 | 0.0 | 0.0 | 1 | 9000 | 0.0 | 0.0 | 0.2 | 1 | 9000 | 0.0 | 0.0 | 0.0 | 82 | 666737 | 94.3 | 78.0 | 0.5 | 0 | 0 | 0.0 | 0.0 | 0.0 | 0 | 0 | 0.0 | 0.0 | 0.0 |
| 山中プラチナ | 7 | 491600 | 140.0 | 136.6 | 8.8 | 30 | 1140300 | 93.8 | 111.8 | 4.1 | 7 | 431600 | 116.7 | 119.9 | 7.8 | 29 | 1060300 | 100.0 | 118.5 | 3.9 | 236 | 4376014 | 109.8 | 102.6 | 3.5 | 0 | 0 | 0.0 | 0.0 | 0.0 | 2 | 51307 | 0.0 | 0.0 | 7.1 |

(総括)制度融資別保証状況

(平成 30 年 9 月現在)

(単位: 千円)

| 制度融資 | 当月中保証申込 | | | | | 当年度中保証申込 | | | | | 当月中保証承諾 | | | | | 当年度中保証承諾 | | | | | 保証債務残高 | | | | | 当月中代位弁済 | | | | | 当年度中代位弁済 | | | | |
|---------|---------|--------|-------|-------|-----|----------|--------|-------|-------|-----|---------|--------|-------|-------|-----|----------|--------|-------|-------|-----|--------|---------|--------|--------|-----|---------|----|-----|-----|-----|----------|------|-------|-------|-----|
| | 件数 | 金額 | 前年比 | | 構成比 | 件数 | 金額 | 前年比 | | 構成比 | 件数 | 金額 | 前年比 | | 構成比 | 件数 | 金額 | 前年比 | | 構成比 | 件数 | 金額 | 前年比 | | 構成比 | 件数 | 金額 | 前年比 | | 構成比 | 件数 | 金額 | 前年比 | | 構成比 |
| | | | 件数 | 金額 | | | | 件数 | 金額 | | | | 件数 | 金額 | | | | 件数 | 金額 | | | | 件数 | 金額 | | | | 件数 | 金額 | | | | 件数 | 金額 | |
| 山中アシスト | 3 | 100000 | 150.0 | 133.3 | 1.8 | 6 | 174000 | 150.0 | 165.7 | 0.6 | 3 | 100000 | 150.0 | 133.3 | 1.8 | 6 | 174000 | 150.0 | 165.7 | 0.6 | 30 | 523519 | 130.4 | 140.3 | 0.4 | 0 | 0 | 0.0 | 0.0 | 0.0 | 0 | 0 | 0.0 | 0.0 | 0.0 |
| コラボ保証 | 4 | 97000 | 80.0 | 83.6 | 1.7 | 18 | 446150 | 120.0 | 100.3 | 1.6 | 5 | 121000 | 100.0 | 104.3 | 2.2 | 17 | 431750 | 113.3 | 97.1 | 1.6 | 73 | 1675639 | 119.7 | 123.4 | 1.3 | 0 | 0 | 0.0 | 0.0 | 0.0 | 0 | 0 | 0.0 | 0.0 | 0.0 |
| エール創業等 | 0 | 0 | 0.0 | 0.0 | 0.0 | 0 | 0 | 0.0 | 0.0 | 0.0 | 0 | 0 | 0.0 | 0.0 | 0.0 | 0 | 0 | 0.0 | 0.0 | 0.0 | 3 | 26590 | 150.0 | 124.2 | 0.0 | 0 | 0 | 0.0 | 0.0 | 0.0 | 0 | 0 | 0.0 | 0.0 | 0.0 |
| エール創業 | 3 | 16100 | 150.0 | 123.8 | 0.3 | 15 | 67800 | 115.4 | 89.0 | 0.2 | 3 | 16100 | 0.0 | 0.0 | 0.3 | 14 | 65600 | 155.6 | 142.0 | 0.2 | 68 | 250839 | 147.8 | 137.1 | 0.2 | 0 | 0 | 0.0 | 0.0 | 0.0 | 2 | 6569 | 0.0 | 0.0 | 0.9 |
| エール創業特 | 0 | 0 | 0.0 | 0.0 | 0.0 | 0 | 0 | 0.0 | 0.0 | 0.0 | 0 | 0 | 0.0 | 0.0 | 0.0 | 0 | 0 | 0.0 | 0.0 | 0.0 | 15 | 55210 | 136.4 | 134.2 | 0.0 | 0 | 0 | 0.0 | 0.0 | 0.0 | 0 | 0 | 0.0 | 0.0 | 0.0 |
| エール支創業等 | 0 | 0 | 0.0 | 0.0 | 0.0 | 0 | 0 | 0.0 | 0.0 | 0.0 | 0 | 0 | 0.0 | 0.0 | 0.0 | 0 | 0 | 0.0 | 0.0 | 0.0 | 1 | 1889 | 100.0 | 94.5 | 0.0 | 0 | 0 | 0.0 | 0.0 | 0.0 | 0 | 0 | 0.0 | 0.0 | 0.0 |
| エール支援創業 | 0 | 0 | 0.0 | 0.0 | 0.0 | 2 | 7900 | 0.0 | 0.0 | 0.0 | 0 | 0 | 0.0 | 0.0 | 0.0 | 2 | 7900 | 0.0 | 0.0 | 0.0 | 10 | 60006 | 250.0 | 172.4 | 0.0 | 0 | 0 | 0.0 | 0.0 | 0.0 | 0 | 0 | 0.0 | 0.0 | 0.0 |
| エールウーマン | 0 | 0 | 0.0 | 0.0 | 0.0 | 1 | 2500 | 50.0 | 125.0 | 0.0 | 0 | 0 | 0.0 | 0.0 | 0.0 | 1 | 2500 | 50.0 | 125.0 | 0.0 | 11 | 21035 | 1100.0 | 2139.2 | 0.0 | 0 | 0 | 0.0 | 0.0 | 0.0 | 0 | 0 | 0.0 | 0.0 | 0.0 |
| S創業等 | 0 | 0 | 0.0 | 0.0 | 0.0 | 0 | 0 | 0.0 | 0.0 | 0.0 | 0 | 0 | 0.0 | 0.0 | 0.0 | 0 | 0 | 0.0 | 0.0 | 0.0 | 2 | 14333 | 0.0 | 0.0 | 0.0 | 0 | 0 | 0.0 | 0.0 | 0.0 | 0 | 0 | 0.0 | 0.0 | 0.0 |
| S創業 | 0 | 0 | 0.0 | 0.0 | 0.0 | 4 | 14700 | 0.0 | 0.0 | 0.1 | 0 | 0 | 0.0 | 0.0 | 0.0 | 4 | 14700 | 0.0 | 0.0 | 0.1 | 12 | 56713 | 0.0 | 0.0 | 0.0 | 0 | 0 | 0.0 | 0.0 | 0.0 | 0 | 0 | 0.0 | 0.0 | 0.0 |
| S創業特別 | 0 | 0 | 0.0 | 0.0 | 0.0 | 1 | 1700 | 0.0 | 0.0 | 0.0 | 0 | 0 | 0.0 | 0.0 | 0.0 | 1 | 1700 | 0.0 | 0.0 | 0.0 | 2 | 2919 | 0.0 | 0.0 | 0.0 | 0 | 0 | 0.0 | 0.0 | 0.0 | 0 | 0 | 0.0 | 0.0 | 0.0 |
| S創業等特割引 | 0 | 0 | 0.0 | 0.0 | 0.0 | 0 | 0 | 0.0 | 0.0 | 0.0 | 0 | 0 | 0.0 | 0.0 | 0.0 | 0 | 0 | 0.0 | 0.0 | 0.0 | 1 | 4717 | 0.0 | 0.0 | 0.0 | 0 | 0 | 0.0 | 0.0 | 0.0 | 0 | 0 | 0.0 | 0.0 | 0.0 |
| S創業特割引 | 0 | 0 | 0.0 | 0.0 | 0.0 | 0 | 0 | 0.0 | 0.0 | 0.0 | 0 | 0 | 0.0 | 0.0 | 0.0 | 0 | 0 | 0.0 | 0.0 | 0.0 | 1 | 9434 | 0.0 | 0.0 | 0.0 | 0 | 0 | 0.0 | 0.0 | 0.0 | 0 | 0 | 0.0 | 0.0 | 0.0 |
| 商工団体特別 | 0 | 0 | 0.0 | 0.0 | 0.0 | 1 | 1000 | 25.0 | 7.4 | 0.0 | 0 | 0 | 0.0 | 0.0 | 0.0 | 1 | 1000 | 25.0 | 7.4 | 0.0 | 48 | 81221 | 60.8 | 68.0 | 0.1 | 0 | 0 | 0.0 | 0.0 | 0.0 | 2 | 2047 | 200.0 | 159.0 | 0.3 |

業種中分類別保証状況

(平成 30 年 9 月現在)

部署：総括 (単位：千円)

Table with columns: 業種中分類, 当月中保証申込, 当年度中保証申込, 当月中保証承諾, 当年度中保証承諾, 保証債務残高, 当月中代位弁済, 当年度中代位弁済. Rows include 合計, 農業, 林業, 鉱業・採石業・砂利採取業, 総合工事業, 職別工事業, 設備工事業, 食料品製造業, 飲料・たばこ・飼料製造業, 繊維工業, 木材木製品製造業, 家具・装備品製造業, パルプ・紙・紙加工品製造業, 印刷・同関連業, 化学工業, プラスチック製品製造業, ゴム製品製造業, なめし革・同製品・毛皮製造, 窯業・土石製品製造業, 鉄鋼業, 非鉄金属製造業, 金属製品製造業, はん用機械器具製造業, 生産用機械器具製造業, 業務用機械器具製造業, 電子・デバイス・回路製造業, 電気機械器具製造業, 情報通信機械器具製造業, 輸送用機械器具製造業, その他の製造業, 電気業, ガス業, 放送業, 情報サービス業, インターネットサービス業.

業種中分類別保証状況

(平成 30 年 9 月現在)

部署：総括

(単位：千円)

| 業種中分類 | 当月中保証申込 | | | | | 当年度中保証申込 | | | | | 当月中保証承諾 | | | | | 当年度中保証承諾 | | | | | 保証債務残高 | | | | | 当月中代位弁済 | | | | | 当年度中代位弁済 | | | | |
|---------------|---------|--------|-------|-------|------|----------|---------|-------|-------|------|---------|--------|-------|-------|------|----------|---------|-------|-------|------|--------|----------|-------|-------|-----|---------|-------|-----|-----|------|----------|--------|-------|-------|------|
| | 件数 | 金額 | 前年比 | | 構成比 | 件数 | 金額 | 前年比 | | 構成比 | 件数 | 金額 | 前年比 | | 構成比 | 件数 | 金額 | 前年比 | | 構成比 | 件数 | 金額 | 前年比 | | 構成比 | 件数 | 金額 | 前年比 | | 構成比 | 件数 | 金額 | 前年比 | | 構成比 |
| | | | 件数 | 金額 | | | | 件数 | 金額 | | | | 件数 | 金額 | | | | 件数 | 金額 | | | | 件数 | 金額 | | | | 件数 | 金額 | | | | 件数 | 金額 | |
| 映像・音声・文字情報制作 | 1 | 1000 | 0.0 | 0.0 | 0.0 | 4 | 16230 | 66.7 | 75.6 | 0.1 | 1 | 1000 | 0.0 | 0.0 | 0.0 | 4 | 16230 | 66.7 | 75.6 | 0.1 | 44 | 244792 | 88.0 | 93.3 | 0.2 | 0 | 0 | 0.0 | 0.0 | 0.0 | 0 | 0 | 0.0 | 0.0 | 0.0 |
| 鉄道業 | 0 | 0 | 0.0 | 0.0 | 0.0 | 0 | 0 | 0.0 | 0.0 | 0.0 | 0 | 0 | 0.0 | 0.0 | 0.0 | 0 | 0 | 0.0 | 0.0 | 0.0 | 4 | 102208 | 40.0 | 102.7 | 0.1 | 0 | 0 | 0.0 | 0.0 | 0.0 | 0 | 0 | 0.0 | 0.0 | 0.0 |
| 道路旅客運送業 | 3 | 16500 | 150.0 | 261.9 | 0.3 | 12 | 80400 | 85.7 | 34.0 | 0.3 | 2 | 9000 | 66.7 | 30.7 | 0.2 | 11 | 72900 | 78.6 | 30.8 | 0.3 | 117 | 1174681 | 90.0 | 91.0 | 0.9 | 0 | 0 | 0.0 | 0.0 | 0.0 | 2 | 16433 | 66.7 | 132.3 | 2.3 |
| 道路貨物運送業 | 10 | 156000 | 100.0 | 196.3 | 2.8 | 55 | 846980 | 110.0 | 131.6 | 3.0 | 10 | 190000 | 100.0 | 150.2 | 3.4 | 51 | 806580 | 106.3 | 127.0 | 3.0 | 489 | 4572288 | 94.6 | 98.9 | 3.6 | 0 | 0 | 0.0 | 0.0 | 0.0 | 3 | 12385 | 0.0 | 0.0 | 1.7 |
| 倉庫業 | 0 | 0 | 0.0 | 0.0 | 0.0 | 2 | 21400 | 0.0 | 0.0 | 0.1 | 0 | 0 | 0.0 | 0.0 | 0.0 | 2 | 21400 | 0.0 | 0.0 | 0.1 | 11 | 111122 | 110.0 | 91.6 | 0.1 | 0 | 0 | 0.0 | 0.0 | 0.0 | 0 | 0 | 0.0 | 0.0 | 0.0 |
| 運輸に附帯するサービス業 | 0 | 0 | 0.0 | 0.0 | 0.0 | 1 | 15000 | 0.0 | 0.0 | 0.1 | 0 | 0 | 0.0 | 0.0 | 0.0 | 1 | 15000 | 0.0 | 0.0 | 0.1 | 4 | 27576 | 50.0 | 70.2 | 0.0 | 0 | 0 | 0.0 | 0.0 | 0.0 | 0 | 0 | 0.0 | 0.0 | 0.0 |
| 各種商品卸売業 | 0 | 0 | 0.0 | 0.0 | 0.0 | 1 | 3380 | 100.0 | 9.6 | 0.0 | 0 | 0 | 0.0 | 0.0 | 0.0 | 1 | 3380 | 100.0 | 9.6 | 0.0 | 9 | 71919 | 112.5 | 57.0 | 0.1 | 0 | 0 | 0.0 | 0.0 | 0.0 | 3 | 52127 | 0.0 | 0.0 | 7.2 |
| 繊維・衣服等卸売業 | 3 | 69000 | 0.0 | 0.0 | 1.2 | 11 | 165400 | 100.0 | 324.3 | 0.6 | 4 | 89000 | 0.0 | 0.0 | 1.6 | 10 | 162400 | 90.9 | 318.4 | 0.6 | 77 | 819102 | 95.1 | 111.7 | 0.7 | 0 | 0 | 0.0 | 0.0 | 0.0 | 0 | 0 | 0.0 | 0.0 | 0.0 |
| 飲食料品卸売業 | 10 | 144500 | 76.9 | 74.5 | 2.6 | 69 | 979320 | 143.8 | 133.4 | 3.5 | 11 | 149500 | 91.7 | 79.5 | 2.7 | 69 | 978920 | 146.8 | 134.5 | 3.6 | 437 | 4337792 | 91.2 | 93.3 | 3.4 | 1 | 1156 | 0.0 | 0.0 | 1.1 | 2 | 9683 | 33.3 | 21.9 | 1.3 |
| 建築材・鉱物・金属材卸売業 | 8 | 66500 | 133.3 | 246.3 | 1.2 | 47 | 716500 | 146.9 | 195.2 | 2.6 | 9 | 81500 | 128.6 | 232.9 | 1.5 | 43 | 664000 | 130.3 | 180.9 | 2.4 | 305 | 3420042 | 93.6 | 106.0 | 2.7 | 0 | 0 | 0.0 | 0.0 | 0.0 | 5 | 20922 | 0.0 | 0.0 | 2.9 |
| 機械器具卸売業 | 7 | 33000 | 63.6 | 23.7 | 0.6 | 39 | 357600 | 95.1 | 51.9 | 1.3 | 8 | 36000 | 72.7 | 25.9 | 0.7 | 39 | 357600 | 97.5 | 54.3 | 1.3 | 251 | 2404176 | 97.7 | 97.1 | 1.9 | 0 | 0 | 0.0 | 0.0 | 0.0 | 4 | 14871 | 400.0 | 643.9 | 2.1 |
| その他の卸売業 | 38 | 559603 | 131.0 | 104.7 | 10.0 | 186 | 3128578 | 125.7 | 146.2 | 11.1 | 37 | 584603 | 123.3 | 105.4 | 10.6 | 182 | 3135578 | 122.1 | 147.7 | 11.5 | 937 | 10906552 | 99.7 | 101.6 | 8.7 | 0 | 0 | 0.0 | 0.0 | 0.0 | 4 | 83494 | 57.1 | 67.2 | 11.5 |
| 各種商品小売業 | 1 | 10000 | 0.0 | 0.0 | 0.2 | 3 | 21000 | 300.0 | 70.0 | 0.1 | 1 | 10000 | 0.0 | 0.0 | 0.2 | 3 | 21000 | 300.0 | 70.0 | 0.1 | 24 | 257866 | 109.1 | 89.9 | 0.2 | 0 | 0 | 0.0 | 0.0 | 0.0 | 0 | 0 | 0.0 | 0.0 | 0.0 |
| 織物・衣服・身の回り品小売 | 6 | 78000 | 100.0 | 178.1 | 1.4 | 42 | 333860 | 127.3 | 121.9 | 1.2 | 6 | 78000 | 100.0 | 132.7 | 1.4 | 41 | 329360 | 132.3 | 125.8 | 1.2 | 241 | 1676525 | 97.2 | 106.9 | 1.3 | 0 | 0 | 0.0 | 0.0 | 0.0 | 6 | 16483 | 40.0 | 6.4 | 2.3 |
| 飲食料品小売業 | 16 | 99900 | 133.3 | 148.0 | 1.8 | 74 | 538856 | 148.0 | 166.2 | 1.9 | 15 | 74000 | 136.4 | 114.7 | 1.3 | 70 | 504476 | 145.8 | 167.5 | 1.9 | 523 | 2316323 | 90.6 | 82.1 | 1.8 | 3 | 18662 | 0.0 | 0.0 | 18.4 | 5 | 23706 | 83.3 | 66.7 | 3.3 |
| 機械器具小売業 | 22 | 302000 | 129.4 | 97.6 | 5.4 | 118 | 1017040 | 143.9 | 111.3 | 3.6 | 23 | 269260 | 135.3 | 87.3 | 4.9 | 114 | 975040 | 140.7 | 111.9 | 3.6 | 635 | 4358967 | 93.9 | 95.8 | 3.5 | 0 | 0 | 0.0 | 0.0 | 0.0 | 0 | 0 | 0.0 | 0.0 | 0.0 |
| その他の小売業 | 28 | 203330 | 116.7 | 101.1 | 3.6 | 110 | 1082750 | 90.2 | 114.5 | 3.9 | 27 | 192830 | 117.4 | 82.3 | 3.5 | 107 | 1061050 | 89.9 | 115.4 | 3.9 | 868 | 6536098 | 87.9 | 92.8 | 5.2 | 0 | 0 | 0.0 | 0.0 | 0.0 | 21 | 50086 | 150.0 | 50.8 | 6.9 |
| 保険業 | 1 | 18000 | 100.0 | 900.0 | 0.3 | 5 | 29000 | 250.0 | 131.8 | 0.1 | 1 | 18000 | 100.0 | 900.0 | 0.3 | 5 | 29000 | 250.0 | 131.8 | 0.1 | 38 | 89473 | 84.4 | 111.6 | 0.1 | 0 | 0 | 0.0 | 0.0 | 0.0 | 0 | 0 | 0.0 | 0.0 | 0.0 |
| 不動産取引業 | 5 | 24000 | 71.4 | 63.5 | 0.4 | 17 | 190010 | 154.5 | 112.0 | 0.7 | 7 | 37800 | 100.0 | 101.3 | 0.7 | 16 | 182500 | 145.5 | 107.9 | 0.7 | 73 | 588355 | 117.7 | 154.0 | 0.5 | 0 | 0 | 0.0 | 0.0 | 0.0 | 0 | 0 | 0.0 | 0.0 | 0.0 |
| 不動産賃貸業・管理業 | 3 | 27370 | 150.0 | 414.7 | 0.5 | 15 | 138240 | 68.2 | 99.2 | 0.5 | 0 | 0 | 0.0 | 0.0 | 0.0 | 12 | 110870 | 54.5 | 79.4 | 0.4 | 147 | 760903 | 89.6 | 93.9 | 0.6 | 0 | 0 | 0.0 | 0.0 | 0.0 | 0 | 0 | 0.0 | 0.0 | 0.0 |
| 物品賃貸業 | 2 | 25000 | 0.0 | 0.0 | 0.4 | 12 | 119280 | 92.3 | 80.7 | 0.4 | 2 | 25000 | 0.0 | 0.0 | 0.5 | 11 | 114600 | 84.6 | 77.5 | 0.4 | 83 | 444435 | 94.3 | 98.2 | 0.4 | 0 | 0 | 0.0 | 0.0 | 0.0 | 2 | 4666 | 0.0 | 0.0 | 0.6 |
| 専門サービス業 | 4 | 29000 | 80.0 | 170.6 | 0.5 | 29 | 107310 | 152.6 | 197.7 | 0.4 | 4 | 29000 | 80.0 | 181.3 | 0.5 | 29 | 107310 | 152.6 | 202.5 | 0.4 | 189 | 461511 | 90.0 | 93.9 | 0.4 | 0 | 0 | 0.0 | 0.0 | 0.0 | 0 | 0 | 0.0 | 0.0 | 0.0 |
| 広告業 | 0 | 0 | 0.0 | 0.0 | 0.0 | 0 | 0 | 0.0 | 0.0 | 0.0 | 0 | 0 | 0.0 | 0.0 | 0.0 | 0 | 0 | 0.0 | 0.0 | 0.0 | 22 | 54914 | 71.0 | 59.4 | 0.0 | 0 | 0 | 0.0 | 0.0 | 0.0 | 0 | 0 | 0.0 | 0.0 | 0.0 |
| 技術サービス業 | 3 | 71900 | 75.0 | 148.2 | 1.3 | 36 | 478600 | 72.0 | 138.6 | 1.7 | 3 | 71900 | 75.0 | 148.2 | 1.3 | 36 | 477600 | 73.5 | 139.2 | 1.8 | 224 | 1442875 | 99.1 | 107.4 | 1.1 | 0 | 0 | 0.0 | 0.0 | 0.0 | 1 | 1932 | 0.0 | 0.0 | 0.3 |
| 宿泊業 | 12 | 160500 | 133.3 | 450.8 | 2.9 | 66 | 806900 | 113.8 | 121.1 | 2.9 | 11 | 165500 | 110.0 | 297.7 | 3.0 | 60 | 752900 | 107.1 | 116.1 | 2.8 | 484 | 3219212 | 93.3 | 93.8 | 2.6 | 0 | 0 | 0.0 | 0.0 | 0.0 | 2 | 112334 | 14.3 | 22.4 | 15.5 |
| 飲食店 | 26 | 78000 | 83.9 | 83.3 | 1.4 | 144 | 536530 | 107.5 | 101.9 | 1.9 | 23 | 60400 | 79.3 | 67.4 | 1.1 | 137 | 514910 | 104.6 | 101.1 | 1.9 | 1081 | 3637657 | 92.5 | 95.6 | 2.9 | 0 | 0 | 0.0 | 0.0 | 0.0 | 7 | 19942 | 70.0 | 38.5 | 2.8 |
| 持帰り配達飲食サービス業 | 1 | 1500 | 50.0 | 23.1 | 0.0 | 11 | 33900 | 100.0 | 51.7 | 0.1 | 1 | 1500 | 50.0 | 23.1 | 0.0 | 11 | 33900 | 100.0 | 51.7 | 0.1 | 56 | 218090 | 107.7 | 105.6 | 0.2 | 0 | 0 | 0.0 | 0.0 | 0.0 | 1 | 3066 | 0.0 | 0.0 | 0.4 |
| 洗濯・理容・美容・浴場業 | 9 | 38280 | 90.0 | 191.4 | 0.7 | 41 | 164070 | 102.5 | 118.3 | 0.6 | 8 | 37000 | 80.0 | 188.1 | 0.7 | 37 | 143290 | 100.0 | 116.4 | 0.5 | 347 | 1044831 | 89.9 | 90.6 | 0.8 | 0 | 0 | 0.0 | 0.0 | 0.0 | 0 | 0 | 0.0 | 0.0 | 0.0 |
| その他生活関連サービス業 | 1 | 1300 | 0.0 | 0.0 | 0.0 | 14 | 222831 | 93.3 | 331.6 | 0.8 | 1 | 1300 | 0.0 | 0.0 | 0.0 | 12 | 202650 | 80.0 | 301.6 | 0.7 | 106 | 770001 | 90.6 | 103.0 | 0.6 | 0 | 0 | 0.0 | 0.0 | 0.0 | 0 | 0 | 0.0 | 0.0 | 0.0 |
| 娯楽業 | 3 | 13100 | 300.0 | 87.3 | 0.2 | 17 | 147500 | 340.0 | 352.9 | 0.5 | 3 | 13100 | 300.0 | 87.3 | 0.2 | 17 | 147100 | 340.0 | 351.9 | 0.5 | 100 | 1030674 | 103.1 | 103.7 | 0.8 | 0 | 0 | 0.0 | 0.0 | 0.0 | 0 | 0 | 0.0 | 0.0 | 0.0 |
| 学校教育 | 0 | 0 | 0.0 | 0.0 | 0.0 | 0 | 0 | 0.0 | 0.0 | 0.0 | 0 | 0 | 0.0 | 0.0 | 0.0 | 0 | 0 | 0.0 | 0.0 | 0.0 | 3 | 4105 | 75.0 | 53.0 | 0.0 | 0 | 0 | 0.0 | 0.0 | 0.0 | 0 | 0 | 0.0 | 0.0 | 0.0 |
| その他の教育、学習支援業 | 1 | 5000 | 33.3 | 35.7 | 0.1 | 14 | 46900 | 175.0 | 99.8 | 0.2 | 1 | 5000 | 50.0 | 125.0 | 0.1 | 14 | 44900 | 200.0 | 121.4 | 0.2 | 91 | 265588 | 105.8 | 101.2 | 0.2 | 0 | 0 | 0.0 | 0.0 | 0.0 | 0 | 0 | 0.0 | 0.0 | 0.0 |
| 医療業 | 9 | 77400 | 180.0 | 112.2 | 1.4 | 57 | 543630 | 129.5 | 129.3 | 1.9 | 7 | 56900 | 140.0 | 58.1 | 1.0 | 54 | 521510 | 131.7 | 123.1 | 1.9 | 309 | 2391563 | 97.5 | 97.8 | 1.9 | 0 | 0 | 0.0 | 0.0 | 0.0 | 0 | 0 | 0.0 | 0.0 | 0.0 |
| 保険衛生 | 0 | 0 | 0.0 | 0.0 | 0.0 | 0 | 0 | 0.0 | 0.0 | 0.0 | 0 | 0 | 0.0 | 0.0 | 0.0 | 0 | 0 | 0.0 | 0.0 | 0.0 | 2 | 8968 | 100.0 | 89.9 | 0.0 | 0 | 0 | 0.0 | 0.0 | 0.0 | 0 | 0 | 0.0 | 0.0 | 0.0 |
| 社会保険・社会福祉・介護 | 11 | 150600 | 220.0 | 511.4 | 2.7 | 50 | 551900 | 156.3 | 219.5 | 2.0 | 11 | 150600 | 157.1 | 413.2 | 2.7 | 49 | 521900 | 148.5 | 201.1 | 1.9 | 225 | 1380906 | 107.1 | 106.8 | 1.1 | 0 | 0 | 0.0 | 0.0 | 0.0 | 0 | 0 | 0.0 | 0.0 | 0.0 |

市区町村別保証状況

(平成 30 年 9 月現在)

部署：総括

(単位：千円)

| 市区町村 | 当月中保証申込 | | | | | 当年度中保証申込 | | | | | 当月中保証承諾 | | | | | 当年度中保証承諾 | | | | | 保証債務残高 | | | | | 当月中代位弁済 | | | | | 当年度中代位弁済 | | | | |
|-------------|---------|---------|-------|--------|-------|----------|----------|-------|-------|-------|---------|---------|-------|--------|-------|----------|----------|-------|-------|-------|--------|-----------|-------|-------|-------|---------|--------|-------|------|-------|----------|--------|-------|--------|-------|
| | 件数 | 金額 | 前年比 | | 構成比 | 件数 | 金額 | 前年比 | | 構成比 | 件数 | 金額 | 前年比 | | 構成比 | 件数 | 金額 | 前年比 | | 構成比 | 件数 | 金額 | 前年比 | | 構成比 | 件数 | 金額 | 前年比 | | 構成比 | | | | | |
| | | | 件数 | 金額 | | | | 件数 | 金額 | | | | 件数 | 金額 | | | | 件数 | 金額 | | | | 件数 | 金額 | | | | 件数 | 金額 | | 件数 | 金額 | 件数 | 金額 | |
| 合計 | 477 | 5584375 | 116.6 | 126.7 | 100.0 | 2498 | 28075637 | 114.9 | 127.6 | 100.0 | 472 | 5530139 | 117.7 | 125.2 | 100.0 | 2410 | 27221216 | 113.4 | 127.7 | 100.0 | 17025 | 125868767 | 93.5 | 96.1 | 100.0 | 9 | 101562 | 75.0 | 93.7 | 100.0 | 104 | 723921 | 78.2 | 45.2 | 100.0 |
| 甲府市 | 122 | 1905253 | 111.9 | 131.7 | 34.1 | 688 | 9781918 | 112.2 | 136.5 | 34.8 | 120 | 1904053 | 108.1 | 124.8 | 34.4 | 669 | 9594788 | 110.6 | 137.8 | 35.2 | 4395 | 39719586 | 94.0 | 97.3 | 31.6 | 3 | 18662 | 150.0 | 92.8 | 18.4 | 35 | 181085 | 68.6 | 20.3 | 25.0 |
| 富士吉田市 | 39 | 249680 | 162.5 | 189.9 | 4.5 | 182 | 1348720 | 103.4 | 106.8 | 4.8 | 41 | 295400 | 157.7 | 172.2 | 5.3 | 182 | 1319680 | 103.4 | 103.6 | 4.8 | 1371 | 7675689 | 88.9 | 89.2 | 6.1 | 1 | 1156 | 50.0 | 51.5 | 1.1 | 8 | 19005 | 133.3 | 326.6 | 2.6 |
| 都留市 | 20 | 188000 | 100.0 | 121.1 | 3.4 | 122 | 1149390 | 115.1 | 101.0 | 4.1 | 21 | 189000 | 110.5 | 124.2 | 3.4 | 122 | 1146360 | 118.4 | 103.9 | 4.2 | 799 | 5380270 | 96.8 | 95.0 | 4.3 | 0 | 0 | 0.0 | 0.0 | 0.0 | 0 | 0 | 0.0 | 0.0 | 0.0 |
| 山梨市 | 22 | 548500 | 122.2 | 146.0 | 9.8 | 98 | 1311960 | 112.6 | 124.7 | 4.7 | 21 | 466000 | 116.7 | 145.0 | 8.4 | 91 | 1149260 | 109.6 | 120.4 | 4.2 | 617 | 4097571 | 97.0 | 93.9 | 3.3 | 0 | 0 | 0.0 | 0.0 | 0.0 | 4 | 29897 | 133.3 | 105.8 | 4.1 |
| 大月市 | 16 | 95600 | 76.2 | 45.6 | 1.7 | 74 | 422960 | 104.2 | 84.0 | 1.5 | 14 | 75600 | 66.7 | 36.0 | 1.4 | 72 | 402960 | 105.9 | 83.6 | 1.5 | 525 | 3595634 | 89.3 | 94.6 | 2.9 | 0 | 0 | 0.0 | 0.0 | 0.0 | 1 | 19534 | 16.7 | 67.9 | 2.7 |
| 韮崎市 | 15 | 153790 | 125.0 | 164.6 | 2.8 | 57 | 618824 | 90.5 | 123.5 | 2.2 | 15 | 193744 | 125.0 | 207.4 | 3.5 | 56 | 605344 | 87.5 | 122.4 | 2.2 | 478 | 3281257 | 89.2 | 85.5 | 2.6 | 0 | 0 | 0.0 | 0.0 | 0.0 | 0 | 0 | 0.0 | 0.0 | 0.0 |
| 南アルプス市 | 40 | 365800 | 250.0 | 147.5 | 6.6 | 153 | 1825330 | 157.7 | 129.5 | 6.5 | 41 | 380400 | 292.9 | 175.3 | 6.9 | 150 | 1790430 | 156.3 | 129.2 | 6.6 | 977 | 7539595 | 93.9 | 100.2 | 6.0 | 0 | 0 | 0.0 | 0.0 | 0.0 | 10 | 61705 | 250.0 | 221.6 | 8.5 |
| 北杜市 | 30 | 272000 | 214.3 | 220.4 | 4.9 | 139 | 1236370 | 167.5 | 149.3 | 4.4 | 29 | 268000 | 193.3 | 154.5 | 4.8 | 134 | 1409070 | 155.8 | 167.6 | 5.2 | 942 | 6167605 | 98.1 | 100.7 | 4.9 | 0 | 0 | 0.0 | 0.0 | 0.0 | 5 | 6607 | 0.0 | 0.0 | 0.9 |
| 甲斐市 | 23 | 158750 | 50.0 | 35.0 | 2.8 | 155 | 1837306 | 105.4 | 129.3 | 6.5 | 26 | 173750 | 63.4 | 48.9 | 3.1 | 147 | 1743296 | 105.0 | 133.8 | 6.4 | 1178 | 8082210 | 94.2 | 99.8 | 6.4 | 3 | 69840 | 50.0 | 98.2 | 68.8 | 3 | 69840 | 18.8 | 32.5 | 9.6 |
| 笛吹市 | 28 | 236770 | 103.7 | 96.4 | 4.2 | 200 | 2115921 | 113.0 | 152.6 | 7.5 | 26 | 220160 | 92.9 | 76.8 | 4.0 | 182 | 1922170 | 105.2 | 143.4 | 7.1 | 1238 | 9898406 | 94.9 | 102.9 | 7.9 | 0 | 0 | 0.0 | 0.0 | 0.0 | 7 | 27491 | 350.0 | 1862.2 | 3.8 |
| 上野原市 | 14 | 162500 | 140.0 | 162.2 | 2.9 | 49 | 466100 | 148.5 | 221.0 | 1.7 | 14 | 162500 | 140.0 | 162.2 | 2.9 | 47 | 457600 | 138.2 | 210.0 | 1.7 | 373 | 2876623 | 87.4 | 93.7 | 2.3 | 0 | 0 | 0.0 | 0.0 | 0.0 | 0 | 0 | 0.0 | 0.0 | 0.0 |
| 甲州市 | 18 | 128700 | 128.6 | 126.9 | 2.3 | 70 | 575060 | 102.9 | 94.3 | 2.0 | 15 | 105200 | 115.4 | 109.8 | 1.9 | 63 | 503080 | 96.9 | 84.9 | 1.8 | 608 | 4046829 | 96.8 | 92.9 | 3.2 | 0 | 0 | 0.0 | 0.0 | 0.0 | 5 | 83053 | 71.4 | 357.9 | 11.5 |
| 中央市 | 9 | 50500 | 69.2 | 39.7 | 0.9 | 71 | 824250 | 94.7 | 104.4 | 2.9 | 9 | 53500 | 69.2 | 41.6 | 1.0 | 67 | 794250 | 95.7 | 104.1 | 2.9 | 526 | 4292923 | 92.0 | 90.8 | 3.4 | 0 | 0 | 0.0 | 0.0 | 0.0 | 1 | 3066 | 12.5 | 3.7 | 0.4 |
| 西八代郡 市川三郷町 | 9 | 181000 | 450.0 | 2585.7 | 3.2 | 39 | 483700 | 139.3 | 148.7 | 1.7 | 8 | 171000 | 0.0 | 0.0 | 3.1 | 38 | 471700 | 152.0 | 153.0 | 1.7 | 201 | 2009515 | 85.9 | 99.3 | 1.6 | 0 | 0 | 0.0 | 0.0 | 0.0 | 1 | 3162 | 0.0 | 0.0 | 0.4 |
| 南巨摩郡 増穂町 | 0 | 0 | 0.0 | 0.0 | 0.0 | 0 | 0 | 0.0 | 0.0 | 0.0 | 0 | 0 | 0.0 | 0.0 | 0.0 | 0 | 0 | 0.0 | 0.0 | 0.0 | 22 | 39134 | 64.7 | 33.7 | 0.0 | 0 | 0 | 0.0 | 0.0 | 0.0 | 0 | 0 | 0.0 | 0.0 | 0.0 |
| 南巨摩郡 鯉沢町 | 0 | 0 | 0.0 | 0.0 | 0.0 | 0 | 0 | 0.0 | 0.0 | 0.0 | 0 | 0 | 0.0 | 0.0 | 0.0 | 0 | 0 | 0.0 | 0.0 | 0.0 | 12 | 75296 | 80.0 | 82.8 | 0.1 | 0 | 0 | 0.0 | 0.0 | 0.0 | 0 | 0 | 0.0 | 0.0 | 0.0 |
| 南巨摩郡 早川町 | 1 | 3000 | 0.0 | 0.0 | 0.1 | 9 | 62800 | 225.0 | 123.8 | 0.2 | 1 | 3000 | 0.0 | 0.0 | 0.1 | 9 | 62800 | 225.0 | 123.8 | 0.2 | 35 | 246798 | 100.0 | 112.0 | 0.2 | 0 | 0 | 0.0 | 0.0 | 0.0 | 0 | 0 | 0.0 | 0.0 | 0.0 |
| 南巨摩郡 身延町 | 14 | 221730 | 200.0 | 209.2 | 4.0 | 56 | 696630 | 155.6 | 174.1 | 2.5 | 13 | 160730 | 185.7 | 151.6 | 2.9 | 51 | 594230 | 141.7 | 152.3 | 2.2 | 297 | 1959917 | 97.7 | 113.5 | 1.6 | 2 | 11903 | 0.0 | 0.0 | 11.7 | 7 | 17379 | 233.3 | 48.4 | 2.4 |
| 南巨摩郡 南部町 | 3 | 50000 | 75.0 | 179.9 | 0.9 | 13 | 141656 | 100.0 | 119.7 | 0.5 | 3 | 50000 | 75.0 | 179.9 | 0.9 | 13 | 140656 | 100.0 | 118.9 | 0.5 | 99 | 562315 | 94.3 | 100.0 | 0.4 | 0 | 0 | 0.0 | 0.0 | 0.0 | 0 | 0 | 0.0 | 0.0 | 0.0 |
| 南巨摩郡 富士川町 | 11 | 75500 | 157.1 | 315.9 | 1.4 | 52 | 628700 | 126.8 | 97.3 | 2.2 | 11 | 86900 | 157.1 | 363.6 | 1.6 | 50 | 618200 | 125.0 | 96.4 | 2.3 | 293 | 2217640 | 98.0 | 86.4 | 1.8 | 0 | 0 | 0.0 | 0.0 | 0.0 | 2 | 4119 | 0.0 | 0.0 | 0.6 |
| 中巨摩郡 昭和町 | 14 | 225400 | 100.0 | 156.0 | 4.0 | 84 | 1105000 | 121.7 | 129.9 | 3.9 | 14 | 239300 | 107.7 | 185.5 | 4.3 | 82 | 1054000 | 122.4 | 129.6 | 3.9 | 529 | 4824216 | 94.3 | 94.9 | 3.8 | 0 | 0 | 0.0 | 0.0 | 0.0 | 10 | 81137 | 333.3 | 426.6 | 11.2 |
| 南都留郡 道志村 | 4 | 26200 | 400.0 | 873.3 | 0.5 | 11 | 50000 | 122.2 | 108.7 | 0.2 | 4 | 26200 | 0.0 | 0.0 | 0.5 | 11 | 50000 | 157.1 | 122.0 | 0.2 | 53 | 210838 | 96.4 | 98.3 | 0.2 | 0 | 0 | 0.0 | 0.0 | 0.0 | 0 | 0 | 0.0 | 0.0 | 0.0 |
| 南都留郡 西桂町 | 2 | 28000 | 200.0 | 2947.4 | 0.5 | 5 | 47500 | 50.0 | 167.0 | 0.2 | 2 | 28000 | 200.0 | 2947.4 | 0.5 | 5 | 47500 | 55.6 | 194.3 | 0.2 | 64 | 315511 | 83.1 | 87.3 | 0.3 | 0 | 0 | 0.0 | 0.0 | 0.0 | 0 | 0 | 0.0 | 0.0 | 0.0 |
| 南都留郡 忍野村 | 2 | 10000 | 40.0 | 89.3 | 0.2 | 36 | 251000 | 105.9 | 142.0 | 0.9 | 2 | 10000 | 66.7 | 142.9 | 0.2 | 36 | 251000 | 116.1 | 147.1 | 0.9 | 283 | 1558284 | 98.6 | 91.6 | 1.2 | 0 | 0 | 0.0 | 0.0 | 0.0 | 0 | 0 | 0.0 | 0.0 | 0.0 |
| 南都留郡 山中湖村 | 4 | 51000 | 50.0 | 155.5 | 0.9 | 47 | 330000 | 109.3 | 237.9 | 1.2 | 5 | 71000 | 62.5 | 216.5 | 1.3 | 46 | 330500 | 115.0 | 257.2 | 1.2 | 326 | 1389489 | 88.3 | 97.1 | 1.1 | 0 | 0 | 0.0 | 0.0 | 0.0 | 1 | 2992 | 0.0 | 0.0 | 0.4 |
| 南都留郡 鳴沢村 | 2 | 125952 | 50.0 | 86.0 | 2.3 | 4 | 134952 | 33.3 | 61.2 | 0.5 | 2 | 125952 | 50.0 | 86.0 | 2.3 | 4 | 134952 | 36.4 | 67.3 | 0.5 | 65 | 492451 | 94.2 | 84.7 | 0.4 | 0 | 0 | 0.0 | 0.0 | 0.0 | 0 | 0 | 0.0 | 0.0 | 0.0 |
| 南都留郡 富士河口湖町 | 15 | 70750 | 125.0 | 77.4 | 1.3 | 80 | 599090 | 103.9 | 84.7 | 2.1 | 15 | 70750 | 115.4 | 63.5 | 1.3 | 79 | 596890 | 101.3 | 85.3 | 2.2 | 698 | 3223422 | 91.4 | 91.4 | 2.6 | 0 | 0 | 0.0 | 0.0 | 0.0 | 2 | 1515 | 0.0 | 0.0 | 0.2 |
| 北都留郡 小菅村 | 0 | 0 | 0.0 | 0.0 | 0.0 | 4 | 30500 | 200.0 | 169.4 | 0.1 | 0 | 0 | 0.0 | 0.0 | 0.0 | 4 | 30500 | 200.0 | 169.4 | 0.1 | 15 | 68511 | 107.1 | 103.7 | 0.1 | 0 | 0 | 0.0 | 0.0 | 0.0 | 0 | 0 | 0.0 | 0.0 | 0.0 |
| 北都留郡 丹波山村 | 0 | 0 | 0.0 | 0.0 | 0.0 | 0 | 0 | 0.0 | 0.0 | 0.0 | 0 | 0 | 0.0 | 0.0 | 0.0 | 0 | 0 | 0.0 | 0.0 | 0.0 | 5 | 19610 | 100.0 | 79.4 | 0.0 | 0 | 0 | 0.0 | 0.0 | 0.0 | 0 | 0 | 0.0 | 0.0 | 0.0 |
| 圏外 | 0 | 0 | 0.0 | 0.0 | 0.0 | 0 | 0 | 0.0 | 0.0 | 0.0 | 0 | 0 | 0.0 | 0.0 | 0.0 | 0 | 0 | 0.0 | 0.0 | 0.0 | 1 | 1623 | 33.3 | 1.4 | 0.0 | 0 | 0 | 0.0 | 0.0 | 0.0 | 2 | 112334 | 0.0 | 0.0 | 15.5 |

金融機関店舗別保証先数<平成30年9月末>

(単位:先)

| 順位 | 金融機関名 | 支店名 | 企業者数 |
|----|----------|--------|------|
| 1 | 山梨中央銀行 | 河口湖支店 | 184 |
| 1 | 山梨中央銀行 | 吉田支店 | 184 |
| 3 | 甲府信用金庫 | 南支店 | 163 |
| 4 | 山梨中央銀行 | 青沼支店 | 139 |
| 5 | 甲府信用金庫 | 本店 | 138 |
| 6 | 都留信用組合 | 河口湖支店 | 135 |
| 7 | 山梨中央銀行 | 長坂支店 | 130 |
| 8 | 山梨中央銀行 | 韭崎支店 | 128 |
| 9 | 山梨中央銀行 | 大月支店 | 122 |
| 10 | 甲府信用金庫 | 緑町支店 | 120 |
| 10 | 山梨中央銀行 | 貢川支店 | 120 |
| 12 | 山梨中央銀行 | 都留支店 | 115 |
| 12 | 山梨中央銀行 | 日下部支店 | 115 |
| 12 | 商工組合中央金庫 | 甲府支店 | 115 |
| 15 | 山梨中央銀行 | 城南支店 | 110 |
| 16 | 甲府信用金庫 | 西支店 | 108 |
| 17 | 甲府信用金庫 | 長坂支店 | 107 |
| 18 | 山梨中央銀行 | 塩山支店 | 105 |
| 18 | 都留信用組合 | 小立支店 | 105 |
| 20 | 山梨中央銀行 | 敷島支店 | 104 |
| 21 | みずほ銀行 | 甲府支店 | 103 |
| 22 | 山梨信用金庫 | 南支店 | 101 |
| 22 | 山梨信用金庫 | 富士吉田支店 | 101 |
| 22 | 山梨中央銀行 | 青柳支店 | 101 |
| 22 | 都留信用組合 | 本店 | 101 |
| 26 | 山梨中央銀行 | 石和支店 | 100 |
| 27 | 都留信用組合 | 上野原支店 | 99 |
| 28 | 山梨県民信用組合 | 青沼支店 | 97 |
| 29 | 甲府信用金庫 | 塩山支店 | 96 |
| 29 | 山梨信用金庫 | 小笠原支店 | 96 |
| 31 | 都留信用組合 | 大月支店 | 93 |
| 32 | 山梨中央銀行 | 湯村支店 | 91 |
| 33 | 甲府信用金庫 | 大里支店 | 90 |
| 34 | 山梨中央銀行 | 南支店 | 89 |
| 34 | 都留信用組合 | 忍野支店 | 89 |
| 36 | 甲府信用金庫 | 加納岩支店 | 85 |
| 36 | 甲府信用金庫 | 白根支店 | 85 |
| 38 | りそな銀行 | 甲府支店 | 84 |
| 38 | 都留信用組合 | 平野支店 | 84 |
| 40 | 甲府信用金庫 | 笛吹支店 | 82 |
| 40 | 山梨中央銀行 | 上野原支店 | 82 |
| 42 | 三井住友銀行 | 甲府支店 | 81 |
| 42 | 山梨信用金庫 | 石和支店 | 81 |
| 42 | 山梨中央銀行 | 小笠原支店 | 81 |
| 45 | 都留信用組合 | 上吉田支店 | 80 |
| 46 | 山梨中央銀行 | 白根支店 | 78 |
| 46 | 山梨中央銀行 | 武田通支店 | 78 |
| 48 | 山梨中央銀行 | 身延支店 | 77 |
| 49 | 甲府信用金庫 | 国母支店 | 76 |
| 49 | 山梨中央銀行 | 昭和支店 | 76 |

| 順位 | 金融機関名 | 支店名 | 企業者数 |
|----|----------|---------|------|
| 51 | 山梨県民信用組合 | 本店 | 75 |
| 51 | 山梨中央銀行 | 本店 | 75 |
| 51 | 山梨中央銀行 | 和戸支店 | 75 |
| 54 | 甲府信用金庫 | 櫛形支店 | 74 |
| 54 | 都留信用組合 | 谷村支店 | 74 |
| 56 | 山梨県民信用組合 | 都留支店 | 72 |
| 57 | 甲府信用金庫 | 韭崎支店 | 71 |
| 57 | 山梨中央銀行 | 後屋支店 | 71 |
| 57 | 山梨中央銀行 | 国母支店 | 71 |
| 57 | 山梨中央銀行 | 山中湖支店 | 71 |
| 57 | 都留信用組合 | 猿橋支店 | 71 |
| 62 | 山梨信用金庫 | 昭和支店 | 70 |
| 62 | 山梨中央銀行 | 市川支店 | 70 |
| 64 | 山梨中央銀行 | 小淵沢支店 | 69 |
| 65 | 甲府信用金庫 | 朝気支店 | 68 |
| 65 | 甲府信用金庫 | 田富支店 | 68 |
| 65 | 甲府信用金庫 | 竜王南支店 | 68 |
| 65 | 山梨中央銀行 | 八代支店 | 68 |
| 69 | 都留信用組合 | 竜ヶ丘支店 | 67 |
| 70 | 山梨中央銀行 | 竜王支店 | 65 |
| 70 | 都留信用組合 | 上谷支店 | 65 |
| 72 | 甲府信用金庫 | 石和支店 | 64 |
| 72 | 都留信用組合 | 明見支店 | 64 |
| 74 | 山梨信用金庫 | 本店 | 63 |
| 74 | 山梨中央銀行 | 御坂支店 | 63 |
| 76 | 甲府信用金庫 | 竜王支店 | 62 |
| 76 | 山梨信用金庫 | 韭崎支店 | 62 |
| 78 | 甲府信用金庫 | 敷島支店 | 61 |
| 78 | 山梨県民信用組合 | 鰍沢支店 | 61 |
| 80 | 山梨県民信用組合 | 韭崎支店 | 60 |
| 81 | 山梨信用金庫 | 山梨支店 | 58 |
| 81 | 山梨中央銀行 | 南竜王支店 | 58 |
| 81 | 都留信用組合 | 富士吉田南支店 | 58 |
| 84 | 都留信用組合 | 山中湖支店 | 57 |
| 85 | 甲府信用金庫 | 東支店 | 56 |
| 85 | 山梨信用金庫 | 国母支店 | 56 |
| 85 | 山梨信用金庫 | 池田支店 | 56 |
| 88 | 山梨県民信用組合 | 後屋支店 | 55 |
| 88 | 山梨県民信用組合 | 富士吉田支店 | 55 |
| 88 | 山梨中央銀行 | 須玉支店 | 55 |
| 91 | 山梨県民信用組合 | 山梨支店 | 54 |
| 91 | 山梨信用金庫 | 上野原支店 | 54 |
| 91 | 山梨信用金庫 | 谷村支店 | 54 |
| 94 | 甲府信用金庫 | 北支店 | 53 |
| 94 | 山梨信用金庫 | 南西支店 | 53 |
| 94 | 都留信用組合 | 禾生支店 | 53 |
| 97 | 都留信用組合 | 新西原支店 | 52 |
| 98 | 山梨県民信用組合 | 石和支店 | 51 |
| 99 | 甲府信用金庫 | 湯村支店 | 50 |
| 99 | 山梨中央銀行 | 忍野支店 | 50 |

金融機関店舗別保証債務残高<平成30年9月末>

(単位:千円)

| 順位 | 金融機関名 | 支店名 | 保証残高 |
|----|----------|----------|-----------|
| 1 | みずほ銀行 | 甲府支店 | 3,433,134 |
| 2 | 甲府信用金庫 | 南支店 | 3,004,245 |
| 3 | りそな銀行 | 甲府支店 | 2,826,584 |
| 4 | 甲府信用金庫 | 緑町支店 | 2,573,118 |
| 5 | 三井住友銀行 | 甲府支店 | 2,439,911 |
| 6 | 商工組合中央金庫 | 甲府支店 | 2,432,372 |
| 7 | 山梨中央銀行 | 青沼支店 | 2,238,277 |
| 8 | 山梨中央銀行 | 貢川支店 | 2,053,309 |
| 9 | 山梨中央銀行 | 本店 | 1,949,767 |
| 10 | 山梨中央銀行 | 大月支店 | 1,867,890 |
| 11 | 甲府信用金庫 | 西支店 | 1,750,448 |
| 12 | 山梨中央銀行 | 韮崎支店 | 1,733,798 |
| 13 | 甲府信用金庫 | 本店 | 1,665,135 |
| 14 | 山梨中央銀行 | 青柳支店 | 1,611,805 |
| 15 | 山梨中央銀行 | 石和支店 | 1,562,885 |
| 16 | 山梨中央銀行 | 市川支店 | 1,551,741 |
| 17 | 山梨中央銀行 | 城南支店 | 1,537,499 |
| 18 | 山梨中央銀行 | 河口湖支店 | 1,495,659 |
| 19 | 山梨中央銀行 | 都留支店 | 1,430,065 |
| 20 | 甲府信用金庫 | 塩山支店 | 1,399,126 |
| 21 | 山梨中央銀行 | 吉田支店 | 1,351,991 |
| 22 | 山梨中央銀行 | 長坂支店 | 1,308,350 |
| 23 | 甲府信用金庫 | 大里支店 | 1,306,411 |
| 24 | 山梨中央銀行 | 国母支店 | 1,288,118 |
| 25 | 山梨中央銀行 | 日下部支店 | 1,285,849 |
| 26 | 山梨中央銀行 | 白根支店 | 1,226,549 |
| 27 | 山梨中央銀行 | 湯村支店 | 1,200,836 |
| 28 | 甲府信用金庫 | 朝気支店 | 1,188,427 |
| 29 | 山梨中央銀行 | 敷島支店 | 1,145,574 |
| 30 | 甲府信用金庫 | 白根支店 | 1,120,885 |
| 31 | 山梨中央銀行 | 流通センター支店 | 1,115,940 |
| 32 | 山梨中央銀行 | 上野原支店 | 1,086,899 |
| 33 | 山梨中央銀行 | 武田通支店 | 1,081,657 |
| 34 | 山梨中央銀行 | 南支店 | 1,079,879 |
| 35 | 山梨信用金庫 | 南支店 | 1,064,032 |
| 36 | 山梨信用金庫 | 小笠原支店 | 1,041,484 |
| 37 | 甲府信用金庫 | 長坂支店 | 1,032,860 |
| 38 | 山梨中央銀行 | 塩山支店 | 1,024,296 |
| 39 | 甲府信用金庫 | 東支店 | 1,018,714 |
| 40 | 甲府信用金庫 | 加納岩支店 | 1,002,590 |
| 41 | 都留信用組合 | 本店 | 1,000,849 |
| 42 | 都留信用組合 | 上吉田支店 | 991,782 |
| 43 | 都留信用組合 | 河口湖支店 | 988,128 |
| 44 | 都留信用組合 | 忍野支店 | 983,520 |
| 45 | 都留信用組合 | 上野原支店 | 979,904 |
| 46 | 甲府信用金庫 | 国母支店 | 973,334 |
| 47 | 都留信用組合 | 大月支店 | 967,738 |
| 48 | 甲府信用金庫 | 田富支店 | 960,251 |
| 49 | 甲府信用金庫 | 石和支店 | 954,315 |
| 50 | 甲府信用金庫 | 韮崎支店 | 948,596 |

| 順位 | 金融機関名 | 支店名 | 保証残高 |
|-----|----------|--------|---------|
| 51 | 山梨信用金庫 | 韮崎支店 | 888,539 |
| 52 | 山梨信用金庫 | 塩山支店 | 883,404 |
| 53 | 山梨中央銀行 | 昭和支店 | 882,667 |
| 54 | 山梨信用金庫 | 昭和支店 | 872,220 |
| 55 | 山梨中央銀行 | 甲府駅前支店 | 866,548 |
| 56 | 山梨県民信用組合 | 青沼支店 | 864,748 |
| 57 | 山梨県民信用組合 | 本店 | 861,422 |
| 58 | 甲府信用金庫 | 竜王南支店 | 844,967 |
| 59 | 山梨信用金庫 | 本店 | 835,318 |
| 60 | 山梨中央銀行 | 和戸支店 | 829,582 |
| 61 | 都留信用組合 | 竜ヶ丘支店 | 823,952 |
| 62 | 山梨信用金庫 | 石和支店 | 812,708 |
| 63 | 山梨信用金庫 | 国母支店 | 812,654 |
| 64 | 山梨中央銀行 | 竜王支店 | 791,490 |
| 65 | 甲府信用金庫 | 笛吹支店 | 764,626 |
| 66 | 甲府信用金庫 | 敷島支店 | 759,388 |
| 67 | 甲府信用金庫 | 櫛形支店 | 758,746 |
| 68 | 山梨中央銀行 | 御坂支店 | 750,863 |
| 69 | 山梨信用金庫 | 徳行支店 | 740,840 |
| 70 | 山梨中央銀行 | 小淵沢支店 | 723,111 |
| 71 | 山梨信用金庫 | 富士吉田支店 | 708,467 |
| 72 | 甲府信用金庫 | 湯村支店 | 701,944 |
| 73 | 三菱UFJ銀行 | 新宿中央支店 | 694,557 |
| 74 | 都留信用組合 | 谷村支店 | 693,241 |
| 75 | 山梨中央銀行 | 南竜王支店 | 690,872 |
| 76 | 山梨中央銀行 | 田富支店 | 685,188 |
| 77 | 山梨中央銀行 | 八代支店 | 681,852 |
| 78 | 山梨中央銀行 | 小笠原支店 | 668,200 |
| 79 | 山梨信用金庫 | 上野原支店 | 656,750 |
| 80 | 都留信用組合 | 小立支店 | 606,982 |
| 81 | 都留信用組合 | 明見支店 | 604,181 |
| 82 | 山梨中央銀行 | 身延支店 | 595,688 |
| 83 | 山梨信用金庫 | 南西支店 | 594,925 |
| 84 | 甲府信用金庫 | 竜王支店 | 558,209 |
| 85 | 山梨信用金庫 | 谷村支店 | 555,050 |
| 86 | 甲府信用金庫 | 藤井支店 | 546,169 |
| 87 | 山梨中央銀行 | 勝沼支店 | 542,417 |
| 88 | 山梨中央銀行 | 須玉支店 | 536,886 |
| 89 | 山梨信用金庫 | 池田支店 | 523,720 |
| 90 | 山梨中央銀行 | 後屋支店 | 523,384 |
| 91 | 甲府信用金庫 | 北支店 | 521,398 |
| 92 | 山梨県民信用組合 | 都留支店 | 508,746 |
| 93 | 都留信用組合 | 山中湖支店 | 506,478 |
| 94 | 都留信用組合 | 桂支店 | 505,768 |
| 95 | 都留信用組合 | 平野支店 | 504,464 |
| 96 | 都留信用組合 | 猿橋支店 | 502,890 |
| 97 | 山梨県民信用組合 | 韮崎支店 | 495,984 |
| 98 | 都留信用組合 | 上谷支店 | 492,073 |
| 99 | 山梨県民信用組合 | 鰍沢支店 | 482,197 |
| 100 | 山梨信用金庫 | 湯村支店 | 477,188 |

金融機関別 保証状況表

(単位:百万円)

| 金融機関 | 保証承諾 | | | | | | | | | | | | 保証債務残高 | | | | | | | | | | | | 代位弁済 | | | | | | | | | | | | 金融機関 | | | | | | | | |
|----------|--------|--------|--------|--------|--------|--------|--------|--------|---------|--------|---------|--------|--------|---------|--------|--------|--------|---------|--------|--------|---------|---------|--------|--------|--------|-----|--------|--------|--------|-------|--------|--------|---------|-----|--------|--------|------|----|------|-------|-------|---|------|------|----|
| | 平成28年度 | | | | 平成29年度 | | | | 平成30年9月 | | | | 平成28年度 | | | | 平成29年度 | | | | 平成30年9月 | | | | 平成28年度 | | | | 平成29年度 | | | | 平成30年9月 | | | | | | | | | | | | |
| | 件数 | 金額 | 前年比 | 構成比 | 件数 | 金額 | 前年同月比 | 構成比 | 件数 | 金額 | 前年同月比 | 構成比 | 件数 | 金額 | 前年比 | 構成比 | 件数 | 金額 | 前年同月比 | 構成比 | 件数 | 金額 | 前年同月比 | 構成比 | 件数 | 金額 | 前年比 | 構成比 | 件数 | 金額 | 前年同月比 | 構成比 | 件数 | 金額 | 前年同月比 | 構成比 | | 件数 | 金額 | 前年同月比 | 構成比 | | | | |
| みずほ銀行 | 17 | 855 | 51.0% | 1.5% | 12 | 610 | 71.4% | 1.2% | 4 | 136 | 85.0% | 0.5% | 281 | 6,979 | 79.5% | 5.0% | 235 | 4,870 | 69.8% | 3.8% | 219 | 3,955 | 69.1% | 3.1% | 0 | 0 | - | 0.0% | 1 | 7 | - | 0.3% | 1 | 9 | 125.7% | 1.2% | みずほ | | | | | | | | |
| 三菱UFJ銀行 | 15 | 556 | 171.5% | 1.0% | 9 | 257 | 46.3% | 0.5% | 3 | 114 | 72.3% | 0.4% | 63 | 1,180 | 115.2% | 0.8% | 56 | 1,035 | 87.7% | 0.8% | 51 | 893 | 81.1% | 0.7% | 0 | 0 | - | 0.0% | 4 | 18 | - | 0.7% | 0 | 0 | 0.0% | 0.0% | 0 | 0 | 0.0% | 0.0% | 三菱UFJ | | | | |
| 三井住友銀行 | 26 | 977 | 170.2% | 1.8% | 17 | 668 | 68.4% | 1.3% | 12 | 1,139 | 273.1% | 4.2% | 143 | 2,452 | 91.3% | 1.8% | 122 | 2,145 | 87.5% | 1.7% | 122 | 2,595 | 110.4% | 2.1% | 0 | 0 | - | 0.0% | 0 | 0 | 0.0% | 0.0% | 0 | 0 | 0.0% | 0.0% | 0 | 0 | 0.0% | 0.0% | 三住 | | | | |
| りそな銀行 | 38 | 1,177 | 123.5% | 2.1% | 30 | 1,050 | 89.2% | 2.1% | 15 | 432 | 79.6% | 1.6% | 201 | 3,634 | 92.6% | 2.6% | 176 | 3,170 | 87.2% | 2.5% | 175 | 3,051 | 92.6% | 2.4% | 0 | 0 | - | 0.0% | 2 | 30 | - | 1.2% | 0 | 0 | 0.0% | 0.0% | 0 | 0 | 0.0% | 0.0% | りそな | | | | |
| 山梨中央銀行 | 1,985 | 22,149 | 104.4% | 40.0% | 1,704 | 20,357 | 91.9% | 41.0% | 888 | 10,626 | 122.7% | 39.0% | 6,685 | 49,263 | 94.3% | 35.4% | 6,138 | 46,001 | 93.4% | 35.8% | 5,981 | 44,822 | 97.2% | 35.6% | 39 | 156 | 26.4% | 16.2% | 87 | 1,115 | 715.3% | 44.7% | 33 | 297 | 31.6% | 41.1% | 山中 | | | | | | | | |
| 八十二銀行 | 5 | 52 | 161.8% | 0.1% | 2 | 4 | 7.7% | 0.0% | 3 | 42 | 4230.0% | 0.2% | 11 | 70 | 306.3% | 0.1% | 12 | 64 | 91.1% | 0.0% | 15 | 99 | 151.6% | 0.1% | 0 | 0 | - | 0.0% | 0 | 0 | 0.0% | 0.0% | 0 | 0 | 0.0% | 0.0% | 0 | 0 | 0.0% | 0.0% | 八十二 | | | | |
| 静岡銀行 | 0 | 0 | 0.0% | 0.0% | 1 | 19 | - | 0.0% | 0 | 0 | 0.0% | 0.0% | 4 | 48 | 68.2% | 0.0% | 3 | 44 | 92.4% | 0.0% | 2 | 29 | 69.1% | 0.0% | 0 | 0 | - | 0.0% | 0 | 0 | 0.0% | 0.0% | 0 | 0 | 0.0% | 0.0% | 0 | 0 | 0.0% | 0.0% | 静岡 | | | | |
| スルガ銀行 | 1 | 5 | 0.0% | 0.0% | 0 | 0 | 0.0% | 0.0% | 1 | 5 | - | 0.0% | 1 | 5 | 50.5% | 0.0% | 1 | 5 | 100.0% | 0.0% | 1 | 5 | 100.0% | 0.0% | 0 | 0 | - | 0.0% | 0 | 0 | 0.0% | 0.0% | 0 | 0 | 0.0% | 0.0% | 0 | 0 | 0.0% | 0.0% | スルガ | | | | |
| 清水銀行 | 4 | 46 | 159.6% | 0.1% | 2 | 25 | 55.0% | 0.1% | 0 | 0 | 0.0% | 0.0% | 11 | 106 | 95.8% | 0.1% | 8 | 76 | 71.8% | 0.1% | 8 | 63 | 69.8% | 0.1% | 0 | 0 | - | 0.0% | 0 | 0 | 0.0% | 0.0% | 0 | 0 | 0.0% | 0.0% | 0 | 0 | 0.0% | 0.0% | 清水 | | | | |
| 青梅信用金庫 | 6 | 33 | 90.4% | 0.1% | 7 | 52 | 158.7% | 0.1% | 3 | 16 | 86.1% | 0.1% | 18 | 79 | 83.8% | 0.1% | 17 | 64 | 81.2% | 0.0% | 17 | 62 | 84.2% | 0.0% | 0 | 0 | - | 0.0% | 0 | 0 | 0.0% | 0.0% | 0 | 0 | 0.0% | 0.0% | 0 | 0 | 0.0% | 0.0% | 青信 | | | | |
| 甲府信用金庫 | 1,013 | 12,052 | 106.1% | 21.8% | 936 | 10,911 | 90.5% | 22.0% | 558 | 6,879 | 152.4% | 25.3% | 3,501 | 28,444 | 99.8% | 20.4% | 3,327 | 27,231 | 95.7% | 21.2% | 3,293 | 27,383 | 100.0% | 21.8% | 65 | 474 | 105.5% | 49.2% | 63 | 831 | 175.2% | 33.3% | 34 | 300 | 69.8% | 41.4% | 甲信 | | | | | | | | |
| 山梨信用金庫 | 619 | 6,125 | 90.2% | 11.1% | 585 | 5,413 | 88.4% | 10.9% | 292 | 2,427 | 90.3% | 8.9% | 2,634 | 17,069 | 89.5% | 12.3% | 2,431 | 15,898 | 93.1% | 12.4% | 2,319 | 15,351 | 93.6% | 12.2% | 31 | 153 | 38.9% | 15.9% | 23 | 103 | 67.6% | 4.1% | 11 | 26 | 133.1% | 3.5% | 山信 | | | | | | | | |
| 富士宮信用金庫 | 2 | 15 | 187.5% | 0.0% | 1 | 5 | 33.3% | 0.0% | 0 | 0 | 0.0% | 0.0% | 6 | 23 | 138.5% | 0.0% | 3 | 14 | 60.4% | 0.0% | 3 | 14 | 95.5% | 0.0% | 0 | 0 | - | 0.0% | 0 | 0 | 0.0% | 0.0% | 0 | 0 | 0.0% | 0.0% | 0 | 0 | 0.0% | 0.0% | 富士宮 | | | | |
| 商工組合中央金庫 | 37 | 999 | 169.3% | 1.8% | 27 | 756 | 75.6% | 1.5% | 16 | 390 | 91.1% | 1.4% | 189 | 2,735 | 95.0% | 2.0% | 185 | 2,653 | 97.0% | 2.1% | 179 | 2,613 | 93.8% | 2.1% | 1 | 8 | 711.2% | 0.8% | 3 | 19 | 230.8% | 0.8% | 0 | 0 | 0.0% | 0.0% | 0 | 0 | 0.0% | 0.0% | 0 | 0 | 0.0% | 0.0% | 中金 |
| 山梨県民信用組合 | 670 | 4,432 | 127.6% | 8.0% | 558 | 4,532 | 102.3% | 9.1% | 310 | 2,696 | 154.6% | 9.9% | 2,338 | 11,298 | 101.5% | 8.1% | 2,236 | 11,227 | 99.4% | 8.7% | 2,219 | 11,561 | 104.3% | 9.2% | 19 | 114 | 44.1% | 11.8% | 40 | 273 | 239.5% | 10.9% | 21 | 83 | 69.0% | 11.5% | 県民 | | | | | | | | |
| 都留信用組合 | 863 | 5,899 | 91.2% | 10.7% | 623 | 4,966 | 84.2% | 10.0% | 305 | 2,319 | 119.6% | 8.5% | 2,864 | 15,698 | 94.8% | 11.3% | 2,553 | 13,961 | 88.9% | 10.9% | 2,419 | 13,358 | 92.2% | 10.6% | 9 | 59 | 25.6% | 6.1% | 29 | 101 | 172.2% | 4.1% | 4 | 10 | 14.4% | 1.3% | 都留 | | | | | | | | |
| JA笛吹 | 1 | 14 | 0.0% | 0.0% | 1 | 16 | 114.3% | 0.0% | 0 | 0 | 0.0% | 0.0% | 2 | 14 | 109.3% | 0.0% | 2 | 19 | 137.2% | 0.0% | 2 | 15 | 63.2% | 0.0% | 0 | 0 | - | 0.0% | 0 | 0 | 0.0% | 0.0% | 0 | 0 | 0.0% | 0.0% | 0 | 0 | 0.0% | 0.0% | JA笛吹 | | | | |
| 総合計 | 5,302 | 55,385 | 103.5% | 100.0% | 4,515 | 49,640 | 89.6% | 100.0% | 2,410 | 27,221 | 127.7% | 100.0% | 18,952 | 139,097 | 94.5% | 100.0% | 17,505 | 128,478 | 92.4% | 100.0% | 17,025 | 125,869 | 96.1% | 100.0% | 164 | 964 | 37.6% | 100.0% | 252 | 2,497 | 259.0% | 100.0% | 104 | 724 | 45.2% | 100.0% | 計 | | | | | | | | |

(単位 : 円)

| コード | 金融機関名 | | 保証申込 | | | 保証承諾 | | | 代位弁済 (元金) | | | 代位弁済 (元利) | | | 保証債務残高 | | |
|------|-------|--------|------|----------------|--------|------|----------------|--------|-----------|-------------|--------|-----------|-------------|--------|--------|----------------|--------|
| | | | 件数 | 金額 | 構成比 | 件数 | 金額 | 構成比 | 件数 | 金額 | 構成比 | 件数 | 金額 | 構成比 | 件数 | 金額 | 構成比 |
| 0001 | みずほ | 当月中 | 2 | 74,000,000 | 1.33% | 1 | 50,000,000 | 0.9% | 0 | 0 | 0.00% | 0 | 0 | 0.00% | 219 | 3,954,517,866 | 3.14% |
| | | 年度累計 | 5 | 160,000,000 | 0.57% | 4 | 136,000,000 | 0.5% | 1 | 8,459,000 | 1.17% | 1 | 8,527,018 | 1.18% | | | |
| | | 対前年同月比 | | 100% | | | 85% | | | 125.32% | | | 125.74% | | | 69.05% | |
| 0005 | 三菱UFJ | 当月中 | 2 | 38,500,000 | 0.69% | 0 | 0 | 0.00% | 0 | 0 | 0.00% | 0 | 0 | 0.00% | 51 | 893,306,694 | 0.71% |
| | | 年度累計 | 5 | 152,700,000 | 0.54% | 3 | 114,200,000 | 0.42% | 0 | 0 | 0.00% | 0 | 0 | 0.00% | | | |
| | | 対前年同月比 | | 89.82% | | | 72.28% | | | 0.00% | | | 0.00% | | | 81.14% | |
| 0009 | 三住 | 当月中 | 6 | 315,000,000 | 5.64% | 6 | 315,000,000 | 5.7% | 0 | 0 | 0.00% | 0 | 0 | 0.00% | 122 | 2,594,721,968 | 2.06% |
| | | 年度累計 | 12 | 1,139,000,000 | 4.06% | 12 | 1,139,000,000 | 4.18% | 0 | 0 | 0.00% | 0 | 0 | 0.00% | | | |
| | | 対前年同月比 | | 273.14% | | | 273.14% | | | 0.00% | | | 0.00% | | | 110.37% | |
| 0010 | りそな | 当月中 | 1 | 30,000,000 | 0.54% | 5 | 150,000,000 | 2.71% | 0 | 0 | 0.00% | 0 | 0 | 0.00% | 175 | 3,051,462,819 | 2.42% |
| | | 年度累計 | 15 | 438,900,000 | 1.56% | 15 | 431,900,000 | 1.59% | 0 | 0 | 0.00% | 0 | 0 | 0.00% | | | |
| | | 対前年同月比 | | 79.6% | | | 79.63% | | | 0.00% | | | 0.00% | | | 92.62% | |
| 0142 | 山中 | 当月中 | 164 | 2,056,242,000 | 36.82% | 161 | 1,972,202,000 | 35.66% | 3 | 18,559,200 | 18.41% | 3 | 18,662,058 | 18.38% | 5,981 | 44,821,997,462 | 35.61% |
| | | 年度累計 | 910 | 10,734,628,000 | 38.23% | 888 | 10,625,928,000 | 39.04% | 33 | 296,272,660 | 41.14% | 33 | 297,323,162 | 41.07% | | | |
| | | 対前年同月比 | | 120.55% | | | 122.65% | | | 31.56% | | | 31.59% | | | 97.23% | |
| 0143 | 八十二 | 当月中 | 1 | 5,000,000 | 0.09% | 0 | 0 | 0.00% | 0 | 0 | 0.00% | 0 | 0 | 0.00% | 15 | 98,621,556 | 0.08% |
| | | 年度累計 | 4 | 49,600,000 | 0.18% | 3 | 42,300,000 | 0.16% | 0 | 0 | 0.00% | 0 | 0 | 0.00% | | | |
| | | 対前年同月比 | | 4,960% | | | 4,230% | | | 0.00% | | | 0.00% | | | 151.56% | |
| 0149 | 静銀 | 当月中 | 0 | 0 | 0.00% | 0 | 0 | 0.00% | 0 | 0 | 0.00% | 0 | 0 | 0.00% | 2 | 29,190,000 | 0.02% |
| | | 年度累計 | 0 | 0 | 0.00% | 0 | 0 | 0.00% | 0 | 0 | 0.00% | 0 | 0 | 0.00% | | | |
| | | 対前年同月比 | | 0.00% | | | 0.00% | | | 0.00% | | | 0.00% | | | 69.14% | |
| 0150 | スルガ | 当月中 | 0 | 0 | 0.00% | 0 | 0 | 0.00% | 0 | 0 | 0.00% | 0 | 0 | 0.00% | 1 | 5,000,000 | 0.00% |
| | | 年度累計 | 1 | 5,000,000 | 0.02% | 1 | 5,000,000 | 0.02% | 0 | 0 | 0.00% | 0 | 0 | 0.00% | | | |
| | | 対前年同月比 | | - | | | - | | | 0.00% | | | 0.00% | | | 100% | |
| 0151 | 清水 | 当月中 | 0 | 0 | 0.00% | 0 | 0 | 0.00% | 0 | 0 | 0.00% | 0 | 0 | 0.00% | 8 | 63,494,000 | 0.05% |
| | | 年度累計 | 0 | 0 | 0.00% | 0 | 0 | 0.00% | 0 | 0 | 0.00% | 0 | 0 | 0.00% | | | |
| | | 対前年同月比 | | 0.00% | | | 0.00% | | | 0.00% | | | 0.00% | | | 69.82% | |
| 1358 | 青梅 | 当月中 | 0 | 0 | 0.00% | 0 | 0 | 0.00% | 0 | 0 | 0.00% | 0 | 0 | 0.00% | 17 | 62,120,000 | 0.05% |
| | | 年度累計 | 3 | 15,500,000 | 0.06% | 3 | 15,500,000 | 0.06% | 0 | 0 | 0.00% | 0 | 0 | 0.00% | | | |
| | | 対前年同月比 | | 86.11% | | | 86.11% | | | 0.00% | | | 0.00% | | | 84.18% | |
| 1385 | 甲信 | 当月中 | 113 | 1,377,443,072 | 24.67% | 108 | 1,388,187,072 | 25.1% | 3 | 69,227,000 | 68.67% | 3 | 69,840,305 | 68.77% | 3,293 | 27,382,721,622 | 21.75% |
| | | 年度累計 | 578 | 7,144,483,072 | 25.45% | 558 | 6,878,703,072 | 25.27% | 34 | 297,842,831 | 41.35% | 34 | 299,648,292 | 41.39% | | | |
| | | 対前年同月比 | | 154.08% | | | 152.38% | | | 69.96% | | | 69.76% | | | 99.97% | |
| 1386 | 山信 | 当月中 | 56 | 452,600,000 | 8.1% | 59 | 479,600,000 | 8.67% | 0 | 0 | 0.00% | 0 | 0 | 0.00% | 2,319 | 15,350,523,675 | 12.20% |
| | | 年度累計 | 307 | 2,512,390,000 | 8.95% | 292 | 2,426,920,000 | 8.92% | 11 | 25,357,427 | 3.52% | 11 | 25,528,489 | 3.53% | | | |
| | | 対前年同月比 | | 89.01% | | | 90.33% | | | 133.03% | | | 133.14% | | | 93.56% | |
| 1507 | 富士宮 | 当月中 | 0 | 0 | 0.00% | 0 | 0 | 0.00% | 0 | 0 | 0.00% | 0 | 0 | 0.00% | 3 | 13,593,000 | 0.01% |
| | | 年度累計 | 0 | 0 | 0.00% | 0 | 0 | 0.00% | 0 | 0 | 0.00% | 0 | 0 | 0.00% | | | |
| | | 対前年同月比 | | 0.00% | | | 0.00% | | | 0.00% | | | 0.00% | | | 95.46% | |
| 2004 | 商中 | 当月中 | 2 | 56,000,000 | 1% | 3 | 80,000,000 | 1.45% | 0 | 0 | 0.00% | 0 | 0 | 0.00% | 174 | 2,593,497,245 | 2.06% |
| | | 年度累計 | 18 | 405,200,000 | 1.44% | 16 | 390,000,000 | 1.43% | 0 | 0 | 0.00% | 0 | 0 | 0.00% | | | |
| | | 対前年同月比 | | 94.09% | | | 91.05% | | | 0.00% | | | 0.00% | | | 94.1% | |

金融機関母店別 保証状況表 (A)

(単位 : 円)

| コード | 金融機関名 | | 保証申込 | | | 保証承諾 | | | 代位弁済 (元金) | | | 代位弁済 (元利) | | | 保証債務残高 | | |
|------|-------|--------|-------|----------------|--------|-------|----------------|--------|-----------|-------------|--------|-----------|-------------|--------|--------|-----------------|--------|
| | | | 件数 | 金額 | 構成比 | 件数 | 金額 | 構成比 | 件数 | 金額 | 構成比 | 件数 | 金額 | 構成比 | 件数 | 金額 | 構成比 |
| 2377 | 県民 | 当月中 | 67 | 653,810,000 | 11.71% | 67 | 578,650,000 | 10.46% | 3 | 13,031,787 | 12.93% | 3 | 13,059,623 | 12.86% | 2,224 | 11,580,266,964 | 9.20% |
| | | 年度累計 | 332 | 2,985,736,000 | 10.63% | 310 | 2,696,465,000 | 9.91% | 21 | 82,740,388 | 11.49% | 21 | 83,281,054 | 11.5% | | | |
| | | 対前年同月比 | | 161.19% | | | 154.55% | | | 69.12% | | | 69.04% | | | 104.23% | |
| 2378 | 都留 | 当月中 | 63 | 525,780,000 | 9.42% | 62 | 516,500,000 | 9.34% | 0 | 0 | 0.00% | 0 | 0 | 0.00% | 2,419 | 13,358,267,201 | 10.61% |
| | | 年度累計 | 308 | 2,332,500,000 | 8.31% | 305 | 2,319,300,000 | 8.52% | 4 | 9,549,100 | 1.33% | 4 | 9,612,676 | 1.33% | | | |
| | | 対前年同月比 | | 116.8% | | | 119.56% | | | 14.41% | | | 14.36% | | | 92.22% | |
| 5199 | 笛吹農協 | 当月中 | 0 | 0 | 0.00% | 0 | 0 | 0.00% | 0 | 0 | 0.00% | 0 | 0 | 0.00% | 2 | 15,465,000 | 0.01% |
| | | 年度累計 | 0 | 0 | 0.00% | 0 | 0 | 0.00% | 0 | 0 | 0.00% | 0 | 0 | 0.00% | | | |
| | | 対前年同月比 | | 0.00% | | | 0.00% | | | 0.00% | | | 0.00% | | | 63.15% | |
| 合 計 | | 当月中 | 477 | 5,584,375,072 | 100% | 472 | 5,530,139,072 | 100% | 9 | 100,817,987 | 100% | 9 | 101,561,986 | 100% | 17,025 | 125,868,767,072 | 100% |
| | | 年度累計 | 2,498 | 28,075,637,072 | 100% | 2,410 | 27,221,216,072 | 100% | 104 | 720,221,406 | 100% | 104 | 723,920,691 | 100% | | | |
| | | 対前年同月比 | | 127.57% | | | 127.68% | | | 45.16% | | | 45.16% | | | 96.06% | |