

保証概況

(2017. 9)

山梨県信用保証協会

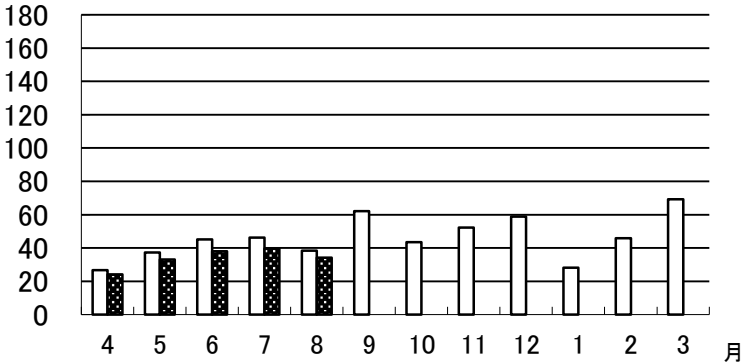
8月の保証状況

保証承諾

平成29年8月の保証承諾は、337件、3,411百万円となり前年同月比は件数104.01%金額88.71%となった。

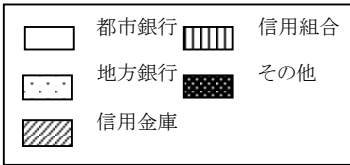
分類別の保証状況は以下の通りである。

□平成28年度 ■平成29年度



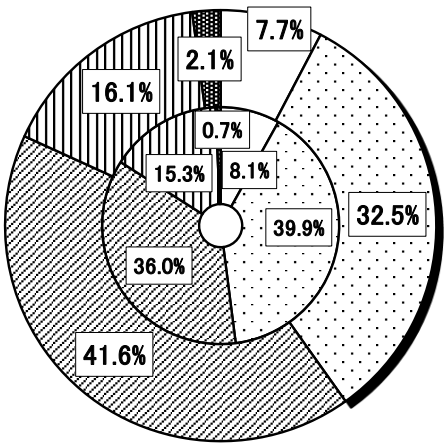
□金融機関群別

- ・ 都市銀行 (前年同月比 84.2%)
- ・ 地方銀行 (同 72.3%)
- ・ 信用金庫 (同 102.5%)
- ・ 信用組合 (同 93.2%)
- ・ その他 (同 271.1%)



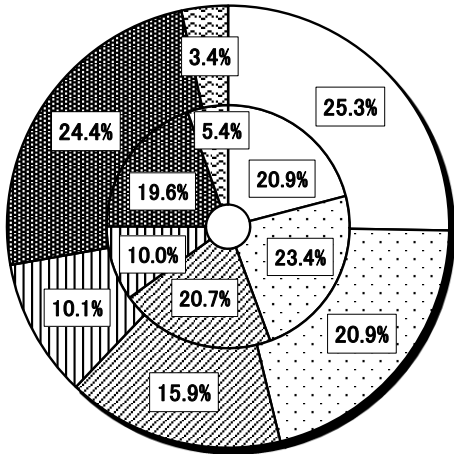
— 金融機関群別構成比 —

【外枠：平成29年度、内枠：平成28年度】



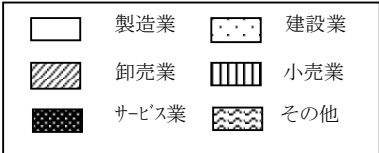
— 業種別構成比 —

【外枠：平成29年度、内枠：平成28年度】



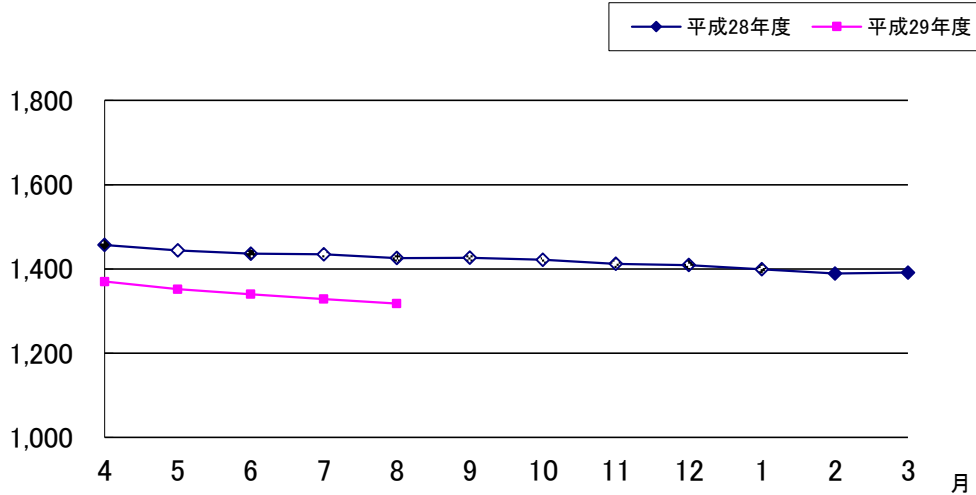
□業種別

- ・ 製造業 (前年同月比 107.1%)
- ・ 建設業 (同 79.2%)
- ・ 卸売業 (同 68.1%)
- ・ 小売業 (同 90.2%)
- ・ サービス (同 110.6%)
- ・ その他 (同 55.7%)



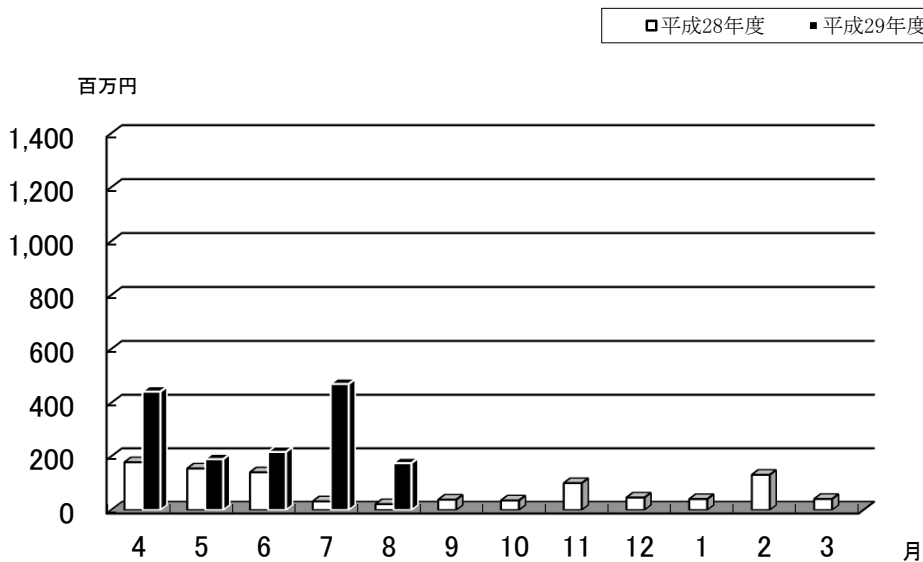
保証債務残高

平成29年8月の保証債務残高は、件数 18,322件（前年同月比92.49%）、金額131,742百万円（同 92.40%）となった。



代位弁済

平成29年8月の代位弁済は、件数14件（前年同月比200.00%）、金額175百万円（同 796.45%）となった。



金融機関別保証状況

(平成 29 年 8 月現在)

部署：総括

(単位：千円)

金融機関	当月中保証申込					当年度中保証申込					当月中保証承諾					当年度中保証承諾					保証債務残高					当月中代位弁済					当年度中代位弁済				
	件数	金額	前年比		構成比	件数	金額	前年比		構成比	件数	金額	前年比		構成比	件数	金額	前年比		構成比	件数	金額	前年比		構成比	件数	金額	前年比		構成比					
			件数	金額				件数	金額				件数	金額				件数	金額				件数	金額				件数	金額		件数	金額	件数	金額	
合計	333	3303572	94.9	77.6	100.0	1765	17600211	92.8	86.8	100.0	337	3411102	104.0	88.7	100.0	1725	16904131	93.5	87.2	100.0	18322	131742007	92.5	92.4	100.0	14	174931	200.0	796.5	100.0	121	1494512	161.3	282.7	100.0
みずほ	0	0	0.0	0.0	0.0	5	80000	83.3	29.9	0.5	0	0	0.0	0.0	0.0	5	80000	71.4	28.8	0.5	264	5921004	86.3	73.2	4.5	1	6781	0.0	0.0	3.9	1	6781	0.0	0.0	0.5
三菱UFJ	1	30000	50.0	50.0	0.9	4	120000	57.1	50.0	0.7	0	0	0.0	0.0	0.0	4	88000	100.0	90.1	0.5	60	1168868	103.4	116.6	0.9	0	0	0.0	0.0	0.0	0	0	0.0	0.0	0.0
三住	4	153000	100.0	98.7	4.6	5	157000	41.7	39.5	0.9	4	153000	100.0	102.0	4.5	5	157000	45.5	45.9	0.9	132	2241454	83.0	87.4	1.7	0	0	0.0	0.0	0.0	0	0	0.0	0.0	0.0
りそな	2	71000	28.6	21.1	2.1	9	471400	50.0	66.0	2.7	2	109000	66.7	107.9	3.2	8	429400	66.7	134.5	2.5	189	3352355	95.9	92.9	2.5	0	0	0.0	0.0	0.0	0	0	0.0	0.0	0.0
山中	100	1298400	74.6	77.9	39.3	640	7128997	94.1	97.4	40.5	96	1108150	80.0	72.5	32.5	633	6868887	95.5	95.7	40.6	6421	46394549	89.8	92.7	35.2	7	110713	233.3	2191.0	63.3	52	941070	236.4	1128.7	63.0
八十二	0	0	0.0	0.0	0.0	1	1000	0.0	0.0	0.0	0	0	0.0	0.0	0.0	1	1000	0.0	0.0	0.0	11	65798	183.3	307.6	0.0	0	0	0.0	0.0	0.0	0	0	0.0	0.0	0.0
静銀	0	0	0.0	0.0	0.0	0	0	0.0	0.0	0.0	0	0	0.0	0.0	0.0	0	0	0.0	0.0	0.0	4	42688	80.0	65.4	0.0	0	0	0.0	0.0	0.0	0	0	0.0	0.0	0.0
スルガ	0	0	0.0	0.0	0.0	0	0	0.0	0.0	0.0	0	0	0.0	0.0	0.0	0	0	0.0	0.0	0.0	1	5000	100.0	100.0	0.0	0	0	0.0	0.0	0.0	0	0	0.0	0.0	0.0
清水	0	0	0.0	0.0	0.0	1	10000	50.0	117.6	0.1	0	0	0.0	0.0	0.0	1	10000	33.3	54.1	0.1	10	93373	100.0	92.0	0.1	0	0	0.0	0.0	0.0	0	0	0.0	0.0	0.0
青梅	0	0	0.0	0.0	0.0	2	18000	200.0	300.0	0.1	0	0	0.0	0.0	0.0	2	18000	200.0	300.0	0.1	17	76107	100.0	88.1	0.1	0	0	0.0	0.0	0.0	0	0	0.0	0.0	0.0
甲信	78	730406	113.0	86.2	22.1	351	3678896	90.7	85.7	20.9	84	854286	120.0	98.1	25.0	344	3585286	90.5	82.3	21.2	3407	27423450	94.6	96.4	20.8	2	20718	200.0	386.9	11.8	31	333780	106.9	108.1	22.3
山信	60	482336	107.1	84.9	14.6	258	2365256	91.5	85.4	13.4	62	566036	117.0	110.0	16.6	247	2189346	88.8	83.0	13.0	2561	16391093	88.6	88.1	12.4	0	0	0.0	0.0	0.0	7	7549	58.3	10.3	0.5
富士宮	0	0	0.0	0.0	0.0	1	5000	50.0	33.3	0.0	0	0	0.0	0.0	0.0	1	5000	50.0	33.3	0.0	3	11821	50.0	46.3	0.0	0	0	0.0	0.0	0.0	0	0	0.0	0.0	0.0
商中	1	24000	100.0	88.8	0.7	12	320320	100.0	129.9	1.8	2	72000	200.0	271.1	2.1	11	318000	91.7	137.7	1.9	187	2789766	95.4	100.9	2.1	0	0	0.0	0.0	0.0	3	18819	300.0	230.8	1.3
県民	33	219440	94.3	120.3	6.6	206	1532392	109.0	96.6	8.7	36	253740	112.5	146.3	7.4	204	1496762	112.1	100.2	8.9	2294	11039795	97.7	99.0	8.4	4	36719	0.0	0.0	21.0	13	120630	162.5	384.3	8.1
都留	54	294990	125.6	71.2	8.9	269	1695950	89.4	71.1	9.6	51	294890	130.8	71.1	8.6	258	1641450	89.9	68.8	9.7	2758	14699321	96.6	91.9	11.2	0	0	0.0	0.0	0.0	14	65883	466.7	277.4	4.4
笛吹農協	0	0	0.0	0.0	0.0	1	16000	100.0	114.3	0.1	0	0	0.0	0.0	0.0	1	16000	100.0	114.3	0.1	3	25566	100.0	115.6	0.0	0	0	0.0	0.0	0.0	0	0	0.0	0.0	0.0

(総括)公庫制度別保証状況

(平成 29 年 8 月現在)

(単位: 千円)

公庫制度	当月中保証申込					当年度中保証申込					当月中保証承諾					当年度中保証承諾					保証債務残高					当月中代位弁済					当年度中代位弁済				
	件数	金額	前年比		構成比	件数	金額	前年比		構成比	件数	金額	前年比		構成比	件数	金額	前年比		構成比	件数	金額	前年比		構成比	件数	金額	前年比		構成比					
			件数	金額				件数	金額				件数	金額				件数	金額				件数	金額				件数	金額		件数	金額	件数	金額	
合計	333	3303572	94.9	77.6	100.0	1765	17600211	92.8	86.8	100.0	337	3411102	104.0	88.7	100.0	1725	16904131	93.5	87.2	100.0	18322	131742007	92.5	92.4	100.0	14	174931	200.0	796.5	100.0	121	1494512	161.3	282.7	100.0
小口	24	122740	300.0	450.0	3.7	88	460670	183.3	241.3	2.6	25	123740	357.1	509.7	3.6	89	467170	181.6	244.2	2.8	477	1105375	98.4	117.5	0.8	0	0	0.0	0.0	0.0	3	8150	0.0	0.0	0.5
設備	0	0	0.0	0.0	0.0	0	0	0.0	0.0	0.0	0	0	0.0	0.0	0.0	0	0	0.0	0.0	0.0	15	132832	88.2	84.6	0.1	0	0	0.0	0.0	0.0	0	0	0.0	0.0	0.0
経営安定関連	4	75500	30.8	19.9	2.3	36	765400	46.2	51.4	4.3	4	75500	30.8	19.9	2.2	36	738670	42.9	45.8	4.4	5093	33522860	80.0	72.8	25.4	6	71091	150.0	638.0	40.6	39	624178	144.4	324.9	41.8
季節	0	0	0.0	0.0	0.0	11	77000	37.9	41.0	0.4	0	0	0.0	0.0	0.0	11	77000	37.9	41.0	0.5	11	77000	35.5	41.1	0.1	0	0	0.0	0.0	0.0	2	13914	0.0	0.0	0.9
災害	0	0	0.0	0.0	0.0	2	11000	40.0	51.6	0.1	0	0	0.0	0.0	0.0	2	10000	40.0	46.9	0.1	132	997704	91.0	70.8	0.8	0	0	0.0	0.0	0.0	2	23978	0.0	0.0	1.6
手形割引	2	30000	22.2	38.0	0.9	10	136000	38.5	37.6	0.8	2	30000	22.2	39.5	0.9	10	136000	38.5	37.9	0.8	46	547104	73.0	66.9	0.4	0	0	0.0	0.0	0.0	0	0	0.0	0.0	0.0
公害防止	0	0	0.0	0.0	0.0	0	0	0.0	0.0	0.0	0	0	0.0	0.0	0.0	0	0	0.0	0.0	0.0	5	21921	55.6	87.8	0.0	0	0	0.0	0.0	0.0	0	0	0.0	0.0	0.0
体質強化	0	0	0.0	0.0	0.0	2	90000	0.0	0.0	0.5	0	0	0.0	0.0	0.0	2	90000	0.0	0.0	0.5	170	732461	58.0	68.4	0.6	0	0	0.0	0.0	0.0	2	33349	100.0	209.4	2.2
事業転換	0	0	0.0	0.0	0.0	1	10000	16.7	17.5	0.1	0	0	0.0	0.0	0.0	1	10000	16.7	17.5	0.1	54	481151	101.9	91.4	0.4	0	0	0.0	0.0	0.0	2	7798	200.0	38.2	0.5
当座貸越	10	159000	71.4	44.5	4.8	66	1624000	86.8	84.2	9.2	12	219000	100.0	82.6	6.4	67	1634000	90.5	88.7	9.7	428	10778342	127.0	136.5	8.2	0	0	0.0	0.0	0.0	1	120000	0.0	0.0	8.0
カーローン	120	515000	120.0	118.6	15.6	625	2543700	107.9	109.0	14.5	119	499700	128.0	119.3	14.6	630	2547500	110.1	109.6	15.1	3507	13167643	101.7	101.8	10.0	2	7890	0.0	0.0	4.5	12	52055	200.0	517.4	3.5
新事業創出	0	0	0.0	0.0	0.0	0	0	0.0	0.0	0.0	0	0	0.0	0.0	0.0	0	0	0.0	0.0	0.0	49	120122	67.1	81.1	0.1	0	0	0.0	0.0	0.0	1	2596	0.0	0.0	0.2
売掛債権担保融資	3	57600	75.0	41.9	1.7	8	527200	100.0	109.8	3.0	3	57600	75.0	41.9	1.7	8	527200	100.0	109.8	3.1	18	1206400	112.5	113.6	0.9	0	0	0.0	0.0	0.0	0	0	0.0	0.0	0.0
小口零細(予約保証を除く)	27	101412	81.8	82.6	3.1	126	426122	70.8	64.7	2.4	27	95412	87.1	85.0	2.8	127	415872	70.2	61.6	2.5	1750	2915537	90.2	89.4	2.2	0	0	0.0	0.0	0.0	3	3018	75.0	33.3	0.2
長期経営	0	0	0.0	0.0	0.0	0	0	0.0	0.0	0.0	0	0	0.0	0.0	0.0	0	0	0.0	0.0	0.0	25	306099	80.6	64.2	0.2	0	0	0.0	0.0	0.0	0	0	0.0	0.0	0.0
経営力(コア3除く)	3	79300	75.0	75.5	2.4	7	170100	58.3	45.3	1.0	3	79300	100.0	83.5	2.3	7	170100	63.6	47.5	1.0	77	1650322	116.7	120.1	1.3	1	46185	100.0	566.4	26.4	2	80930	100.0	206.2	5.4
経営力(責任共有対象外)	0	0	0.0	0.0	0.0	0	0	0.0	0.0	0.0	0	0	0.0	0.0	0.0	1	5300	0.0	0.0	0.0	30	468688	150.0	146.1	0.4	0	0	0.0	0.0	0.0	0	0	0.0	0.0	0.0
再生計画(コア3除く)	0	0	0.0	0.0	0.0	3	120000	0.0	0.0	0.7	0	0	0.0	0.0	0.0	3	120000	0.0	0.0	0.7	31	920324	119.2	130.1	0.7	0	0	0.0	0.0	0.0	0	0	0.0	0.0	0.0
再生計画(責任共有外)	0	0	0.0	0.0	0.0	0	0	0.0	0.0	0.0	0	0	0.0	0.0	0.0	0	0	0.0	0.0	0.0	6	170229	100.0	88.4	0.1	0	0	0.0	0.0	0.0	0	0	0.0	0.0	0.0
特定社債	1	40000	25.0	16.7	1.2	6	416000	150.0	173.3	2.4	2	128000	200.0	320.0	3.8	6	400000	600.0	1000.0	2.4	69	3252400	116.9	114.3	2.5	0	0	0.0	0.0	0.0	0	0	0.0	0.0	0.0
中小企業金融安定化H12.4-	0	0	0.0	0.0	0.0	0	0	0.0	0.0	0.0	0	0	0.0	0.0	0.0	0	0	0.0	0.0	0.0	15	49598	78.9	79.5	0.0	0	0	0.0	0.0	0.0	0	0	0.0	0.0	0.0
その他	26	265284	100.0	124.7	8.0	97	1165254	70.8	84.6	6.6	26	263584	104.0	134.9	7.7	99	1177284	71.2	85.4	7.0	1310	9303872	98.8	96.5	7.1	0	0	0.0	0.0	0.0	8	39013	80.0	50.7	2.6
普通	110	1763866	86.6	87.3	53.4	625	8567355	96.3	87.9	48.7	114	1839266	92.7	88.5	53.9	626	8378035	95.6	85.3	49.6	5004	49814023	100.6	98.7	37.8	5	49764	500.0	8791.6	28.4	44	485534	200.0	382.9	32.5
他	3	93870	60.0	88.9	2.8	52	490410	82.5	62.0	2.8	0	0	0.0	0.0	0.0	0	0	0.0	0.0	0.0	0	0	0.0	0.0	0.0	0	0	0.0	0.0	0.0	0	0	0.0	0.0	0.0

業種中分類別保証状況

(平成 29 年 8 月現在)

部署：総括

(単位：千円)

業種中分類	当月中保証申込					当年度中保証申込					当月中保証承諾					当年度中保証承諾					保証債務残高					当月中代位弁済					当年度中代位弁済				
	件数	金額	前年比		構成比	件数	金額	前年比		構成比	件数	金額	前年比		構成比	件数	金額	前年比		構成比	件数	金額	前年比		構成比	件数	金額	前年比		構成比	件数	金額	前年比		構成比
			件数	金額				件数	金額				件数	金額				件数	金額				件数	金額				件数	金額				件数	金額	
合計	333	3303572	94.9	77.6	100.0	1765	17600211	92.8	86.8	100.0	337	3411102	104.0	88.7	100.0	1725	16904131	93.5	87.2	100.0	18322	131742007	92.5	92.4	100.0	14	174931	200.0	796.5	100.0	121	1494512	161.3	282.7	100.0
農業	0	0	0.0	0.0	0.0	0	0	0.0	0.0	0.0	0	0	0.0	0.0	0.0	0	0	0.0	0.0	0.0	26	40812	96.3	80.2	0.0	0	0	0.0	0.0	0.0	0	0	0.0	0.0	0.0
林業	0	0	0.0	0.0	0.0	1	5000	25.0	1.7	0.0	0	0	0.0	0.0	0.0	1	5000	25.0	1.7	0.0	31	386311	93.9	86.6	0.3	0	0	0.0	0.0	0.0	0	0	0.0	0.0	0.0
水産養殖業	0	0	0.0	0.0	0.0	1	2000	0.0	0.0	0.0	0	0	0.0	0.0	0.0	0	0	0.0	0.0	0.0	0	0	0.0	0.0	0.0	0	0	0.0	0.0	0.0	0	0	0.0	0.0	0.0
鉱業、採石業、砂利採取業	0	0	0.0	0.0	0.0	1	5000	50.0	6.7	0.0	0	0	0.0	0.0	0.0	1	5000	50.0	6.7	0.0	41	499282	100.0	89.9	0.4	0	0	0.0	0.0	0.0	0	0	0.0	0.0	0.0
総合工事業	28	264800	73.7	56.5	8.0	181	2354630	89.6	92.1	13.4	25	302000	71.4	78.5	8.9	178	2309130	90.4	93.1	13.7	1892	17269151	91.4	93.4	13.1	3	35909	0.0	0.0	20.5	27	235706	450.0	1898.7	15.8
職別工事業	30	308000	111.1	126.4	9.3	145	946875	83.3	82.4	5.4	32	309500	114.3	130.8	9.1	148	956265	85.5	85.3	5.7	1408	6271741	93.7	96.3	4.8	0	0	0.0	0.0	0.0	6	13009	300.0	143.3	0.9
設備工事業	14	114360	63.6	31.8	3.5	97	579992	91.5	60.6	3.3	12	102360	75.0	36.5	3.0	92	532592	92.0	60.6	3.2	1001	5236338	91.8	86.4	4.0	0	0	0.0	0.0	0.0	0	0	0.0	0.0	0.0
食料品製造業	11	97084	275.0	150.5	2.9	30	628034	120.0	130.2	3.6	10	89484	250.0	150.4	2.6	30	626934	130.4	197.5	3.7	390	4362680	89.2	92.5	3.3	0	0	0.0	0.0	0.0	1	7100	14.3	19.4	0.5
飲料・たばこ・飼料製造業	0	0	0.0	0.0	0.0	3	112000	37.5	55.7	0.6	0	0	0.0	0.0	0.0	3	112000	60.0	77.8	0.7	92	1491946	104.5	102.1	1.1	0	0	0.0	0.0	0.0	0	0	0.0	0.0	0.0
繊維工業	6	74000	50.0	36.3	2.2	33	369430	100.0	69.2	2.1	6	74000	60.0	45.3	2.2	32	364930	103.2	74.0	2.2	251	1816819	93.3	91.7	1.4	0	0	0.0	0.0	0.0	0	0	0.0	0.0	0.0
木材木製品製造業	0	0	0.0	0.0	0.0	6	166000	42.9	83.1	0.9	0	0	0.0	0.0	0.0	6	166000	42.9	83.6	1.0	60	537292	87.0	67.6	0.4	0	0	0.0	0.0	0.0	0	0	0.0	0.0	0.0
家具・装備品製造業	1	1532	0.0	0.0	0.0	5	11012	71.4	27.2	0.1	1	1532	0.0	0.0	0.0	5	11012	62.5	21.8	0.1	95	431918	89.6	84.3	0.3	0	0	0.0	0.0	0.0	0	0	0.0	0.0	0.0
パルプ・紙・紙加工品製造業	2	10000	50.0	27.8	0.3	12	113000	150.0	104.9	0.6	4	50000	133.3	151.5	1.5	12	113000	200.0	133.4	0.7	66	576630	85.7	82.4	0.4	0	0	0.0	0.0	0.0	0	0	0.0	0.0	0.0
印刷・同関連業	0	0	0.0	0.0	0.0	4	24000	40.0	26.5	0.1	0	0	0.0	0.0	0.0	4	24000	40.0	26.5	0.1	100	628587	87.7	98.3	0.5	0	0	0.0	0.0	0.0	0	0	0.0	0.0	0.0
化学工業	0	0	0.0	0.0	0.0	2	147000	66.7	506.9	0.8	0	0	0.0	0.0	0.0	2	147000	100.0	573.3	0.9	10	216763	71.4	146.0	0.2	0	0	0.0	0.0	0.0	0	0	0.0	0.0	0.0
プラスチック製品製造業	4	43000	66.7	81.1	1.3	21	214400	77.8	63.1	1.2	4	43000	57.1	74.1	1.3	21	214400	77.8	63.1	1.3	257	2199551	88.6	89.6	1.7	0	0	0.0	0.0	0.0	0	0	0.0	0.0	0.0
ゴム製品製造業	1	1500	0.0	0.0	0.0	1	1500	50.0	1.8	0.0	1	1500	0.0	0.0	0.0	1	1500	50.0	1.8	0.0	24	164925	100.0	82.0	0.1	0	0	0.0	0.0	0.0	0	0	0.0	0.0	0.0
なめし革・同製品・毛皮製造	0	0	0.0	0.0	0.0	0	0	0.0	0.0	0.0	0	0	0.0	0.0	0.0	0	0	0.0	0.0	0.0	3	21400	60.0	69.3	0.0	0	0	0.0	0.0	0.0	0	0	0.0	0.0	0.0
窯業・土石製品製造業	2	55380	200.0	553.8	1.7	8	172880	53.3	71.6	1.0	3	65180	300.0	651.8	1.9	8	172680	53.3	73.5	1.0	113	1304989	94.2	92.7	1.0	0	0	0.0	0.0	0.0	4	63684	66.7	87.4	4.3
鉄鋼業	0	0	0.0	0.0	0.0	1	23500	100.0	119.9	0.1	0	0	0.0	0.0	0.0	1	23500	100.0	119.9	0.1	19	510331	95.0	109.3	0.4	0	0	0.0	0.0	0.0	0	0	0.0	0.0	0.0
非鉄金属製造業	0	0	0.0	0.0	0.0	3	103000	100.0	735.7	0.6	1	80000	100.0	2666.7	2.3	3	103000	100.0	735.7	0.6	66	702107	93.0	99.4	0.5	0	0	0.0	0.0	0.0	0	0	0.0	0.0	0.0
金属製品製造業	6	50000	85.7	158.7	1.5	32	273090	84.2	62.3	1.6	7	58100	175.0	242.1	1.7	30	263490	85.7	61.2	1.6	313	2489920	88.2	85.2	1.9	0	0	0.0	0.0	0.0	0	0	0.0	0.0	0.0
はん用機械器具製造業	0	0	0.0	0.0	0.0	5	44000	100.0	67.7	0.2	0	0	0.0	0.0	0.0	5	44000	100.0	67.7	0.3	37	232634	97.4	102.7	0.2	0	0	0.0	0.0	0.0	0	0	0.0	0.0	0.0
生産用機械器具製造業	7	113000	116.7	37.4	3.4	24	288800	104.3	54.8	1.6	6	56000	100.0	32.8	1.6	23	231800	115.0	59.8	1.4	313	2970783	91.0	96.6	2.3	0	0	0.0	0.0	0.0	0	0	0.0	0.0	0.0
業務用機械器具製造業	3	20000	300.0	100.0	0.6	8	86000	160.0	130.3	0.5	3	20000	0.0	0.0	0.6	8	86000	200.0	187.0	0.5	99	792432	90.8	84.0	0.6	0	0	0.0	0.0	0.0	0	0	0.0	0.0	0.0
電子・デバイス・回路製造業	2	17000	200.0	141.7	0.5	14	172000	70.0	49.7	1.0	2	17000	200.0	141.7	0.5	14	162000	77.8	61.8	1.0	189	1487492	92.6	75.8	1.1	0	0	0.0	0.0	0.0	0	0	0.0	0.0	0.0
電気機械器具製造業	3	33600	0.0	0.0	1.0	8	85600	114.3	117.6	0.5	3	33600	0.0	0.0	1.0	8	85600	133.3	122.3	0.5	85	786688	88.5	89.2	0.6	0	0	0.0	0.0	0.0	0	0	0.0	0.0	0.0
情報通信機械器具製造業	0	0	0.0	0.0	0.0	1	2000	100.0	100.0	0.0	0	0	0.0	0.0	0.0	1	2000	100.0	100.0	0.0	10	59273	71.4	65.5	0.0	0	0	0.0	0.0	0.0	0	0	0.0	0.0	0.0
輸送用機械器具製造業	3	38800	0.0	0.0	1.2	7	71800	87.5	39.2	0.4	3	38800	0.0	0.0	1.1	7	71800	87.5	40.6	0.4	114	1041753	88.4	85.4	0.8	0	0	0.0	0.0	0.0	0	0	0.0	0.0	0.0
その他の製造業	14	207000	63.6	106.0	6.3	103	1163699	128.8	132.8	6.6	17	234000	81.0	107.7	6.9	102	1145999	129.1	132.5	6.8	745	5665206	90.7	91.3	4.3	0	0	0.0	0.0	0.0	1	666	25.0	13.0	0.0
電気業	0	0	0.0	0.0	0.0	5	118920	71.4	148.3	0.7	0	0	0.0	0.0	0.0	4	103920	50.0	86.4	0.6	233	2586238	98.7	89.1	2.0	0	0	0.0	0.0	0.0	0	0	0.0	0.0	0.0
ガス業	0	0	0.0	0.0	0.0	0	0	0.0	0.0	0.0	0	0	0.0	0.0	0.0	0	0	0.0	0.0	0.0	1	11130	100.0	82.1	0.0	0	0	0.0	0.0	0.0	0	0	0.0	0.0	0.0
放送業	0	0	0.0	0.0	0.0	1	48000	0.0	0.0	0.3	1	48000	0.0	0.0	1.4	1	48000	0.0	0.0	0.3	8	168631	80.0	81.2	0.1	0	0	0.0	0.0	0.0	0	0	0.0	0.0	0.0
情報サービス業	0	0	0.0	0.0	0.0	7	71000	77.8	101.4	0.4	1	10000	50.0	166.7	0.3	7	71000	77.8	101.4	0.4	82	835777	89.1	88.1	0.6	0	0	0.0	0.0	0.0	0	0	0.0	0.0	0.0

業種中分類別保証状況

(平成 29 年 8 月現在)

部署：総括

(単位：千円)

業種中分類	当月中保証申込					当年度中保証申込					当月中保証承諾					当年度中保証承諾					保証債務残高					当月中代位弁済					当年度中代位弁済				
	件数	金額	前年比		構成比	件数	金額	前年比		構成比	件数	金額	前年比		構成比	件数	金額	前年比		構成比	件数	金額	前年比		構成比	件数	金額	前年比		構成比	件数	金額	前年比		構成比
			件数	金額				件数	金額				件数	金額				件数	金額				件数	金額				件数	金額				件数	金額	
インターネットサービス業	0	0	0.0	0.0	0.0	1	20000	50.0	266.7	0.1	0	0	0.0	0.0	0.0	1	20000	50.0	266.7	0.1	14	239720	140.0	1147.5	0.2	0	0	0.0	0.0	0.0	0	0	0.0	0.0	0.0
映像・音声・文字情報制作	1	10000	0.0	0.0	0.3	6	21480	300.0	214.8	0.1	1	10000	0.0	0.0	0.3	6	21480	300.0	214.8	0.1	50	265400	98.0	80.8	0.2	0	0	0.0	0.0	0.0	1	34745	50.0	830.2	2.3
鉄道業	0	0	0.0	0.0	0.0	0	0	0.0	0.0	0.0	0	0	0.0	0.0	0.0	0	0	0.0	0.0	0.0	10	101772	100.0	103.6	0.1	0	0	0.0	0.0	0.0	0	0	0.0	0.0	0.0
道路旅客運送業	3	75000	100.0	275.7	2.3	12	230500	92.3	138.6	1.3	3	75000	150.0	390.6	2.2	11	207500	91.7	131.1	1.2	134	1318072	97.1	104.8	1.0	0	0	0.0	0.0	0.0	0	0	0.0	0.0	0.0
道路貨物運送業	6	127000	66.7	80.3	3.8	40	564000	75.5	68.7	3.2	5	76700	71.4	83.2	2.2	38	508700	77.6	77.9	3.0	519	4627298	90.7	95.9	3.5	0	0	0.0	0.0	0.0	0	0	0.0	0.0	0.0
倉庫業	0	0	0.0	0.0	0.0	0	0	0.0	0.0	0.0	0	0	0.0	0.0	0.0	0	0	0.0	0.0	0.0	10	122795	100.0	180.5	0.1	0	0	0.0	0.0	0.0	0	0	0.0	0.0	0.0
運輸に附帯するサービス業	0	0	0.0	0.0	0.0	0	0	0.0	0.0	0.0	0	0	0.0	0.0	0.0	0	0	0.0	0.0	0.0	8	39649	100.0	77.3	0.0	0	0	0.0	0.0	0.0	0	0	0.0	0.0	0.0
各種商品卸売業	0	0	0.0	0.0	0.0	1	35300	33.3	126.5	0.2	0	0	0.0	0.0	0.0	1	35300	33.3	126.5	0.2	8	128401	80.0	91.1	0.1	0	0	0.0	0.0	0.0	0	0	0.0	0.0	0.0
繊維・衣服等卸売業	2	10800	0.0	0.0	0.3	11	51000	110.0	46.7	0.3	3	12800	0.0	0.0	0.4	11	51000	110.0	46.7	0.3	80	735452	94.1	90.7	0.6	0	0	0.0	0.0	0.0	0	0	0.0	0.0	0.0
飲食料品卸売業	3	15300	30.0	13.0	0.5	35	539800	70.0	73.8	3.1	3	15300	27.3	18.5	0.4	35	539800	72.9	76.4	3.2	486	4724728	93.3	91.5	3.6	0	0	0.0	0.0	0.0	6	44127	150.0	249.2	3.0
建築材・鉱物・金属材料卸売業	4	90000	36.4	49.4	2.7	26	340000	59.1	56.1	1.9	4	88000	36.4	45.1	2.6	26	332000	57.8	54.0	2.0	325	3238896	90.0	88.8	2.5	0	0	0.0	0.0	0.0	0	0	0.0	0.0	0.0
機械器具卸売業	7	88000	700.0	880.0	2.7	30	550000	100.0	142.2	3.1	7	93000	175.0	103.3	2.7	29	519200	96.7	134.2	3.1	255	2448921	94.1	100.7	1.9	0	0	0.0	0.0	0.0	1	2310	0.0	0.0	0.2
その他の卸売業	25	321300	100.0	73.3	9.7	119	1605360	85.0	82.1	9.1	25	332800	108.7	78.7	9.8	119	1567730	85.0	78.6	9.3	934	10717631	92.3	96.4	8.1	7	124261	700.0	1524.0	71.0	7	124261	233.3	1248.7	8.3
各種商品小売業	0	0	0.0	0.0	0.0	1	30000	33.3	315.8	0.2	0	0	0.0	0.0	0.0	1	30000	50.0	375.0	0.2	22	288791	100.0	84.1	0.2	0	0	0.0	0.0	0.0	0	0	0.0	0.0	0.0
織物・衣服・身の回り品小売	7	47400	100.0	132.9	1.4	27	230000	93.1	183.3	1.3	6	23400	100.0	71.6	0.7	25	203000	89.3	160.5	1.2	249	1555645	83.0	90.9	1.2	0	0	0.0	0.0	0.0	15	258421	0.0	0.0	17.3
飲食料品小売業	5	11000	50.0	24.4	0.3	38	256650	74.5	95.7	1.5	7	20650	70.0	57.3	0.6	37	236650	77.1	96.4	1.4	584	2848513	86.1	88.8	2.2	0	0	0.0	0.0	0.0	6	35519	300.0	742.2	2.4
機械器具小売業	8	68600	50.0	68.5	2.1	65	604850	81.3	106.6	3.4	8	95600	47.1	111.5	2.8	64	563050	81.0	105.1	3.3	684	4554348	96.1	91.7	3.5	0	0	0.0	0.0	0.0	5	16428	250.0	156.5	1.1
その他の小売業	20	210356	142.9	112.6	6.4	98	744536	116.7	87.9	4.2	22	149156	157.1	77.7	4.4	96	685246	114.3	79.6	4.1	996	7027972	90.9	89.6	5.3	1	810	0.0	0.0	0.5	14	98523	700.0	616.3	6.6
保険業	1	20000	100.0	1000.0	0.6	1	20000	33.3	190.5	0.1	1	20000	100.0	1000.0	0.6	1	20000	33.3	190.5	0.1	44	61828	86.3	79.8	0.0	0	0	0.0	0.0	0.0	0	0	0.0	0.0	0.0
不動産取引業	2	83800	0.0	0.0	2.5	4	131800	100.0	112.1	0.7	2	83800	0.0	0.0	2.5	4	131800	80.0	94.4	0.8	60	320580	84.5	75.6	0.2	0	0	0.0	0.0	0.0	0	0	0.0	0.0	0.0
不動産賃貸業・管理業	3	27000	150.0	385.7	0.8	20	132730	142.9	141.5	0.8	3	32000	150.0	457.1	0.9	20	110970	142.9	120.2	0.7	167	796237	109.9	111.6	0.6	0	0	0.0	0.0	0.0	0	0	0.0	0.0	0.0
物品賃貸業	3	65300	300.0	6530.0	2.0	13	147800	86.7	175.5	0.8	4	85300	400.0	8530.0	2.5	13	147800	81.3	160.3	0.9	88	419084	87.1	73.4	0.3	0	0	0.0	0.0	0.0	0	0	0.0	0.0	0.0
専門サービス業	4	12790	133.3	106.6	0.4	14	37290	60.9	55.9	0.2	4	12790	133.3	116.3	0.4	14	36990	58.3	53.5	0.2	215	500162	86.7	81.7	0.4	0	0	0.0	0.0	0.0	0	0	0.0	0.0	0.0
広告業	0	0	0.0	0.0	0.0	4	25620	133.3	150.7	0.1	0	0	0.0	0.0	0.0	3	20620	100.0	121.3	0.1	32	94399	86.5	84.2	0.1	0	0	0.0	0.0	0.0	0	0	0.0	0.0	0.0
技術サービス業	11	29000	366.7	26.1	0.9	46	296850	148.4	68.8	1.7	10	26700	333.3	24.1	0.8	45	294550	150.0	69.0	1.7	225	1344453	108.7	111.9	1.0	0	0	0.0	0.0	0.0	0	0	0.0	0.0	0.0
宿泊業	6	156000	150.0	150.3	4.7	49	630747	163.3	137.7	3.6	5	126000	100.0	112.1	3.7	46	592747	153.3	131.0	3.5	520	3492072	92.2	83.2	2.7	0	0	0.0	0.0	0.0	14	502004	700.0	2161.1	33.6
飲食店	18	52900	75.0	91.2	1.6	103	433020	95.4	91.8	2.5	21	56900	140.0	154.2	1.7	102	419550	103.0	94.3	2.5	1182	3828540	94.9	97.2	2.9	3	13952	0.0	0.0	8.0	9	40844	52.9	22.6	2.7
持帰!配達飲食サービス業	1	8500	100.0	566.7	0.3	9	59067	100.0	88.3	0.3	1	8500	100.0	566.7	0.2	9	59067	100.0	88.3	0.3	49	194582	116.7	109.9	0.1	0	0	0.0	0.0	0.0	0	0	0.0	0.0	0.0
洗濯・理容・美容・浴場業	7	27450	233.3	301.6	0.8	30	118650	78.9	100.5	0.7	5	14730	0.0	0.0	0.4	27	103430	84.4	100.1	0.6	386	1155701	96.7	92.7	0.9	0	0	0.0	0.0	0.0	1	1488	33.3	2.1	0.1
その他生活関連サービス業	5	13500	250.0	96.4	0.4	15	67200	136.4	123.8	0.4	5	13500	166.7	75.9	0.4	15	67200	125.0	58.3	0.4	118	758246	95.2	100.0	0.6	0	0	0.0	0.0	0.0	0	0	0.0	0.0	0.0
娯楽業	0	0	0.0	0.0	0.0	4	26800	28.6	15.2	0.2	0	0	0.0	0.0	0.0	4	26800	28.6	15.3	0.2	97	1003840	100.0	95.2	0.8	0	0	0.0	0.0	0.0	0	0	0.0	0.0	0.0
学校教育	0	0	0.0	0.0	0.0	0	0	0.0	0.0	0.0	0	0	0.0	0.0	0.0	0	0	0.0	0.0	0.0	4	8165	133.3	73.4	0.0	0	0	0.0	0.0	0.0	0	0	0.0	0.0	0.0
その他の教育、学習支援業	0	0	0.0	0.0	0.0	5	33000	83.3	230.4	0.2	0	0	0.0	0.0	0.0	5	33000	125.0	422.0	0.2	90	268314	102.3	90.0	0.2	0	0	0.0	0.0	0.0	0	0	0.0	0.0	0.0
医療業	12	90600	200.0	56.6	2.7	39	351280	114.7	73.6	2.0	9	59500	150.0	37.2	1.7	36	325680	100.0	66.2	1.9	318	2443585	91.6	96.0	1.9	0	0	0.0	0.0	0.0	2	460	200.0	8.6	0.0
保険衛生	0	0	0.0	0.0	0.0	1	3000	0.0	0.0	0.0	0	0	0.0	0.0	0.0	1	3000	0.0	0.0	0.0	2	10060	100.0	90.9	0.0	0	0	0.0	0.0	0.0	0	0	0.0	0.0	0.0

業種中分類別保証状況

(平成 29 年 8 月現在)

部署：総括

(単位：千円)

業種中分類	当月中保証申込					当年度中保証申込					当月中保証承諾					当年度中保証承諾					保証債務残高					当月中代位弁済					当年度中代位弁済						
	件数	金額	前年比		構成比	件数	金額	前年比		構成比	件数	金額	前年比		構成比	件数	金額	前年比		構成比	件数	金額	前年比		構成比	件数	金額	前年比		構成比	件数	金額	前年比		構成比		
			件数	金額				件数	金額				件数	金額				件数	金額				件数	金額				件数	金額				件数	金額		件数	金額
社会保険 社会福祉 介護	7	35720	233.3	324.7	1.1	27	222040	117.4	58.6	1.3	8	117720	160.0	147.2	3.5	26	223040	108.3	57.4	1.3	207	1286366	107.8	106.0	1.0	0	0	0.0	0.0	0.0	0	0	0.0	0.0	0.0		
廃棄物処理業	2	9800	200.0	196.0	0.3	15	103810	214.3	190.5	0.6	2	9800	200.0	196.0	0.3	14	94810	200.0	174.0	0.6	173	1100969	88.3	84.7	0.8	0	0	0.0	0.0	0.0	0	0	0.0	0.0	0.0		
自動車整備業	10	45500	76.9	97.7	1.4	40	180470	108.1	166.5	1.0	9	50500	75.0	118.6	1.5	38	155470	108.6	150.4	0.9	393	1206679	93.6	91.2	0.9	0	0	0.0	0.0	0.0	0	0	0.0	0.0	0.0		
機械等修理業 (別掲除く)	2	3000	0.0	0.0	0.1	6	13000	120.0	86.7	0.1	2	3000	0.0	0.0	0.1	6	13000	120.0	86.7	0.1	42	140421	95.5	100.0	0.1	0	0	0.0	0.0	0.0	0	0	0.0	0.0	0.0		
職業紹介 労働者派遣業	1	30000	50.0	120.0	0.9	7	75000	175.0	161.3	0.4	0	0	0.0	0.0	0.0	5	42000	125.0	90.3	0.2	48	516690	109.1	105.7	0.4	0	0	0.0	0.0	0.0	0	0	0.0	0.0	0.0		
その他の事業サービス業	9	59900	90.0	92.9	1.8	32	254400	94.1	132.4	1.4	9	54900	90.0	120.7	1.6	32	249400	97.0	165.1	1.5	318	2004645	91.4	92.1	1.5	0	0	0.0	0.0	0.0	1	15221	0.0	0.0	1.0		
その他のサービス業	1	9000	0.0	0.0	0.3	1	9000	100.0	163.6	0.1	1	9000	0.0	0.0	0.3	1	9000	100.0	163.6	0.1	2	4862	100.0	77.6	0.0	0	0	0.0	0.0	0.0	0	0	0.0	0.0	0.0		

市区町村別保証状況

(平成 29 年 8 月現在)

部署：総括

(単位：千円)

市区町村	当月中保証申込					当年度中保証申込					当月中保証承諾					当年度中保証承諾					保証債務残高					当月中代位弁済					当年度中代位弁済				
	件数	金額	前年比		構成比	件数	金額	前年比		構成比	件数	金額	前年比		構成比	件数	金額	前年比		構成比	件数	金額	前年比		構成比	件数	金額	前年比		構成比					
			件数	金額				件数	金額				件数	金額				件数	金額				件数	金額				件数	金額		件数	金額	件数	金額	
合計	333	3303572	94.9	77.6	100.0	1765	17600211	92.8	86.8	100.0	337	3411102	104.0	88.7	100.0	1725	16904131	93.5	87.2	100.0	18322	131742007	92.5	92.4	100.0	14	174931	200.0	796.5	100.0	121	1494512	161.3	282.7	100.0
甲府市	116	1512186	123.4	119.8	45.8	504	5721628	102.6	97.4	32.5	119	1432986	136.8	129.8	42.0	494	5439358	100.8	94.2	32.2	4700	40877778	92.8	92.4	31.0	9	135216	300.0	1095.8	77.3	49	870915	350.0	1563.9	58.3
富士吉田市	34	322400	97.1	78.5	9.8	152	1130950	90.5	88.8	6.4	32	336300	100.0	82.6	9.9	150	1101850	94.9	90.9	6.5	1559	8608548	97.1	90.3	6.5	0	0	0.0	0.0	0.0	4	3573	133.3	34.7	0.2
都留市	13	74090	86.7	96.5	2.2	86	982787	80.4	107.9	5.6	14	153790	116.7	199.0	4.5	84	951187	84.0	106.3	5.6	830	5731629	92.5	95.2	4.4	0	0	0.0	0.0	0.0	10	49127	500.0	307.3	3.3
山梨市	14	159584	175.0	280.0	4.8	69	676551	93.2	85.8	3.8	13	151984	144.4	183.1	4.5	65	632951	90.3	80.9	3.7	640	4378602	93.8	92.9	3.3	0	0	0.0	0.0	0.0	3	28263	27.3	40.5	1.9
大月市	8	44800	57.1	14.1	1.4	50	293470	64.9	37.0	1.7	9	64800	75.0	21.7	1.9	47	272270	62.7	35.3	1.6	591	3794262	92.8	89.6	2.9	0	0	0.0	0.0	0.0	6	28768	0.0	0.0	1.9
韮崎市	9	99000	100.0	54.4	3.0	51	407510	108.5	69.4	2.3	9	99000	128.6	60.0	2.9	52	401280	118.2	70.4	2.4	536	3875444	96.8	92.0	2.9	0	0	0.0	0.0	0.0	3	8139	37.5	10.2	0.5
南アルプス市	12	82500	109.1	93.0	2.5	81	1161285	78.6	84.9	6.6	15	150500	125.0	110.9	4.4	82	1168785	84.5	89.0	6.9	1041	7569002	90.8	91.6	5.7	1	2997	0.0	0.0	1.7	2	12889	66.7	203.4	0.9
北杜市	6	94420	60.0	40.4	2.9	69	704890	82.1	76.8	4.0	5	44420	55.6	69.8	1.3	71	667090	85.5	86.9	3.9	964	6173038	94.0	101.2	4.7	0	0	0.0	0.0	0.0	0	0	0.0	0.0	0.0
甲斐市	16	139970	59.3	40.4	4.2	101	966790	85.6	73.7	5.5	16	159300	57.1	45.4	4.7	99	947320	83.2	75.1	5.6	1260	8185245	88.5	88.0	6.2	0	0	0.0	0.0	0.0	10	143603	500.0	207.7	9.6
笛吹市	33	196410	143.5	82.4	5.9	150	1141245	119.0	102.0	6.5	31	168060	134.8	78.7	4.9	145	1054185	114.2	94.9	6.2	1305	9648550	90.2	94.6	7.3	1	810	0.0	0.0	0.5	2	1476	33.3	6.4	0.1
上野原市	1	1000	11.1	1.4	0.0	23	110700	50.0	21.8	0.6	1	1000	11.1	1.4	0.0	24	117700	51.1	20.2	0.7	433	3146025	88.5	90.6	2.4	0	0	0.0	0.0	0.0	0	0	0.0	0.0	0.0
甲州市	8	67880	57.1	48.6	2.1	54	508410	79.4	74.6	2.9	10	80630	71.4	67.1	2.4	52	497010	78.8	89.9	2.9	631	4354483	94.5	94.1	3.3	0	0	0.0	0.0	0.0	7	23204	140.0	406.6	1.6
中央市	9	58500	75.0	50.9	1.8	62	662470	89.9	80.6	3.8	8	56000	88.9	87.6	1.6	57	634070	91.9	84.6	3.8	575	4745168	91.9	91.4	3.6	0	0	0.0	0.0	0.0	8	83753	133.3	605.7	5.6
西八代郡 市川三郷町	3	20000	60.0	17.9	0.6	26	318200	104.0	96.5	1.8	3	20000	150.0	30.8	0.6	25	308200	108.7	106.1	1.8	237	2111602	91.2	98.7	1.6	0	0	0.0	0.0	0.0	0	0	0.0	0.0	0.0
南巨摩郡 増穂町	0	0	0.0	0.0	0.0	0	0	0.0	0.0	0.0	0	0	0.0	0.0	0.0	0	0	0.0	0.0	0.0	35	122639	70.0	51.7	0.1	0	0	0.0	0.0	0.0	0	0	0.0	0.0	0.0
南巨摩郡 鯉沢町	0	0	0.0	0.0	0.0	0	0	0.0	0.0	0.0	0	0	0.0	0.0	0.0	0	0	0.0	0.0	0.0	15	92405	83.3	83.9	0.1	0	0	0.0	0.0	0.0	0	0	0.0	0.0	0.0
南巨摩郡 早川町	0	0	0.0	0.0	0.0	4	50714	57.1	110.7	0.3	0	0	0.0	0.0	0.0	4	50714	57.1	110.7	0.3	35	223812	94.6	67.2	0.2	0	0	0.0	0.0	0.0	7	140533	0.0	0.0	9.4
南巨摩郡 身延町	1	30000	11.1	50.7	0.9	29	294180	100.0	164.4	1.7	3	70000	37.5	124.6	2.1	29	284180	111.5	197.3	1.7	304	1696423	93.0	95.0	1.3	3	35909	0.0	0.0	20.5	3	35909	0.0	0.0	2.4
南巨摩郡 南部町	2	4500	200.0	225.0	0.1	9	90500	90.0	159.6	0.5	2	4500	200.0	225.0	0.1	9	90500	90.0	163.0	0.5	108	627899	88.5	93.3	0.5	0	0	0.0	0.0	0.0	4	45343	0.0	0.0	3.0
南巨摩郡 富士川町	6	93000	54.5	114.8	2.8	34	622400	87.2	135.9	3.5	7	102800	77.8	127.2	3.0	33	617200	89.2	144.5	3.7	301	2559456	102.0	99.0	1.9	0	0	0.0	0.0	0.0	0	0	0.0	0.0	0.0
中巨摩郡 昭和町	14	125400	63.6	51.2	3.8	55	705870	76.4	84.0	4.0	14	171400	63.6	57.7	5.0	54	684570	78.3	86.1	4.0	557	5023313	91.5	91.8	3.8	0	0	0.0	0.0	0.0	3	19018	150.0	181.1	1.3
南都留郡 道志村	1	1000	50.0	11.1	0.0	8	43000	100.0	155.8	0.2	1	1000	100.0	12.5	0.0	7	41000	116.7	172.3	0.2	55	216712	117.0	107.4	0.2	0	0	0.0	0.0	0.0	0	0	0.0	0.0	0.0
南都留郡 西桂町	2	5000	200.0	250.0	0.2	9	27500	128.6	26.6	0.2	1	1000	100.0	50.0	0.0	8	23500	160.0	109.3	0.1	76	365879	88.4	93.3	0.3	0	0	0.0	0.0	0.0	0	0	0.0	0.0	0.0
南都留郡 忍野村	7	37000	233.3	160.9	1.1	29	165580	85.3	62.0	0.9	7	37000	175.0	151.0	1.1	28	163580	87.5	62.7	1.0	288	1721874	92.3	89.7	1.3	0	0	0.0	0.0	0.0	0	0	0.0	0.0	0.0
南都留郡 山中湖村	2	4000	50.0	5.2	0.1	35	105900	129.6	43.6	0.6	2	4000	50.0	5.2	0.1	32	95700	128.0	41.2	0.6	371	1435892	97.4	95.0	1.1	0	0	0.0	0.0	0.0	0	0	0.0	0.0	0.0
南都留郡 鳴沢村	2	11000	100.0	42.3	0.3	8	74000	100.0	37.7	0.4	2	11000	200.0	55.0	0.3	7	54000	100.0	28.4	0.3	76	631023	95.0	78.9	0.5	0	0	0.0	0.0	0.0	0	0	0.0	0.0	0.0
南都留郡 富士河口湖町	14	119932	155.6	168.2	3.6	65	615682	116.1	109.6	3.5	13	89632	185.7	179.3	2.6	65	587932	116.1	108.1	3.5	777	3617144	86.7	88.4	2.7	0	0	0.0	0.0	0.0	0	0	0.0	0.0	0.0
北都留郡 小菅村	0	0	0.0	0.0	0.0	2	18000	200.0	300.0	0.1	0	0	0.0	0.0	0.0	2	18000	200.0	300.0	0.1	14	67832	93.3	78.4	0.1	0	0	0.0	0.0	0.0	0	0	0.0	0.0	0.0
北都留郡 丹波山村	0	0	0.0	0.0	0.0	0	0	0.0	0.0	0.0	0	0	0.0	0.0	0.0	0	0	0.0	0.0	0.0	5	25298	166.7	132.9	0.0	0	0	0.0	0.0	0.0	0	0	0.0	0.0	0.0
圏外	0	0	0.0	0.0	0.0	0	0	0.0	0.0	0.0	0	0	0.0	0.0	0.0	0	0	0.0	0.0	0.0	3	115030	75.0	96.7	0.1	0	0	0.0	0.0	0.0	0	0	0.0	0.0	0.0

金融機関店舗別保証先数<平成29年8月末>

(単位:先)

順位	金融機関名	支店名	企業者数
1	山梨中央銀行	吉田支店	210
2	山梨中央銀行	河口湖支店	196
3	甲府信用金庫	南支店	162
4	山梨中央銀行	青沼支店	159
5	都留信用組合	河口湖支店	150
6	山梨中央銀行	長坂支店	148
7	甲府信用金庫	本店	141
8	山梨中央銀行	韮崎支店	139
9	山梨中央銀行	大月支店	133
10	山梨中央銀行	貢川支店	128
11	みずほ銀行	甲府支店	124
11	山梨中央銀行	都留支店	124
13	都留信用組合	本店	123
14	甲府信用金庫	緑町支店	121
15	山梨中央銀行	日下部支店	119
16	山梨中央銀行	石和支店	118
17	山梨中央銀行	城南支店	116
17	商工組合中央金庫	甲府支店	116
19	都留信用組合	上野原支店	114
20	甲府信用金庫	西支店	113
20	甲府信用金庫	長坂支店	113
22	都留信用組合	小立支店	112
23	山梨信用金庫	南支店	111
23	山梨中央銀行	塩山支店	111
25	山梨中央銀行	敷島支店	109
25	都留信用組合	大月支店	109
27	山梨信用金庫	富士吉田支店	108
28	山梨中央銀行	青柳支店	104
29	山梨信用金庫	小笠原支店	102
29	山梨中央銀行	小笠原支店	102
31	山梨中央銀行	湯村支店	100
32	甲府信用金庫	塩山支店	99
32	都留信用組合	忍野支店	99
34	山梨中央銀行	南支店	98
35	都留信用組合	平野支店	97
36	甲府信用金庫	大里支店	89
37	都留信用組合	上吉田支店	88
38	甲府信用金庫	国母支店	87
39	りそな銀行	甲府支店	86
39	山梨中央銀行	上野原支店	86
41	甲府信用金庫	笛吹支店	84
42	山梨中央銀行	身延支店	83
43	甲府信用金庫	加納岩支店	82
43	山梨信用金庫	昭和支店	82
43	山梨中央銀行	後屋支店	82
43	山梨中央銀行	白根支店	82
47	甲府信用金庫	白根支店	81
47	三井住友銀行	甲府支店	81
47	都留信用組合	谷村支店	81
47	都留信用組合	竜ヶ丘支店	81

順位	金融機関名	支店名	企業者数
51	都留信用組合	猿橋支店	79
52	甲府信用金庫	櫛形支店	78
52	山梨信用金庫	石和支店	78
54	山梨中央銀行	昭和支店	77
54	山梨中央銀行	本店	77
56	甲府信用金庫	田富支店	75
56	甲府信用金庫	韮崎支店	75
56	山梨中央銀行	山中湖支店	75
56	山梨中央銀行	市川支店	75
56	山梨中央銀行	小淵沢支店	75
61	山梨中央銀行	武田通支店	74
62	山梨県民信用組合	本店	73
63	山梨中央銀行	和戸支店	72
64	山梨中央銀行	国母支店	71
65	山梨信用金庫	韮崎支店	70
66	甲府信用金庫	石和支店	69
66	甲府信用金庫	竜王南支店	69
66	山梨信用金庫	本店	69
66	山梨中央銀行	八代支店	69
70	山梨中央銀行	竜王支店	68
70	都留信用組合	明見支店	68
72	都留信用組合	新西原支店	67
73	甲府信用金庫	敷島支店	66
73	山梨中央銀行	御坂支店	66
73	都留信用組合	山中湖支店	66
76	都留信用組合	上谷支店	65
77	甲府信用金庫	朝気支店	64
77	甲府信用金庫	竜王支店	64
77	山梨信用金庫	南西支店	64
80	山梨県民信用組合	韮崎支店	63
81	山梨県民信用組合	鵜沢支店	61
82	山梨信用金庫	国母支店	60
82	山梨信用金庫	池田支店	60
82	都留信用組合	禾生支店	60
85	山梨中央銀行	南竜王支店	59
85	都留信用組合	富士吉田南支店	59
87	甲府信用金庫	北支店	58
87	山梨信用金庫	山梨支店	58
87	山梨信用金庫	上野原支店	58
90	甲府信用金庫	東支店	57
90	山梨県民信用組合	富士吉田支店	57
90	山梨中央銀行	須玉支店	57
90	山梨中央銀行	忍野支店	57
94	甲府信用金庫	湯村支店	55
94	山梨県民信用組合	山梨支店	55
96	山梨信用金庫	河口湖支店	54
97	山梨県民信用組合	後屋支店	53
97	山梨信用金庫	塩山支店	53
97	都留信用組合	大明見支店	53
100	都留信用組合	桂支店	52

金融機関店舗別保証債務残高<平成29年8月末>

(単位:千円)

順位	金融機関名	支店名	保証残高	順位	金融機関名	支店名	保証残高
1	みずほ銀行	甲府支店	5,345,197	51	甲府信用金庫	東支店	927,805
2	りそな銀行	甲府支店	3,036,688	52	山梨信用金庫	本店	911,484
3	甲府信用金庫	南支店	2,749,447	53	甲府信用金庫	石和支店	910,039
4	商工組合中央金庫	甲府支店	2,589,786	54	山梨中央銀行	竜王支店	904,110
5	甲府信用金庫	緑町支店	2,313,847	55	三菱東京UFJ銀行	新宿中央支店	898,869
6	山梨中央銀行	青沼支店	2,153,523	56	山梨信用金庫	塩山支店	893,485
7	山梨中央銀行	本店	2,066,100	57	山梨中央銀行	昭和支店	892,200
8	三井住友銀行	甲府支店	2,063,248	58	都留信用組合	竜ヶ丘支店	884,987
9	甲府信用金庫	西支店	2,000,670	59	山梨中央銀行	小笠原支店	881,205
10	山梨中央銀行	大月支店	1,965,338	60	山梨信用金庫	国母支店	848,510
11	山梨中央銀行	石和支店	1,885,979	61	山梨中央銀行	和戸支店	838,415
12	山梨中央銀行	青柳支店	1,831,179	62	山梨信用金庫	韭崎支店	833,713
13	山梨中央銀行	韭崎支店	1,753,051	63	山梨信用金庫	上野原支店	824,061
14	山梨中央銀行	吉田支店	1,686,112	64	甲府信用金庫	竜王南支店	793,241
15	山梨中央銀行	貢川支店	1,655,577	65	都留信用組合	小立支店	784,349
16	甲府信用金庫	本店	1,638,653	66	都留信用組合	谷村支店	775,081
17	山梨中央銀行	河口湖支店	1,617,702	67	甲府信用金庫	櫛形支店	772,140
18	山梨中央銀行	都留支店	1,561,258	68	甲府信用金庫	敷島支店	769,978
19	山梨中央銀行	長坂支店	1,526,661	69	山梨信用金庫	徳行支店	763,046
20	山梨中央銀行	市川支店	1,517,679	70	山梨県民信用組合	本店	758,983
21	甲府信用金庫	塩山支店	1,417,360	71	甲府信用金庫	笛吹支店	748,280
22	山梨中央銀行	日下部支店	1,322,557	72	山梨中央銀行	御坂支店	731,356
23	山梨中央銀行	城南支店	1,299,703	73	山梨信用金庫	富士吉田支店	730,091
24	山梨中央銀行	流通センター支店	1,285,815	74	山梨中央銀行	八代支店	725,590
25	山梨中央銀行	白根支店	1,268,108	75	甲府信用金庫	湯村支店	681,245
26	都留信用組合	本店	1,249,755	76	山梨中央銀行	田富支店	660,250
27	山梨中央銀行	敷島支店	1,220,726	77	山梨中央銀行	須玉支店	658,213
28	山梨信用金庫	南支店	1,220,483	78	甲府信用金庫	竜王支店	649,855
29	甲府信用金庫	大里支店	1,212,779	79	山梨信用金庫	池田支店	643,248
30	甲府信用金庫	国母支店	1,195,907	80	山梨中央銀行	南竜王支店	629,787
31	甲府信用金庫	韭崎支店	1,180,332	81	甲府信用金庫	藤井支店	629,189
32	山梨中央銀行	南支店	1,178,407	82	山梨信用金庫	石和支店	625,176
33	山梨中央銀行	国母支店	1,178,067	83	山梨信用金庫	南西支店	624,029
34	山梨中央銀行	塩山支店	1,166,414	84	都留信用組合	明見支店	616,276
35	甲府信用金庫	朝気支店	1,155,181	85	山梨中央銀行	後屋支店	613,025
36	甲府信用金庫	加納岩支店	1,143,100	86	山梨中央銀行	身延支店	608,851
37	山梨信用金庫	小笠原支店	1,127,278	87	山梨中央銀行	勝沼支店	604,588
38	都留信用組合	河口湖支店	1,094,051	88	甲府信用金庫	北支店	600,995
39	甲府信用金庫	長坂支店	1,081,984	89	都留信用組合	桂支店	561,886
40	都留信用組合	大月支店	1,071,084	90	都留信用組合	平野支店	558,210
41	山梨中央銀行	湯村支店	1,063,108	91	山梨信用金庫	市川支店	557,894
42	甲府信用金庫	田富支店	1,059,791	92	都留信用組合	上谷支店	525,926
43	都留信用組合	上野原支店	1,058,564	93	都留信用組合	山中湖支店	519,485
44	山梨中央銀行	武田通支店	1,042,194	94	都留信用組合	小沼支店	513,021
45	都留信用組合	忍野支店	1,025,428	95	山梨県民信用組合	竜南支店	510,574
46	山梨中央銀行	甲府駅前支店	1,018,178	96	山梨中央銀行	忍野支店	507,563
47	山梨中央銀行	上野原支店	1,013,050	97	山梨信用金庫	湯村支店	501,531
48	甲府信用金庫	白根支店	993,466	98	山梨信用金庫	田富支店	501,230
49	都留信用組合	上吉田支店	981,225	99	都留信用組合	猿橋支店	495,254
50	山梨信用金庫	昭和支店	975,013	100	甲府信用金庫	玉穂支店	485,293