

保証概況

(2020. 3)

山梨県信用保証協会

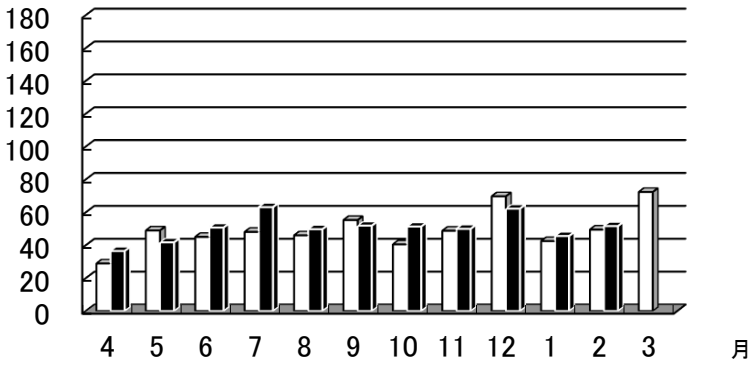
2月の保証状況

保証承諾

令和2年2月の保証承諾は、405件、5,157百万円となり前年同月比は件数88.43% 金額104.26% となった。

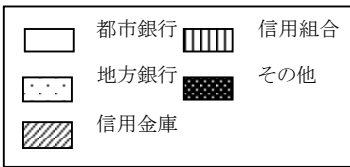
分類別の保証状況は以下の通りである。

□平成30年度
■平成31年度



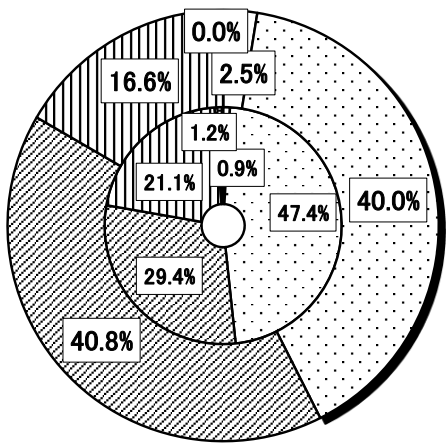
□ 金融機関群別

- ・ 都市銀行 (前年同月比 284.8%)
- ・ 地方銀行 (同 88.1%)
- ・ 信用金庫 (同 144.5%)
- ・ 信用組合 (同 82.2%)
- ・ その他 (同 0.0%)



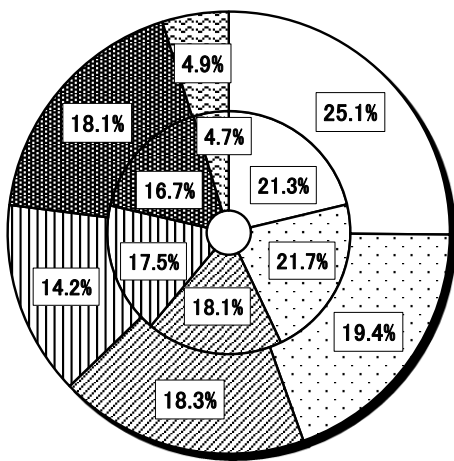
— 金融機関群別構成比 —

【外枠：平成31年度、内枠：平成30年度】



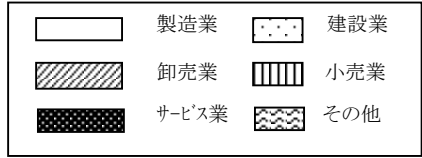
— 業種別構成比 —

【外枠：平成31年度、内枠：平成30年度】



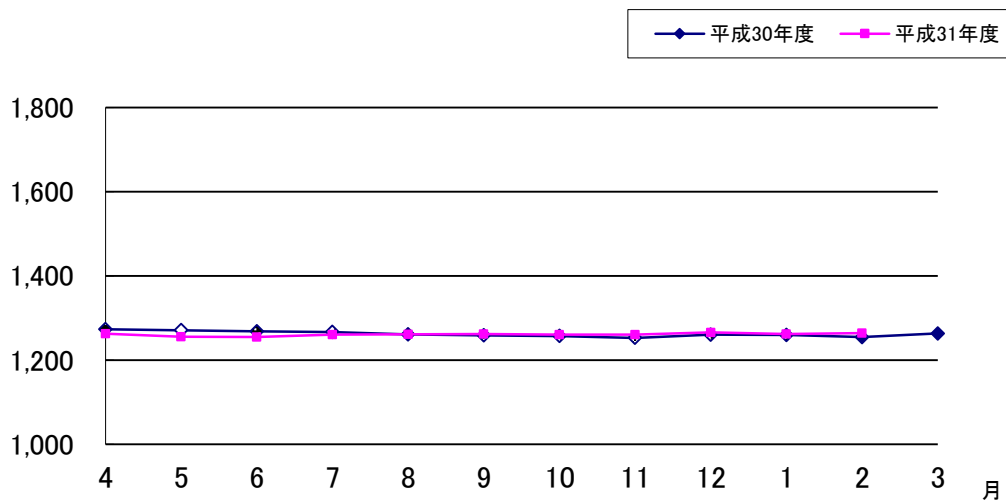
□ 業種別

- ・ 製造業 (前年同月比 123.3%)
- ・ 建設業 (同 93.2%)
- ・ 卸売業 (同 105.0%)
- ・ 小売業 (同 84.6%)
- ・ サービス業 (同 113.1%)
- ・ その他 (同 108.2%)



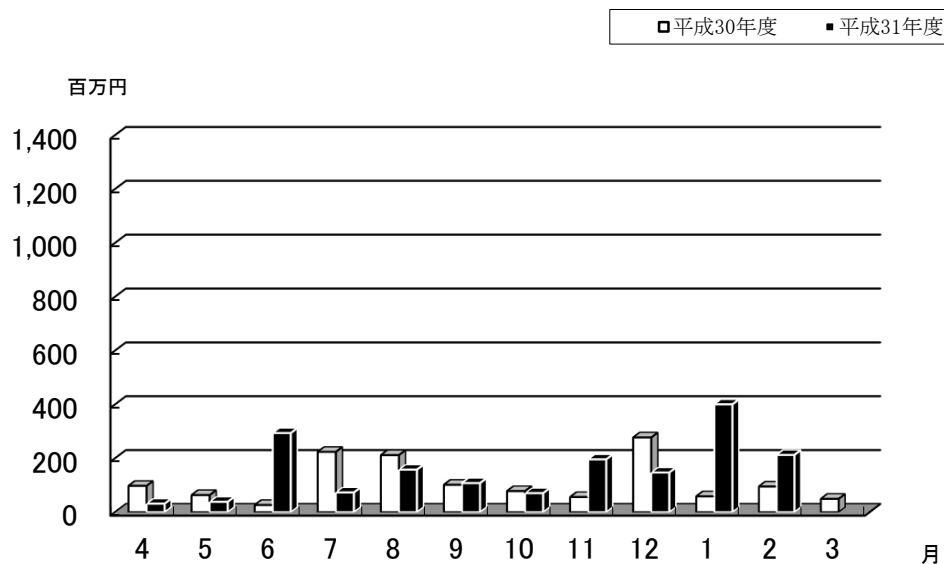
保証債務残高

令和2年2月の保証債務残高は、件数 15,741件（前年同月比95.58%）、金額126,382百万円（同100.71%）となった。



代位弁済

令和2年2月の代位弁済は、件数34件（前年同月比242.86%）、金額212百万円（同223.01%）となった。



保証金額帯別保証状況

(令和 2 年 2 月現在)

部署：総括

(単位：千円)

保証金額帯	当月中保証申込					当年度中保証申込					当月中保証承諾					当年度中保証承諾					保証債務残高					当月中代位弁済					当年度中代位弁済				
	件数	金額	前年比		構成比	件数	金額	前年比		構成比	件数	金額	前年比		構成比	件数	金額	前年比		構成比	件数	金額	前年比		構成比	件数	金額	前年比		構成比					
			件数	金額				件数	金額				件数	金額				件数	金額				件数	金額				件数	金額		件数	金額	件数	金額	
合計	403	4974650	84.3	92.9	100.0	5113	57246891	104.1	106.5	100.0	405	5157301	88.4	104.3	100.0	4977	55412420	104.1	105.9	100.0	15741	126382078	95.6	100.7	100.0	34	212294	242.9	223.0	100.0	217	1727251	121.2	134.0	100.0
1,000千円以下	30	-52770	48.4	-18.6	-1.1	675	1857960	109.2	103.8	3.2	30	27450	61.2	62.2	0.5	533	473878	107.7	105.1	0.9	1373	981705	107.9	110.3	0.8	5	3599	500.0	744.7	1.7	16	12396	200.0	286.7	0.7
2,000千円以下	47	82360	68.1	66.2	1.7	652	1208790	94.4	94.0	2.1	47	82360	71.2	69.0	1.6	655	1201420	95.3	95.8	2.2	1963	2502028	96.6	99.3	2.0	5	6874	250.0	858.0	3.2	20	25069	166.7	202.8	1.5
3,000千円以下	41	121080	73.2	73.8	2.4	571	1677780	93.0	93.4	2.9	41	117390	77.4	77.6	2.3	574	1651800	93.9	93.1	3.0	1836	3551921	94.3	99.4	2.8	4	6970	133.3	93.5	3.3	23	43339	88.5	101.5	2.5
5,000千円以下	81	376410	92.0	89.4	7.6	1034	4851763	108.4	107.3	8.5	83	385331	89.2	86.2	7.5	1036	4828784	108.6	107.2	8.7	3013	9873765	95.8	101.3	7.8	6	23500	600.0	1027.4	11.1	37	131174	77.1	93.2	7.6
10,000千円以下	82	707470	110.8	111.0	14.2	886	7607930	106.5	106.5	13.3	82	703670	109.3	108.5	13.6	886	7532510	106.6	106.1	13.6	2903	15371812	93.0	100.4	12.2	5	29948	125.0	195.2	14.1	40	214862	102.6	112.7	12.4
15,000千円以下	29	384900	87.9	84.7	7.7	286	3915824	99.7	99.4	6.8	28	374900	87.5	85.1	7.3	285	3834414	99.0	97.0	6.9	1074	8860228	92.7	96.1	7.0	2	8429	0.0	0.0	4.0	24	178223	171.4	194.2	10.3
20,000千円以下	39	763200	100.0	99.7	15.3	354	6910850	114.6	114.9	12.1	39	763200	108.3	110.7	14.8	356	6902750	116.3	117.1	12.5	1174	14999898	93.7	99.6	11.9	2	5112	200.0	25.9	2.4	25	264424	250.0	189.7	15.3
30,000千円以下	20	564000	80.0	82.9	11.3	267	7445783	103.1	104.6	13.0	20	565000	87.0	89.4	11.0	264	7264483	102.7	102.9	13.1	1002	17205361	94.9	98.6	13.6	2	30687	200.0	132.6	14.5	13	219533	118.2	93.1	12.7
50,000千円以下	23	1008000	104.5	108.6	20.3	265	11382485	112.8	110.2	19.9	22	978000	104.8	110.1	19.0	263	11265985	111.4	108.7	20.3	948	27769386	93.0	99.3	22.0	2	53501	200.0	206.1	25.2	15	433212	150.0	127.2	25.1
60,000千円以下	1	60000	25.0	25.7	1.2	33	1911700	86.8	87.0	3.3	2	120000	50.0	53.1	2.3	34	1962700	91.9	92.2	3.5	115	4971919	96.6	103.4	3.9	0	0	0.0	0.0	0.0	1	48593	0.0	0.0	2.8
70,000千円以下	0	0	0.0	0.0	0.0	16	1064330	114.3	114.0	1.9	0	0	0.0	0.0	0.0	16	1064330	114.3	114.0	1.9	71	2843193	91.0	85.7	2.2	1	43673	0.0	0.0	20.6	3	156427	0.0	0.0	9.1
80,000千円以下	6	475000	200.0	197.9	9.5	40	3162696	125.0	124.8	5.5	7	555000	233.3	231.3	10.8	40	3160366	125.0	124.7	5.7	165	8525484	93.8	106.9	6.7	0	0	0.0	0.0	0.0	0	0	0.0	0.0	0.0
1億円以下	3	285000	300.0	285.0	5.7	14	1371000	127.3	127.1	2.4	3	285000	300.0	285.0	5.5	15	1471000	136.4	136.3	2.7	50	2810380	111.1	116.5	2.2	0	0	0.0	0.0	0.0	0	0	0.0	0.0	0.0
2億円以下	1	200000	50.0	62.5	4.0	20	2878000	105.3	93.6	5.0	1	200000	50.0	62.5	3.9	20	2798000	100.0	85.5	5.0	54	6114999	112.5	116.6	4.8	0	0	0.0	0.0	0.0	0	0	0.0	0.0	0.0

保証期間別保証状況

(令和 2 年 2 月現在)

(単位：千円)

部署 / 保証期間	当月中保証申込					当年度中保証申込					当月中保証承諾					当年度中保証承諾					保証債務残高					当月中代位弁済					当年度中代位弁済						
	件数	金額	前年比		構成比	件数	金額	前年比		構成比	件数	金額	前年比		構成比	件数	金額	前年比		構成比	件数	金額	前年比		構成比	件数	金額	前年比		構成比							
			件数	金額				件数	金額				件数	金額				件数	金額				件数	金額				件数	金額		件数	金額					
合計	403	4974650	84.3	92.9	100.0	5113	57246891	104.1	106.5	100.0	405	5157301	88.4	104.3	100.0	4977	55412420	104.1	105.9	100.0	15741	126382078	95.6	100.7	100.0	34	212294	242.9	223.0	100.0	217	1727251	121.2	134.0	100.0		
3ヵ月以下	11	-59601	30.6	-10.5	-1.2	224	2288542	91.4	84.1	4.0	9	95100	75.0	38.7	1.8	105	1015022	89.0	74.1	1.8	20	223803	95.2	96.6	0.2	0	0	0.0	0.0	0.0	1	7475	100.0	147.7	0.4		
6ヵ月以下	28	408600	80.0	77.9	8.2	267	3595830	89.6	103.3	6.3	28	410600	77.8	76.1	8.0	266	3570330	89.0	102.3	6.4	155	2236341	90.1	99.4	1.8	0	0	0.0	0.0	0.0	5	60462	62.5	62.9	3.5		
1年以下	75	1533020	108.7	104.2	30.8	1204	19673634	115.2	120.5	34.4	75	1573720	107.1	110.2	30.5	1200	19480784	115.1	120.3	35.2	1270	20468640	115.1	119.6	16.2	3	27323	300.0	138.6	12.9	26	283568	371.4	326.1	16.4		
2年以下	132	1530500	62.6	95.5	30.8	1597	12082020	87.0	81.8	21.1	132	1531000	62.3	96.8	29.7	1606	12140020	87.4	82.2	21.9	3953	28858566	103.4	105.6	22.8	6	14190	200.0	136.9	6.7	27	115603	135.0	57.8	6.7		
3年以下	6	12900	150.0	144.1	0.3	107	278420	150.7	108.1	0.5	6	12900	150.0	144.1	0.3	105	275920	147.9	107.4	0.5	260	429527	98.5	93.8	0.3	2	1564	0.0	0.0	0.7	4	17013	133.3	536.7	1.0		
4年以下	4	12900	133.3	234.5	0.3	55	304910	166.7	329.7	0.5	3	12100	100.0	220.0	0.2	55	306910	171.9	357.0	0.6	158	463721	94.0	120.5	0.4	0	0	0.0	0.0	0.0	1	1131	0.0	0.0	0.1		
5年以下	84	604310	121.7	146.9	12.1	902	5663501	105.6	99.1	9.9	86	592280	122.9	145.3	11.5	894	5589602	105.1	98.3	10.1	4179	15828004	93.9	89.1	12.5	7	10555	100.0	76.5	5.0	61	264311	101.7	103.3	15.3		
7年以下	27	325221	117.4	139.7	6.5	303	3108823	140.9	117.6	5.4	27	316801	117.4	138.3	6.1	297	2911403	138.8	103.5	5.3	1381	9937620	105.5	103.4	7.9	5	27037	500.0	1230.2	12.7	18	94760	81.8	131.3	5.5		
10年以下	28	481100	133.3	150.2	9.7	360	6913146	131.9	105.6	12.1	32	499600	145.5	155.5	9.7	355	6805994	130.5	104.9	12.3	4126	41302045	82.6	89.0	32.7	10	93314	500.0	190.0	44.0	70	711166	125.0	129.0	41.2		
10年超	8	125700	114.3	60.6	2.5	94	3338065	218.6	279.8	5.8	7	113200	116.7	63.0	2.2	94	3316435	223.8	284.8	6.0	239	6633809	148.4	166.8	5.2	1	38311	0.0	0.0	18.0	4	171763	200.0	930.1	9.9		

資金使途別保証状況

(令和 2 年 2 月現在)

(単位: 千円)

部署 / 資金使途	当月中保証申込					当年度中保証申込					当月中保証承諾				当年度中保証承諾				保証債務残高					当月中代位弁済				当年度中代位弁済									
	件数	金額	前年比		構成比	件数	金額	前年比		構成比	件数	金額	前年比		構成比	件数	金額	前年比		構成比	件数	金額	前年比		構成比	件数	金額	前年比		構成比							
			件数	金額				件数	金額				件数	金額				件数	金額				件数	金額				件数	金額		件数	金額	件数	金額			
合計	403	4974650	84.3	92.9	100.0	5113	57246891	104.1	106.5	100.0	405	5157301	88.4	104.3	100.0	4977	55412420	104.1	105.9	100.0	15741	126382078	95.6	100.7	100.0	34	212294	242.9	223.0	100.0	217	1727251	121.2	134.0	100.0		
運転	365	4783010	83.1	94.7	96.1	4625	52793029	102.4	104.2	92.2	362	4911050	86.8	105.3	95.2	4528	51494699	102.4	103.7	92.9	13473	113341279	94.5	100.0	89.7	30	200480	230.8	215.6	94.4	197	1658171	125.5	138.0	96.0		
設備	35	139140	89.7	46.5	2.8	478	4257432	122.3	142.5	7.4	41	206251	100.0	73.0	4.0	441	3748791	124.9	146.6	6.8	2218	12535349	102.5	106.8	9.9	4	11814	400.0	537.5	5.6	20	69081	95.2	84.3	4.0		
運転 設備	3	52500	0.0	0.0	1.1	10	196430	166.7	165.8	0.3	2	40000	0.0	0.0	0.8	8	168930	133.3	142.6	0.3	50	505450	90.9	115.8	0.4	0	0	0.0	0.0	0.0	0	0	0.0	0.0	0.0		

金融機関別保証状況

(令和 2 年 2 月現在)

部署：総括

(単位：千円)

金融機関	当月中保証申込					当年度中保証申込					当月中保証承諾					当年度中保証承諾					保証債務残高					当月中代位弁済					当年度中代位弁済				
	件数	金額	前年比		構成比	件数	金額	前年比		構成比	件数	金額	前年比		構成比	件数	金額	前年比		構成比	件数	金額	前年比		構成比	件数	金額	前年比		構成比					
			件数	金額				件数	金額				件数	金額				件数	金額				件数	金額				件数	金額		件数	金額	件数	金額	
合計	403	4974650	84.3	92.9	100.0	5113	57246891	104.1	106.5	100.0	405	5157301	88.4	104.3	100.0	4977	55412420	104.1	105.9	100.0	15741	126382078	95.6	100.7	100.0	34	212294	242.9	223.0	100.0	217	1727251	121.2	134.0	100.0
みずほ	1	40000	0.0	0.0	0.8	15	590000	166.7	171.5	1.0	2	90000	0.0	0.0	1.7	16	641000	177.8	186.3	1.2	134	2644836	73.2	80.2	2.1	0	0	0.0	0.0	0.0	2	19701	200.0	231.0	1.1
三菱UFJ	0	0	0.0	0.0	0.0	4	80500	57.1	44.1	0.1	0	0	0.0	0.0	0.0	3	40500	60.0	28.1	0.1	40	506505	80.0	63.6	0.4	0	0	0.0	0.0	0.0	0	0	0.0	0.0	0.0
三住	0	0	0.0	0.0	0.0	7	351000	41.2	22.4	0.6	0	0	0.0	0.0	0.0	6	255000	35.3	16.2	0.5	95	2061750	77.2	78.0	1.6	3	71270	0.0	0.0	33.6	4	79033	0.0	0.0	4.6
りそな	4	61800	133.3	88.3	1.2	24	579600	96.0	80.3	1.0	2	41000	100.0	89.1	0.8	20	509800	83.3	73.8	0.9	146	2443275	83.4	82.8	1.9	0	0	0.0	0.0	0.0	1	6013	0.0	0.0	0.3
山中	141	2045560	84.9	82.9	41.1	1775	22992602	98.6	105.6	40.2	143	2063860	85.1	88.1	40.0	1745	22563743	98.4	105.0	40.7	5284	45060061	92.0	99.7	35.7	6	14978	100.0	103.5	7.1	65	606190	130.0	163.0	35.1
八十二	0	0	0.0	0.0	0.0	3	55400	42.9	74.5	0.1	0	0	0.0	0.0	0.0	4	58288	57.1	80.8	0.1	22	164266	115.8	136.9	0.1	0	0	0.0	0.0	0.0	0	0	0.0	0.0	0.0
静銀	0	0	0.0	0.0	0.0	0	0	0.0	0.0	0.0	0	0	0.0	0.0	0.0	0	0	0.0	0.0	0.0	1	8750	50.0	32.9	0.0	0	0	0.0	0.0	0.0	0	0	0.0	0.0	0.0
清水	0	0	0.0	0.0	0.0	0	0	0.0	0.0	0.0	0	0	0.0	0.0	0.0	0	0	0.0	0.0	0.0	6	48612	85.7	68.8	0.0	0	0	0.0	0.0	0.0	0	0	0.0	0.0	0.0
青梅	0	0	0.0	0.0	0.0	9	63180	150.0	243.0	0.1	0	0	0.0	0.0	0.0	9	63180	150.0	244.9	0.1	18	89510	100.0	150.3	0.1	0	0	0.0	0.0	0.0	2	8174	0.0	0.0	0.5
甲信	89	1333920	92.7	116.0	26.8	1066	14825751	99.8	110.0	25.9	97	1498621	118.3	155.4	29.1	1039	14424201	101.2	111.6	26.0	3161	30021241	97.9	107.1	23.8	7	30657	233.3	67.4	14.4	36	238095	60.0	43.2	13.8
山信	56	642110	103.7	124.9	12.9	772	7413253	136.9	160.6	12.9	49	606350	92.5	123.2	11.8	739	7142473	136.1	160.2	12.9	2244	15850519	100.3	107.3	12.5	7	15243	350.0	550.2	7.2	48	358242	192.0	362.7	20.7
富士宮	0	0	0.0	0.0	0.0	2	10000	0.0	0.0	0.0	0	0	0.0	0.0	0.0	2	10000	0.0	0.0	0.0	5	67131	166.7	510.0	0.1	0	0	0.0	0.0	0.0	0	0	0.0	0.0	0.0
商中	0	0	0.0	0.0	0.0	24	605472	85.7	85.2	1.1	0	0	0.0	0.0	0.0	24	605472	92.3	87.9	1.1	149	2435914	89.2	94.2	1.9	0	0	0.0	0.0	0.0	3	30138	0.0	0.0	1.7
県民	64	447640	71.1	74.2	9.0	803	5221303	111.8	92.6	9.1	62	471150	75.6	87.2	9.1	766	4693883	111.7	88.3	8.5	2281	12036373	103.6	101.2	9.5	9	37392	450.0	573.5	17.6	48	258385	141.2	123.5	15.0
都留	48	403620	71.6	81.5	8.1	606	4430830	91.7	96.3	7.7	50	386320	74.6	79.2	7.5	600	4371880	91.9	96.0	7.9	2148	12893779	93.1	98.9	10.2	2	42754	200.0	164.7	20.1	8	123280	88.9	251.3	7.1
県信連	0	0	0.0	0.0	0.0	1	10000	0.0	0.0	0.0	0	0	0.0	0.0	0.0	1	10000	0.0	0.0	0.0	1	9333	0.0	0.0	0.0	0	0	0.0	0.0	0.0	0	0	0.0	0.0	0.0
フルーツ	0	0	0.0	0.0	0.0	1	2000	100.0	40.0	0.0	0	0	0.0	0.0	0.0	2	7000	200.0	140.0	0.0	3	11848	0.0	0.0	0.0	0	0	0.0	0.0	0.0	0	0	0.0	0.0	0.0
笛吹農協	0	0	0.0	0.0	0.0	1	16000	0.0	0.0	0.0	0	0	0.0	0.0	0.0	1	16000	0.0	0.0	0.0	3	28374	150.0	233.0	0.0	0	0	0.0	0.0	0.0	0	0	0.0	0.0	0.0

(総括)制度融資別保証状況

(令和 2 年 2 月現在)

(単位: 千円)

制度融資	当月中保証申込					当年度中保証申込					当月中保証承諾					当年度中保証承諾					保証債務残高					当月中代位弁済					当年度中代位弁済				
	件数	金額	前年比		構成比	件数	金額	前年比		構成比	件数	金額	前年比		構成比	件数	金額	前年比		構成比	件数	金額	前年比		構成比	件数	金額	前年比		構成比					
			件数	金額				件数	金額				件数	金額				件数	金額				件数	金額				件数	金額		件数	金額	件数	金額	
合計	403	4974650	84.3	92.9	100.0	5113	57246891	104.1	106.5	100.0	405	5157301	88.4	104.3	100.0	4977	55412420	104.1	105.9	100.0	15741	126382078	95.6	100.7	100.0	34	212294	242.9	223.0	100.0	217	1727251	121.2	134.0	100.0
県災害(4号)	0	0	0.0	0.0	0.0	2	100000	0.0	0.0	0.2	0	0	0.0	0.0	0.0	2	80000	0.0	0.0	0.1	11	101918	68.8	167.0	0.1	0	0	0.0	0.0	0.0	2	15513	0.0	0.0	0.9
連鎖倒産	0	0	0.0	0.0	0.0	0	0	0.0	0.0	0.0	0	0	0.0	0.0	0.0	0	0	0.0	0.0	0.0	10	63811	58.8	76.5	0.1	0	0	0.0	0.0	0.0	0	0	0.0	0.0	0.0
*連鎖倒1	0	0	0.0	0.0	0.0	0	0	0.0	0.0	0.0	0	0	0.0	0.0	0.0	0	0	0.0	0.0	0.0	2	3337	100.0	75.6	0.0	0	0	0.0	0.0	0.0	0	0	0.0	0.0	0.0
経営特別	0	0	0.0	0.0	0.0	1	5000	0.0	0.0	0.0	0	0	0.0	0.0	0.0	1	4950	0.0	0.0	0.0	1	4290	0.0	0.0	0.0	0	0	0.0	0.0	0.0	0	0	0.0	0.0	0.0
*不況業5	0	0	0.0	0.0	0.0	5	98000	25.0	26.9	0.2	0	0	0.0	0.0	0.0	5	98000	25.0	26.9	0.2	629	3780067	84.9	74.8	3.0	1	6415	0.0	0.0	3.0	10	128826	125.0	907.7	7.5
*不況業緊急	0	0	0.0	0.0	0.0	0	0	0.0	0.0	0.0	0	0	0.0	0.0	0.0	0	0	0.0	0.0	0.0	561	1141833	56.2	53.0	0.9	2	9646	0.0	0.0	4.5	14	83310	140.0	186.1	4.8
*不況業災害	0	0	0.0	0.0	0.0	0	0	0.0	0.0	0.0	0	0	0.0	0.0	0.0	0	0	0.0	0.0	0.0	10	13555	100.0	56.0	0.0	0	0	0.0	0.0	0.0	0	0	0.0	0.0	0.0
*観光経7	0	0	0.0	0.0	0.0	0	0	0.0	0.0	0.0	0	0	0.0	0.0	0.0	0	0	0.0	0.0	0.0	1	9818	100.0	70.9	0.0	0	0	0.0	0.0	0.0	0	0	0.0	0.0	0.0
経営環境変動	2	60000	66.7	141.2	1.2	50	808500	87.7	93.7	1.4	2	60000	50.0	150.8	1.2	50	793900	90.9	102.6	1.4	503	4756022	91.1	89.1	3.8	0	0	0.0	0.0	0.0	6	28457	60.0	25.3	1.6
*経営環境対7	0	0	0.0	0.0	0.0	0	0	0.0	0.0	0.0	0	0	0.0	0.0	0.0	0	0	0.0	0.0	0.0	1	11025	100.0	80.3	0.0	0	0	0.0	0.0	0.0	0	0	0.0	0.0	0.0
*経営環境対5	0	0	0.0	0.0	0.0	0	0	0.0	0.0	0.0	0	0	0.0	0.0	0.0	0	0	0.0	0.0	0.0	1	2806	100.0	66.7	0.0	0	0	0.0	0.0	0.0	0	0	0.0	0.0	0.0
*震災復興	0	0	0.0	0.0	0.0	0	0	0.0	0.0	0.0	0	0	0.0	0.0	0.0	0	0	0.0	0.0	0.0	31	145056	81.6	68.5	0.1	0	0	0.0	0.0	0.0	0	0	0.0	0.0	0.0
*県借換5	0	0	0.0	0.0	0.0	0	0	0.0	0.0	0.0	0	0	0.0	0.0	0.0	0	0	0.0	0.0	0.0	2	9985	100.0	79.8	0.0	0	0	0.0	0.0	0.0	0	0	0.0	0.0	0.0
*経営特7	0	0	0.0	0.0	0.0	0	0	0.0	0.0	0.0	0	0	0.0	0.0	0.0	0	0	0.0	0.0	0.0	1	335	100.0	25.1	0.0	0	0	0.0	0.0	0.0	0	0	0.0	0.0	0.0
環境対策	0	0	0.0	0.0	0.0	0	0	0.0	0.0	0.0	0	0	0.0	0.0	0.0	0	0	0.0	0.0	0.0	3	13159	100.0	81.7	0.0	0	0	0.0	0.0	0.0	0	0	0.0	0.0	0.0
環境対策省工ネ	0	0	0.0	0.0	0.0	0	0	0.0	0.0	0.0	0	0	0.0	0.0	0.0	0	0	0.0	0.0	0.0	3	23728	75.0	68.2	0.0	0	0	0.0	0.0	0.0	0	0	0.0	0.0	0.0
県経営力借換責	0	0	0.0	0.0	0.0	0	0	0.0	0.0	0.0	0	0	0.0	0.0	0.0	0	0	0.0	0.0	0.0	6	50610	85.7	66.1	0.0	0	0	0.0	0.0	0.0	0	0	0.0	0.0	0.0
県経営力借換外	0	0	0.0	0.0	0.0	0	0	0.0	0.0	0.0	0	0	0.0	0.0	0.0	0	0	0.0	0.0	0.0	8	50205	88.9	73.1	0.0	0	0	0.0	0.0	0.0	0	0	0.0	0.0	0.0
事業促進	3	27000	50.0	40.1	0.5	51	450910	121.4	115.5	0.8	2	17000	33.3	27.3	0.3	50	438360	131.6	131.6	0.8	295	1209654	78.9	85.6	1.0	1	1350	0.0	0.0	0.6	1	1350	16.7	7.7	0.1
事業促進雪害	0	0	0.0	0.0	0.0	0	0	0.0	0.0	0.0	0	0	0.0	0.0	0.0	0	0	0.0	0.0	0.0	5	3033	26.3	27.1	0.0	0	0	0.0	0.0	0.0	1	3410	0.0	0.0	0.2
地場育成	0	0	0.0	0.0	0.0	0	0	0.0	0.0	0.0	0	0	0.0	0.0	0.0	0	0	0.0	0.0	0.0	3	15945	100.0	60.2	0.0	0	0	0.0	0.0	0.0	0	0	0.0	0.0	0.0
事業再編	0	0	0.0	0.0	0.0	0	0	0.0	0.0	0.0	0	0	0.0	0.0	0.0	0	0	0.0	0.0	0.0	7	4800	87.5	61.1	0.0	0	0	0.0	0.0	0.0	0	0	0.0	0.0	0.0
新分野進出	0	0	0.0	0.0	0.0	4	73480	66.7	75.9	0.1	0	0	0.0	0.0	0.0	4	73480	133.3	167.0	0.1	39	329845	102.6	111.9	0.3	0	0	0.0	0.0	0.0	0	0	0.0	0.0	0.0
新分野進出NB	0	0	0.0	0.0	0.0	3	65500	42.9	67.0	0.1	0	0	0.0	0.0	0.0	5	70500	83.3	94.3	0.1	142	890314	98.6	88.9	0.7	0	0	0.0	0.0	0.0	0	0	0.0	0.0	0.0
事業承継	0	0	0.0	0.0	0.0	0	0	0.0	0.0	0.0	0	0	0.0	0.0	0.0	0	0	0.0	0.0	0.0	1	3487	100.0	63.5	0.0	0	0	0.0	0.0	0.0	0	0	0.0	0.0	0.0
成長産業分野	0	0	0.0	0.0	0.0	0	0	0.0	0.0	0.0	0	0	0.0	0.0	0.0	0	0	0.0	0.0	0.0	28	264150	107.7	94.5	0.2	0	0	0.0	0.0	0.0	0	0	0.0	0.0	0.0
県成長やまなし	0	0	0.0	0.0	0.0	3	22700	0.0	0.0	0.0	1	9200	0.0	0.0	0.2	3	22700	0.0	0.0	0.0	3	22403	0.0	0.0	0.0	0	0	0.0	0.0	0.0	0	0	0.0	0.0	0.0
観光施設	0	0	0.0	0.0	0.0	0	0	0.0	0.0	0.0	0	0	0.0	0.0	0.0	0	0	0.0	0.0	0.0	8	65720	72.7	69.7	0.1	0	0	0.0	0.0	0.0	0	0	0.0	0.0	0.0
*観光施設緊急	0	0	0.0	0.0	0.0	0	0	0.0	0.0	0.0	0	0	0.0	0.0	0.0	0	0	0.0	0.0	0.0	1	8868	100.0	97.7	0.0	0	0	0.0	0.0	0.0	0	0	0.0	0.0	0.0
起業家・創業等	0	0	0.0	0.0	0.0	2	5000	0.0	0.0	0.0	0	0	0.0	0.0	0.0	1	1000	0.0	0.0	0.0	18	21139	62.1	54.0	0.0	0	0	0.0	0.0	0.0	0	0	0.0	0.0	0.0
起業家・創業	5	29000	31.3	34.5	0.6	77	380289	130.5	120.7	0.7	10	39870	250.0	153.3	0.8	65	292930	147.7	121.2	0.5	170	622845	161.9	154.6	0.5	3	7622	0.0	0.0	3.6	9	27865	150.0	118.4	1.6
県起業家S	0	0	0.0	0.0	0.0	1	5000	33.3	38.5	0.0	0	0	0.0	0.0	0.0	1	5000	100.0	100.0	0.0	2	7564	200.0	178.2	0.0	0	0	0.0	0.0	0.0	0	0	0.0	0.0	0.0
小規模サボ割引	47	265770	0.0	0.0	5.3	88	441840	0.0	0.0	0.8	40	229850	0.0	0.0	4.5	79	398210	0.0	0.0	0.7	64	302995	0.0	0.0	0.2	0	0	0.0	0.0	0.0	0	0	0.0	0.0	0.0
小規模サボ	1	10000	4.3	11.1	0.2	283	1312130	93.4	112.2	2.3	0	0	0.0	0.0	0.0	277	1243880	93.3	110.8	2.2	1370	2844918	94.4	111.6	2.3	3	3026	100.0	95.9	1.4	15	28248	71.4	105.3	1.6

(総括)制度融資別保証状況

(令和 2 年 2 月現在)

(単位：千円)

制度融資	当月中保証申込					当年度中保証申込					当月中保証承諾					当年度中保証承諾					保証債務残高					当月中代位弁済					当年度中代位弁済				
	件数	金額	前年比		構成比	件数	金額	前年比		構成比	件数	金額	前年比		構成比	件数	金額	前年比		構成比	件数	金額	前年比		構成比	件数	金額	前年比		構成比	件数	金額	前年比		構成比
			件数	金額				件数	金額				件数	金額				件数	金額				件数	金額				件数	金額				件数	金額	
小規模強化融資	4	34890	133.3	115.3	0.7	33	294970	126.9	121.7	0.5	4	34890	133.3	115.3	0.7	33	294870	126.9	121.8	0.5	94	522278	138.2	133.4	0.4	0	0	0.0	0.0	0.0	0	0	0.0	0.0	0.0
県借換	0	0	0.0	0.0	0.0	0	0	0.0	0.0	0.0	0	0	0.0	0.0	0.0	0	0	0.0	0.0	0.0	2	8037	40.0	39.6	0.0	0	0	0.0	0.0	0.0	0	0	0.0	0.0	0.0
甲府制度	0	0	0.0	0.0	0.0	2	5000	100.0	13.2	0.0	0	0	0.0	0.0	0.0	2	5000	100.0	13.8	0.0	23	82554	71.9	56.6	0.1	0	0	0.0	0.0	0.0	1	1162	0.0	0.0	0.1
* 甲府災害緊急	0	0	0.0	0.0	0.0	0	0	0.0	0.0	0.0	0	0	0.0	0.0	0.0	0	0	0.0	0.0	0.0	1	625	100.0	29.4	0.0	0	0	0.0	0.0	0.0	0	0	0.0	0.0	0.0
甲府市不況	0	0	0.0	0.0	0.0	1	5000	100.0	111.1	0.0	0	0	0.0	0.0	0.0	1	5000	100.0	111.1	0.0	5	23326	71.4	86.8	0.0	0	0	0.0	0.0	0.0	0	0	0.0	0.0	0.0
甲府不況 5	0	0	0.0	0.0	0.0	0	0	0.0	0.0	0.0	0	0	0.0	0.0	0.0	0	0	0.0	0.0	0.0	5	8966	71.4	53.1	0.0	0	0	0.0	0.0	0.0	0	0	0.0	0.0	0.0
甲府不況 5緊急	0	0	0.0	0.0	0.0	0	0	0.0	0.0	0.0	0	0	0.0	0.0	0.0	0	0	0.0	0.0	0.0	1	1210	100.0	87.8	0.0	0	0	0.0	0.0	0.0	0	0	0.0	0.0	0.0
甲府制度 5	0	0	0.0	0.0	0.0	0	0	0.0	0.0	0.0	0	0	0.0	0.0	0.0	0	0	0.0	0.0	0.0	2	6383	66.7	67.2	0.0	0	0	0.0	0.0	0.0	0	0	0.0	0.0	0.0
甲府制度 5緊急	0	0	0.0	0.0	0.0	0	0	0.0	0.0	0.0	0	0	0.0	0.0	0.0	0	0	0.0	0.0	0.0	1	1795	100.0	79.8	0.0	0	0	0.0	0.0	0.0	0	0	0.0	0.0	0.0
甲府創業	0	0	0.0	0.0	0.0	2	9300	200.0	465.0	0.0	0	0	0.0	0.0	0.0	2	9300	0.0	0.0	0.0	3	10337	0.0	0.0	0.0	0	0	0.0	0.0	0.0	0	0	0.0	0.0	0.0
笛吹市制度一般	0	0	0.0	0.0	0.0	0	0	0.0	0.0	0.0	0	0	0.0	0.0	0.0	0	0	0.0	0.0	0.0	1	6567	50.0	77.6	0.0	0	0	0.0	0.0	0.0	0	0	0.0	0.0	0.0
笛吹市制度 5号	0	0	0.0	0.0	0.0	0	0	0.0	0.0	0.0	0	0	0.0	0.0	0.0	0	0	0.0	0.0	0.0	1	3162	100.0	96.5	0.0	0	0	0.0	0.0	0.0	0	0	0.0	0.0	0.0
河口湖制度震災	0	0	0.0	0.0	0.0	0	0	0.0	0.0	0.0	0	0	0.0	0.0	0.0	0	0	0.0	0.0	0.0	1	2067	100.0	71.0	0.0	0	0	0.0	0.0	0.0	0	0	0.0	0.0	0.0
小規模普通甲府	2	11300	66.7	53.8	0.2	56	304071	107.7	104.6	0.5	5	27441	250.0	140.7	0.5	54	297621	110.2	104.4	0.5	235	695782	99.2	100.2	0.6	0	0	0.0	0.0	0.0	0	0	0.0	0.0	0.0
* 小規模普甲府	3	7000	300.0	233.3	0.1	15	34330	78.9	45.0	0.1	3	7000	300.0	233.3	0.1	15	34330	83.3	47.6	0.1	100	151905	82.0	76.6	0.1	0	0	0.0	0.0	0.0	1	1118	0.0	0.0	0.1
小規模普通葦崎	0	0	0.0	0.0	0.0	6	48000	0.0	0.0	0.1	0	0	0.0	0.0	0.0	5	38000	0.0	0.0	0.1	5	34773	0.0	0.0	0.0	0	0	0.0	0.0	0.0	0	0	0.0	0.0	0.0
小規模普通笛吹	8	35000	800.0	1521.7	0.7	85	367960	4250.0	6942.6	0.6	6	27000	600.0	1173.9	0.5	76	320890	3800.0	6054.5	0.6	74	276143	1850.0	4281.1	0.2	0	0	0.0	0.0	0.0	0	0	0.0	0.0	0.0
小規模普通市川	1	1000	0.0	0.0	0.0	20	73850	0.0	0.0	0.1	1	1000	0.0	0.0	0.0	17	66350	0.0	0.0	0.1	15	53159	0.0	0.0	0.0	0	0	0.0	0.0	0.0	0	0	0.0	0.0	0.0
小規模普通南ア	1	5000	50.0	33.3	0.1	10	41500	41.7	37.0	0.1	2	10000	50.0	46.5	0.2	9	34000	39.1	32.0	0.1	31	101554	147.6	119.9	0.1	0	0	0.0	0.0	0.0	0	0	0.0	0.0	0.0
甲州市制度	1	5000	100.0	100.0	0.1	27	127700	122.7	164.7	0.2	1	5000	50.0	66.9	0.1	26	120700	118.2	155.6	0.2	89	225532	127.1	121.2	0.2	0	0	0.0	0.0	0.0	0	0	0.0	0.0	0.0
市町村普通吉田	6	17950	120.0	101.4	0.4	56	180860	109.8	97.1	0.3	5	16000	100.0	90.4	0.3	55	178110	107.8	95.7	0.3	160	422041	142.9	112.2	0.3	0	0	0.0	0.0	0.0	0	0	0.0	0.0	0.0
山梨市制度	1	5000	100.0	50.0	0.1	13	45930	130.0	108.1	0.1	1	5000	100.0	50.0	0.1	12	41930	133.3	113.3	0.1	50	92210	98.0	99.2	0.1	0	0	0.0	0.0	0.0	0	0	0.0	0.0	0.0
災害関係	0	0	0.0	0.0	0.0	0	0	0.0	0.0	0.0	0	0	0.0	0.0	0.0	0	0	0.0	0.0	0.0	1	6632	100.0	57.0	0.0	0	0	0.0	0.0	0.0	0	0	0.0	0.0	0.0
経営安定 4	0	0	0.0	0.0	0.0	11	236400	0.0	0.0	0.4	0	0	0.0	0.0	0.0	11	236400	0.0	0.0	0.4	13	241127	325.0	1740.8	0.2	0	0	0.0	0.0	0.0	0	0	0.0	0.0	0.0
経営安定 5	0	0	0.0	0.0	0.0	0	0	0.0	0.0	0.0	0	0	0.0	0.0	0.0	0	0	0.0	0.0	0.0	91	783837	86.7	82.9	0.6	0	0	0.0	0.0	0.0	0	0	0.0	0.0	0.0
経営安定 7	0	0	0.0	0.0	0.0	0	0	0.0	0.0	0.0	0	0	0.0	0.0	0.0	0	0	0.0	0.0	0.0	19	165273	76.0	77.3	0.1	0	0	0.0	0.0	0.0	1	4738	0.0	0.0	0.3
経営安定 5借換	0	0	0.0	0.0	0.0	3	173000	60.0	73.2	0.3	0	0	0.0	0.0	0.0	3	173000	60.0	73.2	0.3	311	3677794	82.7	76.5	2.9	0	0	0.0	0.0	0.0	7	107552	63.6	65.9	6.2
経営安定 7借換	0	0	0.0	0.0	0.0	0	0	0.0	0.0	0.0	0	0	0.0	0.0	0.0	0	0	0.0	0.0	0.0	149	1231677	77.2	64.8	1.0	1	43673	0.0	0.0	20.6	3	86284	150.0	525.3	5.0
経営安定 5納付控除	0	0	0.0	0.0	0.0	0	0	0.0	0.0	0.0	0	0	0.0	0.0	0.0	0	0	0.0	0.0	0.0	1	21324	100.0	100.0	0.0	0	0	0.0	0.0	0.0	0	0	0.0	0.0	0.0
全国緊急	0	0	0.0	0.0	0.0	0	0	0.0	0.0	0.0	0	0	0.0	0.0	0.0	0	0	0.0	0.0	0.0	111	585782	52.6	61.5	0.5	0	0	0.0	0.0	0.0	1	7763	0.0	0.0	0.4
全国緊急借換	0	0	0.0	0.0	0.0	0	0	0.0	0.0	0.0	0	0	0.0	0.0	0.0	0	0	0.0	0.0	0.0	304	1856167	52.4	67.5	1.5	3	7048	0.0	0.0	3.3	14	143732	140.0	298.4	8.3
震災緊急	0	0	0.0	0.0	0.0	0	0	0.0	0.0	0.0	0	0	0.0	0.0	0.0	0	0	0.0	0.0	0.0	15	117328	100.0	70.5	0.1	0	0	0.0	0.0	0.0	0	0	0.0	0.0	0.0
震災緊急借換	0	0	0.0	0.0	0.0	0	0	0.0	0.0	0.0	0	0	0.0	0.0	0.0	0	0	0.0	0.0	0.0	4	58255	100.0	86.9	0.0	0	0	0.0	0.0	0.0	0	0	0.0	0.0	0.0
経営力強化	0	0	0.0	0.0	0.0	0	0	0.0	0.0	0.0	0	0	0.0	0.0	0.0	0	0	0.0	0.0	0.0	6	34751	75.0	48.3	0.0	0	0	0.0	0.0	0.0	1	15921	100.0	195.1	0.9
経営力借換	0	0	0.0	0.0	0.0	2	48500	50.0	35.7	0.1	0	0	0.0	0.0	0.0	2	48500	50.0	35.7	0.1	62	1217263	87.3	79.0	1.0	1	15190	0.0	0.0	7.2	3	61340	75.0	61.3	3.6

(総括)制度融資別保証状況

(令和 2 年 2 月現在)

(単位: 千円)

制度融資	当月中保証申込					当年度中保証申込					当月中保証承諾					当年度中保証承諾					保証債務残高					当月中代位弁済					当年度中代位弁済				
	件数	金額	前年比		構成比	件数	金額	前年比		構成比	件数	金額	前年比		構成比	件数	金額	前年比		構成比	件数	金額	前年比		構成比	件数	金額	前年比		構成比	件数	金額	前年比		構成比
			件数	金額				件数	金額				件数	金額				件数	金額				件数	金額				件数	金額				件数	金額	
経営力借換外	0	0	0.0	0.0	0.0	0	0	0.0	0.0	0.0	0	0	0.0	0.0	0.0	0	0	0.0	0.0	0.0	19	250469	76.0	68.7	0.2	0	0	0.0	0.0	0.0	0	0	0.0	0.0	0.0
金融安定化	0	0	0.0	0.0	0.0	0	0	0.0	0.0	0.0	0	0	0.0	0.0	0.0	0	0	0.0	0.0	0.0	13	27815	92.9	78.4	0.0	0	0	0.0	0.0	0.0	0	0	0.0	0.0	0.0
経営力向上関連	0	0	0.0	0.0	0.0	0	0	0.0	0.0	0.0	0	0	0.0	0.0	0.0	0	0	0.0	0.0	0.0	1	22511	100.0	69.2	0.0	0	0	0.0	0.0	0.0	0	0	0.0	0.0	0.0
財務型無保証人	0	0	0.0	0.0	0.0	1	50000	50.0	42.4	0.1	0	0	0.0	0.0	0.0	1	50000	50.0	42.4	0.1	3	127000	150.0	109.6	0.1	0	0	0.0	0.0	0.0	0	0	0.0	0.0	0.0
改善サポート	0	0	0.0	0.0	0.0	3	56300	150.0	347.5	0.1	0	0	0.0	0.0	0.0	3	56300	150.0	347.5	0.1	26	573001	108.3	92.4	0.5	0	0	0.0	0.0	0.0	0	0	0.0	0.0	0.0
改善サポート借	0	0	0.0	0.0	0.0	1	36900	50.0	23.1	0.1	0	0	0.0	0.0	0.0	1	36900	50.0	23.1	0.1	13	471515	118.2	117.8	0.4	0	0	0.0	0.0	0.0	0	0	0.0	0.0	0.0
改善サポート外	0	0	0.0	0.0	0.0	0	0	0.0	0.0	0.0	0	0	0.0	0.0	0.0	0	0	0.0	0.0	0.0	3	52021	100.0	81.5	0.0	0	0	0.0	0.0	0.0	0	0	0.0	0.0	0.0
創業等関連	0	0	0.0	0.0	0.0	1	1600	100.0	69.6	0.0	0	0	0.0	0.0	0.0	1	488	100.0	21.2	0.0	2	2509	200.0	110.0	0.0	0	0	0.0	0.0	0.0	0	0	0.0	0.0	0.0
社債有担	0	0	0.0	0.0	0.0	0	0	0.0	0.0	0.0	0	0	0.0	0.0	0.0	0	0	0.0	0.0	0.0	1	26400	100.0	68.2	0.0	0	0	0.0	0.0	0.0	0	0	0.0	0.0	0.0
社債無担	0	0	0.0	0.0	0.0	0	0	0.0	0.0	0.0	0	0	0.0	0.0	0.0	0	0	0.0	0.0	0.0	33	902960	70.2	62.4	0.7	0	0	0.0	0.0	0.0	0	0	0.0	0.0	0.0
社債無担	0	0	0.0	0.0	0.0	0	0	0.0	0.0	0.0	0	0	0.0	0.0	0.0	0	0	0.0	0.0	0.0	4	264000	100.0	91.2	0.2	0	0	0.0	0.0	0.0	0	0	0.0	0.0	0.0
地方創生社債無	2	64000	66.7	72.7	1.3	12	736000	133.3	126.0	1.3	1	80000	0.0	0.0	1.6	9	632000	112.5	85.9	1.1	34	2093600	154.5	142.0	1.7	0	0	0.0	0.0	0.0	0	0	0.0	0.0	0.0
流動資産産根	1	48000	100.0	60.0	1.0	18	1109600	128.6	107.7	1.9	1	48000	50.0	36.4	0.9	15	1037600	107.1	101.1	1.9	18	1205600	112.5	109.0	1.0	0	0	0.0	0.0	0.0	0	0	0.0	0.0	0.0
流動資産産個	0	0	0.0	0.0	0.0	3	22160	75.0	61.3	0.0	0	0	0.0	0.0	0.0	3	22160	75.0	61.3	0.0	0	0	0.0	0.0	0.0	0	0	0.0	0.0	0.0	0	0	0.0	0.0	0.0
全国小口	0	0	0.0	0.0	0.0	2	3500	0.0	0.0	0.0	0	0	0.0	0.0	0.0	2	3500	0.0	0.0	0.0	1	1500	0.0	0.0	0.0	0	0	0.0	0.0	0.0	0	0	0.0	0.0	0.0
創業関連	0	0	0.0	0.0	0.0	1	20000	100.0	89.7	0.0	0	0	0.0	0.0	0.0	1	20000	100.0	100.0	0.0	3	37334	150.0	175.3	0.0	0	0	0.0	0.0	0.0	0	0	0.0	0.0	0.0
長期経営	0	0	0.0	0.0	0.0	0	0	0.0	0.0	0.0	0	0	0.0	0.0	0.0	0	0	0.0	0.0	0.0	12	184698	70.6	86.3	0.1	0	0	0.0	0.0	0.0	0	0	0.0	0.0	0.0
当貸根保証	1	26000	0.0	0.0	0.5	16	223000	100.0	42.6	0.4	1	26000	100.0	260.0	0.5	17	323000	106.3	61.6	0.6	41	869223	82.0	95.7	0.7	0	0	0.0	0.0	0.0	0	0	0.0	0.0	0.0
当貸根無担	2	50000	40.0	27.0	1.0	50	1273000	90.9	79.3	2.2	2	50000	50.0	30.3	1.0	51	1281800	94.4	81.0	2.3	117	3290800	111.4	104.3	2.6	0	0	0.0	0.0	0.0	0	0	0.0	0.0	0.0
前当貸根保	0	0	0.0	0.0	0.0	0	0	0.0	0.0	0.0	0	0	0.0	0.0	0.0	0	0	0.0	0.0	0.0	6	59383	75.0	88.2	0.0	0	0	0.0	0.0	0.0	0	0	0.0	0.0	0.0
あんしん 50M	11	262000	137.5	100.8	5.3	90	2239000	83.3	71.5	3.9	11	262000	137.5	100.8	5.1	90	2239000	82.6	70.4	4.0	211	5725472	81.5	82.7	4.5	0	0	0.0	0.0	0.0	0	0	0.0	0.0	0.0
あんしん 80M	13	428000	92.9	119.7	8.6	92	2945000	108.2	105.5	5.1	14	488000	107.7	153.7	9.5	90	2880000	109.8	106.4	5.2	166	5182500	224.3	209.4	4.1	0	0	0.0	0.0	0.0	0	0	0.0	0.0	0.0
あんしん P	1	100000	0.0	0.0	2.0	2	150000	0.0	0.0	0.3	1	100000	0.0	0.0	1.9	2	150000	0.0	0.0	0.3	1	50000	0.0	0.0	0.0	0	0	0.0	0.0	0.0	0	0	0.0	0.0	0.0
カーﾄ有担	0	0	0.0	0.0	0.0	2	15000	66.7	142.9	0.0	0	0	0.0	0.0	0.0	3	21000	100.0	200.0	0.0	5	30000	71.4	80.0	0.0	0	0	0.0	0.0	0.0	0	0	0.0	0.0	0.0
カーﾄ無担	42	369000	76.4	69.0	7.4	453	3203300	81.8	84.3	5.6	40	360000	75.5	73.5	7.0	451	3171300	82.0	85.0	5.7	1127	7650660	92.3	99.6	6.1	0	0	0.0	0.0	0.0	3	24204	75.0	157.8	1.4
前カーﾄ無担	0	0	0.0	0.0	0.0	0	0	0.0	0.0	0.0	0	0	0.0	0.0	0.0	0	0	0.0	0.0	0.0	9	1680	75.0	39.1	0.0	0	0	0.0	0.0	0.0	0	0	0.0	0.0	0.0
カーﾄ無担 1	0	0	0.0	0.0	0.0	0	0	0.0	0.0	0.0	0	0	0.0	0.0	0.0	0	0	0.0	0.0	0.0	17	40233	29.3	30.2	0.0	0	0	0.0	0.0	0.0	0	0	0.0	0.0	0.0
ベンリー 500	56	174500	40.9	49.1	3.5	928	2554000	89.7	88.3	4.5	59	192000	44.0	54.2	3.7	924	2526200	90.9	89.4	4.6	2244	6097398	112.3	106.6	4.8	6	14190	600.0	471.6	6.7	23	68350	209.1	184.0	4.0
一般保証	49	357520	108.9	74.6	7.2	591	5481192	115.0	121.5	9.6	48	352080	120.0	103.2	6.8	563	5088582	116.8	124.0	9.2	1495	7981884	96.2	97.6	6.3	3	5840	150.0	131.5	2.8	34	224148	154.5	105.6	13.0
一般消滅審査会	0	0	0.0	0.0	0.0	0	0	0.0	0.0	0.0	0	0	0.0	0.0	0.0	0	0	0.0	0.0	0.0	2	53750	100.0	90.1	0.0	0	0	0.0	0.0	0.0	0	0	0.0	0.0	0.0
消滅非審査会	0	0	0.0	0.0	0.0	0	0	0.0	0.0	0.0	0	0	0.0	0.0	0.0	0	0	0.0	0.0	0.0	1	11663	100.0	98.8	0.0	0	0	0.0	0.0	0.0	0	0	0.0	0.0	0.0
一般保証NB	0	0	0.0	0.0	0.0	1	3600	0.0	0.0	0.0	1	3600	0.0	0.0	0.1	1	3600	0.0	0.0	0.0	18	97035	100.0	80.1	0.1	0	0	0.0	0.0	0.0	0	0	0.0	0.0	0.0
一般保証ネオ	0	0	0.0	0.0	0.0	0	0	0.0	0.0	0.0	0	0	0.0	0.0	0.0	0	0	0.0	0.0	0.0	17	35756	85.0	46.3	0.0	0	0	0.0	0.0	0.0	0	0	0.0	0.0	0.0
一般保証省エネ	0	0	0.0	0.0	0.0	0	0	0.0	0.0	0.0	0	0	0.0	0.0	0.0	0	0	0.0	0.0	0.0	2	21037	33.3	83.5	0.0	0	0	0.0	0.0	0.0	0	0	0.0	0.0	0.0
一般借換	35	561600	94.6	79.2	11.3	433	7057307	103.1	98.5	12.3	35	604800	94.6	90.3	11.7	429	7027867	103.6	99.8	12.7	875	9652345	101.9	93.5	7.6	3	32040	100.0	125.6	15.1	21	195682	161.5	220.5	11.3

(総括)制度融資別保証状況

(令和 2 年 2 月現在)

(単位: 千円)

制度融資	当月中保証申込					当年度中保証申込					当月中保証承諾					当年度中保証承諾					保証債務残高					当月中代位弁済					当年度中代位弁済				
	件数	金額	前年比		構成比	件数	金額	前年比		構成比	件数	金額	前年比		構成比	件数	金額	前年比		構成比	件数	金額	前年比		構成比	件数	金額	前年比		構成比	件数	金額	前年比		構成比
			件数	金額				件数	金額				件数	金額				件数	金額				件数	金額				件数	金額				件数	金額	
一般(元承継)	0	0	0.0	0.0	0.0	3	75200	0.0	0.0	0.1	0	0	0.0	0.0	0.0	3	75200	0.0	0.0	0.1	3	75200	0.0	0.0	0.1	0	0	0.0	0.0	0.0	0	0	0.0	0.0	0.0
ネクスト	0	0	0.0	0.0	0.0	6	90400	66.7	62.7	0.2	0	0	0.0	0.0	0.0	6	89600	75.0	64.3	0.2	59	651196	105.4	97.7	0.5	0	0	0.0	0.0	0.0	0	0	0.0	0.0	0.0
事業承継A	0	0	0.0	0.0	0.0	4	50500	57.1	37.5	0.1	0	0	0.0	0.0	0.0	4	44500	57.1	33.1	0.1	12	151529	120.0	77.4	0.1	0	0	0.0	0.0	0.0	2	72915	0.0	0.0	4.2
事業承継A一括	0	0	0.0	0.0	0.0	2	11000	66.7	23.8	0.0	0	0	0.0	0.0	0.0	2	11000	66.7	23.8	0.0	2	11000	66.7	23.8	0.0	0	0	0.0	0.0	0.0	0	0	0.0	0.0	0.0
事業承継B	1	4000	100.0	14.5	0.1	14	368500	107.7	99.0	0.6	1	4000	0.0	0.0	0.1	14	370000	127.3	119.2	0.7	50	1129090	122.0	123.8	0.9	1	38311	0.0	0.0	18.0	1	38311	0.0	0.0	2.2
事業承継C	0	0	0.0	0.0	0.0	0	0	0.0	0.0	0.0	0	0	0.0	0.0	0.0	0	0	0.0	0.0	0.0	2	116702	100.0	93.2	0.1	0	0	0.0	0.0	0.0	0	0	0.0	0.0	0.0
レポート	12	90120	40.0	45.1	1.8	379	2138980	73.9	76.7	3.7	12	90120	40.0	45.1	1.7	378	2116980	74.6	77.0	3.8	388	2169480	86.0	90.3	1.7	2	4267	0.0	0.0	2.0	7	22619	233.3	155.9	1.3
レポートワイド	9	174000	39.1	38.5	3.5	200	3792640	68.3	74.7	6.6	9	174000	37.5	37.2	3.4	201	3807390	69.8	75.9	6.9	203	3799890	98.5	104.2	3.0	0	0	0.0	0.0	0.0	2	53173	0.0	0.0	3.1
Sレポート	2	100000	0.0	0.0	2.0	25	1182000	0.0	0.0	2.1	2	100000	0.0	0.0	1.9	25	1182000	0.0	0.0	2.1	19	932000	0.0	0.0	0.7	0	0	0.0	0.0	0.0	0	0	0.0	0.0	0.0
レポートネオ1	8	156000	0.0	0.0	3.1	129	1870800	0.0	0.0	3.3	6	121000	0.0	0.0	2.3	124	1774000	0.0	0.0	3.2	92	1395900	0.0	0.0	1.1	0	0	0.0	0.0	0.0	0	0	0.0	0.0	0.0
レポートネオ2	2	32000	0.0	0.0	0.6	26	270100	0.0	0.0	0.5	2	32000	0.0	0.0	0.6	26	270100	0.0	0.0	0.5	23	233100	0.0	0.0	0.2	0	0	0.0	0.0	0.0	0	0	0.0	0.0	0.0
設備投資	2	20100	100.0	46.7	0.4	29	691200	290.0	232.2	1.2	1	25000	50.0	95.1	0.5	26	624900	371.4	296.6	1.1	33	791932	550.0	380.2	0.6	0	0	0.0	0.0	0.0	0	0	0.0	0.0	0.0
税理士等連携	0	0	0.0	0.0	0.0	2	21000	33.3	28.2	0.0	0	0	0.0	0.0	0.0	2	21000	33.3	28.2	0.0	6	56988	150.0	151.6	0.0	0	0	0.0	0.0	0.0	0	0	0.0	0.0	0.0
山静神観光連携	1	3000	0.0	0.0	0.1	11	95600	0.0	0.0	0.2	2	18000	0.0	0.0	0.3	10	85600	0.0	0.0	0.2	8	76307	0.0	0.0	0.1	0	0	0.0	0.0	0.0	0	0	0.0	0.0	0.0
パートナー70	0	0	0.0	0.0	0.0	12	743700	0.0	0.0	1.3	0	0	0.0	0.0	0.0	9	654000	0.0	0.0	1.2	9	627020	0.0	0.0	0.5	0	0	0.0	0.0	0.0	0	0	0.0	0.0	0.0
パートナー70割	0	0	0.0	0.0	0.0	61	2174920	0.0	0.0	3.8	0	0	0.0	0.0	0.0	60	2152520	0.0	0.0	3.9	60	2030857	0.0	0.0	1.6	0	0	0.0	0.0	0.0	0	0	0.0	0.0	0.0
ウェルカム	7	101660	0.0	0.0	2.0	14	184090	0.0	0.0	0.3	7	106100	0.0	0.0	2.1	10	153530	0.0	0.0	0.3	6	59316	0.0	0.0	0.0	0	0	0.0	0.0	0.0	0	0	0.0	0.0	0.0
*Sレポート	0	0	0.0	0.0	0.0	0	0	0.0	0.0	0.0	0	0	0.0	0.0	0.0	0	0	0.0	0.0	0.0	1	80000	14.3	19.0	0.1	0	0	0.0	0.0	0.0	0	0	0.0	0.0	0.0
特別小口	0	0	0.0	0.0	0.0	1	2000	0.0	0.0	0.0	0	0	0.0	0.0	0.0	1	2000	0.0	0.0	0.0	1	1667	0.0	0.0	0.0	0	0	0.0	0.0	0.0	0	0	0.0	0.0	0.0
夏期	0	0	0.0	0.0	0.0	5	29000	71.4	53.2	0.1	0	0	0.0	0.0	0.0	5	29000	71.4	53.2	0.1	0	0	0.0	0.0	0.0	0	0	0.0	0.0	0.0	0	0	0.0	0.0	0.0
年末	0	0	0.0	0.0	0.0	11	68700	84.6	81.8	0.1	0	0	0.0	0.0	0.0	11	68700	84.6	81.8	0.1	9	47020	90.0	72.3	0.0	0	0	0.0	0.0	0.0	0	0	0.0	0.0	0.0
手割	0	0	0.0	0.0	0.0	2	15122	50.0	606.6	0.0	0	0	0.0	0.0	0.0	2	15122	50.0	606.6	0.0	1	5000	0.0	0.0	0.0	0	0	0.0	0.0	0.0	0	0	0.0	0.0	0.0
割引根保証	6	52500	120.0	84.7	1.1	25	348000	86.2	82.8	0.6	6	108000	120.0	174.2	2.1	24	338500	85.7	80.3	0.6	26	381000	81.3	79.6	0.3	0	0	0.0	0.0	0.0	0	0	0.0	0.0	0.0
Roll Up	2	25100	50.0	36.3	0.5	11	206117	35.5	35.1	0.4	3	26400	100.0	42.3	0.5	11	175117	37.9	30.3	0.3	55	875281	114.6	90.1	0.7	1	6898	0.0	0.0	3.2	2	67435	0.0	0.0	3.9
Roll Up5	0	0	0.0	0.0	0.0	1	78296	0.0	0.0	0.1	0	0	0.0	0.0	0.0	1	77866	0.0	0.0	0.1	10	327891	111.1	118.0	0.3	0	0	0.0	0.0	0.0	0	0	0.0	0.0	0.0
Roll Up7	0	0	0.0	0.0	0.0	0	0	0.0	0.0	0.0	0	0	0.0	0.0	0.0	0	0	0.0	0.0	0.0	5	133954	100.0	92.0	0.1	0	0	0.0	0.0	0.0	0	0	0.0	0.0	0.0
おまとめ70	0	0	0.0	0.0	0.0	66	1252079	0.0	0.0	2.2	0	0	0.0	0.0	0.0	62	1142579	0.0	0.0	2.1	60	1027418	0.0	0.0	0.8	0	0	0.0	0.0	0.0	0	0	0.0	0.0	0.0
おまとめロング	12	190200	0.0	0.0	3.8	30	518050	0.0	0.0	0.9	13	184200	0.0	0.0	3.6	28	480050	0.0	0.0	0.9	20	346748	0.0	0.0	0.3	0	0	0.0	0.0	0.0	0	0	0.0	0.0	0.0
貸付根保証	1	25000	0.0	0.0	0.5	10	312500	76.9	75.9	0.5	1	25000	0.0	0.0	0.5	8	260500	61.5	63.3	0.5	17	510292	85.0	82.5	0.4	0	0	0.0	0.0	0.0	0	0	0.0	0.0	0.0
商工貯蓄	0	0	0.0	0.0	0.0	17	93500	100.0	152.2	0.2	0	0	0.0	0.0	0.0	17	93500	100.0	152.2	0.2	143	368415	79.0	84.9	0.3	0	0	0.0	0.0	0.0	3	8079	100.0	96.0	0.5
商工貯蓄F	0	0	0.0	0.0	0.0	0	0	0.0	0.0	0.0	0	0	0.0	0.0	0.0	0	0	0.0	0.0	0.0	7	8010	77.8	55.2	0.0	1	204	0.0	0.0	0.1	1	204	0.0	0.0	0.0
一般保証雪害	0	0	0.0	0.0	0.0	0	0	0.0	0.0	0.0	0	0	0.0	0.0	0.0	0	0	0.0	0.0	0.0	24	86843	61.5	70.1	0.1	0	0	0.0	0.0	0.0	1	833	0.0	0.0	0.0
一般保証R	0	0	0.0	0.0	0.0	0	0	0.0	0.0	0.0	0	0	0.0	0.0	0.0	0	0	0.0	0.0	0.0	13	24182	76.5	85.9	0.0	0	0	0.0	0.0	0.0	0	0	0.0	0.0	0.0
一般ビッグ	0	0	0.0	0.0	0.0	0	0	0.0	0.0	0.0	0	0	0.0	0.0	0.0	0	0	0.0	0.0	0.0	10	81103	71.4	55.7	0.1	0	0	0.0	0.0	0.0	0	0	0.0	0.0	0.0
ステップS	0	0	0.0	0.0	0.0	0	0	0.0	0.0	0.0	0	0	0.0	0.0	0.0	0	0	0.0	0.0	0.0	10	66751	100.0	95.7	0.1	0	0	0.0	0.0	0.0	0	0	0.0	0.0	0.0

(総括)制度融資別保証状況

(令和 2 年 2 月現在)

(単位：千円)

制度融資	当月中保証申込					当年度中保証申込					当月中保証承諾					当年度中保証承諾					保証債務残高					当月中代位弁済					当年度中代位弁済				
	件数	金額	前年比		構成比	件数	金額	前年比		構成比	件数	金額	前年比		構成比	件数	金額	前年比		構成比	件数	金額	前年比		構成比	件数	金額	前年比		構成比	件数	金額	前年比		構成比
			件数	金額				件数	金額				件数	金額				件数	金額				件数	金額				件数	金額				件数	金額	
リテール責	0	0	0.0	0.0	0.0	0	0	0.0	0.0	0.0	0	0	0.0	0.0	0.0	0	0	0.0	0.0	0.0	6	23265	75.0	89.8	0.0	0	0	0.0	0.0	0.0	0	0	0.0	0.0	0.0
マルチビッグ	0	0	0.0	0.0	0.0	0	0	0.0	0.0	0.0	0	0	0.0	0.0	0.0	0	0	0.0	0.0	0.0	26	168837	89.7	70.2	0.1	0	0	0.0	0.0	0.0	0	0	0.0	0.0	0.0
メガビッグ	0	0	0.0	0.0	0.0	0	0	0.0	0.0	0.0	0	0	0.0	0.0	0.0	0	0	0.0	0.0	0.0	28	474531	90.3	77.3	0.4	0	0	0.0	0.0	0.0	0	0	0.0	0.0	0.0
プレミアムサボ	0	0	0.0	0.0	0.0	0	0	0.0	0.0	0.0	0	0	0.0	0.0	0.0	0	0	0.0	0.0	0.0	129	917732	67.9	64.9	0.7	0	0	0.0	0.0	0.0	5	23278	500.0	2099.0	1.3
創業関連山梨中	0	0	0.0	0.0	0.0	0	0	0.0	0.0	0.0	0	0	0.0	0.0	0.0	0	0	0.0	0.0	0.0	7	6735	33.3	44.7	0.0	0	0	0.0	0.0	0.0	0	0	0.0	0.0	0.0
創業関連甲府信	0	0	0.0	0.0	0.0	0	0	0.0	0.0	0.0	0	0	0.0	0.0	0.0	0	0	0.0	0.0	0.0	27	34517	71.1	56.3	0.0	0	0	0.0	0.0	0.0	0	0	0.0	0.0	0.0
エクセレンス	1	40000	0.0	0.0	0.8	6	320000	600.0	320.0	0.6	2	90000	0.0	0.0	1.7	7	371000	700.0	371.0	0.7	69	1632549	90.8	85.9	1.3	0	0	0.0	0.0	0.0	1	14500	0.0	0.0	0.8
創業関連山梨信	0	0	0.0	0.0	0.0	0	0	0.0	0.0	0.0	0	0	0.0	0.0	0.0	0	0	0.0	0.0	0.0	2	1457	100.0	67.7	0.0	0	0	0.0	0.0	0.0	0	0	0.0	0.0	0.0
甲信マックス	3	90000	0.0	0.0	1.8	23	741400	95.8	80.3	1.3	2	70000	0.0	0.0	1.4	22	764600	91.7	85.7	1.4	92	2041413	95.8	99.5	1.6	0	0	0.0	0.0	0.0	0	0	0.0	0.0	0.0
創業関連都留信	0	0	0.0	0.0	0.0	0	0	0.0	0.0	0.0	0	0	0.0	0.0	0.0	0	0	0.0	0.0	0.0	2	3220	66.7	66.8	0.0	0	0	0.0	0.0	0.0	0	0	0.0	0.0	0.0
創業関連県民信	0	0	0.0	0.0	0.0	0	0	0.0	0.0	0.0	0	0	0.0	0.0	0.0	0	0	0.0	0.0	0.0	2	1821	50.0	48.3	0.0	0	0	0.0	0.0	0.0	0	0	0.0	0.0	0.0
Nプレミアム	18	397650	1800.0	1728.9	8.0	198	3037188	135.6	117.0	5.3	18	392650	900.0	1033.3	7.6	187	2814108	130.8	109.1	5.1	759	9908460	106.6	96.5	7.8	0	0	0.0	0.0	0.0	10	99482	333.3	298.6	5.8
メガ	0	0	0.0	0.0	0.0	1	128000	10.0	10.0	0.2	0	0	0.0	0.0	0.0	1	128000	10.0	10.0	0.2	8	710774	88.9	76.1	0.6	0	0	0.0	0.0	0.0	0	0	0.0	0.0	0.0
エクスパンド	0	0	0.0	0.0	0.0	2	72000	200.0	112.5	0.1	0	0	0.0	0.0	0.0	2	72000	200.0	112.5	0.1	3	123853	300.0	198.2	0.1	0	0	0.0	0.0	0.0	0	0	0.0	0.0	0.0
山信経営支援	0	0	0.0	0.0	0.0	0	0	0.0	0.0	0.0	0	0	0.0	0.0	0.0	0	0	0.0	0.0	0.0	2	17880	66.7	74.9	0.0	0	0	0.0	0.0	0.0	0	0	0.0	0.0	0.0
山信タッグ	0	0	0.0	0.0	0.0	10	116100	166.7	237.9	0.2	0	0	0.0	0.0	0.0	10	116100	166.7	237.9	0.2	16	152031	320.0	398.7	0.1	0	0	0.0	0.0	0.0	0	0	0.0	0.0	0.0
県民スクラムR	6	46300	0.0	0.0	0.9	66	306760	0.0	0.0	0.5	8	58610	0.0	0.0	1.1	61	280310	0.0	0.0	0.5	54	233189	0.0	0.0	0.2	0	0	0.0	0.0	0.0	0	0	0.0	0.0	0.0
山中経営支援	0	0	0.0	0.0	0.0	0	0	0.0	0.0	0.0	0	0	0.0	0.0	0.0	0	0	0.0	0.0	0.0	56	393979	70.9	63.8	0.3	0	0	0.0	0.0	0.0	1	4307	0.0	0.0	0.2
山中プラチナ	6	405000	300.0	184.9	8.1	44	2217100	102.3	123.7	3.9	6	405000	300.0	184.9	7.9	44	2128600	102.3	118.7	3.8	218	4426902	94.8	103.4	3.5	0	0	0.0	0.0	0.0	1	10014	50.0	19.5	0.6
山中アシスト	1	30000	50.0	60.0	0.6	9	219600	69.2	66.0	0.4	1	30000	50.0	60.0	0.6	9	219600	75.0	70.8	0.4	40	682079	111.1	106.8	0.5	0	0	0.0	0.0	0.0	0	0	0.0	0.0	0.0
コラボ保証	2	30000	0.0	0.0	0.6	13	277530	65.0	56.9	0.5	2	30000	0.0	0.0	0.6	13	277530	68.4	58.6	0.5	61	1297099	88.4	86.2	1.0	0	0	0.0	0.0	0.0	5	33736	0.0	0.0	2.0
エール創業等	0	0	0.0	0.0	0.0	1	15000	100.0	487.0	0.0	0	0	0.0	0.0	0.0	0	0	0.0	0.0	0.0	3	16530	75.0	58.5	0.0	1	8287	0.0	0.0	3.9	1	8287	0.0	0.0	0.5
エール創業	0	0	0.0	0.0	0.0	14	82970	58.3	72.6	0.1	0	0	0.0	0.0	0.0	10	45470	45.5	42.9	0.1	80	248754	103.9	89.9	0.2	1	8286	0.0	0.0	3.9	3	11107	150.0	169.1	0.6
エール創業特	2	6000	0.0	0.0	0.1	8	39050	80.0	71.8	0.1	2	6000	0.0	0.0	0.1	8	36720	80.0	69.0	0.1	33	129443	143.5	136.6	0.1	0	0	0.0	0.0	0.0	0	0	0.0	0.0	0.0
エール支創業等	0	0	0.0	0.0	0.0	0	0	0.0	0.0	0.0	0	0	0.0	0.0	0.0	0	0	0.0	0.0	0.0	1	1800	100.0	95.3	0.0	0	0	0.0	0.0	0.0	0	0	0.0	0.0	0.0
エール支援創業	0	0	0.0	0.0	0.0	0	0	0.0	0.0	0.0	0	0	0.0	0.0	0.0	0	0	0.0	0.0	0.0	10	51376	100.0	88.9	0.0	0	0	0.0	0.0	0.0	0	0	0.0	0.0	0.0
エールウーマン	1	1490	0.0	0.0	0.0	7	12520	700.0	500.8	0.0	1	1490	0.0	0.0	0.0	7	12420	700.0	496.8	0.0	17	26557	154.5	136.2	0.0	0	0	0.0	0.0	0.0	0	0	0.0	0.0	0.0
S創業等	0	0	0.0	0.0	0.0	0	0	0.0	0.0	0.0	0	0	0.0	0.0	0.0	0	0	0.0	0.0	0.0	1	7915	50.0	57.1	0.0	0	0	0.0	0.0	0.0	0	0	0.0	0.0	0.0
S創業	0	0	0.0	0.0	0.0	3	32500	33.3	103.5	0.1	1	4000	100.0	80.0	0.1	3	32500	33.3	103.5	0.1	19	89342	118.8	134.2	0.1	0	0	0.0	0.0	0.0	0	0	0.0	0.0	0.0
S創業特別	0	0	0.0	0.0	0.0	0	0	0.0	0.0	0.0	0	0	0.0	0.0	0.0	0	0	0.0	0.0	0.0	5	14921	125.0	181.3	0.0	0	0	0.0	0.0	0.0	0	0	0.0	0.0	0.0
S創業等特割引	0	0	0.0	0.0	0.0	0	0	0.0	0.0	0.0	0	0	0.0	0.0	0.0	0	0	0.0	0.0	0.0	1	3914	100.0	87.4	0.0	0	0	0.0	0.0	0.0	0	0	0.0	0.0	0.0
S創業特割引	0	0	0.0	0.0	0.0	0	0	0.0	0.0	0.0	0	0	0.0	0.0	0.0	0	0	0.0	0.0	0.0	1	7829	100.0	87.4	0.0	0	0	0.0	0.0	0.0	0	0	0.0	0.0	0.0
* 甲信マックス	0	0	0.0	0.0	0.0	0	0	0.0	0.0	0.0	0	0	0.0	0.0	0.0	0	0	0.0	0.0	0.0	7	77517	116.7	38.7	0.1	0	0	0.0	0.0	0.0	0	0	0.0	0.0	0.0
* Nプレミアム	0	0	0.0	0.0	0.0	0	0	0.0	0.0	0.0	0	0	0.0	0.0	0.0	0	0	0.0	0.0	0.0	48	656314	177.8	240.0	0.5	0	0	0.0	0.0	0.0	0	0	0.0	0.0	0.0
* メガ	0	0	0.0	0.0	0.0	0	0	0.0	0.0	0.0	0	0	0.0	0.0	0.0	0	0	0.0	0.0	0.0	1	76676	100.0	79.3	0.1	0	0	0.0	0.0	0.0	0	0	0.0	0.0	0.0

業種中分類別保証状況

(令和 2 年 2 月現在)

部署：総括

(単位：千円)

業種中分類	当月中保証申込					当年度中保証申込					当月中保証承諾					当年度中保証承諾					保証債務残高					当月中代位弁済					当年度中代位弁済				
	件数	金額	前年比		構成比	件数	金額	前年比		構成比	件数	金額	前年比		構成比	件数	金額	前年比		構成比	件数	金額	前年比		構成比	件数	金額	前年比		構成比					
			件数	金額				件数	金額				件数	金額				件数	金額				件数	金額				件数	金額		件数	金額	件数	金額	
合計	403	4974650	84.3	92.9	100.0	5113	57246891	104.1	106.5	100.0	405	5157301	88.4	104.3	100.0	4977	55412420	104.1	105.9	100.0	15741	126382078	95.6	100.7	100.0	34	212294	242.9	223.0	100.0	217	1727251	121.2	134.0	100.0
農業	0	0	0.0	0.0	0.0	8	25880	100.0	106.5	0.0	0	0	0.0	0.0	0.0	8	25880	100.0	106.5	0.0	25	52562	113.6	120.8	0.0	0	0	0.0	0.0	0.0	0	0	0.0	0.0	0.0
林業	1	200000	100.0	100.0	4.0	9	312500	180.0	131.3	0.5	1	200000	100.0	100.0	3.9	9	312500	225.0	138.9	0.6	26	512286	104.0	111.4	0.4	0	0	0.0	0.0	0.0	0	0	0.0	0.0	0.0
鉱業、採石業、砂利採取業	0	0	0.0	0.0	0.0	3	59000	50.0	56.7	0.1	0	0	0.0	0.0	0.0	3	59000	50.0	56.7	0.1	38	419236	97.4	89.1	0.3	0	0	0.0	0.0	0.0	0	0	0.0	0.0	0.0
総合工事業	49	570670	90.7	70.7	11.5	560	7669652	102.4	93.3	13.4	48	566770	102.1	89.8	11.0	547	7396152	103.0	95.2	13.3	1579	16211871	91.4	98.0	12.8	7	40205	0.0	0.0	18.9	38	292727	181.0	91.3	16.9
職別工事業	32	264050	80.0	96.7	5.3	419	2981430	101.9	96.4	5.2	33	300050	82.5	125.5	5.8	413	2933930	102.0	97.5	5.3	1255	6527479	97.9	103.5	5.2	2	6764	0.0	0.0	3.2	6	19368	150.0	280.4	1.1
設備工事業	18	128000	48.6	51.7	2.6	265	2022470	100.4	97.7	3.5	20	132500	55.6	65.5	2.6	262	1940400	101.2	97.8	3.5	780	4638531	91.4	99.0	3.7	2	4110	0.0	0.0	1.9	15	124112	125.0	105.3	7.2
食料品製造業	6	63000	150.0	101.0	1.3	98	1741121	107.7	93.6	3.0	8	192300	200.0	571.3	3.7	95	1732721	106.7	94.9	3.1	316	4205744	89.0	95.7	3.3	0	0	0.0	0.0	0.0	7	152911	700.0	-----	8.9
飲料・たばこ・飼料製造業	4	147140	400.0	147.1	3.0	25	623340	113.6	119.3	1.1	2	126000	100.0	120.0	2.4	22	594700	104.8	114.3	1.1	77	1232632	95.1	96.5	1.0	1	969	0.0	0.0	0.5	1	969	0.0	0.0	0.1
繊維工業	6	50200	200.0	271.4	1.0	65	693600	100.0	89.2	1.2	5	47000	166.7	254.1	0.9	64	690400	98.5	89.4	1.2	193	1434449	88.9	89.7	1.1	0	0	0.0	0.0	0.0	5	46944	100.0	281.4	2.7
木材木製品製造業	0	0	0.0	0.0	0.0	6	81500	50.0	32.4	0.1	0	0	0.0	0.0	0.0	6	81500	54.5	36.0	0.1	32	371353	74.4	98.8	0.3	0	0	0.0	0.0	0.0	0	0	0.0	0.0	0.0
家具・装備品製造業	3	12000	75.0	50.0	0.2	14	50000	53.8	43.5	0.1	3	12000	75.0	50.0	0.2	14	50000	53.8	43.5	0.1	70	211042	92.1	81.3	0.2	0	0	0.0	0.0	0.0	0	0	0.0	0.0	0.0
パルプ・紙・紙加工品製造業	3	18000	300.0	600.0	0.4	23	312100	191.7	302.7	0.5	3	18000	300.0	600.0	0.3	22	288100	183.3	280.1	0.5	42	488503	85.7	111.5	0.4	1	4443	0.0	0.0	2.1	1	4443	0.0	0.0	0.3
印刷・同関連業	2	7000	200.0	466.7	0.1	27	236500	122.7	129.1	0.4	2	7000	200.0	466.7	0.1	27	236500	128.6	135.8	0.4	88	608350	100.0	105.5	0.5	0	0	0.0	0.0	0.0	0	0	0.0	0.0	0.0
化学工業	0	0	0.0	0.0	0.0	5	145800	250.0	104.1	0.3	0	0	0.0	0.0	0.0	5	145800	166.7	42.9	0.3	17	487139	121.4	108.3	0.4	0	0	0.0	0.0	0.0	0	0	0.0	0.0	0.0
プラスチック製品製造業	2	15000	33.3	17.3	0.3	69	894120	95.8	104.5	1.6	2	15000	28.6	16.8	0.3	68	878120	94.4	102.7	1.6	210	2086164	96.8	100.7	1.7	1	38311	0.0	0.0	18.0	3	60836	0.0	0.0	3.5
ゴム製品製造業	1	50000	33.3	1250.0	1.0	4	60500	80.0	817.6	0.1	1	50000	33.3	1250.0	1.0	4	60500	80.0	817.6	0.1	22	124859	110.0	89.6	0.1	0	0	0.0	0.0	0.0	0	0	0.0	0.0	0.0
なめし革・同製品・毛皮製造	0	0	0.0	0.0	0.0	1	5000	0.0	0.0	0.0	0	0	0.0	0.0	0.0	1	5000	0.0	0.0	0.0	1	5000	50.0	78.0	0.0	0	0	0.0	0.0	0.0	0	0	0.0	0.0	0.0
窯業・土石製品製造業	3	64000	100.0	68.8	1.3	18	438400	105.9	101.3	0.8	4	85000	133.3	91.4	1.6	17	436900	100.0	101.0	0.8	90	1180821	90.9	93.3	0.9	0	0	0.0	0.0	0.0	0	0	0.0	0.0	0.0
鉄鋼業	1	3000	100.0	250.0	0.1	5	14800	100.0	6.1	0.0	2	8000	200.0	666.7	0.2	5	14800	125.0	7.1	0.0	27	599604	117.4	102.3	0.5	0	0	0.0	0.0	0.0	0	0	0.0	0.0	0.0
非鉄金属製造業	1	2000	50.0	13.3	0.0	19	396296	211.1	575.2	0.7	1	2000	50.0	13.3	0.0	20	383866	200.0	486.5	0.7	57	710485	86.4	113.7	0.6	0	0	0.0	0.0	0.0	0	0	0.0	0.0	0.0
金属製品製造業	12	88200	240.0	99.1	1.8	83	826956	103.8	93.2	1.4	13	89510	216.7	95.2	1.7	83	814956	105.1	94.5	1.5	279	2625699	103.7	106.9	2.1	0	0	0.0	0.0	0.0	3	11213	100.0	98.0	0.6
はん用機械器具製造業	0	0	0.0	0.0	0.0	15	120500	88.2	93.0	0.2	0	0	0.0	0.0	0.0	15	120500	93.8	96.7	0.2	39	270691	97.5	102.1	0.2	0	0	0.0	0.0	0.0	2	3381	0.0	0.0	0.2
生産用機械器具製造業	10	160690	142.9	245.3	3.2	72	1169654	100.0	107.7	2.0	9	155690	150.0	241.4	3.0	70	1136514	100.0	102.8	2.1	248	2792251	90.2	105.4	2.2	0	0	0.0	0.0	0.0	0	0	0.0	0.0	0.0
業務用機械器具製造業	2	25000	66.7	61.0	0.5	19	303300	135.7	161.9	0.5	3	30000	100.0	73.2	0.6	19	303300	135.7	161.9	0.5	62	580412	84.9	106.0	0.5	0	0	0.0	0.0	0.0	3	18329	300.0	260.8	1.1
電子・デバイス・回路製造業	5	22000	0.0	0.0	0.4	45	405750	145.2	138.0	0.7	5	22000	0.0	0.0	0.4	45	404750	150.0	142.5	0.7	132	1119708	99.2	110.5	0.9	0	0	0.0	0.0	0.0	0	0	0.0	0.0	0.0
電気機械器具製造業	2	55000	100.0	100.0	1.1	19	361800	111.8	174.2	0.6	2	55000	100.0	100.0	1.1	19	361800	111.8	174.2	0.7	58	777396	80.6	103.6	0.6	0	0	0.0	0.0	0.0	0	0	0.0	0.0	0.0
情報通信機械器具製造業	0	0	0.0	0.0	0.0	1	2000	50.0	105.3	0.0	0	0	0.0	0.0	0.0	1	2000	50.0	105.3	0.0	5	35991	62.5	80.0	0.0	0	0	0.0	0.0	0.0	0	0	0.0	0.0	0.0
輸送用機械器具製造業	1	85000	0.0	0.0	1.7	19	328600	90.5	78.5	0.6	1	85000	0.0	0.0	1.6	19	328600	90.5	78.5	0.6	84	1179789	90.3	102.6	0.9	0	0	0.0	0.0	0.0	0	0	0.0	0.0	0.0
その他の製造業	15	286000	65.2	100.9	5.7	224	3167660	98.2	115.9	5.5	16	297000	66.7	102.9	5.8	223	3137910	100.0	116.3	5.7	662	5600636	93.9	99.3	4.4	0	0	0.0	0.0	0.0	6	93627	120.0	510.3	5.4
電気業	0	0	0.0	0.0	0.0	17	212800	121.4	100.4	0.4	1	9200	33.3	23.9	0.2	14	189578	140.0	130.0	0.3	233	1873768	105.9	93.2	1.5	0	0	0.0	0.0	0.0	0	0	0.0	0.0	0.0
ガス業	0	0	0.0	0.0	0.0	0	0	0.0	0.0	0.0	0	0	0.0	0.0	0.0	0	0	0.0	0.0	0.0	1	5058	100.0	67.6	0.0	0	0	0.0	0.0	0.0	0	0	0.0	0.0	0.0
放送業	0	0	0.0	0.0	0.0	2	60000	0.0	0.0	0.1	0	0	0.0	0.0	0.0	2	60000	0.0	0.0	0.1	6	137241	100.0	120.0	0.1	0	0	0.0	0.0	0.0	0	0	0.0	0.0	0.0
情報サービス業	1	80000	100.0	1600.0	1.6	21	341500	105.0	129.0	0.6	1	80000	0.0	0.0	1.6	21	341500	110.5	131.4	0.6	55	641795	88.7	102.6	0.5	0	0	0.0	0.0	0.0	0	0	0.0	0.0	0.0
インターネットサービス業	1	3000	0.0	0.0	0.1	9	73000	225.0	139.0	0.1	2	7000	0.0	0.0	0.1	9	73000	225.0	139.0	0.1	19	306160	111.8	106.2	0.2	0	0	0.0	0.0	0.0	0	0	0.0	0.0	0.0

業種中分類別保証状況

(令和 2 年 2 月現在)

部署：総括

(単位：千円)

業種中分類	当月中保証申込					当年度中保証申込					当月中保証承諾					当年度中保証承諾					保証債務残高					当月中代位弁済					当年度中代位弁済				
	件数	金額	前年比		構成比	件数	金額	前年比		構成比	件数	金額	前年比		構成比	件数	金額	前年比		構成比	件数	金額	前年比		構成比	件数	金額	前年比		構成比	件数	金額	前年比		構成比
			件数	金額				件数	金額				件数	金額				件数	金額				件数	金額				件数	金額				件数	金額	
映像・音声・文字情報制作	-1	-7500	-100.0	-500.0	-0.2	11	74500	220.0	420.2	0.1	0	0	0.0	0.0	0.0	11	74500	220.0	420.2	0.1	40	242665	88.9	104.8	0.2	1	6898	0.0	0.0	3.2	1	6898	0.0	0.0	0.4
鉄道業	0	0	0.0	0.0	0.0	1	10000	100.0	50.0	0.0	0	0	0.0	0.0	0.0	1	10000	100.0	50.0	0.0	6	131695	120.0	115.2	0.1	0	0	0.0	0.0	0.0	0	0	0.0	0.0	0.0
道路旅客運送業	3	73000	100.0	265.6	1.5	35	594110	145.8	192.3	1.0	2	43000	66.7	156.5	0.8	34	564010	141.7	182.6	1.0	122	1180276	107.0	104.5	0.9	0	0	0.0	0.0	0.0	0	0	0.0	0.0	0.0
道路貨物運送業	5	63200	38.5	45.0	1.3	134	1996922	125.2	126.7	3.5	10	121200	71.4	79.0	2.4	125	1722522	122.5	115.3	3.1	472	4768637	98.1	101.1	3.8	0	0	0.0	0.0	0.0	0	0	0.0	0.0	0.0
倉庫業	1	7000	0.0	0.0	0.1	6	75200	300.0	351.4	0.1	1	7000	0.0	0.0	0.1	6	75200	300.0	351.4	0.1	12	138338	109.1	132.1	0.1	0	0	0.0	0.0	0.0	0	0	0.0	0.0	0.0
運輸に附帯するサービス業	0	0	0.0	0.0	0.0	0	0	0.0	0.0	0.0	0	0	0.0	0.0	0.0	0	0	0.0	0.0	0.0	4	20143	100.0	77.5	0.0	0	0	0.0	0.0	0.0	0	0	0.0	0.0	0.0
各種商品卸売業	0	0	0.0	0.0	0.0	0	0	0.0	0.0	0.0	0	0	0.0	0.0	0.0	0	0	0.0	0.0	0.0	7	67237	100.0	111.0	0.1	0	0	0.0	0.0	0.0	0	0	0.0	0.0	0.0
繊維・衣服等卸売業	0	0	0.0	0.0	0.0	22	539950	104.8	164.0	0.9	0	0	0.0	0.0	0.0	21	536950	110.5	187.6	1.0	68	829303	91.9	103.1	0.7	0	0	0.0	0.0	0.0	0	0	0.0	0.0	0.0
飲食料品卸売業	12	195900	109.1	110.7	3.9	148	2339990	117.5	137.0	4.1	11	195100	100.0	85.8	3.8	144	2207740	116.1	130.4	4.0	402	4160846	94.1	98.5	3.3	0	0	0.0	0.0	0.0	12	160289	600.0	1655.3	9.3
建築材・鉱物・金属材料卸売業	8	118500	160.0	275.4	2.4	64	1002700	83.1	77.9	1.8	8	175000	160.0	333.1	3.4	65	1149350	89.0	92.6	2.1	261	3237645	91.3	96.9	2.6	0	0	0.0	0.0	0.0	4	14852	80.0	71.0	0.9
機械器具卸売業	7	98900	100.0	113.7	2.0	97	1254518	112.8	143.1	2.2	8	102041	114.3	117.3	2.0	96	1243518	111.6	142.0	2.2	238	2424271	96.4	101.4	1.9	0	0	0.0	0.0	0.0	2	41385	50.0	278.3	2.4
その他の卸売業	31	511900	119.2	111.3	10.3	354	5888040	107.3	102.0	10.3	26	470100	100.0	105.9	9.1	344	5708990	105.5	99.0	10.3	864	10399561	96.2	98.0	8.2	4	74312	200.0	1672.8	35.0	18	176227	138.5	131.5	10.2
各種商品小売業	0	0	0.0	0.0	0.0	7	109900	63.6	106.7	0.2	1	5000	33.3	46.7	0.1	7	109900	63.6	106.7	0.2	16	149130	66.7	63.6	0.1	0	0	0.0	0.0	0.0	0	0	0.0	0.0	0.0
織物・衣服・身の回り品小売	4	44500	100.0	317.9	0.9	71	767360	101.4	99.9	1.3	4	44500	133.3	635.7	0.9	68	756610	101.5	100.7	1.4	223	1751463	96.5	103.7	1.4	0	0	0.0	0.0	0.0	3	19073	33.3	90.6	1.1
飲食料品小売業	11	119600	68.8	84.6	2.4	138	1006528	87.3	96.6	1.8	9	114800	50.0	85.8	2.2	135	992398	87.7	98.0	1.8	458	2206811	93.9	97.3	1.7	0	0	0.0	0.0	0.0	1	1508	7.7	2.0	0.1
機械器具小売業	14	219800	70.0	141.5	4.4	191	2552380	85.7	127.3	4.5	16	225000	84.2	163.9	4.4	186	2513810	83.8	126.2	4.5	603	4922871	97.4	108.6	3.9	2	16573	0.0	0.0	7.8	9	37912	180.0	105.1	2.2
その他の小売業	16	185200	66.7	73.9	3.7	248	2252700	106.0	95.7	3.9	16	185200	61.5	71.1	3.6	243	2176200	106.1	94.2	3.9	762	5714387	90.4	88.7	4.5	6	4545	0.0	0.0	2.1	18	174318	81.8	333.5	10.1
保険業	2	7000	200.0	233.3	0.1	12	74930	150.0	205.3	0.1	2	7000	0.0	0.0	0.1	10	44930	142.9	134.1	0.1	33	88691	106.5	110.3	0.1	0	0	0.0	0.0	0.0	0	0	0.0	0.0	0.0
不動産取引業	3	46000	0.0	0.0	0.9	28	495610	127.3	247.9	0.9	3	46000	300.0	920.0	0.9	29	499610	138.1	259.6	0.9	74	687015	107.2	166.3	0.5	0	0	0.0	0.0	0.0	0	0	0.0	0.0	0.0
不動産賃貸業・管理業	4	5160	66.7	33.9	0.1	68	728962	161.9	201.0	1.3	3	4600	60.0	33.6	0.1	66	718952	165.0	199.9	1.3	185	1149025	116.4	127.8	0.9	0	0	0.0	0.0	0.0	0	0	0.0	0.0	0.0
物品賃貸業	4	82000	100.0	341.7	1.6	32	416950	110.3	183.0	0.7	2	60000	66.7	285.7	1.2	30	394900	115.4	183.6	0.7	89	622851	104.7	143.7	0.5	1	4276	0.0	0.0	2.0	1	4276	50.0	91.6	0.2
専門サービス業	3	12500	50.0	30.3	0.3	49	206000	90.7	94.7	0.4	5	22500	100.0	62.8	0.4	49	197300	96.1	94.6	0.4	173	467150	96.1	106.2	0.4	0	0	0.0	0.0	0.0	0	0	0.0	0.0	0.0
広告業	0	0	0.0	0.0	0.0	10	61000	142.9	85.9	0.1	0	0	0.0	0.0	0.0	10	60900	166.7	304.5	0.1	20	117323	87.0	218.5	0.1	0	0	0.0	0.0	0.0	0	0	0.0	0.0	0.0
技術サービス業	10	63500	166.7	329.4	1.3	85	654900	109.0	81.7	1.1	11	57200	157.1	245.7	1.1	83	640900	106.4	81.2	1.2	226	1497324	103.2	104.1	1.2	0	0	0.0	0.0	0.0	0	0	0.0	0.0	0.0
宿泊業	13	232420	118.2	513.1	4.7	143	1445150	122.2	112.1	2.5	13	237420	144.4	713.0	4.6	135	1390320	125.0	118.5	2.5	424	3029772	90.6	96.3	2.4	0	0	0.0	0.0	0.0	8	74782	266.7	66.3	4.3
飲食店	23	168880	62.2	50.5	3.4	319	1506079	102.9	105.0	2.6	27	188780	87.1	59.5	3.7	310	1429000	104.4	102.4	2.6	1054	3928861	99.5	106.0	3.1	2	6654	0.0	0.0	3.1	20	84082	181.8	275.9	4.9
持帰り配達飲食サービス業	10	108600	200.0	505.1	2.2	37	234610	137.0	226.0	0.4	11	110870	366.7	715.3	2.1	37	232690	148.0	237.9	0.4	80	306130	125.0	119.1	0.2	0	0	0.0	0.0	0.0	3	14027	300.0	457.6	0.8
洗濯・理容・美容・浴場業	13	55590	144.4	113.4	1.1	120	413000	115.4	93.1	0.7	9	29470	100.0	70.2	0.6	113	358150	114.1	88.3	0.6	356	1106829	101.7	105.8	0.9	4	4235	0.0	0.0	2.0	10	17337	0.0	0.0	1.0
その他生活関連サービス業	2	9000	200.0	300.0	0.2	31	185020	103.3	51.4	0.3	2	9000	200.0	300.0	0.2	31	185020	103.3	52.2	0.3	106	826046	100.0	99.4	0.7	0	0	0.0	0.0	0.0	0	0	0.0	0.0	0.0
娯楽業	0	0	0.0	0.0	0.0	31	479350	106.9	224.4	0.8	0	0	0.0	0.0	0.0	25	427000	92.6	216.5	0.8	108	1172826	104.9	117.3	0.9	0	0	0.0	0.0	0.0	0	0	0.0	0.0	0.0
学校教育	0	0	0.0	0.0	0.0	1	4890	0.0	0.0	0.0	0	0	0.0	0.0	0.0	1	4890	0.0	0.0	0.0	3	5370	100.0	168.5	0.0	0	0	0.0	0.0	0.0	0	0	0.0	0.0	0.0
その他の教育、学習支援業	1	3000	33.3	12.5	0.1	20	145400	74.1	147.6	0.3	1	3000	33.3	12.5	0.1	18	96900	66.7	100.9	0.2	96	263155	101.1	96.6	0.2	0	0	0.0	0.0	0.0	0	0	0.0	0.0	0.0
医療業	4	15950	44.4	15.6	0.3	79	744506	71.2	60.6	1.3	3	11500	42.9	12.5	0.2	78	741256	72.2	61.0	1.3	295	2383840	96.1	100.0	1.9	0	0	0.0	0.0	0.0	7	13491	0.0	0.0	0.8
保険衛生	0	0	0.0	0.0	0.0	1	3000	0.0	0.0	0.0	0	0	0.0	0.0	0.0	1	3000	0.0	0.0	0.0	2	7540	100.0	88.2	0.0	0	0	0.0	0.0	0.0	0	0	0.0	0.0	0.0
社会保険・社会福祉・介護	3	25000	33.3	27.1	0.5	74	845567	90.2	96.5	1.5	1	10000	14.3	15.7	0.2	68	748337	88.3	93.8	1.4	234	1782636	101.7	120.6	1.4	0	0	0.0	0.0	0.0	5	39768	0.0	0.0	2.3

市区町村別保証状況

(令和 2 年 2 月現在)

部署：総括

(単位：千円)

市区町村	当月中保証申込					当年度中保証申込					当月中保証承諾					当年度中保証承諾					保証債務残高					当月中代位弁済					当年度中代位弁済				
	件数	金額	前年比		構成比	件数	金額	前年比		構成比	件数	金額	前年比		構成比	件数	金額	前年比		構成比	件数	金額	前年比		構成比	件数	金額	前年比		構成比	件数	金額	前年比		構成比
			件数	金額				件数	金額				件数	金額				件数	金額				件数	金額				件数	金額				件数	金額	
合計	403	4974650	84.3	92.9	100.0	5113	57246891	104.1	106.5	100.0	405	5157301	88.4	104.3	100.0	4977	55412420	104.1	105.9	100.0	15741	126382078	95.6	100.7	100.0	34	212294	242.9	223.0	100.0	217	1727251	121.2	134.0	100.0
甲府市	109	1318800	86.5	80.6	26.5	1385	18046037	106.3	101.8	31.5	109	1405141	94.8	93.5	27.2	1341	17610867	106.0	101.6	31.8	4106	39167908	95.9	99.4	31.0	13	94873	325.0	1315.3	44.7	76	766897	124.6	206.7	44.4
富士吉田市	35	379750	83.3	111.9	7.6	352	2706710	92.4	104.9	4.7	37	386500	97.4	101.4	7.5	354	2734260	94.7	108.4	4.9	1243	7113266	95.8	96.9	5.6	0	0	0.0	0.0	0.0	5	93680	38.5	228.6	5.4
都留市	19	243900	79.2	131.6	4.9	240	2487670	100.0	121.2	4.3	20	221400	80.0	117.5	4.3	237	2437120	99.6	119.3	4.4	714	5283987	91.3	99.8	4.2	7	47958	700.0	184.7	22.6	14	64958	1400.0	250.2	3.8
山梨市	13	102400	130.0	74.3	2.1	180	2359230	105.9	124.7	4.1	13	177400	162.5	370.7	3.4	174	2229630	110.8	132.8	4.0	559	4612564	94.1	110.0	3.6	2	4110	0.0	0.0	1.9	2	4110	50.0	13.7	0.2
大月市	10	381500	55.6	105.5	7.7	151	1637876	98.7	134.3	2.9	9	376500	47.4	103.3	7.3	148	1564276	97.4	128.8	2.8	507	3847390	99.0	108.1	3.0	0	0	0.0	0.0	0.0	6	65102	600.0	333.3	3.8
韮崎市	10	223890	62.5	169.2	4.5	137	1723280	106.2	131.8	3.0	11	226200	73.3	177.7	4.4	130	1603470	102.4	123.5	2.9	454	3552731	96.0	105.9	2.8	0	0	0.0	0.0	0.0	7	18793	0.0	0.0	1.1
南アルプス市	19	177650	111.8	161.5	3.6	271	3076853	95.4	101.2	5.4	23	223950	95.8	165.3	4.3	265	2855053	94.0	95.6	5.2	915	7566825	95.9	99.7	6.0	2	16573	28.6	30.3	7.8	7	42098	30.4	32.0	2.4
北杜市	26	191560	108.3	55.1	3.9	237	2242700	92.9	93.6	3.9	27	198000	117.4	58.0	3.8	229	2098348	92.3	82.3	3.8	868	5810115	94.5	95.5	4.6	0	0	0.0	0.0	0.0	12	116014	240.0	1755.9	6.7
甲斐市	32	356090	74.4	97.6	7.2	350	3887352	106.1	97.1	6.8	30	365230	76.9	148.4	7.1	338	3737792	105.6	98.0	6.7	1093	8682362	95.3	102.6	6.9	0	0	0.0	0.0	0.0	18	73464	257.1	90.2	4.3
笛吹市	30	563700	83.3	139.5	11.3	468	5026618	124.8	117.9	8.8	27	550400	77.1	142.0	10.7	448	4897798	124.8	120.0	8.8	1206	10303123	101.8	105.4	8.2	1	6898	0.0	0.0	3.2	12	61374	109.1	172.2	3.6
上野原市	11	97200	84.6	111.6	2.0	135	1579030	128.6	138.6	2.8	11	97200	78.6	108.3	1.9	133	1517030	127.9	133.6	2.7	333	3113692	95.4	110.1	2.5	0	0	0.0	0.0	0.0	3	78527	0.0	0.0	4.5
甲州市	17	175800	170.0	98.5	3.5	160	1457250	109.6	101.2	2.5	19	172570	172.7	108.9	3.3	156	1491330	112.2	111.4	2.7	533	3975743	90.3	96.2	3.1	1	666	0.0	0.0	0.3	15	97755	187.5	96.9	5.7
中央市	7	53300	58.3	90.0	1.1	148	1964562	103.5	117.8	3.4	7	45700	63.6	64.8	0.9	145	1920242	105.1	117.3	3.5	463	4176794	91.9	97.0	3.3	3	29237	300.0	8930.2	13.8	7	48581	100.0	181.6	2.8
西八代郡 市川三郷町	5	128000	55.6	50.0	2.6	93	1365030	119.2	110.6	2.4	4	104000	50.0	48.1	2.0	87	1269530	113.0	106.5	2.3	206	2194277	105.6	110.9	1.7	1	1012	0.0	0.0	0.5	4	13561	400.0	428.9	0.8
南巨摩郡 増穂町	0	0	0.0	0.0	0.0	0	0	0.0	0.0	0.0	0	0	0.0	0.0	0.0	0	0	0.0	0.0	0.0	8	9452	50.0	39.1	0.0	0	0	0.0	0.0	0.0	0	0	0.0	0.0	0.0
南巨摩郡 鯉沢町	0	0	0.0	0.0	0.0	0	0	0.0	0.0	0.0	0	0	0.0	0.0	0.0	0	0	0.0	0.0	0.0	7	62946	63.6	89.0	0.0	0	0	0.0	0.0	0.0	0	0	0.0	0.0	0.0
南巨摩郡 早川町	2	45000	200.0	90.0	0.9	8	69800	61.5	48.2	0.1	2	45000	200.0	90.0	0.9	8	69800	61.5	48.2	0.1	28	213032	80.0	90.2	0.2	0	0	0.0	0.0	0.0	0	0	0.0	0.0	0.0
南巨摩郡 身延町	7	31500	140.0	39.4	0.6	87	821700	94.6	73.6	1.4	5	54500	71.4	58.0	1.1	85	805700	95.5	75.0	1.5	260	1991528	90.0	95.0	1.6	0	0	0.0	0.0	0.0	2	6728	28.6	38.7	0.4
南巨摩郡 南部町	3	29000	75.0	70.7	0.6	27	228300	81.8	69.3	0.4	2	25000	50.0	61.0	0.5	26	222800	78.8	67.8	0.4	95	574456	95.0	99.5	0.5	0	0	0.0	0.0	0.0	0	0	0.0	0.0	0.0
南巨摩郡 富士川町	1	2000	11.1	1.9	0.0	80	932380	76.2	82.7	1.6	1	2000	10.0	1.7	0.0	81	934380	78.6	83.8	1.7	279	2176688	98.9	98.5	1.7	0	0	0.0	0.0	0.0	0	0	0.0	0.0	0.0
中巨摩郡 昭和町	16	216290	94.1	122.5	4.3	181	2801260	106.5	112.6	4.9	17	217290	141.7	173.3	4.2	174	2626160	106.7	110.7	4.7	485	5267740	97.8	105.0	4.2	0	0	0.0	0.0	0.0	7	61154	43.8	30.3	3.5
南都留郡 道志村	0	0	0.0	0.0	0.0	16	121900	80.0	144.3	0.2	0	0	0.0	0.0	0.0	16	121700	80.0	144.0	0.2	46	189526	86.8	86.8	0.1	0	0	0.0	0.0	0.0	0	0	0.0	0.0	0.0
南都留郡 西桂町	4	19000	0.0	0.0	0.4	18	96410	200.0	157.3	0.2	4	19000	0.0	0.0	0.4	18	96410	200.0	157.3	0.2	60	277263	98.4	90.2	0.2	0	0	0.0	0.0	0.0	3	30446	0.0	0.0	1.8
南都留郡 忍野村	3	23000	30.0	27.1	0.5	67	399880	89.3	77.9	0.7	3	23000	33.3	28.1	0.4	67	399880	91.8	83.2	0.7	258	1390643	92.8	96.1	1.1	0	0	0.0	0.0	0.0	2	22525	0.0	0.0	1.3
南都留郡 山中湖村	6	31620	150.0	103.7	0.6	92	518249	96.8	81.2	0.9	5	28620	125.0	93.8	0.6	89	496330	96.7	84.5	0.9	292	1362392	94.8	101.2	1.1	0	0	0.0	0.0	0.0	0	0	0.0	0.0	0.0
南都留郡 鳴沢村	1	8900	100.0	356.0	0.2	16	170644	133.3	105.0	0.3	1	8900	100.0	356.0	0.2	16	170644	133.3	105.0	0.3	58	408569	100.0	91.0	0.3	0	0	0.0	0.0	0.0	0	0	0.0	0.0	0.0
南都留郡 富士河口湖町	17	174800	70.8	108.3	3.5	204	1452990	109.1	137.5	2.5	18	183800	75.0	128.2	3.6	202	1428690	109.8	138.0	2.6	640	2936055	94.7	94.8	2.3	4	10967	0.0	0.0	5.2	13	53309	650.0	3518.9	3.1
北都留郡 小菅村	0	0	0.0	0.0	0.0	8	65680	114.3	160.2	0.1	0	0	0.0	0.0	0.0	8	65680	114.3	161.0	0.1	17	98704	100.0	145.2	0.1	0	0	0.0	0.0	0.0	2	8174	0.0	0.0	0.5
北都留郡 丹波山村	0	0	0.0	0.0	0.0	2	7500	200.0	150.0	0.0	0	0	0.0	0.0	0.0	2	7500	200.0	150.0	0.0	7	22089	140.0	112.5	0.0	0	0	0.0	0.0	0.0	0	0	0.0	0.0	0.0
圏外	0	0	0.0	0.0	0.0	0	0	0.0	0.0	0.0	0	0	0.0	0.0	0.0	0	0	0.0	0.0	0.0	1	221	100.0	18.2	0.0	0	0	0.0	0.0	0.0	0	0	0.0	0.0	0.0

金融機関店舗別保証先数(令和2年2月末)

(単位:先)

順位	金融機関名	支店名	企業者数
1	山梨中央銀行	河口湖支店	175
2	山梨中央銀行	韮崎支店	172
3	山梨中央銀行	吉田支店	165
4	山梨中央銀行	湯村支店	157
5	山梨中央銀行	御坂支店	156
6	甲府信用金庫	南支店	149
7	甲府信用金庫	本店	129
8	山梨中央銀行	青沼支店	128
9	都留信用組合	河口湖支店	127
10	山梨中央銀行	貢川支店	116
10	山梨中央銀行	昭和支店	116
12	甲府信用金庫	西支店	113
13	甲府信用金庫	緑町支店	109
14	山梨中央銀行	大月支店	108
15	山梨中央銀行	長坂支店	107
16	山梨中央銀行	都留支店	106
17	山梨信用金庫	富士吉田支店	104
18	山梨中央銀行	城南支店	103
19	山梨中央銀行	日下部支店	102
20	山梨県民信用組合	青沼支店	98
20	山梨中央銀行	塩山支店	98
22	山梨中央銀行	敷島支店	94
23	山梨信用金庫	南支店	93
23	山梨中央銀行	青柳支店	93
25	甲府信用金庫	塩山支店	92
25	山梨信用金庫	小笠原支店	92
25	都留信用組合	大月支店	92
28	甲府信用金庫	長坂支店	91
28	商工組合中央金庫	甲府支店	91
30	都留信用組合	小立支店	90
31	甲府信用金庫	大里支店	89
31	山梨中央銀行	南支店	89
33	山梨中央銀行	石和支店	86
33	都留信用組合	上野原支店	86
35	甲府信用金庫	白根支店	85
35	山梨信用金庫	石和支店	85
35	都留信用組合	忍野支店	85
38	都留信用組合	本店	81
39	甲府信用金庫	加納岩支店	80
39	山梨県民信用組合	本店	80
41	都留信用組合	上吉田支店	75
42	りそな銀行	甲府支店	73
42	甲府信用金庫	笛吹支店	73
44	都留信用組合	平野支店	72
45	甲府信用金庫	朝気支店	71
46	みずほ銀行	甲府支店	70
46	山梨中央銀行	後屋支店	70
48	山梨中央銀行	国母支店	69
48	山梨中央銀行	市川支店	69
48	山梨中央銀行	小笠原支店	69
48	山梨中央銀行	白根支店	69

順位	金融機関名	支店名	企業者数
52	山梨中央銀行	上野原支店	68
53	甲府信用金庫	櫛形支店	67
53	山梨中央銀行	本店	67
55	甲府信用金庫	国母支店	66
55	甲府信用金庫	韮崎支店	66
55	山梨中央銀行	和戸支店	66
58	山梨県民信用組合	都留支店	65
58	山梨県民信用組合	韮崎支店	65
58	都留信用組合	猿橋支店	65
61	甲府信用金庫	竜王南支店	64
61	三井住友銀行	甲府支店	64
61	山梨中央銀行	身延支店	64
64	山梨県民信用組合	鯨沢支店	63
64	山梨信用金庫	山梨支店	63
64	山梨信用金庫	本店	63
64	山梨中央銀行	小淵沢支店	63
68	山梨県民信用組合	富士吉田支店	62
68	山梨信用金庫	昭和支店	62
70	甲府信用金庫	石和支店	61
70	山梨信用金庫	河口湖支店	61
70	都留信用組合	谷村支店	61
73	甲府信用金庫	田富支店	60
74	甲府信用金庫	竜王支店	59
74	山梨中央銀行	山中湖支店	59
74	都留信用組合	竜ヶ丘支店	59
77	山梨県民信用組合	石和支店	58
77	山梨信用金庫	韮崎支店	58
77	山梨中央銀行	竜王支店	58
77	都留信用組合	山中湖支店	58
81	都留信用組合	明見支店	57
82	甲府信用金庫	敷島支店	56
83	甲府信用金庫	東支店	55
83	山梨県民信用組合	後屋支店	55
83	山梨信用金庫	谷村支店	55
83	都留信用組合	上谷支店	55
87	山梨県民信用組合	竜南支店	54
87	山梨信用金庫	国母支店	54
89	山梨中央銀行	南竜王支店	53
90	山梨信用金庫	上野原支店	51
90	都留信用組合	富士吉田南支店	51
92	甲府信用金庫	湯村支店	49
92	山梨県民信用組合	山梨支店	49
94	甲府信用金庫	北支店	47
94	山梨信用金庫	池田支店	47
96	山梨信用金庫	敷島支店	46
96	山梨中央銀行	甲府駅前支店	46
96	都留信用組合	新西原支店	46
99	山梨信用金庫	塩山支店	45
99	山梨信用金庫	石和南支店	45
99	山梨中央銀行	勝沼支店	45
99	都留信用組合	禾生支店	45

金融機関店舗別保証債務残高<令和2年2月末>

(単位:千円)

順位	金融機関名	支店名	保証残高
1	甲府信用金庫	南支店	3,659,513
2	山梨中央銀行	貢川支店	2,437,043
3	山梨中央銀行	青沼支店	2,417,603
4	甲府信用金庫	緑町支店	2,386,789
5	山梨中央銀行	湯村支店	2,340,275
6	みずほ銀行	甲府支店	2,276,051
7	りそな銀行	甲府支店	2,249,545
8	商工組合中央金庫	甲府支店	2,195,124
9	山梨中央銀行	韭崎支店	2,128,136
10	甲府信用金庫	本店	1,994,120
11	三井住友銀行	甲府支店	1,935,870
12	山梨中央銀行	昭和支店	1,910,993
13	山梨中央銀行	城南支店	1,878,515
14	山梨中央銀行	本店	1,869,762
15	山梨中央銀行	大月支店	1,834,622
16	山梨中央銀行	青柳支店	1,758,472
17	山梨中央銀行	市川支店	1,732,336
18	山梨中央銀行	国母支店	1,718,321
19	甲府信用金庫	西支店	1,705,851
20	甲府信用金庫	塩山支店	1,604,903
21	山梨中央銀行	御坂支店	1,583,076
22	山梨中央銀行	塩山支店	1,343,291
23	山梨中央銀行	石和支店	1,327,424
24	甲府信用金庫	石和支店	1,319,621
25	山梨中央銀行	河口湖支店	1,291,090
26	山梨中央銀行	都留支店	1,289,763
27	甲府信用金庫	大里支店	1,285,346
28	都留信用組合	上野原支店	1,245,049
29	山梨中央銀行	吉田支店	1,223,775
30	甲府信用金庫	朝気支店	1,223,144
31	山梨中央銀行	日下部支店	1,208,149
32	山梨中央銀行	長坂支店	1,206,218
33	甲府信用金庫	加納岩支店	1,158,313
34	山梨信用金庫	南支店	1,151,924
35	甲府信用金庫	韭崎支店	1,131,060
36	山梨中央銀行	上野原支店	1,123,790
37	甲府信用金庫	東支店	1,122,553
38	山梨信用金庫	小笠原支店	1,112,493
39	甲府信用金庫	長坂支店	1,095,137
40	山梨中央銀行	敷島支店	1,086,989
41	甲府信用金庫	田富支店	1,078,954
42	甲府信用金庫	白根支店	1,069,163
43	山梨中央銀行	南支店	1,053,382
44	甲府信用金庫	竜王南支店	979,334
45	都留信用組合	本店	941,138
46	都留信用組合	大月支店	940,573
47	都留信用組合	忍野支店	938,123
48	山梨中央銀行	白根支店	938,091
49	山梨中央銀行	南竜王支店	934,374
50	山梨信用金庫	石和支店	920,787

順位	金融機関名	支店名	保証残高
51	山梨県民信用組合	青沼支店	918,320
52	都留信用組合	河口湖支店	912,412
53	都留信用組合	上吉田支店	888,595
54	山梨中央銀行	甲府駅前支店	873,640
55	山梨信用金庫	国母支店	847,979
56	甲府信用金庫	櫛形支店	842,825
57	甲府信用金庫	敷島支店	831,542
58	山梨中央銀行	和戸支店	827,056
59	山梨県民信用組合	本店	815,086
60	甲府信用金庫	国母支店	811,301
61	山梨信用金庫	韭崎支店	808,772
62	甲府信用金庫	湯村支店	800,088
63	山梨信用金庫	本店	798,164
64	山梨信用金庫	塩山支店	794,947
65	山梨信用金庫	昭和支店	789,545
66	山梨信用金庫	徳行支店	788,690
67	甲府信用金庫	竜王支店	736,630
68	都留信用組合	竜ヶ丘支店	736,091
69	甲府信用金庫	笛吹支店	734,250
70	山梨中央銀行	竜王支店	734,192
71	山梨信用金庫	富士吉田支店	725,171
72	山梨信用金庫	谷村支店	720,971
73	山梨中央銀行	小笠原支店	709,070
74	山梨信用金庫	上野原支店	677,106
75	都留信用組合	谷村支店	672,141
76	山梨中央銀行	小淵沢支店	656,398
77	山梨中央銀行	田富支店	652,622
78	甲府信用金庫	藤井支店	604,814
79	都留信用組合	明見支店	582,126
80	山梨県民信用組合	都留支店	578,584
81	都留信用組合	猿橋支店	565,009
82	山梨県民信用組合	竜南支店	554,220
83	山梨県民信用組合	韭崎支店	546,015
84	山梨県民信用組合	鰍沢支店	543,559
85	山梨中央銀行	勝沼支店	526,323
86	甲府信用金庫	山梨南支店	524,101
87	都留信用組合	小立支店	518,086
88	都留信用組合	平野支店	508,814
89	山梨信用金庫	池田支店	501,023
90	山梨信用金庫	南西支店	500,589
91	山梨信用金庫	石和南支店	499,945
92	山梨中央銀行	身延支店	497,107
93	山梨信用金庫	湯村支店	494,685
94	山梨中央銀行	後屋支店	494,544
95	甲府信用金庫	北支店	494,002
96	山梨県民信用組合	後屋支店	484,604
97	山梨県民信用組合	身延支店	484,007
98	山梨信用金庫	市川支店	477,941
99	都留信用組合	山中湖支店	476,932
100	山梨県民信用組合	下谷支店	476,343

金融機関別 保証状況表

(単位:百万円)

金融機関	保証承諾												保証債務残高												代位弁済												金融機関				
	平成29年度				平成30年度				令和2年2月				平成29年度				平成30年度				令和2年2月				平成29年度				平成30年度				令和2年2月								
	件数	金額	前年同月比	構成比	件数	金額	前年同月比	構成比	件数	金額	前年同月比	構成比	件数	金額	前年同月比	構成比	件数	金額	前年同月比	構成比	件数	金額	前年同月比	構成比	件数	金額	前年同月比	構成比	件数	金額	前年同月比	構成比	件数	金額	前年同月比	構成比		件数	金額	前年同月比	構成比
みずほ銀行	12	610	71.4%	1.2%	9	344	56.4%	0.6%	16	641	186.34%	1.2%	235	4,870	69.8%	3.8%	181	3,210	65.9%	2.5%	134	2,645	80.2%	2.1%	1	7	-	0.3%	1	9	125.7%	0.6%	2	20	231.04%	1.1%	みずほ				
三菱UFJ銀行	9	257	46.3%	0.5%	5	144	56.1%	0.2%	3	41	28.09%	0.1%	56	1,035	87.7%	0.8%	49	774	74.8%	0.6%	40	507	63.57%	0.4%	4	18	-	0.7%	0	0	0.0%	0.0%	0	0	0.0%	0.0%	0	0	0.0%	0.0%	三井
三井住友銀行	17	668	68.4%	1.3%	18	1,600	239.5%	2.7%	6	255	16.24%	0.5%	122	2,145	87.5%	1.7%	116	2,593	120.9%	2.1%	95	2,062	77.96%	1.6%	0	0	0.0%	0.0%	0	0	0.0%	0.0%	4	79	-	4.6%	三井				
りそな銀行	30	1,050	89.2%	2.1%	30	854	81.4%	1.4%	20	510	73.79%	0.9%	176	3,170	87.2%	2.5%	173	2,992	94.4%	2.4%	146	2,443	82.78%	1.9%	2	30	-	1.2%	0	0	0.0%	0.0%	1	6	-	0.3%	りそな				
山梨中央銀行	1,704	20,357	91.9%	41.0%	2,024	24,080	118.3%	40.4%	1,745	22,564	105%	40.7%	6,138	46,001	93.4%	35.8%	5,659	45,401	98.7%	35.9%	5,284	45,060	99.69%	35.7%	87	1,115	715.3%	44.7%	51	375	33.6%	28.0%	65	606	162.98%	35.1%	山中				
八十二銀行	2	4	7.7%	0.0%	8	82	2052.5%	0.1%	4	58	80.84%	0.1%	12	64	91.1%	0.0%	19	118	184.7%	0.1%	22	164	136.85%	0.1%	0	0	0.0%	0.0%	0	0	0.0%	0.0%	0	0	0.0%	0.0%	0	0	0.0%	0.0%	八十二
静岡銀行	1	19	-	0.0%	0	0	0.0%	0.0%	0	0	0.00%	0.0%	3	44	92.4%	0.0%	1	12	26.0%	0.0%	1	9	32.85%	0.0%	0	0	0.0%	0.0%	0	0	0.0%	0.0%	0	0	0.0%	0.0%	0	0	0.0%	0.0%	静岡
スルガ銀行	0	0	0.0%	0.0%	1	5	-	0.0%	0	0	%	0.0%	1	5	100.0%	0.0%	1	5	100.0%	0.0%	0	0	%	0.0%	0	0	0.0%	0.0%	0	0	0.0%	0.0%	0	0	0.0%	0.0%	0	0	-	0.0%	スルガ
清水銀行	2	25	55.0%	0.1%	1	18	72.0%	0.0%	0	0	0.00%	0.0%	8	76	71.8%	0.1%	7	69	90.5%	0.1%	6	49	68.8%	0.0%	0	0	0.0%	0.0%	0	0	0.0%	0.0%	0	0	0.0%	0.0%	0	0	0.0%	0.0%	清水
青梅信用金庫	7	52	158.7%	0.1%	6	26	49.3%	0.0%	9	63	244.88%	0.1%	17	64	81.2%	0.0%	18	58	90.1%	0.0%	18	90	150.27%	0.1%	0	0	0.0%	0.0%	0	0	0.0%	0.0%	2	8	-	0.5%	青信				
甲府信用金庫	936	10,911	90.5%	22.0%	1,169	14,797	135.6%	24.9%	1,039	14,424	111.57%	26.0%	3,327	27,231	95.7%	21.2%	3,200	28,221	103.6%	22.3%	3,161	30,021	107.14%	23.8%	63	831	175.2%	33.3%	60	552	66.4%	41.2%	36	238	43.17%	13.8%	甲信				
山梨信用金庫	585	5,413	88.4%	10.9%	631	5,218	96.4%	8.8%	739	7,142	160.15%	12.9%	2,431	15,898	93.1%	12.4%	2,237	15,021	94.5%	11.9%	2,244	15,851	107.33%	12.5%	23	103	67.6%	4.1%	26	107	103.1%	8.0%	48	358	362.68%	20.7%	山信				
富士宮信用金庫	1	5	33.3%	0.0%	1	50	1000.0%	0.1%	2	10	-	0.0%	3	14	60.4%	0.0%	3	13	92.7%	0.0%	5	67	510%	0.1%	0	0	0.0%	0.0%	0	0	0.0%	0.0%	0	0	0.0%	0.0%	0	0	0.0%	0.0%	富士宮
商工組合中央金庫	27	756	75.6%	1.5%	29	795	105.2%	1.3%	24	605	87.87%	1.1%	185	2,653	97.0%	2.1%	162	2,536	95.6%	2.0%	149	2,436	94.18%	1.9%	3	19	230.8%	0.8%	1	2	10.7%	0.2%	3	30	-	1.7%	中金				
山梨県民信用組合	558	4,532	102.3%	9.1%	852	6,022	132.9%	10.1%	766	4,694	88.31%	8.5%	2,236	11,227	99.4%	8.7%	2,219	11,967	106.6%	9.5%	2,281	12,036	101.23%	9.5%	40	273	239.5%	10.9%	36	216	79.2%	16.1%	48	258	123.5%	15.0%	県民				
都留信用組合	623	4,966	84.2%	10.0%	740	5,495	110.7%	9.2%	600	4,372	96.03%	7.9%	2,553	13,961	88.9%	10.9%	2,286	13,319	95.4%	10.5%	2,148	12,894	98.93%	10.2%	29	101	172.2%	4.1%	15	79	78.1%	5.9%	8	123	251.3%	7.1%	都留				
県信連	0	0	0.0%	0.0%	0	0	0.0%	0.0%	1	10	-	0.0%	0	0	0.0%	0.0%	0	0	0.0%	0.0%	1	9	-	0.0%	0	0	0.0%	0.0%	0	0	0.0%	0.0%	0	0	0.0%	0.0%	0	0	0.0%	0.0%	県信連
JAフルーツ山梨	0	0	0.0%	0.0%	1	5	0.0%	0.0%	2	7	-	0.0%	0	0	0.0%	0.0%	0	0	0.0%	0.0%	3	12	-	0.0%	0	0	0.0%	0.0%	0	0	0.0%	0.0%	0	0	0.0%	0.0%	0	0	0.0%	0.0%	JAフルーツ
JA笛吹	1	16	114.3%	0.0%	1	9	56.3%	0.0%	1	16	-	0.0%	2	19	137.2%	0.0%	2	12	59.4%	0.0%	3	28	232.96%	0.0%	0	0	0.0%	0.0%	0	0	0.0%	0.0%	0	0	0.0%	0.0%	0	0	0.0%	0.0%	JA笛吹
総合計	4,515	49,640	89.6%	100.0%	5,526	59,544	120.0%	100.0%	4,977	55,412	105.93%	100.0%	17,505	128,478	92.4%	100.0%	16,333	126,318	98.3%	100.0%	15,741	126,382	100.71%	100.0%	252	2,497	259.0%	100.0%	190	1,338	53.6%	100.0%	217	1,727	133.99%	100.0%	計				

金融機関母店別 保証状況表 (A)

(単位 : 円)

コード	金融機関名		保証申込			保証承諾			代位弁済 (元金)			代位弁済 (元利)			保証債務残高		
			件数	金額	構成比	件数	金額	構成比	件数	金額	構成比	件数	金額	構成比	件数	金額	構成比
0001	みずほ	当月中	1	40,000,000	0.8%	2	90,000,000	1.75%	0	0	0.00%	0	0	0.00%	134	2,644,836,091	2.09%
		年度累計	15	590,000,000	1.03%	16	641,000,000	1.16%	2	19,700,730	1.15%	2	19,700,730	1.14%			
		対前年同月比		171.51%			186.34%			232.9%			231.04%			80.2%	
0005	三菱UFJ	当月中	0	0	0.00%	0	0	0.00%	0	0	0.00%	0	0	0.00%	40	506,504,694	0.40%
		年度累計	4	80,500,000	0.14%	3	40,500,000	0.07%	0	0	0.00%	0	0	0.00%			
		対前年同月比		44.06%			28.09%			0.00%			0.00%			63.57%	
0009	三住	当月中	0	0	0.00%	0	0	0.00%	3	70,959,000	33.68%	3	71,270,193	33.57%	95	2,061,750,395	1.63%
		年度累計	7	351,000,000	0.61%	6	255,000,000	0.46%	4	78,721,615	4.59%	4	79,032,808	4.58%			
		対前年同月比		22.36%			16.24%			-			-			77.96%	
0010	りそな	当月中	4	61,800,000	1.24%	2	41,000,000	0.79%	0	0	0.00%	0	0	0.00%	146	2,443,275,419	1.93%
		年度累計	24	579,600,000	1.01%	20	509,800,000	0.92%	1	6,000,000	0.35%	1	6,013,108	0.35%			
		対前年同月比		80.29%			73.79%			-			-			82.78%	
0142	山中	当月中	141	2,045,560,000	41.12%	143	2,063,860,000	40.02%	6	14,928,956	7.08%	6	14,978,152	7.06%	5,284	45,060,060,993	35.65%
		年度累計	1,775	22,992,601,950	40.16%	1,745	22,563,742,950	40.72%	64	603,406,442	35.15%	65	606,189,945	35.1%			
		対前年同月比		105.63%			105%			162.81%			162.98%			99.69%	
0143	八十二	当月中	0	0	0.00%	0	0	0.00%	0	0	0.00%	0	0	0.00%	22	164,265,978	0.13%
		年度累計	3	55,400,000	0.1%	4	58,287,600	0.11%	0	0	0.00%	0	0	0.00%			
		対前年同月比		74.46%			80.84%			0.00%			0.00%			136.85%	
0149	静銀	当月中	0	0	0.00%	0	0	0.00%	0	0	0.00%	0	0	0.00%	1	8,750,000	0.01%
		年度累計	0	0	0.00%	0	0	0.00%	0	0	0.00%	0	0	0.00%			
		対前年同月比		0.00%			0.00%			0.00%			0.00%			32.85%	
0151	清水	当月中	0	0	0.00%	0	0	0.00%	0	0	0.00%	0	0	0.00%	6	48,612,000	0.04%
		年度累計	0	0	0.00%	0	0	0.00%	0	0	0.00%	0	0	0.00%			
		対前年同月比		0.00%			0.00%			0.00%			0.00%			68.8%	
1358	青梅	当月中	0	0	0.00%	0	0	0.00%	0	0	0.00%	0	0	0.00%	18	89,510,200	0.07%
		年度累計	9	63,180,000	0.11%	9	63,180,000	0.11%	2	8,110,000	0.47%	2	8,174,391	0.47%			
		対前年同月比		243%			244.88%			-			-			150.27%	
1385	甲信	当月中	89	1,333,920,000	26.81%	97	1,498,621,000	29.06%	7	30,444,187	14.45%	7	30,657,224	14.44%	3,161	30,021,240,876	23.75%
		年度累計	1,066	14,825,751,200	25.9%	1,039	14,424,201,200	26.03%	36	236,487,868	13.78%	36	238,095,477	13.78%			
		対前年同月比		110.05%			111.57%			43.2%			43.17%			107.14%	
1386	山信	当月中	56	642,110,000	12.91%	49	606,350,000	11.76%	7	15,109,784	7.17%	7	15,243,204	7.18%	2,244	15,850,519,132	12.54%
		年度累計	772	7,413,253,000	12.95%	739	7,142,473,000	12.89%	48	355,290,318	20.7%	48	358,241,599	20.74%			
		対前年同月比		160.59%			160.15%			362.53%			362.68%			107.33%	
1507	富士宮	当月中	0	0	0.00%	0	0	0.00%	0	0	0.00%	0	0	0.00%	5	67,131,000	0.05%
		年度累計	2	10,000,000	0.02%	2	10,000,000	0.02%	0	0	0.00%	0	0	0.00%			
		対前年同月比		-			-			0.00%			0.00%			510%	
2004	商中	当月中	0	0	0.00%	0	0	0.00%	0	0	0.00%	0	0	0.00%	139	2,355,123,705	1.86%
		年度累計	20	553,600,000	0.97%	20	553,600,000	1%	3	30,016,000	1.75%	3	30,138,024	1.74%			
		対前年同月比		81.46%			84.13%			-			-			92.71%	
2377	県民	当月中	64	447,640,000	9%	62	471,150,000	9.14%	9	37,077,689	17.6%	9	37,391,503	17.61%	2,291	12,117,163,567	9.59%
		年度累計	807	5,273,175,000	9.21%	770	4,745,755,000	8.56%	48	256,713,164	14.95%	48	258,384,912	14.96%			
		対前年同月比		93.01%			88.76%			123.71%			123.5%			101.51%	

金融機関母店別 保証状況表 (A)

(単位 : 円)

コード	金融機関名		保証申込			保証承諾			代位弁済 (元金)			代位弁済 (元利)			保証債務残高		
			件数	金額	構成比	件数	金額	構成比	件数	金額	構成比	件数	金額	構成比	件数	金額	構成比
2378	都留	当月中	48	403,620,000	8.11%	50	386,320,000	7.49%	2	42,195,800	20.03%	2	42,754,191	20.14%	2,148	12,893,779,061	10.20%
		年度累計	606	4,430,830,000	7.74%	600	4,371,880,000	7.89%	8	122,145,766	7.12%	8	123,280,245	7.14%			
		対前年同月比		96.27%			96.03%			251.32%			251.3%			98.93%	
3015	県信連	当月中	0	0	0.00%	0	0	0.00%	0	0	0.00%	0	0	0.00%	1	9,333,328	0.01%
		年度累計	1	10,000,000	0.02%	1	10,000,000	0.02%	0	0	0.00%	0	0	0.00%			
		対前年同月比		%			%			0.00%			0.00%			%	
5169	フルーツ	当月中	0	0	0.00%	0	0	0.00%	0	0	0.00%	0	0	0.00%	3	11,848,000	0.01%
		年度累計	1	2,000,000	0%	2	7,000,000	0.01%	0	0	0.00%	0	0	0.00%			
		対前年同月比		40%			140%			0.00%			0.00%			-	
5199	笛吹農協	当月中	0	0	0.00%	0	0	0.00%	0	0	0.00%	0	0	0.00%	3	28,374,000	0.02%
		年度累計	1	16,000,000	0.03%	1	16,000,000	0.03%	0	0	0.00%	0	0	0.00%			
		対前年同月比		-			-			0.00%			0.00%			232.96%	
合 計		当月中	403	4,974,650,000	100%	405	5,157,301,000	100%	34	210,715,416	100%	34	212,294,467	100%	15,741	126,382,078,439	100%
		年度累計	5,113	57,246,891,150	100%	4,977	55,412,419,750	100%	216	1,716,591,903	100%	217	1,727,251,239	100%			
		対前年同月比		106.51%			105.94%			134.04%			133.99%			100.71%	