

保証概況

(2017. 7)

山梨県信用保証協会

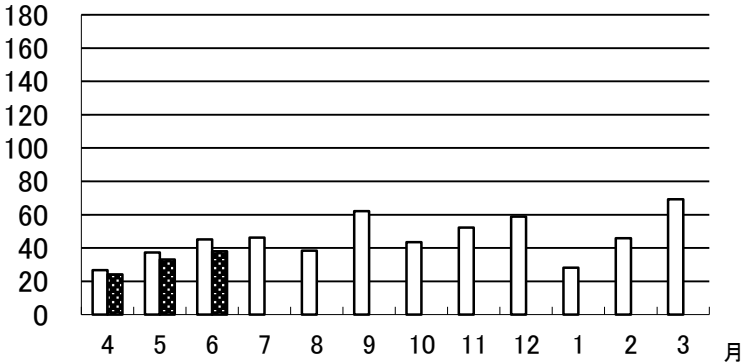
6月の保証状況

保証承諾

平成29年6月の保証承諾は、377件、3,805百万円となり前年同月比は件数83.59%金額84.34%となった。

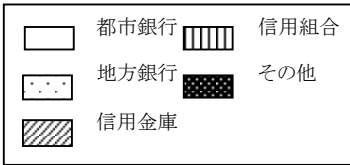
分類別の保証状況は以下の通りである。

□平成28年度 ■平成29年度



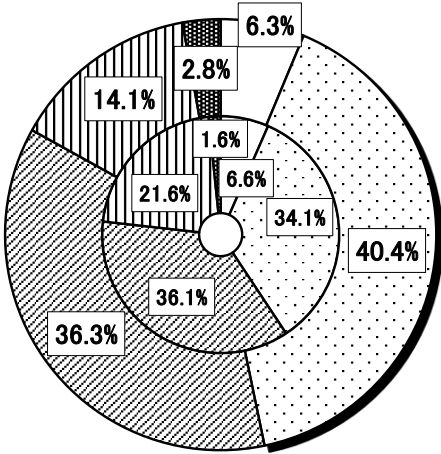
□金融機関群別

- ・ 都市銀行 (前年同月比 80.9%)
- ・ 地方銀行 (同 99.9%)
- ・ 信用金庫 (同 84.9%)
- ・ 信用組合 (同 55.1%)
- ・ その他 (同 147.1%)



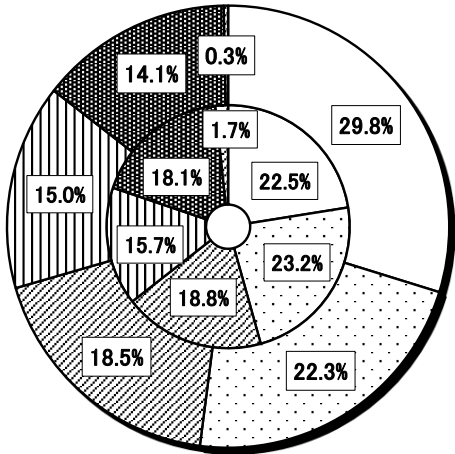
— 金融機関群別構成比 —

【外枠：平成29年度、内枠：平成28年度】



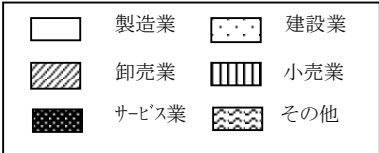
— 業種別構成比 —

【外枠：平成29年度、内枠：平成28年度】



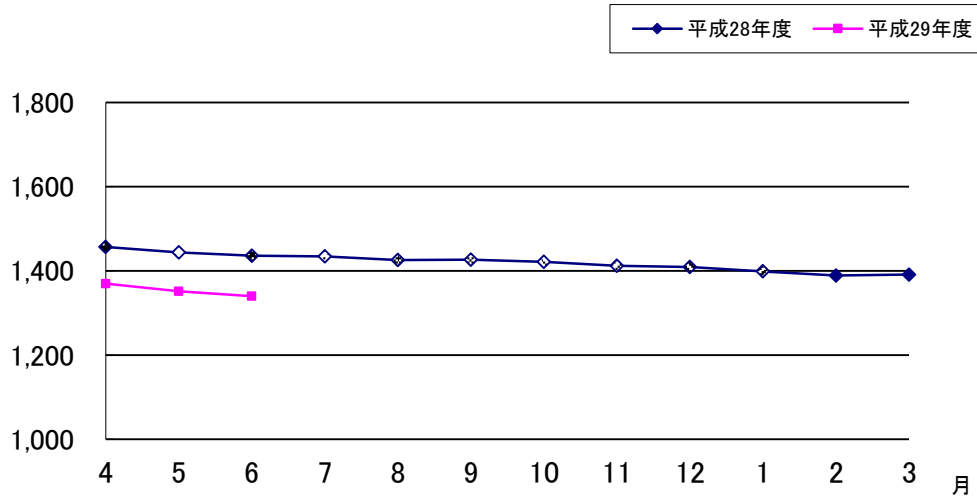
□業種別

- ・ 製造業 (前年同月比 111.8%)
- ・ 建設業 (同 80.9%)
- ・ 卸売業 (同 83.0%)
- ・ 小売業 (同 80.5%)
- ・ サービス (同 65.7%)
- ・ その他 (同 15.9%)



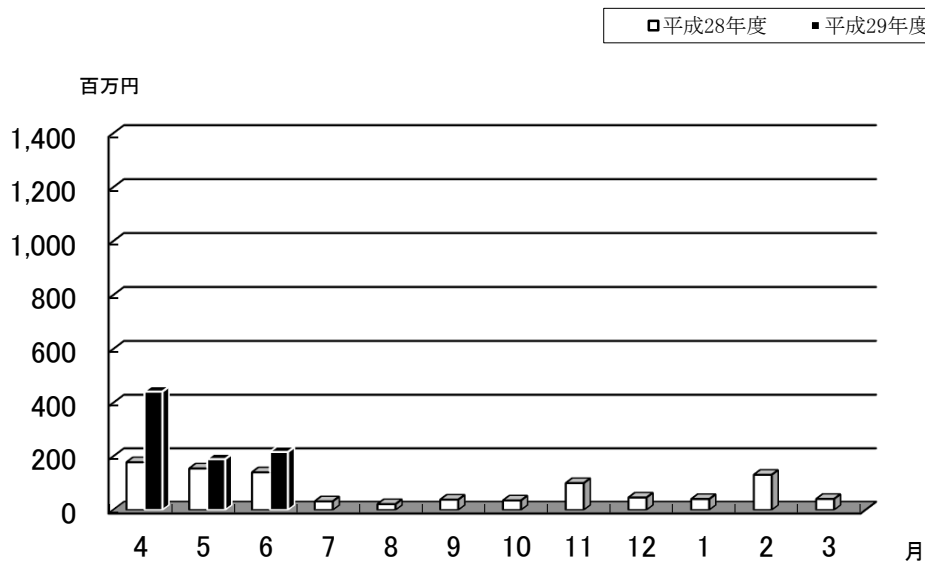
保証債務残高

平成29年6月の保証債務残高は、件数 18,578件（前年同月比93.05%）、金額133,979百万円（同 93.30%）となった。



代位弁済

平成29年6月の代位弁済は、件数30件（前年同月比166.67%）、金額217百万円（同 154.12%）となった。



保証金額帯別保証状況

(平成 29 年 6 月現在)

部署：総括

(単位：千円)

保証金額帯	当月中保証申込					当年度中保証申込					当月中保証承諾					当年度中保証承諾					保証債務残高					当月中代位弁済					当年度中代位弁済				
	件数	金額	前年比		構成比	件数	金額	前年比		構成比	件数	金額	前年比		構成比	件数	金額	前年比		構成比	件数	金額	前年比		構成比	件数	金額	前年比		構成比					
			件数	金額				件数	金額				件数	金額				件数	金額				件数	金額				件数	金額		件数	金額	件数	金額	
合計	386	3535620	78.0	71.6	100.0	1011	9897429	89.0	86.6	100.0	377	3805361	83.6	84.3	100.0	980	9528039	91.8	87.3	100.0	18578	133979043	93.1	93.3	100.0	30	216955	166.7	154.1	100.0	70	848901	120.7	179.0	100.0
1,000千円以下	46	-87884	52.9	-32.0	-2.5	138	345540	79.3	59.9	3.5	35	33180	66.0	66.6	0.9	97	91010	90.7	88.8	1.0	1618	1103245	96.0	99.7	0.8	0	0	0.0	0.0	0.0	5	2510	250.0	195.7	0.3
2,000千円以下	57	103940	95.0	87.9	2.9	165	309480	114.6	110.0	3.1	58	105190	98.3	95.3	2.8	164	302580	115.5	113.8	3.2	2263	2677155	93.7	98.7	2.0	3	2630	300.0	146.9	1.2	4	4209	133.3	77.4	0.5
3,000千円以下	54	160710	93.1	93.9	4.5	135	393210	90.6	87.6	4.0	54	155410	96.4	95.8	4.1	136	391310	93.2	92.4	4.1	2148	3821639	92.3	93.3	2.9	5	9486	250.0	316.8	4.4	9	18576	128.6	158.5	2.2
5,000千円以下	95	457440	105.6	105.4	12.9	216	1020799	106.4	106.2	10.3	94	446340	102.2	102.3	11.7	222	1034639	107.8	107.6	10.9	3502	10588153	92.9	94.4	7.9	6	17636	120.0	117.7	8.1	10	29423	100.0	89.6	3.5
10,000千円以下	58	503700	66.7	66.3	14.2	138	1215747	70.8	71.1	12.3	60	519627	69.8	70.0	13.7	146	1263947	74.5	73.7	13.3	3524	16512132	91.2	89.5	12.3	6	25938	150.0	191.9	12.0	16	93833	123.1	129.5	11.1
15,000千円以下	15	232014	46.9	52.5	6.6	51	732623	72.9	76.1	7.4	14	186414	46.7	44.8	4.9	50	662023	71.4	68.6	6.9	1283	9964535	93.3	91.6	7.4	3	26790	300.0	476.5	12.3	7	60820	100.0	130.2	7.2
20,000千円以下	16	311000	59.3	60.6	8.8	51	984390	67.1	68.0	9.9	15	291000	68.2	70.1	7.6	49	944390	67.1	68.1	9.9	1413	16356925	91.6	90.7	12.2	2	28423	66.7	86.9	13.1	4	62648	50.0	58.8	7.4
30,000千円以下	18	505000	75.0	73.6	14.3	41	1109674	73.2	70.9	11.2	17	482000	73.9	76.5	12.7	41	1110674	71.9	72.4	11.7	1154	19015020	92.8	91.0	14.2	1	13753	0.0	0.0	6.3	4	71853	200.0	177.7	8.5
50,000千円以下	22	944700	100.0	99.3	26.7	59	2484367	118.0	116.9	25.1	24	1021200	109.1	106.2	26.8	58	2425867	111.5	109.8	25.5	1179	30560463	96.2	96.7	22.8	4	92299	200.0	133.5	42.5	8	236037	160.0	176.0	27.8
60,000千円以下	2	115000	0.0	0.0	3.3	6	349000	200.0	205.3	3.5	2	115000	0.0	0.0	3.0	6	349000	200.0	205.3	3.7	109	4138652	110.1	114.9	3.1	0	0	0.0	0.0	0.0	0	0	0.0	0.0	0.0
70,000千円以下	1	65000	25.0	23.9	1.8	4	261000	50.0	48.5	2.6	1	65000	25.0	23.9	1.7	4	261000	50.0	48.5	2.7	86	3797501	104.9	110.3	2.8	0	0	0.0	0.0	0.0	0	0	0.0	0.0	0.0
80,000千円以下	0	0	0.0	0.0	0.0	4	306600	66.7	64.5	3.1	0	0	0.0	0.0	0.0	4	306600	66.7	64.5	3.2	210	9086625	88.6	86.8	6.8	0	0	0.0	0.0	0.0	2	148992	200.0	654.5	17.6
1億円以下	1	97000	100.0	119.0	2.7	1	97000	50.0	58.3	1.0	1	97000	100.0	119.0	2.5	1	97000	50.0	58.3	1.0	52	2863527	91.2	86.4	2.1	0	0	0.0	0.0	0.0	0	0	0.0	0.0	0.0
2億円以下	1	128000	0.0	0.0	3.6	2	288000	0.0	0.0	2.9	2	288000	0.0	0.0	7.6	2	288000	0.0	0.0	3.0	37	3493471	88.1	92.1	2.6	0	0	0.0	0.0	0.0	1	120000	0.0	0.0	14.1

金融機関別保証状況

(平成 29 年 6 月現在)

部署：総括

(単位：千円)

金融機関	当月中保証申込					当年度中保証申込					当月中保証承諾					当年度中保証承諾					保証債務残高					当月中代位弁済					当年度中代位弁済				
	件数	金額	前年比		構成比	件数	金額	前年比		構成比	件数	金額	前年比		構成比	件数	金額	前年比		構成比	件数	金額	前年比		構成比	件数	金額	前年比		構成比					
			件数	金額				件数	金額				件数	金額				件数	金額				件数	金額				件数	金額		件数	金額	件数	金額	
合計	386	3535620	78.0	71.6	100.0	1011	9897429	89.0	86.6	100.0	377	3805361	83.6	84.3	100.0	980	9528039	91.8	87.3	100.0	18578	133979043	93.1	93.3	100.0	30	216955	166.7	154.1	100.0	70	848901	120.7	179.0	100.0
みずほ	1	20000	0.0	0.0	0.6	3	50000	60.0	24.0	0.5	0	0	0.0	0.0	0.0	2	30000	33.3	13.8	0.3	273	6361898	87.5	74.9	4.7	0	0	0.0	0.0	0.0	0	0	0.0	0.0	
三菱UFJ	2	60000	200.0	240.0	1.7	3	90000	75.0	90.0	0.9	1	14000	50.0	29.4	0.4	3	68000	75.0	69.6	0.7	59	1175668	103.5	118.2	0.9	0	0	0.0	0.0	0.0	0	0	0.0	0.0	
三住	1	4000	25.0	3.3	0.1	1	4000	14.3	2.1	0.0	0	0	0.0	0.0	0.0	0	0	0.0	0.0	0.0	134	2368299	82.7	88.7	1.8	0	0	0.0	0.0	0.0	0	0	0.0	0.0	
りそな	3	110400	42.9	61.8	3.1	4	270400	40.0	90.5	2.7	3	225400	42.9	126.5	5.9	3	225400	33.3	103.3	2.4	196	3209023	98.5	87.0	2.4	0	0	0.0	0.0	0.0	0	0	0.0	0.0	
山中	157	1533680	89.7	89.7	43.4	395	4047997	97.3	101.7	40.9	155	1539064	99.4	100.5	40.4	388	3971067	102.1	104.2	41.7	6539	47437129	90.1	93.4	35.4	7	65982	175.0	331.7	30.4	27	577934	158.8	757.4	68.1
八十二	0	0	0.0	0.0	0.0	1	1000	0.0	0.0	0.0	0	0	0.0	0.0	0.0	1	1000	0.0	0.0	0.0	11	67251	183.3	302.7	0.1	0	0	0.0	0.0	0.0	0	0	0.0	0.0	
静銀	0	0	0.0	0.0	0.0	0	0	0.0	0.0	0.0	0	0	0.0	0.0	0.0	0	0	0.0	0.0	0.0	4	45038	80.0	66.6	0.0	0	0	0.0	0.0	0.0	0	0	0.0	0.0	
スルガ	0	0	0.0	0.0	0.0	0	0	0.0	0.0	0.0	0	0	0.0	0.0	0.0	0	0	0.0	0.0	0.0	1	5000	50.0	51.5	0.0	0	0	0.0	0.0	0.0	0	0	0.0	0.0	
清水	0	0	0.0	0.0	0.0	1	10000	100.0	285.7	0.1	0	0	0.0	0.0	0.0	1	10000	50.0	74.1	0.1	10	98247	111.1	95.3	0.1	0	0	0.0	0.0	0.0	0	0	0.0	0.0	
青梅	0	0	0.0	0.0	0.0	1	8000	0.0	0.0	0.1	0	0	0.0	0.0	0.0	1	8000	0.0	0.0	0.1	19	78076	105.6	90.3	0.1	0	0	0.0	0.0	0.0	0	0	0.0	0.0	
甲信	79	915310	87.8	96.4	25.9	201	2150690	83.8	84.3	21.7	76	983460	93.8	113.7	25.8	198	2108500	86.8	81.9	22.1	3438	27551801	95.5	98.3	20.6	12	81761	133.3	74.5	37.7	15	110023	62.5	37.3	13.0
山信	39	374100	48.1	47.2	10.6	130	1167340	75.6	67.7	11.8	40	398640	49.4	52.6	10.5	123	1087160	73.2	66.3	11.4	2564	16371276	87.7	87.5	12.2	2	3331	66.7	52.6	1.5	7	7549	77.8	10.9	0.9
富士宮	0	0	0.0	0.0	0.0	0	0	0.0	0.0	0.0	0	0	0.0	0.0	0.0	0	0	0.0	0.0	0.0	6	22887	100.0	87.6	0.0	0	0	0.0	0.0	0.0	0	0	0.0	0.0	
商中	2	20000	33.3	23.4	0.6	8	240800	88.9	127.7	2.4	4	108000	80.0	147.1	2.8	8	240800	100.0	149.2	2.5	188	2837106	97.4	101.7	2.1	0	0	0.0	0.0	0.0	2	11526	0.0	0.0	1.4
県民	53	329260	110.4	78.4	9.3	127	970892	121.0	105.9	9.8	49	367927	119.5	92.1	9.7	121	923202	127.4	112.4	9.7	2315	11232836	97.8	102.1	8.4	4	35349	200.0	739.0	16.3	8	77092	114.3	252.0	9.1
都留	49	168870	61.3	26.2	4.8	135	870310	78.0	70.6	8.8	49	168870	68.1	29.4	4.4	130	838910	81.8	70.5	8.8	2818	15089789	98.9	93.7	11.3	5	30532	0.0	0.0	14.1	11	64777	1100.0	2154.0	7.6
笛吹農協	0	0	0.0	0.0	0.0	1	16000	100.0	114.3	0.2	0	0	0.0	0.0	0.0	1	16000	100.0	114.3	0.2	3	27720	100.0	113.1	0.0	0	0	0.0	0.0	0.0	0	0	0.0	0.0	

(総括)公庫制度別保証状況

(平成 29 年 6 月現在)

(単位: 千円)

公庫制度	当月中保証申込					当年度中保証申込					当月中保証承諾					当年度中保証承諾					保証債務残高					当月中代位弁済					当年度中代位弁済				
	件数	金額	前年比		構成比	件数	金額	前年比		構成比	件数	金額	前年比		構成比	件数	金額	前年比		構成比	件数	金額	前年比		構成比	件数	金額	前年比		構成比					
			件数	金額				件数	金額				件数	金額				件数	金額				件数	金額				件数	金額		件数	金額	件数	金額	
合計	386	3535620	78.0	71.6	100.0	1011	9897429	89.0	86.6	100.0	377	3805361	83.6	84.3	100.0	980	9528039	91.8	87.3	100.0	18578	133979043	93.1	93.3	100.0	30	216955	166.7	154.1	100.0	70	848901	120.7	179.0	100.0
小口	17	84680	242.9	206.0	2.4	42	203920	140.0	156.2	2.1	17	84680	212.5	183.7	2.2	43	211420	134.4	157.8	2.2	461	946810	94.3	99.0	0.7	1	1772	0.0	0.0	0.8	2	4410	0.0	0.0	0.5
設備	0	0	0.0	0.0	0.0	0	0	0.0	0.0	0.0	0	0	0.0	0.0	0.0	0	0	0.0	0.0	0.0	15	137276	88.2	84.7	0.1	0	0	0.0	0.0	0.0	0	0	0.0	0.0	0.0
経営安定関連	12	359300	48.0	86.3	10.2	22	564300	43.1	64.4	5.7	12	356070	52.2	96.2	9.4	22	542570	40.0	56.6	5.7	5277	35450402	79.7	73.3	26.5	10	96508	200.0	559.1	44.5	22	400523	122.2	260.7	47.2
季節	10	67000	45.5	42.1	1.9	10	67000	45.5	42.1	0.7	10	67000	45.5	42.1	1.8	10	67000	45.5	42.1	0.7	9	57000	42.9	38.9	0.0	1	3914	0.0	0.0	1.8	2	13914	0.0	0.0	1.6
災害	1	2000	100.0	66.7	0.1	3	13000	100.0	132.7	0.1	1	2000	100.0	66.7	0.1	3	12000	100.0	122.4	0.1	137	1093204	91.3	72.9	0.8	1	369	0.0	0.0	0.2	1	369	0.0	0.0	0.0
手形割引	3	58000	75.0	79.5	1.6	4	63000	33.3	28.3	0.6	3	58000	75.0	79.5	1.5	4	63000	33.3	28.3	0.7	50	640685	86.2	78.6	0.5	0	0	0.0	0.0	0.0	0	0	0.0	0.0	0.0
公害防止	0	0	0.0	0.0	0.0	0	0	0.0	0.0	0.0	0	0	0.0	0.0	0.0	0	0	0.0	0.0	0.0	5	22766	55.6	85.9	0.0	0	0	0.0	0.0	0.0	0	0	0.0	0.0	0.0
体質強化	0	0	0.0	0.0	0.0	2	90000	0.0	0.0	0.9	0	0	0.0	0.0	0.0	2	90000	0.0	0.0	0.9	189	803649	61.4	69.9	0.6	0	0	0.0	0.0	0.0	1	6748	50.0	42.4	0.8
事業転換	1	10000	0.0	0.0	0.3	1	10000	33.3	27.8	0.1	1	10000	0.0	0.0	0.3	1	10000	33.3	27.8	0.1	54	493411	105.9	93.8	0.4	2	7798	0.0	0.0	3.6	2	7798	200.0	38.2	0.9
当座貸越	14	370000	100.0	94.6	10.5	39	1034000	102.6	107.7	10.4	15	390000	100.0	90.1	10.2	40	1044000	105.3	109.1	11.0	415	10426148	129.3	138.8	7.8	0	0	0.0	0.0	0.0	1	120000	0.0	0.0	14.1
カーローン	146	594200	99.3	107.6	16.8	365	1466700	104.9	103.3	14.8	145	571900	100.0	111.9	15.0	369	1465800	108.2	106.0	15.4	3522	13102992	104.4	104.0	9.8	4	22558	400.0	1073.6	10.4	8	38655	200.0	476.0	4.6
労働力確保	0	0	0.0	0.0	0.0	0	0	0.0	0.0	0.0	0	0	0.0	0.0	0.0	0	0	0.0	0.0	0.0	1	1892	100.0	84.3	0.0	0	0	0.0	0.0	0.0	0	0	0.0	0.0	0.0
新事業創出	0	0	0.0	0.0	0.0	0	0	0.0	0.0	0.0	0	0	0.0	0.0	0.0	0	0	0.0	0.0	0.0	52	126582	70.3	83.8	0.1	0	0	0.0	0.0	0.0	1	2596	0.0	0.0	0.3
売掛債権担保融資	1	128000	100.0	400.0	3.6	4	309600	133.3	169.7	3.1	1	128000	100.0	400.0	3.4	4	309600	133.3	169.7	3.2	18	1206400	105.9	110.3	0.9	0	0	0.0	0.0	0.0	0	0	0.0	0.0	0.0
小口零細(予約保証を除く)	29	110540	69.0	73.7	3.1	74	226170	74.0	60.9	2.3	29	107290	76.3	75.9	2.8	73	217770	73.7	58.3	2.3	1774	2921846	91.2	91.8	2.2	1	2310	0.0	0.0	1.1	2	2708	66.7	39.0	0.3
長期経営	0	0	0.0	0.0	0.0	0	0	0.0	0.0	0.0	0	0	0.0	0.0	0.0	0	0	0.0	0.0	0.0	27	355340	84.4	71.3	0.3	0	0	0.0	0.0	0.0	0	0	0.0	0.0	0.0
経営力(コード3除く)	1	35300	25.0	33.0	1.0	3	69800	42.9	32.4	0.7	1	35300	25.0	35.1	0.9	3	69800	42.9	33.5	0.7	76	1656904	120.6	134.9	1.2	1	34745	100.0	111.7	16.0	1	34745	100.0	111.7	4.1
経営力(責任共有対象外)	0	0	0.0	0.0	0.0	0	0	0.0	0.0	0.0	0	0	0.0	0.0	0.0	1	5300	0.0	0.0	0.1	30	478356	150.0	146.5	0.4	0	0	0.0	0.0	0.0	0	0	0.0	0.0	0.0
再生計画(コード38除く)	0	0	0.0	0.0	0.0	0	0	0.0	0.0	0.0	0	0	0.0	0.0	0.0	0	0	0.0	0.0	0.0	29	834785	111.5	116.0	0.6	0	0	0.0	0.0	0.0	0	0	0.0	0.0	0.0
再生計画(責任共有外)	0	0	0.0	0.0	0.0	0	0	0.0	0.0	0.0	0	0	0.0	0.0	0.0	0	0	0.0	0.0	0.0	6	173301	100.0	88.2	0.1	0	0	0.0	0.0	0.0	0	0	0.0	0.0	0.0
特定社債	0	0	0.0	0.0	0.0	3	248000	0.0	0.0	2.5	3	248000	0.0	0.0	6.5	4	272000	0.0	0.0	2.9	70	3058480	116.7	104.5	2.3	0	0	0.0	0.0	0.0	0	0	0.0	0.0	0.0
中小企業金融安定化H12.4-	0	0	0.0	0.0	0.0	0	0	0.0	0.0	0.0	0	0	0.0	0.0	0.0	0	0	0.0	0.0	0.0	15	51012	78.9	78.5	0.0	0	0	0.0	0.0	0.0	0	0	0.0	0.0	0.0
その他	13	92620	46.4	26.2	2.6	53	700270	72.6	86.6	7.1	14	137620	53.8	42.1	3.6	56	719000	75.7	89.6	7.5	1321	9457161	101.3	99.6	7.1	2	11132	50.0	41.1	5.1	7	27013	87.5	36.2	3.2
普通	127	1745044	75.6	71.6	49.4	345	4577139	91.0	82.3	46.2	125	1609501	76.2	69.5	42.3	345	4428779	91.5	80.9	46.5	5025	50482641	100.8	101.1	37.7	7	35850	116.7	142.4	16.5	20	189423	100.0	150.9	22.3
他	11	-121064	34.4	-54.2	-3.4	41	254530	61.2	53.7	2.6	0	0	0.0	0.0	0.0	0	0	0.0	0.0	0.0	0	0	0.0	0.0	0.0	0	0	0.0	0.0	0.0	0	0	0.0	0.0	0.0

業種中分類別保証状況

(平成 29 年 6 月現在)

部署：総括

(単位：千円)

業種中分類	当月中保証申込					当年度中保証申込					当月中保証承諾					当年度中保証承諾					保証債務残高					当月中代位弁済					当年度中代位弁済				
	件数	金額	前年比		構成比	件数	金額	前年比		構成比	件数	金額	前年比		構成比	件数	金額	前年比		構成比	件数	金額	前年比		構成比	件数	金額	前年比		構成比	件数	金額	前年比		構成比
			件数	金額				件数	金額				件数	金額				件数	金額				件数	金額				件数	金額				件数	金額	
合計	386	3535620	78.0	71.6	100.0	1011	9897429	89.0	86.6	100.0	377	3805361	83.6	84.3	100.0	980	9528039	91.8	87.3	100.0	18578	133979043	93.1	93.3	100.0	30	216955	166.7	154.1	100.0	70	848901	120.7	179.0	100.0
農業	0	0	0.0	0.0	0.0	0	0	0.0	0.0	0.0	0	0	0.0	0.0	0.0	0	0	0.0	0.0	0.0	26	42294	100.0	87.1	0.0	0	0	0.0	0.0	0.0	0	0	0.0	0.0	0.0
林業	1	5000	100.0	13.7	0.1	1	5000	50.0	10.3	0.1	1	5000	100.0	13.7	0.1	1	5000	50.0	10.3	0.1	31	397515	100.0	189.4	0.3	0	0	0.0	0.0	0.0	0	0	0.0	0.0	0.0
水産養殖業	0	0	0.0	0.0	0.0	1	2000	0.0	0.0	0.0	0	0	0.0	0.0	0.0	0	0	0.0	0.0	0.0	0	0	0.0	0.0	0.0	0	0	0.0	0.0	0.0	0	0	0.0	0.0	0.0
鉱業、採石業、砂利採取業	0	0	0.0	0.0	0.0	0	0	0.0	0.0	0.0	0	0	0.0	0.0	0.0	0	0	0.0	0.0	0.0	42	515060	105.0	91.1	0.4	0	0	0.0	0.0	0.0	0	0	0.0	0.0	0.0
総合工事業	34	434700	66.7	61.8	12.3	98	1337630	78.4	82.3	13.5	36	566750	73.5	80.9	14.9	97	1316430	82.2	84.0	13.8	1936	17584270	92.7	94.4	13.1	9	94857	225.0	960.5	43.7	20	154454	400.0	1393.9	18.2
職別工事業	31	157600	75.6	67.0	4.5	81	481350	84.4	92.2	4.9	30	156100	85.7	79.6	4.1	83	491350	92.2	105.6	5.2	1431	6358350	95.0	96.4	4.7	2	6330	0.0	0.0	2.9	3	11903	150.0	131.1	1.4
設備工事業	23	116700	92.0	68.4	3.3	55	315257	82.1	67.6	3.2	22	123957	91.7	82.6	3.3	52	282357	82.5	64.9	3.0	1023	5366383	92.7	87.4	4.0	0	0	0.0	0.0	0.0	0	0	0.0	0.0	0.0
食料品製造業	5	192900	125.0	593.5	5.5	17	515950	121.4	249.9	5.2	7	359400	350.0	-----	9.4	18	522450	150.0	297.7	5.5	401	4401315	90.5	90.4	3.3	0	0	0.0	0.0	0.0	1	7100	14.3	19.4	0.8
飲料・たばこ・飼料製造業	1	50000	100.0	250.0	1.4	2	109000	100.0	138.0	1.1	1	50000	100.0	250.0	1.3	2	109000	100.0	138.0	1.1	92	1521268	100.0	104.7	1.1	0	0	0.0	0.0	0.0	0	0	0.0	0.0	0.0
繊維工業	5	22000	100.0	26.8	0.6	14	134300	140.0	80.1	1.4	5	22000	166.7	200.0	0.6	13	129800	162.5	134.2	1.4	255	1940135	92.1	98.4	1.4	0	0	0.0	0.0	0.0	0	0	0.0	0.0	0.0
木材木製品製造業	0	0	0.0	0.0	0.0	5	165000	41.7	127.2	1.7	0	0	0.0	0.0	0.0	5	165000	41.7	128.4	1.7	63	557441	90.0	68.4	0.4	0	0	0.0	0.0	0.0	0	0	0.0	0.0	0.0
家具・装備品製造業	1	480	50.0	1.6	0.0	3	6480	42.9	16.0	0.1	1	480	50.0	4.6	0.0	3	6480	42.9	31.6	0.1	95	445772	89.6	87.8	0.3	0	0	0.0	0.0	0.0	0	0	0.0	0.0	0.0
パルプ・紙・紙加工品製造業	3	8000	150.0	14.5	0.2	8	63000	200.0	87.9	0.6	3	8000	300.0	22.9	0.2	8	63000	266.7	121.9	0.7	69	593088	90.8	83.2	0.4	0	0	0.0	0.0	0.0	0	0	0.0	0.0	0.0
印刷・同関連業	1	7000	100.0	82.4	0.2	3	21000	60.0	33.9	0.2	1	7000	100.0	82.4	0.2	3	21000	60.0	33.9	0.2	100	643616	88.5	99.3	0.5	0	0	0.0	0.0	0.0	0	0	0.0	0.0	0.0
化学工業	0	0	0.0	0.0	0.0	2	147000	100.0	525.0	1.5	1	97000	100.0	428.4	2.5	2	147000	100.0	573.3	1.5	10	123916	76.9	94.8	0.1	0	0	0.0	0.0	0.0	0	0	0.0	0.0	0.0
プラスチック製品製造業	8	78900	114.3	88.1	2.2	11	92900	84.6	77.0	0.9	8	78900	114.3	88.1	2.1	11	92900	84.6	77.0	1.0	265	2244627	91.4	92.5	1.7	0	0	0.0	0.0	0.0	0	0	0.0	0.0	0.0
ゴム製品製造業	0	0	0.0	0.0	0.0	0	0	0.0	0.0	0.0	0	0	0.0	0.0	0.0	0	0	0.0	0.0	0.0	24	171590	96.0	82.4	0.1	0	0	0.0	0.0	0.0	0	0	0.0	0.0	0.0
なめし革・同製品・毛皮製造	0	0	0.0	0.0	0.0	0	0	0.0	0.0	0.0	0	0	0.0	0.0	0.0	0	0	0.0	0.0	0.0	4	22812	80.0	69.9	0.0	0	0	0.0	0.0	0.0	0	0	0.0	0.0	0.0
窯業・土石製品製造業	3	71000	30.0	40.9	2.0	5	122500	41.7	57.4	1.2	2	41000	20.0	24.6	1.1	4	92500	33.3	44.7	1.0	114	1350811	87.7	91.4	1.0	0	0	0.0	0.0	0.0	0	0	0.0	0.0	0.0
鉄鋼業	0	0	0.0	0.0	0.0	1	23500	100.0	119.9	0.2	0	0	0.0	0.0	0.0	1	23500	100.0	119.9	0.2	20	517775	100.0	109.3	0.4	0	0	0.0	0.0	0.0	0	0	0.0	0.0	0.0
非鉄金属製造業	0	0	0.0	0.0	0.0	0	0	0.0	0.0	0.0	0	0	0.0	0.0	0.0	0	0	0.0	0.0	0.0	64	633330	91.4	87.8	0.5	0	0	0.0	0.0	0.0	0	0	0.0	0.0	0.0
金属製品製造業	8	31990	133.3	62.7	0.9	17	120690	85.0	47.5	1.2	8	31990	114.3	39.5	0.8	16	117490	80.0	46.3	1.2	316	2547335	88.8	85.7	1.9	0	0	0.0	0.0	0.0	0	0	0.0	0.0	0.0
はん用機械器具製造業	2	30000	50.0	60.0	0.8	3	40000	75.0	80.0	0.4	2	30000	66.7	63.8	0.8	3	40000	100.0	85.1	0.4	38	253734	108.6	137.5	0.2	0	0	0.0	0.0	0.0	0	0	0.0	0.0	0.0
生産用機械器具製造業	1	2000	16.7	1.4	0.1	10	121500	76.9	61.0	1.2	3	24000	60.0	25.5	0.6	10	121500	100.0	82.7	1.3	315	2992712	89.2	98.9	2.2	0	0	0.0	0.0	0.0	0	0	0.0	0.0	0.0
業務用機械器具製造業	1	33000	0.0	0.0	0.9	4	64000	200.0	304.8	0.6	1	33000	0.0	0.0	0.9	4	64000	200.0	304.8	0.7	102	844022	87.9	85.1	0.6	0	0	0.0	0.0	0.0	0	0	0.0	0.0	0.0
電子・デバイス・回路製造業	2	11000	33.3	22.9	0.3	5	36500	41.7	15.9	0.4	2	11000	33.3	22.9	0.3	5	36500	50.0	25.1	0.4	187	1470380	91.7	75.4	1.1	0	0	0.0	0.0	0.0	0	0	0.0	0.0	0.0
電気機械器具製造業	3	39000	150.0	260.0	1.1	4	42000	80.0	85.7	0.4	3	39000	150.0	260.0	1.0	4	42000	80.0	85.7	0.4	86	778860	78.9	76.7	0.6	0	0	0.0	0.0	0.0	0	0	0.0	0.0	0.0
情報通信機械器具製造業	1	2000	0.0	0.0	0.1	1	2000	100.0	100.0	0.0	1	2000	0.0	0.0	0.1	1	2000	100.0	100.0	0.0	13	79098	92.9	85.2	0.1	0	0	0.0	0.0	0.0	0	0	0.0	0.0	0.0
輸送用機械器具製造業	0	0	0.0	0.0	0.0	1	2000	16.7	1.6	0.0	0	0	0.0	0.0	0.0	1	2000	16.7	1.6	0.0	116	1103525	87.9	86.9	0.8	0	0	0.0	0.0	0.0	0	0	0.0	0.0	0.0
その他の製造業	22	355260	95.7	141.2	10.0	65	671019	141.3	122.9	6.8	24	298760	114.3	155.1	7.9	63	608319	143.2	118.3	6.4	766	5881460	90.8	92.9	4.4	0	0	0.0	0.0	0.0	1	666	0.0	0.0	0.1
電気業	1	3000	0.0	0.0	0.1	4	103920	80.0	193.5	1.0	1	3000	0.0	0.0	0.1	3	93000	50.0	99.2	1.0	233	2664446	99.1	90.7	2.0	0	0	0.0	0.0	0.0	0	0	0.0	0.0	0.0
ガス業	0	0	0.0	0.0	0.0	0	0	0.0	0.0	0.0	0	0	0.0	0.0	0.0	0	0	0.0	0.0	0.0	1	11535	100.0	82.6	0.0	0	0	0.0	0.0	0.0	0	0	0.0	0.0	0.0
放送業	0	0	0.0	0.0	0.0	0	0	0.0	0.0	0.0	0	0	0.0	0.0	0.0	0	0	0.0	0.0	0.0	8	178905	80.0	82.5	0.1	0	0	0.0	0.0	0.0	0	0	0.0	0.0	0.0
情報サービス業	1	40000	50.0	173.9	1.1	3	48000	42.9	75.0	0.5	1	40000	50.0	173.9	1.1	3	48000	42.9	75.0	0.5	82	843988	88.2	85.7	0.6	0	0	0.0	0.0	0.0	0	0	0.0	0.0	0.0

業種中分類別保証状況

(平成 29 年 6 月現在)

部署：総括

(単位：千円)

業種中分類	当月中保証申込					当年度中保証申込					当月中保証承諾					当年度中保証承諾					保証債務残高					当月中代位弁済					当年度中代位弁済				
	件数	金額	前年比		構成比	件数	金額	前年比		構成比	件数	金額	前年比		構成比	件数	金額	前年比		構成比	件数	金額	前年比		構成比	件数	金額	前年比		構成比	件数	金額	前年比		構成比
			件数	金額				件数	金額				件数	金額				件数	金額				件数	金額				件数	金額				件数	金額	
インターネットサービス業	0	0	0.0	0.0	0.0	1	20000	100.0	1333.3	0.2	0	0	0.0	0.0	0.0	1	20000	100.0	1333.3	0.2	14	240595	155.6	1579.9	0.2	0	0	0.0	0.0	0.0	0	0	0.0	0.0	0.0
映像・音声・文字情報制作	1	5000	50.0	50.0	0.1	3	7980	150.0	79.8	0.1	1	5000	100.0	71.4	0.1	3	7980	300.0	114.0	0.1	50	260544	92.6	77.5	0.2	1	34745	0.0	0.0	16.0	1	34745	0.0	0.0	4.1
鉄道業	0	0	0.0	0.0	0.0	0	0	0.0	0.0	0.0	0	0	0.0	0.0	0.0	0	0	0.0	0.0	0.0	10	106317	100.0	103.6	0.1	0	0	0.0	0.0	0.0	0	0	0.0	0.0	0.0
道路旅客運送業	2	26000	50.0	24.4	0.7	6	104500	100.0	85.7	1.1	1	3000	33.3	3.4	0.1	5	81500	100.0	78.4	0.9	133	1293238	97.8	106.9	1.0	0	0	0.0	0.0	0.0	0	0	0.0	0.0	0.0
道路貨物運送業	11	120200	61.1	54.9	3.4	32	414300	86.5	79.5	4.2	9	88600	56.3	45.2	2.3	29	377700	87.9	82.3	4.0	528	4757322	90.1	97.6	3.6	0	0	0.0	0.0	0.0	0	0	0.0	0.0	0.0
倉庫業	0	0	0.0	0.0	0.0	0	0	0.0	0.0	0.0	0	0	0.0	0.0	0.0	0	0	0.0	0.0	0.0	11	126477	110.0	178.7	0.1	0	0	0.0	0.0	0.0	0	0	0.0	0.0	0.0
運輸に附帯するサービス業	0	0	0.0	0.0	0.0	0	0	0.0	0.0	0.0	0	0	0.0	0.0	0.0	0	0	0.0	0.0	0.0	8	40433	88.9	77.6	0.0	0	0	0.0	0.0	0.0	0	0	0.0	0.0	0.0
各種商品卸売業	1	35300	0.0	0.0	1.0	1	35300	50.0	153.5	0.4	1	35300	0.0	0.0	0.9	1	35300	50.0	153.5	0.4	8	112862	88.9	80.0	0.1	0	0	0.0	0.0	0.0	0	0	0.0	0.0	0.0
繊維・衣服等卸売業	2	8000	25.0	8.4	0.2	5	20200	55.6	20.1	0.2	2	8000	25.0	8.4	0.2	5	20200	55.6	20.1	0.2	80	777384	96.4	101.0	0.6	0	0	0.0	0.0	0.0	0	0	0.0	0.0	0.0
飲食料品卸売業	9	121000	64.3	81.3	3.4	24	288000	85.7	89.3	2.9	10	128000	90.9	89.5	3.4	24	288000	88.9	83.4	3.0	494	4849905	94.1	92.4	3.6	0	0	0.0	0.0	0.0	6	44127	150.0	249.2	5.2
建築材・鉱物・金属材料卸売業	8	77000	80.0	53.1	2.2	19	212000	86.4	63.4	2.1	8	77000	80.0	53.1	2.0	20	214000	83.3	60.3	2.2	335	3372180	93.3	90.1	2.5	0	0	0.0	0.0	0.0	0	0	0.0	0.0	0.0
機械器具卸売業	5	85500	62.5	155.5	2.4	15	304000	78.9	133.9	3.1	6	142800	66.7	246.2	3.8	14	293300	73.7	129.2	3.1	249	2350146	90.2	93.8	1.8	1	2310	0.0	0.0	1.1	1	2310	0.0	0.0	0.3
その他の卸売業	21	317300	65.6	74.4	9.0	65	902060	73.9	75.7	9.1	21	312070	67.7	76.8	8.2	67	887730	77.9	73.3	9.3	941	10863676	93.4	97.3	8.1	0	0	0.0	0.0	0.0	0	0	0.0	0.0	0.0
各種商品小売業	1	30000	50.0	461.5	0.8	1	30000	33.3	315.8	0.3	1	30000	100.0	600.0	0.8	1	30000	50.0	375.0	0.3	22	292789	100.0	84.1	0.2	0	0	0.0	0.0	0.0	0	0	0.0	0.0	0.0
織物・衣服・身の回り品小売	6	62000	85.7	172.7	1.8	18	180600	150.0	278.3	1.8	5	24000	100.0	84.5	0.6	16	135600	160.0	210.6	1.4	268	1797316	91.2	105.7	1.3	0	0	0.0	0.0	0.0	0	0	0.0	0.0	0.0
飲食料品小売業	8	28000	114.3	85.4	0.8	30	234000	111.1	137.3	2.4	10	39500	125.0	120.2	1.0	29	214000	111.5	129.8	2.2	599	2929674	86.9	90.0	2.2	6	35519	300.0	742.2	16.4	6	35519	300.0	742.2	4.2
機械器具小売業	20	153300	111.1	131.1	4.3	37	388390	86.0	120.2	3.9	17	129000	94.4	154.9	3.4	35	365590	87.5	124.9	3.8	681	4578219	96.1	91.8	3.4	5	16428	0.0	0.0	7.6	5	16428	250.0	156.5	1.9
その他の小売業	27	179200	84.4	43.4	5.1	56	355090	103.7	66.7	3.6	25	171700	86.2	43.4	4.5	54	360300	105.9	68.3	3.8	1020	7228367	92.6	92.5	5.4	1	1021	0.0	0.0	0.5	3	2406	150.0	15.0	0.3
保険業	0	0	0.0	0.0	0.0	0	0	0.0	0.0	0.0	0	0	0.0	0.0	0.0	0	0	0.0	0.0	0.0	47	67266	94.0	87.9	0.1	0	0	0.0	0.0	0.0	0	0	0.0	0.0	0.0
不動産取引業	0	0	0.0	0.0	0.0	1	18000	50.0	61.9	0.2	0	0	0.0	0.0	0.0	1	18000	33.3	35.2	0.2	61	296402	84.7	81.9	0.2	0	0	0.0	0.0	0.0	0	0	0.0	0.0	0.0
不動産賃貸業・管理業	3	8230	150.0	137.2	0.2	14	49730	155.6	75.6	0.5	2	7000	100.0	116.7	0.2	14	51740	155.6	80.5	0.5	168	786003	106.3	107.8	0.6	0	0	0.0	0.0	0.0	0	0	0.0	0.0	0.0
物品賃貸業	2	11000	100.0	220.0	0.3	5	52000	41.7	76.2	0.5	2	11000	40.0	33.3	0.3	5	52000	38.5	68.2	0.5	84	403608	83.2	64.9	0.3	0	0	0.0	0.0	0.0	0	0	0.0	0.0	0.0
専門サービス業	3	3500	33.3	13.0	0.1	10	24500	58.8	51.4	0.2	3	3200	37.5	12.4	0.1	10	24200	58.8	48.2	0.3	225	520819	87.2	81.5	0.4	0	0	0.0	0.0	0.0	0	0	0.0	0.0	0.0
広告業	1	5000	50.0	71.4	0.1	2	10000	66.7	58.8	0.1	1	5000	50.0	71.4	0.1	1	5000	33.3	29.4	0.1	33	95907	86.8	83.9	0.1	0	0	0.0	0.0	0.0	0	0	0.0	0.0	0.0
技術サービス業	8	30000	88.9	38.7	0.8	21	196750	95.5	75.7	2.0	8	30000	114.3	61.1	0.8	21	196750	116.7	88.9	2.1	214	1293517	107.0	112.8	1.0	0	0	0.0	0.0	0.0	0	0	0.0	0.0	0.0
宿泊業	9	74500	150.0	270.9	2.1	31	247747	193.8	253.7	2.5	10	95414	166.7	377.1	2.5	29	242747	207.1	282.2	2.5	530	3553909	93.6	84.5	2.7	0	0	0.0	0.0	0.0	14	502004	1400.0	2461.6	59.1
飲食店	30	223900	90.9	122.8	6.3	65	300140	95.6	84.4	3.0	26	207800	100.0	122.4	5.5	62	290040	101.6	85.6	3.0	1186	3829418	95.1	95.9	2.9	3	9037	75.0	26.2	4.2	5	20072	35.7	11.5	2.4
持帰!配達飲食サービス業	5	7600	250.0	33.0	0.2	8	50567	133.3	85.4	0.5	3	4300	150.0	18.7	0.1	6	47267	100.0	79.9	0.5	48	197180	120.0	111.7	0.1	0	0	0.0	0.0	0.0	0	0	0.0	0.0	0.0
洗濯・理容・美容・浴場業	5	10400	41.7	37.8	0.3	16	83200	61.5	119.3	0.8	4	7900	40.0	47.9	0.2	15	80700	71.4	151.9	0.8	391	1233791	97.5	98.8	0.9	1	1488	50.0	2.2	0.7	1	1488	50.0	2.2	0.2
その他生活関連サービス業	3	12000	300.0	120.0	0.3	8	47000	160.0	254.1	0.5	3	12000	300.0	120.0	0.3	8	47000	114.3	57.0	0.5	120	767830	95.2	99.3	0.6	0	0	0.0	0.0	0.0	0	0	0.0	0.0	0.0
娯楽業	4	16500	100.0	156.1	0.5	6	36500	85.7	55.2	0.4	2	6800	200.0	136.0	0.2	4	26800	100.0	44.3	0.3	96	1018844	99.0	102.1	0.8	0	0	0.0	0.0	0.0	0	0	0.0	0.0	0.0
学校教育	0	0	0.0	0.0	0.0	0	0	0.0	0.0	0.0	0	0	0.0	0.0	0.0	0	0	0.0	0.0	0.0	4	9008	133.3	75.7	0.0	0	0	0.0	0.0	0.0	0	0	0.0	0.0	0.0
その他の教育、学習支援業	0	0	0.0	0.0	0.0	3	6000	60.0	54.0	0.1	0	0	0.0	0.0	0.0	3	6000	150.0	165.7	0.1	93	261106	108.1	85.8	0.2	0	0	0.0	0.0	0.0	0	0	0.0	0.0	0.0
医療業	8	47440	133.3	158.1	1.3	18	98680	85.7	46.5	1.0	7	46420	100.0	149.7	1.2	17	101920	73.9	44.9	1.1	321	2338495	91.5	94.3	1.7	0	0	0.0	0.0	0.0	2	460	0.0	0.0	0.1
保険衛生	0	0	0.0	0.0	0.0	1	3000	0.0	0.0	0.0	0	0	0.0	0.0	0.0	1	3000	0.0	0.0	0.0	2	10228	100.0	91.0	0.0	0	0	0.0	0.0	0.0	0	0	0.0	0.0	0.0

市区町村別保証状況

(平成 29 年 6 月現在)

部署：総括

(単位：千円)

市区町村	当月中保証申込					当年度中保証申込					当月中保証承諾					当年度中保証承諾					保証債務残高					当月中代位弁済					当年度中代位弁済				
	件数	金額	前年比		構成比	件数	金額	前年比		構成比	件数	金額	前年比		構成比	件数	金額	前年比		構成比	件数	金額	前年比		構成比	件数	金額	前年比		構成比					
			件数	金額				件数	金額				件数	金額				件数	金額				件数	金額				件数	金額		件数	金額	件数	金額	
合計	386	3535620	78.0	71.6	100.0	1011	9897429	89.0	86.6	100.0	377	3805361	83.6	84.3	100.0	980	9528039	91.8	87.3	100.0	18578	133979043	93.1	93.3	100.0	30	216955	166.7	154.1	100.0	70	848901	120.7	179.0	100.0
甲府市	110	1062840	82.7	66.4	30.1	276	2958312	88.2	78.7	29.9	106	1115560	93.0	76.7	29.3	275	2921262	92.6	78.5	30.7	4754	41580614	93.6	93.4	31.0	9	53836	128.6	134.1	24.8	21	456966	233.3	1105.7	53.8
富士吉田市	23	125810	63.9	40.8	3.6	82	573070	97.6	91.7	5.8	24	171580	75.0	63.3	4.5	83	584840	107.8	104.4	6.1	1589	8820095	99.1	91.7	6.6	0	0	0.0	0.0	0.0	1	2467	33.3	24.0	0.3
都留市	13	62390	52.0	28.1	1.8	51	574547	86.4	107.2	5.8	15	72247	68.2	35.9	1.9	49	543247	90.7	106.9	5.7	843	5734495	95.1	94.9	4.3	5	30532	0.0	0.0	14.1	10	49127	500.0	307.3	5.8
山梨市	16	161200	88.9	61.5	4.6	49	495167	100.0	84.4	5.0	14	150000	87.5	65.7	3.9	44	453967	93.6	82.2	4.8	648	4532082	94.5	95.8	3.4	0	0	0.0	0.0	0.0	3	28263	27.3	40.5	3.3
大月市	6	14700	33.3	15.0	0.4	17	100670	37.0	39.8	1.0	6	14700	35.3	17.7	0.4	15	88470	34.1	37.4	0.9	593	3804562	91.2	95.1	2.8	0	0	0.0	0.0	0.0	6	28768	0.0	0.0	3.4
韮崎市	11	95300	64.7	37.3	2.7	34	267110	103.0	74.5	2.7	11	136240	73.3	62.2	3.6	32	228780	106.7	69.0	2.4	536	3891515	94.7	90.7	2.9	0	0	0.0	0.0	0.0	3	8139	50.0	11.2	1.0
南アルプス市	21	267500	77.8	71.0	7.6	45	658890	70.3	84.9	6.7	23	390000	76.7	92.5	10.2	46	669390	78.0	94.0	7.0	1053	7650202	90.9	92.2	5.7	1	9893	33.3	156.1	4.6	1	9893	33.3	156.1	1.2
北杜市	15	124270	62.5	63.2	3.5	47	442470	83.9	97.4	4.5	17	141270	106.3	147.2	3.7	50	455970	102.0	113.4	4.8	977	6304578	94.8	102.9	4.7	0	0	0.0	0.0	0.0	0	0	0.0	0.0	0.0
甲斐市	27	267900	112.5	168.5	7.6	68	699820	109.7	106.2	7.1	28	274700	116.7	172.8	7.2	65	677200	103.2	103.7	7.1	1278	8387349	89.2	90.2	6.3	5	74059	250.0	107.1	34.1	5	74059	250.0	107.1	8.7
笛吹市	36	342300	124.1	179.5	9.7	87	661600	117.6	118.3	6.7	37	329800	142.3	220.3	8.7	84	618900	115.1	113.7	6.5	1323	9769018	89.1	93.5	7.3	0	0	0.0	0.0	0.0	1	666	20.0	3.0	0.1
上野原市	7	43000	36.8	15.0	1.2	16	87200	55.2	27.4	0.9	6	35000	33.3	12.3	0.9	16	86200	55.2	21.9	0.9	442	3241017	89.8	91.5	2.4	0	0	0.0	0.0	0.0	0	0	0.0	0.0	0.0
甲州市	13	155560	46.4	73.1	4.4	29	300760	67.4	85.1	3.0	13	156000	54.2	80.7	4.1	27	294700	69.2	90.0	3.1	631	4329515	92.5	92.3	3.2	5	21819	0.0	0.0	10.1	7	23204	0.0	0.0	2.7
中央市	15	154880	71.4	71.2	4.4	35	420020	76.1	76.6	4.2	9	49980	45.0	23.8	1.3	29	315120	70.7	60.4	3.3	582	4894944	90.8	93.6	3.7	2	7798	0.0	0.0	3.6	2	7798	50.0	101.3	0.9
西八代郡 市川三郷町	4	30800	100.0	120.8	0.9	12	115800	92.3	85.7	1.2	2	6300	66.7	30.0	0.2	10	91300	76.9	66.1	1.0	238	2085202	91.5	97.3	1.6	0	0	0.0	0.0	0.0	0	0	0.0	0.0	0.0
南巨摩郡 増穂町	0	0	0.0	0.0	0.0	0	0	0.0	0.0	0.0	0	0	0.0	0.0	0.0	0	0	0.0	0.0	0.0	36	140916	67.9	51.8	0.1	0	0	0.0	0.0	0.0	0	0	0.0	0.0	0.0
南巨摩郡 鯉沢町	0	0	0.0	0.0	0.0	0	0	0.0	0.0	0.0	0	0	0.0	0.0	0.0	0	0	0.0	0.0	0.0	15	95014	83.3	84.1	0.1	0	0	0.0	0.0	0.0	0	0	0.0	0.0	0.0
南巨摩郡 早川町	1	18000	33.3	70.6	0.5	4	50714	66.7	149.2	0.5	2	29914	66.7	117.3	0.8	4	50714	66.7	149.2	0.5	35	222603	97.2	68.1	0.2	0	0	0.0	0.0	0.0	7	140533	0.0	0.0	16.6
南巨摩郡 身延町	11	147700	157.1	341.1	4.2	23	213180	127.8	188.3	2.2	11	119700	137.5	382.4	3.1	22	183180	146.7	240.1	1.9	318	1703862	97.0	94.2	1.3	0	0	0.0	0.0	0.0	0	0	0.0	0.0	0.0
南巨摩郡 南部町	2	5000	50.0	27.0	0.1	6	81000	75.0	162.9	0.8	2	5000	50.0	27.0	0.1	6	81000	75.0	166.9	0.9	118	706816	92.9	100.5	0.5	0	0	0.0	0.0	0.0	0	0	0.0	0.0	0.0
南巨摩郡 富士川町	3	136000	37.5	190.2	3.8	13	330000	86.7	222.5	3.3	4	296000	57.1	414.0	7.8	12	325000	85.7	275.9	3.4	302	2448378	105.2	97.6	1.8	0	0	0.0	0.0	0.0	0	0	0.0	0.0	0.0
中巨摩郡 昭和町	17	174220	130.8	156.5	4.9	32	398470	88.9	96.3	4.0	14	170620	93.3	153.4	4.5	29	394870	85.3	102.7	4.1	565	5156381	91.6	93.1	3.8	3	19018	0.0	0.0	8.8	3	19018	150.0	181.1	2.2
南都留郡 道志村	4	17000	200.0	425.0	0.5	6	22000	200.0	458.3	0.2	4	17000	133.3	354.2	0.4	5	20000	166.7	416.7	0.2	55	197619	127.9	98.2	0.1	0	0	0.0	0.0	0.0	0	0	0.0	0.0	0.0
南都留郡 西桂町	2	7000	200.0	350.0	0.2	4	14400	80.0	14.4	0.1	2	7000	100.0	140.0	0.2	4	14400	133.3	80.0	0.2	75	373838	81.5	74.7	0.3	0	0	0.0	0.0	0.0	0	0	0.0	0.0	0.0
南都留郡 忍野村	6	25000	66.7	58.1	0.7	12	81580	66.7	94.3	0.8	6	25000	75.0	59.5	0.7	12	81580	75.0	101.6	0.9	296	1763928	96.7	93.8	1.3	0	0	0.0	0.0	0.0	0	0	0.0	0.0	0.0
南都留郡 山中湖村	7	24000	87.5	35.8	0.7	22	66900	137.5	58.7	0.7	6	21500	85.7	30.7	0.6	20	62700	153.8	62.7	0.7	373	1484594	96.9	96.3	1.1	0	0	0.0	0.0	0.0	0	0	0.0	0.0	0.0
南都留郡 鳴沢村	1	5000	50.0	6.0	0.1	3	39000	50.0	22.9	0.4	1	5000	50.0	6.0	0.1	3	39000	50.0	22.9	0.4	76	646174	95.0	82.3	0.5	0	0	0.0	0.0	0.0	0	0	0.0	0.0	0.0
南都留郡 富士河口湖町	15	68250	100.0	116.7	1.9	37	236750	108.8	85.9	2.4	14	65250	93.3	115.1	1.7	37	238250	105.7	86.1	2.5	803	3802102	87.6	90.3	2.8	0	0	0.0	0.0	0.0	0	0	0.0	0.0	0.0
北都留郡 小菅村	0	0	0.0	0.0	0.0	1	8000	0.0	0.0	0.1	0	0	0.0	0.0	0.0	1	8000	0.0	0.0	0.1	16	69914	100.0	80.5	0.1	0	0	0.0	0.0	0.0	0	0	0.0	0.0	0.0
北都留郡 丹波山村	0	0	0.0	0.0	0.0	0	0	0.0	0.0	0.0	0	0	0.0	0.0	0.0	0	0	0.0	0.0	0.0	5	26522	166.7	132.3	0.0	0	0	0.0	0.0	0.0	0	0	0.0	0.0	0.0
圏外	0	0	0.0	0.0	0.0	0	0	0.0	0.0	0.0	0	0	0.0	0.0	0.0	0	0	0.0	0.0	0.0	3	115195	75.0	96.6	0.1	0	0	0.0	0.0	0.0	0	0	0.0	0.0	0.0

金融機関店舗別保証先数<平成29年6月末>

(単位:先)

順位	金融機関名	支店名	企業者数
1	山梨中央銀行	吉田支店	215
2	山梨中央銀行	河口湖支店	200
3	甲府信用金庫	南支店	162
4	山梨中央銀行	青沼支店	158
5	都留信用組合	河口湖支店	154
6	山梨中央銀行	長坂支店	149
7	甲府信用金庫	本店	143
8	山梨中央銀行	韮崎支店	140
9	山梨中央銀行	大月支店	131
10	みずほ銀行	甲府支店	129
10	山梨中央銀行	貢川支店	129
12	都留信用組合	本店	125
13	山梨中央銀行	都留支店	124
14	甲府信用金庫	緑町支店	122
15	山梨中央銀行	石和支店	119
15	山梨中央銀行	日下部支店	119
15	都留信用組合	上野原支店	119
18	商工組合中央金庫	甲府支店	118
19	山梨中央銀行	城南支店	116
20	甲府信用金庫	西支店	115
21	甲府信用金庫	長坂支店	114
21	山梨中央銀行	塩山支店	114
21	都留信用組合	小立支店	114
24	山梨中央銀行	敷島支店	113
25	都留信用組合	大月支店	111
26	山梨信用金庫	富士吉田支店	109
27	山梨信用金庫	南支店	108
28	山梨中央銀行	青柳支店	106
29	山梨中央銀行	小笠原支店	104
30	山梨信用金庫	小笠原支店	103
31	山梨中央銀行	湯村支店	100
32	山梨中央銀行	南支店	99
33	都留信用組合	忍野支店	98
33	都留信用組合	平野支店	98
35	甲府信用金庫	塩山支店	97
36	甲府信用金庫	大里支店	89
37	甲府信用金庫	国母支店	88
37	山梨中央銀行	上野原支店	88
39	りそな銀行	甲府支店	87
39	都留信用組合	上吉田支店	87
41	山梨中央銀行	白根支店	85
42	三井住友銀行	甲府支店	84
42	山梨中央銀行	後屋支店	84
44	甲府信用金庫	笛吹支店	83
44	山梨中央銀行	身延支店	83
46	甲府信用金庫	加納岩支店	82
46	甲府信用金庫	白根支店	82
46	山梨信用金庫	昭和支店	82
49	都留信用組合	谷村支店	81
49	都留信用組合	竜ヶ丘支店	81

順位	金融機関名	支店名	企業者数
51	甲府信用金庫	櫛形支店	80
51	山梨信用金庫	石和支店	80
53	都留信用組合	猿橋支店	79
54	山梨中央銀行	本店	78
55	甲府信用金庫	韮崎支店	77
56	山梨中央銀行	小淵沢支店	76
56	山梨中央銀行	武田通支店	76
58	山梨中央銀行	市川支店	75
58	山梨中央銀行	和戸支店	75
60	甲府信用金庫	田富支店	74
60	山梨中央銀行	国母支店	74
60	山梨中央銀行	山中湖支店	74
63	山梨県民信用組合	本店	73
64	山梨中央銀行	昭和支店	72
65	山梨中央銀行	八代支店	70
65	山梨中央銀行	竜王支店	70
67	甲府信用金庫	石和支店	69
67	甲府信用金庫	竜王南支店	69
67	山梨信用金庫	韮崎支店	69
67	山梨信用金庫	本店	69
71	都留信用組合	明見支店	68
72	都留信用組合	上谷支店	67
72	都留信用組合	新西原支店	67
74	甲府信用金庫	敷島支店	66
74	山梨中央銀行	御坂支店	66
76	甲府信用金庫	朝気支店	65
77	甲府信用金庫	竜王支店	64
77	都留信用組合	山中湖支店	64
79	山梨県民信用組合	韮崎支店	63
79	山梨信用金庫	南西支店	63
81	山梨県民信用組合	鰍沢支店	61
81	山梨信用金庫	国母支店	61
81	山梨中央銀行	南竜王支店	61
81	都留信用組合	富士吉田南支店	61
85	山梨信用金庫	上野原支店	60
85	山梨信用金庫	池田支店	60
85	都留信用組合	禾生支店	60
88	山梨県民信用組合	富士吉田支店	59
88	山梨中央銀行	忍野支店	59
90	山梨信用金庫	山梨支店	58
91	甲府信用金庫	北支店	57
92	甲府信用金庫	東支店	56
92	山梨県民信用組合	山梨支店	56
92	山梨中央銀行	須玉支店	56
92	都留信用組合	大明見支店	56
96	山梨県民信用組合	後屋支店	55
97	甲府信用金庫	湯村支店	54
97	山梨信用金庫	塩山支店	54
97	山梨中央銀行	甲府駅前支店	54
97	都留信用組合	桂支店	54

金融機関店舗別保証債務残高<平成29年6月末>

(単位:千円)

順位	金融機関名	支店名	保証残高
1	みずほ銀行	甲府支店	5,753,161
2	りそな銀行	甲府支店	2,960,568
3	甲府信用金庫	南支店	2,731,103
4	商工組合中央金庫	甲府支店	2,632,536
5	甲府信用金庫	緑町支店	2,498,512
6	三井住友銀行	甲府支店	2,186,013
7	山梨中央銀行	青沼支店	2,157,315
8	山梨中央銀行	本店	2,036,289
9	甲府信用金庫	西支店	2,029,041
10	山梨中央銀行	大月支店	1,957,085
11	山梨中央銀行	石和支店	1,892,755
12	山梨中央銀行	青柳支店	1,887,166
13	山梨中央銀行	韮崎支店	1,766,465
14	山梨中央銀行	貢川支店	1,744,212
15	山梨中央銀行	吉田支店	1,738,859
16	甲府信用金庫	本店	1,675,938
17	山梨中央銀行	河口湖支店	1,670,252
18	山梨中央銀行	都留支店	1,565,817
19	山梨中央銀行	長坂支店	1,547,254
20	山梨中央銀行	市川支店	1,537,896
21	甲府信用金庫	塩山支店	1,402,335
22	山梨中央銀行	城南支店	1,354,803
23	山梨中央銀行	日下部支店	1,341,289
24	都留信用組合	本店	1,332,978
25	山梨中央銀行	流通センター支店	1,298,024
26	山梨中央銀行	白根支店	1,293,146
27	山梨中央銀行	塩山支店	1,249,861
28	山梨中央銀行	敷島支店	1,248,030
29	甲府信用金庫	大里支店	1,227,205
30	山梨信用金庫	南支店	1,214,770
31	甲府信用金庫	韮崎支店	1,198,896
32	山梨中央銀行	国母支店	1,196,997
33	甲府信用金庫	国母支店	1,189,087
34	甲府信用金庫	朝気支店	1,185,293
35	山梨中央銀行	南支店	1,175,571
36	甲府信用金庫	加納岩支店	1,164,011
37	山梨信用金庫	小笠原支店	1,160,249
38	山梨中央銀行	甲府駅前支店	1,127,560
39	甲府信用金庫	長坂支店	1,124,988
40	都留信用組合	河口湖支店	1,121,342
41	都留信用組合	上野原支店	1,094,565
42	都留信用組合	大月支店	1,089,709
43	山梨中央銀行	武田通支店	1,054,621
44	都留信用組合	忍野支店	1,046,556
45	山梨中央銀行	湯村支店	1,046,375
46	山梨中央銀行	上野原支店	1,034,336
47	甲府信用金庫	白根支店	999,234
48	都留信用組合	上吉田支店	986,619
49	山梨信用金庫	昭和支店	971,997
50	甲府信用金庫	田富支店	943,944

順位	金融機関名	支店名	保証残高
51	山梨中央銀行	小笠原支店	933,065
52	山梨中央銀行	竜王支店	932,511
53	山梨信用金庫	本店	924,720
54	甲府信用金庫	石和支店	924,042
55	甲府信用金庫	東支店	916,796
56	山梨信用金庫	塩山支店	913,842
57	三菱東京UFJ銀行	新宿中央支店	911,913
58	都留信用組合	竜ヶ丘支店	895,268
59	山梨中央銀行	和戸支店	893,877
60	山梨中央銀行	昭和支店	866,391
61	山梨信用金庫	上野原支店	851,050
62	山梨信用金庫	韮崎支店	842,233
63	山梨信用金庫	国母支店	841,470
64	都留信用組合	小立支店	831,936
65	山梨中央銀行	田富支店	811,109
66	甲府信用金庫	竜王南支店	793,190
67	甲府信用金庫	櫛形支店	784,674
68	山梨中央銀行	八代支店	784,046
69	甲府信用金庫	敷島支店	775,617
70	山梨県民信用組合	本店	775,507
71	甲府信用金庫	笛吹支店	763,401
72	都留信用組合	谷村支店	757,799
73	山梨信用金庫	富士吉田支店	747,625
74	山梨信用金庫	徳行支店	735,976
75	山梨中央銀行	御坂支店	731,320
76	山梨中央銀行	須玉支店	674,115
77	甲府信用金庫	竜王支店	664,442
78	山梨信用金庫	池田支店	647,959
79	甲府信用金庫	藤井支店	627,480
80	山梨中央銀行	勝沼支店	623,260
81	都留信用組合	明見支店	620,166
82	山梨信用金庫	石和支店	617,164
83	山梨中央銀行	後屋支店	611,976
84	山梨信用金庫	南西支店	611,309
85	山梨中央銀行	南竜王支店	595,901
86	甲府信用金庫	湯村支店	592,243
87	都留信用組合	桂支店	573,902
88	山梨中央銀行	身延支店	573,616
89	都留信用組合	平野支店	572,661
90	甲府信用金庫	北支店	564,728
91	山梨県民信用組合	竜南支店	549,544
92	都留信用組合	山中湖支店	530,863
93	都留信用組合	上谷支店	524,116
94	山梨信用金庫	市川支店	522,145
95	山梨中央銀行	忍野支店	521,778
96	山梨中央銀行	南部支店	520,414
97	都留信用組合	小沼支店	518,067
98	都留信用組合	猿橋支店	517,137
99	山梨信用金庫	河口湖支店	499,982
100	山梨信用金庫	田富支店	499,279