

# 保証概況

(2017. 11)

山梨県信用保証協会

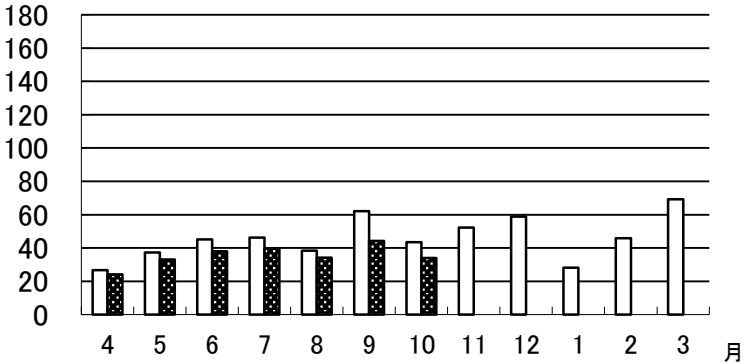
# 10月の保証状況

## 保証承諾

平成29年10月の保証承諾は、312件、3,398百万円となり前年同月比は件数75.91%金額78.00%となった。

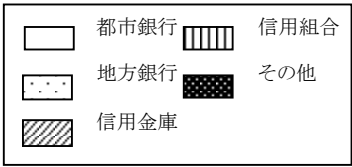
分類別の保証状況は以下の通りである。

□平成28年度 ■平成29年度



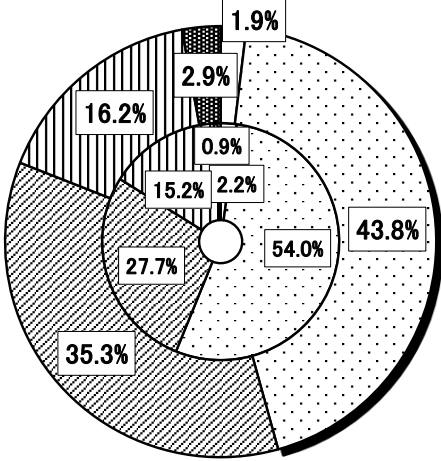
## 金融機関群別

- 都市銀行 (前年同月比 68.4%)
- 地方銀行 (同 63.3%)
- 信用金庫 (同 99.3%)
- 信用組合 (同 82.8%)
- その他 (同 244.0%)



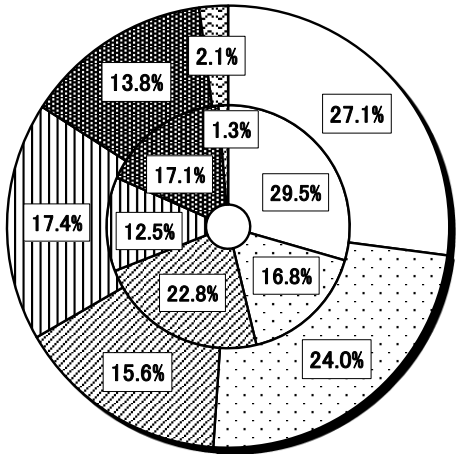
## 金融機関群別構成比

【外枠：平成29年度、内枠：平成28年度】



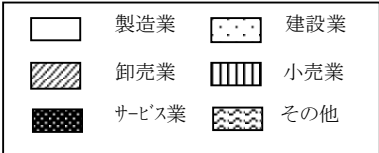
## 業種別構成比

【外枠：平成29年度、内枠：平成28年度】



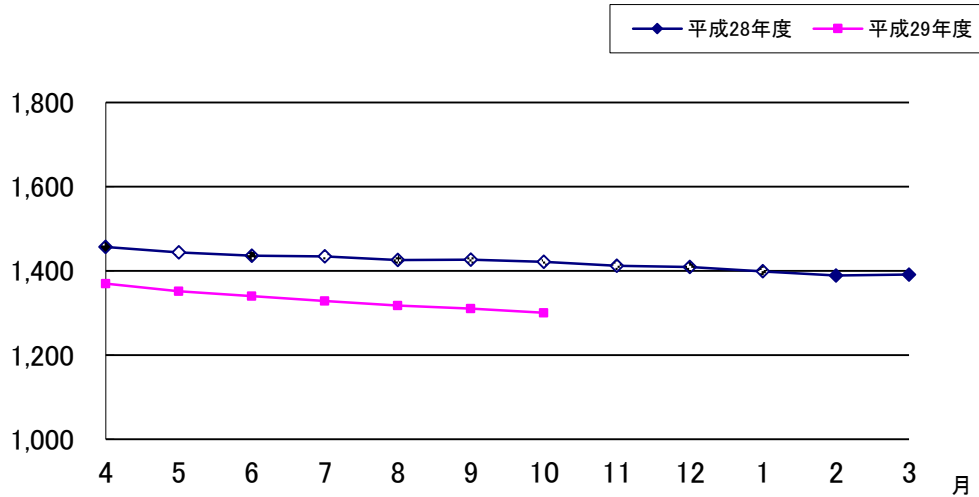
## 業種別

- 製造業 (前年同月比 71.7%)
- 建設業 (同 111.5%)
- 卸売業 (同 53.3%)
- 小売業 (同 108.7%)
- サービス (同 62.8%)
- その他 (同 128.3%)



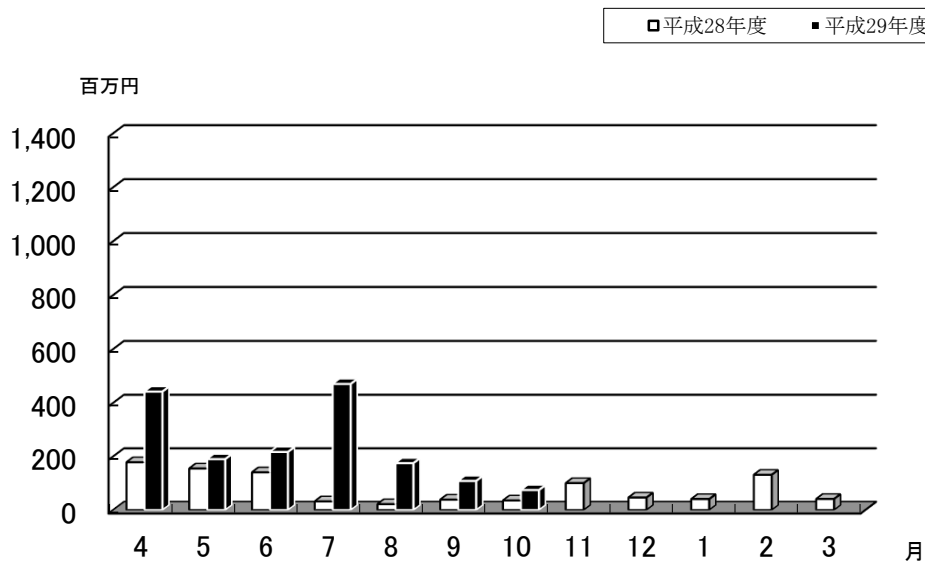
## 保証債務残高

平成29年10月の保証債務残高は、件数 18,066件（前年同月比92.27%）、金額130,049百万円（同 91.49%）となった。



## 代位弁済

平成29年10月の代位弁済は、件数29件（前年同月比223.08%）、金額74百万円（同 208.39%）となった。



# 保証金額帯別保証状況

(平成 29 年 10月現在)

部署：総括

(単位：千円)

保証金額帯	当月中保証申込					当年度中保証申込					当月中保証承諾					当年度中保証承諾					保証債務残高					当月中代位弁済					当年度中代位弁済				
	件数	金額	前年比		構成比	件数	金額	前年比		構成比	件数	金額	前年比		構成比	件数	金額	前年比		構成比	件数	金額	前年比		構成比	件数	金額	前年比		構成比	件数	金額	前年比		構成比
			件数	金額				件数	金額				件数	金額				件数	金額				件数	金額				件数	金額				件数	金額	
合計	326	3683420	77.8	84.7	100.0	2500	25691105	90.4	83.9	100.0	312	3398210	75.9	78.0	100.0	2438	24718225	89.8	82.6	100.0	18066	130048896	92.3	91.5	100.0	29	74440	223.1	208.4	100.0	162	1677392	168.8	278.1	100.0
1,000千円以下	42	215690	73.7	5.9	328	829425	87.9	85.3	3.2	31	29400	64.6	63.8	0.9	258	243215	84.6	83.8	1.0	1548	1068790	92.1	93.8	0.8	3	1630	0.0	0.0	2.2	11	5246	157.1	104.1	0.3	
2,000千円以下	36	67700	65.5	68.3	1.8	376	701523	105.3	102.7	2.7	38	71000	71.7	74.8	2.1	377	694523	105.9	105.5	2.8	2178	2627086	92.7	97.1	2.0	3	2089	60.0	27.6	2.8	10	10336	83.3	61.9	0.6
3,000千円以下	32	91950	65.3	64.0	2.5	283	822944	83.5	80.7	3.2	32	91550	65.3	64.7	2.7	284	818534	84.0	83.5	3.3	2064	3663083	90.5	90.8	2.8	4	8575	200.0	238.2	11.5	15	31568	115.4	140.3	1.9
5,000千円以下	83	394700	80.6	76.0	10.7	561	2648649	103.7	102.2	10.3	82	389400	79.6	79.6	11.5	567	2654589	104.0	103.8	10.7	3456	10527737	93.5	94.8	8.1	5	12666	125.0	110.9	17.0	21	58923	116.7	118.8	3.5
10,000千円以下	49	434090	86.0	89.0	11.8	362	3181071	79.2	80.0	12.4	48	423970	82.8	87.0	12.5	368	3187771	79.5	79.7	12.9	3405	15975286	90.6	89.4	12.3	11	36823	550.0	280.2	49.5	38	192575	211.1	184.6	11.5
15,000千円以下	19	242580	105.6	105.1	6.6	132	1809103	80.5	80.0	7.0	19	242580	105.6	105.4	7.1	131	1735103	79.9	77.0	7.0	1262	9707756	92.3	89.8	7.5	2	9543	0.0	0.0	12.8	22	170065	244.4	285.6	10.1
20,000千円以下	21	415000	110.5	113.1	11.3	151	2968290	90.4	92.8	11.6	20	395000	111.1	113.9	11.6	150	2917290	89.3	91.2	11.8	1391	15874915	92.8	90.2	12.2	1	3114	0.0	0.0	4.2	13	144117	162.5	135.3	8.6
30,000千円以下	24	683040	80.0	81.4	18.5	135	3697504	86.0	84.9	14.4	23	654640	65.7	68.0	19.3	134	3646104	82.7	82.2	14.8	1136	18581055	93.0	90.3	14.3	0	0	0.0	0.0	0.0	8	147567	200.0	241.2	8.8
50,000千円以下	15	663670	68.2	70.7	18.0	128	5566997	88.3	87.9	21.7	13	556670	61.9	61.9	16.4	126	5435497	85.7	84.7	22.0	1158	29822985	95.9	95.4	22.9	0	0	0.0	0.0	0.0	16	474384	266.7	306.3	28.3
60,000千円以下	0	0	0.0	0.0	0.0	12	691000	75.0	76.3	2.7	0	0	0.0	0.0	0.0	12	691000	75.0	76.3	2.8	101	3807974	94.4	94.7	2.9	0	0	0.0	0.0	0.0	2	96244	0.0	0.0	5.7
70,000千円以下	0	-5000	0.0	-7.7	-0.1	8	516000	44.4	42.5	2.0	1	64000	100.0	98.5	1.9	8	516000	44.4	42.5	2.1	85	3696967	96.6	97.4	2.8	0	0	0.0	0.0	0.0	1	44830	0.0	0.0	2.7
80,000千円以下	4	320000	200.0	200.0	8.7	16	1262600	80.0	80.3	4.9	4	320000	400.0	400.0	9.4	15	1182600	78.9	79.3	4.8	196	8395014	86.7	85.0	6.5	0	0	0.0	0.0	0.0	4	181538	400.0	797.4	10.8
1億円以下	0	0	0.0	0.0	0.0	4	388000	44.4	46.0	1.5	0	0	0.0	0.0	0.0	4	388000	44.4	46.0	1.6	50	2852804	84.7	81.0	2.2	0	0	0.0	0.0	0.0	0	0	0.0	0.0	0.0
2億円以下	1	160000	0.0	0.0	4.3	4	608000	100.0	87.4	2.4	1	160000	0.0	0.0	4.7	4	608000	100.0	87.4	2.5	36	3447445	87.8	90.1	2.7	0	0	0.0	0.0	0.0	1	120000	0.0	0.0	7.2







### (総括)公庫制度別保証状況

(平成 29 年 10月現在)

(単位: 千円)

公庫制度	当月中保証申込					当年度中保証申込					当月中保証承諾					当年度中保証承諾					保証債務残高					当月中代位弁済					当年度中代位弁済				
	件数	金額	前年比		構成比	件数	金額	前年比		構成比	件数	金額	前年比		構成比	件数	金額	前年比		構成比	件数	金額	前年比		構成比	件数	金額	前年比		構成比	件数	金額	前年比		構成比
			件数	金額				件数	金額				件数	金額				件数	金額				件数	金額				件数	金額				件数	金額	
合計	326	3683420	77.8	84.7	100.0	2500	25691105	90.4	83.9	100.0	312	3398210	75.9	78.0	100.0	2438	24718225	89.8	82.6	100.0	18066	130048896	92.3	91.5	100.0	29	74440	223.1	208.4	100.0	162	1677392	168.8	278.1	100.0
小口	2	17500	25.0	47.8	0.5	108	585370	163.6	211.6	2.3	2	17500	22.2	44.3	0.5	109	591870	160.3	211.4	2.4	474	1181571	97.1	122.7	0.9	0	0	0.0	0.0	0.0	4	9219	400.0	1259.0	0.5
設備	0	0	0.0	0.0	0.0	0	0	0.0	0.0	0.0	0	0	0.0	0.0	0.0	0	0	0.0	0.0	0.0	15	128387	93.8	85.7	0.1	0	0	0.0	0.0	0.0	0	0	0.0	0.0	0.0
経営安定関連	4	170370	30.8	63.6	4.6	45	1024134	40.5	45.1	4.0	4	170370	26.7	55.8	5.0	45	997404	38.5	41.8	4.0	4900	31942424	79.8	73.1	24.6	15	43879	375.0	524.6	58.9	56	670542	155.6	284.8	40.0
季節	1	10000	33.3	83.3	0.3	12	87000	37.5	43.5	0.3	0	0	0.0	0.0	0.0	11	77000	34.4	38.5	0.3	10	67000	37.0	41.6	0.1	0	0	0.0	0.0	0.0	2	13914	0.0	0.0	0.8
災害	0	0	0.0	0.0	0.0	2	11000	28.6	37.5	0.0	0	0	0.0	0.0	0.0	2	10000	28.6	34.1	0.0	128	916260	90.1	70.5	0.7	1	6012	0.0	0.0	8.1	3	29990	0.0	0.0	1.8
手形割引	6	79000	120.0	130.6	2.1	21	300000	55.3	53.0	1.2	6	79000	120.0	130.6	2.3	21	300000	55.3	53.2	1.2	43	525403	70.5	66.1	0.4	0	0	0.0	0.0	0.0	0	0	0.0	0.0	0.0
公害防止	0	0	0.0	0.0	0.0	0	0	0.0	0.0	0.0	0	0	0.0	0.0	0.0	0	0	0.0	0.0	0.0	5	21075	71.4	111.2	0.0	0	0	0.0	0.0	0.0	0	0	0.0	0.0	0.0
体質強化	0	0	0.0	0.0	0.0	2	90000	0.0	0.0	0.4	0	0	0.0	0.0	0.0	2	90000	0.0	0.0	0.4	149	675154	55.4	70.7	0.5	0	0	0.0	0.0	0.0	3	42489	150.0	266.8	2.5
事業転換	0	0	0.0	0.0	0.0	1	10000	12.5	13.0	0.0	0	0	0.0	0.0	0.0	1	10000	12.5	13.0	0.0	51	449907	94.4	84.5	0.3	0	0	0.0	0.0	0.0	4	18909	400.0	92.7	1.1
当座貸越	28	711000	116.7	92.7	19.3	114	2838000	91.9	84.2	11.0	28	711000	121.7	96.5	20.9	115	2848000	92.7	85.0	11.5	431	10894626	119.4	124.7	8.4	0	0	0.0	0.0	0.0	1	120000	0.0	0.0	7.2
カーローン	108	474600	70.1	86.0	12.9	865	3571200	98.5	104.6	13.9	110	477400	71.4	87.3	14.0	872	3586300	99.1	105.1	14.5	3514	13367563	100.3	102.2	10.3	4	10486	200.0	148.7	14.1	16	62541	200.0	365.5	3.7
新事業創出	0	0	0.0	0.0	0.0	0	0	0.0	0.0	0.0	0	0	0.0	0.0	0.0	0	0	0.0	0.0	0.0	46	113984	68.7	82.7	0.1	0	0	0.0	0.0	0.0	1	2596	0.0	0.0	0.2
売掛債権担保融資	1	10400	100.0	100.0	0.3	10	617600	111.1	125.9	2.4	1	10400	100.0	100.0	0.3	10	617600	111.1	125.9	2.5	18	1206400	112.5	108.6	0.9	0	0	0.0	0.0	0.0	0	0	0.0	0.0	0.0
小口零細(予約保証を除く)	23	100480	100.0	182.5	2.7	183	610892	75.9	74.2	2.4	24	95880	96.0	165.1	2.8	184	594842	75.1	70.2	2.4	1716	2875808	90.6	90.1	2.2	2	622	100.0	37.8	0.8	5	3641	71.4	27.9	0.2
長期経営	0	0	0.0	0.0	0.0	0	0	0.0	0.0	0.0	0	0	0.0	0.0	0.0	0	0	0.0	0.0	0.0	25	297471	86.2	68.8	0.2	0	0	0.0	0.0	0.0	0	0	0.0	0.0	0.0
経営力(コア3除く)	1	11000	50.0	16.1	0.3	9	231100	45.0	36.0	0.9	1	11000	50.0	16.1	0.3	9	231100	45.0	36.4	0.9	80	1716133	114.3	118.5	1.3	0	0	0.0	0.0	0.0	3	91897	150.0	234.1	5.5
経営力(責任共有対象外)	0	0	0.0	0.0	0.0	0	0	0.0	0.0	0.0	0	0	0.0	0.0	0.0	1	5300	16.7	2.3	0.0	30	459120	120.0	99.0	0.4	0	0	0.0	0.0	0.0	0	0	0.0	0.0	0.0
再生計画(コア3除く)	1	80000	0.0	0.0	2.2	7	271890	700.0	485.5	1.1	1	80000	0.0	0.0	2.4	7	271890	700.0	485.5	1.1	33	1039654	122.2	138.4	0.8	0	0	0.0	0.0	0.0	2	18898	0.0	0.0	1.1
再生計画(責任共有外)	0	0	0.0	0.0	0.0	0	0	0.0	0.0	0.0	0	0	0.0	0.0	0.0	0	0	0.0	0.0	0.0	5	127827	83.3	67.8	0.1	0	0	0.0	0.0	0.0	1	39701	0.0	0.0	2.4
特定社債	1	80000	100.0	100.0	2.2	7	496000	140.0	155.0	1.9	0	0	0.0	0.0	0.0	7	440000	175.0	183.3	1.8	67	3054240	106.3	104.0	2.3	0	0	0.0	0.0	0.0	0	0	0.0	0.0	0.0
中小企業金融安定化H12.4-	0	0	0.0	0.0	0.0	0	0	0.0	0.0	0.0	0	0	0.0	0.0	0.0	0	0	0.0	0.0	0.0	14	45862	77.8	76.4	0.0	0	0	0.0	0.0	0.0	0	0	0.0	0.0	0.0
その他	26	213440	100.0	58.9	5.8	149	1694044	79.3	84.3	6.6	28	252440	107.7	69.8	7.4	152	1701474	79.2	84.1	6.9	1322	9258555	99.5	96.9	7.1	0	0	0.0	0.0	0.0	9	52660	81.8	64.8	3.1
普通	113	1539040	77.9	72.9	41.8	895	12670565	93.4	83.6	49.3	107	1493220	74.3	70.1	43.9	890	12345445	92.8	81.8	49.9	4990	49684474	100.4	96.5	38.2	7	13440	233.3	98.9	18.1	52	500395	192.6	352.7	29.8
他	11	186590	110.0	-303.6	5.1	70	582310	95.9	85.6	2.3	0	0	0.0	0.0	0.0	0	0	0.0	0.0	0.0	0	0	0.0	0.0	0.0	0	0	0.0	0.0	0.0	0	0	0.0	0.0	0.0



## 業種中分類別保証状況

(平成 29 年 10月現在)

部署：総括

(単位：千円)

業種中分類	当月中保証申込					当年度中保証申込					当月中保証承諾					当年度中保証承諾					保証債務残高					当月中代位弁済					当年度中代位弁済				
	件数	金額	前年比		構成比	件数	金額	前年比		構成比	件数	金額	前年比		構成比	件数	金額	前年比		構成比	件数	金額	前年比		構成比	件数	金額	前年比		構成比	件数	金額	前年比		構成比
			件数	金額				件数	金額				件数	金額				件数	金額				件数	金額				件数	金額				件数	金額	
合計	326	3683420	77.8	84.7	100.0	2500	25691105	90.4	83.9	100.0	312	3398210	75.9	78.0	100.0	2438	24718225	89.8	82.6	100.0	18066	130048896	92.3	91.5	100.0	29	74440	223.1	208.4	100.0	162	1677392	168.8	278.1	100.0
農業	1	2000	100.0	200.0	0.1	2	7000	40.0	78.7	0.0	1	2000	100.0	200.0	0.1	2	7000	40.0	78.7	0.0	26	41126	92.9	81.7	0.0	0	0	0.0	0.0	0.0	0	0	0.0	0.0	0.0
林業	0	0	0.0	0.0	0.0	2	20000	40.0	6.6	0.1	0	0	0.0	0.0	0.0	2	20000	40.0	6.6	0.1	32	389886	97.0	107.7	0.3	0	0	0.0	0.0	0.0	0	0	0.0	0.0	0.0
水産養殖業	0	0	0.0	0.0	0.0	1	2000	0.0	0.0	0.0	0	0	0.0	0.0	0.0	0	0	0.0	0.0	0.0	0	0	0.0	0.0	0.0	0	0	0.0	0.0	0.0	0	0	0.0	0.0	0.0
鉱業、採石業、砂利採取業	0	0	0.0	0.0	0.0	4	56000	133.3	54.9	0.2	0	0	0.0	0.0	0.0	4	56000	133.3	54.9	0.2	44	534642	107.3	95.1	0.4	0	0	0.0	0.0	0.0	0	0	0.0	0.0	0.0
総合工事業	40	391600	93.0	95.9	10.6	269	3415860	91.5	83.3	13.3	40	430600	88.9	99.8	12.7	264	3318860	90.7	81.2	13.4	1886	16995230	91.4	90.2	13.1	4	11424	0.0	0.0	15.3	36	307976	450.0	847.8	18.4
職別工事業	25	210270	61.0	86.4	5.7	201	1306895	77.6	80.0	5.1	25	206270	71.4	92.1	6.1	202	1306285	80.8	82.2	5.3	1383	6206694	91.9	94.9	4.8	4	7917	80.0	40.3	10.6	10	20927	125.0	70.1	1.2
設備工事業	13	171500	76.5	233.3	4.7	131	941692	86.2	66.1	3.7	14	178500	82.4	234.9	5.3	126	895292	85.7	66.3	3.6	987	5174178	92.2	88.3	4.0	0	0	0.0	0.0	0.0	0	0	0.0	0.0	0.0
食料品製造業	3	98000	42.9	31.7	2.7	47	1128034	117.5	112.1	4.4	4	100000	80.0	33.8	2.9	45	1048034	125.0	126.5	4.2	379	4419827	89.0	91.8	3.4	0	0	0.0	0.0	0.0	1	7100	14.3	19.4	0.4
飲料・たばこ・飼料製造業	2	43000	100.0	69.4	1.2	6	165000	46.2	55.9	0.6	3	53000	150.0	85.5	1.6	6	165000	46.2	56.0	0.7	90	1460711	96.8	95.4	1.1	0	0	0.0	0.0	0.0	0	0	0.0	0.0	0.0
繊維工業	5	83400	71.4	128.3	2.3	40	460730	93.0	67.0	1.8	3	11000	42.9	16.9	0.3	37	383830	86.0	55.8	1.6	248	1770610	91.9	86.1	1.4	0	0	0.0	0.0	0.0	0	0	0.0	0.0	0.0
木材木製品製造業	0	0	0.0	0.0	0.0	6	166000	37.5	66.2	0.6	0	0	0.0	0.0	0.0	6	166000	37.5	66.5	0.7	59	516984	85.5	66.7	0.4	0	0	0.0	0.0	0.0	0	0	0.0	0.0	0.0
家具・装備品製造業	0	0	0.0	0.0	0.0	7	24012	46.7	33.0	0.1	0	0	0.0	0.0	0.0	7	24012	43.8	29.0	0.1	93	414484	87.7	84.6	0.3	0	0	0.0	0.0	0.0	0	0	0.0	0.0	0.0
パルプ・紙・紙加工品製造業	3	25000	300.0	1250.0	0.7	15	138000	166.7	125.8	0.5	3	25000	300.0	1250.0	0.7	15	138000	187.5	153.9	0.6	61	514973	78.2	75.9	0.4	2	12714	0.0	0.0	17.1	2	12714	0.0	0.0	0.8
印刷・同関連業	1	7120	100.0	100.0	0.2	6	39120	40.0	33.1	0.2	1	7120	100.0	100.0	0.2	6	39120	40.0	33.1	0.2	99	621850	86.1	95.1	0.5	0	0	0.0	0.0	0.0	0	0	0.0	0.0	0.0
化学工業	1	50000	100.0	166.7	1.4	4	207000	80.0	265.4	0.8	1	50000	0.0	0.0	1.5	4	207000	100.0	453.5	0.8	10	192967	66.7	125.5	0.1	0	0	0.0	0.0	0.0	0	0	0.0	0.0	0.0
プラスチック製品製造業	4	95770	80.0	91.1	2.6	31	469420	83.8	93.8	1.8	4	95770	80.0	91.1	2.8	31	469420	83.8	94.1	1.9	250	2194950	86.2	90.5	1.7	0	0	0.0	0.0	0.0	0	0	0.0	0.0	0.0
ゴム製品製造業	0	0	0.0	0.0	0.0	1	1500	33.3	1.7	0.0	0	0	0.0	0.0	0.0	1	1500	33.3	1.7	0.0	25	159761	100.0	81.2	0.1	0	0	0.0	0.0	0.0	0	0	0.0	0.0	0.0
なめし革・同製品・毛皮製造	0	0	0.0	0.0	0.0	0	0	0.0	0.0	0.0	0	0	0.0	0.0	0.0	0	0	0.0	0.0	0.0	3	20068	60.0	68.8	0.0	0	0	0.0	0.0	0.0	0	0	0.0	0.0	0.0
窯業・土石製品製造業	1	33600	16.7	17.8	0.9	10	236480	45.5	53.3	0.9	2	63600	33.3	33.7	1.9	10	236280	45.5	54.1	1.0	111	1307149	96.5	93.8	1.0	0	0	0.0	0.0	0.0	4	63684	66.7	87.4	3.8
鉄鋼業	0	0	0.0	0.0	0.0	1	23500	100.0	119.9	0.1	0	0	0.0	0.0	0.0	1	23500	100.0	119.9	0.1	19	504608	95.0	109.7	0.4	0	0	0.0	0.0	0.0	0	0	0.0	0.0	0.0
非鉄金属製造業	2	8300	66.7	48.8	0.2	6	112300	100.0	362.3	0.4	2	8300	66.7	48.8	0.2	6	112300	100.0	362.3	0.5	64	682733	101.6	104.2	0.5	0	0	0.0	0.0	0.0	0	0	0.0	0.0	0.0
金属製品製造業	4	31500	100.0	89.2	0.9	43	442990	86.0	78.2	1.7	4	30500	80.0	79.6	0.9	41	435790	83.7	77.1	1.8	301	2469928	87.2	85.3	1.9	0	0	0.0	0.0	0.0	0	0	0.0	0.0	0.0
はん用機械器具製造業	1	5000	100.0	192.3	0.1	6	49000	100.0	72.5	0.2	0	0	0.0	0.0	0.0	5	44000	83.3	65.1	0.2	37	226608	94.9	95.8	0.2	0	0	0.0	0.0	0.0	0	0	0.0	0.0	0.0
生産用機械器具製造業	2	108000	33.3	62.4	2.9	36	587960	97.3	65.9	2.3	2	108000	40.0	81.2	3.2	35	530960	102.9	62.5	2.1	308	2835195	90.9	89.0	2.2	0	0	0.0	0.0	0.0	0	0	0.0	0.0	0.0
業務用機械器具製造業	3	48000	150.0	282.4	1.3	11	134000	122.2	87.6	0.5	2	40000	100.0	235.3	1.2	10	126000	111.1	82.4	0.5	95	801895	91.3	90.3	0.6	0	0	0.0	0.0	0.0	0	0	0.0	0.0	0.0
電子・デバイス・回路製造業	5	37000	166.7	205.6	1.0	22	231000	75.9	55.8	0.9	5	37000	166.7	205.6	1.1	22	221000	81.5	66.9	0.9	188	1454818	92.6	82.8	1.1	0	0	0.0	0.0	0.0	0	0	0.0	0.0	0.0
電気機械器具製造業	1	160000	50.0	278.3	4.3	9	245600	75.0	115.7	1.0	1	160000	50.0	278.3	4.7	9	245600	81.8	117.2	1.0	80	759319	90.9	87.7	0.6	0	0	0.0	0.0	0.0	0	0	0.0	0.0	0.0
情報通信機械器具製造業	0	0	0.0	0.0	0.0	2	7000	100.0	175.0	0.0	0	0	0.0	0.0	0.0	2	7000	100.0	175.0	0.0	9	55861	69.2	63.3	0.0	0	0	0.0	0.0	0.0	0	0	0.0	0.0	0.0
輸送用機械器具製造業	0	0	0.0	0.0	0.0	9	111800	69.2	40.4	0.4	0	0	0.0	0.0	0.0	9	111800	69.2	41.3	0.5	112	1029028	88.2	84.5	0.8	0	0	0.0	0.0	0.0	0	0	0.0	0.0	0.0
その他の製造業	14	122700	66.7	52.5	3.3	130	1438979	100.8	94.9	5.6	14	130780	70.0	58.3	3.8	129	1428779	100.0	94.2	5.8	745	5648474	92.3	90.8	4.3	0	0	0.0	0.0	0.0	1	666	25.0	13.0	0.0
電気業	3	14600	100.0	28.1	0.4	8	133520	80.0	101.0	0.5	0	0	0.0	0.0	0.0	4	103920	40.0	65.3	0.4	228	2458470	97.4	87.5	1.9	0	0	0.0	0.0	0.0	0	0	0.0	0.0	0.0
ガス業	0	0	0.0	0.0	0.0	0	0	0.0	0.0	0.0	0	0	0.0	0.0	0.0	0	0	0.0	0.0	0.0	1	10726	100.0	81.5	0.0	0	0	0.0	0.0	0.0	0	0	0.0	0.0	0.0
放送業	0	0	0.0	0.0	0.0	2	53000	0.0	0.0	0.2	0	0	0.0	0.0	0.0	2	53000	0.0	0.0	0.2	7	162397	70.0	81.7	0.1	0	0	0.0	0.0	0.0	0	0	0.0	0.0	0.0
情報サービス業	1	10000	100.0	20.0	0.3	9	84000	90.0	70.0	0.3	1	10000	100.0	20.0	0.3	9	84000	90.0	70.0	0.3	78	809441	88.6	88.5	0.6	0	0	0.0	0.0	0.0	0	0	0.0	0.0	0.0

## 業種中分類別保証状況

(平成 29 年 10月現在)

部署：総括

(単位：千円)

業種中分類	当月中保証申込					当年度中保証申込					当月中保証承諾					当年度中保証承諾					保証債務残高					当月中代位弁済					当年度中代位弁済				
	件数	金額	前年比		構成比	件数	金額	前年比		構成比	件数	金額	前年比		構成比	件数	金額	前年比		構成比	件数	金額	前年比		構成比	件数	金額	前年比		構成比	件数	金額	前年比		構成比
			件数	金額				件数	金額				件数	金額				件数	金額				件数	金額				件数	金額				件数	金額	
インターネットサービス業	0	0	0.0	0.0	0.0	3	27000	75.0	303.4	0.1	0	0	0.0	0.0	0.0	3	27000	75.0	303.4	0.1	16	245829	160.0	1196.1	0.2	0	0	0.0	0.0	0.0	0	0	0.0	0.0	0.0
映像・音声・文字情報制作	2	30500	0.0	0.0	0.8	8	51980	266.7	472.5	0.2	2	30500	0.0	0.0	0.9	8	51980	266.7	472.5	0.2	51	275612	100.0	85.6	0.2	0	0	0.0	0.0	0.0	1	34745	50.0	830.2	2.1
鉄道業	0	0	0.0	0.0	0.0	0	0	0.0	0.0	0.0	0	0	0.0	0.0	0.0	0	0	0.0	0.0	0.0	10	97227	100.0	103.5	0.1	0	0	0.0	0.0	0.0	0	0	0.0	0.0	0.0
道路旅客運送業	0	0	0.0	0.0	0.0	14	236800	70.0	71.0	0.9	0	0	0.0	0.0	0.0	14	236800	70.0	71.6	1.0	128	1258606	92.8	94.7	1.0	0	0	0.0	0.0	0.0	3	12419	0.0	0.0	0.7
道路貨物運送業	7	138000	77.8	81.2	3.7	57	781460	83.8	73.6	3.0	7	133500	87.5	84.0	3.9	55	768660	83.3	76.9	3.1	516	4499615	92.1	94.3	3.5	0	0	0.0	0.0	0.0	0	0	0.0	0.0	0.0
倉庫業	0	0	0.0	0.0	0.0	0	0	0.0	0.0	0.0	0	0	0.0	0.0	0.0	0	0	0.0	0.0	0.0	10	119173	111.1	183.5	0.1	0	0	0.0	0.0	0.0	0	0	0.0	0.0	0.0
運輸に附帯するサービス業	0	0	0.0	0.0	0.0	0	0	0.0	0.0	0.0	0	0	0.0	0.0	0.0	0	0	0.0	0.0	0.0	5	23667	55.6	45.0	0.0	0	0	0.0	0.0	0.0	0	0	0.0	0.0	0.0
各種商品卸売業	2	7640	0.0	0.0	0.2	3	42940	100.0	153.9	0.2	2	7640	0.0	0.0	0.2	3	42940	100.0	153.9	0.2	10	131604	111.1	98.4	0.1	0	0	0.0	0.0	0.0	0	0	0.0	0.0	0.0
繊維・衣服等卸売業	3	18000	150.0	24.0	0.5	14	69000	100.0	36.6	0.3	3	18000	150.0	24.0	0.5	14	69000	100.0	36.6	0.3	79	732404	97.5	95.8	0.6	0	0	0.0	0.0	0.0	0	0	0.0	0.0	0.0
飲食料品卸売業	7	68800	87.5	60.2	1.9	55	802664	80.9	75.3	3.1	6	58800	66.7	48.1	1.7	53	786664	77.9	77.9	3.2	470	4592389	90.0	89.4	3.5	0	0	0.0	0.0	0.0	6	44127	150.0	249.2	2.6
建築材・鉱物・金属材料卸売業	7	105500	77.8	73.5	2.9	39	472500	66.1	56.2	1.8	6	95500	85.7	62.4	2.8	39	462500	67.2	55.7	1.9	317	3169444	90.6	89.3	2.4	0	0	0.0	0.0	0.0	0	0	0.0	0.0	0.0
機械器具卸売業	5	98000	55.6	173.5	2.7	46	787000	88.5	118.1	3.1	5	98000	55.6	173.5	2.9	45	756200	86.5	113.5	3.1	253	2478431	96.6	98.3	1.9	0	0	0.0	0.0	0.0	1	2310	0.0	0.0	0.1
その他の卸売業	22	277410	56.4	51.9	7.5	170	2417480	82.5	80.9	9.4	19	251910	44.2	42.9	7.4	168	2374350	81.6	78.7	9.6	932	10635657	93.2	94.3	8.2	5	11731	0.0	0.0	15.8	12	135991	400.0	1366.6	8.1
各種商品小売業	2	8500	200.0	425.0	0.2	3	38500	75.0	334.8	0.1	2	8500	200.0	425.0	0.3	3	38500	100.0	385.0	0.2	22	287732	100.0	84.9	0.2	0	0	0.0	0.0	0.0	0	0	0.0	0.0	0.0
繊維・衣服・身の回り品小売	5	101000	166.7	360.7	2.7	38	374800	82.6	133.8	1.5	5	100900	166.7	360.4	3.0	36	362700	80.0	129.2	1.5	247	1655432	85.8	94.8	1.3	0	0	0.0	0.0	0.0	15	258421	500.0	4167.5	15.4
飲食料品小売業	15	102200	136.4	125.4	2.8	65	426350	86.7	105.9	1.7	14	83400	140.0	135.6	2.5	62	384550	86.1	104.2	1.6	580	2784013	86.7	91.2	2.1	1	2649	0.0	0.0	3.6	7	38168	350.0	797.5	2.3
機械器具小売業	14	217900	77.8	179.3	5.9	96	1132050	82.8	119.1	4.4	14	217900	87.5	157.9	6.4	95	1089250	84.8	123.1	4.4	668	4467242	94.8	90.5	3.4	4	-3476	0.0	0.0	-4.7	10	26599	500.0	253.3	1.6
その他の小売業	18	142840	90.0	73.8	3.9	140	1088546	113.8	87.0	4.2	17	89820	81.0	42.1	2.6	136	1009256	111.5	80.0	4.1	978	6986034	90.5	89.7	5.4	0	0	0.0	0.0	0.0	14	98523	233.3	491.1	5.9
保険業	0	0	0.0	0.0	0.0	2	22000	40.0	141.9	0.1	0	0	0.0	0.0	0.0	2	22000	40.0	141.9	0.1	46	80469	88.5	105.9	0.1	0	0	0.0	0.0	0.0	0	0	0.0	0.0	0.0
不動産取引業	7	62100	700.0	-----	1.7	18	231700	225.0	136.0	0.9	7	62100	700.0	1552.5	1.8	18	231200	225.0	120.9	0.9	67	397667	94.4	95.8	0.3	0	0	0.0	0.0	0.0	0	0	0.0	0.0	0.0
不動産賃貸業・管理業	3	9100	100.0	58.7	0.2	25	148430	113.6	84.4	0.6	3	7100	75.0	15.6	0.2	25	146670	113.6	84.1	0.6	162	792557	105.9	105.2	0.6	0	0	0.0	0.0	0.0	0	0	0.0	0.0	0.0
物品賃貸業	3	14500	75.0	68.4	0.4	16	162300	84.2	154.0	0.6	3	14500	75.0	68.4	0.4	16	162300	80.0	143.1	0.7	89	443028	94.7	89.1	0.3	0	0	0.0	0.0	0.0	0	0	0.0	0.0	0.0
専門サービス業	3	26000	100.0	520.0	0.7	22	80290	64.7	75.2	0.3	3	26000	60.0	236.4	0.8	22	78990	62.9	73.7	0.3	212	513101	85.8	85.2	0.4	0	0	0.0	0.0	0.0	0	0	0.0	0.0	0.0
広告業	0	0	0.0	0.0	0.0	5	27620	166.7	162.5	0.1	0	0	0.0	0.0	0.0	4	22620	133.3	133.1	0.1	30	90436	85.7	84.2	0.1	0	0	0.0	0.0	0.0	0	0	0.0	0.0	0.0
技術サービス業	4	21200	44.4	22.1	0.6	54	366550	122.7	59.1	1.4	4	21200	44.4	27.9	0.6	53	364250	123.3	61.2	1.5	229	1379156	110.1	105.2	1.1	0	0	0.0	0.0	0.0	0	0	0.0	0.0	0.0
宿泊業	11	163400	183.3	1089.3	4.4	69	829747	146.8	136.0	3.2	7	30750	140.0	236.5	0.9	63	679097	140.0	114.7	2.7	504	3356736	91.6	81.4	2.6	0	0	0.0	0.0	0.0	14	502004	700.0	2161.1	29.9
飲食店	17	88720	68.0	82.4	2.4	151	615410	99.3	98.6	2.4	18	92450	75.0	90.0	2.7	149	601670	100.0	98.5	2.4	1159	3781482	94.0	97.3	2.9	5	7511	500.0	173.0	10.1	15	59321	78.9	30.5	3.5
持帰!配達飲食サービス業	2	11000	0.0	0.0	0.3	13	76567	144.4	114.5	0.3	1	2000	0.0	0.0	0.1	12	67567	133.3	101.0	0.3	51	203406	121.4	118.4	0.2	0	0	0.0	0.0	0.0	0	0	0.0	0.0	0.0
洗濯・理容・美容・浴場業	5	44000	62.5	166.0	1.2	45	182650	72.6	104.0	0.7	7	50000	87.5	175.4	1.5	44	173100	75.9	102.4	0.7	384	1138968	95.3	91.4	0.9	0	0	0.0	0.0	0.0	1	1488	33.3	2.1	0.1
その他生活関連サービス業	1	1600	0.0	0.0	0.0	16	68800	133.3	116.1	0.3	1	1600	0.0	0.0	0.0	16	68800	114.3	55.8	0.3	117	737934	92.9	98.1	0.6	0	0	0.0	0.0	0.0	1	1421	0.0	0.0	0.1
娯楽業	2	10450	50.0	58.7	0.3	7	52250	36.8	26.2	0.2	1	2000	25.0	15.6	0.1	6	43800	31.6	22.7	0.2	96	980116	101.1	94.3	0.8	0	0	0.0	0.0	0.0	0	0	0.0	0.0	0.0
学校教育	0	0	0.0	0.0	0.0	0	0	0.0	0.0	0.0	0	0	0.0	0.0	0.0	0	0	0.0	0.0	0.0	4	7322	133.3	70.8	0.0	0	0	0.0	0.0	0.0	0	0	0.0	0.0	0.0
その他の教育、学習支援業	3	7000	150.0	116.7	0.2	11	54000	137.5	265.7	0.2	4	16000	200.0	266.7	0.5	11	53000	183.3	383.5	0.2	88	272690	101.1	97.1	0.2	0	0	0.0	0.0	0.0	0	0	0.0	0.0	0.0
医療業	3	13000	33.3	9.1	0.4	47	433280	100.0	68.7	1.7	4	14000	44.4	9.8	0.4	45	437680	91.8	67.8	1.8	313	2425208	91.3	97.0	1.9	1	3844	0.0	0.0	5.2	4	13443	400.0	251.0	0.8
保険衛生	0	0	0.0	0.0	0.0	1	3000	0.0	0.0	0.0	0	0	0.0	0.0	0.0	1	3000	0.0	0.0	0.0	2	9892	100.0	90.8	0.0	0	0	0.0	0.0	0.0	0	0	0.0	0.0	0.0



# 市区町村別保証状況

(平成 29 年 10月現在)

部署：総括

(単位：千円)

市区町村	当月中保証申込					当年度中保証申込					当月中保証承諾					当年度中保証承諾					保証債務残高					当月中代位弁済					当年度中代位弁済				
	件数	金額	前年比		構成比	件数	金額	前年比		構成比	件数	金額	前年比		構成比	件数	金額	前年比		構成比	件数	金額	前年比		構成比	件数	金額	前年比		構成比					
			件数	金額				件数	金額				件数	金額				件数	金額				件数	金額				件数	金額		件数	金額	件数	金額	
合計	326	3683420	77.8	84.7	100.0	2500	25691105	90.4	83.9	100.0	312	3398210	75.9	78.0	100.0	2438	24718225	89.8	82.6	100.0	18066	130048896	92.3	91.5	100.0	29	74440	223.1	208.4	100.0	162	1677392	168.8	278.1	100.0
甲府市	99	1276200	105.3	120.0	34.6	712	8444781	101.7	91.8	32.9	91	1154000	95.8	108.2	34.0	696	8118811	99.1	89.4	32.8	4658	40598095	92.6	91.3	31.2	5	13204	125.0	125.2	17.7	56	904226	254.5	895.8	53.9
富士吉田市	10	209400	20.4	71.8	5.7	186	1471850	72.9	78.5	5.7	9	199400	19.6	66.8	5.9	185	1472750	75.8	82.1	6.0	1529	8475528	96.2	89.7	6.5	1	2405	100.0	259.1	3.2	7	8225	175.0	73.4	0.5
都留市	22	166100	157.1	57.2	4.5	128	1304087	87.1	89.5	5.1	20	91700	125.0	26.2	2.7	123	1195087	86.6	82.9	4.8	826	5633037	94.1	95.0	4.3	0	0	0.0	0.0	0.0	10	49127	500.0	307.3	2.9
山梨市	17	159820	94.4	34.8	4.3	104	1212071	99.0	84.0	4.7	15	156120	93.8	35.6	4.6	98	1110371	96.1	78.3	4.5	633	4523113	93.2	90.9	3.5	3	8940	0.0	0.0	12.0	6	37203	54.5	53.3	2.2
大月市	3	7200	25.0	6.2	0.2	74	510460	70.5	48.3	2.0	3	7200	30.0	7.6	0.2	71	489260	69.6	48.2	2.0	580	3742369	92.2	93.6	2.9	1	2649	50.0	160.7	3.6	7	31417	350.0	1906.2	1.9
韮崎市	7	69300	63.6	65.9	1.9	70	570220	102.9	72.1	2.2	6	61800	66.7	68.2	1.8	70	556490	112.9	73.8	2.3	529	3831575	97.8	95.0	2.9	0	0	0.0	0.0	0.0	3	8139	37.5	10.2	0.5
南アルプス市	22	330400	137.5	236.9	9.0	119	1739685	83.2	95.3	6.8	23	345500	135.3	293.2	10.2	119	1731285	86.2	98.2	7.0	1041	7598216	91.4	92.7	5.8	0	0	0.0	0.0	0.0	4	27845	133.3	439.5	1.7
北杜市	18	170000	100.0	118.0	4.6	101	998300	83.5	77.6	3.9	15	148000	83.3	106.4	4.4	101	988500	82.1	75.0	4.0	947	5998896	93.4	97.5	4.6	2	12714	0.0	0.0	17.1	2	12714	20.0	8.8	0.8
甲斐市	16	160470	57.1	67.9	4.4	163	1581380	95.9	87.6	6.2	16	192450	55.2	73.0	5.7	156	1494980	90.2	83.1	6.0	1237	8039184	89.2	88.2	6.2	0	0	0.0	0.0	0.0	16	214734	800.0	310.5	12.8
笛吹市	27	356060	69.2	72.3	9.7	204	1742855	98.1	84.1	6.8	25	237090	62.5	45.6	7.0	198	1577825	95.7	75.7	6.4	1295	9372703	91.6	92.5	7.2	0	0	0.0	0.0	0.0	2	1476	20.0	5.4	0.1
上野原市	12	209970	92.3	120.0	5.7	45	420870	60.8	38.6	1.6	11	205970	91.7	152.6	6.1	45	423870	61.6	37.7	1.7	424	3074392	87.1	84.8	2.4	0	0	0.0	0.0	0.0	0	0	0.0	0.0	0.0
甲州市	5	8000	35.7	7.2	0.2	73	617810	73.7	68.7	2.4	6	17000	46.2	16.9	0.5	71	609810	74.0	76.9	2.5	624	4291303	93.3	92.3	3.3	4	11333	0.0	0.0	15.2	11	34537	220.0	605.2	2.1
中央市	18	212700	138.5	129.7	5.8	93	1002370	96.9	85.2	3.9	20	223700	142.9	115.3	6.6	90	986470	101.1	87.2	4.0	563	4716933	91.2	91.7	3.6	2	4269	100.0	109.7	5.7	10	88022	125.0	496.8	5.2
西八代郡 市川三郷町	4	22400	80.0	20.7	0.6	32	347600	91.4	65.9	1.4	6	34400	120.0	31.9	1.0	31	342600	86.1	64.0	1.4	225	1935381	87.2	88.7	1.5	2	5581	0.0	0.0	7.5	2	5581	0.0	0.0	0.3
南巨摩郡 増穂町	0	0	0.0	0.0	0.0	0	0	0.0	0.0	0.0	0	0	0.0	0.0	0.0	0	0	0.0	0.0	0.0	32	106150	74.4	51.8	0.1	0	0	0.0	0.0	0.0	0	0	0.0	0.0	0.0
南巨摩郡 鯉沢町	0	0	0.0	0.0	0.0	0	0	0.0	0.0	0.0	0	0	0.0	0.0	0.0	0	0	0.0	0.0	0.0	15	89649	88.2	84.8	0.1	0	0	0.0	0.0	0.0	0	0	0.0	0.0	0.0
南巨摩郡 早川町	0	0	0.0	0.0	0.0	4	50714	50.0	90.9	0.2	0	0	0.0	0.0	0.0	4	50714	50.0	99.8	0.2	35	217283	92.1	65.5	0.2	0	0	0.0	0.0	0.0	7	140533	0.0	0.0	8.4
南巨摩郡 身延町	5	65000	50.0	69.2	1.8	41	465180	91.1	157.3	1.8	5	65000	55.6	71.5	1.9	41	455180	100.0	175.9	1.8	297	1774896	92.0	103.0	1.4	4	7917	0.0	0.0	10.6	7	43826	0.0	0.0	2.6
南巨摩郡 南部町	2	6000	66.7	37.5	0.2	15	124300	75.0	68.0	0.5	2	6000	66.7	37.5	0.2	15	124300	75.0	68.5	0.5	106	553696	84.1	73.7	0.4	0	0	0.0	0.0	0.0	4	45343	0.0	0.0	2.7
南巨摩郡 富士川町	7	69000	63.6	63.9	1.9	48	715300	88.9	118.8	2.8	5	35000	55.6	35.5	1.0	45	676100	84.9	115.8	2.7	299	2543504	100.7	98.3	2.0	0	0	0.0	0.0	0.0	0	0	0.0	0.0	0.0
中巨摩郡 昭和町	4	74500	40.0	86.6	2.0	73	924850	79.3	86.8	3.6	5	105480	45.5	112.2	3.1	72	919050	79.1	91.2	3.7	554	5004517	90.7	91.7	3.8	0	0	0.0	0.0	0.0	3	19018	150.0	181.1	1.1
南都留郡 道志村	0	0	0.0	0.0	0.0	9	46000	64.3	121.1	0.2	0	0	0.0	0.0	0.0	7	41000	53.8	116.5	0.2	55	212184	110.0	106.0	0.2	0	0	0.0	0.0	0.0	0	0	0.0	0.0	0.0
南都留郡 西桂町	0	0	0.0	0.0	0.0	10	28450	111.1	21.8	0.1	0	0	0.0	0.0	0.0	9	24450	128.6	50.4	0.1	76	355688	91.6	87.9	0.3	0	0	0.0	0.0	0.0	0	0	0.0	0.0	0.0
南都留郡 忍野村	5	15000	83.3	111.9	0.4	39	191780	90.7	64.5	0.7	6	16500	100.0	103.8	0.5	37	187080	92.5	64.4	0.8	289	1689672	91.7	89.4	1.3	0	0	0.0	0.0	0.0	0	0	0.0	0.0	0.0
南都留郡 山中湖村	6	25000	85.7	71.4	0.7	49	163700	122.5	52.2	0.6	6	25000	85.7	71.4	0.7	46	153500	121.1	50.7	0.6	358	1406597	95.7	93.1	1.1	5	5427	0.0	0.0	7.3	5	5427	500.0	191.3	0.3
南都留郡 鳴沢村	1	5000	0.0	0.0	0.1	13	225460	130.0	68.3	0.9	1	5000	0.0	0.0	0.1	12	205460	120.0	62.2	0.8	70	579090	90.9	80.6	0.4	0	0	0.0	0.0	0.0	0	0	0.0	0.0	0.0
南都留郡 富士河口湖町	16	65900	72.7	83.7	1.8	93	773032	91.2	98.0	3.0	16	65900	76.2	89.4	1.9	94	765282	93.1	97.6	3.1	747	3483303	85.2	86.8	2.7	0	0	0.0	0.0	0.0	0	0	0.0	0.0	0.0
北都留郡 小菅村	0	0	0.0	0.0	0.0	2	18000	66.7	112.5	0.1	0	0	0.0	0.0	0.0	2	18000	100.0	128.6	0.1	14	63007	100.0	77.5	0.0	0	0	0.0	0.0	0.0	0	0	0.0	0.0	0.0
北都留郡 丹波山村	0	0	0.0	0.0	0.0	0	0	0.0	0.0	0.0	0	0	0.0	0.0	0.0	0	0	0.0	0.0	0.0	5	24073	166.7	110.2	0.0	0	0	0.0	0.0	0.0	0	0	0.0	0.0	0.0
圏外	0	0	0.0	0.0	0.0	0	0	0.0	0.0	0.0	0	0	0.0	0.0	0.0	0	0	0.0	0.0	0.0	3	114865	75.0	96.7	0.1	0	0	0.0	0.0	0.0	0	0	0.0	0.0	0.0

## 金融機関店舗別保証先数(平成29年10月末)

(単位:先)

順位	金融機関名	支店名	企業者数
1	山梨中央銀行	吉田支店	209
2	山梨中央銀行	河口湖支店	191
3	甲府信用金庫	南支店	163
4	山梨中央銀行	青沼支店	157
5	山梨中央銀行	長坂支店	143
5	都留信用組合	河口湖支店	143
7	甲府信用金庫	本店	140
8	山梨中央銀行	韭崎支店	138
9	山梨中央銀行	大月支店	130
10	山梨中央銀行	貢川支店	126
11	山梨中央銀行	都留支店	122
12	都留信用組合	本店	121
13	みずほ銀行	甲府支店	120
13	甲府信用金庫	緑町支店	120
15	山梨中央銀行	日下部支店	118
16	山梨中央銀行	石和支店	115
16	商工組合中央金庫	甲府支店	115
18	山梨中央銀行	城南支店	114
19	甲府信用金庫	長坂支店	112
20	山梨信用金庫	南支店	111
21	山梨中央銀行	塩山支店	110
21	山梨中央銀行	敷島支店	110
21	都留信用組合	上野原支店	110
24	甲府信用金庫	西支店	109
24	都留信用組合	小立支店	109
26	山梨信用金庫	富士吉田支店	105
26	都留信用組合	大月支店	105
28	山梨中央銀行	青柳支店	104
29	山梨信用金庫	小笠原支店	102
29	山梨中央銀行	小笠原支店	102
31	山梨中央銀行	湯村支店	100
32	甲府信用金庫	塩山支店	98
32	都留信用組合	忍野支店	98
34	山梨中央銀行	南支店	97
35	都留信用組合	平野支店	95
36	甲府信用金庫	大里支店	88
36	山梨中央銀行	上野原支店	88
38	都留信用組合	上吉田支店	87
39	甲府信用金庫	国母支店	85
40	甲府信用金庫	加納岩支店	84
40	山梨中央銀行	白根支店	84
42	りそな銀行	甲府支店	83
43	甲府信用金庫	笛吹支店	82
43	山梨信用金庫	昭和支店	82
43	山梨中央銀行	身延支店	82
46	甲府信用金庫	白根支店	81
46	三井住友銀行	甲府支店	81
46	山梨信用金庫	石和支店	81
46	都留信用組合	谷村支店	81
50	都留信用組合	猿橋支店	79
50	都留信用組合	竜ヶ丘支店	79

順位	金融機関名	支店名	企業者数
52	甲府信用金庫	楡形支店	78
52	山梨中央銀行	後屋支店	78
52	山梨中央銀行	武田通支店	78
55	山梨中央銀行	昭和支店	77
55	山梨中央銀行	本店	77
57	山梨中央銀行	市川支店	75
58	山梨県民信用組合	本店	74
59	甲府信用金庫	田富支店	73
59	山梨中央銀行	山中湖支店	73
61	甲府信用金庫	韭崎支店	72
61	山梨中央銀行	国母支店	72
63	甲府信用金庫	石和支店	71
64	甲府信用金庫	竜王南支店	70
64	山梨信用金庫	本店	70
64	山梨中央銀行	八代支店	70
64	山梨中央銀行	和戸支店	70
68	山梨信用金庫	韭崎支店	68
68	山梨中央銀行	小淵沢支店	68
68	山梨中央銀行	竜王支店	68
71	甲府信用金庫	朝気支店	67
71	都留信用組合	明見支店	67
73	山梨中央銀行	御坂支店	66
73	都留信用組合	上谷支店	66
75	都留信用組合	新西原支店	65
76	甲府信用金庫	敷島支店	64
76	都留信用組合	山中湖支店	64
78	甲府信用金庫	竜王支店	63
78	山梨県民信用組合	韭崎支店	63
80	山梨信用金庫	南西支店	61
81	山梨県民信用組合	鵜沢支店	60
81	山梨信用金庫	国母支店	60
81	山梨中央銀行	南竜王支店	60
84	山梨信用金庫	池田支店	59
84	都留信用組合	富士吉田南支店	59
86	甲府信用金庫	北支店	58
86	山梨県民信用組合	富士吉田支店	58
86	山梨信用金庫	上野原支店	58
86	都留信用組合	禾生支店	58
90	山梨中央銀行	須玉支店	57
91	甲府信用金庫	東支店	56
91	甲府信用金庫	湯村支店	56
93	山梨県民信用組合	山梨支店	55
93	山梨信用金庫	山梨支店	55
93	山梨中央銀行	忍野支店	55
96	山梨信用金庫	河口湖支店	54
97	山梨信用金庫	塩山支店	53
97	都留信用組合	大明見支店	53
99	都留信用組合	桂支店	52
100	山梨県民信用組合	後屋支店	51
100	山梨県民信用組合	石和支店	51

## 金融機関店舗別保証債務残高(平成29年10月末)

(単位:千円)

順位	金融機関名	支店名	保証残高
1	みずほ銀行	甲府支店	4,954,195
2	りそな銀行	甲府支店	2,966,164
3	甲府信用金庫	南支店	2,720,856
4	商工組合中央金庫	甲府支店	2,536,471
5	甲府信用金庫	緑町支店	2,308,706
6	三井住友銀行	甲府支店	2,209,318
7	山梨中央銀行	青沼支店	2,141,705
8	山梨中央銀行	本店	2,069,396
9	甲府信用金庫	西支店	1,991,744
10	山梨中央銀行	大月支店	1,943,577
11	山梨中央銀行	青柳支店	1,826,810
12	山梨中央銀行	石和支店	1,783,308
13	山梨中央銀行	韭崎支店	1,761,629
14	山梨中央銀行	貢川支店	1,724,946
15	山梨中央銀行	吉田支店	1,617,936
16	山梨中央銀行	河口湖支店	1,613,222
17	甲府信用金庫	本店	1,606,370
18	山梨中央銀行	都留支店	1,521,474
19	山梨中央銀行	市川支店	1,492,865
20	山梨中央銀行	長坂支店	1,463,375
21	甲府信用金庫	塩山支店	1,449,331
22	山梨中央銀行	流通センター支店	1,342,400
23	山梨中央銀行	城南支店	1,332,198
24	山梨中央銀行	塩山支店	1,305,299
25	山梨中央銀行	日下部支店	1,289,596
26	甲府信用金庫	大里支店	1,271,892
27	山梨中央銀行	白根支店	1,259,980
28	都留信用組合	本店	1,211,406
29	山梨信用金庫	南支店	1,207,955
30	山梨中央銀行	敷島支店	1,199,709
31	甲府信用金庫	国母支店	1,169,033
32	山梨中央銀行	南支店	1,163,852
33	山梨中央銀行	国母支店	1,160,410
34	甲府信用金庫	韭崎支店	1,154,987
35	甲府信用金庫	朝気支店	1,151,029
36	甲府信用金庫	加納岩支店	1,143,037
37	山梨信用金庫	小笠原支店	1,098,007
38	山梨中央銀行	湯村支店	1,075,823
39	甲府信用金庫	長坂支店	1,051,594
40	山梨中央銀行	武田通支店	1,047,818
41	甲府信用金庫	白根支店	1,036,333
42	都留信用組合	大月支店	1,032,416
43	甲府信用金庫	田富支店	1,032,121
44	都留信用組合	上野原支店	1,026,883
45	山梨中央銀行	上野原支店	1,021,960
46	都留信用組合	河口湖支店	1,012,874
47	都留信用組合	忍野支店	1,011,307
48	山梨信用金庫	昭和支店	1,005,176
49	都留信用組合	上吉田支店	990,537
50	山梨中央銀行	甲府駅前支店	985,363

順位	金融機関名	支店名	保証残高
51	山梨中央銀行	竜王支店	932,229
52	山梨信用金庫	本店	919,697
53	甲府信用金庫	石和支店	907,421
54	山梨信用金庫	塩山支店	906,639
55	甲府信用金庫	東支店	905,768
56	山梨中央銀行	昭和支店	892,123
57	都留信用組合	竜ヶ丘支店	882,417
58	山梨中央銀行	小笠原支店	848,676
59	山梨信用金庫	国母支店	839,323
60	三菱東京UFJ銀行	新宿中央支店	838,865
61	山梨中央銀行	和戸支店	831,332
62	甲府信用金庫	櫛形支店	795,514
63	山梨信用金庫	上野原支店	786,316
64	甲府信用金庫	竜王南支店	784,676
65	山梨信用金庫	德行支店	757,596
66	山梨信用金庫	韭崎支店	756,333
67	山梨県民信用組合	本店	747,043
68	都留信用組合	谷村支店	745,083
69	山梨信用金庫	富士吉田支店	732,899
70	山梨中央銀行	御坂支店	730,678
71	甲府信用金庫	敷島支店	713,393
72	甲府信用金庫	笛吹支店	706,354
73	都留信用組合	小立支店	704,308
74	山梨中央銀行	八代支店	701,358
75	甲府信用金庫	湯村支店	664,711
76	山梨中央銀行	田富支店	660,449
77	山梨中央銀行	南竜王支店	654,109
78	山梨信用金庫	池田支店	644,571
79	山梨信用金庫	石和支店	640,593
80	山梨中央銀行	須玉支店	640,282
81	甲府信用金庫	竜王支店	625,804
82	都留信用組合	明見支店	612,191
83	山梨信用金庫	南西支店	611,159
84	甲府信用金庫	藤井支店	606,831
85	山梨中央銀行	身延支店	595,329
86	山梨中央銀行	勝沼支店	595,289
87	甲府信用金庫	北支店	594,995
88	山梨中央銀行	後屋支店	576,368
89	都留信用組合	桂支店	564,306
90	都留信用組合	平野支店	540,879
91	都留信用組合	上谷支店	519,895
92	都留信用組合	山中湖支店	517,501
93	山梨県民信用組合	韭崎支店	508,014
94	山梨信用金庫	湯村支店	500,039
95	都留信用組合	小沼支店	499,570
96	山梨信用金庫	田富支店	496,543
97	山梨中央銀行	忍野支店	494,569
98	山梨県民信用組合	竜南支店	491,562
99	都留信用組合	猿橋支店	479,214
100	山梨信用金庫	河口湖支店	475,302