

保証概況

(2018. 2)

山梨県信用保証協会

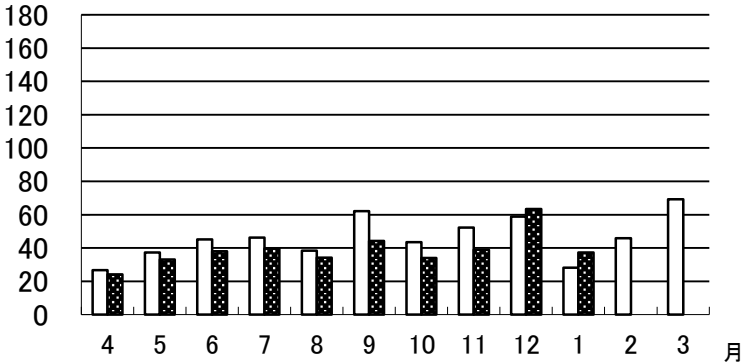
1月の保証状況

保証承諾

平成30年1月の保証承諾は、319件、3,733百万円となり前年同月比は件数111.15% 金額132.60% となった。

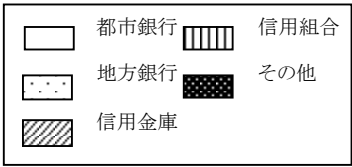
分類別の保証状況は以下の通りである。

□平成28年度 ■平成29年度



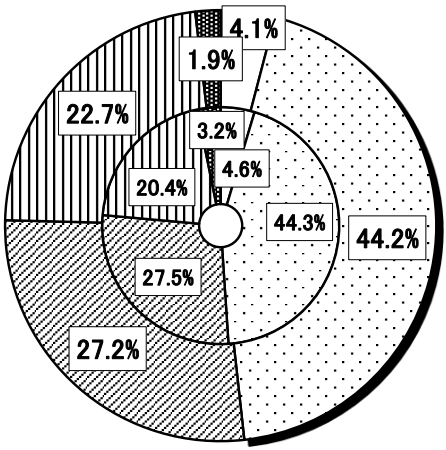
金融機関群別

- 都市銀行 (前年同月比 116.9%)
- 地方銀行 (同 132.1%)
- 信用金庫 (同 131.1%)
- 信用組合 (同 147.7%)
- その他 (同 78.6%)



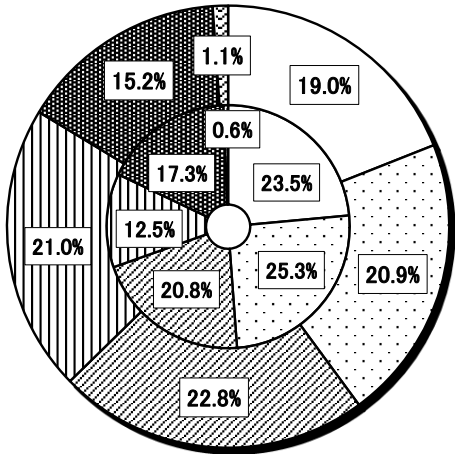
金融機関群別構成比

【外枠：平成29年度、内枠：平成28年度】



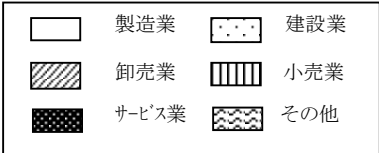
業種別構成比

【外枠：平成29年度、内枠：平成28年度】



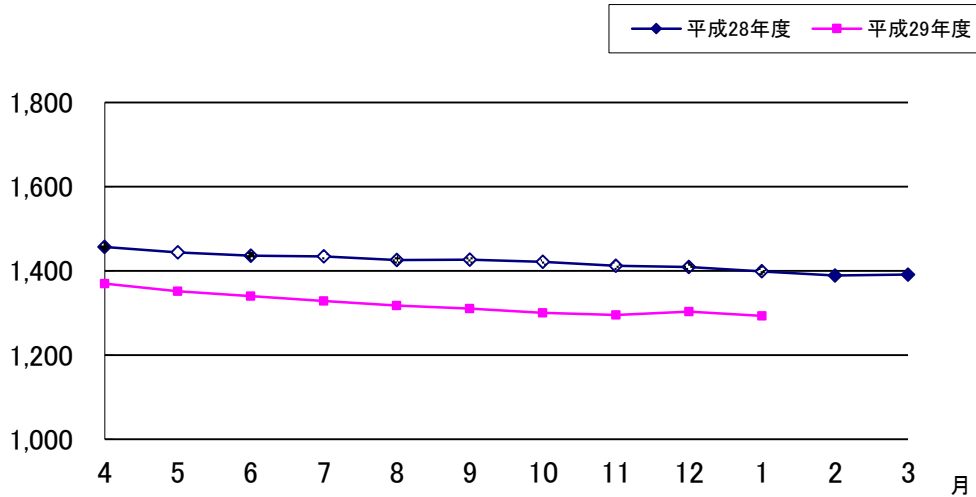
業種別

- 製造業 (前年同月比 107.0%)
- 建設業 (同 109.7%)
- 卸売業 (同 145.4%)
- 小売業 (同 223.0%)
- サービス (同 116.5%)
- その他 (同 242.4%)



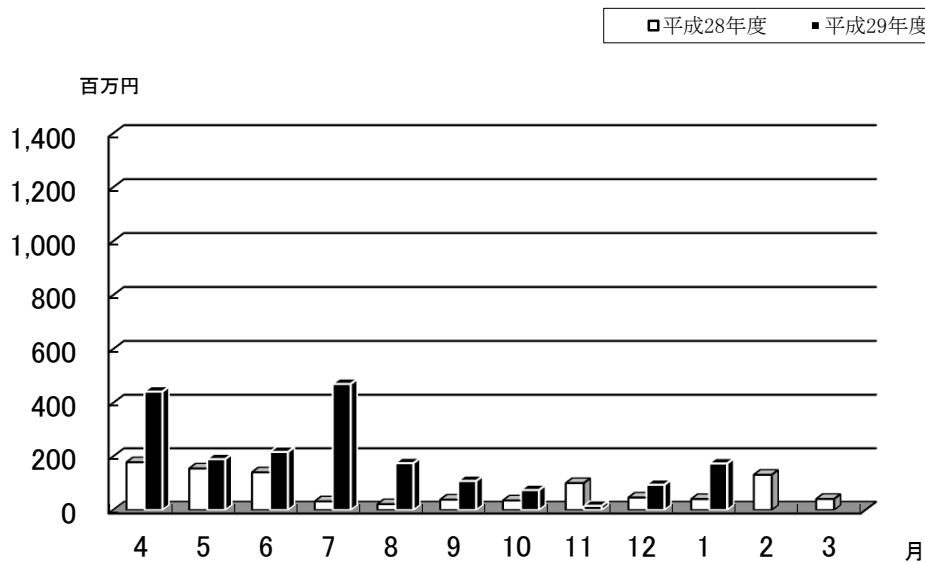
保証債務残高

平成30年1月の保証債務残高は、件数 17,809件（前年同月比92.52%）、金額129,308百万円（同 92.45%）となった。



代位弁済

平成30年1月の代位弁済は、件数20件（前年同月比222.22%）、金額174百万円（同 424.46%）となった。



保証金額帯別保証状況

(平成 30 年 1 月現在)

部署：総括

(単位：千円)

保証金額帯	当月中保証申込					当年度中保証申込					当月中保証承諾					当年度中保証承諾					保証債務残高					当月中代位弁済					当年度中代位弁済				
	件数	金額	前年比		構成比	件数	金額	前年比		構成比	件数	金額	前年比		構成比	件数	金額	前年比		構成比	件数	金額	前年比		構成比	件数	金額	前年比		構成比					
			件数	金額				件数	金額				件数	金額				件数	金額				件数	金額				件数	金額		件数	金額	件数	金額	
合計	342	3909905	109.3	125.1	100.0	3729	39844874	86.8	88.1	100.0	319	3732785	111.1	132.6	100.0	3631	38690031	86.5	88.2	100.0	17809	129308385	92.5	92.4	100.0	20	173775	222.2	424.5	100.0	202	1960899	149.6	247.9	100.0
1,000千円以下	30	-43920	51.7	-9.9	-1.1	446	980141	69.5	54.3	2.5	24	22800	64.9	65.5	0.6	357	335631	67.2	68.1	0.9	1481	1023780	88.7	90.2	0.8	2	1215	200.0	214.6	0.7	15	8340	150.0	124.9	0.4
2,000千円以下	35	63260	83.3	80.9	1.6	531	988123	90.2	88.1	2.5	32	57690	82.1	79.3	1.5	528	969053	90.1	89.3	2.5	2158	2605353	92.6	96.4	2.0	1	878	50.0	51.1	0.5	12	12720	75.0	59.6	0.6
3,000千円以下	49	148540	114.0	121.3	3.8	438	1279274	82.5	81.1	3.2	43	124540	104.9	106.3	3.3	433	1250464	81.5	81.2	3.2	2035	3649020	91.0	92.3	2.8	2	3502	200.0	139.4	2.0	20	41605	133.3	151.7	2.1
5,000千円以下	71	335455	116.4	114.6	8.6	816	3862504	95.0	93.9	9.7	69	319855	111.3	109.3	8.6	817	3827844	94.6	94.1	9.9	3419	10414661	95.0	96.6	8.1	3	8281	300.0	385.7	4.8	30	88238	103.4	114.6	4.5
10,000千円以下	58	509570	126.1	125.6	13.0	585	5142196	87.6	88.8	12.9	57	496900	132.6	136.1	13.3	590	5118033	87.5	88.5	13.2	3354	15766296	90.7	90.2	12.2	4	22469	400.0	395.2	12.9	47	238289	167.9	142.2	12.2
15,000千円以下	21	298400	150.0	155.2	7.6	200	2740933	87.0	87.2	6.9	22	304400	169.2	175.6	8.2	199	2657903	86.1	84.6	6.9	1234	9433441	92.5	89.6	7.3	1	7938	50.0	47.0	4.6	24	186301	160.0	183.9	9.5
20,000千円以下	27	526200	158.8	159.1	13.5	229	4480490	95.8	97.5	11.2	24	468200	141.2	141.5	12.5	226	4391490	94.2	95.6	11.4	1367	15489162	94.1	90.8	12.0	3	49422	300.0	432.7	28.4	17	212124	170.0	172.4	10.8
30,000千円以下	19	531000	111.8	107.9	13.6	197	5372704	88.3	86.7	13.5	18	501000	100.0	97.2	13.4	197	5348604	86.0	85.0	13.8	1129	18265072	94.1	90.8	14.1	1	1616	0.0	0.0	0.9	10	177831	200.0	199.6	9.1
50,000千円以下	26	1100500	260.0	262.6	28.1	209	8987910	96.8	96.1	22.6	24	1017500	218.2	214.2	27.3	206	8801410	94.5	93.3	22.7	1155	29657657	95.5	94.3	22.9	3	78455	0.0	0.0	45.1	19	552838	316.7	357.0	28.2
60,000千円以下	3	190900	100.0	107.2	4.9	31	1813300	119.2	122.0	4.6	3	169900	150.0	144.0	4.6	31	1792300	124.0	125.7	4.6	109	4293218	100.9	106.3	3.3	0	0	0.0	0.0	0.0	2	96244	0.0	0.0	4.9
70,000千円以下	1	70000	100.0	100.0	1.8	13	859200	52.0	50.6	2.2	1	70000	50.0	50.0	1.9	13	859200	52.0	50.6	2.2	82	3685821	92.1	95.6	2.9	0	0	0.0	0.0	0.0	1	44830	0.0	0.0	2.3
80,000千円以下	1	80000	0.0	0.0	2.0	21	1662100	75.0	75.6	4.2	1	80000	100.0	100.0	2.1	21	1662100	75.0	75.8	4.3	200	8613702	89.3	88.1	6.7	0	0	0.0	0.0	0.0	4	181538	400.0	797.4	9.3
1億円以下	1	100000	100.0	100.0	2.6	6	588000	54.5	57.3	1.5	1	100000	100.0	100.0	2.7	6	588000	54.5	57.3	1.5	48	2705341	84.2	82.5	2.1	0	0	0.0	0.0	0.0	0	0	0.0	0.0	0.0
2億円以下	0	0	0.0	0.0	0.0	7	1088000	100.0	99.7	2.7	0	0	0.0	0.0	0.0	7	1088000	100.0	99.7	2.8	38	3705861	90.5	99.7	2.9	0	0	0.0	0.0	0.0	1	120000	0.0	0.0	6.1

金融機関別保証状況

(平成 30 年 1 月現在)

部署：総括

(単位：千円)

金融機関	当月中保証申込					当年度中保証申込					当月中保証承諾					当年度中保証承諾					保証債務残高					当月中代位弁済					当年度中代位弁済				
	件数	金額	前年比		構成比	件数	金額	前年比		構成比	件数	金額	前年比		構成比	件数	金額	前年比		構成比	件数	金額	前年比		構成比	件数	金額	前年比		構成比					
			件数	金額				件数	金額				件数	金額				件数	金額				件数	金額				件数	金額		件数	金額	件数	金額	
合計	342	3909905	109.3	125.1	100.0	3729	39844874	86.8	88.1	100.0	319	3732785	111.1	132.6	100.0	3631	38690031	86.5	88.2	100.0	17809	129308385	92.5	92.4	100.0	20	173775	222.2	424.5	100.0	202	1960899	149.6	247.9	100.0
みずほ	0	0	0.0	0.0	0.0	9	300000	56.3	35.5	0.8	1	50000	0.0	0.0	1.3	9	300000	52.9	35.1	0.8	244	5097002	82.4	69.0	3.9	0	0	0.0	0.0	0.0	1	6781	0.0	0.0	0.3
三菱UFJ	0	0	0.0	0.0	0.0	6	200000	40.0	35.2	0.5	0	0	0.0	0.0	0.0	7	188000	50.0	39.5	0.5	60	1104104	93.8	91.5	0.9	0	0	0.0	0.0	0.0	0	0	0.0	0.0	0.0
三住	1	40000	0.0	0.0	1.0	13	557000	68.4	84.9	1.4	1	40000	0.0	0.0	1.1	13	557000	68.4	85.6	1.4	129	2306809	86.6	89.8	1.8	0	0	0.0	0.0	0.0	0	0	0.0	0.0	0.0
りそな	2	62000	50.0	124.0	1.6	20	788400	66.7	69.7	2.0	2	62000	50.0	124.0	1.7	20	779400	74.1	84.2	2.0	183	3237992	92.4	87.2	2.5	0	0	0.0	0.0	0.0	0	0	0.0	0.0	0.0
山中	156	1764740	121.9	134.3	45.1	1402	16491993	89.1	91.4	41.4	148	1646040	128.7	131.9	44.1	1382	16130000	89.6	91.8	41.7	6229	45938256	91.2	93.7	35.5	4	15426	200.0	276.4	8.9	73	1011214	197.3	658.7	51.6
八十二	1	3000	0.0	0.0	0.1	2	4000	200.0	40.0	0.0	1	3000	0.0	0.0	0.1	2	4000	200.0	40.0	0.0	11	62017	157.1	215.2	0.0	0	0	0.0	0.0	0.0	0	0	0.0	0.0	0.0
静銀	0	0	0.0	0.0	0.0	1	18800	0.0	0.0	0.0	0	0	0.0	0.0	0.0	1	18800	0.0	0.0	0.0	4	51346	100.0	102.1	0.0	0	0	0.0	0.0	0.0	0	0	0.0	0.0	0.0
スルガ	0	0	0.0	0.0	0.0	0	0	0.0	0.0	0.0	0	0	0.0	0.0	0.0	0	0	0.0	0.0	0.0	1	5000	100.0	100.0	0.0	0	0	0.0	0.0	0.0	0	0	0.0	0.0	0.0
清水	0	0	0.0	0.0	0.0	2	25000	66.7	70.4	0.1	0	0	0.0	0.0	0.0	2	25000	50.0	54.9	0.1	11	95438	100.0	85.5	0.1	0	0	0.0	0.0	0.0	0	0	0.0	0.0	0.0
青梅	1	10100	0.0	0.0	0.3	6	40860	150.0	185.7	0.1	0	0	0.0	0.0	0.0	5	30260	125.0	137.5	0.1	19	68363	111.8	86.7	0.1	0	0	0.0	0.0	0.0	0	0	0.0	0.0	0.0
甲信	60	797110	105.3	128.2	20.4	754	8672506	90.8	92.5	21.8	57	781540	107.5	127.9	20.9	730	8425946	89.2	89.9	21.8	3375	27469549	95.0	95.9	21.2	6	64905	300.0	450.3	37.4	54	540257	108.0	136.5	27.6
山信	30	286500	107.1	79.9	7.3	512	4619070	97.3	87.2	11.6	25	232000	113.6	142.8	6.2	496	4444860	96.7	88.9	11.5	2480	15919458	91.4	91.3	12.3	2	20988	100.0	325.7	12.1	18	88701	72.0	78.0	4.5
富士宮	0	0	0.0	0.0	0.0	1	5000	50.0	33.3	0.0	0	0	0.0	0.0	0.0	1	5000	50.0	33.3	0.0	3	14151	50.0	58.5	0.0	0	0	0.0	0.0	0.0	0	0	0.0	0.0	0.0
商中	3	64000	100.0	60.6	1.6	27	669840	96.4	89.6	1.7	3	70400	150.0	78.6	1.9	24	651520	88.9	91.3	1.7	185	2665374	97.4	97.4	2.1	0	0	0.0	0.0	0.0	3	18819	300.0	230.8	1.0
県民	39	440155	92.9	191.6	11.3	428	3450775	82.8	100.0	8.7	34	353505	82.9	180.8	9.5	413	3239315	81.8	98.2	8.4	2261	11111919	95.9	99.0	8.6	8	72455	266.7	499.6	41.7	32	215962	188.2	265.4	11.0
都留	49	442300	98.0	111.5	11.3	545	3985630	75.0	80.0	10.0	47	494300	97.9	130.6	13.2	525	3874930	74.6	79.1	10.0	2612	14140886	91.6	90.7	10.9	0	0	0.0	0.0	0.0	21	79165	420.0	205.7	4.0
笛吹農協	0	0	0.0	0.0	0.0	1	16000	100.0	114.3	0.0	0	0	0.0	0.0	0.0	1	16000	100.0	114.3	0.0	2	20721	66.7	128.5	0.0	0	0	0.0	0.0	0.0	0	0	0.0	0.0	0.0

(総括)公庫制度別保証状況

(平成 30 年 1 月現在)

(単位: 千円)

公庫制度	当月中保証申込					当年度中保証申込					当月中保証承諾					当年度中保証承諾					保証債務残高					当月中代位弁済					当年度中代位弁済				
	件数	金額	前年比		構成比	件数	金額	前年比		構成比	件数	金額	前年比		構成比	件数	金額	前年比		構成比	件数	金額	前年比		構成比	件数	金額	前年比		構成比					
			件数	金額				件数	金額				件数	金額				件数	金額				件数	金額				件数	金額		件数	金額	件数	金額	
合計	342	3909905	109.3	125.1	100.0	3729	39844874	86.8	88.1	100.0	319	3732785	111.1	132.6	100.0	3631	38690031	86.5	88.2	100.0	17809	129308385	92.5	92.4	100.0	20	173775	222.2	424.5	100.0	202	1960899	149.6	247.9	100.0
小口	12	67390	600.0	673.9	1.7	138	752635	168.3	219.2	1.9	12	67390	600.0	673.9	1.8	139	759135	165.5	218.9	2.0	472	1193722	99.0	132.4	0.9	0	0	0.0	0.0	0.0	4	9219	200.0	137.1	0.5
設備	0	0	0.0	0.0	0.0	0	0	0.0	0.0	0.0	0	0	0.0	0.0	0.0	0	0	0.0	0.0	0.0	15	121720	88.2	76.3	0.1	0	0	0.0	0.0	0.0	0	0	0.0	0.0	0.0
経営安定関連	3	47000	23.1	15.4	1.2	58	1240434	36.9	37.2	3.1	4	59000	33.3	21.8	1.6	58	1213704	35.8	35.5	3.1	4639	29287588	79.5	71.9	22.6	9	114428	300.0	557.0	65.8	70	838174	140.0	284.4	42.7
季節	0	0	0.0	0.0	0.0	27	184500	52.9	56.3	0.5	0	0	0.0	0.0	0.0	27	179500	52.9	54.7	0.5	14	88500	66.7	66.3	0.1	0	0	0.0	0.0	0.0	2	13914	0.0	0.0	0.7
災害	0	0	0.0	0.0	0.0	2	11000	20.0	23.3	0.0	0	0	0.0	0.0	0.0	2	10000	20.0	21.2	0.0	126	852574	90.6	69.8	0.7	0	0	0.0	0.0	0.0	3	29990	300.0	1189.9	1.5
手形割引	2	52000	50.0	73.2	1.3	31	440000	58.5	56.7	1.1	2	44000	50.0	66.7	1.2	31	432000	58.5	56.2	1.1	39	513694	73.6	67.0	0.4	0	0	0.0	0.0	0.0	0	0	0.0	0.0	0.0
公害防止	0	0	0.0	0.0	0.0	0	0	0.0	0.0	0.0	0	0	0.0	0.0	0.0	0	0	0.0	0.0	0.0	4	20117	66.7	141.0	0.0	0	0	0.0	0.0	0.0	0	0	0.0	0.0	0.0
体質強化	0	0	0.0	0.0	0.0	2	90000	0.0	0.0	0.2	0	0	0.0	0.0	0.0	2	90000	0.0	0.0	0.2	126	622277	53.8	73.3	0.5	0	0	0.0	0.0	0.0	3	42489	150.0	266.8	2.2
事業転換	0	0	0.0	0.0	0.0	1	10000	11.1	11.6	0.0	0	0	0.0	0.0	0.0	1	10000	11.1	11.6	0.0	48	413032	87.3	78.4	0.3	0	0	0.0	0.0	0.0	5	22880	500.0	112.2	1.2
当座貸越	28	743400	400.0	447.8	19.0	197	4904400	110.7	101.4	12.3	24	608400	300.0	295.3	16.3	194	4778400	109.0	99.2	12.4	438	11262225	111.7	116.9	8.7	1	20129	0.0	0.0	11.6	2	140129	0.0	0.0	7.1
カーローン	88	455300	73.3	93.9	11.6	1190	5041300	76.4	87.1	12.7	85	432100	70.8	92.3	11.6	1192	5012900	76.5	87.0	13.0	3475	13418746	98.8	102.9	10.4	0	0	0.0	0.0	0.0	19	69145	211.1	312.9	3.5
新事業創出	3	20000	150.0	142.9	0.5	3	20000	75.0	76.3	0.1	3	20000	150.0	142.9	0.5	3	20000	50.0	49.8	0.1	46	120562	78.0	100.2	0.1	0	0	0.0	0.0	0.0	1	2596	50.0	76.3	0.1
売掛債権担保融資	0	0	0.0	0.0	0.0	15	1024800	115.4	119.8	2.6	0	0	0.0	0.0	0.0	15	1024800	115.4	119.8	2.6	19	1248800	118.8	114.9	1.0	0	0	0.0	0.0	0.0	0	0	0.0	0.0	0.0
小口零細(予約保証を除く)	15	47200	125.0	160.0	1.2	264	914442	80.2	84.7	2.3	18	61300	163.6	222.9	1.6	266	898992	79.9	82.3	2.3	1666	2837145	89.3	91.2	2.2	5	13375	0.0	0.0	7.7	12	25105	171.4	192.3	1.3
長期経営	0	0	0.0	0.0	0.0	0	0	0.0	0.0	0.0	0	0	0.0	0.0	0.0	0	0	0.0	0.0	0.0	23	279586	79.3	67.1	0.2	0	0	0.0	0.0	0.0	0	0	0.0	0.0	0.0
経営力(コア3除く)	1	6000	100.0	25.6	0.2	15	430100	55.6	47.8	1.1	1	6000	50.0	11.6	0.2	15	430100	55.6	48.1	1.1	85	1852180	111.8	108.9	1.4	0	0	0.0	0.0	0.0	3	91897	75.0	195.1	4.7
経営力(責任共有対象外)	0	0	0.0	0.0	0.0	1	33513	8.3	11.5	0.1	0	0	0.0	0.0	0.0	2	38813	16.7	13.3	0.1	31	478000	110.7	96.9	0.4	0	0	0.0	0.0	0.0	0	0	0.0	0.0	0.0
再生計画(コア3除く)	0	0	0.0	0.0	0.0	7	271890	350.0	274.6	0.7	0	0	0.0	0.0	0.0	7	271890	350.0	274.6	0.7	33	1018763	117.9	131.4	0.8	0	0	0.0	0.0	0.0	2	18898	0.0	0.0	1.0
再生計画(責任共有外)	0	0	0.0	0.0	0.0	0	0	0.0	0.0	0.0	0	0	0.0	0.0	0.0	0	0	0.0	0.0	0.0	5	123390	83.3	67.5	0.1	0	0	0.0	0.0	0.0	1	39701	0.0	0.0	2.0
特定社債	1	40000	0.0	0.0	1.0	9	560000	150.0	140.0	1.4	0	0	0.0	0.0	0.0	9	544000	150.0	136.0	1.4	66	3016720	101.5	99.6	2.3	0	0	0.0	0.0	0.0	0	0	0.0	0.0	0.0
中小企業金融安定化H12.4-	0	0	0.0	0.0	0.0	0	0	0.0	0.0	0.0	0	0	0.0	0.0	0.0	0	0	0.0	0.0	0.0	14	43938	82.4	78.0	0.0	0	0	0.0	0.0	0.0	0	0	0.0	0.0	0.0
その他	19	201670	86.4	108.5	5.2	230	2479794	84.9	86.8	6.2	13	172300	59.1	92.7	4.6	227	2454541	82.5	85.5	6.3	1329	9150081	100.4	96.9	7.1	0	0	0.0	0.0	0.0	9	52660	52.9	46.7	2.7
普通	166	2298465	159.6	164.3	58.8	1452	20800556	102.7	95.3	52.2	157	2262295	158.6	160.7	60.6	1441	20521256	101.6	94.4	53.0	5096	51345026	102.1	99.8	39.7	5	25843	166.7	1131.7	14.9	66	564102	178.4	276.7	28.8
他	4	-68520	18.2	-16.7	-1.8	87	635510	75.0	48.6	1.6	0	0	0.0	0.0	0.0	0	0	0.0	0.0	0.0	0	0	0.0	0.0	0.0	0	0	0.0	0.0	0.0	0	0	0.0	0.0	0.0

業種中分類別保証状況

(平成 30 年 1 月現在)

部署：総括

(単位：千円)

業種中分類	当月中保証申込					当年度中保証申込					当月中保証承諾					当年度中保証承諾					保証債務残高					当月中代位弁済					当年度中代位弁済				
	件数	金額	前年比		構成比	件数	金額	前年比		構成比	件数	金額	前年比		構成比	件数	金額	前年比		構成比	件数	金額	前年比		構成比	件数	金額	前年比		構成比	件数	金額	前年比		構成比
			件数	金額				件数	金額				件数	金額				件数	金額				件数	金額				件数	金額				件数	金額	
合計	342	3909905	109.3	125.1	100.0	3729	39844874	86.8	88.1	100.0	319	3732785	111.1	132.6	100.0	3631	38690031	86.5	88.2	100.0	17809	129308385	92.5	92.4	100.0	20	173775	222.2	424.5	100.0	202	1960899	149.6	247.9	100.0
農業	1	3000	0.0	0.0	0.1	5	15000	100.0	168.5	0.0	1	3000	0.0	0.0	0.1	5	15000	100.0	168.5	0.0	24	42457	85.7	88.4	0.0	0	0	0.0	0.0	0.0	0	0	0.0	0.0	0.0
林業	0	0	0.0	0.0	0.0	4	160000	50.0	51.2	0.4	0	0	0.0	0.0	0.0	4	160000	50.0	51.2	0.4	28	466234	87.5	190.3	0.4	0	0	0.0	0.0	0.0	0	0	0.0	0.0	0.0
水産養殖業	0	0	0.0	0.0	0.0	1	2000	0.0	0.0	0.0	0	0	0.0	0.0	0.0	0	0	0.0	0.0	0.0	0	0	0.0	0.0	0.0	0	0	0.0	0.0	0.0	0	0	0.0	0.0	0.0
鉱業、採石業、砂利採取業	0	0	0.0	0.0	0.0	4	56000	66.7	44.4	0.1	0	0	0.0	0.0	0.0	4	56000	66.7	44.4	0.1	43	504971	104.9	91.8	0.4	0	0	0.0	0.0	0.0	0	0	0.0	0.0	0.0
総合工事業	41	555170	120.6	93.0	14.2	410	5305940	88.2	84.4	13.3	36	493000	120.0	114.3	13.2	401	5172540	89.1	86.7	13.4	1839	16738035	90.1	89.2	12.9	5	62918	500.0	467.6	36.2	42	375015	466.7	753.3	19.1
職別工事業	23	188500	104.5	129.7	4.8	304	2131435	77.7	82.0	5.3	20	156200	105.3	117.6	4.2	302	2087895	79.3	84.4	5.4	1374	6308811	93.4	98.1	4.9	0	0	0.0	0.0	0.0	10	20927	90.9	56.2	1.1
設備工事業	14	130500	70.0	85.3	3.3	191	1363892	84.1	71.0	3.4	14	132000	73.7	89.2	3.5	184	1309992	82.5	70.9	3.4	977	5006263	92.4	88.9	3.9	0	0	0.0	0.0	0.0	0	0	0.0	0.0	0.0
食料品製造業	7	94700	63.6	56.7	2.4	69	1387934	100.0	93.7	3.5	7	94700	77.8	69.5	2.5	68	1385934	106.3	108.2	3.6	373	4494205	88.6	93.6	3.5	0	0	0.0	0.0	0.0	2	8304	28.6	22.7	0.4
飲料・たばこ・飼料製造業	2	28000	40.0	41.8	0.7	12	287600	52.2	62.7	0.7	1	20000	50.0	40.0	0.5	11	279600	55.0	63.4	0.7	90	1379423	98.9	94.0	1.1	0	0	0.0	0.0	0.0	0	0	0.0	0.0	0.0
繊維工業	3	16500	50.0	25.8	0.4	47	541730	77.0	59.3	1.4	1	5000	14.3	7.6	0.1	44	525730	72.1	57.5	1.4	238	1707554	90.2	83.8	1.3	0	0	0.0	0.0	0.0	0	0	0.0	0.0	0.0
木材木製品製造業	0	0	0.0	0.0	0.0	11	187200	57.9	67.2	0.5	0	0	0.0	0.0	0.0	11	187200	57.9	67.5	0.5	62	503550	88.6	68.9	0.4	0	0	0.0	0.0	0.0	0	0	0.0	0.0	0.0
家具・装備品製造業	1	1000	0.0	0.0	0.0	8	25012	38.1	23.8	0.1	1	1000	0.0	0.0	0.0	8	25012	36.4	21.7	0.1	89	388128	85.6	80.2	0.3	0	0	0.0	0.0	0.0	0	0	0.0	0.0	0.0
パルプ・紙・紙加工品製造業	2	20000	0.0	0.0	0.5	18	198000	180.0	171.4	0.5	2	19800	0.0	0.0	0.5	18	197800	200.0	207.1	0.5	56	510176	72.7	78.2	0.4	0	0	0.0	0.0	0.0	2	12714	0.0	0.0	0.6
印刷・同関連業	0	0	0.0	0.0	0.0	11	71620	40.7	25.0	0.2	0	0	0.0	0.0	0.0	11	71620	40.7	25.0	0.2	95	597473	90.5	88.6	0.5	0	0	0.0	0.0	0.0	0	0	0.0	0.0	0.0
化学工業	0	0	0.0	0.0	0.0	7	241850	140.0	310.1	0.6	1	20000	0.0	0.0	0.5	6	232000	120.0	306.7	0.6	12	241203	80.0	146.1	0.2	0	0	0.0	0.0	0.0	0	0	0.0	0.0	0.0
プラスチック製品製造業	5	51500	166.7	343.3	1.3	47	638720	71.2	80.9	1.6	5	51500	250.0	396.2	1.4	46	637720	71.9	81.4	1.6	243	2105354	86.2	89.0	1.6	0	0	0.0	0.0	0.0	0	0	0.0	0.0	0.0
ゴム製品製造業	0	0	0.0	0.0	0.0	4	34500	100.0	37.1	0.1	0	0	0.0	0.0	0.0	4	34500	100.0	37.1	0.1	25	180554	104.2	97.0	0.1	0	0	0.0	0.0	0.0	0	0	0.0	0.0	0.0
なめし革・同製品・毛皮製造	0	0	0.0	0.0	0.0	0	0	0.0	0.0	0.0	0	0	0.0	0.0	0.0	0	0	0.0	0.0	0.0	3	18070	75.0	67.7	0.0	0	0	0.0	0.0	0.0	0	0	0.0	0.0	0.0
窯業・土石製品製造業	0	0	0.0	0.0	0.0	14	304980	53.8	58.9	0.8	0	0	0.0	0.0	0.0	14	304780	53.8	59.7	0.8	105	1328990	93.8	96.4	1.0	0	0	0.0	0.0	0.0	4	63684	66.7	87.4	3.2
鉄鋼業	1	6000	100.0	6.0	0.2	2	29500	66.7	24.5	0.1	0	0	0.0	0.0	0.0	1	23500	33.3	19.5	0.1	19	496122	100.0	110.2	0.4	0	0	0.0	0.0	0.0	0	0	0.0	0.0	0.0
非鉄金属製造業	2	11000	100.0	183.3	0.3	10	163300	90.9	171.9	0.4	1	6000	100.0	600.0	0.2	9	158300	90.0	175.9	0.4	68	702678	101.5	101.8	0.5	0	0	0.0	0.0	0.0	0	0	0.0	0.0	0.0
金属製品製造業	1	5000	50.0	62.5	0.1	56	599290	74.7	72.6	1.5	1	5000	50.0	62.5	0.1	55	596090	74.3	72.3	1.5	292	2421915	86.4	87.4	1.9	0	0	0.0	0.0	0.0	0	0	0.0	0.0	0.0
はん用機械器具製造業	0	0	0.0	0.0	0.0	9	65000	81.8	65.3	0.2	0	0	0.0	0.0	0.0	8	60000	72.7	60.2	0.2	37	225423	97.4	94.2	0.2	0	0	0.0	0.0	0.0	0	0	0.0	0.0	0.0
生産用機械器具製造業	8	234500	266.7	239.3	6.0	55	906960	90.2	72.8	2.3	8	199000	266.7	203.1	5.3	53	807960	89.8	65.0	2.1	307	2777674	91.1	85.2	2.1	0	0	0.0	0.0	0.0	0	0	0.0	0.0	0.0
業務用機械器具製造業	3	25000	300.0	156.3	0.6	18	245400	94.7	103.3	0.6	3	25000	0.0	0.0	0.7	17	237400	94.4	112.2	0.6	93	728487	90.3	87.9	0.6	0	0	0.0	0.0	0.0	0	0	0.0	0.0	0.0
電子・デバイス・回路製造業	2	19000	50.0	122.6	0.5	29	311000	69.0	65.3	0.8	2	19000	40.0	74.5	0.5	29	301000	72.5	76.7	0.8	189	1420785	95.0	84.3	1.1	0	0	0.0	0.0	0.0	0	0	0.0	0.0	0.0
電気機械器具製造業	0	0	0.0	0.0	0.0	13	289600	81.3	106.0	0.7	0	0	0.0	0.0	0.0	13	289600	100.0	133.1	0.7	74	780690	83.1	95.9	0.6	0	0	0.0	0.0	0.0	0	0	0.0	0.0	0.0
情報通信機械器具製造業	0	0	0.0	0.0	0.0	2	7000	100.0	175.0	0.0	0	0	0.0	0.0	0.0	2	7000	100.0	175.0	0.0	9	54014	69.2	63.7	0.0	0	0	0.0	0.0	0.0	0	0	0.0	0.0	0.0
輸送用機械器具製造業	1	20000	0.0	0.0	0.5	17	436060	81.0	111.4	1.1	1	20000	0.0	0.0	0.5	17	436060	81.0	113.1	1.1	112	1216289	94.9	104.1	0.9	0	0	0.0	0.0	0.0	0	0	0.0	0.0	0.0
その他の製造業	21	233000	233.3	414.6	6.0	187	2025449	97.9	98.2	5.1	20	223000	200.0	176.7	6.0	183	1984579	95.8	95.1	5.1	741	5521167	94.8	91.0	4.3	0	0	0.0	0.0	0.0	2	5762	25.0	30.7	0.3
電気業	0	0	0.0	0.0	0.0	10	206120	71.4	111.5	0.5	0	0	0.0	0.0	0.0	8	180220	57.1	84.1	0.5	227	2389250	97.0	86.8	1.8	0	0	0.0	0.0	0.0	0	0	0.0	0.0	0.0
ガス業	0	0	0.0	0.0	0.0	0	0	0.0	0.0	0.0	0	0	0.0	0.0	0.0	0	0	0.0	0.0	0.0	1	10118	100.0	80.6	0.0	0	0	0.0	0.0	0.0	0	0	0.0	0.0	0.0
放送業	0	0	0.0	0.0	0.0	2	53000	0.0	0.0	0.1	0	0	0.0	0.0	0.0	2	53000	0.0	0.0	0.1	7	153242	70.0	82.7	0.1	0	0	0.0	0.0	0.0	0	0	0.0	0.0	0.0
情報サービス業	1	5000	50.0	116.3	0.1	13	154000	81.3	97.3	0.4	1	5000	50.0	116.3	0.1	13	154000	81.3	101.1	0.4	77	760666	91.7	84.8	0.6	0	0	0.0	0.0	0.0	0	0	0.0	0.0	0.0

業種中分類別保証状況

(平成 30 年 1 月現在)

部署：総括

(単位：千円)

業種中分類	当月中保証申込					当年度中保証申込					当月中保証承諾					当年度中保証承諾					保証債務残高					当月中代位弁済					当年度中代位弁済				
	件数	金額	前年比		構成比	件数	金額	前年比		構成比	件数	金額	前年比		構成比	件数	金額	前年比		構成比	件数	金額	前年比		構成比	件数	金額	前年比		構成比	件数	金額	前年比		構成比
			件数	金額				件数	金額				件数	金額				件数	金額				件数	金額				件数	金額				件数	金額	
インターネットサービス業	0	0	0.0	0.0	0.0	4	32000	57.1	178.8	0.1	0	0	0.0	0.0	0.0	4	32000	57.1	178.8	0.1	15	249425	107.1	857.2	0.2	0	0	0.0	0.0	0.0	0	0	0.0	0.0	0.0
映像・音声・文字情報制作	1	10000	0.0	0.0	0.3	10	65480	333.3	595.3	0.2	1	10000	0.0	0.0	0.3	10	65480	333.3	595.3	0.2	50	267896	102.0	87.0	0.2	0	0	0.0	0.0	0.0	1	34745	33.3	518.1	1.8
鉄道業	0	0	0.0	0.0	0.0	0	0	0.0	0.0	0.0	0	0	0.0	0.0	0.0	0	0	0.0	0.0	0.0	10	90409	100.0	103.4	0.1	0	0	0.0	0.0	0.0	0	0	0.0	0.0	0.0
道路旅客運送業	1	30000	100.0	115.4	0.8	20	344313	76.9	90.0	0.9	1	30000	100.0	115.4	0.8	19	334313	73.1	88.1	0.9	125	1244868	92.6	99.0	1.0	0	0	0.0	0.0	0.0	3	12419	0.0	0.0	0.6
道路貨物運送業	9	161300	225.0	150.7	4.1	86	1327160	95.6	99.6	3.3	8	102300	266.7	140.1	2.7	83	1261547	96.5	102.2	3.3	511	4538138	93.2	98.7	3.5	0	0	0.0	0.0	0.0	0	0	0.0	0.0	0.0
倉庫業	0	0	0.0	0.0	0.0	1	2000	33.3	2.9	0.0	0	0	0.0	0.0	0.0	1	2000	33.3	2.9	0.0	11	115740	110.0	89.1	0.1	0	0	0.0	0.0	0.0	0	0	0.0	0.0	0.0
運輸に附帯するサービス業	0	0	0.0	0.0	0.0	0	0	0.0	0.0	0.0	0	0	0.0	0.0	0.0	0	0	0.0	0.0	0.0	5	23117	55.6	45.0	0.0	0	0	0.0	0.0	0.0	0	0	0.0	0.0	0.0
各種商品卸売業	0	0	0.0	0.0	0.0	3	42940	100.0	153.9	0.1	0	0	0.0	0.0	0.0	3	42940	100.0	153.9	0.1	10	127247	111.1	100.4	0.1	0	0	0.0	0.0	0.0	0	0	0.0	0.0	0.0
繊維・衣服等卸売業	1	11000	50.0	80.8	0.3	21	116300	110.5	55.4	0.3	1	11000	50.0	80.8	0.3	21	116300	110.5	55.4	0.3	80	721060	103.9	91.3	0.6	0	0	0.0	0.0	0.0	0	0	0.0	0.0	0.0
飲食料品卸売業	11	126400	110.0	101.1	3.2	98	1294564	85.2	77.5	3.2	10	111400	142.9	179.7	3.0	96	1273564	85.0	78.0	3.3	468	4539892	90.0	86.8	3.5	0	0	0.0	0.0	0.0	7	49293	70.0	69.7	2.5
建築材・鉱物・金属材料卸売業	5	29000	125.0	103.9	0.7	53	666000	63.9	58.3	1.7	3	11000	75.0	33.4	0.3	52	648000	63.4	58.4	1.7	313	3123227	90.7	88.8	2.4	0	0	0.0	0.0	0.0	0	0	0.0	0.0	0.0
機械器具卸売業	9	55000	150.0	104.6	1.4	69	1134700	89.6	118.9	2.8	9	55000	180.0	110.9	1.5	68	1103900	90.7	116.2	2.9	258	2543458	99.6	105.7	2.0	0	0	0.0	0.0	0.0	1	2310	50.0	33.8	0.1
その他の卸売業	31	659170	147.6	154.3	16.9	269	4244600	93.7	93.8	10.7	32	661270	160.0	155.1	17.7	267	4149470	93.7	92.1	10.7	943	10758451	97.7	97.0	8.3	3	41117	75.0	247.0	23.7	21	246812	161.5	376.4	12.6
各種商品小売業	0	0	0.0	0.0	0.0	4	108100	57.1	106.7	0.3	0	0	0.0	0.0	0.0	4	108100	66.7	108.3	0.3	22	262460	100.0	83.8	0.2	0	0	0.0	0.0	0.0	0	0	0.0	0.0	0.0
繊維・衣服・身の回り品小売	6	62000	600.0	1240.0	1.6	58	696100	90.6	116.8	1.7	5	57000	500.0	1140.0	1.5	56	679500	88.9	113.9	1.8	250	1642596	90.3	95.1	1.3	0	0	0.0	0.0	0.0	15	258421	500.0	4167.5	13.2
飲食料品小売業	8	77640	80.0	174.5	2.0	105	817290	81.4	113.0	2.1	8	79640	66.7	127.4	2.1	102	791790	80.3	112.3	2.0	567	2799685	87.5	90.8	2.2	5	57253	500.0	1667.1	32.9	14	97300	466.7	1183.7	5.0
機械器具小売業	7	92500	58.3	126.7	2.4	139	1705150	76.4	110.8	4.3	10	179000	90.9	308.6	4.8	137	1644850	77.4	113.9	4.3	657	4508825	94.1	93.3	3.5	0	0	0.0	0.0	0.0	12	32181	600.0	306.5	1.6
その他の小売業	32	342280	188.2	215.5	8.8	217	2057862	105.3	98.8	5.2	29	373180	193.3	223.0	10.0	211	2014472	104.5	98.1	5.2	946	6881005	90.9	90.9	5.3	1	1309	0.0	0.0	0.8	16	103804	266.7	517.5	5.3
保険業	0	0	0.0	0.0	0.0	5	36375	62.5	134.7	0.1	0	0	0.0	0.0	0.0	5	36375	62.5	134.7	0.1	42	88297	85.7	119.7	0.1	0	0	0.0	0.0	0.0	0	0	0.0	0.0	0.0
不動産取引業	1	21000	0.0	0.0	0.5	20	352700	250.0	207.0	0.9	1	21000	0.0	0.0	0.6	20	352200	250.0	184.2	0.9	70	511606	104.5	143.4	0.4	0	0	0.0	0.0	0.0	0	0	0.0	0.0	0.0
不動産賃貸業・管理業	2	17700	200.0	655.6	0.5	32	236630	86.5	86.0	0.6	2	17700	100.0	145.1	0.5	32	237370	86.5	86.9	0.6	158	780364	101.3	104.0	0.6	0	0	0.0	0.0	0.0	0	0	0.0	0.0	0.0
物品賃貸業	2	11800	100.0	168.6	0.3	22	195100	84.6	110.0	0.5	2	11800	100.0	168.6	0.3	21	187100	77.8	100.9	0.5	85	407822	94.4	89.1	0.3	2	4627	0.0	0.0	2.7	2	4627	66.7	21.2	0.2
専門サービス業	3	8000	75.0	69.6	0.2	38	151290	70.4	83.2	0.4	3	7600	75.0	66.1	0.2	38	146590	70.4	81.1	0.4	204	509829	84.0	86.5	0.4	1	4459	0.0	0.0	2.6	2	5663	100.0	280.3	0.3
広告業	1	2000	0.0	0.0	0.1	6	29620	120.0	118.5	0.1	1	2000	0.0	0.0	0.1	5	24620	100.0	98.5	0.1	29	86053	82.9	84.1	0.1	0	0	0.0	0.0	0.0	0	0	0.0	0.0	0.0
技術サービス業	7	53500	58.3	143.0	1.4	74	478650	97.4	59.8	1.2	7	53500	70.0	204.2	1.4	71	474850	97.3	62.1	1.2	224	1358545	104.7	101.6	1.1	0	0	0.0	0.0	0.0	2	7858	0.0	0.0	0.4
宿泊業	18	89600	163.6	109.7	2.3	114	1153177	134.1	118.2	2.9	16	79400	160.0	103.1	2.1	109	1121327	131.3	117.5	2.9	498	3391237	90.4	82.8	2.6	2	1235	0.0	0.0	0.7	16	503239	800.0	2166.4	25.7
飲食店	19	151150	100.0	240.4	3.9	215	923810	84.0	99.6	2.3	13	109000	65.0	191.9	2.9	206	865520	82.4	96.7	2.2	1142	3758734	92.8	98.6	2.9	0	0	0.0	0.0	0.0	15	59321	68.2	29.9	3.0
持帰!配達飲食サービス業	1	1000	100.0	33.3	0.0	20	123357	142.9	142.8	0.3	3	17000	0.0	0.0	0.5	20	123357	153.8	147.9	0.3	51	208748	124.4	122.4	0.2	0	0	0.0	0.0	0.0	0	0	0.0	0.0	0.0
洗濯・理容・美容・浴場業	6	23700	150.0	99.8	0.6	64	260650	63.4	80.5	0.7	4	5700	133.3	126.7	0.2	60	221300	62.5	74.1	0.6	372	1091157	90.5	85.3	0.8	0	0	0.0	0.0	0.0	3	5434	75.0	7.8	0.3
その他生活関連サービス業	0	0	0.0	0.0	0.0	18	143200	81.8	77.5	0.4	1	14400	50.0	480.0	0.4	18	143200	75.0	57.6	0.4	112	757559	91.1	99.3	0.6	0	0	0.0	0.0	0.0	1	1421	0.0	0.0	0.1
娯楽業	0	0	0.0	0.0	0.0	10	94250	37.0	38.3	0.2	0	0	0.0	0.0	0.0	10	93750	38.5	39.4	0.2	97	1001618	101.0	96.4	0.8	0	0	0.0	0.0	0.0	0	0	0.0	0.0	0.0
学校教育	0	0	0.0	0.0	0.0	0	0	0.0	0.0	0.0	0	0	0.0	0.0	0.0	0	0	0.0	0.0	0.0	4	6057	100.0	54.5	0.0	0	0	0.0	0.0	0.0	0	0	0.0	0.0	0.0
その他の教育、学習支援業	1	5000	50.0	71.4	0.1	17	74500	141.7	224.1	0.2	1	5000	50.0	71.4	0.1	17	73500	170.0	274.9	0.2	89	275199	103.5	102.1	0.2	1	857	0.0	0.0	0.5	1	857	0.0	0.0	0.0
医療業	5	61000	62.5	58.9	1.6	73	634880	100.0	71.3	1.6	4	11000	57.1	11.8	0.3	70	589280	94.6	65.8	1.5	306	2325472	93.0	95.9	1.8	0	0	0.0	0.0	0.0	4	13443	400.0	251.0	0.7
保険衛生	0	0	0.0	0.0	0.0	1	3000	0.0	0.0	0.0	0	0	0.0	0.0	0.0	1	3000	0.0	0.0	0.0	2	9640	100.0	90.5	0.0	0	0	0.0	0.0	0.0	0	0	0.0	0.0	0.0

市区町村別保証状況

(平成 30 年 1 月現在)

部署：総括

(単位：千円)

市区町村	当月中保証申込					当年度中保証申込					当月中保証承諾					当年度中保証承諾					保証債務残高					当月中代位弁済					当年度中代位弁済				
	件数	金額	前年比		構成比	件数	金額	前年比		構成比	件数	金額	前年比		構成比	件数	金額	前年比		構成比	件数	金額	前年比		構成比	件数	金額	前年比		構成比					
			件数	金額				件数	金額				件数	金額				件数	金額				件数	金額				件数	金額		件数	金額	件数	金額	
合計	342	3909905	109.3	125.1	100.0	3729	39844874	86.8	88.1	100.0	319	3732785	111.1	132.6	100.0	3631	38690031	86.5	88.2	100.0	17809	129308385	92.5	92.4	100.0	20	173775	222.2	424.5	100.0	202	1960899	149.6	247.9	100.0
甲府市	97	1393625	131.1	192.3	35.6	1042	13068730	98.0	97.8	32.8	88	1342955	117.3	169.1	36.0	1013	12599640	95.2	95.0	32.6	4611	40369123	93.2	92.6	31.2	7	74097	233.3	389.3	42.6	73	1058261	173.8	479.8	54.0
富士吉田市	24	191490	77.4	101.8	4.9	258	2075440	63.7	79.0	5.2	23	256490	88.5	228.0	6.9	255	2061240	65.6	84.2	5.3	1468	8188224	92.0	90.7	6.3	0	0	0.0	0.0	0.0	7	8225	87.5	33.1	0.4
都留市	18	174400	94.7	135.1	4.5	196	2037737	87.1	94.9	5.1	15	143400	78.9	117.0	3.8	189	1960287	87.1	92.5	5.1	831	5658553	96.7	96.0	4.4	0	0	0.0	0.0	0.0	10	49127	200.0	161.1	2.5
山梨市	4	14400	33.3	22.5	0.4	136	1449271	87.2	82.0	3.6	4	14400	44.4	26.7	0.4	132	1426271	88.6	82.5	3.7	638	4558343	95.2	93.3	3.5	0	0	0.0	0.0	0.0	6	37203	42.9	45.8	1.9
大月市	11	97000	73.3	60.4	2.5	110	869540	67.5	56.4	2.2	9	90000	69.2	61.0	2.4	103	831027	65.6	55.9	2.1	554	3665103	89.2	94.9	2.8	0	0	0.0	0.0	0.0	12	44762	600.0	2715.8	2.3
韮崎市	3	48000	60.0	252.6	1.2	99	848800	91.7	75.9	2.1	5	59800	100.0	314.7	1.6	100	842440	99.0	78.1	2.2	515	3739337	95.4	94.4	2.9	4	54272	0.0	0.0	31.2	7	62412	87.5	78.5	3.2
南アルプス市	17	175500	100.0	200.6	4.5	187	2617975	88.6	100.9	6.6	18	169000	112.5	171.8	4.5	183	2539675	90.1	102.0	6.6	1025	7644392	92.3	95.8	5.9	1	857	0.0	0.0	0.5	5	28702	166.7	453.0	1.5
北杜市	24	217300	109.1	81.8	5.6	167	1589900	81.9	76.2	4.0	23	201400	104.5	66.2	5.4	167	1563600	82.3	74.9	4.0	940	6004843	94.1	95.6	4.6	2	1235	0.0	0.0	0.7	4	13949	40.0	9.7	0.7
甲斐市	18	249000	112.5	132.8	6.4	229	2400090	87.7	90.2	6.0	20	247700	222.2	278.3	6.6	223	2290090	87.1	91.9	5.9	1221	8051491	90.8	90.1	6.2	0	0	0.0	0.0	0.0	18	222592	600.0	317.5	11.4
笛吹市	26	306850	130.0	117.7	7.8	300	3030995	91.7	92.3	7.6	25	284700	131.6	123.4	7.6	292	2956815	89.6	90.5	7.6	1287	9601441	92.5	95.0	7.4	3	35821	150.0	555.9	20.6	6	40305	37.5	75.1	2.1
上野原市	8	136500	400.0	1187.0	3.5	75	686470	78.9	55.6	1.7	6	122500	300.0	1065.2	3.3	72	677970	75.8	51.9	1.8	420	3015140	89.2	86.5	2.3	0	0	0.0	0.0	0.0	0	0	0.0	0.0	0.0
甲州市	10	48640	111.1	162.1	1.2	115	1109650	83.9	86.6	2.8	9	40640	100.0	135.9	1.1	112	1090650	83.0	92.9	2.8	620	4271374	93.7	93.3	3.3	0	0	0.0	0.0	0.0	11	34537	183.3	581.3	1.8
中央市	9	118800	69.2	83.0	3.0	124	1507420	81.6	80.1	3.8	7	77800	63.6	75.4	2.1	119	1450520	83.2	80.4	3.7	553	4563206	91.4	89.1	3.5	0	0	0.0	0.0	0.0	12	93603	133.3	493.3	4.8
西八代郡 市川三郷町	3	145000	33.3	83.8	3.7	56	759800	93.3	82.5	1.9	3	145000	33.3	77.1	3.9	56	759800	93.3	82.2	2.0	219	1985397	87.6	89.1	1.5	2	4627	0.0	0.0	2.7	4	10208	0.0	0.0	0.5
南巨摩郡 増穂町	0	0	0.0	0.0	0.0	0	0	0.0	0.0	0.0	0	0	0.0	0.0	0.0	0	0	0.0	0.0	0.0	30	84471	75.0	48.2	0.1	0	0	0.0	0.0	0.0	0	0	0.0	0.0	0.0
南巨摩郡 鯉沢町	0	0	0.0	0.0	0.0	0	0	0.0	0.0	0.0	0	0	0.0	0.0	0.0	0	0	0.0	0.0	0.0	14	84143	87.5	82.7	0.1	0	0	0.0	0.0	0.0	0	0	0.0	0.0	0.0
南巨摩郡 早川町	1	2500	0.0	0.0	0.1	7	76214	77.8	131.9	0.2	1	2500	0.0	0.0	0.1	7	76214	77.8	144.3	0.2	35	209897	89.7	64.7	0.2	0	0	0.0	0.0	0.0	7	140533	0.0	0.0	7.2
南巨摩郡 身延町	6	139000	150.0	217.2	3.6	64	782780	95.5	150.1	2.0	7	121500	175.0	189.8	3.3	64	750280	98.5	153.5	1.9	302	1802680	94.4	100.2	1.4	0	0	0.0	0.0	0.0	7	43826	0.0	0.0	2.2
南巨摩郡 南部町	3	18000	150.0	28.6	0.5	22	162300	71.0	57.1	0.4	1	10000	100.0	333.3	0.3	20	154300	66.7	69.2	0.4	102	526863	85.7	80.4	0.4	0	0	0.0	0.0	0.0	4	45343	0.0	0.0	2.3
南巨摩郡 富士川町	5	24500	62.5	14.6	0.6	68	855800	73.9	77.6	2.1	4	21000	100.0	41.2	0.6	65	843100	74.7	87.5	2.2	300	2479918	98.4	93.8	1.9	0	0	0.0	0.0	0.0	0	0	0.0	0.0	0.0
中巨摩郡 昭和町	15	109900	250.0	73.3	2.8	121	1523650	89.0	82.9	3.8	15	103400	214.3	45.0	2.8	119	1499850	89.5	85.0	3.9	551	4995882	93.2	92.2	3.9	1	2866	0.0	0.0	1.6	4	21884	200.0	208.4	1.1
南都留郡 道志村	4	40000	400.0	2000.0	1.0	19	106000	90.5	163.1	0.3	4	39800	400.0	1990.0	1.1	16	97800	84.2	165.2	0.3	52	210952	104.0	115.5	0.2	0	0	0.0	0.0	0.0	0	0	0.0	0.0	0.0
南都留郡 西桂町	1	5000	100.0	16.7	0.1	15	41950	107.1	24.1	0.1	1	4800	100.0	16.0	0.1	14	37750	116.7	40.9	0.1	69	340709	87.3	86.5	0.3	0	0	0.0	0.0	0.0	0	0	0.0	0.0	0.0
南都留郡 忍野村	7	34500	140.0	78.4	0.9	64	335780	95.5	72.0	0.8	6	32500	120.0	73.9	0.9	61	329080	96.8	72.2	0.9	296	1656325	95.2	88.8	1.3	0	0	0.0	0.0	0.0	0	0	0.0	0.0	0.0
南都留郡 山中湖村	7	97000	350.0	1940.0	2.5	75	377800	107.1	71.5	0.9	7	97000	350.0	1940.0	2.6	72	367600	105.9	71.0	1.0	341	1394731	92.7	90.2	1.1	0	0	0.0	0.0	0.0	5	5427	500.0	191.3	0.3
南都留郡 鳴沢村	1	1000	100.0	66.7	0.0	16	232460	76.2	59.2	0.6	1	1000	100.0	66.7	0.0	15	212460	75.0	54.3	0.5	69	558210	89.6	77.7	0.4	0	0	0.0	0.0	0.0	0	0	0.0	0.0	0.0
南都留郡 富士河口湖町	19	111900	100.0	72.6	2.9	158	1257462	81.0	101.0	3.2	17	103500	100.0	130.2	2.8	157	1241312	81.8	106.4	3.2	722	3449936	85.1	88.4	2.7	0	0	0.0	0.0	0.0	0	0	0.0	0.0	0.0
北都留郡 小菅村	0	0	0.0	0.0	0.0	4	29000	133.3	181.3	0.1	0	0	0.0	0.0	0.0	4	28500	133.3	178.1	0.1	15	59117	100.0	78.2	0.0	0	0	0.0	0.0	0.0	0	0	0.0	0.0	0.0
北都留郡 丹波山村	1	10100	0.0	0.0	0.3	2	11860	200.0	197.7	0.0	0	0	0.0	0.0	0.0	1	1760	100.0	29.3	0.0	6	23968	200.0	118.1	0.0	0	0	0.0	0.0	0.0	0	0	0.0	0.0	0.0
圏外	0	0	0.0	0.0	0.0	0	0	0.0	0.0	0.0	0	0	0.0	0.0	0.0	0	0	0.0	0.0	0.0	3	114617	75.0	96.7	0.1	0	0	0.0	0.0	0.0	0	0	0.0	0.0	0.0

金融機関店舗別保証先数<平成30年1月末>

(単位:先)

順位	金融機関名	支店名	企業者数
1	山梨中央銀行	吉田支店	202
2	山梨中央銀行	河口湖支店	189
3	甲府信用金庫	南支店	164
4	山梨中央銀行	青沼支店	153
5	甲府信用金庫	本店	140
5	山梨中央銀行	長坂支店	140
7	都留信用組合	河口湖支店	138
8	山梨中央銀行	韭崎支店	132
9	山梨中央銀行	貢川支店	128
10	山梨中央銀行	大月支店	127
11	甲府信用金庫	緑町支店	121
12	山梨中央銀行	都留支店	118
13	山梨中央銀行	日下部支店	116
14	みずほ銀行	甲府支店	115
15	商工組合中央金庫	甲府支店	114
16	山梨中央銀行	城南支店	113
16	山梨中央銀行	石和支店	113
16	都留信用組合	本店	113
19	甲府信用金庫	長坂支店	110
20	山梨中央銀行	塩山支店	108
20	山梨中央銀行	敷島支店	108
22	甲府信用金庫	西支店	107
23	山梨信用金庫	南支店	106
23	都留信用組合	上野原支店	106
25	山梨中央銀行	青柳支店	105
25	都留信用組合	小立支店	105
27	山梨信用金庫	富士吉田支店	103
28	都留信用組合	大月支店	100
29	山梨信用金庫	小笠原支店	98
30	甲府信用金庫	塩山支店	97
30	山梨中央銀行	湯村支店	97
32	山梨中央銀行	南支店	96
33	山梨中央銀行	小笠原支店	94
33	都留信用組合	忍野支店	94
35	甲府信用金庫	大里支店	90
35	都留信用組合	平野支店	90
37	甲府信用金庫	国母支店	88
38	山梨中央銀行	上野原支店	87
39	甲府信用金庫	加納岩支店	85
39	都留信用組合	上吉田支店	85
41	りそな銀行	甲府支店	83
41	山梨中央銀行	身延支店	83
43	甲府信用金庫	笛吹支店	82
43	山梨中央銀行	白根支店	82
45	甲府信用金庫	白根支店	81
45	三井住友銀行	甲府支店	81
45	山梨信用金庫	石和支店	81
48	山梨信用金庫	昭和支店	80
49	山梨中央銀行	昭和支店	79
49	山梨中央銀行	武田通支店	79

順位	金融機関名	支店名	企業者数
51	甲府信用金庫	楡形支店	78
51	山梨中央銀行	本店	78
51	都留信用組合	猿橋支店	78
51	都留信用組合	谷村支店	78
55	山梨中央銀行	後屋支店	76
56	山梨県民信用組合	本店	75
57	山梨中央銀行	市川支店	74
58	甲府信用金庫	田富支店	73
58	山梨中央銀行	国母支店	73
58	都留信用組合	竜ヶ丘支店	73
61	甲府信用金庫	韭崎支店	71
61	山梨中央銀行	山中湖支店	71
63	甲府信用金庫	石和支店	70
63	山梨中央銀行	和戸支店	70
65	甲府信用金庫	朝気支店	69
65	甲府信用金庫	竜王南支店	69
67	山梨中央銀行	八代支店	68
67	都留信用組合	上谷支店	68
69	山梨信用金庫	本店	67
69	山梨中央銀行	御坂支店	67
69	山梨中央銀行	小淵沢支店	67
69	山梨中央銀行	竜王支店	67
73	都留信用組合	明見支店	66
74	山梨信用金庫	韭崎支店	65
75	山梨県民信用組合	韭崎支店	64
75	都留信用組合	新西原支店	64
77	甲府信用金庫	敷島支店	63
78	甲府信用金庫	竜王支店	62
79	都留信用組合	山中湖支店	61
80	山梨県民信用組合	鰻沢支店	60
81	山梨信用金庫	国母支店	59
82	甲府信用金庫	北支店	58
82	山梨信用金庫	上野原支店	58
82	山梨信用金庫	池田支店	58
82	山梨信用金庫	南西支店	58
82	都留信用組合	禾生支店	58
82	都留信用組合	富士吉田南支店	58
88	山梨県民信用組合	富士吉田支店	57
88	山梨信用金庫	山梨支店	57
88	山梨中央銀行	須玉支店	57
88	山梨中央銀行	南竜王支店	57
92	山梨県民信用組合	山梨支店	56
93	甲府信用金庫	東支店	54
93	甲府信用金庫	湯村支店	54
93	山梨中央銀行	忍野支店	54
96	山梨県民信用組合	後屋支店	52
96	山梨信用金庫	塩山支店	52
96	山梨信用金庫	谷村支店	52
96	都留信用組合	桂支店	52
96	都留信用組合	大明見支店	52

金融機関店舗別保証債務残高<平成30年1月末>

(単位:千円)

順位	金融機関名	支店名	保証残高
1	みずほ銀行	甲府支店	4,589,843
2	りそな銀行	甲府支店	2,919,881
3	甲府信用金庫	南支店	2,788,241
4	商工組合中央金庫	甲府支店	2,473,109
5	甲府信用金庫	緑町支店	2,421,454
6	山梨中央銀行	青沼支店	2,185,764
7	三井住友銀行	甲府支店	2,138,178
8	山梨中央銀行	本店	2,025,151
9	山梨中央銀行	大月支店	1,943,596
10	甲府信用金庫	西支店	1,941,869
11	山梨中央銀行	貢川支店	1,853,845
12	山梨中央銀行	石和支店	1,764,799
13	山梨中央銀行	韭崎支店	1,742,815
14	山梨中央銀行	青柳支店	1,741,685
15	山梨中央銀行	河口湖支店	1,588,994
16	甲府信用金庫	本店	1,566,047
17	山梨中央銀行	都留支店	1,529,408
18	山梨中央銀行	吉田支店	1,523,170
19	甲府信用金庫	塩山支店	1,521,705
20	山梨中央銀行	市川支店	1,483,969
21	山梨中央銀行	長坂支店	1,439,493
22	山梨中央銀行	城南支店	1,404,636
23	山梨中央銀行	塩山支店	1,374,729
24	山梨中央銀行	日下部支店	1,337,701
25	甲府信用金庫	大里支店	1,310,674
26	山梨中央銀行	流通センター支店	1,244,295
27	山梨中央銀行	国母支店	1,227,126
28	山梨中央銀行	白根支店	1,204,733
29	甲府信用金庫	朝気支店	1,192,104
30	山梨中央銀行	敷島支店	1,163,430
31	山梨信用金庫	南支店	1,159,368
32	都留信用組合	本店	1,159,155
33	山梨中央銀行	南支店	1,153,902
34	甲府信用金庫	国母支店	1,123,206
35	甲府信用金庫	韭崎支店	1,121,575
36	甲府信用金庫	長坂支店	1,105,614
37	甲府信用金庫	白根支店	1,090,250
38	山梨中央銀行	湯村支店	1,080,846
39	甲府信用金庫	加納岩支店	1,067,613
40	山梨信用金庫	小笠原支店	1,067,235
41	甲府信用金庫	田富支店	1,044,784
42	山梨中央銀行	上野原支店	1,040,669
43	山梨中央銀行	武田通支店	1,021,384
44	都留信用組合	河口湖支店	1,012,396
45	都留信用組合	忍野支店	1,005,205
46	山梨信用金庫	昭和支店	996,967
47	都留信用組合	上野原支店	995,906
48	都留信用組合	大月支店	990,084
49	甲府信用金庫	石和支店	989,516
50	都留信用組合	上吉田支店	931,623

順位	金融機関名	支店名	保証残高
51	山梨中央銀行	昭和支店	930,445
52	山梨中央銀行	甲府駅前支店	918,434
53	山梨中央銀行	竜王支店	916,804
54	甲府信用金庫	東支店	899,826
55	山梨信用金庫	本店	891,403
56	山梨信用金庫	塩山支店	874,411
57	都留信用組合	竜ヶ丘支店	847,611
58	山梨中央銀行	和戸支店	834,462
59	三菱東京UFJ銀行	新宿中央支店	825,101
60	甲府信用金庫	竜王南支店	821,711
61	山梨中央銀行	小笠原支店	819,001
62	山梨信用金庫	国母支店	818,300
63	都留信用組合	谷村支店	791,158
64	甲府信用金庫	櫛形支店	786,937
65	山梨信用金庫	韭崎支店	774,007
66	山梨信用金庫	上野原支店	759,956
67	山梨県民信用組合	本店	744,993
68	山梨信用金庫	徳行支店	742,317
69	甲府信用金庫	湯村支店	736,087
70	山梨中央銀行	田富支店	734,273
71	甲府信用金庫	敷島支店	723,984
72	山梨信用金庫	富士吉田支店	715,702
73	甲府信用金庫	笛吹支店	709,093
74	山梨中央銀行	御坂支店	705,256
75	山梨中央銀行	八代支店	703,420
76	都留信用組合	明見支店	677,155
77	都留信用組合	小立支店	675,869
78	山梨中央銀行	南竜王支店	647,155
79	山梨信用金庫	石和支店	642,116
80	山梨中央銀行	須玉支店	616,966
81	甲府信用金庫	北支店	609,198
82	山梨中央銀行	身延支店	609,140
83	甲府信用金庫	竜王支店	596,982
84	山梨信用金庫	池田支店	586,189
85	山梨中央銀行	勝沼支店	578,781
86	甲府信用金庫	藤井支店	578,348
87	山梨中央銀行	後屋支店	577,694
88	山梨信用金庫	南西支店	563,878
89	都留信用組合	平野支店	552,362
90	都留信用組合	桂支店	544,121
91	山梨県民信用組合	韭崎支店	543,088
92	山梨信用金庫	市川支店	533,789
93	都留信用組合	上谷支店	532,616
94	山梨県民信用組合	竜南支店	523,370
95	山梨信用金庫	谷村支店	518,692
96	都留信用組合	猿橋支店	517,618
97	山梨信用金庫	湯村支店	517,311
98	都留信用組合	山中湖支店	517,259
99	都留信用組合	小沼支店	510,308
100	山梨中央銀行	小淵沢支店	505,953