

# 保 証 概 況

(2019. 11)

山梨県信用保証協会

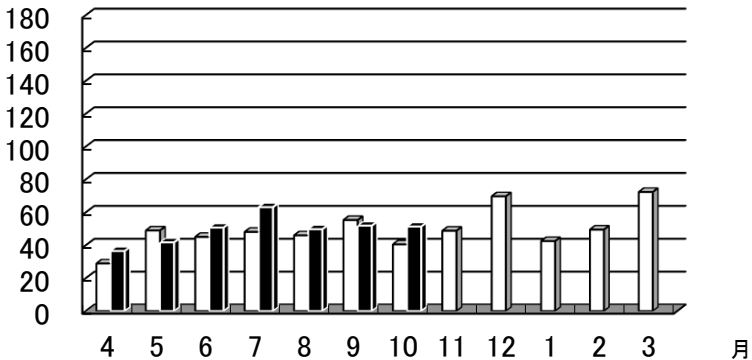
# 10月の保証状況

## 保証承諾

令和元年10月の保証承諾は、434件、5,130百万円となり前年同月比は件数105.08%金額126.79%となった。

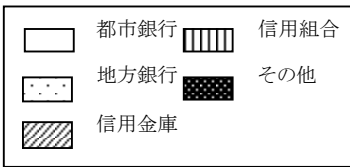
分類別の保証状況は以下の通りである。

□平成30年度  
■平成31年度



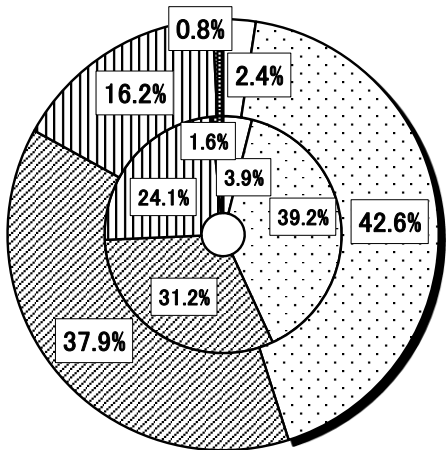
## □金融機関群別

- ・ 都市銀行 (前年同月比 78.6%)
- ・ 地方銀行 (同 137.9%)
- ・ 信用金庫 (同 154.4%)
- ・ 信用組合 (同 85.2%)
- ・ その他 (同 62.5%)



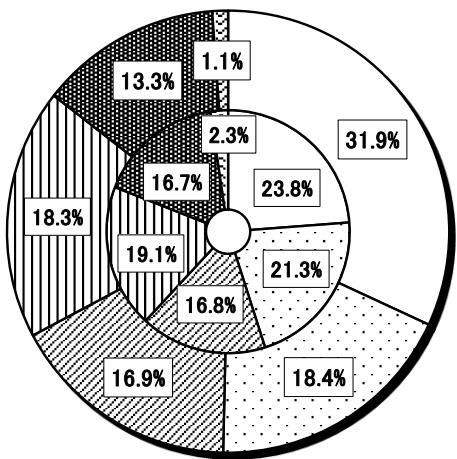
## — 金融機関群別構成比 —

【外枠：平成31年度、内枠：平成30年度】



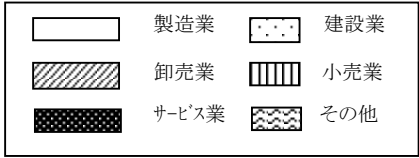
## — 業種別構成比 —

【外枠：平成31年度、内枠：平成30年度】



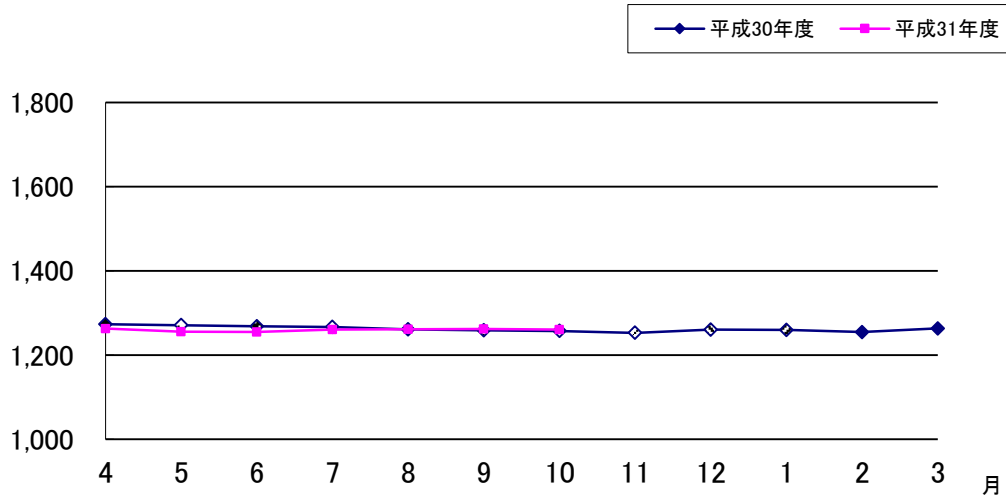
## □業種別

- ・ 製造業 (前年同月比 170.1%)
- ・ 建設業 (同 109.9%)
- ・ 卸売業 (同 127.2%)
- ・ 小売業 (同 121.8%)
- ・ サービス業 (同 100.9%)
- ・ その他 (同 62.4%)



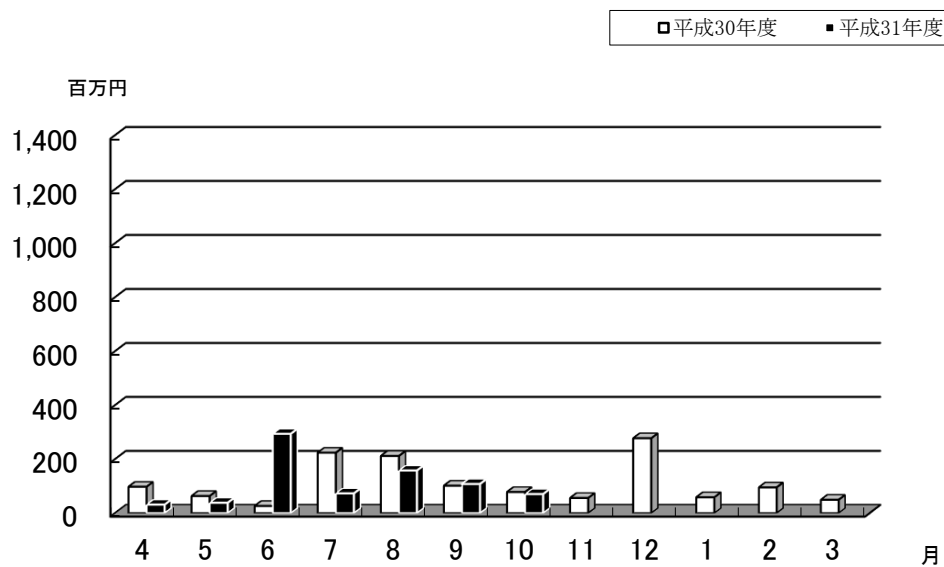
## 保証債務残高

令和元年10月の保証債務残高は、件数 15,936件（前年同月比93.87%）、金額126,051百万円（同100.28%）となった。



## 代位弁済

令和元年10月の代位弁済は、件数17件（前年同月比94.44%）、金額70百万円（同90.23%）となった。



# 保証金額帯別保証状況

(令和 1 年 10月現在)

部署： 総括

(単位： 千円)

保証金額帯	当月中保証申込					当年度中保証申込					当月中保証承諾					当年度中保証承諾					保証債務残高					当月中代位弁済					当年度中代位弁済				
	件数	金額	前年比		構成比	件数	金額	前年比		構成比	件数	金額	前年比		構成比	件数	金額	前年比		構成比	件数	金額	前年比		構成比	件数	金額	前年比		構成比					
			件数	金額				件数	金額				件数	金額				件数	金額				件数	金額				件数	金額		件数	金額			
合計	438	5138297	104.3	120.0	100.0	3347	36177952	114.7	111.8	100.0	434	5129933	105.1	126.8	100.0	3255	34486281	115.3	110.3	100.0	15936	126051174	93.9	100.3	100.0	17	70403	94.4	90.2	100.0	114	772053	93.4	96.3	100.0
1,000千円以下	30	-341876	61.2	-133.6	-6.7	485	1487330	136.6	113.2	4.1	36	33080	85.7	89.7	0.6	397	348608	146.0	138.2	1.0	1368	980964	102.9	105.2	0.8	1	984	100.0	671.5	1.4	10	7789	142.9	202.8	1.0
2,000千円以下	41	75950	82.0	79.0	1.5	441	826850	114.5	114.8	2.3	42	77230	77.8	78.7	1.5	444	822780	115.6	117.6	2.4	1942	2492060	93.9	98.1	2.0	1	1568	0.0	0.0	2.2	10	12892	142.9	175.8	1.7
3,000千円以下	43	122410	78.2	77.6	2.4	376	1099040	106.2	107.0	3.0	42	119210	77.8	76.9	2.3	377	1082340	107.4	106.8	3.1	1850	3572312	93.3	98.7	2.8	5	11143	100.0	172.9	15.8	17	33484	94.4	127.3	4.3
5,000千円以下	100	485500	123.5	126.6	9.4	690	3261302	120.8	121.1	9.0	100	473500	122.0	122.0	9.2	692	3239273	121.4	120.6	9.4	3086	10055466	94.4	99.7	8.0	3	11455	75.0	102.4	16.3	18	54392	48.6	54.7	7.0
10,000千円以下	91	796680	105.8	111.4	15.5	564	4852300	111.9	112.8	13.4	91	775310	111.0	113.2	15.1	561	4763280	112.7	112.4	13.8	2964	15258113	92.8	100.0	12.1	3	15070	60.0	78.6	21.4	23	130570	92.0	115.9	16.9
15,000千円以下	28	388700	84.8	85.7	7.6	178	2466552	97.3	99.0	6.8	27	363100	81.8	80.0	7.1	176	2374252	95.7	94.7	6.9	1121	9130292	94.1	98.7	7.2	3	16447	300.0	145.9	23.4	11	70014	137.5	124.0	9.1
20,000千円以下	37	761250	148.0	160.2	14.8	202	3971850	108.0	108.9	11.0	33	633550	150.0	148.4	12.4	200	3877050	108.7	109.2	11.2	1167	14615626	90.0	97.0	11.6	1	13736	100.0	267.8	19.5	13	159327	260.0	300.0	20.6
30,000千円以下	34	949087	188.9	190.9	18.5	174	4845533	101.2	103.0	13.4	31	851687	147.6	147.8	16.6	171	4689333	100.0	100.5	13.6	1012	17137220	93.0	95.6	13.6	0	0	0.0	0.0	0.0	3	52219	37.5	30.1	6.8
50,000千円以下	23	967400	143.8	137.2	18.8	158	6699699	108.2	104.4	18.5	21	895400	131.3	127.0	17.5	157	6633199	106.1	102.1	19.2	964	27720760	88.6	98.1	22.0	0	0	0.0	0.0	0.0	7	150558	116.7	84.2	19.5
60,000千円以下	0	0	0.0	0.0	0.0	20	1169400	105.3	107.1	3.2	1	57000	50.0	48.7	1.1	21	1220400	110.5	112.1	3.5	121	5048490	106.1	111.3	4.0	0	0	0.0	0.0	0.0	1	48593	0.0	0.0	6.3
70,000千円以下	1	65000	100.0	101.6	1.3	11	717900	122.2	121.7	2.0	1	65000	100.0	101.6	1.3	11	717900	122.2	121.7	2.1	78	3079087	96.3	88.3	2.4	0	0	0.0	0.0	0.0	1	52217	0.0	0.0	6.8
80,000千円以下	6	468196	150.0	146.3	9.1	24	1898196	126.3	126.1	5.2	5	385866	166.7	160.8	7.5	23	1815866	127.8	127.4	5.3	161	8001051	87.0	103.0	6.3	0	0	0.0	0.0	0.0	0	0	0.0	0.0	0.0
1億円以下	4	400000	400.0	400.0	7.8	10	986000	142.9	145.2	2.7	4	400000	400.0	400.0	7.8	11	1086000	157.1	159.9	3.1	50	2930003	108.7	115.6	2.3	0	0	0.0	0.0	0.0	0	0	0.0	0.0	0.0
2億円以下	0	0	0.0	0.0	0.0	14	1896000	200.0	161.0	5.2	0	0	0.0	0.0	0.0	14	1816000	175.0	131.8	5.3	52	6029731	120.9	135.2	4.8	0	0	0.0	0.0	0.0	0	0	0.0	0.0	0.0



## 資金使途別保証状況

(令和 1 年 10月現在)

(単位：千円)

部署 / 資金使途	当月中保証申込					当年度中保証申込					当月中保証承諾					当年度中保証承諾					保証債務残高					当月中代位弁済					当年度中代位弁済						
	件数	金額	前年比		構成比	件数	金額	前年比		構成比	件数	金額	前年比		構成比	件数	金額	前年比		構成比	件数	金額	前年比		構成比	件数	金額	前年比		構成比	件数	金額	前年比		構成比		
			件数	金額				件数	金額				件数	金額				件数	金額				件数	金額				件数	金額				件数	金額		件数	金額
合計	438	5138297	104.3	120.0	100.0	3347	36177952	114.7	111.8	100.0	434	5129933	105.1	126.8	100.0	3255	34486281	115.3	110.3	100.0	15936	126051174	93.9	100.3	100.0	17	70403	94.4	90.2	100.0	114	772053	93.4	96.3	100.0		
運転	397	4852367	105.9	124.2	94.4	3033	33188213	114.0	109.7	91.7	385	4820453	102.1	126.6	94.0	2967	31988173	113.9	108.2	92.8	13711	113227213	92.9	100.0	89.8	16	65598	114.3	95.2	93.2	103	728322	99.0	99.8	94.3		
設備	41	285930	93.2	84.0	5.6	309	2852409	122.6	142.4	7.9	49	309480	140.0	151.8	6.0	284	2375778	132.7	149.0	6.9	2178	12329955	100.6	102.9	9.8	1	4806	25.0	52.8	6.8	11	43732	64.7	65.8	5.7		
運転 設備	0	0	0.0	0.0	0.0	5	137330	100.0	122.1	0.4	0	0	0.0	0.0	0.0	4	122330	80.0	108.8	0.4	47	494005	85.5	111.8	0.4	0	0	0.0	0.0	0.0	0	0	0.0	0.0	0.0		

# 金融機関別保証状況

(令和 1 年 10月現在)

部署：総括

(単位：千円)

金融機関	当月中保証申込					当年度中保証申込					当月中保証承諾					当年度中保証承諾					保証債務残高					当月中代位弁済					当年度中代位弁済				
	件数	金額	前年比		構成比	件数	金額	前年比		構成比	件数	金額	前年比		構成比	件数	金額	前年比		構成比	件数	金額	前年比		構成比	件数	金額	前年比		構成比					
			件数	金額				件数	金額				件数	金額				件数	金額				件数	金額				件数	金額		件数	金額	件数	金額	
合計	438	5138297	104.3	120.0	100.0	3347	36177952	114.7	111.8	100.0	434	5129933	105.1	126.8	100.0	3255	34486281	115.3	110.3	100.0	15936	126051174	93.9	100.3	100.0	17	70403	94.4	90.2	100.0	114	772053	93.4	96.3	100.0
みずほ	1	50000	100.0	1000.0	1.0	9	290000	150.0	175.8	0.8	1	50000	50.0	172.4	1.0	10	341000	166.7	206.7	1.0	150	2718814	70.1	73.0	2.2	0	0	0.0	0.0	0.0	0	0	0.0	0.0	0.0
三菱UFJ	0	0	0.0	0.0	0.0	4	80500	57.1	44.1	0.2	1	20000	50.0	66.7	0.4	3	40500	60.0	28.1	0.1	42	543010	84.0	63.0	0.4	0	0	0.0	0.0	0.0	0	0	0.0	0.0	0.0
三住	1	30000	50.0	46.2	0.6	7	351000	50.0	29.2	1.0	1	30000	50.0	46.2	0.6	6	255000	42.9	21.2	0.7	102	2313527	81.6	85.0	1.8	0	0	0.0	0.0	0.0	1	7763	0.0	0.0	1.0
りそな	4	130000	200.0	152.9	2.5	15	388800	88.2	74.2	1.1	1	25000	100.0	71.4	0.5	12	280800	75.0	60.1	0.8	153	2541620	86.9	85.5	2.0	0	0	0.0	0.0	0.0	0	0	0.0	0.0	0.0
山中	162	2392720	102.5	143.2	46.6	1141	14063806	106.8	113.4	38.9	160	2187880	101.9	139.9	42.6	1117	13588287	106.9	111.5	39.4	5408	44970554	90.8	100.3	35.7	3	7103	300.0	170.4	10.1	46	410213	135.3	136.1	53.1
八十二	0	0	0.0	0.0	0.0	3	55400	75.0	111.7	0.2	0	0	0.0	0.0	0.0	4	58288	100.0	123.2	0.2	22	171437	146.7	175.8	0.1	0	0	0.0	0.0	0.0	0	0	0.0	0.0	0.0
静銀	0	0	0.0	0.0	0.0	0	0	0.0	0.0	0.0	0	0	0.0	0.0	0.0	0	0	0.0	0.0	0.0	1	9750	50.0	34.3	0.0	0	0	0.0	0.0	0.0	0	0	0.0	0.0	0.0
清水	0	0	0.0	0.0	0.0	0	0	0.0	0.0	0.0	0	0	0.0	0.0	0.0	0	0	0.0	0.0	0.0	6	55796	85.7	90.8	0.0	0	0	0.0	0.0	0.0	0	0	0.0	0.0	0.0
青梅	0	0	0.0	0.0	0.0	3	10700	75.0	64.8	0.0	0	0	0.0	0.0	0.0	3	10700	75.0	65.6	0.0	13	41759	76.5	69.6	0.0	0	0	0.0	0.0	0.0	2	8174	0.0	0.0	1.1
甲信	82	1001700	95.3	102.1	19.5	687	9360830	103.5	115.2	25.9	85	1179876	104.9	129.5	23.0	668	9067140	104.5	116.4	26.3	3157	29344014	95.6	106.3	23.3	2	8884	33.3	42.3	12.6	14	83981	35.0	26.2	10.9
山信	77	745147	167.4	205.9	14.5	504	4859343	142.8	169.1	13.4	78	765947	166.0	219.9	14.9	483	4568643	142.5	164.6	13.2	2226	15613119	96.5	103.0	12.4	7	26619	116.7	70.3	37.8	23	152052	135.3	239.9	19.7
富士宮	0	0	0.0	0.0	0.0	2	10000	0.0	0.0	0.0	0	0	0.0	0.0	0.0	2	10000	0.0	0.0	0.0	5	67475	166.7	499.6	0.1	0	0	0.0	0.0	0.0	0	0	0.0	0.0	0.0
商中	0	0	0.0	0.0	0.0	11	294800	55.0	62.8	0.8	1	40000	50.0	62.5	0.8	11	294800	61.1	64.9	0.9	157	2418876	89.7	93.6	1.9	0	0	0.0	0.0	0.0	0	0	0.0	0.0	0.0
県民	62	440850	95.4	75.9	8.6	565	3392803	142.3	95.1	9.4	59	483250	95.2	87.9	9.4	544	2970053	146.2	91.5	8.6	2307	12003657	103.8	102.5	9.5	4	26813	80.0	178.5	38.1	25	106899	96.2	108.7	13.8
都留	49	347880	90.7	82.7	6.8	393	2991970	108.6	108.7	8.3	47	347980	87.0	81.7	6.8	388	2968070	108.1	108.1	8.6	2181	13186590	90.8	99.6	10.5	1	984	0.0	0.0	1.4	3	2972	75.0	30.9	0.4
県信連	0	0	0.0	0.0	0.0	1	10000	0.0	0.0	0.0	0	0	0.0	0.0	0.0	1	10000	0.0	0.0	0.0	1	9667	0.0	0.0	0.0	0	0	0.0	0.0	0.0	0	0	0.0	0.0	0.0
フルーツ	0	0	0.0	0.0	0.0	1	2000	0.0	0.0	0.0	0	0	0.0	0.0	0.0	2	7000	0.0	0.0	0.0	2	10000	0.0	0.0	0.0	0	0	0.0	0.0	0.0	0	0	0.0	0.0	0.0
笛吹農協	0	0	0.0	0.0	0.0	1	16000	0.0	0.0	0.0	0	0	0.0	0.0	0.0	1	16000	0.0	0.0	0.0	3	31510	150.0	212.8	0.0	0	0	0.0	0.0	0.0	0	0	0.0	0.0	0.0













# (総括)制度融資別保証状況

(令和 1 年 10月現在)

(単位：千円)

制度融資	当月中保証申込					当年度中保証申込					当月中保証承諾					当年度中保証承諾					保証債務残高					当月中代位弁済					当年度中代位弁済						
	件数	金額	前年比		構成比	件数	金額	前年比		構成比	件数	金額	前年比		構成比	件数	金額	前年比		構成比	件数	金額	前年比		構成比	件数	金額	前年比		構成比							
			件数	金額				件数	金額				件数	金額				件数	金額				件数	金額				件数	金額		件数	金額	件数	金額			
* 山中アシスト	0	0	0.0	0.0	0.0	0	0	0.0	0.0	0.0	0	0	0.0	0.0	0.0	0	0	0.0	0.0	0.0	0.0	4	82382	0.0	0.0	0.1	0	0	0.0	0.0	0.0	0	0	0.0	0.0	0.0	
* コラボ保証	0	0	0.0	0.0	0.0	0	0	0.0	0.0	0.0	0	0	0.0	0.0	0.0	0	0	0.0	0.0	0.0	0.0	2	14336	0.0	0.0	0.0	0	0	0.0	0.0	0.0	0	0	0.0	0.0	0.0	
商工団体特別	0	0	0.0	0.0	0.0	0	0	0.0	0.0	0.0	0	0	0.0	0.0	0.0	0	0	0.0	0.0	0.0	0.0	38	58406	80.9	73.9	0.0	0	0	0.0	0.0	0.0	0	0	0.0	0.0	0.0	





# 業種中分類別保証状況

(令和 1 年 10月現在)

部署：総括

(単位：千円)

業種中分類	当月中保証申込					当年度中保証申込					当月中保証承諾					当年度中保証承諾					保証債務残高					当月中代位弁済					当年度中代位弁済																
	件数	金額	前年比		構成比	件数	金額	前年比		構成比	件数	金額	前年比		構成比	件数	金額	前年比		構成比	件数	金額	前年比		構成比	件数	金額	前年比		構成比	件数	金額	前年比		構成比												
件数			金額	件数				金額	件数				金額	件数				金額	件数				金額	件数				金額	件数				金額	件数		金額	件数	金額	件数	金額	件数	金額	件数	金額	件数	金額	件数
廃棄物処理業	3	51900	0.0	0.0	1.0	28	336920	215.4	404.2	0.9	4	59000	0.0	0.0	1.2	27	317020	207.7	383.1	0.9	133	899787	89.3	99.6	0.7	0	0	0.0	0.0	0.0	0	0	0.0	0.0	0.0	0	0	0.0	0.0	0.0							
自動車整備業	4	16500	40.0	32.0	0.3	77	364590	167.4	178.3	1.0	4	16500	50.0	58.9	0.3	79	364890	179.5	201.7	1.1	302	1071234	86.8	97.3	0.8	2	8785	0.0	0.0	12.5	5	18165	0.0	0.0	2.4												
機械等修理業 (別掲除く)	1	2000	0.0	0.0	0.0	12	120350	200.0	555.6	0.3	1	2000	100.0	80.0	0.0	11	119400	183.3	551.2	0.3	42	255449	105.0	203.8	0.2	0	0	0.0	0.0	0.0	0	0	0.0	0.0	0.0												
職業紹介・労働者派遣業	1	6000	100.0	20.0	0.1	16	291900	177.8	143.1	0.8	3	91000	0.0	0.0	1.8	14	247000	175.0	141.9	0.7	53	750722	101.9	123.4	0.6	0	0	0.0	0.0	0.0	0	0	0.0	0.0	0.0												
その他の事業サービス業	8	74200	100.0	221.5	1.4	47	373640	82.5	92.7	1.0	6	43200	85.7	141.6	0.8	42	306640	79.2	84.8	0.9	269	1731982	88.5	92.9	1.4	0	0	0.0	0.0	0.0	0	0	0.0	0.0	0.0												
その他のサービス業	0	0	0.0	0.0	0.0	0	0	0.0	0.0	0.0	0	0	0.0	0.0	0.0	0	0	0.0	0.0	0.0	2	9806	100.0	136.2	0.0	0	0	0.0	0.0	0.0	0	0	0.0	0.0	0.0												





金融機関店舗別保証先数(令和元年10月末)

(単位:先)

順位	金融機関名	支店名	企業者数
1	山梨中央銀行	河口湖支店	180
2	山梨中央銀行	韭崎支店	173
3	山梨中央銀行	吉田支店	171
4	山梨中央銀行	湯村支店	156
5	甲府信用金庫	南支店	154
6	山梨中央銀行	青沼支店	135
7	甲府信用金庫	本店	132
8	都留信用組合	河口湖支店	130
9	山梨中央銀行	御坂支店	124
10	山梨中央銀行	貢川支店	115
11	甲府信用金庫	緑町支店	114
11	山梨中央銀行	昭和支店	114
13	山梨中央銀行	大月支店	112
14	甲府信用金庫	西支店	111
15	山梨中央銀行	長坂支店	110
16	山梨中央銀行	都留支店	109
17	山梨中央銀行	城南支店	105
17	山梨中央銀行	日下部支店	105
19	山梨県民信用組合	青沼支店	104
20	商工組合中央金庫	甲府支店	101
21	山梨信用金庫	富士吉田支店	98
22	山梨中央銀行	塩山支店	96
22	山梨中央銀行	青柳支店	96
24	甲府信用金庫	塩山支店	95
24	山梨中央銀行	敷島支店	95
26	甲府信用金庫	長坂支店	94
26	山梨信用金庫	小笠原支店	94
28	山梨信用金庫	南支店	92
28	都留信用組合	大月支店	92
30	山梨中央銀行	石和支店	91
31	山梨中央銀行	南支店	90
31	都留信用組合	上野原支店	90
33	甲府信用金庫	大里支店	89
33	都留信用組合	忍野支店	89
35	都留信用組合	小立支店	88
36	甲府信用金庫	白根支店	87
37	山梨信用金庫	石和支店	85
38	甲府信用金庫	加納岩支店	82
38	都留信用組合	本店	82
40	山梨県民信用組合	本店	80
41	みずほ銀行	甲府支店	78
41	りそな銀行	甲府支店	78
43	都留信用組合	上吉田支店	76
44	都留信用組合	平野支店	75
45	山梨中央銀行	小笠原支店	74
46	甲府信用金庫	笛吹支店	72
46	山梨中央銀行	白根支店	72
48	山梨中央銀行	上野原支店	71
49	甲府信用金庫	朝気支店	70
49	山梨中央銀行	後屋支店	70
49	山梨中央銀行	本店	70

順位	金融機関名	支店名	企業者数
52	山梨中央銀行	市川支店	69
52	山梨中央銀行	和戸支店	69
54	山梨中央銀行	身延支店	68
55	甲府信用金庫	国母支店	67
55	都留信用組合	猿橋支店	67
57	三井住友銀行	甲府支店	66
57	山梨信用金庫	昭和支店	66
57	山梨中央銀行	国母支店	66
60	甲府信用金庫	櫛形支店	65
60	甲府信用金庫	韭崎支店	65
60	山梨県民信用組合	都留支店	65
60	山梨中央銀行	小淵沢支店	65
64	甲府信用金庫	竜王南支店	64
65	山梨県民信用組合	鯉沢支店	63
65	山梨県民信用組合	韭崎支店	63
67	山梨信用金庫	山梨支店	62
68	甲府信用金庫	石和支店	61
68	甲府信用金庫	田富支店	61
68	都留信用組合	明見支店	61
71	山梨信用金庫	本店	60
71	都留信用組合	谷村支店	60
73	山梨中央銀行	竜王支店	59
74	甲府信用金庫	竜王支店	58
74	山梨県民信用組合	富士吉田支店	58
74	山梨中央銀行	山中湖支店	58
74	都留信用組合	山中湖支店	58
74	都留信用組合	竜ヶ丘支店	58
79	甲府信用金庫	敷島支店	57
79	山梨県民信用組合	後屋支店	57
79	山梨県民信用組合	石和支店	57
79	山梨信用金庫	河口湖支店	57
79	山梨信用金庫	谷村支店	57
79	山梨信用金庫	韭崎支店	57
85	甲府信用金庫	東支店	56
86	山梨中央銀行	南竜王支店	55
86	都留信用組合	上谷支店	55
88	都留信用組合	富士吉田南支店	54
89	山梨信用金庫	国母支店	53
90	甲府信用金庫	湯村支店	52
90	山梨県民信用組合	竜南支店	52
92	山梨信用金庫	上野原支店	50
93	山梨県民信用組合	山梨支店	49
94	甲府信用金庫	北支店	48
94	山梨信用金庫	池田支店	48
94	都留信用組合	禾生支店	48
97	都留信用組合	新西原支店	47
98	山梨県民信用組合	長坂支店	46
99	山梨中央銀行	甲府駅前支店	45
100	山梨県民信用組合	身延支店	44
100	山梨信用金庫	田富支店	44

## 金融機関店舗別保証債務残高(令和元年10月末)

(単位:千円)

順位	金融機関名	支店名	保証残高
1	甲府信用金庫	南支店	3,404,140
2	甲府信用金庫	緑町支店	2,579,733
3	山梨中央銀行	貢川支店	2,489,892
4	りそな銀行	甲府支店	2,338,566
5	山梨中央銀行	湯村支店	2,311,341
6	みずほ銀行	甲府支店	2,285,847
7	山梨中央銀行	青沼支店	2,270,216
8	商工組合中央金庫	甲府支店	2,223,063
9	三井住友銀行	甲府支店	2,182,069
10	山梨中央銀行	韭崎支店	2,109,446
11	山梨中央銀行	昭和支店	1,942,446
12	甲府信用金庫	本店	1,917,249
13	山梨中央銀行	本店	1,896,860
14	山梨中央銀行	大月支店	1,848,815
15	山梨中央銀行	青柳支店	1,759,873
16	山梨中央銀行	国母支店	1,733,071
17	山梨中央銀行	城南支店	1,718,120
18	甲府信用金庫	西支店	1,654,259
19	山梨中央銀行	市川支店	1,619,260
20	甲府信用金庫	塩山支店	1,579,823
21	山梨中央銀行	河口湖支店	1,343,327
22	都留信用組合	上野原支店	1,313,303
23	山梨中央銀行	塩山支店	1,310,275
24	山梨中央銀行	石和支店	1,308,065
25	山梨中央銀行	都留支店	1,299,410
26	山梨中央銀行	吉田支店	1,281,344
27	山梨中央銀行	御坂支店	1,273,693
28	甲府信用金庫	大里支店	1,272,468
29	山梨中央銀行	長坂支店	1,210,306
30	甲府信用金庫	朝気支店	1,202,247
31	甲府信用金庫	石和支店	1,195,165
32	山梨中央銀行	日下部支店	1,175,649
33	山梨中央銀行	上野原支店	1,118,578
34	甲府信用金庫	東支店	1,115,108
35	山梨中央銀行	敷島支店	1,110,235
36	甲府信用金庫	韭崎支店	1,106,064
37	甲府信用金庫	加納岩支店	1,105,504
38	甲府信用金庫	白根支店	1,105,034
39	山梨中央銀行	南支店	1,098,454
40	甲府信用金庫	田富支店	1,085,044
41	山梨信用金庫	小笠原支店	1,077,610
42	山梨中央銀行	白根支店	1,075,654
43	山梨信用金庫	南支店	1,059,089
44	甲府信用金庫	長坂支店	1,048,959
45	都留信用組合	忍野支店	995,865
46	山梨中央銀行	南竜王支店	946,500
47	都留信用組合	河口湖支店	933,950
48	都留信用組合	大月支店	923,541
49	甲府信用金庫	竜王南支店	916,426
50	山梨県民信用組合	青沼支店	908,492

順位	金融機関名	支店名	保証残高
51	都留信用組合	本店	906,835
52	都留信用組合	上吉田支店	886,912
53	山梨中央銀行	甲府駅前支店	880,809
54	山梨中央銀行	和戸支店	878,454
55	山梨県民信用組合	本店	857,048
56	山梨信用金庫	昭和支店	849,577
57	山梨信用金庫	石和支店	843,523
58	甲府信用金庫	櫛形支店	833,461
59	山梨信用金庫	塩山支店	825,612
60	甲府信用金庫	国母支店	821,613
61	甲府信用金庫	湯村支店	812,921
62	山梨信用金庫	国母支店	812,062
63	山梨信用金庫	本店	809,997
64	山梨信用金庫	韭崎支店	800,722
65	山梨信用金庫	德行支店	777,947
66	都留信用組合	竜ヶ丘支店	766,096
67	甲府信用金庫	敷島支店	741,204
68	山梨中央銀行	小笠原支店	740,845
69	山梨信用金庫	谷村支店	734,154
70	山梨信用金庫	富士吉田支店	729,417
71	山梨中央銀行	竜王支店	724,808
72	甲府信用金庫	竜王支店	724,485
73	甲府信用金庫	笛吹支店	721,622
74	都留信用組合	谷村支店	674,126
75	山梨中央銀行	田富支店	664,033
76	山梨中央銀行	小淵沢支店	658,099
77	山梨信用金庫	上野原支店	653,356
78	甲府信用金庫	藤井支店	626,551
79	都留信用組合	明見支店	597,423
80	都留信用組合	猿橋支店	587,937
81	山梨県民信用組合	韭崎支店	564,635
82	山梨県民信用組合	鯉沢支店	547,899
83	山梨県民信用組合	都留支店	542,373
84	甲府信用金庫	山梨南支店	530,361
85	山梨中央銀行	身延支店	518,189
86	山梨信用金庫	南西支店	511,746
87	都留信用組合	小立支店	508,807
88	山梨県民信用組合	竜南支店	508,483
89	山梨県民信用組合	下谷支店	503,860
90	山梨信用金庫	湯村支店	495,064
91	都留信用組合	山中湖支店	494,506
92	山梨中央銀行	勝沼支店	489,152
93	都留信用組合	平野支店	487,149
94	山梨信用金庫	市川支店	484,977
95	山梨県民信用組合	中富支店	479,948
96	山梨信用金庫	田富支店	476,835
97	都留信用組合	桂支店	475,645
98	山梨信用金庫	池田支店	471,975
99	山梨信用金庫	石和南支店	471,775
100	山梨中央銀行	後屋支店	466,400

金融機関別 保証状況表

(単位:百万円)

金融機関	保証承諾												保証債務残高												代位弁済												金融機関								
	平成29年度				平成30年度				令和元年10月				平成29年度				平成30年度				令和元年10月				平成29年度				平成30年度				令和元年10月												
	件数	金額	前年同月比	構成比	件数	金額	前年同月比	構成比	件数	金額	前年同月比	構成比	件数	金額	前年同月比	構成比	件数	金額	前年同月比	構成比	件数	金額	前年同月比	構成比	件数	金額	前年同月比	構成比	件数	金額	前年同月比	構成比	件数	金額	前年同月比	構成比		件数	金額	前年同月比	構成比				
みずほ銀行	12	610	71.4%	1.2%	9	344	56.4%	0.6%	10	341	206.7%	1.0%	235	4,870	69.8%	3.8%	181	3,210	65.9%	2.5%	150	2,719	73.0%	2.2%	1	7	-	0.3%	1	9	125.7%	0.6%	0	0	0.0%	0.0%	0	0	0.0%	0.0%	0	0	0.0%	0.0%	みずほ
三菱UFJ銀行	9	257	46.3%	0.5%	5	144	56.1%	0.2%	3	41	28.1%	0.1%	56	1,035	87.7%	0.8%	49	774	74.8%	0.6%	42	543	63.0%	0.4%	4	18	-	0.7%	0	0	0.0%	0.0%	0	0	0.0%	0.0%	0	0	0.0%	0.0%	0	0	0.0%	0.0%	三井
三井住友銀行	17	668	68.4%	1.3%	18	1,600	239.5%	2.7%	6	255	21.2%	0.7%	122	2,145	87.5%	1.7%	116	2,593	120.9%	2.1%	102	2,314	85.0%	1.8%	0	0	0.0%	0.0%	0	0	0.0%	0.0%	0	0	0.0%	0.0%	1	8	-	1.0%	三井				
りそな銀行	30	1,050	89.2%	2.1%	30	854	81.4%	1.4%	12	281	60.1%	0.8%	176	3,170	87.2%	2.5%	173	2,992	94.4%	2.4%	153	2,542	85.5%	2.0%	2	30	-	1.2%	0	0	0.0%	0.0%	0	0	0.0%	0.0%	0	0	0.0%	0.0%	0	0	0.0%	0.0%	りそな
山梨中央銀行	1,704	20,357	91.9%	41.0%	2,024	24,080	118.3%	40.4%	1,117	13,588	111.5%	39.4%	6,138	46,001	93.4%	35.8%	5,659	45,401	98.7%	35.9%	5,408	44,971	100.3%	35.7%	87	1,115	715.3%	44.7%	51	375	33.6%	28.0%	46	410	136.1%	53.1%	山梨								
八十二銀行	2	4	7.7%	0.0%	8	82	2052.5%	0.1%	4	58	123.2%	0.2%	12	64	91.1%	0.0%	19	118	184.7%	0.1%	22	171	175.8%	0.1%	0	0	0.0%	0.0%	0	0	0.0%	0.0%	0	0	0.0%	0.0%	0	0	0.0%	0.0%	八十二				
静岡銀行	1	19	-	0.0%	0	0	0.0%	0.0%	0	0	0.0%	0.0%	3	44	92.4%	0.0%	1	12	26.0%	0.0%	1	10	34.3%	0.0%	0	0	0.0%	0.0%	0	0	0.0%	0.0%	0	0	0.0%	0.0%	0	0	0.0%	0.0%	静岡				
スルガ銀行	0	0	0.0%	0.0%	1	5	-	0.0%	0	0	%	0.0%	1	5	100.0%	0.0%	1	5	100.0%	0.0%	0	0	%	0.0%	0	0	0.0%	0.0%	0	0	0.0%	0.0%	0	0	0.0%	0.0%	0	0	-	0.0%	スルガ				
清水銀行	2	25	55.0%	0.1%	1	18	72.0%	0.0%	0	0	0.0%	0.0%	8	76	71.8%	0.1%	7	69	90.5%	0.1%	6	56	90.8%	0.0%	0	0	0.0%	0.0%	0	0	0.0%	0.0%	0	0	0.0%	0.0%	0	0	0.0%	0.0%	清水				
青梅信用金庫	7	52	158.7%	0.1%	6	26	49.3%	0.0%	3	11	65.6%	0.0%	17	64	81.2%	0.0%	18	58	90.1%	0.0%	13	42	69.6%	0.0%	0	0	0.0%	0.0%	0	0	0.0%	0.0%	2	8	-	1.1%	青梅								
甲府信用金庫	936	10,911	90.5%	22.0%	1,169	14,797	135.6%	24.9%	668	9,067	116.4%	26.3%	3,327	27,231	95.7%	21.2%	3,200	28,221	103.6%	22.3%	3,157	29,344	106.3%	23.3%	63	831	175.2%	33.3%	60	552	66.4%	41.2%	14	84	26.2%	10.9%	甲府								
山梨信用金庫	585	5,413	88.4%	10.9%	631	5,218	96.4%	8.8%	483	4,569	164.6%	13.2%	2,431	15,898	93.1%	12.4%	2,237	15,021	94.5%	11.9%	2,226	15,613	103.0%	12.4%	23	103	67.6%	4.1%	26	107	103.1%	8.0%	23	152	239.9%	19.7%	山梨								
富士宮信用金庫	1	5	33.3%	0.0%	1	50	1000.0%	0.1%	2	10	-	0.0%	3	14	60.4%	0.0%	3	13	92.7%	0.0%	5	67	499.6%	0.1%	0	0	0.0%	0.0%	0	0	0.0%	0.0%	0	0	0.0%	0.0%	0	0	0.0%	0.0%	富士宮				
商工組合中央金庫	27	756	75.6%	1.5%	29	795	105.2%	1.3%	11	295	64.9%	0.9%	185	2,653	97.0%	2.1%	162	2,536	95.6%	2.0%	157	2,419	93.6%	1.9%	3	19	230.8%	0.8%	1	2	10.7%	0.2%	0	0	0.0%	0.0%	0	0	0.0%	0.0%	中金				
山梨県民信用組合	558	4,532	102.3%	9.1%	852	6,022	132.9%	10.1%	544	2,970	91.5%	8.6%	2,236	11,227	99.4%	8.7%	2,219	11,967	106.6%	9.5%	2,307	12,004	102.5%	9.5%	40	273	239.5%	10.9%	36	216	79.2%	16.1%	25	107	108.8%	13.8%	山梨								
都留信用組合	623	4,966	84.2%	10.0%	740	5,495	110.7%	9.2%	388	2,968	108.1%	8.6%	2,553	13,961	88.9%	10.9%	2,286	13,319	95.4%	10.5%	2,181	13,187	99.6%	10.5%	29	101	172.2%	4.1%	15	79	78.1%	5.9%	3	3	30.9%	0.4%	都留								
県信連	0	0	0.0%	0.0%	0	0	0.0%	0.0%	1	10	%	0.0%	0	0	0.0%	0.0%	0	0	0.0%	0.0%	1	10	%	0.0%	0	0	0.0%	0.0%	0	0	0.0%	0.0%	0	0	0.0%	0.0%	0	0	0.0%	0.0%	県信連				
JAフルーツ山梨	0	0	0.0%	0.0%	1	5	0.0%	0.0%	2	7	%	0.0%	0	0	0.0%	0.0%	0	0	0.0%	0.0%	2	10	%	0.0%	0	0	0.0%	0.0%	0	0	0.0%	0.0%	0	0	0.0%	0.0%	0	0	0.0%	0.0%	JAフルーツ				
JA笛吹	1	16	114.3%	0.0%	1	9	56.3%	0.0%	1	16	-	0.0%	2	19	137.2%	0.0%	2	12	59.4%	0.0%	3	32	212.8%	0.0%	0	0	0.0%	0.0%	0	0	0.0%	0.0%	0	0	0.0%	0.0%	0	0	0.0%	0.0%	JA笛吹				
総合計	4,515	49,640	89.6%	100.0%	5,526	59,544	120.0%	100.0%	3,255	34,486	110.3%	100.0%	17,505	128,478	92.4%	100.0%	16,333	126,318	98.3%	100.0%	15,936	126,051	100.3%	100.0%	252	2,497	259.0%	100.0%	190	1,338	53.6%	100.0%	114	772	96.3%	100.0%	計								

金融機関母店別 保証状況表 (A)

(単位 : 円)

コード	金融機関名		保証申込			保証承諾			代位弁済 (元金)			代位弁済 (元利)			保証債務残高		
			件数	金額	構成比	件数	金額	構成比	件数	金額	構成比	件数	金額	構成比	件数	金額	構成比
0001	みずほ	当月中	1	50,000,000	0.97%	1	50,000,000	0.97%	0	0	0.00%	0	0	0.00%	150	2,718,814,455	2.16%
		年度累計	9	290,000,000	0.8%	10	341,000,000	0.99%	0	0	0.00%	0	0	0.00%			
		対前年同月比		175.76%			206.67%			0.00%		0.00%		73.02%			
0005	三菱UFJ	当月中	0	0	0.00%	1	20,000,000	0.39%	0	0	0.00%	0	0	0.00%	42	543,009,694	0.43%
		年度累計	4	80,500,000	0.22%	3	40,500,000	0.12%	0	0	0.00%	0	0	0.00%			
		対前年同月比		44.06%			28.09%			0.00%		0.00%		63.01%			
0009	三住	当月中	1	30,000,000	0.58%	1	30,000,000	0.58%	0	0	0.00%	0	0	0.00%	102	2,313,526,664	1.84%
		年度累計	7	351,000,000	0.97%	6	255,000,000	0.74%	1	7,762,615	1.01%	1	7,762,615	1.01%			
		対前年同月比		29.15%			21.18%			-		-		85.02%			
0010	りそな	当月中	4	130,000,000	2.53%	1	25,000,000	0.49%	0	0	0.00%	0	0	0.00%	153	2,541,620,119	2.02%
		年度累計	15	388,800,000	1.07%	12	280,800,000	0.81%	0	0	0.00%	0	0	0.00%			
		対前年同月比		74.21%			60.14%			0.00%		0.00%		85.5%			
0142	山中	当月中	162	2,392,720,000	46.57%	160	2,187,880,000	42.65%	3	7,070,287	10.12%	3	7,102,944	10.09%	5,408	44,970,554,239	35.68%
		年度累計	1,141	14,063,805,950	38.87%	1,117	13,588,286,950	39.4%	45	408,170,817	53.15%	46	410,213,150	53.13%			
		対前年同月比		113.36%			111.48%			135.86%		136.06%		100.26%			
0143	八十二	当月中	0	0	0.00%	0	0	0.00%	0	0	0.00%	0	0	0.00%	22	171,436,737	0.14%
		年度累計	3	55,400,000	0.15%	4	58,287,600	0.17%	0	0	0.00%	0	0	0.00%			
		対前年同月比		111.69%			123.23%			0.00%		0.00%		175.81%			
0149	静銀	当月中	0	0	0.00%	0	0	0.00%	0	0	0.00%	0	0	0.00%	1	9,750,000	0.01%
		年度累計	0	0	0.00%	0	0	0.00%	0	0	0.00%	0	0	0.00%			
		対前年同月比		0.00%			0.00%			0.00%		0.00%		34.3%			
0151	清水	当月中	0	0	0.00%	0	0	0.00%	0	0	0.00%	0	0	0.00%	6	55,796,000	0.04%
		年度累計	0	0	0.00%	0	0	0.00%	0	0	0.00%	0	0	0.00%			
		対前年同月比		0.00%			0.00%			0.00%		0.00%		90.84%			
1358	青梅	当月中	0	0	0.00%	0	0	0.00%	0	0	0.00%	0	0	0.00%	13	41,758,500	0.03%
		年度累計	3	10,700,000	0.03%	3	10,700,000	0.03%	2	8,110,000	1.06%	2	8,174,391	1.06%			
		対前年同月比		64.85%			65.64%			-		-		69.63%			
1385	甲信	当月中	82	1,001,700,000	19.49%	85	1,179,876,000	23%	2	8,798,000	12.6%	2	8,884,003	12.62%	3,157	29,344,013,902	23.28%
		年度累計	687	9,360,830,200	25.87%	668	9,067,140,200	26.29%	14	83,468,499	10.87%	14	83,980,749	10.88%			
		対前年同月比		115.2%			116.39%			26.19%		26.19%		106.29%			
1386	山信	当月中	77	745,147,000	14.5%	78	765,947,000	14.93%	7	26,378,024	37.77%	7	26,619,494	37.81%	2,226	15,613,118,711	12.39%
		年度累計	504	4,859,343,000	13.43%	483	4,568,643,000	13.25%	23	151,005,378	19.66%	23	152,052,164	19.69%			
		対前年同月比		169.06%			164.62%			239.96%		239.94%		103.04%			
1507	富士宮	当月中	0	0	0.00%	0	0	0.00%	0	0	0.00%	0	0	0.00%	5	67,475,000	0.05%
		年度累計	2	10,000,000	0.03%	2	10,000,000	0.03%	0	0	0.00%	0	0	0.00%			
		対前年同月比		-			-			0.00%		0.00%		499.56%			
2004	商中	当月中	0	0	0.00%	1	40,000,000	0.78%	0	0	0.00%	0	0	0.00%	150	2,383,062,825	1.89%
		年度累計	11	294,800,000	0.81%	11	294,800,000	0.85%	0	0	0.00%	0	0	0.00%			
		対前年同月比		62.83%			64.93%			0.00%		0.00%		92.85%			
2377	県民	当月中	62	440,850,000	8.58%	59	483,250,000	9.42%	4	26,603,800	38.1%	4	26,813,140	38.09%	2,314	12,039,470,367	9.55%
		年度累計	565	3,392,803,000	9.38%	544	2,970,053,000	8.61%	25	106,448,810	13.86%	25	106,898,872	13.85%			
		対前年同月比		95.14%			91.49%			109.03%		108.75%		102.68%			

金融機関母店別 保証状況表 (A)

(単位 : 円)

コード	金融機関名		保証申込			保証承諾			代位弁済 (元金)			代位弁済 (元利)			保証債務残高		
			件数	金額	構成比	件数	金額	構成比	件数	金額	構成比	件数	金額	構成比	件数	金額	構成比
2378	都留	当月中	49	347,880,000	6.77%	47	347,980,000	6.78%	1	983,740	1.41%	1	983,740	1.4%	2,181	13,186,589,776	10.46%
		年度累計	393	2,991,970,000	8.27%	388	2,968,070,000	8.61%	3	2,959,366	0.39%	3	2,971,531	0.38%			
		対前年同月比		108.68%			108.11%			30.99%			30.91%			99.63%	
3015	県信連	当月中	0	0	0.00%	0	0	0.00%	0	0	0.00%	0	0	0.00%	1	9,666,664	0.01%
		年度累計	1	10,000,000	0.03%	1	10,000,000	0.03%	0	0	0.00%	0	0	0.00%			
		対前年同月比		%			%			0.00%			0.00%			%	
5169	フルーツ	当月中	0	0	0.00%	0	0	0.00%	0	0	0.00%	0	0	0.00%	2	10,000,000	0.01%
		年度累計	1	2,000,000	0.01%	2	7,000,000	0.02%	0	0	0.00%	0	0	0.00%			
		対前年同月比		%			%			0.00%			0.00%			%	
5199	笛吹農協	当月中	0	0	0.00%	0	0	0.00%	0	0	0.00%	0	0	0.00%	3	31,510,000	0.02%
		年度累計	1	16,000,000	0.04%	1	16,000,000	0.05%	0	0	0.00%	0	0	0.00%			
		対前年同月比		-			-			0.00%			0.00%			212.79%	
合 計		当月中	438	5,138,297,000	100%	434	5,129,933,000	100%	17	69,833,851	100%	17	70,403,321	100%	15,936	126,051,173,653	100%
		年度累計	3,347	36,177,952,150	100%	3,255	34,486,280,750	100%	113	767,925,485	100%	114	772,053,472	100%			
		対前年同月比		111.82%			110.31%			96.26%			96.27%			100.28%	