

保証概況

(2017. 10)

山梨県信用保証協会

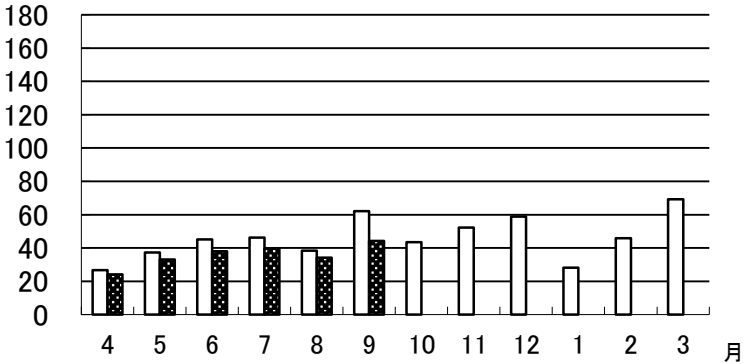
9月の保証状況

保証承諾

平成29年9月の保証承諾は、401件、4,416百万円となり前年同月比は件数87.36%金額71.14%となった。

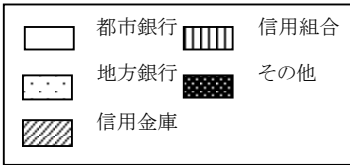
分類別の保証状況は以下の通りである。

□平成28年度 ■平成29年度



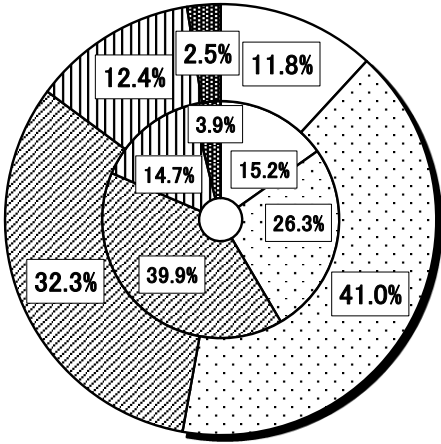
□金融機関群別

- ・ 都市銀行 (前年同月比 55.5%)
- ・ 地方銀行 (同 110.7%)
- ・ 信用金庫 (同 57.6%)
- ・ 信用組合 (同 59.8%)
- ・ その他 (同 46.0%)



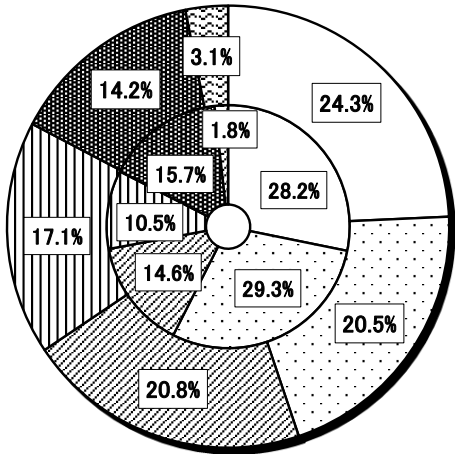
— 金融機関群別構成比 —

【外枠：平成29年度、内枠：平成28年度】



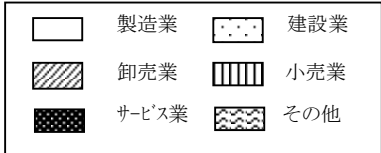
— 業種別構成比 —

【外枠：平成29年度、内枠：平成28年度】



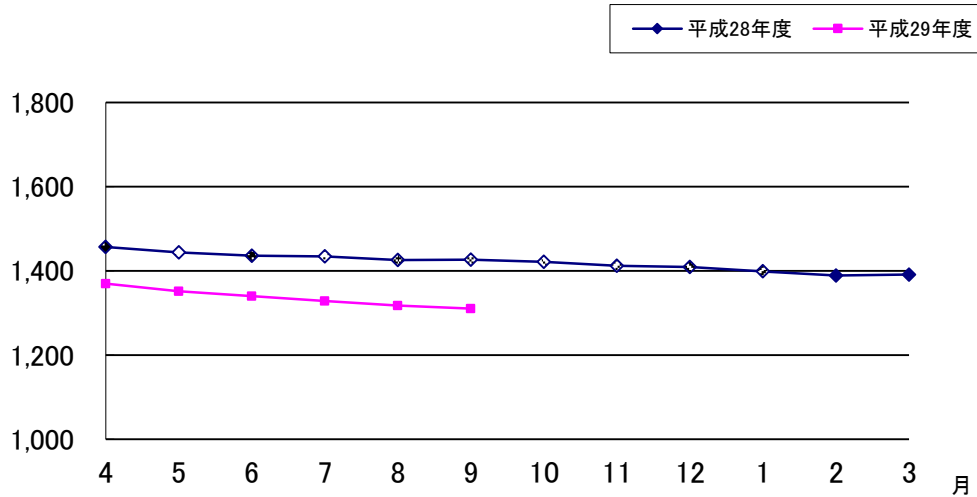
□業種別

- ・ 製造業 (前年同月比 61.3%)
- ・ 建設業 (同 49.9%)
- ・ 卸売業 (同 101.1%)
- ・ 小売業 (同 116.5%)
- ・ サービス (同 64.4%)
- ・ その他 (同 123.2%)



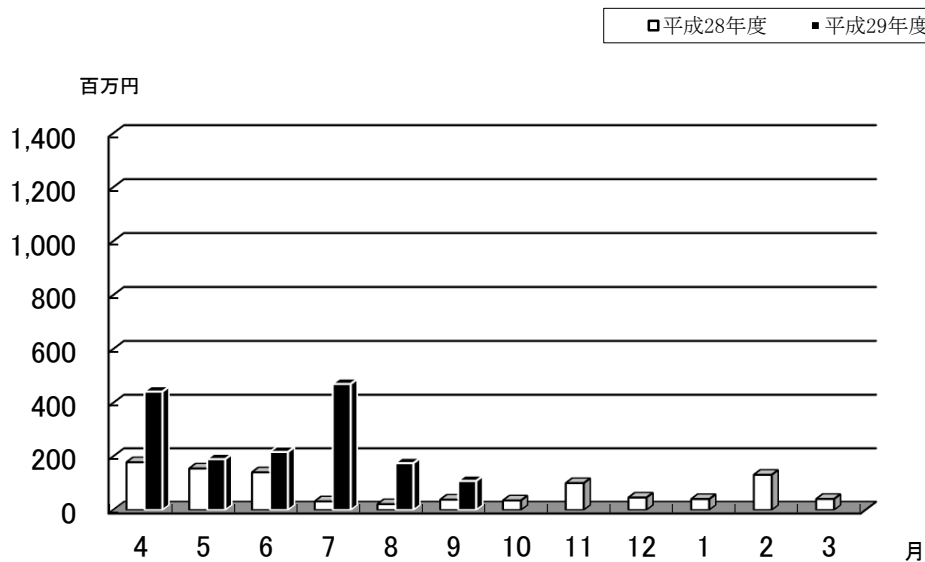
保証債務残高

平成29年9月の保証債務残高は、件数 18,214件（前年同月比92.38%）、金額131,036百万円（同 91.86%）となった。



代位弁済

平成29年9月の代位弁済は、件数12件（前年同月比150.00%）、金額108百万円（同 279.63%）となった。



保証金額帯別保証状況

(平成 29 年 9 月現在)

部署：総括

(単位：千円)

保証金額帯	当月中保証申込					当年度中保証申込					当月中保証承諾					当年度中保証承諾					保証債務残高					当月中代位弁済					当年度中代位弁済				
	件数	金額	前年比		構成比	件数	金額	前年比		構成比	件数	金額	前年比		構成比	件数	金額	前年比		構成比	件数	金額	前年比		構成比	件数	金額	前年比		構成比					
			件数	金額				件数	金額				件数	金額				件数	金額				件数	金額				件数	金額		件数	金額	件数	金額	
合計	409	4407474	91.5	73.4	100.0	2174	22007685	92.6	83.8	100.0	401	4415884	87.4	71.1	100.0	2126	21320015	92.3	83.3	100.0	18214	131036261	92.4	91.9	100.0	12	108440	150.0	279.6	100.0	133	1602952	160.2	282.5	100.0
1,000千円以下	55	-48640	88.7	-630.1	-1.1	286	613735	90.5	62.3	2.8	47	45050	71.2	73.2	1.0	227	213815	88.3	87.5	1.0	1566	1084113	93.5	95.7	0.8	0	0	0.0	0.0	0.0	8	3616	114.3	71.8	0.2
2,000千円以下	58	107550	120.8	116.8	2.4	340	633823	112.6	108.5	2.9	56	103050	112.0	110.7	2.3	339	623523	111.9	110.7	2.9	2203	2651992	92.7	97.0	2.0	2	2314	100.0	112.8	2.1	7	8247	100.0	90.2	0.5
3,000千円以下	40	115964	88.9	88.5	2.6	251	730994	86.6	83.4	3.3	40	114264	83.3	82.6	2.6	252	726984	87.2	86.6	3.4	2076	3682474	90.0	89.9	2.8	1	1421	100.0	60.4	1.3	11	22993	100.0	121.7	1.4
5,000千円以下	93	437300	116.3	114.0	9.9	478	2253949	109.1	108.7	10.2	94	440300	113.3	112.4	10.0	485	2265189	109.7	109.6	10.6	3474	10591484	92.9	94.1	8.1	1	1177	100.0	552.7	1.1	16	46257	114.3	121.1	2.9
10,000千円以下	60	532050	80.0	83.8	12.1	313	2746981	78.3	78.7	12.5	59	512970	78.7	82.5	11.6	320	2763801	79.0	78.7	13.0	3449	16121809	90.9	88.8	12.3	3	20315	0.0	0.0	18.7	27	155752	168.8	170.8	9.7
15,000千円以下	19	262000	90.5	89.3	5.9	113	1566523	77.4	77.2	7.1	19	262000	95.0	96.4	5.9	112	1492523	76.7	73.8	7.0	1272	9852656	92.9	90.5	7.5	4	43512	200.0	339.2	40.1	20	160521	222.2	269.5	10.0
20,000千円以下	27	550500	108.0	115.1	12.5	130	2553290	87.8	90.2	11.6	29	570500	107.4	111.0	12.9	130	2522290	86.7	88.5	11.8	1402	16035552	92.8	90.3	12.2	0	0	0.0	0.0	0.0	12	141003	150.0	132.3	8.8
30,000千円以下	29	784290	74.4	73.2	17.8	111	3014464	87.4	85.7	13.7	29	770290	85.3	81.9	17.4	111	2991464	87.4	86.2	14.0	1137	18633792	93.3	91.1	14.2	0	0	0.0	0.0	0.0	8	147567	200.0	241.2	9.2
50,000千円以下	18	874460	52.9	57.4	19.8	113	4903327	91.9	90.9	22.3	20	954460	54.1	58.0	21.6	113	4878827	89.7	88.4	22.9	1161	29959618	96.0	96.3	22.9	0	0	0.0	0.0	0.0	16	474384	266.7	306.3	29.6
60,000千円以下	2	112000	33.3	33.2	2.5	12	691000	85.7	87.2	3.1	2	112000	33.3	33.2	2.5	12	691000	85.7	87.2	3.2	103	3894222	101.0	104.1	3.0	1	39701	0.0	0.0	36.6	2	96244	0.0	0.0	6.0
70,000千円以下	1	69000	25.0	24.6	1.6	8	521000	47.1	45.3	2.4	0	0	0.0	0.0	0.0	7	452000	41.2	39.3	2.1	86	3743937	98.9	99.3	2.9	0	0	0.0	0.0	0.0	1	44830	0.0	0.0	2.8
80,000千円以下	4	320000	80.0	80.4	7.3	12	942600	66.7	66.8	4.3	3	240000	60.0	60.3	5.4	11	862600	61.1	61.1	4.0	198	8459570	85.3	82.3	6.5	0	0	0.0	0.0	0.0	4	181538	400.0	797.4	11.3
1億円以下	3	291000	150.0	164.1	6.6	4	388000	80.0	87.4	1.8	3	291000	150.0	164.1	6.6	4	388000	80.0	87.4	1.8	51	2806192	89.5	83.6	2.1	0	0	0.0	0.0	0.0	0	0	0.0	0.0	0.0
2億円以下	0	0	0.0	0.0	0.0	3	448000	75.0	64.4	2.0	0	0	0.0	0.0	0.0	3	448000	75.0	64.4	2.1	36	3518849	87.8	89.6	2.7	0	0	0.0	0.0	0.0	1	120000	0.0	0.0	7.5

(総括)公庫制度別保証状況

(平成 29 年 9 月現在)

(単位: 千円)

公庫制度	当月中保証申込					当年度中保証申込					当月中保証承諾					当年度中保証承諾					保証債務残高					当月中代位弁済					当年度中代位弁済				
	件数	金額	前年比		構成比	件数	金額	前年比		構成比	件数	金額	前年比		構成比	件数	金額	前年比		構成比	件数	金額	前年比		構成比	件数	金額	前年比		構成比					
			件数	金額				件数	金額				件数	金額				件数	金額				件数	金額				件数	金額		件数	金額	件数	金額	
合計	409	4407474	91.5	73.4	100.0	2174	22007685	92.6	83.8	100.0	401	4415884	87.4	71.1	100.0	2126	21320015	92.3	83.3	100.0	18214	131036261	92.4	91.9	100.0	12	108440	150.0	279.6	100.0	133	1602952	160.2	282.5	100.0
小口	18	107200	180.0	218.3	2.4	106	567870	182.8	236.6	2.6	18	107200	180.0	217.9	2.4	107	574370	181.4	238.8	2.7	480	1197106	99.0	125.1	0.9	1	1070	0.0	0.0	1.0	4	9219	0.0	0.0	0.6
設備	0	0	0.0	0.0	0.0	0	0	0.0	0.0	0.0	0	0	0.0	0.0	0.0	0	0	0.0	0.0	0.0	15	130609	93.8	85.8	0.1	0	0	0.0	0.0	0.0	0	0	0.0	0.0	0.0
経営安定関連	5	88364	25.0	17.3	2.0	41	853764	41.8	42.7	3.9	5	88364	27.8	18.8	2.0	41	827034	40.2	39.7	3.9	4999	32707753	80.0	72.8	25.0	2	2486	40.0	7.1	2.3	41	626663	128.1	276.0	39.1
季節	0	0	0.0	0.0	0.0	11	77000	37.9	41.0	0.3	0	0	0.0	0.0	0.0	11	77000	37.9	41.0	0.4	11	77000	37.9	44.8	0.1	0	0	0.0	0.0	0.0	2	13914	0.0	0.0	0.9
災害	0	0	0.0	0.0	0.0	2	11000	40.0	51.6	0.0	0	0	0.0	0.0	0.0	2	10000	40.0	46.9	0.0	132	978070	91.7	70.7	0.7	0	0	0.0	0.0	0.0	2	23978	0.0	0.0	1.5
手形割引	5	85000	71.4	59.0	1.9	15	221000	45.5	43.7	1.0	5	85000	71.4	59.0	1.9	15	221000	45.5	43.9	1.0	44	537482	71.0	68.6	0.4	0	0	0.0	0.0	0.0	0	0	0.0	0.0	0.0
公害防止	0	0	0.0	0.0	0.0	0	0	0.0	0.0	0.0	0	0	0.0	0.0	0.0	0	0	0.0	0.0	0.0	5	21498	62.5	88.8	0.0	0	0	0.0	0.0	0.0	0	0	0.0	0.0	0.0
体質強化	0	0	0.0	0.0	0.0	2	90000	0.0	0.0	0.4	0	0	0.0	0.0	0.0	2	90000	0.0	0.0	0.4	163	703794	58.0	68.5	0.5	1	9140	0.0	0.0	8.4	3	42489	150.0	266.8	2.7
事業転換	0	0	0.0	0.0	0.0	1	10000	16.7	17.5	0.0	0	0	0.0	0.0	0.0	1	10000	16.7	17.5	0.0	51	456002	94.4	85.9	0.3	2	11111	0.0	0.0	10.2	4	18909	400.0	92.7	1.2
当座貸越	20	503000	83.3	74.6	11.4	86	2127000	86.0	81.7	9.7	20	503000	74.1	65.2	11.4	87	2137000	86.1	81.8	10.0	428	10744995	123.3	130.7	8.2	0	0	0.0	0.0	0.0	1	120000	0.0	0.0	7.5
カーローン	132	552900	91.0	104.8	12.5	757	3096600	104.6	108.2	14.1	132	561400	85.7	103.6	12.7	762	3108900	105.0	108.5	14.6	3509	13250860	100.5	101.5	10.1	0	0	0.0	0.0	0.0	12	52055	200.0	517.4	3.2
新事業創出	0	0	0.0	0.0	0.0	0	0	0.0	0.0	0.0	0	0	0.0	0.0	0.0	0	0	0.0	0.0	0.0	49	117059	69.0	81.6	0.1	0	0	0.0	0.0	0.0	1	2596	0.0	0.0	0.2
売掛債権担保融資	1	80000	0.0	0.0	1.8	9	607200	112.5	126.5	2.8	1	80000	0.0	0.0	1.8	9	607200	112.5	126.5	2.8	18	1206400	112.5	113.6	0.9	0	0	0.0	0.0	0.0	0	0	0.0	0.0	0.0
小口零細(予約保証を除く)	34	84290	85.0	77.3	1.9	160	510412	73.4	66.5	2.3	33	83090	84.6	72.7	1.9	160	498962	72.7	63.2	2.3	1735	2905661	90.0	89.2	2.2	0	0	0.0	0.0	0.0	3	3018	60.0	26.5	0.2
長期経営	0	0	0.0	0.0	0.0	0	0	0.0	0.0	0.0	0	0	0.0	0.0	0.0	0	0	0.0	0.0	0.0	25	301814	83.3	64.9	0.2	0	0	0.0	0.0	0.0	0	0	0.0	0.0	0.0
経営力(コア3除く)	1	50000	16.7	25.1	1.1	8	220100	44.4	38.3	1.0	1	50000	14.3	23.9	1.1	8	220100	44.4	38.8	1.0	78	1670697	113.0	112.0	1.3	1	10966	0.0	0.0	10.1	3	91897	150.0	234.1	5.7
経営力(責任共有対象外)	0	0	0.0	0.0	0.0	0	0	0.0	0.0	0.0	0	0	0.0	0.0	0.0	1	5300	16.7	2.3	0.0	30	463904	125.0	107.5	0.4	0	0	0.0	0.0	0.0	0	0	0.0	0.0	0.0
再生計画(コア3除く)	3	71890	300.0	128.4	1.6	6	191890	600.0	342.7	0.9	3	71890	300.0	128.4	1.6	6	191890	600.0	342.7	0.9	31	936861	119.2	133.6	0.7	2	18898	0.0	0.0	17.4	2	18898	0.0	0.0	1.2
再生計画(責任共有外)	0	0	0.0	0.0	0.0	0	0	0.0	0.0	0.0	0	0	0.0	0.0	0.0	0	0	0.0	0.0	0.0	5	129363	83.3	67.9	0.1	1	39701	0.0	0.0	36.6	1	39701	0.0	0.0	2.5
特定社債	0	0	0.0	0.0	0.0	6	416000	150.0	173.3	1.9	1	40000	33.3	20.0	0.9	7	440000	175.0	183.3	2.1	68	3211440	109.7	107.1	2.5	0	0	0.0	0.0	0.0	0	0	0.0	0.0	0.0
中小企業金融安定化H12.4-	0	0	0.0	0.0	0.0	0	0	0.0	0.0	0.0	0	0	0.0	0.0	0.0	0	0	0.0	0.0	0.0	15	49010	83.3	80.1	0.0	0	0	0.0	0.0	0.0	0	0	0.0	0.0	0.0
その他	26	315350	104.0	117.3	7.2	123	1480604	75.9	90.0	6.7	25	271750	92.6	96.0	6.2	124	1449034	74.7	87.2	6.8	1311	9300464	98.8	97.8	7.1	1	13647	0.0	0.0	12.6	9	52660	90.0	68.5	3.3
普通	157	2564170	95.7	77.7	58.2	782	11131525	96.2	85.3	50.6	157	2474190	98.1	78.8	56.0	783	10852225	96.1	83.7	50.9	5012	49938419	100.8	97.7	38.1	1	1421	50.0	94.3	1.3	45	486955	187.5	379.5	30.4
他	7	-94690	0.0	192.1	-2.1	59	395720	93.7	53.3	1.8	0	0	0.0	0.0	0.0	0	0	0.0	0.0	0.0	0	0	0.0	0.0	0.0	0	0	0.0	0.0	0.0	0	0	0.0	0.0	0.0

業種中分類別保証状況

(平成 29 年 9 月現在)

部署：総括

(単位：千円)

業種中分類	当月中保証申込					当年度中保証申込					当月中保証承諾					当年度中保証承諾					保証債務残高					当月中代位弁済					当年度中代位弁済				
	件数	金額	前年比		構成比	件数	金額	前年比		構成比	件数	金額	前年比		構成比	件数	金額	前年比		構成比	件数	金額	前年比		構成比	件数	金額	前年比		構成比	件数	金額	前年比		構成比
			件数	金額				件数	金額				件数	金額				件数	金額				件数	金額				件数	金額				件数	金額	
合計	409	4407474	91.5	73.4	100.0	2174	22007685	92.6	83.8	100.0	401	4415884	87.4	71.1	100.0	2126	21320015	92.3	83.3	100.0	18214	131036261	92.4	91.9	100.0	12	108440	150.0	279.6	100.0	133	1602952	160.2	282.5	100.0
農業	1	5000	0.0	0.0	0.1	1	5000	25.0	63.3	0.0	1	5000	0.0	0.0	0.1	1	5000	25.0	63.3	0.0	26	40201	92.9	78.7	0.0	0	0	0.0	0.0	0.0	0	0	0.0	0.0	0.0
林業	1	15000	0.0	0.0	0.3	2	20000	50.0	6.7	0.1	1	15000	0.0	0.0	0.3	2	20000	50.0	6.7	0.1	32	395599	97.0	97.9	0.3	0	0	0.0	0.0	0.0	0	0	0.0	0.0	0.0
水産養殖業	0	0	0.0	0.0	0.0	1	2000	0.0	0.0	0.0	0	0	0.0	0.0	0.0	0	0	0.0	0.0	0.0	0	0	0.0	0.0	0.0	0	0	0.0	0.0	0.0	0	0	0.0	0.0	0.0
鉱業、採石業、砂利採取業	3	51000	300.0	188.9	1.2	4	56000	133.3	54.9	0.3	3	51000	300.0	188.9	1.2	4	56000	133.3	54.9	0.3	43	527622	107.5	96.3	0.4	0	0	0.0	0.0	0.0	0	0	0.0	0.0	0.0
総合工事業	48	669630	98.0	59.1	15.2	229	3024260	91.2	82.0	13.7	46	579130	93.9	49.2	13.1	224	2888260	91.1	79.0	13.5	1888	17141852	91.0	91.0	13.1	5	60846	250.0	254.4	56.1	32	296552	400.0	816.3	18.5
職別工事業	31	149750	70.5	61.9	3.4	176	1096625	80.7	78.9	5.0	29	143750	69.0	58.7	3.3	177	1100015	82.3	80.6	5.2	1393	6279237	93.1	96.1	4.8	0	0	0.0	0.0	0.0	6	13009	200.0	127.6	0.8
設備工事業	21	190200	72.4	48.2	4.3	118	770192	87.4	57.0	3.5	20	184200	66.7	46.6	4.2	112	716792	86.2	56.2	3.4	995	5125362	91.6	85.8	3.9	0	0	0.0	0.0	0.0	0	0	0.0	0.0	0.0
食料品製造業	14	402000	175.0	186.8	9.1	44	1030034	133.3	147.6	4.7	11	321100	137.5	149.2	7.3	41	948034	132.3	178.0	4.4	379	4282969	88.8	91.4	3.3	0	0	0.0	0.0	0.0	1	7100	14.3	19.4	0.4
飲料・たばこ・飼料製造業	1	10000	33.3	31.3	0.2	4	122000	36.4	52.3	0.6	0	0	0.0	0.0	0.0	3	112000	27.3	48.1	0.5	91	1476647	98.9	98.8	1.1	0	0	0.0	0.0	0.0	0	0	0.0	0.0	0.0
繊維工業	2	7900	66.7	8.9	0.2	35	377330	97.2	60.6	1.7	2	7900	40.0	6.1	0.2	34	372830	94.4	59.9	1.7	250	1801215	93.3	92.1	1.4	0	0	0.0	0.0	0.0	0	0	0.0	0.0	0.0
木材木製品製造業	0	0	0.0	0.0	0.0	6	166000	37.5	66.2	0.8	0	0	0.0	0.0	0.0	6	166000	37.5	66.5	0.8	59	526669	86.8	71.6	0.4	0	0	0.0	0.0	0.0	0	0	0.0	0.0	0.0
家具・装備品製造業	2	13000	40.0	79.8	0.3	7	24012	58.3	42.3	0.1	2	13000	40.0	79.8	0.3	7	24012	53.8	36.0	0.1	96	424683	88.9	82.7	0.3	0	0	0.0	0.0	0.0	0	0	0.0	0.0	0.0
パルプ・紙・紙加工品製造業	0	0	0.0	0.0	0.0	12	113000	150.0	104.9	0.5	0	0	0.0	0.0	0.0	12	113000	171.4	128.9	0.5	61	514889	78.2	74.5	0.4	0	0	0.0	0.0	0.0	0	0	0.0	0.0	0.0
印刷・同関連業	1	8000	25.0	38.6	0.2	5	32000	35.7	28.8	0.1	1	8000	25.0	38.8	0.2	5	32000	35.7	28.8	0.2	100	629342	85.5	95.5	0.5	0	0	0.0	0.0	0.0	0	0	0.0	0.0	0.0
化学工業	1	10000	100.0	52.6	0.2	3	157000	75.0	327.1	0.7	1	10000	50.0	50.0	0.2	3	157000	75.0	344.0	0.7	10	215222	71.4	146.8	0.2	0	0	0.0	0.0	0.0	0	0	0.0	0.0	0.0
プラスチック製品製造業	6	159250	120.0	288.0	3.6	27	373650	84.4	94.6	1.7	6	159250	120.0	293.8	3.6	27	373650	84.4	94.9	1.8	254	2187179	88.5	89.5	1.7	0	0	0.0	0.0	0.0	0	0	0.0	0.0	0.0
ゴム製品製造業	0	0	0.0	0.0	0.0	1	1500	33.3	1.7	0.0	0	0	0.0	0.0	0.0	1	1500	33.3	1.7	0.0	25	163093	100.0	81.4	0.1	0	0	0.0	0.0	0.0	0	0	0.0	0.0	0.0
なめし革・同製品・毛皮製造	0	0	0.0	0.0	0.0	0	0	0.0	0.0	0.0	0	0	0.0	0.0	0.0	0	0	0.0	0.0	0.0	3	20734	60.0	69.1	0.0	0	0	0.0	0.0	0.0	0	0	0.0	0.0	0.0
窯業・土石製品製造業	1	30000	100.0	230.8	0.7	9	202880	56.3	79.7	0.9	0	0	0.0	0.0	0.0	8	172680	50.0	69.7	0.8	112	1289301	96.6	93.3	1.0	0	0	0.0	0.0	0.0	4	63684	66.7	87.4	4.0
鉄鋼業	0	0	0.0	0.0	0.0	1	23500	100.0	119.9	0.1	0	0	0.0	0.0	0.0	1	23500	100.0	119.9	0.1	19	507436	95.0	109.5	0.4	0	0	0.0	0.0	0.0	0	0	0.0	0.0	0.0
非鉄金属製造業	1	1000	0.0	0.0	0.0	4	104000	133.3	742.9	0.5	1	1000	0.0	0.0	0.0	4	104000	133.3	742.9	0.5	64	692030	94.1	100.9	0.5	0	0	0.0	0.0	0.0	0	0	0.0	0.0	0.0
金属製品製造業	7	138400	87.5	148.4	3.1	39	411490	84.8	77.4	1.9	7	141800	77.8	147.3	3.2	37	405290	84.1	76.9	1.9	304	2429986	87.1	84.1	1.9	0	0	0.0	0.0	0.0	0	0	0.0	0.0	0.0
はん用機械器具製造業	0	0	0.0	0.0	0.0	5	44000	100.0	67.7	0.2	0	0	0.0	0.0	0.0	5	44000	100.0	67.7	0.2	37	229668	94.9	96.0	0.2	0	0	0.0	0.0	0.0	0	0	0.0	0.0	0.0
生産用機械器具製造業	10	191160	125.0	99.3	4.3	34	479960	109.7	66.7	2.2	10	191160	111.1	58.2	4.3	33	422960	113.8	59.1	2.0	317	2953021	93.0	95.0	2.3	0	0	0.0	0.0	0.0	0	0	0.0	0.0	0.0
業務用機械器具製造業	0	0	0.0	0.0	0.0	8	86000	114.3	63.2	0.4	0	0	0.0	0.0	0.0	8	86000	114.3	63.2	0.4	100	793428	94.3	82.9	0.6	0	0	0.0	0.0	0.0	0	0	0.0	0.0	0.0
電子・デバイス・回路製造業	3	22000	50.0	44.0	0.5	17	194000	65.4	49.0	0.9	3	22000	50.0	44.0	0.5	17	184000	70.8	59.0	0.9	189	1468925	92.2	75.5	1.1	0	0	0.0	0.0	0.0	0	0	0.0	0.0	0.0
電気機械器具製造業	0	0	0.0	0.0	0.0	8	85600	80.0	55.3	0.4	0	0	0.0	0.0	0.0	8	85600	88.9	56.3	0.4	82	786257	88.2	89.5	0.6	0	0	0.0	0.0	0.0	0	0	0.0	0.0	0.0
情報通信機械器具製造業	1	5000	0.0	0.0	0.1	2	7000	200.0	350.0	0.0	1	5000	0.0	0.0	0.1	2	7000	200.0	350.0	0.0	10	63476	76.9	71.1	0.0	0	0	0.0	0.0	0.0	0	0	0.0	0.0	0.0
輸送用機械器具製造業	2	40000	50.0	43.5	0.9	9	111800	75.0	40.7	0.5	2	40000	66.7	64.5	0.9	9	111800	81.8	46.8	0.5	111	1034097	86.7	84.0	0.8	0	0	0.0	0.0	0.0	0	0	0.0	0.0	0.0
その他の製造業	13	152580	46.4	37.6	3.5	116	1316279	107.4	102.7	6.0	13	152000	43.3	35.6	3.4	115	1297999	105.5	100.5	6.1	747	5649785	91.7	90.7	4.3	0	0	0.0	0.0	0.0	1	666	25.0	13.0	0.0
電気業	0	0	0.0	0.0	0.0	5	118920	71.4	148.3	0.5	0	0	0.0	0.0	0.0	4	103920	50.0	86.4	0.5	231	2545883	97.9	88.7	1.9	0	0	0.0	0.0	0.0	0	0	0.0	0.0	0.0
ガス業	0	0	0.0	0.0	0.0	0	0	0.0	0.0	0.0	0	0	0.0	0.0	0.0	0	0	0.0	0.0	0.0	1	10928	100.0	81.8	0.0	0	0	0.0	0.0	0.0	0	0	0.0	0.0	0.0
放送業	1	5000	0.0	0.0	0.1	2	53000	0.0	0.0	0.2	1	5000	0.0	0.0	0.1	2	53000	0.0	0.0	0.2	8	165494	80.0	81.4	0.1	0	0	0.0	0.0	0.0	0	0	0.0	0.0	0.0
情報サービス業	1	3000	0.0	0.0	0.1	8	74000	88.9	105.7	0.3	1	3000	0.0	0.0	0.1	8	74000	88.9	105.7	0.3	79	821485	87.8	88.2	0.6	0	0	0.0	0.0	0.0	0	0	0.0	0.0	0.0

業種中分類別保証状況

(平成 29 年 9 月現在)

部署：総括

(単位：千円)

業種中分類	当月中保証申込					当年度中保証申込					当月中保証承諾					当年度中保証承諾					保証債務残高					当月中代位弁済					当年度中代位弁済				
	件数	金額	前年比		構成比	件数	金額	前年比		構成比	件数	金額	前年比		構成比	件数	金額	前年比		構成比	件数	金額	前年比		構成比	件数	金額	前年比		構成比	件数	金額	前年比		構成比
			件数	金額				件数	金額				件数	金額				件数	金額				件数	金額				件数	金額				件数	金額	
インターネットサービス業	2	7000	0.0	0.0	0.2	3	27000	150.0	360.0	0.1	2	7000	0.0	0.0	0.2	3	27000	150.0	360.0	0.1	16	246283	160.0	1188.6	0.2	0	0	0.0	0.0	0.0	0	0	0.0	0.0	0.0
映像・音声・文字情報制作	0	0	0.0	0.0	0.0	6	21480	200.0	195.3	0.1	0	0	0.0	0.0	0.0	6	21480	200.0	195.3	0.1	50	262427	98.0	80.7	0.2	0	0	0.0	0.0	0.0	1	34745	50.0	830.2	2.2
鉄道業	0	0	0.0	0.0	0.0	0	0	0.0	0.0	0.0	0	0	0.0	0.0	0.0	0	0	0.0	0.0	0.0	10	99499	100.0	103.5	0.1	0	0	0.0	0.0	0.0	0	0	0.0	0.0	0.0
道路旅客運送業	2	6300	40.0	4.1	0.1	14	236800	77.8	74.1	1.1	3	29300	50.0	18.5	0.7	14	236800	77.8	74.8	1.1	130	1290436	93.5	101.5	1.0	3	12419	0.0	0.0	11.5	3	12419	0.0	0.0	0.8
道路貨物運送業	10	79460	166.7	112.1	1.8	50	643460	84.7	72.1	2.9	10	126460	111.1	67.7	2.9	48	635160	82.8	75.6	3.0	517	4622020	91.2	96.3	3.5	0	0	0.0	0.0	0.0	0	0	0.0	0.0	0.0
倉庫業	0	0	0.0	0.0	0.0	0	0	0.0	0.0	0.0	0	0	0.0	0.0	0.0	0	0	0.0	0.0	0.0	10	121342	100.0	182.0	0.1	0	0	0.0	0.0	0.0	0	0	0.0	0.0	0.0
運輸に附帯するサービス業	0	0	0.0	0.0	0.0	0	0	0.0	0.0	0.0	0	0	0.0	0.0	0.0	0	0	0.0	0.0	0.0	8	39256	88.9	74.1	0.0	0	0	0.0	0.0	0.0	0	0	0.0	0.0	0.0
各種商品卸売業	0	0	0.0	0.0	0.0	1	35300	33.3	126.5	0.2	0	0	0.0	0.0	0.0	1	35300	33.3	126.5	0.2	8	126182	80.0	91.2	0.1	0	0	0.0	0.0	0.0	0	0	0.0	0.0	0.0
繊維・衣服等卸売業	0	0	0.0	0.0	0.0	11	51000	91.7	45.0	0.2	0	0	0.0	0.0	0.0	11	51000	91.7	45.0	0.2	81	733614	97.6	94.8	0.6	0	0	0.0	0.0	0.0	0	0	0.0	0.0	0.0
飲食料品卸売業	13	194064	130.0	88.3	4.4	48	733864	80.0	77.1	3.3	12	188064	109.1	103.5	4.3	47	727864	79.7	82.0	3.4	479	4651238	91.1	91.7	3.5	0	0	0.0	0.0	0.0	6	44127	150.0	249.2	2.8
建築材・鉱物・金属材料卸売業	6	27000	100.0	29.5	0.6	32	367000	64.0	52.6	1.7	7	35000	116.7	56.0	0.8	33	367000	64.7	54.2	1.7	326	3227722	90.8	89.5	2.5	0	0	0.0	0.0	0.0	0	0	0.0	0.0	0.0
機械器具卸売業	11	139000	84.6	62.3	3.2	41	689000	95.3	113.0	3.1	11	139000	84.6	62.3	3.1	40	658200	93.0	107.9	3.1	257	2477121	96.3	97.2	1.9	0	0	0.0	0.0	0.0	1	2310	0.0	0.0	0.1
その他の卸売業	29	534710	107.4	106.8	12.1	148	2140070	88.6	87.2	9.7	30	554710	130.4	127.5	12.6	149	2122440	91.4	87.4	10.0	940	10730718	92.9	95.4	8.2	0	0	0.0	0.0	0.0	7	124261	233.3	1248.7	7.8
各種商品小売業	0	0	0.0	0.0	0.0	1	30000	33.3	315.8	0.1	0	0	0.0	0.0	0.0	1	30000	50.0	375.0	0.1	22	286791	100.0	84.0	0.2	0	0	0.0	0.0	0.0	0	0	0.0	0.0	0.0
繊維・衣服・身の回り品小売	6	43800	42.9	34.6	1.0	33	273800	76.7	108.6	1.2	6	58800	42.9	46.6	1.3	31	261800	73.8	103.6	1.2	248	1568454	84.9	91.9	1.2	0	0	0.0	0.0	0.0	15	258421	0.0	0.0	16.1
飲食料品小売業	12	67500	92.3	127.4	1.5	50	324150	78.1	100.9	1.5	11	64500	78.6	104.0	1.5	48	301150	77.4	97.9	1.4	577	2822202	85.6	88.9	2.2	0	0	0.0	0.0	0.0	6	35519	300.0	742.2	2.2
機械器具小売業	17	309300	94.4	118.4	7.0	82	914150	83.7	110.3	4.2	17	308300	100.0	145.9	7.0	81	871350	84.4	116.6	4.1	676	4552097	95.8	92.2	3.5	1	13647	0.0	0.0	12.6	6	30075	300.0	286.5	1.9
その他の小売業	24	201170	126.3	95.5	4.6	122	945706	118.4	89.4	4.3	23	234190	135.3	125.4	5.3	119	919436	117.8	87.7	4.3	987	7044022	90.8	89.6	5.4	0	0	0.0	0.0	0.0	14	98523	233.3	491.1	6.1
保険業	1	2000	0.0	0.0	0.0	2	22000	66.7	209.5	0.1	1	2000	0.0	0.0	0.0	2	22000	66.7	209.5	0.1	45	80149	86.5	102.9	0.1	0	0	0.0	0.0	0.0	0	0	0.0	0.0	0.0
不動産取引業	7	37800	233.3	71.9	0.9	11	169600	157.1	99.6	0.8	7	37300	350.0	78.4	0.8	11	169100	157.1	90.3	0.8	62	382077	86.1	88.0	0.3	0	0	0.0	0.0	0.0	0	0	0.0	0.0	0.0
不動産賃貸業・管理業	2	6600	40.0	9.9	0.1	22	139330	115.8	86.9	0.6	2	28600	50.0	78.4	0.6	22	139570	122.2	108.4	0.7	164	810749	106.5	113.2	0.6	0	0	0.0	0.0	0.0	0	0	0.0	0.0	0.0
物品賃貸業	0	0	0.0	0.0	0.0	13	147800	86.7	175.5	0.7	0	0	0.0	0.0	0.0	13	147800	81.3	160.3	0.7	88	452703	88.9	82.6	0.3	0	0	0.0	0.0	0.0	0	0	0.0	0.0	0.0
専門サービス業	5	17000	62.5	48.6	0.4	19	54290	61.3	53.4	0.2	5	16000	83.3	59.3	0.4	19	52990	63.3	55.1	0.2	210	491429	85.7	81.6	0.4	0	0	0.0	0.0	0.0	0	0	0.0	0.0	0.0
広告業	1	2000	0.0	0.0	0.0	5	27620	166.7	162.5	0.1	1	2000	0.0	0.0	0.0	4	22620	133.3	133.1	0.1	31	92409	86.1	84.4	0.1	0	0	0.0	0.0	0.0	0	0	0.0	0.0	0.0
技術サービス業	4	48500	100.0	52.5	1.1	50	345350	142.9	65.9	1.6	4	48500	100.0	52.5	1.1	49	343050	144.1	66.1	1.6	226	1343980	108.1	105.9	1.0	0	0	0.0	0.0	0.0	0	0	0.0	0.0	0.0
宿泊業	9	35600	81.8	25.9	0.8	58	666347	141.5	111.9	3.0	10	55600	100.0	43.9	1.3	56	648347	140.0	112.0	3.0	519	3432140	93.9	82.6	2.6	0	0	0.0	0.0	0.0	14	502004	700.0	2161.1	31.3
飲食店	31	93670	163.2	209.2	2.1	134	526690	105.5	102.0	2.4	29	89670	111.5	141.5	2.0	131	509220	104.8	100.2	2.4	1169	3803863	93.7	96.9	2.9	1	10966	100.0	113.3	10.1	10	51810	55.6	27.2	3.2
持帰し配達飲食サービス業	2	6500	0.0	0.0	0.1	11	65567	122.2	98.0	0.3	2	6500	0.0	0.0	0.1	11	65567	122.2	98.0	0.3	52	206563	123.8	117.9	0.2	0	0	0.0	0.0	0.0	0	0	0.0	0.0	0.0
洗濯・理容・美容・浴場業	10	20000	62.5	64.3	0.5	40	138650	74.1	93.0	0.6	10	19670	55.6	52.8	0.4	37	123100	74.0	87.6	0.6	386	1153632	96.3	92.2	0.9	0	0	0.0	0.0	0.0	1	1488	33.3	2.1	0.1
その他生活関連サービス業	0	0	0.0	0.0	0.0	15	67200	125.0	113.4	0.3	0	0	0.0	0.0	0.0	15	67200	107.1	54.5	0.3	117	747453	93.6	98.6	0.6	1	1421	0.0	0.0	1.3	1	1421	0.0	0.0	0.1
娯楽業	1	15000	100.0	300.0	0.3	5	41800	33.3	23.0	0.2	1	15000	100.0	300.0	0.3	5	41800	33.3	23.2	0.2	97	994018	103.2	94.8	0.8	0	0	0.0	0.0	0.0	0	0	0.0	0.0	0.0
学校教育	0	0	0.0	0.0	0.0	0	0	0.0	0.0	0.0	0	0	0.0	0.0	0.0	0	0	0.0	0.0	0.0	4	7743	133.3	72.1	0.0	0	0	0.0	0.0	0.0	0	0	0.0	0.0	0.0
その他の教育、学習支援業	3	14000	0.0	0.0	0.3	8	47000	133.3	328.2	0.2	2	4000	0.0	0.0	0.1	7	37000	175.0	473.1	0.2	86	262484	97.7	89.9	0.2	0	0	0.0	0.0	0.0	0	0	0.0	0.0	0.0
医療業	5	69000	125.0	627.3	1.6	44	420280	115.8	86.1	1.9	5	98000	125.0	890.9	2.2	41	423680	102.5	84.2	2.0	317	2445886	92.2	97.3	1.9	1	9140	0.0	0.0	8.4	3	9600	300.0	179.3	0.6
保険衛生	0	0	0.0	0.0	0.0	1	3000	0.0	0.0	0.0	0	0	0.0	0.0	0.0	1	3000	0.0	0.0	0.0	2	9976	100.0	90.8	0.0	0	0	0.0	0.0	0.0	0	0	0.0	0.0	0.0

市区町村別保証状況

(平成 29 年 9 月現在)

部署：総括

(単位：千円)

市区町村	当月中保証申込					当年度中保証申込					当月中保証承諾					当年度中保証承諾					保証債務残高					当月中代位弁済					当年度中代位弁済				
	件数	金額	前年比		構成比	件数	金額	前年比		構成比	件数	金額	前年比		構成比	件数	金額	前年比		構成比	件数	金額	前年比		構成比	件数	金額	前年比		構成比					
			件数	金額				件数	金額				件数	金額				件数	金額				件数	金額				件数	金額		件数	金額	件数	金額	
合計	409	4407474	91.5	73.4	100.0	2174	22007685	92.6	83.8	100.0	401	4415884	87.4	71.1	100.0	2126	21320015	92.3	83.3	100.0	18214	131036261	92.4	91.9	100.0	12	108440	150.0	279.6	100.0	133	1602952	160.2	282.5	100.0
甲府市	109	1446954	94.8	63.9	32.8	613	7168581	101.2	88.1	32.6	111	1525454	94.9	68.2	34.5	605	6964811	99.7	86.9	32.7	4674	40825087	92.4	91.7	31.2	2	20106	50.0	57.9	18.5	51	891021	283.3	985.7	55.6
富士吉田市	24	131500	63.2	42.4	3.0	176	1262450	85.4	79.7	5.7	26	171500	65.0	60.7	3.9	176	1273350	88.9	85.2	6.0	1543	8608522	95.7	90.2	6.6	2	2247	0.0	0.0	2.1	6	5820	200.0	56.6	0.4
都留市	20	155200	76.9	60.8	3.5	106	1137987	79.7	97.6	5.2	19	152200	73.1	77.1	3.4	103	1103387	81.7	101.1	5.2	825	5665395	92.3	94.0	4.3	0	0	0.0	0.0	0.0	10	49127	500.0	307.3	3.1
山梨市	18	375700	138.5	193.7	8.5	87	1052251	100.0	107.1	4.8	18	321300	128.6	163.1	7.3	83	954251	96.5	97.5	4.5	636	4363305	93.7	91.6	3.3	0	0	0.0	0.0	0.0	3	28263	27.3	40.5	1.8
大月市	21	209790	131.3	141.0	4.8	71	503260	76.3	53.5	2.3	21	209790	123.5	140.6	4.8	68	482060	73.9	52.3	2.3	588	3798934	92.9	94.1	2.9	0	0	0.0	0.0	0.0	6	28768	0.0	0.0	1.8
韮崎市	12	93410	120.0	94.2	2.1	63	500920	110.5	73.0	2.3	12	93410	133.3	99.8	2.1	64	494690	120.8	74.6	2.3	536	3838282	98.0	92.7	2.9	0	0	0.0	0.0	0.0	3	8139	37.5	10.2	0.5
南アルプス市	16	248000	66.7	78.1	5.6	97	1409285	76.4	83.6	6.4	14	217000	58.3	65.5	4.9	96	1385785	79.3	84.3	6.5	1040	7522966	90.7	91.7	5.7	2	14955	0.0	0.0	13.8	4	27845	133.3	439.5	1.7
北杜市	14	123410	73.7	55.1	2.8	83	828300	80.6	72.5	3.8	15	173410	68.2	42.2	3.9	86	840500	81.9	71.3	3.9	960	6121754	94.5	98.1	4.7	0	0	0.0	0.0	0.0	0	0	0.0	0.0	0.0
甲斐市	46	454120	191.7	177.0	10.3	147	1420910	103.5	90.5	6.5	41	355210	164.0	129.6	8.0	140	1302530	97.2	84.8	6.1	1251	8099149	89.0	87.9	6.2	6	71131	0.0	0.0	65.6	16	214734	800.0	310.5	13.4
笛吹市	27	245550	62.8	53.4	5.6	177	1386795	104.7	87.8	6.3	28	286550	70.0	63.2	6.5	173	1340735	103.6	85.7	6.3	1304	9620714	91.8	95.4	7.3	0	0	0.0	0.0	0.0	2	1476	20.0	5.4	0.1
上野原市	10	100200	66.7	24.6	2.3	33	210900	54.1	23.1	1.0	10	100200	71.4	24.7	2.3	34	217900	55.7	22.0	1.0	427	3071191	87.7	83.8	2.3	0	0	0.0	0.0	0.0	0	0	0.0	0.0	0.0
甲州市	14	101400	82.4	95.1	2.3	68	609810	80.0	77.4	2.8	13	95800	76.5	68.7	2.2	65	592810	78.3	85.6	2.8	628	4357650	93.6	93.6	3.3	0	0	0.0	0.0	0.0	7	23204	140.0	406.6	1.4
中央市	13	127200	92.9	66.5	2.9	75	789670	90.4	77.9	3.6	13	128700	100.0	68.5	2.9	70	762770	93.3	81.4	3.6	572	4728938	92.4	93.3	3.6	0	0	0.0	0.0	0.0	8	83753	133.3	605.7	5.2
西八代郡 市川三郷町	2	7000	40.0	7.8	0.2	28	325200	93.3	77.5	1.5	0	0	0.0	0.0	0.0	25	308200	80.6	72.2	1.4	234	2023316	90.3	94.6	1.5	0	0	0.0	0.0	0.0	0	0	0.0	0.0	0.0
南巨摩郡 増穂町	0	0	0.0	0.0	0.0	0	0	0.0	0.0	0.0	0	0	0.0	0.0	0.0	0	0	0.0	0.0	0.0	34	116219	70.8	53.7	0.1	0	0	0.0	0.0	0.0	0	0	0.0	0.0	0.0
南巨摩郡 鯉沢町	0	0	0.0	0.0	0.0	0	0	0.0	0.0	0.0	0	0	0.0	0.0	0.0	0	0	0.0	0.0	0.0	15	90990	88.2	84.9	0.1	0	0	0.0	0.0	0.0	0	0	0.0	0.0	0.0
南巨摩郡 早川町	0	0	0.0	0.0	0.0	4	50714	57.1	110.7	0.2	0	0	0.0	0.0	0.0	4	50714	57.1	110.7	0.2	35	220454	94.6	66.8	0.2	0	0	0.0	0.0	0.0	7	140533	0.0	0.0	8.8
南巨摩郡 身延町	7	106000	116.7	463.9	2.4	36	400180	102.9	198.4	1.8	7	106000	116.7	444.4	2.4	36	390180	112.5	232.5	1.8	304	1726642	93.3	97.4	1.3	0	0	0.0	0.0	0.0	3	35909	0.0	0.0	2.2
南巨摩郡 南部町	4	27800	57.1	25.3	0.6	13	118300	76.5	71.0	0.5	4	27800	57.1	25.3	0.6	13	118300	76.5	71.5	0.6	105	562594	83.3	78.1	0.4	0	0	0.0	0.0	0.0	4	45343	0.0	0.0	2.8
南巨摩郡 富士川町	7	23900	175.0	65.7	0.5	41	646300	95.3	130.8	2.9	7	23900	100.0	41.1	0.5	40	641100	90.9	132.1	3.0	299	2566836	100.3	98.5	2.0	0	0	0.0	0.0	0.0	0	0	0.0	0.0	0.0
中巨摩郡 昭和町	14	144480	140.0	104.3	3.3	69	850350	84.1	86.9	3.9	13	129000	118.2	107.9	2.9	67	813570	83.8	89.0	3.8	561	5085780	91.8	92.2	3.9	0	0	0.0	0.0	0.0	3	19018	150.0	181.1	1.2
南都留郡 道志村	1	3000	33.3	103.4	0.1	9	46000	81.8	150.8	0.2	0	0	0.0	0.0	0.0	7	41000	70.0	148.0	0.2	55	214448	117.0	108.2	0.2	0	0	0.0	0.0	0.0	0	0	0.0	0.0	0.0
南都留郡 西桂町	1	950	100.0	3.8	0.0	10	28450	125.0	22.2	0.1	1	950	100.0	3.8	0.0	9	24450	150.0	52.6	0.1	77	361330	91.7	93.6	0.3	0	0	0.0	0.0	0.0	0	0	0.0	0.0	0.0
南都留郡 忍野村	5	11200	166.7	65.9	0.3	34	176780	91.9	62.2	0.8	3	7000	150.0	50.0	0.2	31	170580	91.2	62.1	0.8	287	1701312	92.0	89.1	1.3	0	0	0.0	0.0	0.0	0	0	0.0	0.0	0.0
南都留郡 山中湖村	8	32800	133.3	92.0	0.7	43	138700	130.3	49.8	0.6	8	32800	133.3	92.0	0.7	40	128500	129.0	48.0	0.6	369	1430595	97.6	94.3	1.1	0	0	0.0	0.0	0.0	0	0	0.0	0.0	0.0
南都留郡 鳴沢村	4	146460	200.0	109.3	3.3	12	220460	120.0	66.8	1.0	4	146460	133.3	104.6	3.3	11	200460	110.0	60.7	0.9	69	581457	85.2	73.2	0.4	0	0	0.0	0.0	0.0	0	0	0.0	0.0	0.0
南都留郡 富士河口湖町	12	91450	50.0	61.8	2.1	77	707132	96.3	99.6	3.2	13	111450	54.2	67.0	2.5	78	699382	97.5	98.5	3.3	764	3526682	86.3	86.9	2.7	0	0	0.0	0.0	0.0	0	0	0.0	0.0	0.0
北都留郡 小菅村	0	0	0.0	0.0	0.0	2	18000	100.0	128.6	0.1	0	0	0.0	0.0	0.0	2	18000	100.0	128.6	0.1	14	66086	100.0	78.9	0.1	0	0	0.0	0.0	0.0	0	0	0.0	0.0	0.0
北都留郡 丹波山村	0	0	0.0	0.0	0.0	0	0	0.0	0.0	0.0	0	0	0.0	0.0	0.0	0	0	0.0	0.0	0.0	5	24685	166.7	133.2	0.0	0	0	0.0	0.0	0.0	0	0	0.0	0.0	0.0
圏外	0	0	0.0	0.0	0.0	0	0	0.0	0.0	0.0	0	0	0.0	0.0	0.0	0	0	0.0	0.0	0.0	3	114947	75.0	96.7	0.1	0	0	0.0	0.0	0.0	0	0	0.0	0.0	0.0

金融機関店舗別保証先数<平成29年9月末>

(単位:先)

順位	金融機関名	支店名	企業者数
1	山梨中央銀行	吉田支店	211
2	山梨中央銀行	河口湖支店	194
3	甲府信用金庫	南支店	164
4	山梨中央銀行	青沼支店	159
5	山梨中央銀行	長坂支店	146
6	都留信用組合	河口湖支店	143
7	甲府信用金庫	本店	141
8	山梨中央銀行	韭崎支店	138
9	山梨中央銀行	大月支店	133
10	山梨中央銀行	貢川支店	126
11	山梨中央銀行	都留支店	123
12	都留信用組合	本店	122
13	みずほ銀行	甲府支店	121
13	甲府信用金庫	緑町支店	121
15	山梨中央銀行	日下部支店	119
15	商工組合中央金庫	甲府支店	119
17	山梨中央銀行	城南支店	116
17	山梨中央銀行	石和支店	116
19	甲府信用金庫	長坂支店	113
20	甲府信用金庫	西支店	112
20	都留信用組合	上野原支店	112
22	山梨信用金庫	南支店	110
22	山梨中央銀行	敷島支店	110
22	都留信用組合	小立支店	110
25	山梨中央銀行	塩山支店	108
26	山梨信用金庫	富士吉田支店	106
26	都留信用組合	大月支店	106
28	山梨中央銀行	青柳支店	104
29	山梨中央銀行	小笠原支店	103
30	山梨信用金庫	小笠原支店	101
31	甲府信用金庫	塩山支店	99
32	山梨中央銀行	湯村支店	98
32	山梨中央銀行	南支店	98
32	都留信用組合	忍野支店	98
35	都留信用組合	平野支店	96
36	甲府信用金庫	大里支店	87
36	都留信用組合	上吉田支店	87
38	甲府信用金庫	国母支店	86
38	山梨中央銀行	上野原支店	86
40	りそな銀行	甲府支店	84
40	甲府信用金庫	加納岩支店	84
42	甲府信用金庫	笛吹支店	82
42	山梨信用金庫	昭和支店	82
42	山梨中央銀行	身延支店	82
42	山梨中央銀行	白根支店	82
46	三井住友銀行	甲府支店	81
46	都留信用組合	谷村支店	81
48	山梨中央銀行	後屋支店	80
49	甲府信用金庫	白根支店	79
49	山梨信用金庫	石和支店	79

順位	金融機関名	支店名	企業者数
49	都留信用組合	猿橋支店	79
49	都留信用組合	竜ヶ丘支店	79
53	甲府信用金庫	櫛形支店	78
54	山梨中央銀行	昭和支店	77
54	山梨中央銀行	本店	77
56	甲府信用金庫	田富支店	75
56	山梨県民信用組合	本店	75
56	山梨中央銀行	山中湖支店	75
56	山梨中央銀行	市川支店	75
56	山梨中央銀行	武田通支店	75
61	甲府信用金庫	韭崎支店	74
62	山梨中央銀行	国母支店	72
63	甲府信用金庫	石和支店	70
63	山梨信用金庫	本店	70
63	山梨中央銀行	八代支店	70
63	山梨中央銀行	和戸支店	70
67	甲府信用金庫	竜王南支店	69
67	山梨信用金庫	韭崎支店	69
69	山梨中央銀行	小淵沢支店	68
69	山梨中央銀行	竜王支店	68
71	都留信用組合	明見支店	67
72	甲府信用金庫	朝気支店	66
72	山梨中央銀行	御坂支店	66
72	都留信用組合	上谷支店	66
75	都留信用組合	新西原支店	65
76	甲府信用金庫	敷島支店	64
76	甲府信用金庫	竜王支店	64
76	都留信用組合	山中湖支店	64
79	山梨県民信用組合	韭崎支店	63
79	山梨信用金庫	南西支店	63
81	山梨県民信用組合	鵜沢支店	61
81	山梨信用金庫	池田支店	61
83	山梨信用金庫	国母支店	60
83	山梨中央銀行	南竜王支店	60
83	都留信用組合	禾生支店	60
86	都留信用組合	富士吉田南支店	59
87	甲府信用金庫	北支店	58
87	山梨信用金庫	上野原支店	58
89	山梨県民信用組合	富士吉田支店	57
90	甲府信用金庫	東支店	56
90	甲府信用金庫	湯村支店	56
90	山梨信用金庫	山梨支店	56
90	山梨中央銀行	須玉支店	56
90	山梨中央銀行	忍野支店	56
95	山梨県民信用組合	山梨支店	55
95	山梨信用金庫	河口湖支店	55
97	山梨信用金庫	塩山支店	53
97	都留信用組合	大明見支店	53
99	山梨県民信用組合	後屋支店	52
99	都留信用組合	桂支店	52

金融機関店舗別保証債務残高(平成29年9月末)

(単位:千円)

順位	金融機関名	支店名	保証残高
1	みずほ銀行	甲府支店	5,159,575
2	りそな銀行	甲府支店	2,985,384
3	甲府信用金庫	南支店	2,767,254
4	商工組合中央金庫	甲府支店	2,586,852
5	甲府信用金庫	緑町支店	2,313,856
6	三井住友銀行	甲府支店	2,174,202
7	山梨中央銀行	青沼支店	2,163,882
8	山梨中央銀行	本店	2,049,852
9	甲府信用金庫	西支店	2,007,492
10	山梨中央銀行	大月支店	1,971,176
11	山梨中央銀行	石和支店	1,903,541
12	山梨中央銀行	青柳支店	1,842,106
13	山梨中央銀行	韭崎支店	1,754,065
14	山梨中央銀行	貢川支店	1,694,371
15	山梨中央銀行	吉田支店	1,661,506
16	甲府信用金庫	本店	1,626,550
17	山梨中央銀行	河口湖支店	1,599,098
18	山梨中央銀行	都留支店	1,541,169
19	山梨中央銀行	市川支店	1,505,360
20	山梨中央銀行	長坂支店	1,476,647
21	甲府信用金庫	塩山支店	1,453,560
22	山梨中央銀行	日下部支店	1,325,418
23	山梨中央銀行	城南支店	1,292,160
24	山梨中央銀行	流通センター支店	1,281,707
25	甲府信用金庫	大里支店	1,268,583
26	山梨中央銀行	白根支店	1,255,609
27	甲府信用金庫	国母支店	1,233,335
28	都留信用組合	本店	1,230,039
29	山梨中央銀行	敷島支店	1,215,993
30	山梨信用金庫	南支店	1,210,282
31	山梨中央銀行	南支店	1,169,543
32	甲府信用金庫	韭崎支店	1,168,567
33	山梨中央銀行	国母支店	1,167,802
34	甲府信用金庫	朝気支店	1,149,985
35	甲府信用金庫	加納岩支店	1,137,053
36	山梨中央銀行	塩山支店	1,124,481
37	山梨信用金庫	小笠原支店	1,112,202
38	山梨中央銀行	湯村支店	1,079,975
39	甲府信用金庫	田富支店	1,077,271
40	甲府信用金庫	長坂支店	1,074,713
41	都留信用組合	上野原支店	1,043,637
42	山梨中央銀行	武田通支店	1,041,600
43	都留信用組合	大月支店	1,034,939
44	都留信用組合	河口湖支店	1,028,131
45	山梨信用金庫	昭和支店	1,027,567
46	都留信用組合	忍野支店	1,014,681
47	山梨中央銀行	甲府駅前支店	994,000
48	都留信用組合	上吉田支店	985,747
49	山梨中央銀行	上野原支店	972,452
50	甲府信用金庫	白根支店	968,401

順位	金融機関名	支店名	保証残高
51	山梨中央銀行	竜王支店	942,099
52	山梨信用金庫	本店	929,024
53	山梨信用金庫	塩山支店	916,522
54	甲府信用金庫	東支店	915,510
55	甲府信用金庫	石和支店	905,137
56	都留信用組合	竜ヶ丘支店	884,865
57	山梨中央銀行	昭和支店	884,803
58	山梨中央銀行	小笠原支店	873,919
59	山梨信用金庫	国母支店	841,696
60	三菱東京UFJ銀行	新宿中央支店	840,907
61	山梨中央銀行	和戸支店	829,318
62	山梨信用金庫	韭崎支店	823,012
63	山梨信用金庫	上野原支店	810,697
64	甲府信用金庫	竜王南支店	791,783
65	甲府信用金庫	櫛形支店	767,957
66	都留信用組合	谷村支店	767,910
67	山梨県民信用組合	本店	757,919
68	山梨信用金庫	德行支店	751,291
69	山梨信用金庫	富士吉田支店	746,121
70	甲府信用金庫	敷島支店	728,708
71	山梨中央銀行	御坂支店	726,798
72	山梨中央銀行	八代支店	722,776
73	都留信用組合	小立支店	716,589
74	甲府信用金庫	笛吹支店	715,319
75	甲府信用金庫	湯村支店	674,507
76	山梨中央銀行	南竜王支店	666,490
77	山梨中央銀行	田富支店	664,449
78	甲府信用金庫	竜王支店	642,081
79	山梨信用金庫	池田支店	634,630
80	山梨信用金庫	石和支店	633,607
81	山梨中央銀行	須玉支店	630,754
82	都留信用組合	明見支店	623,074
83	甲府信用金庫	藤井支店	621,991
84	山梨信用金庫	南西支店	605,639
85	山梨中央銀行	身延支店	602,170
86	山梨中央銀行	後屋支店	601,846
87	山梨中央銀行	勝沼支店	597,777
88	甲府信用金庫	北支店	593,775
89	都留信用組合	平野支店	553,929
90	都留信用組合	桂支店	549,990
91	都留信用組合	上谷支店	523,029
92	都留信用組合	山中湖支店	519,712
93	都留信用組合	小沼支店	506,211
94	山梨信用金庫	河口湖支店	502,195
95	山梨県民信用組合	竜南支店	501,788
96	山梨中央銀行	忍野支店	500,396
97	山梨信用金庫	湯村支店	499,510
98	山梨県民信用組合	韭崎支店	494,737
99	山梨信用金庫	田富支店	493,952
100	都留信用組合	猿橋支店	489,600