

保証概況

(2020. 4)

山梨県信用保証協会

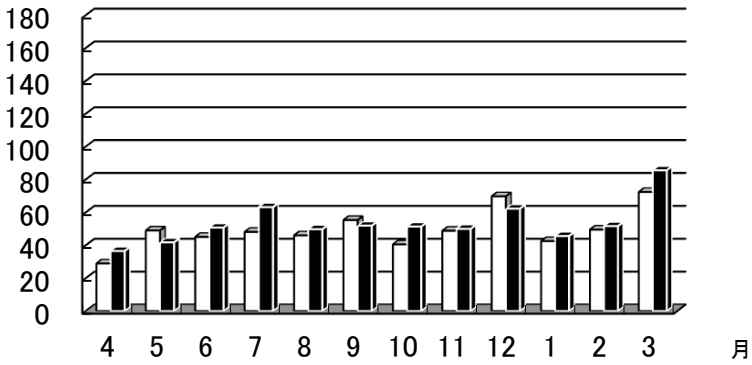
3月の保証状況

保証承諾

令和2年3月の保証承諾は、662件、8,550百万円となり前年同月比は件数88.62%金額118.18%となった。

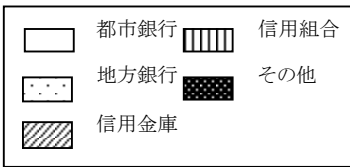
分類別の保証状況は以下の通りである。

□平成30年度
■平成31年度



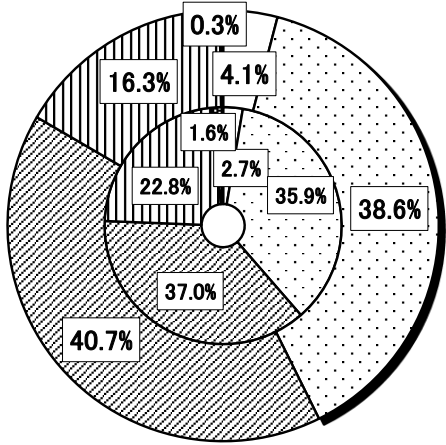
□ 金融機関群別

- ・ 都市銀行 (前年同月比 180.1%)
- ・ 地方銀行 (同 126.9%)
- ・ 信用金庫 (同 130.0%)
- ・ 信用組合 (同 84.8%)
- ・ その他 (同 19.5%)



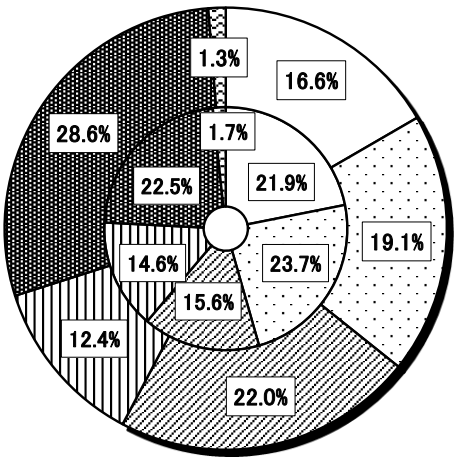
— 金融機関群別構成比 —

【外枠：平成31年度、内枠：平成30年度】



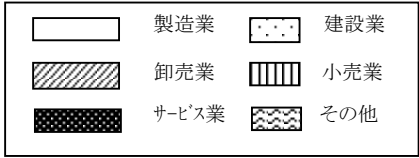
— 業種別構成比 —

【外枠：平成31年度、内枠：平成30年度】



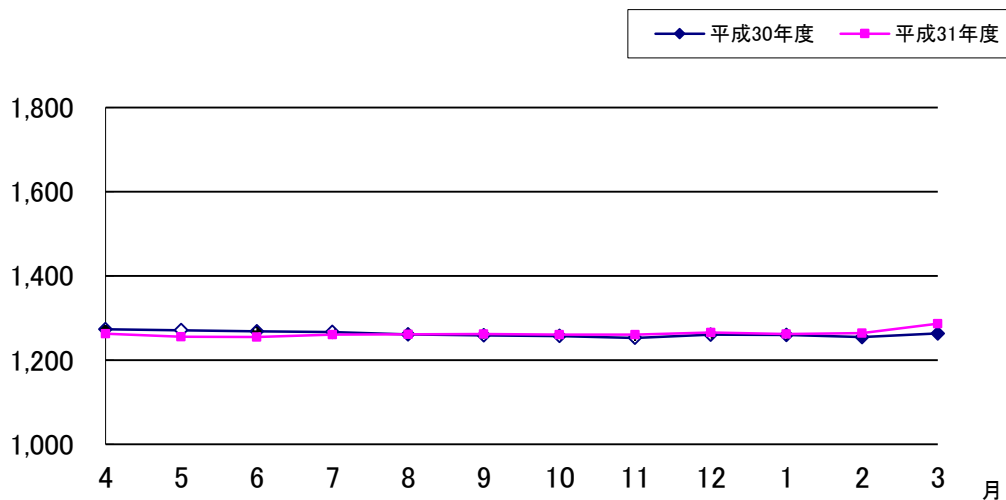
□ 業種別

- ・ 製造業 (前年同月比 89.9%)
- ・ 建設業 (同 95.2%)
- ・ 卸売業 (同 166.4%)
- ・ 小売業 (同 100.1%)
- ・ サービス業 (同 150.5%)
- ・ その他 (同 87.5%)



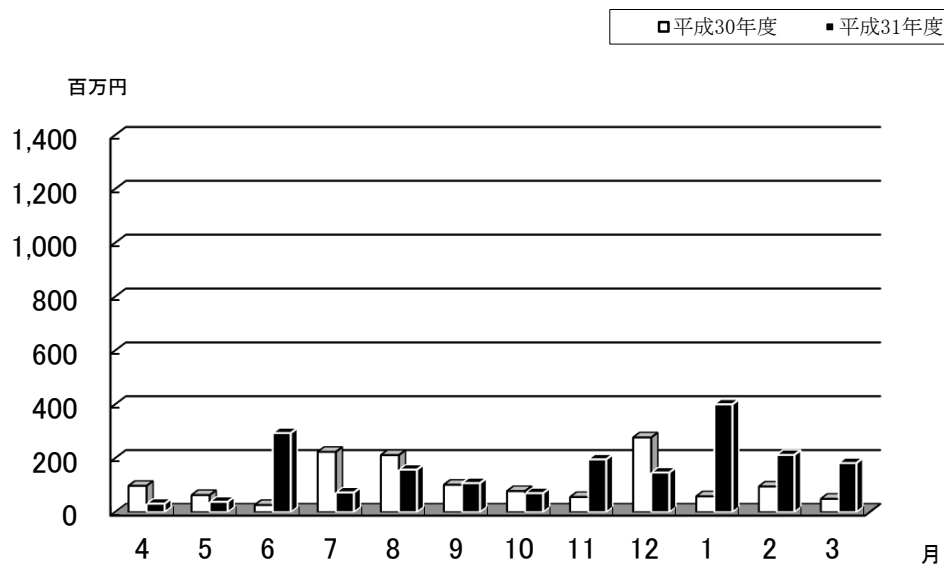
保証債務残高

令和2年3月の保証債務残高は、件数 15,785件（前年同月比96.64%）、金額128,652百万円（同101.85%）となった。



代位弁済

令和2年3月の代位弁済は、件数13件（前年同月比118.18%）、金額182百万円（同369.59%）となった。



保証金額帯別保証状況

(令和 2 年 3 月現在)

部署：総括

(単位：千円)

保証金額帯	当月中保証申込					当年度中保証申込					当月中保証承諾					当年度中保証承諾					保証債務残高					当月中代位弁済					当年度中代位弁済				
	件数	金額	前年比		構成比	件数	金額	前年比		構成比	件数	金額	前年比		構成比	件数	金額	前年比		構成比	件数	金額	前年比		構成比	件数	金額	前年比		構成比					
			件数	金額				件数	金額				件数	金額				件数	金額				件数	金額				件数	金額		件数	金額	件数	金額	
合計	703	9999580	93.0	137.3	100.0	5816	67246471	102.6	110.2	100.0	662	8549720	88.6	118.2	100.0	5639	63962140	102.0	107.4	100.0	15785	128652205	96.6	101.8	100.0	13	182136	118.2	369.6	100.0	230	1909387	121.1	142.7	100.0
1,000千円以下	121	1513870	74.7	340.1	15.1	796	3371830	102.1	150.8	5.0	63	56260	49.2	47.4	0.7	596	530138	95.7	93.1	0.8	1379	991540	109.3	110.1	0.8	0	0	0.0	0.0	0.0	16	12396	177.8	233.1	0.6
2,000千円以下	64	115820	72.7	71.0	1.2	716	1324610	91.9	91.4	2.0	66	116120	71.0	67.9	1.4	721	1317540	92.4	92.4	2.1	1974	2528937	97.6	100.0	2.0	0	0	0.0	0.0	0.0	20	25069	153.8	187.2	1.3
3,000千円以下	70	204600	85.4	83.7	2.0	641	1882380	92.1	92.3	2.8	72	210100	82.8	83.0	2.5	646	1861900	92.6	91.9	2.9	1840	3580775	94.7	99.5	2.8	2	5053	66.7	65.4	2.8	25	48392	86.2	95.9	2.5
5,000千円以下	121	581920	76.1	76.6	5.8	1155	5433683	103.8	102.9	8.1	125	588170	77.6	77.1	6.9	1161	5416954	104.1	102.8	8.5	3016	9959589	96.9	101.8	7.7	2	3095	100.0	41.6	1.7	39	134270	78.0	90.6	7.0
10,000千円以下	126	1094000	127.3	126.5	10.9	1012	8701930	108.7	108.7	12.9	128	1104200	124.3	124.5	12.9	1014	8636710	108.6	108.2	13.5	2915	15733049	94.4	102.2	12.2	2	6133	100.0	40.1	3.4	42	220995	102.4	107.3	11.6
15,000千円以下	42	650140	110.5	121.6	6.5	328	4565964	100.9	102.0	6.8	43	605140	110.3	110.3	7.1	328	4439554	100.3	98.6	6.9	1076	8946058	93.6	96.2	7.0	1	705	100.0	5.0	0.4	25	178927	166.7	169.2	9.4
20,000千円以下	58	1159750	126.1	128.9	11.6	412	8070600	116.1	116.7	12.0	58	1149750	116.0	117.6	13.4	414	8052500	116.3	117.2	12.6	1169	15207133	94.4	100.5	11.8	0	0	0.0	0.0	0.0	25	264424	227.3	186.0	13.8
30,000千円以下	39	1111800	97.5	100.2	11.1	306	8557583	102.3	104.0	12.7	42	1192300	100.0	103.0	13.9	306	8456783	102.3	102.9	13.2	1008	17591493	95.6	99.7	13.7	5	91478	0.0	0.0	50.2	18	311011	163.6	131.9	16.3
50,000千円以下	41	1813680	136.7	135.6	18.1	306	13196165	115.5	113.1	19.6	45	1973680	145.2	143.2	23.1	308	13239665	115.4	112.7	20.7	948	28283797	95.1	101.2	22.0	0	0	0.0	0.0	0.0	15	433212	150.0	127.2	22.7
60,000千円以下	5	289000	125.0	121.6	2.9	38	2200700	90.5	90.4	3.3	5	289000	100.0	97.1	3.4	39	2251700	92.9	92.8	3.5	117	5037963	97.5	101.5	3.9	0	0	0.0	0.0	0.0	1	48593	0.0	0.0	2.5
70,000千円以下	3	205000	0.0	0.0	2.1	19	1269330	135.7	136.0	1.9	3	205000	0.0	0.0	2.4	19	1269330	135.7	136.0	2.0	70	2940940	89.7	89.8	2.3	0	0	0.0	0.0	0.0	3	156427	0.0	0.0	8.2
80,000千円以下	8	622000	160.0	157.3	6.2	48	3784696	129.7	129.2	5.6	8	622000	160.0	157.5	7.3	48	3782366	129.7	129.1	5.9	169	8925906	96.0	110.4	6.9	0	0	0.0	0.0	0.0	0	0	0.0	0.0	0.0
1億円以下	3	288000	100.0	100.0	2.9	17	1659000	121.4	121.4	2.5	3	288000	100.0	100.0	3.4	18	1759000	128.6	128.7	2.8	51	2948894	110.9	119.8	2.3	0	0	0.0	0.0	0.0	0	0	0.0	0.0	0.0
2億円以下	2	350000	0.0	0.0	3.5	22	3228000	115.8	105.0	4.8	1	150000	0.0	0.0	1.8	21	2948000	105.0	90.0	4.6	53	5976130	108.2	112.4	4.6	1	75671	0.0	0.0	41.5	1	75671	0.0	0.0	4.0

金融機関別保証状況

(令和 2 年 3 月現在)

部署：総括

(単位：千円)

金融機関	当月中保証申込					当年度中保証申込					当月中保証承諾					当年度中保証承諾					保証債務残高					当月中代位弁済					当年度中代位弁済				
	件数	金額	前年比		構成比	件数	金額	前年比		構成比	件数	金額	前年比		構成比	件数	金額	前年比		構成比	件数	金額	前年比		構成比	件数	金額	前年比		構成比					
			件数	金額				件数	金額				件数	金額				件数	金額				件数	金額				件数	金額		件数	金額	件数	金額	
合計	703	9999580	93.0	137.3	100.0	5816	67246471	102.6	110.2	100.0	662	8549720	88.6	118.2	100.0	5639	63962140	102.0	107.4	100.0	15785	128652205	96.6	101.8	100.0	13	182136	118.2	369.6	100.0	230	1909387	121.1	142.7	100.0
みずほ	1	65000	100.0	127.5	0.7	16	655000	160.0	165.8	1.0	1	65000	0.0	0.0	0.8	17	706000	188.9	205.2	1.1	131	2605789	72.4	81.2	2.0	0	0	0.0	0.0	0.0	2	19701	200.0	231.0	1.0
三菱UFJ	1	22000	0.0	0.0	0.2	5	102500	71.4	56.1	0.2	0	0	0.0	0.0	0.0	3	40500	60.0	28.1	0.1	38	487557	77.6	63.0	0.4	0	0	0.0	0.0	0.0	0	0	0.0	0.0	0.0
三住	2	81200	200.0	270.7	0.8	9	432200	50.0	27.0	0.6	1	80000	100.0	266.7	0.9	7	335000	38.9	20.9	0.5	93	2019424	80.2	77.9	1.6	0	0	0.0	0.0	0.0	4	79033	0.0	0.0	4.1
りそな	6	163000	120.0	117.3	1.6	30	742600	100.0	86.3	1.1	9	202500	150.0	124.2	2.4	29	712300	96.7	83.4	1.1	145	2413795	83.8	80.7	1.9	0	0	0.0	0.0	0.0	1	6013	0.0	0.0	0.3
山中	226	3722100	90.0	147.6	37.2	2001	26714702	97.6	110.0	39.7	214	3274100	85.3	126.4	38.3	1959	25837843	96.8	107.3	40.4	5263	45921995	93.0	101.1	35.7	6	136514	600.0	4850.4	75.0	71	742704	139.2	198.2	38.9
八十二	4	27190	200.0	194.2	0.3	7	82590	77.8	93.4	0.1	3	26190	300.0	261.9	0.3	7	84478	87.5	102.9	0.1	24	185473	126.3	157.6	0.1	0	0	0.0	0.0	0.0	0	0	0.0	0.0	0.0
静銀	1	200000	0.0	0.0	2.0	1	200000	0.0	0.0	0.3	0	0	0.0	0.0	0.0	0	0	0.0	0.0	0.0	1	8250	100.0	71.7	0.0	0	0	0.0	0.0	0.0	0	0	0.0	0.0	0.0
清水	0	0	0.0	0.0	0.0	0	0	0.0	0.0	0.0	0	0	0.0	0.0	0.0	0	0	0.0	0.0	0.0	6	46816	85.7	68.1	0.0	0	0	0.0	0.0	0.0	0	0	0.0	0.0	0.0
青梅	3	30000	0.0	0.0	0.3	12	93180	200.0	358.4	0.1	3	30000	0.0	0.0	0.4	12	93180	200.0	361.2	0.1	21	117898	116.7	204.6	0.1	0	0	0.0	0.0	0.0	2	8174	0.0	0.0	0.4
甲信	168	2797770	129.2	159.2	28.0	1234	17623521	103.0	115.7	26.2	152	2507610	107.0	134.1	29.3	1191	16931811	101.9	114.4	26.5	3172	30962263	99.1	109.7	24.1	0	0	0.0	0.0	0.0	36	238095	60.0	43.2	12.5
山信	134	1229050	145.7	156.1	12.3	906	8642303	138.1	159.9	12.9	127	944350	144.3	124.6	11.0	866	8086823	137.2	155.0	12.6	2297	16319301	102.7	108.6	12.7	0	0	0.0	0.0	0.0	48	358242	184.6	336.3	18.8
富士宮	0	0	0.0	0.0	0.0	2	10000	200.0	20.0	0.0	0	0	0.0	0.0	0.0	2	10000	200.0	20.0	0.0	5	67045	166.7	512.7	0.1	0	0	0.0	0.0	0.0	0	0	0.0	0.0	0.0
商中	2	22400	66.7	21.2	0.2	26	627872	83.9	76.9	0.9	2	22400	66.7	21.2	0.3	26	627872	89.7	79.0	1.0	139	2218034	85.8	87.5	1.7	1	20943	100.0	1042.0	11.5	4	51081	400.0	2541.4	2.7
県民	91	1047820	50.6	141.2	10.5	894	6269123	99.6	98.3	9.3	90	841320	54.2	119.1	9.8	856	5535203	100.5	91.9	8.7	2296	12286255	103.5	102.7	9.5	4	20264	200.0	298.6	11.1	52	278649	144.4	129.0	14.6
都留	64	592050	72.7	55.4	5.9	670	5022880	89.5	88.6	7.5	60	556250	69.0	59.0	6.5	660	4928130	89.2	89.7	7.7	2147	12943656	93.9	97.2	10.1	2	4415	33.3	14.8	2.4	10	127695	66.7	161.7	6.7
県信連	0	0	0.0	0.0	0.0	1	10000	0.0	0.0	0.0	0	0	0.0	0.0	0.0	1	10000	0.0	0.0	0.0	1	9250	0.0	0.0	0.0	0	0	0.0	0.0	0.0	0	0	0.0	0.0	0.0
フルーツ	0	0	0.0	0.0	0.0	1	2000	50.0	20.0	0.0	0	0	0.0	0.0	0.0	2	7000	200.0	140.0	0.0	3	11815	0.0	0.0	0.0	0	0	0.0	0.0	0.0	0	0	0.0	0.0	0.0
笛吹農協	0	0	0.0	0.0	0.0	1	16000	100.0	177.8	0.0	0	0	0.0	0.0	0.0	1	16000	100.0	177.8	0.0	3	27590	150.0	239.4	0.0	0	0	0.0	0.0	0.0	0	0	0.0	0.0	0.0

(総括)制度融資別保証状況

(令和 2 年 3 月現在)

(単位: 千円)

制度融資	当月中保証申込					当年度中保証申込					当月中保証承諾					当年度中保証承諾					保証債務残高					当月中代位弁済					当年度中代位弁済				
	件数	金額	前年比		構成比	件数	金額	前年比		構成比	件数	金額	前年比		構成比	件数	金額	前年比		構成比	件数	金額	前年比		構成比	件数	金額	前年比		構成比					
			件数	金額				件数	金額				件数	金額				件数	金額				件数	金額				件数	金額		件数	金額	件数	金額	
合計	703	9999580	93.0	137.3	100.0	5816	67246471	102.6	110.2	100.0	662	8549720	88.6	118.2	100.0	5639	63962140	102.0	107.4	100.0	15785	128652205	96.6	101.8	100.0	13	182136	118.2	369.6	100.0	230	1909387	121.1	142.7	100.0
県災害(4号)	68	1126000	0.0	0.0	11.3	70	1226000	0.0	0.0	1.8	59	968800	0.0	0.0	11.3	61	1048800	0.0	0.0	1.6	45	646785	281.3	1100.0	0.5	0	0	0.0	0.0	0.0	2	15513	0.0	0.0	0.8
県災害(危機)	38	1135000	0.0	0.0	11.4	38	1135000	0.0	0.0	1.7	20	458000	0.0	0.0	5.4	20	458000	0.0	0.0	0.7	10	273000	0.0	0.0	0.2	0	0	0.0	0.0	0.0	0	0	0.0	0.0	
連鎖倒産	0	0	0.0	0.0	0.0	0	0	0.0	0.0	0.0	0	0	0.0	0.0	0.0	0	0	0.0	0.0	0.0	9	59528	56.3	72.7	0.0	1	3989	0.0	0.0	2.2	1	3989	0.0	0.0	0.2
*連鎖倒1	0	0	0.0	0.0	0.0	0	0	0.0	0.0	0.0	0	0	0.0	0.0	0.0	0	0	0.0	0.0	0.0	2	3247	100.0	75.1	0.0	0	0	0.0	0.0	0.0	0	0	0.0	0.0	
経営特別	0	0	0.0	0.0	0.0	1	5000	0.0	0.0	0.0	0	0	0.0	0.0	0.0	1	4950	0.0	0.0	0.0	1	4208	0.0	0.0	0.0	0	0	0.0	0.0	0.0	0	0	0.0	0.0	
*不況業5	30	387250	428.6	165.1	3.9	35	485250	129.6	81.0	0.7	24	297250	342.9	126.8	3.5	29	395250	107.4	66.0	0.6	629	3832753	86.4	76.2	3.0	1	705	0.0	0.0	0.4	11	129530	137.5	912.6	6.8
*不況業緊急	0	0	0.0	0.0	0.0	0	0	0.0	0.0	0.0	0	0	0.0	0.0	0.0	0	0	0.0	0.0	0.0	509	1076149	55.9	52.7	0.8	1	12541	0.0	0.0	6.9	15	95851	150.0	214.1	5.0
*不況業災害	0	0	0.0	0.0	0.0	0	0	0.0	0.0	0.0	0	0	0.0	0.0	0.0	0	0	0.0	0.0	0.0	10	12648	100.0	54.2	0.0	0	0	0.0	0.0	0.0	0	0	0.0	0.0	
*観光経7	0	0	0.0	0.0	0.0	0	0	0.0	0.0	0.0	0	0	0.0	0.0	0.0	0	0	0.0	0.0	0.0	1	9482	100.0	70.2	0.0	0	0	0.0	0.0	0.0	0	0	0.0	0.0	
経営環境変動	6	40500	54.5	22.5	0.4	56	849000	82.4	81.4	1.3	5	34500	50.0	23.9	0.4	55	828400	84.6	90.2	1.3	498	4674593	91.5	87.3	3.6	0	0	0.0	0.0	0.0	6	28457	60.0	25.3	1.5
*経営環境対7	0	0	0.0	0.0	0.0	0	0	0.0	0.0	0.0	0	0	0.0	0.0	0.0	0	0	0.0	0.0	0.0	1	10800	100.0	80.0	0.0	0	0	0.0	0.0	0.0	0	0	0.0	0.0	
*経営環境対5	0	0	0.0	0.0	0.0	0	0	0.0	0.0	0.0	0	0	0.0	0.0	0.0	0	0	0.0	0.0	0.0	1	2690	100.0	65.8	0.0	0	0	0.0	0.0	0.0	0	0	0.0	0.0	
*震災復興	0	0	0.0	0.0	0.0	0	0	0.0	0.0	0.0	0	0	0.0	0.0	0.0	0	0	0.0	0.0	0.0	30	138306	78.9	66.9	0.1	0	0	0.0	0.0	0.0	0	0	0.0	0.0	
*県借換5	0	0	0.0	0.0	0.0	0	0	0.0	0.0	0.0	0	0	0.0	0.0	0.0	0	0	0.0	0.0	0.0	2	9815	100.0	79.8	0.0	0	0	0.0	0.0	0.0	0	0	0.0	0.0	
*経営特7	0	0	0.0	0.0	0.0	0	0	0.0	0.0	0.0	0	0	0.0	0.0	0.0	0	0	0.0	0.0	0.0	1	252	100.0	20.1	0.0	0	0	0.0	0.0	0.0	0	0	0.0	0.0	
環境対策	0	0	0.0	0.0	0.0	0	0	0.0	0.0	0.0	0	0	0.0	0.0	0.0	0	0	0.0	0.0	0.0	3	12914	100.0	81.5	0.0	0	0	0.0	0.0	0.0	0	0	0.0	0.0	
環境対策省工ネ	0	0	0.0	0.0	0.0	0	0	0.0	0.0	0.0	0	0	0.0	0.0	0.0	0	0	0.0	0.0	0.0	3	22809	100.0	67.4	0.0	0	0	0.0	0.0	0.0	0	0	0.0	0.0	
県経営力借換責	0	0	0.0	0.0	0.0	0	0	0.0	0.0	0.0	0	0	0.0	0.0	0.0	0	0	0.0	0.0	0.0	6	49782	85.7	65.8	0.0	0	0	0.0	0.0	0.0	0	0	0.0	0.0	
県経営力借換外	0	0	0.0	0.0	0.0	0	0	0.0	0.0	0.0	0	0	0.0	0.0	0.0	0	0	0.0	0.0	0.0	8	49709	88.9	73.2	0.0	0	0	0.0	0.0	0.0	0	0	0.0	0.0	
事業促進	3	40000	50.0	88.7	0.4	54	490910	112.5	112.8	0.7	3	40000	60.0	95.0	0.5	53	478360	123.3	127.5	0.7	289	1192497	79.4	85.1	0.9	0	0	0.0	0.0	0.0	1	1350	14.3	4.3	0.1
事業促進雪害	0	0	0.0	0.0	0.0	0	0	0.0	0.0	0.0	0	0	0.0	0.0	0.0	0	0	0.0	0.0	0.0	5	2876	41.7	30.2	0.0	0	0	0.0	0.0	0.0	1	3410	0.0	0.0	0.2
地場育成	0	0	0.0	0.0	0.0	0	0	0.0	0.0	0.0	0	0	0.0	0.0	0.0	0	0	0.0	0.0	0.0	3	15066	100.0	58.8	0.0	0	0	0.0	0.0	0.0	0	0	0.0	0.0	
事業再編	0	0	0.0	0.0	0.0	0	0	0.0	0.0	0.0	0	0	0.0	0.0	0.0	0	0	0.0	0.0	0.0	7	4464	100.0	58.8	0.0	0	0	0.0	0.0	0.0	0	0	0.0	0.0	
新分野進出	3	65600	-300.0	-444.1	0.7	7	139080	140.0	169.6	0.2	1	20000	0.0	0.0	0.2	5	93480	166.7	212.5	0.1	39	324926	100.0	104.5	0.3	0	0	0.0	0.0	0.0	0	0	0.0	0.0	
新分野進出NB	0	0	0.0	0.0	0.0	3	65500	37.5	58.2	0.1	0	0	0.0	0.0	0.0	5	70500	71.4	78.7	0.1	142	875329	98.6	87.5	0.7	0	0	0.0	0.0	0.0	0	0	0.0	0.0	
事業承継	0	0	0.0	0.0	0.0	0	0	0.0	0.0	0.0	0	0	0.0	0.0	0.0	0	0	0.0	0.0	0.0	1	3320	100.0	62.4	0.0	0	0	0.0	0.0	0.0	0	0	0.0	0.0	
成長産業分野	0	0	0.0	0.0	0.0	0	0	0.0	0.0	0.0	0	0	0.0	0.0	0.0	0	0	0.0	0.0	0.0	28	260458	100.0	85.8	0.2	0	0	0.0	0.0	0.0	0	0	0.0	0.0	
県成長やまなし	1	10000	0.0	0.0	0.1	4	32700	0.0	0.0	0.0	1	10000	0.0	0.0	0.1	4	32700	0.0	0.0	0.1	4	32276	0.0	0.0	0.0	0	0	0.0	0.0	0.0	0	0	0.0	0.0	
観光施設	0	0	0.0	0.0	0.0	0	0	0.0	0.0	0.0	0	0	0.0	0.0	0.0	0	0	0.0	0.0	0.0	8	64510	72.7	69.5	0.1	0	0	0.0	0.0	0.0	0	0	0.0	0.0	
*観光施設緊急	0	0	0.0	0.0	0.0	0	0	0.0	0.0	0.0	0	0	0.0	0.0	0.0	0	0	0.0	0.0	0.0	1	8854	100.0	97.7	0.0	0	0	0.0	0.0	0.0	0	0	0.0	0.0	
起業家・創業等	0	0	0.0	0.0	0.0	2	5000	0.0	0.0	0.0	0	0	0.0	0.0	0.0	1	1000	0.0	0.0	0.0	18	20095	64.3	54.1	0.0	0	0	0.0	0.0	0.0	0	0	0.0	0.0	
起業家・創業	8	57800	100.0	110.9	0.6	85	438089	126.9	119.3	0.7	6	44800	31.6	45.7	0.5	71	337730	112.7	99.4	0.5	178	659770	161.8	160.8	0.5	0	0	0.0	0.0	0.0	9	27865	100.0	73.2	1.5
県起業家S	1	10000	0.0	0.0	0.1	2	15000	66.7	115.4	0.0	0	0	0.0	0.0	0.0	1	5000	100.0	100.0	0.0	2	7396	200.0	177.8	0.0	0	0	0.0	0.0	0.0	0	0	0.0	0.0	
小規模サブ割引	79	355780	0.0	0.0	3.6	167	797620	0.0	0.0	1.2	81	368480	0.0	0.0	4.3	160	766690	0.0	0.0	1.2	137	654033	0.0	0.0	0.5	0	0	0.0	0.0	0.0	0	0	0.0	0.0	

(総括)制度融資別保証状況

(令和 2 年 3 月現在)

(単位: 千円)

制度融資	当月中保証申込					当年度中保証申込					当月中保証承諾					当年度中保証承諾					保証債務残高					当月中代位弁済					当年度中代位弁済				
	件数	金額	前年比		構成比	件数	金額	前年比		構成比	件数	金額	前年比		構成比	件数	金額	前年比		構成比	件数	金額	前年比		構成比	件数	金額	前年比		構成比	件数	金額	前年比		構成比
			件数	金額				件数	金額				件数	金額				件数	金額				件数	金額				件数	金額				件数	金額	
小規模サボ	1	-4000	2.7	-2.1	0.0	284	1308130	83.5	96.4	1.9	0	0	0.0	0.0	0.0	277	1243880	83.4	95.0	1.9	1343	2748073	93.5	105.1	2.1	0	0	0.0	0.0	0.0	15	28248	71.4	105.3	1.5
小規模強化融資	4	47500	66.7	100.5	0.5	37	342470	115.6	118.2	0.5	3	27500	50.0	58.2	0.3	36	322370	112.5	111.4	0.5	96	517228	133.3	123.8	0.4	0	0	0.0	0.0	0.0	0	0	0.0	0.0	0.0
県借換	0	0	0.0	0.0	0.0	0	0	0.0	0.0	0.0	0	0	0.0	0.0	0.0	0	0	0.0	0.0	0.0	2	7981	40.0	40.2	0.0	0	0	0.0	0.0	0.0	0	0	0.0	0.0	0.0
甲府経営改善	0	0	0.0	0.0	0.0	2	5000	100.0	13.2	0.0	0	0	0.0	0.0	0.0	2	5000	100.0	13.8	0.0	23	79871	74.2	56.2	0.1	0	0	0.0	0.0	0.0	1	1162	0.0	0.0	0.1
* 甲府災害緊急	0	0	0.0	0.0	0.0	0	0	0.0	0.0	0.0	0	0	0.0	0.0	0.0	0	0	0.0	0.0	0.0	1	500	100.0	25.0	0.0	0	0	0.0	0.0	0.0	0	0	0.0	0.0	0.0
甲府経安	0	0	0.0	0.0	0.0	1	5000	100.0	111.1	0.0	0	0	0.0	0.0	0.0	1	5000	100.0	111.1	0.0	5	22674	71.4	86.9	0.0	0	0	0.0	0.0	0.0	0	0	0.0	0.0	0.0
甲府経安 5号	0	0	0.0	0.0	0.0	0	0	0.0	0.0	0.0	0	0	0.0	0.0	0.0	0	0	0.0	0.0	0.0	4	8241	66.7	51.4	0.0	0	0	0.0	0.0	0.0	0	0	0.0	0.0	0.0
甲府不況 5緊急	0	0	0.0	0.0	0.0	0	0	0.0	0.0	0.0	0	0	0.0	0.0	0.0	0	0	0.0	0.0	0.0	1	1196	100.0	87.7	0.0	0	0	0.0	0.0	0.0	0	0	0.0	0.0	0.0
甲府経営改 5号	0	0	0.0	0.0	0.0	0	0	0.0	0.0	0.0	0	0	0.0	0.0	0.0	0	0	0.0	0.0	0.0	2	6145	66.7	67.3	0.0	0	0	0.0	0.0	0.0	0	0	0.0	0.0	0.0
甲府制度 5緊急	0	0	0.0	0.0	0.0	0	0	0.0	0.0	0.0	0	0	0.0	0.0	0.0	0	0	0.0	0.0	0.0	1	1785	100.0	84.0	0.0	0	0	0.0	0.0	0.0	0	0	0.0	0.0	0.0
甲府創業	2	20000	0.0	0.0	0.2	4	29300	400.0	1465.0	0.0	1	5000	100.0	250.0	0.1	3	14300	300.0	715.0	0.0	3	10204	300.0	518.8	0.0	0	0	0.0	0.0	0.0	0	0	0.0	0.0	0.0
笛吹市制度一般	0	0	0.0	0.0	0.0	0	0	0.0	0.0	0.0	0	0	0.0	0.0	0.0	0	0	0.0	0.0	0.0	1	6558	50.0	77.7	0.0	0	0	0.0	0.0	0.0	0	0	0.0	0.0	0.0
笛吹市制度 5号	0	0	0.0	0.0	0.0	0	0	0.0	0.0	0.0	0	0	0.0	0.0	0.0	0	0	0.0	0.0	0.0	1	3151	100.0	96.3	0.0	0	0	0.0	0.0	0.0	0	0	0.0	0.0	0.0
河口湖制度震災	0	0	0.0	0.0	0.0	0	0	0.0	0.0	0.0	0	0	0.0	0.0	0.0	0	0	0.0	0.0	0.0	1	1996	100.0	70.2	0.0	0	0	0.0	0.0	0.0	0	0	0.0	0.0	0.0
小規模普通甲府	12	75450	133.3	198.8	0.8	68	379521	111.5	115.5	0.6	12	75450	133.3	209.9	0.9	66	373071	113.8	116.2	0.6	234	723816	100.4	105.0	0.6	0	0	0.0	0.0	0.0	0	0	0.0	0.0	0.0
* 小規模普甲府	1	640	100.0	35.6	0.0	16	34970	80.0	44.8	0.1	1	640	100.0	35.6	0.0	16	34970	84.2	47.3	0.1	100	148717	85.5	77.6	0.1	0	0	0.0	0.0	0.0	1	1118	0.0	0.0	0.1
小規模普通韮崎	1	500	0.0	0.0	0.0	7	48500	0.0	0.0	0.1	1	500	0.0	0.0	0.0	6	38500	0.0	0.0	0.1	6	34638	0.0	0.0	0.0	0	0	0.0	0.0	0.0	0	0	0.0	0.0	0.0
小規模普通笛吹	9	38500	0.0	0.0	0.4	94	406460	4700.0	7669.1	0.6	12	48500	0.0	0.0	0.6	88	369390	4400.0	6969.6	0.6	84	314228	2100.0	4981.4	0.2	0	0	0.0	0.0	0.0	0	0	0.0	0.0	0.0
小規模普通市川	0	0	0.0	0.0	0.0	20	73850	0.0	0.0	0.1	0	0	0.0	0.0	0.0	17	66350	0.0	0.0	0.1	16	52928	0.0	0.0	0.0	0	0	0.0	0.0	0.0	0	0	0.0	0.0	0.0
小規模普通南ア	0	0	0.0	0.0	0.0	10	41500	38.5	34.5	0.1	0	0	0.0	0.0	0.0	9	34000	36.0	29.8	0.1	31	101241	129.2	102.9	0.1	0	0	0.0	0.0	0.0	0	0	0.0	0.0	0.0
甲州市制度	0	0	0.0	0.0	0.0	27	127700	112.5	145.0	0.2	0	0	0.0	0.0	0.0	26	120700	108.3	141.9	0.2	90	223935	123.3	115.7	0.2	0	0	0.0	0.0	0.0	0	0	0.0	0.0	0.0
市町村普通吉田	12	49450	300.0	402.0	0.5	68	230310	123.6	116.0	0.3	13	51400	325.0	417.9	0.6	68	229510	123.6	115.7	0.4	168	448298	141.2	115.7	0.3	0	0	0.0	0.0	0.0	0	0	0.0	0.0	0.0
山梨市制度	0	0	0.0	0.0	0.0	13	45930	130.0	108.1	0.1	0	0	0.0	0.0	0.0	12	41930	133.3	113.3	0.1	49	94103	96.1	105.1	0.1	0	0	0.0	0.0	0.0	0	0	0.0	0.0	0.0
災害関係	0	0	0.0	0.0	0.0	0	0	0.0	0.0	0.0	0	0	0.0	0.0	0.0	0	0	0.0	0.0	0.0	1	6215	100.0	55.4	0.0	0	0	0.0	0.0	0.0	0	0	0.0	0.0	0.0
経営安定 4	21	632600	0.0	0.0	6.3	32	869000	0.0	0.0	1.3	19	572600	0.0	0.0	6.7	30	809000	0.0	0.0	1.3	28	684802	700.0	5048.5	0.5	0	0	0.0	0.0	0.0	0	0	0.0	0.0	0.0
経営安定 5	4	137000	0.0	0.0	1.4	4	137000	66.7	70.8	0.2	3	57000	300.0	95.0	0.7	3	57000	60.0	34.9	0.1	92	780535	91.1	79.9	0.6	0	0	0.0	0.0	0.0	0	0	0.0	0.0	0.0
経営安定 7	0	0	0.0	0.0	0.0	0	0	0.0	0.0	0.0	0	0	0.0	0.0	0.0	0	0	0.0	0.0	0.0	19	163681	79.2	85.9	0.1	0	0	0.0	0.0	0.0	1	4738	0.0	0.0	0.2
経営安定 5借換	1	23000	50.0	19.2	0.2	4	196000	57.1	55.0	0.3	0	0	0.0	0.0	0.0	3	173000	42.9	48.6	0.3	302	3538707	80.3	73.6	2.8	0	0	0.0	0.0	0.0	7	107552	63.6	65.9	5.6
経営安定 7借換	0	0	0.0	0.0	0.0	0	0	0.0	0.0	0.0	0	0	0.0	0.0	0.0	0	0	0.0	0.0	0.0	146	1187677	77.7	64.1	0.9	0	0	0.0	0.0	0.0	3	86284	150.0	525.3	4.5
経安 5納付控除	0	0	0.0	0.0	0.0	0	0	0.0	0.0	0.0	0	0	0.0	0.0	0.0	0	0	0.0	0.0	0.0	1	21324	100.0	100.0	0.0	0	0	0.0	0.0	0.0	0	0	0.0	0.0	0.0
全国緊急	0	0	0.0	0.0	0.0	0	0	0.0	0.0	0.0	0	0	0.0	0.0	0.0	0	0	0.0	0.0	0.0	108	571430	54.5	62.6	0.4	0	0	0.0	0.0	0.0	1	7763	0.0	0.0	0.4
全国緊急借換	0	0	0.0	0.0	0.0	0	0	0.0	0.0	0.0	0	0	0.0	0.0	0.0	0	0	0.0	0.0	0.0	284	1820016	51.2	68.5	1.4	0	0	0.0	0.0	0.0	14	143732	140.0	298.4	7.5
震災緊急	0	0	0.0	0.0	0.0	0	0	0.0	0.0	0.0	0	0	0.0	0.0	0.0	0	0	0.0	0.0	0.0	14	105413	93.3	65.6	0.1	0	0	0.0	0.0	0.0	0	0	0.0	0.0	0.0
震災緊急借換	0	0	0.0	0.0	0.0	0	0	0.0	0.0	0.0	0	0	0.0	0.0	0.0	0	0	0.0	0.0	0.0	4	57523	100.0	86.8	0.0	0	0	0.0	0.0	0.0	0	0	0.0	0.0	0.0
経営力強化	0	0	0.0	0.0	0.0	0	0	0.0	0.0	0.0	0	0	0.0	0.0	0.0	0	0	0.0	0.0	0.0	3	7257	37.5	10.3	0.0	0	0	0.0	0.0	0.0	1	15921	100.0	195.1	0.8

(総括)制度融資別保証状況

(令和 2 年 3 月現在)

(単位: 千円)

制度融資	当月中保証申込					当年度中保証申込					当月中保証承諾					当年度中保証承諾					保証債務残高					当月中代位弁済					当年度中代位弁済				
	件数	金額	前年比		構成比	件数	金額	前年比		構成比	件数	金額	前年比		構成比	件数	金額	前年比		構成比	件数	金額	前年比		構成比	件数	金額	前年比		構成比					
			件数	金額				件数	金額				件数	金額				件数	金額				件数	金額				件数	金額		件数	金額	件数	金額	
経営力借換	0	0	0.0	0.0	0.0	2	48500	40.0	31.8	0.1	0	0	0.0	0.0	0.0	2	48500	40.0	31.8	0.1	61	1199627	85.9	78.5	0.9	0	0	0.0	0.0	0.0	3	61340	75.0	61.3	3.2
経営力借換外	0	0	0.0	0.0	0.0	0	0	0.0	0.0	0.0	0	0	0.0	0.0	0.0	0	0	0.0	0.0	0.0	17	234947	70.8	67.0	0.2	0	0	0.0	0.0	0.0	0	0	0.0	0.0	0.0
金融安定化	0	0	0.0	0.0	0.0	0	0	0.0	0.0	0.0	0	0	0.0	0.0	0.0	0	0	0.0	0.0	0.0	13	27152	92.9	78.2	0.0	0	0	0.0	0.0	0.0	0	0	0.0	0.0	0.0
経営力向上関連	0	0	0.0	0.0	0.0	0	0	0.0	0.0	0.0	0	0	0.0	0.0	0.0	0	0	0.0	0.0	0.0	1	21678	100.0	68.4	0.0	0	0	0.0	0.0	0.0	0	0	0.0	0.0	0.0
財務型無保証人	1	20000	100.0	57.1	0.2	2	70000	66.7	45.8	0.1	1	20000	100.0	57.1	0.2	2	70000	66.7	45.8	0.1	3	121328	100.0	81.2	0.1	0	0	0.0	0.0	0.0	0	0	0.0	0.0	0.0
改善サポート	0	0	0.0	0.0	0.0	3	56300	100.0	214.9	0.1	0	0	0.0	0.0	0.0	3	56300	100.0	214.9	0.1	24	536387	104.3	92.6	0.4	0	0	0.0	0.0	0.0	0	0	0.0	0.0	0.0
改善サポート借	0	0	0.0	0.0	0.0	1	36900	50.0	23.1	0.1	0	0	0.0	0.0	0.0	1	36900	50.0	23.1	0.1	13	467554	108.3	98.1	0.4	0	0	0.0	0.0	0.0	0	0	0.0	0.0	0.0
改善サポート外	0	0	0.0	0.0	0.0	0	0	0.0	0.0	0.0	0	0	0.0	0.0	0.0	0	0	0.0	0.0	0.0	3	51037	100.0	81.2	0.0	0	0	0.0	0.0	0.0	0	0	0.0	0.0	0.0
創業等関連	0	0	0.0	0.0	0.0	1	1600	100.0	69.6	0.0	0	0	0.0	0.0	0.0	1	488	100.0	21.2	0.0	2	2485	200.0	109.9	0.0	0	0	0.0	0.0	0.0	0	0	0.0	0.0	0.0
社債有担	0	0	0.0	0.0	0.0	0	0	0.0	0.0	0.0	0	0	0.0	0.0	0.0	0	0	0.0	0.0	0.0	1	26400	100.0	68.2	0.0	0	0	0.0	0.0	0.0	0	0	0.0	0.0	0.0
社債無担	0	0	0.0	0.0	0.0	0	0	0.0	0.0	0.0	0	0	0.0	0.0	0.0	0	0	0.0	0.0	0.0	29	718640	64.4	53.4	0.6	0	0	0.0	0.0	0.0	0	0	0.0	0.0	0.0
社債無担	0	0	0.0	0.0	0.0	0	0	0.0	0.0	0.0	0	0	0.0	0.0	0.0	0	0	0.0	0.0	0.0	4	261600	100.0	91.1	0.2	0	0	0.0	0.0	0.0	0	0	0.0	0.0	0.0
地方創生社債無	2	240000	0.0	0.0	2.4	14	976000	155.6	167.1	1.5	4	144000	133.3	163.6	1.7	13	776000	118.2	94.2	1.2	38	2229600	152.0	143.5	1.7	0	0	0.0	0.0	0.0	0	0	0.0	0.0	0.0
流動資産根	4	368000	200.0	383.3	3.7	22	1477600	137.5	131.2	2.2	5	312000	250.0	325.0	3.6	20	1349600	125.0	120.2	2.1	21	1405600	131.3	127.0	1.1	0	0	0.0	0.0	0.0	0	0	0.0	0.0	0.0
流動資産個	0	0	0.0	0.0	0.0	3	22160	60.0	49.3	0.0	0	0	0.0	0.0	0.0	3	22160	60.0	49.3	0.0	0	0	0.0	0.0	0.0	0	0	0.0	0.0	0.0	0	0	0.0	0.0	0.0
全国小口	0	0	0.0	0.0	0.0	2	3500	0.0	0.0	0.0	0	0	0.0	0.0	0.0	2	3500	0.0	0.0	0.0	1	1500	0.0	0.0	0.0	0	0	0.0	0.0	0.0	0	0	0.0	0.0	0.0
創業関連	0	0	0.0	0.0	0.0	1	20000	100.0	89.7	0.0	0	0	0.0	0.0	0.0	1	20000	100.0	100.0	0.0	3	36903	150.0	175.4	0.0	0	0	0.0	0.0	0.0	0	0	0.0	0.0	0.0
危機関連	9	127700	0.0	0.0	1.3	9	127700	0.0	0.0	0.2	5	103500	0.0	0.0	1.2	5	103500	0.0	0.0	0.2	2	40000	0.0	0.0	0.0	0	0	0.0	0.0	0.0	0	0	0.0	0.0	0.0
長期経営	0	0	0.0	0.0	0.0	0	0	0.0	0.0	0.0	0	0	0.0	0.0	0.0	0	0	0.0	0.0	0.0	12	183082	85.7	89.0	0.1	0	0	0.0	0.0	0.0	0	0	0.0	0.0	0.0
当貸根保証	1	75000	33.3	68.8	0.8	17	298000	89.5	47.1	0.4	1	75000	50.0	833.3	0.9	18	398000	100.0	74.7	0.6	39	864631	79.6	95.9	0.7	0	0	0.0	0.0	0.0	0	0	0.0	0.0	0.0
当貸根無担	8	170000	50.0	33.4	1.7	58	1443000	81.7	68.2	2.1	8	170000	53.3	34.1	2.0	59	1451800	85.5	69.7	2.3	121	3360800	111.0	101.9	2.6	0	0	0.0	0.0	0.0	0	0	0.0	0.0	0.0
前当貸根保	0	0	0.0	0.0	0.0	0	0	0.0	0.0	0.0	0	0	0.0	0.0	0.0	0	0	0.0	0.0	0.0	6	58987	85.7	88.6	0.0	0	0	0.0	0.0	0.0	0	0	0.0	0.0	0.0
あんしん 50M	15	373000	300.0	266.4	3.7	105	2612000	92.9	79.8	3.9	15	373000	300.0	266.4	4.4	105	2612000	92.1	78.6	4.1	201	5458872	79.8	80.8	4.2	0	0	0.0	0.0	0.0	0	0	0.0	0.0	0.0
あんしん 80M	11	254000	64.7	58.4	2.5	103	3199000	101.0	99.2	4.8	12	264000	66.7	57.4	3.1	102	3144000	102.0	99.3	4.9	174	5441500	202.3	198.4	4.2	0	0	0.0	0.0	0.0	0	0	0.0	0.0	0.0
あんしん P	2	250000	0.0	0.0	2.5	4	400000	0.0	0.0	0.6	2	250000	0.0	0.0	2.9	4	400000	0.0	0.0	0.6	4	400000	0.0	0.0	0.3	0	0	0.0	0.0	0.0	0	0	0.0	0.0	0.0
カート有担	0	0	0.0	0.0	0.0	2	15000	40.0	66.7	0.0	0	0	0.0	0.0	0.0	3	21000	75.0	135.5	0.0	5	30000	71.4	80.0	0.0	0	0	0.0	0.0	0.0	0	0	0.0	0.0	0.0
カート無担	59	496400	103.5	102.6	5.0	512	3699700	83.8	86.3	5.5	58	485400	98.3	90.9	5.7	509	3656700	83.6	85.8	5.7	1133	7691797	94.8	100.9	6.0	0	0	0.0	0.0	0.0	3	24204	75.0	157.8	1.3
前カート無担	0	0	0.0	0.0	0.0	0	0	0.0	0.0	0.0	0	0	0.0	0.0	0.0	0	0	0.0	0.0	0.0	9	1503	81.8	38.0	0.0	0	0	0.0	0.0	0.0	0	0	0.0	0.0	0.0
カート無担 1	0	0	0.0	0.0	0.0	0	0	0.0	0.0	0.0	0	0	0.0	0.0	0.0	0	0	0.0	0.0	0.0	10	28931	18.5	23.2	0.0	0	0	0.0	0.0	0.0	0	0	0.0	0.0	0.0
ベンリー 500	71	230800	25.3	32.3	2.3	999	2784800	76.0	77.2	4.1	72	222300	27.0	33.5	2.6	996	2748500	77.6	78.8	4.3	2241	6085126	109.9	105.1	4.7	1	3042	50.0	75.8	1.7	24	71392	184.6	173.4	3.7
一般保証	64	811790	91.4	151.0	8.1	655	6292982	112.2	124.6	9.4	58	690620	86.6	111.5	8.1	621	5779202	113.1	122.3	9.0	1494	8077860	96.8	100.4	6.3	0	0	0.0	0.0	0.0	34	224148	136.0	102.7	11.7
一般消滅審査会	0	0	0.0	0.0	0.0	0	0	0.0	0.0	0.0	0	0	0.0	0.0	0.0	0	0	0.0	0.0	0.0	2	52970	100.0	90.0	0.0	0	0	0.0	0.0	0.0	0	0	0.0	0.0	0.0
消滅非審査会	0	0	0.0	0.0	0.0	0	0	0.0	0.0	0.0	0	0	0.0	0.0	0.0	0	0	0.0	0.0	0.0	1	11651	100.0	98.8	0.0	0	0	0.0	0.0	0.0	0	0	0.0	0.0	0.0
一般保証NB	0	0	0.0	0.0	0.0	1	3600	0.0	0.0	0.0	0	0	0.0	0.0	0.0	1	3600	0.0	0.0	0.0	19	98568	105.6	82.8	0.1	0	0	0.0	0.0	0.0	0	0	0.0	0.0	0.0
一般保証ネオ	0	0	0.0	0.0	0.0	0	0	0.0	0.0	0.0	0	0	0.0	0.0	0.0	0	0	0.0	0.0	0.0	15	33417	78.9	45.9	0.0	0	0	0.0	0.0	0.0	0	0	0.0	0.0	0.0

(総括)制度融資別保証状況

(令和 2 年 3 月現在)

(単位: 千円)

制度融資	当月中保証申込					当年度中保証申込					当月中保証承諾					当年度中保証承諾					保証債務残高					当月中代位弁済					当年度中代位弁済				
	件数	金額	前年比		構成比	件数	金額	前年比		構成比	件数	金額	前年比		構成比	件数	金額	前年比		構成比	件数	金額	前年比		構成比	件数	金額	前年比		構成比	件数	金額	前年比		構成比
			件数	金額				件数	金額				件数	金額				件数	金額				件数	金額				件数	金額				件数	金額	
一般保証省エネ	0	0	0.0	0.0	0.0	0	0	0.0	0.0	0.0	0	0	0.0	0.0	0.0	0	0	0.0	0.0	0.0	2	21004	40.0	85.3	0.0	0	0	0.0	0.0	0.0	0	0	0.0	0.0	0.0
一般借換	48	655540	94.1	86.8	6.6	481	7712847	102.1	97.4	11.5	48	606340	94.1	75.9	7.1	477	7634207	102.6	97.4	11.9	879	9709520	101.4	94.6	7.5	3	24459	0.0	0.0	13.4	24	220141	184.6	248.1	11.5
一般(元承継)	0	0	0.0	0.0	0.0	3	75200	0.0	0.0	0.1	0	0	0.0	0.0	0.0	3	75200	0.0	0.0	0.1	3	75200	0.0	0.0	0.1	0	0	0.0	0.0	0.0	0	0	0.0	0.0	0.0
ネクスト	0	0	0.0	0.0	0.0	6	90400	50.0	50.6	0.1	0	0	0.0	0.0	0.0	6	89600	54.5	51.6	0.1	59	645266	100.0	92.8	0.5	0	0	0.0	0.0	0.0	0	0	0.0	0.0	0.0
事業承継A	0	0	0.0	0.0	0.0	4	50500	57.1	37.5	0.1	0	0	0.0	0.0	0.0	4	44500	57.1	33.1	0.1	12	150159	120.0	77.2	0.1	0	0	0.0	0.0	0.0	2	72915	0.0	0.0	3.8
事業承継A一括	0	0	0.0	0.0	0.0	2	11000	66.7	23.8	0.0	0	0	0.0	0.0	0.0	2	11000	66.7	23.8	0.0	2	11000	66.7	23.8	0.0	0	0	0.0	0.0	0.0	0	0	0.0	0.0	0.0
事業承継B	1	54000	0.0	0.0	0.5	15	422500	115.4	113.5	0.6	1	54000	100.0	196.4	0.6	15	424000	125.0	125.5	0.7	51	1169685	121.4	125.5	0.9	0	0	0.0	0.0	0.0	1	38311	0.0	0.0	2.0
事業承継C	0	0	0.0	0.0	0.0	0	0	0.0	0.0	0.0	0	0	0.0	0.0	0.0	0	0	0.0	0.0	0.0	2	115948	100.0	92.8	0.1	0	0	0.0	0.0	0.0	0	0	0.0	0.0	0.0
レポート	27	115300	60.0	58.1	1.2	406	2254280	72.8	75.4	3.4	27	115100	64.3	62.4	1.3	405	2232080	73.8	76.1	3.5	387	2166580	83.8	89.1	1.7	0	0	0.0	0.0	0.0	7	22619	233.3	155.9	1.2
レポートワイド	2	28000	7.1	5.4	0.3	202	3820640	62.9	68.3	5.7	2	28000	7.4	5.7	0.3	203	3835390	64.4	69.6	6.0	201	3793390	92.2	96.6	2.9	0	0	0.0	0.0	0.0	2	53173	0.0	0.0	2.8
Sレポート	0	0	0.0	0.0	0.0	25	1182000	2500.0	3283.3	1.8	0	0	0.0	0.0	0.0	25	1182000	2500.0	3283.3	1.8	20	1012000	2000.0	2811.1	0.8	0	0	0.0	0.0	0.0	0	0	0.0	0.0	0.0
レポートネオ1	9	126000	0.0	0.0	1.3	138	1996800	0.0	0.0	3.0	10	155000	0.0	0.0	1.8	134	1929000	0.0	0.0	3.0	96	1524900	0.0	0.0	1.2	0	0	0.0	0.0	0.0	0	0	0.0	0.0	0.0
レポートネオ2	2	16000	0.0	0.0	0.2	28	286100	0.0	0.0	0.4	2	16000	0.0	0.0	0.2	28	286100	0.0	0.0	0.4	27	281100	0.0	0.0	0.2	0	0	0.0	0.0	0.0	0	0	0.0	0.0	0.0
設備投資	4	81700	200.0	742.7	0.8	33	772900	275.0	250.4	1.1	3	66700	150.0	351.1	0.8	29	691600	322.2	301.1	1.1	34	774796	425.0	342.6	0.6	0	0	0.0	0.0	0.0	0	0	0.0	0.0	0.0
税理士等連携	0	0	0.0	0.0	0.0	2	21000	28.6	24.8	0.0	0	0	0.0	0.0	0.0	2	21000	28.6	24.8	0.0	6	56320	120.0	131.0	0.0	0	0	0.0	0.0	0.0	0	0	0.0	0.0	0.0
山静神観光連携	1	20000	0.0	0.0	0.2	12	115600	0.0	0.0	0.2	1	20000	0.0	0.0	0.2	11	105600	0.0	0.0	0.2	9	78603	0.0	0.0	0.1	0	0	0.0	0.0	0.0	0	0	0.0	0.0	0.0
パートナー70	0	0	0.0	0.0	0.0	12	743700	0.0	0.0	1.1	0	0	0.0	0.0	0.0	9	654000	0.0	0.0	1.0	9	622754	0.0	0.0	0.5	0	0	0.0	0.0	0.0	0	0	0.0	0.0	0.0
パートナー70割	0	0	0.0	0.0	0.0	61	2174920	0.0	0.0	3.2	0	0	0.0	0.0	0.0	60	2152520	0.0	0.0	3.4	60	2009339	0.0	0.0	1.6	0	0	0.0	0.0	0.0	0	0	0.0	0.0	0.0
ウェルカム	2	60000	0.0	0.0	0.6	16	244090	0.0	0.0	0.4	4	65560	0.0	0.0	0.8	14	219090	0.0	0.0	0.3	12	158701	0.0	0.0	0.1	0	0	0.0	0.0	0.0	0	0	0.0	0.0	0.0
特別小口	0	0	0.0	0.0	0.0	1	2000	0.0	0.0	0.0	0	0	0.0	0.0	0.0	1	2000	0.0	0.0	0.0	1	1634	0.0	0.0	0.0	0	0	0.0	0.0	0.0	0	0	0.0	0.0	0.0
夏期	0	0	0.0	0.0	0.0	5	29000	71.4	53.2	0.0	0	0	0.0	0.0	0.0	5	29000	71.4	53.2	0.0	0	0	0.0	0.0	0.0	0	0	0.0	0.0	0.0	0	0	0.0	0.0	0.0
年末	0	0	0.0	0.0	0.0	11	68700	84.6	81.8	0.1	0	0	0.0	0.0	0.0	11	68700	84.6	81.8	0.1	7	40180	70.0	61.8	0.0	0	0	0.0	0.0	0.0	0	0	0.0	0.0	0.0
手割	0	0	0.0	0.0	0.0	2	15122	50.0	606.6	0.0	0	0	0.0	0.0	0.0	2	15122	50.0	606.6	0.0	0	0	0.0	0.0	0.0	0	0	0.0	0.0	0.0	0	0	0.0	0.0	0.0
割引根保証	1	15000	25.0	23.6	0.2	26	363000	78.8	75.0	0.5	2	18500	50.0	29.1	0.2	26	357000	81.3	73.6	0.6	27	368500	84.4	87.5	0.3	0	0	0.0	0.0	0.0	0	0	0.0	0.0	0.0
Roll Up	0	0	0.0	0.0	0.0	11	206117	35.5	35.1	0.3	0	0	0.0	0.0	0.0	11	175117	35.5	29.8	0.3	55	868896	107.8	88.8	0.7	0	0	0.0	0.0	0.0	2	67435	0.0	0.0	3.5
Roll Up5	0	0	0.0	0.0	0.0	1	78296	0.0	0.0	0.1	0	0	0.0	0.0	0.0	1	77866	0.0	0.0	0.1	10	325278	111.1	118.0	0.3	0	0	0.0	0.0	0.0	0	0	0.0	0.0	0.0
Roll Up7	0	0	0.0	0.0	0.0	0	0	0.0	0.0	0.0	0	0	0.0	0.0	0.0	0	0	0.0	0.0	0.0	5	132979	100.0	91.9	0.1	0	0	0.0	0.0	0.0	0	0	0.0	0.0	0.0
おまとめ70	0	0	0.0	0.0	0.0	66	1252079	0.0	0.0	1.9	0	0	0.0	0.0	0.0	62	1142579	0.0	0.0	1.8	60	1018722	0.0	0.0	0.8	0	0	0.0	0.0	0.0	0	0	0.0	0.0	0.0
おまとめロング	8	133800	0.0	0.0	1.3	38	651850	0.0	0.0	1.0	7	140300	0.0	0.0	1.6	35	620350	0.0	0.0	1.0	34	603262	0.0	0.0	0.5	0	0	0.0	0.0	0.0	0	0	0.0	0.0	0.0
貸付根保証	2	55000	200.0	110.0	0.6	12	367500	85.7	79.6	0.5	2	55000	200.0	110.0	0.6	10	315500	71.4	68.4	0.5	19	520292	90.5	77.8	0.4	0	0	0.0	0.0	0.0	0	0	0.0	0.0	0.0
商工貯蓄	1	10000	50.0	66.7	0.1	18	103500	94.7	135.4	0.2	0	0	0.0	0.0	0.0	17	93500	89.5	122.3	0.1	139	358629	79.0	84.1	0.3	0	0	0.0	0.0	0.0	3	8079	100.0	96.0	0.4
商工貯蓄F	0	0	0.0	0.0	0.0	0	0	0.0	0.0	0.0	0	0	0.0	0.0	0.0	0	0	0.0	0.0	0.0	7	7698	77.8	54.3	0.0	0	0	0.0	0.0	0.0	1	204	0.0	0.0	0.0
一般保証雪害	0	0	0.0	0.0	0.0	0	0	0.0	0.0	0.0	0	0	0.0	0.0	0.0	0	0	0.0	0.0	0.0	23	85234	71.9	77.1	0.1	0	0	0.0	0.0	0.0	1	833	0.0	0.0	0.0
一般保証R	0	0	0.0	0.0	0.0	0	0	0.0	0.0	0.0	0	0	0.0	0.0	0.0	0	0	0.0	0.0	0.0	13	23933	81.3	86.4	0.0	0	0	0.0	0.0	0.0	0	0	0.0	0.0	0.0
一般ビッグ	0	0	0.0	0.0	0.0	0	0	0.0	0.0	0.0	0	0	0.0	0.0	0.0	0	0	0.0	0.0	0.0	10	80574	76.9	74.1	0.1	0	0	0.0	0.0	0.0	0	0	0.0	0.0	0.0

(総括)制度融資別保証状況

(令和 2 年 3 月現在)

(単位: 千円)

制度融資	当月中保証申込					当年度中保証申込					当月中保証承諾					当年度中保証承諾					保証債務残高					当月中代位弁済					当年度中代位弁済				
	件数	金額	前年比		構成比	件数	金額	前年比		構成比	件数	金額	前年比		構成比	件数	金額	前年比		構成比	件数	金額	前年比		構成比	件数	金額	前年比		構成比					
			件数	金額				件数	金額				件数	金額				件数	金額				件数	金額				件数	金額		件数	金額	件数	金額	
ステップS	0	0	0.0	0.0	0.0	0	0	0.0	0.0	0.0	0	0	0.0	0.0	0.0	0	0	0.0	0.0	0.0	10	66536	100.0	95.7	0.1	0	0	0.0	0.0	0.0	0	0	0.0	0.0	0.0
リテール責	0	0	0.0	0.0	0.0	0	0	0.0	0.0	0.0	0	0	0.0	0.0	0.0	0	0	0.0	0.0	0.0	5	21495	62.5	83.3	0.0	1	1723	0.0	0.0	0.9	1	1723	0.0	0.0	0.1
マルチビッグ	0	0	0.0	0.0	0.0	0	0	0.0	0.0	0.0	0	0	0.0	0.0	0.0	0	0	0.0	0.0	0.0	25	163636	86.2	69.2	0.1	0	0	0.0	0.0	0.0	0	0	0.0	0.0	0.0
メガビッグ	0	0	0.0	0.0	0.0	0	0	0.0	0.0	0.0	0	0	0.0	0.0	0.0	0	0	0.0	0.0	0.0	26	466423	86.7	77.8	0.4	0	0	0.0	0.0	0.0	0	0	0.0	0.0	0.0
プレミアムサボ	0	0	0.0	0.0	0.0	0	0	0.0	0.0	0.0	0	0	0.0	0.0	0.0	0	0	0.0	0.0	0.0	120	887103	65.6	65.6	0.7	0	0	0.0	0.0	0.0	5	23278	500.0	2099.0	1.2
創業関連山梨中	0	0	0.0	0.0	0.0	0	0	0.0	0.0	0.0	0	0	0.0	0.0	0.0	0	0	0.0	0.0	0.0	7	6478	35.0	46.5	0.0	0	0	0.0	0.0	0.0	0	0	0.0	0.0	0.0
創業関連甲府信	0	0	0.0	0.0	0.0	0	0	0.0	0.0	0.0	0	0	0.0	0.0	0.0	0	0	0.0	0.0	0.0	25	32749	71.4	57.1	0.0	0	0	0.0	0.0	0.0	0	0	0.0	0.0	0.0
エクセレンス	1	65000	100.0	127.5	0.7	7	385000	350.0	255.0	0.6	1	65000	0.0	0.0	0.8	8	436000	800.0	436.0	0.7	68	1622831	89.5	87.6	1.3	0	0	0.0	0.0	0.0	1	14500	0.0	0.0	0.8
創業関連山梨信	0	0	0.0	0.0	0.0	0	0	0.0	0.0	0.0	0	0	0.0	0.0	0.0	0	0	0.0	0.0	0.0	2	1395	100.0	66.5	0.0	0	0	0.0	0.0	0.0	0	0	0.0	0.0	0.0
甲信マックス	4	122680	400.0	245.4	1.2	27	864080	108.0	88.8	1.3	5	142680	0.0	0.0	1.7	27	907280	112.5	101.7	1.4	97	2192354	104.3	111.0	1.7	0	0	0.0	0.0	0.0	0	0	0.0	0.0	0.0
創業関連都留信	0	0	0.0	0.0	0.0	0	0	0.0	0.0	0.0	0	0	0.0	0.0	0.0	0	0	0.0	0.0	0.0	2	3095	66.7	66.4	0.0	0	0	0.0	0.0	0.0	0	0	0.0	0.0	0.0
創業関連県民信	0	0	0.0	0.0	0.0	0	0	0.0	0.0	0.0	0	0	0.0	0.0	0.0	0	0	0.0	0.0	0.0	2	1663	100.0	46.7	0.0	0	0	0.0	0.0	0.0	0	0	0.0	0.0	0.0
Nプレミアム	18	211300	450.0	335.4	2.1	216	3248488	144.0	122.1	4.8	18	211300	450.0	335.4	2.5	205	3025408	139.5	114.5	4.7	763	9862537	109.0	97.6	7.7	1	2011	100.0	59.9	1.1	11	101493	275.0	276.8	5.3
メガ	0	0	0.0	0.0	0.0	1	128000	10.0	10.0	0.2	0	0	0.0	0.0	0.0	1	128000	10.0	10.0	0.2	8	691858	88.9	75.6	0.5	0	0	0.0	0.0	0.0	0	0	0.0	0.0	0.0
エクスパンド	0	0	0.0	0.0	0.0	2	72000	200.0	112.5	0.1	0	0	0.0	0.0	0.0	2	72000	200.0	112.5	0.1	3	122349	300.0	198.2	0.1	0	0	0.0	0.0	0.0	0	0	0.0	0.0	0.0
山信経営支援	0	0	0.0	0.0	0.0	0	0	0.0	0.0	0.0	0	0	0.0	0.0	0.0	0	0	0.0	0.0	0.0	2	17614	66.7	74.8	0.0	0	0	0.0	0.0	0.0	0	0	0.0	0.0	0.0
山信タッグ	0	0	0.0	0.0	0.0	10	116100	166.7	237.9	0.2	0	0	0.0	0.0	0.0	10	116100	166.7	237.9	0.2	16	150554	266.7	315.9	0.1	0	0	0.0	0.0	0.0	0	0	0.0	0.0	0.0
県民スクラムR	7	79600	0.0	0.0	0.8	73	386360	0.0	0.0	0.6	7	77600	0.0	0.0	0.9	68	357910	0.0	0.0	0.6	63	322915	0.0	0.0	0.3	0	0	0.0	0.0	0.0	0	0	0.0	0.0	0.0
山中経営支援	0	0	0.0	0.0	0.0	0	0	0.0	0.0	0.0	0	0	0.0	0.0	0.0	0	0	0.0	0.0	0.0	52	372636	71.2	62.9	0.3	0	0	0.0	0.0	0.0	1	4307	0.0	0.0	0.2
山中プラチナ	8	325000	800.0	1625.0	3.3	52	2542100	118.2	140.2	3.8	9	353500	0.0	0.0	4.1	53	2482100	123.3	138.4	3.9	209	4332300	91.3	103.4	3.4	4	133665	0.0	0.0	73.4	5	143679	250.0	280.0	7.5
山中アシスト	2	120000	200.0	150.0	1.2	11	339600	78.6	82.3	0.5	2	120000	200.0	150.0	1.4	11	339600	84.6	87.1	0.5	41	713788	110.8	100.5	0.6	0	0	0.0	0.0	0.0	0	0	0.0	0.0	0.0
コラボ保証	3	40400	300.0	70.1	0.4	16	317930	76.2	58.3	0.5	3	40400	300.0	70.1	0.5	16	317930	80.0	59.8	0.5	61	1317966	89.7	91.2	1.0	0	0	0.0	0.0	0.0	5	33736	0.0	0.0	1.8
エール創業等	0	0	0.0	0.0	0.0	1	15000	100.0	487.0	0.0	0	0	0.0	0.0	0.0	0	0	0.0	0.0	0.0	3	16268	75.0	58.2	0.0	0	0	0.0	0.0	0.0	1	8287	0.0	0.0	0.4
エール創業	0	0	0.0	0.0	0.0	14	82970	56.0	67.3	0.1	2	8500	100.0	70.8	0.1	12	53970	50.0	45.7	0.1	81	250898	106.6	92.6	0.2	0	0	0.0	0.0	0.0	3	11107	150.0	169.1	0.6
エール創業特	0	0	0.0	0.0	0.0	8	39050	66.7	56.7	0.1	0	0	0.0	0.0	0.0	8	36720	66.7	54.2	0.1	33	127573	132.0	118.1	0.1	0	0	0.0	0.0	0.0	0	0	0.0	0.0	0.0
エール支創業等	0	0	0.0	0.0	0.0	0	0	0.0	0.0	0.0	0	0	0.0	0.0	0.0	0	0	0.0	0.0	0.0	1	1790	100.0	94.8	0.0	0	0	0.0	0.0	0.0	0	0	0.0	0.0	0.0
エール支援創業	0	0	0.0	0.0	0.0	0	0	0.0	0.0	0.0	0	0	0.0	0.0	0.0	0	0	0.0	0.0	0.0	10	50617	100.0	88.3	0.0	0	0	0.0	0.0	0.0	0	0	0.0	0.0	0.0
エールウーマン	0	0	0.0	0.0	0.0	7	12520	700.0	500.8	0.0	0	0	0.0	0.0	0.0	7	12420	700.0	496.8	0.0	17	26148	154.5	136.2	0.0	0	0	0.0	0.0	0.0	0	0	0.0	0.0	0.0
S創業等	0	0	0.0	0.0	0.0	0	0	0.0	0.0	0.0	0	0	0.0	0.0	0.0	0	0	0.0	0.0	0.0	1	7832	50.0	57.0	0.0	0	0	0.0	0.0	0.0	0	0	0.0	0.0	0.0
S創業	0	0	0.0	0.0	0.0	3	32500	25.0	75.5	0.0	0	0	0.0	0.0	0.0	3	32500	25.0	75.5	0.1	19	88548	111.8	125.1	0.1	0	0	0.0	0.0	0.0	0	0	0.0	0.0	0.0
S創業特別	0	0	0.0	0.0	0.0	0	0	0.0	0.0	0.0	0	0	0.0	0.0	0.0	0	0	0.0	0.0	0.0	5	14764	100.0	86.3	0.0	0	0	0.0	0.0	0.0	0	0	0.0	0.0	0.0
S創業等特割引	0	0	0.0	0.0	0.0	0	0	0.0	0.0	0.0	0	0	0.0	0.0	0.0	0	0	0.0	0.0	0.0	1	3867	100.0	87.2	0.0	0	0	0.0	0.0	0.0	0	0	0.0	0.0	0.0
S創業特割引	0	0	0.0	0.0	0.0	0	0	0.0	0.0	0.0	0	0	0.0	0.0	0.0	0	0	0.0	0.0	0.0	1	7734	100.0	87.2	0.0	0	0	0.0	0.0	0.0	0	0	0.0	0.0	0.0
* 甲信マックス	0	0	0.0	0.0	0.0	0	0	0.0	0.0	0.0	0	0	0.0	0.0	0.0	0	0	0.0	0.0	0.0	7	76471	77.8	26.4	0.1	0	0	0.0	0.0	0.0	0	0	0.0	0.0	0.0
* Nプレミアム	0	0	0.0	0.0	0.0	0	0	0.0	0.0	0.0	0	0	0.0	0.0	0.0	0	0	0.0	0.0	0.0	47	548032	90.4	73.0	0.4	0	0	0.0	0.0	0.0	0	0	0.0	0.0	0.0

業種中分類別保証状況

(令和 2 年 3 月現在)

部署：総括

(単位：千円)

業種中分類	当月中保証申込					当年度中保証申込					当月中保証承諾					当年度中保証承諾					保証債務残高					当月中代位弁済					当年度中代位弁済				
	件数	金額	前年比		構成比	件数	金額	前年比		構成比	件数	金額	前年比		構成比	件数	金額	前年比		構成比	件数	金額	前年比		構成比	件数	金額	前年比		構成比					
			件数	金額				件数	金額				件数	金額				件数	金額				件数	金額				件数	金額		件数	金額	件数	金額	
合計	703	9999580	93.0	137.3	100.0	5816	67246471	102.6	110.2	100.0	662	8549720	88.6	118.2	100.0	5639	63962140	102.0	107.4	100.0	15785	128652205	96.6	101.8	100.0	13	182136	118.2	369.6	100.0	230	1909387	121.1	142.7	100.0
農業	4	18400	200.0	613.3	0.2	12	44280	120.0	162.2	0.1	4	18400	200.0	613.3	0.2	12	44280	120.0	162.2	0.1	26	63262	113.0	132.1	0.0	0	0	0.0	0.0	0.0	0	0	0.0	0.0	0.0
林業	1	15000	100.0	300.0	0.2	10	327500	166.7	134.8	0.5	0	0	0.0	0.0	0.0	9	312500	225.0	138.9	0.5	24	499042	100.0	111.8	0.4	0	0	0.0	0.0	0.0	0	0	0.0	0.0	0.0
鉱業、採石業、砂利採取業	0	0	0.0	0.0	0.0	3	59000	42.9	49.6	0.1	0	0	0.0	0.0	0.0	3	59000	42.9	49.6	0.1	38	400395	95.0	86.7	0.3	0	0	0.0	0.0	0.0	0	0	0.0	0.0	0.0
総合工事業	67	970500	83.8	123.8	9.7	627	8640152	100.0	96.0	12.8	68	921000	79.1	99.8	10.8	615	8317152	99.7	95.7	13.0	1586	16343063	92.5	97.4	12.7	2	4415	0.0	0.0	2.4	40	297142	190.5	92.7	15.6
職別工事業	49	421100	100.0	162.0	4.2	468	3402530	101.7	101.5	5.1	50	427800	102.0	137.3	5.0	463	3361730	102.0	101.3	5.3	1253	6666185	98.5	106.1	5.2	3	18253	0.0	0.0	10.0	9	37621	225.0	544.6	2.0
設備工事業	38	352950	77.6	78.3	3.5	303	2375420	96.8	94.2	3.5	34	283750	73.9	59.0	3.3	296	2224150	97.0	90.2	3.5	781	4709280	92.1	97.6	3.7	0	0	0.0	0.0	0.0	15	124112	125.0	105.3	6.5
食料品製造業	20	267450	117.6	209.3	2.7	118	2008571	109.3	101.0	3.0	19	262450	135.7	181.3	3.1	114	1995171	110.7	101.2	3.1	305	4081628	88.7	94.5	3.2	4	133665	0.0	0.0	73.4	11	286576	1100.0	-----	15.0
飲料・たばこ・飼料製造業	2	14000	40.0	12.3	0.1	27	637340	100.0	100.1	0.9	4	35140	100.0	32.2	0.4	26	629840	104.0	100.1	1.0	77	1233649	95.1	97.1	1.0	0	0	0.0	0.0	0.0	1	969	0.0	0.0	0.1
繊維工業	3	27600	100.0	220.8	0.3	68	721200	100.0	91.3	1.1	4	28240	133.3	225.9	0.3	68	718640	100.0	91.6	1.1	193	1425235	91.0	90.4	1.1	0	0	0.0	0.0	0.0	5	46944	100.0	281.4	2.5
木材木製品製造業	4	151000	80.0	107.5	1.5	10	232500	58.8	59.3	0.3	4	151000	100.0	107.9	1.8	10	232500	66.7	63.4	0.4	30	388280	71.4	95.4	0.3	0	0	0.0	0.0	0.0	0	0	0.0	0.0	0.0
家具・装備品製造業	2	2700	100.0	20.8	0.0	16	52700	57.1	41.2	0.1	2	2700	100.0	20.8	0.0	16	52700	57.1	41.2	0.1	69	210129	92.0	81.3	0.2	0	0	0.0	0.0	0.0	0	0	0.0	0.0	0.0
パルプ・紙・紙加工品製造業	1	10000	100.0	1000.0	0.1	24	322100	184.6	309.4	0.5	2	34000	200.0	3400.0	0.4	24	322100	184.6	310.1	0.5	44	497716	100.0	115.1	0.4	0	0	0.0	0.0	0.0	1	4443	0.0	0.0	0.2
印刷・同関連業	3	7220	100.0	39.0	0.1	30	243720	120.0	120.8	0.4	3	7220	100.0	39.0	0.1	30	243720	125.0	126.5	0.4	89	624036	103.5	110.1	0.5	0	0	0.0	0.0	0.0	0	0	0.0	0.0	0.0
化学工業	0	0	0.0	0.0	0.0	5	145800	166.7	100.2	0.2	0	0	0.0	0.0	0.0	5	145800	125.0	42.2	0.2	17	484675	106.3	84.5	0.4	0	0	0.0	0.0	0.0	0	0	0.0	0.0	0.0
プラスチック製品製造業	7	99250	116.7	147.0	1.0	76	993370	97.4	107.6	1.5	5	78750	83.3	116.7	0.9	73	956870	93.6	103.8	1.5	206	2098040	95.4	100.2	1.6	0	0	0.0	0.0	0.0	3	60836	0.0	0.0	3.2
ゴム製品製造業	0	0	0.0	0.0	0.0	4	60500	57.1	328.8	0.1	0	0	0.0	0.0	0.0	4	60500	57.1	328.8	0.1	19	149609	95.0	109.4	0.1	0	0	0.0	0.0	0.0	0	0	0.0	0.0	0.0
なめし革・同製品・毛皮製造	0	0	0.0	0.0	0.0	1	5000	0.0	0.0	0.0	0	0	0.0	0.0	0.0	1	5000	0.0	0.0	0.0	1	5000	100.0	670.2	0.0	0	0	0.0	0.0	0.0	0	0	0.0	0.0	0.0
窯業・土石製品製造業	3	67500	300.0	397.1	0.7	21	505900	116.7	112.5	0.8	2	37500	200.0	220.6	0.4	19	474400	105.6	105.5	0.7	91	1168126	93.8	93.8	0.9	0	0	0.0	0.0	0.0	0	0	0.0	0.0	0.0
鉄鋼業	2	32000	200.0	64.0	0.3	7	46800	116.7	16.0	0.1	2	32000	200.0	64.0	0.4	7	46800	140.0	18.1	0.1	27	595905	112.5	94.2	0.5	0	0	0.0	0.0	0.0	0	0	0.0	0.0	0.0
非鉄金属製造業	1	5500	50.0	21.6	0.1	20	401796	181.8	425.6	0.6	1	5500	100.0	100.0	0.1	21	389366	190.9	461.3	0.6	56	697879	90.3	115.8	0.5	0	0	0.0	0.0	0.0	0	0	0.0	0.0	0.0
金属製品製造業	5	85500	33.3	32.3	0.9	88	912456	92.6	79.2	1.4	4	35500	28.6	21.5	0.4	87	850456	93.5	82.8	1.3	278	2476200	103.7	99.5	1.9	0	0	0.0	0.0	0.0	3	11213	100.0	98.0	0.6
はん用機械器具製造業	1	20000	25.0	163.9	0.2	16	140500	76.2	99.1	0.2	1	20000	25.0	163.9	0.2	16	140500	80.0	102.7	0.2	38	267061	92.7	101.8	0.2	0	0	0.0	0.0	0.0	2	3381	0.0	0.0	0.2
生産用機械器具製造業	8	389000	88.9	151.4	3.9	80	1558654	98.8	116.0	2.3	9	222500	100.0	89.9	2.6	79	1359014	100.0	100.4	2.1	249	2898877	93.3	107.1	2.3	0	0	0.0	0.0	0.0	0	0	0.0	0.0	0.0
業務用機械器具製造業	4	47000	400.0	470.0	0.5	23	350300	153.3	177.5	0.5	3	42000	300.0	420.0	0.5	22	345300	146.7	175.0	0.5	62	586857	95.4	107.6	0.5	0	0	0.0	0.0	0.0	3	18329	60.0	52.5	1.0
電子・デバイス・回路製造業	9	113000	128.6	101.8	1.1	54	518750	142.1	128.1	0.8	9	113000	128.6	101.8	1.3	54	517750	145.9	131.0	0.8	132	1118690	101.5	111.1	0.9	0	0	0.0	0.0	0.0	0	0	0.0	0.0	0.0
電気機械器具製造業	0	0	0.0	0.0	0.0	19	361800	105.6	170.5	0.5	0	0	0.0	0.0	0.0	19	361800	105.6	170.5	0.6	58	768812	84.1	103.9	0.6	0	0	0.0	0.0	0.0	0	0	0.0	0.0	0.0
情報通信機械器具製造業	0	0	0.0	0.0	0.0	1	2000	50.0	105.3	0.0	0	0	0.0	0.0	0.0	1	2000	50.0	105.3	0.0	5	35426	83.3	81.0	0.0	0	0	0.0	0.0	0.0	0	0	0.0	0.0	0.0
輸送用機械器具製造業	0	0	0.0	0.0	0.0	19	328600	76.0	59.2	0.5	0	0	0.0	0.0	0.0	19	328600	76.0	59.2	0.5	83	1168772	91.2	98.1	0.9	0	0	0.0	0.0	0.0	0	0	0.0	0.0	0.0
その他の製造業	32	482050	103.2	131.9	4.8	256	3649710	98.8	117.8	5.4	25	315050	86.2	104.7	3.7	248	3452960	98.4	115.1	5.4	663	5652794	94.2	100.9	4.4	0	0	0.0	0.0	0.0	6	93627	120.0	510.3	4.9
電気業	2	46680	200.0	1556.0	0.5	19	259480	126.7	120.8	0.4	2	46680	200.0	316.0	0.5	16	236258	145.5	147.1	0.4	232	1857710	103.6	91.4	1.4	0	0	0.0	0.0	0.0	0	0	0.0	0.0	0.0
放送業	1	1500	0.0	0.0	0.0	3	61500	0.0	0.0	0.1	1	1500	0.0	0.0	0.0	3	61500	0.0	0.0	0.1	7	136044	140.0	121.9	0.1	0	0	0.0	0.0	0.0	0	0	0.0	0.0	0.0
情報サービス業	3	133000	300.0	1330.0	1.3	24	474500	114.3	172.7	0.7	3	133000	150.0	886.7	1.6	24	474500	114.3	172.7	0.7	54	665508	87.1	107.6	0.5	0	0	0.0	0.0	0.0	0	0	0.0	0.0	0.0
インターネットサービス業	0	0	0.0	0.0	0.0	9	73000	225.0	139.0	0.1	0																								

業種中分類別保証状況

(令和 2 年 3 月現在)

部署：総括

(単位：千円)

業種中分類	当月中保証申込					当年度中保証申込					当月中保証承諾					当年度中保証承諾					保証債務残高					当月中代位弁済					当年度中代位弁済				
	件数	金額	前年比		構成比	件数	金額	前年比		構成比	件数	金額	前年比		構成比	件数	金額	前年比		構成比	件数	金額	前年比		構成比	件数	金額	前年比		構成比	件数	金額	前年比		構成比
			件数	金額				件数	金額				件数	金額				件数	金額				件数	金額				件数	金額				件数	金額	
鉄道業	0	0	0.0	0.0	0.0	1	10000	50.0	20.0	0.0	0	0	0.0	0.0	0.0	1	10000	50.0	20.0	0.0	6	130194	100.0	91.2	0.1	0	0	0.0	0.0	0.0	0	0	0.0	0.0	0.0
道路旅客運送業	9	395000	112.5	420.2	4.0	44	989110	137.5	245.5	1.5	10	425000	125.0	452.1	5.0	44	989010	137.5	245.5	1.5	127	1578720	111.4	133.5	1.2	0	0	0.0	0.0	0.0	0	0	0.0	0.0	0.0
道路貨物運送業	16	207900	55.2	49.4	2.1	150	2204822	110.3	110.4	3.3	17	245600	56.7	57.4	2.9	142	1968122	107.6	102.4	3.1	476	4838826	99.4	101.2	3.8	0	0	0.0	0.0	0.0	0	0	0.0	0.0	0.0
倉庫業	0	0	0.0	0.0	0.0	6	75200	300.0	351.4	0.1	0	0	0.0	0.0	0.0	6	75200	300.0	351.4	0.1	12	137061	109.1	132.5	0.1	0	0	0.0	0.0	0.0	0	0	0.0	0.0	0.0
運輸に附帯するサービス業	1	5000	0.0	0.0	0.1	1	5000	50.0	20.0	0.0	1	5000	0.0	0.0	0.1	1	5000	50.0	20.0	0.0	4	19656	100.0	77.1	0.0	0	0	0.0	0.0	0.0	0	0	0.0	0.0	0.0
各種商品卸売業	0	0	0.0	0.0	0.0	0	0	0.0	0.0	0.0	0	0	0.0	0.0	0.0	0	0	0.0	0.0	0.0	7	67021	100.0	112.3	0.1	0	0	0.0	0.0	0.0	0	0	0.0	0.0	0.0
繊維・衣服等卸売業	0	0	0.0	0.0	0.0	22	539950	84.6	154.3	0.8	0	0	0.0	0.0	0.0	21	536950	84.0	154.8	0.8	67	823681	94.4	99.3	0.6	0	0	0.0	0.0	0.0	0	0	0.0	0.0	0.0
飲食料品卸売業	20	462750	153.8	344.1	4.6	168	2802740	120.9	152.1	4.2	16	367750	123.1	277.5	4.3	160	2575490	116.8	141.1	4.0	411	4395919	97.9	104.5	3.4	0	0	0.0	0.0	0.0	12	160289	600.0	1655.3	8.4
建築材・鉱物・金属材料卸売業	13	245700	92.9	62.3	2.5	77	1248400	84.6	74.3	1.9	13	242200	118.2	107.9	2.8	78	1391550	92.9	95.0	2.2	262	3320504	93.2	101.6	2.6	0	0	0.0	0.0	0.0	4	14852	80.0	71.0	0.8
機械器具卸売業	22	374300	183.3	317.2	3.7	119	1628818	121.4	163.8	2.4	21	324300	175.0	279.6	3.8	117	1567818	119.4	158.1	2.5	244	2546000	98.4	102.7	2.0	0	0	0.0	0.0	0.0	2	41385	50.0	278.3	2.2
その他の卸売業	42	1113400	93.3	180.4	11.1	396	7001440	105.6	109.5	10.4	38	946000	95.0	163.9	11.1	382	6654990	104.4	104.9	10.4	860	10756330	96.8	101.7	8.4	1	20943	0.0	0.0	11.5	19	197171	146.2	147.2	10.3
各種商品小売業	4	145000	400.0	2900.0	1.5	11	254900	91.7	236.0	0.4	3	25000	300.0	500.0	0.3	10	134900	83.3	124.9	0.2	19	173283	79.2	74.6	0.1	0	0	0.0	0.0	0.0	0	0	0.0	0.0	0.0
織物・衣服・身の回り品小売	8	60000	72.7	47.0	0.6	79	827360	97.5	92.4	1.2	6	34000	46.2	24.7	0.4	74	790610	92.5	88.9	1.2	222	1712004	97.8	98.6	1.3	0	0	0.0	0.0	0.0	3	19073	33.3	90.6	1.0
飲食料品小売業	17	163500	58.6	122.5	1.6	155	1170028	82.9	99.5	1.7	16	152300	55.2	103.3	1.8	151	1144698	82.5	98.6	1.8	450	2276767	92.6	99.8	1.8	0	0	0.0	0.0	0.0	1	1508	7.7	2.0	0.1
機械器具小売業	22	122600	73.3	57.0	1.2	213	2674980	84.2	120.5	4.0	21	116600	67.7	50.0	1.4	207	2630410	81.8	118.2	4.1	603	4948681	97.7	109.3	3.8	0	0	0.0	0.0	0.0	9	37912	128.6	88.4	2.0
その他の小売業	29	351700	103.6	138.8	3.5	277	2604400	105.7	99.9	3.9	27	349500	117.4	151.7	4.1	270	2525700	107.1	99.5	3.9	762	5741264	91.7	90.3	4.5	0	0	0.0	0.0	0.0	18	174318	81.8	333.5	9.1
保険業	0	0	0.0	0.0	0.0	12	74930	109.1	185.0	0.1	0	0	0.0	0.0	0.0	10	44930	100.0	119.8	0.1	32	87506	106.7	110.3	0.1	0	0	0.0	0.0	0.0	0	0	0.0	0.0	0.0
不動産取引業	3	28900	75.0	106.6	0.3	31	524510	119.2	231.0	0.8	1	10000	50.0	476.2	0.1	30	509610	130.4	262.0	0.8	71	633357	107.6	157.4	0.5	0	0	0.0	0.0	0.0	0	0	0.0	0.0	0.0
不動産賃貸業・管理業	12	139640	120.0	120.3	1.4	80	868602	153.8	181.4	1.3	10	79600	142.9	77.1	0.9	76	798552	161.7	172.5	1.2	188	1089589	115.3	109.4	0.8	0	0	0.0	0.0	0.0	0	0	0.0	0.0	0.0
物品賃貸業	1	2000	33.3	5.0	0.0	33	418950	103.1	156.5	0.6	3	24000	75.0	55.8	0.3	33	418900	110.0	162.3	0.7	90	682267	101.1	146.1	0.5	0	0	0.0	0.0	0.0	1	4276	50.0	91.6	0.2
専門サービス業	5	19500	83.3	193.1	0.2	54	225500	90.0	99.0	0.3	4	17500	50.0	108.7	0.2	53	214800	89.8	95.6	0.3	173	475393	95.6	105.5	0.4	0	0	0.0	0.0	0.0	0	0	0.0	0.0	0.0
広告業	2	13500	0.0	0.0	0.1	12	74500	171.4	104.9	0.1	2	13500	200.0	27.0	0.2	12	74400	171.4	106.3	0.1	22	128980	95.7	120.2	0.1	0	0	0.0	0.0	0.0	0	0	0.0	0.0	0.0
技術サービス業	6	20500	60.0	22.7	0.2	91	675400	103.4	75.7	1.0	5	28000	55.6	31.6	0.3	88	668900	101.1	76.2	1.0	224	1486083	100.9	101.6	1.2	0	0	0.0	0.0	0.0	0	0	0.0	0.0	0.0
宿泊業	42	781500	221.1	527.2	7.8	185	2226650	136.0	154.9	3.3	38	551000	200.0	372.9	6.4	173	1941320	136.2	147.0	3.0	436	3319901	95.0	108.5	2.6	2	2849	0.0	0.0	1.6	10	77630	333.3	68.8	4.1
飲食店	61	498370	96.8	167.2	5.0	380	2004449	101.9	115.7	3.0	53	384070	75.7	126.7	4.5	363	1813070	98.9	106.7	2.8	1063	4062330	99.8	109.2	3.2	0	0	0.0	0.0	0.0	20	84082	166.7	258.8	4.4
持帰り配達飲食サービス業	5	112500	83.3	576.9	1.1	42	347110	127.3	281.5	0.5	5	112500	62.5	441.2	1.3	42	345190	127.3	280.0	0.5	81	371321	119.1	136.4	0.3	0	0	0.0	0.0	0.0	3	14027	300.0	457.6	0.7
洗濯・理容・美容・浴場業	9	81490	56.3	98.7	0.8	129	494490	107.5	93.9	0.7	11	83490	78.6	106.2	1.0	124	441640	109.7	91.3	0.7	360	1118841	104.3	104.5	0.9	0	0	0.0	0.0	0.0	10	17337	0.0	0.0	0.9
その他生活関連サービス業	10	56500	500.0	1412.5	0.6	41	241520	128.1	66.3	0.4	8	50500	800.0	5050.0	0.6	39	235520	125.8	66.3	0.4	109	838164	103.8	102.0	0.7	0	0	0.0	0.0	0.0	0	0	0.0	0.0	0.0
娯楽業	9	129100	450.0	1613.8	1.3	40	608450	129.0	274.6	0.9	7	104100	350.0	867.5	1.2	32	531100	110.3	253.9	0.8	110	1198876	108.9	120.1	0.9	0	0	0.0	0.0	0.0	0	0	0.0	0.0	0.0
学校教育	0	0	0.0	0.0	0.0	1	4890	0.0	0.0	0.0	0	0	0.0	0.0	0.0	1	4890	0.0	0.0	0.0	3	5134	100.0	170.9	0.0	0	0	0.0	0.0	0.0	0	0	0.0	0.0	0.0
その他の教育、学習支援業	5	75500	100.0	909.6	0.8	25	220900	78.1	206.8	0.3	4	25500	80.0	307.2	0.3	22	122400	68.8	117.4	0.2	95	268479	102.2	101.1	0.2	0	0	0.0	0.0	0.0	0	0	0.0	0.0	0.0
医療業	17	126490	130.8	164.3	1.3	96	870996	77.4	66.7	1.3	19	132440	135.7	170.2	1.5	97	873696	79.5	67.6	1.4	308	2442797	101.7	103.9	1.9	0	0	0.0	0.0	0.0	7	13491	0.0	0.0	0.7
保険衛生	0	0	0.0	0.0	0.0	1	3000	0.0	0.0	0.0	0	0	0.0	0.0	0.0	1	3000	0.0	0.0	0.0	2	7456	100.0	88.1	0.0	0	0	0.0	0.0	0.0	0	0	0.0	0.0	0.0
社会保険・社会福祉・介護	11	92990	68.8	45.4	0.9	85	938557	86.7	86.8	1.4	13	102990	72.2	43.8	1.2	81	851327	85.3	82.4	1.3	238	1809705	102.1	115.4	1.4	0	0	0.0	0.0	0.0	5	39768	0.0	0.0	2.1
廃棄物処理業	2	17000	50.0	121.4	0.2	40	436400	102.6	201.8	0.6	2	17000	50.0	154.5	0.2	40	431400	105.3	204.8	0.7	137	928497	97.2	113.9	0.7	0	0	0.0	0.0	0.0	0	0	0.0	0.0	0.0

市区町村別保証状況

(令和 2 年 3 月現在)

部署：総括

(単位：千円)

市区町村	当月中保証申込					当年度中保証申込					当月中保証承諾					当年度中保証承諾					保証債務残高					当月中代位弁済					当年度中代位弁済				
	件数	金額	前年比		構成比	件数	金額	前年比		構成比	件数	金額	前年比		構成比	件数	金額	前年比		構成比	件数	金額	前年比		構成比	件数	金額	前年比		構成比					
			件数	金額				件数	金額				件数	金額				件数	金額				件数	金額				件数	金額		件数	金額	件数	金額	
合計	703	9999580	93.0	137.3	100.0	5816	67246471	102.6	110.2	100.0	662	8549720	88.6	118.2	100.0	5639	63962140	102.0	107.4	100.0	15785	128652205	96.6	101.8	100.0	13	182136	118.2	369.6	100.0	230	1909387	121.1	142.7	100.0
甲府市	218	3840090	99.5	152.2	38.4	1603	21886127	105.3	108.1	32.5	199	3043990	88.4	118.8	35.6	1540	20654857	103.4	103.8	32.3	4107	39735547	96.7	100.4	30.9	4	114735	200.0	1175.4	63.0	80	881632	127.0	231.5	46.2
富士吉田市	54	459270	135.0	141.8	4.6	406	3165980	96.4	109.0	4.7	50	345220	125.0	120.7	4.0	404	3079480	97.6	109.7	4.8	1250	7191364	96.8	96.7	5.6	2	4415	50.0	15.8	2.4	7	98095	41.2	142.4	5.1
都留市	14	196900	35.9	82.2	2.0	254	2684570	91.0	117.1	4.0	15	226900	42.9	106.7	2.7	252	2664020	92.3	118.1	4.2	716	5317982	93.2	101.4	4.1	0	0	0.0	0.0	0.0	14	64958	1400.0	250.2	3.4
山梨市	19	201320	111.8	121.5	2.0	199	2560550	106.4	124.4	3.8	18	198320	94.7	79.1	2.3	192	2427950	109.1	125.9	3.8	558	4639840	94.6	108.1	3.6	0	0	0.0	0.0	0.0	2	4110	50.0	13.7	0.2
大月市	18	224700	81.8	90.0	2.2	169	1862576	96.6	126.7	2.8	17	164700	77.3	65.9	1.9	165	1728976	94.8	118.0	2.7	511	3893123	100.2	107.3	3.0	0	0	0.0	0.0	0.0	6	65102	600.0	333.3	3.4
韮崎市	19	251300	73.1	93.8	2.5	156	1974580	100.6	125.3	2.9	19	278300	73.1	102.5	3.3	149	1881770	97.4	119.9	2.9	456	3696355	97.2	108.6	2.9	0	0	0.0	0.0	0.0	7	18793	0.0	0.0	1.0
南アルプス市	33	619100	84.6	152.3	6.2	304	3695953	94.1	107.2	5.5	29	593900	82.9	156.8	6.9	294	3448953	92.7	102.5	5.4	912	7689491	96.5	101.0	6.0	5	60138	0.0	0.0	33.0	12	102236	52.2	77.6	5.4
北杜市	35	320290	68.6	96.8	3.2	272	2562990	88.9	94.0	3.8	34	312430	69.4	92.1	3.7	263	2410778	88.6	83.5	3.8	853	5680190	93.7	91.4	4.4	0	0	0.0	0.0	0.0	12	116014	240.0	1755.9	6.1
甲斐市	41	370650	82.0	102.8	3.7	391	4258002	102.9	97.6	6.3	42	356610	87.5	97.9	4.2	380	4094402	103.3	98.0	6.4	1100	8784442	95.8	103.0	6.8	0	0	0.0	0.0	0.0	18	73464	257.1	90.2	3.8
笛吹市	61	982200	117.3	211.1	9.8	529	6008818	123.9	127.1	8.9	59	868840	118.0	193.2	10.2	507	5766638	124.0	127.2	9.0	1221	10740275	104.2	110.2	8.3	0	0	0.0	0.0	0.0	12	61374	100.0	159.6	3.2
上野原市	16	289800	123.1	94.3	2.9	151	1868830	128.0	129.2	2.8	14	269300	107.7	87.6	3.1	147	1786330	125.6	123.8	2.8	328	3145857	95.3	107.6	2.4	0	0	0.0	0.0	0.0	3	78527	150.0	3879.6	4.1
甲州市	27	398980	117.4	154.1	4.0	187	1856230	110.7	109.3	2.8	26	388780	123.8	188.4	4.5	182	1880110	113.8	121.7	2.9	544	4145649	93.5	100.0	3.2	0	0	0.0	0.0	0.0	15	97755	187.5	96.9	5.1
中央市	21	386180	116.7	372.4	3.9	169	2350742	105.0	132.7	3.5	19	368180	111.8	410.5	4.3	164	2288422	105.8	132.5	3.6	467	4350098	95.5	104.1	3.4	0	0	0.0	0.0	0.0	7	48581	77.8	144.8	2.5
西八代郡 市川三郷町	6	71000	66.7	109.2	0.7	99	1436030	113.8	110.6	2.1	9	159000	90.0	151.4	1.9	96	1428530	110.3	110.2	2.2	211	2346296	106.0	111.0	1.8	0	0	0.0	0.0	0.0	4	13561	400.0	428.9	0.7
南巨摩郡 増穂町	0	0	0.0	0.0	0.0	0	0	0.0	0.0	0.0	0	0	0.0	0.0	0.0	0	0	0.0	0.0	0.0	5	9011	35.7	40.6	0.0	0	0	0.0	0.0	0.0	0	0	0.0	0.0	0.0
南巨摩郡 鯉沢町	0	0	0.0	0.0	0.0	0	0	0.0	0.0	0.0	0	0	0.0	0.0	0.0	0	0	0.0	0.0	0.0	7	62409	87.5	91.8	0.0	0	0	0.0	0.0	0.0	0	0	0.0	0.0	0.0
南巨摩郡 早川町	2	5000	200.0	100.0	0.1	10	74800	71.4	49.9	0.1	2	5000	200.0	100.0	0.1	10	74800	71.4	49.9	0.1	28	215482	84.8	106.2	0.2	0	0	0.0	0.0	0.0	0	0	0.0	0.0	0.0
南巨摩郡 身延町	12	128500	70.6	163.7	1.3	99	950200	90.8	79.5	1.4	14	94500	87.5	123.5	1.1	99	900200	94.3	78.2	1.4	262	2004882	92.6	95.8	1.6	2	2849	0.0	0.0	1.6	4	9577	57.1	55.1	0.5
南巨摩郡 南部町	3	215000	75.0	272.5	2.2	30	443300	81.1	108.5	0.7	2	15000	50.0	19.0	0.2	28	237800	75.7	58.3	0.4	93	562061	97.9	100.2	0.4	0	0	0.0	0.0	0.0	0	0	0.0	0.0	0.0
南巨摩郡 富士川町	6	54300	42.9	53.8	0.5	86	986680	72.3	80.3	1.5	5	52000	41.7	54.7	0.6	86	986380	74.8	81.5	1.5	275	2129826	97.2	97.7	1.7	0	0	0.0	0.0	0.0	0	0	0.0	0.0	0.0
中巨摩郡 昭和町	22	287150	59.5	64.4	2.9	203	3088410	98.1	105.3	4.6	18	253200	46.2	52.2	3.0	192	2879360	95.0	100.8	4.5	490	5387177	98.2	104.4	4.2	0	0	0.0	0.0	0.0	7	61154	43.8	30.3	3.2
南都留郡 道志村	2	4500	66.7	69.2	0.0	18	126400	78.3	138.9	0.2	2	4500	66.7	69.2	0.1	18	126200	78.3	138.7	0.2	45	189224	81.8	85.9	0.1	0	0	0.0	0.0	0.0	0	0	0.0	0.0	0.0
南都留郡 西桂町	0	0	0.0	0.0	0.0	18	96410	128.6	119.1	0.1	0	0	0.0	0.0	0.0	18	96410	128.6	119.1	0.2	59	269556	98.3	89.5	0.2	0	0	0.0	0.0	0.0	3	30446	0.0	0.0	1.6
南都留郡 忍野村	12	55000	92.3	25.2	0.6	79	454880	89.8	62.2	0.7	11	52000	91.7	43.2	0.6	78	451880	91.8	75.2	0.7	257	1384360	91.5	93.5	1.1	0	0	0.0	0.0	0.0	2	22525	0.0	0.0	1.2
南都留郡 山中湖村	14	119400	82.4	103.6	1.2	106	637649	94.6	84.7	0.9	14	113600	82.4	98.6	1.3	103	609930	94.5	86.8	1.0	292	1406773	96.7	103.9	1.1	0	0	0.0	0.0	0.0	0	0	0.0	0.0	0.0
南都留郡 鳴沢村	2	56500	200.0	565.0	0.6	18	227144	138.5	131.7	0.3	2	56500	200.0	565.0	0.7	18	227144	138.5	131.7	0.4	59	459086	105.4	103.8	0.4	0	0	0.0	0.0	0.0	0	0	0.0	0.0	0.0
南都留郡 富士河口湖町	42	417450	161.5	279.4	4.2	246	1870440	115.5	155.1	2.8	39	298950	150.0	201.4	3.5	241	1727640	114.8	145.9	2.7	652	3077551	96.2	98.4	2.4	0	0	0.0	0.0	0.0	13	53309	650.0	3518.9	2.8
北都留郡 小菅村	3	39000	0.0	0.0	0.4	11	104680	157.1	255.3	0.2	2	24000	0.0	0.0	0.3	10	89680	142.9	219.8	0.1	18	110392	105.9	167.3	0.1	0	0	0.0	0.0	0.0	2	8174	0.0	0.0	0.4
北都留郡 丹波山村	1	6000	100.0	1200.0	0.1	3	13500	150.0	245.5	0.0	1	6000	100.0	1200.0	0.1	3	13500	150.0	245.5	0.0	8	27766	133.3	142.0	0.0	0	0	0.0	0.0	0.0	0	0	0.0	0.0	0.0
圏外	0	0	0.0	0.0	0.0	0	0	0.0	0.0	0.0	0	0	0.0	0.0	0.0	0	0	0.0	0.0	0.0	1	138	100.0	12.2	0.0	0	0	0.0	0.0	0.0	0	0	0.0	0.0	0.0

金融機関店舗別保証先数(令和2年3月末)

(単位:先)

順位	金融機関名	支店名	企業者数
1	山梨中央銀行	河口湖支店	177
2	山梨中央銀行	韭崎支店	175
3	山梨中央銀行	吉田支店	165
4	山梨中央銀行	御坂支店	156
5	山梨中央銀行	湯村支店	155
6	甲府信用金庫	南支店	148
7	山梨中央銀行	青沼支店	130
8	甲府信用金庫	本店	128
9	都留信用組合	河口湖支店	127
10	山梨中央銀行	貢川支店	117
11	山梨中央銀行	昭和支店	115
12	甲府信用金庫	西支店	112
13	甲府信用金庫	緑町支店	108
13	山梨中央銀行	大月支店	108
15	山梨信用金庫	富士吉田支店	107
16	山梨中央銀行	都留支店	105
17	山梨中央銀行	長坂支店	102
18	山梨中央銀行	塩山支店	100
18	山梨中央銀行	城南支店	100
18	山梨中央銀行	日下部支店	100
21	山梨県民信用組合	青沼支店	98
22	山梨中央銀行	敷島支店	94
23	甲府信用金庫	大里支店	93
23	山梨信用金庫	小笠原支店	93
25	山梨信用金庫	南支店	92
25	都留信用組合	大月支店	92
27	甲府信用金庫	塩山支店	91
27	甲府信用金庫	長坂支店	91
27	山梨中央銀行	青柳支店	91
30	都留信用組合	小立支店	90
31	山梨中央銀行	南支店	88
32	商工組合中央金庫	甲府支店	87
33	山梨信用金庫	石和支店	86
33	都留信用組合	上野原支店	86
35	甲府信用金庫	白根支店	85
35	都留信用組合	忍野支店	85
37	山梨中央銀行	石和支店	83
38	甲府信用金庫	加納岩支店	82
39	都留信用組合	本店	81
40	山梨県民信用組合	本店	80
41	都留信用組合	上吉田支店	77
42	りそな銀行	甲府支店	74
43	甲府信用金庫	笛吹支店	73
44	甲府信用金庫	朝気支店	71
44	山梨中央銀行	市川支店	71
46	山梨中央銀行	後屋支店	70
46	都留信用組合	平野支店	70
48	山梨中央銀行	国母支店	69
48	山梨中央銀行	白根支店	69
50	みずほ銀行	甲府支店	68
50	山梨中央銀行	小笠原支店	68

順位	金融機関名	支店名	企業者数
52	甲府信用金庫	櫛形支店	67
52	山梨中央銀行	上野原支店	67
54	山梨県民信用組合	韭崎支店	66
54	山梨中央銀行	和戸支店	66
56	甲府信用金庫	国母支店	65
56	甲府信用金庫	韭崎支店	65
56	山梨信用金庫	河口湖支店	65
56	山梨信用金庫	山梨支店	65
56	山梨中央銀行	小淵沢支店	65
56	都留信用組合	猿橋支店	65
62	山梨中央銀行	本店	64
63	甲府信用金庫	石和支店	63
63	甲府信用金庫	竜王南支店	63
63	三井住友銀行	甲府支店	63
63	山梨県民信用組合	鰍沢支店	63
63	山梨県民信用組合	富士吉田支店	63
68	山梨県民信用組合	都留支店	62
68	山梨信用金庫	昭和支店	62
68	山梨信用金庫	本店	62
68	山梨中央銀行	身延支店	62
72	甲府信用金庫	田富支店	61
72	都留信用組合	谷村支店	61
74	山梨中央銀行	山中湖支店	60
75	甲府信用金庫	竜王支店	59
75	山梨県民信用組合	石和支店	59
75	都留信用組合	竜ヶ丘支店	59
78	山梨信用金庫	韭崎支店	58
79	甲府信用金庫	敷島支店	57
79	山梨県民信用組合	後屋支店	57
79	山梨中央銀行	竜王支店	57
82	山梨信用金庫	谷村支店	56
82	都留信用組合	山中湖支店	56
82	都留信用組合	明見支店	56
85	甲府信用金庫	東支店	55
85	山梨県民信用組合	竜南支店	55
87	山梨信用金庫	国母支店	54
87	都留信用組合	上谷支店	54
89	山梨信用金庫	上野原支店	53
89	山梨中央銀行	南竜王支店	53
91	都留信用組合	富士吉田南支店	52
92	甲府信用金庫	湯村支店	50
93	山梨県民信用組合	山梨支店	48
93	山梨信用金庫	池田支店	48
95	山梨信用金庫	塩山支店	47
96	甲府信用金庫	北支店	46
96	山梨信用金庫	敷島支店	46
96	都留信用組合	禾生支店	46
96	都留信用組合	新西原支店	46
100	山梨信用金庫	石和南支店	45
100	山梨中央銀行	甲府駅前支店	45

金融機関店舗別保証債務残高(令和2年3月末)

(単位:千円)

順位	金融機関名	支店名	保証残高
1	甲府信用金庫	南支店	3,841,309
2	山梨中央銀行	青沼支店	2,547,204
3	甲府信用金庫	緑町支店	2,437,097
4	山梨中央銀行	貢川支店	2,351,675
5	山梨中央銀行	湯村支店	2,296,192
6	みずほ銀行	甲府支店	2,254,249
7	りそな銀行	甲府支店	2,230,396
8	山梨中央銀行	韭崎支店	2,179,119
9	商工組合中央金庫	甲府支店	2,139,241
10	甲府信用金庫	本店	2,026,923
11	山梨中央銀行	市川支店	1,963,367
12	山梨中央銀行	昭和支店	1,927,611
13	山梨中央銀行	城南支店	1,909,779
14	三井住友銀行	甲府支店	1,894,626
15	山梨中央銀行	本店	1,868,352
16	山梨中央銀行	大月支店	1,827,685
17	甲府信用金庫	西支店	1,816,834
18	山梨中央銀行	青柳支店	1,726,110
19	山梨中央銀行	国母支店	1,709,294
20	甲府信用金庫	塩山支店	1,653,085
21	山梨中央銀行	御坂支店	1,589,003
22	甲府信用金庫	石和支店	1,457,433
23	山梨中央銀行	石和支店	1,455,350
24	山梨中央銀行	河口湖支店	1,436,393
25	山梨中央銀行	塩山支店	1,384,887
26	甲府信用金庫	大里支店	1,283,886
27	山梨中央銀行	都留支店	1,270,761
28	山梨中央銀行	日下部支店	1,261,608
29	都留信用組合	上野原支店	1,237,062
30	山梨信用金庫	南支店	1,236,449
31	甲府信用金庫	田富支店	1,233,264
32	山梨中央銀行	吉田支店	1,229,251
33	甲府信用金庫	朝気支店	1,215,089
34	山梨中央銀行	長坂支店	1,205,012
35	甲府信用金庫	加納岩支店	1,178,860
36	甲府信用金庫	韭崎支店	1,164,993
37	甲府信用金庫	東支店	1,128,837
38	山梨中央銀行	上野原支店	1,118,375
39	甲府信用金庫	白根支店	1,115,255
40	山梨信用金庫	小笠原支店	1,115,046
41	甲府信用金庫	長坂支店	1,085,348
42	山梨中央銀行	南支店	1,082,016
43	山梨中央銀行	敷島支店	1,078,898
44	山梨中央銀行	南竜王支店	1,042,835
45	都留信用組合	河口湖支店	971,683
46	甲府信用金庫	竜王南支店	971,064
47	山梨中央銀行	白根支店	959,043
48	都留信用組合	大月支店	951,016
49	山梨信用金庫	石和支店	934,096
50	都留信用組合	忍野支店	933,599

順位	金融機関名	支店名	保証残高
51	都留信用組合	本店	928,896
52	都留信用組合	上吉田支店	912,158
53	山梨県民信用組合	青沼支店	903,965
54	山梨中央銀行	甲府駅前支店	860,202
55	山梨信用金庫	国母支店	857,034
56	山梨県民信用組合	本店	851,320
57	甲府信用金庫	敷島支店	846,161
58	甲府信用金庫	櫛形支店	839,492
59	山梨信用金庫	德行支店	832,342
60	甲府信用金庫	笛吹支店	829,751
61	山梨信用金庫	昭和支店	829,127
62	山梨中央銀行	和戸支店	820,535
63	山梨信用金庫	本店	816,992
64	山梨信用金庫	塩山支店	799,372
65	甲府信用金庫	国母支店	799,219
66	山梨信用金庫	韭崎支店	770,674
67	山梨中央銀行	小笠原支店	765,761
68	甲府信用金庫	湯村支店	765,238
69	甲府信用金庫	竜王支店	759,148
70	山梨信用金庫	谷村支店	747,606
71	山梨信用金庫	富士吉田支店	745,292
72	都留信用組合	竜ヶ丘支店	740,409
73	山梨信用金庫	上野原支店	726,415
74	山梨中央銀行	竜王支店	717,298
75	山梨中央銀行	小淵沢支店	693,224
76	山梨中央銀行	田富支店	668,874
77	甲府信用金庫	藤井支店	667,551
78	都留信用組合	谷村支店	665,395
79	山梨県民信用組合	都留支店	580,237
80	都留信用組合	明見支店	571,889
81	山梨県民信用組合	竜南支店	571,474
82	山梨県民信用組合	韭崎支店	569,798
83	都留信用組合	猿橋支店	555,856
84	山梨信用金庫	湯村支店	544,663
85	甲府信用金庫	山梨南支店	532,268
86	山梨県民信用組合	後屋支店	529,329
87	山梨信用金庫	南西支店	522,188
88	山梨中央銀行	勝沼支店	521,963
89	山梨県民信用組合	鯉沢支店	512,782
90	都留信用組合	小立支店	508,069
91	山梨信用金庫	石和南支店	507,821
92	山梨信用金庫	池田支店	506,919
93	山梨県民信用組合	石和支店	506,056
94	都留信用組合	平野支店	504,830
95	山梨中央銀行	身延支店	493,500
96	都留信用組合	山中湖支店	492,048
97	山梨中央銀行	後屋支店	491,665
98	甲府信用金庫	北支店	487,889
99	山梨県民信用組合	下谷支店	487,575
100	山梨信用金庫	市川支店	483,431

金融機関別 保証状況表

(単位:百万円)

金融機関	保証承諾												保証債務残高												代位弁済												金融機関				
	平成29年度				平成30年度				令和2年3月				平成29年度				平成30年度				令和2年3月				平成29年度				平成30年度				令和2年3月								
	件数	金額	前年同月比	構成比	件数	金額	前年同月比	構成比	件数	金額	前年同月比	構成比	件数	金額	前年同月比	構成比	件数	金額	前年同月比	構成比	件数	金額	前年同月比	構成比	件数	金額	前年同月比	構成比	件数	金額	前年同月比	構成比	件数	金額	前年同月比	構成比		件数	金額	前年同月比	構成比
みずほ銀行	12	610	71.4%	1.2%	9	344	56.4%	0.6%	17	706	205.2%	1.1%	235	4,870	69.8%	3.8%	181	3,210	65.9%	2.5%	131	2,606	81.2%	2.0%	1	7	-	0.3%	1	9	125.7%	0.6%	2	20	231.0%	1.0%	みずほ				
三菱UFJ銀行	9	257	46.3%	0.5%	5	144	56.1%	0.2%	3	41	28.1%	0.1%	56	1,035	87.7%	0.8%	49	774	74.8%	0.6%	38	488	63.0%	0.4%	4	18	-	0.7%	0	0	0.0%	0.0%	0	0	0.0%	0.0%	0	0	0.0%	0.0%	三菱UFJ
三井住友銀行	17	668	68.4%	1.3%	18	1,600	239.5%	2.7%	7	335	20.9%	0.5%	122	2,145	87.5%	1.7%	116	2,593	120.9%	2.1%	93	2,019	77.9%	1.6%	0	0	0.0%	0.0%	0	0	0.0%	0.0%	4	79	-	4.1%	三住				
りそな銀行	30	1,050	89.2%	2.1%	30	854	81.4%	1.4%	29	712	83.4%	1.1%	176	3,170	87.2%	2.5%	173	2,992	94.4%	2.4%	145	2,414	80.7%	1.9%	2	30	-	1.2%	0	0	0.0%	0.0%	1	6	-	0.3%	りそな				
山梨中央銀行	1,704	20,357	91.9%	41.0%	2,024	24,080	118.3%	40.4%	1,959	25,838	107.3%	40.4%	6,138	46,001	93.4%	35.8%	5,659	45,401	98.7%	35.9%	5,263	45,922	101.2%	35.7%	87	1,115	715.3%	44.7%	51	375	33.6%	28.0%	71	743	198.2%	38.9%	山中				
八十二銀行	2	4	7.7%	0.0%	8	82	2052.5%	0.1%	7	84	102.9%	0.1%	12	64	91.1%	0.0%	19	118	184.7%	0.1%	24	185	157.6%	0.1%	0	0	0.0%	0.0%	0	0	0.0%	0.0%	0	0	0.0%	0.0%	八十二				
静岡銀行	1	19	-	0.0%	0	0	0.0%	0.0%	0	0	0.0%	0.0%	3	44	92.4%	0.0%	1	12	26.0%	0.0%	1	8	71.7%	0.0%	0	0	0.0%	0.0%	0	0	0.0%	0.0%	0	0	0.0%	0.0%	静岡銀				
スルガ銀行	0	0	0.0%	0.0%	1	5	-	0.0%	0	0	%	0.0%	1	5	100.0%	0.0%	1	5	100.0%	0.0%	0	0	%	0.0%	0	0	0.0%	0.0%	0	0	0.0%	0.0%	0	0	-	0.0%	スルガ				
清水銀行	2	25	55.0%	0.1%	1	18	72.0%	0.0%	0	0	0.0%	0.0%	8	76	71.8%	0.1%	7	69	90.5%	0.1%	6	47	68.1%	0.0%	0	0	0.0%	0.0%	0	0	0.0%	0.0%	0	0	0.0%	0.0%	清水				
青梅信用金庫	7	52	158.7%	0.1%	6	26	49.3%	0.0%	12	93	361.2%	0.1%	17	64	81.2%	0.0%	18	58	90.1%	0.0%	21	118	204.6%	0.1%	0	0	0.0%	0.0%	0	0	0.0%	0.0%	2	8	-	0.4%	青信				
甲府信用金庫	936	10,911	90.5%	22.0%	1,169	14,797	135.6%	24.9%	1,191	16,932	114.4%	26.5%	3,327	27,231	95.7%	21.2%	3,200	28,221	103.6%	22.3%	3,172	30,962	109.7%	24.1%	63	831	175.2%	33.3%	60	552	66.4%	41.2%	36	238	43.2%	12.5%	甲信				
山梨信用金庫	585	5,413	88.4%	10.9%	631	5,218	96.4%	8.8%	866	8,087	155.0%	12.6%	2,431	15,898	93.1%	12.4%	2,237	15,021	94.5%	11.9%	2,297	16,319	108.7%	12.7%	23	103	67.6%	4.1%	26	107	103.1%	8.0%	48	358	336.3%	18.8%	山信				
富士宮信用金庫	1	5	33.3%	0.0%	1	50	1000.0%	0.1%	2	10	20.0%	0.0%	3	14	60.4%	0.0%	3	13	92.7%	0.0%	5	67	512.7%	0.1%	0	0	0.0%	0.0%	0	0	0.0%	0.0%	0	0	0.0%	0.0%	富士宮				
商工組合中央金庫	27	756	75.6%	1.5%	29	795	105.2%	1.3%	26	628	79.0%	1.0%	185	2,653	97.0%	2.1%	162	2,536	95.6%	2.0%	139	2,218	87.5%	1.7%	3	19	230.8%	0.8%	1	2	10.7%	0.2%	4	51	2541.4%	2.7%	中金				
山梨県民信用組合	558	4,532	102.3%	9.1%	852	6,022	132.9%	10.1%	856	5,535	91.9%	8.7%	2,236	11,227	99.4%	8.7%	2,219	11,967	106.6%	9.5%	2,296	12,286	102.7%	9.5%	40	273	239.5%	10.9%	36	216	79.2%	16.1%	52	279	129.0%	14.6%	県民				
都留信用組合	623	4,966	84.2%	10.0%	740	5,495	110.7%	9.2%	660	4,928	89.7%	7.7%	2,553	13,961	88.9%	10.9%	2,286	13,319	95.4%	10.5%	2,147	12,944	97.2%	10.1%	29	101	172.2%	4.1%	15	79	78.1%	5.9%	10	128	161.7%	6.7%	都留				
県信連	0	0	0.0%	0.0%	0	0	0.0%	0.0%	1	10	-	0.0%	0	0	0.0%	0.0%	0	0	0.0%	0.0%	1	9	-	0.0%	0	0	0.0%	0.0%	0	0	0.0%	0.0%	0	0	0.0%	0.0%	県信連				
JAフルーツ山梨	0	0	0.0%	0.0%	1	5	0.0%	0.0%	2	7	-	0.0%	0	0	0.0%	0.0%	0	0	0.0%	0.0%	3	12	-	0.0%	0	0	0.0%	0.0%	0	0	0.0%	0.0%	0	0	0.0%	0.0%	JAフルーツ				
JA笛吹	1	16	114.3%	0.0%	1	9	56.3%	0.0%	1	16	177.8%	0.0%	2	19	137.2%	0.0%	2	12	59.4%	0.0%	3	28	239.4%	0.0%	0	0	0.0%	0.0%	0	0	0.0%	0.0%	0	0	0.0%	0.0%	JA笛吹				
総合計	4,515	49,640	89.6%	100.0%	5,526	59,544	120.0%	100.0%	5,639	63,962	107.4%	100.0%	17,505	128,478	92.4%	100.0%	16,333	126,318	98.3%	100.0%	15,785	128,652	101.9%	100.0%	252	2,497	259.0%	100.0%	190	1,338	53.6%	100.0%	230	1,909	142.7%	100.0%	計				

金融機関母店別 保証状況表 (A)

(単位 : 円)

コード	金融機関名		保証申込			保証承諾			代位弁済 (元金)			代位弁済 (元利)			保証債務残高		
			件数	金額	構成比	件数	金額	構成比	件数	金額	構成比	件数	金額	構成比	件数	金額	構成比
0001	みずほ	当月中	1	65,000,000	0.65%	1	65,000,000	0.76%	0	0	0.00%	0	0	0.00%	131	2,605,789,375	2.03%
		年度累計	16	655,000,000	0.97%	17	706,000,000	1.1%	2	19,700,730	1.04%	2	19,700,730	1.03%			
		対前年同月比		165.82%			205.23%			232.9%			231.04%			81.19%	
0005	三菱UFJ	当月中	1	22,000,000	0.22%	0	0	0.00%	0	0	0.00%	0	0	0.00%	38	487,556,694	0.38%
		年度累計	5	102,500,000	0.15%	3	40,500,000	0.06%	0	0	0.00%	0	0	0.00%			
		対前年同月比		56.1%			28.09%			0.00%			0.00%			62.98%	
0009	三住	当月中	2	81,200,000	0.81%	1	80,000,000	0.94%	0	0	0.00%	0	0	0.00%	93	2,019,424,076	1.57%
		年度累計	9	432,200,000	0.64%	7	335,000,000	0.52%	4	78,721,615	4.15%	4	79,032,808	4.14%			
		対前年同月比		27.01%			20.94%			-			-			77.87%	
0010	りそな	当月中	6	163,000,000	1.63%	9	202,500,000	2.37%	0	0	0.00%	0	0	0.00%	145	2,413,794,619	1.88%
		年度累計	30	742,600,000	1.1%	29	712,300,000	1.11%	1	6,000,000	0.32%	1	6,013,108	0.31%			
		対前年同月比		86.26%			83.42%			-			-			80.68%	
0142	山中	当月中	226	3,722,100,000	37.22%	214	3,274,100,000	38.29%	6	135,709,919	74.96%	6	136,514,138	74.95%	5,263	45,921,995,080	35.69%
		年度累計	2,001	26,714,701,950	39.73%	1,959	25,837,842,950	40.4%	70	739,116,361	38.95%	71	742,704,083	38.9%			
		対前年同月比		109.99%			107.3%			197.93%			198.18%			101.15%	
0143	八十二	当月中	4	27,190,000	0.27%	3	26,190,000	0.31%	0	0	0.00%	0	0	0.00%	24	185,472,781	0.14%
		年度累計	7	82,590,000	0.12%	7	84,477,600	0.13%	0	0	0.00%	0	0	0.00%			
		対前年同月比		93.43%			102.9%			0.00%			0.00%			157.6%	
0149	静銀	当月中	1	200,000,000	2%	0	0	0.00%	0	0	0.00%	0	0	0.00%	1	8,250,000	0.01%
		年度累計	1	200,000,000	0.3%	0	0	0.00%	0	0	0.00%	0	0	0.00%			
		対前年同月比		-			0.00%			0.00%			0.00%			71.74%	
0151	清水	当月中	0	0	0.00%	0	0	0.00%	0	0	0.00%	0	0	0.00%	6	46,816,000	0.04%
		年度累計	0	0	0.00%	0	0	0.00%	0	0	0.00%	0	0	0.00%			
		対前年同月比		0.00%			0.00%			0.00%			0.00%			68.08%	
1358	青梅	当月中	3	30,000,000	0.3%	3	30,000,000	0.35%	0	0	0.00%	0	0	0.00%	21	117,897,800	0.09%
		年度累計	12	93,180,000	0.14%	12	93,180,000	0.15%	2	8,110,000	0.43%	2	8,174,391	0.43%			
		対前年同月比		358.38%			361.16%			-			-			204.64%	
1385	甲信	当月中	168	2,797,770,000	27.98%	152	2,507,610,000	29.33%	0	0	0.00%	0	0	0.00%	3,172	30,962,262,856	24.07%
		年度累計	1,234	17,623,521,200	26.21%	1,191	16,931,811,200	26.47%	36	236,487,868	12.46%	36	238,095,477	12.47%			
		対前年同月比		115.72%			114.42%			43.2%			43.17%			109.72%	
1386	山信	当月中	134	1,229,050,000	12.29%	127	944,350,000	11.05%	0	0	0.00%	0	0	0.00%	2,297	16,319,301,384	12.68%
		年度累計	906	8,642,303,000	12.85%	866	8,086,823,000	12.64%	48	355,290,318	18.72%	48	358,241,599	18.76%			
		対前年同月比		159.94%			154.98%			336.13%			336.29%			108.65%	
1507	富士宮	当月中	0	0	0.00%	0	0	0.00%	0	0	0.00%	0	0	0.00%	5	67,045,000	0.05%
		年度累計	2	10,000,000	0.01%	2	10,000,000	0.02%	0	0	0.00%	0	0	0.00%			
		対前年同月比		20%			20%			0.00%			0.00%			512.69%	
2004	商中	当月中	2	22,400,000	0.22%	2	22,400,000	0.26%	1	20,748,000	11.46%	1	20,943,263	11.5%	130	2,139,241,025	1.66%
		年度累計	22	576,000,000	0.86%	22	576,000,000	0.9%	4	50,764,000	2.68%	4	51,081,287	2.68%			
		対前年同月比		73.36%			75.43%			2,530.1%			2,541.43%			85.88%	
2377	県民	当月中	91	1,047,820,000	10.48%	90	841,320,000	9.84%	4	20,224,600	11.17%	4	20,264,285	11.13%	2,305	12,365,047,469	9.61%
		年度累計	898	6,320,995,000	9.4%	860	5,587,075,000	8.73%	52	276,937,764	14.59%	52	278,649,197	14.59%			
		対前年同月比		98.6%			92.3%			129.26%			129%			102.94%	

金融機関母店別 保証状況表 (A)

(単位 : 円)

コード	金融機関名		保証申込			保証承諾			代位弁済 (元金)			代位弁済 (元利)			保証債務残高		
			件数	金額	構成比	件数	金額	構成比	件数	金額	構成比	件数	金額	構成比	件数	金額	構成比
2378	都留	当月中	64	592,050,000	5.92%	60	556,250,000	6.51%	2	4,349,324	2.4%	2	4,414,517	2.42%	2,147	12,943,656,226	10.06%
		年度累計	670	5,022,880,000	7.47%	660	4,928,130,000	7.7%	10	126,495,090	6.67%	10	127,694,762	6.69%			
		対前年同月比		88.57%			89.68%			161.49%			161.69%			97.18%	
3015	県信連	当月中	0	0	0.00%	0	0	0.00%	0	0	0.00%	0	0	0.00%	1	9,249,994	0.01%
		年度累計	1	10,000,000	0.01%	1	10,000,000	0.02%	0	0	0.00%	0	0	0.00%			
		対前年同月比		%			%			0.00%			0.00%			%	
5169	フルーツ	当月中	0	0	0.00%	0	0	0.00%	0	0	0.00%	0	0	0.00%	3	11,815,000	0.01%
		年度累計	1	2,000,000	0%	2	7,000,000	0.01%	0	0	0.00%	0	0	0.00%			
		対前年同月比		20%			140%			0.00%			0.00%			-	
5199	笛吹農協	当月中	0	0	0.00%	0	0	0.00%	0	0	0.00%	0	0	0.00%	3	27,590,000	0.02%
		年度累計	1	16,000,000	0.02%	1	16,000,000	0.03%	0	0	0.00%	0	0	0.00%			
		対前年同月比		177.78%			177.78%			0.00%			0.00%			239.43%	
合 計		当月中	703	9,999,580,000	100%	662	8,549,720,000	100%	13	181,031,843	100%	13	182,136,203	100%	15,785	128,652,205,379	100%
		年度累計	5,816	67,246,471,150	100%	5,639	63,962,139,750	100%	229	1,897,623,746	100%	230	1,909,387,442	100%			
		対前年同月比		110.19%			107.43%			142.72%			142.66%			101.85%	