

保証概況

(2020. 2)

山梨県信用保証協会

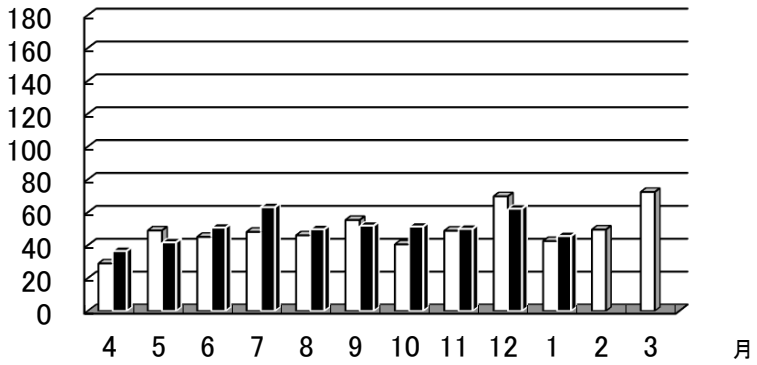
1月の保証状況

保証承諾

令和2年1月の保証承諾は、381件、4,556百万円となり前年同月比は件数98.70%金額107.23%となった。

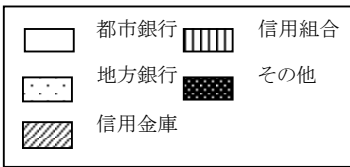
分類別の保証状況は以下の通りである。

□平成30年度
■平成31年度



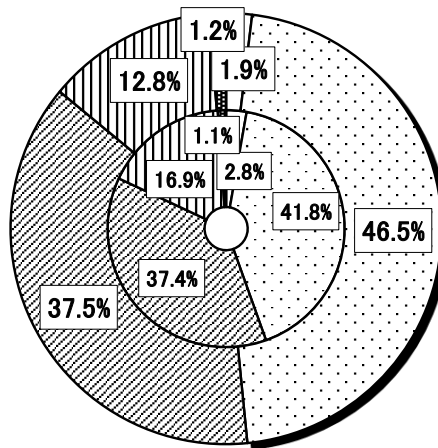
金融機関群別

- 都市銀行 (前年同月比 74.6%)
- 地方銀行 (同 119.4%)
- 信用金庫 (同 107.6%)
- 信用組合 (同 81.1%)
- その他 (同 118.3%)



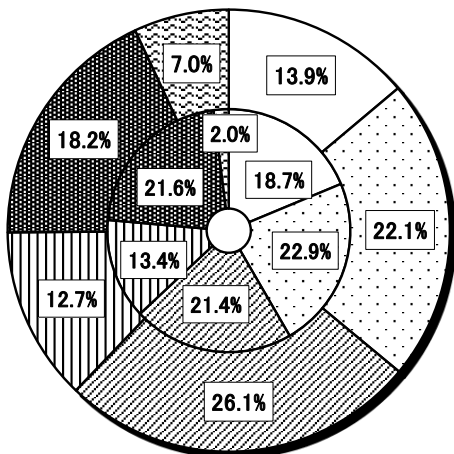
金融機関群別構成比

【外枠：平成31年度、内枠：平成30年度】



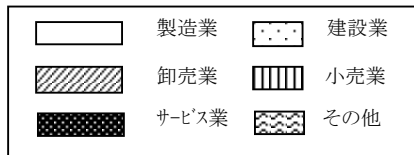
業種別構成比

【外枠：平成31年度、内枠：平成30年度】



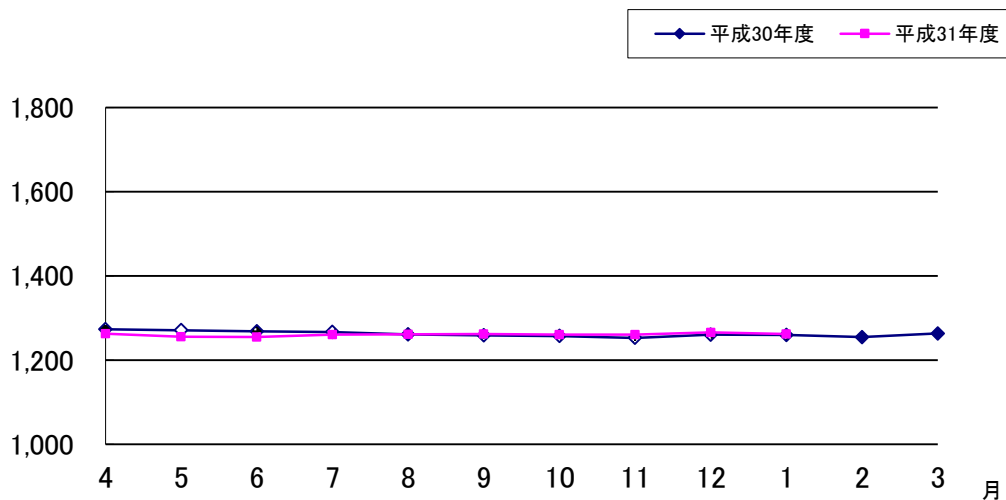
業種別

- 製造業 (前年同月比 79.4%)
- 建設業 (同 103.5%)
- 卸売業 (同 131.2%)
- 小売業 (同 102.0%)
- サービス業 (同 90.2%)
- その他 (同 372.0%)



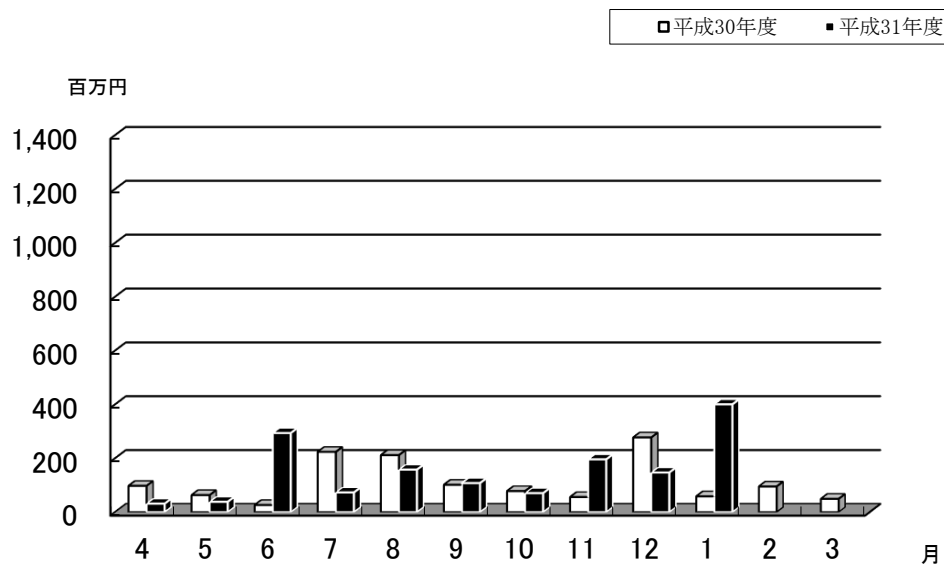
保証債務残高

令和2年1月の保証債務残高は、件数 15,778件（前年同月比95.05%）、金額126,213百万円（同100.19%）となった。



代位弁済

令和2年1月の代位弁済は、件数30件（前年同月比272.73%）、金額400百万円（同681.80%）となった。



保証金額帯別保証状況

(令和 2 年 1 月現在)

部署：総括

(単位：千円)

保証金額帯	当月中保証申込					当年度中保証申込					当月中保証承諾					当年度中保証承諾					保証債務残高					当月中代位弁済					当年度中代位弁済				
	件数	金額	前年比		構成比	件数	金額	前年比		構成比	件数	金額	前年比		構成比	件数	金額	前年比		構成比	件数	金額	前年比		構成比	件数	金額	前年比		構成比	件数	金額	前年比		構成比
			件数	金額				件数	金額				件数	金額				件数	金額				件数	金額				件数	金額				件数	金額	
合計	411	4914271	103.8	123.2	100.0	4710	52272241	106.2	108.0	100.0	381	4556080	98.7	107.2	100.0	4572	50255119	105.8	106.1	100.0	15778	126212863	95.0	100.2	100.0	30	400158	272.7	681.8	100.0	183	1514957	110.9	126.9	100.0
1,000千円以下	46	173360	74.2	83.2	3.5	645	1910730	116.0	126.8	3.7	25	23800	54.3	62.2	0.5	503	446428	112.8	109.7	0.9	1384	991364	108.0	110.4	0.8	0	0	0.0	0.0	0.0	11	8797	157.1	229.0	0.6
2,000千円以下	46	83160	86.8	84.2	1.7	605	1126430	97.3	97.0	2.2	46	82660	85.2	83.5	1.8	608	1119060	97.9	98.6	2.2	1962	2499040	96.0	98.7	2.0	2	1848	100.0	83.5	0.5	15	18194	150.0	157.4	1.2
3,000千円以下	56	166110	109.8	109.4	3.4	530	1556700	95.0	95.4	3.0	56	162920	107.7	106.8	3.6	533	1534410	95.5	94.6	3.1	1838	3538085	94.1	99.1	2.8	0	0	0.0	0.0	0.0	19	36368	82.6	103.1	2.4
5,000千円以下	76	353681	91.6	90.8	7.2	953	4475353	110.0	109.2	8.6	70	327340	90.9	92.4	7.2	953	4443453	110.7	109.5	8.8	3038	9936359	95.9	101.2	7.9	5	20928	166.7	150.4	5.2	31	107675	66.0	77.8	7.1
10,000千円以下	71	569300	102.9	99.0	11.6	804	6900460	106.1	106.1	13.2	70	561600	101.4	98.4	12.3	804	6828840	106.3	105.9	13.6	2893	15209537	91.3	98.6	12.1	4	19538	200.0	141.2	4.9	35	184914	100.0	105.4	12.2
15,000千円以下	23	321550	127.8	127.0	6.5	257	3530924	101.2	101.3	6.8	24	334150	126.3	124.6	7.3	257	3459514	100.4	98.5	6.9	1074	8778285	92.9	95.8	7.0	4	38070	200.0	536.0	9.5	22	169793	157.1	185.0	11.2
20,000千円以下	32	616600	152.4	156.0	12.5	315	6147650	116.7	117.1	11.8	34	656600	154.5	157.2	14.4	317	6139550	117.4	118.0	12.2	1181	15008331	93.6	99.8	11.9	3	16568	300.0	87.4	4.1	23	259312	255.6	216.7	17.1
30,000千円以下	25	692800	192.3	187.2	14.1	247	6881783	105.6	106.9	13.2	22	609300	122.2	120.4	13.4	244	6699483	104.3	104.2	13.3	1000	17154295	94.5	97.9	13.6	8	136626	0.0	0.0	34.1	11	188845	110.0	88.8	12.5
50,000千円以下	24	1043880	160.0	152.6	21.2	242	10374485	113.6	110.4	19.8	24	1043880	141.2	134.9	22.9	241	10287985	112.1	108.5	20.5	952	27835554	91.8	99.1	22.1	4	166580	0.0	0.0	41.6	13	379711	144.4	120.7	25.1
60,000千円以下	5	287400	100.0	97.1	5.8	32	1851700	94.1	94.3	3.5	4	227400	100.0	94.8	5.0	32	1842700	97.0	96.8	3.7	115	4949971	95.0	101.8	3.9	0	0	0.0	0.0	0.0	1	48593	0.0	0.0	3.2
70,000千円以下	2	136430	100.0	97.5	2.8	16	1064330	114.3	114.0	2.0	2	136430	100.0	97.5	3.0	16	1064330	114.3	114.0	2.1	72	2898391	92.3	86.5	2.3	0	0	0.0	0.0	0.0	2	112754	0.0	0.0	7.4
80,000千円以下	4	320000	200.0	202.5	6.5	34	2687696	117.2	117.1	5.1	3	240000	150.0	151.9	5.3	33	2605366	113.8	113.6	5.2	165	8410009	91.7	105.0	6.7	0	0	0.0	0.0	0.0	0	0	0.0	0.0	0.0
1億円以下	0	0	0.0	0.0	0.0	11	1086000	110.0	110.9	2.1	0	0	0.0	0.0	0.0	12	1186000	120.0	121.1	2.4	50	2842160	108.7	111.6	2.3	0	0	0.0	0.0	0.0	0	0	0.0	0.0	0.0
2億円以下	1	150000	50.0	55.6	3.1	19	2678000	111.8	97.2	5.1	1	150000	33.3	34.9	3.3	19	2598000	105.6	87.9	5.2	54	6161481	114.9	119.5	4.9	0	0	0.0	0.0	0.0	0	0	0.0	0.0	0.0

資金使途別保証状況

(令和 2 年 1 月現在)

(単位: 千円)

部署 / 資金使途	当月中保証申込					当年度中保証申込					当月中保証承諾					当年度中保証承諾					保証債務残高					当月中代位弁済					当年度中代位弁済						
	件数	金額	前年比		構成比	件数	金額	前年比		構成比	件数	金額	前年比		構成比	件数	金額	前年比		構成比	件数	金額	前年比		構成比	件数	金額	前年比		構成比	件数	金額	前年比		構成比		
			件数	金額				件数	金額				件数	金額				件数	金額				件数	金額				件数	金額				件数	金額		件数	金額
合計	411	4914271	103.8	123.2	100.0	4710	52272241	106.2	108.0	100.0	381	4556080	98.7	107.2	100.0	4572	50255119	105.8	106.1	100.0	15778	126212863	95.0	100.2	100.0	30	400158	272.7	681.8	100.0	183	1514957	110.9	126.9	100.0		
運転	367	4453720	101.4	120.6	90.6	4260	48010019	104.5	105.3	91.8	341	4107390	94.7	101.8	90.2	4166	46583649	104.1	103.6	92.7	13523	113313009	94.1	99.6	89.8	28	393177	254.5	669.9	98.3	167	1457691	116.0	131.5	96.2		
設備	44	460551	129.4	155.8	9.4	443	4118292	125.9	153.2	7.9	40	448690	153.8	210.6	9.8	400	3542540	128.2	155.7	7.0	2206	12426816	101.5	105.7	9.8	2	6981	0.0	0.0	1.7	16	57266	80.0	71.8	3.8		
運転 設備	0	0	0.0	0.0	0.0	7	143930	116.7	121.5	0.3	0	0	0.0	0.0	0.0	6	128930	100.0	108.8	0.3	49	473038	89.1	105.1	0.4	0	0	0.0	0.0	0.0	0	0	0.0	0.0	0.0		

金融機関別保証状況

(令和 2 年 1 月現在)

部署：総括

(単位：千円)

金融機関	当月中保証申込					当年度中保証申込					当月中保証承諾					当年度中保証承諾					保証債務残高					当月中代位弁済					当年度中代位弁済				
	件数	金額	前年比		構成比	件数	金額	前年比		構成比	件数	金額	前年比		構成比	件数	金額	前年比		構成比	件数	金額	前年比		構成比	件数	金額	前年比		構成比					
			件数	金額				件数	金額				件数	金額				件数	金額				件数	金額				件数	金額		件数	金額	件数	金額	
合計	411	4914271	103.8	123.2	100.0	4710	52272241	106.2	108.0	100.0	381	4556080	98.7	107.2	100.0	4572	50255119	105.8	106.1	100.0	15778	126212863	95.0	100.2	100.0	30	400158	272.7	681.8	100.0	183	1514957	110.9	126.9	100.0
みずほ	2	100000	0.0	0.0	2.0	14	550000	155.6	159.9	1.1	1	50000	100.0	50.0	1.1	14	551000	155.6	160.2	1.1	136	2659719	72.0	78.0	2.1	2	19701	0.0	0.0	4.9	2	19701	200.0	231.0	1.3
三菱UFJ	0	0	0.0	0.0	0.0	4	80500	57.1	44.1	0.2	0	0	0.0	0.0	0.0	3	40500	60.0	28.1	0.1	41	519110	82.0	63.6	0.4	0	0	0.0	0.0	0.0	0	0	0.0	0.0	0.0
三住	0	0	0.0	0.0	0.0	7	351000	41.2	22.4	0.7	0	0	0.0	0.0	0.0	6	255000	35.3	16.2	0.5	98	2179759	78.4	79.7	1.7	0	0	0.0	0.0	0.0	1	7763	0.0	0.0	0.5
りそな	2	59000	0.0	0.0	1.2	20	517800	90.9	79.4	1.0	1	38000	100.0	211.1	0.8	18	468800	81.8	72.7	0.9	148	2490753	84.1	85.1	2.0	1	6013	0.0	0.0	1.5	1	6013	0.0	0.0	0.4
山中	162	2272190	115.7	141.1	46.2	1634	20947042	100.0	108.5	40.1	150	2118320	111.9	119.7	46.5	1602	20499883	99.8	107.1	40.8	5316	44809606	91.6	99.0	35.5	6	153760	300.0	---	38.4	59	591212	134.1	165.4	39.0
八十二	0	0	0.0	0.0	0.0	3	55400	42.9	74.5	0.1	0	0	0.0	0.0	0.0	4	58288	57.1	80.8	0.1	22	166059	122.2	137.6	0.1	0	0	0.0	0.0	0.0	0	0	0.0	0.0	0.0
静銀	0	0	0.0	0.0	0.0	0	0	0.0	0.0	0.0	0	0	0.0	0.0	0.0	0	0	0.0	0.0	0.0	1	8750	50.0	32.2	0.0	0	0	0.0	0.0	0.0	0	0	0.0	0.0	0.0
清水	0	0	0.0	0.0	0.0	0	0	0.0	0.0	0.0	0	0	0.0	0.0	0.0	0	0	0.0	0.0	0.0	6	50408	85.7	69.5	0.0	0	0	0.0	0.0	0.0	0	0	0.0	0.0	0.0
青梅	2	41880	200.0	837.6	0.9	9	63180	150.0	243.0	0.1	2	41880	200.0	837.6	0.9	9	63180	150.0	244.9	0.1	16	49043	84.2	83.4	0.0	0	0	0.0	0.0	0.0	2	8174	0.0	0.0	0.5
甲信	88	1363491	108.6	107.0	27.7	977	13491831	100.5	109.5	25.8	78	1222830	95.1	98.4	26.8	942	12925580	99.7	108.0	25.7	3160	29771870	96.9	106.0	23.6	8	84803	200.0	238.3	21.2	29	207438	50.9	41.0	13.7
山信	55	427640	110.0	114.6	8.7	716	6771143	140.4	165.1	13.0	57	445810	121.3	130.0	9.8	690	6536123	140.8	164.7	13.0	2241	15898622	99.2	107.1	12.6	3	20379	75.0	99.6	5.1	41	342998	178.3	357.3	22.6
富士宮	0	0	0.0	0.0	0.0	2	10000	0.0	0.0	0.0	0	0	0.0	0.0	0.0	2	10000	0.0	0.0	0.0	5	67217	166.7	507.3	0.1	0	0	0.0	0.0	0.0	0	0	0.0	0.0	0.0
商中	2	16800	66.7	23.7	0.3	24	605472	92.3	91.9	1.2	4	71200	133.3	111.3	1.6	24	605472	104.3	97.3	1.2	148	2445868	88.6	95.2	1.9	2	17328	0.0	0.0	4.3	3	30138	0.0	0.0	2.0
県民	48	398830	92.3	112.9	8.1	739	4773663	117.7	94.8	9.1	38	321100	73.1	79.8	7.0	704	4222733	116.6	88.4	8.4	2294	12077209	103.8	101.7	9.6	7	97266	0.0	0.0	24.3	39	220993	121.9	109.0	14.6
都留	50	234440	74.6	78.9	4.8	558	4027210	93.9	98.0	7.7	50	246940	79.4	82.3	5.4	550	3985560	93.9	98.0	7.9	2139	12968415	92.6	98.9	10.3	1	908	100.0	45.2	0.2	6	80526	75.0	348.7	5.3
県信連	0	0	0.0	0.0	0.0	1	10000	0.0	0.0	0.0	0	0	0.0	0.0	0.0	1	10000	0.0	0.0	0.0	1	9417	0.0	0.0	0.0	0	0	0.0	0.0	0.0	0	0	0.0	0.0	0.0
フルーツ	0	0	0.0	0.0	0.0	1	2000	100.0	40.0	0.0	0	0	0.0	0.0	0.0	2	7000	0.0	0.0	0.0	3	11881	0.0	0.0	0.0	0	0	0.0	0.0	0.0	0	0	0.0	0.0	0.0
笛吹農協	0	0	0.0	0.0	0.0	1	16000	0.0	0.0	0.0	0	0	0.0	0.0	0.0	1	16000	0.0	0.0	0.0	3	29158	150.0	227.1	0.0	0	0	0.0	0.0	0.0	0	0	0.0	0.0	0.0

(総括)制度融資別保証状況

(令和 2 年 1 月現在)

(単位：千円)

制度融資	当月中保証申込					当年度中保証申込					当月中保証承諾					当年度中保証承諾					保証債務残高					当月中代位弁済					当年度中代位弁済					
	件数	金額	前年比		構成比	件数	金額	前年比		構成比	件数	金額	前年比		構成比	件数	金額	前年比		構成比	件数	金額	前年比		構成比	件数	金額	前年比		構成比	件数	金額	前年比		構成比	
			件数	金額				件数	金額				件数	金額				件数	金額				件数	金額				件数	金額				件数	金額		件数
* エクスパンド	0	0	0.0	0.0	0.0	0	0	0.0	0.0	0.0	0	0	0.0	0.0	0.0	0	0	0.0	0.0	0.0	0.0	2	69004	0.0	0.0	0.1	0	0	0.0	0.0	0.0	0	0	0.0	0.0	0.0
* 山信タッグ	0	0	0.0	0.0	0.0	0	0	0.0	0.0	0.0	0	0	0.0	0.0	0.0	0	0	0.0	0.0	0.0	0.0	2	43992	0.0	0.0	0.0	0	0	0.0	0.0	0.0	0	0	0.0	0.0	0.0
* 山信タッグ割	0	0	0.0	0.0	0.0	0	0	0.0	0.0	0.0	0	0	0.0	0.0	0.0	0	0	0.0	0.0	0.0	0.0	1	7504	0.0	0.0	0.0	0	0	0.0	0.0	0.0	0	0	0.0	0.0	0.0
* 山中プラチナ	0	0	0.0	0.0	0.0	0	0	0.0	0.0	0.0	0	0	0.0	0.0	0.0	0	0	0.0	0.0	0.0	0.0	11	224972	157.1	132.8	0.2	0	0	0.0	0.0	0.0	0	0	0.0	0.0	0.0
* 山中アシスト	0	0	0.0	0.0	0.0	0	0	0.0	0.0	0.0	0	0	0.0	0.0	0.0	0	0	0.0	0.0	0.0	0.0	4	79618	200.0	459.8	0.1	0	0	0.0	0.0	0.0	0	0	0.0	0.0	0.0
* コラボ保証	0	0	0.0	0.0	0.0	0	0	0.0	0.0	0.0	0	0	0.0	0.0	0.0	0	0	0.0	0.0	0.0	0.0	1	6848	50.0	33.8	0.0	0	0	0.0	0.0	0.0	0	0	0.0	0.0	0.0
商工団体特別	0	0	0.0	0.0	0.0	0	0	0.0	0.0	0.0	0	0	0.0	0.0	0.0	0	0	0.0	0.0	0.0	0.0	36	53547	85.7	74.9	0.0	0	0	0.0	0.0	0.0	0	0	0.0	0.0	0.0

金融機関店舗別保証先数(令和2年1月末)

(単位:先)

順位	金融機関名	支店名	企業者数
1	山梨中央銀行	河口湖支店	176
2	山梨中央銀行	韮崎支店	175
3	山梨中央銀行	吉田支店	168
4	山梨中央銀行	湯村支店	158
5	甲府信用金庫	南支店	150
6	山梨中央銀行	青沼支店	130
7	甲府信用金庫	本店	128
7	都留信用組合	河口湖支店	128
9	山梨中央銀行	御坂支店	119
10	山梨中央銀行	貢川支店	117
11	山梨中央銀行	昭和支店	116
12	甲府信用金庫	西支店	114
13	甲府信用金庫	緑町支店	112
14	山梨中央銀行	大月支店	111
15	山梨中央銀行	長坂支店	109
16	山梨中央銀行	都留支店	107
17	山梨県民信用組合	青沼支店	104
17	山梨中央銀行	日下部支店	104
19	山梨中央銀行	城南支店	103
20	山梨信用金庫	富士吉田支店	102
21	山梨中央銀行	塩山支店	97
22	山梨中央銀行	青柳支店	95
23	山梨信用金庫	南支店	94
23	山梨中央銀行	敷島支店	94
25	甲府信用金庫	塩山支店	93
25	都留信用組合	大月支店	93
27	甲府信用金庫	長坂支店	92
28	山梨信用金庫	小笠原支店	91
29	甲府信用金庫	大里支店	90
29	商工組合中央金庫	甲府支店	90
31	山梨中央銀行	石和支店	88
31	山梨中央銀行	南支店	88
31	都留信用組合	小立支店	88
34	都留信用組合	上野原支店	87
35	甲府信用金庫	白根支店	86
36	山梨信用金庫	石和支店	85
36	都留信用組合	忍野支店	85
38	甲府信用金庫	加納岩支店	80
38	都留信用組合	本店	80
40	山梨県民信用組合	本店	79
41	都留信用組合	平野支店	76
42	都留信用組合	上吉田支店	75
43	りそな銀行	甲府支店	74
43	甲府信用金庫	笛吹支店	74
45	みずほ銀行	甲府支店	72
46	山梨中央銀行	小笠原支店	71
47	甲府信用金庫	朝気支店	70
47	山梨中央銀行	後屋支店	70
47	山梨中央銀行	上野原支店	70
47	山梨中央銀行	白根支店	70

順位	金融機関名	支店名	企業者数
51	山梨中央銀行	市川支店	69
52	山梨中央銀行	国母支店	68
52	山梨中央銀行	本店	68
54	甲府信用金庫	櫛形支店	66
54	甲府信用金庫	国母支店	66
54	甲府信用金庫	韮崎支店	66
54	山梨中央銀行	和戸支店	66
58	三井住友銀行	甲府支店	65
58	山梨県民信用組合	都留支店	65
58	山梨中央銀行	身延支店	65
61	甲府信用金庫	竜王南支店	64
61	山梨県民信用組合	韮崎支店	64
61	山梨信用金庫	山梨支店	64
61	山梨中央銀行	小淵沢支店	64
61	都留信用組合	猿橋支店	64
66	山梨県民信用組合	鯉沢支店	63
66	山梨県民信用組合	富士吉田支店	63
68	山梨信用金庫	昭和支店	62
68	山梨信用金庫	本店	62
70	甲府信用金庫	石和支店	61
70	甲府信用金庫	田富支店	61
70	山梨信用金庫	河口湖支店	61
73	山梨中央銀行	山中湖支店	60
73	山梨中央銀行	竜王支店	60
73	都留信用組合	谷村支店	60
76	甲府信用金庫	竜王支店	59
76	都留信用組合	山中湖支店	59
78	山梨県民信用組合	石和支店	58
78	山梨信用金庫	韮崎支店	58
78	都留信用組合	竜ヶ丘支店	58
81	都留信用組合	明見支店	57
82	山梨県民信用組合	後屋支店	56
82	山梨信用金庫	谷村支店	56
84	甲府信用金庫	東支店	55
84	甲府信用金庫	敷島支店	55
84	山梨中央銀行	南竜王支店	55
84	都留信用組合	上谷支店	55
88	山梨県民信用組合	竜南支店	53
88	山梨信用金庫	国母支店	53
88	都留信用組合	富士吉田南支店	53
91	甲府信用金庫	湯村支店	51
91	山梨信用金庫	上野原支店	51
93	山梨県民信用組合	山梨支店	49
94	甲府信用金庫	北支店	48
94	山梨信用金庫	池田支店	48
96	山梨中央銀行	甲府駅前支店	46
97	山梨県民信用組合	長坂支店	45
97	山梨信用金庫	塩山支店	45
97	山梨信用金庫	敷島支店	45
97	山梨中央銀行	勝沼支店	45
97	都留信用組合	新西原支店	45

金融機関店舗別保証債務残高<令和2年1月末>

(単位:千円)

順位	金融機関名	支店名	保証残高
1	甲府信用金庫	南支店	3,661,647
2	山梨中央銀行	貢川支店	2,434,246
3	甲府信用金庫	緑町支店	2,378,106
4	山梨中央銀行	青沼支店	2,318,271
5	山梨中央銀行	湯村支店	2,296,964
6	りそな銀行	甲府支店	2,294,692
7	みずほ銀行	甲府支店	2,279,520
8	商工組合中央金庫	甲府支店	2,217,492
9	山梨中央銀行	韮崎支店	2,110,616
10	三井住友銀行	甲府支店	2,052,797
11	甲府信用金庫	本店	1,998,689
12	山梨中央銀行	昭和支店	1,922,034
13	山梨中央銀行	本店	1,883,619
14	山梨中央銀行	大月支店	1,840,631
15	山梨中央銀行	城南支店	1,831,159
16	山梨中央銀行	市川支店	1,744,750
17	山梨中央銀行	青柳支店	1,743,735
18	甲府信用金庫	西支店	1,727,116
19	山梨中央銀行	国母支店	1,653,849
20	甲府信用金庫	塩山支店	1,549,161
21	山梨中央銀行	塩山支店	1,350,792
22	山梨中央銀行	石和支店	1,336,887
23	甲府信用金庫	石和支店	1,317,440
24	山梨中央銀行	都留支店	1,313,967
25	山梨中央銀行	河口湖支店	1,294,437
26	山梨中央銀行	吉田支店	1,265,039
27	都留信用組合	上野原支店	1,236,253
28	甲府信用金庫	大里支店	1,231,322
29	甲府信用金庫	朝気支店	1,223,034
30	山梨中央銀行	長坂支店	1,220,061
31	山梨中央銀行	御坂支店	1,211,290
32	山梨信用金庫	南支店	1,158,137
33	甲府信用金庫	韮崎支店	1,141,078
34	甲府信用金庫	加納岩支店	1,139,777
35	山梨中央銀行	日下部支店	1,137,445
36	山梨中央銀行	上野原支店	1,136,319
37	甲府信用金庫	東支店	1,117,296
38	山梨信用金庫	小笠原支店	1,099,699
39	山梨中央銀行	敷島支店	1,097,539
40	甲府信用金庫	白根支店	1,094,596
41	甲府信用金庫	長坂支店	1,066,380
42	甲府信用金庫	田富支店	1,060,348
43	山梨中央銀行	南支店	1,058,209
44	甲府信用金庫	竜王南支店	990,214
45	山梨中央銀行	南竜王支店	947,205
46	都留信用組合	大月支店	946,891
47	山梨中央銀行	白根支店	946,730
48	都留信用組合	忍野支店	944,367
49	山梨県民信用組合	青沼支店	938,151
50	都留信用組合	本店	921,445

順位	金融機関名	支店名	保証残高
51	山梨信用金庫	石和支店	912,888
52	都留信用組合	河口湖支店	903,332
53	都留信用組合	上吉田支店	890,799
54	山梨中央銀行	甲府駅前支店	870,213
55	甲府信用金庫	櫛形支店	837,560
56	山梨中央銀行	和戸支店	833,584
57	山梨信用金庫	本店	829,312
58	山梨県民信用組合	本店	821,193
59	甲府信用金庫	国母支店	820,108
60	甲府信用金庫	湯村支店	808,034
61	山梨信用金庫	韮崎支店	807,712
62	山梨信用金庫	塩山支店	804,948
63	甲府信用金庫	敷島支店	801,531
64	山梨信用金庫	国母支店	789,881
65	山梨信用金庫	德行支店	787,312
66	山梨信用金庫	昭和支店	782,821
67	山梨中央銀行	竜王支店	744,784
68	都留信用組合	竜ヶ丘支店	743,455
69	山梨信用金庫	富士吉田支店	733,720
70	山梨信用金庫	谷村支店	728,947
71	甲府信用金庫	笛吹支店	728,239
72	山梨中央銀行	小笠原支店	717,227
73	甲府信用金庫	竜王支店	713,023
74	山梨信用金庫	上野原支店	680,401
75	都留信用組合	谷村支店	677,956
76	山梨中央銀行	小淵沢支店	664,380
77	山梨中央銀行	田富支店	656,369
78	甲府信用金庫	藤井支店	616,666
79	都留信用組合	明見支店	590,830
80	山梨県民信用組合	都留支店	576,853
81	都留信用組合	猿橋支店	571,153
82	山梨県民信用組合	韮崎支店	560,577
83	山梨県民信用組合	鯉沢支店	552,839
84	山梨県民信用組合	竜南支店	532,828
85	山梨中央銀行	勝沼支店	529,770
86	都留信用組合	小立支店	522,656
87	甲府信用金庫	山梨南支店	518,913
88	都留信用組合	平野支店	515,388
89	山梨信用金庫	南西支店	503,813
90	山梨信用金庫	池田支店	503,769
91	山梨中央銀行	身延支店	500,267
92	山梨信用金庫	市川支店	499,424
93	山梨信用金庫	湯村支店	496,235
94	山梨信用金庫	石和南支店	492,673
95	山梨県民信用組合	後屋支店	487,475
96	都留信用組合	山中湖支店	483,552
97	山梨県民信用組合	下谷支店	478,615
98	山梨県民信用組合	石和支店	473,416
99	山梨信用金庫	田富支店	464,750
100	山梨県民信用組合	身延支店	463,601

金融機関別 保証状況表

(単位:百万円)

金融機関	保証承諾												保証債務残高												代位弁済												金融機関								
	平成29年度				平成30年度				令和2年1月				平成29年度				平成30年度				令和2年1月				平成29年度				平成30年度				令和2年1月												
	件数	金額	前年同月比	構成比	件数	金額	前年同月比	構成比	件数	金額	前年同月比	構成比	件数	金額	前年同月比	構成比	件数	金額	前年同月比	構成比	件数	金額	前年同月比	構成比	件数	金額	前年同月比	構成比	件数	金額	前年同月比	構成比	件数	金額	前年同月比	構成比		件数	金額	前年同月比	構成比				
みずほ銀行	12	610	71.4%	1.2%	9	344	56.4%	0.6%	14	551	160.2%	1.1%	235	4,870	69.8%	3.8%	181	3,210	65.9%	2.5%	136	2,660	78.0%	2.1%	1	7	-	0.3%	1	9	125.7%	0.6%	2	20	231.0%	1.3%	みずほ								
三菱UFJ銀行	9	257	46.3%	0.5%	5	144	56.1%	0.2%	3	41	28.1%	0.1%	56	1,035	87.7%	0.8%	49	774	74.8%	0.6%	41	519	63.7%	0.4%	4	18	-	0.7%	0	0	0.0%	0.0%	0	0	0.0%	0.0%	0	0	0.0%	0.0%	0	0	0.0%	0.0%	三井
三井住友銀行	17	668	68.4%	1.3%	18	1,600	239.5%	2.7%	6	255	16.2%	0.5%	122	2,145	87.5%	1.7%	116	2,593	120.9%	2.1%	98	2,180	79.7%	1.7%	0	0	0.0%	0.0%	0	0	0.0%	0.0%	1	8	-	0.5%	三住								
りそな銀行	30	1,050	89.2%	2.1%	30	854	81.4%	1.4%	18	469	72.7%	0.9%	176	3,170	87.2%	2.5%	173	2,992	94.4%	2.4%	148	2,491	85.1%	2.0%	2	30	-	1.2%	0	0	0.0%	0.0%	1	6	-	0.4%	りそな								
山梨中央銀行	1,704	20,357	91.9%	41.0%	2,024	24,080	118.3%	40.4%	1,602	20,500	107.1%	40.8%	6,138	46,001	93.4%	35.8%	5,659	45,401	98.7%	35.9%	5,316	44,810	99.0%	35.5%	87	1,115	715.3%	44.7%	51	375	33.6%	28.0%	59	591	165.4%	39.0%	山中								
八十二銀行	2	4	7.7%	0.0%	8	82	2052.5%	0.1%	4	58	80.8%	0.1%	12	64	91.1%	0.0%	19	118	184.7%	0.1%	22	166	137.7%	0.1%	0	0	0.0%	0.0%	0	0	0.0%	0.0%	0	0	0.0%	0.0%	0	0	0.0%	0.0%	八十二				
静岡銀行	1	19	-	0.0%	0	0	0.0%	0.0%	0	0	0.0%	0.0%	3	44	92.4%	0.0%	1	12	26.0%	0.0%	1	9	32.2%	0.0%	0	0	0.0%	0.0%	0	0	0.0%	0.0%	0	0	0.0%	0.0%	0	0	0.0%	0.0%	静岡				
スルガ銀行	0	0	0.0%	0.0%	1	5	-	0.0%	0	0	%	0.0%	1	5	100.0%	0.0%	1	5	100.0%	0.0%	0	0	%	0.0%	0	0	0.0%	0.0%	0	0	0.0%	0.0%	0	0	0.0%	0.0%	0	0	-	0.0%	スルガ				
清水銀行	2	25	55.0%	0.1%	1	18	72.0%	0.0%	0	0	0.0%	0.0%	8	76	71.8%	0.1%	7	69	90.5%	0.1%	6	50	69.5%	0.0%	0	0	0.0%	0.0%	0	0	0.0%	0.0%	0	0	0.0%	0.0%	0	0	0.0%	0.0%	清水				
青梅信用金庫	7	52	158.7%	0.1%	6	26	49.3%	0.0%	9	63	244.9%	0.1%	17	64	81.2%	0.0%	18	58	90.1%	0.0%	16	49	83.4%	0.0%	0	0	0.0%	0.0%	0	0	0.0%	0.0%	2	8	-	0.5%	青信								
甲府信用金庫	936	10,911	90.5%	22.0%	1,169	14,797	135.6%	24.9%	942	12,926	108.0%	25.7%	3,327	27,231	95.7%	21.2%	3,200	28,221	103.6%	22.3%	3,160	29,772	106.0%	23.6%	63	831	175.2%	33.3%	60	552	66.4%	41.2%	29	207	41.0%	13.7%	甲信								
山梨信用金庫	585	5,413	88.4%	10.9%	631	5,218	96.4%	8.8%	690	6,536	164.7%	13.0%	2,431	15,898	93.1%	12.4%	2,237	15,021	94.5%	11.9%	2,241	15,899	107.1%	12.6%	23	103	67.6%	4.1%	26	107	103.1%	8.0%	41	343	357.3%	22.6%	山信								
富士宮信用金庫	1	5	33.3%	0.0%	1	50	1000.0%	0.1%	2	10	-	0.0%	3	14	60.4%	0.0%	3	13	92.7%	0.0%	5	67	507.3%	0.1%	0	0	0.0%	0.0%	0	0	0.0%	0.0%	0	0	0.0%	0.0%	0	0	0.0%	0.0%	富士宮				
商工組合中央金庫	27	756	75.6%	1.5%	29	795	105.2%	1.3%	24	605	97.3%	1.2%	185	2,653	97.0%	2.1%	162	2,536	95.6%	2.0%	148	2,446	95.2%	1.9%	3	19	230.8%	0.8%	1	2	10.7%	0.2%	3	30	-	2.0%	中金								
山梨県民信用組合	558	4,532	102.3%	9.1%	852	6,022	132.9%	10.1%	704	4,223	88.4%	8.4%	2,236	11,227	99.4%	8.7%	2,219	11,967	106.6%	9.5%	2,294	12,077	101.7%	9.6%	40	273	239.5%	10.9%	36	216	79.2%	16.1%	39	221	109.0%	14.6%	県民								
都留信用組合	623	4,966	84.2%	10.0%	740	5,495	110.7%	9.2%	550	3,986	98.0%	7.9%	2,553	13,961	88.9%	10.9%	2,286	13,319	95.4%	10.5%	2,139	12,968	98.9%	10.3%	29	101	172.2%	4.1%	15	79	78.1%	5.9%	6	81	348.7%	5.3%	都留								
県信連	0	0	0.0%	0.0%	0	0	0.0%	0.0%	1	10	-	0.0%	0	0	0.0%	0.0%	0	0	0.0%	0.0%	1	9	-	0.0%	0	0	0.0%	0.0%	0	0	0.0%	0.0%	0	0	0.0%	0.0%	0	0	0.0%	0.0%	県信連				
JAフルーツ山梨	0	0	0.0%	0.0%	1	5	0.0%	0.0%	2	7	-	0.0%	0	0	0.0%	0.0%	0	0	0.0%	0.0%	3	12	-	0.0%	0	0	0.0%	0.0%	0	0	0.0%	0.0%	0	0	0.0%	0.0%	0	0	0.0%	0.0%	JAフルーツ				
JA笛吹	1	16	114.3%	0.0%	1	9	56.3%	0.0%	1	16	-	0.0%	2	19	137.2%	0.0%	2	12	59.4%	0.0%	3	29	227.1%	0.0%	0	0	0.0%	0.0%	0	0	0.0%	0.0%	0	0	0.0%	0.0%	0	0	0.0%	0.0%	JA笛吹				
総合計	4,515	49,640	89.6%	100.0%	5,526	59,544	120.0%	100.0%	4,572	50,255	106.1%	100.0%	17,505	128,478	92.4%	100.0%	16,333	126,318	98.3%	100.0%	15,778	126,213	100.2%	100.0%	252	2,497	259.0%	100.0%	190	1,338	53.6%	100.0%	183	1,515	126.9%	100.0%	計								

金融機関母店別 保証状況表 (A)

(単位 : 円)

コード	金融機関名		保証申込			保証承諾			代位弁済 (元金)			代位弁済 (元利)			保証債務残高		
			件数	金額	構成比	件数	金額	構成比	件数	金額	構成比	件数	金額	構成比	件数	金額	構成比
0001	みずほ	当月中	2	100,000,000	2.03%	1	50,000,000	1.1%	2	19,700,730	4.95%	2	19,700,730	4.92%	136	2,659,719,307	2.11%
		年度累計	14	550,000,000	1.05%	14	551,000,000	1.1%	2	19,700,730	1.31%	2	19,700,730	1.3%			
		対前年同月比		159.88%			160.17%			232.9%			231.04%			78%	
0005	三菱UFJ	当月中	0	0	0.00%	0	0	0.00%	0	0	0.00%	0	0	0.00%	41	519,109,694	0.41%
		年度累計	4	80,500,000	0.15%	3	40,500,000	0.08%	0	0	0.00%	0	0	0.00%			
		対前年同月比		44.06%			28.09%			0.00%			0.00%			63.65%	
0009	三住	当月中	0	0	0.00%	0	0	0.00%	0	0	0.00%	0	0	0.00%	98	2,179,758,513	1.73%
		年度累計	7	351,000,000	0.67%	6	255,000,000	0.51%	1	7,762,615	0.52%	1	7,762,615	0.51%			
		対前年同月比		22.36%			16.24%			-			-			79.7%	
0010	りそな	当月中	2	59,000,000	1.2%	1	38,000,000	0.83%	1	6,000,000	1.51%	1	6,013,108	1.5%	148	2,490,752,719	1.97%
		年度累計	20	517,800,000	0.99%	18	468,800,000	0.93%	1	6,000,000	0.4%	1	6,013,108	0.4%			
		対前年同月比		79.43%			72.69%			-			-			85.08%	
0142	山中	当月中	162	2,272,190,000	46.24%	150	2,118,320,000	46.49%	6	153,197,400	38.5%	6	153,760,432	38.42%	5,316	44,809,606,331	35.50%
		年度累計	1,634	20,947,041,950	40.07%	1,602	20,499,882,950	40.79%	58	588,477,486	39.08%	59	591,211,793	39.02%			
		対前年同月比		108.54%			107.07%			165.19%			165.39%			98.99%	
0143	八十二	当月中	0	0	0.00%	0	0	0.00%	0	0	0.00%	0	0	0.00%	22	166,058,972	0.13%
		年度累計	3	55,400,000	0.11%	4	58,287,600	0.12%	0	0	0.00%	0	0	0.00%			
		対前年同月比		74.46%			80.84%			0.00%			0.00%			137.65%	
0149	静銀	当月中	0	0	0.00%	0	0	0.00%	0	0	0.00%	0	0	0.00%	1	8,750,000	0.01%
		年度累計	0	0	0.00%	0	0	0.00%	0	0	0.00%	0	0	0.00%			
		対前年同月比		0.00%			0.00%			0.00%			0.00%			32.23%	
0151	清水	当月中	0	0	0.00%	0	0	0.00%	0	0	0.00%	0	0	0.00%	6	50,408,000	0.04%
		年度累計	0	0	0.00%	0	0	0.00%	0	0	0.00%	0	0	0.00%			
		対前年同月比		0.00%			0.00%			0.00%			0.00%			69.48%	
1358	青梅	当月中	2	41,880,000	0.85%	2	41,880,000	0.92%	0	0	0.00%	0	0	0.00%	16	49,042,600	0.04%
		年度累計	9	63,180,000	0.12%	9	63,180,000	0.13%	2	8,110,000	0.54%	2	8,174,391	0.54%			
		対前年同月比		243%			244.88%			-			-			83.44%	
1385	甲信	当月中	88	1,363,491,000	27.75%	78	1,222,830,000	26.84%	8	84,161,459	21.15%	8	84,802,619	21.19%	3,160	29,771,870,059	23.59%
		年度累計	977	13,491,831,200	25.81%	942	12,925,580,200	25.72%	29	206,043,681	13.68%	29	207,438,253	13.69%			
		対前年同月比		109.49%			108.04%			41.04%			40.99%			106%	
1386	山信	当月中	55	427,640,000	8.7%	57	445,810,000	9.78%	3	20,232,000	5.08%	3	20,379,377	5.09%	2,241	15,898,621,714	12.60%
		年度累計	716	6,771,143,000	12.95%	690	6,536,123,000	13.01%	41	340,180,534	22.59%	41	342,998,395	22.64%			
		対前年同月比		165.07%			164.73%			357.11%			357.27%			107.06%	
1507	富士宮	当月中	0	0	0.00%	0	0	0.00%	0	0	0.00%	0	0	0.00%	5	67,217,000	0.05%
		年度累計	2	10,000,000	0.02%	2	10,000,000	0.02%	0	0	0.00%	0	0	0.00%			
		対前年同月比		-			-			0.00%			0.00%			507.34%	
2004	商中	当月中	2	16,800,000	0.34%	3	56,800,000	1.25%	2	17,280,000	4.34%	2	17,327,752	4.33%	139	2,377,492,385	1.88%
		年度累計	20	553,600,000	1.06%	20	553,600,000	1.1%	3	30,016,000	1.99%	3	30,138,024	1.99%			
		対前年同月比		88.21%			91.35%			-			-			93.7%	
2377	県民	当月中	48	398,830,000	8.12%	39	335,500,000	7.36%	7	96,441,485	24.24%	7	97,266,027	24.31%	2,303	12,145,584,341	9.62%
		年度累計	743	4,825,535,000	9.23%	708	4,274,605,000	8.51%	39	219,635,475	14.59%	39	220,993,409	14.59%			
		対前年同月比		95.25%			89.22%			109.25%			109.03%			101.95%	

金融機関母店別 保証状況表 (A)

(単位 : 円)

コード	金融機関名		保証申込			保証承諾			代位弁済 (元金)			代位弁済 (元利)			保証債務残高		
			件数	金額	構成比	件数	金額	構成比	件数	金額	構成比	件数	金額	構成比	件数	金額	構成比
2378	都留	当月中	50	234,440,000	4.77%	50	246,940,000	5.42%	1	901,100	0.23%	1	907,914	0.23%	2,139	12,968,415,357	10.28%
		年度累計	558	4,027,210,000	7.7%	550	3,985,560,000	7.93%	6	79,949,966	5.31%	6	80,526,054	5.32%			
		対前年同月比		98.05%			98.04%			350.08%			348.72%			98.86%	
3015	県信連	当月中	0	0	0.00%	0	0	0.00%	0	0	0.00%	0	0	0.00%	1	9,416,662	0.01%
		年度累計	1	10,000,000	0.02%	1	10,000,000	0.02%	0	0	0.00%	0	0	0.00%			
		対前年同月比		%			%			0.00%			0.00%			%	
5169	フルーツ	当月中	0	0	0.00%	0	0	0.00%	0	0	0.00%	0	0	0.00%	3	11,881,000	0.01%
		年度累計	1	2,000,000	0%	2	7,000,000	0.01%	0	0	0.00%	0	0	0.00%			
		対前年同月比		40%			-			0.00%			0.00%			-	
5199	笛吹農協	当月中	0	0	0.00%	0	0	0.00%	0	0	0.00%	0	0	0.00%	3	29,158,000	0.02%
		年度累計	1	16,000,000	0.03%	1	16,000,000	0.03%	0	0	0.00%	0	0	0.00%			
		対前年同月比		-			-			0.00%			0.00%			227.14%	
合 計		当月中	411	4,914,271,000	100%	381	4,556,080,000	100%	30	397,914,174	100%	30	400,157,959	100%	15,778	126,212,862,654	100%
		年度累計	4,710	52,272,241,150	100%	4,572	50,255,118,750	100%	182	1,505,876,487	100%	183	1,514,956,772	100%			
		対前年同月比		108.01%			106.12%			126.98%			126.89%			100.2%	