

保証概況

(2018. 7)

山梨県信用保証協会

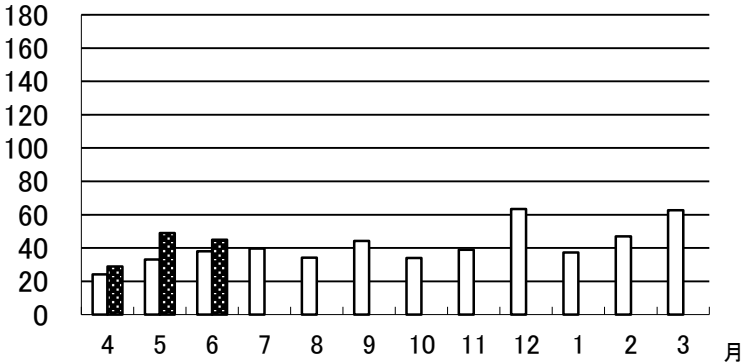
6月の保証状況

保証承諾

平成30年6月の保証承諾は、419件、4,503百万円となり前年同月比は件数111.14%金額118.33%となった。

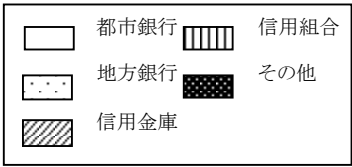
分類別の保証状況は以下の通りである。

□平成29年度 ■平成30年度



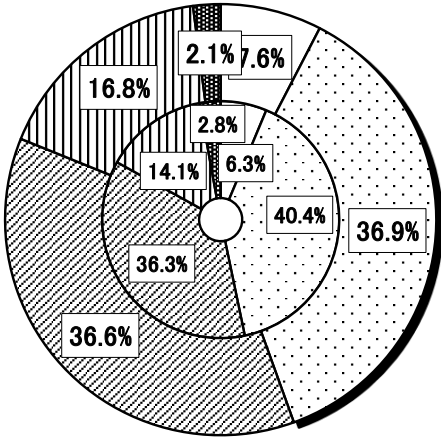
□金融機関群別

- ・ 都市銀行 (前年同月比 143.0%)
- ・ 地方銀行 (同 107.9%)
- ・ 信用金庫 (同 119.3%)
- ・ 信用組合 (同 141.2%)
- ・ その他 (同 85.6%)



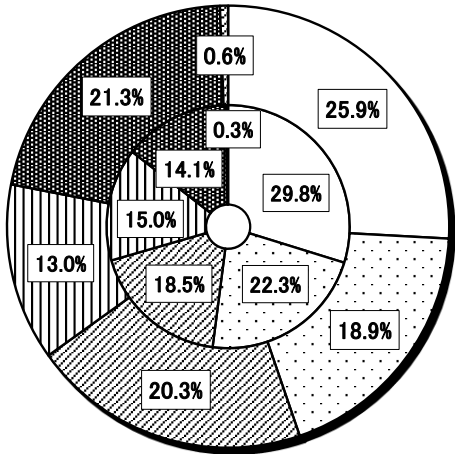
— 金融機関群別構成比 —

【外枠：平成30年度、内枠：平成29年度】



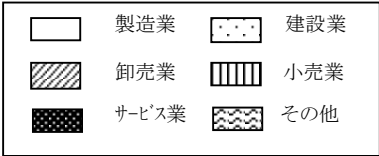
— 業種別構成比 —

【外枠：平成30年度、内枠：平成29年度】



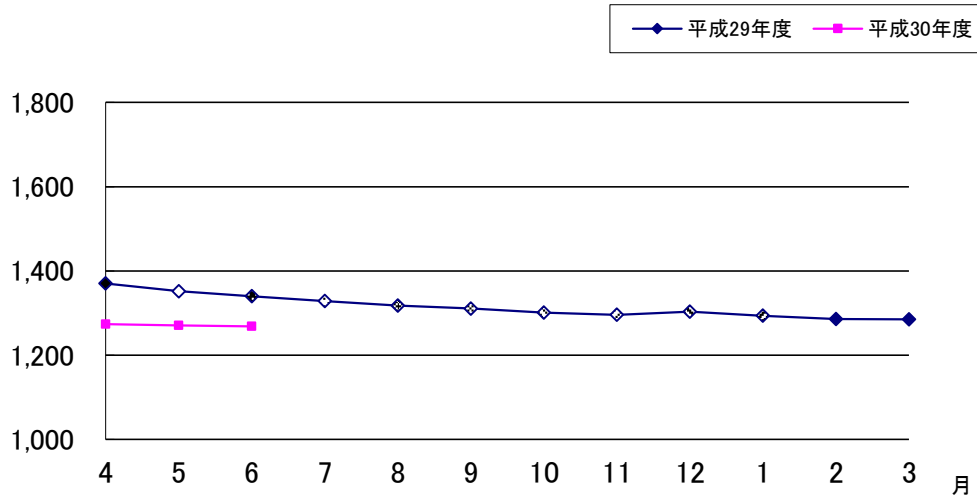
□業種別

- ・ 製造業 (前年同月比 102.7%)
- ・ 建設業 (同 100.4%)
- ・ 卸売業 (同 130.3%)
- ・ 小売業 (同 102.1%)
- ・ サービス (同 178.7%)
- ・ その他 (同 221.8%)



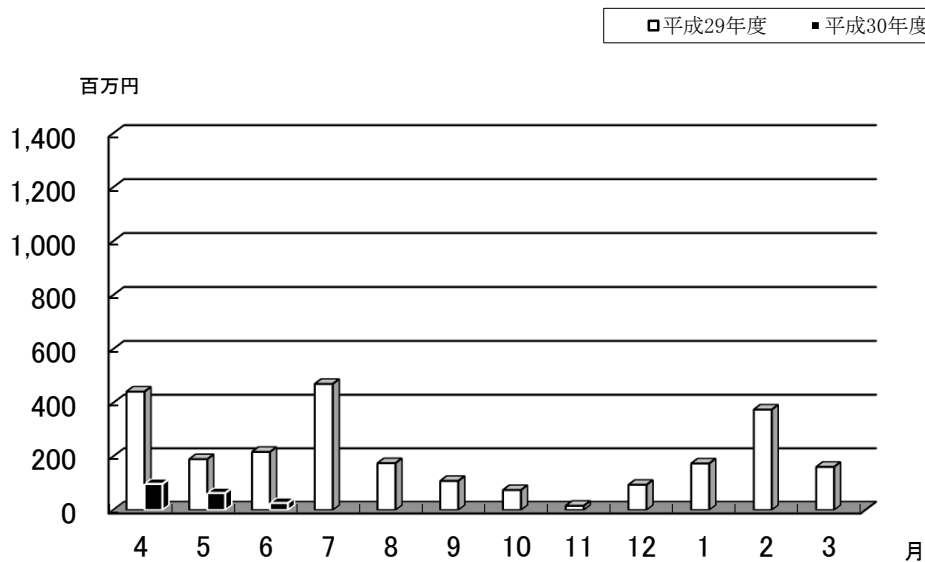
保証債務残高

平成30年6月の保証債務残高は、件数 17,275件（前年同月比92.99%）、金額126,837百万円（同 94.67%）となった。



代位弁済

平成30年6月の代位弁済は、件数6件（前年同月比20.00%）、金額26百万円（同 12.14%）となった。



金融機関別保証状況

(平成 30 年 6 月現在)

部署：総括

(単位：千円)

金融機関	当月中保証申込					当年度中保証申込					当月中保証承諾					当年度中保証承諾					保証債務残高					当月中代位弁済					当年度中代位弁済				
	件数	金額	前年比		構成比	件数	金額	前年比		構成比	件数	金額	前年比		構成比	件数	金額	前年比		構成比	件数	金額	前年比		構成比	件数	金額	前年比		構成比					
			件数	金額				件数	金額				件数	金額				件数	金額				件数	金額				件数	金額		件数	金額	件数	金額	
合計	460	5163276	119.2	146.0	100.0	1209	13053051	119.6	131.9	100.0	419	4502906	111.1	118.3	100.0	1133	12286061	115.6	128.9	100.0	17275	126836593	93.0	94.7	100.0	6	26348	20.0	12.1	100.0	45	187102	64.3	22.0	100.0
みずほ	2	76000	200.0	380.0	1.5	3	86000	100.0	172.0	0.7	1	56000	0.0	0.0	1.2	2	66000	100.0	220.0	0.5	231	4495983	84.6	70.7	3.5	0	0	0.0	0.0	0.0	0	0	0.0	0.0	
三菱UFJ	0	0	0.0	0.0	0.0	2	110000	66.7	122.2	0.8	1	30000	100.0	214.3	0.7	2	110000	66.7	161.8	0.9	56	1014456	94.9	86.3	0.8	0	0	0.0	0.0	0.0	0	0	0.0	0.0	
三住	1	130000	100.0	3250.0	2.5	4	610000	400.0	-----	4.7	1	130000	0.0	0.0	2.9	4	610000	0.0	0.0	5.0	122	2540099	91.0	107.3	2.0	0	0	0.0	0.0	0.0	0	0	0.0	0.0	
りそな	5	171300	166.7	155.2	3.3	6	179900	150.0	66.5	1.4	4	126300	133.3	56.0	2.8	5	134900	166.7	59.8	1.1	170	2940243	86.7	91.6	2.3	0	0	0.0	0.0	0.0	0	0	0.0	0.0	
山中	164	1845556	104.5	120.3	35.7	445	4668256	112.7	115.3	35.8	151	1635856	97.4	106.3	36.3	418	4520356	107.7	113.8	36.8	6051	45341606	92.5	95.6	35.7	4	21900	57.1	33.2	83.1	12	85250	44.4	14.8	45.6
八十二	1	20000	0.0	0.0	0.4	1	20000	100.0	2000.0	0.2	1	20000	0.0	0.0	0.4	1	20000	100.0	2000.0	0.2	12	60352	109.1	89.7	0.0	0	0	0.0	0.0	0.0	0	0	0.0	0.0	
静銀	0	0	0.0	0.0	0.0	0	0	0.0	0.0	0.0	0	0	0.0	0.0	0.0	0	0	0.0	0.0	0.0	3	42085	75.0	93.4	0.0	0	0	0.0	0.0	0.0	0	0	0.0	0.0	
スルガ	1	5000	0.0	0.0	0.1	1	5000	0.0	0.0	0.0	1	5000	0.0	0.0	0.1	1	5000	0.0	0.0	0.0	1	5000	100.0	100.0	0.0	0	0	0.0	0.0	0.0	0	0	0.0	0.0	
清水	0	0	0.0	0.0	0.0	0	0	0.0	0.0	0.0	0	0	0.0	0.0	0.0	0	0	0.0	0.0	0.0	8	69743	80.0	71.0	0.1	0	0	0.0	0.0	0.0	0	0	0.0	0.0	
青梅	1	5000	0.0	0.0	0.1	2	13500	200.0	168.8	0.1	2	13500	0.0	0.0	0.3	2	13500	200.0	168.8	0.1	15	60215	78.9	77.1	0.0	0	0	0.0	0.0	0.0	0	0	0.0	0.0	
甲信	115	1361980	145.6	148.8	26.4	282	3436540	140.3	159.8	26.3	104	1246170	136.8	126.7	27.7	266	3243810	134.3	153.8	26.4	3315	27294242	96.4	99.1	21.5	0	0	0.0	0.0	0.0	14	46619	93.3	42.4	24.9
山信	50	400870	128.2	107.2	7.8	152	1196260	116.9	102.5	9.2	51	389770	127.5	97.8	8.7	144	1160300	117.1	106.7	9.4	2387	15500883	93.1	94.7	12.2	0	0	0.0	0.0	0.0	2	2701	28.6	35.8	1.4
富士宮	0	0	0.0	0.0	0.0	0	0	0.0	0.0	0.0	0	0	0.0	0.0	0.0	0	0	0.0	0.0	0.0	3	13839	50.0	60.5	0.0	0	0	0.0	0.0	0.0	0	0	0.0	0.0	
商中	7	146800	350.0	734.0	2.8	10	205200	125.0	85.2	1.6	5	92400	125.0	85.6	2.1	7	150000	87.5	62.3	1.2	179	2528161	95.2	89.1	2.0	0	0	0.0	0.0	0.0	0	0	0.0	0.0	
県民	54	586050	101.9	178.0	11.4	153	1448575	120.5	149.2	11.1	39	358610	79.6	97.5	8.0	135	1197095	111.6	129.7	9.7	2223	11358794	96.0	101.1	9.0	2	4448	50.0	12.6	16.9	14	44938	175.0	58.3	24.0
都留	59	414720	120.4	245.6	8.0	148	1073820	109.6	123.4	8.2	58	399300	118.4	236.5	8.9	146	1055100	112.3	125.8	8.6	2497	13553456	88.6	89.8	10.7	0	0	0.0	0.0	0.0	3	7594	27.3	11.7	4.1
笛吹農協	0	0	0.0	0.0	0.0	0	0	0.0	0.0	0.0	0	0	0.0	0.0	0.0	0	0	0.0	0.0	0.0	2	17436	66.7	62.9	0.0	0	0	0.0	0.0	0.0	0	0	0.0	0.0	

(総括)制度融資別保証状況

(平成 30 年 6 月現在)

(単位：千円)

制度融資	当月中保証申込					当年度中保証申込					当月中保証承諾					当年度中保証承諾					保証債務残高					当月中代位弁済					当年度中代位弁済				
	件数	金額	前年比		構成比	件数	金額	前年比		構成比	件数	金額	前年比		構成比	件数	金額	前年比		構成比	件数	金額	前年比		構成比	件数	金額	前年比		構成比					
			件数	金額				件数	金額				件数	金額				件数	金額				件数	金額				件数	金額		件数	金額	件数	金額	
合計	460	5163276	119.2	146.0	100.0	1209	13053051	119.6	131.9	100.0	419	4502906	111.1	118.3	100.0	1133	12286061	115.6	128.9	100.0	17275	126836593	93.0	94.7	100.0	6	26348	20.0	12.1	100.0	45	187102	64.3	22.0	100.0
県災害復旧	0	0	0.0	0.0	0.0	0	0	0.0	0.0	0.0	0	0	0.0	0.0	0.0	0	0	0.0	0.0	0.0	16	78624	94.1	71.0	0.1	0	0	0.0	0.0	0.0	0	0	0.0	0.0	0.0
連鎖倒産	0	0	0.0	0.0	0.0	2	9780	200.0	65.2	0.1	0	0	0.0	0.0	0.0	2	9780	200.0	65.2	0.1	19	82771	82.6	67.0	0.1	0	0	0.0	0.0	0.0	0	0	0.0	0.0	0.0
*連鎖倒1	0	0	0.0	0.0	0.0	0	0	0.0	0.0	0.0	0	0	0.0	0.0	0.0	0	0	0.0	0.0	0.0	2	5127	28.6	40.1	0.0	0	0	0.0	0.0	0.0	0	0	0.0	0.0	0.0
*不況緊急特小	0	0	0.0	0.0	0.0	0	0	0.0	0.0	0.0	0	0	0.0	0.0	0.0	0	0	0.0	0.0	0.0	1	184	100.0	47.8	0.0	0	0	0.0	0.0	0.0	0	0	0.0	0.0	0.0
*不況業5	4	50000	80.0	37.7	1.0	7	108000	70.0	51.3	0.8	4	50000	80.0	38.6	1.1	7	108000	70.0	56.5	0.9	859	5895405	75.0	78.6	4.6	0	0	0.0	0.0	0.0	2	456	66.7	2.2	0.2
*不況業緊急	0	0	0.0	0.0	0.0	0	0	0.0	0.0	0.0	0	0	0.0	0.0	0.0	0	0	0.0	0.0	0.0	1276	3338046	83.2	59.5	2.6	0	0	0.0	0.0	0.0	2	4012	0.0	0.0	2.1
*不況業災害	0	0	0.0	0.0	0.0	0	0	0.0	0.0	0.0	0	0	0.0	0.0	0.0	0	0	0.0	0.0	0.0	11	47351	91.7	75.9	0.0	0	0	0.0	0.0	0.0	0	0	0.0	0.0	0.0
*観光経7	0	0	0.0	0.0	0.0	0	0	0.0	0.0	0.0	0	0	0.0	0.0	0.0	0	0	0.0	0.0	0.0	1	16536	50.0	66.7	0.0	0	0	0.0	0.0	0.0	0	0	0.0	0.0	0.0
*観光経5	0	0	0.0	0.0	0.0	0	0	0.0	0.0	0.0	0	0	0.0	0.0	0.0	0	0	0.0	0.0	0.0	1	120	100.0	7.8	0.0	0	0	0.0	0.0	0.0	0	0	0.0	0.0	0.0
経営環境変動	6	128300	120.0	273.0	2.5	23	341300	121.1	104.0	2.6	6	88300	100.0	96.0	2.0	22	291300	110.0	86.9	2.4	629	6065034	96.0	90.2	4.8	0	0	0.0	0.0	0.0	1	820	50.0	5.0	0.4
*経営環境対7	0	0	0.0	0.0	0.0	0	0	0.0	0.0	0.0	0	0	0.0	0.0	0.0	0	0	0.0	0.0	0.0	1	15525	100.0	85.2	0.0	0	0	0.0	0.0	0.0	0	0	0.0	0.0	0.0
*経営環境対5	0	0	0.0	0.0	0.0	0	0	0.0	0.0	0.0	0	0	0.0	0.0	0.0	0	0	0.0	0.0	0.0	1	5138	100.0	78.6	0.0	0	0	0.0	0.0	0.0	0	0	0.0	0.0	0.0
*震災復興	0	0	0.0	0.0	0.0	0	0	0.0	0.0	0.0	0	0	0.0	0.0	0.0	0	0	0.0	0.0	0.0	40	252656	90.9	75.2	0.2	0	0	0.0	0.0	0.0	0	0	0.0	0.0	0.0
*県借換5	0	0	0.0	0.0	0.0	0	0	0.0	0.0	0.0	0	0	0.0	0.0	0.0	0	0	0.0	0.0	0.0	2	14205	50.0	54.6	0.0	0	0	0.0	0.0	0.0	0	0	0.0	0.0	0.0
*県借換7	0	0	0.0	0.0	0.0	0	0	0.0	0.0	0.0	0	0	0.0	0.0	0.0	0	0	0.0	0.0	0.0	1	11846	100.0	82.9	0.0	0	0	0.0	0.0	0.0	0	0	0.0	0.0	0.0
*経営特7	0	0	0.0	0.0	0.0	0	0	0.0	0.0	0.0	0	0	0.0	0.0	0.0	0	0	0.0	0.0	0.0	1	2001	100.0	66.7	0.0	0	0	0.0	0.0	0.0	0	0	0.0	0.0	0.0
環境対策	0	0	0.0	0.0	0.0	0	0	0.0	0.0	0.0	0	0	0.0	0.0	0.0	0	0	0.0	0.0	0.0	3	18059	60.0	79.3	0.0	0	0	0.0	0.0	0.0	0	0	0.0	0.0	0.0
環境対策省工本	0	0	0.0	0.0	0.0	0	0	0.0	0.0	0.0	0	0	0.0	0.0	0.0	0	0	0.0	0.0	0.0	5	49574	83.3	57.5	0.0	0	0	0.0	0.0	0.0	0	0	0.0	0.0	0.0
*経営力強化	0	0	0.0	0.0	0.0	0	0	0.0	0.0	0.0	0	0	0.0	0.0	0.0	0	0	0.0	0.0	0.0	2	6235	100.0	55.5	0.0	0	0	0.0	0.0	0.0	0	0	0.0	0.0	0.0
県経営力借換責	0	0	0.0	0.0	0.0	0	0	0.0	0.0	0.0	0	0	0.0	0.0	0.0	0	0	0.0	0.0	0.0	7	83756	116.7	112.8	0.1	0	0	0.0	0.0	0.0	0	0	0.0	0.0	0.0
県経営力借換外	0	0	0.0	0.0	0.0	0	0	0.0	0.0	0.0	0	0	0.0	0.0	0.0	0	0	0.0	0.0	0.0	10	79076	100.0	89.9	0.1	0	0	0.0	0.0	0.0	0	0	0.0	0.0	0.0
事業促進	8	88600	400.0	590.7	1.7	13	124600	92.9	133.4	1.0	8	65600	400.0	437.3	1.5	11	81600	78.6	87.9	0.7	459	1763517	81.7	75.3	1.4	0	0	0.0	0.0	0.0	0	0	0.0	0.0	0.0
事業促進雪害	0	0	0.0	0.0	0.0	0	0	0.0	0.0	0.0	0	0	0.0	0.0	0.0	0	0	0.0	0.0	0.0	23	32569	67.6	41.8	0.0	0	0	0.0	0.0	0.0	0	0	0.0	0.0	0.0
地場育成	0	0	0.0	0.0	0.0	0	0	0.0	0.0	0.0	0	0	0.0	0.0	0.0	0	0	0.0	0.0	0.0	4	33833	26.7	46.1	0.0	0	0	0.0	0.0	0.0	0	0	0.0	0.0	0.0
事業再編	0	0	0.0	0.0	0.0	0	0	0.0	0.0	0.0	0	0	0.0	0.0	0.0	0	0	0.0	0.0	0.0	10	41302	71.4	76.8	0.0	0	0	0.0	0.0	0.0	0	0	0.0	0.0	0.0
新分野進出	1	28000	100.0	280.0	0.5	1	28000	100.0	280.0	0.2	0	0	0.0	0.0	0.0	0	0	0.0	0.0	0.0	44	354665	75.9	75.5	0.3	0	0	0.0	0.0	0.0	0	0	0.0	0.0	0.0
新分野進出NB	2	48000	0.0	0.0	0.9	2	48000	200.0	480.0	0.4	2	48000	0.0	0.0	1.1	2	48000	200.0	480.0	0.4	142	1091434	91.6	79.7	0.9	0	0	0.0	0.0	0.0	0	0	0.0	0.0	0.0
事業承継	0	0	0.0	0.0	0.0	0	0	0.0	0.0	0.0	0	0	0.0	0.0	0.0	0	0	0.0	0.0	0.0	1	6827	100.0	77.3	0.0	0	0	0.0	0.0	0.0	0	0	0.0	0.0	0.0
成長産業分野	1	11000	0.0	0.0	0.2	2	24000	100.0	26.7	0.2	1	11000	0.0	0.0	0.2	2	24000	100.0	26.7	0.2	24	264877	100.0	80.9	0.2	0	0	0.0	0.0	0.0	0	0	0.0	0.0	0.0
観光施設	0	0	0.0	0.0	0.0	0	0	0.0	0.0	0.0	0	0	0.0	0.0	0.0	0	0	0.0	0.0	0.0	11	105827	78.6	80.6	0.1	0	0	0.0	0.0	0.0	0	0	0.0	0.0	0.0
*観光施設緊急	0	0	0.0	0.0	0.0	0	0	0.0	0.0	0.0	0	0	0.0	0.0	0.0	0	0	0.0	0.0	0.0	1	9191	100.0	97.8	0.0	0	0	0.0	0.0	0.0	0	0	0.0	0.0	0.0
起業家・創業等	-2	-5500	0.0	0.0	-0.1	0	0	0.0	0.0	0.0	0	0	0.0	0.0	0.0	0	0	0.0	0.0	0.0	35	64031	72.9	65.4	0.1	0	0	0.0	0.0	0.0	0	0	0.0	0.0	0.0
起業家・創業	7	27700	350.0	271.0	0.5	9	34650	150.0	112.1	0.3	5	18700	500.0	1532.8	0.4	7	25650	140.0	93.2	0.2	72	242833	144.0	125.2	0.2	0	0	0.0	0.0	0.0	2	4666	200.0	700.4	2.5
県起業家S	2	8000	0.0	0.0	0.2	3	13000	0.0	0.0	0.1	0	0	0.0	0.0	0.0	1	5000	0.0	0.0	0.0	1	4916	0.0	0.0	0.0	0	0	0.0	0.0	0.0	0	0	0.0	0.0	0.0

(総括)制度融資別保証状況

(平成 30 年 6 月現在)

(単位: 千円)

制度融資	当月中保証申込					当年度中保証申込					当月中保証承諾					当年度中保証承諾					保証債務残高					当月中代位弁済					当年度中代位弁済				
	件数	金額	前年比		構成比	件数	金額	前年比		構成比	件数	金額	前年比		構成比	件数	金額	前年比		構成比	件数	金額	前年比		構成比	件数	金額	前年比		構成比	件数	金額	前年比		構成比
			件数	金額				件数	金額				件数	金額				件数	金額				件数	金額				件数	金額				件数	金額	
小規模サボ	30	98540	103.4	95.1	1.9	90	282700	123.3	133.8	2.2	24	73430	85.7	69.2	1.6	84	253590	121.7	128.0	2.1	1527	2458175	87.8	89.3	1.9	1	333	100.0	14.4	1.3	6	4539	300.0	167.6	2.4
*小規模サ	0	0	0.0	0.0	0.0	0	0	0.0	0.0	0.0	0	0	0.0	0.0	0.0	0	0	0.0	0.0	0.0	2	136	40.0	7.9	0.0	0	0	0.0	0.0	0.0	0	0	0.0	0.0	0.0
小規模強化融資	2	15000	200.0	1250.0	0.3	6	47600	150.0	241.6	0.4	2	15000	200.0	1250.0	0.3	6	47180	150.0	239.5	0.4	49	250056	175.0	157.1	0.2	0	0	0.0	0.0	0.0	0	0	0.0	0.0	0.0
県借換	0	0	0.0	0.0	0.0	0	0	0.0	0.0	0.0	0	0	0.0	0.0	0.0	0	0	0.0	0.0	0.0	7	23775	87.5	79.7	0.0	0	0	0.0	0.0	0.0	0	0	0.0	0.0	0.0
甲府制度	0	0	0.0	0.0	0.0	0	0	0.0	0.0	0.0	0	0	0.0	0.0	0.0	0	0	0.0	0.0	0.0	34	138418	79.1	103.0	0.1	0	0	0.0	0.0	0.0	0	0	0.0	0.0	0.0
*甲府災害緊急	0	0	0.0	0.0	0.0	0	0	0.0	0.0	0.0	0	0	0.0	0.0	0.0	0	0	0.0	0.0	0.0	1	3125	100.0	67.6	0.0	0	0	0.0	0.0	0.0	0	0	0.0	0.0	0.0
甲府市不況	0	0	0.0	0.0	0.0	1	4500	100.0	45.0	0.0	0	0	0.0	0.0	0.0	1	4500	100.0	45.0	0.0	7	33111	87.5	156.9	0.0	0	0	0.0	0.0	0.0	0	0	0.0	0.0	0.0
*甲府震災	0	0	0.0	0.0	0.0	0	0	0.0	0.0	0.0	0	0	0.0	0.0	0.0	0	0	0.0	0.0	0.0	1	1726	50.0	31.7	0.0	0	0	0.0	0.0	0.0	0	0	0.0	0.0	0.0
甲府不況5	0	0	0.0	0.0	0.0	0	0	0.0	0.0	0.0	0	0	0.0	0.0	0.0	0	0	0.0	0.0	0.0	10	27653	50.0	50.5	0.0	0	0	0.0	0.0	0.0	0	0	0.0	0.0	0.0
甲府不況5緊急	0	0	0.0	0.0	0.0	0	0	0.0	0.0	0.0	0	0	0.0	0.0	0.0	0	0	0.0	0.0	0.0	1	1489	50.0	39.2	0.0	0	0	0.0	0.0	0.0	0	0	0.0	0.0	0.0
甲府制度5	0	0	0.0	0.0	0.0	0	0	0.0	0.0	0.0	0	0	0.0	0.0	0.0	0	0	0.0	0.0	0.0	3	12463	60.0	49.7	0.0	0	0	0.0	0.0	0.0	0	0	0.0	0.0	0.0
甲府制度5緊急	0	0	0.0	0.0	0.0	0	0	0.0	0.0	0.0	0	0	0.0	0.0	0.0	0	0	0.0	0.0	0.0	1	3125	20.0	33.3	0.0	0	0	0.0	0.0	0.0	0	0	0.0	0.0	0.0
笛吹市制度一般	0	0	0.0	0.0	0.0	0	0	0.0	0.0	0.0	0	0	0.0	0.0	0.0	0	0	0.0	0.0	0.0	2	8587	18.2	78.2	0.0	0	0	0.0	0.0	0.0	0	0	0.0	0.0	0.0
笛吹市制度5号	0	0	0.0	0.0	0.0	0	0	0.0	0.0	0.0	0	0	0.0	0.0	0.0	0	0	0.0	0.0	0.0	1	3316	12.5	64.4	0.0	0	0	0.0	0.0	0.0	0	0	0.0	0.0	0.0
河口湖制度震災	0	0	0.0	0.0	0.0	0	0	0.0	0.0	0.0	0	0	0.0	0.0	0.0	0	0	0.0	0.0	0.0	1	3477	100.0	80.4	0.0	0	0	0.0	0.0	0.0	0	0	0.0	0.0	0.0
小規模普通甲府	8	59190	160.0	218.4	1.1	13	78600	108.3	125.3	0.6	8	56690	160.0	209.2	1.3	11	63940	84.6	91.0	0.5	247	702231	92.2	121.8	0.6	0	0	0.0	0.0	0.0	0	0	0.0	0.0	0.0
*小規模普甲府	0	0	0.0	0.0	0.0	4	13600	100.0	70.5	0.1	1	4000	0.0	0.0	0.1	4	13600	100.0	70.5	0.1	131	210948	87.9	85.9	0.2	0	0	0.0	0.0	0.0	0	0	0.0	0.0	0.0
小規模普通笛吹	0	0	0.0	0.0	0.0	0	0	0.0	0.0	0.0	0	0	0.0	0.0	0.0	0	0	0.0	0.0	0.0	3	1918	100.0	58.2	0.0	0	0	0.0	0.0	0.0	0	0	0.0	0.0	0.0
小規模普通南ア	4	15500	0.0	0.0	0.3	5	16500	0.0	0.0	0.1	3	9500	0.0	0.0	0.2	4	10500	0.0	0.0	0.1	3	2983	0.0	0.0	0.0	0	0	0.0	0.0	0.0	0	0	0.0	0.0	0.0
甲州市制度	2	16500	100.0	150.0	0.3	5	22500	166.7	170.5	0.2	2	16500	100.0	150.0	0.4	5	22500	166.7	170.5	0.2	62	192724	131.9	113.0	0.2	0	0	0.0	0.0	0.0	0	0	0.0	0.0	0.0
市町村普通吉田	4	25500	33.3	44.3	0.5	10	45420	37.0	36.1	0.3	3	17500	25.0	30.4	0.4	9	37380	34.6	30.7	0.3	88	325761	237.8	269.8	0.3	0	0	0.0	0.0	0.0	0	0	0.0	0.0	0.0
山梨市制度	1	7500	50.0	187.5	0.1	4	15000	66.7	55.6	0.1	1	7500	100.0	375.0	0.2	4	15000	133.3	125.0	0.1	48	101611	111.6	88.6	0.1	0	0	0.0	0.0	0.0	0	0	0.0	0.0	0.0
災害関係	0	0	0.0	0.0	0.0	0	0	0.0	0.0	0.0	0	0	0.0	0.0	0.0	0	0	0.0	0.0	0.0	1	14972	100.0	74.9	0.0	0	0	0.0	0.0	0.0	0	0	0.0	0.0	0.0
経営安定4	0	0	0.0	0.0	0.0	0	0	0.0	0.0	0.0	0	0	0.0	0.0	0.0	0	0	0.0	0.0	0.0	4	16268	100.0	81.6	0.0	0	0	0.0	0.0	0.0	0	0	0.0	0.0	0.0
経営安定5	1	50000	50.0	156.3	1.0	2	58500	100.0	182.8	0.4	1	50000	100.0	178.6	1.1	2	58500	200.0	208.9	0.5	113	1025636	80.1	72.0	0.8	0	0	0.0	0.0	0.0	0	0	0.0	0.0	0.0
経営安定7	0	0	0.0	0.0	0.0	0	0	0.0	0.0	0.0	0	0	0.0	0.0	0.0	0	0	0.0	0.0	0.0	33	256216	62.3	73.2	0.2	0	0	0.0	0.0	0.0	0	0	0.0	0.0	0.0
経営安定5借換	1	30000	16.7	15.1	0.6	2	68000	28.6	29.1	0.5	1	30000	16.7	15.1	0.7	2	68000	28.6	29.4	0.6	419	5604749	82.8	79.2	4.4	1	16356	50.0	378.1	62.1	3	23083	60.0	23.4	12.3
経営安定7借換	0	0	0.0	0.0	0.0	0	0	0.0	0.0	0.0	0	0	0.0	0.0	0.0	0	0	0.0	0.0	0.0	238	2311614	67.0	69.5	1.8	0	0	0.0	0.0	0.0	1	9663	33.3	37.3	5.2
経営安定5納付控除	0	0	0.0	0.0	0.0	0	0	0.0	0.0	0.0	0	0	0.0	0.0	0.0	0	0	0.0	0.0	0.0	2	21369	100.0	99.4	0.0	0	0	0.0	0.0	0.0	0	0	0.0	0.0	0.0
全国緊急皮革	0	0	0.0	0.0	0.0	0	0	0.0	0.0	0.0	0	0	0.0	0.0	0.0	0	0	0.0	0.0	0.0	1	6740	100.0	45.8	0.0	0	0	0.0	0.0	0.0	0	0	0.0	0.0	0.0
全国緊急	0	0	0.0	0.0	0.0	0	0	0.0	0.0	0.0	0	0	0.0	0.0	0.0	0	0	0.0	0.0	0.0	272	1452671	85.5	59.8	1.1	0	0	0.0	0.0	0.0	0	0	0.0	0.0	0.0
全国緊急借換	0	0	0.0	0.0	0.0	0	0	0.0	0.0	0.0	0	0	0.0	0.0	0.0	0	0	0.0	0.0	0.0	713	3660071	81.6	64.9	2.9	1	3162	25.0	5.2	12.0	5	19676	83.3	12.9	10.5
震災緊急	0	0	0.0	0.0	0.0	0	0	0.0	0.0	0.0	0	0	0.0	0.0	0.0	0	0	0.0	0.0	0.0	15	199038	62.5	47.4	0.2	0	0	0.0	0.0	0.0	0	0	0.0	0.0	0.0
震災緊急借換	0	0	0.0	0.0	0.0	0	0	0.0	0.0	0.0	0	0	0.0	0.0	0.0	0	0	0.0	0.0	0.0	4	72832	100.0	89.3	0.1	0	0	0.0	0.0	0.0	0	0	0.0	0.0	0.0
経営力強化	0	0	0.0	0.0	0.0	0	0	0.0	0.0	0.0	0	0	0.0	0.0	0.0	0	0	0.0	0.0	0.0	9	91077	100.0	121.2	0.1	0	0	0.0	0.0	0.0	0	0	0.0	0.0	0.0

(総括)制度融資別保証状況

(平成 30 年 6 月現在)

(単位: 千円)

制度融資	当月中保証申込					当年度中保証申込					当月中保証承諾					当年度中保証承諾					保証債務残高					当月中代位弁済					当年度中代位弁済				
	件数	金額	前年比		構成比	件数	金額	前年比		構成比	件数	金額	前年比		構成比	件数	金額	前年比		構成比	件数	金額	前年比		構成比	件数	金額	前年比		構成比	件数	金額	前年比		構成比
			件数	金額				件数	金額				件数	金額				件数	金額				件数	金額				件数	金額				件数	金額	
経営力借換	1	70000	100.0	198.3	1.4	4	136000	133.3	194.8	1.0	0	0	0.0	0.0	0.0	3	66000	100.0	94.6	0.5	76	1721836	116.9	109.6	1.4	0	0	0.0	0.0	0.0	0	0	0.0	0.0	0.0
経営力借換外	0	0	0.0	0.0	0.0	0	0	0.0	0.0	0.0	0	0	0.0	0.0	0.0	0	0	0.0	0.0	0.0	28	438555	103.7	94.9	0.3	0	0	0.0	0.0	0.0	0	0	0.0	0.0	0.0
金融安定化	0	0	0.0	0.0	0.0	0	0	0.0	0.0	0.0	0	0	0.0	0.0	0.0	0	0	0.0	0.0	0.0	14	40649	93.3	79.7	0.0	0	0	0.0	0.0	0.0	0	0	0.0	0.0	0.0
経営力向上関連	0	0	0.0	0.0	0.0	0	0	0.0	0.0	0.0	0	0	0.0	0.0	0.0	0	0	0.0	0.0	0.0	1	39171	100.0	79.7	0.0	0	0	0.0	0.0	0.0	0	0	0.0	0.0	0.0
改善サポート	1	15000	0.0	0.0	0.3	1	15000	0.0	0.0	0.1	1	15000	0.0	0.0	0.3	1	15000	0.0	0.0	0.1	22	644923	110.0	122.7	0.5	0	0	0.0	0.0	0.0	0	0	0.0	0.0	0.0
改善サポート借	0	0	0.0	0.0	0.0	1	80000	0.0	0.0	0.6	0	0	0.0	0.0	0.0	1	80000	0.0	0.0	0.7	13	435907	144.4	141.1	0.3	0	0	0.0	0.0	0.0	0	0	0.0	0.0	0.0
改善サポート外	0	0	0.0	0.0	0.0	0	0	0.0	0.0	0.0	0	0	0.0	0.0	0.0	0	0	0.0	0.0	0.0	5	115995	83.3	66.9	0.1	0	0	0.0	0.0	0.0	0	0	0.0	0.0	0.0
社債有担	0	0	0.0	0.0	0.0	0	0	0.0	0.0	0.0	0	0	0.0	0.0	0.0	0	0	0.0	0.0	0.0	1	51040	100.0	80.6	0.0	0	0	0.0	0.0	0.0	0	0	0.0	0.0	0.0
社債無担	0	0	0.0	0.0	0.0	0	0	0.0	0.0	0.0	0	0	0.0	0.0	0.0	0	0	0.0	0.0	0.0	53	1865600	84.1	72.3	1.5	0	0	0.0	0.0	0.0	0	0	0.0	0.0	0.0
社債無担	0	0	0.0	0.0	0.0	0	0	0.0	0.0	0.0	0	0	0.0	0.0	0.0	0	0	0.0	0.0	0.0	4	302400	100.0	92.2	0.2	0	0	0.0	0.0	0.0	0	0	0.0	0.0	0.0
地方創生社債無	2	96000	0.0	0.0	1.9	2	96000	66.7	38.7	0.7	1	56000	33.3	22.6	1.2	3	296000	100.0	119.4	2.4	16	1009600	800.0	1147.3	0.8	0	0	0.0	0.0	0.0	0	0	0.0	0.0	0.0
流動資産根	1	128000	100.0	100.0	2.5	2	196800	50.0	63.6	1.5	1	128000	100.0	100.0	2.8	2	196800	50.0	63.6	1.6	18	1200000	100.0	99.5	0.9	0	0	0.0	0.0	0.0	0	0	0.0	0.0	0.0
全国小口	0	0	0.0	0.0	0.0	0	0	0.0	0.0	0.0	0	0	0.0	0.0	0.0	0	0	0.0	0.0	0.0	1	8459	100.0	98.0	0.0	0	0	0.0	0.0	0.0	0	0	0.0	0.0	0.0
創業関連	0	0	0.0	0.0	0.0	0	0	0.0	0.0	0.0	0	0	0.0	0.0	0.0	0	0	0.0	0.0	0.0	1	2170	100.0	67.5	0.0	0	0	0.0	0.0	0.0	0	0	0.0	0.0	0.0
長期経営	0	0	0.0	0.0	0.0	0	0	0.0	0.0	0.0	0	0	0.0	0.0	0.0	0	0	0.0	0.0	0.0	18	237372	66.7	66.8	0.2	0	0	0.0	0.0	0.0	0	0	0.0	0.0	0.0
当貸根保証	1	10000	100.0	50.0	0.2	4	43000	100.0	54.4	0.3	1	10000	100.0	50.0	0.2	4	43000	100.0	54.4	0.3	60	947485	75.9	74.3	0.7	0	0	0.0	0.0	0.0	0	0	0.0	0.0	0.0
当貸根無担	9	267000	225.0	166.9	5.2	16	417000	145.5	110.3	3.2	7	208000	175.0	130.0	4.6	14	358000	127.3	94.7	2.9	99	2940000	119.3	114.8	2.3	0	0	0.0	0.0	0.0	0	0	0.0	0.0	0.0
前当貸根保	0	0	0.0	0.0	0.0	0	0	0.0	0.0	0.0	0	0	0.0	0.0	0.0	0	0	0.0	0.0	0.0	9	163493	81.8	93.3	0.1	1	3140	0.0	0.0	11.9	1	3140	100.0	2.6	1.7
あんしん 50M	14	401000	175.0	250.6	7.8	38	1047000	158.3	181.5	8.0	15	385000	150.0	183.3	8.6	38	1047000	152.0	178.4	8.5	294	7784000	121.5	121.4	6.1	0	0	0.0	0.0	0.0	0	0	0.0	0.0	0.0
カー 有担	1	5000	0.0	0.0	0.1	1	5000	100.0	71.4	0.0	1	5000	0.0	0.0	0.1	1	5000	100.0	71.4	0.0	8	38204	100.0	93.2	0.0	0	0	0.0	0.0	0.0	0	0	0.0	0.0	0.0
カー 無担	45	261200	93.8	88.8	5.1	141	929700	111.0	121.3	7.1	43	252200	95.6	99.7	5.6	139	930700	110.3	127.4	7.6	1260	7427171	93.9	102.3	5.9	0	0	0.0	0.0	0.0	1	4047	25.0	15.2	2.2
前カー 無担	0	0	0.0	0.0	0.0	0	0	0.0	0.0	0.0	0	0	0.0	0.0	0.0	0	0	0.0	0.0	0.0	15	6946	62.5	42.7	0.0	1	2071	0.0	0.0	7.9	1	2071	0.0	0.0	1.1
カー 有担 1	0	0	0.0	0.0	0.0	0	0	0.0	0.0	0.0	0	0	0.0	0.0	0.0	0	0	0.0	0.0	0.0	1	968	100.0	85.2	0.0	0	0	0.0	0.0	0.0	0	0	0.0	0.0	0.0
カー 無担 1	0	0	0.0	0.0	0.0	0	0	0.0	0.0	0.0	0	0	0.0	0.0	0.0	0	0	0.0	0.0	0.0	83	201425	70.3	71.8	0.2	0	0	0.0	0.0	0.0	0	0	0.0	0.0	0.0
ベンリー 500	85	242500	87.6	78.0	4.7	191	544200	80.6	76.8	4.2	80	223800	83.3	72.2	5.0	183	515800	77.9	72.7	4.2	2052	5839618	101.2	106.1	4.6	0	0	0.0	0.0	0.0	3	6945	75.0	57.5	3.7
一般保証	47	497460	72.3	83.1	9.6	130	1421670	78.8	97.0	10.9	43	435180	75.4	91.5	9.7	114	1224490	74.5	94.1	10.0	1640	8901385	92.7	87.4	7.0	1	1286	100.0	125.9	4.9	6	20007	54.5	14.0	10.7
一般消滅審査会	1	36000	-100.0	-302.2	0.7	1	36000	0.0	0.0	0.3	1	36000	0.0	0.0	0.8	1	36000	0.0	0.0	0.3	2	63260	50.0	55.3	0.0	0	0	0.0	0.0	0.0	0	0	0.0	0.0	0.0
消滅非審査会	0	0	0.0	0.0	0.0	0	0	0.0	0.0	0.0	0	0	0.0	0.0	0.0	0	0	0.0	0.0	0.0	1	11891	100.0	99.8	0.0	0	0	0.0	0.0	0.0	0	0	0.0	0.0	0.0
一般保証NB	0	0	0.0	0.0	0.0	0	0	0.0	0.0	0.0	0	0	0.0	0.0	0.0	0	0	0.0	0.0	0.0	19	138132	86.4	77.5	0.1	0	0	0.0	0.0	0.0	0	0	0.0	0.0	0.0
一般保証ネオ	0	0	0.0	0.0	0.0	0	0	0.0	0.0	0.0	0	0	0.0	0.0	0.0	0	0	0.0	0.0	0.0	28	130547	71.8	42.2	0.1	0	0	0.0	0.0	0.0	0	0	0.0	0.0	0.0
一般保証省エネ	0	0	0.0	0.0	0.0	0	0	0.0	0.0	0.0	0	0	0.0	0.0	0.0	0	0	0.0	0.0	0.0	8	30863	53.3	63.3	0.0	0	0	0.0	0.0	0.0	0	0	0.0	0.0	0.0
一般借換	35	630596	116.7	129.8	12.2	102	1842971	94.4	110.7	14.1	33	523176	103.1	99.9	11.6	93	1616551	87.7	100.5	13.2	856	10363633	98.1	103.7	8.2	0	0	0.0	0.0	0.0	2	2912	66.7	11.6	1.6
一般借換特会	0	0	0.0	0.0	0.0	0	0	0.0	0.0	0.0	0	0	0.0	0.0	0.0	0	0	0.0	0.0	0.0	1	202	100.0	39.0	0.0	0	0	0.0	0.0	0.0	0	0	0.0	0.0	0.0
ネクスト	2	20890	50.0	29.4	0.4	4	50890	40.0	36.5	0.4	1	13330	33.3	23.4	0.3	3	43330	42.9	45.4	0.4	52	611548	208.0	192.1	0.5	0	0	0.0	0.0	0.0	1	17011	0.0	0.0	9.1
事業承継A	2	23500	0.0	0.0	0.5	4	103500	0.0	0.0	0.8	2	23500	0.0	0.0	0.5	4	103500	0.0	0.0	0.8	6	154913	0.0	0.0	0.1	0	0	0.0	0.0	0.0	0	0	0.0	0.0	0.0

(総括)制度融資別保証状況

(平成 30 年 6 月現在)

(単位: 千円)

制度融資	当月中保証申込					当年度中保証申込					当月中保証承諾					当年度中保証承諾					保証債務残高					当月中代位弁済					当年度中代位弁済					
	件数	金額	前年比		構成比	件数	金額	前年比		構成比	件数	金額	前年比		構成比	件数	金額	前年比		構成比	件数	金額	前年比		構成比	件数	金額	前年比		構成比	件数	金額	前年比		構成比	
			件数	金額				件数	金額				件数	金額				件数	金額				件数	金額				件数	金額				件数	金額		件数
事業承継A一括	2	11000	0.0	0.0	0.2	2	11000	0.0	0.0	0.1	2	11000	0.0	0.0	0.2	2	11000	0.0	0.0	0.1	1	6000	0.0	0.0	0.0	0	0	0.0	0.0	0.0	0	0	0.0	0.0	0.0	
事業承継B	1	30000	0.0	0.0	0.6	4	171400	0.0	0.0	1.3	1	30000	0.0	0.0	0.7	3	136900	0.0	0.0	1.1	33	791473	0.0	0.0	0.6	0	0	0.0	0.0	0.0	0	0	0.0	0.0	0.0	
事業承継C	0	0	0.0	0.0	0.0	0	0	0.0	0.0	0.0	0	0	0.0	0.0	0.0	0	0	0.0	0.0	0.0	2	127498	0.0	0.0	0.1	0	0	0.0	0.0	0.0	0	0	0.0	0.0	0.0	
レポート	38	171200	0.0	0.0	3.3	177	718600	0.0	0.0	5.5	38	178700	0.0	0.0	4.0	173	705700	0.0	0.0	5.7	347	2006670	0.0	0.0	1.6	0	0	0.0	0.0	0.0	0	0	0.0	0.0	0.0	
レポートワイド	44	829000	0.0	0.0	16.1	67	1295400	0.0	0.0	9.9	36	721000	0.0	0.0	16.0	57	1171400	0.0	0.0	9.5	44	932900	0.0	0.0	0.7	0	0	0.0	0.0	0.0	0	0	0.0	0.0	0.0	
夏期	5	39500	50.0	59.0	0.8	5	39500	50.0	59.0	0.3	5	39500	50.0	59.0	0.9	5	39500	50.0	59.0	0.3	3	19500	37.5	41.5	0.0	0	0	0.0	0.0	0.0	0	0	0.0	0.0	0.0	
年末	0	0	0.0	0.0	0.0	0	0	0.0	0.0	0.0	0	0	0.0	0.0	0.0	0	0	0.0	0.0	0.0	2	6000	200.0	60.0	0.0	0	0	0.0	0.0	0.0	0	0	0.0	0.0	0.0	
割引根保証	4	19000	133.3	32.8	0.4	4	19000	100.0	30.2	0.1	2	10000	66.7	17.2	0.2	3	20000	75.0	31.7	0.2	38	513000	76.0	80.1	0.4	0	0	0.0	0.0	0.0	0	0	0.0	0.0	0.0	
Roll Up	1	29000	0.0	0.0	0.6	7	121920	700.0	2639.8	0.9	1	29000	0.0	0.0	0.6	7	121920	700.0	2639.8	1.0	27	535691	135.0	109.9	0.4	0	0	0.0	0.0	0.0	0	0	0.0	0.0	0.0	
RollUp5	0	0	0.0	0.0	0.0	0	0	0.0	0.0	0.0	0	0	0.0	0.0	0.0	0	0	0.0	0.0	0.0	9	295361	100.0	91.9	0.2	0	0	0.0	0.0	0.0	0	0	0.0	0.0	0.0	
RollUp7	0	0	0.0	0.0	0.0	0	0	0.0	0.0	0.0	0	0	0.0	0.0	0.0	0	0	0.0	0.0	0.0	5	153450	125.0	128.6	0.1	0	0	0.0	0.0	0.0	0	0	0.0	0.0	0.0	
貸付根保証	1	20000	0.0	0.0	0.4	3	120000	60.0	83.9	0.9	1	20000	0.0	0.0	0.4	3	120000	60.0	83.9	1.0	22	630356	78.6	81.9	0.5	0	0	0.0	0.0	0.0	0	0	0.0	0.0	0.0	
商工貯蓄	4	8000	400.0	133.3	0.2	6	12050	150.0	82.0	0.1	4	8000	400.0	133.3	0.2	6	12050	150.0	82.0	0.1	224	536062	78.6	72.2	0.4	0	0	0.0	0.0	0.0	0	1	1348	100.0	80.3	0.7
商工貯蓄F	1	3000	0.0	0.0	0.1	1	3000	100.0	150.0	0.0	1	3000	0.0	0.0	0.1	1	3000	100.0	150.0	0.0	9	17533	150.0	134.5	0.0	0	0	0.0	0.0	0.0	0	0	0.0	0.0	0.0	
一般保証雪害	0	0	0.0	0.0	0.0	0	0	0.0	0.0	0.0	0	0	0.0	0.0	0.0	0	0	0.0	0.0	0.0	47	157342	73.4	56.0	0.1	0	0	0.0	0.0	0.0	0	0	0.0	0.0	0.0	
一般保証R	0	0	0.0	0.0	0.0	0	0	0.0	0.0	0.0	0	0	0.0	0.0	0.0	0	0	0.0	0.0	0.0	19	31325	95.0	86.3	0.0	0	0	0.0	0.0	0.0	0	0	0.0	0.0	0.0	
一般ビッグ	0	0	0.0	0.0	0.0	0	0	0.0	0.0	0.0	0	0	0.0	0.0	0.0	0	0	0.0	0.0	0.0	17	156510	47.2	55.4	0.1	0	0	0.0	0.0	0.0	0	0	0.0	0.0	0.0	
ステップS	0	0	0.0	0.0	0.0	0	0	0.0	0.0	0.0	0	0	0.0	0.0	0.0	0	0	0.0	0.0	0.0	12	91268	75.0	85.1	0.1	0	0	0.0	0.0	0.0	0	0	0.0	0.0	0.0	
リテール費	0	0	0.0	0.0	0.0	0	0	0.0	0.0	0.0	0	0	0.0	0.0	0.0	0	0	0.0	0.0	0.0	10	26943	83.3	92.4	0.0	0	0	0.0	0.0	0.0	0	0	0.0	0.0	0.0	
マルチビッグ	0	0	0.0	0.0	0.0	0	0	0.0	0.0	0.0	0	0	0.0	0.0	0.0	0	0	0.0	0.0	0.0	38	296009	69.1	66.6	0.2	0	0	0.0	0.0	0.0	0	0	0.0	0.0	0.0	
メガビッグ	0	0	0.0	0.0	0.0	0	0	0.0	0.0	0.0	0	0	0.0	0.0	0.0	0	0	0.0	0.0	0.0	36	715503	76.6	73.6	0.6	0	0	0.0	0.0	0.0	0	0	0.0	0.0	0.0	
プレミアムサボ	0	0	0.0	0.0	0.0	0	0	0.0	0.0	0.0	0	0	0.0	0.0	0.0	0	0	0.0	0.0	0.0	241	1889837	78.5	65.2	1.5	0	0	0.0	0.0	0.0	0	0	0.0	0.0	0.0	
創業関連山梨中	0	0	0.0	0.0	0.0	0	0	0.0	0.0	0.0	0	0	0.0	0.0	0.0	0	0	0.0	0.0	0.0	28	26797	66.7	48.1	0.0	0	0	0.0	0.0	0.0	0	0	0.0	0.0	0.0	
創業関連甲府信	0	0	0.0	0.0	0.0	0	0	0.0	0.0	0.0	0	0	0.0	0.0	0.0	0	0	0.0	0.0	0.0	49	86346	65.3	62.6	0.1	0	0	0.0	0.0	0.0	0	0	0.0	0.0	0.0	
エクセレンス	0	0	0.0	0.0	0.0	0	0	0.0	0.0	0.0	0	0	0.0	0.0	0.0	0	0	0.0	0.0	0.0	92	2542298	85.2	74.9	2.0	0	0	0.0	0.0	0.0	0	0	0.0	0.0	0.0	
創業関連山梨信	0	0	0.0	0.0	0.0	0	0	0.0	0.0	0.0	0	0	0.0	0.0	0.0	0	0	0.0	0.0	0.0	4	4365	66.7	61.0	0.0	0	0	0.0	0.0	0.0	0	0	0.0	0.0	0.0	
甲信マックス	3	133400	300.0	533.6	2.6	9	350400	450.0	778.7	2.7	4	140400	400.0	561.6	3.1	9	350400	450.0	778.7	2.9	106	2405760	88.3	89.4	1.9	0	0	0.0	0.0	0.0	0	0	0.0	0.0	0.0	
創業関連都留信	0	0	0.0	0.0	0.0	0	0	0.0	0.0	0.0	0	0	0.0	0.0	0.0	0	0	0.0	0.0	0.0	3	6086	75.0	75.0	0.0	0	0	0.0	0.0	0.0	0	0	0.0	0.0	0.0	
創業関連県民信	0	0	0.0	0.0	0.0	0	0	0.0	0.0	0.0	0	0	0.0	0.0	0.0	0	0	0.0	0.0	0.0	5	6959	83.3	43.7	0.0	0	0	0.0	0.0	0.0	0	0	0.0	0.0	0.0	
Nプレミアム	15	197000	100.0	105.6	3.8	42	773000	116.7	128.8	5.9	13	188000	92.9	102.7	4.2	41	779000	120.6	131.6	6.3	687	10298628	124.5	126.0	8.1	0	0	0.0	0.0	0.0	0	1	2783	0.0	0.0	1.5
メガ	1	130000	0.0	0.0	2.5	4	610000	0.0	0.0	4.7	1	130000	0.0	0.0	2.9	4	610000	0.0	0.0	5.0	4	585001	0.0	0.0	0.5	0	0	0.0	0.0	0.0	0	0	0.0	0.0	0.0	
山信経営支援	0	0	0.0	0.0	0.0	0	0	0.0	0.0	0.0	0	0	0.0	0.0	0.0	0	0	0.0	0.0	0.0	3	26314	100.0	87.7	0.0	0	0	0.0	0.0	0.0	0	0	0.0	0.0	0.0	
山中経営支援	0	0	0.0	0.0	0.0	0	0	0.0	0.0	0.0	0	0	0.0	0.0	0.0	0	0	0.0	0.0	0.0	82	701539	93.2	77.5	0.6	0	0	0.0	0.0	0.0	0	0	0.0	0.0	0.0	
山中プラチナ	4	53000	44.4	30.4	1.0	11	202800	57.9	48.4	1.6	3	50000	37.5	30.7	1.1	10	199800	55.6	49.1	1.6	230	4388807	108.0	97.7	3.5	0	0	0.0	0.0	0.0	0	2	51307	0.0	0.0	27.4
山中アシスト	0	0	0.0	0.0	0.0	3	74000	300.0	740.0	0.6	0	0	0.0	0.0	0.0	3	74000	300.0	740.0	0.6	29	515864	138.1	167.5	0.4	0	0	0.0	0.0	0.0	0	0	0.0	0.0	0.0	

(総括)制度融資別保証状況

(平成 30 年 6 月現在)

(単位：千円)

制度融資	当月中保証申込					当年度中保証申込					当月中保証承諾					当年度中保証承諾					保証債務残高					当月中代位弁済					当年度中代位弁済						
	件数	金額	前年比		構成比	件数	金額	前年比		構成比	件数	金額	前年比		構成比	件数	金額	前年比		構成比	件数	金額	前年比		構成比	件数	金額	前年比		構成比	件数	金額	前年比		構成比		
			件数	金額				件数	金額				件数	金額				件数	金額				件数	金額				件数	金額				件数	金額		件数	金額
コラボ保証	4	76800	200.0	274.3	1.5	6	134400	75.0	48.9	1.0	3	62400	100.0	49.9	1.4	5	120000	62.5	43.7	1.0	66	1544998	115.8	122.0	1.2	0	0	0.0	0.0	0.0	0	0	0.0	0.0	0.0		
エール創業等	0	0	0.0	0.0	0.0	0	0	0.0	0.0	0.0	0	0	0.0	0.0	0.0	0	0	0.0	0.0	0.0	3	27445	150.0	126.8	0.0	0	0	0.0	0.0	0.0	0	0	0.0	0.0	0.0		
エール創業	3	7400	150.0	142.3	0.1	8	36900	88.9	76.6	0.3	2	6000	100.0	50.0	0.1	7	35500	100.0	93.4	0.3	61	236719	135.6	130.0	0.2	0	0	0.0	0.0	0.0	2	6569	0.0	0.0	3.5		
エール創業特	0	0	0.0	0.0	0.0	0	0	0.0	0.0	0.0	0	0	0.0	0.0	0.0	0	0	0.0	0.0	0.0	15	57733	166.7	162.4	0.0	0	0	0.0	0.0	0.0	0	0	0.0	0.0	0.0		
エール支創業等	0	0	0.0	0.0	0.0	0	0	0.0	0.0	0.0	0	0	0.0	0.0	0.0	0	0	0.0	0.0	0.0	1	1889	100.0	94.5	0.0	0	0	0.0	0.0	0.0	0	0	0.0	0.0	0.0		
エール支援創業	0	0	0.0	0.0	0.0	0	0	0.0	0.0	0.0	0	0	0.0	0.0	0.0	0	0	0.0	0.0	0.0	8	53442	200.0	151.1	0.0	0	0	0.0	0.0	0.0	0	0	0.0	0.0	0.0		
エールウーマン	0	0	0.0	0.0	0.0	0	0	0.0	0.0	0.0	0	0	0.0	0.0	0.0	0	0	0.0	0.0	0.0	10	19424	0.0	0.0	0.0	0	0	0.0	0.0	0.0	0	0	0.0	0.0	0.0		
S創業等	0	0	0.0	0.0	0.0	0	0	0.0	0.0	0.0	0	0	0.0	0.0	0.0	0	0	0.0	0.0	0.0	2	14583	0.0	0.0	0.0	0	0	0.0	0.0	0.0	0	0	0.0	0.0	0.0		
S創業	0	0	0.0	0.0	0.0	3	9700	0.0	0.0	0.1	0	0	0.0	0.0	0.0	3	9700	0.0	0.0	0.1	11	53412	0.0	0.0	0.0	0	0	0.0	0.0	0.0	0	0	0.0	0.0	0.0		
S創業特別	0	0	0.0	0.0	0.0	0	0	0.0	0.0	0.0	0	0	0.0	0.0	0.0	0	0	0.0	0.0	0.0	1	1350	0.0	0.0	0.0	0	0	0.0	0.0	0.0	0	0	0.0	0.0	0.0		
S創業等特割引	0	0	0.0	0.0	0.0	0	0	0.0	0.0	0.0	0	0	0.0	0.0	0.0	0	0	0.0	0.0	0.0	1	4858	0.0	0.0	0.0	0	0	0.0	0.0	0.0	0	0	0.0	0.0	0.0		
S創業特割引	0	0	0.0	0.0	0.0	0	0	0.0	0.0	0.0	0	0	0.0	0.0	0.0	0	0	0.0	0.0	0.0	1	9717	0.0	0.0	0.0	0	0	0.0	0.0	0.0	0	0	0.0	0.0	0.0		
商工団体特別	0	0	0.0	0.0	0.0	1	1000	100.0	100.0	0.0	0	0	0.0	0.0	0.0	1	1000	100.0	100.0	0.0	54	87517	62.1	72.6	0.1	0	0	0.0	0.0	0.0	2	2047	200.0	159.0	1.1		

業種中分類別保証状況

(平成 30 年 6 月現在)

部署：総括

(単位：千円)

業種中分類	当月中保証申込					当年度中保証申込					当月中保証承諾					当年度中保証承諾					保証債務残高					当月中代位弁済					当年度中代位弁済				
	件数	金額	前年比		構成比	件数	金額	前年比		構成比	件数	金額	前年比		構成比	件数	金額	前年比		構成比	件数	金額	前年比		構成比	件数	金額	前年比		構成比					
			件数	金額				件数	金額				件数	金額				件数	金額				件数	金額				件数	金額		件数	金額	件数	金額	
合計	460	5163276	119.2	146.0	100.0	1209	13053051	119.6	131.9	100.0	419	4502906	111.1	118.3	100.0	1133	12286061	115.6	128.9	100.0	17275	126836593	93.0	94.7	100.0	6	26348	20.0	12.1	100.0	45	187102	64.3	22.0	100.0
農業	0	0	0.0	0.0	0.0	3	6000	0.0	0.0	0.0	0	0	0.0	0.0	0.0	3	6000	0.0	0.0	0.0	22	41548	84.6	98.2	0.0	0	0	0.0	0.0	0.0	2	4119	0.0	0.0	2.2
林業	1	13000	100.0	260.0	0.3	2	28000	200.0	560.0	0.2	0	0	0.0	0.0	0.0	1	15000	100.0	300.0	0.1	27	487421	87.1	122.6	0.4	0	0	0.0	0.0	0.0	0	0	0.0	0.0	0.0
鉱業、採石業、砂利採取業	1	20000	0.0	0.0	0.4	3	42000	0.0	0.0	0.3	1	20000	0.0	0.0	0.4	3	42000	0.0	0.0	0.3	39	469942	92.9	91.2	0.4	1	3162	0.0	0.0	12.0	1	3162	0.0	0.0	1.7
総合工事業	54	819900	158.8	188.6	15.9	129	2096100	131.6	156.7	16.1	42	565400	116.7	99.8	12.6	115	1778600	118.6	135.1	14.5	1813	16193020	93.6	92.1	12.8	0	0	0.0	0.0	0.0	3	23529	15.0	15.2	12.6
職別工事業	31	161090	100.0	102.2	3.1	107	921670	132.1	191.5	7.1	25	140690	83.3	90.1	3.1	99	890870	119.3	181.3	7.3	1326	6253512	92.7	98.4	4.9	0	0	0.0	0.0	0.0	1	2928	33.3	24.6	1.6
設備工事業	24	162500	104.3	139.2	3.1	55	398000	100.0	126.2	3.0	20	144500	90.9	116.6	3.2	51	380000	98.1	134.6	3.1	906	4769890	88.6	88.9	3.8	0	0	0.0	0.0	0.0	4	8884	0.0	0.0	4.7
食料品製造業	11	311100	220.0	161.3	6.0	26	526800	152.9	102.1	4.0	10	306100	142.9	85.2	6.8	24	521000	133.3	99.7	4.2	363	4124001	90.5	93.7	3.3	1	333	0.0	0.0	1.3	1	333	100.0	4.7	0.2
飲料・たばこ・飼料製造業	1	50000	100.0	100.0	1.0	4	193000	200.0	177.1	1.5	2	109000	200.0	218.0	2.4	4	193000	200.0	177.1	1.6	82	1392385	89.1	91.5	1.1	0	0	0.0	0.0	0.0	0	0	0.0	0.0	0.0
繊維工業	5	36490	100.0	165.9	0.7	19	223890	135.7	166.7	1.7	5	36490	100.0	165.9	0.8	19	223890	146.2	172.5	1.8	238	1647092	93.3	84.9	1.3	2	5211	0.0	0.0	19.8	2	5211	0.0	0.0	2.8
木材木製品製造業	2	8656	0.0	0.0	0.2	8	140656	160.0	85.2	1.1	2	8656	0.0	0.0	0.2	7	115656	140.0	70.1	0.9	57	428447	90.5	76.9	0.3	0	0	0.0	0.0	0.0	0	0	0.0	0.0	0.0
家具・装備品製造業	2	1500	200.0	312.5	0.0	6	18710	200.0	288.7	0.1	2	1500	200.0	312.5	0.0	6	18710	200.0	288.7	0.2	82	363481	86.3	81.5	0.3	0	0	0.0	0.0	0.0	0	0	0.0	0.0	0.0
パルプ・紙・紙加工品製造業	0	0	0.0	0.0	0.0	1	12000	12.5	19.0	0.1	0	0	0.0	0.0	0.0	1	12000	12.5	19.0	0.1	53	495248	76.8	83.5	0.4	0	0	0.0	0.0	0.0	0	0	0.0	0.0	0.0
印刷・同関連業	0	0	0.0	0.0	0.0	6	59100	200.0	281.4	0.5	0	0	0.0	0.0	0.0	6	52100	200.0	248.1	0.4	93	605382	93.0	94.1	0.5	0	0	0.0	0.0	0.0	0	0	0.0	0.0	0.0
化学工業	1	20000	0.0	0.0	0.4	1	20000	50.0	13.6	0.2	1	20000	100.0	20.6	0.4	2	220000	100.0	149.7	1.8	14	463095	140.0	373.7	0.4	0	0	0.0	0.0	0.0	0	0	0.0	0.0	0.0
プラスチック製品製造業	10	137250	125.0	174.0	2.7	23	204170	209.1	219.8	1.6	10	136830	125.0	173.4	3.0	23	203750	209.1	219.3	1.7	237	2019860	89.4	90.0	1.6	0	0	0.0	0.0	0.0	0	0	0.0	0.0	0.0
ゴム製品製造業	0	0	0.0	0.0	0.0	1	1000	0.0	0.0	0.0	0	0	0.0	0.0	0.0	1	1000	0.0	0.0	0.0	22	162473	91.7	94.7	0.1	0	0	0.0	0.0	0.0	0	0	0.0	0.0	0.0
なめし革・同製品・毛皮製造	0	0	0.0	0.0	0.0	0	0	0.0	0.0	0.0	0	0	0.0	0.0	0.0	0	0	0.0	0.0	0.0	2	11740	50.0	51.5	0.0	0	0	0.0	0.0	0.0	0	0	0.0	0.0	0.0
窯業・土石製品製造業	2	61000	66.7	85.9	1.2	3	81000	60.0	66.1	0.6	2	61000	100.0	148.8	1.4	3	81000	75.0	87.6	0.7	102	1235029	89.5	91.4	1.0	0	0	0.0	0.0	0.0	0	0	0.0	0.0	0.0
鉄鋼業	1	33000	0.0	0.0	0.6	2	36000	200.0	153.2	0.3	0	0	0.0	0.0	0.0	1	3000	100.0	12.8	0.0	21	547133	105.0	105.7	0.4	0	0	0.0	0.0	0.0	0	0	0.0	0.0	0.0
非鉄金属製造業	2	11000	0.0	0.0	0.2	3	21000	0.0	0.0	0.2	2	11000	0.0	0.0	0.2	4	31000	0.0	0.0	0.3	71	701950	110.9	110.8	0.6	0	0	0.0	0.0	0.0	0	0	0.0	0.0	0.0
金属製品製造業	9	122000	112.5	381.4	2.4	23	240100	135.3	198.9	1.8	8	112000	100.0	350.1	2.5	22	229100	137.5	195.0	1.9	283	2407222	89.6	94.5	1.9	0	0	0.0	0.0	0.0	0	0	0.0	0.0	0.0
はん用機械器具製造業	1	1500	50.0	5.0	0.0	3	41500	100.0	103.8	0.3	1	1500	50.0	5.0	0.0	3	41500	100.0	103.8	0.3	36	223780	94.7	88.2	0.2	0	0	0.0	0.0	0.0	0	0	0.0	0.0	0.0
生産用機械器具製造業	5	86400	500.0	4320.0	1.7	9	105400	90.0	86.7	0.8	5	83400	166.7	347.5	1.9	10	140400	100.0	115.6	1.1	294	2779911	93.3	92.9	2.2	0	0	0.0	0.0	0.0	0	0	0.0	0.0	0.0
業務用機械器具製造業	1	7000	100.0	21.2	0.1	3	11000	75.0	17.2	0.1	1	7000	100.0	21.2	0.2	3	11000	75.0	17.2	0.1	91	723263	89.2	85.7	0.6	0	0	0.0	0.0	0.0	0	0	0.0	0.0	0.0
電子・デバイス・回路製造業	4	19000	200.0	172.7	0.4	6	34000	120.0	93.2	0.3	4	19000	200.0	172.7	0.4	6	34000	120.0	93.2	0.3	177	1313707	94.7	89.3	1.0	0	0	0.0	0.0	0.0	0	0	0.0	0.0	0.0
電気機械器具製造業	1	1500	33.3	3.8	0.0	4	37250	100.0	88.7	0.3	1	1500	33.3	3.8	0.0	4	37250	100.0	88.7	0.3	70	722787	81.4	92.8	0.6	0	0	0.0	0.0	0.0	0	0	0.0	0.0	0.0
情報通信機械器具製造業	0	0	0.0	0.0	0.0	0	0	0.0	0.0	0.0	0	0	0.0	0.0	0.0	0	0	0.0	0.0	0.0	8	49937	61.5	63.1	0.0	0	0	0.0	0.0	0.0	0	0	0.0	0.0	0.0
輸送用機械器具製造業	4	66360	0.0	0.0	1.3	7	96860	700.0	4843.0	0.7	3	46360	0.0	0.0	1.0	6	76860	600.0	3843.0	0.6	104	1177133	89.7	106.7	0.9	0	0	0.0	0.0	0.0	3	3220	0.0	0.0	1.7
その他の製造業	23	247900	104.5	69.8	4.8	59	534500	90.8	79.7	4.1	21	203200	87.5	68.0	4.5	57	483300	90.5	79.4	3.9	740	5513366	96.6	93.7	4.3	0	0	0.0	0.0	0.0	0	0	0.0	0.0	0.0
電気業	1	11000	100.0	366.7	0.2	2	24000	50.0	23.1	0.2	1	11000	100.0	366.7	0.2	2	24000	66.7	25.8	0.2	221	2199697	94.8	82.6	1.7	0	0	0.0	0.0	0.0	0	0	0.0	0.0	0.0
ガス業	0	0	0.0	0.0	0.0	0	0	0.0	0.0	0.0	0	0	0.0	0.0	0.0	0	0	0.0	0.0	0.0	1	9106	100.0	78.9	0.0	0	0	0.0	0.0	0.0	0	0	0.0	0.0	0.0
放送業	0	0	0.0	0.0	0.0	0	0	0.0	0.0	0.0	0	0	0.0	0.0	0.0	0	0	0.0	0.0	0.0	7	137984	87.5	77.1	0.1	0	0	0.0	0.0	0.0	0	0	0.0	0.0	0.0
情報サービス業	5	99000	500.0	247.5	1.9	9	119000	300.0	247.9	0.9	4	96000	400.0	240.0	2.1	8	116000	266.7	241.7	0.9	71	662028	86.6	78.4	0.5	0	0	0.0	0.0	0.0	0	0	0.0	0.0	0.0
インターネットサービス業	1	10000	0.0	0.0	0.2	2	11500	200.0	57.5	0.1	1	10000	0.0	0.0	0.2	2	11500	200.0	57.5	0.1	17	263956	121.4	109.7	0.2	0	0	0.0	0.0	0.0	0	0	0.0	0.0	0.0

業種中分類別保証状況

(平成 30 年 6 月現在)

部署：総括

(単位：千円)

業種中分類	当月中保証申込					当年度中保証申込					当月中保証承諾					当年度中保証承諾					保証債務残高					当月中代位弁済					当年度中代位弁済				
	件数	金額	前年比		構成比	件数	金額	前年比		構成比	件数	金額	前年比		構成比	件数	金額	前年比		構成比	件数	金額	前年比		構成比	件数	金額	前年比		構成比	件数	金額	前年比		構成比
			件数	金額				件数	金額				件数	金額				件数	金額				件数	金額				件数	金額				件数	金額	
映像・音声・文字情報制作	1	2500	100.0	50.0	0.0	1	2500	33.3	31.3	0.0	1	2500	100.0	50.0	0.1	1	2500	33.3	31.3	0.0	48	247904	96.0	95.1	0.2	0	0	0.0	0.0	0.0	0	0	0.0	0.0	0.0
鉄道業	0	0	0.0	0.0	0.0	0	0	0.0	0.0	0.0	0	0	0.0	0.0	0.0	0	0	0.0	0.0	0.0	4	106960	40.0	100.6	0.1	0	0	0.0	0.0	0.0	0	0	0.0	0.0	0.0
道路旅客運送業	3	40000	150.0	153.8	0.8	8	62900	133.3	60.2	0.5	3	41000	300.0	1366.7	0.9	7	58400	140.0	71.7	0.5	121	1246949	91.0	96.4	1.0	0	0	0.0	0.0	0.0	0	0	0.0	0.0	0.0
道路貨物運送業	9	65000	81.8	54.1	1.3	19	367400	59.4	88.7	2.8	7	42600	77.8	48.1	0.9	15	318600	51.7	84.4	2.6	500	4655521	94.7	97.9	3.7	0	0	0.0	0.0	0.0	0	0	0.0	0.0	0.0
倉庫業	0	0	0.0	0.0	0.0	0	0	0.0	0.0	0.0	0	0	0.0	0.0	0.0	0	0	0.0	0.0	0.0	11	114980	100.0	90.9	0.1	0	0	0.0	0.0	0.0	0	0	0.0	0.0	0.0
運輸に附帯するサービス業	1	15000	0.0	0.0	0.3	1	15000	0.0	0.0	0.1	1	15000	0.0	0.0	0.3	1	15000	0.0	0.0	0.1	4	14201	50.0	35.1	0.0	0	0	0.0	0.0	0.0	0	0	0.0	0.0	0.0
各種商品卸売業	0	0	0.0	0.0	0.0	1	3380	100.0	9.6	0.0	0	0	0.0	0.0	0.0	1	3380	100.0	9.6	0.0	9	74778	112.5	66.3	0.1	0	0	0.0	0.0	0.0	3	52127	0.0	0.0	27.9
繊維・衣服等卸売業	2	44000	100.0	550.0	0.9	5	60300	100.0	298.5	0.5	2	44000	100.0	550.0	1.0	4	57300	80.0	283.7	0.5	83	799112	103.8	102.8	0.6	0	0	0.0	0.0	0.0	0	0	0.0	0.0	0.0
飲食品卸売業	13	130300	144.4	107.7	2.5	36	385800	150.0	134.0	3.0	11	125300	110.0	97.9	2.8	34	380800	141.7	132.2	3.1	441	4331116	89.3	89.3	3.4	0	0	0.0	0.0	0.0	0	0	0.0	0.0	0.0
建築材・鉱物・金属材料卸売業	7	170000	87.5	220.8	3.3	27	527100	142.1	248.6	4.0	7	169000	87.5	219.5	3.8	25	486600	125.0	227.4	4.0	312	3603625	93.1	106.9	2.8	0	0	0.0	0.0	0.0	5	20922	0.0	0.0	11.2
機械器具卸売業	3	31000	60.0	36.3	0.6	15	171000	100.0	56.3	1.3	2	26000	33.3	18.2	0.6	14	166000	100.0	56.6	1.4	255	2469078	102.4	105.1	1.9	0	0	0.0	0.0	0.0	0	0	0.0	0.0	0.0
その他の卸売業	38	626400	181.0	197.4	12.1	87	1630125	133.8	180.7	12.5	34	551900	161.9	176.9	12.3	82	1583625	122.4	178.4	12.9	935	10917422	99.4	100.5	8.6	1	16356	0.0	0.0	62.1	1	16356	0.0	0.0	8.7
各種商品小売業	2	11000	200.0	36.7	0.2	2	11000	200.0	36.7	0.1	2	11000	200.0	36.7	0.2	2	11000	200.0	36.7	0.1	24	255739	109.1	87.3	0.2	0	0	0.0	0.0	0.0	0	0	0.0	0.0	0.0
織物・衣服・身の回り品小売	4	69000	66.7	111.3	1.3	21	170900	116.7	94.6	1.3	4	32000	80.0	133.3	0.7	19	126400	118.8	93.2	1.0	253	1704265	94.4	94.8	1.3	0	0	0.0	0.0	0.0	0	0	0.0	0.0	0.0
飲食品小売業	14	103880	175.0	371.0	2.0	39	297900	130.0	127.3	2.3	13	108400	130.0	274.4	2.4	37	291420	127.6	136.2	2.4	543	2410620	90.7	82.3	1.9	0	0	0.0	0.0	0.0	0	0	0.0	0.0	0.0
機械器具小売業	17	159280	85.0	103.9	3.1	54	397480	145.9	102.3	3.0	18	175780	105.9	136.3	3.9	53	398980	151.4	109.1	3.2	634	4405324	93.1	96.2	3.5	0	0	0.0	0.0	0.0	0	0	0.0	0.0	0.0
その他の小売業	23	259000	85.2	144.5	5.0	45	503300	80.4	141.7	3.9	21	197000	84.0	114.7	4.4	41	433300	75.9	120.3	3.5	887	6557984	87.0	90.7	5.2	0	0	0.0	0.0	0.0	10	21703	333.3	902.1	11.6
保険業	0	0	0.0	0.0	0.0	2	4000	0.0	0.0	0.0	0	0	0.0	0.0	0.0	2	4000	0.0	0.0	0.0	41	87603	87.2	130.2	0.1	0	0	0.0	0.0	0.0	0	0	0.0	0.0	0.0
不動産取引業	3	48000	0.0	0.0	0.9	4	74000	400.0	411.1	0.6	0	0	0.0	0.0	0.0	2	41700	200.0	231.7	0.3	66	532085	108.2	179.5	0.4	0	0	0.0	0.0	0.0	0	0	0.0	0.0	0.0
不動産賃貸業・管理業	3	4920	100.0	59.8	0.1	8	55870	57.1	112.3	0.4	4	6620	200.0	94.6	0.1	8	55870	57.1	108.0	0.5	150	755151	89.3	96.1	0.6	0	0	0.0	0.0	0.0	0	0	0.0	0.0	0.0
物品賃貸業	2	8000	100.0	72.7	0.2	4	23600	80.0	45.4	0.2	3	15000	150.0	136.4	0.3	4	23600	80.0	45.4	0.2	82	395869	97.6	98.1	0.3	0	0	0.0	0.0	0.0	2	4666	0.0	0.0	2.5
専門サービス業	7	16450	233.3	470.0	0.3	12	24350	120.0	99.4	0.2	5	9750	166.7	304.7	0.2	10	17650	100.0	72.9	0.1	194	452266	86.2	86.8	0.4	0	0	0.0	0.0	0.0	0	0	0.0	0.0	0.0
広告業	0	0	0.0	0.0	0.0	0	0	0.0	0.0	0.0	0	0	0.0	0.0	0.0	0	0	0.0	0.0	0.0	23	59645	69.7	62.2	0.0	0	0	0.0	0.0	0.0	0	0	0.0	0.0	0.0
技術サービス業	12	75500	150.0	251.7	1.5	23	222700	109.5	113.2	1.7	12	75500	150.0	251.7	1.7	23	222700	109.5	113.2	1.8	227	1351904	106.1	104.5	1.1	0	0	0.0	0.0	0.0	0	0	0.0	0.0	0.0
宿泊業	14	123100	155.6	165.2	2.4	34	209400	109.7	84.5	1.6	11	92000	110.0	96.4	2.0	29	168800	100.0	69.5	1.4	489	3317606	92.3	93.4	2.6	0	0	0.0	0.0	0.0	0	0	0.0	0.0	0.0
飲食店	20	53500	66.7	23.9	1.0	73	319330	112.3	106.4	2.4	23	59800	88.5	28.8	1.3	73	323310	117.7	111.5	2.6	1105	3707869	93.2	96.8	2.9	1	1286	33.3	14.2	4.9	7	19942	140.0	99.4	10.7
持帰り配達飲食サービス業	2	9000	40.0	118.4	0.2	7	24900	87.5	49.2	0.2	2	9000	66.7	209.3	0.2	7	24900	116.7	52.7	0.2	56	216676	116.7	109.9	0.2	0	0	0.0	0.0	0.0	0	0	0.0	0.0	0.0
洗濯・理容・美容・浴場業	9	60680	180.0	583.5	1.2	24	107570	150.0	129.3	0.8	7	44180	175.0	559.2	1.0	20	72570	133.3	89.9	0.6	354	1035463	90.5	83.9	0.8	0	0	0.0	0.0	0.0	0	0	0.0	0.0	0.0
その他生活関連サービス業	3	175000	100.0	1458.3	3.4	6	182850	75.0	389.0	1.4	3	137000	100.0	1141.7	3.0	5	142850	62.5	303.9	1.2	103	740228	85.8	96.4	0.6	0	0	0.0	0.0	0.0	0	0	0.0	0.0	0.0
娯楽業	2	3600	50.0	21.8	0.1	8	72600	133.3	198.9	0.6	3	13200	150.0	194.1	0.3	7	62200	175.0	232.1	0.5	100	1048232	104.2	102.9	0.8	0	0	0.0	0.0	0.0	0	0	0.0	0.0	0.0
学校教育	0	0	0.0	0.0	0.0	0	0	0.0	0.0	0.0	0	0	0.0	0.0	0.0	0	0	0.0	0.0	0.0	3	4656	75.0	51.7	0.0	0	0	0.0	0.0	0.0	0	0	0.0	0.0	0.0
その他の教育、学習支援業	4	15400	0.0	0.0	0.3	10	32400	333.3	540.0	0.2	4	13400	0.0	0.0	0.3	10	30400	333.3	506.7	0.2	89	262165	95.7	100.4	0.2	0	0	0.0	0.0	0.0	0	0	0.0	0.0	0.0
医療業	10	48560	125.0	102.4	0.9	33	249330	183.3	252.7	1.9	12	44900	171.4	96.7	1.0	32	241770	188.2	237.2	2.0	310	2352954	96.6	100.6	1.9	0	0	0.0	0.0	0.0	0	0	0.0	0.0	0.0
保険衛生	0	0	0.0	0.0	0.0	0	0	0.0	0.0	0.0	0	0	0.0	0.0	0.0	0	0	0.0	0.0	0.0	2	9220	100.0	90.1	0.0	0	0	0.0	0.0	0.0	0	0	0.0	0.0	0.0
社会保険・社会福祉・介護	10	120500	142.9	237.9	2.3	23	275300	230.0	463.3	2.1	12	153000	171.4	302.1	3.4	23	275300	209.1	402.4	2.2	216	1333483	108.0	107.4	1.1	0	0	0.0	0.0	0.0	0	0	0.0	0.0	0.0

市区町村別保証状況

(平成 30 年 6 月現在)

部署：総括

(単位：千円)

市区町村	当月中保証申込					当年度中保証申込					当月中保証承諾					当年度中保証承諾					保証債務残高					当月中代位弁済					当年度中代位弁済				
	件数	金額	前年比		構成比	件数	金額	前年比		構成比	件数	金額	前年比		構成比	件数	金額	前年比		構成比	件数	金額	前年比		構成比	件数	金額	前年比		構成比					
			件数	金額				件数	金額				件数	金額				件数	金額				件数	金額				件数	金額		件数	金額	件数	金額	
合計	460	5163276	119.2	146.0	100.0	1209	13053051	119.6	131.9	100.0	419	4502906	111.1	118.3	100.0	1133	12286061	115.6	128.9	100.0	17275	126836593	93.0	94.7	100.0	6	26348	20.0	12.1	100.0	45	187102	64.3	22.0	100.0
甲府市	129	1730190	117.3	162.8	33.5	347	4616815	125.7	156.1	35.4	120	1563690	113.2	140.2	34.7	326	4384135	118.5	150.1	35.7	4472	39642928	94.1	95.3	31.3	1	1286	11.1	2.4	4.9	8	16880	38.1	3.7	9.0
富士吉田市	29	233520	126.1	185.6	4.5	84	684960	102.4	119.5	5.2	33	221500	137.5	129.1	4.9	85	659200	102.4	112.7	5.4	1399	7745047	88.0	87.8	6.1	2	5211	0.0	0.0	19.8	5	12805	500.0	519.0	6.8
都留市	26	152490	200.0	244.4	3.0	62	524790	121.6	91.3	4.0	22	126930	146.7	175.7	2.8	58	498230	118.4	91.7	4.1	812	5418622	96.3	94.5	4.3	0	0	0.0	0.0	0.0	0	0	0.0	0.0	0.0
山梨市	21	226300	131.3	140.4	4.4	49	517100	100.0	104.4	4.0	15	80200	107.1	53.5	1.8	42	370200	95.5	81.5	3.0	625	4106844	96.5	90.6	3.2	0	0	0.0	0.0	0.0	4	29897	133.3	105.8	16.0
大月市	13	133260	216.7	906.5	2.6	34	188660	200.0	187.4	1.4	12	130260	200.0	886.1	2.9	33	185660	220.0	209.9	1.5	534	3612260	90.1	94.9	2.8	0	0	0.0	0.0	0.0	0	0	0.0	0.0	0.0
韮崎市	9	81000	81.8	85.0	1.6	27	199100	79.4	74.5	1.5	8	76000	72.7	55.8	1.7	27	212100	84.4	92.7	1.7	490	3321976	91.4	85.4	2.6	0	0	0.0	0.0	0.0	0	0	0.0	0.0	0.0
南アルプス市	31	532330	147.6	199.0	10.3	63	807030	140.0	122.5	6.2	27	427830	117.4	109.7	9.5	58	704530	126.1	105.2	5.7	989	7526209	93.9	98.4	5.9	0	0	0.0	0.0	0.0	4	13733	400.0	138.8	7.3
北杜市	25	245000	166.7	197.2	4.7	67	520470	142.6	117.6	4.0	20	151500	117.6	107.2	3.4	59	645470	118.0	141.6	5.3	938	6147501	96.0	97.5	4.8	0	0	0.0	0.0	0.0	4	4675	0.0	0.0	2.5
甲斐市	28	408760	103.7	152.6	7.9	74	969910	108.8	138.6	7.4	24	400050	85.7	145.6	8.9	67	927200	103.1	136.9	7.5	1194	8246924	93.4	98.3	6.5	0	0	0.0	0.0	0.0	0	0	0.0	0.0	0.0
笛吹市	34	244200	94.4	71.3	4.7	93	1066590	106.9	161.2	8.2	31	236700	83.8	71.8	5.3	88	1012590	104.8	163.6	8.2	1244	9900931	94.0	101.4	7.8	0	0	0.0	0.0	0.0	7	27491	700.0	4126.3	14.7
上野原市	7	90000	100.0	209.3	1.7	18	182600	112.5	209.4	1.4	7	90000	116.7	257.1	2.0	17	179100	106.3	207.8	1.5	398	3041757	90.0	93.9	2.4	0	0	0.0	0.0	0.0	0	0	0.0	0.0	0.0
甲州市	10	60480	76.9	38.9	1.2	32	323080	110.3	107.4	2.5	8	92000	61.5	59.0	2.0	29	295600	107.4	100.3	2.4	615	4235999	97.5	97.8	3.3	0	0	0.0	0.0	0.0	1	381	14.3	1.6	0.2
中央市	13	167000	86.7	107.8	3.2	39	543450	111.4	129.4	4.2	11	82000	122.2	164.1	1.8	36	453950	124.1	144.1	3.7	540	4535592	92.8	92.7	3.6	0	0	0.0	0.0	0.0	0	0	0.0	0.0	0.0
西八代郡 市川三郷町	4	35500	100.0	115.3	0.7	17	144300	141.7	124.6	1.1	4	35000	200.0	555.6	0.8	16	137800	160.0	150.9	1.1	204	1941407	85.7	93.1	1.5	1	3162	0.0	0.0	12.0	1	3162	0.0	0.0	1.7
南巨摩郡 増穂町	0	0	0.0	0.0	0.0	0	0	0.0	0.0	0.0	0	0	0.0	0.0	0.0	0	0	0.0	0.0	0.0	23	57814	63.9	41.0	0.0	0	0	0.0	0.0	0.0	0	0	0.0	0.0	0.0
南巨摩郡 鯉沢町	0	0	0.0	0.0	0.0	0	0	0.0	0.0	0.0	0	0	0.0	0.0	0.0	0	0	0.0	0.0	0.0	13	78905	86.7	83.0	0.1	0	0	0.0	0.0	0.0	0	0	0.0	0.0	0.0
南巨摩郡 早川町	1	20000	100.0	111.1	0.4	7	57800	175.0	114.0	0.4	0	0	0.0	0.0	0.0	6	37800	150.0	74.5	0.3	38	244706	108.6	109.9	0.2	0	0	0.0	0.0	0.0	0	0	0.0	0.0	0.0
南巨摩郡 身延町	10	168700	90.9	114.2	3.3	26	303000	113.0	142.1	2.3	10	166700	90.9	139.3	3.7	23	259600	104.5	141.7	2.1	297	1800336	93.4	105.7	1.4	1	333	0.0	0.0	1.3	5	5476	0.0	0.0	2.9
南巨摩郡 南部町	4	61656	200.0	1233.1	1.2	8	87156	133.3	107.6	0.7	4	61656	200.0	1233.1	1.4	8	87156	133.3	107.6	0.7	97	550735	82.2	77.9	0.4	0	0	0.0	0.0	0.0	0	0	0.0	0.0	0.0
南巨摩郡 富士川町	6	151900	200.0	111.7	2.9	22	245600	169.2	74.4	1.9	4	138900	100.0	46.9	3.1	20	232600	166.7	71.6	1.9	301	2384226	99.7	97.4	1.9	0	0	0.0	0.0	0.0	2	4119	0.0	0.0	2.2
中巨摩郡 昭和町	12	143700	70.6	82.5	2.8	44	571100	137.5	143.3	4.4	12	148700	85.7	87.2	3.3	42	517100	144.8	131.0	4.2	531	4841380	94.0	93.9	3.8	1	16356	33.3	86.0	62.1	4	68483	133.3	360.1	36.6
南都留郡 道志村	3	12800	75.0	75.3	0.2	4	14800	66.7	67.3	0.1	3	12800	75.0	75.3	0.3	4	14800	80.0	74.0	0.1	50	199699	90.9	101.1	0.2	0	0	0.0	0.0	0.0	0	0	0.0	0.0	0.0
南都留郡 西桂町	0	0	0.0	0.0	0.0	0	0	0.0	0.0	0.0	0	0	0.0	0.0	0.0	0	0	0.0	0.0	0.0	68	319744	90.7	85.5	0.3	0	0	0.0	0.0	0.0	0	0	0.0	0.0	0.0
南都留郡 忍野村	12	101000	200.0	404.0	2.0	24	173000	200.0	212.1	1.3	11	97000	183.3	388.0	2.2	23	169000	191.7	207.2	1.4	285	1580178	96.3	89.6	1.2	0	0	0.0	0.0	0.0	0	0	0.0	0.0	0.0
南都留郡 山中湖村	10	64000	142.9	266.7	1.2	24	114500	109.1	171.2	0.9	9	56500	150.0	262.8	1.3	23	108000	115.0	172.2	0.9	326	1350655	87.4	91.0	1.1	0	0	0.0	0.0	0.0	0	0	0.0	0.0	0.0
南都留郡 鳴沢村	1	6000	100.0	120.0	0.1	2	9000	66.7	23.1	0.1	1	6000	100.0	120.0	0.1	2	9000	66.7	23.1	0.1	66	517514	86.8	80.1	0.4	0	0	0.0	0.0	0.0	0	0	0.0	0.0	0.0
南都留郡 富士河口湖町	21	88490	140.0	129.7	1.7	39	159740	105.4	67.5	1.2	21	87490	150.0	134.1	1.9	38	156740	102.7	65.8	1.3	705	3284574	87.8	86.4	2.6	0	0	0.0	0.0	0.0	0	0	0.0	0.0	0.0
北都留郡 小菅村	1	5000	0.0	0.0	0.1	3	28500	300.0	356.3	0.2	2	13500	0.0	0.0	0.3	3	28500	300.0	356.3	0.2	13	66636	81.3	95.3	0.1	0	0	0.0	0.0	0.0	0	0	0.0	0.0	0.0
北都留郡 丹波山村	0	0	0.0	0.0	0.0	0	0	0.0	0.0	0.0	0	0	0.0	0.0	0.0	0	0	0.0	0.0	0.0	5	21293	100.0	80.3	0.0	0	0	0.0	0.0	0.0	0	0	0.0	0.0	0.0
圏外	0	0	0.0	0.0	0.0	0	0	0.0	0.0	0.0	0	0	0.0	0.0	0.0	0	0	0.0	0.0	0.0	3	114205	100.0	99.1	0.1	0	0	0.0	0.0	0.0	0	0	0.0	0.0	0.0

金融機関店舗別保証先数<平成30年6月末>

(単位:先)

順位	金融機関名	支店名	企業者数
1	山梨中央銀行	吉田支店	188
2	山梨中央銀行	河口湖支店	182
3	甲府信用金庫	南支店	164
4	山梨中央銀行	青沼支店	139
5	甲府信用金庫	本店	137
6	山梨中央銀行	長坂支店	136
6	都留信用組合	河口湖支店	136
8	山梨中央銀行	韭崎支店	127
9	山梨中央銀行	大月支店	125
10	甲府信用金庫	緑町支店	123
11	山梨中央銀行	貢川支店	121
12	山梨中央銀行	都留支店	115
12	山梨中央銀行	日下部支店	115
14	商工組合中央金庫	甲府支店	114
15	みずほ銀行	甲府支店	111
15	山梨中央銀行	城南支店	111
17	甲府信用金庫	長坂支店	110
18	甲府信用金庫	西支店	109
19	山梨中央銀行	塩山支店	107
19	山梨中央銀行	敷島支店	107
21	山梨中央銀行	青柳支店	104
21	山梨中央銀行	石和支店	104
21	都留信用組合	小立支店	104
24	山梨信用金庫	富士吉田支店	103
24	都留信用組合	上野原支店	103
24	都留信用組合	本店	103
27	山梨信用金庫	南支店	102
28	山梨中央銀行	湯村支店	98
28	都留信用組合	大月支店	98
30	山梨信用金庫	小笠原支店	97
31	甲府信用金庫	塩山支店	95
32	山梨中央銀行	南支店	93
33	山梨中央銀行	小笠原支店	89
33	都留信用組合	忍野支店	89
35	甲府信用金庫	大里支店	88
36	甲府信用金庫	加納岩支店	85
36	都留信用組合	平野支店	85
38	都留信用組合	上吉田支店	84
39	甲府信用金庫	笛吹支店	83
39	山梨中央銀行	上野原支店	83
41	りそな銀行	甲府支店	82
41	山梨中央銀行	白根支店	82
43	甲府信用金庫	白根支店	81
43	三井住友銀行	甲府支店	81
45	山梨信用金庫	石和支店	80
46	甲府信用金庫	国母支店	78
46	山梨中央銀行	身延支店	78
48	山梨中央銀行	昭和支店	77
48	都留信用組合	谷村支店	77
50	山梨中央銀行	武田通支店	76

順位	金融機関名	支店名	企業者数
50	山梨中央銀行	本店	76
52	山梨県民信用組合	都留支店	75
52	都留信用組合	猿橋支店	75
54	山梨県民信用組合	本店	74
55	甲府信用金庫	櫛形支店	73
55	山梨信用金庫	昭和支店	73
55	山梨中央銀行	後屋支店	73
58	山梨中央銀行	山中湖支店	72
58	山梨中央銀行	市川支店	72
58	山梨中央銀行	和戸支店	72
61	甲府信用金庫	韭崎支店	71
62	甲府信用金庫	田富支店	69
62	山梨中央銀行	国母支店	69
64	甲府信用金庫	朝気支店	68
64	甲府信用金庫	竜王南支店	68
64	都留信用組合	竜ヶ丘支店	68
67	甲府信用金庫	石和支店	67
68	山梨中央銀行	御坂支店	66
68	山梨中央銀行	小淵沢支店	66
68	山梨中央銀行	八代支店	66
68	都留信用組合	上谷支店	66
72	山梨信用金庫	本店	65
72	山梨中央銀行	竜王支店	65
74	都留信用組合	明見支店	64
75	山梨信用金庫	韭崎支店	63
76	甲府信用金庫	竜王支店	62
76	山梨県民信用組合	鰍沢支店	62
76	山梨県民信用組合	韭崎支店	62
76	山梨中央銀行	南竜王支店	62
80	山梨県民信用組合	青沼支店	61
81	甲府信用金庫	敷島支店	60
82	山梨県民信用組合	富士吉田支店	59
83	山梨信用金庫	山梨支店	58
83	都留信用組合	山中湖支店	58
83	都留信用組合	富士吉田南支店	58
86	山梨中央銀行	須玉支店	57
87	甲府信用金庫	北支店	56
87	山梨信用金庫	国母支店	56
87	山梨信用金庫	上野原支店	56
87	山梨信用金庫	池田支店	56
87	都留信用組合	新西原支店	56
92	山梨信用金庫	谷村支店	55
93	都留信用組合	禾生支店	54
94	甲府信用金庫	東支店	53
94	山梨県民信用組合	山梨支店	53
94	山梨信用金庫	南西支店	53
97	山梨県民信用組合	後屋支店	52
97	山梨県民信用組合	石和支店	52
99	甲府信用金庫	湯村支店	51
100	山梨中央銀行	忍野支店	50

金融機関店舗別保証債務残高<平成30年6月末>

(単位:千円)

順位	金融機関名	支店名	保証残高
1	みずほ銀行	甲府支店	3,964,610
2	甲府信用金庫	南支店	2,914,091
3	りそな銀行	甲府支店	2,741,640
4	甲府信用金庫	緑町支店	2,553,476
5	三井住友銀行	甲府支店	2,379,793
6	商工組合中央金庫	甲府支店	2,343,186
7	山梨中央銀行	青沼支店	2,192,848
8	山梨中央銀行	貢川支店	1,959,676
9	山梨中央銀行	本店	1,958,754
10	山梨中央銀行	大月支店	1,921,161
11	甲府信用金庫	西支店	1,772,918
12	山梨中央銀行	韮崎支店	1,757,294
13	山梨中央銀行	石和支店	1,697,613
14	山梨中央銀行	青柳支店	1,686,742
15	甲府信用金庫	本店	1,650,026
16	山梨中央銀行	城南支店	1,543,824
17	山梨中央銀行	河口湖支店	1,503,730
18	甲府信用金庫	塩山支店	1,495,405
19	山梨中央銀行	市川支店	1,493,694
20	山梨中央銀行	都留支店	1,467,947
21	山梨中央銀行	吉田支店	1,363,277
22	山梨中央銀行	日下部支店	1,334,295
23	山梨中央銀行	長坂支店	1,325,216
24	甲府信用金庫	大里支店	1,290,558
25	山梨中央銀行	湯村支店	1,237,170
26	山梨中央銀行	国母支店	1,231,288
27	甲府信用金庫	朝気支店	1,197,764
28	山梨中央銀行	流通センター支店	1,189,986
29	山梨中央銀行	敷島支店	1,186,427
30	山梨中央銀行	白根支店	1,157,529
31	山梨中央銀行	塩山支店	1,112,325
32	山梨中央銀行	南支店	1,106,375
33	山梨信用金庫	南支店	1,091,714
34	山梨中央銀行	上野原支店	1,086,828
35	甲府信用金庫	白根支店	1,078,060
36	甲府信用金庫	長坂支店	1,070,648
37	都留信用組合	本店	1,058,129
38	山梨信用金庫	小笠原支店	1,039,255
39	山梨中央銀行	武田通支店	1,038,011
40	甲府信用金庫	国母支店	1,007,211
41	甲府信用金庫	田富支店	1,007,062
42	都留信用組合	上吉田支店	983,331
43	都留信用組合	大月支店	983,034
44	都留信用組合	忍野支店	974,415
45	都留信用組合	上野原支店	971,005
46	都留信用組合	河口湖支店	970,069
47	甲府信用金庫	加納岩支店	960,858
48	山梨信用金庫	昭和支店	930,848
49	山梨中央銀行	甲府駅前支店	925,226
50	甲府信用金庫	石和支店	921,841

順位	金融機関名	支店名	保証残高
51	甲府信用金庫	東支店	909,356
52	甲府信用金庫	韮崎支店	897,087
53	山梨中央銀行	昭和支店	887,456
54	山梨県民信用組合	本店	867,142
55	山梨信用金庫	本店	856,000
56	山梨信用金庫	韮崎支店	848,718
57	山梨信用金庫	塩山支店	840,245
58	山梨中央銀行	竜王支店	830,712
59	都留信用組合	竜ヶ丘支店	826,197
60	山梨中央銀行	和戸支店	815,952
61	甲府信用金庫	竜王南支店	815,149
62	三菱UFJ銀行	新宿中央支店	791,940
63	山梨信用金庫	国母支店	781,672
64	山梨信用金庫	石和支店	779,887
65	甲府信用金庫	敷島支店	777,667
66	山梨信用金庫	德行支店	769,646
67	甲府信用金庫	櫛形支店	756,729
68	山梨中央銀行	小笠原支店	743,886
69	甲府信用金庫	笛吹支店	731,582
70	山梨中央銀行	南竜王支店	730,953
71	都留信用組合	谷村支店	726,107
72	甲府信用金庫	湯村支店	725,541
73	山梨信用金庫	上野原支店	720,471
74	山梨中央銀行	御坂支店	711,035
75	山梨信用金庫	富士吉田支店	701,413
76	山梨中央銀行	八代支店	697,569
77	山梨中央銀行	小淵沢支店	695,257
78	山梨中央銀行	田富支店	672,761
79	都留信用組合	小立支店	632,651
80	都留信用組合	明見支店	625,044
81	甲府信用金庫	北支店	608,662
82	山梨中央銀行	身延支店	589,712
83	甲府信用金庫	竜王支店	573,450
84	山梨中央銀行	須玉支店	572,949
85	山梨中央銀行	勝沼支店	566,482
86	山梨信用金庫	南西支店	563,983
87	甲府信用金庫	藤井支店	556,846
88	山梨信用金庫	池田支店	555,723
89	山梨中央銀行	後屋支店	553,102
90	都留信用組合	猿橋支店	529,763
91	山梨県民信用組合	韮崎支店	525,945
92	都留信用組合	桂支店	520,147
93	都留信用組合	平野支店	514,690
94	都留信用組合	山中湖支店	506,691
95	山梨県民信用組合	都留支店	506,345
96	都留信用組合	上谷支店	500,064
97	山梨信用金庫	谷村支店	498,913
98	山梨県民信用組合	石和支店	495,525
99	山梨県民信用組合	青沼支店	493,423
100	都留信用組合	小沼支店	473,921

金融機関別 保証状況表

(単位:百万円)

金融機関	保証承諾												保証債務残高												代位弁済												金融機関												
	平成28年度				平成29年度				平成30年6月				平成28年度				平成29年度				平成30年6月				平成28年度				平成29年度				平成30年6月																
	件数	金額	前年比	構成比	件数	金額	前年同月比	構成比	件数	金額	前年同月比	構成比	件数	金額	前年比	構成比	件数	金額	前年同月比	構成比	件数	金額	前年同月比	構成比	件数	金額	前年比	構成比	件数	金額	前年同月比	構成比	件数	金額	前年同月比	構成比		件数	金額	前年同月比	構成比								
みずほ銀行	17	855	51.0%	1.5%	12	610	71.4%	1.2%	2	66	220.0%	0.5%	281	6,979	79.5%	5.0%	235	4,870	69.8%	3.8%	231	4,496	70.7%	3.5%	0	0	-	0.0%	1	7	-	0.3%	0	0	0.0%	0.0%	0	0	0.0%	0.0%	0	0	0.0%	0.0%	みずほ				
三菱UFJ銀行	15	556	171.5%	1.0%	9	257	46.3%	0.5%	2	110	161.8%	0.9%	63	1,180	115.2%	0.8%	56	1,035	87.7%	0.8%	56	1,014	86.3%	0.8%	0	0	-	0.0%	4	18	-	0.7%	0	0	0.0%	0.0%	0	0	0.0%	0.0%	0	0	0.0%	0.0%	0	0	0.0%	0.0%	三東UFJ
三井住友銀行	26	977	170.2%	1.8%	17	668	68.4%	1.3%	4	610	-	5.0%	143	2,452	91.3%	1.8%	122	2,145	87.5%	1.7%	122	2,540	107.3%	2.0%	0	0	-	0.0%	0	0	0.0%	0.0%	0	0	0.0%	0.0%	0	0	0.0%	0.0%	0	0	0.0%	0.0%	三住				
りそな銀行	38	1,177	123.5%	2.1%	30	1,050	89.2%	2.1%	5	135	59.9%	1.1%	201	3,634	92.6%	2.6%	176	3,170	87.2%	2.5%	170	2,940	91.6%	2.3%	0	0	-	0.0%	2	30	-	1.2%	0	0	0.0%	0.0%	0	0	0.0%	0.0%	0	0	0.0%	0.0%	りそな				
山梨中央銀行	1,985	22,149	104.4%	40.0%	1,704	20,357	91.9%	41.0%	418	4,520	113.8%	36.8%	6,685	49,263	94.3%	35.4%	6,138	46,001	93.4%	35.8%	6,051	45,342	95.6%	35.7%	39	156	26.4%	16.2%	87	1,115	715.3%	44.7%	12	85	14.8%	45.6%	0	0	0.0%	0.0%	0	0	0.0%	0.0%	0	0	0.0%	0.0%	山中
八十二銀行	5	52	161.8%	0.1%	2	4	7.7%	0.0%	1	20	2000.0%	0.2%	11	70	306.3%	0.1%	12	64	91.1%	0.0%	12	60	89.7%	0.0%	0	0	-	0.0%	0	0	0.0%	0.0%	0	0	0.0%	0.0%	0	0	0.0%	0.0%	0	0	0.0%	0.0%	八十二				
静岡銀行	0	0	0.0%	0.0%	1	19	-	0.0%	0	0	0.0%	0.0%	4	48	68.2%	0.0%	3	44	92.4%	0.0%	3	42	93.4%	0.0%	0	0	-	0.0%	0	0	0.0%	0.0%	0	0	0.0%	0.0%	0	0	0.0%	0.0%	0	0	0.0%	0.0%	静銀				
スルガ銀行	1	5	0.0%	0.0%	0	0	0.0%	0.0%	1	5	-	0.0%	1	5	50.5%	0.0%	1	5	100.0%	0.0%	1	5	100.0%	0.0%	0	0	-	0.0%	0	0	0.0%	0.0%	0	0	0.0%	0.0%	0	0	0.0%	0.0%	0	0	0.0%	0.0%	スルガ				
清水銀行	4	46	159.6%	0.1%	2	25	55.0%	0.1%	0	0	0.0%	0.0%	11	106	95.8%	0.1%	8	76	71.8%	0.1%	8	70	71.0%	0.1%	0	0	-	0.0%	0	0	0.0%	0.0%	0	0	0.0%	0.0%	0	0	0.0%	0.0%	0	0	0.0%	0.0%	清水				
青梅信用金庫	6	33	90.4%	0.1%	7	52	158.7%	0.1%	2	14	168.8%	0.1%	18	79	83.8%	0.1%	17	64	81.2%	0.0%	15	60	77.1%	0.0%	0	0	-	0.0%	0	0	0.0%	0.0%	0	0	0.0%	0.0%	0	0	0.0%	0.0%	0	0	0.0%	0.0%	青信				
甲府信用金庫	1,013	12,052	106.1%	21.8%	936	10,911	90.5%	22.0%	266	3,244	153.8%	26.4%	3,501	28,444	99.8%	20.4%	3,327	27,231	95.7%	21.2%	3,315	27,294	99.1%	21.5%	65	474	105.5%	49.2%	63	831	175.2%	33.3%	14	47	42.4%	24.9%	0	0	0.0%	0.0%	0	0	0.0%	0.0%	0	0	0.0%	0.0%	甲信
山梨信用金庫	619	6,125	90.2%	11.1%	585	5,413	88.4%	10.9%	144	1,160	106.7%	9.4%	2,634	17,069	89.5%	12.3%	2,431	15,898	93.1%	12.4%	2,387	15,501	94.7%	12.2%	31	153	38.9%	15.9%	23	103	67.6%	4.1%	2	3	35.8%	1.4%	0	0	0.0%	0.0%	0	0	0.0%	0.0%	0	0	0.0%	0.0%	山信
富士宮信用金庫	2	15	187.5%	0.0%	1	5	33.3%	0.0%	0	0	0.0%	0.0%	6	23	138.5%	0.0%	3	14	60.4%	0.0%	3	14	60.5%	0.0%	0	0	-	0.0%	0	0	0.0%	0.0%	0	0	0.0%	0.0%	0	0	0.0%	0.0%	0	0	0.0%	0.0%	富士宮				
商工組合中央金庫	37	999	169.3%	1.8%	27	756	75.6%	1.5%	7	150	62.3%	1.2%	189	2,735	95.0%	2.0%	185	2,653	97.0%	2.1%	179	2,528	89.1%	2.0%	1	8	711.2%	0.8%	3	19	230.8%	0.8%	0	0	0.0%	0.0%	0	0	0.0%	0.0%	0	0	0.0%	0.0%	0	0	0.0%	0.0%	中金
山梨県民信用組合	670	4,432	127.6%	8.0%	558	4,532	102.3%	9.1%	135	1,197	129.7%	9.7%	2,338	11,298	101.5%	8.1%	2,236	11,227	99.4%	8.7%	2,223	11,359	101.1%	9.0%	19	114	44.1%	11.8%	40	273	239.5%	10.9%	14	45	58.3%	24.0%	0	0	0.0%	0.0%	0	0	0.0%	0.0%	0	0	0.0%	0.0%	県民
都留信用組合	863	5,899	91.2%	10.7%	623	4,966	84.2%	10.0%	146	1,055	125.8%	8.6%	2,864	15,698	94.8%	11.3%	2,553	13,961	88.9%	10.9%	2,497	13,553	89.8%	10.7%	9	59	25.6%	6.1%	29	101	172.2%	4.1%	3	8	11.7%	4.1%	0	0	0.0%	0.0%	0	0	0.0%	0.0%	0	0	0.0%	0.0%	都留
JA笛吹	1	14	0.0%	0.0%	1	16	114.3%	0.0%	0	0	0.0%	0.0%	2	14	109.3%	0.0%	2	19	137.2%	0.0%	2	17	62.9%	0.0%	0	0	-	0.0%	0	0	0.0%	0.0%	0	0	0.0%	0.0%	0	0	0.0%	0.0%	0	0	0.0%	0.0%	JA笛吹				
総合計	5,302	55,385	103.5%	100.0%	4,515	49,640	89.6%	100.0%	1,133	12,286	129.0%	100.0%	18,952	139,097	94.5%	100.0%	17,505	128,478	92.4%	100.0%	17,275	126,837	94.7%	100.0%	164	964	37.6%	100.0%	252	2,497	259.0%	100.0%	45	187	22.0%	100.0%	0	0	0.0%	0.0%	0	0	0.0%	0.0%	0	0	0.0%	0.0%	計

金融機関母店別 保証状況表 (A)

(単位 : 円)

コード	金融機関名		保証申込			保証承諾			代位弁済 (元金)			代位弁済 (元利)			保証債務残高		
			件数	金額	構成比	件数	金額	構成比	件数	金額	構成比	件数	金額	構成比	件数	金額	構成比
0001	みずほ	当月中	2	76,000,000	1.47%	1	56,000,000	1.24%	0	0	0.00%	0	0	0.00%	231	4,495,982,963	3.54%
		年度累計	3	86,000,000	0.66%	2	66,000,000	0.54%	0	0	0.00%	0	0	0.00%			
		対前年同月比		172%			220%			0.00%		0.00%		70.67%			
0005	三菱UFJ	当月中	0	0	0.00%	1	30,000,000	0.67%	0	0	0.00%	0	0	0.00%	56	1,014,455,694	0.80%
		年度累計	2	110,000,000	0.84%	2	110,000,000	0.9%	0	0	0.00%	0	0	0.00%			
		対前年同月比		122.22%			161.76%			0.00%		0.00%		86.29%			
0009	三住	当月中	1	130,000,000	2.52%	1	130,000,000	2.89%	0	0	0.00%	0	0	0.00%	122	2,540,098,867	2.00%
		年度累計	4	610,000,000	4.67%	4	610,000,000	4.96%	0	0	0.00%	0	0	0.00%			
		対前年同月比		15,250%			-			0.00%		0.00%		107.25%			
0010	りそな	当月中	5	171,300,000	3.32%	4	126,300,000	2.8%	0	0	0.00%	0	0	0.00%	170	2,940,242,819	2.32%
		年度累計	6	179,900,000	1.38%	5	134,900,000	1.1%	0	0	0.00%	0	0	0.00%			
		対前年同月比		66.53%			59.85%			0.00%		0.00%		91.62%			
0142	山中	当月中	164	1,845,556,000	35.74%	151	1,635,856,000	36.33%	4	21,768,771	83.04%	4	21,900,155	83.12%	6,051	45,341,606,062	35.75%
		年度累計	445	4,668,256,000	35.76%	418	4,520,356,000	36.79%	12	84,708,371	45.63%	12	85,249,908	45.56%			
		対前年同月比		115.32%			113.83%			14.67%		14.75%		95.58%			
0143	八十二	当月中	1	20,000,000	0.39%	1	20,000,000	0.44%	0	0	0.00%	0	0	0.00%	12	60,352,431	0.05%
		年度累計	1	20,000,000	0.15%	1	20,000,000	0.16%	0	0	0.00%	0	0	0.00%			
		対前年同月比		2,000%			2,000%			0.00%		0.00%		89.74%			
0149	静銀	当月中	0	0	0.00%	0	0	0.00%	0	0	0.00%	0	0	0.00%	3	42,085,000	0.03%
		年度累計	0	0	0.00%	0	0	0.00%	0	0	0.00%	0	0	0.00%			
		対前年同月比		0.00%			0.00%			0.00%		0.00%		93.44%			
0150	スルガ	当月中	1	5,000,000	0.1%	1	5,000,000	0.11%	0	0	0.00%	0	0	0.00%	1	5,000,000	0.00%
		年度累計	1	5,000,000	0.04%	1	5,000,000	0.04%	0	0	0.00%	0	0	0.00%			
		対前年同月比		-			-			0.00%		0.00%		100%			
0151	清水	当月中	0	0	0.00%	0	0	0.00%	0	0	0.00%	0	0	0.00%	8	69,743,000	0.05%
		年度累計	0	0	0.00%	0	0	0.00%	0	0	0.00%	0	0	0.00%			
		対前年同月比		0.00%			0.00%			0.00%		0.00%		70.99%			
1358	青梅	当月中	1	5,000,000	0.1%	2	13,500,000	0.3%	0	0	0.00%	0	0	0.00%	15	60,214,500	0.05%
		年度累計	2	13,500,000	0.1%	2	13,500,000	0.11%	0	0	0.00%	0	0	0.00%			
		対前年同月比		168.75%			168.75%			0.00%		0.00%		77.12%			
1385	甲信	当月中	115	1,361,980,000	26.38%	104	1,246,170,000	27.67%	0	0	0.00%	0	0	0.00%	3,315	27,294,242,222	21.52%
		年度累計	282	3,436,540,000	26.33%	266	3,243,810,000	26.4%	14	46,194,408	24.88%	14	46,619,250	24.92%			
		対前年同月比		159.79%			153.84%			42.27%		42.37%		99.07%			
1386	山信	当月中	50	400,870,000	7.76%	51	389,770,000	8.66%	0	0	0.00%	0	0	0.00%	2,387	15,500,883,114	12.22%
		年度累計	152	1,196,260,000	9.16%	144	1,160,300,000	9.44%	2	2,677,000	1.44%	2	2,700,585	1.44%			
		対前年同月比		102.48%			106.73%			35.7%		35.77%		94.68%			
1507	富士宮	当月中	0	0	0.00%	0	0	0.00%	0	0	0.00%	0	0	0.00%	3	13,839,000	0.01%
		年度累計	0	0	0.00%	0	0	0.00%	0	0	0.00%	0	0	0.00%			
		対前年同月比		0.00%			0.00%			0.00%		0.00%		60.47%			
2004	商中	当月中	7	146,800,000	2.84%	5	92,400,000	2.05%	0	0	0.00%	0	0	0.00%	174	2,506,335,735	1.98%
		年度累計	10	205,200,000	1.57%	7	150,000,000	1.22%	0	0	0.00%	0	0	0.00%			
		対前年同月比		85.22%			62.29%			0.00%		0.00%		89.32%			

金融機関母店別 保証状況表 (A)

(単位 : 円)

コード	金融機関名		保証申込			保証承諾			代位弁済 (元金)			代位弁済 (元利)			保証債務残高		
			件数	金額	構成比	件数	金額	構成比	件数	金額	構成比	件数	金額	構成比	件数	金額	構成比
2377	県民	当月中	54	586,050,000	11.35%	39	358,610,000	7.96%	2	4,447,577	16.96%	2	4,447,577	16.88%	2,228	11,380,619,996	8.97%
		年度累計	153	1,448,575,000	11.1%	135	1,197,095,000	9.74%	14	44,520,368	23.98%	14	44,937,744	24.02%			
		対前年同月比		149.2%			129.67%			58.22%			58.29%			101.04%	
2378	都留	当月中	59	414,720,000	8.03%	58	399,300,000	8.87%	0	0	0.00%	0	0	0.00%	2,497	13,553,455,770	10.69%
		年度累計	148	1,073,820,000	8.23%	146	1,055,100,000	8.59%	3	7,549,100	4.07%	3	7,594,465	4.06%			
		対前年同月比		123.38%			125.77%			11.78%			11.72%			89.82%	
5199	笛吹農協	当月中	0	0	0.00%	0	0	0.00%	0	0	0.00%	0	0	0.00%	2	17,436,000	0.01%
		年度累計	0	0	0.00%	0	0	0.00%	0	0	0.00%	0	0	0.00%			
		対前年同月比		0.00%			0.00%			0.00%			0.00%			62.9%	
合 計		当月中	460	5,163,276,000	100%	419	4,502,906,000	100%	6	26,216,348	100%	6	26,347,732	100%	17,275	126,836,593,173	100%
		年度累計	1,209	13,053,051,000	100%	1,133	12,286,061,000	100%	45	185,649,247	100%	45	187,101,952	100%			
		対前年同月比		131.88%			128.95%			21.94%			22.04%			94.67%	