

保証概況

(2018. 1)

山梨県信用保証協会

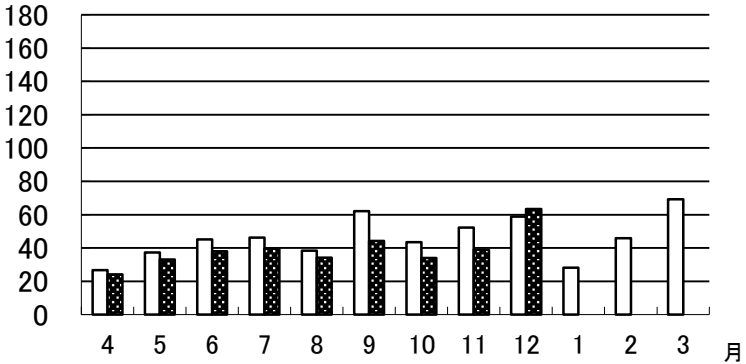
12月の保証状況

保証承諾

平成29年12月の保証承諾は、558件、6,344百万円となり前年同月比は件数86.65% 金額107.86% となった。

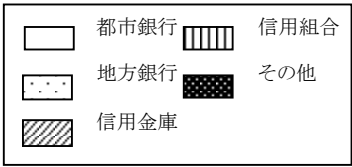
分類別の保証状況は以下の通りである。

□平成28年度 ■平成29年度



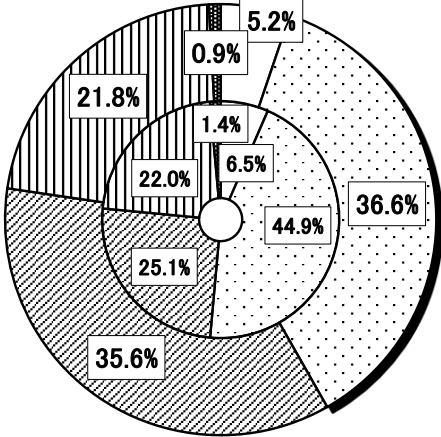
金融機関群別

- ・ 都市銀行 (前年同月比 86.2%)
- ・ 地方銀行 (同 87.8%)
- ・ 信用金庫 (同 152.9%)
- ・ 信用組合 (同 106.7%)
- ・ その他 (同 65.1%)



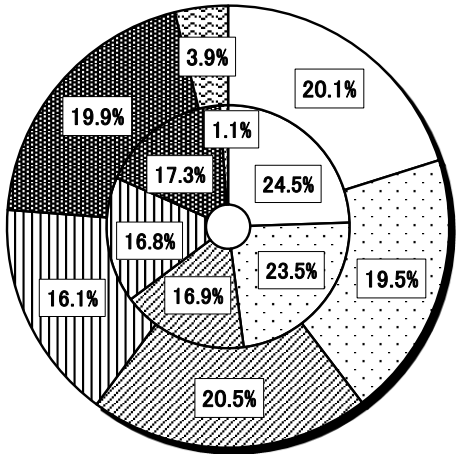
金融機関群別構成比

【外枠：平成29年度、内枠：平成28年度】



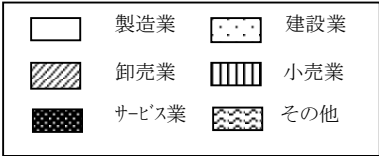
業種別構成比

【外枠：平成29年度、内枠：平成28年度】



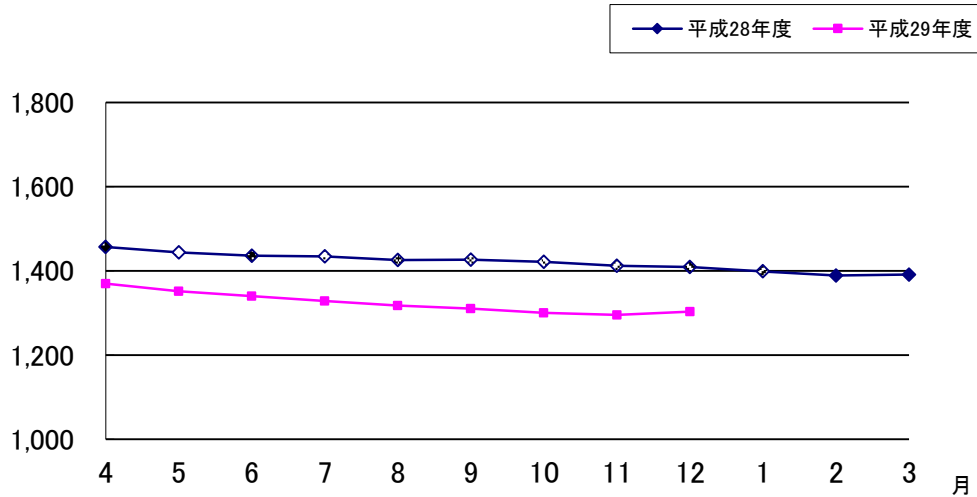
業種別

- ・ 製造業 (前年同月比 88.8%)
- ・ 建設業 (同 89.6%)
- ・ 卸売業 (同 131.1%)
- ・ 小売業 (同 103.4%)
- ・ サービス (同 123.8%)
- ・ その他 (同 385.6%)



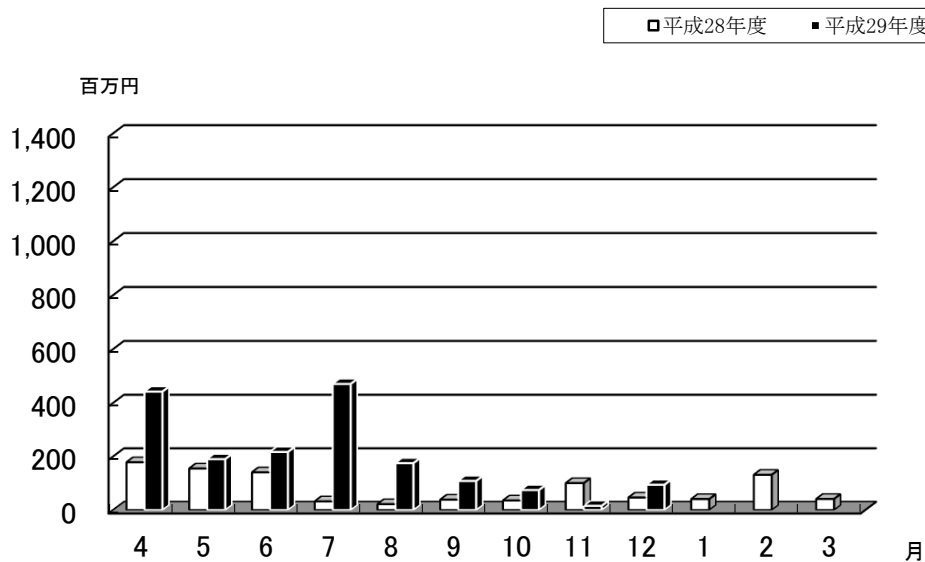
保証債務残高

平成29年12月の保証債務残高は、件数 17,893件（前年同月比92.52%）、金額130,300百万円（同 92.47%）となった。



代位弁済

平成29年12月の代位弁済は、件数15件（前年同月比115.38%）、金額94百万円（同 202.13%）となった。



保証金額帯別保証状況

(平成 29 年 12月現在)

部署：総括

(単位：千円)

保証金額帯	当月中保証申込					当年度中保証申込					当月中保証承諾					当年度中保証承諾					保証債務残高					当月中代位弁済					当年度中代位弁済				
	件数	金額	前年比		構成比	件数	金額	前年比		構成比	件数	金額	前年比		構成比	件数	金額	前年比		構成比	件数	金額	前年比		構成比	件数	金額	前年比		構成比					
			件数	金額				件数	金額				件数	金額				件数	金額				件数	金額				件数	金額		件数	金額	件数	金額	
合計	564	6287309	91.3	114.3	100.0	3387	35934969	85.1	85.4	100.0	558	6343566	86.6	107.9	100.0	3312	34957246	84.6	85.1	100.0	17893	130300366	92.5	92.5	100.0	15	94053	115.4	202.1	100.0	182	1787124	144.4	238.2	100.0
1,000千円以下	56	-4734	70.0	1.0	-0.1	416	1024061	71.2	75.3	2.8	47	43016	48.0	50.0	0.7	333	312831	67.4	68.3	0.9	1502	1044373	89.4	91.1	0.8	2	1879	200.0	224.2	2.0	13	7125	144.4	116.6	0.4
2,000千円以下	74	139240	77.9	76.8	2.2	496	924863	90.7	88.6	2.6	75	136690	75.0	73.0	2.2	496	911363	90.7	90.1	2.6	2155	2617599	92.0	95.8	2.0	1	1506	50.0	51.5	1.6	11	11842	78.6	60.3	0.7
3,000千円以下	68	197790	84.0	84.0	3.1	389	1130734	79.7	77.7	3.1	69	200690	84.1	84.5	3.2	390	1125924	79.6	79.1	3.2	2044	3676970	91.0	92.2	2.8	2	3527	200.0	146.2	3.8	18	38103	128.6	153.0	2.1
5,000千円以下	121	576000	89.0	88.1	9.2	745	3527049	93.4	92.3	9.8	120	567000	87.0	86.8	8.9	748	3507989	93.3	92.9	10.0	3429	10491863	94.7	96.4	8.1	5	19831	125.0	201.2	21.1	27	79958	96.4	106.9	4.5
10,000千円以下	107	954800	112.6	117.6	15.2	527	4632626	84.7	86.0	12.9	108	941987	111.3	114.2	14.8	533	4621133	84.5	85.2	13.2	3374	15901470	90.7	90.0	12.2	2	11779	66.7	71.8	12.5	43	215821	159.3	133.3	12.1
15,000千円以下	29	399100	103.6	108.7	6.3	179	2442533	82.9	82.8	6.8	27	369070	90.0	94.1	5.8	177	2353503	81.2	79.3	6.7	1239	9537567	92.9	90.1	7.3	1	8298	50.0	58.9	8.8	23	178363	176.9	211.2	10.0
20,000千円以下	34	654200	109.7	109.0	10.4	202	3954290	91.0	92.7	11.0	35	674200	116.7	116.7	10.6	202	3923290	90.6	92.0	11.2	1380	15737572	94.2	91.2	12.1	1	18585	0.0	0.0	19.8	14	162702	155.6	145.7	9.1
30,000千円以下	24	641000	100.0	99.0	10.2	178	4841704	86.4	84.9	13.5	26	695000	113.0	112.7	11.0	179	4847604	84.8	83.9	13.9	1137	18560765	94.4	91.1	14.2	1	28648	0.0	0.0	30.5	9	176215	180.0	197.8	9.9
50,000千円以下	33	1372513	91.7	89.5	21.8	183	7887410	88.8	88.3	21.9	33	1358513	91.7	90.1	21.4	182	7783910	87.9	86.9	22.3	1159	29945691	95.9	95.0	23.0	0	0	0.0	0.0	0.0	16	474384	266.7	306.3	26.5
60,000千円以下	11	643400	550.0	574.5	10.2	28	1622400	121.7	124.0	4.5	11	643400	550.0	574.5	10.1	28	1622400	121.7	124.0	4.6	104	4044741	97.2	102.2	3.1	0	0	0.0	0.0	0.0	2	96244	0.0	0.0	5.4
70,000千円以下	2	134000	66.7	63.8	2.1	12	789200	50.0	48.4	2.2	2	134000	100.0	95.7	2.1	12	789200	52.2	50.6	2.3	84	3786769	94.4	97.2	2.9	0	0	0.0	0.0	0.0	1	44830	0.0	0.0	2.5
80,000千円以下	2	160000	40.0	40.4	2.5	20	1582100	71.4	71.9	4.4	2	160000	50.0	51.6	2.5	20	1582100	74.1	74.9	4.5	201	8681256	90.1	88.7	6.7	0	0	0.0	0.0	0.0	4	181538	400.0	797.4	10.2
1億円以下	1	100000	0.0	0.0	1.6	5	488000	50.0	52.6	1.4	1	100000	0.0	0.0	1.6	5	488000	50.0	52.6	1.4	48	2732185	84.2	82.4	2.1	0	0	0.0	0.0	0.0	0	0	0.0	0.0	0.0
2億円以下	2	320000	100.0	136.2	5.1	7	1088000	100.0	99.7	3.0	2	320000	100.0	136.2	5.0	7	1088000	100.0	99.7	3.1	37	3541544	88.1	93.4	2.7	0	0	0.0	0.0	0.0	1	120000	0.0	0.0	6.7

金融機関別保証状況

(平成 29 年 12月現在)

部署：総括

(単位：千円)

金融機関	当月中保証申込					当年度中保証申込					当月中保証承諾					当年度中保証承諾					保証債務残高					当月中代位弁済					当年度中代位弁済				
	件数	金額	前年比		構成比	件数	金額	前年比		構成比	件数	金額	前年比		構成比	件数	金額	前年比		構成比	件数	金額	前年比		構成比	件数	金額	前年比		構成比					
			件数	金額				件数	金額				件数	金額				件数	金額				件数	金額				件数	金額		件数	金額	件数	金額	
合計	564	6287309	91.3	114.3	100.0	3387	35934969	85.1	85.4	100.0	558	6343566	86.6	107.9	100.0	3312	34957246	84.6	85.1	100.0	17893	130300366	92.5	92.5	100.0	15	94053	115.4	202.1	100.0	182	1787124	144.4	238.2	100.0
みずほ	2	110000	66.7	119.6	1.7	9	300000	56.3	35.5	0.8	1	60000	33.3	65.2	0.9	8	250000	47.1	29.2	0.7	246	5235961	82.3	68.9	4.0	0	0	0.0	0.0	0.0	1	6781	0.0	0.0	0.4
三菱UFJ	0	0	0.0	0.0	0.0	6	200000	42.9	38.6	0.6	0	0	0.0	0.0	0.0	7	188000	58.3	47.5	0.5	60	1124340	92.3	96.2	0.9	0	0	0.0	0.0	0.0	0	0	0.0	0.0	0.0
三住	2	100000	100.0	166.7	1.6	12	517000	63.2	78.8	1.4	2	100000	100.0	166.7	1.6	12	517000	63.2	79.4	1.5	130	2341794	86.7	90.5	1.8	0	0	0.0	0.0	0.0	0	0	0.0	0.0	0.0
りそな	2	55000	40.0	27.9	0.9	18	726400	69.2	67.2	2.0	5	170000	100.0	89.0	2.7	18	717400	78.3	82.0	2.1	185	3290853	94.9	91.2	2.5	0	0	0.0	0.0	0.0	0	0	0.0	0.0	0.0
山中	198	2149086	90.8	89.9	34.2	1246	14727253	86.2	88.0	41.0	201	2319903	86.6	87.8	36.6	1234	14483960	86.4	88.7	41.4	6238	46112606	90.7	93.5	35.4	5	15843	100.0	101.6	16.8	69	995788	197.1	673.1	55.7
八十二	0	0	0.0	0.0	0.0	1	1000	100.0	10.0	0.0	0	0	0.0	0.0	0.0	1	1000	100.0	10.0	0.0	11	62893	157.1	213.9	0.0	0	0	0.0	0.0	0.0	0	0	0.0	0.0	0.0
静銀	0	0	0.0	0.0	0.0	1	18800	0.0	0.0	0.1	0	0	0.0	0.0	0.0	1	18800	0.0	0.0	0.1	5	57610	125.0	111.5	0.0	0	0	0.0	0.0	0.0	0	0	0.0	0.0	0.0
スルガ	0	0	0.0	0.0	0.0	0	0	0.0	0.0	0.0	0	0	0.0	0.0	0.0	0	0	0.0	0.0	0.0	1	5000	100.0	100.0	0.0	0	0	0.0	0.0	0.0	0	0	0.0	0.0	0.0
清水	0	0	0.0	0.0	0.0	2	25000	66.7	70.4	0.1	0	0	0.0	0.0	0.0	2	25000	50.0	54.9	0.1	11	98125	100.0	86.1	0.1	0	0	0.0	0.0	0.0	0	0	0.0	0.0	0.0
青梅	2	9760	0.0	0.0	0.2	5	30760	125.0	139.8	0.1	2	9760	0.0	0.0	0.2	5	30260	125.0	137.5	0.1	19	70877	111.8	87.1	0.1	0	0	0.0	0.0	0.0	0	0	0.0	0.0	0.0
甲信	115	1542270	110.6	156.0	24.5	694	7875396	89.8	89.9	21.9	107	1430240	96.4	134.9	22.5	673	7644406	88.0	87.3	21.9	3379	27514188	95.0	95.8	21.1	3	28930	50.0	130.1	30.8	48	475351	100.0	124.6	26.6
山信	81	777290	184.1	194.2	12.4	482	4332570	96.8	87.7	12.1	82	815190	170.8	196.5	12.9	471	4212860	95.9	87.1	12.1	2501	16237249	91.2	91.2	12.5	5	47333	500.0	766.2	50.3	16	67713	69.6	63.1	3.8
富士宮	0	0	0.0	0.0	0.0	1	5000	50.0	33.3	0.0	0	0	0.0	0.0	0.0	1	5000	50.0	33.3	0.0	3	14173	50.0	57.7	0.0	0	0	0.0	0.0	0.0	0	0	0.0	0.0	0.0
商中	2	69600	50.0	79.8	1.1	24	605840	96.0	94.4	1.7	1	55200	25.0	65.1	0.9	21	581120	84.0	93.2	1.7	184	2666920	96.3	98.8	2.0	0	0	0.0	0.0	0.0	3	18819	300.0	230.8	1.1
県民	63	555923	55.8	97.6	8.8	389	3010620	81.9	93.4	8.4	62	538393	54.9	95.1	8.5	379	2885810	81.7	93.0	8.3	2275	11181260	96.3	98.8	8.6	1	939	100.0	37.2	1.0	24	143507	171.4	214.6	8.0
都留	97	918380	78.2	136.5	14.6	496	3543330	73.3	77.3	9.9	95	844880	76.0	115.6	13.3	478	3380630	72.9	74.8	9.7	2643	14265139	92.8	90.4	10.9	1	1008	0.0	0.0	1.1	21	79165	420.0	205.7	4.4
笛吹農協	0	0	0.0	0.0	0.0	1	16000	100.0	114.3	0.0	0	0	0.0	0.0	0.0	1	16000	100.0	114.3	0.0	2	21378	66.7	123.4	0.0	0	0	0.0	0.0	0.0	0	0	0.0	0.0	0.0

(総括)公庫制度別保証状況

(平成 29 年 12月現在)

(単位: 千円)

公庫制度	当月中保証申込					当年度中保証申込					当月中保証承諾					当年度中保証承諾					保証債務残高					当月中代位弁済					当年度中代位弁済				
	件数	金額	前年比		構成比	件数	金額	前年比		構成比	件数	金額	前年比		構成比	件数	金額	前年比		構成比	件数	金額	前年比		構成比	件数	金額	前年比		構成比					
			件数	金額				件数	金額				件数	金額				件数	金額				件数	金額				件数	金額		件数	金額	件数	金額	
合計	564	6287309	91.3	114.3	100.0	3387	35934969	85.1	85.4	100.0	558	6343566	86.6	107.9	100.0	3312	34957246	84.6	85.1	100.0	17893	130300366	92.5	92.5	100.0	15	94053	115.4	202.1	100.0	182	1787124	144.4	238.2	100.0
小口	10	61500	100.0	160.6	1.0	126	685245	157.5	205.5	1.9	10	61500	100.0	160.6	1.0	127	691745	154.9	205.4	2.0	473	1206773	98.1	129.7	0.9	0	0	0.0	0.0	0.0	4	9219	200.0	137.1	0.5
設備	0	0	0.0	0.0	0.0	0	0	0.0	0.0	0.0	0	0	0.0	0.0	0.0	0	0	0.0	0.0	0.0	15	123942	93.8	80.5	0.1	0	0	0.0	0.0	0.0	0	0	0.0	0.0	0.0
経営安定関連	4	54000	20.0	11.0	0.9	55	1193434	38.2	39.4	3.3	3	42000	15.0	8.6	0.7	54	1154704	36.0	36.7	3.3	4704	30157018	79.7	72.3	23.1	4	51999	133.3	413.1	55.3	61	723746	129.8	264.0	40.5
季節	11	67500	84.6	76.7	1.1	27	184500	52.9	56.3	0.5	11	67500	84.6	76.7	1.1	27	179500	52.9	54.7	0.5	16	100500	61.5	63.7	0.1	0	0	0.0	0.0	0.0	2	13914	0.0	0.0	0.8
災害	0	0	0.0	0.0	0.0	2	11000	20.0	23.3	0.0	0	0	0.0	0.0	0.0	2	10000	20.0	21.2	0.0	127	877353	90.7	70.6	0.7	0	0	0.0	0.0	0.0	3	29990	300.0	1189.9	1.7
手形割引	4	53000	133.3	139.5	0.8	29	388000	59.2	55.0	1.1	4	53000	133.3	139.5	0.8	29	388000	59.2	55.2	1.1	39	493797	70.9	63.6	0.4	0	0	0.0	0.0	0.0	0	0	0.0	0.0	0.0
公害防止	0	0	0.0	0.0	0.0	0	0	0.0	0.0	0.0	0	0	0.0	0.0	0.0	0	0	0.0	0.0	0.0	4	20385	66.7	137.6	0.0	0	0	0.0	0.0	0.0	0	0	0.0	0.0	0.0
体質強化	0	0	0.0	0.0	0.0	2	90000	0.0	0.0	0.3	0	0	0.0	0.0	0.0	2	90000	0.0	0.0	0.3	129	636912	52.9	71.8	0.5	0	0	0.0	0.0	0.0	3	42489	150.0	266.8	2.4
事業転換	0	0	0.0	0.0	0.0	1	10000	12.5	13.0	0.0	0	0	0.0	0.0	0.0	1	10000	12.5	13.0	0.0	48	418926	88.9	80.1	0.3	1	3971	0.0	0.0	4.2	5	22880	500.0	112.2	1.3
当座貸越	30	647000	90.9	70.7	10.3	169	4161000	98.8	89.0	11.6	30	647000	96.8	75.7	10.2	170	4170000	100.0	90.4	11.9	439	11218092	113.1	118.3	8.6	0	0	0.0	0.0	0.0	1	120000	0.0	0.0	6.7
カーローン	126	565300	44.1	58.0	9.0	1102	4586000	76.6	86.4	12.8	126	555800	43.2	56.1	8.8	1107	4580800	77.0	86.5	13.1	3490	13400550	99.0	102.2	10.3	2	3596	0.0	0.0	3.8	19	69145	211.1	312.9	3.9
新事業創出	0	0	0.0	0.0	0.0	0	0	0.0	0.0	0.0	0	0	0.0	0.0	0.0	0	0	0.0	0.0	0.0	43	103273	69.4	80.3	0.1	0	0	0.0	0.0	0.0	1	2596	100.0	206.9	0.1
売掛債権担保融資	1	52000	100.0	100.0	0.8	15	1024800	115.4	119.8	2.9	1	52000	100.0	100.0	0.8	15	1024800	115.4	119.8	2.9	19	1248800	118.8	114.9	1.0	0	0	0.0	0.0	0.0	0	0	0.0	0.0	0.0
小口零細(予約保証を除く)	41	170700	107.9	135.9	2.7	249	867242	78.5	82.6	2.4	40	157550	100.0	124.6	2.5	248	837692	77.0	78.7	2.4	1681	2884802	89.4	90.9	2.2	1	2994	0.0	0.0	3.2	7	11730	100.0	89.8	0.7
長期経営	0	0	0.0	0.0	0.0	0	0	0.0	0.0	0.0	0	0	0.0	0.0	0.0	0	0	0.0	0.0	0.0	23	283104	79.3	67.1	0.2	0	0	0.0	0.0	0.0	0	0	0.0	0.0	0.0
経営力(コード3除く)	4	177000	133.3	134.8	2.8	14	424100	53.8	48.4	1.2	4	177000	200.0	171.8	2.8	14	424100	56.0	50.4	1.2	83	1845711	112.2	110.8	1.4	0	0	0.0	0.0	0.0	3	91897	75.0	195.1	5.1
経営力(責任共有対象外)	1	33513	100.0	509.2	0.5	1	33513	11.1	12.2	0.1	1	33513	100.0	509.2	0.5	2	38813	22.2	14.1	0.1	31	483065	119.2	99.6	0.4	0	0	0.0	0.0	0.0	0	0	0.0	0.0	0.0
再生計画(コード38除く)	0	0	0.0	0.0	0.0	7	271890	350.0	274.6	0.8	0	0	0.0	0.0	0.0	7	271890	350.0	274.6	0.8	33	1025771	122.2	138.8	0.8	0	0	0.0	0.0	0.0	2	18898	0.0	0.0	1.1
再生計画(責任共有外)	0	0	0.0	0.0	0.0	0	0	0.0	0.0	0.0	0	0	0.0	0.0	0.0	0	0	0.0	0.0	0.0	5	124869	83.3	67.6	0.1	0	0	0.0	0.0	0.0	1	39701	0.0	0.0	2.2
特定社債	0	0	0.0	0.0	0.0	8	520000	133.3	130.0	1.4	1	24000	0.0	0.0	0.4	9	544000	180.0	170.0	1.6	66	3048560	103.1	102.3	2.3	0	0	0.0	0.0	0.0	0	0	0.0	0.0	0.0
中小企業金融安定化H12.4-	0	0	0.0	0.0	0.0	0	0	0.0	0.0	0.0	0	0	0.0	0.0	0.0	0	0	0.0	0.0	0.0	14	44669	82.4	77.6	0.0	0	0	0.0	0.0	0.0	0	0	0.0	0.0	0.0
その他	43	324830	143.3	108.8	5.2	211	2278124	84.7	85.3	6.3	45	367517	150.0	123.1	5.8	214	2282241	84.6	85.0	6.5	1333	9259118	100.6	96.9	7.1	0	0	0.0	0.0	0.0	9	52660	60.0	54.4	2.9
普通	281	4129716	145.6	148.8	65.7	1286	18502091	98.2	90.6	51.5	282	4105186	142.4	150.0	64.7	1284	18258961	97.3	89.8	52.2	5078	51294376	102.1	99.6	39.4	7	31493	350.0	797.2	33.5	61	538259	179.4	267.0	30.1
他	8	-48750	-47.1	8.5	-0.8	83	704030	88.3	78.6	2.0	0	0	0.0	0.0	0.0	0	0	0.0	0.0	0.0	0	0	0.0	0.0	0.0	0	0	0.0	0.0	0.0	0	0	0.0	0.0	0.0

業種中分類別保証状況

(平成 29 年 12月現在)

部署：総括

(単位：千円)

業種中分類	当月中保証申込					当年度中保証申込					当月中保証承諾					当年度中保証承諾					保証債務残高					当月中代位弁済					当年度中代位弁済				
	件数	金額	前年比		構成比	件数	金額	前年比		構成比	件数	金額	前年比		構成比	件数	金額	前年比		構成比	件数	金額	前年比		構成比	件数	金額	前年比		構成比	件数	金額	前年比		構成比
			件数	金額				件数	金額				件数	金額				件数	金額				件数	金額				件数	金額				件数	金額	
合計	564	6287309	91.3	114.3	100.0	3387	35934969	85.1	85.4	100.0	558	6343566	86.6	107.9	100.0	3312	34957246	84.6	85.1	100.0	17893	130300366	92.5	92.5	100.0	15	94053	115.4	202.1	100.0	182	1787124	144.4	238.2	100.0
農業	1	4000	0.0	0.0	0.1	4	12000	80.0	134.8	0.0	1	4000	0.0	0.0	0.1	4	12000	80.0	134.8	0.0	24	43011	85.7	88.2	0.0	0	0	0.0	0.0	0.0	0	0	0.0	0.0	0.0
林業	1	80000	100.0	2666.7	1.3	4	160000	50.0	51.2	0.4	1	80000	100.0	2666.7	1.3	4	160000	50.0	51.2	0.5	28	470397	84.8	165.1	0.4	0	0	0.0	0.0	0.0	0	0	0.0	0.0	0.0
水産養殖業	0	0	0.0	0.0	0.0	1	2000	0.0	0.0	0.0	0	0	0.0	0.0	0.0	0	0	0.0	0.0	0.0	0	0	0.0	0.0	0.0	0	0	0.0	0.0	0.0	0	0	0.0	0.0	0.0
鉱業、採石業、砂利採取業	0	0	0.0	0.0	0.0	4	56000	66.7	44.4	0.2	0	0	0.0	0.0	0.0	4	56000	80.0	46.3	0.2	44	518070	107.3	93.0	0.4	0	0	0.0	0.0	0.0	0	0	0.0	0.0	0.0
総合工事業	60	721200	80.0	79.7	11.5	369	4750770	85.6	83.5	13.2	60	727200	84.5	93.4	11.5	365	4679540	86.9	84.6	13.4	1860	16980465	91.1	90.5	13.0	1	4120	0.0	0.0	4.4	37	312097	462.5	859.1	17.5
職別工事業	51	302290	98.1	73.0	4.8	281	1942935	76.2	79.2	5.4	54	316610	93.1	74.3	5.0	282	1931695	77.9	82.5	5.5	1370	6309132	92.7	96.9	4.8	0	0	0.0	0.0	0.0	10	20927	125.0	70.1	1.2
設備工事業	28	198400	107.7	123.4	3.2	177	1233392	85.5	69.8	3.4	27	193400	96.4	110.0	3.0	170	1177992	83.3	69.3	3.4	980	5084140	92.0	88.4	3.9	0	0	0.0	0.0	0.0	0	0	0.0	0.0	0.0
食料品製造業	9	107000	128.6	375.4	1.7	62	1293234	106.9	98.4	3.6	9	105000	90.0	41.9	1.7	61	1291234	110.9	112.9	3.7	380	4575592	90.3	94.1	3.5	1	1204	0.0	0.0	1.3	2	8304	28.6	22.7	0.5
飲料・たばこ・飼料製造業	1	10000	50.0	104.4	0.2	10	259600	55.6	66.3	0.7	1	10000	50.0	104.4	0.2	10	259600	55.6	66.4	0.7	91	1429724	98.9	95.9	1.1	0	0	0.0	0.0	0.0	0	0	0.0	0.0	0.0
繊維工業	2	51000	33.3	73.0	0.8	44	525230	80.0	61.8	1.5	3	58000	60.0	85.5	0.9	43	520730	79.6	61.4	1.5	244	1718594	92.1	85.7	1.3	0	0	0.0	0.0	0.0	0	0	0.0	0.0	0.0
木材木製品製造業	5	21200	166.7	75.7	0.3	11	187200	57.9	67.2	0.5	5	21200	166.7	75.7	0.3	11	187200	57.9	67.5	0.5	62	513369	89.9	70.1	0.4	0	0	0.0	0.0	0.0	0	0	0.0	0.0	0.0
家具・装備品製造業	0	0	0.0	0.0	0.0	7	24012	33.3	22.8	0.1	0	0	0.0	0.0	0.0	7	24012	31.8	20.8	0.1	89	396666	84.8	80.5	0.3	0	0	0.0	0.0	0.0	0	0	0.0	0.0	0.0
パルプ・紙・紙加工品製造業	1	40000	0.0	0.0	0.6	16	178000	160.0	154.1	0.5	1	40000	0.0	0.0	0.6	16	178000	177.8	186.4	0.5	56	516611	72.7	78.1	0.4	0	0	0.0	0.0	0.0	2	12714	0.0	0.0	0.7
印刷・同関連業	3	26500	50.0	68.2	0.4	11	71620	42.3	25.7	0.2	3	26500	37.5	22.3	0.4	11	71620	42.3	25.7	0.2	95	604213	90.5	89.4	0.5	0	0	0.0	0.0	0.0	0	0	0.0	0.0	0.0
化学工業	1	20000	0.0	0.0	0.3	7	241850	140.0	310.1	0.7	1	5000	0.0	0.0	0.1	5	212000	100.0	280.3	0.6	12	243458	75.0	136.6	0.2	0	0	0.0	0.0	0.0	0	0	0.0	0.0	0.0
プラスチック製品製造業	7	76800	46.7	56.1	1.2	42	587220	66.7	75.8	1.6	7	76800	35.0	32.1	1.2	41	586220	66.1	76.1	1.7	247	2131690	88.2	91.2	1.6	0	0	0.0	0.0	0.0	0	0	0.0	0.0	0.0
ゴム製品製造業	2	11000	0.0	0.0	0.2	4	34500	133.3	39.2	0.1	2	11000	0.0	0.0	0.2	4	34500	133.3	39.2	0.1	24	183178	96.0	96.6	0.1	0	0	0.0	0.0	0.0	0	0	0.0	0.0	0.0
なめし革・同製品・毛皮製造	0	0	0.0	0.0	0.0	0	0	0.0	0.0	0.0	0	0	0.0	0.0	0.0	0	0	0.0	0.0	0.0	3	18736	75.0	68.2	0.0	0	0	0.0	0.0	0.0	0	0	0.0	0.0	0.0
窯業・土石製品製造業	3	18500	300.0	115.6	0.3	14	304980	56.0	59.2	0.8	3	18500	300.0	115.6	0.3	14	304780	56.0	59.9	0.9	106	1343751	94.6	96.4	1.0	0	0	0.0	0.0	0.0	4	63684	66.7	87.4	3.6
鉄鋼業	0	0	0.0	0.0	0.0	1	23500	50.0	114.1	0.1	0	0	0.0	0.0	0.0	1	23500	50.0	114.1	0.1	19	498951	100.0	110.1	0.4	0	0	0.0	0.0	0.0	0	0	0.0	0.0	0.0
非鉄金属製造業	1	10000	33.3	17.2	0.2	8	152300	88.9	171.1	0.4	2	40000	66.7	69.0	0.6	8	152300	88.9	171.1	0.4	67	706613	104.7	109.0	0.5	0	0	0.0	0.0	0.0	0	0	0.0	0.0	0.0
金属製品製造業	9	129600	100.0	114.7	2.1	55	594290	75.3	72.7	1.7	9	129600	90.0	113.2	2.0	54	591090	75.0	72.4	1.7	293	2440136	85.9	85.4	1.9	0	0	0.0	0.0	0.0	0	0	0.0	0.0	0.0
はん用機械器具製造業	3	16000	150.0	145.5	0.3	9	65000	112.5	82.7	0.2	3	16000	150.0	145.5	0.3	8	60000	100.0	76.3	0.2	37	228419	97.4	96.6	0.2	0	0	0.0	0.0	0.0	0	0	0.0	0.0	0.0
生産用機械器具製造業	7	55500	63.6	39.8	0.9	47	672460	81.0	58.6	1.9	6	52000	50.0	36.8	0.8	45	608960	80.4	53.2	1.7	306	2813429	89.2	86.2	2.2	0	0	0.0	0.0	0.0	0	0	0.0	0.0	0.0
業務用機械器具製造業	4	86400	80.0	283.3	1.4	15	220400	83.3	99.5	0.6	4	86400	80.0	283.3	1.4	14	212400	77.8	100.4	0.6	95	797722	89.6	93.3	0.6	0	0	0.0	0.0	0.0	0	0	0.0	0.0	0.0
電子・デバイス・回路製造業	4	25000	57.1	57.2	0.4	27	292000	71.1	63.4	0.8	4	25000	66.7	74.2	0.4	27	282000	77.1	76.9	0.8	188	1431978	94.9	84.9	1.1	0	0	0.0	0.0	0.0	0	0	0.0	0.0	0.0
電気機械器具製造業	1	27000	0.0	0.0	0.4	13	289600	100.0	133.3	0.8	1	27000	0.0	0.0	0.4	13	289600	108.3	135.0	0.8	74	797300	83.1	95.7	0.6	0	0	0.0	0.0	0.0	0	0	0.0	0.0	0.0
情報通信機械器具製造業	0	0	0.0	0.0	0.0	2	7000	100.0	175.0	0.0	0	0	0.0	0.0	0.0	2	7000	100.0	175.0	0.0	9	54630	69.2	63.6	0.0	0	0	0.0	0.0	0.0	0	0	0.0	0.0	0.0
輸送用機械器具製造業	6	302760	100.0	275.2	4.8	16	416060	76.2	106.3	1.2	6	302760	100.0	275.2	4.8	16	416060	76.2	107.9	1.2	111	1014882	89.5	80.3	0.8	0	0	0.0	0.0	0.0	0	0	0.0	0.0	0.0
その他の製造業	25	239970	92.6	91.1	3.8	166	1792449	91.2	89.4	5.0	23	226800	92.0	117.7	3.6	163	1761579	90.1	89.8	5.0	738	5551547	93.8	90.3	4.3	0	0	0.0	0.0	0.0	2	5762	25.0	30.7	0.3
電気業	2	72600	200.0	363.0	1.2	10	206120	90.9	135.4	0.6	2	72600	200.0	363.0	1.1	8	180220	66.7	94.1	0.5	228	2431120	97.4	87.9	1.9	0	0	0.0	0.0	0.0	0	0	0.0	0.0	0.0
ガス業	0	0	0.0	0.0	0.0	0	0	0.0	0.0	0.0	0	0	0.0	0.0	0.0	0	0	0.0	0.0	0.0	1	10321	100.0	80.9	0.0	0	0	0.0	0.0	0.0	0	0	0.0	0.0	0.0
放送業	0	0	0.0	0.0	0.0	2	53000	0.0	0.0	0.1	0	0	0.0	0.0	0.0	2	53000	0.0	0.0	0.2	7	156294	70.0	82.3	0.1	0	0	0.0							

業種中分類別保証状況

(平成 29 年 12月現在)

部署：総括

(単位：千円)

業種中分類	当月中保証申込					当年度中保証申込					当月中保証承諾					当年度中保証承諾					保証債務残高					当月中代位弁済					当年度中代位弁済				
	件数	金額	前年比		構成比	件数	金額	前年比		構成比	件数	金額	前年比		構成比	件数	金額	前年比		構成比	件数	金額	前年比		構成比	件数	金額	前年比		構成比	件数	金額	前年比		構成比
			件数	金額				件数	金額				件数	金額				件数	金額				件数	金額				件数	金額				件数	金額	
インターネットサービス業	1	5000	50.0	125.0	0.1	4	32000	57.1	178.8	0.1	1	5000	50.0	125.0	0.1	4	32000	57.1	178.8	0.1	15	249941	107.1	847.6	0.2	0	0	0.0	0.0	0.0	0	0	0.0	0.0	0.0
映像・音声・文字情報制作	0	0	0.0	0.0	0.0	9	55480	300.0	504.4	0.2	0	0	0.0	0.0	0.0	9	55480	300.0	504.4	0.2	51	272827	104.1	87.7	0.2	0	0	0.0	0.0	0.0	1	34745	33.3	518.1	1.9
鉄道業	0	0	0.0	0.0	0.0	0	0	0.0	0.0	0.0	0	0	0.0	0.0	0.0	0	0	0.0	0.0	0.0	10	92682	100.0	103.5	0.1	0	0	0.0	0.0	0.0	0	0	0.0	0.0	0.0
道路旅客運送業	4	67513	400.0	675.1	1.1	19	314313	76.0	88.1	0.9	3	57513	300.0	575.1	0.9	18	304313	72.0	86.0	0.9	125	1237067	89.9	96.3	0.9	0	0	0.0	0.0	0.0	3	12419	0.0	0.0	0.7
道路貨物運送業	13	180400	108.3	203.8	2.9	77	1165860	89.5	95.1	3.2	13	259087	100.0	191.9	4.1	75	1159247	90.4	99.8	3.3	514	4580890	93.6	98.8	3.5	0	0	0.0	0.0	0.0	0	0	0.0	0.0	0.0
倉庫業	0	0	0.0	0.0	0.0	1	2000	33.3	2.9	0.0	0	0	0.0	0.0	0.0	1	2000	33.3	2.9	0.0	11	117909	110.0	90.8	0.1	0	0	0.0	0.0	0.0	0	0	0.0	0.0	0.0
運輸に附帯するサービス業	0	0	0.0	0.0	0.0	0	0	0.0	0.0	0.0	0	0	0.0	0.0	0.0	0	0	0.0	0.0	0.0	5	23301	55.6	45.0	0.0	0	0	0.0	0.0	0.0	0	0	0.0	0.0	0.0
各種商品卸売業	0	0	0.0	0.0	0.0	3	42940	100.0	153.9	0.1	0	0	0.0	0.0	0.0	3	42940	100.0	153.9	0.1	10	128252	111.1	99.4	0.1	0	0	0.0	0.0	0.0	0	0	0.0	0.0	0.0
繊維・衣服等卸売業	3	13300	300.0	1330.0	0.2	20	105300	117.6	53.6	0.3	4	16300	400.0	1630.0	0.3	20	105300	117.6	53.6	0.3	80	721595	102.6	90.8	0.6	0	0	0.0	0.0	0.0	0	0	0.0	0.0	0.0
飲食料品卸売業	19	292500	111.8	120.3	4.7	87	1168164	82.9	75.6	3.3	19	292500	100.0	102.6	4.6	86	1162164	81.1	74.0	3.3	470	4598269	90.2	87.1	3.5	-1	-1204	-100.0	-19.5	-1.3	7	49293	70.0	69.7	2.8
建築材・鉱物・金属材料卸売業	5	100500	45.5	90.1	1.6	48	637000	60.8	57.1	1.8	6	110500	50.0	90.9	1.7	49	637000	62.8	59.2	1.8	313	3168941	90.5	89.0	2.4	0	0	0.0	0.0	0.0	0	0	0.0	0.0	0.0
機械器具卸売業	6	125200	66.7	1098.2	2.0	60	1079700	84.5	119.7	3.0	7	130200	70.0	139.3	2.1	59	1048900	84.3	116.5	3.0	257	2503337	98.1	103.6	1.9	0	0	0.0	0.0	0.0	1	2310	100.0	52.3	0.1
その他の卸売業	50	738850	192.3	149.3	11.8	238	3585430	89.5	87.5	10.0	48	750750	177.8	153.1	11.8	235	3488200	88.7	85.5	10.0	944	10824825	96.9	97.4	8.3	6	69704	0.0	0.0	74.1	18	205695	200.0	420.4	11.5
各種商品小売業	0	0	0.0	0.0	0.0	4	108100	66.7	111.8	0.3	0	0	0.0	0.0	0.0	4	108100	80.0	113.6	0.3	22	264484	100.0	83.9	0.2	0	0	0.0	0.0	0.0	0	0	0.0	0.0	0.0
織物・衣服・身の回り品小売	8	233000	114.3	115.6	3.7	52	634100	82.5	107.3	1.8	8	231500	114.3	114.9	3.6	51	622500	82.3	105.2	1.8	248	1637267	87.6	92.9	1.3	0	0	0.0	0.0	0.0	15	258421	500.0	4167.5	14.5
飲食料品小売業	21	182510	75.0	119.4	2.9	97	739650	81.5	108.9	2.1	21	180800	75.0	120.7	2.9	94	712150	81.7	110.9	2.0	574	2895110	88.0	93.6	2.2	2	1879	0.0	0.0	2.0	9	40047	450.0	836.8	2.2
機械器具小売業	22	241100	73.3	85.6	3.8	132	1612650	77.6	110.0	4.5	20	145600	64.5	52.3	2.3	127	1465850	76.5	105.7	4.2	669	4475727	95.6	91.5	3.4	2	5582	0.0	0.0	5.9	12	32181	600.0	306.5	1.8
その他の小売業	29	312836	93.5	110.1	5.0	185	1715582	97.9	89.1	4.8	30	357336	90.9	146.2	5.6	182	1641292	97.3	87.1	4.7	957	6956420	91.9	91.9	5.3	1	3971	0.0	0.0	4.2	15	102494	250.0	510.9	5.7
保険業	1	5000	100.0	166.7	0.1	5	36375	62.5	134.7	0.1	1	5000	100.0	166.7	0.1	5	36375	62.5	134.7	0.1	45	90135	88.2	117.9	0.1	0	0	0.0	0.0	0.0	0	0	0.0	0.0	0.0
不動産取引業	1	100000	0.0	0.0	1.6	19	331700	237.5	194.7	0.9	1	100000	0.0	0.0	1.6	19	331200	237.5	173.2	0.9	69	506090	101.5	136.2	0.4	0	0	0.0	0.0	0.0	0	0	0.0	0.0	0.0
不動産賃貸業・管理業	3	64500	60.0	317.7	1.0	30	218930	83.3	80.4	0.6	2	62000	40.0	135.4	1.0	30	219670	85.7	84.2	0.6	160	807574	105.3	113.4	0.6	0	0	0.0	0.0	0.0	0	0	0.0	0.0	0.0
物品賃貸業	1	10000	33.3	70.8	0.2	20	183300	83.3	107.6	0.5	2	12000	66.7	84.9	0.2	19	175300	76.0	98.2	0.5	88	412187	95.7	85.8	0.3	0	0	0.0	0.0	0.0	0	0	0.0	0.0	0.0
専門サービス業	7	46000	87.5	117.3	0.7	35	143290	70.0	84.1	0.4	7	43000	87.5	108.9	0.7	35	138990	70.0	82.1	0.4	206	517543	83.4	85.3	0.4	0	0	0.0	0.0	0.0	1	1205	50.0	59.6	0.1
広告業	0	0	0.0	0.0	0.0	5	27620	100.0	110.5	0.1	0	0	0.0	0.0	0.0	4	22620	80.0	90.5	0.1	29	87493	82.9	83.9	0.1	0	0	0.0	0.0	0.0	0	0	0.0	0.0	0.0
技術サービス業	8	40600	72.7	52.0	0.6	67	425150	104.7	55.7	1.2	6	39100	54.5	50.1	0.6	64	421350	101.6	57.0	1.2	228	1378249	106.0	102.6	1.1	2	7858	0.0	0.0	8.4	2	7858	0.0	0.0	0.4
宿泊業	18	197300	138.5	255.2	3.1	96	1063577	129.7	119.0	3.0	19	198730	146.2	257.1	3.1	93	1041927	127.4	118.8	3.0	498	3344328	90.7	81.5	2.6	0	0	0.0	0.0	0.0	14	502004	700.0	2161.1	28.1
飲食店	33	116500	76.7	99.4	1.9	196	772660	82.7	89.4	2.2	31	104500	73.8	90.1	1.6	193	756520	83.9	90.2	2.2	1141	3745462	92.5	97.0	2.9	0	0	0.0	0.0	0.0	15	59321	68.2	29.9	3.3
持帰!配達飲食サービス業	6	36790	600.0	367.9	0.6	19	122357	146.2	146.7	0.3	4	20790	400.0	207.9	0.3	17	106357	130.8	127.5	0.3	53	210676	123.3	121.6	0.2	0	0	0.0	0.0	0.0	0	0	0.0	0.0	0.0
洗濯・理容・美容・浴場業	8	46000	61.5	51.2	0.7	58	236950	59.8	79.0	0.7	7	34500	53.8	38.4	0.5	56	215600	60.2	73.3	0.6	374	1112654	91.2	90.8	0.9	1	939	0.0	0.0	1.0	3	5434	75.0	7.8	0.3
その他生活関連サービス業	2	74400	50.0	316.6	1.2	18	143200	90.0	78.8	0.4	1	60000	20.0	137.9	0.9	17	128800	77.3	52.4	0.4	113	711932	89.7	90.1	0.5	0	0	0.0	0.0	0.0	1	1421	0.0	0.0	0.1
娯楽業	1	4000	33.3	21.6	0.1	10	94250	40.0	38.8	0.3	2	39000	66.7	210.8	0.6	10	93750	40.0	39.7	0.3	97	1012475	102.1	97.1	0.8	0	0	0.0	0.0	0.0	0	0	0.0	0.0	0.0
学校教育	0	0	0.0	0.0	0.0	0	0	0.0	0.0	0.0	0	0	0.0	0.0	0.0	0	0	0.0	0.0	0.0	4	6479	100.0	56.2	0.0	0	0	0.0	0.0	0.0	0	0	0.0	0.0	0.0
その他の教育、学習支援業	3	10500	0.0	0.0	0.2	16	69500	160.0	264.9	0.2	3	10500	0.0	0.0	0.2	16	68500	200.0	347.0	0.2	88	273812	101.1	99.7	0.2	0	0	0.0	0.0	0.0	0	0	0.0	0.0	0.0
医療業	14	87100	127.3	85.0	1.4	68	573880	104.6	72.9	1.6	15	95100	136.4	92.8	1.5	66	578280	98.5	72.1	1.7	303	2328798	91.0	94.7	1.8	0	0	0.0	0.0	0.0	4	13443	400.0	251.0	0.8
保険衛生	0	0	0.0	0.0	0.0	1	3000	0.0	0.0	0.0	0	0	0.0	0.0	0.0	1	3000	0.0	0.0	0.0	2	9724	100.0	90.6	0.0	0	0	0.0	0.0	0.0	0	0	0.0	0.0	0.0

市区町村別保証状況

(平成 29 年 12月現在)

部署：総括

(単位：千円)

市区町村	当月中保証申込					当年度中保証申込					当月中保証承諾					当年度中保証承諾					保証債務残高					当月中代位弁済					当年度中代位弁済				
	件数	金額	前年比		構成比	件数	金額	前年比		構成比	件数	金額	前年比		構成比	件数	金額	前年比		構成比	件数	金額	前年比		構成比	件数	金額	前年比		構成比	件数	金額	前年比		構成比
			件数	金額				件数	金額				件数	金額				件数	金額				件数	金額				件数	金額				件数	金額	
合計	564	6287309	91.3	114.3	100.0	3387	35934969	85.1	85.4	100.0	558	6343566	86.6	107.9	100.0	3312	34957246	84.6	85.1	100.0	17893	130300366	92.5	92.5	100.0	15	94053	115.4	202.1	100.0	182	1787124	144.4	238.2	100.0
甲府市	143	2040419	100.7	127.2	32.5	945	11675105	95.6	92.4	32.5	142	2008719	94.7	111.9	31.7	925	11256685	93.5	90.2	32.2	4634	40695582	93.4	92.8	31.2	9	78734	150.0	534.4	83.7	66	984164	169.2	488.4	55.1
富士吉田市	33	269100	54.1	106.6	4.3	234	1883950	62.6	77.3	5.2	32	189000	50.0	53.3	3.0	232	1804750	63.9	77.3	5.2	1498	8297933	93.4	89.3	6.4	0	0	0.0	0.0	0.0	7	8225	87.5	33.1	0.5
都留市	32	312400	103.2	96.8	5.0	178	1863337	86.4	92.4	5.2	35	367400	120.7	115.8	5.8	174	1816887	87.9	91.0	5.2	829	5705455	96.1	97.0	4.4	0	0	0.0	0.0	0.0	10	49127	500.0	307.3	2.7
山梨市	15	80500	65.2	46.8	1.3	132	1434871	91.7	84.3	4.0	14	75500	66.7	50.5	1.2	128	1411871	91.4	84.3	4.0	641	4669940	95.2	94.4	3.6	0	0	0.0	0.0	0.0	6	37203	42.9	45.8	2.1
大月市	16	167080	80.0	167.4	2.7	99	772540	66.9	56.0	2.1	17	174767	81.0	171.7	2.8	94	741027	65.3	55.4	2.1	559	3692334	89.9	94.5	2.8	2	1879	0.0	0.0	2.0	12	44762	600.0	2715.8	2.5
韮崎市	18	173900	90.0	98.3	2.8	96	800800	93.2	72.8	2.2	16	162100	72.7	90.4	2.6	95	782640	99.0	73.9	2.2	520	3815591	96.5	95.0	2.9	0	0	0.0	0.0	0.0	3	8139	37.5	10.2	0.5
南アルプス市	30	373890	136.4	135.8	5.9	170	2442475	87.6	97.5	6.8	28	388490	121.7	151.8	6.1	165	2370675	88.2	99.1	6.8	1031	7694650	92.1	95.5	5.9	0	0	0.0	0.0	0.0	4	27845	133.3	439.5	1.6
北杜市	31	278000	79.5	101.1	4.4	143	1372600	78.6	75.4	3.8	30	262900	78.9	109.7	4.1	144	1362200	79.6	76.4	3.9	937	6007264	93.5	97.1	4.6	0	0	0.0	0.0	0.0	2	12714	20.0	8.8	0.7
甲斐市	31	414910	77.5	104.4	6.6	211	2151090	86.1	86.9	6.0	28	409410	65.1	124.9	6.5	203	2042390	82.2	85.0	5.8	1226	8147102	90.7	90.1	6.3	2	7858	0.0	0.0	8.4	18	222592	900.0	321.9	12.5
笛吹市	35	464500	63.6	121.7	7.4	274	2724145	89.3	90.1	7.6	34	541290	57.6	130.1	8.5	267	2672115	87.0	88.1	7.6	1288	9593004	91.9	94.6	7.4	0	0	0.0	0.0	0.0	3	4484	21.4	9.5	0.3
上野原市	15	74100	214.3	95.5	1.2	67	549970	72.0	45.0	1.5	14	82600	200.0	106.4	1.3	66	555470	71.0	42.9	1.6	425	3074466	89.5	86.0	2.4	0	0	0.0	0.0	0.0	0	0	0.0	0.0	0.0
甲州市	19	198700	126.7	129.9	3.2	105	1061010	82.0	84.8	3.0	18	193700	128.6	130.0	3.1	103	1050010	81.7	91.8	3.0	617	4254703	93.5	91.8	3.3	0	0	0.0	0.0	0.0	11	34537	183.3	581.3	1.9
中央市	15	356850	68.2	97.8	5.7	115	1388620	82.7	79.8	3.9	15	356850	57.7	83.8	5.6	112	1372720	84.8	80.7	3.9	553	4603265	91.3	89.6	3.5	2	5582	200.0	444.9	5.9	12	93603	133.3	493.3	5.2
西八代郡 市川三郷町	13	175500	216.7	184.9	2.8	53	614800	103.9	82.1	1.7	13	175500	260.0	234.3	2.8	53	614800	103.9	83.5	1.8	221	1998639	88.0	90.2	1.5	0	0	0.0	0.0	0.0	2	5581	0.0	0.0	0.3
南巨摩郡 増穂町	0	0	0.0	0.0	0.0	0	0	0.0	0.0	0.0	0	0	0.0	0.0	0.0	0	0	0.0	0.0	0.0	30	90480	73.2	47.9	0.1	0	0	0.0	0.0	0.0	0	0	0.0	0.0	0.0
南巨摩郡 鯉沢町	0	0	0.0	0.0	0.0	0	0	0.0	0.0	0.0	0	0	0.0	0.0	0.0	0	0	0.0	0.0	0.0	15	86966	93.8	84.4	0.1	0	0	0.0	0.0	0.0	0	0	0.0	0.0	0.0
南巨摩郡 早川町	0	0	0.0	0.0	0.0	6	73714	66.7	127.5	0.2	1	3000	100.0	150.0	0.0	6	73714	66.7	139.6	0.2	36	218305	92.3	66.6	0.2	0	0	0.0	0.0	0.0	7	140533	0.0	0.0	7.9
南巨摩郡 身延町	15	118600	166.7	191.3	1.9	58	643780	92.1	140.7	1.8	14	113600	155.6	183.2	1.8	57	628780	93.4	148.0	1.8	300	1788537	92.6	98.9	1.4	0	0	0.0	0.0	0.0	7	43826	0.0	0.0	2.5
南巨摩郡 南部町	3	18000	75.0	80.4	0.3	19	144300	65.5	65.3	0.4	3	18000	75.0	80.4	0.3	19	144300	65.5	65.6	0.4	104	540559	85.2	80.4	0.4	0	0	0.0	0.0	0.0	4	45343	0.0	0.0	2.5
南巨摩郡 富士川町	10	53000	55.6	62.1	0.8	63	831300	75.0	88.9	2.3	10	53000	43.5	17.1	0.8	61	822100	73.5	90.1	2.4	301	2517088	99.3	95.5	1.9	0	0	0.0	0.0	0.0	0	0	0.0	0.0	0.0
中巨摩郡 昭和町	20	218300	105.3	66.2	3.5	106	1413750	81.5	83.7	3.9	20	227650	105.3	89.8	3.6	104	1396450	82.5	91.0	4.0	547	4921453	91.8	91.7	3.8	0	0	0.0	0.0	0.0	3	19018	150.0	181.1	1.1
南都留郡 道志村	4	15000	100.0	75.0	0.2	15	66000	75.0	104.8	0.2	4	15000	133.3	88.2	0.2	12	58000	66.7	101.4	0.2	53	204655	106.0	110.8	0.2	0	0	0.0	0.0	0.0	0	0	0.0	0.0	0.0
南都留郡 西桂町	3	7500	100.0	85.2	0.1	14	36950	107.7	25.6	0.1	3	7500	100.0	85.2	0.1	13	32950	118.2	52.9	0.1	69	341901	85.2	86.5	0.3	0	0	0.0	0.0	0.0	0	0	0.0	0.0	0.0
南都留郡 忍野村	16	107400	320.0	290.3	1.7	57	301280	91.9	71.3	0.8	17	108500	283.3	230.9	1.7	55	296580	94.8	72.0	0.8	295	1682974	94.6	89.7	1.3	0	0	0.0	0.0	0.0	0	0	0.0	0.0	0.0
南都留郡 山中湖村	10	53100	83.3	44.6	0.8	68	280800	100.0	53.6	0.8	10	53100	83.3	44.6	0.8	65	270600	98.5	52.8	0.8	346	1394992	93.0	88.2	1.1	0	0	0.0	0.0	0.0	5	5427	500.0	191.3	0.3
南都留郡 鳴沢村	1	5000	25.0	14.3	0.1	15	231460	75.0	59.1	0.6	1	5000	25.0	14.3	0.1	14	211460	73.7	54.3	0.6	69	566675	88.5	77.8	0.4	0	0	0.0	0.0	0.0	0	0	0.0	0.0	0.0
南都留郡 富士河口湖町	34	301800	94.4	232.3	4.8	139	1145562	79.0	105.0	3.2	37	341230	97.4	242.3	5.4	140	1137812	80.0	104.6	3.3	725	3494681	84.7	89.1	2.7	0	0	0.0	0.0	0.0	0	0	0.0	0.0	0.0
北都留郡 小菅村	1	8000	0.0	0.0	0.1	4	29000	133.3	181.3	0.1	1	8000	0.0	0.0	0.1	4	28500	133.3	178.1	0.1	15	61867	100.0	78.8	0.0	0	0	0.0	0.0	0.0	0	0	0.0	0.0	0.0
北都留郡 丹波山村	1	1760	0.0	0.0	0.0	1	1760	100.0	29.3	0.0	1	1760	0.0	0.0	0.0	1	1760	100.0	29.3	0.0	6	24609	200.0	118.2	0.0	0	0	0.0	0.0	0.0	0	0	0.0	0.0	0.0
圏外	0	0	0.0	0.0	0.0	0	0	0.0	0.0	0.0	0	0	0.0	0.0	0.0	0	0	0.0	0.0	0.0	3	114700	75.0	96.7	0.1	0	0	0.0	0.0	0.0	0	0	0.0	0.0	0.0

金融機関店舗別保証先数(平成29年12月末)

(単位:先)

順位	金融機関名	支店名	企業者数
1	山梨中央銀行	吉田支店	205
2	山梨中央銀行	河口湖支店	189
3	甲府信用金庫	南支店	165
4	山梨中央銀行	青沼支店	155
5	山梨中央銀行	長坂支店	142
6	甲府信用金庫	本店	139
6	都留信用組合	河口湖支店	139
8	山梨中央銀行	韮崎支店	133
9	山梨中央銀行	貢川支店	128
9	山梨中央銀行	大月支店	128
11	甲府信用金庫	緑町支店	121
12	山梨中央銀行	都留支店	119
12	都留信用組合	本店	119
14	みずほ銀行	甲府支店	117
14	山梨中央銀行	日下部支店	117
16	山梨中央銀行	石和支店	114
17	山梨中央銀行	城南支店	113
17	商工組合中央金庫	甲府支店	113
19	甲府信用金庫	長坂支店	109
19	都留信用組合	上野原支店	109
21	甲府信用金庫	西支店	108
21	山梨信用金庫	南支店	108
21	山梨中央銀行	塩山支店	108
21	山梨中央銀行	敷島支店	108
25	都留信用組合	小立支店	106
26	山梨中央銀行	青柳支店	105
27	山梨信用金庫	富士吉田支店	103
28	山梨信用金庫	小笠原支店	100
28	都留信用組合	大月支店	100
30	甲府信用金庫	塩山支店	97
30	山梨中央銀行	湯村支店	97
32	山梨中央銀行	南支店	96
33	山梨中央銀行	小笠原支店	95
33	都留信用組合	忍野支店	95
35	都留信用組合	平野支店	91
36	甲府信用金庫	大里支店	89
37	甲府信用金庫	国母支店	88
38	山梨中央銀行	上野原支店	87
38	都留信用組合	上吉田支店	87
40	りそな銀行	甲府支店	83
40	甲府信用金庫	加納岩支店	83
42	甲府信用金庫	笛吹支店	82
42	山梨中央銀行	身延支店	82
42	山梨中央銀行	白根支店	82
45	三井住友銀行	甲府支店	81
45	山梨信用金庫	昭和支店	81
45	山梨信用金庫	石和支店	81
48	甲府信用金庫	白根支店	79
48	都留信用組合	猿橋支店	79
48	都留信用組合	谷村支店	79
51	甲府信用金庫	櫛形支店	78

順位	金融機関名	支店名	企業者数
51	山梨中央銀行	昭和支店	78
51	山梨中央銀行	武田通支店	78
51	山梨中央銀行	本店	78
55	山梨県民信用組合	本店	76
55	山梨中央銀行	後屋支店	76
57	山梨中央銀行	市川支店	75
57	都留信用組合	竜ヶ丘支店	75
59	甲府信用金庫	田富支店	74
60	甲府信用金庫	韮崎支店	72
60	山梨中央銀行	国母支店	72
60	山梨中央銀行	山中湖支店	72
63	甲府信用金庫	石和支店	70
63	山梨中央銀行	和戸支店	70
65	甲府信用金庫	朝気支店	69
65	都留信用組合	明見支店	69
67	甲府信用金庫	竜王南支店	68
67	山梨信用金庫	本店	68
67	山梨中央銀行	八代支店	68
67	都留信用組合	上谷支店	68
71	山梨中央銀行	小淵沢支店	67
71	山梨中央銀行	竜王支店	67
73	山梨中央銀行	御坂支店	66
74	山梨信用金庫	韮崎支店	65
75	山梨県民信用組合	韮崎支店	64
75	都留信用組合	新西原支店	64
77	甲府信用金庫	敷島支店	62
77	甲府信用金庫	竜王支店	62
79	山梨県民信用組合	鵜沢支店	60
79	山梨信用金庫	国母支店	60
79	山梨信用金庫	南西支店	60
79	都留信用組合	山中湖支店	60
83	山梨県民信用組合	富士吉田支店	59
83	山梨信用金庫	上野原支店	59
85	甲府信用金庫	北支店	58
85	山梨信用金庫	池田支店	58
85	山梨中央銀行	須玉支店	58
85	山梨中央銀行	南竜王支店	58
85	都留信用組合	禾生支店	58
85	都留信用組合	富士吉田南支店	58
91	山梨信用金庫	山梨支店	57
92	甲府信用金庫	湯村支店	56
92	山梨県民信用組合	山梨支店	56
94	山梨中央銀行	忍野支店	55
95	甲府信用金庫	東支店	54
96	山梨県民信用組合	後屋支店	52
96	山梨信用金庫	塩山支店	52
96	都留信用組合	桂支店	52
96	都留信用組合	大明見支店	52
100	山梨県民信用組合	石和支店	51
100	山梨信用金庫	谷村支店	51

金融機関店舗別保証債務残高(平成29年12月末)

(単位:千円)

順位	金融機関名	支店名	保証残高
1	みずほ銀行	甲府支店	4,715,112
2	りそな銀行	甲府支店	2,965,764
3	甲府信用金庫	南支店	2,725,766
4	商工組合中央金庫	甲府支店	2,473,200
5	甲府信用金庫	緑町支店	2,402,794
6	三井住友銀行	甲府支店	2,170,498
7	山梨中央銀行	青沼支店	2,153,013
8	山梨中央銀行	本店	2,034,007
9	甲府信用金庫	西支店	1,949,851
10	山梨中央銀行	大月支店	1,944,095
11	山梨中央銀行	貢川支店	1,869,371
12	山梨中央銀行	青柳支店	1,803,162
13	山梨中央銀行	石和支店	1,774,007
14	山梨中央銀行	韭崎支店	1,756,402
15	山梨中央銀行	河口湖支店	1,591,968
16	甲府信用金庫	本店	1,569,606
17	山梨中央銀行	吉田支店	1,548,519
18	山梨中央銀行	都留支店	1,543,229
19	甲府信用金庫	塩山支店	1,524,139
20	山梨中央銀行	市川支店	1,480,525
21	山梨中央銀行	長坂支店	1,453,848
22	山梨中央銀行	城南支店	1,424,353
23	山梨中央銀行	日下部支店	1,359,740
24	山梨中央銀行	塩山支店	1,335,576
25	甲府信用金庫	大里支店	1,293,837
26	山梨中央銀行	流通センター支店	1,253,854
27	山梨中央銀行	国母支店	1,213,756
28	甲府信用金庫	朝気支店	1,211,284
29	山梨中央銀行	白根支店	1,193,290
30	山梨信用金庫	南支店	1,188,804
31	都留信用組合	本店	1,184,606
32	山梨中央銀行	敷島支店	1,177,463
33	甲府信用金庫	韭崎支店	1,171,204
34	甲府信用金庫	国母支店	1,162,918
35	山梨中央銀行	南支店	1,141,149
36	甲府信用金庫	加納岩支店	1,120,159
37	山梨中央銀行	湯村支店	1,117,041
38	甲府信用金庫	白根支店	1,087,741
39	山梨信用金庫	小笠原支店	1,086,787
40	甲府信用金庫	長坂支店	1,080,495
41	甲府信用金庫	田富支店	1,059,694
42	山梨中央銀行	上野原支店	1,048,690
43	都留信用組合	河口湖支店	1,029,130
44	都留信用組合	忍野支店	1,024,064
45	山梨中央銀行	武田通支店	1,018,843
46	都留信用組合	上野原支店	1,018,320
47	山梨信用金庫	昭和支店	1,006,887
48	都留信用組合	大月支店	1,004,093
49	都留信用組合	上吉田支店	965,613
50	山梨中央銀行	昭和支店	930,625

順位	金融機関名	支店名	保証残高
51	山梨中央銀行	竜王支店	930,125
52	山梨中央銀行	甲府駅前支店	929,731
53	甲府信用金庫	東支店	907,535
54	山梨信用金庫	本店	903,555
55	甲府信用金庫	石和支店	890,075
56	山梨信用金庫	塩山支店	882,489
57	都留信用組合	竜ヶ丘支店	855,446
58	山梨信用金庫	国母支店	841,996
59	山梨中央銀行	和戸支店	838,351
60	三菱東京UFJ銀行	新宿中央支店	838,130
61	山梨中央銀行	小笠原支店	828,296
62	甲府信用金庫	竜王南支店	813,980
63	山梨信用金庫	韭崎支店	809,800
64	都留信用組合	谷村支店	807,268
65	甲府信用金庫	櫛形支店	788,621
66	山梨信用金庫	上野原支店	783,768
67	山梨信用金庫	徳行支店	755,737
68	甲府信用金庫	湯村支店	746,694
69	山梨県民信用組合	本店	745,629
70	山梨信用金庫	富士吉田支店	733,590
71	甲府信用金庫	敷島支店	732,174
72	甲府信用金庫	笛吹支店	720,158
73	山梨中央銀行	八代支店	714,194
74	山梨中央銀行	御坂支店	698,753
75	都留信用組合	小立支店	688,612
76	山梨中央銀行	田富支店	678,200
77	山梨中央銀行	南竜王支店	660,786
78	都留信用組合	明見支店	659,881
79	山梨信用金庫	石和支店	649,410
80	山梨中央銀行	須玉支店	624,572
81	甲府信用金庫	竜王支店	611,542
82	山梨中央銀行	身延支店	601,711
83	甲府信用金庫	北支店	599,118
84	山梨信用金庫	池田支店	592,617
85	山梨信用金庫	南西支店	591,582
86	山梨中央銀行	勝沼支店	586,423
87	甲府信用金庫	藤井支店	585,488
88	山梨中央銀行	後屋支店	585,475
89	山梨信用金庫	市川支店	551,732
90	都留信用組合	平野支店	535,346
91	都留信用組合	桂支店	534,329
92	山梨県民信用組合	韭崎支店	534,141
93	都留信用組合	上谷支店	531,497
94	山梨信用金庫	湯村支店	523,398
95	都留信用組合	猿橋支店	521,381
96	山梨信用金庫	谷村支店	518,562
97	山梨県民信用組合	竜南支店	500,374
98	都留信用組合	山中湖支店	499,584
99	都留信用組合	小沼支店	490,843
100	山梨信用金庫	田富支店	485,931