

保証概況

(2018. 5)

山梨県信用保証協会

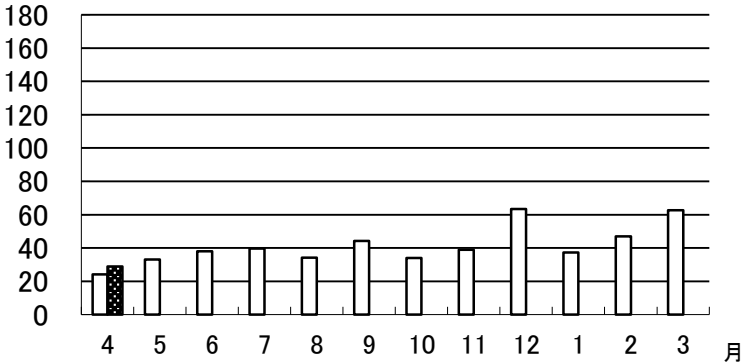
4月の保証状況

保証承諾

平成30年4月の保証承諾は、275件、2,889百万円となり前年同月比は件数98.21% 金額120.02% となった。

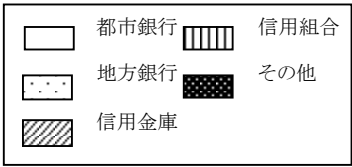
分類別の保証状況は以下の通りである。

□平成29年度 ■平成30年度



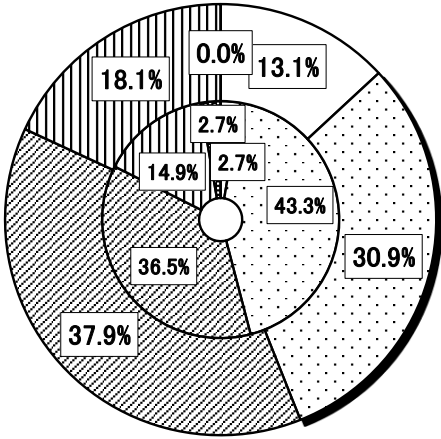
□金融機関群別

- ・ 都市銀行 (前年同月比 591.6%)
- ・ 地方銀行 (同 85.6%)
- ・ 信用金庫 (同 124.8%)
- ・ 信用組合 (同 146.0%)
- ・ その他 (同 0.0%)



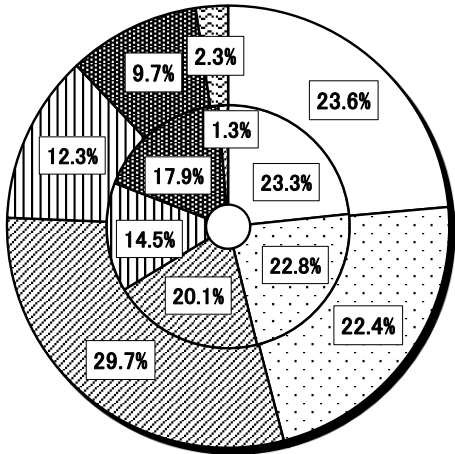
— 金融機関群別構成比 —

【外枠：平成30年度、内枠：平成29年度】



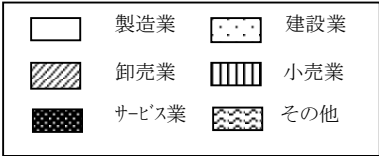
— 業種別構成比 —

【外枠：平成30年度、内枠：平成29年度】



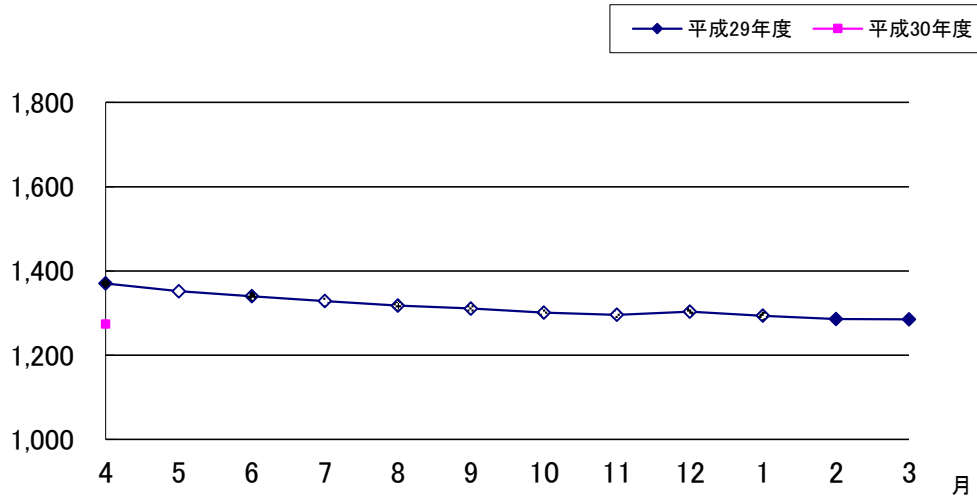
□業種別

- ・ 製造業 (前年同月比 121.3%)
- ・ 建設業 (同 117.5%)
- ・ 卸売業 (同 177.0%)
- ・ 小売業 (同 102.1%)
- ・ サービス (同 64.9%)
- ・ その他 (同 218.4%)



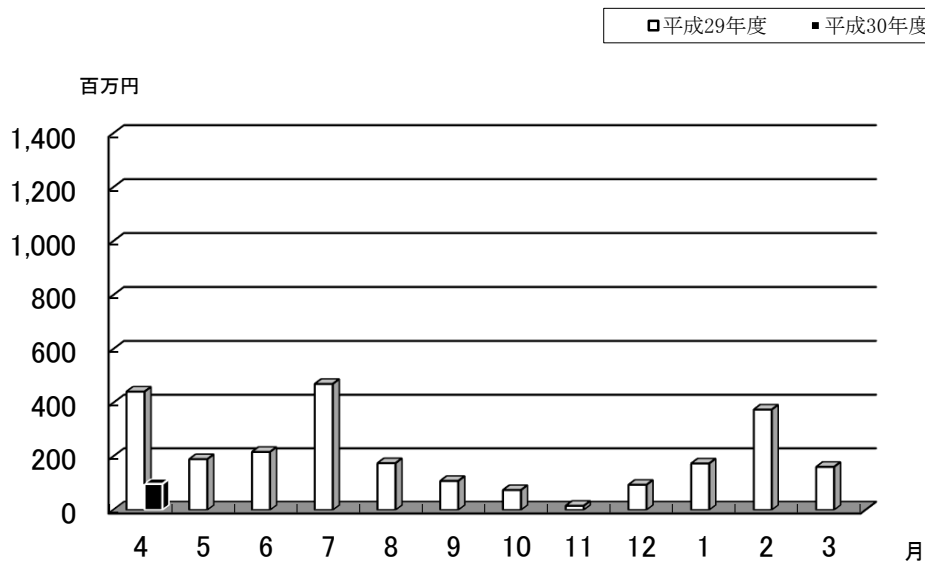
保証債務残高

平成30年4月の保証債務残高は、件数 17,403件（前年同月比92.41%）、金額127,320百万円（同 92.96%）となった。



代位弁済

平成30年4月の代位弁済は、件数24件（前年同月比104.35%）、金額97百万円（同 22.04%）となった。



保証金額帯別保証状況

(平成 30 年 4 月現在)

部署：総括

(単位：千円)

保証金額帯	当月中保証申込					当年度中保証申込					当月中保証承諾					当年度中保証承諾					保証債務残高					当月中代位弁済					当年度中代位弁済				
	件数	金額	前年比		構成比	件数	金額	前年比		構成比	件数	金額	前年比		構成比	件数	金額	前年比		構成比	件数	金額	前年比		構成比	件数	金額	前年比		構成比	件数	金額	前年比		構成比
			件数	金額				件数	金額				件数	金額				件数	金額				件数	金額				件数	金額				件数	金額	
合計	312	3246600	103.7	118.2	100.0	312	3246600	103.7	118.2	100.0	275	2889280	98.2	120.0	100.0	275	2889280	98.2	120.0	100.0	17403	127320390	92.4	93.0	100.0	24	97437	104.3	22.0	100.0	24	97437	104.3	22.0	100.0
1,000千円以下	48	332320	104.3	107.2	10.2	48	332320	104.3	107.2	10.2	19	17800	82.6	82.5	0.6	19	17800	82.6	82.5	0.6	1412	988352	86.6	89.3	0.8	4	2375	80.0	94.6	2.4	4	2375	80.0	94.6	2.4
2,000千円以下	49	90800	92.5	90.3	2.8	49	90800	92.5	90.3	2.8	47	86700	100.0	96.9	3.0	47	86700	100.0	96.9	3.0	2128	2590639	93.3	96.7	2.0	2	1454	200.0	92.1	1.5	2	1454	200.0	92.1	1.5
3,000千円以下	38	109500	108.6	110.4	3.4	38	109500	108.6	110.4	3.4	37	106500	100.0	101.4	3.7	37	106500	100.0	101.4	3.7	2011	3649008	92.5	94.5	2.9	1	435	50.0	9.6	0.4	1	435	50.0	9.6	0.4
5,000千円以下	67	318880	91.8	94.1	9.8	67	318880	91.8	94.1	9.8	65	304980	85.5	88.2	10.6	65	304980	85.5	88.2	10.6	3371	10321245	94.8	96.5	8.1	9	21846	900.0	432.9	22.4	9	21846	900.0	432.9	22.4
10,000千円以下	42	360900	100.0	98.5	11.1	42	360900	100.0	98.5	11.1	41	349900	85.4	85.7	12.1	41	349900	85.4	85.7	12.1	3263	15400759	90.7	90.6	12.1	4	8106	100.0	31.3	8.3	4	8106	100.0	31.3	8.3
15,000千円以下	24	323500	160.0	163.0	10.0	24	323500	160.0	163.0	10.0	22	297500	169.2	173.5	10.3	22	297500	169.2	173.5	10.3	1201	9241305	92.2	90.3	7.3	2	11913	200.0	176.5	12.2	2	11913	200.0	176.5	12.2
20,000千円以下	18	355500	257.1	262.4	10.9	18	355500	257.1	262.4	10.9	17	330700	242.9	244.1	11.4	17	330700	242.9	244.1	11.4	1333	15525315	93.7	93.4	12.2	0	0	0.0	0.0	0.0	0	0	0.0	0.0	0.0
30,000千円以下	10	276400	90.9	98.7	8.5	10	276400	90.9	98.7	8.5	10	276400	83.3	90.9	9.6	10	276400	83.3	90.9	9.6	1095	17836168	93.4	91.2	14.0	1	18672	100.0	71.8	19.2	1	18672	100.0	71.8	19.2
50,000千円以下	8	362000	57.1	63.7	11.2	8	362000	57.1	63.7	11.2	9	402000	75.0	84.4	13.9	9	402000	75.0	84.4	13.9	1127	29106838	94.7	94.0	22.9	1	32635	25.0	22.7	33.5	1	32635	25.0	22.7	33.5
60,000千円以下	1	55000	100.0	91.7	1.7	1	55000	100.0	91.7	1.7	1	55000	100.0	91.7	1.9	1	55000	100.0	91.7	1.9	105	4255422	97.2	103.6	3.3	0	0	0.0	0.0	0.0	0	0	0.0	0.0	0.0
70,000千円以下	1	68800	50.0	51.0	2.1	1	68800	50.0	51.0	2.1	1	68800	50.0	51.0	2.4	1	68800	50.0	51.0	2.4	80	3603839	92.0	92.8	2.8	0	0	0.0	0.0	0.0	0	0	0.0	0.0	0.0
80,000千円以下	5	393000	250.0	254.2	12.1	5	393000	250.0	254.2	12.1	5	393000	250.0	254.2	13.6	5	393000	250.0	254.2	13.6	193	8560561	89.8	89.7	6.7	0	0	0.0	0.0	0.0	0	0	0.0	0.0	0.0
1億円以下	0	0	0.0	0.0	0.0	0	0	0.0	0.0	0.0	0	0	0.0	0.0	0.0	0	0	0.0	0.0	0.0	46	2484239	88.5	83.1	2.0	0	0	0.0	0.0	0.0	0	0	0.0	0.0	0.0
2億円以下	1	200000	0.0	0.0	6.2	1	200000	0.0	0.0	6.2	1	200000	0.0	0.0	6.9	1	200000	0.0	0.0	6.9	38	3756700	95.0	101.2	3.0	0	0	0.0	0.0	0.0	0	0	0.0	0.0	0.0

保証期間別保証状況

(平成 30 年 4 月現在)

(単位：千円)

部署 / 保証期間	当月中保証申込					当年度中保証申込					当月中保証承諾					当年度中保証承諾					保証債務残高					当月中代位弁済					当年度中代位弁済				
	件数	金額	前年比		構成比	件数	金額	前年比		構成比	件数	金額	前年比		構成比	件数	金額	前年比		構成比	件数	金額	前年比		構成比	件数	金額	前年比		構成比					
			件数	金額				件数	金額				件数	金額				件数	金額				件数	金額				件数	金額		件数	金額	件数	金額	
合計	312	3246600	103.7	118.2	100.0	312	3246600	103.7	118.2	100.0	275	2889280	98.2	120.0	100.0	275	2889280	98.2	120.0	100.0	17403	127320390	92.4	93.0	100.0	24	97437	104.3	22.0	100.0	24	97437	104.3	22.0	100.0
3ヵ月以下	46	463820	148.4	142.9	14.3	46	463820	148.4	142.9	14.3	8	39000	266.7	195.0	1.3	8	39000	266.7	195.0	1.3	46	249100	306.7	216.6	0.2	1	5062	0.0	0.0	5.2	1	5062	0.0	0.0	5.2
6ヵ月以下	14	185400	93.3	81.2	5.7	14	185400	93.3	81.2	5.7	13	180100	86.7	84.4	6.2	13	180100	86.7	84.4	6.2	208	2376387	151.8	103.8	1.9	0	0	0.0	0.0	0.0	0	0	0.0	0.0	0.0
1年以下	69	742900	191.7	113.2	22.9	69	742900	191.7	113.2	22.9	69	731800	191.7	112.4	25.3	69	731800	191.7	112.4	25.3	687	12520971	125.1	114.2	9.8	0	0	0.0	0.0	0.0	0	0	0.0	0.0	0.0
2年以下	103	1073700	87.3	164.9	33.1	103	1073700	87.3	164.9	33.1	103	1119200	83.7	168.8	38.7	103	1119200	83.7	168.8	38.7	3923	25363244	99.2	106.7	19.9	4	10992	100.0	8.3	11.3	4	10992	100.0	8.3	11.3
3年以下	3	8000	33.3	31.3	0.2	3	8000	33.3	31.3	0.2	3	8000	33.3	31.3	0.3	3	8000	33.3	31.3	0.3	316	728158	78.8	61.6	0.6	1	53	100.0	8.0	0.1	1	53	100.0	8.0	0.1
4年以下	4	10300	200.0	43.8	0.3	4	10300	200.0	43.8	0.3	4	10300	200.0	43.8	0.4	4	10300	200.0	43.8	0.4	185	557801	85.6	77.7	0.4	0	0	0.0	0.0	0.0	0	0	0.0	0.0	0.0
5年以下	37	203200	63.8	58.3	6.3	37	203200	63.8	58.3	6.3	38	228400	62.3	61.1	7.9	38	228400	62.3	61.1	7.9	4852	19822626	88.1	86.6	15.6	7	55728	87.5	192.6	57.2	7	55728	87.5	192.6	57.2
7年以下	16	176500	200.0	342.8	5.4	16	176500	200.0	342.8	5.4	15	161700	187.5	295.7	5.6	15	161700	187.5	295.7	5.6	1368	9485209	86.7	91.8	7.4	2	2841	200.0	42.1	2.9	2	2841	200.0	42.1	2.9
10年以下	20	382780	95.2	99.9	11.8	20	382780	95.2	99.9	11.8	22	410780	110.0	125.2	14.2	22	410780	110.0	125.2	14.2	5682	52879294	89.2	84.6	41.5	8	21304	133.3	11.3	21.9	8	21304	133.3	11.3	21.9
10年超	0	0	0.0	0.0	0.0	0	0	0.0	0.0	0.0	0	0	0.0	0.0	0.0	0	0	0.0	0.0	0.0	136	3337600	130.8	152.8	2.6	1	1456	0.0	0.0	1.5	1	1456	0.0	0.0	1.5

資金使途別保証状況

(平成 30 年 4 月現在)

(単位：千円)

部署 / 資金使途	当月中保証申込					当年度中保証申込					当月中保証承諾					当年度中保証承諾					保証債務残高					当月中代位弁済					当年度中代位弁済						
	件数	金額	前年比		構成比	件数	金額	前年比		構成比	件数	金額	前年比		構成比	件数	金額	前年比		構成比	件数	金額	前年比		構成比	件数	金額	前年比		構成比							
			件数	金額				件数	金額				件数	金額				件数	金額				件数	金額				件数	金額		件数	金額	件数	金額	件数	金額	
合計	312	3246600	103.7	118.2	100.0	312	3246600	103.7	118.2	100.0	275	2889280	98.2	120.0	100.0	275	2889280	98.2	120.0	100.0	17403	127320390	92.4	93.0	100.0	24	97437	104.3	22.0	100.0	24	97437	104.3	22.0	100.0		
運転	283	3046780	108.4	123.4	93.8	283	3046780	108.4	123.4	93.8	255	2762080	101.2	121.9	95.6	255	2762080	101.2	121.9	95.6	15137	114471810	92.1	93.3	89.9	23	95981	109.5	22.1	98.5	23	95981	109.5	22.1	98.5		
設備	28	197070	71.8	71.1	6.1	28	197070	71.8	71.1	6.1	19	124450	70.4	89.3	4.3	19	124450	70.4	89.3	4.3	2203	12346422	95.3	90.3	9.7	1	1456	50.0	20.8	1.5	1	1456	50.0	20.8	1.5		
運転 設備	1	2750	100.0	161.8	0.1	1	2750	100.0	161.8	0.1	1	2750	100.0	161.8	0.1	1	2750	100.0	161.8	0.1	63	502158	81.8	92.5	0.4	0	0	0.0	0.0	0.0	0	0	0.0	0.0	0.0		

金融機関別保証状況

(平成 30 年 4 月現在)

部署：総括

(単位：千円)

金融機関	当月中保証申込					当年度中保証申込					当月中保証承諾					当年度中保証承諾					保証債務残高					当月中代位弁済					当年度中代位弁済				
	件数	金額	前年比		構成比	件数	金額	前年比		構成比	件数	金額	前年比		構成比	件数	金額	前年比		構成比	件数	金額	前年比		構成比	件数	金額	前年比		構成比					
			件数	金額				件数	金額				件数	金額				件数	金額				件数	金額				件数	金額		件数	金額	件数	金額	
合計	312	3246600	103.7	118.2	100.0	312	3246600	103.7	118.2	100.0	275	2889280	98.2	120.0	100.0	275	2889280	98.2	120.0	100.0	17403	127320390	92.4	93.0	100.0	24	97437	104.3	22.0	100.0	24	97437	104.3	22.0	100.0
みずほ	1	10000	100.0	100.0	0.3	1	10000	100.0	100.0	0.3	1	10000	100.0	100.0	0.3	1	10000	100.0	100.0	0.3	235	4741973	85.8	71.4	3.7	0	0	0.0	0.0	0.0	0	0	0.0	0.0	0.0
三菱UFJ	1	80000	100.0	266.7	2.5	1	80000	100.0	266.7	2.5	1	80000	50.0	148.1	2.8	1	80000	50.0	148.1	2.8	59	1154503	96.7	94.2	0.9	0	0	0.0	0.0	0.0	0	0	0.0	0.0	0.0
三住	2	280000	0.0	0.0	8.6	2	280000	0.0	0.0	8.6	2	280000	0.0	0.0	9.7	2	280000	0.0	0.0	9.7	122	2154079	86.5	85.6	1.7	0	0	0.0	0.0	0.0	0	0	0.0	0.0	0.0
りそな	1	8600	0.0	0.0	0.3	1	8600	0.0	0.0	0.3	1	8600	0.0	0.0	0.3	1	8600	0.0	0.0	0.3	175	3087172	87.9	87.9	2.4	0	0	0.0	0.0	0.0	0	0	0.0	0.0	0.0
山中	108	969200	93.1	84.5	29.9	108	969200	93.1	84.5	29.9	96	891800	88.1	86.5	30.9	96	891800	88.1	86.5	30.9	6087	45422583	91.6	93.8	35.7	6	56780	50.0	15.0	58.3	6	56780	50.0	15.0	58.3
八十二	0	0	0.0	0.0	0.0	0	0	0.0	0.0	0.0	0	0	0.0	0.0	0.0	0	0	0.0	0.0	0.0	12	62937	109.1	90.8	0.0	0	0	0.0	0.0	0.0	0	0	0.0	0.0	0.0
静銀	0	0	0.0	0.0	0.0	0	0	0.0	0.0	0.0	0	0	0.0	0.0	0.0	0	0	0.0	0.0	0.0	3	43773	75.0	92.2	0.0	0	0	0.0	0.0	0.0	0	0	0.0	0.0	0.0
スルガ	0	0	0.0	0.0	0.0	0	0	0.0	0.0	0.0	0	0	0.0	0.0	0.0	0	0	0.0	0.0	0.0	1	5000	100.0	100.0	0.0	0	0	0.0	0.0	0.0	0	0	0.0	0.0	0.0
清水	0	0	0.0	0.0	0.0	0	0	0.0	0.0	0.0	0	0	0.0	0.0	0.0	0	0	0.0	0.0	0.0	8	73909	80.0	71.7	0.1	0	0	0.0	0.0	0.0	0	0	0.0	0.0	0.0
青梅	0	0	0.0	0.0	0.0	0	0	0.0	0.0	0.0	0	0	0.0	0.0	0.0	0	0	0.0	0.0	0.0	17	65044	89.5	79.1	0.1	0	0	0.0	0.0	0.0	0	0	0.0	0.0	0.0
甲信	81	925720	137.3	160.6	28.5	81	925720	137.3	160.6	28.5	70	840200	127.3	153.4	29.1	70	840200	127.3	153.4	29.1	3320	27076665	95.5	96.3	21.3	5	14331	166.7	50.7	14.7	5	14331	166.7	50.7	14.7
山信	37	353480	82.2	90.7	10.9	37	353480	82.2	90.7	10.9	28	255680	70.0	77.4	8.8	28	255680	70.0	77.4	8.8	2404	15641570	92.2	93.0	12.3	2	2701	40.0	64.0	2.8	2	2701	40.0	64.0	2.8
富士宮	0	0	0.0	0.0	0.0	0	0	0.0	0.0	0.0	0	0	0.0	0.0	0.0	0	0	0.0	0.0	0.0	3	14003	50.0	60.2	0.0	0	0	0.0	0.0	0.0	0	0	0.0	0.0	0.0
商中	0	0	0.0	0.0	0.0	0	0	0.0	0.0	0.0	0	0	0.0	0.0	0.0	0	0	0.0	0.0	0.0	185	2610942	97.9	95.3	2.1	0	0	0.0	0.0	0.0	0	0	0.0	0.0	0.0
県民	42	378500	123.5	163.1	11.7	42	378500	123.5	163.1	11.7	36	281700	105.9	132.8	9.7	36	281700	105.9	132.8	9.7	2240	11309530	96.0	100.2	8.9	10	20696	333.3	64.1	21.2	10	20696	333.3	64.1	21.2
都留	39	241100	97.5	89.7	7.4	39	241100	97.5	89.7	7.4	40	241300	114.3	165.2	8.4	40	241300	114.3	165.2	8.4	2530	13837958	88.5	90.1	10.9	1	2928	0.0	0.0	3.0	1	2928	0.0	0.0	3.0
笛吹農協	0	0	0.0	0.0	0.0	0	0	0.0	0.0	0.0	0	0	0.0	0.0	0.0	0	0	0.0	0.0	0.0	2	18750	100.0	140.6	0.0	0	0	0.0	0.0	0.0	0	0	0.0	0.0	0.0

(総括)公庫制度別保証状況

(平成 30 年 4 月現在)

(単位: 千円)

公庫制度	当月中保証申込					当年度中保証申込					当月中保証承諾					当年度中保証承諾					保証債務残高					当月中代位弁済					当年度中代位弁済				
	件数	金額	前年比		構成比	件数	金額	前年比		構成比	件数	金額	前年比		構成比	件数	金額	前年比		構成比	件数	金額	前年比		構成比	件数	金額	前年比		構成比					
			件数	金額				件数	金額				件数	金額				件数	金額				件数	金額				件数	金額		件数	金額	件数	金額	
合計	312	3246600	103.7	118.2	100.0	312	3246600	103.7	118.2	100.0	275	2889280	98.2	120.0	100.0	275	2889280	98.2	120.0	100.0	17403	127320390	92.4	93.0	100.0	24	97437	104.3	22.0	100.0	24	97437	104.3	22.0	100.0
小口	5	21600	45.5	40.1	0.7	5	21600	45.5	40.1	0.7	4	17000	36.4	28.5	0.6	4	17000	36.4	28.5	0.6	474	1238091	101.9	139.2	1.0	0	0	0.0	0.0	0.0	0	0	0.0	0.0	0.0
設備	0	0	0.0	0.0	0.0	0	0	0.0	0.0	0.0	0	0	0.0	0.0	0.0	0	0	0.0	0.0	0.0	13	109924	81.3	72.9	0.1	0	0	0.0	0.0	0.0	0	0	0.0	0.0	0.0
経営安定関連	1	15000	25.0	22.4	0.5	1	15000	25.0	22.4	0.5	1	15000	25.0	23.1	0.5	1	15000	25.0	23.1	0.5	4289	26566750	78.3	71.2	20.9	8	19647	133.3	10.5	20.2	8	19647	133.3	10.5	20.2
季節	0	0	0.0	0.0	0.0	0	0	0.0	0.0	0.0	0	0	0.0	0.0	0.0	0	0	0.0	0.0	0.0	11	63500	64.7	55.8	0.0	0	0	0.0	0.0	0.0	0	0	0.0	0.0	0.0
災害	0	0	0.0	0.0	0.0	0	0	0.0	0.0	0.0	0	0	0.0	0.0	0.0	0	0	0.0	0.0	0.0	119	739002	85.6	63.9	0.6	0	0	0.0	0.0	0.0	0	0	0.0	0.0	0.0
手形割引	0	0	0.0	0.0	0.0	0	0	0.0	0.0	0.0	1	10000	100.0	200.0	0.3	1	10000	100.0	200.0	0.3	37	501000	71.2	70.6	0.4	0	0	0.0	0.0	0.0	0	0	0.0	0.0	0.0
公害防止	0	0	0.0	0.0	0.0	0	0	0.0	0.0	0.0	0	0	0.0	0.0	0.0	0	0	0.0	0.0	0.0	3	18549	50.0	73.6	0.0	0	0	0.0	0.0	0.0	0	0	0.0	0.0	0.0
体質強化	0	0	0.0	0.0	0.0	0	0	0.0	0.0	0.0	0	0	0.0	0.0	0.0	0	0	0.0	0.0	0.0	99	584034	49.0	76.7	0.5	0	0	0.0	0.0	0.0	0	0	0.0	0.0	0.0
事業転換	0	0	0.0	0.0	0.0	0	0	0.0	0.0	0.0	0	0	0.0	0.0	0.0	0	0	0.0	0.0	0.0	50	400595	90.9	79.6	0.3	0	0	0.0	0.0	0.0	0	0	0.0	0.0	0.0
当座貸越	13	332000	130.0	128.2	10.2	13	332000	130.0	128.2	10.2	13	332000	130.0	145.0	11.5	13	332000	130.0	145.0	11.5	450	11549494	110.0	113.3	9.1	0	0	0.0	0.0	0.0	0	0	0.0	0.0	0.0
カーローン	87	480500	82.1	124.6	14.8	87	480500	82.1	124.6	14.8	87	486000	78.4	118.8	16.8	87	486000	78.4	118.8	16.8	3427	13428465	97.7	102.9	10.5	4	10992	133.3	84.1	11.3	4	10992	133.3	84.1	11.3
新事業創出	0	0	0.0	0.0	0.0	0	0	0.0	0.0	0.0	0	0	0.0	0.0	0.0	0	0	0.0	0.0	0.0	44	118385	81.5	87.1	0.1	0	0	0.0	0.0	0.0	0	0	0.0	0.0	0.0
売掛債権担保融資	1	68800	100.0	88.7	2.1	1	68800	100.0	88.7	2.1	1	68800	100.0	88.7	2.4	1	68800	100.0	88.7	2.4	19	1240800	111.8	114.0	1.0	0	0	0.0	0.0	0.0	0	0	0.0	0.0	0.0
小口零細(予約保証を除く)	22	73820	115.8	184.0	2.3	22	73820	115.8	184.0	2.3	24	79000	141.2	196.1	2.7	24	79000	141.2	196.1	2.7	1585	2713043	87.8	90.0	2.1	4	3220	400.0	807.4	3.3	4	3220	400.0	807.4	3.3
長期経営	0	0	0.0	0.0	0.0	0	0	0.0	0.0	0.0	0	0	0.0	0.0	0.0	0	0	0.0	0.0	0.0	20	249818	71.4	65.4	0.2	0	0	0.0	0.0	0.0	0	0	0.0	0.0	0.0
経営力(コア3除く)	2	25000	200.0	116.3	0.8	2	25000	200.0	116.3	0.8	1	10000	100.0	46.5	0.3	1	10000	100.0	46.5	0.3	86	1838840	113.2	108.8	1.4	0	0	0.0	0.0	0.0	0	0	0.0	0.0	0.0
経営力(責任共有対象外)	0	0	0.0	0.0	0.0	0	0	0.0	0.0	0.0	0	0	0.0	0.0	0.0	0	0	0.0	0.0	0.0	31	462710	106.9	95.9	0.4	0	0	0.0	0.0	0.0	0	0	0.0	0.0	0.0
再生計画(コア3除く)	0	0	0.0	0.0	0.0	0	0	0.0	0.0	0.0	0	0	0.0	0.0	0.0	0	0	0.0	0.0	0.0	35	1077080	120.7	126.9	0.8	0	0	0.0	0.0	0.0	0	0	0.0	0.0	0.0
再生計画(責任共有外)	0	0	0.0	0.0	0.0	0	0	0.0	0.0	0.0	0	0	0.0	0.0	0.0	0	0	0.0	0.0	0.0	5	118953	83.3	67.3	0.1	0	0	0.0	0.0	0.0	0	0	0.0	0.0	0.0
特定社債	0	0	0.0	0.0	0.0	0	0	0.0	0.0	0.0	1	40000	100.0	166.7	1.4	1	40000	100.0	166.7	1.4	73	3112720	107.4	98.8	2.4	0	0	0.0	0.0	0.0	0	0	0.0	0.0	0.0
中小企業金融安定化H12.4-	0	0	0.0	0.0	0.0	0	0	0.0	0.0	0.0	0	0	0.0	0.0	0.0	0	0	0.0	0.0	0.0	14	41999	82.4	79.4	0.0	0	0	0.0	0.0	0.0	0	0	0.0	0.0	0.0
その他	20	213430	95.2	75.4	6.6	20	213430	95.2	75.4	6.6	18	206430	105.9	100.7	7.1	18	206430	105.9	100.7	7.1	1309	8832197	97.8	93.0	6.9	1	1348	25.0	18.1	1.4	1	1348	25.0	18.1	1.4
普通	132	1701950	130.7	135.7	52.4	132	1701950	130.7	135.7	52.4	124	1625050	119.2	128.8	56.2	124	1625050	119.2	128.8	56.2	5210	52314441	103.8	101.5	41.1	7	62231	116.7	59.9	63.9	7	62231	116.7	59.9	63.9
他	29	314500	120.8	108.7	9.7	29	314500	120.8	108.7	9.7	0	0	0.0	0.0	0.0	0	0	0.0	0.0	0.0	0	0	0.0	0.0	0.0	0	0	0.0	0.0	0.0	0	0	0.0	0.0	0.0

業種中分類別保証状況

(平成 30 年 4 月現在)

部署：総括

(単位：千円)

業種中分類	当月中保証申込					当年度中保証申込					当月中保証承諾					当年度中保証承諾					保証債務残高					当月中代位弁済					当年度中代位弁済					
	件数	金額	前年比		構成比	件数	金額	前年比		構成比	件数	金額	前年比		構成比	件数	金額	前年比		構成比	件数	金額	前年比		構成比	件数	金額	前年比		構成比	件数	金額	前年比		構成比	
			件数	金額				件数	金額				件数	金額				件数	金額				件数	金額				件数	金額				件数	金額		件数
廃棄物処理業	1	3000	25.0	12.6	0.1	1	3000	25.0	12.6	0.1	1	3000	25.0	12.6	0.1	1	3000	25.0	12.6	0.1	160	1022850	92.5	89.6	0.8	0	0	0.0	0.0	0.0	0	0	0.0	0.0	0.0	
自動車整備業	2	10000	22.2	39.2	0.3	2	10000	22.2	39.2	0.3	2	10000	22.2	39.2	0.3	2	10000	22.2	39.2	0.3	356	1112931	90.4	90.7	0.9	0	0	0.0	0.0	0.0	0	0	0.0	0.0	0.0	
機械等修理業 (別掲除く)	1	4300	50.0	143.3	0.1	1	4300	50.0	143.3	0.1	1	4300	50.0	143.3	0.1	1	4300	50.0	143.3	0.1	42	127681	102.4	88.0	0.1	0	0	0.0	0.0	0.0	0	0	0.0	0.0	0.0	
職業紹介・労働者派遣業	1	10000	100.0	200.0	0.3	1	10000	100.0	200.0	0.3	1	10000	100.0	200.0	0.3	1	10000	100.0	200.0	0.3	52	562879	110.6	108.6	0.4	0	0	0.0	0.0	0.0	0	0	0.0	0.0	0.0	
その他の事業サービス業	5	21000	100.0	32.8	0.6	5	21000	100.0	32.8	0.6	3	8000	100.0	50.0	0.3	3	8000	100.0	50.0	0.3	310	1885481	94.2	91.1	1.5	0	0	0.0	0.0	0.0	0	0	0.0	0.0	0.0	
その他のサービス業	0	0	0.0	0.0	0.0	0	0	0.0	0.0	0.0	0	0	0.0	0.0	0.0	0	0	0.0	0.0	0.0	2	8275	100.0	154.5	0.0	0	0	0.0	0.0	0.0	0	0	0.0	0.0	0.0	

金融機関店舗別保証先数<平成30年4月末>

(単位:先)

順位	金融機関名	支店名	企業者数
1	山梨中央銀行	吉田支店	193
2	山梨中央銀行	河口湖支店	186
3	甲府信用金庫	南支店	162
4	山梨中央銀行	青沼支店	143
5	都留信用組合	河口湖支店	139
6	山梨中央銀行	長坂支店	136
7	甲府信用金庫	本店	134
8	山梨中央銀行	韭崎支店	127
9	山梨中央銀行	大月支店	125
10	甲府信用金庫	緑町支店	120
10	山梨中央銀行	貢川支店	120
12	山梨中央銀行	都留支店	118
13	商工組合中央金庫	甲府支店	115
14	山梨中央銀行	日下部支店	114
15	みずほ銀行	甲府支店	113
15	山梨中央銀行	城南支店	113
17	甲府信用金庫	長坂支店	110
17	山梨中央銀行	塩山支店	110
19	甲府信用金庫	西支店	109
20	山梨中央銀行	敷島支店	108
20	都留信用組合	本店	108
22	山梨中央銀行	石和支店	105
23	山梨中央銀行	青柳支店	104
23	都留信用組合	小立支店	104
25	山梨信用金庫	南支店	103
26	山梨信用金庫	富士吉田支店	102
26	都留信用組合	上野原支店	102
28	甲府信用金庫	塩山支店	99
28	都留信用組合	大月支店	99
30	山梨信用金庫	小笠原支店	97
30	山梨中央銀行	湯村支店	97
32	山梨中央銀行	南支店	94
33	山梨中央銀行	小笠原支店	91
33	都留信用組合	忍野支店	91
35	甲府信用金庫	大里支店	90
36	都留信用組合	上吉田支店	87
37	都留信用組合	平野支店	86
38	甲府信用金庫	加納岩支店	85
38	甲府信用金庫	笛吹支店	85
38	山梨中央銀行	上野原支店	85
41	甲府信用金庫	国母支店	84
42	りそな銀行	甲府支店	83
42	山梨中央銀行	白根支店	83
44	山梨信用金庫	石和支店	82
45	三井住友銀行	甲府支店	80
46	甲府信用金庫	白根支店	79
46	山梨中央銀行	身延支店	79
48	山梨中央銀行	昭和支店	77
48	山梨中央銀行	本店	77
48	都留信用組合	谷村支店	77
51	山梨県民信用組合	都留支店	76

順位	金融機関名	支店名	企業者数
51	山梨中央銀行	武田通支店	76
51	都留信用組合	猿橋支店	76
54	山梨県民信用組合	本店	75
55	甲府信用金庫	櫛形支店	74
55	山梨信用金庫	昭和支店	74
57	山梨中央銀行	市川支店	73
58	甲府信用金庫	田富支店	72
58	山梨中央銀行	後屋支店	72
58	山梨中央銀行	和戸支店	72
61	山梨中央銀行	山中湖支店	71
61	都留信用組合	竜ヶ丘支店	71
63	甲府信用金庫	石和支店	70
63	甲府信用金庫	韭崎支店	70
65	甲府信用金庫	竜王南支店	69
66	山梨中央銀行	御坂支店	68
66	山梨中央銀行	国母支店	68
68	甲府信用金庫	朝気支店	67
69	山梨信用金庫	本店	66
69	山梨中央銀行	小淵沢支店	66
69	山梨中央銀行	八代支店	66
69	都留信用組合	上谷支店	66
73	山梨中央銀行	竜王支店	65
74	山梨信用金庫	韭崎支店	64
74	都留信用組合	明見支店	64
76	甲府信用金庫	竜王支店	62
76	山梨県民信用組合	韭崎支店	62
78	甲府信用金庫	敷島支店	61
78	山梨県民信用組合	鰍沢支店	61
78	山梨中央銀行	南竜王支店	61
81	山梨信用金庫	国母支店	59
81	都留信用組合	山中湖支店	59
83	山梨県民信用組合	富士吉田支店	58
83	都留信用組合	富士吉田南支店	58
85	甲府信用金庫	北支店	57
85	山梨信用金庫	山梨支店	57
85	山梨信用金庫	上野原支店	57
88	山梨信用金庫	池田支店	56
88	山梨信用金庫	南西支店	56
88	山梨中央銀行	須玉支店	56
88	都留信用組合	禾生支店	56
88	都留信用組合	新西原支店	56
93	甲府信用金庫	東支店	55
93	山梨県民信用組合	山梨支店	55
95	山梨信用金庫	谷村支店	54
96	山梨県民信用組合	後屋支店	53
96	山梨県民信用組合	石和支店	53
96	山梨中央銀行	忍野支店	53
99	甲府信用金庫	湯村支店	52
100	山梨信用金庫	河口湖支店	50
100	都留信用組合	桂支店	50

金融機関店舗別保証債務残高<平成30年4月末>

(単位:千円)

順位	金融機関名	支店名	保証残高
1	みずほ銀行	甲府支店	4,181,253
2	りそな銀行	甲府支店	2,879,277
3	甲府信用金庫	南支店	2,761,273
4	甲府信用金庫	緑町支店	2,467,236
5	商工組合中央金庫	甲府支店	2,422,652
6	山梨中央銀行	青沼支店	2,212,200
7	山梨中央銀行	大月支店	1,992,361
8	三井住友銀行	甲府支店	1,990,943
9	山梨中央銀行	本店	1,973,053
10	山梨中央銀行	貢川支店	1,947,054
11	甲府信用金庫	西支店	1,927,444
12	山梨中央銀行	韮崎支店	1,715,668
13	山梨中央銀行	青柳支店	1,700,857
14	山梨中央銀行	石和支店	1,671,415
15	甲府信用金庫	本店	1,569,379
16	山梨中央銀行	河口湖支店	1,559,647
17	山梨中央銀行	都留支店	1,511,504
18	甲府信用金庫	塩山支店	1,498,621
19	山梨中央銀行	市川支店	1,480,085
20	山梨中央銀行	城南支店	1,468,792
21	山梨中央銀行	長坂支店	1,403,696
22	山梨中央銀行	吉田支店	1,400,549
23	山梨中央銀行	日下部支店	1,349,211
24	甲府信用金庫	大里支店	1,295,822
25	山梨中央銀行	国母支店	1,244,367
26	山梨中央銀行	塩山支店	1,197,239
27	甲府信用金庫	朝気支店	1,192,889
28	山梨中央銀行	白根支店	1,181,378
29	山梨中央銀行	流通センター支店	1,151,001
30	山梨中央銀行	敷島支店	1,127,016
31	山梨中央銀行	上野原支店	1,125,093
32	山梨信用金庫	南支店	1,123,291
33	都留信用組合	本店	1,121,633
34	山梨中央銀行	南支店	1,113,835
35	甲府信用金庫	長坂支店	1,094,407
36	甲府信用金庫	白根支店	1,085,196
37	山梨中央銀行	湯村支店	1,083,937
38	甲府信用金庫	田富支店	1,077,229
39	甲府信用金庫	国母支店	1,062,372
40	山梨信用金庫	小笠原支店	1,040,508
41	甲府信用金庫	加納岩支店	1,025,768
42	都留信用組合	河口湖支店	1,019,483
43	山梨中央銀行	武田通支店	1,016,451
44	都留信用組合	忍野支店	1,000,126
45	都留信用組合	上吉田支店	970,637
46	甲府信用金庫	石和支店	968,346
47	都留信用組合	大月支店	963,096
48	山梨信用金庫	昭和支店	953,328
49	都留信用組合	上野原支店	945,483
50	山梨中央銀行	甲府駅前支店	940,129

順位	金融機関名	支店名	保証残高
51	三菱UFJ銀行	新宿中央支店	916,423
52	甲府信用金庫	東支店	905,098
53	山梨中央銀行	昭和支店	903,224
54	山梨中央銀行	竜王支店	888,488
55	山梨信用金庫	本店	860,060
56	甲府信用金庫	韮崎支店	858,346
57	山梨信用金庫	塩山支店	847,166
58	甲府信用金庫	竜王南支店	840,537
59	都留信用組合	竜ヶ丘支店	840,477
60	山梨中央銀行	和戸支店	819,410
61	山梨県民信用組合	本店	800,689
62	山梨信用金庫	韮崎支店	800,350
63	山梨信用金庫	国母支店	784,495
64	山梨信用金庫	德行支店	770,915
65	山梨信用金庫	石和支店	768,306
66	山梨中央銀行	小笠原支店	764,404
67	甲府信用金庫	櫛形支店	760,377
68	甲府信用金庫	敷島支店	752,164
69	山梨信用金庫	上野原支店	739,575
70	甲府信用金庫	笛吹支店	735,742
71	山梨中央銀行	御坂支店	723,240
72	甲府信用金庫	湯村支店	719,148
73	山梨中央銀行	田富支店	718,975
74	山梨中央銀行	八代支店	704,460
75	山梨中央銀行	南竜王支店	697,178
76	都留信用組合	谷村支店	693,901
77	山梨信用金庫	富士吉田支店	681,438
78	都留信用組合	小立支店	659,605
79	都留信用組合	明見支店	636,257
80	山梨中央銀行	身延支店	619,018
81	甲府信用金庫	北支店	612,989
82	山梨中央銀行	須玉支店	605,114
83	甲府信用金庫	竜王支店	585,588
84	山梨中央銀行	勝沼支店	572,010
85	山梨信用金庫	池田支店	566,909
86	山梨信用金庫	南西支店	563,665
87	甲府信用金庫	藤井支店	563,226
88	山梨中央銀行	後屋支店	559,847
89	都留信用組合	猿橋支店	549,533
90	山梨県民信用組合	韮崎支店	542,826
91	都留信用組合	桂支店	537,267
92	都留信用組合	平野支店	527,966
93	都留信用組合	上谷支店	523,262
94	山梨信用金庫	谷村支店	515,554
95	山梨県民信用組合	石和支店	508,329
96	山梨中央銀行	小淵沢支店	505,717
97	山梨県民信用組合	都留支店	496,969
98	都留信用組合	山中湖支店	494,239
99	都留信用組合	小沼支店	488,666
100	山梨信用金庫	湯村支店	487,100