

# 保証概況

(2019. 1)

山梨県信用保証協会

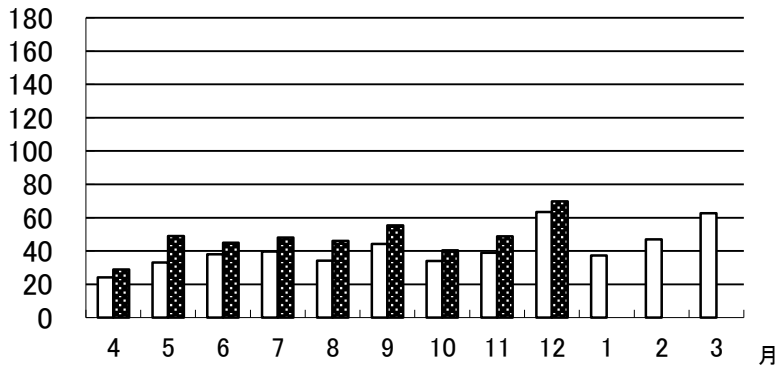
# 12月の保証状況

## 保証承諾

平成30年12月の保証承諾は、636件、6,971百万円となり前年同月比は件数113.98% 金額109.89% となった。

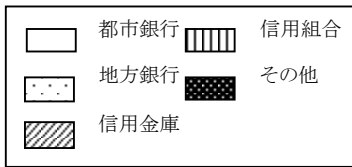
分類別の保証状況は以下の通りである。

□平成29年度 ■平成30年度



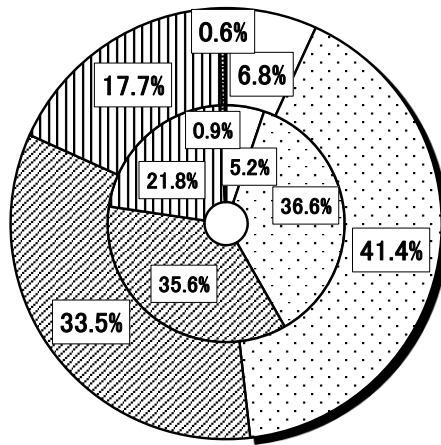
## 金融機関群別

- ・ 都市銀行 (前年同月比 144.2%)
- ・ 地方銀行 (同 124.4%)
- ・ 信用金庫 (同 103.7%)
- ・ 信用組合 (同 89.1%)
- ・ その他 (同 72.5%)



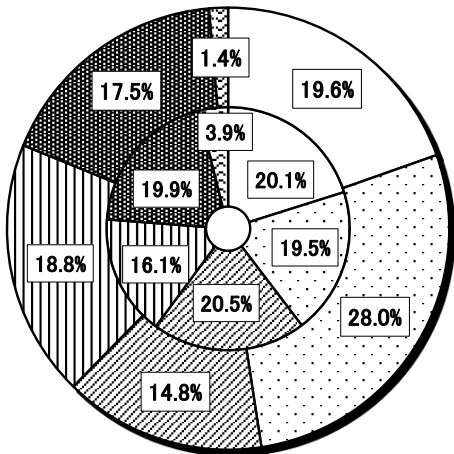
## 金融機関群別構成比

【外枠：平成30年度、内枠：平成29年度】



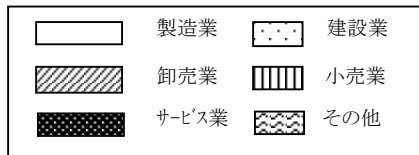
## 業種別構成比

【外枠：平成30年度、内枠：平成29年度】



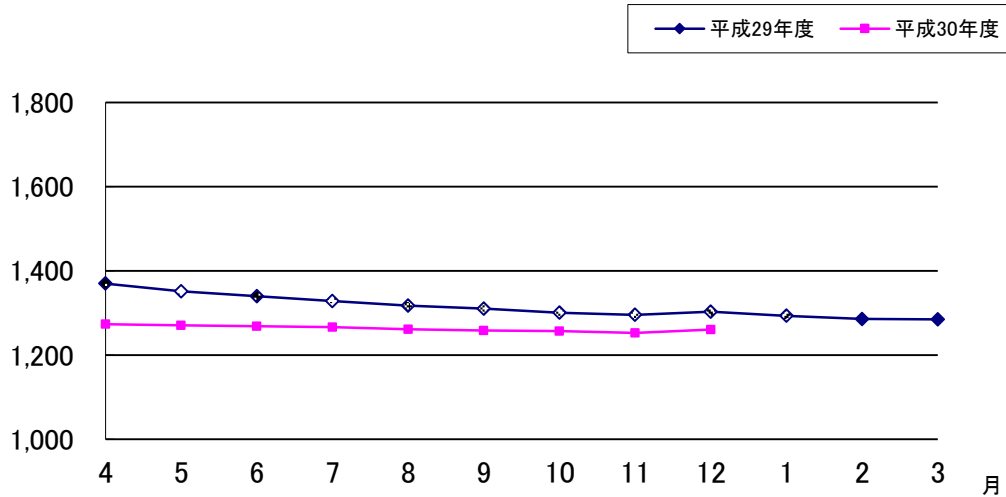
## 業種別

- ・ 製造業 (前年同月比 106.9%)
- ・ 建設業 (同 157.7%)
- ・ 卸売業 (同 79.1%)
- ・ 小売業 (同 128.6%)
- ・ サービス業 (同 96.4%)
- ・ その他 (同 39.1%)



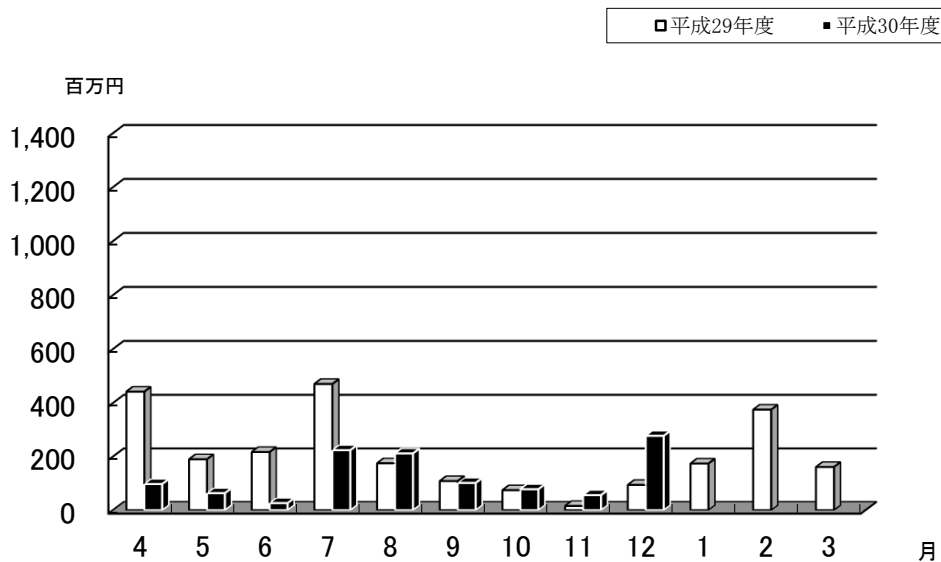
## 保証債務残高

平成30年12月の保証債務残高は、件数 16,704件（前年同月比93.35%）、金額126,048百万円（同 96.74%）となった。



## 代位弁済

平成30年12月の代位弁済は、件数23件（前年同月比153.33%）、金額277百万円（同 294.84%）となった。



# 保証金額帯別保証状況

(平成 30 年 12月現在)

部署：総括

(単位：千円)

保証金額帯	当月中保証申込					当年度中保証申込					当月中保証承諾					当年度中保証承諾					保証債務残高					当月中代位弁済					当年度中代位弁済				
	件数	金額	前年比		構成比	件数	金額	前年比		構成比	件数	金額	前年比		構成比	件数	金額	前年比		構成比	件数	金額	前年比		構成比	件数	金額	前年比		構成比					
			件数	金額				件数	金額				件数	金額				件数	金額				件数	金額				件数	金額		件数	金額	件数	金額	
合計	611	6675056	108.3	106.2	100.0	4039	44411783	119.3	123.6	100.0	636	6971016	114.0	109.9	100.0	3935	43114722	118.8	123.3	100.0	16704	126047853	93.4	96.7	100.0	23	277304	153.3	294.8	100.0	154	1135213	84.6	63.5	100.0
1,000千円以下	59	-193920	105.4	4096.3	-2.9	494	1298823	118.8	126.8	2.9	73	66620	155.3	154.9	1.0	400	368483	120.1	117.8	0.9	1288	904428	85.8	86.6	0.7	0	0	0.0	0.0	0.0	7	3841	53.8	53.9	0.3
2,000千円以下	100	187650	135.1	134.8	2.8	569	1062581	114.7	114.9	2.4	106	196080	141.3	143.4	2.8	567	1035990	114.3	113.7	2.4	2056	2542102	95.4	97.1	2.0	1	2014	100.0	133.7	0.7	8	9347	72.7	78.9	0.8
3,000千円以下	88	261980	129.4	132.5	3.9	507	1480166	130.3	130.9	3.3	87	257180	126.1	128.1	3.7	506	1469816	129.7	130.5	3.4	1952	3587716	95.5	97.6	2.8	2	4093	100.0	116.0	1.5	22	32591	122.2	85.5	2.9
5,000千円以下	112	533776	92.6	92.7	8.0	783	3710232	105.1	105.2	8.4	114	544776	95.0	96.1	7.8	784	3704182	104.8	105.6	8.6	3196	9930627	93.2	94.7	7.9	5	18831	100.0	95.0	6.8	44	124528	163.0	155.7	11.0
10,000千円以下	114	1009070	106.5	105.7	15.1	689	5929770	130.7	128.0	13.4	115	1013460	106.5	107.6	14.5	687	5878860	128.9	127.2	13.6	3169	15419345	93.9	97.0	12.2	4	19902	200.0	169.0	7.2	33	161543	76.7	74.9	14.2
15,000千円以下	27	377700	93.1	94.6	5.7	236	3233650	131.8	132.4	7.3	28	389100	103.7	105.4	5.6	237	3245630	133.9	137.9	7.5	1178	9326516	95.1	97.8	7.4	4	28218	400.0	340.1	10.2	12	84691	52.2	47.5	7.5
20,000千円以下	36	704600	105.9	107.7	10.6	249	4852825	123.3	122.7	10.9	38	742600	108.6	110.1	10.7	248	4786625	122.8	122.0	11.1	1278	15122220	92.6	96.1	12.0	3	47601	300.0	256.1	17.2	8	100707	57.1	61.9	8.9
30,000千円以下	28	781200	116.7	121.9	11.7	221	6067464	124.2	125.3	13.7	28	779200	107.7	112.1	11.2	216	5923064	120.7	122.2	13.7	1065	17593833	93.7	94.8	14.0	1	20853	100.0	72.8	7.5	10	212713	111.1	120.7	18.7
50,000千円以下	32	1444000	97.0	105.2	21.6	198	8716972	108.2	110.5	19.6	32	1433000	97.0	105.5	20.6	198	8705972	108.8	111.8	20.2	1050	27900501	90.6	93.2	22.1	3	135792	0.0	0.0	49.0	9	314532	56.3	66.3	27.7
60,000千円以下	3	172000	27.3	26.7	2.6	29	1666600	103.6	102.7	3.8	3	172000	27.3	26.7	2.5	29	1663400	103.6	102.5	3.9	119	4756751	114.4	117.6	3.8	0	0	0.0	0.0	0.0	0	0	0.0	0.0	0.0
70,000千円以下	0	0	0.0	0.0	0.0	12	793400	100.0	100.5	1.8	0	0	0.0	0.0	0.0	12	793400	100.0	100.5	1.8	80	3458494	95.2	91.3	2.7	0	0	0.0	0.0	0.0	0	0	0.0	0.0	0.0
80,000千円以下	4	311000	200.0	194.4	4.7	27	2136300	135.0	135.0	4.8	5	391000	250.0	244.4	5.6	27	2136300	135.0	135.0	5.0	183	8126085	91.0	93.6	6.4	0	0	0.0	0.0	0.0	0	0	0.0	0.0	0.0
1億円以下	3	300000	300.0	300.0	4.5	10	979000	200.0	200.6	2.2	2	200000	200.0	200.0	2.9	9	879000	180.0	180.1	2.0	45	2476442	93.8	90.6	2.0	0	0	0.0	0.0	0.0	1	90719	0.0	0.0	8.0
2億円以下	5	786000	250.0	245.6	11.8	15	2484000	214.3	228.3	5.6	5	786000	250.0	245.6	11.3	15	2524000	214.3	232.0	5.9	45	4902793	121.6	138.4	3.9	0	0	0.0	0.0	0.0	0	0	0.0	0.0	0.0

# 保証期間別保証状況

(平成 30 年 12月現在)

(単位: 千円)

部署 / 保証期間	当月中保証申込					当年度中保証申込					当月中保証承諾					当年度中保証承諾					保証債務残高					当月中代位弁済					当年度中代位弁済				
	件数	金額	前年比		構成比	件数	金額	前年比		構成比	件数	金額	前年比		構成比	件数	金額	前年比		構成比	件数	金額	前年比		構成比	件数	金額	前年比		構成比					
			件数	金額				件数	金額				件数	金額				件数	金額				件数	金額				件数	金額		件数	金額			
合計	611	6675056	108.3	106.2	100.0	4039	44411783	119.3	123.6	100.0	636	6971016	114.0	109.9	100.0	3935	43114722	118.8	123.3	100.0	16704	126047853	93.4	96.7	100.0	23	277304	153.3	294.8	100.0	154	1135213	84.6	63.5	100.0
3ヵ月以下	0	-157140	0.0	-147.7	-2.4	197	2276044	145.9	204.3	5.1	13	86800	130.0	123.1	1.2	96	967774	177.8	262.1	2.2	23	233880	135.3	176.1	0.2	0	0	0.0	0.0	0.0	1	5062	100.0	336.0	0.4
6ヵ月以下	46	446700	70.8	87.5	6.7	239	2776239	113.3	123.9	6.3	46	446700	70.8	90.2	6.4	240	2786939	113.2	126.4	6.5	165	2061811	111.5	107.8	1.6	2	69542	0.0	0.0	25.1	6	84897	60.0	63.7	7.5
1年以下	118	2294520	108.3	144.7	34.4	878	13437512	206.1	147.6	30.3	119	2238520	108.2	133.0	32.1	876	13288802	206.1	146.6	30.8	1052	16614473	177.4	136.0	13.2	2	7059	100.0	78.1	2.5	6	67230	120.0	55.6	5.9
2年以下	283	2411690	183.8	206.9	36.1	1477	12116890	115.4	137.1	27.3	284	2431000	185.6	211.3	34.9	1479	12146500	115.2	137.7	28.2	3823	26766938	96.3	106.9	21.2	2	11362	100.0	316.0	4.1	15	182446	75.0	96.5	16.1
3年以下	9	18400	90.0	47.9	0.3	61	215960	77.2	98.1	0.5	10	28400	100.0	74.0	0.4	61	215310	77.2	98.3	0.5	273	509863	78.7	57.9	0.4	0	0	0.0	0.0	0.0	3	3170	100.0	318.1	0.3
4年以下	6	12200	100.0	25.9	0.2	28	81970	80.0	49.3	0.2	6	11700	100.0	24.9	0.2	27	75470	77.1	45.3	0.2	169	418284	88.5	66.8	0.3	0	0	0.0	0.0	0.0	0	0	0.0	0.0	0.0
5年以下	99	631720	81.1	67.6	9.5	723	4896063	94.5	84.4	11.0	103	627940	83.1	63.9	9.0	722	4874132	94.4	84.6	11.3	4527	18247075	88.7	86.0	14.5	7	90231	140.0	401.3	32.5	50	235055	87.7	83.4	20.7
7年以下	22	465860	95.7	130.1	7.0	177	2070564	109.9	119.0	4.7	24	480650	114.3	142.3	6.9	176	2252274	108.0	131.1	5.2	1326	9614010	92.5	98.2	7.6	3	12572	0.0	0.0	4.5	21	69949	131.3	52.9	6.2
10年以下	23	378580	44.2	29.3	5.7	227	5633675	86.6	98.8	12.7	26	446780	50.0	34.7	6.4	226	5601655	86.3	99.0	13.0	5192	47811803	87.0	85.9	37.9	7	86537	140.0	150.7	31.2	50	468937	72.5	50.6	41.3
10年超	5	172526	71.4	68.8	2.6	32	906866	97.0	89.8	2.0	5	172526	71.4	68.8	2.5	32	905866	97.0	92.4	2.1	154	3769716	126.2	135.5	3.0	0	0	0.0	0.0	0.0	2	18467	0.0	0.0	1.6

# 資金使途別保証状況

(平成 30 年 12月現在)

(単位：千円)

部署 / 資金使途	当月中保証申込					当年度中保証申込					当月中保証承諾					当年度中保証承諾					保証債務残高					当月中代位弁済					当年度中代位弁済								
	件数	金額	前年比		構成比	件数	金額	前年比		構成比	件数	金額	前年比		構成比	件数	金額	前年比		構成比	件数	金額	前年比		構成比	件数	金額	前年比		構成比									
			件数	金額				件数	金額				件数	金額				件数	金額				件数	金額				件数	金額		件数	金額	件数	金額	件数	金額			
合計	611	6675056	108.3	106.2	100.0	4039	44411783	119.3	123.6	100.0	636	6971016	114.0	109.9	100.0	3935	43114722	118.8	123.3	100.0	16704	126047853	93.4	96.7	100.0	23	277304	153.3	294.8	100.0	154	1135213	84.6	63.5	100.0				
運転	583	6436546	110.6	106.9	96.4	3715	41900202	120.8	124.0	94.3	602	6718296	115.8	111.1	96.4	3643	40934662	120.6	124.3	94.9	14475	113738005	93.0	97.2	90.2	20	263978	133.3	280.7	95.2	133	1050017	81.1	66.0	92.5				
設備	28	238510	80.0	89.6	3.6	318	2393131	106.4	119.7	5.4	34	252720	97.1	98.5	3.6	286	2061610	101.8	109.3	4.8	2172	11848622	96.2	92.9	9.4	3	13326	0.0	0.0	4.8	20	79777	117.6	41.0	7.0				
運転 設備	0	0	0.0	0.0	0.0	6	118450	50.0	78.7	0.3	0	0	0.0	0.0	0.0	6	118450	54.5	83.7	0.3	57	461226	80.3	80.3	0.4	0	0	0.0	0.0	0.0	1	5419	100.0	381.3	0.5				



# 金融機関別保証状況

(平成 30 年 12月現在)

部署：総括

(単位：千円)

金融機関	当月中保証申込					当年度中保証申込					当月中保証承諾					当年度中保証承諾					保証債務残高					当月中代位弁済					当年度中代位弁済				
	件数	金額	前年比		構成比	件数	金額	前年比		構成比	件数	金額	前年比		構成比	件数	金額	前年比		構成比	件数	金額	前年比		構成比	件数	金額	前年比		構成比					
			件数	金額				件数	金額				件数	金額				件数	金額				件数	金額				件数	金額		件数	金額	件数	金額	
合計	611	6675056	108.3	106.2	100.0	4039	44411783	119.3	123.6	100.0	636	6971016	114.0	109.9	100.0	3935	43114722	118.8	123.3	100.0	16704	126047853	93.4	96.7	100.0	23	277304	153.3	294.8	100.0	154	1135213	84.6	63.5	100.0
みずほ	2	150000	100.0	136.4	2.2	9	344000	100.0	114.7	0.8	1	50000	100.0	83.3	0.7	8	244000	100.0	97.6	0.6	197	3552265	80.1	67.8	2.8	0	0	0.0	0.0	0.0	1	8527	100.0	125.7	0.8
三菱UFJ	0	0	0.0	0.0	0.0	7	182700	116.7	91.4	0.4	0	0	0.0	0.0	0.0	5	144200	71.4	76.7	0.3	52	854176	86.7	76.0	0.7	0	0	0.0	0.0	0.0	0	0	0.0	0.0	0.0
三住	3	366000	150.0	366.0	5.5	17	1570000	141.7	303.7	3.5	3	366000	150.0	366.0	5.3	17	1570000	141.7	303.7	3.6	127	2688354	97.7	114.8	2.1	0	0	0.0	0.0	0.0	0	0	0.0	0.0	0.0
りそな	2	68000	100.0	123.6	1.0	22	651900	122.2	89.7	1.5	2	60000	40.0	35.3	0.9	21	626900	116.7	87.4	1.5	179	2978275	96.8	90.5	2.4	0	0	0.0	0.0	0.0	0	0	0.0	0.0	0.0
山中	221	2754606	111.6	128.2	41.3	1494	17689804	119.9	120.1	39.8	229	2885106	113.9	124.4	41.4	1471	17376824	119.2	120.0	40.3	5848	45237754	93.7	98.1	35.9	3	11441	60.0	72.2	4.1	42	356838	60.9	35.8	31.4
八十二	1	3000	0.0	0.0	0.0	6	72600	600.0	7260.0	0.2	0	0	0.0	0.0	0.0	5	67300	500.0	6730.0	0.2	17	119171	154.5	189.5	0.1	0	0	0.0	0.0	0.0	0	0	0.0	0.0	0.0
静銀	0	0	0.0	0.0	0.0	0	0	0.0	0.0	0.0	0	0	0.0	0.0	0.0	0	0	0.0	0.0	0.0	2	27657	40.0	48.0	0.0	0	0	0.0	0.0	0.0	0	0	0.0	0.0	0.0
スルガ	0	0	0.0	0.0	0.0	1	5000	0.0	0.0	0.0	0	0	0.0	0.0	0.0	1	5000	0.0	0.0	0.0	1	5000	100.0	100.0	0.0	0	0	0.0	0.0	0.0	0	0	0.0	0.0	0.0
清水	0	0	0.0	0.0	0.0	1	18000	50.0	72.0	0.0	0	0	0.0	0.0	0.0	1	18000	50.0	72.0	0.0	8	75009	72.7	76.4	0.1	0	0	0.0	0.0	0.0	0	0	0.0	0.0	0.0
青梅	1	4500	50.0	46.1	0.1	5	21000	100.0	68.3	0.0	1	4500	50.0	46.1	0.1	5	20800	100.0	68.7	0.0	18	56439	94.7	79.6	0.0	0	0	0.0	0.0	0.0	0	0	0.0	0.0	0.0
甲信	125	1602160	108.7	103.9	24.0	891	11047813	128.4	140.3	24.9	134	1784090	125.2	124.7	25.6	863	10721153	128.2	140.2	24.9	3262	27819483	96.5	101.1	22.1	13	149884	433.3	518.1	54.1	53	470524	110.4	99.0	41.4
山信	63	413150	77.8	53.2	6.2	460	3729080	95.4	86.1	8.4	67	549250	81.7	67.4	7.9	443	3624710	94.1	86.0	8.4	2278	14993522	91.1	92.3	11.9	1	3475	20.0	7.3	1.3	19	75546	118.8	111.6	6.7
富士宮	0	0	0.0	0.0	0.0	0	0	0.0	0.0	0.0	0	0	0.0	0.0	0.0	0	0	0.0	0.0	0.0	3	13335	100.0	94.1	0.0	0	0	0.0	0.0	0.0	0	0	0.0	0.0	0.0
商中	2	54400	100.0	78.2	0.8	23	587600	95.8	97.0	1.3	1	40000	100.0	72.5	0.6	20	558000	95.2	96.0	1.3	169	2560562	91.8	96.0	2.0	0	0	0.0	0.0	0.0	0	0	0.0	0.0	0.0
県民	102	621440	161.9	111.8	9.3	576	4681766	148.1	155.5	10.5	108	603510	174.2	112.1	8.7	552	4372835	145.6	151.5	10.1	2215	11838297	97.4	105.9	9.4	3	101035	300.0	-----	36.4	32	202695	133.3	141.2	17.9
都留	89	637800	91.8	69.4	9.6	527	3810520	106.3	107.5	8.6	90	628560	94.7	74.4	9.0	523	3765000	109.4	111.4	8.7	2326	13215060	88.0	92.6	10.5	3	11469	300.0	1138.3	4.1	7	21082	33.3	26.6	1.9
笛吹農協	0	0	0.0	0.0	0.0	0	0	0.0	0.0	0.0	0	0	0.0	0.0	0.0	0	0	0.0	0.0	0.0	2	13494	100.0	63.1	0.0	0	0	0.0	0.0	0.0	0	0	0.0	0.0	0.0

# (総括)制度融資別保証状況

(平成 30 年 12月現在)

(単位：千円)

制度融資	当月中保証申込					当年度中保証申込					当月中保証承諾					当年度中保証承諾					保証債務残高					当月中代位弁済					当年度中代位弁済				
	件数	金額	前年比		構成比	件数	金額	前年比		構成比	件数	金額	前年比		構成比	件数	金額	前年比		構成比	件数	金額	前年比		構成比	件数	金額	前年比		構成比					
			件数	金額				件数	金額				件数	金額				件数	金額				件数	金額				件数	金額		件数	金額	件数	金額	
合計	611	6675056	108.3	106.2	100.0	4039	44411783	119.3	123.6	100.0	636	6971016	114.0	109.9	100.0	3935	43114722	118.8	123.3	100.0	16704	126047853	93.4	96.7	100.0	23	277304	153.3	294.8	100.0	154	1135213	84.6	63.5	100.0
県災害復旧	0	0	0.0	0.0	0.0	0	0	0.0	0.0	0.0	0	0	0.0	0.0	0.0	0	0	0.0	0.0	0.0	16	65447	94.1	68.2	0.1	0	0	0.0	0.0	0.0	0	0	0.0	0.0	
連鎖倒産	0	0	0.0	0.0	0.0	2	9780	100.0	54.3	0.0	0	0	0.0	0.0	0.0	2	9780	100.0	54.3	0.0	15	69498	75.0	80.1	0.1	0	0	0.0	0.0	0.0	0	0	0.0	0.0	
* 連鎖倒 1	0	0	0.0	0.0	0.0	0	0	0.0	0.0	0.0	0	0	0.0	0.0	0.0	0	0	0.0	0.0	0.0	2	4590	28.6	55.7	0.0	0	0	0.0	0.0	0.0	0	0	0.0	0.0	
* 不況緊急特小	0	0	0.0	0.0	0.0	0	0	0.0	0.0	0.0	0	0	0.0	0.0	0.0	0	0	0.0	0.0	0.0	1	84	100.0	29.4	0.0	0	0	0.0	0.0	0.0	0	0	0.0	0.0	
* 不況業 5	2	64000	100.0	188.2	1.0	17	335000	70.8	62.5	0.8	3	74000	300.0	336.4	1.1	17	335000	73.9	67.1	0.8	759	5200410	76.4	78.3	4.1	1	2400	50.0	5.1	0.9	7	13757	77.8	14.4	1.2
* 不況業緊急	0	0	0.0	0.0	0.0	0	0	0.0	0.0	0.0	0	0	0.0	0.0	0.0	0	0	0.0	0.0	0.0	1112	2378776	79.5	54.1	1.9	2	5602	0.0	0.0	2.0	10	44761	111.1	104.1	3.9
* 不況業災害	0	0	0.0	0.0	0.0	0	0	0.0	0.0	0.0	0	0	0.0	0.0	0.0	0	0	0.0	0.0	0.0	10	26005	83.3	46.1	0.0	0	0	0.0	0.0	0.0	0	0	0.0	0.0	
* 観光経 7	0	0	0.0	0.0	0.0	0	0	0.0	0.0	0.0	0	0	0.0	0.0	0.0	0	0	0.0	0.0	0.0	1	14520	50.0	75.7	0.0	0	0	0.0	0.0	0.0	0	0	0.0	0.0	
経営環境変動	6	76500	46.2	48.4	1.1	50	798200	68.5	73.1	1.8	4	43000	28.6	22.5	0.6	47	714700	64.4	66.4	1.7	568	5543190	85.8	85.3	4.4	0	0	0.0	0.0	0.0	7	79597	175.0	209.4	7.0
* 経営環境対 7	0	0	0.0	0.0	0.0	0	0	0.0	0.0	0.0	0	0	0.0	0.0	0.0	0	0	0.0	0.0	0.0	1	14175	100.0	84.0	0.0	0	0	0.0	0.0	0.0	0	0	0.0	0.0	
* 経営環境対 5	0	0	0.0	0.0	0.0	0	0	0.0	0.0	0.0	0	0	0.0	0.0	0.0	0	0	0.0	0.0	0.0	1	4439	100.0	76.0	0.0	0	0	0.0	0.0	0.0	0	0	0.0	0.0	
* 震災復興	0	0	0.0	0.0	0.0	0	0	0.0	0.0	0.0	0	0	0.0	0.0	0.0	0	0	0.0	0.0	0.0	39	222798	92.9	75.6	0.2	0	0	0.0	0.0	0.0	0	0	0.0	0.0	
* 県借換 5	0	0	0.0	0.0	0.0	0	0	0.0	0.0	0.0	0	0	0.0	0.0	0.0	0	0	0.0	0.0	0.0	2	12939	50.0	54.1	0.0	0	0	0.0	0.0	0.0	0	0	0.0	0.0	
* 経営特 7	0	0	0.0	0.0	0.0	0	0	0.0	0.0	0.0	0	0	0.0	0.0	0.0	0	0	0.0	0.0	0.0	1	1501	100.0	60.0	0.0	0	0	0.0	0.0	0.0	0	0	0.0	0.0	
環境対策	0	0	0.0	0.0	0.0	0	0	0.0	0.0	0.0	0	0	0.0	0.0	0.0	0	0	0.0	0.0	0.0	3	16589	75.0	81.4	0.0	0	0	0.0	0.0	0.0	0	0	0.0	0.0	
環境対策省工ネ	0	0	0.0	0.0	0.0	0	0	0.0	0.0	0.0	0	0	0.0	0.0	0.0	0	0	0.0	0.0	0.0	4	36806	66.7	50.8	0.0	0	0	0.0	0.0	0.0	0	0	0.0	0.0	
* 経営力強化	0	0	0.0	0.0	0.0	0	0	0.0	0.0	0.0	0	0	0.0	0.0	0.0	0	0	0.0	0.0	0.0	2	3733	100.0	42.7	0.0	0	0	0.0	0.0	0.0	0	0	0.0	0.0	
県経営力借換責	0	0	0.0	0.0	0.0	0	0	0.0	0.0	0.0	0	0	0.0	0.0	0.0	0	0	0.0	0.0	0.0	7	78341	100.0	87.9	0.1	0	0	0.0	0.0	0.0	0	0	0.0	0.0	
県経営力借換外	0	0	0.0	0.0	0.0	0	0	0.0	0.0	0.0	0	0	0.0	0.0	0.0	0	0	0.0	0.0	0.0	10	74785	100.0	89.7	0.1	0	0	0.0	0.0	0.0	0	0	0.0	0.0	
事業促進	4	53000	66.7	108.6	0.8	32	296600	57.1	69.6	0.7	4	53000	57.1	106.2	0.8	30	253600	54.5	61.0	0.6	398	1490983	77.0	72.4	1.2	1	8544	0.0	0.0	3.1	6	17442	100.0	24.1	1.5
事業促進雪害	0	0	0.0	0.0	0.0	0	0	0.0	0.0	0.0	0	0	0.0	0.0	0.0	0	0	0.0	0.0	0.0	19	14869	65.5	27.5	0.0	0	0	0.0	0.0	0.0	0	0	0.0	0.0	
地場育成	0	0	0.0	0.0	0.0	0	0	0.0	0.0	0.0	0	0	0.0	0.0	0.0	0	0	0.0	0.0	0.0	3	28248	50.0	49.6	0.0	0	0	0.0	0.0	0.0	0	0	0.0	0.0	
事業再編	0	0	0.0	0.0	0.0	0	0	0.0	0.0	0.0	0	0	0.0	0.0	0.0	0	0	0.0	0.0	0.0	9	8827	90.0	19.0	0.0	0	0	0.0	0.0	0.0	0	0	0.0	0.0	
新分野進出	0	0	0.0	0.0	0.0	3	61000	150.0	446.9	0.1	0	0	0.0	0.0	0.0	0	0	0.0	0.0	0.0	40	299162	83.3	76.1	0.2	0	0	0.0	0.0	0.0	0	0	0.0	0.0	
新分野進出NB	0	0	0.0	0.0	0.0	5	89900	250.0	556.7	0.2	0	0	0.0	0.0	0.0	4	66900	200.0	414.2	0.2	143	1031032	96.6	88.0	0.8	0	0	0.0	0.0	0.0	0	0	0.0	0.0	
事業承継	0	0	0.0	0.0	0.0	0	0	0.0	0.0	0.0	0	0	0.0	0.0	0.0	0	0	0.0	0.0	0.0	1	5825	100.0	74.4	0.0	0	0	0.0	0.0	0.0	0	0	0.0	0.0	
成長産業分野	0	0	0.0	0.0	0.0	4	63500	133.3	62.9	0.1	0	0	0.0	0.0	0.0	3	46000	150.0	51.1	0.1	25	268180	108.7	87.2	0.2	0	0	0.0	0.0	0.0	0	0	0.0	0.0	
観光施設	0	0	0.0	0.0	0.0	0	0	0.0	0.0	0.0	0	0	0.0	0.0	0.0	0	0	0.0	0.0	0.0	11	97158	78.6	81.4	0.1	0	0	0.0	0.0	0.0	0	0	0.0	0.0	
* 観光施設緊急	0	0	0.0	0.0	0.0	0	0	0.0	0.0	0.0	0	0	0.0	0.0	0.0	0	0	0.0	0.0	0.0	1	9106	100.0	97.8	0.0	0	0	0.0	0.0	0.0	0	0	0.0	0.0	
起業家・創業等	0	0	0.0	0.0	0.0	0	0	0.0	0.0	0.0	0	0	0.0	0.0	0.0	0	0	0.0	0.0	0.0	30	43195	75.0	54.0	0.0	0	0	0.0	0.0	0.0	1	7874	100.0	303.3	0.7
起業家・創業	6	26350	200.0	223.3	0.4	40	209350	190.5	231.7	0.5	11	31260	366.7	822.6	0.4	37	183910	194.7	235.9	0.4	96	348257	157.4	160.1	0.3	1	3475	0.0	0.0	1.3	6	23532	600.0	3532.0	2.1
県起業家S	0	0	0.0	0.0	0.0	3	13000	0.0	0.0	0.0	0	0	0.0	0.0	0.0	1	5000	0.0	0.0	0.0	1	4412	0.0	0.0	0.0	0	0	0.0	0.0	0.0	0	0	0.0	0.0	
小規模サポ	33	133500	91.7	99.7	2.0	254	983130	106.3	127.4	2.2	36	143800	100.0	112.2	2.1	252	968540	109.1	132.7	2.2	1465	2597829	89.5	97.7	2.1	0	0	0.0	0.0	0.0	18	23669	257.1	201.8	2.1
* 小規模サ	0	0	0.0	0.0	0.0	0	0	0.0	0.0	0.0	0	0	0.0	0.0	0.0	0	0	0.0	0.0	0.0	1	16	25.0	2.2	0.0	0	0	0.0	0.0	0.0	0	0	0.0	0.0	



## (総括)制度融資別保証状況

(平成 30 年 12月現在)

(単位: 千円)

制度融資	当月中保証申込					当年度中保証申込					当月中保証承諾					当年度中保証承諾					保証債務残高					当月中代位弁済					当年度中代位弁済				
	件数	金額	前年比		構成比	件数	金額	前年比		構成比	件数	金額	前年比		構成比	件数	金額	前年比		構成比	件数	金額	前年比		構成比	件数	金額	前年比		構成比	件数	金額	前年比		構成比
			件数	金額				件数	金額				件数	金額				件数	金額				件数	金額				件数	金額				件数	金額	
小規模強化融資	0	0	0.0	0.0	0.0	23	212200	127.8	186.9	0.5	0	0	0.0	0.0	0.0	23	211780	135.3	196.9	0.5	66	380216	169.2	175.1	0.3	0	0	0.0	0.0	0.0	0	0	0.0	0.0	0.0
県借換	0	0	0.0	0.0	0.0	0	0	0.0	0.0	0.0	0	0	0.0	0.0	0.0	0	0	0.0	0.0	0.0	6	21158	75.0	79.1	0.0	0	0	0.0	0.0	0.0	0	0	0.0	0.0	0.0
甲府制度	0	0	0.0	0.0	0.0	2	38000	18.2	30.2	0.1	0	0	0.0	0.0	0.0	2	36300	16.7	26.9	0.1	35	153370	87.5	83.0	0.1	0	0	0.0	0.0	0.0	0	0	0.0	0.0	0.0
* 甲府災害緊急	0	0	0.0	0.0	0.0	0	0	0.0	0.0	0.0	0	0	0.0	0.0	0.0	0	0	0.0	0.0	0.0	1	2375	100.0	61.3	0.0	0	0	0.0	0.0	0.0	0	0	0.0	0.0	0.0
甲府市不況	0	0	0.0	0.0	0.0	1	4500	50.0	16.4	0.0	0	0	0.0	0.0	0.0	1	4500	50.0	16.4	0.0	7	28428	87.5	84.8	0.0	0	0	0.0	0.0	0.0	0	0	0.0	0.0	0.0
甲府不況 5	0	0	0.0	0.0	0.0	0	0	0.0	0.0	0.0	0	0	0.0	0.0	0.0	0	0	0.0	0.0	0.0	7	18711	38.9	44.4	0.0	0	0	0.0	0.0	0.0	1	3051	0.0	0.0	0.3
甲府不況 5緊急	0	0	0.0	0.0	0.0	0	0	0.0	0.0	0.0	0	0	0.0	0.0	0.0	0	0	0.0	0.0	0.0	1	1406	50.0	61.4	0.0	0	0	0.0	0.0	0.0	0	0	0.0	0.0	0.0
甲府制度 5	0	0	0.0	0.0	0.0	0	0	0.0	0.0	0.0	0	0	0.0	0.0	0.0	0	0	0.0	0.0	0.0	3	10245	100.0	69.8	0.0	0	0	0.0	0.0	0.0	0	0	0.0	0.0	0.0
甲府制度 5緊急	0	0	0.0	0.0	0.0	0	0	0.0	0.0	0.0	0	0	0.0	0.0	0.0	0	0	0.0	0.0	0.0	1	2375	25.0	47.0	0.0	0	0	0.0	0.0	0.0	0	0	0.0	0.0	0.0
甲府創業	0	0	0.0	0.0	0.0	2	10800	0.0	0.0	0.0	0	0	0.0	0.0	0.0	0	0	0.0	0.0	0.0	0	0	0.0	0.0	0.0	0	0	0.0	0.0	0.0	0	0	0.0	0.0	0.0
笛吹市制度一般	0	0	0.0	0.0	0.0	0	0	0.0	0.0	0.0	0	0	0.0	0.0	0.0	0	0	0.0	0.0	0.0	2	8492	100.0	97.9	0.0	0	0	0.0	0.0	0.0	0	0	0.0	0.0	0.0
笛吹市制度 5号	0	0	0.0	0.0	0.0	0	0	0.0	0.0	0.0	0	0	0.0	0.0	0.0	0	0	0.0	0.0	0.0	1	3289	100.0	99.2	0.0	0	0	0.0	0.0	0.0	0	0	0.0	0.0	0.0
河口湖制度震災	0	0	0.0	0.0	0.0	0	0	0.0	0.0	0.0	0	0	0.0	0.0	0.0	0	0	0.0	0.0	0.0	1	3054	100.0	78.3	0.0	0	0	0.0	0.0	0.0	0	0	0.0	0.0	0.0
小規模普通甲府	4	21400	80.0	57.1	0.3	47	259680	85.5	73.1	0.6	5	23050	100.0	61.5	0.3	45	255600	80.4	70.4	0.6	235	700219	90.0	97.8	0.6	0	0	0.0	0.0	0.0	5	16706	166.7	205.0	1.5
* 小規模普甲府	1	10000	100.0	200.0	0.1	18	73260	112.5	116.2	0.2	1	10000	100.0	200.0	0.1	17	69160	106.3	109.7	0.2	124	216358	87.3	90.1	0.2	0	0	0.0	0.0	0.0	0	0	0.0	0.0	0.0
小規模普通笛吹	1	3000	0.0	0.0	0.0	1	3000	0.0	0.0	0.0	1	3000	0.0	0.0	0.0	1	3000	0.0	0.0	0.0	3	4380	100.0	168.1	0.0	0	0	0.0	0.0	0.0	0	0	0.0	0.0	0.0
小規模普通南ア	1	1850	0.0	0.0	0.0	19	85640	0.0	0.0	0.2	2	9240	0.0	0.0	0.1	18	79640	0.0	0.0	0.2	18	75667	0.0	0.0	0.1	0	0	0.0	0.0	0.0	0	0	0.0	0.0	0.0
甲州市制度	6	13000	120.0	53.1	0.2	20	69450	133.3	102.3	0.2	5	9000	100.0	36.7	0.1	18	62980	120.0	92.7	0.1	68	193018	125.9	106.6	0.2	0	0	0.0	0.0	0.0	0	0	0.0	0.0	0.0
市町村普通吉田	9	32700	225.0	172.1	0.5	43	158780	75.4	56.6	0.4	10	34700	250.0	182.6	0.5	43	158740	78.2	59.7	0.4	109	376763	167.7	152.2	0.3	2	2787	0.0	0.0	1.0	2	2787	200.0	260.6	0.2
山梨市制度	1	2500	33.3	22.7	0.0	9	32500	90.0	79.3	0.1	1	2500	33.3	22.7	0.0	8	27000	100.0	96.4	0.1	50	97023	111.1	86.2	0.1	0	0	0.0	0.0	0.0	0	0	0.0	0.0	0.0
災害関係	0	0	0.0	0.0	0.0	0	0	0.0	0.0	0.0	0	0	0.0	0.0	0.0	0	0	0.0	0.0	0.0	1	12470	100.0	71.4	0.0	0	0	0.0	0.0	0.0	0	0	0.0	0.0	0.0
経営安定 4	0	0	0.0	0.0	0.0	0	0	0.0	0.0	0.0	0	0	0.0	0.0	0.0	0	0	0.0	0.0	0.0	4	14419	100.0	79.5	0.0	0	0	0.0	0.0	0.0	0	0	0.0	0.0	0.0
経営安定 5	0	0	0.0	0.0	0.0	4	103500	80.0	220.7	0.2	0	0	0.0	0.0	0.0	4	103500	80.0	220.7	0.2	107	978792	86.3	78.6	0.8	0	0	0.0	0.0	0.0	1	3426	20.0	3.3	0.3
経営安定 7	0	0	0.0	0.0	0.0	0	0	0.0	0.0	0.0	0	0	0.0	0.0	0.0	0	0	0.0	0.0	0.0	27	236666	61.4	79.3	0.2	0	0	0.0	0.0	0.0	0	0	0.0	0.0	0.0
経営安定 5借換	0	0	0.0	0.0	0.0	4	156300	20.0	33.9	0.4	0	0	0.0	0.0	0.0	4	156300	20.0	34.0	0.4	380	4940960	81.4	77.3	3.9	4	74172	0.0	0.0	26.7	10	140173	142.9	115.3	12.3
経営安定 7借換	0	0	0.0	0.0	0.0	0	0	0.0	0.0	0.0	0	0	0.0	0.0	0.0	0	0	0.0	0.0	0.0	196	2002691	69.8	72.6	1.6	1	6763	0.0	0.0	2.4	2	16425	28.6	43.8	1.4
経安 5納付控除	0	0	0.0	0.0	0.0	0	0	0.0	0.0	0.0	0	0	0.0	0.0	0.0	0	0	0.0	0.0	0.0	1	21324	50.0	99.5	0.0	0	0	0.0	0.0	0.0	0	0	0.0	0.0	0.0
全国緊急皮革	0	0	0.0	0.0	0.0	0	0	0.0	0.0	0.0	0	0	0.0	0.0	0.0	0	0	0.0	0.0	0.0	1	2744	100.0	25.6	0.0	0	0	0.0	0.0	0.0	0	0	0.0	0.0	0.0
全国緊急	0	0	0.0	0.0	0.0	0	0	0.0	0.0	0.0	0	0	0.0	0.0	0.0	0	0	0.0	0.0	0.0	228	1054044	76.8	54.4	0.8	0	0	0.0	0.0	0.0	0	0	0.0	0.0	0.0
全国緊急借換	0	0	0.0	0.0	0.0	0	0	0.0	0.0	0.0	0	0	0.0	0.0	0.0	0	0	0.0	0.0	0.0	628	2995749	78.4	63.5	2.4	1	2721	100.0	289.9	1.0	10	48163	62.5	18.9	4.2
震災緊急	0	0	0.0	0.0	0.0	0	0	0.0	0.0	0.0	0	0	0.0	0.0	0.0	0	0	0.0	0.0	0.0	15	173577	75.0	60.1	0.1	0	0	0.0	0.0	0.0	0	0	0.0	0.0	0.0
震災緊急借換	0	0	0.0	0.0	0.0	0	0	0.0	0.0	0.0	0	0	0.0	0.0	0.0	0	0	0.0	0.0	0.0	4	68482	100.0	88.7	0.1	0	0	0.0	0.0	0.0	0	0	0.0	0.0	0.0
経営力強化	0	0	0.0	0.0	0.0	0	0	0.0	0.0	0.0	0	0	0.0	0.0	0.0	0	0	0.0	0.0	0.0	8	74671	88.9	109.1	0.1	1	8158	0.0	0.0	2.9	1	8158	0.0	0.0	0.7
経営力借換	0	0	0.0	0.0	0.0	4	136000	30.8	33.7	0.3	0	0	0.0	0.0	0.0	4	136000	30.8	33.7	0.3	73	1593036	102.8	91.1	1.3	0	0	0.0	0.0	0.0	3	81049	100.0	88.2	7.1
経営力借換外	0	0	0.0	0.0	0.0	1	10000	100.0	29.8	0.0	0	0	0.0	0.0	0.0	0	0	0.0	0.0	0.0	27	392207	96.4	83.8	0.3	0	0	0.0	0.0	0.0	1	18228	0.0	0.0	1.6

### (総括)制度融資別保証状況

(平成 30 年 12月現在)

(単位：千円)

制度融資	当月中保証申込					当年度中保証申込					当月中保証承諾					当年度中保証承諾					保証債務残高					当月中代位弁済					当年度中代位弁済				
	件数	金額	前年比		構成比	件数	金額	前年比		構成比	件数	金額	前年比		構成比	件数	金額	前年比		構成比	件数	金額	前年比		構成比	件数	金額	前年比		構成比	件数	金額	前年比		構成比
			件数	金額				件数	金額				件数	金額				件数	金額				件数	金額				件数	金額				件数	金額	
金融安定化	0	0	0.0	0.0	0.0	0	0	0.0	0.0	0.0	0	0	0.0	0.0	0.0	0	0	0.0	0.0	0.0	14	36706	100.0	82.2	0.0	0	0	0.0	0.0	0.0	0	0	0.0	0.0	0.0
経営力向上関連	0	0	0.0	0.0	0.0	0	0	0.0	0.0	0.0	0	0	0.0	0.0	0.0	0	0	0.0	0.0	0.0	1	34173	100.0	77.4	0.0	0	0	0.0	0.0	0.0	0	0	0.0	0.0	0.0
財務型無保証人	1	100000	0.0	0.0	1.5	2	118000	0.0	0.0	0.3	1	100000	0.0	0.0	1.4	2	118000	0.0	0.0	0.3	2	117700	0.0	0.0	0.1	0	0	0.0	0.0	0.0	0	0	0.0	0.0	0.0
改善サポート	0	0	0.0	0.0	0.0	1	15000	25.0	9.1	0.0	0	0	0.0	0.0	0.0	1	15000	25.0	9.1	0.0	23	629331	109.5	100.8	0.5	0	0	0.0	0.0	0.0	0	0	0.0	0.0	0.0
改善サポート借	0	0	0.0	0.0	0.0	1	80000	33.3	74.8	0.2	0	0	0.0	0.0	0.0	1	80000	33.3	74.8	0.2	13	418917	108.3	104.4	0.3	0	0	0.0	0.0	0.0	0	0	0.0	0.0	0.0
改善サポート外	0	0	0.0	0.0	0.0	0	0	0.0	0.0	0.0	0	0	0.0	0.0	0.0	0	0	0.0	0.0	0.0	4	73043	80.0	58.5	0.1	0	0	0.0	0.0	0.0	0	0	0.0	0.0	0.0
創業等関連	0	0	0.0	0.0	0.0	1	2300	0.0	0.0	0.0	0	0	0.0	0.0	0.0	1	2300	0.0	0.0	0.0	1	2300	0.0	0.0	0.0	0	0	0.0	0.0	0.0	0	0	0.0	0.0	0.0
社債有担	0	0	0.0	0.0	0.0	0	0	0.0	0.0	0.0	0	0	0.0	0.0	0.0	0	0	0.0	0.0	0.0	1	44880	100.0	78.5	0.0	0	0	0.0	0.0	0.0	0	0	0.0	0.0	0.0
社債無担	0	0	0.0	0.0	0.0	0	0	0.0	0.0	0.0	0	0	0.0	0.0	0.0	0	0	0.0	0.0	0.0	47	1494560	87.0	68.6	1.2	0	0	0.0	0.0	0.0	0	0	0.0	0.0	0.0
社債無担	0	0	0.0	0.0	0.0	0	0	0.0	0.0	0.0	0	0	0.0	0.0	0.0	0	0	0.0	0.0	0.0	4	289600	100.0	91.9	0.2	0	0	0.0	0.0	0.0	0	0	0.0	0.0	0.0
地方創生社債無	2	200000	0.0	0.0	3.0	6	496000	75.0	95.4	1.1	1	160000	100.0	666.7	2.3	6	536000	75.0	103.1	1.2	20	1278000	285.7	257.7	1.0	0	0	0.0	0.0	0.0	0	0	0.0	0.0	0.0
流動資産根	0	0	0.0	0.0	0.0	12	894400	80.0	87.3	2.0	1	52000	100.0	100.0	0.7	12	894400	80.0	87.3	2.1	16	1094400	84.2	87.6	0.9	0	0	0.0	0.0	0.0	0	0	0.0	0.0	0.0
流動資産個	2	17600	0.0	0.0	0.3	2	17600	0.0	0.0	0.0	2	17600	0.0	0.0	0.3	2	17600	0.0	0.0	0.0	2	17600	0.0	0.0	0.0	0	0	0.0	0.0	0.0	0	0	0.0	0.0	0.0
全国小口	0	0	0.0	0.0	0.0	0	0	0.0	0.0	0.0	0	0	0.0	0.0	0.0	0	0	0.0	0.0	0.0	0	0	0.0	0.0	0.0	0	0	0.0	0.0	0.0	1	8527	0.0	0.0	0.8
創業関連	0	0	0.0	0.0	0.0	1	22300	0.0	0.0	0.1	0	0	0.0	0.0	0.0	1	20000	0.0	0.0	0.0	2	21648	200.0	804.2	0.0	0	0	0.0	0.0	0.0	0	0	0.0	0.0	0.0
長期経営	0	0	0.0	0.0	0.0	0	0	0.0	0.0	0.0	0	0	0.0	0.0	0.0	0	0	0.0	0.0	0.0	17	219735	73.9	77.6	0.2	0	0	0.0	0.0	0.0	0	0	0.0	0.0	0.0
当貸根保証	3	120000	100.0	300.0	1.8	14	374000	70.0	148.4	0.8	3	120000	100.0	300.0	1.7	14	374000	70.0	149.0	0.9	53	887304	74.6	77.8	0.7	1	6320	0.0	0.0	2.3	1	6320	0.0	0.0	0.6
当貸根無担	8	220000	200.0	523.8	3.3	47	1333000	120.5	114.1	3.0	9	230000	225.0	547.6	3.3	46	1310000	117.9	112.2	3.0	104	3111000	114.3	110.7	2.5	0	0	0.0	0.0	0.0	1	45157	0.0	0.0	4.0
前当貸根保	0	0	0.0	0.0	0.0	0	0	0.0	0.0	0.0	0	0	0.0	0.0	0.0	0	0	0.0	0.0	0.0	8	68530	80.0	40.1	0.1	0	0	0.0	0.0	0.0	2	93859	200.0	78.2	8.3
あんしん 50M	13	315000	56.5	55.8	4.7	97	2782000	88.2	101.5	6.3	13	315000	56.5	55.8	4.5	98	2832000	88.3	102.9	6.6	267	7043000	100.0	99.2	5.6	0	0	0.0	0.0	0.0	0	0	0.0	0.0	0.0
あんしん 80M	24	730000	0.0	0.0	10.9	58	2063000	0.0	0.0	4.6	27	875000	0.0	0.0	12.6	56	1980000	0.0	0.0	4.6	45	1691000	0.0	0.0	1.3	0	0	0.0	0.0	0.0	0	0	0.0	0.0	0.0
カー卜有担	0	0	0.0	0.0	0.0	3	10500	100.0	47.7	0.0	0	0	0.0	0.0	0.0	3	10500	100.0	47.7	0.0	7	37500	87.5	97.1	0.0	0	0	0.0	0.0	0.0	0	0	0.0	0.0	0.0
カー卜無担	62	346900	112.7	102.8	5.2	464	3064000	110.0	120.0	6.9	65	374900	116.1	116.4	5.4	463	3039000	109.7	120.1	7.0	1230	7658374	93.8	103.4	6.1	0	0	0.0	0.0	0.0	2	7983	28.6	22.9	0.7
前カー卜無担	0	0	0.0	0.0	0.0	0	0	0.0	0.0	0.0	0	0	0.0	0.0	0.0	0	0	0.0	0.0	0.0	12	4786	60.0	38.1	0.0	0	0	0.0	0.0	0.0	1	2071	0.0	0.0	0.2
カー卜有担1	0	0	0.0	0.0	0.0	0	0	0.0	0.0	0.0	0	0	0.0	0.0	0.0	0	0	0.0	0.0	0.0	1	968	100.0	100.0	0.0	0	0	0.0	0.0	0.0	0	0	0.0	0.0	0.0
カー卜無担1	0	0	0.0	0.0	0.0	0	0	0.0	0.0	0.0	0	0	0.0	0.0	0.0	0	0	0.0	0.0	0.0	58	134416	59.2	55.3	0.1	0	0	0.0	0.0	0.0	0	0	0.0	0.0	0.0
ベンリー 500	174	488600	241.7	195.6	7.3	797	2276200	120.2	113.8	5.1	171	475600	251.5	207.0	6.8	787	2228000	120.7	114.1	5.2	1998	5744823	97.4	100.8	4.6	1	5042	100.0	500.4	1.8	8	27056	72.7	85.4	2.4
一般保証	53	325570	100.0	62.4	4.9	428	3699891	90.1	87.9	8.3	60	393840	115.4	62.9	5.6	405	3468870	89.0	86.0	8.0	1589	8479747	91.6	84.9	6.7	3	119232	100.0	738.0	43.0	17	196450	68.0	100.7	17.3
一般消滅審査会	0	0	0.0	0.0	0.0	1	36000	0.0	0.0	0.1	0	0	0.0	0.0	0.0	1	36000	0.0	0.0	0.1	2	60610	50.0	56.3	0.0	0	0	0.0	0.0	0.0	0	0	0.0	0.0	0.0
消滅非審査会	0	0	0.0	0.0	0.0	0	0	0.0	0.0	0.0	0	0	0.0	0.0	0.0	0	0	0.0	0.0	0.0	1	11823	100.0	99.2	0.0	0	0	0.0	0.0	0.0	0	0	0.0	0.0	0.0
一般保証NB	0	0	0.0	0.0	0.0	0	0	0.0	0.0	0.0	0	0	0.0	0.0	0.0	0	0	0.0	0.0	0.0	19	125451	95.0	82.6	0.1	0	0	0.0	0.0	0.0	0	0	0.0	0.0	0.0
一般保証ネオ	0	0	0.0	0.0	0.0	0	0	0.0	0.0	0.0	0	0	0.0	0.0	0.0	0	0	0.0	0.0	0.0	20	86128	58.8	35.3	0.1	0	0	0.0	0.0	0.0	0	0	0.0	0.0	0.0
一般保証省エネ	0	0	0.0	0.0	0.0	0	0	0.0	0.0	0.0	0	0	0.0	0.0	0.0	0	0	0.0	0.0	0.0	7	26487	58.3	69.5	0.0	0	0	0.0	0.0	0.0	0	0	0.0	0.0	0.0
一般借換	45	854220	80.4	80.4	12.8	340	5784869	91.2	90.5	13.0	44	806520	84.6	83.8	11.6	330	5592849	89.9	89.9	13.0	856	10126929	98.3	99.2	8.0	3	30072	75.0	196.1	10.8	9	54781	47.4	33.5	4.8
一般借換特会	0	0	0.0	0.0	0.0	0	0	0.0	0.0	0.0	0	0	0.0	0.0	0.0	0	0	0.0	0.0	0.0	1	44	100.0	12.3	0.0	0	0	0.0	0.0	0.0	0	0	0.0	0.0	0.0



## (総括)制度融資別保証状況

(平成 30 年 12月現在)

(単位: 千円)

制度融資	当月中保証申込					当年度中保証申込					当月中保証承諾					当年度中保証承諾					保証債務残高					当月中代位弁済					当年度中代位弁済				
	件数	金額	前年比		構成比	件数	金額	前年比		構成比	件数	金額	前年比		構成比	件数	金額	前年比		構成比	件数	金額	前年比		構成比	件数	金額	前年比		構成比	件数	金額	前年比		構成比
			件数	金額				件数	金額				件数	金額				件数	金額				件数	金額				件数	金額				件数	金額	
ネクスト	0	0	0.0	0.0	0.0	9	144290	39.1	44.0	0.3	0	0	0.0	0.0	0.0	8	139270	36.4	44.6	0.3	56	677746	140.0	127.9	0.5	0	0	0.0	0.0	0.0	1	17011	0.0	0.0	1.5
事業承継 A	0	0	0.0	0.0	0.0	7	134500	700.0	194.9	0.3	0	0	0.0	0.0	0.0	7	134500	700.0	336.3	0.3	10	198532	1000.0	504.8	0.2	0	0	0.0	0.0	0.0	0	0	0.0	0.0	0.0
事業承継 A一括	0	0	0.0	0.0	0.0	3	46200	0.0	0.0	0.1	0	0	0.0	0.0	0.0	3	46200	0.0	0.0	0.1	3	46200	0.0	0.0	0.0	0	0	0.0	0.0	0.0	0	0	0.0	0.0	0.0
事業承継 B	3	69000	42.9	45.7	1.0	12	344800	80.0	126.8	0.8	3	69000	37.5	47.9	1.0	11	310300	78.6	122.2	0.7	40	891642	333.3	490.7	0.7	0	0	0.0	0.0	0.0	0	0	0.0	0.0	0.0
事業承継 B一括	0	0	0.0	0.0	0.0	1	35000	0.0	0.0	0.1	0	0	0.0	0.0	0.0	1	35000	0.0	0.0	0.1	1	35000	0.0	0.0	0.0	0	0	0.0	0.0	0.0	0	0	0.0	0.0	0.0
事業承継 C	0	0	0.0	0.0	0.0	0	0	0.0	0.0	0.0	0	0	0.0	0.0	0.0	0	0	0.0	0.0	0.0	2	125830	200.0	255.9	0.1	0	0	0.0	0.0	0.0	0	0	0.0	0.0	0.0
レポート	43	232950	40.6	33.2	3.5	452	2433010	426.4	346.8	5.5	45	237950	44.1	36.0	3.4	445	2389110	436.3	361.8	5.5	436	2339860	531.7	432.9	1.9	1	2014	0.0	0.0	0.7	3	14508	0.0	0.0	1.3
レポートワイド	42	733750	0.0	0.0	11.0	240	4253250	0.0	0.0	9.6	42	713750	0.0	0.0	10.2	235	4163040	0.0	0.0	9.7	175	3195790	0.0	0.0	2.5	0	0	0.0	0.0	0.0	0	0	0.0	0.0	0.0
設備投資	4	142370	0.0	0.0	2.1	4	142370	0.0	0.0	0.3	2	110000	0.0	0.0	1.6	2	110000	0.0	0.0	0.3	1	60000	0.0	0.0	0.0	0	0	0.0	0.0	0.0	0	0	0.0	0.0	0.0
税理士等連携	1	6000	0.0	0.0	0.1	5	68800	0.0	0.0	0.2	1	6000	0.0	0.0	0.1	5	68800	0.0	0.0	0.2	5	68395	0.0	0.0	0.1	0	0	0.0	0.0	0.0	0	0	0.0	0.0	0.0
* Sレポート	4	370000	0.0	0.0	5.5	4	370000	0.0	0.0	0.8	4	370000	0.0	0.0	5.3	4	370000	0.0	0.0	0.9	3	330000	0.0	0.0	0.3	0	0	0.0	0.0	0.0	0	0	0.0	0.0	0.0
夏期	0	0	0.0	0.0	0.0	7	54500	63.6	70.8	0.1	0	0	0.0	0.0	0.0	7	54500	63.6	70.8	0.1	0	0	0.0	0.0	0.0	0	0	0.0	0.0	0.0	0	0	0.0	0.0	0.0
年末	9	56000	81.8	83.0	0.8	13	84000	81.3	78.1	0.2	9	56000	81.8	83.0	0.8	13	84000	81.3	82.0	0.2	11	64000	73.3	65.6	0.1	0	0	0.0	0.0	0.0	0	0	0.0	0.0	0.0
手割	0	0	0.0	0.0	0.0	4	2493	0.0	0.0	0.0	0	0	0.0	0.0	0.0	4	2493	0.0	0.0	0.0	2	1289	0.0	0.0	0.0	0	0	0.0	0.0	0.0	0	0	0.0	0.0	0.0
割引根保証	2	35000	50.0	66.0	0.5	22	314500	75.9	81.1	0.7	2	35000	50.0	66.0	0.5	21	315500	72.4	81.3	0.7	32	486753	82.1	98.6	0.4	0	0	0.0	0.0	0.0	0	0	0.0	0.0	0.0
Roll Up	1	4026	0.0	0.0	0.1	25	511716	416.7	351.5	1.2	2	53026	0.0	0.0	0.8	25	510716	500.0	576.4	1.2	44	872639	191.3	170.7	0.7	0	0	0.0	0.0	0.0	0	0	0.0	0.0	0.0
Roll Up5	0	0	0.0	0.0	0.0	0	0	0.0	0.0	0.0	0	0	0.0	0.0	0.0	0	0	0.0	0.0	0.0	9	282280	100.0	91.5	0.2	0	0	0.0	0.0	0.0	0	0	0.0	0.0	0.0
Roll Up7	0	0	0.0	0.0	0.0	0	0	0.0	0.0	0.0	0	0	0.0	0.0	0.0	0	0	0.0	0.0	0.0	5	147601	100.0	92.5	0.1	0	0	0.0	0.0	0.0	0	0	0.0	0.0	0.0
貸付根保証	1	3500	50.0	8.6	0.1	13	411500	92.9	100.7	0.9	0	0	0.0	0.0	0.0	12	408000	85.7	102.4	0.9	20	618356	87.0	90.3	0.5	0	0	0.0	0.0	0.0	0	0	0.0	0.0	0.0
商工貯蓄	2	9800	66.7	89.1	0.1	16	55450	80.0	69.5	0.1	2	9800	66.7	89.1	0.1	16	55450	80.0	69.5	0.1	192	453926	75.0	68.6	0.4	0	0	0.0	0.0	0.0	3	8417	300.0	501.5	0.7
商工貯蓄 F	0	0	0.0	0.0	0.0	1	3000	25.0	33.3	0.0	0	0	0.0	0.0	0.0	1	3000	25.0	33.3	0.0	9	15261	112.5	92.5	0.0	0	0	0.0	0.0	0.0	0	0	0.0	0.0	0.0
一般保証雪害	0	0	0.0	0.0	0.0	0	0	0.0	0.0	0.0	0	0	0.0	0.0	0.0	0	0	0.0	0.0	0.0	40	129026	69.0	54.8	0.1	0	0	0.0	0.0	0.0	0	0	0.0	0.0	0.0
一般保証 R	0	0	0.0	0.0	0.0	0	0	0.0	0.0	0.0	0	0	0.0	0.0	0.0	0	0	0.0	0.0	0.0	17	28769	85.0	85.7	0.0	0	0	0.0	0.0	0.0	0	0	0.0	0.0	0.0
一般ビッグ	0	0	0.0	0.0	0.0	0	0	0.0	0.0	0.0	0	0	0.0	0.0	0.0	0	0	0.0	0.0	0.0	14	148138	58.3	67.5	0.1	0	0	0.0	0.0	0.0	0	0	0.0	0.0	0.0
ステップ S	0	0	0.0	0.0	0.0	0	0	0.0	0.0	0.0	0	0	0.0	0.0	0.0	0	0	0.0	0.0	0.0	11	76269	91.7	81.6	0.1	0	0	0.0	0.0	0.0	0	0	0.0	0.0	0.0
リテール責	0	0	0.0	0.0	0.0	0	0	0.0	0.0	0.0	0	0	0.0	0.0	0.0	0	0	0.0	0.0	0.0	9	26159	90.0	94.0	0.0	0	0	0.0	0.0	0.0	0	0	0.0	0.0	0.0
マルチビッグ	0	0	0.0	0.0	0.0	0	0	0.0	0.0	0.0	0	0	0.0	0.0	0.0	0	0	0.0	0.0	0.0	30	248305	65.2	68.0	0.2	0	0	0.0	0.0	0.0	3	9687	150.0	91.1	0.9
メガビッグ	0	0	0.0	0.0	0.0	0	0	0.0	0.0	0.0	0	0	0.0	0.0	0.0	0	0	0.0	0.0	0.0	32	634803	78.0	79.4	0.5	0	0	0.0	0.0	0.0	0	0	0.0	0.0	0.0
プレミアムサボ	0	0	0.0	0.0	0.0	0	0	0.0	0.0	0.0	0	0	0.0	0.0	0.0	0	0	0.0	0.0	0.0	196	1528774	69.8	63.8	1.2	0	0	0.0	0.0	0.0	1	1109	0.0	0.0	0.1
創業関連山梨中	0	0	0.0	0.0	0.0	0	0	0.0	0.0	0.0	0	0	0.0	0.0	0.0	0	0	0.0	0.0	0.0	23	17754	65.7	46.2	0.0	0	0	0.0	0.0	0.0	0	0	0.0	0.0	0.0
創業関連甲府信	0	0	0.0	0.0	0.0	0	0	0.0	0.0	0.0	0	0	0.0	0.0	0.0	0	0	0.0	0.0	0.0	39	67070	61.9	60.5	0.1	0	0	0.0	0.0	0.0	1	239	100.0	19.3	0.0
エクセレンス	1	100000	0.0	0.0	1.5	1	100000	100.0	500.0	0.2	0	0	0.0	0.0	0.0	0	0	0.0	0.0	0.0	81	2020816	84.4	71.5	1.6	0	0	0.0	0.0	0.0	0	0	0.0	0.0	0.0
創業関連山梨信	0	0	0.0	0.0	0.0	0	0	0.0	0.0	0.0	0	0	0.0	0.0	0.0	0	0	0.0	0.0	0.0	2	2255	50.0	42.8	0.0	0	0	0.0	0.0	0.0	0	0	0.0	0.0	0.0
甲信マックス	-1	-85000	-16.7	-20.5	-1.3	22	715090	146.7	116.1	1.6	0	0	0.0	0.0	0.0	21	669160	150.0	112.3	1.6	96	2107676	87.3	83.8	1.7	0	0	0.0	0.0	0.0	0	0	0.0	0.0	0.0
創業関連都留信	0	0	0.0	0.0	0.0	0	0	0.0	0.0	0.0	0	0	0.0	0.0	0.0	0	0	0.0	0.0	0.0	3	5137	75.0	72.8	0.0	0	0	0.0	0.0	0.0	0	0	0.0	0.0	0.0

(総括)制度融資別保証状況

(平成 30 年 12月現在)

(単位：千円)

制度融資	当月中保証申込					当年度中保証申込					当月中保証承諾					当年度中保証承諾					保証債務残高					当月中代位弁済					当年度中代位弁済									
	件数	金額	前年比		構成比	件数	金額	前年比		構成比	件数	金額	前年比		構成比	件数	金額	前年比		構成比	件数	金額	前年比		構成比	件数	金額	前年比		構成比	件数	金額	前年比		構成比					
			件数	金額				件数	金額				件数	金額				件数	金額				件数	金額				件数	金額				件数	金額		件数	金額	件数	金額	
創業関連県民信	0	0	0.0	0.0	0.0	0	0	0.0	0.0	0.0	0	0	0.0	0.0	0.0	0	0	0.0	0.0	0.0	0	0	0.0	0.0	0.0	4	4179	66.7	31.5	0.0	0	0	0.0	0.0	0.0	0	0	0.0	0.0	0.0
Nプレミアム	4	60000	11.8	7.2	0.9	142	2493474	81.6	73.1	5.6	5	125000	14.7	16.2	1.8	139	2477394	83.2	75.9	5.7	727	10578024	114.7	111.0	8.4	0	0	0.0	0.0	0.0	3	33315	0.0	0.0	2.9					
メガ	1	186000	0.0	0.0	2.8	10	1280000	0.0	0.0	2.9	1	186000	0.0	0.0	2.7	10	1280000	0.0	0.0	3.0	9	971423	0.0	0.0	0.8	0	0	0.0	0.0	0.0	0	0	0.0	0.0	0.0					
エクスパンド	0	0	0.0	0.0	0.0	1	64000	0.0	0.0	0.1	0	0	0.0	0.0	0.0	1	64000	0.0	0.0	0.1	1	64000	0.0	0.0	0.1	0	0	0.0	0.0	0.0	0	0	0.0	0.0	0.0					
山信経営支援	0	0	0.0	0.0	0.0	0	0	0.0	0.0	0.0	0	0	0.0	0.0	0.0	0	0	0.0	0.0	0.0	3	24472	100.0	86.9	0.0	0	0	0.0	0.0	0.0	0	0	0.0	0.0	0.0					
山信タッグ	3	24800	0.0	0.0	0.4	4	29800	0.0	0.0	0.1	4	29800	0.0	0.0	0.4	4	29800	0.0	0.0	0.1	1	10000	0.0	0.0	0.0	0	0	0.0	0.0	0.0	0	0	0.0	0.0	0.0					
山中経営支援	0	0	0.0	0.0	0.0	1	9000	0.0	0.0	0.0	0	0	0.0	0.0	0.0	1	9000	0.0	0.0	0.0	82	640955	95.3	79.7	0.5	0	0	0.0	0.0	0.0	0	0	0.0	0.0	0.0					
山中プラチナ	-2	-25500	-50.0	-30.0	-0.4	39	1539970	84.8	108.7	3.5	1	30000	16.7	17.1	0.4	39	1539970	88.6	112.2	3.6	241	4664547	105.7	100.6	3.7	0	0	0.0	0.0	0.0	2	51307	0.0	0.0	4.5					
山中アシスト	1	20000	50.0	21.1	0.3	11	282500	137.5	117.4	0.6	1	20000	50.0	21.1	0.3	10	260000	125.0	108.0	0.6	35	635444	134.6	144.5	0.5	0	0	0.0	0.0	0.0	0	0	0.0	0.0	0.0					
コラボ保証	2	32400	66.7	25.0	0.5	21	502550	95.5	66.0	1.1	0	0	0.0	0.0	0.0	18	455750	85.7	61.0	1.1	70	1565733	112.9	108.4	1.2	0	0	0.0	0.0	0.0	0	0	0.0	0.0	0.0					
エール創業等	1	3080	0.0	0.0	0.0	1	3080	0.0	0.0	0.0	1	3080	0.0	0.0	0.0	1	3080	0.0	0.0	0.0	4	28815	200.0	135.6	0.0	0	0	0.0	0.0	0.0	0	0	0.0	0.0	0.0					
エール創業	0	0	0.0	0.0	0.0	22	106320	104.8	99.7	0.2	4	24000	100.0	92.3	0.3	21	101040	116.7	111.7	0.2	76	279850	143.4	135.5	0.2	0	0	0.0	0.0	0.0	2	6569	0.0	0.0	0.6					
エール創業特	2	23000	200.0	230.0	0.3	6	43000	150.0	159.3	0.1	1	15700	100.0	157.0	0.2	4	33000	100.0	122.2	0.1	19	85687	146.2	143.9	0.1	0	0	0.0	0.0	0.0	0	0	0.0	0.0	0.0					
エール支創業等	0	0	0.0	0.0	0.0	0	0	0.0	0.0	0.0	0	0	0.0	0.0	0.0	0	0	0.0	0.0	0.0	1	1889	100.0	94.5	0.0	0	0	0.0	0.0	0.0	0	0	0.0	0.0	0.0					
エール支援創業	0	0	0.0	0.0	0.0	2	7900	50.0	35.1	0.0	0	0	0.0	0.0	0.0	2	7900	50.0	35.1	0.0	10	58671	166.7	120.0	0.0	0	0	0.0	0.0	0.0	0	0	0.0	0.0	0.0					
エールウーマン	-1	-3000	-20.0	-33.7	0.0	1	2500	12.5	17.0	0.0	0	0	0.0	0.0	0.0	1	2500	12.5	17.0	0.0	11	20116	157.1	154.8	0.0	0	0	0.0	0.0	0.0	0	0	0.0	0.0	0.0					
S創業等	0	0	0.0	0.0	0.0	0	0	0.0	0.0	0.0	0	0	0.0	0.0	0.0	0	0	0.0	0.0	0.0	2	14083	0.0	0.0	0.0	0	0	0.0	0.0	0.0	0	0	0.0	0.0	0.0					
S創業	2	3500	100.0	24.3	0.1	7	20700	175.0	75.5	0.0	2	3500	100.0	24.3	0.1	7	20700	175.0	75.5	0.0	13	57431	325.0	211.9	0.0	0	0	0.0	0.0	0.0	0	0	0.0	0.0	0.0					
S創業特別	2	5690	200.0	379.3	0.1	3	7390	300.0	492.7	0.0	1	5000	100.0	333.3	0.1	2	6700	200.0	446.7	0.0	2	2760	200.0	184.0	0.0	0	0	0.0	0.0	0.0	0	0	0.0	0.0	0.0					
S創業等特割引	0	0	0.0	0.0	0.0	0	0	0.0	0.0	0.0	0	0	0.0	0.0	0.0	0	0	0.0	0.0	0.0	1	4575	0.0	0.0	0.0	0	0	0.0	0.0	0.0	0	0	0.0	0.0	0.0					
S創業特割引	0	0	0.0	0.0	0.0	0	0	0.0	0.0	0.0	0	0	0.0	0.0	0.0	0	0	0.0	0.0	0.0	1	9150	0.0	0.0	0.0	0	0	0.0	0.0	0.0	0	0	0.0	0.0	0.0					
* 甲信マックス	4	133000	0.0	0.0	2.0	4	133000	0.0	0.0	0.3	4	133000	0.0	0.0	1.9	4	133000	0.0	0.0	0.3	4	132400	0.0	0.0	0.1	0	0	0.0	0.0	0.0	0	0	0.0	0.0	0.0					
* Nプレミアム	11	143700	0.0	0.0	2.2	11	143700	0.0	0.0	0.3	11	143100	0.0	0.0	2.1	11	143100	0.0	0.0	0.3	9	87670	0.0	0.0	0.1	0	0	0.0	0.0	0.0	0	0	0.0	0.0	0.0					
* メガ	1	100000	0.0	0.0	1.5	1	100000	0.0	0.0	0.2	1	100000	0.0	0.0	1.4	1	100000	0.0	0.0	0.2	0	0	0.0	0.0	0.0	0	0	0.0	0.0	0.0	0	0	0.0	0.0	0.0					
* 山中プラチナ	5	115500	0.0	0.0	1.7	5	115500	0.0	0.0	0.3	5	115500	0.0	0.0	1.7	5	115500	0.0	0.0	0.3	5	115074	0.0	0.0	0.1	0	0	0.0	0.0	0.0	0	0	0.0	0.0	0.0					
* 山中アシスト	1	5500	0.0	0.0	0.1	1	5500	0.0	0.0	0.0	1	5500	0.0	0.0	0.1	1	5500	0.0	0.0	0.0	1	5500	0.0	0.0	0.0	0	0	0.0	0.0	0.0	0	0	0.0	0.0	0.0					
* コラボ保証	1	14300	0.0	0.0	0.2	1	14300	0.0	0.0	0.0	1	14300	0.0	0.0	0.2	1	14300	0.0	0.0	0.0	1	14300	0.0	0.0	0.0	0	0	0.0	0.0	0.0	0	0	0.0	0.0	0.0					
商工団体特別	0	0	0.0	0.0	0.0	1	1000	16.7	5.4	0.0	0	0	0.0	0.0	0.0	1	1000	16.7	5.4	0.0	42	73442	58.3	66.4	0.1	0	0	0.0	0.0	0.0	2	2047	200.0	159.0	0.2					



## 業種中分類別保証状況

(平成 30 年 12月現在)

部署：総括

(単位：千円)

業種中分類	当月中保証申込					当年度中保証申込					当月中保証承諾					当年度中保証承諾					保証債務残高					当月中代位弁済					当年度中代位弁済				
	件数	金額	前年比		構成比	件数	金額	前年比		構成比	件数	金額	前年比		構成比	件数	金額	前年比		構成比	件数	金額	前年比		構成比	件数	金額	前年比		構成比					
			件数	金額				件数	金額				件数	金額				件数	金額				件数	金額				件数	金額		件数	金額	件数	金額	
合計	611	6675056	108.3	106.2	100.0	4039	44411783	119.3	123.6	100.0	636	6971016	114.0	109.9	100.0	3935	43114722	118.8	123.3	100.0	16704	126047853	93.4	96.7	100.0	23	277304	153.3	294.8	100.0	154	1135213	84.6	63.5	100.0
農業	0	0	0.0	0.0	0.0	5	9000	125.0	75.0	0.0	0	0	0.0	0.0	0.0	5	9000	125.0	75.0	0.0	22	40342	91.7	93.8	0.0	0	0	0.0	0.0	0.0	2	4119	0.0	0.0	0.4
林業	2	10000	200.0	12.5	0.1	4	38000	100.0	23.8	0.1	1	5000	100.0	6.3	0.1	2	20000	50.0	12.5	0.0	25	461858	89.3	98.2	0.4	0	0	0.0	0.0	0.0	0	0	0.0	0.0	0.0
鉱業、採石業、砂利採取業	0	0	0.0	0.0	0.0	4	82000	100.0	146.4	0.2	0	0	0.0	0.0	0.0	4	82000	100.0	146.4	0.2	39	463559	88.6	89.5	0.4	0	0	0.0	0.0	0.0	1	3162	0.0	0.0	0.3
総合工事業	76	1348600	126.7	187.0	20.2	455	6850800	123.3	144.2	15.4	78	1359600	130.0	187.0	19.5	449	6600300	123.0	141.0	15.3	1753	16688725	94.2	98.3	13.2	6	167586	600.0	4067.4	60.4	18	302848	48.6	97.0	26.7
職別工事業	53	377600	103.9	124.9	5.7	338	2553030	120.3	131.4	5.7	54	390600	100.0	123.4	5.6	333	2497920	118.1	129.3	5.8	1289	6364788	94.1	100.9	5.0	0	0	0.0	0.0	0.0	4	6908	40.0	33.0	0.6
設備工事業	28	133816	100.0	67.4	2.0	209	1655536	118.1	134.2	3.7	31	201146	114.8	104.0	2.9	205	1614266	120.6	137.0	3.7	866	4676969	88.4	92.0	3.7	2	25027	0.0	0.0	9.0	11	117652	0.0	0.0	10.4
食料品製造業	13	240600	144.4	224.9	3.6	78	1633800	125.8	126.3	3.7	12	206500	133.3	196.7	3.0	75	1594000	123.0	123.4	3.7	358	4428263	94.2	96.8	3.5	0	0	0.0	0.0	0.0	1	333	50.0	4.0	0.0
飲料・たばこ・飼料製造業	7	40000	700.0	400.0	0.6	19	397600	190.0	153.2	0.9	5	33500	500.0	335.0	0.5	17	391100	170.0	150.7	0.9	80	1288730	87.9	90.1	1.0	0	0	0.0	0.0	0.0	0	0	0.0	0.0	0.0
繊維工業	5	89500	250.0	175.5	1.3	56	728770	127.3	138.8	1.6	6	96890	200.0	167.1	1.4	56	723770	130.2	139.0	1.7	233	1642409	95.5	95.6	1.3	3	11469	0.0	0.0	4.1	5	16680	0.0	0.0	1.5
木材木製品製造業	0	0	0.0	0.0	0.0	12	251656	109.1	134.4	0.6	0	0	0.0	0.0	0.0	11	226656	100.0	121.1	0.5	49	387068	79.0	75.4	0.3	0	0	0.0	0.0	0.0	0	0	0.0	0.0	0.0
家具・装備品製造業	2	5000	0.0	0.0	0.1	20	82060	285.7	341.7	0.2	0	-3800	0.0	0.0	-0.1	18	73060	257.1	304.3	0.2	75	295085	84.3	74.4	0.2	0	0	0.0	0.0	0.0	3	35587	0.0	0.0	3.1
パルプ・紙・紙加工品製造業	1	10000	100.0	25.0	0.1	10	95300	62.5	53.5	0.2	1	10000	100.0	25.0	0.1	10	95060	62.5	53.4	0.2	52	479094	92.9	92.7	0.4	0	0	0.0	0.0	0.0	0	0	0.0	0.0	0.0
印刷・同関連業	2	41000	66.7	154.7	0.6	20	166760	181.8	232.8	0.4	4	53000	133.3	200.0	0.8	19	157700	172.7	220.2	0.4	88	589270	92.6	97.5	0.5	0	0	0.0	0.0	0.0	0	0	0.0	0.0	0.0
化学工業	0	0	0.0	0.0	0.0	1	20000	14.3	8.3	0.0	0	0	0.0	0.0	0.0	2	220000	40.0	103.8	0.5	14	453232	116.7	186.2	0.4	0	0	0.0	0.0	0.0	0	0	0.0	0.0	0.0
プラスチック製品製造業	10	81000	142.9	105.5	1.2	60	733320	142.9	124.9	1.7	10	81000	142.9	105.5	1.2	60	732700	146.3	125.0	1.7	226	2094740	91.5	98.3	1.7	0	0	0.0	0.0	0.0	0	0	0.0	0.0	0.0
ゴム製品製造業	0	0	0.0	0.0	0.0	2	3400	50.0	9.9	0.0	0	0	0.0	0.0	0.0	2	3400	50.0	9.9	0.0	20	145243	83.3	79.3	0.1	0	0	0.0	0.0	0.0	0	0	0.0	0.0	0.0
なめし革・同製品・毛皮製造	0	0	0.0	0.0	0.0	0	0	0.0	0.0	0.0	0	0	0.0	0.0	0.0	0	0	0.0	0.0	0.0	2	7744	66.7	41.3	0.0	0	0	0.0	0.0	0.0	0	0	0.0	0.0	0.0
窯業・土石製品製造業	1	3000	33.3	16.2	0.0	14	339600	100.0	111.4	0.8	2	4500	66.7	24.3	0.1	14	339600	100.0	111.4	0.8	100	1283366	94.3	95.5	1.0	1	2179	0.0	0.0	0.8	1	2179	25.0	3.4	0.2
鉄鋼業	0	0	0.0	0.0	0.0	4	241000	400.0	1025.5	0.5	0	0	0.0	0.0	0.0	3	208000	300.0	885.1	0.5	22	592374	115.8	118.7	0.5	0	0	0.0	0.0	0.0	0	0	0.0	0.0	0.0
非鉄金属製造業	1	5000	100.0	50.0	0.1	6	38900	75.0	25.5	0.1	1	5000	50.0	12.5	0.1	7	48900	87.5	32.1	0.1	69	634382	103.0	89.8	0.5	0	0	0.0	0.0	0.0	0	0	0.0	0.0	0.0
金属製品製造業	9	103950	100.0	80.2	1.6	70	732760	127.3	123.3	1.6	9	103950	100.0	80.2	1.5	70	731760	129.6	123.8	1.7	273	2444081	93.2	100.2	1.9	3	11441	0.0	0.0	4.1	3	11441	0.0	0.0	1.0
はん用機械器具製造業	3	12500	100.0	78.1	0.2	15	123050	166.7	189.3	0.3	3	12500	100.0	78.1	0.2	15	123050	187.5	205.1	0.3	40	271378	108.1	118.8	0.2	0	0	0.0	0.0	0.0	0	0	0.0	0.0	0.0
生産用機械器具製造業	14	181500	200.0	327.0	2.7	60	943016	127.7	140.2	2.1	13	175500	216.7	337.5	2.5	58	962316	128.9	158.0	2.2	284	2598963	92.8	92.4	2.1	0	0	0.0	0.0	0.0	0	0	0.0	0.0	0.0
業務用機械器具製造業	4	59300	100.0	68.6	0.9	10	143300	66.7	65.0	0.3	4	59300	100.0	68.6	0.9	10	143300	71.4	67.5	0.3	78	598383	82.1	75.0	0.5	0	0	0.0	0.0	0.0	0	0	0.0	0.0	0.0
電子・デバイス・回路製造業	5	20700	125.0	82.8	0.3	25	235800	92.6	80.8	0.5	4	15700	100.0	62.8	0.2	24	230800	88.9	81.8	0.5	145	1042734	77.1	72.8	0.8	0	0	0.0	0.0	0.0	0	0	0.0	0.0	0.0
電気機械器具製造業	0	0	0.0	0.0	0.0	14	149750	107.7	51.7	0.3	0	0	0.0	0.0	0.0	14	149750	107.7	51.7	0.3	71	720292	95.9	90.3	0.6	0	0	0.0	0.0	0.0	0	0	0.0	0.0	0.0
情報通信機械器具製造業	0	0	0.0	0.0	0.0	2	1900	100.0	27.1	0.0	0	0	0.0	0.0	0.0	2	1900	100.0	27.1	0.0	8	46154	88.9	84.5	0.0	0	0	0.0	0.0	0.0	0	0	0.0	0.0	0.0
輸送用機械器具製造業	4	28850	66.7	9.5	0.4	20	416210	125.0	100.0	0.9	4	182000	66.7	60.1	2.6	19	409360	118.8	98.4	0.9	97	1172277	87.4	115.5	0.9	0	0	0.0	0.0	0.0	3	3220	0.0	0.0	0.3
その他の製造業	31	521700	124.0	217.4	7.8	196	2356310	118.1	131.5	5.3	29	330700	126.1	145.8	4.7	189	2138410	116.0	121.4	5.0	718	5515969	97.3	99.4	4.4	2	11502	0.0	0.0	4.1	2	11502	100.0	199.6	1.0
電気業	0	0	0.0	0.0	0.0	10	158600	100.0	76.9	0.4	0	0	0.0	0.0	0.0	6	84300	75.0	46.8	0.2	221	2054838	96.9	84.5	1.6	0	0	0.0	0.0	0.0	0	0	0.0	0.0	0.0
ガス業	0	0	0.0	0.0	0.0	0	0	0.0	0.0	0.0	0	0	0.0	0.0	0.0	0	0	0.0	0.0	0.0	1	7892	100.0	76.5	0.0	0	0	0.0	0.0	0.0	0	0	0.0	0.0	0.0
放送業	0	0	0.0	0.0	0.0	0	0	0.0	0.0	0.0	0	0	0.0	0.0	0.0	0	0	0.0	0.0	0.0	6	119773	85.7	76.6	0.1	0	0	0.0	0.0	0.0	0	0	0.0	0.0	0.0
情報サービス業	2	27000	100.0	77.1	0.4	17	228800	141.7	153.6	0.5	3	77000	150.0	220.0	1.1	17	228800	141.7	153.6	0.5	64	612864	83.1	79.5	0.5	0	0	0.0	0.0	0.0	3	21088	0.0	0.0	1.9
インターネットサービス業	0	0	0.0	0.0	0.0	4	52500	100.0	164.1	0.1	1	10000	100.0	200.0	0.1	4	52500	100.0	164.1	0.1	17	290362	113.3	116.2	0.2	0	0	0.0	0.0	0.0	0	0	0.0	0.0	0.0



## 業種中分類別保証状況

(平成 30 年 12月現在)

部署：総括

(単位：千円)

業種中分類	当月中保証申込					当年度中保証申込					当月中保証承諾					当年度中保証承諾					保証債務残高					当月中代位弁済					当年度中代位弁済				
	件数	金額	前年比		構成比	件数	金額	前年比		構成比	件数	金額	前年比		構成比	件数	金額	前年比		構成比	件数	金額	前年比		構成比	件数	金額	前年比		構成比	件数	金額	前年比		構成比
			件数	金額				件数	金額				件数	金額				件数	金額				件数	金額				件数	金額				件数	金額	
映像・音声・文字情報制作	0	0	0.0	0.0	0.0	4	16230	44.4	29.3	0.0	0	0	0.0	0.0	0.0	4	16230	44.4	29.3	0.0	44	236048	86.3	86.5	0.2	0	0	0.0	0.0	0.0	0	0	0.0	0.0	0.0
鉄道業	0	0	0.0	0.0	0.0	0	0	0.0	0.0	0.0	0	0	0.0	0.0	0.0	0	0	0.0	0.0	0.0	4	97456	40.0	105.2	0.1	0	0	0.0	0.0	0.0	0	0	0.0	0.0	0.0
道路旅客運送業	3	107500	75.0	159.2	1.6	18	215400	94.7	68.5	0.5	4	117500	133.3	204.3	1.7	18	215400	100.0	70.8	0.5	118	1198298	94.4	96.9	1.0	0	0	0.0	0.0	0.0	2	16433	66.7	132.3	1.4
道路貨物運送業	17	278200	130.8	154.2	4.2	89	1354180	115.6	116.2	3.0	16	217600	123.1	84.0	3.1	84	1239180	112.0	106.9	2.9	487	4673290	94.7	102.0	3.7	0	0	0.0	0.0	0.0	3	12385	0.0	0.0	1.1
倉庫業	0	0	0.0	0.0	0.0	2	21400	200.0	1070.0	0.0	0	0	0.0	0.0	0.0	2	21400	200.0	1070.0	0.0	11	107265	100.0	91.0	0.1	0	0	0.0	0.0	0.0	0	0	0.0	0.0	0.0
運輸に附帯するサービス業	1	10000	0.0	0.0	0.1	2	25000	0.0	0.0	0.1	1	10000	0.0	0.0	0.1	2	25000	0.0	0.0	0.1	4	26951	80.0	115.7	0.0	0	0	0.0	0.0	0.0	0	0	0.0	0.0	0.0
各種商品卸売業	0	0	0.0	0.0	0.0	1	3380	33.3	7.9	0.0	0	0	0.0	0.0	0.0	1	3380	33.3	7.9	0.0	7	62397	70.0	48.7	0.0	0	0	0.0	0.0	0.0	5	58959	0.0	0.0	5.2
繊維・衣服等卸売業	2	3500	66.7	26.3	0.1	18	202900	90.0	192.7	0.5	2	3500	50.0	21.5	0.1	17	199900	85.0	189.8	0.5	75	806234	93.8	111.7	0.6	0	0	0.0	0.0	0.0	0	0	0.0	0.0	0.0
飲食品卸売業	14	116600	73.7	39.9	1.7	107	1430420	123.0	122.5	3.2	16	207600	84.2	71.0	3.0	106	1420820	123.3	122.3	3.3	430	4299249	91.5	93.5	3.4	0	0	0.0	0.0	0.0	2	9683	28.6	19.6	0.9
建築材・鉱物・金属材料卸売業	7	88500	140.0	88.1	1.3	64	1043500	133.3	163.8	2.3	7	110000	116.7	99.5	1.6	60	994500	122.4	156.1	2.3	288	3385496	92.0	106.8	2.7	0	0	0.0	0.0	0.0	5	20922	0.0	0.0	1.8
機械器具卸売業	9	59000	150.0	47.1	0.9	70	730950	116.7	67.7	1.6	7	57000	100.0	43.8	0.8	67	703170	113.6	67.0	1.6	254	2409030	98.8	96.2	1.9	0	0	0.0	0.0	0.0	4	14871	400.0	643.9	1.3
その他の卸売業	34	660400	68.0	89.4	9.9	273	4729638	114.7	131.9	10.6	34	650500	70.8	86.6	9.3	270	4737238	114.9	135.8	11.0	912	10662660	96.6	98.5	8.5	2	11805	33.3	16.9	4.3	9	105206	50.0	51.1	9.3
各種商品小売業	1	2000	0.0	0.0	0.0	6	81000	150.0	74.9	0.2	1	2000	0.0	0.0	0.0	6	81000	150.0	74.9	0.2	24	232492	109.1	87.9	0.2	0	0	0.0	0.0	0.0	0	0	0.0	0.0	0.0
織物・衣服・身の回り品小売	4	213000	50.0	91.4	3.2	61	736260	117.3	116.1	1.7	6	293000	75.0	126.6	4.2	60	731760	117.6	117.6	1.7	233	1705307	94.0	104.2	1.4	0	0	0.0	0.0	0.0	8	18761	53.3	7.3	1.7
飲食品小売業	19	79500	90.5	43.6	1.2	127	835916	130.9	113.0	1.9	21	137500	100.0	76.1	2.0	124	824436	131.9	115.8	1.9	508	2313662	88.5	79.9	1.8	0	0	0.0	0.0	0.0	10	70863	111.1	177.0	6.2
機械器具小売業	27	381200	122.7	158.1	5.7	182	1727020	137.9	107.1	3.9	28	293300	140.0	201.4	4.2	179	1563120	140.9	106.6	3.6	614	4378782	91.8	97.8	3.5	3	32819	150.0	588.0	11.8	5	36078	41.7	112.1	3.2
その他の小売業	42	360930	144.8	115.4	5.4	194	2009800	104.9	117.1	4.5	47	414930	156.7	116.1	6.0	191	1975520	104.9	120.4	4.6	861	6567718	90.0	94.4	5.2	0	0	0.0	0.0	0.0	21	50086	140.0	48.9	4.4
保険業	1	1500	100.0	30.0	0.0	7	33500	140.0	92.1	0.1	1	1500	100.0	30.0	0.0	7	33500	140.0	92.1	0.1	34	83712	75.6	92.9	0.1	0	0	0.0	0.0	0.0	0	0	0.0	0.0	0.0
不動産取引業	2	3500	200.0	3.5	0.1	21	194950	110.5	58.8	0.4	2	3500	200.0	3.5	0.1	20	187440	105.3	56.6	0.4	69	425395	100.0	84.1	0.3	0	0	0.0	0.0	0.0	0	0	0.0	0.0	0.0
不動産賃貸業・管理業	7	76170	233.3	118.1	1.1	31	291540	103.3	133.2	0.7	9	87670	450.0	141.4	1.3	30	290040	100.0	132.0	0.7	155	873197	96.9	108.1	0.7	0	0	0.0	0.0	0.0	0	0	0.0	0.0	0.0
物品賃貸業	4	18000	400.0	180.0	0.3	23	181780	115.0	99.2	0.4	4	18000	200.0	150.0	0.3	21	172100	110.5	98.2	0.4	84	456824	95.5	110.8	0.4	0	0	0.0	0.0	0.0	2	4666	0.0	0.0	0.4
専門サービス業	4	12000	57.1	26.1	0.2	42	159310	120.0	111.2	0.4	4	27000	57.1	62.8	0.4	41	156310	117.1	112.5	0.4	182	446523	88.3	86.3	0.4	0	0	0.0	0.0	0.0	0	0	0.0	0.0	0.0
広告業	2	8000	0.0	0.0	0.1	4	13000	80.0	47.1	0.0	2	8000	0.0	0.0	0.1	3	10000	75.0	44.2	0.0	22	53214	75.9	60.8	0.0	0	0	0.0	0.0	0.0	0	0	0.0	0.0	0.0
技術サービス業	9	105000	112.5	258.6	1.6	66	770690	98.5	181.3	1.7	8	98500	133.3	251.9	1.4	65	755190	101.6	179.2	1.8	219	1395449	96.1	101.2	1.1	0	0	0.0	0.0	0.0	3	31741	150.0	403.9	2.8
宿泊業	6	34850	33.3	17.7	0.5	91	1131050	94.8	106.3	2.5	9	124750	47.4	62.8	1.8	86	1081850	92.5	103.8	2.5	467	3168611	93.8	94.7	2.5	0	0	0.0	0.0	0.0	2	112334	14.3	22.4	9.9
飲食店	40	195490	121.2	167.8	2.9	246	1014670	125.5	131.3	2.3	43	178400	138.7	170.7	2.6	235	952660	121.8	125.9	2.2	1068	3659380	93.6	97.7	2.9	1	3475	0.0	0.0	1.3	11	30476	73.3	51.4	2.7
持帰り配達飲食サービス業	9	42900	150.0	116.6	0.6	21	80800	110.5	66.0	0.2	8	39900	200.0	191.9	0.6	20	77800	117.6	73.1	0.2	58	224083	109.4	106.4	0.2	0	0	0.0	0.0	0.0	1	3066	0.0	0.0	0.3
洗濯・理容・美容・浴場業	15	54600	187.5	118.7	0.8	83	288830	143.1	121.9	0.7	19	59800	271.4	173.3	0.9	80	264180	142.9	122.5	0.6	347	1039064	92.8	93.4	0.8	0	0	0.0	0.0	0.0	0	0	0.0	0.0	0.0
その他生活関連サービス業	4	31000	200.0	41.7	0.5	27	352131	150.0	245.9	0.8	4	31000	400.0	51.7	0.4	27	346390	158.8	268.9	0.8	110	848432	97.3	119.2	0.7	0	0	0.0	0.0	0.0	2	450	200.0	31.6	0.0
娯楽業	2	3700	200.0	92.5	0.1	21	161200	210.0	171.0	0.4	2	3700	100.0	9.5	0.1	21	160800	210.0	171.5	0.4	103	1022582	106.2	101.0	0.8	0	0	0.0	0.0	0.0	0	0	0.0	0.0	0.0
学校教育	0	0	0.0	0.0	0.0	0	0	0.0	0.0	0.0	0	0	0.0	0.0	0.0	0	0	0.0	0.0	0.0	3	3555	75.0	54.9	0.0	0	0	0.0	0.0	0.0	0	0	0.0	0.0	0.0
その他の教育、学習支援業	0	0	0.0	0.0	0.0	23	74300	143.8	106.9	0.2	1	500	33.3	4.8	0.0	23	71800	143.8	104.8	0.2	95	266869	108.0	97.5	0.2	0	0	0.0	0.0	0.0	0	0	0.0	0.0	0.0
医療業	13	121200	92.9	139.2	1.8	95	965880	139.7	168.3	2.2	17	127580	113.3	134.2	1.8	94	963180	142.4	166.6	2.2	309	2371854	102.0	101.8	1.9	0	0	0.0	0.0	0.0	0	0	0.0	0.0	0.0
保険衛生	0	0	0.0	0.0	0.0	0	0	0.0	0.0	0.0	0	0	0.0	0.0	0.0	0	0	0.0	0.0	0.0	2	8716	100.0	89.6	0.0	0	0	0.0	0.0	0.0	0	0	0.0	0.0	0.0
社会保険・社会福祉・介護	7	77300	87.5	160.0	1.2	66	717100	132.0	189.8	1.6	6	67300	66.7	115.4	1.0	65	707100	127.5	183.2	1.6	229	1457089	108.5	108.7	1.2	0	0	0.0	0.0	0.0	0	0	0.0	0.0	0.0

# 業種中分類別保証状況

(平成 30 年 12月現在)

部署：総括

(単位：千円)

業種中分類	当月中保証申込					当年度中保証申込					当月中保証承諾					当年度中保証承諾					保証債務残高					当月中代位弁済					当年度中代位弁済					
	件数	金額	前年比		構成比	件数	金額	前年比		構成比	件数	金額	前年比		構成比	件数	金額	前年比		構成比	件数	金額	前年比		構成比	件数	金額	前年比		構成比	件数	金額	前年比		構成比	
			件数	金額				件数	金額				件数	金額				件数	金額				件数	金額				件数	金額				件数	金額		件数
廃棄物処理業	8	54900	266.7	354.2	0.8	26	156930	96.3	57.3	0.4	8	54900	200.0	139.0	0.8	26	156320	108.3	62.3	0.4	148	898862	87.1	82.2	0.7	0	0	0.0	0.0	0.0	2	1515	0.0	0.0	0.1	
自動車整備業	12	28000	150.0	64.7	0.4	66	265090	93.0	83.8	0.6	12	28000	200.0	82.4	0.4	63	236120	96.9	86.8	0.5	336	1065559	91.6	93.7	0.8	0	0	0.0	0.0	0.0	0	0	0.0	0.0	0.0	
機械等修理業 (別掲除く)	1	5000	100.0	50.0	0.1	9	28660	90.0	89.8	0.1	1	5000	100.0	50.0	0.1	9	28660	90.0	91.3	0.1	40	122014	97.6	101.1	0.1	0	0	0.0	0.0	0.0	0	0	0.0	0.0	0.0	
職業紹介・労働者派遣業	1	3000	100.0	100.0	0.0	13	266050	118.2	192.8	0.6	1	3000	100.0	100.0	0.0	12	236050	120.0	188.8	0.5	51	607142	106.3	115.7	0.5	0	0	0.0	0.0	0.0	0	0	0.0	0.0	0.0	
その他の事業サービス業	11	98000	64.7	66.2	1.5	80	638800	119.4	117.0	1.4	10	79000	62.5	60.3	1.1	76	581500	118.8	120.2	1.3	292	1867321	92.4	94.1	1.5	0	0	0.0	0.0	0.0	0	0	0.0	0.0	0.0	
その他のサービス業	0	0	0.0	0.0	0.0	0	0	0.0	0.0	0.0	0	0	0.0	0.0	0.0	0	0	0.0	0.0	0.0	2	6875	100.0	76.8	0.0	0	0	0.0	0.0	0.0	0	0	0.0	0.0	0.0	





## 金融機関店舗別保証先数&lt;平成30年12月末&gt;

(単位:先)

順位	金融機関名	支店名	企業者数
1	山梨中央銀行	河口湖支店	181
2	山梨中央銀行	吉田支店	177
3	甲府信用金庫	南支店	160
4	山梨中央銀行	青沼支店	140
5	甲府信用金庫	本店	135
6	都留信用組合	河口湖支店	130
7	山梨中央銀行	長坂支店	129
8	山梨中央銀行	韭崎支店	123
9	甲府信用金庫	緑町支店	118
9	山梨中央銀行	貢川支店	118
11	山梨中央銀行	大月支店	117
12	山梨中央銀行	都留支店	114
13	山梨中央銀行	日下部支店	111
14	山梨中央銀行	城南支店	108
14	商工組合中央金庫	甲府支店	108
16	甲府信用金庫	西支店	105
16	甲府信用金庫	長坂支店	105
18	山梨中央銀行	塩山支店	104
19	都留信用組合	小立支店	100
20	山梨中央銀行	青柳支店	98
20	山梨中央銀行	敷島支店	98
22	山梨信用金庫	小笠原支店	97
22	山梨信用金庫	富士吉田支店	97
24	山梨県民信用組合	青沼支店	96
24	山梨中央銀行	石和支店	96
24	都留信用組合	上野原支店	96
27	みずほ銀行	甲府支店	95
27	山梨信用金庫	南支店	95
29	都留信用組合	本店	94
30	甲府信用金庫	塩山支店	93
31	都留信用組合	大月支店	92
32	甲府信用金庫	大里支店	90
33	山梨中央銀行	南支店	89
34	山梨中央銀行	湯村支店	87
35	りそな銀行	甲府支店	86
36	都留信用組合	忍野支店	85
37	甲府信用金庫	白根支店	84
37	山梨中央銀行	小笠原支店	84
39	甲府信用金庫	加納岩支店	83
40	三井住友銀行	甲府支店	82
40	都留信用組合	平野支店	82
42	山梨信用金庫	石和支店	81
42	都留信用組合	上吉田支店	81
44	山梨中央銀行	上野原支店	79
45	甲府信用金庫	国母支店	78
45	甲府信用金庫	笛吹支店	78
45	山梨中央銀行	昭和支店	78
48	山梨中央銀行	白根支店	76
49	山梨中央銀行	身延支店	75
49	山梨中央銀行	武田通支店	75

順位	金融機関名	支店名	企業者数
51	山梨中央銀行	本店	74
52	山梨県民信用組合	本店	73
53	山梨中央銀行	後屋支店	72
53	山梨中央銀行	和戸支店	72
55	甲府信用金庫	櫛形支店	71
55	甲府信用金庫	竜王南支店	71
57	山梨県民信用組合	都留支店	70
57	山梨中央銀行	国母支店	70
57	山梨中央銀行	小淵沢支店	70
57	都留信用組合	谷村支店	70
61	甲府信用金庫	朝気支店	69
61	甲府信用金庫	韭崎支店	69
63	山梨信用金庫	昭和支店	68
63	山梨中央銀行	山中湖支店	68
63	山梨中央銀行	市川支店	68
63	山梨中央銀行	八代支店	68
63	都留信用組合	猿橋支店	68
68	甲府信用金庫	田富支店	65
69	甲府信用金庫	石和支店	64
69	都留信用組合	明見支店	64
71	山梨信用金庫	韭崎支店	63
71	山梨中央銀行	御坂支店	63
71	山梨中央銀行	竜王支店	63
74	都留信用組合	上谷支店	62
74	都留信用組合	竜ヶ丘支店	62
76	甲府信用金庫	敷島支店	61
76	山梨県民信用組合	鰍沢支店	61
78	甲府信用金庫	竜王支店	60
79	山梨県民信用組合	韭崎支店	59
79	山梨中央銀行	南竜王支店	59
79	都留信用組合	富士吉田南支店	59
82	山梨信用金庫	山梨支店	58
82	山梨信用金庫	本店	58
82	都留信用組合	山中湖支店	58
85	山梨中央銀行	須玉支店	57
86	甲府信用金庫	東支店	56
86	山梨信用金庫	国母支店	56
86	山梨信用金庫	谷村支店	56
89	山梨県民信用組合	後屋支店	55
90	山梨県民信用組合	富士吉田支店	54
90	山梨信用金庫	池田支店	54
90	都留信用組合	禾生支店	54
93	甲府信用金庫	北支店	53
93	山梨県民信用組合	石和支店	53
93	山梨信用金庫	上野原支店	53
96	甲府信用金庫	湯村支店	52
96	山梨信用金庫	南西支店	52
98	都留信用組合	新西原支店	51
99	山梨県民信用組合	山梨支店	50
100	山梨中央銀行	忍野支店	49

## 金融機関店舗別保証債務残高(平成30年12月末)

(単位:千円)

順位	金融機関名	支店名	保証残高
1	甲府信用金庫	南支店	3,146,272
2	みずほ銀行	甲府支店	3,073,153
3	りそな銀行	甲府支店	2,734,993
4	甲府信用金庫	緑町支店	2,579,106
5	三井住友銀行	甲府支店	2,539,038
6	商工組合中央金庫	甲府支店	2,383,162
7	山梨中央銀行	青沼支店	2,271,881
8	山梨中央銀行	貢川支店	2,037,260
9	山梨中央銀行	本店	1,903,256
10	山梨中央銀行	大月支店	1,842,504
11	山梨中央銀行	韭崎支店	1,696,487
12	甲府信用金庫	西支店	1,694,641
13	甲府信用金庫	本店	1,670,593
14	山梨中央銀行	城南支店	1,661,420
15	山梨中央銀行	青柳支店	1,585,513
16	山梨中央銀行	市川支店	1,570,279
17	山梨中央銀行	国母支店	1,520,850
18	山梨中央銀行	石和支店	1,517,958
19	山梨中央銀行	河口湖支店	1,480,391
20	甲府信用金庫	塩山支店	1,458,385
21	山梨中央銀行	塩山支店	1,439,382
22	山梨中央銀行	都留支店	1,393,949
23	山梨中央銀行	吉田支店	1,341,961
24	甲府信用金庫	大里支店	1,329,053
25	山梨中央銀行	長坂支店	1,322,422
26	山梨中央銀行	南支店	1,238,777
27	山梨中央銀行	日下部支店	1,189,380
28	山梨中央銀行	湯村支店	1,179,899
29	甲府信用金庫	白根支店	1,167,966
30	甲府信用金庫	朝気支店	1,157,879
31	山梨中央銀行	白根支店	1,139,163
32	山梨中央銀行	敷島支店	1,112,799
33	山梨信用金庫	小笠原支店	1,103,162
34	山梨中央銀行	流通センター支店	1,094,794
35	山梨中央銀行	武田通支店	1,074,714
36	都留信用組合	上野原支店	1,058,969
37	甲府信用金庫	長坂支店	1,033,668
38	山梨中央銀行	上野原支店	1,028,619
39	甲府信用金庫	東支店	1,022,659
40	山梨信用金庫	南支店	976,076
41	都留信用組合	忍野支店	973,022
42	甲府信用金庫	石和支店	962,455
43	都留信用組合	上吉田支店	951,049
44	甲府信用金庫	田富支店	949,504
45	甲府信用金庫	国母支店	945,336
46	甲府信用金庫	竜王南支店	944,056
47	甲府信用金庫	韭崎支店	933,567
48	都留信用組合	大月支店	932,032
49	都留信用組合	本店	922,593
50	甲府信用金庫	加納岩支店	917,291

順位	金融機関名	支店名	保証残高
51	都留信用組合	河口湖支店	916,189
52	山梨県民信用組合	青沼支店	887,531
53	山梨中央銀行	甲府駅前支店	884,727
54	山梨信用金庫	韭崎支店	851,333
55	山梨信用金庫	塩山支店	849,777
56	山梨信用金庫	昭和支店	842,327
57	山梨信用金庫	国母支店	825,025
58	山梨中央銀行	昭和支店	818,538
59	山梨県民信用組合	本店	813,208
60	都留信用組合	竜ヶ丘支店	805,545
61	甲府信用金庫	櫛形支店	789,163
62	山梨信用金庫	石和支店	788,936
63	山梨信用金庫	本店	786,599
64	山梨中央銀行	和戸支店	778,630
65	甲府信用金庫	敷島支店	776,717
66	山梨中央銀行	南竜王支店	769,730
67	山梨中央銀行	竜王支店	767,144
68	山梨中央銀行	御坂支店	743,406
69	都留信用組合	谷村支店	735,784
70	甲府信用金庫	笛吹支店	735,000
71	甲府信用金庫	湯村支店	725,820
72	山梨中央銀行	八代支店	724,106
73	山梨信用金庫	德行支店	718,320
74	山梨中央銀行	小笠原支店	706,055
75	山梨中央銀行	小淵沢支店	700,990
76	山梨信用金庫	富士吉田支店	690,295
77	山梨中央銀行	田富支店	681,395
78	三菱UFJ銀行	新宿中央支店	674,282
79	山梨中央銀行	身延支店	644,463
80	甲府信用金庫	竜王支店	639,693
81	山梨信用金庫	上野原支店	627,013
82	都留信用組合	明見支店	620,526
83	甲府信用金庫	藤井支店	613,825
84	山梨信用金庫	南西支店	578,136
85	都留信用組合	小立支店	568,599
86	山梨信用金庫	谷村支店	556,486
87	山梨県民信用組合	鯉沢支店	548,452
88	山梨県民信用組合	韭崎支店	540,831
89	山梨中央銀行	須玉支店	532,815
90	山梨中央銀行	勝沼支店	529,753
91	都留信用組合	山中湖支店	528,804
92	山梨信用金庫	池田支店	520,223
93	山梨県民信用組合	竜南支店	518,627
94	山梨県民信用組合	都留支店	518,585
95	都留信用組合	平野支店	505,820
96	山梨中央銀行	後屋支店	504,333
97	甲府信用金庫	北支店	503,810
98	都留信用組合	桂支店	490,529
99	都留信用組合	猿橋支店	487,504
100	都留信用組合	上谷支店	481,887



金融機関別 保証状況表

(単位:百万円)

金融機関	保証承諾												保証債務残高												代位弁済												金融機関				
	平成28年度				平成29年度				平成30年12月				平成28年度				平成29年度				平成30年12月				平成28年度				平成29年度				平成30年12月								
	件数	金額	前年比	構成比	件数	金額	前年同月比	構成比	件数	金額	前年同月比	構成比	件数	金額	前年比	構成比	件数	金額	前年同月比	構成比	件数	金額	前年同月比	構成比	件数	金額	前年比	構成比	件数	金額	前年同月比	構成比	件数	金額	前年同月比	構成比					
みずほ銀行	17	855	51.0%	1.5%	12	610	71.4%	1.2%	8	244	97.6%	0.6%	281	6,979	79.5%	5.0%	235	4,870	69.8%	3.8%	197	3,552	67.8%	2.8%	0	0	-	0.0%	1	7	-	0.3%	1	9	125.7%	0.8%	みずほ				
三菱UFJ銀行	15	556	171.5%	1.0%	9	257	46.3%	0.5%	5	144	76.7%	0.3%	63	1,180	115.2%	0.8%	56	1,035	87.7%	0.8%	52	854	76.0%	0.7%	0	0	-	0.0%	4	18	-	0.7%	0	0	0.0%	0.0%	0	0	0.0%	0.0%	三菱UFJ
三井住友銀行	26	977	170.2%	1.8%	17	668	68.4%	1.3%	17	1,570	303.7%	3.6%	143	2,452	91.3%	1.8%	122	2,145	87.5%	1.7%	127	2,688	114.8%	2.1%	0	0	-	0.0%	0	0	0.0%	0.0%	0	0	0.0%	0.0%	0	0	0.0%	0.0%	三住
りそな銀行	38	1,177	123.5%	2.1%	30	1,050	89.2%	2.1%	21	627	87.4%	1.5%	201	3,634	92.6%	2.6%	176	3,170	87.2%	2.5%	179	2,978	90.5%	2.4%	0	0	-	0.0%	2	30	-	1.2%	0	0	0.0%	0.0%	0	0	0.0%	0.0%	りそな
山梨中央銀行	1,985	22,149	104.4%	40.0%	1,704	20,357	91.9%	41.0%	1,471	17,377	120.0%	40.3%	6,685	49,263	94.3%	35.4%	6,138	46,001	93.4%	35.8%	5,848	45,238	98.1%	35.9%	39	156	26.4%	16.2%	87	1,115	715.3%	44.7%	42	357	35.8%	31.4%	山中				
八十二銀行	5	52	161.8%	0.1%	2	4	7.7%	0.0%	5	67	6730.0%	0.2%	11	70	306.3%	0.1%	12	64	91.1%	0.0%	17	119	189.5%	0.1%	0	0	-	0.0%	0	0	0.0%	0.0%	0	0	0.0%	0.0%	0	0	0.0%	0.0%	八十二
静岡銀行	0	0	0.0%	0.0%	1	19	-	0.0%	0	0	0.0%	0.0%	4	48	68.2%	0.0%	3	44	92.4%	0.0%	2	28	48.0%	0.0%	0	0	-	0.0%	0	0	0.0%	0.0%	0	0	0.0%	0.0%	0	0	0.0%	0.0%	静岡
スルガ銀行	1	5	0.0%	0.0%	0	0	0.0%	0.0%	1	5	-	0.0%	1	5	50.5%	0.0%	1	5	100.0%	0.0%	1	5	100.0%	0.0%	0	0	-	0.0%	0	0	0.0%	0.0%	0	0	0.0%	0.0%	0	0	0.0%	0.0%	スルガ
清水銀行	4	46	159.6%	0.1%	2	25	55.0%	0.1%	1	18	72.0%	0.0%	11	106	95.8%	0.1%	8	76	71.8%	0.1%	8	75	76.4%	0.1%	0	0	-	0.0%	0	0	0.0%	0.0%	0	0	0.0%	0.0%	0	0	0.0%	0.0%	清水
青梅信用金庫	6	33	90.4%	0.1%	7	52	158.7%	0.1%	5	21	68.7%	0.0%	18	79	83.8%	0.1%	17	64	81.2%	0.0%	18	56	79.6%	0.0%	0	0	-	0.0%	0	0	0.0%	0.0%	0	0	0.0%	0.0%	0	0	0.0%	0.0%	青信
甲府信用金庫	1,013	12,052	106.1%	21.8%	936	10,911	90.5%	22.0%	863	10,721	140.3%	24.9%	3,501	28,444	99.8%	20.4%	3,327	27,231	95.7%	21.2%	3,262	27,819	101.1%	22.1%	65	474	105.5%	49.2%	63	831	175.2%	33.3%	53	471	99.0%	41.4%	甲信				
山梨信用金庫	619	6,125	90.2%	11.1%	585	5,413	88.4%	10.9%	443	3,625	86.0%	8.4%	2,634	17,069	89.5%	12.3%	2,431	15,898	93.1%	12.4%	2,278	14,994	92.3%	11.9%	31	153	38.9%	15.9%	23	103	67.6%	4.1%	19	76	111.6%	6.7%	山信				
富士宮信用金庫	2	15	187.5%	0.0%	1	5	33.3%	0.0%	0	0	0.0%	0.0%	6	23	138.5%	0.0%	3	14	60.4%	0.0%	3	13	94.1%	0.0%	0	0	-	0.0%	0	0	0.0%	0.0%	0	0	0.0%	0.0%	0	0	0.0%	0.0%	富士宮
商工組合中央金庫	37	999	169.3%	1.8%	27	756	75.6%	1.5%	20	558	96.0%	1.3%	189	2,735	95.0%	2.0%	185	2,653	97.0%	2.1%	169	2,561	96.0%	2.0%	1	8	711.2%	0.8%	3	19	230.8%	0.8%	0	0	0.0%	0.0%	0	0	0.0%	0.0%	中金
山梨県民信用組合	670	4,432	127.6%	8.0%	558	4,532	102.3%	9.1%	552	4,373	151.5%	10.1%	2,338	11,298	101.5%	8.1%	2,236	11,227	99.4%	8.7%	2,215	11,838	105.9%	9.4%	19	114	44.1%	11.8%	40	273	239.5%	10.9%	32	203	141.2%	17.9%	県民				
都留信用組合	863	5,899	91.2%	10.7%	623	4,966	84.2%	10.0%	523	3,765	111.4%	8.7%	2,864	15,698	94.8%	11.3%	2,553	13,961	88.9%	10.9%	2,326	13,215	92.6%	10.5%	9	59	25.6%	6.1%	29	101	172.2%	4.1%	7	21	26.6%	1.9%	都留				
JA笛吹	1	14	0.0%	0.0%	1	16	114.3%	0.0%	0	0	0.0%	0.0%	2	14	109.3%	0.0%	2	19	137.2%	0.0%	2	13	63.1%	0.0%	0	0	-	0.0%	0	0	0.0%	0.0%	0	0	0.0%	0.0%	0	0	0.0%	0.0%	JA笛吹
総合計	5,302	55,385	103.5%	100.0%	4,515	49,640	89.6%	100.0%	3,935	43,115	123.3%	100.0%	18,952	139,097	94.5%	100.0%	17,505	128,478	92.4%	100.0%	16,704	126,048	96.7%	100.0%	164	964	37.6%	100.0%	252	2,497	259.0%	100.0%	154	1,135	63.5%	100.0%	計				

金融機関母店別 保証状況表 (A)

(単位 : 円)

コード	金融機関名		保証申込			保証承諾			代位弁済 (元金)			代位弁済 (元利)			保証債務残高		
			件数	金額	構成比	件数	金額	構成比	件数	金額	構成比	件数	金額	構成比	件数	金額	構成比
0001	みずほ	当月中	2	150,000,000	2.25%	1	50,000,000	0.72%	0	0	0.00%	0	0	0.00%	197	3,552,265,115	2.82%
		年度累計	9	344,000,000	0.77%	8	244,000,000	0.57%	1	8,459,000	0.75%	1	8,527,018	0.75%			
		対前年同月比		114.67%			97.6%			125.32%			125.74%			67.84%	
0005	三菱UFJ	当月中	0	0	0.00%	0	0	0.00%	0	0	0.00%	0	0	0.00%	52	854,176,194	0.68%
		年度累計	7	182,700,000	0.41%	5	144,200,000	0.33%	0	0	0.00%	0	0	0.00%			
		対前年同月比		91.35%			76.7%			0.00%			0.00%			75.97%	
0009	三住	当月中	3	366,000,000	5.48%	3	366,000,000	5.25%	0	0	0.00%	0	0	0.00%	127	2,688,353,821	2.13%
		年度累計	17	1,570,000,000	3.54%	17	1,570,000,000	3.64%	0	0	0.00%	0	0	0.00%			
		対前年同月比		303.68%			303.68%			0.00%			0.00%			114.8%	
0010	りそな	当月中	2	68,000,000	1.02%	2	60,000,000	0.86%	0	0	0.00%	0	0	0.00%	179	2,978,275,019	2.36%
		年度累計	22	651,900,000	1.47%	21	626,900,000	1.45%	0	0	0.00%	0	0	0.00%			
		対前年同月比		89.74%			87.39%			0.00%			0.00%			90.5%	
0142	山中	当月中	221	2,754,606,000	41.27%	229	2,885,106,000	41.39%	3	11,441,406	4.17%	3	11,441,406	4.13%	5,848	45,237,754,244	35.89%
		年度累計	1,494	17,689,804,000	39.83%	1,471	17,376,824,000	40.3%	42	355,603,998	31.53%	42	356,838,221	31.43%			
		対前年同月比		120.12%			119.97%			35.81%			35.83%			98.1%	
0143	八十二	当月中	1	3,000,000	0.04%	0	0	0.00%	0	0	0.00%	0	0	0.00%	17	119,170,870	0.09%
		年度累計	6	72,600,000	0.16%	5	67,300,000	0.16%	0	0	0.00%	0	0	0.00%			
		対前年同月比		7,260%			6,730%			0.00%			0.00%			189.48%	
0149	静銀	当月中	0	0	0.00%	0	0	0.00%	0	0	0.00%	0	0	0.00%	2	27,657,000	0.02%
		年度累計	0	0	0.00%	0	0	0.00%	0	0	0.00%	0	0	0.00%			
		対前年同月比		0.00%			0.00%			0.00%			0.00%			48.01%	
0150	スルガ	当月中	0	0	0.00%	0	0	0.00%	0	0	0.00%	0	0	0.00%	1	5,000,000	0.00%
		年度累計	1	5,000,000	0.01%	1	5,000,000	0.01%	0	0	0.00%	0	0	0.00%			
		対前年同月比		-			-			0.00%			0.00%			100%	
0151	清水	当月中	0	0	0.00%	0	0	0.00%	0	0	0.00%	0	0	0.00%	8	75,009,000	0.06%
		年度累計	1	18,000,000	0.04%	1	18,000,000	0.04%	0	0	0.00%	0	0	0.00%			
		対前年同月比		72%			72%			0.00%			0.00%			76.44%	
1358	青梅	当月中	1	4,500,000	0.07%	1	4,500,000	0.06%	0	0	0.00%	0	0	0.00%	18	56,438,500	0.04%
		年度累計	5	21,000,000	0.05%	5	20,800,000	0.05%	0	0	0.00%	0	0	0.00%			
		対前年同月比		68.27%			68.74%			0.00%			0.00%			79.63%	
1385	甲信	当月中	125	1,602,160,000	24%	134	1,784,090,000	25.59%	13	148,139,476	53.99%	13	149,883,696	54.05%	3,262	27,819,483,103	22.07%
		年度累計	891	11,047,813,072	24.88%	863	10,721,153,072	24.87%	53	466,891,981	41.4%	53	470,524,245	41.45%			
		対前年同月比		140.28%			140.25%			99.08%			98.98%			101.11%	
1386	山信	当月中	63	413,150,000	6.19%	67	549,250,000	7.88%	1	3,450,000	1.26%	1	3,474,934	1.25%	2,278	14,993,521,925	11.90%
		年度累計	460	3,729,080,000	8.4%	443	3,624,710,000	8.41%	19	75,042,727	6.65%	19	75,546,314	6.65%			
		対前年同月比		86.07%			86.04%			111.57%			111.57%			92.34%	
1507	富士宮	当月中	0	0	0.00%	0	0	0.00%	0	0	0.00%	0	0	0.00%	3	13,335,000	0.01%
		年度累計	0	0	0.00%	0	0	0.00%	0	0	0.00%	0	0	0.00%			
		対前年同月比		0.00%			0.00%			0.00%			0.00%			94.09%	
2004	商中	当月中	2	54,400,000	0.81%	1	40,000,000	0.57%	0	0	0.00%	0	0	0.00%	164	2,543,462,095	2.02%
		年度累計	23	587,600,000	1.32%	20	558,000,000	1.29%	0	0	0.00%	0	0	0.00%			
		対前年同月比		96.99%			96.02%			0.00%			0.00%			96.33%	

金融機関母店別 保証状況表 (A)

(単位 : 円)

コード	金融機関名		保証申込			保証承諾			代位弁済 (元金)			代位弁済 (元利)			保証債務残高		
			件数	金額	構成比	件数	金額	構成比	件数	金額	構成比	件数	金額	構成比	件数	金額	構成比
2377	県民	当月中	102	621,440,000	9.31%	108	603,510,000	8.66%	3	100,072,116	36.47%	3	101,034,702	36.43%	2,220	11,855,396,831	9.41%
		年度累計	576	4,681,766,000	10.54%	552	4,372,835,000	10.14%	32	201,038,504	17.82%	32	202,695,088	17.86%			
		対前年同月比		155.51%			151.53%			141.22%			141.24%			105.78%	
2378	都留	当月中	89	637,800,000	9.55%	90	628,560,000	9.02%	3	11,288,960	4.11%	3	11,469,188	4.14%	2,326	13,215,060,001	10.48%
		年度累計	527	3,810,520,000	8.58%	523	3,765,000,000	8.73%	7	20,838,060	1.85%	7	21,081,864	1.86%			
		対前年同月比		107.54%			111.37%			26.61%			26.63%			92.64%	
5199	笛吹農協	当月中	0	0	0.00%	0	0	0.00%	0	0	0.00%	0	0	0.00%	2	13,494,000	0.01%
		年度累計	0	0	0.00%	0	0	0.00%	0	0	0.00%	0	0	0.00%			
		対前年同月比		0.00%			0.00%			0.00%			0.00%			63.12%	
合 計		当月中	611	6,675,056,000	100%	636	6,971,016,000	100%	23	274,391,958	100%	23	277,303,926	100%	16,704	126,047,852,718	100%
		年度累計	4,039	44,411,783,072	100%	3,935	43,114,722,072	100%	154	1,127,874,270	100%	154	1,135,212,750	100%			
		対前年同月比		123.59%			123.34%			63.44%			63.52%			96.74%	