

保証概況

(2019. 4)

山梨県信用保証協会

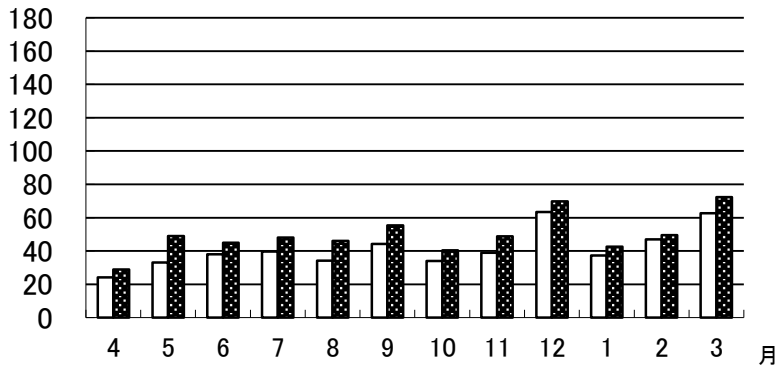
3月の保証状況

保証承諾

平成31年3月の保証承諾は、747件、7,234百万円となり前年同月比は件数143.10% 金額115.59% となった。

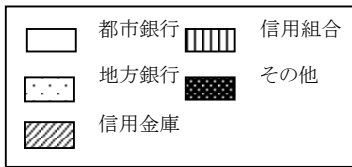
分類別の保証状況は以下の通りである。

□平成29年度 ■平成30年度



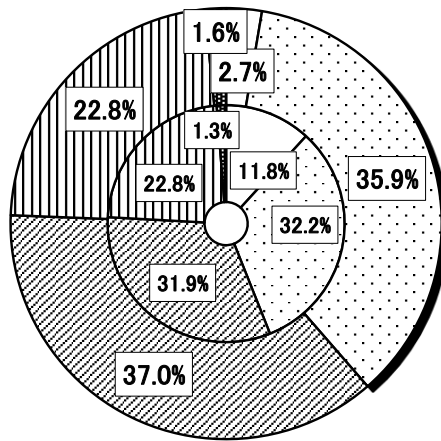
□金融機関群別

- ・ 都市銀行 (前年同月比 26.2%)
- ・ 地方銀行 (同 129.1%)
- ・ 信用金庫 (同 134.1%)
- ・ 信用組合 (同 115.3%)
- ・ その他 (同 143.3%)



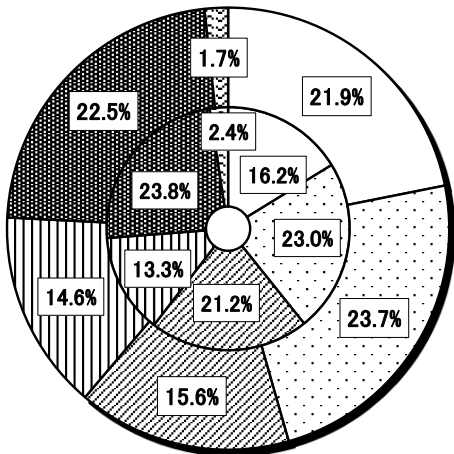
— 金融機関群別構成比 —

【外枠：平成30年度、内枠：平成29年度】



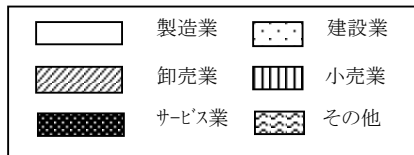
— 業種別構成比 —

【外枠：平成30年度、内枠：平成29年度】



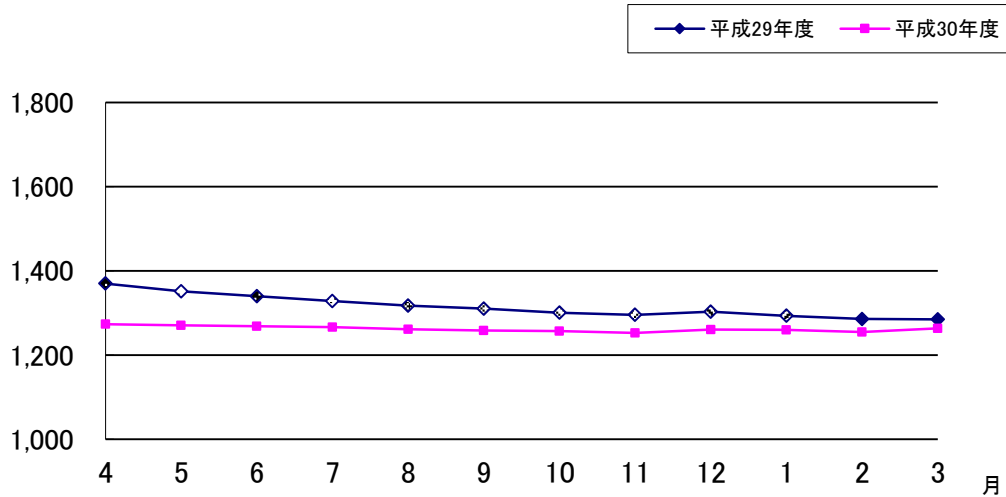
□業種別

- ・ 製造業 (前年同月比 155.9%)
- ・ 建設業 (同 119.0%)
- ・ 卸売業 (同 85.2%)
- ・ 小売業 (同 126.6%)
- ・ サービス業 (同 109.2%)
- ・ その他 (同 81.2%)



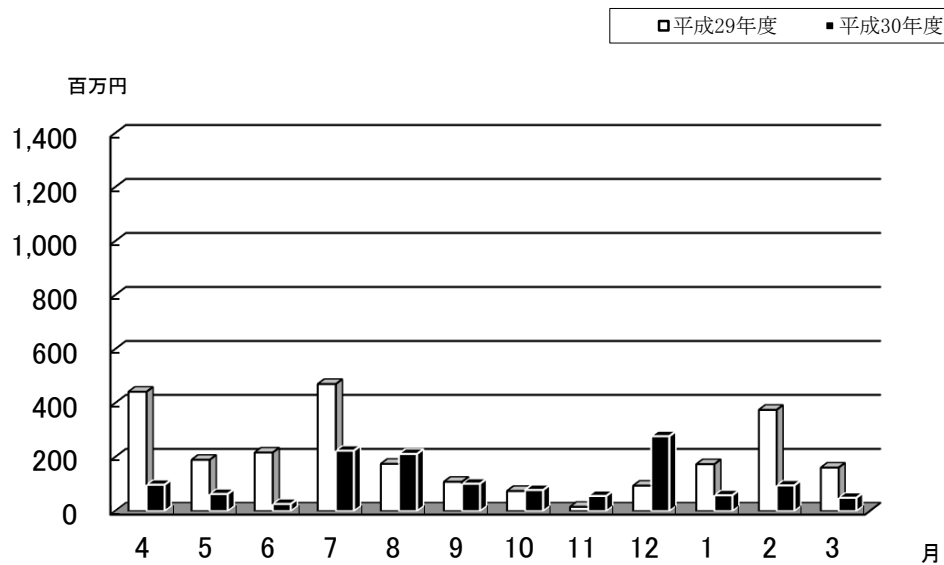
保証債務残高

平成31年3月の保証債務残高は、件数 16,333件（前年同月比93.30%）、金額126,318百万円（同 98.32%）となった。



代位弁済

平成31年3月の代位弁済は、件数11件（前年同月比55.00%）、金額49百万円（同 30.60%）となった。



保証金額帯別保証状況

(平成 31 年 3 月現在)

部署： 総括

(単位： 千円)

保証金額帯	当月中保証申込					当年度中保証申込					当月中保証承諾					当年度中保証承諾					保証債務残高					当月中代位弁済					当年度中代位弁済						
	件数	金額	前年比		構成比	件数	金額	前年比		構成比	件数	金額	前年比		構成比	件数	金額	前年比		構成比	件数	金額	前年比		構成比	件数	金額	前年比		構成比	件数	金額	前年比		構成比		
			件数	金額				件数	金額				件数	金額				件数	金額				件数	金額				件数	金額				件数	金額		件数	金額
合計	756	7280650	150.3	123.9	100.0	5669	61034712	123.4	119.8	100.0	747	7234330	143.1	115.6	100.0	5526	59544361	122.4	120.0	100.0	16333	126318166	93.3	98.3	100.0	11	49281	55.0	30.6	100.0	190	1338381	75.4	53.6	100.0		
1,000千円以下	162	445130	311.5	148.1	6.1	780	2235523	146.6	154.4	3.7	128	118700	256.0	242.9	1.6	623	569623	143.5	138.6	1.0	1262	900429	88.1	90.0	0.7	1	993	50.0	124.2	2.0	9	5317	50.0	55.7	0.4		
2,000千円以下	88	163200	125.7	127.5	2.2	779	1448849	121.7	122.1	2.4	93	171100	129.2	132.1	2.4	780	1425458	121.7	121.6	2.4	2022	2528762	94.8	97.2	2.0	1	1031	33.3	87.1	2.1	13	13391	76.5	77.7	1.0		
3,000千円以下	82	244300	124.2	126.3	3.4	696	2040214	129.4	129.8	3.3	87	253070	127.9	126.9	3.5	698	2026664	129.3	129.7	3.4	1943	3597239	96.2	98.4	2.8	3	7726	0.0	0.0	15.7	29	50437	120.8	106.6	3.8		
5,000千円以下	159	760100	191.6	191.8	10.4	1113	5280812	114.2	113.9	8.7	161	762600	189.4	190.3	10.5	1115	5268142	113.5	114.4	8.8	3111	9785399	91.9	94.5	7.7	2	7447	100.0	173.3	15.1	50	148178	128.2	128.3	11.1		
10,000千円以下	99	864850	115.1	119.7	11.9	931	8007340	126.3	124.5	13.1	103	886690	115.7	119.2	12.3	934	7984720	125.0	123.9	13.4	3088	15389415	93.9	98.7	12.2	2	15295	33.3	42.7	31.0	41	206015	71.9	71.9	15.4		
15,000千円以下	38	534520	126.7	126.3	7.3	325	4475870	129.0	129.2	7.3	39	548520	121.9	122.4	7.6	327	4502850	129.8	132.7	7.6	1149	9300999	95.4	101.0	7.4	1	13973	50.0	61.3	28.4	15	105767	53.6	47.1	7.9		
20,000千円以下	46	900000	102.2	102.6	12.4	355	6913417	116.0	115.5	11.3	50	978000	106.4	106.6	13.5	356	6871717	116.3	115.4	11.5	1238	15137421	92.9	97.4	12.0	1	2814	50.0	12.0	5.7	11	142194	50.0	54.4	10.6		
30,000千円以下	40	1109450	133.3	134.1	15.2	299	8226914	119.6	120.7	13.5	42	1157050	127.3	127.2	16.0	299	8218114	119.1	120.5	13.8	1054	17640921	95.6	97.3	14.0	0	0	0.0	0.0	0.0	11	235864	100.0	123.5	17.6		
50,000千円以下	30	1338000	93.8	97.4	18.4	265	11667472	101.9	104.5	19.1	31	1378000	93.9	97.5	19.0	267	11746472	103.1	106.1	19.7	997	27936383	87.6	95.0	22.1	0	0	0.0	0.0	0.0	10	340497	38.5	43.3	25.4		
60,000千円以下	4	237600	200.0	198.0	3.3	42	2434100	116.7	115.6	4.0	5	297600	166.7	172.0	4.1	42	2426900	116.7	116.4	4.1	120	4962833	112.1	115.6	3.9	0	0	0.0	0.0	0.0	0	0	0.0	0.0	0.0		
70,000千円以下	0	0	0.0	0.0	0.0	14	933400	82.4	83.1	1.5	0	0	0.0	0.0	0.0	14	933400	82.4	83.2	1.6	78	3273645	96.3	88.1	2.6	0	0	0.0	0.0	0.0	0	0	0.0	0.0	0.0		
80,000千円以下	5	395500	100.0	103.3	5.4	37	2929800	119.4	120.2	4.8	5	395000	71.4	72.7	5.5	37	2929300	119.4	120.1	4.9	176	8084970	90.7	94.2	6.4	0	0	0.0	0.0	0.0	0	0	0.0	0.0	0.0		
1億円以下	3	288000	0.0	0.0	4.0	14	1367000	175.0	175.7	2.2	3	288000	0.0	0.0	4.0	14	1367000	175.0	175.7	2.3	46	2461353	100.0	95.8	1.9	0	0	0.0	0.0	0.0	1	90719	0.0	0.0	6.8		
2億円以下	0	0	0.0	0.0	0.0	19	3074000	172.7	171.9	5.0	0	0	0.0	0.0	0.0	20	3274000	181.8	183.1	5.5	49	5318399	128.9	139.1	4.2	0	0	0.0	0.0	0.0	0	0	0.0	0.0	0.0		

保証期間別保証状況

(平成 31 年 3 月現在)

(単位：千円)

部署 / 保証期間	当月中保証申込					当年度中保証申込					当月中保証承諾				当年度中保証承諾				保証債務残高				当月中代位弁済				当年度中代位弁済								
	件数	金額	前年比		構成比	件数	金額	前年比		構成比	件数	金額	前年比		構成比	件数	金額	前年比		構成比	件数	金額	前年比		構成比	件数	金額	前年比		構成比					
			件数	金額				件数	金額				件数	金額				件数	金額				件数	金額				件数	金額		件数	金額	件数	金額	
合計	756	7280650	150.3	123.9	100.0	5669	61034712	123.4	119.8	100.0	747	7234330	143.1	115.6	100.0	5526	59544361	122.4	120.0	100.0	16333	126318166	93.3	98.3	100.0	11	49281	55.0	30.6	100.0	190	1338381	75.4	53.6	100.0
3ヵ月以下	19	247250	1900.0	-131.8	3.4	264	2966854	141.9	187.6	4.9	17	226500	100.0	195.6	3.1	135	1596234	126.2	236.1	2.7	29	494160	67.4	182.6	0.4	0	0	0.0	0.0	0.0	1	5062	100.0	336.0	0.4
6ヵ月以下	42	746210	100.0	158.0	10.2	340	4225949	105.6	124.6	6.9	41	738710	97.6	156.4	10.2	340	4227649	105.3	126.1	7.1	185	2570828	89.4	106.3	2.0	0	0	0.0	0.0	0.0	8	96137	72.7	68.8	7.2
1年以下	102	1505380	102.0	119.8	20.7	1147	17835212	176.7	142.2	29.2	101	1533380	100.0	119.7	21.2	1144	17720502	176.5	142.0	29.8	1122	17263324	172.4	138.7	13.7	0	0	0.0	0.0	0.0	7	86948	116.7	64.7	6.5
2年以下	373	2397600	211.9	164.1	32.9	2209	17174490	131.3	137.5	28.1	370	2397700	211.4	162.9	33.1	2207	17162290	131.0	137.8	28.8	3842	27623483	97.6	108.7	21.9	2	4015	200.0	8.3	8.1	22	203915	84.6	63.9	15.2
3年以下	11	51600	137.5	241.1	0.7	82	309110	83.7	97.6	0.5	11	51600	122.2	235.6	0.7	82	308460	83.7	97.9	0.5	259	490715	79.0	64.4	0.4	0	0	0.0	0.0	0.0	3	3170	50.0	143.6	0.2
4年以下	4	36000	200.0	545.5	0.5	37	128470	88.1	63.3	0.2	4	36000	200.0	545.5	0.5	36	121970	85.7	60.1	0.2	162	374114	88.5	64.4	0.3	0	0	0.0	0.0	0.0	0	0	0.0	0.0	0.0
5年以下	121	742500	123.5	64.7	10.2	975	6457392	99.6	82.5	10.6	119	727300	120.2	65.0	10.1	970	6415261	99.5	83.2	10.8	4400	17716762	89.8	87.4	14.0	6	20847	150.0	244.5	42.3	66	276836	85.7	81.4	20.7
7年以下	29	425560	131.8	166.5	5.8	244	3069144	116.7	134.3	5.0	30	433530	130.4	153.8	6.0	244	3247564	114.6	142.3	5.5	1301	9670777	94.4	101.9	7.7	3	24419	300.0	851.4	49.6	25	96566	119.0	64.3	7.2
10年以下	52	1090350	113.0	96.7	15.0	325	7637055	86.4	88.0	12.5	50	1023910	111.1	92.0	14.2	322	7514395	86.1	87.4	12.6	4870	46049615	84.8	85.9	36.5	0	0	0.0	0.0	0.0	56	551281	54.4	39.1	41.2
10年超	3	38200	37.5	12.1	0.5	46	1231036	92.0	76.1	2.0	4	65700	44.4	17.5	0.9	46	1230036	92.0	78.6	2.1	163	4064388	120.7	124.6	3.2	0	0	0.0	0.0	0.0	2	18467	0.0	0.0	1.4

資金使途別保証状況

(平成 31 年 3 月現在)

(単位：千円)

部署 / 資金使途	当月中保証申込					当年度中保証申込					当月中保証承諾					当年度中保証承諾					保証債務残高					当月中代位弁済					当年度中代位弁済				
	件数	金額	前年比		構成比	件数	金額	前年比		構成比	件数	金額	前年比		構成比	件数	金額	前年比		構成比	件数	金額	前年比		構成比	件数	金額	前年比		構成比					
			件数	金額				件数	金額				件数	金額				件数	金額				件数	金額				件数	金額		件数	金額	件数	金額	
合計	756	7280650	150.3	123.9	100.0	5669	61034712	123.4	119.8	100.0	747	7234330	143.1	115.6	100.0	5526	59544361	122.4	120.0	100.0	16333	126318166	93.3	98.3	100.0	11	49281	55.0	30.6	100.0	190	1338381	75.4	53.6	100.0
運転	716	6881210	152.0	124.9	94.5	5232	57528551	124.4	119.7	94.3	706	6877530	146.2	118.8	95.1	5126	56511761	123.8	120.6	94.9	14137	114153850	92.8	98.9	90.4	7	22852	36.8	16.0	46.4	164	1224558	72.6	54.0	91.5
設備	38	358440	118.8	97.4	4.9	429	3346711	114.1	121.8	5.5	39	315800	100.0	67.5	4.4	392	2873150	108.0	108.3	4.8	2141	11711029	96.7	93.6	9.3	4	26429	0.0	0.0	53.6	25	108403	104.2	51.4	8.1
運転 設備	2	41000	0.0	0.0	0.6	8	159450	66.7	105.9	0.3	2	41000	0.0	0.0	0.6	8	159450	72.7	112.7	0.3	55	453286	84.6	88.5	0.4	0	0	0.0	0.0	0.0	1	5419	50.0	27.8	0.4

金融機関別保証状況

(平成 31 年 3 月現在)

部署：総括

(単位：千円)

金融機関	当月中保証申込					当年度中保証申込					当月中保証承諾					当年度中保証承諾					保証債務残高					当月中代位弁済					当年度中代位弁済				
	件数	金額	前年比		構成比	件数	金額	前年比		構成比	件数	金額	前年比		構成比	件数	金額	前年比		構成比	件数	金額	前年比		構成比	件数	金額	前年比		構成比					
			件数	金額				件数	金額				件数	金額				件数	金額				件数	金額				件数	金額		件数	金額	件数	金額	
合計	756	7280650	150.3	123.9	100.0	5669	61034712	123.4	119.8	100.0	747	7234330	143.1	115.6	100.0	5526	59544361	122.4	120.0	100.0	16333	126318166	93.3	98.3	100.0	11	49281	55.0	30.6	100.0	190	1338381	75.4	53.6	100.0
みずほ	1	51000	100.0	170.0	0.7	10	395000	83.3	64.8	0.6	0	0	0.0	0.0	0.0	9	344000	75.0	56.4	0.6	181	3209642	77.0	65.9	2.5	0	0	0.0	0.0	0.0	1	8527	100.0	125.7	0.6
三菱UFJ	0	0	0.0	0.0	0.0	7	182700	87.5	67.9	0.3	0	0	0.0	0.0	0.0	5	144200	55.6	56.1	0.2	49	774106	87.5	74.8	0.6	0	0	0.0	0.0	0.0	0	0	0.0	0.0	0.0
三住	1	30000	25.0	27.0	0.4	18	1600000	105.9	239.5	2.6	1	30000	25.0	27.0	0.4	18	1600000	105.9	239.5	2.7	116	2593327	95.1	120.9	2.1	0	0	0.0	0.0	0.0	0	0	0.0	0.0	0.0
りそな	5	139000	83.3	97.1	1.9	30	860900	100.0	81.3	1.4	6	163000	75.0	65.9	2.3	30	853900	100.0	81.4	1.4	173	2991866	98.3	94.4	2.4	0	0	0.0	0.0	0.0	0	0	0.0	0.0	0.0
山中	251	2521860	148.5	118.5	34.6	2051	24288794	119.8	116.6	39.8	251	2590360	141.0	128.6	35.8	2024	24080494	118.8	118.3	40.4	5659	45400624	92.2	98.7	35.9	1	2814	12.5	3.5	5.7	51	374760	58.6	33.6	28.0
八十二	2	14000	0.0	0.0	0.2	9	88400	450.0	2210.0	0.1	1	10000	0.0	0.0	0.1	8	82100	400.0	2052.5	0.1	19	117685	158.3	184.7	0.1	0	0	0.0	0.0	0.0	0	0	0.0	0.0	0.0
静銀	0	0	0.0	0.0	0.0	0	0	0.0	0.0	0.0	0	0	0.0	0.0	0.0	0	0	0.0	0.0	0.0	1	11500	33.3	26.0	0.0	0	0	0.0	0.0	0.0	0	0	0.0	0.0	0.0
スルガ	0	0	0.0	0.0	0.0	1	5000	0.0	0.0	0.0	0	0	0.0	0.0	0.0	1	5000	0.0	0.0	0.0	1	5000	100.0	100.0	0.0	0	0	0.0	0.0	0.0	0	0	0.0	0.0	0.0
清水	0	0	0.0	0.0	0.0	1	18000	50.0	72.0	0.0	0	0	0.0	0.0	0.0	1	18000	50.0	72.0	0.0	7	68764	87.5	90.5	0.1	0	0	0.0	0.0	0.0	0	0	0.0	0.0	0.0
青梅	0	0	0.0	0.0	0.0	6	26000	85.7	49.2	0.0	0	0	0.0	0.0	0.0	6	25800	85.7	49.3	0.0	18	57611	105.9	90.0	0.0	0	0	0.0	0.0	0.0	0	0	0.0	0.0	0.0
甲信	130	1757610	114.0	129.8	24.1	1198	15229983	125.4	136.8	25.0	142	1869410	118.3	133.9	25.8	1169	14797313	124.9	135.6	24.9	3200	28220542	96.2	103.6	22.3	0	0	0.0	0.0	0.0	60	551580	95.2	66.3	41.2
山信	92	787200	176.9	128.4	10.8	656	5403538	109.3	95.5	8.9	88	758200	172.5	128.7	10.5	631	5217928	107.9	96.4	8.8	2237	15020577	92.0	94.5	11.9	1	7751	33.3	60.9	15.7	26	106527	113.0	103.1	8.0
富士宮	1	50000	0.0	0.0	0.7	1	50000	100.0	1000.0	0.1	1	50000	0.0	0.0	0.7	1	50000	100.0	1000.0	0.1	3	13077	100.0	92.7	0.0	0	0	0.0	0.0	0.0	0	0	0.0	0.0	0.0
商中	3	105600	300.0	264.0	1.5	31	816232	103.3	105.5	1.3	3	105600	150.0	132.0	1.5	29	794632	107.4	105.2	1.3	162	2535851	87.6	95.6	2.0	1	2010	0.0	0.0	4.1	1	2010	33.3	10.7	0.2
県民	180	741840	185.6	96.3	10.2	898	6379995	157.0	133.8	10.5	166	706600	172.9	86.9	9.8	852	6022044	152.7	132.9	10.1	2219	11967207	99.2	106.6	9.5	2	6786	66.7	17.2	13.8	36	216000	90.0	79.2	16.1
都留	88	1068540	157.1	176.2	14.7	749	5671170	116.5	111.9	9.3	87	942160	152.6	152.7	13.0	740	5494950	118.8	110.7	9.2	2286	13319264	89.5	95.4	10.5	6	29919	200.0	214.7	60.7	15	78976	51.7	78.1	5.9
フルーツ	1	5000	0.0	0.0	0.1	2	10000	0.0	0.0	0.0	0	0	0.0	0.0	0.0	1	5000	0.0	0.0	0.0	0	0	0.0	0.0	0.0	0	0	0.0	0.0	0.0	0	0	0.0	0.0	0.0
笛吹農協	1	9000	0.0	0.0	0.1	1	9000	100.0	56.3	0.0	1	9000	0.0	0.0	0.1	1	9000	100.0	56.3	0.0	2	11523	100.0	59.4	0.0	0	0	0.0	0.0	0.0	0	0	0.0	0.0	0.0

(総括)制度融資別保証状況

(平成 31 年 3 月現在)

(単位：千円)

制度融資	当月中保証申込					当年度中保証申込					当月中保証承諾					当年度中保証承諾					保証債務残高					当月中代位弁済					当年度中代位弁済				
	件数	金額	前年比		構成比	件数	金額	前年比		構成比	件数	金額	前年比		構成比	件数	金額	前年比		構成比	件数	金額	前年比		構成比	件数	金額	前年比		構成比					
			件数	金額				件数	金額				件数	金額				件数	金額				件数	金額				件数	金額		件数	金額	件数	金額	
合計	756	7280650	150.3	123.9	100.0	5669	61034712	123.4	119.8	100.0	747	7234330	143.1	115.6	100.0	5526	59544361	122.4	120.0	100.0	16333	126318166	93.3	98.3	100.0	11	49281	55.0	30.6	100.0	190	1338381	75.4	53.6	100.0
県災害復旧	0	0	0.0	0.0	0.0	0	0	0.0	0.0	0.0	0	0	0.0	0.0	0.0	0	0	0.0	0.0	0.0	16	58798	100.0	69.0	0.0	0	0	0.0	0.0	0.0	0	0	0.0	0.0	0.0
連鎖倒産	0	0	0.0	0.0	0.0	4	26310	200.0	146.2	0.0	0	0	0.0	0.0	0.0	4	26310	200.0	146.2	0.0	16	81915	88.9	101.8	0.1	0	0	0.0	0.0	0.0	0	0	0.0	0.0	0.0
*連鎖倒1	0	0	0.0	0.0	0.0	0	0	0.0	0.0	0.0	0	0	0.0	0.0	0.0	0	0	0.0	0.0	0.0	2	4321	50.0	74.0	0.0	0	0	0.0	0.0	0.0	0	0	0.0	0.0	0.0
*不況緊急特小	0	0	0.0	0.0	0.0	0	0	0.0	0.0	0.0	0	0	0.0	0.0	0.0	0	0	0.0	0.0	0.0	1	33	100.0	14.3	0.0	0	0	0.0	0.0	0.0	0	0	0.0	0.0	0.0
*不況業5	7	234500	140.0	192.2	3.2	27	598800	79.4	81.5	1.0	7	234500	140.0	195.4	3.2	27	598800	79.4	84.6	1.0	728	5032367	79.4	80.5	4.0	0	0	0.0	0.0	0.0	8	14193	66.7	12.3	1.1
*不況業緊急	0	0	0.0	0.0	0.0	0	0	0.0	0.0	0.0	0	0	0.0	0.0	0.0	0	0	0.0	0.0	0.0	911	2042953	69.1	53.5	1.6	0	0	0.0	0.0	0.0	10	44761	66.7	65.5	3.3
*不況業災害	0	0	0.0	0.0	0.0	0	0	0.0	0.0	0.0	0	0	0.0	0.0	0.0	0	0	0.0	0.0	0.0	10	23334	83.3	43.7	0.0	0	0	0.0	0.0	0.0	0	0	0.0	0.0	0.0
*観光経7	0	0	0.0	0.0	0.0	0	0	0.0	0.0	0.0	0	0	0.0	0.0	0.0	0	0	0.0	0.0	0.0	1	13512	100.0	77.0	0.0	0	0	0.0	0.0	0.0	0	0	0.0	0.0	0.0
経営環境変動	11	180000	220.0	295.1	2.5	68	1043000	70.8	73.6	1.7	10	144600	200.0	237.0	2.0	65	918600	68.4	66.7	1.5	544	5351950	85.4	86.4	4.2	0	0	0.0	0.0	0.0	10	112494	166.7	159.4	8.4
*経営環境対7	0	0	0.0	0.0	0.0	0	0	0.0	0.0	0.0	0	0	0.0	0.0	0.0	0	0	0.0	0.0	0.0	1	13500	100.0	83.3	0.0	0	0	0.0	0.0	0.0	0	0	0.0	0.0	0.0
*経営環境対5	0	0	0.0	0.0	0.0	0	0	0.0	0.0	0.0	0	0	0.0	0.0	0.0	0	0	0.0	0.0	0.0	1	4089	100.0	74.5	0.0	0	0	0.0	0.0	0.0	0	0	0.0	0.0	0.0
*震災復興	0	0	0.0	0.0	0.0	0	0	0.0	0.0	0.0	0	0	0.0	0.0	0.0	0	0	0.0	0.0	0.0	38	206786	92.7	76.1	0.2	0	0	0.0	0.0	0.0	0	0	0.0	0.0	0.0
*県借換5	0	0	0.0	0.0	0.0	0	0	0.0	0.0	0.0	0	0	0.0	0.0	0.0	0	0	0.0	0.0	0.0	2	12306	50.0	54.0	0.0	0	0	0.0	0.0	0.0	0	0	0.0	0.0	0.0
*経営特7	0	0	0.0	0.0	0.0	0	0	0.0	0.0	0.0	0	0	0.0	0.0	0.0	0	0	0.0	0.0	0.0	1	1252	100.0	55.6	0.0	0	0	0.0	0.0	0.0	0	0	0.0	0.0	0.0
環境対策	0	0	0.0	0.0	0.0	0	0	0.0	0.0	0.0	0	0	0.0	0.0	0.0	0	0	0.0	0.0	0.0	3	15854	100.0	84.4	0.0	0	0	0.0	0.0	0.0	0	0	0.0	0.0	0.0
環境対策省工本	0	0	0.0	0.0	0.0	0	0	0.0	0.0	0.0	0	0	0.0	0.0	0.0	0	0	0.0	0.0	0.0	3	33837	60.0	62.7	0.0	0	0	0.0	0.0	0.0	0	0	0.0	0.0	0.0
*経営力強化	0	0	0.0	0.0	0.0	0	0	0.0	0.0	0.0	0	0	0.0	0.0	0.0	0	0	0.0	0.0	0.0	2	2482	100.0	33.2	0.0	0	0	0.0	0.0	0.0	0	0	0.0	0.0	0.0
県経営力借換責	0	0	0.0	0.0	0.0	0	0	0.0	0.0	0.0	0	0	0.0	0.0	0.0	0	0	0.0	0.0	0.0	7	75634	100.0	87.5	0.1	0	0	0.0	0.0	0.0	0	0	0.0	0.0	0.0
県経営力借換外	0	0	0.0	0.0	0.0	0	0	0.0	0.0	0.0	0	0	0.0	0.0	0.0	0	0	0.0	0.0	0.0	9	67950	90.0	83.6	0.1	0	0	0.0	0.0	0.0	0	0	0.0	0.0	0.0
事業促進	6	45100	100.0	103.2	0.6	48	435330	73.8	87.0	0.7	5	42100	83.3	96.3	0.6	43	375190	67.2	76.5	0.6	364	1402069	74.6	73.8	1.1	1	13973	0.0	0.0	28.4	7	31416	116.7	43.4	2.3
事業促進雪害	0	0	0.0	0.0	0.0	0	0	0.0	0.0	0.0	0	0	0.0	0.0	0.0	0	0	0.0	0.0	0.0	12	9529	50.0	23.4	0.0	0	0	0.0	0.0	0.0	0	0	0.0	0.0	0.0
地場育成	0	0	0.0	0.0	0.0	0	0	0.0	0.0	0.0	0	0	0.0	0.0	0.0	0	0	0.0	0.0	0.0	3	25611	60.0	69.6	0.0	0	0	0.0	0.0	0.0	0	0	0.0	0.0	0.0
事業再編	0	0	0.0	0.0	0.0	0	0	0.0	0.0	0.0	0	0	0.0	0.0	0.0	0	0	0.0	0.0	0.0	7	7598	70.0	17.3	0.0	0	0	0.0	0.0	0.0	0	0	0.0	0.0	0.0
新分野進出	-1	-14770	-50.0	-295.4	-0.2	5	82000	125.0	439.7	0.1	0	0	0.0	0.0	0.0	3	44000	100.0	293.3	0.1	39	310948	88.6	83.0	0.2	0	0	0.0	0.0	0.0	0	0	0.0	0.0	0.0
新分野進出NB	1	14770	0.0	0.0	0.2	8	112570	400.0	697.0	0.2	1	14770	0.0	0.0	0.2	7	89570	350.0	554.6	0.2	144	1000816	100.7	90.6	0.8	0	0	0.0	0.0	0.0	0	0	0.0	0.0	0.0
事業承継	0	0	0.0	0.0	0.0	0	0	0.0	0.0	0.0	0	0	0.0	0.0	0.0	0	0	0.0	0.0	0.0	1	5324	100.0	72.7	0.0	0	0	0.0	0.0	0.0	0	0	0.0	0.0	0.0
県事業承継B	1	36000	0.0	0.0	0.5	1	36000	0.0	0.0	0.1	0	0	0.0	0.0	0.0	0	0	0.0	0.0	0.0	0	0	0.0	0.0	0.0	0	0	0.0	0.0	0.0	0	0	0.0	0.0	0.0
成長産業分野	0	0	0.0	0.0	0.0	7	109000	233.3	108.0	0.2	0	0	0.0	0.0	0.0	6	91500	300.0	101.7	0.2	28	303688	121.7	102.3	0.2	0	0	0.0	0.0	0.0	0	0	0.0	0.0	0.0
観光施設	0	0	0.0	0.0	0.0	0	0	0.0	0.0	0.0	0	0	0.0	0.0	0.0	0	0	0.0	0.0	0.0	11	92824	78.6	81.8	0.1	0	0	0.0	0.0	0.0	0	0	0.0	0.0	0.0
*観光施設緊急	0	0	0.0	0.0	0.0	0	0	0.0	0.0	0.0	0	0	0.0	0.0	0.0	0	0	0.0	0.0	0.0	1	9063	100.0	97.7	0.0	0	0	0.0	0.0	0.0	0	0	0.0	0.0	0.0
起業家・創業等	0	0	0.0	0.0	0.0	0	0	0.0	0.0	0.0	0	0	0.0	0.0	0.0	0	0	0.0	0.0	0.0	28	37147	73.7	51.9	0.0	0	0	0.0	0.0	0.0	1	7874	50.0	255.0	0.6
起業家・創業	8	52100	400.0	733.8	0.7	67	367070	223.3	295.0	0.6	19	98130	380.0	702.9	1.4	63	339890	210.0	261.6	0.6	110	410260	157.1	171.7	0.3	3	14537	0.0	0.0	29.5	9	38069	900.0	5713.9	2.8
県起業家S	0	0	0.0	0.0	0.0	3	13000	0.0	0.0	0.0	0	0	0.0	0.0	0.0	1	5000	0.0	0.0	0.0	1	4160	0.0	0.0	0.0	0	0	0.0	0.0	0.0	0	0	0.0	0.0	0.0
小規模サポ	37	187700	154.2	266.7	2.6	340	1356980	114.5	141.7	2.2	35	186000	145.8	277.0	2.6	332	1308690	116.5	144.9	2.2	1436	2613827	92.2	103.4	2.1	0	0	0.0	0.0	0.0	21	26824	123.5	82.8	2.0

(総括)制度融資別保証状況

(平成 31 年 3 月現在)

(単位: 千円)

制度融資	当月中保証申込					当年度中保証申込					当月中保証承諾					当年度中保証承諾					保証債務残高					当月中代位弁済					当年度中代位弁済				
	件数	金額	前年比		構成比	件数	金額	前年比		構成比	件数	金額	前年比		構成比	件数	金額	前年比		構成比	件数	金額	前年比		構成比	件数	金額	前年比		構成比	件数	金額	前年比		構成比
			件数	金額				件数	金額				件数	金額				件数	金額				件数	金額				件数	金額				件数	金額	
小規模強化融資	6	47250	200.0	204.8	0.6	32	289710	128.0	189.3	0.5	6	47250	150.0	166.0	0.7	32	289290	128.0	189.0	0.5	72	417914	160.0	181.4	0.3	0	0	0.0	0.0	0.0	0	0	0.0	0.0	0.0
県借換	0	0	0.0	0.0	0.0	0	0	0.0	0.0	0.0	0	0	0.0	0.0	0.0	0	0	0.0	0.0	0.0	5	19862	71.4	78.7	0.0	0	0	0.0	0.0	0.0	0	0	0.0	0.0	0.0
甲府制度	0	0	0.0	0.0	0.0	2	38000	18.2	30.2	0.1	0	0	0.0	0.0	0.0	2	36300	16.7	26.9	0.1	31	142159	79.5	82.0	0.1	0	0	0.0	0.0	0.0	0	0	0.0	0.0	0.0
* 甲府災害緊急	0	0	0.0	0.0	0.0	0	0	0.0	0.0	0.0	0	0	0.0	0.0	0.0	0	0	0.0	0.0	0.0	1	2000	100.0	57.1	0.0	0	0	0.0	0.0	0.0	0	0	0.0	0.0	0.0
甲府市不況	0	0	0.0	0.0	0.0	1	4500	50.0	16.4	0.0	0	0	0.0	0.0	0.0	1	4500	50.0	16.4	0.0	7	26087	100.0	84.0	0.0	0	0	0.0	0.0	0.0	0	0	0.0	0.0	0.0
甲府不況 5	0	0	0.0	0.0	0.0	0	0	0.0	0.0	0.0	0	0	0.0	0.0	0.0	0	0	0.0	0.0	0.0	6	16025	40.0	49.3	0.0	0	0	0.0	0.0	0.0	1	3051	0.0	0.0	0.2
甲府不況 5緊急	0	0	0.0	0.0	0.0	0	0	0.0	0.0	0.0	0	0	0.0	0.0	0.0	0	0	0.0	0.0	0.0	1	1364	100.0	89.3	0.0	0	0	0.0	0.0	0.0	0	0	0.0	0.0	0.0
甲府制度 5	0	0	0.0	0.0	0.0	0	0	0.0	0.0	0.0	0	0	0.0	0.0	0.0	0	0	0.0	0.0	0.0	3	9136	100.0	67.3	0.0	0	0	0.0	0.0	0.0	0	0	0.0	0.0	0.0
甲府制度 5緊急	0	0	0.0	0.0	0.0	0	0	0.0	0.0	0.0	0	0	0.0	0.0	0.0	0	0	0.0	0.0	0.0	1	2125	100.0	60.7	0.0	0	0	0.0	0.0	0.0	0	0	0.0	0.0	0.0
甲府創業	0	0	0.0	0.0	0.0	1	2000	0.0	0.0	0.0	1	2000	0.0	0.0	0.0	1	2000	0.0	0.0	0.0	1	1967	0.0	0.0	0.0	0	0	0.0	0.0	0.0	0	0	0.0	0.0	0.0
笛吹市制度一般	0	0	0.0	0.0	0.0	0	0	0.0	0.0	0.0	0	0	0.0	0.0	0.0	0	0	0.0	0.0	0.0	2	8443	100.0	97.8	0.0	0	0	0.0	0.0	0.0	0	0	0.0	0.0	0.0
笛吹市制度 5号	0	0	0.0	0.0	0.0	0	0	0.0	0.0	0.0	0	0	0.0	0.0	0.0	0	0	0.0	0.0	0.0	1	3272	100.0	98.7	0.0	0	0	0.0	0.0	0.0	0	0	0.0	0.0	0.0
河口湖制度震災	0	0	0.0	0.0	0.0	0	0	0.0	0.0	0.0	0	0	0.0	0.0	0.0	0	0	0.0	0.0	0.0	1	2842	100.0	77.1	0.0	0	0	0.0	0.0	0.0	0	0	0.0	0.0	0.0
小規模普通甲府	9	37950	225.0	171.7	0.5	61	328630	85.9	74.0	0.5	9	35950	225.0	162.7	0.5	58	321050	80.6	71.1	0.5	233	689551	89.6	96.4	0.5	0	0	0.0	0.0	0.0	5	16706	125.0	142.1	1.2
* 小規模普甲府	1	1800	100.0	30.0	0.0	20	78060	100.0	97.0	0.1	1	1800	100.0	30.0	0.0	19	73960	95.0	91.9	0.1	117	191754	85.4	86.4	0.2	0	0	0.0	0.0	0.0	0	0	0.0	0.0	0.0
小規模普通笛吹	0	0	0.0	0.0	0.0	2	5300	0.0	0.0	0.0	0	0	0.0	0.0	0.0	2	5300	0.0	0.0	0.0	4	6308	133.3	278.9	0.0	0	0	0.0	0.0	0.0	0	0	0.0	0.0	0.0
小規模普通南ア	2	8000	0.0	0.0	0.1	26	120140	0.0	0.0	0.2	2	8000	0.0	0.0	0.1	25	114140	0.0	0.0	0.2	24	98424	0.0	0.0	0.1	0	0	0.0	0.0	0.0	1	2602	0.0	0.0	0.2
甲州市制度	2	10500	100.0	116.7	0.1	24	88050	120.0	103.5	0.1	2	7500	100.0	83.3	0.1	24	85050	120.0	100.0	0.1	73	193548	123.7	101.8	0.2	0	0	0.0	0.0	0.0	0	0	0.0	0.0	0.0
市町村普通吉田	4	12300	80.0	90.1	0.2	55	198480	76.4	55.5	0.3	4	12300	80.0	90.1	0.2	55	198440	78.6	57.9	0.3	119	387337	148.8	123.7	0.3	1	7544	0.0	0.0	15.3	3	10331	300.0	965.8	0.8
山梨市制度	0	0	0.0	0.0	0.0	10	42500	100.0	103.7	0.1	0	0	0.0	0.0	0.0	9	37000	112.5	132.1	0.1	51	89514	113.3	86.6	0.1	0	0	0.0	0.0	0.0	0	0	0.0	0.0	0.0
災害関係	0	0	0.0	0.0	0.0	0	0	0.0	0.0	0.0	0	0	0.0	0.0	0.0	0	0	0.0	0.0	0.0	1	11219	100.0	69.2	0.0	0	0	0.0	0.0	0.0	0	0	0.0	0.0	0.0
経営安定 4	0	0	0.0	0.0	0.0	0	0	0.0	0.0	0.0	0	0	0.0	0.0	0.0	0	0	0.0	0.0	0.0	4	13565	100.0	78.8	0.0	0	0	0.0	0.0	0.0	0	0	0.0	0.0	0.0
経営安定 5	0	0	0.0	0.0	0.0	6	193500	100.0	340.1	0.3	1	60000	100.0	600.0	0.8	5	163500	83.3	287.3	0.3	101	977036	86.3	89.3	0.8	0	0	0.0	0.0	0.0	1	3426	14.3	2.1	0.3
経営安定 7	0	0	0.0	0.0	0.0	0	0	0.0	0.0	0.0	0	0	0.0	0.0	0.0	0	0	0.0	0.0	0.0	24	190525	64.9	69.4	0.2	0	0	0.0	0.0	0.0	0	0	0.0	0.0	0.0
経営安定 5借換	2	120000	200.0	480.0	1.6	7	356300	31.8	65.1	0.6	2	120000	200.0	480.0	1.7	7	356300	31.8	65.3	0.6	376	4809187	85.8	81.1	3.8	0	0	0.0	0.0	0.0	11	163324	122.2	102.8	12.2
経営安定 7借換	0	0	0.0	0.0	0.0	0	0	0.0	0.0	0.0	0	0	0.0	0.0	0.0	0	0	0.0	0.0	0.0	188	1852480	74.0	74.0	1.5	0	0	0.0	0.0	0.0	2	16425	20.0	20.3	1.2
経営安定 5納付控除	0	0	0.0	0.0	0.0	0	0	0.0	0.0	0.0	0	0	0.0	0.0	0.0	0	0	0.0	0.0	0.0	1	21324	50.0	99.6	0.0	0	0	0.0	0.0	0.0	0	0	0.0	0.0	0.0
全国緊急皮革	0	0	0.0	0.0	0.0	0	0	0.0	0.0	0.0	0	0	0.0	0.0	0.0	0	0	0.0	0.0	0.0	1	746	100.0	8.5	0.0	0	0	0.0	0.0	0.0	0	0	0.0	0.0	0.0
全国緊急	0	0	0.0	0.0	0.0	0	0	0.0	0.0	0.0	0	0	0.0	0.0	0.0	0	0	0.0	0.0	0.0	198	912726	70.7	54.9	0.7	0	0	0.0	0.0	0.0	0	0	0.0	0.0	0.0
全国緊急借換	0	0	0.0	0.0	0.0	0	0	0.0	0.0	0.0	0	0	0.0	0.0	0.0	0	0	0.0	0.0	0.0	555	2655470	73.8	63.8	2.1	0	0	0.0	0.0	0.0	10	48163	45.5	15.6	3.6
震災緊急	0	0	0.0	0.0	0.0	0	0	0.0	0.0	0.0	0	0	0.0	0.0	0.0	0	0	0.0	0.0	0.0	15	160795	88.2	68.9	0.1	0	0	0.0	0.0	0.0	0	0	0.0	0.0	0.0
震災緊急借換	0	0	0.0	0.0	0.0	0	0	0.0	0.0	0.0	0	0	0.0	0.0	0.0	0	0	0.0	0.0	0.0	4	66307	100.0	88.4	0.1	0	0	0.0	0.0	0.0	0	0	0.0	0.0	0.0
経営力強化	0	0	0.0	0.0	0.0	0	0	0.0	0.0	0.0	0	0	0.0	0.0	0.0	0	0	0.0	0.0	0.0	8	70516	80.0	67.8	0.1	0	0	0.0	0.0	0.0	1	8158	0.0	0.0	0.6
経営力借換	1	16500	0.0	0.0	0.2	5	152500	31.3	35.0	0.2	1	16500	100.0	137.5	0.2	5	152500	31.3	35.0	0.3	71	1528896	97.3	88.8	1.2	0	0	0.0	0.0	0.0	4	100004	100.0	90.9	7.5
経営力借換外	0	0	0.0	0.0	0.0	1	10000	50.0	19.4	0.0	0	0	0.0	0.0	0.0	0	0	0.0	0.0	0.0	24	350766	85.7	77.4	0.3	0	0	0.0	0.0	0.0	2	23618	0.0	0.0	1.8

(総括)制度融資別保証状況

(平成 31 年 3 月現在)

(単位: 千円)

制度融資	当月中保証申込					当年度中保証申込					当月中保証承諾					当年度中保証承諾					保証債務残高					当月中代位弁済					当年度中代位弁済				
	件数	金額	前年比		構成比	件数	金額	前年比		構成比	件数	金額	前年比		構成比	件数	金額	前年比		構成比	件数	金額	前年比		構成比	件数	金額	前年比		構成比	件数	金額	前年比		構成比
			件数	金額				件数	金額				件数	金額				件数	金額				件数	金額				件数	金額				件数	金額	
金融安定化	0	0	0.0	0.0	0.0	0	0	0.0	0.0	0.0	0	0	0.0	0.0	0.0	0	0	0.0	0.0	0.0	14	34700	100.0	81.3	0.0	0	0	0.0	0.0	0.0	0	0	0.0	0.0	0.0
経営力向上関連	0	0	0.0	0.0	0.0	0	0	0.0	0.0	0.0	0	0	0.0	0.0	0.0	0	0	0.0	0.0	0.0	1	31674	100.0	76.0	0.0	0	0	0.0	0.0	0.0	0	0	0.0	0.0	0.0
財務型無保証人	1	35000	0.0	0.0	0.5	3	153000	0.0	0.0	0.3	1	35000	0.0	0.0	0.5	3	153000	0.0	0.0	0.3	3	149390	0.0	0.0	0.1	0	0	0.0	0.0	0.0	0	0	0.0	0.0	0.0
改善サポート	1	10000	100.0	20.4	0.1	3	26200	60.0	12.2	0.0	1	10000	100.0	20.4	0.1	3	26200	60.0	12.2	0.0	23	579031	109.5	94.8	0.5	0	0	0.0	0.0	0.0	0	0	0.0	0.0	0.0
改善サポート借	0	0	0.0	0.0	0.0	2	160000	50.0	116.0	0.3	0	0	0.0	0.0	0.0	2	160000	50.0	116.0	0.3	12	476552	100.0	121.0	0.4	0	0	0.0	0.0	0.0	0	0	0.0	0.0	0.0
改善サポート外	0	0	0.0	0.0	0.0	0	0	0.0	0.0	0.0	0	0	0.0	0.0	0.0	0	0	0.0	0.0	0.0	3	62845	60.0	52.2	0.0	0	0	0.0	0.0	0.0	0	0	0.0	0.0	0.0
創業等関連	0	0	0.0	0.0	0.0	1	2300	0.0	0.0	0.0	0	0	0.0	0.0	0.0	1	2300	0.0	0.0	0.0	1	2260	0.0	0.0	0.0	0	0	0.0	0.0	0.0	0	0	0.0	0.0	0.0
社債有担	0	0	0.0	0.0	0.0	0	0	0.0	0.0	0.0	0	0	0.0	0.0	0.0	0	0	0.0	0.0	0.0	1	38720	100.0	75.9	0.0	0	0	0.0	0.0	0.0	0	0	0.0	0.0	0.0
社債無担	0	0	0.0	0.0	0.0	0	0	0.0	0.0	0.0	0	0	0.0	0.0	0.0	0	0	0.0	0.0	0.0	45	1346160	83.3	64.0	1.1	0	0	0.0	0.0	0.0	0	0	0.0	0.0	0.0
社債無担	0	0	0.0	0.0	0.0	0	0	0.0	0.0	0.0	0	0	0.0	0.0	0.0	0	0	0.0	0.0	0.0	4	287200	100.0	91.8	0.2	0	0	0.0	0.0	0.0	0	0	0.0	0.0	0.0
地方創生社債無	0	0	0.0	0.0	0.0	9	584000	56.3	57.0	1.0	3	88000	60.0	39.3	1.2	11	824000	78.6	105.1	1.4	25	1554080	192.3	211.2	1.2	0	0	0.0	0.0	0.0	0	0	0.0	0.0	0.0
流動資産根	2	96000	200.0	1200.0	1.3	16	1126400	88.9	97.7	1.8	2	96000	200.0	1200.0	1.3	16	1122400	88.9	97.4	1.9	16	1106400	84.2	89.2	0.9	0	0	0.0	0.0	0.0	0	0	0.0	0.0	0.0
流動資産個	1	8800	0.0	0.0	0.1	5	44960	0.0	0.0	0.1	1	8800	0.0	0.0	0.1	5	44960	0.0	0.0	0.1	2	16160	0.0	0.0	0.0	0	0	0.0	0.0	0.0	0	0	0.0	0.0	0.0
全国小口	0	0	0.0	0.0	0.0	0	0	0.0	0.0	0.0	0	0	0.0	0.0	0.0	0	0	0.0	0.0	0.0	0	0	0.0	0.0	0.0	0	0	0.0	0.0	0.0	1	8527	0.0	0.0	0.6
創業関連	0	0	0.0	0.0	0.0	1	22300	0.0	0.0	0.0	0	0	0.0	0.0	0.0	1	20000	0.0	0.0	0.0	2	21042	200.0	865.6	0.0	0	0	0.0	0.0	0.0	0	0	0.0	0.0	0.0
長期経営	0	0	0.0	0.0	0.0	0	0	0.0	0.0	0.0	0	0	0.0	0.0	0.0	0	0	0.0	0.0	0.0	14	205651	66.7	77.1	0.2	0	0	0.0	0.0	0.0	0	0	0.0	0.0	0.0
当貸根保証	3	109000	60.0	100.0	1.5	19	633000	61.3	134.9	1.0	2	9000	40.0	8.4	0.1	18	533000	58.1	114.2	0.9	49	901729	77.8	90.0	0.7	0	0	0.0	0.0	0.0	1	6320	100.0	12.6	0.5
当貸根無担	16	509000	533.3	848.3	7.0	71	2115000	147.9	154.0	3.5	15	499000	375.0	712.9	6.9	69	2082000	143.8	151.6	3.5	109	3298000	114.7	115.1	2.6	0	0	0.0	0.0	0.0	1	45157	0.0	0.0	3.4
前当貸根保	0	0	0.0	0.0	0.0	0	0	0.0	0.0	0.0	0	0	0.0	0.0	0.0	0	0	0.0	0.0	0.0	7	66598	70.0	39.5	0.1	0	0	0.0	0.0	0.0	2	93859	200.0	78.2	7.0
あんしん 50M	5	140000	19.2	19.7	1.9	113	3272000	64.2	72.7	5.4	5	140000	18.5	20.6	1.9	114	3322000	65.1	74.7	5.6	252	6755000	89.7	89.7	5.3	0	0	0.0	0.0	0.0	0	0	0.0	0.0	0.0
あんしん 80M	17	435000	0.0	0.0	6.0	102	3225500	0.0	0.0	5.3	18	460000	0.0	0.0	6.4	100	3167500	0.0	0.0	5.3	86	2742500	0.0	0.0	2.2	0	0	0.0	0.0	0.0	0	0	0.0	0.0	0.0
カー卜有担	2	12000	0.0	0.0	0.2	5	22500	166.7	102.3	0.0	1	5000	0.0	0.0	0.1	4	15500	133.3	70.5	0.0	7	37500	87.5	97.6	0.0	0	0	0.0	0.0	0.0	0	0	0.0	0.0	0.0
カー卜無担	57	484000	107.5	136.9	6.6	611	4285900	109.3	121.8	7.0	59	534000	113.5	149.0	7.4	609	4262900	108.9	121.6	7.2	1195	7623908	93.1	103.1	6.0	0	0	0.0	0.0	0.0	4	15339	50.0	38.7	1.1
前カー卜無担	0	0	0.0	0.0	0.0	0	0	0.0	0.0	0.0	0	0	0.0	0.0	0.0	0	0	0.0	0.0	0.0	11	3950	64.7	34.8	0.0	0	0	0.0	0.0	0.0	1	2071	0.0	0.0	0.2
カー卜有担1	0	0	0.0	0.0	0.0	0	0	0.0	0.0	0.0	0	0	0.0	0.0	0.0	0	0	0.0	0.0	0.0	1	968	100.0	100.0	0.0	0	0	0.0	0.0	0.0	0	0	0.0	0.0	0.0
カー卜無担1	0	0	0.0	0.0	0.0	0	0	0.0	0.0	0.0	0	0	0.0	0.0	0.0	0	0	0.0	0.0	0.0	54	124959	58.1	53.8	0.1	0	0	0.0	0.0	0.0	0	0	0.0	0.0	0.0
ベンリー 500	281	714600	374.7	311.6	9.8	1315	3606400	158.1	142.3	5.9	267	663000	342.3	276.5	9.2	1284	3489000	156.0	139.7	5.9	2039	5789961	100.0	100.5	4.6	2	4015	0.0	0.0	8.1	13	41169	100.0	106.7	3.1
一般保証	70	537740	125.0	103.5	7.4	584	5049353	97.5	92.0	8.3	67	619440	121.8	102.8	8.6	549	4724032	95.1	89.6	7.9	1543	8048998	91.6	84.1	6.4	3	5856	100.0	41.0	11.9	25	218190	75.8	94.6	16.3
一般消滅審査会	0	0	0.0	0.0	0.0	1	36000	0.0	0.0	0.1	0	0	0.0	0.0	0.0	1	36000	0.0	0.0	0.1	2	58850	66.7	57.9	0.0	0	0	0.0	0.0	0.0	0	0	0.0	0.0	0.0
消滅非審査会	0	0	0.0	0.0	0.0	0	0	0.0	0.0	0.0	0	0	0.0	0.0	0.0	0	0	0.0	0.0	0.0	1	11788	100.0	98.9	0.0	0	0	0.0	0.0	0.0	0	0	0.0	0.0	0.0
一般保証NB	0	0	0.0	0.0	0.0	0	0	0.0	0.0	0.0	0	0	0.0	0.0	0.0	0	0	0.0	0.0	0.0	18	119095	90.0	82.2	0.1	0	0	0.0	0.0	0.0	0	0	0.0	0.0	0.0
一般保証ネオ	0	0	0.0	0.0	0.0	0	0	0.0	0.0	0.0	0	0	0.0	0.0	0.0	0	0	0.0	0.0	0.0	19	72877	59.4	40.7	0.1	0	0	0.0	0.0	0.0	0	0	0.0	0.0	0.0
一般保証省エネ	0	0	0.0	0.0	0.0	0	0	0.0	0.0	0.0	0	0	0.0	0.0	0.0	0	0	0.0	0.0	0.0	5	24612	55.6	74.2	0.0	0	0	0.0	0.0	0.0	0	0	0.0	0.0	0.0
一般借換	51	755440	104.1	85.8	10.4	471	7919158	95.9	92.7	13.0	51	798440	100.0	85.8	11.0	465	7837738	94.7	91.9	13.2	867	10268048	101.6	99.7	8.1	0	0	0.0	0.0	0.0	13	88744	59.1	51.1	6.6
ネクスト	3	34480	300.0	208.0	0.5	12	178770	36.4	42.8	0.3	3	34480	150.0	173.4	0.5	11	173750	34.4	43.2	0.3	59	695676	118.0	116.3	0.6	0	0	0.0	0.0	0.0	1	17011	0.0	0.0	1.3

(総括)制度融資別保証状況

(平成 31 年 3 月現在)

(単位: 千円)

制度融資	当月中保証申込					当年度中保証申込					当月中保証承諾					当年度中保証承諾					保証債務残高					当月中代位弁済					当年度中代位弁済				
	件数	金額	前年比		構成比	件数	金額	前年比		構成比	件数	金額	前年比		構成比	件数	金額	前年比		構成比	件数	金額	前年比		構成比	件数	金額	前年比		構成比	件数	金額	前年比		構成比
			件数	金額				件数	金額				件数	金額				件数	金額				件数	金額				件数	金額				件数	金額	
事業承継A	0	0	0.0	0.0	0.0	7	134500	233.3	129.3	0.2	0	0	0.0	0.0	0.0	7	134500	233.3	179.3	0.2	10	194416	1000.0	502.9	0.2	0	0	0.0	0.0	0.0	0	0	0.0	0.0	0.0
事業承継A一括	0	0	0.0	0.0	0.0	3	46200	0.0	0.0	0.1	0	0	0.0	0.0	0.0	3	46200	0.0	0.0	0.1	3	46200	0.0	0.0	0.0	0	0	0.0	0.0	0.0	0	0	0.0	0.0	0.0
事業承継B	0	0	0.0	0.0	0.0	13	372300	41.9	50.7	0.6	1	27500	14.3	11.6	0.4	12	337800	38.7	47.5	0.6	42	931719	155.6	158.4	0.7	0	0	0.0	0.0	0.0	0	0	0.0	0.0	0.0
事業承継B一括	0	0	0.0	0.0	0.0	1	35000	0.0	0.0	0.1	0	0	0.0	0.0	0.0	1	35000	0.0	0.0	0.1	1	35000	0.0	0.0	0.0	0	0	0.0	0.0	0.0	0	0	0.0	0.0	0.0
事業承継C	0	0	0.0	0.0	0.0	0	0	0.0	0.0	0.0	0	0	0.0	0.0	0.0	0	0	0.0	0.0	0.0	2	124996	100.0	97.4	0.1	0	0	0.0	0.0	0.0	0	0	0.0	0.0	0.0
レポート	45	198500	52.3	36.4	2.7	558	2989010	180.0	150.6	4.9	42	184500	48.3	35.6	2.6	549	2934610	181.2	157.3	4.9	462	2432510	179.1	152.0	1.9	0	0	0.0	0.0	0.0	3	14508	0.0	0.0	1.1
レポートワイド	28	514500	0.0	0.0	7.1	321	5594650	0.0	0.0	9.2	27	494500	0.0	0.0	6.8	315	5507940	0.0	0.0	9.3	218	3926140	0.0	0.0	3.1	0	0	0.0	0.0	0.0	0	0	0.0	0.0	0.0
Sレポート	1	36000	0.0	0.0	0.5	1	36000	0.0	0.0	0.1	1	36000	0.0	0.0	0.5	1	36000	0.0	0.0	0.1	1	36000	0.0	0.0	0.0	0	0	0.0	0.0	0.0	0	0	0.0	0.0	0.0
設備投資	2	11000	0.0	0.0	0.2	12	308670	0.0	0.0	0.5	2	19000	0.0	0.0	0.3	9	229670	0.0	0.0	0.4	8	226162	0.0	0.0	0.2	0	0	0.0	0.0	0.0	0	0	0.0	0.0	0.0
税理士等連携	1	10000	0.0	0.0	0.1	7	84600	0.0	0.0	0.1	1	10000	0.0	0.0	0.1	7	84600	0.0	0.0	0.1	5	43006	0.0	0.0	0.0	0	0	0.0	0.0	0.0	0	0	0.0	0.0	0.0
* Sレポート	6	196000	0.0	0.0	2.7	15	708000	0.0	0.0	1.2	6	196000	0.0	0.0	2.7	15	708000	0.0	0.0	1.2	12	547000	0.0	0.0	0.4	0	0	0.0	0.0	0.0	0	0	0.0	0.0	0.0
夏期	0	0	0.0	0.0	0.0	7	54500	63.6	70.8	0.1	0	0	0.0	0.0	0.0	7	54500	63.6	70.8	0.1	0	0	0.0	0.0	0.0	0	0	0.0	0.0	0.0	0	0	0.0	0.0	0.0
年末	0	0	0.0	0.0	0.0	13	84000	81.3	78.1	0.1	0	0	0.0	0.0	0.0	13	84000	81.3	82.0	0.1	10	65000	83.3	97.7	0.1	0	0	0.0	0.0	0.0	0	0	0.0	0.0	0.0
手割	0	0	0.0	0.0	0.0	4	2493	0.0	0.0	0.0	0	0	0.0	0.0	0.0	4	2493	0.0	0.0	0.0	0	0	0.0	0.0	0.0	0	0	0.0	0.0	0.0	0	0	0.0	0.0	0.0
割引根保証	4	63500	80.0	76.0	0.9	33	484000	78.6	82.2	0.8	4	63500	100.0	92.7	0.9	32	485000	78.0	85.7	0.8	32	421300	82.1	84.1	0.3	0	0	0.0	0.0	0.0	0	0	0.0	0.0	0.0
Roll Up	0	0	0.0	0.0	0.0	31	587866	442.9	291.7	1.0	2	9420	0.0	0.0	0.1	31	586866	516.7	406.1	1.0	51	978687	231.8	214.4	0.8	0	0	0.0	0.0	0.0	0	0	0.0	0.0	0.0
Roll Up5	0	0	0.0	0.0	0.0	0	0	0.0	0.0	0.0	0	0	0.0	0.0	0.0	0	0	0.0	0.0	0.0	9	275739	100.0	91.3	0.2	0	0	0.0	0.0	0.0	0	0	0.0	0.0	0.0
Roll Up7	0	0	0.0	0.0	0.0	0	0	0.0	0.0	0.0	0	0	0.0	0.0	0.0	0	0	0.0	0.0	0.0	5	144677	100.0	92.4	0.1	0	0	0.0	0.0	0.0	0	0	0.0	0.0	0.0
貸付根保証	1	50000	0.0	0.0	0.7	14	461500	82.4	92.6	0.8	1	50000	50.0	71.4	0.7	14	461500	82.4	94.5	0.8	21	668356	84.0	94.3	0.5	0	0	0.0	0.0	0.0	0	0	0.0	0.0	0.0
商工貯蓄	2	15000	50.0	130.4	0.2	19	76450	70.4	72.6	0.1	2	15000	50.0	130.4	0.2	19	76450	70.4	72.6	0.1	176	426209	73.6	71.9	0.3	0	0	0.0	0.0	0.0	3	8417	150.0	78.4	0.6
商工貯蓄F	0	0	0.0	0.0	0.0	1	3000	25.0	33.3	0.0	0	0	0.0	0.0	0.0	1	3000	25.0	33.3	0.0	9	14174	112.5	91.3	0.0	0	0	0.0	0.0	0.0	0	0	0.0	0.0	0.0
一般保証雪害	0	0	0.0	0.0	0.0	0	0	0.0	0.0	0.0	0	0	0.0	0.0	0.0	0	0	0.0	0.0	0.0	32	110552	62.7	61.0	0.1	0	0	0.0	0.0	0.0	0	0	0.0	0.0	0.0
一般保証R	0	0	0.0	0.0	0.0	0	0	0.0	0.0	0.0	0	0	0.0	0.0	0.0	0	0	0.0	0.0	0.0	16	27696	84.2	85.4	0.0	0	0	0.0	0.0	0.0	0	0	0.0	0.0	0.0
一般ビッグ	0	0	0.0	0.0	0.0	0	0	0.0	0.0	0.0	0	0	0.0	0.0	0.0	0	0	0.0	0.0	0.0	13	108772	65.0	61.5	0.1	0	0	0.0	0.0	0.0	0	0	0.0	0.0	0.0
ステップS	0	0	0.0	0.0	0.0	0	0	0.0	0.0	0.0	0	0	0.0	0.0	0.0	0	0	0.0	0.0	0.0	10	69503	83.3	75.2	0.1	0	0	0.0	0.0	0.0	0	0	0.0	0.0	0.0
リテール責	0	0	0.0	0.0	0.0	0	0	0.0	0.0	0.0	0	0	0.0	0.0	0.0	0	0	0.0	0.0	0.0	8	25815	80.0	94.2	0.0	0	0	0.0	0.0	0.0	0	0	0.0	0.0	0.0
マルチビッグ	0	0	0.0	0.0	0.0	0	0	0.0	0.0	0.0	0	0	0.0	0.0	0.0	0	0	0.0	0.0	0.0	29	236543	72.5	75.5	0.2	0	0	0.0	0.0	0.0	3	9687	75.0	49.7	0.7
メガビッグ	0	0	0.0	0.0	0.0	0	0	0.0	0.0	0.0	0	0	0.0	0.0	0.0	0	0	0.0	0.0	0.0	30	599519	75.0	79.3	0.5	0	0	0.0	0.0	0.0	0	0	0.0	0.0	0.0
プレミアムサボ	0	0	0.0	0.0	0.0	0	0	0.0	0.0	0.0	0	0	0.0	0.0	0.0	0	0	0.0	0.0	0.0	183	1351855	71.2	64.0	1.1	0	0	0.0	0.0	0.0	1	1109	0.0	0.0	0.1
創業関連山梨中	0	0	0.0	0.0	0.0	0	0	0.0	0.0	0.0	0	0	0.0	0.0	0.0	0	0	0.0	0.0	0.0	20	13937	66.7	43.3	0.0	0	0	0.0	0.0	0.0	0	0	0.0	0.0	0.0
創業関連甲府信	0	0	0.0	0.0	0.0	0	0	0.0	0.0	0.0	0	0	0.0	0.0	0.0	0	0	0.0	0.0	0.0	35	57327	66.0	58.4	0.0	0	0	0.0	0.0	0.0	1	239	100.0	19.3	0.0
エクセレンス	1	51000	100.0	170.0	0.7	2	151000	50.0	45.8	0.2	0	0	0.0	0.0	0.0	1	100000	25.0	30.3	0.2	76	1852208	82.6	69.4	1.5	0	0	0.0	0.0	0.0	0	0	0.0	0.0	0.0
創業関連山梨信	0	0	0.0	0.0	0.0	0	0	0.0	0.0	0.0	0	0	0.0	0.0	0.0	0	0	0.0	0.0	0.0	2	2099	50.0	43.6	0.0	0	0	0.0	0.0	0.0	0	0	0.0	0.0	0.0
甲信マックス	1	50000	50.0	148.4	0.7	25	973090	125.0	138.1	1.6	0	0	0.0	0.0	0.0	24	892160	126.3	130.3	1.5	93	1975977	86.9	82.4	1.6	0	0	0.0	0.0	0.0	0	0	0.0	0.0	0.0
創業関連都留信	0	0	0.0	0.0	0.0	0	0	0.0	0.0	0.0	0	0	0.0	0.0	0.0	0	0	0.0	0.0	0.0	3	4662	100.0	71.1	0.0	0	0	0.0	0.0	0.0	0	0	0.0	0.0	0.0

(総括)制度融資別保証状況

(平成 31 年 3 月現在)

(単位：千円)

制度融資	当月中保証申込					当年度中保証申込					当月中保証承諾					当年度中保証承諾					保証債務残高					当月中代位弁済					当年度中代位弁済				
	件数	金額	前年比		構成比	件数	金額	前年比		構成比	件数	金額	前年比		構成比	件数	金額	前年比		構成比	件数	金額	前年比		構成比	件数	金額	前年比		構成比	件数	金額	前年比		構成比
			件数	金額				件数	金額				件数	金額				件数	金額				件数	金額				件数	金額				件数	金額	
創業関連県民信	0	0	0.0	0.0	0.0	0	0	0.0	0.0	0.0	0	0	0.0	0.0	0.0	0	0	0.0	0.0	0.0	2	3564	40.0	46.1	0.0	0	0	0.0	0.0	0.0	0	0	0.0	0.0	0.0
Nプレミアム	4	63000	9.5	6.3	0.9	150	2659474	61.0	49.8	4.4	4	63000	10.5	7.0	0.9	147	2643394	61.8	51.1	4.4	700	10101645	105.6	99.3	8.0	1	3356	100.0	42.7	6.8	4	36671	400.0	466.5	2.7
メガ	0	0	0.0	0.0	0.0	10	1280000	0.0	0.0	2.1	0	0	0.0	0.0	0.0	10	1280000	0.0	0.0	2.1	9	915254	0.0	0.0	0.7	0	0	0.0	0.0	0.0	0	0	0.0	0.0	0.0
エクスパンド	0	0	0.0	0.0	0.0	1	64000	0.0	0.0	0.1	0	0	0.0	0.0	0.0	1	64000	0.0	0.0	0.1	1	61715	0.0	0.0	0.0	0	0	0.0	0.0	0.0	0	0	0.0	0.0	0.0
山信経営支援	0	0	0.0	0.0	0.0	0	0	0.0	0.0	0.0	0	0	0.0	0.0	0.0	0	0	0.0	0.0	0.0	3	23551	100.0	86.5	0.0	0	0	0.0	0.0	0.0	0	0	0.0	0.0	0.0
山信タッグ	0	0	0.0	0.0	0.0	6	48800	0.0	0.0	0.1	0	0	0.0	0.0	0.0	6	48800	0.0	0.0	0.1	6	47662	0.0	0.0	0.0	0	0	0.0	0.0	0.0	0	0	0.0	0.0	0.0
山中経営支援	0	0	0.0	0.0	0.0	1	9000	0.0	0.0	0.0	0	0	0.0	0.0	0.0	1	9000	0.0	0.0	0.0	73	592624	88.0	80.3	0.5	0	0	0.0	0.0	0.0	0	0	0.0	0.0	0.0
山中プラチナ	1	20000	14.3	12.7	0.3	44	1812970	67.7	75.6	3.0	0	0	0.0	0.0	0.0	43	1792970	69.4	77.6	3.0	229	4189907	97.9	88.4	3.3	0	0	0.0	0.0	0.0	2	51307	200.0	790.2	3.8
山中アシスト	1	80000	0.0	0.0	1.1	14	412500	155.6	168.7	0.7	1	80000	0.0	0.0	1.1	13	390000	144.4	159.5	0.7	37	710213	132.1	147.5	0.6	0	0	0.0	0.0	0.0	0	0	0.0	0.0	0.0
コラボ保証	1	57600	100.0	192.0	0.8	21	545750	70.0	57.5	0.9	1	57600	100.0	192.0	0.8	20	531350	66.7	56.0	0.9	68	1445529	100.0	89.7	1.1	0	0	0.0	0.0	0.0	0	0	0.0	0.0	0.0
エール創業等	0	0	0.0	0.0	0.0	1	3080	100.0	44.0	0.0	0	0	0.0	0.0	0.0	1	3080	100.0	44.0	0.0	4	27960	133.3	100.1	0.0	0	0	0.0	0.0	0.0	0	0	0.0	0.0	0.0
エール創業	1	9000	50.0	-900.0	0.1	25	123320	96.2	94.4	0.2	2	12000	66.7	92.3	0.2	24	118040	104.3	106.7	0.2	76	270839	128.8	119.9	0.2	0	0	0.0	0.0	0.0	2	6569	0.0	0.0	0.5
エール創業特	2	14500	0.0	0.0	0.2	12	68900	200.0	240.1	0.1	2	14500	100.0	852.9	0.2	12	67700	200.0	235.9	0.1	25	108027	166.7	181.2	0.1	0	0	0.0	0.0	0.0	0	0	0.0	0.0	0.0
エール支創業等	0	0	0.0	0.0	0.0	0	0	0.0	0.0	0.0	0	0	0.0	0.0	0.0	0	0	0.0	0.0	0.0	1	1889	100.0	97.2	0.0	0	0	0.0	0.0	0.0	0	0	0.0	0.0	0.0
エール支援創業	0	0	0.0	0.0	0.0	2	7900	50.0	35.1	0.0	0	0	0.0	0.0	0.0	2	7900	50.0	35.1	0.0	10	57335	125.0	104.3	0.0	0	0	0.0	0.0	0.0	0	0	0.0	0.0	0.0
エールウーマン	0	0	0.0	0.0	0.0	1	2500	9.1	10.3	0.0	0	0	0.0	0.0	0.0	1	2500	9.1	10.4	0.0	11	19198	110.0	95.2	0.0	0	0	0.0	0.0	0.0	0	0	0.0	0.0	0.0
S創業等	0	0	0.0	0.0	0.0	0	0	0.0	0.0	0.0	0	0	0.0	0.0	0.0	0	0	0.0	0.0	0.0	2	13739	100.0	92.6	0.0	0	0	0.0	0.0	0.0	0	0	0.0	0.0	0.0
S創業	3	11640	150.0	129.3	0.2	12	43040	150.0	93.2	0.1	3	11640	150.0	129.3	0.2	12	43040	150.0	93.2	0.1	17	70760	212.5	157.2	0.1	0	0	0.0	0.0	0.0	0	0	0.0	0.0	0.0
S創業特別	1	9000	0.0	0.0	0.1	4	16390	400.0	1092.7	0.0	1	9000	0.0	0.0	0.1	4	16390	400.0	1092.7	0.0	5	17107	500.0	1200.5	0.0	0	0	0.0	0.0	0.0	0	0	0.0	0.0	0.0
S創業等特割引	0	0	0.0	0.0	0.0	0	0	0.0	0.0	0.0	0	0	0.0	0.0	0.0	0	0	0.0	0.0	0.0	1	4434	100.0	88.7	0.0	0	0	0.0	0.0	0.0	0	0	0.0	0.0	0.0
S創業特割引	0	0	0.0	0.0	0.0	0	0	0.0	0.0	0.0	0	0	0.0	0.0	0.0	0	0	0.0	0.0	0.0	1	8867	100.0	88.7	0.0	0	0	0.0	0.0	0.0	0	0	0.0	0.0	0.0
* 甲信マックス	5	107300	0.0	0.0	1.5	11	310300	0.0	0.0	0.5	5	107300	0.0	0.0	1.5	11	310300	0.0	0.0	0.5	9	289199	0.0	0.0	0.2	0	0	0.0	0.0	0.0	0	0	0.0	0.0	0.0
* Nプレミアム	28	627400	0.0	0.0	8.6	61	1035338	0.0	0.0	1.7	27	527360	0.0	0.0	7.3	60	934698	0.0	0.0	1.6	52	750887	0.0	0.0	0.6	0	0	0.0	0.0	0.0	0	0	0.0	0.0	0.0
* メガ	0	0	0.0	0.0	0.0	1	100000	0.0	0.0	0.2	0	0	0.0	0.0	0.0	1	100000	0.0	0.0	0.2	1	95002	0.0	0.0	0.1	0	0	0.0	0.0	0.0	0	0	0.0	0.0	0.0
* エクスパンド	0	0	0.0	0.0	0.0	2	80000	0.0	0.0	0.1	0	0	0.0	0.0	0.0	2	80000	0.0	0.0	0.1	2	79044	0.0	0.0	0.1	0	0	0.0	0.0	0.0	0	0	0.0	0.0	0.0
* 山信タッグ	0	0	0.0	0.0	0.0	2	45000	0.0	0.0	0.1	0	0	0.0	0.0	0.0	2	45000	0.0	0.0	0.1	2	44832	0.0	0.0	0.0	0	0	0.0	0.0	0.0	0	0	0.0	0.0	0.0
* 山信タッグ割	0	0	0.0	0.0	0.0	1	8000	0.0	0.0	0.0	0	0	0.0	0.0	0.0	1	8000	0.0	0.0	0.0	1	7948	0.0	0.0	0.0	0	0	0.0	0.0	0.0	0	0	0.0	0.0	0.0
* 山中プラチナ	5	85250	0.0	0.0	1.2	15	444250	0.0	0.0	0.7	5	85250	0.0	0.0	1.2	15	444250	0.0	0.0	0.7	13	396501	0.0	0.0	0.3	0	0	0.0	0.0	0.0	0	0	0.0	0.0	0.0
* 山中アシスト	2	70700	0.0	0.0	1.0	4	88200	0.0	0.0	0.1	2	70700	0.0	0.0	1.0	4	88200	0.0	0.0	0.1	4	87525	0.0	0.0	0.1	0	0	0.0	0.0	0.0	0	0	0.0	0.0	0.0
* コラボ保証	2	54000	0.0	0.0	0.7	4	82700	0.0	0.0	0.1	2	54000	0.0	0.0	0.7	4	76300	0.0	0.0	0.1	4	69979	0.0	0.0	0.1	0	0	0.0	0.0	0.0	0	0	0.0	0.0	0.0
商工団体特別	1	5000	0.0	0.0	0.1	2	6000	25.0	24.9	0.0	1	5000	0.0	0.0	0.1	2	6000	25.0	24.9	0.0	42	67866	64.6	66.5	0.1	0	0	0.0	0.0	0.0	2	2047	200.0	159.0	0.2

業種中分類別保証状況

(平成 31 年 3 月現在)

部署：総括

(単位：千円)

業種中分類	当月中保証申込					当年度中保証申込					当月中保証承諾					当年度中保証承諾					保証債務残高					当月中代位弁済					当年度中代位弁済				
	件数	金額	前年比		構成比	件数	金額	前年比		構成比	件数	金額	前年比		構成比	件数	金額	前年比		構成比	件数	金額	前年比		構成比	件数	金額	前年比		構成比					
			件数	金額				件数	金額				件数	金額				件数	金額				件数	金額				件数	金額		件数	金額	件数	金額	
合計	756	7280650	150.3	123.9	100.0	5669	61034712	123.4	119.8	100.0	747	7234330	143.1	115.6	100.0	5526	59544361	122.4	120.0	100.0	16333	126318166	93.3	98.3	100.0	11	49281	55.0	30.6	100.0	190	1338381	75.4	53.6	100.0
農業	2	3000	200.0	100.0	0.0	10	27300	166.7	151.7	0.0	2	3000	200.0	100.0	0.0	10	27300	166.7	151.7	0.0	23	47884	95.8	108.0	0.0	0	0	0.0	0.0	0.0	2	4119	0.0	0.0	0.3
林業	1	5000	50.0	35.7	0.1	6	243000	75.0	58.7	0.4	0	0	0.0	0.0	0.0	4	225000	57.1	54.9	0.4	24	446487	92.3	92.2	0.4	0	0	0.0	0.0	0.0	0	0	0.0	0.0	0.0
鉱業、採石業、砂利採取業	1	15000	50.0	50.0	0.2	7	119000	116.7	138.4	0.2	1	15000	50.0	50.0	0.2	7	119000	116.7	138.4	0.2	40	461774	105.3	99.4	0.4	0	0	0.0	0.0	0.0	1	3162	0.0	0.0	0.2
総合工事業	80	783880	121.2	91.8	10.8	627	9001700	117.9	131.9	14.7	86	922800	130.3	114.4	12.8	617	8689200	118.2	131.6	14.6	1715	16782102	93.8	101.3	13.3	0	0	0.0	0.0	0.0	21	320639	48.8	84.4	24.0
職別工事業	49	259880	125.6	91.8	3.6	460	3351298	126.4	129.3	5.5	49	311580	114.0	105.4	4.3	454	3319688	124.7	129.3	5.6	1272	6285170	94.9	102.8	5.0	0	0	0.0	0.0	0.0	4	6908	40.0	33.0	0.5
設備工事業	49	450800	169.0	121.3	6.2	313	2520436	133.2	130.7	4.1	46	480800	164.3	141.6	6.6	305	2465536	133.8	133.6	4.1	848	4826293	90.6	99.1	3.8	0	0	0.0	0.0	0.0	12	117854	171.4	188.2	8.8
食料品製造業	17	127800	242.9	180.5	1.8	108	1988860	138.5	131.8	3.3	14	144800	200.0	204.5	2.0	103	1971060	133.8	130.8	3.3	344	4320637	93.5	100.0	3.4	0	0	0.0	0.0	0.0	1	333	50.0	4.0	0.0
飲料・たばこ・飼料製造業	5	114000	166.7	73.1	1.6	27	636600	150.0	111.3	1.0	4	109000	100.0	68.4	1.5	25	629100	147.1	111.6	1.1	81	1270103	91.0	88.1	1.0	0	0	0.0	0.0	0.0	0	0	0.0	0.0	0.0
繊維工業	3	12500	300.0	1250.0	0.2	68	789770	123.6	132.3	1.3	3	12500	300.0	1250.0	0.2	68	784770	125.9	132.5	1.3	212	1576382	89.8	93.5	1.2	0	0	0.0	0.0	0.0	5	16680	125.0	127.6	1.2
木材木製品製造業	5	140400	500.0	-----	1.9	17	392056	141.7	208.3	0.6	4	140000	400.0	-----	1.9	15	366656	125.0	194.8	0.6	42	407066	71.2	84.9	0.3	0	0	0.0	0.0	0.0	0	0	0.0	0.0	0.0
家具・装備品製造業	2	13000	100.0	433.3	0.2	28	128060	254.5	387.9	0.2	2	13000	100.0	433.3	0.2	28	127860	254.5	387.3	0.2	75	258361	85.2	68.9	0.2	0	0	0.0	0.0	0.0	3	35587	0.0	0.0	2.7
パルプ・紙・紙加工品製造業	1	1000	100.0	100.0	0.0	13	104100	65.0	51.0	0.2	1	1000	100.0	100.0	0.0	13	103860	65.0	51.0	0.2	44	432240	80.0	84.4	0.3	0	0	0.0	0.0	0.0	0	0	0.0	0.0	0.0
印刷・同関連業	3	18500	150.0	308.3	0.3	25	201760	156.3	187.5	0.3	3	18500	150.0	308.3	0.3	24	192700	150.0	180.7	0.3	86	566690	95.6	94.7	0.4	0	0	0.0	0.0	0.0	0	0	0.0	0.0	0.0
化学工業	1	5500	0.0	0.0	0.1	3	145500	42.9	60.2	0.2	1	5500	0.0	0.0	0.1	4	345500	57.1	142.9	0.6	16	573801	114.3	215.3	0.5	0	0	0.0	0.0	0.0	0	0	0.0	0.0	0.0
プラスチック製品製造業	6	67500	85.7	90.0	0.9	78	922820	141.8	125.4	1.5	6	67500	85.7	90.0	0.9	78	922200	144.4	125.5	1.5	216	2093362	92.3	102.1	1.7	0	0	0.0	0.0	0.0	0	0	0.0	0.0	0.0
ゴム製品製造業	2	11000	0.0	0.0	0.2	7	18400	175.0	53.3	0.0	2	11000	0.0	0.0	0.2	7	18400	175.0	53.3	0.0	20	136804	80.0	78.9	0.1	0	0	0.0	0.0	0.0	0	0	0.0	0.0	0.0
なめし革・同製品・毛皮製造	0	0	0.0	0.0	0.0	0	0	0.0	0.0	0.0	0	0	0.0	0.0	0.0	0	0	0.0	0.0	0.0	1	746	33.3	4.5	0.0	0	0	0.0	0.0	0.0	0	0	0.0	0.0	0.0
窯業・土石製品製造業	1	17000	33.3	34.0	0.2	18	449600	94.7	110.2	0.7	1	17000	33.3	34.0	0.2	18	449600	94.7	110.2	0.8	97	1244806	93.3	96.4	1.0	0	0	0.0	0.0	0.0	0	0	0.0	0.0	0.0
鉄鋼業	1	50000	50.0	217.4	0.7	6	292200	150.0	148.7	0.5	1	50000	50.0	217.4	0.7	5	259200	125.0	131.9	0.4	24	632337	120.0	114.2	0.5	0	0	0.0	0.0	0.0	0	0	0.0	0.0	0.0
非鉄金属製造業	2	25500	40.0	41.3	0.4	11	94400	73.3	42.0	0.2	1	5500	25.0	11.8	0.1	11	84400	78.6	40.2	0.1	62	602760	93.9	89.9	0.5	0	0	0.0	0.0	0.0	0	0	0.0	0.0	0.0
金属製品製造業	15	264900	125.0	138.3	3.6	95	1152510	131.9	134.8	1.9	14	164900	116.7	86.2	2.3	93	1027510	131.0	120.7	1.7	268	2487964	92.1	102.3	2.0	0	0	0.0	0.0	0.0	3	11441	0.0	0.0	0.9
はん用機械器具製造業	4	12200	0.0	0.0	0.2	21	141750	190.9	196.9	0.2	4	12200	0.0	0.0	0.2	20	136750	200.0	204.1	0.2	41	262406	113.9	125.0	0.2	0	0	0.0	0.0	0.0	0	0	0.0	0.0	0.0
生産用機械器具製造業	9	257000	225.0	257.0	3.5	81	1343516	128.6	130.0	2.2	9	247600	300.0	412.7	3.4	79	1353416	129.5	145.0	2.3	267	2706043	86.7	94.1	2.1	0	0	0.0	0.0	0.0	0	0	0.0	0.0	0.0
業務用機械器具製造業	1	10000	50.0	22.2	0.1	15	197300	68.2	62.6	0.3	1	10000	50.0	22.2	0.1	15	197300	71.4	64.2	0.3	65	545256	69.9	72.9	0.4	4	27895	0.0	0.0	56.6	5	34924	0.0	0.0	2.6
電子・デバイス・回路製造業	7	111000	140.0	171.8	1.5	38	405100	102.7	99.9	0.7	7	111000	140.0	171.8	1.5	37	395100	100.0	99.9	0.7	130	1007026	70.7	71.5	0.8	2	2024	0.0	0.0	4.1	2	2024	0.0	0.0	0.2
電気機械器具製造業	1	4400	100.0	440.0	0.1	18	212150	120.0	71.8	0.3	1	4400	100.0	440.0	0.1	18	212150	120.0	71.8	0.4	69	739986	97.2	99.6	0.6	0	0	0.0	0.0	0.0	0	0	0.0	0.0	0.0
情報通信機械器具製造業	0	0	0.0	0.0	0.0	2	1900	100.0	27.1	0.0	0	0	0.0	0.0	0.0	2	1900	100.0	27.1	0.0	6	43709	66.7	82.8	0.0	0	0	0.0	0.0	0.0	0	0	0.0	0.0	0.0
輸送用機械器具製造業	4	136000	80.0	246.2	1.9	25	554860	113.6	112.9	0.9	4	136000	80.0	246.2	1.9	25	554860	113.6	112.9	0.9	91	1191583	82.7	104.0	0.9	0	0	0.0	0.0	0.0	3	3220	0.0	0.0	0.2
その他の製造業	31	365550	155.0	244.5	5.0	259	3098360	116.1	132.8	5.1	29	301050	126.1	186.8	4.2	252	2999460	114.5	130.8	5.0	704	5601161	95.4	102.2	4.4	0	0	0.0	0.0	0.0	5	18349	250.0	318.5	1.4
電気業	1	3000	0.0	0.0	0.0	15	214870	150.0	104.2	0.4	1	14770	0.0	0.0	0.2	11	160570	137.5	89.1	0.3	224	2033566	100.4	87.4	1.6	0	0	0.0	0.0	0.0	0	0	0.0	0.0	0.0
ガス業	0	0	0.0	0.0	0.0	0	0	0.0	0.0	0.0	0	0	0.0	0.0	0.0	0	0	0.0	0.0	0.0	1	7285	100.0	75.0	0.0	0	0	0.0	0.0	0.0	0	0	0.0	0.0	0.0
放送業	0	0	0.0	0.0	0.0	0	0	0.0	0.0	0.0	0	0	0.0	0.0	0.0	0	0	0.0	0.0	0.0	5	111630	71.4	75.9	0.1	0	0	0.0	0.0	0.0	0	0	0.0	0.0	0.0
情報サービス業	1	10000	50.0	8.8	0.1	21	274800	131.3	101.0	0.5	2	15000	100.0	13.3	0.2	21	274800	131.3	101.0	0.5	62	618320	83.8	89.4	0.5	1	2814	100.0	98.1	5.7	4	23902	400.0	833.4	1.8
インターネットサービス業	0	0	0.0	0.0	0.0	4	52500	80.0	134.6	0.1	0	0	0.0	0.0	0.0	4	52500	80.0	134.6	0.1	16	285365	106.7	114.8	0.2	0	0	0.0	0.0	0.0	0	0	0.0	0.0	0.0

帳票：LBH015

業種中分類別保証状況

(平成 31 年 3 月現在)

部署：総括 (単位：千円)

業種中分類	当月中保証申込					当年度中保証申込					当月中保証承諾					当年度中保証承諾					保証債務残高					当月中代位弁済					当年度中代位弁済				
	件数	金額	前年比		構成比	件数	金額	前年比		構成比	件数	金額	前年比		構成比	件数	金額	前年比		構成比	件数	金額	前年比		構成比	件数	金額	前年比		構成比	件数	金額	前年比		構成比
			件数	金額				件数	金額				件数	金額				件数	金額				件数	金額				件数	金額				件数	金額	
映像・音声・文字情報制作	0	0	0.0	0.0	0.0	5	17730	50.0	27.1	0.0	0	0	0.0	0.0	0.0	5	17730	50.0	27.1	0.0	44	227689	91.7	89.5	0.2	0	0	0.0	0.0	0.0	0	0	0.0	0.0	0.0
鉄道業	1	30000	0.0	0.0	0.4	2	50000	200.0	55.6	0.1	1	30000	0.0	0.0	0.4	2	50000	200.0	55.6	0.1	6	142704	150.0	127.7	0.1	0	0	0.0	0.0	0.0	0	0	0.0	0.0	0.0
道路旅客運送業	8	94000	266.7	223.8	1.3	32	402880	123.1	83.0	0.7	8	94000	200.0	151.6	1.3	32	402880	128.0	84.8	0.7	114	1182529	93.4	93.3	0.9	0	0	0.0	0.0	0.0	5	61904	166.7	498.4	4.6
道路貨物運送業	29	421100	116.0	95.9	5.8	136	1996862	113.3	106.9	3.3	30	428100	115.4	97.3	5.9	132	1921862	110.9	103.2	3.2	479	4780393	94.1	103.3	3.8	0	0	0.0	0.0	0.0	3	12385	0.0	0.0	0.9
倉庫業	0	0	0.0	0.0	0.0	2	21400	66.7	91.5	0.0	0	0	0.0	0.0	0.0	2	21400	66.7	91.5	0.0	11	103407	100.0	87.0	0.1	0	0	0.0	0.0	0.0	0	0	0.0	0.0	0.0
運輸に付帯するサービス業	0	0	0.0	0.0	0.0	2	25000	0.0	0.0	0.0	0	0	0.0	0.0	0.0	2	25000	0.0	0.0	0.0	4	25492	80.0	112.0	0.0	0	0	0.0	0.0	0.0	0	0	0.0	0.0	0.0
各種商品卸売業	2	19000	200.0	380.0	0.3	3	22380	75.0	46.7	0.0	2	19000	200.0	612.9	0.3	3	22380	75.0	48.6	0.0	7	59659	70.0	47.6	0.0	0	0	0.0	0.0	0.0	5	58959	0.0	0.0	4.4
繊維・衣服等卸売業	5	20640	0.0	0.0	0.3	26	349840	108.3	158.0	0.6	6	60640	600.0	252.7	0.8	25	346840	104.2	156.7	0.6	71	829356	85.5	101.8	0.7	0	0	0.0	0.0	0.0	0	0	0.0	0.0	0.0
飲食料品卸売業	13	134500	325.0	507.5	1.8	139	1842910	124.1	122.5	3.0	13	132500	325.0	500.0	1.8	137	1825610	123.4	121.8	3.1	420	4206258	92.3	93.5	3.3	0	0	0.0	0.0	0.0	2	9683	28.6	19.6	0.7
建築材・鉱物・金属材料卸売業	14	394500	155.6	323.9	5.4	91	1681030	116.7	121.2	2.8	11	224500	68.8	38.6	3.1	84	1465030	107.7	105.9	2.5	281	3267641	88.1	91.4	2.6	0	0	0.0	0.0	0.0	5	20922	0.0	0.0	1.6
機械器具卸売業	12	118000	92.3	66.7	1.6	98	994520	112.6	70.2	1.6	12	116000	100.0	71.4	1.6	98	991740	115.3	72.3	1.7	248	2478610	95.4	96.8	2.0	0	0	0.0	0.0	0.0	4	14871	400.0	643.9	1.1
その他の卸売業	45	617110	115.4	79.7	8.5	375	6391848	109.6	115.9	10.5	40	577110	108.1	109.3	8.0	366	6342448	107.6	121.7	10.7	888	10578770	94.2	98.5	8.4	0	0	0.0	0.0	0.0	13	133993	56.5	49.7	10.0
各種商品小売業	1	5000	0.0	0.0	0.1	12	108000	300.0	99.9	0.2	1	5000	0.0	0.0	0.1	12	108000	300.0	99.9	0.2	24	232325	109.1	89.9	0.2	0	0	0.0	0.0	0.0	0	0	0.0	0.0	0.0
織物・衣服・身の回り品小売	11	127640	137.5	375.4	1.8	81	895700	117.4	101.5	1.5	13	137640	162.5	417.1	1.9	80	889200	119.4	102.4	1.5	227	1736276	93.4	103.3	1.4	0	0	0.0	0.0	0.0	9	21048	60.0	8.1	1.6
飲食料品小売業	29	133500	290.0	121.0	1.8	187	1175616	153.3	113.0	1.9	29	147460	290.0	133.7	2.0	183	1160596	152.5	114.2	1.9	486	2281496	88.4	92.1	1.8	0	0	0.0	0.0	0.0	13	75545	50.0	18.8	5.6
機械器具小売業	30	215200	187.5	146.1	3.0	253	2220520	147.1	106.5	3.6	31	233200	182.4	121.3	3.2	253	2224520	148.8	110.1	3.7	617	4526339	97.3	102.9	3.6	2	6786	200.0	210.4	13.8	7	42864	43.8	89.8	3.2
その他の小売業	28	253400	121.7	101.2	3.5	262	2607440	100.8	103.1	4.3	23	230400	95.8	82.1	3.2	252	2539520	97.7	101.4	4.3	831	6355491	90.7	92.8	5.0	0	0	0.0	0.0	0.0	22	52265	115.8	44.7	3.9
保険業	3	4000	0.0	0.0	0.1	11	40500	157.1	93.4	0.1	3	4000	0.0	0.0	0.1	10	37500	142.9	86.7	0.1	30	79358	69.8	87.5	0.1	0	0	0.0	0.0	0.0	0	0	0.0	0.0	0.0
不動産取引業	4	27100	200.0	28.3	0.4	26	227050	113.0	50.4	0.4	2	2100	200.0	2.6	0.0	23	194540	104.5	44.8	0.3	66	402351	98.5	72.1	0.3	0	0	0.0	0.0	0.0	0	0	0.0	0.0	0.0
不動産賃貸業・管理業	10	116100	250.0	400.3	1.6	52	478730	144.4	180.2	0.8	7	103300	175.0	356.2	1.4	47	462930	127.0	172.2	0.8	163	996262	105.8	130.8	0.8	0	0	0.0	0.0	0.0	0	0	0.0	0.0	0.0
物品賃貸業	3	40000	150.0	200.0	0.5	32	267780	114.3	113.1	0.4	4	43000	200.0	215.0	0.6	30	258100	115.4	116.9	0.4	89	466846	103.5	114.8	0.4	0	0	0.0	0.0	0.0	2	4666	100.0	100.9	0.3
専門サービス業	6	10100	600.0	202.0	0.1	60	227710	139.5	127.0	0.4	8	16100	800.0	473.5	0.2	59	224710	137.2	129.9	0.4	181	450481	92.8	93.6	0.4	0	0	0.0	0.0	0.0	0	0	0.0	0.0	0.0
広告業	0	0	0.0	0.0	0.0	7	71000	116.7	239.7	0.1	1	50000	0.0	0.0	0.7	7	70000	140.0	284.3	0.1	23	107346	95.8	169.1	0.1	0	0	0.0	0.0	0.0	0	0	0.0	0.0	0.0
技術サービス業	10	90500	125.0	242.7	1.2	88	891970	95.7	156.3	1.5	9	88500	90.0	135.5	1.2	87	877970	97.8	154.9	1.5	222	1462254	100.0	109.1	1.2	0	0	0.0	0.0	0.0	3	31741	150.0	403.9	2.4
宿泊業	19	148250	111.8	125.5	2.0	136	1437600	98.6	110.3	2.4	19	147750	111.8	125.1	2.0	127	1320900	94.1	103.1	2.2	459	3059182	91.3	89.7	2.4	0	0	0.0	0.0	0.0	3	112770	18.8	22.4	8.4
飲食店	63	298000	217.2	187.6	4.1	373	1732129	144.0	143.5	2.8	70	303160	250.0	135.1	4.2	367	1698609	145.1	144.0	2.9	1065	3719536	95.3	100.1	2.9	1	2010	100.0	346.6	4.1	12	32486	60.0	50.9	2.4
持帰り配達飲食サービス業	6	19500	150.0	243.8	0.3	33	123300	126.9	89.2	0.2	8	25500	200.0	318.8	0.4	33	123300	126.9	89.2	0.2	68	272239	130.8	129.3	0.2	0	0	0.0	0.0	0.0	1	3066	0.0	0.0	0.2
洗濯・理容・美容・浴場業	16	82600	266.7	214.5	1.1	120	526350	153.8	165.0	0.9	14	78600	175.0	180.7	1.1	113	483980	146.8	157.3	0.8	345	1070292	95.6	98.9	0.8	0	0	0.0	0.0	0.0	0	0	0.0	0.0	0.0
その他生活関連サービス業	2	4000	66.7	42.1	0.1	32	364131	139.1	207.2	0.6	1	1000	33.3	10.5	0.0	31	355390	134.8	202.3	0.6	105	821996	99.1	115.7	0.7	0	0	0.0	0.0	0.0	2	450	100.0	3.0	0.0
娯楽業	2	8000	66.7	12.1	0.1	31	221600	206.7	114.2	0.4	2	12000	50.0	12.9	0.2	29	209200	193.3	108.9	0.4	101	997922	102.0	98.5	0.8	0	0	0.0	0.0	0.0	1	25965	0.0	0.0	1.9
学校教育	0	0	0.0	0.0	0.0	0	0	0.0	0.0	0.0	0	0	0.0	0.0	0.0	0	0	0.0	0.0	0.0	3	3004	100.0	57.7	0.0	0	0	0.0	0.0	0.0	0	0	0.0	0.0	0.0
その他の教育、学習支援業	5	8300	250.0	207.5	0.1	32	106800	145.5	130.6	0.2	5	8300	125.0	139.3	0.1	32	104300	145.5	129.1	0.2	93	265444	112.0	104.5	0.2	0	0	0.0	0.0	0.0	0	0	0.0	0.0	0.0
医療業	13	77000	216.7	94.9	1.1	124	1304940	142.5	149.7	2.1	14	77800	200.0	64.2	1.1	122	1292540	143.5	147.6	2.2	303	2350772	98.1	98.6	1.9	0	0	0.0	0.0	0.0	0	0	0.0	0.0	0.0
保険衛生	0	0	0.0	0.0	0.0	0	0	0.0	0.0	0.0	0	0	0.0	0.0	0.0	0	0	0.0	0.0	0.0	2	8464	100.0	89.4	0.0	0	0	0.0	0.0	0.0	0	0	0.0	0.0	0.0
社会保険・社会福祉・介護	16	205000	228.6	242.0	2.8	98	1080840	158.1	214.0	1.8	18	234970	300.0	429.6	3.2	95	1032570	153.2	213.8	1.7	233	1567822	109.4	118.7	1.2	0	0	0.0	0.0	0.0	0	0	0.0	0.0	0.0

市区町村別保証状況

(平成 31 年 3 月現在)

部署：総括

(単位：千円)

市区町村	当月中保証申込					当年度中保証申込					当月中保証承諾					当年度中保証承諾					保証債務残高					当月中代位弁済					当年度中代位弁済				
	件数	金額	前年比		構成比	件数	金額	前年比		構成比	件数	金額	前年比		構成比	件数	金額	前年比		構成比	件数	金額	前年比		構成比	件数	金額	前年比		構成比					
			件数	金額				件数	金額				件数	金額				件数	金額				件数	金額				件数	金額		件数	金額	件数	金額	
合計	756	7280650	150.3	123.9	100.0	5669	61034712	123.4	119.8	100.0	747	7234330	143.1	115.6	100.0	5526	59544361	122.4	120.0	100.0	16333	126318166	93.3	98.3	100.0	11	49281	55.0	30.6	100.0	190	1338381	75.4	53.6	100.0
甲府市	219	2523790	149.0	134.3	34.7	1522	20252798	117.5	123.9	33.2	225	2562580	147.1	136.1	35.4	1490	19892628	117.0	125.3	33.4	4245	39562727	93.9	99.0	31.3	2	9761	18.2	7.3	19.8	63	380807	64.9	30.5	28.5
富士吉田市	40	323850	129.0	101.6	4.4	421	2904990	133.2	105.6	4.8	40	286070	133.3	90.4	4.0	414	2807450	133.1	102.7	4.7	1291	7435030	90.0	93.2	5.9	4	27895	0.0	0.0	56.6	17	68873	188.9	670.2	5.1
都留市	39	239600	300.0	177.2	3.3	279	2292700	124.0	98.4	3.8	35	212600	250.0	146.4	2.9	273	2255170	123.0	98.7	3.8	768	5243174	93.1	93.4	4.2	0	0	0.0	0.0	0.0	1	25965	7.7	47.1	1.9
山梨市	17	165750	188.9	293.4	2.3	187	2057899	117.6	122.3	3.4	19	250750	190.0	289.9	3.5	176	1929199	113.5	116.3	3.2	590	4291647	93.4	97.0	3.4	0	0	0.0	0.0	0.0	4	29897	66.7	80.4	2.2
大月市	22	249800	115.8	82.8	3.4	175	1469570	126.8	96.4	2.4	22	249800	110.0	82.0	3.5	174	1464730	130.8	98.1	2.5	510	3628128	93.6	96.2	2.9	0	0	0.0	0.0	0.0	1	19534	7.1	41.8	1.5
韮崎市	26	267810	162.5	138.1	3.7	155	1575684	127.0	136.5	2.6	26	271510	185.7	165.0	3.8	153	1569384	126.4	140.3	2.6	469	3404373	94.7	100.7	2.7	0	0	0.0	0.0	0.0	0	0	0.0	0.0	0.0
南アルプス市	39	406600	125.8	105.3	5.6	323	3447750	138.6	109.3	5.6	35	378860	116.7	109.2	5.2	317	3364490	138.4	110.8	5.7	945	7612198	94.3	101.5	6.0	0	0	0.0	0.0	0.0	23	131711	383.3	405.6	9.8
北杜市	51	331000	196.2	68.3	4.5	306	2727560	142.3	122.2	4.5	49	339270	175.0	136.2	4.7	297	2888760	137.5	145.5	4.9	910	6212870	98.0	103.7	4.9	0	0	0.0	0.0	0.0	5	6607	125.0	47.4	0.5
甲斐市	50	360580	172.4	120.6	5.0	380	4363926	136.2	140.2	7.1	48	364080	145.5	91.5	5.0	368	4176616	134.8	138.2	7.0	1148	8525194	96.1	105.5	6.7	0	0	0.0	0.0	0.0	7	81483	36.8	35.4	6.1
笛吹市	52	465240	104.0	69.3	6.4	427	4728511	113.3	114.0	7.7	50	449640	100.0	62.3	6.2	409	4531970	110.2	110.3	7.6	1172	9742860	92.4	99.2	7.7	1	2814	0.0	0.0	5.7	12	38446	200.0	95.4	2.9
上野原市	13	307300	130.0	327.6	4.2	118	1446546	120.4	125.4	2.4	13	307300	108.3	82.2	4.2	117	1442446	120.6	124.5	2.4	344	2922943	84.1	93.4	2.3	2	2024	200.0	15.4	4.1	2	2024	200.0	15.4	0.2
甲州市	23	258880	104.5	95.6	3.6	169	1698770	109.7	103.9	2.8	21	206380	77.8	47.7	2.9	160	1544710	106.7	95.8	2.6	582	4143578	93.3	94.7	3.3	0	0	0.0	0.0	0.0	8	100844	66.7	287.2	7.5
中央市	18	103700	100.0	59.6	1.4	161	1771630	108.8	102.7	2.9	17	89700	94.4	51.8	1.2	155	1726930	107.6	101.9	2.9	489	4180554	89.6	91.9	3.3	2	6786	200.0	6127.7	13.8	9	33545	69.2	35.8	2.5
西八代郡 市川三郷町	9	65000	225.0	147.7	0.9	87	1298810	135.9	141.2	2.1	10	105000	200.0	154.4	1.5	87	1296810	135.9	141.0	2.2	199	2114565	92.6	106.2	1.7	0	0	0.0	0.0	0.0	1	3162	25.0	31.0	0.2
南巨摩郡 増穂町	0	0	0.0	0.0	0.0	0	0	0.0	0.0	0.0	0	0	0.0	0.0	0.0	0	0	0.0	0.0	0.0	14	22195	60.9	31.2	0.0	0	0	0.0	0.0	0.0	0	0	0.0	0.0	0.0
南巨摩郡 鯉沢町	0	0	0.0	0.0	0.0	0	0	0.0	0.0	0.0	0	0	0.0	0.0	0.0	0	0	0.0	0.0	0.0	8	68006	61.5	83.1	0.1	0	0	0.0	0.0	0.0	0	0	0.0	0.0	0.0
南巨摩郡 早川町	1	5000	100.0	250.0	0.1	14	149800	140.0	126.7	0.2	1	5000	100.0	250.0	0.1	14	149800	140.0	126.7	0.3	33	202986	91.7	89.2	0.2	0	0	0.0	0.0	0.0	0	0	0.0	0.0	0.0
南巨摩郡 身延町	17	78500	130.8	151.0	1.1	109	1195130	128.2	132.6	2.0	16	76500	123.1	154.5	1.1	105	1151230	125.0	133.1	1.9	283	2092360	92.8	112.1	1.7	0	0	0.0	0.0	0.0	7	17379	100.0	39.7	1.3
南巨摩郡 南部町	4	78900	200.0	438.3	1.1	37	408556	137.0	208.1	0.7	4	78900	400.0	526.0	1.1	37	407556	142.3	210.8	0.7	95	561191	99.0	108.9	0.4	0	0	0.0	0.0	0.0	0	0	0.0	0.0	0.0
南巨摩郡 富士川町	14	101000	127.3	127.8	1.4	119	1228130	136.8	125.2	2.0	12	95000	100.0	129.3	1.3	115	1209630	135.3	125.4	2.0	283	2179244	92.5	88.7	1.7	0	0	0.0	0.0	0.0	6	27426	0.0	0.0	2.0
中巨摩郡 昭和町	37	445600	231.3	310.5	6.1	207	2932340	140.8	151.1	4.8	39	484600	229.4	264.1	6.7	202	2856440	138.4	149.1	4.8	499	5160302	94.2	105.2	4.1	0	0	0.0	0.0	0.0	16	201701	228.6	704.1	15.1
南都留郡 道志村	3	6500	300.0	34.2	0.1	23	91000	100.0	68.4	0.1	3	6500	300.0	34.2	0.1	23	91000	115.0	72.9	0.2	55	220406	101.9	99.5	0.2	0	0	0.0	0.0	0.0	0	0	0.0	0.0	0.0
南都留郡 西桂町	5	19640	500.0	392.8	0.3	14	80940	77.8	135.0	0.1	5	19640	500.0	392.8	0.3	14	80940	82.4	145.2	0.1	60	301130	85.7	87.9	0.2	0	0	0.0	0.0	0.0	0	0	0.0	0.0	0.0
南都留郡 忍野村	13	217900	433.3	822.3	3.0	88	731550	117.3	185.9	1.2	12	120500	400.0	454.7	1.7	85	601050	116.4	154.6	1.0	281	1480415	94.9	89.8	1.2	0	0	0.0	0.0	0.0	0	0	0.0	0.0	0.0
南都留郡 山中湖村	17	115250	188.9	219.1	1.6	112	753150	124.4	149.3	1.2	17	115250	212.5	232.4	1.6	109	702650	126.7	143.0	1.2	302	1353613	91.0	98.8	1.1	0	0	0.0	0.0	0.0	4	55128	80.0	1015.9	4.1
南都留郡 鳴沢村	1	10000	0.0	0.0	0.1	13	172452	72.2	59.0	0.3	1	10000	0.0	0.0	0.1	13	172452	76.5	63.3	0.3	56	442377	83.6	77.1	0.4	0	0	0.0	0.0	0.0	0	0	0.0	0.0	0.0
南都留郡 富士河口湖町	26	149400	130.0	93.8	2.1	213	1206220	116.4	80.6	2.0	26	148400	130.0	93.2	2.1	210	1184020	114.1	79.5	2.0	678	3127413	94.8	90.7	2.5	0	0	0.0	0.0	0.0	2	1515	100.0	189.5	0.1
北都留郡 小菅村	0	0	0.0	0.0	0.0	7	41000	140.0	100.0	0.1	0	0	0.0	0.0	0.0	7	40800	140.0	100.7	0.1	17	66002	121.4	119.6	0.1	0	0	0.0	0.0	0.0	0	0	0.0	0.0	0.0
北都留郡 丹波山村	1	500	0.0	0.0	0.0	2	5500	100.0	46.4	0.0	1	500	0.0	0.0	0.0	2	5500	100.0	46.4	0.0	6	19557	120.0	85.0	0.0	0	0	0.0	0.0	0.0	0	0	0.0	0.0	0.0
圏外	0	0	0.0	0.0	0.0	0	0	0.0	0.0	0.0	0	0	0.0	0.0	0.0	0	0	0.0	0.0	0.0	1	1128	33.3	1.0	0.0	0	0	0.0	0.0	0.0	2	112334	0.0	0.0	8.4
他	-1	-16440	0.0	0.0	-0.2	1	1800	0.0	0.0	0.0	0	0	0.0	0.0	0.0	0	0	0.0	0.0	0.0	0	0	0.0	0.0	0.0	0	0	0.0	0.0	0.0	0	0	0.0	0.0	

金融機関店舗別保証先数<平成31年3月末>

(単位:先)

順位	金融機関名	支店名	企業者数
1	山梨中央銀行	河口湖支店	184
2	山梨中央銀行	吉田支店	173
3	甲府信用金庫	南支店	156
4	山梨中央銀行	青沼支店	138
5	都留信用組合	河口湖支店	135
6	甲府信用金庫	本店	128
7	山梨中央銀行	長坂支店	121
7	山梨中央銀行	韭崎支店	121
9	甲府信用金庫	緑町支店	114
10	山梨中央銀行	大月支店	113
11	山梨中央銀行	日下部支店	112
12	山梨中央銀行	貢川支店	111
12	山梨中央銀行	都留支店	111
14	山梨中央銀行	城南支店	106
15	山梨中央銀行	塩山支店	104
16	甲府信用金庫	西支店	103
17	甲府信用金庫	長坂支店	101
17	商工組合中央金庫	甲府支店	101
19	山梨県民信用組合	青沼支店	98
20	山梨中央銀行	敷島支店	97
21	甲府信用金庫	塩山支店	96
22	山梨信用金庫	小笠原支店	95
22	山梨信用金庫	富士吉田支店	95
22	山梨中央銀行	青柳支店	95
22	山梨中央銀行	石和支店	95
22	都留信用組合	小立支店	95
22	都留信用組合	大月支店	95
28	山梨信用金庫	南支店	94
29	都留信用組合	忍野支店	93
30	都留信用組合	上野原支店	92
31	甲府信用金庫	大里支店	90
32	みずほ銀行	甲府支店	89
33	甲府信用金庫	白根支店	88
34	山梨中央銀行	南支店	86
35	甲府信用金庫	加納岩支店	85
35	都留信用組合	本店	85
37	山梨中央銀行	湯村支店	84
38	りそな銀行	甲府支店	83
38	山梨信用金庫	石和支店	83
40	山梨中央銀行	小笠原支店	80
40	山梨中央銀行	昭和支店	80
42	都留信用組合	平野支店	79
43	山梨県民信用組合	本店	78
43	都留信用組合	上吉田支店	78
45	甲府信用金庫	笛吹支店	76
45	山梨中央銀行	上野原支店	76
45	山梨中央銀行	白根支店	76
48	甲府信用金庫	国母支店	75
48	山梨中央銀行	武田通支店	75
50	三井住友銀行	甲府支店	74

順位	金融機関名	支店名	企業者数
51	山梨中央銀行	身延支店	73
51	山梨中央銀行	本店	73
53	甲府信用金庫	朝気支店	70
53	山梨県民信用組合	都留支店	70
55	甲府信用金庫	櫛形支店	69
55	山梨中央銀行	後屋支店	69
55	山梨中央銀行	国母支店	69
58	甲府信用金庫	竜王南支店	68
58	山梨中央銀行	小淵沢支店	68
58	山梨中央銀行	和戸支店	68
61	甲府信用金庫	韭崎支店	67
61	都留信用組合	谷村支店	67
63	山梨信用金庫	昭和支店	66
63	都留信用組合	猿橋支店	66
65	山梨中央銀行	市川支店	65
66	山梨中央銀行	八代支店	64
67	山梨県民信用組合	鰍沢支店	63
67	山梨中央銀行	御坂支店	63
67	山梨中央銀行	山中湖支店	63
67	山梨中央銀行	竜王支店	63
67	都留信用組合	明見支店	63
72	甲府信用金庫	田富支店	62
72	甲府信用金庫	敷島支店	62
74	甲府信用金庫	石和支店	61
74	山梨県民信用組合	韭崎支店	61
76	山梨県民信用組合	富士吉田支店	60
76	山梨信用金庫	谷村支店	60
76	都留信用組合	上谷支店	60
79	山梨信用金庫	山梨支店	59
79	山梨信用金庫	本店	59
79	都留信用組合	山中湖支店	59
79	都留信用組合	竜ヶ丘支店	59
83	甲府信用金庫	竜王支店	58
83	山梨信用金庫	国母支店	58
83	山梨信用金庫	韭崎支店	58
83	山梨中央銀行	須玉支店	58
83	山梨中央銀行	南竜王支店	58
88	山梨県民信用組合	後屋支店	57
89	甲府信用金庫	東支店	56
89	都留信用組合	富士吉田南支店	56
91	甲府信用金庫	湯村支店	55
92	都留信用組合	禾生支店	52
93	山梨県民信用組合	石和支店	51
93	山梨信用金庫	池田支店	51
95	甲府信用金庫	北支店	50
95	山梨県民信用組合	竜南支店	50
97	山梨信用金庫	河口湖支店	49
97	山梨信用金庫	南西支店	49
97	都留信用組合	新西原支店	49
100	山梨信用金庫	上野原支店	48

金融機関店舗別保証債務残高<平成31年3月末>

(単位:千円)

順位	金融機関名	支店名	保証残高
1	甲府信用金庫	南支店	3,234,833
2	みずほ銀行	甲府支店	2,762,389
3	りそな銀行	甲府支店	2,723,463
4	甲府信用金庫	緑町支店	2,577,666
5	三井住友銀行	甲府支店	2,449,506
6	商工組合中央金庫	甲府支店	2,330,875
7	山梨中央銀行	青沼支店	2,273,084
8	山梨中央銀行	貢川支店	2,260,074
9	山梨中央銀行	本店	1,976,882
10	山梨中央銀行	大月支店	1,837,820
11	山梨中央銀行	韮崎支店	1,695,206
12	山梨中央銀行	城南支店	1,693,895
13	甲府信用金庫	本店	1,691,365
14	甲府信用金庫	西支店	1,607,126
15	山梨中央銀行	市川支店	1,597,880
16	山梨中央銀行	国母支店	1,545,684
17	山梨中央銀行	青柳支店	1,533,274
18	甲府信用金庫	塩山支店	1,497,840
19	山梨中央銀行	石和支店	1,492,658
20	山梨中央銀行	河口湖支店	1,432,857
21	山梨中央銀行	都留支店	1,422,607
22	山梨中央銀行	塩山支店	1,376,413
23	山梨中央銀行	吉田支店	1,335,280
24	山梨中央銀行	長坂支店	1,292,296
25	甲府信用金庫	大里支店	1,282,886
26	山梨中央銀行	湯村支店	1,224,248
27	甲府信用金庫	朝気支店	1,187,119
28	山梨中央銀行	南支店	1,174,834
29	都留信用組合	上野原支店	1,172,206
30	山梨中央銀行	日下部支店	1,168,644
31	甲府信用金庫	白根支店	1,137,775
32	山梨中央銀行	白根支店	1,135,111
33	山梨中央銀行	敷島支店	1,121,728
34	山梨信用金庫	小笠原支店	1,082,980
35	甲府信用金庫	長坂支店	1,061,387
36	甲府信用金庫	加納岩支店	1,052,561
37	山梨中央銀行	上野原支店	1,052,439
38	甲府信用金庫	東支店	1,050,670
39	甲府信用金庫	韮崎支店	1,024,073
40	山梨中央銀行	流通センター支店	1,020,602
41	山梨中央銀行	武田通支店	1,007,521
42	都留信用組合	忍野支店	1,007,406
43	甲府信用金庫	田富支店	985,086
44	甲府信用金庫	石和支店	983,548
45	都留信用組合	河口湖支店	952,689
46	都留信用組合	上吉田支店	952,409
47	山梨県民信用組合	青沼支店	941,817
48	都留信用組合	大月支店	940,115
49	甲府信用金庫	竜王南支店	935,592
50	山梨信用金庫	南支店	929,246

順位	金融機関名	支店名	保証残高
51	山梨中央銀行	昭和支店	926,690
52	山梨中央銀行	甲府駅前支店	925,004
53	甲府信用金庫	国母支店	898,327
54	都留信用組合	本店	891,646
55	山梨信用金庫	昭和支店	854,078
56	山梨県民信用組合	本店	850,047
57	山梨信用金庫	韮崎支店	848,195
58	甲府信用金庫	敷島支店	836,481
59	山梨中央銀行	南竜王支店	830,111
60	山梨信用金庫	塩山支店	826,416
61	山梨信用金庫	本店	815,167
62	山梨信用金庫	石和支店	812,025
63	甲府信用金庫	湯村支店	808,561
64	山梨中央銀行	小淵沢支店	807,852
65	都留信用組合	竜ヶ丘支店	799,047
66	山梨信用金庫	国母支店	795,372
67	甲府信用金庫	櫛形支店	786,192
68	山梨中央銀行	竜王支店	779,005
69	山梨中央銀行	和戸支店	748,339
70	山梨中央銀行	御坂支店	733,271
71	山梨中央銀行	八代支店	714,504
72	山梨信用金庫	德行支店	714,122
73	甲府信用金庫	笛吹支店	708,435
74	都留信用組合	谷村支店	695,106
75	山梨中央銀行	田富支店	690,842
76	山梨中央銀行	小笠原支店	672,823
77	山梨信用金庫	富士吉田支店	669,701
78	甲府信用金庫	竜王支店	646,280
79	甲府信用金庫	藤井支店	617,583
80	山梨中央銀行	身延支店	616,686
81	都留信用組合	明見支店	616,450
82	三菱UFJ銀行	新宿中央支店	610,210
83	山梨信用金庫	谷村支店	587,524
84	山梨信用金庫	上野原支店	572,214
85	山梨信用金庫	南西支店	566,803
86	山梨県民信用組合	鵜沢支店	563,691
87	都留信用組合	猿橋支店	547,719
88	都留信用組合	小立支店	545,095
89	山梨県民信用組合	韮崎支店	531,943
90	山梨中央銀行	勝沼支店	527,056
91	都留信用組合	山中湖支店	521,452
92	山梨県民信用組合	竜南支店	519,585
93	山梨中央銀行	須玉支店	513,184
94	山梨信用金庫	池田支店	508,989
95	都留信用組合	桂支店	502,004
96	都留信用組合	平野支店	496,669
97	山梨県民信用組合	都留支店	496,233
98	甲府信用金庫	北支店	488,201
99	山梨中央銀行	後屋支店	484,792
100	山梨信用金庫	市川支店	478,182

金融機関別 保証状況表

(単位:百万円)

金融機関	保証承諾												保証債務残高												代位弁済												金融機関								
	平成28年度				平成29年度				平成31年3月				平成28年度				平成29年度				平成31年3月				平成28年度				平成29年度				平成31年3月												
	件数	金額	前年比	構成比	件数	金額	前年同月比	構成比	件数	金額	前年同月比	構成比	件数	金額	前年比	構成比	件数	金額	前年同月比	構成比	件数	金額	前年同月比	構成比	件数	金額	前年比	構成比	件数	金額	前年同月比	構成比	件数	金額	前年同月比	構成比		件数	金額	前年同月比	構成比				
みずほ銀行	17	855	51.0%	1.5%	12	610	71.4%	1.2%	9	344	56.4%	0.6%	281	6,979	79.5%	5.0%	235	4,870	69.8%	3.8%	181	3,210	65.9%	2.5%	0	0	-	0.0%	1	7	-	0.3%	1	9	125.7%	0.6%	みずほ								
三菱UFJ銀行	15	556	171.5%	1.0%	9	257	46.3%	0.5%	5	144	56.1%	0.2%	63	1,180	115.2%	0.8%	56	1,035	87.7%	0.8%	49	774	74.8%	0.6%	0	0	-	0.0%	4	18	-	0.7%	0	0	0.0%	0.0%	0	0	0.0%	0.0%	0	0	0.0%	0.0%	三菱UFJ
三井住友銀行	26	977	170.2%	1.8%	17	668	68.4%	1.3%	18	1,600	239.5%	2.7%	143	2,452	91.3%	1.8%	122	2,145	87.5%	1.7%	116	2,593	120.9%	2.1%	0	0	-	0.0%	0	0	0.0%	0.0%	0	0	0.0%	0.0%	0	0	0.0%	0.0%	三住				
りそな銀行	38	1,177	123.5%	2.1%	30	1,050	89.2%	2.1%	30	854	81.4%	1.4%	201	3,634	92.6%	2.6%	176	3,170	87.2%	2.5%	173	2,992	94.4%	2.4%	0	0	-	0.0%	2	30	-	1.2%	0	0	0.0%	0.0%	0	0	0.0%	0.0%	りそな				
山梨中央銀行	1,985	22,149	104.4%	40.0%	1,704	20,357	91.9%	41.0%	2,024	24,080	118.3%	40.4%	6,685	49,263	94.3%	35.4%	6,138	46,001	93.4%	35.8%	5,659	45,401	98.7%	35.9%	39	156	26.4%	16.2%	87	1,115	715.3%	44.7%	51	375	33.6%	28.0%	山中								
八十二銀行	5	52	161.8%	0.1%	2	4	7.7%	0.0%	8	82	2052.5%	0.1%	11	70	306.3%	0.1%	12	64	91.1%	0.0%	19	118	184.7%	0.1%	0	0	-	0.0%	0	0	0.0%	0.0%	0	0	0.0%	0.0%	0	0	0.0%	0.0%	八十二				
静岡銀行	0	0	0.0%	0.0%	1	19	-	0.0%	0	0	0.0%	0.0%	4	48	68.2%	0.0%	3	44	92.4%	0.0%	1	12	26.0%	0.0%	0	0	-	0.0%	0	0	0.0%	0.0%	0	0	0.0%	0.0%	0	0	0.0%	0.0%	静岡				
スルガ銀行	1	5	0.0%	0.0%	0	0	0.0%	0.0%	1	5	-	0.0%	1	5	50.5%	0.0%	1	5	100.0%	0.0%	1	5	100.0%	0.0%	0	0	-	0.0%	0	0	0.0%	0.0%	0	0	0.0%	0.0%	0	0	0.0%	0.0%	スルガ				
清水銀行	4	46	159.6%	0.1%	2	25	55.0%	0.1%	1	18	72.0%	0.0%	11	106	95.8%	0.1%	8	76	71.8%	0.1%	7	69	90.5%	0.1%	0	0	-	0.0%	0	0	0.0%	0.0%	0	0	0.0%	0.0%	0	0	0.0%	0.0%	清水				
青梅信用金庫	6	33	90.4%	0.1%	7	52	158.7%	0.1%	6	26	49.3%	0.0%	18	79	83.8%	0.1%	17	64	81.2%	0.0%	18	58	90.1%	0.0%	0	0	-	0.0%	0	0	0.0%	0.0%	0	0	0.0%	0.0%	0	0	0.0%	0.0%	青信				
甲府信用金庫	1,013	12,052	106.1%	21.8%	936	10,911	90.5%	22.0%	1,169	14,797	135.6%	24.9%	3,501	28,444	99.8%	20.4%	3,327	27,231	95.7%	21.2%	3,200	28,221	103.6%	22.3%	65	474	105.5%	49.2%	63	831	175.2%	33.3%	60	552	66.4%	41.2%	甲信								
山梨信用金庫	619	6,125	90.2%	11.1%	585	5,413	88.4%	10.9%	631	5,218	96.4%	8.8%	2,634	17,069	89.5%	12.3%	2,431	15,898	93.1%	12.4%	2,237	15,021	94.5%	11.9%	31	153	38.9%	15.9%	23	103	67.6%	4.1%	26	107	103.1%	8.0%	山信								
富士宮信用金庫	2	15	187.5%	0.0%	1	5	33.3%	0.0%	1	50	1000.0%	0.1%	6	23	138.5%	0.0%	3	14	60.4%	0.0%	3	13	92.7%	0.0%	0	0	-	0.0%	0	0	0.0%	0.0%	0	0	0.0%	0.0%	0	0	0.0%	0.0%	富士宮				
商工組合中央金庫	37	999	169.3%	1.8%	27	756	75.6%	1.5%	29	795	105.2%	1.3%	189	2,735	95.0%	2.0%	185	2,653	97.0%	2.1%	162	2,536	95.6%	2.0%	1	8	711.2%	0.8%	3	19	230.8%	0.8%	1	2	10.7%	0.2%	1	2	10.7%	0.2%	中金				
山梨県民信用組合	670	4,432	127.6%	8.0%	558	4,532	102.3%	9.1%	852	6,022	132.9%	10.1%	2,338	11,298	101.5%	8.1%	2,236	11,227	99.4%	8.7%	2,219	11,967	106.6%	9.5%	19	114	44.1%	11.8%	40	273	239.5%	10.9%	36	216	79.2%	16.1%	県民								
都留信用組合	863	5,899	91.2%	10.7%	623	4,966	84.2%	10.0%	740	5,495	110.7%	9.2%	2,864	15,698	94.8%	11.3%	2,553	13,961	88.9%	10.9%	2,286	13,319	95.4%	10.5%	9	59	25.6%	6.1%	29	101	172.2%	4.1%	15	79	78.1%	5.9%	都留								
JAフルーツ山梨	0	0	0.0%	0.0%	0	0	0.0%	0.0%	1	5	%	0.0%	0	0	0.0%	0.0%	0	0	0.0%	0.0%	0	0	0.0%	0.0%	0	0	-	0.0%	0	0	0.0%	0.0%	0	0	0.0%	0.0%	0	0	0.0%	0.0%	JAフルーツ				
JA笛吹	1	14	0.0%	0.0%	1	16	114.3%	0.0%	1	9	56.3%	0.0%	2	14	109.3%	0.0%	2	19	137.2%	0.0%	2	12	59.4%	0.0%	0	0	-	0.0%	0	0	0.0%	0.0%	0	0	0.0%	0.0%	0	0	0.0%	0.0%	JA笛吹				
総合計	5,302	55,385	103.5%	100.0%	4,515	49,640	89.6%	100.0%	5,526	59,544	120.0%	100.0%	18,952	139,097	94.5%	100.0%	17,505	128,478	92.4%	100.0%	16,333	126,318	98.3%	100.0%	164	964	37.6%	100.0%	252	2,497	259.0%	100.0%	190	1,338	53.6%	100.0%	計								

金融機関母店別 保証状況表 (A)

(単位 : 円)

コード	金融機関名		保証申込			保証承諾			代位弁済 (元金)			代位弁済 (元利)			保証債務残高		
			件数	金額	構成比	件数	金額	構成比	件数	金額	構成比	件数	金額	構成比	件数	金額	構成比
0001	みずほ	当月中	1	51,000,000	0.7%	0	0	0.00%	0	0	0.00%	0	0	0.00%	181	3,209,642,217	2.54%
		年度累計	10	395,000,000	0.65%	9	344,000,000	0.58%	1	8,459,000	0.64%	1	8,527,018	0.64%			
		対前年同月比		64.75%			56.39%			125.32%			125.74%			65.91%	
0005	三菱UFJ	当月中	0	0	0.00%	0	0	0.00%	0	0	0.00%	0	0	0.00%	49	774,105,694	0.61%
		年度累計	7	182,700,000	0.3%	5	144,200,000	0.24%	0	0	0.00%	0	0	0.00%			
		対前年同月比		67.92%			56.11%			0.00%			0.00%			74.77%	
0009	三住	当月中	1	30,000,000	0.41%	1	30,000,000	0.41%	0	0	0.00%	0	0	0.00%	116	2,593,326,915	2.05%
		年度累計	18	1,600,000,000	2.62%	18	1,600,000,000	2.69%	0	0	0.00%	0	0	0.00%			
		対前年同月比		239.52%			239.52%			0.00%			0.00%			120.88%	
0010	りそな	当月中	5	139,000,000	1.91%	6	163,000,000	2.25%	0	0	0.00%	0	0	0.00%	173	2,991,865,719	2.37%
		年度累計	30	860,900,000	1.41%	30	853,900,000	1.43%	0	0	0.00%	0	0	0.00%			
		対前年同月比		81.32%			81.36%			0.00%			0.00%			94.38%	
0142	山中	当月中	251	2,521,860,000	34.64%	251	2,590,360,000	35.81%	1	2,800,000	5.72%	1	2,814,498	5.71%	5,659	45,400,623,822	35.94%
		年度累計	2,051	24,288,794,000	39.8%	2,024	24,080,494,000	40.44%	51	373,427,577	28.09%	51	374,760,185	28%			
		対前年同月比		116.65%			118.29%			33.58%			33.61%			98.7%	
0143	八十二	当月中	2	14,000,000	0.19%	1	10,000,000	0.14%	0	0	0.00%	0	0	0.00%	19	117,684,971	0.09%
		年度累計	9	88,400,000	0.14%	8	82,100,000	0.14%	0	0	0.00%	0	0	0.00%			
		対前年同月比		2,210%			2,052.5%			0.00%			0.00%			184.71%	
0149	静銀	当月中	0	0	0.00%	0	0	0.00%	0	0	0.00%	0	0	0.00%	1	11,500,000	0.01%
		年度累計	0	0	0.00%	0	0	0.00%	0	0	0.00%	0	0	0.00%			
		対前年同月比		0.00%			0.00%			0.00%			0.00%			25.97%	
0150	スルガ	当月中	0	0	0.00%	0	0	0.00%	0	0	0.00%	0	0	0.00%	1	5,000,000	0.00%
		年度累計	1	5,000,000	0.01%	1	5,000,000	0.01%	0	0	0.00%	0	0	0.00%			
		対前年同月比		-			-			0.00%			0.00%			100%	
0151	清水	当月中	0	0	0.00%	0	0	0.00%	0	0	0.00%	0	0	0.00%	7	68,764,000	0.05%
		年度累計	1	18,000,000	0.03%	1	18,000,000	0.03%	0	0	0.00%	0	0	0.00%			
		対前年同月比		72%			72%			0.00%			0.00%			90.49%	
1358	青梅	当月中	0	0	0.00%	0	0	0.00%	0	0	0.00%	0	0	0.00%	18	57,611,000	0.05%
		年度累計	6	26,000,000	0.04%	6	25,800,000	0.04%	0	0	0.00%	0	0	0.00%			
		対前年同月比		49.19%			49.27%			0.00%			0.00%			90.05%	
1385	甲信	当月中	130	1,757,610,000	24.14%	142	1,869,410,000	25.84%	0	0	0.00%	0	0	0.00%	3,200	28,220,542,427	22.34%
		年度累計	1,198	15,229,983,072	24.95%	1,169	14,797,313,072	24.85%	60	547,430,356	41.17%	60	551,579,880	41.21%			
		対前年同月比		136.84%			135.61%			66.31%			66.35%			103.63%	
1386	山信	当月中	92	787,200,000	10.81%	88	758,200,000	10.48%	1	7,696,000	15.72%	1	7,751,347	15.73%	2,237	15,020,576,992	11.89%
		年度累計	656	5,403,538,000	8.85%	631	5,217,928,000	8.76%	26	105,700,103	7.95%	26	106,527,491	7.96%			
		対前年同月比		95.55%			96.4%			103.09%			103.12%			94.48%	
1507	富士宮	当月中	1	50,000,000	0.69%	1	50,000,000	0.69%	0	0	0.00%	0	0	0.00%	3	13,077,000	0.01%
		年度累計	1	50,000,000	0.08%	1	50,000,000	0.08%	0	0	0.00%	0	0	0.00%			
		対前年同月比		1,000%			1,000%			0.00%			0.00%			92.7%	
2004	商中	当月中	3	105,600,000	1.45%	3	105,600,000	1.46%	1	2,006,400	4.1%	1	2,009,940	4.08%	155	2,490,875,485	1.97%
		年度累計	29	785,200,000	1.29%	27	763,600,000	1.28%	1	2,006,400	0.15%	1	2,009,940	0.15%			
		対前年同月比		101.47%			101.07%			10.69%			10.68%			94.74%	

金融機関母店別 保証状況表 (A)

(単位 : 円)

コード	金融機関名		保証申込			保証承諾			代位弁済 (元金)			代位弁済 (元利)			保証債務残高		
			件数	金額	構成比	件数	金額	構成比	件数	金額	構成比	件数	金額	構成比	件数	金額	構成比
2377	県民	当月中	180	741,840,000	10.19%	166	706,600,000	9.77%	2	6,733,400	13.75%	2	6,785,623	13.77%	2,226	12,012,182,224	9.51%
		年度累計	900	6,411,026,540	10.5%	854	6,053,075,540	10.17%	36	214,244,012	16.11%	36	216,000,050	16.14%			
		対前年同月比		134.44%			133.56%			79.12%			79.18%			106.76%	
2378	都留	当月中	88	1,068,540,000	14.68%	87	942,160,000	13.02%	6	29,728,024	60.71%	6	29,919,257	60.71%	2,286	13,319,264,312	10.54%
		年度累計	749	5,671,170,000	9.29%	740	5,494,950,000	9.23%	15	78,329,385	5.89%	15	78,976,182	5.9%			
		対前年同月比		111.92%			110.66%			78.17%			78.06%			95.4%	
5169	フルーツ	当月中	1	5,000,000	0.07%	0	0	0.00%	0	0	0.00%	0	0	0.00%	0	0	0.00%
		年度累計	2	10,000,000	0.02%	1	5,000,000	0.01%	0	0	0.00%	0	0	0.00%			
		対前年同月比		%			%			0.00%			0.00%			0.00%	
5199	笛吹農協	当月中	1	9,000,000	0.12%	1	9,000,000	0.12%	0	0	0.00%	0	0	0.00%	2	11,523,000	0.01%
		年度累計	1	9,000,000	0.01%	1	9,000,000	0.02%	0	0	0.00%	0	0	0.00%			
		対前年同月比		56.25%			56.25%			0.00%			0.00%			59.38%	
合 計		当月中	756	7,280,650,000	100%	747	7,234,330,000	100%	11	48,963,824	100%	11	49,280,665	100%	16,333	126,318,165,778	100%
		年度累計	5,669	61,034,711,612	100%	5,526	59,544,360,612	100%	190	1,329,596,833	100%	190	1,338,380,746	100%			
		対前年同月比		119.81%			119.95%			53.52%			53.6%			98.32%	