

保証概況

(2019. 10)

山梨県信用保証協会

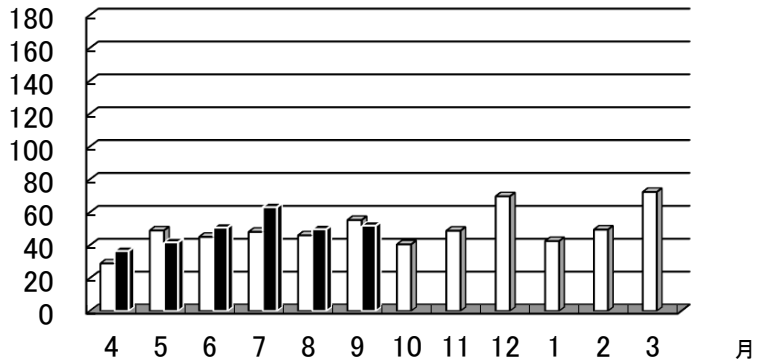
9月の保証状況

保証承諾

令和元年9月の保証承諾は、456件、5,184百万円となり前年同月比は件数96.61%金額93.73%となった。

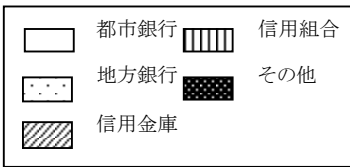
分類別の保証状況は以下の通りである。

□平成30年度
■平成31年度



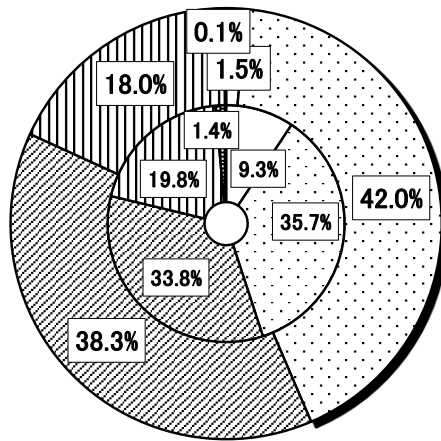
金融機関群別

- 都市銀行 (前年同月比 15.3%)
- 地方銀行 (同 110.5%)
- 信用金庫 (同 106.2%)
- 信用組合 (同 85.3%)
- その他 (同 9.5%)



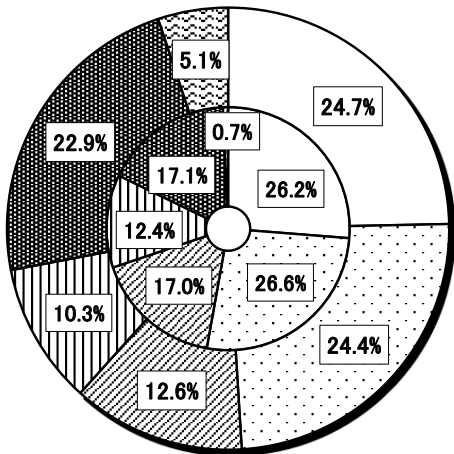
金融機関群別構成比

【外枠：平成31年度、内枠：平成30年度】



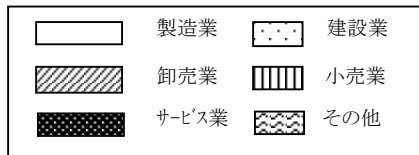
業種別構成比

【外枠：平成31年度、内枠：平成30年度】



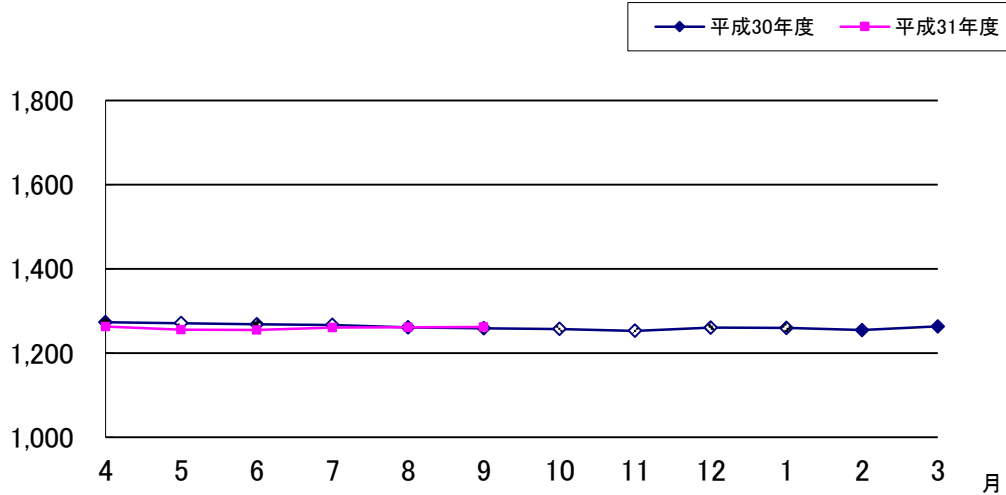
業種別

- 製造業 (前年同月比 88.1%)
- 建設業 (同 85.9%)
- 卸売業 (同 69.7%)
- 小売業 (同 78.3%)
- サービス業 (同 125.3%)
- その他 (同 702.4%)



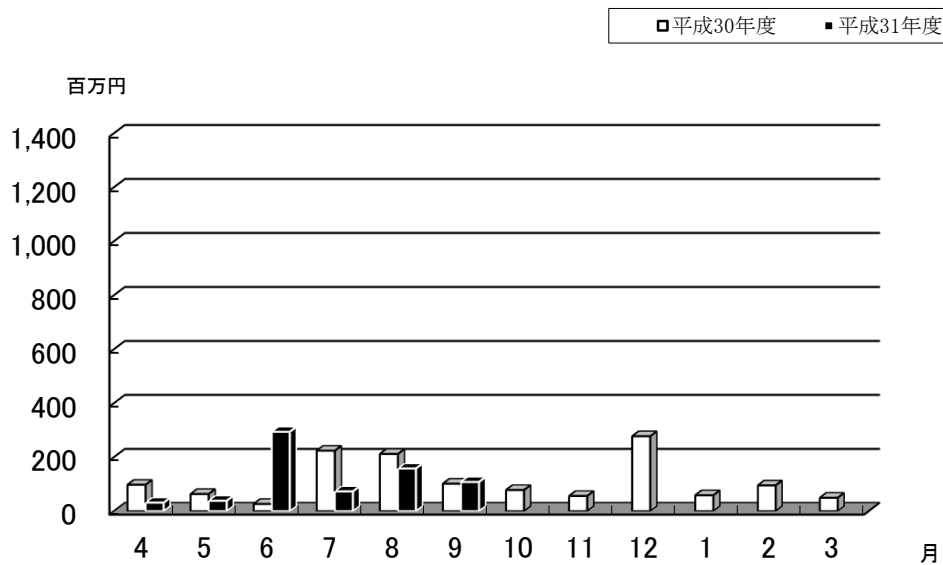
保証債務残高

令和元年9月の保証債務残高は、件数 16,000件（前年同月比93.98%）、金額126,162百万円（同100.23%）となった。



代位弁済

令和元年9月の代位弁済は、件数11件（前年同月比122.22%）、金額108百万円（同106.18%）となった。



金融機関別保証状況

(令和 1 年 9 月現在)

部署：総括

(単位：千円)

金融機関	当月中保証申込					当年度中保証申込					当月中保証承諾					当年度中保証承諾					保証債務残高					当月中代位弁済					当年度中代位弁済				
	件数	金額	前年比		構成比	件数	金額	前年比		構成比	件数	金額	前年比		構成比	件数	金額	前年比		構成比	件数	金額	前年比		構成比	件数	金額	前年比		構成比					
			件数	金額				件数	金額				件数	金額				件数	金額				件数	金額				件数	金額		件数	金額	件数	金額	
合計	471	6015778	98.7	107.7	100.0	2909	31039655	116.5	110.6	100.0	456	5183622	96.6	93.7	100.0	2821	29356348	117.1	107.8	100.0	16000	126161717	94.0	100.2	100.0	11	107834	122.2	106.2	100.0	97	701650	93.3	96.9	100.0
みずほ	0	0	0.0	0.0	0.0	8	240000	160.0	150.0	0.8	0	0	0.0	0.0	0.0	9	291000	225.0	214.0	1.0	153	2801531	69.9	70.8	2.2	0	0	0.0	0.0	0.0	0	0	0.0	0.0	
三菱UFJ	2	60000	100.0	155.8	1.0	4	80500	80.0	52.7	0.3	0	0	0.0	0.0	0.0	2	20500	66.7	18.0	0.1	42	569720	82.4	63.8	0.5	0	0	0.0	0.0	0.0	0	0	0.0	0.0	
三住	1	5000	16.7	1.6	0.1	6	321000	50.0	28.2	1.0	1	5000	16.7	1.6	0.1	5	225000	41.7	19.8	0.8	102	2327647	83.6	89.7	1.8	0	0	0.0	0.0	0.0	1	7763	0.0	0.0	1.1
りそな	3	35700	300.0	119.0	0.6	11	258800	73.3	59.0	0.8	4	73700	80.0	49.1	1.4	11	255800	73.3	59.2	0.9	155	2604189	88.6	85.3	2.1	0	0	0.0	0.0	0.0	0	0	0.0	0.0	
山中	159	2191724	97.0	106.6	36.4	979	11671086	107.6	108.7	37.6	160	2178734	99.4	110.5	42.0	957	11400407	107.8	107.3	38.8	5444	45099183	91.0	100.6	35.7	3	67073	100.0	359.4	62.2	43	403110	130.3	135.6	57.5
八十二	0	0	0.0	0.0	0.0	3	55400	75.0	111.7	0.2	0	0	0.0	0.0	0.0	4	58288	133.3	137.8	0.2	22	173229	146.7	175.7	0.1	0	0	0.0	0.0	0.0	0	0	0.0	0.0	
静銀	0	0	0.0	0.0	0.0	0	0	0.0	0.0	0.0	0	0	0.0	0.0	0.0	0	0	0.0	0.0	0.0	1	10000	50.0	34.3	0.0	0	0	0.0	0.0	0.0	0	0	0.0	0.0	
スルガ	0	0	0.0	0.0	0.0	0	0	0.0	0.0	0.0	0	0	0.0	0.0	0.0	0	0	0.0	0.0	0.0	1	5000	100.0	100.0	0.0	0	0	0.0	0.0	0.0	0	0	0.0	0.0	
清水	0	0	0.0	0.0	0.0	0	0	0.0	0.0	0.0	0	0	0.0	0.0	0.0	0	0	0.0	0.0	0.0	6	57592	75.0	90.7	0.0	0	0	0.0	0.0	0.0	0	0	0.0	0.0	
青梅	0	0	0.0	0.0	0.0	3	10700	100.0	69.0	0.0	0	0	0.0	0.0	0.0	3	10700	100.0	69.0	0.0	14	44991	82.4	72.4	0.0	0	0	0.0	0.0	0.0	2	8174	0.0	0.0	1.2
甲信	102	1706886	90.3	123.9	28.4	605	8359130	104.7	117.0	26.9	91	1345550	84.3	96.9	26.0	583	7887264	104.5	114.7	26.9	3159	29317151	95.9	107.1	23.2	3	10676	100.0	15.3	9.9	12	75097	35.3	25.1	10.7
山信	77	785506	137.5	173.6	13.1	427	4114196	139.1	163.8	13.3	73	638446	123.7	133.1	12.3	405	3802696	138.7	156.7	13.0	2229	15461455	96.1	100.7	12.3	3	13587	0.0	0.0	12.6	16	125433	145.5	491.3	17.9
富士宮	0	0	0.0	0.0	0.0	2	10000	0.0	0.0	0.0	0	0	0.0	0.0	0.0	2	10000	0.0	0.0	0.0	5	67561	166.7	497.0	0.1	0	0	0.0	0.0	0.0	0	0	0.0	0.0	
商中	3	45600	150.0	81.4	0.8	11	294800	61.1	72.8	0.9	2	5600	66.7	7.0	0.1	10	254800	62.5	65.3	0.9	156	2418752	87.2	92.6	1.9	0	0	0.0	0.0	0.0	0	0	0.0	0.0	
県民	69	673532	103.0	103.0	11.2	503	2951953	151.5	98.9	9.5	68	455682	101.5	78.7	8.8	485	2486803	156.5	92.2	8.5	2316	11944817	104.4	103.3	9.5	2	16498	66.7	126.3	15.3	21	80086	100.0	96.2	11.4
都留	54	509830	85.7	97.0	8.5	344	2644090	111.7	113.4	8.5	56	478910	90.3	92.7	9.2	341	2620090	111.8	113.0	8.9	2189	13206856	90.5	98.9	10.5	0	0	0.0	0.0	0.0	2	1988	50.0	20.7	0.3
県信連	0	0	0.0	0.0	0.0	1	10000	0.0	0.0	0.0	0	0	0.0	0.0	0.0	1	10000	0.0	0.0	0.0	1	9750	0.0	0.0	0.0	0	0	0.0	0.0	0.0	0	0	0.0	0.0	
フルーツ	1	2000	0.0	0.0	0.0	1	2000	0.0	0.0	0.0	1	2000	0.0	0.0	0.0	2	7000	0.0	0.0	0.0	2	10000	0.0	0.0	0.0	0	0	0.0	0.0	0.0	0	0	0.0	0.0	
笛吹農協	0	0	0.0	0.0	0.0	1	16000	0.0	0.0	0.1	0	0	0.0	0.0	0.0	1	16000	0.0	0.0	0.1	3	32294	150.0	208.8	0.0	0	0	0.0	0.0	0.0	0	0	0.0	0.0	

(総括)制度融資別保証状況

(令和 1 年 9 月現在)

(単位: 千円)

制度融資	当月中保証申込					当年度中保証申込					当月中保証承諾					当年度中保証承諾					保証債務残高					当月中代位弁済					当年度中代位弁済				
	件数	金額	前年比		構成比	件数	金額	前年比		構成比	件数	金額	前年比		構成比	件数	金額	前年比		構成比	件数	金額	前年比		構成比	件数	金額	前年比		構成比					
			件数	金額				件数	金額				件数	金額				件数	金額				件数	金額				件数	金額		件数	金額	件数	金額	
合計	471	6015778	98.7	107.7	100.0	2909	31039655	116.5	110.6	100.0	456	5183622	96.6	93.7	100.0	2821	29356348	117.1	107.8	100.0	16000	126161717	94.0	100.2	100.0	11	107834	122.2	106.2	100.0	97	701650	93.3	96.9	100.0
県災害復旧	0	0	0.0	0.0	0.0	0	0	0.0	0.0	0.0	0	0	0.0	0.0	0.0	0	0	0.0	0.0	0.0	10	31655	62.5	43.9	0.0	0	0	0.0	0.0	0.0	2	15513	0.0	0.0	2.2
連鎖倒産	0	0	0.0	0.0	0.0	0	0	0.0	0.0	0.0	0	0	0.0	0.0	0.0	0	0	0.0	0.0	0.0	12	76835	66.7	98.2	0.1	0	0	0.0	0.0	0.0	0	0	0.0	0.0	0.0
*連鎖倒1	0	0	0.0	0.0	0.0	0	0	0.0	0.0	0.0	0	0	0.0	0.0	0.0	0	0	0.0	0.0	0.0	2	3784	100.0	77.9	0.0	0	0	0.0	0.0	0.0	0	0	0.0	0.0	0.0
経営特別	0	0	0.0	0.0	0.0	1	5000	0.0	0.0	0.0	0	0	0.0	0.0	0.0	1	4950	0.0	0.0	0.0	1	4703	0.0	0.0	0.0	0	0	0.0	0.0	0.0	0	0	0.0	0.0	0.0
*不況業5	0	0	0.0	0.0	0.0	3	68000	23.1	27.6	0.2	0	0	0.0	0.0	0.0	3	68000	23.1	27.6	0.2	678	4363859	85.0	78.4	3.5	0	0	0.0	0.0	0.0	6	45936	120.0	639.0	6.5
*不況業緊急	0	0	0.0	0.0	0.0	0	0	0.0	0.0	0.0	0	0	0.0	0.0	0.0	0	0	0.0	0.0	0.0	713	1462905	57.8	51.5	1.2	2	14561	0.0	0.0	13.5	11	65485	183.3	187.5	9.3
*不況業災害	0	0	0.0	0.0	0.0	0	0	0.0	0.0	0.0	0	0	0.0	0.0	0.0	0	0	0.0	0.0	0.0	10	17991	100.0	62.7	0.0	0	0	0.0	0.0	0.0	0	0	0.0	0.0	0.0
*観光経7	0	0	0.0	0.0	0.0	0	0	0.0	0.0	0.0	0	0	0.0	0.0	0.0	0	0	0.0	0.0	0.0	1	11497	100.0	74.0	0.0	0	0	0.0	0.0	0.0	0	0	0.0	0.0	0.0
経営環境変動	7	120000	116.7	123.7	2.0	29	456000	76.3	72.5	1.5	7	120000	116.7	112.8	2.3	29	447900	80.6	77.9	1.5	522	4980600	86.6	85.2	3.9	0	0	0.0	0.0	0.0	3	13204	150.0	87.8	1.9
*経営環境対7	0	0	0.0	0.0	0.0	0	0	0.0	0.0	0.0	0	0	0.0	0.0	0.0	0	0	0.0	0.0	0.0	1	12150	100.0	81.8	0.0	0	0	0.0	0.0	0.0	0	0	0.0	0.0	0.0
*経営環境対5	0	0	0.0	0.0	0.0	0	0	0.0	0.0	0.0	0	0	0.0	0.0	0.0	0	0	0.0	0.0	0.0	1	3389	100.0	70.8	0.0	0	0	0.0	0.0	0.0	0	0	0.0	0.0	0.0
*震災復興	0	0	0.0	0.0	0.0	0	0	0.0	0.0	0.0	0	0	0.0	0.0	0.0	0	0	0.0	0.0	0.0	33	164454	84.6	69.3	0.1	0	0	0.0	0.0	0.0	0	0	0.0	0.0	0.0
*県借換5	0	0	0.0	0.0	0.0	0	0	0.0	0.0	0.0	0	0	0.0	0.0	0.0	0	0	0.0	0.0	0.0	2	11040	100.0	81.3	0.0	0	0	0.0	0.0	0.0	0	0	0.0	0.0	0.0
*経営特7	0	0	0.0	0.0	0.0	0	0	0.0	0.0	0.0	0	0	0.0	0.0	0.0	0	0	0.0	0.0	0.0	1	752	100.0	42.9	0.0	0	0	0.0	0.0	0.0	0	0	0.0	0.0	0.0
環境対策	0	0	0.0	0.0	0.0	0	0	0.0	0.0	0.0	0	0	0.0	0.0	0.0	0	0	0.0	0.0	0.0	3	14384	100.0	83.0	0.0	0	0	0.0	0.0	0.0	0	0	0.0	0.0	0.0
環境対策省工本	0	0	0.0	0.0	0.0	0	0	0.0	0.0	0.0	0	0	0.0	0.0	0.0	0	0	0.0	0.0	0.0	3	28323	60.0	62.6	0.0	0	0	0.0	0.0	0.0	0	0	0.0	0.0	0.0
県経営力借換責	0	0	0.0	0.0	0.0	0	0	0.0	0.0	0.0	0	0	0.0	0.0	0.0	0	0	0.0	0.0	0.0	6	53751	85.7	66.3	0.0	0	0	0.0	0.0	0.0	0	0	0.0	0.0	0.0
県経営力借換外	0	0	0.0	0.0	0.0	0	0	0.0	0.0	0.0	0	0	0.0	0.0	0.0	0	0	0.0	0.0	0.0	8	52712	80.0	68.5	0.0	0	0	0.0	0.0	0.0	0	0	0.0	0.0	0.0
事業促進	7	81000	233.3	405.0	1.3	31	272530	155.0	165.6	0.9	9	88140	450.0	881.4	1.7	32	275530	188.2	246.9	0.9	319	1279424	75.4	80.4	1.0	0	0	0.0	0.0	0.0	0	0	0.0	0.0	0.0
事業促進雪害	0	0	0.0	0.0	0.0	0	0	0.0	0.0	0.0	0	0	0.0	0.0	0.0	0	0	0.0	0.0	0.0	6	7516	27.3	28.6	0.0	0	0	0.0	0.0	0.0	0	0	0.0	0.0	0.0
地場育成	0	0	0.0	0.0	0.0	0	0	0.0	0.0	0.0	0	0	0.0	0.0	0.0	0	0	0.0	0.0	0.0	3	20339	75.0	65.7	0.0	0	0	0.0	0.0	0.0	0	0	0.0	0.0	0.0
事業再編	0	0	0.0	0.0	0.0	0	0	0.0	0.0	0.0	0	0	0.0	0.0	0.0	0	0	0.0	0.0	0.0	7	6072	77.8	58.7	0.0	0	0	0.0	0.0	0.0	0	0	0.0	0.0	0.0
新分野進出	0	0	0.0	0.0	0.0	3	61300	150.0	161.3	0.2	1	15000	0.0	0.0	0.3	3	61300	0.0	0.0	0.2	40	328396	95.2	99.0	0.3	0	0	0.0	0.0	0.0	0	0	0.0	0.0	0.0
新分野進出NB	0	0	0.0	0.0	0.0	1	20500	25.0	23.6	0.1	0	0	0.0	0.0	0.0	3	25500	100.0	39.8	0.1	142	923555	99.3	87.3	0.7	0	0	0.0	0.0	0.0	0	0	0.0	0.0	0.0
事業承継	0	0	0.0	0.0	0.0	0	0	0.0	0.0	0.0	0	0	0.0	0.0	0.0	0	0	0.0	0.0	0.0	1	4322	100.0	68.3	0.0	0	0	0.0	0.0	0.0	0	0	0.0	0.0	0.0
成長産業分野	0	0	0.0	0.0	0.0	0	0	0.0	0.0	0.0	0	0	0.0	0.0	0.0	0	0	0.0	0.0	0.0	28	282073	116.7	110.3	0.2	0	0	0.0	0.0	0.0	0	0	0.0	0.0	0.0
県成長やまなし	0	0	0.0	0.0	0.0	1	3500	0.0	0.0	0.0	0	0	0.0	0.0	0.0	1	3500	0.0	0.0	0.0	1	3500	0.0	0.0	0.0	0	0	0.0	0.0	0.0	0	0	0.0	0.0	0.0
観光施設	0	0	0.0	0.0	0.0	0	0	0.0	0.0	0.0	0	0	0.0	0.0	0.0	0	0	0.0	0.0	0.0	9	79475	81.8	78.3	0.1	0	0	0.0	0.0	0.0	0	0	0.0	0.0	0.0
*観光施設緊急	0	0	0.0	0.0	0.0	0	0	0.0	0.0	0.0	0	0	0.0	0.0	0.0	0	0	0.0	0.0	0.0	1	8977	100.0	98.3	0.0	0	0	0.0	0.0	0.0	0	0	0.0	0.0	0.0
起業家・創業等	0	0	0.0	0.0	0.0	0	0	0.0	0.0	0.0	0	0	0.0	0.0	0.0	0	0	0.0	0.0	0.0	20	26923	60.6	54.5	0.0	0	0	0.0	0.0	0.0	0	0	0.0	0.0	0.0
起業家・創業	8	37960	266.7	134.1	0.6	38	187679	211.1	151.9	0.6	6	18960	200.0	75.2	0.4	30	132260	214.3	149.5	0.5	143	536300	181.0	188.4	0.4	0	0	0.0	0.0	0.0	2	3790	66.7	28.7	0.5
県起業家S	0	0	0.0	0.0	0.0	1	5000	33.3	38.5	0.0	0	0	0.0	0.0	0.0	1	5000	100.0	100.0	0.0	2	8404	200.0	180.2	0.0	0	0	0.0	0.0	0.0	0	0	0.0	0.0	0.0
小規模サポ	35	159950	109.4	129.0	2.7	172	729390	106.8	128.6	2.3	30	121450	93.8	92.8	2.3	164	664390	103.8	119.3	2.3	1383	2720656	92.7	111.3	2.2	0	0	0.0	0.0	0.0	8	17890	66.7	157.8	2.5
小規模強化融資	3	24000	150.0	120.0	0.4	17	144680	121.4	116.7	0.5	4	26000	200.0	130.0	0.5	17	144580	121.4	117.0	0.5	86	479499	156.4	163.3	0.4	0	0	0.0	0.0	0.0	0	0	0.0	0.0	0.0

(総括)制度融資別保証状況

(令和 1 年 9 月現在)

(単位：千円)

制度融資	当月中保証申込					当年度中保証申込					当月中保証承諾					当年度中保証承諾					保証債務残高					当月中代位弁済					当年度中代位弁済				
	件数	金額	前年比		構成比	件数	金額	前年比		構成比	件数	金額	前年比		構成比	件数	金額	前年比		構成比	件数	金額	前年比		構成比	件数	金額	前年比		構成比	件数	金額	前年比		構成比
			件数	金額				件数	金額				件数	金額				件数	金額				件数	金額				件数	金額				件数	金額	
県借換	0	0	0.0	0.0	0.0	0	0	0.0	0.0	0.0	0	0	0.0	0.0	0.0	0	0	0.0	0.0	0.0	3	10303	50.0	45.9	0.0	0	0	0.0	0.0	0.0	0	0	0.0	0.0	0.0
甲府制度	0	0	0.0	0.0	0.0	2	5000	200.0	27.8	0.0	0	0	0.0	0.0	0.0	2	5000	200.0	30.7	0.0	27	96116	77.1	66.6	0.1	0	0	0.0	0.0	0.0	1	1162	0.0	0.0	0.2
* 甲府災害緊急	0	0	0.0	0.0	0.0	0	0	0.0	0.0	0.0	0	0	0.0	0.0	0.0	0	0	0.0	0.0	0.0	1	1250	100.0	45.5	0.0	0	0	0.0	0.0	0.0	0	0	0.0	0.0	0.0
甲府市不況	0	0	0.0	0.0	0.0	0	0	0.0	0.0	0.0	0	0	0.0	0.0	0.0	0	0	0.0	0.0	0.0	4	21311	57.1	69.3	0.0	0	0	0.0	0.0	0.0	0	0	0.0	0.0	0.0
甲府不況 5	0	0	0.0	0.0	0.0	0	0	0.0	0.0	0.0	0	0	0.0	0.0	0.0	0	0	0.0	0.0	0.0	6	11935	75.0	48.7	0.0	0	0	0.0	0.0	0.0	0	0	0.0	0.0	0.0
甲府不況 5緊急	0	0	0.0	0.0	0.0	0	0	0.0	0.0	0.0	0	0	0.0	0.0	0.0	0	0	0.0	0.0	0.0	1	1280	100.0	88.4	0.0	0	0	0.0	0.0	0.0	0	0	0.0	0.0	0.0
甲府制度 5	0	0	0.0	0.0	0.0	0	0	0.0	0.0	0.0	0	0	0.0	0.0	0.0	0	0	0.0	0.0	0.0	2	7577	66.7	66.7	0.0	0	0	0.0	0.0	0.0	0	0	0.0	0.0	0.0
甲府制度 5緊急	0	0	0.0	0.0	0.0	0	0	0.0	0.0	0.0	0	0	0.0	0.0	0.0	0	0	0.0	0.0	0.0	1	1835	100.0	66.7	0.0	0	0	0.0	0.0	0.0	0	0	0.0	0.0	0.0
甲府創業	0	0	0.0	0.0	0.0	2	9300	0.0	0.0	0.0	0	0	0.0	0.0	0.0	2	9300	0.0	0.0	0.0	3	11002	0.0	0.0	0.0	0	0	0.0	0.0	0.0	0	0	0.0	0.0	0.0
笛吹市制度一般	0	0	0.0	0.0	0.0	0	0	0.0	0.0	0.0	0	0	0.0	0.0	0.0	0	0	0.0	0.0	0.0	1	6609	50.0	77.4	0.0	0	0	0.0	0.0	0.0	0	0	0.0	0.0	0.0
笛吹市制度 5号	0	0	0.0	0.0	0.0	0	0	0.0	0.0	0.0	0	0	0.0	0.0	0.0	0	0	0.0	0.0	0.0	1	3217	100.0	97.3	0.0	0	0	0.0	0.0	0.0	0	0	0.0	0.0	0.0
河口湖制度震災	0	0	0.0	0.0	0.0	0	0	0.0	0.0	0.0	0	0	0.0	0.0	0.0	0	0	0.0	0.0	0.0	1	2419	100.0	74.1	0.0	0	0	0.0	0.0	0.0	0	0	0.0	0.0	0.0
小規模普通甲府	6	38430	85.7	74.9	0.6	35	175970	102.9	82.3	0.6	7	40430	140.0	90.9	0.8	34	175020	109.7	85.5	0.6	228	691310	96.2	96.6	0.5	0	0	0.0	0.0	0.0	0	0	0.0	0.0	0.0
* 小規模普甲府	0	0	0.0	0.0	0.0	6	11390	50.0	25.7	0.0	0	0	0.0	0.0	0.0	6	11390	54.5	29.5	0.0	106	163039	85.5	77.4	0.1	0	0	0.0	0.0	0.0	0	0	0.0	0.0	0.0
小規模普通葎崎	0	0	0.0	0.0	0.0	3	25000	0.0	0.0	0.1	0	0	0.0	0.0	0.0	2	15000	0.0	0.0	0.1	2	14414	0.0	0.0	0.0	0	0	0.0	0.0	0.0	0	0	0.0	0.0	0.0
小規模普通笛吹	10	41000	0.0	0.0	0.7	47	211060	0.0	0.0	0.7	9	35000	0.0	0.0	0.7	43	188360	0.0	0.0	0.6	35	147157	1750.0	9351.0	0.1	0	0	0.0	0.0	0.0	0	0	0.0	0.0	0.0
小規模普通市川	3	15000	0.0	0.0	0.2	16	61350	0.0	0.0	0.2	5	25000	0.0	0.0	0.5	14	57350	0.0	0.0	0.2	12	46118	0.0	0.0	0.0	0	0	0.0	0.0	0.0	0	0	0.0	0.0	0.0
小規模普通南ア	0	0	0.0	0.0	0.0	6	26500	46.2	47.3	0.1	0	0	0.0	0.0	0.0	5	19000	45.5	44.7	0.1	28	102695	311.1	366.7	0.1	0	0	0.0	0.0	0.0	0	0	0.0	0.0	0.0
甲州市制度	3	7000	150.0	175.0	0.1	19	94600	190.0	242.7	0.3	4	13000	200.0	325.0	0.3	18	87600	180.0	224.7	0.3	85	225051	128.8	113.3	0.2	0	0	0.0	0.0	0.0	0	0	0.0	0.0	0.0
市町村普通吉田	10	27050	142.9	71.6	0.4	26	82050	108.3	82.1	0.3	10	28750	142.9	76.1	0.6	24	78750	100.0	78.9	0.3	135	386995	139.2	115.9	0.3	0	0	0.0	0.0	0.0	0	0	0.0	0.0	0.0
山梨市制度	1	700	100.0	14.0	0.0	9	28930	128.6	107.1	0.1	1	700	100.0	28.0	0.0	8	24930	114.3	101.8	0.1	49	95806	98.0	91.5	0.1	0	0	0.0	0.0	0.0	0	0	0.0	0.0	0.0
災害関係	0	0	0.0	0.0	0.0	0	0	0.0	0.0	0.0	0	0	0.0	0.0	0.0	0	0	0.0	0.0	0.0	1	8717	100.0	63.5	0.0	0	0	0.0	0.0	0.0	0	0	0.0	0.0	0.0
経営安定 4	0	0	0.0	0.0	0.0	0	0	0.0	0.0	0.0	0	0	0.0	0.0	0.0	0	0	0.0	0.0	0.0	3	12513	75.0	81.6	0.0	0	0	0.0	0.0	0.0	0	0	0.0	0.0	0.0
経営安定 5	0	0	0.0	0.0	0.0	0	0	0.0	0.0	0.0	0	0	0.0	0.0	0.0	0	0	0.0	0.0	0.0	93	856951	86.1	86.2	0.7	0	0	0.0	0.0	0.0	0	0	0.0	0.0	0.0
経営安定 7	0	0	0.0	0.0	0.0	0	0	0.0	0.0	0.0	0	0	0.0	0.0	0.0	0	0	0.0	0.0	0.0	21	173965	70.0	71.2	0.1	1	4738	0.0	0.0	4.4	1	4738	0.0	0.0	0.7
経営安定 5借換	2	158296	0.0	0.0	2.6	2	158296	50.0	101.3	0.5	1	80000	0.0	0.0	1.5	1	80000	25.0	51.2	0.3	343	4111318	85.8	77.8	3.3	1	5157	100.0	34.2	4.8	5	96245	83.3	145.8	13.7
経営安定 7借換	0	0	0.0	0.0	0.0	0	0	0.0	0.0	0.0	0	0	0.0	0.0	0.0	0	0	0.0	0.0	0.0	167	1586223	75.9	73.5	1.3	0	0	0.0	0.0	0.0	0	0	0.0	0.0	0.0
経安 5納付控除	0	0	0.0	0.0	0.0	0	0	0.0	0.0	0.0	0	0	0.0	0.0	0.0	0	0	0.0	0.0	0.0	1	21324	50.0	99.9	0.0	0	0	0.0	0.0	0.0	0	0	0.0	0.0	0.0
全国緊急	0	0	0.0	0.0	0.0	0	0	0.0	0.0	0.0	0	0	0.0	0.0	0.0	0	0	0.0	0.0	0.0	144	719300	56.5	59.1	0.6	0	0	0.0	0.0	0.0	1	7763	0.0	0.0	1.1
全国緊急借換	0	0	0.0	0.0	0.0	0	0	0.0	0.0	0.0	0	0	0.0	0.0	0.0	0	0	0.0	0.0	0.0	416	2141342	61.3	65.1	1.7	3	63003	0.0	0.0	58.4	8	115089	114.3	270.9	16.4
震災緊急	0	0	0.0	0.0	0.0	0	0	0.0	0.0	0.0	0	0	0.0	0.0	0.0	0	0	0.0	0.0	0.0	15	135222	100.0	72.6	0.1	0	0	0.0	0.0	0.0	0	0	0.0	0.0	0.0
震災緊急借換	0	0	0.0	0.0	0.0	0	0	0.0	0.0	0.0	0	0	0.0	0.0	0.0	0	0	0.0	0.0	0.0	4	61915	100.0	87.6	0.0	0	0	0.0	0.0	0.0	0	0	0.0	0.0	0.0
経営力強化	1	31000	0.0	0.0	0.5	1	31000	0.0	0.0	0.1	0	0	0.0	0.0	0.0	0	0	0.0	0.0	0.0	7	46429	77.8	53.4	0.0	0	0	0.0	0.0	0.0	1	15921	0.0	0.0	2.3
経営力借換	0	0	0.0	0.0	0.0	0	0	0.0	0.0	0.0	0	0	0.0	0.0	0.0	0	0	0.0	0.0	0.0	68	1379091	93.2	84.0	1.1	0	0	0.0	0.0	0.0	1	32414	33.3	40.0	4.6
経営力借換外	0	0	0.0	0.0	0.0	0	0	0.0	0.0	0.0	0	0	0.0	0.0	0.0	0	0	0.0	0.0	0.0	23	317467	85.2	78.1	0.3	0	0	0.0	0.0	0.0	0	0	0.0	0.0	0.0

(総括)制度融資別保証状況

(令和 1 年 9 月現在)

(単位: 千円)

制度融資	当月中保証申込					当年度中保証申込					当月中保証承諾					当年度中保証承諾					保証債務残高					当月中代位弁済					当年度中代位弁済				
	件数	金額	前年比		構成比	件数	金額	前年比		構成比	件数	金額	前年比		構成比	件数	金額	前年比		構成比	件数	金額	前年比		構成比	件数	金額	前年比		構成比	件数	金額	前年比		構成比
			件数	金額				件数	金額				件数	金額				件数	金額				件数	金額				件数	金額				件数	金額	
金融安定化	0	0	0.0	0.0	0.0	0	0	0.0	0.0	0.0	0	0	0.0	0.0	0.0	0	0	0.0	0.0	0.0	13	30672	92.9	79.3	0.0	0	0	0.0	0.0	0.0	0	0	0.0	0.0	0.0
経営力向上関連	0	0	0.0	0.0	0.0	0	0	0.0	0.0	0.0	0	0	0.0	0.0	0.0	0	0	0.0	0.0	0.0	1	26676	100.0	72.7	0.0	0	0	0.0	0.0	0.0	0	0	0.0	0.0	0.0
財務型無保証人	0	0	0.0	0.0	0.0	1	50000	0.0	0.0	0.2	0	0	0.0	0.0	0.0	1	50000	0.0	0.0	0.2	3	155360	0.0	0.0	0.1	0	0	0.0	0.0	0.0	0	0	0.0	0.0	0.0
改善サポート	1	5550	0.0	0.0	0.1	3	56300	300.0	375.3	0.2	0	0	0.0	0.0	0.0	2	50750	200.0	338.3	0.2	25	592977	108.7	92.0	0.5	0	0	0.0	0.0	0.0	0	0	0.0	0.0	0.0
改善サポート借	0	0	0.0	0.0	0.0	0	0	0.0	0.0	0.0	0	0	0.0	0.0	0.0	0	0	0.0	0.0	0.0	12	454013	92.3	106.2	0.4	0	0	0.0	0.0	0.0	0	0	0.0	0.0	0.0
改善サポート外	0	0	0.0	0.0	0.0	0	0	0.0	0.0	0.0	0	0	0.0	0.0	0.0	0	0	0.0	0.0	0.0	3	56941	60.0	51.0	0.0	0	0	0.0	0.0	0.0	0	0	0.0	0.0	0.0
創業等関連	0	0	0.0	0.0	0.0	1	1600	100.0	69.6	0.0	0	0	0.0	0.0	0.0	1	488	100.0	21.2	0.0	2	2629	200.0	114.3	0.0	0	0	0.0	0.0	0.0	0	0	0.0	0.0	0.0
社債有担	0	0	0.0	0.0	0.0	0	0	0.0	0.0	0.0	0	0	0.0	0.0	0.0	0	0	0.0	0.0	0.0	1	32560	100.0	72.5	0.0	0	0	0.0	0.0	0.0	0	0	0.0	0.0	0.0
社債無担	0	0	0.0	0.0	0.0	0	0	0.0	0.0	0.0	0	0	0.0	0.0	0.0	0	0	0.0	0.0	0.0	37	1058800	75.5	62.0	0.8	0	0	0.0	0.0	0.0	0	0	0.0	0.0	0.0
社債無担	0	0	0.0	0.0	0.0	0	0	0.0	0.0	0.0	0	0	0.0	0.0	0.0	0	0	0.0	0.0	0.0	4	274400	100.0	91.5	0.2	0	0	0.0	0.0	0.0	0	0	0.0	0.0	0.0
地方創生社債無	2	184000	0.0	0.0	3.1	6	472000	200.0	347.1	1.5	1	104000	100.0	260.0	2.0	5	392000	100.0	104.3	1.3	30	1900560	157.9	167.1	1.5	0	0	0.0	0.0	0.0	0	0	0.0	0.0	0.0
流動資産根	0	0	0.0	0.0	0.0	7	445600	116.7	90.9	1.4	0	0	0.0	0.0	0.0	6	437600	100.0	89.2	1.5	17	1141600	100.0	96.1	0.9	0	0	0.0	0.0	0.0	0	0	0.0	0.0	0.0
流動資産個	0	0	0.0	0.0	0.0	3	22160	0.0	0.0	0.1	0	0	0.0	0.0	0.0	3	22160	0.0	0.0	0.1	0	0	0.0	0.0	0.0	0	0	0.0	0.0	0.0	0	0	0.0	0.0	0.0
全国小口	0	0	0.0	0.0	0.0	1	2000	0.0	0.0	0.0	0	0	0.0	0.0	0.0	1	2000	0.0	0.0	0.0	1	2000	0.0	0.0	0.0	0	0	0.0	0.0	0.0	0	0	0.0	0.0	0.0
創業関連	0	0	0.0	0.0	0.0	1	20000	100.0	89.7	0.1	0	0	0.0	0.0	0.0	1	20000	100.0	100.0	0.1	3	39486	150.0	180.2	0.0	0	0	0.0	0.0	0.0	0	0	0.0	0.0	0.0
長期経営	0	0	0.0	0.0	0.0	0	0	0.0	0.0	0.0	0	0	0.0	0.0	0.0	0	0	0.0	0.0	0.0	13	193259	76.5	84.7	0.2	0	0	0.0	0.0	0.0	0	0	0.0	0.0	0.0
当貸根保証	3	16000	150.0	61.5	0.3	9	115000	128.6	96.6	0.4	3	16000	150.0	61.5	0.3	10	215000	142.9	180.7	0.7	45	922580	81.8	102.6	0.7	0	0	0.0	0.0	0.0	0	0	0.0	0.0	0.0
当貸根無担	4	140000	57.1	78.7	2.3	29	713000	93.5	88.8	2.3	4	140000	50.0	76.5	2.7	30	721800	96.8	90.2	2.5	115	3246800	115.0	110.6	2.6	0	0	0.0	0.0	0.0	0	0	0.0	0.0	0.0
前当貸根保	0	0	0.0	0.0	0.0	0	0	0.0	0.0	0.0	0	0	0.0	0.0	0.0	0	0	0.0	0.0	0.0	6	61824	75.0	87.5	0.0	0	0	0.0	0.0	0.0	0	0	0.0	0.0	0.0
あんしん 50M	5	85000	41.7	22.0	1.4	30	637000	38.5	27.2	2.1	5	85000	41.7	22.0	1.6	30	637000	38.0	26.6	2.2	233	6243148	77.9	77.0	4.9	0	0	0.0	0.0	0.0	0	0	0.0	0.0	0.0
あんしん 80M	4	190000	66.7	76.0	3.2	41	1318000	683.3	527.2	4.2	6	250000	150.0	156.3	4.8	41	1273000	1025.0	795.6	4.3	132	4110500	-----	-----	3.3	0	0	0.0	0.0	0.0	0	0	0.0	0.0	0.0
あんしん P	1	50000	0.0	0.0	0.8	1	50000	0.0	0.0	0.2	1	50000	0.0	0.0	1.0	1	50000	0.0	0.0	0.2	1	50000	0.0	0.0	0.0	0	0	0.0	0.0	0.0	0	0	0.0	0.0	0.0
カー 有担	0	0	0.0	0.0	0.0	2	15000	200.0	300.0	0.0	0	0	0.0	0.0	0.0	3	21000	300.0	420.0	0.1	7	36500	100.0	96.1	0.0	0	0	0.0	0.0	0.0	0	0	0.0	0.0	0.0
カー 無担	41	277800	71.9	77.6	4.6	241	1686500	80.3	85.2	5.4	41	285300	71.9	79.6	5.5	238	1674000	80.1	86.0	5.7	1156	7637684	93.5	102.4	6.1	0	0	0.0	0.0	0.0	3	24204	300.0	598.1	3.4
前カー 無担	0	0	0.0	0.0	0.0	0	0	0.0	0.0	0.0	0	0	0.0	0.0	0.0	0	0	0.0	0.0	0.0	11	2608	84.6	43.2	0.0	0	0	0.0	0.0	0.0	0	0	0.0	0.0	0.0
カー 有担 1	0	0	0.0	0.0	0.0	0	0	0.0	0.0	0.0	0	0	0.0	0.0	0.0	0	0	0.0	0.0	0.0	1	968	100.0	100.0	0.0	0	0	0.0	0.0	0.0	0	0	0.0	0.0	0.0
カー 無担 1	0	0	0.0	0.0	0.0	0	0	0.0	0.0	0.0	0	0	0.0	0.0	0.0	0	0	0.0	0.0	0.0	26	61025	38.8	39.3	0.0	0	0	0.0	0.0	0.0	0	0	0.0	0.0	0.0
ベンリー 500	73	215200	93.6	104.1	3.6	623	1613900	161.0	143.9	5.2	73	212300	92.4	103.4	4.1	622	1596300	162.8	145.8	5.4	2243	6146739	109.4	104.8	4.9	0	0	0.0	0.0	0.0	7	17043	116.7	100.3	2.4
一般保証	54	446640	112.5	98.4	7.4	329	3300850	123.2	132.0	10.6	57	406460	129.5	104.6	7.8	313	2992680	129.3	133.5	10.2	1523	8198720	94.7	95.1	6.5	3	15526	0.0	0.0	14.4	20	133033	166.7	205.5	19.0
一般消滅審査会	0	0	0.0	0.0	0.0	0	0	0.0	0.0	0.0	0	0	0.0	0.0	0.0	0	0	0.0	0.0	0.0	2	56200	100.0	90.5	0.0	0	0	0.0	0.0	0.0	0	0	0.0	0.0	0.0
消滅非審査会	0	0	0.0	0.0	0.0	0	0	0.0	0.0	0.0	0	0	0.0	0.0	0.0	0	0	0.0	0.0	0.0	1	11720	100.0	98.8	0.0	0	0	0.0	0.0	0.0	0	0	0.0	0.0	0.0
一般保証NB	0	0	0.0	0.0	0.0	0	0	0.0	0.0	0.0	0	0	0.0	0.0	0.0	0	0	0.0	0.0	0.0	18	107053	94.7	81.3	0.1	0	0	0.0	0.0	0.0	0	0	0.0	0.0	0.0
一般保証ネオ	0	0	0.0	0.0	0.0	0	0	0.0	0.0	0.0	0	0	0.0	0.0	0.0	0	0	0.0	0.0	0.0	19	51449	79.2	50.5	0.0	0	0	0.0	0.0	0.0	0	0	0.0	0.0	0.0
一般保証省エネ	0	0	0.0	0.0	0.0	0	0	0.0	0.0	0.0	0	0	0.0	0.0	0.0	0	0	0.0	0.0	0.0	4	21753	50.0	76.0	0.0	0	0	0.0	0.0	0.0	0	0	0.0	0.0	0.0
一般借換	33	561144	76.7	86.7	9.3	226	3375624	106.1	90.8	10.9	35	513004	85.4	83.9	9.9	223	3286044	107.7	90.8	11.2	879	9964968	103.0	97.2	7.9	0	0	0.0	0.0	0.0	8	68951	160.0	338.9	9.8

(総括)制度融資別保証状況

(令和 1 年 9 月現在)

(単位: 千円)

制度融資	当月中保証申込					当年度中保証申込					当月中保証承諾					当年度中保証承諾					保証債務残高					当月中代位弁済					当年度中代位弁済				
	件数	金額	前年比		構成比	件数	金額	前年比		構成比	件数	金額	前年比		構成比	件数	金額	前年比		構成比	件数	金額	前年比		構成比	件数	金額	前年比		構成比					
			件数	金額				件数	金額				件数	金額				件数	金額				件数	金額				件数	金額		件数	金額	件数	金額	
一般(元承継)	0	0	0.0	0.0	0.0	3	75200	0.0	0.0	0.2	0	0	0.0	0.0	0.0	3	75200	0.0	0.0	0.3	3	75200	0.0	0.0	0.1	0	0	0.0	0.0	0.0	0	0	0.0	0.0	0.0
ネクスト	1	14800	100.0	38.9	0.2	4	59000	57.1	59.7	0.2	1	14800	100.0	38.9	0.3	4	58200	66.7	62.0	0.2	60	662495	107.1	100.3	0.5	0	0	0.0	0.0	0.0	0	0	0.0	0.0	0.0
事業承継A	0	0	0.0	0.0	0.0	2	23000	50.0	22.2	0.1	0	0	0.0	0.0	0.0	2	17000	50.0	16.4	0.1	12	202808	171.4	118.2	0.2	0	0	0.0	0.0	0.0	0	0	0.0	0.0	0.0
事業承継A一括	0	0	0.0	0.0	0.0	2	11000	66.7	23.8	0.0	0	0	0.0	0.0	0.0	2	11000	66.7	23.8	0.0	2	11000	66.7	23.8	0.0	0	0	0.0	0.0	0.0	0	0	0.0	0.0	0.0
事業承継B	0	0	0.0	0.0	0.0	7	253000	87.5	92.7	0.8	0	0	0.0	0.0	0.0	7	255500	116.7	113.2	0.9	48	1125934	133.3	130.6	0.9	0	0	0.0	0.0	0.0	0	0	0.0	0.0	0.0
事業承継C	0	0	0.0	0.0	0.0	0	0	0.0	0.0	0.0	0	0	0.0	0.0	0.0	0	0	0.0	0.0	0.0	2	120472	100.0	95.1	0.1	0	0	0.0	0.0	0.0	0	0	0.0	0.0	0.0
レポート	21	155700	55.3	68.7	2.6	274	1418890	83.0	83.7	4.6	19	147700	46.3	58.6	2.8	271	1390890	83.6	84.4	4.7	419	2295810	104.8	106.1	1.8	0	0	0.0	0.0	0.0	1	1003	50.0	8.0	0.1
レポートワイド	16	326800	42.1	52.1	5.4	124	2447040	69.3	77.1	7.9	16	326800	42.1	47.9	6.3	125	2466990	73.1	80.2	8.4	213	3951240	155.5	157.6	3.1	0	0	0.0	0.0	0.0	1	3005	0.0	0.0	0.4
Sレポート	3	125000	0.0	0.0	2.1	15	612000	0.0	0.0	2.0	3	125000	0.0	0.0	2.4	15	612000	0.0	0.0	2.1	13	497000	0.0	0.0	0.4	0	0	0.0	0.0	0.0	0	0	0.0	0.0	0.0
レポートネオ1	13	185300	0.0	0.0	3.1	82	1103500	0.0	0.0	3.6	13	157300	0.0	0.0	3.0	79	1019500	0.0	0.0	3.5	67	879500	0.0	0.0	0.7	0	0	0.0	0.0	0.0	0	0	0.0	0.0	0.0
レポートネオ2	5	16600	0.0	0.0	0.3	9	87600	0.0	0.0	0.3	5	16600	0.0	0.0	0.3	9	87600	0.0	0.0	0.3	5	76000	0.0	0.0	0.1	0	0	0.0	0.0	0.0	0	0	0.0	0.0	0.0
設備投資	2	12550	0.0	0.0	0.2	13	259600	0.0	0.0	0.8	5	61550	0.0	0.0	1.2	13	253400	0.0	0.0	0.9	20	452566	0.0	0.0	0.4	0	0	0.0	0.0	0.0	0	0	0.0	0.0	0.0
税理士等連携	0	0	0.0	0.0	0.0	0	0	0.0	0.0	0.0	0	0	0.0	0.0	0.0	0	0	0.0	0.0	0.0	6	49545	0.0	0.0	0.0	0	0	0.0	0.0	0.0	0	0	0.0	0.0	0.0
山静神観光連携	2	13000	0.0	0.0	0.2	6	52500	0.0	0.0	0.2	2	13000	0.0	0.0	0.3	5	45800	0.0	0.0	0.2	5	45084	0.0	0.0	0.0	0	0	0.0	0.0	0.0	0	0	0.0	0.0	0.0
パートナー70	8	295700	0.0	0.0	4.9	15	843700	0.0	0.0	2.7	2	100000	0.0	0.0	1.9	8	637000	0.0	0.0	2.2	8	631209	0.0	0.0	0.5	0	0	0.0	0.0	0.0	0	0	0.0	0.0	0.0
パートナー70割	22	885210	0.0	0.0	14.7	58	2074920	0.0	0.0	6.7	19	759110	0.0	0.0	14.6	52	1837820	0.0	0.0	6.3	42	1443415	0.0	0.0	1.1	0	0	0.0	0.0	0.0	0	0	0.0	0.0	0.0
*Sレポート	0	0	0.0	0.0	0.0	0	0	0.0	0.0	0.0	0	0	0.0	0.0	0.0	0	0	0.0	0.0	0.0	7	472000	0.0	0.0	0.4	0	0	0.0	0.0	0.0	0	0	0.0	0.0	0.0
特別小口	0	0	0.0	0.0	0.0	1	2000	0.0	0.0	0.0	0	0	0.0	0.0	0.0	1	2000	0.0	0.0	0.0	1	1834	0.0	0.0	0.0	0	0	0.0	0.0	0.0	0	0	0.0	0.0	0.0
夏期	0	0	0.0	0.0	0.0	5	29000	71.4	53.2	0.1	0	0	0.0	0.0	0.0	5	29000	71.4	53.2	0.1	5	29000	83.3	56.9	0.0	0	0	0.0	0.0	0.0	0	0	0.0	0.0	0.0
手割	0	0	0.0	0.0	0.0	1	10122	25.0	406.0	0.0	0	0	0.0	0.0	0.0	1	10122	25.0	406.0	0.0	0	0	0.0	0.0	0.0	0	0	0.0	0.0	0.0	0	0	0.0	0.0	0.0
割引根保証	2	28000	50.0	35.0	0.5	8	106000	61.5	59.9	0.3	2	23000	50.0	27.7	0.4	8	101000	72.7	58.4	0.3	27	346117	77.1	67.9	0.3	0	0	0.0	0.0	0.0	0	0	0.0	0.0	0.0
Roll Up	0	0	0.0	0.0	0.0	4	48117	22.2	14.6	0.2	0	0	0.0	0.0	0.0	4	48117	23.5	15.3	0.2	51	849595	134.2	114.0	0.7	0	0	0.0	0.0	0.0	0	0	0.0	0.0	0.0
Roll Up5	1	50000	0.0	0.0	0.8	1	50000	0.0	0.0	0.2	0	0	0.0	0.0	0.0	0	0	0.0	0.0	0.0	9	262658	100.0	90.9	0.2	0	0	0.0	0.0	0.0	0	0	0.0	0.0	0.0
Roll Up7	0	0	0.0	0.0	0.0	0	0	0.0	0.0	0.0	0	0	0.0	0.0	0.0	0	0	0.0	0.0	0.0	5	138828	100.0	92.2	0.1	0	0	0.0	0.0	0.0	0	0	0.0	0.0	0.0
おまとめ70	13	314728	0.0	0.0	5.2	67	1265579	0.0	0.0	4.1	9	210228	0.0	0.0	4.1	61	1135079	0.0	0.0	3.9	56	996622	0.0	0.0	0.8	0	0	0.0	0.0	0.0	0	0	0.0	0.0	0.0
貸付根保証	2	100000	200.0	250.0	1.7	4	190000	66.7	105.6	0.6	1	50000	100.0	125.0	1.0	3	140000	50.0	77.8	0.5	19	618292	90.5	95.7	0.5	0	0	0.0	0.0	0.0	0	0	0.0	0.0	0.0
商工貯蓄	2	10000	200.0	500.0	0.2	10	58000	111.1	287.8	0.2	2	10000	200.0	500.0	0.2	10	58000	111.1	287.8	0.2	160	405617	79.2	86.2	0.3	1	4849	0.0	0.0	4.5	1	4849	33.3	57.6	0.7
商工貯蓄F	0	0	0.0	0.0	0.0	0	0	0.0	0.0	0.0	0	0	0.0	0.0	0.0	0	0	0.0	0.0	0.0	8	10002	88.9	61.0	0.0	0	0	0.0	0.0	0.0	0	0	0.0	0.0	0.0
一般保証雪害	0	0	0.0	0.0	0.0	0	0	0.0	0.0	0.0	0	0	0.0	0.0	0.0	0	0	0.0	0.0	0.0	25	96283	59.5	68.3	0.1	0	0	0.0	0.0	0.0	1	833	0.0	0.0	0.1
一般保証R	0	0	0.0	0.0	0.0	0	0	0.0	0.0	0.0	0	0	0.0	0.0	0.0	0	0	0.0	0.0	0.0	16	25797	84.2	85.4	0.0	0	0	0.0	0.0	0.0	0	0	0.0	0.0	0.0
一般ビッグ	0	0	0.0	0.0	0.0	0	0	0.0	0.0	0.0	0	0	0.0	0.0	0.0	0	0	0.0	0.0	0.0	13	100850	81.3	65.5	0.1	0	0	0.0	0.0	0.0	0	0	0.0	0.0	0.0
ステップS	0	0	0.0	0.0	0.0	0	0	0.0	0.0	0.0	0	0	0.0	0.0	0.0	0	0	0.0	0.0	0.0	10	68060	90.9	87.7	0.1	0	0	0.0	0.0	0.0	0	0	0.0	0.0	0.0
リテール責	0	0	0.0	0.0	0.0	0	0	0.0	0.0	0.0	0	0	0.0	0.0	0.0	0	0	0.0	0.0	0.0	7	23934	77.8	90.2	0.0	0	0	0.0	0.0	0.0	0	0	0.0	0.0	0.0
マルチビッグ	0	0	0.0	0.0	0.0	0	0	0.0	0.0	0.0	0	0	0.0	0.0	0.0	0	0	0.0	0.0	0.0	28	213291	80.0	78.1	0.2	0	0	0.0	0.0	0.0	0	0	0.0	0.0	0.0
メガビッグ	0	0	0.0	0.0	0.0	0	0	0.0	0.0	0.0	0	0	0.0	0.0	0.0	0	0	0.0	0.0	0.0	29	523970	80.6	77.5	0.4	0	0	0.0	0.0	0.0	0	0	0.0	0.0	0.0

(総括)制度融資別保証状況

(令和 1 年 9 月現在)

(単位: 千円)

制度融資	当月中保証申込					当年度中保証申込					当月中保証承諾					当年度中保証承諾					保証債務残高					当月中代位弁済					当年度中代位弁済				
	件数	金額	前年比		構成比	件数	金額	前年比		構成比	件数	金額	前年比		構成比	件数	金額	前年比		構成比	件数	金額	前年比		構成比	件数	金額	前年比		構成比					
			件数	金額				件数	金額				件数	金額				件数	金額				件数	金額				件数	金額		件数	金額	件数	金額	
プレミアムサボ	0	0	0.0	0.0	0.0	0	0	0.0	0.0	0.0	0	0	0.0	0.0	0.0	0	0	0.0	0.0	0.0	157	1110962	72.0	64.7	0.9	0	0	0.0	0.0	0.0	2	1621	0.0	0.0	0.2
創業関連山梨中	0	0	0.0	0.0	0.0	0	0	0.0	0.0	0.0	0	0	0.0	0.0	0.0	0	0	0.0	0.0	0.0	8	8434	32.0	38.3	0.0	0	0	0.0	0.0	0.0	0	0	0.0	0.0	0.0
創業関連甲府信	0	0	0.0	0.0	0.0	0	0	0.0	0.0	0.0	0	0	0.0	0.0	0.0	0	0	0.0	0.0	0.0	27	43382	62.8	57.9	0.0	0	0	0.0	0.0	0.0	0	0	0.0	0.0	0.0
エクセレンス	0	0	0.0	0.0	0.0	1	30000	0.0	0.0	0.1	0	0	0.0	0.0	0.0	2	81000	0.0	0.0	0.3	67	1591159	78.8	73.7	1.3	0	0	0.0	0.0	0.0	0	0	0.0	0.0	0.0
創業関連山梨信	0	0	0.0	0.0	0.0	0	0	0.0	0.0	0.0	0	0	0.0	0.0	0.0	0	0	0.0	0.0	0.0	2	1767	66.7	71.9	0.0	0	0	0.0	0.0	0.0	0	0	0.0	0.0	0.0
甲信マックス	0	0	0.0	0.0	0.0	8	254400	42.1	40.0	0.8	0	0	0.0	0.0	0.0	8	299400	44.4	51.5	1.0	88	1873171	89.8	82.8	1.5	0	0	0.0	0.0	0.0	0	0	0.0	0.0	0.0
創業関連都留信	0	0	0.0	0.0	0.0	0	0	0.0	0.0	0.0	0	0	0.0	0.0	0.0	0	0	0.0	0.0	0.0	2	3844	66.7	68.5	0.0	0	0	0.0	0.0	0.0	0	0	0.0	0.0	0.0
創業関連県民信	0	0	0.0	0.0	0.0	0	0	0.0	0.0	0.0	0	0	0.0	0.0	0.0	0	0	0.0	0.0	0.0	2	2613	50.0	54.5	0.0	0	0	0.0	0.0	0.0	0	0	0.0	0.0	0.0
Nプレミアム	18	259180	60.0	58.9	4.3	92	1414358	85.2	77.8	4.6	15	198700	46.9	38.4	3.8	86	1263878	81.9	69.9	4.3	717	9748909	100.6	92.0	7.7	0	0	0.0	0.0	0.0	1	5433	50.0	22.1	0.8
メガ	0	0	0.0	0.0	0.0	1	128000	12.5	12.3	0.4	0	0	0.0	0.0	0.0	1	128000	12.5	12.3	0.4	8	803689	133.3	106.5	0.6	0	0	0.0	0.0	0.0	0	0	0.0	0.0	0.0
エクスパンド	0	0	0.0	0.0	0.0	0	0	0.0	0.0	0.0	0	0	0.0	0.0	0.0	0	0	0.0	0.0	0.0	1	57146	0.0	0.0	0.0	0	0	0.0	0.0	0.0	0	0	0.0	0.0	0.0
山信経営支援	0	0	0.0	0.0	0.0	0	0	0.0	0.0	0.0	0	0	0.0	0.0	0.0	0	0	0.0	0.0	0.0	2	19210	66.7	75.7	0.0	0	0	0.0	0.0	0.0	0	0	0.0	0.0	0.0
山信タッグ	0	0	0.0	0.0	0.0	6	68200	0.0	0.0	0.2	0	0	0.0	0.0	0.0	6	68200	0.0	0.0	0.2	12	111173	0.0	0.0	0.1	0	0	0.0	0.0	0.0	0	0	0.0	0.0	0.0
県民スクラムR	15	77490	0.0	0.0	1.3	20	97490	0.0	0.0	0.3	16	75340	0.0	0.0	1.5	17	82340	0.0	0.0	0.3	12	61123	0.0	0.0	0.0	0	0	0.0	0.0	0.0	0	0	0.0	0.0	0.0
山中経営支援	0	0	0.0	0.0	0.0	0	0	0.0	0.0	0.0	0	0	0.0	0.0	0.0	0	0	0.0	0.0	0.0	62	471037	75.6	70.6	0.4	0	0	0.0	0.0	0.0	1	4307	0.0	0.0	0.6
山中プラチナ	4	140000	57.1	28.5	2.3	19	927200	63.3	81.3	3.0	4	140000	57.1	32.4	2.7	20	867200	69.0	81.8	3.0	222	3880853	94.1	88.7	3.1	0	0	0.0	0.0	0.0	0	0	0.0	0.0	0.0
山中アシスト	2	80000	66.7	80.0	1.3	4	98500	66.7	56.6	0.3	2	80000	66.7	80.0	1.5	4	98500	66.7	56.6	0.3	39	678096	130.0	129.5	0.5	0	0	0.0	0.0	0.0	0	0	0.0	0.0	0.0
コラボ保証	0	0	0.0	0.0	0.0	4	95480	22.2	21.4	0.3	0	0	0.0	0.0	0.0	4	95480	23.5	22.1	0.3	64	1325257	87.7	79.1	1.1	0	0	0.0	0.0	0.0	0	0	0.0	0.0	0.0
エール創業等	0	0	0.0	0.0	0.0	0	0	0.0	0.0	0.0	0	0	0.0	0.0	0.0	0	0	0.0	0.0	0.0	4	26092	133.3	98.1	0.0	0	0	0.0	0.0	0.0	0	0	0.0	0.0	0.0
エール創業	2	13000	66.7	80.7	0.2	7	35470	46.7	52.3	0.1	0	0	0.0	0.0	0.0	4	13470	28.6	20.5	0.0	78	259605	114.7	103.5	0.2	0	0	0.0	0.0	0.0	1	2221	50.0	33.8	0.3
エール創業特	0	0	0.0	0.0	0.0	2	16000	0.0	0.0	0.1	0	0	0.0	0.0	0.0	2	15000	0.0	0.0	0.1	27	115528	180.0	209.3	0.1	0	0	0.0	0.0	0.0	0	0	0.0	0.0	0.0
エール支創業等	0	0	0.0	0.0	0.0	0	0	0.0	0.0	0.0	0	0	0.0	0.0	0.0	0	0	0.0	0.0	0.0	1	1850	100.0	97.9	0.0	0	0	0.0	0.0	0.0	0	0	0.0	0.0	0.0
エール支援創業	0	0	0.0	0.0	0.0	0	0	0.0	0.0	0.0	0	0	0.0	0.0	0.0	0	0	0.0	0.0	0.0	10	54172	100.0	90.3	0.0	0	0	0.0	0.0	0.0	0	0	0.0	0.0	0.0
エールウーマン	0	0	0.0	0.0	0.0	4	7730	400.0	309.2	0.0	0	0	0.0	0.0	0.0	4	7730	400.0	309.2	0.0	14	23789	127.3	113.1	0.0	0	0	0.0	0.0	0.0	0	0	0.0	0.0	0.0
S創業等	0	0	0.0	0.0	0.0	0	0	0.0	0.0	0.0	0	0	0.0	0.0	0.0	0	0	0.0	0.0	0.0	1	8332	50.0	58.1	0.0	0	0	0.0	0.0	0.0	0	0	0.0	0.0	0.0
S創業	0	0	0.0	0.0	0.0	1	18500	25.0	125.9	0.1	0	0	0.0	0.0	0.0	1	18500	25.0	125.9	0.1	19	84156	158.3	148.4	0.1	0	0	0.0	0.0	0.0	0	0	0.0	0.0	0.0
S創業特別	0	0	0.0	0.0	0.0	0	0	0.0	0.0	0.0	0	0	0.0	0.0	0.0	0	0	0.0	0.0	0.0	5	15915	250.0	545.2	0.0	0	0	0.0	0.0	0.0	0	0	0.0	0.0	0.0
S創業等特割引	0	0	0.0	0.0	0.0	0	0	0.0	0.0	0.0	0	0	0.0	0.0	0.0	0	0	0.0	0.0	0.0	1	4150	100.0	88.0	0.0	0	0	0.0	0.0	0.0	0	0	0.0	0.0	0.0
S創業特割引	0	0	0.0	0.0	0.0	0	0	0.0	0.0	0.0	0	0	0.0	0.0	0.0	0	0	0.0	0.0	0.0	1	8301	100.0	88.0	0.0	0	0	0.0	0.0	0.0	0	0	0.0	0.0	0.0
* 甲信マックス	0	0	0.0	0.0	0.0	0	0	0.0	0.0	0.0	0	0	0.0	0.0	0.0	0	0	0.0	0.0	0.0	8	116849	0.0	0.0	0.1	0	0	0.0	0.0	0.0	0	0	0.0	0.0	0.0
* Nプレミアム	0	0	0.0	0.0	0.0	0	0	0.0	0.0	0.0	0	0	0.0	0.0	0.0	0	0	0.0	0.0	0.0	53	760446	0.0	0.0	0.6	0	0	0.0	0.0	0.0	0	0	0.0	0.0	0.0
* メガ	0	0	0.0	0.0	0.0	0	0	0.0	0.0	0.0	0	0	0.0	0.0	0.0	0	0	0.0	0.0	0.0	1	85006	0.0	0.0	0.1	0	0	0.0	0.0	0.0	0	0	0.0	0.0	0.0
* エクスパンド	0	0	0.0	0.0	0.0	0	0	0.0	0.0	0.0	0	0	0.0	0.0	0.0	0	0	0.0	0.0	0.0	2	73308	0.0	0.0	0.1	0	0	0.0	0.0	0.0	0	0	0.0	0.0	0.0
* 山信タッグ	0	0	0.0	0.0	0.0	0	0	0.0	0.0	0.0	0	0	0.0	0.0	0.0	0	0	0.0	0.0	0.0	2	44328	0.0	0.0	0.0	0	0	0.0	0.0	0.0	0	0	0.0	0.0	0.0
* 山信タッグ割	0	0	0.0	0.0	0.0	0	0	0.0	0.0	0.0	0	0	0.0	0.0	0.0	0	0	0.0	0.0	0.0	1	7681	0.0	0.0	0.0	0	0	0.0	0.0	0.0	0	0	0.0	0.0	0.0

業種中分類別保証状況

(令和 1 年 9 月現在)

部署：総括

(単位：千円)

業種中分類	当月中保証申込					当年度中保証申込					当月中保証承諾					当年度中保証承諾					保証債務残高					当月中代位弁済					当年度中代位弁済				
	件数	金額	前年比		構成比	件数	金額	前年比		構成比	件数	金額	前年比		構成比	件数	金額	前年比		構成比	件数	金額	前年比		構成比	件数	金額	前年比		構成比					
			件数	金額				件数	金額				件数	金額				件数	金額				件数	金額				件数	金額		件数	金額	件数	金額	
合計	471	6015778	98.7	107.7	100.0	2909	31039655	116.5	110.6	100.0	456	5183622	96.6	93.7	100.0	2821	29356348	117.1	107.8	100.0	16000	126161717	94.0	100.2	100.0	11	107834	122.2	106.2	100.0	97	701650	93.3	96.9	100.0
農業	1	5000	0.0	0.0	0.1	5	17880	166.7	298.0	0.1	1	5000	0.0	0.0	0.1	5	17880	166.7	298.0	0.1	24	50770	120.0	130.4	0.0	0	0	0.0	0.0	0.0	0	0	0.0	0.0	0.0
林業	2	11000	0.0	0.0	0.2	6	101000	300.0	360.7	0.3	3	16000	0.0	0.0	0.3	6	101000	600.0	673.3	0.3	27	521874	100.0	109.8	0.4	0	0	0.0	0.0	0.0	0	0	0.0	0.0	0.0
鉱業、採石業、砂利採取業	0	0	0.0	0.0	0.0	1	5000	25.0	6.1	0.0	0	0	0.0	0.0	0.0	1	5000	25.0	6.1	0.0	39	428531	100.0	88.3	0.3	0	0	0.0	0.0	0.0	0	0	0.0	0.0	0.0
総合工事業	61	944500	110.9	108.7	15.7	309	4314402	114.0	103.5	13.9	66	911000	117.9	110.0	17.6	300	4103302	113.2	104.3	14.0	1647	16548177	92.1	101.7	13.1	0	0	0.0	0.0	0.0	21	165050	233.3	127.8	23.5
職別工事業	35	302100	85.4	72.3	5.0	246	1483540	115.0	80.9	4.8	35	274100	89.7	71.8	5.3	243	1420840	116.8	79.4	4.8	1263	6377286	96.3	101.6	5.1	0	0	0.0	0.0	0.0	3	7601	75.0	110.0	1.1
設備工事業	15	152200	68.2	72.2	2.5	148	1058770	120.3	95.2	3.4	12	77200	57.1	29.8	1.5	143	958770	122.2	92.4	3.3	806	4680519	90.7	100.3	3.7	0	0	0.0	0.0	0.0	6	17062	66.7	18.4	2.4
食料品製造業	10	114580	100.0	31.0	1.9	55	861041	112.2	70.6	2.8	10	114580	100.0	37.6	2.2	53	854641	112.8	75.0	2.9	317	3935018	87.6	93.7	3.1	3	64265	0.0	0.0	59.6	4	74384	400.0	-----	10.6
飲料・たばこ・飼料製造業	0	0	0.0	0.0	0.0	10	229500	125.0	92.5	0.7	0	0	0.0	0.0	0.0	9	222000	112.5	89.5	0.8	77	1252197	92.8	90.2	1.0	0	0	0.0	0.0	0.0	0	0	0.0	0.0	0.0
繊維工業	5	36500	166.7	98.6	0.6	42	465500	110.5	92.4	1.5	5	36500	166.7	98.6	0.7	42	465500	110.5	93.4	1.6	198	1473408	83.5	90.8	1.2	2	16498	0.0	0.0	15.3	5	46944	250.0	900.9	6.7
木材木製品製造業	0	0	0.0	0.0	0.0	5	68500	41.7	27.2	0.2	0	0	0.0	0.0	0.0	5	68500	45.5	30.2	0.2	35	388513	64.8	93.8	0.3	0	0	0.0	0.0	0.0	0	0	0.0	0.0	0.0
家具・装備品製造業	0	0	0.0	0.0	0.0	7	33000	50.0	56.8	0.1	0	0	0.0	0.0	0.0	7	33000	50.0	56.8	0.1	74	233864	94.9	73.2	0.2	0	0	0.0	0.0	0.0	0	0	0.0	0.0	0.0
パルプ・紙・紙加工品製造業	1	14700	50.0	54.4	0.2	15	238100	250.0	359.1	0.8	0	0	0.0	0.0	0.0	14	223400	233.3	337.0	0.8	45	524123	86.5	110.4	0.4	0	0	0.0	0.0	0.0	0	0	0.0	0.0	0.0
印刷・同関連業	3	62000	42.9	156.3	1.0	20	192500	133.3	185.5	0.6	3	62000	50.0	164.9	1.2	20	192500	142.9	203.3	0.7	90	637284	98.9	107.3	0.5	0	0	0.0	0.0	0.0	0	0	0.0	0.0	0.0
化学工業	1	57000	0.0	0.0	0.9	3	90800	300.0	454.0	0.3	0	0	0.0	0.0	0.0	2	33800	100.0	15.4	0.1	16	457187	114.3	99.8	0.4	0	0	0.0	0.0	0.0	0	0	0.0	0.0	0.0
プラスチック製品製造業	8	179550	80.0	113.5	3.0	42	573920	110.5	143.4	1.8	8	179550	80.0	113.7	3.5	41	555720	107.9	139.1	1.9	210	2054743	89.7	98.9	1.6	0	0	0.0	0.0	0.0	0	0	0.0	0.0	0.0
ゴム製品製造業	0	0	0.0	0.0	0.0	2	5500	100.0	161.8	0.0	0	0	0.0	0.0	0.0	2	5500	100.0	161.8	0.0	21	133878	95.5	86.7	0.1	0	0	0.0	0.0	0.0	0	0	0.0	0.0	0.0
なめし革・同製品・毛皮製造	0	0	0.0	0.0	0.0	1	5000	0.0	0.0	0.0	0	0	0.0	0.0	0.0	1	5000	0.0	0.0	0.0	1	5000	50.0	51.3	0.0	0	0	0.0	0.0	0.0	0	0	0.0	0.0	0.0
窯業・土石製品製造業	1	20000	33.3	69.0	0.3	8	195400	88.9	78.3	0.6	1	20000	33.3	54.9	0.4	8	195400	100.0	80.2	0.7	95	1213794	95.0	94.0	1.0	0	0	0.0	0.0	0.0	0	0	0.0	0.0	0.0
鉄鋼業	1	5550	100.0	111.0	0.1	3	6800	100.0	16.6	0.0	0	0	0.0	0.0	0.0	2	1250	100.0	15.6	0.0	25	607127	113.6	112.1	0.5	0	0	0.0	0.0	0.0	0	0	0.0	0.0	0.0
非鉄金属製造業	2	5000	200.0	50.0	0.1	9	134000	180.0	395.3	0.4	2	5000	200.0	50.0	0.1	10	154000	166.7	350.8	0.5	55	529980	78.6	79.6	0.4	0	0	0.0	0.0	0.0	0	0	0.0	0.0	0.0
金属製品製造業	6	62246	85.7	144.8	1.0	41	450846	93.2	88.3	1.5	8	69246	80.0	101.1	1.3	40	435846	90.9	85.5	1.5	262	2539850	93.2	104.6	2.0	0	0	0.0	0.0	0.0	0	0	0.0	0.0	0.0
はん用機械器具製造業	1	5000	33.3	31.3	0.1	7	35500	70.0	33.3	0.1	1	5000	25.0	10.9	0.1	7	35500	70.0	33.3	0.1	37	245100	97.4	92.7	0.2	0	0	0.0	0.0	0.0	2	3381	0.0	0.0	0.5
生産用機械器具製造業	13	329744	118.2	128.4	5.5	40	611214	129.0	116.2	2.0	13	378244	130.0	149.6	7.3	39	606574	130.0	109.8	2.1	261	2781678	89.1	101.7	2.2	0	0	0.0	0.0	0.0	0	0	0.0	0.0	0.0
業務用機械器具製造業	0	0	0.0	0.0	0.0	10	184300	200.0	267.1	0.6	0	0	0.0	0.0	0.0	10	184300	200.0	267.1	0.6	67	667376	83.8	107.0	0.5	0	0	0.0	0.0	0.0	0	0	0.0	0.0	0.0
電子・デバイス・回路製造業	4	15600	100.0	33.2	0.3	26	273300	173.3	189.7	0.9	5	15800	166.7	92.9	0.3	26	272300	185.7	238.7	0.9	125	1104904	78.6	99.8	0.9	0	0	0.0	0.0	0.0	0	0	0.0	0.0	0.0
電気機械器具製造業	4	59000	133.3	178.8	1.0	11	165600	91.7	114.8	0.5	4	59000	133.3	178.8	1.1	11	165600	91.7	114.8	0.6	61	710181	83.6	93.8	0.6	0	0	0.0	0.0	0.0	0	0	0.0	0.0	0.0
情報通信機械器具製造業	0	0	0.0	0.0	0.0	1	2000	0.0	0.0	0.0	0	0	0.0	0.0	0.0	1	2000	0.0	0.0	0.0	6	40317	75.0	83.8	0.0	0	0	0.0	0.0	0.0	0	0	0.0	0.0	0.0
輸送用機械器具製造業	-1	-6000	-25.0	-7.8	-0.1	11	168600	91.7	91.7	0.5	0	0	0.0	0.0	0.0	11	168600	100.0	98.7	0.6	87	1223471	85.3	109.6	1.0	0	0	0.0	0.0	0.0	0	0	0.0	0.0	0.0
その他の製造業	25	595896	125.0	208.8	9.9	153	2347396	133.0	163.2	7.6	22	333600	110.0	120.3	6.4	147	2070100	130.1	147.4	7.1	685	5794201	94.5	106.5	4.6	1	670	0.0	0.0	0.6	5	92842	0.0	0.0	13.2
電気業	2	21200	66.7	45.6	0.4	11	131100	137.5	111.0	0.4	2	20590	100.0	54.2	0.4	10	122378	166.7	145.2	0.4	231	1963707	104.1	92.6	1.6	0	0	0.0	0.0	0.0	0	0	0.0	0.0	0.0
ガス業	0	0	0.0	0.0	0.0	0	0	0.0	0.0	0.0	0	0	0.0	0.0	0.0	0	0	0.0	0.0	0.0	1	6070	100.0	71.4	0.0	0	0	0.0	0.0	0.0	0	0	0.0	0.0	0.0
放送業	0	0	0.0	0.0	0.0	1	20000	0.0	0.0	0.1	0	0	0.0	0.0	0.0	1	20000	0.0	0.0	0.1	5	110726	71.4	85.9	0.1	0	0	0.0	0.0	0.0	0	0	0.0	0.0	0.0
情報サービス業	3	8000	300.0	1000.0	0.1	10	70000	76.9	46.7	0.2	2	6000	200.0	750.0	0.1	9	68000	69.2	45.4	0.2	59	547011	85.5	92.8	0.4	0	0	0.0	0.0	0.0	0	0	0.0	0.0	0.0
インターネットサービス業	1	3000	0.0	0.0	0.0	5	51000	250.0	443.5	0.2	1	3000	0.0	0.0	0.1	5	51000	250.0	443.5	0.2	20	310631	117.6	118.4	0.2	0	0	0.0	0.0	0.0	0	0	0.0	0.0	0.0

業種中分類別保証状況

(令和 1 年 9 月現在)

部署：総括

(単位：千円)

業種中分類	当月中保証申込					当年度中保証申込					当月中保証承諾					当年度中保証承諾					保証債務残高					当月中代位弁済					当年度中代位弁済				
	件数	金額	前年比		構成比	件数	金額	前年比		構成比	件数	金額	前年比		構成比	件数	金額	前年比		構成比	件数	金額	前年比		構成比	件数	金額	前年比		構成比	件数	金額	前年比		構成比
			件数	金額				件数	金額				件数	金額				件数	金額				件数	金額				件数	金額				件数	金額	
映像・音声・文字情報制作	0	0	0.0	0.0	0.0	7	41500	175.0	255.7	0.1	1	3000	100.0	300.0	0.1	7	41500	175.0	255.7	0.1	42	239861	95.5	98.0	0.2	0	0	0.0	0.0	0.0	0	0	0.0	0.0	0.0
鉄道業	1	10000	0.0	0.0	0.2	1	10000	0.0	0.0	0.0	1	10000	0.0	0.0	0.2	1	10000	0.0	0.0	0.0	7	141700	175.0	138.6	0.1	0	0	0.0	0.0	0.0	0	0	0.0	0.0	0.0
道路旅客運送業	6	101910	200.0	617.6	1.7	19	323910	158.3	402.9	1.0	7	105910	350.0	1176.8	2.0	19	323910	172.7	444.3	1.1	120	1209610	102.6	103.0	1.0	0	0	0.0	0.0	0.0	0	0	0.0	0.0	0.0
道路貨物運送業	12	293000	120.0	187.8	4.9	77	1225230	140.0	144.7	3.9	9	163800	90.0	86.2	3.2	72	993830	141.2	123.2	3.4	475	4764094	97.1	104.2	3.8	0	0	0.0	0.0	0.0	0	0	0.0	0.0	0.0
倉庫業	0	0	0.0	0.0	0.0	2	26400	100.0	123.4	0.1	0	0	0.0	0.0	0.0	2	26400	100.0	123.4	0.1	11	100691	100.0	90.6	0.1	0	0	0.0	0.0	0.0	0	0	0.0	0.0	0.0
運輸に附帯するサービス業	0	0	0.0	0.0	0.0	0	0	0.0	0.0	0.0	0	0	0.0	0.0	0.0	0	0	0.0	0.0	0.0	4	22574	100.0	81.9	0.0	0	0	0.0	0.0	0.0	0	0	0.0	0.0	0.0
各種商品卸売業	0	0	0.0	0.0	0.0	0	0	0.0	0.0	0.0	0	0	0.0	0.0	0.0	0	0	0.0	0.0	0.0	7	68321	77.8	95.0	0.1	0	0	0.0	0.0	0.0	0	0	0.0	0.0	0.0
繊維・衣服等卸売業	2	30000	66.7	43.5	0.5	10	139100	90.9	84.1	0.4	3	68000	75.0	76.4	1.3	9	136100	90.0	83.8	0.5	72	822245	93.5	100.4	0.7	0	0	0.0	0.0	0.0	0	0	0.0	0.0	0.0
飲食料品卸売業	9	130900	90.0	90.6	2.2	83	1462310	120.3	149.3	4.7	9	97900	81.8	65.5	1.9	81	1335810	117.4	136.5	4.6	412	4356064	94.3	100.4	3.5	0	0	0.0	0.0	0.0	8	71074	400.0	734.0	10.1
建築材・鉱物・金属材料卸売業	4	28000	50.0	42.1	0.5	33	440700	70.2	61.5	1.4	4	28000	44.4	34.4	0.5	35	590850	81.4	89.0	2.0	271	3240839	88.9	94.8	2.6	0	0	0.0	0.0	0.0	4	14852	80.0	71.0	2.1
機械器具卸売業	10	43500	142.9	131.8	0.7	51	638800	130.8	178.6	2.1	9	33500	112.5	93.1	0.6	50	628100	128.2	175.6	2.1	247	2506499	98.4	104.3	2.0	0	0	0.0	0.0	0.0	0	0	0.0	0.0	0.0
その他の卸売業	30	441870	78.9	79.0	7.3	205	3058290	110.2	97.8	9.9	28	427870	75.7	73.2	8.3	202	3005290	111.0	95.8	10.2	868	10438836	92.6	95.7	8.3	4	21551	0.0	0.0	20.0	8	43943	200.0	52.6	6.3
各種商品小売業	0	0	0.0	0.0	0.0	4	61000	133.3	290.5	0.2	0	0	0.0	0.0	0.0	4	61000	133.3	290.5	0.2	21	219455	87.5	85.1	0.2	0	0	0.0	0.0	0.0	0	0	0.0	0.0	0.0
織物・衣服・身の回り品小売	3	10000	50.0	12.8	0.2	44	371200	104.8	111.2	1.2	4	20000	66.7	25.6	0.4	44	371200	107.3	112.7	1.3	234	1797420	97.1	107.2	1.4	0	0	0.0	0.0	0.0	0	0	0.0	0.0	0.0
飲食料品小売業	12	76000	75.0	76.1	1.3	73	432978	98.6	80.4	1.4	11	73000	73.3	98.6	1.4	71	426478	101.4	84.5	1.5	480	2158827	91.8	93.2	1.7	0	0	0.0	0.0	0.0	1	1508	20.0	6.4	0.2
機械器具小売業	19	332280	86.4	110.0	5.5	98	1242880	83.1	122.2	4.0	17	237800	73.9	88.3	4.6	92	1137900	80.7	116.7	3.9	614	4612473	96.7	105.8	3.7	0	0	0.0	0.0	0.0	2	9441	0.0	0.0	1.3
その他の小売業	23	186840	82.1	91.9	3.1	134	1132470	121.8	104.6	3.6	22	147340	81.5	76.4	2.8	130	1043330	121.5	98.3	3.6	808	6104674	93.1	93.4	4.8	0	0	0.0	0.0	0.0	0	0	0.0	0.0	0.0
保険業	1	18000	100.0	100.0	0.3	3	22000	60.0	75.9	0.1	1	18000	100.0	100.0	0.3	3	22000	60.0	75.9	0.1	31	77420	81.6	86.5	0.1	0	0	0.0	0.0	0.0	0	0	0.0	0.0	0.0
不動産取引業	4	38960	80.0	162.3	0.6	16	338960	94.1	178.4	1.1	4	37960	57.1	100.4	0.7	17	342960	106.3	187.9	1.2	67	580605	91.8	98.7	0.5	0	0	0.0	0.0	0.0	0	0	0.0	0.0	0.0
不動産賃貸業・管理業	12	239012	400.0	873.3	4.0	40	392272	266.7	283.8	1.3	11	206562	0.0	0.0	4.0	38	352822	316.7	318.2	1.2	170	1000144	115.6	131.4	0.8	0	0	0.0	0.0	0.0	0	0	0.0	0.0	0.0
物品賃貸業	2	55000	100.0	220.0	0.9	17	164450	141.7	137.9	0.5	2	62000	100.0	248.0	1.2	16	159400	145.5	139.1	0.5	90	490563	108.4	110.4	0.4	0	0	0.0	0.0	0.0	0	0	0.0	0.0	0.0
専門サービス業	5	44000	125.0	151.7	0.7	24	100100	82.8	93.3	0.3	3	21500	75.0	74.1	0.4	22	77600	75.9	72.3	0.3	173	435330	91.5	94.3	0.3	0	0	0.0	0.0	0.0	0	0	0.0	0.0	0.0
広告業	2	15000	0.0	0.0	0.2	7	53000	0.0	0.0	0.2	3	21000	0.0	0.0	0.4	7	52900	0.0	0.0	0.2	18	116388	81.8	211.9	0.1	0	0	0.0	0.0	0.0	0	0	0.0	0.0	0.0
技術サービス業	3	17000	100.0	23.6	0.3	46	287690	127.8	60.1	0.9	3	17000	100.0	23.6	0.3	46	284690	127.8	59.6	1.0	225	1406663	100.4	97.5	1.1	0	0	0.0	0.0	0.0	0	0	0.0	0.0	0.0
宿泊業	19	222200	158.3	138.4	3.7	70	742010	106.1	92.0	2.4	16	213000	145.5	128.7	4.1	62	696210	103.3	92.5	2.4	423	3038803	87.4	94.4	2.4	0	0	0.0	0.0	0.0	5	67145	250.0	59.8	9.6
飲食店	21	68420	80.8	87.7	1.1	187	719559	129.9	134.1	2.3	21	57600	91.3	95.4	1.1	180	664780	131.4	129.1	2.3	1059	3787218	98.0	104.1	3.0	1	4849	0.0	0.0	4.5	14	68397	200.0	343.0	9.7
持帰り配達飲食サービス業	2	3500	200.0	233.3	0.1	15	33820	136.4	99.8	0.1	2	3500	200.0	233.3	0.1	15	33820	136.4	99.8	0.1	71	252619	126.8	115.8	0.2	0	0	0.0	0.0	0.0	0	0	0.0	0.0	0.0
洗濯・理容・美容・浴場業	10	81000	111.1	211.6	1.3	75	240600	182.9	146.6	0.8	11	80850	137.5	218.5	1.6	76	232750	205.4	162.4	0.8	360	1113268	103.7	106.6	0.9	0	0	0.0	0.0	0.0	0	0	0.0	0.0	0.0
その他生活関連サービス業	0	0	0.0	0.0	0.0	18	116720	128.6	52.4	0.4	0	0	0.0	0.0	0.0	18	116720	150.0	57.6	0.4	102	816916	96.2	106.1	0.6	0	0	0.0	0.0	0.0	0	0	0.0	0.0	0.0
娯楽業	3	58000	100.0	442.7	1.0	20	285350	117.6	193.5	0.9	3	58000	100.0	442.7	1.1	16	268000	94.1	182.2	0.9	101	1084846	101.0	105.3	0.9	0	0	0.0	0.0	0.0	0	0	0.0	0.0	0.0
学校教育	1	4890	0.0	0.0	0.1	1	4890	0.0	0.0	0.0	1	4890	0.0	0.0	0.1	1	4890	0.0	0.0	0.0	4	6793	133.3	165.5	0.0	0	0	0.0	0.0	0.0	0	0	0.0	0.0	0.0
その他の教育、学習支援業	2	7000	200.0	140.0	0.1	14	74000	100.0	157.8	0.2	1	1000	100.0	20.0	0.0	13	65500	92.9	145.9	0.2	96	267746	105.5	100.8	0.2	0	0	0.0	0.0	0.0	0	0	0.0	0.0	0.0
医療業	5	16390	55.6	21.2	0.3	45	408640	78.9	75.2	1.3	3	8390	42.9	14.7	0.2	44	405140	81.5	77.7	1.4	291	2402961	94.2	100.5	1.9	0	0	0.0	0.0	0.0	6	8645	0.0	0.0	1.2
保険衛生	0	0	0.0	0.0	0.0	1	3000	0.0	0.0	0.0	0	0	0.0	0.0	0.0	1	3000	0.0	0.0	0.0	2	7960	100.0	88.8	0.0	0	0	0.0	0.0	0.0	0	0	0.0	0.0	0.0
社会保険・社会福祉・介護	10	95700	90.9	63.5	1.6	42	518017	84.0	93.9	1.7	11	145700	100.0	96.7	2.8	41	479017	83.7	91.8	1.6	237	1707957	105.3	123.7	1.4	0	0	0.0	0.0	0.0	0	0	0.0	0.0	0.0

市区町村別保証状況

(令和 1 年 9 月現在)

部署：総括

(単位：千円)

市区町村	当月中保証申込					当年度中保証申込					当月中保証承諾					当年度中保証承諾					保証債務残高					当月中代位弁済					当年度中代位弁済				
	件数	金額	前年比		構成比	件数	金額	前年比		構成比	件数	金額	前年比		構成比	件数	金額	前年比		構成比	件数	金額	前年比		構成比	件数	金額	前年比		構成比					
			件数	金額				件数	金額				件数	金額				件数	金額				件数	金額				件数	金額		件数	金額	件数	金額	
合計	471	6015778	98.7	107.7	100.0	2909	31039655	116.5	110.6	100.0	456	5183622	96.6	93.7	100.0	2821	29356348	117.1	107.8	100.0	16000	126161717	94.0	100.2	100.0	11	107834	122.2	106.2	100.0	97	701650	93.3	96.9	100.0
甲府市	144	2373706	118.0	124.6	39.5	797	10131866	115.8	103.6	32.6	128	1858930	106.7	97.6	35.9	762	9535850	113.9	99.4	32.5	4194	39651253	95.4	99.8	31.4	6	38050	200.0	203.9	35.3	24	171184	68.6	94.5	24.4
富士吉田市	35	271950	89.7	108.9	4.5	185	1437910	101.6	106.6	4.6	35	260650	85.4	88.2	5.0	185	1459910	101.6	110.6	5.0	1249	7218042	91.1	94.0	5.7	0	0	0.0	0.0	0.0	5	93680	62.5	492.9	13.4
都留市	19	232000	95.0	123.4	3.9	138	1492970	113.1	129.9	4.8	20	177200	95.2	93.8	3.4	136	1421920	111.5	124.0	4.8	734	5262629	91.9	97.8	4.2	0	0	0.0	0.0	0.0	4	5787	0.0	0.0	0.8
山梨市	15	266200	68.2	48.5	4.4	103	1165330	105.1	88.8	3.8	16	226300	76.2	48.6	4.4	100	1094630	109.9	95.2	3.7	563	4037567	91.2	98.5	3.2	0	0	0.0	0.0	0.0	0	0	0.0	0.0	0.0
大月市	20	248846	125.0	260.3	4.1	91	807626	123.0	190.9	2.6	22	235486	157.1	311.5	4.5	89	719026	123.6	178.4	2.4	516	3750109	98.3	104.3	3.0	2	56955	0.0	0.0	52.8	5	62573	500.0	320.3	8.9
韮崎市	17	147010	113.3	95.6	2.4	79	873010	138.6	141.1	2.8	15	99250	100.0	51.2	1.9	71	781700	126.8	129.1	2.7	463	3565880	96.9	108.7	2.8	0	0	0.0	0.0	0.0	3	3521	0.0	0.0	0.5
南アルプス市	14	141600	35.0	38.7	2.4	150	1749281	98.0	95.8	5.6	15	132400	36.6	34.8	2.6	145	1579581	96.7	88.2	5.4	934	7655682	95.6	101.5	6.1	0	0	0.0	0.0	0.0	1	2221	10.0	3.6	0.3
北杜市	17	167400	56.7	61.5	2.8	125	1035140	89.9	83.7	3.3	19	183700	65.5	68.5	3.5	122	968028	91.0	68.7	3.3	898	5911868	95.3	95.9	4.7	2	12159	0.0	0.0	11.3	9	93045	180.0	1408.2	13.3
甲斐市	35	405292	152.2	255.3	6.7	210	2299562	135.5	125.2	7.4	29	303292	111.5	174.6	5.9	202	2165562	137.4	124.2	7.4	1095	8522610	93.0	105.4	6.8	0	0	0.0	0.0	0.0	8	37339	266.7	53.5	5.3
笛吹市	42	435390	150.0	183.9	7.2	273	2602955	136.5	123.0	8.4	38	289550	146.2	131.5	5.6	262	2419365	144.0	125.9	8.2	1182	9984457	95.5	100.9	7.9	1	670	0.0	0.0	0.6	8	46583	114.3	169.4	6.6
上野原市	16	258000	114.3	158.8	4.3	73	963540	149.0	206.7	3.1	17	366000	121.4	225.2	7.1	71	908540	151.1	198.5	3.1	336	3133232	90.1	108.9	2.5	0	0	0.0	0.0	0.0	0	0	0.0	0.0	0.0
甲州市	14	75000	77.8	58.3	1.2	91	826960	130.0	143.8	2.7	13	80500	86.7	76.5	1.6	88	875960	139.7	174.1	3.0	544	4064461	89.5	100.4	3.2	0	0	0.0	0.0	0.0	13	94675	260.0	114.0	13.5
中央市	11	102950	122.2	203.9	1.7	81	934812	114.1	113.4	3.0	13	120450	144.4	225.1	2.3	84	943812	125.4	118.8	3.2	482	4234736	91.6	98.6	3.4	0	0	0.0	0.0	0.0	2	5246	200.0	171.1	0.7
西八代郡 市川三郷町	6	35000	66.7	19.3	0.6	55	485330	141.0	100.3	1.6	9	83000	112.5	48.5	1.6	53	481330	139.5	102.0	1.6	208	2172167	103.5	108.1	1.7	0	0	0.0	0.0	0.0	0	0	0.0	0.0	0.0
南巨摩郡 増穂町	0	0	0.0	0.0	0.0	0	0	0.0	0.0	0.0	0	0	0.0	0.0	0.0	0	0	0.0	0.0	0.0	10	11591	45.5	29.6	0.0	0	0	0.0	0.0	0.0	0	0	0.0	0.0	0.0
南巨摩郡 鯉沢町	0	0	0.0	0.0	0.0	0	0	0.0	0.0	0.0	0	0	0.0	0.0	0.0	0	0	0.0	0.0	0.0	8	65269	66.7	86.7	0.1	0	0	0.0	0.0	0.0	0	0	0.0	0.0	0.0
南巨摩郡 早川町	1	7000	100.0	233.3	0.1	5	19800	55.6	31.5	0.1	2	12000	200.0	400.0	0.2	5	19800	55.6	31.5	0.1	31	228078	88.6	92.4	0.2	0	0	0.0	0.0	0.0	0	0	0.0	0.0	0.0
南巨摩郡 身延町	7	116000	50.0	52.3	1.9	55	450000	98.2	64.6	1.4	8	126000	61.5	78.4	2.4	56	451000	109.8	75.9	1.5	275	1970410	92.6	100.5	1.6	0	0	0.0	0.0	0.0	0	0	0.0	0.0	0.0
南巨摩郡 南部町	4	41000	133.3	82.0	0.7	14	92500	107.7	65.3	0.3	5	45500	166.7	91.0	0.9	14	91000	107.7	64.7	0.3	97	607266	98.0	108.0	0.5	0	0	0.0	0.0	0.0	0	0	0.0	0.0	0.0
南巨摩郡 富士川町	5	41200	45.5	54.6	0.7	46	625300	88.5	99.5	2.0	5	41200	45.5	47.4	0.8	47	627300	94.0	101.5	2.1	283	2159722	96.6	97.4	1.7	0	0	0.0	0.0	0.0	0	0	0.0	0.0	0.0
中巨摩郡 昭和町	15	357500	107.1	158.6	5.9	100	1378570	119.0	124.8	4.4	14	260600	100.0	108.9	5.0	96	1186230	117.1	112.5	4.0	494	5107375	93.4	105.9	4.0	0	0	0.0	0.0	0.0	2	5742	20.0	7.1	0.8
南都留郡 道志村	1	1500	25.0	5.7	0.0	11	67100	100.0	134.2	0.2	1	1500	25.0	5.7	0.0	11	66900	100.0	133.8	0.2	51	205384	96.2	97.4	0.2	0	0	0.0	0.0	0.0	0	0	0.0	0.0	0.0
南都留郡 西桂町	0	0	0.0	0.0	0.0	10	52410	200.0	110.3	0.2	0	0	0.0	0.0	0.0	10	52410	200.0	110.3	0.2	59	267620	92.2	84.8	0.2	0	0	0.0	0.0	0.0	3	30446	0.0	0.0	4.3
南都留郡 忍野村	0	0	0.0	0.0	0.0	42	270780	116.7	107.9	0.9	2	6000	100.0	60.0	0.1	41	264080	113.9	105.2	0.9	266	1446384	94.0	92.8	1.1	0	0	0.0	0.0	0.0	0	0	0.0	0.0	0.0
南都留郡 山中湖村	7	35800	175.0	70.2	0.6	50	296569	106.4	89.9	1.0	8	40180	160.0	56.6	0.8	49	281380	106.5	85.1	1.0	292	1351064	89.6	97.2	1.1	0	0	0.0	0.0	0.0	0	0	0.0	0.0	0.0
南都留郡 鳴沢村	3	122944	150.0	97.6	2.0	10	144744	250.0	107.3	0.5	3	122944	150.0	97.6	2.4	10	144744	250.0	107.3	0.5	59	429239	90.8	87.2	0.3	0	0	0.0	0.0	0.0	0	0	0.0	0.0	0.0
南都留郡 富士河口湖町	22	124490	146.7	176.0	2.1	111	816890	138.8	136.4	2.6	19	110990	126.7	156.9	2.1	109	805590	138.0	135.0	2.7	657	3077687	94.1	95.5	2.4	0	0	0.0	0.0	0.0	8	41434	400.0	2735.0	5.9
北都留郡 小菅村	0	0	0.0	0.0	0.0	3	10700	75.0	35.1	0.0	0	0	0.0	0.0	0.0	3	10700	75.0	35.1	0.0	14	53222	93.3	77.7	0.0	0	0	0.0	0.0	0.0	2	8174	0.0	0.0	1.2
北都留郡 丹波山村	0	0	0.0	0.0	0.0	0	0	0.0	0.0	0.0	0	0	0.0	0.0	0.0	0	0	0.0	0.0	0.0	5	16081	100.0	82.0	0.0	0	0	0.0	0.0	0.0	0	0	0.0	0.0	0.0
圏外	0	0	0.0	0.0	0.0	0	0	0.0	0.0	0.0	0	0	0.0	0.0	0.0	0	0	0.0	0.0	0.0	1	633	100.0	39.0	0.0	0	0	0.0	0.0	0.0	0	0	0.0	0.0	0.0
他	1	8000	0.0	0.0	0.1	1	8000	0.0	0.0	0.0	0	0	0.0	0.0	0.0	0	0	0.0	0.0	0.0	0	0	0.0	0.0	0.0	0	0	0.0	0.0	0.0	0	0	0.0	0.0	

金融機関店舗別保証先数<令和元年9月末>

(単位:先)

順位	金融機関名	支店名	企業者数
1	山梨中央銀行	河口湖支店	180
2	山梨中央銀行	韭崎支店	174
3	山梨中央銀行	吉田支店	171
4	甲府信用金庫	南支店	157
5	山梨中央銀行	青沼支店	134
6	甲府信用金庫	本店	131
7	都留信用組合	河口湖支店	129
8	山梨中央銀行	御坂支店	124
9	山梨中央銀行	貢川支店	115
10	甲府信用金庫	緑町支店	114
10	山梨中央銀行	大月支店	114
12	山梨中央銀行	長坂支店	110
13	山梨中央銀行	都留支店	109
14	甲府信用金庫	西支店	107
15	山梨県民信用組合	青沼支店	106
15	山梨中央銀行	城南支店	106
15	山梨中央銀行	日下部支店	106
18	商工組合中央金庫	甲府支店	101
19	山梨中央銀行	青柳支店	96
20	山梨中央銀行	塩山支店	95
20	山梨中央銀行	敷島支店	95
22	甲府信用金庫	塩山支店	94
22	甲府信用金庫	長坂支店	94
22	山梨信用金庫	南支店	94
22	山梨信用金庫	富士吉田支店	94
26	山梨信用金庫	小笠原支店	93
26	都留信用組合	大月支店	93
28	都留信用組合	上野原支店	92
29	山梨中央銀行	石和支店	91
30	都留信用組合	小立支店	90
31	甲府信用金庫	白根支店	89
31	都留信用組合	忍野支店	89
33	甲府信用金庫	大里支店	88
33	山梨中央銀行	南支店	88
35	山梨信用金庫	石和支店	84
36	甲府信用金庫	加納岩支店	82
37	山梨中央銀行	湯村支店	81
37	都留信用組合	本店	81
39	りそな銀行	甲府支店	79
39	山梨県民信用組合	本店	79
41	みずほ銀行	甲府支店	78
41	山梨中央銀行	小笠原支店	78
41	山梨中央銀行	昭和支店	78
44	都留信用組合	上吉田支店	77
45	山梨中央銀行	武田通支店	76
46	都留信用組合	平野支店	74
47	山梨中央銀行	白根支店	73
48	甲府信用金庫	笛吹支店	72
48	山梨中央銀行	上野原支店	72
50	甲府信用金庫	朝気支店	70

順位	金融機関名	支店名	企業者数
50	山梨中央銀行	本店	70
52	甲府信用金庫	国母支店	69
52	山梨中央銀行	後屋支店	69
54	山梨中央銀行	国母支店	68
54	山梨中央銀行	市川支店	68
54	山梨中央銀行	身延支店	68
54	山梨中央銀行	和戸支店	68
58	三井住友銀行	甲府支店	67
59	甲府信用金庫	韭崎支店	66
59	山梨県民信用組合	都留支店	66
59	山梨信用金庫	昭和支店	66
62	甲府信用金庫	櫛形支店	65
62	甲府信用金庫	竜王南支店	65
62	山梨中央銀行	小淵沢支店	65
62	都留信用組合	猿橋支店	65
66	山梨県民信用組合	鯉沢支店	63
66	山梨県民信用組合	韭崎支店	63
68	甲府信用金庫	田富支店	62
68	山梨信用金庫	山梨支店	62
68	山梨信用金庫	本店	62
71	都留信用組合	明見支店	61
72	甲府信用金庫	石和支店	60
72	山梨信用金庫	河口湖支店	60
74	山梨県民信用組合	後屋支店	59
74	山梨県民信用組合	富士吉田支店	59
74	山梨信用金庫	谷村支店	59
74	山梨中央銀行	山中湖支店	59
74	山梨中央銀行	竜王支店	59
74	都留信用組合	山中湖支店	59
74	都留信用組合	谷村支店	59
81	甲府信用金庫	敷島支店	58
81	甲府信用金庫	竜王支店	58
81	都留信用組合	竜ヶ丘支店	58
84	都留信用組合	上谷支店	57
85	山梨県民信用組合	石和支店	56
85	山梨信用金庫	韭崎支店	56
85	山梨中央銀行	南竜王支店	56
88	甲府信用金庫	東支店	54
88	都留信用組合	富士吉田南支店	54
90	甲府信用金庫	湯村支店	53
90	山梨信用金庫	国母支店	53
92	山梨県民信用組合	竜南支店	52
93	山梨県民信用組合	山梨支店	50
94	山梨信用金庫	上野原支店	49
95	甲府信用金庫	北支店	48
95	山梨信用金庫	池田支店	48
95	都留信用組合	禾生支店	48
95	都留信用組合	新西原支店	48
99	山梨県民信用組合	長坂支店	46
99	山梨中央銀行	甲府駅前支店	46

金融機関店舗別保証債務残高<令和元年9月末>

(単位:千円)

順位	金融機関名	支店名	保証残高
1	甲府信用金庫	南支店	3,469,280
2	甲府信用金庫	緑町支店	2,579,437
3	山梨中央銀行	貢川支店	2,512,954
4	りそな銀行	甲府支店	2,398,804
5	みずほ銀行	甲府支店	2,350,623
6	山梨中央銀行	青沼支店	2,279,147
7	商工組合中央金庫	甲府支店	2,221,629
8	三井住友銀行	甲府支店	2,193,857
9	山梨中央銀行	韭崎支店	2,162,277
10	山梨中央銀行	本店	1,905,700
11	甲府信用金庫	本店	1,903,759
12	山梨中央銀行	大月支店	1,871,027
13	山梨中央銀行	青柳支店	1,775,038
14	山梨中央銀行	城南支店	1,740,342
15	山梨中央銀行	国母支店	1,739,336
16	山梨中央銀行	市川支店	1,676,419
17	甲府信用金庫	西支店	1,580,453
18	甲府信用金庫	塩山支店	1,576,061
19	山梨中央銀行	石和支店	1,347,758
20	山梨中央銀行	河口湖支店	1,331,422
21	都留信用組合	上野原支店	1,326,480
22	山梨中央銀行	湯村支店	1,309,469
23	山梨中央銀行	都留支店	1,300,493
24	山梨中央銀行	御坂支店	1,297,623
25	山梨中央銀行	吉田支店	1,296,628
26	甲府信用金庫	大里支店	1,268,651
27	山梨中央銀行	南支店	1,235,495
28	甲府信用金庫	朝気支店	1,213,237
29	山梨中央銀行	長坂支店	1,200,727
30	甲府信用金庫	石和支店	1,194,580
31	山梨中央銀行	日下部支店	1,154,524
32	山梨中央銀行	敷島支店	1,124,832
33	甲府信用金庫	東支店	1,116,557
34	甲府信用金庫	韭崎支店	1,115,198
35	山梨中央銀行	上野原支店	1,097,244
36	山梨中央銀行	白根支店	1,097,187
37	甲府信用金庫	田富支店	1,092,885
38	甲府信用金庫	白根支店	1,084,807
39	山梨中央銀行	塩山支店	1,081,191
40	甲府信用金庫	長坂支店	1,069,444
41	山梨信用金庫	小笠原支店	1,046,386
42	甲府信用金庫	加納岩支店	1,022,412
43	山梨信用金庫	南支店	1,015,380
44	山梨中央銀行	武田通支店	1,000,204
45	都留信用組合	忍野支店	997,770
46	山梨中央銀行	流通センター支店	974,312
47	都留信用組合	上吉田支店	938,087
48	都留信用組合	河口湖支店	930,455
49	甲府信用金庫	竜王南支店	922,434
50	山梨県民信用組合	青沼支店	920,010

順位	金融機関名	支店名	保証残高
51	山梨中央銀行	甲府駅前支店	918,754
52	甲府信用金庫	国母支店	917,900
53	都留信用組合	大月支店	908,271
54	山梨中央銀行	南竜王支店	902,981
55	山梨中央銀行	昭和支店	883,728
56	都留信用組合	本店	881,996
57	山梨信用金庫	石和支店	860,837
58	山梨県民信用組合	本店	860,326
59	山梨中央銀行	和戸支店	847,155
60	甲府信用金庫	櫛形支店	842,766
61	山梨信用金庫	昭和支店	830,717
62	山梨信用金庫	国母支店	826,313
63	山梨信用金庫	韭崎支店	823,897
64	山梨信用金庫	塩山支店	817,958
65	山梨信用金庫	本店	810,303
66	甲府信用金庫	敷島支店	785,456
67	山梨信用金庫	谷村支店	764,976
68	山梨中央銀行	小笠原支店	764,599
69	都留信用組合	竜ヶ丘支店	764,499
70	山梨信用金庫	德行支店	760,944
71	甲府信用金庫	湯村支店	756,890
72	甲府信用金庫	笛吹支店	739,716
73	山梨中央銀行	竜王支店	726,279
74	山梨信用金庫	富士吉田支店	688,315
75	甲府信用金庫	竜王支店	676,071
76	山梨中央銀行	田富支店	668,401
77	山梨中央銀行	小淵沢支店	665,253
78	都留信用組合	谷村支店	650,337
79	山梨信用金庫	上野原支店	615,332
80	都留信用組合	明見支店	605,445
81	甲府信用金庫	藤井支店	597,135
82	山梨県民信用組合	韭崎支店	571,359
83	都留信用組合	猿橋支店	569,536
84	山梨県民信用組合	鰍沢支店	545,739
85	甲府信用金庫	山梨南支店	535,516
86	都留信用組合	小立支店	522,491
87	山梨中央銀行	身延支店	519,049
88	山梨信用金庫	南西支店	513,838
89	山梨県民信用組合	竜南支店	511,241
90	山梨信用金庫	湯村支店	499,454
91	都留信用組合	山中湖支店	497,823
92	山梨県民信用組合	都留支店	495,414
93	山梨中央銀行	勝沼支店	493,269
94	都留信用組合	平野支店	486,596
95	都留信用組合	桂支店	484,608
96	山梨信用金庫	池田支店	479,404
97	山梨信用金庫	市川支店	477,916
98	山梨信用金庫	石和南支店	477,296
99	山梨県民信用組合	中富支店	476,181
100	山梨中央銀行	後屋支店	475,960

金融機関別 保証状況表

(単位:百万円)

金融機関	保証承諾												保証債務残高												代位弁済												金融機関								
	平成29年度				平成30年度				令和元年9月				平成29年度				平成30年度				令和元年9月				平成29年度				平成30年度				令和元年9月												
	件数	金額	前年同月比	構成比	件数	金額	前年同月比	構成比	件数	金額	前年同月比	構成比	件数	金額	前年同月比	構成比	件数	金額	前年同月比	構成比	件数	金額	前年同月比	構成比	件数	金額	前年同月比	構成比	件数	金額	前年同月比	構成比	件数	金額	前年同月比	構成比		件数	金額	前年同月比	構成比				
みずほ銀行	12	610	71.4%	1.2%	9	344	56.4%	0.6%	9	291	214.0%	1.0%	235	4,870	69.8%	3.8%	181	3,210	65.9%	2.5%	153	2,802	70.8%	2.2%	1	7	-	0.3%	1	9	125.7%	0.6%	0	0	0.0%	0.0%	0	0	0.0%	0.0%	0	0	0.0%	0.0%	みずほ
三菱UFJ銀行	9	257	46.3%	0.5%	5	144	56.1%	0.2%	2	21	18.0%	0.1%	56	1,035	87.7%	0.8%	49	774	74.8%	0.6%	42	570	63.8%	0.5%	4	18	-	0.7%	0	0	0.0%	0.0%	0	0	0.0%	0.0%	0	0	0.0%	0.0%	0	0	0.0%	0.0%	三井
三井住友銀行	17	668	68.4%	1.3%	18	1,600	239.5%	2.7%	5	225	19.8%	0.8%	122	2,145	87.5%	1.7%	116	2,593	120.9%	2.1%	102	2,328	89.7%	1.8%	0	0	0.0%	0.0%	0	0	0.0%	0.0%	0	0	0.0%	0.0%	1	8	-	1.1%	三住				
りそな銀行	30	1,050	89.2%	2.1%	30	854	81.4%	1.4%	11	256	59.2%	0.9%	176	3,170	87.2%	2.5%	173	2,992	94.4%	2.4%	155	2,604	85.3%	2.1%	2	30	-	1.2%	0	0	0.0%	0.0%	0	0	0.0%	0.0%	0	0	0.0%	0.0%	0	0	0.0%	0.0%	りそな
山梨中央銀行	1,704	20,357	91.9%	41.0%	2,024	24,080	118.3%	40.4%	957	11,400	107.3%	38.8%	6,138	46,001	93.4%	35.8%	5,659	45,401	98.7%	35.9%	5,444	45,099	100.6%	35.7%	87	1,115	715.3%	44.7%	51	375	33.6%	28.0%	43	403	135.6%	57.5%	山								
八十二銀行	2	4	7.7%	0.0%	8	82	2052.5%	0.1%	4	58	137.8%	0.2%	12	64	91.1%	0.0%	19	118	184.7%	0.1%	22	173	175.7%	0.1%	0	0	0.0%	0.0%	0	0	0.0%	0.0%	0	0	0.0%	0.0%	0	0	0.0%	0.0%	八十二				
静岡銀行	1	19	-	0.0%	0	0	0.0%	0.0%	0	0	0.0%	0.0%	3	44	92.4%	0.0%	1	12	26.0%	0.0%	1	10	34.3%	0.0%	0	0	0.0%	0.0%	0	0	0.0%	0.0%	0	0	0.0%	0.0%	0	0	0.0%	0.0%	静岡				
スルガ銀行	0	0	0.0%	0.0%	1	5	-	0.0%	0	0	0.0%	0.0%	1	5	100.0%	0.0%	1	5	100.0%	0.0%	1	5	100.0%	0.0%	0	0	0.0%	0.0%	0	0	0.0%	0.0%	0	0	0.0%	0.0%	0	0	0.0%	0.0%	スルガ				
清水銀行	2	25	55.0%	0.1%	1	18	72.0%	0.0%	0	0	0.0%	0.0%	8	76	71.8%	0.1%	7	69	90.5%	0.1%	6	58	90.7%	0.0%	0	0	0.0%	0.0%	0	0	0.0%	0.0%	0	0	0.0%	0.0%	0	0	0.0%	0.0%	清水				
青梅信用金庫	7	52	158.7%	0.1%	6	26	49.3%	0.0%	3	11	69.0%	0.0%	17	64	81.2%	0.0%	18	58	90.1%	0.0%	14	45	72.4%	0.0%	0	0	0.0%	0.0%	0	0	0.0%	0.0%	2	8	-	1.2%	青								
甲府信用金庫	936	10,911	90.5%	22.0%	1,169	14,797	135.6%	24.9%	583	7,887	114.7%	26.9%	3,327	27,231	95.7%	21.2%	3,200	28,221	103.6%	22.3%	3,159	29,317	107.1%	23.2%	63	831	175.2%	33.3%	60	552	66.4%	41.2%	12	75	25.1%	10.7%	甲								
山梨信用金庫	585	5,413	88.4%	10.9%	631	5,218	96.4%	8.8%	405	3,803	156.7%	13.0%	2,431	15,898	93.1%	12.4%	2,237	15,021	94.5%	11.9%	2,229	15,461	100.7%	12.3%	23	103	67.6%	4.1%	26	107	103.1%	8.0%	16	125	491.3%	17.9%	山								
富士宮信用金庫	1	5	33.3%	0.0%	1	50	1000.0%	0.1%	2	10	-	0.0%	3	14	60.4%	0.0%	3	13	92.7%	0.0%	5	68	497.0%	0.1%	0	0	0.0%	0.0%	0	0	0.0%	0.0%	0	0	0.0%	0.0%	0	0	0.0%	0.0%	富士宮				
商工組合中央金庫	27	756	75.6%	1.5%	29	795	105.2%	1.3%	10	255	65.3%	0.9%	185	2,653	97.0%	2.1%	162	2,536	95.6%	2.0%	156	2,419	92.6%	1.9%	3	19	230.8%	0.8%	1	2	10.7%	0.2%	0	0	0.0%	0.0%	0	0	0.0%	0.0%	中金				
山梨県民信用組合	558	4,532	102.3%	9.1%	852	6,022	132.9%	10.1%	485	2,487	92.2%	8.5%	2,236	11,227	99.4%	8.7%	2,219	11,967	106.6%	9.5%	2,316	11,945	103.3%	9.5%	40	273	239.5%	10.9%	36	216	79.2%	16.1%	21	80	96.2%	11.4%	県民								
都留信用組合	623	4,966	84.2%	10.0%	740	5,495	110.7%	9.2%	341	2,620	113.0%	8.9%	2,553	13,961	88.9%	10.9%	2,286	13,319	95.4%	10.5%	2,189	13,207	98.9%	10.5%	29	101	172.2%	4.1%	15	79	78.1%	5.9%	2	2	20.7%	0.3%	都留								
県信連	0	0	0.0%	0.0%	0	0	0.0%	0.0%	1	10	%	0.0%	0	0	0.0%	0.0%	0	0	0.0%	0.0%	1	10	%	0.0%	0	0	0.0%	0.0%	0	0	0.0%	0.0%	0	0	0.0%	0.0%	0	0	0.0%	0.0%	県信連				
JAフルーツ山梨	0	0	0.0%	0.0%	1	5	0.0%	0.0%	2	7	%	0.0%	0	0	0.0%	0.0%	0	0	0.0%	0.0%	2	10	%	0.0%	0	0	0.0%	0.0%	0	0	0.0%	0.0%	0	0	0.0%	0.0%	0	0	0.0%	0.0%	JAフルーツ				
JA笛吹	1	16	114.3%	0.0%	1	9	56.3%	0.0%	1	16	-	0.1%	2	19	137.2%	0.0%	2	12	59.4%	0.0%	3	32	208.8%	0.0%	0	0	0.0%	0.0%	0	0	0.0%	0.0%	0	0	0.0%	0.0%	0	0	0.0%	0.0%	JA笛吹				
総合計	4,515	49,640	89.6%	100.0%	5,526	59,544	120.0%	100.0%	2,821	29,356	107.8%	100.0%	17,505	128,478	92.4%	100.0%	16,333	126,318	98.3%	100.0%	16,000	126,162	100.2%	100.0%	252	2,497	259.0%	100.0%	190	1,338	53.6%	100.0%	97	702	96.9%	100.0%	計								

金融機関母店別 保証状況表 (A)

(単位 : 円)

コード	金融機関名		保証申込			保証承諾			代位弁済 (元金)			代位弁済 (元利)			保証債務残高		
			件数	金額	構成比	件数	金額	構成比	件数	金額	構成比	件数	金額	構成比	件数	金額	構成比
0001	みずほ	当月中	0	0	0.00%	0	0	0.00%	0	0	0.00%	0	0	0.00%	153	2,801,531,421	2.22%
		年度累計	8	240,000,000	0.77%	9	291,000,000	0.99%	0	0	0.00%	0	0	0.00%			
		対前年同月比		150%			213.97%			0.00%		0.00%		70.84%			
0005	三菱UFJ	当月中	2	60,000,000	1%	0	0	0.00%	0	0	0.00%	0	0	0.00%	42	569,719,694	0.45%
		年度累計	4	80,500,000	0.26%	2	20,500,000	0.07%	0	0	0.00%	0	0	0.00%			
		対前年同月比		52.72%			17.95%			0.00%		0.00%		63.78%			
0009	三住	当月中	1	5,000,000	0.08%	1	5,000,000	0.1%	0	0	0.00%	0	0	0.00%	102	2,327,646,581	1.84%
		年度累計	6	321,000,000	1.03%	5	225,000,000	0.77%	1	7,762,615	1.11%	1	7,762,615	1.11%			
		対前年同月比		28.18%			19.75%			-		-		89.71%			
0010	りそな	当月中	3	35,700,000	0.59%	4	73,700,000	1.42%	0	0	0.00%	0	0	0.00%	155	2,604,189,419	2.06%
		年度累計	11	258,800,000	0.83%	11	255,800,000	0.87%	0	0	0.00%	0	0	0.00%			
		対前年同月比		58.97%			59.23%			0.00%		0.00%		85.34%			
0142	山中	当月中	159	2,191,724,000	36.43%	160	2,178,734,000	42.03%	3	66,999,683	62.26%	3	67,072,860	62.2%	5,444	45,099,183,277	35.75%
		年度累計	979	11,671,085,950	37.6%	957	11,400,406,950	38.83%	42	401,100,530	57.46%	43	403,110,206	57.45%			
		対前年同月比		108.72%			107.29%			135.38%		135.58%		100.62%			
0143	八十二	当月中	0	0	0.00%	0	0	0.00%	0	0	0.00%	0	0	0.00%	22	173,228,920	0.14%
		年度累計	3	55,400,000	0.18%	4	58,287,600	0.2%	0	0	0.00%	0	0	0.00%			
		対前年同月比		111.69%			137.8%			0.00%		0.00%		175.65%			
0149	静銀	当月中	0	0	0.00%	0	0	0.00%	0	0	0.00%	0	0	0.00%	1	10,000,000	0.01%
		年度累計	0	0	0.00%	0	0	0.00%	0	0	0.00%	0	0	0.00%			
		対前年同月比		0.00%			0.00%			0.00%		0.00%		34.26%			
0150	スルガ	当月中	0	0	0.00%	0	0	0.00%	0	0	0.00%	0	0	0.00%	1	5,000,000	0.00%
		年度累計	0	0	0.00%	0	0	0.00%	0	0	0.00%	0	0	0.00%			
		対前年同月比		0.00%			0.00%			0.00%		0.00%		100%			
0151	清水	当月中	0	0	0.00%	0	0	0.00%	0	0	0.00%	0	0	0.00%	6	57,592,000	0.05%
		年度累計	0	0	0.00%	0	0	0.00%	0	0	0.00%	0	0	0.00%			
		対前年同月比		0.00%			0.00%			0.00%		0.00%		90.7%			
1358	青梅	当月中	0	0	0.00%	0	0	0.00%	0	0	0.00%	0	0	0.00%	14	44,991,000	0.04%
		年度累計	3	10,700,000	0.03%	3	10,700,000	0.04%	2	8,110,000	1.16%	2	8,174,391	1.17%			
		対前年同月比		69.03%			69.03%			-		-		72.43%			
1385	甲信	当月中	102	1,706,886,000	28.37%	91	1,345,550,000	25.96%	3	10,648,641	9.9%	3	10,675,650	9.9%	3,159	29,317,150,938	23.24%
		年度累計	605	8,359,130,200	26.93%	583	7,887,264,200	26.87%	12	74,670,499	10.7%	12	75,096,746	10.7%			
		対前年同月比		117%			114.66%			25.07%		25.06%		107.06%			
1386	山信	当月中	77	785,506,000	13.06%	73	638,446,000	12.32%	3	13,463,000	12.51%	3	13,586,565	12.6%	2,229	15,461,455,230	12.26%
		年度累計	427	4,114,196,000	13.25%	405	3,802,696,000	12.95%	16	124,627,354	17.85%	16	125,432,670	17.88%			
		対前年同月比		163.76%			156.69%			491.48%		491.34%		100.72%			
1507	富士宮	当月中	0	0	0.00%	0	0	0.00%	0	0	0.00%	0	0	0.00%	5	67,561,000	0.05%
		年度累計	2	10,000,000	0.03%	2	10,000,000	0.03%	0	0	0.00%	0	0	0.00%			
		対前年同月比		-			-			0.00%		0.00%		497.03%			
2004	商中	当月中	3	45,600,000	0.76%	2	5,600,000	0.11%	0	0	0.00%	0	0	0.00%	149	2,381,629,105	1.89%
		年度累計	11	294,800,000	0.95%	10	254,800,000	0.87%	0	0	0.00%	0	0	0.00%			
		対前年同月比		72.75%			65.33%			0.00%		0.00%		91.83%			

金融機関母店別 保証状況表 (A)

(単位 : 円)

コード	金融機関名		保証申込			保証承諾			代位弁済 (元金)			代位弁済 (元利)			保証債務残高		
			件数	金額	構成比	件数	金額	構成比	件数	金額	構成比	件数	金額	構成比	件数	金額	構成比
2377	県民	当月中	69	673,532,000	11.2%	68	455,682,000	8.79%	2	16,498,446	15.33%	2	16,498,446	15.3%	2,323	11,981,939,220	9.50%
		年度累計	503	2,951,953,000	9.51%	485	2,486,803,000	8.47%	21	79,845,010	11.44%	21	80,085,732	11.41%			
		対前年同月比		98.87%			92.22%			96.5%			96.16%			103.47%	
2378	都留	当月中	54	509,830,000	8.47%	56	478,910,000	9.24%	0	0	0.00%	0	0	0.00%	2,189	13,206,855,561	10.47%
		年度累計	344	2,644,090,000	8.52%	341	2,620,090,000	8.93%	2	1,975,626	0.28%	2	1,987,791	0.28%			
		対前年同月比		113.36%			112.97%			20.69%			20.68%			98.87%	
3015	県信連	当月中	0	0	0.00%	0	0	0.00%	0	0	0.00%	0	0	0.00%	1	9,749,998	0.01%
		年度累計	1	10,000,000	0.03%	1	10,000,000	0.03%	0	0	0.00%	0	0	0.00%			
		対前年同月比		%			%			0.00%			0.00%			%	
5169	フルーツ	当月中	1	2,000,000	0.03%	1	2,000,000	0.04%	0	0	0.00%	0	0	0.00%	2	10,000,000	0.01%
		年度累計	1	2,000,000	0.01%	2	7,000,000	0.02%	0	0	0.00%	0	0	0.00%			
		対前年同月比		%			%			0.00%			0.00%			%	
5199	笛吹農協	当月中	0	0	0.00%	0	0	0.00%	0	0	0.00%	0	0	0.00%	3	32,294,000	0.03%
		年度累計	1	16,000,000	0.05%	1	16,000,000	0.05%	0	0	0.00%	0	0	0.00%			
		対前年同月比		-			-			0.00%			0.00%			208.82%	
合 計		当月中	471	6,015,778,000	100%	456	5,183,622,000	100%	11	107,609,770	100%	11	107,833,521	100%	16,000	126,161,717,364	100%
		年度累計	2,909	31,039,655,150	100%	2,821	29,356,347,750	100%	96	698,091,634	100%	97	701,650,151	100%			
		対前年同月比		110.56%			107.84%			96.93%			96.92%			100.23%	