

保証概況

(2018. 3)

山梨県信用保証協会

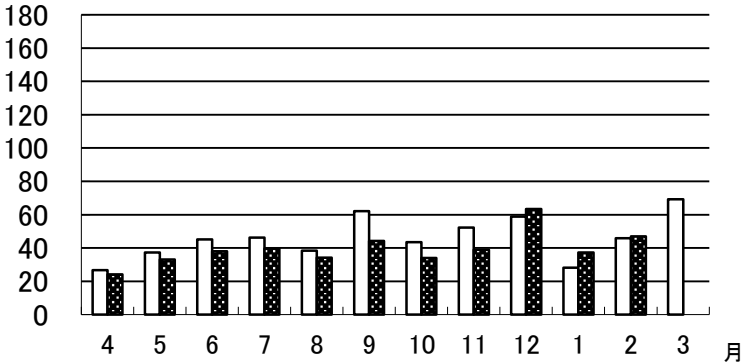
2月の保証状況

保証承諾

平成30年2月の保証承諾は、362件、4,692百万円となり前年同月比は件数88.73% 金額102.37% となった。

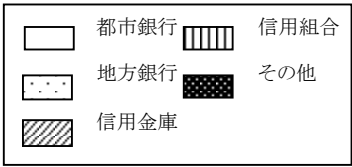
分類別の保証状況は以下の通りである。

□平成28年度 ■平成29年度



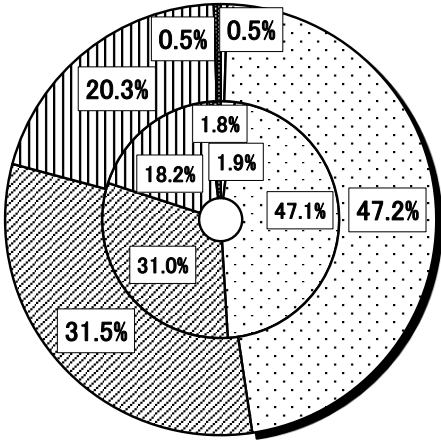
□金融機関群別

- ・ 都市銀行 (前年同月比 26.0%)
- ・ 地方銀行 (同 102.5%)
- ・ 信用金庫 (同 104.2%)
- ・ 信用組合 (同 114.6%)
- ・ その他 (同 28.6%)



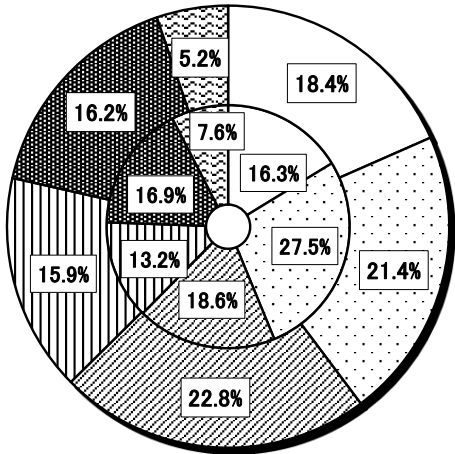
— 金融機関群別構成比 —

【外枠：平成29年度、内枠：平成28年度】



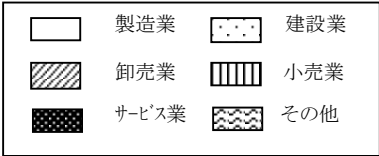
— 業種別構成比 —

【外枠：平成29年度、内枠：平成28年度】



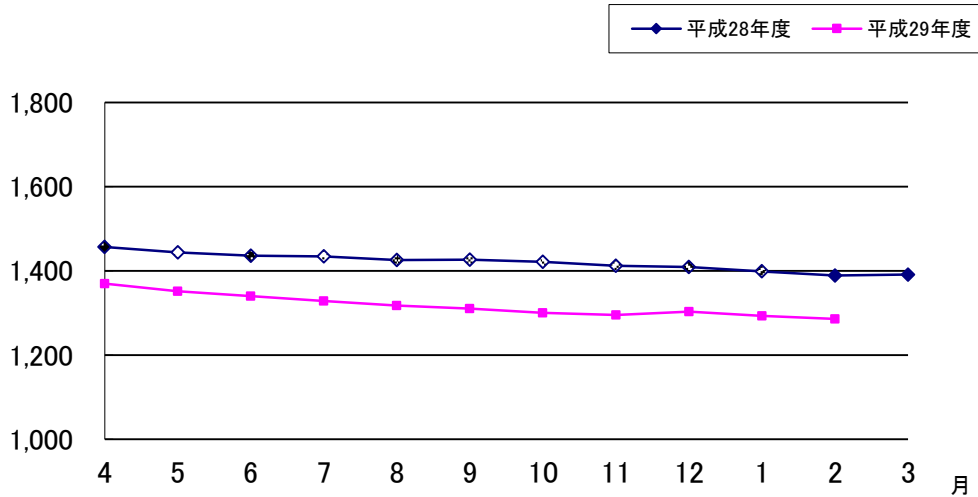
□業種別

- ・ 製造業 (前年同月比 115.8%)
- ・ 建設業 (同 79.4%)
- ・ 卸売業 (同 125.8%)
- ・ 小売業 (同 123.7%)
- ・ サービス (同 98.5%)
- ・ その他 (同 70.7%)



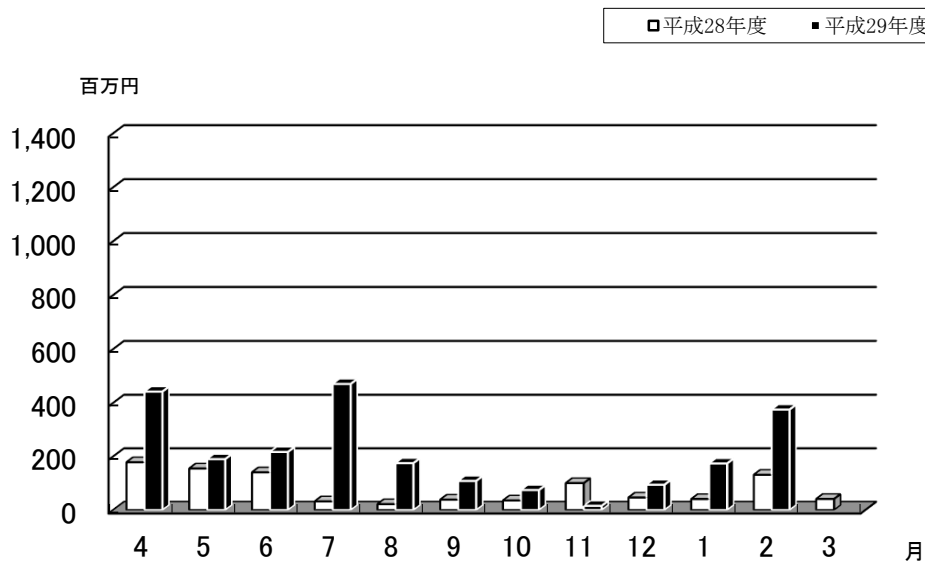
保証債務残高

平成30年2月の保証債務残高は、件数 17,694件（前年同月比92.77%）、金額128,581百万円（同 92.57%）となった。



代位弁済

平成30年2月の代位弁済は、件数30件（前年同月比142.86%）、金額375百万円（同 285.18%）となった。



(総括)公庫制度別保証状況

(平成 30 年 2 月現在)

(単位: 千円)

公庫制度	当月中保証申込					当年度中保証申込					当月中保証承諾					当年度中保証承諾					保証債務残高					当月中代位弁済					当年度中代位弁済				
	件数	金額	前年比		構成比	件数	金額	前年比		構成比	件数	金額	前年比		構成比	件数	金額	前年比		構成比	件数	金額	前年比		構成比	件数	金額	前年比		構成比					
			件数	金額				件数	金額				件数	金額				件数	金額				件数	金額				件数	金額		件数	金額	件数	金額	
合計	361	5221581	85.7	105.8	100.0	4090	45066455	86.7	89.9	100.0	362	4691703	88.7	102.4	100.0	3993	43381734	86.7	89.5	100.0	17694	128580813	92.8	92.6	100.0	30	375012	142.9	285.2	100.0	232	2335911	148.7	253.2	100.0
小口	13	73550	185.7	318.4	1.4	151	826185	169.7	225.4	1.8	13	73550	216.7	348.6	1.6	152	832685	168.9	226.3	1.9	475	1214951	101.1	137.6	0.9	1	3611	100.0	71.4	1.0	5	12830	166.7	108.9	0.5
設備	0	0	0.0	0.0	0.0	0	0	0.0	0.0	0.0	0	0	0.0	0.0	0.0	0	0	0.0	0.0	0.0	15	119498	88.2	76.0	0.1	0	0	0.0	0.0	0.0	0	0	0.0	0.0	0.0
経営安定関連	3	91000	25.0	25.1	1.7	61	1331434	36.1	36.0	3.0	3	91000	25.0	23.3	1.9	61	1304704	35.1	34.2	3.0	4528	28361101	79.2	71.1	22.1	12	117550	133.3	116.9	31.3	82	955724	139.0	241.8	40.9
季節	0	0	0.0	0.0	0.0	27	184500	52.9	56.3	0.4	0	0	0.0	0.0	0.0	27	179500	52.9	54.7	0.4	12	70500	60.0	55.0	0.1	0	0	0.0	0.0	0.0	2	13914	0.0	0.0	0.6
災害	0	0	0.0	0.0	0.0	2	11000	15.4	18.1	0.0	0	0	0.0	0.0	0.0	2	10000	15.4	16.5	0.0	125	819036	90.6	68.3	0.6	0	0	0.0	0.0	0.0	3	29990	300.0	1189.9	1.3
手形割引	6	65500	150.0	251.9	1.3	37	505500	64.9	63.0	1.1	6	65500	300.0	1091.7	1.4	37	497500	67.3	64.2	1.1	38	473500	73.1	61.1	0.4	0	0	0.0	0.0	0.0	0	0	0.0	0.0	0.0
公害防止	0	0	0.0	0.0	0.0	0	0	0.0	0.0	0.0	0	0	0.0	0.0	0.0	0	0	0.0	0.0	0.0	3	19039	60.0	164.7	0.0	0	0	0.0	0.0	0.0	0	0	0.0	0.0	0.0
体質強化	0	0	0.0	0.0	0.0	2	90000	0.0	0.0	0.2	0	0	0.0	0.0	0.0	2	90000	0.0	0.0	0.2	122	608356	54.0	74.0	0.5	0	0	0.0	0.0	0.0	3	42489	150.0	266.8	1.8
事業転換	0	0	0.0	0.0	0.0	1	10000	10.0	10.4	0.0	0	0	0.0	0.0	0.0	1	10000	10.0	10.4	0.0	48	407137	87.3	79.1	0.3	0	0	0.0	0.0	0.0	5	22880	500.0	112.2	1.0
当座貸越	23	547000	191.7	133.4	10.5	220	5451400	115.8	103.9	12.1	24	652000	184.6	151.6	13.9	218	5430400	114.1	103.5	12.5	444	11453958	113.0	116.6	8.9	1	50203	0.0	0.0	13.4	3	190332	0.0	0.0	8.1
カーローン	93	492300	55.4	70.0	9.4	1283	5533600	74.3	85.2	12.3	94	494200	56.0	69.7	10.5	1286	5507100	74.5	85.1	12.7	3466	13460541	98.9	103.6	10.5	3	11630	100.0	144.7	3.1	22	80775	183.3	268.0	3.5
新事業創出	0	0	0.0	0.0	0.0	3	20000	75.0	76.3	0.0	0	0	0.0	0.0	0.0	3	20000	50.0	49.8	0.0	46	117729	79.3	90.1	0.1	0	0	0.0	0.0	0.0	1	2596	33.3	75.3	0.1
売掛債権担保融資	2	120000	100.0	93.8	2.3	17	1144800	113.3	116.4	2.5	2	120000	100.0	93.8	2.6	17	1144800	113.3	116.4	2.6	19	1240800	118.8	114.1	1.0	0	0	0.0	0.0	0.0	0	0	0.0	0.0	0.0
小口零細(予約保証を除く)	17	68820	58.6	57.1	1.3	281	983262	78.5	81.9	2.2	16	61820	53.3	50.4	1.3	282	960812	77.7	79.1	2.2	1643	2764104	88.9	89.4	2.1	4	5878	0.0	0.0	1.6	16	30983	228.6	237.3	1.3
長期経営	0	0	0.0	0.0	0.0	0	0	0.0	0.0	0.0	0	0	0.0	0.0	0.0	0	0	0.0	0.0	0.0	21	270342	72.4	65.7	0.2	0	0	0.0	0.0	0.0	0	0	0.0	0.0	0.0
経営力(コア3除く)	2	53000	0.0	0.0	1.0	17	483100	63.0	53.7	1.1	2	53000	0.0	0.0	1.1	17	483100	63.0	54.1	1.1	85	1834692	111.8	108.9	1.4	0	0	0.0	0.0	0.0	3	91897	75.0	195.1	3.9
経営力(責任共有対象外)	0	0	0.0	0.0	0.0	1	33513	8.3	11.5	0.1	0	0	0.0	0.0	0.0	2	38813	16.7	13.3	0.1	31	473126	106.9	96.1	0.4	0	0	0.0	0.0	0.0	0	0	0.0	0.0	0.0
再生計画(コア3除く)	0	0	0.0	0.0	0.0	7	271890	233.3	151.9	0.6	0	0	0.0	0.0	0.0	7	271890	233.3	151.9	0.6	33	1011754	117.9	131.5	0.8	0	0	0.0	0.0	0.0	2	18898	0.0	0.0	0.8
再生計画(責任共有外)	0	0	0.0	0.0	0.0	0	0	0.0	0.0	0.0	0	0	0.0	0.0	0.0	0	0	0.0	0.0	0.0	5	121911	83.3	67.4	0.1	0	0	0.0	0.0	0.0	1	39701	0.0	0.0	1.7
特定社債	4	184000	100.0	56.1	3.5	13	744000	130.0	102.2	1.7	1	40000	0.0	0.0	0.9	10	584000	166.7	146.0	1.3	67	3010880	103.1	100.7	2.3	0	0	0.0	0.0	0.0	0	0	0.0	0.0	0.0
中小企業金融安定化H12.4-	0	0	0.0	0.0	0.0	0	0	0.0	0.0	0.0	0	0	0.0	0.0	0.0	0	0	0.0	0.0	0.0	14	43367	82.4	78.5	0.0	0	0	0.0	0.0	0.0	0	0	0.0	0.0	0.0
その他	15	177100	71.4	73.8	3.4	245	2656894	83.9	85.8	5.9	21	190770	105.0	81.4	4.1	248	2645311	84.1	85.2	6.1	1319	9067882	99.2	95.8	7.1	0	0	0.0	0.0	0.0	9	52660	50.0	44.7	2.3
普通	174	3210843	117.6	130.6	61.5	1626	24011399	104.1	98.9	53.3	180	2849863	120.8	117.6	60.7	1621	23371119	103.4	96.8	53.9	5135	51616609	103.3	100.5	40.1	9	186140	180.0	1800.9	49.6	75	750242	178.6	350.2	32.1
他	9	138468	112.5	994.0	2.7	96	773978	77.4	58.6	1.7	0	0	0.0	0.0	0.0	0	0	0.0	0.0	0.0	0	0	0.0	0.0	0.0	0	0	0.0	0.0	0.0	0	0	0.0	0.0	0.0

業種中分類別保証状況

(平成 30 年 2 月現在)

部署：総括

(単位：千円)

業種中分類	当月中保証申込					当年度中保証申込					当月中保証承諾					当年度中保証承諾					保証債務残高					当月中代位弁済					当年度中代位弁済				
	件数	金額	前年比		構成比	件数	金額	前年比		構成比	件数	金額	前年比		構成比	件数	金額	前年比		構成比	件数	金額	前年比		構成比	件数	金額	前年比		構成比					
			件数	金額				件数	金額				件数	金額				件数	金額				件数	金額				件数	金額		件数	金額	件数	金額	
合計	361	5221581	85.7	105.8	100.0	4090	45066455	86.7	89.9	100.0	362	4691703	88.7	102.4	100.0	3993	43381734	86.7	89.5	100.0	17694	128580813	92.8	92.6	100.0	30	375012	142.9	285.2	100.0	232	2335911	148.7	253.2	100.0
農業	0	0	0.0	0.0	0.0	5	15000	71.4	88.8	0.0	0	0	0.0	0.0	0.0	5	15000	71.4	88.8	0.0	24	41904	85.7	80.3	0.0	0	0	0.0	0.0	0.0	0	0	0.0	0.0	0.0
林業	2	240000	100.0	115.9	4.6	6	400000	60.0	77.0	0.9	2	240000	100.0	115.9	5.1	6	400000	60.0	77.0	0.9	24	438149	72.7	105.3	0.3	0	0	0.0	0.0	0.0	0	0	0.0	0.0	0.0
水産養殖業	0	0	0.0	0.0	0.0	1	2000	0.0	0.0	0.0	0	0	0.0	0.0	0.0	0	0	0.0	0.0	0.0	0	0	0.0	0.0	0.0	0	0	0.0	0.0	0.0	0	0	0.0	0.0	0.0
鉱業、採石業、砂利採取業	0	0	0.0	0.0	0.0	4	56000	66.7	44.4	0.1	0	0	0.0	0.0	0.0	4	56000	66.7	44.4	0.1	40	475894	97.6	87.9	0.4	0	0	0.0	0.0	0.0	0	0	0.0	0.0	0.0
総合工事業	56	663438	147.4	109.9	12.7	466	5969378	92.6	86.6	13.2	55	622490	134.1	77.0	13.3	456	5795030	92.9	85.6	13.4	1834	16807591	90.8	90.9	13.1	1	4899	100.0	44.1	1.3	43	379914	430.0	623.9	16.3
職別工事業	21	177300	48.8	65.9	3.4	325	2308735	74.9	80.5	5.1	19	183900	44.2	77.1	3.9	321	2271795	75.7	83.8	5.2	1360	6204373	93.3	97.3	4.8	0	0	0.0	0.0	0.0	10	20927	90.9	56.2	0.9
設備工事業	15	192500	53.6	46.3	3.7	206	1556392	80.8	66.6	3.5	16	195500	72.7	91.3	4.2	200	1505492	81.6	73.0	3.5	958	4914470	91.4	87.1	3.8	3	6017	0.0	0.0	1.6	3	6017	150.0	80.1	0.3
食料品製造業	2	50000	20.0	34.7	1.0	71	1437934	89.9	88.5	3.2	2	50000	28.6	96.5	1.1	70	1435934	98.6	107.8	3.3	374	4426928	90.3	93.4	3.4	0	0	0.0	0.0	0.0	2	8304	22.2	20.4	0.4
飲料・たばこ・飼料製造業	3	128300	300.0	641.5	2.5	15	415900	62.5	86.9	0.9	2	125000	50.0	337.8	2.7	13	404600	54.2	84.6	0.9	89	1359398	95.7	93.2	1.1	0	0	0.0	0.0	0.0	0	0	0.0	0.0	0.0
繊維工業	7	54000	233.3	871.0	1.0	54	595730	84.4	64.7	1.3	9	65500	300.0	1056.5	1.4	53	591230	82.8	64.2	1.4	234	1692223	90.0	84.4	1.3	4	13070	0.0	0.0	3.5	4	13070	0.0	0.0	0.6
木材木製品製造業	0	0	0.0	0.0	0.0	11	187200	57.9	67.2	0.4	0	0	0.0	0.0	0.0	11	187200	57.9	67.5	0.4	61	489120	87.1	67.8	0.4	0	0	0.0	0.0	0.0	0	0	0.0	0.0	0.0
家具・装備品製造業	1	5000	33.3	22.7	0.1	9	30012	37.5	23.6	0.1	1	5000	33.3	22.7	0.1	9	30012	36.0	21.9	0.1	89	382697	87.3	80.2	0.3	0	0	0.0	0.0	0.0	0	0	0.0	0.0	0.0
パルプ・紙・紙加工品製造業	1	5000	100.0	20.0	0.1	19	203000	172.7	144.5	0.5	1	5000	100.0	20.0	0.1	19	202800	190.0	168.3	0.5	56	519891	77.8	83.0	0.4	0	0	0.0	0.0	0.0	2	12714	0.0	0.0	0.5
印刷・同関連業	3	30000	150.0	461.5	0.6	14	101620	48.3	34.7	0.2	3	29000	150.0	446.2	0.6	14	100620	48.3	34.4	0.2	92	595170	86.8	88.3	0.5	0	0	0.0	0.0	0.0	0	0	0.0	0.0	0.0
化学工業	0	0	0.0	0.0	0.0	7	241850	140.0	310.1	0.5	1	9850	0.0	0.0	0.2	7	241850	140.0	319.7	0.6	13	259641	86.7	159.1	0.2	0	0	0.0	0.0	0.0	0	0	0.0	0.0	0.0
プラスチック製品製造業	1	22000	50.0	62.9	0.4	48	660720	70.6	80.2	1.5	1	22000	50.0	68.8	0.5	47	659720	71.2	80.9	1.5	239	2083972	86.6	89.6	1.6	0	0	0.0	0.0	0.0	0	0	0.0	0.0	0.0
ゴム製品製造業	0	0	0.0	0.0	0.0	4	34500	80.0	36.7	0.1	0	0	0.0	0.0	0.0	4	34500	80.0	36.7	0.1	25	176930	104.2	96.0	0.1	0	0	0.0	0.0	0.0	0	0	0.0	0.0	0.0
なめし革・同製品・毛皮製造	0	0	0.0	0.0	0.0	0	0	0.0	0.0	0.0	0	0	0.0	0.0	0.0	0	0	0.0	0.0	0.0	3	17404	75.0	67.1	0.0	0	0	0.0	0.0	0.0	0	0	0.0	0.0	0.0
窯業・土石製品製造業	2	53000	200.0	252.4	1.0	16	357980	59.3	66.5	0.8	2	53000	200.0	252.4	1.1	16	357780	59.3	67.3	0.8	104	1306670	92.9	96.0	1.0	0	0	0.0	0.0	0.0	4	63684	66.7	87.4	2.7
鉄鋼業	0	144000	0.0	261.8	2.8	2	173500	33.3	98.8	0.4	1	150000	33.3	272.7	3.2	2	173500	33.3	98.8	0.4	19	554136	95.0	106.4	0.4	0	0	0.0	0.0	0.0	0	0	0.0	0.0	0.0
非鉄金属製造業	0	0	0.0	0.0	0.0	10	163300	76.9	161.7	0.4	1	5000	33.3	45.5	0.1	10	163300	76.9	161.7	0.4	66	688331	97.1	100.5	0.5	0	0	0.0	0.0	0.0	0	0	0.0	0.0	0.0
金属製品製造業	4	64000	133.3	138.5	1.2	60	663290	76.9	76.1	1.5	4	64000	133.3	138.5	1.4	59	660090	76.6	75.8	1.5	290	2389493	87.1	87.4	1.9	0	0	0.0	0.0	0.0	0	0	0.0	0.0	0.0
はん用機械器具製造業	2	7000	0.0	0.0	0.1	11	72000	100.0	72.3	0.2	2	7000	0.0	0.0	0.1	10	67000	90.9	67.3	0.2	36	213699	92.3	88.2	0.2	0	0	0.0	0.0	0.0	0	0	0.0	0.0	0.0
生産用機械器具製造業	4	26500	57.1	37.3	0.5	59	933460	86.8	70.9	2.1	5	65500	71.4	92.3	1.4	58	873460	87.9	66.5	2.0	311	2918803	92.8	90.8	2.3	0	0	0.0	0.0	0.0	0	0	0.0	0.0	0.0
業務用機械器具製造業	2	25000	40.0	75.8	0.5	20	270400	83.3	100.0	0.6	2	25000	33.3	51.0	0.5	19	262400	79.2	100.7	0.6	93	736953	92.1	91.2	0.6	0	0	0.0	0.0	0.0	0	0	0.0	0.0	0.0
電子・デバイス・回路製造業	3	30000	0.0	0.0	0.6	32	341000	76.2	71.6	0.8	3	30000	0.0	0.0	0.6	32	331000	80.0	84.4	0.8	188	1424345	94.9	85.6	1.1	0	0	0.0	0.0	0.0	0	0	0.0	0.0	0.0
電気機械器具製造業	1	5000	50.0	71.4	0.1	14	294600	77.8	105.1	0.7	1	5000	50.0	9.4	0.1	14	294600	93.3	108.9	0.7	74	764081	82.2	90.1	0.6	0	0	0.0	0.0	0.0	0	0	0.0	0.0	0.0
情報通信機械器具製造業	0	0	0.0	0.0	0.0	2	7000	100.0	175.0	0.0	0	0	0.0	0.0	0.0	2	7000	100.0	175.0	0.0	9	53399	69.2	63.8	0.0	0	0	0.0	0.0	0.0	0	0	0.0	0.0	0.0
輸送用機械器具製造業	0	0	0.0	0.0	0.0	17	436060	81.0	111.4	1.0	0	0	0.0	0.0	0.0	17	436060	81.0	113.1	1.0	111	1194829	95.7	103.6	0.9	0	0	0.0	0.0	0.0	0	0	0.0	0.0	0.0
その他の製造業	16	158200	76.2	60.9	3.0	203	2183649	95.8	94.1	4.8	14	147670	66.7	57.2	3.1	197	2132249	92.9	90.9	4.9	738	5513871	96.6	92.0	4.3	0	0	0.0	0.0	0.0	2	5762	11.8	10.0	0.2
電気業	0	0	0.0	0.0	0.0	10	206120	71.4	111.5	0.5	0	0	0.0	0.0	0.0	8	180220	53.3	80.4	0.4	225	2358618	97.0	87.1	1.8	0	0	0.0	0.0	0.0	0	0	0.0	0.0	0.0
ガス業	0	0	0.0	0.0	0.0	0	0	0.0	0.0	0.0	0	0	0.0	0.0	0.0	0	0	0.0	0.0	0.0	1	9916	100.0	80.3	0.0	0	0	0.0	0.0	0.0	0	0	0.0	0.0	0.0
放送業	0	0	0.0	0.0	0.0	2	53000	0.0	0.0	0.1	0	0	0.0	0.0	0.0	2	53000	0.0	0.0	0.1	7	150190	70.0	83.1	0.1	0	0	0.0	0.0	0.0	0	0	0.0	0.0	0.0
情報サービス業	1	5000	100.0	100.0	0.1	14	159000	82.4	97.4	0.4	1	5000	0.0	0.0	0.1	14	159000	87.5	104.4	0.4	77	755384	93.9	86.1	0.6	0	0	0.0	0.0	0.0	0	0	0.0	0.0	0.0

業種中分類別保証状況

(平成 30 年 2 月現在)

部署：総括

(単位：千円)

業種中分類	当月中保証申込					当年度中保証申込					当月中保証承諾					当年度中保証承諾					保証債務残高					当月中代位弁済					当年度中代位弁済				
	件数	金額	前年比		構成比	件数	金額	前年比		構成比	件数	金額	前年比		構成比	件数	金額	前年比		構成比	件数	金額	前年比		構成比	件数	金額	前年比		構成比	件数	金額	前年比		構成比
			件数	金額				件数	金額				件数	金額				件数	金額				件数	金額				件数	金額				件数	金額	
インターネットサービス業	0	0	0.0	0.0	0.0	4	32000	50.0	14.7	0.1	0	0	0.0	0.0	0.0	4	32000	57.1	178.8	0.1	15	248909	107.1	867.5	0.2	0	0	0.0	0.0	0.0	0	0	0.0	0.0	0.0
映像・音声・文字情報制作	0	0	0.0	0.0	0.0	10	65480	250.0	545.7	0.1	0	0	0.0	0.0	0.0	10	65480	250.0	545.7	0.2	50	264969	102.0	86.9	0.2	0	0	0.0	0.0	0.0	1	34745	33.3	518.1	1.5
鉄道業	1	90000	0.0	0.0	1.7	1	90000	0.0	0.0	0.2	1	90000	0.0	0.0	1.9	1	90000	0.0	0.0	0.2	9	88183	90.0	103.5	0.1	0	0	0.0	0.0	0.0	0	0	0.0	0.0	0.0
道路旅客運送業	3	99000	75.0	143.5	1.9	23	443313	76.7	98.2	1.0	2	79000	66.7	161.2	1.7	21	413313	72.4	96.4	1.0	124	1280284	93.2	103.7	1.0	0	0	0.0	0.0	0.0	3	12419	0.0	0.0	0.5
道路貨物運送業	9	101500	90.0	88.4	1.9	95	1428660	95.0	98.7	3.2	10	160500	111.1	141.0	3.4	93	1422047	97.9	105.5	3.3	506	4522651	93.9	99.6	3.5	0	0	0.0	0.0	0.0	0	0	0.0	0.0	0.0
倉庫業	1	1400	100.0	28.0	0.0	2	3400	50.0	4.5	0.0	1	1400	100.0	28.0	0.0	2	3400	50.0	4.5	0.0	11	114372	100.0	85.4	0.1	0	0	0.0	0.0	0.0	0	0	0.0	0.0	0.0
運輸に付帯するサービス業	0	0	0.0	0.0	0.0	0	0	0.0	0.0	0.0	0	0	0.0	0.0	0.0	0	0	0.0	0.0	0.0	5	22934	55.6	45.0	0.0	0	0	0.0	0.0	0.0	0	0	0.0	0.0	0.0
各種商品卸売業	0	0	0.0	0.0	0.0	3	42940	100.0	153.9	0.1	0	0	0.0	0.0	0.0	3	42940	100.0	153.9	0.1	10	126241	125.0	103.6	0.1	0	0	0.0	0.0	0.0	0	0	0.0	0.0	0.0
繊維・衣服等卸売業	3	105100	100.0	181.2	2.0	24	221400	109.1	82.6	0.5	2	81100	100.0	153.0	1.7	23	197400	109.5	75.1	0.5	81	795593	105.2	101.1	0.6	0	0	0.0	0.0	0.0	0	0	0.0	0.0	0.0
飲食料品卸売業	10	183870	111.1	156.0	3.5	108	1478434	87.1	82.7	3.3	11	198870	122.2	133.8	4.2	107	1472434	87.7	82.7	3.4	460	4497713	89.5	87.1	3.5	0	0	0.0	0.0	0.0	7	49293	70.0	69.7	2.1
建築材・鉱物・金属材料卸売業	16	599000	266.7	717.4	11.5	69	1265000	77.5	103.2	2.8	10	154000	166.7	148.8	3.3	62	802000	70.5	66.1	1.8	315	3129165	91.8	90.1	2.4	0	0	0.0	0.0	0.0	0	0	0.0	0.0	0.0
機械器具卸売業	5	105000	100.0	466.7	2.0	74	1239700	90.2	126.9	2.8	5	105000	83.3	411.8	2.2	73	1208900	90.1	123.9	2.8	260	2553477	101.6	108.7	2.0	0	0	0.0	0.0	0.0	1	2310	14.3	3.5	0.1
その他の卸売業	34	495430	125.9	88.0	9.5	303	4740030	96.5	93.1	10.5	36	532430	144.0	102.1	11.3	303	4681900	97.7	93.1	10.8	945	10656718	98.5	96.0	8.3	1	15189	100.0	633.8	4.1	22	262001	157.1	385.5	11.2
各種商品小売業	0	0	0.0	0.0	0.0	4	108100	50.0	106.0	0.2	0	0	0.0	0.0	0.0	4	108100	57.1	107.6	0.2	22	260435	100.0	83.2	0.2	0	0	0.0	0.0	0.0	0	0	0.0	0.0	0.0
繊維・衣服・身の回り品小売	3	152763	60.0	242.5	2.9	61	848863	88.4	128.8	1.9	3	155763	75.0	1947.0	3.3	59	835263	88.1	138.1	1.9	249	1627877	90.9	95.3	1.3	0	0	0.0	0.0	0.0	15	258421	500.0	4167.5	11.1
飲食料品小売業	7	112980	50.0	73.6	2.2	112	930270	78.3	106.1	2.1	8	113980	57.1	74.2	2.4	110	905770	78.0	105.5	2.1	554	2452300	87.9	79.5	1.9	10	304164	0.0	0.0	81.1	24	401464	800.0	4883.9	17.2
機械器具小売業	17	232800	121.4	399.3	4.5	156	1937950	79.6	121.4	4.3	16	182800	106.7	249.4	3.9	153	1827650	79.7	120.4	4.2	651	4449935	93.7	93.1	3.5	3	12309	0.0	0.0	3.3	15	44490	750.0	423.8	1.9
その他の小売業	20	221500	76.9	89.2	4.2	237	2279362	102.2	97.7	5.1	23	210600	82.1	75.8	4.5	234	2225072	101.7	95.5	5.1	938	6897446	90.5	91.5	5.4	0	0	0.0	0.0	0.0	16	103804	266.7	517.5	4.4
保険業	2	7000	200.0	700.0	0.1	7	43375	77.8	154.9	0.1	2	6900	200.0	690.0	0.1	7	43275	77.8	154.6	0.1	42	86586	87.5	120.0	0.1	0	0	0.0	0.0	0.0	0	0	0.0	0.0	0.0
不動産取引業	1	2500	25.0	2.7	0.0	21	355200	175.0	135.6	0.8	1	2500	25.0	2.7	0.1	21	354700	175.0	125.5	0.8	70	503518	106.1	151.6	0.4	0	0	0.0	0.0	0.0	0	0	0.0	0.0	0.0
不動産賃貸業・管理業	0	0	0.0	0.0	0.0	32	236630	71.1	70.8	0.5	1	2500	16.7	6.2	0.1	33	239870	76.7	76.6	0.6	159	782116	102.6	105.7	0.6	0	0	0.0	0.0	0.0	0	0	0.0	0.0	0.0
物品賃貸業	4	21600	400.0	432.0	0.4	26	216700	96.3	118.8	0.5	3	13600	300.0	272.0	0.3	24	200700	85.7	105.4	0.5	85	406089	100.0	93.9	0.3	0	0	0.0	0.0	0.0	2	4627	50.0	16.1	0.2
専門サービス業	4	23000	100.0	89.5	0.4	42	174290	72.4	84.0	0.4	4	23000	100.0	89.5	0.5	42	169590	72.4	82.2	0.4	204	503049	85.0	86.9	0.4	0	0	0.0	0.0	0.0	2	5663	100.0	280.3	0.2
広告業	0	0	0.0	0.0	0.0	6	29620	120.0	118.5	0.1	0	0	0.0	0.0	0.0	5	24620	100.0	98.5	0.1	28	81614	80.0	81.3	0.1	0	0	0.0	0.0	0.0	0	0	0.0	0.0	0.0
技術サービス業	10	54700	166.7	197.5	1.0	84	533350	102.4	64.4	1.2	8	26700	100.0	76.5	0.6	79	501550	97.5	62.7	1.2	225	1339046	104.7	100.8	1.0	0	0	0.0	0.0	0.0	2	7858	0.0	0.0	0.3
宿泊業	7	31500	175.0	199.4	0.6	121	1184677	136.0	119.5	2.6	9	41700	180.0	203.4	0.9	118	1163027	134.1	119.3	2.7	500	3401427	91.1	83.4	2.6	0	0	0.0	0.0	0.0	16	503239	800.0	2166.4	21.5
飲食店	15	124000	53.6	95.0	2.4	230	1047810	81.0	99.1	2.3	19	89850	90.5	96.6	1.9	225	955370	83.0	96.7	2.2	1130	3760835	92.2	99.0	2.9	4	3915	0.0	0.0	1.0	19	63236	86.4	31.9	2.7
持帰!配達飲食サービス業	2	6900	200.0	172.5	0.1	22	130257	146.7	144.1	0.3	2	6900	200.0	230.0	0.1	22	130257	157.1	150.8	0.3	51	208584	121.4	121.9	0.2	0	0	0.0	0.0	0.0	0	0	0.0	0.0	0.0
洗濯・理容・美容・浴場業	8	19900	80.0	141.1	0.4	72	280550	64.9	83.1	0.6	9	42900	90.0	148.1	0.9	69	264200	65.1	80.7	0.6	367	1090517	90.4	86.5	0.8	0	0	0.0	0.0	0.0	3	5434	75.0	7.8	0.2
その他生活関連サービス業	2	23000	66.7	36.5	0.4	20	166200	80.0	67.1	0.4	2	23000	66.7	39.0	0.5	20	166200	74.1	54.0	0.4	112	762433	91.8	96.7	0.6	0	0	0.0	0.0	0.0	1	1421	0.0	0.0	0.1
娯楽業	2	33800	200.0	676.0	0.6	12	128050	42.9	51.0	0.3	1	5500	50.0	78.8	0.1	11	99250	39.3	40.5	0.2	97	994664	101.0	96.5	0.8	0	0	0.0	0.0	0.0	0	0	0.0	0.0	0.0
学校教育	0	0	0.0	0.0	0.0	0	0	0.0	0.0	0.0	0	0	0.0	0.0	0.0	0	0	0.0	0.0	0.0	4	5636	100.0	52.7	0.0	0	0	0.0	0.0	0.0	0	0	0.0	0.0	0.0
その他の教育、学習支援業	3	3300	150.0	55.0	0.1	20	77800	142.9	198.3	0.2	1	1300	50.0	21.7	0.0	18	74800	150.0	228.5	0.2	86	258797	100.0	96.2	0.2	3	12225	0.0	0.0	3.3	4	13082	0.0	0.0	0.6
医療業	8	155500	80.0	88.0	3.0	81	790380	97.6	74.0	1.8	8	165500	80.0	102.2	3.5	78	754780	92.9	71.4	1.7	307	2365090	93.9	96.5	1.8	0	0	0.0	0.0	0.0	4	13443	400.0	251.0	0.6
保険衛生	0	0	0.0	0.0	0.0	1	3000	0.0	0.0	0.0	0	0	0.0	0.0	0.0	1	3000	0.0	0.0	0.0	2	9556	100.0	90.5	0.0	0	0	0.0	0.0	0.0	0	0	0.0	0.0	0.0

市区町村別保証状況

(平成 30 年 2 月現在)

部署：総括

(単位：千円)

市区町村	当月中保証申込					当年度中保証申込					当月中保証承諾					当年度中保証承諾					保証債務残高					当月中代位弁済					当年度中代位弁済				
	件数	金額	前年比		構成比	件数	金額	前年比		構成比	件数	金額	前年比		構成比	件数	金額	前年比		構成比	件数	金額	前年比		構成比	件数	金額	前年比		構成比	件数	金額	前年比		構成比
			件数	金額				件数	金額				件数	金額				件数	金額				件数	金額				件数	金額				件数	金額	
合計	361	5221581	85.7	105.8	100.0	4090	45066455	86.7	89.9	100.0	362	4691703	88.7	102.4	100.0	3993	43381734	86.7	89.5	100.0	17694	128580813	92.8	92.6	100.0	30	375012	142.9	285.2	100.0	232	2335911	148.7	253.2	100.0
甲府市	106	1400780	90.6	73.1	26.8	1148	14469510	97.3	94.7	32.1	108	1399320	101.9	91.7	29.8	1121	13998960	95.8	94.6	32.3	4581	40228832	93.8	93.1	31.3	13	57882	108.3	102.6	15.4	86	1116143	159.3	403.0	47.8
富士吉田市	27	355900	93.1	273.8	6.8	285	2431340	65.7	88.2	5.4	26	356500	78.8	175.3	7.6	281	2417740	66.6	91.2	5.6	1451	8049297	91.2	89.9	6.3	2	2052	0.0	0.0	0.5	9	10277	112.5	41.4	0.4
都留市	16	157500	72.7	86.5	3.0	212	2195237	85.8	94.3	4.9	19	180350	86.4	110.0	3.8	208	2140637	87.0	93.7	4.9	825	5620924	96.3	95.8	4.4	3	6017	0.0	0.0	1.6	13	55144	260.0	180.9	2.4
山梨市	14	176500	100.0	133.2	3.4	150	1625771	88.2	85.6	3.6	13	145500	92.9	129.3	3.1	145	1571771	89.0	85.4	3.6	634	4502472	94.8	93.1	3.5	0	0	0.0	0.0	0.0	6	37203	40.0	44.7	1.6
大月市	9	353800	81.8	134.4	6.8	119	1223340	68.4	67.8	2.7	10	357800	100.0	134.2	7.6	113	1188827	67.7	67.8	2.7	554	3724860	89.2	93.6	2.9	0	0	0.0	0.0	0.0	12	44762	600.0	2715.8	1.9
韮崎市	7	111500	53.8	44.7	2.1	106	960300	87.6	70.2	2.1	7	111500	77.8	155.9	2.4	107	953940	97.3	83.0	2.2	501	3378696	93.5	86.6	2.6	9	302299	0.0	0.0	80.6	16	364711	200.0	458.5	15.6
南アルプス市	15	150000	100.0	137.0	2.9	202	2767975	89.4	102.4	6.1	16	150500	94.1	126.5	3.2	199	2690175	90.5	103.1	6.2	1023	7628036	93.8	96.8	5.9	0	0	0.0	0.0	0.0	5	28702	166.7	453.0	1.2
北杜市	22	157620	91.7	68.8	3.0	189	1747520	82.9	75.5	3.9	21	173320	91.3	77.4	3.7	188	1736920	83.2	75.2	4.0	934	5979524	94.2	95.2	4.7	0	0	0.0	0.0	0.0	4	13949	40.0	9.7	0.6
甲斐市	21	413881	61.8	113.1	7.9	250	2813971	84.7	92.9	6.2	17	333763	47.2	90.4	7.1	240	2623853	82.2	91.7	6.0	1219	8057039	91.1	91.5	6.3	0	0	0.0	0.0	0.0	18	222592	450.0	192.0	9.5
笛吹市	27	446900	90.0	170.2	8.6	327	3477895	91.6	98.0	7.7	29	428050	103.6	167.5	9.1	321	3384865	90.7	96.1	7.8	1276	9621580	93.2	96.0	7.5	0	0	0.0	0.0	0.0	6	40305	30.0	61.9	1.7
上野原市	13	373000	185.7	478.2	7.1	88	1059470	86.3	80.7	2.4	13	107000	325.0	411.5	2.3	85	784970	85.9	58.9	1.8	418	3091575	89.9	90.0	2.4	0	0	0.0	0.0	0.0	0	0	0.0	0.0	0.0
甲州市	17	254800	242.9	322.1	4.9	132	1364450	91.7	100.3	3.0	11	88500	157.1	111.9	1.9	123	1179150	86.6	94.1	2.7	622	4234909	95.1	93.4	3.3	0	0	0.0	0.0	0.0	11	34537	183.3	581.3	1.5
中央市	6	44000	33.3	50.9	0.8	130	1551420	76.5	78.8	3.4	7	70500	43.8	77.5	1.5	126	1521020	79.2	80.2	3.5	551	4511397	92.3	88.7	3.5	0	0	0.0	0.0	0.0	12	93603	120.0	361.1	4.0
西八代郡 市川三郷町	4	116000	80.0	79.5	2.2	60	875800	92.3	82.0	1.9	3	92000	60.0	63.0	2.0	59	851800	90.8	79.6	2.0	219	1988143	88.7	91.5	1.5	0	0	0.0	0.0	0.0	4	10208	0.0	0.0	0.4
南巨摩郡 増穂町	0	0	0.0	0.0	0.0	0	0	0.0	0.0	0.0	0	0	0.0	0.0	0.0	0	0	0.0	0.0	0.0	28	78462	75.7	46.7	0.1	0	0	0.0	0.0	0.0	0	0	0.0	0.0	0.0
南巨摩郡 鯉沢町	0	0	0.0	0.0	0.0	0	0	0.0	0.0	0.0	0	0	0.0	0.0	0.0	0	0	0.0	0.0	0.0	13	82919	81.3	82.5	0.1	0	0	0.0	0.0	0.0	0	0	0.0	0.0	0.0
南巨摩郡 早川町	2	40000	100.0	307.7	0.8	9	116214	81.8	164.1	0.3	2	40000	200.0	500.0	0.9	9	116214	90.0	191.1	0.3	37	214123	102.8	66.7	0.2	0	0	0.0	0.0	0.0	7	140533	0.0	0.0	6.0
南巨摩郡 身延町	8	66500	88.9	57.8	1.3	72	849280	94.7	133.4	1.9	7	65000	87.5	59.1	1.4	71	815280	97.3	136.2	1.9	303	1860808	95.0	106.6	1.4	0	0	0.0	0.0	0.0	7	43826	0.0	0.0	1.9
南巨摩郡 南部町	3	16000	150.0	53.5	0.3	25	178300	75.8	56.8	0.4	5	24000	166.7	26.7	0.5	25	178300	75.8	57.0	0.4	97	523303	81.5	74.0	0.4	0	0	0.0	0.0	0.0	4	45343	0.0	0.0	1.9
南巨摩郡 富士川町	8	46100	114.3	75.0	0.9	76	901900	76.8	77.5	2.0	8	48100	72.7	26.9	1.0	73	891200	74.5	78.0	2.1	304	2468687	100.3	93.6	1.9	0	0	0.0	0.0	0.0	0	0	0.0	0.0	0.0
中巨摩郡 昭和町	10	274000	62.5	122.1	5.2	131	1797650	86.2	87.1	4.0	10	232900	71.4	111.3	5.0	129	1732750	87.8	87.8	4.0	542	4979138	93.8	91.2	3.9	3	6762	0.0	0.0	1.8	7	28646	350.0	272.9	1.2
南都留郡 道志村	3	8000	75.0	44.4	0.2	22	114000	88.0	137.3	0.3	3	8000	75.0	44.4	0.2	19	105800	82.6	137.0	0.2	54	213718	105.9	115.8	0.2	0	0	0.0	0.0	0.0	0	0	0.0	0.0	0.0
南都留郡 西桂町	2	13000	0.0	0.0	0.2	17	54950	121.4	31.5	0.1	2	13000	0.0	0.0	0.3	16	50750	133.3	55.0	0.1	69	336269	89.6	86.7	0.3	0	0	0.0	0.0	0.0	0	0	0.0	0.0	0.0
南都留郡 忍野村	8	31300	72.7	25.4	0.6	72	367080	92.3	62.2	0.8	9	33300	81.8	27.0	0.7	70	362380	94.6	62.5	0.8	295	1638114	95.5	88.8	1.3	0	0	0.0	0.0	0.0	0	0	0.0	0.0	0.0
南都留郡 山中湖村	6	74000	120.0	411.1	1.4	81	451800	108.0	82.7	1.0	6	74000	120.0	411.1	1.6	78	441600	106.8	82.5	1.0	336	1375681	91.6	90.5	1.1	0	0	0.0	0.0	0.0	5	5427	500.0	191.3	0.2
南都留郡 鳴沢村	2	60000	100.0	800.0	1.1	18	292460	78.3	73.0	0.6	2	60000	100.0	800.0	1.3	17	272460	77.3	68.3	0.6	65	521956	83.3	73.7	0.4	0	0	0.0	0.0	0.0	0	0	0.0	0.0	0.0
南都留郡 富士河口湖町	5	80500	29.4	87.4	1.5	163	1337962	76.9	100.0	3.0	7	88700	36.8	53.2	1.9	164	1330012	77.7	99.7	3.1	721	3474921	84.9	88.5	2.7	0	0	0.0	0.0	0.0	0	0	0.0	0.0	0.0
北都留郡 小菅村	0	0	0.0	0.0	0.0	4	29000	133.3	181.3	0.1	0	0	0.0	0.0	0.0	4	28500	133.3	178.1	0.1	14	57302	93.3	77.8	0.0	0	0	0.0	0.0	0.0	0	0	0.0	0.0	0.0
北都留郡 丹波山村	0	0	0.0	0.0	0.0	2	11860	200.0	197.7	0.0	1	10100	0.0	0.0	0.2	2	11860	200.0	197.7	0.0	5	23593	166.7	119.3	0.0	0	0	0.0	0.0	0.0	0	0	0.0	0.0	0.0
圏外	0	0	0.0	0.0	0.0	0	0	0.0	0.0	0.0	0	0	0.0	0.0	0.0	0	0	0.0	0.0	0.0	3	114535	75.0	96.7	0.1	0	0	0.0	0.0	0.0	0	0	0.0	0.0	0.0

金融機関店舗別保証先数<平成30年2月末>

(単位:先)

順位	金融機関名	支店名	企業者数
1	山梨中央銀行	吉田支店	201
2	山梨中央銀行	河口湖支店	189
3	甲府信用金庫	南支店	162
4	山梨中央銀行	青沼支店	149
5	甲府信用金庫	本店	140
6	都留信用組合	河口湖支店	139
7	山梨中央銀行	長坂支店	138
8	山梨中央銀行	韭崎支店	132
9	山梨中央銀行	貢川支店	127
9	山梨中央銀行	大月支店	127
11	甲府信用金庫	緑町支店	119
12	山梨中央銀行	都留支店	117
13	みずほ銀行	甲府支店	115
14	山梨中央銀行	日下部支店	114
14	商工組合中央金庫	甲府支店	114
16	山梨中央銀行	城南支店	113
17	都留信用組合	本店	112
18	山梨中央銀行	石和支店	111
19	甲府信用金庫	長坂支店	110
20	山梨中央銀行	塩山支店	109
21	山梨中央銀行	敷島支店	108
22	甲府信用金庫	西支店	107
23	山梨信用金庫	南支店	105
24	山梨中央銀行	青柳支店	104
24	都留信用組合	上野原支店	104
26	山梨信用金庫	富士吉田支店	103
26	都留信用組合	小立支店	103
28	山梨信用金庫	小笠原支店	99
28	都留信用組合	大月支店	99
30	甲府信用金庫	塩山支店	97
31	山梨中央銀行	湯村支店	96
32	山梨中央銀行	小笠原支店	94
32	山梨中央銀行	南支店	94
34	都留信用組合	忍野支店	92
35	甲府信用金庫	大里支店	90
36	都留信用組合	平野支店	89
37	甲府信用金庫	国母支店	87
37	山梨中央銀行	上野原支店	87
37	都留信用組合	上吉田支店	87
40	甲府信用金庫	加納岩支店	85
41	山梨中央銀行	白根支店	83
42	りそな銀行	甲府支店	82
42	甲府信用金庫	笛吹支店	82
42	山梨中央銀行	身延支店	82
45	三井住友銀行	甲府支店	81
46	甲府信用金庫	白根支店	80
46	山梨信用金庫	石和支店	80
46	山梨中央銀行	昭和支店	80
49	山梨信用金庫	昭和支店	79
50	甲府信用金庫	櫛形支店	78

順位	金融機関名	支店名	企業者数
50	山梨中央銀行	本店	78
50	都留信用組合	猿橋支店	78
50	都留信用組合	谷村支店	78
54	山梨中央銀行	武田通支店	77
55	山梨県民信用組合	本店	75
55	山梨中央銀行	後屋支店	75
57	甲府信用金庫	田富支店	74
57	山梨中央銀行	市川支店	74
59	山梨中央銀行	国母支店	73
59	都留信用組合	竜ヶ丘支店	73
61	甲府信用金庫	石和支店	71
61	山梨中央銀行	山中湖支店	71
61	山梨中央銀行	和戸支店	71
64	甲府信用金庫	韭崎支店	70
65	甲府信用金庫	竜王南支店	69
65	山梨中央銀行	御坂支店	69
67	甲府信用金庫	朝気支店	68
67	山梨信用金庫	本店	68
67	都留信用組合	上谷支店	68
70	山梨中央銀行	八代支店	67
70	山梨中央銀行	竜王支店	67
72	山梨信用金庫	韭崎支店	65
72	山梨中央銀行	小淵沢支店	65
72	都留信用組合	明見支店	65
75	甲府信用金庫	敷島支店	64
75	山梨県民信用組合	韭崎支店	64
77	甲府信用金庫	竜王支店	62
78	都留信用組合	山中湖支店	61
79	山梨県民信用組合	鵜沢支店	60
79	都留信用組合	新西原支店	60
81	山梨信用金庫	国母支店	59
81	山梨中央銀行	南竜王支店	59
83	山梨信用金庫	山梨支店	58
83	山梨信用金庫	上野原支店	58
83	山梨信用金庫	池田支店	58
83	山梨信用金庫	南西支店	58
83	都留信用組合	富士吉田南支店	58
88	甲府信用金庫	北支店	57
88	山梨県民信用組合	富士吉田支店	57
88	山梨中央銀行	須玉支店	57
88	都留信用組合	禾生支店	57
92	山梨県民信用組合	山梨支店	55
93	甲府信用金庫	東支店	54
93	甲府信用金庫	湯村支店	54
93	山梨中央銀行	忍野支店	54
96	山梨県民信用組合	後屋支店	53
96	山梨信用金庫	谷村支店	53
98	山梨県民信用組合	石和支店	51
98	山梨信用金庫	塩山支店	51
98	都留信用組合	大明見支店	51

金融機関店舗別保証債務残高<平成30年2月末>

(単位:千円)

順位	金融機関名	支店名	保証残高
1	みずほ銀行	甲府支店	4,481,172
2	りそな銀行	甲府支店	2,897,139
3	甲府信用金庫	南支店	2,784,806
4	商工組合中央金庫	甲府支店	2,459,460
5	甲府信用金庫	緑町支店	2,401,165
6	山梨中央銀行	青沼支店	2,184,564
7	三井住友銀行	甲府支店	2,113,355
8	山梨中央銀行	本店	2,013,043
9	山梨中央銀行	大月支店	1,977,358
10	甲府信用金庫	西支店	1,953,226
11	山梨中央銀行	貢川支店	1,891,522
12	山梨中央銀行	石和支店	1,758,087
13	山梨中央銀行	韮崎支店	1,739,746
14	山梨中央銀行	青柳支店	1,730,853
15	山梨中央銀行	河口湖支店	1,594,216
16	甲府信用金庫	本店	1,545,698
17	甲府信用金庫	塩山支店	1,519,852
18	山梨中央銀行	都留支店	1,516,143
19	山梨中央銀行	城南支店	1,507,395
20	山梨中央銀行	吉田支店	1,468,940
21	山梨中央銀行	市川支店	1,466,476
22	山梨中央銀行	長坂支店	1,426,755
23	山梨中央銀行	塩山支店	1,342,351
24	山梨中央銀行	日下部支店	1,328,772
25	甲府信用金庫	大里支店	1,296,230
26	山梨中央銀行	国母支店	1,280,725
27	山梨中央銀行	流通センター支店	1,239,991
28	山梨中央銀行	白根支店	1,197,992
29	甲府信用金庫	朝気支店	1,174,729
30	山梨信用金庫	南支店	1,157,152
31	山梨中央銀行	上野原支店	1,150,843
32	山梨中央銀行	敷島支店	1,147,687
33	山梨中央銀行	南支店	1,142,211
34	甲府信用金庫	国母支店	1,106,868
35	甲府信用金庫	白根支店	1,103,847
36	甲府信用金庫	長坂支店	1,093,516
37	都留信用組合	本店	1,085,794
38	甲府信用金庫	田富支店	1,077,575
39	山梨信用金庫	小笠原支店	1,073,764
40	山梨中央銀行	湯村支店	1,070,571
41	甲府信用金庫	加納岩支店	1,048,528
42	都留信用組合	河口湖支店	1,029,729
43	山梨中央銀行	武田通支店	1,000,042
44	都留信用組合	忍野支店	990,609
45	山梨信用金庫	昭和支店	989,391
46	都留信用組合	上吉田支店	982,861
47	都留信用組合	上野原支店	978,024
48	甲府信用金庫	石和支店	977,501
49	都留信用組合	大月支店	976,389
50	山梨中央銀行	昭和支店	946,924

順位	金融機関名	支店名	保証残高
51	山梨中央銀行	竜王支店	913,461
52	山梨中央銀行	甲府駅前支店	910,149
53	甲府信用金庫	東支店	909,443
54	山梨信用金庫	本店	881,862
55	山梨信用金庫	塩山支店	864,527
56	都留信用組合	竜ヶ丘支店	852,078
57	甲府信用金庫	韮崎支店	851,119
58	甲府信用金庫	竜王南支店	844,223
59	山梨中央銀行	和戸支店	834,520
60	山梨中央銀行	小笠原支店	813,548
61	三菱東京UFJ銀行	新宿中央支店	809,263
62	山梨信用金庫	国母支店	805,121
63	甲府信用金庫	櫛形支店	785,475
64	山梨信用金庫	韮崎支店	784,338
65	都留信用組合	谷村支店	782,188
66	山梨信用金庫	上野原支店	750,003
67	山梨信用金庫	徳行支店	737,969
68	山梨県民信用組合	本店	734,679
69	山梨中央銀行	御坂支店	731,738
70	山梨中央銀行	田富支店	730,130
71	甲府信用金庫	湯村支店	726,872
72	甲府信用金庫	敷島支店	723,937
73	山梨中央銀行	八代支店	722,731
74	甲府信用金庫	笛吹支店	706,682
75	山梨信用金庫	富士吉田支店	702,756
76	都留信用組合	明見支店	673,584
77	山梨信用金庫	石和支店	671,226
78	山梨中央銀行	南竜王支店	649,176
79	都留信用組合	小立支店	638,190
80	山梨中央銀行	身延支店	626,732
81	山梨中央銀行	須玉支店	604,890
82	甲府信用金庫	北支店	604,640
83	甲府信用金庫	竜王支店	596,827
84	山梨信用金庫	池田支店	588,615
85	山梨中央銀行	勝沼支店	576,666
86	甲府信用金庫	藤井支店	574,166
87	山梨中央銀行	後屋支店	570,229
88	都留信用組合	猿橋支店	562,096
89	山梨信用金庫	南西支店	555,879
90	都留信用組合	平野支店	545,821
91	都留信用組合	上谷支店	530,795
92	山梨県民信用組合	韮崎支店	527,976
93	山梨信用金庫	市川支店	526,460
94	山梨県民信用組合	竜南支店	525,591
95	都留信用組合	桂支店	519,965
96	山梨信用金庫	谷村支店	519,460
97	山梨中央銀行	小淵沢支店	515,990
98	山梨信用金庫	湯村支店	513,559
99	都留信用組合	山中湖支店	512,386
100	都留信用組合	小沼支店	503,806