

保証概況

(2017. 12)

山梨県信用保証協会

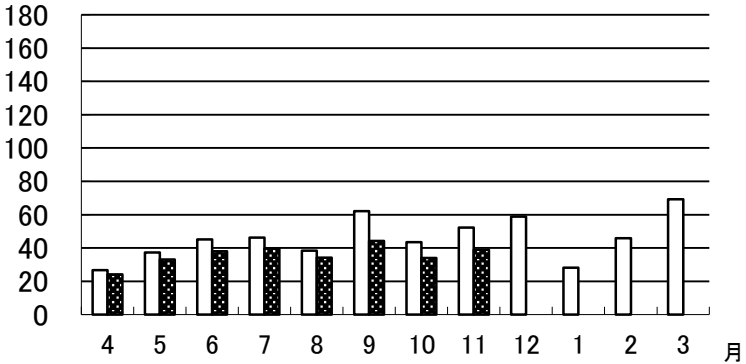
11月の保証状況

保証承諾

平成29年11月の保証承諾は、316件、3,895百万円となり前年同月比は件数56.94%金額74.44%となった。

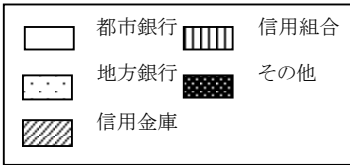
分類別の保証状況は以下の通りである。

□平成28年度 ■平成29年度



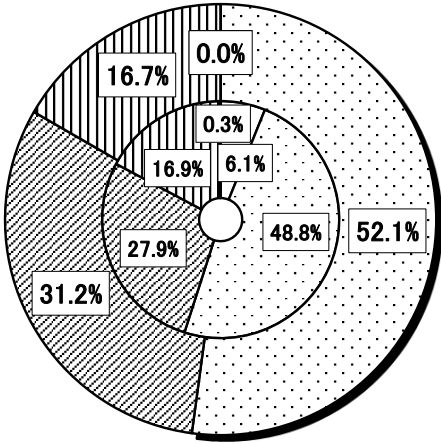
金融機関群別

- 都市銀行 (前年同月比 0%)
- 地方銀行 (同 79.5%)
- 信用金庫 (同 83.3%)
- 信用組合 (同 73.5%)
- その他 (同 0%)



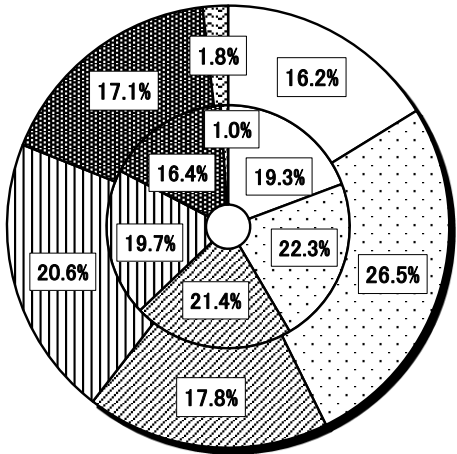
金融機関群別構成比

【外枠：平成29年度、内枠：平成28年度】



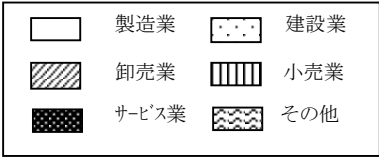
業種別構成比

【外枠：平成29年度、内枠：平成28年度】



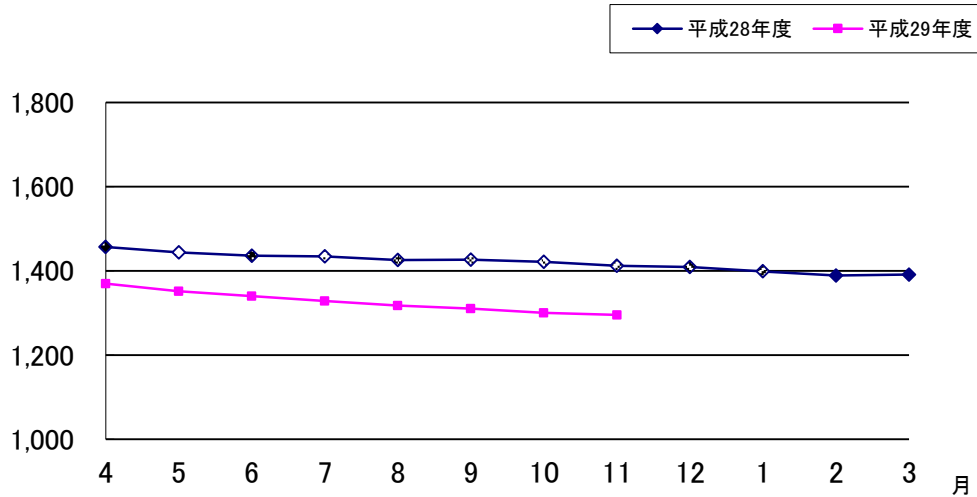
業種別

- 製造業 (前年同月比 62.6%)
- 建設業 (同 88.6%)
- 卸売業 (同 61.9%)
- 小売業 (同 77.7%)
- サービス (同 77.5%)
- その他 (同 141.7%)



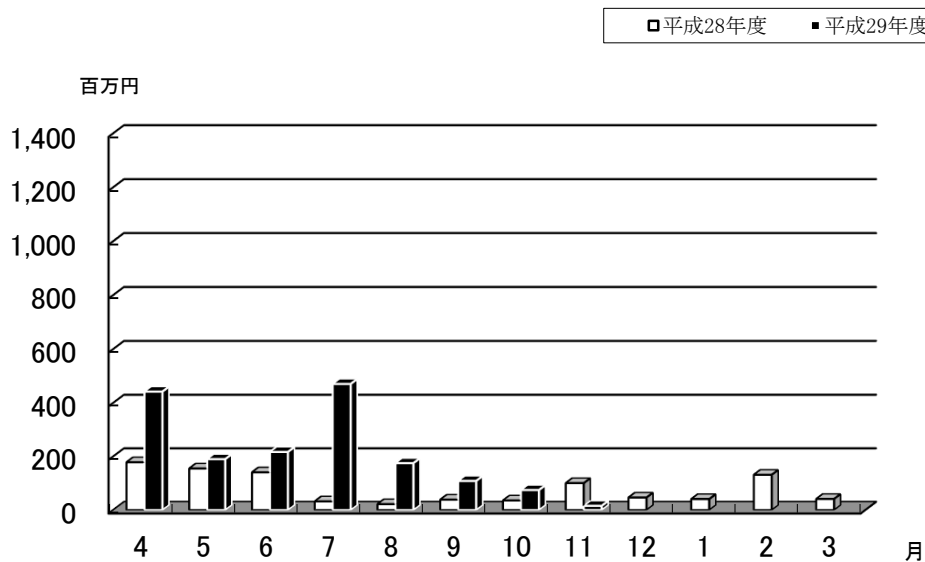
保証債務残高

平成29年11月の保証債務残高は、件数 17,951件（前年同月比92.29%）、金額129,543百万円（同 91.74%）となった。



代位弁済

平成29年11月の代位弁済は、件数5件（前年同月比29.41%）、金額16百万円（同 15.59%）となった。



(総括)公庫制度別保証状況

(平成 29 年 11月現在)

(単位: 千円)

公庫制度	当月中保証申込					当年度中保証申込					当月中保証承諾					当年度中保証承諾					保証債務残高					当月中代位弁済					当年度中代位弁済				
	件数	金額	前年比		構成比	件数	金額	前年比		構成比	件数	金額	前年比		構成比	件数	金額	前年比		構成比	件数	金額	前年比		構成比	件数	金額	前年比		構成比					
			件数	金額				件数	金額				件数	金額				件数	金額				件数	金額				件数	金額		件数	金額	件数	金額	
合計	323	3956555	54.2	66.5	100.0	2823	29647660	83.9	81.1	100.0	316	3895455	56.9	74.4	100.0	2754	28613680	84.2	81.3	100.0	17951	129543115	92.3	91.7	100.0	5	15679	29.4	15.6	100.0	167	1693071	147.8	240.6	100.0
小口	8	38375	200.0	207.4	1.0	116	623745	165.7	211.4	2.1	8	38375	200.0	207.4	1.0	117	630245	162.5	211.1	2.2	471	1177323	97.7	126.1	0.9	0	0	0.0	0.0	0.0	4	9219	200.0	137.1	0.5
設備	0	0	0.0	0.0	0.0	0	0	0.0	0.0	0.0	0	0	0.0	0.0	0.0	0	0	0.0	0.0	0.0	15	126165	88.2	80.4	0.1	0	0	0.0	0.0	0.0	0	0	0.0	0.0	0.0
経営安定関連	6	115300	46.2	42.4	2.9	51	1139434	41.1	44.8	3.8	6	115300	46.2	42.4	3.0	51	1112704	39.2	41.8	3.9	4837	31205534	80.1	73.2	24.1	1	1205	12.5	4.6	7.7	57	671747	129.5	256.8	39.7
季節	4	30000	66.7	75.0	0.8	16	117000	42.1	48.8	0.4	5	35000	83.3	87.5	0.9	16	112000	42.1	46.7	0.4	10	76000	37.0	44.5	0.1	0	0	0.0	0.0	0.0	2	13914	0.0	0.0	0.8
災害	0	0	0.0	0.0	0.0	2	11000	22.2	27.4	0.0	0	0	0.0	0.0	0.0	2	10000	22.2	24.9	0.0	128	899628	91.4	70.4	0.7	0	0	0.0	0.0	0.0	3	29990	0.0	0.0	1.8
手形割引	4	35000	50.0	34.7	0.9	25	335000	54.3	50.2	1.1	4	35000	50.0	34.7	0.9	25	335000	54.3	50.4	1.2	41	521764	70.7	66.7	0.4	0	0	0.0	0.0	0.0	0	0	0.0	0.0	0.0
公害防止	0	0	0.0	0.0	0.0	0	0	0.0	0.0	0.0	0	0	0.0	0.0	0.0	0	0	0.0	0.0	0.0	4	20653	66.7	134.4	0.0	0	0	0.0	0.0	0.0	0	0	0.0	0.0	0.0
体質強化	0	0	0.0	0.0	0.0	2	90000	0.0	0.0	0.3	0	0	0.0	0.0	0.0	2	90000	0.0	0.0	0.3	140	652925	55.1	70.8	0.5	0	0	0.0	0.0	0.0	3	42489	150.0	266.8	2.5
事業転換	0	0	0.0	0.0	0.0	1	10000	12.5	13.0	0.0	0	0	0.0	0.0	0.0	1	10000	12.5	13.0	0.0	51	443813	92.7	82.9	0.3	0	0	0.0	0.0	0.0	4	18909	400.0	92.7	1.1
当座貸越	25	676000	178.6	174.2	17.1	139	3514000	100.7	93.5	11.9	25	675000	166.7	165.4	17.3	140	3523000	100.7	93.8	12.3	434	11059359	117.3	123.4	8.5	0	0	0.0	0.0	0.0	1	120000	0.0	0.0	7.1
カーローン	111	449500	40.5	48.9	11.4	976	4020700	84.7	92.8	13.6	109	438700	41.0	49.2	11.3	981	4025000	85.6	93.5	14.1	3506	13382622	99.9	102.2	10.3	1	3008	100.0	60.3	19.2	17	65549	188.9	296.6	3.9
新事業創出	0	0	0.0	0.0	0.0	0	0	0.0	0.0	0.0	0	0	0.0	0.0	0.0	0	0	0.0	0.0	0.0	45	111048	68.2	82.9	0.1	0	0	0.0	0.0	0.0	1	2596	0.0	0.0	0.2
売掛債権担保融資	4	355200	133.3	113.6	9.0	14	972800	116.7	121.1	3.3	4	355200	133.3	113.6	9.1	14	972800	116.7	121.1	3.4	18	1192800	120.0	117.2	0.9	0	0	0.0	0.0	0.0	0	0	0.0	0.0	0.0
小口零細(予約保証を除く)	25	85650	65.8	84.1	2.2	208	696542	74.6	75.3	2.3	24	85300	64.9	93.2	2.2	208	680142	73.8	72.5	2.4	1698	2869698	89.9	90.6	2.2	1	5096	0.0	0.0	32.5	6	8736	85.7	66.9	0.5
長期経営	0	0	0.0	0.0	0.0	0	0	0.0	0.0	0.0	0	0	0.0	0.0	0.0	0	0	0.0	0.0	0.0	25	293219	86.2	68.6	0.2	0	0	0.0	0.0	0.0	0	0	0.0	0.0	0.0
経営力(コア3除く)	1	16000	33.3	15.5	0.4	10	247100	43.5	33.2	0.8	1	16000	33.3	15.5	0.4	10	247100	43.5	33.5	0.9	81	1716503	112.5	111.0	1.3	0	0	0.0	0.0	0.0	3	91897	150.0	234.1	5.4
経営力(責任共有対象外)	0	0	0.0	0.0	0.0	0	0	0.0	0.0	0.0	0	0	0.0	0.0	0.0	1	5300	12.5	2.0	0.0	30	454336	120.0	98.9	0.4	0	0	0.0	0.0	0.0	0	0	0.0	0.0	0.0
再生計画(コア3除く)	0	0	0.0	0.0	0.0	7	271890	700.0	485.5	0.9	0	0	0.0	0.0	0.0	7	271890	700.0	485.5	1.0	33	1032543	122.2	138.6	0.8	0	0	0.0	0.0	0.0	2	18898	0.0	0.0	1.1
再生計画(責任共有外)	0	0	0.0	0.0	0.0	0	0	0.0	0.0	0.0	0	0	0.0	0.0	0.0	0	0	0.0	0.0	0.0	5	126348	83.3	67.7	0.1	0	0	0.0	0.0	0.0	1	39701	0.0	0.0	2.3
特定社債	1	24000	0.0	0.0	0.6	8	520000	160.0	162.5	1.8	1	80000	100.0	100.0	2.1	8	520000	160.0	162.5	1.8	67	3127840	104.7	103.9	2.4	0	0	0.0	0.0	0.0	0	0	0.0	0.0	0.0
中小企業金融安定化H12.4-	0	0	0.0	0.0	0.0	0	0	0.0	0.0	0.0	0	0	0.0	0.0	0.0	0	0	0.0	0.0	0.0	14	45299	77.8	77.0	0.0	0	0	0.0	0.0	0.0	0	0	0.0	0.0	0.0
その他	19	259250	61.3	71.3	6.6	168	1953294	76.7	82.3	6.6	17	213250	54.8	59.0	5.5	169	1914724	75.8	80.3	6.7	1318	9229373	99.6	97.0	7.1	0	0	0.0	0.0	0.0	9	52660	75.0	59.7	3.1
普通	110	1701810	69.2	68.4	43.0	1005	14372375	90.0	81.4	48.5	112	1808330	68.7	72.5	46.4	1002	14153775	89.3	80.5	49.5	4980	49778323	100.4	96.7	38.4	2	6371	40.0	11.4	40.6	54	506766	168.8	256.4	29.9
他	5	170470	13.2	21.7	4.3	75	752780	67.6	51.3	2.5	0	0	0.0	0.0	0.0	0	0	0.0	0.0	0.0	0	0	0.0	0.0	0.0	0	0	0.0	0.0	0.0	0	0	0.0	0.0	0.0

業種中分類別保証状況

(平成 29 年 11月現在)

部署：総括

(単位：千円)

業種中分類	当月中保証申込					当年度中保証申込					当月中保証承諾					当年度中保証承諾					保証債務残高					当月中代位弁済					当年度中代位弁済				
	件数	金額	前年比		構成比	件数	金額	前年比		構成比	件数	金額	前年比		構成比	件数	金額	前年比		構成比	件数	金額	前年比		構成比	件数	金額	前年比		構成比	件数	金額	前年比		構成比
			件数	金額				件数	金額				件数	金額				件数	金額				件数	金額				件数	金額				件数	金額	
合計	323	3956555	54.2	66.5	100.0	2823	29647660	83.9	81.1	100.0	316	3895455	56.9	74.4	100.0	2754	28613680	84.2	81.3	100.0	17951	129543115	92.3	91.7	100.0	5	15679	29.4	15.6	100.0	167	1693071	147.8	240.6	100.0
農業	1	1000	0.0	0.0	0.0	3	8000	60.0	89.9	0.0	1	1000	0.0	0.0	0.0	3	8000	60.0	89.9	0.0	25	40562	89.3	81.9	0.0	0	0	0.0	0.0	0.0	0	0	0.0	0.0	0.0
林業	1	60000	50.0	1000.0	1.5	3	80000	42.9	25.8	0.3	1	60000	50.0	1000.0	1.5	3	80000	42.9	25.8	0.3	29	410297	85.3	126.3	0.3	0	0	0.0	0.0	0.0	0	0	0.0	0.0	0.0
水産養殖業	0	0	0.0	0.0	0.0	1	2000	0.0	0.0	0.0	0	0	0.0	0.0	0.0	0	0	0.0	0.0	0.0	0	0	0.0	0.0	0.0	0	0	0.0	0.0	0.0	0	0	0.0	0.0	0.0
鉱業、採石業、砂利採取業	0	0	0.0	0.0	0.0	4	56000	100.0	52.8	0.2	0	0	0.0	0.0	0.0	4	56000	100.0	52.8	0.2	44	526356	110.0	96.4	0.4	0	0	0.0	0.0	0.0	0	0	0.0	0.0	0.0
総合工事業	40	613710	64.5	89.1	15.5	309	4029570	86.8	84.2	13.6	41	633480	70.7	95.1	16.3	305	3952340	87.4	83.2	13.8	1865	16874408	90.6	89.7	13.0	0	0	0.0	0.0	0.0	36	307976	450.0	847.8	18.2
職別工事業	29	333750	50.0	82.3	8.4	230	1640645	72.6	80.4	5.5	26	308800	48.1	94.8	7.9	228	1615085	75.0	84.3	5.6	1372	6207884	91.3	96.0	4.8	0	0	0.0	0.0	0.0	10	20927	125.0	70.1	1.2
設備工事業	18	93300	62.1	51.2	2.4	149	1034992	82.3	64.4	3.5	17	89300	58.6	51.7	2.3	143	984592	81.3	64.6	3.4	979	5036050	91.8	87.5	3.9	0	0	0.0	0.0	0.0	0	0	0.0	0.0	0.0
食料品製造業	6	58200	54.5	20.9	1.5	53	1186234	103.9	92.3	4.0	7	138200	77.8	212.9	3.5	52	1186234	115.6	132.8	4.1	382	4561678	90.5	94.3	3.5	0	0	0.0	0.0	0.0	1	7100	14.3	19.4	0.4
飲料・たばこ・飼料製造業	3	84600	100.0	97.7	2.1	9	249600	56.3	65.4	0.8	3	84600	100.0	97.7	2.2	9	249600	56.3	65.4	0.9	89	1441654	96.7	100.0	1.1	0	0	0.0	0.0	0.0	0	0	0.0	0.0	0.0
繊維工業	2	13500	33.3	14.5	0.3	42	474230	85.7	60.8	1.6	3	78900	50.0	84.9	2.0	40	462730	81.6	59.3	1.6	246	1743822	91.1	85.4	1.3	0	0	0.0	0.0	0.0	0	0	0.0	0.0	0.0
木材木製品製造業	0	0	0.0	0.0	0.0	6	166000	37.5	66.2	0.6	0	0	0.0	0.0	0.0	6	166000	37.5	66.5	0.6	59	507377	85.5	66.3	0.4	0	0	0.0	0.0	0.0	0	0	0.0	0.0	0.0
家具・装備品製造業	0	0	0.0	0.0	0.0	7	24012	41.2	27.0	0.1	0	0	0.0	0.0	0.0	7	24012	38.9	24.3	0.1	92	408206	86.8	82.7	0.3	0	0	0.0	0.0	0.0	0	0	0.0	0.0	0.0
パルプ・紙・紙加工品製造業	0	0	0.0	0.0	0.0	15	138000	150.0	119.5	0.5	0	0	0.0	0.0	0.0	15	138000	166.7	144.5	0.5	60	505312	77.9	75.8	0.4	0	0	0.0	0.0	0.0	2	12714	0.0	0.0	0.8
印刷・同関連業	2	6000	40.0	4.9	0.2	8	45120	40.0	18.8	0.2	2	6000	66.7	14.3	0.2	8	45120	44.4	28.2	0.2	97	614710	88.2	94.3	0.5	0	0	0.0	0.0	0.0	0	0	0.0	0.0	0.0
化学工業	2	14850	0.0	0.0	0.4	6	221850	120.0	284.4	0.7	0	0	0.0	0.0	0.0	4	207000	80.0	273.7	0.7	11	240713	73.3	159.4	0.2	0	0	0.0	0.0	0.0	0	0	0.0	0.0	0.0
プラスチック製品製造業	4	41000	36.4	29.9	1.0	35	510420	72.9	80.1	1.7	3	40000	60.0	125.0	1.0	34	509420	81.0	95.9	1.8	248	2195406	87.3	93.4	1.7	0	0	0.0	0.0	0.0	0	0	0.0	0.0	0.0
ゴム製品製造業	1	22000	0.0	0.0	0.6	2	23500	66.7	26.7	0.1	1	22000	0.0	0.0	0.6	2	23500	66.7	26.7	0.1	25	156429	100.0	80.9	0.1	0	0	0.0	0.0	0.0	0	0	0.0	0.0	0.0
なめし革・同製品・毛皮製造	0	0	0.0	0.0	0.0	0	0	0.0	0.0	0.0	0	0	0.0	0.0	0.0	0	0	0.0	0.0	0.0	3	19402	60.0	68.6	0.0	0	0	0.0	0.0	0.0	0	0	0.0	0.0	0.0
窯業・土石製品製造業	1	50000	50.0	89.3	1.3	11	286480	45.8	57.3	1.0	1	50000	50.0	89.3	1.3	11	286280	45.8	58.1	1.0	112	1371772	100.9	98.9	1.1	0	0	0.0	0.0	0.0	4	63684	66.7	87.4	3.8
鉄鋼業	0	0	0.0	0.0	0.0	1	23500	100.0	119.9	0.1	0	0	0.0	0.0	0.0	1	23500	100.0	119.9	0.1	19	501779	95.0	109.9	0.4	0	0	0.0	0.0	0.0	0	0	0.0	0.0	0.0
非鉄金属製造業	1	30000	0.0	0.0	0.8	7	142300	116.7	459.0	0.5	0	0	0.0	0.0	0.0	6	112300	100.0	362.3	0.4	65	676548	100.0	102.5	0.5	0	0	0.0	0.0	0.0	0	0	0.0	0.0	0.0
金属製品製造業	3	21700	21.4	15.7	0.5	46	464690	71.9	65.9	1.6	4	25700	30.8	18.8	0.7	45	461490	72.6	65.8	1.6	298	2447466	87.4	85.1	1.9	0	0	0.0	0.0	0.0	0	0	0.0	0.0	0.0
はん用機械器具製造業	0	0	0.0	0.0	0.0	6	49000	100.0	72.5	0.2	0	0	0.0	0.0	0.0	5	44000	83.3	65.1	0.2	37	223633	94.9	95.6	0.2	0	0	0.0	0.0	0.0	0	0	0.0	0.0	0.0
生産用機械器具製造業	4	29000	40.0	25.0	0.7	40	616960	85.1	61.2	2.1	4	26000	40.0	16.9	0.7	39	556960	88.6	55.5	1.9	308	2853436	90.3	87.1	2.2	0	0	0.0	0.0	0.0	0	0	0.0	0.0	0.0
業務用機械器具製造業	0	0	0.0	0.0	0.0	11	134000	84.6	70.2	0.5	0	0	0.0	0.0	0.0	10	126000	76.9	69.6	0.4	96	799558	90.6	90.7	0.6	0	0	0.0	0.0	0.0	0	0	0.0	0.0	0.0
電子・デバイス・回路製造業	1	36000	50.0	1200.0	0.9	23	267000	74.2	64.0	0.9	1	36000	50.0	1200.0	0.9	23	257000	79.3	77.2	0.9	190	1444055	93.6	83.4	1.1	0	0	0.0	0.0	0.0	0	0	0.0	0.0	0.0
電気機械器具製造業	3	17000	300.0	340.0	0.4	12	262600	92.3	120.8	0.9	3	17000	300.0	340.0	0.4	12	262600	100.0	122.4	0.9	74	805076	83.1	94.5	0.6	0	0	0.0	0.0	0.0	0	0	0.0	0.0	0.0
情報通信機械器具製造業	0	0	0.0	0.0	0.0	2	7000	100.0	175.0	0.0	0	0	0.0	0.0	0.0	2	7000	100.0	175.0	0.0	9	55245	69.2	63.5	0.0	0	0	0.0	0.0	0.0	0	0	0.0	0.0	0.0
輸送用機械器具製造業	1	1500	50.0	33.3	0.0	10	113300	66.7	40.2	0.4	1	1500	50.0	33.3	0.0	10	113300	66.7	41.1	0.4	109	1013520	87.9	85.6	0.8	0	0	0.0	0.0	0.0	0	0	0.0	0.0	0.0
その他の製造業	11	113500	42.3	50.1	2.9	141	1552479	91.0	89.1	5.2	11	106000	40.7	42.0	2.7	140	1534779	89.7	86.8	5.4	744	5583137	93.4	91.4	4.3	1	5096	25.0	37.4	32.5	2	5762	25.0	30.7	0.3
電気業	0	0	0.0	0.0	0.0	8	133520	80.0	101.0	0.5	2	3700	200.0	29.6	0.1	6	107620	54.5	62.7	0.4	227	2425360	96.2	86.1	1.9	0	0	0.0	0.0	0.0	0	0	0.0	0.0	0.0
ガス業	0	0	0.0	0.0	0.0	0	0	0.0	0.0	0.0	0	0	0.0	0.0	0.0	0	0	0.0	0.0	0.0	1	10523	100.0	81.2	0.0	0	0	0.0	0.0	0.0	0	0	0.0	0.0	0.0
放送業	0	0	0.0	0.0	0.0	2	53000	0.0	0.0	0.2	0	0	0.0	0.0	0.0	2	53000	0.0	0.0	0.2	7	159345	70.0	82.0	0.1	0	0	0.0	0.0	0.0	0	0	0.0	0.0	0.0
情報サービス業	1	30000	33.3	150.0	0.8	10	114000	76.9	81.4	0.4	1	30000	100.0	300.0	0.8	10	114000	90.9	87.7	0.4	78	799146	92.9	87.7	0.6	0	0	0.0	0.0	0.0	0	0	0.0	0.0	0.0

業種中分類別保証状況

(平成 29 年 11月現在)

部署：総括

(単位：千円)

業種中分類	当月中保証申込					当年度中保証申込					当月中保証承諾					当年度中保証承諾					保証債務残高					当月中代位弁済					当年度中代位弁済				
	件数	金額	前年比		構成比	件数	金額	前年比		構成比	件数	金額	前年比		構成比	件数	金額	前年比		構成比	件数	金額	前年比		構成比	件数	金額	前年比		構成比	件数	金額	前年比		構成比
			件数	金額				件数	金額				件数	金額				件数	金額				件数	金額				件数	金額				件数	金額	
インターネットサービス業	0	0	0.0	0.0	0.0	3	27000	60.0	194.2	0.1	0	0	0.0	0.0	0.0	3	27000	60.0	194.2	0.1	15	245375	125.0	1127.3	0.2	0	0	0.0	0.0	0.0	0	0	0.0	0.0	0.0
映像・音声・文字情報制作	1	3500	0.0	0.0	0.1	9	55480	300.0	504.4	0.2	1	3500	0.0	0.0	0.1	9	55480	300.0	504.4	0.2	52	276328	104.0	87.3	0.2	0	0	0.0	0.0	0.0	1	34745	50.0	830.2	2.1
鉄道業	0	0	0.0	0.0	0.0	0	0	0.0	0.0	0.0	0	0	0.0	0.0	0.0	0	0	0.0	0.0	0.0	10	94954	100.0	103.5	0.1	0	0	0.0	0.0	0.0	0	0	0.0	0.0	0.0
道路旅客運送業	1	10000	25.0	76.9	0.3	15	246800	62.5	71.2	0.8	1	10000	25.0	76.9	0.3	15	246800	62.5	71.8	0.9	128	1235660	92.1	94.2	1.0	0	0	0.0	0.0	0.0	3	12419	0.0	0.0	0.7
道路貨物運送業	7	204000	116.7	272.3	5.2	64	985460	86.5	86.7	3.3	7	131500	175.0	488.5	3.4	62	900160	88.6	87.7	3.1	513	4471201	92.8	94.7	3.5	0	0	0.0	0.0	0.0	0	0	0.0	0.0	0.0
倉庫業	1	2000	100.0	3.5	0.1	1	2000	50.0	2.9	0.0	1	2000	100.0	3.5	0.1	1	2000	50.0	2.9	0.0	10	117362	90.9	89.6	0.1	0	0	0.0	0.0	0.0	0	0	0.0	0.0	0.0
運輸に付帯するサービス業	0	0	0.0	0.0	0.0	0	0	0.0	0.0	0.0	0	0	0.0	0.0	0.0	0	0	0.0	0.0	0.0	5	23484	55.6	45.0	0.0	0	0	0.0	0.0	0.0	0	0	0.0	0.0	0.0
各種商品卸売業	0	0	0.0	0.0	0.0	3	42940	100.0	153.9	0.1	0	0	0.0	0.0	0.0	3	42940	100.0	153.9	0.2	10	129258	111.1	98.4	0.1	0	0	0.0	0.0	0.0	0	0	0.0	0.0	0.0
繊維・衣服等卸売業	3	23000	150.0	328.6	0.6	17	92000	106.3	47.1	0.3	2	20000	100.0	285.7	0.5	16	89000	100.0	45.6	0.3	79	727103	96.3	87.5	0.6	0	0	0.0	0.0	0.0	0	0	0.0	0.0	0.0
飲食料品卸売業	13	73000	65.0	30.8	1.8	68	875664	77.3	67.2	3.0	14	83000	73.7	30.2	2.1	67	869664	77.0	67.7	3.0	461	4533927	89.3	86.9	3.5	2	6371	40.0	13.6	40.6	8	50497	88.9	78.2	3.0
建築材・鉱物・金属材料卸売業	4	64000	44.4	39.5	1.6	43	536500	63.2	53.5	1.8	4	64000	50.0	51.4	1.6	43	526500	65.2	55.2	1.8	314	3122213	91.5	89.9	2.4	0	0	0.0	0.0	0.0	0	0	0.0	0.0	0.0
機械器具卸売業	8	167500	80.0	74.8	4.2	54	954500	87.1	107.2	3.2	7	162500	87.5	115.7	4.2	52	918700	86.7	113.9	3.2	256	2520423	95.9	98.8	1.9	0	0	0.0	0.0	0.0	1	2310	0.0	0.0	0.1
その他の卸売業	18	429100	52.9	69.7	10.8	188	2846580	78.3	79.0	9.6	19	363100	59.4	63.5	9.3	187	2737450	78.6	76.3	9.6	935	10651420	94.9	95.5	8.2	0	0	0.0	0.0	0.0	12	135991	133.3	278.0	8.0
各種商品小売業	1	69600	100.0	83.7	1.8	4	108100	80.0	114.1	0.4	1	69600	100.0	83.7	1.8	4	108100	100.0	116.0	0.4	22	272108	100.0	84.2	0.2	0	0	0.0	0.0	0.0	0	0	0.0	0.0	0.0
繊維・衣服・身の回り品小売	6	26300	60.0	24.0	0.7	44	401100	78.6	103.0	1.4	7	28300	70.0	25.8	0.7	43	391000	78.2	100.2	1.4	245	1642430	86.0	93.5	1.3	0	0	0.0	0.0	0.0	15	258421	500.0	4167.5	15.3
飲食料品小売業	11	130790	68.8	105.9	3.3	76	557140	83.5	105.9	1.9	11	146800	73.3	118.9	3.8	73	531350	83.9	107.9	1.9	580	2822107	88.7	93.1	2.2	0	0	0.0	0.0	0.0	7	38168	350.0	797.5	2.3
機械器具小売業	14	239500	58.3	102.5	6.1	110	1371550	78.6	115.8	4.6	12	231000	52.2	103.8	5.9	107	1320250	79.3	119.2	4.6	666	4427771	94.9	89.8	3.4	0	0	0.0	0.0	0.0	10	26599	500.0	253.3	1.6
その他の小売業	16	314200	45.7	80.7	7.9	156	1402746	98.7	85.5	4.7	16	274700	50.0	72.3	7.1	152	1283956	98.7	78.2	4.5	966	6936488	91.0	90.3	5.4	0	0	0.0	0.0	0.0	14	98523	233.3	491.1	5.8
保険業	2	9375	100.0	110.3	0.2	4	31375	57.1	130.7	0.1	2	9375	100.0	110.3	0.2	4	31375	57.1	130.7	0.1	45	80597	88.2	111.7	0.1	0	0	0.0	0.0	0.0	0	0	0.0	0.0	0.0
不動産取引業	0	0	0.0	0.0	0.0	18	231700	225.0	136.0	0.8	0	0	0.0	0.0	0.0	18	231200	225.0	120.9	0.8	69	413625	98.6	102.0	0.3	0	0	0.0	0.0	0.0	0	0	0.0	0.0	0.0
不動産賃貸業・管理業	2	6000	22.2	7.9	0.2	27	154430	87.1	61.3	0.5	3	11000	37.5	27.0	0.3	28	157670	93.3	73.3	0.6	160	776207	103.2	106.3	0.6	0	0	0.0	0.0	0.0	0	0	0.0	0.0	0.0
物品賃貸業	3	11000	150.0	21.6	0.3	19	173300	90.5	110.9	0.6	1	1000	50.0	2.0	0.0	17	163300	77.3	99.4	0.6	89	433101	93.7	90.7	0.3	0	0	0.0	0.0	0.0	0	0	0.0	0.0	0.0
専門サービス業	6	17000	75.0	69.4	0.4	28	97290	66.7	74.2	0.3	6	17000	85.7	75.6	0.4	28	95990	66.7	74.0	0.3	208	505390	84.9	85.4	0.4	1	1205	0.0	0.0	7.7	1	1205	50.0	59.6	0.1
広告業	0	0	0.0	0.0	0.0	5	27620	166.7	162.5	0.1	0	0	0.0	0.0	0.0	4	22620	133.3	133.1	0.1	30	88962	88.2	87.7	0.1	0	0	0.0	0.0	0.0	0	0	0.0	0.0	0.0
技術サービス業	5	18000	55.6	27.5	0.5	59	384550	111.3	56.1	1.3	5	18000	55.6	27.5	0.5	58	382250	111.5	57.9	1.3	227	1373277	107.6	104.5	1.1	0	0	0.0	0.0	0.0	0	0	0.0	0.0	0.0
宿泊業	9	36530	64.3	17.7	0.9	78	866277	127.9	106.1	2.9	11	164100	73.3	78.9	4.2	74	843197	123.3	105.4	2.9	502	3327909	92.1	81.1	2.6	0	0	0.0	0.0	0.0	14	502004	700.0	2161.1	29.7
飲食店	12	40750	28.6	33.2	1.0	163	656160	84.0	87.8	2.2	13	50350	33.3	45.2	1.3	162	652020	86.2	90.2	2.3	1150	3763799	93.1	97.2	2.9	0	0	0.0	0.0	0.0	15	59321	78.9	30.5	3.5
持帰し配達飲食サービス業	0	9000	0.0	138.5	0.2	13	85567	108.3	116.6	0.3	1	18000	33.3	276.9	0.5	13	85567	108.3	116.6	0.3	51	203004	124.4	125.8	0.2	0	0	0.0	0.0	0.0	0	0	0.0	0.0	0.0
洗濯・理容・美容・浴場業	5	8300	22.7	24.2	0.2	50	190950	59.5	90.9	0.6	5	8000	22.7	22.8	0.2	49	181100	61.3	88.7	0.6	380	1117389	94.3	90.6	0.9	1	3008	100.0	1282.0	19.2	2	4496	50.0	6.4	0.3
その他生活関連サービス業	0	0	0.0	0.0	0.0	16	68800	100.0	43.5	0.2	0	0	0.0	0.0	0.0	16	68800	94.1	34.0	0.2	115	721132	92.0	93.5	0.6	0	0	0.0	0.0	0.0	1	1421	0.0	0.0	0.1
娯楽業	2	38000	66.7	152.0	1.0	9	90250	40.9	40.2	0.3	2	10950	66.7	43.8	0.3	8	54750	36.4	25.1	0.2	96	980348	101.1	95.1	0.8	0	0	0.0	0.0	0.0	0	0	0.0	0.0	0.0
学校教育	0	0	0.0	0.0	0.0	0	0	0.0	0.0	0.0	0	0	0.0	0.0	0.0	0	0	0.0	0.0	0.0	4	6900	133.3	69.3	0.0	0	0	0.0	0.0	0.0	0	0	0.0	0.0	0.0
その他の教育、学習支援業	2	5000	100.0	84.5	0.1	13	59000	130.0	224.9	0.2	2	5000	100.0	84.5	0.1	13	58000	162.5	293.8	0.2	89	272060	102.3	98.7	0.2	0	0	0.0	0.0	0.0	0	0	0.0	0.0	0.0
医療業	7	53500	100.0	99.1	1.4	54	486780	100.0	71.1	1.6	6	45500	85.7	84.3	1.2	51	483180	91.1	69.0	1.7	308	2395218	92.2	96.5	1.8	0	0	0.0	0.0	0.0	4	13443	400.0	251.0	0.8
保険衛生	0	0	0.0	0.0	0.0	1	3000	0.0	0.0	0.0	0	0	0.0	0.0	0.0	1	3000	0.0	0.0	0.0	2	9808	100.0	90.7	0.0	0	0	0.0	0.0	0.0	0	0	0.0	0.0	0.0

市区町村別保証状況

(平成 29 年 11月現在)

部署：総括

(単位：千円)

市区町村	当月中保証申込					当年度中保証申込					当月中保証承諾					当年度中保証承諾					保証債務残高					当月中代位弁済					当年度中代位弁済				
	件数	金額	前年比		構成比	件数	金額	前年比		構成比	件数	金額	前年比		構成比	件数	金額	前年比		構成比	件数	金額	前年比		構成比	件数	金額	前年比		構成比					
			件数	金額				件数	金額				件数	金額				件数	金額				件数	金額				件数	金額		件数	金額	件数	金額	
合計	323	3956555	54.2	66.5	100.0	2823	29647660	83.9	81.1	100.0	316	3895455	56.9	74.4	100.0	2754	28613680	84.2	81.3	100.0	17951	129543115	92.3	91.7	100.0	5	15679	29.4	15.6	100.0	167	1693071	147.8	240.6	100.0
甲府市	90	1189905	61.2	65.0	30.1	802	9634686	94.7	87.3	32.5	87	1129155	63.5	70.5	29.0	783	9247966	93.3	86.6	32.3	4632	40427493	92.8	91.7	31.2	1	1205	9.1	1.4	7.7	57	905430	172.7	484.7	53.5
富士吉田市	15	143000	25.9	46.1	3.6	201	1614850	64.2	73.9	5.4	15	143000	27.3	76.8	3.7	200	1615750	66.9	81.6	5.6	1513	8441430	95.3	90.9	6.5	0	0	0.0	0.0	0.0	7	8225	87.5	33.1	0.5
都留市	18	246850	64.3	103.5	6.2	146	1550937	83.4	91.5	5.2	16	254400	59.3	107.2	6.5	139	1449487	82.2	86.3	5.1	829	5681682	95.2	96.5	4.4	0	0	0.0	0.0	0.0	10	49127	500.0	307.3	2.9
山梨市	13	142300	81.3	159.9	3.6	117	1354371	96.7	88.5	4.6	16	226000	94.1	212.4	5.8	114	1336371	95.8	87.6	4.7	635	4665746	93.5	92.3	3.6	0	0	0.0	0.0	0.0	6	37203	50.0	52.7	2.2
大月市	9	95000	39.1	42.7	2.4	83	605460	64.8	47.3	2.0	6	77000	28.6	34.9	2.0	77	566260	62.6	45.8	2.0	564	3609070	89.5	91.7	2.8	3	11466	0.0	0.0	73.1	10	42884	500.0	2601.8	2.5
韮崎市	8	56680	53.3	43.1	1.4	78	626900	94.0	67.9	2.1	9	64050	75.0	50.8	1.6	79	620540	106.8	70.5	2.2	527	3797532	97.6	94.4	2.9	0	0	0.0	0.0	0.0	3	8139	37.5	10.2	0.5
南アルプス市	21	328900	72.4	81.1	8.3	140	2068585	81.4	92.7	7.0	18	250900	69.2	67.2	6.4	137	1982185	83.5	92.8	6.9	1033	7574471	91.2	93.8	5.8	0	0	0.0	0.0	0.0	4	27845	133.3	439.5	1.6
北杜市	11	96300	50.0	37.2	2.4	112	1094600	78.3	70.8	3.7	13	110800	65.0	49.1	2.8	114	1099300	79.7	71.2	3.8	939	5959582	93.1	95.6	4.6	0	0	0.0	0.0	0.0	2	12714	20.0	8.8	0.8
甲斐市	17	154800	48.6	57.1	3.9	180	1736180	87.8	83.6	5.9	19	138000	61.3	49.9	3.5	175	1632980	85.8	78.7	5.7	1231	8027431	89.4	87.8	6.2	0	0	0.0	0.0	0.0	16	214734	800.0	310.5	12.7
笛吹市	35	516790	79.5	90.5	13.1	239	2259645	94.8	85.5	7.6	35	553000	85.4	103.4	14.2	233	2130825	94.0	81.4	7.4	1287	9437518	91.4	92.7	7.3	1	3008	0.0	0.0	19.2	3	4484	30.0	16.4	0.3
上野原市	7	55000	58.3	99.1	1.4	52	475870	60.5	41.5	1.6	7	49000	53.8	51.8	1.3	52	472870	60.5	38.8	1.7	424	3070372	87.4	84.5	2.4	0	0	0.0	0.0	0.0	0	0	0.0	0.0	0.0
甲州市	13	244500	92.9	122.5	6.2	86	862310	76.1	78.5	2.9	14	246500	87.5	122.2	6.3	85	856310	75.9	86.1	3.0	617	4219802	93.2	92.7	3.3	0	0	0.0	0.0	0.0	11	34537	183.3	581.3	2.0
中央市	7	29400	33.3	14.9	0.7	100	1031770	85.5	75.1	3.5	7	29400	41.2	20.3	0.8	97	1015870	91.5	79.6	3.6	556	4644528	91.4	91.8	3.6	0	0	0.0	0.0	0.0	10	88022	125.0	496.8	5.2
西八代郡 市川三郷町	8	91700	80.0	72.8	2.3	40	439300	88.9	67.2	1.5	9	96700	90.0	76.8	2.5	40	439300	87.0	66.5	1.5	224	1957086	88.5	88.7	1.5	0	0	0.0	0.0	0.0	2	5581	0.0	0.0	0.3
南巨摩郡 増穂町	0	0	0.0	0.0	0.0	0	0	0.0	0.0	0.0	0	0	0.0	0.0	0.0	0	0	0.0	0.0	0.0	32	99961	74.4	50.7	0.1	0	0	0.0	0.0	0.0	0	0	0.0	0.0	0.0
南巨摩郡 鯉沢町	0	0	0.0	0.0	0.0	0	0	0.0	0.0	0.0	0	0	0.0	0.0	0.0	0	0	0.0	0.0	0.0	15	88307	88.2	84.6	0.1	0	0	0.0	0.0	0.0	0	0	0.0	0.0	0.0
南巨摩郡 早川町	2	23000	0.0	0.0	0.6	6	73714	75.0	132.1	0.2	1	20000	0.0	0.0	0.5	5	70714	62.5	139.2	0.2	35	213688	92.1	65.0	0.2	0	0	0.0	0.0	0.0	7	140533	0.0	0.0	8.3
南巨摩郡 身延町	2	60000	22.2	60.0	1.5	43	525180	79.6	132.7	1.8	2	60000	18.2	57.7	1.5	43	515180	82.7	142.0	1.8	295	1754693	90.2	96.8	1.4	0	0	0.0	0.0	0.0	7	43826	0.0	0.0	2.6
南巨摩郡 南部町	1	2000	20.0	12.5	0.1	16	126300	64.0	63.6	0.4	1	2000	20.0	12.5	0.1	16	126300	64.0	63.9	0.4	107	546652	88.4	79.3	0.4	0	0	0.0	0.0	0.0	4	45343	0.0	0.0	2.7
南巨摩郡 富士川町	5	63000	41.7	25.5	1.6	53	778300	80.3	91.6	2.6	6	93000	85.7	476.9	2.4	51	769100	85.0	127.5	2.7	298	2526468	100.0	97.6	2.0	0	0	0.0	0.0	0.0	0	0	0.0	0.0	0.0
中巨摩郡 昭和町	13	270600	68.4	92.1	6.8	86	1195450	77.5	88.0	4.0	12	249750	75.0	91.7	6.4	84	1168800	78.5	91.3	4.1	555	4984277	92.5	93.7	3.8	0	0	0.0	0.0	0.0	3	19018	150.0	181.1	1.1
南都留郡 道志村	2	5000	100.0	100.0	0.1	11	51000	68.8	118.6	0.2	1	2000	50.0	40.0	0.1	8	43000	53.3	107.0	0.2	55	210919	110.0	116.0	0.2	0	0	0.0	0.0	0.0	0	0	0.0	0.0	0.0
南都留郡 西桂町	1	1000	100.0	20.0	0.0	11	29450	110.0	21.8	0.1	1	1000	100.0	20.0	0.0	10	25450	125.0	47.6	0.1	76	350259	93.8	88.0	0.3	0	0	0.0	0.0	0.0	0	0	0.0	0.0	0.0
南都留郡 忍野村	2	2100	14.3	2.4	0.1	41	193880	71.9	50.3	0.7	1	1000	8.3	1.3	0.0	38	188080	73.1	51.5	0.7	287	1660793	91.7	89.3	1.3	0	0	0.0	0.0	0.0	0	0	0.0	0.0	0.0
南都留郡 山中湖村	9	64000	56.3	70.5	1.6	58	227700	103.6	56.3	0.8	9	64000	56.3	70.5	1.6	55	217500	101.9	55.3	0.8	355	1398756	96.5	94.3	1.1	0	0	0.0	0.0	0.0	5	5427	500.0	191.3	0.3
南都留郡 鳴沢村	1	1000	16.7	3.8	0.0	14	226460	87.5	63.5	0.8	1	1000	20.0	4.1	0.0	13	206460	86.7	58.2	0.7	69	570358	92.0	80.6	0.4	0	0	0.0	0.0	0.0	0	0	0.0	0.0	0.0
南都留郡 富士河口湖町	12	70730	31.6	41.0	1.8	105	843762	75.0	87.8	2.8	9	31300	25.0	19.2	0.8	103	796582	75.2	84.1	2.8	739	3425239	85.8	86.3	2.6	0	0	0.0	0.0	0.0	0	0	0.0	0.0	0.0
北都留郡 小菅村	1	3000	0.0	0.0	0.1	3	21000	100.0	131.3	0.1	1	2500	100.0	125.0	0.1	3	20500	100.0	128.1	0.1	14	60761	93.3	75.1	0.0	0	0	0.0	0.0	0.0	0	0	0.0	0.0	0.0
北都留郡 丹波山村	0	0	0.0	0.0	0.0	0	0	0.0	0.0	0.0	0	0	0.0	0.0	0.0	0	0	0.0	0.0	0.0	5	23461	166.7	110.0	0.0	0	0	0.0	0.0	0.0	0	0	0.0	0.0	0.0
圏外	0	0	0.0	0.0	0.0	0	0	0.0	0.0	0.0	0	0	0.0	0.0	0.0	0	0	0.0	0.0	0.0	3	114782	75.0	96.7	0.1	0	0	0.0	0.0	0.0	0	0	0.0	0.0	0.0

金融機関店舗別保証先数(平成29年11月末)

(単位:先)

順位	金融機関名	支店名	企業者数
1	山梨中央銀行	吉田支店	208
2	山梨中央銀行	河口湖支店	192
3	甲府信用金庫	南支店	163
4	山梨中央銀行	青沼支店	157
5	山梨中央銀行	長坂支店	143
6	都留信用組合	河口湖支店	141
7	甲府信用金庫	本店	140
8	山梨中央銀行	韭崎支店	135
9	山梨中央銀行	大月支店	129
10	山梨中央銀行	貢川支店	127
11	山梨中央銀行	都留支店	121
12	甲府信用金庫	緑町支店	120
12	都留信用組合	本店	120
14	山梨中央銀行	日下部支店	118
15	みずほ銀行	甲府支店	117
16	商工組合中央金庫	甲府支店	115
17	山梨中央銀行	石和支店	114
18	山梨中央銀行	城南支店	113
19	甲府信用金庫	長坂支店	110
19	山梨信用金庫	南支店	110
19	山梨中央銀行	塩山支店	110
19	山梨中央銀行	敷島支店	110
19	都留信用組合	上野原支店	110
24	甲府信用金庫	西支店	108
24	都留信用組合	小立支店	108
26	山梨信用金庫	富士吉田支店	104
26	山梨中央銀行	青柳支店	104
28	都留信用組合	大月支店	102
29	山梨信用金庫	小笠原支店	100
29	山梨中央銀行	湯村支店	100
31	甲府信用金庫	塩山支店	97
31	山梨中央銀行	小笠原支店	97
33	山梨中央銀行	南支店	96
34	都留信用組合	忍野支店	95
35	都留信用組合	平野支店	92
36	甲府信用金庫	大里支店	88
36	山梨中央銀行	上野原支店	88
38	都留信用組合	上吉田支店	87
39	甲府信用金庫	国母支店	85
40	甲府信用金庫	加納岩支店	84
40	山梨中央銀行	白根支店	84
42	りそな銀行	甲府支店	82
42	都留信用組合	谷村支店	82
44	甲府信用金庫	笛吹支店	81
44	山梨中央銀行	身延支店	81
46	三井住友銀行	甲府支店	80
46	山梨信用金庫	昭和支店	80
48	甲府信用金庫	白根支店	79
48	山梨信用金庫	石和支店	79
48	都留信用組合	猿橋支店	79
51	甲府信用金庫	櫛形支店	78

順位	金融機関名	支店名	企業者数
51	山梨中央銀行	昭和支店	78
51	山梨中央銀行	武田通支店	78
51	都留信用組合	竜ヶ丘支店	78
55	山梨中央銀行	後屋支店	77
55	山梨中央銀行	本店	77
57	山梨県民信用組合	本店	75
58	山梨中央銀行	市川支店	74
59	甲府信用金庫	田富支店	73
59	山梨中央銀行	山中湖支店	73
61	山梨中央銀行	国母支店	72
62	甲府信用金庫	韭崎支店	71
63	甲府信用金庫	石和支店	70
63	山梨中央銀行	八代支店	70
65	甲府信用金庫	竜王南支店	69
65	山梨信用金庫	本店	69
65	山梨中央銀行	和戸支店	69
68	山梨中央銀行	小淵沢支店	68
68	山梨中央銀行	竜王支店	68
68	都留信用組合	明見支店	68
71	甲府信用金庫	朝気支店	67
72	山梨信用金庫	韭崎支店	66
72	都留信用組合	上谷支店	66
74	甲府信用金庫	敷島支店	65
74	山梨県民信用組合	韭崎支店	65
74	山梨中央銀行	御坂支店	65
74	都留信用組合	新西原支店	65
78	都留信用組合	山中湖支店	63
79	甲府信用金庫	竜王支店	62
80	山梨信用金庫	南西支店	61
81	山梨県民信用組合	鵜沢支店	60
81	山梨信用金庫	国母支店	60
83	山梨信用金庫	上野原支店	59
83	山梨信用金庫	池田支店	59
83	都留信用組合	富士吉田南支店	59
86	甲府信用金庫	北支店	58
86	山梨中央銀行	須玉支店	58
86	山梨中央銀行	南竜王支店	58
86	都留信用組合	禾生支店	58
90	甲府信用金庫	湯村支店	57
90	山梨県民信用組合	富士吉田支店	57
92	山梨信用金庫	山梨支店	56
93	甲府信用金庫	東支店	55
93	山梨県民信用組合	山梨支店	55
93	山梨中央銀行	忍野支店	55
96	山梨信用金庫	塩山支店	53
96	都留信用組合	大明見支店	53
98	山梨信用金庫	河口湖支店	52
98	都留信用組合	桂支店	52
100	山梨県民信用組合	後屋支店	51
100	山梨県民信用組合	石和支店	51

金融機関店舗別保証債務残高(平成29年11月末)

(単位:千円)

順位	金融機関名	支店名	保証残高
1	みずほ銀行	甲府支店	4,786,221
2	りそな銀行	甲府支店	2,931,936
3	甲府信用金庫	南支店	2,752,434
4	商工組合中央金庫	甲府支店	2,553,757
5	甲府信用金庫	緑町支店	2,326,538
6	三井住友銀行	甲府支店	2,164,480
7	山梨中央銀行	青沼支店	2,140,726
8	山梨中央銀行	本店	2,047,335
9	甲府信用金庫	西支店	1,963,133
10	山梨中央銀行	大月支店	1,910,082
11	山梨中央銀行	貢川支店	1,819,672
12	山梨中央銀行	青柳支店	1,809,968
13	山梨中央銀行	韭崎支店	1,767,942
14	山梨中央銀行	石和支店	1,756,314
15	甲府信用金庫	本店	1,605,823
16	山梨中央銀行	河口湖支店	1,594,168
17	山梨中央銀行	吉田支店	1,593,877
18	山梨中央銀行	都留支店	1,532,831
19	山梨中央銀行	市川支店	1,490,507
20	山梨中央銀行	長坂支店	1,433,500
21	甲府信用金庫	塩山支店	1,424,843
22	山梨中央銀行	塩山支店	1,371,444
23	山梨中央銀行	日下部支店	1,352,004
24	山梨中央銀行	城南支店	1,339,932
25	山梨中央銀行	流通センター支店	1,313,208
26	甲府信用金庫	大里支店	1,299,923
27	都留信用組合	本店	1,206,715
28	山梨中央銀行	白根支店	1,196,596
29	山梨中央銀行	敷島支店	1,193,606
30	甲府信用金庫	国母支店	1,167,800
31	山梨信用金庫	南支店	1,161,647
32	山梨中央銀行	南支店	1,150,469
33	山梨中央銀行	国母支店	1,149,624
34	甲府信用金庫	韭崎支店	1,143,825
35	甲府信用金庫	朝気支店	1,142,479
36	甲府信用金庫	加納岩支店	1,129,472
37	甲府信用金庫	田富支店	1,087,069
38	山梨信用金庫	小笠原支店	1,073,373
39	山梨中央銀行	湯村支店	1,067,761
40	山梨中央銀行	上野原支店	1,050,461
41	甲府信用金庫	長坂支店	1,047,626
42	山梨中央銀行	武田通支店	1,047,032
43	甲府信用金庫	白根支店	1,022,518
44	都留信用組合	上野原支店	1,011,781
45	都留信用組合	大月支店	1,010,242
46	都留信用組合	河口湖支店	994,931
47	山梨信用金庫	昭和支店	994,873
48	都留信用組合	忍野支店	991,955
49	都留信用組合	上吉田支店	979,098
50	山梨中央銀行	甲府駅前支店	975,185

順位	金融機関名	支店名	保証残高
51	山梨中央銀行	竜王支店	930,864
52	山梨信用金庫	本店	916,024
53	山梨中央銀行	昭和支店	910,427
54	甲府信用金庫	東支店	904,698
55	甲府信用金庫	石和支店	893,808
56	山梨信用金庫	塩山支店	893,599
57	都留信用組合	竜ヶ丘支店	873,378
58	三菱東京UFJ銀行	新宿中央支店	852,534
59	山梨中央銀行	小笠原支店	828,276
60	山梨信用金庫	国母支店	827,233
61	都留信用組合	谷村支店	820,717
62	山梨中央銀行	和戸支店	817,114
63	甲府信用金庫	櫛形支店	791,860
64	山梨信用金庫	上野原支店	774,882
65	甲府信用金庫	竜王南支店	769,843
66	山梨信用金庫	韭崎支店	754,679
67	甲府信用金庫	敷島支店	746,725
68	山梨信用金庫	德行支店	745,113
69	山梨県民信用組合	本店	739,442
70	山梨中央銀行	御坂支店	725,743
71	山梨中央銀行	八代支店	720,137
72	山梨信用金庫	富士吉田支店	720,092
73	都留信用組合	小立支店	699,380
74	甲府信用金庫	笛吹支店	697,958
75	都留信用組合	明見支店	670,808
76	甲府信用金庫	湯村支店	655,568
77	山梨中央銀行	田富支店	654,303
78	山梨信用金庫	石和支店	651,912
79	山梨信用金庫	池田支店	649,403
80	山梨中央銀行	南竜王支店	643,700
81	山梨中央銀行	須玉支店	634,565
82	甲府信用金庫	竜王支店	618,346
83	甲府信用金庫	北支店	606,751
84	山梨信用金庫	南西支店	597,613
85	甲府信用金庫	藤井支店	592,670
86	山梨中央銀行	身延支店	588,776
87	山梨中央銀行	勝沼支店	588,107
88	山梨中央銀行	後屋支店	571,486
89	都留信用組合	桂支店	554,604
90	都留信用組合	平野支店	537,890
91	都留信用組合	上谷支店	515,662
92	都留信用組合	山中湖支店	511,316
93	山梨県民信用組合	韭崎支店	506,951
94	山梨信用金庫	湯村支店	504,229
95	山梨信用金庫	市川支店	495,593
96	都留信用組合	小沼支店	494,929
97	山梨県民信用組合	竜南支店	494,363
98	山梨信用金庫	田富支店	489,231
99	山梨中央銀行	忍野支店	487,601
100	山梨信用金庫	谷村支店	474,702