

保 証 概 況

(2019. 6)

山梨県信用保証協会

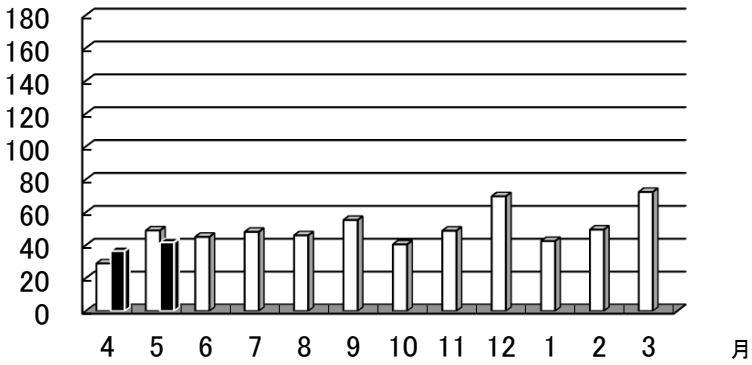
5月の保証状況

保証承諾

令和元年5月の保証承諾は、436件、4,175百万円となり前年同月比は件数99.32% 金額85.31% となった。

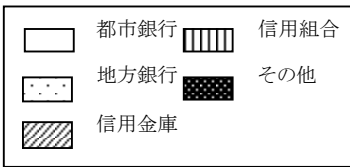
分類別の保証状況は以下の通りである。

□平成30年度
■平成31年度



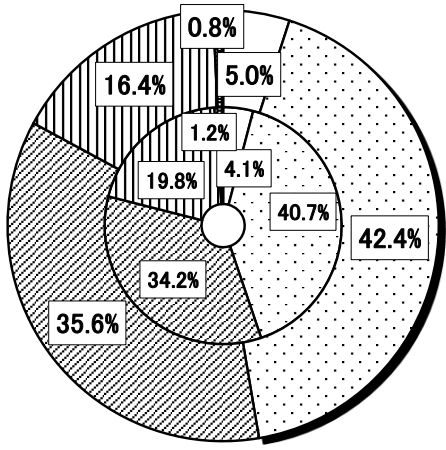
□金融機関群別

- ・ 都市銀行 (前年同月比 104.0%)
- ・ 地方銀行 (同 88.7%)
- ・ 信用金庫 (同 88.8%)
- ・ 信用組合 (同 70.3%)
- ・ その他 (同 54.5%)



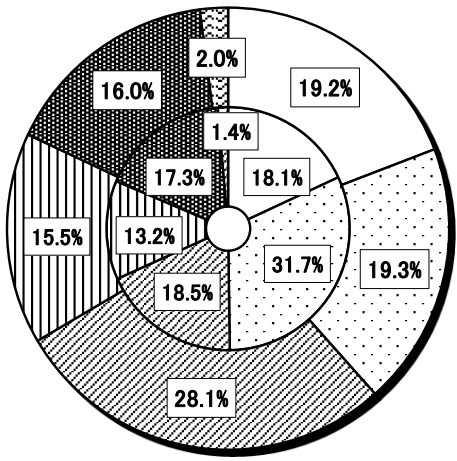
— 金融機関群別構成比 —

【外枠：平成31年度、内枠：平成30年度】



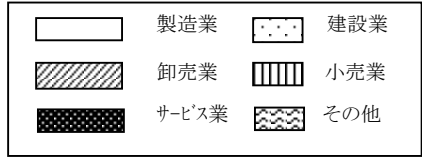
— 業種別構成比 —

【外枠：平成31年度、内枠：平成30年度】



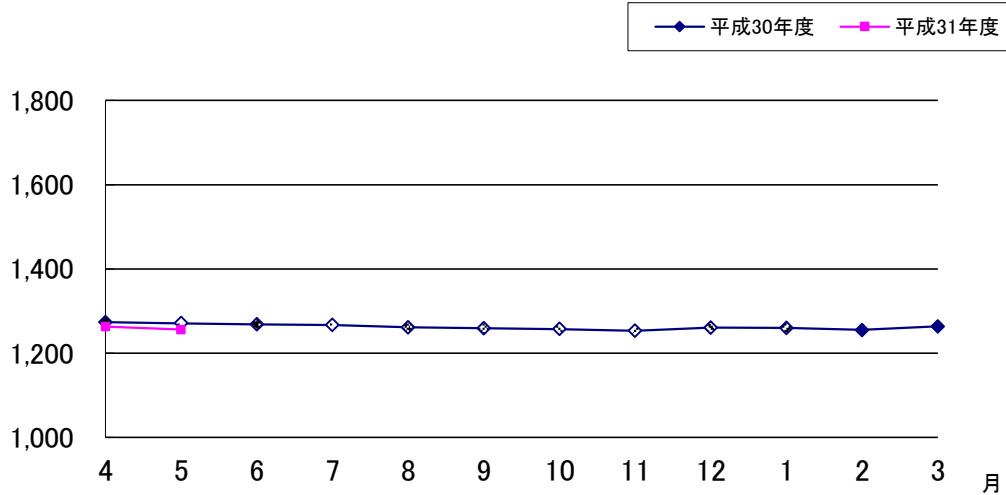
□業種別

- ・ 製造業 (前年同月比 90.5%)
- ・ 建設業 (同 51.8%)
- ・ 卸売業 (同 129.9%)
- ・ 小売業 (同 100.3%)
- ・ サービス業 (同 78.9%)
- ・ その他 (同 129.0%)



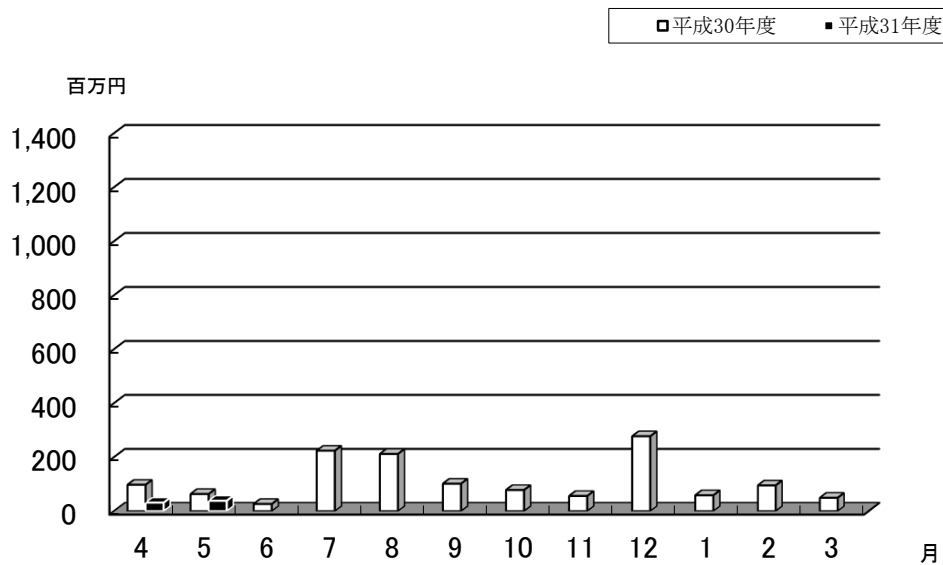
保証債務残高

令和元年5月の保証債務残高は、件数 16,222件（前年同月比93.66%）、金額125,577百万円（同 98.82%）となった。



代位弁済

令和元年5月の代位弁済は、件数4件（前年同月比26.67%）、金額38百万円（同 60.46%）となった。



保証金額帯別保証状況

(令和 1 年 5 月現在)

部署：総括

(単位：千円)

保証金額帯	当月中保証申込					当年度中保証申込					当月中保証承諾					当年度中保証承諾					保証債務残高					当月中代位弁済					当年度中代位弁済				
	件数	金額	前年比		構成比	件数	金額	前年比		構成比	件数	金額	前年比		構成比	件数	金額	前年比		構成比	件数	金額	前年比		構成比	件数	金額	前年比		構成比					
			件数	金額				件数	金額				件数	金額				件数	金額				件数	金額				件数	金額		件数	金額	件数	金額	
合計	438	4377980	100.2	94.3	100.0	892	8435329	119.1	106.9	100.0	436	4175008	99.3	85.3	100.0	858	7823288	120.2	100.5	100.0	16222	125577234	93.7	98.8	100.0	4	38279	26.7	60.5	100.0	8	69568	20.5	43.3	100.0
1,000千円以下	74	351300	110.4	379.5	8.0	157	773090	136.5	181.9	9.2	66	58928	115.8	107.9	1.4	118	107078	155.3	147.9	1.4	1299	932135	92.7	94.7	0.7	1	752	100.0	76.3	2.0	1	752	20.0	22.4	1.1
2,000千円以下	66	124340	100.0	100.8	2.8	146	269810	127.0	126.0	3.2	69	129840	104.5	105.3	3.1	149	275410	131.9	131.1	3.5	2002	2511563	94.8	98.0	2.0	0	0	0.0	0.0	0.0	0	0	0.0	0.0	0.0
3,000千円以下	60	170600	120.0	120.1	3.9	113	322890	128.4	128.3	3.8	59	167940	115.7	115.1	4.0	113	323330	128.4	128.1	4.1	1901	3549136	94.8	97.3	2.8	0	0	0.0	0.0	0.0	2	3381	66.7	67.9	4.9
5,000千円以下	87	408140	110.1	111.3	9.3	176	822249	120.5	119.9	9.7	91	423100	111.0	110.9	10.1	180	835020	122.4	121.7	10.7	3105	9858172	92.4	95.9	7.9	0	0	0.0	0.0	0.0	0	0	0.0	0.0	0.0
10,000千円以下	63	522400	100.0	97.5	11.9	127	1081950	121.0	120.7	12.8	58	484000	89.2	87.8	11.6	123	1051350	116.0	116.6	13.4	3060	15356837	94.3	100.5	12.2	1	7422	50.0	72.0	19.4	2	16481	33.3	89.5	23.7
15,000千円以下	17	239200	60.7	63.0	5.5	45	620140	86.5	88.2	7.4	18	242800	56.3	56.0	5.8	45	612500	83.3	83.8	7.8	1149	9285910	95.8	100.2	7.4	1	15062	100.0	384.1	39.3	1	15062	33.3	95.1	21.7
20,000千円以下	24	467000	85.7	87.2	10.7	42	811500	91.3	91.1	9.6	23	446900	76.7	78.5	10.7	43	831400	91.5	92.4	10.6	1203	14741482	91.1	95.8	11.7	1	15043	50.0	56.4	39.3	1	15043	50.0	56.4	21.6
30,000千円以下	18	475300	85.7	83.0	10.9	35	929000	112.9	109.4	11.0	22	582300	110.0	106.1	13.9	34	899000	113.3	109.0	11.5	1047	17537671	96.1	99.1	14.0	0	0	0.0	0.0	0.0	0	0	0.0	0.0	0.0
50,000千円以下	20	803300	80.0	73.6	18.3	34	1411300	103.0	97.1	16.7	20	822800	76.9	72.1	19.7	34	1423800	97.1	92.3	18.2	991	27842170	88.4	96.3	22.2	0	0	0.0	0.0	0.0	1	18849	100.0	57.8	27.1
60,000千円以下	3	177400	75.0	75.2	4.1	7	410400	140.0	141.1	4.9	3	177400	100.0	100.3	4.2	8	461400	200.0	199.0	5.9	123	5085043	117.1	120.2	4.0	0	0	0.0	0.0	0.0	0	0	0.0	0.0	0.0
70,000千円以下	1	61000	50.0	47.7	1.4	2	125000	66.7	63.5	1.5	1	61000	50.0	47.7	1.5	2	125000	66.7	63.5	1.6	78	3186829	96.3	87.5	2.5	0	0	0.0	0.0	0.0	0	0	0.0	0.0	0.0
80,000千円以下	3	240000	100.0	100.0	5.5	5	400000	62.5	63.2	4.7	4	320000	133.3	133.3	7.7	5	400000	62.5	63.2	5.1	170	7947845	88.5	94.2	6.3	0	0	0.0	0.0	0.0	0	0	0.0	0.0	0.0
1億円以下	0	0	0.0	0.0	0.0	0	0	0.0	0.0	0.0	0	0	0.0	0.0	0.0	1	100000	0.0	0.0	1.3	47	2517927	104.4	102.9	2.0	0	0	0.0	0.0	0.0	0	0	0.0	0.0	0.0
2億円以下	2	338000	200.0	169.0	7.7	3	458000	150.0	114.5	5.4	2	258000	100.0	64.5	6.2	3	378000	100.0	63.0	4.8	47	5224516	114.6	121.0	4.2	0	0	0.0	0.0	0.0	0	0	0.0	0.0	0.0

保証期間別保証状況

(令和 1 年 5 月現在)

(単位：千円)

部署 / 保証期間	当月中保証申込					当年度中保証申込					当月中保証承諾					当年度中保証承諾					保証債務残高					当月中代位弁済					当年度中代位弁済				
	件数	金額	前年比		構成比	件数	金額	前年比		構成比	件数	金額	前年比		構成比	件数	金額	前年比		構成比	件数	金額	前年比		構成比	件数	金額	前年比		構成比					
			件数	金額				件数	金額				件数	金額				件数	金額				件数	金額				件数	金額		件数	金額			
合計	438	4377980	100.2	94.3	100.0	892	8435329	119.1	106.9	100.0	436	4175008	99.3	85.3	100.0	858	7823288	120.2	100.5	100.0	16222	125577234	93.7	98.8	100.0	4	38279	26.7	60.5	100.0	8	69568	20.5	43.3	100.0
3ヵ月以下	9	5840	50.0	2.6	0.1	61	587440	95.3	85.3	7.0	12	94380	80.0	39.3	2.3	20	151900	87.0	54.4	1.9	27	259640	81.8	104.6	0.2	0	0	0.0	0.0	0.0	0	0	0.0	0.0	
6ヵ月以下	18	248700	81.8	70.9	5.7	39	527800	108.3	98.5	6.3	18	241700	75.0	65.0	5.8	39	520800	105.4	94.4	6.7	158	2600203	89.3	109.8	2.1	0	0	0.0	0.0	0.0	0	0	0.0	0.0	
1年以下	155	2049400	133.6	173.6	46.8	285	3287940	154.1	170.9	39.0	159	1990100	137.1	168.5	47.7	281	3127640	151.9	163.5	40.0	1160	17825408	153.0	139.6	14.2	1	15062	0.0	0.0	39.3	3	42970	0.0	0.0	61.8
2年以下	136	816700	103.0	82.8	18.7	277	1633300	117.9	79.3	19.4	133	802300	99.3	80.0	19.2	285	1748800	120.3	82.4	22.4	3916	28071125	99.7	108.9	22.4	0	0	0.0	0.0	0.0	1	2570	25.0	23.4	3.7
3年以下	8	14340	100.0	102.3	0.3	16	30490	145.5	138.5	0.4	8	14340	100.0	102.6	0.3	17	32290	154.5	146.9	0.4	259	471573	83.5	81.5	0.4	0	0	0.0	0.0	0.0	0	0	0.0	0.0	
4年以下	3	8100	100.0	163.0	0.2	10	62900	142.9	411.9	0.7	4	48100	133.3	967.8	1.2	11	66900	157.1	438.1	0.9	168	408332	91.8	75.4	0.3	0	0	0.0	0.0	0.0	0	0	0.0	0.0	
5年以下	63	334230	79.7	82.4	7.6	126	707489	108.6	116.2	8.4	59	257430	73.8	63.8	6.2	129	707800	109.3	112.0	9.0	4339	17076774	90.5	87.7	13.6	3	23217	50.0	227.4	60.7	4	24028	30.8	36.4	34.5
7年以下	15	314320	78.9	162.9	7.2	30	577470	85.7	156.3	6.8	13	151820	61.9	36.9	3.6	28	411170	77.8	71.8	5.3	1300	9821685	95.3	102.4	7.8	0	0	0.0	0.0	0.0	0	0	0.0	0.0	
10年以下	21	257050	63.6	25.2	5.9	36	612500	67.9	43.7	7.3	20	245538	64.5	24.5	5.9	35	611988	66.0	43.3	7.8	4727	44768608	83.9	85.6	35.7	0	0	0.0	0.0	0.0	0	0	0.0	0.0	
10年超	10	329300	142.9	125.8	7.5	12	408000	171.4	155.8	4.8	10	329300	142.9	125.8	7.9	13	444000	185.7	169.6	5.7	168	4273888	121.7	123.7	3.4	0	0	0.0	0.0	0.0	0	0	0.0	0.0	

資金使途別保証状況

(令和 1 年 5 月現在)

(単位: 千円)

部署 / 資金使途	当月中保証申込					当年度中保証申込					当月中保証承諾				当年度中保証承諾				保証債務残高				当月中代位弁済				当年度中代位弁済										
	件数	金額	前年比		構成比	件数	金額	前年比		構成比	件数	金額	前年比		構成比	件数	金額	前年比		構成比	件数	金額	前年比		構成比	件数	金額	前年比		構成比							
			件数	金額				件数	金額				件数	金額				件数	金額				件数	金額				件数	金額		件数	金額	件数	金額			
合計	438	4377980	100.2	94.3	100.0	892	8435329	119.1	106.9	100.0	436	4175008	99.3	85.3	100.0	858	7823288	120.2	100.5	100.0	16222	125577234	93.7	98.8	100.0	4	38279	26.7	60.5	100.0	8	69568	20.5	43.3	100.0		
運転	406	4049920	99.8	91.5	92.5	825	7759040	119.6	103.9	92.0	406	3856380	99.5	82.9	92.4	803	7333100	121.1	98.9	93.7	14038	113422419	93.2	99.1	90.3	3	37527	27.3	111.9	98.0	7	68816	20.6	53.1	98.9		
設備	32	328060	106.7	150.0	7.5	67	676289	115.5	162.7	8.0	30	318628	96.8	132.6	7.6	55	490188	110.0	134.4	6.3	2134	11720626	97.4	96.3	9.3	1	752	33.3	3.1	2.0	1	752	25.0	2.9	1.1		
運転設備	0	0	0.0	0.0	0.0	0	0	0.0	0.0	0.0	0	0	0.0	0.0	0.0	0	0	0.0	0.0	0.0	50	434189	84.7	102.4	0.3	0	0	0.0	0.0	0.0	0	0	0.0	0.0	0.0		

金融機関別保証状況

(令和 1 年 5 月現在)

部署：総括

(単位：千円)

金融機関	当月中保証申込					当年度中保証申込					当月中保証承諾					当年度中保証承諾					保証債務残高					当月中代位弁済					当年度中代位弁済				
	件数	金額	前年比		構成比	件数	金額	前年比		構成比	件数	金額	前年比		構成比	件数	金額	前年比		構成比	件数	金額	前年比		構成比	件数	金額	前年比		構成比					
			件数	金額				件数	金額				件数	金額				件数	金額				件数	金額				件数	金額		件数	金額	件数	金額	
合計	438	4377980	100.2	94.3	100.0	892	8435329	119.1	106.9	100.0	436	4175008	99.3	85.3	100.0	858	7823288	120.2	100.5	100.0	16222	125577234	93.7	98.8	100.0	4	38279	26.7	60.5	100.0	8	69568	20.5	43.3	100.0
みずほ	0	0	0.0	0.0	0.0	2	90000	200.0	900.0	1.1	0	0	0.0	0.0	0.0	3	141000	300.0	1410.0	1.8	166	3087351	71.2	66.7	2.5	0	0	0.0	0.0	0.0	0	0	0.0	0.0	
三菱UFJ	0	0	0.0	0.0	0.0	1	8500	50.0	7.7	0.1	0	0	0.0	0.0	0.0	0	0	0.0	0.0	0.0	48	726366	85.7	70.2	0.6	0	0	0.0	0.0	0.0	0	0	0.0	0.0	
三住	3	304000	300.0	152.0	6.9	3	304000	100.0	63.3	3.6	2	208000	200.0	104.0	5.0	2	208000	66.7	43.3	2.7	110	2500198	89.4	99.0	2.0	0	0	0.0	0.0	0.0	0	0	0.0	0.0	
りそな	1	20000	0.0	0.0	0.5	1	20000	100.0	232.6	0.2	0	0	0.0	0.0	0.0	0	0	0.0	0.0	0.0	169	2822587	98.3	92.7	2.2	0	0	0.0	0.0	0.0	0	0	0.0	0.0	
山中	154	1826000	89.0	98.5	41.7	309	3269279	110.0	115.8	38.8	151	1747650	88.3	87.7	41.9	295	3135140	110.5	108.7	40.1	5580	45026725	92.0	99.2	35.9	2	30105	100.0	458.3	78.6	4	33486	50.0	52.9	48.1
八十二	2	21600	0.0	0.0	0.5	2	21600	0.0	0.0	0.3	2	20488	0.0	0.0	0.5	3	24488	0.0	0.0	0.3	19	125762	158.3	203.4	0.1	0	0	0.0	0.0	0.0	0	0	0.0	0.0	
静銀	0	0	0.0	0.0	0.0	0	0	0.0	0.0	0.0	0	0	0.0	0.0	0.0	0	0	0.0	0.0	0.0	1	10750	33.3	25.4	0.0	0	0	0.0	0.0	0.0	0	0	0.0	0.0	
スルガ	0	0	0.0	0.0	0.0	0	0	0.0	0.0	0.0	0	0	0.0	0.0	0.0	0	0	0.0	0.0	0.0	1	5000	100.0	100.0	0.0	0	0	0.0	0.0	0.0	0	0	0.0	0.0	
清水	0	0	0.0	0.0	0.0	0	0	0.0	0.0	0.0	0	0	0.0	0.0	0.0	0	0	0.0	0.0	0.0	7	64978	87.5	90.5	0.1	0	0	0.0	0.0	0.0	0	0	0.0	0.0	
青梅	1	4500	100.0	52.9	0.1	1	4500	100.0	52.9	0.1	1	4500	0.0	0.0	0.1	1	4500	0.0	0.0	0.1	14	45967	82.4	73.2	0.0	2	8174	0.0	0.0	21.4	2	8174	0.0	0.0	11.8
甲信	91	904140	105.8	78.7	20.7	200	2271590	119.8	109.5	26.9	93	1056640	101.1	91.3	25.3	195	2167890	120.4	108.5	27.7	3200	28608228	96.6	105.2	22.8	0	0	0.0	0.0	0.0	0	0	0.0	0.0	
山信	54	461600	83.1	104.5	10.5	107	931290	104.9	117.1	11.0	55	423240	84.6	82.2	10.1	101	836190	108.6	108.5	10.7	2212	14860225	92.8	95.8	11.8	0	0	0.0	0.0	0.0	2	27908	100.0	1033.4	40.1
富士宮	0	0	0.0	0.0	0.0	0	0	0.0	0.0	0.0	0	0	0.0	0.0	0.0	0	0	0.0	0.0	0.0	4	62905	133.3	451.9	0.1	0	0	0.0	0.0	0.0	0	0	0.0	0.0	
商中	2	49600	66.7	84.9	1.1	3	64400	100.0	110.3	0.8	2	16400	100.0	28.5	0.4	2	16400	100.0	28.5	0.2	159	2449427	85.9	95.2	2.0	0	0	0.0	0.0	0.0	0	0	0.0	0.0	
県民	74	343230	129.8	70.9	7.8	149	718890	150.5	83.3	8.5	74	269190	123.3	48.3	6.4	145	549910	151.0	65.6	7.0	2256	11954694	101.0	105.4	9.5	0	0	0.0	0.0	0.0	0	0	0.0	0.0	
都留	55	433310	110.0	103.7	9.9	113	721280	127.0	109.4	8.6	54	413900	112.5	99.9	9.9	109	724770	123.9	110.5	9.3	2271	13191863	90.5	97.4	10.5	0	0	0.0	0.0	0.0	0	0	0.0	0.0	
県信連	1	10000	0.0	0.0	0.2	1	10000	0.0	0.0	0.1	1	10000	0.0	0.0	0.2	1	10000	0.0	0.0	0.1	1	10000	0.0	0.0	0.0	0	0	0.0	0.0	0.0	0	0	0.0	0.0	
フルーツ	0	0	0.0	0.0	0.0	0	0	0.0	0.0	0.0	1	5000	0.0	0.0	0.1	1	5000	0.0	0.0	0.1	1	5000	0.0	0.0	0.0	0	0	0.0	0.0	0.0	0	0	0.0	0.0	
笛吹農協	0	0	0.0	0.0	0.0	0	0	0.0	0.0	0.0	0	0	0.0	0.0	0.0	0	0	0.0	0.0	0.0	3	19209	150.0	106.2	0.0	0	0	0.0	0.0	0.0	0	0	0.0	0.0	

(総括)制度融資別保証状況

(令和 1 年 5 月現在)

(単位: 千円)

制度融資	当月中保証申込					当年度中保証申込					当月中保証承諾					当年度中保証承諾					保証債務残高					当月中代位弁済					当年度中代位弁済				
	件数	金額	前年比		構成比	件数	金額	前年比		構成比	件数	金額	前年比		構成比	件数	金額	前年比		構成比	件数	金額	前年比		構成比	件数	金額	前年比		構成比	件数	金額	前年比		構成比
			件数	金額				件数	金額				件数	金額				件数	金額				件数	金額				件数	金額				件数	金額	
創業関連都留信	0	0	0.0	0.0	0.0	0	0	0.0	0.0	0.0	0	0	0.0	0.0	0.0	0	0	0.0	0.0	0.0	2	4344	66.7	69.6	0.0	0	0	0.0	0.0	0.0	0	0	0.0	0.0	0.0
創業関連県民信	0	0	0.0	0.0	0.0	0	0	0.0	0.0	0.0	0	0	0.0	0.0	0.0	0	0	0.0	0.0	0.0	2	3255	40.0	45.1	0.0	0	0	0.0	0.0	0.0	0	0	0.0	0.0	0.0
Nプレミアム	6	61700	46.2	19.3	1.4	22	297140	81.5	51.6	3.5	7	87400	38.9	24.1	2.1	19	225900	67.9	38.2	2.9	698	9842705	102.5	95.4	7.8	0	0	0.0	0.0	0.0	0	0	0.0	0.0	0.0
メガ	1	128000	100.0	64.0	2.9	1	128000	33.3	26.7	1.5	1	128000	100.0	64.0	3.1	1	128000	33.3	26.7	1.6	8	877688	266.7	187.4	0.7	0	0	0.0	0.0	0.0	0	0	0.0	0.0	0.0
エクスパンド	0	0	0.0	0.0	0.0	0	0	0.0	0.0	0.0	0	0	0.0	0.0	0.0	0	0	0.0	0.0	0.0	1	59430	0.0	0.0	0.0	0	0	0.0	0.0	0.0	0	0	0.0	0.0	0.0
山信経営支援	0	0	0.0	0.0	0.0	0	0	0.0	0.0	0.0	0	0	0.0	0.0	0.0	0	0	0.0	0.0	0.0	3	22937	100.0	86.2	0.0	0	0	0.0	0.0	0.0	0	0	0.0	0.0	0.0
山信タッグ	1	5000	0.0	0.0	0.1	3	24600	0.0	0.0	0.3	1	5000	0.0	0.0	0.1	3	24600	0.0	0.0	0.3	8	65916	0.0	0.0	0.1	0	0	0.0	0.0	0.0	0	0	0.0	0.0	0.0
山中経営支援	0	0	0.0	0.0	0.0	0	0	0.0	0.0	0.0	0	0	0.0	0.0	0.0	0	0	0.0	0.0	0.0	68	538139	82.9	75.5	0.4	0	0	0.0	0.0	0.0	0	0	0.0	0.0	0.0
山中プラチナ	3	310000	75.0	598.5	7.1	6	475000	85.7	317.1	5.6	2	210000	50.0	405.4	5.0	6	395000	85.7	263.7	5.0	228	4064469	99.6	90.7	3.2	0	0	0.0	0.0	0.0	0	0	0.0	0.0	0.0
山中アシスト	1	5500	33.3	7.4	0.1	1	5500	33.3	7.4	0.1	1	5500	33.3	7.4	0.1	1	5500	33.3	7.4	0.1	37	693170	127.6	132.5	0.6	0	0	0.0	0.0	0.0	0	0	0.0	0.0	0.0
コラボ保証	1	48000	50.0	83.3	1.1	1	48000	50.0	83.3	0.6	0	0	0.0	0.0	0.0	0	0	0.0	0.0	0.0	66	1395876	95.7	88.8	1.1	0	0	0.0	0.0	0.0	0	0	0.0	0.0	0.0
エール創業等	0	0	0.0	0.0	0.0	0	0	0.0	0.0	0.0	0	0	0.0	0.0	0.0	0	0	0.0	0.0	0.0	4	27337	133.3	99.0	0.0	0	0	0.0	0.0	0.0	0	0	0.0	0.0	0.0
エール創業	1	10400	100.0	346.7	0.2	3	18100	60.0	61.4	0.2	0	0	0.0	0.0	0.0	2	7700	40.0	26.1	0.1	77	274798	128.3	115.8	0.2	0	0	0.0	0.0	0.0	0	0	0.0	0.0	0.0
エール創業特	0	0	0.0	0.0	0.0	0	0	0.0	0.0	0.0	0	0	0.0	0.0	0.0	0	0	0.0	0.0	0.0	25	105529	166.7	180.7	0.1	0	0	0.0	0.0	0.0	0	0	0.0	0.0	0.0
エール支創業等	0	0	0.0	0.0	0.0	0	0	0.0	0.0	0.0	0	0	0.0	0.0	0.0	0	0	0.0	0.0	0.0	1	1889	100.0	100.0	0.0	0	0	0.0	0.0	0.0	0	0	0.0	0.0	0.0
エール支援創業	0	0	0.0	0.0	0.0	0	0	0.0	0.0	0.0	0	0	0.0	0.0	0.0	0	0	0.0	0.0	0.0	10	56445	125.0	104.7	0.0	0	0	0.0	0.0	0.0	0	0	0.0	0.0	0.0
エールウーマン	0	0	0.0	0.0	0.0	0	0	0.0	0.0	0.0	0	0	0.0	0.0	0.0	0	0	0.0	0.0	0.0	11	18585	110.0	94.3	0.0	0	0	0.0	0.0	0.0	0	0	0.0	0.0	0.0
S創業等	0	0	0.0	0.0	0.0	0	0	0.0	0.0	0.0	0	0	0.0	0.0	0.0	0	0	0.0	0.0	0.0	1	8666	50.0	59.1	0.0	0	0	0.0	0.0	0.0	0	0	0.0	0.0	0.0
S創業	0	0	0.0	0.0	0.0	1	18500	33.3	190.7	0.2	0	0	0.0	0.0	0.0	1	18500	33.3	190.7	0.2	19	87599	190.0	172.1	0.1	0	0	0.0	0.0	0.0	0	0	0.0	0.0	0.0
S創業特別	0	0	0.0	0.0	0.0	0	0	0.0	0.0	0.0	0	0	0.0	0.0	0.0	0	0	0.0	0.0	0.0	5	16710	500.0	1215.3	0.0	0	0	0.0	0.0	0.0	0	0	0.0	0.0	0.0
S創業等特割引	0	0	0.0	0.0	0.0	0	0	0.0	0.0	0.0	0	0	0.0	0.0	0.0	0	0	0.0	0.0	0.0	1	4339	100.0	88.5	0.0	0	0	0.0	0.0	0.0	0	0	0.0	0.0	0.0
S創業特割引	0	0	0.0	0.0	0.0	0	0	0.0	0.0	0.0	0	0	0.0	0.0	0.0	0	0	0.0	0.0	0.0	1	8678	100.0	88.5	0.0	0	0	0.0	0.0	0.0	0	0	0.0	0.0	0.0
* 甲信マックス	0	0	0.0	0.0	0.0	0	0	0.0	0.0	0.0	0	0	0.0	0.0	0.0	0	0	0.0	0.0	0.0	10	243335	0.0	0.0	0.2	0	0	0.0	0.0	0.0	0	0	0.0	0.0	0.0
* Nプレミアム	0	0	0.0	0.0	0.0	0	0	0.0	0.0	0.0	0	0	0.0	0.0	0.0	0	0	0.0	0.0	0.0	58	855458	0.0	0.0	0.7	0	0	0.0	0.0	0.0	0	0	0.0	0.0	0.0
* メガ	0	0	0.0	0.0	0.0	0	0	0.0	0.0	0.0	0	0	0.0	0.0	0.0	0	0	0.0	0.0	0.0	1	91670	0.0	0.0	0.1	0	0	0.0	0.0	0.0	0	0	0.0	0.0	0.0
* エクスパンド	0	0	0.0	0.0	0.0	0	0	0.0	0.0	0.0	0	0	0.0	0.0	0.0	0	0	0.0	0.0	0.0	2	76652	0.0	0.0	0.1	0	0	0.0	0.0	0.0	0	0	0.0	0.0	0.0
* 山信タッグ	0	0	0.0	0.0	0.0	0	0	0.0	0.0	0.0	0	0	0.0	0.0	0.0	0	0	0.0	0.0	0.0	2	44664	0.0	0.0	0.0	0	0	0.0	0.0	0.0	0	0	0.0	0.0	0.0
* 山信タッグ割	0	0	0.0	0.0	0.0	0	0	0.0	0.0	0.0	0	0	0.0	0.0	0.0	0	0	0.0	0.0	0.0	1	7859	0.0	0.0	0.0	0	0	0.0	0.0	0.0	0	0	0.0	0.0	0.0
* 山中プラチナ	0	0	0.0	0.0	0.0	0	0	0.0	0.0	0.0	0	0	0.0	0.0	0.0	0	0	0.0	0.0	0.0	14	312161	0.0	0.0	0.2	0	0	0.0	0.0	0.0	0	0	0.0	0.0	0.0
* 山中アシスト	0	0	0.0	0.0	0.0	0	0	0.0	0.0	0.0	0	0	0.0	0.0	0.0	0	0	0.0	0.0	0.0	4	86016	0.0	0.0	0.1	0	0	0.0	0.0	0.0	0	0	0.0	0.0	0.0
* コラボ保証	0	0	0.0	0.0	0.0	0	0	0.0	0.0	0.0	0	0	0.0	0.0	0.0	0	0	0.0	0.0	0.0	4	60901	0.0	0.0	0.0	0	0	0.0	0.0	0.0	0	0	0.0	0.0	0.0
商工団体特別	0	0	0.0	0.0	0.0	0	0	0.0	0.0	0.0	0	0	0.0	0.0	0.0	0	0	0.0	0.0	0.0	41	68940	69.5	76.3	0.1	0	0	0.0	0.0	0.0	0	0	0.0	0.0	0.0

金融機関店舗別保証先数<令和元年5月末>

(単位:先)

順位	金融機関名	支店名	企業者数
1	山梨中央銀行	河口湖支店	181
2	山梨中央銀行	吉田支店	170
3	甲府信用金庫	南支店	157
4	都留信用組合	河口湖支店	138
5	山梨中央銀行	青沼支店	136
6	甲府信用金庫	本店	131
7	山梨中央銀行	韭崎支店	120
8	山梨中央銀行	長坂支店	118
9	山梨中央銀行	大月支店	114
10	甲府信用金庫	緑町支店	112
10	山梨中央銀行	貢川支店	112
12	山梨中央銀行	都留支店	111
13	山梨中央銀行	日下部支店	109
14	山梨中央銀行	城南支店	107
15	甲府信用金庫	西支店	105
16	山梨中央銀行	塩山支店	101
17	商工組合中央金庫	甲府支店	100
18	山梨県民信用組合	青沼支店	99
19	甲府信用金庫	長坂支店	98
20	山梨中央銀行	石和支店	96
21	山梨信用金庫	小笠原支店	95
22	甲府信用金庫	塩山支店	94
22	山梨信用金庫	富士吉田支店	94
22	山梨中央銀行	青柳支店	94
22	山梨中央銀行	敷島支店	94
22	都留信用組合	大月支店	94
27	山梨信用金庫	南支店	93
27	都留信用組合	小立支店	93
29	都留信用組合	上野原支店	92
29	都留信用組合	忍野支店	92
31	甲府信用金庫	大里支店	88
32	甲府信用金庫	白根支店	87
33	山梨中央銀行	南支店	86
34	みずほ銀行	甲府支店	85
35	都留信用組合	本店	84
36	甲府信用金庫	加納岩支店	83
37	りそな銀行	甲府支店	82
38	山梨信用金庫	石和支店	81
38	山梨中央銀行	昭和支店	81
38	山梨中央銀行	湯村支店	81
41	山梨中央銀行	小笠原支店	79
41	都留信用組合	平野支店	79
43	都留信用組合	上吉田支店	78
44	甲府信用金庫	笛吹支店	75
44	山梨県民信用組合	本店	75
44	山梨中央銀行	白根支店	75
44	山梨中央銀行	武田通支店	75
48	甲府信用金庫	国母支店	74
49	山梨中央銀行	上野原支店	73
49	山梨中央銀行	本店	73

順位	金融機関名	支店名	企業者数
51	山梨中央銀行	国母支店	72
51	山梨中央銀行	身延支店	72
53	甲府信用金庫	朝気支店	71
53	三井住友銀行	甲府支店	71
53	山梨県民信用組合	都留支店	71
56	山梨中央銀行	後屋支店	70
57	山梨中央銀行	和戸支店	68
58	甲府信用金庫	竜王南支店	67
58	都留信用組合	猿橋支店	67
60	甲府信用金庫	韭崎支店	66
60	山梨信用金庫	昭和支店	66
60	山梨中央銀行	市川支店	66
60	山梨中央銀行	小淵沢支店	66
64	山梨県民信用組合	韭崎支店	65
64	都留信用組合	谷村支店	65
66	甲府信用金庫	櫛形支店	64
66	山梨中央銀行	山中湖支店	64
68	甲府信用金庫	田富支店	63
68	山梨県民信用組合	鰍沢支店	63
68	山梨中央銀行	御坂支店	63
68	山梨中央銀行	竜王支店	63
68	都留信用組合	明見支店	63
73	甲府信用金庫	石和支店	62
73	山梨中央銀行	八代支店	62
75	山梨県民信用組合	富士吉田支店	61
75	山梨信用金庫	谷村支店	61
75	都留信用組合	山中湖支店	61
78	甲府信用金庫	敷島支店	60
79	甲府信用金庫	竜王支店	59
79	山梨信用金庫	本店	59
81	山梨信用金庫	山梨支店	58
81	山梨中央銀行	須玉支店	58
81	山梨中央銀行	南竜王支店	58
81	都留信用組合	上谷支店	58
81	都留信用組合	竜ヶ丘支店	58
86	甲府信用金庫	東支店	57
86	山梨県民信用組合	後屋支店	57
88	山梨信用金庫	国母支店	56
88	山梨信用金庫	韭崎支店	56
88	都留信用組合	富士吉田南支店	56
91	甲府信用金庫	湯村支店	54
91	山梨信用金庫	河口湖支店	54
93	都留信用組合	禾生支店	52
94	山梨県民信用組合	石和支店	51
94	山梨信用金庫	池田支店	51
96	甲府信用金庫	北支店	50
96	山梨県民信用組合	竜南支店	50
96	山梨信用金庫	上野原支店	50
99	都留信用組合	新西原支店	49
100	山梨信用金庫	南西支店	47

金融機関店舗別保証債務残高<令和元年5月末>

(単位:千円)

順位	金融機関名	支店名	保証残高
1	甲府信用金庫	南支店	3,298,743
2	みずほ銀行	甲府支店	2,661,813
3	りそな銀行	甲府支店	2,564,730
4	甲府信用金庫	緑町支店	2,559,628
5	三井住友銀行	甲府支店	2,360,457
6	山梨中央銀行	青沼支店	2,354,000
7	山梨中央銀行	貢川支店	2,291,142
8	商工組合中央金庫	甲府支店	2,247,070
9	山梨中央銀行	本店	2,011,264
10	山梨中央銀行	大月支店	1,858,026
11	甲府信用金庫	本店	1,779,284
12	山梨中央銀行	城南支店	1,684,703
13	山梨中央銀行	韮崎支店	1,668,507
14	甲府信用金庫	西支店	1,644,759
15	山梨中央銀行	国母支店	1,586,433
16	山梨中央銀行	市川支店	1,580,860
17	甲府信用金庫	塩山支店	1,552,106
18	山梨中央銀行	青柳支店	1,504,553
19	山梨中央銀行	都留支店	1,419,174
20	山梨中央銀行	石和支店	1,417,504
21	山梨中央銀行	河口湖支店	1,382,475
22	山梨中央銀行	吉田支店	1,326,909
23	甲府信用金庫	大里支店	1,306,397
24	山梨中央銀行	塩山支店	1,281,625
25	山梨中央銀行	長坂支店	1,270,143
26	山梨中央銀行	南支店	1,263,331
27	山梨中央銀行	湯村支店	1,240,172
28	甲府信用金庫	朝気支店	1,231,663
29	山梨中央銀行	日下部支店	1,168,768
30	都留信用組合	上野原支店	1,126,486
31	山梨中央銀行	敷島支店	1,121,725
32	甲府信用金庫	田富支店	1,116,512
33	山梨中央銀行	白根支店	1,112,750
34	甲府信用金庫	石和支店	1,105,165
35	山梨信用金庫	小笠原支店	1,059,264
36	甲府信用金庫	白根支店	1,056,849
37	甲府信用金庫	東支店	1,044,858
38	甲府信用金庫	長坂支店	1,039,627
39	甲府信用金庫	韮崎支店	1,030,694
40	山梨中央銀行	上野原支店	1,029,567
41	都留信用組合	忍野支店	1,018,386
42	山梨中央銀行	武田通支店	1,002,525
43	山梨中央銀行	流通センター支店	999,413
44	甲府信用金庫	加納岩支店	995,054
45	都留信用組合	上吉田支店	964,083
46	都留信用組合	河口湖支店	957,871
47	山梨県民信用組合	青沼支店	950,784
48	都留信用組合	大月支店	933,644
49	山梨信用金庫	南支店	928,877
50	山梨中央銀行	昭和支店	918,302

順位	金融機関名	支店名	保証残高
51	甲府信用金庫	竜王南支店	916,623
52	都留信用組合	本店	901,941
53	甲府信用金庫	国母支店	900,341
54	山梨中央銀行	甲府駅前支店	895,900
55	山梨県民信用組合	本店	859,335
56	山梨信用金庫	韮崎支店	848,797
57	山梨中央銀行	南竜王支店	845,792
58	山梨信用金庫	塩山支店	840,265
59	甲府信用金庫	敷島支店	811,869
60	山梨信用金庫	石和支店	810,816
61	山梨信用金庫	国母支店	807,963
62	山梨信用金庫	本店	800,541
63	都留信用組合	竜ヶ丘支店	781,994
64	甲府信用金庫	湯村支店	776,864
65	甲府信用金庫	櫛形支店	775,481
66	山梨信用金庫	昭和支店	774,071
67	山梨中央銀行	和戸支店	769,284
68	山梨中央銀行	御坂支店	724,880
69	山梨中央銀行	竜王支店	722,560
70	甲府信用金庫	笛吹支店	699,619
71	山梨信用金庫	德行支店	692,996
72	山梨中央銀行	八代支店	691,082
73	山梨中央銀行	小笠原支店	685,195
74	山梨中央銀行	小淵沢支店	683,197
75	都留信用組合	谷村支店	681,344
76	甲府信用金庫	竜王支店	680,984
77	山梨信用金庫	富士吉田支店	659,060
78	山梨中央銀行	田富支店	657,713
79	甲府信用金庫	藤井支店	613,312
80	山梨中央銀行	身延支店	600,928
81	都留信用組合	明見支店	600,421
82	山梨信用金庫	上野原支店	582,240
83	三菱UFJ銀行	新宿中央支店	576,161
84	山梨信用金庫	谷村支店	575,739
85	山梨県民信用組合	鰍沢支店	566,314
86	山梨信用金庫	南西支店	545,194
87	都留信用組合	小立支店	539,174
88	都留信用組合	猿橋支店	535,547
89	山梨県民信用組合	韮崎支店	526,392
90	山梨中央銀行	須玉支店	525,261
91	山梨中央銀行	勝沼支店	522,330
92	山梨県民信用組合	都留支店	513,581
93	都留信用組合	平野支店	506,618
94	山梨信用金庫	池田支店	502,827
95	山梨県民信用組合	竜南支店	495,156
96	都留信用組合	桂支店	489,868
97	都留信用組合	山中湖支店	489,383
98	山梨中央銀行	後屋支店	478,066
99	山梨信用金庫	湯村支店	477,138
100	甲府信用金庫	北支店	476,587

金融機関別 保証状況表

(単位:百万円)

金融機関	保証承諾												保証債務残高												代位弁済												金融機関												
	平成29年度				平成30年度				令和元年5月				平成29年度				平成30年度				令和元年5月				平成29年度				平成30年度				令和元年5月																
	件数	金額	前年同月比	構成比	件数	金額	前年同月比	構成比	件数	金額	前年同月比	構成比	件数	金額	前年同月比	構成比	件数	金額	前年同月比	構成比	件数	金額	前年同月比	構成比	件数	金額	前年同月比	構成比	件数	金額	前年同月比	構成比	件数	金額	前年同月比	構成比		件数	金額	前年同月比	構成比								
みずほ銀行	12	610	71.4%	1.2%	9	344	56.4%	0.6%	3	141	1410.0%	1.8%	235	4,870	69.8%	3.8%	181	3,210	65.9%	2.5%	166	3,087	66.7%	2.5%	1	7	-	0.3%	1	9	125.7%	0.6%	0	0	0.0%	0.0%	0	0	0.0%	0.0%	0	0	0.0%	0.0%	みずほ				
三菱UFJ銀行	9	257	46.3%	0.5%	5	144	56.1%	0.2%	0	0	0.0%	0.0%	56	1,035	87.7%	0.8%	49	774	74.8%	0.6%	48	726	70.2%	0.6%	4	18	-	0.7%	0	0	0.0%	0.0%	0	0	0.0%	0.0%	0	0	0.0%	0.0%	0	0	0.0%	0.0%	三井				
三井住友銀行	17	668	68.4%	1.3%	18	1,600	239.5%	2.7%	2	208	43.3%	2.7%	122	2,145	87.5%	1.7%	116	2,593	120.9%	2.1%	110	2,500	99.0%	2.0%	0	0	0.0%	0.0%	0	0	0.0%	0.0%	0	0	0.0%	0.0%	0	0	0.0%	0.0%	三井								
りそな銀行	30	1,050	89.2%	2.1%	30	854	81.4%	1.4%	0	0	0.0%	0.0%	176	3,170	87.2%	2.5%	173	2,992	94.4%	2.4%	169	2,823	92.7%	2.2%	2	30	-	1.2%	0	0	0.0%	0.0%	0	0	0.0%	0.0%	0	0	0.0%	0.0%	0	0	0.0%	0.0%	りそな				
山梨中央銀行	1,704	20,357	91.9%	41.0%	2,024	24,080	118.3%	40.4%	295	3,135	108.7%	40.1%	6,138	46,001	93.4%	35.8%	5,659	45,401	98.7%	35.9%	5,580	45,027	99.2%	35.9%	87	1,115	715.3%	44.7%	51	375	33.6%	28.0%	4	33	52.9%	48.1%	0	0	0.0%	0.0%	0	0	0.0%	0.0%	0	0	0.0%	0.0%	山中
八十二銀行	2	4	7.7%	0.0%	8	82	2052.5%	0.1%	3	24	-	0.3%	12	64	91.1%	0.0%	19	118	184.7%	0.1%	19	126	203.4%	0.1%	0	0	0.0%	0.0%	0	0	0.0%	0.0%	0	0	0.0%	0.0%	0	0	0.0%	0.0%	0	0	0.0%	0.0%	八十二				
静岡銀行	1	19	-	0.0%	0	0	0.0%	0.0%	0	0	0.0%	0.0%	3	44	92.4%	0.0%	1	12	26.0%	0.0%	1	11	25.4%	0.0%	0	0	0.0%	0.0%	0	0	0.0%	0.0%	0	0	0.0%	0.0%	0	0	0.0%	0.0%	0	0	0.0%	0.0%	静岡				
スルガ銀行	0	0	0.0%	0.0%	1	5	-	0.0%	0	0	0.0%	0.0%	1	5	100.0%	0.0%	1	5	100.0%	0.0%	1	5	100.0%	0.0%	0	0	0.0%	0.0%	0	0	0.0%	0.0%	0	0	0.0%	0.0%	0	0	0.0%	0.0%	0	0	0.0%	0.0%	スルガ				
清水銀行	2	25	55.0%	0.1%	1	18	72.0%	0.0%	0	0	0.0%	0.0%	8	76	71.8%	0.1%	7	69	90.5%	0.1%	7	65	90.5%	0.1%	0	0	0.0%	0.0%	0	0	0.0%	0.0%	0	0	0.0%	0.0%	0	0	0.0%	0.0%	0	0	0.0%	0.0%	清水				
青梅信用金庫	7	52	158.7%	0.1%	6	26	49.3%	0.0%	1	5	-	0.1%	17	64	81.2%	0.0%	18	58	90.1%	0.0%	14	46	73.2%	0.0%	0	0	0.0%	0.0%	0	0	0.0%	0.0%	0	0	0.0%	0.0%	2	8	-	11.8%	0	0	0.0%	0.0%	青梅				
甲府信用金庫	936	10,911	90.5%	22.0%	1,169	14,797	135.6%	24.9%	195	2,168	108.5%	27.7%	3,327	27,231	95.7%	21.2%	3,200	28,221	103.6%	22.3%	3,200	28,608	105.2%	22.8%	63	831	175.2%	33.3%	60	552	66.4%	41.2%	0	0	0.0%	0.0%	0	0	0.0%	0.0%	0	0	0.0%	0.0%	甲信				
山梨信用金庫	585	5,413	88.4%	10.9%	631	5,218	96.4%	8.8%	101	836	108.5%	10.7%	2,431	15,898	93.1%	12.4%	2,237	15,021	94.5%	11.9%	2,212	14,860	95.8%	11.8%	23	103	67.6%	4.1%	26	107	103.1%	8.0%	2	28	1033.4%	40.1%	0	0	0.0%	0.0%	0	0	0.0%	0.0%	0	0	0.0%	0.0%	山信
富士宮信用金庫	1	5	33.3%	0.0%	1	50	1000.0%	0.1%	0	0	0.0%	0.0%	3	14	60.4%	0.0%	3	13	92.7%	0.0%	4	63	451.9%	0.1%	0	0	0.0%	0.0%	0	0	0.0%	0.0%	0	0	0.0%	0.0%	0	0	0.0%	0.0%	0	0	0.0%	0.0%	富士宮				
商工組合中央金庫	27	756	75.6%	1.5%	29	795	105.2%	1.3%	2	16	28.5%	0.2%	185	2,653	97.0%	2.1%	162	2,536	95.6%	2.0%	159	2,449	95.2%	2.0%	3	19	230.8%	0.8%	1	2	10.7%	0.2%	0	0	0.0%	0.0%	0	0	0.0%	0.0%	0	0	0.0%	0.0%	0	0	0.0%	0.0%	中金
山梨県民信用組合	558	4,532	102.3%	9.1%	852	6,022	132.9%	10.1%	145	550	65.6%	7.0%	2,236	11,227	99.4%	8.7%	2,219	11,967	106.6%	9.5%	2,256	11,955	105.4%	9.5%	40	273	239.5%	10.9%	36	216	79.2%	16.1%	0	0	0.0%	0.0%	0	0	0.0%	0.0%	0	0	0.0%	0.0%	0	0	0.0%	0.0%	県民
都留信用組合	623	4,966	84.2%	10.0%	740	5,495	110.7%	9.2%	109	725	110.5%	9.3%	2,553	13,961	88.9%	10.9%	2,286	13,319	95.4%	10.5%	2,271	13,192	97.4%	10.5%	29	101	172.2%	4.1%	15	79	78.1%	5.9%	0	0	0.0%	0.0%	0	0	0.0%	0.0%	0	0	0.0%	0.0%	0	0	0.0%	0.0%	都留
県信連	0	0	0.0%	0.0%	0	0	0.0%	0.0%	1	10	%	0.1%	0	0	0.0%	0.0%	0	0	0.0%	0.0%	1	10	%	0.0%	0	0	0.0%	0.0%	0	0	0.0%	0.0%	0	0	0.0%	0.0%	0	0	0.0%	0.0%	0	0	0.0%	0.0%	県信連				
JAフルーツ山梨	0	0	0.0%	0.0%	1	5	0.0%	0.0%	1	5	%	0.1%	0	0	0.0%	0.0%	0	0	0.0%	0.0%	1	5	%	0.0%	0	0	0.0%	0.0%	0	0	0.0%	0.0%	0	0	0.0%	0.0%	0	0	0.0%	0.0%	0	0	0.0%	0.0%	JAフルーツ				
JA笛吹	1	16	114.3%	0.0%	1	9	56.3%	0.0%	0	0	0.0%	0.0%	2	19	137.2%	0.0%	2	12	59.4%	0.0%	3	19	106.2%	0.0%	0	0	0.0%	0.0%	0	0	0.0%	0.0%	0	0	0.0%	0.0%	0	0	0.0%	0.0%	0	0	0.0%	0.0%	JA笛吹				
総合計	4,515	49,640	89.6%	100.0%	5,526	59,544	120.0%	100.0%	858	7,823	100.5%	100.0%	17,505	128,478	92.4%	100.0%	16,333	126,318	98.3%	100.0%	16,222	125,577	98.8%	100.0%	252	2,497	259.0%	100.0%	190	1,338	53.6%	100.0%	8	70	43.3%	100.0%	0	0	0.0%	0.0%	0	0	0.0%	0.0%	0	0	0.0%	0.0%	計

金融機関母店別 保証状況表 (A)

(単位 : 円)

コード	金融機関名		保証申込			保証承諾			代位弁済 (元金)			代位弁済 (元利)			保証債務残高		
			件数	金額	構成比	件数	金額	構成比	件数	金額	構成比	件数	金額	構成比	件数	金額	構成比
0001	みずほ	当月中	0	0	0.00%	0	0	0.00%	0	0	0.00%	0	0	0.00%	166	3,087,351,285	2.46%
		年度累計	2	90,000,000	1.07%	3	141,000,000	1.8%	0	0	0.00%	0	0	0.00%			
		対前年同月比		900%			1,410%			0.00%		0.00%		66.65%			
0005	三菱UFJ	当月中	0	0	0.00%	0	0	0.00%	0	0	0.00%	0	0	0.00%	48	726,365,694	0.58%
		年度累計	1	8,500,000	0.1%	0	0	0.00%	0	0	0.00%	0	0	0.00%			
		対前年同月比		7.73%			0.00%		0.00%		0.00%		70.24%				
0009	三住	当月中	3	304,000,000	6.94%	2	208,000,000	4.98%	0	0	0.00%	0	0	0.00%	110	2,500,198,262	1.99%
		年度累計	3	304,000,000	3.6%	2	208,000,000	2.66%	0	0	0.00%	0	0	0.00%			
		対前年同月比		63.33%			43.33%		0.00%		0.00%		98.98%				
0010	りそな	当月中	1	20,000,000	0.46%	0	0	0.00%	0	0	0.00%	0	0	0.00%	169	2,822,586,519	2.25%
		年度累計	1	20,000,000	0.24%	0	0	0.00%	0	0	0.00%	0	0	0.00%			
		対前年同月比		232.56%			0.00%		0.00%		0.00%		92.73%				
0142	山中	当月中	154	1,826,000,000	41.71%	151	1,747,650,000	41.86%	2	29,915,000	78.67%	2	30,104,954	78.65%	5,580	45,026,724,516	35.86%
		年度累計	309	3,269,279,000	38.76%	295	3,135,140,000	40.07%	4	33,255,000	48.15%	4	33,485,535	48.13%			
		対前年同月比		115.82%			108.69%			52.84%		52.86%		99.22%			
0143	八十二	当月中	2	21,600,000	0.49%	2	20,487,600	0.49%	0	0	0.00%	0	0	0.00%	19	125,762,001	0.10%
		年度累計	2	21,600,000	0.26%	3	24,487,600	0.31%	0	0	0.00%	0	0	0.00%			
		対前年同月比		-			-		0.00%		0.00%		203.44%				
0149	静銀	当月中	0	0	0.00%	0	0	0.00%	0	0	0.00%	0	0	0.00%	1	10,750,000	0.01%
		年度累計	0	0	0.00%	0	0	0.00%	0	0	0.00%	0	0	0.00%			
		対前年同月比		0.00%			0.00%		0.00%		0.00%		25.39%				
0150	スルガ	当月中	0	0	0.00%	0	0	0.00%	0	0	0.00%	0	0	0.00%	1	5,000,000	0.00%
		年度累計	0	0	0.00%	0	0	0.00%	0	0	0.00%	0	0	0.00%			
		対前年同月比		0.00%			0.00%		0.00%		0.00%		100%				
0151	清水	当月中	0	0	0.00%	0	0	0.00%	0	0	0.00%	0	0	0.00%	7	64,978,000	0.05%
		年度累計	0	0	0.00%	0	0	0.00%	0	0	0.00%	0	0	0.00%			
		対前年同月比		0.00%			0.00%		0.00%		0.00%		90.47%				
1358	青梅	当月中	1	4,500,000	0.1%	1	4,500,000	0.11%	2	8,110,000	21.33%	2	8,174,391	21.35%	14	45,967,000	0.04%
		年度累計	1	4,500,000	0.05%	1	4,500,000	0.06%	2	8,110,000	11.74%	2	8,174,391	11.75%			
		対前年同月比		52.94%			-		-		-		73.23%				
1385	甲信	当月中	91	904,140,000	20.65%	93	1,056,640,000	25.31%	0	0	0.00%	0	0	0.00%	3,200	28,608,228,219	22.78%
		年度累計	200	2,271,590,000	26.93%	195	2,167,890,000	27.71%	0	0	0.00%	0	0	0.00%			
		対前年同月比		109.5%			108.52%		0.00%		0.00%		105.18%				
1386	山信	当月中	54	461,600,000	10.54%	55	423,240,000	10.14%	0	0	0.00%	0	0	0.00%	2,212	14,860,225,170	11.83%
		年度累計	107	931,290,000	11.04%	101	836,190,000	10.69%	2	27,707,571	40.11%	2	27,908,025	40.12%			
		対前年同月比		117.09%			108.52%		1,035.02%		1,033.41%		95.77%				
1507	富士宮	当月中	0	0	0.00%	0	0	0.00%	0	0	0.00%	0	0	0.00%	4	62,905,000	0.05%
		年度累計	0	0	0.00%	0	0	0.00%	0	0	0.00%	0	0	0.00%			
		対前年同月比		0.00%			0.00%		0.00%		0.00%		451.87%				
2004	商中	当月中	2	49,600,000	1.13%	2	16,400,000	0.39%	0	0	0.00%	0	0	0.00%	152	2,407,069,725	1.92%
		年度累計	3	64,400,000	0.76%	2	16,400,000	0.21%	0	0	0.00%	0	0	0.00%			
		対前年同月比		110.27%			28.47%		0.00%		0.00%		94.37%				

金融機関母店別 保証状況表 (A)

(単位 : 円)

コード	金融機関名		保証申込			保証承諾			代位弁済 (元金)			代位弁済 (元利)			保証債務残高		
			件数	金額	構成比	件数	金額	構成比	件数	金額	構成比	件数	金額	構成比	件数	金額	構成比
2377	県民	当月中	74	343,230,000	7.84%	74	269,190,000	6.45%	0	0	0.00%	0	0	0.00%	2,263	11,997,051,107	9.55%
		年度累計	149	718,890,000	8.52%	145	549,910,000	7.03%	0	0	0.00%	0	0	0.00%			
		対前年同月比		83.35%			65.58%			0.00%			0.00%			105.52%	
2378	都留	当月中	55	433,310,000	9.9%	54	413,900,000	9.91%	0	0	0.00%	0	0	0.00%	2,271	13,191,862,760	10.50%
		年度累計	113	721,280,000	8.55%	109	724,770,000	9.26%	0	0	0.00%	0	0	0.00%			
		対前年同月比		109.43%			110.52%			0.00%			0.00%			97.4%	
3015	県信連	当月中	1	10,000,000	0.23%	1	10,000,000	0.24%	0	0	0.00%	0	0	0.00%	1	10,000,000	0.01%
		年度累計	1	10,000,000	0.12%	1	10,000,000	0.13%	0	0	0.00%	0	0	0.00%			
		対前年同月比		%			%			0.00%			0.00%			%	
5169	フルーツ	当月中	0	0	0.00%	1	5,000,000	0.12%	0	0	0.00%	0	0	0.00%	1	5,000,000	0.00%
		年度累計	0	0	0.00%	1	5,000,000	0.06%	0	0	0.00%	0	0	0.00%			
		対前年同月比		0.00%			%			0.00%			0.00%			%	
5199	笛吹農協	当月中	0	0	0.00%	0	0	0.00%	0	0	0.00%	0	0	0.00%	3	19,209,000	0.02%
		年度累計	0	0	0.00%	0	0	0.00%	0	0	0.00%	0	0	0.00%			
		対前年同月比		0.00%			0.00%			0.00%			0.00%			106.17%	
合 計		当月中	438	4,377,980,000	100%	436	4,175,007,600	100%	4	38,025,000	100%	4	38,279,345	100%	16,222	125,577,234,258	100%
		年度累計	892	8,435,329,000	100%	858	7,823,287,600	100%	8	69,072,571	100%	8	69,567,951	100%			
		対前年同月比		106.91%			100.52%			43.32%			43.28%			98.82%	