

保証概況

(2017. 6)

山梨県信用保証協会

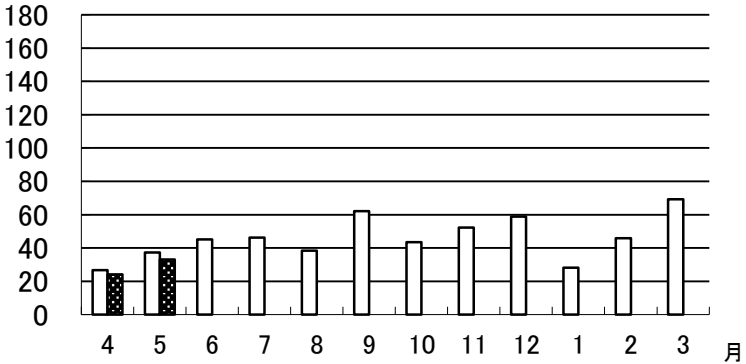
5月の保証状況

保証承諾

平成29年5月の保証承諾は、323件、3,315百万円となり前年同月比は件数94.17%金額88.97%となった。

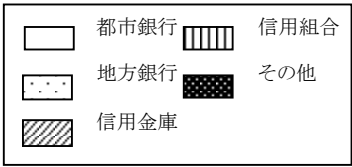
分類別の保証状況は以下の通りである。

□平成28年度 ■平成29年度



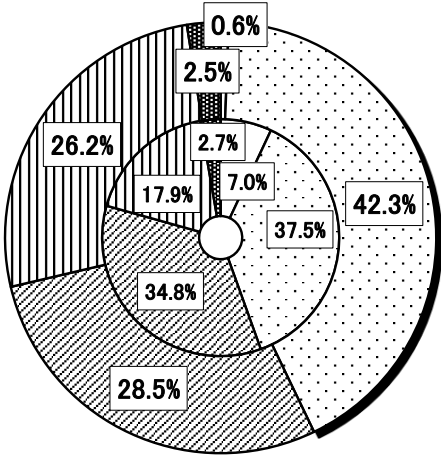
金融機関群別

- ・ 都市銀行 (前年同月比 7.7%)
- ・ 地方銀行 (同 100.2%)
- ・ 信用金庫 (同 72.7%)
- ・ 信用組合 (同 129.9%)
- ・ その他 (同 81.6%)



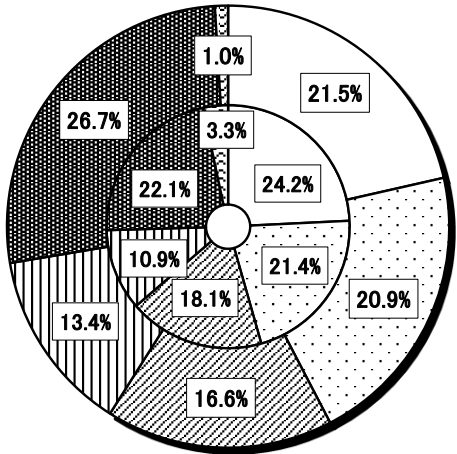
金融機関群別構成比

【外枠：平成29年度、内枠：平成28年度】



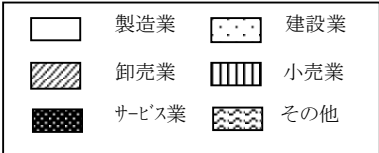
業種別構成比

【外枠：平成29年度、内枠：平成28年度】



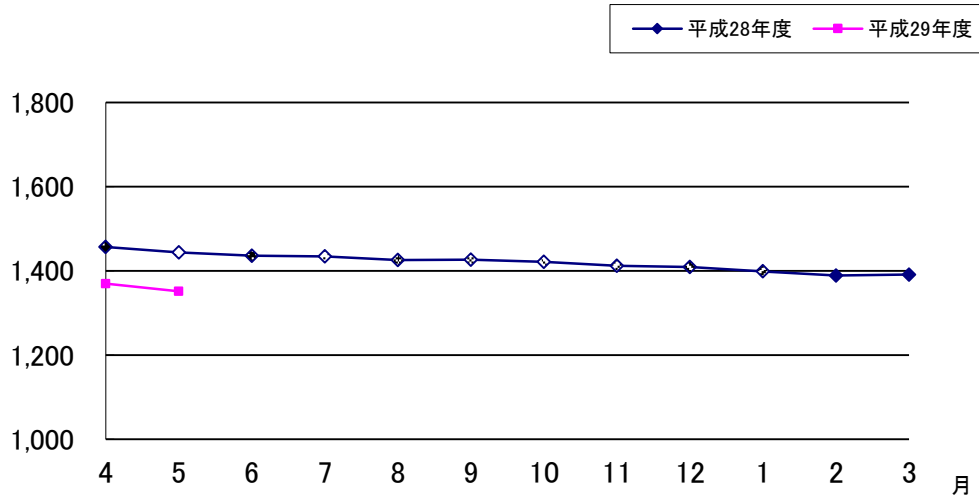
業種別

- ・ 製造業 (前年同月比 78.8%)
- ・ 建設業 (同 87.1%)
- ・ 卸売業 (同 81.7%)
- ・ 小売業 (同 109.8%)
- ・ サービス業 (同 107.2%)
- ・ その他 (同 25.7%)



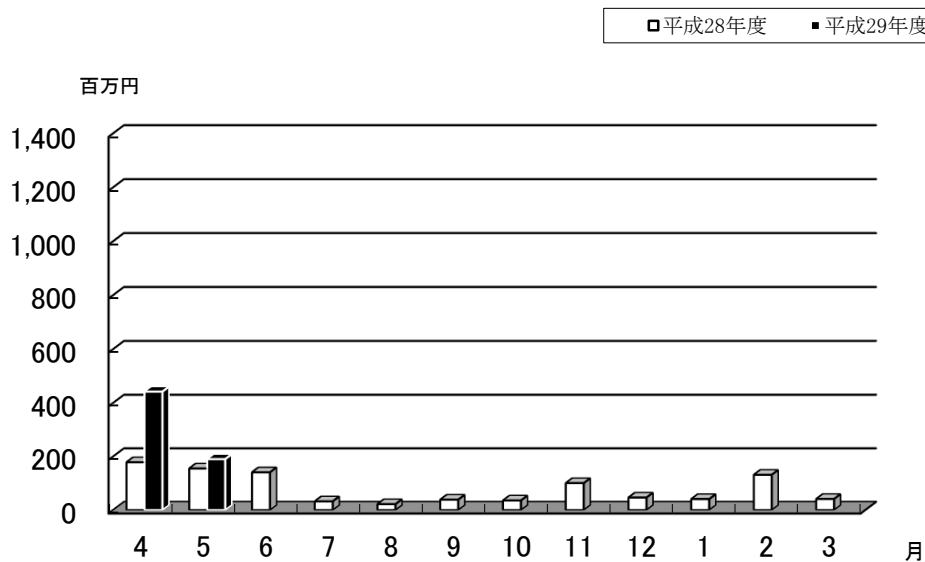
保証債務残高

平成29年5月の保証債務残高は、件数 18,699件（前年同月比93.10%）、金額135,141百万円（同 93.60%）となった。



代位弁済

平成29年5月の代位弁済は、件数17件（前年同月比80.95%）、金額190百万円（同 122.45%）となった。



保証金額帯別保証状況

(平成 29 年 5 月現在)

部署：総括

(単位：千円)

保証金額帯	当月中保証申込					当年度中保証申込					当月中保証承諾					当年度中保証承諾					保証債務残高					当月中代位弁済					当年度中代位弁済				
	件数	金額	前年比		構成比	件数	金額	前年比		構成比	件数	金額	前年比		構成比	件数	金額	前年比		構成比	件数	金額	前年比		構成比	件数	金額	前年比		構成比					
			件数	金額				件数	金額				件数	金額				件数	金額				件数	金額				件数	金額		件数	金額	件数	金額	
合計	324	3614751	92.8	96.4	100.0	625	6361809	97.5	98.0	100.0	323	3315260	94.2	89.0	100.0	603	5722679	97.7	89.4	100.0	18699	135140555	93.1	93.6	100.0	17	189903	81.0	122.5	100.0	40	631946	100.0	189.5	100.0
1,000千円以下	46	123554	170.4	-----	3.4	92	433424	105.7	143.3	6.8	39	36250	156.0	145.1	1.1	62	57830	114.8	109.7	1.0	1621	1099444	95.9	99.5	0.8	0	0	0.0	0.0	0.0	5	2510	250.0	195.7	0.4
2,000千円以下	55	105040	110.0	109.1	2.9	108	205540	128.6	126.0	3.2	59	107940	120.4	117.1	3.3	106	197390	127.7	126.9	3.4	2273	2677711	93.7	98.7	2.0	0	0	0.0	0.0	0.0	1	1579	50.0	43.3	0.2
3,000千円以下	46	133360	95.8	94.1	3.7	81	232500	89.0	83.8	3.7	45	130860	102.3	102.6	3.9	82	235900	91.1	90.3	4.1	2159	3810131	92.4	93.5	2.8	2	4545	50.0	67.2	2.4	4	9089	80.0	104.1	1.4
5,000千円以下	48	224480	72.7	73.5	6.2	121	563359	107.1	106.9	8.9	52	242420	76.5	77.7	7.3	128	588299	112.3	111.9	10.3	3533	10644895	93.4	94.7	7.9	3	6741	150.0	80.6	3.5	4	11788	80.0	66.0	1.9
10,000千円以下	38	345727	62.3	65.6	9.6	80	712047	74.1	74.9	11.2	38	336200	65.5	67.6	10.1	86	744320	78.2	76.5	13.0	3558	16678499	91.0	89.6	12.3	6	41977	85.7	94.4	22.1	10	67895	111.1	115.2	10.7
15,000千円以下	21	302100	100.0	103.3	8.4	36	500609	94.7	96.2	7.9	23	304100	100.0	95.1	9.2	36	475609	90.0	86.6	8.3	1292	10063343	93.9	92.7	7.4	3	27282	75.0	77.5	14.4	4	34029	66.7	82.8	5.4
20,000千円以下	28	537890	87.5	89.1	14.9	35	673390	71.4	72.1	10.6	27	517890	81.8	83.4	15.6	34	653390	66.7	67.3	11.4	1415	16414541	90.6	90.0	12.1	0	0	0.0	0.0	0.0	2	34225	40.0	46.4	5.4
30,000千円以下	12	324500	60.0	57.7	9.0	23	604674	71.9	68.8	9.5	12	324500	66.7	67.1	9.8	24	628674	70.6	69.6	11.0	1167	19335853	93.4	92.0	14.3	2	32100	0.0	0.0	16.9	3	58100	150.0	143.7	9.2
50,000千円以下	23	971100	143.8	138.2	26.9	37	1539667	132.1	131.1	24.2	22	928100	129.4	128.6	28.0	34	1404667	113.3	112.5	24.5	1186	30742898	96.7	97.2	22.7	0	0	0.0	0.0	0.0	4	143738	133.3	221.3	22.7
60,000千円以下	3	174000	100.0	102.4	4.8	4	234000	133.3	137.6	3.7	3	174000	100.0	102.4	5.2	4	234000	133.3	137.6	4.1	108	4067447	105.9	110.1	3.0	0	0	0.0	0.0	0.0	0	0	0.0	0.0	0.0
70,000千円以下	1	61000	33.3	31.0	1.7	3	196000	75.0	73.5	3.1	1	61000	33.3	31.0	1.8	3	196000	75.0	73.5	3.4	85	3775155	104.9	114.7	2.8	0	0	0.0	0.0	0.0	0	0	0.0	0.0	0.0
80,000千円以下	2	152000	100.0	95.0	4.2	4	306600	133.3	127.8	4.8	2	152000	100.0	95.0	4.6	4	306600	133.3	127.8	5.4	212	9227973	88.3	86.7	6.8	1	77259	0.0	0.0	40.7	2	148992	200.0	654.5	23.6
1億円以下	0	0	0.0	0.0	0.0	0	0	0.0	0.0	0.0	0	0	0.0	0.0	0.0	0	0	0.0	0.0	0.0	52	2918980	91.2	85.5	2.2	0	0	0.0	0.0	0.0	0	0	0.0	0.0	0.0
2億円以下	1	160000	0.0	0.0	4.4	1	160000	0.0	0.0	2.5	0	0	0.0	0.0	0.0	0	0	0.0	0.0	0.0	38	3683686	88.4	95.8	2.7	0	0	0.0	0.0	0.0	1	120000	0.0	0.0	19.0

(総括)公庫制度別保証状況

(平成 29 年 5 月現在)

(単位: 千円)

公庫制度	当月中保証申込					当年度中保証申込					当月中保証承諾					当年度中保証承諾					保証債務残高					当月中代位弁済					当年度中代位弁済				
	件数	金額	前年比		構成比	件数	金額	前年比		構成比	件数	金額	前年比		構成比	件数	金額	前年比		構成比	件数	金額	前年比		構成比	件数	金額	前年比		構成比					
			件数	金額				件数	金額				件数	金額				件数	金額				件数	金額				件数	金額		件数	金額	件数	金額	
合計	324	3614751	92.8	96.4	100.0	625	6361809	97.5	98.0	100.0	323	3315260	94.2	89.0	100.0	603	5722679	97.7	89.4	100.0	18699	135140555	93.1	93.6	100.0	17	189903	81.0	122.5	100.0	40	631946	100.0	189.5	100.0
小口	14	65400	107.7	125.1	1.8	25	119240	108.7	133.3	1.9	15	67100	125.0	145.0	2.0	26	126740	108.3	144.3	2.2	467	912596	94.5	97.4	0.7	0	0	0.0	0.0	0.0	1	2638	0.0	0.0	0.4
設備	0	0	0.0	0.0	0.0	0	0	0.0	0.0	0.0	0	0	0.0	0.0	0.0	0	0	0.0	0.0	0.0	15	139499	88.2	84.8	0.1	0	0	0.0	0.0	0.0	0	0	0.0	0.0	0.0
経営安定関連	6	138000	42.9	61.1	3.8	10	205000	38.5	44.6	3.2	6	121500	37.5	48.6	3.7	10	186500	31.3	31.7	3.3	5382	36297188	79.8	73.3	26.9	6	116075	100.0	187.6	61.1	12	304014	92.3	222.9	48.1
季節	0	0	0.0	0.0	0.0	0	0	0.0	0.0	0.0	0	0	0.0	0.0	0.0	0	0	0.0	0.0	0.0	14	95883	66.7	72.0	0.1	1	10000	0.0	0.0	5.3	1	10000	0.0	0.0	1.6
災害	0	0	0.0	0.0	0.0	2	11000	100.0	161.8	0.2	0	0	0.0	0.0	0.0	2	10000	100.0	147.1	0.2	139	1132872	90.3	73.9	0.8	0	0	0.0	0.0	0.0	0	0	0.0	0.0	0.0
手形割引	0	0	0.0	0.0	0.0	1	5000	12.5	3.3	0.1	0	0	0.0	0.0	0.0	1	5000	12.5	3.3	0.1	50	651725	82.0	76.7	0.5	0	0	0.0	0.0	0.0	0	0	0.0	0.0	0.0
公害防止	0	0	0.0	0.0	0.0	0	0	0.0	0.0	0.0	0	0	0.0	0.0	0.0	0	0	0.0	0.0	0.0	6	24559	66.7	90.0	0.0	0	0	0.0	0.0	0.0	0	0	0.0	0.0	0.0
体質強化	2	90000	0.0	0.0	2.5	2	90000	0.0	0.0	1.4	2	90000	0.0	0.0	2.7	2	90000	0.0	0.0	1.6	195	784543	62.1	65.9	0.6	0	0	0.0	0.0	0.0	1	6748	50.0	42.4	1.1
事業転換	0	0	0.0	0.0	0.0	0	0	0.0	0.0	0.0	0	0	0.0	0.0	0.0	0	0	0.0	0.0	0.0	55	497455	107.8	93.5	0.4	0	0	0.0	0.0	0.0	0	0	0.0	0.0	0.0
当座貸越	15	405000	125.0	129.8	11.2	25	664000	104.2	116.7	10.4	15	425000	136.4	148.1	12.8	25	654000	108.7	124.9	11.4	412	10288530	130.4	141.7	7.6	0	0	0.0	0.0	0.0	1	120000	0.0	0.0	19.0
カーローン	113	486800	100.0	108.3	13.5	219	872500	109.0	100.5	13.7	113	484800	103.7	109.7	14.6	224	893900	114.3	102.6	15.6	3509	13031784	105.2	104.1	9.6	1	3034	100.0	100.9	1.6	4	16097	133.3	267.4	2.5
労働力確保	0	0	0.0	0.0	0.0	0	0	0.0	0.0	0.0	0	0	0.0	0.0	0.0	0	0	0.0	0.0	0.0	1	1921	100.0	84.5	0.0	0	0	0.0	0.0	0.0	0	0	0.0	0.0	0.0
新事業創出	0	0	0.0	0.0	0.0	0	0	0.0	0.0	0.0	0	0	0.0	0.0	0.0	0	0	0.0	0.0	0.0	52	129872	69.3	83.2	0.1	1	2596	0.0	0.0	1.4	1	2596	0.0	0.0	0.4
売掛債権担保融資	2	104000	200.0	158.5	2.9	3	181600	150.0	120.7	2.9	2	104000	200.0	158.5	3.1	3	181600	150.0	120.7	3.2	17	1054400	100.0	97.8	0.8	0	0	0.0	0.0	0.0	0	0	0.0	0.0	0.0
小口零細(予約保証を除く)	26	75500	72.2	45.8	2.1	45	115630	77.6	52.2	1.8	27	70200	75.0	44.5	2.1	44	110480	72.1	47.5	1.9	1794	2947491	92.0	93.5	2.2	0	0	0.0	0.0	0.0	1	399	33.3	5.7	0.1
長期経営	0	0	0.0	0.0	0.0	0	0	0.0	0.0	0.0	0	0	0.0	0.0	0.0	0	0	0.0	0.0	0.0	27	359994	81.8	71.4	0.3	0	0	0.0	0.0	0.0	0	0	0.0	0.0	0.0
経営力(コード3除く)	1	13000	100.0	25.5	0.4	2	34500	66.7	31.9	0.5	1	13000	33.3	12.0	0.4	2	34500	66.7	31.9	0.6	77	1706085	124.2	138.0	1.3	0	0	0.0	0.0	0.0	0	0	0.0	0.0	0.0
経営力(責任共有対象外)	0	0	0.0	0.0	0.0	0	0	0.0	0.0	0.0	1	5300	0.0	0.0	0.2	1	5300	0.0	0.0	0.1	30	483138	142.9	131.6	0.4	0	0	0.0	0.0	0.0	0	0	0.0	0.0	0.0
再生計画(コード38除く)	0	0	0.0	0.0	0.0	0	0	0.0	0.0	0.0	0	0	0.0	0.0	0.0	0	0	0.0	0.0	0.0	29	841682	111.5	116.0	0.6	0	0	0.0	0.0	0.0	0	0	0.0	0.0	0.0
再生計画(責任共有外)	0	0	0.0	0.0	0.0	0	0	0.0	0.0	0.0	0	0	0.0	0.0	0.0	0	0	0.0	0.0	0.0	6	174837	100.0	88.1	0.1	0	0	0.0	0.0	0.0	0	0	0.0	0.0	0.0
特定社債	3	248000	0.0	0.0	6.9	3	248000	0.0	0.0	3.9	0	0	0.0	0.0	0.0	1	24000	0.0	0.0	0.4	69	3169760	115.0	107.1	2.3	0	0	0.0	0.0	0.0	0	0	0.0	0.0	0.0
中小企業金融安定化H12.4-	0	0	0.0	0.0	0.0	0	0	0.0	0.0	0.0	0	0	0.0	0.0	0.0	0	0	0.0	0.0	0.0	15	51566	78.9	77.9	0.0	0	0	0.0	0.0	0.0	0	0	0.0	0.0	0.0
その他	19	324500	61.3	90.5	9.0	40	607650	88.9	133.8	9.6	25	376430	80.6	110.1	11.4	42	581380	87.5	122.3	10.2	1332	9513731	101.8	100.7	7.0	1	8439	50.0	25.6	4.4	5	15881	125.0	33.4	2.5
普通	117	1578247	95.1	79.8	43.7	218	2832095	103.3	90.6	44.5	116	1557930	97.5	82.0	47.0	220	2819279	103.3	89.3	49.3	5006	50849444	100.3	102.1	37.6	7	49760	87.5	102.4	26.2	13	153573	92.9	153.0	24.3
他	6	86304	0.0	-249.6	2.4	30	375594	85.7	149.8	5.9	0	0	0.0	0.0	0.0	0	0	0.0	0.0	0.0	0	0	0.0	0.0	0.0	0	0	0.0	0.0	0.0	0	0	0.0	0.0	0.0

業種中分類別保証状況

(平成 29 年 5 月現在)

部署：総括

(単位：千円)

業種中分類	当月中保証申込					当年度中保証申込					当月中保証承諾					当年度中保証承諾					保証債務残高					当月中代位弁済					当年度中代位弁済				
	件数	金額	前年比		構成比	件数	金額	前年比		構成比	件数	金額	前年比		構成比	件数	金額	前年比		構成比	件数	金額	前年比		構成比	件数	金額	前年比		構成比	件数	金額	前年比		構成比
			件数	金額				件数	金額				件数	金額				件数	金額				件数	金額				件数	金額				件数	金額	
合計	324	3614751	92.8	96.4	100.0	625	6361809	97.5	98.0	100.0	323	3315260	94.2	89.0	100.0	603	5722679	97.7	89.4	100.0	18699	135140555	93.1	93.6	100.0	17	189903	81.0	122.5	100.0	40	631946	100.0	189.5	100.0
農業	0	0	0.0	0.0	0.0	0	0	0.0	0.0	0.0	0	0	0.0	0.0	0.0	0	0	0.0	0.0	0.0	26	42977	100.0	87.2	0.0	0	0	0.0	0.0	0.0	0	0	0.0	0.0	0.0
林業	0	0	0.0	0.0	0.0	0	0	0.0	0.0	0.0	0	0	0.0	0.0	0.0	0	0	0.0	0.0	0.0	30	398033	90.9	198.4	0.3	0	0	0.0	0.0	0.0	0	0	0.0	0.0	0.0
水産養殖業	1	2000	0.0	0.0	0.1	1	2000	0.0	0.0	0.0	0	0	0.0	0.0	0.0	0	0	0.0	0.0	0.0	0	0	0.0	0.0	0.0	0	0	0.0	0.0	0.0	0	0	0.0	0.0	0.0
鉱業、採石業、砂利採取業	0	0	0.0	0.0	0.0	0	0	0.0	0.0	0.0	0	0	0.0	0.0	0.0	0	0	0.0	0.0	0.0	42	523001	102.4	94.4	0.4	0	0	0.0	0.0	0.0	0	0	0.0	0.0	0.0
総合工事業	30	550680	76.9	98.4	15.2	64	902930	86.5	98.0	14.2	31	468180	91.2	97.6	14.1	61	749680	88.4	86.5	13.1	1971	17738843	93.7	94.8	13.1	5	23195	500.0	1925.8	12.2	11	59597	1100.0	4948.2	9.4
職別工事業	22	112700	84.6	93.3	3.1	50	323750	90.9	112.8	5.1	24	121100	96.0	108.3	3.7	53	335250	96.4	124.6	5.9	1440	6419191	94.8	96.6	4.8	1	5573	50.0	61.4	2.9	1	5573	50.0	61.4	0.9
設備工事業	16	144157	84.2	109.1	4.0	32	198557	76.2	67.2	3.1	15	104000	65.2	50.8	3.1	30	158400	76.9	55.6	2.8	1029	5387058	92.9	87.5	4.0	0	0	0.0	0.0	0.0	0	0	0.0	0.0	0.0
食料品製造業	7	267000	116.7	317.9	7.4	12	323050	120.0	185.7	5.1	7	109000	116.7	129.8	3.3	11	163050	110.0	93.7	2.8	405	4569761	90.4	92.2	3.4	0	352	0.0	1.0	0.2	1	7100	14.3	19.4	1.1
飲料・たばこ・飼料製造業	1	59000	100.0	100.0	1.6	1	59000	100.0	100.0	0.9	1	59000	100.0	100.0	1.8	1	59000	100.0	100.0	1.0	91	1504344	96.8	99.7	1.1	0	0	0.0	0.0	0.0	0	0	0.0	0.0	0.0
繊維工業	5	34500	250.0	47.7	1.0	9	112300	180.0	131.0	1.8	4	30000	133.3	37.6	0.9	8	107800	160.0	125.8	1.9	256	1967598	91.8	98.4	1.5	0	0	0.0	0.0	0.0	0	0	0.0	0.0	0.0
木材木製品製造業	1	40000	50.0	333.3	1.1	5	165000	100.0	238.4	2.6	1	40000	50.0	333.3	1.2	5	165000	100.0	242.6	2.9	64	564481	95.5	71.1	0.4	0	0	0.0	0.0	0.0	0	0	0.0	0.0	0.0
家具・装備品製造業	1	3000	33.3	50.0	0.1	2	6000	40.0	60.0	0.1	1	3000	33.3	50.0	0.1	2	6000	40.0	60.0	0.1	96	449555	91.4	87.8	0.3	0	0	0.0	0.0	0.0	0	0	0.0	0.0	0.0
パルプ・紙・紙加工品製造業	1	1000	100.0	14.9	0.0	5	55000	250.0	329.5	0.9	1	1000	100.0	14.9	0.0	5	55000	250.0	329.5	1.0	69	599187	89.6	84.8	0.4	0	0	0.0	0.0	0.0	0	0	0.0	0.0	0.0
印刷・同関連業	0	0	0.0	0.0	0.0	2	14000	50.0	26.2	0.2	0	0	0.0	0.0	0.0	2	14000	50.0	26.2	0.2	102	650744	90.3	105.1	0.5	0	0	0.0	0.0	0.0	0	0	0.0	0.0	0.0
化学工業	2	147000	200.0	588.0	4.1	2	147000	100.0	525.0	2.3	1	50000	0.0	0.0	1.5	1	50000	100.0	1666.7	0.9	13	161881	100.0	122.5	0.1	0	0	0.0	0.0	0.0	0	0	0.0	0.0	0.0
プラスチック製品製造業	1	3000	25.0	22.2	0.1	3	14000	50.0	45.2	0.2	1	3000	25.0	22.2	0.1	3	14000	50.0	45.2	0.2	266	2255094	90.5	90.9	1.7	0	0	0.0	0.0	0.0	0	0	0.0	0.0	0.0
ゴム製品製造業	0	0	0.0	0.0	0.0	0	0	0.0	0.0	0.0	0	0	0.0	0.0	0.0	0	0	0.0	0.0	0.0	24	174922	96.0	100.6	0.1	0	0	0.0	0.0	0.0	0	0	0.0	0.0	0.0
なめし革・同製品・毛皮製造	0	0	0.0	0.0	0.0	0	0	0.0	0.0	0.0	0	0	0.0	0.0	0.0	0	0	0.0	0.0	0.0	4	23590	100.0	77.4	0.0	0	0	0.0	0.0	0.0	0	0	0.0	0.0	0.0
窯業・土石製品製造業	0	0	0.0	0.0	0.0	2	51500	100.0	128.8	0.8	1	50000	100.0	250.0	1.5	2	51500	100.0	128.8	0.9	114	1371842	85.1	94.0	1.0	0	0	0.0	0.0	0.0	0	0	0.0	0.0	0.0
鉄鋼業	1	23500	100.0	119.9	0.7	1	23500	100.0	119.9	0.4	1	23500	100.0	119.9	0.7	1	23500	100.0	119.9	0.4	20	521031	105.3	114.0	0.4	0	0	0.0	0.0	0.0	0	0	0.0	0.0	0.0
非鉄金属製造業	0	0	0.0	0.0	0.0	0	0	0.0	0.0	0.0	0	0	0.0	0.0	0.0	0	0	0.0	0.0	0.0	64	643323	91.4	87.6	0.5	0	0	0.0	0.0	0.0	0	0	0.0	0.0	0.0
金属製品製造業	4	62500	50.0	38.3	1.7	9	88700	64.3	43.7	1.4	5	74500	55.6	52.8	2.2	8	85500	61.5	49.4	1.5	317	2577677	90.1	88.3	1.9	0	0	0.0	0.0	0.0	0	0	0.0	0.0	0.0
はん用機械器具製造業	1	10000	0.0	0.0	0.3	1	10000	0.0	0.0	0.2	1	10000	0.0	0.0	0.3	1	10000	0.0	0.0	0.2	37	241062	102.8	119.6	0.2	0	0	0.0	0.0	0.0	0	0	0.0	0.0	0.0
生産用機械器具製造業	6	78000	120.0	170.7	2.2	9	119500	128.6	203.6	1.9	4	56000	133.3	140.0	1.7	7	97500	140.0	184.0	1.7	322	3042346	90.7	98.2	2.3	0	0	0.0	0.0	0.0	0	0	0.0	0.0	0.0
業務用機械器具製造業	1	25000	100.0	125.0	0.7	3	31000	150.0	147.6	0.5	1	25000	100.0	125.0	0.8	3	31000	150.0	147.6	0.5	102	824418	85.7	81.9	0.6	0	0	0.0	0.0	0.0	0	0	0.0	0.0	0.0
電子・デバイス・回路製造業	1	20000	33.3	12.1	0.6	3	25500	50.0	14.0	0.4	1	20000	25.0	20.5	0.6	3	25500	75.0	26.1	0.4	190	1493526	90.5	75.1	1.1	0	0	0.0	0.0	0.0	0	0	0.0	0.0	0.0
電気機械器具製造業	1	3000	33.3	8.8	0.1	1	3000	33.3	8.8	0.0	1	3000	33.3	8.8	0.1	1	3000	33.3	8.8	0.1	88	795783	80.0	76.4	0.6	0	0	0.0	0.0	0.0	0	0	0.0	0.0	0.0
情報通信機械器具製造業	0	0	0.0	0.0	0.0	0	0	0.0	0.0	0.0	0	0	0.0	0.0	0.0	0	0	0.0	0.0	0.0	13	80235	92.9	85.4	0.1	0	0	0.0	0.0	0.0	0	0	0.0	0.0	0.0
輸送用機械器具製造業	0	0	0.0	0.0	0.0	1	2000	20.0	1.7	0.0	0	0	0.0	0.0	0.0	1	2000	20.0	1.8	0.0	116	1117754	85.9	92.6	0.8	0	0	0.0	0.0	0.0	0	0	0.0	0.0	0.0
その他の製造業	25	162200	178.6	119.3	4.5	43	315759	187.0	107.2	5.0	21	154200	161.5	115.8	4.7	39	309559	169.6	96.2	5.4	765	5886636	90.4	92.8	4.4	0	0	0.0	0.0	0.0	1	666	0.0	0.0	0.1
電気業	1	10920	100.0	63.2	0.3	3	100920	60.0	187.9	1.6	2	90000	200.0	521.1	2.7	2	90000	33.3	96.0	1.6	231	2653718	98.7	89.9	2.0	0	0	0.0	0.0	0.0	0	0	0.0	0.0	0.0
ガス業	0	0	0.0	0.0	0.0	0	0	0.0	0.0	0.0	0	0	0.0	0.0	0.0	0	0	0.0	0.0	0.0	1	11738	100.0	82.9	0.0	0	0	0.0	0.0	0.0	0	0	0.0	0.0	0.0
放送業	0	0	0.0	0.0	0.0	0	0	0.0	0.0	0.0	0	0	0.0	0.0	0.0	0	0	0.0	0.0	0.0	8	183375	80.0	82.9	0.1	0	0	0.0	0.0	0.0	0	0	0.0	0.0	0.0
情報サービス業	0	0	0.0	0.0	0.0	2	8000	40.0	19.5	0.1	1	5000	33.3	31.3	0.2	2	8000	40.0	19.5	0.1	83	827210	90.2	84.2	0.6	0	0	0.0	0.0	0.0	0	0	0.0	0.0	0.0

業種中分類別保証状況

(平成 29 年 5 月現在)

部署：総括

(単位：千円)

業種中分類	当月中保証申込					当年度中保証申込					当月中保証承諾					当年度中保証承諾					保証債務残高					当月中代位弁済					当年度中代位弁済				
	件数	金額	前年比		構成比	件数	金額	前年比		構成比	件数	金額	前年比		構成比	件数	金額	前年比		構成比	件数	金額	前年比		構成比	件数	金額	前年比		構成比	件数	金額	前年比		構成比
			件数	金額				件数	金額				件数	金額				件数	金額				件数	金額				件数	金額				件数	金額	
インターネットサービス業	1	20000	100.0	1333.3	0.6	1	20000	100.0	1333.3	0.3	1	20000	100.0	1333.3	0.6	1	20000	100.0	1333.3	0.3	15	226079	187.5	1626.8	0.2	0	0	0.0	0.0	0.0	0	0	0.0	0.0	0.0
映像・音声・文字情報制作	0	0	0.0	0.0	0.0	2	2980	0.0	0.0	0.0	0	0	0.0	0.0	0.0	2	2980	0.0	0.0	0.1	52	300675	98.1	90.4	0.2	0	0	0.0	0.0	0.0	0	0	0.0	0.0	0.0
鉄道業	0	0	0.0	0.0	0.0	0	0	0.0	0.0	0.0	0	0	0.0	0.0	0.0	0	0	0.0	0.0	0.0	10	108589	100.0	103.6	0.1	0	0	0.0	0.0	0.0	0	0	0.0	0.0	0.0
道路旅客運送業	4	78500	200.0	518.2	2.2	4	78500	200.0	518.2	1.2	4	78500	200.0	518.2	2.4	4	78500	200.0	518.2	1.4	135	1306082	100.7	106.8	1.0	0	0	0.0	0.0	0.0	0	0	0.0	0.0	0.0
道路貨物運送業	13	215200	118.2	106.7	6.0	21	294100	110.5	97.4	4.6	14	227500	107.7	104.3	6.9	20	289100	117.6	109.9	5.1	533	4749258	90.5	98.5	3.5	0	0	0.0	0.0	0.0	0	0	0.0	0.0	0.0
倉庫業	0	0	0.0	0.0	0.0	0	0	0.0	0.0	0.0	0	0	0.0	0.0	0.0	0	0	0.0	0.0	0.0	11	128368	110.0	177.9	0.1	0	0	0.0	0.0	0.0	0	0	0.0	0.0	0.0
運輸に附帯するサービス業	0	0	0.0	0.0	0.0	0	0	0.0	0.0	0.0	0	0	0.0	0.0	0.0	0	0	0.0	0.0	0.0	9	41826	112.5	88.0	0.0	0	0	0.0	0.0	0.0	0	0	0.0	0.0	0.0
各種商品卸売業	0	0	0.0	0.0	0.0	0	0	0.0	0.0	0.0	0	0	0.0	0.0	0.0	0	0	0.0	0.0	0.0	8	115120	100.0	82.0	0.1	0	0	0.0	0.0	0.0	0	0	0.0	0.0	0.0
繊維・衣服等卸売業	1	3000	0.0	0.0	0.1	3	12200	300.0	244.0	0.2	1	3000	100.0	60.0	0.1	3	12200	300.0	244.0	0.2	82	834774	96.5	110.9	0.6	0	0	0.0	0.0	0.0	0	0	0.0	0.0	0.0
飲食料品卸売業	7	71000	116.7	102.9	2.0	15	167000	107.1	96.2	2.6	6	64000	75.0	57.8	1.9	14	160000	87.5	79.1	2.8	497	4976237	92.9	92.5	3.7	2	9215	0.0	0.0	4.9	6	44127	0.0	0.0	7.0
建築材・鉱物・金属材料卸売業	6	94500	85.7	61.4	2.6	11	135000	91.7	71.2	2.1	7	104000	100.0	67.5	3.1	12	137000	85.7	65.4	2.4	333	3382699	91.0	90.2	2.5	0	0	0.0	0.0	0.0	0	0	0.0	0.0	0.0
機械器具卸売業	5	106500	125.0	280.3	2.9	10	218500	90.9	127.0	3.4	4	51500	100.0	135.5	1.6	8	150500	80.0	89.1	2.6	250	2314881	90.9	92.7	1.7	0	0	0.0	0.0	0.0	0	0	0.0	0.0	0.0
その他の卸売業	22	325000	88.0	108.8	9.0	44	584760	78.6	76.4	9.2	24	328000	96.0	95.5	9.9	46	575660	83.6	71.5	10.1	943	10987560	94.0	98.9	8.1	0	0	0.0	0.0	0.0	0	0	0.0	0.0	0.0
各種商品小売業	0	0	0.0	0.0	0.0	0	0	0.0	0.0	0.0	0	0	0.0	0.0	0.0	0	0	0.0	0.0	0.0	22	300389	95.7	85.4	0.2	0	0	0.0	0.0	0.0	0	0	0.0	0.0	0.0
織物・衣服・身の回り品小売	9	103900	450.0	494.8	2.9	12	118600	240.0	409.0	1.9	8	96900	266.7	421.3	2.9	11	111600	220.0	310.0	2.0	274	1734306	92.9	100.8	1.3	0	0	0.0	0.0	0.0	0	0	0.0	0.0	0.0
飲食料品小売業	12	131500	109.1	287.8	3.6	22	206000	110.0	149.6	3.2	11	130000	110.0	289.0	3.9	19	174500	105.6	132.2	3.0	605	2935453	87.3	88.2	2.2	0	0	0.0	0.0	0.0	0	0	0.0	0.0	0.0
機械器具小売業	13	120090	86.7	115.5	3.3	17	235090	68.0	114.1	3.7	13	118090	86.7	70.4	3.6	18	236590	81.8	113.0	4.1	691	4635113	98.0	93.0	3.4	0	0	0.0	0.0	0.0	0	0	0.0	0.0	0.0
その他の小売業	14	74700	127.3	129.1	2.1	29	175890	131.8	147.0	2.8	14	64600	140.0	117.8	1.9	29	188600	131.8	143.1	3.3	1020	7311728	91.3	92.3	5.4	0	0	0.0	0.0	0.0	2	1385	100.0	8.7	0.2
保険業	0	0	0.0	0.0	0.0	0	0	0.0	0.0	0.0	0	0	0.0	0.0	0.0	0	0	0.0	0.0	0.0	47	68818	94.0	88.1	0.1	0	0	0.0	0.0	0.0	0	0	0.0	0.0	0.0
不動産取引業	0	0	0.0	0.0	0.0	1	18000	100.0	65.2	0.3	0	0	0.0	0.0	0.0	1	18000	100.0	81.8	0.3	61	303732	82.4	80.1	0.2	0	0	0.0	0.0	0.0	0	0	0.0	0.0	0.0
不動産賃貸業・管理業	7	28500	140.0	57.6	0.8	11	41500	157.1	69.4	0.7	8	31740	133.3	59.3	1.0	12	44740	171.4	76.7	0.8	161	765578	102.5	107.5	0.6	0	0	0.0	0.0	0.0	0	0	0.0	0.0	0.0
物品賃貸業	2	28000	25.0	49.0	0.8	3	41000	30.0	64.9	0.6	2	28000	40.0	95.9	0.8	3	41000	37.5	94.9	0.7	82	383733	82.8	62.4	0.3	0	0	0.0	0.0	0.0	0	0	0.0	0.0	0.0
専門サービス業	7	21000	175.0	280.0	0.6	7	21000	87.5	101.0	0.3	7	21000	175.0	280.0	0.6	7	21000	77.8	86.4	0.4	227	526038	86.3	81.0	0.4	0	0	0.0	0.0	0.0	0	0	0.0	0.0	0.0
広告業	0	0	0.0	0.0	0.0	1	5000	100.0	50.0	0.1	0	0	0.0	0.0	0.0	0	0	0.0	0.0	0.0	32	92950	76.2	79.2	0.1	0	0	0.0	0.0	0.0	0	0	0.0	0.0	0.0
技術サービス業	7	113600	100.0	81.1	3.1	13	166750	100.0	91.4	2.6	8	115300	133.3	85.4	3.5	13	166750	118.2	96.8	2.9	212	1294467	108.2	115.3	1.0	0	0	0.0	0.0	0.0	0	0	0.0	0.0	0.0
宿泊業	15	111064	166.7	160.6	3.1	22	173247	220.0	246.9	2.7	12	85150	171.4	142.6	2.6	19	147333	237.5	242.6	2.6	533	3570704	93.3	84.5	2.6	7	140533	0.0	0.0	74.0	14	502004	1400.0	2461.6	79.4
飲食店	17	33570	68.0	27.8	0.9	35	76240	100.0	43.9	1.2	18	34570	81.8	30.4	1.0	36	82240	102.9	48.6	1.4	1202	3843889	95.5	94.8	2.8	2	11035	200.0	69.9	5.8	2	11035	20.0	7.9	1.7
持帰!配達飲食サービス業	1	1000	33.3	2.9	0.0	3	42967	75.0	118.7	0.7	1	1000	33.3	2.9	0.0	3	42967	75.0	118.7	0.8	45	195049	121.6	127.8	0.1	0	0	0.0	0.0	0.0	0	0	0.0	0.0	0.0
洗濯・理容・美容・浴場業	2	8000	33.3	59.3	0.2	11	72800	78.6	172.4	1.1	5	17800	83.3	111.9	0.5	11	72800	100.0	198.8	1.3	395	1253390	96.6	93.9	0.9	0	0	0.0	0.0	0.0	0	0	0.0	0.0	0.0
その他生活関連サービス業	3	13000	100.0	216.7	0.4	5	35000	125.0	411.8	0.6	3	13000	100.0	216.7	0.4	5	35000	83.3	48.3	0.6	122	798915	95.3	100.9	0.6	0	0	0.0	0.0	0.0	0	0	0.0	0.0	0.0
娯楽業	2	20000	200.0	133.3	0.6	2	20000	66.7	36.0	0.3	2	20000	200.0	133.3	0.6	2	20000	66.7	36.0	0.3	97	1012151	98.0	100.0	0.7	0	0	0.0	0.0	0.0	0	0	0.0	0.0	0.0
学校教育	0	0	0.0	0.0	0.0	0	0	0.0	0.0	0.0	0	0	0.0	0.0	0.0	0	0	0.0	0.0	0.0	4	9429	133.3	76.7	0.0	0	0	0.0	0.0	0.0	0	0	0.0	0.0	0.0
その他の教育、学習支援業	1	1500	100.0	92.6	0.0	3	6000	150.0	90.6	0.1	1	1500	100.0	92.6	0.0	3	6000	300.0	370.4	0.1	93	267265	108.1	86.5	0.2	0	0	0.0	0.0	0.0	0	0	0.0	0.0	0.0
医療業	6	21240	85.7	21.1	0.6	10	51240	66.7	28.2	0.8	6	33000	100.0	33.2	1.0	10	55500	62.5	28.3	1.0	320	2357936	90.7	94.2	1.7	0	0	0.0	0.0	0.0	2	460	0.0	0.0	0.1
保険衛生	1	3000	0.0	0.0	0.1	1	3000	0.0	0.0	0.0	1	3000	0.0	0.0	0.1	1	3000	0.0	0.0	0.1	2	10312	50.0	50.2	0.0	0	0	0.0	0.0	0.0	0	0	0.0	0.0	0.0

市区町村別保証状況

(平成 29 年 5 月現在)

部署：総括

(単位：千円)

市区町村	当月中保証申込					当年度中保証申込					当月中保証承諾				当年度中保証承諾				保証債務残高				当月中代位弁済				当年度中代位弁済								
	件数	金額	前年比		構成比	件数	金額	前年比		構成比	件数	金額	前年比		構成比	件数	金額	前年比		構成比	件数	金額	前年比		構成比	件数	金額	前年比		構成比					
			件数	金額				件数	金額				件数	金額				件数	金額				件数	金額				件数	金額		件数	金額	件数	金額	
合計	324	3614751	92.8	96.4	100.0	625	6361809	97.5	98.0	100.0	323	3315260	94.2	89.0	100.0	603	5722679	97.7	89.4	100.0	18699	135140555	93.1	93.6	100.0	17	189903	81.0	122.5	100.0	40	631946	100.0	189.5	100.0
甲府市	88	1072800	87.1	84.8	29.7	166	1895472	92.2	87.9	29.8	94	1027270	94.9	84.8	31.0	169	1805702	92.3	79.7	31.6	4776	41757454	93.7	93.5	30.9	0	0	0.0	0.0	0.0	12	403130	600.0	-----	63.8
富士吉田市	27	246260	117.4	130.7	6.8	59	447260	122.9	141.2	7.0	28	292260	100.0	133.1	8.8	59	413260	131.1	142.8	7.2	1592	8872349	98.8	91.5	6.6	1	2467	33.3	24.0	1.3	1	2467	33.3	24.0	0.4
都留市	19	303257	79.2	125.1	8.4	38	512157	111.8	163.3	8.1	16	286100	69.6	118.5	8.6	34	471000	106.3	153.4	8.2	848	5798621	94.5	95.5	4.3	3	18135	0.0	0.0	9.5	5	18595	250.0	116.3	2.9
山梨市	15	129000	88.2	76.4	3.6	33	333967	106.5	102.9	5.2	13	105000	65.0	56.0	3.2	30	303967	96.8	93.8	5.3	651	4536555	94.5	93.7	3.4	0	0	0.0	0.0	0.0	3	28263	30.0	42.7	4.5
大月市	5	64270	33.3	63.4	1.8	11	85970	39.3	55.5	1.4	4	55270	23.5	42.9	1.7	9	73770	33.3	48.0	1.3	600	3857979	93.0	97.5	2.9	6	28768	0.0	0.0	15.1	6	28768	0.0	0.0	4.6
韮崎市	16	125640	320.0	339.6	3.5	23	171810	143.8	166.8	2.7	15	47070	375.0	147.1	1.4	21	92540	140.0	82.3	1.6	536	3865614	94.4	90.4	2.9	0	0	0.0	0.0	0.0	3	8139	50.0	11.2	1.3
南アルプス市	10	222890	40.0	85.2	6.2	24	391390	64.9	97.9	6.2	10	157890	45.5	65.6	4.8	23	279390	79.3	96.1	4.9	1073	7691520	92.0	92.3	5.7	0	0	0.0	0.0	0.0	0	0	0.0	0.0	0.0
北杜市	18	201200	105.9	118.0	5.6	32	318200	100.0	123.5	5.0	20	212000	117.6	124.4	6.4	33	314700	100.0	102.8	5.5	980	6310344	95.0	102.2	4.7	0	0	0.0	0.0	0.0	0	0	0.0	0.0	0.0
甲斐市	24	209620	114.3	66.4	5.8	41	431920	107.9	86.3	6.8	21	227200	91.3	62.0	6.9	37	402500	94.9	81.5	7.0	1283	8533708	89.0	90.0	6.3	0	0	0.0	0.0	0.0	0	0	0.0	0.0	0.0
笛吹市	28	179150	112.0	121.3	5.0	51	319300	113.3	86.6	5.0	30	199150	115.4	117.3	6.0	47	289100	100.0	73.3	5.1	1330	9755344	87.3	92.5	7.2	0	0	0.0	0.0	0.0	1	666	100.0	13.8	0.1
上野原市	5	31700	100.0	296.5	0.9	9	44200	90.0	139.5	0.7	5	31700	125.0	133.8	1.0	10	51200	90.9	47.1	0.9	450	3307499	90.2	95.0	2.4	0	0	0.0	0.0	0.0	0	0	0.0	0.0	0.0
甲州市	8	97000	133.3	83.6	2.7	16	145200	106.7	103.3	2.3	8	97500	133.3	89.4	2.9	14	138700	93.3	103.4	2.4	639	4415913	93.0	93.7	3.3	0	0	0.0	0.0	0.0	2	1385	0.0	0.0	0.2
中央市	7	136240	116.7	127.3	3.8	20	265140	80.0	80.2	4.2	8	141240	133.3	107.0	4.3	20	265140	95.2	85.0	4.6	593	4985491	91.4	94.0	3.7	0	0	0.0	0.0	0.0	0	0	0.0	0.0	0.0
西八代郡 市川三郷町	5	40000	100.0	139.9	1.1	8	85000	88.9	77.5	1.3	5	40000	71.4	55.5	1.2	8	85000	80.0	72.6	1.5	239	2113498	91.6	97.5	1.6	0	0	0.0	0.0	0.0	0	0	0.0	0.0	0.0
南巨摩郡 増穂町	0	0	0.0	0.0	0.0	0	0	0.0	0.0	0.0	0	0	0.0	0.0	0.0	0	0	0.0	0.0	0.0	37	147631	64.9	51.7	0.1	0	0	0.0	0.0	0.0	0	0	0.0	0.0	0.0
南巨摩郡 鯉沢町	0	0	0.0	0.0	0.0	0	0	0.0	0.0	0.0	0	0	0.0	0.0	0.0	0	0	0.0	0.0	0.0	15	96355	83.3	84.2	0.1	0	0	0.0	0.0	0.0	0	0	0.0	0.0	0.0
南巨摩郡 早川町	2	29714	0.0	0.0	0.8	3	32714	100.0	384.9	0.5	1	17800	0.0	0.0	0.5	2	20800	66.7	244.7	0.4	33	196247	97.1	64.1	0.1	7	140533	0.0	0.0	74.0	7	140533	0.0	0.0	22.2
南巨摩郡 身延町	5	15480	83.3	38.7	0.4	12	65480	109.1	93.7	1.0	5	33480	166.7	176.2	1.0	11	63480	157.1	141.1	1.1	315	1714563	95.5	94.2	1.3	0	0	0.0	0.0	0.0	0	0	0.0	0.0	0.0
南巨摩郡 南部町	1	5000	50.0	29.4	0.1	4	76000	100.0	243.5	1.2	1	5000	50.0	29.4	0.2	4	76000	100.0	253.2	1.3	118	713501	92.9	99.8	0.5	0	0	0.0	0.0	0.0	0	0	0.0	0.0	0.0
南巨摩郡 富士川町	7	181000	175.0	320.4	5.0	10	194000	142.9	252.6	3.0	5	16000	125.0	49.5	0.5	8	29000	114.3	62.6	0.5	301	2626431	104.5	105.3	1.9	0	0	0.0	0.0	0.0	0	0	0.0	0.0	0.0
中巨摩郡 昭和町	6	123000	54.5	104.1	3.4	15	224250	65.2	74.2	3.5	7	124000	100.0	139.3	3.7	15	224250	78.9	82.1	3.9	572	5310502	93.9	96.3	3.9	0	0	0.0	0.0	0.0	0	0	0.0	0.0	0.0
南都留郡 道志村	2	5000	200.0	625.0	0.1	2	5000	200.0	625.0	0.1	1	3000	0.0	0.0	0.1	1	3000	0.0	0.0	0.1	55	197130	119.6	94.8	0.1	0	0	0.0	0.0	0.0	0	0	0.0	0.0	0.0
南都留郡 西桂町	0	0	0.0	0.0	0.0	2	7400	50.0	7.6	0.1	0	0	0.0	0.0	0.0	2	7400	200.0	56.9	0.1	75	374243	82.4	74.3	0.3	0	0	0.0	0.0	0.0	0	0	0.0	0.0	0.0
南都留郡 忍野村	4	24630	57.1	69.4	0.7	6	56580	66.7	130.1	0.9	4	24630	57.1	69.4	0.7	6	56580	75.0	147.7	1.0	298	1779854	97.7	93.7	1.3	0	0	0.0	0.0	0.0	0	0	0.0	0.0	0.0
南都留郡 山中湖村	9	19400	180.0	58.8	0.5	15	42900	187.5	91.3	0.7	9	19200	225.0	73.8	0.6	14	41200	233.3	137.3	0.7	372	1502438	95.9	94.8	1.1	0	0	0.0	0.0	0.0	0	0	0.0	0.0	0.0
南都留郡 鳴沢村	1	32000	50.0	44.3	0.9	2	34000	50.0	39.0	0.5	1	32000	50.0	44.3	1.0	2	34000	50.0	39.0	0.6	77	655745	96.3	82.7	0.5	0	0	0.0	0.0	0.0	0	0	0.0	0.0	0.0
南都留郡 富士河口湖町	11	112500	91.7	94.4	3.1	22	168500	115.8	77.6	2.6	11	112500	100.0	94.9	3.4	23	173000	115.0	78.6	3.0	817	3810734	88.5	90.4	2.8	0	0	0.0	0.0	0.0	0	0	0.0	0.0	0.0
北都留郡 小菅村	1	8000	0.0	0.0	0.2	1	8000	0.0	0.0	0.1	1	8000	0.0	0.0	0.2	1	8000	0.0	0.0	0.1	16	70883	100.0	79.8	0.1	0	0	0.0	0.0	0.0	0	0	0.0	0.0	0.0
北都留郡 丹波山村	0	0	0.0	0.0	0.0	0	0	0.0	0.0	0.0	0	0	0.0	0.0	0.0	0	0	0.0	0.0	0.0	5	27134	125.0	132.0	0.0	0	0	0.0	0.0	0.0	0	0	0.0	0.0	0.0
圏外	0	0	0.0	0.0	0.0	0	0	0.0	0.0	0.0	0	0	0.0	0.0	0.0	0	0	0.0	0.0	0.0	3	115277	75.0	96.5	0.1	0	0	0.0	0.0	0.0	0	0	0.0	0.0	0.0

金融機関店舗別保証先数<平成29年5月末>

(単位:先)

順位	金融機関名	支店名	企業者数
1	山梨中央銀行	吉田支店	217
2	山梨中央銀行	河口湖支店	203
3	甲府信用金庫	南支店	165
4	山梨中央銀行	青沼支店	158
5	都留信用組合	河口湖支店	155
6	山梨中央銀行	長坂支店	148
7	甲府信用金庫	本店	144
7	山梨中央銀行	韮崎支店	144
9	山梨中央銀行	大月支店	131
10	山梨中央銀行	貢川支店	130
11	みずほ銀行	甲府支店	129
12	都留信用組合	本店	125
13	山梨中央銀行	都留支店	124
14	都留信用組合	上野原支店	122
15	甲府信用金庫	緑町支店	121
16	山梨中央銀行	日下部支店	120
17	山梨中央銀行	石和支店	118
18	甲府信用金庫	西支店	115
18	甲府信用金庫	長坂支店	115
18	山梨中央銀行	塩山支店	115
18	山梨中央銀行	城南支店	115
18	商工組合中央金庫	甲府支店	115
23	山梨中央銀行	敷島支店	112
23	都留信用組合	大月支店	112
25	山梨信用金庫	南支店	110
25	山梨信用金庫	富士吉田支店	110
27	山梨信用金庫	小笠原支店	105
27	山梨中央銀行	小笠原支店	105
27	山梨中央銀行	青柳支店	105
30	山梨中央銀行	湯村支店	100
30	山梨中央銀行	南支店	100
32	都留信用組合	忍野支店	99
33	都留信用組合	平野支店	97
34	甲府信用金庫	塩山支店	96
35	甲府信用金庫	国母支店	89
35	甲府信用金庫	大里支店	89
35	山梨中央銀行	上野原支店	89
38	都留信用組合	上吉田支店	88
39	りそな銀行	甲府支店	87
39	三井住友銀行	甲府支店	87
39	山梨中央銀行	白根支店	87
42	山梨中央銀行	後屋支店	85
43	甲府信用金庫	笛吹支店	83
43	甲府信用金庫	白根支店	83
43	山梨信用金庫	昭和支店	83
43	山梨中央銀行	身延支店	83
47	甲府信用金庫	加納岩支店	82
47	都留信用組合	谷村支店	82
47	都留信用組合	竜ヶ丘支店	82
50	甲府信用金庫	櫛形支店	81
51	都留信用組合	猿橋支店	79

順位	金融機関名	支店名	企業者数
52	山梨中央銀行	小淵沢支店	78
53	甲府信用金庫	韮崎支店	77
53	山梨中央銀行	本店	77
55	山梨信用金庫	石和支店	76
55	山梨中央銀行	市川支店	76
57	山梨中央銀行	国母支店	75
57	山梨中央銀行	和戸支店	75
59	甲府信用金庫	田富支店	74
59	山梨中央銀行	山中湖支店	74
59	山梨中央銀行	武田通支店	74
62	山梨県民信用組合	本店	73
62	山梨中央銀行	竜王支店	73
64	山梨中央銀行	昭和支店	72
65	山梨中央銀行	八代支店	71
66	甲府信用金庫	石和支店	70
67	甲府信用金庫	竜王南支店	69
67	都留信用組合	上谷支店	69
67	都留信用組合	新西原支店	69
70	山梨信用金庫	本店	68
70	都留信用組合	明見支店	68
72	山梨信用金庫	韮崎支店	67
73	甲府信用金庫	敷島支店	66
73	都留信用組合	小立支店	66
75	甲府信用金庫	朝気支店	65
75	山梨信用金庫	南西支店	65
75	山梨中央銀行	御坂支店	65
78	甲府信用金庫	竜王支店	64
79	都留信用組合	山中湖支店	63
80	山梨県民信用組合	韮崎支店	62
80	山梨信用金庫	国母支店	62
80	都留信用組合	禾生支店	62
80	都留信用組合	富士吉田南支店	62
84	山梨信用金庫	上野原支店	61
84	山梨信用金庫	池田支店	61
84	山梨中央銀行	南竜王支店	61
87	山梨県民信用組合	鰍沢支店	60
88	山梨信用金庫	山梨支店	59
88	山梨中央銀行	須玉支店	59
88	山梨中央銀行	忍野支店	59
91	甲府信用金庫	北支店	57
91	山梨県民信用組合	富士吉田支店	57
93	都留信用組合	大明見支店	56
94	甲府信用金庫	東支店	55
94	山梨県民信用組合	山梨支店	55
96	甲府信用金庫	湯村支店	54
96	山梨県民信用組合	後屋支店	54
96	山梨県民信用組合	石和支店	54
96	山梨信用金庫	塩山支店	54
96	山梨中央銀行	甲府駅前支店	54
96	都留信用組合	桂支店	54

金融機関店舗別保証債務残高(平成29年5月末)

(単位:千円)

順位	金融機関名	支店名	保証残高
1	みずほ銀行	甲府支店	5,891,785
2	りそな銀行	甲府支店	3,199,972
3	甲府信用金庫	南支店	2,705,759
4	商工組合中央金庫	甲府支店	2,525,595
5	甲府信用金庫	緑町支店	2,482,540
6	三井住友銀行	甲府支店	2,287,076
7	山梨中央銀行	青沼支店	2,161,176
8	山梨中央銀行	本店	2,064,049
9	甲府信用金庫	西支店	2,055,252
10	山梨中央銀行	大月支店	1,978,667
11	山梨中央銀行	石和支店	1,868,119
12	山梨中央銀行	青柳支店	1,861,368
13	山梨中央銀行	韭崎支店	1,754,576
14	山梨中央銀行	吉田支店	1,723,123
15	山梨中央銀行	河口湖支店	1,695,202
16	甲府信用金庫	本店	1,677,950
17	山梨中央銀行	貢川支店	1,667,636
18	山梨中央銀行	市川支店	1,567,347
19	山梨中央銀行	都留支店	1,563,967
20	山梨中央銀行	長坂支店	1,549,410
21	甲府信用金庫	塩山支店	1,426,360
22	山梨中央銀行	流通センター支店	1,373,068
23	都留信用組合	本店	1,352,009
24	山梨中央銀行	日下部支店	1,349,546
25	山梨中央銀行	城南支店	1,333,030
26	山梨中央銀行	白根支店	1,303,573
27	山梨中央銀行	塩山支店	1,274,389
28	甲府信用金庫	大里支店	1,267,808
29	山梨中央銀行	敷島支店	1,244,646
30	山梨中央銀行	国母支店	1,209,370
31	山梨信用金庫	南支店	1,195,133
32	甲府信用金庫	国母支店	1,189,960
33	山梨中央銀行	南支店	1,187,620
34	甲府信用金庫	加納岩支店	1,175,577
35	甲府信用金庫	韭崎支店	1,166,369
36	甲府信用金庫	朝気支店	1,164,130
37	山梨信用金庫	小笠原支店	1,157,365
38	甲府信用金庫	長坂支店	1,133,602
39	山梨中央銀行	甲府駅前支店	1,129,679
40	都留信用組合	上野原支店	1,108,946
41	都留信用組合	河口湖支店	1,095,347
42	都留信用組合	大月支店	1,094,557
43	山梨中央銀行	上野原支店	1,067,515
44	山梨中央銀行	武田通支店	1,061,531
45	都留信用組合	忍野支店	1,053,492
46	山梨中央銀行	湯村支店	1,053,311
47	都留信用組合	上吉田支店	1,024,929
48	甲府信用金庫	白根支店	1,020,695
49	山梨中央銀行	竜王支店	994,258
50	甲府信用金庫	田富支店	977,916

順位	金融機関名	支店名	保証残高
51	山梨信用金庫	昭和支店	977,605
52	甲府信用金庫	石和支店	954,358
53	三菱東京UFJ銀行	新宿中央支店	950,533
54	山梨中央銀行	小笠原支店	940,711
55	山梨信用金庫	本店	927,714
56	山梨信用金庫	塩山支店	927,131
57	都留信用組合	竜ヶ丘支店	906,580
58	山梨中央銀行	和戸支店	889,249
59	山梨中央銀行	昭和支店	871,795
60	山梨信用金庫	上野原支店	861,028
61	山梨信用金庫	国母支店	852,482
62	甲府信用金庫	東支店	848,873
63	甲府信用金庫	竜王南支店	846,314
64	山梨中央銀行	田富支店	812,066
65	山梨信用金庫	韭崎支店	809,045
66	山梨中央銀行	八代支店	803,213
67	甲府信用金庫	櫛形支店	785,863
68	甲府信用金庫	敷島支店	784,527
69	甲府信用金庫	笛吹支店	771,694
70	都留信用組合	谷村支店	767,741
71	山梨県民信用組合	本店	765,598
72	山梨信用金庫	富士吉田支店	764,439
73	山梨信用金庫	德行支店	750,474
74	山梨中央銀行	御坂支店	741,648
75	甲府信用金庫	竜王支店	682,113
76	山梨中央銀行	須玉支店	681,092
77	甲府信用金庫	藤井支店	678,266
78	山梨信用金庫	池田支店	656,603
79	山梨中央銀行	勝沼支店	639,371
80	都留信用組合	明見支店	636,333
81	山梨信用金庫	南西支店	621,552
82	山梨中央銀行	後屋支店	617,774
83	山梨中央銀行	南竜王支店	612,386
84	山梨信用金庫	石和支店	606,191
85	甲府信用金庫	湯村支店	598,797
86	山梨県民信用組合	竜南支店	581,671
87	都留信用組合	桂支店	579,420
88	山梨中央銀行	身延支店	579,013
89	都留信用組合	平野支店	577,263
90	甲府信用金庫	北支店	572,855
91	都留信用組合	猿橋支店	531,661
92	都留信用組合	山中湖支店	531,253
93	山梨信用金庫	市川支店	531,016
94	都留信用組合	上谷支店	530,804
95	山梨中央銀行	忍野支店	528,147
96	都留信用組合	鳴沢支店	527,403
97	山梨中央銀行	南部支店	522,392
98	山梨信用金庫	田富支店	512,844
99	甲府信用金庫	玉穂支店	511,099
100	都留信用組合	小沼支店	504,305