

保証概況

(2017. 2)

山梨県信用保証協会

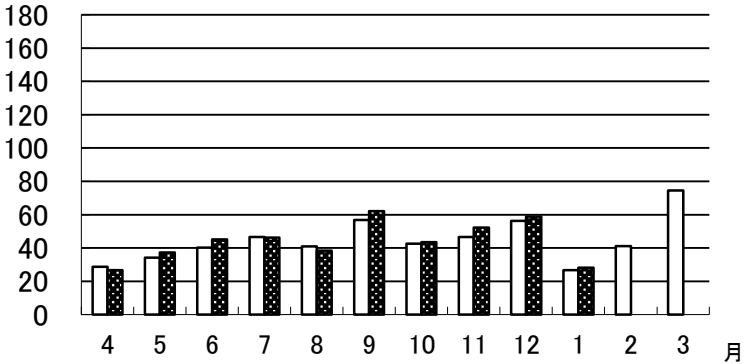
1月の保証状況

保証承諾

平成29年1月の保証承諾は、287件、2,815百万円となり前年同月比は件数115.73% 金額105.32% となった。

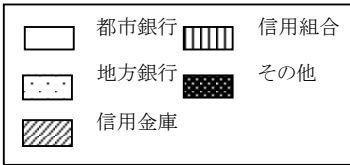
分類別の保証状況は以下の通りである。

□平成27年度 ■平成28年度



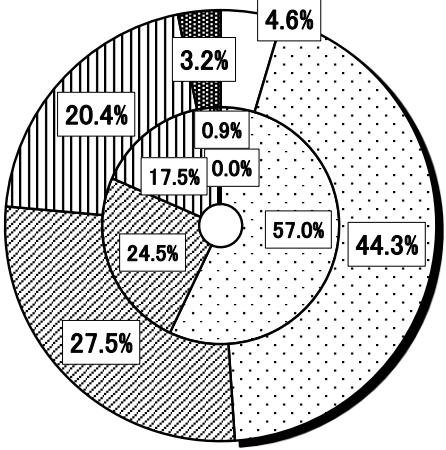
金融機関群別

- ・ 都市銀行 (前年同月比 -)
- ・ 地方銀行 (同 81.8%)
- ・ 信用金庫 (同 118.0%)
- ・ 信用組合 (同 122.4%)
- ・ その他 (同 373.3%)



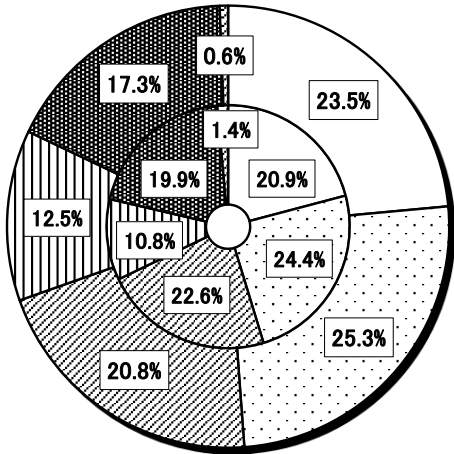
金融機関群別構成比

【外枠：平成28年度、内枠：平成27年度】



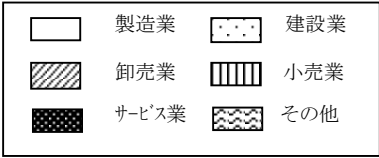
業種別構成比

【外枠：平成28年度、内枠：平成27年度】



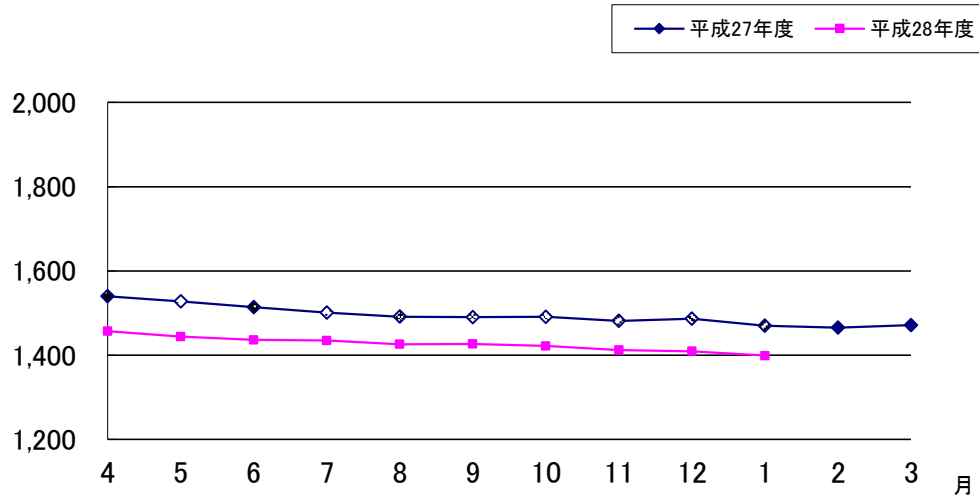
業種別

- ・ 製造業 (前年同月比 118.7%)
- ・ 建設業 (同 109.2%)
- ・ 卸売業 (同 96.8%)
- ・ 小売業 (同 121.9%)
- ・ サービス (同 91.5%)
- ・ その他 (同 45.4%)



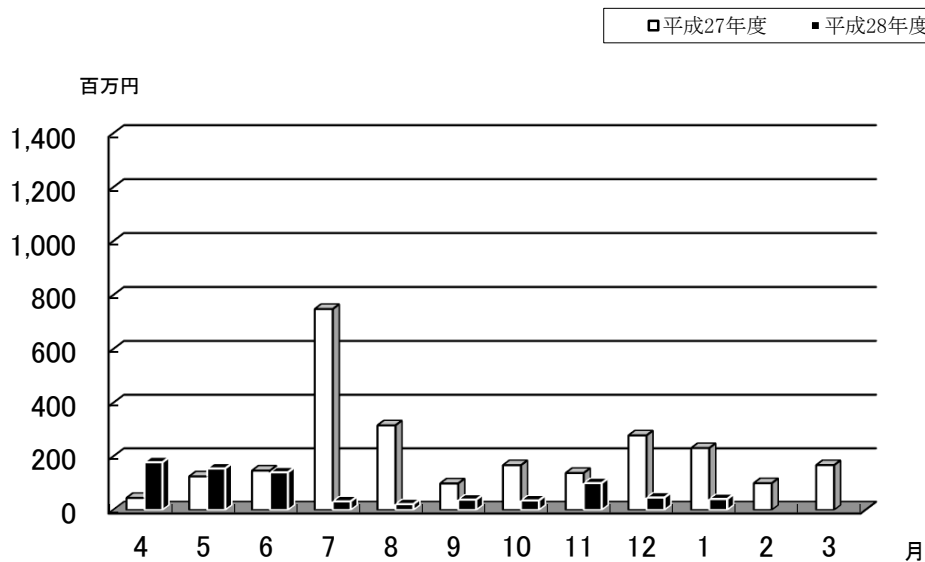
保証債務残高

平成29年1月の保証債務残高は、件数 19,249件（前年同月比 93.79%）、金額139,872百万円（同 95.19%）となった。



代位弁済

平成29年1月の代位弁済は、件数9件（前年同月比 27.27%）、金額41百万円（同 17.70%）となった。



保証金額帯別保証状況

(平成 29 年 1 月現在)

部署：総括

(単位：千円)

保証金額帯	当月中保証申込					当年度中保証申込					当月中保証承諾					当年度中保証承諾					保証債務残高					当月中代位弁済					当年度中代位弁済				
	件数	金額	前年比		構成比	件数	金額	前年比		構成比	件数	金額	前年比		構成比	件数	金額	前年比		構成比	件数	金額	前年比		構成比	件数	金額	前年比		構成比	件数	金額	前年比		構成比
			件数	金額				件数	金額				件数	金額				件数	金額				件数	金額				件数	金額				件数	金額	
合計	313	3126478	106.5	92.6	100.0	4294	45204497	105.6	100.8	100.0	287	2814968	115.7	105.3	100.0	4200	43869906	109.1	104.5	100.0	19249	139871915	93.8	95.2	100.0	9	40940	27.3	17.7	100.0	135	791101	57.9	34.4	100.0
1,000千円以下	58	445170	86.6	92.5	14.2	642	1805048	103.0	69.6	4.0	37	34800	123.3	120.0	1.2	531	492644	133.4	129.5	1.1	1670	1135447	97.1	106.3	0.8	1	566	100.0	174.7	1.4	10	6676	100.0	120.0	0.8
2,000千円以下	42	78240	182.6	187.4	2.5	589	1121604	116.6	115.5	2.5	39	72760	156.0	159.0	2.6	586	1084754	115.6	115.6	2.5	2330	2701386	93.6	99.4	1.9	2	1717	200.0	85.9	4.2	16	21347	100.0	124.8	2.7
3,000千円以下	43	122420	130.3	122.5	3.9	531	1577957	118.0	117.6	3.5	41	117120	120.6	116.1	4.2	531	1540382	116.7	115.7	3.5	2237	3952744	92.5	95.5	2.8	1	2513	20.0	30.8	6.1	15	27424	53.6	54.4	3.5
5,000千円以下	61	292660	145.2	147.9	9.4	859	4114390	110.1	111.4	9.1	62	292660	151.2	155.1	10.4	864	4066860	109.8	110.3	9.3	3598	10786348	92.9	94.8	7.7	1	2147	20.0	11.1	5.2	29	76976	69.0	61.2	9.7
10,000千円以下	46	405868	78.0	79.8	13.0	668	5790723	99.3	98.7	12.8	43	365208	82.7	82.6	13.0	674	5786113	100.7	101.0	13.2	3698	17473635	91.7	90.5	12.5	1	5686	10.0	13.9	13.9	28	167545	43.1	59.6	21.2
15,000千円以下	14	192320	87.5	86.9	6.2	230	3143719	105.5	102.9	7.0	13	173320	81.3	78.4	6.2	231	3140147	106.0	106.2	7.2	1334	10533199	96.0	97.2	7.5	2	16889	50.0	44.6	41.3	15	101325	65.2	47.0	12.8
20,000千円以下	17	330800	100.0	99.3	10.6	239	4595997	82.4	81.2	10.2	17	330800	106.3	105.6	11.8	240	4593963	82.8	82.1	10.5	1453	17052560	91.8	92.2	12.2	1	11423	50.0	37.7	27.9	10	123069	66.7	71.1	15.6
30,000千円以下	17	492000	89.5	90.1	15.7	223	6195330	90.3	90.8	13.7	18	515300	105.9	106.5	18.3	229	6294484	92.7	93.2	14.3	1200	20123707	95.1	94.0	14.4	0	0	0.0	0.0	0.0	5	89104	71.4	79.6	11.3
50,000千円以下	10	419000	71.4	67.6	13.4	216	9356111	106.9	108.4	20.7	11	475000	84.6	83.8	16.9	218	9433111	107.9	109.7	21.5	1209	31443104	98.8	99.9	22.5	0	0	0.0	0.0	0.0	6	154871	46.2	43.5	19.6
60,000千円以下	3	178000	300.0	312.3	5.7	26	1486400	123.8	120.2	3.3	2	118000	200.0	207.0	4.2	25	1426400	119.0	120.1	3.3	108	4037863	102.9	105.2	2.9	0	0	0.0	0.0	0.0	0	0	0.0	0.0	0.0
70,000千円以下	1	70000	100.0	101.4	2.2	25	1699700	166.7	170.6	3.8	2	140000	200.0	202.9	5.0	25	1699700	166.7	170.9	3.9	89	3856252	112.7	117.7	2.8	0	0	0.0	0.0	0.0	0	0	0.0	0.0	0.0
80,000千円以下	0	0	0.0	0.0	0.0	28	2199614	100.0	97.4	4.9	1	80000	50.0	51.6	2.8	28	2193444	100.0	99.2	5.0	224	9777595	91.1	88.3	7.0	0	0	0.0	0.0	0.0	1	22765	12.5	5.3	2.9
1億円以下	1	100000	0.0	0.0	3.2	11	1026905	157.1	155.9	2.3	1	100000	0.0	0.0	3.6	11	1026905	157.1	155.9	2.3	57	3280062	95.0	89.0	2.3	0	0	0.0	0.0	0.0	0	0	0.0	0.0	0.0
2億円以下	0	0	0.0	0.0	0.0	7	1091000	100.0	103.9	2.4	0	0	0.0	0.0	0.0	7	1091000	100.0	115.3	2.5	42	3718016	91.3	87.8	2.7	0	0	0.0	0.0	0.0	0	0	0.0	0.0	0.0

金融機関別保証状況

(平成 29 年 1 月現在)

部署：総括

(単位：千円)

金融機関	当月中保証申込					当年度中保証申込					当月中保証承諾					当年度中保証承諾					保証債務残高					当月中代位弁済					当年度中代位弁済				
	件数	金額	前年比		構成比	件数	金額	前年比		構成比	件数	金額	前年比		構成比	件数	金額	前年比		構成比	件数	金額	前年比		構成比	件数	金額	前年比		構成比					
			件数	金額				件数	金額				件数	金額				件数	金額				件数	金額				件数	金額		件数	金額	件数	金額	
合計	313	3126478	106.5	92.6	100.0	4294	45204497	105.6	100.8	100.0	287	2814968	115.7	105.3	100.0	4200	43869906	109.1	104.5	100.0	19249	139871915	93.8	95.2	100.0	9	40940	27.3	17.7	100.0	135	791101	57.9	34.4	100.0
みずほ	0	0	0.0	0.0	0.0	16	845000	42.1	62.4	1.9	0	0	0.0	0.0	0.0	17	855000	48.6	64.1	1.9	296	7391243	94.3	80.7	5.3	0	0	0.0	0.0	0.0	0	0	0.0	0.0	0.0
三菱UFJ	1	50000	0.0	0.0	1.6	15	567944	250.0	232.8	1.3	2	80000	0.0	0.0	2.8	14	475584	200.0	173.6	1.1	64	1206790	112.3	117.2	0.9	0	0	0.0	0.0	0.0	0	0	0.0	0.0	0.0
三住	0	0	0.0	0.0	0.0	19	656000	146.2	174.0	1.5	0	0	0.0	0.0	0.0	19	651000	146.2	182.4	1.5	149	2567641	84.7	91.5	1.8	0	0	0.0	0.0	0.0	0	0	0.0	0.0	0.0
りそな	4	50000	400.0	125.0	1.6	30	1131676	136.4	158.5	2.5	4	50000	0.0	0.0	1.8	27	925242	128.6	142.4	2.1	198	3713862	97.5	92.7	2.7	0	0	0.0	0.0	0.0	0	0	0.0	0.0	0.0
山中	128	1313904	90.8	70.8	42.0	1574	18044307	106.6	102.1	39.9	115	1247904	98.3	81.8	44.3	1543	17571819	108.1	103.8	40.1	6830	49031889	90.2	94.3	35.1	2	5581	12.5	6.5	13.6	37	153519	46.3	30.6	19.4
八十二	0	0	0.0	0.0	0.0	1	10000	50.0	50.0	0.0	0	0	0.0	0.0	0.0	1	10000	50.0	50.0	0.0	7	28822	233.3	248.3	0.0	0	0	0.0	0.0	0.0	0	0	0.0	0.0	0.0
静銀	0	0	0.0	0.0	0.0	0	0	0.0	0.0	0.0	0	0	0.0	0.0	0.0	0	0	0.0	0.0	0.0	4	50288	80.0	69.6	0.0	0	0	0.0	0.0	0.0	0	0	0.0	0.0	0.0
スルガ	0	0	0.0	0.0	0.0	1	5000	0.0	0.0	0.0	0	0	0.0	0.0	0.0	1	5000	0.0	0.0	0.0	1	5000	50.0	50.5	0.0	0	0	0.0	0.0	0.0	0	0	0.0	0.0	0.0
清水	0	0	0.0	0.0	0.0	3	35500	150.0	191.9	0.1	0	0	0.0	0.0	0.0	4	45500	133.3	159.6	0.1	11	111610	122.2	96.7	0.1	0	0	0.0	0.0	0.0	0	0	0.0	0.0	0.0
青梅	0	0	0.0	0.0	0.0	4	22000	80.0	83.0	0.0	0	0	0.0	0.0	0.0	4	22000	80.0	83.0	0.1	17	78872	106.3	86.3	0.1	0	0	0.0	0.0	0.0	0	0	0.0	0.0	0.0
甲信	57	622010	121.3	104.1	19.9	830	9379610	105.9	103.3	20.7	53	610930	147.2	200.5	21.7	818	9369985	109.5	110.6	21.4	3551	28639467	97.0	101.8	20.5	2	14414	40.0	27.2	35.2	50	395875	116.3	97.5	50.0
山信	28	358604	70.0	112.2	11.5	526	5296898	88.4	86.2	11.7	22	162454	57.9	46.3	5.8	513	4999494	91.0	88.8	11.4	2713	17445087	89.5	90.8	12.5	2	6444	28.6	9.4	15.7	25	113711	78.1	36.0	14.4
富士宮	0	0	0.0	0.0	0.0	2	15000	100.0	187.5	0.0	0	0	0.0	0.0	0.0	2	15000	100.0	187.5	0.0	6	24204	120.0	140.9	0.0	0	0	0.0	0.0	0.0	0	0	0.0	0.0	0.0
商中	3	105600	300.0	440.0	3.4	28	747360	121.7	150.0	1.7	2	89600	200.0	373.3	3.2	27	713280	122.7	163.9	1.6	190	2737777	100.0	97.0	2.0	0	0	0.0	0.0	0.0	1	8154	0.0	0.0	1.0
県民	42	229760	190.9	124.6	7.3	517	3452492	129.9	114.2	7.6	41	195480	215.8	130.4	6.9	505	3298172	139.1	125.8	7.5	2358	11225728	96.2	102.3	8.0	3	14502	100.0	64.1	35.4	17	81365	38.6	35.7	10.3
都留	50	396600	119.0	111.2	12.7	727	4981710	104.2	88.4	11.0	48	378600	129.7	118.6	13.4	704	4898830	110.3	94.7	11.2	2851	15597515	100.6	94.5	11.2	0	0	0.0	0.0	0.0	5	38477	26.3	18.9	4.9
笛吹農協	0	0	0.0	0.0	0.0	1	14000	0.0	0.0	0.0	0	0	0.0	0.0	0.0	1	14000	0.0	0.0	0.0	3	16120	150.0	110.6	0.0	0	0	0.0	0.0	0.0	0	0	0.0	0.0	0.0

(総括)公庫制度別保証状況

(平成 29 年 1 月現在)

(単位: 千円)

公庫制度	当月中保証申込					当年度中保証申込					当月中保証承諾					当年度中保証承諾					保証債務残高					当月中代位弁済					当年度中代位弁済				
	件数	金額	前年比		構成比	件数	金額	前年比		構成比	件数	金額	前年比		構成比	件数	金額	前年比		構成比	件数	金額	前年比		構成比	件数	金額	前年比		構成比					
			件数	金額				件数	金額				件数	金額				件数	金額				件数	金額				件数	金額		件数	金額	件数	金額	
合計	313	3126478	106.5	92.6	100.0	4294	45204497	105.6	100.8	100.0	287	2814968	115.7	105.3	100.0	4200	43869906	109.1	104.5	100.0	19249	139871915	93.8	95.2	100.0	9	40940	27.3	17.7	100.0	135	791101	57.9	34.4	100.0
小口	2	10000	40.0	36.6	0.3	82	343406	103.8	110.4	0.8	2	10000	33.3	34.1	0.4	84	346816	106.3	111.5	0.8	477	901456	95.4	96.8	0.6	0	0	0.0	0.0	0.0	2	6726	50.0	114.9	0.9
設備	0	0	0.0	0.0	0.0	2	17500	66.7	22.5	0.0	0	0	0.0	0.0	0.0	2	17500	66.7	22.5	0.0	17	159580	100.0	91.6	0.1	0	0	0.0	0.0	0.0	0	0	0.0	0.0	0.0
経営安定関連	13	304700	185.7	171.7	9.7	157	3335160	84.4	83.1	7.4	12	270700	171.4	152.5	9.6	162	3419726	87.1	86.6	7.8	5834	40754727	79.9	75.5	29.1	3	20543	15.8	13.2	50.2	50	294681	37.6	19.3	37.2
季節	0	0	0.0	0.0	0.0	51	328000	98.1	93.2	0.7	0	0	0.0	0.0	0.0	51	328000	98.1	93.2	0.7	21	133420	65.6	64.7	0.1	0	0	0.0	0.0	0.0	0	0	0.0	0.0	0.0
災害	0	0	0.0	0.0	0.0	10	47200	76.9	137.2	0.1	0	0	0.0	0.0	0.0	10	47200	76.9	137.2	0.1	139	1222287	91.4	74.9	0.9	0	0	0.0	0.0	0.0	1	2520	50.0	29.3	0.3
手形割引	4	71000	80.0	85.5	2.3	53	776500	72.6	85.9	1.7	4	66000	133.3	111.9	2.3	53	768500	73.6	90.1	1.8	53	766597	74.6	84.8	0.5	0	0	0.0	0.0	0.0	1	801	0.0	0.0	0.1
公害防止	0	0	0.0	0.0	0.0	0	0	0.0	0.0	0.0	0	0	0.0	0.0	0.0	0	0	0.0	0.0	0.0	6	14265	60.0	42.4	0.0	0	0	0.0	0.0	0.0	0	0	0.0	0.0	0.0
体質強化	0	0	0.0	0.0	0.0	0	0	0.0	0.0	0.0	0	0	0.0	0.0	0.0	0	0	0.0	0.0	0.0	234	849344	65.5	63.0	0.6	0	0	0.0	0.0	0.0	2	15924	40.0	71.4	2.0
事業転換	1	9500	50.0	81.9	0.3	9	86230	75.0	82.8	0.2	1	9500	50.0	81.9	0.3	9	86230	75.0	82.9	0.2	55	526594	110.0	98.5	0.4	0	0	0.0	0.0	0.0	1	20393	100.0	340.3	2.6
当座貸越	7	166000	36.8	37.2	5.3	178	4839000	115.6	139.7	10.7	8	206000	44.4	49.5	7.3	178	4818500	116.3	141.1	11.0	392	9632849	142.5	158.7	6.9	0	0	0.0	0.0	0.0	0	0	0.0	0.0	0.0
カーローン	120	484900	171.4	167.8	15.5	1558	5791200	136.7	124.9	12.8	120	468400	169.0	157.7	16.6	1558	5763500	135.8	124.9	13.1	3518	13045351	110.2	109.8	9.3	0	0	0.0	0.0	0.0	9	22097	52.9	43.2	2.8
労働力確保	0	0	0.0	0.0	0.0	0	0	0.0	0.0	0.0	0	0	0.0	0.0	0.0	0	0	0.0	0.0	0.0	1	2039	100.0	85.3	0.0	0	0	0.0	0.0	0.0	0	0	0.0	0.0	0.0
新事業創出	2	14000	200.0	466.7	0.4	4	26200	57.1	111.0	0.1	2	14000	200.0	466.7	0.5	6	40200	85.7	170.3	0.1	59	120359	72.8	75.7	0.1	1	2147	0.0	0.0	5.2	2	3401	200.0	174.2	0.4
売掛債権担保融資	0	0	0.0	0.0	0.0	13	855200	81.3	81.7	1.9	0	0	0.0	0.0	0.0	13	855200	81.3	90.7	1.9	16	1087200	88.9	97.1	0.8	0	0	0.0	0.0	0.0	0	0	0.0	0.0	0.0
小口零細(予約保証を除く)	12	29500	100.0	67.0	0.9	329	1079790	92.2	93.9	2.4	11	27500	84.6	65.5	1.0	333	1092560	93.5	98.4	2.5	1865	3111189	92.1	97.8	2.2	0	0	0.0	0.0	0.0	7	13056	87.5	43.7	1.7
長期経営	0	0	0.0	0.0	0.0	0	0	0.0	0.0	0.0	0	0	0.0	0.0	0.0	0	0	0.0	0.0	0.0	29	416742	85.3	78.0	0.3	0	0	0.0	0.0	0.0	0	0	0.0	0.0	0.0
経営力(コード3除く)	1	23400	100.0	382.9	0.7	27	900046	207.7	336.2	2.0	2	51700	200.0	845.9	1.8	27	893380	207.7	333.7	2.0	76	1700952	128.8	141.4	1.2	0	0	0.0	0.0	0.0	4	47101	400.0	330.9	6.0
経営力(責任共有対象外)	3	17300	75.0	41.3	0.6	12	292546	150.0	204.7	0.6	3	17300	75.0	41.3	0.6	12	292124	150.0	204.4	0.7	28	493159	164.7	160.3	0.4	0	0	0.0	0.0	0.0	2	47735	0.0	0.0	6.0
再生計画(コード38除く)	0	0	0.0	0.0	0.0	2	99000	50.0	171.6	0.2	0	0	0.0	0.0	0.0	2	99000	50.0	171.6	0.2	28	775585	107.7	103.3	0.6	0	0	0.0	0.0	0.0	0	0	0.0	0.0	0.0
再生計画(責任共有外)	0	0	0.0	0.0	0.0	0	0	0.0	0.0	0.0	0	0	0.0	0.0	0.0	0	0	0.0	0.0	0.0	6	182733	100.0	88.5	0.1	0	0	0.0	0.0	0.0	0	0	0.0	0.0	0.0
特定社債	0	0	0.0	0.0	0.0	6	400000	75.0	78.1	0.9	1	80000	0.0	0.0	2.8	6	400000	75.0	78.1	0.9	65	3028720	106.6	96.4	2.2	0	0	0.0	0.0	0.0	0	0	0.0	0.0	0.0
中小企業金融安定化H12.4-	0	0	0.0	0.0	0.0	0	0	0.0	0.0	0.0	0	0	0.0	0.0	0.0	0	0	0.0	0.0	0.0	17	56341	81.0	78.9	0.0	0	0	0.0	0.0	0.0	0	0	0.0	0.0	0.0
その他	22	185830	122.2	143.8	5.9	271	2856485	84.7	74.4	6.3	22	185830	122.2	146.9	6.6	275	2869690	85.7	75.7	6.5	1324	9444760	105.3	105.9	6.8	2	15967	0.0	0.0	39.0	17	112788	154.5	111.3	14.3
普通	104	1398978	93.7	84.4	44.7	1414	21823814	101.9	101.0	48.3	99	1408038	97.1	96.7	50.0	1419	21731780	101.9	101.9	49.5	4989	51445669	100.6	103.7	36.8	3	2284	30.0	3.9	5.6	37	203877	75.5	40.0	25.8
他	22	411370	59.5	90.7	13.2	116	1307220	51.6	59.6	2.9	0	0	0.0	0.0	0.0	0	0	0.0	0.0	0.0	0	0	0.0	0.0	0.0	0	0	0.0	0.0	0.0	0	0	0.0	0.0	0.0

業種中分類別保証状況

(平成 29 年 1 月現在)

部署：総括

(単位：千円)

業種中分類	当月中保証申込					当年度中保証申込					当月中保証承諾					当年度中保証承諾					保証債務残高					当月中代位弁済					当年度中代位弁済				
	件数	金額	前年比		構成比	件数	金額	前年比		構成比	件数	金額	前年比		構成比	件数	金額	前年比		構成比	件数	金額	前年比		構成比	件数	金額	前年比		構成比	件数	金額	前年比		構成比
			件数	金額				件数	金額				件数	金額				件数	金額				件数	金額				件数	金額				件数	金額	
合計	313	3126478	106.5	92.6	100.0	4294	45204497	105.6	100.8	100.0	287	2814968	115.7	105.3	100.0	4200	43869906	109.1	104.5	100.0	19249	139871915	93.8	95.2	100.0	9	40940	27.3	17.7	100.0	135	791101	57.9	34.4	100.0
農業	0	0	0.0	0.0	0.0	5	8900	55.6	34.6	0.0	0	0	0.0	0.0	0.0	5	8900	62.5	39.2	0.0	28	48042	107.7	99.0	0.0	0	0	0.0	0.0	0.0	0	0	0.0	0.0	0.0
林業	0	0	0.0	0.0	0.0	8	312600	266.7	1838.8	0.7	0	0	0.0	0.0	0.0	8	312600	800.0	3126.0	0.7	32	245013	94.1	109.1	0.2	0	0	0.0	0.0	0.0	0	0	0.0	0.0	0.0
鉱業、採石業、砂利採取業	0	0	0.0	0.0	0.0	6	126000	120.0	318.5	0.3	1	5000	0.0	0.0	0.2	6	126000	200.0	541.2	0.3	41	549833	100.0	97.2	0.4	0	0	0.0	0.0	0.0	0	0	0.0	0.0	0.0
総合工事業	34	597100	106.3	117.0	19.1	465	6289262	94.3	89.1	13.9	30	431400	107.1	115.9	15.3	450	5963032	96.4	89.4	13.6	2040	18758352	96.0	100.5	13.4	1	13454	25.0	50.3	32.9	9	49782	64.3	52.0	6.3
職別工事業	22	145300	81.5	84.2	4.6	391	2599071	132.1	139.2	5.7	19	132800	90.5	99.4	4.7	381	2473926	133.7	139.2	5.6	1471	6431915	95.6	95.5	4.6	3	7403	0.0	0.0	18.1	11	37236	84.6	46.1	4.7
設備工事業	20	152922	111.1	100.3	4.9	227	1920566	98.7	102.3	4.2	19	147922	111.8	101.0	5.3	223	1847066	102.3	105.0	4.2	1057	5632365	95.3	94.1	4.0	0	0	0.0	0.0	0.0	2	7513	8.3	6.1	0.9
食料品製造業	11	166960	220.0	224.1	5.3	69	1481030	90.8	113.8	3.3	9	136300	150.0	139.9	4.8	64	1280370	92.8	109.3	2.9	421	4801066	91.7	95.0	3.4	0	0	0.0	0.0	0.0	7	36532	140.0	187.4	4.6
飲料・たばこ・飼料製造業	5	67000	83.3	50.0	2.1	23	458413	100.0	88.2	1.0	2	50000	66.7	92.6	1.8	20	440991	111.1	104.7	1.0	91	1468136	100.0	99.2	1.0	0	0	0.0	0.0	0.0	1	3890	0.0	0.0	0.5
繊維工業	6	63996	200.0	1230.7	2.0	61	914299	108.9	149.5	2.0	7	66046	350.0	2063.9	2.3	61	914299	110.9	149.3	2.1	264	2036820	94.6	100.3	1.5	0	0	0.0	0.0	0.0	0	0	0.0	0.0	0.0
木材木製品製造業	0	0	0.0	0.0	0.0	19	278710	135.7	81.2	0.6	0	0	0.0	0.0	0.0	19	277520	135.7	81.8	0.6	70	731191	97.2	86.6	0.5	0	0	0.0	0.0	0.0	0	0	0.0	0.0	0.0
家具・装備品製造業	0	0	0.0	0.0	0.0	21	105290	131.3	151.9	0.2	0	0	0.0	0.0	0.0	22	115290	146.7	206.1	0.3	104	483684	100.0	93.0	0.3	0	0	0.0	0.0	0.0	0	0	0.0	0.0	0.0
パルプ・紙・紙加工品製造業	0	0	0.0	0.0	0.0	10	115490	83.3	66.4	0.3	0	0	0.0	0.0	0.0	9	95490	75.0	54.9	0.2	77	652179	100.0	88.6	0.5	0	0	0.0	0.0	0.0	0	0	0.0	0.0	0.0
印刷・同関連業	1	7350	0.0	0.0	0.2	27	286512	158.8	252.2	0.6	1	7350	0.0	0.0	0.3	27	286412	158.8	256.6	0.7	105	674085	89.0	105.5	0.5	0	0	0.0	0.0	0.0	0	0	0.0	0.0	0.0
化学工業	0	0	0.0	0.0	0.0	5	78000	100.0	216.1	0.2	0	0	0.0	0.0	0.0	5	75640	100.0	209.5	0.2	15	165076	125.0	120.6	0.1	0	0	0.0	0.0	0.0	0	0	0.0	0.0	0.0
プラスチック製品製造業	3	15000	60.0	15.0	0.5	66	789300	91.7	101.5	1.7	2	13000	33.3	9.8	0.5	64	783030	92.8	106.8	1.8	282	2365045	91.6	88.8	1.7	0	0	0.0	0.0	0.0	0	0	0.0	0.0	0.0
ゴム製品製造業	1	5000	0.0	0.0	0.2	4	93000	133.3	395.7	0.2	1	5000	0.0	0.0	0.2	4	93000	133.3	395.7	0.2	24	186050	96.0	99.1	0.1	0	0	0.0	0.0	0.0	0	0	0.0	0.0	0.0
なめし革・同製品・毛皮製造	0	0	0.0	0.0	0.0	1	3000	0.0	0.0	0.0	0	0	0.0	0.0	0.0	1	3000	0.0	0.0	0.0	4	26702	100.0	78.7	0.0	0	0	0.0	0.0	0.0	0	0	0.0	0.0	0.0
窯業・土石製品製造業	1	2000	100.0	10.5	0.1	26	517568	113.0	126.5	1.1	1	2000	0.0	0.0	0.1	26	510902	136.8	132.5	1.2	112	1379023	78.3	88.3	1.0	0	0	0.0	0.0	0.0	6	72855	0.0	0.0	9.2
鉄鋼業	1	100000	0.0	0.0	3.2	3	120600	75.0	84.9	0.3	1	100000	0.0	0.0	3.6	3	120600	75.0	84.9	0.3	19	450084	95.0	98.9	0.3	0	0	0.0	0.0	0.0	0	0	0.0	0.0	0.0
非鉄金属製造業	2	6000	200.0	60.0	0.2	11	95000	78.6	83.9	0.2	1	1000	100.0	10.0	0.0	10	90000	71.4	79.5	0.2	67	690216	91.8	90.4	0.5	0	0	0.0	0.0	0.0	0	0	0.0	0.0	0.0
金属製品製造業	2	8000	200.0	266.7	0.3	75	825720	138.9	146.3	1.8	2	8000	0.0	0.0	0.3	74	824220	145.1	156.4	1.9	338	2769619	94.9	94.4	2.0	0	0	0.0	0.0	0.0	0	0	0.0	0.0	0.0
はん用機械器具製造業	3	21000	300.0	350.0	0.7	11	99600	91.7	114.5	0.2	3	21000	0.0	0.0	0.7	11	99600	100.0	127.7	0.2	38	239197	105.6	117.5	0.2	0	0	0.0	0.0	0.0	0	0	0.0	0.0	0.0
生産用機械器具製造業	3	98000	75.0	280.0	3.1	61	1245544	100.0	187.9	2.8	3	98000	150.0	653.3	3.5	59	1242314	107.3	207.2	2.8	337	3259276	88.5	100.0	2.3	0	0	0.0	0.0	0.0	0	0	0.0	0.0	0.0
業務用機械器具製造業	1	16000	33.3	31.0	0.5	19	237500	65.5	48.1	0.5	0	0	0.0	0.0	0.0	18	211500	66.7	45.9	0.5	103	828653	83.1	76.2	0.6	0	0	0.0	0.0	0.0	0	0	0.0	0.0	0.0
電子・デバイス・回路製造業	4	15500	400.0	155.0	0.5	42	476200	113.5	62.3	1.1	5	25500	0.0	0.0	0.9	40	392300	111.1	60.3	0.9	199	1686264	93.9	80.6	1.2	0	0	0.0	0.0	0.0	0	0	0.0	0.0	0.0
電気機械器具製造業	3	56000	60.0	27.5	1.8	16	273300	66.7	61.2	0.6	1	3000	25.0	2.0	0.1	13	217500	56.5	55.8	0.5	89	814189	81.7	86.4	0.6	0	0	0.0	0.0	0.0	0	0	0.0	0.0	0.0
情報通信機械器具製造業	0	0	0.0	0.0	0.0	2	4000	33.3	5.9	0.0	0	0	0.0	0.0	0.0	2	4000	33.3	5.9	0.0	13	84785	108.3	88.8	0.1	0	0	0.0	0.0	0.0	0	0	0.0	0.0	0.0
輸送用機械器具製造業	0	0	0.0	0.0	0.0	21	391500	95.5	127.3	0.9	0	0	0.0	0.0	0.0	21	385500	95.5	125.8	0.9	118	1167981	86.1	94.6	0.8	0	0	0.0	0.0	0.0	0	0	0.0	0.0	0.0
その他の製造業	9	56200	150.0	89.8	1.8	191	2061574	111.0	97.7	4.6	10	126200	166.7	265.1	4.5	191	2087640	114.4	105.9	4.8	782	6066595	89.1	91.2	4.3	0	0	0.0	0.0	0.0	8	18767	266.7	104.0	2.4
電気業	3	32650	150.0	71.0	1.0	14	184860	35.9	27.4	0.4	2	22650	100.0	246.2	0.8	14	214260	45.2	40.9	0.5	234	2752729	105.9	97.8	2.0	0	0	0.0	0.0	0.0	0	0	0.0	0.0	0.0
ガス業	0	0	0.0	0.0	0.0	0	0	0.0	0.0	0.0	0	0	0.0	0.0	0.0	0	0	0.0	0.0	0.0	1	12547	100.0	83.8	0.0	0	0	0.0	0.0	0.0	0	0	0.0	0.0	0.0
放送業	0	0	0.0	0.0	0.0	0	0	0.0	0.0	0.0	0	0	0.0	0.0	0.0	0	0	0.0	0.0	0.0	10	185297	100.0	77.4	0.1	0	0	0.0	0.0	0.0	0	0	0.0	0.0	0.0
情報サービス業	2	4300	200.0	86.0	0.1	16	158300	66.7	55.0	0.4	2	4300	200.0	86.0	0.2	16	152300	66.7	63.3	0.3	84	897136	83.2	85.0	0.6	-1	-2413	0.0	0.0	-5.9	0	0	0.0	0.0	0.0
インターネットサービス業	0	0	0.0	0.0	0.0	7	17900	700.0	358.0	0.0	0	0	0.0	0.0	0.0	7	17900	700.0	358.0	0.0	14	29097	155.6	194.8	0.0	0	0	0.0	0.0	0.0	0	0	0.0	0.0	0.0

業種中分類別保証状況

(平成 29 年 1 月現在)

部署：総括

(単位：千円)

業種中分類	当月中保証申込					当年度中保証申込					当月中保証承諾					当年度中保証承諾					保証債務残高					当月中代位弁済					当年度中代位弁済				
	件数	金額	前年比		構成比	件数	金額	前年比		構成比	件数	金額	前年比		構成比	件数	金額	前年比		構成比	件数	金額	前年比		構成比	件数	金額	前年比		構成比	件数	金額	前年比		構成比
			件数	金額				件数	金額				件数	金額				件数	金額				件数	金額				件数	金額				件数	金額	
映像・音声・文字情報制作	0	0	0.0	0.0	0.0	3	11000	27.3	13.4	0.0	0	0	0.0	0.0	0.0	3	11000	30.0	17.7	0.0	49	307820	92.5	92.2	0.2	0	0	0.0	0.0	0.0	3	6706	150.0	25.3	0.8
鉄道業	0	0	0.0	0.0	0.0	0	0	0.0	0.0	0.0	0	0	0.0	0.0	0.0	0	0	0.0	0.0	0.0	10	87407	111.1	84.7	0.1	0	0	0.0	0.0	0.0	0	0	0.0	0.0	0.0
道路旅客運送業	1	26000	0.0	0.0	0.8	26	382664	144.4	171.5	0.8	1	26000	0.0	0.0	0.9	26	379664	144.4	172.5	0.9	135	1256874	98.5	105.1	0.9	0	0	0.0	0.0	0.0	0	0	0.0	0.0	0.0
道路貨物運送業	4	107000	36.4	83.8	3.4	90	1332690	81.1	87.2	2.9	3	73000	33.3	62.4	2.6	86	1234190	81.1	82.5	2.8	548	4598357	91.3	96.2	3.3	0	0	0.0	0.0	0.0	1	834	25.0	4.8	0.1
倉庫業	0	0	0.0	0.0	0.0	3	69800	300.0	1396.0	0.2	0	0	0.0	0.0	0.0	3	69800	300.0	1396.0	0.2	10	129965	100.0	166.6	0.1	0	0	0.0	0.0	0.0	0	0	0.0	0.0	0.0
運輸に附帯するサービス業	0	0	0.0	0.0	0.0	4	30000	400.0	3000.0	0.1	0	0	0.0	0.0	0.0	4	22000	400.0	2200.0	0.1	9	51395	112.5	155.2	0.0	0	0	0.0	0.0	0.0	0	0	0.0	0.0	0.0
各種商品卸売業	0	0	0.0	0.0	0.0	3	27900	60.0	21.5	0.1	0	0	0.0	0.0	0.0	3	27900	60.0	21.5	0.1	9	126723	128.6	98.8	0.1	0	0	0.0	0.0	0.0	0	0	0.0	0.0	0.0
繊維・衣服等卸売業	2	13620	66.7	56.8	0.4	19	209900	118.8	189.1	0.5	2	13620	200.0	85.1	0.5	19	209900	135.7	209.9	0.5	77	790160	87.5	102.1	0.6	0	0	0.0	0.0	0.0	0	0	0.0	0.0	0.0
飲食料品卸売業	10	125000	111.1	102.5	4.0	115	1670380	97.5	99.2	3.7	7	62000	77.8	50.8	2.2	113	1631980	101.8	98.8	3.7	520	5232514	94.0	95.2	3.7	0	0	0.0	0.0	0.0	10	70757	71.4	47.4	8.9
建築材・鉱物・金属材料卸売業	4	27900	57.1	43.6	0.9	83	1142540	113.7	108.3	2.5	4	32900	100.0	74.8	1.2	82	1109060	117.1	110.0	2.5	345	3517937	94.5	91.1	2.5	0	0	0.0	0.0	0.0	0	0	0.0	0.0	0.0
機械器具卸売業	6	52600	60.0	65.8	1.7	77	954250	114.9	103.1	2.1	5	49600	71.4	160.0	1.8	75	949850	125.0	121.0	2.2	259	2405636	95.2	98.9	1.7	1	2413	0.0	0.0	5.9	2	6831	200.0	163.5	0.9
その他の卸売業	21	427320	91.3	87.8	13.7	287	4527060	109.1	100.2	10.0	20	426320	100.0	109.2	15.1	285	4505130	109.6	102.2	10.3	965	11093677	93.6	98.4	7.9	4	16649	200.0	411.7	40.7	13	65574	36.1	21.6	8.3
各種商品小売業	1	4600	0.0	0.0	0.1	7	101300	175.0	63.8	0.2	1	4600	0.0	0.0	0.2	6	99800	150.0	62.8	0.2	22	313181	88.0	88.1	0.2	0	0	0.0	0.0	0.0	4	7695	0.0	0.0	1.0
織物・衣服・身の回り品小売	1	5000	50.0	7.1	0.2	64	596060	148.8	87.4	1.3	1	5000	100.0	33.3	0.2	63	596760	153.7	98.0	1.4	277	1726403	88.2	99.7	1.2	0	0	0.0	0.0	0.0	3	6201	75.0	59.2	0.8
飲食料品小売業	10	44500	100.0	64.1	1.4	129	723490	97.7	85.1	1.6	12	62500	171.4	111.8	2.2	127	704840	102.4	88.5	1.6	648	3084131	89.5	87.6	2.2	1	3434	100.0	117.1	8.4	3	8220	60.0	60.2	1.0
機械器具小売業	12	73000	171.4	169.6	2.3	182	1538550	124.7	95.6	3.4	11	58000	183.3	148.5	2.1	177	1444260	130.1	100.8	3.3	698	4833853	95.5	95.0	3.5	0	0	0.0	0.0	0.0	2	10499	16.7	18.1	1.3
その他の小売業	17	158860	141.7	109.1	5.1	206	2083626	88.8	87.3	4.6	15	167360	125.0	114.9	5.9	202	2052646	87.8	87.2	4.7	1041	7573517	90.8	93.3	5.4	0	0	0.0	0.0	0.0	6	20060	300.0	287.7	2.5
保険業	0	0	0.0	0.0	0.0	8	27000	114.3	191.5	0.1	0	0	0.0	0.0	0.0	8	27000	133.3	243.2	0.1	49	73752	98.0	96.2	0.1	0	0	0.0	0.0	0.0	0	0	0.0	0.0	0.0
不動産取引業	0	0	0.0	0.0	0.0	8	170400	38.1	76.9	0.4	0	0	0.0	0.0	0.0	8	191200	53.3	122.2	0.4	67	356777	88.2	88.0	0.3	0	0	0.0	0.0	0.0	0	0	0.0	0.0	0.0
不動産賃貸業・管理業	1	2700	50.0	36.6	0.1	37	275100	112.1	172.0	0.6	2	12200	66.7	130.2	0.4	37	273100	127.6	183.8	0.6	156	750365	101.3	102.1	0.5	0	0	0.0	0.0	0.0	0	0	0.0	0.0	0.0
物品賃貸業	2	7000	0.0	0.0	0.2	26	177432	144.4	145.3	0.4	2	7000	200.0	700.0	0.2	27	185432	150.0	154.8	0.4	90	457531	85.7	63.8	0.3	0	0	0.0	0.0	0.0	3	21800	0.0	0.0	2.8
専門サービス業	4	11500	400.0	575.0	0.4	54	181900	225.0	215.3	0.4	4	11500	200.0	287.5	0.4	54	180700	225.0	227.9	0.4	243	589693	85.6	83.9	0.4	0	0	0.0	0.0	0.0	2	2021	40.0	7.4	0.3
広告業	0	0	0.0	0.0	0.0	5	25000	125.0	138.9	0.1	0	0	0.0	0.0	0.0	5	25000	125.0	138.9	0.1	35	102333	77.8	84.3	0.1	0	0	0.0	0.0	0.0	1	274	0.0	0.0	0.0
技術サービス業	12	37400	171.4	49.9	1.2	76	801010	93.8	112.2	1.8	10	26200	200.0	81.9	0.9	73	764810	96.1	117.9	1.7	214	1336947	108.6	113.4	1.0	0	0	0.0	0.0	0.0	0	0	0.0	0.0	0.0
宿泊業	11	81700	110.0	363.1	2.6	85	975274	93.4	107.0	2.2	10	77000	111.1	117.6	2.7	83	954374	103.8	108.3	2.2	551	4094978	95.0	92.9	2.9	0	0	0.0	0.0	0.0	2	23229	100.0	210.0	2.9
飲食店	19	62880	118.8	107.7	2.0	256	927210	112.8	88.9	2.1	20	56800	153.8	174.2	2.0	250	895300	117.9	93.8	2.0	1231	3811764	94.3	87.8	2.7	0	0	0.0	0.0	0.0	22	198417	169.2	791.8	25.1
持帰り配達飲食サービス業	1	3000	50.0	46.2	0.1	14	86390	93.3	166.1	0.2	0	0	0.0	0.0	0.0	13	83390	92.9	181.3	0.2	41	170599	120.6	114.5	0.1	0	0	0.0	0.0	0.0	2	13884	0.0	0.0	1.8
洗濯・理容・美容・浴場業	4	23740	133.3	474.8	0.8	101	323610	132.9	98.5	0.7	3	4500	100.0	90.0	0.2	96	298470	131.5	94.5	0.7	411	1279781	97.4	91.3	0.9	0	0	0.0	0.0	0.0	4	69949	200.0	1048.8	8.8
その他生活関連サービス業	2	3000	0.0	0.0	0.1	22	184780	73.3	76.5	0.4	2	3000	0.0	0.0	0.1	24	248780	92.3	123.3	0.6	123	762523	91.8	95.6	0.5	0	0	0.0	0.0	0.0	0	0	0.0	0.0	0.0
娯楽業	2	3480	100.0	8.3	0.1	27	246300	142.1	140.1	0.5	1	1500	100.0	3.8	0.1	26	237840	144.4	140.9	0.5	96	1039042	99.0	108.5	0.7	0	0	0.0	0.0	0.0	0	0	0.0	0.0	0.0
学校教育	0	0	0.0	0.0	0.0	1	2000	0.0	0.0	0.0	0	0	0.0	0.0	0.0	1	2000	0.0	0.0	0.0	4	11115	133.3	80.3	0.0	0	0	0.0	0.0	0.0	0	0	0.0	0.0	0.0
その他の教育、学習支援業	2	7000	0.0	0.0	0.2	12	33238	92.3	49.0	0.1	2	7000	0.0	0.0	0.2	10	26738	90.9	55.2	0.1	86	269533	95.6	80.1	0.2	0	0	0.0	0.0	0.0	0	0	0.0	0.0	0.0
医療業	8	103500	88.9	85.0	3.3	73	891000	90.1	103.2	2.0	7	93000	77.8	77.8	3.3	74	895500	92.5	106.9	2.0	329	2424685	91.9	95.8	1.7	0	0	0.0	0.0	0.0	1	5355	0.0	0.0	0.7
保険衛生	0	0	0.0	0.0	0.0	0	0	0.0	0.0	0.0	0	0	0.0	0.0	0.0	0	0	0.0	0.0	0.0	2	10648	40.0	48.2	0.0	0	0	0.0	0.0	0.0	0	0	0.0	0.0	0.0
社会保険・社会福祉・介護	9	43500	180.0	161.1	1.4	54	559780	131.7	179.6	1.2	9	43500	450.0	395.5	1.5	54	564780	142.1	219.6	1.3	199	1235800	108.7	119.2	0.9	0	0	0.0	0.0	0.0	0	0	0.0	0.0	0.0

市区町村別保証状況

(平成 29 年 1 月現在)

部署：総括

(単位：千円)

市区町村	当月中保証申込					当年度中保証申込					当月中保証承諾					当年度中保証承諾					保証債務残高					当月中代位弁済					当年度中代位弁済				
	件数	金額	前年比		構成比	件数	金額	前年比		構成比	件数	金額	前年比		構成比	件数	金額	前年比		構成比	件数	金額	前年比		構成比	件数	金額	前年比		構成比					
			件数	金額				件数	金額				件数	金額				件数	金額				件数	金額				件数	金額		件数	金額	件数	金額	
合計	313	3126478	106.5	92.6	100.0	4294	45204497	105.6	100.8	100.0	287	2814968	115.7	105.3	100.0	4200	43869906	109.1	104.5	100.0	19249	139871915	93.8	95.2	100.0	9	40940	27.3	17.7	100.0	135	791101	57.9	34.4	100.0
甲府市	74	724892	94.9	69.2	23.2	1063	13359315	106.3	100.5	29.6	75	794392	104.2	89.4	28.2	1064	13268350	110.3	103.6	30.2	4947	43600099	95.2	95.9	31.2	3	19035	15.8	12.8	46.5	42	220558	44.7	34.4	27.9
富士吉田市	31	188100	163.2	138.5	6.0	405	2626300	119.8	80.7	5.8	26	112500	130.0	71.7	4.0	389	2447300	123.1	80.3	5.6	1595	9024072	96.9	90.9	6.5	0	0	0.0	0.0	0.0	8	24838	114.3	117.0	3.1
都留市	19	129116	105.6	41.7	4.1	225	2146586	105.1	95.8	4.7	19	122616	126.7	52.2	4.4	217	2119426	111.3	107.0	4.8	859	5892912	94.2	95.6	4.2	3	14502	0.0	0.0	35.4	5	30488	45.5	7.6	3.9
山梨市	12	64000	109.1	72.2	2.0	156	1767110	104.0	97.8	3.9	9	54000	90.0	63.7	1.9	149	1728210	104.9	100.5	3.9	670	4887389	95.4	99.2	3.5	0	0	0.0	0.0	0.0	14	81164	140.0	273.6	10.3
大月市	15	160480	150.0	80.0	5.1	163	1540723	119.9	130.0	3.4	13	147480	260.0	134.1	5.2	157	1485723	125.6	142.1	3.4	621	3861321	95.2	96.3	2.8	0	0	0.0	0.0	0.0	2	1648	25.0	1.6	0.2
韮崎市	5	19000	125.0	21.5	0.6	108	1118776	100.9	117.5	2.5	5	19000	125.0	27.5	0.7	101	1078206	99.0	123.6	2.5	540	3960581	90.5	89.9	2.8	0	0	0.0	0.0	0.0	8	79543	266.7	1043.6	10.1
南アルプス市	17	87500	113.3	87.1	2.8	211	2593351	102.9	91.9	5.7	16	98350	123.1	106.3	3.5	203	2490051	103.6	91.4	5.7	1110	7977429	93.9	94.7	5.7	0	0	0.0	0.0	0.0	3	6336	23.1	6.1	0.8
北杜市	22	265570	137.5	125.8	8.5	204	2085520	115.3	140.2	4.6	22	304350	183.3	178.6	10.8	203	2087100	122.3	147.4	4.8	999	6281421	94.2	100.3	4.5	0	0	0.0	0.0	0.0	10	144009	100.0	80.6	18.2
甲斐市	16	187540	69.6	81.0	6.0	261	2661920	96.0	92.5	5.9	9	89000	47.4	58.4	3.2	256	2492590	100.8	93.8	5.7	1344	8932020	93.3	94.1	6.4	1	959	33.3	13.8	2.3	3	70108	30.0	49.1	8.9
笛吹市	20	260800	90.9	143.7	8.3	327	3285399	118.1	124.3	7.3	19	230800	118.8	205.7	8.2	326	3265485	122.6	135.7	7.4	1391	10105082	88.4	95.7	7.2	2	6444	0.0	0.0	15.7	16	53651	80.0	17.8	6.8
上野原市	2	11500	33.3	32.3	0.4	95	1234540	81.2	114.4	2.7	2	11500	50.0	48.7	0.4	95	1307470	87.2	133.0	3.0	471	3486709	91.5	93.5	2.5	0	0	0.0	0.0	0.0	0	0	0.0	0.0	0.0
甲州市	9	30000	90.0	32.2	1.0	137	1281323	91.9	79.1	2.8	9	29900	180.0	371.4	1.1	135	1173577	99.3	80.1	2.7	662	4576528	94.4	94.3	3.3	0	0	0.0	0.0	0.0	6	5941	100.0	98.5	0.8
中央市	13	143180	108.3	70.7	4.6	152	1882670	95.6	100.4	4.2	11	103180	122.2	89.4	3.7	143	1804836	92.3	105.7	4.1	605	5120134	91.0	100.2	3.7	0	0	0.0	0.0	0.0	9	18974	180.0	19.0	2.4
西八代郡 市川三郷町	9	173000	450.0	164.8	5.5	60	921462	107.1	113.2	2.0	9	188000	450.0	179.0	6.7	60	923862	109.1	116.8	2.1	250	2227225	91.9	97.1	1.6	0	0	0.0	0.0	0.0	0	0	0.0	0.0	0.0
南巨摩郡 増穂町	0	0	0.0	0.0	0.0	0	0	0.0	0.0	0.0	0	0	0.0	0.0	0.0	0	0	0.0	0.0	0.0	40	175315	67.8	51.0	0.1	0	0	0.0	0.0	0.0	0	0	0.0	0.0	0.0
南巨摩郡 鯉沢町	0	0	0.0	0.0	0.0	0	0	0.0	0.0	0.0	0	0	0.0	0.0	0.0	0	0	0.0	0.0	0.0	16	101691	88.9	84.8	0.1	0	0	0.0	0.0	0.0	0	0	0.0	0.0	0.0
南巨摩郡 早川町	0	0	0.0	0.0	0.0	9	57800	900.0	385.3	0.1	0	0	0.0	0.0	0.0	9	52800	450.0	293.3	0.1	39	324650	118.2	106.9	0.2	0	0	0.0	0.0	0.0	0	0	0.0	0.0	0.0
南巨摩郡 身延町	4	64000	80.0	86.5	2.0	67	521652	119.6	105.4	1.2	4	64000	66.7	58.7	2.3	65	488752	125.0	109.4	1.1	320	1799666	95.0	103.9	1.3	0	0	0.0	0.0	0.0	0	0	0.0	0.0	0.0
南巨摩郡 南部町	2	63000	0.0	0.0	2.0	31	284110	86.1	77.2	0.6	1	3000	0.0	0.0	0.1	30	222920	90.9	68.0	0.5	119	655274	90.2	84.4	0.5	0	0	0.0	0.0	0.0	0	0	0.0	0.0	0.0
南巨摩郡 富士川町	8	168200	200.0	382.3	5.4	92	1102983	124.3	128.4	2.4	4	51000	133.3	130.8	1.8	87	963561	120.8	114.8	2.2	305	2642890	106.6	105.7	1.9	0	0	0.0	0.0	0.0	1	3890	12.5	10.8	0.5
中巨摩郡 昭和町	6	149900	46.2	133.4	4.8	136	1838520	88.3	82.8	4.1	7	229900	70.0	277.3	8.2	133	1764170	89.3	82.9	4.0	591	5415833	96.6	99.1	3.9	0	0	0.0	0.0	0.0	2	10499	100.0	244.5	1.3
南都留郡 道志村	1	2000	50.0	100.0	0.1	21	65000	175.0	78.3	0.1	1	2000	50.0	100.0	0.1	19	59200	158.3	71.3	0.1	50	182717	119.0	78.8	0.1	0	0	0.0	0.0	0.0	0	0	0.0	0.0	0.0
南都留郡 西桂町	1	30000	0.0	0.0	1.0	14	174200	93.3	240.3	0.4	1	30000	0.0	0.0	1.1	12	92300	80.0	127.3	0.2	79	393810	84.9	76.4	0.3	0	0	0.0	0.0	0.0	0	0	0.0	0.0	0.0
南都留郡 忍野村	5	44000	250.0	258.8	1.4	67	466500	90.5	94.2	1.0	5	44000	166.7	104.8	1.6	63	456100	90.0	105.0	1.0	311	1865219	98.1	93.2	1.3	0	0	0.0	0.0	0.0	0	0	0.0	0.0	0.0
南都留郡 山中湖村	2	5000	22.2	14.3	0.2	70	528560	77.8	92.0	1.2	2	5000	33.3	17.9	0.2	68	517560	82.9	94.2	1.2	368	1546822	94.8	93.4	1.1	0	0	0.0	0.0	0.0	1	2836	0.0	0.0	0.4
南都留郡 鳴沢村	1	1500	50.0	13.0	0.0	21	392958	95.5	87.4	0.9	1	1500	50.0	13.0	0.1	20	391228	105.3	124.6	0.9	77	718731	89.5	81.3	0.5	0	0	0.0	0.0	0.0	0	0	0.0	0.0	0.0
南都留郡 富士河口湖町	19	154200	172.7	308.4	4.9	195	1245220	114.7	101.5	2.8	17	79500	170.0	227.1	2.8	192	1167130	121.5	105.6	2.7	848	3901861	86.3	86.2	2.8	0	0	0.0	0.0	0.0	5	36618	0.0	0.0	4.6
北都留郡 小菅村	0	0	0.0	0.0	0.0	3	16000	75.0	68.1	0.0	0	0	0.0	0.0	0.0	3	16000	75.0	68.1	0.0	15	75633	115.4	80.5	0.1	0	0	0.0	0.0	0.0	0	0	0.0	0.0	0.0
北都留郡 丹波山村	0	0	0.0	0.0	0.0	1	6000	100.0	200.0	0.0	0	0	0.0	0.0	0.0	1	6000	100.0	200.0	0.0	3	20296	60.0	101.8	0.0	0	0	0.0	0.0	0.0	0	0	0.0	0.0	0.0
圏外	0	0	0.0	0.0	0.0	0	0	0.0	0.0	0.0	0	0	0.0	0.0	0.0	0	0	0.0	0.0	0.0	4	118588	100.0	99.0	0.1	0	0	0.0	0.0	0.0	0	0	0.0	0.0	0.0

金融機関店舗別保証先数<平成29年1月末>

(単位:先)

順位	金融機関名	支店名	企業者数
1	山梨中央銀行	吉田支店	230
2	山梨中央銀行	河口湖支店	209
3	甲府信用金庫	南支店	172
4	山梨中央銀行	青沼支店	159
4	都留信用組合	河口湖支店	159
6	山梨中央銀行	長坂支店	156
7	山梨中央銀行	韮崎支店	150
8	甲府信用金庫	本店	144
9	山梨中央銀行	大月支店	142
10	みずほ銀行	甲府支店	135
11	山梨中央銀行	都留支店	134
12	山梨中央銀行	塩山支店	125
13	山梨中央銀行	貢川支店	124
14	都留信用組合	本店	123
15	山梨中央銀行	石和支店	122
15	都留信用組合	上野原支店	122
17	甲府信用金庫	緑町支店	121
18	山梨中央銀行	敷島支店	118
19	山梨中央銀行	日下部支店	117
20	甲府信用金庫	西支店	115
20	甲府信用金庫	長坂支店	115
20	山梨中央銀行	城南支店	115
20	商工組合中央金庫	甲府支店	115
24	山梨信用金庫	南支店	114
25	山梨中央銀行	小笠原支店	112
26	山梨信用金庫	富士吉田支店	109
27	山梨信用金庫	小笠原支店	108
28	山梨中央銀行	青柳支店	107
28	都留信用組合	大月支店	107
30	山梨中央銀行	湯村支店	106
31	山梨中央銀行	南支店	102
32	都留信用組合	忍野支店	100
33	山梨中央銀行	上野原支店	97
34	甲府信用金庫	塩山支店	95
35	都留信用組合	平野支店	94
36	三井住友銀行	甲府支店	93
37	甲府信用金庫	大里支店	92
37	山梨中央銀行	白根支店	92
39	甲府信用金庫	国母支店	90
40	甲府信用金庫	櫛形支店	87
40	都留信用組合	上吉田支店	87
42	りそな銀行	甲府支店	86
43	甲府信用金庫	加納岩支店	85
43	甲府信用金庫	笛吹支店	85
45	山梨信用金庫	昭和支店	84
45	山梨中央銀行	後屋支店	84
45	山梨中央銀行	小淵沢支店	84
45	山梨中央銀行	身延支店	84
49	甲府信用金庫	白根支店	83
50	山梨中央銀行	本店	81
50	都留信用組合	谷村支店	81

順位	金融機関名	支店名	企業者数
50	都留信用組合	竜ヶ丘支店	81
53	山梨中央銀行	市川支店	80
54	甲府信用金庫	韮崎支店	77
54	山梨中央銀行	竜王支店	77
56	山梨信用金庫	石和支店	76
56	山梨中央銀行	山中湖支店	76
56	山梨中央銀行	和戸支店	76
56	都留信用組合	猿橋支店	76
60	甲府信用金庫	石和支店	72
60	甲府信用金庫	田富支店	72
60	山梨県民信用組合	本店	72
60	山梨中央銀行	昭和支店	72
60	山梨中央銀行	八代支店	72
65	甲府信用金庫	竜王南支店	71
65	山梨信用金庫	本店	71
65	山梨中央銀行	武田通支店	71
68	都留信用組合	上谷支店	70
69	山梨中央銀行	南竜王支店	69
70	山梨信用金庫	韮崎支店	68
70	山梨中央銀行	国母支店	68
70	都留信用組合	小立支店	68
73	甲府信用金庫	朝気支店	67
73	甲府信用金庫	敷島支店	67
73	甲府信用金庫	竜王支店	67
73	山梨信用金庫	南西支店	67
77	山梨信用金庫	池田支店	65
77	山梨中央銀行	忍野支店	65
79	山梨中央銀行	御坂支店	64
79	都留信用組合	禾生支店	64
79	都留信用組合	新西原支店	64
79	都留信用組合	明見支店	64
83	山梨信用金庫	山梨支店	63
83	都留信用組合	富士吉田南支店	63
85	山梨県民信用組合	鰍沢支店	62
85	山梨信用金庫	国母支店	62
85	都留信用組合	山中湖支店	62
88	山梨県民信用組合	韮崎支店	61
89	山梨信用金庫	上野原支店	60
89	山梨中央銀行	須玉支店	60
91	甲府信用金庫	湯村支店	59
92	都留信用組合	大明見支店	58
93	甲府信用金庫	北支店	57
93	山梨信用金庫	河口湖支店	57
95	甲府信用金庫	東支店	56
95	山梨中央銀行	勝沼支店	56
95	都留信用組合	桂支店	56
98	山梨県民信用組合	山梨支店	55
98	山梨県民信用組合	石和支店	55
98	山梨県民信用組合	富士吉田支店	55
98	山梨信用金庫	塩山支店	55

金融機関店舗別保証債務残高<平成29年1月末>

(単位:千円)

順位	金融機関名	支店名	保証残高
1	みずほ銀行	甲府支店	6,710,979
2	りそな銀行	甲府支店	3,389,690
3	甲府信用金庫	南支店	2,797,014
4	商工組合中央金庫	甲府支店	2,520,708
5	山梨中央銀行	本店	2,460,601
6	三井住友銀行	甲府支店	2,456,802
7	甲府信用金庫	緑町支店	2,367,854
8	山梨中央銀行	青沼支店	2,239,724
9	甲府信用金庫	西支店	2,137,043
10	山梨中央銀行	青柳支店	1,966,402
11	山梨中央銀行	大月支店	1,895,900
12	山梨中央銀行	吉田支店	1,882,670
13	山梨中央銀行	韭崎支店	1,789,025
14	山梨中央銀行	石和支店	1,765,117
15	山梨中央銀行	河口湖支店	1,708,690
16	甲府信用金庫	本店	1,691,171
17	山梨中央銀行	市川支店	1,630,871
18	山梨中央銀行	貢川支店	1,629,127
19	山梨中央銀行	都留支店	1,596,718
20	山梨中央銀行	長坂支店	1,517,631
21	山梨中央銀行	塩山支店	1,474,062
22	都留信用組合	本店	1,430,531
23	甲府信用金庫	塩山支店	1,423,072
24	山梨中央銀行	流通センター支店	1,409,736
25	山梨中央銀行	白根支店	1,404,812
26	甲府信用金庫	加納岩支店	1,394,616
27	山梨中央銀行	城南支店	1,361,465
28	山梨中央銀行	日下部支店	1,351,846
29	甲府信用金庫	大里支店	1,333,552
30	山梨信用金庫	南支店	1,318,723
31	山梨中央銀行	敷島支店	1,278,684
32	山梨信用金庫	小笠原支店	1,255,626
33	甲府信用金庫	国母支店	1,244,444
34	山梨中央銀行	南支店	1,214,818
35	甲府信用金庫	韭崎支店	1,196,396
36	山梨中央銀行	国母支店	1,194,276
37	甲府信用金庫	長坂支店	1,169,137
38	都留信用組合	河口湖支店	1,152,889
39	都留信用組合	上野原支店	1,147,159
40	山梨中央銀行	上野原支店	1,134,881
41	山梨中央銀行	甲府駅前支店	1,129,223
42	甲府信用金庫	朝気支店	1,124,683
43	都留信用組合	忍野支店	1,067,883
44	都留信用組合	大月支店	1,059,827
45	山梨中央銀行	武田通支店	1,034,659
46	甲府信用金庫	白根支店	1,028,366
47	山梨信用金庫	昭和支店	1,024,831
48	甲府信用金庫	石和支店	1,017,130
49	山梨中央銀行	小笠原支店	1,010,652
50	山梨信用金庫	本店	998,626

順位	金融機関名	支店名	保証残高
51	山梨中央銀行	竜王支店	987,771
52	甲府信用金庫	田富支店	986,631
53	都留信用組合	上吉田支店	974,984
54	山梨信用金庫	塩山支店	964,634
55	都留信用組合	竜ヶ丘支店	932,910
56	山梨中央銀行	和戸支店	930,304
57	三菱東京UFJ銀行	新宿中央支店	925,249
58	山梨信用金庫	上野原支店	916,941
59	甲府信用金庫	東支店	876,014
60	山梨信用金庫	国母支店	873,480
61	甲府信用金庫	竜王南支店	863,367
62	山梨信用金庫	韭崎支店	857,525
63	山梨中央銀行	田富支店	851,002
64	都留信用組合	谷村支店	848,898
65	山梨中央銀行	昭和支店	844,681
66	山梨中央銀行	湯村支店	829,542
67	山梨中央銀行	南竜王支店	826,408
68	甲府信用金庫	櫛形支店	825,435
69	山梨中央銀行	八代支店	812,798
70	甲府信用金庫	敷島支店	807,192
71	山梨信用金庫	德行支店	802,500
72	甲府信用金庫	笛吹支店	795,832
73	山梨信用金庫	池田支店	786,016
74	甲府信用金庫	竜王支店	781,273
75	山梨信用金庫	富士吉田支店	761,235
76	山梨中央銀行	御坂支店	746,136
77	山梨県民信用組合	本店	730,498
78	甲府信用金庫	湯村支店	726,120
79	山梨信用金庫	南西支店	695,035
80	山梨中央銀行	須玉支店	672,656
81	都留信用組合	猿橋支店	668,236
82	都留信用組合	明見支店	658,952
83	山梨中央銀行	身延支店	658,326
84	山梨中央銀行	勝沼支店	654,053
85	甲府信用金庫	藤井支店	629,536
86	山梨信用金庫	石和支店	618,113
87	山梨県民信用組合	竜南支店	612,886
88	甲府信用金庫	北支店	611,588
89	山梨中央銀行	後屋支店	599,779
90	山梨信用金庫	市川支店	593,393
91	都留信用組合	平野支店	568,052
92	都留信用組合	上谷支店	562,114
93	都留信用組合	鳴沢支店	558,776
94	山梨中央銀行	忍野支店	550,869
95	都留信用組合	山中湖支店	546,808
96	都留信用組合	桂支店	543,251
97	山梨中央銀行	小淵沢支店	534,963
98	都留信用組合	小沼支店	509,360
99	山梨信用金庫	湯村支店	497,003
100	山梨信用金庫	田富支店	495,411