

保証概況

(2017. 3)

山梨県信用保証協会

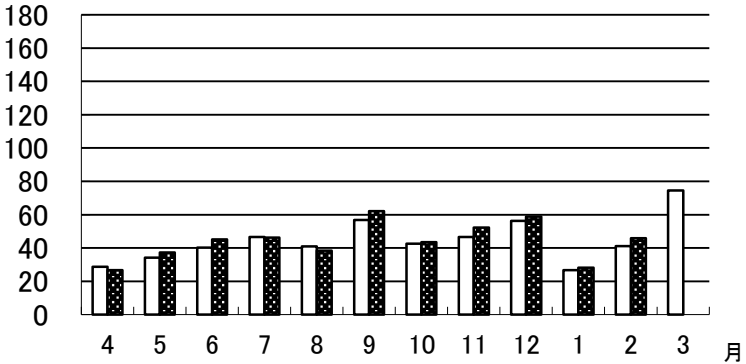
2月の保証状況

保証承諾

平成29年2月の保証承諾は、408件、4,583百万円となり前年同月比は件数101.75% 金額111.57% となった。

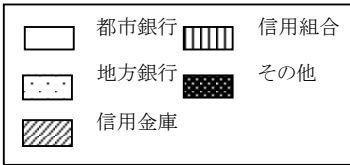
分類別の保証状況は以下の通りである。

□平成27年度 ■平成28年度



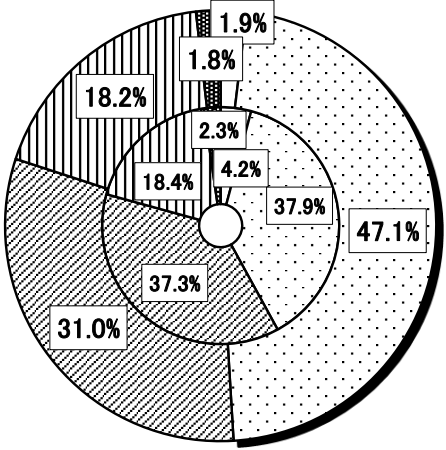
金融機関群別

- ・ 都市銀行 (前年同月比 51.6%)
- ・ 地方銀行 (同 138.9%)
- ・ 信用金庫 (同 92.7%)
- ・ 信用組合 (同 109.9%)
- ・ その他 (同 89.4%)



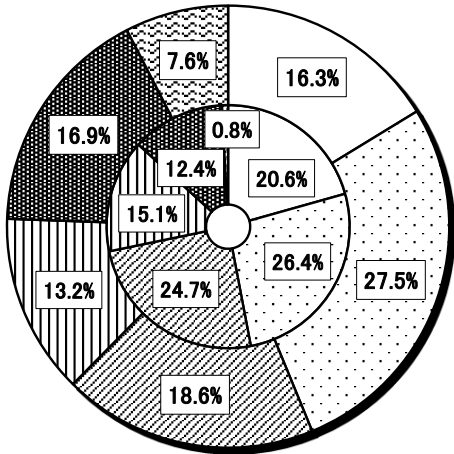
金融機関群別構成比

【外枠：平成28年度、内枠：平成27年度】



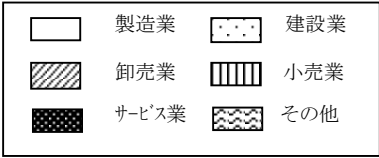
業種別構成比

【外枠：平成28年度、内枠：平成27年度】



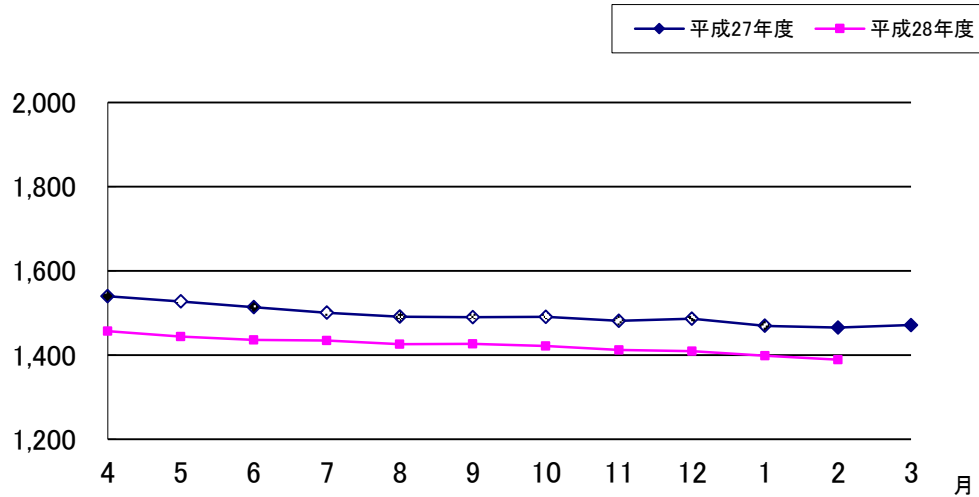
業種別

- ・ 製造業 (前年同月比 88.0%)
- ・ 建設業 (同 116.5%)
- ・ 卸売業 (同 83.8%)
- ・ 小売業 (同 97.8%)
- ・ サービス (同 151.7%)
- ・ その他 (同 1053.5%)



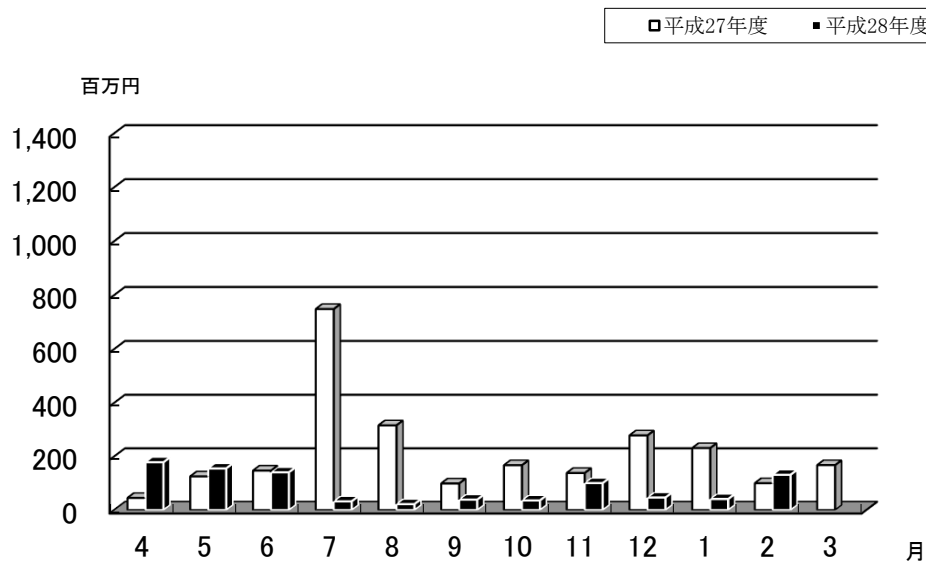
保証債務残高

平成29年2月の保証債務残高は、件数 19,073件（前年同月比 93.23%）、金額138,902百万円（同 94.79%）となった。



代位弁済

平成29年2月の代位弁済は、件数21件（前年同月比 175.00%）、金額131百万円（同 131.34%）となった。



保証金額帯別保証状況

(平成 29 年 2 月現在)

部署：総括

(単位：千円)

保証金額帯	当月中保証申込					当年度中保証申込					当月中保証承諾					当年度中保証承諾					保証債務残高					当月中代位弁済					当年度中代位弁済				
	件数	金額	前年比		構成比	件数	金額	前年比		構成比	件数	金額	前年比		構成比	件数	金額	前年比		構成比	件数	金額	前年比		構成比	件数	金額	前年比		構成比					
			件数	金額				件数	金額				件数	金額				件数	金額				件数	金額				件数	金額		件数	金額	件数	金額	
合計	421	4933020	103.4	111.4	100.0	4715	50137517	105.4	101.8	100.0	408	4583300	101.7	111.6	100.0	4608	48453206	108.4	105.2	100.0	19073	138902163	93.2	94.8	100.0	21	131498	175.0	131.3	100.0	156	922599	63.7	38.5	100.0
1,000千円以下	59	62130	125.5	60.0	1.3	701	1867178	104.6	69.2	3.7	51	47200	108.5	103.1	1.0	582	539844	130.8	126.7	1.1	1656	1124196	96.5	104.3	0.8	1	485	0.0	0.0	0.4	11	7161	110.0	128.7	0.8
2,000千円以下	49	91200	102.1	100.7	1.8	638	1212804	115.4	114.2	2.4	52	96280	113.0	114.1	2.1	638	1181034	115.4	115.5	2.4	2300	2673398	93.3	99.1	1.9	5	4961	250.0	157.2	3.8	21	26308	116.7	129.8	2.9
3,000千円以下	38	111500	86.4	86.7	2.3	569	1689457	115.2	114.9	3.4	40	116700	95.2	96.7	2.5	571	1657082	114.9	114.1	3.4	2199	3892649	91.5	94.4	2.8	3	7483	0.0	0.0	5.7	18	34907	64.3	69.3	3.8
5,000千円以下	110	513670	126.4	127.4	10.4	969	4628060	111.8	112.9	9.2	103	479670	119.8	120.3	10.5	967	4546530	110.8	111.3	9.4	3580	10754133	92.8	94.6	7.7	4	14655	0.0	0.0	11.1	33	91631	78.6	72.9	9.9
10,000千円以下	56	483950	94.9	90.6	9.8	724	6274673	98.9	98.1	12.5	58	495490	85.3	85.1	10.8	732	6281603	99.3	99.5	13.0	3669	17318555	91.0	89.9	12.5	5	26710	100.0	130.7	20.3	33	194256	47.1	64.4	21.1
15,000千円以下	24	344630	57.1	60.7	7.0	254	3488349	97.7	96.3	7.0	22	315400	61.1	65.9	6.9	253	3455547	99.6	100.6	7.1	1321	10416870	95.3	95.9	7.5	0	0	0.0	0.0	0.0	15	101325	60.0	44.0	11.0
20,000千円以下	25	490240	89.3	90.6	9.9	264	5086237	83.0	82.0	10.1	25	489860	92.6	93.7	10.7	265	5083823	83.6	83.1	10.5	1434	16684561	90.8	90.6	12.0	0	0	0.0	0.0	0.0	10	123069	58.8	62.4	13.3
30,000千円以下	23	609900	104.5	99.1	12.4	246	6805230	91.4	91.5	13.6	21	561900	91.3	87.5	12.3	250	6856384	92.6	92.7	14.2	1194	19897622	94.8	93.2	14.3	1	11109	0.0	0.0	8.4	6	100213	85.7	89.5	10.9
50,000千円以下	24	1012000	92.3	88.5	20.5	240	10368111	105.3	106.1	20.7	25	1042000	108.7	104.8	22.7	243	10475111	108.0	109.2	21.6	1206	31459442	98.6	100.1	22.6	1	20242	100.0	53.8	15.4	7	175113	50.0	44.5	19.0
60,000千円以下	2	110500	200.0	184.2	2.2	28	1596900	127.3	123.1	3.2	2	115500	0.0	0.0	2.5	27	1541900	128.6	129.8	3.2	108	4064732	103.8	107.5	2.9	0	0	0.0	0.0	0.0	0	0	0.0	0.0	0.0
70,000千円以下	4	277000	0.0	0.0	5.6	29	1976700	193.3	198.4	3.9	4	277000	0.0	0.0	6.0	29	1976700	193.3	198.7	4.1	87	3809348	110.1	117.5	2.7	1	45853	0.0	0.0	34.9	1	45853	50.0	36.6	5.0
80,000千円以下	3	238300	150.0	157.8	4.8	31	2437914	103.3	101.2	4.9	2	158300	100.0	104.8	3.5	30	2351744	100.0	99.5	4.9	221	9644422	89.1	87.0	6.9	0	0	0.0	0.0	0.0	1	22765	12.5	5.3	2.5
1億円以下	2	188000	200.0	213.6	3.8	13	1214905	162.5	162.7	2.4	2	188000	200.0	213.6	4.1	13	1214905	162.5	162.7	2.5	57	3315264	95.0	90.9	2.4	0	0	0.0	0.0	0.0	0	0	0.0	0.0	0.0
2億円以下	2	400000	0.0	0.0	8.1	9	1491000	128.6	142.0	3.0	1	200000	0.0	0.0	4.4	8	1291000	114.3	136.5	2.7	41	3846971	89.1	91.8	2.8	0	0	0.0	0.0	0.0	0	0	0.0	0.0	0.0

保証期間別保証状況

(平成 29 年 2 月現在)

(単位：千円)

部署 / 保証期間	当月中保証申込					当年度中保証申込					当月中保証承諾					当年度中保証承諾					保証債務残高					当月中代位弁済					当年度中代位弁済				
	件数	金額	前年比		構成比	件数	金額	前年比		構成比	件数	金額	前年比		構成比	件数	金額	前年比		構成比	件数	金額	前年比		構成比	件数	金額	前年比		構成比					
			件数	金額				件数	金額				件数	金額				件数	金額				件数	金額				件数	金額		件数	金額	件数	金額	
合計	421	4933020	103.4	111.4	100.0	4715	50137517	105.4	101.8	100.0	408	4583300	101.7	111.6	100.0	4608	48453206	108.4	105.2	100.0	19073	138902163	93.2	94.8	100.0	21	131498	175.0	131.3	100.0	156	922599	63.7	38.5	100.0
3ヵ月以下	23	496420	575.0	2565.5	10.1	160	1963690	222.2	324.0	3.9	7	66000	175.0	341.1	1.4	65	544190	92.9	100.4	1.1	11	44440	91.7	54.4	0.0	0	0	0.0	0.0	0.0	0	0	0.0	0.0	0.0
6ヵ月以下	20	278300	133.3	176.4	5.6	245	3261236	93.2	97.6	6.5	20	278300	111.1	135.6	6.1	244	3244606	97.6	103.8	6.7	140	2182958	87.5	96.8	1.6	0	0	0.0	0.0	0.0	3	28504	150.0	283.3	3.1
1年以下	31	797150	75.6	104.5	16.2	446	9625053	89.0	88.8	19.2	34	874150	82.9	116.2	19.1	446	9618953	91.4	92.1	19.9	545	11301633	98.9	98.6	8.1	2	7454	0.0	0.0	5.7	5	43151	29.4	13.1	4.7
2年以下	179	1121100	155.7	144.8	22.7	1922	11966988	128.6	124.9	23.9	179	1118300	162.7	146.5	24.4	1914	11928188	134.2	130.9	24.6	3939	23376415	109.9	123.0	16.8	4	13086	400.0	651.2	10.0	13	35182	68.4	65.6	3.8
3年以下	9	24100	52.9	13.7	0.5	112	713782	81.8	104.7	1.4	9	23700	56.3	16.7	0.5	112	707768	85.5	113.5	1.5	413	1186133	85.3	101.9	0.9	0	0	0.0	0.0	0.0	0	0	0.0	0.0	0.0
4年以下	4	13000	40.0	59.6	0.3	45	234210	86.5	74.5	0.5	4	13000	44.4	63.9	0.3	46	235060	97.9	77.3	0.5	218	703693	96.5	94.8	0.5	0	0	0.0	0.0	0.0	0	0	0.0	0.0	0.0
5年以下	89	691550	71.2	61.8	14.0	1089	8755616	90.8	91.8	17.5	91	718150	72.2	65.5	15.7	1086	8695621	95.3	97.3	17.9	5599	23355163	85.8	91.8	16.8	5	10336	125.0	38.0	7.9	55	169135	93.2	66.4	18.3
7年以下	18	250160	90.0	93.7	5.1	238	2986703	105.8	115.2	6.0	17	189340	73.9	102.4	4.1	235	2805753	116.3	130.0	5.8	1598	10123451	94.6	100.4	7.3	3	3904	150.0	43.0	3.0	19	121848	90.5	198.9	13.2
10年以下	45	1153440	76.3	105.8	23.4	439	10067989	84.4	86.6	20.1	44	1194560	81.5	129.4	26.1	438	10007997	88.8	93.0	20.7	6516	64752682	91.1	86.4	46.6	7	96719	140.0	156.3	73.6	61	524778	49.6	31.2	56.9
10年超	3	107800	300.0	280.0	2.2	19	562250	237.5	391.3	1.1	3	107800	0.0	0.0	2.4	22	665070	366.7	934.3	1.4	94	1875596	117.5	137.6	1.4	0	0	0.0	0.0	0.0	0	0	0.0	0.0	0.0

資金使途別保証状況

(平成 29 年 2 月現在)

(単位: 千円)

部署 / 資金使途	当月中保証申込					当年度中保証申込					当月中保証承諾					当年度中保証承諾					保証債務残高					当月中代位弁済					当年度中代位弁済						
	件数	金額	前年比		構成比	件数	金額	前年比		構成比	件数	金額	前年比		構成比	件数	金額	前年比		構成比	件数	金額	前年比		構成比	件数	金額	前年比		構成比							
			件数	金額				件数	金額				件数	金額				件数	金額				件数	金額				件数	金額		件数	金額	件数	金額			
合計	421	4933020	103.4	111.4	100.0	4715	50137517	105.4	101.8	100.0	408	4583300	101.7	111.6	100.0	4608	48453206	108.4	105.2	100.0	19073	138902163	93.2	94.8	100.0	21	131498	175.0	131.3	100.0	156	922599	63.7	38.5	100.0		
運転	385	4579050	103.8	111.5	92.8	4299	46807412	107.9	103.8	93.4	375	4272000	102.5	108.4	93.2	4211	45266730	110.4	106.1	93.4	16682	124610546	92.4	94.6	89.7	20	131451	181.8	135.7	100.0	134	768053	58.3	33.1	83.2		
設備	36	353970	105.9	114.6	7.2	410	3200765	86.1	78.6	6.4	33	311300	100.0	199.6	6.8	391	3059496	91.8	91.3	6.3	2313	13707286	100.2	97.3	9.9	1	47	100.0	1.5	0.0	22	154546	157.1	219.5	16.8		
運転 設備	0	0	0.0	0.0	0.0	6	129340	46.2	146.7	0.3	0	0	0.0	0.0	0.0	6	126980	54.5	183.6	0.3	78	584331	85.7	80.1	0.4	0	0	0.0	0.0	0.0	0	0	0.0	0.0	0.0		

金融機関別保証状況

(平成 29 年 2 月現在)

部署：総括

(単位：千円)

金融機関	当月中保証申込					当年度中保証申込					当月中保証承諾					当年度中保証承諾					保証債務残高					当月中代位弁済					当年度中代位弁済				
	件数	金額	前年比		構成比	件数	金額	前年比		構成比	件数	金額	前年比		構成比	件数	金額	前年比		構成比	件数	金額	前年比		構成比	件数	金額	前年比		構成比					
			件数	金額				件数	金額				件数	金額				件数	金額				件数	金額				件数	金額		件数	金額	件数	金額	
合計	421	4933020	103.4	111.4	100.0	4715	50137517	105.4	101.8	100.0	408	4583300	101.7	111.6	100.0	4608	48453206	108.4	105.2	100.0	19073	138902163	93.2	94.8	100.0	21	131498	175.0	131.3	100.0	156	922599	63.7	38.5	100.0
みずほ	0	0	0.0	0.0	0.0	16	845000	40.0	58.5	1.7	0	0	0.0	0.0	0.0	17	855000	45.9	63.2	1.8	286	7205028	91.7	80.4	5.2	0	0	0.0	0.0	0.0	0	0	0.0	0.0	
三菱UFJ	1	80000	33.3	160.0	1.6	16	647944	177.8	220.4	1.3	0	0	0.0	0.0	0.0	14	475584	155.6	156.4	1.0	63	1181702	114.5	117.0	0.9	0	0	0.0	0.0	0.0	0	0	0.0	0.0	
三住	2	70000	200.0	93.3	1.4	21	726000	150.0	160.6	1.4	2	66000	200.0	88.0	1.4	21	717000	150.0	166.0	1.5	147	2525211	85.5	91.6	1.8	0	0	0.0	0.0	0.0	0	0	0.0	0.0	
りそな	4	166000	100.0	191.7	3.4	34	1297676	130.8	162.1	2.6	2	22000	66.7	47.2	0.5	29	947242	120.8	136.0	2.0	200	3660657	98.5	93.0	2.6	0	0	0.0	0.0	0.0	0	0	0.0	0.0	
山中	171	2226810	127.6	148.8	45.1	1745	20271117	108.3	105.7	40.4	171	2159880	118.8	139.9	47.1	1714	19731699	109.0	106.8	40.7	6765	49025165	89.7	94.1	35.3	0	0	0.0	0.0	0.0	37	153519	45.7	30.5	16.6
八十二	1	25270	50.0	214.2	0.5	2	35270	50.0	110.9	0.1	0	0	0.0	0.0	0.0	1	10000	25.0	31.4	0.0	7	28242	233.3	249.5	0.0	0	0	0.0	0.0	0.0	0	0	0.0	0.0	
静銀	0	0	0.0	0.0	0.0	0	0	0.0	0.0	0.0	0	0	0.0	0.0	0.0	0	0	0.0	0.0	0.0	4	49571	80.0	69.4	0.0	0	0	0.0	0.0	0.0	0	0	0.0	0.0	
スルガ	0	0	0.0	0.0	0.0	1	5000	0.0	0.0	0.0	0	0	0.0	0.0	0.0	1	5000	0.0	0.0	0.0	1	5000	50.0	50.5	0.0	0	0	0.0	0.0	0.0	0	0	0.0	0.0	
清水	0	0	0.0	0.0	0.0	3	35500	150.0	191.9	0.1	0	0	0.0	0.0	0.0	4	45500	133.3	159.6	0.1	11	108552	122.2	96.1	0.1	0	0	0.0	0.0	0.0	0	0	0.0	0.0	
青梅	0	0	0.0	0.0	0.0	4	22000	50.0	62.0	0.0	0	0	0.0	0.0	0.0	4	22000	50.0	62.0	0.0	17	76354	113.3	83.3	0.1	0	0	0.0	0.0	0.0	0	0	0.0	0.0	
甲信	67	1027300	91.8	94.2	20.8	897	10406910	104.7	102.3	20.8	64	947800	90.1	96.1	20.7	882	10317785	107.8	109.1	21.3	3507	28432267	96.1	101.2	20.5	13	74231	325.0	400.8	56.4	63	470106	134.0	110.7	51.0
山信	42	380540	65.6	57.4	7.7	568	5677438	86.2	83.4	11.3	41	471440	71.9	88.1	10.3	554	5470934	89.2	88.8	11.3	2671	17171062	88.8	90.2	12.4	5	37511	166.7	71.8	28.5	30	151222	85.7	41.1	16.4
富士宮	0	0	0.0	0.0	0.0	2	15000	100.0	187.5	0.0	0	0	0.0	0.0	0.0	2	15000	100.0	187.5	0.0	6	23853	120.0	140.2	0.0	0	0	0.0	0.0	0.0	0	0	0.0	0.0	
商中	5	124000	83.3	119.7	2.5	33	871360	113.8	144.8	1.7	4	84000	80.0	89.4	1.8	31	797280	114.8	150.7	1.6	189	2714596	100.5	96.5	2.0	0	0	0.0	0.0	0.0	1	8154	100.0	711.2	0.9
県民	64	494700	136.2	185.6	10.0	581	3947192	130.6	120.0	7.9	62	492480	134.8	175.3	10.7	567	3790652	138.6	130.6	7.8	2344	11175267	96.1	101.7	8.0	1	11109	33.3	42.0	8.4	18	92474	38.3	36.4	10.0
都留	64	338400	94.1	69.8	6.9	791	5320110	103.3	86.9	10.6	62	339700	95.4	71.3	7.4	766	5238530	109.0	92.7	10.8	2853	15504677	100.1	93.7	11.2	2	8648	0.0	0.0	6.6	7	47125	36.8	23.2	5.1
笛吹農協	0	0	0.0	0.0	0.0	1	14000	0.0	0.0	0.0	0	0	0.0	0.0	0.0	1	14000	0.0	0.0	0.0	2	14960	100.0	108.7	0.0	0	0	0.0	0.0	0.0	0	0	0.0	0.0	

(総括)公庫制度別保証状況

(平成 29 年 2 月現在)

(単位: 千円)

公庫制度	当月中保証申込					当年度中保証申込					当月中保証承諾					当年度中保証承諾					保証債務残高					当月中代位弁済					当年度中代位弁済				
	件数	金額	前年比		構成比	件数	金額	前年比		構成比	件数	金額	前年比		構成比	件数	金額	前年比		構成比	件数	金額	前年比		構成比	件数	金額	前年比		構成比					
			件数	金額				件数	金額				件数	金額				件数	金額				件数	金額				件数	金額		件数	金額	件数	金額	
合計	421	4933020	103.4	111.4	100.0	4715	50137517	105.4	101.8	100.0	408	4583300	101.7	111.6	100.0	4608	48453206	108.4	105.2	100.0	19073	138902163	93.2	94.8	100.0	21	131498	175.0	131.3	100.0	156	922599	63.7	38.5	100.0
小口	7	23100	70.0	66.0	0.5	89	366506	100.0	106.0	0.7	6	21100	75.0	76.8	0.5	90	367916	103.4	108.7	0.8	470	882669	94.4	95.3	0.6	1	5058	0.0	0.0	3.8	3	11783	75.0	201.2	1.3
設備	0	0	0.0	0.0	0.0	2	17500	66.7	22.5	0.0	0	0	0.0	0.0	0.0	2	17500	66.7	22.5	0.0	17	157147	100.0	91.2	0.1	0	0	0.0	0.0	0.0	0	0	0.0	0.0	0.0
経営安定関連	12	362200	41.4	64.8	7.3	169	3697360	78.6	80.9	7.4	12	391200	42.9	78.4	8.5	174	3810926	81.3	85.7	7.9	5718	39870374	79.6	75.1	28.7	9	100576	150.0	159.6	76.5	59	395257	42.4	24.8	42.8
季節	0	0	0.0	0.0	0.0	51	328000	98.1	93.2	0.7	0	0	0.0	0.0	0.0	51	328000	98.1	93.2	0.7	20	128133	66.7	67.5	0.1	0	0	0.0	0.0	0.0	0	0	0.0	0.0	0.0
災害	3	13500	0.0	0.0	0.3	13	60700	100.0	176.5	0.1	3	13500	0.0	0.0	0.3	13	60700	100.0	176.5	0.1	138	1199274	91.4	74.7	0.9	0	0	0.0	0.0	0.0	1	2520	50.0	29.3	0.3
手形割引	4	26000	80.0	50.0	0.5	57	802500	73.1	83.9	1.6	2	6000	28.6	9.0	0.1	55	774500	69.6	84.2	1.6	52	774597	76.5	86.5	0.6	1	2396	0.0	0.0	1.8	2	3198	0.0	0.0	0.3
公害防止	1	14900	0.0	0.0	0.3	1	14900	0.0	0.0	0.0	1	14900	0.0	0.0	0.3	1	14900	0.0	0.0	0.0	5	11557	50.0	35.2	0.0	0	0	0.0	0.0	0.0	0	0	0.0	0.0	0.0
体質強化	0	0	0.0	0.0	0.0	0	0	0.0	0.0	0.0	0	0	0.0	0.0	0.0	0	0	0.0	0.0	0.0	226	822610	64.6	63.0	0.6	0	0	0.0	0.0	0.0	2	15924	28.6	58.4	1.7
事業転換	1	10000	0.0	0.0	0.2	10	96230	83.3	92.4	0.2	1	10000	0.0	0.0	0.2	10	96230	83.3	92.5	0.2	55	514560	107.8	95.5	0.4	0	0	0.0	0.0	0.0	1	20393	100.0	340.3	2.2
当座貸越	12	410000	80.0	106.5	8.3	190	5249000	112.4	136.3	10.5	13	430000	86.7	117.8	9.4	191	5248500	113.7	138.8	10.8	393	9825308	137.4	154.7	7.1	0	0	0.0	0.0	0.0	0	0	0.0	0.0	0.0
カーローン	168	703300	169.7	172.8	14.3	1726	6494500	139.3	128.7	13.0	168	708800	178.7	187.3	15.5	1726	6472300	139.1	129.6	13.4	3506	12994086	108.9	108.4	9.4	3	8039	300.0	400.1	6.1	12	30136	66.7	56.7	3.3
労働力確保	0	0	0.0	0.0	0.0	0	0	0.0	0.0	0.0	0	0	0.0	0.0	0.0	0	0	0.0	0.0	0.0	1	2009	100.0	85.1	0.0	0	0	0.0	0.0	0.0	0	0	0.0	0.0	0.0
新事業創出	0	0	0.0	0.0	0.0	4	26200	57.1	111.0	0.1	0	0	0.0	0.0	0.0	6	40200	85.7	170.3	0.1	58	130658	72.5	83.4	0.1	1	47	0.0	0.0	0.0	3	3448	300.0	176.6	0.4
売掛債権担保融資	2	128000	100.0	100.0	2.6	15	983200	83.3	83.7	2.0	2	128000	100.0	100.0	2.8	15	983200	83.3	91.9	2.0	16	1087200	88.9	97.1	0.8	0	0	0.0	0.0	0.0	0	0	0.0	0.0	0.0
小口零細(予約保証を除く)	29	120600	82.9	135.1	2.4	358	1200390	91.3	96.9	2.4	30	122600	78.9	116.5	2.7	363	1215160	92.1	100.0	2.5	1848	3090558	92.6	98.2	2.2	0	0	0.0	0.0	0.0	7	13056	87.5	43.7	1.4
長期経営	0	0	0.0	0.0	0.0	0	0	0.0	0.0	0.0	0	0	0.0	0.0	0.0	0	0	0.0	0.0	0.0	29	411588	85.3	78.0	0.3	0	0	0.0	0.0	0.0	0	0	0.0	0.0	0.0
経営力(コード3除く)	0	0	0.0	0.0	0.0	27	900046	192.9	331.2	1.8	0	0	0.0	0.0	0.0	27	893380	192.9	328.8	1.8	76	1685477	128.8	141.5	1.2	0	0	0.0	0.0	0.0	4	47101	400.0	330.9	5.1
経営力(責任共有対象外)	0	0	0.0	0.0	0.0	12	292546	150.0	204.7	0.6	0	0	0.0	0.0	0.0	12	292124	150.0	204.4	0.6	29	492231	170.6	161.3	0.4	0	0	0.0	0.0	0.0	2	47735	0.0	0.0	5.2
再生計画(コード38除く)	1	80000	0.0	0.0	1.6	3	179000	75.0	310.3	0.4	1	80000	0.0	0.0	1.7	3	179000	75.0	310.3	0.4	28	769136	107.7	103.3	0.6	0	0	0.0	0.0	0.0	0	0	0.0	0.0	0.0
再生計画(責任共有外)	0	0	0.0	0.0	0.0	0	0	0.0	0.0	0.0	0	0	0.0	0.0	0.0	0	0	0.0	0.0	0.0	6	180759	100.0	88.4	0.1	0	0	0.0	0.0	0.0	0	0	0.0	0.0	0.0
特定社債	4	328000	200.0	410.0	6.6	10	728000	100.0	123.0	1.5	0	0	0.0	0.0	0.0	6	400000	75.0	78.1	0.8	65	2990480	106.6	96.4	2.2	0	0	0.0	0.0	0.0	0	0	0.0	0.0	0.0
中小企業金融安定化H12.4-	0	0	0.0	0.0	0.0	0	0	0.0	0.0	0.0	0	0	0.0	0.0	0.0	0	0	0.0	0.0	0.0	17	55214	81.0	78.8	0.0	0	0	0.0	0.0	0.0	0	0	0.0	0.0	0.0
その他	21	240100	50.0	51.0	4.9	292	3096585	80.7	71.8	6.2	20	234300	51.3	55.3	5.1	295	3103990	81.9	73.6	6.4	1329	9464277	104.6	104.1	6.8	1	5047	100.0	86.4	3.8	18	117835	150.0	109.9	12.8
普通	148	2459390	87.6	113.7	49.9	1562	24283204	100.3	102.1	48.4	149	2422900	88.2	114.8	52.9	1568	24154680	100.4	103.1	49.9	4971	51362261	99.4	103.2	37.0	5	10336	250.0	42.6	7.9	42	214213	82.4	40.1	23.2
他	8	13930	-400.0	25.9	0.3	124	1321150	55.6	58.8	2.6	0	0	0.0	0.0	0.0	0	0	0.0	0.0	0.0	0	0	0.0	0.0	0.0	0	0	0.0	0.0	0.0	0	0	0.0	0.0	0.0

業種中分類別保証状況

(平成 29 年 2 月現在)

部署： 総括

(単位： 千円)

業種中分類	当月中保証申込					当年度中保証申込					当月中保証承諾					当年度中保証承諾					保証債務残高					当月中代位弁済					当年度中代位弁済				
	件数	金額	前年比		構成比	件数	金額	前年比		構成比	件数	金額	前年比		構成比	件数	金額	前年比		構成比	件数	金額	前年比		構成比	件数	金額	前年比		構成比					
			件数	金額				件数	金額				件数	金額				件数	金額				件数	金額				件数	金額		件数	金額	件数	金額	
合計	421	4933020	103.4	111.4	100.0	4715	50137517	105.4	101.8	100.0	408	4583300	101.7	111.6	100.0	4608	48453206	108.4	105.2	100.0	19073	138902163	93.2	94.8	100.0	21	131498	175.0	131.3	100.0	156	922599	63.7	38.5	100.0
農業	2	8000	0.0	0.0	0.2	7	16900	77.8	65.8	0.0	2	8000	0.0	0.0	0.2	7	16900	87.5	74.4	0.0	28	52213	103.7	102.8	0.0	0	0	0.0	0.0	0.0	0	0	0.0	0.0	0.0
林業	2	207000	200.0	----	4.2	10	519600	250.0	2749.2	1.0	2	207000	200.0	----	4.5	10	519600	500.0	4366.4	1.1	33	416168	97.1	190.5	0.3	0	0	0.0	0.0	0.0	0	0	0.0	0.0	0.0
鉱業、採石業、砂利採取業	0	0	0.0	0.0	0.0	6	126000	100.0	211.6	0.3	0	0	0.0	0.0	0.0	6	126000	150.0	291.1	0.3	41	541676	97.6	93.7	0.4	0	0	0.0	0.0	0.0	0	0	0.0	0.0	0.0
総合工事業	38	603700	67.9	76.9	12.2	503	6892962	91.6	87.9	13.7	41	808700	77.4	108.6	17.6	491	6771732	94.4	91.4	14.0	2019	18491781	95.2	98.8	13.3	1	11109	-100.0	-78.5	8.4	10	60891	76.9	74.7	6.6
職別工事業	43	269100	179.2	136.3	5.5	434	2868171	135.6	138.9	5.7	43	238600	172.0	129.4	5.2	424	2712526	136.8	138.3	5.6	1458	6374497	94.5	94.7	4.6	0	0	0.0	0.0	0.0	11	37236	73.3	36.5	4.0
設備工事業	28	416000	116.7	178.9	8.4	255	2336566	100.4	110.8	4.7	22	214100	110.0	138.6	4.7	245	2061166	102.9	107.7	4.3	1048	5640181	94.6	94.4	4.1	0	0	0.0	0.0	0.0	2	7513	8.3	6.1	0.8
食料品製造業	10	144000	166.7	240.0	2.9	79	1625030	96.3	119.4	3.2	7	51840	116.7	86.4	1.1	71	1332210	94.7	108.1	2.7	414	4742205	90.4	94.3	3.4	2	4137	0.0	0.0	3.1	9	40669	180.0	208.6	4.4
飲料・たばこ・飼料製造業	1	20000	33.3	29.4	0.4	24	478413	92.3	81.4	1.0	4	37000	66.7	25.0	0.8	24	477991	100.0	84.0	1.0	93	1459226	97.9	93.3	1.1	0	0	0.0	0.0	0.0	1	3890	0.0	0.0	0.4
繊維工業	3	6200	37.5	10.5	0.1	64	920499	100.0	137.3	1.8	3	6200	60.0	17.6	0.1	64	920499	106.7	142.1	1.9	260	2003856	92.5	98.4	1.4	0	0	0.0	0.0	0.0	0	0	0.0	0.0	0.0
木材木製品製造業	0	0	0.0	0.0	0.0	19	278710	126.7	80.1	0.6	0	0	0.0	0.0	0.0	19	277520	126.7	80.7	0.6	70	721877	101.4	87.0	0.5	0	0	0.0	0.0	0.0	0	0	0.0	0.0	0.0
家具・装備品製造業	3	22000	150.0	244.4	0.4	24	127290	133.3	162.6	0.3	3	22000	150.0	244.4	0.5	25	137290	147.1	211.4	0.3	102	476949	100.0	92.9	0.3	0	0	0.0	0.0	0.0	0	0	0.0	0.0	0.0
パルプ・紙・紙加工品製造業	1	25000	0.0	0.0	0.5	11	140490	91.7	80.7	0.3	1	25000	0.0	0.0	0.5	10	120490	83.3	69.2	0.2	72	626622	93.5	86.1	0.5	0	0	0.0	0.0	0.0	0	0	0.0	0.0	0.0
印刷・同関連業	2	6500	200.0	650.0	0.1	29	293012	161.1	255.6	0.6	2	6500	200.0	650.0	0.1	29	292912	161.1	260.1	0.6	106	673849	92.2	106.9	0.5	0	0	0.0	0.0	0.0	0	0	0.0	0.0	0.0
化学工業	0	0	0.0	0.0	0.0	5	78000	100.0	216.1	0.2	0	0	0.0	0.0	0.0	5	75640	100.0	209.5	0.2	15	163202	125.0	120.9	0.1	0	0	0.0	0.0	0.0	0	0	0.0	0.0	0.0
プラスチック製品製造業	2	35000	50.0	20.8	0.7	68	824300	89.5	87.2	1.6	2	32000	66.7	20.3	0.7	66	815030	91.7	91.4	1.7	276	2325773	90.2	87.6	1.7	2	8648	0.0	0.0	6.6	2	8648	22.2	5.5	0.9
ゴム製品製造業	1	1000	0.0	0.0	0.0	5	94000	166.7	400.0	0.2	1	1000	0.0	0.0	0.0	5	94000	166.7	400.0	0.2	24	184279	96.0	100.0	0.1	0	0	0.0	0.0	0.0	0	0	0.0	0.0	0.0
なめし革・同製品・毛皮製造	0	0	0.0	0.0	0.0	1	3000	0.0	0.0	0.0	0	0	0.0	0.0	0.0	1	3000	0.0	0.0	0.0	4	25924	100.0	78.4	0.0	0	0	0.0	0.0	0.0	0	0	0.0	0.0	0.0
窯業・土石製品製造業	1	21000	33.3	33.3	0.4	27	538568	103.8	114.1	1.1	1	21000	25.0	25.6	0.5	27	531902	117.4	113.7	1.1	112	1360974	79.4	89.1	1.0	0	0	0.0	0.0	0.0	6	72855	0.0	0.0	7.9
鉄鋼業	3	55000	150.0	122.2	1.1	6	175600	100.0	93.9	0.4	3	55000	150.0	122.2	1.2	6	175600	100.0	93.9	0.4	20	521007	100.0	115.3	0.4	0	0	0.0	0.0	0.0	0	0	0.0	0.0	0.0
非鉄金属製造業	2	6000	200.0	133.3	0.1	13	101000	86.7	85.8	0.2	3	11000	300.0	244.4	0.2	13	101000	86.7	85.8	0.2	68	684660	93.2	89.8	0.5	0	0	0.0	0.0	0.0	0	0	0.0	0.0	0.0
金属製品製造業	3	46200	37.5	37.4	0.9	78	871920	125.8	126.8	1.7	3	46200	42.9	37.7	1.0	77	870420	132.8	134.0	1.8	333	2733665	93.5	93.6	2.0	0	0	0.0	0.0	0.0	0	0	0.0	0.0	0.0
はん用機械器具製造業	0	0	0.0	0.0	0.0	11	99600	78.6	107.1	0.2	0	0	0.0	0.0	0.0	11	99600	78.6	111.9	0.2	39	242367	108.3	119.4	0.2	0	0	0.0	0.0	0.0	0	0	0.0	0.0	0.0
生産用機械器具製造業	7	71000	350.0	710.0	1.4	68	1316544	107.9	195.6	2.6	7	71000	175.0	236.7	1.5	66	1313314	111.9	208.6	2.7	335	3215019	89.3	101.3	2.3	0	0	0.0	0.0	0.0	0	0	0.0	0.0	0.0
業務用機械器具製造業	5	33000	500.0	660.0	0.7	24	270500	80.0	54.3	0.5	6	49000	300.0	445.5	1.1	24	260500	82.8	55.3	0.5	101	808253	83.5	79.3	0.6	0	0	0.0	0.0	0.0	0	0	0.0	0.0	0.0
電子・デバイス・回路製造業	0	0	0.0	0.0	0.0	42	476200	105.0	60.8	0.9	0	0	0.0	0.0	0.0	40	392300	100.0	57.7	0.8	198	1663690	93.0	80.3	1.2	0	0	0.0	0.0	0.0	0	0	0.0	0.0	0.0
電気機械器具製造業	2	7000	200.0	100.0	0.1	18	280300	72.0	61.8	0.6	2	53000	200.0	757.1	1.2	15	270500	62.5	68.2	0.6	90	848386	79.6	79.5	0.6	0	0	0.0	0.0	0.0	0	0	0.0	0.0	0.0
情報通信機械器具製造業	0	0	0.0	0.0	0.0	2	4000	33.3	5.9	0.0	0	0	0.0	0.0	0.0	2	4000	33.3	5.9	0.0	13	83648	108.3	88.6	0.1	0	0	0.0	0.0	0.0	0	0	0.0	0.0	0.0
輸送用機械器具製造業	0	0	0.0	0.0	0.0	21	391500	91.3	125.3	0.8	0	0	0.0	0.0	0.0	21	385500	91.3	123.8	0.8	116	1152796	84.7	92.2	0.8	0	0	0.0	0.0	0.0	0	0	0.0	0.0	0.0
その他の製造業	21	259840	140.0	216.5	5.3	212	2321414	113.4	104.1	4.6	21	258040	150.0	303.6	5.6	212	2345680	117.1	114.1	4.8	764	5995285	88.0	91.5	4.3	9	38823	900.0	1932.0	29.5	17	57590	425.0	287.2	6.2
電気業	0	0	0.0	0.0	0.0	14	184860	35.0	26.9	0.4	1	10000	0.0	0.0	0.2	15	224260	48.4	42.8	0.5	232	2708596	104.0	96.9	2.0	0	0	0.0	0.0	0.0	0	0	0.0	0.0	0.0
ガス業	0	0	0.0	0.0	0.0	0	0	0.0	0.0	0.0	0	0	0.0	0.0	0.0	0	0	0.0	0.0	0.0	1	12345	100.0	82.4	0.0	0	0	0.0	0.0	0.0	0	0	0.0	0.0	0.0
放送業	0	0	0.0	0.0	0.0	0	0	0.0	0.0	0.0	0	0	0.0	0.0	0.0	0	0	0.0	0.0	0.0	10	180800	100.0	76.6	0.1	0	0	0.0	0.0	0.0	0	0	0.0	0.0	0.0
情報サービス業	1	5000	100.0	12.5	0.1	17	163300	68.0	49.8	0.3	0	0	0.0	0.0	0.0	16	152300	66.7	63.3	0.3	82	877110	83.7	89.7	0.6	0	0	0.0	0.0	0.0	0	0	0.0	0.0	0.0
インターネットサービス業	1	200000	0.0	0.0	4.1	8	217900	800.0	4358.0	0.4	0	0	0.0	0.0	0.0	7	17900	700.0	358.0	0.0	14	28692	155.6	196.1	0.0	0	0	0.0	0.0	0.0	0	0	0.0	0.0	0.0

業種中分類別保証状況

(平成 29 年 2 月現在)

部署：総括

(単位：千円)

業種中分類	当月中保証申込					当年度中保証申込					当月中保証承諾					当年度中保証承諾					保証債務残高					当月中代位弁済					当年度中代位弁済				
	件数	金額	前年比		構成比	件数	金額	前年比		構成比	件数	金額	前年比		構成比	件数	金額	前年比		構成比	件数	金額	前年比		構成比	件数	金額	前年比		構成比	件数	金額	前年比		構成比
			件数	金額				件数	金額				件数	金額				件数	金額				件数	金額				件数	金額				件数	金額	
映像・音声・文字情報制作	1	1000	50.0	51.8	0.0	4	12000	30.8	14.3	0.0	1	1000	50.0	51.8	0.0	4	12000	33.3	18.7	0.0	49	305064	90.7	89.3	0.2	0	0	0.0	0.0	0.0	3	6706	150.0	25.3	0.7
鉄道業	0	0	0.0	0.0	0.0	0	0	0.0	0.0	0.0	0	0	0.0	0.0	0.0	0	0	0.0	0.0	0.0	10	85234	111.1	84.3	0.1	0	0	0.0	0.0	0.0	0	0	0.0	0.0	0.0
道路旅客運送業	4	69000	400.0	4312.5	1.4	30	451664	157.9	201.0	0.9	3	49000	300.0	3062.5	1.1	29	428664	152.6	193.3	0.9	133	1234172	97.1	105.0	0.9	0	0	0.0	0.0	0.0	0	0	0.0	0.0	0.0
道路貨物運送業	10	114800	71.4	39.6	2.3	100	1447490	80.0	79.6	2.9	9	113800	128.6	173.0	2.5	95	1347990	84.1	86.3	2.8	539	4541414	89.8	94.9	3.3	0	0	0.0	0.0	0.0	1	834	25.0	4.8	0.1
倉庫業	1	5000	0.0	0.0	0.1	4	74800	400.0	1496.0	0.1	1	5000	0.0	0.0	0.1	4	74800	400.0	1496.0	0.2	11	133920	110.0	174.7	0.1	0	0	0.0	0.0	0.0	0	0	0.0	0.0	0.0
運輸に附帯するサービス業	0	0	0.0	0.0	0.0	4	30000	400.0	3000.0	0.1	0	0	0.0	0.0	0.0	4	22000	400.0	2200.0	0.0	9	51003	128.6	156.4	0.0	0	0	0.0	0.0	0.0	0	0	0.0	0.0	0.0
各種商品卸売業	0	0	0.0	0.0	0.0	3	27900	50.0	15.5	0.1	0	0	0.0	0.0	0.0	3	27900	50.0	15.5	0.1	8	121896	114.3	96.0	0.1	0	0	0.0	0.0	0.0	0	0	0.0	0.0	0.0
繊維・衣服等卸売業	3	58000	0.0	0.0	1.2	22	267900	137.5	241.4	0.5	2	53000	100.0	662.5	1.2	21	262900	131.3	243.4	0.5	77	786555	87.5	101.7	0.6	0	0	0.0	0.0	0.0	0	0	0.0	0.0	0.0
飲食品卸売業	9	117830	60.0	55.3	2.4	124	1788210	93.2	94.3	3.6	9	148600	69.2	79.7	3.2	122	1780580	98.4	96.8	3.7	514	5164168	93.3	94.0	3.7	0	0	0.0	0.0	0.0	10	70757	71.4	47.4	7.7
建築材・鉱物・金属材料卸売業	6	83500	60.0	75.5	1.7	89	1226040	107.2	105.2	2.4	6	103500	46.2	79.2	2.3	88	1212560	106.0	106.5	2.5	343	3472582	93.2	89.4	2.5	0	0	0.0	0.0	0.0	0	0	0.0	0.0	0.0
機械器具卸売業	5	22500	71.4	16.1	0.5	82	976750	110.8	91.7	1.9	6	25500	75.0	22.4	0.6	81	975350	119.1	108.5	2.0	256	2350167	93.8	96.6	1.7	5	59435	0.0	0.0	45.2	7	66266	700.0	1586.3	7.2
その他の卸売業	27	563300	87.1	104.8	11.4	314	5090360	106.8	100.7	10.2	25	521300	78.1	98.8	11.4	310	5026430	106.2	101.8	10.4	959	11099302	94.0	98.7	8.0	1	2396	0.0	0.0	1.8	14	67971	38.9	22.3	7.4
各種商品小売業	1	700	100.0	35.0	0.0	8	102000	160.0	63.4	0.2	1	700	100.0	35.0	0.0	7	100500	140.0	62.5	0.2	22	313087	91.7	88.6	0.2	0	0	0.0	0.0	0.0	4	7695	0.0	0.0	0.8
織物・衣服・身の回り品小売	5	63000	500.0	252.0	1.3	69	659060	156.8	93.2	1.3	4	8000	133.3	8.4	0.2	67	604760	152.3	85.9	1.2	274	1708138	88.1	96.8	1.2	0	0	0.0	0.0	0.0	3	6201	75.0	59.2	0.7
飲食品小売業	14	153600	155.6	207.6	3.1	143	877090	101.4	95.0	1.7	14	153600	140.0	186.2	3.4	141	858440	105.2	97.7	1.8	630	3085172	88.1	87.6	2.2	0	0	0.0	0.0	0.0	3	8220	50.0	38.6	0.9
機械器具小売業	14	58300	100.0	32.2	1.2	196	1596850	122.5	89.1	3.2	15	73300	100.0	40.8	1.6	192	1517560	127.2	94.1	3.1	695	4778105	97.1	95.3	3.4	0	0	0.0	0.0	0.0	2	10499	10.0	10.1	1.1
その他の小売業	26	248400	81.3	117.3	5.0	232	2332026	87.9	89.8	4.7	28	277900	87.5	131.2	6.1	230	2330546	87.8	90.8	4.8	1037	7538244	90.8	93.2	5.4	0	0	0.0	0.0	0.0	6	20060	300.0	287.7	2.2
保険業	1	1000	100.0	33.3	0.0	9	28000	112.5	163.7	0.1	1	1000	100.0	33.3	0.0	9	28000	128.6	198.6	0.1	48	72148	96.0	96.1	0.1	0	0	0.0	0.0	0.0	0	0	0.0	0.0	0.0
不動産取引業	4	91500	200.0	522.9	1.9	12	261900	52.2	109.5	0.5	4	91500	400.0	1830.0	2.0	12	282700	75.0	175.1	0.6	66	332110	90.4	85.8	0.2	0	0	0.0	0.0	0.0	0	0	0.0	0.0	0.0
不動産賃貸業・管理業	8	59100	400.0	985.0	1.2	45	334200	128.6	201.3	0.7	6	40100	300.0	668.3	0.9	43	313200	138.7	202.7	0.6	155	740173	101.3	103.5	0.5	0	0	0.0	0.0	0.0	0	0	0.0	0.0	0.0
物品賃貸業	1	5000	50.0	23.3	0.1	27	182432	135.0	127.0	0.4	1	5000	50.0	23.3	0.1	28	190432	140.0	134.8	0.4	85	432612	81.0	61.0	0.3	1	6950	0.0	0.0	5.3	4	28750	0.0	0.0	3.1
専門サービス業	4	25700	57.1	64.4	0.5	58	207600	187.1	166.9	0.4	4	25700	66.7	78.6	0.6	58	206400	193.3	184.3	0.4	240	578636	85.7	84.2	0.4	0	0	0.0	0.0	0.0	2	2021	40.0	7.4	0.2
広告業	0	0	0.0	0.0	0.0	5	25000	100.0	119.0	0.0	0	0	0.0	0.0	0.0	5	25000	100.0	119.0	0.1	35	100437	77.8	86.9	0.1	0	0	0.0	0.0	0.0	1	274	0.0	0.0	0.0
技術サービス業	6	27700	200.0	230.8	0.6	82	828710	97.6	114.1	1.7	8	34900	200.0	79.3	0.8	81	799710	101.3	115.5	1.7	215	1328024	107.5	109.9	1.0	0	0	0.0	0.0	0.0	0	0	0.0	0.0	0.0
宿泊業	4	15800	30.8	34.7	0.3	89	991074	85.6	103.6	2.0	5	20500	41.7	61.2	0.4	88	974874	95.7	106.6	2.0	549	4078599	93.7	93.0	2.9	0	0	0.0	0.0	0.0	2	23229	100.0	210.0	2.5
飲食店	28	130580	186.7	299.2	2.6	284	1057790	117.4	97.3	2.1	21	92980	131.3	190.2	2.0	271	988280	118.9	98.5	2.0	1226	3799649	94.0	88.0	2.7	0	0	0.0	0.0	0.0	22	198417	169.2	791.8	21.5
持帰り配達飲食サービス業	1	4000	33.3	57.1	0.1	15	90390	83.3	153.2	0.2	1	3000	50.0	50.0	0.1	14	86390	87.5	166.1	0.2	42	171042	116.7	115.8	0.1	0	0	0.0	0.0	0.0	2	13884	0.0	0.0	1.5
洗濯・理容・美容・浴場業	10	14100	166.7	54.5	0.3	111	337710	135.4	95.3	0.7	10	28960	200.0	116.5	0.6	106	327430	135.9	96.1	0.7	406	1260392	96.9	91.1	0.9	0	0	0.0	0.0	0.0	4	69949	200.0	1048.8	7.6
その他生活関連サービス業	3	63000	60.0	196.9	1.3	25	247780	71.4	90.6	0.5	3	59000	60.0	184.4	1.3	27	307780	87.1	131.6	0.6	122	788372	93.8	100.5	0.6	0	0	0.0	0.0	0.0	0	0	0.0	0.0	0.0
娯楽業	1	5000	33.3	5.6	0.1	28	251300	127.3	94.9	0.5	2	6980	66.7	7.8	0.2	28	244820	133.3	95.0	0.5	96	1030500	97.0	95.8	0.7	0	0	0.0	0.0	0.0	0	0	0.0	0.0	0.0
学校教育	0	0	0.0	0.0	0.0	1	2000	0.0	0.0	0.0	0	0	0.0	0.0	0.0	1	2000	0.0	0.0	0.0	4	10694	133.3	79.5	0.0	0	0	0.0	0.0	0.0	0	0	0.0	0.0	0.0
その他の教育、学習支援業	2	6000	200.0	1000.0	0.1	14	39238	100.0	57.3	0.1	2	6000	200.0	1000.0	0.1	12	32738	100.0	66.8	0.1	86	269095	95.6	81.4	0.2	0	0	0.0	0.0	0.0	0	0	0.0	0.0	0.0
医療業	10	176770	142.9	488.3	3.6	83	1067770	94.3	118.7	2.1	10	162000	142.9	447.5	3.5	84	1057500	96.6	121.0	2.2	327	2451593	92.4	97.8	1.8	0	0	0.0	0.0	0.0	1	5355	0.0	0.0	0.6
保険衛生	0	0	0.0	0.0	0.0	0	0	0.0	0.0	0.0	0	0	0.0	0.0	0.0	0	0	0.0	0.0	0.0	2	10564	40.0	48.5	0.0	0	0	0.0	0.0	0.0	0	0	0.0	0.0	0.0
社会保険・社会福祉・介護	7	24500	116.7	123.7	0.5	61	584280	129.8	176.3	1.2	6	21500	60.0	49.7	0.5	60	586280	125.0	195.1	1.2	202	1246475	106.9	118.1	0.9	0	0	0.0	0.0	0.0	0	0	0.0	0.0	0.0

市区町村別保証状況

(平成 29 年 2 月現在)

部署：総括

(単位：千円)

市区町村	当月中保証申込					当年度中保証申込					当月中保証承諾					当年度中保証承諾					保証債務残高					当月中代位弁済					当年度中代位弁済				
	件数	金額	前年比		構成比	件数	金額	前年比		構成比	件数	金額	前年比		構成比	件数	金額	前年比		構成比	件数	金額	前年比		構成比	件数	金額	前年比		構成比					
			件数	金額				件数	金額				件数	金額				件数	金額				件数	金額				件数	金額		件数	金額	件数	金額	
合計	421	4933020	103.4	111.4	100.0	4715	50137517	105.4	101.8	100.0	408	4583300	101.7	111.6	100.0	4608	48453206	108.4	105.2	100.0	19073	138902163	93.2	94.8	100.0	21	131498	175.0	131.3	100.0	156	922599	63.7	38.5	100.0
甲府市	117	1916330	105.4	144.2	38.8	1180	15275645	106.2	104.5	30.5	106	1525900	106.0	146.2	33.3	1170	14794250	109.9	106.8	30.5	4886	43231318	94.6	95.7	31.1	12	56419	600.0	640.8	42.9	54	276977	56.3	42.6	30.0
富士吉田市	29	130000	90.6	56.1	2.6	434	2756300	117.3	79.1	5.5	33	203400	117.9	100.2	4.4	422	2650700	122.7	81.5	5.5	1591	8949087	97.0	90.1	6.4	0	0	0.0	0.0	0.0	8	24838	114.3	117.0	2.7
都留市	22	182000	88.0	128.4	3.7	247	2328586	103.3	97.7	4.6	22	164000	91.7	132.7	3.6	239	2283426	109.1	108.5	4.7	857	5868510	93.7	93.7	4.2	0	0	0.0	0.0	0.0	5	30488	45.5	7.6	3.3
山梨市	14	132500	116.7	93.2	2.7	170	1899610	104.9	97.5	3.8	14	112500	107.7	82.1	2.5	163	1840710	105.2	99.2	3.8	669	4835044	95.6	97.6	3.5	1	2151	0.0	0.0	1.6	15	83315	150.0	280.8	9.0
大月市	11	263200	78.6	171.2	5.3	174	1803923	116.0	134.7	3.6	10	266700	55.6	114.0	5.8	167	1752423	116.8	137.0	3.6	621	3980712	95.0	98.2	2.9	0	0	0.0	0.0	0.0	2	1648	25.0	1.6	0.2
韮崎市	13	249500	130.0	276.3	5.1	121	1368276	103.4	131.2	2.7	9	71500	100.0	65.7	1.6	110	1149706	99.1	117.2	2.4	536	3901731	90.2	88.6	2.8	0	0	0.0	0.0	0.0	8	79543	266.7	1043.6	8.6
南アルプス市	15	109500	115.4	63.4	2.2	226	2702851	103.7	90.2	5.4	17	119000	130.8	66.9	2.6	220	2609051	105.3	89.9	5.4	1091	7880697	92.6	94.8	5.7	0	0	0.0	0.0	0.0	3	6336	23.1	6.1	0.7
北杜市	24	229100	104.3	124.4	4.6	228	2314620	114.0	138.4	4.6	23	223940	104.5	154.3	4.9	226	2311040	120.2	148.0	4.8	991	6281643	93.4	100.2	4.5	0	0	0.0	0.0	0.0	10	144009	100.0	80.6	15.6
甲斐市	34	366070	117.2	149.3	7.4	295	3027990	98.0	97.0	6.0	36	369140	124.1	118.5	8.1	292	2861730	103.2	96.4	5.9	1338	8800961	92.7	91.8	6.3	1	45853	0.0	0.0	34.9	4	115961	40.0	81.1	12.6
笛吹市	30	262580	115.4	62.8	5.3	357	3547979	117.8	115.9	7.1	28	255580	100.0	92.8	5.6	354	3521065	120.4	131.3	7.3	1369	10020322	86.9	95.5	7.2	4	11478	66.7	16.0	8.7	20	65129	76.9	17.5	7.1
上野原市	7	78000	100.0	100.0	1.6	102	1312540	82.3	113.4	2.6	4	26000	50.0	29.5	0.6	99	1333470	84.6	124.5	2.8	465	3433874	90.5	92.6	2.5	0	0	0.0	0.0	0.0	0	0	0.0	0.0	0.0
甲州市	7	79100	50.0	39.9	1.6	144	1360423	88.3	74.8	2.7	7	79100	36.8	33.9	1.7	142	1252677	91.6	73.8	2.6	654	4533712	93.8	92.8	3.3	0	0	0.0	0.0	0.0	6	5941	100.0	98.5	0.6
中央市	18	86500	200.0	54.2	1.8	170	1969170	101.2	96.8	3.9	16	91000	177.8	58.0	2.0	159	1895836	97.0	101.6	3.9	597	5088980	89.6	99.5	3.7	1	6950	0.0	0.0	5.3	10	25924	200.0	25.9	2.8
西八代郡 市川三郷町	5	146000	166.7	118.7	3.0	65	1067462	110.2	113.9	2.1	5	146000	166.7	118.7	3.2	65	1069862	112.1	117.1	2.2	247	2173202	92.2	96.5	1.6	0	0	0.0	0.0	0.0	0	0	0.0	0.0	0.0
南巨摩郡 増穂町	0	0	0.0	0.0	0.0	0	0	0.0	0.0	0.0	0	0	0.0	0.0	0.0	0	0	0.0	0.0	0.0	37	168108	64.9	53.0	0.1	0	0	0.0	0.0	0.0	0	0	0.0	0.0	0.0
南巨摩郡 鯉沢町	0	0	0.0	0.0	0.0	0	0	0.0	0.0	0.0	0	0	0.0	0.0	0.0	0	0	0.0	0.0	0.0	16	100504	88.9	84.7	0.1	0	0	0.0	0.0	0.0	0	0	0.0	0.0	0.0
南巨摩郡 早川町	2	13000	0.0	0.0	0.3	11	70800	1100.0	472.0	0.1	1	8000	0.0	0.0	0.2	10	60800	500.0	337.8	0.1	36	321021	112.5	106.7	0.2	0	0	0.0	0.0	0.0	0	0	0.0	0.0	0.0
南巨摩郡 身延町	9	115000	100.0	100.6	2.3	76	636652	116.9	104.5	1.3	8	110000	100.0	99.5	2.4	73	598752	121.7	107.4	1.2	319	1745609	95.2	99.4	1.3	0	0	0.0	0.0	0.0	0	0	0.0	0.0	0.0
南巨摩郡 南部町	2	29900	100.0	299.0	0.6	33	314010	86.8	83.1	0.6	3	89900	150.0	89.0	2.0	33	312820	94.3	92.6	0.6	119	707228	90.8	92.4	0.5	0	0	0.0	0.0	0.0	0	0	0.0	0.0	0.0
南巨摩郡 富士川町	7	61500	87.5	90.4	1.2	99	1164483	120.7	125.6	2.3	11	178700	137.5	255.3	3.9	98	1142261	122.5	125.6	2.4	303	2637990	104.8	105.6	1.9	0	0	0.0	0.0	0.0	1	3890	12.5	10.8	0.4
中巨摩郡 昭和町	16	224340	80.0	68.8	4.5	152	2062860	87.4	81.0	4.1	14	209340	73.7	69.8	4.6	147	1973510	87.5	81.3	4.1	578	5460182	95.7	101.1	3.9	0	0	0.0	0.0	0.0	2	10499	33.3	43.6	1.1
南都留郡 道志村	4	18000	200.0	200.0	0.4	25	83000	178.6	90.2	0.2	4	18000	200.0	200.0	0.4	23	77200	164.3	83.9	0.2	51	184605	113.3	78.8	0.1	0	0	0.0	0.0	0.0	0	0	0.0	0.0	0.0
南都留郡 西桂町	0	0	0.0	0.0	0.0	14	174200	82.4	184.3	0.3	0	0	0.0	0.0	0.0	12	92300	70.6	97.7	0.2	77	387830	85.6	76.2	0.3	0	0	0.0	0.0	0.0	0	0	0.0	0.0	0.0
南都留郡 忍野村	11	123300	157.1	260.4	2.5	78	589800	96.3	108.7	1.2	11	123300	137.5	204.3	2.7	74	579400	94.9	117.1	1.2	309	1844096	97.8	92.5	1.3	2	8648	0.0	0.0	6.6	2	8648	28.6	8.4	0.9
南都留郡 山中湖村	5	18000	50.0	48.1	0.4	75	546560	75.0	89.3	1.1	5	18000	50.0	56.5	0.4	73	535560	79.3	92.2	1.1	367	1519442	94.6	92.1	1.1	0	0	0.0	0.0	0.0	1	2836	0.0	0.0	0.3
南都留郡 鳴沢村	2	7500	100.0	136.4	0.2	23	400458	95.8	88.0	0.8	2	7500	100.0	136.4	0.2	22	398728	104.8	124.8	0.8	78	708297	89.7	79.8	0.5	0	0	0.0	0.0	0.0	0	0	0.0	0.0	0.0
南都留郡 富士河口湖町	17	92100	121.4	83.0	1.9	212	1337320	115.2	100.0	2.7	19	166800	135.7	140.9	3.6	211	1333930	122.7	109.0	2.8	849	3925546	87.4	88.0	2.8	0	0	0.0	0.0	0.0	5	36618	0.0	0.0	4.0
北都留郡 小菅村	0	0	0.0	0.0	0.0	3	16000	50.0	58.2	0.0	0	0	0.0	0.0	0.0	3	16000	50.0	58.2	0.0	15	73634	115.4	80.4	0.1	0	0	0.0	0.0	0.0	0	0	0.0	0.0	0.0
北都留郡 丹波山村	0	0	0.0	0.0	0.0	1	6000	50.0	75.0	0.0	0	0	0.0	0.0	0.0	1	6000	50.0	75.0	0.0	3	19777	75.0	89.6	0.0	0	0	0.0	0.0	0.0	0	0	0.0	0.0	0.0
圏外	0	0	0.0	0.0	0.0	0	0	0.0	0.0	0.0	0	0	0.0	0.0	0.0	0	0	0.0	0.0	0.0	4	118504	100.0	99.0	0.1	0	0	0.0	0.0	0.0	0	0	0.0	0.0	0.0

金融機関店舗別保証先数<平成29年2月末>

(単位:先)

順位	金融機関名	支店名	企業者数
1	山梨中央銀行	吉田支店	228
2	山梨中央銀行	河口湖支店	211
3	甲府信用金庫	南支店	170
4	山梨中央銀行	青沼支店	159
4	都留信用組合	河口湖支店	159
6	山梨中央銀行	長坂支店	153
7	山梨中央銀行	韭崎支店	147
8	甲府信用金庫	本店	141
9	山梨中央銀行	大月支店	140
10	みずほ銀行	甲府支店	133
11	山梨中央銀行	都留支店	130
12	都留信用組合	本店	124
13	山梨中央銀行	塩山支店	123
13	山梨中央銀行	貢川支店	123
15	山梨中央銀行	石和支店	121
15	都留信用組合	上野原支店	121
17	甲府信用金庫	緑町支店	118
18	山梨中央銀行	日下部支店	117
19	山梨中央銀行	敷島支店	116
20	甲府信用金庫	西支店	115
20	山梨中央銀行	城南支店	115
20	商工組合中央金庫	甲府支店	115
23	甲府信用金庫	長坂支店	114
24	山梨信用金庫	南支店	112
24	山梨中央銀行	小笠原支店	112
26	山梨信用金庫	富士吉田支店	109
27	山梨信用金庫	小笠原支店	107
27	都留信用組合	大月支店	107
29	山梨中央銀行	青柳支店	105
29	山梨中央銀行	湯村支店	105
31	山梨中央銀行	南支店	101
32	都留信用組合	忍野支店	99
33	山梨中央銀行	上野原支店	95
34	甲府信用金庫	塩山支店	94
34	都留信用組合	平野支店	94
36	甲府信用金庫	国母支店	90
36	三井住友銀行	甲府支店	90
36	山梨中央銀行	白根支店	90
39	甲府信用金庫	大里支店	89
40	都留信用組合	上吉田支店	87
41	りそな銀行	甲府支店	86
42	甲府信用金庫	櫛形支店	85
43	甲府信用金庫	笛吹支店	84
43	山梨信用金庫	昭和支店	84
43	山梨中央銀行	後屋支店	84
46	甲府信用金庫	加納岩支店	83
46	山梨中央銀行	小淵沢支店	83
46	山梨中央銀行	身延支店	83
49	甲府信用金庫	白根支店	82
50	都留信用組合	谷村支店	81
50	都留信用組合	竜ヶ丘支店	81

順位	金融機関名	支店名	企業者数
52	山梨中央銀行	本店	80
53	山梨中央銀行	市川支店	79
54	山梨中央銀行	竜王支店	77
54	都留信用組合	猿橋支店	77
56	山梨信用金庫	石和支店	76
56	山梨中央銀行	山中湖支店	76
58	甲府信用金庫	韭崎支店	75
59	山梨中央銀行	和戸支店	74
60	山梨中央銀行	武田通支店	73
61	甲府信用金庫	石和支店	72
61	甲府信用金庫	田富支店	72
61	山梨県民信用組合	本店	72
61	山梨中央銀行	昭和支店	72
61	山梨中央銀行	八代支店	72
66	甲府信用金庫	竜王南支店	71
67	都留信用組合	上谷支店	70
68	山梨中央銀行	南竜王支店	69
69	甲府信用金庫	敷島支店	68
69	山梨信用金庫	本店	68
69	山梨中央銀行	国母支店	68
69	都留信用組合	小立支店	68
73	甲府信用金庫	朝気支店	67
73	山梨信用金庫	南西支店	67
73	山梨信用金庫	韭崎支店	67
76	甲府信用金庫	竜王支店	66
76	山梨中央銀行	忍野支店	66
78	山梨信用金庫	山梨支店	65
78	山梨信用金庫	池田支店	65
78	都留信用組合	明見支店	65
81	山梨中央銀行	御坂支店	64
81	都留信用組合	新西原支店	64
83	都留信用組合	禾生支店	63
83	都留信用組合	富士吉田南支店	63
85	山梨県民信用組合	鰍沢支店	62
85	山梨信用金庫	国母支店	62
85	都留信用組合	山中湖支店	62
88	山梨県民信用組合	韭崎支店	60
88	山梨信用金庫	上野原支店	60
90	甲府信用金庫	湯村支店	59
90	山梨中央銀行	須玉支店	59
92	都留信用組合	大明見支店	58
93	甲府信用金庫	北支店	57
94	甲府信用金庫	東支店	56
94	山梨信用金庫	河口湖支店	56
94	都留信用組合	桂支店	56
97	山梨県民信用組合	山梨支店	55
97	山梨県民信用組合	富士吉田支店	55
97	山梨信用金庫	塩山支店	55
100	山梨県民信用組合	石和支店	54
100	山梨中央銀行	勝沼支店	54

金融機関店舗別保証債務残高<平成29年2月末>

(単位:千円)

順位	金融機関名	支店名	保証残高
1	みずほ銀行	甲府支店	6,535,062
2	りそな銀行	甲府支店	3,343,297
3	甲府信用金庫	南支店	2,807,356
4	商工組合中央金庫	甲府支店	2,499,224
5	山梨中央銀行	本店	2,433,158
6	三井住友銀行	甲府支店	2,415,657
7	甲府信用金庫	緑町支店	2,352,103
8	山梨中央銀行	青沼支店	2,213,166
9	甲府信用金庫	西支店	2,162,892
10	山梨中央銀行	大月支店	2,027,299
11	山梨中央銀行	青柳支店	1,967,409
12	山梨中央銀行	吉田支店	1,859,629
13	山梨中央銀行	韭崎支店	1,776,631
14	山梨中央銀行	石和支店	1,714,326
15	山梨中央銀行	河口湖支店	1,709,544
16	甲府信用金庫	本店	1,670,111
17	山梨中央銀行	貢川支店	1,654,762
18	山梨中央銀行	市川支店	1,619,738
19	山梨中央銀行	都留支店	1,590,250
20	山梨中央銀行	長坂支店	1,552,108
21	山梨中央銀行	塩山支店	1,438,910
22	甲府信用金庫	塩山支店	1,420,420
23	都留信用組合	本店	1,410,336
24	山梨中央銀行	流通センター支店	1,399,081
25	山梨中央銀行	白根支店	1,377,470
26	甲府信用金庫	加納岩支店	1,359,745
27	山梨中央銀行	城南支店	1,356,897
28	山梨中央銀行	日下部支店	1,337,058
29	甲府信用金庫	大里支店	1,298,062
30	山梨信用金庫	南支店	1,277,626
31	山梨中央銀行	敷島支店	1,266,777
32	山梨中央銀行	国母支店	1,257,133
33	山梨信用金庫	小笠原支店	1,232,579
34	甲府信用金庫	国母支店	1,232,491
35	甲府信用金庫	朝気支店	1,203,147
36	山梨中央銀行	南支店	1,189,953
37	甲府信用金庫	長坂支店	1,162,775
38	都留信用組合	河口湖支店	1,144,852
39	都留信用組合	上野原支店	1,131,320
40	山梨中央銀行	甲府駅前支店	1,131,108
41	甲府信用金庫	韭崎支店	1,127,611
42	山梨中央銀行	上野原支店	1,120,255
43	都留信用組合	忍野支店	1,079,765
44	山梨中央銀行	武田通支店	1,077,945
45	都留信用組合	大月支店	1,053,471
46	山梨中央銀行	竜王支店	1,033,081
47	甲府信用金庫	白根支店	1,016,377
48	甲府信用金庫	石和支店	997,619
49	山梨信用金庫	昭和支店	986,390
50	山梨中央銀行	小笠原支店	982,627

順位	金融機関名	支店名	保証残高
51	甲府信用金庫	田富支店	980,751
52	山梨信用金庫	塩山支店	971,598
53	都留信用組合	上吉田支店	967,379
54	山梨信用金庫	本店	948,106
55	山梨中央銀行	和戸支店	919,922
56	都留信用組合	竜ヶ丘支店	917,012
57	三菱東京UFJ銀行	新宿中央支店	906,684
58	山梨信用金庫	上野原支店	903,878
59	甲府信用金庫	東支店	898,841
60	山梨信用金庫	国母支店	867,134
61	山梨中央銀行	昭和支店	858,699
62	甲府信用金庫	竜王南支店	851,118
63	山梨中央銀行	田富支店	844,692
64	都留信用組合	谷村支店	844,132
65	山梨中央銀行	八代支店	835,599
66	山梨中央銀行	湯村支店	827,140
67	山梨信用金庫	韭崎支店	818,272
68	山梨中央銀行	南竜王支店	814,111
69	甲府信用金庫	櫛形支店	812,865
70	甲府信用金庫	笛吹支店	801,463
71	甲府信用金庫	敷島支店	798,485
72	山梨信用金庫	德行支店	790,244
73	山梨信用金庫	池田支店	785,451
74	山梨信用金庫	富士吉田支店	758,395
75	山梨県民信用組合	本店	751,022
76	山梨中央銀行	御坂支店	740,979
77	甲府信用金庫	湯村支店	720,991
78	甲府信用金庫	竜王支店	715,167
79	山梨信用金庫	南西支店	679,016
80	山梨中央銀行	須玉支店	669,648
81	都留信用組合	猿橋支店	669,437
82	都留信用組合	明見支店	650,983
83	山梨中央銀行	勝沼支店	644,975
84	甲府信用金庫	藤井支店	633,698
85	山梨信用金庫	石和支店	617,944
86	山梨県民信用組合	竜南支店	610,432
87	甲府信用金庫	北支店	603,605
88	山梨中央銀行	後屋支店	601,002
89	山梨中央銀行	身延支店	583,247
90	都留信用組合	平野支店	574,787
91	都留信用組合	上谷支店	564,982
92	山梨中央銀行	忍野支店	555,099
93	都留信用組合	鳴沢支店	548,978
94	山梨信用金庫	市川支店	544,337
95	都留信用組合	山中湖支店	538,261
96	都留信用組合	桂支店	537,856
97	山梨中央銀行	小淵沢支店	526,444
98	山梨信用金庫	河口湖支店	522,708
99	山梨信用金庫	田富支店	515,933
100	都留信用組合	小沼支店	514,041