

# 保証概況

(2017. 1)

山梨県信用保証協会

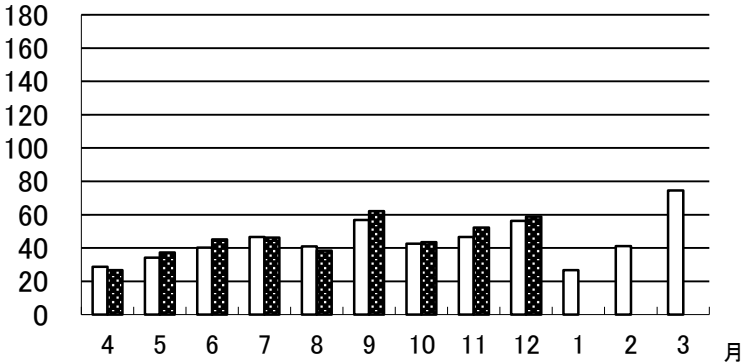
# 12月の保証状況

## 保証承諾

平成28年12月の保証承諾は、644件、5,881百万円となり前年同月比は件数116.88%金額104.36%となった。

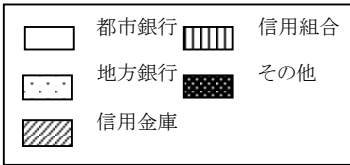
分類別の保証状況は以下の通りである。

□平成27年度 ■平成28年度



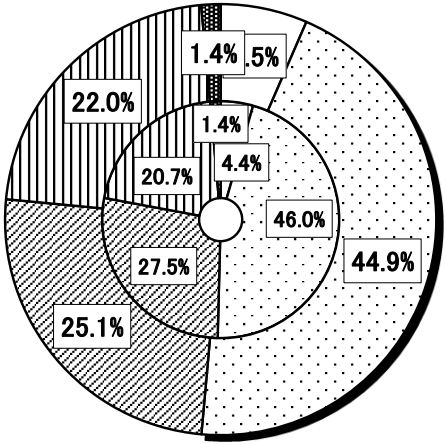
## 金融機関群別

- ・ 都市銀行 (前年同月比 153.8%)
- ・ 地方銀行 (同 101.9%)
- ・ 信用金庫 (同 95.1%)
- ・ 信用組合 (同 111.3%)
- ・ その他 (同 108.2%)



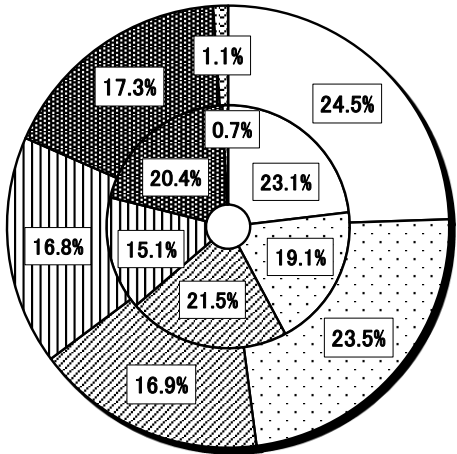
## 金融機関群別構成比

【外枠：平成28年度、内枠：平成27年度】



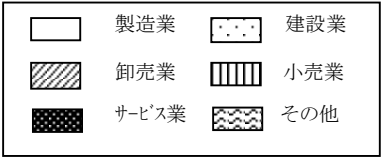
## 業種別構成比

【外枠：平成28年度、内枠：平成27年度】



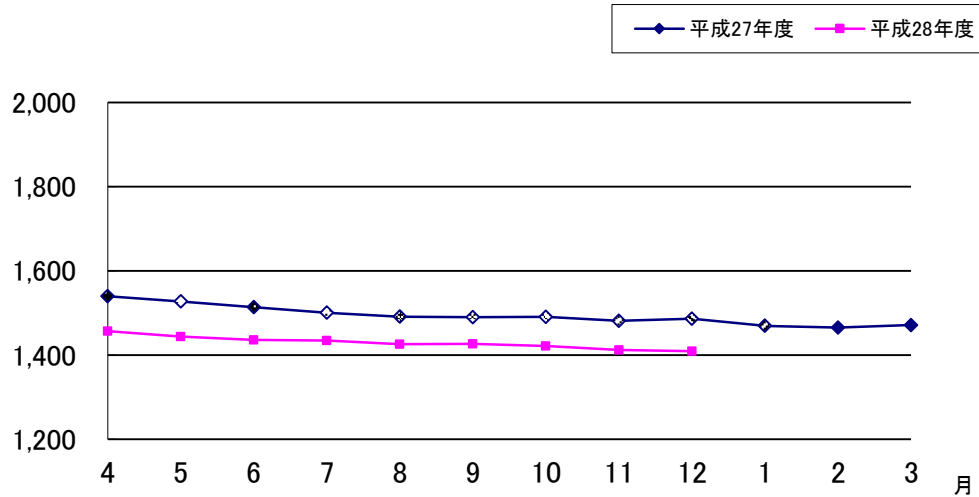
## 業種別

- ・ 製造業 (前年同月比 110.5%)
- ・ 建設業 (同 128.3%)
- ・ 卸売業 (同 81.7%)
- ・ 小売業 (同 115.5%)
- ・ サービス (同 88.9%)
- ・ その他 (同 151.5%)



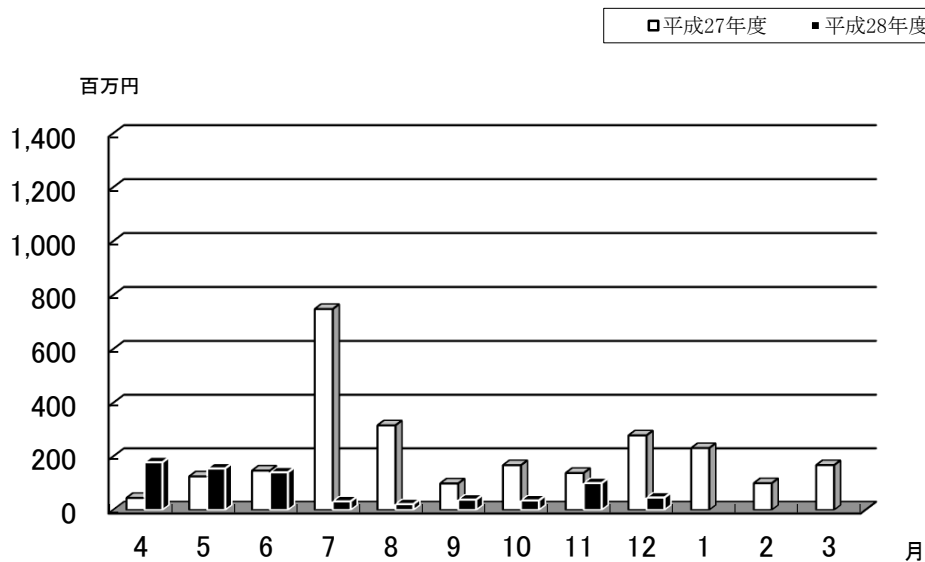
## 保証債務残高

平成28年12月の保証債務残高は、件数 19,339件（前年同月比 93.82%）、金額140,913百万円（同 94.81%）となった。



## 代位弁済

平成28年12月の代位弁済は、件数13件（前年同月比 59.09%）、金額47百万円（同 16.71%）となった。



# 保証金額帯別保証状況

(平成 28 年 12月現在)

部署：総括

(単位：千円)

保証金額帯	当月中保証申込					当年度中保証申込					当月中保証承諾					当年度中保証承諾					保証債務残高					当月中代位弁済					当年度中代位弁済				
	件数	金額	前年比		構成比	件数	金額	前年比		構成比	件数	金額	前年比		構成比	件数	金額	前年比		構成比	件数	金額	前年比		構成比	件数	金額	前年比		構成比	件数	金額	前年比		構成比
			件数	金額				件数	金額				件数	金額				件数	金額				件数	金額				件数	金額				件数	金額	
合計	618	5498721	114.2	105.4	100.0	3981	42078020	105.5	101.5	100.0	644	5881047	116.9	104.4	100.0	3913	41054939	108.6	104.5	100.0	19339	140913364	93.8	94.8	100.0	13	46531	59.1	16.7	100.0	126	750161	63.0	36.3	100.0
1,000千円以下	80	-484790	200.0	213.7	-8.8	584	1359878	105.0	64.4	3.2	98	85986	217.8	213.8	1.5	494	457844	134.2	130.3	1.1	1681	1146474	96.7	106.1	0.8	1	838	50.0	58.1	1.8	9	6109	100.0	116.6	0.8
2,000千円以下	95	181200	118.8	116.3	3.3	547	1043364	113.5	112.3	2.5	100	187200	126.6	128.0	3.2	547	1011994	113.5	113.4	2.5	2343	2731378	94.2	100.1	1.9	2	2925	66.7	88.8	6.3	14	19629	93.3	129.9	2.6
3,000千円以下	81	235432	126.6	123.2	4.3	488	1455537	117.0	117.2	3.5	82	237432	124.2	123.8	4.0	490	1423262	116.4	115.6	3.5	2247	3986422	92.6	95.5	2.8	1	2413	50.0	86.3	5.2	14	24911	60.9	59.0	3.3
5,000千円以下	136	653608	119.3	122.3	11.9	798	3821730	108.1	109.3	9.1	138	653408	121.1	124.6	11.1	802	3774200	107.5	107.9	9.2	3619	10886166	93.4	95.2	7.7	4	9855	0.0	0.0	21.2	28	74830	75.7	70.3	10.0
10,000千円以下	95	812221	85.6	83.5	14.8	622	5384855	101.3	100.5	12.8	97	825071	89.0	87.3	14.0	631	5420905	102.3	102.5	13.2	3718	17672757	91.7	90.6	12.5	3	16401	75.0	80.1	35.2	27	161860	49.1	67.4	21.6
15,000千円以下	28	367050	82.4	76.5	6.7	216	2951399	106.9	104.1	7.0	30	392150	88.2	83.0	6.7	218	2966827	107.9	108.4	7.2	1334	10588201	95.6	96.5	7.5	2	14100	0.0	0.0	30.3	13	84436	68.4	47.5	11.3
20,000千円以下	31	600400	103.3	102.2	10.9	222	4265197	81.3	80.0	10.1	30	577900	93.8	93.6	9.8	223	4263163	81.4	80.7	10.4	1465	17252634	91.4	91.8	12.2	0	0	0.0	0.0	0.0	9	111647	69.2	78.2	14.9
30,000千円以下	24	647300	63.2	60.2	11.8	206	5703330	90.4	90.9	13.6	23	616600	59.0	58.2	10.5	211	5779184	91.7	92.2	14.1	1205	20381160	95.6	94.8	14.5	0	0	0.0	0.0	0.0	5	89104	100.0	96.6	11.9
50,000千円以下	36	1533300	150.0	148.1	27.9	206	8937111	109.6	111.6	21.2	36	1508300	138.5	134.2	25.6	207	8958111	109.5	111.5	21.8	1209	31522575	98.0	98.8	22.4	0	0	0.0	0.0	0.0	6	154871	54.5	48.3	20.6
60,000千円以下	2	112000	50.0	50.0	2.0	23	1308400	115.0	110.9	3.1	2	112000	50.0	50.0	1.9	23	1308400	115.0	115.7	3.2	107	3957354	100.0	101.6	2.8	0	0	0.0	0.0	0.0	0	0	0.0	0.0	0.0
70,000千円以下	3	210000	300.0	300.0	3.8	24	1629700	171.4	175.7	3.9	2	140000	200.0	200.0	2.4	23	1559700	164.3	168.5	3.8	89	3894192	111.3	117.2	2.8	0	0	0.0	0.0	0.0	0	0	0.0	0.0	0.0
80,000千円以下	5	396000	0.0	0.0	7.2	28	2199614	107.7	107.0	5.2	4	310000	0.0	0.0	5.3	27	2113444	103.8	102.8	5.1	223	9787617	90.3	86.7	6.9	0	0	0.0	0.0	0.0	1	22765	12.5	5.3	3.0
1億円以下	0	0	0.0	0.0	0.0	10	926905	142.9	140.7	2.2	0	0	0.0	0.0	0.0	10	926905	142.9	140.7	2.3	57	3313757	95.0	89.1	2.4	0	0	0.0	0.0	0.0	0	0	0.0	0.0	0.0
2億円以下	2	235000	200.0	195.8	4.3	7	1091000	100.0	103.9	2.6	2	235000	200.0	195.8	4.0	7	1091000	100.0	115.3	2.7	42	3792677	89.4	88.4	2.7	0	0	0.0	0.0	0.0	0	0	0.0	0.0	0.0



### 資金使途別保証状況

(平成 28 年 12月現在)

(単位: 千円)

部署 / 資金使途	当月中保証申込					当年度中保証申込					当月中保証承諾					当年度中保証承諾					保証債務残高					当月中代位弁済					当年度中代位弁済						
	件数	金額	前年比		構成比	件数	金額	前年比		構成比	件数	金額	前年比		構成比	件数	金額	前年比		構成比	件数	金額	前年比		構成比	件数	金額	前年比		構成比	件数	金額	前年比		構成比		
			件数	金額				件数	金額				件数	金額				件数	金額				件数	金額				件数	金額				件数	金額		件数	金額
合計	618	5498721	114.2	105.4	100.0	3981	42078020	105.5	101.5	100.0	644	5881047	116.9	104.4	100.0	3913	41054939	108.6	104.5	100.0	19339	140913364	93.8	94.8	100.0	13	46531	59.1	16.7	100.0	126	750161	63.0	36.3	100.0		
運転	585	5277425	119.6	107.2	96.0	3628	39315505	107.9	103.3	93.4	608	5606335	121.8	105.5	95.3	3571	38328403	110.5	105.4	93.4	16931	126284422	92.9	94.4	89.6	11	41445	52.4	15.3	89.1	107	609682	57.5	30.6	81.3		
設備	33	221296	63.5	75.2	4.0	347	2633175	86.5	79.4	6.3	36	274712	69.2	85.6	4.7	336	2599556	93.1	90.5	6.3	2327	14020185	101.5	99.4	9.9	2	5086	200.0	70.5	10.9	19	140479	146.2	209.1	18.7		
運転 設備	0	0	0.0	0.0	0.0	6	129340	60.0	179.9	0.3	0	0	0.0	0.0	0.0	6	126980	66.7	215.6	0.3	81	608757	84.4	79.5	0.4	0	0	0.0	0.0	0.0	0	0	0.0	0.0	0.0		



# 金融機関別保証状況

(平成 28 年 12月現在)

部署：総括

(単位：千円)

金融機関	当月中保証申込					当年度中保証申込					当月中保証承諾					当年度中保証承諾					保証債務残高					当月中代位弁済					当年度中代位弁済				
	件数	金額	前年比		構成比	件数	金額	前年比		構成比	件数	金額	前年比		構成比	件数	金額	前年比		構成比	件数	金額	前年比		構成比	件数	金額	前年比		構成比					
			件数	金額				件数	金額				件数	金額				件数	金額				件数	金額				件数	金額		件数	金額	件数	金額	
合計	618	5498721	114.2	105.4	100.0	3981	42078020	105.5	101.5	100.0	644	5881047	116.9	104.4	100.0	3913	41054939	108.6	104.5	100.0	19339	140913364	93.8	94.8	100.0	13	46531	59.1	16.7	100.0	126	750161	63.0	36.3	100.0
みずほ	3	92000	75.0	76.0	1.7	16	845000	42.1	62.4	2.0	3	92000	100.0	76.7	1.6	17	855000	48.6	64.1	2.1	299	7603635	94.6	81.4	5.4	0	0	0.0	0.0	0.0	0	0	0.0	0.0	0.0
三菱UFJ	1	40000	100.0	166.7	0.7	14	517944	233.3	212.3	1.2	1	40000	100.0	166.7	0.7	12	395584	171.4	144.4	1.0	65	1169187	114.0	111.7	0.8	0	0	0.0	0.0	0.0	0	0	0.0	0.0	0.0
三住	2	60000	100.0	150.0	1.1	19	656000	146.2	174.0	1.6	2	60000	66.7	85.7	1.0	19	651000	146.2	182.4	1.6	150	2588939	84.7	91.0	1.8	0	0	0.0	0.0	0.0	0	0	0.0	0.0	0.0
りそな	5	197000	500.0	562.9	3.6	26	1081676	123.8	160.5	2.6	5	191000	500.0	545.7	3.2	23	875242	109.5	134.7	2.1	195	3610000	94.7	87.3	2.6	0	0	0.0	0.0	0.0	0	0	0.0	0.0	0.0
山中	218	2390931	116.6	107.3	43.5	1446	16730404	108.2	105.7	39.8	232	2641391	116.0	101.9	44.9	1428	16323916	108.9	105.9	39.8	6879	49293556	90.2	94.0	35.0	5	15599	166.7	68.7	33.5	35	147938	54.7	35.5	19.7
八十二	0	0	0.0	0.0	0.0	1	10000	50.0	50.0	0.0	0	0	0.0	0.0	0.0	1	10000	50.0	50.0	0.0	7	29403	233.3	247.2	0.0	0	0	0.0	0.0	0.0	0	0	0.0	0.0	0.0
静銀	0	0	0.0	0.0	0.0	0	0	0.0	0.0	0.0	0	0	0.0	0.0	0.0	0	0	0.0	0.0	0.0	4	51671	66.7	70.6	0.0	0	0	0.0	0.0	0.0	0	0	0.0	0.0	0.0
スルガ	0	0	0.0	0.0	0.0	1	5000	0.0	0.0	0.0	0	0	0.0	0.0	0.0	1	5000	0.0	0.0	0.0	1	5000	50.0	50.5	0.0	0	0	0.0	0.0	0.0	0	0	0.0	0.0	0.0
清水	0	0	0.0	0.0	0.0	3	35500	150.0	191.9	0.1	0	0	0.0	0.0	0.0	4	45500	133.3	159.6	0.1	11	114024	122.2	96.7	0.1	0	0	0.0	0.0	0.0	0	0	0.0	0.0	0.0
青梅	0	0	0.0	0.0	0.0	4	22000	80.0	83.0	0.1	0	0	0.0	0.0	0.0	4	22000	80.0	83.0	0.1	17	81391	100.0	86.6	0.1	0	0	0.0	0.0	0.0	0	0	0.0	0.0	0.0
甲信	104	988940	111.8	121.9	18.0	773	8757600	104.9	103.3	20.8	111	1060420	114.4	118.4	18.0	765	8759055	107.6	107.2	21.3	3558	28733603	96.8	101.0	20.4	6	22235	200.0	63.9	47.8	48	381462	126.3	108.0	50.9
山信	44	400210	51.8	56.6	7.3	498	4938294	89.7	84.8	11.7	48	414846	57.8	64.3	7.1	491	4837040	93.3	91.7	11.8	2742	17798413	90.2	91.3	12.6	1	6178	33.3	5.6	13.3	23	107267	92.0	43.4	14.3
富士宮	0	0	0.0	0.0	0.0	2	15000	100.0	187.5	0.0	0	0	0.0	0.0	0.0	2	15000	100.0	187.5	0.0	6	24555	120.0	141.6	0.0	0	0	0.0	0.0	0.0	0	0	0.0	0.0	0.0
商中	4	87200	133.3	160.3	1.6	25	641760	113.6	135.3	1.5	4	84800	100.0	108.2	1.4	25	623680	119.0	151.7	1.5	191	2700056	101.6	95.7	1.9	0	0	0.0	0.0	0.0	1	8154	0.0	0.0	1.1
県民	113	569440	213.2	194.2	10.4	475	3222732	126.3	113.5	7.7	113	566040	221.6	170.5	9.6	464	3102692	134.9	125.5	7.6	2363	11316666	95.6	101.1	8.0	1	2520	8.3	2.8	5.4	14	66863	34.1	32.6	8.9
都留	124	673000	112.7	75.4	12.2	677	4585110	103.2	86.8	10.9	125	730550	117.9	87.7	12.4	656	4520230	109.2	93.1	11.0	2848	15775945	101.3	95.6	11.2	0	0	0.0	0.0	0.0	5	38477	29.4	19.1	5.1
笛吹農協	0	0	0.0	0.0	0.0	1	14000	0.0	0.0	0.0	0	0	0.0	0.0	0.0	1	14000	0.0	0.0	0.0	3	17320	150.0	112.6	0.0	0	0	0.0	0.0	0.0	0	0	0.0	0.0	0.0

# (総括)公庫制度別保証状況

(平成 28 年 12月現在)

(単位: 千円)

公庫制度	当月中保証申込					当年度中保証申込					当月中保証承諾					当年度中保証承諾					保証債務残高					当月中代位弁済					当年度中代位弁済				
	件数	金額	前年比		構成比	件数	金額	前年比		構成比	件数	金額	前年比		構成比	件数	金額	前年比		構成比	件数	金額	前年比		構成比	件数	金額	前年比		構成比					
			件数	金額				件数	金額				件数	金額				件数	金額				件数	金額				件数	金額		件数	金額	件数	金額	
合計	618	5498721	114.2	105.4	100.0	3981	42078020	105.5	101.5	100.0	644	5881047	116.9	104.4	100.0	3913	41054939	108.6	104.5	100.0	19339	140913364	93.8	94.8	100.0	13	46531	59.1	16.7	100.0	126	750161	63.0	36.3	100.0
小口	10	38300	66.7	79.8	0.7	80	333406	108.1	117.6	0.8	10	38300	71.4	83.3	0.7	82	336816	112.3	119.6	0.8	482	930646	94.5	97.9	0.7	0	0	0.0	0.0	0.0	2	6726	50.0	114.9	0.9
設備	1	8000	100.0	102.6	0.1	2	17500	66.7	22.5	0.0	1	8000	100.0	102.6	0.1	2	17500	66.7	22.5	0.0	16	154013	94.1	87.3	0.1	0	0	0.0	0.0	0.0	0	0	0.0	0.0	0.0
経営安定関連	20	489300	100.0	154.9	8.9	144	3030460	80.4	79.0	7.2	20	489300	100.0	158.9	8.3	150	3149026	83.8	83.5	7.7	5905	41682688	79.7	75.2	29.6	3	12586	30.0	7.5	27.0	47	274139	41.2	19.9	36.5
季節	13	88000	56.5	55.6	1.6	51	328000	98.1	93.2	0.8	13	88000	56.5	55.6	1.5	51	328000	98.1	93.2	0.8	26	157670	92.9	86.7	0.1	0	0	0.0	0.0	0.0	0	0	0.0	0.0	0.0
災害	1	7000	25.0	76.1	0.1	10	47200	83.3	155.3	0.1	1	7000	25.0	76.1	0.1	10	47200	83.3	155.3	0.1	140	1242963	91.5	74.5	0.9	1	2520	0.0	0.0	5.4	1	2520	100.0	139.2	0.3
手形割引	3	38000	23.1	38.2	0.7	49	705500	72.1	85.9	1.7	3	38000	23.1	42.5	0.6	49	702500	71.0	88.5	1.7	55	776597	75.3	88.3	0.6	0	0	0.0	0.0	0.0	1	801	0.0	0.0	0.1
公害防止	0	0	0.0	0.0	0.0	0	0	0.0	0.0	0.0	0	0	0.0	0.0	0.0	0	0	0.0	0.0	0.0	6	14815	60.0	43.0	0.0	0	0	0.0	0.0	0.0	0	0	0.0	0.0	0.0
体質強化	0	0	0.0	0.0	0.0	0	0	0.0	0.0	0.0	0	0	0.0	0.0	0.0	0	0	0.0	0.0	0.0	244	887522	67.2	63.4	0.6	0	0	0.0	0.0	0.0	2	15924	40.0	71.4	2.1
事業転換	0	0	0.0	0.0	0.0	8	76730	80.0	83.0	0.2	0	0	0.0	0.0	0.0	8	76730	80.0	83.0	0.2	54	522969	110.2	97.1	0.4	0	0	0.0	0.0	0.0	1	20393	100.0	340.3	2.7
当座貸越	33	915000	137.5	219.4	16.6	171	4673000	126.7	154.8	11.1	31	855000	119.2	179.2	14.5	170	4612500	125.9	153.8	11.2	388	9483267	143.7	158.4	6.7	0	0	0.0	0.0	0.0	0	0	0.0	0.0	0.0
カーローン	286	974000	225.2	186.8	17.7	1438	5306300	134.4	122.0	12.6	292	991000	226.4	190.8	16.9	1438	5295100	133.6	122.7	12.9	3524	13109448	111.0	110.9	9.3	0	0	0.0	0.0	0.0	9	22097	64.3	53.5	2.9
労働力確保	0	0	0.0	0.0	0.0	0	0	0.0	0.0	0.0	0	0	0.0	0.0	0.0	0	0	0.0	0.0	0.0	1	2068	100.0	85.5	0.0	0	0	0.0	0.0	0.0	0	0	0.0	0.0	0.0
新事業創出	0	0	0.0	0.0	0.0	2	12200	33.3	59.2	0.0	0	0	0.0	0.0	0.0	4	26200	66.7	127.2	0.1	62	128660	72.9	76.3	0.1	1	1255	0.0	0.0	2.7	1	1255	100.0	64.3	0.2
売掛債権担保融資	1	52000	100.0	100.0	0.9	13	855200	81.3	81.7	2.0	1	52000	100.0	100.0	0.9	13	855200	81.3	90.7	2.1	16	1087200	88.9	97.1	0.8	0	0	0.0	0.0	0.0	0	0	0.0	0.0	0.0
小口零細(予約保証を除く)	38	125600	65.5	71.1	2.3	317	1050290	91.9	95.0	2.5	40	126480	71.4	80.3	2.2	322	1065060	93.9	99.7	2.6	1880	3173016	92.6	98.2	2.3	0	0	0.0	0.0	0.0	7	13056	87.5	43.7	1.7
長期経営	0	0	0.0	0.0	0.0	0	0	0.0	0.0	0.0	0	0	0.0	0.0	0.0	0	0	0.0	0.0	0.0	29	422115	82.9	76.9	0.3	0	0	0.0	0.0	0.0	0	0	0.0	0.0	0.0
経営力(コード3除く)	3	131300	100.0	325.4	2.4	26	876646	216.7	335.1	2.1	2	103000	66.7	255.3	1.8	25	841680	208.3	321.7	2.1	74	1665099	132.1	138.8	1.2	2	7852	0.0	0.0	16.9	4	47101	400.0	330.9	6.3
経営力(責任共有対象外)	1	6581	100.0	28.4	0.1	9	275247	225.0	272.6	0.7	1	6581	100.0	28.4	0.1	9	274825	225.0	272.2	0.7	26	484785	185.7	176.4	0.3	1	9681	0.0	0.0	20.8	2	47735	0.0	0.0	6.4
再生計画(コード38除く)	1	43000	25.0	74.5	0.8	2	99000	50.0	171.6	0.2	1	43000	25.0	74.5	0.7	2	99000	50.0	171.6	0.2	27	739033	103.8	97.7	0.5	0	0	0.0	0.0	0.0	0	0	0.0	0.0	0.0
再生計画(責任共有外)	0	0	0.0	0.0	0.0	0	0	0.0	0.0	0.0	0	0	0.0	0.0	0.0	0	0	0.0	0.0	0.0	6	184707	100.0	88.6	0.1	0	0	0.0	0.0	0.0	0	0	0.0	0.0	0.0
特定社債	1	80000	0.0	0.0	1.5	6	400000	75.0	78.1	1.0	0	0	0.0	0.0	0.0	5	320000	62.5	62.5	0.8	64	2980560	103.2	93.5	2.1	0	0	0.0	0.0	0.0	0	0	0.0	0.0	0.0
中小企業金融安定化H12.4-	0	0	0.0	0.0	0.0	0	0	0.0	0.0	0.0	0	0	0.0	0.0	0.0	0	0	0.0	0.0	0.0	17	57547	77.3	79.0	0.0	0	0	0.0	0.0	0.0	0	0	0.0	0.0	0.0
その他	30	298600	55.6	42.2	5.4	249	2670655	82.5	72.0	6.3	30	298550	54.5	43.9	5.1	253	2683860	83.5	73.2	6.5	1325	9550772	106.6	108.5	6.8	3	8686	100.0	25.0	18.7	15	96821	136.4	95.5	12.9
普通	193	2774450	99.0	97.6	50.5	1310	20424836	102.6	102.4	48.5	198	2736836	99.0	91.2	46.5	1320	20323742	102.2	102.3	49.5	4972	51475206	100.3	103.0	36.5	2	3951	33.3	5.5	8.5	34	201594	87.2	44.7	26.9
他	-17	-570410	566.7	213.7	-10.4	94	895850	50.0	51.5	2.1	0	0	0.0	0.0	0.0	0	0	0.0	0.0	0.0	0	0	0.0	0.0	0.0	0	0	0.0	0.0	0.0	0	0	0.0	0.0	0.0



## 業種中分類別保証状況

(平成 28 年 12月現在)

部署：総括

(単位：千円)

業種中分類	当月中保証申込					当年度中保証申込					当月中保証承諾					当年度中保証承諾					保証債務残高					当月中代位弁済					当年度中代位弁済				
	件数	金額	前年比		構成比	件数	金額	前年比		構成比	件数	金額	前年比		構成比	件数	金額	前年比		構成比	件数	金額	前年比		構成比	件数	金額	前年比		構成比					
			件数	金額				件数	金額				件数	金額				件数	金額				件数	金額				件数	金額		件数	金額	件数	金額	
合計	618	5498721	114.2	105.4	100.0	3981	42078020	105.5	101.5	100.0	644	5881047	116.9	104.4	100.0	3913	41054939	108.6	104.5	100.0	19339	140913364	93.8	94.8	100.0	13	46531	59.1	16.7	100.0	126	750161	63.0	36.3	100.0
農業	0	0	0.0	0.0	0.0	5	8900	62.5	39.2	0.0	0	0	0.0	0.0	0.0	5	8900	71.4	45.2	0.0	28	48772	103.7	98.7	0.0	0	0	0.0	0.0	0.0	0	0	0.0	0.0	0.0
林業	1	3000	100.0	30.0	0.1	8	312600	266.7	1838.8	0.7	1	3000	100.0	30.0	0.1	8	312600	800.0	3126.0	0.8	33	284906	100.0	129.0	0.2	0	0	0.0	0.0	0.0	0	0	0.0	0.0	0.0
鉱業、採石業、砂利採取業	2	20000	0.0	0.0	0.4	6	126000	120.0	318.5	0.3	1	15000	0.0	0.0	0.3	5	121000	166.7	519.8	0.3	41	557309	100.0	97.2	0.4	0	0	0.0	0.0	0.0	0	0	0.0	0.0	0.0
総合工事業	75	904400	117.2	119.5	16.4	431	5692162	93.5	86.9	13.5	71	778700	114.5	100.2	13.2	420	5531632	95.7	87.9	13.5	2042	18753200	95.3	98.9	13.3	0	0	0.0	0.0	0.0	8	36328	80.0	52.7	4.8
職別工事業	52	414100	136.8	223.8	7.5	369	2453771	137.2	144.8	5.8	58	426100	141.5	198.6	7.2	362	2341126	137.1	142.4	5.7	1478	6510323	96.2	96.3	4.6	0	0	0.0	0.0	0.0	8	29833	61.5	36.9	4.0
設備工事業	26	160780	130.0	167.5	2.9	207	1767644	97.6	102.5	4.2	28	175780	140.0	208.3	3.0	204	1699144	101.5	105.4	4.1	1065	5754311	95.2	94.5	4.1	2	7513	40.0	33.1	16.1	2	7513	15.4	14.4	1.0
食料品製造業	7	28500	100.0	19.7	0.5	58	1314070	81.7	107.1	3.1	10	250500	125.0	120.8	4.3	55	1144070	87.3	106.5	2.8	421	4862019	90.0	94.5	3.5	0	0	0.0	0.0	0.0	7	36532	700.0	609.7	4.9
飲料・たばこ・飼料製造業	2	9581	100.0	47.9	0.2	18	391413	105.9	101.4	0.9	2	9581	66.7	24.0	0.2	18	390991	120.0	106.5	1.0	92	1490796	95.8	97.1	1.1	0	0	0.0	0.0	0.0	1	3890	0.0	0.0	0.5
繊維工業	6	69850	200.0	698.5	1.3	55	850303	103.8	140.2	2.0	5	67800	166.7	678.0	1.2	54	848253	101.9	139.2	2.1	265	2005076	94.6	97.6	1.4	0	0	0.0	0.0	0.0	0	0	0.0	0.0	0.0
木材木製品製造業	3	28000	100.0	45.2	0.5	19	278710	135.7	81.2	0.7	3	28000	100.0	45.2	0.5	19	277520	135.7	81.8	0.7	69	732240	97.2	91.1	0.5	0	0	0.0	0.0	0.0	0	0	0.0	0.0	0.0
家具・装備品製造業	4	16500	133.3	206.3	0.3	21	105290	140.0	154.2	0.3	4	16500	133.3	235.7	0.3	22	115290	157.1	209.8	0.3	105	493053	100.0	92.6	0.3	0	0	0.0	0.0	0.0	0	0	0.0	0.0	0.0
パルプ・紙・紙加工品製造業	0	0	0.0	0.0	0.0	10	115490	83.3	66.4	0.3	0	0	0.0	0.0	0.0	9	95490	75.0	54.9	0.2	77	661885	100.0	88.6	0.5	0	0	0.0	0.0	0.0	0	0	0.0	0.0	0.0
印刷・同関連業	6	38842	200.0	125.3	0.7	26	279162	152.9	245.7	0.7	8	118842	266.7	409.8	2.0	26	279062	152.9	250.0	0.7	105	675858	87.5	104.0	0.5	0	0	0.0	0.0	0.0	0	0	0.0	0.0	0.0
化学工業	0	0	0.0	0.0	0.0	5	78000	100.0	216.1	0.2	0	0	0.0	0.0	0.0	5	75640	100.0	209.5	0.2	16	178246	133.3	128.6	0.1	0	0	0.0	0.0	0.0	0	0	0.0	0.0	0.0
プラスチック製品製造業	15	137000	125.0	128.1	2.5	63	774300	94.0	114.3	1.8	20	239100	200.0	392.2	4.1	62	770030	98.4	128.2	1.9	280	2337016	90.9	87.3	1.7	0	0	0.0	0.0	0.0	0	0	0.0	0.0	0.0
ゴム製品製造業	0	0	0.0	0.0	0.0	3	88000	100.0	374.5	0.2	0	0	0.0	0.0	0.0	3	88000	100.0	374.5	0.2	25	189628	100.0	99.1	0.1	0	0	0.0	0.0	0.0	0	0	0.0	0.0	0.0
なめし革・同製品・毛皮製造	0	0	0.0	0.0	0.0	1	3000	0.0	0.0	0.0	0	0	0.0	0.0	0.0	1	3000	0.0	0.0	0.0	4	27480	80.0	78.9	0.0	0	0	0.0	0.0	0.0	0	0	0.0	0.0	0.0
窯業・土石製品製造業	1	16000	100.0	32.0	0.3	25	515568	113.6	132.1	1.2	1	16000	100.0	32.0	0.3	25	508902	131.6	131.9	1.2	112	1394111	77.8	87.9	1.0	0	0	0.0	0.0	0.0	6	72855	0.0	0.0	9.7
鉄鋼業	1	1000	100.0	33.3	0.0	2	20600	50.0	14.5	0.0	1	1000	100.0	33.3	0.0	2	20600	50.0	14.5	0.1	19	453340	95.0	98.7	0.3	0	0	0.0	0.0	0.0	0	0	0.0	0.0	0.0
非鉄金属製造業	3	58000	150.0	527.3	1.1	9	89000	69.2	86.2	0.2	3	58000	100.0	276.2	1.0	9	89000	69.2	86.2	0.2	64	648007	87.7	83.4	0.5	0	0	0.0	0.0	0.0	0	0	0.0	0.0	0.0
金属製品製造業	9	113000	112.5	245.9	2.1	73	817720	137.7	145.7	1.9	10	114500	125.0	254.7	1.9	72	816220	141.2	154.9	2.0	341	2857295	96.6	96.4	2.0	0	0	0.0	0.0	0.0	0	0	0.0	0.0	0.0
はん用機械器具製造業	2	11000	50.0	50.0	0.2	8	78600	72.7	97.0	0.2	2	11000	50.0	57.9	0.2	8	78600	72.7	100.8	0.2	38	236425	105.6	115.0	0.2	0	0	0.0	0.0	0.0	0	0	0.0	0.0	0.0
生産用機械器具製造業	11	139296	183.3	184.5	2.5	58	1147544	101.8	182.7	2.7	12	141296	171.4	206.3	2.4	56	1144314	105.7	195.8	2.8	343	3262225	89.3	99.2	2.3	0	0	0.0	0.0	0.0	0	0	0.0	0.0	0.0
業務用機械器具製造業	5	30500	166.7	57.5	0.6	18	221500	69.2	50.1	0.5	5	30500	166.7	57.5	0.5	18	211500	69.2	48.0	0.5	106	854963	84.8	78.0	0.6	0	0	0.0	0.0	0.0	0	0	0.0	0.0	0.0
電子・デバイス・回路製造業	7	43700	63.6	39.7	0.8	38	460700	105.6	61.1	1.1	6	33700	54.5	30.6	0.6	35	366800	97.2	56.4	0.9	198	1687420	94.7	80.9	1.2	0	0	0.0	0.0	0.0	0	0	0.0	0.0	0.0
電気機械器具製造業	0	0	0.0	0.0	0.0	13	217300	68.4	89.6	0.5	0	0	0.0	0.0	0.0	12	214500	63.2	88.4	0.5	89	833035	80.2	86.3	0.6	0	0	0.0	0.0	0.0	0	0	0.0	0.0	0.0
情報通信機械器具製造業	0	0	0.0	0.0	0.0	2	4000	33.3	5.9	0.0	0	0	0.0	0.0	0.0	2	4000	33.3	5.9	0.0	13	85923	108.3	88.9	0.1	0	0	0.0	0.0	0.0	0	0	0.0	0.0	0.0
輸送用機械器具製造業	6	110000	300.0	611.1	2.0	21	391500	100.0	141.1	0.9	6	110000	300.0	611.1	1.9	21	385500	100.0	139.4	0.9	124	1263828	90.5	100.8	0.9	0	0	0.0	0.0	0.0	0	0	0.0	0.0	0.0
その他の製造業	27	263440	87.1	69.4	4.8	182	2005374	109.6	97.9	4.8	25	192740	78.1	48.8	3.3	181	1961440	112.4	102.0	4.8	787	6149615	89.9	92.2	4.4	0	0	0.0	0.0	0.0	8	18767	266.7	104.0	2.5
電気業	1	20000	33.3	56.7	0.4	11	152210	29.7	24.2	0.4	1	20000	50.0	92.6	0.3	12	191610	41.4	37.2	0.5	234	2767071	106.4	97.5	2.0	0	0	0.0	0.0	0.0	0	0	0.0	0.0	0.0
ガス業	0	0	0.0	0.0	0.0	0	0	0.0	0.0	0.0	0	0	0.0	0.0	0.0	0	0	0.0	0.0	0.0	1	12750	100.0	84.0	0.0	0	0	0.0	0.0	0.0	0	0	0.0	0.0	0.0
放送業	0	0	0.0	0.0	0.0	0	0	0.0	0.0	0.0	0	0	0.0	0.0	0.0	0	0	0.0	0.0	0.0	10	189794	100.0	77.9	0.1	0	0	0.0	0.0	0.0	0	0	0.0	0.0	0.0
情報サービス業	1	14000	16.7	18.8	0.3	14	154000	60.9	54.5	0.4	3	18000	37.5	20.6	0.3	14	148000	60.9	62.8	0.4	85	910509	83.3	84.7	0.6	1	2413	0.0	0.0	5.2	1	2413	20.0	14.9	0.3
インターネットサービス業	2	4000	200.0	80.0	0.1	7	17900	700.0	358.0	0.0	2	4000	200.0	80.0	0.1	7	17900	700.0	358.0	0.0	14	29490	155.6	193.5	0.0	0	0	0.0	0.0	0.0	0	0	0.0	0.0	0.0

## 業種中分類別保証状況

(平成 28 年 12月現在)

部署：総括

(単位：千円)

業種中分類	当月中保証申込					当年度中保証申込					当月中保証承諾					当年度中保証承諾					保証債務残高					当月中代位弁済					当年度中代位弁済				
	件数	金額	前年比		構成比	件数	金額	前年比		構成比	件数	金額	前年比		構成比	件数	金額	前年比		構成比	件数	金額	前年比		構成比	件数	金額	前年比		構成比	件数	金額	前年比		構成比
			件数	金額				件数	金額				件数	金額				件数	金額				件数	金額				件数	金額				件数	金額	
映像・音声・文字情報制作	0	0	0.0	0.0	0.0	3	11000	33.3	16.4	0.0	0	0	0.0	0.0	0.0	3	11000	37.5	23.3	0.0	49	310935	94.2	93.5	0.2	1	2520	0.0	0.0	5.4	3	6706	150.0	25.3	0.9
鉄道業	0	0	0.0	0.0	0.0	0	0	0.0	0.0	0.0	0	0	0.0	0.0	0.0	0	0	0.0	0.0	0.0	10	89579	111.1	85.2	0.1	0	0	0.0	0.0	0.0	0	0	0.0	0.0	0.0
道路旅客運送業	1	10000	0.0	0.0	0.2	25	356664	138.9	159.9	0.8	1	10000	100.0	357.1	0.2	25	353664	138.9	160.7	0.9	139	1285077	101.5	105.6	0.9	0	0	0.0	0.0	0.0	0	0	0.0	0.0	0.0
道路貨物運送業	12	88500	92.3	40.6	1.6	86	1225690	86.0	87.6	2.9	13	135000	86.7	39.5	2.3	83	1161190	85.6	84.2	2.8	549	4635253	90.3	94.5	3.3	0	0	0.0	0.0	0.0	1	834	20.0	3.2	0.1
倉庫業	1	2000	0.0	0.0	0.0	3	69800	300.0	1396.0	0.2	1	2000	0.0	0.0	0.0	3	69800	300.0	1396.0	0.2	10	129905	100.0	163.6	0.1	0	0	0.0	0.0	0.0	0	0	0.0	0.0	0.0
運輸に附帯するサービス業	0	0	0.0	0.0	0.0	4	30000	400.0	3000.0	0.1	0	0	0.0	0.0	0.0	4	22000	400.0	2200.0	0.1	9	51787	90.0	134.0	0.0	0	0	0.0	0.0	0.0	0	0	0.0	0.0	0.0
各種商品卸売業	0	0	0.0	0.0	0.0	3	27900	60.0	21.5	0.1	0	0	0.0	0.0	0.0	3	27900	60.0	21.5	0.1	9	129065	150.0	117.9	0.1	0	0	0.0	0.0	0.0	0	0	0.0	0.0	0.0
繊維・衣服等卸売業	1	1000	100.0	50.0	0.0	17	196280	130.8	225.6	0.5	1	1000	50.0	4.5	0.0	17	196280	130.8	233.7	0.5	78	794387	86.7	100.7	0.6	0	0	0.0	0.0	0.0	0	0	0.0	0.0	0.0
飲食料品卸売業	17	243200	89.5	98.8	4.4	105	1545380	96.3	98.9	3.7	19	285200	86.4	78.8	4.8	106	1569980	103.9	102.6	3.8	521	5280518	92.9	93.6	3.7	1	6178	100.0	30.7	13.3	10	70757	200.0	176.1	9.4
建築材・鉱物・金属材料卸売業	11	111500	110.0	42.6	2.0	79	1114640	119.7	112.4	2.6	12	121500	120.0	50.2	2.1	78	1076160	118.2	111.6	2.6	346	3560765	94.5	90.2	2.5	0	0	0.0	0.0	0.0	0	0	0.0	0.0	0.0
機械器具卸売業	9	11400	128.6	20.4	0.2	71	901650	124.6	106.6	2.1	10	93500	166.7	203.3	1.6	70	900250	132.1	119.3	2.2	262	2417239	97.0	98.3	1.7	1	4419	0.0	0.0	9.5	1	4419	100.0	105.8	0.6
その他の卸売業	26	494800	81.3	110.1	9.0	266	4099740	110.8	101.7	9.7	27	490300	79.4	99.8	8.3	265	4078810	110.4	101.5	9.9	974	11118247	93.9	98.1	7.9	0	0	0.0	0.0	0.0	9	48926	26.5	16.3	6.5
各種商品小売業	1	2000	0.0	0.0	0.0	6	96700	150.0	60.9	0.2	1	2000	0.0	0.0	0.0	5	95200	125.0	59.9	0.2	22	315412	88.0	88.1	0.2	0	0	0.0	0.0	0.0	4	7695	0.0	0.0	1.0
織物・衣服・身の回り品小売	7	201500	175.0	106.1	3.7	63	591060	153.7	96.6	1.4	7	201500	233.3	115.1	3.4	62	591760	155.0	99.6	1.4	283	1762581	89.6	100.6	1.3	0	0	0.0	0.0	0.0	3	6201	75.0	59.2	0.8
飲食料品小売業	28	152840	121.7	119.7	2.8	119	678990	97.5	87.0	1.6	28	149840	127.3	120.0	2.5	115	642340	98.3	86.7	1.6	652	3091916	89.9	87.3	2.2	0	0	0.0	0.0	0.0	2	4786	50.0	44.7	0.6
機械器具小売業	30	281520	214.3	320.6	5.1	170	1465550	122.3	93.5	3.5	31	278520	206.7	178.8	4.7	166	1386260	127.7	99.4	3.4	700	4888880	95.9	95.3	3.5	0	0	0.0	0.0	0.0	2	10499	16.7	18.1	1.4
その他の小売業	31	284200	93.9	96.6	5.2	189	1924766	85.9	85.9	4.6	33	244360	100.0	83.1	4.2	187	1885286	85.8	85.4	4.6	1041	7567191	90.0	92.5	5.4	0	0	0.0	0.0	0.0	6	20060	300.0	287.7	2.7
保険業	1	3000	100.0	100.0	0.1	8	27000	133.3	214.3	0.1	1	3000	100.0	100.0	0.1	8	27000	160.0	281.3	0.1	51	76469	104.1	98.8	0.1	0	0	0.0	0.0	0.0	0	0	0.0	0.0	0.0
不動産取引業	0	0	0.0	0.0	0.0	8	170400	42.1	85.6	0.4	0	0	0.0	0.0	0.0	8	191200	66.7	146.0	0.5	68	371604	89.5	91.7	0.3	0	0	0.0	0.0	0.0	0	0	0.0	0.0	0.0
不動産賃貸業・管理業	5	20300	125.0	94.4	0.4	36	272400	116.1	178.5	0.6	5	45800	166.7	234.9	0.8	35	260900	134.6	187.5	0.6	152	712203	98.7	97.1	0.5	0	0	0.0	0.0	0.0	0	0	0.0	0.0	0.0
物品賃貸業	3	14132	100.0	137.5	0.3	24	170432	133.3	139.5	0.4	3	14132	75.0	106.4	0.2	25	178432	147.1	150.2	0.4	92	480349	87.6	64.9	0.3	0	0	0.0	0.0	0.0	3	21800	0.0	0.0	2.9
専門サービス業	8	39200	200.0	280.0	0.7	50	170400	217.4	206.5	0.4	8	39500	266.7	438.9	0.7	50	169200	227.3	224.7	0.4	247	606908	84.9	84.5	0.4	0	0	0.0	0.0	0.0	2	2021	40.0	7.4	0.3
広告業	2	8000	0.0	0.0	0.1	5	25000	166.7	156.3	0.1	2	8000	0.0	0.0	0.1	5	25000	166.7	156.3	0.1	35	104334	77.8	84.6	0.1	0	0	0.0	0.0	0.0	1	274	0.0	0.0	0.0
技術サービス業	11	78020	84.6	56.0	1.4	64	763610	86.5	119.5	1.8	11	78020	73.3	51.5	1.3	63	738610	88.7	119.8	1.8	215	1343909	107.5	109.7	1.0	0	0	0.0	0.0	0.0	0	0	0.0	0.0	0.0
宿泊業	13	77300	118.2	87.6	1.4	74	893574	91.4	100.5	2.1	13	77300	118.2	137.5	1.3	73	877374	102.8	107.6	2.1	549	4105586	94.7	91.9	2.9	0	0	0.0	0.0	0.0	2	23229	100.0	210.0	3.1
飲食店	43	117200	153.6	147.0	2.1	237	864330	112.3	87.7	2.1	42	116030	150.0	111.8	2.0	230	838500	115.6	90.9	2.0	1233	3860254	94.6	88.9	2.7	3	3763	0.0	0.0	8.1	22	198417	183.3	802.2	26.4
持帰り配達飲食サービス業	1	10000	50.0	100.0	0.2	13	83390	100.0	183.3	0.2	1	10000	50.0	100.0	0.2	13	83390	100.0	183.3	0.2	43	173322	130.3	122.1	0.1	0	0	0.0	0.0	0.0	2	13884	0.0	0.0	1.9
洗濯・理容・美容・浴場業	13	89900	130.0	691.5	1.6	97	299870	132.9	92.7	0.7	13	89900	130.0	719.2	1.5	93	293970	132.9	94.6	0.7	410	1225172	96.5	85.9	0.9	0	0	0.0	0.0	0.0	4	69949	200.0	1048.8	9.3
その他生活関連サービス業	4	23500	80.0	34.3	0.4	20	181780	66.7	75.3	0.4	5	43500	100.0	63.5	0.7	22	245780	84.6	121.8	0.6	126	789730	95.5	102.6	0.6	0	0	0.0	0.0	0.0	0	0	0.0	0.0	0.0
娯楽業	3	18500	75.0	57.8	0.3	25	242820	147.1	181.5	0.6	3	18500	60.0	52.9	0.3	25	236340	147.1	183.5	0.6	95	1042611	97.9	109.0	0.7	0	0	0.0	0.0	0.0	0	0	0.0	0.0	0.0
学校教育	0	0	0.0	0.0	0.0	1	2000	0.0	0.0	0.0	0	0	0.0	0.0	0.0	1	2000	0.0	0.0	0.0	4	11537	100.0	79.4	0.0	0	0	0.0	0.0	0.0	0	0	0.0	0.0	0.0
その他の教育、学習支援業	0	0	0.0	0.0	0.0	10	26238	76.9	38.6	0.1	0	0	0.0	0.0	0.0	8	19738	72.7	40.8	0.0	87	274619	93.5	78.6	0.2	0	0	0.0	0.0	0.0	0	0	0.0	0.0	0.0
医療業	11	102500	137.5	267.8	1.9	65	787500	90.3	106.2	1.9	11	102500	137.5	310.6	1.7	67	802500	94.4	111.7	2.0	333	2458302	92.5	96.0	1.7	0	0	0.0	0.0	0.0	1	5355	0.0	0.0	0.7
保険衛生	0	0	0.0	0.0	0.0	0	0	0.0	0.0	0.0	0	0	0.0	0.0	0.0	0	0	0.0	0.0	0.0	2	10732	40.0	47.8	0.0	0	0	0.0	0.0	0.0	0	0	0.0	0.0	0.0
社会保険・社会福祉・介護	9	55920	150.0	98.3	1.0	45	516280	125.0	181.3	1.2	9	52920	180.0	127.8	0.9	45	521280	125.0	211.7	1.3	196	1229516	108.9	120.6	0.9	0	0	0.0	0.0	0.0	0	0	0.0	0.0	0.0



# 業種中分類別保証状況

(平成 28 年 12月現在)

部署：総括

(単位：千円)

業種中分類	当月中保証申込					当年度中保証申込					当月中保証承諾					当年度中保証承諾					保証債務残高					当月中代位弁済					当年度中代位弁済				
	件数	金額	前年比		構成比	件数	金額	前年比		構成比	件数	金額	前年比		構成比	件数	金額	前年比		構成比	件数	金額	前年比		構成比	件数	金額	前年比		構成比	件数	金額	前年比		構成比
			件数	金額				件数	金額				件数	金額				件数	金額				件数	金額				件数	金額				件数	金額	
廃棄物処理業	7	43400	116.7	195.5	0.8	25	309765	92.6	174.1	0.7	9	61100	180.0	288.2	1.0	25	309765	96.2	173.1	0.8	184	1283383	89.8	82.9	0.9	0	0	0.0	0.0	0.0	0	0	0.0	0.0	0.0
自動車整備業	17	51900	113.3	52.5	0.9	83	271890	122.1	87.6	0.6	21	71100	140.0	72.6	1.2	82	267460	124.2	89.8	0.7	405	1305033	92.9	94.2	0.9	0	0	0.0	0.0	0.0	3	6493	37.5	71.8	0.9
機械等修理業 (別掲除く)	4	11000	200.0	84.6	0.2	13	81000	100.0	94.7	0.2	4	11000	400.0	110.0	0.2	13	81000	108.3	98.2	0.2	41	149162	82.0	89.1	0.1	3	17533	0.0	0.0	37.7	3	17533	75.0	76.2	2.3
職業紹介・労働者派遣業	0	0	0.0	0.0	0.0	9	111500	75.0	70.6	0.3	0	0	0.0	0.0	0.0	9	111500	81.8	78.5	0.3	44	508492	107.3	125.1	0.4	1	2193	100.0	31.2	4.7	1	2193	100.0	31.2	0.3
その他の事業サービス業	13	196000	130.0	219.0	3.6	73	533200	132.7	90.1	1.3	11	144386	91.7	129.5	2.5	68	439986	128.3	84.9	1.1	347	2157683	98.9	93.7	1.5	0	0	0.0	0.0	0.0	0	0	0.0	0.0	0.0
その他のサービス業	0	0	0.0	0.0	0.0	1	5500	0.0	0.0	0.0	0	0	0.0	0.0	0.0	1	5500	0.0	0.0	0.0	2	5798	200.0	504.2	0.0	0	0	0.0	0.0	0.0	0	0	0.0	0.0	0.0

# 市区町村別保証状況

(平成 28 年 12月現在)

部署：総括

(単位：千円)

市区町村	当月中保証申込					当年度中保証申込					当月中保証承諾					当年度中保証承諾					保証債務残高					当月中代位弁済					当年度中代位弁済				
	件数	金額	前年比		構成比	件数	金額	前年比		構成比	件数	金額	前年比		構成比	件数	金額	前年比		構成比	件数	金額	前年比		構成比	件数	金額	前年比		構成比					
			件数	金額				件数	金額				件数	金額				件数	金額				件数	金額				件数	金額		件数	金額	件数	金額	
合計	618	5498721	114.2	105.4	100.0	3981	42078020	105.5	101.5	100.0	644	5881047	116.9	104.4	100.0	3913	41054939	108.6	104.5	100.0	19339	140913364	93.8	94.8	100.0	13	46531	59.1	16.7	100.0	126	750161	63.0	36.3	100.0
甲府市	142	1603772	121.4	114.5	29.2	989	12634423	107.3	103.2	30.0	150	1795072	123.0	109.8	30.5	989	12473958	110.8	104.7	30.4	4959	43871756	94.8	95.2	31.1	6	14735	85.7	50.9	31.7	39	201523	52.0	41.0	26.9
富士吉田市	61	252500	103.4	47.2	4.6	374	2438200	117.2	78.2	5.8	64	354600	116.4	67.4	6.0	363	2334800	122.6	80.7	5.7	1604	9294301	97.2	92.8	6.6	0	0	0.0	0.0	0.0	8	24838	160.0	123.9	3.3
都留市	31	322800	88.6	151.1	5.9	206	2017470	105.1	104.4	4.8	29	317300	82.9	151.2	5.4	198	1996810	110.0	114.4	4.9	863	5881962	95.6	95.2	4.2	0	0	0.0	0.0	0.0	2	15986	18.2	4.0	2.1
山梨市	23	171900	121.1	138.5	3.1	144	1703110	103.6	99.1	4.0	21	149500	100.0	103.7	2.5	140	1674210	106.1	102.4	4.1	673	4944745	95.6	98.4	3.5	2	10596	0.0	0.0	22.8	14	81164	200.0	475.2	10.8
大月市	20	99800	133.3	134.9	1.8	148	1380243	117.5	140.1	3.3	21	101800	131.3	133.9	1.7	144	1338243	120.0	143.1	3.3	622	3905927	95.4	96.7	2.8	0	0	0.0	0.0	0.0	2	1648	25.0	1.6	0.2
韮崎市	20	176896	111.1	134.3	3.2	103	1099776	100.0	127.3	2.6	22	179396	137.5	149.0	3.1	96	1059206	98.0	131.8	2.6	539	4017657	88.7	89.5	2.9	0	0	0.0	0.0	0.0	8	79543	266.7	1043.6	10.6
南アルプス市	22	275270	84.6	95.9	5.0	194	2505851	102.1	92.0	6.0	23	255920	88.5	86.5	4.4	187	2391701	102.2	90.8	5.8	1120	8054321	94.6	95.1	5.7	0	0	0.0	0.0	0.0	3	6336	23.1	6.1	0.8
北杜市	39	274840	169.6	175.5	5.0	182	1819950	113.0	142.5	4.3	38	239640	172.7	151.1	4.1	181	1782750	117.5	143.1	4.3	1002	6187460	93.1	97.4	4.4	0	0	0.0	0.0	0.0	10	144009	100.0	80.6	19.2
甲斐市	40	397500	100.0	70.7	7.2	245	2474380	98.4	93.5	5.9	43	327740	104.9	56.4	5.6	247	2403590	105.1	96.0	5.9	1352	9045150	94.1	95.1	6.4	0	0	0.0	0.0	0.0	2	69148	28.6	50.9	9.2
笛吹市	55	381550	211.5	165.8	6.9	307	3024599	120.4	122.9	7.2	59	416136	178.8	102.5	7.1	307	3034685	122.8	132.3	7.4	1401	10136152	88.1	94.0	7.2	4	19946	200.0	55.3	42.9	14	47207	70.0	15.7	6.3
上野原市	7	77600	36.8	47.6	1.4	93	1223040	83.8	117.2	2.9	7	77600	35.0	48.5	1.3	93	1295970	88.6	135.1	3.2	475	3575366	92.2	94.2	2.5	0	0	0.0	0.0	0.0	0	0	0.0	0.0	0.0
甲州市	15	153000	93.8	140.2	2.8	128	1251323	92.1	81.9	3.0	14	149000	87.5	81.6	2.5	126	1143677	96.2	78.5	2.8	660	4633799	93.6	94.1	3.3	0	0	0.0	0.0	0.0	6	5941	100.0	98.5	0.8
中央市	22	365000	95.7	103.4	6.6	139	1739490	94.6	104.0	4.1	26	425600	113.0	115.8	7.2	132	1701656	90.4	106.8	4.1	606	5137650	90.9	98.8	3.6	1	1255	33.3	2.4	2.7	9	18974	300.0	36.4	2.5
西八代郡 市川三郷町	6	94892	54.5	65.8	1.7	51	748462	94.4	105.6	1.8	5	74892	35.7	48.8	1.3	51	735862	96.2	107.3	1.8	251	2216241	91.9	96.2	1.6	0	0	0.0	0.0	0.0	0	0	0.0	0.0	0.0
南巨摩郡 増穂町	0	0	0.0	0.0	0.0	0	0	0.0	0.0	0.0	0	0	0.0	0.0	0.0	0	0	0.0	0.0	0.0	41	189077	68.3	52.8	0.1	0	0	0.0	0.0	0.0	0	0	0.0	0.0	0.0
南巨摩郡 鯉沢町	0	0	0.0	0.0	0.0	0	0	0.0	0.0	0.0	0	0	0.0	0.0	0.0	0	0	0.0	0.0	0.0	16	102996	88.9	84.8	0.1	0	0	0.0	0.0	0.0	0	0	0.0	0.0	0.0
南巨摩郡 早川町	1	2000	0.0	0.0	0.0	9	57800	900.0	385.3	0.1	1	2000	0.0	0.0	0.0	9	52800	450.0	293.3	0.1	39	327712	114.7	106.1	0.2	0	0	0.0	0.0	0.0	0	0	0.0	0.0	0.0
南巨摩郡 身延町	9	62000	128.6	84.0	1.1	63	457652	123.5	108.8	1.1	9	62000	150.0	215.3	1.1	61	424752	132.6	125.8	1.0	324	1809054	96.4	103.5	1.3	0	0	0.0	0.0	0.0	0	0	0.0	0.0	0.0
南巨摩郡 南部町	4	22400	80.0	72.3	0.4	29	221110	80.6	60.1	0.5	4	22400	80.0	72.3	0.4	29	219920	87.9	67.0	0.5	122	672237	93.1	86.7	0.5	0	0	0.0	0.0	0.0	0	0	0.0	0.0	0.0
南巨摩郡 富士川町	18	85301	225.0	76.8	1.6	84	934783	120.0	114.7	2.2	23	309301	383.3	322.2	5.3	83	912561	120.3	114.0	2.2	303	2636590	104.1	104.3	1.9	0	0	0.0	0.0	0.0	1	3890	20.0	15.3	0.5
中巨摩郡 昭和町	19	330000	118.8	286.2	6.0	130	1688620	92.2	80.1	4.0	19	253500	111.8	225.3	4.3	126	1534270	90.6	75.0	3.7	596	5366204	96.1	97.2	3.8	0	0	0.0	0.0	0.0	2	10499	100.0	244.5	1.4
南都留郡 道志村	4	20000	100.0	55.6	0.4	20	63000	200.0	77.8	0.1	3	17000	75.0	47.2	0.3	18	57200	180.0	70.6	0.1	50	184784	119.0	78.8	0.1	0	0	0.0	0.0	0.0	0	0	0.0	0.0	0.0
南都留郡 西桂町	3	8800	75.0	44.0	0.2	13	144200	86.7	198.9	0.3	3	8800	75.0	44.0	0.1	11	62300	73.3	85.9	0.2	81	395410	85.3	77.0	0.3	0	0	0.0	0.0	0.0	0	0	0.0	0.0	0.0
南都留郡 忍野村	5	37000	41.7	29.5	0.7	62	422500	86.1	88.4	1.0	6	47000	60.0	59.1	0.8	58	412100	86.6	105.0	1.0	312	1875627	97.5	94.1	1.3	0	0	0.0	0.0	0.0	0	0	0.0	0.0	0.0
南都留郡 山中湖村	12	119000	80.0	104.9	2.2	68	523560	84.0	97.0	1.2	12	119000	75.0	111.8	2.0	66	512560	86.8	98.3	1.2	372	1582459	98.7	97.5	1.1	0	0	0.0	0.0	0.0	1	2836	0.0	0.0	0.4
南都留郡 鳴沢村	4	35000	200.0	265.2	0.6	20	391458	100.0	89.4	0.9	4	35000	200.0	265.2	0.6	19	389728	111.8	128.8	0.9	78	728667	90.7	81.2	0.5	0	0	0.0	0.0	0.0	0	0	0.0	0.0	0.0
南都留郡 富士河口湖町	36	129900	189.5	155.4	2.4	176	1091020	110.7	92.7	2.6	38	140850	200.0	168.5	2.4	175	1087630	118.2	101.6	2.6	856	3922107	87.2	84.9	2.8	0	0	0.0	0.0	0.0	5	36618	0.0	0.0	4.9
北都留郡 小菅村	0	0	0.0	0.0	0.0	3	16000	75.0	68.1	0.0	0	0	0.0	0.0	0.0	3	16000	75.0	68.1	0.0	15	78467	107.1	81.3	0.1	0	0	0.0	0.0	0.0	0	0	0.0	0.0	0.0
北都留郡 丹波山村	0	0	0.0	0.0	0.0	1	6000	100.0	200.0	0.0	0	0	0.0	0.0	0.0	1	6000	100.0	200.0	0.0	3	20815	60.0	101.9	0.0	0	0	0.0	0.0	0.0	0	0	0.0	0.0	0.0
圏外	0	0	0.0	0.0	0.0	0	0	0.0	0.0	0.0	0	0	0.0	0.0	0.0	0	0	0.0	0.0	0.0	4	118673	80.0	92.7	0.1	0	0	0.0	0.0	0.0	0	0	0.0	0.0	0.0

## 金融機関店舗別保証先数(平成28年12月末)

(単位:先)

順位	金融機関名	支店名	企業者数
1	山梨中央銀行	吉田支店	233
2	山梨中央銀行	河口湖支店	213
3	甲府信用金庫	南支店	172
4	山梨中央銀行	青沼支店	160
5	山梨中央銀行	長坂支店	156
6	都留信用組合	河口湖支店	155
7	山梨中央銀行	韮崎支店	152
8	甲府信用金庫	本店	144
9	山梨中央銀行	大月支店	142
10	みずほ銀行	甲府支店	137
11	山梨中央銀行	都留支店	133
12	山梨中央銀行	塩山支店	125
13	山梨中央銀行	貢川支店	124
13	山梨中央銀行	石和支店	124
15	都留信用組合	上野原支店	123
16	甲府信用金庫	緑町支店	121
17	山梨中央銀行	敷島支店	118
18	甲府信用金庫	西支店	116
18	都留信用組合	本店	116
20	山梨中央銀行	日下部支店	115
21	甲府信用金庫	長坂支店	114
21	山梨信用金庫	南支店	114
21	山梨中央銀行	小笠原支店	114
21	山梨中央銀行	城南支店	114
25	商工組合中央金庫	甲府支店	113
26	山梨信用金庫	富士吉田支店	110
27	山梨信用金庫	小笠原支店	108
28	山梨中央銀行	青柳支店	107
28	山梨中央銀行	湯村支店	107
30	都留信用組合	大月支店	106
31	山梨中央銀行	南支店	102
32	都留信用組合	忍野支店	100
33	山梨中央銀行	上野原支店	97
34	甲府信用金庫	塩山支店	94
34	都留信用組合	平野支店	94
36	三井住友銀行	甲府支店	93
37	山梨中央銀行	白根支店	92
38	甲府信用金庫	大里支店	91
39	甲府信用金庫	国母支店	90
40	甲府信用金庫	櫛形支店	88
41	都留信用組合	上吉田支店	87
42	甲府信用金庫	笛吹支店	85
42	山梨中央銀行	小淵沢支店	85
44	りそな銀行	甲府支店	84
44	甲府信用金庫	加納岩支店	84
44	山梨中央銀行	後屋支店	84
44	山梨中央銀行	身延支店	84
48	甲府信用金庫	白根支店	83
48	山梨信用金庫	昭和支店	83
50	山梨中央銀行	本店	82
51	山梨中央銀行	市川支店	81

順位	金融機関名	支店名	企業者数
51	都留信用組合	谷村支店	81
53	都留信用組合	竜ヶ丘支店	79
54	甲府信用金庫	韮崎支店	77
54	山梨中央銀行	竜王支店	77
54	山梨中央銀行	和戸支店	77
57	山梨信用金庫	石和支店	76
57	山梨中央銀行	山中湖支店	76
59	甲府信用金庫	田富支店	73
59	山梨中央銀行	武田通支店	73
59	都留信用組合	猿橋支店	73
62	山梨中央銀行	昭和支店	72
62	山梨中央銀行	八代支店	72
64	甲府信用金庫	石和支店	71
64	甲府信用金庫	竜王南支店	71
64	山梨県民信用組合	本店	71
64	山梨信用金庫	本店	71
68	山梨中央銀行	南竜王支店	70
69	山梨中央銀行	国母支店	69
69	都留信用組合	上谷支店	69
71	山梨信用金庫	韮崎支店	68
72	甲府信用金庫	朝気支店	67
72	甲府信用金庫	敷島支店	67
72	甲府信用金庫	竜王支店	67
72	山梨信用金庫	南西支店	67
76	山梨信用金庫	池田支店	66
76	都留信用組合	小立支店	66
78	山梨中央銀行	御坂支店	65
79	山梨信用金庫	山梨支店	64
79	山梨中央銀行	忍野支店	64
79	都留信用組合	禾生支店	64
79	都留信用組合	新西原支店	64
79	都留信用組合	明見支店	64
84	都留信用組合	山中湖支店	63
85	山梨県民信用組合	鰍沢支店	62
85	山梨信用金庫	国母支店	62
85	都留信用組合	富士吉田南支店	62
88	山梨県民信用組合	韮崎支店	61
88	山梨信用金庫	上野原支店	61
90	甲府信用金庫	湯村支店	60
90	山梨中央銀行	須玉支店	60
92	山梨信用金庫	河口湖支店	58
92	都留信用組合	大明見支店	58
94	甲府信用金庫	北支店	57
95	甲府信用金庫	東支店	56
95	山梨中央銀行	勝沼支店	56
95	都留信用組合	桂支店	56
98	山梨県民信用組合	後屋支店	55
98	山梨県民信用組合	山梨支店	55
98	山梨県民信用組合	石和支店	55
98	山梨県民信用組合	富士吉田支店	55
98	山梨信用金庫	塩山支店	55



## 金融機関店舗別保証債務残高(平成28年12月末)

(単位:千円)

順位	金融機関名	支店名	保証残高
1	みずほ銀行	甲府支店	6,908,052
2	りそな銀行	甲府支店	3,292,234
3	甲府信用金庫	南支店	2,791,814
4	山梨中央銀行	本店	2,539,017
5	商工組合中央金庫	甲府支店	2,480,448
6	三井住友銀行	甲府支店	2,475,565
7	甲府信用金庫	緑町支店	2,369,668
8	山梨中央銀行	青沼支店	2,264,591
9	甲府信用金庫	西支店	2,103,715
10	山梨中央銀行	大月支店	1,987,222
11	山梨中央銀行	青柳支店	1,945,840
12	山梨中央銀行	吉田支店	1,932,296
13	山梨中央銀行	韮崎支店	1,808,943
14	山梨中央銀行	石和支店	1,779,835
15	山梨中央銀行	河口湖支店	1,724,575
16	甲府信用金庫	本店	1,680,076
17	山梨中央銀行	貢川支店	1,647,230
18	山梨中央銀行	市川支店	1,612,592
19	山梨中央銀行	都留支店	1,514,225
20	山梨中央銀行	長坂支店	1,501,315
21	山梨中央銀行	塩山支店	1,498,131
22	都留信用組合	本店	1,451,868
23	山梨中央銀行	流通センター支店	1,432,811
24	甲府信用金庫	塩山支店	1,431,742
25	山梨中央銀行	白根支店	1,418,774
26	甲府信用金庫	加納岩支店	1,406,319
27	山梨中央銀行	城南支店	1,362,157
28	山梨信用金庫	南支店	1,358,651
29	山梨中央銀行	日下部支店	1,355,023
30	甲府信用金庫	大里支店	1,344,734
31	山梨中央銀行	敷島支店	1,304,941
32	山梨信用金庫	小笠原支店	1,279,912
33	甲府信用金庫	国母支店	1,250,472
34	山梨中央銀行	南支店	1,221,742
35	甲府信用金庫	韮崎支店	1,208,533
36	都留信用組合	上野原支店	1,164,934
37	都留信用組合	河口湖支店	1,149,750
38	山梨中央銀行	上野原支店	1,149,730
39	甲府信用金庫	朝気支店	1,136,665
40	山梨中央銀行	国母支店	1,131,224
41	山梨中央銀行	甲府駅前支店	1,125,094
42	甲府信用金庫	長坂支店	1,120,412
43	都留信用組合	忍野支店	1,075,109
44	甲府信用金庫	石和支店	1,042,215
45	甲府信用金庫	白根支店	1,041,014
46	山梨信用金庫	昭和支店	1,030,578
47	山梨中央銀行	小笠原支店	1,027,333
48	山梨中央銀行	武田通支店	1,022,971
49	都留信用組合	大月支店	1,021,490
50	山梨信用金庫	本店	1,009,941

順位	金融機関名	支店名	保証残高
51	甲府信用金庫	田富支店	1,006,003
52	山梨中央銀行	竜王支店	1,003,140
53	都留信用組合	上吉田支店	985,005
54	山梨信用金庫	塩山支店	984,167
55	都留信用組合	竜ヶ丘支店	934,779
56	山梨信用金庫	上野原支店	932,282
57	山梨中央銀行	和戸支店	929,185
58	三菱東京UFJ銀行	新宿中央支店	908,476
59	山梨信用金庫	国母支店	883,967
60	甲府信用金庫	東支店	883,889
61	山梨信用金庫	韮崎支店	868,468
62	都留信用組合	谷村支店	866,475
63	山梨中央銀行	田富支店	844,925
64	甲府信用金庫	竜王南支店	841,236
65	甲府信用金庫	櫛形支店	838,693
66	山梨中央銀行	湯村支店	835,956
67	山梨中央銀行	昭和支店	834,481
68	山梨中央銀行	南竜王支店	831,655
69	山梨中央銀行	八代支店	825,836
70	甲府信用金庫	敷島支店	818,407
71	山梨信用金庫	德行支店	814,271
72	甲府信用金庫	笛吹支店	804,753
73	山梨信用金庫	池田支店	795,552
74	甲府信用金庫	竜王支店	790,746
75	山梨信用金庫	富士吉田支店	788,437
76	甲府信用金庫	湯村支店	741,677
77	山梨県民信用組合	本店	726,337
78	山梨信用金庫	南西支店	706,297
79	山梨中央銀行	御坂支店	701,327
80	都留信用組合	明見支店	670,392
81	山梨中央銀行	勝沼支店	668,092
82	山梨中央銀行	身延支店	661,032
83	山梨中央銀行	須玉支店	652,447
84	都留信用組合	猿橋支店	650,712
85	山梨信用金庫	石和支店	646,639
86	甲府信用金庫	藤井支店	630,271
87	山梨県民信用組合	竜南支店	629,824
88	甲府信用金庫	北支店	620,039
89	山梨中央銀行	後屋支店	609,840
90	山梨信用金庫	市川支店	598,329
91	都留信用組合	平野支店	572,011
92	都留信用組合	山中湖支店	569,680
93	都留信用組合	鳴沢支店	568,053
94	都留信用組合	上谷支店	561,295
95	都留信用組合	桂支店	548,815
96	山梨中央銀行	忍野支店	548,727
97	山梨中央銀行	小淵沢支店	546,630
98	山梨信用金庫	谷村支店	519,525
99	山梨信用金庫	河口湖支店	512,256
100	都留信用組合	小沼支店	506,115