

# 保証概況

(2016. 8)

山梨県信用保証協会

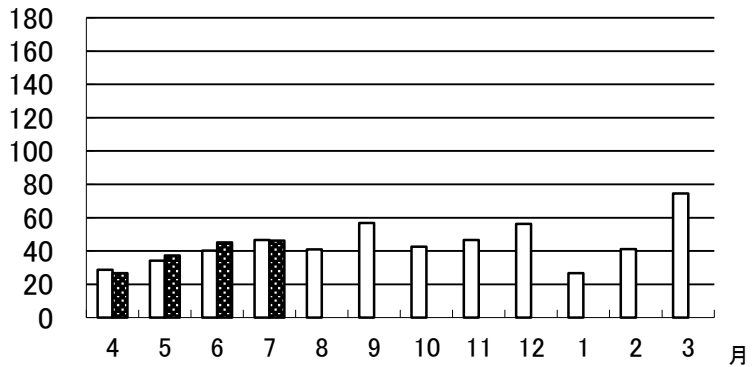
# 7月の保証状況

## 保証承諾

平成28年7月の保証承諾は、452件、4,619百万円となり前年同月比は件数102.96% 金額99.03% となった。

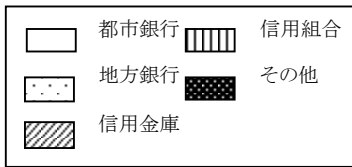
分類別の保証状況は以下の通りである。

□平成27年度 ■平成28年度



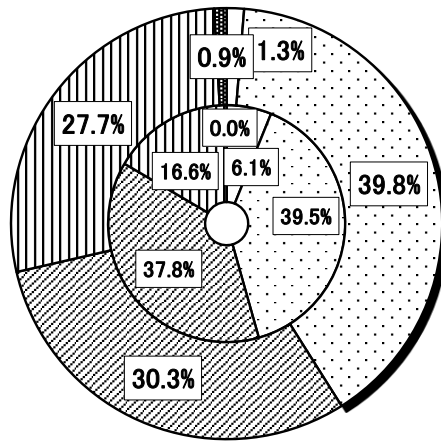
## □金融機関群別

- ・ 都市銀行 (前年同月比 21.1%)
- ・ 地方銀行 (同 99.6%)
- ・ 信用金庫 (同 79.5%)
- ・ 信用組合 (同 165.5%)
- ・ その他 (同 0%)



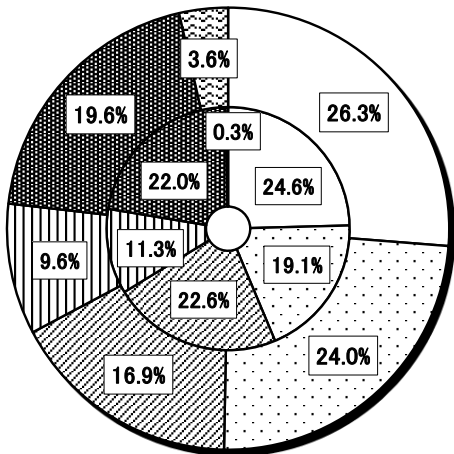
## — 金融機関群別構成比 —

【外枠：平成28年度、内枠：平成27年度】



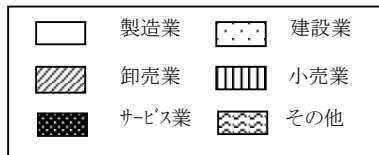
## — 業種別構成比 —

【外枠：平成28年度、内枠：平成27年度】



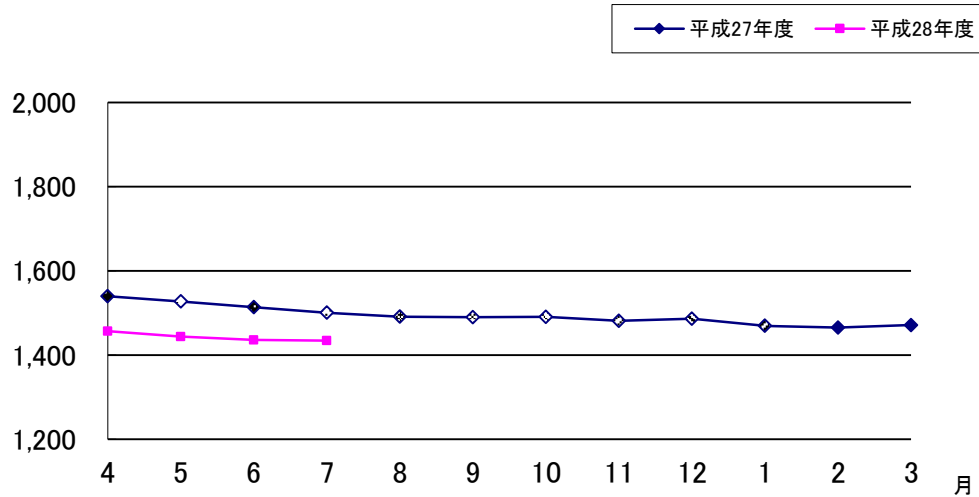
## □業種別

- ・ 製造業 (前年同月比 105.8%)
- ・ 建設業 (同 124.6%)
- ・ 卸売業 (同 74.3%)
- ・ 小売業 (同 83.6%)
- ・ サービス (同 88.2%)
- ・ その他 (同 1010.4%)



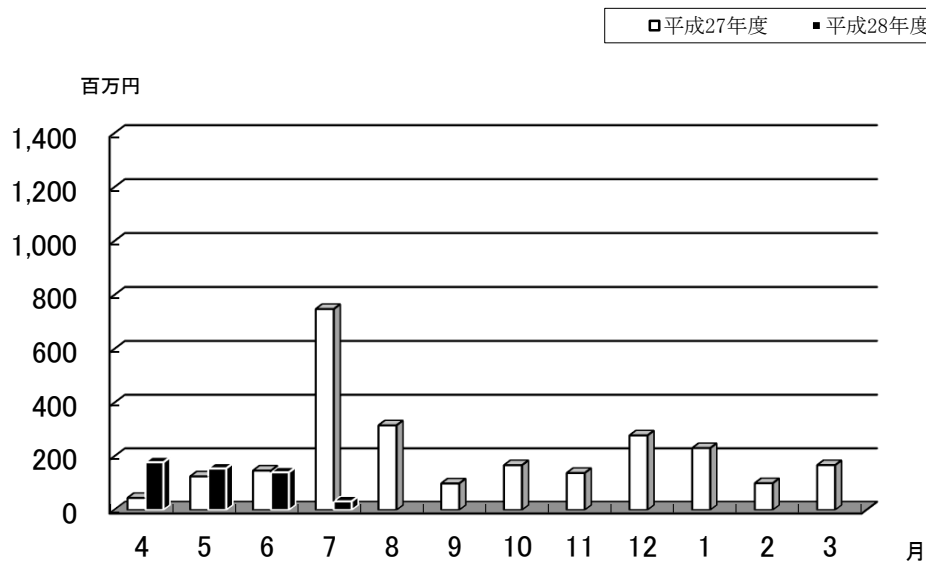
## 保証債務残高

平成28年7月の保証債務残高は、件数 19,892件（前年同月比 94.77%）、金額143,428百万円（同 95.59%）となった。



## 代位弁済

平成28年7月の代位弁済は、件数10件（前年同月比29.41%）、金額32百万円（同 4.32%）となった。



# 保証金額帯別保証状況

(平成 28 年 7 月現在)

部署：総括

(単位：千円)

保証金額帯	当月中保証申込					当年度中保証申込					当月中保証承諾					当年度中保証承諾					保証債務残高					当月中代位弁済					当年度中代位弁済				
	件数	金額	前年比		構成比	件数	金額	前年比		構成比	件数	金額	前年比		構成比	件数	金額	前年比		構成比	件数	金額	前年比		構成比	件数	金額	前年比		構成比					
			件数	金額				件数	金額				件数	金額				件数	金額				件数	金額				件数	金額		件数	金額	件数	金額	
合計	414	4581178	90.6	93.6	100.0	1550	16010632	101.0	99.2	100.0	452	4618518	103.0	99.0	100.0	1520	15531742	105.2	103.8	100.0	19892	143427803	94.8	95.6	100.0	10	32304	29.4	4.3	100.0	68	506620	84.0	47.5	100.0
1,000千円以下	48	268130	77.4	315.6	5.9	222	845340	90.2	81.9	5.3	62	59120	126.5	121.7	1.3	169	161650	115.0	114.0	1.0	1692	1122523	95.4	107.3	0.8	3	2618	300.0	1237.1	8.1	5	3901	125.0	256.7	0.8
2,000千円以下	59	114538	100.0	100.8	2.5	203	395898	100.0	102.6	2.5	60	110038	100.0	97.7	2.4	202	375928	99.0	98.8	2.4	2396	2727324	93.3	99.8	1.9	1	792	100.0	43.7	2.5	4	6228	44.4	65.2	1.2
3,000千円以下	52	168580	92.9	100.9	3.7	201	617307	105.2	107.8	3.9	58	169480	100.0	99.9	3.7	204	593077	105.7	105.0	3.8	2330	4129921	93.0	96.9	2.9	1	638	25.0	7.1	2.0	8	12360	80.0	64.1	2.4
5,000千円以下	81	381810	77.9	76.0	8.3	284	1342970	94.4	93.6	8.4	80	369030	79.2	76.6	8.0	286	1330990	93.8	92.2	8.6	3757	11228970	96.2	98.8	7.8	3	5157	42.9	22.1	16.0	13	37982	86.7	80.2	7.5
10,000千円以下	73	637300	125.9	121.4	13.9	268	2346980	119.1	120.5	14.7	80	703800	140.4	137.7	15.2	276	2418680	120.5	123.2	15.6	3826	18354501	92.5	91.3	12.8	1	5192	10.0	11.7	16.1	14	77655	56.0	74.2	15.3
15,000千円以下	29	412850	116.0	119.7	9.0	99	1375100	128.6	125.4	8.6	31	436850	134.8	140.6	9.5	101	1402450	134.7	139.4	9.0	1380	10938146	97.3	97.3	7.6	0	0	0.0	0.0	0.0	7	46726	140.0	83.2	9.2
20,000千円以下	26	507800	83.9	84.2	11.1	102	1955757	93.6	92.9	12.2	31	590200	100.0	99.6	12.8	104	1976223	94.5	93.6	12.7	1533	17930927	93.0	93.7	12.5	0	0	0.0	0.0	0.0	8	106551	266.7	480.6	21.0
30,000千円以下	17	467000	56.7	53.7	10.2	73	2032470	89.0	89.4	12.7	21	577000	70.0	67.6	12.5	78	2110104	94.0	92.4	13.6	1238	20839401	99.3	97.9	14.5	1	17908	0.0	0.0	55.4	3	58345	0.0	0.0	11.5
50,000千円以下	19	873000	82.6	90.3	19.1	69	2998700	94.5	96.8	18.7	20	913000	95.2	105.3	19.8	72	3122700	100.0	103.2	20.1	1221	31418649	97.6	97.8	21.9	0	0	0.0	0.0	0.0	5	134108	0.0	0.0	26.5
60,000千円以下	4	225000	200.0	194.8	4.9	7	395000	140.0	118.1	2.5	3	165000	150.0	142.9	3.6	6	335000	120.0	113.8	2.2	100	3614833	97.1	96.5	2.5	0	0	0.0	0.0	0.0	0	0	0.0	0.0	0.0
70,000千円以下	2	133000	100.0	104.7	2.9	10	671600	142.9	148.9	4.2	2	133000	100.0	104.7	2.9	10	671600	142.9	148.9	4.3	84	3614031	110.5	112.8	2.5	0	0	0.0	0.0	0.0	0	0	0.0	0.0	0.0
80,000千円以下	3	232170	100.0	100.9	5.1	9	707170	90.0	89.5	4.4	3	232000	100.0	100.9	5.0	9	707000	90.0	89.5	4.6	236	10391567	91.1	87.2	7.2	0	0	0.0	0.0	0.0	1	22765	20.0	7.2	4.5
1億円以下	0	0	0.0	0.0	0.0	2	166340	100.0	97.3	1.0	0	0	0.0	0.0	0.0	2	166340	100.0	97.3	1.1	57	3360080	101.8	96.8	2.3	0	0	0.0	0.0	0.0	0	0	0.0	0.0	0.0
2億円以下	1	160000	100.0	100.0	3.5	1	160000	33.3	36.4	1.0	1	160000	100.0	100.0	3.5	1	160000	33.3	47.6	1.0	42	3756930	89.4	85.0	2.6	0	0	0.0	0.0	0.0	0	0	0.0	0.0	0.0





## 金融機関別保証状況

(平成 28 年 7 月現在)

部署：総括

(単位：千円)

金融機関	当月中保証申込					当年度中保証申込					当月中保証承諾					当年度中保証承諾					保証債務残高					当月中代位弁済					当年度中代位弁済				
	件数	金額	前年比		構成比	件数	金額	前年比		構成比	件数	金額	前年比		構成比	件数	金額	前年比		構成比	件数	金額	前年比		構成比	件数	金額	前年比		構成比					
			件数	金額				件数	金額				件数	金額				件数	金額				件数	金額				件数	金額		件数	金額			
合計	414	4581178	90.6	93.6	100.0	1550	16010632	101.0	99.2	100.0	452	4618518	103.0	99.0	100.0	1520	15531742	105.2	103.8	100.0	19892	143427803	94.8	95.6	100.0	10	32304	29.4	4.3	100.0	68	506620	84.0	47.5	100.0
みずほ	1	60000	33.3	46.2	1.3	6	268000	46.2	63.5	1.7	0	0	0.0	0.0	0.0	6	218000	46.2	51.7	1.4	311	8311770	102.3	87.4	5.8	0	0	0.0	0.0	0.0	0	0	0.0	0.0	0.0
三菱UFJ	1	80000	0.0	0.0	1.7	5	180000	100.0	81.8	1.1	0	0	0.0	0.0	0.0	4	97640	66.7	39.1	0.6	58	1022843	105.5	93.4	0.7	0	0	0.0	0.0	0.0	0	0	0.0	0.0	0.0
三住	1	50000	50.0	71.4	1.1	8	242000	200.0	179.3	1.5	2	60000	100.0	120.0	1.3	7	192000	175.0	167.0	1.2	160	2630544	87.4	87.5	1.8	0	0	0.0	0.0	0.0	0	0	0.0	0.0	0.0
りそな	1	80000	50.0	106.7	1.7	11	378676	137.5	138.8	2.4	0	0	0.0	0.0	0.0	9	218242	112.5	80.0	1.4	200	3731064	97.6	87.1	2.6	0	0	0.0	0.0	0.0	0	0	0.0	0.0	0.0
山中	140	1674608	85.9	89.5	36.6	546	5653776	99.8	96.4	35.3	163	1835958	102.5	99.6	39.8	543	5648710	102.8	102.4	36.4	7205	50440319	90.8	95.0	35.2	2	2021	40.0	4.9	6.3	19	78322	73.1	71.9	15.5
八十二	0	0	0.0	0.0	0.0	0	0	0.0	0.0	0.0	0	0	0.0	0.0	0.0	0	0	0.0	0.0	0.0	6	21804	300.0	202.7	0.0	0	0	0.0	0.0	0.0	0	0	0.0	0.0	0.0
静銀	0	0	0.0	0.0	0.0	0	0	0.0	0.0	0.0	0	0	0.0	0.0	0.0	0	0	0.0	0.0	0.0	5	66921	83.3	68.6	0.0	0	0	0.0	0.0	0.0	0	0	0.0	0.0	0.0
スルガ	0	0	0.0	0.0	0.0	1	5000	0.0	0.0	0.0	0	0	0.0	0.0	0.0	1	5000	0.0	0.0	0.0	2	9603	100.0	96.0	0.0	0	0	0.0	0.0	0.0	0	0	0.0	0.0	0.0
清水	1	5000	0.0	0.0	0.1	2	8500	200.0	48.6	0.1	0	0	0.0	0.0	0.0	2	13500	100.0	49.1	0.1	10	104072	100.0	79.1	0.1	0	0	0.0	0.0	0.0	0	0	0.0	0.0	0.0
青梅	1	6000	0.0	0.0	0.1	1	6000	100.0	100.0	0.0	1	6000	0.0	0.0	0.1	1	6000	100.0	100.0	0.0	18	83948	105.9	88.3	0.1	0	0	0.0	0.0	0.0	0	0	0.0	0.0	0.0
甲信	78	891380	83.0	69.2	19.5	318	3443218	99.7	92.3	21.5	82	912570	89.1	73.4	19.8	310	3486998	101.6	96.3	22.5	3599	28342749	96.7	98.3	19.8	4	8103	80.0	10.1	25.1	28	303292	254.5	145.2	59.9
山信	54	477590	96.4	89.2	10.4	226	2202810	108.7	92.6	13.8	57	482990	107.5	92.8	10.5	225	2122620	116.0	102.1	13.7	2913	18699224	93.8	95.4	13.0	2	3481	50.0	21.5	10.8	11	72705	137.5	289.7	14.4
富士宮	0	0	0.0	0.0	0.0	2	15000	100.0	187.5	0.1	0	0	0.0	0.0	0.0	2	15000	100.0	187.5	0.1	6	25836	120.0	142.3	0.0	0	0	0.0	0.0	0.0	0	0	0.0	0.0	0.0
商中	2	31000	200.0	233.0	0.7	11	219600	137.5	124.8	1.4	3	43000	300.0	323.2	0.9	11	204400	137.5	158.8	1.3	195	2792087	104.8	98.0	1.9	0	0	0.0	0.0	0.0	0	0	0.0	0.0	0.0
県民	49	487900	136.1	215.0	10.7	154	1404412	96.9	124.4	8.8	55	498970	161.8	254.1	10.8	150	1320192	105.6	132.7	8.5	2349	11086156	93.5	98.0	7.7	1	792	11.1	2.6	2.5	8	31386	42.1	68.2	6.2
都留	85	737700	85.0	107.9	16.1	258	1969640	100.0	112.3	12.3	89	779030	96.7	138.5	16.9	248	1969440	107.4	130.8	12.7	2852	16035153	104.4	99.9	11.2	1	17908	100.0	8460.8	55.4	2	20915	28.6	21.6	4.1
笛吹農協	0	0	0.0	0.0	0.0	1	14000	0.0	0.0	0.1	0	0	0.0	0.0	0.0	1	14000	0.0	0.0	0.1	3	23710	150.0	122.0	0.0	0	0	0.0	0.0	0.0	0	0	0.0	0.0	0.0

# (総括)公庫制度別保証状況

(平成 28 年 7 月現在)

(単位: 千円)

公庫制度	当月中保証申込					当年度中保証申込					当月中保証承諾					当年度中保証承諾					保証債務残高					当月中代位弁済					当年度中代位弁済				
	件数	金額	前年比		構成比	件数	金額	前年比		構成比	件数	金額	前年比		構成比	件数	金額	前年比		構成比	件数	金額	前年比		構成比	件数	金額	前年比		構成比					
			件数	金額				件数	金額				件数	金額				件数	金額				件数	金額				件数	金額		件数	金額	件数	金額	
合計	414	4581178	90.6	93.6	100.0	1550	16010632	101.0	99.2	100.0	452	4618518	103.0	99.0	100.0	1520	15531742	105.2	103.8	100.0	19892	143427803	94.8	95.6	100.0	10	32304	29.4	4.3	100.0	68	506620	84.0	47.5	100.0
小口	10	33100	90.9	80.3	0.7	40	163640	148.1	149.6	1.0	10	33100	111.1	86.6	0.7	42	167050	168.0	157.0	1.1	486	947664	89.2	98.3	0.7	0	0	0.0	0.0	0.0	0	0	0.0	0.0	0.0
設備	0	0	0.0	0.0	0.0	0	0	0.0	0.0	0.0	0	0	0.0	0.0	0.0	0	0	0.0	0.0	0.0	17	159514	113.3	135.2	0.1	0	0	0.0	0.0	0.0	0	0	0.0	0.0	0.0
経営安定関連	14	233500	73.7	63.2	5.1	65	1109755	104.8	92.6	6.9	16	273500	84.2	76.1	5.9	71	1231321	114.5	103.7	7.9	6483	47280536	80.5	76.9	33.0	5	27331	29.4	5.4	84.6	23	180982	51.1	25.0	35.7
季節	6	26000	200.0	162.5	0.6	28	185000	133.3	129.8	1.2	6	26000	200.0	162.5	0.6	28	185000	133.3	129.8	1.2	29	185304	126.1	121.6	0.1	0	0	0.0	0.0	0.0	0	0	0.0	0.0	0.0
災害	2	11500	0.0	0.0	0.3	5	21300	100.0	185.2	0.1	2	11500	0.0	0.0	0.2	5	21300	100.0	185.2	0.1	150	1473359	102.0	82.6	1.0	0	0	0.0	0.0	0.0	0	0	0.0	0.0	0.0
手形割引	5	60000	100.0	95.8	1.3	17	283000	89.5	98.0	1.8	5	60000	100.0	103.2	1.3	17	283000	85.0	102.1	1.8	58	831942	84.1	95.3	0.6	0	0	0.0	0.0	0.0	0	0	0.0	0.0	0.0
公害防止	0	0	0.0	0.0	0.0	0	0	0.0	0.0	0.0	0	0	0.0	0.0	0.0	0	0	0.0	0.0	0.0	9	25745	69.2	63.7	0.0	0	0	0.0	0.0	0.0	0	0	0.0	0.0	0.0
体質強化	0	0	0.0	0.0	0.0	0	0	0.0	0.0	0.0	0	0	0.0	0.0	0.0	0	0	0.0	0.0	0.0	298	1112395	72.0	66.0	0.8	0	0	0.0	0.0	0.0	2	15924	100.0	299.9	3.1
事業転換	2	11200	66.7	22.4	0.2	5	47230	71.4	66.1	0.3	2	11200	66.7	22.4	0.2	5	47230	71.4	66.1	0.3	53	532155	110.4	92.1	0.4	0	0	0.0	0.0	0.0	1	20393	0.0	0.0	4.0
当座貸越	24	612000	400.0	551.4	13.4	62	1572000	200.0	196.0	9.8	24	620000	480.0	1016.4	13.4	62	1576500	206.7	209.6	10.2	332	7801377	145.6	154.3	5.4	0	0	0.0	0.0	0.0	0	0	0.0	0.0	0.0
カーローン	131	478400	82.9	85.5	10.4	479	1898800	98.4	98.2	11.9	138	523000	87.3	95.0	11.3	479	1905400	97.6	98.8	12.3	3422	12833185	115.3	114.6	8.9	2	1939	100.0	24.0	6.0	6	10061	100.0	56.9	2.0
労働力確保	0	0	0.0	0.0	0.0	0	0	0.0	0.0	0.0	0	0	0.0	0.0	0.0	0	0	0.0	0.0	0.0	1	2214	100.0	86.3	0.0	0	0	0.0	0.0	0.0	0	0	0.0	0.0	0.0
新事業創出	1	3000	0.0	0.0	0.1	1	3000	25.0	18.6	0.0	1	2000	0.0	0.0	0.0	3	17000	75.0	105.6	0.1	73	146060	77.7	73.2	0.1	0	0	0.0	0.0	0.0	0	0	0.0	0.0	0.0
売掛債権担保融資	1	160000	50.0	71.4	3.5	4	342400	57.1	65.4	2.1	1	160000	50.0	71.4	3.5	4	342400	57.1	81.7	2.2	17	1077600	94.4	100.4	0.8	0	0	0.0	0.0	0.0	0	0	0.0	0.0	0.0
小口零細(予約保証を除く)	45	164430	109.8	110.3	3.6	145	536070	105.1	114.7	3.3	51	188720	121.4	126.6	4.1	150	562460	110.3	123.3	3.6	1943	3236933	93.5	100.5	2.3	0	0	0.0	0.0	0.0	3	6953	60.0	26.0	1.4
長期経営	0	0	0.0	0.0	0.0	0	0	0.0	0.0	0.0	0	0	0.0	0.0	0.0	0	0	0.0	0.0	0.0	31	482029	83.8	78.6	0.3	0	0	0.0	0.0	0.0	0	0	0.0	0.0	0.0
経営力(コード3除く)	1	55000	25.0	40.1	1.2	8	270115	160.0	168.8	1.7	1	55000	25.0	40.1	1.2	8	263449	160.0	164.6	1.7	65	1315520	125.0	115.3	0.9	0	0	0.0	0.0	0.0	1	31095	100.0	218.5	6.1
経営力(責任共有対象外)	0	0	0.0	0.0	0.0	0	0	0.0	0.0	0.0	0	0	0.0	0.0	0.0	0	0	0.0	0.0	0.0	20	323725	166.7	137.6	0.2	0	0	0.0	0.0	0.0	1	38053	0.0	0.0	7.5
再生計画(コード38除く)	0	0	0.0	0.0	0.0	0	0	0.0	0.0	0.0	0	0	0.0	0.0	0.0	0	0	0.0	0.0	0.0	26	713486	118.2	98.2	0.5	0	0	0.0	0.0	0.0	0	0	0.0	0.0	0.0
再生計画(責任共有外)	0	0	0.0	0.0	0.0	0	0	0.0	0.0	0.0	0	0	0.0	0.0	0.0	0	0	0.0	0.0	0.0	6	194577	120.0	92.9	0.1	0	0	0.0	0.0	0.0	0	0	0.0	0.0	0.0
特定社債	0	0	0.0	0.0	0.0	0	0	0.0	0.0	0.0	0	0	0.0	0.0	0.0	0	0	0.0	0.0	0.0	59	2883200	100.0	90.4	2.0	0	0	0.0	0.0	0.0	0	0	0.0	0.0	0.0
中小企業金融安定化H12.4-	0	0	0.0	0.0	0.0	0	0	0.0	0.0	0.0	0	0	0.0	0.0	0.0	0	0	0.0	0.0	0.0	19	63801	59.4	61.5	0.0	0	0	0.0	0.0	0.0	0	0	0.0	0.0	0.0
その他	38	356100	115.2	74.8	7.8	111	1164360	105.7	93.6	7.3	40	381100	137.9	97.7	8.3	114	1183560	111.8	102.1	7.6	1318	9641459	114.2	124.9	6.7	2	2355	0.0	0.0	7.3	10	76929	0.0	0.0	15.2
普通	143	2165118	92.9	88.8	47.3	522	7728262	103.2	99.6	48.3	155	2273398	101.3	93.6	49.2	532	7746072	102.9	99.6	49.9	4977	50164026	101.7	105.2	35.0	1	679	12.5	0.4	2.1	21	126229	116.7	46.3	24.9
他	-9	211830	-90.0	654.2	4.6	58	685700	60.4	77.9	4.3	0	0	0.0	0.0	0.0	0	0	0.0	0.0	0.0	0	0	0.0	0.0	0.0	0	0	0.0	0.0	0.0	0	0	0.0	0.0	0.0







# 業種中分類別保証状況

(平成 28 年 7 月現在)

部署：総括

(単位：千円)

業種中分類	当月中保証申込					当年度中保証申込					当月中保証承諾					当年度中保証承諾					保証債務残高					当月中代位弁済					当年度中代位弁済				
	件数	金額	前年比		構成比	件数	金額	前年比		構成比	件数	金額	前年比		構成比	件数	金額	前年比		構成比	件数	金額	前年比		構成比	件数	金額	前年比		構成比	件数	金額	前年比		構成比
			件数	金額				件数	金額				件数	金額				件数	金額				件数	金額				件数	金額				件数	金額	
廃棄物処理業	1	8500	20.0	28.1	0.2	6	49500	60.0	50.1	0.3	2	11500	33.3	32.6	0.2	6	49500	54.5	46.7	0.3	202	1389364	95.7	78.5	1.0	0	0	0.0	0.0	0.0	0	0	0.0	0.0	0.0
自動車整備業	11	20500	220.0	455.6	0.4	24	61800	92.3	55.8	0.4	10	19500	200.0	108.3	0.4	23	60770	100.0	62.6	0.4	420	1336144	93.8	93.0	0.9	0	0	0.0	0.0	0.0	1	4845	12.5	53.6	1.0
機械等修理業 (別掲除く)	1	1000	100.0	20.0	0.0	5	15000	166.7	176.5	0.1	2	3000	200.0	60.0	0.1	5	15000	166.7	176.5	0.1	46	142054	93.9	105.1	0.1	0	0	0.0	0.0	0.0	0	0	0.0	0.0	0.0
職業紹介・労働者派遣業	0	0	0.0	0.0	0.0	2	21500	50.0	52.4	0.1	1	6500	0.0	0.0	0.1	2	21500	66.7	86.0	0.1	43	484922	113.2	134.9	0.3	0	0	0.0	0.0	0.0	0	0	0.0	0.0	0.0
その他の事業サービス業	6	27500	75.0	14.4	0.6	24	127600	109.1	54.0	0.8	6	25500	85.7	18.1	0.6	23	105600	109.5	57.3	0.7	344	2192201	92.7	93.0	1.5	0	0	0.0	0.0	0.0	0	0	0.0	0.0	0.0
その他のサービス業	0	0	0.0	0.0	0.0	1	5500	0.0	0.0	0.0	0	0	0.0	0.0	0.0	1	5500	0.0	0.0	0.0	2	6383	200.0	500.6	0.0	0	0	0.0	0.0	0.0	0	0	0.0	0.0	0.0



## 金融機関店舗別保証先数&lt;平成28年7月末&gt;

(単位:先)

順位	金融機関名	支店名	企業者数
1	山梨中央銀行	吉田支店	242
2	山梨中央銀行	河口湖支店	219
3	山梨中央銀行	長坂支店	167
4	甲府信用金庫	南支店	166
5	山梨中央銀行	青沼支店	164
6	山梨中央銀行	韮崎支店	154
7	山梨中央銀行	都留支店	153
8	都留信用組合	河口湖支店	151
9	山梨中央銀行	大月支店	148
10	甲府信用金庫	本店	142
11	みずほ銀行	甲府支店	141
12	山梨中央銀行	貢川支店	129
13	山梨中央銀行	敷島支店	128
14	山梨中央銀行	塩山支店	126
15	山梨中央銀行	石和支店	125
16	都留信用組合	上野原支店	123
17	甲府信用金庫	緑町支店	119
18	山梨中央銀行	小笠原支店	118
19	商工組合中央金庫	甲府支店	116
20	山梨中央銀行	城南支店	114
21	山梨信用金庫	小笠原支店	113
21	山梨信用金庫	南支店	113
21	都留信用組合	本店	113
24	甲府信用金庫	長坂支店	112
25	山梨中央銀行	湯村支店	111
26	甲府信用金庫	西支店	110
27	山梨中央銀行	南支店	109
27	山梨中央銀行	日下部支店	109
29	山梨信用金庫	富士吉田支店	106
30	山梨中央銀行	青柳支店	105
31	都留信用組合	大月支店	101
32	山梨中央銀行	上野原支店	98
33	三井住友銀行	甲府支店	97
34	甲府信用金庫	大里支店	95
34	山梨中央銀行	白根支店	95
34	都留信用組合	忍野支店	95
37	甲府信用金庫	国母支店	92
38	都留信用組合	平野支店	89
39	甲府信用金庫	塩山支店	88
39	山梨中央銀行	小淵沢支店	88
41	甲府信用金庫	笛吹支店	87
41	山梨中央銀行	身延支店	87
43	りそな銀行	甲府支店	86
44	甲府信用金庫	櫛形支店	85
44	山梨中央銀行	市川支店	85
44	山梨中央銀行	本店	85
47	甲府信用金庫	加納岩支店	84
47	山梨中央銀行	後屋支店	84
49	山梨信用金庫	昭和支店	83
50	山梨中央銀行	竜王支店	82
51	甲府信用金庫	韮崎支店	80

順位	金融機関名	支店名	企業者数
51	甲府信用金庫	白根支店	80
51	山梨中央銀行	和戸支店	80
54	山梨信用金庫	石和支店	79
54	山梨中央銀行	山中湖支店	79
56	山梨信用金庫	本店	78
57	都留信用組合	谷村支店	77
58	山梨中央銀行	南竜王支店	76
58	都留信用組合	上吉田支店	76
60	都留信用組合	竜ヶ丘支店	75
61	山梨県民信用組合	本店	74
61	山梨中央銀行	八代支店	74
61	山梨中央銀行	武田通支店	74
64	甲府信用金庫	竜王支店	73
64	甲府信用金庫	竜王南支店	73
64	山梨信用金庫	南西支店	73
67	甲府信用金庫	石和支店	72
67	甲府信用金庫	田富支店	72
69	山梨信用金庫	韮崎支店	70
69	山梨中央銀行	国母支店	70
69	都留信用組合	小立支店	70
72	山梨中央銀行	御坂支店	69
73	甲府信用金庫	敷島支店	68
73	都留信用組合	猿橋支店	68
73	都留信用組合	上谷支店	68
76	山梨信用金庫	池田支店	67
76	山梨中央銀行	昭和支店	67
78	甲府信用金庫	湯村支店	66
78	山梨信用金庫	上野原支店	66
78	山梨中央銀行	忍野支店	66
78	都留信用組合	山中湖支店	66
82	甲府信用金庫	朝気支店	64
82	山梨信用金庫	国母支店	64
82	都留信用組合	禾生支店	64
85	都留信用組合	富士吉田南支店	63
85	都留信用組合	明見支店	63
87	山梨信用金庫	河口湖支店	62
88	山梨信用金庫	山梨支店	61
89	山梨県民信用組合	韮崎支店	60
89	山梨中央銀行	須玉支店	60
89	都留信用組合	大明見支店	60
92	山梨中央銀行	一宮支店	58
92	山梨中央銀行	勝沼支店	58
94	甲府信用金庫	北支店	57
94	山梨県民信用組合	石和支店	57
94	山梨信用金庫	松山支店	57
97	山梨県民信用組合	後屋支店	56
97	山梨信用金庫	塩山支店	56
97	山梨信用金庫	谷村支店	56
97	山梨中央銀行	田富支店	56
97	都留信用組合	桂支店	56
97	都留信用組合	新西原支店	56

## 金融機関店舗別保証債務残高&lt;平成28年7月末&gt;

(単位:千円)

順位	金融機関名	支店名	保証残高
1	みずほ銀行	甲府支店	7,798,702
2	りそな銀行	甲府支店	3,350,952
3	甲府信用金庫	南支店	2,656,332
4	山梨中央銀行	本店	2,625,845
5	商工組合中央金庫	甲府支店	2,572,308
6	三井住友銀行	甲府支店	2,560,745
7	山梨中央銀行	青沼支店	2,327,510
8	甲府信用金庫	緑町支店	2,321,072
9	山梨中央銀行	吉田支店	2,116,446
10	甲府信用金庫	西支店	1,917,501
11	山梨中央銀行	青柳支店	1,912,919
12	山梨中央銀行	韭崎支店	1,896,652
13	山梨中央銀行	大月支店	1,872,258
14	山梨中央銀行	石和支店	1,795,073
15	山梨中央銀行	河口湖支店	1,790,410
16	山梨中央銀行	貢川支店	1,705,807
17	山梨中央銀行	都留支店	1,688,397
18	山梨中央銀行	市川支店	1,677,488
19	甲府信用金庫	本店	1,657,422
20	甲府信用金庫	大里支店	1,544,411
21	都留信用組合	本店	1,540,593
22	山梨中央銀行	白根支店	1,523,456
23	山梨中央銀行	長坂支店	1,502,383
24	山梨中央銀行	流通センター支店	1,486,870
25	山梨信用金庫	小笠原支店	1,438,629
26	山梨信用金庫	南支店	1,408,764
27	甲府信用金庫	加納岩支店	1,372,123
28	山梨中央銀行	塩山支店	1,347,084
29	甲府信用金庫	塩山支店	1,341,445
30	山梨中央銀行	敷島支店	1,337,606
31	山梨中央銀行	日下部支店	1,326,689
32	山梨中央銀行	城南支店	1,309,238
33	甲府信用金庫	国母支店	1,273,773
34	甲府信用金庫	韭崎支店	1,260,096
35	山梨中央銀行	南支店	1,241,647
36	都留信用組合	河口湖支店	1,222,345
37	都留信用組合	上野原支店	1,214,179
38	甲府信用金庫	長坂支店	1,202,386
39	山梨中央銀行	上野原支店	1,148,305
40	山梨中央銀行	国母支店	1,130,205
41	山梨中央銀行	小笠原支店	1,122,159
42	山梨中央銀行	甲府駅前支店	1,105,666
43	都留信用組合	忍野支店	1,099,645
44	山梨信用金庫	本店	1,064,199
45	甲府信用金庫	石和支店	1,062,923
46	山梨中央銀行	武田通支店	1,056,130
47	甲府信用金庫	白根支店	1,045,054
48	山梨信用金庫	塩山支店	1,026,352
49	山梨信用金庫	昭和支店	1,020,884
50	山梨信用金庫	上野原支店	1,010,014

順位	金融機関名	支店名	保証残高
51	都留信用組合	大月支店	998,594
52	甲府信用金庫	朝気支店	996,624
53	山梨中央銀行	竜王支店	986,412
54	都留信用組合	竜ヶ丘支店	950,030
55	山梨中央銀行	和戸支店	948,294
56	山梨信用金庫	国母支店	919,970
57	山梨中央銀行	御坂支店	900,489
58	山梨中央銀行	田富支店	893,998
59	甲府信用金庫	田富支店	893,837
60	都留信用組合	上吉田支店	890,121
61	山梨信用金庫	德行支店	878,689
62	山梨信用金庫	韭崎支店	878,256
63	甲府信用金庫	竜王支店	868,395
64	都留信用組合	谷村支店	867,965
65	甲府信用金庫	竜王南支店	866,802
66	山梨中央銀行	南竜王支店	843,699
67	甲府信用金庫	東支店	842,358
68	山梨中央銀行	八代支店	831,819
69	甲府信用金庫	敷島支店	826,920
70	山梨中央銀行	湯村支店	821,751
71	山梨信用金庫	南西支店	797,008
72	甲府信用金庫	櫛形支店	790,149
73	山梨信用金庫	池田支店	784,400
74	山梨中央銀行	昭和支店	766,512
75	甲府信用金庫	湯村支店	758,014
76	三菱東京UFJ銀行	新宿中央支店	754,232
77	山梨中央銀行	勝沼支店	745,508
78	甲府信用金庫	笛吹支店	729,179
79	山梨県民信用組合	本店	704,421
80	山梨信用金庫	富士吉田支店	696,456
81	都留信用組合	明見支店	679,221
82	都留信用組合	猿橋支店	656,909
83	山梨中央銀行	須玉支店	651,557
84	山梨信用金庫	石和支店	651,087
85	山梨中央銀行	後屋支店	645,457
86	山梨信用金庫	市川支店	622,980
87	甲府信用金庫	北支店	622,876
88	山梨県民信用組合	竜南支店	605,612
89	都留信用組合	鳴沢支店	601,166
90	山梨中央銀行	小淵沢支店	591,020
91	甲府信用金庫	藤井支店	588,147
92	山梨中央銀行	身延支店	585,216
93	山梨中央銀行	忍野支店	584,210
94	都留信用組合	山中湖支店	570,366
95	都留信用組合	平野支店	555,460
96	都留信用組合	桂支店	554,344
97	山梨信用金庫	谷村支店	551,105
98	都留信用組合	上谷支店	544,965
99	甲府信用金庫	玉穂支店	532,432
100	山梨信用金庫	河口湖支店	521,998