

保証概況

(2016. 5)

山梨県信用保証協会

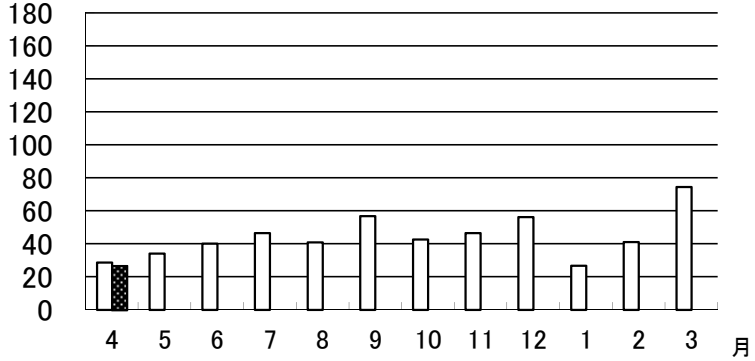
4月の保証状況

保証承諾

平成28年4月の保証承諾は、274件、2,675百万円となり前年同月比は件数94.48%金額93.40%となった。

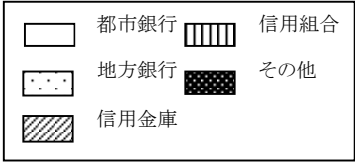
分類別の保証状況は以下の通りである。

□平成27年度 ■平成28年度



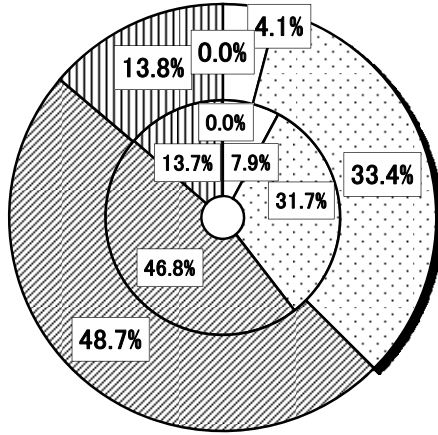
□金融機関群別

- ・ 都市銀行 (前年同月比 48.9%)
- ・ 地方銀行 (同 98.4%)
- ・ 信用金庫 (同 97.2%)
- ・ 信用組合 (同 94.4%)
- ・ その他 (同 0%)



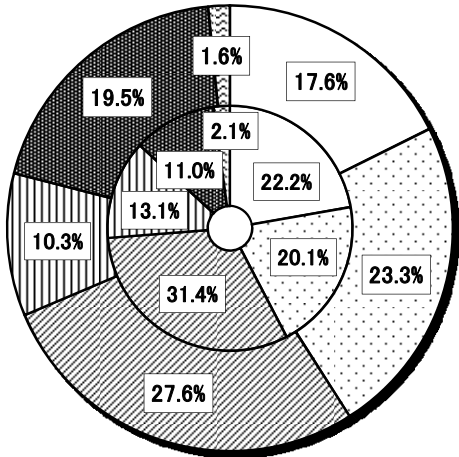
— 金融機関群別構成比 —

【外枠：平成28年度、内枠：平成27年度】



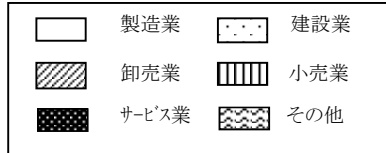
— 業種別構成比 —

【外枠：平成28年度、内枠：平成27年度】



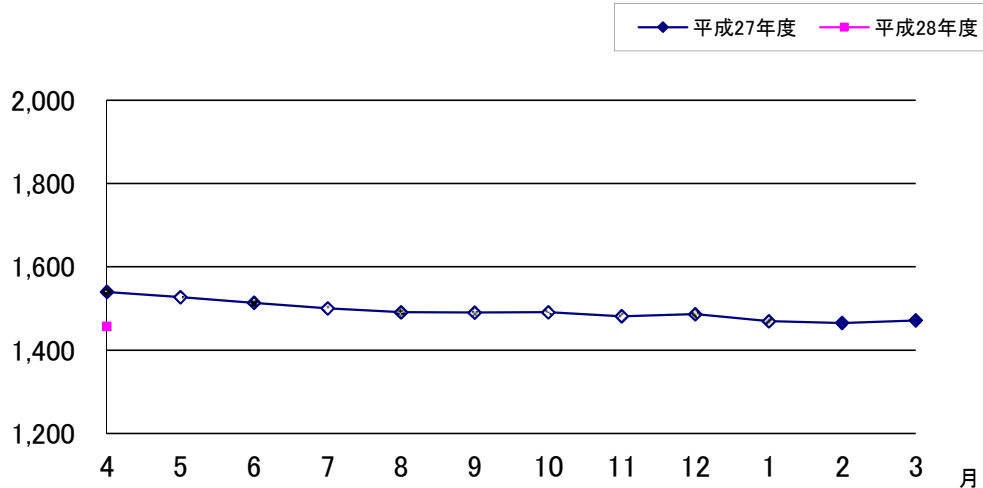
□業種別

- ・ 製造業 (前年同月比 74.2%)
- ・ 建設業 (同 108.4%)
- ・ 卸売業 (同 82.2%)
- ・ 小売業 (同 73.8%)
- ・ サービス業 (同 164.7%)
- ・ その他 (同 68.9%)



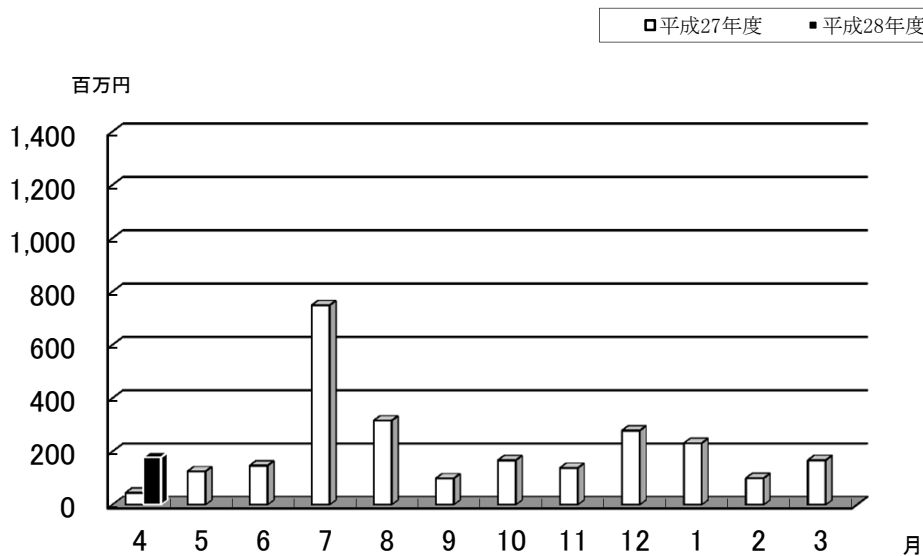
保証債務残高

平成28年4月の保証債務残高は、件数 20,227件（前年同月比 95.10%）、金額145,673百万円（同 94.61%）となった。



代位弁済

平成28年4月の代位弁済は、件数19件（前年同月比118.75%）、金額178百万円（同 396.45%）となった。



保証金額帯別保証状況

(平成 28 年 4 月現在)

部署：総括

(単位：千円)

保証金額帯	当月中保証申込					当年度中保証申込					当月中保証承諾					当年度中保証承諾					保証債務残高					当月中代位弁済					当年度中代位弁済				
	件数	金額	前年比		構成比	件数	金額	前年比		構成比	件数	金額	前年比		構成比	件数	金額	前年比		構成比	件数	金額	前年比		構成比	件数	金額	前年比		構成比					
			件数	金額				件数	金額				件数	金額				件数	金額				件数	金額				件数	金額		件数	金額	件数	金額	
合計	292	2738620	89.8	83.9	100.0	292	2738620	89.8	83.9	100.0	274	2675090	94.5	93.4	100.0	274	2675090	94.5	93.4	100.0	20227	145672912	95.1	94.6	100.0	19	178464	118.8	396.5	100.0	19	178464	118.8	396.5	100.0
1,000千円以下	60	309070	82.2	68.3	11.3	60	309070	82.2	68.3	11.3	29	27740	107.4	104.7	1.0	29	27740	107.4	104.7	1.0	1716	1116165	94.6	106.1	0.8	2	1282	200.0	316.1	0.7	2	1282	200.0	316.1	0.7
2,000千円以下	34	66790	87.2	90.6	2.4	34	66790	87.2	90.6	2.4	34	63320	85.0	86.0	2.4	34	63320	85.0	86.0	2.4	2436	2723837	93.0	98.6	1.9	1	2005	25.0	63.5	1.1	1	2005	25.0	63.5	1.1
3,000千円以下	43	135800	126.5	135.8	5.0	43	135800	126.5	135.8	5.0	46	133700	131.4	130.2	5.0	46	133700	131.4	130.2	5.0	2353	4111094	93.8	95.9	2.8	1	1968	50.0	38.1	1.1	1	1968	50.0	38.1	1.1
5,000千円以下	47	221710	75.8	76.6	8.1	47	221710	75.8	76.6	8.1	46	213820	66.7	66.0	8.0	46	213820	66.7	66.0	8.0	3801	11307162	96.4	98.2	7.8	3	9484	300.0	300.7	5.3	3	9484	300.0	300.7	5.3
10,000千円以下	47	422940	94.0	98.7	15.4	47	422940	94.0	98.7	15.4	52	475640	98.1	105.5	17.8	52	475640	98.1	105.5	17.8	3967	18891707	93.8	90.3	13.0	2	14487	28.6	60.9	8.1	2	14487	28.6	60.9	8.1
15,000千円以下	17	227750	154.5	157.1	8.3	17	227750	154.5	157.1	8.3	17	229350	154.5	160.9	8.6	17	229350	154.5	160.9	8.6	1382	10915623	96.3	94.9	7.5	2	5913	200.0	63.4	3.3	2	5913	200.0	63.4	3.3
20,000千円以下	17	330760	77.3	79.0	12.1	17	330760	77.3	79.0	12.1	18	350260	81.8	84.1	13.1	18	350260	81.8	84.1	13.1	1563	18333855	94.6	94.3	12.6	3	40824	0.0	0.0	22.9	3	40824	0.0	0.0	22.9
30,000千円以下	12	317000	92.3	89.7	11.6	12	317000	92.3	89.7	11.6	16	419460	123.1	118.0	15.7	16	419460	123.1	118.0	15.7	1253	21203464	100.1	98.2	14.6	2	40437	0.0	0.0	22.7	2	40437	0.0	0.0	22.7
50,000千円以下	12	472000	75.0	75.5	17.2	12	472000	75.0	75.5	17.2	13	527000	86.7	88.9	19.7	13	527000	86.7	88.9	19.7	1230	31872001	97.5	97.6	21.9	2	39298	0.0	0.0	22.0	2	39298	0.0	0.0	22.0
60,000千円以下	0	0	0.0	0.0	0.0	0	0	0.0	0.0	0.0	0	0	0.0	0.0	0.0	0	0	0.0	0.0	0.0	101	3686880	95.3	95.6	2.5	0	0	0.0	0.0	0.0	0	0	0.0	0.0	0.0
70,000千円以下	1	70000	50.0	53.4	2.6	1	70000	50.0	53.4	2.6	1	70000	50.0	53.4	2.6	1	70000	50.0	53.4	2.6	80	3282682	103.9	97.7	2.3	0	0	0.0	0.0	0.0	0	0	0.0	0.0	0.0
80,000千円以下	1	80000	50.0	50.0	2.9	1	80000	50.0	50.0	2.9	1	80000	50.0	50.0	3.0	1	80000	50.0	50.0	3.0	241	10745373	91.3	85.6	7.4	1	22765	0.0	0.0	12.8	1	22765	0.0	0.0	12.8
1億円以下	1	84800	100.0	96.4	3.1	1	84800	100.0	96.4	3.1	1	84800	100.0	96.4	3.2	1	84800	100.0	96.4	3.2	60	3548346	103.4	95.7	2.4	0	0	0.0	0.0	0.0	0	0	0.0	0.0	0.0
2億円以下	0	0	0.0	0.0	0.0	0	0	0.0	0.0	0.0	0	0	0.0	0.0	0.0	0	0	0.0	0.0	0.0	44	3934723	89.8	82.7	2.7	0	0	0.0	0.0	0.0	0	0	0.0	0.0	0.0

金融機関別保証状況

(平成 28 年 4 月現在)

部署：総括

(単位：千円)

金融機関	当月中保証申込					当年度中保証申込					当月中保証承諾					当年度中保証承諾					保証債務残高					当月中代位弁済					当年度中代位弁済				
	件数	金額	前年比		構成比	件数	金額	前年比		構成比	件数	金額	前年比		構成比	件数	金額	前年比		構成比	件数	金額	前年比		構成比	件数	金額	前年比		構成比					
			件数	金額				件数	金額				件数	金額				件数	金額				件数	金額				件数	金額		件数	金額	件数	金額	
合計	292	2738620	89.8	83.9	100.0	292	2738620	89.8	83.9	100.0	274	2675090	94.5	93.4	100.0	274	2675090	94.5	93.4	100.0	20227	145672912	95.1	94.6	100.0	19	178464	118.8	396.5	100.0	19	178464	118.8	396.5	100.0
みずほ	2	100000	66.7	161.3	3.7	2	100000	66.7	161.3	3.7	3	110000	150.0	366.7	4.1	3	110000	150.0	366.7	4.1	317	8856191	101.9	88.0	6.1	0	0	0.0	0.0	0.0	0	0	0.0	0.0	0.0
三菱UFJ	1	25000	50.0	19.2	0.9	1	25000	50.0	19.2	0.9	0	0	0.0	0.0	0.0	0	0	0.0	0.0	0.0	57	1000022	100.0	85.4	0.7	0	0	0.0	0.0	0.0	0	0	0.0	0.0	0.0
三住	0	0	0.0	0.0	0.0	0	0	0.0	0.0	0.0	0	0	0.0	0.0	0.0	0	0	0.0	0.0	0.0	168	2713188	88.4	82.1	1.9	0	0	0.0	0.0	0.0	0	0	0.0	0.0	0.0
りそな	1	10000	0.0	0.0	0.4	1	10000	0.0	0.0	0.4	0	0	0.0	0.0	0.0	0	0	0.0	0.0	0.0	199	3817785	93.9	86.4	2.6	0	0	0.0	0.0	0.0	0	0	0.0	0.0	0.0
山中	105	880220	106.1	92.3	32.1	105	880220	106.1	92.3	32.1	103	882750	106.2	100.2	33.0	103	882750	106.2	100.2	33.0	7380	51537417	90.8	93.8	35.4	6	25701	66.7	129.7	14.4	6	25701	66.7	129.7	14.4
八十二	0	0	0.0	0.0	0.0	0	0	0.0	0.0	0.0	0	0	0.0	0.0	0.0	0	0	0.0	0.0	0.0	6	23044	200.0	83.8	0.0	0	0	0.0	0.0	0.0	0	0	0.0	0.0	0.0
静銀	0	0	0.0	0.0	0.0	0	0	0.0	0.0	0.0	0	0	0.0	0.0	0.0	0	0	0.0	0.0	0.0	5	69821	83.3	69.2	0.0	0	0	0.0	0.0	0.0	0	0	0.0	0.0	0.0
スルガ	0	0	0.0	0.0	0.0	0	0	0.0	0.0	0.0	0	0	0.0	0.0	0.0	0	0	0.0	0.0	0.0	2	9903	100.0	99.0	0.0	0	0	0.0	0.0	0.0	0	0	0.0	0.0	0.0
清水	0	0	0.0	0.0	0.0	0	0	0.0	0.0	0.0	1	10000	100.0	100.0	0.4	1	10000	100.0	100.0	0.4	9	108024	100.0	89.1	0.1	0	0	0.0	0.0	0.0	0	0	0.0	0.0	0.0
青梅	0	0	0.0	0.0	0.0	0	0	0.0	0.0	0.0	0	0	0.0	0.0	0.0	0	0	0.0	0.0	0.0	18	91558	112.5	95.3	0.1	0	0	0.0	0.0	0.0	0	0	0.0	0.0	0.0
甲信	79	986560	89.8	99.1	36.0	79	986560	89.8	99.1	36.0	70	953020	86.4	103.2	35.6	70	953020	86.4	103.2	35.6	3617	28401594	96.7	97.8	19.5	11	149041	550.0	1208.2	83.5	11	149041	550.0	1208.2	83.5
山信	46	356750	92.0	69.6	13.0	46	356750	92.0	69.6	13.0	43	340030	102.4	82.1	12.7	43	340030	102.4	82.1	12.7	2973	18804982	95.0	95.8	12.9	0	0	0.0	0.0	0.0	0	0	0.0	0.0	0.0
富士宮	1	10000	100.0	333.3	0.4	1	10000	100.0	333.3	0.4	1	10000	100.0	333.3	0.4	1	10000	100.0	333.3	0.4	6	26693	100.0	142.1	0.0	0	0	0.0	0.0	0.0	0	0	0.0	0.0	0.0
商中	0	0	0.0	0.0	0.0	0	0	0.0	0.0	0.0	0	0	0.0	0.0	0.0	0	0	0.0	0.0	0.0	194	2857534	106.6	99.3	2.0	0	0	0.0	0.0	0.0	0	0	0.0	0.0	0.0
県民	25	193590	64.1	77.7	7.1	25	193590	64.1	77.7	7.1	25	184790	83.3	89.5	6.9	25	184790	83.3	89.5	6.9	2411	11041818	95.4	95.8	7.6	2	3723	200.0	134.4	2.1	2	3723	200.0	134.4	2.1
都留	31	162500	75.6	52.8	5.9	31	162500	75.6	52.8	5.9	28	184500	90.3	99.9	6.9	28	184500	90.3	99.9	6.9	2863	16301199	104.5	98.1	11.2	0	0	0.0	0.0	0.0	0	0	0.0	0.0	0.0
笛吹農協	1	14000	0.0	0.0	0.5	1	14000	0.0	0.0	0.5	0	0	0.0	0.0	0.0	0	0	0.0	0.0	0.0	2	12140	100.0	55.5	0.0	0	0	0.0	0.0	0.0	0	0	0.0	0.0	0.0

業種中分類別保証状況

(平成 28 年 4 月現在)

部署：総括

(単位：千円)

業種中分類	当月中保証申込					当年度中保証申込					当月中保証承諾					当年度中保証承諾					保証債務残高					当月中代位弁済					当年度中代位弁済						
	件数	金額	前年比		構成比	件数	金額	前年比		構成比	件数	金額	前年比		構成比	件数	金額	前年比		構成比	件数	金額	前年比		構成比	件数	金額	前年比		構成比							
			件数	金額				件数	金額				件数	金額				件数	金額				件数	金額				件数	金額		件数	金額					
廃棄物処理業	2	19200	200.0	1920.0	0.7	2	19200	200.0	1920.0	0.7	1	3000	50.0	37.5	0.1	1	3000	50.0	37.5	0.1	207	1446577	97.2	79.8	1.0	0	0	0.0	0.0	0.0	0	0	0.0	0.0	0.0		
自動車整備業	2	13000	28.6	33.3	0.5	2	13000	28.6	33.3	0.5	2	13000	33.3	68.4	0.5	2	13000	33.3	68.4	0.5	427	1374023	91.8	90.8	0.9	0	0	0.0	0.0	0.0	0	0	0.0	0.0	0.0		
機械等修理業 (別掲除く)	1	3000	50.0	85.7	0.1	1	3000	50.0	85.7	0.1	1	3000	50.0	85.7	0.1	1	3000	50.0	85.7	0.1	47	142737	100.0	104.1	0.1	0	0	0.0	0.0	0.0	0	0	0.0	0.0	0.0		
職業紹介・労働者派遣業	1	15000	0.0	0.0	0.5	1	15000	0.0	0.0	0.5	1	15000	0.0	0.0	0.6	1	15000	0.0	0.0	0.6	44	496905	115.8	136.3	0.3	0	0	0.0	0.0	0.0	0	0	0.0	0.0	0.0		
その他の事業サービス業	3	10100	100.0	190.9	0.4	3	10100	100.0	190.9	0.4	1	1000	33.3	18.9	0.0	1	1000	33.3	18.9	0.0	348	2254041	94.1	92.3	1.5	0	0	0.0	0.0	0.0	0	0	0.0	0.0	0.0		
その他のサービス業	0	0	0.0	0.0	0.0	0	0	0.0	0.0	0.0	0	0	0.0	0.0	0.0	0	0	0.0	0.0	0.0	1	1075	100.0	79.6	0.0	0	0	0.0	0.0	0.0	0	0	0.0	0.0	0.0		

金融機関店舗別保証先数<平成28年4月末>

(単位:先)

順位	金融機関名	支店名	企業者数
1	山梨中央銀行	吉田支店	249
2	山梨中央銀行	河口湖支店	227
3	山梨中央銀行	長坂支店	170
4	甲府信用金庫	南支店	164
5	山梨中央銀行	青沼支店	163
6	山梨中央銀行	韮崎支店	158
7	都留信用組合	河口湖支店	156
8	山梨中央銀行	大月支店	154
9	山梨中央銀行	都留支店	153
10	みずほ銀行	甲府支店	145
11	甲府信用金庫	本店	144
12	山梨中央銀行	貢川支店	130
13	山梨中央銀行	石和支店	129
14	山梨中央銀行	塩山支店	128
15	山梨中央銀行	敷島支店	126
16	山梨中央銀行	小笠原支店	124
17	都留信用組合	上野原支店	121
18	甲府信用金庫	緑町支店	120
19	山梨信用金庫	小笠原支店	115
19	山梨中央銀行	南支店	115
19	山梨中央銀行	日下部支店	115
19	商工組合中央金庫	甲府支店	115
23	山梨信用金庫	南支店	114
23	山梨中央銀行	湯村支店	114
25	甲府信用金庫	西支店	113
25	都留信用組合	本店	113
27	甲府信用金庫	長坂支店	112
27	山梨中央銀行	城南支店	112
29	山梨信用金庫	富士吉田支店	109
30	山梨中央銀行	青柳支店	106
31	都留信用組合	大月支店	102
32	山梨中央銀行	上野原支店	100
33	三井住友銀行	甲府支店	98
34	甲府信用金庫	大里支店	95
34	山梨中央銀行	白根支店	95
36	都留信用組合	忍野支店	93
37	甲府信用金庫	国母支店	91
38	甲府信用金庫	塩山支店	90
38	山梨中央銀行	小淵沢支店	90
38	山梨中央銀行	身延支店	90
41	甲府信用金庫	笛吹支店	88
41	山梨中央銀行	市川支店	88
43	甲府信用金庫	櫛形支店	86
43	山梨中央銀行	本店	86
45	都留信用組合	平野支店	85
46	甲府信用金庫	加納岩支店	84
47	りそな銀行	甲府支店	83
47	山梨中央銀行	後屋支店	83
47	山梨中央銀行	竜王支店	83
47	山梨中央銀行	和戸支店	83
51	山梨信用金庫	昭和支店	81

順位	金融機関名	支店名	企業者数
52	甲府信用金庫	韮崎支店	80
52	山梨中央銀行	御坂支店	80
52	山梨中央銀行	山中湖支店	80
55	山梨信用金庫	石和支店	79
55	山梨信用金庫	本店	79
55	山梨中央銀行	南竜王支店	79
58	甲府信用金庫	石和支店	77
58	甲府信用金庫	白根支店	77
58	山梨中央銀行	八代支店	77
61	都留信用組合	竜ヶ丘支店	76
62	山梨信用金庫	南西支店	75
63	山梨中央銀行	武田通支店	74
63	都留信用組合	谷村支店	74
65	山梨県民信用組合	本店	73
66	甲府信用金庫	竜王支店	72
67	甲府信用金庫	田富支店	71
67	甲府信用金庫	竜王南支店	71
67	山梨中央銀行	国母支店	71
70	山梨信用金庫	韮崎支店	70
70	都留信用組合	上吉田支店	70
72	甲府信用金庫	敷島支店	68
72	都留信用組合	山中湖支店	68
72	都留信用組合	上谷支店	68
75	甲府信用金庫	湯村支店	67
75	山梨県民信用組合	石和支店	67
75	山梨信用金庫	池田支店	67
75	都留信用組合	小立支店	67
79	山梨信用金庫	上野原支店	66
79	山梨中央銀行	忍野支店	66
81	山梨県民信用組合	韮崎支店	65
81	山梨信用金庫	河口湖支店	65
81	山梨信用金庫	国母支店	65
84	甲府信用金庫	朝気支店	64
84	山梨中央銀行	昭和支店	64
84	都留信用組合	明見支店	64
87	都留信用組合	禾生支店	62
88	山梨中央銀行	須玉支店	61
88	都留信用組合	猿橋支店	61
88	都留信用組合	大明見支店	61
88	都留信用組合	富士吉田南支店	61
92	山梨信用金庫	山梨支店	60
92	山梨中央銀行	勝沼支店	60
94	甲府信用金庫	北支店	59
94	都留信用組合	新西原支店	59
96	山梨県民信用組合	鯉沢支店	58
96	山梨中央銀行	田富支店	58
98	山梨信用金庫	塩山支店	57
98	都留信用組合	桂支店	57
100	山梨県民信用組合	後屋支店	56
100	山梨信用金庫	松山支店	56
100	山梨中央銀行	一宮支店	56

金融機関店舗別保証債務残高<平成28年4月末>

(単位:千円)

順位	金融機関名	支店名	保証残高
1	みずほ銀行	甲府支店	8,332,573
2	りそな銀行	甲府支店	3,413,429
3	甲府信用金庫	南支店	2,736,040
4	山梨中央銀行	本店	2,657,758
5	三井住友銀行	甲府支店	2,639,534
6	商工組合中央金庫	甲府支店	2,630,637
7	甲府信用金庫	緑町支店	2,350,881
8	山梨中央銀行	青沼支店	2,293,547
9	山梨中央銀行	吉田支店	2,207,517
10	甲府信用金庫	西支店	1,989,773
11	山梨中央銀行	大月支店	1,949,220
12	山梨中央銀行	韭崎支店	1,930,490
13	山梨中央銀行	青柳支店	1,904,400
14	山梨中央銀行	河口湖支店	1,871,075
15	山梨中央銀行	石和支店	1,788,813
16	山梨中央銀行	都留支店	1,740,462
17	山梨中央銀行	市川支店	1,695,218
18	山梨中央銀行	貢川支店	1,669,024
19	甲府信用金庫	本店	1,617,716
20	都留信用組合	本店	1,612,181
21	山梨中央銀行	白根支店	1,569,291
22	山梨中央銀行	塩山支店	1,558,346
23	山梨中央銀行	長坂支店	1,537,737
24	山梨中央銀行	流通センター支店	1,536,404
25	甲府信用金庫	大里支店	1,504,485
26	山梨信用金庫	小笠原支店	1,468,281
27	山梨信用金庫	南支店	1,451,969
28	山梨中央銀行	日下部支店	1,424,882
29	甲府信用金庫	塩山支店	1,333,122
30	甲府信用金庫	加納岩支店	1,309,352
31	都留信用組合	河口湖支店	1,295,030
32	山梨中央銀行	城南支店	1,289,840
33	山梨中央銀行	南支店	1,284,659
34	山梨中央銀行	敷島支店	1,264,759
35	甲府信用金庫	韭崎支店	1,257,226
36	甲府信用金庫	長坂支店	1,241,145
37	都留信用組合	上野原支店	1,231,593
38	甲府信用金庫	国母支店	1,202,819
39	山梨中央銀行	国母支店	1,199,391
40	山梨中央銀行	小笠原支店	1,154,235
41	山梨中央銀行	上野原支店	1,139,289
42	山梨中央銀行	甲府駅前支店	1,106,527
43	山梨信用金庫	本店	1,093,461
44	山梨中央銀行	武田通支店	1,078,208
45	都留信用組合	忍野支店	1,064,644
46	山梨中央銀行	竜王支店	1,030,607
47	甲府信用金庫	石和支店	1,025,546
48	都留信用組合	大月支店	1,009,472
49	甲府信用金庫	白根支店	1,008,298
50	山梨信用金庫	塩山支店	1,002,500

順位	金融機関名	支店名	保証残高
51	山梨信用金庫	上野原支店	1,000,081
52	甲府信用金庫	朝気支店	989,057
53	山梨信用金庫	昭和支店	984,202
54	山梨中央銀行	和戸支店	978,722
55	山梨信用金庫	国母支店	978,129
56	都留信用組合	竜ヶ丘支店	956,614
57	山梨中央銀行	御坂支店	928,877
58	都留信用組合	上吉田支店	928,845
59	甲府信用金庫	田富支店	913,501
60	甲府信用金庫	竜王南支店	903,739
61	山梨信用金庫	韭崎支店	899,227
62	甲府信用金庫	敷島支店	898,411
63	山梨信用金庫	徳行支店	886,805
64	山梨中央銀行	湯村支店	886,254
65	都留信用組合	谷村支店	885,668
66	甲府信用金庫	竜王支店	884,616
67	山梨中央銀行	田富支店	874,601
68	山梨中央銀行	南竜王支店	869,665
69	山梨中央銀行	八代支店	868,190
70	山梨信用金庫	池田支店	805,970
71	甲府信用金庫	櫛形支店	804,537
72	山梨中央銀行	勝沼支店	773,684
73	甲府信用金庫	笛吹支店	766,127
74	山梨信用金庫	南西支店	762,423
75	三菱東京UFJ銀行	新宿中央支店	759,995
76	山梨信用金庫	富士吉田支店	744,817
77	甲府信用金庫	東支店	725,538
78	山梨中央銀行	昭和支店	721,072
79	甲府信用金庫	湯村支店	697,347
80	都留信用組合	明見支店	693,372
81	山梨中央銀行	後屋支店	683,959
82	山梨県民信用組合	本店	677,313
83	山梨信用金庫	石和支店	648,310
84	山梨県民信用組合	竜南支店	634,661
85	甲府信用金庫	北支店	631,934
86	山梨中央銀行	身延支店	622,758
87	山梨中央銀行	須玉支店	617,804
88	山梨中央銀行	小淵沢支店	613,365
89	都留信用組合	猿橋支店	611,916
90	山梨中央銀行	忍野支店	603,844
91	甲府信用金庫	藤井支店	603,441
92	山梨信用金庫	市川支店	601,030
93	都留信用組合	山中湖支店	582,540
94	都留信用組合	鳴沢支店	579,522
95	甲府信用金庫	玉穂支店	577,931
96	都留信用組合	桂支店	577,926
97	都留信用組合	平野支店	575,611
98	都留信用組合	上谷支店	570,472
99	山梨信用金庫	谷村支店	545,037
100	山梨信用金庫	田富支店	525,389