

保証概況

(2016. 3)

山梨県信用保証協会

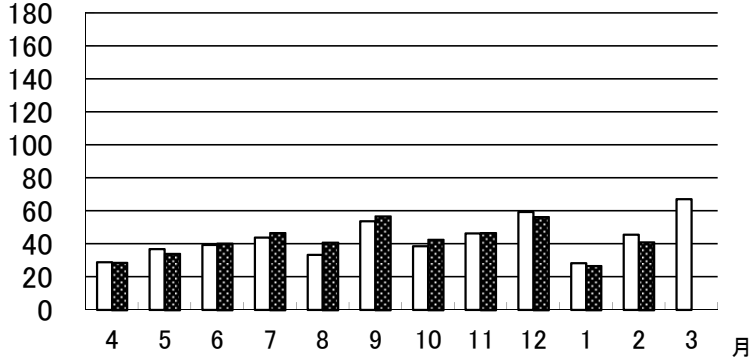
2月の保証状況

保証承諾

平成28年2月の保証承諾は、401件、4,108百万円となり前年同月比は件数99.26%金額89.97%となった。

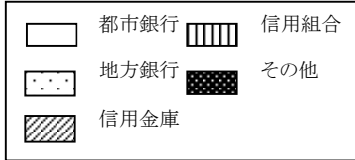
分類別の保証状況は以下の通りである。

□平成26年度 ■平成27年度



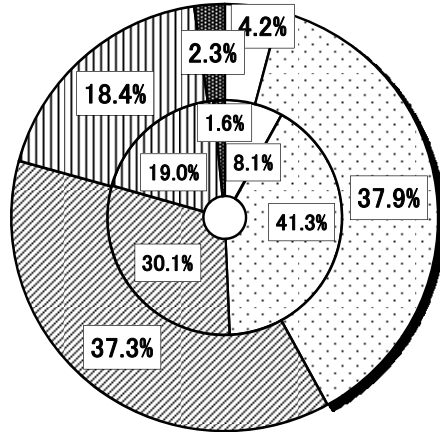
金融機関群別

- ・ 都市銀行 (前年同月比 46.4%)
- ・ 地方銀行 (同 82.5%)
- ・ 信用金庫 (同 111.5%)
- ・ 信用組合 (同 87.2%)
- ・ その他 (同 130.6%)



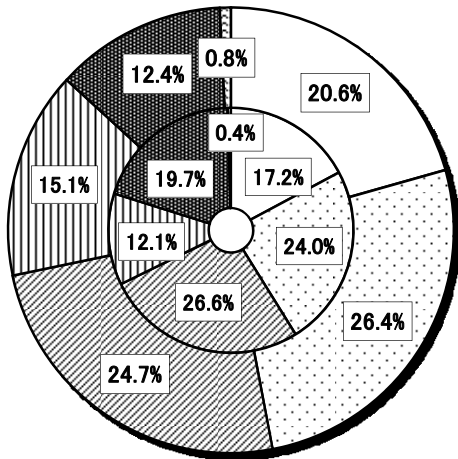
金融機関群別構成比

【外枠：平成27年度、内枠：平成26年度】



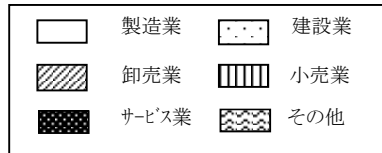
業種別構成比

【外枠：平成27年度、内枠：平成26年度】



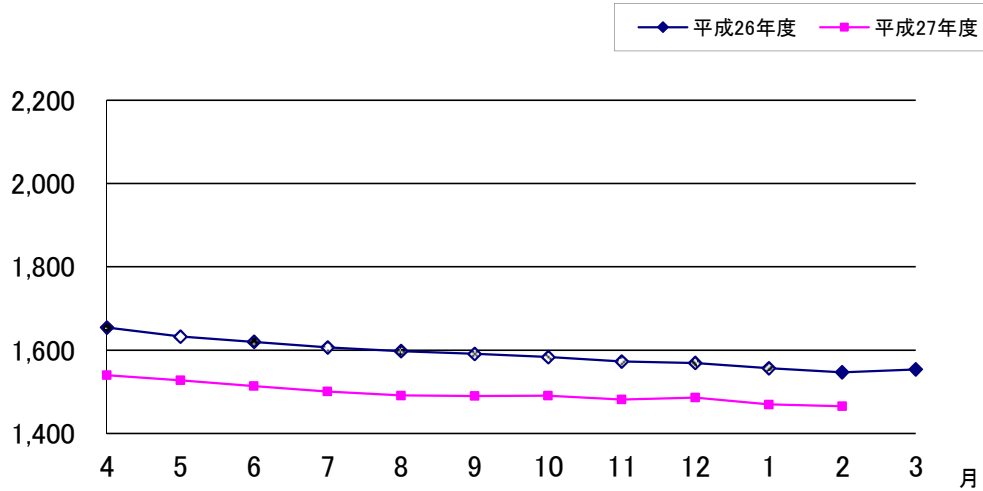
業種別

- ・ 製造業 (前年同月比 108.1%)
- ・ 建設業 (同 98.9%)
- ・ 卸売業 (同 83.7%)
- ・ 小売業 (同 112.1%)
- ・ サービス業 (同 56.5%)
- ・ その他 (同 176.9%)



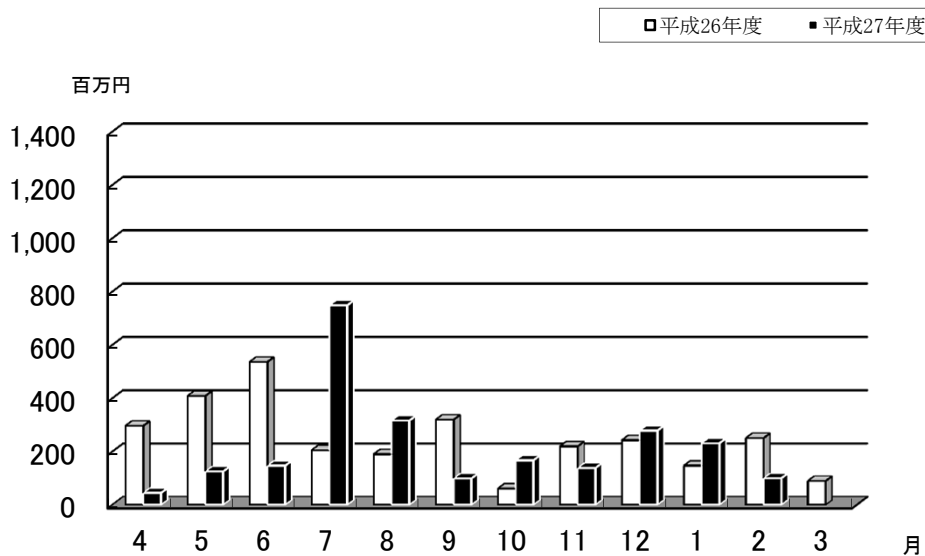
保証債務残高

平成28年2月の保証債務残高は、件数 20,458件（前年同月比 96.16%）、金額146,532百万円（同 94.72%）となった。



代位弁済

平成28年2月の代位弁済は、件数12件（前年同月比52.17%）、金額100百万円（同 39.94%）となった。



保証金額帯別保証状況

(平成 28 年 2 月現在)

部署：総括

(単位：千円)

保証金額帯	当月中保証申込					当年度中保証申込					当月中保証承諾					当年度中保証承諾					保証債務残高					当月中代位弁済					当年度中代位弁済				
	件数	金額	前年比		構成比	件数	金額	前年比		構成比	件数	金額	前年比		構成比	件数	金額	前年比		構成比	件数	金額	前年比		構成比	件数	金額	前年比		構成比					
			件数	金額				件数	金額				件数	金額				件数	金額				件数	金額				件数	金額		件数	金額	件数	金額	
合計	407	4426977	90.0	89.2	100.0	4473	49259488	92.5	99.7	100.0	401	4108017	99.3	90.0	100.0	4252	46078046	95.1	101.4	100.0	20458	146531887	96.2	94.7	100.0	12	100118	52.2	39.9	100.0	245	2396927	81.4	83.3	100.0
1,000千円以下	47	103550	54.0	-579.1	2.3	670	2696555	79.4	87.3	5.5	47	45800	88.7	89.6	1.1	445	426109	88.5	88.8	0.9	1716	1078342	95.8	108.5	0.7	0	0	0.0	0.0	0.0	10	5562	125.0	172.8	0.2
2,000千円以下	48	90610	96.0	92.4	2.0	553	1061783	93.7	89.8	2.2	46	84350	95.8	94.0	2.1	553	1022873	94.2	94.5	2.2	2465	2697513	94.6	99.5	1.8	2	3156	100.0	198.3	3.2	18	20262	60.0	66.5	0.8
3,000千円以下	44	128666	102.3	101.8	2.9	494	1469979	83.2	82.5	3.0	42	120626	89.4	89.9	2.9	497	1452519	83.8	84.5	3.2	2402	4125375	95.2	96.8	2.8	0	0	0.0	0.0	0.0	28	50392	96.6	98.2	2.1
5,000千円以下	87	403350	107.4	103.9	9.1	867	4097678	87.9	86.1	8.3	86	398600	110.3	107.5	9.7	873	4085678	88.6	88.1	8.9	3858	11372241	98.8	100.8	7.8	0	0	0.0	0.0	0.0	42	125735	62.7	61.2	5.2
10,000千円以下	59	534120	90.8	90.8	12.1	732	6399070	101.9	101.1	13.0	68	582120	109.7	108.5	14.2	737	6313394	103.7	103.0	13.7	4032	19271357	94.4	90.4	13.2	5	20436	83.3	65.1	20.4	70	301613	111.1	88.6	12.6
15,000千円以下	42	567481	135.5	133.0	12.8	260	3623287	99.6	99.9	7.4	36	478321	116.1	114.4	11.6	254	3435587	98.4	98.6	7.5	1386	10861345	96.0	93.0	7.4	2	14614	200.0	143.0	14.6	25	230344	89.3	88.1	9.6
20,000千円以下	28	541000	84.8	86.1	12.2	318	6202896	100.3	99.6	12.6	27	523000	93.1	94.4	12.7	317	6118346	101.0	101.8	13.3	1579	18414238	94.9	93.5	12.6	2	24269	100.0	75.4	24.2	17	197382	81.0	67.8	8.2
30,000千円以下	22	615200	95.7	97.2	13.9	269	7434636	117.5	117.2	15.1	23	642200	109.5	110.7	15.6	270	7392336	118.4	118.9	16.0	1260	21353929	100.5	98.9	14.6	0	0	0.0	0.0	0.0	7	111944	33.3	26.2	4.7
50,000千円以下	26	1144000	92.9	95.1	25.8	228	9774205	109.6	109.2	19.8	23	994000	88.5	90.3	24.2	225	9593605	109.8	110.4	20.8	1223	31414322	97.3	96.7	21.4	1	37643	100.0	83.9	37.6	14	393781	56.0	50.8	16.4
60,000千円以下	1	60000	100.0	110.8	1.4	22	1296800	104.8	110.0	2.6	0	0	0.0	0.0	0.0	21	1187500	100.0	100.7	2.6	104	3780475	95.4	95.2	2.6	0	0	0.0	0.0	0.0	1	37298	33.3	31.6	1.6
70,000千円以下	0	0	0.0	0.0	0.0	15	996300	93.8	93.2	2.0	0	0	0.0	0.0	0.0	15	994800	93.8	93.0	2.2	79	3243228	100.0	93.1	2.2	0	0	0.0	0.0	0.0	2	125428	100.0	128.4	5.2
80,000千円以下	2	151000	28.6	27.0	3.4	30	2409500	85.7	86.9	4.9	2	151000	40.0	37.8	3.7	30	2362500	90.9	90.5	5.1	248	11082733	93.2	87.4	7.6	0	0	0.0	0.0	0.0	8	431940	266.7	215.4	18.0
1億円以下	1	88000	100.0	100.0	2.0	8	746800	80.0	78.9	1.5	1	88000	100.0	100.0	2.1	8	746800	80.0	78.9	1.6	60	3647023	103.4	96.3	2.5	0	0	0.0	0.0	0.0	1	94509	100.0	124.9	3.9
2億円以下	0	0	0.0	0.0	0.0	7	1050000	87.5	90.2	2.1	0	0	0.0	0.0	0.0	7	946000	87.5	81.2	2.1	46	4189766	95.8	87.9	2.9	0	0	0.0	0.0	0.0	2	270736	0.0	0.0	11.3

金融機関別保証状況

(平成 28 年 2 月現在)

部署：総括

(単位：千円)

金融機関	当月中保証申込					当年度中保証申込					当月中保証承諾					当年度中保証承諾					保証債務残高					当月中代位弁済					当年度中代位弁済				
	件数	金額	前年比		構成比	件数	金額	前年比		構成比	件数	金額	前年比		構成比	件数	金額	前年比		構成比	件数	金額	前年比		構成比	件数	金額	前年比		構成比					
			件数	金額				件数	金額				件数	金額				件数	金額				件数	金額				件数	金額		件数	金額	件数	金額	
合計	407	4426977	90.0	89.2	100.0	4473	49259488	92.5	99.7	100.0	401	4108017	99.3	90.0	100.0	4252	46078046	95.1	101.4	100.0	20458	146531887	96.2	94.7	100.0	12	100118	52.2	39.9	100.0	245	2396927	81.4	83.3	100.0
みずほ	2	90000	66.7	51.4	2.0	40	1444000	93.0	80.3	2.9	2	19000	100.0	20.0	0.5	37	1352000	88.1	81.6	2.9	312	8958731	100.0	88.4	6.1	0	0	0.0	0.0	0.0	6	207336	200.0	179.9	8.7
三菱UFJ	3	50000	150.0	50.0	1.1	9	294000	75.0	81.0	0.6	2	30000	100.0	30.0	0.7	9	304000	81.8	96.8	0.7	55	1010002	96.5	90.5	0.7	0	0	0.0	0.0	0.0	2	175159	0.0	0.0	7.3
三住	1	75000	20.0	49.3	1.7	14	452000	46.7	50.7	0.9	1	75000	20.0	49.3	1.8	14	432000	50.0	58.7	0.9	172	2756317	89.6	83.6	1.9	0	0	0.0	0.0	0.0	2	197770	100.0	1126.6	8.3
りそな	4	86600	66.7	41.5	2.0	26	800400	78.8	75.8	1.6	3	46600	300.0	221.9	1.1	24	696400	96.0	98.4	1.5	203	3936304	92.7	88.4	2.7	0	0	0.0	0.0	0.0	2	48652	66.7	45.1	2.0
山中	134	1496581	74.9	74.9	33.8	1611	19173208	82.9	94.5	38.9	144	1543721	86.2	81.9	37.6	1572	18476198	85.4	95.4	40.1	7541	52078119	91.8	93.7	35.5	1	1750	16.7	1.8	1.7	81	503819	84.4	44.2	21.0
八十二	2	11800	0.0	0.0	0.3	4	31800	0.0	0.0	0.1	2	11800	0.0	0.0	0.3	4	31800	0.0	0.0	0.1	3	11320	0.0	0.0	0.0	0	0	0.0	0.0	0.0	0	0	0.0	0.0	0.0
静銀	0	0	0.0	0.0	0.0	1	10000	33.3	16.2	0.0	0	0	0.0	0.0	0.0	1	10000	33.3	16.3	0.0	5	71421	83.3	69.4	0.0	0	0	0.0	0.0	0.0	0	0	0.0	0.0	0.0
スルガ	0	0	0.0	0.0	0.0	0	0	0.0	0.0	0.0	0	0	0.0	0.0	0.0	0	0	0.0	0.0	0.0	2	9903	100.0	99.0	0.0	0	0	0.0	0.0	0.0	0	0	0.0	0.0	0.0
清水	0	0	0.0	0.0	0.0	2	18500	66.7	57.8	0.0	0	0	0.0	0.0	0.0	3	28500	100.0	105.6	0.1	9	112992	100.0	89.2	0.1	0	0	0.0	0.0	0.0	0	0	0.0	0.0	0.0
青梅	3	9000	0.0	0.0	0.2	8	35500	266.7	105.3	0.1	3	9000	0.0	0.0	0.2	8	35500	400.0	115.6	0.1	15	91614	83.3	90.8	0.1	0	0	0.0	0.0	0.0	0	0	0.0	0.0	0.0
甲信	73	1090340	100.0	123.5	24.6	857	10169196	94.4	108.8	20.6	71	986630	102.9	107.5	24.0	818	9459584	96.9	107.8	20.5	3650	28081409	97.9	96.7	19.2	4	18521	57.1	74.0	18.5	47	424733	71.2	72.4	17.7
山信	64	662850	125.5	164.0	15.0	659	6807994	102.3	113.4	13.8	57	534900	114.0	117.5	13.0	621	6162004	104.4	111.6	13.4	3009	19041851	95.6	95.5	13.0	3	52258	50.0	337.9	52.2	35	368168	70.0	116.8	15.4
富士宮	0	0	0.0	0.0	0.0	2	8000	100.0	100.0	0.0	0	0	0.0	0.0	0.0	2	8000	100.0	100.0	0.0	5	17016	100.0	105.6	0.0	0	0	0.0	0.0	0.0	0	0	0.0	0.0	0.0
商中	6	103600	300.0	259.0	2.3	29	601904	93.5	79.3	1.2	5	94000	250.0	130.6	2.3	27	529104	93.1	72.0	1.1	188	2814447	111.2	105.9	1.9	1	1146	0.0	0.0	1.1	1	1146	50.0	3.4	0.0
横浜中央	0	0	0.0	0.0	0.0	0	0	0.0	0.0	0.0	0	0	0.0	0.0	0.0	0	0	0.0	0.0	0.0	0	0	0.0	0.0	0.0	0	0	0.0	0.0	0.0	2	11060	0.0	0.0	0.5
県民	47	266556	56.6	37.7	6.0	445	3290506	83.0	82.6	6.7	46	280856	75.4	49.9	6.8	409	2902956	88.3	89.9	6.3	2438	10987044	98.4	97.8	7.5	3	26443	150.0	409.3	26.4	47	254102	82.5	85.7	10.6
都留	68	484650	141.7	162.4	10.9	766	6122480	119.1	128.1	12.4	65	476510	144.4	156.0	11.6	703	5650000	120.8	133.4	12.3	2849	16539635	104.9	98.1	11.3	0	0	0.0	0.0	0.0	19	203114	86.4	76.4	8.5
笛吹農協	0	0	0.0	0.0	0.0	0	0	0.0	0.0	0.0	0	0	0.0	0.0	0.0	0	0	0.0	0.0	0.0	2	13760	100.0	58.6	0.0	0	0	0.0	0.0	0.0	0	0	0.0	0.0	0.0
政策公庫国	0	0	0.0	0.0	0.0	0	0	0.0	0.0	0.0	0	0	0.0	0.0	0.0	0	0	0.0	0.0	0.0	0	0	0.0	0.0	0.0	0	0	0.0	0.0	0.0	1	1867	0.0	0.0	0.1

(総括)公庫制度別保証状況

(平成 28 年 2 月現在)

(単位: 千円)

公庫制度	当月中保証申込					当年度中保証申込					当月中保証承諾					当年度中保証承諾					保証債務残高					当月中代位弁済					当年度中代位弁済				
	件数	金額	前年比		構成比	件数	金額	前年比		構成比	件数	金額	前年比		構成比	件数	金額	前年比		構成比	件数	金額	前年比		構成比	件数	金額	前年比		構成比					
			件数	金額				件数	金額				件数	金額				件数	金額				件数	金額				件数	金額		件数	金額	件数	金額	
合計	407	4426977	90.0	89.2	100.0	4473	49259488	92.5	99.7	100.0	401	4108017	99.3	90.0	100.0	4252	46078046	95.1	101.4	100.0	20458	146531887	96.2	94.7	100.0	12	100118	52.2	39.9	100.0	245	2396927	81.4	83.3	100.0
小口	10	34990	166.7	150.7	0.8	89	345910	89.0	92.0	0.7	8	27490	133.3	146.8	0.7	87	338410	87.9	95.5	0.7	498	926024	90.2	88.9	0.6	0	0	0.0	0.0	0.0	4	5856	57.1	37.0	0.2
設備	0	0	0.0	0.0	0.0	3	77800	0.0	0.0	0.2	0	0	0.0	0.0	0.0	3	77800	0.0	0.0	0.2	17	172343	113.3	133.1	0.1	0	0	0.0	0.0	0.0	0	0	0.0	0.0	0.0
経営安定関連	29	558800	181.3	156.5	12.6	215	4571193	136.1	143.0	9.3	28	498800	175.0	138.5	12.1	214	4447393	138.1	144.1	9.7	7186	53099269	83.2	77.7	36.2	6	63020	46.2	31.1	62.9	139	1593211	96.5	94.4	66.5
季節	0	0	0.0	0.0	0.0	52	351900	82.5	95.3	0.7	0	0	0.0	0.0	0.0	52	351900	82.5	95.6	0.8	30	189921	81.1	91.8	0.1	0	0	0.0	0.0	0.0	0	0	0.0	0.0	0.0
災害	0	0	0.0	0.0	0.0	13	34400	36.1	10.9	0.1	0	0	0.0	0.0	0.0	13	34400	36.1	11.2	0.1	151	1605105	106.3	84.0	1.1	0	0	0.0	0.0	0.0	2	8611	100.0	46.9	0.4
手形割引	5	52000	83.3	75.4	1.2	78	956063	108.3	111.7	1.9	7	67000	116.7	97.1	1.6	79	919563	109.7	108.9	2.0	68	895671	97.1	103.4	0.6	0	0	0.0	0.0	0.0	0	0	0.0	0.0	0.0
公害防止	0	0	0.0	0.0	0.0	0	0	0.0	0.0	0.0	0	0	0.0	0.0	0.0	0	0	0.0	0.0	0.0	10	32816	66.7	57.4	0.0	0	0	0.0	0.0	0.0	0	0	0.0	0.0	0.0
体質強化	0	0	0.0	0.0	0.0	6	57200	33.3	22.6	0.1	0	0	0.0	0.0	0.0	6	56675	35.3	23.7	0.1	350	1305486	77.6	66.5	0.9	2	4980	0.0	0.0	5.0	7	27282	140.0	66.3	1.1
事業転換	0	0	0.0	0.0	0.0	12	104100	100.0	42.2	0.2	0	0	0.0	0.0	0.0	12	104000	100.0	42.5	0.2	51	538576	127.5	103.1	0.4	0	0	0.0	0.0	0.0	1	5992	0.0	0.0	0.2
当座貸越	15	385000	214.3	177.4	8.7	169	3850000	203.6	184.9	7.8	15	365000	250.0	218.6	8.9	168	3780000	204.9	186.7	8.2	286	6350577	124.3	129.4	4.3	0	0	0.0	0.0	0.0	0	0	0.0	0.0	0.0
カーローン	99	407000	59.3	57.9	9.2	1239	5045100	85.6	88.4	10.2	94	378500	58.4	58.8	9.2	1241	4992600	86.4	90.6	10.8	3220	11991715	125.4	120.6	8.2	1	2009	0.0	0.0	2.0	18	53168	138.5	106.0	2.2
労働力確保	0	0	0.0	0.0	0.0	0	0	0.0	0.0	0.0	0	0	0.0	0.0	0.0	0	0	0.0	0.0	0.0	1	2361	100.0	87.0	0.0	0	0	0.0	0.0	0.0	0	0	0.0	0.0	0.0
新事業創出	0	0	0.0	0.0	0.0	7	23600	53.8	35.8	0.0	0	0	0.0	0.0	0.0	7	23600	58.3	39.4	0.1	80	156651	79.2	75.7	0.1	0	0	0.0	0.0	0.0	1	1952	25.0	14.3	0.1
売掛債権担保融資	2	128000	66.7	51.6	2.9	18	1174400	100.0	100.5	2.4	2	128000	66.7	51.6	3.1	18	1070400	100.0	93.8	2.3	18	1119200	105.9	112.9	0.8	0	0	0.0	0.0	0.0	1	15364	0.0	0.0	0.6
小口零細(予約保証を除く)	35	89300	140.0	90.5	2.0	392	1239290	99.0	100.7	2.5	38	105240	172.7	127.3	2.6	394	1215630	100.3	104.3	2.6	1995	3147994	92.1	95.0	2.1	0	0	0.0	0.0	0.0	8	29897	57.1	185.4	1.2
長期経営	0	0	0.0	0.0	0.0	1	25000	0.0	0.0	0.1	0	0	0.0	0.0	0.0	1	25000	0.0	0.0	0.1	34	527884	85.0	80.3	0.4	0	0	0.0	0.0	0.0	0	0	0.0	0.0	0.0
経営力(コード3除く)	1	4000	12.5	2.3	0.1	14	271722	41.2	43.2	0.6	1	4000	20.0	3.0	0.1	14	271722	45.2	46.1	0.6	59	1191115	143.9	131.7	0.8	0	0	0.0	0.0	0.0	1	14234	100.0	88.6	0.6
経営力(責任共有対象外)	0	0	0.0	0.0	0.0	8	142911	80.0	105.4	0.3	0	0	0.0	0.0	0.0	8	142911	80.0	105.4	0.3	17	305253	141.7	131.9	0.2	0	0	0.0	0.0	0.0	0	0	0.0	0.0	0.0
再生計画(コード38除く)	0	0	0.0	0.0	0.0	4	57684	30.8	12.9	0.1	0	0	0.0	0.0	0.0	4	57684	28.6	12.1	0.1	26	744438	123.8	103.1	0.5	0	0	0.0	0.0	0.0	0	0	0.0	0.0	0.0
再生計画(責任共有外)	0	0	0.0	0.0	0.0	1	8500	20.0	3.8	0.0	0	0	0.0	0.0	0.0	1	8500	20.0	3.8	0.0	6	204447	120.0	93.3	0.1	0	0	0.0	0.0	0.0	0	0	0.0	0.0	0.0
特定社債	2	80000	33.3	20.0	1.8	10	592000	62.5	59.2	1.2	0	0	0.0	0.0	0.0	8	512000	72.7	69.6	1.1	61	3103120	124.5	116.6	2.1	0	0	0.0	0.0	0.0	0	0	0.0	0.0	0.0
中小企業金融安定化H12.4-	0	0	0.0	0.0	0.0	0	0	0.0	0.0	0.0	0	0	0.0	0.0	0.0	0	0	0.0	0.0	0.0	21	70072	53.8	61.1	0.0	0	0	0.0	0.0	0.0	0	0	0.0	0.0	0.0
その他	42	471100	150.0	110.8	10.6	362	4311835	102.0	100.6	8.8	39	423600	134.5	99.7	10.3	360	4214685	100.6	100.0	9.1	1271	9095027	113.6	126.0	6.2	1	5840	33.3	61.1	5.8	12	107220	54.5	160.9	4.5
普通	169	2163037	115.8	94.5	48.9	1557	23773203	94.1	97.8	48.3	169	2110387	119.9	96.0	51.4	1562	23433173	94.8	98.9	50.9	5002	49756821	101.9	104.7	34.0	2	24269	33.3	70.8	24.2	51	534140	59.3	59.2	22.3
他	-2	53750	-6.9	-58.3	1.2	223	2245677	66.8	89.1	4.6	0	0	0.0	0.0	0.0	0	0	0.0	0.0	0.0	0	0	0.0	0.0	0.0	0	0	0.0	0.0	0.0	0	0	0.0	0.0	0.0

業種中分類別保証状況

(平成 28 年 2 月現在)

部署：総括

(単位：千円)

業種中分類	当月中保証申込					当年度中保証申込					当月中保証承諾					当年度中保証承諾					保証債務残高					当月中代位弁済					当年度中代位弁済				
	件数	金額	前年比		構成比	件数	金額	前年比		構成比	件数	金額	前年比		構成比	件数	金額	前年比		構成比	件数	金額	前年比		構成比	件数	金額	前年比		構成比					
			件数	金額				件数	金額				件数	金額				件数	金額				件数	金額				件数	金額		件数	金額	件数	金額	
合計	407	4426977	90.0	89.2	100.0	4473	49259488	92.5	99.7	100.0	401	4108017	99.3	90.0	100.0	4252	46078046	95.1	101.4	100.0	20458	146531887	96.2	94.7	100.0	12	100118	52.2	39.9	100.0	245	2396927	81.4	83.3	100.0
農業	0	0	0.0	0.0	0.0	9	25700	112.5	127.6	0.1	0	0	0.0	0.0	0.0	8	22700	100.0	112.7	0.0	27	50801	100.0	119.2	0.0	0	0	0.0	0.0	0.0	0	0	0.0	0.0	0.0
林業	1	1900	50.0	28.8	0.0	4	18900	30.8	19.6	0.0	1	1900	100.0	52.8	0.0	2	11900	25.0	22.0	0.0	34	218482	91.9	75.0	0.1	0	0	0.0	0.0	0.0	0	0	0.0	0.0	0.0
鉱業、採石業、砂利採取業	1	20000	0.0	0.0	0.5	6	59560	200.0	141.8	0.1	1	20000	0.0	0.0	0.5	4	43280	200.0	173.1	0.1	42	578115	107.7	96.7	0.4	0	0	0.0	0.0	0.0	0	0	0.0	0.0	0.0
総合工事業	56	785400	98.2	91.9	17.7	549	7844915	106.4	117.9	15.9	53	744400	115.2	106.0	18.1	520	7412835	109.0	118.6	16.1	2120	18707203	96.0	99.2	12.8	-1	-14155	0.0	0.0	-14.1	13	81498	61.9	52.6	3.4
職別工事業	24	197430	60.0	77.7	4.5	320	2064380	80.4	66.5	4.2	25	184330	75.8	93.9	4.5	310	1961810	83.6	68.2	4.3	1543	6734592	96.9	93.1	4.6	2	21112	0.0	0.0	21.1	15	101956	75.0	72.8	4.3
設備工事業	24	232470	100.0	72.3	5.3	254	2109720	94.4	95.2	4.3	20	154470	105.3	78.6	3.8	238	1913000	98.8	105.1	4.2	1108	5977923	95.2	93.3	4.1	0	0	0.0	0.0	0.0	24	122835	480.0	1691.9	5.1
食料品製造業	6	60000	75.0	103.8	1.4	82	1361520	110.8	122.0	2.8	6	60000	85.7	109.5	1.5	75	1231920	102.7	111.7	2.7	458	5026541	91.6	92.2	3.4	0	0	0.0	0.0	0.0	5	19498	33.3	17.0	0.8
飲料・たばこ・飼料製造業	3	68000	300.0	212.5	1.5	26	588000	104.0	101.4	1.2	6	148000	600.0	462.5	3.6	24	569000	109.1	110.4	1.2	95	1564382	90.5	96.4	1.1	0	0	0.0	0.0	0.0	0	0	0.0	0.0	0.0
繊維工業	8	59100	160.0	107.4	1.3	64	670600	90.1	66.1	1.4	5	35300	100.0	89.9	0.9	60	647800	95.2	76.7	1.4	281	2035976	91.5	91.4	1.4	0	0	0.0	0.0	0.0	0	0	0.0	0.0	0.0
木材木製品製造業	1	4500	50.0	22.5	0.1	15	347850	78.9	90.4	0.7	1	4500	50.0	22.5	0.1	15	343850	78.9	89.6	0.7	69	829676	97.2	94.5	0.6	0	0	0.0	0.0	0.0	0	0	0.0	0.0	0.0
家具・装備品製造業	2	9000	33.3	20.1	0.2	18	78300	72.0	43.8	0.2	2	9000	33.3	20.3	0.2	17	64950	77.3	39.8	0.1	102	513493	95.3	87.5	0.4	0	0	0.0	0.0	0.0	0	0	0.0	0.0	0.0
パルプ・紙・紙加工品製造業	0	0	0.0	0.0	0.0	12	174010	70.6	61.9	0.4	0	0	0.0	0.0	0.0	12	174010	80.0	68.0	0.4	77	727890	102.7	90.7	0.5	0	0	0.0	0.0	0.0	0	0	0.0	0.0	0.0
印刷・同関連業	1	1000	20.0	10.4	0.0	18	114620	72.0	89.5	0.2	1	1000	25.0	11.6	0.0	18	112620	78.3	95.7	0.2	115	630118	89.1	91.5	0.4	0	0	0.0	0.0	0.0	0	0	0.0	0.0	0.0
化学工業	0	0	0.0	0.0	0.0	5	36100	125.0	40.1	0.1	0	0	0.0	0.0	0.0	5	36100	125.0	40.1	0.1	12	135029	92.3	39.3	0.1	0	0	0.0	0.0	0.0	0	0	0.0	0.0	0.0
プラスチック製品製造業	4	168000	200.0	840.0	3.8	76	945478	126.7	119.8	1.9	3	158000	150.0	790.0	3.8	72	891478	126.3	119.2	1.9	306	2653636	94.7	89.6	1.8	0	0	0.0	0.0	0.0	9	156917	300.0	393.6	6.5
ゴム製品製造業	0	0	0.0	0.0	0.0	3	23500	37.5	27.8	0.0	0	0	0.0	0.0	0.0	3	23500	37.5	27.8	0.1	25	184367	104.2	91.7	0.1	0	0	0.0	0.0	0.0	0	0	0.0	0.0	0.0
なめし革・同製品・毛皮製造	0	0	0.0	0.0	0.0	0	0	0.0	0.0	0.0	0	0	0.0	0.0	0.0	0	0	0.0	0.0	0.0	4	33060	66.7	73.8	0.0	0	0	0.0	0.0	0.0	0	0	0.0	0.0	0.0
窯業・土石製品製造業	3	63000	100.0	105.0	1.4	26	472190	96.3	93.6	1.0	4	82000	133.3	136.7	2.0	23	467690	85.2	92.9	1.0	141	1527233	95.9	93.7	1.0	0	0	0.0	0.0	0.0	0	0	0.0	0.0	0.0
鉄鋼業	2	45000	100.0	100.0	1.0	6	187000	100.0	194.8	0.4	2	45000	100.0	100.0	1.1	6	187000	120.0	210.1	0.4	20	451874	117.6	132.3	0.3	0	0	0.0	0.0	0.0	0	0	0.0	0.0	0.0
非鉄金属製造業	1	4500	33.3	11.8	0.1	15	117700	71.4	35.7	0.2	1	4500	33.3	12.0	0.1	15	117700	75.0	39.4	0.3	73	762391	94.8	85.8	0.5	0	0	0.0	0.0	0.0	0	0	0.0	0.0	0.0
金属製品製造業	8	123500	266.7	363.2	2.8	62	687850	93.9	111.1	1.4	7	122500	233.3	360.3	3.0	58	649350	90.6	108.4	1.4	356	2919461	95.4	91.0	2.0	0	0	0.0	0.0	0.0	7	570866	233.3	3527.2	23.8
はん用機械器具製造業	2	6000	200.0	-85.7	0.1	14	93000	87.5	90.3	0.2	3	11000	150.0	366.7	0.3	14	89000	100.0	99.5	0.2	36	203040	138.5	138.4	0.1	0	0	0.0	0.0	0.0	0	0	0.0	0.0	0.0
生産用機械器具製造業	2	10000	50.0	10.0	0.2	63	673000	98.4	75.6	1.4	4	30000	100.0	30.0	0.7	59	629500	100.0	81.6	1.4	375	3174573	94.5	85.9	2.2	0	0	0.0	0.0	0.0	5	121438	100.0	63.4	5.1
業務用機械器具製造業	1	5000	50.0	125.0	0.1	30	498500	100.0	142.0	1.0	2	11000	66.7	122.2	0.3	29	471400	96.7	136.6	1.0	121	1018824	93.1	90.2	0.7	0	0	0.0	0.0	0.0	0	0	0.0	0.0	0.0
電子・デバイス・回路製造業	3	19000	300.0	105.6	0.4	40	783494	105.3	112.9	1.6	4	29000	133.3	64.4	0.7	40	679494	105.3	99.5	1.5	213	2072017	97.7	87.5	1.4	0	0	0.0	0.0	0.0	0	0	0.0	0.0	0.0
電気機械器具製造業	1	7000	50.0	70.0	0.2	25	453620	227.3	515.5	0.9	1	7000	50.0	82.4	0.2	24	396620	218.2	489.7	0.9	113	1066765	101.8	72.8	0.7	0	0	0.0	0.0	0.0	0	0	0.0	0.0	0.0
情報通信機械器具製造業	0	0	0.0	0.0	0.0	6	67800	150.0	116.1	0.1	0	0	0.0	0.0	0.0	6	67800	150.0	116.1	0.1	12	94370	120.0	97.0	0.1	0	0	0.0	0.0	0.0	0	0	0.0	0.0	0.0
輸送用機械器具製造業	1	5000	100.0	125.0	0.1	23	312500	82.1	97.6	0.6	1	5000	100.0	125.0	0.1	23	311500	88.5	100.1	0.7	137	1250327	104.6	105.4	0.9	0	0	0.0	0.0	0.0	7	72430	700.0	447.4	3.0
その他の製造業	15	120000	68.2	47.3	2.7	187	2230160	78.2	84.9	4.5	14	85000	82.4	41.1	2.1	181	2055660	80.4	81.5	4.5	868	6554417	92.6	94.3	4.5	1	2009	33.3	15.2	2.0	4	20055	28.6	16.2	0.8
電気業	1	12500	14.3	19.8	0.3	40	686290	49.4	52.5	1.4	0	0	0.0	0.0	0.0	31	523715	44.3	47.6	1.1	223	2796395	121.9	114.4	1.9	0	0	0.0	0.0	0.0	0	0	0.0	0.0	0.0
ガス業	0	0	0.0	0.0	0.0	0	0	0.0	0.0	0.0	0	0	0.0	0.0	0.0	0	0	0.0	0.0	0.0	1	14976	50.0	111.7	0.0	0	0	0.0	0.0	0.0	0	0	0.0	0.0	0.0
放送業	0	0	0.0	0.0	0.0	3	125000	0.0	0.0	0.3	0	0	0.0	0.0	0.0	3	125000	0.0	0.0	0.3	10	236097	111.1	149.7	0.2	0	0	0.0	0.0	0.0	0	0	0.0	0.0	0.0
情報サービス業	1	40000	0.0	0.0	0.9	25	327700	138.9	124.4	0.7	0	0	0.0	0.0	0.0	24	240700	150.0	98.6	0.5	98	977915	92.5	87.4	0.7	1	37643	0.0	0.0	37.6	6	53796	0.0	0.0	2.2
インターネットサービス業	0	0	0.0	0.0	0.0	1	5000	33.3	62.5	0.0	0	0	0.0	0.0	0.0	1	5000	33.3	125.0	0.0	9	14633	90.0	117.0	0.0	0	0	0.0	0.0	0.0	0	0	0.0	0.0	0.0

業種中分類別保証状況

(平成 28 年 2 月現在)

部署：総括

(単位：千円)

業種中分類	当月中保証申込					当年度中保証申込					当月中保証承諾					当年度中保証承諾					保証債務残高					当月中代位弁済					当年度中代位弁済				
	件数	金額	前年比		構成比	件数	金額	前年比		構成比	件数	金額	前年比		構成比	件数	金額	前年比		構成比	件数	金額	前年比		構成比	件数	金額	前年比		構成比	件数	金額	前年比		構成比
			件数	金額				件数	金額				件数	金額				件数	金額				件数	金額				件数	金額				件数	金額	
映像・音声・文字情報制作	2	1930	0.0	0.0	0.0	13	84130	118.2	70.4	0.2	2	1930	0.0	0.0	0.0	12	64130	109.1	53.6	0.1	54	341788	96.4	87.9	0.2	0	0	0.0	0.0	0.0	2	26468	66.7	106.7	1.1
鉄道業	0	0	0.0	0.0	0.0	0	0	0.0	0.0	0.0	0	0	0.0	0.0	0.0	0	0	0.0	0.0	0.0	9	101137	100.0	96.8	0.1	0	0	0.0	0.0	0.0	0	0	0.0	0.0	0.0
道路旅客運送業	1	1600	25.0	4.6	0.0	19	224710	65.5	56.6	0.5	1	1600	25.0	4.6	0.0	19	221710	70.4	61.6	0.5	137	1175916	102.2	89.8	0.8	0	0	0.0	0.0	0.0	0	0	0.0	0.0	0.0
道路貨物運送業	14	290036	116.7	279.7	6.6	125	1817500	111.6	122.4	3.7	7	65786	87.5	76.5	1.6	113	1561310	108.7	114.2	3.4	600	4784871	98.5	96.5	3.3	0	0	0.0	0.0	0.0	4	17243	40.0	35.4	0.7
倉庫業	0	0	0.0	0.0	0.0	1	5000	33.3	12.8	0.0	0	0	0.0	0.0	0.0	1	5000	100.0	16.7	0.0	10	76656	111.1	87.6	0.1	0	0	0.0	0.0	0.0	0	0	0.0	0.0	0.0
運輸に附帯するサービス業	0	0	0.0	0.0	0.0	1	1000	33.3	4.8	0.0	0	0	0.0	0.0	0.0	1	1000	33.3	4.8	0.0	7	32605	70.0	74.4	0.0	0	0	0.0	0.0	0.0	1	3972	0.0	0.0	0.2
各種商品卸売業	1	50000	50.0	50.0	1.1	6	180000	200.0	138.5	0.4	1	50000	100.0	100.0	1.2	6	180000	300.0	225.0	0.4	7	127000	116.7	181.3	0.1	0	0	0.0	0.0	0.0	2	13799	0.0	0.0	0.6
繊維・衣服等卸売業	0	0	0.0	0.0	0.0	16	111000	80.0	98.6	0.2	2	8000	0.0	0.0	0.2	16	108000	80.0	98.1	0.2	88	773305	91.7	94.1	0.5	0	0	0.0	0.0	0.0	5	20202	0.0	0.0	0.8
飲食料品卸売業	15	212981	88.2	56.8	4.8	133	1896881	86.9	93.5	3.9	13	186421	81.3	56.7	4.5	124	1838721	85.5	96.7	4.0	551	5491930	96.3	93.0	3.7	0	0	0.0	0.0	0.0	14	149421	127.3	269.6	6.2
建築材・鉱物・金属材料卸売業	10	110640	125.0	70.3	2.5	83	1165990	100.0	109.6	2.4	13	130640	144.4	52.4	3.2	83	1138950	106.4	109.9	2.5	368	3882980	97.9	99.0	2.6	0	0	0.0	0.0	0.0	2	11196	22.2	29.5	0.5
機械器具卸売業	7	139600	87.5	230.7	3.2	74	1065400	91.4	109.7	2.2	8	113600	88.9	187.8	2.8	68	898900	87.2	94.8	2.0	273	2431693	97.8	95.8	1.7	0	0	0.0	0.0	0.0	1	4177	20.0	36.9	0.2
その他の卸売業	31	537600	124.0	92.8	12.1	294	5056710	98.7	104.9	10.3	32	527600	152.4	100.3	12.8	292	4935782	102.8	109.1	10.7	1020	11250664	95.0	97.6	7.7	0	0	0.0	0.0	0.0	36	304205	102.9	83.1	12.7
各種商品小売業	1	2000	0.0	0.0	0.0	5	160900	83.3	75.8	0.3	1	2000	0.0	0.0	0.0	5	160900	83.3	77.6	0.3	24	353483	85.7	94.2	0.2	0	0	0.0	0.0	0.0	0	0	0.0	0.0	0.0
織物・衣服・身の回り品小売	1	25000	9.1	27.5	0.6	44	706900	60.3	166.4	1.4	3	95000	30.0	111.8	2.3	44	703900	67.7	180.8	1.5	311	1764062	95.7	121.2	1.2	0	0	0.0	0.0	0.0	4	10483	25.0	4.0	0.4
飲食料品小売業	9	74000	90.0	68.9	1.7	141	923690	97.9	109.3	1.9	10	82500	90.9	103.4	2.0	134	878890	100.0	115.5	1.9	715	3520607	95.3	97.7	2.4	1	7658	0.0	0.0	7.6	6	21307	28.6	6.3	0.9
機械器具小売業	14	181300	82.4	163.2	4.1	160	1791400	82.5	117.2	3.6	15	179800	107.1	193.1	4.4	151	1613300	84.4	113.8	3.5	716	5014246	97.3	96.5	3.4	8	45851	0.0	0.0	45.8	20	103789	285.7	76.1	4.3
その他の小売業	32	211800	139.1	66.2	4.8	264	2597691	90.7	102.9	5.3	32	211800	139.1	81.6	5.2	262	2566161	98.5	114.3	5.6	1142	8092154	96.7	96.6	5.5	0	0	0.0	0.0	0.0	2	6972	15.4	8.3	0.3
保険業	1	3000	100.0	150.0	0.1	8	17100	88.9	60.0	0.0	1	3000	0.0	0.0	0.1	7	14100	87.5	65.6	0.0	50	75087	96.2	84.3	0.1	0	0	0.0	0.0	0.0	0	0	0.0	0.0	0.0
不動産取引業	2	17500	200.0	350.0	0.4	23	239180	135.3	228.1	0.5	1	5000	100.0	100.0	0.1	16	161460	133.3	147.0	0.4	73	387084	82.0	72.1	0.3	0	0	0.0	0.0	0.0	2	8221	0.0	0.0	0.3
不動産賃貸業・管理業	2	6000	66.7	171.4	0.1	35	165980	116.7	114.1	0.3	2	6000	100.0	300.0	0.1	31	154550	124.0	121.6	0.3	153	715127	100.0	94.0	0.5	0	0	0.0	0.0	0.0	0	0	0.0	0.0	0.0
物品賃貸業	2	21500	200.0	430.0	0.5	20	143630	90.9	79.1	0.3	2	21500	100.0	86.0	0.5	20	141280	95.2	82.3	0.3	105	709741	95.5	78.3	0.5	0	0	0.0	0.0	0.0	0	0	0.0	0.0	0.0
専門サービス業	7	39900	140.0	125.3	0.9	31	124400	46.3	54.4	0.3	6	32700	120.0	117.5	0.8	30	112000	47.6	53.3	0.2	280	687606	83.8	75.1	0.5	0	0	0.0	0.0	0.0	5	27276	250.0	1168.9	1.1
広告業	1	3000	0.0	0.0	0.1	5	21000	83.3	105.0	0.0	1	3000	0.0	0.0	0.1	5	21000	100.0	140.0	0.0	45	115593	93.8	68.7	0.1	0	0	0.0	0.0	0.0	0	0	0.0	0.0	0.0
技術サービス業	3	12000	27.3	21.2	0.3	84	726200	78.5	79.4	1.5	4	44000	40.0	75.2	1.1	80	692500	80.0	81.2	1.5	200	1208671	121.2	110.3	0.8	0	0	0.0	0.0	0.0	1	913	0.0	0.0	0.0
宿泊業	13	45500	130.0	84.8	1.0	104	957090	102.0	80.9	1.9	12	33500	150.0	68.9	0.8	92	914350	101.1	87.9	2.0	586	4385370	96.9	90.5	3.0	0	0	0.0	0.0	0.0	2	11060	200.0	47.4	0.5
飲食店	15	43640	51.7	47.8	1.0	242	1087050	100.8	116.8	2.2	16	48880	106.7	141.7	1.2	228	1003770	107.0	124.8	2.2	1304	4318599	95.8	97.6	2.9	0	0	0.0	0.0	0.0	13	25059	41.9	24.1	1.0
持帰り配達飲食サービス業	3	7000	0.0	0.0	0.2	18	59000	180.0	75.6	0.1	2	6000	0.0	0.0	0.1	16	52000	177.8	71.2	0.1	36	147735	133.3	110.7	0.1	0	0	0.0	0.0	0.0	0	0	0.0	0.0	0.0
洗濯・理容・美容・浴場業	6	25850	200.0	662.8	0.6	82	354490	105.1	145.2	0.7	5	24860	500.0	1243.0	0.6	78	340760	111.4	171.3	0.7	419	1383156	93.9	88.5	0.9	0	0	0.0	0.0	0.0	2	6670	100.0	87.5	0.3
その他生活関連サービス業	5	32000	250.0	139.1	0.7	35	273490	134.6	116.8	0.6	5	32000	250.0	139.1	0.8	31	233790	134.8	109.0	0.5	130	784247	92.2	94.7	0.5	0	0	0.0	0.0	0.0	0	0	0.0	0.0	0.0
娯楽業	3	89000	100.0	102.3	2.0	22	264800	104.8	144.6	0.5	3	89000	150.0	104.7	2.2	21	257800	110.5	147.2	0.6	99	1075166	95.2	101.4	0.7	0	0	0.0	0.0	0.0	2	41502	0.0	0.0	1.7
学校教育	0	0	0.0	0.0	0.0	0	0	0.0	0.0	0.0	0	0	0.0	0.0	0.0	0	0	0.0	0.0	0.0	3	13451	75.0	61.9	0.0	0	0	0.0	0.0	0.0	0	0	0.0	0.0	0.0
その他の教育、学習支援業	1	600	33.3	15.0	0.0	14	68500	107.7	228.0	0.1	1	600	50.0	30.0	0.0	12	49000	100.0	174.8	0.1	90	330470	101.1	93.3	0.2	0	0	0.0	0.0	0.0	1	7806	100.0	185.4	0.3
医療業	7	36200	100.0	77.4	0.8	88	899350	97.8	95.9	1.8	7	36200	100.0	80.0	0.9	87	873880	100.0	96.0	1.9	354	2507978	93.7	90.5	1.7	0	0	0.0	0.0	0.0	0	0	0.0	0.0	0.0
保険衛生	0	0	0.0	0.0	0.0	2	10000	200.0	100.0	0.0	0	0	0.0	0.0	0.0	2	8000	200.0	80.0	0.0	5	21773	125.0	122.1	0.0	0	0	0.0	0.0	0.0	0	0	0.0	0.0	0.0
社会保険・社会福祉・介護	6	19800	200.0	132.0	0.4	47	331500	85.5	75.7	0.7	10	43300	111.1	140.6	1.1	48	300500	94.1	77.5	0.7	189	1055077	109.2	104.5	0.7	0	0	0.0	0.0	0.0	0	0	0.0	0.0	0.0

市区町村別保証状況

(平成 28 年 2 月現在)

部署：総括

(単位：千円)

市区町村	当月中保証申込					当年度中保証申込					当月中保証承諾					当年度中保証承諾					保証債務残高					当月中代位弁済					当年度中代位弁済				
	件数	金額	前年比		構成比	件数	金額	前年比		構成比	件数	金額	前年比		構成比	件数	金額	前年比		構成比	件数	金額	前年比		構成比	件数	金額	前年比		構成比					
			件数	金額				件数	金額				件数	金額				件数	金額				件数	金額				件数	金額		件数	金額	件数	金額	
合計	407	4426977	90.0	89.2	100.0	4473	49259488	92.5	99.7	100.0	401	4108017	99.3	90.0	100.0	4252	46078046	95.1	101.4	100.0	20458	146531887	96.2	94.7	100.0	12	100118	52.2	39.9	100.0	245	2396927	81.4	83.3	100.0
甲府市	111	1329041	90.2	78.5	30.0	1111	14618486	86.9	92.6	29.7	100	1044031	90.1	76.4	25.4	1065	13850799	88.8	95.8	30.1	5167	45175890	94.1	94.3	30.8	2	8804	14.3	4.0	8.8	96	649508	93.2	63.2	27.1
富士吉田市	32	231600	114.3	72.8	5.2	370	3484150	100.8	111.0	7.1	28	202900	93.3	66.1	4.9	344	3252250	98.9	115.2	7.1	1641	9929792	97.2	97.6	6.8	0	0	0.0	0.0	0.0	7	21236	43.8	13.6	0.9
都留市	25	141700	108.7	89.3	3.2	239	2383060	106.2	119.3	4.8	24	123600	104.3	74.2	3.0	219	2104160	109.5	120.5	4.6	915	6261735	98.0	92.9	4.3	0	0	0.0	0.0	0.0	11	398706	1100.0	3558.0	16.6
山梨市	12	142100	109.1	96.7	3.2	162	1948740	94.2	116.9	4.0	13	137100	108.3	93.6	3.3	155	1856440	94.5	122.4	4.0	700	4956020	95.5	97.1	3.4	0	0	0.0	0.0	0.0	10	29667	166.7	81.1	1.2
大月市	14	153700	155.6	290.0	3.5	150	1339240	101.4	117.3	2.7	18	233900	225.0	433.1	5.7	143	1279090	106.7	121.7	2.8	654	4052010	97.9	92.5	2.8	0	0	0.0	0.0	0.0	8	102951	266.7	258.2	4.3
韮崎市	10	90300	76.9	82.9	2.0	117	1042680	86.0	65.6	2.1	9	108800	100.0	158.9	2.6	111	981350	91.7	68.3	2.1	594	4405667	93.7	93.2	3.0	0	0	0.0	0.0	0.0	3	7622	27.3	18.9	0.3
南アルプス市	13	172786	50.0	57.7	3.9	218	2996225	89.7	117.6	6.1	13	177786	65.0	64.5	4.3	209	2903055	92.1	121.7	6.3	1178	8316942	92.8	94.6	5.7	0	0	0.0	0.0	0.0	13	104390	50.0	35.6	4.4
北杜市	23	184100	85.2	60.0	4.2	200	1671970	73.0	70.1	3.4	22	145100	88.0	36.7	3.5	188	1561390	74.6	70.8	3.4	1061	6267350	96.9	94.8	4.3	0	0	0.0	0.0	0.0	10	178725	125.0	540.1	7.5
甲斐市	29	245200	93.5	78.8	5.5	301	3122743	86.7	90.6	6.3	29	311640	96.7	95.7	7.6	283	2967803	87.3	94.0	6.4	1443	9589724	97.5	97.3	6.5	0	0	0.0	0.0	0.0	10	142909	33.3	80.4	6.0
笛吹市	26	418450	104.0	172.3	9.5	303	3061320	90.4	92.9	6.2	28	275450	116.7	124.2	6.7	294	2681830	97.7	88.4	5.8	1576	10490221	94.6	89.8	7.2	6	71512	200.0	542.5	71.4	26	372100	68.4	198.6	15.5
上野原市	7	78000	233.3	1560.0	1.8	124	1157050	140.9	150.9	2.3	8	88000	266.7	1760.0	2.1	117	1071200	142.7	144.9	2.3	514	3708461	99.0	91.9	2.5	0	0	0.0	0.0	0.0	0	0	0.0	0.0	0.0
甲州市	14	198000	70.0	143.3	4.5	163	1818580	107.9	123.4	3.7	19	233000	111.8	185.2	5.7	155	1698380	108.4	119.8	3.7	697	4886491	95.1	96.0	3.3	0	0	0.0	0.0	0.0	6	6033	46.2	1.8	0.3
中央市	9	159500	52.9	86.2	3.6	168	2034694	85.3	96.3	4.1	9	157000	50.0	55.8	3.8	164	1865194	90.6	91.9	4.0	666	5113958	101.1	97.5	3.5	0	0	0.0	0.0	0.0	5	99916	41.7	63.1	4.2
西八代郡 市川三郷町	3	123000	50.0	45.7	2.8	59	936820	83.1	79.4	1.9	3	123000	42.9	44.9	3.0	58	913820	86.6	78.8	2.0	268	2253105	93.7	96.5	1.5	0	0	0.0	0.0	0.0	7	35238	140.0	24.8	1.5
南巨摩郡 増穂町	0	0	0.0	0.0	0.0	0	0	0.0	0.0	0.0	0	0	0.0	0.0	0.0	0	0	0.0	0.0	0.0	57	317460	80.3	64.3	0.2	0	0	0.0	0.0	0.0	1	3026	0.0	0.0	0.1
南巨摩郡 鯉沢町	0	0	0.0	0.0	0.0	0	0	0.0	0.0	0.0	0	0	0.0	0.0	0.0	0	0	0.0	0.0	0.0	18	118702	69.2	78.0	0.1	0	0	0.0	0.0	0.0	0	0	0.0	0.0	0.0
南巨摩郡 早川町	0	0	0.0	0.0	0.0	1	15000	25.0	65.2	0.0	0	0	0.0	0.0	0.0	2	18000	50.0	78.3	0.0	32	300946	97.0	96.8	0.2	0	0	0.0	0.0	0.0	0	0	0.0	0.0	0.0
南巨摩郡 身延町	9	114350	64.3	136.1	2.6	65	609060	77.4	104.8	1.2	8	110600	72.7	162.6	2.7	60	557310	76.9	102.0	1.2	335	1755848	93.3	94.6	1.2	0	0	0.0	0.0	0.0	10	75467	166.7	146.9	3.1
南巨摩郡 南部町	2	10000	50.0	31.7	0.2	38	378000	97.4	139.6	0.8	2	10000	100.0	46.5	0.2	35	338000	94.6	137.0	0.7	131	765290	93.6	107.8	0.5	0	0	0.0	0.0	0.0	0	0	0.0	0.0	0.0
南巨摩郡 富士川町	8	68000	61.5	119.3	1.5	82	927204	88.2	96.5	1.9	8	70000	133.3	200.0	1.7	80	909679	98.8	100.8	2.0	289	2497747	102.8	101.3	1.7	0	0	0.0	0.0	0.0	8	35986	0.0	0.0	1.5
中巨摩郡 昭和町	20	326000	100.0	92.6	7.4	174	2545229	117.6	132.2	5.2	19	300000	126.7	137.7	7.3	168	2427439	126.3	143.6	5.3	604	5402266	98.4	103.4	3.7	4	19802	0.0	0.0	19.8	6	24097	120.0	212.8	1.0
南都留郡 道志村	2	9000	100.0	204.5	0.2	14	92000	200.0	149.8	0.2	2	9000	200.0	600.0	0.2	14	92000	233.3	178.6	0.2	45	234357	104.7	87.9	0.2	0	0	0.0	0.0	0.0	1	5992	0.0	0.0	0.2
南都留郡 西桂町	2	22000	0.0	0.0	0.5	17	94500	106.3	84.8	0.2	2	22000	200.0	220.0	0.5	17	94500	106.3	84.8	0.2	90	508669	90.0	91.4	0.3	0	0	0.0	0.0	0.0	0	0	0.0	0.0	0.0
南都留郡 忍野村	7	47350	116.7	172.2	1.1	81	542478	130.6	140.0	1.1	8	60350	160.0	263.5	1.5	78	494778	144.4	141.5	1.1	316	1993054	98.1	86.7	1.4	0	0	0.0	0.0	0.0	7	103359	350.0	638.2	4.3
南都留郡 山中湖村	10	37400	250.0	727.6	0.8	100	611950	131.6	179.4	1.2	10	31860	250.0	619.8	0.8	92	581110	131.4	184.3	1.3	388	1650060	109.6	110.5	1.1	0	0	0.0	0.0	0.0	0	0	0.0	0.0	0.0
南都留郡 鳴沢村	2	5500	200.0	183.3	0.1	24	455010	96.0	99.8	0.9	2	5500	200.0	220.0	0.1	21	319510	100.0	75.7	0.7	87	887307	94.6	83.0	0.6	0	0	0.0	0.0	0.0	0	0	0.0	0.0	0.0
南都留郡 富士河口湖町	14	110900	56.0	69.5	2.5	184	1337800	74.8	78.5	2.7	14	118400	70.0	74.0	2.9	172	1223460	75.8	77.7	2.7	971	4459430	101.1	91.9	3.0	0	0	0.0	0.0	0.0	0	0	0.0	0.0	0.0
北都留郡 小菅村	2	4000	0.0	0.0	0.1	6	27500	200.0	81.6	0.1	2	4000	0.0	0.0	0.1	6	27500	300.0	89.6	0.1	13	91622	86.7	86.8	0.1	0	0	0.0	0.0	0.0	0	0	0.0	0.0	0.0
北都留郡 丹波山村	1	5000	0.0	0.0	0.1	2	8000	0.0	0.0	0.0	1	5000	0.0	0.0	0.1	2	8000	0.0	0.0	0.0	4	22083	80.0	98.1	0.0	0	0	0.0	0.0	0.0	0	0	0.0	0.0	0.0
圏外	0	0	0.0	0.0	0.0	0	0	0.0	0.0	0.0	0	0	0.0	0.0	0.0	0	0	0.0	0.0	0.0	4	119679	80.0	91.6	0.1	0	0	0.0	0.0	0.0	0	0	0.0	0.0	0.0

金融機関店舗別保証先数<平成28年2月末>

(単位:先)

順位	金融機関名	支店名	企業者数
1	山梨中央銀行	吉田支店	264
2	山梨中央銀行	河口湖支店	237
3	山梨中央銀行	長坂支店	173
4	甲府信用金庫	南支店	167
5	山梨中央銀行	韭崎支店	166
6	山梨中央銀行	青沼支店	164
7	山梨中央銀行	都留支店	163
8	都留信用組合	河口湖支店	159
9	山梨中央銀行	大月支店	156
10	みずほ銀行	甲府支店	144
11	甲府信用金庫	本店	142
12	山梨中央銀行	石和支店	133
13	山梨中央銀行	塩山支店	132
14	山梨中央銀行	小笠原支店	126
15	山梨中央銀行	貢川支店	125
16	甲府信用金庫	緑町支店	124
17	山梨中央銀行	敷島支店	122
18	山梨中央銀行	南支店	119
19	山梨信用金庫	南支店	118
20	山梨中央銀行	湯村支店	117
20	都留信用組合	上野原支店	117
22	山梨信用金庫	小笠原支店	116
23	都留信用組合	本店	115
24	甲府信用金庫	長坂支店	114
24	商工組合中央金庫	甲府支店	114
26	甲府信用金庫	西支店	113
26	山梨中央銀行	城南支店	113
26	山梨中央銀行	日下部支店	113
29	山梨信用金庫	富士吉田支店	109
30	山梨中央銀行	青柳支店	107
31	三井住友銀行	甲府支店	102
31	山梨中央銀行	上野原支店	102
31	都留信用組合	大月支店	102
34	山梨中央銀行	白根支店	98
35	甲府信用金庫	大里支店	95
36	都留信用組合	忍野支店	94
37	甲府信用金庫	国母支店	92
37	山梨中央銀行	小淵沢支店	92
39	甲府信用金庫	塩山支店	91
39	山梨中央銀行	市川支店	91
41	山梨中央銀行	身延支店	90
42	甲府信用金庫	笛吹支店	89
43	甲府信用金庫	櫛形支店	88
44	山梨中央銀行	竜王支店	87
45	山梨中央銀行	本店	86
46	山梨中央銀行	和戸支店	84
47	甲府信用金庫	加納岩支店	83
48	甲府信用金庫	韭崎支店	82
48	都留信用組合	平野支店	82
50	りそな銀行	甲府支店	81
50	山梨信用金庫	本店	81

順位	金融機関名	支店名	企業者数
50	山梨中央銀行	後屋支店	81
50	山梨中央銀行	山中湖支店	81
54	山梨信用金庫	石和支店	80
54	山梨中央銀行	御坂支店	80
56	甲府信用金庫	石和支店	77
56	山梨県民信用組合	本店	77
56	山梨信用金庫	昭和支店	77
56	山梨中央銀行	南竜王支店	77
56	山梨中央銀行	八代支店	77
56	都留信用組合	谷村支店	77
62	甲府信用金庫	白根支店	76
62	山梨信用金庫	南西支店	76
62	都留信用組合	竜ヶ丘支店	76
65	甲府信用金庫	田富支店	73
66	甲府信用金庫	竜王南支店	72
67	甲府信用金庫	竜王支店	71
67	山梨信用金庫	河口湖支店	71
67	山梨中央銀行	武田通支店	71
70	山梨中央銀行	国母支店	70
70	都留信用組合	上吉田支店	70
72	甲府信用金庫	湯村支店	67
72	甲府信用金庫	敷島支店	67
72	山梨信用金庫	池田支店	67
72	山梨信用金庫	韭崎支店	67
72	山梨中央銀行	忍野支店	67
72	都留信用組合	山中湖支店	67
78	山梨県民信用組合	石和支店	66
78	山梨県民信用組合	韭崎支店	66
78	山梨信用金庫	国母支店	66
78	山梨信用金庫	上野原支店	66
78	山梨中央銀行	昭和支店	66
83	都留信用組合	上谷支店	64
84	甲府信用金庫	朝気支店	63
84	山梨中央銀行	勝沼支店	63
84	都留信用組合	小立支店	63
87	都留信用組合	禾生支店	62
88	甲府信用金庫	北支店	61
88	都留信用組合	猿橋支店	61
90	山梨中央銀行	須玉支店	60
91	山梨信用金庫	山梨支店	59
91	都留信用組合	富士吉田南支店	59
91	都留信用組合	明見支店	59
94	山梨県民信用組合	鰍沢支店	58
94	山梨県民信用組合	富士吉田支店	58
94	山梨中央銀行	田富支店	58
94	都留信用組合	大明見支店	58
98	山梨信用金庫	塩山支店	57
98	山梨中央銀行	一宮支店	57
98	都留信用組合	桂支店	57
98	都留信用組合	新西原支店	57

金融機関店舗別保証債務残高<平成28年2月末>

(単位:千円)

順位	金融機関名	支店名	保証残高
1	みずほ銀行	甲府支店	8,406,326
2	りそな銀行	甲府支店	3,552,485
3	甲府信用金庫	南支店	2,780,044
4	山梨中央銀行	本店	2,711,365
5	三井住友銀行	甲府支店	2,680,093
6	商工組合中央金庫	甲府支店	2,590,746
7	甲府信用金庫	緑町支店	2,282,174
8	山梨中央銀行	吉田支店	2,278,952
9	山梨中央銀行	青沼支店	2,239,223
10	山梨中央銀行	韭崎支店	2,064,137
11	山梨中央銀行	河口湖支店	2,037,428
12	山梨中央銀行	大月支店	1,975,673
13	山梨中央銀行	都留支店	1,917,134
14	山梨中央銀行	青柳支店	1,896,239
15	甲府信用金庫	西支店	1,809,682
16	山梨中央銀行	石和支店	1,739,558
17	山梨中央銀行	市川支店	1,682,397
18	山梨中央銀行	塩山支店	1,675,068
19	甲府信用金庫	本店	1,588,920
20	山梨中央銀行	白根支店	1,575,570
21	都留信用組合	本店	1,566,552
22	甲府信用金庫	大里支店	1,563,380
23	山梨中央銀行	長坂支店	1,517,684
24	山梨中央銀行	流通センター支店	1,517,623
25	山梨信用金庫	小笠原支店	1,496,363
26	山梨信用金庫	南支店	1,490,991
27	山梨中央銀行	貢川支店	1,485,621
28	甲府信用金庫	韭崎支店	1,386,952
29	山梨中央銀行	南支店	1,352,813
30	都留信用組合	河口湖支店	1,335,556
31	甲府信用金庫	塩山支店	1,328,952
32	山梨中央銀行	敷島支店	1,319,356
33	甲府信用金庫	加納岩支店	1,304,386
34	山梨中央銀行	日下部支店	1,300,465
35	山梨中央銀行	上野原支店	1,280,407
36	山梨中央銀行	城南支店	1,264,924
37	甲府信用金庫	長坂支店	1,252,655
38	都留信用組合	上野原支店	1,245,083
39	山梨中央銀行	国母支店	1,209,610
40	山梨中央銀行	小笠原支店	1,167,355
41	甲府信用金庫	国母支店	1,142,172
42	山梨中央銀行	甲府駅前支店	1,093,850
43	都留信用組合	忍野支店	1,091,856
44	山梨信用金庫	本店	1,089,892
45	山梨中央銀行	竜王支店	1,069,480
46	都留信用組合	大月支店	1,047,759
47	山梨中央銀行	武田通支店	1,038,170
48	山梨信用金庫	塩山支店	1,018,754
49	甲府信用金庫	白根支店	1,006,776
50	山梨中央銀行	和戸支店	1,000,535

順位	金融機関名	支店名	保証残高
51	山梨信用金庫	上野原支店	998,889
52	甲府信用金庫	石和支店	982,854
53	山梨信用金庫	国母支店	979,795
54	山梨信用金庫	昭和支店	964,582
55	都留信用組合	竜ヶ丘支店	963,883
56	甲府信用金庫	朝気支店	959,247
57	甲府信用金庫	田富支店	955,935
58	山梨中央銀行	御坂支店	926,040
59	甲府信用金庫	敷島支店	912,015
60	都留信用組合	上吉田支店	911,333
61	山梨中央銀行	湯村支店	908,637
62	都留信用組合	谷村支店	902,172
63	甲府信用金庫	竜王南支店	895,819
64	山梨中央銀行	田富支店	894,800
65	山梨中央銀行	八代支店	881,910
66	甲府信用金庫	竜王支店	869,699
67	山梨信用金庫	德行支店	855,808
68	山梨信用金庫	韭崎支店	834,720
69	山梨信用金庫	池田支店	827,229
70	甲府信用金庫	櫛形支店	822,142
71	山梨中央銀行	勝沼支店	799,615
72	山梨信用金庫	南西支店	799,581
73	山梨中央銀行	南竜王支店	778,687
74	山梨信用金庫	富士吉田支店	774,547
75	三菱東京UFJ銀行	新宿中央支店	753,723
76	甲府信用金庫	笛吹支店	728,675
77	山梨県民信用組合	本店	714,384
78	都留信用組合	明見支店	713,448
79	山梨中央銀行	昭和支店	712,912
80	甲府信用金庫	湯村支店	697,670
81	山梨中央銀行	後屋支店	689,940
82	都留信用組合	鳴沢支店	668,863
83	甲府信用金庫	北支店	650,862
84	山梨信用金庫	石和支店	645,035
85	山梨信用金庫	市川支店	639,052
86	山梨中央銀行	身延支店	637,001
87	山梨中央銀行	小淵沢支店	621,384
88	山梨中央銀行	忍野支店	617,257
89	都留信用組合	桂支店	613,556
90	都留信用組合	山中湖支店	611,080
91	山梨県民信用組合	竜南支店	607,227
92	都留信用組合	猿橋支店	606,127
93	山梨中央銀行	須玉支店	594,610
94	甲府信用金庫	東支店	585,756
95	甲府信用金庫	藤井支店	585,396
96	甲府信用金庫	玉穂支店	583,047
97	山梨信用金庫	谷村支店	560,160
98	山梨信用金庫	田富支店	555,140
99	都留信用組合	平野支店	553,048
100	都留信用組合	上谷支店	546,685