

保証概況

(2016. 1)

山梨県信用保証協会

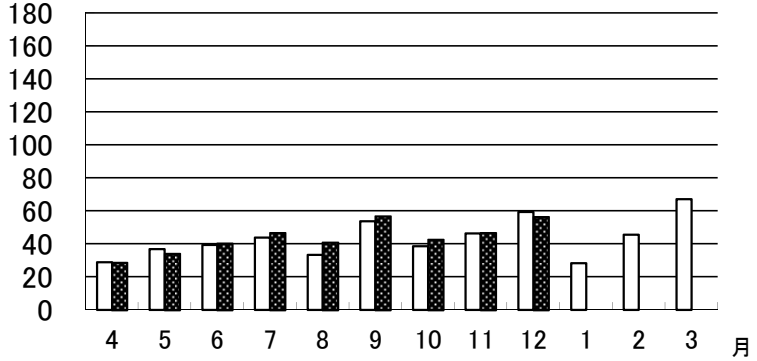
12月の保証状況

保証承諾

平成27年12月の保証承諾は、551件、5,635百万円となり前年同月比は件数80.09% 金額94.86% となった。

分類別の保証状況は以下の通りである。

□平成26年度 ■平成27年度



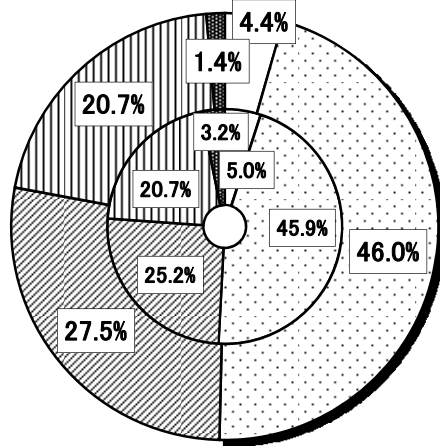
□金融機関群別

- ・ 都市銀行 (前年同月比 84.4%)
- ・ 地方銀行 (同 95.1%)
- ・ 信用金庫 (同 103.5%)
- ・ 信用組合 (同 94.7%)
- ・ その他 (同 41.0%)



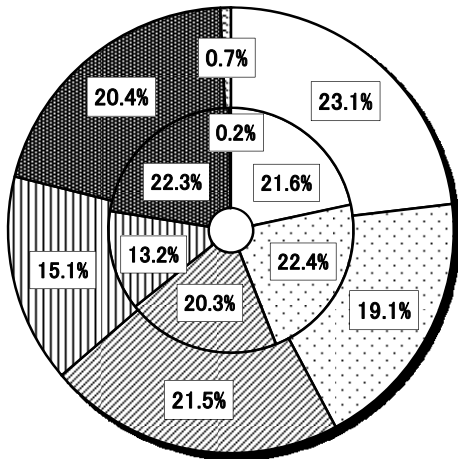
— 金融機関群別構成比 —

【外枠：平成27年度、内枠：平成26年度】



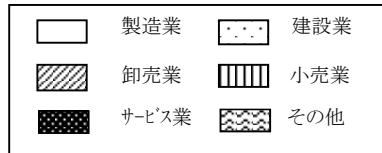
— 業種別構成比 —

【外枠：平成27年度、内枠：平成26年度】



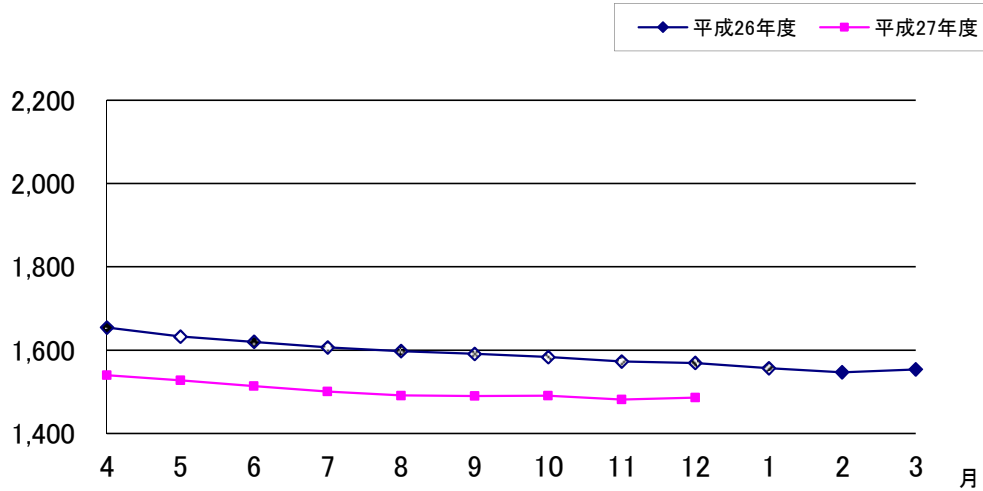
□業種別

- ・ 製造業 (前年同月比 101.2%)
- ・ 建設業 (同 81.0%)
- ・ 卸売業 (同 100.7%)
- ・ 小売業 (同 108.6%)
- ・ サービス業 (同 86.8%)
- ・ その他 (同 311.9%)



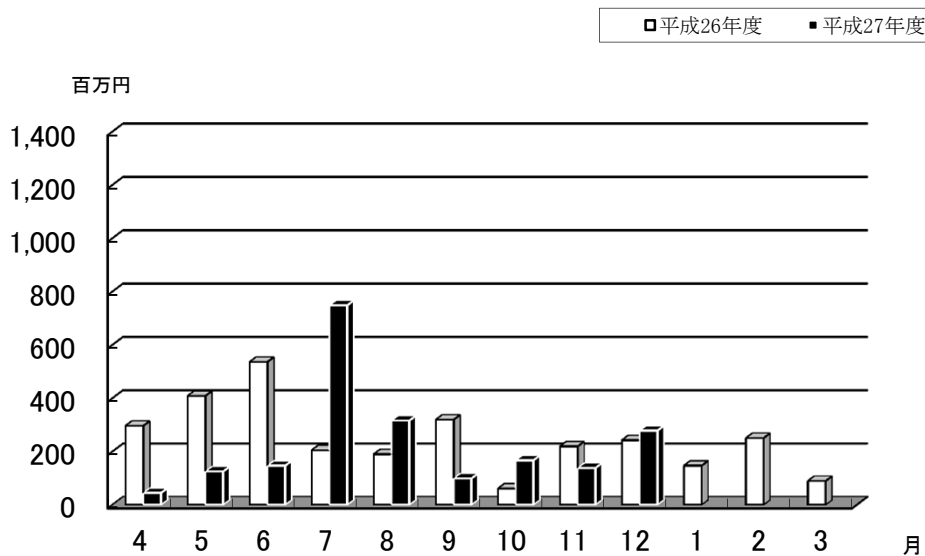
保証債務残高

平成27年12月の保証債務残高は、件数 20,613件（前年同月比 96.70%）、金額148,633百万円（同 94.71%）となった。



代位弁済

平成27年12月の代位弁済は、件数22件（前年同月比73.33%）、金額279百万円（同 114.76%）となった。



保証金額帯別保証状況

(平成 27 年 12月現在)

部署：総括

(単位：千円)

保証金額帯	当月中保証申込					当年度中保証申込					当月中保証承諾					当年度中保証承諾					保証債務残高					当月中代位弁済					当年度中代位弁済				
	件数	金額	前年比		構成比	件数	金額	前年比		構成比	件数	金額	前年比		構成比	件数	金額	前年比		構成比	件数	金額	前年比		構成比	件数	金額	前年比		構成比					
			件数	金額				件数	金額				件数	金額				件数	金額				件数	金額				件数	金額		件数	金額	件数	金額	
合計	541	5218292	77.7	87.6	100.0	3772	41454874	92.9	101.1	100.0	551	5635200	80.1	94.9	100.0	3603	39297132	95.3	103.3	100.0	20613	148632950	96.7	94.7	100.0	22	278544	73.3	114.8	100.0	200	2065561	75.5	83.3	100.0
1,000千円以下	40	-226884	32.8	-996.9	-4.3	556	2111805	81.3	84.0	5.1	45	40224	42.9	38.8	0.7	368	351309	89.5	90.0	0.9	1738	1080976	98.2	113.2	0.7	2	1442	0.0	0.0	0.5	9	5238	112.5	162.7	0.3
2,000千円以下	80	155743	82.5	73.6	3.0	482	929423	96.0	92.7	2.2	79	146243	83.2	82.7	2.6	482	892773	96.6	97.4	2.3	2488	2730001	95.1	100.3	1.8	3	3296	75.0	107.3	1.2	15	15106	55.6	54.9	0.7
3,000千円以下	64	191120	70.3	67.7	3.7	417	1241413	80.2	79.5	3.0	66	191720	71.0	70.1	3.4	421	1230993	81.6	82.3	3.1	2426	4175979	96.1	97.7	2.8	2	2797	66.7	82.3	1.0	23	42224	88.5	91.4	2.0
5,000千円以下	114	534226	72.6	69.3	10.2	738	3496428	88.7	87.0	8.4	114	524226	68.7	66.0	9.3	746	3498378	89.3	89.1	8.9	3874	11436894	99.3	101.6	7.7	0	0	0.0	0.0	0.0	37	106433	62.7	58.3	5.2
10,000千円以下	111	972430	126.1	122.0	18.6	614	5356460	100.2	99.5	12.9	109	945130	125.3	122.2	16.8	617	5288885	100.8	100.2	13.5	4053	19515170	93.9	89.4	13.1	4	20465	57.1	83.5	7.3	55	240182	101.9	85.5	11.6
15,000千円以下	34	479722	113.3	109.1	9.2	202	2834566	95.3	96.3	6.8	34	472722	103.0	103.9	8.4	202	2736266	96.2	96.4	7.0	1396	10969887	96.0	92.2	7.4	0	0	0.0	0.0	0.0	19	177836	79.2	80.4	8.6
20,000千円以下	30	587600	63.8	64.6	11.3	273	5328738	103.0	101.9	12.9	32	617600	69.6	69.4	11.0	274	5282188	103.4	104.2	13.4	1602	18795304	97.1	95.5	12.6	5	55664	166.7	119.7	20.0	13	142796	72.2	57.8	6.9
30,000千円以下	38	1075336	146.2	156.8	20.6	228	6273436	121.9	121.0	15.1	39	1059336	156.0	161.0	18.8	230	6266136	121.7	121.9	15.9	1261	21488322	100.3	98.3	14.5	0	0	0.0	0.0	0.0	5	92209	25.0	22.8	4.5
50,000千円以下	24	1035000	82.8	84.9	19.8	188	8010205	109.9	109.4	19.3	26	1124000	86.7	88.2	19.9	189	8032605	111.2	111.6	20.4	1234	31920412	97.5	97.3	21.5	4	98655	200.0	179.9	35.4	11	320923	50.0	47.1	15.5
60,000千円以下	4	224000	100.0	97.8	4.3	20	1179800	105.3	110.1	2.8	4	224000	100.0	97.8	4.0	20	1130500	105.3	105.5	2.9	107	3894524	95.5	93.5	2.6	0	0	0.0	0.0	0.0	0	0	0.0	0.0	0.0
70,000千円以下	1	70000	100.0	100.0	1.3	14	927300	93.3	92.7	2.2	1	70000	100.0	100.0	1.2	14	925800	93.3	92.5	2.4	80	3322981	100.0	92.0	2.2	0	0	0.0	0.0	0.0	2	125428	100.0	128.4	6.1
80,000千円以下	0	0	0.0	0.0	0.0	26	2056500	96.3	96.5	5.0	0	0	0.0	0.0	0.0	26	2056500	100.0	100.2	5.2	247	11290043	91.8	86.3	7.6	2	96225	0.0	0.0	34.5	8	431940	400.0	315.4	20.9
1億円以下	0	0	0.0	0.0	0.0	7	658800	87.5	85.6	1.6	1	100000	100.0	120.5	1.8	7	658800	87.5	85.6	1.7	60	3720828	105.3	97.4	2.5	0	0	0.0	0.0	0.0	1	94509	100.0	124.9	4.6
2億円以下	1	120000	0.0	0.0	2.3	7	1050000	116.7	118.7	2.5	1	120000	0.0	0.0	2.1	7	946000	116.7	107.0	2.4	47	4291630	97.9	86.8	2.9	0	0	0.0	0.0	0.0	2	270736	0.0	0.0	13.1

金融機関別保証状況

(平成 27 年 12月現在)

部署：総括

(単位：千円)

金融機関	当月中保証申込					当年度中保証申込					当月中保証承諾					当年度中保証承諾					保証債務残高					当月中代位弁済					当年度中代位弁済				
	件数	金額	前年比		構成比	件数	金額	前年比		構成比	件数	金額	前年比		構成比	件数	金額	前年比		構成比	件数	金額	前年比		構成比	件数	金額	前年比		構成比					
			件数	金額				件数	金額				件数	金額				件数	金額				件数	金額				件数	金額		件数	金額	件数	金額	
合計	541	5218292	77.7	87.6	100.0	3772	41454874	92.9	101.1	100.0	551	5635200	80.1	94.9	100.0	3603	39297132	95.3	103.3	100.0	20613	148632950	96.7	94.7	100.0	22	278544	73.3	114.8	100.0	200	2065561	75.5	83.3	100.0
みずほ	4	121000	57.1	44.8	2.3	38	1354000	95.0	83.4	3.3	3	120000	60.0	66.7	2.1	35	1333000	92.1	90.5	3.4	316	9336947	102.3	90.2	6.3	0	0	0.0	0.0	0.0	6	207336	200.0	179.9	10.0
三菱UFJ	1	24000	100.0	240.0	0.5	6	244000	66.7	120.2	0.6	1	24000	50.0	48.0	0.4	7	274000	87.5	156.6	0.7	57	1046732	103.6	95.1	0.7	0	0	0.0	0.0	0.0	2	175159	0.0	0.0	8.5
三住	2	40000	200.0	200.0	0.8	13	377000	54.2	57.9	0.9	3	70000	300.0	350.0	1.2	13	357000	59.1	72.0	0.9	177	2844401	90.8	83.9	1.9	0	0	0.0	0.0	0.0	2	197770	100.0	1126.6	9.6
りそな	1	35000	33.3	41.2	0.7	21	673800	80.8	81.9	1.6	1	35000	50.0	77.8	0.6	21	649800	87.5	94.6	1.7	206	4135865	92.4	86.5	2.8	0	0	0.0	0.0	0.0	2	48652	200.0	5876.1	2.4
山中	187	2227974	65.2	81.9	42.7	1336	15821335	82.0	93.4	38.2	200	2591474	71.9	96.2	46.0	1311	15407825	85.0	94.6	39.2	7628	52444315	92.1	92.8	35.3	3	22701	37.5	53.7	8.1	64	416556	71.1	39.9	20.2
八十二	0	0	0.0	0.0	0.0	2	20000	0.0	0.0	0.0	0	0	0.0	0.0	0.0	2	20000	0.0	0.0	0.1	3	11896	0.0	0.0	0.0	0	0	0.0	0.0	0.0	0	0	0.0	0.0	0.0
静銀	0	0	0.0	0.0	0.0	1	10000	33.3	16.2	0.0	0	0	0.0	0.0	0.0	1	10000	33.3	16.3	0.0	6	73227	120.0	86.3	0.0	0	0	0.0	0.0	0.0	0	0	0.0	0.0	0.0
スルガ	0	0	0.0	0.0	0.0	0	0	0.0	0.0	0.0	0	0	0.0	0.0	0.0	0	0	0.0	0.0	0.0	2	9903	100.0	99.0	0.0	0	0	0.0	0.0	0.0	0	0	0.0	0.0	0.0
清水	0	0	0.0	0.0	0.0	2	18500	66.7	57.8	0.0	0	0	0.0	0.0	0.0	3	28500	100.0	105.6	0.1	9	117960	100.0	90.1	0.1	0	0	0.0	0.0	0.0	0	0	0.0	0.0	0.0
青梅	2	11000	0.0	0.0	0.2	5	26500	166.7	78.6	0.1	2	11000	0.0	0.0	0.2	5	26500	250.0	86.3	0.1	17	93965	94.4	88.9	0.1	0	0	0.0	0.0	0.0	0	0	0.0	0.0	0.0
甲信	93	811282	79.5	82.3	15.5	737	8481118	95.0	111.9	20.5	97	895510	81.5	94.8	15.9	711	8168316	98.8	115.6	20.8	3674	28461790	98.4	97.4	19.1	3	34814	25.0	33.5	12.5	38	353182	64.4	62.9	17.1
山信	85	707576	114.9	132.5	13.6	555	5825597	99.5	110.7	14.1	83	645056	112.2	116.3	11.4	526	5276557	101.7	108.8	13.4	3041	19501852	95.3	95.2	13.1	3	110895	75.0	1210.9	39.8	25	247033	67.6	115.7	12.0
富士宮	0	0	0.0	0.0	0.0	2	8000	100.0	100.0	0.0	0	0	0.0	0.0	0.0	2	8000	100.0	100.0	0.0	5	17344	100.0	105.5	0.0	0	0	0.0	0.0	0.0	0	0	0.0	0.0	0.0
商中	3	54400	42.9	28.5	1.0	22	474304	84.6	74.6	1.1	4	78400	57.1	41.0	1.4	21	411104	84.0	65.5	1.0	188	2822172	116.0	112.3	1.9	0	0	0.0	0.0	0.0	0	0	0.0	0.0	0.0
横浜中央	0	0	0.0	0.0	0.0	0	0	0.0	0.0	0.0	0	0	0.0	0.0	0.0	0	0	0.0	0.0	0.0	0	0	0.0	0.0	0.0	0	0	0.0	0.0	0.0	2	11060	0.0	0.0	0.5
県民	53	293260	51.5	48.6	5.6	376	2839590	92.2	95.3	6.8	51	331960	51.0	53.0	5.9	344	2472240	92.7	97.4	6.3	2471	11191674	101.5	100.4	7.5	12	88989	1200.0	-----	31.9	41	205024	77.4	71.3	9.9
都留	110	892800	114.6	164.8	17.1	656	5281130	118.8	126.8	12.7	106	832800	108.2	137.9	14.8	601	4854290	120.0	131.6	12.4	2811	16507526	104.8	97.2	11.1	1	21146	20.0	24.3	7.6	17	201921	94.4	97.4	9.8
笛吹農協	0	0	0.0	0.0	0.0	0	0	0.0	0.0	0.0	0	0	0.0	0.0	0.0	0	0	0.0	0.0	0.0	2	15380	100.0	61.3	0.0	0	0	0.0	0.0	0.0	0	0	0.0	0.0	0.0
政策公庫国	0	0	0.0	0.0	0.0	0	0	0.0	0.0	0.0	0	0	0.0	0.0	0.0	0	0	0.0	0.0	0.0	0	0	0.0	0.0	0.0	0	0	0.0	0.0	0.0	1	1867	0.0	0.0	0.1

(総括)公庫制度別保証状況

(平成 27 年 12月現在)

(単位: 千円)

公庫制度	当月中保証申込					当年度中保証申込					当月中保証承諾					当年度中保証承諾					保証債務残高					当月中代位弁済					当年度中代位弁済				
	件数	金額	前年比		構成比	件数	金額	前年比		構成比	件数	金額	前年比		構成比	件数	金額	前年比		構成比	件数	金額	前年比		構成比	件数	金額	前年比		構成比	件数	金額	前年比		構成比
			件数	金額				件数	金額				件数	金額				件数	金額				件数	金額				件数	金額				件数	金額	
合計	541	5218292	77.7	87.6	100.0	3772	41454874	92.9	101.1	100.0	551	5635200	80.1	94.9	100.0	3603	39297132	95.3	103.3	100.0	20613	148632950	96.7	94.7	100.0	22	278544	73.3	114.8	100.0	200	2065561	75.5	83.3	100.0
小口	15	48000	500.0	468.3	0.9	74	283600	86.0	86.2	0.7	14	46000	700.0	1373.1	0.8	73	281600	85.9	91.2	0.7	510	950864	90.3	86.6	0.6	0	0	0.0	0.0	0.0	4	5856	57.1	37.0	0.3
設備	1	7800	0.0	0.0	0.1	3	77800	0.0	0.0	0.2	1	7800	0.0	0.0	0.1	3	77800	0.0	0.0	0.2	17	176427	113.3	132.0	0.1	0	0	0.0	0.0	0.0	0	0	0.0	0.0	0.0
経営安定関連	20	315918	111.1	81.3	6.1	179	3834893	134.6	139.7	9.3	20	307918	105.3	70.7	5.5	179	3771093	134.6	141.4	9.6	7411	55428937	83.7	77.7	37.3	10	168808	83.3	138.2	60.6	114	1374540	92.7	99.5	66.5
季節	23	158400	121.1	142.4	3.0	52	351900	82.5	95.3	0.8	23	158400	121.1	142.4	2.8	52	351900	82.5	95.6	0.9	28	181958	70.0	79.4	0.1	0	0	0.0	0.0	0.0	0	0	0.0	0.0	0.0
災害	4	9200	200.0	115.0	0.2	12	30400	34.3	9.9	0.1	4	9200	200.0	92.0	0.2	12	30400	35.3	10.3	0.1	153	1667468	107.7	85.3	1.1	0	0	0.0	0.0	0.0	1	1811	50.0	9.9	0.1
手形割引	13	99393	260.0	220.9	1.9	68	821063	109.7	110.5	2.0	13	89393	216.7	186.2	1.6	69	793563	111.3	108.5	2.0	73	879529	104.3	102.3	0.6	0	0	0.0	0.0	0.0	0	0	0.0	0.0	0.0
公害防止	0	0	0.0	0.0	0.0	0	0	0.0	0.0	0.0	0	0	0.0	0.0	0.0	0	0	0.0	0.0	0.0	10	34467	66.7	55.9	0.0	0	0	0.0	0.0	0.0	0	0	0.0	0.0	0.0
体質強化	0	0	0.0	0.0	0.0	5	54200	50.0	35.9	0.1	0	0	0.0	0.0	0.0	5	53675	50.0	36.0	0.1	363	1398927	80.3	71.8	0.9	0	0	0.0	0.0	0.0	5	22301	100.0	54.2	1.1
事業転換	0	0	0.0	0.0	0.0	10	92500	90.9	38.0	0.2	0	0	0.0	0.0	0.0	10	92400	90.9	38.2	0.2	49	538628	125.6	102.4	0.4	0	0	0.0	0.0	0.0	1	5992	0.0	0.0	0.3
当座貸越	24	417000	240.0	128.3	8.0	135	3019000	192.9	170.9	7.3	26	477000	260.0	149.1	8.5	135	2999000	192.9	170.4	7.6	270	5987633	117.4	122.3	4.0	0	0	0.0	0.0	0.0	0	0	0.0	0.0	0.0
カーローン	127	521500	37.9	42.4	10.0	1070	4349100	92.9	96.2	10.5	129	519500	37.2	41.9	9.2	1076	4317100	93.7	98.0	11.0	3174	11817732	134.8	128.1	8.0	2	2460	200.0	479.5	0.9	14	41309	107.7	82.4	2.0
労働力確保	0	0	0.0	0.0	0.0	0	0	0.0	0.0	0.0	0	0	0.0	0.0	0.0	0	0	0.0	0.0	0.0	1	2419	100.0	87.3	0.0	0	0	0.0	0.0	0.0	0	0	0.0	0.0	0.0
新事業創出	0	0	0.0	0.0	0.0	6	20600	50.0	32.7	0.0	0	0	0.0	0.0	0.0	6	20600	54.5	36.2	0.1	85	168613	80.2	76.0	0.1	0	0	0.0	0.0	0.0	1	1952	33.3	20.7	0.1
売掛債権担保融資	1	52000	100.0	100.0	1.0	16	1046400	114.3	137.7	2.5	1	52000	100.0	100.0	0.9	16	942400	114.3	128.5	2.4	18	1119200	105.9	111.6	0.8	0	0	0.0	0.0	0.0	1	15364	0.0	0.0	0.7
小口零細(予約保証を除く)	58	176730	165.7	178.2	3.4	345	1105990	96.6	100.8	2.7	56	157560	169.7	181.0	2.8	343	1068390	96.6	102.3	2.7	2031	3232699	92.2	94.1	2.2	1	1092	100.0	173.3	0.4	8	29897	61.5	200.0	1.4
長期経営	0	0	0.0	0.0	0.0	1	25000	0.0	0.0	0.1	0	0	0.0	0.0	0.0	1	25000	0.0	0.0	0.1	35	548772	85.4	79.2	0.4	0	0	0.0	0.0	0.0	0	0	0.0	0.0	0.0
経営力(コード3除く)	3	40350	300.0	1327.3	0.8	12	261610	48.0	63.2	0.6	3	40350	300.0	1327.3	0.7	12	261610	48.0	63.2	0.7	56	1199837	155.6	152.3	0.8	0	0	0.0	0.0	0.0	1	14234	100.0	88.6	0.7
経営力(責任共有対象外)	1	23136	0.0	0.0	0.4	4	100976	44.4	88.5	0.2	1	23136	0.0	0.0	0.4	4	100976	44.4	88.5	0.3	14	274881	127.3	128.1	0.2	0	0	0.0	0.0	0.0	0	0	0.0	0.0	0.0
再生計画(コード38除く)	4	57684	0.0	0.0	1.1	4	57684	36.4	14.9	0.1	4	57684	0.0	0.0	1.0	4	57684	33.3	13.8	0.1	26	756692	136.8	112.6	0.5	0	0	0.0	0.0	0.0	0	0	0.0	0.0	0.0
再生計画(責任共有外)	1	8500	0.0	0.0	0.2	1	8500	25.0	4.5	0.0	1	8500	0.0	0.0	0.2	1	8500	25.0	4.5	0.0	6	208395	150.0	113.5	0.1	0	0	0.0	0.0	0.0	0	0	0.0	0.0	0.0
特定社債	0	0	0.0	0.0	0.0	8	512000	100.0	104.9	1.2	0	0	0.0	0.0	0.0	8	512000	114.3	125.5	1.3	62	3189200	129.2	119.8	2.1	0	0	0.0	0.0	0.0	0	0	0.0	0.0	0.0
中小企業金融安定化H12.4-	0	0	0.0	0.0	0.0	0	0	0.0	0.0	0.0	0	0	0.0	0.0	0.0	0	0	0.0	0.0	0.0	22	72799	48.9	60.8	0.0	0	0	0.0	0.0	0.0	0	0	0.0	0.0	0.0
その他	54	707650	174.2	139.2	13.6	302	3711535	97.4	101.0	9.0	55	680650	166.7	134.8	12.1	303	3664585	96.8	101.4	9.3	1243	8802151	114.1	128.1	5.9	3	34755	100.0	776.2	12.5	11	101380	64.7	222.2	4.9
普通	195	2841910	91.5	90.8	54.5	1277	19951896	90.1	96.9	48.1	200	3000110	95.2	99.9	53.2	1291	19866856	91.2	98.8	50.6	4956	49994721	100.8	104.6	33.6	6	71429	66.7	109.7	25.6	39	450926	49.4	52.6	21.8
他	-3	-266878	-16.7	268.5	-5.1	188	1738227	69.4	84.3	4.2	0	0	0.0	0.0	0.0	0	0	0.0	0.0	0.0	0	0	0.0	0.0	0.0	0	0	0.0	0.0	0.0	0	0	0.0	0.0	0.0

業種中分類別保証状況

(平成 27 年 12月現在)

部署：総括

(単位：千円)

業種中分類	当月中保証申込					当年度中保証申込					当月中保証承諾					当年度中保証承諾					保証債務残高					当月中代位弁済					当年度中代位弁済				
	件数	金額	前年比		構成比	件数	金額	前年比		構成比	件数	金額	前年比		構成比	件数	金額	前年比		構成比	件数	金額	前年比		構成比	件数	金額	前年比		構成比	件数	金額	前年比		構成比
			件数	金額				件数	金額				件数	金額				件数	金額				件数	金額				件数	金額				件数	金額	
合計	541	5218292	77.7	87.6	100.0	3772	41454874	92.9	101.1	100.0	551	5635200	80.1	94.9	100.0	3603	39297132	95.3	103.3	100.0	20613	148632950	96.7	94.7	100.0	22	278544	73.3	114.8	100.0	200	2065561	75.5	83.3	100.0
農業	2	6200	0.0	0.0	0.1	8	22700	160.0	262.4	0.1	1	3200	0.0	0.0	0.1	7	19700	140.0	227.7	0.1	27	49397	103.8	128.5	0.0	0	0	0.0	0.0	0.0	0	0	0.0	0.0	0.0
林業	1	10000	50.0	100.0	0.2	3	17000	30.0	20.8	0.0	1	10000	100.0	500.0	0.2	1	10000	16.7	22.4	0.0	33	220773	94.3	74.5	0.1	0	0	0.0	0.0	0.0	0	0	0.0	0.0	0.0
鉱業、採石業、砂利採取業	0	0	0.0	0.0	0.0	5	39560	166.7	94.2	0.1	0	0	0.0	0.0	0.0	3	23280	150.0	93.1	0.1	41	573169	105.1	93.1	0.4	0	0	0.0	0.0	0.0	0	0	0.0	0.0	0.0
総合工事業	64	757136	88.9	100.3	14.5	461	6549215	107.0	120.2	15.8	62	777436	96.9	115.9	13.8	439	6296135	108.7	121.1	16.0	2142	18969040	95.6	99.3	12.8	1	21146	50.0	180.2	7.6	10	68912	62.5	70.5	3.3
職別工事業	38	185010	63.3	51.3	3.5	269	1694370	79.6	61.5	4.1	41	214510	62.1	49.7	3.8	264	1643900	82.8	63.4	4.2	1537	6760853	96.9	91.6	4.5	2	2608	0.0	0.0	0.9	13	80845	65.0	57.7	3.9
設備工事業	20	96000	55.6	40.8	1.8	212	1724750	91.8	98.9	4.2	20	84400	55.6	37.5	1.5	201	1612030	95.7	103.6	4.1	1119	6087354	95.8	93.2	4.1	5	22715	0.0	0.0	8.2	13	52338	260.0	720.9	2.5
食料品製造業	7	144410	46.7	55.6	2.8	71	1227020	120.3	126.8	3.0	8	207410	53.3	80.5	3.7	63	1074520	106.8	112.1	2.7	468	5145422	94.7	92.2	3.5	0	0	0.0	0.0	0.0	1	5992	6.7	5.2	0.3
飲料・たばこ・飼料製造業	2	20000	50.0	57.1	0.4	17	386000	81.0	75.8	0.9	3	40000	100.0	121.2	0.7	15	367000	88.2	82.3	0.9	96	1534674	93.2	92.0	1.0	0	0	0.0	0.0	0.0	0	0	0.0	0.0	0.0
繊維工業	3	10000	30.0	8.6	0.2	53	606300	88.3	64.6	1.5	3	10000	27.3	8.1	0.2	53	609300	98.1	76.1	1.6	280	2053691	91.5	93.0	1.4	0	0	0.0	0.0	0.0	0	0	0.0	0.0	0.0
木材木製品製造業	3	62000	100.0	466.2	1.2	14	343350	82.4	94.2	0.8	3	62000	100.0	466.2	1.1	14	339350	82.4	93.3	0.9	71	803999	100.0	89.9	0.5	0	0	0.0	0.0	0.0	0	0	0.0	0.0	0.0
家具・装備品製造業	3	8000	100.0	88.9	0.2	15	68300	78.9	50.9	0.2	3	7000	100.0	77.8	0.1	14	54950	87.5	46.3	0.1	105	532697	98.1	89.6	0.4	0	0	0.0	0.0	0.0	0	0	0.0	0.0	0.0
パルプ・紙・紙加工品製造業	0	0	0.0	0.0	0.0	12	174010	80.0	64.4	0.4	0	0	0.0	0.0	0.0	12	174010	92.3	71.0	0.4	77	746920	100.0	88.2	0.5	0	0	0.0	0.0	0.0	0	0	0.0	0.0	0.0
印刷・同関連業	3	31000	60.0	74.2	0.6	17	113620	89.5	99.3	0.3	3	29000	50.0	67.8	0.5	17	111620	94.4	106.4	0.3	120	649740	95.2	93.8	0.4	0	0	0.0	0.0	0.0	0	0	0.0	0.0	0.0
化学工業	0	0	0.0	0.0	0.0	5	36100	166.7	45.1	0.1	0	0	0.0	0.0	0.0	5	36100	166.7	45.1	0.1	12	138659	92.3	39.9	0.1	0	0	0.0	0.0	0.0	0	0	0.0	0.0	0.0
プラスチック製品製造業	12	106966	80.0	114.4	2.0	67	677478	121.8	91.0	1.6	10	60966	76.9	86.5	1.1	63	600478	123.5	85.2	1.5	308	2677225	95.1	88.6	1.8	2	36092	100.0	286.2	13.0	9	156917	300.0	393.6	7.6
ゴム製品製造業	0	0	0.0	0.0	0.0	3	23500	50.0	34.2	0.1	0	0	0.0	0.0	0.0	3	23500	50.0	34.2	0.1	25	191294	113.6	105.2	0.1	0	0	0.0	0.0	0.0	0	0	0.0	0.0	0.0
なめし革・同製品・毛皮製造	0	0	0.0	0.0	0.0	0	0	0.0	0.0	0.0	0	0	0.0	0.0	0.0	0	0	0.0	0.0	0.0	5	34834	83.3	74.3	0.0	0	0	0.0	0.0	0.0	0	0	0.0	0.0	0.0
窯業・土石製品製造業	1	50000	25.0	48.1	1.0	22	390190	91.7	87.8	0.9	1	50000	25.0	48.1	0.9	19	385690	79.2	87.0	1.0	144	1586126	98.6	97.3	1.1	0	0	0.0	0.0	0.0	0	0	0.0	0.0	0.0
鉄鋼業	1	3000	50.0	50.0	0.1	4	142000	133.3	1290.9	0.3	1	3000	50.0	75.0	0.1	4	142000	200.0	3550.0	0.4	20	459355	142.9	175.5	0.3	0	0	0.0	0.0	0.0	0	0	0.0	0.0	0.0
非鉄金属製造業	2	11000	100.0	183.3	0.2	13	103200	86.7	59.2	0.2	3	21000	150.0	350.0	0.4	13	103200	92.9	71.5	0.3	73	776561	100.0	99.1	0.5	0	0	0.0	0.0	0.0	0	0	0.0	0.0	0.0
金属製品製造業	8	45950	88.9	124.2	0.9	53	561350	88.3	101.0	1.4	8	44950	100.0	61.6	0.8	51	526850	91.1	98.7	1.3	353	2964329	94.4	89.3	2.0	0	0	0.0	0.0	0.0	7	570866	350.0	3563.5	27.6
はん用機械器具製造業	4	22000	133.3	104.8	0.4	11	81000	78.6	81.0	0.2	4	19000	133.3	90.5	0.3	11	78000	91.7	90.2	0.2	36	205649	150.0	145.4	0.1	0	0	0.0	0.0	0.0	0	0	0.0	0.0	0.0
生産用機械器具製造業	6	75500	42.9	44.9	1.4	57	628000	98.3	82.5	1.5	7	68500	50.0	41.2	1.2	53	584500	101.9	92.2	1.5	384	3288761	97.5	86.2	2.2	0	0	0.0	0.0	0.0	5	121438	166.7	143.8	5.9
業務用機械器具製造業	3	53000	42.9	95.8	1.0	26	441900	104.0	156.3	1.1	3	53000	37.5	101.3	0.9	26	440400	104.0	159.1	1.1	125	1096637	97.7	96.1	0.7	0	0	0.0	0.0	0.0	0	0	0.0	0.0	0.0
電子・デバイス・回路製造業	11	110184	275.0	327.0	2.1	36	754494	120.0	121.7	1.8	11	110184	220.0	507.8	2.0	36	650494	120.0	106.3	1.7	209	2086609	96.8	86.1	1.4	0	0	0.0	0.0	0.0	0	0	0.0	0.0	0.0
電気機械器具製造業	6	79300	300.0	793.0	1.5	19	242620	211.1	311.1	0.6	7	103300	700.0	2066.0	1.8	19	242620	237.5	349.1	0.6	111	965310	100.9	64.7	0.6	0	0	0.0	0.0	0.0	0	0	0.0	0.0	0.0
情報通信機械器具製造業	0	0	0.0	0.0	0.0	6	67800	200.0	156.2	0.2	0	0	0.0	0.0	0.0	6	67800	200.0	156.2	0.2	12	96630	133.3	115.4	0.1	0	0	0.0	0.0	0.0	0	0	0.0	0.0	0.0
輸送用機械器具製造業	2	18000	40.0	81.8	0.3	21	277500	80.8	93.7	0.7	2	18000	50.0	100.0	0.3	21	276500	87.5	96.3	0.7	137	1254341	105.4	104.6	0.8	0	0	0.0	0.0	0.0	7	72430	700.0	447.4	3.5
その他の製造業	31	379760	134.8	168.6	7.3	166	2047560	81.4	90.6	4.9	32	394760	118.5	161.3	7.0	161	1923060	80.9	85.7	4.9	875	6667407	92.0	92.4	4.5	0	0	0.0	0.0	0.0	3	18045	27.3	16.3	0.9
電気業	3	35300	33.3	31.5	0.7	37	627790	58.7	60.9	1.5	2	21600	20.0	15.4	0.4	29	514515	58.0	65.3	1.3	220	2836748	130.2	121.6	1.9	0	0	0.0	0.0	0.0	0	0	0.0	0.0	0.0
ガス業	0	0	0.0	0.0	0.0	0	0	0.0	0.0	0.0	0	0	0.0	0.0	0.0	0	0	0.0	0.0	0.0	1	15178	50.0	109.8	0.0	0	0	0.0	0.0	0.0	0	0	0.0	0.0	0.0
放送業	0	0	0.0	0.0	0.0	3	125000	0.0	0.0	0.3	0	0	0.0	0.0	0.0	3	125000	0.0	0.0	0.3	10	243758	111.1	149.7	0.2	0	0	0.0	0.0	0.0	0	0	0.0	0.0	0.0
情報サービス業	6	74500	200.0	745.0	1.4	23	282700	143.8	110.6	0.7	8	87500	200.0	175.0	1.6	23	235700	153.3	97.0	0.6	102	1074504	93.6	90.9	0.7	0	0	0.0	0.0	0.0	5	16152	0.0	0.0	0.8
インターネットサービス業	1	5000	33.3	62.5	0.1	1	5000	33.3	62.5	0.0	1	5000	33.3	125.0	0.1	1	5000	33.3	125.0	0.0	9	15239	100.0	124.9	0.0	0	0	0.0	0.0	0.0	0	0	0.0	0.0	0.0

業種中分類別保証状況

(平成 27 年 12月現在)

部署：総括

(単位：千円)

業種中分類	当月中保証申込					当年度中保証申込					当月中保証承諾					当年度中保証承諾					保証債務残高					当月中代位弁済					当年度中代位弁済				
	件数	金額	前年比		構成比	件数	金額	前年比		構成比	件数	金額	前年比		構成比	件数	金額	前年比		構成比	件数	金額	前年比		構成比	件数	金額	前年比		構成比	件数	金額	前年比		構成比
			件数	金額				件数	金額				件数	金額				件数	金額				件数	金額				件数	金額				件数	金額	
映像・音声・文字情報制作	1	3200	33.3	9.7	0.1	9	67200	90.0	87.6	0.2	1	3200	33.3	9.7	0.1	8	47200	80.0	61.6	0.1	52	332572	94.5	91.5	0.2	0	0	0.0	0.0	0.0	2	26468	66.7	106.7	1.3
鉄道業	0	0	0.0	0.0	0.0	0	0	0.0	0.0	0.0	0	0	0.0	0.0	0.0	0	0	0.0	0.0	0.0	9	105148	100.0	97.1	0.1	0	0	0.0	0.0	0.0	0	0	0.0	0.0	0.0
道路旅客運送業	0	0	0.0	0.0	0.0	18	223110	85.7	71.1	0.5	1	2800	33.3	3.5	0.0	18	220110	90.0	77.6	0.6	137	1216484	103.0	97.9	0.8	0	0	0.0	0.0	0.0	0	0	0.0	0.0	0.0
道路貨物運送業	13	218000	65.0	78.6	4.2	100	1399764	107.5	105.6	3.4	15	342000	60.0	93.6	6.1	97	1378564	106.6	110.6	3.5	608	4903849	99.8	98.4	3.3	1	8804	20.0	34.5	3.2	5	26047	50.0	53.4	1.3
倉庫業	0	0	0.0	0.0	0.0	1	5000	33.3	12.8	0.0	0	0	0.0	0.0	0.0	1	5000	100.0	16.7	0.0	10	79410	100.0	88.0	0.1	0	0	0.0	0.0	0.0	0	0	0.0	0.0	0.0
運輸に附帯するサービス業	0	0	0.0	0.0	0.0	1	1000	33.3	4.8	0.0	0	0	0.0	0.0	0.0	1	1000	33.3	4.8	0.0	10	38639	100.0	85.7	0.0	0	0	0.0	0.0	0.0	0	0	0.0	0.0	0.0
各種商品卸売業	2	50000	0.0	0.0	1.0	5	130000	500.0	433.3	0.3	2	50000	0.0	0.0	0.9	5	130000	500.0	433.3	0.3	6	109500	100.0	153.2	0.1	0	0	0.0	0.0	0.0	2	13799	0.0	0.0	0.7
繊維・衣服等卸売業	1	2000	50.0	33.3	0.0	13	87000	68.4	90.1	0.2	2	22000	66.7	231.6	0.4	13	84000	68.4	89.3	0.2	90	788648	92.8	93.8	0.5	0	0	0.0	0.0	0.0	5	20202	0.0	0.0	1.0
飲食料品卸売業	19	246050	82.6	70.2	4.7	109	1561900	84.5	108.3	3.8	22	362050	100.0	122.2	6.4	102	1530300	84.3	118.1	3.9	561	5640585	98.1	94.6	3.8	1	20093	0.0	0.0	7.2	5	40188	45.5	72.5	1.9
建築材・鉱物・金属材料卸売業	10	262000	66.7	106.3	5.0	66	991350	98.5	134.0	2.4	10	242000	62.5	98.6	4.3	66	964310	104.8	133.9	2.5	366	3947921	94.8	100.7	2.7	0	0	0.0	0.0	0.0	2	11196	66.7	49.8	0.5
機械器具卸売業	7	56000	58.3	59.3	1.1	57	845800	82.6	96.3	2.0	6	46000	75.0	56.1	0.8	53	754300	82.8	88.0	1.9	270	2459875	97.1	94.7	1.7	0	0	0.0	0.0	0.0	1	4177	20.0	36.9	0.2
その他の卸売業	32	449427	82.1	72.3	8.6	240	4032562	94.1	103.3	9.7	34	491075	91.9	85.9	8.7	240	4017635	98.8	109.4	10.2	1037	11339359	95.6	97.2	7.6	1	2711	16.7	4.3	1.0	34	300162	117.2	111.4	14.5
各種商品小売業	0	0	0.0	0.0	0.0	4	158900	66.7	74.8	0.4	0	0	0.0	0.0	0.0	4	158900	66.7	76.6	0.4	25	357852	89.3	93.7	0.2	0	0	0.0	0.0	0.0	0	0	0.0	0.0	0.0
織物・衣服・身の回り品小売	4	190000	80.0	1637.9	3.6	41	611900	74.5	221.9	1.5	3	175000	42.9	657.9	3.1	40	593900	81.6	239.7	1.5	316	1751275	94.6	114.3	1.2	0	0	0.0	0.0	0.0	4	10483	30.8	4.9	0.5
飲食料品小売業	23	127680	88.5	134.2	2.4	122	780290	96.8	111.9	1.9	22	124880	81.5	119.9	2.2	117	740490	101.7	114.2	1.9	725	3542445	96.3	97.0	2.4	0	0	0.0	0.0	0.0	4	10718	19.0	3.2	0.5
機械器具小売業	14	87800	50.0	25.6	1.7	139	1567050	83.7	114.6	3.8	15	155800	53.6	46.1	2.8	130	1394450	83.3	108.8	3.5	730	5129847	99.2	97.0	3.5	3	2444	100.0	3.3	0.9	12	57938	200.0	46.5	2.8
その他の小売業	33	294160	80.5	119.1	5.6	220	2240291	93.2	114.6	5.4	33	294160	82.5	124.8	5.2	218	2208761	99.1	122.3	5.6	1157	8183013	98.3	95.8	5.5	0	0	0.0	0.0	0.0	2	6972	15.4	8.3	0.3
保険業	1	3000	0.0	0.0	0.1	6	12600	85.7	53.6	0.0	1	3000	0.0	0.0	0.1	5	9600	71.4	51.9	0.0	49	77375	94.2	85.1	0.1	0	0	0.0	0.0	0.0	0	0	0.0	0.0	0.0
不動産取引業	4	22400	133.3	344.6	0.4	19	199140	118.8	199.4	0.5	1	9400	100.0	1880.0	0.2	12	130920	109.1	124.9	0.3	76	405369	79.2	68.6	0.3	0	0	0.0	0.0	0.0	2	8221	0.0	0.0	0.4
不動産賃貸業・管理業	4	21500	100.0	69.4	0.4	31	152610	110.7	94.2	0.4	3	19500	100.0	177.3	0.3	26	139180	113.0	111.2	0.4	154	733250	98.1	92.8	0.5	0	0	0.0	0.0	0.0	0	0	0.0	0.0	0.0
物品賃貸業	3	10280	60.0	89.4	0.2	18	122130	94.7	79.6	0.3	4	13280	100.0	204.3	0.2	17	118780	100.0	85.8	0.3	105	740615	97.2	81.5	0.5	0	0	0.0	0.0	0.0	0	0	0.0	0.0	0.0
専門サービス業	4	14000	80.0	93.3	0.3	23	82500	41.1	46.6	0.2	3	9000	42.9	36.0	0.2	22	75300	42.3	46.1	0.2	291	717887	87.7	77.5	0.5	0	0	0.0	0.0	0.0	5	27276	250.0	1168.9	1.3
広告業	0	0	0.0	0.0	0.0	3	16000	50.0	80.0	0.0	0	0	0.0	0.0	0.0	3	16000	60.0	106.7	0.0	45	123393	95.7	71.3	0.1	0	0	0.0	0.0	0.0	0	0	0.0	0.0	0.0
技術サービス業	13	139400	59.1	91.1	2.7	74	639200	84.1	79.2	1.5	15	151400	68.2	107.4	2.7	71	616500	85.5	79.8	1.6	200	1224730	132.5	119.6	0.8	0	0	0.0	0.0	0.0	1	913	0.0	0.0	0.0
宿泊業	11	88200	84.6	112.2	1.7	81	889090	100.0	83.6	2.1	11	56200	100.0	82.6	1.0	71	815350	95.9	87.4	2.1	580	4468802	94.8	87.4	3.0	0	0	0.0	0.0	0.0	2	11060	200.0	47.4	0.5
飲食店	28	79710	84.8	74.6	1.5	211	985010	105.5	120.6	2.4	28	103740	93.3	124.5	1.8	199	922290	108.2	127.1	2.3	1304	4340279	94.5	96.5	2.9	0	0	0.0	0.0	0.0	12	24735	44.4	26.8	1.2
持帰り配達飲食サービス業	2	10000	0.0	0.0	0.2	13	45500	144.4	62.3	0.1	2	10000	0.0	0.0	0.2	13	45500	144.4	62.3	0.1	33	141967	122.2	104.0	0.1	0	0	0.0	0.0	0.0	0	0	0.0	0.0	0.0
洗濯・理容・美容・浴場業	10	13000	76.9	34.3	0.2	73	323640	104.3	140.0	0.8	10	12500	71.4	32.1	0.2	70	310900	106.1	161.6	0.8	425	1425599	94.0	88.1	1.0	0	0	0.0	0.0	0.0	2	6670	100.0	87.5	0.3
その他生活関連サービス業	5	68500	166.7	570.8	1.3	30	241490	142.9	118.3	0.6	5	68500	166.7	570.8	1.2	26	201790	144.4	109.3	0.5	132	769624	94.3	91.0	0.5	0	0	0.0	0.0	0.0	0	0	0.0	0.0	0.0
娯楽業	4	32000	400.0	3200.0	0.6	17	133800	100.0	142.2	0.3	5	35000	500.0	3500.0	0.6	17	128800	106.3	146.2	0.3	97	956205	91.5	90.5	0.6	1	4089	0.0	0.0	1.5	2	41502	0.0	0.0	2.0
学校教育	0	0	0.0	0.0	0.0	0	0	0.0	0.0	0.0	0	0	0.0	0.0	0.0	0	0	0.0	0.0	0.0	4	14521	100.0	62.6	0.0	0	0	0.0	0.0	0.0	0	0	0.0	0.0	0.0
その他の教育、学習支援業	0	0	0.0	0.0	0.0	13	67900	130.0	260.8	0.2	0	0	0.0	0.0	0.0	11	48400	110.0	185.9	0.1	93	349232	103.3	95.0	0.2	0	0	0.0	0.0	0.0	1	7806	100.0	185.4	0.4
医療業	8	38270	80.0	28.8	0.7	72	741450	93.5	98.8	1.8	8	33000	80.0	26.8	0.6	71	718180	95.9	99.2	1.8	360	2560613	96.3	93.8	1.7	0	0	0.0	0.0	0.0	0	0	0.0	0.0	0.0
保険衛生	0	0	0.0	0.0	0.0	2	10000	200.0	100.0	0.0	0	0	0.0	0.0	0.0	2	8000	200.0	80.0	0.0	5	22451	125.0	121.3	0.0	0	0	0.0	0.0	0.0	0	0	0.0	0.0	0.0
社会保険・社会福祉・介護	6	56900	54.5	105.4	1.1	36	284700	81.8	74.5	0.7	5	41400	71.4	105.9	0.7	36	246200	94.7	73.9	0.6	180	1019742	111.1	103.9	0.7	0	0	0.0	0.0	0.0	0	0	0.0	0.0	0.0

市区町村別保証状況

(平成 27 年 12月現在)

部署：総括

(単位：千円)

市区町村	当月中保証申込					当年度中保証申込					当月中保証承諾					当年度中保証承諾					保証債務残高					当月中代位弁済					当年度中代位弁済				
	件数	金額	前年比		構成比	件数	金額	前年比		構成比	件数	金額	前年比		構成比	件数	金額	前年比		構成比	件数	金額	前年比		構成比	件数	金額	前年比		構成比					
			件数	金額				件数	金額				件数	金額				件数	金額				件数	金額				件数	金額		件数	金額	件数	金額	
合計	541	5218292	77.7	87.6	100.0	3772	41454874	92.9	101.1	100.0	551	5635200	80.1	94.9	100.0	3603	39297132	95.3	103.3	100.0	20613	148632950	96.7	94.7	100.0	22	278544	73.3	114.8	100.0	200	2065561	75.5	83.3	100.0
甲府市	117	1400357	70.5	78.3	26.8	922	12241385	86.2	95.1	29.5	122	1634885	72.2	91.1	29.0	893	11918508	88.2	98.9	30.3	5232	46064251	94.7	94.6	31.0	7	28923	350.0	439.9	10.4	75	491436	85.2	61.8	23.8
富士吉田市	59	535300	109.3	168.6	10.3	319	3116750	101.3	116.6	7.5	55	526300	94.8	127.0	9.3	296	2892550	99.7	120.8	7.4	1650	10016169	97.3	96.5	6.7	0	0	0.0	0.0	0.0	5	20044	38.5	18.4	1.0
都留市	35	213600	120.7	127.6	4.1	196	1931860	105.4	115.3	4.7	35	209900	145.8	148.4	3.7	180	1745560	108.4	119.3	4.4	903	6177203	97.2	91.5	4.2	0	0	0.0	0.0	0.0	11	398706	0.0	0.0	19.3
山梨市	19	124100	79.2	89.1	2.4	139	1718040	94.6	119.0	4.1	21	144100	95.5	115.2	2.6	132	1634540	95.0	125.6	4.2	704	5027368	95.9	96.8	3.4	0	0	0.0	0.0	0.0	7	17081	140.0	48.5	0.8
大月市	15	74000	71.4	64.4	1.4	126	985040	101.6	101.6	2.4	16	76000	80.0	69.8	1.3	120	935190	106.2	103.6	2.4	652	4037822	97.2	90.6	2.7	1	21146	50.0	167.7	7.6	8	102951	266.7	258.2	5.0
韮崎市	18	131700	75.0	57.6	2.5	103	863880	89.6	59.8	2.1	16	120400	72.7	58.6	2.1	98	803550	94.2	60.3	2.0	608	4490611	95.3	93.2	3.0	2	2608	200.0	192.8	0.9	3	7622	27.3	18.9	0.4
南アルプス市	26	287000	70.3	90.5	5.5	190	2722939	96.0	136.0	6.6	26	295800	81.3	131.3	5.2	183	2632769	98.4	143.5	6.7	1184	8470988	91.9	94.5	5.7	1	39462	25.0	79.6	14.2	13	104390	76.5	42.1	5.1
北杜市	23	156560	46.9	41.5	3.0	161	1276770	72.2	71.1	3.1	22	158560	45.8	41.8	2.8	154	1245890	75.1	77.7	3.2	1076	6352952	98.6	96.7	4.3	0	0	0.0	0.0	0.0	10	178725	125.0	540.1	8.7
甲斐市	40	562176	83.3	102.5	10.8	249	2645916	85.3	91.3	6.4	41	581526	75.9	96.7	10.3	235	2503736	85.5	93.6	6.4	1437	9512007	97.4	96.3	6.4	3	95081	42.9	288.4	34.1	7	135934	25.9	102.1	6.6
笛吹市	26	230150	50.0	50.0	4.4	255	2461430	86.1	85.1	5.9	33	406150	62.3	82.7	7.2	250	2294180	94.3	85.7	5.8	1591	10777646	95.1	90.5	7.3	2	36092	0.0	0.0	13.0	20	300588	57.1	172.6	14.6
上野原市	19	163000	158.3	170.1	3.1	111	1043450	135.4	141.4	2.5	20	160000	153.8	167.3	2.8	105	959600	136.4	132.1	2.4	515	3795995	97.9	91.6	2.6	0	0	0.0	0.0	0.0	0	0	0.0	0.0	0.0
甲州市	16	109150	88.9	60.0	2.1	139	1527530	115.8	121.7	3.7	16	182650	80.0	106.9	3.2	131	1457330	112.0	121.3	3.7	705	4923149	96.2	95.6	3.3	0	0	0.0	0.0	0.0	6	6033	50.0	1.8	0.3
中央市	23	353124	85.2	181.1	6.8	147	1672734	87.5	100.3	4.0	23	367624	88.5	194.5	6.5	146	1592734	94.2	100.8	4.1	667	5198423	102.0	100.2	3.5	3	52196	60.0	204.2	18.7	3	52196	25.0	32.9	2.5
西八代郡 市川三郷町	11	144320	110.0	86.2	2.8	54	708820	93.1	82.2	1.7	14	153320	175.0	94.9	2.7	53	685820	100.0	81.9	1.7	273	2304202	95.1	102.8	1.6	0	0	0.0	0.0	0.0	7	35238	140.0	24.8	1.7
南巨摩郡 増穂町	0	0	0.0	0.0	0.0	0	0	0.0	0.0	0.0	0	0	0.0	0.0	0.0	0	0	0.0	0.0	0.0	60	358146	80.0	68.8	0.2	0	0	0.0	0.0	0.0	0	0	0.0	0.0	0.0
南巨摩郡 鯉沢町	0	0	0.0	0.0	0.0	0	0	0.0	0.0	0.0	0	0	0.0	0.0	0.0	0	0	0.0	0.0	0.0	18	121407	66.7	75.8	0.1	0	0	0.0	0.0	0.0	0	0	0.0	0.0	0.0
南巨摩郡 早川町	0	0	0.0	0.0	0.0	1	15000	33.3	88.2	0.0	0	0	0.0	0.0	0.0	2	18000	66.7	105.9	0.0	34	308802	103.0	97.7	0.2	0	0	0.0	0.0	0.0	0	0	0.0	0.0	0.0
南巨摩郡 身延町	7	73800	63.6	107.0	1.4	51	420710	79.7	96.2	1.0	6	28800	50.0	40.6	0.5	46	337710	75.4	80.6	0.9	336	1748191	96.0	93.6	1.2	3	3036	0.0	0.0	1.1	10	75467	166.7	146.9	3.7
南巨摩郡 南部町	5	31000	71.4	105.1	0.6	36	368000	105.9	155.8	0.9	5	31000	62.5	87.3	0.6	33	328000	97.1	147.6	0.8	131	775267	95.6	108.7	0.5	0	0	0.0	0.0	0.0	0	0	0.0	0.0	0.0
南巨摩郡 富士川町	8	111000	40.0	48.8	2.1	70	815204	97.2	97.5	2.0	6	96000	37.5	45.3	1.7	69	800679	103.0	98.2	2.0	291	2527532	108.6	102.1	1.7	0	0	0.0	0.0	0.0	5	25506	0.0	0.0	1.2
中巨摩郡 昭和町	16	115310	106.7	70.3	2.2	141	2106829	116.5	142.8	5.1	17	112540	106.3	69.3	2.0	139	2044539	123.0	144.4	5.2	620	5520801	101.0	101.6	3.7	0	0	0.0	0.0	0.0	2	4295	40.0	37.9	0.2
南都留郡 道志村	4	36000	200.0	85.7	0.7	10	81000	250.0	147.3	0.2	4	36000	200.0	97.3	0.6	10	81000	250.0	168.8	0.2	42	234572	95.5	89.3	0.2	0	0	0.0	0.0	0.0	1	5992	0.0	0.0	0.3
南都留郡 西桂町	4	20000	133.3	90.9	0.4	15	72500	93.8	65.0	0.2	4	20000	200.0	166.7	0.4	15	72500	100.0	71.4	0.2	95	513485	94.1	90.5	0.3	0	0	0.0	0.0	0.0	0	0	0.0	0.0	0.0
南都留郡 忍野村	12	125466	109.1	235.0	2.4	72	478128	135.8	140.7	1.2	10	79466	100.0	162.2	1.4	67	392428	145.7	127.1	1.0	320	1993636	98.8	85.4	1.3	0	0	0.0	0.0	0.0	7	103359	350.0	638.2	5.0
南都留郡 山中湖村	15	113400	78.9	171.8	2.2	81	539550	117.4	164.2	1.3	16	106400	106.7	175.9	1.9	76	521250	126.7	176.4	1.3	377	1622545	107.1	106.9	1.1	0	0	0.0	0.0	0.0	0	0	0.0	0.0	0.0
南都留郡 鳴沢村	2	13200	50.0	36.7	0.3	20	438010	83.3	96.7	1.1	2	13200	66.7	60.0	0.2	17	302510	85.0	72.1	0.8	86	897233	92.5	83.1	0.6	0	0	0.0	0.0	0.0	0	0	0.0	0.0	0.0
南都留郡 富士河口湖町	19	83580	55.9	48.6	1.6	159	1176900	77.9	79.8	2.8	19	83580	54.3	47.8	1.5	148	1070060	77.5	78.5	2.7	982	4617678	103.3	90.7	3.1	0	0	0.0	0.0	0.0	0	0	0.0	0.0	0.0
北都留郡 小菅村	1	8000	0.0	0.0	0.2	4	23500	133.3	69.7	0.1	1	8000	0.0	0.0	0.1	4	23500	200.0	76.5	0.1	14	96478	93.3	87.5	0.1	0	0	0.0	0.0	0.0	0	0	0.0	0.0	0.0
北都留郡 丹波山村	1	3000	0.0	0.0	0.1	1	3000	0.0	0.0	0.0	1	3000	0.0	0.0	0.1	1	3000	0.0	0.0	0.0	5	20428	100.0	87.0	0.0	0	0	0.0	0.0	0.0	0	0	0.0	0.0	0.0
圏外	0	0	0.0	0.0	0.0	0	0	0.0	0.0	0.0	0	0	0.0	0.0	0.0	0	0	0.0	0.0	0.0	5	127964	100.0	97.6	0.1	0	0	0.0	0.0	0.0	0	0	0.0	0.0	0.0

金融機関店舗別保証先数<平成27年12月末>

(単位:先)

順位	金融機関名	支店名	企業者数
1	山梨中央銀行	吉田支店	269
2	山梨中央銀行	河口湖支店	238
3	山梨中央銀行	長坂支店	173
4	山梨中央銀行	韭崎支店	172
5	山梨中央銀行	青沼支店	171
6	山梨中央銀行	都留支店	169
7	甲府信用金庫	南支店	166
8	山梨中央銀行	大月支店	162
8	都留信用組合	河口湖支店	162
10	みずほ銀行	甲府支店	145
11	甲府信用金庫	本店	144
12	山梨中央銀行	塩山支店	137
13	山梨中央銀行	石和支店	133
14	山梨中央銀行	小笠原支店	129
15	山梨中央銀行	貢川支店	126
16	甲府信用金庫	緑町支店	123
17	山梨信用金庫	南支店	122
18	山梨信用金庫	小笠原支店	121
18	山梨中央銀行	敷島支店	121
20	山梨中央銀行	南支店	120
21	山梨中央銀行	湯村支店	116
21	山梨中央銀行	日下部支店	116
21	都留信用組合	上野原支店	116
24	甲府信用金庫	長坂支店	115
24	都留信用組合	本店	115
26	甲府信用金庫	西支店	114
27	商工組合中央金庫	甲府支店	113
28	山梨中央銀行	青柳支店	112
29	山梨中央銀行	城南支店	111
30	山梨信用金庫	富士吉田支店	109
31	三井住友銀行	甲府支店	106
32	山梨中央銀行	上野原支店	104
33	都留信用組合	大月支店	102
34	甲府信用金庫	大里支店	98
34	山梨中央銀行	白根支店	98
36	都留信用組合	忍野支店	94
37	甲府信用金庫	国母支店	93
37	山梨中央銀行	身延支店	93
39	山梨中央銀行	小淵沢支店	92
40	山梨中央銀行	市川支店	91
41	甲府信用金庫	笛吹支店	89
42	甲府信用金庫	塩山支店	88
43	甲府信用金庫	櫛形支店	87
43	山梨中央銀行	竜王支店	87
45	甲府信用金庫	加納岩支店	84
45	山梨信用金庫	本店	84
45	山梨中央銀行	本店	84
45	山梨中央銀行	和戸支店	84
49	りそな銀行	甲府支店	83
49	甲府信用金庫	韭崎支店	83
51	山梨信用金庫	石和支店	82

順位	金融機関名	支店名	企業者数
51	山梨中央銀行	御坂支店	82
53	山梨中央銀行	山中湖支店	80
54	山梨中央銀行	後屋支店	79
54	山梨中央銀行	八代支店	79
56	山梨県民信用組合	本店	78
56	山梨信用金庫	昭和支店	78
58	甲府信用金庫	石和支店	77
58	山梨信用金庫	南西支店	77
58	山梨中央銀行	南竜王支店	77
58	都留信用組合	谷村支店	77
58	都留信用組合	平野支店	77
63	甲府信用金庫	田富支店	76
63	甲府信用金庫	白根支店	76
63	山梨中央銀行	武田通支店	76
66	都留信用組合	竜ヶ丘支店	75
67	甲府信用金庫	竜王南支店	73
68	山梨信用金庫	河口湖支店	71
69	甲府信用金庫	竜王支店	70
69	山梨中央銀行	国母支店	70
69	山梨中央銀行	忍野支店	70
69	都留信用組合	上吉田支店	70
73	甲府信用金庫	敷島支店	67
73	山梨県民信用組合	石和支店	67
73	山梨信用金庫	国母支店	67
73	山梨信用金庫	上野原支店	67
73	山梨信用金庫	池田支店	67
73	山梨信用金庫	韭崎支店	67
79	甲府信用金庫	湯村支店	66
79	山梨県民信用組合	韭崎支店	66
79	山梨中央銀行	昭和支店	66
79	都留信用組合	山中湖支店	66
83	甲府信用金庫	朝気支店	64
83	山梨中央銀行	勝沼支店	64
83	山梨中央銀行	須玉支店	64
86	都留信用組合	上谷支店	63
87	甲府信用金庫	北支店	62
88	山梨信用金庫	山梨支店	61
88	都留信用組合	小立支店	61
90	都留信用組合	明見支店	59
91	山梨県民信用組合	塩山支店	58
91	山梨中央銀行	一宮支店	58
91	都留信用組合	猿橋支店	58
94	山梨県民信用組合	富士吉田支店	57
94	山梨信用金庫	谷村支店	57
94	都留信用組合	禾生支店	57
94	都留信用組合	新西原支店	57
98	山梨県民信用組合	鰍沢支店	56
98	山梨信用金庫	塩山支店	56
98	山梨中央銀行	田富支店	56
98	都留信用組合	桂支店	56

金融機関店舗別保証債務残高<平成27年12月末>

(単位:千円)

順位	金融機関名	支店名	保証残高
1	みずほ銀行	甲府支店	8,755,008
2	りそな銀行	甲府支店	3,883,160
3	甲府信用金庫	南支店	2,864,208
4	三井住友銀行	甲府支店	2,765,607
5	山梨中央銀行	本店	2,655,543
6	商工組合中央金庫	甲府支店	2,593,724
7	山梨中央銀行	吉田支店	2,391,688
8	山梨中央銀行	青沼支店	2,281,670
9	甲府信用金庫	緑町支店	2,253,326
10	山梨中央銀行	河口湖支店	2,088,535
11	山梨中央銀行	韭崎支店	2,030,023
12	山梨中央銀行	大月支店	1,970,411
13	山梨中央銀行	青柳支店	1,907,129
14	甲府信用金庫	西支店	1,894,252
15	山梨中央銀行	都留支店	1,868,706
16	山梨中央銀行	石和支店	1,717,855
17	山梨中央銀行	市川支店	1,715,443
18	山梨中央銀行	塩山支店	1,701,524
19	山梨中央銀行	白根支店	1,591,085
20	甲府信用金庫	大里支店	1,590,618
21	甲府信用金庫	本店	1,587,996
22	山梨信用金庫	南支店	1,582,851
23	山梨信用金庫	小笠原支店	1,550,576
24	都留信用組合	本店	1,547,008
25	山梨中央銀行	流通センター支店	1,534,004
26	山梨中央銀行	貢川支店	1,497,671
27	山梨中央銀行	長坂支店	1,477,759
28	都留信用組合	河口湖支店	1,409,428
29	甲府信用金庫	韭崎支店	1,393,808
30	山梨中央銀行	南支店	1,375,954
31	山梨中央銀行	日下部支店	1,334,898
32	山梨中央銀行	上野原支店	1,315,915
33	甲府信用金庫	長坂支店	1,303,757
34	甲府信用金庫	加納岩支店	1,293,268
35	都留信用組合	上野原支店	1,259,888
36	山梨中央銀行	敷島支店	1,255,652
37	山梨中央銀行	城南支店	1,250,271
38	山梨中央銀行	国母支店	1,234,652
39	甲府信用金庫	塩山支店	1,221,297
40	山梨中央銀行	小笠原支店	1,206,596
41	甲府信用金庫	国母支店	1,177,461
42	山梨信用金庫	本店	1,117,130
43	山梨中央銀行	竜王支店	1,114,338
44	山梨中央銀行	甲府駅前支店	1,099,954
45	都留信用組合	忍野支店	1,097,037
46	山梨中央銀行	武田通支店	1,067,698
47	甲府信用金庫	田富支店	1,049,651
48	都留信用組合	大月支店	1,043,050
49	山梨信用金庫	国母支店	1,036,849
50	山梨中央銀行	和戸支店	1,028,625

順位	金融機関名	支店名	保証残高
51	山梨信用金庫	上野原支店	1,019,675
52	山梨信用金庫	塩山支店	1,018,240
53	甲府信用金庫	石和支店	1,006,963
54	甲府信用金庫	朝気支店	983,403
55	甲府信用金庫	白根支店	977,067
56	山梨中央銀行	御坂支店	945,950
57	山梨信用金庫	昭和支店	938,924
58	都留信用組合	竜ヶ丘支店	933,069
59	甲府信用金庫	竜王南支店	909,999
60	山梨信用金庫	韭崎支店	906,101
61	山梨中央銀行	田富支店	899,253
62	都留信用組合	上吉田支店	886,262
63	都留信用組合	谷村支店	885,102
64	山梨中央銀行	湯村支店	884,016
65	山梨信用金庫	德行支店	870,775
66	甲府信用金庫	竜王支店	869,126
67	甲府信用金庫	櫛形支店	868,682
68	甲府信用金庫	敷島支店	857,435
69	山梨中央銀行	八代支店	854,334
70	山梨信用金庫	池田支店	820,106
71	山梨信用金庫	南西支店	802,377
72	山梨中央銀行	勝沼支店	802,147
73	山梨中央銀行	南竜王支店	782,807
74	三菱東京UFJ銀行	新宿中央支店	776,062
75	山梨信用金庫	富士吉田支店	767,586
76	甲府信用金庫	笛吹支店	761,347
77	都留信用組合	明見支店	744,165
78	山梨中央銀行	昭和支店	724,753
79	甲府信用金庫	湯村支店	703,493
80	山梨県民信用組合	本店	694,314
81	都留信用組合	鳴沢支店	687,612
82	山梨中央銀行	後屋支店	680,367
83	甲府信用金庫	北支店	660,387
84	山梨中央銀行	身延支店	659,306
85	山梨信用金庫	市川支店	659,103
86	山梨信用金庫	石和支店	644,357
87	山梨県民信用組合	竜南支店	641,178
88	山梨中央銀行	忍野支店	632,652
89	甲府信用金庫	東支店	623,314
90	山梨中央銀行	小淵沢支店	622,823
91	甲府信用金庫	藤井支店	608,319
92	山梨中央銀行	須玉支店	606,363
93	都留信用組合	猿橋支店	604,458
94	都留信用組合	桂支店	600,464
95	都留信用組合	山中湖支店	594,015
96	甲府信用金庫	玉穂支店	587,196
97	山梨信用金庫	河口湖支店	565,958
98	山梨信用金庫	田富支店	551,813
99	山梨信用金庫	谷村支店	551,548
100	都留信用組合	平野支店	543,830