

# 保証概況

(2016. 10)

山梨県信用保証協会

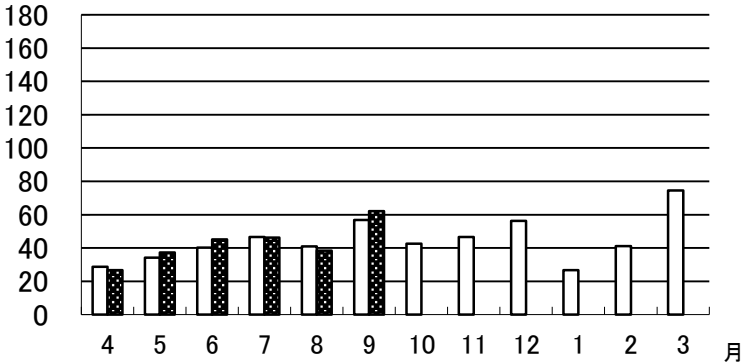
# 9月の保証状況

## 保証承諾

平成28年9月の保証承諾は、459件、6,207百万円となり前年同月比は件数95.23%金額109.31%となった。

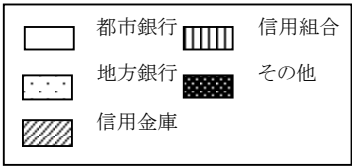
分類別の保証状況は以下の通りである。

□平成27年度 ■平成28年度



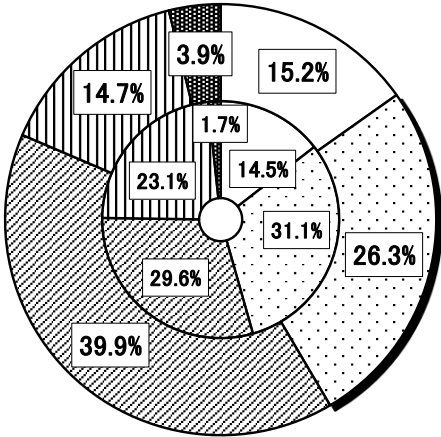
## □金融機関群別

- ・ 都市銀行 (前年同月比 114.6%)
- ・ 地方銀行 (同 92.5%)
- ・ 信用金庫 (同 147.2%)
- ・ 信用組合 (同 69.7%)
- ・ その他 (同 250.0%)



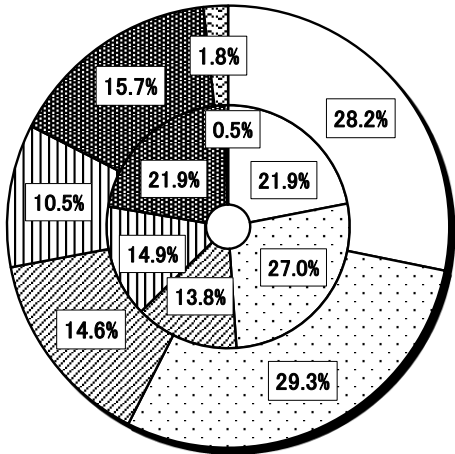
## — 金融機関群別構成比 —

【外枠：平成28年度、内枠：平成27年度】



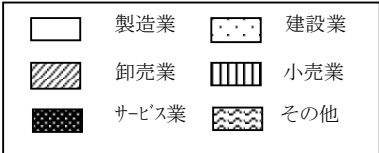
## — 業種別構成比 —

【外枠：平成28年度、内枠：平成27年度】



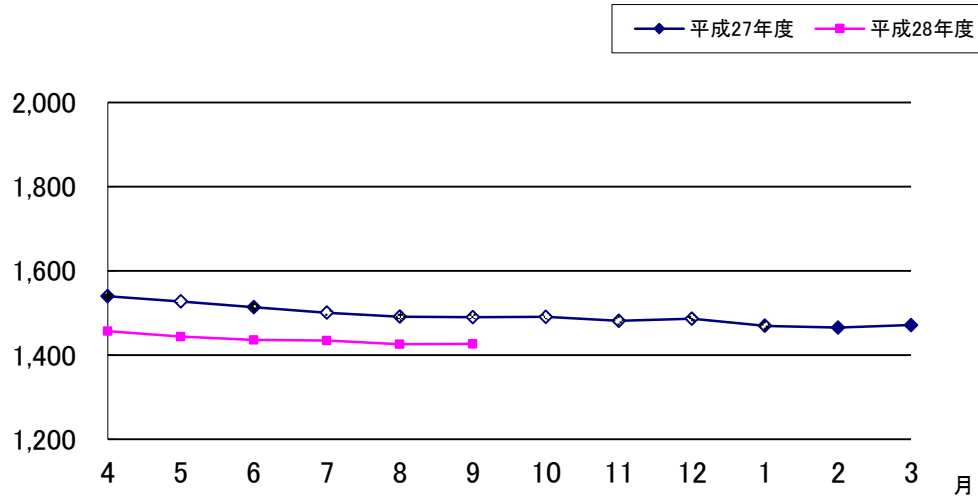
## □業種別

- ・ 製造業 (前年同月比 140.4%)
- ・ 建設業 (同 118.7%)
- ・ 卸売業 (同 115.6%)
- ・ 小売業 (同 76.4%)
- ・ サービス (同 78.6%)
- ・ その他 (同 398.2%)



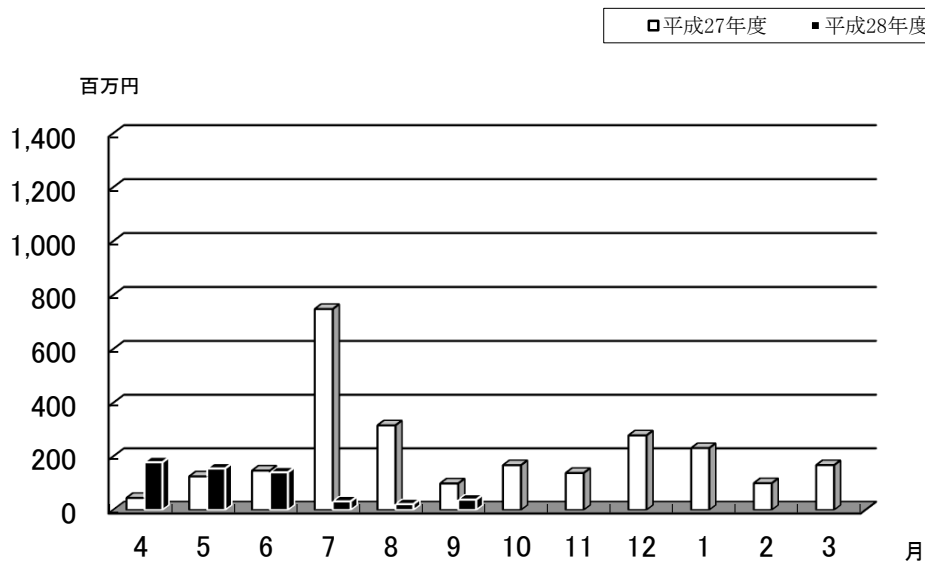
## 保証債務残高

平成28年9月の保証債務残高は、件数 19,717件（前年同月比 94.61%）、金額142,655百万円（同 95.74%）となった。



## 代位弁済

平成28年9月の代位弁済は、件数8件（前年同月比40.00%）、金額39百万円（同 39.12%）となった。



# 保証金額帯別保証状況

(平成 28 年 9 月現在)

部署：総括

(単位：千円)

保証金額帯	当月中保証申込					当年度中保証申込					当月中保証承諾					当年度中保証承諾					保証債務残高					当月中代位弁済					当年度中代位弁済				
	件数	金額	前年比		構成比	件数	金額	前年比		構成比	件数	金額	前年比		構成比	件数	金額	前年比		構成比	件数	金額	前年比		構成比	件数	金額	前年比		構成比	件数	金額	前年比		構成比
			件数	金額				件数	金額				件数	金額				件数	金額				件数	金額				件数	金額				件数	金額	
合計	447	6008445	89.0	98.8	100.0	2348	26276333	96.5	98.0	100.0	459	6207445	95.2	109.3	100.0	2303	25584581	100.3	103.4	100.0	19717	142654524	94.6	95.7	100.0	8	38780	40.0	39.1	100.0	83	567364	59.7	38.3	100.0
1,000千円以下	62	7720	80.5	3.5	0.1	316	985910	81.4	58.1	3.8	66	61520	120.0	118.6	1.0	257	244240	107.1	106.2	1.0	1674	1133223	96.0	106.8	0.8	1	570	0.0	0.0	1.5	7	5037	140.0	247.0	0.9
2,000千円以下	48	92110	84.2	88.9	1.5	302	583924	96.8	98.1	2.2	50	93090	92.6	94.5	1.5	303	563454	97.1	96.7	2.2	2377	2732709	93.6	100.2	1.9	2	2052	200.0	334.4	5.3	7	9147	63.6	79.8	1.6
3,000千円以下	45	130991	107.1	107.1	2.2	290	876320	104.7	106.4	3.3	48	138391	104.3	103.2	2.2	289	838990	104.0	103.3	3.3	2306	4095878	92.9	96.9	2.9	1	2354	50.0	57.5	6.1	11	18899	68.8	60.5	3.3
5,000千円以下	80	383672	80.8	81.3	6.4	438	2073512	93.8	93.6	7.9	83	391612	83.0	84.1	6.3	442	2067182	93.2	92.7	8.1	3739	11258965	95.9	98.8	7.9	1	213	16.7	1.4	0.5	14	38195	46.7	44.2	6.7
10,000千円以下	75	635260	86.2	79.7	10.6	400	3490506	107.2	106.6	13.3	75	622060	86.2	83.1	10.0	405	3513906	107.7	109.0	13.7	3794	18149694	92.6	91.8	12.7	0	0	0.0	0.0	0.0	16	91164	42.1	58.4	16.1
15,000千円以下	21	293532	80.8	78.8	4.9	146	2030164	117.7	115.8	7.7	20	271882	76.9	75.0	4.4	146	2023632	117.7	120.8	7.9	1369	10885155	97.4	97.9	7.6	2	12829	50.0	33.9	33.1	9	59555	56.3	39.3	10.5
20,000千円以下	25	478170	65.8	64.0	8.0	148	2830187	82.7	81.5	10.8	27	514170	69.2	67.9	8.3	150	2850653	83.3	82.1	11.1	1511	17756935	92.0	92.7	12.4	0	0	0.0	0.0	0.0	8	106551	160.0	234.7	18.8
30,000千円以下	39	1071270	121.9	121.9	17.8	127	3517780	90.7	91.0	13.4	34	941000	103.0	104.0	15.2	127	3470664	89.4	89.0	13.6	1218	20447099	97.5	96.2	14.3	0	0	0.0	0.0	0.0	4	61181	100.0	90.6	10.8
50,000千円以下	34	1523111	113.3	115.9	25.3	123	5393811	99.2	102.2	20.5	37	1645111	119.4	120.9	26.5	126	5517811	101.6	104.8	21.6	1210	31122565	97.3	97.6	21.8	1	20763	0.0	0.0	53.5	6	154871	150.0	124.8	27.3
60,000千円以下	6	337300	150.0	151.9	5.6	14	792300	107.7	100.7	3.0	6	337300	200.0	212.1	5.4	14	792300	116.7	116.9	3.1	102	3742162	97.1	98.5	2.6	0	0	0.0	0.0	0.0	0	0	0.0	0.0	0.0
70,000千円以下	4	280000	400.0	400.0	4.7	17	1150100	170.0	175.7	4.4	4	280000	400.0	400.0	4.5	17	1150100	170.0	176.1	4.5	87	3771712	114.5	119.4	2.6	0	0	0.0	0.0	0.0	0	0	0.0	0.0	0.0
80,000千円以下	5	397944	83.3	83.8	6.6	18	1412114	94.7	94.3	5.4	5	397944	83.3	83.8	6.4	18	1411944	100.0	99.6	5.5	232	10273566	90.3	87.2	7.2	0	0	0.0	0.0	0.0	1	22765	20.0	7.2	4.0
1億円以下	2	177365	66.7	61.0	3.0	5	443705	100.0	96.0	1.7	2	177365	200.0	194.9	2.9	5	443705	166.7	169.4	1.7	57	3357801	101.8	97.5	2.4	0	0	0.0	0.0	0.0	0	0	0.0	0.0	0.0
2億円以下	1	200000	0.0	0.0	3.3	4	696000	133.3	158.2	2.6	2	336000	0.0	0.0	5.4	4	696000	133.3	207.1	2.7	41	3927059	89.1	93.0	2.8	0	0	0.0	0.0	0.0	0	0	0.0	0.0	0.0

# 保証期間別保証状況

(平成 28 年 9 月現在)

(単位: 千円)

部署 / 保証期間	当月中保証申込					当年度中保証申込					当月中保証承諾					当年度中保証承諾					保証債務残高					当月中代位弁済					当年度中代位弁済							
	件数	金額		前年比		件数	金額		前年比		件数	金額		前年比		件数	金額		前年比		件数	金額		前年比		件数	金額		前年比									
		金額	構成比	件数	金額		金額	構成比	金額	構成比		金額	構成比	金額	構成比		金額	構成比	金額	構成比		金額	構成比	金額	構成比		金額	構成比	金額	構成比								
合計	447	6008445	89.0	98.8	100.0	2348	26276333	96.5	98.0	100.0	459	6207445	95.2	109.3	100.0	2303	25584581	100.3	103.4	100.0	19717	142654524	94.6	95.7	100.0	8	38780	40.0	39.1	100.0	83	567364	59.7	38.3	100.0			
3ヵ月以下	-6	-147462	-60.0	-167.6	-2.5	77	935670	202.6	264.3	3.6	9	117100	90.0	133.1	1.9	29	221850	78.4	65.4	0.9	17	166750	121.4	106.1	0.1	0	0	0.0	0.0	0.0	0	0	0.0	0.0	0.0			
6ヵ月以下	15	303068	68.2	72.5	5.0	129	1754536	98.5	96.9	6.7	15	303068	83.3	106.2	4.9	129	1769596	104.9	107.4	6.9	145	2215874	102.8	112.1	1.6	0	0	0.0	0.0	0.0	2	18476	100.0	183.6	3.3			
1年以下	46	841400	90.2	66.2	14.0	223	4885515	84.2	81.8	18.6	44	839400	100.0	85.6	13.5	223	4886915	88.1	90.5	19.1	533	10848498	95.5	98.3	7.6	0	0	0.0	0.0	0.0	0	0	0.0	0.0	0.0			
2年以下	174	1271200	104.2	108.9	21.2	827	5482370	97.2	114.0	20.9	174	1255400	110.1	122.1	20.2	823	5479970	101.6	121.2	21.4	3894	21911028	115.0	127.7	15.4	0	0	0.0	0.0	0.0	6	10061	54.5	27.9	1.8			
3年以下	11	125500	45.8	116.3	2.1	68	481902	85.0	130.0	1.8	11	122500	45.8	99.4	2.0	68	478302	89.5	137.3	1.9	450	1232380	84.7	91.7	0.9	0	0	0.0	0.0	0.0	0	0	0.0	0.0	0.0			
4年以下	4	6880	100.0	31.6	0.1	25	100510	89.3	44.9	0.4	4	6850	200.0	42.8	0.1	26	101360	100.0	46.5	0.4	227	720282	96.6	89.7	0.5	0	0	0.0	0.0	0.0	0	0	0.0	0.0	0.0			
5年以下	123	1521622	86.0	109.9	25.3	621	5298219	98.4	102.3	20.2	122	1531322	86.5	106.9	24.7	622	5285869	104.0	108.1	20.7	5922	24672712	87.1	94.5	17.3	4	4074	80.0	47.5	10.5	28	92073	82.4	58.5	16.2			
7年以下	34	696005	200.0	343.3	11.6	145	1809265	123.9	135.3	6.9	34	695005	141.7	257.5	11.2	144	1717615	139.8	142.0	6.7	1647	10194427	94.1	99.4	7.1	0	0	0.0	0.0	0.0	13	98048	100.0	251.6	17.3			
10年以下	40	1192332	62.5	83.9	19.8	226	5255276	77.4	78.1	20.0	40	1139910	65.6	78.3	18.4	229	5267214	85.1	85.8	20.6	6796	68952185	92.6	87.6	48.3	4	34706	40.0	45.6	89.5	34	348706	48.6	34.9	61.5			
10年超	6	197900	0.0	0.0	3.3	7	273070	700.0	1092.3	1.0	6	196890	0.0	0.0	3.2	10	375890	1000.0	1503.6	1.5	86	1740388	106.2	120.5	1.2	0	0	0.0	0.0	0.0	0	0	0.0	0.0	0.0			





# 金融機関別保証状況

(平成 28 年 9 月現在)

部署：総括

(単位：千円)

金融機関	当月中保証申込					当年度中保証申込					当月中保証承諾					当年度中保証承諾					保証債務残高					当月中代位弁済					当年度中代位弁済				
	件数	金額	前年比		構成比	件数	金額	前年比		構成比	件数	金額	前年比		構成比	件数	金額	前年比		構成比	件数	金額	前年比		構成比	件数	金額	前年比		構成比					
			件数	金額				件数	金額				件数	金額				件数	金額				件数	金額				件数	金額		件数	金額	件数	金額	
合計	447	6008445	89.0	98.8	100.0	2348	26276333	96.5	98.0	100.0	459	6207445	95.2	109.3	100.0	2303	25584581	100.3	103.4	100.0	19717	142654524	94.6	95.7	100.0	8	38780	40.0	39.1	100.0	83	567364	59.7	38.3	100.0
みずほ	5	440000	62.5	103.3	7.3	11	708000	44.0	72.6	2.7	5	440000	45.5	81.0	7.1	12	718000	48.0	73.6	2.8	302	8113840	98.1	86.3	5.7	0	0	0.0	0.0	0.0	0	0	0.0	0.0	0.0
三菱UFJ	3	127944	0.0	0.0	2.1	10	367944	200.0	167.2	1.4	4	167944	0.0	0.0	2.7	8	265584	133.3	106.2	1.0	59	1053768	105.4	97.6	0.7	0	0	0.0	0.0	0.0	0	0	0.0	0.0	0.0
三住	1	50000	25.0	45.5	0.8	13	447000	144.4	181.0	1.7	2	100000	50.0	90.9	1.6	13	442000	144.4	194.7	1.7	156	2521640	87.2	87.4	1.8	0	0	0.0	0.0	0.0	0	0	0.0	0.0	0.0
りそな	1	80000	20.0	70.2	1.3	19	794676	111.8	143.2	3.0	4	235000	66.7	138.2	3.8	16	554242	94.1	104.4	2.2	197	3720382	95.2	87.1	2.6	0	0	0.0	0.0	0.0	0	0	0.0	0.0	0.0
山中	129	1543628	79.1	72.2	25.7	809	8864002	96.9	93.0	33.7	136	1597758	90.7	90.5	25.7	799	8775164	100.0	100.5	34.3	7104	49944859	90.9	95.1	35.0	0	0	0.0	0.0	0.0	22	83375	52.4	27.3	14.7
八十二	1	10000	0.0	0.0	0.2	1	10000	50.0	50.0	0.0	1	10000	0.0	0.0	0.2	1	10000	50.0	50.0	0.0	6	20977	200.0	164.4	0.0	0	0	0.0	0.0	0.0	0	0	0.0	0.0	0.0
静銀	0	0	0.0	0.0	0.0	0	0	0.0	0.0	0.0	0	0	0.0	0.0	0.0	0	0	0.0	0.0	0.0	5	64488	83.3	67.3	0.0	0	0	0.0	0.0	0.0	0	0	0.0	0.0	0.0
スルガ	0	0	0.0	0.0	0.0	1	5000	0.0	0.0	0.0	0	0	0.0	0.0	0.0	1	5000	0.0	0.0	0.0	1	5000	50.0	50.0	0.0	0	0	0.0	0.0	0.0	0	0	0.0	0.0	0.0
清水	1	27000	100.0	2700.0	0.4	3	35500	150.0	191.9	0.1	1	27000	100.0	2700.0	0.4	4	45500	133.3	159.6	0.2	11	103910	122.2	82.2	0.1	0	0	0.0	0.0	0.0	0	0	0.0	0.0	0.0
青梅	2	14000	200.0	254.5	0.2	3	20000	150.0	173.9	0.1	2	14000	200.0	254.5	0.2	3	20000	150.0	173.9	0.1	16	83106	94.1	87.2	0.1	0	0	0.0	0.0	0.0	0	0	0.0	0.0	0.0
甲信	110	1780127	111.1	189.0	29.6	497	6070715	101.8	108.3	23.1	110	1784927	104.8	194.0	28.8	490	6143115	104.3	114.7	24.0	3596	28559396	96.7	99.5	20.0	6	14866	50.0	21.7	38.3	35	323514	112.9	105.9	57.0
山信	66	768034	88.0	85.7	12.8	348	3539214	100.6	87.5	13.5	60	677834	95.2	89.6	10.9	338	3314944	105.0	92.1	13.0	2866	18548536	93.4	94.8	13.0	1	3151	20.0	17.4	8.1	13	76423	61.9	68.6	13.5
富士宮	0	0	0.0	0.0	0.0	2	15000	100.0	187.5	0.1	0	0	0.0	0.0	0.0	2	15000	100.0	187.5	0.1	6	25218	120.0	141.4	0.0	0	0	0.0	0.0	0.0	0	0	0.0	0.0	0.0
商中	6	240000	120.0	214.3	4.0	18	486640	128.6	160.1	1.9	6	240000	150.0	250.0	3.9	18	470960	138.5	195.7	1.8	193	2733698	106.0	99.7	1.9	0	0	0.0	0.0	0.0	1	8154	0.0	0.0	1.4
県民	51	356642	102.0	75.4	5.9	240	1943532	96.4	102.1	7.4	55	373542	119.6	88.9	6.0	237	1867192	102.6	108.5	7.3	2350	11177778	93.9	98.7	7.8	1	20763	0.0	0.0	53.5	9	52148	37.5	80.4	9.2
都留	71	571070	78.9	66.7	9.5	372	2955110	85.1	88.0	11.2	73	539440	80.2	60.6	8.7	360	2923880	91.1	96.1	11.4	2846	15957008	103.5	99.1	11.2	0	0	0.0	0.0	0.0	3	23751	27.3	20.9	4.2
笛吹農協	0	0	0.0	0.0	0.0	1	14000	0.0	0.0	0.1	0	0	0.0	0.0	0.0	1	14000	0.0	0.0	0.1	3	20920	150.0	117.5	0.0	0	0	0.0	0.0	0.0	0	0	0.0	0.0	0.0

# (総括)公庫制度別保証状況

(平成 28 年 9 月現在)

(単位: 千円)

公庫制度	当月中保証申込					当年度中保証申込					当月中保証承諾					当年度中保証承諾					保証債務残高					当月中代位弁済					当年度中代位弁済				
	件数	金額	前年比		構成比	件数	金額	前年比		構成比	件数	金額	前年比		構成比	件数	金額	前年比		構成比	件数	金額	前年比		構成比	件数	金額	前年比		構成比					
			件数	金額				件数	金額				件数	金額				件数	金額				件数	金額				件数	金額		件数	金額	件数	金額	
合計	447	6008445	89.0	98.8	100.0	2348	26276333	96.5	98.0	100.0	459	6207445	95.2	109.3	100.0	2303	25584581	100.3	103.4	100.0	19717	142654524	94.6	95.7	100.0	8	38780	40.0	39.1	100.0	83	567364	59.7	38.3	100.0
小口	10	49100	90.9	124.3	0.8	58	240016	134.9	140.6	0.9	10	49200	90.9	124.5	0.8	59	240526	140.5	143.7	0.9	485	957070	91.5	100.8	0.7	0	0	0.0	0.0	0.0	0	0	0.0	0.0	0.0
設備	0	0	0.0	0.0	0.0	0	0	0.0	0.0	0.0	0	0	0.0	0.0	0.0	0	0	0.0	0.0	0.0	16	152154	94.1	82.9	0.1	0	0	0.0	0.0	0.0	0	0	0.0	0.0	0.0
経営安定関連	20	511380	48.8	60.8	8.5	98	2001135	76.0	71.8	7.6	18	471100	46.2	60.2	7.6	102	2082421	80.3	76.9	8.1	6249	44918536	80.2	76.1	31.5	5	34919	38.5	43.8	90.0	32	227044	38.6	22.1	40.0
季節	0	0	0.0	0.0	0.0	29	188000	138.1	131.9	0.7	0	0	0.0	0.0	0.0	29	188000	138.1	131.9	0.7	29	171917	138.1	128.5	0.1	0	0	0.0	0.0	0.0	0	0	0.0	0.0	0.0
災害	0	0	0.0	0.0	0.0	5	21300	83.3	146.9	0.1	0	0	0.0	0.0	0.0	5	21300	83.3	146.9	0.1	144	1383998	97.3	79.9	1.0	0	0	0.0	0.0	0.0	0	0	0.0	0.0	0.0
手形割引	7	144000	116.7	165.5	2.4	33	506000	91.7	100.9	1.9	7	144000	116.7	165.5	2.3	33	503000	89.2	103.9	2.0	62	783664	88.6	87.9	0.5	0	0	0.0	0.0	0.0	0	0	0.0	0.0	0.0
公害防止	0	0	0.0	0.0	0.0	0	0	0.0	0.0	0.0	0	0	0.0	0.0	0.0	0	0	0.0	0.0	0.0	8	24212	66.7	63.9	0.0	0	0	0.0	0.0	0.0	0	0	0.0	0.0	0.0
体質強化	0	0	0.0	0.0	0.0	0	0	0.0	0.0	0.0	0	0	0.0	0.0	0.0	0	0	0.0	0.0	0.0	281	1026727	69.9	64.9	0.7	0	0	0.0	0.0	0.0	2	15924	50.0	83.8	2.8
事業転換	0	0	0.0	0.0	0.0	6	57230	66.7	67.7	0.2	0	0	0.0	0.0	0.0	6	57230	66.7	67.8	0.2	54	530608	108.0	91.5	0.4	0	0	0.0	0.0	0.0	1	20393	0.0	0.0	3.6
当座貸越	24	674000	114.3	132.2	11.2	100	2603000	169.5	183.3	9.9	27	771000	128.6	171.7	12.4	101	2612500	174.1	192.8	10.2	347	8223529	154.9	166.8	5.8	0	0	0.0	0.0	0.0	0	0	0.0	0.0	0.0
カーローン	145	527800	111.5	97.7	8.8	724	2861000	98.4	95.3	10.9	154	542100	119.4	102.2	8.7	726	2866400	98.0	95.7	11.2	3492	13056200	113.7	112.8	9.2	0	0	0.0	0.0	0.0	6	10061	54.5	27.9	1.8
労働力確保	0	0	0.0	0.0	0.0	0	0	0.0	0.0	0.0	0	0	0.0	0.0	0.0	0	0	0.0	0.0	0.0	1	2156	100.0	86.0	0.0	0	0	0.0	0.0	0.0	0	0	0.0	0.0	0.0
新事業創出	0	0	0.0	0.0	0.0	2	12200	33.3	59.2	0.0	0	0	0.0	0.0	0.0	4	26200	80.0	148.9	0.1	71	143523	77.2	76.0	0.1	0	0	0.0	0.0	0.0	0	0	0.0	0.0	0.0
売掛債権担保融資	0	0	0.0	0.0	0.0	8	480000	80.0	77.8	1.8	0	0	0.0	0.0	0.0	8	480000	80.0	93.6	1.9	16	1061600	88.9	98.0	0.7	0	0	0.0	0.0	0.0	0	0	0.0	0.0	0.0
小口零細(予約保証を除く)	40	109010	85.1	69.9	1.8	218	767820	101.9	109.1	2.9	39	114310	78.0	72.2	1.8	220	788990	101.9	113.8	3.1	1927	3258379	93.5	100.9	2.3	1	2354	0.0	0.0	6.1	5	11408	83.3	40.7	2.0
長期経営	0	0	0.0	0.0	0.0	0	0	0.0	0.0	0.0	0	0	0.0	0.0	0.0	0	0	0.0	0.0	0.0	30	465386	85.7	81.8	0.3	0	0	0.0	0.0	0.0	0	0	0.0	0.0	0.0
経営力(コード3除く)	6	198931	0.0	0.0	3.3	18	574046	257.1	292.5	2.2	7	208931	0.0	0.0	3.4	18	567380	257.1	289.1	2.2	69	1491207	123.2	124.3	1.0	0	0	0.0	0.0	0.0	2	39249	200.0	275.7	6.9
経営力(責任共有対象外)	5	216734	0.0	0.0	3.6	6	228966	200.0	294.1	0.9	6	228544	0.0	0.0	3.7	6	228544	200.0	293.6	0.9	24	431661	171.4	160.9	0.3	0	0	0.0	0.0	0.0	1	38053	0.0	0.0	6.7
再生計画(コード38除く)	1	56000	0.0	0.0	0.9	1	56000	0.0	0.0	0.2	1	56000	0.0	0.0	0.9	1	56000	0.0	0.0	0.2	26	701305	118.2	98.0	0.5	0	0	0.0	0.0	0.0	0	0	0.0	0.0	0.0
再生計画(責任共有外)	0	0	0.0	0.0	0.0	0	0	0.0	0.0	0.0	0	0	0.0	0.0	0.0	0	0	0.0	0.0	0.0	6	190629	120.0	92.7	0.1	0	0	0.0	0.0	0.0	0	0	0.0	0.0	0.0
特定社債	0	0	0.0	0.0	0.0	4	240000	57.1	49.2	0.9	3	200000	150.0	147.1	3.2	4	240000	57.1	49.2	0.9	62	2997600	101.6	92.4	2.1	0	0	0.0	0.0	0.0	0	0	0.0	0.0	0.0
中小企業金融安定化H12.4-	0	0	0.0	0.0	0.0	0	0	0.0	0.0	0.0	0	0	0.0	0.0	0.0	0	0	0.0	0.0	0.0	18	61171	64.3	77.9	0.0	0	0	0.0	0.0	0.0	0	0	0.0	0.0	0.0
その他	25	268900	54.3	45.7	4.5	162	1646020	89.0	75.2	6.3	27	283200	51.9	41.1	4.6	166	1662220	90.7	76.5	6.5	1327	9509438	111.4	115.8	6.7	0	0	0.0	0.0	0.0	10	76929	200.0	432.3	13.6
普通	164	3301890	94.8	108.3	55.0	813	13051600	100.2	102.0	49.7	160	3139060	95.8	114.2	50.6	815	12963870	99.9	103.9	50.7	4973	51111856	101.2	105.6	35.8	2	1507	50.0	20.3	3.9	24	128302	100.0	38.5	22.6
他	0	-49300	0.0	-30.5	-0.8	63	742000	42.9	51.2	2.8	0	0	0.0	0.0	0.0	0	0	0.0	0.0	0.0	0	0	0.0	0.0	0.0	0	0	0.0	0.0	0.0	0	0	0.0	0.0	0.0



## 業種中分類別保証状況

(平成 28 年 9 月現在)

部署：総括

(単位：千円)

業種中分類	当月中保証申込					当年度中保証申込					当月中保証承諾					当年度中保証承諾					保証債務残高					当月中代位弁済					当年度中代位弁済				
	件数	金額	前年比		構成比	件数	金額	前年比		構成比	件数	金額	前年比		構成比	件数	金額	前年比		構成比	件数	金額	前年比		構成比	件数	金額	前年比		構成比	件数	金額	前年比		構成比
			件数	金額				件数	金額				件数	金額				件数	金額				件数	金額				件数	金額				件数	金額	
合計	447	6008445	89.0	98.8	100.0	2348	26276333	96.5	98.0	100.0	459	6207445	95.2	109.3	100.0	2303	25584581	100.3	103.4	100.0	19717	142654524	94.6	95.7	100.0	8	38780	40.0	39.1	100.0	83	567364	59.7	38.3	100.0
農業	0	0	0.0	0.0	0.0	4	7900	80.0	51.0	0.0	0	0	0.0	0.0	0.0	4	7900	80.0	51.0	0.0	28	51111	103.7	103.0	0.0	0	0	0.0	0.0	0.0	0	0	0.0	0.0	0.0
林業	0	0	0.0	0.0	0.0	4	298600	400.0	-----	1.1	0	0	0.0	0.0	0.0	4	298600	0.0	0.0	1.2	33	403922	91.7	168.3	0.3	0	0	0.0	0.0	0.0	0	0	0.0	0.0	0.0
鉱業、採石業、砂利採取業	1	27000	0.0	0.0	0.4	3	102000	60.0	257.8	0.4	1	27000	0.0	0.0	0.4	3	102000	100.0	438.1	0.4	40	547945	97.6	91.8	0.4	0	0	0.0	0.0	0.0	0	0	0.0	0.0	0.0
総合工事業	49	1133982	73.1	112.0	18.9	251	3690252	87.2	88.1	14.0	49	1176082	75.4	121.4	18.9	246	3655322	90.4	92.8	14.3	2074	18831121	97.0	101.6	13.2	2	23914	40.0	57.0	61.7	8	36328	133.3	85.2	6.4
職別工事業	44	242000	151.7	141.9	4.0	218	1390511	123.2	138.8	5.3	42	245000	135.5	148.1	3.9	215	1365511	125.7	142.5	5.3	1496	6535426	96.0	94.3	4.6	1	1115	100.0	59.8	2.9	3	10194	42.9	47.1	1.8
設備工事業	29	394564	85.3	97.9	6.6	135	1350964	88.8	100.8	5.1	30	395334	90.9	99.7	6.4	130	1274764	90.3	103.0	5.0	1086	5971588	95.3	98.2	4.2	0	0	0.0	0.0	0.0	0	0	0.0	0.0	0.0
食料品製造業	8	215170	66.7	56.1	3.6	33	697670	64.7	85.1	2.7	8	215170	100.0	207.9	3.5	31	532670	72.1	102.8	2.1	427	4685458	90.3	95.2	3.3	0	0	0.0	0.0	0.0	7	36532	0.0	0.0	6.4
飲料・たばこ・飼料製造業	3	32000	75.0	45.7	0.5	11	233232	157.1	136.4	0.9	6	88810	200.0	148.0	1.4	11	232810	183.3	144.6	0.9	92	1494061	97.9	102.4	1.0	0	0	0.0	0.0	0.0	1	3890	0.0	0.0	0.7
繊維工業	3	89000	33.3	72.1	1.5	36	622553	92.3	148.5	2.4	5	129400	50.0	96.9	2.1	36	622553	92.3	146.1	2.4	268	1955063	92.1	92.4	1.4	0	0	0.0	0.0	0.0	0	0	0.0	0.0	0.0
木材木製品製造業	2	51000	0.0	0.0	0.8	16	250710	145.5	89.1	1.0	2	51000	0.0	0.0	0.8	16	249520	145.5	90.0	1.0	68	735075	91.9	87.6	0.5	0	0	0.0	0.0	0.0	0	0	0.0	0.0	0.0
家具・装備品製造業	5	16290	500.0	814.5	0.3	12	56790	109.1	140.9	0.2	5	16290	500.0	814.5	0.3	13	66790	130.0	239.0	0.3	108	513592	100.0	95.7	0.4	0	0	0.0	0.0	0.0	0	0	0.0	0.0	0.0
パルプ・紙・紙加工品製造業	0	0	0.0	0.0	0.0	8	107690	80.0	65.1	0.4	1	3000	0.0	0.0	0.0	7	87690	70.0	53.0	0.3	78	690894	104.0	89.9	0.5	0	0	0.0	0.0	0.0	0	0	0.0	0.0	0.0
印刷・同関連業	4	20700	200.0	82.8	0.3	14	111200	155.6	185.3	0.4	4	20600	200.0	82.4	0.3	14	111100	155.6	185.2	0.4	117	659058	95.9	100.6	0.5	0	0	0.0	0.0	0.0	0	0	0.0	0.0	0.0
化学工業	1	19000	100.0	158.3	0.3	4	48000	200.0	228.6	0.2	2	20000	200.0	166.7	0.3	4	45640	200.0	217.3	0.2	14	146585	155.6	114.0	0.1	0	0	0.0	0.0	0.0	0	0	0.0	0.0	0.0
プラスチック製品製造業	5	55300	125.0	160.3	0.9	32	395050	78.0	87.7	1.5	5	54200	100.0	68.2	0.9	32	393780	84.2	96.2	1.5	287	2444268	90.5	86.1	1.7	0	0	0.0	0.0	0.0	0	0	0.0	0.0	0.0
ゴム製品製造業	1	3000	0.0	0.0	0.0	3	88000	150.0	429.3	0.3	1	3000	0.0	0.0	0.0	3	88000	150.0	429.3	0.3	25	200483	96.2	99.9	0.1	0	0	0.0	0.0	0.0	0	0	0.0	0.0	0.0
なめし革・同製品・毛皮製造	0	0	0.0	0.0	0.0	1	3000	0.0	0.0	0.0	0	0	0.0	0.0	0.0	1	3000	0.0	0.0	0.0	5	30026	83.3	79.8	0.0	0	0	0.0	0.0	0.0	0	0	0.0	0.0	0.0
窯業・土石製品製造業	1	13000	50.0	123.8	0.2	16	254568	88.9	83.3	1.0	1	13000	100.0	130.0	0.2	16	247902	100.0	81.8	1.0	116	1382368	80.0	83.9	1.0	0	0	0.0	0.0	0.0	6	72855	0.0	0.0	12.8
鉄鋼業	0	0	0.0	0.0	0.0	1	19600	33.3	14.1	0.1	0	0	0.0	0.0	0.0	1	19600	33.3	14.1	0.1	20	463356	111.1	108.8	0.3	0	0	0.0	0.0	0.0	0	0	0.0	0.0	0.0
非鉄金属製造業	0	0	0.0	0.0	0.0	3	14000	60.0	62.2	0.1	0	0	0.0	0.0	0.0	3	14000	60.0	62.2	0.1	68	685650	94.4	89.1	0.5	0	0	0.0	0.0	0.0	0	0	0.0	0.0	0.0
金属製品製造業	8	93270	200.0	160.8	1.6	46	531320	127.8	131.4	2.0	9	96270	225.0	200.6	1.6	44	526820	129.4	151.9	2.1	349	2888089	97.2	95.3	2.0	0	0	0.0	0.0	0.0	0	0	0.0	0.0	0.0
はん用機械器具製造業	0	0	0.0	0.0	0.0	5	65000	71.4	110.2	0.2	0	0	0.0	0.0	0.0	5	65000	71.4	110.2	0.3	39	239160	118.2	124.2	0.2	0	0	0.0	0.0	0.0	0	0	0.0	0.0	0.0
生産用機械器具製造業	8	192468	100.0	310.4	3.2	31	719468	93.9	212.2	2.7	9	328438	112.5	529.7	5.3	29	716238	93.5	229.9	2.8	341	3109415	88.6	94.3	2.2	0	0	0.0	0.0	0.0	0	0	0.0	0.0	0.0
業務用機械器具製造業	2	70000	100.0	87.5	1.2	7	136000	38.9	36.9	0.5	3	90000	300.0	450.0	1.4	7	136000	41.2	44.1	0.5	106	956594	84.8	84.2	0.7	0	0	0.0	0.0	0.0	0	0	0.0	0.0	0.0
電子・デバイス・回路製造業	6	50000	85.7	26.6	0.8	26	396000	144.4	75.8	1.5	6	50000	120.0	29.7	0.8	24	312100	160.0	79.4	1.2	205	1946629	100.0	95.1	1.4	0	0	0.0	0.0	0.0	0	0	0.0	0.0	0.0
電気機械器具製造業	3	82000	300.0	546.7	1.4	10	154800	111.1	131.2	0.6	3	82000	300.0	546.7	1.3	9	152000	112.5	132.2	0.6	93	878543	83.8	85.3	0.6	0	0	0.0	0.0	0.0	0	0	0.0	0.0	0.0
情報通信機械器具製造業	0	0	0.0	0.0	0.0	1	2000	16.7	2.9	0.0	0	0	0.0	0.0	0.0	1	2000	16.7	2.9	0.0	13	89335	100.0	76.7	0.1	0	0	0.0	0.0	0.0	0	0	0.0	0.0	0.0
輸送用機械器具製造業	4	92000	100.0	168.8	1.5	12	275000	109.1	170.3	1.0	3	62000	100.0	139.3	1.0	11	239000	110.0	158.8	0.9	128	1231349	100.8	104.5	0.9	0	0	0.0	0.0	0.0	0	0	0.0	0.0	0.0
その他の製造業	28	405332	155.6	123.2	6.7	108	1281794	101.9	92.6	4.9	30	426822	157.9	130.9	6.9	109	1291960	103.8	97.8	5.0	815	6227661	91.2	92.2	4.4	0	0	0.0	0.0	0.0	4	5141	133.3	28.5	0.9
電気業	0	0	0.0	0.0	0.0	7	80210	23.3	21.7	0.3	0	0	0.0	0.0	0.0	8	120210	32.0	41.7	0.5	236	2871739	107.3	104.1	2.0	0	0	0.0	0.0	0.0	0	0	0.0	0.0	0.0
ガス業	0	0	0.0	0.0	0.0	0	0	0.0	0.0	0.0	0	0	0.0	0.0	0.0	0	0	0.0	0.0	0.0	1	13357	100.0	84.6	0.0	0	0	0.0	0.0	0.0	0	0	0.0	0.0	0.0
放送業	0	0	0.0	0.0	0.0	0	0	0.0	0.0	0.0	0	0	0.0	0.0	0.0	0	0	0.0	0.0	0.0	10	203285	111.1	114.7	0.1	0	0	0.0	0.0	0.0	0	0	0.0	0.0	0.0
情報サービス業	0	0	0.0	0.0	0.0	9	70000	69.2	38.8	0.3	0	0	0.0	0.0	0.0	9	70000	75.0	56.8	0.3	90	931603	89.1	84.1	0.7	0	0	0.0	0.0	0.0	0	0	0.0	0.0	0.0
インターネットサービス業	0	0	0.0	0.0	0.0	2	7500	0.0	0.0	0.0	0	0	0.0	0.0	0.0	2	7500	0.0	0.0	0.0	10	20721	125.0	185.9	0.0	0	0	0.0	0.0	0.0	0	0	0.0	0.0	0.0

## 業種中分類別保証状況

(平成 28 年 9 月現在)

部署：総括

(単位：千円)

業種中分類	当月中保証申込					当年度中保証申込					当月中保証承諾					当年度中保証承諾					保証債務残高					当月中代位弁済					当年度中代位弁済				
	件数	金額	前年比		構成比	件数	金額	前年比		構成比	件数	金額	前年比		構成比	件数	金額	前年比		構成比	件数	金額	前年比		構成比	件数	金額	前年比		構成比	件数	金額	前年比		構成比
			件数	金額				件数	金額				件数	金額				件数	金額				件数	金額				件数	金額				件数	金額	
映像・音声・文字情報制作	1	1000	50.0	4.3	0.0	3	11000	42.9	20.4	0.0	1	1000	50.0	4.3	0.0	3	11000	50.0	32.4	0.0	51	325069	96.2	100.5	0.2	0	0	0.0	0.0	0.0	2	4185	100.0	15.8	0.7
鉄道業	0	0	0.0	0.0	0.0	0	0	0.0	0.0	0.0	0	0	0.0	0.0	0.0	0	0	0.0	0.0	0.0	10	96097	111.1	86.4	0.1	0	0	0.0	0.0	0.0	0	0	0.0	0.0	0.0
道路旅客運送業	5	153374	125.0	160.7	2.6	18	319664	150.0	202.9	1.2	6	158374	150.0	165.9	2.6	18	316664	150.0	204.9	1.2	139	1271622	97.9	99.3	0.9	0	0	0.0	0.0	0.0	0	0	0.0	0.0	0.0
道路貨物運送業	6	70900	40.0	41.6	1.2	59	892270	84.3	105.7	3.4	9	186900	50.0	75.6	3.0	58	840270	86.6	101.8	3.3	567	4801902	92.2	99.7	3.4	0	0	0.0	0.0	0.0	0	0	0.0	0.0	0.0
倉庫業	0	0	0.0	0.0	0.0	0	0	0.0	0.0	0.0	0	0	0.0	0.0	0.0	0	0	0.0	0.0	0.0	10	66657	111.1	85.3	0.0	0	0	0.0	0.0	0.0	0	0	0.0	0.0	0.0
運輸に附帯するサービス業	1	2000	0.0	0.0	0.0	2	15000	200.0	1500.0	0.1	1	2000	0.0	0.0	0.0	2	7000	200.0	700.0	0.0	9	52964	90.0	131.3	0.0	0	0	0.0	0.0	0.0	0	0	0.0	0.0	0.0
各種商品卸売業	0	0	0.0	0.0	0.0	3	27900	100.0	34.9	0.1	0	0	0.0	0.0	0.0	3	27900	100.0	34.9	0.1	10	138409	142.9	124.4	0.1	0	0	0.0	0.0	0.0	0	0	0.0	0.0	0.0
繊維・衣服等卸売業	2	4000	200.0	142.9	0.1	12	113280	200.0	539.4	0.4	2	4000	200.0	142.9	0.1	12	113280	171.4	435.7	0.4	83	774162	92.2	101.9	0.5	0	0	0.0	0.0	0.0	0	0	0.0	0.0	0.0
飲食品卸売業	10	219900	76.9	219.7	3.7	60	951280	92.3	96.6	3.6	11	181780	84.6	181.6	2.9	59	887880	95.2	91.1	3.5	526	5070769	94.4	90.6	3.6	0	0	0.0	0.0	0.0	4	17705	100.0	88.1	3.1
建築材・鉱物・金属材料卸売業	6	91500	42.9	57.0	1.5	50	697640	113.6	124.7	2.7	6	62500	46.2	39.7	1.0	51	677160	115.9	121.1	2.6	359	3608223	96.0	92.1	2.5	0	0	0.0	0.0	0.0	0	0	0.0	0.0	0.0
機械器具卸売業	13	223000	144.4	272.0	3.7	43	609750	116.2	133.0	2.3	13	223000	144.4	301.4	3.6	43	609750	122.9	138.6	2.4	267	2549165	98.2	106.2	1.8	0	0	0.0	0.0	0.0	0	0	0.0	0.0	0.0
その他の卸売業	27	500480	108.0	146.6	8.3	167	2455010	112.8	94.9	9.3	23	435200	82.1	96.8	7.0	163	2429490	108.7	93.5	9.5	1012	11251419	96.0	97.6	7.9	0	0	0.0	0.0	0.0	3	9951	13.6	4.2	1.8
各種商品小売業	0	0	0.0	0.0	0.0	3	9500	150.0	16.6	0.0	0	0	0.0	0.0	0.0	2	8000	100.0	14.0	0.0	22	341306	84.6	88.8	0.2	0	0	0.0	0.0	0.0	4	7695	0.0	0.0	1.4
織物・衣服・身の回り品小売	14	126600	175.0	83.8	2.1	43	252060	143.3	75.6	1.0	14	126300	200.0	104.3	2.0	42	252760	144.8	81.4	1.0	292	1706939	93.3	113.7	1.2	0	0	0.0	0.0	0.0	0	0	0.0	0.0	0.0
飲食品小売業	13	53000	68.4	47.2	0.9	64	321150	83.1	58.3	1.2	14	62000	87.5	39.6	1.0	62	307500	88.6	60.7	1.2	674	3174030	91.0	88.2	2.2	0	0	0.0	0.0	0.0	2	4786	50.0	44.7	0.8
機械器具小売業	18	261300	85.7	57.6	4.3	98	828930	104.3	73.7	3.2	17	211300	121.4	86.5	3.4	96	747140	117.1	91.3	2.9	706	4936147	96.3	99.0	3.5	0	0	0.0	0.0	0.0	2	10499	25.0	19.8	1.9
その他の小売業	19	210540	67.9	102.9	3.5	103	1057738	73.6	84.1	4.0	17	186700	65.4	93.4	3.0	101	1048018	74.8	84.6	4.1	1087	7858724	92.4	94.2	5.5	4	4074	0.0	0.0	10.5	6	20060	300.0	287.7	3.5
保険業	0	0	0.0	0.0	0.0	3	10500	100.0	228.3	0.0	0	0	0.0	0.0	0.0	3	10500	100.0	228.3	0.0	52	77889	102.0	94.2	0.1	0	0	0.0	0.0	0.0	0	0	0.0	0.0	0.0
不動産取引業	3	52600	75.0	210.7	0.9	7	170200	77.8	131.0	0.6	2	47600	66.7	265.9	0.8	7	187200	116.7	219.3	0.7	72	434102	91.1	92.6	0.3	0	0	0.0	0.0	0.0	0	0	0.0	0.0	0.0
不動産賃貸業・管理業	5	66500	166.7	1477.8	1.1	19	160300	95.0	169.6	0.6	4	36500	200.0	1460.0	0.6	18	128800	120.0	175.7	0.5	154	716374	100.0	95.1	0.5	0	0	0.0	0.0	0.0	0	0	0.0	0.0	0.0
物品賃貸業	0	0	0.0	0.0	0.0	15	84200	125.0	89.7	0.3	0	0	0.0	0.0	0.0	16	92200	145.5	101.9	0.4	99	548235	95.2	69.2	0.4	0	0	0.0	0.0	0.0	1	17908	0.0	0.0	3.2
専門サービス業	8	35000	400.0	259.3	0.6	31	101700	281.8	234.9	0.4	6	27000	300.0	200.0	0.4	30	96200	272.7	234.1	0.4	245	602427	82.2	79.4	0.4	0	0	0.0	0.0	0.0	2	2021	66.7	16.3	0.4
広告業	0	0	0.0	0.0	0.0	3	17000	100.0	106.3	0.1	0	0	0.0	0.0	0.0	3	17000	100.0	106.3	0.1	36	109484	80.0	76.7	0.1	0	0	0.0	0.0	0.0	1	274	0.0	0.0	0.0
技術サービス業	4	92350	80.0	210.6	1.5	35	524000	83.3	133.1	2.0	4	92350	80.0	225.2	1.5	34	519000	87.2	139.9	2.0	209	1269272	114.2	113.7	0.9	0	0	0.0	0.0	0.0	0	0	0.0	0.0	0.0
宿泊業	11	137260	122.2	135.9	2.3	41	595274	82.0	98.0	2.3	10	126660	142.9	127.9	2.0	40	579074	95.2	99.8	2.3	553	4153236	93.4	89.5	2.9	0	0	0.0	0.0	0.0	2	23229	0.0	0.0	4.1
飲食店	19	44780	70.4	55.5	0.7	127	516600	94.1	81.8	2.0	26	63380	86.7	49.9	1.0	125	508320	99.2	86.6	2.0	1248	3924640	94.2	91.5	2.8	1	9678	50.0	577.8	25.0	18	190312	225.0	1257.0	33.5
持帰り配達飲食サービス業	0	0	0.0	0.0	0.0	9	66890	112.5	252.4	0.3	0	0	0.0	0.0	0.0	9	66890	112.5	252.4	0.3	42	175185	135.5	128.1	0.1	0	0	0.0	0.0	0.0	2	13884	0.0	0.0	2.4
洗濯・理容・美容・浴場業	16	31120	320.0	93.5	0.5	54	149140	110.2	62.6	0.6	18	37220	225.0	81.3	0.6	50	140540	108.7	62.2	0.5	401	1251471	92.2	86.7	0.9	0	0	0.0	0.0	0.0	3	69714	150.0	1045.2	12.3
その他生活関連サービス業	1	5000	50.0	13.9	0.1	12	59280	60.0	42.3	0.2	2	8000	100.0	22.2	0.1	14	123280	77.8	108.8	0.5	125	757840	90.6	96.9	0.5	0	0	0.0	0.0	0.0	0	0	0.0	0.0	0.0
娯楽業	1	5000	100.0	25.0	0.1	15	181520	187.5	245.0	0.7	1	5000	50.0	14.3	0.1	15	180040	187.5	260.5	0.7	94	1048618	93.1	106.6	0.7	0	0	0.0	0.0	0.0	0	0	0.0	0.0	0.0
学校教育	0	0	0.0	0.0	0.0	0	0	0.0	0.0	0.0	0	0	0.0	0.0	0.0	0	0	0.0	0.0	0.0	3	10734	75.0	64.3	0.0	0	0	0.0	0.0	0.0	0	0	0.0	0.0	0.0
その他の教育、学習支援業	0	0	0.0	0.0	0.0	6	14320	54.5	23.7	0.1	0	0	0.0	0.0	0.0	4	7820	50.0	19.6	0.0	88	292010	94.6	80.6	0.2	0	0	0.0	0.0	0.0	0	0	0.0	0.0	0.0
医療業	4	11000	36.4	10.0	0.2	38	488000	79.2	94.2	1.9	4	11000	36.4	10.0	0.2	40	503000	81.6	99.3	2.0	344	2514075	94.8	93.4	1.8	0	0	0.0	0.0	0.0	1	5355	0.0	0.0	0.9
保険衛生	0	0	0.0	0.0	0.0	0	0	0.0	0.0	0.0	0	0	0.0	0.0	0.0	0	0	0.0	0.0	0.0	2	10984	40.0	46.8	0.0	0	0	0.0	0.0	0.0	0	0	0.0	0.0	0.0
社会保険・社会福祉・介護	4	53000	80.0	83.5	0.9	27	431700	93.1	194.6	1.6	4	53000	80.0	134.2	0.9	28	441700	93.3	222.2	1.7	191	1235141	104.9	119.9	0.9	0	0	0.0	0.0	0.0	0	0	0.0	0.0	0.0





# 市区町村別保証状況

(平成 28 年 9 月現在)

部署：総括

(単位：千円)

市区町村	当月中保証申込					当年度中保証申込					当月中保証承諾					当年度中保証承諾					保証債務残高					当月中代位弁済					当年度中代位弁済				
	件数	金額	前年比		構成比	件数	金額	前年比		構成比	件数	金額	前年比		構成比	件数	金額	前年比		構成比	件数	金額	前年比		構成比	件数	金額	前年比		構成比					
			件数	金額				件数	金額				件数	金額				件数	金額				件数	金額				件数	金額		件数	金額	件数	金額	
合計	447	6008445	89.0	98.8	100.0	2348	26276333	96.5	98.0	100.0	459	6207445	95.2	109.3	100.0	2303	25584581	100.3	103.4	100.0	19717	142654524	94.6	95.7	100.0	8	38780	40.0	39.1	100.0	83	567364	59.7	38.3	100.0
甲府市	115	2263526	99.1	129.8	37.7	606	8135500	99.7	100.8	31.0	117	2238296	103.5	124.7	36.1	607	8010280	104.8	105.5	31.3	5056	44533855	94.7	96.0	31.2	4	34706	44.4	94.3	89.5	18	90396	34.0	24.6	15.9
富士吉田市	38	310400	100.0	77.4	5.2	206	1584200	102.5	88.7	6.0	40	282600	108.1	73.2	4.6	198	1495400	107.6	93.2	5.8	1612	9539739	97.6	98.2	6.7	0	0	0.0	0.0	0.0	3	10284	100.0	198.8	1.8
都留市	26	255470	130.0	127.6	4.3	133	1166070	119.8	96.3	4.4	26	197440	130.0	78.3	3.2	126	1091910	127.3	99.4	4.3	894	6030123	99.2	98.4	4.2	0	0	0.0	0.0	0.0	2	15986	18.2	4.0	2.8
山梨市	13	194000	56.5	38.3	3.2	87	982690	97.8	87.6	3.7	14	197000	77.8	125.3	3.2	86	979190	106.2	131.8	3.8	679	4765303	95.5	100.5	3.3	0	0	0.0	0.0	0.0	11	69734	157.1	408.3	12.3
大月市	16	148800	66.7	53.3	2.5	93	940943	100.0	122.5	3.6	17	149200	68.0	50.0	2.4	92	920943	105.7	128.3	3.6	633	4036040	96.9	99.9	2.8	0	0	0.0	0.0	0.0	0	0	0.0	0.0	0.0
韮崎市	10	99200	125.0	80.7	1.7	57	686300	81.4	111.1	2.6	9	93600	112.5	76.1	1.5	53	663220	76.8	115.0	2.6	547	4138678	86.6	91.4	2.9	0	0	0.0	0.0	0.0	8	79543	800.0	1586.3	14.0
南アルプス市	24	317365	92.3	104.0	5.3	127	1685541	105.8	92.9	6.4	24	331365	100.0	117.8	5.3	121	1644341	105.2	93.1	6.4	1147	8200485	93.1	93.9	5.7	0	0	0.0	0.0	0.0	3	6336	33.3	10.6	1.1
北杜市	19	224170	135.7	242.3	3.7	103	1141910	99.0	128.5	4.3	22	411170	122.2	399.2	6.6	105	1178410	106.1	135.3	4.6	1016	6238311	93.6	94.3	4.4	0	0	0.0	0.0	0.0	10	144009	250.0	123.7	25.4
甲斐市	24	256580	77.4	84.1	4.3	142	1569240	86.1	89.8	6.0	25	274100	86.2	89.5	4.4	144	1535570	94.1	92.3	6.0	1406	9211340	97.2	95.3	6.5	0	0	0.0	0.0	0.0	2	69148	50.0	169.3	12.2
笛吹市	43	459740	122.9	116.4	7.7	169	1579149	102.4	113.6	6.0	40	453400	125.0	117.4	7.3	167	1563809	102.5	113.9	6.1	1420	10079485	87.9	92.4	7.1	4	4074	400.0	664.0	10.5	10	27261	71.4	11.1	4.8
上野原市	15	407000	107.1	282.1	6.8	61	914940	91.0	151.4	3.5	14	405000	100.0	310.8	6.5	61	988770	100.0	186.1	3.9	487	3664159	96.1	95.9	2.6	0	0	0.0	0.0	0.0	0	0	0.0	0.0	0.0
甲州市	17	106600	70.8	48.7	1.8	85	788078	91.4	84.1	3.0	17	139400	89.5	75.8	2.2	83	692232	96.5	78.6	2.7	671	4655759	95.4	96.7	3.3	0	0	0.0	0.0	0.0	5	5707	83.3	94.6	1.0
中央市	14	191274	51.9	80.5	3.2	83	1013150	102.5	112.3	3.9	13	187874	48.1	87.8	3.0	75	937416	93.8	113.0	3.7	619	5070272	93.5	101.1	3.6	0	0	0.0	0.0	0.0	6	13826	0.0	0.0	2.4
西八代郡 市川三郷町	5	90000	100.0	111.1	1.5	30	419670	115.4	114.7	1.6	8	136470	133.3	158.7	2.2	31	427070	124.0	123.8	1.7	259	2138138	93.8	96.2	1.5	0	0	0.0	0.0	0.0	0	0	0.0	0.0	0.0
南巨摩郡 増穂町	0	0	0.0	0.0	0.0	0	0	0.0	0.0	0.0	0	0	0.0	0.0	0.0	0	0	0.0	0.0	0.0	48	216563	77.4	55.2	0.2	0	0	0.0	0.0	0.0	0	0	0.0	0.0	0.0
南巨摩郡 鯉沢町	0	0	0.0	0.0	0.0	0	0	0.0	0.0	0.0	0	0	0.0	0.0	0.0	0	0	0.0	0.0	0.0	17	107138	70.8	83.4	0.1	0	0	0.0	0.0	0.0	0	0	0.0	0.0	0.0
南巨摩郡 早川町	0	0	0.0	0.0	0.0	7	45800	0.0	0.0	0.2	0	0	0.0	0.0	0.0	7	45800	700.0	1526.7	0.2	37	330022	108.8	109.3	0.2	0	0	0.0	0.0	0.0	0	0	0.0	0.0	0.0
南巨摩郡 身延町	6	22852	75.0	55.5	0.4	35	201752	100.0	87.2	0.8	6	23852	85.7	59.3	0.4	32	167852	100.0	81.7	0.7	326	1772354	95.3	103.0	1.2	0	0	0.0	0.0	0.0	0	0	0.0	0.0	0.0
南巨摩郡 南部町	7	110000	70.0	94.8	1.8	17	166710	65.4	59.8	0.6	7	110000	100.0	154.9	1.8	17	165520	73.9	70.7	0.6	126	720396	96.2	93.5	0.5	0	0	0.0	0.0	0.0	0	0	0.0	0.0	0.0
南巨摩郡 富士川町	4	36350	50.0	56.4	0.6	43	494182	81.1	86.7	1.9	7	58160	116.7	147.2	0.9	44	485260	86.3	91.3	1.9	298	2605115	101.7	104.9	1.8	0	0	0.0	0.0	0.0	1	3890	20.0	15.3	0.7
中巨摩郡 昭和町	10	138500	47.6	48.5	2.3	82	978920	88.2	67.0	3.7	11	119600	50.0	43.1	1.9	80	914270	86.0	64.5	3.6	611	5514944	98.9	99.4	3.9	0	0	0.0	0.0	0.0	2	10499	200.0	378.9	1.9
南都留郡 道志村	3	2900	300.0	9.7	0.0	11	30500	220.0	69.3	0.1	4	3900	400.0	13.0	0.1	10	27700	200.0	63.0	0.1	47	198198	100.0	79.1	0.1	0	0	0.0	0.0	0.0	0	0	0.0	0.0	0.0
南都留郡 西桂町	1	25000	100.0	1250.0	0.4	8	128400	133.3	755.3	0.5	1	25000	100.0	1250.0	0.4	6	46500	100.0	273.5	0.2	84	386051	89.4	76.9	0.3	0	0	0.0	0.0	0.0	0	0	0.0	0.0	0.0
南都留郡 忍野村	3	17000	50.0	43.5	0.3	37	284000	75.5	89.0	1.1	2	14000	50.0	59.8	0.2	34	274800	73.9	101.3	1.1	312	1908974	97.8	92.9	1.3	0	0	0.0	0.0	0.0	0	0	0.0	0.0	0.0
南都留郡 山中湖村	6	35660	100.0	61.5	0.6	33	278760	63.5	74.2	1.1	6	35660	85.7	52.4	0.6	31	267760	64.6	73.2	1.0	378	1517665	100.5	95.5	1.1	0	0	0.0	0.0	0.0	1	2836	0.0	0.0	0.5
南都留郡 鳴沢村	2	133968	50.0	81.5	2.2	10	330258	76.9	91.3	1.3	3	139968	100.0	92.5	2.3	10	330228	100.0	146.0	1.3	81	794524	91.0	87.2	0.6	0	0	0.0	0.0	0.0	0	0	0.0	0.0	0.0
南都留郡 富士河口湖町	24	148090	77.4	60.8	2.5	80	709670	74.8	77.4	2.7	24	166390	72.7	62.2	2.7	80	710330	81.6	87.3	2.8	885	4059719	90.8	85.8	2.8	0	0	0.0	0.0	0.0	1	17908	0.0	0.0	3.2
北都留郡 小菅村	1	8000	100.0	145.5	0.1	2	14000	100.0	121.7	0.1	1	8000	100.0	145.5	0.1	2	14000	100.0	121.7	0.1	14	83716	100.0	83.4	0.1	0	0	0.0	0.0	0.0	0	0	0.0	0.0	0.0
北都留郡 丹波山村	1	6000	0.0	0.0	0.1	1	6000	0.0	0.0	0.0	1	6000	0.0	0.0	0.1	1	6000	0.0	0.0	0.0	3	18532	60.0	97.2	0.0	0	0	0.0	0.0	0.0	0	0	0.0	0.0	0.0
圏外	0	0	0.0	0.0	0.0	0	0	0.0	0.0	0.0	0	0	0.0	0.0	0.0	0	0	0.0	0.0	0.0	4	118926	80.0	92.4	0.1	0	0	0.0	0.0	0.0	0	0	0.0	0.0	0.0

## 金融機関店舗別保証先数&lt;平成28年9月末&gt;

(単位:先)

順位	金融機関名	支店名	企業者数
1	山梨中央銀行	吉田支店	240
2	山梨中央銀行	河口湖支店	221
3	甲府信用金庫	南支店	172
4	山梨中央銀行	青沼支店	166
5	山梨中央銀行	長坂支店	165
6	都留信用組合	河口湖支店	154
7	山梨中央銀行	韮崎支店	153
8	山梨中央銀行	大月支店	144
8	山梨中央銀行	都留支店	144
10	甲府信用金庫	本店	142
11	みずほ銀行	甲府支店	138
12	山梨中央銀行	貢川支店	130
13	山梨中央銀行	塩山支店	126
14	山梨中央銀行	敷島支店	123
15	山梨中央銀行	石和支店	122
16	都留信用組合	上野原支店	121
17	甲府信用金庫	緑町支店	118
18	商工組合中央金庫	甲府支店	117
19	山梨中央銀行	小笠原支店	116
19	山梨中央銀行	城南支店	116
21	甲府信用金庫	西支店	115
21	都留信用組合	本店	115
23	山梨信用金庫	南支店	114
24	山梨信用金庫	小笠原支店	113
25	甲府信用金庫	長坂支店	112
26	山梨信用金庫	富士吉田支店	111
27	山梨中央銀行	日下部支店	110
28	山梨中央銀行	湯村支店	108
29	山梨中央銀行	青柳支店	105
29	山梨中央銀行	南支店	105
31	都留信用組合	大月支店	101
32	山梨中央銀行	上野原支店	98
33	都留信用組合	忍野支店	96
34	甲府信用金庫	大里支店	95
34	三井住友銀行	甲府支店	95
36	山梨中央銀行	白根支店	94
37	甲府信用金庫	塩山支店	90
37	甲府信用金庫	国母支店	90
37	都留信用組合	平野支店	90
40	甲府信用金庫	櫛形支店	88
40	甲府信用金庫	笛吹支店	88
42	山梨中央銀行	小淵沢支店	87
43	山梨中央銀行	身延支店	86
44	山梨中央銀行	後屋支店	85
45	りそな銀行	甲府支店	84
45	山梨中央銀行	本店	84
47	甲府信用金庫	加納岩支店	83
47	山梨中央銀行	市川支店	83
49	甲府信用金庫	白根支店	82
50	山梨信用金庫	昭和支店	81
51	山梨中央銀行	和戸支店	80
51	都留信用組合	谷村支店	80

順位	金融機関名	支店名	企業者数
53	甲府信用金庫	韮崎支店	79
54	山梨中央銀行	山中湖支店	78
54	山梨中央銀行	竜王支店	78
56	都留信用組合	上吉田支店	77
56	都留信用組合	竜ヶ丘支店	77
58	山梨信用金庫	石和支店	76
58	山梨信用金庫	本店	76
60	山梨中央銀行	武田通支店	74
61	山梨県民信用組合	本店	73
61	山梨中央銀行	南竜王支店	73
63	甲府信用金庫	石和支店	72
63	甲府信用金庫	竜王南支店	72
63	山梨中央銀行	八代支店	72
66	甲府信用金庫	竜王支店	71
66	都留信用組合	猿橋支店	71
66	都留信用組合	上谷支店	71
69	山梨信用金庫	南西支店	70
69	山梨信用金庫	韮崎支店	70
69	山梨中央銀行	国母支店	70
72	甲府信用金庫	田富支店	69
72	甲府信用金庫	敷島支店	69
72	山梨中央銀行	昭和支店	69
75	山梨信用金庫	池田支店	68
76	甲府信用金庫	朝気支店	67
77	山梨信用金庫	山梨支店	66
77	都留信用組合	禾生支店	66
77	都留信用組合	小立支店	66
80	山梨中央銀行	忍野支店	65
81	甲府信用金庫	湯村支店	64
81	山梨中央銀行	御坂支店	64
81	都留信用組合	山中湖支店	64
84	山梨信用金庫	河口湖支店	63
84	山梨信用金庫	国母支店	63
84	山梨信用金庫	上野原支店	63
84	都留信用組合	明見支店	63
88	都留信用組合	富士吉田南支店	62
89	都留信用組合	新西原支店	61
90	都留信用組合	大明見支店	60
91	山梨県民信用組合	韮崎支店	59
91	山梨中央銀行	須玉支店	59
93	山梨中央銀行	勝沼支店	58
94	山梨中央銀行	田富支店	57
95	甲府信用金庫	東支店	56
95	甲府信用金庫	北支店	56
95	山梨県民信用組合	鰍沢支店	56
95	山梨中央銀行	一宮支店	56
99	山梨県民信用組合	後屋支店	55
99	山梨県民信用組合	石和支店	55
99	山梨県民信用組合	富士吉田支店	55
99	山梨信用金庫	松山支店	55
99	山梨信用金庫	谷村支店	55
99	都留信用組合	桂支店	55



## 金融機関店舗別保証債務残高&lt;平成28年9月末&gt;

(単位:千円)

順位	金融機関名	支店名	保証残高
1	みずほ銀行	甲府支店	7,387,720
2	りそな銀行	甲府支店	3,343,129
3	甲府信用金庫	南支店	2,681,712
4	山梨中央銀行	本店	2,599,521
5	商工組合中央金庫	甲府支店	2,518,595
6	三井住友銀行	甲府支店	2,454,411
7	山梨中央銀行	青沼支店	2,336,022
8	甲府信用金庫	緑町支店	2,310,750
9	山梨中央銀行	大月支店	2,057,056
10	山梨中央銀行	吉田支店	2,034,303
11	甲府信用金庫	西支店	2,030,510
12	山梨中央銀行	青柳支店	1,927,168
13	山梨中央銀行	韭崎支店	1,825,272
14	山梨中央銀行	河口湖支店	1,796,622
15	山梨中央銀行	石和支店	1,773,993
16	山梨中央銀行	貢川支店	1,681,597
17	山梨中央銀行	市川支店	1,675,649
18	甲府信用金庫	本店	1,641,643
19	山梨中央銀行	都留支店	1,585,623
20	山梨中央銀行	長坂支店	1,513,895
21	甲府信用金庫	大里支店	1,502,944
22	山梨中央銀行	白根支店	1,498,515
23	都留信用組合	本店	1,494,093
24	山梨中央銀行	流通センター支店	1,483,643
25	山梨信用金庫	小笠原支店	1,449,454
26	山梨信用金庫	南支店	1,397,594
27	甲府信用金庫	塩山支店	1,396,649
28	甲府信用金庫	加納岩支店	1,380,134
29	山梨中央銀行	日下部支店	1,352,497
30	山梨中央銀行	敷島支店	1,320,911
31	山梨中央銀行	城南支店	1,320,752
32	甲府信用金庫	国母支店	1,242,675
33	甲府信用金庫	韭崎支店	1,232,515
34	山梨中央銀行	塩山支店	1,228,406
35	山梨中央銀行	南支店	1,223,943
36	都留信用組合	河口湖支店	1,189,610
37	甲府信用金庫	長坂支店	1,180,087
38	山梨中央銀行	上野原支店	1,164,172
39	甲府信用金庫	朝気支店	1,156,035
40	山梨中央銀行	甲府駅前支店	1,152,936
41	都留信用組合	上野原支店	1,146,055
42	山梨中央銀行	小笠原支店	1,102,896
43	山梨中央銀行	国母支店	1,102,057
44	都留信用組合	忍野支店	1,081,604
45	甲府信用金庫	石和支店	1,074,247
46	山梨中央銀行	武田通支店	1,044,717
47	甲府信用金庫	白根支店	1,040,619
48	山梨信用金庫	本店	1,038,790
49	山梨信用金庫	上野原支店	1,005,290
50	山梨信用金庫	昭和支店	1,003,949

順位	金融機関名	支店名	保証残高
51	山梨信用金庫	塩山支店	998,573
52	都留信用組合	大月支店	989,467
53	山梨中央銀行	竜王支店	949,696
54	都留信用組合	竜ヶ丘支店	940,269
55	山梨中央銀行	和戸支店	932,783
56	都留信用組合	上吉田支店	924,162
57	都留信用組合	谷村支店	900,589
58	山梨信用金庫	国母支店	899,674
59	山梨中央銀行	田富支店	887,111
60	甲府信用金庫	東支店	886,930
61	山梨信用金庫	韭崎支店	871,880
62	山梨中央銀行	南竜王支店	859,197
63	山梨信用金庫	德行支店	854,523
64	甲府信用金庫	竜王支店	852,106
65	甲府信用金庫	竜王南支店	851,684
66	山梨中央銀行	湯村支店	844,222
67	山梨中央銀行	八代支店	829,089
68	甲府信用金庫	田富支店	827,663
69	山梨信用金庫	池田支店	826,486
70	甲府信用金庫	敷島支店	815,956
71	甲府信用金庫	櫛形支店	806,106
72	三菱東京UFJ銀行	新宿中央支店	802,717
73	山梨中央銀行	昭和支店	785,264
74	山梨信用金庫	南西支店	779,853
75	山梨信用金庫	富士吉田支店	757,842
76	山梨中央銀行	御坂支店	740,894
77	甲府信用金庫	笛吹支店	736,982
78	甲府信用金庫	湯村支店	731,409
79	山梨県民信用組合	本店	729,626
80	山梨中央銀行	勝沼支店	701,152
81	都留信用組合	明見支店	695,278
82	都留信用組合	猿橋支店	678,669
83	山梨信用金庫	石和支店	647,246
84	山梨中央銀行	須玉支店	638,749
85	甲府信用金庫	藤井支店	634,985
86	山梨県民信用組合	竜南支店	634,926
87	山梨中央銀行	後屋支店	633,442
88	甲府信用金庫	北支店	622,697
89	都留信用組合	鳴沢支店	595,696
90	山梨信用金庫	市川支店	580,156
91	山梨中央銀行	忍野支店	572,265
92	山梨中央銀行	身延支店	568,276
93	山梨中央銀行	小淵沢支店	561,131
94	都留信用組合	桂支店	556,384
95	都留信用組合	上谷支店	552,320
96	都留信用組合	山中湖支店	551,044
97	都留信用組合	平野支店	550,862
98	山梨信用金庫	谷村支店	541,025
99	山梨信用金庫	河口湖支店	533,509
100	甲府信用金庫	玉穂支店	525,767