

# 保証概況

(2016. 9)

山梨県信用保証協会

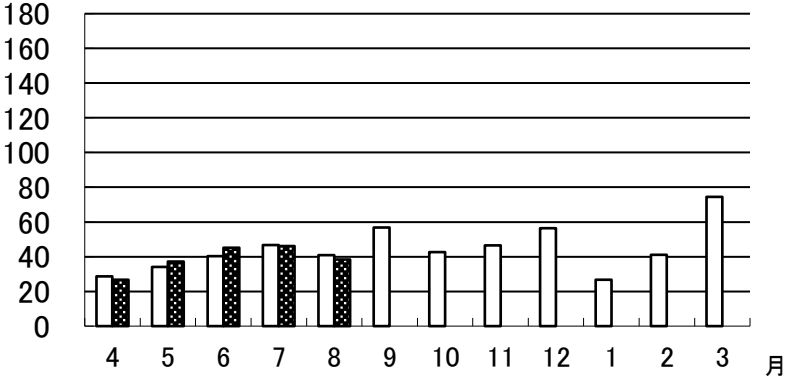
# 8月の保証状況

## 保証承諾

平成28年8月の保証承諾は、324件、3,845百万円となり前年同月比は件数87.8%金額93.96%となった。

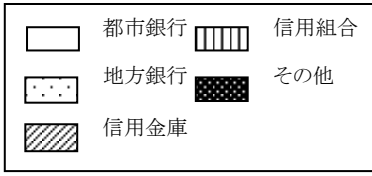
分類別の保証状況は以下の通りである。

□平成27年度 ■平成28年度



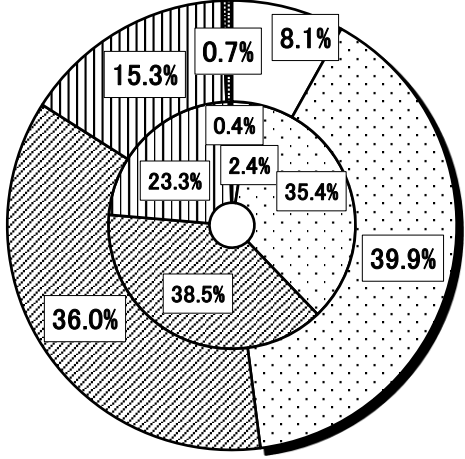
## □ 金融機関群別

- ・ 都市銀行 (前年同月比 311.0%)
- ・ 地方銀行 (同 105.9%)
- ・ 信用金庫 (同 87.9%)
- ・ 信用組合 (同 61.8%)
- ・ その他 (同 166.0%)



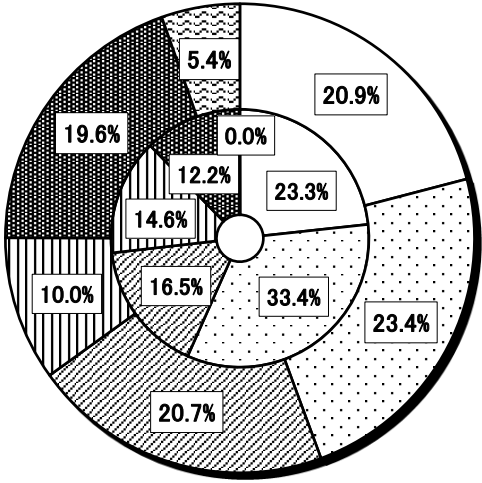
## — 金融機関群別構成比 —

【外枠：平成28年度、内枠：平成27年度】



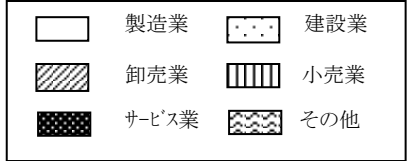
## — 業種別構成比 —

【外枠：平成28年度、内枠：平成27年度】



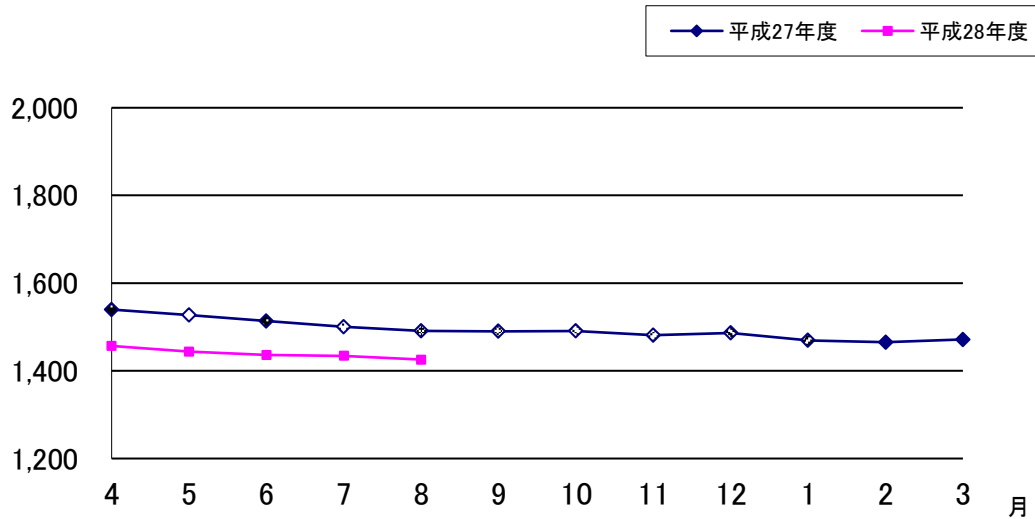
## □ 業種別

- ・ 製造業 (前年同月比 84.5%)
- ・ 建設業 (同 66.0%)
- ・ 卸売業 (同 117.5%)
- ・ 小売業 (同 64.3%)
- ・ サービス業 (同 150.5%)
- ・ その他 (同 14857.1%)



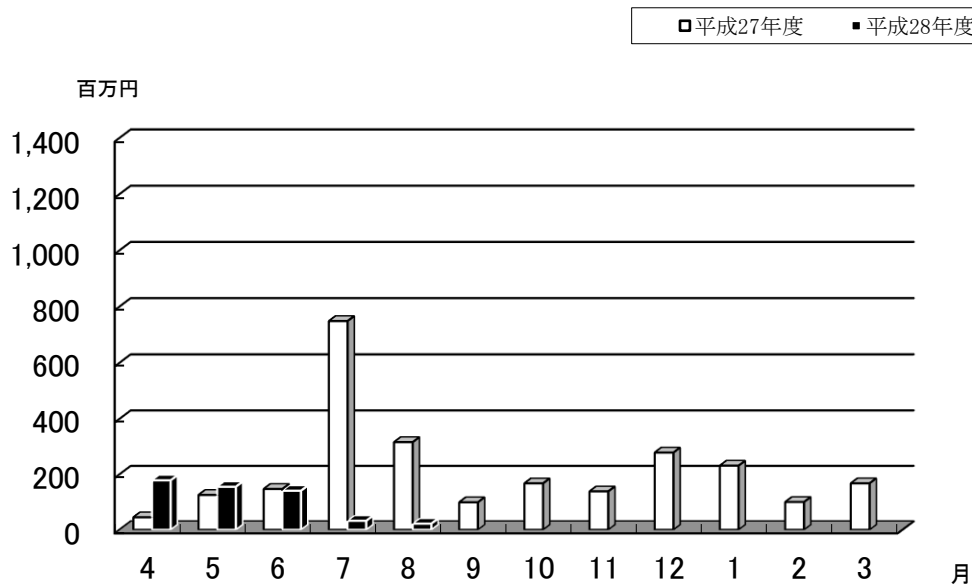
## 保証債務残高

平成28年8月の保証債務残高は、件数 19,809件（前年同月比 94.78%）、金額142,570百万円（同 95.62%）となった。



## 代位弁済

平成28年8月の代位弁済は、件数7件（前年同月比18.42%）、金額22百万円（同 6.95%）となった。











# (総括)公庫制度別保証状況

(平成 28 年 8 月現在)

(単位: 千円)

公庫制度	当月中保証申込					当年度中保証申込					当月中保証承諾					当年度中保証承諾					保証債務残高					当月中代位弁済					当年度中代位弁済				
	件数	金額	前年比		構成比	件数	金額	前年比		構成比	件数	金額	前年比		構成比	件数	金額	前年比		構成比	件数	金額	前年比		構成比	件数	金額	前年比		構成比					
			件数	金額				件数	金額				件数	金額				件数	金額				件数	金額				件数	金額		件数	金額	件数	金額	
合計	351	4257256	88.2	92.6	100.0	1901	20267888	98.4	97.8	100.0	324	3845394	87.8	94.0	100.0	1844	19377136	101.7	101.7	100.0	19809	142570294	94.8	95.6	100.0	7	21964	18.4	6.9	100.0	75	528584	63.0	38.2	100.0
小口	8	27276	160.0	125.1	0.6	48	190916	150.0	145.5	0.9	7	24276	116.7	112.9	0.6	49	191326	158.1	149.6	1.0	485	940538	90.0	97.2	0.7	0	0	0.0	0.0	0.0	0	0	0.0	0.0	0.0
設備	0	0	0.0	0.0	0.0	0	0	0.0	0.0	0.0	0	0	0.0	0.0	0.0	0	0	0.0	0.0	0.0	17	157049	106.3	104.1	0.1	0	0	0.0	0.0	0.0	0	0	0.0	0.0	0.0
経営安定関連	13	380000	50.0	50.7	8.9	78	1489755	88.6	76.5	7.4	13	380000	50.0	51.6	9.9	84	1611321	95.5	83.7	8.3	6368	46052506	80.2	76.5	32.3	4	11143	16.0	5.0	50.7	27	192125	38.6	20.3	36.3
季節	1	3000	0.0	0.0	0.1	29	188000	138.1	131.9	0.9	1	3000	0.0	0.0	0.1	29	188000	138.1	131.9	1.0	31	187444	140.9	126.8	0.1	0	0	0.0	0.0	0.0	0	0	0.0	0.0	0.0
災害	0	0	0.0	0.0	0.0	5	21300	100.0	185.2	0.1	0	0	0.0	0.0	0.0	5	21300	100.0	185.2	0.1	145	1408917	98.6	80.2	1.0	0	0	0.0	0.0	0.0	0	0	0.0	0.0	0.0
手形割引	9	79000	81.8	62.7	1.9	26	362000	86.7	87.3	1.8	9	76000	81.8	63.3	2.0	26	359000	83.9	90.4	1.9	63	818312	91.3	91.6	0.6	0	0	0.0	0.0	0.0	0	0	0.0	0.0	0.0
公害防止	0	0	0.0	0.0	0.0	0	0	0.0	0.0	0.0	0	0	0.0	0.0	0.0	0	0	0.0	0.0	0.0	9	24981	69.2	63.9	0.0	0	0	0.0	0.0	0.0	0	0	0.0	0.0	0.0
体質強化	0	0	0.0	0.0	0.0	0	0	0.0	0.0	0.0	0	0	0.0	0.0	0.0	0	0	0.0	0.0	0.0	293	1071160	72.3	66.0	0.8	0	0	0.0	0.0	0.0	2	15924	50.0	83.8	3.0
事業転換	1	10000	100.0	333.3	0.2	6	57230	75.0	76.8	0.3	1	10000	0.0	0.0	0.3	6	57230	85.7	80.2	0.3	53	526471	110.4	92.0	0.4	0	0	0.0	0.0	0.0	1	20393	0.0	0.0	3.9
当座貸越	14	357000	200.0	330.6	8.4	76	1929000	200.0	212.0	9.5	12	265000	171.4	172.1	6.9	74	1841500	200.0	203.3	9.5	337	7896536	151.8	160.8	5.5	0	0	0.0	0.0	0.0	0	0	0.0	0.0	0.0
カーローン	100	434400	84.0	82.3	10.2	579	2333200	95.5	94.8	11.5	93	418900	76.9	78.3	10.9	572	2324300	93.5	94.3	12.0	3450	12929814	114.0	113.2	9.1	0	0	0.0	0.0	0.0	6	10061	66.7	38.4	1.9
労働力確保	0	0	0.0	0.0	0.0	0	0	0.0	0.0	0.0	0	0	0.0	0.0	0.0	0	0	0.0	0.0	0.0	1	2185	100.0	86.1	0.0	0	0	0.0	0.0	0.0	0	0	0.0	0.0	0.0
新事業創出	1	9200	100.0	306.7	0.2	2	12200	40.0	63.9	0.1	1	9200	0.0	0.0	0.2	4	26200	100.0	162.7	0.1	73	148050	79.3	76.5	0.1	0	0	0.0	0.0	0.0	0	0	0.0	0.0	0.0
売掛債権担保融資	4	137600	200.0	264.6	3.2	8	480000	88.9	83.4	2.4	4	137600	200.0	264.6	3.6	8	480000	88.9	101.9	2.5	16	1061600	84.2	96.5	0.7	0	0	0.0	0.0	0.0	0	0	0.0	0.0	0.0
小口零細(予約保証を除く)	33	122740	113.8	153.0	2.9	178	658810	106.6	120.3	3.3	31	112220	103.3	142.5	2.9	181	674680	109.0	126.1	3.5	1940	3261750	93.5	101.5	2.3	1	2101	100.0	160.8	9.6	4	9054	66.7	32.3	1.7
長期経営	0	0	0.0	0.0	0.0	0	0	0.0	0.0	0.0	0	0	0.0	0.0	0.0	0	0	0.0	0.0	0.0	31	476542	83.8	78.6	0.3	0	0	0.0	0.0	0.0	0	0	0.0	0.0	0.0
経営力(コード3除く)	4	105000	200.0	290.1	2.5	12	375115	171.4	191.1	1.9	3	95000	150.0	262.4	2.5	11	358449	157.1	182.6	1.8	66	1374563	117.9	113.5	1.0	1	8154	0.0	0.0	37.1	2	39249	200.0	275.7	7.4
経営力(責任共有対象外)	1	12232	0.0	0.0	0.3	1	12232	33.3	15.7	0.1	0	0	0.0	0.0	0.0	0	0	0.0	0.0	0.0	20	320850	142.9	118.5	0.2	0	0	0.0	0.0	0.0	1	38053	0.0	0.0	7.2
再生計画(コード38除く)	0	0	0.0	0.0	0.0	0	0	0.0	0.0	0.0	0	0	0.0	0.0	0.0	0	0	0.0	0.0	0.0	26	707395	118.2	98.1	0.5	0	0	0.0	0.0	0.0	0	0	0.0	0.0	0.0
再生計画(責任共有外)	0	0	0.0	0.0	0.0	0	0	0.0	0.0	0.0	0	0	0.0	0.0	0.0	0	0	0.0	0.0	0.0	6	192603	120.0	92.8	0.1	0	0	0.0	0.0	0.0	0	0	0.0	0.0	0.0
特定社債	4	240000	400.0	300.0	5.6	4	240000	66.7	55.6	1.2	1	40000	0.0	0.0	1.0	1	40000	20.0	11.4	0.2	59	2844960	98.3	88.4	2.0	0	0	0.0	0.0	0.0	0	0	0.0	0.0	0.0
中小企業金融安定化H12.4-	0	0	0.0	0.0	0.0	0	0	0.0	0.0	0.0	0	0	0.0	0.0	0.0	0	0	0.0	0.0	0.0	19	62392	65.5	77.4	0.0	0	0	0.0	0.0	0.0	0	0	0.0	0.0	0.0
その他	26	212760	83.9	59.5	5.0	137	1377120	100.7	86.0	6.8	25	195460	86.2	60.0	5.1	139	1379020	106.1	92.8	7.1	1326	9642931	113.8	122.0	6.8	0	0	0.0	0.0	0.0	10	76929	200.0	432.3	14.6
普通	127	2021448	96.2	101.3	47.5	649	9749710	101.7	100.0	48.1	123	2078738	93.2	106.3	54.1	655	9824810	100.9	101.0	50.7	4975	50460745	101.9	105.9	35.4	1	566	50.0	1.1	2.6	22	126795	110.0	38.9	24.0
他	5	105600	17.2	26.0	2.5	63	791300	50.4	61.5	3.9	0	0	0.0	0.0	0.0	0	0	0.0	0.0	0.0	0	0	0.0	0.0	0.0	0	0	0.0	0.0	0.0	0	0	0.0	0.0	0.0



## 業種中分類別保証状況

(平成 28 年 8 月現在)

部署：総括

(単位：千円)

業種中分類	当月中保証申込					当年度中保証申込					当月中保証承諾					当年度中保証承諾					保証債務残高					当月中代位弁済					当年度中代位弁済				
	件数	金額	前年比		構成比	件数	金額	前年比		構成比	件数	金額	前年比		構成比	件数	金額	前年比		構成比	件数	金額	前年比		構成比	件数	金額	前年比		構成比					
			件数	金額				件数	金額				件数	金額				件数	金額				件数	金額				件数	金額		件数	金額	件数	金額	
合計	351	4257256	88.2	92.6	100.0	1901	20267888	98.4	97.8	100.0	324	3845394	87.8	94.0	100.0	1844	19377136	101.7	101.7	100.0	19809	142570294	94.8	95.6	100.0	7	21964	18.4	6.9	100.0	75	528584	63.0	38.2	100.0
農業	1	1000	0.0	0.0	0.0	4	7900	133.3	98.8	0.0	1	1000	0.0	0.0	0.0	4	7900	133.3	98.8	0.0	27	50891	100.0	100.9	0.0	0	0	0.0	0.0	0.0	0	0	0.0	0.0	0.0
林業	1	200000	0.0	0.0	4.7	4	298600	400.0	-----	1.5	1	200000	0.0	0.0	5.2	4	298600	0.0	0.0	1.5	33	445950	91.7	180.9	0.3	0	0	0.0	0.0	0.0	0	0	0.0	0.0	0.0
鉱業、採石業、砂利採取業	0	0	0.0	0.0	0.0	2	75000	40.0	189.6	0.4	0	0	0.0	0.0	0.0	2	75000	66.7	322.2	0.4	41	555410	100.0	91.8	0.4	0	0	0.0	0.0	0.0	0	0	0.0	0.0	0.0
総合工事業	38	468780	70.4	49.0	11.0	202	2556270	91.4	80.5	12.6	35	384600	72.9	46.4	10.0	197	2479240	95.2	83.5	12.8	2069	18490300	96.6	100.7	13.0	0	0	0.0	0.0	0.0	6	12414	600.0	1905.2	2.3
職別工事業	27	243576	108.0	112.9	5.7	174	1148511	117.6	138.2	5.7	28	236576	133.3	107.2	6.2	173	1120511	123.6	141.3	5.8	1503	6513299	95.5	93.1	4.6	0	0	0.0	0.0	0.0	2	9080	33.3	45.9	1.7
設備工事業	22	359370	91.7	125.2	8.4	106	956400	89.8	102.1	4.7	16	280400	69.6	89.0	7.3	100	879430	90.1	104.5	4.5	1091	6060127	95.8	100.0	4.3	0	0	0.0	0.0	0.0	0	0	0.0	0.0	0.0
食料品製造業	4	64500	36.4	40.8	1.5	25	482500	64.1	110.6	2.4	4	59500	40.0	40.8	1.5	23	317500	65.7	76.6	1.6	437	4715123	91.0	95.9	3.3	0	0	0.0	0.0	0.0	7	36532	0.0	0.0	6.9
飲料・たばこ・飼料製造業	3	57232	300.0	178.8	1.3	8	201232	266.7	199.2	1.0	1	19000	100.0	59.4	0.5	5	144000	166.7	142.6	0.7	88	1461905	92.6	98.8	1.0	0	0	0.0	0.0	0.0	1	3890	0.0	0.0	0.7
繊維工業	12	203900	200.0	453.1	4.8	33	533553	110.0	180.5	2.6	10	163500	200.0	467.1	4.3	31	493153	106.9	168.5	2.5	269	1982003	92.1	93.8	1.4	0	0	0.0	0.0	0.0	0	0	0.0	0.0	0.0
木材木製品製造業	0	0	0.0	0.0	0.0	14	199710	127.3	71.0	1.0	0	0	0.0	0.0	0.0	14	198520	127.3	71.6	1.0	69	794970	94.5	92.5	0.6	0	0	0.0	0.0	0.0	0	0	0.0	0.0	0.0
家具・装備品製造業	0	0	0.0	0.0	0.0	7	40500	70.0	105.7	0.2	0	0	0.0	0.0	0.0	8	50500	88.9	194.6	0.3	106	512650	97.2	94.1	0.4	0	0	0.0	0.0	0.0	0	0	0.0	0.0	0.0
パルプ・紙・紙加工品製造業	4	36000	100.0	153.2	0.8	8	107690	80.0	65.1	0.5	3	33000	75.0	140.4	0.9	6	84690	60.0	51.2	0.4	77	699801	104.1	91.6	0.5	0	0	0.0	0.0	0.0	0	0	0.0	0.0	0.0
印刷・同関連業	2	20000	200.0	400.0	0.5	10	90500	142.9	258.6	0.4	2	20000	200.0	400.0	0.5	10	90500	142.9	258.6	0.5	114	639468	94.2	99.2	0.4	0	0	0.0	0.0	0.0	0	0	0.0	0.0	0.0
化学工業	1	1000	100.0	11.1	0.0	3	29000	300.0	322.2	0.1	0	0	0.0	0.0	0.0	2	25640	200.0	284.9	0.1	14	148443	155.6	122.4	0.1	0	0	0.0	0.0	0.0	0	0	0.0	0.0	0.0
プラスチック製品製造業	6	53000	75.0	39.2	1.2	27	339750	73.0	81.7	1.7	7	58000	100.0	68.2	1.5	27	339580	81.8	103.0	1.8	290	2454469	90.9	86.8	1.7	0	0	0.0	0.0	0.0	0	0	0.0	0.0	0.0
ゴム製品製造業	0	0	0.0	0.0	0.0	2	85000	100.0	414.6	0.4	0	0	0.0	0.0	0.0	2	85000	100.0	414.6	0.4	24	201051	92.3	98.5	0.1	0	0	0.0	0.0	0.0	0	0	0.0	0.0	0.0
なめし革・同製品・毛皮製造	0	0	0.0	0.0	0.0	1	3000	0.0	0.0	0.0	0	0	0.0	0.0	0.0	1	3000	0.0	0.0	0.0	5	30888	83.3	79.9	0.0	0	0	0.0	0.0	0.0	0	0	0.0	0.0	0.0
窯業・土石製品製造業	1	10000	100.0	100.0	0.2	15	241568	93.8	81.9	1.2	1	10000	50.0	16.7	0.3	15	234902	100.0	80.2	1.2	120	1408284	80.5	84.7	1.0	0	0	0.0	0.0	0.0	6	72855	0.0	0.0	13.8
鉄鋼業	0	0	0.0	0.0	0.0	1	19600	100.0	40.0	0.1	0	0	0.0	0.0	0.0	1	19600	100.0	40.0	0.1	20	467109	117.6	123.5	0.3	0	0	0.0	0.0	0.0	0	0	0.0	0.0	0.0
非鉄金属製造業	1	3000	0.0	0.0	0.1	3	14000	150.0	215.4	0.1	1	3000	0.0	0.0	0.1	3	14000	150.0	215.4	0.1	71	706302	100.0	91.3	0.5	0	0	0.0	0.0	0.0	0	0	0.0	0.0	0.0
金属製品製造業	7	31500	100.0	46.3	0.7	38	438050	118.8	126.5	2.2	4	24000	66.7	134.1	0.6	35	430550	116.7	144.0	2.2	355	2922901	98.1	95.3	2.1	0	0	0.0	0.0	0.0	0	0	0.0	0.0	0.0
はん用機械器具製造業	1	15000	0.0	0.0	0.4	5	65000	71.4	110.2	0.3	1	15000	100.0	500.0	0.4	5	65000	71.4	110.2	0.3	38	226613	115.2	116.3	0.2	0	0	0.0	0.0	0.0	0	0	0.0	0.0	0.0
生産用機械器具製造業	6	301800	85.7	591.8	7.1	23	527000	92.0	190.3	2.6	6	170800	85.7	334.9	4.4	20	387800	87.0	155.4	2.0	344	3075159	89.1	91.4	2.2	0	0	0.0	0.0	0.0	0	0	0.0	0.0	0.0
業務用機械器具製造業	1	20000	33.3	38.5	0.5	5	66000	31.3	22.9	0.3	0	0	0.0	0.0	0.0	4	46000	25.0	16.0	0.2	109	943531	86.5	83.9	0.7	0	0	0.0	0.0	0.0	0	0	0.0	0.0	0.0
電子・デバイス・回路製造業	1	12000	25.0	19.4	0.3	20	346000	181.8	103.6	1.7	1	12000	33.3	21.1	0.3	18	262100	180.0	116.5	1.4	204	1961469	96.7	92.8	1.4	0	0	0.0	0.0	0.0	0	0	0.0	0.0	0.0
電気機械器具製造業	0	0	0.0	0.0	0.0	7	72800	87.5	70.7	0.4	0	0	0.0	0.0	0.0	6	70000	85.7	70.0	0.4	96	882093	85.7	86.3	0.6	0	0	0.0	0.0	0.0	0	0	0.0	0.0	0.0
情報通信機械器具製造業	0	0	0.0	0.0	0.0	1	2000	25.0	5.4	0.0	0	0	0.0	0.0	0.0	1	2000	25.0	5.4	0.0	14	90493	127.3	98.8	0.1	0	0	0.0	0.0	0.0	0	0	0.0	0.0	0.0
輸送用機械器具製造業	0	0	0.0	0.0	0.0	8	183000	114.3	171.0	0.9	0	0	0.0	0.0	0.0	8	177000	114.3	167.0	0.9	129	1219861	100.0	102.4	0.9	0	0	0.0	0.0	0.0	0	0	0.0	0.0	0.0
その他の製造業	22	195286	183.3	169.1	4.6	80	876462	90.9	83.0	4.3	21	217186	190.9	156.8	5.6	79	865138	91.9	87.0	4.5	821	6201723	90.9	91.3	4.3	1	868	0.0	0.0	4.0	4	5141	400.0	192.3	1.0
電気業	1	14000	33.3	31.9	0.3	7	80210	26.9	23.9	0.4	1	14000	25.0	30.5	0.4	8	120210	34.8	43.9	0.6	236	2902917	109.3	105.6	2.0	0	0	0.0	0.0	0.0	0	0	0.0	0.0	0.0
ガス業	0	0	0.0	0.0	0.0	0	0	0.0	0.0	0.0	0	0	0.0	0.0	0.0	0	0	0.0	0.0	0.0	1	13559	100.0	84.8	0.0	0	0	0.0	0.0	0.0	0	0	0.0	0.0	0.0
放送業	0	0	0.0	0.0	0.0	0	0	0.0	0.0	0.0	0	0	0.0	0.0	0.0	0	0	0.0	0.0	0.0	10	207782	100.0	115.1	0.1	0	0	0.0	0.0	0.0	0	0	0.0	0.0	0.0
情報サービス業	1	3000	50.0	27.3	0.1	9	70000	112.5	61.4	0.3	2	6000	100.0	54.5	0.2	9	70000	112.5	104.5	0.4	92	948685	92.0	88.4	0.7	0	0	0.0	0.0	0.0	0	0	0.0	0.0	0.0
インターネットサービス業	0	0	0.0	0.0	0.0	2	7500	0.0	0.0	0.0	0	0	0.0	0.0	0.0	2	7500	0.0	0.0	0.0	10	20890	111.1	182.2	0.0	0	0	0.0	0.0	0.0	0	0	0.0	0.0	0.0

## 業種中分類別保証状況

(平成 28 年 8 月現在)

部署：総括

(単位：千円)

業種中分類	当月中保証申込					当年度中保証申込					当月中保証承諾					当年度中保証承諾					保証債務残高					当月中代位弁済					当年度中代位弁済				
	件数	金額	前年比		構成比	件数	金額	前年比		構成比	件数	金額	前年比		構成比	件数	金額	前年比		構成比	件数	金額	前年比		構成比	件数	金額	前年比		構成比	件数	金額	前年比		構成比
			件数	金額				件数	金額				件数	金額				件数	金額				件数	金額				件数	金額				件数	金額	
映像・音声・文字情報制作	0	0	0.0	0.0	0.0	2	10000	40.0	32.3	0.0	0	0	0.0	0.0	0.0	2	10000	50.0	90.9	0.1	51	328349	96.2	100.4	0.2	2	4185	0.0	0.0	19.1	2	4185	100.0	15.8	0.8
鉄道業	0	0	0.0	0.0	0.0	0	0	0.0	0.0	0.0	0	0	0.0	0.0	0.0	0	0	0.0	0.0	0.0	10	98269	111.1	86.8	0.1	0	0	0.0	0.0	0.0	0	0	0.0	0.0	0.0
道路旅客運送業	3	27200	150.0	68.0	0.6	13	166290	162.5	267.8	0.8	2	19200	100.0	48.0	0.5	12	158290	150.0	267.8	0.8	138	1257785	97.2	99.3	0.9	0	0	0.0	0.0	0.0	0	0	0.0	0.0	0.0
道路貨物運送業	9	158170	69.2	83.1	3.7	53	821370	96.4	122.0	4.1	7	92170	77.8	85.0	2.4	49	653370	100.0	112.9	3.4	572	4822790	93.5	100.0	3.4	0	0	0.0	0.0	0.0	0	0	0.0	0.0	0.0
倉庫業	0	0	0.0	0.0	0.0	0	0	0.0	0.0	0.0	0	0	0.0	0.0	0.0	0	0	0.0	0.0	0.0	10	68035	111.1	85.3	0.0	0	0	0.0	0.0	0.0	0	0	0.0	0.0	0.0
運輸に附帯するサービス業	0	0	0.0	0.0	0.0	1	13000	100.0	1300.0	0.1	0	0	0.0	0.0	0.0	1	5000	100.0	500.0	0.0	8	51323	72.7	125.4	0.0	0	0	0.0	0.0	0.0	0	0	0.0	0.0	0.0
各種商品卸売業	1	4900	100.0	9.8	0.1	3	27900	100.0	34.9	0.1	1	4900	100.0	9.8	0.1	3	27900	100.0	34.9	0.1	10	140918	142.9	126.0	0.1	0	0	0.0	0.0	0.0	0	0	0.0	0.0	0.0
繊維・衣服等卸売業	0	0	0.0	0.0	0.0	10	109280	200.0	600.4	0.5	0	0	0.0	0.0	0.0	10	109280	166.7	471.0	0.6	85	810897	95.5	106.0	0.6	0	0	0.0	0.0	0.0	0	0	0.0	0.0	0.0
飲食料品卸売業	10	117380	100.0	96.6	2.8	50	731380	96.2	82.7	3.6	11	82600	91.7	59.1	2.1	48	706100	98.0	80.7	3.6	521	5164543	92.9	91.3	3.6	0	0	0.0	0.0	0.0	4	17705	100.0	88.1	3.3
建築材・鉱物・金属材料卸売業	11	182040	183.3	131.9	4.3	44	606140	146.7	152.0	3.0	11	195060	183.3	141.3	5.1	45	614660	145.2	153.0	3.2	361	3647566	96.8	93.5	2.6	0	0	0.0	0.0	0.0	0	0	0.0	0.0	0.0
機械器具卸売業	1	10000	14.3	32.3	0.2	30	386750	107.1	102.7	1.9	4	90000	57.1	169.8	2.3	30	386750	115.4	105.7	2.0	271	2430954	99.3	100.7	1.7	0	0	0.0	0.0	0.0	0	0	0.0	0.0	0.0
その他の卸売業	25	438500	119.0	106.1	10.3	140	1954530	113.8	87.0	9.6	23	423000	121.1	143.9	11.0	140	1994290	114.8	92.8	10.3	1012	11120100	96.0	96.3	7.8	1	8154	50.0	210.9	37.1	3	9951	20.0	4.6	1.9
各種商品小売業	0	0	0.0	0.0	0.0	3	9500	150.0	16.6	0.0	0	0	0.0	0.0	0.0	2	8000	100.0	14.0	0.0	22	343537	84.6	88.9	0.2	0	0	0.0	0.0	0.0	4	7695	0.0	0.0	1.5
織物・衣服・身の回り品小売	7	35660	233.3	509.4	0.8	29	125460	131.8	68.8	0.6	6	32660	200.0	466.6	0.8	28	126460	127.3	66.8	0.7	300	1710800	94.6	113.5	1.2	0	0	0.0	0.0	0.0	0	0	0.0	0.0	0.0
飲食料品小売業	10	45060	58.8	31.8	1.1	51	268150	87.9	61.1	1.3	10	36060	71.4	65.0	0.9	48	245500	88.9	70.1	1.3	678	3209450	91.0	90.5	2.3	0	0	0.0	0.0	0.0	2	4786	66.7	114.0	0.9
機械器具小売業	16	100100	114.3	59.7	2.4	80	567630	109.6	84.5	2.8	17	85740	100.0	43.0	2.2	79	535840	116.2	93.3	2.8	712	4965055	97.1	99.7	3.5	0	0	0.0	0.0	0.0	2	10499	25.0	19.8	2.0
その他の小売業	14	186900	40.0	68.7	4.4	84	847198	75.0	80.5	4.2	14	191900	43.8	72.7	5.0	84	861318	77.1	82.9	4.4	1096	7842634	93.8	93.5	5.5	0	0	0.0	0.0	0.0	2	15986	100.0	229.3	3.0
保険業	1	2000	100.0	100.0	0.0	3	10500	150.0	262.5	0.1	1	2000	50.0	50.0	0.1	3	10500	150.0	262.5	0.1	51	77477	98.1	91.9	0.1	0	0	0.0	0.0	0.0	0	0	0.0	0.0	0.0
不動産取引業	0	0	0.0	0.0	0.0	4	117600	80.0	112.0	0.6	0	0	0.0	0.0	0.0	5	139600	166.7	206.9	0.7	71	423778	92.2	89.8	0.3	0	0	0.0	0.0	0.0	0	0	0.0	0.0	0.0
不動産賃貸業・管理業	2	7000	66.7	50.4	0.2	14	93800	82.4	104.2	0.5	2	7000	200.0	500.0	0.2	14	92300	107.7	130.4	0.5	152	713755	97.4	93.2	0.5	0	0	0.0	0.0	0.0	0	0	0.0	0.0	0.0
物品賃貸業	1	1000	100.0	33.3	0.0	15	84200	187.5	105.4	0.4	1	1000	100.0	33.3	0.0	16	92200	200.0	116.0	0.5	101	570729	95.3	69.9	0.4	0	0	0.0	0.0	0.0	1	17908	0.0	0.0	3.4
専門サービス業	3	12000	0.0	0.0	0.3	23	66700	255.6	223.8	0.3	3	11000	0.0	0.0	0.3	24	69200	266.7	250.7	0.4	248	612535	81.3	78.1	0.4	0	0	0.0	0.0	0.0	2	2021	100.0	66.7	0.4
広告業	0	0	0.0	0.0	0.0	3	17000	300.0	170.0	0.1	0	0	0.0	0.0	0.0	3	17000	300.0	170.0	0.1	37	112065	80.4	76.9	0.1	0	0	0.0	0.0	0.0	1	274	0.0	0.0	0.1
技術サービス業	3	111000	50.0	508.0	2.6	31	431650	83.8	123.4	2.1	3	111000	50.0	555.0	2.9	30	426650	88.2	129.3	2.2	207	1201986	116.3	110.9	0.8	0	0	0.0	0.0	0.0	0	0	0.0	0.0	0.0
宿泊業	4	103762	66.7	148.2	2.4	30	458014	73.2	90.4	2.3	5	112402	100.0	162.9	2.9	30	452414	85.7	94.0	2.3	564	4198204	95.6	90.8	2.9	1	2836	0.0	0.0	12.9	2	23229	0.0	0.0	4.4
飲食店	24	58000	88.9	51.5	1.4	108	471820	100.0	85.7	2.3	15	36900	71.4	51.8	1.0	99	444940	103.1	96.8	2.3	1246	3940267	93.3	90.8	2.8	0	0	0.0	0.0	0.0	17	180635	283.3	1341.5	34.2
持帰り配達飲食サービス業	1	1500	-100.0	-50.0	0.0	9	66890	180.0	704.1	0.3	1	1500	100.0	75.0	0.0	9	66890	180.0	704.1	0.3	42	177056	135.5	133.4	0.1	0	0	0.0	0.0	0.0	2	13884	0.0	0.0	2.6
洗濯・理容・美容・浴場業	3	9100	100.0	72.8	0.2	38	118020	86.4	57.6	0.6	0	0	0.0	0.0	0.0	32	103320	84.2	57.4	0.5	399	1247197	91.7	85.8	0.9	1	566	0.0	0.0	2.6	3	69714	150.0	1045.2	13.2
その他生活関連サービス業	2	14000	66.7	127.3	0.3	11	54280	61.1	52.0	0.3	3	17780	150.0	444.5	0.5	12	115280	75.0	149.2	0.6	124	758240	89.9	95.8	0.5	0	0	0.0	0.0	0.0	0	0	0.0	0.0	0.0
娯楽業	2	5950	200.0	119.0	0.1	14	176520	200.0	326.3	0.9	2	5870	0.0	0.0	0.2	14	175040	233.3	513.3	0.9	97	1054739	92.4	105.1	0.7	0	0	0.0	0.0	0.0	0	0	0.0	0.0	0.0
学校教育	0	0	0.0	0.0	0.0	0	0	0.0	0.0	0.0	0	0	0.0	0.0	0.0	0	0	0.0	0.0	0.0	3	11122	75.0	63.9	0.0	0	0	0.0	0.0	0.0	0	0	0.0	0.0	0.0
その他の教育、学習支援業	0	0	0.0	0.0	0.0	6	14320	66.7	24.6	0.1	0	0	0.0	0.0	0.0	4	7820	57.1	20.2	0.0	88	298097	94.6	81.4	0.2	0	0	0.0	0.0	0.0	0	0	0.0	0.0	0.0
医療業	6	160000	75.0	143.6	3.8	34	477000	91.9	116.9	2.4	6	160000	75.0	166.0	4.2	36	492000	94.7	124.0	2.5	347	2545196	96.1	97.6	1.8	1	5355	0.0	0.0	24.4	1	5355	0.0	0.0	1.0
保険衛生	0	0	0.0	0.0	0.0	0	0	0.0	0.0	0.0	0	0	0.0	0.0	0.0	0	0	0.0	0.0	0.0	2	11068	50.0	58.8	0.0	0	0	0.0	0.0	0.0	0	0	0.0	0.0	0.0
社会保険・社会福祉・介護	3	11000	50.0	53.7	0.3	23	378700	95.8	239.2	1.9	5	80000	71.4	363.6	2.1	24	388700	96.0	244.0	2.0	192	1213445	109.1	121.1	0.9	0	0	0.0	0.0	0.0	0	0	0.0	0.0	0.0



# 市区町村別保証状況

(平成 28 年 8 月現在)

部署：総括

(単位：千円)

市区町村	当月中保証申込					当年度中保証申込					当月中保証承諾					当年度中保証承諾					保証債務残高					当月中代位弁済					当年度中代位弁済				
	件数	金額	前年比		構成比	件数	金額	前年比		構成比	件数	金額	前年比		構成比	件数	金額	前年比		構成比	件数	金額	前年比		構成比	件数	金額	前年比		構成比					
			件数	金額				件数	金額				件数	金額				件数	金額				件数	金額				件数	金額		件数	金額	件数	金額	
合計	351	4257256	88.2	92.6	100.0	1901	20267888	98.4	97.8	100.0	324	3845394	87.8	94.0	100.0	1844	19377136	101.7	101.7	100.0	19809	142570294	94.8	95.6	100.0	7	21964	18.4	6.9	100.0	75	528584	63.0	38.2	100.0
甲府市	94	1261736	84.7	72.8	29.6	491	5871974	99.8	92.8	29.0	87	1103836	87.9	80.7	28.7	490	5771984	105.2	99.5	29.8	5066	44237319	94.6	95.2	31.0	3	12339	37.5	62.2	56.2	14	55690	31.8	16.8	10.5
富士吉田市	35	410500	81.4	100.8	9.6	168	1273800	103.1	91.9	6.3	32	407000	78.0	92.6	10.6	158	1212800	107.5	99.5	6.3	1606	9537418	97.0	97.2	6.7	0	0	0.0	0.0	0.0	3	10284	150.0	250.2	1.9
都留市	15	76800	65.2	29.8	1.8	107	910600	117.6	90.1	4.5	12	77300	63.2	39.2	2.0	100	894470	126.6	105.7	4.6	897	6022153	98.4	97.7	4.2	0	0	0.0	0.0	0.0	2	15986	18.2	4.0	3.0
山梨市	8	57000	66.7	49.4	1.3	74	788690	112.1	128.0	3.9	9	83000	75.0	73.2	2.2	72	782190	114.3	133.5	4.0	682	4711338	95.0	97.3	3.3	0	0	0.0	0.0	0.0	11	69734	157.1	408.3	13.2
大月市	14	318400	155.6	346.1	7.5	77	792143	111.6	162.1	3.9	12	298000	171.4	569.8	7.7	75	771743	121.0	183.9	4.0	637	4236810	96.2	103.9	3.0	0	0	0.0	0.0	0.0	0	0	0.0	0.0	0.0
韮崎市	9	182000	128.6	271.6	4.3	47	587100	75.8	118.7	2.9	7	165000	87.5	232.7	4.3	44	569620	72.1	125.6	2.9	554	4211798	87.4	92.8	3.0	1	5355	100.0	106.8	24.4	8	79543	800.0	1586.3	15.0
南アルプス市	11	88746	73.3	43.9	2.1	103	1368176	109.6	90.7	6.8	12	135746	66.7	51.2	3.5	97	1312976	106.6	88.4	6.8	1147	8259986	92.1	94.7	5.8	0	0	0.0	0.0	0.0	3	6336	150.0	60.4	1.2
北杜市	10	234000	55.6	152.5	5.5	84	917740	93.3	115.3	4.5	9	63640	60.0	47.9	1.7	83	767240	102.5	99.9	4.0	1025	6099277	94.4	91.9	4.3	0	0	0.0	0.0	0.0	10	144009	250.0	123.7	27.2
甲斐市	27	346100	103.8	143.3	8.1	118	1312660	88.1	91.0	6.5	28	351080	112.0	151.0	9.1	119	1261470	96.0	92.9	6.5	1423	9297363	97.9	95.8	6.5	0	0	0.0	0.0	0.0	2	69148	50.0	169.3	13.1
笛吹市	23	238462	88.5	195.8	5.6	126	1119409	96.9	112.5	5.5	23	213462	82.1	160.5	5.6	127	1110409	96.9	112.5	5.7	1447	10196439	89.5	92.9	7.2	0	0	0.0	0.0	0.0	6	23188	46.2	9.5	4.4
上野原市	9	70500	64.3	40.1	1.7	46	507940	86.8	110.5	2.5	9	69500	81.8	51.0	1.8	47	583770	100.0	145.6	3.0	489	3470735	95.7	92.1	2.4	0	0	0.0	0.0	0.0	0	0	0.0	0.0	0.0
甲州市	14	139740	93.3	153.6	3.3	68	681478	98.6	94.8	3.4	14	120160	100.0	146.5	3.1	66	552832	98.5	79.4	2.9	668	4628281	94.5	94.9	3.2	2	1434	0.0	0.0	6.5	5	5707	83.3	94.6	1.1
中央市	12	114900	120.0	154.2	2.7	69	821876	127.8	123.7	4.1	9	63900	90.0	83.0	1.7	62	749542	117.0	121.7	3.9	626	5189212	96.2	104.6	3.6	0	0	0.0	0.0	0.0	6	13826	0.0	0.0	2.6
西八代郡 市川三郷町	5	111470	166.7	265.4	2.6	25	329670	119.0	115.7	1.6	2	65000	100.0	175.7	1.7	23	290600	121.1	112.2	1.5	260	2138556	93.9	95.3	1.5	0	0	0.0	0.0	0.0	0	0	0.0	0.0	0.0
南巨摩郡 増穂町	0	0	0.0	0.0	0.0	0	0	0.0	0.0	0.0	0	0	0.0	0.0	0.0	0	0	0.0	0.0	0.0	50	237054	79.4	58.0	0.2	0	0	0.0	0.0	0.0	0	0	0.0	0.0	0.0
南巨摩郡 鯉沢町	0	0	0.0	0.0	0.0	0	0	0.0	0.0	0.0	0	0	0.0	0.0	0.0	0	0	0.0	0.0	0.0	18	110202	75.0	84.3	0.1	0	0	0.0	0.0	0.0	0	0	0.0	0.0	0.0
南巨摩郡 早川町	1	11800	0.0	0.0	0.3	7	45800	0.0	0.0	0.2	1	11800	0.0	0.0	0.3	7	45800	700.0	1526.7	0.2	37	333014	108.8	109.0	0.2	0	0	0.0	0.0	0.0	0	0	0.0	0.0	0.0
南巨摩郡 身延町	9	59200	150.0	69.0	1.4	29	178900	107.4	94.1	0.9	8	56200	160.0	89.5	1.5	26	144000	104.0	87.2	0.7	327	1786044	94.8	104.2	1.3	0	0	0.0	0.0	0.0	0	0	0.0	0.0	0.0
南巨摩郡 南部町	1	2000	50.0	6.3	0.0	10	56710	62.5	34.8	0.3	1	2000	33.3	5.9	0.1	10	55520	62.5	34.1	0.3	122	673014	92.4	92.0	0.5	0	0	0.0	0.0	0.0	0	0	0.0	0.0	0.0
南巨摩郡 富士川町	11	81032	137.5	81.0	1.9	39	457832	86.7	90.5	2.3	9	80800	112.5	59.9	2.1	37	427100	82.2	86.8	2.2	295	2585462	101.4	104.4	1.8	0	0	0.0	0.0	0.0	1	3890	20.0	15.3	0.7
中巨摩郡 昭和町	22	245070	169.2	80.2	5.8	72	840420	100.0	71.6	4.1	22	296970	157.1	95.0	7.7	69	794670	97.2	69.7	4.1	609	5469421	99.7	101.6	3.8	0	0	0.0	0.0	0.0	2	10499	200.0	378.9	2.0
南都留郡 道志村	2	9000	200.0	900.0	0.2	8	27600	200.0	197.1	0.1	1	8000	100.0	800.0	0.2	6	23800	150.0	170.0	0.1	47	201857	100.0	79.4	0.1	0	0	0.0	0.0	0.0	0	0	0.0	0.0	0.0
南都留郡 西桂町	1	2000	100.0	200.0	0.0	7	103400	140.0	689.3	0.5	1	2000	50.0	100.0	0.1	5	21500	100.0	143.3	0.1	86	392140	92.5	77.4	0.3	0	0	0.0	0.0	0.0	0	0	0.0	0.0	0.0
南都留郡 忍野村	3	23000	33.3	52.2	0.5	34	267000	79.1	95.4	1.3	4	24500	44.4	55.6	0.6	32	260800	76.2	105.2	1.3	312	1918692	99.0	93.4	1.3	0	0	0.0	0.0	0.0	0	0	0.0	0.0	0.0
南都留郡 山中湖村	4	76500	30.8	53.1	1.8	27	243100	58.7	76.5	1.2	4	76500	44.4	58.4	2.0	25	232100	61.0	77.9	1.2	381	1511418	103.8	102.8	1.1	1	2836	0.0	0.0	12.9	1	2836	0.0	0.0	0.5
南都留郡 鳴沢村	2	26000	50.0	92.9	0.6	8	196290	88.9	99.5	1.0	1	20000	50.0	210.5	0.5	7	190260	100.0	254.4	1.0	80	799691	90.9	88.3	0.6	0	0	0.0	0.0	0.0	0	0	0.0	0.0	0.0
南都留郡 富士河口湖町	9	71300	100.0	87.5	1.7	56	561580	73.7	83.4	2.8	7	50000	100.0	208.3	1.3	56	543940	86.2	99.6	2.8	896	4091045	91.3	86.5	2.9	0	0	0.0	0.0	0.0	1	17908	0.0	0.0	3.4
北都留郡 小菅村	0	0	0.0	0.0	0.0	1	6000	100.0	100.0	0.0	0	0	0.0	0.0	0.0	1	6000	100.0	100.0	0.0	15	86510	107.1	88.5	0.1	0	0	0.0	0.0	0.0	0	0	0.0	0.0	0.0
北都留郡 丹波山村	0	0	0.0	0.0	0.0	0	0	0.0	0.0	0.0	0	0	0.0	0.0	0.0	0	0	0.0	0.0	0.0	3	19035	60.0	97.4	0.0	0	0	0.0	0.0	0.0	0	0	0.0	0.0	0.0
圏外	0	0	0.0	0.0	0.0	0	0	0.0	0.0	0.0	0	0	0.0	0.0	0.0	0	0	0.0	0.0	0.0	4	119011	80.0	92.2	0.1	0	0	0.0	0.0	0.0	0	0	0.0	0.0	0.0

金融機関店舗別保証先数<平成28年8月末>

(単位:先)

順位	金融機関名	支店名	企業者数
1	山梨中央銀行	吉田支店	241
2	山梨中央銀行	河口湖支店	221
3	甲府信用金庫	南支店	172
4	山梨中央銀行	青沼支店	166
4	山梨中央銀行	長坂支店	166
6	山梨中央銀行	韭崎支店	153
7	都留信用組合	河口湖支店	152
8	山梨中央銀行	都留支店	148
9	山梨中央銀行	大月支店	146
10	甲府信用金庫	本店	141
11	みずほ銀行	甲府支店	138
12	山梨中央銀行	貢川支店	129
13	山梨中央銀行	敷島支店	126
14	山梨中央銀行	塩山支店	124
15	山梨中央銀行	石和支店	123
16	都留信用組合	上野原支店	121
17	甲府信用金庫	緑町支店	118
18	山梨中央銀行	小笠原支店	117
19	商工組合中央金庫	甲府支店	116
19	都留信用組合	本店	116
21	山梨信用金庫	南支店	114
21	山梨中央銀行	城南支店	114
23	甲府信用金庫	西支店	113
24	甲府信用金庫	長坂支店	112
24	山梨信用金庫	小笠原支店	112
26	山梨中央銀行	湯村支店	110
27	山梨信用金庫	富士吉田支店	109
28	山梨中央銀行	日下部支店	108
29	山梨中央銀行	青柳支店	105
29	山梨中央銀行	南支店	105
31	都留信用組合	大月支店	101
32	山梨中央銀行	上野原支店	98
33	甲府信用金庫	大里支店	96
33	三井住友銀行	甲府支店	96
33	都留信用組合	忍野支店	96
36	山梨中央銀行	白根支店	93
37	甲府信用金庫	国母支店	91
38	都留信用組合	平野支店	89
39	甲府信用金庫	塩山支店	88
39	甲府信用金庫	櫛形支店	88
39	山梨中央銀行	小淵沢支店	88
42	甲府信用金庫	笛吹支店	87
43	山梨中央銀行	身延支店	86
44	りそな銀行	甲府支店	85
44	甲府信用金庫	加納岩支店	85
44	山梨中央銀行	後屋支店	85
47	山梨中央銀行	市川支店	84
47	山梨中央銀行	本店	84
49	山梨信用金庫	昭和支店	82
50	甲府信用金庫	白根支店	81

順位	金融機関名	支店名	企業者数
51	山梨中央銀行	山中湖支店	80
51	山梨中央銀行	和戸支店	80
51	都留信用組合	谷村支店	80
54	甲府信用金庫	韭崎支店	79
54	山梨中央銀行	竜王支店	79
56	山梨信用金庫	石和支店	77
56	山梨信用金庫	本店	77
58	山梨中央銀行	南竜王支店	76
58	都留信用組合	竜ヶ丘支店	76
60	山梨中央銀行	八代支店	75
60	都留信用組合	上吉田支店	75
62	山梨中央銀行	武田通支店	74
63	甲府信用金庫	竜王支店	73
63	山梨県民信用組合	本店	73
65	甲府信用金庫	石和支店	72
65	甲府信用金庫	田富支店	72
65	甲府信用金庫	竜王南支店	72
65	山梨信用金庫	南西支店	72
69	山梨信用金庫	韭崎支店	71
70	山梨中央銀行	国母支店	70
70	都留信用組合	小立支店	70
70	都留信用組合	上谷支店	70
73	甲府信用金庫	敷島支店	69
73	山梨中央銀行	御坂支店	69
73	都留信用組合	猿橋支店	69
76	山梨信用金庫	池田支店	68
76	山梨中央銀行	昭和支店	68
78	甲府信用金庫	朝気支店	66
78	都留信用組合	山中湖支店	66
80	甲府信用金庫	湯村支店	65
80	山梨中央銀行	忍野支店	65
80	都留信用組合	禾生支店	65
83	山梨信用金庫	国母支店	64
83	山梨信用金庫	山梨支店	64
83	都留信用組合	明見支店	64
86	山梨信用金庫	上野原支店	63
86	都留信用組合	富士吉田南支店	63
88	山梨信用金庫	河口湖支店	62
89	山梨県民信用組合	韭崎支店	60
89	山梨中央銀行	須玉支店	60
89	都留信用組合	新西原支店	60
89	都留信用組合	大明見支店	60
93	山梨中央銀行	一宮支店	58
93	山梨中央銀行	勝沼支店	58
95	山梨県民信用組合	石和支店	57
96	甲府信用金庫	北支店	56
96	山梨県民信用組合	後屋支店	56
96	山梨信用金庫	松山支店	56
96	山梨中央銀行	田富支店	56
96	都留信用組合	桂支店	56

金融機関店舗別保証債務残高<平成28年8月末>

(単位:千円)

順位	金融機関名	支店名	保証残高
1	みずほ銀行	甲府支店	7,589,071
2	りそな銀行	甲府支店	3,259,458
3	甲府信用金庫	南支店	2,708,412
4	山梨中央銀行	本店	2,623,356
5	商工組合中央金庫	甲府支店	2,546,919
6	三井住友銀行	甲府支店	2,495,923
7	山梨中央銀行	青沼支店	2,348,923
8	甲府信用金庫	緑町支店	2,298,989
9	山梨中央銀行	吉田支店	2,096,601
10	山梨中央銀行	大月支店	2,096,094
11	甲府信用金庫	西支店	1,980,729
12	山梨中央銀行	青柳支店	1,912,478
13	山梨中央銀行	韭崎支店	1,884,418
14	山梨中央銀行	石和支店	1,791,692
15	山梨中央銀行	河口湖支店	1,782,769
16	山梨中央銀行	貢川支店	1,682,575
17	山梨中央銀行	市川支店	1,662,204
18	山梨中央銀行	都留支店	1,603,660
19	甲府信用金庫	本店	1,595,249
20	甲府信用金庫	大里支店	1,525,477
21	都留信用組合	本店	1,524,480
22	山梨中央銀行	白根支店	1,495,606
23	山梨中央銀行	流通センター支店	1,480,265
24	山梨中央銀行	長坂支店	1,468,532
25	山梨信用金庫	小笠原支店	1,461,153
26	山梨信用金庫	南支店	1,408,912
27	甲府信用金庫	加納岩支店	1,369,237
28	甲府信用金庫	塩山支店	1,345,544
29	山梨中央銀行	敷島支店	1,329,840
30	山梨中央銀行	城南支店	1,295,706
31	山梨中央銀行	日下部支店	1,294,010
32	山梨中央銀行	塩山支店	1,262,610
33	甲府信用金庫	国母支店	1,257,204
34	甲府信用金庫	韭崎支店	1,249,908
35	山梨中央銀行	南支店	1,233,331
36	都留信用組合	上野原支店	1,211,335
37	都留信用組合	河口湖支店	1,208,945
38	甲府信用金庫	長坂支店	1,184,428
39	山梨中央銀行	上野原支店	1,161,321
40	山梨中央銀行	小笠原支店	1,118,897
41	山梨中央銀行	国母支店	1,116,092
42	山梨中央銀行	甲府駅前支店	1,096,525
43	都留信用組合	忍野支店	1,079,432
44	甲府信用金庫	石和支店	1,078,398
45	山梨信用金庫	本店	1,054,135
46	山梨中央銀行	武田通支店	1,052,496
47	甲府信用金庫	白根支店	1,047,728
48	都留信用組合	大月支店	1,007,140
49	山梨信用金庫	塩山支店	1,004,738
50	甲府信用金庫	朝気支店	1,003,885

順位	金融機関名	支店名	保証残高
51	山梨信用金庫	昭和支店	998,095
52	山梨信用金庫	上野原支店	985,444
53	山梨中央銀行	竜王支店	982,388
54	都留信用組合	竜ヶ丘支店	944,658
55	山梨中央銀行	和戸支店	942,823
56	甲府信用金庫	竜王支店	916,457
57	山梨信用金庫	国母支店	914,849
58	都留信用組合	上吉田支店	903,290
59	甲府信用金庫	田富支店	894,607
60	山梨中央銀行	田富支店	889,923
61	山梨信用金庫	韭崎支店	884,595
62	都留信用組合	谷村支店	877,057
63	山梨信用金庫	德行支店	869,158
64	甲府信用金庫	竜王南支店	865,666
65	山梨中央銀行	南竜王支店	835,130
66	甲府信用金庫	東支店	834,786
67	甲府信用金庫	敷島支店	825,885
68	山梨中央銀行	八代支店	820,900
69	甲府信用金庫	櫛形支店	812,488
70	山梨中央銀行	湯村支店	806,659
71	山梨中央銀行	昭和支店	791,396
72	山梨信用金庫	池田支店	780,209
73	山梨信用金庫	南西支店	776,240
74	山梨中央銀行	御坂支店	764,691
75	山梨信用金庫	富士吉田支店	752,123
76	甲府信用金庫	湯村支店	745,036
77	三菱東京UFJ銀行	新宿中央支店	740,938
78	山梨中央銀行	勝沼支店	709,544
79	山梨県民信用組合	本店	709,035
80	甲府信用金庫	笛吹支店	704,388
81	都留信用組合	明見支店	702,058
82	都留信用組合	猿橋支店	685,453
83	甲府信用金庫	藤井支店	657,386
84	山梨信用金庫	石和支店	644,684
85	山梨中央銀行	須玉支店	644,003
86	山梨中央銀行	後屋支店	635,298
87	甲府信用金庫	北支店	616,126
88	山梨県民信用組合	竜南支店	611,293
89	都留信用組合	鳴沢支店	606,082
90	山梨信用金庫	市川支店	589,157
91	山梨中央銀行	忍野支店	580,168
92	山梨中央銀行	小淵沢支店	580,087
93	山梨中央銀行	身延支店	575,931
94	都留信用組合	上谷支店	554,412
95	都留信用組合	平野支店	548,870
96	都留信用組合	山中湖支店	543,832
97	山梨信用金庫	谷村支店	543,742
98	都留信用組合	桂支店	531,591
99	山梨信用金庫	湯村支店	529,209
100	甲府信用金庫	玉穂支店	526,427