

# 保証概況

(2016. 7)

山梨県信用保証協会

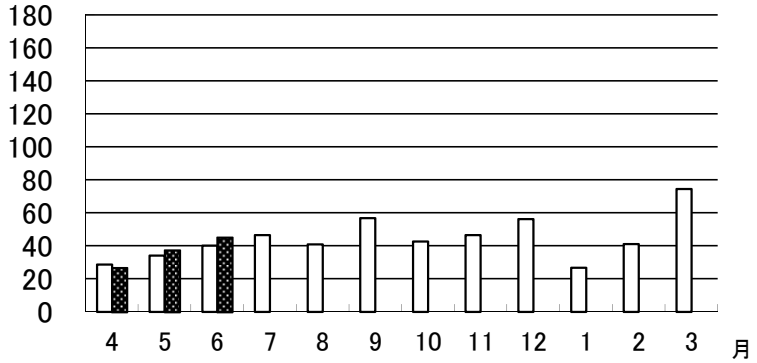
# 6月の保証状況

## 保証承諾

平成28年6月の保証承諾は、451件、4,512百万円となり前年同月比は件数111.08% 金額112.13% となった。

分類別の保証状況は以下の通りである。

□平成27年度 ■平成28年度



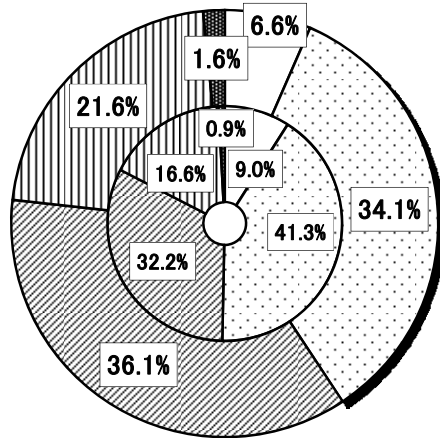
## □ 金融機関群別

- ・ 都市銀行 (前年同月比 81.6%)
- ・ 地方銀行 (同 92.7%)
- ・ 信用金庫 (同 125.5%)
- ・ 信用組合 (同 146.1%)
- ・ その他 (同 213.4%)



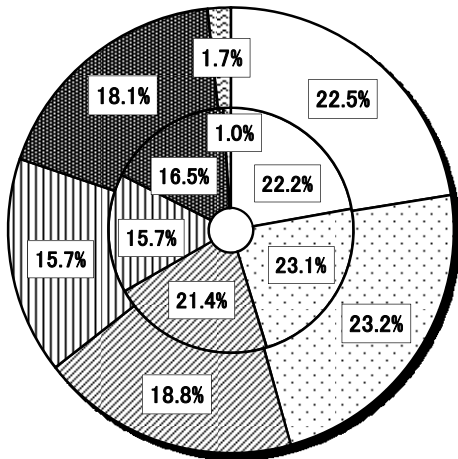
## — 金融機関群別構成比 —

【外枠：平成28年度、内枠：平成27年度】



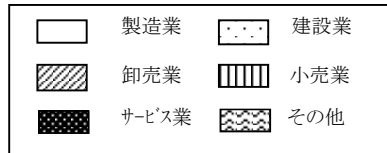
## — 業種別構成比 —

【外枠：平成28年度、内枠：平成27年度】



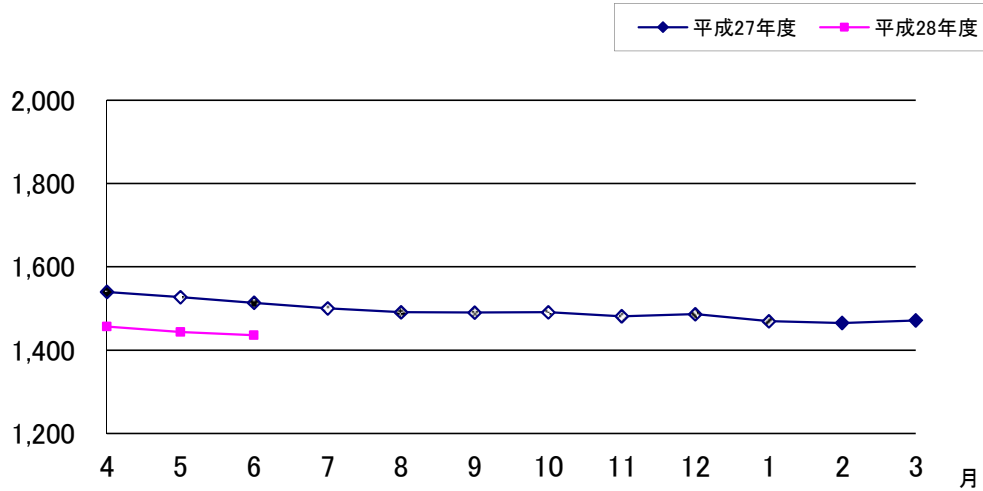
## □ 業種別

- ・ 製造業 (前年同月比 113.6%)
- ・ 建設業 (同 112.6%)
- ・ 卸売業 (同 98.2%)
- ・ 小売業 (同 112.2%)
- ・ サービス業 (同 122.9%)
- ・ その他 (同 188.2%)



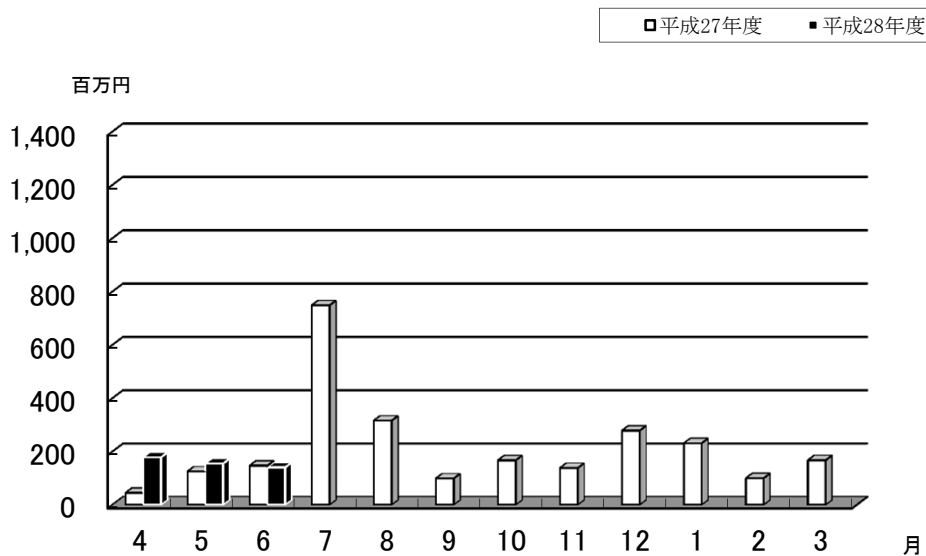
## 保証債務残高

平成28年6月の保証債務残高は、件数 19,965件（前年同月比 94.82%）、金額143,606百万円（同 94.87%）となった。



## 代位弁済

平成28年6月の代位弁済は、件数18件（前年同月比85.71%）、金額141百万円（同 95.65%）となった。



# 保証金額帯別保証状況

(平成 28 年 6 月現在)

部署：総括

(単位：千円)

保証金額帯	当月中保証申込					当年度中保証申込					当月中保証承諾					当年度中保証承諾					保証債務残高					当月中代位弁済					当年度中代位弁済					
	件数	金額	前年比		構成比	件数	金額	前年比		構成比	件数	金額	前年比		構成比	件数	金額	前年比		構成比	件数	金額	前年比		構成比	件数	金額	前年比		構成比						
			件数	金額				件数	金額				件数	金額				件数	金額				件数	金額				件数	金額		件数	金額	件数	金額		
合計	495	4939514	111.7	111.2	100.0	1136	11429454	105.5	101.7	100.0	451	4511754	111.1	112.1	100.0	1068	10913224	106.2	105.9	100.0	19965	143605991	94.8	94.9	100.0	18	140770	85.7	95.7	100.0	58	474316	123.4	149.3	100.0	
1,000千円以下	87	274730	114.5	62.6	5.6	174	577210	94.6	60.9	5.1	53	49800	123.3	124.5	1.1	107	102530	109.2	110.0	0.9	1686	1106260	95.3	107.1	0.8	0	0	0.0	0.0	0.0	2	1282	66.7	98.1	0.3	
2,000千円以下	60	118270	105.3	113.0	2.4	144	281360	100.0	103.3	2.5	59	110380	107.3	109.7	2.4	142	265890	98.6	99.2	2.4	2415	2713023	93.5	99.3	1.9	1	1790	33.3	46.7	1.3	3	5436	37.5	70.3	1.1	
3,000千円以下	58	171225	93.5	91.5	3.5	149	448727	110.4	110.7	3.9	56	162295	96.6	95.8	3.6	146	423597	108.1	107.2	3.9	2326	4095784	92.6	96.1	2.9	2	2994	100.0	160.8	2.1	7	11722	116.7	114.1	2.5	
5,000千円以下	90	434200	109.8	111.5	8.8	203	961160	103.0	103.1	8.4	92	436100	109.5	109.6	9.7	206	961960	101.0	100.0	8.8	3770	11210386	96.6	99.0	7.8	5	14978	100.0	103.4	10.6	10	32825	125.0	136.7	6.9	
10,000千円以下	87	759552	127.9	135.1	15.4	195	1709680	116.8	120.1	15.0	86	742152	128.4	134.5	16.4	196	1714880	114.0	118.1	15.7	3865	18454456	92.8	91.0	12.9	4	13517	57.1	42.5	9.6	13	72464	86.7	120.0	15.3	
15,000千円以下	32	442000	188.2	186.7	8.9	70	962250	134.6	128.0	8.4	30	416350	166.7	168.0	9.2	70	965600	134.6	138.9	8.8	1375	10882940	95.8	95.1	7.6	1	5622	50.0	27.6	4.0	7	46726	233.3	157.2	9.9	
20,000千円以下	27	513427	77.1	76.9	10.4	76	1447957	97.4	96.4	12.7	22	414993	62.9	62.2	9.2	73	1386023	92.4	91.2	12.7	1543	18031191	93.6	94.3	12.6	3	32721	300.0	392.3	23.2	8	106551	800.0	1277.4	22.5	
30,000千円以下	24	686370	114.3	117.9	13.9	56	1565470	107.7	111.5	13.7	23	629944	109.5	109.4	14.0	57	1533104	107.5	107.3	14.0	1243	20901602	100.1	98.4	14.6	0	0	0.0	0.0	0.0	2	40437	0.0	0.0	8.5	
50,000千円以下	22	951200	104.8	101.9	19.3	50	2125700	100.0	99.8	18.6	22	961200	104.8	102.9	21.3	52	2209700	102.0	102.3	20.2	1225	31587649	97.9	97.9	22.0	2	69148	0.0	0.0	49.1	5	134108	0.0	0.0	28.3	
60,000千円以下	0	0	0.0	0.0	0.0	3	170000	100.0	77.6	1.5	0	0	0.0	0.0	0.0	3	170000	100.0	95.0	1.6	99	3600793	97.1	96.5	2.5	0	0	0.0	0.0	0.0	0	0	0.0	0.0	0.0	
70,000千円以下	4	272000	0.0	0.0	5.5	8	538600	160.0	166.2	4.7	4	272000	0.0	0.0	6.0	8	538600	160.0	166.2	4.9	82	3441347	107.9	106.2	2.4	0	0	0.0	0.0	0.0	0	0	0.0	0.0	0.0	
80,000千円以下	3	235000	150.0	146.9	4.8	6	475000	85.7	84.8	4.2	3	235000	150.0	146.9	5.2	6	475000	85.7	84.8	4.4	237	10470942	89.8	84.5	7.3	0	0	0.0	0.0	0.0	1	22765	100.0	45.2	4.8	
1億円以下	1	81540	0.0	0.0	1.7	2	166340	200.0	189.0	1.5	1	81540	0.0	0.0	1.8	2	166340	200.0	189.0	1.5	57	3315068	100.0	92.1	2.3	0	0	0.0	0.0	0.0	0	0	0.0	0.0	0.0	
2億円以下	0	0	0.0	0.0	0.0	0	0	0.0	0.0	0.0	0	0	0.0	0.0	0.0	0	0	0.0	0.0	0.0	42	3794551	85.7	81.0	2.6	0	0	0.0	0.0	0.0	0	0	0.0	0.0	0.0	
				</																																









# (総括)公庫制度別保証状況

(平成 28 年 6 月現在)

(単位: 千円)

公庫制度	当月中保証申込					当年度中保証申込					当月中保証承諾					当年度中保証承諾					保証債務残高					当月中代位弁済					当年度中代位弁済				
	件数	金額	前年比		構成比	件数	金額	前年比		構成比	件数	金額	前年比		構成比	件数	金額	前年比		構成比	件数	金額	前年比		構成比	件数	金額	前年比		構成比					
			件数	金額				件数	金額				件数	金額				件数	金額				件数	金額				件数	金額		件数	金額	件数	金額	
合計	495	4939514	111.7	111.2	100.0	1136	11429454	105.5	101.7	100.0	451	4511754	111.1	112.1	100.0	1068	10913224	106.2	105.9	100.0	19965	143605991	94.8	94.9	100.0	18	140770	85.7	95.7	100.0	58	474316	123.4	149.3	100.0
小口	7	41100	175.0	276.8	0.8	30	130540	187.5	191.4	1.1	8	46100	133.3	186.9	1.0	32	133950	200.0	196.4	1.2	489	955921	88.7	97.1	0.7	0	0	0.0	0.0	0.0	0	0	0.0	0.0	0.0
設備	0	0	0.0	0.0	0.0	0	0	0.0	0.0	0.0	0	0	0.0	0.0	0.0	0	0	0.0	0.0	0.0	17	161979	113.3	134.9	0.1	0	0	0.0	0.0	0.0	0	0	0.0	0.0	0.0
経営安定関連	25	416455	192.3	266.8	8.4	51	876255	118.6	105.7	7.7	23	370021	176.9	237.0	8.2	55	957821	127.9	115.7	8.8	6619	48372297	80.9	76.5	33.7	5	17260	33.3	13.5	12.3	18	153650	64.3	71.2	32.4
季節	22	159000	122.2	125.7	3.2	22	159000	122.2	125.7	1.4	22	159000	122.2	125.7	3.5	22	159000	122.2	125.7	1.5	21	146648	116.7	147.7	0.1	0	0	0.0	0.0	0.0	0	0	0.0	0.0	0.0
災害	1	3000	100.0	150.0	0.1	3	9800	60.0	85.2	0.1	1	3000	100.0	150.0	0.1	3	9800	60.0	85.2	0.1	150	1500347	101.4	82.8	1.0	0	0	0.0	0.0	0.0	0	0	0.0	0.0	0.0
手形割引	4	73000	66.7	93.6	1.5	12	223000	85.7	98.7	2.0	4	73000	66.7	93.6	1.6	12	223000	80.0	101.8	2.0	58	815000	85.3	93.9	0.6	0	0	0.0	0.0	0.0	0	0	0.0	0.0	0.0
公害防止	0	0	0.0	0.0	0.0	0	0	0.0	0.0	0.0	0	0	0.0	0.0	0.0	0	0	0.0	0.0	0.0	9	26509	64.3	58.8	0.0	0	0	0.0	0.0	0.0	0	0	0.0	0.0	0.0
体質強化	0	0	0.0	0.0	0.0	0	0	0.0	0.0	0.0	0	0	0.0	0.0	0.0	0	0	0.0	0.0	0.0	308	1149766	73.3	65.7	0.8	0	0	0.0	0.0	0.0	2	15924	100.0	299.9	3.4
事業転換	0	0	0.0	0.0	0.0	3	36030	75.0	167.6	0.3	0	0	0.0	0.0	0.0	3	36030	75.0	168.4	0.3	51	526163	118.6	99.6	0.4	0	0	0.0	0.0	0.0	1	20393	0.0	0.0	4.3
当座貸越	14	391000	140.0	141.2	7.9	38	960000	152.0	138.9	8.4	15	433000	150.0	156.3	9.6	38	956500	152.0	138.4	8.8	321	7512861	139.0	147.4	5.2	0	0	0.0	0.0	0.0	0	0	0.0	0.0	0.0
カーローン	147	552400	109.7	96.3	11.2	348	1420400	105.8	103.4	12.4	145	510900	112.4	92.2	11.3	341	1382400	102.4	100.3	12.7	3372	12596533	115.4	113.7	8.8	1	2101	100.0	104.0	1.5	4	8121	100.0	84.7	1.7
労働力確保	0	0	0.0	0.0	0.0	0	0	0.0	0.0	0.0	0	0	0.0	0.0	0.0	0	0	0.0	0.0	0.0	1	2244	100.0	86.5	0.0	0	0	0.0	0.0	0.0	0	0	0.0	0.0	0.0
新事業創出	0	0	0.0	0.0	0.0	0	0	0.0	0.0	0.0	0	0	0.0	0.0	0.0	2	15000	50.0	93.2	0.1	74	151007	77.1	73.3	0.1	0	0	0.0	0.0	0.0	0	0	0.0	0.0	0.0
売掛債権担保融資	1	32000	33.3	62.5	0.6	3	182400	60.0	61.0	1.6	1	32000	33.3	62.5	0.7	3	182400	60.0	93.4	1.7	17	1093600	100.0	109.0	0.8	0	0	0.0	0.0	0.0	0	0	0.0	0.0	0.0
小口零細(予約保証を除く)	42	149970	89.4	101.1	3.0	100	371640	103.1	116.8	3.3	38	141370	82.6	91.6	3.1	99	373740	105.3	121.7	3.4	1945	3183445	93.2	99.2	2.2	0	0	0.0	0.0	0.0	3	6953	0.0	0.0	1.5
長期経営	0	0	0.0	0.0	0.0	0	0	0.0	0.0	0.0	0	0	0.0	0.0	0.0	0	0	0.0	0.0	0.0	32	498378	86.5	80.3	0.3	0	0	0.0	0.0	0.0	0	0	0.0	0.0	0.0
経営力(コード3除く)	4	107115	400.0	465.7	2.2	7	215115	700.0	935.3	1.9	4	100449	400.0	436.7	2.2	7	208449	700.0	906.3	1.9	63	1228508	123.5	114.3	0.9	1	31095	0.0	0.0	22.1	1	31095	0.0	0.0	6.6
経営力(責任共有対象外)	0	0	0.0	0.0	0.0	0	0	0.0	0.0	0.0	0	0	0.0	0.0	0.0	0	0	0.0	0.0	0.0	20	326599	181.8	165.2	0.2	1	38053	0.0	0.0	27.0	1	38053	0.0	0.0	8.0
再生計画(コード38除く)	0	0	0.0	0.0	0.0	0	0	0.0	0.0	0.0	0	0	0.0	0.0	0.0	0	0	0.0	0.0	0.0	26	719576	118.2	98.3	0.5	0	0	0.0	0.0	0.0	0	0	0.0	0.0	0.0
再生計画(責任共有外)	0	0	0.0	0.0	0.0	0	0	0.0	0.0	0.0	0	0	0.0	0.0	0.0	0	0	0.0	0.0	0.0	6	196551	120.0	93.0	0.1	0	0	0.0	0.0	0.0	0	0	0.0	0.0	0.0
特定社債	0	0	0.0	0.0	0.0	0	0	0.0	0.0	0.0	0	0	0.0	0.0	0.0	0	0	0.0	0.0	0.0	60	2927040	101.7	93.6	2.0	0	0	0.0	0.0	0.0	0	0	0.0	0.0	0.0
中小企業金融安定化H12.4-	0	0	0.0	0.0	0.0	0	0	0.0	0.0	0.0	0	0	0.0	0.0	0.0	0	0	0.0	0.0	0.0	19	64978	59.4	61.4	0.0	0	0	0.0	0.0	0.0	0	0	0.0	0.0	0.0
その他	28	354000	127.3	144.4	7.2	73	808260	101.4	105.3	7.1	26	327000	118.2	133.4	7.2	74	802460	101.4	104.3	7.4	1304	9495566	113.8	123.7	6.6	4	27082	0.0	0.0	19.2	8	74575	0.0	0.0	15.7
普通	168	2437264	115.1	108.3	49.3	379	5563144	107.7	104.6	48.7	164	2315914	113.1	103.7	51.3	377	5472674	103.6	102.4	50.1	4983	49954477	102.1	105.1	34.8	6	25179	200.0	186.4	17.9	20	125550	200.0	150.9	26.5
他	32	223210	100.0	56.2	4.5	67	473870	77.9	55.9	4.1	0	0	0.0	0.0	0.0	0	0	0.0	0.0	0.0	0	0	0.0	0.0	0.0	0	0	0.0	0.0	0.0	0	0	0.0	0.0	0.0



# 業種中分類別保証状況

(平成 28 年 6 月現在)

部署：総括

(単位：千円)

業種中分類	当月中保証申込					当年度中保証申込					当月中保証承諾					当年度中保証承諾					保証債務残高					当月中代位弁済					当年度中代位弁済				
	件数	金額	前年比		構成比	件数	金額	前年比		構成比	件数	金額	前年比		構成比	件数	金額	前年比		構成比	件数	金額	前年比		構成比	件数	金額	前年比		構成比					
			件数	金額				件数	金額				件数	金額				件数	金額				件数	金額				件数	金額		件数	金額	件数	金額	
合計	495	4939514	111.7	111.2	100.0	1136	11429454	105.5	101.7	100.0	451	4511754	111.1	112.1	100.0	1068	10913224	106.2	105.9	100.0	19965	143605991	94.8	94.9	100.0	18	140770	85.7	95.7	100.0	58	474316	123.4	149.3	100.0
農業	1	3900	100.0	195.0	0.1	3	6900	150.0	138.0	0.1	1	3900	100.0	195.0	0.1	3	6900	150.0	138.0	0.1	26	48550	96.3	98.8	0.0	0	0	0.0	0.0	0.0	0	0	0.0	0.0	0.0
林業	1	36600	0.0	0.0	0.7	2	48600	200.0	2430.0	0.4	1	36600	0.0	0.0	0.8	2	48600	0.0	0.0	0.4	31	209921	83.8	80.8	0.1	0	0	0.0	0.0	0.0	0	0	0.0	0.0	0.0
鉱業、採石業、砂利採取業	0	0	0.0	0.0	0.0	1	70000	20.0	176.9	0.6	0	0	0.0	0.0	0.0	1	70000	100.0	466.7	0.6	40	565585	100.0	92.2	0.4	0	0	0.0	0.0	0.0	0	0	0.0	0.0	0.0
総合工事業	51	703570	127.5	114.1	14.2	125	1624990	109.6	101.9	14.2	49	700570	132.4	118.4	15.5	118	1567140	108.3	103.8	14.4	2089	18626587	96.0	100.6	13.0	4	9876	0.0	0.0	7.0	5	11080	0.0	0.0	2.3
職別工事業	41	235100	120.6	105.9	4.8	96	522080	107.9	114.6	4.6	35	196100	94.6	83.5	4.3	90	465080	103.4	104.9	4.3	1506	6596694	95.2	93.3	4.6	0	0	0.0	0.0	0.0	2	9080	0.0	0.0	1.9
設備工事業	25	170500	104.2	149.3	3.5	67	466080	108.1	102.3	4.1	24	150000	109.1	145.3	3.3	63	435080	106.8	110.7	4.0	1103	6137645	95.5	99.7	4.3	0	0	0.0	0.0	0.0	0	0	0.0	0.0	0.0
食料品製造業	4	32500	36.4	26.1	0.7	14	206500	58.3	80.1	1.8	2	1500	22.2	1.0	0.0	12	175500	60.0	77.0	1.6	443	4866424	91.0	96.0	3.4	0	0	0.0	0.0	0.0	7	36532	0.0	0.0	7.7
飲料・たばこ・飼料製造業	1	20000	100.0	33.9	0.4	2	79000	200.0	133.9	0.7	1	20000	100.0	33.9	0.4	2	79000	200.0	133.9	0.7	92	1452683	92.0	96.2	1.0	1	3890	0.0	0.0	2.8	1	3890	0.0	0.0	0.8
繊維工業	5	82000	83.3	336.1	1.7	10	167700	83.3	228.5	1.5	3	11000	60.0	49.1	0.2	8	96700	66.7	120.3	0.9	277	1972580	95.5	92.3	1.4	0	0	0.0	0.0	0.0	0	0	0.0	0.0	0.0
木材木製品製造業	7	60500	700.0	864.3	1.2	12	129710	240.0	116.9	1.1	7	60500	700.0	864.3	1.3	12	128520	240.0	115.8	1.2	70	815001	97.2	91.5	0.6	0	0	0.0	0.0	0.0	0	0	0.0	0.0	0.0
家具・装備品製造業	2	30500	66.7	772.2	0.6	7	40500	116.7	290.3	0.4	2	10500	66.7	265.8	0.2	7	20500	116.7	147.0	0.2	106	507907	97.2	90.0	0.4	0	0	0.0	0.0	0.0	0	0	0.0	0.0	0.0
パルプ・紙・紙加工品製造業	2	55000	66.7	211.5	1.1	4	71690	80.0	103.9	0.6	1	35000	33.3	134.6	0.8	3	51690	60.0	74.9	0.5	76	712994	101.3	90.5	0.5	0	0	0.0	0.0	0.0	0	0	0.0	0.0	0.0
印刷・同関連業	1	8500	50.0	106.3	0.2	5	62000	125.0	281.8	0.5	1	8500	50.0	106.3	0.2	5	62000	125.0	281.8	0.6	113	648418	94.2	99.9	0.5	0	0	0.0	0.0	0.0	0	0	0.0	0.0	0.0
化学工業	0	0	0.0	0.0	0.0	2	28000	0.0	0.0	0.2	1	22640	0.0	0.0	0.5	2	25640	0.0	0.0	0.2	13	130670	118.2	41.2	0.1	0	0	0.0	0.0	0.0	0	0	0.0	0.0	0.0
プラスチック製品製造業	7	89600	63.6	77.0	1.8	13	120600	65.0	66.2	1.1	7	89600	70.0	103.8	2.0	13	120600	68.4	79.2	1.1	290	2425844	90.3	86.4	1.7	0	0	0.0	0.0	0.0	0	0	0.0	0.0	0.0
ゴム製品製造業	2	85000	100.0	414.6	1.7	2	85000	100.0	414.6	0.7	2	85000	100.0	414.6	1.9	2	85000	100.0	414.6	0.8	25	208244	92.6	98.8	0.1	0	0	0.0	0.0	0.0	0	0	0.0	0.0	0.0
なめし革・同製品・毛皮製造	0	0	0.0	0.0	0.0	1	3000	0.0	0.0	0.0	0	0	0.0	0.0	0.0	1	3000	0.0	0.0	0.0	5	32612	83.3	80.1	0.0	0	0	0.0	0.0	0.0	0	0	0.0	0.0	0.0
窯業・土石製品製造業	10	173568	333.3	156.4	3.5	12	213568	120.0	115.4	1.9	10	166902	333.3	150.4	3.7	12	206902	120.0	111.8	1.9	130	1477251	88.4	96.4	1.0	0	0	0.0	0.0	0.0	6	72855	0.0	0.0	15.4
鉄鋼業	0	0	0.0	0.0	0.0	1	19600	0.0	0.0	0.2	0	0	0.0	0.0	0.0	1	19600	0.0	0.0	0.2	20	473706	117.6	130.6	0.3	0	0	0.0	0.0	0.0	0	0	0.0	0.0	0.0
非鉄金属製造業	2	11000	100.0	169.2	0.2	2	11000	100.0	169.2	0.1	2	11000	100.0	169.2	0.2	2	11000	100.0	169.2	0.1	70	721589	88.6	82.6	0.5	0	0	0.0	0.0	0.0	0	0	0.0	0.0	0.0
金属製品製造業	6	51000	120.0	318.8	1.0	20	254000	125.0	132.3	2.2	7	81000	140.0	506.3	1.8	20	254000	125.0	125.1	2.3	356	2972474	96.7	93.2	2.1	0	0	0.0	0.0	0.0	0	0	0.0	0.0	0.0
はん用機械器具製造業	4	50000	200.0	312.5	1.0	4	50000	200.0	312.5	0.4	3	47000	300.0	313.3	1.0	3	47000	300.0	313.3	0.4	35	184490	116.7	116.1	0.1	0	0	0.0	0.0	0.0	0	0	0.0	0.0	0.0
生産用機械器具製造業	6	140500	120.0	382.8	2.8	13	199200	100.0	120.9	1.7	5	94000	125.0	352.1	2.1	10	147000	90.9	107.1	1.3	353	3027273	90.3	85.1	2.1	0	0	0.0	0.0	0.0	0	0	0.0	0.0	0.0
業務用機械器具製造業	0	0	0.0	0.0	0.0	2	21000	22.2	13.4	0.2	0	0	0.0	0.0	0.0	2	21000	25.0	14.8	0.2	116	991847	91.3	85.4	0.7	0	0	0.0	0.0	0.0	0	0	0.0	0.0	0.0
電子・デバイス・回路製造業	6	48000	200.0	66.1	1.0	12	229500	200.0	84.2	2.0	6	48000	600.0	120.0	1.1	10	145600	250.0	107.1	1.3	204	1949774	96.2	90.9	1.4	0	0	0.0	0.0	0.0	0	0	0.0	0.0	0.0
電気機械器具製造業	2	15000	100.0	214.3	0.3	5	49000	166.7	490.0	0.4	2	15000	100.0	214.3	0.3	5	49000	166.7	490.0	0.4	109	1015266	93.2	71.5	0.7	0	0	0.0	0.0	0.0	0	0	0.0	0.0	0.0
情報通信機械器具製造業	0	0	0.0	0.0	0.0	1	2000	33.3	16.9	0.0	0	0	0.0	0.0	0.0	1	2000	33.3	16.9	0.0	14	92801	116.7	89.5	0.1	0	0	0.0	0.0	0.0	0	0	0.0	0.0	0.0
輸送用機械器具製造業	1	14000	50.0	37.8	0.3	6	129000	200.0	330.8	1.1	1	14000	100.0	46.7	0.3	6	123000	300.0	384.4	1.1	132	1270272	103.1	107.2	0.9	0	0	0.0	0.0	0.0	0	0	0.0	0.0	0.0
その他の製造業	23	251676	115.0	105.5	5.1	46	546176	76.7	77.9	4.8	21	192642	116.7	83.6	4.3	44	514352	75.9	79.9	4.7	844	6329844	92.7	91.5	4.4	0	0	0.0	0.0	0.0	0	0	0.0	0.0	0.0
電気業	0	0	0.0	0.0	0.0	5	53710	27.8	22.7	0.5	0	0	0.0	0.0	0.0	6	93710	42.9	49.3	0.9	235	2936830	112.4	107.4	2.0	0	0	0.0	0.0	0.0	0	0	0.0	0.0	0.0
ガス業	0	0	0.0	0.0	0.0	0	0	0.0	0.0	0.0	0	0	0.0	0.0	0.0	0	0	0.0	0.0	0.0	1	13964	100.0	85.2	0.0	0	0	0.0	0.0	0.0	0	0	0.0	0.0	0.0
放送業	0	0	0.0	0.0	0.0	0	0	0.0	0.0	0.0	0	0	0.0	0.0	0.0	0	0	0.0	0.0	0.0	10	216776	100.0	116.0	0.2	0	0	0.0	0.0	0.0	0	0	0.0	0.0	0.0
情報サービス業	2	23000	50.0	23.0	0.5	7	64000	116.7	52.5	0.6	2	23000	100.0	76.7	0.5	7	64000	140.0	116.4	0.6	93	985213	94.9	91.3	0.7	0	0	0.0	0.0	0.0	0				

## 業種中分類別保証状況

(平成 28 年 6 月現在)

部署：総括

(単位：千円)

業種中分類	当月中保証申込					当年度中保証申込					当月中保証承諾					当年度中保証承諾					保証債務残高					当月中代位弁済					当年度中代位弁済				
	件数	金額	前年比		構成比	件数	金額	前年比		構成比	件数	金額	前年比		構成比	件数	金額	前年比		構成比	件数	金額	前年比		構成比	件数	金額	前年比		構成比	件数	金額	前年比		構成比
			件数	金額				件数	金額				件数	金額				件数	金額				件数	金額				件数	金額				件数	金額	
映像・音声・文字情報制作	2	10000	100.0	166.7	0.2	2	10000	66.7	111.1	0.1	1	7000	100.0	140.0	0.2	1	7000	50.0	87.5	0.1	54	336294	100.0	91.4	0.2	0	0	0.0	0.0	0.0	0	0	0.0	0.0	0.0
鉄道業	0	0	0.0	0.0	0.0	0	0	0.0	0.0	0.0	0	0	0.0	0.0	0.0	0	0	0.0	0.0	0.0	10	102614	111.1	87.6	0.1	0	0	0.0	0.0	0.0	0	0	0.0	0.0	0.0
道路旅客運送業	4	106740	133.3	1173.0	2.2	6	121890	150.0	864.5	1.1	3	88740	100.0	975.2	2.0	5	103890	125.0	935.9	1.0	136	1209451	97.1	96.2	0.8	0	0	0.0	0.0	0.0	0	0	0.0	0.0	0.0
道路貨物運送業	18	218900	150.0	109.6	4.4	37	521000	112.1	127.1	4.6	16	196100	133.3	108.5	4.3	33	459200	106.5	119.7	4.2	586	4872538	95.1	100.0	3.4	0	0	0.0	0.0	0.0	0	0	0.0	0.0	0.0
倉庫業	0	0	0.0	0.0	0.0	0	0	0.0	0.0	0.0	0	0	0.0	0.0	0.0	0	0	0.0	0.0	0.0	10	70789	111.1	86.3	0.0	0	0	0.0	0.0	0.0	0	0	0.0	0.0	0.0
運輸に附帯するサービス業	0	0	0.0	0.0	0.0	1	13000	100.0	1300.0	0.1	1	5000	100.0	500.0	0.1	1	5000	100.0	500.0	0.0	9	52085	90.0	126.6	0.0	0	0	0.0	0.0	0.0	0	0	0.0	0.0	0.0
各種商品卸売業	0	0	0.0	0.0	0.0	2	23000	100.0	76.7	0.2	0	0	0.0	0.0	0.0	2	23000	100.0	76.7	0.2	9	140995	180.0	169.9	0.1	0	0	0.0	0.0	0.0	0	0	0.0	0.0	0.0
繊維・衣服等卸売業	8	95280	800.0	3176.0	1.9	9	100280	450.0	1671.3	0.9	8	95280	800.0	3176.0	2.1	9	100280	300.0	911.6	0.9	83	769831	89.2	99.3	0.5	0	0	0.0	0.0	0.0	0	0	0.0	0.0	0.0
飲食料品卸売業	14	148750	93.3	51.5	3.0	28	322400	96.6	67.4	2.8	11	143000	84.6	50.5	3.2	27	345250	103.8	73.8	3.2	525	5250826	93.3	92.9	3.7	4	17705	0.0	0.0	12.6	4	17705	400.0	367.6	3.7
建築材・鉱物・金属材料卸売業	10	145000	100.0	169.5	2.9	22	334600	122.2	219.1	2.9	10	145000	111.1	180.0	3.2	24	354600	133.3	235.2	3.2	359	3741818	94.2	93.0	2.6	0	0	0.0	0.0	0.0	0	0	0.0	0.0	0.0
機械器具卸売業	8	55000	100.0	43.3	1.1	19	227000	105.6	72.4	2.0	9	58000	150.0	69.9	1.3	19	227000	126.7	86.6	2.1	276	2505559	100.0	101.4	1.7	0	0	0.0	0.0	0.0	0	0	0.0	0.0	0.0
その他の卸売業	32	426500	145.5	94.6	8.6	88	1191830	127.5	94.1	10.4	31	406100	182.4	105.9	9.0	86	1210790	132.3	97.5	11.1	1008	11162281	95.5	96.5	7.8	1	893	33.3	5.2	0.6	2	1797	25.0	1.3	0.4
各種商品小売業	2	6500	200.0	21.7	0.1	3	9500	300.0	31.7	0.1	1	5000	100.0	16.7	0.1	2	8000	200.0	26.7	0.1	22	347999	84.6	95.6	0.2	0	0	0.0	0.0	0.0	4	7695	0.0	0.0	1.6
織物・衣服・身の回り品小売	7	35900	116.7	161.0	0.7	12	64900	80.0	59.7	0.6	5	28400	83.3	112.3	0.6	10	64400	66.7	55.6	0.6	294	1701043	91.0	112.7	1.2	0	0	0.0	0.0	0.0	0	0	0.0	0.0	0.0
飲食料品小売業	7	32800	63.6	32.0	0.7	27	170490	100.0	78.7	1.5	8	32850	66.7	29.7	0.7	26	164840	96.3	75.0	1.5	689	3253778	92.6	91.9	2.3	2	4786	0.0	0.0	3.4	2	4786	66.7	114.0	1.0
機械器具小売業	18	116940	112.5	100.9	2.4	43	323030	116.2	115.4	2.8	18	83300	128.6	92.3	1.8	40	292600	114.3	117.9	2.7	709	4988788	96.5	99.2	3.5	0	0	0.0	0.0	0.0	2	10499	0.0	0.0	2.2
その他の小売業	32	412950	133.3	204.4	8.4	54	532598	90.0	75.9	4.7	29	395950	126.1	226.3	8.8	51	527718	87.9	79.2	4.8	1102	7818596	94.3	92.6	5.4	0	0	0.0	0.0	0.0	2	15986	100.0	229.3	3.4
保険業	0	0	0.0	0.0	0.0	1	3500	0.0	0.0	0.0	0	0	0.0	0.0	0.0	1	3500	0.0	0.0	0.0	50	76524	96.2	90.3	0.1	0	0	0.0	0.0	0.0	0	0	0.0	0.0	0.0
不動産取引業	1	1500	33.3	5.1	0.0	2	29100	40.0	27.7	0.3	2	29100	100.0	149.5	0.6	3	51100	100.0	75.7	0.5	72	362031	88.9	69.3	0.3	0	0	0.0	0.0	0.0	0	0	0.0	0.0	0.0
不動産賃貸業・管理業	2	6000	28.6	21.5	0.1	9	65800	90.0	129.5	0.6	2	6000	50.0	32.1	0.1	9	64300	100.0	99.8	0.6	158	728925	100.0	93.4	0.5	0	0	0.0	0.0	0.0	0	0	0.0	0.0	0.0
物品賃貸業	2	5000	100.0	125.0	0.1	12	68200	400.0	487.1	0.6	5	33000	250.0	825.0	0.7	13	76200	433.3	544.3	0.7	101	622114	94.4	76.5	0.4	0	0	0.0	0.0	0.0	0	0	0.0	0.0	0.0
専門サービス業	9	26900	300.0	328.0	0.5	17	47700	242.9	225.0	0.4	8	25900	266.7	323.8	0.6	17	50200	242.9	264.2	0.5	258	638694	80.6	77.6	0.4	0	0	0.0	0.0	0.0	0	0	0.0	0.0	0.0
広告業	2	7000	0.0	0.0	0.1	3	17000	0.0	0.0	0.1	2	7000	0.0	0.0	0.2	3	17000	0.0	0.0	0.2	38	114298	80.9	74.5	0.1	0	0	0.0	0.0	0.0	1	274	0.0	0.0	0.1
技術サービス業	9	77500	90.0	96.9	1.6	22	259850	100.0	96.5	2.3	7	49100	70.0	62.2	1.1	18	221350	90.0	87.7	2.0	200	1146431	114.9	104.2	0.8	0	0	0.0	0.0	0.0	0	0	0.0	0.0	0.0
宿泊業	6	27500	75.0	92.7	0.6	16	97662	100.0	97.0	0.9	6	25300	85.7	143.3	0.6	14	86022	93.3	97.6	0.8	566	4205329	95.1	89.8	2.9	0	0	0.0	0.0	0.0	1	20393	0.0	0.0	4.3
飲食店	33	182270	126.9	95.7	3.7	68	355820	121.4	119.1	3.1	26	169710	92.9	84.1	3.8	61	338870	117.3	128.4	3.1	1247	3991878	93.2	92.3	2.8	4	34472	400.0	1487.5	24.5	14	173865	350.0	1633.9	36.7
持帰り配達飲食サービス業	2	23000	66.7	383.3	0.5	6	59190	100.0	473.5	0.5	2	23000	100.0	766.7	0.5	6	59190	150.0	789.2	0.5	40	176595	137.9	132.1	0.1	0	0	0.0	0.0	0.0	2	13884	0.0	0.0	2.9
洗濯・理容・美容・浴場業	12	27500	100.0	139.6	0.6	26	69720	92.9	69.4	0.6	10	16500	83.3	56.4	0.4	21	53120	87.5	60.7	0.5	401	1248556	91.3	83.3	0.9	2	69148	200.0	2495.7	49.1	2	69148	200.0	2495.7	14.6
その他生活関連サービス業	1	10000	33.3	57.1	0.2	5	18500	55.6	59.1	0.2	1	10000	25.0	51.3	0.2	7	82500	87.5	286.6	0.8	126	773049	92.0	98.1	0.5	0	0	0.0	0.0	0.0	0	0	0.0	0.0	0.0
娯楽業	4	10570	400.0	52.9	0.2	7	66070	140.0	149.8	0.6	1	5000	0.0	0.0	0.1	4	60500	80.0	207.9	0.6	97	997423	89.8	95.5	0.7	0	0	0.0	0.0	0.0	0	0	0.0	0.0	0.0
学校教育	0	0	0.0	0.0	0.0	0	0	0.0	0.0	0.0	0	0	0.0	0.0	0.0	0	0	0.0	0.0	0.0	3	11899	75.0	63.1	0.0	0	0	0.0	0.0	0.0	0	0	0.0	0.0	0.0
その他の教育、学習支援業	3	4500	300.0	56.3	0.1	5	11120	71.4	21.1	0.1	1	2000	100.0	25.0	0.0	2	3620	40.0	10.9	0.0	86	304167	90.5	77.5	0.2	0	0	0.0	0.0	0.0	0	0	0.0	0.0	0.0
医療業	6	30000	85.7	142.9	0.6	21	212000	95.5	81.3	1.9	7	31000	116.7	172.2	0.7	23	227000	100.0	85.1	2.1	351	2479072	95.6	93.2	1.7	0	0	0.0	0.0	0.0	0	0	0.0	0.0	0.0
保険衛生	0	0	0.0	0.0	0.0	0	0	0.0	0.0	0.0	0	0	0.0	0.0	0.0	0	0	0.0	0.0	0.0	2	11236	40.0	57.4	0.0	0	0	0.0	0.0	0.0	0	0	0.0	0.0	0.0
社会保険・社会福祉・介護	10	217200	333.3	620.6	4.4	17	283700	154.5	379.3	2.5	9	216200	225.0	425.6	4.8	17	292700	141.7	373.8	2.7	193	1139748	111.6	117.5	0.8	0	0	0.0	0.0	0.0	0	0	0.0	0.0	0.0





# 市区町村別保証状況

(平成 28 年 6 月現在)

部署：総括

(単位：千円)

市区町村	当月中保証申込					当年度中保証申込					当月中保証承諾					当年度中保証承諾					保証債務残高					当月中代位弁済					当年度中代位弁済				
	件数	金額	前年比		構成比	件数	金額	前年比		構成比	件数	金額	前年比		構成比	件数	金額	前年比		構成比	件数	金額	前年比		構成比	件数	金額	前年比		構成比					
			件数	金額				件数	金額				件数	金額				件数	金額				件数	金額				件数	金額		件数	金額	件数	金額	
合計	495	4939514	111.7	111.2	100.0	1136	11429454	105.5	101.7	100.0	451	4511754	111.1	112.1	100.0	1068	10913224	106.2	105.9	100.0	19965	143605991	94.8	94.9	100.0	18	140770	85.7	95.7	100.0	58	474316	123.4	149.3	100.0
甲府市	133	1601520	129.1	136.4	32.4	313	3757688	114.7	114.0	32.9	114	1454700	121.3	130.6	32.2	297	3720628	114.2	116.6	34.1	5079	44531818	94.2	95.0	31.0	7	40151	87.5	110.8	28.5	9	41330	34.6	21.6	8.7
富士吉田市	36	308000	124.1	131.7	6.2	84	624850	103.7	94.8	5.5	32	271000	128.0	123.9	6.0	77	560350	108.5	93.9	5.1	1603	9619166	96.6	97.4	6.7	0	0	0.0	0.0	0.0	3	10284	0.0	0.0	2.2
都留市	25	222100	119.0	116.9	4.5	59	535800	118.0	89.7	4.7	22	201100	115.8	117.2	4.5	54	508170	125.6	102.7	4.7	886	6039875	94.7	90.7	4.2	0	0	0.0	0.0	0.0	2	15986	66.7	259.0	3.4
山梨市	18	262140	85.7	98.5	5.3	49	586590	102.1	127.9	5.1	16	228140	80.0	91.9	5.1	47	552090	104.4	127.4	5.1	686	4732770	95.0	95.3	3.3	1	3540	0.0	0.0	2.5	11	69734	0.0	0.0	14.7
大月市	18	98000	120.0	89.9	2.0	46	252790	139.4	106.0	2.2	17	83000	113.3	112.2	1.8	44	236790	151.7	127.3	2.2	650	3999994	97.5	96.3	2.8	0	0	0.0	0.0	0.0	0	0	0.0	0.0	0.0
韮崎市	17	255470	100.0	304.1	5.2	33	358450	80.5	110.0	3.1	15	219000	100.0	282.6	4.9	30	331500	78.9	119.1	3.0	566	4289182	88.0	92.2	3.0	0	0	0.0	0.0	0.0	6	72855	0.0	0.0	15.4
南アルプス市	27	376500	103.8	98.4	7.6	64	776380	110.3	92.4	6.8	30	421500	120.0	114.0	9.3	59	712180	107.3	89.4	6.5	1159	8294840	92.6	96.2	5.8	3	6336	0.0	0.0	4.5	3	6336	0.0	0.0	1.3
北杜市	24	196490	160.0	118.3	4.0	56	454240	114.3	101.4	4.0	16	95950	200.0	83.9	2.1	49	402100	119.5	98.2	3.7	1031	6129324	94.2	89.1	4.3	0	0	0.0	0.0	0.0	10	144009	0.0	0.0	30.4
甲斐市	24	159000	70.6	42.1	3.2	62	659230	89.9	92.4	5.8	24	159000	72.7	52.0	3.5	63	652940	98.4	104.8	6.0	1433	9300891	99.2	97.9	6.5	2	69148	200.0	2983.7	49.1	2	69148	200.0	2983.7	14.6
笛吹市	29	190700	111.5	89.0	3.9	74	559222	100.0	89.0	4.9	26	149700	92.9	64.8	3.3	73	544222	97.3	86.9	5.0	1485	10445219	90.7	91.2	7.3	4	17705	100.0	130.7	12.6	5	22550	100.0	136.2	4.8
上野原市	19	286100	158.3	482.9	5.8	29	317790	116.0	160.6	2.8	18	285100	163.6	343.5	6.3	29	393790	131.8	217.4	3.6	492	3540346	97.4	92.7	2.5	0	0	0.0	0.0	0.0	0	0	0.0	0.0	0.0
甲州市	28	212818	133.3	72.5	4.3	43	353318	102.4	76.5	3.1	24	193402	114.3	67.5	4.3	39	327502	90.7	71.4	3.0	682	4692595	95.0	95.4	3.3	0	0	0.0	0.0	0.0	0	0	0.0	0.0	0.0
中央市	21	217576	175.0	114.8	4.4	46	547976	170.4	140.6	4.8	20	209642	250.0	224.2	4.6	41	521642	164.0	171.7	4.8	641	5228648	97.4	102.2	3.6	0	0	0.0	0.0	0.0	4	7695	0.0	0.0	1.6
西八代郡 市川三郷町	4	25500	66.7	81.5	0.5	13	135200	100.0	98.0	1.2	3	21000	50.0	67.1	0.5	13	138100	108.3	118.1	1.3	260	2143645	91.9	93.8	1.5	0	0	0.0	0.0	0.0	0	0	0.0	0.0	0.0
南巨摩郡 増穂町	0	0	0.0	0.0	0.0	0	0	0.0	0.0	0.0	0	0	0.0	0.0	0.0	0	0	0.0	0.0	0.0	53	271840	81.5	61.6	0.2	0	0	0.0	0.0	0.0	0	0	0.0	0.0	0.0
南巨摩郡 鯉沢町	0	0	0.0	0.0	0.0	0	0	0.0	0.0	0.0	0	0	0.0	0.0	0.0	0	0	0.0	0.0	0.0	18	112997	75.0	83.1	0.1	0	0	0.0	0.0	0.0	0	0	0.0	0.0	0.0
南巨摩郡 早川町	3	25500	0.0	0.0	0.5	6	34000	0.0	0.0	0.3	3	25500	0.0	0.0	0.6	6	34000	600.0	1133.3	0.3	36	326920	102.9	105.0	0.2	0	0	0.0	0.0	0.0	0	0	0.0	0.0	0.0
南巨摩郡 身延町	7	43300	87.5	100.0	0.9	18	113200	94.7	113.9	1.0	8	31300	100.0	72.3	0.7	15	76300	83.3	78.3	0.7	328	1809513	90.4	98.7	1.3	0	0	0.0	0.0	0.0	0	0	0.0	0.0	0.0
南巨摩郡 南部町	4	18500	133.3	69.8	0.4	8	49710	72.7	42.9	0.4	4	18500	80.0	37.8	0.4	8	48520	72.7	41.8	0.4	127	703084	92.7	95.6	0.5	0	0	0.0	0.0	0.0	0	0	0.0	0.0	0.0
南巨摩郡 富士川町	8	71500	400.0	1430.0	1.4	15	148300	75.0	126.9	1.3	7	71500	233.3	257.4	1.6	14	117800	70.0	101.2	1.1	287	2509582	98.0	103.6	1.7	1	3890	0.0	0.0	2.8	1	3890	0.0	0.0	0.8
中巨摩郡 昭和町	13	111300	72.2	60.9	2.3	36	413650	76.6	60.1	3.6	15	111250	88.2	62.7	2.5	34	384500	72.3	55.5	3.5	617	5540954	100.7	102.7	3.9	0	0	0.0	0.0	0.0	2	10499	200.0	378.9	2.2
南都留郡 道志村	2	4000	66.7	30.8	0.1	3	4800	100.0	36.9	0.0	3	4800	100.0	36.9	0.1	3	4800	100.0	36.9	0.0	43	201189	95.6	79.7	0.1	0	0	0.0	0.0	0.0	0	0	0.0	0.0	0.0
南都留郡 西桂町	1	2000	100.0	66.7	0.0	5	99900	250.0	1248.8	0.9	2	5000	200.0	166.7	0.1	3	18000	150.0	225.0	0.2	92	500405	95.8	95.3	0.3	0	0	0.0	0.0	0.0	0	0	0.0	0.0	0.0
南都留郡 忍野村	9	43000	81.8	54.8	0.9	18	86500	78.3	44.6	0.8	8	42000	80.0	90.3	0.9	16	80300	80.0	53.9	0.7	306	1879767	96.5	87.0	1.3	0	0	0.0	0.0	0.0	0	0	0.0	0.0	0.0
南都留郡 山中湖村	8	67000	88.9	169.0	1.4	16	114000	106.7	184.9	1.0	7	70000	87.5	185.9	1.6	13	100000	86.7	164.3	0.9	385	1541376	107.8	108.2	1.1	0	0	0.0	0.0	0.0	0	0	0.0	0.0	0.0
南都留郡 鳴沢村	2	83000	100.0	1317.5	1.7	6	170290	150.0	101.2	1.5	2	82970	100.0	1317.0	1.8	6	170260	150.0	264.8	1.6	80	784676	86.0	83.7	0.5	0	0	0.0	0.0	0.0	0	0	0.0	0.0	0.0
南都留郡 富士河口湖町	15	58500	55.6	21.9	1.2	34	275580	69.4	73.1	2.4	15	56700	75.0	29.2	1.3	35	276740	85.4	98.4	2.5	917	4209250	93.8	88.7	2.9	0	0	0.0	0.0	0.0	0	0	0.0	0.0	0.0
北都留郡 小菅村	0	0	0.0	0.0	0.0	0	0	0.0	0.0	0.0	0	0	0.0	0.0	0.0	0	0	0.0	0.0	0.0	16	86837	114.3	84.7	0.1	0	0	0.0	0.0	0.0	0	0	0.0	0.0	0.0
北都留郡 丹波山村	0	0	0.0	0.0	0.0	0	0	0.0	0.0	0.0	0	0	0.0	0.0	0.0	0	0	0.0	0.0	0.0	3	20041	60.0	97.6	0.0	0	0	0.0	0.0	0.0	0	0	0.0	0.0	0.0
圏外	0	0	0.0	0.0	0.0	0	0	0.0	0.0	0.0	0	0	0.0	0.0	0.0	0	0	0.0	0.0	0.0	4	119249	80.0	92.0	0.1	0	0	0.0	0.0	0.0	0	0	0.0	0.0	0.0

## 金融機関店舗別保証先数&lt;平成28年6月末&gt;

(単位:先)

順位	金融機関名	支店名	企業者数
1	山梨中央銀行	吉田支店	242
2	山梨中央銀行	河口湖支店	223
3	山梨中央銀行	長坂支店	168
4	甲府信用金庫	南支店	165
5	山梨中央銀行	青沼支店	164
6	山梨中央銀行	韮崎支店	158
7	都留信用組合	河口湖支店	154
8	山梨中央銀行	都留支店	151
9	山梨中央銀行	大月支店	150
10	甲府信用金庫	本店	144
11	みずほ銀行	甲府支店	142
12	山梨中央銀行	貢川支店	130
13	山梨中央銀行	敷島支店	128
14	山梨中央銀行	塩山支店	127
15	山梨中央銀行	石和支店	124
16	山梨中央銀行	小笠原支店	121
17	都留信用組合	上野原支店	120
18	甲府信用金庫	緑町支店	118
19	山梨信用金庫	小笠原支店	115
19	商工組合中央金庫	甲府支店	115
21	山梨信用金庫	南支店	114
21	都留信用組合	本店	114
23	山梨中央銀行	湯村支店	113
24	山梨中央銀行	城南支店	112
24	山梨中央銀行	日下部支店	112
26	甲府信用金庫	西支店	111
26	甲府信用金庫	長坂支店	111
28	山梨中央銀行	南支店	110
29	山梨信用金庫	富士吉田支店	107
30	山梨中央銀行	青柳支店	105
31	都留信用組合	大月支店	103
32	三井住友銀行	甲府支店	98
33	山梨中央銀行	上野原支店	97
34	甲府信用金庫	大里支店	95
34	山梨中央銀行	白根支店	95
36	甲府信用金庫	国母支店	92
36	都留信用組合	忍野支店	92
38	山梨中央銀行	小淵沢支店	90
39	甲府信用金庫	塩山支店	87
39	山梨中央銀行	身延支店	87
41	甲府信用金庫	笛吹支店	86
41	山梨中央銀行	市川支店	86
41	山梨中央銀行	本店	86
44	都留信用組合	平野支店	85
45	りそな銀行	甲府支店	84
45	甲府信用金庫	櫛形支店	84
45	山梨中央銀行	後屋支店	84
48	甲府信用金庫	加納岩支店	83
49	山梨信用金庫	昭和支店	82
49	山梨中央銀行	竜王支店	82
51	甲府信用金庫	白根支店	81

順位	金融機関名	支店名	企業者数
52	甲府信用金庫	韮崎支店	80
52	山梨中央銀行	山中湖支店	80
52	山梨中央銀行	和戸支店	80
55	山梨信用金庫	本店	79
56	山梨中央銀行	南竜王支店	77
57	山梨信用金庫	石和支店	76
57	都留信用組合	竜ヶ丘支店	76
59	山梨中央銀行	八代支店	75
60	甲府信用金庫	石和支店	74
60	山梨信用金庫	南西支店	74
62	甲府信用金庫	竜王支店	73
62	山梨県民信用組合	本店	73
62	山梨中央銀行	御坂支店	73
62	山梨中央銀行	武田通支店	73
62	都留信用組合	上吉田支店	73
62	都留信用組合	谷村支店	73
68	甲府信用金庫	田富支店	72
68	甲府信用金庫	竜王南支店	72
70	山梨中央銀行	国母支店	71
71	都留信用組合	小立支店	70
72	山梨信用金庫	韮崎支店	69
72	都留信用組合	上谷支店	69
74	甲府信用金庫	敷島支店	67
74	山梨信用金庫	池田支店	67
76	山梨信用金庫	上野原支店	66
76	山梨中央銀行	昭和支店	66
76	山梨中央銀行	忍野支店	66
76	都留信用組合	猿橋支店	66
80	甲府信用金庫	朝気支店	65
80	甲府信用金庫	湯村支店	65
80	山梨信用金庫	国母支店	65
80	都留信用組合	山中湖支店	65
84	都留信用組合	禾生支店	64
84	都留信用組合	明見支店	64
86	山梨信用金庫	河口湖支店	63
86	都留信用組合	富士吉田南支店	63
88	山梨信用金庫	山梨支店	61
89	山梨県民信用組合	石和支店	60
89	山梨県民信用組合	韮崎支店	60
89	山梨中央銀行	須玉支店	60
89	都留信用組合	大明見支店	60
93	甲府信用金庫	北支店	58
93	山梨中央銀行	勝沼支店	58
95	都留信用組合	新西原支店	57
96	山梨県民信用組合	鯉沢支店	56
96	山梨県民信用組合	後屋支店	56
96	山梨信用金庫	塩山支店	56
96	山梨信用金庫	松山支店	56
96	山梨中央銀行	一宮支店	56
96	山梨中央銀行	田富支店	56



## 金融機関店舗別保証債務残高(平成28年6月末)

(単位:千円)

順位	金融機関名	支店名	保証残高
1	みずほ銀行	甲府支店	7,969,038
2	りそな銀行	甲府支店	3,298,994
3	甲府信用金庫	南支店	2,656,352
4	山梨中央銀行	本店	2,649,757
5	三井住友銀行	甲府支店	2,598,637
6	商工組合中央金庫	甲府支店	2,566,810
7	甲府信用金庫	緑町支店	2,306,553
8	山梨中央銀行	青沼支店	2,293,318
9	山梨中央銀行	吉田支店	2,155,086
10	甲府信用金庫	西支店	1,936,009
11	山梨中央銀行	韭崎支店	1,930,091
12	山梨中央銀行	大月支店	1,910,565
13	山梨中央銀行	青柳支店	1,875,575
14	山梨中央銀行	石和支店	1,803,747
15	山梨中央銀行	河口湖支店	1,798,256
16	山梨中央銀行	都留支店	1,710,152
17	山梨中央銀行	市川支店	1,676,232
18	山梨中央銀行	貢川支店	1,646,134
19	甲府信用金庫	本店	1,617,906
20	甲府信用金庫	大里支店	1,567,484
21	都留信用組合	本店	1,564,807
22	山梨中央銀行	白根支店	1,544,440
23	山梨中央銀行	長坂支店	1,492,702
24	山梨中央銀行	流通センター支店	1,460,202
25	山梨信用金庫	小笠原支店	1,447,642
26	山梨信用金庫	南支店	1,423,565
27	山梨中央銀行	塩山支店	1,398,172
28	山梨中央銀行	日下部支店	1,375,695
29	山梨中央銀行	敷島支店	1,343,727
30	山梨中央銀行	城南支店	1,332,682
31	甲府信用金庫	塩山支店	1,303,288
32	都留信用組合	河口湖支店	1,290,146
33	甲府信用金庫	国母支店	1,277,910
34	甲府信用金庫	加納岩支店	1,258,902
35	甲府信用金庫	韭崎支店	1,244,665
36	山梨中央銀行	南支店	1,229,638
37	甲府信用金庫	長坂支店	1,217,116
38	都留信用組合	上野原支店	1,215,738
39	山梨中央銀行	国母支店	1,180,333
40	山梨中央銀行	上野原支店	1,151,404
41	山梨中央銀行	小笠原支店	1,138,230
42	山梨中央銀行	甲府駅前支店	1,114,995
43	山梨信用金庫	本店	1,082,628
44	山梨中央銀行	武田通支店	1,078,822
45	都留信用組合	忍野支店	1,062,352
46	山梨信用金庫	昭和支店	1,032,660
47	甲府信用金庫	石和支店	1,032,636
48	山梨信用金庫	上野原支店	1,024,799
49	都留信用組合	大月支店	1,009,762
50	山梨中央銀行	竜王支店	1,007,408

順位	金融機関名	支店名	保証残高
51	山梨信用金庫	塩山支店	1,006,842
52	甲府信用金庫	朝気支店	1,004,543
53	甲府信用金庫	白根支店	996,371
54	山梨中央銀行	和戸支店	957,728
55	都留信用組合	竜ヶ丘支店	954,329
56	山梨信用金庫	国母支店	949,672
57	都留信用組合	上吉田支店	924,774
58	山梨中央銀行	御坂支店	910,071
59	甲府信用金庫	田富支店	898,936
60	山梨中央銀行	田富支店	893,860
61	山梨信用金庫	德行支店	892,612
62	甲府信用金庫	竜王支店	876,533
63	山梨中央銀行	南竜王支店	870,140
64	都留信用組合	谷村支店	865,723
65	山梨信用金庫	韭崎支店	849,447
66	山梨中央銀行	八代支店	840,579
67	甲府信用金庫	敷島支店	837,844
68	甲府信用金庫	竜王南支店	836,741
69	山梨中央銀行	湯村支店	832,946
70	甲府信用金庫	櫛形支店	795,985
71	山梨信用金庫	南西支店	793,049
72	山梨信用金庫	池田支店	789,900
73	三菱東京UFJ銀行	新宿中央支店	767,655
74	甲府信用金庫	東支店	758,955
75	山梨中央銀行	勝沼支店	754,468
76	山梨中央銀行	昭和支店	745,209
77	甲府信用金庫	笛吹支店	733,756
78	山梨信用金庫	富士吉田支店	701,822
79	都留信用組合	明見支店	689,649
80	甲府信用金庫	湯村支店	679,058
81	山梨県民信用組合	本店	675,268
82	山梨中央銀行	後屋支店	655,801
83	山梨中央銀行	須玉支店	648,434
84	山梨信用金庫	石和支店	634,677
85	甲府信用金庫	北支店	626,560
86	都留信用組合	猿橋支店	625,372
87	山梨県民信用組合	竜南支店	622,729
88	山梨中央銀行	小淵沢支店	594,856
89	山梨信用金庫	市川支店	594,379
90	甲府信用金庫	藤井支店	592,601
91	山梨中央銀行	忍野支店	592,326
92	都留信用組合	鳴沢支店	590,703
93	山梨中央銀行	身延支店	588,126
94	甲府信用金庫	玉穂支店	570,459
95	都留信用組合	桂支店	565,496
96	都留信用組合	平野支店	556,593
97	山梨信用金庫	谷村支店	550,059
98	都留信用組合	上谷支店	541,943
99	都留信用組合	山中湖支店	539,653
100	山梨信用金庫	河口湖支店	521,992