

保証概況

(2016. 6)

山梨県信用保証協会

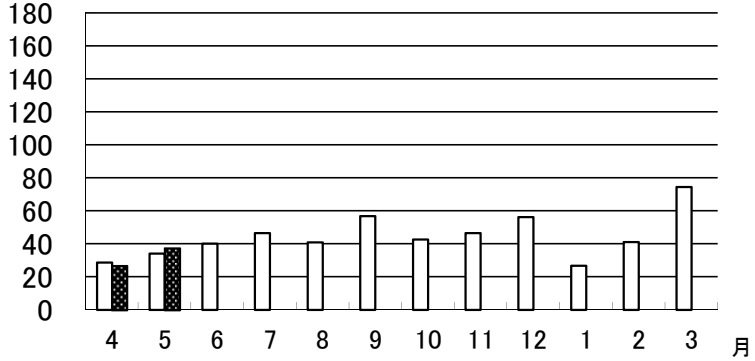
5月の保証状況

保証承諾

平成28年5月の保証承諾は、343件、3,726百万円となり前年同月比は件数110.65%金額109.14%となった。

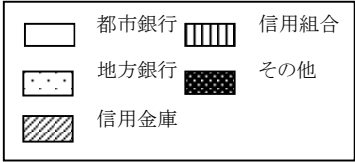
分類別の保証状況は以下の通りである。

□平成27年度 ■平成28年度



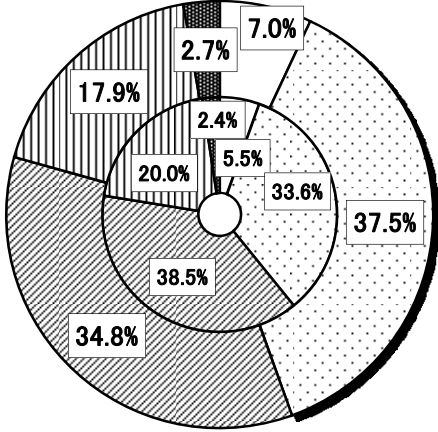
□金融機関群別

- ・ 都市銀行 (前年同月比 139.0%)
- ・ 地方銀行 (同 121.7%)
- ・ 信用金庫 (同 98.8%)
- ・ 信用組合 (同 97.6%)
- ・ その他 (同 125.9%)



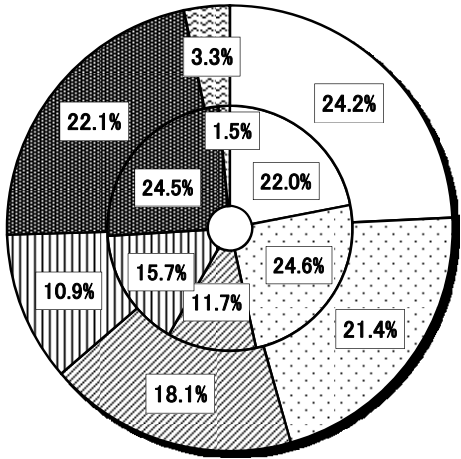
— 金融機関群別構成比 —

【外枠：平成28年度、内枠：平成27年度】



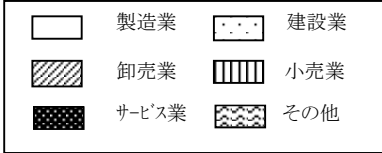
— 業種別構成比 —

【外枠：平成28年度、内枠：平成27年度】



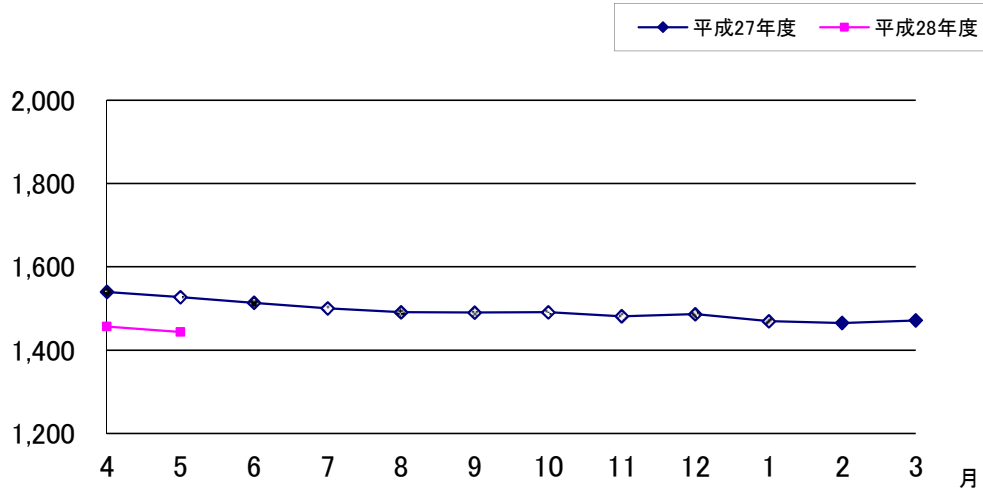
□業種別

- ・ 製造業 (前年同月比 120.4%)
- ・ 建設業 (同 94.7%)
- ・ 卸売業 (同 168.0%)
- ・ 小売業 (同 75.5%)
- ・ サービス業 (同 98.7%)
- ・ その他 (同 242.2%)



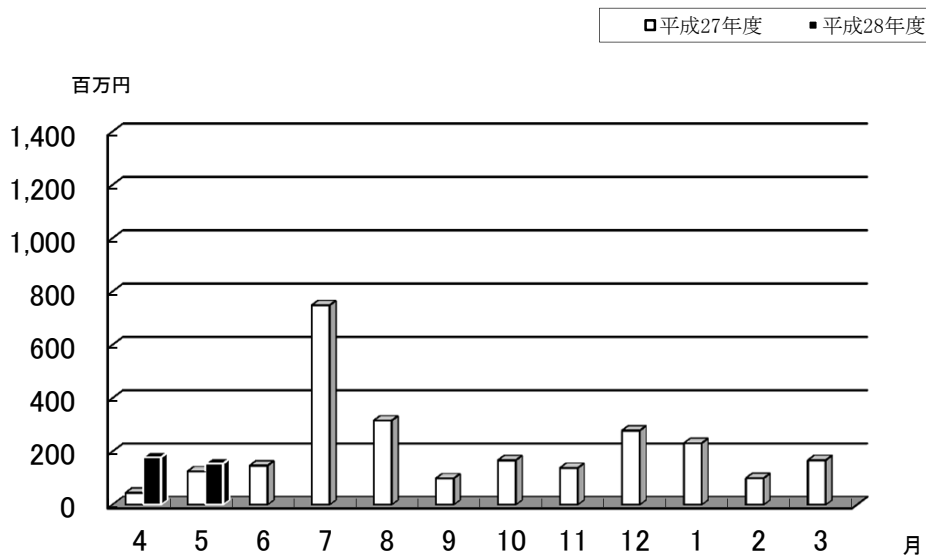
保証債務残高

平成28年5月の保証債務残高は、件数 20,085件（前年同月比 94.92%）、金額144,382百万円（同 94.54%）となった。



代位弁済

平成28年5月の代位弁済は、件数21件（前年同月比210.0%）、金額155百万円（同 123.63%）となった。



保証金額帯別保証状況

(平成 28 年 5 月現在)

部署：総括

(単位：千円)

保証金額帯	当月中保証申込					当年度中保証申込					当月中保証承諾					当年度中保証承諾					保証債務残高					当月中代位弁済					当年度中代位弁済				
	件数	金額	前年比		構成比	件数	金額	前年比		構成比	件数	金額	前年比		構成比	件数	金額	前年比		構成比	件数	金額	前年比		構成比	件数	金額	前年比		構成比					
			件数	金額				件数	金額				件数	金額				件数	金額				件数	金額				件数	金額		件数	金額	件数	金額	
合計	349	3751320	112.9	106.2	100.0	641	6489940	101.1	95.5	100.0	343	3726380	110.6	109.1	100.0	617	6401470	102.8	102.0	100.0	20085	144382130	94.9	94.5	100.0	21	155081	210.0	123.6	100.0	40	333546	153.8	195.7	100.0
1,000千円以下	27	-6590	77.1	-11.7	-0.2	87	302480	80.6	59.5	4.7	25	24990	89.3	93.6	0.7	54	52730	98.2	99.1	0.8	1691	1105261	94.5	106.1	0.8	0	0	0.0	0.0	0.0	2	1282	66.7	98.1	0.4
2,000千円以下	50	96300	104.2	102.5	2.6	84	163090	96.6	97.3	2.5	49	92190	100.0	98.3	2.5	83	155510	93.3	92.9	2.4	2427	2713497	93.3	99.0	1.9	1	1641	100.0	220.4	1.1	2	3646	40.0	93.4	1.1
3,000千円以下	48	141702	123.1	119.7	3.8	91	277502	124.7	127.1	4.3	44	127602	104.8	103.6	3.4	90	261302	116.9	115.7	4.1	2337	4076824	93.5	96.1	2.8	4	6760	200.0	208.6	4.4	5	8727	125.0	103.8	2.6
5,000千円以下	66	305250	124.5	120.5	8.1	113	526960	98.3	97.1	8.1	68	312040	133.3	129.8	8.4	114	525860	95.0	93.2	8.2	3784	11243668	96.5	98.9	7.8	2	8363	100.0	131.2	5.4	5	17847	166.7	187.3	5.4
10,000千円以下	61	527188	124.5	121.8	14.1	108	950128	109.1	110.3	14.6	58	497088	111.5	110.5	13.3	110	972728	104.8	108.0	15.2	3910	18607054	93.2	90.2	12.9	7	44460	700.0	923.2	28.7	9	58947	112.5	206.0	17.7
15,000千円以下	21	292500	87.5	79.0	7.8	38	520250	108.6	101.0	8.0	23	319900	100.0	105.1	8.6	40	549250	117.6	122.9	8.6	1376	10853284	95.7	94.6	7.5	4	35190	0.0	0.0	22.7	6	41104	600.0	440.9	12.3
20,000千円以下	32	603770	152.4	145.3	16.1	49	934530	114.0	112.0	14.4	33	620770	150.0	142.6	16.7	51	971030	115.9	114.0	15.2	1561	18236837	94.8	95.3	12.6	2	33006	0.0	0.0	21.3	5	73830	0.0	0.0	22.1
30,000千円以下	20	562100	111.1	120.1	15.0	32	879100	103.2	107.0	13.5	18	483700	94.7	97.1	13.0	34	903160	106.3	105.8	14.1	1250	21010730	99.8	97.7	14.6	0	0	0.0	0.0	0.0	2	40437	0.0	0.0	12.1
50,000千円以下	16	702500	123.1	122.9	18.7	28	1174500	96.6	98.2	18.1	17	721500	113.3	113.9	19.4	30	1248500	100.0	101.8	19.5	1226	31638869	97.3	97.3	21.9	1	25662	0.0	0.0	16.5	3	64960	0.0	0.0	19.5
60,000千円以下	3	170000	150.0	106.3	4.5	3	170000	150.0	106.3	2.6	3	170000	150.0	141.7	4.6	3	170000	150.0	141.7	2.7	102	3694805	96.2	96.0	2.6	0	0	0.0	0.0	0.0	0	0	0.0	0.0	0.0
70,000千円以下	3	196600	100.0	101.9	5.2	4	266600	80.0	82.3	4.1	3	196600	100.0	101.9	5.3	4	266600	80.0	82.3	4.2	81	3291717	106.6	100.7	2.3	0	0	0.0	0.0	0.0	0	0	0.0	0.0	0.0
80,000千円以下	2	160000	66.7	66.7	4.3	3	240000	60.0	60.0	3.7	2	160000	66.7	66.7	4.3	3	240000	60.0	60.0	3.7	240	10647966	90.6	85.2	7.4	0	0	0.0	0.0	0.0	1	22765	100.0	45.2	6.8
1億円以下	0	0	0.0	0.0	0.0	1	84800	100.0	96.4	1.3	0	0	0.0	0.0	0.0	1	84800	100.0	96.4	1.3	57	3415882	96.6	91.8	2.4	0	0	0.0	0.0	0.0	0	0	0.0	0.0	0.0
2億円以下	0	0	0.0	0.0	0.0	0	0	0.0	0.0	0.0	0	0	0.0	0.0	0.0	0	0	0.0	0.0	0.0	43	3845737	87.8	81.4	2.7	0	0	0.0	0.0	0.0	0	0	0.0	0.0	0.0

保証期間別保証状況

(平成 28 年 5 月現在)

(単位：千円)

部署 / 保証期間	当月中保証申込					当年度中保証申込					当月中保証承諾				当年度中保証承諾				保証債務残高				当月中代位弁済				当年度中代位弁済										
	件数	金額	前年比		構成比	件数	金額	前年比		構成比	件数	金額	前年比		構成比	件数	金額	前年比		構成比	件数	金額	前年比		構成比	件数	金額	前年比		構成比							
			件数	金額				件数	金額				件数	金額				件数	金額				件数	金額				件数	金額		件数	金額					
合計	349	3751320	112.9	106.2	100.0	641	6489940	101.1	95.5	100.0	343	3726380	110.6	109.1	100.0	617	6401470	102.8	102.0	100.0	20085	144382130	94.9	94.5	100.0	21	155081	210.0	123.6	100.0	40	333546	153.8	195.7	100.0		
3ヵ月以下	28	231010	560.0	462.0	6.2	30	239010	272.7	234.3	3.7	1	5000	16.7	6.9	0.1	3	13000	30.0	13.1	0.2	9	84000	60.0	56.4	0.1	0	0	0.0	0.0	0.0	0	0	0.0	0.0	0.0		
6ヵ月以下	23	322748	209.1	331.0	8.6	32	421688	118.5	127.1	6.5	22	315748	200.0	274.6	8.5	31	435748	110.7	126.6	6.8	119	1893669	90.2	95.0	1.3	1	13444	0.0	0.0	8.7	2	18476	0.0	0.0	5.5		
1年以下	27	730200	103.8	92.7	19.5	55	1271890	85.9	87.2	19.6	27	755200	103.8	116.9	20.3	57	1306290	87.7	99.8	20.4	544	11038855	96.3	101.0	7.6	0	0	0.0	0.0	0.0	0	0	0.0	0.0	0.0		
2年以下	118	687800	110.3	103.7	18.3	226	1398600	99.6	104.6	21.6	121	732000	114.2	110.6	19.6	220	1398000	99.5	107.6	21.8	3715	20405791	115.2	122.2	14.1	1	3007	100.0	112.5	1.9	3	6020	100.0	79.5	1.8		
3年以下	9	27712	112.5	101.9	0.7	20	125192	100.0	97.3	1.9	9	41012	150.0	445.8	1.1	19	122492	95.0	108.6	1.9	471	1333051	84.1	93.4	0.9	0	0	0.0	0.0	0.0	0	0	0.0	0.0	0.0		
4年以下	5	44800	500.0	759.3	1.2	10	62800	500.0	910.1	1.0	8	58180	800.0	986.1	1.6	11	63680	550.0	922.9	1.0	232	791675	95.5	114.2	0.5	0	0	0.0	0.0	0.0	0	0	0.0	0.0	0.0		
5年以下	91	844560	102.2	131.3	22.5	162	1290160	95.3	105.6	19.9	95	800390	99.0	107.9	21.5	162	1206760	101.9	102.0	18.9	6241	25023725	88.8	93.9	17.3	5	18116	166.7	30.3	11.7	10	33202	142.9	49.1	10.0		
7年以下	17	186720	85.0	90.7	5.0	39	328750	105.4	79.5	5.1	23	207780	135.3	85.6	5.6	40	301190	148.1	92.8	4.7	1664	9843394	92.6	93.5	6.8	6	25619	600.0	4517.2	16.5	11	94403	366.7	3016.7	28.3		
10年以下	31	675770	73.8	64.2	18.0	67	1351850	88.2	75.2	20.8	37	811070	90.2	88.2	21.8	71	1450310	104.4	90.7	22.7	7002	72332430	93.2	88.1	50.1	8	94894	160.0	152.2	61.2	14	181444	107.7	197.0	54.4		
10年超	0	0	0.0	0.0	0.0	0	0	0.0	0.0	0.0	0	0	0.0	0.0	0.0	3	104000	0.0	0.0	1.6	88	1635539	102.3	106.5	1.1	0	0	0.0	0.0	0.0	0	0	0.0	0.0	0.0		

資金使途別保証状況

(平成 28 年 5 月現在)

(単位: 千円)

部署 / 資金使途	当月中保証申込					当年度中保証申込					当月中保証承諾				当年度中保証承諾				保証債務残高				当月中代位弁済				当年度中代位弁済											
	件数	金額	前年比		構成比	件数	金額	前年比		構成比	件数	金額	前年比		構成比	件数	金額	前年比		構成比	件数	金額	前年比		構成比	件数	金額	前年比		構成比								
			件数	金額				件数	金額				件数	金額				件数	金額				件数	金額				件数	金額		件数	金額	件数	金額				
合計	349	3751320	112.9	106.2	100.0	641	6489940	101.1	95.5	100.0	343	3726380	110.6	109.1	100.0	617	6401470	102.8	102.0	100.0	20085	144382130	94.9	94.5	100.0	21	155081	210.0	123.6	100.0	40	333546	153.8	195.7	100.0			
運転	311	3398550	116.9	106.6	90.6	567	5870390	103.3	95.8	90.5	298	3314770	111.2	108.3	89.0	542	5767600	103.6	101.9	90.1	17688	129509288	94.2	94.0	89.7	13	112040	130.0	89.3	72.2	27	207554	112.5	126.4	62.2			
設備	37	349970	86.0	101.2	9.3	72	591750	86.7	89.5	9.1	44	408810	104.8	115.2	11.0	74	631070	98.7	103.6	9.9	2311	14276645	102.2	101.1	9.9	8	43041	0.0	0.0	27.8	13	125991	1300.0	5842.6	37.8			
運転 設備	1	2800	0.0	0.0	0.1	2	27800	100.0	347.5	0.4	1	2800	0.0	0.0	0.1	1	2800	50.0	35.0	0.0	86	596197	76.8	70.3	0.4	0	0	0.0	0.0	0.0	0	0	0.0	0.0	0.0			

金融機関別保証状況

(平成 28 年 5 月現在)

部署：総括

(単位：千円)

金融機関	当月中保証申込					当年度中保証申込					当月中保証承諾					当年度中保証承諾					保証債務残高					当月中代位弁済					当年度中代位弁済				
	件数	金額	前年比		構成比	件数	金額	前年比		構成比	件数	金額	前年比		構成比	件数	金額	前年比		構成比	件数	金額	前年比		構成比	件数	金額	前年比		構成比					
			件数	金額				件数	金額				件数	金額				件数	金額				件数	金額				件数	金額		件数	金額	件数	金額	
合計	349	3751320	112.9	106.2	100.0	641	6489940	101.1	95.5	100.0	343	3726380	110.6	109.1	100.0	617	6401470	102.8	102.0	100.0	20085	144382130	94.9	94.5	100.0	21	155081	210.0	123.6	100.0	40	333546	153.8	195.7	100.0
みずほ	3	108000	0.0	0.0	2.9	5	208000	166.7	335.5	3.2	2	98000	200.0	306.3	2.6	5	208000	166.7	335.5	3.2	315	8711575	101.9	88.1	6.0	0	0	0.0	0.0	0.0	0	0	0.0	0.0	
三菱UFJ	2	50000	200.0	166.7	1.3	3	75000	100.0	46.9	1.2	2	50000	200.0	166.7	1.3	2	50000	50.0	26.3	0.8	56	991453	100.0	78.1	0.7	0	0	0.0	0.0	0.0	0	0	0.0	0.0	
三住	3	72000	300.0	240.0	1.9	3	72000	150.0	110.8	1.1	3	72000	300.0	240.0	1.9	3	72000	150.0	110.8	1.1	165	2692480	87.3	82.0	1.9	0	0	0.0	0.0	0.0	0	0	0.0	0.0	
りそな	2	110000	100.0	115.8	2.9	3	120000	150.0	126.3	1.8	2	40000	100.0	42.1	1.1	2	40000	100.0	42.1	0.6	200	3767720	94.3	86.5	2.6	0	0	0.0	0.0	0.0	0	0	0.0	0.0	
山中	126	1389368	111.5	110.9	37.0	231	2269588	109.0	102.9	35.0	121	1398488	111.0	121.7	37.5	224	2281238	108.7	112.4	35.6	7304	51081195	90.7	94.0	35.4	7	30709	700.0	1148.9	19.8	13	56410	130.0	250.9	16.9
八十二	0	0	0.0	0.0	0.0	0	0	0.0	0.0	0.0	0	0	0.0	0.0	0.0	0	0	0.0	0.0	0.0	6	22631	300.0	201.1	0.0	0	0	0.0	0.0	0.0	0	0	0.0	0.0	
静銀	0	0	0.0	0.0	0.0	0	0	0.0	0.0	0.0	0	0	0.0	0.0	0.0	0	0	0.0	0.0	0.0	5	68438	83.3	68.4	0.0	0	0	0.0	0.0	0.0	0	0	0.0	0.0	
スルガ	0	0	0.0	0.0	0.0	0	0	0.0	0.0	0.0	0	0	0.0	0.0	0.0	0	0	0.0	0.0	0.0	2	9803	100.0	98.0	0.0	0	0	0.0	0.0	0.0	0	0	0.0	0.0	
清水	0	0	0.0	0.0	0.0	0	0	0.0	0.0	0.0	0	0	0.0	0.0	0.0	1	10000	100.0	100.0	0.2	9	105540	100.0	88.8	0.1	0	0	0.0	0.0	0.0	0	0	0.0	0.0	
青梅	0	0	0.0	0.0	0.0	0	0	0.0	0.0	0.0	0	0	0.0	0.0	0.0	0	0	0.0	0.0	0.0	18	89021	112.5	94.9	0.1	0	0	0.0	0.0	0.0	0	0	0.0	0.0	
甲信	71	616100	120.3	100.0	16.4	150	1602660	102.0	99.4	24.7	77	756200	126.2	111.4	20.3	147	1709220	103.5	106.7	26.7	3626	28389659	97.2	98.2	19.7	4	36389	133.3	31.9	23.5	15	185429	300.0	146.6	55.6
山信	45	576000	104.7	83.6	15.4	91	932750	97.8	77.7	14.4	44	541920	91.7	85.4	14.5	87	881950	96.7	84.1	13.8	2938	18549546	94.1	95.0	12.8	6	62888	600.0	1807.6	40.6	6	62888	150.0	703.3	18.9
富士宮	0	0	0.0	0.0	0.0	1	10000	100.0	333.3	0.2	0	0	0.0	0.0	0.0	1	10000	100.0	333.3	0.2	6	26409	100.0	142.5	0.0	0	0	0.0	0.0	0.0	0	0	0.0	0.0	
商中	3	103200	60.0	72.4	2.8	3	103200	60.0	72.4	1.6	3	88000	75.0	108.6	2.4	3	88000	75.0	108.6	1.4	194	2811599	106.6	97.8	1.9	0	0	0.0	0.0	0.0	0	0	0.0	0.0	
県民	32	302912	69.6	74.6	8.1	57	496502	67.1	75.8	7.7	29	237032	64.4	63.9	6.4	54	421822	72.0	73.0	6.6	2392	10937343	94.9	95.2	7.6	3	22088	60.0	432.4	14.2	5	25811	83.3	327.6	7.7
都留	62	423740	159.0	155.7	11.3	93	586240	116.3	101.1	9.0	59	430740	155.3	137.6	11.6	87	615240	126.1	123.6	9.6	2847	16116389	104.2	98.4	11.2	1	3007	0.0	0.0	1.9	1	3007	100.0	64.9	0.9
笛吹農協	0	0	0.0	0.0	0.0	1	14000	0.0	0.0	0.2	1	14000	0.0	0.0	0.4	1	14000	0.0	0.0	0.2	2	11330	100.0	53.8	0.0	0	0	0.0	0.0	0.0	0	0	0.0	0.0	

(総括)公庫制度別保証状況

(平成 28 年 5 月現在)

(単位：千円)

公庫制度	当月中保証申込					当年度中保証申込					当月中保証承諾				当年度中保証承諾				保証債務残高					当月中代位弁済					当年度中代位弁済						
	件数	金額	前年比		構成比	件数	金額	前年比		構成比	件数	金額	前年比		構成比	件数	金額	前年比		構成比	件数	金額	前年比		構成比	件数	金額	前年比		構成比					
			件数	金額				件数	金額				件数	金額				件数	金額				件数	金額				件数	金額		件数	金額	件数	金額	
合計	349	3751320	112.9	106.2	100.0	641	6489940	101.1	95.5	100.0	343	3726380	110.6	109.1	100.0	617	6401470	102.8	102.0	100.0	20085	144382130	94.9	94.5	100.0	21	155081	210.0	123.6	100.0	40	333546	153.8	195.7	100.0
小口	13	52280	260.0	246.4	1.4	23	89440	191.7	167.7	1.4	12	46290	400.0	406.1	1.2	24	87850	240.0	201.9	1.4	494	937354	89.3	93.5	0.6	0	0	0.0	0.0	0.0	0	0	0.0	0.0	0.0
設備	0	0	0.0	0.0	0.0	0	0	0.0	0.0	0.0	0	0	0.0	0.0	0.0	0	0	0.0	0.0	0.0	17	164444	113.3	134.6	0.1	0	0	0.0	0.0	0.0	0	0	0.0	0.0	0.0
経営安定関連	14	226000	100.0	82.1	6.0	26	459800	86.7	68.3	7.1	16	249800	94.1	75.7	6.7	32	587800	106.7	87.5	9.2	6746	49532560	81.2	76.5	34.3	6	61888	100.0	98.4	39.9	13	136390	100.0	155.4	40.9
季節	0	0	0.0	0.0	0.0	0	0	0.0	0.0	0.0	0	0	0.0	0.0	0.0	0	0	0.0	0.0	0.0	21	133223	87.5	99.2	0.1	0	0	0.0	0.0	0.0	0	0	0.0	0.0	0.0
災害	1	1800	33.3	27.7	0.0	2	6800	50.0	71.6	0.1	1	1800	33.3	27.7	0.0	2	6800	50.0	71.6	0.1	154	1533538	106.2	83.7	1.1	0	0	0.0	0.0	0.0	0	0	0.0	0.0	0.0
手形割引	3	110000	100.0	100.0	2.9	8	150000	100.0	101.4	2.3	3	110000	75.0	106.8	3.0	8	150000	88.9	106.4	2.3	61	850220	88.4	100.5	0.6	0	0	0.0	0.0	0.0	0	0	0.0	0.0	0.0
公害防止	0	0	0.0	0.0	0.0	0	0	0.0	0.0	0.0	0	0	0.0	0.0	0.0	0	0	0.0	0.0	0.0	9	27274	64.3	52.8	0.0	0	0	0.0	0.0	0.0	0	0	0.0	0.0	0.0
体質強化	0	0	0.0	0.0	0.0	0	0	0.0	0.0	0.0	0	0	0.0	0.0	0.0	0	0	0.0	0.0	0.0	314	1191328	73.2	66.3	0.8	1	1644	0.0	0.0	1.1	2	15924	100.0	299.9	4.8
事業転換	1	17270	-50.0	-431.8	0.5	3	36030	300.0	240.2	0.6	1	17270	0.0	0.0	0.5	3	36030	300.0	241.8	0.6	51	532246	121.4	100.2	0.4	0	0	0.0	0.0	0.0	1	20393	0.0	0.0	6.1
当座貸越	12	312000	171.4	159.2	8.3	24	569000	160.0	137.4	8.8	11	287000	157.1	146.4	7.7	23	523500	153.3	126.4	8.2	316	7262829	136.8	144.2	5.0	0	0	0.0	0.0	0.0	0	0	0.0	0.0	0.0
カーローン	113	449500	120.2	110.2	12.0	201	868000	103.1	108.5	13.4	109	442000	111.2	104.0	11.9	196	871500	96.1	105.7	13.6	3335	12519305	115.8	115.1	8.7	1	3007	100.0	112.5	1.9	3	6020	100.0	79.5	1.8
労働力確保	0	0	0.0	0.0	0.0	0	0	0.0	0.0	0.0	0	0	0.0	0.0	0.0	0	0	0.0	0.0	0.0	1	2273	100.0	86.6	0.0	0	0	0.0	0.0	0.0	0	0	0.0	0.0	0.0
新事業創出	0	0	0.0	0.0	0.0	0	0	0.0	0.0	0.0	0	0	0.0	0.0	0.0	2	15000	66.7	114.5	0.2	75	156128	76.5	74.7	0.1	0	0	0.0	0.0	0.0	0	0	0.0	0.0	0.0
売掛債権担保融資	1	65600	100.0	41.0	1.7	2	150400	100.0	60.6	2.3	1	65600	100.0	117.1	1.8	2	150400	100.0	104.4	2.3	17	1077600	94.4	94.9	0.7	0	0	0.0	0.0	0.0	0	0	0.0	0.0	0.0
小口零細(予約保証を除く)	36	164990	116.1	156.3	4.4	58	221670	116.0	130.4	3.4	36	157790	120.0	177.5	4.2	61	232370	127.1	152.1	3.6	1949	3153661	93.4	99.0	2.2	3	6953	0.0	0.0	4.5	3	6953	0.0	0.0	2.1
長期経営	0	0	0.0	0.0	0.0	0	0	0.0	0.0	0.0	0	0	0.0	0.0	0.0	0	0	0.0	0.0	0.0	33	504047	89.2	80.3	0.3	0	0	0.0	0.0	0.0	0	0	0.0	0.0	0.0
経営力(コード36除く)	1	51000	0.0	0.0	1.4	3	108000	0.0	0.0	1.7	3	108000	0.0	0.0	2.9	3	108000	0.0	0.0	1.7	62	1235955	124.0	116.4	0.9	0	0	0.0	0.0	0.0	0	0	0.0	0.0	0.0
経営力(責任共有対象外)	0	0	0.0	0.0	0.0	0	0	0.0	0.0	0.0	0	0	0.0	0.0	0.0	0	0	0.0	0.0	0.0	21	367073	190.9	183.9	0.3	0	0	0.0	0.0	0.0	0	0	0.0	0.0	0.0
再生計画(コード36除く)	0	0	0.0	0.0	0.0	0	0	0.0	0.0	0.0	0	0	0.0	0.0	0.0	0	0	0.0	0.0	0.0	26	725667	118.2	98.4	0.5	0	0	0.0	0.0	0.0	0	0	0.0	0.0	0.0
再生計画(責任共有外)	0	0	0.0	0.0	0.0	0	0	0.0	0.0	0.0	0	0	0.0	0.0	0.0	0	0	0.0	0.0	0.0	6	198525	120.0	93.1	0.1	0	0	0.0	0.0	0.0	0	0	0.0	0.0	0.0
特定社債	0	0	0.0	0.0	0.0	0	0	0.0	0.0	0.0	0	0	0.0	0.0	0.0	0	0	0.0	0.0	0.0	60	2958320	103.4	96.3	2.0	0	0	0.0	0.0	0.0	0	0	0.0	0.0	0.0
中小企業金融安定化H12.4-	0	0	0.0	0.0	0.0	0	0	0.0	0.0	0.0	0	0	0.0	0.0	0.0	0	0	0.0	0.0	0.0	19	66228	59.4	61.4	0.0	0	0	0.0	0.0	0.0	0	0	0.0	0.0	0.0
その他	31	358740	140.9	159.4	9.6	45	454260	90.0	86.9	7.0	31	341940	129.2	135.5	9.2	48	475460	94.1	90.7	7.4	1309	9447765	114.6	123.1	6.5	2	33006	0.0	0.0	21.3	4	47493	0.0	0.0	14.2
普通	123	1976710	107.0	104.9	52.7	211	3125880	102.4	101.9	48.2	119	1898890	101.7	105.5	51.0	213	3156760	97.3	101.4	49.3	4989	49804568	102.0	104.8	34.5	8	48583	400.0	81.3	31.3	14	100371	200.0	144.1	30.1
他	0	-34570	0.0	-107.8	-0.9	35	250660	64.8	55.6	3.9	0	0	0.0	0.0	0.0	0	0	0.0	0.0	0.0	0	0	0.0	0.0	0.0	0	0	0.0	0.0	0.0	0	0	0.0	0.0	

業種中分類別保証状況

(平成 28 年 5 月現在)

部署： 総括

(単位： 千円)

業種中分類	当月中保証申込					当年度中保証申込					当月中保証承諾					当年度中保証承諾					保証債務残高					当月中代位弁済					当年度中代位弁済				
	件数	金額	前年比		構成比	件数	金額	前年比		構成比	件数	金額	前年比		構成比	件数	金額	前年比		構成比	件数	金額	前年比		構成比	件数	金額	前年比		構成比	件数	金額	前年比		構成比
			件数	金額				件数	金額				件数	金額				件数	金額				件数	金額				件数	金額				件数	金額	
合計	349	3751320	112.9	106.2	100.0	641	6489940	101.1	95.5	100.0	343	3726380	110.6	109.1	100.0	617	6401470	102.8	102.0	100.0	20085	144382130	94.9	94.5	100.0	21	155081	210.0	123.6	100.0	40	333546	153.8	195.7	100.0
農業	0	0	0.0	0.0	0.0	2	3000	200.0	100.0	0.0	0	0	0.0	0.0	0.0	2	3000	200.0	100.0	0.0	26	49276	104.0	109.7	0.0	0	0	0.0	0.0	0.0	0	0	0.0	0.0	0.0
林業	0	0	0.0	0.0	0.0	1	12000	100.0	600.0	0.2	0	0	0.0	0.0	0.0	1	12000	0.0	0.0	0.2	33	200670	89.2	75.2	0.1	0	0	0.0	0.0	0.0	0	0	0.0	0.0	0.0
鉱業、採石業、砂利採取業	1	70000	0.0	0.0	1.9	1	70000	33.3	252.0	1.1	1	70000	0.0	0.0	1.9	1	70000	100.0	466.7	1.1	41	553827	100.0	89.1	0.4	0	0	0.0	0.0	0.0	0	0	0.0	0.0	0.0
総合工事業	39	559630	100.0	92.5	14.9	74	921420	100.0	94.2	14.2	34	479900	87.2	76.1	12.9	69	866570	95.8	94.4	13.5	2103	18703153	96.2	101.4	13.0	1	1204	0.0	0.0	0.8	1	1204	0.0	0.0	0.4
職別工事業	26	120800	96.3	126.9	3.2	55	286980	100.0	122.7	4.4	25	111800	100.0	123.7	3.0	55	268980	110.0	129.0	4.2	1519	6647923	95.9	93.1	4.6	2	9080	0.0	0.0	5.9	2	9080	0.0	0.0	2.7
設備工事業	19	132190	105.6	81.4	3.5	42	295580	110.5	86.6	4.6	23	204590	127.8	170.9	5.5	39	285080	105.4	98.4	4.5	1108	6155404	95.8	98.9	4.3	0	0	0.0	0.0	0.0	0	0	0.0	0.0	0.0
食料品製造業	6	84000	75.0	68.6	2.2	10	174000	76.9	130.3	2.7	6	84000	100.0	122.7	2.3	10	174000	90.9	221.8	2.7	448	4955596	90.7	96.6	3.4	7	36532	0.0	0.0	23.6	7	36532	0.0	0.0	11.0
飲料・たばこ・飼料製造業	1	59000	0.0	0.0	1.6	1	59000	0.0	0.0	0.9	1	59000	0.0	0.0	1.6	1	59000	0.0	0.0	0.9	94	1509021	92.2	97.6	1.0	0	0	0.0	0.0	0.0	0	0	0.0	0.0	0.0
繊維工業	2	72400	40.0	206.9	1.9	5	85700	83.3	174.9	1.3	3	79700	60.0	234.4	2.1	5	85700	71.4	147.8	1.3	279	2000172	95.2	92.2	1.4	0	0	0.0	0.0	0.0	0	0	0.0	0.0	0.0
木材木製品製造業	2	12000	0.0	0.0	0.3	5	69210	125.0	66.5	1.1	2	12000	0.0	0.0	0.3	5	68020	125.0	65.4	1.1	67	793879	93.1	87.2	0.5	0	0	0.0	0.0	0.0	0	0	0.0	0.0	0.0
家具・装備品製造業	3	6000	300.0	300.0	0.2	5	10000	166.7	100.0	0.2	3	6000	300.0	300.0	0.2	5	10000	166.7	100.0	0.2	105	512163	98.1	89.7	0.4	0	0	0.0	0.0	0.0	0	0	0.0	0.0	0.0
パルプ・紙・紙加工品製造業	1	6690	0.0	0.0	0.2	2	16690	100.0	38.8	0.3	1	6690	0.0	0.0	0.2	2	16690	100.0	38.8	0.3	77	706256	101.3	88.3	0.5	0	0	0.0	0.0	0.0	0	0	0.0	0.0	0.0
印刷・同関連業	1	34500	0.0	0.0	0.9	4	53500	200.0	382.1	0.8	1	34500	0.0	0.0	0.9	4	53500	200.0	382.1	0.8	113	619046	95.0	95.2	0.4	0	0	0.0	0.0	0.0	0	0	0.0	0.0	0.0
化学工業	1	25000	0.0	0.0	0.7	2	28000	0.0	0.0	0.4	0	0	0.0	0.0	0.0	1	3000	0.0	0.0	0.0	13	132151	118.2	41.5	0.1	0	0	0.0	0.0	0.0	0	0	0.0	0.0	0.0
プラスチック製品製造業	4	13500	200.0	173.1	0.4	6	31000	66.7	47.0	0.5	4	13500	133.3	113.4	0.4	6	31000	66.7	47.0	0.5	294	2482080	91.3	85.2	1.7	0	0	0.0	0.0	0.0	0	0	0.0	0.0	0.0
ゴム製品製造業	0	0	0.0	0.0	0.0	0	0	0.0	0.0	0.0	0	0	0.0	0.0	0.0	0	0	0.0	0.0	0.0	25	173957	96.2	89.7	0.1	0	0	0.0	0.0	0.0	0	0	0.0	0.0	0.0
なめし革・同製品・毛皮製造	1	3000	0.0	0.0	0.1	1	3000	0.0	0.0	0.0	1	3000	0.0	0.0	0.1	1	3000	0.0	0.0	0.0	4	30474	66.7	73.0	0.0	0	0	0.0	0.0	0.0	0	0	0.0	0.0	0.0
窯業・土石製品製造業	1	20000	20.0	36.7	0.5	2	40000	28.6	54.1	0.6	1	20000	20.0	36.7	0.5	2	40000	28.6	54.1	0.6	134	1459539	90.5	92.0	1.0	6	72855	0.0	0.0	47.0	6	72855	0.0	0.0	21.8
鉄鋼業	1	19600	0.0	0.0	0.5	1	19600	0.0	0.0	0.3	1	19600	0.0	0.0	0.5	1	19600	0.0	0.0	0.3	19	457097	111.8	125.1	0.3	0	0	0.0	0.0	0.0	0	0	0.0	0.0	0.0
非鉄金属製造業	0	0	0.0	0.0	0.0	0	0	0.0	0.0	0.0	0	0	0.0	0.0	0.0	0	0	0.0	0.0	0.0	70	734443	89.7	83.4	0.5	0	0	0.0	0.0	0.0	0	0	0.0	0.0	0.0
金属製品製造業	8	163000	133.3	134.7	4.3	14	203000	127.3	115.3	3.1	9	141000	150.0	127.0	3.8	13	173000	118.2	92.5	2.7	352	2920818	96.2	92.1	2.0	0	0	0.0	0.0	0.0	0	0	0.0	0.0	0.0
はん用機械器具製造業	0	0	0.0	0.0	0.0	0	0	0.0	0.0	0.0	0	0	0.0	0.0	0.0	0	0	0.0	0.0	0.0	36	201630	116.1	127.0	0.1	0	0	0.0	0.0	0.0	0	0	0.0	0.0	0.0
生産用機械器具製造業	5	45700	166.7	110.4	1.2	7	58700	87.5	45.8	0.9	3	40000	75.0	66.0	1.1	5	53000	71.4	47.9	0.8	355	3097567	90.3	85.5	2.1	0	0	0.0	0.0	0.0	0	0	0.0	0.0	0.0
業務用機械器具製造業	1	20000	33.3	20.4	0.5	2	21000	33.3	15.9	0.3	1	20000	50.0	22.7	0.5	2	21000	40.0	17.2	0.3	119	1007152	93.0	89.3	0.7	0	0	0.0	0.0	0.0	0	0	0.0	0.0	0.0
電子・デバイス・回路製造業	3	165600	100.0	82.8	4.4	6	181500	200.0	90.8	2.8	4	97600	133.3	101.7	2.6	4	97600	133.3	101.7	1.5	210	1988386	96.3	86.8	1.4	0	0	0.0	0.0	0.0	0	0	0.0	0.0	0.0
電気機械器具製造業	3	34000	300.0	1133.3	0.9	3	34000	300.0	1133.3	0.5	3	34000	300.0	1133.3	0.9	3	34000	300.0	1133.3	0.5	110	1041835	94.8	72.0	0.7	0	0	0.0	0.0	0.0	0	0	0.0	0.0	0.0
情報通信機械器具製造業	0	0	0.0	0.0	0.0	1	2000	100.0	41.7	0.0	0	0	0.0	0.0	0.0	1	2000	100.0	41.7	0.0	14	93956	140.0	99.1	0.1	0	0	0.0	0.0	0.0	0	0	0.0	0.0	0.0
輸送用機械器具製造業	4	105000	400.0	5250.0	2.8	5	115000	500.0	5750.0	1.8	4	99000	400.0	4950.0	2.7	5	109000	500.0	5450.0	1.7	135	1207554	105.5	102.8	0.8	0	0	0.0	0.0	0.0	0	0	0.0	0.0	0.0
その他の製造業	14	136000	82.4	62.2	3.6	23	294500	57.5	63.7	4.5	13	133210	59.1	62.4	3.6	23	321710	57.5	77.9	5.0	846	6345577	92.2	90.5	4.4	0	0	0.0	0.0	0.0	0	0	0.0	0.0	0.0
電気業	1	17270	14.3	25.7	0.5	5	53710	38.5	35.1	0.8	1	17270	16.7	25.1	0.5	6	93710	60.0	69.7	1.5	234	2951154	115.8	110.6	2.0	0	0	0.0	0.0	0.0	0	0	0.0	0.0	0.0
ガス業	0	0	0.0	0.0	0.0	0	0	0.0	0.0	0.0	0	0	0.0	0.0	0.0	0	0	0.0	0.0	0.0	1	14166	100.0	85.4	0.0	0	0	0.0	0.0	0.0	0	0	0.0	0.0	0.0
放送業	0	0	0.0	0.0	0.0	0	0	0.0	0.0	0.0	0	0	0.0	0.0	0.0	0	0	0.0	0.0	0.0	10	221273	100.0	116.4	0.2	0	0	0.0	0.0	0.0	0	0	0.0	0.0	0.0
情報サービス業	2	13000	100.0	59.1	0.3	5	41000	250.0	186.4	0.6	3	16000	150.0	72.7	0.4	5	41000	166.7	164.0	0.6	92	982216	88.5	88.5	0.7	0	0	0.0	0.0	0.0	0	0	0.0	0.0	0.0
インターネットサービス業	1	1500	0.0	0.0	0.0	1	1500	0.0	0.0	0.0	1	1500	0.0	0.0	0.0	1	1500	0.0	0.0	0.0	8	13897	72.7	96.0	0.0	0	0	0.0	0.0	0.0	0	0	0.0	0.0	0.0

業種中分類別保証状況

(平成 28 年 5 月現在)

部署：総括

(単位：千円)

業種中分類	当月中保証申込					当年度中保証申込					当月中保証承諾					当年度中保証承諾					保証債務残高					当月中代位弁済					当年度中代位弁済				
	件数	金額	前年比		構成比	件数	金額	前年比		構成比	件数	金額	前年比		構成比	件数	金額	前年比		構成比	件数	金額	前年比		構成比	件数	金額	前年比		構成比	件数	金額	前年比		構成比
			件数	金額				件数	金額				件数	金額				件数	金額				件数	金額				件数	金額				件数	金額	
映像・音声・文字情報制作	0	0	0.0	0.0	0.0	0	0	0.0	0.0	0.0	0	0	0.0	0.0	0.0	0	0	0.0	0.0	0.0	53	332730	98.1	89.5	0.2	0	0	0.0	0.0	0.0	0	0	0.0	0.0	0.0
鉄道業	0	0	0.0	0.0	0.0	0	0	0.0	0.0	0.0	0	0	0.0	0.0	0.0	0	0	0.0	0.0	0.0	10	104787	111.1	87.9	0.1	0	0	0.0	0.0	0.0	0	0	0.0	0.0	0.0
道路旅客運送業	2	15150	200.0	303.0	0.4	2	15150	200.0	303.0	0.2	2	15150	0.0	0.0	0.4	2	15150	200.0	757.5	0.2	134	1223282	96.4	95.8	0.8	0	0	0.0	0.0	0.0	0	0	0.0	0.0	0.0
道路貨物運送業	11	201700	78.6	134.1	5.4	19	302100	90.5	143.6	4.7	13	218100	92.9	130.3	5.9	17	263100	89.5	129.5	4.1	589	4823799	96.9	99.4	3.3	0	0	0.0	0.0	0.0	0	0	0.0	0.0	0.0
倉庫業	0	0	0.0	0.0	0.0	0	0	0.0	0.0	0.0	0	0	0.0	0.0	0.0	0	0	0.0	0.0	0.0	10	72166	111.1	86.3	0.0	0	0	0.0	0.0	0.0	0	0	0.0	0.0	0.0
運輸に附帯するサービス業	1	13000	0.0	0.0	0.3	1	13000	0.0	0.0	0.2	0	0	0.0	0.0	0.0	0	0	0.0	0.0	0.0	8	47528	80.0	113.7	0.0	0	0	0.0	0.0	0.0	0	0	0.0	0.0	0.0
各種商品卸売業	2	23000	0.0	0.0	0.6	2	23000	0.0	0.0	0.4	2	23000	0.0	0.0	0.6	2	23000	0.0	0.0	0.4	8	140413	133.3	159.3	0.1	0	0	0.0	0.0	0.0	0	0	0.0	0.0	0.0
繊維・衣服等卸売業	0	0	0.0	0.0	0.0	1	5000	100.0	166.7	0.1	1	5000	100.0	166.7	0.1	1	5000	50.0	62.5	0.1	85	752967	87.6	91.7	0.5	0	0	0.0	0.0	0.0	0	0	0.0	0.0	0.0
飲食料品卸売業	6	69000	75.0	56.3	1.8	14	173650	100.0	91.9	2.7	8	110650	114.3	92.2	3.0	16	202250	123.1	109.3	3.2	535	5376848	94.4	93.6	3.7	0	0	0.0	0.0	0.0	0	0	0.0	0.0	0.0
建築材・鉱物・金属材料卸売業	7	154000	233.3	860.3	4.1	12	189600	150.0	282.1	2.9	7	154000	175.0	736.8	4.1	14	209600	155.6	298.6	3.3	366	3749566	95.8	91.9	2.6	0	0	0.0	0.0	0.0	0	0	0.0	0.0	0.0
機械器具卸売業	4	38000	200.0	475.0	1.0	11	172000	110.0	92.2	2.7	4	38000	200.0	475.0	1.0	10	169000	111.1	94.4	2.6	275	2496316	99.6	98.9	1.7	0	0	0.0	0.0	0.0	0	0	0.0	0.0	0.0
その他の卸売業	25	298700	192.3	139.5	8.0	56	765330	119.1	93.8	11.8	25	343350	166.7	137.8	9.2	55	804690	114.6	93.7	12.6	1003	11106993	94.1	94.9	7.7	1	904	50.0	0.8	0.6	1	904	20.0	0.8	0.3
各種商品小売業	0	0	0.0	0.0	0.0	1	3000	0.0	0.0	0.0	0	0	0.0	0.0	0.0	1	3000	0.0	0.0	0.0	23	351818	76.7	93.9	0.2	0	0	0.0	0.0	0.0	4	7695	0.0	0.0	2.3
織物・衣服・身の回り品小売	2	21000	66.7	34.4	0.6	5	29000	55.6	33.5	0.4	3	23000	150.0	41.8	0.6	5	36000	55.6	39.8	0.6	295	1720999	90.2	112.2	1.2	0	0	0.0	0.0	0.0	0	0	0.0	0.0	0.0
飲食料品小売業	11	45690	100.0	51.9	1.2	20	137690	125.0	120.8	2.1	10	44990	90.9	50.0	1.2	18	131990	120.0	121.1	2.1	693	3326445	93.5	94.9	2.3	0	0	0.0	0.0	0.0	0	0	0.0	0.0	0.0
機械器具小売業	15	103990	93.8	96.7	2.8	25	206090	119.0	125.7	3.2	15	167800	88.2	162.1	4.5	22	209300	104.8	132.5	3.3	705	4986470	94.9	97.4	3.5	0	0	0.0	0.0	0.0	2	10499	0.0	0.0	3.1
その他の小売業	11	57848	91.7	32.8	1.5	22	119648	61.1	24.0	1.8	10	54848	71.4	21.6	1.5	22	131768	62.9	26.8	2.1	1117	7925359	94.6	93.1	5.5	0	0	0.0	0.0	0.0	2	15986	100.0	229.3	4.8
保険業	0	0	0.0	0.0	0.0	1	3500	0.0	0.0	0.1	0	0	0.0	0.0	0.0	1	3500	0.0	0.0	0.1	50	78112	92.6	89.3	0.1	0	0	0.0	0.0	0.0	0	0	0.0	0.0	0.0
不動産取引業	1	27600	100.0	57.5	0.7	1	27600	50.0	36.6	0.4	0	0	0.0	0.0	0.0	1	22000	100.0	45.8	0.3	74	379291	89.2	79.5	0.3	0	0	0.0	0.0	0.0	0	0	0.0	0.0	0.0
不動産賃貸業・管理業	5	49500	0.0	0.0	1.3	7	59800	233.3	261.1	0.9	6	53500	0.0	0.0	1.4	7	58300	140.0	127.6	0.9	157	712236	100.0	90.4	0.5	0	0	0.0	0.0	0.0	0	0	0.0	0.0	0.0
物品賃貸業	8	57200	800.0	572.0	1.5	10	63200	1000.0	632.0	1.0	5	29200	500.0	292.0	0.8	8	43200	800.0	432.0	0.7	99	615368	91.7	73.9	0.4	0	0	0.0	0.0	0.0	0	0	0.0	0.0	0.0
専門サービス業	4	7500	133.3	68.2	0.2	8	20800	200.0	160.0	0.3	4	7500	133.3	83.3	0.2	9	24300	225.0	220.9	0.4	263	649424	82.2	77.3	0.4	0	0	0.0	0.0	0.0	0	0	0.0	0.0	0.0
広告業	1	10000	0.0	0.0	0.3	1	10000	0.0	0.0	0.2	1	10000	0.0	0.0	0.3	1	10000	0.0	0.0	0.2	42	117404	89.4	74.7	0.1	0	0	0.0	0.0	0.0	1	274	0.0	0.0	0.1
技術サービス業	7	140100	116.7	119.7	3.7	13	182350	108.3	96.3	2.8	6	135000	85.7	116.4	3.6	11	172250	110.0	99.3	2.7	196	1122945	112.6	103.0	0.8	0	0	0.0	0.0	0.0	0	0	0.0	0.0	0.0
宿泊業	9	69162	300.0	197.6	1.8	10	70162	125.0	98.8	1.1	7	59722	233.3	170.6	1.6	8	60722	100.0	86.1	0.9	571	4224020	95.6	89.7	2.9	0	0	0.0	0.0	0.0	1	20393	0.0	0.0	6.1
飲食店	25	120690	156.3	158.4	3.2	35	173550	116.7	160.4	2.7	22	113900	183.3	336.0	3.1	35	169160	145.8	272.4	2.6	1259	4056505	93.5	93.1	2.8	1	15778	0.0	0.0	10.2	10	139393	333.3	1674.7	41.8
持帰り配達飲食サービス業	3	34690	100.0	533.7	0.9	4	36190	133.3	556.8	0.6	3	34690	150.0	770.9	0.9	4	36190	200.0	804.2	0.6	37	152597	123.3	114.1	0.1	2	13884	0.0	0.0	9.0	2	13884	0.0	0.0	4.2
洗濯・理容・美容・浴場業	6	13500	100.0	30.2	0.4	14	42220	87.5	52.3	0.7	6	15900	100.0	34.3	0.4	11	36620	91.7	62.8	0.6	409	1334711	93.6	89.9	0.9	0	0	0.0	0.0	0.0	0	0	0.0	0.0	0.0
その他生活関連サービス業	3	6000	100.0	63.2	0.2	4	8500	66.7	61.6	0.1	3	6000	100.0	82.3	0.2	6	72500	150.0	780.4	1.1	128	791982	94.8	99.6	0.5	0	0	0.0	0.0	0.0	0	0	0.0	0.0	0.0
娯楽業	1	15000	33.3	106.4	0.4	3	55500	75.0	230.3	0.9	1	15000	25.0	62.2	0.4	3	55500	60.0	190.7	0.9	99	1012459	92.5	97.2	0.7	0	0	0.0	0.0	0.0	0	0	0.0	0.0	0.0
学校教育	0	0	0.0	0.0	0.0	0	0	0.0	0.0	0.0	0	0	0.0	0.0	0.0	0	0	0.0	0.0	0.0	3	12287	75.0	62.8	0.0	0	0	0.0	0.0	0.0	0	0	0.0	0.0	0.0
その他の教育、学習支援業	1	1620	100.0	162.0	0.0	2	6620	33.3	14.8	0.1	1	1620	50.0	8.8	0.0	1	1620	25.0	6.5	0.0	86	309130	88.7	78.9	0.2	0	0	0.0	0.0	0.0	0	0	0.0	0.0	0.0
医療業	7	100500	63.6	47.9	2.7	15	182000	100.0	75.9	2.8	6	99500	54.5	47.4	2.7	16	196000	94.1	78.8	3.1	353	2504321	94.9	93.1	1.7	0	0	0.0	0.0	0.0	0	0	0.0	0.0	0.0
保険衛生	0	0	0.0	0.0	0.0	0	0	0.0	0.0	0.0	0	0	0.0	0.0	0.0	0	0	0.0	0.0	0.0	4	20524	100.0	122.1	0.0	0	0	0.0	0.0	0.0	0	0	0.0	0.0	0.0
社会保険・社会福祉・介護	5	35500	166.7	137.6	0.9	7	66500	87.5	167.1	1.0	5	35500	100.0	221.9	1.0	8	76500	100.0	278.2	1.2	191	1133117	107.3	115.3	0.8	0	0	0.0	0.0	0.0	0	0	0.0	0.0	0.0

業種中分類別保証状況

(平成 28 年 5 月現在)

部署： 総括

(単位： 千円)

業種中分類	当月中保証申込					当年度中保証申込					当月中保証承諾					当年度中保証承諾					保証債務残高					当月中代位弁済					当年度中代位弁済					
	件数	金額	前年比		構成比	件数	金額	前年比		構成比	件数	金額	前年比		構成比	件数	金額	前年比		構成比	件数	金額	前年比		構成比	件数	金額	前年比		構成比						
			件数	金額				件数	金額				件数	金額				件数	金額				件数	金額				件数	金額		件数	金額	件数	金額		
廃棄物処理業	2	18800	100.0	120.5	0.5	4	38000	133.3	228.9	0.6	3	35000	150.0	224.4	0.9	4	38000	100.0	161.0	0.6	205	1432646	97.6	80.4	1.0	0	0	0.0	0.0	0.0	0	0	0.0	0.0		
自動車整備業	4	13500	100.0	103.8	0.4	6	26500	54.5	51.0	0.4	4	13500	133.3	135.0	0.4	6	26500	66.7	91.4	0.4	422	1356728	92.1	92.3	0.9	1	4845	50.0	161.2	3.1	1	4845	20.0	80.9	1.5	
機械等修理業 (別掲除く)	1	4000	0.0	0.0	0.1	2	7000	100.0	200.0	0.1	1	4000	0.0	0.0	0.1	2	7000	100.0	200.0	0.1	46	140576	93.9	101.2	0.1	0	0	0.0	0.0	0.0	0	0	0.0	0.0		
職業紹介・労働者派遣業	0	0	0.0	0.0	0.0	1	15000	50.0	71.4	0.2	0	0	0.0	0.0	0.0	1	15000	100.0	300.0	0.2	42	489748	113.5	136.7	0.3	0	0	0.0	0.0	0.0	0	0	0.0	0.0		
その他の事業サービス業	8	46000	160.0	353.8	1.2	11	56100	137.5	306.7	0.9	10	55100	200.0	500.9	1.5	11	56100	137.5	344.4	0.9	345	2233184	93.2	92.9	1.5	0	0	0.0	0.0	0.0	0	0	0.0	0.0		
その他のサービス業	0	0	0.0	0.0	0.0	0	0	0.0	0.0	0.0	0	0	0.0	0.0	0.0	0	0	0.0	0.0	0.0	1	1025	100.0	77.4	0.0	0	0	0.0	0.0	0.0	0	0	0.0	0.0		

市区町村別保証状況

(平成 28 年 5 月現在)

部署：総括

(単位：千円)

市区町村	当月中保証申込					当年度中保証申込					当月中保証承諾					当年度中保証承諾					保証債務残高					当月中代位弁済					当年度中代位弁済				
	件数	金額	前年比		構成比	件数	金額	前年比		構成比	件数	金額	前年比		構成比	件数	金額	前年比		構成比	件数	金額	前年比		構成比	件数	金額	前年比		構成比					
			件数	金額				件数	金額				件数	金額				件数	金額				件数	金額				件数	金額		件数	金額	件数	金額	
合計	349	3751320	112.9	106.2	100.0	641	6489940	101.1	95.5	100.0	343	3726380	110.6	109.1	100.0	617	6401470	102.8	102.0	100.0	20085	144382130	94.9	94.5	100.0	21	155081	210.0	123.6	100.0	40	333546	153.8	195.7	100.0
甲府市	101	1265468	142.3	164.9	33.7	180	2156168	105.9	101.6	33.2	99	1210768	133.8	156.6	32.5	183	2265928	110.2	109.2	35.4	5096	44664663	93.6	93.9	30.9	1	904	12.5	0.7	0.6	2	1179	11.1	0.8	0.4
富士吉田市	23	188350	79.3	67.2	5.0	48	316850	92.3	74.6	4.9	28	219650	103.7	79.8	5.9	45	289350	97.8	76.5	4.5	1612	9695218	96.4	97.3	6.7	3	10284	0.0	0.0	6.6	3	10284	0.0	0.0	3.1
都留市	24	242400	184.6	125.7	6.5	34	313700	117.2	77.1	4.8	23	241400	153.3	103.8	6.5	32	307070	133.3	95.1	4.8	897	6070186	95.4	90.5	4.2	0	0	0.0	0.0	0.0	2	15986	66.7	259.0	4.8
山梨市	17	168800	106.3	170.3	4.5	31	324450	114.8	168.6	5.0	20	187450	133.3	196.1	5.0	31	323950	124.0	175.0	5.1	689	4841851	95.6	99.7	3.4	10	66194	0.0	0.0	42.7	10	66194	0.0	0.0	19.8
大月市	15	101390	187.5	316.8	2.7	28	154790	155.6	119.5	2.4	17	128690	242.9	352.6	3.5	27	153790	192.9	137.3	2.4	645	3958201	96.6	93.9	2.7	0	0	0.0	0.0	0.0	0	0	0.0	0.0	0.0
韮崎市	5	37000	38.5	31.6	1.0	16	102980	66.7	42.6	1.6	4	32000	33.3	46.7	0.9	15	112500	65.2	56.0	1.8	568	4275429	89.7	91.8	3.0	6	72855	0.0	0.0	47.0	6	72855	0.0	0.0	21.8
南アルプス市	25	261580	119.0	72.8	7.0	37	399880	115.6	87.3	6.2	22	240680	104.8	72.4	6.5	29	290680	96.7	68.1	4.5	1166	8328734	92.6	96.4	5.8	0	0	0.0	0.0	0.0	0	0	0.0	0.0	0.0
北杜市	17	170530	81.0	93.3	4.5	32	257750	94.1	91.4	4.0	17	170430	85.0	99.2	4.6	33	306150	100.0	103.8	4.8	1032	6177085	93.7	89.8	4.3	0	0	0.0	0.0	0.0	10	144009	0.0	0.0	43.2
甲斐市	21	315500	140.0	151.8	8.4	38	500230	108.6	149.1	7.7	23	366210	153.3	152.0	9.8	39	493940	125.8	155.7	7.7	1441	9477149	98.8	98.4	6.6	0	0	0.0	0.0	0.0	0	0	0.0	0.0	0.0
笛吹市	25	147722	104.2	63.0	3.9	45	368522	93.8	88.9	5.7	26	169722	100.0	71.5	4.6	47	394522	100.0	99.7	6.2	1523	10544276	92.8	91.8	7.3	1	4845	0.0	0.0	3.1	1	4845	100.0	160.8	1.5
上野原市	5	10690	71.4	8.7	0.3	10	31690	76.9	22.9	0.5	4	23690	66.7	28.0	0.6	11	108690	100.0	110.8	1.7	499	3481914	99.0	90.7	2.4	0	0	0.0	0.0	0.0	0	0	0.0	0.0	0.0
甲州市	6	116000	54.5	169.8	3.1	15	140500	71.4	83.7	2.2	6	109000	54.5	137.5	2.9	15	134100	68.2	78.0	2.1	687	4712600	94.9	95.9	3.3	0	0	0.0	0.0	0.0	0	0	0.0	0.0	0.0
中央市	6	107000	100.0	73.8	2.9	25	330400	166.7	165.0	5.1	6	132000	100.0	91.1	3.5	21	312000	123.5	148.4	4.9	649	5301203	98.3	102.2	3.7	0	0	0.0	0.0	0.0	4	7695	0.0	0.0	2.3
西八代郡 市川三郷町	5	28600	166.7	86.7	0.8	9	109700	128.6	102.9	1.7	7	72100	175.0	158.1	1.9	10	117100	166.7	136.8	1.8	261	2166755	93.5	93.6	1.5	0	0	0.0	0.0	0.0	0	0	0.0	0.0	0.0
南巨摩郡 増穂町	0	0	0.0	0.0	0.0	0	0	0.0	0.0	0.0	0	0	0.0	0.0	0.0	0	0	0.0	0.0	0.0	57	285686	86.4	63.1	0.2	0	0	0.0	0.0	0.0	0	0	0.0	0.0	0.0
南巨摩郡 鯉沢町	0	0	0.0	0.0	0.0	0	0	0.0	0.0	0.0	0	0	0.0	0.0	0.0	0	0	0.0	0.0	0.0	18	114432	72.0	82.0	0.1	0	0	0.0	0.0	0.0	0	0	0.0	0.0	0.0
南巨摩郡 早川町	0	0	0.0	0.0	0.0	3	8500	0.0	0.0	0.1	0	0	0.0	0.0	0.0	3	8500	300.0	283.3	0.1	34	305927	97.1	97.1	0.2	0	0	0.0	0.0	0.0	0	0	0.0	0.0	0.0
南巨摩郡 身延町	6	40000	150.0	148.1	1.1	11	69900	100.0	124.6	1.1	3	19000	60.0	61.1	0.5	7	45000	70.0	83.2	0.7	330	1820807	91.7	99.8	1.3	0	0	0.0	0.0	0.0	0	0	0.0	0.0	0.0
南巨摩郡 南部町	2	17000	33.3	20.9	0.5	4	31210	50.0	34.9	0.5	2	17000	50.0	28.8	0.5	4	30020	66.7	44.8	0.5	127	714827	91.4	104.0	0.5	0	0	0.0	0.0	0.0	0	0	0.0	0.0	0.0
南巨摩郡 富士川町	4	56500	40.0	73.1	1.5	7	76800	38.9	68.6	1.2	4	32300	44.4	64.9	0.9	7	46300	41.2	52.3	0.7	288	2494547	98.0	102.3	1.7	0	0	0.0	0.0	0.0	0	0	0.0	0.0	0.0
中巨摩郡 昭和町	11	118100	91.7	51.4	3.1	23	302350	79.3	59.9	4.7	7	89000	50.0	32.6	2.4	19	273250	63.3	53.1	4.3	609	5515995	98.7	102.2	3.8	0	0	0.0	0.0	0.0	2	10499	200.0	378.9	3.1
南都留郡 道志村	1	800	0.0	0.0	0.0	1	800	0.0	0.0	0.0	0	0	0.0	0.0	0.0	0	0	0.0	0.0	0.0	46	208022	102.2	80.9	0.1	0	0	0.0	0.0	0.0	0	0	0.0	0.0	0.0
南都留郡 西桂町	4	97900	0.0	0.0	2.6	4	97900	400.0	1958.0	1.5	1	13000	0.0	0.0	0.3	1	13000	100.0	260.0	0.2	91	503601	92.9	94.2	0.3	0	0	0.0	0.0	0.0	0	0	0.0	0.0	0.0
南都留郡 忍野村	7	35500	140.0	144.9	0.9	9	43500	75.0	37.7	0.7	7	35500	175.0	68.9	1.0	8	38300	80.0	37.4	0.6	305	1900334	95.6	84.0	1.3	0	0	0.0	0.0	0.0	0	0	0.0	0.0	0.0
南都留郡 山中湖村	5	33000	100.0	183.3	0.9	8	47000	133.3	213.6	0.7	4	26000	80.0	151.2	0.7	6	30000	85.7	129.3	0.5	388	1584967	108.1	106.4	1.1	0	0	0.0	0.0	0.0	0	0	0.0	0.0	0.0
南都留郡 鳴沢村	2	72290	200.0	45.2	1.9	4	87290	200.0	53.9	1.3	2	72290	200.0	129.1	1.9	4	87290	200.0	150.5	1.4	80	792604	87.0	75.6	0.5	0	0	0.0	0.0	0.0	0	0	0.0	0.0	0.0
南都留郡 富士河口湖町	12	119200	150.0	165.8	3.2	19	217080	86.4	197.0	3.3	11	118500	122.2	202.9	3.2	20	220040	95.2	252.3	3.4	923	4216298	94.3	88.3	2.9	0	0	0.0	0.0	0.0	0	0	0.0	0.0	0.0
北都留郡 小菅村	0	0	0.0	0.0	0.0	0	0	0.0	0.0	0.0	0	0	0.0	0.0	0.0	0	0	0.0	0.0	0.0	16	88870	123.1	90.0	0.1	0	0	0.0	0.0	0.0	0	0	0.0	0.0	0.0
北都留郡 丹波山村	0	0	0.0	0.0	0.0	0	0	0.0	0.0	0.0	0	0	0.0	0.0	0.0	0	0	0.0	0.0	0.0	4	20548	80.0	97.7	0.0	0	0	0.0	0.0	0.0	0	0	0.0	0.0	0.0
圏外	0	0	0.0	0.0	0.0	0	0	0.0	0.0	0.0	0	0	0.0	0.0	0.0	0	0	0.0	0.0	0.0	4	119402	80.0	92.0	0.1	0	0	0.0	0.0	0.0	0	0	0.0	0.0	0.0

金融機関店舗別保証先数<平成28年5月末>

(単位:先)

順位	金融機関名	支店名	企業者数
1	山梨中央銀行	吉田支店	245
2	山梨中央銀行	河口湖支店	224
3	山梨中央銀行	長坂支店	169
4	甲府信用金庫	南支店	165
5	山梨中央銀行	青沼支店	162
6	山梨中央銀行	韭崎支店	158
7	都留信用組合	河口湖支店	154
8	山梨中央銀行	大月支店	152
9	山梨中央銀行	都留支店	150
10	甲府信用金庫	本店	147
11	みずほ銀行	甲府支店	145
12	山梨中央銀行	貢川支店	131
13	山梨中央銀行	塩山支店	128
13	山梨中央銀行	敷島支店	128
15	山梨中央銀行	石和支店	127
16	山梨中央銀行	小笠原支店	122
17	都留信用組合	上野原支店	120
18	甲府信用金庫	緑町支店	119
19	山梨信用金庫	小笠原支店	116
20	商工組合中央金庫	甲府支店	115
21	山梨信用金庫	南支店	114
21	山梨中央銀行	湯村支店	114
23	山梨中央銀行	城南支店	113
23	山梨中央銀行	南支店	113
23	都留信用組合	本店	113
26	甲府信用金庫	西支店	112
26	甲府信用金庫	長坂支店	112
28	山梨中央銀行	日下部支店	111
29	山梨信用金庫	富士吉田支店	108
30	山梨中央銀行	青柳支店	106
31	都留信用組合	大月支店	102
32	山梨中央銀行	上野原支店	100
33	三井住友銀行	甲府支店	97
34	甲府信用金庫	大里支店	96
35	山梨中央銀行	白根支店	95
36	都留信用組合	忍野支店	92
37	甲府信用金庫	国母支店	91
38	山梨中央銀行	小淵沢支店	90
39	甲府信用金庫	塩山支店	89
39	山梨中央銀行	身延支店	89
41	甲府信用金庫	笛吹支店	88
42	山梨中央銀行	市川支店	87
43	甲府信用金庫	櫛形支店	86
44	甲府信用金庫	加納岩支店	85
44	山梨中央銀行	本店	85
44	都留信用組合	平野支店	85
47	りそな銀行	甲府支店	84
48	山梨中央銀行	後屋支店	83
48	山梨中央銀行	竜王支店	83
50	山梨信用金庫	昭和支店	82
51	甲府信用金庫	韭崎支店	81

順位	金融機関名	支店名	企業者数
51	山梨中央銀行	和戸支店	81
53	甲府信用金庫	白根支店	80
53	山梨中央銀行	山中湖支店	80
55	山梨信用金庫	本店	79
56	甲府信用金庫	石和支店	78
56	山梨中央銀行	南竜王支店	78
58	山梨中央銀行	御坂支店	77
59	山梨中央銀行	八代支店	76
59	都留信用組合	竜ヶ丘支店	76
61	山梨信用金庫	石和支店	75
61	山梨信用金庫	南西支店	75
63	都留信用組合	谷村支店	74
64	山梨県民信用組合	本店	73
64	山梨中央銀行	武田通支店	73
66	甲府信用金庫	田富支店	72
66	甲府信用金庫	竜王支店	72
68	甲府信用金庫	竜王南支店	71
68	山梨中央銀行	国母支店	71
70	都留信用組合	小立支店	70
71	都留信用組合	上吉田支店	69
72	甲府信用金庫	敷島支店	68
72	山梨信用金庫	韭崎支店	68
74	甲府信用金庫	湯村支店	67
74	都留信用組合	山中湖支店	67
74	都留信用組合	上谷支店	67
77	山梨信用金庫	上野原支店	66
77	山梨信用金庫	池田支店	66
77	山梨中央銀行	昭和支店	66
80	山梨信用金庫	国母支店	65
80	山梨中央銀行	忍野支店	65
82	甲府信用金庫	朝気支店	64
82	山梨県民信用組合	石和支店	64
82	都留信用組合	禾生支店	64
82	都留信用組合	明見支店	64
86	山梨県民信用組合	韭崎支店	63
86	山梨信用金庫	河口湖支店	63
86	都留信用組合	富士吉田南支店	63
89	山梨信用金庫	山梨支店	62
89	都留信用組合	猿橋支店	62
91	山梨中央銀行	勝沼支店	60
91	山梨中央銀行	須玉支店	60
91	都留信用組合	大明見支店	60
94	都留信用組合	新西原支店	59
95	甲府信用金庫	北支店	58
95	山梨県民信用組合	鰍沢支店	58
95	山梨信用金庫	塩山支店	58
98	山梨中央銀行	田富支店	57
99	山梨県民信用組合	後屋支店	56
99	山梨信用金庫	松山支店	56
99	山梨中央銀行	一宮支店	56
99	都留信用組合	桂支店	56

金融機関店舗別保証債務残高<平成28年5月末>

(単位:千円)

順位	金融機関名	支店名	保証残高
1	みずほ銀行	甲府支店	8,204,972
2	りそな銀行	甲府支店	3,371,445
3	甲府信用金庫	南支店	2,706,571
4	山梨中央銀行	本店	2,634,596
5	三井住友銀行	甲府支店	2,620,111
6	商工組合中央金庫	甲府支店	2,587,091
7	甲府信用金庫	緑町支店	2,302,341
8	山梨中央銀行	青沼支店	2,284,058
9	山梨中央銀行	吉田支店	2,169,939
10	甲府信用金庫	西支店	1,950,032
11	山梨中央銀行	大月支店	1,936,624
12	山梨中央銀行	韭崎支店	1,902,018
13	山梨中央銀行	青柳支店	1,888,593
14	山梨中央銀行	河口湖支店	1,847,232
15	山梨中央銀行	石和支店	1,828,470
16	山梨中央銀行	都留支店	1,708,130
17	山梨中央銀行	市川支店	1,686,960
18	山梨中央銀行	貢川支店	1,659,503
19	甲府信用金庫	本店	1,651,955
20	都留信用組合	本店	1,588,227
21	甲府信用金庫	大里支店	1,584,660
22	山梨中央銀行	白根支店	1,554,137
23	山梨中央銀行	長坂支店	1,526,905
24	山梨中央銀行	流通センター支店	1,489,146
25	山梨中央銀行	塩山支店	1,485,636
26	山梨信用金庫	小笠原支店	1,447,520
27	山梨信用金庫	南支店	1,429,711
28	山梨中央銀行	日下部支店	1,373,664
29	山梨中央銀行	敷島支店	1,327,078
30	山梨中央銀行	城南支店	1,324,454
31	甲府信用金庫	塩山支店	1,314,826
32	甲府信用金庫	加納岩支店	1,307,618
33	都留信用組合	河口湖支店	1,288,576
34	甲府信用金庫	韭崎支店	1,264,718
35	甲府信用金庫	国母支店	1,258,836
36	甲府信用金庫	長坂支店	1,246,969
37	山梨中央銀行	南支店	1,243,479
38	都留信用組合	上野原支店	1,208,143
39	山梨中央銀行	国母支店	1,187,667
40	山梨中央銀行	小笠原支店	1,152,126
41	山梨中央銀行	上野原支店	1,122,461
42	山梨中央銀行	甲府駅前支店	1,100,096
43	山梨信用金庫	本店	1,084,279
44	山梨中央銀行	武田通支店	1,073,318
45	都留信用組合	忍野支店	1,050,277
46	甲府信用金庫	石和支店	1,036,541
47	山梨中央銀行	竜王支店	1,023,734
48	山梨信用金庫	昭和支店	1,022,259
49	甲府信用金庫	朝気支店	1,007,458
50	都留信用組合	大月支店	1,005,596

順位	金融機関名	支店名	保証残高
51	甲府信用金庫	白根支店	1,005,013
52	山梨信用金庫	上野原支店	995,558
53	山梨信用金庫	塩山支店	978,065
54	山梨中央銀行	和戸支店	968,154
55	山梨信用金庫	国母支店	965,578
56	都留信用組合	竜ヶ丘支店	947,357
57	都留信用組合	上吉田支店	927,732
58	甲府信用金庫	田富支店	925,953
59	山梨中央銀行	御坂支店	920,140
60	甲府信用金庫	敷島支店	905,164
61	山梨中央銀行	田富支店	895,722
62	甲府信用金庫	竜王南支店	895,060
63	山梨信用金庫	德行支店	880,487
64	山梨中央銀行	八代支店	875,198
65	都留信用組合	谷村支店	863,681
66	山梨中央銀行	湯村支店	863,042
67	山梨中央銀行	南竜王支店	857,266
68	甲府信用金庫	竜王支店	853,941
69	山梨信用金庫	韭崎支店	815,643
70	甲府信用金庫	櫛形支店	806,714
71	山梨信用金庫	池田支店	780,662
72	山梨中央銀行	勝沼支店	762,373
73	三菱東京UFJ銀行	新宿中央支店	757,882
74	山梨信用金庫	南西支店	753,989
75	甲府信用金庫	笛吹支店	746,367
76	甲府信用金庫	東支店	737,921
77	山梨信用金庫	富士吉田支店	728,894
78	山梨中央銀行	昭和支店	725,115
79	都留信用組合	明見支店	707,137
80	山梨県民信用組合	本店	684,061
81	甲府信用金庫	湯村支店	681,797
82	山梨中央銀行	後屋支店	659,833
83	山梨信用金庫	石和支店	643,114
84	山梨県民信用組合	竜南支店	629,646
85	甲府信用金庫	北支店	617,920
86	山梨中央銀行	須玉支店	616,748
87	山梨中央銀行	身延支店	611,252
88	山梨中央銀行	小淵沢支店	602,263
89	山梨信用金庫	市川支店	599,496
90	甲府信用金庫	玉穂支店	596,851
91	甲府信用金庫	藤井支店	594,279
92	山梨中央銀行	忍野支店	590,952
93	都留信用組合	猿橋支店	589,947
94	都留信用組合	鳴沢支店	582,629
95	都留信用組合	山中湖支店	576,463
96	都留信用組合	平野支店	568,386
97	都留信用組合	桂支店	555,798
98	都留信用組合	上谷支店	546,890
99	山梨信用金庫	谷村支店	539,777
100	都留信用組合	禾生支店	525,836