

保証概況

(2016. 4)

山梨県信用保証協会

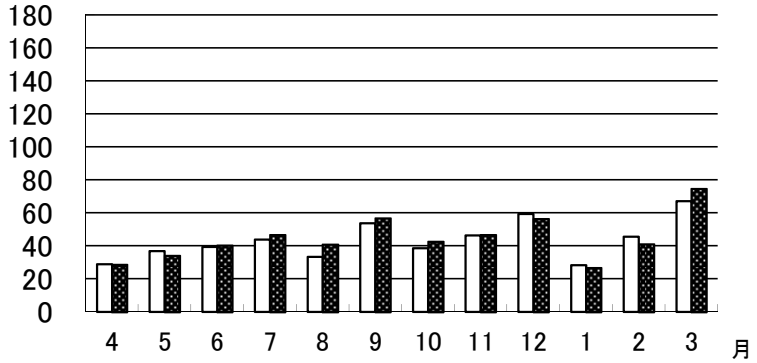
3月の保証状況

保証承諾

平成28年3月の保証承諾は、610件、7,456百万円となり前年同月比は件数88.79%金額110.95%となった。

分類別の保証状況は以下の通りである。

□平成26年度 ■平成27年度



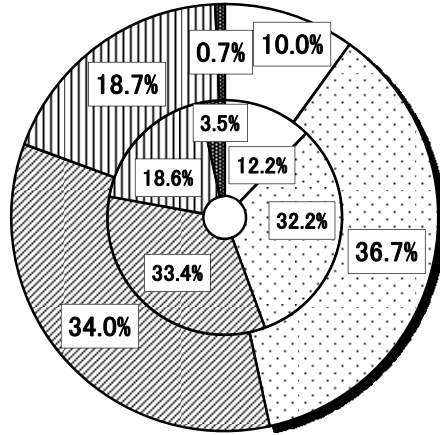
□金融機関群別

- ・ 都市銀行 (前年同月比 90.2%)
- ・ 地方銀行 (同 126.4%)
- ・ 信用金庫 (同 112.7%)
- ・ 信用組合 (同 111.5%)
- ・ その他 (同 22.4%)



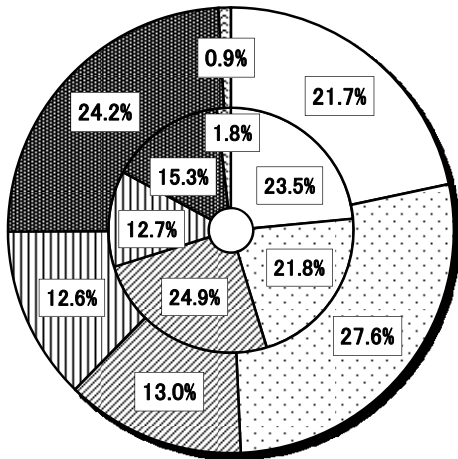
— 金融機関群別構成比 —

【外枠：平成27年度、内枠：平成26年度】



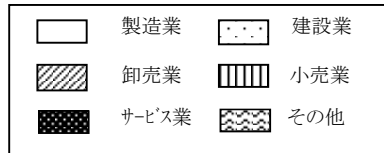
— 業種別構成比 —

【外枠：平成27年度、内枠：平成26年度】



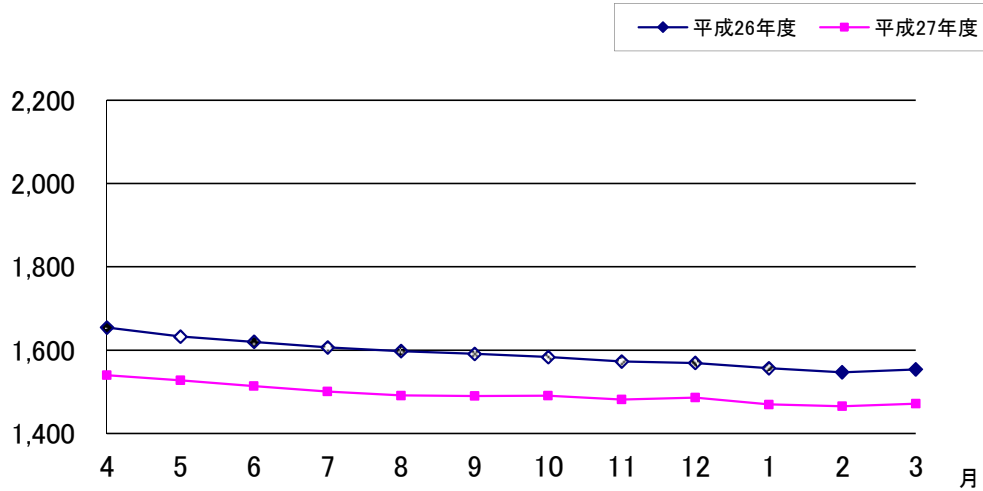
□業種別

- ・ 製造業 (前年同月比 102.3%)
- ・ 建設業 (同 140.6%)
- ・ 卸売業 (同 58.1%)
- ・ 小売業 (同 110.0%)
- ・ サービス業 (同 175.6%)
- ・ その他 (同 53.2%)



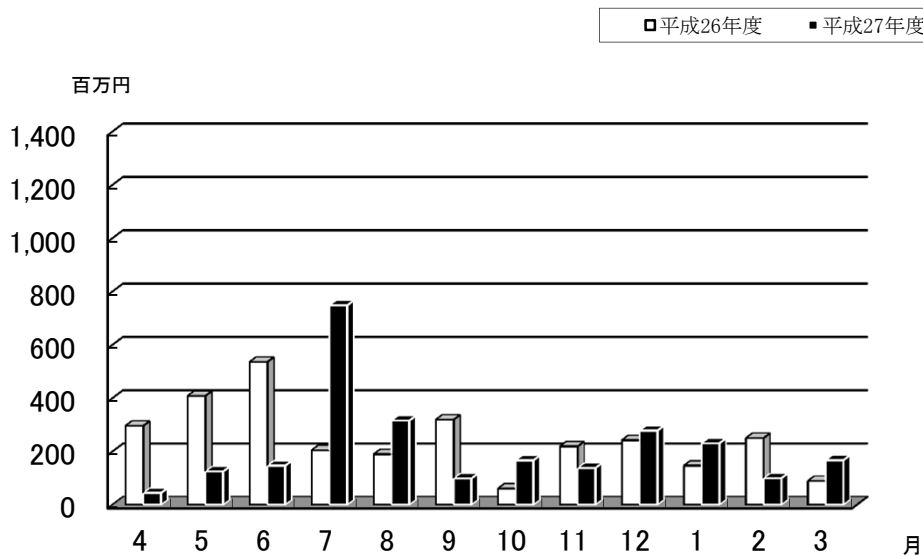
保証債務残高

平成28年3月の保証債務残高は、件数 20,374件（前年同月比 95.70%）、金額147,151百万円（同 94.72%）となった。



代位弁済

平成28年3月の代位弁済は、件数18件（前年同月比120.00%）、金額168百万円（同 186.88%）となった。



保証金額帯別保証状況

(平成 28 年 3 月現在)

部署：総括

(単位：千円)

保証金額帯	当月中保証申込					当年度中保証申込					当月中保証承諾				当年度中保証承諾				保証債務残高				当月中代位弁済				当年度中代位弁済								
	件数	金額	前年比		構成比	件数	金額	前年比		構成比	件数	金額	前年比		構成比	件数	金額	前年比		構成比	件数	金額	前年比		構成比	件数	金額	前年比		構成比					
			件数	金額				件数	金額				件数	金額				件数	金額				件数	金額				件数	金額		件数	金額	件数	金額	
合計	614	7433541	87.7	110.1	100.0	5087	56693029	91.9	100.9	100.0	610	7456251	88.8	110.9	100.0	4862	53534297	94.2	102.7	100.0	20374	147150603	95.7	94.7	100.0	18	167544	120.0	186.9	100.0	263	2564471	83.2	86.4	100.0
1,000千円以下	100	108240	69.4	18.6	1.5	770	2804795	77.9	76.4	4.9	81	77200	77.9	76.6	1.0	526	503309	86.7	86.7	0.9	1724	1115932	94.9	106.2	0.8	0	0	0.0	0.0	0.0	10	5562	125.0	172.8	0.2
2,000千円以下	69	126170	66.3	58.9	1.7	622	1187953	89.6	85.1	2.1	72	129710	68.6	65.6	1.7	625	1152583	90.3	90.1	2.2	2440	2729554	93.0	98.5	1.9	2	2190	100.0	164.5	1.3	20	22452	62.5	70.6	0.9
3,000千円以下	61	199600	76.3	82.8	2.7	555	1669579	82.3	82.5	2.9	61	177100	76.3	74.7	2.4	558	1629619	82.9	83.3	3.0	2373	4140975	94.3	96.2	2.8	0	0	0.0	0.0	0.0	28	50392	87.5	86.1	2.0
5,000千円以下	98	466170	67.1	65.7	6.3	965	4563848	85.2	83.5	8.1	101	479620	68.2	67.7	6.4	974	4565298	86.0	85.4	8.5	3841	11453380	98.0	100.1	7.8	6	18057	120.0	112.2	10.8	48	143793	66.7	65.0	5.6
10,000千円以下	93	856870	109.4	112.9	11.5	825	7255940	102.7	102.4	12.8	91	809870	97.8	100.5	10.9	828	7123264	103.0	102.7	13.3	4011	19259157	94.6	91.0	13.1	2	12573	50.0	61.9	7.5	72	314186	107.5	87.1	12.3
15,000千円以下	40	553480	166.7	166.6	7.4	300	4176767	105.3	105.5	7.4	47	639040	180.8	178.8	8.6	301	4074627	106.0	106.1	7.6	1390	11037995	96.1	93.9	7.5	1	11193	0.0	0.0	6.7	26	241537	92.9	92.4	9.4
20,000千円以下	59	1189800	143.9	142.7	16.0	377	7392696	105.3	104.7	13.0	60	1161000	130.4	131.5	15.6	377	7279346	104.7	105.6	13.6	1577	18598338	95.2	94.5	12.6	1	19154	0.0	0.0	11.4	18	216536	85.7	74.4	8.4
30,000千円以下	43	1208000	122.9	125.7	16.3	312	8642636	118.2	118.3	15.2	43	1168000	110.3	111.8	15.7	313	8560336	117.2	117.9	16.0	1256	21348777	100.2	98.3	14.5	5	88642	0.0	0.0	52.9	12	200586	57.1	46.9	7.8
50,000千円以下	38	1705211	122.6	129.4	22.9	266	11479416	111.3	111.8	20.2	41	1792711	120.6	124.1	24.0	266	11386316	111.3	112.4	21.3	1233	32079181	98.0	97.9	21.8	1	15736	100.0	35.2	9.4	15	409517	57.7	50.0	16.0
60,000千円以下	2	109000	100.0	90.8	1.5	24	1405800	104.3	108.2	2.5	2	111000	100.0	92.5	1.5	23	1298500	100.0	99.9	2.4	102	3680279	94.4	92.9	2.5	0	0	0.0	0.0	0.0	1	37298	33.3	31.6	1.5
70,000千円以下	3	187000	300.0	267.1	2.5	18	1183300	105.9	103.8	2.1	3	187000	300.0	267.1	2.5	18	1181800	105.9	103.7	2.2	78	3195079	101.3	94.7	2.2	0	0	0.0	0.0	0.0	2	125428	100.0	128.4	4.9
80,000千円以下	3	235000	75.0	71.4	3.2	33	2644500	84.6	85.3	4.7	3	235000	50.0	50.1	3.2	33	2597500	84.6	84.3	4.9	245	10929780	92.1	85.5	7.4	0	0	0.0	0.0	0.0	8	431940	266.7	215.4	16.8
1億円以下	4	369000	200.0	206.1	5.0	12	1115800	100.0	99.2	2.0	4	369000	200.0	206.1	4.9	12	1115800	100.0	99.2	2.1	60	3585269	103.4	95.0	2.4	0	0	0.0	0.0	0.0	1	94509	100.0	124.9	3.7
2億円以下	1	120000	100.0	116.5	1.6	8	1170000	88.9	92.3	2.1	1	120000	100.0	116.5	1.6	8	1066000	88.9	84.1	2.0	44	3996909	89.8	83.1	2.7	0	0	0.0	0.0	0.0	2	270736	0.0	0.0	10.6

保証期間別保証状況

(平成 28 年 3 月現在)

(単位：千円)

部署 / 保証期間	当月中保証申込					当年度中保証申込					当月中保証承諾				当年度中保証承諾				保証債務残高				当月中代位弁済				当年度中代位弁済								
	件数	金額	前年比		構成比	件数	金額	前年比		構成比	件数	金額	前年比		構成比	件数	金額	前年比		構成比	件数	金額	前年比		構成比	件数	金額	前年比		構成比					
			件数	金額				件数	金額				件数	金額				件数	金額				件数	金額				件数	金額		件数	金額			
合計	614	7433541	87.7	110.1	100.0	5087	56693029	91.9	100.9	100.0	610	7456251	88.8	110.9	100.0	4862	53534297	94.2	102.7	100.0	20374	147150603	95.7	94.7	100.0	18	167544	120.0	186.9	100.0	263	2564471	83.2	86.4	100.0
3ヵ月以下	14	212000	100.0	99.3	2.9	86	818012	77.5	66.8	1.4	14	202000	87.5	80.0	2.7	84	744255	80.0	62.8	1.4	18	203350	81.8	69.4	0.1	0	0	0.0	0.0	0.0	0	0	0.0	0.0	0.0
6ヵ月以下	19	340932	65.5	71.0	4.6	282	3681366	85.7	91.4	6.5	21	345432	84.0	76.9	4.6	271	3471866	87.7	90.6	6.5	150	1998830	95.5	96.6	1.4	1	9945	0.0	0.0	5.9	3	20005	100.0	39.6	0.8
1年以下	47	1003600	120.5	144.2	13.5	548	11843516	100.2	105.8	20.9	47	940660	123.7	136.3	12.6	535	11384236	101.9	104.8	21.3	555	11564915	97.7	103.6	7.9	0	0	0.0	0.0	0.0	17	329774	130.8	127.3	12.9
2年以下	201	1666200	55.7	100.4	22.4	1696	11246000	82.2	107.4	19.8	202	1704700	57.4	108.1	22.9	1628	10820500	84.9	112.1	20.2	3651	19636977	116.7	120.0	13.3	3	25892	0.0	0.0	15.5	22	79497	157.1	100.0	3.1
3年以下	24	215150	120.0	205.5	2.9	161	897110	88.5	97.1	1.6	24	197100	133.3	189.5	2.6	155	820940	90.1	93.8	1.5	486	1236680	85.0	86.5	0.8	0	0	0.0	0.0	0.0	3	3618	300.0	637.4	0.1
4年以下	9	83900	128.6	219.6	1.1	61	398180	95.3	73.5	0.7	9	64400	100.0	52.1	0.9	56	368380	93.3	72.2	0.7	230	747336	91.6	105.1	0.5	0	0	0.0	0.0	0.0	1	1092	100.0	311.5	0.0
5年以下	183	1589960	143.0	134.0	21.4	1383	11125676	100.4	99.6	19.6	183	1662500	145.2	137.3	22.3	1322	10595286	103.3	104.6	19.8	6413	25913733	89.9	94.5	17.6	3	31576	37.5	120.0	18.8	62	286189	57.9	56.7	11.2
7年以下	30	323780	136.4	188.7	4.4	255	2915300	93.8	79.0	5.1	26	430600	104.0	153.5	5.8	228	2589500	90.8	76.7	4.8	1684	10087618	92.8	93.7	6.9	0	0	0.0	0.0	0.0	21	61248	47.7	28.0	2.4
10年以下	78	1680019	100.0	78.0	22.6	598	13306185	102.6	106.1	23.5	77	1663359	101.3	83.8	22.3	570	12422650	107.1	109.7	23.2	7101	74205641	93.9	88.8	50.4	11	100132	220.0	175.4	59.8	134	1783047	101.5	97.3	69.5
10年超	9	318000	450.0	649.0	4.3	17	461684	212.5	116.4	0.8	7	245500	350.0	501.0	3.3	13	316684	162.5	79.8	0.6	86	1555523	98.9	100.3	1.1	0	0	0.0	0.0	0.0	0	0	0.0	0.0	0.0

資金使途別保証状況

(平成 28 年 3 月現在)

(単位: 千円)

部署 / 資金使途	当月中保証申込					当年度中保証申込					当月中保証承諾					当年度中保証承諾					保証債務残高					当月中代位弁済					当年度中代位弁済						
	件数	金額	前年比		構成比	件数	金額	前年比		構成比	件数	金額	前年比		構成比	件数	金額	前年比		構成比	件数	金額	前年比		構成比	件数	金額	前年比		構成比							
			件数	金額				件数	金額				件数	金額				件数	金額				件数	金額				件数	金額		件数	金額					
合計	614	7433541	87.7	110.1	100.0	5087	56693029	91.9	100.9	100.0	610	7456251	88.8	110.9	100.0	4862	53534297	94.2	102.7	100.0	20374	147150603	95.7	94.7	100.0	18	167544	120.0	186.9	100.0	263	2564471	83.2	86.4	100.0		
運転	551	6668311	84.6	106.1	89.7	4535	51764935	91.3	102.1	91.3	552	6564751	86.0	104.3	88.0	4367	49224208	93.9	104.4	91.9	17959	132096129	94.9	94.1	89.8	17	165332	130.8	213.3	98.7	247	2487784	87.3	90.0	97.0		
設備	61	741460	129.8	170.3	10.0	537	4816154	96.9	91.7	8.5	56	867730	130.2	218.0	11.6	482	4217149	97.4	88.8	7.9	2324	14428317	103.3	102.7	9.8	0	0	0.0	0.0	0.0	14	70398	46.7	37.8	2.7		
運転設備	2	23770	100.0	79.2	0.3	15	111940	93.8	47.2	0.2	2	23770	100.0	79.2	0.3	13	92940	86.7	40.3	0.2	91	626157	79.8	72.7	0.4	1	2213	0.0	0.0	1.3	2	6289	66.7	36.3	0.2		

金融機関別保証状況

(平成 28 年 3 月現在)

部署：総括

(単位：千円)

金融機関	当月中保証申込					当年度中保証申込					当月中保証承諾					当年度中保証承諾					保証債務残高					当月中代位弁済					当年度中代位弁済				
	件数	金額	前年比		構成比	件数	金額	前年比		構成比	件数	金額	前年比		構成比	件数	金額	前年比		構成比	件数	金額	前年比		構成比	件数	金額	前年比		構成比					
			件数	金額				件数	金額				件数	金額				件数	金額				件数	金額				件数	金額		件数	金額	件数	金額	
合計	614	7433541	87.7	110.1	100.0	5087	56693029	91.9	100.9	100.0	610	7456251	88.8	110.9	100.0	4862	53534297	94.2	102.7	100.0	20374	147150603	95.7	94.7	100.0	18	167544	120.0	186.9	100.0	263	2564471	83.2	86.4	100.0
みずほ	5	284000	71.4	88.8	3.8	45	1728000	90.0	81.6	3.0	5	324000	62.5	81.0	4.3	42	1676000	84.0	81.4	3.1	314	8777822	101.0	87.4	6.0	0	0	0.0	0.0	0.0	6	207336	200.0	179.9	8.1
三菱UFJ	0	0	0.0	0.0	0.0	9	294000	69.2	74.8	0.5	1	20000	0.0	0.0	0.3	10	324000	90.9	103.2	0.6	57	1024386	98.3	85.7	0.7	0	0	0.0	0.0	0.0	2	175159	0.0	0.0	6.8
三住	4	142000	400.0	346.3	1.9	18	594000	58.1	63.7	1.0	4	142000	400.0	346.3	1.9	18	574000	62.1	73.9	1.1	168	2684074	86.6	78.7	1.8	0	0	0.0	0.0	0.0	2	197770	100.0	1126.6	7.7
りそな	7	234000	175.0	137.6	3.1	33	1034400	89.2	84.4	1.8	8	256000	80.0	67.1	3.4	32	952400	91.4	87.4	1.8	201	3922739	94.4	86.9	2.7	0	0	0.0	0.0	0.0	2	48652	66.7	45.1	1.9
山中	216	2700232	74.7	126.8	36.3	1827	21873440	81.8	97.6	38.6	209	2733432	73.1	127.1	36.7	1781	21209630	83.7	98.6	39.6	7461	52262879	91.1	93.8	35.5	7	87070	116.7	471.5	52.0	88	590889	86.3	51.0	23.0
八十二	1	500	50.0	4.0	0.0	5	32300	250.0	258.4	0.1	1	500	50.0	4.3	0.0	5	32300	250.0	280.9	0.1	5	22832	250.0	198.5	0.0	0	0	0.0	0.0	0.0	0	0	0.0	0.0	0.0
静銀	0	0	0.0	0.0	0.0	1	10000	33.3	16.2	0.0	0	0	0.0	0.0	0.0	1	10000	33.3	16.3	0.0	5	70288	83.3	69.3	0.0	0	0	0.0	0.0	0.0	0	0	0.0	0.0	
スルガ	0	0	0.0	0.0	0.0	0	0	0.0	0.0	0.0	0	0	0.0	0.0	0.0	0	0	0.0	0.0	0.0	2	9903	100.0	99.0	0.0	0	0	0.0	0.0	0.0	0	0	0.0	0.0	
清水	1	10000	100.0	100.0	0.1	3	28500	75.0	67.9	0.1	0	0	0.0	0.0	0.0	3	28500	100.0	105.6	0.1	9	110508	100.0	88.8	0.1	0	0	0.0	0.0	0.0	0	0	0.0	0.0	
青梅	1	1000	0.0	0.0	0.0	9	36500	300.0	108.3	0.1	1	1000	0.0	0.0	0.0	9	36500	450.0	118.9	0.1	18	94094	112.5	95.7	0.1	0	0	0.0	0.0	0.0	0	0	0.0	0.0	
甲信	122	1867509	96.1	101.4	25.1	979	12036705	94.6	107.6	21.2	123	1900609	104.2	118.2	25.5	941	11360193	97.8	109.4	21.2	3641	28501797	98.0	98.0	19.4	2	24839	33.3	38.2	14.8	49	449572	68.1	69.0	17.5
山信	74	612440	88.1	85.9	8.2	733	7420434	100.7	110.5	13.1	75	630560	100.0	98.7	8.5	696	6792564	103.9	110.2	12.7	3001	19071959	95.9	96.2	13.0	2	24996	0.0	0.0	14.9	37	393165	74.0	124.8	15.3
富士宮	0	0	0.0	0.0	0.0	2	8000	100.0	100.0	0.0	0	0	0.0	0.0	0.0	2	8000	100.0	100.0	0.0	5	16857	100.0	105.7	0.0	0	0	0.0	0.0	0.0	0	0	0.0	0.0	
商中	4	51200	33.3	21.1	0.7	33	653104	76.7	65.2	1.2	5	60800	38.5	25.8	0.8	32	589904	76.2	60.7	1.1	191	2878732	109.8	102.8	2.0	0	0	0.0	0.0	0.0	1	1146	25.0	3.1	0.0
横浜中央	0	0	0.0	0.0	0.0	0	0	0.0	0.0	0.0	0	0	0.0	0.0	0.0	0	0	0.0	0.0	0.0	0	0	0.0	0.0	0.0	0	0	0.0	0.0	0.0	2	11060	0.0	0.0	0.4
県民	74	613340	76.3	95.5	8.3	519	3903846	82.0	84.4	6.9	72	570730	72.7	85.3	7.7	481	3473686	85.6	89.1	6.5	2416	11132227	95.9	96.5	7.6	3	4488	300.0	155.5	2.7	50	258590	86.2	86.4	10.1
都留	105	917320	140.0	153.2	12.3	871	7039800	121.3	130.9	12.4	106	816620	141.3	140.1	11.0	809	6466620	123.1	134.2	12.1	2878	16556556	105.2	98.2	11.3	4	26151	0.0	0.0	15.6	23	229265	104.5	86.2	8.9
笛吹農協	0	0	0.0	0.0	0.0	0	0	0.0	0.0	0.0	0	0	0.0	0.0	0.0	0	0	0.0	0.0	0.0	2	12950	100.0	57.1	0.0	0	0	0.0	0.0	0.0	0	0	0.0	0.0	
政策公庫国	0	0	0.0	0.0	0.0	0	0	0.0	0.0	0.0	0	0	0.0	0.0	0.0	0	0	0.0	0.0	0.0	0	0	0.0	0.0	0.0	0	0	0.0	0.0	0.0	1	1867	0.0	0.0	0.1

(総括)公庫制度別保証状況

(平成 28 年 3 月現在)

(単位：千円)

公庫制度	当月中保証申込					当年度中保証申込					当月中保証承諾					当年度中保証承諾					保証債務残高					当月中代位弁済					当年度中代位弁済				
	件数	金額	前年比		構成比	件数	金額	前年比		構成比	件数	金額	前年比		構成比	件数	金額	前年比		構成比	件数	金額	前年比		構成比	件数	金額	前年比		構成比					
			件数	金額				件数	金額				件数	金額				件数	金額				件数	金額				件数	金額		件数	金額	件数	金額	
合計	614	7433541	87.7	110.1	100.0	5087	56693029	91.9	100.9	100.0	610	7456251	88.8	110.9	100.0	4862	53534297	94.2	102.7	100.0	20374	147150603	95.7	94.7	100.0	18	167544	120.0	186.9	100.0	263	2564471	83.2	86.4	100.0
小口	11	42400	91.7	116.6	0.6	100	388310	89.3	94.1	0.7	12	46900	92.3	116.9	0.6	99	385310	88.4	97.6	0.7	495	929751	89.7	89.7	0.6	0	0	0.0	0.0	0.0	4	5856	57.1	37.0	0.2
設備	0	0	0.0	0.0	0.0	3	77800	300.0	555.7	0.1	0	0	0.0	0.0	0.0	3	77800	300.0	555.7	0.1	17	169366	113.3	133.9	0.1	0	0	0.0	0.0	0.0	0	0	0.0	0.0	0.0
経営安定関連	46	877000	131.4	109.8	11.8	261	5448193	135.2	136.4	9.6	45	814200	118.4	100.6	10.9	259	5261593	134.2	135.1	9.8	6968	51904181	82.3	77.4	35.3	10	88939	200.0	155.8	53.1	149	1682150	100.0	96.5	65.6
季節	0	0	0.0	0.0	0.0	52	351900	82.5	95.3	0.6	0	0	0.0	0.0	0.0	52	351900	82.5	95.6	0.7	28	171577	90.3	96.8	0.1	0	0	0.0	0.0	0.0	0	0	0.0	0.0	0.0
災害	2	11500	66.7	76.7	0.2	15	45900	38.5	13.8	0.1	2	11500	66.7	76.7	0.2	15	45900	38.5	14.3	0.1	152	1577521	105.6	83.3	1.1	0	0	0.0	0.0	0.0	2	8611	100.0	46.9	0.3
手形割引	3	38000	100.0	100.0	0.5	81	994063	108.0	111.2	1.8	3	38000	100.0	100.0	0.5	82	957563	109.3	108.5	1.8	65	871734	94.2	101.5	0.6	0	0	0.0	0.0	0.0	0	0	0.0	0.0	0.0
公害防止	0	0	0.0	0.0	0.0	0	0	0.0	0.0	0.0	0	0	0.0	0.0	0.0	0	0	0.0	0.0	0.0	10	31991	71.4	58.3	0.0	0	0	0.0	0.0	0.0	0	0	0.0	0.0	0.0
体質強化	2	58500	0.0	0.0	0.8	8	115700	44.4	45.8	0.2	2	58000	200.0	674.4	0.8	8	114675	44.4	46.3	0.2	337	1263804	76.2	66.0	0.9	0	0	0.0	0.0	0.0	7	27282	140.0	66.3	1.1
事業転換	0	0	0.0	0.0	0.0	12	104100	92.3	41.4	0.2	0	0	0.0	0.0	0.0	12	104000	92.3	41.7	0.2	49	528334	119.5	100.8	0.4	0	0	0.0	0.0	0.0	1	5992	0.0	0.0	0.2
当座貸越	29	833000	241.7	331.9	11.2	198	4683000	208.4	200.7	8.3	30	858000	230.8	285.0	11.5	198	4638000	208.4	199.4	8.7	299	6754841	128.3	135.0	4.6	1	19154	0.0	0.0	11.4	1	19154	100.0	65.3	0.7
カーローン	160	745800	48.2	58.2	10.0	1399	5790900	78.6	82.8	10.2	166	744300	49.1	59.2	10.0	1407	5736900	79.3	84.7	10.7	3279	12208672	118.3	115.9	8.3	2	6738	0.0	0.0	4.0	20	59907	153.8	119.5	2.3
労働力確保	0	0	0.0	0.0	0.0	0	0	0.0	0.0	0.0	0	0	0.0	0.0	0.0	0	0	0.0	0.0	0.0	1	2332	100.0	86.9	0.0	0	0	0.0	0.0	0.0	0	0	0.0	0.0	0.0
新事業創出	0	0	0.0	0.0	0.0	7	23600	46.7	31.8	0.0	0	0	0.0	0.0	0.0	7	23600	46.7	32.7	0.0	77	151185	78.6	74.0	0.1	0	0	0.0	0.0	0.0	1	1952	25.0	14.3	0.1
売掛債権担保融資	2	136000	66.7	111.1	1.8	20	1310400	95.2	101.5	2.3	2	136000	66.7	111.1	1.8	20	1206400	95.2	95.4	2.3	18	1160800	112.5	113.9	0.8	0	0	0.0	0.0	0.0	1	15364	0.0	0.0	0.6
小口零細(予約保証を除く)	65	231300	232.1	277.8	3.1	457	1470590	107.8	112.0	2.6	63	211800	196.9	213.4	2.8	457	1427430	107.5	112.8	2.7	1998	3237312	93.2	98.4	2.2	0	0	0.0	0.0	0.0	8	29897	53.3	160.1	1.2
長期経営	1	28000	0.0	0.0	0.4	2	53000	0.0	0.0	0.1	1	28000	0.0	0.0	0.4	2	53000	0.0	0.0	0.1	35	549258	92.1	85.6	0.4	0	0	0.0	0.0	0.0	0	0	0.0	0.0	0.0
経営力(コード3除く)	1	18000	25.0	17.5	0.2	15	289722	39.5	39.6	0.5	1	18000	14.3	12.6	0.2	15	289722	39.5	39.6	0.5	60	1182950	125.0	110.7	0.8	0	0	0.0	0.0	0.0	1	14234	100.0	88.6	0.6
経営力(責任共有対象外)	3	63909	0.0	0.0	0.9	11	206820	110.0	152.5	0.4	3	63909	0.0	0.0	0.9	11	206820	110.0	152.6	0.4	20	352177	181.8	173.1	0.2	0	0	0.0	0.0	0.0	0	0	0.0	0.0	0.0
再生計画(コード3除く)	0	0	0.0	0.0	0.0	4	57684	28.6	12.1	0.1	0	0	0.0	0.0	0.0	4	57684	26.7	11.3	0.1	26	738098	118.2	98.6	0.5	0	0	0.0	0.0	0.0	0	0	0.0	0.0	0.0
再生計画(責任共有外)	0	0	0.0	0.0	0.0	1	8500	20.0	3.8	0.0	0	0	0.0	0.0	0.0	1	8500	20.0	3.8	0.0	6	202473	120.0	93.2	0.1	0	0	0.0	0.0	0.0	0	0	0.0	0.0	0.0
特定社債	1	64000	0.0	0.0	0.9	11	656000	68.8	65.6	1.2	3	144000	60.0	54.5	1.9	11	656000	68.8	65.6	1.2	60	2996000	107.1	99.0	2.0	0	0	0.0	0.0	0.0	0	0	0.0	0.0	0.0
中小企業金融安定化H12.4-	0	0	0.0	0.0	0.0	0	0	0.0	0.0	0.0	0	0	0.0	0.0	0.0	0	0	0.0	0.0	0.0	20	68718	58.8	61.4	0.0	0	0	0.0	0.0	0.0	0	0	0.0	0.0	0.0
その他	42	617600	210.0	174.0	8.3	404	4929435	107.7	106.2	8.7	45	636100	225.0	179.2	8.5	405	4850785	107.1	106.1	9.1	1298	9340396	115.9	124.9	6.3	0	0	0.0	0.0	0.0	12	107220	52.2	152.5	4.2
普通	224	3641792	113.7	116.0	49.0	1781	27414995	96.2	99.9	48.4	232	3647542	113.2	113.8	48.9	1794	27080715	96.9	100.7	50.6	5056	50757134	102.9	105.3	34.5	5	52713	62.5	200.1	31.5	56	586853	59.6	63.2	22.9
他	22	26740	47.8	5.7	0.4	245	2272417	64.5	76.0	4.0	0	0	0.0	0.0	0.0	0	0	0.0	0.0	0.0	0	0	0.0	0.0	0.0	0	0	0.0	0.0	0.0	0	0	0.0	0.0	0.0

業種中分類別保証状況

(平成 28 年 3 月現在)

部署：総括

(単位：千円)

業種中分類	当月中保証申込					当年度中保証申込					当月中保証承諾					当年度中保証承諾					保証債務残高					当月中代位弁済					当年度中代位弁済					
	件数	金額	前年比		構成比	件数	金額	前年比		構成比	件数	金額	前年比		構成比	件数	金額	前年比		構成比	件数	金額	前年比		構成比	件数	金額	前年比		構成比	件数	金額	前年比		構成比	
			件数	金額				件数	金額				件数	金額				件数	金額				件数	金額				件数	金額				件数	金額		件数
廃棄物処理業	7	66800	116.7	123.7	0.9	36	251600	75.0	77.4	0.4	7	66800	100.0	104.4	0.9	36	253600	83.7	86.7	0.5	206	1450624	96.7	79.3	1.0	0	0	0.0	0.0	0.0	4	134543	0.0	0.0	5.2	
自動車整備業	13	143500	100.0	222.5	1.9	94	500030	85.5	90.1	0.9	13	143500	108.3	226.0	1.9	92	486330	88.5	91.3	0.9	431	1399820	92.1	91.3	1.0	0	0	0.0	0.0	0.0	8	9038	400.0	450.4	0.4	
機械等修理業 (別掲除く)	1	1000	100.0	50.0	0.0	16	88800	94.1	99.5	0.2	2	2300	200.0	115.0	0.0	16	88800	114.3	155.4	0.2	47	144925	102.2	105.8	0.1	0	0	0.0	0.0	0.0	4	23020	0.0	0.0	0.9	
職業紹介 労働者派遣業	6	148000	200.0	564.9	2.0	20	351000	105.3	187.0	0.6	8	193000	266.7	736.6	2.6	19	335000	100.0	186.4	0.6	43	488460	119.4	139.6	0.3	0	0	0.0	0.0	0.0	1	7018	100.0	37.9	0.3	
その他の事業サービス業	7	57500	87.5	164.3	0.8	75	769240	88.2	102.1	1.4	9	61000	112.5	152.5	0.8	73	695640	90.1	115.4	1.3	352	2277339	94.6	92.1	1.5	0	0	0.0	0.0	0.0	6	80277	200.0	225.3	3.1	
その他のサービス業	0	0	0.0	0.0	0.0	0	0	0.0	0.0	0.0	0	0	0.0	0.0	0.0	0	0	0.0	0.0	0.0	1	1075	100.0	78.2	0.0	0	0	0.0	0.0	0.0	0	0	0.0	0.0	0.0	

金融機関店舗別保証先数<平成28年3月末>

(単位:先)

順位	金融機関名	支店名	企業者数
1	山梨中央銀行	吉田支店	255
2	山梨中央銀行	河口湖支店	234
3	山梨中央銀行	長坂支店	171
4	甲府信用金庫	南支店	165
5	山梨中央銀行	青沼支店	164
6	山梨中央銀行	韮崎支店	161
7	都留信用組合	河口湖支店	160
8	山梨中央銀行	都留支店	159
9	山梨中央銀行	大月支店	153
10	みずほ銀行	甲府支店	145
11	甲府信用金庫	本店	143
12	山梨中央銀行	貢川支店	132
12	山梨中央銀行	石和支店	132
14	山梨中央銀行	塩山支店	129
15	山梨中央銀行	小笠原支店	126
16	山梨中央銀行	敷島支店	125
17	甲府信用金庫	緑町支店	122
18	都留信用組合	上野原支店	120
19	山梨中央銀行	日下部支店	118
20	甲府信用金庫	西支店	116
20	山梨信用金庫	南支店	116
22	山梨信用金庫	小笠原支店	115
23	山梨中央銀行	城南支店	114
23	山梨中央銀行	南支店	114
25	山梨中央銀行	湯村支店	113
25	商工組合中央金庫	甲府支店	113
27	甲府信用金庫	長坂支店	112
27	都留信用組合	本店	112
29	山梨信用金庫	富士吉田支店	109
30	山梨中央銀行	青柳支店	105
31	都留信用組合	大月支店	102
32	山梨中央銀行	上野原支店	101
33	三井住友銀行	甲府支店	99
34	甲府信用金庫	大里支店	96
35	山梨中央銀行	白根支店	95
36	都留信用組合	忍野支店	93
37	甲府信用金庫	国母支店	92
38	甲府信用金庫	塩山支店	90
38	甲府信用金庫	笛吹支店	90
38	山梨中央銀行	小淵沢支店	90
38	山梨中央銀行	身延支店	90
42	山梨中央銀行	市川支店	88
43	甲府信用金庫	櫛形支店	86
43	都留信用組合	平野支店	86
45	山梨中央銀行	本店	85
45	山梨中央銀行	竜王支店	85
47	甲府信用金庫	加納岩支店	84
47	山梨中央銀行	和戸支店	84
49	りそな銀行	甲府支店	83
50	甲府信用金庫	韮崎支店	82
51	山梨信用金庫	本店	81
51	山梨中央銀行	後屋支店	81

順位	金融機関名	支店名	企業者数
51	山梨中央銀行	山中湖支店	81
54	山梨信用金庫	昭和支店	80
54	山梨中央銀行	御坂支店	80
56	山梨信用金庫	石和支店	79
57	甲府信用金庫	石和支店	78
58	甲府信用金庫	白根支店	77
58	山梨中央銀行	南竜王支店	77
58	都留信用組合	谷村支店	77
58	都留信用組合	竜ヶ丘支店	77
62	山梨信用金庫	南西支店	76
62	山梨中央銀行	八代支店	76
64	山梨県民信用組合	本店	75
65	山梨中央銀行	武田通支店	73
66	甲府信用金庫	田富支店	72
66	甲府信用金庫	竜王南支店	72
66	山梨中央銀行	国母支店	72
69	甲府信用金庫	竜王支店	71
70	都留信用組合	上吉田支店	70
71	甲府信用金庫	敷島支店	69
71	山梨信用金庫	韮崎支店	69
73	甲府信用金庫	湯村支店	68
73	山梨信用金庫	河口湖支店	68
73	都留信用組合	山中湖支店	68
73	都留信用組合	上谷支店	68
77	山梨信用金庫	上野原支店	67
77	山梨信用金庫	池田支店	67
77	都留信用組合	小立支店	67
80	山梨信用金庫	国母支店	66
80	山梨中央銀行	忍野支店	66
82	山梨県民信用組合	石和支店	65
82	山梨県民信用組合	韮崎支店	65
82	山梨中央銀行	昭和支店	65
85	都留信用組合	明見支店	64
86	甲府信用金庫	朝気支店	63
87	都留信用組合	禾生支店	62
88	山梨中央銀行	須玉支店	61
88	都留信用組合	猿橋支店	61
88	都留信用組合	大明見支店	61
91	甲府信用金庫	北支店	60
91	山梨中央銀行	勝沼支店	60
91	都留信用組合	富士吉田南支店	60
94	山梨信用金庫	山梨支店	59
94	都留信用組合	桂支店	59
96	山梨県民信用組合	鰍沢支店	58
96	山梨中央銀行	田富支店	58
98	山梨信用金庫	塩山支店	57
98	都留信用組合	新西原支店	57
100	山梨県民信用組合	後屋支店	56
100	山梨県民信用組合	富士吉田支店	56
100	山梨信用金庫	松山支店	56
100	山梨信用金庫	谷村支店	56

金融機関店舗別保証債務残高<平成28年3月末>

(単位:千円)

順位	金融機関名	支店名	保証残高
1	みずほ銀行	甲府支店	8,242,685
2	りそな銀行	甲府支店	3,511,401
3	甲府信用金庫	南支店	2,746,062
4	山梨中央銀行	本店	2,703,742
5	商工組合中央金庫	甲府支店	2,649,444
6	三井住友銀行	甲府支店	2,609,135
7	甲府信用金庫	緑町支店	2,316,703
8	山梨中央銀行	青沼支店	2,285,415
9	山梨中央銀行	吉田支店	2,252,333
10	山梨中央銀行	河口湖支店	1,991,597
11	山梨中央銀行	韭崎支店	1,979,329
12	山梨中央銀行	大月支店	1,957,329
13	甲府信用金庫	西支店	1,920,567
14	山梨中央銀行	青柳支店	1,918,997
15	山梨中央銀行	都留支店	1,840,341
16	山梨中央銀行	石和支店	1,739,020
17	山梨中央銀行	市川支店	1,714,536
18	山梨中央銀行	貢川支店	1,667,814
19	山梨中央銀行	塩山支店	1,640,282
20	甲府信用金庫	本店	1,630,888
21	都留信用組合	本店	1,588,799
22	山梨中央銀行	白根支店	1,586,892
23	山梨中央銀行	長坂支店	1,564,806
24	山梨中央銀行	流通センター支店	1,555,130
25	甲府信用金庫	大里支店	1,553,880
26	山梨信用金庫	小笠原支店	1,489,718
27	山梨信用金庫	南支店	1,465,831
28	山梨中央銀行	日下部支店	1,405,476
29	甲府信用金庫	韭崎支店	1,385,205
30	都留信用組合	河口湖支店	1,350,214
31	甲府信用金庫	塩山支店	1,319,297
32	山梨中央銀行	敷島支店	1,313,136
33	山梨中央銀行	南支店	1,292,496
34	山梨中央銀行	城南支店	1,287,953
35	甲府信用金庫	加納岩支店	1,246,984
36	甲府信用金庫	長坂支店	1,245,901
37	都留信用組合	上野原支店	1,244,584
38	山梨中央銀行	国母支店	1,214,168
39	山梨中央銀行	小笠原支店	1,172,539
40	山梨中央銀行	上野原支店	1,158,848
41	甲府信用金庫	国母支店	1,155,135
42	山梨中央銀行	甲府駅前支店	1,115,961
43	山梨信用金庫	本店	1,107,058
44	都留信用組合	忍野支店	1,083,961
45	山梨中央銀行	竜王支店	1,059,516
46	山梨中央銀行	武田通支店	1,056,134
47	都留信用組合	大月支店	1,048,305
48	甲府信用金庫	石和支店	1,024,787
49	山梨信用金庫	塩山支店	1,024,473
50	山梨信用金庫	上野原支店	1,022,651

順位	金融機関名	支店名	保証残高
51	甲府信用金庫	白根支店	1,005,627
52	山梨信用金庫	国母支店	994,306
53	山梨信用金庫	昭和支店	990,327
54	山梨中央銀行	和戸支店	989,358
55	甲府信用金庫	朝気支店	976,866
56	都留信用組合	竜ヶ丘支店	967,504
57	甲府信用金庫	田富支店	941,090
58	山梨中央銀行	御坂支店	921,628
59	甲府信用金庫	敷島支店	914,608
60	甲府信用金庫	竜王南支店	912,298
61	山梨中央銀行	田富支店	904,138
62	都留信用組合	谷村支店	903,984
63	山梨中央銀行	湯村支店	889,257
64	山梨信用金庫	韭崎支店	887,749
65	甲府信用金庫	竜王支店	883,803
66	都留信用組合	上吉田支店	880,977
67	山梨中央銀行	南竜王支店	878,195
68	山梨中央銀行	八代支店	871,827
69	山梨信用金庫	徳行支店	870,132
70	甲府信用金庫	櫛形支店	821,270
71	山梨信用金庫	池田支店	815,991
72	山梨信用金庫	南西支店	791,782
73	山梨中央銀行	勝沼支店	785,566
74	三菱東京UFJ銀行	新宿中央支店	778,343
75	甲府信用金庫	東支店	772,237
76	甲府信用金庫	笛吹支店	771,358
77	山梨信用金庫	富士吉田支店	770,000
78	山梨中央銀行	昭和支店	733,892
79	都留信用組合	明見支店	726,343
80	山梨県民信用組合	本店	714,343
81	甲府信用金庫	湯村支店	707,233
82	山梨中央銀行	後屋支店	688,664
83	甲府信用金庫	北支店	645,537
84	山梨信用金庫	石和支店	641,194
85	山梨信用金庫	市川支店	631,882
86	山梨県民信用組合	竜南支店	630,799
87	山梨中央銀行	身延支店	628,962
88	山梨中央銀行	須玉支店	625,719
89	都留信用組合	猿橋支店	620,466
90	山梨中央銀行	小淵沢支店	619,841
91	山梨中央銀行	忍野支店	608,024
92	都留信用組合	桂支店	607,425
93	都留信用組合	鳴沢支店	597,824
94	都留信用組合	上谷支店	595,036
95	甲府信用金庫	玉穂支店	594,643
96	都留信用組合	山中湖支店	591,839
97	甲府信用金庫	藤井支店	575,179
98	都留信用組合	平野支店	572,920
99	山梨中央銀行	南部支店	566,199
100	山梨信用金庫	谷村支店	551,386