

保証概況

(2016. 11)

山梨県信用保証協会

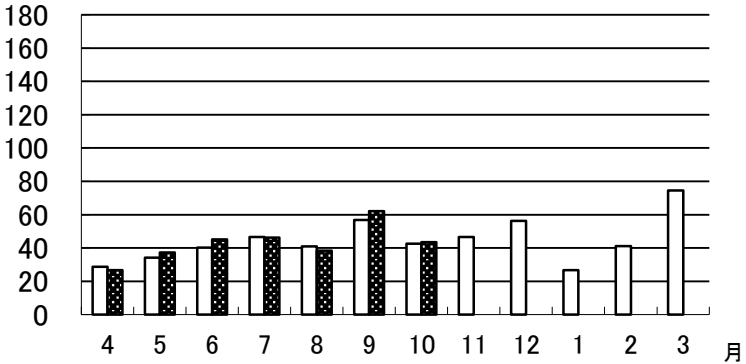
10月の保証状況

保証承諾

平成28年10月の保証承諾は、411件、4,356百万円となり前年同月比は件数109.60%金額102.11%となった。

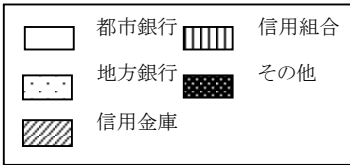
分類別の保証状況は以下の通りである。

□平成27年度 ■平成28年度



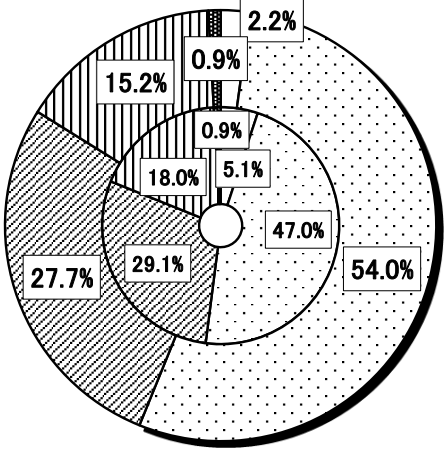
金融機関群別

- ・ 都市銀行 (前年同月比 44.0%)
- ・ 地方銀行 (同 117.4%)
- ・ 信用金庫 (同 97.3%)
- ・ 信用組合 (同 86.5%)
- ・ その他 (同 100.0%)



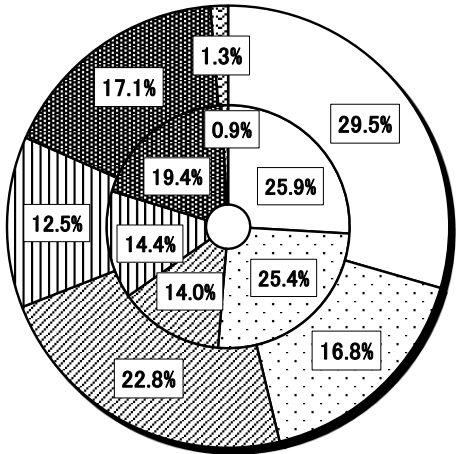
金融機関群別構成比

【外枠：平成28年度、内枠：平成27年度】



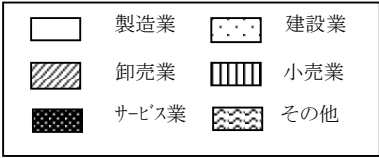
業種別構成比

【外枠：平成28年度、内枠：平成27年度】



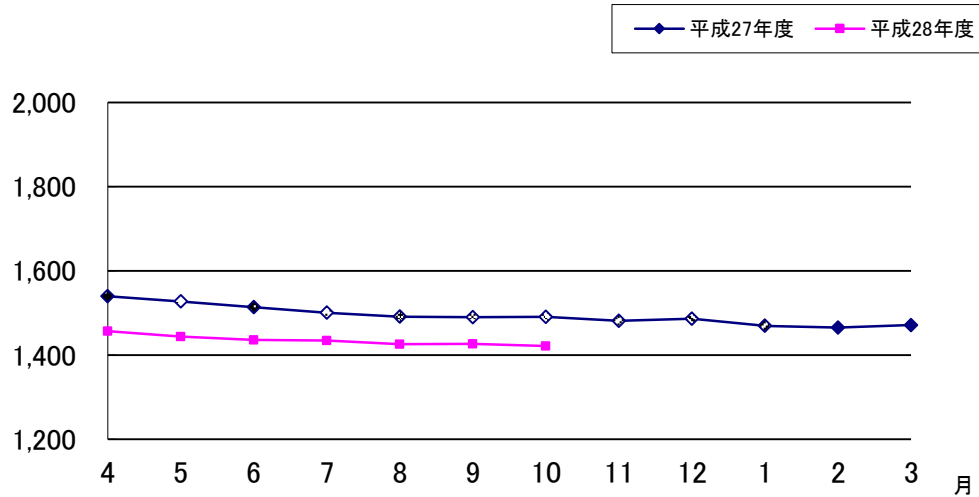
業種別

- ・ 製造業 (前年同月比 116.2%)
- ・ 建設業 (同 67.4%)
- ・ 卸売業 (同 166.3%)
- ・ 小売業 (同 88.8%)
- ・ サービス (同 90.2%)
- ・ その他 (同 146.3%)



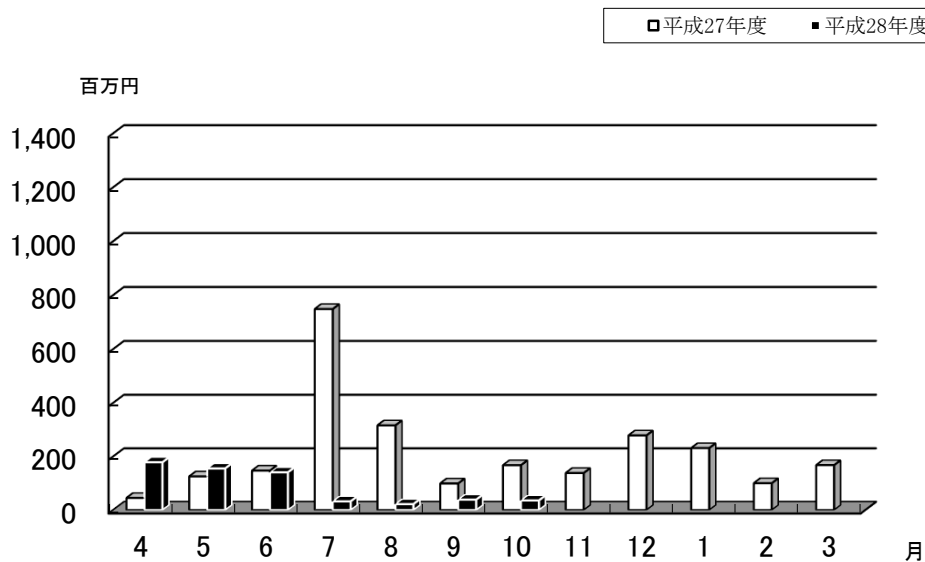
保証債務残高

平成28年10月の保証債務残高は、件数 19,580件（前年同月比 94.06%）、金額142,145百万円（同 95.35%）となった。



代位弁済

平成28年10月の代位弁済は、件数13件（前年同月比56.52%）、金額36百万円（同 21.35%）となった。



保証金額帯別保証状況

(平成 28 年 10月現在)

部署：総括

(単位：千円)

保証金額帯	当月中保証申込					当年度中保証申込					当月中保証承諾					当年度中保証承諾					保証債務残高					当月中代位弁済					当年度中代位弁済				
	件数	金額	前年比		構成比	件数	金額	前年比		構成比	件数	金額	前年比		構成比	件数	金額	前年比		構成比	件数	金額	前年比		構成比	件数	金額	前年比		構成比					
			件数	金額				件数	金額				件数	金額				件数	金額				件数	金額				件数	金額		件数	金額	件数	金額	
合計	419	4349935	105.8	104.5	100.0	2767	30626268	97.8	98.9	100.0	411	4356430	109.6	102.1	100.0	2714	29941011	101.6	103.2	100.0	19580	142144609	94.1	95.4	100.0	13	35722	56.5	21.3	100.0	96	603086	59.3	36.6	100.0
1,000千円以下	57	-13865	83.8	-8.6	-0.3	373	972045	81.8	52.3	3.2	48	46100	109.1	107.8	1.1	305	290340	107.4	106.4	1.0	1681	1139127	95.3	105.6	0.8	0	0	0.0	0.0	0.0	7	5037	140.0	247.0	0.8
2,000千円以下	55	99160	114.6	103.5	2.3	357	683084	99.2	98.8	2.2	53	94960	112.8	114.4	2.2	356	658414	99.2	98.9	2.2	2349	2705513	92.7	99.2	1.9	5	7557	500.0	2186.3	21.2	12	16704	100.0	141.4	2.8
3,000千円以下	49	143700	125.6	122.5	3.3	339	1020020	107.3	108.4	3.3	49	141600	116.7	114.8	3.3	338	980590	105.6	104.8	3.3	2280	4033563	92.3	95.9	2.8	2	3599	66.7	67.9	10.1	13	22498	68.4	61.6	3.7
5,000千円以下	103	519320	132.1	138.6	11.9	541	2592832	99.3	100.1	8.5	103	489320	132.1	133.1	11.2	545	2556502	98.7	98.4	8.5	3697	11110673	94.8	97.5	7.8	4	11422	100.0	98.3	32.0	18	49617	52.9	50.7	8.2
10,000千円以下	57	487630	85.1	84.5	11.2	457	3978136	103.9	103.3	13.0	58	487430	86.6	84.9	11.2	463	4001336	104.5	105.3	13.4	3757	17863897	92.2	91.0	12.6	2	13144	22.2	27.0	36.8	18	104308	38.3	51.0	17.3
15,000千円以下	18	230890	90.0	83.9	5.3	164	2261054	113.9	111.5	7.4	18	230250	94.7	93.9	5.3	164	2253882	114.7	117.3	7.5	1367	10814001	98.2	99.1	7.6	0	0	0.0	0.0	0.0	9	59555	50.0	35.1	9.9
20,000千円以下	19	366800	70.4	66.7	8.4	167	3196987	81.1	79.4	10.4	18	346800	66.7	65.4	8.0	168	3197453	81.2	79.9	10.7	1499	17608420	91.7	92.2	12.4	0	0	0.0	0.0	0.0	8	106551	133.3	191.5	17.7
30,000千円以下	30	839300	115.4	121.5	19.3	157	4357080	94.6	95.7	14.2	35	962970	145.8	150.5	22.1	162	4433634	97.6	97.7	14.8	1222	20568217	97.4	96.5	14.5	0	0	0.0	0.0	0.0	4	61181	80.0	66.4	10.1
50,000千円以下	22	939000	129.4	133.1	21.6	145	6332811	102.8	105.8	20.7	21	899000	123.5	127.6	20.6	147	6416811	104.3	107.5	21.4	1207	31262585	96.9	97.9	22.0	0	0	0.0	0.0	0.0	6	154871	120.0	102.0	25.7
60,000千円以下	2	113000	200.0	201.8	2.6	16	905300	114.3	107.4	3.0	2	113000	100.0	97.4	2.6	16	905300	114.3	114.1	3.0	107	4021290	101.9	105.6	2.8	0	0	0.0	0.0	0.0	0	0	0.0	0.0	0.0
70,000千円以下	1	65000	100.0	92.9	1.5	18	1215100	163.6	167.7	4.0	1	65000	100.0	92.9	1.5	18	1215100	163.6	168.1	4.1	88	3794882	112.8	116.3	2.7	0	0	0.0	0.0	0.0	0	0	0.0	0.0	0.0
80,000千円以下	2	160000	100.0	100.0	3.7	20	1572114	95.2	94.9	5.1	1	80000	33.3	33.3	1.8	19	1491944	90.5	90.0	5.0	226	9873793	88.3	84.6	6.9	0	0	0.0	0.0	0.0	1	22765	16.7	6.8	3.8
1億円以下	4	400000	0.0	0.0	9.2	9	843705	180.0	182.6	2.8	4	400000	200.0	200.0	9.2	9	843705	180.0	182.6	2.8	59	3522450	101.7	97.6	2.5	0	0	0.0	0.0	0.0	0	0	0.0	0.0	0.0
2億円以下	0	0	0.0	0.0	0.0	4	696000	80.0	90.4	2.3	0	0	0.0	0.0	0.0	4	696000	80.0	104.5	2.3	41	3826198	85.4	86.2	2.7	0	0	0.0	0.0	0.0	0	0	0.0	0.0	0.0

(総括)公庫制度別保証状況

(平成 28 年 10月現在)

(単位: 千円)

公庫制度	当月中保証申込					当年度中保証申込					当月中保証承諾					当年度中保証承諾					保証債務残高					当月中代位弁済					当年度中代位弁済				
	件数	金額	前年比		構成比	件数	金額	前年比		構成比	件数	金額	前年比		構成比	件数	金額	前年比		構成比	件数	金額	前年比		構成比	件数	金額	前年比		構成比					
			件数	金額				件数	金額				件数	金額				件数	金額				件数	金額				件数	金額		件数	金額	件数	金額	
合計	419	4349935	105.8	104.5	100.0	2767	30626268	97.8	98.9	100.0	411	4356430	109.6	102.1	100.0	2714	29941011	101.6	103.2	100.0	19580	142144609	94.1	95.4	100.0	13	35722	56.5	21.3	100.0	96	603086	59.3	36.6	100.0
小口	8	36590	80.0	90.6	0.8	66	276606	124.5	131.0	0.9	9	39490	81.8	90.4	0.9	68	280016	128.3	132.6	0.9	488	962720	94.2	102.0	0.7	1	732	0.0	0.0	2.0	1	732	25.0	12.5	0.1
設備	0	0	0.0	0.0	0.0	0	0	0.0	0.0	0.0	0	0	0.0	0.0	0.0	0	0	0.0	0.0	0.0	16	149817	94.1	82.7	0.1	0	0	0.0	0.0	0.0	0	0	0.0	0.0	0.0
経営安定関連	13	267900	92.9	90.4	6.2	111	2269035	77.6	73.6	7.4	15	305180	93.8	93.5	7.0	117	2387601	81.8	78.7	8.0	6137	43716205	79.8	75.4	30.8	4	8365	25.0	6.4	23.4	36	235409	36.4	20.4	39.0
季節	3	12000	0.0	0.0	0.3	32	200000	152.4	140.4	0.7	3	12000	0.0	0.0	0.3	32	200000	152.4	140.4	0.7	27	160889	142.1	135.6	0.1	0	0	0.0	0.0	0.0	0	0	0.0	0.0	0.0
災害	2	8000	100.0	119.4	0.2	7	29300	87.5	138.2	0.1	2	8000	100.0	119.4	0.2	7	29300	87.5	138.2	0.1	142	1299010	95.3	75.9	0.9	0	0	0.0	0.0	0.0	0	0	0.0	0.0	0.0
手形割引	5	60500	50.0	49.6	1.4	38	566500	82.6	90.8	1.8	5	60500	55.6	52.6	1.4	38	563500	82.6	94.0	1.9	61	794902	85.9	91.3	0.6	0	0	0.0	0.0	0.0	0	0	0.0	0.0	0.0
公害防止	0	0	0.0	0.0	0.0	0	0	0.0	0.0	0.0	0	0	0.0	0.0	0.0	0	0	0.0	0.0	0.0	7	18949	58.3	51.8	0.0	0	0	0.0	0.0	0.0	0	0	0.0	0.0	0.0
体質強化	0	0	0.0	0.0	0.0	0	0	0.0	0.0	0.0	0	0	0.0	0.0	0.0	0	0	0.0	0.0	0.0	269	955376	69.3	63.0	0.7	0	0	0.0	0.0	0.0	2	15924	40.0	71.4	2.6
事業転換	2	19500	0.0	0.0	0.4	8	76730	88.9	90.8	0.3	2	19500	0.0	0.0	0.4	8	76730	88.9	90.9	0.3	54	532509	110.2	97.2	0.4	0	0	0.0	0.0	0.0	1	20393	0.0	0.0	3.4
当座貸越	24	767000	85.7	127.0	17.6	124	3370000	142.5	166.5	11.0	23	737000	82.1	121.0	16.9	124	3349500	144.2	170.5	11.2	361	8734363	153.0	167.6	6.1	0	0	0.0	0.0	0.0	0	0	0.0	0.0	0.0
カーローン	154	551900	151.0	141.0	12.7	878	3412900	104.8	100.6	11.1	154	546800	151.0	144.6	12.6	880	3413200	104.4	101.2	11.4	3505	13080803	112.0	111.8	9.2	2	7051	200.0	253.9	19.7	8	17112	66.7	44.0	2.8
労働力確保	0	0	0.0	0.0	0.0	0	0	0.0	0.0	0.0	0	0	0.0	0.0	0.0	0	0	0.0	0.0	0.0	1	2126	100.0	85.8	0.0	0	0	0.0	0.0	0.0	0	0	0.0	0.0	0.0
新事業創出	0	0	0.0	0.0	0.0	2	12200	33.3	59.2	0.0	0	0	0.0	0.0	0.0	4	26200	66.7	127.2	0.1	67	137884	73.6	75.4	0.1	0	0	0.0	0.0	0.0	0	0	0.0	0.0	0.0
売掛債権担保融資	1	10400	50.0	25.5	0.2	9	490400	75.0	74.6	1.6	1	10400	50.0	25.5	0.2	9	490400	75.0	88.6	1.6	16	1111200	84.2	96.7	0.8	0	0	0.0	0.0	0.0	0	0	0.0	0.0	0.0
小口零細(予約保証を除く)	23	55060	57.5	47.7	1.3	241	822880	94.9	100.5	2.7	25	58060	69.4	56.8	1.3	245	847050	97.2	106.5	2.8	1893	3190758	91.8	99.2	2.2	2	1648	0.0	0.0	4.6	7	13056	116.7	46.5	2.2
長期経営	0	0	0.0	0.0	0.0	0	0	0.0	0.0	0.0	0	0	0.0	0.0	0.0	0	0	0.0	0.0	0.0	29	432684	82.9	76.9	0.3	0	0	0.0	0.0	0.0	0	0	0.0	0.0	0.0
経営力(コード3除く)	2	68300	100.0	273.2	1.6	20	642346	222.2	290.3	2.1	2	68300	100.0	273.2	1.6	20	635680	222.2	287.3	2.1	70	1447914	122.8	119.9	1.0	0	0	0.0	0.0	0.0	2	39249	200.0	275.7	6.5
経営力(責任共有対象外)	0	0	0.0	0.0	0.0	6	228966	200.0	294.1	0.7	0	0	0.0	0.0	0.0	6	228544	200.0	293.6	0.8	25	463837	178.6	174.4	0.3	0	0	0.0	0.0	0.0	1	38053	0.0	0.0	6.3
再生計画(コード38除く)	0	0	0.0	0.0	0.0	1	56000	0.0	0.0	0.2	0	0	0.0	0.0	0.0	1	56000	0.0	0.0	0.2	27	751214	122.7	105.8	0.5	0	0	0.0	0.0	0.0	0	0	0.0	0.0	0.0
再生計画(責任共有外)	0	0	0.0	0.0	0.0	0	0	0.0	0.0	0.0	0	0	0.0	0.0	0.0	0	0	0.0	0.0	0.0	6	188655	120.0	92.6	0.1	0	0	0.0	0.0	0.0	0	0	0.0	0.0	0.0
特定社債	1	80000	100.0	333.3	1.8	5	320000	62.5	62.5	1.0	0	0	0.0	0.0	0.0	4	240000	57.1	49.2	0.8	63	2935840	103.3	91.8	2.1	0	0	0.0	0.0	0.0	0	0	0.0	0.0	0.0
中小企業金融安定化H12.4-	0	0	0.0	0.0	0.0	0	0	0.0	0.0	0.0	0	0	0.0	0.0	0.0	0	0	0.0	0.0	0.0	18	60001	72.0	78.3	0.0	0	0	0.0	0.0	0.0	0	0	0.0	0.0	0.0
その他	26	362500	74.3	74.4	8.3	188	2008520	86.6	75.0	6.6	26	361900	76.5	77.5	8.3	192	2024120	88.5	76.7	6.8	1328	9556003	109.5	111.7	6.7	1	4342	100.0	59.5	12.2	11	81271	183.3	324.0	13.5
普通	145	2111750	115.1	111.5	48.5	958	15163350	102.2	103.2	49.5	144	2129300	109.1	99.1	48.9	959	15093170	101.2	103.2	50.4	4970	51460952	100.9	105.2	36.2	3	13584	75.0	57.4	38.0	27	141886	96.4	39.8	23.5
他	10	-61465	41.7	-52.5	-1.4	73	680535	42.7	43.5	2.2	0	0	0.0	0.0	0.0	0	0	0.0	0.0	0.0	0	0	0.0	0.0	0.0	0	0	0.0	0.0	0.0	0	0	0.0	0.0	0.0

業種中分類別保証状況

(平成 28 年 10月現在)

部署：総括

(単位：千円)

業種中分類	当月中保証申込					当年度中保証申込					当月中保証承諾					当年度中保証承諾					保証債務残高					当月中代位弁済					当年度中代位弁済				
	件数	金額	前年比		構成比	件数	金額	前年比		構成比	件数	金額	前年比		構成比	件数	金額	前年比		構成比	件数	金額	前年比		構成比	件数	金額	前年比		構成比					
			件数	金額				件数	金額				件数	金額				件数	金額				件数	金額				件数	金額		件数	金額	件数	金額	
合計	419	4349935	105.8	104.5	100.0	2767	30626268	97.8	98.9	100.0	411	4356430	109.6	102.1	100.0	2714	29941011	101.6	103.2	100.0	19580	142144609	94.1	95.4	100.0	13	35722	56.5	21.3	100.0	96	603086	59.3	36.6	100.0
農業	1	1000	100.0	100.0	0.0	5	8900	83.3	53.9	0.0	1	1000	100.0	100.0	0.0	5	8900	83.3	53.9	0.0	28	50331	100.0	98.4	0.0	0	0	0.0	0.0	0.0	0	0	0.0	0.0	0.0
林業	1	5000	100.0	100.0	0.1	5	303600	250.0	4337.1	1.0	1	5000	0.0	0.0	0.1	5	303600	0.0	0.0	1.0	33	361895	91.7	154.9	0.3	0	0	0.0	0.0	0.0	0	0	0.0	0.0	0.0
鉱業、採石業、砂利採取業	0	0	0.0	0.0	0.0	3	102000	60.0	257.8	0.3	0	0	0.0	0.0	0.0	3	102000	100.0	438.1	0.3	41	562189	100.0	95.4	0.4	0	0	0.0	0.0	0.0	0	0	0.0	0.0	0.0
総合工事業	43	408400	79.6	48.1	9.4	294	4098652	86.0	81.4	13.4	45	431300	93.8	55.7	9.9	291	4086622	90.9	86.7	13.6	2063	18846730	97.2	101.8	13.3	0	0	0.0	0.0	0.0	8	36328	88.9	76.1	6.0
職別工事業	41	243435	178.3	161.1	5.6	259	1633946	129.5	141.7	5.3	35	223900	159.1	153.1	5.1	250	1589411	129.5	143.9	5.3	1505	6542749	97.2	95.1	4.6	5	19638	500.0	261.8	55.0	8	29833	100.0	102.4	4.9
設備工事業	17	73500	81.0	47.9	1.7	152	1424464	87.9	95.4	4.7	17	76000	77.3	46.3	1.7	147	1350764	88.6	96.3	4.5	1071	5858225	92.6	93.5	4.1	0	0	0.0	0.0	0.0	0	0	0.0	0.0	0.0
食料品製造業	7	308900	140.0	405.9	7.1	40	1006570	71.4	112.4	3.3	5	296000	71.4	97.7	6.8	36	828670	72.0	100.9	2.8	426	4814353	90.3	94.6	3.4	0	0	0.0	0.0	0.0	7	36532	0.0	0.0	6.1
飲料・たばこ・飼料製造業	2	62000	66.7	124.0	1.4	13	295232	130.0	133.6	1.0	2	62000	66.7	126.5	1.4	13	294810	144.4	140.4	1.0	93	1530998	95.9	101.4	1.1	0	0	0.0	0.0	0.0	1	3890	0.0	0.0	0.6
繊維工業	7	65000	175.0	111.1	1.5	43	687553	100.0	144.0	2.2	7	65000	175.0	113.0	1.5	43	687553	100.0	142.2	2.3	270	2055877	92.8	94.5	1.4	0	0	0.0	0.0	0.0	0	0	0.0	0.0	0.0
木材木製品製造業	0	0	0.0	0.0	0.0	16	250710	145.5	89.1	0.8	0	0	0.0	0.0	0.0	16	249520	145.5	90.0	0.8	69	775117	97.2	94.9	0.5	0	0	0.0	0.0	0.0	0	0	0.0	0.0	0.0
家具・装備品製造業	3	16000	0.0	0.0	0.4	15	72790	136.4	180.6	0.2	3	16000	0.0	0.0	0.4	16	82790	160.0	296.2	0.3	106	489660	101.0	92.8	0.3	0	0	0.0	0.0	0.0	0	0	0.0	0.0	0.0
パルプ・紙・紙加工品製造業	1	2000	50.0	23.5	0.0	9	109690	75.0	63.0	0.4	1	2000	50.0	23.5	0.0	8	89690	66.7	51.5	0.3	78	678557	102.6	88.9	0.5	0	0	0.0	0.0	0.0	0	0	0.0	0.0	0.0
印刷・同関連業	1	7120	50.0	74.0	0.2	15	118320	136.4	170.0	0.4	1	7120	50.0	74.0	0.2	15	118220	136.4	169.8	0.4	115	654050	94.3	101.1	0.5	0	0	0.0	0.0	0.0	0	0	0.0	0.0	0.0
化学工業	1	30000	0.0	0.0	0.7	5	78000	250.0	371.4	0.3	0	0	0.0	0.0	0.0	4	45640	200.0	217.3	0.2	15	153817	150.0	110.7	0.1	0	0	0.0	0.0	0.0	0	0	0.0	0.0	0.0
プラスチック製品製造業	5	105150	55.6	113.9	2.4	37	500200	74.0	92.2	1.6	5	105150	55.6	103.9	2.4	37	498930	78.7	97.8	1.7	290	2426568	92.9	87.0	1.7	0	0	0.0	0.0	0.0	0	0	0.0	0.0	0.0
ゴム製品製造業	0	0	0.0	0.0	0.0	3	88000	100.0	374.5	0.3	0	0	0.0	0.0	0.0	3	88000	100.0	374.5	0.3	25	196864	96.2	99.9	0.1	0	0	0.0	0.0	0.0	0	0	0.0	0.0	0.0
なめし革・同製品・毛皮製造	0	0	0.0	0.0	0.0	1	3000	0.0	0.0	0.0	0	0	0.0	0.0	0.0	1	3000	0.0	0.0	0.0	5	29164	100.0	79.6	0.0	0	0	0.0	0.0	0.0	0	0	0.0	0.0	0.0
窯業・土石製品製造業	6	189000	300.0	578.0	4.3	22	443568	110.0	131.2	1.4	6	189000	300.0	578.0	4.3	22	436902	122.2	130.2	1.5	115	1392842	78.8	85.3	1.0	0	0	0.0	0.0	0.0	6	72855	0.0	0.0	12.1
鉄鋼業	0	0	0.0	0.0	0.0	1	19600	33.3	14.1	0.1	0	0	0.0	0.0	0.0	1	19600	33.3	14.1	0.1	20	460017	105.3	99.2	0.3	0	0	0.0	0.0	0.0	0	0	0.0	0.0	0.0
非鉄金属製造業	3	17000	75.0	31.1	0.4	6	31000	66.7	40.2	0.1	3	17000	75.0	31.1	0.4	6	31000	66.7	40.2	0.1	63	655129	86.3	85.2	0.5	0	0	0.0	0.0	0.0	0	0	0.0	0.0	0.0
金属製品製造業	4	35300	100.0	294.2	0.8	50	566620	125.0	136.1	1.9	5	38300	125.0	136.8	0.9	49	565120	128.9	150.7	1.9	345	2896536	96.9	97.0	2.0	0	0	0.0	0.0	0.0	0	0	0.0	0.0	0.0
はん用機械器具製造業	1	2600	0.0	0.0	0.1	6	67600	85.7	114.6	0.2	1	2600	0.0	0.0	0.1	6	67600	85.7	114.6	0.2	39	236582	114.7	122.4	0.2	0	0	0.0	0.0	0.0	0	0	0.0	0.0	0.0
生産用機械器具製造業	6	173000	120.0	126.3	4.0	37	892468	97.4	187.5	2.9	5	133000	125.0	97.8	3.1	34	849238	97.1	189.8	2.8	339	3185714	87.6	98.3	2.2	0	0	0.0	0.0	0.0	0	0	0.0	0.0	0.0
業務用機械器具製造業	2	17000	66.7	161.9	0.4	9	153000	42.9	40.4	0.5	2	17000	66.7	25.2	0.4	9	153000	45.0	40.7	0.5	104	888222	83.9	81.2	0.6	0	0	0.0	0.0	0.0	0	0	0.0	0.0	0.0
電子・デバイス・回路製造業	3	18000	100.0	48.6	0.4	29	414000	138.1	74.0	1.4	3	18000	50.0	29.0	0.4	27	330100	128.6	72.5	1.1	203	1757137	96.2	85.1	1.2	0	0	0.0	0.0	0.0	0	0	0.0	0.0	0.0
電気機械器具製造業	2	57500	100.0	508.0	1.3	12	212300	109.1	164.2	0.7	2	57500	66.7	401.5	1.3	11	209500	100.0	162.0	0.7	88	865725	78.6	84.6	0.6	0	0	0.0	0.0	0.0	0	0	0.0	0.0	0.0
情報通信機械器具製造業	1	2000	0.0	0.0	0.0	2	4000	33.3	5.9	0.0	1	2000	0.0	0.0	0.0	2	4000	33.3	5.9	0.0	13	88198	108.3	89.2	0.1	0	0	0.0	0.0	0.0	0	0	0.0	0.0	0.0
輸送用機械器具製造業	1	2000	16.7	2.4	0.0	13	277000	76.5	112.8	0.9	2	32000	28.6	34.0	0.7	13	271000	76.5	110.8	0.9	127	1218147	96.2	99.3	0.9	0	0	0.0	0.0	0.0	0	0	0.0	0.0	0.0
その他の製造業	21	233800	150.0	255.4	5.4	129	1515594	107.5	102.7	4.9	20	224300	153.8	266.9	5.1	129	1516260	109.3	107.9	5.1	807	6217833	90.1	91.9	4.4	0	0	0.0	0.0	0.0	4	5141	133.3	28.5	0.9
電気業	3	52000	100.0	23.9	1.2	10	132210	30.3	22.5	0.4	2	38900	200.0	19.5	0.9	10	159110	38.5	32.6	0.5	234	2809716	107.3	97.8	2.0	0	0	0.0	0.0	0.0	0	0	0.0	0.0	0.0
ガス業	0	0	0.0	0.0	0.0	0	0	0.0	0.0	0.0	0	0	0.0	0.0	0.0	0	0	0.0	0.0	0.0	1	13154	100.0	84.4	0.0	0	0	0.0	0.0	0.0	0	0	0.0	0.0	0.0
放送業	0	0	0.0	0.0	0.0	0	0	0.0	0.0	0.0	0	0	0.0	0.0	0.0	0	0	0.0	0.0	0.0	10	198788	100.0	78.6	0.1	0	0	0.0	0.0	0.0	0	0	0.0	0.0	0.0
情報サービス業	1	50000	100.0	454.5	1.1	10	120000	71.4	62.8	0.4	1	50000	50.0	238.1	1.1	10	120000	71.4	83.2	0.4	88	914668	86.3	83.2	0.6	0	0	0.0	0.0	0.0	0	0	0.0	0.0	0.0
インターネットサービス業	2	1400	0.0	0.0	0.0	4	8900	0.0	0.0	0.0	2	1400	0.0	0.0	0.0	4	8900	0.0	0.0	0.0	10	20552	125.0	189.5	0.0	0	0	0.0	0.0	0.0	0	0	0.0	0.0	0.0

業種中分類別保証状況

(平成 28 年 10月現在)

部署：総括

(単位：千円)

業種中分類	当月中保証申込					当年度中保証申込					当月中保証承諾					当年度中保証承諾					保証債務残高					当月中代位弁済					当年度中代位弁済				
	件数	金額	前年比		構成比	件数	金額	前年比		構成比	件数	金額	前年比		構成比	件数	金額	前年比		構成比	件数	金額	前年比		構成比	件数	金額	前年比		構成比	件数	金額	前年比		構成比
			件数	金額				件数	金額				件数	金額				件数	金額				件数	金額				件数	金額				件数	金額	
映像・音声・文字情報制作	0	0	0.0	0.0	0.0	3	11000	37.5	17.2	0.0	0	0	0.0	0.0	0.0	3	11000	42.9	25.0	0.0	51	321790	96.2	97.1	0.2	0	0	0.0	0.0	0.0	2	4185	100.0	15.8	0.7
鉄道業	0	0	0.0	0.0	0.0	0	0	0.0	0.0	0.0	0	0	0.0	0.0	0.0	0	0	0.0	0.0	0.0	10	93924	111.1	86.0	0.1	0	0	0.0	0.0	0.0	0	0	0.0	0.0	0.0
道路旅客運送業	2	14000	40.0	22.3	0.3	20	333664	117.6	151.5	1.1	2	14000	40.0	22.3	0.3	20	330664	117.6	152.2	1.1	138	1329589	98.6	105.7	0.9	0	0	0.0	0.0	0.0	0	0	0.0	0.0	0.0
道路貨物運送業	9	170000	100.0	129.8	3.9	68	1062270	86.1	109.0	3.5	8	159000	100.0	152.9	3.6	66	999270	88.0	107.5	3.3	560	4769109	91.8	98.5	3.4	0	0	0.0	0.0	0.0	0	0	0.0	0.0	0.0
倉庫業	1	11100	100.0	222.0	0.3	1	11100	100.0	222.0	0.0	1	11100	100.0	222.0	0.3	1	11100	100.0	222.0	0.0	9	64932	90.0	79.4	0.0	0	0	0.0	0.0	0.0	0	0	0.0	0.0	0.0
運輸に附帯するサービス業	1	10000	0.0	0.0	0.2	3	25000	300.0	2500.0	0.1	1	10000	0.0	0.0	0.2	3	17000	300.0	1700.0	0.1	9	52572	90.0	132.3	0.0	0	0	0.0	0.0	0.0	0	0	0.0	0.0	0.0
各種商品卸売業	0	0	0.0	0.0	0.0	3	27900	100.0	34.9	0.1	0	0	0.0	0.0	0.0	3	27900	100.0	34.9	0.1	9	133749	128.6	120.9	0.1	0	0	0.0	0.0	0.0	0	0	0.0	0.0	0.0
繊維・衣服等卸売業	2	75000	100.0	326.1	1.7	14	188280	175.0	427.9	0.6	2	75000	100.0	326.1	1.7	14	188280	155.6	384.2	0.6	81	764894	92.0	99.0	0.5	0	0	0.0	0.0	0.0	0	0	0.0	0.0	0.0
飲食料品卸売業	8	114200	88.9	139.6	2.6	68	1065480	91.9	99.9	3.5	9	122200	150.0	197.7	2.8	68	1010080	100.0	97.4	3.4	522	5137368	93.2	92.2	3.6	0	0	0.0	0.0	0.0	4	17705	100.0	88.1	2.9
建築材・鉱物・金属材料卸売業	9	143500	112.5	113.9	3.3	59	841140	113.5	122.7	2.7	7	153000	116.7	180.0	3.5	58	830160	116.0	128.8	2.8	350	3547851	94.1	91.5	2.5	0	0	0.0	0.0	0.0	0	0	0.0	0.0	0.0
機械器具卸売業	9	56500	128.6	48.0	1.3	52	666250	118.2	115.6	2.2	9	56500	150.0	101.3	1.3	52	666250	126.8	134.4	2.2	262	2521111	97.0	106.3	1.8	0	0	0.0	0.0	0.0	0	0	0.0	0.0	0.0
その他の卸売業	39	534580	121.9	150.7	12.3	206	2989590	114.4	101.6	9.8	43	587370	143.3	157.9	13.5	206	3016860	114.4	101.6	10.1	1000	11277423	95.1	98.5	7.9	0	0	0.0	0.0	0.0	3	9951	9.7	3.5	1.7
各種商品小売業	1	2000	50.0	5.0	0.0	4	11500	100.0	11.8	0.0	1	2000	100.0	40.0	0.0	3	10000	100.0	16.1	0.0	22	339075	84.6	88.8	0.2	0	0	0.0	0.0	0.0	4	7695	0.0	0.0	1.3
織物・衣服・身の回り品小売	3	28000	100.0	112.0	0.6	46	280060	139.4	78.1	0.9	3	28000	75.0	62.2	0.6	45	280760	136.4	79.0	0.9	288	1746985	90.9	113.8	1.2	3	6201	0.0	0.0	17.4	3	6201	75.0	59.2	1.0
飲食料品小売業	11	81500	73.3	147.4	1.9	75	402650	81.5	66.4	1.3	10	61500	71.4	124.7	1.4	72	369000	85.7	66.4	1.2	669	3053478	90.5	85.4	2.1	0	0	0.0	0.0	0.0	2	4786	50.0	44.7	0.8
機械器具小売業	18	121500	120.0	107.2	2.8	116	950430	106.4	76.8	3.1	16	138000	100.0	61.5	3.2	112	885140	114.3	84.9	3.0	705	4937834	96.6	97.0	3.5	0	0	0.0	0.0	0.0	2	10499	25.0	19.8	1.7
その他の小売業	20	193500	80.0	73.1	4.4	123	1251238	74.5	82.2	4.1	21	213140	84.0	101.3	4.9	122	1261158	76.3	87.0	4.2	1081	7791537	91.7	94.0	5.5	0	0	0.0	0.0	0.0	6	20060	300.0	287.7	3.3
保険業	2	5000	200.0	166.7	0.1	5	15500	125.0	203.9	0.1	2	5000	0.0	0.0	0.1	5	15500	166.7	337.0	0.1	52	76011	102.0	94.3	0.1	0	0	0.0	0.0	0.0	0	0	0.0	0.0	0.0
不動産取引業	1	200	33.3	0.7	0.0	8	170400	66.7	107.8	0.6	1	4000	50.0	22.8	0.1	8	191200	100.0	185.8	0.6	71	415034	88.8	91.0	0.3	0	0	0.0	0.0	0.0	0	0	0.0	0.0	0.0
不動産賃貸業・管理業	3	15500	75.0	161.8	0.4	22	175800	91.7	168.9	0.6	4	45500	80.0	234.8	1.0	22	174300	110.0	188.1	0.6	153	753533	100.0	101.4	0.5	0	0	0.0	0.0	0.0	0	0	0.0	0.0	0.0
物品賃貸業	4	21200	0.0	1060.0	0.5	19	105400	158.3	110.0	0.3	4	21200	400.0	424.0	0.5	20	113400	166.7	118.7	0.4	94	497323	88.7	64.1	0.3	2	3893	0.0	0.0	10.9	3	21800	0.0	0.0	3.6
専門サービス業	3	5000	75.0	49.0	0.1	34	106700	226.7	199.4	0.3	5	11000	125.0	107.8	0.3	35	107200	233.3	209.0	0.4	247	602506	83.7	81.0	0.4	0	0	0.0	0.0	0.0	2	2021	66.7	16.3	0.3
広告業	0	0	0.0	0.0	0.0	3	17000	100.0	106.3	0.1	0	0	0.0	0.0	0.0	3	17000	100.0	106.3	0.1	35	107442	77.8	82.0	0.1	0	0	0.0	0.0	0.0	1	274	100.0	2.6	0.0
技術サービス業	9	96090	150.0	256.2	2.2	44	620090	91.7	143.8	2.0	9	76090	150.0	202.9	1.7	43	595090	95.6	145.7	2.0	208	1311386	111.8	115.5	0.9	0	0	0.0	0.0	0.0	0	0	0.0	0.0	0.0
宿泊業	6	15000	66.7	9.3	0.3	47	610274	79.7	79.3	2.0	5	13000	71.4	8.9	0.3	45	592074	91.8	81.5	2.0	550	4124065	93.9	90.4	2.9	0	0	0.0	0.0	0.0	2	23229	0.0	0.0	3.9
飲食店	25	107700	108.7	125.8	2.5	152	624300	96.2	87.1	2.0	24	102700	114.3	129.0	2.4	149	611020	101.4	91.7	2.0	1233	3887405	92.9	90.1	2.7	1	4342	100.0	232.5	12.2	19	194654	211.1	1144.5	32.3
持帰り配達飲食サービス業	0	0	0.0	0.0	0.0	9	66890	81.8	188.4	0.2	0	0	0.0	0.0	0.0	9	66890	81.8	188.4	0.2	42	171753	131.3	123.3	0.1	0	0	0.0	0.0	0.0	2	13884	0.0	0.0	2.3
洗濯・理容・美容・浴場業	8	26500	100.0	134.5	0.6	62	175640	108.8	68.1	0.6	8	28500	133.3	181.5	0.7	58	169040	111.5	70.0	0.6	403	1246171	94.6	87.1	0.9	0	0	0.0	0.0	0.0	3	69714	150.0	1045.2	11.6
その他生活関連サービス業	0	0	0.0	0.0	0.0	12	59280	52.2	37.5	0.2	0	0	0.0	0.0	0.0	14	123280	70.0	96.1	0.4	126	751927	91.3	93.5	0.5	0	0	0.0	0.0	0.0	0	0	0.0	0.0	0.0
娯楽業	4	17800	133.3	378.7	0.4	19	199320	172.7	252.9	0.7	4	12800	133.3	272.3	0.3	19	192840	172.7	261.3	0.6	95	1039722	93.1	104.1	0.7	0	0	0.0	0.0	0.0	0	0	0.0	0.0	0.0
学校教育	0	0	0.0	0.0	0.0	0	0	0.0	0.0	0.0	0	0	0.0	0.0	0.0	0	0	0.0	0.0	0.0	3	10346	75.0	64.8	0.0	0	0	0.0	0.0	0.0	0	0	0.0	0.0	0.0
その他の教育、学習支援業	2	6000	200.0	250.0	0.1	8	20320	66.7	32.3	0.1	2	6000	200.0	600.0	0.1	6	13820	66.7	33.7	0.0	87	280924	91.6	78.7	0.2	0	0	0.0	0.0	0.0	0	0	0.0	0.0	0.0
医療業	9	143000	128.6	155.4	3.3	47	631000	85.5	103.5	2.1	9	143000	180.0	160.7	3.3	49	646000	90.7	108.4	2.2	343	2500158	94.5	94.5	1.8	0	0	0.0	0.0	0.0	1	5355	0.0	0.0	0.9
保険衛生	0	0	0.0	0.0	0.0	0	0	0.0	0.0	0.0	0	0	0.0	0.0	0.0	0	0	0.0	0.0	0.0	2	10900	40.0	47.1	0.0	0	0	0.0	0.0	0.0	0	0	0.0	0.0	0.0
社会保険・社会福祉・介護	4	16560	0.0	0.0	0.4	31	448260	106.9	202.1	1.5	3	7560	0.0	0.0	0.2	31	449260	103.3	226.0	1.5	194	1236674	104.3	119.2	0.9	0	0	0.0	0.0	0.0	0	0	0.0	0.0	0.0

市区町村別保証状況

(平成 28 年 10月現在)

部署：総括

(単位：千円)

市区町村	当月中保証申込					当年度中保証申込					当月中保証承諾					当年度中保証承諾					保証債務残高					当月中代位弁済					当年度中代位弁済				
	件数	金額	前年比		構成比	件数	金額	前年比		構成比	件数	金額	前年比		構成比	件数	金額	前年比		構成比	件数	金額	前年比		構成比	件数	金額	前年比		構成比					
			件数	金額				件数	金額				件数	金額				件数	金額				件数	金額				件数	金額		件数	金額	件数	金額	
合計	419	4349935	105.8	104.5	100.0	2767	30626268	97.8	98.9	100.0	411	4356430	109.6	102.1	100.0	2714	29941011	101.6	103.2	100.0	19580	142144609	94.1	95.4	100.0	13	35722	56.5	21.3	100.0	96	603086	59.3	36.6	100.0
甲府市	94	1063675	98.9	115.0	24.5	700	9199175	99.6	102.3	30.0	95	1066290	99.0	102.6	24.5	702	9076570	104.0	105.1	30.3	5028	44442871	94.7	96.0	31.3	4	10543	40.0	12.7	29.5	22	100939	34.9	22.4	16.7
富士吉田市	49	291600	181.5	56.4	6.7	255	1875800	111.8	81.4	6.1	46	298500	219.0	60.9	6.9	244	1793900	119.0	85.6	6.0	1590	9444974	95.8	93.9	6.6	1	928	50.0	6.2	2.6	4	11212	80.0	55.9	1.9
都留市	14	290200	53.8	120.1	6.7	147	1456270	107.3	100.2	4.8	16	350200	72.7	187.9	8.0	142	1442110	117.4	112.2	4.8	878	5929856	97.2	96.0	4.2	0	0	0.0	0.0	0.0	2	15986	18.2	4.0	2.7
山梨市	18	459520	128.6	204.0	10.6	105	1442210	101.9	107.0	4.7	16	439120	88.9	76.7	10.1	102	1418310	103.0	107.8	4.7	679	4975645	95.4	99.9	3.5	0	0	0.0	0.0	0.0	11	69734	157.1	408.3	11.6
大月市	12	117000	120.0	204.6	2.7	105	1057943	101.9	128.2	3.5	10	95000	100.0	165.8	2.2	102	1015943	105.2	131.0	3.4	629	4000351	95.3	96.1	2.8	2	1648	200.0	6.7	4.6	2	1648	50.0	5.6	0.3
韮崎市	11	105100	183.3	266.1	2.4	68	791400	89.5	120.4	2.6	9	90610	180.0	262.7	2.1	62	753830	83.8	123.3	2.5	541	4032679	86.1	88.7	2.8	0	0	0.0	0.0	0.0	8	79543	800.0	1586.3	13.2
南アルプス市	16	139440	84.2	95.4	3.2	143	1824981	102.9	93.1	6.0	17	117840	94.4	92.6	2.7	138	1762181	103.8	93.1	5.9	1139	8193167	93.4	94.6	5.8	0	0	0.0	0.0	0.0	3	6336	25.0	9.8	1.1
北杜市	18	144100	81.8	79.2	3.3	121	1286010	96.0	120.1	4.2	18	139100	90.0	75.8	3.2	123	1317510	103.4	124.9	4.4	1014	6151365	94.2	95.2	4.3	0	0	0.0	0.0	0.0	10	144009	111.1	101.9	23.9
甲斐市	28	236500	133.3	209.5	5.4	170	1805740	91.4	97.0	5.9	29	263780	131.8	256.0	6.1	173	1799350	98.9	101.8	6.0	1386	9117923	95.7	95.0	6.4	0	0	0.0	0.0	0.0	2	69148	50.0	169.3	11.5
笛吹市	39	492550	121.9	127.5	11.3	208	2071699	105.6	116.6	6.8	40	519740	142.9	184.7	11.9	207	2083549	108.4	126.0	7.0	1413	10135783	87.8	93.6	7.1	0	0	0.0	0.0	0.0	10	27261	66.7	10.8	4.5
上野原市	13	175000	81.3	80.9	4.0	74	1089940	89.2	132.8	3.6	12	135000	70.6	61.0	3.1	73	1123770	93.6	149.3	3.8	487	3626136	95.7	96.4	2.6	0	0	0.0	0.0	0.0	0	0	0.0	0.0	0.0
甲州市	14	110700	70.0	44.3	2.5	99	898778	87.6	75.7	2.9	13	100700	76.5	65.7	2.3	96	792932	93.2	76.7	2.6	669	4647592	94.6	95.9	3.3	0	0	0.0	0.0	0.0	5	5707	83.3	94.6	0.9
中央市	13	164000	56.5	75.6	3.8	96	1177150	92.3	105.2	3.8	14	194000	70.0	93.6	4.5	89	1131416	89.0	109.1	3.8	617	5143946	92.4	102.2	3.6	2	3893	0.0	0.0	10.9	8	17719	0.0	0.0	2.9
西八代郡 市川三郷町	5	108000	83.3	165.1	2.5	35	527670	109.4	122.3	1.7	5	108000	125.0	194.9	2.5	36	535070	124.1	133.7	1.8	258	2182729	94.2	97.3	1.5	0	0	0.0	0.0	0.0	0	0	0.0	0.0	0.0
南巨摩郡 増穂町	0	0	0.0	0.0	0.0	0	0	0.0	0.0	0.0	0	0	0.0	0.0	0.0	0	0	0.0	0.0	0.0	43	205090	69.4	53.8	0.1	0	0	0.0	0.0	0.0	0	0	0.0	0.0	0.0
南巨摩郡 鯉沢町	0	0	0.0	0.0	0.0	0	0	0.0	0.0	0.0	0	0	0.0	0.0	0.0	0	0	0.0	0.0	0.0	17	105758	73.9	84.1	0.1	0	0	0.0	0.0	0.0	0	0	0.0	0.0	0.0
南巨摩郡 早川町	1	10000	0.0	0.0	0.2	8	55800	0.0	0.0	0.2	1	5000	0.0	0.0	0.1	8	50800	800.0	1693.3	0.2	38	331787	115.2	110.9	0.2	0	0	0.0	0.0	0.0	0	0	0.0	0.0	0.0
南巨摩郡 身延町	10	93900	166.7	185.9	2.2	45	295652	109.8	104.9	1.0	9	90900	180.0	236.0	2.1	41	258752	110.8	106.1	0.9	323	1722850	93.9	100.4	1.2	0	0	0.0	0.0	0.0	0	0	0.0	0.0	0.0
南巨摩郡 南部町	3	16000	75.0	30.2	0.4	20	182710	66.7	55.0	0.6	3	16000	75.0	27.6	0.4	20	181520	74.1	62.2	0.6	126	750918	96.9	100.4	0.5	0	0	0.0	0.0	0.0	0	0	0.0	0.0	0.0
南巨摩郡 富士川町	11	108000	220.0	118.7	2.5	54	602182	93.1	91.1	2.0	9	98500	128.6	84.9	2.3	53	583760	91.4	90.1	1.9	297	2586768	102.8	106.0	1.8	0	0	0.0	0.0	0.0	1	3890	20.0	15.3	0.6
中巨摩郡 昭和町	10	86000	76.9	36.1	2.0	92	1064920	86.8	62.7	3.5	11	94000	122.2	51.8	2.2	91	1008270	89.2	63.0	3.4	611	5458593	98.9	99.0	3.8	0	0	0.0	0.0	0.0	2	10499	200.0	378.9	1.7
南都留郡 道志村	3	7500	0.0	0.0	0.2	14	38000	280.0	86.4	0.1	3	7500	0.0	0.0	0.2	13	35200	260.0	80.0	0.1	50	200143	108.7	77.1	0.1	0	0	0.0	0.0	0.0	0	0	0.0	0.0	0.0
南都留郡 西桂町	1	2000	50.0	57.1	0.0	9	130400	112.5	636.1	0.4	1	2000	50.0	57.1	0.0	7	48500	87.5	236.6	0.2	83	404458	89.2	81.9	0.3	0	0	0.0	0.0	0.0	0	0	0.0	0.0	0.0
南都留郡 忍野村	6	13400	100.0	70.4	0.3	43	297400	78.2	88.0	1.0	6	15900	85.7	54.8	0.4	40	290700	75.5	96.8	1.0	315	1889701	99.4	92.9	1.3	0	0	0.0	0.0	0.0	0	0	0.0	0.0	0.0
南都留郡 山中湖村	7	35000	116.7	107.4	0.8	40	313760	69.0	76.9	1.0	7	35000	116.7	107.4	0.8	38	302760	70.4	76.0	1.0	374	1511623	99.5	95.7	1.1	0	0	0.0	0.0	0.0	1	2836	0.0	0.0	0.5
南都留郡 鳴沢村	0	0	0.0	0.0	0.0	10	330258	76.9	91.3	1.1	0	0	0.0	0.0	0.0	10	330228	100.0	146.0	1.1	77	718903	86.5	79.8	0.5	0	0	0.0	0.0	0.0	0	0	0.0	0.0	0.0
南都留郡 富士河口湖町	22	78750	129.4	83.5	1.8	102	788420	82.3	78.0	2.6	21	73750	123.5	78.2	1.7	101	784080	87.8	86.4	2.6	877	4011007	88.6	85.8	2.8	4	18710	0.0	0.0	52.4	5	36618	0.0	0.0	6.1
北都留郡 小菅村	1	2000	0.0	0.0	0.0	3	16000	150.0	139.1	0.1	0	0	0.0	0.0	0.0	2	14000	100.0	121.7	0.0	14	81300	100.0	83.0	0.1	0	0	0.0	0.0	0.0	0	0	0.0	0.0	0.0
北都留郡 丹波山村	0	0	0.0	0.0	0.0	1	6000	0.0	0.0	0.0	0	0	0.0	0.0	0.0	1	6000	0.0	0.0	0.0	3	21853	60.0	117.7	0.0	0	0	0.0	0.0	0.0	0	0	0.0	0.0	0.0
圏外	0	0	0.0	0.0	0.0	0	0	0.0	0.0	0.0	0	0	0.0	0.0	0.0	0	0	0.0	0.0	0.0	4	118842	80.0	92.5	0.1	0	0	0.0	0.0	0.0	0	0	0.0	0.0	0.0

金融機関店舗別保証先数(平成28年10月末)

(単位:先)

順位	金融機関名	支店名	企業者数
1	山梨中央銀行	吉田支店	237
2	山梨中央銀行	河口湖支店	216
3	甲府信用金庫	南支店	174
4	山梨中央銀行	長坂支店	164
5	山梨中央銀行	青沼支店	162
6	都留信用組合	河口湖支店	155
7	山梨中央銀行	韮崎支店	152
8	甲府信用金庫	本店	143
9	山梨中央銀行	大月支店	141
10	みずほ銀行	甲府支店	138
11	山梨中央銀行	都留支店	136
12	山梨中央銀行	貢川支店	129
13	山梨中央銀行	塩山支店	126
14	都留信用組合	上野原支店	123
15	山梨中央銀行	敷島支店	122
16	甲府信用金庫	緑町支店	121
16	山梨中央銀行	石和支店	121
18	山梨中央銀行	小笠原支店	117
19	甲府信用金庫	西支店	116
19	山梨中央銀行	城南支店	116
21	山梨信用金庫	南支店	115
22	商工組合中央金庫	甲府支店	114
22	都留信用組合	本店	114
24	甲府信用金庫	長坂支店	112
24	山梨信用金庫	小笠原支店	112
26	山梨中央銀行	日下部支店	110
27	山梨信用金庫	富士吉田支店	109
28	山梨中央銀行	湯村支店	107
29	山梨中央銀行	青柳支店	105
30	山梨中央銀行	南支店	103
31	都留信用組合	大月支店	102
32	都留信用組合	忍野支店	98
33	山梨中央銀行	上野原支店	97
34	甲府信用金庫	大里支店	95
34	三井住友銀行	甲府支店	95
36	山梨中央銀行	白根支店	94
37	甲府信用金庫	塩山支店	93
37	都留信用組合	平野支店	93
39	甲府信用金庫	国母支店	90
40	甲府信用金庫	櫛形支店	88
40	山梨中央銀行	小淵沢支店	88
42	甲府信用金庫	笛吹支店	86
43	山梨中央銀行	身延支店	85
43	山梨中央銀行	本店	85
45	りそな銀行	甲府支店	84
46	甲府信用金庫	加納岩支店	83
46	甲府信用金庫	白根支店	83
46	山梨中央銀行	後屋支店	83
49	山梨中央銀行	市川支店	82
50	山梨信用金庫	昭和支店	81
51	都留信用組合	谷村支店	80

順位	金融機関名	支店名	企業者数
52	甲府信用金庫	韮崎支店	79
52	山梨中央銀行	和戸支店	79
54	山梨中央銀行	山中湖支店	78
54	都留信用組合	上吉田支店	78
56	山梨中央銀行	竜王支店	77
56	都留信用組合	竜ヶ丘支店	77
58	山梨信用金庫	石和支店	75
58	山梨信用金庫	本店	75
60	山梨中央銀行	武田通支店	74
61	甲府信用金庫	田富支店	73
61	山梨県民信用組合	本店	73
63	甲府信用金庫	石和支店	72
63	甲府信用金庫	竜王南支店	72
63	山梨中央銀行	南竜王支店	72
63	山梨中央銀行	八代支店	72
63	都留信用組合	猿橋支店	72
68	甲府信用金庫	竜王支店	70
68	山梨信用金庫	韮崎支店	70
68	都留信用組合	上谷支店	70
71	山梨中央銀行	昭和支店	69
72	甲府信用金庫	敷島支店	68
72	山梨信用金庫	池田支店	68
72	山梨信用金庫	南西支店	68
72	山梨中央銀行	国母支店	68
72	都留信用組合	小立支店	68
77	甲府信用金庫	朝気支店	67
78	山梨信用金庫	山梨支店	65
78	山梨中央銀行	忍野支店	65
78	都留信用組合	禾生支店	65
81	山梨中央銀行	御坂支店	64
81	都留信用組合	明見支店	64
83	山梨信用金庫	国母支店	63
83	山梨信用金庫	上野原支店	63
83	都留信用組合	山中湖支店	63
86	甲府信用金庫	湯村支店	62
86	山梨信用金庫	河口湖支店	62
86	都留信用組合	富士吉田南支店	62
89	都留信用組合	新西原支店	60
89	都留信用組合	大明見支店	60
91	山梨県民信用組合	韮崎支店	59
91	山梨中央銀行	須玉支店	59
93	甲府信用金庫	東支店	58
94	山梨県民信用組合	鵜沢支店	57
94	山梨中央銀行	勝沼支店	57
96	甲府信用金庫	北支店	56
96	山梨中央銀行	田富支店	56
98	山梨県民信用組合	石和支店	55
98	山梨県民信用組合	富士吉田支店	55
98	山梨中央銀行	一宮支店	55
98	都留信用組合	桂支店	55

金融機関店舗別保証債務残高(平成28年10月末)

(単位:千円)

順位	金融機関名	支店名	保証残高
1	みずほ銀行	甲府支店	7,224,731
2	りそな銀行	甲府支店	3,292,311
3	甲府信用金庫	南支店	2,802,909
4	山梨中央銀行	本店	2,650,107
5	三井住友銀行	甲府支店	2,529,905
6	商工組合中央金庫	甲府支店	2,515,516
7	甲府信用金庫	緑町支店	2,353,163
8	山梨中央銀行	青沼支店	2,264,295
9	山梨中央銀行	大月支店	2,059,750
10	甲府信用金庫	西支店	2,018,847
11	山梨中央銀行	吉田支店	1,990,171
12	山梨中央銀行	青柳支店	1,909,345
13	山梨中央銀行	韭崎支店	1,798,277
14	山梨中央銀行	石和支店	1,765,798
15	山梨中央銀行	河口湖支店	1,762,022
16	甲府信用金庫	本店	1,668,173
17	山梨中央銀行	貢川支店	1,663,100
18	山梨中央銀行	市川支店	1,602,062
19	山梨中央銀行	都留支店	1,549,006
20	甲府信用金庫	大里支店	1,527,745
21	山梨中央銀行	長坂支店	1,492,070
22	山梨中央銀行	白根支店	1,484,147
23	山梨中央銀行	流通センター支店	1,469,539
24	都留信用組合	本店	1,467,470
25	甲府信用金庫	加納岩支店	1,422,767
26	山梨中央銀行	塩山支店	1,420,204
27	甲府信用金庫	塩山支店	1,418,820
28	山梨信用金庫	南支店	1,385,792
29	山梨信用金庫	小笠原支店	1,373,955
30	山梨中央銀行	日下部支店	1,329,601
31	山梨中央銀行	城南支店	1,326,472
32	山梨中央銀行	敷島支店	1,298,129
33	山梨中央銀行	南支店	1,260,998
34	甲府信用金庫	韭崎支店	1,225,274
35	甲府信用金庫	国母支店	1,222,834
36	都留信用組合	河口湖支店	1,169,257
37	都留信用組合	上野原支店	1,157,296
38	山梨中央銀行	上野原支店	1,156,154
39	甲府信用金庫	朝気支店	1,155,676
40	山梨中央銀行	甲府駅前支店	1,143,645
41	甲府信用金庫	長坂支店	1,140,653
42	山梨中央銀行	小笠原支店	1,087,007
43	山梨中央銀行	国母支店	1,082,536
44	都留信用組合	忍野支店	1,071,038
45	甲府信用金庫	石和支店	1,069,076
46	甲府信用金庫	白根支店	1,062,121
47	山梨中央銀行	武田通支店	1,037,896
48	山梨信用金庫	昭和支店	1,023,221
49	山梨信用金庫	本店	1,019,141
50	山梨信用金庫	塩山支店	1,006,058

順位	金融機関名	支店名	保証残高
51	都留信用組合	大月支店	1,001,285
52	山梨信用金庫	上野原支店	970,732
53	山梨中央銀行	竜王支店	966,464
54	都留信用組合	上吉田支店	941,016
55	山梨中央銀行	和戸支店	938,827
56	都留信用組合	竜ヶ丘支店	930,850
57	甲府信用金庫	田富支店	910,890
58	山梨信用金庫	国母支店	908,798
59	都留信用組合	谷村支店	885,509
60	甲府信用金庫	東支店	884,254
61	山梨中央銀行	田富支店	877,211
62	三菱東京UFJ銀行	新宿中央支店	874,072
63	甲府信用金庫	敷島支店	860,911
64	山梨中央銀行	南竜王支店	856,829
65	山梨信用金庫	徳行支店	841,638
66	山梨中央銀行	湯村支店	833,326
67	山梨信用金庫	韭崎支店	830,218
68	山梨信用金庫	池田支店	815,925
69	甲府信用金庫	竜王支店	812,003
70	甲府信用金庫	竜王南支店	807,144
71	甲府信用金庫	櫛形支店	804,795
72	山梨信用金庫	富士吉田支店	801,948
73	甲府信用金庫	笛吹支店	801,732
74	山梨中央銀行	八代支店	789,621
75	山梨中央銀行	昭和支店	778,131
76	山梨信用金庫	南西支店	757,168
77	甲府信用金庫	湯村支店	751,729
78	山梨中央銀行	御坂支店	735,709
79	山梨県民信用組合	本店	724,495
80	山梨中央銀行	勝沼支店	692,107
81	都留信用組合	明見支店	691,372
82	都留信用組合	猿橋支店	669,636
83	山梨中央銀行	須玉支店	651,919
84	山梨信用金庫	石和支店	646,881
85	山梨県民信用組合	竜南支店	628,126
86	甲府信用金庫	藤井支店	626,512
87	山梨中央銀行	後屋支店	612,157
88	山梨中央銀行	身延支店	590,885
89	甲府信用金庫	北支店	579,739
90	山梨信用金庫	市川支店	570,620
91	山梨中央銀行	忍野支店	567,423
92	都留信用組合	鳴沢支店	557,986
93	山梨中央銀行	小淵沢支店	553,649
94	都留信用組合	山中湖支店	551,167
95	都留信用組合	上谷支店	548,085
96	都留信用組合	平野支店	546,512
97	都留信用組合	桂支店	534,985
98	山梨信用金庫	谷村支店	526,546
99	都留信用組合	小沼支店	522,047
100	山梨中央銀行	南部支店	520,673