

保 証 概 況

(2015. 9)

山梨県信用保証協会

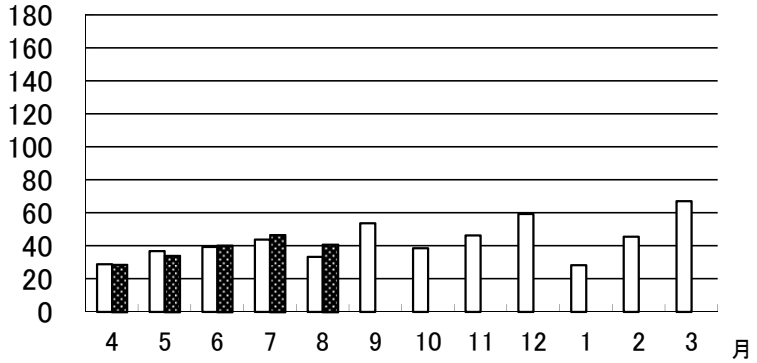
8月の保証状況

保証承諾

平成27年8月の保証承諾は、369件、4,093百万円となり前年同月比は件数109.82%金額122.73%となった。

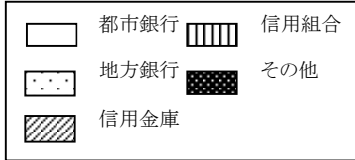
分類別の保証状況は以下の通りである。

□平成26年度 ■平成27年度



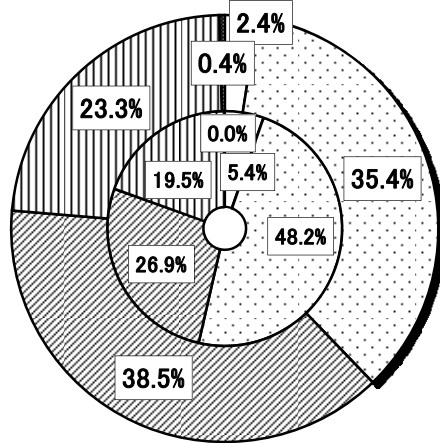
□金融機関群別

- ・ 都市銀行 (前年同月比 55.9%)
- ・ 地方銀行 (同 90.1%)
- ・ 信用金庫 (同 175.6%)
- ・ 信用組合 (同 146.4%)
- ・ その他 (同 0%)



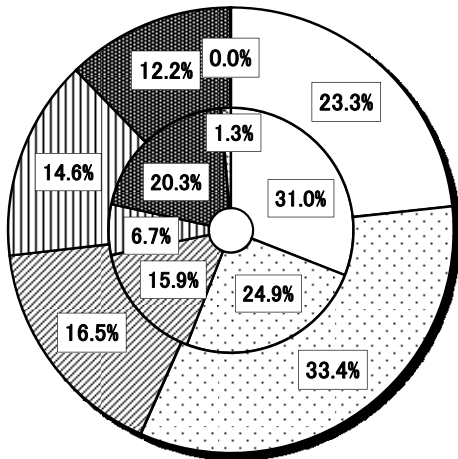
— 金融機関群別構成比 —

【外枠：平成27年度、内枠：平成26年度】



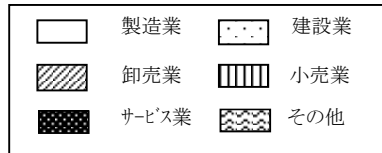
— 業種別構成比 —

【外枠：平成27年度、内枠：平成26年度】



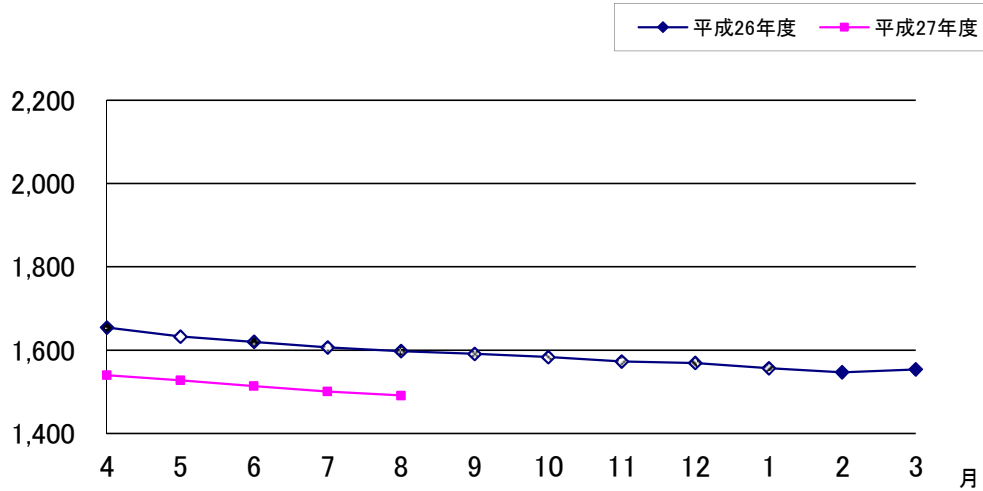
□業種別

- ・ 製造業 (前年同月比 92.3%)
- ・ 建設業 (同 164.6%)
- ・ 卸売業 (同 127.6%)
- ・ 小売業 (同 268.0%)
- ・ サービス業 (同 73.9%)
- ・ その他 (同 3.3%)



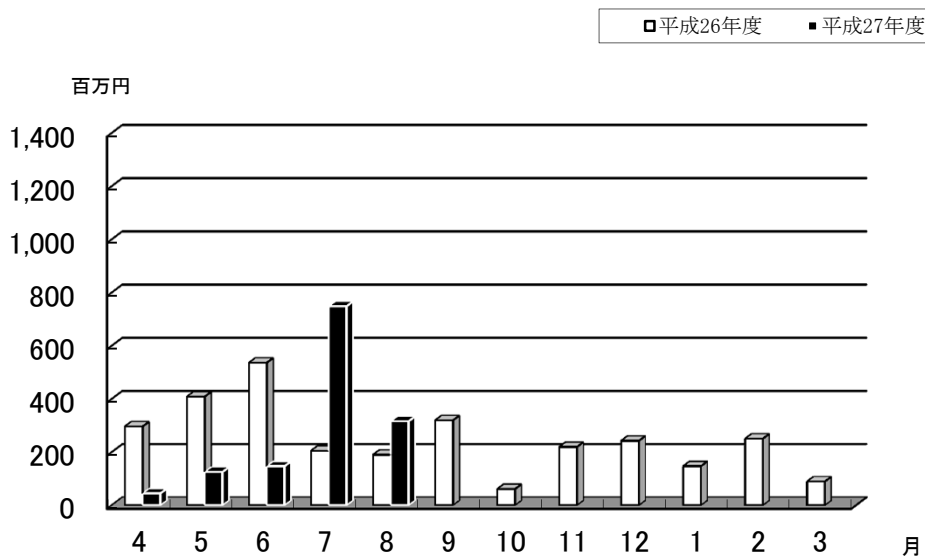
保証債務残高

平成27年8月の保証債務残高は、件数 20,900件（前年同月比 97.30%）、金額149,102百万円（同 93.32%）となった。



代位弁済

平成27年8月の代位弁済は、件数38件（前年同月比180.95%）、金額316百万円（同 166.14%）となった。



保証金額帯別保証状況

(平成 27 年 8 月現在)

部署：総括

(単位：千円)

保証金額帯	当月中保証申込					当年度中保証申込					当月中保証承諾					当年度中保証承諾					保証債務残高					当月中代位弁済					当年度中代位弁済				
	件数	金額	前年比		構成比	件数	金額	前年比		構成比	件数	金額	前年比		構成比	件数	金額	前年比		構成比	件数	金額	前年比		構成比	件数	金額	前年比		構成比					
			件数	金額				件数	金額				件数	金額				件数	金額				件数	金額				件数	金額		件数	金額	件数	金額	
合計	398	4598348	116.4	133.9	100.0	1932	20730107	102.0	104.9	100.0	369	4092798	109.8	122.7	100.0	1814	19058702	103.1	104.6	100.0	20900	149102399	97.3	93.3	100.0	38	316079	181.0	166.1	100.0	119	1382256	82.1	84.4	100.0
1,000千円以下	65	444585	191.2	365.3	9.7	311	1477215	111.1	114.0	7.1	38	36435	152.0	157.5	0.9	185	178215	119.4	125.7	0.9	1768	1052829	101.8	116.6	0.7	1	520	0.0	0.0	0.2	5	2040	71.4	72.6	0.1
2,000千円以下	52	105850	104.0	107.5	2.3	255	491800	105.4	106.3	2.4	54	103350	103.8	110.0	2.5	258	483980	106.6	109.8	2.5	2553	2719720	95.8	99.6	1.8	1	1307	100.0	270.7	0.4	10	10851	90.9	106.1	0.8
3,000千円以下	44	128983	88.0	85.5	2.8	235	701543	90.0	90.0	3.4	39	113383	78.0	78.4	2.8	232	678343	90.6	91.8	3.6	2490	4241027	97.9	99.6	2.8	4	7859	200.0	286.1	2.5	14	27153	116.7	109.5	2.0
5,000千円以下	67	308900	106.3	97.3	6.7	368	1743380	104.8	104.4	8.4	69	321000	115.0	112.0	7.8	374	1764970	107.2	109.2	9.3	3886	11306426	100.2	103.1	7.6	9	24154	180.0	106.7	7.6	24	71502	104.3	90.9	5.2
10,000千円以下	61	529580	92.4	91.4	11.5	286	2477797	89.1	89.5	12.0	60	513380	89.6	88.3	12.5	289	2476772	90.9	90.9	13.0	4118	19902452	93.5	88.2	13.3	9	39268	225.0	270.5	12.4	34	143901	117.2	90.5	10.4
15,000千円以下	21	283850	75.0	69.7	6.2	98	1380464	92.5	95.1	6.7	23	307450	82.1	81.5	7.5	98	1313164	94.2	94.3	6.9	1405	11139701	96.0	92.8	7.5	7	57627	175.0	144.8	18.2	12	113815	80.0	81.5	8.2
20,000千円以下	32	621400	228.6	240.4	13.5	141	2726248	115.6	111.3	13.2	31	601400	193.8	201.1	14.7	141	2713698	114.6	115.2	14.2	1647	19135458	100.0	95.9	12.8	0	0	0.0	0.0	0.0	3	22171	25.0	14.3	1.6
30,000千円以下	26	713000	185.7	186.4	15.5	108	2985860	125.6	123.5	14.4	26	712000	185.7	187.1	17.4	109	2995560	123.9	123.0	15.7	1251	21319724	99.6	97.4	14.3	3	61204	100.0	124.9	19.4	3	61204	18.8	20.1	4.4
50,000千円以下	21	866400	123.5	118.9	18.8	94	3963500	100.0	100.1	19.1	21	876400	116.7	115.4	21.4	93	3903500	100.0	100.9	20.5	1246	31848898	95.0	93.0	21.4	4	124139	0.0	0.0	39.3	4	124139	25.0	23.5	9.0
60,000千円以下	4	230300	200.0	200.3	5.0	9	564800	128.6	141.9	2.7	4	224000	200.0	194.8	5.5	9	518500	128.6	130.3	2.7	103	3740969	88.8	85.7	2.5	0	0	0.0	0.0	0.0	0	0	0.0	0.0	0.0
70,000千円以下	2	133500	66.7	67.9	2.9	9	584500	112.5	110.6	2.8	2	132000	66.7	67.2	3.2	9	583000	112.5	110.3	3.1	76	3183037	98.7	91.6	2.1	0	0	0.0	0.0	0.0	2	125428	100.0	128.4	9.1
80,000千円以下	3	232000	300.0	301.3	5.0	13	1022000	118.2	117.4	4.9	2	152000	200.0	197.4	3.7	12	942000	109.1	108.2	4.9	255	11757195	91.7	85.3	7.9	0	0	0.0	0.0	0.0	5	314808	500.0	514.1	22.8
1億円以下	0	0	0.0	0.0	0.0	2	171000	200.0	171.0	0.8	0	0	0.0	0.0	0.0	2	171000	200.0	171.0	0.9	56	3484204	105.7	98.1	2.3	0	0	0.0	0.0	0.0	1	94509	100.0	124.9	6.8
2億円以下	0	0	0.0	0.0	0.0	3	440000	75.0	71.7	2.1	0	0	0.0	0.0	0.0	3	336000	75.0	54.7	1.8	46	4270759	93.9	83.9	2.9	0	0	0.0	0.0	0.0	2	270736	0.0	0.0	19.6

保証期間別保証状況

(平成 27 年 8 月現在)

(単位：千円)

部署 / 保証期間	当月中保証申込					当年度中保証申込					当月中保証承諾					当年度中保証承諾					保証債務残高					当月中代位弁済					当年度中代位弁済				
	件数	金額	前年比		構成比	件数	金額	前年比		構成比	件数	金額	前年比		構成比	件数	金額	前年比		構成比	件数	金額	前年比		構成比	件数	金額	前年比		構成比	件数	金額	前年比		構成比
			件数	金額				件数	金額				件数	金額				件数	金額				件数	金額				件数	金額				件数	金額	
合計	398	4598348	116.4	133.9	100.0	1932	20730107	102.0	104.9	100.0	369	4092798	109.8	122.7	100.0	1814	19058702	103.1	104.6	100.0	20900	149102399	97.3	93.3	100.0	38	316079	181.0	166.1	100.0	119	1382256	82.1	84.4	100.0
3ヵ月以下	3	17500	27.3	32.4	0.4	28	266019	71.8	92.1	1.3	4	25500	50.0	70.7	0.6	27	251019	77.1	93.4	1.3	14	153719	127.3	170.8	0.1	0	0	0.0	0.0	0.0	0	0	0.0	0.0	0.0
6ヵ月以下	21	269083	72.4	105.2	5.9	109	1393288	82.0	96.9	6.7	21	252083	72.4	78.1	6.2	105	1362788	87.5	101.4	7.2	136	2012461	91.3	102.0	1.3	0	0	0.0	0.0	0.0	1	9148	50.0	21.1	0.7
1年以下	40	764005	76.9	93.3	16.6	214	4700385	98.2	106.2	22.7	39	714105	90.7	102.7	17.4	209	4419485	102.5	103.5	23.2	554	10876020	93.1	95.6	7.3	2	53224	0.0	0.0	16.8	5	232151	83.3	235.4	16.8
2年以下	135	670000	210.9	200.4	14.6	684	3644000	165.2	148.0	17.6	126	668000	190.9	174.5	16.3	652	3494300	161.0	143.5	18.3	3340	17041217	139.1	120.0	11.4	3	8500	100.0	56.3	2.7	9	26168	90.0	66.3	1.9
3年以下	8	29830	66.7	54.9	0.6	56	262670	65.9	68.9	1.3	8	24830	61.5	34.2	0.6	52	225130	65.8	64.6	1.2	535	1307599	86.6	92.8	0.9	0	0	0.0	0.0	0.0	3	3618	300.0	637.4	0.3
4年以下	3	5650	37.5	6.7	0.1	24	201900	92.3	84.1	1.0	4	7650	57.1	9.5	0.2	24	201900	100.0	88.9	1.1	245	808378	96.5	147.1	0.5	0	0	0.0	0.0	0.0	0	0	0.0	0.0	0.0
5年以下	105	1021050	101.9	133.5	22.2	488	3792585	75.1	82.6	18.3	100	862300	97.1	123.5	21.1	457	3456585	76.7	85.8	18.1	6846	25808827	88.5	88.3	17.3	7	28040	140.0	114.5	8.9	29	148810	65.9	53.2	10.8
7年以下	20	235980	153.8	225.2	5.1	100	1134900	82.0	69.8	5.5	13	167480	61.9	108.1	4.1	79	939710	71.2	65.1	4.9	1769	10357844	95.3	96.1	6.9	3	13683	50.0	31.5	4.3	12	38355	60.0	27.9	2.8
10年以下	63	1585250	131.3	177.8	34.5	228	5309360	112.3	129.8	25.6	53	1345850	117.8	159.9	32.9	208	4682785	114.3	128.1	24.6	7378	79246027	95.0	89.4	53.1	23	212631	383.3	253.1	67.3	60	924007	98.4	89.1	66.8
10年超	0	0	0.0	0.0	0.0	1	25000	25.0	11.0	0.1	1	25000	100.0	50.0	0.6	1	25000	33.3	12.0	0.1	83	1490308	91.2	97.3	1.0	0	0	0.0	0.0	0.0	0	0	0.0	0.0	0.0

資金使途別保証状況

(平成 27 年 8 月現在)

(単位: 千円)

部署 / 資金使途	当月中保証申込					当年度中保証申込					当月中保証承諾					当年度中保証承諾					保証債務残高					当月中代位弁済					当年度中代位弁済					
	件数	金額	前年比		構成比	件数	金額	前年比		構成比	件数	金額	前年比		構成比	件数	金額	前年比		構成比	件数	金額	前年比		構成比	件数	金額	前年比		構成比	件数	金額	前年比		構成比	
			件数	金額				件数	金額				件数	金額				件数	金額				件数	金額				件数	金額				件数	金額		件数
合計	398	4598348	116.4	133.9	100.0	1932	20730107	102.0	104.9	100.0	369	4092798	109.8	122.7	100.0	1814	19058702	103.1	104.6	100.0	20900	149102399	97.3	93.3	100.0	38	316079	181.0	166.1	100.0	119	1382256	82.1	84.4	100.0	
運転	351	4119788	117.4	133.5	89.6	1691	18813333	102.8	106.2	90.8	328	3690838	112.7	121.5	90.2	1606	17431933	103.7	105.7	91.5	18512	134209641	96.5	92.1	90.0	36	306097	211.8	199.3	96.8	112	1348920	86.8	88.3	97.6	
設備	46	472560	109.5	140.4	10.3	235	1897474	97.5	95.4	9.2	41	401960	91.1	135.1	9.8	203	1613469	99.0	96.7	8.5	2287	14093701	104.8	106.4	9.5	2	9981	50.0	27.2	3.2	6	29260	46.2	31.6	2.1	
運転 設備	1	6000	100.0	60.0	0.1	6	19300	75.0	26.7	0.1	0	0	0.0	0.0	0.0	5	13300	83.3	22.6	0.1	101	799058	87.8	93.8	0.5	0	0	0.0	0.0	0.0	1	4076	33.3	23.5	0.3	

金融機関別保証状況

(平成 27 年 8 月現在)

部署：総括

(単位：千円)

金融機関	当月中保証申込					当年度中保証申込					当月中保証承諾					当年度中保証承諾					保証債務残高					当月中代位弁済					当年度中代位弁済				
	件数	金額	前年比		構成比	件数	金額	前年比		構成比	件数	金額	前年比		構成比	件数	金額	前年比		構成比	件数	金額	前年比		構成比	件数	金額	前年比		構成比					
			件数	金額				件数	金額				件数	金額				件数	金額				件数	金額				件数	金額		件数	金額	件数	金額	
合計	398	4598348	116.4	133.9	100.0	1932	20730107	102.0	104.9	100.0	369	4092798	109.8	122.7	100.0	1814	19058702	103.1	104.6	100.0	20900	149102399	97.3	93.3	100.0	38	316079	181.0	166.1	100.0	119	1382256	82.1	84.4	100.0
みずほ	4	127000	400.0	254.0	2.8	17	549000	100.0	83.8	2.6	1	10000	100.0	20.0	0.2	14	432000	82.4	72.6	2.3	305	9461596	100.0	90.5	6.3	0	0	0.0	0.0	0.0	6	207336	200.0	179.9	15.0
三菱UFJ	0	0	0.0	0.0	0.0	5	220000	83.3	169.2	1.1	0	0	0.0	0.0	0.0	6	250000	100.0	200.0	1.3	56	1106166	101.8	100.1	0.7	0	0	0.0	0.0	0.0	2	175159	0.0	0.0	12.7
三住	1	2000	50.0	4.2	0.0	5	137000	33.3	31.6	0.7	1	2000	50.0	4.2	0.0	5	117000	35.7	38.0	0.6	182	2950881	92.9	81.4	2.0	0	0	0.0	0.0	0.0	2	197770	100.0	1126.6	14.3
りそな	4	168000	400.0	420.0	3.7	12	440800	80.0	87.7	2.1	3	88000	300.0	244.4	2.2	11	360800	78.6	84.3	1.9	206	4272273	91.6	84.7	2.9	0	0	0.0	0.0	0.0	0	0	0.0	0.0	
山中	125	1535305	88.7	96.2	33.4	672	7398893	90.1	95.5	35.7	121	1443905	85.8	90.7	35.3	649	6961193	92.1	93.9	36.5	7874	52523312	92.7	90.8	35.2	16	196838	266.7	168.3	62.3	42	305834	77.8	39.2	22.1
八十二	1	4000	0.0	0.0	0.1	2	20000	0.0	0.0	0.1	1	4000	0.0	0.0	0.1	2	20000	0.0	0.0	0.1	3	12899	0.0	0.0	0.0	0	0	0.0	0.0	0.0	0	0	0.0	0.0	
静銀	0	0	0.0	0.0	0.0	0	0	0.0	0.0	0.0	0	0	0.0	0.0	0.0	0	0	0.0	0.0	0.0	6	97091	150.0	126.9	0.1	0	0	0.0	0.0	0.0	0	0	0.0	0.0	
スルガ	0	0	0.0	0.0	0.0	0	0	0.0	0.0	0.0	0	0	0.0	0.0	0.0	0	0	0.0	0.0	0.0	2	10000	100.0	100.0	0.0	0	0	0.0	0.0	0.0	0	0	0.0	0.0	
清水	0	0	0.0	0.0	0.0	1	17500	50.0	58.3	0.1	0	0	0.0	0.0	0.0	2	27500	100.0	110.0	0.1	9	128840	112.5	102.8	0.1	0	0	0.0	0.0	0.0	0	0	0.0	0.0	
青梅	0	0	0.0	0.0	0.0	1	6000	100.0	37.5	0.0	0	0	0.0	0.0	0.0	1	6000	100.0	37.5	0.0	17	92641	94.4	90.0	0.1	0	0	0.0	0.0	0.0	0	0	0.0	0.0	
甲信	70	931530	100.0	230.0	20.3	389	4663521	102.6	123.5	22.5	60	814880	100.0	250.5	19.9	365	4436366	106.7	127.1	23.3	3720	28858742	99.2	97.4	19.4	8	28025	114.3	112.5	8.9	19	236972	76.0	73.0	17.1
山信	63	766683	140.0	133.5	16.7	271	3146029	91.6	114.9	15.2	65	761983	130.0	133.0	18.6	259	2841929	94.5	112.1	14.9	3077	19463259	95.7	93.8	13.1	8	68197	400.0	483.6	21.6	16	93292	80.0	64.2	6.7
富士宮	0	0	0.0	0.0	0.0	2	8000	100.0	100.0	0.0	0	0	0.0	0.0	0.0	2	8000	200.0	160.0	0.0	5	18000	100.0	105.3	0.0	0	0	0.0	0.0	0.0	0	0	0.0	0.0	
商中	1	16000	0.0	0.0	0.3	9	191904	100.0	68.5	0.9	1	16000	0.0	0.0	0.4	9	144704	100.0	51.7	0.8	185	2791416	111.4	106.9	1.9	0	0	0.0	0.0	0.0	0	0	0.0	0.0	
横浜中央	0	0	0.0	0.0	0.0	0	0	0.0	0.0	0.0	0	0	0.0	0.0	0.0	0	0	0.0	0.0	0.0	2	11022	100.0	95.5	0.0	0	0	0.0	0.0	0.0	0	0	0.0	0.0	
県民	40	300980	137.9	134.4	6.5	199	1430090	115.7	99.9	6.9	43	305880	153.6	148.1	7.5	185	1300880	117.1	112.3	6.8	2508	11317728	103.9	101.0	7.6	5	18841	100.0	57.8	6.0	24	64866	77.4	46.0	4.7
都留	89	746850	171.2	151.7	16.2	347	2501370	148.9	124.2	12.1	73	646150	146.0	145.6	15.8	304	2152330	141.4	116.9	11.3	2739	15965768	104.5	93.0	10.7	1	4177	100.0	253.1	1.3	8	101028	100.0	125.7	7.3
笛吹農協	0	0	0.0	0.0	0.0	0	0	0.0	0.0	0.0	0	0	0.0	0.0	0.0	0	0	0.0	0.0	0.0	2	18620	100.0	140.2	0.0	0	0	0.0	0.0	0.0	0	0	0.0	0.0	
政策公庫国	0	0	0.0	0.0	0.0	0	0	0.0	0.0	0.0	0	0	0.0	0.0	0.0	0	0	0.0	0.0	0.0	2	2145	100.0	55.8	0.0	0	0	0.0	0.0	0.0	0	0	0.0	0.0	

業種中分類別保証状況

(平成 27 年 8 月現在)

部署：総括

(単位：千円)

業種中分類	当月中保証申込					当年度中保証申込					当月中保証承諾					当年度中保証承諾					保証債務残高					当月中代位弁済					当年度中代位弁済				
	件数	金額	前年比		構成比	件数	金額	前年比		構成比	件数	金額	前年比		構成比	件数	金額	前年比		構成比	件数	金額	前年比		構成比	件数	金額	前年比		構成比	件数	金額	前年比		構成比
			件数	金額				件数	金額				件数	金額				件数	金額				件数	金額				件数	金額				件数	金額	
廃棄物処理業	1	5000	20.0	10.9	0.1	11	103900	64.7	129.4	0.5	0	0	0.0	0.0	0.0	11	105900	78.6	159.5	0.6	213	1759140	95.5	86.1	1.2	0	0	0.0	0.0	0.0	0	0	0.0	0.0	0.0
自動車整備業	9	34430	81.8	74.8	0.7	35	145130	100.0	67.5	0.7	10	36430	90.9	81.0	0.9	33	133430	94.3	62.3	0.7	446	1441426	92.9	90.5	1.0	0	0	0.0	0.0	0.0	8	9038	800.0	565.4	0.7
機械等修理業 (別掲除く)	2	3000	200.0	150.0	0.1	5	11500	55.6	21.4	0.1	2	3000	200.0	150.0	0.1	5	11500	83.3	36.4	0.1	49	133331	111.4	104.6	0.1	0	0	0.0	0.0	0.0	0	0	0.0	0.0	0.0
職業紹介・労働者派遣業	1	30000	0.0	0.0	0.7	5	71000	62.5	91.6	0.3	0	0	0.0	0.0	0.0	3	25000	37.5	32.3	0.1	38	352028	122.6	106.0	0.2	0	0	0.0	0.0	0.0	0	0	0.0	0.0	0.0
その他の事業サービス業	5	18000	55.6	26.6	0.4	27	254290	79.4	66.6	1.2	5	18000	55.6	25.8	0.4	26	202290	81.3	75.2	1.1	370	2418637	100.8	89.6	1.6	2	4260	0.0	0.0	1.3	3	6539	0.0	0.0	0.5
その他のサービス業	0	0	0.0	0.0	0.0	0	0	0.0	0.0	0.0	0	0	0.0	0.0	0.0	0	0	0.0	0.0	0.0	1	1250	0.0	0.0	0.0	0	0	0.0	0.0	0.0	0	0	0.0	0.0	0.0

金融機関店舗別保証先数<平成27年8月末>

(単位:先)

順位	金融機関名	支店名	企業者数
1	山梨中央銀行	吉田支店	288
2	山梨中央銀行	河口湖支店	239
3	山梨中央銀行	韭崎支店	186
4	山梨中央銀行	大月支店	178
5	山梨中央銀行	青沼支店	175
5	山梨中央銀行	長坂支店	175
7	山梨中央銀行	都留支店	170
8	甲府信用金庫	南支店	169
9	都留信用組合	河口湖支店	160
10	山梨中央銀行	塩山支店	146
11	みずほ銀行	甲府支店	143
12	甲府信用金庫	本店	140
12	山梨中央銀行	小笠原支店	140
14	山梨中央銀行	石和支店	138
15	山梨中央銀行	南支店	130
16	山梨中央銀行	日下部支店	128
17	甲府信用金庫	緑町支店	127
17	山梨中央銀行	貢川支店	127
19	山梨信用金庫	小笠原支店	126
20	山梨中央銀行	湯村支店	123
20	山梨中央銀行	敷島支店	123
22	山梨信用金庫	南支店	118
22	山梨中央銀行	青柳支店	118
24	甲府信用金庫	長坂支店	117
25	甲府信用金庫	西支店	114
26	山梨信用金庫	富士吉田支店	112
27	商工組合中央金庫	甲府支店	111
28	山梨中央銀行	上野原支店	110
29	山梨中央銀行	城南支店	109
29	都留信用組合	本店	109
31	三井住友銀行	甲府支店	108
32	都留信用組合	上野原支店	105
33	都留信用組合	大月支店	99
34	山梨中央銀行	身延支店	98
34	山梨中央銀行	白根支店	98
36	山梨中央銀行	小淵沢支店	97
37	甲府信用金庫	大里支店	96
38	都留信用組合	忍野支店	95
39	甲府信用金庫	国母支店	93
39	山梨中央銀行	市川支店	93
41	山梨中央銀行	竜王支店	91
42	甲府信用金庫	塩山支店	90
42	甲府信用金庫	櫛形支店	90
42	甲府信用金庫	笛吹支店	90
45	山梨信用金庫	石和支店	87
45	山梨中央銀行	山中湖支店	87
47	山梨信用金庫	本店	85
48	甲府信用金庫	韭崎支店	84
48	山梨中央銀行	本店	84
50	甲府信用金庫	加納岩支店	83
50	山梨中央銀行	和戸支店	83

順位	金融機関名	支店名	企業者数
52	りそな銀行	甲府支店	82
52	山梨中央銀行	御坂支店	82
52	山梨中央銀行	八代支店	82
55	山梨県民信用組合	本店	80
56	山梨信用金庫	南西支店	79
56	山梨中央銀行	後屋支店	79
56	山梨中央銀行	南竜王支店	79
59	甲府信用金庫	白根支店	78
59	山梨中央銀行	武田通支店	78
59	都留信用組合	谷村支店	78
62	都留信用組合	竜ヶ丘支店	76
63	甲府信用金庫	石和支店	75
64	甲府信用金庫	田富支店	74
64	甲府信用金庫	竜王南支店	74
66	山梨信用金庫	昭和支店	73
66	山梨中央銀行	国母支店	73
68	甲府信用金庫	竜王支店	72
68	山梨信用金庫	河口湖支店	72
68	都留信用組合	上吉田支店	72
71	山梨中央銀行	忍野支店	71
72	都留信用組合	平野支店	69
73	甲府信用金庫	朝気支店	68
73	甲府信用金庫	敷島支店	68
73	山梨県民信用組合	石和支店	68
73	山梨県民信用組合	韭崎支店	68
77	山梨信用金庫	国母支店	67
77	山梨信用金庫	韭崎支店	67
79	甲府信用金庫	湯村支店	66
79	甲府信用金庫	北支店	66
79	山梨信用金庫	池田支店	66
82	山梨信用金庫	上野原支店	65
82	山梨中央銀行	勝沼支店	65
82	山梨中央銀行	昭和支店	65
82	都留信用組合	山中湖支店	65
86	山梨中央銀行	一宮支店	63
87	山梨信用金庫	谷村支店	62
88	山梨信用金庫	山梨支店	61
89	山梨中央銀行	須玉支店	60
89	都留信用組合	上谷支店	60
91	甲府信用金庫	東支店	58
91	山梨県民信用組合	鰍沢支店	58
91	山梨信用金庫	塩山支店	58
91	都留信用組合	明見支店	58
95	山梨県民信用組合	富士吉田支店	57
95	都留信用組合	猿橋支店	57
95	都留信用組合	禾生支店	57
95	都留信用組合	桂支店	57
95	都留信用組合	大明見支店	57
100	山梨県民信用組合	塩山支店	56
100	都留信用組合	小立支店	56

金融機関店舗別保証債務残高(平成27年8月末)

(単位:千円)

順位	金融機関名	支店名	保証残高
1	みずほ銀行	甲府支店	8,810,387
2	りそな銀行	甲府支店	4,036,806
3	甲府信用金庫	南支店	3,045,582
4	三井住友銀行	甲府支店	2,866,947
5	山梨中央銀行	本店	2,746,932
6	山梨中央銀行	吉田支店	2,675,413
7	商工組合中央金庫	甲府支店	2,553,442
8	山梨中央銀行	青沼支店	2,323,683
9	甲府信用金庫	緑町支店	2,251,438
10	山梨中央銀行	河口湖支店	2,122,467
11	山梨中央銀行	韭崎支店	2,073,272
12	山梨中央銀行	大月支店	2,037,150
13	甲府信用金庫	西支店	1,900,817
14	山梨中央銀行	青柳支店	1,870,521
15	山梨中央銀行	都留支店	1,826,596
16	山梨中央銀行	石和支店	1,651,718
17	山梨中央銀行	市川支店	1,635,937
18	山梨信用金庫	小笠原支店	1,619,793
19	甲府信用金庫	本店	1,614,011
20	山梨中央銀行	長坂支店	1,576,846
21	山梨中央銀行	白根支店	1,572,489
22	山梨信用金庫	南支店	1,487,871
23	都留信用組合	河口湖支店	1,462,646
24	山梨中央銀行	南支店	1,443,041
25	甲府信用金庫	大里支店	1,442,530
26	山梨中央銀行	日下部支店	1,407,626
27	甲府信用金庫	韭崎支店	1,394,230
28	甲府信用金庫	長坂支店	1,386,921
29	山梨中央銀行	上野原支店	1,384,740
30	山梨中央銀行	流通センター支店	1,368,777
31	山梨中央銀行	塩山支店	1,358,890
32	山梨中央銀行	貢川支店	1,353,567
33	山梨中央銀行	小笠原支店	1,315,139
34	都留信用組合	本店	1,283,614
35	山梨中央銀行	敷島支店	1,238,511
36	甲府信用金庫	加納岩支店	1,228,430
37	甲府信用金庫	塩山支店	1,222,122
38	山梨中央銀行	国母支店	1,216,969
39	山梨中央銀行	甲府駅前支店	1,181,298
40	甲府信用金庫	国母支店	1,164,560
41	都留信用組合	上野原支店	1,157,468
42	山梨中央銀行	竜王支店	1,127,452
43	都留信用組合	忍野支店	1,127,407
44	山梨信用金庫	本店	1,125,330
45	山梨中央銀行	武田通支店	1,120,738
46	都留信用組合	大月支店	1,109,457
47	山梨中央銀行	和戸支店	1,082,381
48	山梨信用金庫	塩山支店	1,055,102
49	甲府信用金庫	朝気支店	1,052,408
50	甲府信用金庫	田富支店	1,042,937

順位	金融機関名	支店名	保証残高
51	山梨信用金庫	国母支店	1,041,160
52	甲府信用金庫	白根支店	1,027,381
53	山梨信用金庫	上野原支店	1,016,212
54	山梨中央銀行	城南支店	1,013,196
55	甲府信用金庫	石和支店	997,453
56	山梨信用金庫	德行支店	969,838
57	山梨中央銀行	御坂支店	969,402
58	甲府信用金庫	櫛形支店	942,965
59	山梨信用金庫	昭和支店	929,515
60	山梨中央銀行	八代支店	923,266
61	山梨中央銀行	田富支店	900,759
62	都留信用組合	上吉田支店	896,003
63	甲府信用金庫	竜王支店	895,305
64	都留信用組合	谷村支店	888,017
65	甲府信用金庫	敷島支店	884,093
66	甲府信用金庫	竜王南支店	876,352
67	山梨信用金庫	韭崎支店	854,624
68	山梨中央銀行	湯村支店	853,195
69	都留信用組合	竜ヶ丘支店	839,268
70	山梨中央銀行	南竜王支店	811,648
71	三菱東京UFJ銀行	新宿中央支店	803,220
72	山梨中央銀行	勝沼支店	803,164
73	山梨信用金庫	南西支店	796,333
74	山梨信用金庫	池田支店	769,477
75	甲府信用金庫	笛吹支店	767,822
76	甲府信用金庫	湯村支店	710,474
77	山梨中央銀行	後屋支店	700,909
78	山梨信用金庫	富士吉田支店	700,497
79	山梨中央銀行	身延支店	695,674
80	都留信用組合	明見支店	692,420
81	都留信用組合	鳴沢支店	689,335
82	甲府信用金庫	北支店	683,384
83	山梨県民信用組合	竜南支店	681,693
84	山梨県民信用組合	本店	675,761
85	山梨中央銀行	小淵沢支店	666,031
86	山梨中央銀行	忍野支店	662,192
87	山梨信用金庫	石和支店	658,228
88	甲府信用金庫	玉穂支店	657,649
89	山梨信用金庫	市川支店	650,366
90	甲府信用金庫	東支店	640,755
91	山梨中央銀行	昭和支店	632,813
92	甲府信用金庫	藤井支店	625,897
93	都留信用組合	猿橋支店	619,215
94	山梨信用金庫	河口湖支店	595,362
95	山梨中央銀行	須玉支店	592,230
96	都留信用組合	桂支店	577,297
97	山梨信用金庫	谷村支店	560,096
98	山梨県民信用組合	南支店	533,759
99	山梨信用金庫	湯村支店	532,096
100	都留信用組合	上谷支店	522,775