

# 保証概況

(2015. 3)

山梨県信用保証協会

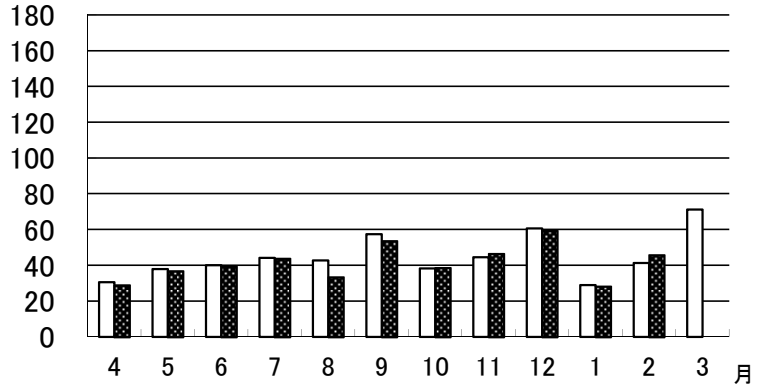
# 2月の保証状況

## 保証承諾

平成27年2月の保証承諾は、404件、4,566百万円となり前年同月比は件数134.22%金額110.53%となった。

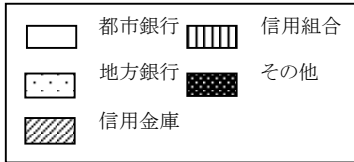
分類別の保証状況は以下の通りである。

□平成25年度 ■平成26年度



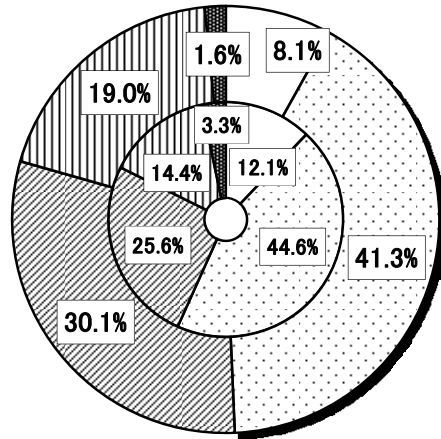
## □ 金融機関群別

- ・ 都市銀行 (前年同月比 73.8%)
- ・ 地方銀行 (同 102.2%)
- ・ 信用金庫 (同 129.8%)
- ・ 信用組合 (同 146.1%)
- ・ その他 (同 52.9%)



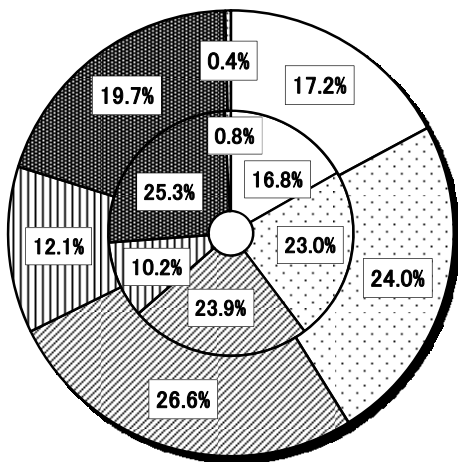
## — 金融機関群別構成比 —

【外枠：平成26年度、内枠：平成25年度】



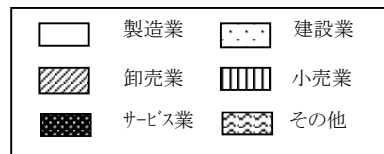
## — 業種別構成比 —

【外枠：平成26年度、内枠：平成25年度】



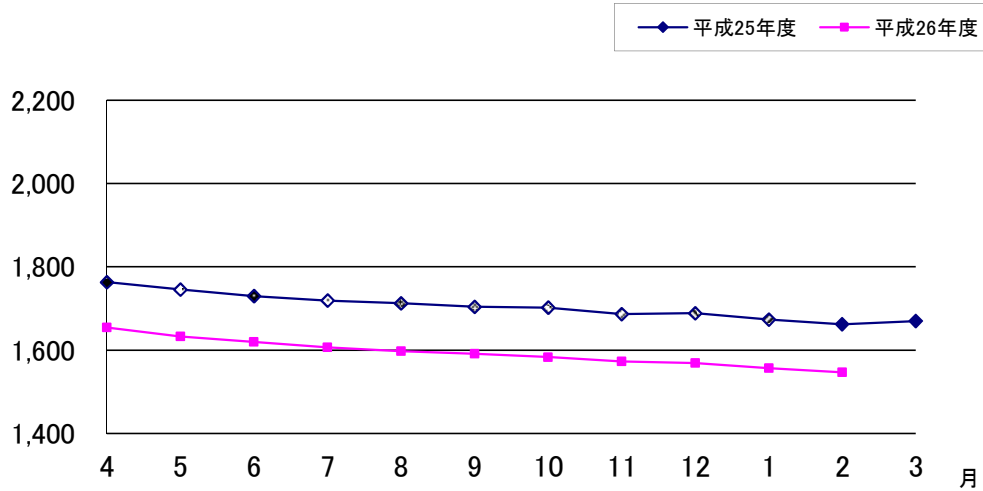
## □ 業種別

- ・ 製造業 (前年同月比 113.2%)
- ・ 建設業 (同 115.2%)
- ・ 卸売業 (同 123.3%)
- ・ 小売業 (同 131.1%)
- ・ サービス業 (同 86.1%)
- ・ その他 (同 53.1%)



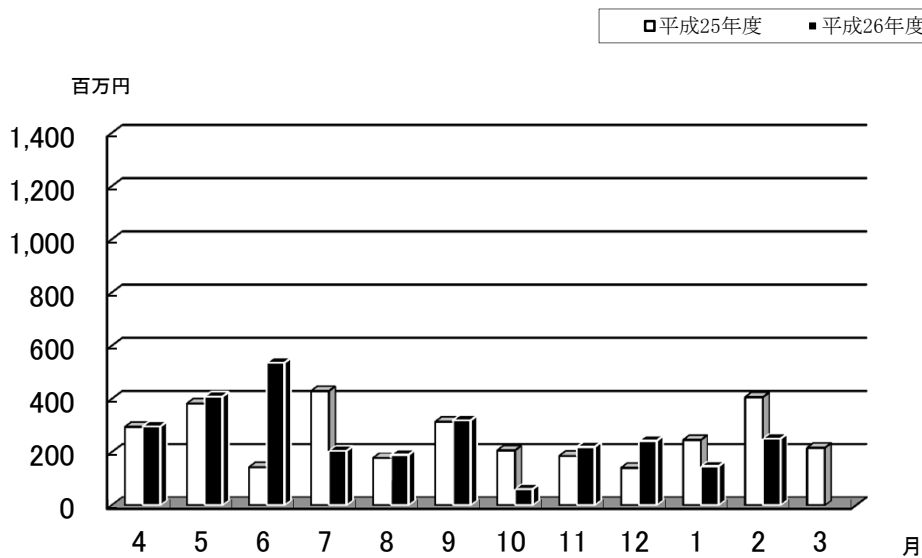
## 保証債務残高

平成27年2月の保証債務残高は、件数 21,276件（前年同月比 96.16%）、金額154,697百万円（同 93.08%）となった。



## 代位弁済

平成27年2月の代位弁済は、件数23件（前年同月比63.89%）、金額251百万円（同 61.64%）となった。



# 保証金額帯別保証状況

(平成 27 年 2 月現在)

部署：総括

(単位：千円)

保証金額帯	当月中保証申込					当年度中保証申込					当月中保証承諾					当年度中保証承諾					保証債務残高					当月中代位弁済					当年度中代位弁済				
	件数	金額	前年比		構成比	件数	金額	前年比		構成比	件数	金額	前年比		構成比	件数	金額	前年比		構成比	件数	金額	前年比		構成比	件数	金額	前年比		構成比					
			件数	金額				件数	金額				件数	金額				件数	金額				件数	金額				件数	金額		件数	金額	件数	金額	
合計	452	4965629	153.2	127.0	100.0	4837	49423200	113.5	105.0	100.0	404	4565819	134.2	110.5	100.0	4472	45422489	105.8	97.3	100.0	21276	154697291	96.2	93.1	100.0	23	250656	63.9	61.6	100.0	301	2877737	101.7	98.3	100.0
1,000千円以下	87	-17880	322.2	-84.3	-0.4	844	3090055	191.8	508.9	6.3	53	51140	189.3	198.8	1.1	503	479825	122.7	128.9	1.1	1791	994003	98.1	101.9	0.6	0	0	0.0	0.0	0.0	8	3219	40.0	31.1	0.1
2,000千円以下	50	98040	138.9	148.3	2.0	590	1181765	104.2	114.4	2.4	48	89740	150.0	151.1	2.0	587	1082055	104.4	105.7	2.4	2605	2711605	94.4	93.6	1.8	2	1591	40.0	42.2	0.6	30	30480	115.4	112.8	1.1
3,000千円以下	43	126380	159.3	164.2	2.5	594	1782815	122.2	127.3	3.6	47	134130	167.9	169.0	2.9	593	1719585	122.0	122.9	3.8	2524	4260720	96.8	96.7	2.8	2	3946	200.0	181.8	1.6	29	51324	138.1	120.1	1.8
5,000千円以下	81	388200	147.3	147.9	7.8	986	4758388	117.5	121.6	9.6	78	370700	139.3	139.7	8.1	985	4639038	117.7	119.0	10.2	3906	11284249	97.2	98.0	7.3	7	19443	100.0	98.2	7.8	67	205293	124.1	143.8	7.1
10,000千円以下	65	587960	127.5	139.2	11.8	718	6329960	89.9	92.1	12.8	62	536580	119.2	124.8	11.8	711	6127915	88.9	89.1	13.5	4273	21317327	94.5	89.7	13.8	6	31383	75.0	87.7	12.5	63	340348	96.9	95.8	11.8
15,000千円以下	31	426679	147.6	144.8	8.6	261	3626849	104.4	107.1	7.3	31	418179	140.9	136.5	9.2	258	3483849	103.2	102.9	7.7	1443	11677141	94.3	91.8	7.5	1	10223	33.3	35.2	4.1	28	261437	93.3	86.3	9.1
20,000千円以下	33	628700	150.0	147.9	12.7	317	6227101	101.9	104.7	12.6	29	553900	126.1	125.2	12.1	314	6012701	100.6	100.7	13.2	1663	19692315	99.7	97.3	12.7	2	32193	200.0	315.0	12.8	21	290949	95.5	94.6	10.1
30,000千円以下	23	633000	100.0	97.1	12.7	229	6344710	97.0	97.8	12.8	21	579900	87.5	85.2	12.7	228	6217964	97.0	96.3	13.7	1254	21583951	98.0	94.8	14.0	0	0	0.0	0.0	0.0	21	427552	75.0	84.9	14.9
50,000千円以下	28	1203400	107.7	109.4	24.2	208	8950600	84.2	85.5	18.1	26	1100400	92.9	93.9	24.1	205	8688600	83.7	83.8	19.1	1257	32490056	94.0	91.6	21.0	1	44874	20.0	35.0	17.9	25	775037	113.6	109.1	26.9
60,000千円以下	1	54150	0.0	0.0	1.1	21	1179261	100.0	99.8	2.4	1	54150	0.0	0.0	1.2	21	1179261	100.0	99.8	2.6	109	3969088	95.6	93.0	2.6	1	43365	0.0	0.0	17.3	3	118190	300.0	240.5	4.1
70,000千円以下	1	69000	33.3	33.8	1.4	16	1069496	80.0	80.3	2.2	1	69000	33.3	33.8	1.5	16	1069496	80.0	80.3	2.4	79	3485084	98.8	91.0	2.3	0	0	0.0	0.0	0.0	2	97677	100.0	119.8	3.4
80,000千円以下	7	560000	350.0	351.1	11.3	35	2771800	109.4	109.6	5.6	5	400000	166.7	167.0	8.8	33	2611800	103.1	103.3	5.8	266	12675305	93.7	87.5	8.2	1	63638	0.0	0.0	25.4	3	200575	100.0	98.9	7.0
1億円以下	1	88000	0.0	0.0	1.8	10	946000	200.0	195.1	1.9	1	88000	0.0	0.0	1.9	10	946000	200.0	195.1	2.1	58	3788952	111.5	103.7	2.4	0	0	0.0	0.0	0.0	1	75655	50.0	39.4	2.6
2億円以下	1	120000	50.0	53.3	2.4	8	1164400	80.0	81.9	2.4	1	120000	50.0	53.3	2.6	8	1164400	80.0	81.9	2.6	48	4767497	96.0	91.1	3.1	0	0	0.0	0.0	0.0	0	0	0.0	0.0	0.0

# 保証期間別保証状況

(平成 27 年 2 月現在)

(単位: 千円)

部署 / 保証期間	当月中保証申込					当年度中保証申込					当月中保証承諾					当年度中保証承諾					保証債務残高					当月中代位弁済					当年度中代位弁済				
	件数	金額	前年比		構成比	件数	金額	前年比		構成比	件数	金額	前年比		構成比	件数	金額	前年比		構成比	件数	金額	前年比		構成比	件数	金額	前年比		構成比					
			件数	金額				件数	金額				件数	金額				件数	金額				件数	金額				件数	金額		件数	金額	件数	金額	
合計	452	4965629	153.2	127.0	100.0	4837	49423200	113.5	105.0	100.0	404	4565819	134.2	110.5	100.0	4472	45422489	105.8	97.3	100.0	21276	154697291	96.2	93.1	100.0	23	250656	63.9	61.6	100.0	301	2877737	101.7	98.3	100.0
3ヵ月以下	10	112500	100.0	65.4	2.3	97	1010341	78.9	93.6	2.0	7	65500	63.6	37.6	1.4	89	932841	72.4	86.5	2.1	22	218500	88.0	115.5	0.1	0	0	0.0	0.0	0.0	0	0	0.0	0.0	
6ヵ月以下	29	381950	152.6	165.8	7.7	300	3546810	78.7	77.4	7.2	28	354550	127.3	120.1	7.8	284	3381410	74.5	73.8	7.4	161	2146034	78.2	79.6	1.4	0	0	0.0	0.0	0.0	3	50468	37.5	30.8	1.8
1年以下	49	1052379	148.5	153.1	21.2	508	10494564	100.0	110.5	21.2	42	970579	123.5	126.5	21.3	487	10175164	96.1	107.8	22.4	573	11170192	91.8	96.8	7.2	1	18665	0.0	0.0	7.4	12	257245	92.3	110.5	8.9
2年以下	194	975900	323.3	266.4	19.7	1703	8812660	188.0	145.6	17.8	171	841400	300.0	236.1	18.4	1565	8076960	173.9	134.6	17.8	2925	15685983	116.2	106.6	10.1	0	0	0.0	0.0	0.0	14	79479	116.7	97.6	2.8
3年以下	15	97500	187.5	224.7	2.0	162	819480	87.6	90.1	1.7	12	80500	171.4	191.7	1.8	154	770880	83.2	84.9	1.7	578	1420098	87.7	99.2	0.9	0	0	0.0	0.0	0.0	1	568	25.0	15.4	0.0
4年以下	5	107320	0.0	0.0	2.2	57	503190	87.7	184.1	1.0	3	21840	0.0	0.0	0.5	51	386210	78.5	141.0	0.9	251	615362	93.3	134.3	0.4	0	0	0.0	0.0	0.0	1	350	0.0	0.0	0.0
5年以下	94	984280	87.0	97.1	19.8	1249	9981660	89.1	90.2	20.2	81	832180	72.3	73.7	18.2	1154	8915000	83.9	82.0	19.6	7269	27537273	91.0	91.6	17.8	9	67289	52.9	41.0	26.8	99	478756	97.1	113.7	16.6
7年以下	20	429350	117.6	220.6	8.6	250	3519908	135.9	157.0	7.1	20	407270	117.6	209.2	8.9	226	3093988	124.9	138.9	6.8	1826	10549090	97.3	99.4	6.8	4	10444	100.0	19.8	4.2	43	214364	138.7	130.1	7.4
10年以下	36	824450	92.3	73.5	16.6	505	10386887	99.6	92.0	21.0	40	992000	100.0	90.7	21.7	456	9342336	89.9	83.1	20.6	7582	83795108	96.3	90.0	54.2	9	154258	75.0	84.3	61.5	127	1775555	101.6	95.7	61.7
10年超	0	0	0.0	0.0	0.0	6	347700	600.0	437.4	0.7	0	0	0.0	0.0	0.0	6	347700	600.0	437.4	0.8	89	1559649	98.9	111.3	1.0	0	0	0.0	0.0	0.0	1	20952	0.0	0.0	0.7

# 資金使途別保証状況

(平成 27 年 2 月現在)

(単位：千円)

部署 / 資金使途	当月中保証申込					当年度中保証申込					当月中保証承諾					当年度中保証承諾					保証債務残高					当月中代位弁済					当年度中代位弁済									
	件数	金額	前年比		構成比	件数	金額	前年比		構成比	件数	金額	前年比		構成比	件数	金額	前年比		構成比	件数	金額	前年比		構成比	件数	金額	前年比		構成比	件数	金額	前年比		構成比					
			件数	金額				件数	金額				件数	金額				件数	金額				件数	金額				件数	金額				件数	金額		件数	金額	件数	金額	
合計	452	4965629	153.2	127.0	100.0	4837	49423200	113.5	105.0	100.0	404	4565819	134.2	110.5	100.0	4472	45422489	105.8	97.3	100.0	21276	154697291	96.2	93.1	100.0	23	250656	63.9	61.6	100.0	301	2877737	101.7	98.3	100.0					
運転	414	4683839	161.1	136.2	94.3	4316	44399548	113.9	103.6	89.8	360	4095539	137.4	113.0	89.7	4007	40871317	106.6	96.2	90.0	18914	140037035	95.1	91.5	90.5	21	240755	77.8	83.5	96.0	270	2686221	104.7	101.9	93.3					
設備	37	273790	97.4	58.3	5.5	507	4816352	110.2	115.6	9.7	41	449380	105.1	88.7	9.8	452	4350372	99.3	104.5	9.6	2251	13805846	106.5	113.0	8.9	2	9901	22.2	8.4	4.0	28	174196	82.4	75.8	6.1					
運転 設備	1	8000	0.0	0.0	0.2	14	207300	116.7	341.0	0.4	3	20900	0.0	0.0	0.5	13	200800	108.3	330.3	0.4	111	854410	93.3	95.4	0.6	0	0	0.0	0.0	0.0	3	17321	75.0	28.6	0.6					

# 金融機関別保証状況

(平成 27 年 2 月現在)

部署：総括

(単位：千円)

金融機関	当月中保証申込					当年度中保証申込					当月中保証承諾					当年度中保証承諾					保証債務残高					当月中代位弁済					当年度中代位弁済				
	件数	金額	前年比		構成比	件数	金額	前年比		構成比	件数	金額	前年比		構成比	件数	金額	前年比		構成比	件数	金額	前年比		構成比	件数	金額	前年比		構成比					
			件数	金額				件数	金額				件数	金額				件数	金額				件数	金額				件数	金額		件数	金額	件数	金額	
合計	452	4965629	153.2	127.0	100.0	4837	49423200	113.5	105.0	100.0	404	4565819	134.2	110.5	100.0	4472	45422489	105.8	97.3	100.0	21276	154697291	96.2	93.1	100.0	23	250656	63.9	61.6	100.0	301	2877737	101.7	98.3	100.0
みずほ	3	175000	60.0	116.7	3.5	43	1797800	84.3	88.9	3.6	2	95000	33.3	47.5	2.1	42	1657800	82.4	83.2	3.6	312	10138474	102.3	92.7	6.6	0	0	0.0	0.0	0.0	3	115227	0.0	0.0	4.0
三菱UFJ	2	100000	200.0	222.2	2.0	12	363000	109.1	97.1	0.7	2	100000	200.0	222.2	2.2	11	314000	100.0	84.0	0.7	57	1116002	105.6	110.2	0.7	0	0	0.0	0.0	0.0	0	0	0.0	0.0	0.0
三住	5	152000	250.0	138.2	3.1	30	891500	187.5	253.3	1.8	5	152000	166.7	119.3	3.3	28	735500	175.0	209.0	1.6	192	3298528	99.5	90.5	2.1	0	0	0.0	0.0	0.0	2	17554	25.0	30.0	0.6
りそな	6	208800	300.0	165.6	4.2	33	1055600	80.5	82.9	2.1	1	21000	50.0	16.7	0.5	25	707800	62.5	56.9	1.6	219	4451258	94.8	82.2	2.9	2	107003	200.0	499.7	42.7	3	107831	300.0	503.5	3.7
山中	179	1997779	131.6	117.2	40.2	1944	20288796	110.6	101.6	41.1	167	1884429	121.9	102.2	41.3	1841	19362130	105.1	97.1	42.6	8214	55569298	91.4	90.4	35.9	6	96696	37.5	41.3	38.6	96	1139674	82.8	86.7	39.6
静銀	0	0	0.0	0.0	0.0	3	61600	0.0	0.0	0.1	0	0	0.0	0.0	0.0	3	61400	0.0	0.0	0.1	6	102887	150.0	126.7	0.1	0	0	0.0	0.0	0.0	0	0	0.0	0.0	0.0
スルガ	0	0	0.0	0.0	0.0	1	5000	100.0	100.0	0.0	0	0	0.0	0.0	0.0	1	5000	100.0	100.0	0.0	2	10000	100.0	100.0	0.0	0	0	0.0	0.0	0.0	0	0	0.0	0.0	0.0
清水	0	0	0.0	0.0	0.0	3	32000	100.0	84.2	0.1	0	0	0.0	0.0	0.0	3	27000	100.0	71.1	0.1	9	126621	112.5	94.8	0.1	0	0	0.0	0.0	0.0	0	0	0.0	0.0	0.0
青梅	0	0	0.0	0.0	0.0	3	33700	100.0	61.8	0.1	0	0	0.0	0.0	0.0	2	30700	66.7	56.3	0.1	18	100852	94.7	78.1	0.1	0	0	0.0	0.0	0.0	0	0	0.0	0.0	0.0
甲信	73	882670	125.9	113.7	17.8	908	9349540	106.2	106.2	18.9	69	918090	116.9	117.6	20.1	844	8776540	100.5	100.4	19.3	3727	29045402	98.2	96.3	18.8	7	25030	87.5	100.7	10.0	66	586505	117.9	102.4	20.4
山信	51	404140	145.7	127.0	8.1	644	6001040	97.4	103.3	12.1	50	455140	147.1	165.3	10.0	595	5523720	91.1	97.7	12.2	3146	19933882	96.4	92.4	12.9	6	15467	300.0	48.0	6.2	50	315139	128.2	80.1	11.0
富士宮	0	0	0.0	0.0	0.0	2	8000	200.0	160.0	0.0	0	0	0.0	0.0	0.0	2	8000	200.0	160.0	0.0	5	16107	83.3	89.0	0.0	0	0	0.0	0.0	0.0	0	0	0.0	0.0	0.0
商中	2	40000	66.7	41.7	0.8	31	759238	114.8	111.9	1.5	2	72000	50.0	52.9	1.6	29	735155	111.5	115.1	1.6	169	2658501	104.3	107.9	1.7	0	0	0.0	0.0	0.0	2	33518	0.0	0.0	1.2
横浜中央	0	0	0.0	0.0	0.0	0	0	0.0	0.0	0.0	0	0	0.0	0.0	0.0	0	0	0.0	0.0	0.0	2	11170	0.0	0.0	0.0	0	0	0.0	0.0	0.0	0	0	0.0	0.0	0.0
県民	83	706840	436.8	345.7	14.2	536	3983655	198.5	204.9	8.1	61	562760	305.0	270.0	12.3	463	3228263	172.8	166.7	7.1	2477	11235323	102.4	98.2	7.3	2	6460	40.0	9.2	2.6	57	296467	121.3	103.9	10.3
都留	48	298400	145.5	79.2	6.0	643	4777731	114.2	83.5	9.7	45	305400	132.4	79.2	6.7	582	4234481	104.1	74.1	9.3	2717	16856440	101.9	95.2	10.9	0	0	0.0	0.0	0.0	22	265820	78.6	99.3	9.2
笛吹農協	0	0	0.0	0.0	0.0	1	15000	100.0	107.1	0.0	0	0	0.0	0.0	0.0	1	15000	100.0	107.1	0.0	2	23480	100.0	484.1	0.0	0	0	0.0	0.0	0.0	0	0	0.0	0.0	0.0
政策公庫国	0	0	0.0	0.0	0.0	0	0	0.0	0.0	0.0	0	0	0.0	0.0	0.0	0	0	0.0	0.0	0.0	2	3065	100.0	66.3	0.0	0	0	0.0	0.0	0.0	0	0	0.0	0.0	0.0













金融機関店舗別保証先数<平成27年2月末>

(単位:先)

順位	金融機関名	支店名	企業者数
1	山梨中央銀行	吉田支店	301
2	山梨中央銀行	河口湖支店	232
3	山梨中央銀行	韮崎支店	191
4	山梨中央銀行	青沼支店	188
5	山梨中央銀行	大月支店	183
5	山梨中央銀行	都留支店	183
7	山梨中央銀行	長坂支店	181
8	甲府信用金庫	南支店	167
9	山梨中央銀行	塩山支店	155
10	山梨中央銀行	小笠原支店	152
10	都留信用組合	河口湖支店	152
12	みずほ銀行	甲府支店	147
13	山梨中央銀行	石和支店	146
14	山梨中央銀行	南支店	145
15	山梨中央銀行	日下部支店	141
16	甲府信用金庫	本店	137
17	山梨中央銀行	貢川支店	132
17	山梨中央銀行	湯村支店	132
19	甲府信用金庫	緑町支店	131
20	山梨信用金庫	小笠原支店	130
21	山梨中央銀行	青柳支店	121
22	甲府信用金庫	長坂支店	119
22	山梨信用金庫	南支店	119
22	山梨中央銀行	敷島支店	119
25	甲府信用金庫	西支店	118
26	三井住友銀行	甲府支店	116
26	山梨中央銀行	上野原支店	116
28	山梨信用金庫	富士吉田支店	114
29	都留信用組合	本店	110
30	山梨中央銀行	城南支店	109
31	商工組合中央金庫	甲府支店	106
32	山梨中央銀行	小淵沢支店	101
32	山梨中央銀行	身延支店	101
34	都留信用組合	上野原支店	98
35	山梨中央銀行	市川支店	97
35	山梨中央銀行	白根支店	97
37	都留信用組合	大月支店	96
38	甲府信用金庫	櫛形支店	94
38	山梨信用金庫	石和支店	94
38	山梨中央銀行	竜王支店	94
41	都留信用組合	忍野支店	93
42	山梨中央銀行	山中湖支店	92
43	甲府信用金庫	塩山支店	91
43	甲府信用金庫	大里支店	91
45	甲府信用金庫	国母支店	90
45	山梨信用金庫	本店	90
47	甲府信用金庫	笛吹支店	89
47	山梨中央銀行	八代支店	89
49	りそな銀行	甲府支店	87
49	山梨中央銀行	南竜王支店	87
51	山梨信用金庫	南西支店	86
52	甲府信用金庫	韮崎支店	85

順位	金融機関名	支店名	企業者数
52	山梨中央銀行	本店	85
54	山梨中央銀行	御坂支店	84
54	山梨中央銀行	武田通支店	84
56	山梨中央銀行	和戸支店	83
57	山梨中央銀行	後屋支店	81
58	山梨県民信用組合	本店	80
58	都留信用組合	谷村支店	80
60	甲府信用金庫	白根支店	79
61	甲府信用金庫	加納岩支店	77
62	甲府信用金庫	田富支店	76
63	山梨中央銀行	忍野支店	75
63	都留信用組合	上吉田支店	75
65	甲府信用金庫	石和支店	74
65	甲府信用金庫	湯村支店	74
65	甲府信用金庫	竜王支店	74
65	甲府信用金庫	竜王南支店	74
65	都留信用組合	竜ヶ丘支店	74
70	山梨信用金庫	昭和支店	73
71	甲府信用金庫	北支店	72
72	山梨信用金庫	河口湖支店	71
72	山梨中央銀行	国母支店	71
74	甲府信用金庫	朝気支店	70
75	山梨中央銀行	一宮支店	69
76	甲府信用金庫	敷島支店	68
77	山梨県民信用組合	石和支店	67
77	山梨県民信用組合	韮崎支店	67
77	山梨信用金庫	上野原支店	67
80	山梨信用金庫	国母支店	65
80	山梨信用金庫	谷村支店	65
80	山梨信用金庫	池田支店	65
80	山梨中央銀行	昭和支店	65
80	都留信用組合	平野支店	65
85	山梨信用金庫	韮崎支店	64
85	山梨中央銀行	勝沼支店	64
85	山梨中央銀行	須玉支店	64
88	山梨信用金庫	山梨支店	61
88	山梨中央銀行	南部支店	61
90	山梨県民信用組合	富士吉田支店	60
90	都留信用組合	猿橋支店	60
90	都留信用組合	山中湖支店	60
90	都留信用組合	上谷支店	60
90	都留信用組合	大明見支店	60
95	山梨県民信用組合	塩山支店	59
96	甲府信用金庫	東支店	58
97	山梨信用金庫	塩山支店	57
97	山梨信用金庫	德行支店	57
97	都留信用組合	明見支店	57
100	山梨県民信用組合	下谷支店	56
100	山梨信用金庫	石和南支店	56
100	山梨中央銀行	甲府駅前支店	56
100	都留信用組合	禾生支店	56

## 金融機関店舗別保証債務残高(平成27年2月末)

(単位:千円)

順位	金融機関名	支店名	保証残高
1	みずほ銀行	甲府支店	9,423,107
2	りそな銀行	甲府支店	4,132,480
3	三井住友銀行	甲府支店	3,206,884
4	甲府信用金庫	南支店	3,132,764
5	山梨中央銀行	吉田支店	2,901,289
6	山梨中央銀行	本店	2,857,431
7	山梨中央銀行	青沼支店	2,538,433
8	商工組合中央金庫	甲府支店	2,381,597
9	山梨中央銀行	大月支店	2,302,403
10	甲府信用金庫	緑町支店	2,210,283
11	山梨中央銀行	韭崎支店	2,179,501
12	山梨中央銀行	河口湖支店	2,110,026
13	甲府信用金庫	西支店	1,973,650
14	山梨中央銀行	青柳支店	1,883,965
15	山梨中央銀行	都留支店	1,874,626
16	山梨中央銀行	塩山支店	1,683,661
17	山梨中央銀行	長坂支店	1,682,367
18	山梨中央銀行	市川支店	1,665,794
19	山梨信用金庫	小笠原支店	1,644,917
20	山梨中央銀行	石和支店	1,640,391
21	山梨中央銀行	小笠原支店	1,616,399
22	都留信用組合	河口湖支店	1,615,034
23	甲府信用金庫	本店	1,610,187
24	山梨中央銀行	日下部支店	1,588,633
25	山梨中央銀行	白根支店	1,552,412
26	山梨中央銀行	上野原支店	1,521,504
27	山梨中央銀行	流通センター支店	1,504,395
28	山梨信用金庫	南支店	1,496,163
29	山梨中央銀行	南支店	1,488,129
30	山梨中央銀行	貢川支店	1,484,201
31	甲府信用金庫	長坂支店	1,456,472
32	甲府信用金庫	韭崎支店	1,415,532
33	甲府信用金庫	大里支店	1,379,532
34	都留信用組合	忍野支店	1,366,736
35	都留信用組合	本店	1,358,843
36	山梨中央銀行	国母支店	1,273,958
37	山梨中央銀行	敷島支店	1,272,218
38	甲府信用金庫	塩山支店	1,250,995
39	山梨中央銀行	竜王支店	1,222,535
40	都留信用組合	上野原支店	1,197,245
41	都留信用組合	大月支店	1,179,638
42	山梨中央銀行	甲府駅前支店	1,172,856
43	甲府信用金庫	朝気支店	1,157,077
44	山梨中央銀行	武田通支店	1,154,569
45	甲府信用金庫	国母支店	1,145,644
46	山梨中央銀行	和戸支店	1,128,780
47	山梨信用金庫	徳行支店	1,096,198
48	山梨信用金庫	本店	1,086,423
49	山梨信用金庫	塩山支店	1,073,188
50	甲府信用金庫	田富支店	1,058,409

順位	金融機関名	支店名	保証残高
51	甲府信用金庫	石和支店	1,038,274
52	山梨信用金庫	上野原支店	1,034,835
53	山梨中央銀行	八代支店	1,025,958
54	山梨信用金庫	昭和支店	1,016,427
55	山梨信用金庫	国母支店	1,015,128
56	甲府信用金庫	櫛形支店	991,875
57	山梨中央銀行	御坂支店	973,613
58	都留信用組合	上吉田支店	958,871
59	甲府信用金庫	加納岩支店	953,788
60	山梨中央銀行	城南支店	952,789
61	甲府信用金庫	竜王支店	938,424
62	山梨中央銀行	田富支店	936,212
63	山梨中央銀行	湯村支店	927,110
64	甲府信用金庫	白根支店	919,302
65	甲府信用金庫	竜王南支店	913,251
66	山梨信用金庫	南西支店	886,441
67	都留信用組合	谷村支店	879,775
68	甲府信用金庫	湯村支店	864,232
69	都留信用組合	竜ヶ丘支店	862,579
70	山梨中央銀行	南竜王支店	849,079
71	三菱東京UFJ銀行	新宿中央支店	830,922
72	山梨中央銀行	勝沼支店	827,460
73	山梨中央銀行	身延支店	809,085
74	甲府信用金庫	北支店	790,630
75	甲府信用金庫	笛吹支店	770,699
76	甲府信用金庫	敷島支店	766,665
77	山梨中央銀行	後屋支店	764,263
78	都留信用組合	鳴沢支店	743,022
79	山梨信用金庫	池田支店	739,419
80	山梨信用金庫	石和支店	738,799
81	甲府信用金庫	玉穂支店	724,362
82	山梨中央銀行	忍野支店	714,650
83	山梨信用金庫	富士吉田支店	710,217
84	山梨信用金庫	市川支店	701,111
85	山梨県民信用組合	本店	669,949
86	山梨信用金庫	韭崎支店	659,820
87	山梨中央銀行	須玉支店	645,176
88	山梨中央銀行	小淵沢支店	636,675
89	都留信用組合	猿橋支店	629,418
90	甲府信用金庫	藤井支店	626,840
91	山梨信用金庫	湯村支店	625,789
92	都留信用組合	明見支店	624,624
93	甲府信用金庫	東支店	621,021
94	山梨県民信用組合	南支店	581,773
95	山梨県民信用組合	竜南支店	576,188
96	都留信用組合	桂支店	571,812
97	山梨信用金庫	河口湖支店	564,344
98	山梨信用金庫	谷村支店	561,406
99	都留信用組合	大明見支店	560,657
100	都留信用組合	上谷支店	560,381