

保証概況

(2015. 2)

山梨県信用保証協会

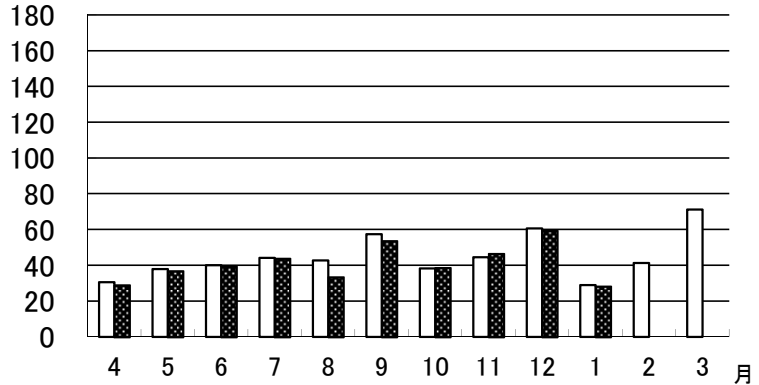
1月の保証状況

保証承諾

平成27年1月の保証承諾は、287件、2,824百万円となり前年同月比は件数105.13%金額97.50%となった。

分類別の保証状況は以下の通りである。

□平成25年度 ■平成26年度



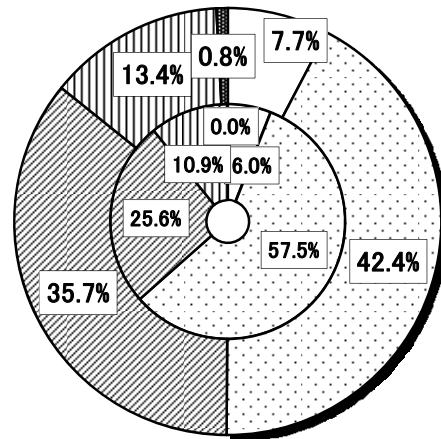
金融機関群別

- ・都市銀行 (前年同月比 125.8%)
- ・地方銀行 (同 71.8%)
- ・信用金庫 (同 135.8%)
- ・信用組合 (同 119.7%)
- ・その他 (同 0%)



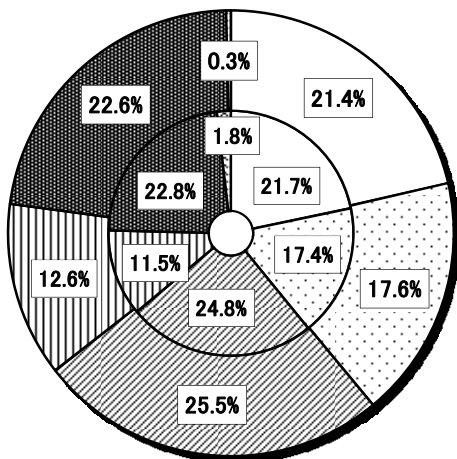
金融機関群別構成比

【外枠:平成26年度、内枠:平成25年度】



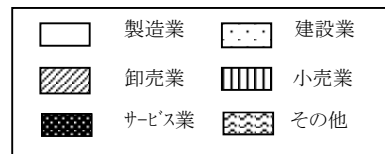
業種別構成比

【外枠:平成26年度、内枠:平成25年度】



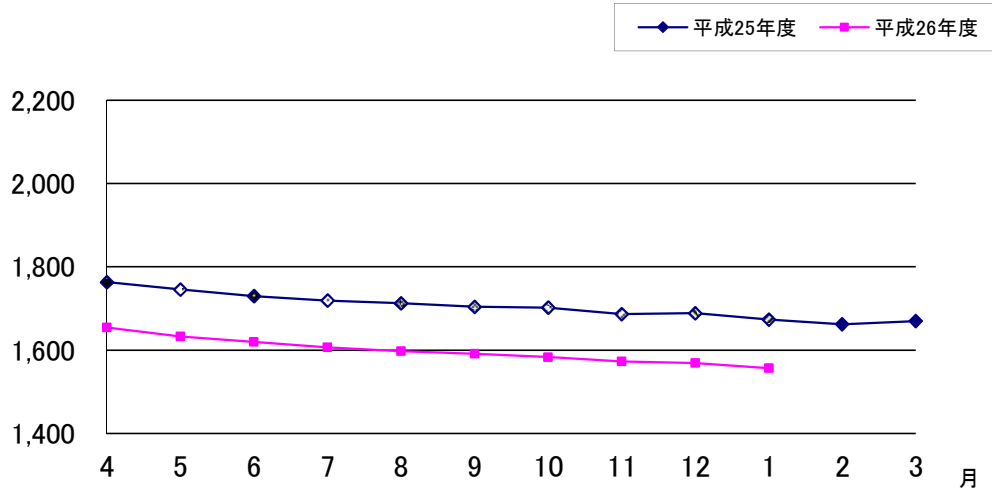
業種別

- ・製造業 (前年同月比 96.0%)
- ・建設業 (同 98.6%)
- ・卸売業 (同 100.0%)
- ・小売業 (同 107.6%)
- ・サービス業 (同 96.6%)
- ・その他 (同 17.8%)



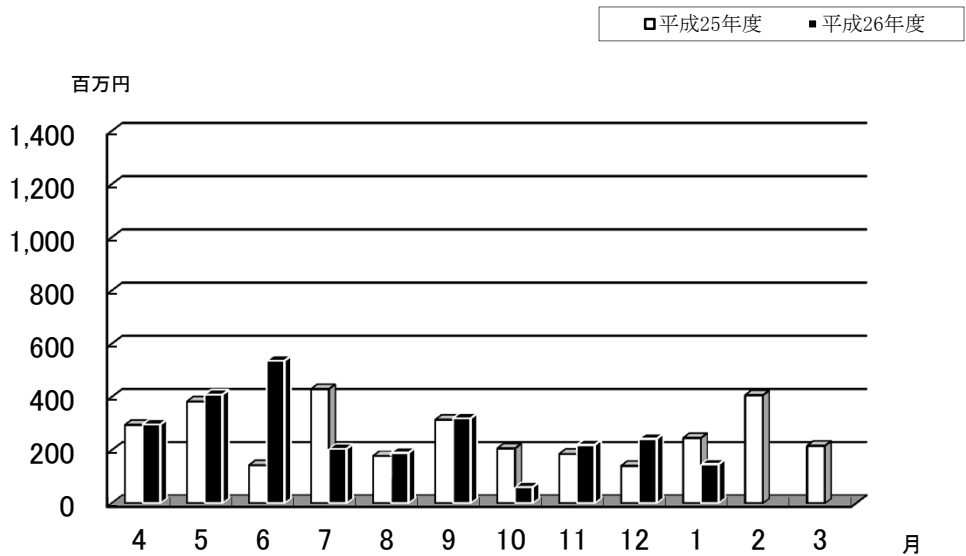
保証債務残高

平成27年1月の保証債務残高は、件数 21,329件 (前年同月比 95.74%)、金額155,665百万円(同 93.02%)となった。



代位弁済

平成27年1月の代位弁済は、件数13件(前年同月比61.90%)、金額147百万円(同 59.89%)となった。



金融機関別保証状況

(平成 27 年 1 月現在)

部署：総括

(単位：千円)

金融機関	当月中保証申込					当年度中保証申込					当月中保証承諾					当年度中保証承諾					保証債務残高					当月中代位弁済					当年度中代位弁済				
	件数	金額	前年比		構成比	件数	金額	前年比		構成比	件数	金額	前年比		構成比	件数	金額	前年比		構成比	件数	金額	前年比		構成比	件数	金額	前年比		構成比					
			件数	金額				件数	金額				件数	金額				件数	金額				件数	金額				件数	金額		件数	金額	件数	金額	
合計	324	3438789	113.3	107.1	100.0	4385	44457571	110.5	103.0	100.0	287	2824329	105.1	97.5	100.0	4068	40856670	103.7	96.0	100.0	21329	155665233	95.7	93.0	100.0	13	147091	61.9	59.9	100.0	278	2627081	106.9	104.2	100.0
みずほ	0	0	0.0	0.0	0.0	40	1622800	87.0	86.7	3.7	2	90000	66.7	189.5	3.2	40	1562800	88.9	87.2	3.8	311	10253852	103.7	95.4	6.6	0	0	0.0	0.0	0.0	3	115227	0.0	0.0	4.4
三菱UFJ	1	60000	50.0	85.7	1.7	10	263000	100.0	79.9	0.6	1	39000	50.0	55.7	1.4	9	214000	90.0	65.0	0.5	56	1095726	103.7	110.4	0.7	0	0	0.0	0.0	0.0	0	0	0.0	0.0	
三住	1	88000	33.3	235.3	2.6	25	739500	178.6	305.7	1.7	1	88000	50.0	440.0	3.1	23	583500	176.9	259.9	1.4	192	3293830	99.0	89.1	2.1	0	0	0.0	0.0	0.0	2	17554	28.6	30.9	0.7
りそな	1	24000	50.0	36.9	0.7	27	846800	69.2	73.8	1.9	0	0	0.0	0.0	0.0	24	686800	63.2	61.4	1.7	223	4718614	95.3	85.1	3.0	0	0	0.0	0.0	0.0	1	828	0.0	0.0	0.0
山中	136	1353800	93.8	76.6	39.4	1765	18291017	108.8	100.1	41.1	131	1197450	91.6	71.9	42.4	1674	17477701	103.7	96.5	42.8	8257	56022447	90.8	90.4	36.0	0	0	0.0	0.0	0.0	90	1042979	90.0	96.5	39.7
静銀	0	0	0.0	0.0	0.0	3	61600	0.0	0.0	0.1	0	0	0.0	0.0	0.0	3	61400	0.0	0.0	0.2	6	103520	150.0	127.1	0.1	0	0	0.0	0.0	0.0	0	0	0.0	0.0	
スルガ	0	0	0.0	0.0	0.0	1	5000	100.0	100.0	0.0	0	0	0.0	0.0	0.0	1	5000	100.0	100.0	0.0	2	10000	100.0	100.0	0.0	0	0	0.0	0.0	0.0	0	0	0.0	0.0	
清水	0	0	0.0	0.0	0.0	3	32000	100.0	84.2	0.1	0	0	0.0	0.0	0.0	3	27000	100.0	71.1	0.1	9	128536	128.6	95.3	0.1	0	0	0.0	0.0	0.0	0	0	0.0	0.0	
青梅	0	0	0.0	0.0	0.0	3	33700	150.0	64.2	0.1	0	0	0.0	0.0	0.0	2	30700	100.0	58.5	0.1	18	103292	100.0	80.0	0.1	0	0	0.0	0.0	0.0	0	0	0.0	0.0	
甲信	59	886114	120.4	175.0	25.8	835	8466870	104.8	105.5	19.0	55	789384	125.0	162.5	27.9	775	7858450	99.2	98.7	19.2	3729	28976787	98.0	95.7	18.6	0	0	0.0	0.0	0.0	59	561475	122.9	102.5	21.4
山信	35	332100	100.0	149.6	9.7	593	5596900	94.7	102.0	12.6	28	218720	77.8	85.3	7.7	545	5068580	88.0	94.3	12.4	3182	20205093	96.8	92.1	13.0	7	86086	700.0	2340.8	58.5	44	299672	118.9	83.0	11.4
富士宮	0	0	0.0	0.0	0.0	2	8000	200.0	160.0	0.0	0	0	0.0	0.0	0.0	2	8000	200.0	160.0	0.0	5	16266	83.3	89.1	0.0	0	0	0.0	0.0	0.0	0	0	0.0	0.0	
商中	3	83200	150.0	104.0	2.4	29	719238	120.8	123.5	1.6	2	35200	0.0	0.0	1.2	27	663155	122.7	132.0	1.6	170	2667427	106.3	110.6	1.7	0	0	0.0	0.0	0.0	2	33518	0.0	0.0	1.3
横浜中央	0	0	0.0	0.0	0.0	0	0	0.0	0.0	0.0	0	0	0.0	0.0	0.0	0	0	0.0	0.0	0.0	2	11244	0.0	0.0	0.0	0	0	0.0	0.0	0.0	0	0	0.0	0.0	
県民	45	296095	281.3	419.3	8.6	453	3276815	180.5	188.3	7.4	31	126595	206.7	190.1	4.5	402	2665503	162.1	154.3	6.5	2458	11149974	101.0	96.5	7.2	2	2555	28.6	14.2	1.7	55	290007	131.0	134.6	11.0
都留	43	315480	165.4	128.9	9.2	595	4479331	112.3	83.8	10.1	36	239980	138.5	96.4	8.5	537	3929081	102.3	73.8	9.6	2705	16881106	101.0	94.6	10.8	4	58450	0.0	0.0	39.7	22	265820	88.0	108.2	10.1
笛吹農協	0	0	0.0	0.0	0.0	1	15000	100.0	107.1	0.0	0	0	0.0	0.0	0.0	1	15000	100.0	107.1	0.0	2	24290	100.0	429.5	0.0	0	0	0.0	0.0	0.0	0	0	0.0	0.0	
政策公庫国	0	0	0.0	0.0	0.0	0	0	0.0	0.0	0.0	0	0	0.0	0.0	0.0	0	0	0.0	0.0	0.0	2	3229	100.0	67.5	0.0	0	0	0.0	0.0	0.0	0	0	0.0	0.0	

(総括)公庫制度別保証状況

(平成 27 年 1 月現在)

(単位: 千円)

公庫制度	当月中保証申込					当年度中保証申込					当月中保証承諾					当年度中保証承諾					保証債務残高					当月中代位弁済					当年度中代位弁済				
	件数	金額	前年比		構成比	件数	金額	前年比		構成比	件数	金額	前年比		構成比	件数	金額	前年比		構成比	件数	金額	前年比		構成比	件数	金額	前年比		構成比					
			件数	金額				件数	金額				件数	金額				件数	金額				件数	金額				件数	金額		件数	金額	件数	金額	
合計	324	3438789	113.3	107.1	100.0	4385	44457571	110.5	103.0	100.0	287	2824329	105.1	97.5	100.0	4068	40856670	103.7	96.0	100.0	21329	155665233	95.7	93.0	100.0	13	147091	61.9	59.9	100.0	278	2627081	106.9	104.2	100.0
小口	8	23800	133.3	132.2	0.7	94	352870	81.7	81.8	0.8	8	26900	160.0	200.7	1.0	93	335770	80.9	79.2	0.8	560	1077381	87.6	85.9	0.7	0	0	0.0	0.0	0.0	7	15837	116.7	98.8	0.6
設備	0	0	0.0	0.0	0.0	0	0	0.0	0.0	0.0	0	0	0.0	0.0	0.0	0	0	0.0	0.0	0.0	15	131434	78.9	82.3	0.1	0	0	0.0	0.0	0.0	0	0	0.0	0.0	0.0
経営安定関連	9	94100	47.4	37.9	2.7	142	2839770	31.8	38.0	6.4	6	58600	26.1	16.6	2.1	139	2726242	31.0	36.5	6.7	8753	69776130	83.8	79.1	44.8	8	102292	114.3	69.2	69.5	131	1484259	111.0	97.6	56.5
季節	0	0	0.0	0.0	0.0	63	369100	85.1	91.2	0.8	0	0	0.0	0.0	0.0	63	368100	85.1	91.0	0.9	39	219254	102.6	116.5	0.1	0	0	0.0	0.0	0.0	0	0	0.0	0.0	0.0
災害	0	0	0.0	0.0	0.0	35	306828	0.0	0.0	0.7	0	0	0.0	0.0	0.0	34	296328	0.0	0.0	0.7	142	1927980	121.4	97.7	1.2	0	0	0.0	0.0	0.0	2	18355	0.0	0.0	0.7
手形割引	4	44000	133.3	110.0	1.3	66	787161	75.9	86.9	1.8	4	44000	133.3	110.0	1.6	66	775161	75.9	85.6	1.9	70	862890	76.9	79.7	0.6	0	0	0.0	0.0	0.0	1	136	100.0	6.6	0.0
公害防止	0	0	0.0	0.0	0.0	0	0	0.0	0.0	0.0	0	0	0.0	0.0	0.0	0	0	0.0	0.0	0.0	15	59431	100.0	68.0	0.0	0	0	0.0	0.0	0.0	0	0	0.0	0.0	0.0
体質強化	5	59800	0.0	0.0	1.7	15	210790	115.4	182.5	0.5	2	39800	0.0	0.0	1.4	12	188790	92.3	163.5	0.5	453	1963273	80.5	69.8	1.3	0	0	0.0	0.0	0.0	5	41175	83.3	134.0	1.6
事業転換	1	3000	25.0	10.3	0.1	12	246480	50.0	93.1	0.6	1	3000	50.0	15.7	0.1	12	244610	54.5	96.1	0.6	40	525803	200.0	228.8	0.3	0	0	0.0	0.0	0.0	0	0	0.0	0.0	0.0
新事業開拓	0	0	0.0	0.0	0.0	0	0	0.0	0.0	0.0	0	0	0.0	0.0	0.0	0	0	0.0	0.0	0.0	1	3656	100.0	68.2	0.0	0	0	0.0	0.0	0.0	0	0	0.0	0.0	0.0
当座貸越	6	98000	50.0	46.4	2.8	76	1865000	80.0	93.6	4.2	6	98000	50.0	46.4	3.5	76	1858000	80.0	93.2	4.5	233	4963017	89.6	88.5	3.2	0	0	0.0	0.0	0.0	1	29336	50.0	61.4	1.1
カーローン	128	485300	241.5	207.8	14.1	1280	5006200	190.2	166.3	11.3	128	465400	246.2	203.7	16.5	1276	4870000	189.9	162.0	11.9	2470	9548652	116.6	115.5	6.1	0	0	0.0	0.0	0.0	13	50144	144.4	154.3	1.9
労働力確保	0	0	0.0	0.0	0.0	0	0	0.0	0.0	0.0	0	0	0.0	0.0	0.0	0	0	0.0	0.0	0.0	1	2742	100.0	88.8	0.0	0	0	0.0	0.0	0.0	0	0	0.0	0.0	0.0
新事業創出	0	-3000	0.0	0.0	-0.1	12	59970	109.1	147.2	0.1	1	3000	0.0	0.0	0.1	12	59970	109.1	147.2	0.1	102	214653	86.4	81.4	0.1	0	0	0.0	0.0	0.0	3	9447	75.0	86.3	0.4
売掛債権担保融資	1	160000	33.3	98.8	4.7	15	920000	65.2	108.0	2.1	1	160000	100.0	200.0	5.7	15	893600	71.4	116.1	2.2	17	1003200	130.8	134.4	0.6	0	0	0.0	0.0	0.0	0	0	0.0	0.0	0.0
小口零細(予約保証を除く)	14	34395	53.8	40.3	1.0	371	1131445	89.4	88.1	2.5	16	38895	59.3	44.7	1.4	371	1083295	89.4	84.4	2.7	2192	3359412	101.2	97.7	2.2	1	1174	50.0	18.7	0.8	14	16122	155.6	94.5	0.6
長期経営	0	0	0.0	0.0	0.0	0	0	0.0	0.0	0.0	0	0	0.0	0.0	0.0	0	0	0.0	0.0	0.0	40	664340	85.1	77.0	0.4	1	20952	0.0	0.0	14.2	1	20952	0.0	0.0	0.8
経営力(コード36除く)	1	42900	50.0	119.9	1.2	26	457088	260.0	132.0	1.0	1	42900	50.0	119.9	1.5	26	457088	260.0	132.0	1.1	38	825508	475.0	274.4	0.5	0	0	0.0	0.0	0.0	1	16065	0.0	0.0	0.6
経営力(責任共有対象外)	1	21470	100.0	206.2	0.6	10	135619	500.0	664.4	0.3	1	21470	100.0	206.2	0.8	10	135536	500.0	664.0	0.3	11	212363	1100.0	2254.6	0.1	0	0	0.0	0.0	0.0	0	0	0.0	0.0	0.0
再生計画(コード38除く)	2	60000	0.0	0.0	1.7	13	446600	0.0	0.0	1.0	2	60000	0.0	0.0	2.1	14	476600	0.0	0.0	1.2	20	706978	0.0	0.0	0.5	0	0	0.0	0.0	0.0	0	0	0.0	0.0	0.0
再生計画(責任共有外)	1	39000	0.0	0.0	1.1	5	226589	0.0	0.0	0.5	1	39000	0.0	0.0	1.4	5	226589	0.0	0.0	0.6	4	181982	0.0	0.0	0.1	0	0	0.0	0.0	0.0	0	0	0.0	0.0	0.0
特定社債	2	112000	66.7	93.3	3.3	10	600000	83.3	83.3	1.3	2	168000	200.0	420.0	5.9	9	576000	90.0	90.0	1.4	49	2687760	119.5	115.8	1.7	0	0	0.0	0.0	0.0	0	0	0.0	0.0	0.0
中小企業金融安定化H12.4-	0	0	0.0	0.0	0.0	0	0	0.0	0.0	0.0	0	0	0.0	0.0	0.0	0	0	0.0	0.0	0.0	42	116814	65.6	73.8	0.1	0	0	0.0	0.0	0.0	0	0	0.0	0.0	0.0
その他	17	185200	113.3	120.7	5.4	327	3860550	108.6	116.0	8.7	16	175200	106.7	114.2	6.2	329	3790020	108.9	113.5	9.3	1102	7069554	119.3	150.7	4.5	2	11467	100.0	691.4	7.8	19	57085	111.8	159.1	2.2
普通	90	1427194	68.2	81.1	41.5	1508	22022911	92.5	101.5	49.5	91	1380164	71.7	85.5	48.9	1506	21494971	92.8	99.9	52.6	4920	47561028	107.8	106.5	30.6	1	11206	16.7	15.2	7.6	80	868169	97.6	108.6	33.0
他	34	551630	680.0	596.4	16.0	305	2612600	983.9	1105.9	5.9	0	0	0.0	0.0	0.0	0	0	0.0	0.0	0.0	0	0	0.0	0.0	0.0	0	0	0.0	0.0	0.0	0	0	0.0	0.0	0.0

業種中分類別保証状況

(平成 27 年 1 月現在)

部署：総括

(単位：千円)

業種中分類	当月中保証申込					当年度中保証申込					当月中保証承諾					当年度中保証承諾					保証債務残高					当月中代位弁済					当年度中代位弁済				
	件数	金額	前年比		構成比	件数	金額	前年比		構成比	件数	金額	前年比		構成比	件数	金額	前年比		構成比	件数	金額	前年比		構成比	件数	金額	前年比		構成比					
			件数	金額				件数	金額				件数	金額				件数	金額				件数	金額				件数	金額		件数	金額	件数	金額	
合計	324	3438789	113.3	107.1	100.0	4385	44457571	110.5	103.0	100.0	287	2824329	105.1	97.5	100.0	4068	40856670	103.7	96.0	100.0	21329	155665233	95.7	93.0	100.0	13	147091	61.9	59.9	100.0	278	2627081	106.9	104.2	100.0
農業	1	3495	0.0	0.0	0.1	6	12145	150.0	130.6	0.0	1	3495	0.0	0.0	0.1	6	12145	150.0	130.6	0.0	25	37009	80.6	83.5	0.0	0	0	0.0	0.0	0.0	3	3409	0.0	0.0	0.1
林業	1	8000	0.0	0.0	0.2	11	89600	137.5	51.9	0.2	1	6000	0.0	0.0	0.2	7	50600	87.5	29.3	0.1	36	291496	97.3	97.3	0.2	0	0	0.0	0.0	0.0	0	0	0.0	0.0	0.0
鉱業、採石業、砂利採取業	0	0	0.0	0.0	0.0	3	42000	50.0	28.5	0.1	0	0	0.0	0.0	0.0	2	25000	33.3	16.9	0.1	39	606038	100.0	90.0	0.4	0	0	0.0	0.0	0.0	0	0	0.0	0.0	0.0
総合工事業	28	352000	77.8	90.3	10.2	459	5799918	96.6	97.7	13.0	27	345500	77.1	102.8	12.2	431	5546518	91.3	94.4	13.6	2219	18781895	91.5	90.3	12.1	5	57075	125.0	72.3	38.8	21	154848	55.3	22.6	5.9
職別工事業	20	95200	125.0	64.0	2.8	358	2852386	120.5	140.7	6.4	19	85600	126.7	78.7	3.0	338	2678306	115.4	136.0	6.6	1590	7327680	97.2	96.7	4.7	0	0	0.0	0.0	0.0	20	140090	166.7	164.3	5.3
設備工事業	14	150600	93.3	251.8	4.4	245	1894940	111.4	110.0	4.3	12	66600	80.0	111.4	2.4	222	1623190	100.9	94.2	4.0	1165	6436488	92.2	90.5	4.1	0	0	0.0	0.0	0.0	5	7260	71.4	15.7	0.3
食料品製造業	7	90500	116.7	105.2	2.6	66	1058150	94.3	85.4	2.4	7	89500	116.7	104.1	3.2	66	1048150	95.7	84.8	2.6	497	5512407	87.0	85.6	3.5	0	0	0.0	0.0	0.0	15	115022	214.3	379.9	4.4
飲料・たばこ・飼料製造業	3	38500	60.0	30.9	1.1	24	547900	88.9	71.6	1.2	4	37500	200.0	62.5	1.3	21	483500	87.5	69.0	1.2	106	1655525	102.9	103.7	1.1	0	0	0.0	0.0	0.0	0	0	0.0	0.0	0.0
繊維工業	6	21250	150.0	38.6	0.6	66	959850	113.8	112.7	2.2	4	5000	100.0	9.1	0.2	58	805200	100.0	94.5	2.0	305	2217992	92.4	93.2	1.4	0	0	0.0	0.0	0.0	2	6395	40.0	5.6	0.2
木材木製品製造業	0	0	0.0	0.0	0.0	17	364600	113.3	110.5	0.8	0	0	0.0	0.0	0.0	17	363600	113.3	110.1	0.9	69	872861	84.1	90.7	0.6	0	0	0.0	0.0	0.0	1	26774	0.0	0.0	1.0
家具・装備品製造業	0	0	0.0	0.0	0.0	19	134100	126.7	167.4	0.3	0	0	0.0	0.0	0.0	16	118800	106.7	148.3	0.3	108	587928	97.3	96.3	0.4	0	0	0.0	0.0	0.0	0	0	0.0	0.0	0.0
パルプ・紙・紙加工品製造業	0	0	0.0	0.0	0.0	15	270000	100.0	110.0	0.6	0	0	0.0	0.0	0.0	13	245000	86.7	99.8	0.6	75	815820	85.2	79.2	0.5	3	29842	0.0	0.0	20.3	7	157050	700.0	2298.7	6.0
印刷・同関連業	1	4104	0.0	0.0	0.1	20	118524	200.0	153.9	0.3	1	4104	0.0	0.0	0.1	19	109024	211.1	152.7	0.3	127	686321	94.8	84.6	0.4	0	0	0.0	0.0	0.0	4	18169	0.0	0.0	0.7
化学工業	1	10000	0.0	0.0	0.3	4	90000	400.0	900.0	0.2	1	10000	0.0	0.0	0.4	4	90000	400.0	900.0	0.2	13	345513	100.0	105.6	0.2	0	0	0.0	0.0	0.0	0	0	0.0	0.0	0.0
プラスチック製品製造業	3	25000	150.0	208.3	0.7	58	769510	111.5	94.0	1.7	4	23000	200.0	191.7	0.8	55	727910	105.8	88.9	1.8	326	3005738	95.6	92.0	1.9	0	0	0.0	0.0	0.0	3	39871	150.0	1705.0	1.5
ゴム製品製造業	1	15000	0.0	0.0	0.4	7	83617	116.7	168.9	0.2	1	15000	0.0	0.0	0.5	7	83617	116.7	168.9	0.2	24	204347	114.3	114.9	0.1	0	0	0.0	0.0	0.0	0	0	0.0	0.0	0.0
なめし革・同製品・毛皮製造	0	0	0.0	0.0	0.0	1	4000	0.0	0.0	0.0	0	0	0.0	0.0	0.0	1	4000	0.0	0.0	0.0	6	45842	85.7	79.4	0.0	0	0	0.0	0.0	0.0	0	0	0.0	0.0	0.0
窯業・土石製品製造業	0	0	0.0	0.0	0.0	24	444290	109.1	105.4	1.0	0	0	0.0	0.0	0.0	24	443290	109.1	105.2	1.1	147	1635252	94.2	91.0	1.1	0	0	0.0	0.0	0.0	4	37923	0.0	0.0	1.4
鉄鋼業	1	40000	0.0	0.0	1.2	4	51000	200.0	73.9	0.1	1	40000	0.0	0.0	1.4	3	44000	150.0	63.8	0.1	15	298758	136.4	112.2	0.2	0	0	0.0	0.0	0.0	0	0	0.0	0.0	0.0
非鉄金属製造業	3	117000	300.0	3900.0	3.4	18	291330	180.0	159.2	0.7	3	117000	300.0	3900.0	4.1	17	261330	170.0	142.8	0.6	74	774239	107.2	105.3	0.5	0	0	0.0	0.0	0.0	0	0	0.0	0.0	0.0
金属製品製造業	3	29180	100.0	89.8	0.8	63	584866	110.5	82.4	1.3	5	31180	166.7	95.9	1.1	61	564896	107.0	79.6	1.4	376	3274596	96.9	91.4	2.1	0	0	0.0	0.0	0.0	2	16020	100.0	47.0	0.6
はん用機械器具製造業	1	10000	0.0	0.0	0.3	15	109950	166.7	158.2	0.2	0	0	0.0	0.0	0.0	12	86450	133.3	124.4	0.2	24	145592	218.2	188.8	0.1	0	0	0.0	0.0	0.0	0	0	0.0	0.0	0.0
生産用機械器具製造業	2	28400	100.0	161.4	0.8	60	789900	98.4	129.3	1.8	3	37400	150.0	212.5	1.3	55	671100	90.2	109.9	1.6	397	3848903	95.0	90.5	2.5	0	0	0.0	0.0	0.0	3	84437	0.0	0.0	3.2
業務用機械器具製造業	3	64200	150.0	77.5	1.9	28	347000	93.3	72.8	0.8	2	59200	100.0	71.5	2.1	27	336000	90.0	70.5	0.8	132	1167566	100.0	84.6	0.8	0	0	0.0	0.0	0.0	6	182043	200.0	4628.7	6.9
電子・デバイス・回路製造業	7	56000	175.0	82.4	1.6	37	676018	78.7	67.9	1.5	5	26000	100.0	22.0	0.9	35	638018	74.5	64.1	1.6	219	2400562	94.8	91.1	1.5	0	0	0.0	0.0	0.0	0	0	0.0	0.0	0.0
電気機械器具製造業	0	0	0.0	0.0	0.0	9	78000	56.3	31.0	0.2	1	3000	0.0	0.0	0.1	9	72500	56.3	28.8	0.2	111	1480898	94.1	90.4	1.0	0	0	0.0	0.0	0.0	2	43292	66.7	1112.8	1.6
情報通信機械器具製造業	1	15000	0.0	0.0	0.4	4	58400	100.0	106.2	0.1	1	15000	0.0	0.0	0.5	4	58400	100.0	106.2	0.1	10	98168	125.0	128.3	0.1	0	0	0.0	0.0	0.0	0	0	0.0	0.0	0.0
輸送用機械器具製造業	1	20000	0.0	0.0	0.6	27	316278	150.0	184.4	0.7	1	20000	0.0	0.0	0.7	25	307178	138.9	179.1	0.8	130	1182169	97.0	100.3	0.8	0	0	0.0	0.0	0.0	1	16189	100.0	107.9	0.6
その他の製造業	13	113000	118.2	79.9	3.3	217	2372250	118.6	113.9	5.3	9	71000	81.8	50.2	2.5	208	2314950	113.0	111.1	5.7	952	7108551	95.8	93.1	4.6	0	0	0.0	0.0	0.0	11	110676	36.7	26.4	4.2
電気業	11	212600	137.5	294.5	6.2	74	1243630	108.8	139.4	2.8	8	116590	114.3	193.0	4.1	58	904520	86.6	102.7	2.2	175	2370170	192.3	211.1	1.5	0	0	0.0	0.0	0.0	0	0	0.0	0.0	0.0
ガス業	0	0	0.0	0.0	0.0	0	0	0.0	0.0	0.0	0	0	0.0	0.0	0.0	0	0	0.0	0.0	0.0	2	13406	100.0	84.2	0.0	0	0	0.0	0.0	0.0	0	0	0.0	0.0	0.0
放送業	0	0	0.0	0.0	0.0	0	0	0.0	0.0	0.0	0	0	0.0	0.0	0.0	0	0	0.0	0.0	0.0	9	160270	112.5	107.0	0.1	0	0	0.0	0.0	0.0	0	0	0.0	0.0	0.0
情報サービス業	2	8000	100.0	114.3	0.2	18	263500	66.7	52.1	0.6	1	1000	50.0	14.3	0.0	16	244000	59.3	48.2	0.6	110	1165710	90.2	89.8	0.7	0	0	0.0	0.0	0.0	0	0	0.0	0.0	0.0
インターネットサービス業	0	0	0.0	0.0	0.0	3	8000	0.0	0.0	0.0	0	0	0.0	0.0	0.0	3	4000	0.0	0.0	0.0	10	12855	142.9	101.4	0.0	0	0	0.0	0.0	0.0	0	0	0.0	0.0	0.0

業種中分類別保証状況

(平成 27 年 1 月現在)

部署：総括

(単位：千円)

業種中分類	当月中保証申込					当年度中保証申込					当月中保証承諾					当年度中保証承諾					保証債務残高					当月中代位弁済					当年度中代位弁済				
	件数	金額	前年比		構成比	件数	金額	前年比		構成比	件数	金額	前年比		構成比	件数	金額	前年比		構成比	件数	金額	前年比		構成比	件数	金額	前年比		構成比					
			件数	金額				件数	金額				件数	金額				件数	金額				件数	金額				件数	金額		件数	金額	件数	金額	
映像・音声・文字情報制作	1	42900	0.0	0.0	1.2	11	119580	78.6	97.3	0.3	1	42900	0.0	0.0	1.5	11	119580	78.6	97.3	0.3	57	394827	98.3	97.1	0.3	0	0	0.0	0.0	0.0	3	24817	0.0	0.0	0.9
鉄道業	0	0	0.0	0.0	0.0	1	5000	50.0	50.0	0.0	0	0	0.0	0.0	0.0	1	5000	50.0	50.0	0.0	9	106425	128.6	102.5	0.1	0	0	0.0	0.0	0.0	0	0	0.0	0.0	
道路旅客運送業	4	48500	400.0	485.0	1.4	25	362200	108.7	98.8	0.8	3	41000	300.0	410.0	1.5	23	324700	100.0	88.6	0.8	132	1286382	95.7	98.4	0.8	0	0	0.0	0.0	0.0	0	0	0.0	0.0	
道路貨物運送業	7	56200	100.0	64.0	1.6	100	1381440	104.2	122.9	3.1	5	34200	100.0	52.3	1.2	96	1281194	105.5	117.4	3.1	612	5006903	98.2	96.9	3.2	0	0	0.0	0.0	0.0	10	48762	142.9	111.2	1.9
水運業	0	0	0.0	0.0	0.0	0	0	0.0	0.0	0.0	0	0	0.0	0.0	0.0	0	0	0.0	0.0	0.0	1	6238	100.0	71.3	0.0	0	0	0.0	0.0	0.0	0	0	0.0	0.0	
倉庫業	0	0	0.0	0.0	0.0	3	39000	150.0	325.0	0.1	0	0	0.0	0.0	0.0	1	30000	50.0	250.0	0.1	10	88548	100.0	118.7	0.1	0	0	0.0	0.0	0.0	0	0	0.0	0.0	
運輸に附帯するサービス業	0	0	0.0	0.0	0.0	3	21000	300.0	2100.0	0.0	0	0	0.0	0.0	0.0	3	21000	300.0	2100.0	0.1	10	44455	90.9	96.4	0.0	0	0	0.0	0.0	0.0	0	0	0.0	0.0	
各種商品卸売業	0	0	0.0	0.0	0.0	1	30000	100.0	300.0	0.1	0	0	0.0	0.0	0.0	1	30000	100.0	300.0	0.1	6	70753	85.7	115.8	0.0	0	0	0.0	0.0	0.0	0	0	0.0	0.0	
繊維・衣服等卸売業	1	16000	16.7	24.8	0.5	20	112600	125.0	93.2	0.3	1	16000	16.7	24.8	0.6	20	110100	125.0	91.1	0.3	99	837326	98.0	90.6	0.5	0	0	0.0	0.0	0.0	0	0	0.0	0.0	
飲食料品卸売業	7	212000	77.8	107.9	6.2	136	1654248	103.8	91.7	3.7	8	277000	100.0	237.8	9.8	129	1572865	100.8	91.4	3.8	570	5895554	97.6	91.4	3.8	0	0	0.0	0.0	0.0	11	55417	1100.0	1235.7	2.1
建築材・鉱物・金属材料卸売業	8	167000	160.0	298.2	4.9	75	906921	107.1	76.4	2.0	6	67000	150.0	131.4	2.4	69	786921	98.6	65.5	1.9	383	3869440	92.7	93.0	2.5	0	0	0.0	0.0	0.0	3	22481	30.0	61.5	0.9
機械器具卸売業	4	33000	66.7	30.1	1.0	73	911000	110.6	78.8	2.0	5	30000	83.3	27.4	1.1	69	887500	106.2	76.9	2.2	277	2549950	100.7	92.9	1.6	0	0	0.0	0.0	0.0	5	11324	62.5	8.3	0.4
その他の卸売業	18	340000	100.0	90.2	9.9	273	4242153	106.2	118.1	9.5	20	328900	111.1	87.2	11.6	263	3999753	103.5	111.8	9.8	1085	11565038	96.0	96.9	7.4	0	0	0.0	0.0	0.0	29	269413	131.8	97.4	10.3
各種商品小売業	0	0	0.0	0.0	0.0	6	212400	85.7	122.8	0.5	0	0	0.0	0.0	0.0	6	207400	85.7	119.9	0.5	28	378360	121.7	109.1	0.2	0	0	0.0	0.0	0.0	0	0	0.0	0.0	
繊維・衣服・身の回り品小売	7	58050	140.0	236.9	1.7	62	333815	98.4	95.3	0.8	6	56550	120.0	230.8	2.0	55	304315	88.7	87.6	0.7	326	1453107	84.2	73.3	0.9	3	47244	0.0	0.0	32.1	16	259666	228.6	524.3	9.9
飲食料品小売業	8	40700	88.9	80.6	1.2	134	737750	110.7	86.2	1.7	8	32700	88.9	51.5	1.2	123	680850	104.2	80.3	1.7	755	3620702	93.2	83.7	2.3	0	0	0.0	0.0	0.0	21	338353	190.9	1747.3	12.9
機械器具小売業	11	50000	110.0	59.2	1.5	177	1416960	132.1	126.5	3.2	9	44000	90.0	48.6	1.6	165	1325160	126.0	122.4	3.2	738	5258724	99.1	93.6	3.4	1	11756	0.0	0.0	8.0	7	136428	116.7	258.3	5.2
その他の小売業	32	249710	168.4	166.4	7.3	268	2204932	105.9	103.7	5.0	23	179610	121.1	167.8	6.4	243	1985542	97.2	96.0	4.9	1179	8514068	95.5	91.9	5.5	0	0	0.0	0.0	0.0	13	83920	72.2	113.6	3.2
保険業	1	3000	0.0	0.0	0.1	8	26500	100.0	142.5	0.1	1	3000	0.0	0.0	0.1	8	21500	100.0	115.6	0.1	51	88147	102.0	92.5	0.1	0	0	0.0	0.0	0.0	0	0	0.0	0.0	
不動産取引業	0	0	0.0	0.0	0.0	16	99880	100.0	43.5	0.2	0	0	0.0	0.0	0.0	11	104820	73.3	52.6	0.3	94	572545	81.0	67.4	0.4	0	0	0.0	0.0	0.0	0	0	0.0	0.0	
不動産賃貸業・管理業	-1	-20000	-100.0	-----	-0.6	27	141970	128.6	117.5	0.3	0	0	0.0	0.0	0.0	23	125120	104.5	98.2	0.3	155	774192	102.0	80.1	0.5	0	0	0.0	0.0	0.0	0	0	0.0	0.0	
物品賃貸業	2	23100	66.7	213.9	0.7	21	176600	91.3	90.9	0.4	2	8100	66.7	75.0	0.3	19	146600	82.6	75.4	0.4	108	891854	87.8	88.1	0.6	0	0	0.0	0.0	0.0	3	9647	150.0	53.9	0.4
専門サービス業	6	20000	300.0	250.0	0.6	62	196930	182.4	130.9	0.4	6	19000	300.0	237.5	0.7	58	182280	170.6	122.6	0.4	333	919717	80.8	78.7	0.6	0	0	0.0	0.0	0.0	2	2334	200.0	78.5	0.1
広告業	0	0	0.0	0.0	0.0	6	20000	85.7	37.0	0.0	0	0	0.0	0.0	0.0	5	15000	71.4	27.8	0.0	48	172157	94.1	74.8	0.1	0	0	0.0	0.0	0.0	2	5580	100.0	42.0	0.2
技術サービス業	8	51000	114.3	98.1	1.5	96	857675	115.7	132.7	1.9	7	22000	100.0	42.3	0.8	90	794675	108.4	123.0	1.9	159	1069277	163.9	163.5	0.7	0	0	0.0	0.0	0.0	0	0	0.0	0.0	
宿泊業	11	65900	137.5	49.6	1.9	92	1129970	107.0	79.8	2.5	9	58900	100.0	46.2	2.1	83	991770	97.6	70.6	2.4	606	5028787	99.2	92.9	3.2	0	0	0.0	0.0	0.0	1	23338	25.0	161.4	0.9
飲食店	11	22400	61.1	39.6	0.7	211	839430	114.7	102.3	1.9	14	44400	87.5	95.3	1.6	198	770018	109.4	95.3	1.9	1371	4453341	95.1	90.5	2.9	1	1174	50.0	26.8	0.8	28	93632	127.3	150.6	3.6
持帰!配達飲食サービス業	1	5000	100.0	125.0	0.1	10	78010	83.3	187.3	0.2	0	0	0.0	0.0	0.0	9	73010	90.0	200.4	0.2	27	134623	180.0	188.5	0.1	0	0	0.0	0.0	0.0	0	0	0.0	0.0	
洗濯・理容・美容・浴場業	5	9000	166.7	160.7	0.3	75	240210	111.9	93.2	0.5	3	4500	100.0	90.0	0.2	69	196880	103.0	74.5	0.5	452	1596514	96.0	93.1	1.0	0	0	0.0	0.0	0.0	2	7624	100.0	53.2	0.3
その他生活関連サービス業	3	6900	150.0	353.8	0.2	24	211100	109.1	161.6	0.5	3	6900	300.0	726.3	0.2	21	191500	105.0	153.6	0.5	141	834049	97.9	90.7	0.5	0	0	0.0	0.0	0.0	2	10956	200.0	147.9	0.4
娯楽業	1	2000	100.0	3.3	0.1	18	96100	112.5	40.2	0.2	1	2000	100.0	3.3	0.1	17	90100	113.3	50.4	0.2	105	1043233	111.7	117.4	0.7	0	0	0.0	0.0	0.0	0	0	0.0	0.0	
学校教育	0	0	0.0	0.0	0.0	0	0	0.0	0.0	0.0	0	0	0.0	0.0	0.0	0	0	0.0	0.0	0.0	4	22464	100.0	72.2	0.0	0	0	0.0	0.0	0.0	0	0	0.0	0.0	
その他の教育、学習支援業	0	0	0.0	0.0	0.0	10	26040	58.8	24.1	0.1	0	0	0.0	0.0	0.0	10	26040	62.5	25.1	0.1	90	360430	90.9	84.6	0.2	0	0	0.0	0.0	0.0	1	4211	100.0	70.0	0.2
医療業	6	141000	85.7	114.6	4.1	83	891200	109.2	103.1	2.0	6	141000	75.0	113.0	5.0	80	864700	105.3	100.1	2.1	375	2763581	97.7	93.1	1.8	0	0	0.0	0.0	0.0	5	11365	500.0	2874.6	0.4
保険衛生	0	0	0.0	0.0	0.0	1	10000	100.0	152.7	0.0	0	0	0.0	0.0	0.0	1	10000	100.0	152.7	0.0	4	18172	133.3	157.1	0.0	0	0	0.0	0.0	0.0	0	0	0.0	0.0	

業種中分類別保証状況

(平成 27 年 1 月現在)

部署：総括

(単位：千円)

業種中分類	当月中保証申込					当年度中保証申込					当月中保証承諾					当年度中保証承諾					保証債務残高					当月中代位弁済					当年度中代位弁済				
	件数	金額	前年比		構成比	件数	金額	前年比		構成比	件数	金額	前年比		構成比	件数	金額	前年比		構成比	件数	金額	前年比		構成比	件数	金額	前年比		構成比	件数	金額	前年比		構成比
			件数	金額				件数	金額				件数	金額				件数	金額				件数	金額				件数	金額				件数	金額	
社会保険 社会福祉 介護	8	40400	800.0	86.0	1.2	52	422750	179.3	159.8	1.0	4	23500	400.0	50.0	0.8	42	356750	140.0	134.0	0.9	168	1004666	112.0	122.1	0.6	0	0	0.0	0.0	0.0	0	0	0.0	0.0	0.0
廃棄物処理業	3	37500	75.0	65.3	1.1	38	242300	108.6	57.9	0.5	1	2000	33.3	11.4	0.1	33	196900	97.1	52.1	0.5	220	1865645	98.7	85.4	1.2	0	0	0.0	0.0	0.0	0	0	0.0	0.0	0.0
自動車整備業	12	74000	300.0	462.5	2.2	90	457920	123.3	111.1	1.0	10	34000	250.0	212.5	1.2	84	401920	115.1	97.5	1.0	465	1515580	93.2	89.9	1.0	0	0	0.0	0.0	0.0	2	2006	100.0	331.1	0.1
機械等修理業 (別掲除く)	0	0	0.0	0.0	0.0	16	87245	266.7	528.8	0.2	0	0	0.0	0.0	0.0	13	55125	216.7	334.1	0.1	47	140639	95.9	96.8	0.1	0	0	0.0	0.0	0.0	0	0	0.0	0.0	0.0
職業紹介 労働者派遣業	2	40000	200.0	800.0	1.2	15	165500	136.4	120.4	0.4	0	0	0.0	0.0	0.0	13	117500	118.2	85.5	0.3	34	340863	136.0	112.1	0.2	0	0	0.0	0.0	0.0	1	18501	0.0	0.0	0.7
その他の事業サービス業	3	76500	300.0	510.0	2.2	65	622090	138.3	133.6	1.4	3	76500	300.0	510.0	2.7	62	485890	129.2	104.2	1.2	371	2537967	98.1	87.4	1.6	0	0	0.0	0.0	0.0	1	27835	100.0	185.8	1.1
その他のサービス業	0	0	0.0	0.0	0.0	1	1500	0.0	0.0	0.0	0	0	0.0	0.0	0.0	1	1500	0.0	0.0	0.0	1	1425	0.0	0.0	0.0	0	0	0.0	0.0	0.0	0	0	0.0	0.0	0.0

市区町村別保証状況

(平成 27 年 1 月現在)

部署：総括

(単位：千円)

Table with columns for '市区町村' (City/Town/Village), '当月中保証申込' (Current month guarantee applications), '当年度中保証申込' (Fiscal year guarantee applications), '当月中保証承諾' (Current month guarantee commitments), '当年度中保証承諾' (Fiscal year guarantee commitments), '保証債務残高' (Guarantee debt remaining balance), '当月中代位弁済' (Current month subrogation), and '当年度中代位弁済' (Fiscal year subrogation). Each cell contains numerical values for counts and amounts, along with percentage ratios.

金融機関店舗別保証先数<平成27年1月末>

(単位:先)

順位	金融機関名	支店名	企業者数
1	山梨中央銀行	吉田支店	305
2	山梨中央銀行	河口湖支店	233
3	山梨中央銀行	韮崎支店	195
4	山梨中央銀行	青沼支店	191
5	山梨中央銀行	大月支店	186
5	山梨中央銀行	都留支店	186
7	山梨中央銀行	長坂支店	181
8	甲府信用金庫	南支店	169
9	山梨中央銀行	塩山支店	156
10	山梨中央銀行	小笠原支店	154
11	山梨中央銀行	石和支店	148
11	山梨中央銀行	南支店	148
11	都留信用組合	河口湖支店	148
14	みずほ銀行	甲府支店	146
15	山梨中央銀行	日下部支店	144
16	甲府信用金庫	本店	138
17	山梨信用金庫	小笠原支店	134
17	山梨中央銀行	湯村支店	134
19	甲府信用金庫	緑町支店	131
20	山梨中央銀行	貢川支店	130
21	山梨中央銀行	青柳支店	121
22	甲府信用金庫	長坂支店	120
22	山梨信用金庫	南支店	120
22	山梨中央銀行	敷島支店	120
25	甲府信用金庫	西支店	119
26	山梨中央銀行	上野原支店	117
27	三井住友銀行	甲府支店	116
28	山梨信用金庫	富士吉田支店	114
29	都留信用組合	本店	112
30	山梨中央銀行	城南支店	109
31	商工組合中央金庫	甲府支店	106
32	山梨中央銀行	小淵沢支店	101
32	山梨中央銀行	身延支店	101
34	都留信用組合	上野原支店	99
35	山梨中央銀行	市川支店	97
36	山梨中央銀行	白根支店	96
36	都留信用組合	大月支店	96
38	山梨信用金庫	石和支店	95
38	山梨中央銀行	山中湖支店	95
40	甲府信用金庫	櫛形支店	94
41	都留信用組合	忍野支店	93
42	山梨中央銀行	竜王支店	92
43	甲府信用金庫	塩山支店	90
43	甲府信用金庫	国母支店	90
43	山梨信用金庫	本店	90
43	山梨中央銀行	八代支店	90
47	りそな銀行	甲府支店	89
47	甲府信用金庫	大里支店	89
47	甲府信用金庫	笛吹支店	89
50	山梨中央銀行	南竜王支店	88
51	山梨信用金庫	南西支店	86
51	山梨中央銀行	本店	86

順位	金融機関名	支店名	企業者数
53	甲府信用金庫	韮崎支店	85
54	山梨中央銀行	御坂支店	84
54	山梨中央銀行	武田通支店	84
56	山梨中央銀行	和戸支店	83
57	山梨中央銀行	後屋支店	82
58	山梨県民信用組合	本店	80
59	都留信用組合	谷村支店	79
60	甲府信用金庫	加納岩支店	77
60	甲府信用金庫	白根支店	77
62	甲府信用金庫	田富支店	76
63	甲府信用金庫	石和支店	75
63	甲府信用金庫	竜王支店	75
63	甲府信用金庫	竜王南支店	75
63	山梨中央銀行	忍野支店	75
63	都留信用組合	上吉田支店	75
68	甲府信用金庫	湯村支店	73
68	甲府信用金庫	北支店	73
68	山梨信用金庫	昭和支店	73
68	都留信用組合	竜ヶ丘支店	73
72	甲府信用金庫	朝気支店	71
72	山梨中央銀行	国母支店	71
74	山梨信用金庫	河口湖支店	70
75	山梨信用金庫	上野原支店	69
75	山梨中央銀行	一宮支店	69
77	甲府信用金庫	敷島支店	68
78	山梨信用金庫	国母支店	67
78	山梨信用金庫	谷村支店	67
80	山梨県民信用組合	石和支店	66
80	山梨信用金庫	池田支店	66
82	山梨県民信用組合	韮崎支店	64
82	山梨信用金庫	韮崎支店	64
82	山梨中央銀行	昭和支店	64
82	都留信用組合	平野支店	64
86	山梨中央銀行	勝沼支店	63
86	山梨中央銀行	須玉支店	63
88	山梨県民信用組合	富士吉田支店	61
88	山梨中央銀行	南部支店	61
88	都留信用組合	上谷支店	61
91	山梨信用金庫	山梨支店	60
91	都留信用組合	猿橋支店	60
91	都留信用組合	山中湖支店	60
91	都留信用組合	大明見支店	60
95	甲府信用金庫	東支店	58
95	山梨信用金庫	徳行支店	58
95	都留信用組合	明見支店	58
98	山梨県民信用組合	塩山支店	57
98	山梨県民信用組合	後屋支店	57
100	山梨県民信用組合	下谷支店	56
100	山梨信用金庫	塩山支店	56
100	山梨信用金庫	石和南支店	56
100	山梨中央銀行	甲府駅前支店	56

金融機関店舗別保証債務残高<平成27年1月末>

(単位:千円)

順位	金融機関名	支店名	保証残高
1	みずほ銀行	甲府支店	9,533,678
2	りそな銀行	甲府支店	4,393,976
3	甲府信用金庫	南支店	3,251,997
4	三井住友銀行	甲府支店	3,200,901
5	山梨中央銀行	吉田支店	2,928,513
6	山梨中央銀行	本店	2,865,800
7	山梨中央銀行	青沼支店	2,649,504
8	商工組合中央金庫	甲府支店	2,387,598
9	山梨中央銀行	大月支店	2,282,098
10	山梨中央銀行	河口湖支店	2,280,893
11	山梨中央銀行	韭崎支店	2,199,656
12	甲府信用金庫	緑町支店	2,190,547
13	甲府信用金庫	西支店	1,956,983
14	山梨中央銀行	青柳支店	1,896,976
15	山梨中央銀行	都留支店	1,861,582
16	山梨中央銀行	塩山支店	1,728,358
17	山梨信用金庫	小笠原支店	1,692,501
18	山梨中央銀行	市川支店	1,683,755
19	山梨中央銀行	長坂支店	1,680,196
20	山梨中央銀行	小笠原支店	1,655,354
21	山梨中央銀行	石和支店	1,637,389
22	甲府信用金庫	本店	1,598,240
23	都留信用組合	河口湖支店	1,596,955
24	山梨中央銀行	日下部支店	1,590,383
25	山梨中央銀行	白根支店	1,563,237
26	山梨中央銀行	上野原支店	1,542,517
27	山梨信用金庫	南支店	1,531,875
28	山梨中央銀行	流通センター支店	1,520,290
29	山梨中央銀行	貢川支店	1,499,341
30	甲府信用金庫	長坂支店	1,471,186
31	山梨中央銀行	南支店	1,440,693
32	甲府信用金庫	韭崎支店	1,434,646
33	都留信用組合	忍野支店	1,367,800
34	都留信用組合	本店	1,353,957
35	山梨中央銀行	国母支店	1,280,506
36	甲府信用金庫	塩山支店	1,248,069
37	山梨中央銀行	敷島支店	1,242,917
38	都留信用組合	上野原支店	1,210,580
39	山梨中央銀行	竜王支店	1,201,355
40	都留信用組合	大月支店	1,176,202
41	甲府信用金庫	大里支店	1,173,980
42	甲府信用金庫	朝気支店	1,173,677
43	甲府信用金庫	国母支店	1,172,707
44	山梨中央銀行	武田通支店	1,166,397
45	山梨中央銀行	甲府駅前支店	1,157,292
46	山梨信用金庫	徳行支店	1,126,661
47	山梨中央銀行	和戸支店	1,113,631
48	山梨信用金庫	本店	1,096,326
49	甲府信用金庫	田富支店	1,070,131
50	山梨信用金庫	昭和支店	1,058,388

順位	金融機関名	支店名	保証残高
51	山梨信用金庫	塩山支店	1,055,092
52	甲府信用金庫	石和支店	1,050,345
53	山梨信用金庫	上野原支店	1,049,983
54	山梨中央銀行	八代支店	1,040,214
55	山梨信用金庫	国母支店	1,025,181
56	山梨中央銀行	御坂支店	1,015,436
57	都留信用組合	上吉田支店	985,016
58	甲府信用金庫	櫛形支店	982,704
59	山梨中央銀行	城南支店	972,609
60	甲府信用金庫	竜王支店	933,030
61	甲府信用金庫	竜王南支店	929,567
62	山梨中央銀行	田富支店	925,870
63	山梨中央銀行	湯村支店	924,124
64	甲府信用金庫	加納岩支店	913,034
65	山梨信用金庫	南西支店	896,677
66	甲府信用金庫	白根支店	893,604
67	都留信用組合	谷村支店	868,626
68	甲府信用金庫	湯村支店	864,432
69	山梨中央銀行	南竜王支店	853,900
70	山梨中央銀行	勝沼支店	851,580
71	三菱東京UFJ銀行	新宿中央支店	844,447
72	山梨信用金庫	池田支店	843,488
73	都留信用組合	竜ヶ丘支店	824,254
74	山梨中央銀行	身延支店	802,337
75	甲府信用金庫	北支店	795,490
76	甲府信用金庫	笛吹支店	785,542
77	山梨中央銀行	後屋支店	771,080
78	山梨信用金庫	石和支店	751,191
79	甲府信用金庫	敷島支店	750,197
80	都留信用組合	鳴沢支店	749,684
81	甲府信用金庫	玉穂支店	731,984
82	山梨中央銀行	忍野支店	726,575
83	山梨信用金庫	富士吉田支店	716,592
84	山梨信用金庫	韭崎支店	704,449
85	山梨信用金庫	市川支店	671,055
86	山梨県民信用組合	本店	667,549
87	都留信用組合	猿橋支店	647,099
88	甲府信用金庫	藤井支店	636,861
89	山梨中央銀行	小淵沢支店	633,662
90	山梨信用金庫	湯村支店	633,363
91	甲府信用金庫	東支店	627,806
92	都留信用組合	明見支店	623,888
93	山梨中央銀行	須玉支店	621,340
94	山梨県民信用組合	南支店	587,448
95	都留信用組合	桂支店	587,210
96	都留信用組合	大明見支店	565,925
97	山梨県民信用組合	竜南支店	563,505
98	山梨信用金庫	谷村支店	562,605
99	山梨信用金庫	河口湖支店	562,493
100	都留信用組合	上谷支店	561,182