

# 保証概況

(2015. 1)

山梨県信用保証協会

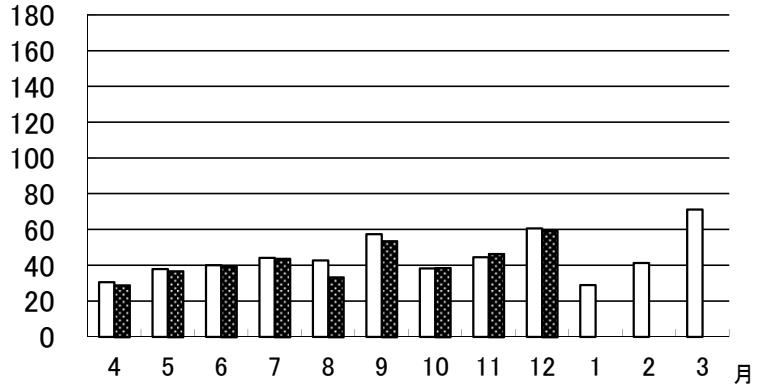
# 12月の保証状況

## 保証承諾

平成26年12月の保証承諾は、688件、5,941百万円となり前年同月比は件数116.22%金額97.91%となった。

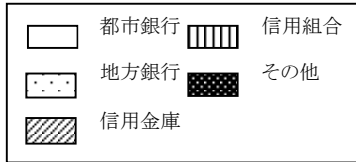
分類別の保証状況は以下の通りである。

□平成25年度 ■平成26年度



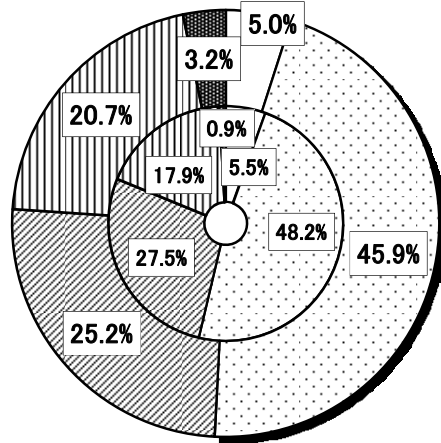
## 金融機関群別

- ・都市銀行 (前年同月比 88.7%)
- ・地方銀行 (同 93.2%)
- ・信用金庫 (同 89.9%)
- ・信用組合 (同 113.1%)
- ・その他 (同 354.1%)



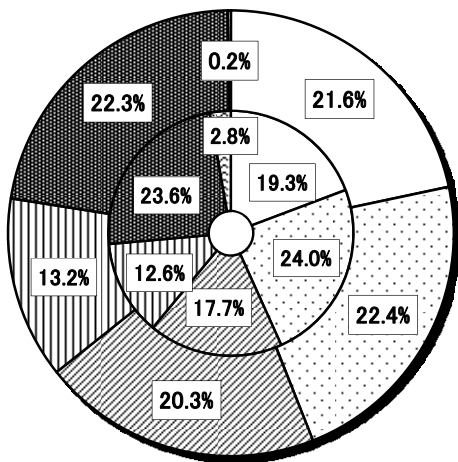
## 金融機関群別構成比

【外枠:平成26年度、内枠:平成25年度】



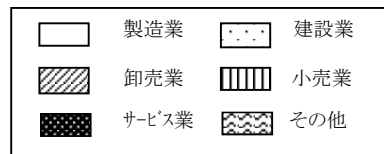
## 業種別構成比

【外枠:平成26年度、内枠:平成25年度】



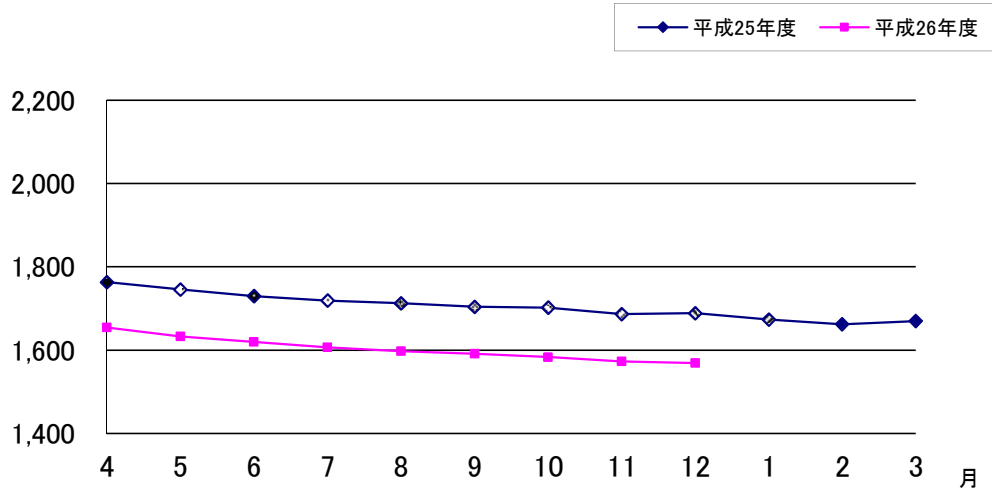
## 業種別

- ・製造業 (前年同月比 110.1%)
- ・建設業 (同 91.1%)
- ・卸売業 (同 112.0%)
- ・小売業 (同 102.8%)
- ・サービス業 (同 92.2%)
- ・その他 (同 8.1%)



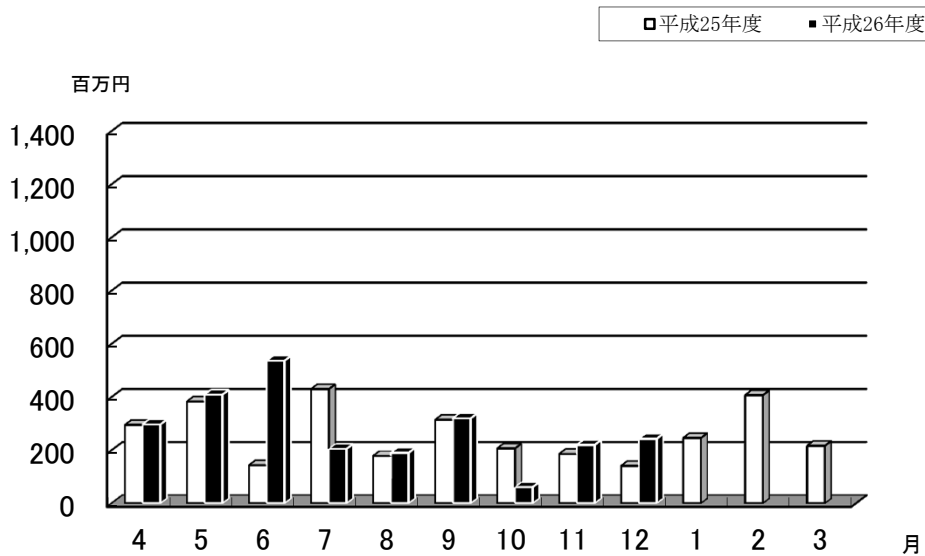
## 保証債務残高

平成26年12月の保証債務残高は、件数 21,316件 (前年同月比 95.12%)、金額156,931百万円(同 92.94%)となった。



## 代位弁済

平成26年12月の代位弁済は、件数30件(前年同月比125.0%)、金額243百万円(同 172.25%)となった。



# 保証金額帯別保証状況

(平成 26 年 12月現在)

部署：総括

(単位：千円)

保証金額帯	当月中保証申込					当年度中保証申込					当月中保証承諾					当年度中保証承諾					保証債務残高					当月中代位弁済					当年度中代位弁済				
	件数	金額	前年比		構成比	件数	金額	前年比		構成比	件数	金額	前年比		構成比	件数	金額	前年比		構成比	件数	金額	前年比		構成比	件数	金額	前年比		構成比					
			件数	金額				件数	金額				件数	金額				件数	金額				件数	金額				件数	金額		件数	金額	件数	金額	
合計	696	5959882	119.8	98.5	100.0	4061	41018782	110.3	102.7	100.0	688	5940512	116.2	97.9	100.0	3781	38032341	103.6	95.9	100.0	21316	156931025	95.1	92.9	100.0	30	242728	125.0	172.2	100.0	265	2479990	110.9	109.0	100.0
1,000千円以下	122	22760	203.3	22.0	0.4	684	2515455	180.5	538.1	6.1	105	103740	169.4	180.9	1.7	411	390485	116.1	121.2	1.0	1769	955223	95.9	95.9	0.6	0	0	0.0	0.0	0.0	8	3219	40.0	31.1	0.1
2,000千円以下	97	211750	124.4	146.9	3.6	502	1002325	100.8	110.5	2.4	95	176750	123.4	124.2	3.0	499	916915	100.8	102.1	2.4	2615	2721858	93.2	91.4	1.7	4	3072	133.3	77.9	1.3	27	27508	158.8	137.9	1.1
3,000千円以下	91	282100	133.8	143.2	4.7	520	1562285	120.4	125.2	3.8	93	273450	134.8	136.7	4.6	516	1496555	119.4	120.1	3.9	2525	4272780	95.2	94.5	2.7	3	3399	75.0	42.6	1.4	26	46205	136.8	118.0	1.9
5,000千円以下	157	770460	136.5	142.8	12.9	832	4019769	114.3	118.5	9.8	166	793960	140.7	143.5	13.4	835	3928219	114.7	115.9	10.3	3900	11260728	95.4	95.9	7.2	7	24186	233.3	263.3	10.0	59	182598	134.1	155.8	7.4
10,000千円以下	88	796772	77.9	82.0	13.4	613	5385240	88.7	90.5	13.1	87	773372	74.4	77.0	13.0	612	5278075	88.4	88.6	13.9	4316	21840803	94.4	89.9	13.9	7	24496	175.0	122.8	10.1	54	280953	101.9	96.8	11.3
15,000千円以下	30	439640	93.8	102.2	7.4	212	2942670	100.0	102.5	7.2	33	455040	100.0	103.6	7.7	210	2838300	99.5	99.4	7.5	1454	11901482	94.7	91.9	7.6	2	16959	100.0	117.8	7.0	24	221258	96.0	86.1	8.9
20,000千円以下	47	909200	106.8	107.3	15.3	265	5227291	98.9	102.1	12.7	46	889900	102.2	102.6	15.0	265	5067691	98.5	98.6	13.3	1649	19680381	97.7	95.1	12.5	3	46503	150.0	155.6	19.2	18	246841	94.7	90.6	10.0
30,000千円以下	26	685800	89.7	84.6	11.5	187	5183140	96.4	97.6	12.6	25	657900	83.3	79.0	11.1	189	5138494	97.9	97.3	13.5	1257	21854436	97.9	94.9	13.9	1	29336	100.0	155.9	12.1	20	404513	87.0	103.7	16.3
50,000千円以下	29	1219400	87.9	87.0	20.5	171	7322800	84.7	85.1	17.9	30	1274400	93.8	93.4	21.5	170	7199800	85.0	84.5	18.9	1265	32819237	93.5	91.2	20.9	2	54831	200.0	161.7	22.6	22	681803	169.2	156.8	27.5
60,000千円以下	4	229000	100.0	104.2	3.8	19	1071111	95.0	95.5	2.6	4	229000	100.0	104.2	3.9	19	1071111	95.0	95.5	2.8	112	4164175	95.7	96.6	2.7	1	39946	0.0	0.0	16.5	2	74825	200.0	152.2	3.0
70,000千円以下	1	70000	50.0	55.6	1.2	15	1000496	93.8	94.6	2.4	1	70000	50.0	55.6	1.2	15	1000496	93.8	94.6	2.6	80	3610070	101.3	96.2	2.3	0	0	0.0	0.0	0.0	2	97677	0.0	0.0	3.9
80,000千円以下	3	240000	150.0	150.0	4.0	27	2131800	96.4	96.5	5.2	2	160000	100.0	100.0	2.7	26	2051800	92.9	92.9	5.4	269	13083014	94.7	89.4	8.3	0	0	0.0	0.0	0.0	2	136936	66.7	67.5	5.5
1億円以下	1	83000	100.0	83.0	1.4	8	770000	160.0	158.8	1.9	1	83000	100.0	83.0	1.4	8	770000	160.0	158.8	2.0	57	3821529	109.6	103.9	2.4	0	0	0.0	0.0	0.0	1	75655	50.0	39.4	3.1
2億円以下	0	0	0.0	0.0	0.0	6	884400	75.0	73.9	2.2	0	0	0.0	0.0	0.0	6	884400	75.0	73.9	2.3	48	4945309	92.3	93.5	3.2	0	0	0.0	0.0	0.0	0	0	0.0	0.0	0.0

# 保証期間別保証状況

(平成 26 年 12月現在)

(単位：千円)

部署 / 保証期間	当月中保証申込					当年度中保証申込					当月中保証承諾					当年度中保証承諾					保証債務残高					当月中代位弁済					当年度中代位弁済						
	件数	金額	前年比		構成比	件数	金額	前年比		構成比	件数	金額	前年比		構成比	件数	金額	前年比		構成比	件数	金額	前年比		構成比	件数	金額	前年比		構成比	件数	金額	前年比		構成比		
			件数	金額				件数	金額				件数	金額				件数	金額				件数	金額				件数	金額				件数	金額		件数	金額
合計	696	5959882	119.8	98.5	100.0	4061	41018782	110.3	102.7	100.0	688	5940512	116.2	97.9	100.0	3781	38032341	103.6	95.9	100.0	21316	156931025	95.1	92.9	100.0	30	242728	125.0	172.2	100.0	265	2479990	110.9	109.0	100.0		
3ヵ月以下	14	146000	100.0	176.6	2.4	80	840841	76.9	98.6	2.0	13	130000	100.0	161.1	2.2	75	810341	72.8	95.3	2.1	22	234500	104.8	134.8	0.1	0	0	0.0	0.0	0.0	0	0	0.0	0.0	0.0		
6ヵ月以下	47	627700	64.4	83.8	10.5	255	2965660	76.8	74.3	7.2	47	628700	64.4	83.9	10.6	244	2880660	73.5	72.2	7.6	164	2165112	80.4	80.0	1.4	1	7075	0.0	0.0	2.9	3	50468	42.9	31.8	2.0		
1年以下	64	873112	88.9	87.9	14.6	436	8756435	98.0	108.1	21.3	60	912412	81.1	91.1	15.4	421	8589935	94.8	106.2	22.6	580	11453724	91.8	98.7	7.3	0	0	0.0	0.0	0.0	10	228495	76.9	98.2	9.2		
2年以下	354	1617400	340.4	269.7	27.1	1352	7074460	174.7	136.1	17.2	355	1575800	328.7	259.3	26.5	1256	6608660	162.5	127.3	17.4	2726	14989817	107.0	99.4	9.6	2	29849	100.0	696.2	12.3	14	79479	140.0	103.8	3.2		
3年以下	19	85800	79.2	39.5	1.4	142	713980	87.1	95.5	1.7	20	77300	76.9	35.3	1.3	136	672380	82.9	89.9	1.8	587	1414292	85.1	95.8	0.9	0	0	0.0	0.0	0.0	1	568	33.3	18.2	0.0		
4年以下	8	57900	80.0	177.3	1.0	48	371470	76.2	136.9	0.9	8	57900	80.0	177.3	1.0	45	355470	71.4	130.7	0.9	255	647551	94.4	136.6	0.4	0	0	0.0	0.0	0.0	1	350	0.0	0.0	0.0		
5年以下	115	1191350	59.3	71.5	20.0	1101	8440185	90.9	90.4	20.6	106	1109000	53.5	66.3	18.7	1022	7557325	86.0	82.1	19.9	7420	28103029	90.9	92.2	17.9	12	29849	150.0	193.8	12.3	88	398880	115.8	174.9	16.1		
7年以下	18	236500	69.2	65.3	4.0	213	2762928	135.7	142.5	6.7	19	253500	70.4	69.0	4.3	193	2469588	124.5	128.3	6.5	1840	10773931	97.5	101.0	6.9	5	29517	250.0	126.4	12.2	37	195751	148.0	177.4	7.9		
10年以下	57	1124120	89.1	83.4	18.9	429	8785123	99.3	92.4	21.4	60	1195900	95.2	89.6	20.1	384	7780282	89.5	82.7	20.5	7633	85577133	96.5	90.2	54.5	10	146438	83.3	149.6	60.3	111	1525999	106.7	104.4	61.5		
10年超	0	0	0.0	0.0	0.0	5	307700	0.0	0.0	0.8	0	0	0.0	0.0	0.0	5	307700	0.0	0.0	0.8	89	1571936	100.0	116.3	1.0	0	0	0.0	0.0	0.0	0	0	0.0	0.0	0.0		

# 資金使途別保証状況

(平成 26 年 12 月現在)

(単位: 千円)

部署 / 資金使途	当月中保証申込					当年度中保証申込					当月中保証承諾					当年度中保証承諾					保証債務残高					当月中代位弁済					当年度中代位弁済				
	件数	金額	前年比		構成比	件数	金額	前年比		構成比	件数	金額	前年比		構成比	件数	金額	前年比		構成比	件数	金額	前年比		構成比	件数	金額	前年比		構成比	件数	金額	前年比		構成比
			件数	金額				件数	金額				件数	金額				件数	金額				件数	金額				件数	金額				件数	金額	
合計	696	5959882	119.8	98.5	100.0	4061	41018782	110.3	102.7	100.0	688	5940512	116.2	97.9	100.0	3781	38032341	103.6	95.9	100.0	21316	156931025	95.1	92.9	100.0	30	242728	125.0	172.2	100.0	265	2479990	110.9	109.0	100.0
運転	654	5642412	124.6	102.0	94.7	3618	36980864	110.4	101.5	90.2	644	5501612	120.1	99.7	92.6	3393	34466433	104.4	95.3	90.6	18974	142472381	94.0	91.4	90.8	26	217965	123.8	199.1	89.8	239	2331706	112.2	108.8	94.0
設備	41	314570	75.9	62.1	5.3	431	3848618	109.7	110.9	9.4	44	438900	83.0	82.2	7.4	378	3386008	97.2	97.7	8.9	2230	13577343	106.1	112.4	8.7	4	24763	200.0	196.1	10.2	23	130963	95.8	121.1	5.3
運転 設備	1	2900	50.0	21.2	0.0	12	189300	109.1	372.6	0.5	0	0	0.0	0.0	0.0	10	179900	90.9	354.1	0.5	112	881300	93.3	93.3	0.6	0	0	0.0	0.0	0.0	3	17321	150.0	73.3	0.7

# 金融機関別保証状況

(平成 26 年 12月現在)

部署：総括

(単位：千円)

金融機関	当月中保証申込					当年度中保証申込					当月中保証承諾					当年度中保証承諾					保証債務残高					当月中代位弁済					当年度中代位弁済				
	件数	金額	前年比		構成比	件数	金額	前年比		構成比	件数	金額	前年比		構成比	件数	金額	前年比		構成比	件数	金額	前年比		構成比	件数	金額	前年比		構成比					
			件数	金額				件数	金額				件数	金額				件数	金額				件数	金額				件数	金額		件数	金額	件数	金額	
合計	696	5959882	119.8	98.5	100.0	4061	41018782	110.3	102.7	100.0	688	5940512	116.2	97.9	100.0	3781	38032341	103.6	95.9	100.0	21316	156931025	95.1	92.9	100.0	30	242728	125.0	172.2	100.0	265	2479990	110.9	109.0	100.0
みずほ	7	270000	700.0	484.3	4.5	40	1622800	97.6	94.1	4.0	5	180000	250.0	170.2	3.0	38	1472800	90.5	84.4	3.9	309	10352195	102.0	94.6	6.6	0	0	0.0	0.0	0.0	3	115227	0.0	0.0	4.6
三菱UFJ	1	10000	100.0	20.0	0.2	9	203000	112.5	78.4	0.5	2	50000	200.0	100.0	0.8	8	175000	100.0	67.6	0.5	55	1100824	103.8	117.1	0.7	0	0	0.0	0.0	0.0	0	0	0.0	0.0	0.0
三住	1	20000	50.0	47.6	0.3	24	651500	218.2	318.6	1.6	1	20000	50.0	47.6	0.3	22	495500	200.0	242.3	1.3	195	3389206	102.1	91.6	2.2	0	0	0.0	0.0	0.0	2	17554	28.6	30.9	0.7
りそな	3	85000	75.0	63.0	1.4	26	822800	70.3	76.0	2.0	2	45000	50.0	33.3	0.8	24	686800	64.9	63.4	1.8	223	4780182	94.9	85.1	3.0	0	0	0.0	0.0	0.0	1	828	0.0	0.0	0.0
山中	287	2719212	104.4	92.4	45.6	1629	16937217	110.3	102.7	41.3	278	2693412	99.3	92.1	45.3	1543	16280251	104.8	99.0	42.8	8286	56543301	90.2	90.6	36.0	8	42272	160.0	504.0	17.4	90	1042979	90.9	96.6	42.1
静銀	0	0	0.0	0.0	0.0	3	61600	0.0	0.0	0.2	2	31400	0.0	0.0	0.5	3	61400	0.0	0.0	0.2	5	84819	125.0	102.5	0.1	0	0	0.0	0.0	0.0	0	0	0.0	0.0	0.0
スルガ	0	0	0.0	0.0	0.0	1	5000	100.0	100.0	0.0	0	0	0.0	0.0	0.0	1	5000	100.0	100.0	0.0	2	10000	100.0	100.0	0.0	0	0	0.0	0.0	0.0	0	0	0.0	0.0	0.0
清水	0	0	0.0	0.0	0.0	3	32000	150.0	86.5	0.1	0	0	0.0	0.0	0.0	3	27000	150.0	73.0	0.1	9	130951	128.6	95.5	0.1	0	0	0.0	0.0	0.0	0	0	0.0	0.0	0.0
青梅	0	0	0.0	0.0	0.0	3	33700	150.0	64.2	0.1	0	0	0.0	0.0	0.0	2	30700	100.0	58.5	0.1	18	105731	100.0	80.8	0.1	0	0	0.0	0.0	0.0	0	0	0.0	0.0	0.0
甲信	117	985500	133.0	107.0	16.5	776	7580756	103.7	100.8	18.5	119	945100	128.0	95.3	15.9	720	7069066	97.7	94.6	18.6	3735	29234879	97.7	95.6	18.6	12	103871	600.0	1138.4	42.8	59	561475	163.9	172.7	22.6
山信	74	534160	89.2	71.4	9.0	558	5264800	94.4	100.0	12.8	74	554490	87.1	81.9	9.3	517	4849860	88.7	94.7	12.8	3190	20494186	97.0	92.6	13.1	4	9158	33.3	11.7	3.8	37	213586	102.8	59.8	8.6
富士宮	0	0	0.0	0.0	0.0	2	8000	200.0	160.0	0.0	0	0	0.0	0.0	0.0	2	8000	200.0	160.0	0.0	5	16435	83.3	89.2	0.0	0	0	0.0	0.0	0.0	0	0	0.0	0.0	0.0
商中	7	191200	700.0	478.0	3.2	26	636038	118.2	126.6	1.6	7	191200	700.0	478.0	3.2	25	627955	113.6	125.0	1.7	162	2512977	101.3	104.3	1.6	0	0	0.0	0.0	0.0	2	33518	0.0	0.0	1.4
横浜中央	0	0	0.0	0.0	0.0	0	0	0.0	0.0	0.0	0	0	0.0	0.0	0.0	0	0	0.0	0.0	0.0	2	11318	0.0	0.0	0.0	0	0	0.0	0.0	0.0	0	0	0.0	0.0	0.0
県民	103	602910	210.2	177.2	10.1	408	2980720	173.6	178.5	7.3	100	626010	204.1	182.7	10.5	371	2538908	159.2	152.9	6.7	2435	11144865	99.6	95.2	7.1	1	513	100.0	18.9	0.2	53	287452	151.4	145.6	11.6
都留	96	541900	126.3	71.1	9.1	552	4163851	109.5	81.6	10.2	98	603900	132.4	81.1	10.2	501	3689101	100.4	72.7	9.7	2681	16990730	100.0	94.5	10.8	5	86915	250.0	372.8	35.8	18	207371	72.0	84.4	8.4
笛吹農協	0	0	0.0	0.0	0.0	1	15000	100.0	107.1	0.0	0	0	0.0	0.0	0.0	1	15000	100.0	107.1	0.0	2	25100	100.0	388.5	0.0	0	0	0.0	0.0	0.0	0	0	0.0	0.0	0.0
政策公庫国	0	0	0.0	0.0	0.0	0	0	0.0	0.0	0.0	0	0	0.0	0.0	0.0	0	0	0.0	0.0	0.0	2	3326	100.0	67.2	0.0	0	0	0.0	0.0	0.0	0	0	0.0	0.0	0.0









### 業種中分類別保証状況

(平成 26 年 12月現在)

部署：総括

(単位：千円)

業種中分類	当月中保証申込					当年度中保証申込					当月中保証承諾					当年度中保証承諾					保証債務残高					当月中代位弁済					当年度中代位弁済				
	件数	金額	前年比		構成比	件数	金額	前年比		構成比	件数	金額	前年比		構成比	件数	金額	前年比		構成比	件数	金額	前年比		構成比	件数	金額	前年比		構成比	件数	金額	前年比		構成比
			件数	金額				件数	金額				件数	金額				件数	金額				件数	金額				件数	金額				件数	金額	
社会保険 社会福祉 介護	11	54000	366.7	421.9	0.9	44	382350	157.1	175.8	0.9	7	39100	233.3	305.5	0.7	38	333250	131.0	152.0	0.9	162	981269	109.5	118.6	0.6	0	0	0.0	0.0	0.0	0	0	0.0	0.0	0.0
廃棄物処理業	6	22000	200.0	135.0	0.4	35	204800	112.9	56.8	0.5	6	17000	200.0	104.3	0.3	32	194900	103.2	54.0	0.5	219	1892943	99.5	86.2	1.2	0	0	0.0	0.0	0.0	0	0	0.0	0.0	0.0
自動車整備業	19	97000	135.7	126.3	1.6	78	383920	113.0	96.9	0.9	18	97500	128.6	127.0	1.6	74	367920	107.2	92.9	1.0	459	1525927	92.2	91.0	1.0	0	0	0.0	0.0	0.0	2	2006	100.0	331.1	0.1
機械等修理業 (別掲除く)	4	11000	400.0	220.0	0.2	16	87245	320.0	601.7	0.2	4	11000	400.0	220.0	0.2	13	55125	260.0	380.2	0.1	46	134676	93.9	92.3	0.1	0	0	0.0	0.0	0.0	0	0	0.0	0.0	0.0
職業紹介 労働者派遣業	0	0	0.0	0.0	0.0	13	125500	130.0	94.7	0.3	0	0	0.0	0.0	0.0	13	117500	130.0	88.7	0.3	34	346623	141.7	113.9	0.2	0	0	0.0	0.0	0.0	1	18501	0.0	0.0	0.7
その他の事業サービス業	7	60000	116.7	166.7	1.0	62	545590	134.8	121.1	1.3	6	59000	85.7	143.9	1.0	59	409390	125.5	90.7	1.1	373	2582451	97.9	88.0	1.6	0	0	0.0	0.0	0.0	1	27835	100.0	185.8	1.1
その他のサービス業	0	0	0.0	0.0	0.0	1	1500	0.0	0.0	0.0	0	0	0.0	0.0	0.0	1	1500	0.0	0.0	0.0	1	1475	0.0	0.0	0.0	0	0	0.0	0.0	0.0	0	0	0.0	0.0	0.0



金融機関店舗別保証先数<平成26年12月末>

(単位:先)

順位	金融機関名	支店名	企業者数
1	山梨中央銀行	吉田支店	308
2	山梨中央銀行	河口湖支店	235
3	山梨中央銀行	韮崎支店	196
4	山梨中央銀行	青沼支店	193
5	山梨中央銀行	都留支店	187
6	山梨中央銀行	大月支店	186
7	山梨中央銀行	長坂支店	183
8	甲府信用金庫	南支店	170
9	山梨中央銀行	塩山支店	159
10	山梨中央銀行	小笠原支店	156
11	山梨中央銀行	石和支店	150
12	山梨中央銀行	南支店	149
13	都留信用組合	河口湖支店	146
14	みずほ銀行	甲府支店	145
15	山梨中央銀行	日下部支店	144
16	甲府信用金庫	本店	139
17	山梨中央銀行	湯村支店	136
18	山梨信用金庫	小笠原支店	134
19	甲府信用金庫	緑町支店	131
20	山梨中央銀行	貢川支店	129
21	山梨信用金庫	南支店	121
21	山梨中央銀行	青柳支店	121
21	山梨中央銀行	敷島支店	121
24	甲府信用金庫	西支店	119
24	甲府信用金庫	長坂支店	119
26	三井住友銀行	甲府支店	118
27	山梨中央銀行	上野原支店	117
28	山梨信用金庫	富士吉田支店	114
29	都留信用組合	本店	113
30	山梨中央銀行	城南支店	110
31	商工組合中央金庫	甲府支店	103
32	山梨中央銀行	身延支店	101
32	都留信用組合	上野原支店	101
34	山梨中央銀行	小淵沢支店	100
35	甲府信用金庫	櫛形支店	98
35	山梨中央銀行	市川支店	98
37	山梨中央銀行	山中湖支店	97
38	山梨信用金庫	石和支店	96
38	都留信用組合	大月支店	96
40	山梨中央銀行	白根支店	95
41	甲府信用金庫	国母支店	92
41	山梨中央銀行	竜王支店	92
41	都留信用組合	忍野支店	92
44	甲府信用金庫	塩山支店	91
44	山梨信用金庫	本店	91
46	甲府信用金庫	大里支店	90
46	山梨中央銀行	南竜王支店	90
46	山梨中央銀行	八代支店	90
49	りそな銀行	甲府支店	89
49	甲府信用金庫	笛吹支店	89
51	山梨中央銀行	和戸支店	88
52	甲府信用金庫	韮崎支店	86

順位	金融機関名	支店名	企業者数
52	山梨信用金庫	南西支店	86
52	山梨中央銀行	本店	86
55	山梨中央銀行	御坂支店	84
55	山梨中央銀行	武田通支店	84
57	山梨中央銀行	後屋支店	82
58	山梨県民信用組合	本店	81
59	都留信用組合	谷村支店	79
60	甲府信用金庫	加納岩支店	77
61	甲府信用金庫	田富支店	76
61	甲府信用金庫	白根支店	76
61	山梨中央銀行	忍野支店	76
64	甲府信用金庫	竜王支店	75
65	甲府信用金庫	石和支店	74
65	都留信用組合	上吉田支店	74
67	甲府信用金庫	湯村支店	73
67	甲府信用金庫	北支店	73
67	甲府信用金庫	竜王南支店	73
67	山梨信用金庫	昭和支店	73
71	山梨信用金庫	河口湖支店	72
72	山梨中央銀行	国母支店	71
73	甲府信用金庫	朝気支店	70
73	山梨中央銀行	一宮支店	70
75	甲府信用金庫	敷島支店	69
75	山梨信用金庫	上野原支店	69
75	都留信用組合	竜ヶ丘支店	69
78	山梨信用金庫	国母支店	68
79	山梨信用金庫	谷村支店	67
80	山梨県民信用組合	石和支店	66
80	山梨信用金庫	池田支店	66
82	山梨県民信用組合	韮崎支店	65
82	山梨中央銀行	勝沼支店	65
82	山梨中央銀行	昭和支店	65
85	山梨信用金庫	韮崎支店	64
85	都留信用組合	平野支店	64
87	山梨中央銀行	須玉支店	62
87	山梨中央銀行	南部支店	62
89	山梨信用金庫	山梨支店	61
89	都留信用組合	猿橋支店	61
91	山梨県民信用組合	富士吉田支店	60
91	都留信用組合	上谷支店	60
93	甲府信用金庫	東支店	59
93	都留信用組合	山中湖支店	59
93	都留信用組合	大明見支店	59
96	山梨県民信用組合	塩山支店	58
96	山梨信用金庫	德行支店	58
96	都留信用組合	明見支店	58
99	山梨県民信用組合	後屋支店	57
100	山梨県民信用組合	下谷支店	56
100	山梨信用金庫	塩山支店	56
100	山梨信用金庫	石和南支店	56
100	山梨信用金庫	敷島支店	56
100	山梨中央銀行	甲府駅前支店	56

## 金融機関店舗別保証債務残高&lt;平成26年12月末&gt;

(単位:千円)

順位	金融機関名	支店名	保証残高
1	みずほ銀行	甲府支店	9,615,456
2	りそな銀行	甲府支店	4,449,682
3	甲府信用金庫	南支店	3,317,658
4	三井住友銀行	甲府支店	3,294,992
5	山梨中央銀行	吉田支店	2,990,605
6	山梨中央銀行	本店	2,875,866
7	山梨中央銀行	青沼支店	2,685,572
8	山梨中央銀行	大月支店	2,339,278
9	山梨中央銀行	河口湖支店	2,309,568
10	商工組合中央金庫	甲府支店	2,241,425
11	山梨中央銀行	韭崎支店	2,225,140
12	甲府信用金庫	緑町支店	2,205,426
13	甲府信用金庫	西支店	1,951,010
14	山梨中央銀行	青柳支店	1,929,025
15	山梨中央銀行	都留支店	1,880,084
16	山梨中央銀行	塩山支店	1,757,311
17	山梨中央銀行	長坂支店	1,732,520
18	山梨信用金庫	小笠原支店	1,718,961
19	山梨中央銀行	小笠原支店	1,687,894
20	山梨中央銀行	市川支店	1,658,841
21	山梨中央銀行	石和支店	1,653,808
22	甲府信用金庫	本店	1,615,262
23	都留信用組合	河口湖支店	1,603,430
24	山梨中央銀行	白根支店	1,573,586
25	山梨中央銀行	日下部支店	1,570,031
26	山梨中央銀行	上野原支店	1,564,320
27	山梨中央銀行	流通センター支店	1,531,783
28	山梨信用金庫	南支店	1,510,574
29	山梨中央銀行	貢川支店	1,468,832
30	甲府信用金庫	長坂支店	1,447,080
31	甲府信用金庫	韭崎支店	1,435,302
32	山梨中央銀行	南支店	1,430,672
33	都留信用組合	本店	1,385,146
34	都留信用組合	忍野支店	1,372,561
35	山梨中央銀行	国母支店	1,297,946
36	山梨中央銀行	敷島支店	1,286,015
37	甲府信用金庫	塩山支店	1,256,844
38	都留信用組合	上野原支店	1,230,064
39	甲府信用金庫	大里支店	1,222,057
40	山梨中央銀行	竜王支店	1,202,168
41	都留信用組合	大月支店	1,194,656
42	甲府信用金庫	朝気支店	1,188,549
43	甲府信用金庫	国母支店	1,178,328
44	山梨中央銀行	甲府駅前支店	1,177,375
45	山梨信用金庫	徳行支店	1,142,129
46	山梨中央銀行	武田通支店	1,137,449
47	山梨中央銀行	和戸支店	1,126,184
48	山梨信用金庫	本店	1,110,167
49	甲府信用金庫	田富支店	1,086,624
50	山梨信用金庫	塩山支店	1,073,730

順位	金融機関名	支店名	保証残高
51	山梨信用金庫	上野原支店	1,060,672
52	山梨信用金庫	昭和支店	1,059,069
53	山梨信用金庫	国母支店	1,059,053
54	山梨中央銀行	八代支店	1,052,148
55	甲府信用金庫	石和支店	1,050,630
56	山梨中央銀行	御坂支店	1,035,247
57	甲府信用金庫	櫛形支店	1,020,067
58	山梨中央銀行	城南支店	987,215
59	都留信用組合	上吉田支店	971,983
60	甲府信用金庫	竜王南支店	937,232
61	甲府信用金庫	竜王支店	937,026
62	山梨中央銀行	湯村支店	930,972
63	甲府信用金庫	加納岩支店	928,927
64	山梨信用金庫	南西支店	911,659
65	甲府信用金庫	白根支店	894,270
66	山梨中央銀行	田富支店	890,485
67	山梨中央銀行	勝沼支店	881,127
68	山梨中央銀行	南竜王支店	875,209
69	甲府信用金庫	湯村支店	854,827
70	山梨信用金庫	池田支店	846,383
71	三菱東京UFJ銀行	新宿中央支店	844,126
72	都留信用組合	谷村支店	842,200
73	都留信用組合	竜ヶ丘支店	832,215
74	山梨中央銀行	身延支店	809,022
75	甲府信用金庫	北支店	806,850
76	甲府信用金庫	笛吹支店	784,881
77	山梨中央銀行	後屋支店	783,818
78	山梨信用金庫	石和支店	769,068
79	都留信用組合	鳴沢支店	752,237
80	甲府信用金庫	敷島支店	740,808
81	甲府信用金庫	玉穂支店	740,320
82	山梨中央銀行	忍野支店	736,398
83	山梨信用金庫	韭崎支店	731,822
84	山梨信用金庫	富士吉田支店	718,137
85	山梨県民信用組合	本店	677,266
86	都留信用組合	猿橋支店	657,347
87	山梨信用金庫	市川支店	654,739
88	甲府信用金庫	藤井支店	644,940
89	山梨中央銀行	小淵沢支店	639,292
90	都留信用組合	明見支店	634,417
91	甲府信用金庫	東支店	634,368
92	山梨信用金庫	湯村支店	615,115
93	山梨中央銀行	須玉支店	614,000
94	都留信用組合	桂支店	594,500
95	山梨県民信用組合	南支店	585,821
96	山梨信用金庫	河口湖支店	577,257
97	山梨信用金庫	谷村支店	573,910
98	都留信用組合	上谷支店	571,323
99	都留信用組合	大明見支店	570,147
100	山梨県民信用組合	竜南支店	565,571