

保 証 概 況

(2015. 8)

山梨県信用保証協会

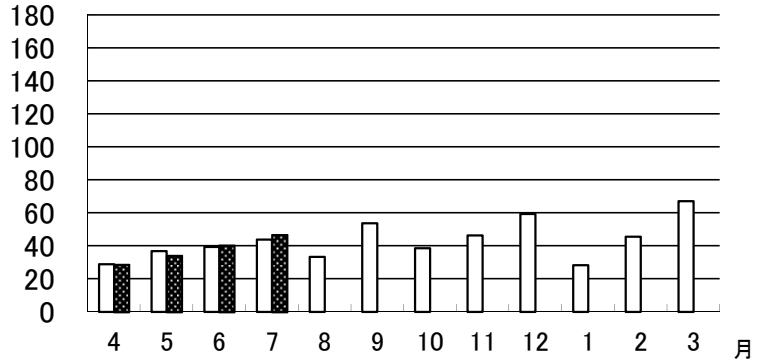
7月の保証状況

保証承諾

平成27年7月の保証承諾は、439件、4,664百万円となり前年同月比は件数110.03% 金額106.37% となった。

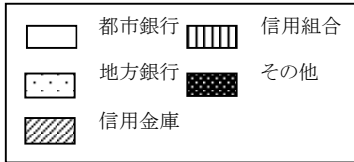
分類別の保証状況は以下の通りである。

□平成26年度 ■平成27年度



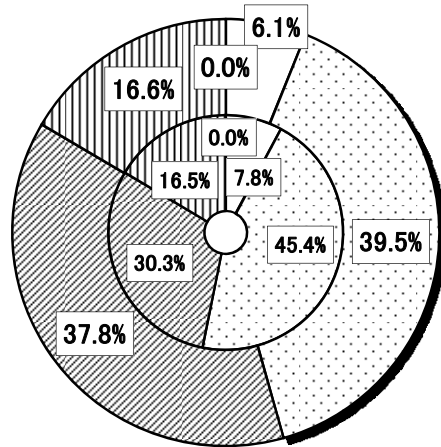
□ 金融機関群別

- ・ 都市銀行 (前年同月比 83.3%)
- ・ 地方銀行 (同 92.6%)
- ・ 信用金庫 (同 132.6%)
- ・ 信用組合 (同 107.0%)
- ・ その他 (同 0%)



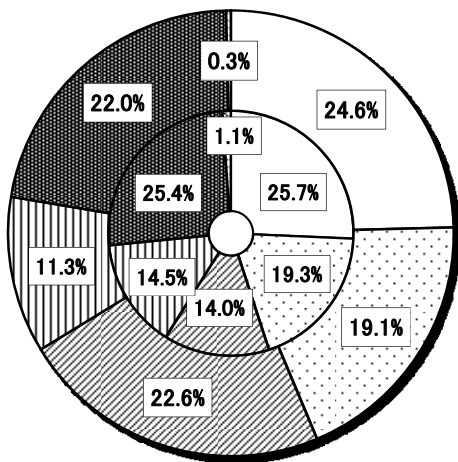
— 金融機関群別構成比 —

【外枠：平成27年度、内枠：平成26年度】



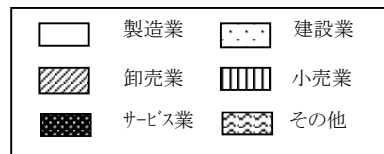
— 業種別構成比 —

【外枠：平成27年度、内枠：平成26年度】



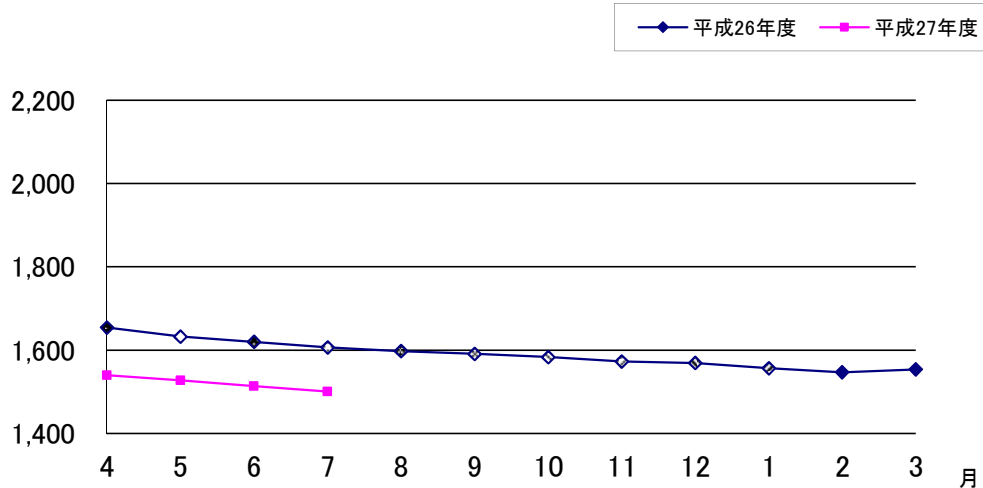
□ 業種別

- ・ 製造業 (前年同月比 101.7%)
- ・ 建設業 (同 105.5%)
- ・ 卸売業 (同 172.0%)
- ・ 小売業 (同 83.3%)
- ・ サービス業 (同 92.2%)
- ・ その他 (同 32.4%)



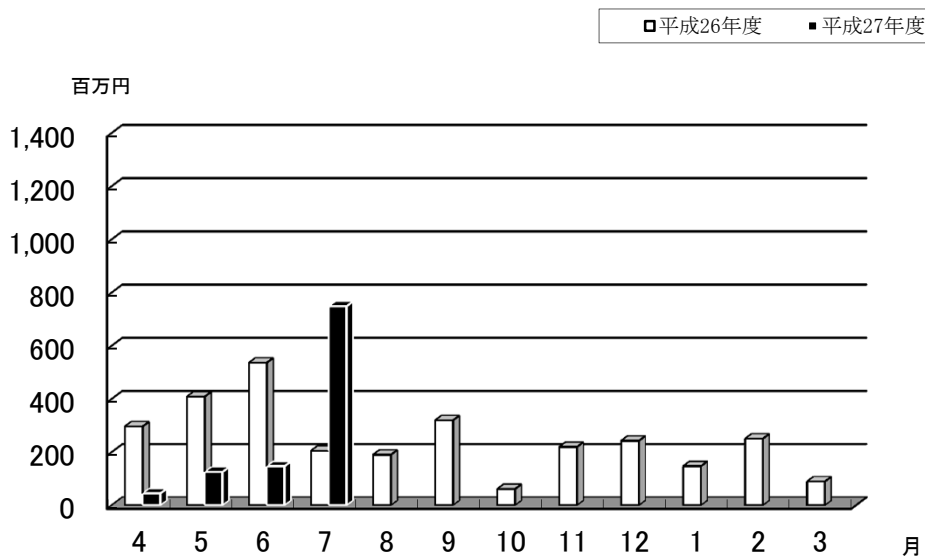
保証債務残高

平成27年7月の保証債務残高は、件数 20,990件（前年同月比 97.42%）、金額150,041百万円（同 93.39%）となった。



代位弁済

平成27年7月の代位弁済は、件数34件（前年同月比125.93%）、金額749百万円（同 365.17%）となった。



保証期間別保証状況

(平成 27 年 7 月現在)

(単位：千円)

部署 / 保証期間	当月中保証申込					当年度中保証申込					当月中保証承諾					当年度中保証承諾					保証債務残高					当月中代位弁済					当年度中代位弁済					
	件数	金額	前年比		構成比	件数	金額	前年比		構成比	件数	金額	前年比		構成比	件数	金額	前年比		構成比	件数	金額	前年比		構成比	件数	金額	前年比		構成比						
			件数	金額				件数	金額				件数	金額				件数	金額				件数	金額				件数	金額		件数	金額	件数	金額		
合計	457	4892022	104.6	99.7	100.0	1534	16131759	98.8	98.8	100.0	439	4663642	110.0	106.4	100.0	1445	14965904	101.5	100.5	100.0	20990	150041254	97.4	93.4	100.0	34	748561	125.9	365.2	100.0	81	1066178	65.3	73.7	100.0	
3ヵ月以下	6	65219	150.0	658.8	1.3	25	248519	89.3	105.8	1.5	5	57219	125.0	423.8	1.2	23	225519	85.2	96.9	1.5	12	137000	85.7	92.7	0.1	0	0	0.0	0.0	0.0	0	0	0.0	0.0		
6ヵ月以下	22	273317	66.7	64.1	5.6	88	1124205	84.6	95.1	7.0	19	257317	73.1	85.9	5.5	84	1110705	92.3	108.7	7.4	132	1959311	92.3	103.4	1.3	0	0	0.0	0.0	0.0	1	9148	100.0	45.2	0.9	
1年以下	52	1333210	108.3	121.5	27.3	174	3936380	104.8	109.1	24.4	56	1403710	112.0	118.5	30.1	170	3705380	105.6	103.7	24.8	563	10843003	95.1	94.1	7.2	2	175159	0.0	0.0	23.4	3	178927	50.0	181.4	16.8	
2年以下	171	765300	169.3	113.1	15.6	549	2974000	156.9	139.8	18.4	164	668800	167.3	100.5	14.3	526	2826300	155.2	137.7	18.9	3296	16996290	136.3	120.0	11.3	2	8080	200.0	159.7	1.1	6	17668	85.7	72.6	1.7	
3年以下	13	42290	61.9	36.1	0.9	48	232840	65.8	71.2	1.4	11	31550	52.4	32.9	0.7	44	200300	66.7	72.6	1.3	539	1362757	86.5	94.0	0.9	3	3618	0.0	0.0	0.5	3	3618	300.0	637.4	0.3	
4年以下	11	95200	275.0	423.1	1.9	21	196250	116.7	125.6	1.2	10	93200	200.0	601.3	2.0	20	194250	117.6	132.8	1.3	250	813374	95.8	147.7	0.5	0	0	0.0	0.0	0.0	0	0	0.0	0.0	0.0	
5年以下	107	787036	67.7	79.8	16.1	383	2771535	70.0	72.5	17.2	104	794496	75.9	94.6	17.0	357	2594285	72.4	77.9	17.3	6897	26018428	88.9	88.3	17.3	8	39090	133.3	133.9	5.2	22	120769	56.4	47.3	11.3	
7年以下	26	317750	104.0	79.0	6.5	80	898920	73.4	59.1	5.6	20	267500	117.6	115.4	5.7	66	772230	73.3	60.0	5.2	1782	10422369	96.1	96.6	6.9	4	15658	80.0	118.1	2.1	9	24672	64.3	26.3	2.3	
10年以下	48	1187700	111.6	101.7	24.3	165	3724110	106.5	116.4	23.1	50	1089850	122.0	105.0	23.4	155	3336935	113.1	118.6	22.3	7436	79982610	95.4	89.8	53.3	15	506956	107.1	322.6	67.7	37	711375	67.3	74.6	66.7	
10年超	1	25000	0.0	0.0	0.5	1	25000	50.0	15.9	0.2	0	0	0.0	0.0	0.0	0	0	0.0	0.0	0.0	83	1506112	90.2	95.9	1.0	0	0	0.0	0.0	0.0	0	0	0.0	0.0	0.0	

金融機関別保証状況

(平成 27 年 7 月現在)

部署：総括

(単位：千円)

金融機関	当月中保証申込					当年度中保証申込					当月中保証承諾					当年度中保証承諾					保証債務残高					当月中代位弁済					当年度中代位弁済				
	件数	金額	前年比		構成比	件数	金額	前年比		構成比	件数	金額	前年比		構成比	件数	金額	前年比		構成比	件数	金額	前年比		構成比	件数	金額	前年比		構成比					
			件数	金額				件数	金額				件数	金額				件数	金額				件数	金額				件数	金額		件数	金額	件数	金額	
合計	457	4892022	104.6	99.7	100.0	1534	16131759	98.8	98.8	100.0	439	4663642	110.0	106.4	100.0	1445	14965904	101.5	100.5	100.0	20990	150041254	97.4	93.4	100.0	34	748561	125.9	365.2	100.0	81	1066178	65.3	73.7	100.0
みずほ	3	130000	300.0	650.0	2.7	13	422000	81.3	69.8	2.6	3	130000	300.0	650.0	2.8	13	422000	81.3	77.4	2.8	304	9512960	99.3	89.7	6.3	6	207336	0.0	0.0	27.7	6	207336	200.0	179.9	19.4
三菱UFJ	0	0	0.0	0.0	0.0	5	220000	83.3	169.2	1.4	1	30000	100.0	136.4	0.6	6	250000	150.0	312.5	1.7	55	1094904	98.2	97.1	0.7	2	175159	0.0	0.0	23.4	2	175159	0.0	0.0	16.4
三住	2	70000	28.6	25.5	1.4	4	135000	30.8	35.0	0.8	2	50000	28.6	28.1	1.1	4	115000	33.3	44.2	0.8	183	3005523	95.3	84.9	2.0	2	197770	0.0	0.0	26.4	2	197770	100.0	1126.6	18.5
りそな	2	75000	66.7	56.8	1.5	8	272800	57.1	58.9	1.7	2	75000	66.7	61.5	1.6	8	272800	61.5	69.6	1.8	205	4283207	91.1	84.5	2.9	0	0	0.0	0.0	0.0	0	0	0.0	0.0	0.0
山中	163	1870110	87.2	85.4	38.2	547	5863588	90.4	95.3	36.3	159	1842910	94.6	92.6	39.5	528	5517288	93.6	94.8	36.9	7938	53093781	92.9	91.1	35.4	5	41642	55.6	55.4	5.6	26	108996	54.2	16.4	10.2
八十二	0	0	0.0	0.0	0.0	1	16000	0.0	0.0	0.1	0	0	0.0	0.0	0.0	1	16000	0.0	0.0	0.1	2	10756	0.0	0.0	0.0	0	0	0.0	0.0	0.0	0	0	0.0	0.0	0.0
静銀	0	0	0.0	0.0	0.0	0	0	0.0	0.0	0.0	0	0	0.0	0.0	0.0	0	0	0.0	0.0	0.0	6	97558	150.0	127.0	0.1	0	0	0.0	0.0	0.0	0	0	0.0	0.0	0.0
スルガ	0	0	0.0	0.0	0.0	0	0	0.0	0.0	0.0	0	0	0.0	0.0	0.0	0	0	0.0	0.0	0.0	2	10000	100.0	100.0	0.0	0	0	0.0	0.0	0.0	0	0	0.0	0.0	0.0
清水	0	0	0.0	0.0	0.0	1	17500	50.0	58.3	0.1	0	0	0.0	0.0	0.0	2	27500	200.0	275.0	0.2	10	131546	125.0	103.2	0.1	0	0	0.0	0.0	0.0	0	0	0.0	0.0	0.0
青梅	0	0	0.0	0.0	0.0	1	6000	100.0	37.5	0.0	0	0	0.0	0.0	0.0	1	6000	100.0	37.5	0.0	17	95082	94.4	90.6	0.1	0	0	0.0	0.0	0.0	0	0	0.0	0.0	0.0
甲信	94	1287221	116.0	150.7	26.3	319	3731991	103.2	110.7	23.1	92	1242951	121.1	147.4	26.7	305	3621486	108.2	114.4	24.2	3723	28837422	99.2	96.9	19.2	5	80118	83.3	110.8	10.7	11	208947	61.1	69.7	19.6
山信	56	535517	77.8	100.5	10.9	208	2379346	82.9	110.0	14.7	53	520667	81.5	108.0	11.2	194	2079946	86.6	106.0	13.9	3106	19603751	96.5	94.0	13.1	4	16154	80.0	58.9	2.2	8	25095	44.4	19.1	2.4
富士宮	0	0	0.0	0.0	0.0	2	8000	200.0	160.0	0.0	0	0	0.0	0.0	0.0	2	8000	200.0	160.0	0.1	5	18159	125.0	148.2	0.0	0	0	0.0	0.0	0.0	0	0	0.0	0.0	0.0
商中	1	13304	0.0	0.0	0.3	8	175904	88.9	62.8	1.1	1	13304	0.0	0.0	0.3	8	128704	88.9	46.0	0.9	186	2850276	112.0	107.9	1.9	0	0	0.0	0.0	0.0	0	0	0.0	0.0	0.0
横浜中央	0	0	0.0	0.0	0.0	0	0	0.0	0.0	0.0	0	0	0.0	0.0	0.0	0	0	0.0	0.0	0.0	2	11022	100.0	94.9	0.0	0	0	0.0	0.0	0.0	0	0	0.0	0.0	0.0
県民	36	226950	112.5	70.6	4.6	159	1129110	111.2	93.5	7.0	34	196330	109.7	85.9	4.2	142	995000	109.2	104.6	6.6	2511	11312130	103.8	100.2	7.5	9	30171	180.0	153.5	4.0	19	46024	73.1	42.5	4.3
都留	100	683920	196.1	133.5	14.0	258	1754520	142.5	115.3	10.9	92	562480	200.0	114.0	12.1	231	1506180	140.0	107.8	10.1	2731	16051504	104.2	93.8	10.7	1	212	100.0	2.2	0.0	7	96851	100.0	123.0	9.1
笛吹農協	0	0	0.0	0.0	0.0	0	0	0.0	0.0	0.0	0	0	0.0	0.0	0.0	0	0	0.0	0.0	0.0	2	19430	100.0	137.7	0.0	0	0	0.0	0.0	0.0	0	0	0.0	0.0	0.0
政策公庫国	0	0	0.0	0.0	0.0	0	0	0.0	0.0	0.0	0	0	0.0	0.0	0.0	0	0	0.0	0.0	0.0	2	2244	100.0	56.9	0.0	0	0	0.0	0.0	0.0	0	0	0.0	0.0	0.0

(総括)公庫制度別保証状況

(平成 27 年 7 月現在)

(単位: 千円)

公庫制度	当月中保証申込					当年度中保証申込					当月中保証承諾					当年度中保証承諾					保証債務残高					当月中代位弁済					当年度中代位弁済				
	件数	金額	前年比		構成比	件数	金額	前年比		構成比	件数	金額	前年比		構成比	件数	金額	前年比		構成比	件数	金額	前年比		構成比	件数	金額	前年比		構成比					
			件数	金額				件数	金額				件数	金額				件数	金額				件数	金額				件数	金額		件数	金額	件数	金額	
合計	457	4892022	104.6	99.7	100.0	1534	16131759	98.8	98.8	100.0	439	4663642	110.0	106.4	100.0	1445	14965904	101.5	100.5	100.0	20990	150041254	97.4	93.4	100.0	34	748561	125.9	365.2	100.0	81	1066178	65.3	73.7	100.0
小口	11	41200	78.6	81.3	0.8	27	109390	64.3	70.6	0.7	9	38200	60.0	73.6	0.8	25	106390	59.5	69.5	0.7	545	964300	92.7	81.8	0.6	0	0	0.0	0.0	0.0	3	3746	100.0	37.9	0.4
設備	1	35000	0.0	0.0	0.7	1	35000	0.0	0.0	0.2	1	35000	0.0	0.0	0.8	1	35000	0.0	0.0	0.2	15	117952	83.3	81.8	0.1	0	0	0.0	0.0	0.0	0	0	0.0	0.0	0.0
経営安定関連	19	369300	158.3	130.0	7.5	62	1198400	96.9	111.4	7.4	19	359300	126.7	99.3	7.7	62	1187400	96.9	111.5	7.9	8058	61448853	84.2	77.9	41.0	17	508426	100.0	357.6	67.9	45	724220	77.6	88.0	67.9
季節	3	16000	42.9	46.5	0.3	21	142500	87.5	107.2	0.9	3	16000	37.5	36.9	0.3	21	142500	87.5	108.0	1.0	23	152425	88.5	102.2	0.1	0	0	0.0	0.0	0.0	0	0	0.0	0.0	0.0
災害	0	0	0.0	0.0	0.0	5	11500	19.2	4.3	0.1	0	0	0.0	0.0	0.0	5	11500	19.2	4.4	0.1	147	1784063	108.1	86.7	1.2	1	1811	0.0	0.0	0.2	1	1811	100.0	19.8	0.2
手形割引	5	62636	125.0	117.1	1.3	19	288636	105.6	126.9	1.8	5	58136	125.0	108.7	1.2	20	277136	111.1	121.8	1.9	69	872900	89.6	95.1	0.6	0	0	0.0	0.0	0.0	0	0	0.0	0.0	0.0
公害防止	0	0	0.0	0.0	0.0	0	0	0.0	0.0	0.0	0	0	0.0	0.0	0.0	0	0	0.0	0.0	0.0	13	40411	81.3	54.6	0.0	0	0	0.0	0.0	0.0	0	0	0.0	0.0	0.0
体質強化	2	7300	200.0	36.5	0.1	4	37400	400.0	187.0	0.2	2	7300	0.0	0.0	0.2	4	36875	0.0	0.0	0.2	414	1686130	82.8	73.6	1.1	0	0	0.0	0.0	0.0	2	5310	200.0	332.2	0.5
事業転換	3	50000	0.0	0.0	1.0	7	71500	233.3	110.9	0.4	3	50000	0.0	0.0	1.1	7	71400	233.3	110.7	0.5	48	577766	154.8	158.1	0.4	0	0	0.0	0.0	0.0	0	0	0.0	0.0	0.0
新事業開拓	0	0	0.0	0.0	0.0	0	0	0.0	0.0	0.0	0	0	0.0	0.0	0.0	0	0	0.0	0.0	0.0	1	2804	100.0	62.2	0.0	0	0	0.0	0.0	0.0	0	0	0.0	0.0	0.0
当座貸越	6	111000	50.0	44.9	2.3	31	802000	103.3	130.8	5.0	5	61000	38.5	23.0	1.3	30	752000	100.0	123.1	5.0	228	5057542	93.4	97.3	3.4	0	0	0.0	0.0	0.0	0	0	0.0	0.0	0.0
カーローン	158	559300	207.9	161.9	11.4	487	1933000	170.9	157.6	12.0	158	550800	205.2	153.6	11.8	491	1929300	172.9	157.6	12.9	2969	11198999	146.9	138.3	7.5	2	8080	200.0	159.7	1.1	6	17668	85.7	72.6	1.7
労働力確保	0	0	0.0	0.0	0.0	0	0	0.0	0.0	0.0	0	0	0.0	0.0	0.0	0	0	0.0	0.0	0.0	1	2566	100.0	87.9	0.0	0	0	0.0	0.0	0.0	0	0	0.0	0.0	0.0
新事業創出	0	0	0.0	0.0	0.0	4	16100	80.0	37.9	0.1	0	0	0.0	0.0	0.0	4	16100	133.3	92.0	0.1	94	199531	86.2	90.3	0.1	0	0	0.0	0.0	0.0	0	0	0.0	0.0	0.0
売掛債権担保融資	2	224000	66.7	285.7	4.6	7	523200	116.7	187.9	3.2	2	224000	66.7	285.7	4.8	7	419200	116.7	150.6	2.8	18	1072800	112.5	104.8	0.7	0	0	0.0	0.0	0.0	0	0	0.0	0.0	0.0
小口零細(予約保証を除く)	41	149020	58.6	69.2	3.0	138	467300	75.8	82.6	2.9	42	149020	61.8	75.7	3.2	136	456190	75.6	85.1	3.0	2078	3220831	93.7	91.7	2.1	5	26742	500.0	6413.0	3.6	5	26742	83.3	296.9	2.5
長期経営	1	25000	0.0	0.0	0.5	1	25000	0.0	0.0	0.2	0	0	0.0	0.0	0.0	0	0	0.0	0.0	0.0	37	613378	80.4	76.4	0.4	0	0	0.0	0.0	0.0	0	0	0.0	0.0	0.0
経営力(コード36除く)	4	137060	400.0	298.0	2.8	5	160060	71.4	106.6	1.0	4	137060	400.0	298.0	2.9	5	160060	71.4	106.6	1.1	52	1140504	260.0	209.4	0.8	1	14234	0.0	0.0	1.9	1	14234	0.0	0.0	1.3
経営力(責任共有対象外)	3	77840	300.0	268.4	1.6	3	77840	100.0	151.5	0.5	3	77840	300.0	268.4	1.7	3	77840	100.0	151.5	0.5	12	235299	240.0	166.3	0.2	0	0	0.0	0.0	0.0	0	0	0.0	0.0	0.0
再生計画(コード38除く)	0	0	0.0	0.0	0.0	0	0	0.0	0.0	0.0	0	0	0.0	0.0	0.0	0	0	0.0	0.0	0.0	22	726853	200.0	163.2	0.5	0	0	0.0	0.0	0.0	0	0	0.0	0.0	0.0
再生計画(責任共有外)	0	0	0.0	0.0	0.0	0	0	0.0	0.0	0.0	0	0	0.0	0.0	0.0	0	0	0.0	0.0	0.0	5	209480	0.0	0.0	0.1	0	0	0.0	0.0	0.0	0	0	0.0	0.0	0.0
特定社債	1	80000	100.0	200.0	1.6	5	352000	125.0	151.7	2.2	1	80000	0.0	0.0	1.7	5	352000	166.7	183.3	2.4	59	3187920	118.0	111.9	2.1	0	0	0.0	0.0	0.0	0	0	0.0	0.0	0.0
中小企業金融安定化H12.4-	0	0	0.0	0.0	0.0	0	0	0.0	0.0	0.0	0	0	0.0	0.0	0.0	0	0	0.0	0.0	0.0	32	103718	61.5	73.4	0.1	0	0	0.0	0.0	0.0	0	0	0.0	0.0	0.0
その他	33	475900	97.1	104.9	9.7	105	1243590	65.6	75.6	7.7	29	390000	96.7	105.5	8.4	102	1159190	66.7	76.5	7.7	1154	7719653	112.3	136.9	5.1	0	0	0.0	0.0	0.0	0	0	0.0	0.0	0.0
普通	154	2439086	100.7	95.9	49.9	506	7756993	88.0	92.3	48.1	153	2429986	97.5	97.5	52.1	517	7775823	90.2	94.3	52.0	4896	47704578	102.8	103.7	31.8	8	189268	133.3	370.9	25.3	18	272447	45.0	49.8	25.6
他	10	32380	24.4	8.1	0.7	96	880350	84.2	84.5	5.5	0	0	0.0	0.0	0.0	0	0	0.0	0.0	0.0	0	0	0.0	0.0	0.0	0	0	0.0	0.0	0.0	0	0	0.0	0.0	0.0

業種中分類別保証状況

(平成 27 年 7 月現在)

部署 : 総括

(単位 : 千円)

業種中分類	当月中保証申込					当年度中保証申込					当月中保証承諾					当年度中保証承諾					保証債務残高					当月中代位弁済					当年度中代位弁済				
	件数	金額	前年比		構成比	件数	金額	前年比		構成比	件数	金額	前年比		構成比	件数	金額	前年比		構成比	件数	金額	前年比		構成比	件数	金額	前年比		構成比					
			件数	金額				件数	金額				件数	金額				件数	金額				件数	金額				件数	金額		件数	金額	件数	金額	
合計	457	4892022	104.6	99.7	100.0	1534	16131759	98.8	98.8	100.0	439	4663642	110.0	106.4	100.0	1445	14965904	101.5	100.5	100.0	20990	150041254	97.4	93.4	100.0	34	748561	125.9	365.2	100.0	81	1066178	65.3	73.7	100.0
農業	1	3000	100.0	95.2	0.1	3	8000	100.0	130.1	0.0	1	3000	0.0	0.0	0.1	3	8000	150.0	266.7	0.1	27	48323	90.0	119.8	0.0	0	0	0.0	0.0	0.0	0	0	0.0	0.0	0.0
林業	0	0	0.0	0.0	0.0	1	2000	20.0	5.3	0.0	0	0	0.0	0.0	0.0	0	0	0.0	0.0	0.0	37	253069	102.8	79.4	0.2	0	0	0.0	0.0	0.0	0	0	0.0	0.0	0.0
鉱業、採石業、砂利採取業	0	0	0.0	0.0	0.0	5	39560	250.0	131.9	0.2	2	8280	0.0	0.0	0.2	3	23280	0.0	0.0	0.2	42	613381	110.5	96.8	0.4	0	0	0.0	0.0	0.0	0	0	0.0	0.0	0.0
総合工事業	53	623400	117.8	127.7	12.7	167	2218249	100.0	103.5	13.8	50	628400	135.1	160.6	13.5	159	2138249	102.6	107.4	14.3	2155	18379713	93.6	94.4	12.2	0	0	0.0	0.0	0.0	0	0	0.0	0.0	0.0
職別工事業	34	159470	100.0	81.8	3.3	123	615230	93.2	61.3	3.8	32	128870	97.0	71.6	2.8	119	572330	96.0	59.6	3.8	1588	7114523	100.2	95.3	4.7	5	18475	500.0	192.0	2.5	5	18475	62.5	74.0	1.7
設備工事業	32	194450	91.4	59.7	4.0	94	649950	95.9	71.3	4.0	29	134050	93.5	49.0	2.9	88	526950	98.9	66.1	3.5	1147	6082006	96.1	90.0	4.1	3	14587	300.0	577.7	1.9	5	16123	250.0	360.2	1.5
食料品製造業	4	20000	100.0	67.9	0.4	28	277910	127.3	107.7	1.7	5	40750	166.7	150.9	0.9	25	268810	119.0	107.2	1.8	485	4984324	90.5	87.2	3.3	0	0	0.0	0.0	0.0	0	0	0.0	0.0	0.0
飲料・たばこ・飼料製造業	1	10000	25.0	8.1	0.2	2	69000	25.0	30.7	0.4	1	10000	33.3	9.7	0.2	2	69000	28.6	34.2	0.5	97	1493635	91.5	86.3	1.0	0	0	0.0	0.0	0.0	0	0	0.0	0.0	0.0
繊維工業	12	177200	85.7	73.2	3.6	24	250600	104.3	65.2	1.6	12	177200	92.3	86.7	3.8	24	257600	126.3	99.5	1.7	289	2123742	92.6	92.5	1.4	0	0	0.0	0.0	0.0	0	0	0.0	0.0	0.0
木材木製品製造業	3	103000	100.0	131.5	2.1	8	214000	100.0	146.3	1.3	3	103000	100.0	131.5	2.2	8	214000	100.0	146.3	1.4	72	870979	94.7	89.7	0.6	0	0	0.0	0.0	0.0	0	0	0.0	0.0	0.0
家具・装備品製造業	3	23350	150.0	614.5	0.5	9	37300	150.0	209.6	0.2	2	11000	100.0	289.5	0.2	8	24950	160.0	242.2	0.2	110	556364	100.9	97.5	0.4	0	0	0.0	0.0	0.0	0	0	0.0	0.0	0.0
パルプ・紙・紙加工品製造業	1	73000	50.0	270.4	1.5	6	142000	100.0	197.2	0.9	1	73000	50.0	162.2	1.6	6	142000	120.0	218.5	0.9	76	778618	93.8	79.6	0.5	0	0	0.0	0.0	0.0	0	0	0.0	0.0	0.0
印刷・同関連業	2	8000	200.0	266.7	0.2	6	30000	120.0	93.8	0.2	2	8000	200.0	266.7	0.2	6	30000	150.0	133.3	0.2	120	645212	94.5	89.1	0.4	0	0	0.0	0.0	0.0	0	0	0.0	0.0	0.0
化学工業	0	0	0.0	0.0	0.0	0	0	0.0	0.0	0.0	0	0	0.0	0.0	0.0	0	0	0.0	0.0	0.0	9	122610	69.2	39.0	0.1	2	193302	0.0	0.0	25.8	2	193302	0.0	0.0	18.1
プラスチック製品製造業	9	98417	225.0	257.6	2.0	29	280617	223.1	206.0	1.7	7	92417	233.3	288.8	2.0	26	244617	236.4	203.8	1.6	320	2837290	99.4	94.6	1.9	0	0	0.0	0.0	0.0	5	92004	500.0	337.5	8.6
ゴム製品製造業	0	0	0.0	0.0	0.0	2	20500	50.0	43.6	0.1	0	0	0.0	0.0	0.0	2	20500	50.0	43.6	0.1	28	207629	121.7	102.3	0.1	0	0	0.0	0.0	0.0	0	0	0.0	0.0	0.0
なめし革・同製品・毛皮製造	0	0	0.0	0.0	0.0	0	0	0.0	0.0	0.0	0	0	0.0	0.0	0.0	0	0	0.0	0.0	0.0	6	39698	120.0	82.7	0.0	0	0	0.0	0.0	0.0	0	0	0.0	0.0	0.0
窯業・土石製品製造業	5	100000	500.0	3333.3	2.0	15	284990	150.0	170.7	1.8	3	48000	300.0	1600.0	1.0	13	232990	130.0	140.4	1.6	149	1605483	98.7	94.1	1.1	0	0	0.0	0.0	0.0	0	0	0.0	0.0	0.0
鉄鋼業	0	0	0.0	0.0	0.0	0	0	0.0	0.0	0.0	0	0	0.0	0.0	0.0	0	0	0.0	0.0	0.0	17	361231	141.7	133.4	0.2	0	0	0.0	0.0	0.0	0	0	0.0	0.0	0.0
非鉄金属製造業	0	0	0.0	0.0	0.0	2	6500	40.0	7.2	0.0	0	0	0.0	0.0	0.0	2	6500	40.0	8.1	0.0	78	860335	113.0	109.4	0.6	0	0	0.0	0.0	0.0	0	0	0.0	0.0	0.0
金属製品製造業	9	86400	112.5	80.4	1.8	25	278400	104.2	105.5	1.7	8	78000	114.3	115.6	1.7	24	281000	104.3	125.5	1.9	369	3149260	96.3	91.5	2.1	0	0	0.0	0.0	0.0	1	4635	0.0	0.0	0.4
はん用機械器具製造業	5	43000	500.0	3071.4	0.9	7	59000	100.0	103.1	0.4	5	41000	500.0	2928.6	0.9	6	56000	100.0	103.3	0.4	33	197060	165.0	145.7	0.1	0	0	0.0	0.0	0.0	0	0	0.0	0.0	0.0
生産用機械器具製造業	5	61200	100.0	120.7	1.3	18	226000	112.5	117.1	1.4	5	61200	100.0	122.6	1.3	16	198500	114.3	162.4	1.3	390	3538683	99.5	90.7	2.4	0	0	0.0	0.0	0.0	0	0	0.0	0.0	0.0
業務用機械器具製造業	4	79400	133.3	126.0	1.6	13	236400	162.5	202.9	1.5	5	94400	166.7	149.8	2.0	13	236400	162.5	202.9	1.6	127	1167360	103.3	101.4	0.8	0	0	0.0	0.0	0.0	0	0	0.0	0.0	0.0
電子・デバイス・回路製造業	1	-600	100.0	-20.0	0.0	7	272000	87.5	105.4	1.7	3	32000	0.0	0.0	0.7	7	168000	87.5	58.9	1.1	211	2113671	96.3	84.4	1.4	0	0	0.0	0.0	0.0	0	0	0.0	0.0	0.0
電気機械器具製造業	3	23000	300.0	230.0	0.5	6	33000	300.0	275.0	0.2	2	20000	200.0	250.0	0.4	5	30000	250.0	300.0	0.2	112	1039193	100.0	66.8	0.7	4	372929	0.0	0.0	49.8	4	372929	200.0	861.4	35.0
情報通信機械器具製造業	0	0	0.0	0.0	0.0	3	11800	300.0	103.5	0.1	0	0	0.0	0.0	0.0	3	11800	300.0	103.5	0.1	12	102704	150.0	121.3	0.1	0	0	0.0	0.0	0.0	0	0	0.0	0.0	0.0
輸送用機械器具製造業	3	38000	0.0	0.0	0.8	6	77000	150.0	133.7	0.5	4	44000	0.0	0.0	0.9	6	76000	150.0	132.0	0.5	129	1209331	105.7	107.8	0.8	0	0	0.0	0.0	0.0	0	0	0.0	0.0	0.0
その他の製造業	16	239400	59.3	65.4	4.9	76	940120	90.5	87.5	5.8	17	212400	63.0	55.4	4.6	75	856120	94.9	82.7	5.7	912	6895789	96.8	93.7	4.6	0	0	0.0	0.0	0.0	1	2673	16.7	3.3	0.3
電気業	5	55600	50.0	26.6	1.1	23	292440	109.5	88.2	1.8	5	37800	100.0	40.0	0.8	19	227765	158.3	127.2	1.5	214	2749318	158.5	149.4	1.8	0	0	0.0	0.0	0.0	0	0	0.0	0.0	0.0
ガス業	0	0	0.0	0.0	0.0	0	0	0.0	0.0	0.0	0	0	0.0	0.0	0.0	0	0	0.0	0.0	0.0	1	16190	50.0	110.4	0.0	0	0	0.0	0.0	0.0	0	0	0.0	0.0	0.0
放送業	0	0	0.0	0.0	0.0	1	40000	0.0	0.0	0.2	0	0	0.0	0.0	0.0	1	40000	0.0	0.0	0.3	10	183676	111.1	104.6	0.1	0	0	0.0	0.0	0.0	0	0	0.0	0.0	0.0
情報サービス業	0	-19000	0.0	-102.7	-0.4	6	103000	120.0	388.7	0.6	1	1000	100.0	33.3	0.0	6	56000	200.0	509.1	0.4	100	1090838	90.9	96.1	0.7	0	0	0.0	0.0	0.0	3	5655	0.0	0.0	0.5
インターネットサービス業	0	0	0.0	0.0	0.0	0	0	0.0	0.0	0.0	0	0	0.0	0.0	0.0	0	0	0.0	0.0	0.0	9	11652	128.6	108.8	0.0	0	0	0.0	0.0	0.0	0	0	0.0	0.0	0.0

業種中分類別保証状況

(平成 27 年 7 月現在)

部署： 総括

(単位： 千円)

業種中分類	当月中保証申込					当年度中保証申込					当月中保証承諾					当年度中保証承諾					保証債務残高					当月中代位弁済					当年度中代位弁済				
	件数	金額	前年比		構成比	件数	金額	前年比		構成比	件数	金額	前年比		構成比	件数	金額	前年比		構成比	件数	金額	前年比		構成比	件数	金額	前年比		構成比	件数	金額	前年比		構成比
			件数	金額				件数	金額				件数	金額				件数	金額				件数	金額				件数	金額				件数	金額	
映像・音声・文字情報制作	1	2000	100.0	294.1	0.0	4	11000	200.0	103.0	0.1	2	3000	100.0	28.1	0.1	4	11000	200.0	103.0	0.1	53	330839	96.4	89.4	0.2	2	26468	66.7	106.7	3.5	2	26468	66.7	106.7	2.5
鉄道業	0	0	0.0	0.0	0.0	0	0	0.0	0.0	0.0	0	0	0.0	0.0	0.0	0	0	0.0	0.0	0.0	9	115176	100.0	97.7	0.1	0	0	0.0	0.0	0.0	0	0	0.0	0.0	0.0
道路旅客運送業	2	8000	66.7	13.1	0.2	6	22100	100.0	28.6	0.1	2	8000	50.0	12.7	0.2	6	19100	100.0	24.7	0.1	141	1245097	102.9	99.7	0.8	0	0	0.0	0.0	0.0	0	0	0.0	0.0	0.0
道路貨物運送業	9	72974	180.0	182.0	1.5	42	483034	123.5	105.5	3.0	9	86304	150.0	206.0	1.9	40	470064	114.3	108.5	3.1	613	4843026	96.4	93.6	3.2	0	0	0.0	0.0	0.0	0	0	0.0	0.0	0.0
倉庫業	0	0	0.0	0.0	0.0	0	0	0.0	0.0	0.0	0	0	0.0	0.0	0.0	0	0	0.0	0.0	0.0	9	80686	90.0	83.3	0.1	0	0	0.0	0.0	0.0	0	0	0.0	0.0	0.0
運輸に附帯するサービス業	0	0	0.0	0.0	0.0	1	1000	100.0	16.7	0.0	0	0	0.0	0.0	0.0	1	1000	100.0	16.7	0.0	11	41578	110.0	86.0	0.0	0	0	0.0	0.0	0.0	0	0	0.0	0.0	0.0
各種商品卸売業	0	0	0.0	0.0	0.0	2	30000	0.0	0.0	0.2	0	0	0.0	0.0	0.0	2	30000	0.0	0.0	0.2	7	112418	116.7	240.4	0.1	1	9148	0.0	0.0	1.2	2	13799	0.0	0.0	1.3
繊維・衣服等卸売業	2	10000	100.0	250.0	0.2	4	16000	66.7	96.4	0.1	2	10000	100.0	250.0	0.2	5	21000	83.3	126.5	0.1	90	767358	90.9	85.3	0.5	2	3407	0.0	0.0	0.5	5	20202	0.0	0.0	1.9
飲食料品卸売業	13	285300	108.3	266.6	5.8	42	763300	82.4	133.0	4.7	11	267000	91.7	263.8	5.7	37	735000	75.5	130.9	4.9	565	5687923	98.3	92.4	3.8	0	0	0.0	0.0	0.0	1	4816	20.0	16.7	0.5
建築材・鉱物・金属材料卸売業	6	108000	85.7	146.9	2.2	24	260750	85.7	76.1	1.6	7	113000	116.7	162.6	2.4	25	263750	96.2	78.4	1.8	374	3934502	97.1	94.2	2.6	2	11196	0.0	0.0	1.5	2	11196	66.7	49.8	1.1
機械器具卸売業	3	32000	42.9	30.8	0.7	21	345500	91.3	118.5	2.1	4	51000	80.0	53.7	1.1	19	313000	90.5	112.0	2.1	274	2441883	100.7	92.4	1.6	0	0	0.0	0.0	0.0	0	0	0.0	0.0	0.0
その他の卸売業	33	565151	157.1	166.5	11.6	102	1831971	117.2	148.8	11.4	38	611851	181.0	178.6	13.1	103	1853971	128.8	160.2	12.4	1056	11459212	95.4	98.9	7.6	5	76017	100.0	81.5	10.2	13	213452	162.5	208.7	20.0
各種商品小売業	1	27100	0.0	0.0	0.6	2	57100	100.0	62.1	0.4	1	27100	0.0	0.0	0.6	2	57100	100.0	62.1	0.4	25	361689	92.6	85.4	0.2	0	0	0.0	0.0	0.0	0	0	0.0	0.0	0.0
織物・衣服・身の回り品小売	4	66500	80.0	158.3	1.4	19	175300	79.2	120.5	1.1	4	66500	100.0	154.3	1.4	19	182300	95.0	134.9	1.2	320	1505963	91.4	95.4	1.0	0	0	0.0	0.0	0.0	2	5575	20.0	2.9	0.5
飲食料品小売業	14	80100	100.0	180.0	1.6	41	296760	95.3	77.8	1.8	13	75100	108.3	192.6	1.6	40	294760	108.1	84.0	2.0	741	3562007	96.7	93.5	2.4	0	0	0.0	0.0	0.0	3	4198	27.3	1.3	0.4
機械器具小売業	22	224000	115.8	99.6	4.6	59	503850	96.7	96.4	3.1	16	126500	84.2	62.6	2.7	51	374750	86.4	78.2	2.5	730	4965409	100.8	92.4	3.3	3	6870	0.0	0.0	0.9	3	6870	100.0	13.9	0.6
その他の小売業	17	79400	53.1	22.8	1.6	77	780688	86.5	96.4	4.8	19	109400	63.3	36.4	2.3	77	775688	92.8	102.5	5.2	1164	8395490	97.1	94.8	5.6	0	0	0.0	0.0	0.0	2	6972	40.0	20.8	0.7
保険業	1	2000	0.0	0.0	0.0	1	2000	0.0	0.0	0.0	0	0	0.0	0.0	0.0	0	0	0.0	0.0	0.0	51	82196	100.0	94.8	0.1	0	0	0.0	0.0	0.0	0	0	0.0	0.0	0.0
不動産取引業	0	0	0.0	0.0	0.0	5	104980	55.6	172.4	0.7	0	0	0.0	0.0	0.0	3	67460	42.9	90.2	0.5	79	499181	81.4	70.7	0.3	0	0	0.0	0.0	0.0	2	8221	0.0	0.0	0.8
不動産賃貸業・管理業	4	25300	-400.0	-632.5	0.5	14	76130	116.7	100.7	0.5	3	5000	300.0	54.3	0.1	12	69400	109.1	93.1	0.5	155	777457	100.0	82.3	0.5	0	0	0.0	0.0	0.0	0	0	0.0	0.0	0.0
物品賃貸業	4	62850	200.0	897.9	1.3	7	76850	77.8	69.1	0.5	4	62500	133.3	133.0	1.3	7	76500	77.8	68.8	0.5	104	799753	90.4	83.6	0.5	0	0	0.0	0.0	0.0	0	0	0.0	0.0	0.0
専門サービス業	2	8600	33.3	61.4	0.2	9	29800	37.5	39.9	0.2	2	8600	33.3	68.8	0.2	9	27600	37.5	37.7	0.2	314	810350	84.2	80.6	0.5	1	212	0.0	0.0	0.0	1	212	0.0	0.0	0.0
広告業	1	10000	100.0	200.0	0.2	1	10000	33.3	100.0	0.1	1	10000	0.0	0.0	0.2	1	10000	100.0	500.0	0.1	47	149569	100.0	78.5	0.1	0	0	0.0	0.0	0.0	0	0	0.0	0.0	0.0
技術サービス業	9	58500	81.8	32.4	1.2	31	327900	93.9	71.5	2.0	8	57500	72.7	26.3	1.2	28	309900	90.3	68.3	2.1	177	1095251	158.0	127.0	0.7	0	0	0.0	0.0	0.0	0	0	0.0	0.0	0.0
宿泊業	19	335740	271.4	138.6	6.9	35	436390	92.1	88.1	2.7	15	324000	214.3	129.4	6.9	30	412150	85.7	90.0	2.8	589	4621427	94.7	86.2	3.1	0	0	0.0	0.0	0.0	0	0	0.0	0.0	0.0
飲食店	25	139580	166.7	344.7	2.9	81	438290	90.0	94.4	2.7	23	124580	135.3	246.0	2.7	75	388490	87.2	87.5	2.6	1340	4388870	95.0	92.6	2.9	0	0	0.0	0.0	0.0	4	10641	30.8	30.3	1.0
持帰り配達飲食サービス業	0	0	0.0	0.0	0.0	6	12500	150.0	131.4	0.1	0	0	0.0	0.0	0.0	4	7500	100.0	78.9	0.1	30	132642	142.9	171.2	0.1	0	0	0.0	0.0	0.0	0	0	0.0	0.0	0.0
洗濯・理容・美容・浴場業	13	91840	185.7	402.8	1.9	41	192340	205.0	205.8	1.2	11	87540	366.7	363.2	1.9	35	175100	205.9	219.6	1.2	434	1469187	97.1	87.6	1.0	1	3899	0.0	0.0	0.5	2	6670	100.0	87.5	0.6
その他生活関連サービス業	6	62000	200.0	216.0	1.3	15	93290	150.0	77.2	0.6	6	44500	300.0	176.6	1.0	14	73290	175.0	64.1	0.5	139	789911	101.5	90.1	0.5	1	1967	0.0	0.0	0.3	1	1967	0.0	0.0	0.2
娯楽業	1	5000	33.3	51.0	0.1	6	49100	60.0	90.8	0.3	1	5000	25.0	65.8	0.1	6	34100	60.0	66.7	0.2	106	1034508	106.0	95.8	0.7	0	0	0.0	0.0	0.0	0	0	0.0	0.0	0.0
学校教育	0	0	0.0	0.0	0.0	0	0	0.0	0.0	0.0	0	0	0.0	0.0	0.0	0	0	0.0	0.0	0.0	4	18132	100.0	67.7	0.0	0	0	0.0	0.0	0.0	0	0	0.0	0.0	0.0
その他の教育、学習支援業	1	1000	100.0	28.6	0.0	8	53600	200.0	510.5	0.3	0	0	0.0	0.0	0.0	5	33100	166.7	389.4	0.2	93	376724	103.3	95.0	0.3	1	7806	0.0	0.0	1.0	1	7806	0.0	0.0	0.7
医療業	7	35600	87.5	24.9	0.7	29	296480	80.6	90.0	1.8	7	33600	100.0	24.3	0.7	30	300480	88.2	94.6	2.0	366	2631647	96.3	90.5	1.8	0	0	0.0	0.0	0.0	0	0	0.0	0.0	0.0
保険衛生	0	0	0.0	0.0	0.0	1	5000	0.0	0.0	0.0	0	0	0.0	0.0	0.0	1	3000	0.0	0.0	0.0	5	19137	166.7	190.6	0.0	0	0	0.0							

市区町村別保証状況

(平成 27 年 7 月現在)

部署：総括

(単位：千円)

市区町村	当月中保証申込					当年度中保証申込					当月中保証承諾					当年度中保証承諾					保証債務残高					当月中代位弁済					当年度中代位弁済				
	件数	金額	前年比		構成比	件数	金額	前年比		構成比	件数	金額	前年比		構成比	件数	金額	前年比		構成比	件数	金額	前年比		構成比	件数	金額	前年比		構成比	件数	金額	前年比		構成比
			件数	金額				件数	金額				件数	金額				件数	金額				件数	金額				件数	金額				件数	金額	
合計	457	4892022	104.6	99.7	100.0	1534	16131759	98.8	98.8	100.0	439	4663642	110.0	106.4	100.0	1445	14965904	101.5	100.5	100.0	20990	150041254	97.4	93.4	100.0	34	748561	125.9	365.2	100.0	81	1066178	65.3	73.7	100.0
甲府市	108	1297782	96.4	102.8	26.5	381	4593120	89.0	91.1	28.5	107	1241682	101.9	106.1	26.6	367	4431270	92.9	96.1	29.6	5367	46496481	96.5	93.4	31.0	10	119178	58.8	73.1	15.9	36	310939	85.7	68.0	29.2
富士吉田市	39	319600	134.5	120.5	6.5	120	978400	106.2	99.2	6.1	35	182500	129.6	74.1	3.9	106	779300	99.1	89.9	5.2	1656	9826376	96.4	92.3	6.5	2	4111	66.7	28.8	0.5	2	4111	40.0	21.4	0.4
都留市	18	156000	81.8	43.9	3.2	68	753160	97.1	101.5	4.7	17	154500	106.3	65.1	3.3	60	649160	96.8	105.3	4.3	919	6256079	98.6	87.9	4.2	5	380735	0.0	0.0	50.9	8	386907	0.0	0.0	36.3
山梨市	6	42000	33.3	38.6	0.9	54	500570	87.1	90.7	3.1	6	39000	46.2	57.5	0.8	51	472310	94.4	106.2	3.2	723	4914898	98.0	97.0	3.3	6	14899	0.0	0.0	2.0	6	14899	600.0	184.4	1.4
大月市	27	158050	245.5	209.3	3.2	60	396550	139.5	146.4	2.5	26	181400	288.9	412.3	3.9	55	367400	137.5	142.8	2.5	663	4107453	99.4	89.9	2.7	0	0	0.0	0.0	0.0	0	0	0.0	0.0	0.0
韮崎市	14	101840	155.6	149.8	2.1	55	427690	125.0	61.2	2.7	15	104440	214.3	197.1	2.2	53	382760	135.9	58.2	2.6	647	4602792	98.3	95.7	3.1	0	0	0.0	0.0	0.0	0	0	0.0	0.0	0.0
南アルプス市	21	466170	84.0	218.0	9.5	79	1306689	103.9	172.2	8.1	18	423000	85.7	271.4	9.1	73	1219519	100.0	171.4	8.1	1244	8682843	94.0	92.9	5.8	0	0	0.0	0.0	0.0	0	0	0.0	0.0	0.0
北杜市	23	194400	82.1	50.9	4.0	72	642580	92.3	91.2	4.0	25	225980	89.3	67.4	4.8	66	635300	91.7	102.1	4.2	1098	6855712	100.5	106.9	4.6	0	0	0.0	0.0	0.0	0	0	0.0	0.0	0.0
甲斐市	39	488560	118.2	136.4	10.0	108	1201760	90.8	96.5	7.4	35	502360	112.9	191.7	10.8	99	1125560	90.0	109.2	7.5	1452	9709454	95.4	94.6	6.5	0	0	0.0	0.0	0.0	1	2318	20.0	4.5	0.2
笛吹市	30	244610	88.2	50.3	5.0	104	873210	87.4	71.6	5.4	28	227110	80.0	43.7	4.9	103	853710	97.2	76.0	5.7	1626	11140843	94.0	89.8	7.4	2	193302	40.0	1791.7	25.8	7	209862	30.4	206.9	19.7
上野原市	14	86150	107.7	103.2	1.8	39	284000	121.9	106.4	1.8	14	83550	155.6	166.1	1.8	36	264650	133.3	105.9	1.8	514	3810395	96.6	88.8	2.5	0	0	0.0	0.0	0.0	0	0	0.0	0.0	0.0
甲州市	12	166000	80.0	138.7	3.4	54	627560	112.5	136.3	3.9	10	156000	71.4	134.8	3.3	53	614560	115.2	135.8	4.1	710	4883965	95.3	91.7	3.3	0	0	0.0	0.0	0.0	6	6033	54.5	1.9	0.6
中央市	17	200000	77.3	77.0	4.1	44	589760	65.7	75.8	3.7	18	235000	90.0	96.3	5.0	43	538760	71.7	71.7	3.6	649	4958941	98.6	94.0	3.3	0	0	0.0	0.0	0.0	0	0	0.0	0.0	0.0
西八代郡 市川三郷町	5	105000	166.7	355.9	2.1	18	242900	81.8	87.0	1.5	5	105000	125.0	280.0	2.3	17	221900	85.0	86.0	1.5	280	2271290	94.9	96.7	1.5	4	10831	0.0	0.0	1.4	4	10831	0.0	0.0	1.0
南巨摩郡 増穂町	0	0	0.0	0.0	0.0	0	0	0.0	0.0	0.0	0	0	0.0	0.0	0.0	0	0	0.0	0.0	0.0	64	425108	76.2	69.5	0.3	0	0	0.0	0.0	0.0	0	0	0.0	0.0	0.0
南巨摩郡 鯉沢町	0	0	0.0	0.0	0.0	0	0	0.0	0.0	0.0	0	0	0.0	0.0	0.0	0	0	0.0	0.0	0.0	24	133309	80.0	73.3	0.1	0	0	0.0	0.0	0.0	0	0	0.0	0.0	0.0
南巨摩郡 早川町	0	0	0.0	0.0	0.0	0	0	0.0	0.0	0.0	0	0	0.0	0.0	0.0	1	3000	33.3	17.6	0.0	35	308280	102.9	89.7	0.2	0	0	0.0	0.0	0.0	0	0	0.0	0.0	0.0
南巨摩郡 身延町	2	5000	66.7	21.5	0.1	21	104400	87.5	56.5	0.6	2	5000	66.7	21.5	0.1	20	102400	87.0	56.3	0.7	356	1804650	97.0	89.9	1.2	0	0	0.0	0.0	0.0	0	0	0.0	0.0	0.0
南巨摩郡 南部町	3	15000	75.0	44.1	0.3	14	131000	116.7	156.9	0.8	2	13000	40.0	59.1	0.3	13	129000	118.2	203.1	0.9	135	737694	97.1	102.1	0.5	0	0	0.0	0.0	0.0	0	0	0.0	0.0	0.0
南巨摩郡 富士川町	17	288804	212.5	157.4	5.9	37	405704	142.3	119.3	2.5	17	240804	212.5	130.5	5.2	37	357179	160.9	108.0	2.4	288	2395696	116.6	101.4	1.6	5	25506	0.0	0.0	3.4	5	25506	0.0	0.0	2.4
中巨摩郡 昭和町	12	180919	133.3	149.5	3.7	59	868819	155.3	191.2	5.4	10	135319	142.9	112.3	2.9	57	827819	162.9	187.5	5.5	618	5441907	102.3	99.6	3.6	0	0	0.0	0.0	0.0	1	2771	100.0	206.3	0.3
南都留郡 道志村	0	0	0.0	0.0	0.0	3	13000	300.0	130.0	0.1	0	0	0.0	0.0	0.0	3	13000	300.0	162.5	0.1	47	258893	104.4	91.0	0.2	0	0	0.0	0.0	0.0	0	0	0.0	0.0	0.0
南都留郡 西桂町	2	6000	100.0	171.4	0.1	4	14000	80.0	38.4	0.1	1	5000	33.3	17.5	0.1	3	13000	60.0	35.6	0.1	93	511958	92.1	87.6	0.3	0	0	0.0	0.0	0.0	0	0	0.0	0.0	0.0
南都留郡 忍野村	11	41917	275.0	232.9	0.9	34	235917	200.0	191.6	1.5	13	54917	433.3	323.0	1.2	33	203917	220.0	178.7	1.4	323	2167084	100.6	90.8	1.4	0	0	0.0	0.0	0.0	5	92004	500.0	956.0	8.6
南都留郡 山中湖村	18	112000	300.0	253.7	2.3	33	173650	132.0	129.7	1.1	17	106000	283.3	239.3	2.3	32	166850	139.1	127.2	1.1	362	1424953	99.2	92.8	0.9	0	0	0.0	0.0	0.0	0	0	0.0	0.0	0.0
南都留郡 鳴沢村	1	1000	100.0	2.9	0.0	5	169300	71.4	77.3	1.0	1	1000	100.0	2.9	0.0	5	65300	83.3	31.1	0.4	90	916540	96.8	83.1	0.6	0	0	0.0	0.0	0.0	0	0	0.0	0.0	0.0
南都留郡 富士河口湖町	18	215220	75.0	59.2	4.4	67	592020	93.1	83.2	3.7	17	241080	77.3	66.9	5.2	58	522280	87.9	75.7	3.5	983	4748625	107.3	92.2	3.2	0	0	0.0	0.0	0.0	0	0	0.0	0.0	0.0
北都留郡 小菅村	0	0	0.0	0.0	0.0	1	6000	100.0	37.5	0.0	0	0	0.0	0.0	0.0	1	6000	100.0	37.5	0.0	14	99693	93.3	91.1	0.1	0	0	0.0	0.0	0.0	0	0	0.0	0.0	0.0
北都留郡 丹波山村	0	0	0.0	0.0	0.0	0	0	0.0	0.0	0.0	0	0	0.0	0.0	0.0	0	0	0.0	0.0	0.0	5	20040	100.0	79.3	0.0	0	0	0.0	0.0	0.0	0	0	0.0	0.0	0.0
圏外	0	0	0.0	0.0	0.0	0	0	0.0	0.0	0.0	0	0	0.0	0.0	0.0	0	0	0.0	0.0	0.0	5	129302	100.0	97.6	0.1	0	0	0.0	0.0	0.0	0	0	0.0	0.0	0.0

金融機関店舗別保証先数<平成27年7月末>

(単位:先)

順位	金融機関名	支店名	企業者数
1	山梨中央銀行	吉田支店	290
2	山梨中央銀行	河口湖支店	240
3	山梨中央銀行	韭崎支店	191
4	山梨中央銀行	大月支店	181
5	山梨中央銀行	長坂支店	178
6	山梨中央銀行	青沼支店	176
7	山梨中央銀行	都留支店	172
8	甲府信用金庫	南支店	167
9	都留信用組合	河口湖支店	160
10	山梨中央銀行	塩山支店	149
11	みずほ銀行	甲府支店	144
12	山梨中央銀行	小笠原支店	141
13	甲府信用金庫	本店	140
14	山梨中央銀行	石和支店	139
15	山梨中央銀行	南支店	133
16	山梨中央銀行	日下部支店	129
17	甲府信用金庫	緑町支店	128
18	山梨中央銀行	貢川支店	127
19	山梨信用金庫	小笠原支店	126
20	山梨中央銀行	湯村支店	122
20	山梨中央銀行	敷島支店	122
22	山梨中央銀行	青柳支店	120
23	山梨信用金庫	南支店	118
24	甲府信用金庫	長坂支店	117
25	甲府信用金庫	西支店	115
26	山梨信用金庫	富士吉田支店	113
26	都留信用組合	本店	113
28	山梨中央銀行	上野原支店	112
29	商工組合中央金庫	甲府支店	111
30	三井住友銀行	甲府支店	109
31	山梨中央銀行	城南支店	108
32	都留信用組合	上野原支店	103
33	山梨中央銀行	小淵沢支店	99
33	山梨中央銀行	身延支店	99
35	山梨中央銀行	白根支店	97
35	都留信用組合	忍野支店	97
37	都留信用組合	大月支店	96
38	甲府信用金庫	大里支店	95
39	甲府信用金庫	国母支店	94
40	山梨中央銀行	市川支店	93
41	甲府信用金庫	塩山支店	90
41	甲府信用金庫	櫛形支店	90
41	甲府信用金庫	笛吹支店	90
41	山梨中央銀行	竜王支店	90
45	山梨信用金庫	石和支店	88
46	山梨信用金庫	本店	87
47	甲府信用金庫	韭崎支店	86
47	山梨中央銀行	山中湖支店	86
47	山梨中央銀行	本店	86
50	山梨中央銀行	八代支店	84
50	山梨中央銀行	和戸支店	84

順位	金融機関名	支店名	企業者数
52	甲府信用金庫	加納岩支店	83
53	りそな銀行	甲府支店	82
54	山梨県民信用組合	本店	81
54	山梨中央銀行	御坂支店	81
56	山梨信用金庫	南西支店	80
56	山梨中央銀行	南竜王支店	80
58	山梨中央銀行	武田通支店	79
58	都留信用組合	谷村支店	79
60	山梨中央銀行	後屋支店	78
61	甲府信用金庫	白根支店	77
62	甲府信用金庫	石和支店	75
62	都留信用組合	竜ヶ丘支店	75
64	甲府信用金庫	田富支店	74
64	甲府信用金庫	竜王南支店	74
64	山梨信用金庫	昭和支店	74
64	都留信用組合	上吉田支店	74
68	山梨中央銀行	忍野支店	73
69	甲府信用金庫	竜王支店	72
69	山梨中央銀行	国母支店	72
71	山梨信用金庫	河口湖支店	71
72	山梨県民信用組合	韭崎支店	69
72	都留信用組合	平野支店	69
74	甲府信用金庫	朝気支店	68
74	甲府信用金庫	北支店	68
74	山梨信用金庫	韭崎支店	68
77	甲府信用金庫	湯村支店	67
77	甲府信用金庫	敷島支店	67
77	山梨県民信用組合	石和支店	67
80	山梨信用金庫	国母支店	66
80	山梨信用金庫	池田支店	66
80	山梨中央銀行	勝沼支店	66
83	山梨信用金庫	上野原支店	65
83	山梨中央銀行	一宮支店	65
83	山梨中央銀行	昭和支店	65
83	都留信用組合	山中湖支店	65
87	山梨信用金庫	谷村支店	64
88	山梨信用金庫	山梨支店	63
89	山梨中央銀行	須玉支店	60
89	都留信用組合	上谷支店	60
91	都留信用組合	桂支店	59
91	都留信用組合	明見支店	59
93	山梨県民信用組合	鰍沢支店	58
93	山梨信用金庫	塩山支店	58
95	甲府信用金庫	東支店	57
95	都留信用組合	猿橋支店	57
95	都留信用組合	小立支店	57
95	都留信用組合	大明見支店	57
99	山梨県民信用組合	塩山支店	56
99	山梨県民信用組合	富士吉田支店	56
99	都留信用組合	禾生支店	56

金融機関店舗別保証債務残高(平成27年7月末)

(単位:千円)

順位	金融機関名	支店名	保証残高
1	みずほ銀行	甲府支店	8,849,483
2	りそな銀行	甲府支店	4,041,736
3	甲府信用金庫	南支店	3,063,920
4	三井住友銀行	甲府支店	2,920,304
5	山梨中央銀行	本店	2,769,713
6	山梨中央銀行	吉田支店	2,710,035
7	商工組合中央金庫	甲府支店	2,589,128
8	山梨中央銀行	青沼支店	2,353,424
9	甲府信用金庫	緑町支店	2,230,202
10	山梨中央銀行	河口湖支店	2,145,289
11	山梨中央銀行	大月支店	2,104,270
12	山梨中央銀行	韭崎支店	2,100,442
13	甲府信用金庫	西支店	1,901,529
14	山梨中央銀行	都留支店	1,862,685
15	山梨中央銀行	青柳支店	1,833,213
16	山梨中央銀行	長坂支店	1,715,293
17	山梨中央銀行	市川支店	1,651,644
18	甲府信用金庫	本店	1,634,302
19	山梨中央銀行	石和支店	1,629,838
20	山梨信用金庫	小笠原支店	1,614,264
21	山梨中央銀行	白根支店	1,556,241
22	山梨信用金庫	南支店	1,494,018
23	都留信用組合	河口湖支店	1,480,956
24	山梨中央銀行	南支店	1,458,693
25	山梨中央銀行	日下部支店	1,444,925
26	甲府信用金庫	大里支店	1,424,259
27	山梨中央銀行	塩山支店	1,418,291
28	山梨中央銀行	上野原支店	1,416,489
29	甲府信用金庫	韭崎支店	1,410,285
30	甲府信用金庫	長坂支店	1,385,484
31	山梨中央銀行	貢川支店	1,377,678
32	山梨中央銀行	小笠原支店	1,337,501
33	山梨中央銀行	流通センター支店	1,333,504
34	都留信用組合	本店	1,289,748
35	甲府信用金庫	国母支店	1,239,851
36	都留信用組合	忍野支店	1,236,963
37	山梨中央銀行	国母支店	1,224,828
38	山梨中央銀行	敷島支店	1,215,395
39	甲府信用金庫	加納岩支店	1,208,728
40	甲府信用金庫	塩山支店	1,205,255
41	山梨中央銀行	甲府駅前支店	1,148,110
42	都留信用組合	上野原支店	1,145,532
43	山梨中央銀行	武田通支店	1,134,861
44	山梨中央銀行	竜王支店	1,131,940
45	都留信用組合	大月支店	1,121,876
46	山梨中央銀行	和戸支店	1,089,874
47	山梨信用金庫	本店	1,084,799
48	山梨信用金庫	塩山支店	1,064,890
49	甲府信用金庫	田富支店	1,056,818
50	山梨信用金庫	国母支店	1,034,303

順位	金融機関名	支店名	保証残高
51	山梨信用金庫	上野原支店	1,029,422
52	甲府信用金庫	白根支店	1,010,640
53	山梨中央銀行	城南支店	1,000,644
54	山梨信用金庫	德行支店	995,881
55	甲府信用金庫	石和支店	988,630
56	甲府信用金庫	朝気支店	975,153
57	山梨中央銀行	御坂支店	971,100
58	山梨信用金庫	昭和支店	967,743
59	甲府信用金庫	櫛形支店	950,729
60	山梨中央銀行	八代支店	938,383
61	山梨中央銀行	田富支店	909,455
62	甲府信用金庫	竜王支店	899,447
63	都留信用組合	上吉田支店	893,051
64	甲府信用金庫	敷島支店	883,720
65	山梨信用金庫	韭崎支店	868,256
66	甲府信用金庫	竜王南支店	867,598
67	都留信用組合	谷村支店	852,249
68	山梨信用金庫	南西支店	851,761
69	都留信用組合	竜ヶ丘支店	847,285
70	山梨中央銀行	湯村支店	832,187
71	山梨中央銀行	南竜王支店	820,097
72	三菱東京UFJ銀行	新宿中央支店	815,389
73	山梨中央銀行	勝沼支店	794,306
74	山梨中央銀行	身延支店	777,620
75	甲府信用金庫	笛吹支店	765,880
76	山梨信用金庫	池田支店	748,858
77	山梨中央銀行	後屋支店	710,384
78	甲府信用金庫	北支店	708,377
79	甲府信用金庫	湯村支店	703,887
80	都留信用組合	明見支店	703,095
81	都留信用組合	鳴沢支店	698,611
82	山梨信用金庫	富士吉田支店	695,358
83	山梨県民信用組合	竜南支店	686,099
84	山梨信用金庫	石和支店	678,723
85	山梨中央銀行	小淵沢支店	674,455
86	山梨中央銀行	忍野支店	674,299
87	甲府信用金庫	玉穂支店	664,891
88	山梨信用金庫	市川支店	657,374
89	山梨県民信用組合	本店	651,019
90	甲府信用金庫	藤井支店	645,969
91	都留信用組合	猿橋支店	625,828
92	甲府信用金庫	東支店	619,466
93	山梨中央銀行	昭和支店	619,177
94	都留信用組合	桂支店	599,237
95	山梨中央銀行	須玉支店	597,356
96	山梨信用金庫	谷村支店	577,639
97	山梨信用金庫	河口湖支店	562,166
98	山梨信用金庫	湯村支店	539,271
99	山梨県民信用組合	南支店	536,528
100	都留信用組合	上谷支店	528,698