

保証概況

(2015. 7)

山梨県信用保証協会

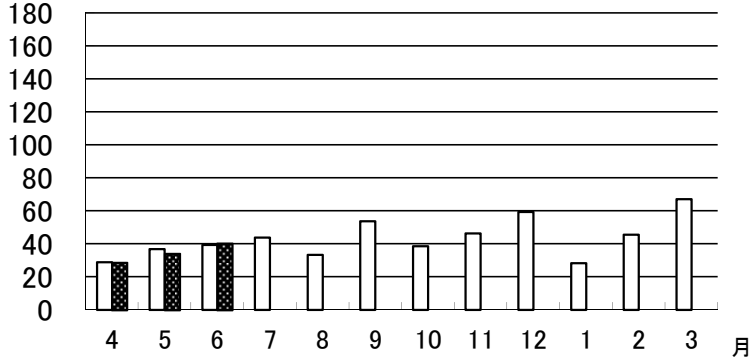
6月の保証状況

保証承諾

平成27年6月の保証承諾は、406件、4,024百万円となり前年同月比は件数108.56%金額102.29%となった。

分類別の保証状況は以下の通りである。

□平成26年度 ■平成27年度



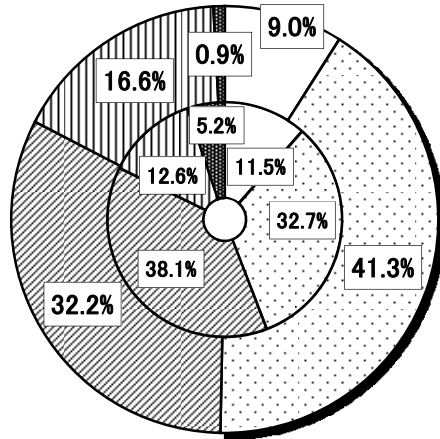
□金融機関群別

- ・ 都市銀行 (前年同月比 80.5%)
- ・ 地方銀行 (同 129.2%)
- ・ 信用金庫 (同 86.6%)
- ・ 信用組合 (同 134.9%)
- ・ その他 (同 16.9%)



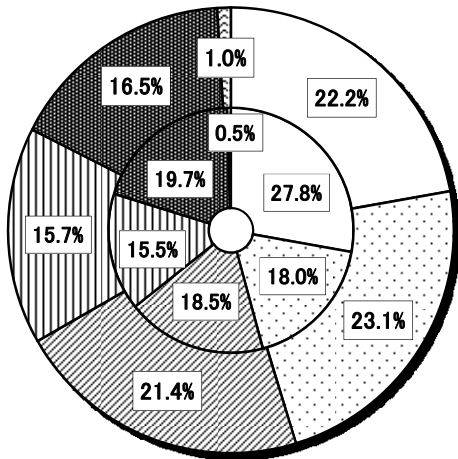
— 金融機関群別構成比 —

【外枠：平成27年度、内枠：平成26年度】



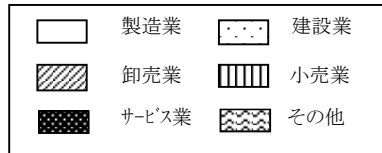
— 業種別構成比 —

【外枠：平成27年度、内枠：平成26年度】



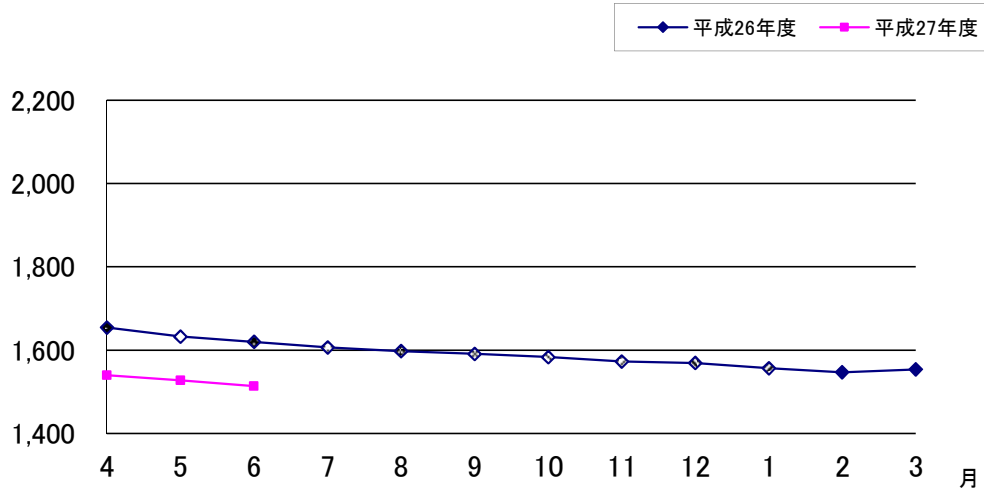
□業種別

- ・ 製造業 (前年同月比 81.5%)
- ・ 建設業 (同 131.5%)
- ・ 卸売業 (同 118.7%)
- ・ 小売業 (同 103.5%)
- ・ サービス業 (同 86.1%)
- ・ その他 (同 197.6%)



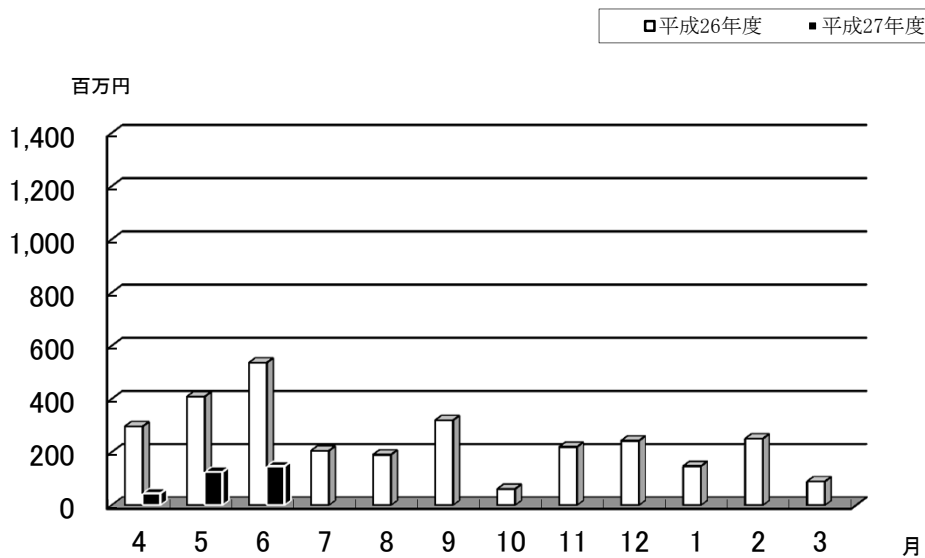
保証債務残高

平成27年6月の保証債務残高は、件数 21,055件（前年同月比 97.18%）、金額151,366百万円（同 93.43%）となった。



代位弁済

平成27年6月の代位弁済は、件数21件（前年同月比67.74%）、金額147百万円（同 27.44%）となった。



保証金額帯別保証状況

(平成 27 年 6 月現在)

部署：総括

(単位：千円)

保証金額帯	当月中保証申込					当年度中保証申込					当月中保証承諾					当年度中保証承諾					保証債務残高					当月中代位弁済					当年度中代位弁済				
	件数	金額	前年比		構成比	件数	金額	前年比		構成比	件数	金額	前年比		構成比	件数	金額	前年比		構成比	件数	金額	前年比		構成比	件数	金額	前年比		構成比					
			件数	金額				件数	金額				件数	金額				件数	金額				件数	金額				件数	金額		件数	金額	件数	金額	
合計	443	4441977	110.5	107.5	100.0	1077	11239737	96.6	98.3	100.0	406	4023752	108.6	102.3	100.0	1006	10302262	98.2	98.0	100.0	21055	151366406	97.2	93.4	100.0	21	147165	67.7	27.4	100.0	47	317617	48.5	25.6	100.0
1,000千円以下	76	439010	135.7	279.1	9.9	184	947670	115.0	130.8	8.4	43	40000	134.4	129.9	1.0	98	93200	114.0	117.9	0.9	1769	1032662	100.2	110.1	0.7	0	0	0.0	0.0	0.0	3	1308	60.0	64.0	0.4
2,000千円以下	57	104630	118.8	111.1	2.4	144	272300	99.3	98.9	2.4	55	100610	114.6	114.0	2.5	144	267980	102.9	104.6	2.6	2583	2732879	95.9	98.5	1.8	3	3830	150.0	301.4	2.6	8	7734	114.3	113.8	2.4
3,000千円以下	62	187070	144.2	155.6	4.2	135	405450	95.1	98.5	3.6	58	169370	131.8	136.7	4.2	135	395250	95.7	97.8	3.8	2513	4262487	98.1	99.9	2.8	2	1863	200.0	95.5	1.3	6	10272	75.0	57.3	3.2
5,000千円以下	82	389350	95.3	97.6	8.8	197	932100	89.5	91.7	8.3	84	397730	102.4	106.1	9.9	204	961990	94.4	97.0	9.3	3901	11325704	99.7	101.5	7.5	5	14482	166.7	228.5	9.8	8	24010	66.7	64.2	7.6
10,000千円以下	68	562288	90.7	85.8	12.7	167	1423468	86.5	85.8	12.7	67	551763	89.3	86.7	13.7	172	1452443	91.5	90.9	14.1	4164	20289996	93.8	88.3	13.4	7	31784	233.3	134.7	21.6	15	60404	83.3	54.9	19.0
15,000千円以下	17	236750	81.0	82.1	5.3	52	751810	86.7	93.5	6.7	18	247900	85.7	87.3	6.2	52	694960	88.1	88.1	6.7	1435	11441926	97.0	93.8	7.6	2	20398	100.0	101.6	13.9	3	29720	27.3	29.8	9.4
20,000千円以下	35	667679	140.0	136.3	15.0	78	1501779	102.6	100.5	13.4	35	667679	140.0	139.1	16.6	79	1519579	103.9	104.5	14.7	1649	19121409	99.2	94.6	12.6	1	8341	33.3	20.8	5.7	1	8341	12.5	7.3	2.6
30,000千円以下	21	582400	105.0	104.0	13.1	52	1403760	98.1	94.4	12.5	21	575900	105.0	102.7	14.3	53	1429460	96.4	92.6	13.9	1242	21234904	98.3	95.2	14.0	0	0	0.0	0.0	0.0	0	0	0.0	0.0	0.0
50,000千円以下	21	933800	105.0	111.7	21.0	50	2130400	108.7	111.6	19.0	21	933800	105.0	113.6	23.2	51	2160400	115.9	118.5	21.0	1251	32281700	95.6	93.9	21.3	0	0	0.0	0.0	0.0	0	0	0.0	0.0	0.0
60,000千円以下	1	59000	50.0	49.6	1.3	3	219000	75.0	96.1	1.9	1	59000	50.0	49.6	1.5	3	179000	75.0	78.5	1.7	102	3732753	85.7	85.8	2.5	0	0	0.0	0.0	0.0	0	0	0.0	0.0	0.0
70,000千円以下	0	0	0.0	0.0	0.0	5	324000	125.0	120.9	2.9	0	0	0.0	0.0	0.0	5	324000	125.0	120.9	3.1	76	3240537	100.0	93.8	2.1	1	66468	0.0	0.0	45.2	2	125428	200.0	272.9	39.5
80,000千円以下	2	160000	100.0	100.0	3.6	7	560000	77.8	78.0	5.0	2	160000	100.0	100.0	4.0	7	560000	87.5	87.8	5.4	264	12384753	93.3	87.4	8.2	0	0	0.0	0.0	0.0	1	50400	100.0	82.3	15.9
1億円以下	0	0	0.0	0.0	0.0	1	88000	0.0	0.0	0.8	0	0	0.0	0.0	0.0	1	88000	0.0	0.0	0.9	57	3597756	105.6	99.8	2.4	0	0	0.0	0.0	0.0	0	0	0.0	0.0	0.0
2億円以下	1	120000	100.0	105.3	2.7	2	280000	66.7	64.5	2.5	1	120000	100.0	105.3	3.0	2	176000	66.7	40.6	1.7	49	4686941	100.0	89.6	3.1	0	0	0.0	0.0	0.0	0	0	0.0	0.0	0.0

金融機関別保証状況

(平成 27 年 6 月現在)

部署：総括

(単位：千円)

金融機関	当月中保証申込					当年度中保証申込					当月中保証承諾					当年度中保証承諾					保証債務残高					当月中代位弁済					当年度中代位弁済				
	件数	金額	前年比		構成比	件数	金額	前年比		構成比	件数	金額	前年比		構成比	件数	金額	前年比		構成比	件数	金額	前年比		構成比	件数	金額	前年比		構成比					
			件数	金額				件数	金額				件数	金額				件数	金額				件数	金額				件数	金額		件数	金額	件数	金額	
合計	443	4441977	110.5	107.5	100.0	1077	11239737	96.6	98.3	100.0	406	4023752	108.6	102.3	100.0	1006	10302262	98.2	98.0	100.0	21055	151366406	97.2	93.4	100.0	21	147165	67.7	27.4	100.0	47	317617	48.5	25.6	100.0
みずほ	7	230000	116.7	73.0	5.2	10	292000	66.7	49.9	2.6	7	230000	140.0	97.9	5.7	10	292000	66.7	55.6	2.8	306	9697316	99.7	90.1	6.4	0	0	0.0	0.0	0.0	0	0	0.0	0.0	
三菱UFJ	2	60000	66.7	100.0	1.4	5	220000	125.0	275.0	2.0	1	30000	50.0	78.9	0.7	5	220000	166.7	379.3	2.1	56	1254075	103.7	115.5	0.8	0	0	0.0	0.0	0.0	0	0	0.0	0.0	
三住	0	0	0.0	0.0	0.0	2	65000	33.3	58.0	0.6	0	0	0.0	0.0	0.0	2	65000	40.0	79.3	0.6	186	3254162	96.9	90.3	2.1	0	0	0.0	0.0	0.0	0	0	0.0	0.0	
りそな	4	102800	133.3	94.3	2.3	6	197800	54.5	59.8	1.8	4	102800	57.1	58.8	2.6	6	197800	60.0	73.3	1.9	209	4353675	93.3	86.1	2.9	0	0	0.0	0.0	0.0	0	0	0.0	0.0	
山中	172	1787398	120.3	132.6	40.2	384	3993478	91.9	100.8	35.5	163	1644498	119.9	128.3	40.9	369	3674378	93.2	95.9	35.7	7997	53607957	92.4	91.0	35.4	11	44870	78.6	18.1	30.5	21	67354	53.8	11.5	21.2
八十二	0	0	0.0	0.0	0.0	1	16000	0.0	0.0	0.1	0	0	0.0	0.0	0.0	1	16000	0.0	0.0	0.2	2	11004	0.0	0.0	0.0	0	0	0.0	0.0	0.0	0	0	0.0	0.0	
静銀	0	0	0.0	0.0	0.0	0	0	0.0	0.0	0.0	0	0	0.0	0.0	0.0	0	0	0.0	0.0	0.0	6	98690	150.0	126.4	0.1	0	0	0.0	0.0	0.0	0	0	0.0	0.0	
スルガ	0	0	0.0	0.0	0.0	0	0	0.0	0.0	0.0	0	0	0.0	0.0	0.0	0	0	0.0	0.0	0.0	2	10000	100.0	100.0	0.0	0	0	0.0	0.0	0.0	0	0	0.0	0.0	
清水	1	17500	0.0	0.0	0.4	1	17500	100.0	175.0	0.2	1	17500	0.0	0.0	0.4	2	27500	200.0	275.0	0.3	9	116461	112.5	89.8	0.1	0	0	0.0	0.0	0.0	0	0	0.0	0.0	
青梅	1	6000	0.0	0.0	0.1	1	6000	100.0	37.5	0.1	1	6000	0.0	0.0	0.1	1	6000	100.0	37.5	0.1	17	97522	89.5	91.0	0.1	0	0	0.0	0.0	0.0	0	0	0.0	0.0	
甲信	78	832900	96.3	80.2	18.8	225	2444770	98.7	97.1	21.8	71	776155	98.6	82.5	19.3	213	2378535	103.4	102.4	23.1	3723	28921107	99.0	96.6	19.1	1	2318	25.0	5.4	1.6	6	128829	50.0	56.7	40.6
山信	59	642779	80.8	100.9	14.5	152	1843829	84.9	113.1	16.4	51	510379	82.3	91.6	12.7	141	1559279	88.7	105.3	15.1	3112	19521325	96.5	92.8	12.9	0	0	0.0	0.0	0.0	4	8941	30.8	8.6	2.8
富士宮	1	5000	100.0	100.0	0.1	2	8000	200.0	160.0	0.1	1	5000	0.0	0.0	0.1	2	8000	0.0	0.0	0.1	5	18328	100.0	105.2	0.0	0	0	0.0	0.0	0.0	0	0	0.0	0.0	
商中	2	20000	50.0	23.8	0.5	7	162600	77.8	58.1	1.4	3	34400	50.0	16.9	0.9	7	115400	77.8	41.2	1.1	185	2891030	113.5	111.2	1.9	0	0	0.0	0.0	0.0	0	0	0.0	0.0	
横浜中央	0	0	0.0	0.0	0.0	0	0	0.0	0.0	0.0	0	0	0.0	0.0	0.0	0	0	0.0	0.0	0.0	2	11022	100.0	94.3	0.0	0	0	0.0	0.0	0.0	0	0	0.0	0.0	
県民	38	247000	97.4	113.5	5.6	123	902160	110.8	101.8	8.0	33	221020	82.5	95.2	5.5	108	798670	109.1	110.5	7.8	2517	11471490	103.7	100.7	7.6	4	7974	400.0	2250.5	5.4	10	15853	47.6	17.9	5.0
都留	78	490600	173.3	174.5	11.0	158	1070600	121.5	106.0	9.5	70	446000	166.7	170.0	11.1	139	943700	116.8	104.4	9.2	2717	16008593	103.8	92.8	10.6	5	92004	500.0	337.5	62.5	6	96639	100.0	139.8	30.4
笛吹農協	0	0	0.0	0.0	0.0	0	0	0.0	0.0	0.0	0	0	0.0	0.0	0.0	0	0	0.0	0.0	0.0	2	20240	100.0	135.5	0.0	0	0	0.0	0.0	0.0	0	0	0.0	0.0	
政策公庫国	0	0	0.0	0.0	0.0	0	0	0.0	0.0	0.0	0	0	0.0	0.0	0.0	0	0	0.0	0.0	0.0	2	2408	100.0	59.6	0.0	0	0	0.0	0.0	0.0	0	0	0.0	0.0	

(総括)公庫制度別保証状況

(平成 27 年 6 月現在)

(単位: 千円)

公庫制度	当月中保証申込					当年度中保証申込					当月中保証承諾					当年度中保証承諾					保証債務残高					当月中代位弁済					当年度中代位弁済				
	件数	金額	前年比		構成比	件数	金額	前年比		構成比	件数	金額	前年比		構成比	件数	金額	前年比		構成比	件数	金額	前年比		構成比	件数	金額	前年比		構成比					
			件数	金額				件数	金額				件数	金額				件数	金額				件数	金額				件数	金額		件数	金額	件数	金額	
合計	443	4441977	110.5	107.5	100.0	1077	11239737	96.6	98.3	100.0	406	4023752	108.6	102.3	100.0	1006	10302262	98.2	98.0	100.0	21055	151366406	97.2	93.4	100.0	21	147165	67.7	27.4	100.0	47	317617	48.5	25.6	100.0
小口	4	14850	30.8	30.1	0.3	16	68190	57.1	65.4	0.6	6	24670	42.9	44.7	0.6	16	68190	59.3	67.4	0.7	551	984477	93.5	84.7	0.7	2	3635	200.0	640.5	2.5	3	3746	100.0	37.9	1.2
設備	0	0	0.0	0.0	0.0	0	0	0.0	0.0	0.0	0	0	0.0	0.0	0.0	0	0	0.0	0.0	0.0	15	120084	78.9	81.8	0.1	0	0	0.0	0.0	0.0	0	0	0.0	0.0	0.0
経営安定関連	13	156100	56.5	35.0	3.5	43	829100	82.7	104.7	7.4	13	156100	61.9	42.8	3.9	43	828100	87.8	117.8	8.0	8179	63266206	84.1	78.7	41.8	15	128004	125.0	47.2	87.0	28	215794	68.3	31.7	67.9
季節	18	126500	105.9	128.4	2.8	18	126500	105.9	128.4	1.1	18	126500	112.5	142.9	3.1	18	126500	112.5	142.9	1.2	18	99318	90.0	91.6	0.1	0	0	0.0	0.0	0.0	0	0	0.0	0.0	0.0
災害	1	2000	12.5	2.1	0.0	5	11500	23.8	5.0	0.1	1	2000	16.7	2.2	0.0	5	11500	26.3	5.1	0.1	148	1811032	113.0	88.5	1.2	0	0	0.0	0.0	0.0	0	0	0.0	0.0	0.0
手形割引	6	78000	100.0	111.4	1.8	14	226000	100.0	129.9	2.0	6	78000	100.0	111.4	1.9	15	219000	107.1	125.9	2.1	68	867900	85.0	92.7	0.6	0	0	0.0	0.0	0.0	0	0	0.0	0.0	0.0
公害防止	0	0	0.0	0.0	0.0	0	0	0.0	0.0	0.0	0	0	0.0	0.0	0.0	0	0	0.0	0.0	0.0	14	45064	87.5	58.8	0.0	0	0	0.0	0.0	0.0	0	0	0.0	0.0	0.0
体質強化	1	9500	0.0	0.0	0.2	2	30100	0.0	0.0	0.3	1	8975	0.0	0.0	0.2	2	29575	0.0	0.0	0.3	420	1749328	83.2	74.1	1.2	0	0	0.0	0.0	0.0	2	5310	200.0	332.2	1.7
事業転換	3	6500	0.0	0.0	0.1	4	21500	133.3	33.3	0.2	3	6500	0.0	0.0	0.2	4	21400	133.3	33.2	0.2	43	528133	138.7	143.2	0.3	0	0	0.0	0.0	0.0	0	0	0.0	0.0	0.0
新事業開拓	0	0	0.0	0.0	0.0	0	0	0.0	0.0	0.0	0	0	0.0	0.0	0.0	0	0	0.0	0.0	0.0	1	2946	100.0	63.4	0.0	0	0	0.0	0.0	0.0	0	0	0.0	0.0	0.0
当座貸越	10	277000	90.9	107.4	6.2	25	691000	138.9	188.8	6.1	10	277000	100.0	116.4	6.9	25	691000	147.1	199.7	6.7	231	5097595	94.7	97.7	3.4	0	0	0.0	0.0	0.0	0	0	0.0	0.0	0.0
カーローン	134	573700	174.0	162.5	12.9	329	1373700	157.4	156.0	12.2	129	554000	169.7	162.9	13.8	333	1378500	160.9	159.2	13.4	2922	11083111	143.5	137.3	7.3	1	2020	0.0	0.0	1.4	4	9588	66.7	49.7	3.0
労働力確保	0	0	0.0	0.0	0.0	0	0	0.0	0.0	0.0	0	0	0.0	0.0	0.0	0	0	0.0	0.0	0.0	1	2595	100.0	88.1	0.0	0	0	0.0	0.0	0.0	0	0	0.0	0.0	0.0
新事業創出	1	3000	100.0	30.0	0.1	4	16100	133.3	92.0	0.1	1	3000	100.0	30.0	0.1	4	16100	133.3	92.0	0.2	96	205907	86.5	88.2	0.1	0	0	0.0	0.0	0.0	0	0	0.0	0.0	0.0
売掛債権担保融資	3	51200	300.0	320.0	1.2	5	299200	166.7	149.6	2.7	3	51200	300.0	320.0	1.3	5	195200	166.7	97.6	1.9	17	1003200	113.3	98.5	0.7	0	0	0.0	0.0	0.0	0	0	0.0	0.0	0.0
小口零細(予約保証を除く)	47	148310	120.5	128.8	3.3	97	318280	86.6	90.8	2.8	46	154370	115.0	134.2	3.8	94	307170	83.9	90.5	3.0	2087	3208638	94.8	92.5	2.1	0	0	0.0	0.0	0.0	0	0	0.0	0.0	0.0
長期経営	0	0	0.0	0.0	0.0	0	0	0.0	0.0	0.0	0	0	0.0	0.0	0.0	0	0	0.0	0.0	0.0	37	620351	78.7	75.5	0.4	0	0	0.0	0.0	0.0	0	0	0.0	0.0	0.0
経営力(コード36除く)	1	23000	33.3	58.2	0.5	1	23000	16.7	22.1	0.2	1	23000	33.3	58.2	0.6	1	23000	16.7	22.1	0.2	51	1074661	268.4	206.4	0.7	0	0	0.0	0.0	0.0	0	0	0.0	0.0	0.0
経営力(責任共有対象外)	0	0	0.0	0.0	0.0	0	0	0.0	0.0	0.0	0	0	0.0	0.0	0.0	0	0	0.0	0.0	0.0	11	197701	220.0	138.5	0.1	0	0	0.0	0.0	0.0	0	0	0.0	0.0	0.0
再生計画(コード38除く)	0	0	0.0	0.0	0.0	0	0	0.0	0.0	0.0	0	0	0.0	0.0	0.0	0	0	0.0	0.0	0.0	22	731876	200.0	163.2	0.5	0	0	0.0	0.0	0.0	0	0	0.0	0.0	0.0
再生計画(責任共有外)	0	0	0.0	0.0	0.0	0	0	0.0	0.0	0.0	0	0	0.0	0.0	0.0	0	0	0.0	0.0	0.0	5	211397	0.0	0.0	0.1	0	0	0.0	0.0	0.0	0	0	0.0	0.0	0.0
特定社債	1	80000	0.0	0.0	1.8	4	272000	133.3	141.7	2.4	1	80000	50.0	71.4	2.0	4	272000	133.3	141.7	2.6	59	3126160	118.0	109.6	2.1	0	0	0.0	0.0	0.0	0	0	0.0	0.0	0.0
中小企業金融安定化H12.4-	0	0	0.0	0.0	0.0	0	0	0.0	0.0	0.0	0	0	0.0	0.0	0.0	0	0	0.0	0.0	0.0	32	105905	60.4	73.6	0.1	0	0	0.0	0.0	0.0	0	0	0.0	0.0	0.0
その他	22	245100	56.4	64.2	5.5	72	767690	57.1	64.4	6.8	22	245100	57.9	67.7	6.1	73	769190	59.3	67.2	7.5	1146	7674582	112.8	135.1	5.1	0	0	0.0	0.0	0.0	0	0	0.0	0.0	0.0
普通	146	2250207	105.8	109.0	50.7	352	5317907	83.4	90.7	47.3	145	2233337	104.3	110.5	55.5	364	5345837	87.5	93.0	51.9	4881	47548239	103.0	103.9	31.4	3	13506	30.0	5.6	9.2	10	83179	29.4	16.8	26.2
他	32	397010	133.3	321.0	8.9	86	847970	117.8	132.2	7.5	0	0	0.0	0.0	0.0	0	0	0.0	0.0	0.0	0	0	0.0	0.0	0.0	0	0	0.0	0.0	0.0	0	0	0.0	0.0	0.0

業種中分類別保証状況

(平成 27 年 6 月現在)

部署：総括

(単位：千円)

業種中分類	当月中保証申込					当年度中保証申込					当月中保証承諾					当年度中保証承諾					保証債務残高					当月中代位弁済					当年度中代位弁済				
	件数	金額	前年比		構成比	件数	金額	前年比		構成比	件数	金額	前年比		構成比	件数	金額	前年比		構成比	件数	金額	前年比		構成比	件数	金額	前年比		構成比					
			件数	金額				件数	金額				件数	金額				件数	金額				件数	金額				件数	金額		件数	金額	件数	金額	
合計	443	4441977	110.5	107.5	100.0	1077	11239737	96.6	98.3	100.0	406	4023752	108.6	102.3	100.0	1006	10302262	98.2	98.0	100.0	21055	151366406	97.2	93.4	100.0	21	147165	67.7	27.4	100.0	47	317617	48.5	25.6	100.0
農業	1	2000	0.0	0.0	0.0	2	5000	100.0	166.7	0.0	1	2000	0.0	0.0	0.0	2	5000	100.0	166.7	0.0	27	49143	84.4	113.4	0.0	0	0	0.0	0.0	0.0	0	0	0.0	0.0	0.0
林業	0	0	0.0	0.0	0.0	1	2000	33.3	7.5	0.0	0	0	0.0	0.0	0.0	0	0	0.0	0.0	0.0	37	259885	105.7	83.7	0.2	0	0	0.0	0.0	0.0	0	0	0.0	0.0	0.0
鉱業、採石業、砂利採取業	2	11780	0.0	0.0	0.3	5	39560	0.0	0.0	0.4	0	0	0.0	0.0	0.0	1	15000	0.0	0.0	0.1	40	613270	105.3	95.5	0.4	0	0	0.0	0.0	0.0	0	0	0.0	0.0	0.0
総合工事業	40	616529	114.3	201.9	13.9	114	1594849	93.4	96.3	14.2	37	591449	92.5	152.7	14.7	109	1509849	92.4	94.4	14.7	2175	18515028	93.7	94.1	12.2	0	0	0.0	0.0	0.0	0	0	0.0	0.0	0.0
職別工事業	34	221900	97.1	123.1	5.0	89	455760	90.8	56.4	4.1	37	234900	105.7	116.5	5.8	87	443460	95.6	56.9	4.3	1582	7069117	99.6	93.3	4.7	0	0	0.0	0.0	0.0	0	0	0.0	0.0	0.0
設備工事業	24	114200	150.0	81.7	2.6	62	455500	98.4	77.7	4.1	22	103200	129.4	87.6	2.6	59	392900	101.7	75.0	3.8	1155	6153107	95.9	90.1	4.1	0	0	0.0	0.0	0.0	2	1536	200.0	78.7	0.5
食料品製造業	11	124350	220.0	177.6	2.8	24	257910	133.3	112.8	2.3	9	149600	112.5	152.7	3.7	20	228060	111.1	101.9	2.2	487	5067208	89.5	87.8	3.3	0	0	0.0	0.0	0.0	0	0	0.0	0.0	0.0
飲料・たばこ・飼料製造業	1	59000	100.0	100.0	1.3	1	59000	25.0	57.8	0.5	1	59000	100.0	100.0	1.5	1	59000	25.0	59.6	0.6	100	1509668	96.2	86.8	1.0	0	0	0.0	0.0	0.0	0	0	0.0	0.0	0.0
繊維工業	6	24400	100.0	17.7	0.5	12	73400	133.3	51.5	0.7	5	22400	125.0	42.7	0.6	12	80400	200.0	147.5	0.8	290	2136299	92.7	91.3	1.4	0	0	0.0	0.0	0.0	0	0	0.0	0.0	0.0
木材木製品製造業	1	7000	100.0	70.0	0.2	5	111000	100.0	163.2	1.0	1	7000	100.0	70.0	0.2	5	111000	100.0	163.2	1.1	72	890695	92.3	90.1	0.6	0	0	0.0	0.0	0.0	0	0	0.0	0.0	0.0
家具・装備品製造業	3	3950	150.0	79.0	0.1	6	13950	150.0	99.6	0.1	3	3950	300.0	158.0	0.1	6	13950	200.0	214.6	0.1	109	564379	100.9	94.0	0.4	0	0	0.0	0.0	0.0	0	0	0.0	0.0	0.0
パルプ・紙・紙加工品製造業	3	26000	150.0	86.7	0.6	5	69000	125.0	153.3	0.6	3	26000	300.0	520.0	0.6	5	69000	166.7	345.0	0.7	75	788272	88.2	80.3	0.5	0	0	0.0	0.0	0.0	0	0	0.0	0.0	0.0
印刷・同関連業	2	8000	0.0	0.0	0.2	4	22000	100.0	75.9	0.2	2	8000	0.0	0.0	0.2	4	22000	133.3	112.8	0.2	120	649012	93.0	88.2	0.4	0	0	0.0	0.0	0.0	0	0	0.0	0.0	0.0
化学工業	0	0	0.0	0.0	0.0	0	0	0.0	0.0	0.0	0	0	0.0	0.0	0.0	0	0	0.0	0.0	0.0	11	317083	84.6	100.0	0.2	0	0	0.0	0.0	0.0	0	0	0.0	0.0	0.0
プラスチック製品製造業	11	116300	183.3	159.3	2.6	20	182200	222.2	185.9	1.6	10	86300	200.0	137.0	2.1	19	152200	237.5	173.0	1.5	321	2807087	99.4	91.6	1.9	5	92004	500.0	337.5	62.5	5	92004	500.0	337.5	29.0
ゴム製品製造業	2	20500	0.0	0.0	0.5	2	20500	66.7	48.8	0.2	2	20500	100.0	51.3	0.5	2	20500	66.7	48.8	0.2	27	210700	117.4	102.2	0.1	0	0	0.0	0.0	0.0	0	0	0.0	0.0	0.0
なめし革・同製品・毛皮製造	0	0	0.0	0.0	0.0	0	0	0.0	0.0	0.0	0	0	0.0	0.0	0.0	0	0	0.0	0.0	0.0	6	40722	120.0	83.3	0.0	0	0	0.0	0.0	0.0	0	0	0.0	0.0	0.0
窯業・土石製品製造業	3	111000	75.0	91.0	2.5	10	184990	111.1	112.8	1.6	3	111000	75.0	91.7	2.8	10	184990	111.1	113.5	1.8	147	1532788	97.4	94.0	1.0	0	0	0.0	0.0	0.0	0	0	0.0	0.0	0.0
鉄鋼業	0	0	0.0	0.0	0.0	0	0	0.0	0.0	0.0	0	0	0.0	0.0	0.0	0	0	0.0	0.0	0.0	17	362785	141.7	132.7	0.2	0	0	0.0	0.0	0.0	0	0	0.0	0.0	0.0
非鉄金属製造業	2	6500	100.0	86.7	0.1	2	6500	50.0	18.3	0.1	2	6500	100.0	86.7	0.2	2	6500	50.0	18.3	0.1	79	873473	116.2	110.1	0.6	0	0	0.0	0.0	0.0	0	0	0.0	0.0	0.0
金属製品製造業	5	16000	83.3	44.0	0.4	16	192000	100.0	122.8	1.7	5	16000	71.4	13.7	0.4	16	203000	100.0	129.8	2.0	368	3189700	96.1	91.7	2.1	0	0	0.0	0.0	0.0	1	4635	0.0	0.0	1.5
はん用機械器具製造業	2	16000	40.0	62.0	0.4	2	16000	33.3	28.7	0.1	1	15000	25.0	65.8	0.4	1	15000	20.0	28.4	0.1	30	158912	157.9	119.0	0.1	0	0	0.0	0.0	0.0	0	0	0.0	0.0	0.0
生産用機械器具製造業	5	36700	250.0	516.9	0.8	13	164800	118.2	115.8	1.5	4	26700	133.3	98.5	0.7	11	137300	122.2	189.9	1.3	391	3556649	99.7	90.9	2.3	0	0	0.0	0.0	0.0	0	0	0.0	0.0	0.0
業務用機械器具製造業	3	25000	300.0	182.5	0.6	9	157000	180.0	293.5	1.4	3	20000	75.0	41.2	0.5	8	142000	160.0	265.4	1.4	127	1161175	105.8	100.2	0.8	0	0	0.0	0.0	0.0	0	0	0.0	0.0	0.0
電子・デバイス・回路製造業	3	72600	150.0	660.0	1.6	6	272600	85.7	106.9	2.4	1	40000	50.0	363.6	1.0	4	136000	50.0	47.7	1.3	212	2145407	96.4	84.7	1.4	0	0	0.0	0.0	0.0	0	0	0.0	0.0	0.0
電気機械器具製造業	2	7000	0.0	0.0	0.2	3	10000	300.0	500.0	0.1	2	7000	0.0	0.0	0.2	3	10000	300.0	500.0	0.1	117	1420509	104.5	90.3	0.9	0	0	0.0	0.0	0.0	0	0	0.0	0.0	0.0
情報通信機械器具製造業	2	7000	200.0	61.4	0.2	3	11800	300.0	103.5	0.1	2	7000	200.0	61.4	0.2	3	11800	300.0	103.5	0.1	12	103704	150.0	121.6	0.1	0	0	0.0	0.0	0.0	0	0	0.0	0.0	0.0
輸送用機械器具製造業	2	37000	200.0	123.3	0.8	3	39000	75.0	67.7	0.3	1	30000	100.0	100.0	0.7	2	32000	50.0	55.6	0.3	128	1185197	104.1	104.1	0.8	0	0	0.0	0.0	0.0	0	0	0.0	0.0	0.0
その他の製造業	20	238500	66.7	54.5	5.4	60	700720	105.3	98.9	6.2	18	230500	69.2	62.4	5.7	58	643720	111.5	98.9	6.2	910	6917443	95.7	95.8	4.6	0	0	0.0	0.0	0.0	1	2673	25.0	4.8	0.8
電気業	5	83790	100.0	213.2	1.9	18	236840	163.6	192.9	2.1	4	55565	200.0	550.1	1.4	14	189965	200.0	224.8	1.8	209	2733999	158.3	148.6	1.8	0	0	0.0	0.0	0.0	0	0	0.0	0.0	0.0
ガス業	0	0	0.0	0.0	0.0	0	0	0.0	0.0	0.0	0	0	0.0	0.0	0.0	0	0	0.0	0.0	0.0	1	16393	50.0	110.2	0.0	0	0	0.0	0.0	0.0	0	0	0.0	0.0	0.0
放送業	0	0	0.0	0.0	0.0	1	40000	0.0	0.0	0.4	0	0	0.0	0.0	0.0	1	40000	0.0	0.0	0.4	10	186890	111.1	105.0	0.1	0	0	0.0	0.0	0.0	0	0	0.0	0.0	0.0
情報サービス業	4	100000	0.0	0.0	2.3	6	122000	300.0	1525.0	1.1	2	30000	0.0	0.0	0.7	5	55000	250.0	687.5	0.5	98	1079188	87.5	92.8	0.7	3	5655	0.0	0.0	3.8	3	5655	0.0	0.0	1.8
インターネットサービス業	0	0	0.0	0.0	0.0	0	0	0.0	0.0	0.0	0	0	0.0	0.0	0.0	0	0	0.0	0.0	0.0	10	12131	142.9	108.6	0.0	0	0	0.0	0.0	0.0	0	0	0.0	0.0	0.0

業種中分類別保証状況

(平成 27 年 6 月現在)

部署：総括

(単位：千円)

業種中分類	当月中保証申込					当年度中保証申込					当月中保証承諾					当年度中保証承諾					保証債務残高					当月中代位弁済					当年度中代位弁済				
	件数	金額	前年比		構成比	件数	金額	前年比		構成比	件数	金額	前年比		構成比	件数	金額	前年比		構成比	件数	金額	前年比		構成比	件数	金額	前年比		構成比	件数	金額	前年比		構成比
			件数	金額				件数	金額				件数	金額				件数	金額				件数	金額				件数	金額				件数	金額	
映像・音声・文字情報制作	2	6000	200.0	60.0	0.1	3	9000	300.0	90.0	0.1	1	5000	0.0	0.0	0.1	2	8000	0.0	0.0	0.1	54	367837	94.7	92.4	0.2	0	0	0.0	0.0	0.0	0	0	0.0	0.0	0.0
鉄道業	0	0	0.0	0.0	0.0	0	0	0.0	0.0	0.0	0	0	0.0	0.0	0.0	0	0	0.0	0.0	0.0	9	117181	100.0	97.8	0.1	0	0	0.0	0.0	0.0	0	0	0.0	0.0	0.0
道路旅客運送業	3	9100	100.0	56.9	0.2	4	14100	133.3	88.1	0.1	3	9100	150.0	65.0	0.2	4	11100	200.0	79.3	0.1	140	1257262	101.4	98.7	0.8	0	0	0.0	0.0	0.0	0	0	0.0	0.0	0.0
道路貨物運送業	12	199660	171.4	157.8	4.5	33	410060	113.8	98.1	3.6	12	180660	133.3	104.7	4.5	31	383760	106.9	98.1	3.7	616	4874799	97.6	93.2	3.2	0	0	0.0	0.0	0.0	0	0	0.0	0.0	0.0
倉庫業	0	0	0.0	0.0	0.0	0	0	0.0	0.0	0.0	0	0	0.0	0.0	0.0	0	0	0.0	0.0	0.0	9	81979	81.8	83.1	0.1	0	0	0.0	0.0	0.0	0	0	0.0	0.0	0.0
運輸に附帯するサービス業	1	1000	0.0	0.0	0.0	1	1000	100.0	16.7	0.0	1	1000	0.0	0.0	0.0	1	1000	100.0	16.7	0.0	10	41155	90.9	83.8	0.0	0	0	0.0	0.0	0.0	0	0	0.0	0.0	0.0
各種商品卸売業	2	30000	0.0	0.0	0.7	2	30000	0.0	0.0	0.3	2	30000	0.0	0.0	0.7	2	30000	0.0	0.0	0.3	5	83001	83.3	174.5	0.1	1	4652	0.0	0.0	3.2	1	4652	0.0	0.0	1.5
繊維・衣服等卸売業	1	3000	100.0	-136.4	0.1	2	6000	50.0	47.6	0.1	1	3000	50.0	42.9	0.1	3	11000	75.0	87.3	0.1	93	775338	94.9	85.5	0.5	3	16795	0.0	0.0	11.4	3	16795	0.0	0.0	5.3
飲食料品卸売業	15	289000	78.9	117.3	6.5	29	478000	74.4	102.4	4.3	13	283000	72.2	115.9	7.0	26	468000	70.3	101.6	4.5	563	5652214	97.6	89.8	3.7	0	0	0.0	0.0	0.0	1	4816	20.0	16.7	1.5
建築材・鉱物・金属材料卸売業	10	85550	125.0	91.7	1.9	18	152750	85.7	56.7	1.4	9	80550	128.6	88.7	2.0	18	150750	90.0	56.5	1.5	381	4024499	97.9	94.4	2.7	0	0	0.0	0.0	0.0	0	0	0.0	0.0	0.0
機械器具卸売業	8	127000	80.0	145.1	2.9	18	313500	112.5	167.2	2.8	6	83000	60.0	98.2	2.1	15	262000	93.8	142.0	2.5	276	2471718	101.8	93.8	1.6	0	0	0.0	0.0	0.0	0	0	0.0	0.0	0.0
その他の卸売業	22	450700	104.8	118.9	10.1	69	1266820	104.5	142.0	11.3	17	383500	113.3	127.6	9.5	65	1242120	110.2	152.4	12.1	1055	11564686	94.7	98.7	7.6	3	17119	0.0	0.0	11.6	8	137434	266.7	1530.8	43.3
各種商品小売業	1	30000	0.0	0.0	0.7	1	30000	50.0	32.6	0.3	1	30000	0.0	0.0	0.7	1	30000	50.0	32.6	0.3	26	363835	96.3	85.2	0.2	0	0	0.0	0.0	0.0	0	0	0.0	0.0	0.0
織物・衣服・身の回り品小売	6	22300	85.7	143.5	0.5	15	108800	78.9	105.2	1.0	6	25300	120.0	293.0	0.6	15	115800	93.8	125.8	1.1	323	1509058	91.5	94.5	1.0	2	5575	0.0	0.0	3.8	2	5575	22.2	3.0	1.8
飲食料品小売業	11	102660	100.0	50.9	2.3	27	216660	93.1	64.3	1.9	12	110660	150.0	60.1	2.8	27	219660	108.0	70.4	2.1	744	3541251	95.9	91.9	2.3	0	0	0.0	0.0	0.0	3	4198	30.0	1.3	1.3
機械器具小売業	16	115850	106.7	109.8	2.6	37	279850	88.1	93.9	2.5	14	90250	100.0	105.6	2.2	35	248250	87.5	89.6	2.4	735	5028918	101.8	94.0	3.3	0	0	0.0	0.0	0.0	0	0	0.0	0.0	0.0
その他の小売業	24	201988	114.3	97.2	4.5	60	701288	105.3	151.9	6.2	23	174988	121.1	86.1	4.3	58	666288	109.4	146.2	6.5	1168	8440724	96.9	94.5	5.6	0	0	0.0	0.0	0.0	2	6972	40.0	20.8	2.2
保険業	0	0	0.0	0.0	0.0	0	0	0.0	0.0	0.0	0	0	0.0	0.0	0.0	0	0	0.0	0.0	0.0	52	84714	102.0	94.6	0.1	0	0	0.0	0.0	0.0	0	0	0.0	0.0	0.0
不動産取引業	3	29480	300.0	2136.2	0.7	5	104980	166.7	964.9	0.9	2	19460	200.0	1474.2	0.5	3	67460	100.0	199.5	0.7	81	522048	80.2	72.4	0.3	0	0	0.0	0.0	0.0	2	8221	0.0	0.0	2.6
不動産賃貸業・管理業	7	27930	233.3	162.4	0.6	10	50830	76.9	63.8	0.5	4	18700	400.0	467.5	0.5	9	64400	90.0	98.5	0.6	158	780599	101.3	80.3	0.5	0	0	0.0	0.0	0.0	0	0	0.0	0.0	0.0
物品賃貸業	2	4000	66.7	6.0	0.1	3	14000	42.9	13.4	0.1	2	4000	100.0	14.8	0.1	3	14000	50.0	21.8	0.1	107	813630	92.2	85.7	0.5	0	0	0.0	0.0	0.0	0	0	0.0	0.0	0.0
専門サービス業	3	8200	25.0	17.1	0.2	7	21200	38.9	34.9	0.2	3	8000	25.0	16.7	0.2	7	19000	38.9	31.3	0.2	320	823022	83.8	80.4	0.5	0	0	0.0	0.0	0.0	0	0	0.0	0.0	0.0
広告業	0	0	0.0	0.0	0.0	0	0	0.0	0.0	0.0	0	0	0.0	0.0	0.0	0	0	0.0	0.0	0.0	47	153385	100.0	78.0	0.1	0	0	0.0	0.0	0.0	0	0	0.0	0.0	0.0
技術サービス業	10	80000	125.0	80.3	1.8	22	269400	100.0	96.9	2.4	10	79000	142.9	132.6	2.0	20	252400	100.0	107.4	2.4	174	1100567	167.3	158.0	0.7	0	0	0.0	0.0	0.0	0	0	0.0	0.0	0.0
宿泊業	8	29650	100.0	60.5	0.7	16	100650	51.6	39.8	0.9	7	17650	77.8	31.5	0.4	15	88150	53.6	42.4	0.9	595	4681705	95.2	86.5	3.1	0	0	0.0	0.0	0.0	0	0	0.0	0.0	0.0
飲食店	26	190510	118.2	188.4	4.3	56	298710	74.7	70.5	2.7	28	201810	133.3	155.3	5.0	52	263910	75.4	67.1	2.6	1338	4323593	94.0	89.7	2.9	1	2318	100.0	1505.0	1.6	4	10641	80.0	140.2	3.4
持帰り配達飲食サービス業	3	6000	0.0	0.0	0.1	6	12500	200.0	170.1	0.1	2	3000	0.0	0.0	0.1	4	7500	133.3	102.0	0.1	29	133693	131.8	170.2	0.1	0	0	0.0	0.0	0.0	0	0	0.0	0.0	0.0
洗濯・理容・美容・浴場業	12	19700	171.4	34.6	0.4	28	100500	215.4	142.3	0.9	12	29260	200.0	83.6	0.7	24	87560	171.4	157.4	0.8	439	1498179	98.0	89.8	1.0	1	2771	0.0	0.0	1.9	1	2771	50.0	36.3	0.9
その他生活関連サービス業	3	17500	75.0	20.6	0.4	9	31290	128.6	34.0	0.3	4	19500	133.3	23.8	0.5	8	28790	133.3	32.3	0.3	137	788047	99.3	89.3	0.5	-1	-2771	0.0	0.0	-1.9	0	0	0.0	0.0	0.0
娯楽業	1	20000	100.0	2500.0	0.5	5	44100	71.4	99.5	0.4	0	0	0.0	0.0	0.0	5	29100	83.3	66.9	0.3	108	1044377	108.0	96.1	0.7	0	0	0.0	0.0	0.0	0	0	0.0	0.0	0.0
学校教育	0	0	0.0	0.0	0.0	0	0	0.0	0.0	0.0	0	0	0.0	0.0	0.0	0	0	0.0	0.0	0.0	4	18854	100.0	68.5	0.0	0	0	0.0	0.0	0.0	0	0	0.0	0.0	0.0
その他の教育、学習支援業	1	8000	50.0	133.3	0.2	7	52600	233.3	751.4	0.5	1	8000	100.0	200.0	0.2	5	33100	250.0	662.0	0.3	95	392224	106.7	97.8	0.3	0	0	0.0	0.0	0.0	0	0	0.0	0.0	0.0
医療業	7	21000	140.0	56.8	0.5	22	260880	78.6	139.8	2.3	6	18000	75.0	31.7	0.4	23	266880	85.2	148.6	2.6	367	2661150	95.6	90.2	1.8	0	0	0.0	0.0	0.0	0	0	0.0	0.0	0.0
保険衛生	1	5000	0.0	0.0	0.1	1	5000	0.0	0.0	0.0	1	3000	0.0	0.0	0.1	1	3000	0.0	0.0	0.0	5	19560	166.7	190.0	0.0	0	0	0.0	0.0	0.0	0	0	0.0	0.0	0.0
社会保険・社会福祉・介護	3	35000	42.9	35.2	0.8	11	74800	91.7	54.1	0.7	4	50800	80.0	59.8	1.3	12	78300	109.1	58.6	0.8	173	970262	111.6	108.4	0.6	0	0	0.0	0.0	0.0	0	0	0.0	0.0	0.0

市区町村別保証状況

(平成 27 年 6 月現在)

部署：総括

(単位：千円)

市区町村	当月中保証申込					当年度中保証申込					当月中保証承諾					当年度中保証承諾					保証債務残高					当月中代位弁済					当年度中代位弁済				
	件数	金額	前年比		構成比	件数	金額	前年比		構成比	件数	金額	前年比		構成比	件数	金額	前年比		構成比	件数	金額	前年比		構成比	件数	金額	前年比		構成比					
			件数	金額				件数	金額				件数	金額				件数	金額				件数	金額				件数	金額		件数	金額	件数	金額	
合計	443	4441977	110.5	107.5	100.0	1077	11239737	96.6	98.3	100.0	406	4023752	108.6	102.3	100.0	1006	10302262	98.2	98.0	100.0	21055	151366406	97.2	93.4	100.0	21	147165	67.7	27.4	100.0	47	317617	48.5	25.6	100.0
甲府市	103	1173998	81.1	74.6	26.4	273	3295338	86.4	87.2	29.3	94	1114268	77.7	79.5	27.7	260	3189588	89.7	92.7	31.0	5394	46884819	96.3	93.6	31.0	8	36249	114.3	48.1	24.6	26	191761	104.0	65.2	60.4
富士吉田市	29	233800	100.0	81.9	5.3	81	658800	96.4	91.4	5.9	25	218800	83.3	98.5	5.4	71	596800	88.8	96.1	5.8	1659	9872443	96.3	91.3	6.5	0	0	0.0	0.0	0.0	0	0	0.0	0.0	0.0
都留市	21	190060	116.7	153.5	4.3	50	597160	104.2	154.4	5.3	19	171660	105.6	140.9	4.3	43	494660	93.5	130.6	4.8	936	6659800	100.1	93.2	4.4	0	0	0.0	0.0	0.0	3	6172	0.0	0.0	1.9
山梨市	21	266100	175.0	343.8	6.0	48	458570	109.1	103.5	4.1	20	248210	166.7	223.4	6.2	45	433310	109.8	115.0	4.2	722	4967441	97.6	97.4	3.3	0	0	0.0	0.0	0.0	0	0	0.0	0.0	0.0
大月市	15	109000	100.0	122.0	2.5	33	238500	103.1	122.1	2.1	15	74000	115.4	95.7	1.8	29	186000	93.5	87.2	1.8	667	4154220	100.2	90.0	2.7	0	0	0.0	0.0	0.0	0	0	0.0	0.0	0.0
韮崎市	17	84000	130.8	30.9	1.9	41	325850	117.1	51.6	2.9	15	77500	125.0	30.1	1.9	38	278320	118.8	46.0	2.7	643	4651839	97.6	97.4	3.1	0	0	0.0	0.0	0.0	0	0	0.0	0.0	0.0
南アルプス市	26	382579	173.3	242.1	8.6	58	840519	113.7	154.2	7.5	25	369579	147.1	125.3	9.2	55	796519	105.8	143.3	7.7	1252	8622394	92.8	89.9	5.7	0	0	0.0	0.0	0.0	0	0	0.0	0.0	0.0
北杜市	15	166120	75.0	161.0	3.7	49	448180	98.0	138.9	4.0	8	114340	50.0	128.3	2.8	41	409320	93.2	142.7	4.0	1095	6881189	99.8	107.7	4.5	0	0	0.0	0.0	0.0	0	0	0.0	0.0	0.0
甲斐市	34	377700	161.9	151.7	8.5	69	713200	80.2	80.4	6.3	33	306000	183.3	117.9	7.6	64	623200	81.0	81.0	6.0	1445	9498510	94.3	92.5	6.3	1	2318	100.0	145.0	1.6	1	2318	20.0	4.5	0.7
笛吹市	26	214160	100.0	93.9	4.8	74	628600	87.1	85.8	5.6	28	230910	133.3	154.2	5.7	75	626600	105.6	103.9	6.1	1638	11459234	94.1	91.6	7.6	4	13546	200.0	61.9	9.2	5	16559	27.8	18.3	5.2
上野原市	12	59250	150.0	80.1	1.3	25	197850	131.6	107.8	1.8	11	83000	122.2	69.2	2.1	22	181100	122.2	90.8	1.8	505	3818734	94.2	87.6	2.5	0	0	0.0	0.0	0.0	0	0	0.0	0.0	0.0
甲州市	21	293660	140.0	130.2	6.6	42	461560	127.3	135.5	4.1	21	286660	131.3	125.9	7.1	43	458560	134.4	136.2	4.5	718	4919177	96.1	91.4	3.2	3	3048	30.0	1.0	2.1	6	6033	54.5	1.9	1.9
中央市	12	189500	60.0	80.7	4.3	27	389760	60.0	75.1	3.5	8	93500	47.1	41.2	2.3	25	303760	62.5	59.9	2.9	658	5118149	100.2	97.0	3.4	0	0	0.0	0.0	0.0	0	0	0.0	0.0	0.0
西八代郡 市川三郷町	6	31300	75.0	48.9	0.7	13	137900	68.4	55.2	1.2	6	31300	100.0	71.1	0.8	12	116900	75.0	53.0	1.1	283	2284601	95.9	96.0	1.5	0	0	0.0	0.0	0.0	0	0	0.0	0.0	0.0
南巨摩郡 増穂町	0	0	0.0	0.0	0.0	0	0	0.0	0.0	0.0	0	0	0.0	0.0	0.0	0	0	0.0	0.0	0.0	65	441060	73.9	70.3	0.3	0	0	0.0	0.0	0.0	0	0	0.0	0.0	0.0
南巨摩郡 鯉沢町	0	0	0.0	0.0	0.0	0	0	0.0	0.0	0.0	0	0	0.0	0.0	0.0	0	0	0.0	0.0	0.0	24	135901	80.0	73.0	0.1	0	0	0.0	0.0	0.0	0	0	0.0	0.0	0.0
南巨摩郡 早川町	0	0	0.0	0.0	0.0	0	0	0.0	0.0	0.0	0	0	0.0	0.0	0.0	1	3000	50.0	20.0	0.0	35	311477	102.9	89.8	0.2	0	0	0.0	0.0	0.0	0	0	0.0	0.0	0.0
南巨摩郡 身延町	8	43300	72.7	37.9	1.0	19	99400	90.5	61.5	0.9	8	43300	72.7	37.9	1.1	18	97400	90.0	61.4	0.9	363	1833206	98.9	90.2	1.2	0	0	0.0	0.0	0.0	0	0	0.0	0.0	0.0
南巨摩郡 南部町	3	26500	60.0	103.9	0.6	11	116000	137.5	234.3	1.0	5	49000	166.7	280.0	1.2	11	116000	183.3	279.5	1.1	137	735724	97.9	100.0	0.5	0	0	0.0	0.0	0.0	0	0	0.0	0.0	0.0
南巨摩郡 富士川町	2	5000	50.0	31.8	0.1	20	116900	111.1	74.7	1.0	3	27775	150.0	272.3	0.7	20	116375	133.3	79.7	1.1	293	2421994	117.7	101.0	1.6	0	0	0.0	0.0	0.0	0	0	0.0	0.0	0.0
中巨摩郡 昭和町	18	182900	225.0	272.6	4.1	47	687900	162.1	206.4	6.1	17	177500	242.9	310.9	4.4	47	692500	167.9	215.8	6.7	613	5395884	101.3	97.8	3.6	0	0	0.0	0.0	0.0	1	2771	100.0	206.3	0.9
南都留郡 道志村	3	13000	0.0	0.0	0.3	3	13000	0.0	0.0	0.1	3	13000	0.0	0.0	0.3	3	13000	0.0	0.0	0.1	45	252525	100.0	87.0	0.2	0	0	0.0	0.0	0.0	0	0	0.0	0.0	0.0
南都留郡 西桂町	1	3000	100.0	12.0	0.1	2	8000	66.7	24.2	0.1	1	3000	0.0	0.0	0.1	2	8000	100.0	100.0	0.1	96	525121	90.6	89.1	0.3	0	0	0.0	0.0	0.0	0	0	0.0	0.0	0.0
南都留郡 忍野村	11	78500	366.7	556.7	1.8	23	194000	176.9	184.6	1.7	10	46500	333.3	329.8	1.2	20	149000	166.7	153.5	1.4	317	2159972	97.8	88.6	1.4	5	92004	0.0	0.0	62.5	5	92004	0.0	0.0	29.0
南都留郡 山中湖村	9	39650	180.0	309.8	0.9	15	61650	78.9	68.7	0.5	8	37650	200.0	327.4	0.9	15	60850	88.2	70.0	0.6	357	1423941	98.9	91.9	0.9	0	0	0.0	0.0	0.0	0	0	0.0	0.0	0.0
南都留郡 鳴沢村	2	6300	66.7	52.5	0.1	4	168300	66.7	91.4	1.5	2	6300	66.7	52.5	0.2	4	64300	80.0	36.7	0.6	93	937740	100.0	84.8	0.6	0	0	0.0	0.0	0.0	0	0	0.0	0.0	0.0
南都留郡 富士河口湖町	27	266600	192.9	303.3	6.0	49	376800	102.1	108.3	3.4	20	194000	133.3	206.6	4.8	41	281200	93.2	85.5	2.7	978	4746724	106.3	91.2	3.1	0	0	0.0	0.0	0.0	0	0	0.0	0.0	0.0
北都留郡 小菅村	1	6000	0.0	0.0	0.1	1	6000	100.0	37.5	0.1	1	6000	0.0	0.0	0.1	1	6000	100.0	37.5	0.1	14	102484	93.3	91.4	0.1	0	0	0.0	0.0	0.0	0	0	0.0	0.0	0.0
北都留郡 丹波山村	0	0	0.0	0.0	0.0	0	0	0.0	0.0	0.0	0	0	0.0	0.0	0.0	0	0	0.0	0.0	0.0	5	20532	83.3	79.8	0.0	0	0	0.0	0.0	0.0	0	0	0.0	0.0	0.0
圏外	0	0	0.0	0.0	0.0	0	0	0.0	0.0	0.0	0	0	0.0	0.0	0.0	0	0	0.0	0.0	0.0	5	129570	100.0	97.6	0.1	0	0	0.0	0.0	0.0	0	0	0.0	0.0	0.0

金融機関店舗別保証先数<平成27年6月末>

(単位:先)

順位	金融機関名	支店名	企業者数
1	山梨中央銀行	吉田支店	294
2	山梨中央銀行	河口湖支店	240
3	山梨中央銀行	韭崎支店	188
4	山梨中央銀行	大月支店	181
5	山梨中央銀行	長坂支店	180
6	山梨中央銀行	青沼支店	178
7	山梨中央銀行	都留支店	174
8	甲府信用金庫	南支店	166
9	都留信用組合	河口湖支店	156
10	山梨中央銀行	塩山支店	148
11	みずほ銀行	甲府支店	145
12	山梨中央銀行	小笠原支店	142
13	山梨中央銀行	石和支店	141
14	甲府信用金庫	本店	140
15	山梨中央銀行	南支店	136
16	山梨中央銀行	日下部支店	131
17	山梨中央銀行	貢川支店	128
18	甲府信用金庫	緑町支店	127
18	山梨信用金庫	小笠原支店	127
20	山梨中央銀行	湯村支店	125
21	山梨中央銀行	敷島支店	124
22	山梨中央銀行	青柳支店	121
23	甲府信用金庫	長坂支店	118
23	山梨信用金庫	南支店	118
25	山梨信用金庫	富士吉田支店	113
26	甲府信用金庫	西支店	112
26	都留信用組合	本店	112
28	三井住友銀行	甲府支店	111
28	山梨中央銀行	上野原支店	111
28	商工組合中央金庫	甲府支店	111
31	山梨中央銀行	城南支店	105
32	山梨中央銀行	身延支店	100
33	山梨中央銀行	小淵沢支店	99
34	山梨中央銀行	白根支店	97
34	都留信用組合	上野原支店	97
36	都留信用組合	大月支店	96
37	山梨中央銀行	市川支店	94
38	甲府信用金庫	国母支店	93
38	甲府信用金庫	大里支店	93
38	都留信用組合	忍野支店	93
41	山梨中央銀行	竜王支店	92
42	甲府信用金庫	櫛形支店	91
43	甲府信用金庫	塩山支店	89
43	甲府信用金庫	笛吹支店	89
43	山梨信用金庫	本店	89
46	山梨信用金庫	石和支店	88
47	山梨中央銀行	山中湖支店	86
47	山梨中央銀行	本店	86
49	甲府信用金庫	韭崎支店	85
49	山梨中央銀行	八代支店	85
49	山梨中央銀行	和戸支店	85

順位	金融機関名	支店名	企業者数
52	りそな銀行	甲府支店	82
52	甲府信用金庫	加納岩支店	82
52	山梨県民信用組合	本店	82
52	山梨信用金庫	南西支店	82
52	山梨中央銀行	南竜王支店	82
57	山梨中央銀行	御坂支店	81
57	山梨中央銀行	武田通支店	81
59	都留信用組合	谷村支店	80
60	山梨中央銀行	後屋支店	78
61	甲府信用金庫	石和支店	77
61	甲府信用金庫	白根支店	77
63	都留信用組合	竜ヶ丘支店	76
64	山梨信用金庫	昭和支店	75
65	甲府信用金庫	田富支店	74
65	山梨中央銀行	忍野支店	74
65	都留信用組合	上吉田支店	74
68	甲府信用金庫	竜王南支店	73
68	山梨中央銀行	国母支店	73
70	甲府信用金庫	竜王支店	72
71	山梨信用金庫	河口湖支店	71
72	甲府信用金庫	朝気支店	69
73	甲府信用金庫	湯村支店	68
73	甲府信用金庫	北支店	68
73	山梨信用金庫	韭崎支店	68
76	山梨県民信用組合	石和支店	67
76	山梨信用金庫	国母支店	67
78	甲府信用金庫	敷島支店	66
78	山梨県民信用組合	韭崎支店	66
78	山梨信用金庫	池田支店	66
78	山梨中央銀行	一宮支店	66
78	山梨中央銀行	勝沼支店	66
83	山梨信用金庫	上野原支店	65
83	山梨信用金庫	谷村支店	65
83	都留信用組合	山中湖支店	65
83	都留信用組合	平野支店	65
87	山梨中央銀行	昭和支店	64
88	山梨信用金庫	山梨支店	63
89	山梨中央銀行	須玉支店	60
89	都留信用組合	上谷支店	60
91	山梨県民信用組合	鰻沢支店	59
91	都留信用組合	桂支店	59
93	都留信用組合	大明見支店	58
93	都留信用組合	明見支店	58
95	甲府信用金庫	東支店	57
95	山梨県民信用組合	富士吉田支店	57
95	山梨信用金庫	塩山支店	57
95	都留信用組合	猿橋支店	57
99	山梨県民信用組合	塩山支店	56
99	山梨中央銀行	田富支店	56
99	山梨中央銀行	南部支店	56
99	都留信用組合	禾生支店	56

金融機関店舗別保証債務残高(平成27年6月末)

(単位:千円)

順位	金融機関名	支店名	保証残高
1	みずほ銀行	甲府支店	9,021,572
2	りそな銀行	甲府支店	4,066,343
3	三井住友銀行	甲府支店	3,167,658
4	甲府信用金庫	南支店	3,112,092
5	山梨中央銀行	本店	2,790,265
6	山梨中央銀行	吉田支店	2,740,797
7	商工組合中央金庫	甲府支店	2,626,769
8	山梨中央銀行	青沼支店	2,420,799
9	甲府信用金庫	緑町支店	2,238,611
10	山梨中央銀行	河口湖支店	2,167,464
11	山梨中央銀行	大月支店	2,163,915
12	山梨中央銀行	韭崎支店	2,124,662
13	山梨中央銀行	都留支店	1,887,160
14	甲府信用金庫	西支店	1,881,296
15	山梨中央銀行	青柳支店	1,857,757
16	山梨中央銀行	長坂支店	1,698,386
17	山梨中央銀行	石和支店	1,671,425
18	山梨中央銀行	市川支店	1,656,545
19	甲府信用金庫	本店	1,629,923
20	山梨信用金庫	小笠原支店	1,612,947
21	山梨中央銀行	白根支店	1,519,273
22	都留信用組合	河口湖支店	1,508,962
23	山梨中央銀行	日下部支店	1,473,584
24	山梨中央銀行	南支店	1,465,709
25	山梨信用金庫	南支店	1,465,131
26	甲府信用金庫	長坂支店	1,463,375
27	山梨中央銀行	塩山支店	1,436,554
28	山梨中央銀行	上野原支店	1,436,175
29	甲府信用金庫	韭崎支店	1,421,685
30	甲府信用金庫	大里支店	1,418,675
31	山梨中央銀行	貢川支店	1,401,414
32	山梨中央銀行	流通センター支店	1,390,350
33	山梨中央銀行	小笠原支店	1,351,577
34	都留信用組合	本店	1,285,181
35	山梨中央銀行	国母支店	1,264,736
36	山梨中央銀行	敷島支店	1,240,388
37	都留信用組合	忍野支店	1,231,857
38	甲府信用金庫	国母支店	1,228,802
39	甲府信用金庫	塩山支店	1,226,646
40	甲府信用金庫	加納岩支店	1,182,793
41	山梨中央銀行	武田通支店	1,177,575
42	山梨中央銀行	竜王支店	1,147,334
43	山梨中央銀行	甲府駅前支店	1,139,777
44	都留信用組合	大月支店	1,133,866
45	都留信用組合	上野原支店	1,119,992
46	山梨中央銀行	和戸支店	1,104,614
47	山梨信用金庫	本店	1,079,293
48	甲府信用金庫	朝気支店	1,078,811
49	山梨信用金庫	塩山支店	1,072,173
50	甲府信用金庫	田富支店	1,059,722

順位	金融機関名	支店名	保証残高
51	山梨信用金庫	上野原支店	1,036,219
52	山梨信用金庫	国母支店	1,024,514
53	山梨信用金庫	德行支店	1,005,159
54	山梨信用金庫	昭和支店	1,002,357
55	山梨中央銀行	御坂支店	977,898
56	三菱東京UFJ銀行	新宿中央支店	967,991
57	甲府信用金庫	櫛形支店	966,130
58	甲府信用金庫	白根支店	959,615
59	甲府信用金庫	石和支店	955,599
60	山梨中央銀行	八代支店	955,322
61	山梨中央銀行	城南支店	915,609
62	都留信用組合	上吉田支店	908,618
63	甲府信用金庫	竜王支店	907,898
64	山梨中央銀行	湯村支店	872,831
65	甲府信用金庫	竜王南支店	857,714
66	都留信用組合	竜ヶ丘支店	844,705
67	山梨信用金庫	南西支店	842,830
68	都留信用組合	谷村支店	841,883
69	山梨中央銀行	田富支店	840,996
70	山梨中央銀行	南竜王支店	806,359
71	山梨信用金庫	韭崎支店	797,770
72	山梨中央銀行	身延支店	794,337
73	山梨中央銀行	勝沼支店	790,130
74	甲府信用金庫	敷島支店	784,531
75	甲府信用金庫	笛吹支店	777,686
76	山梨信用金庫	池田支店	744,634
77	甲府信用金庫	北支店	732,415
78	都留信用組合	鳴沢支店	719,368
79	山梨中央銀行	後屋支店	718,329
80	甲府信用金庫	湯村支店	715,368
81	山梨信用金庫	石和支店	692,522
82	山梨信用金庫	富士吉田支店	688,213
83	山梨中央銀行	小淵沢支店	686,569
84	山梨中央銀行	忍野支店	685,474
85	甲府信用金庫	玉穂支店	682,052
86	山梨県民信用組合	竜南支店	672,787
87	都留信用組合	明見支店	671,594
88	山梨県民信用組合	本店	661,188
89	山梨信用金庫	市川支店	655,346
90	甲府信用金庫	藤井支店	636,516
91	甲府信用金庫	東支店	635,410
92	都留信用組合	猿橋支店	618,127
93	山梨中央銀行	須玉支店	607,070
94	山梨中央銀行	昭和支店	594,798
95	山梨信用金庫	谷村支店	587,710
96	都留信用組合	桂支店	554,607
97	山梨信用金庫	湯村支店	547,221
98	山梨県民信用組合	南支店	542,514
99	都留信用組合	上谷支店	536,913
100	山梨信用金庫	河口湖支店	525,738