

保証概況

(2015. 6)

山梨県信用保証協会

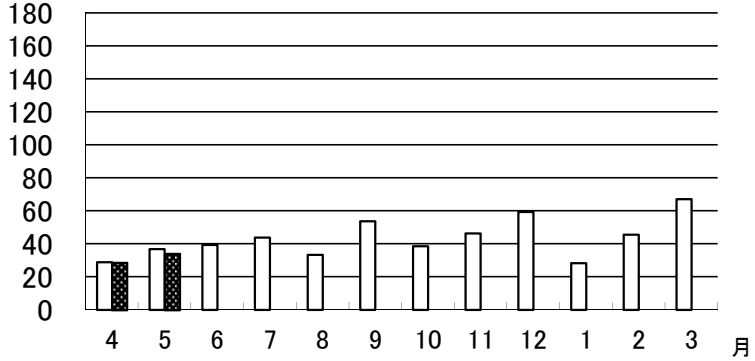
5月の保証状況

保証承諾

平成27年5月の保証承諾は、310件、3,414百万円となり前年同月比は件数84.24%金額92.79%となった。

分類別の保証状況は以下の通りである。

□平成26年度 ■平成27年度

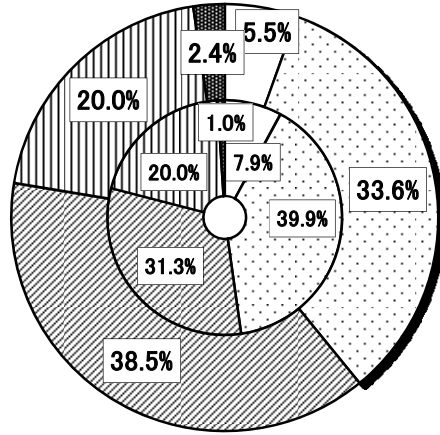
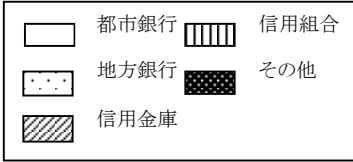


□金融機関群別

- ・ 都市銀行 (前年同月比 64.5%)
- ・ 地方銀行 (同 78.3%)
- ・ 信用金庫 (同 114.2%)
- ・ 信用組合 (同 93.0%)
- ・ その他 (同 225.0%)

— 金融機関群別構成比 —

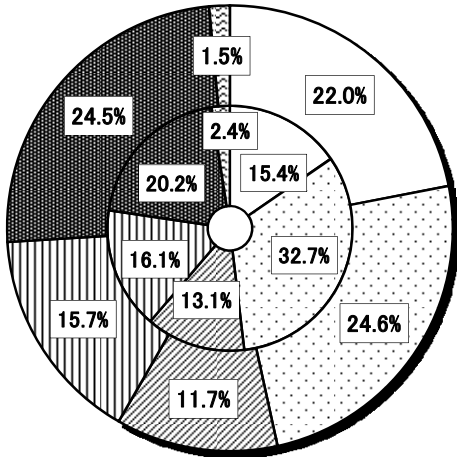
【外枠：平成27年度、内枠：平成26年度】



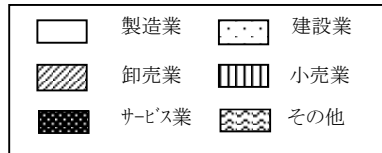
— 業種別構成比 —

【外枠：平成27年度、内枠：平成26年度】

□業種別

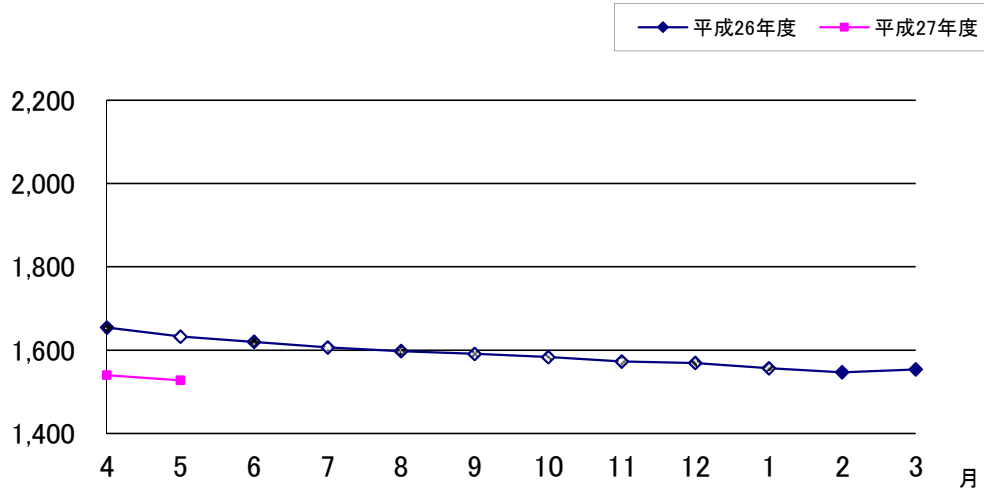


- ・ 製造業 (前年同月比 132.2%)
- ・ 建設業 (同 69.8%)
- ・ 卸売業 (同 83.0%)
- ・ 小売業 (同 90.5%)
- ・ サービス業 (同 112.5%)
- ・ その他 (同 57.1%)



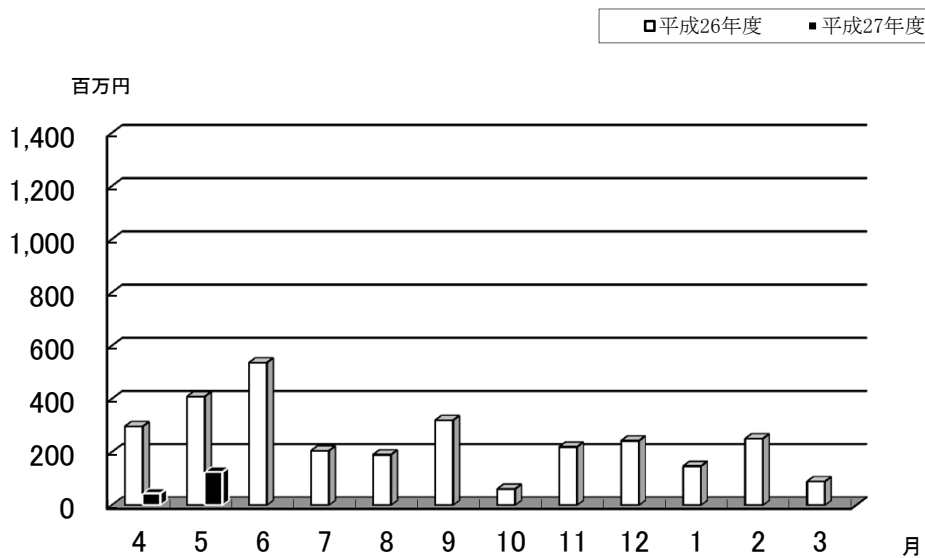
保証債務残高

平成27年5月の保証債務残高は、件数 21,159件（前年同月比 97.20%）、金額152,718百万円（同 93.55%）となった。



代位弁済

平成27年5月の代位弁済は、件数10件（前年同月比29.41%）、金額125百万円（同 30.69%）となった。



保証金額帯別保証状況

(平成 27 年 5 月現在)

部署：総括

(単位：千円)

保証金額帯	当月中保証申込					当年度中保証申込					当月中保証承諾					当年度中保証承諾					保証債務残高					当月中代位弁済					当年度中代位弁済				
	件数	金額	前年比		構成比	件数	金額	前年比		構成比	件数	金額	前年比		構成比	件数	金額	前年比		構成比	件数	金額	前年比		構成比	件数	金額	前年比		構成比					
			件数	金額				件数	金額				件数	金額				件数	金額				件数	金額				件数	金額		件数	金額	件数	金額	
合計	309	3532880	73.2	79.2	100.0	634	6797760	88.8	93.2	100.0	310	3414420	84.2	92.8	100.0	600	6278510	92.3	95.5	100.0	21159	152718361	97.2	93.6	100.0	10	125436	29.4	30.7	100.0	26	170452	39.4	24.2	100.0
1,000千円以下	35	56260	48.6	10.8	1.6	108	508660	103.8	89.7	7.5	28	26700	87.5	95.1	0.8	55	53200	101.9	110.2	0.8	1790	1041827	99.8	109.3	0.7	2	902	200.0	271.9	0.7	3	1308	300.0	394.3	0.8
2,000千円以下	48	93990	75.0	77.7	2.7	87	167670	89.7	92.5	2.5	49	93780	79.0	82.9	2.7	89	167370	96.7	99.7	2.7	2600	2741326	95.5	97.5	1.8	1	745	33.3	32.7	0.6	5	3904	100.0	70.7	2.3
3,000千円以下	39	118380	70.9	72.1	3.4	73	218380	73.7	75.0	3.2	42	123180	79.2	80.3	3.6	77	225880	79.4	80.6	3.6	2500	4243351	97.0	97.9	2.8	2	3240	100.0	58.3	2.6	4	8410	57.1	52.7	4.9
5,000千円以下	53	253290	74.6	79.5	7.2	115	542750	85.8	87.8	8.0	51	240400	72.9	75.8	7.0	120	564260	89.6	91.4	9.0	3921	11373082	100.0	101.5	7.4	2	6374	66.7	61.7	5.1	3	9528	33.3	30.7	5.6
10,000千円以下	49	432800	75.4	76.3	12.3	99	861180	83.9	85.8	12.7	52	449800	83.9	83.6	13.2	105	900680	92.9	93.6	14.3	4196	20636673	94.4	89.4	13.5	1	4816	12.5	11.1	3.8	8	28621	53.3	33.1	16.8
15,000千円以下	24	370100	88.9	105.5	10.5	35	515060	89.7	99.9	7.6	23	304500	88.5	89.4	8.9	34	447060	89.5	88.5	7.1	1438	11473919	97.0	93.4	7.5	0	0	0.0	0.0	0.0	1	9322	11.1	11.7	5.5
20,000千円以下	21	415400	75.0	73.5	11.8	43	834100	84.3	83.0	12.3	22	435400	84.6	88.0	12.8	44	851900	86.3	87.4	13.6	1647	19134526	99.2	94.6	12.5	0	0	0.0	0.0	0.0	0	0	0.0	0.0	0.0
30,000千円以下	18	468060	105.9	97.7	13.2	31	821360	93.9	88.6	12.1	19	498060	111.8	105.1	14.6	32	853560	91.4	86.9	13.6	1252	21499732	98.7	96.0	14.1	0	0	0.0	0.0	0.0	0	0	0.0	0.0	0.0
50,000千円以下	13	571600	108.3	118.0	16.2	29	1196600	111.5	111.4	17.6	15	633600	150.0	153.6	18.6	30	1226600	125.0	122.4	19.5	1260	32510289	95.5	92.8	21.3	0	0	0.0	0.0	0.0	0	0	0.0	0.0	0.0
60,000千円以下	2	160000	100.0	146.8	4.5	2	160000	100.0	146.8	2.4	2	120000	100.0	110.1	3.5	2	120000	100.0	110.1	1.9	106	3848262	90.6	89.8	2.5	0	0	0.0	0.0	0.0	0	0	0.0	0.0	0.0
70,000千円以下	3	193000	300.0	316.4	5.5	5	324000	250.0	253.1	4.8	3	193000	300.0	316.4	5.7	5	324000	250.0	253.1	5.2	76	3269029	97.4	90.7	2.1	1	58960	100.0	128.3	47.0	1	58960	100.0	128.3	34.6
80,000千円以下	3	240000	42.9	43.0	6.8	5	400000	71.4	71.7	5.9	3	240000	50.0	50.2	7.0	5	400000	83.3	83.7	6.4	265	12500482	95.0	89.4	8.2	1	50400	0.0	0.0	40.2	1	50400	100.0	82.3	29.6
1億円以下	0	0	0.0	0.0	0.0	1	88000	0.0	0.0	1.3	0	0	0.0	0.0	0.0	1	88000	0.0	0.0	1.4	59	3721708	107.3	99.3	2.4	0	0	0.0	0.0	0.0	0	0	0.0	0.0	0.0
2億円以下	1	160000	100.0	100.0	4.5	1	160000	50.0	50.0	2.4	1	56000	100.0	35.0	1.6	1	56000	50.0	17.5	0.9	49	4724156	100.0	89.6	3.1	0	0	0.0	0.0	0.0	0	0	0.0	0.0	0.0

保証期間別保証状況

(平成 27 年 5 月現在)

(単位：千円)

部署 / 保証期間	当月中保証申込					当年度中保証申込					当月中保証承諾					当年度中保証承諾					保証債務残高					当月中代位弁済					当年度中代位弁済				
	件数	金額	前年比		構成比	件数	金額	前年比		構成比	件数	金額	前年比		構成比	件数	金額	前年比		構成比	件数	金額	前年比		構成比	件数	金額	前年比		構成比					
			件数	金額				件数	金額				件数	金額				件数	金額				件数	金額				件数	金額		件数	金額	件数	金額	
合計	309	3532880	73.2	79.2	100.0	634	6797760	88.8	93.2	100.0	310	3414420	84.2	92.8	100.0	600	6278510	92.3	95.5	100.0	21159	152718361	97.2	93.6	100.0	10	125436	29.4	30.7	100.0	26	170452	39.4	24.2	100.0
3ヵ月以下	5	50000	62.5	49.8	1.4	11	102000	64.7	59.6	1.5	6	72000	85.7	79.6	2.1	10	99000	62.5	61.4	1.6	15	149000	78.9	127.1	0.1	0	0	0.0	0.0	0.0	0	0	0.0	0.0	
6ヵ月以下	11	97500	64.7	76.6	2.8	27	331800	79.4	108.8	4.9	11	115000	78.6	107.0	3.4	28	344300	93.3	121.5	5.5	132	1993022	97.1	111.5	1.3	0	0	0.0	0.0	0.0	0	0	0.0	0.0	
1年以下	26	788100	68.4	69.2	22.3	64	1458520	80.0	79.6	21.5	26	646200	78.8	61.0	18.9	65	1309520	86.7	73.8	20.9	565	10930566	92.9	94.8	7.2	0	0	0.0	0.0	0.0	0	0	0.0	0.0	
2年以下	107	663000	123.0	189.7	18.8	227	1337000	146.5	164.1	19.7	106	662000	124.7	200.8	19.4	221	1299500	146.4	162.9	20.7	3226	16692694	131.4	115.5	10.9	1	2673	33.3	28.5	2.1	3	7568	50.0	39.2	4.4
3年以下	8	27200	42.1	60.6	0.8	20	128600	74.1	220.0	1.9	6	9200	33.3	20.9	0.3	20	112800	83.3	206.7	1.8	560	1427136	88.5	102.0	0.9	0	0	0.0	0.0	0.0	0	0	0.0	0.0	
4年以下	1	5900	20.0	16.7	0.2	2	6900	25.0	14.5	0.1	1	5900	20.0	16.7	0.2	2	6900	25.0	14.5	0.1	243	693144	93.5	142.5	0.5	0	0	0.0	0.0	0.0	0	0	0.0	0.0	
5年以下	89	643370	54.6	48.6	18.2	170	1221910	65.9	65.2	18.0	96	741760	68.6	77.2	21.7	159	1182930	68.2	76.4	18.8	7025	26639157	90.0	89.8	17.4	3	59862	30.0	63.6	47.7	7	67672	30.4	35.6	39.7
7年以下	20	205950	52.6	44.9	5.8	37	413320	58.7	47.7	6.1	17	242700	51.5	60.9	7.1	27	324600	49.1	41.4	5.2	1797	10528111	95.8	96.6	6.9	1	567	25.0	2.9	0.5	3	3129	50.0	13.1	1.8
10年以下	42	1051860	93.3	145.2	29.8	76	1797710	108.6	153.6	26.4	41	919660	132.3	185.0	26.9	68	1598960	121.4	165.8	25.5	7510	82129701	95.3	89.8	53.8	5	62335	41.7	32.2	49.7	13	92083	50.0	24.3	54.0
10年超	0	0	0.0	0.0	0.0	0	0	0.0	0.0	0.0	0	0	0.0	0.0	0.0	0	0	0.0	0.0	0.0	86	1535829	94.5	105.5	1.0	0	0	0.0	0.0	0.0	0	0	0.0	0.0	

資金使途別保証状況

(平成 27 年 5 月現在)

(単位：千円)

部署 / 資金使途	当月中保証申込					当年度中保証申込					当月中保証承諾					当年度中保証承諾					保証債務残高					当月中代位弁済					当年度中代位弁済					
	件数	金額	前年比		構成比	件数	金額	前年比		構成比	件数	金額	前年比		構成比	件数	金額	前年比		構成比	件数	金額	前年比		構成比	件数	金額	前年比		構成比						
			件数	金額				件数	金額				件数	金額				件数	金額				件数	金額				件数	金額		件数	金額	件数	金額		
合計	309	3532880	73.2	79.2	100.0	634	6797760	88.8	93.2	100.0	310	3414420	84.2	92.8	100.0	600	6278510	92.3	95.5	100.0	21159	152718361	97.2	93.6	100.0	10	125436	29.4	30.7	100.0	26	170452	39.4	24.2	100.0	
運転	266	3186950	74.1	79.4	90.2	549	6128890	89.9	95.7	90.2	268	3059550	86.2	93.9	89.6	523	5661090	93.4	98.7	90.2	18786	137744480	96.4	92.3	90.2	10	125436	32.3	31.3	100.0	24	164219	42.1	25.6	96.3	
設備	43	345930	69.4	77.8	9.8	83	660870	83.0	77.1	9.7	42	354870	75.0	84.9	10.4	75	609420	86.2	76.1	9.7	2261	14125997	104.5	107.1	9.2	0	0	0.0	0.0	0.0	1	2156	16.7	4.6	1.3	
運転 設備	0	0	0.0	0.0	0.0	2	8000	66.7	20.7	0.1	0	0	0.0	0.0	0.0	2	8000	66.7	20.7	0.1	112	847883	98.2	94.9	0.6	0	0	0.0	0.0	0.0	1	4076	33.3	23.5	2.4	

金融機関別保証状況

(平成 27 年 5 月現在)

部署：総括

(単位：千円)

金融機関	当月中保証申込					当年度中保証申込					当月中保証承諾					当年度中保証承諾					保証債務残高					当月中代位弁済					当年度中代位弁済				
	件数	金額	前年比		構成比	件数	金額	前年比		構成比	件数	金額	前年比		構成比	件数	金額	前年比		構成比	件数	金額	前年比		構成比	件数	金額	前年比		構成比					
			件数	金額				件数	金額				件数	金額				件数	金額				件数	金額				件数	金額		件数	金額	件数	金額	
合計	309	3532880	73.2	79.2	100.0	634	6797760	88.8	93.2	100.0	310	3414420	84.2	92.8	100.0	600	6278510	92.3	95.5	100.0	21159	152718361	97.2	93.6	100.0	10	125436	29.4	30.7	100.0	26	170452	39.4	24.2	100.0
みずほ	0	0	0.0	0.0	0.0	3	62000	33.3	23.0	0.9	1	32000	20.0	15.2	0.9	3	62000	30.0	21.4	1.0	309	9893607	101.6	91.4	6.5	0	0	0.0	0.0	0.0	0	0	0.0	0.0	
三菱UFJ	1	30000	100.0	150.0	0.8	3	160000	300.0	800.0	2.4	1	30000	100.0	150.0	0.9	4	190000	400.0	950.0	3.0	56	1269498	105.7	117.1	0.8	0	0	0.0	0.0	0.0	0	0	0.0	0.0	
三住	1	30000	50.0	50.0	0.8	2	65000	50.0	82.3	1.0	1	30000	50.0	50.0	0.9	2	65000	50.0	82.3	1.0	189	3284279	95.0	88.9	2.2	0	0	0.0	0.0	0.0	0	0	0.0	0.0	
りそな	2	95000	40.0	74.9	2.7	2	95000	25.0	42.8	1.4	2	95000	0.0	0.0	2.8	2	95000	66.7	100.0	1.5	212	4353950	92.6	84.6	2.9	0	0	0.0	0.0	0.0	0	0	0.0	0.0	
山中	113	1252570	69.3	79.3	35.5	212	2206080	77.1	84.4	32.5	109	1148770	71.7	78.3	33.6	206	2029880	79.2	79.6	32.3	8057	54357437	92.4	90.9	35.6	1	2673	5.3	0.9	2.1	10	22485	40.0	6.6	13.2
八十二	0	0	0.0	0.0	0.0	1	16000	0.0	0.0	0.2	0	0	0.0	0.0	0.0	1	16000	0.0	0.0	0.3	2	11252	0.0	0.0	0.0	0	0	0.0	0.0	0.0	0	0	0.0	0.0	
静銀	0	0	0.0	0.0	0.0	0	0	0.0	0.0	0.0	0	0	0.0	0.0	0.0	0	0	0.0	0.0	0.0	6	99989	150.0	127.3	0.1	0	0	0.0	0.0	0.0	0	0	0.0	0.0	
スルガ	0	0	0.0	0.0	0.0	0	0	0.0	0.0	0.0	0	0	0.0	0.0	0.0	0	0	0.0	0.0	0.0	2	10000	100.0	100.0	0.0	0	0	0.0	0.0	0.0	0	0	0.0	0.0	
清水	0	0	0.0	0.0	0.0	0	0	0.0	0.0	0.0	0	0	0.0	0.0	0.0	1	10000	100.0	100.0	0.2	9	118876	112.5	90.2	0.1	0	0	0.0	0.0	0.0	0	0	0.0	0.0	
青梅	0	0	0.0	0.0	0.0	0	0	0.0	0.0	0.0	0	0	0.0	0.0	0.0	0	0	0.0	0.0	0.0	16	93796	84.2	85.8	0.1	0	0	0.0	0.0	0.0	0	0	0.0	0.0	
甲信	59	616020	70.2	84.4	17.4	147	1611870	100.0	108.9	23.7	61	678900	85.9	111.1	19.9	142	1602380	106.0	115.9	25.5	3732	28915529	99.0	96.4	18.9	3	114176	0.0	0.0	91.0	5	126511	62.5	68.5	74.2
山信	43	688600	71.7	115.9	19.5	93	1201050	87.7	120.9	17.7	48	634500	88.9	117.7	18.6	90	1048900	92.8	113.6	16.7	3122	19518961	96.5	92.6	12.8	1	3479	20.0	8.6	2.8	4	8941	50.0	17.7	5.2
富士宮	0	0	0.0	0.0	0.0	1	3000	0.0	0.0	0.0	0	0	0.0	0.0	0.0	1	3000	0.0	0.0	0.0	6	18531	120.0	105.4	0.0	0	0	0.0	0.0	0.0	0	0	0.0	0.0	
商中	5	142600	125.0	91.4	4.0	5	142600	100.0	72.8	2.1	4	81000	200.0	225.0	2.4	4	81000	133.3	106.6	1.3	182	2875748	113.0	114.3	1.9	0	0	0.0	0.0	0.0	0	0	0.0	0.0	
横浜中央	0	0	0.0	0.0	0.0	0	0	0.0	0.0	0.0	0	0	0.0	0.0	0.0	0	0	0.0	0.0	0.0	2	11022	100.0	93.7	0.0	0	0	0.0	0.0	0.0	0	0	0.0	0.0	
県民	46	405890	100.0	83.7	11.5	85	655160	118.1	98.0	9.6	45	371150	132.4	119.9	10.9	75	577650	127.1	117.7	9.2	2520	11491773	103.7	100.7	7.5	5	5109	100.0	39.4	4.1	6	7879	30.0	8.9	4.6
都留	39	272200	75.0	54.6	7.7	80	580000	94.1	79.6	8.5	38	313100	80.9	73.5	9.2	69	497700	89.6	77.6	7.9	2733	16370488	104.1	94.7	10.7	0	0	0.0	0.0	0.0	1	4635	20.0	11.1	2.7
笛吹農協	0	0	0.0	0.0	0.0	0	0	0.0	0.0	0.0	0	0	0.0	0.0	0.0	0	0	0.0	0.0	0.0	2	21050	100.0	133.5	0.0	0	0	0.0	0.0	0.0	0	0	0.0	0.0	
政策公庫国	0	0	0.0	0.0	0.0	0	0	0.0	0.0	0.0	0	0	0.0	0.0	0.0	0	0	0.0	0.0	0.0	2	2573	100.0	61.2	0.0	0	0	0.0	0.0	0.0	0	0	0.0	0.0	

(総括)公庫制度別保証状況

(平成 27 年 5 月現在)

(単位: 千円)

公庫制度	当月中保証申込					当年度中保証申込					当月中保証承諾					当年度中保証承諾					保証債務残高					当月中代位弁済					当年度中代位弁済				
	件数	金額	前年比		構成比	件数	金額	前年比		構成比	件数	金額	前年比		構成比	件数	金額	前年比		構成比	件数	金額	前年比		構成比	件数	金額	前年比		構成比					
			件数	金額				件数	金額				件数	金額				件数	金額				件数	金額				件数	金額		件数	金額	件数	金額	
合計	309	3532880	73.2	79.2	100.0	634	6797760	88.8	93.2	100.0	310	3414420	84.2	92.8	100.0	600	6278510	92.3	95.5	100.0	21159	152718361	97.2	93.6	100.0	10	125436	29.4	30.7	100.0	26	170452	39.4	24.2	100.0
小口	5	21220	62.5	74.8	0.6	12	53340	80.0	97.3	0.8	3	11400	33.3	44.7	0.3	10	43520	76.9	94.6	0.7	553	1002957	92.8	86.5	0.7	1	110	100.0	3.2	0.1	1	110	50.0	1.2	0.1
設備	0	0	0.0	0.0	0.0	0	0	0.0	0.0	0.0	0	0	0.0	0.0	0.0	0	0	0.0	0.0	0.0	15	122216	78.9	81.8	0.1	0	0	0.0	0.0	0.0	0	0	0.0	0.0	0.0
経営安定関連	14	275200	70.0	120.8	7.8	30	673000	103.4	194.3	9.9	17	330200	89.5	150.2	9.7	30	672000	107.1	198.6	10.7	8306	64723365	84.4	78.9	42.4	6	62902	42.9	27.6	50.1	13	87790	44.8	21.4	51.5
季節	0	0	0.0	0.0	0.0	0	0	0.0	0.0	0.0	0	0	0.0	0.0	0.0	0	0	0.0	0.0	0.0	24	134243	100.0	119.5	0.1	0	0	0.0	0.0	0.0	0	0	0.0	0.0	0.0
災害	3	6500	33.3	9.5	0.2	4	9500	30.8	7.1	0.1	3	6500	33.3	9.5	0.2	4	9500	30.8	7.1	0.2	145	1831886	116.0	91.9	1.2	0	0	0.0	0.0	0.0	0	0	0.0	0.0	0.0
手形割引	3	110000	300.0	255.8	3.1	8	148000	100.0	142.3	2.2	4	103000	200.0	206.0	3.0	9	141000	112.5	135.6	2.2	69	845900	86.3	90.9	0.6	0	0	0.0	0.0	0.0	0	0	0.0	0.0	0.0
公害防止	0	0	0.0	0.0	0.0	0	0	0.0	0.0	0.0	0	0	0.0	0.0	0.0	0	0	0.0	0.0	0.0	14	51673	87.5	65.3	0.0	0	0	0.0	0.0	0.0	0	0	0.0	0.0	0.0
体質強化	1	20600	0.0	0.0	0.6	1	20600	0.0	0.0	0.3	1	20600	0.0	0.0	0.6	1	20600	0.0	0.0	0.3	429	1795548	83.6	74.0	1.2	0	0	0.0	0.0	0.0	2	5310	0.0	0.0	3.1
事業転換	-2	-4000	-200.0	-20.0	-0.1	1	15000	33.3	23.3	0.2	0	0	0.0	0.0	0.0	1	14900	33.3	23.1	0.2	42	531155	140.0	150.6	0.3	0	0	0.0	0.0	0.0	0	0	0.0	0.0	0.0
新事業開拓	0	0	0.0	0.0	0.0	0	0	0.0	0.0	0.0	0	0	0.0	0.0	0.0	0	0	0.0	0.0	0.0	1	3088	100.0	64.4	0.0	0	0	0.0	0.0	0.0	0	0	0.0	0.0	0.0
当座貸越	7	196000	175.0	478.0	5.5	15	414000	214.3	383.3	6.1	7	196000	175.0	478.0	5.7	15	414000	214.3	383.3	6.6	231	5037108	93.1	93.8	3.3	0	0	0.0	0.0	0.0	0	0	0.0	0.0	0.0
カーローン	94	408000	127.0	159.6	11.5	195	800000	147.7	151.6	11.8	98	425000	130.7	163.0	12.4	204	824500	155.7	156.8	13.1	2880	10878122	140.2	133.7	7.1	1	2673	33.3	28.5	2.1	3	7568	50.0	39.2	4.4
労働力確保	0	0	0.0	0.0	0.0	0	0	0.0	0.0	0.0	0	0	0.0	0.0	0.0	0	0	0.0	0.0	0.0	1	2625	100.0	88.2	0.0	0	0	0.0	0.0	0.0	0	0	0.0	0.0	0.0
新事業創出	3	13100	300.0	524.0	0.4	3	13100	150.0	174.7	0.2	3	13100	300.0	524.0	0.4	3	13100	150.0	174.7	0.2	98	208937	87.5	90.5	0.1	0	0	0.0	0.0	0.0	0	0	0.0	0.0	0.0
売掛債権担保融資	1	160000	50.0	87.0	4.5	2	248000	100.0	134.8	3.6	1	56000	50.0	30.4	1.6	2	144000	100.0	78.3	2.3	18	1135200	120.0	113.9	0.7	0	0	0.0	0.0	0.0	0	0	0.0	0.0	0.0
小口零細(予約保証を除く)	31	105570	68.9	70.5	3.0	50	169970	68.5	72.3	2.5	30	88900	66.7	63.8	2.6	48	152800	66.7	68.0	2.4	2086	3186439	94.5	91.8	2.1	0	0	0.0	0.0	0.0	0	0	0.0	0.0	0.0
長期経営	0	0	0.0	0.0	0.0	0	0	0.0	0.0	0.0	0	0	0.0	0.0	0.0	0	0	0.0	0.0	0.0	37	627317	78.7	75.5	0.4	0	0	0.0	0.0	0.0	0	0	0.0	0.0	0.0
経営力(コード36除く)	0	0	0.0	0.0	0.0	0	0	0.0	0.0	0.0	0	0	0.0	0.0	0.0	0	0	0.0	0.0	0.0	50	1061873	312.5	211.8	0.7	0	0	0.0	0.0	0.0	0	0	0.0	0.0	0.0
経営力(責任共有対象外)	0	0	0.0	0.0	0.0	0	0	0.0	0.0	0.0	0	0	0.0	0.0	0.0	0	0	0.0	0.0	0.0	11	199612	366.7	164.2	0.1	0	0	0.0	0.0	0.0	0	0	0.0	0.0	0.0
再生計画(コード38除く)	0	0	0.0	0.0	0.0	0	0	0.0	0.0	0.0	0	0	0.0	0.0	0.0	0	0	0.0	0.0	0.0	22	737354	220.0	198.4	0.5	0	0	0.0	0.0	0.0	0	0	0.0	0.0	0.0
再生計画(責任共有外)	0	0	0.0	0.0	0.0	0	0	0.0	0.0	0.0	0	0	0.0	0.0	0.0	0	0	0.0	0.0	0.0	5	213314	0.0	0.0	0.1	0	0	0.0	0.0	0.0	0	0	0.0	0.0	0.0
特定社債	1	80000	33.3	41.7	2.3	3	192000	100.0	100.0	2.8	2	112000	200.0	140.0	3.3	3	192000	300.0	240.0	3.1	58	3072480	123.4	115.0	2.0	0	0	0.0	0.0	0.0	0	0	0.0	0.0	0.0
中小企業金融安定化H12.4-	0	0	0.0	0.0	0.0	0	0	0.0	0.0	0.0	0	0	0.0	0.0	0.0	0	0	0.0	0.0	0.0	32	107881	55.2	73.4	0.1	0	0	0.0	0.0	0.0	0	0	0.0	0.0	0.0
その他	22	225100	41.5	44.6	6.4	50	522590	57.5	64.5	7.7	24	252390	48.0	55.1	7.4	51	524090	60.0	66.9	8.3	1142	7676075	116.4	144.0	5.0	0	0	0.0	0.0	0.0	0	0	0.0	0.0	0.0
普通	115	1883530	74.2	89.1	53.3	206	3067700	72.5	80.8	45.1	117	1799330	80.1	90.1	52.7	219	3112500	79.1	83.5	49.6	4890	47531993	103.6	103.6	31.1	2	59751	14.3	35.6	47.6	7	69673	29.2	27.5	40.9
他	11	32060	26.2	6.5	0.9	54	450960	110.2	87.1	6.6	0	0	0.0	0.0	0.0	0	0	0.0	0.0	0.0	0	0	0.0	0.0	0.0	0	0	0.0	0.0	0.0	0	0	0.0	0.0	0.0

業種中分類別保証状況

(平成 27 年 5 月現在)

部署：総括

(単位：千円)

業種中分類	当月中保証申込					当年度中保証申込					当月中保証承諾					当年度中保証承諾					保証債務残高					当月中代位弁済					当年度中代位弁済				
	件数	金額	前年比		構成比	件数	金額	前年比		構成比	件数	金額	前年比		構成比	件数	金額	前年比		構成比	件数	金額	前年比		構成比	件数	金額	前年比		構成比					
			件数	金額				件数	金額				件数	金額				件数	金額				件数	金額				件数	金額		件数	金額	件数	金額	
合計	309	3532880	73.2	79.2	100.0	634	6797760	88.8	93.2	100.0	310	3414420	84.2	92.8	100.0	600	6278510	92.3	95.5	100.0	21159	152718361	97.2	93.6	100.0	10	125436	29.4	30.7	100.0	26	170452	39.4	24.2	100.0
農業	1	3000	100.0	150.0	0.1	1	3000	50.0	100.0	0.0	1	3000	100.0	150.0	0.1	1	3000	50.0	100.0	0.0	25	44920	78.1	101.3	0.0	0	0	0.0	0.0	0.0	0	0	0.0	0.0	0.0
林業	1	2000	50.0	17.2	0.1	1	2000	50.0	17.2	0.0	0	0	0.0	0.0	0.0	0	0	0.0	0.0	0.0	37	266700	105.7	85.1	0.2	0	0	0.0	0.0	0.0	0	0	0.0	0.0	0.0
鉱業、採石業、砂利採取業	0	0	0.0	0.0	0.0	3	27780	0.0	0.0	0.4	0	0	0.0	0.0	0.0	1	15000	0.0	0.0	0.2	41	621585	107.9	95.6	0.4	0	0	0.0	0.0	0.0	0	0	0.0	0.0	0.0
総合工事業	39	605320	72.2	64.1	17.1	74	978320	85.1	72.4	14.4	39	630400	88.6	81.1	18.5	72	918400	92.3	75.7	14.6	2187	18442627	93.7	94.0	12.1	0	0	0.0	0.0	0.0	0	0	0.0	0.0	0.0
職別工事業	27	95200	67.5	33.6	2.7	55	233860	87.3	37.2	3.4	25	90400	71.4	37.7	2.6	50	208560	89.3	36.1	3.3	1584	7142030	99.3	94.2	4.7	0	0	0.0	0.0	0.0	0	0	0.0	0.0	0.0
設備工事業	18	162300	62.1	70.9	4.6	38	341300	80.9	76.4	5.0	18	119700	78.3	63.7	3.5	37	289700	90.2	71.3	4.6	1157	6223044	95.5	90.6	4.1	2	1536	0.0	0.0	1.2	2	1536	0.0	0.0	0.9
食料品製造業	8	122460	80.0	136.5	3.5	13	133560	100.0	84.2	2.0	6	68460	85.7	120.7	2.0	11	78460	110.0	62.4	1.2	494	5128160	90.5	87.3	3.4	0	0	0.0	0.0	0.0	0	0	0.0	0.0	0.0
飲料・たばこ・飼料製造業	0	0	0.0	0.0	0.0	0	0	0.0	0.0	0.0	0	0	0.0	0.0	0.0	0	0	0.0	0.0	0.0	102	1546671	97.1	86.6	1.0	0	0	0.0	0.0	0.0	0	0	0.0	0.0	0.0
繊維工業	5	35000	250.0	1750.0	1.0	6	49000	200.0	1000.0	0.7	5	34000	250.0	1700.0	1.0	7	58000	350.0	2900.0	0.9	293	2170263	92.7	91.4	1.4	0	0	0.0	0.0	0.0	0	0	0.0	0.0	0.0
木材木製品製造業	0	0	0.0	0.0	0.0	4	104000	100.0	179.3	1.5	0	0	0.0	0.0	0.0	4	104000	100.0	179.3	1.7	72	910395	91.1	90.6	0.6	0	0	0.0	0.0	0.0	0	0	0.0	0.0	0.0
家具・装備品製造業	1	2000	50.0	22.2	0.1	3	10000	150.0	111.1	0.1	1	2000	50.0	50.0	0.1	3	10000	150.0	250.0	0.2	107	570846	100.0	94.5	0.4	0	0	0.0	0.0	0.0	0	0	0.0	0.0	0.0
パルプ・紙・紙加工品製造業	0	0	0.0	0.0	0.0	2	43000	100.0	286.7	0.6	0	0	0.0	0.0	0.0	2	43000	100.0	286.7	0.7	76	800178	89.4	81.0	0.5	0	0	0.0	0.0	0.0	0	0	0.0	0.0	0.0
印刷・同関連業	0	0	0.0	0.0	0.0	2	14000	50.0	48.3	0.2	0	0	0.0	0.0	0.0	2	14000	66.7	71.8	0.2	119	650353	91.5	87.2	0.4	0	0	0.0	0.0	0.0	0	0	0.0	0.0	0.0
化学工業	0	0	0.0	0.0	0.0	0	0	0.0	0.0	0.0	0	0	0.0	0.0	0.0	0	0	0.0	0.0	0.0	11	318762	84.6	99.9	0.2	0	0	0.0	0.0	0.0	0	0	0.0	0.0	0.0
プラスチック製品製造業	2	7800	0.0	-156.0	0.2	9	65900	300.0	263.6	1.0	3	11900	300.0	595.0	0.3	9	65900	300.0	263.6	1.0	322	2912557	98.8	93.0	1.9	0	0	0.0	0.0	0.0	0	0	0.0	0.0	0.0
ゴム製品製造業	0	0	0.0	0.0	0.0	0	0	0.0	0.0	0.0	0	0	0.0	0.0	0.0	0	0	0.0	0.0	0.0	26	193930	123.8	114.8	0.1	0	0	0.0	0.0	0.0	0	0	0.0	0.0	0.0
なめし革・同製品・毛皮製造	0	0	0.0	0.0	0.0	0	0	0.0	0.0	0.0	0	0	0.0	0.0	0.0	0	0	0.0	0.0	0.0	6	41746	120.0	83.8	0.0	0	0	0.0	0.0	0.0	0	0	0.0	0.0	0.0
窯業・土石製品製造業	5	54490	250.0	779.5	1.5	7	73990	140.0	176.2	1.1	5	54490	250.0	779.5	1.6	7	73990	140.0	176.2	1.2	148	1586176	95.5	92.3	1.0	0	0	0.0	0.0	0.0	0	0	0.0	0.0	0.0
鉄鋼業	0	0	0.0	0.0	0.0	0	0	0.0	0.0	0.0	0	0	0.0	0.0	0.0	0	0	0.0	0.0	0.0	17	365317	141.7	132.4	0.2	0	0	0.0	0.0	0.0	0	0	0.0	0.0	0.0
非鉄金属製造業	0	0	0.0	0.0	0.0	0	0	0.0	0.0	0.0	0	0	0.0	0.0	0.0	0	0	0.0	0.0	0.0	78	881047	116.4	112.6	0.6	0	0	0.0	0.0	0.0	0	0	0.0	0.0	0.0
金属製品製造業	6	121000	100.0	114.2	3.4	11	176000	110.0	146.7	2.6	6	111000	120.0	426.9	3.3	11	187000	122.2	467.5	3.0	366	3171817	95.6	92.6	2.1	0	0	0.0	0.0	0.0	1	4635	0.0	0.0	2.7
はん用機械器具製造業	0	0	0.0	0.0	0.0	0	0	0.0	0.0	0.0	0	0	0.0	0.0	0.0	0	0	0.0	0.0	0.0	31	158768	193.8	138.0	0.1	0	0	0.0	0.0	0.0	0	0	0.0	0.0	0.0
生産用機械器具製造業	3	41400	42.9	33.1	1.2	8	128100	88.9	94.7	1.9	4	60600	100.0	172.2	1.8	7	110600	116.7	244.7	1.8	393	3622179	99.2	89.8	2.4	0	0	0.0	0.0	0.0	0	0	0.0	0.0	0.0
業務用機械器具製造業	3	98000	100.0	281.6	2.8	6	132000	150.0	331.7	1.9	2	88000	0.0	0.0	2.6	5	122000	500.0	2440.0	1.9	128	1127695	104.9	96.4	0.7	0	0	0.0	0.0	0.0	0	0	0.0	0.0	0.0
電子・デバイス・回路製造業	3	200000	75.0	93.5	5.7	3	200000	60.0	82.0	2.9	3	96000	75.0	44.9	2.8	3	96000	50.0	35.0	1.5	218	2290098	98.6	89.5	1.5	0	0	0.0	0.0	0.0	0	0	0.0	0.0	0.0
電気機械器具製造業	1	3000	0.0	0.0	0.1	1	3000	100.0	150.0	0.0	1	3000	0.0	0.0	0.1	1	3000	100.0	150.0	0.0	116	1447847	101.8	91.0	0.9	0	0	0.0	0.0	0.0	0	0	0.0	0.0	0.0
情報通信機械器具製造業	1	4800	0.0	0.0	0.1	1	4800	0.0	0.0	0.1	1	4800	0.0	0.0	0.1	1	4800	0.0	0.0	0.1	10	94821	142.9	127.5	0.1	0	0	0.0	0.0	0.0	0	0	0.0	0.0	0.0
輸送用機械器具製造業	1	2000	33.3	7.3	0.1	1	2000	33.3	7.3	0.0	1	2000	33.3	7.3	0.1	1	2000	33.3	7.3	0.0	128	1174327	105.8	106.6	0.8	0	0	0.0	0.0	0.0	0	0	0.0	0.0	0.0
その他の製造業	17	218800	113.3	133.0	6.2	40	462220	148.1	170.6	6.8	22	213400	169.2	137.3	6.2	40	413220	153.8	146.6	6.6	918	7011958	94.8	95.5	4.6	1	2673	0.0	0.0	2.1	1	2673	100.0	9.1	1.6
電気業	7	67200	700.0	419.7	1.9	13	153050	216.7	183.3	2.3	6	68700	300.0	327.0	2.0	10	134400	200.0	180.6	2.1	202	2668984	155.4	145.5	1.7	0	0	0.0	0.0	0.0	0	0	0.0	0.0	0.0
ガス業	0	0	0.0	0.0	0.0	0	0	0.0	0.0	0.0	0	0	0.0	0.0	0.0	0	0	0.0	0.0	0.0	1	16595	50.0	110.1	0.0	0	0	0.0	0.0	0.0	0	0	0.0	0.0	0.0
放送業	1	40000	0.0	0.0	1.1	1	40000	0.0	0.0	0.6	1	40000	0.0	0.0	1.2	1	40000	0.0	0.0	0.6	10	190103	111.1	105.3	0.1	0	0	0.0	0.0	0.0	0	0	0.0	0.0	0.0
情報サービス業	2	22000	200.0	733.3	0.6	2	22000	100.0	275.0	0.3	2	22000	200.0	733.3	0.6	3	25000	150.0	312.5	0.4	104	1110106	90.4	90.9	0.7	0	0	0.0	0.0	0.0	0	0	0.0	0.0	0.0
インターネットサービス業	0	0	0.0	0.0	0.0	0	0	0.0	0.0	0.0	0	0	0.0	0.0	0.0	0	0	0.0	0.0	0.0	11	14475	157.1												

業種中分類別保証状況

(平成 27 年 5 月現在)

部署：総括

(単位：千円)

業種中分類	当月中保証申込					当年度中保証申込					当月中保証承諾					当年度中保証承諾					保証債務残高					当月中代位弁済					当年度中代位弁済				
	件数	金額	前年比		構成比	件数	金額	前年比		構成比	件数	金額	前年比		構成比	件数	金額	前年比		構成比	件数	金額	前年比		構成比	件数	金額	前年比		構成比	件数	金額	前年比		構成比
			件数	金額				件数	金額				件数	金額				件数	金額				件数	金額				件数	金額				件数	金額	
映像・音声・文字情報制作	0	0	0.0	0.0	0.0	1	3000	0.0	0.0	0.0	0	0	0.0	0.0	0.0	1	3000	0.0	0.0	0.0	54	371627	94.7	92.4	0.2	0	0	0.0	0.0	0.0	0	0	0.0	0.0	0.0
鉄道業	0	0	0.0	0.0	0.0	0	0	0.0	0.0	0.0	0	0	0.0	0.0	0.0	0	0	0.0	0.0	0.0	9	119187	100.0	97.9	0.1	0	0	0.0	0.0	0.0	0	0	0.0	0.0	0.0
道路旅客運送業	1	5000	0.0	0.0	0.1	1	5000	0.0	0.0	0.1	0	0	0.0	0.0	0.0	1	2000	0.0	0.0	0.0	139	1276776	101.5	99.9	0.8	0	0	0.0	0.0	0.0	0	0	0.0	0.0	0.0
道路貨物運送業	14	150400	87.5	64.9	4.3	21	210400	95.5	72.2	3.1	14	167400	107.7	108.7	4.9	19	203100	95.0	92.9	3.2	608	4851445	96.8	93.8	3.2	0	0	0.0	0.0	0.0	0	0	0.0	0.0	0.0
倉庫業	0	0	0.0	0.0	0.0	0	0	0.0	0.0	0.0	0	0	0.0	0.0	0.0	0	0	0.0	0.0	0.0	9	83631	90.0	119.7	0.1	0	0	0.0	0.0	0.0	0	0	0.0	0.0	0.0
運輸に附帯するサービス業	0	0	0.0	0.0	0.0	0	0	0.0	0.0	0.0	0	0	0.0	0.0	0.0	0	0	0.0	0.0	0.0	10	41815	90.9	84.3	0.0	0	0	0.0	0.0	0.0	0	0	0.0	0.0	0.0
各種商品卸売業	0	0	0.0	0.0	0.0	0	0	0.0	0.0	0.0	0	0	0.0	0.0	0.0	0	0	0.0	0.0	0.0	6	88151	100.0	182.8	0.1	0	0	0.0	0.0	0.0	0	0	0.0	0.0	0.0
繊維・衣服等卸売業	1	3000	100.0	32.6	0.1	1	3000	33.3	20.3	0.0	1	3000	0.0	0.0	0.1	2	8000	100.0	142.9	0.1	97	821558	97.0	89.1	0.5	0	0	0.0	0.0	0.0	0	0	0.0	0.0	0.0
飲食品卸売業	8	122500	66.7	67.5	3.5	14	189000	70.0	85.8	2.8	7	120000	63.6	67.6	3.5	13	185000	68.4	85.5	2.9	567	5744494	98.1	91.3	3.8	1	4816	0.0	0.0	3.8	1	4816	20.0	16.7	2.8
建築材・鉱物・金属材料卸売業	3	17900	75.0	49.2	0.5	8	67200	61.5	38.2	1.0	4	20900	100.0	57.4	0.6	9	70200	69.2	39.9	1.1	382	4081786	97.9	94.9	2.7	0	0	0.0	0.0	0.0	0	0	0.0	0.0	0.0
機械器具卸売業	2	8000	100.0	57.1	0.2	10	186500	166.7	186.5	2.7	2	8000	100.0	57.1	0.2	9	179000	150.0	179.0	2.9	276	2525210	101.5	94.7	1.7	0	0	0.0	0.0	0.0	0	0	0.0	0.0	0.0
その他の卸売業	13	214100	56.5	78.2	6.1	47	816120	104.4	159.1	12.0	15	249200	71.4	97.7	7.3	48	858620	109.1	166.9	13.7	1066	11701746	96.0	99.5	7.7	2	109360	66.7	1218.1	87.2	5	120316	166.7	1340.1	70.6
各種商品小売業	0	0	0.0	0.0	0.0	0	0	0.0	0.0	0.0	0	0	0.0	0.0	0.0	0	0	0.0	0.0	0.0	30	374514	115.4	106.8	0.2	0	0	0.0	0.0	0.0	0	0	0.0	0.0	0.0
織物・衣服・身の回り品小売	3	61000	150.0	1525.0	1.7	9	86500	75.0	98.4	1.3	2	55000	66.7	1222.2	1.6	9	90500	81.8	108.5	1.4	327	1534061	91.9	95.0	1.0	0	0	0.0	0.0	0.0	0	0	0.0	0.0	0.0
飲食品小売業	11	88000	110.0	148.6	2.5	16	114000	88.9	84.3	1.7	11	90000	122.2	173.7	2.6	15	109000	88.2	85.3	1.7	741	3503451	93.7	83.2	2.3	2	4046	0.0	0.0	3.2	3	4198	0.0	0.0	2.5
機械器具小売業	16	107500	94.1	86.0	3.0	21	164000	77.8	85.2	2.4	17	103500	94.4	76.7	3.0	21	158000	80.8	82.5	2.5	743	5117362	101.6	93.7	3.4	0	0	0.0	0.0	0.0	0	0	0.0	0.0	0.0
その他の小売業	12	176500	70.6	155.1	5.0	36	499300	100.0	196.7	7.3	14	253500	100.0	247.8	7.4	35	491300	102.9	194.7	7.8	1181	8511646	97.1	94.0	5.6	0	0	0.0	0.0	0.0	2	6972	66.7	43.6	4.1
保険業	0	0	0.0	0.0	0.0	0	0	0.0	0.0	0.0	0	0	0.0	0.0	0.0	0	0	0.0	0.0	0.0	54	87478	105.9	95.0	0.1	0	0	0.0	0.0	0.0	0	0	0.0	0.0	0.0
不動産取引業	1	48000	0.0	0.0	1.4	2	75500	100.0	794.7	1.1	1	48000	100.0	160.0	1.4	1	48000	50.0	147.7	0.8	83	477350	79.0	65.4	0.3	0	0	0.0	0.0	0.0	2	8221	0.0	0.0	4.8
不動産賃貸業・管理業	0	0	0.0	0.0	0.0	3	22900	30.0	36.7	0.3	0	0	0.0	0.0	0.0	5	45700	55.6	74.5	0.7	157	788183	101.9	81.7	0.5	0	0	0.0	0.0	0.0	0	0	0.0	0.0	0.0
物品賃貸業	1	10000	33.3	58.1	0.3	1	10000	25.0	26.9	0.1	1	10000	33.3	58.1	0.3	1	10000	25.0	26.9	0.2	108	832255	93.9	86.1	0.5	0	0	0.0	0.0	0.0	0	0	0.0	0.0	0.0
専門サービス業	3	11000	100.0	131.0	0.3	4	13000	66.7	102.4	0.2	3	9000	100.0	107.1	0.3	4	11000	66.7	86.6	0.2	320	840036	83.1	80.5	0.6	0	0	0.0	0.0	0.0	0	0	0.0	0.0	0.0
広告業	0	0	0.0	0.0	0.0	0	0	0.0	0.0	0.0	0	0	0.0	0.0	0.0	0	0	0.0	0.0	0.0	47	157152	94.0	77.5	0.1	0	0	0.0	0.0	0.0	0	0	0.0	0.0	0.0
技術サービス業	6	117000	66.7	82.4	3.3	12	189400	85.7	106.1	2.8	7	116000	70.0	81.4	3.4	10	173400	76.9	98.8	2.8	174	1090515	174.0	164.8	0.7	0	0	0.0	0.0	0.0	0	0	0.0	0.0	0.0
宿泊業	3	35000	18.8	20.5	1.0	8	71000	34.8	34.8	1.0	3	35000	25.0	29.4	1.0	8	70500	42.1	46.4	1.1	597	4709296	96.0	87.9	3.1	0	0	0.0	0.0	0.0	0	0	0.0	0.0	0.0
飲食店	16	76200	44.4	28.4	2.2	30	108200	56.6	33.5	1.6	12	33900	37.5	16.1	1.0	24	62100	50.0	23.6	1.0	1347	4358421	94.1	90.0	2.9	0	0	0.0	0.0	0.0	3	8324	75.0	111.9	4.9
持帰り配達飲食サービス業	3	6500	150.0	121.5	0.2	3	6500	100.0	88.4	0.1	2	4500	100.0	84.1	0.1	2	4500	66.7	61.2	0.1	30	133797	136.4	168.0	0.1	0	0	0.0	0.0	0.0	0	0	0.0	0.0	0.0
洗濯・理容・美容・浴場業	6	44630	600.0	4463.0	1.3	16	80800	266.7	592.4	1.2	6	46300	200.0	583.1	1.4	12	58300	150.0	282.5	0.9	437	1484045	96.3	87.7	1.0	0	0	0.0	0.0	0.0	0	0	0.0	0.0	0.0
その他生活関連サービス業	3	9500	150.0	190.0	0.3	6	13790	200.0	194.2	0.2	3	7290	150.0	145.8	0.2	4	9290	133.3	130.8	0.1	135	794880	96.4	88.5	0.5	0	0	0.0	0.0	0.0	1	2771	0.0	0.0	1.6
娯楽業	3	14100	60.0	55.3	0.4	4	24100	66.7	55.4	0.4	4	24100	80.0	94.5	0.7	5	29100	83.3	66.9	0.5	107	1041934	109.2	97.1	0.7	0	0	0.0	0.0	0.0	0	0	0.0	0.0	0.0
学校教育	0	0	0.0	0.0	0.0	0	0	0.0	0.0	0.0	0	0	0.0	0.0	0.0	0	0	0.0	0.0	0.0	4	19576	100.0	69.3	0.0	0	0	0.0	0.0	0.0	0	0	0.0	0.0	0.0
その他の教育、学習支援業	1	1000	0.0	0.0	0.0	6	44600	600.0	4460.0	0.7	2	18500	0.0	0.0	0.5	4	25100	400.0	2510.0	0.4	97	391895	106.6	96.0	0.3	0	0	0.0	0.0	0.0	0	0	0.0	0.0	0.0
医療業	11	209880	68.8	198.2	5.9	15	239880	65.2	160.4	3.5	11	209880	91.7	265.1	6.1	17	248880	89.5	202.6	4.0	372	2689911	98.4	91.2	1.8	0	0	0.0	0.0	0.0	0	0	0.0	0.0	0.0
保険衛生	0	0	0.0	0.0	0.0	0	0	0.0	0.0	0.0	0	0	0.0	0.0	0.0	0	0	0.0	0.0	0.0	4	16815	133.3	159.4	0.0	0	0	0.0	0.0	0.0	0	0	0.0	0.0	0.0
社会保険・社会福祉・介護	3	25800	150.0	198.5	0.7	8	39800	160.0	102.8	0.6	5	16000	250.0	123.1	0.5	8	27500	133.3	56.5	0.4	178	982866	115.6	109.0	0.6	0	0	0.0	0.0	0.0	0	0	0.0	0.0	0.0

市区町村別保証状況

(平成 27 年 5 月現在)

部署：総括

(単位：千円)

市区町村	当月中保証申込					当年度中保証申込					当月中保証承諾					当年度中保証承諾					保証債務残高					当月中代位弁済					当年度中代位弁済				
	件数	金額	前年比		構成比	件数	金額	前年比		構成比	件数	金額	前年比		構成比	件数	金額	前年比		構成比	件数	金額	前年比		構成比	件数	金額	前年比		構成比					
			件数	金額				件数	金額				件数	金額				件数	金額				件数	金額				件数	金額		件数	金額	件数	金額	
合計	309	3532880	73.2	79.2	100.0	634	6797760	88.8	93.2	100.0	310	3414420	84.2	92.8	100.0	600	6278510	92.3	95.5	100.0	21159	152718361	97.2	93.6	100.0	10	125436	29.4	30.7	100.0	26	170452	39.4	24.2	100.0
甲府市	71	767420	66.4	60.2	21.7	170	2121340	89.9	96.2	31.2	74	773100	80.4	71.0	22.6	166	2075320	98.2	101.8	33.1	5445	47559925	96.7	94.4	31.1	8	123900	114.3	257.9	98.8	18	155511	100.0	71.1	91.2
富士吉田市	29	280400	93.5	102.5	7.9	52	425000	94.5	97.6	6.3	27	275400	93.1	111.9	8.1	46	378000	92.0	94.8	6.0	1673	9960155	96.5	91.5	6.5	0	0	0.0	0.0	0.0	0	0	0.0	0.0	0.0
都留市	13	192900	72.2	106.3	5.5	29	407100	96.7	154.8	6.0	15	232500	88.2	127.4	6.8	24	323000	85.7	125.7	5.1	940	6709702	100.1	93.5	4.4	2	1536	0.0	0.0	1.2	3	6172	0.0	0.0	3.6
山梨市	16	99100	69.6	36.1	2.8	27	192470	84.4	52.6	2.8	15	95600	75.0	54.7	2.8	25	185100	86.2	69.6	2.9	721	4857397	96.9	95.2	3.2	0	0	0.0	0.0	0.0	0	0	0.0	0.0	0.0
大月市	8	32000	72.7	38.1	0.9	18	129500	105.9	122.2	1.9	7	36500	63.6	43.5	1.1	14	112000	77.8	82.4	1.8	668	4215151	100.9	90.7	2.8	0	0	0.0	0.0	0.0	0	0	0.0	0.0	0.0
韮崎市	13	117230	162.5	335.9	3.3	24	241850	109.1	67.3	3.6	12	68500	171.4	275.1	2.0	23	200820	115.0	57.9	3.2	633	4655862	95.0	95.8	3.0	0	0	0.0	0.0	0.0	0	0	0.0	0.0	0.0
南アルプス市	21	359550	100.0	122.6	10.2	32	457940	88.9	118.3	6.7	21	332440	116.7	207.8	9.7	30	426940	85.7	163.7	6.8	1259	8640977	92.8	89.5	5.7	0	0	0.0	0.0	0.0	0	0	0.0	0.0	0.0
北杜市	21	182780	110.5	105.5	5.2	34	282060	113.3	128.4	4.1	20	171780	117.6	113.5	5.0	33	294980	117.9	149.3	4.7	1101	6880277	99.4	106.7	4.5	0	0	0.0	0.0	0.0	0	0	0.0	0.0	0.0
甲斐市	15	207800	36.6	46.5	5.9	35	335500	53.8	52.6	4.9	15	241000	40.5	76.4	7.1	31	317200	50.8	62.3	5.1	1459	9627732	95.1	92.2	6.3	0	0	0.0	0.0	0.0	0	0	0.0	0.0	0.0
笛吹市	24	234400	72.7	100.8	6.6	48	414440	81.4	82.1	6.1	26	237400	104.0	130.3	7.0	47	395690	94.0	87.3	6.3	1642	11486618	93.6	90.9	7.5	0	0	0.0	0.0	0.0	1	3013	6.3	4.4	1.8
上野原市	7	123100	175.0	197.0	3.5	13	138600	118.2	126.6	2.0	6	84600	600.0	3384.0	2.5	11	98100	122.2	123.4	1.6	504	3839495	93.3	88.5	2.5	0	0	0.0	0.0	0.0	0	0	0.0	0.0	0.0
甲州市	11	68300	91.7	103.6	1.9	21	167900	116.7	145.9	2.5	11	79300	100.0	127.9	2.3	22	171900	137.5	157.4	2.7	724	4914252	95.6	86.0	3.2	0	0	0.0	0.0	0.0	3	2985	300.0	34.2	1.8
中央市	6	144900	50.0	77.4	4.1	15	200260	60.0	70.5	2.9	6	144900	60.0	79.1	4.2	17	210260	73.9	75.0	3.3	660	5185010	100.0	98.7	3.4	0	0	0.0	0.0	0.0	0	0	0.0	0.0	0.0
西八代郡 市川三郷町	3	33000	37.5	32.8	0.9	7	106600	63.6	57.4	1.6	4	45600	57.1	49.8	1.3	6	85600	60.0	48.5	1.4	279	2315908	95.2	96.4	1.5	0	0	0.0	0.0	0.0	0	0	0.0	0.0	0.0
南巨摩郡 増穂町	0	0	0.0	0.0	0.0	0	0	0.0	0.0	0.0	0	0	0.0	0.0	0.0	0	0	0.0	0.0	0.0	66	452798	72.5	70.3	0.3	0	0	0.0	0.0	0.0	0	0	0.0	0.0	0.0
南巨摩郡 鯉沢町	0	0	0.0	0.0	0.0	0	0	0.0	0.0	0.0	0	0	0.0	0.0	0.0	0	0	0.0	0.0	0.0	25	139568	83.3	73.3	0.1	0	0	0.0	0.0	0.0	0	0	0.0	0.0	0.0
南巨摩郡 早川町	0	0	0.0	0.0	0.0	0	0	0.0	0.0	0.0	0	0	0.0	0.0	0.0	1	3000	50.0	20.0	0.0	35	314964	102.9	90.1	0.2	0	0	0.0	0.0	0.0	0	0	0.0	0.0	0.0
南巨摩郡 身延町	4	27000	80.0	96.4	0.8	11	56100	110.0	118.1	0.8	5	31100	125.0	124.4	0.9	10	54100	111.1	121.6	0.9	360	1824666	99.4	90.4	1.2	0	0	0.0	0.0	0.0	0	0	0.0	0.0	0.0
南巨摩郡 南部町	6	81500	200.0	339.6	2.3	8	89500	266.7	372.9	1.3	4	59000	133.3	245.8	1.7	6	67000	200.0	279.2	1.1	139	687345	100.0	92.8	0.5	0	0	0.0	0.0	0.0	0	0	0.0	0.0	0.0
南巨摩郡 富士川町	10	77300	111.1	67.7	2.2	18	111900	128.6	79.4	1.6	9	49800	112.5	45.6	1.5	17	88600	130.8	65.2	1.4	294	2437465	118.5	101.9	1.6	0	0	0.0	0.0	0.0	0	0	0.0	0.0	0.0
中巨摩郡 昭和町	12	229800	100.0	187.9	6.5	29	505000	138.1	189.7	7.4	14	272800	116.7	227.5	8.0	30	515000	142.9	195.2	8.2	617	5397600	101.5	97.2	3.5	0	0	0.0	0.0	0.0	1	2771	100.0	206.3	1.6
南都留郡 道志村	0	0	0.0	0.0	0.0	0	0	0.0	0.0	0.0	0	0	0.0	0.0	0.0	0	0	0.0	0.0	0.0	45	257094	100.0	87.2	0.2	0	0	0.0	0.0	0.0	0	0	0.0	0.0	0.0
南都留郡 西桂町	0	0	0.0	0.0	0.0	1	5000	50.0	62.5	0.1	0	0	0.0	0.0	0.0	1	5000	50.0	62.5	0.1	98	534854	88.3	88.8	0.4	0	0	0.0	0.0	0.0	0	0	0.0	0.0	0.0
南都留郡 忍野村	5	24500	83.3	72.1	0.7	12	115500	120.0	126.9	1.7	4	51500	80.0	198.1	1.5	10	102500	111.1	123.5	1.6	319	2263343	98.8	92.6	1.5	0	0	0.0	0.0	0.0	0	0	0.0	0.0	0.0
南都留郡 山中湖村	5	18000	50.0	27.1	0.5	6	22000	42.9	28.6	0.3	5	17200	55.6	26.5	0.5	7	23200	53.8	30.8	0.4	359	1489728	100.0	96.8	1.0	0	0	0.0	0.0	0.0	0	0	0.0	0.0	0.0
南都留郡 鳴沢村	1	160000	100.0	100.0	4.5	2	162000	66.7	94.1	2.4	1	56000	100.0	35.0	1.6	2	58000	100.0	35.6	0.9	92	1047895	96.8	93.8	0.7	0	0	0.0	0.0	0.0	0	0	0.0	0.0	0.0
南都留郡 富士河口湖町	8	71900	30.8	33.7	2.0	22	110200	64.7	42.4	1.6	9	58400	40.9	30.8	1.7	21	87200	72.4	37.1	1.4	979	4773031	106.5	93.2	3.1	0	0	0.0	0.0	0.0	0	0	0.0	0.0	0.0
北都留郡 小菅村	0	0	0.0	0.0	0.0	0	0	0.0	0.0	0.0	0	0	0.0	0.0	0.0	0	0	0.0	0.0	0.0	13	98691	86.7	86.3	0.1	0	0	0.0	0.0	0.0	0	0	0.0	0.0	0.0
北都留郡 丹波山村	0	0	0.0	0.0	0.0	0	0	0.0	0.0	0.0	0	0	0.0	0.0	0.0	0	0	0.0	0.0	0.0	5	21024	83.3	80.8	0.0	0	0	0.0	0.0	0.0	0	0	0.0	0.0	0.0
圏外	0	0	0.0	0.0	0.0	0	0	0.0	0.0	0.0	0	0	0.0	0.0	0.0	0	0	0.0	0.0	0.0	5	129832	100.0	97.6	0.1	0	0	0.0	0.0	0.0	0	0	0.0	0.0	0.0

金融機関店舗別保証先数<平成27年5月末>

(単位:先)

順位	金融機関名	支店名	企業者数
1	山梨中央銀行	吉田支店	297
2	山梨中央銀行	河口湖支店	239
3	山梨中央銀行	韭崎支店	184
4	山梨中央銀行	青沼支店	181
4	山梨中央銀行	長坂支店	181
6	山梨中央銀行	大月支店	179
7	山梨中央銀行	都留支店	176
8	甲府信用金庫	南支店	167
9	都留信用組合	河口湖支店	156
10	山梨中央銀行	塩山支店	153
11	山梨中央銀行	小笠原支店	149
12	みずほ銀行	甲府支店	146
13	山梨中央銀行	石和支店	144
14	甲府信用金庫	本店	141
15	山梨中央銀行	南支店	137
16	山梨中央銀行	日下部支店	135
17	甲府信用金庫	緑町支店	129
18	山梨信用金庫	小笠原支店	128
18	山梨中央銀行	貢川支店	128
20	山梨中央銀行	湯村支店	127
21	山梨中央銀行	青柳支店	121
22	山梨信用金庫	南支店	119
22	山梨中央銀行	敷島支店	119
24	甲府信用金庫	長坂支店	118
25	甲府信用金庫	西支店	114
25	三井住友銀行	甲府支店	114
27	山梨信用金庫	富士吉田支店	113
28	山梨中央銀行	上野原支店	112
28	都留信用組合	本店	112
30	商工組合中央金庫	甲府支店	110
31	山梨中央銀行	城南支店	105
32	山梨中央銀行	小淵沢支店	100
32	山梨中央銀行	身延支店	100
34	都留信用組合	上野原支店	97
34	都留信用組合	大月支店	97
36	山梨中央銀行	白根支店	96
37	山梨中央銀行	竜王支店	94
38	甲府信用金庫	大里支店	93
38	山梨中央銀行	市川支店	93
38	都留信用組合	忍野支店	93
41	甲府信用金庫	国母支店	91
41	甲府信用金庫	笛吹支店	91
43	甲府信用金庫	櫛形支店	89
43	山梨信用金庫	本店	89
45	甲府信用金庫	塩山支店	88
45	山梨信用金庫	石和支店	88
47	山梨中央銀行	八代支店	87
47	山梨中央銀行	和戸支店	87
49	甲府信用金庫	韭崎支店	86
49	山梨中央銀行	山中湖支店	86
49	山梨中央銀行	本店	86
52	山梨信用金庫	南西支店	84

順位	金融機関名	支店名	企業者数
53	りそな銀行	甲府支店	83
53	山梨中央銀行	南竜王支店	83
55	甲府信用金庫	加納岩支店	82
56	山梨県民信用組合	本店	81
56	山梨中央銀行	御坂支店	81
56	山梨中央銀行	武田通支店	81
59	都留信用組合	谷村支店	80
60	山梨中央銀行	後屋支店	78
61	甲府信用金庫	白根支店	77
62	甲府信用金庫	石和支店	76
62	都留信用組合	竜ヶ丘支店	76
64	山梨信用金庫	昭和支店	75
64	都留信用組合	上吉田支店	75
66	甲府信用金庫	田富支店	74
66	甲府信用金庫	竜王支店	74
66	山梨中央銀行	忍野支店	74
69	甲府信用金庫	竜王南支店	73
70	甲府信用金庫	湯村支店	71
70	山梨信用金庫	河口湖支店	71
72	甲府信用金庫	朝気支店	70
72	甲府信用金庫	北支店	70
72	山梨中央銀行	国母支店	70
75	山梨県民信用組合	石和支店	68
76	山梨信用金庫	国母支店	67
76	山梨信用金庫	韭崎支店	67
78	甲府信用金庫	敷島支店	66
78	山梨信用金庫	谷村支店	66
78	山梨信用金庫	池田支店	66
78	山梨中央銀行	一宮支店	66
78	山梨中央銀行	勝沼支店	66
83	山梨県民信用組合	韭崎支店	65
83	山梨信用金庫	上野原支店	65
83	山梨中央銀行	昭和支店	65
83	都留信用組合	平野支店	65
87	都留信用組合	山中湖支店	64
88	山梨信用金庫	山梨支店	62
89	山梨中央銀行	須玉支店	60
89	都留信用組合	上谷支店	60
89	都留信用組合	大明見支店	60
92	山梨県民信用組合	塩山支店	59
92	山梨県民信用組合	鰍沢支店	59
94	山梨県民信用組合	富士吉田支店	58
94	都留信用組合	猿橋支店	58
94	都留信用組合	桂支店	58
94	都留信用組合	明見支店	58
98	山梨中央銀行	南部支店	57
99	甲府信用金庫	東支店	56
99	山梨県民信用組合	下谷支店	56
99	山梨県民信用組合	後屋支店	56
99	山梨信用金庫	塩山支店	56
99	都留信用組合	禾生支店	56
99	都留信用組合	新西原支店	56

金融機関店舗別保証債務残高(平成27年5月末)

(単位:千円)

順位	金融機関名	支店名	保証残高
1	みずほ銀行	甲府支店	9,189,396
2	りそな銀行	甲府支店	4,060,757
3	三井住友銀行	甲府支店	3,196,490
4	甲府信用金庫	南支店	3,109,704
5	山梨中央銀行	吉田支店	2,822,070
6	山梨中央銀行	本店	2,812,589
7	商工組合中央金庫	甲府支店	2,608,373
8	山梨中央銀行	青沼支店	2,480,755
9	甲府信用金庫	緑町支店	2,256,318
10	山梨中央銀行	大月支店	2,176,980
11	山梨中央銀行	河口湖支店	2,161,883
12	山梨中央銀行	韭崎支店	2,123,948
13	山梨中央銀行	都留支店	1,913,505
14	甲府信用金庫	西支店	1,888,104
15	山梨中央銀行	青柳支店	1,841,877
16	山梨中央銀行	長坂支店	1,709,593
17	山梨中央銀行	石和支店	1,668,029
18	山梨中央銀行	市川支店	1,664,581
19	甲府信用金庫	本店	1,638,105
20	都留信用組合	河口湖支店	1,533,420
21	山梨中央銀行	白根支店	1,514,934
22	山梨信用金庫	小笠原支店	1,513,192
23	山梨信用金庫	南支店	1,505,497
24	山梨中央銀行	小笠原支店	1,489,786
25	山梨中央銀行	日下部支店	1,488,659
26	山梨中央銀行	塩山支店	1,475,126
27	山梨中央銀行	流通センター支店	1,473,449
28	山梨中央銀行	上野原支店	1,462,114
29	甲府信用金庫	長坂支店	1,452,790
30	山梨中央銀行	南支店	1,445,488
31	山梨中央銀行	貢川支店	1,439,998
32	甲府信用金庫	大里支店	1,429,411
33	甲府信用金庫	韭崎支店	1,421,802
34	都留信用組合	忍野支店	1,327,570
35	都留信用組合	本店	1,289,629
36	山梨中央銀行	国母支店	1,253,315
37	甲府信用金庫	塩山支店	1,245,993
38	山梨中央銀行	敷島支店	1,227,960
39	甲府信用金庫	国母支店	1,221,259
40	山梨中央銀行	甲府駅前支店	1,169,472
41	山梨中央銀行	竜王支店	1,169,173
42	山梨中央銀行	武田通支店	1,166,738
43	都留信用組合	大月支店	1,155,042
44	山梨中央銀行	和戸支店	1,146,589
45	都留信用組合	上野原支店	1,136,219
46	甲府信用金庫	朝気支店	1,114,646
47	甲府信用金庫	田富支店	1,069,362
48	山梨信用金庫	本店	1,059,381
49	山梨信用金庫	国母支店	1,047,511
50	山梨信用金庫	塩山支店	1,026,997

順位	金融機関名	支店名	保証残高
51	甲府信用金庫	加納岩支店	1,023,377
52	山梨信用金庫	德行支店	1,021,735
53	山梨信用金庫	上野原支店	1,008,541
54	山梨信用金庫	昭和支店	1,005,587
55	甲府信用金庫	白根支店	988,592
56	甲府信用金庫	石和支店	987,230
57	山梨中央銀行	八代支店	979,051
58	三菱東京UFJ銀行	新宿中央支店	976,845
59	山梨中央銀行	御坂支店	973,382
60	甲府信用金庫	櫛形支店	969,616
61	山梨中央銀行	城南支店	935,852
62	都留信用組合	上吉田支店	921,966
63	甲府信用金庫	竜王南支店	919,275
64	山梨中央銀行	田富支店	900,163
65	甲府信用金庫	竜王支店	899,980
66	山梨中央銀行	湯村支店	895,646
67	都留信用組合	竜ヶ丘支店	852,844
68	都留信用組合	谷村支店	851,828
69	山梨信用金庫	南西支店	843,002
70	山梨中央銀行	南竜王支店	820,549
71	山梨中央銀行	身延支店	804,246
72	山梨信用金庫	韭崎支店	799,315
73	山梨中央銀行	勝沼支店	797,683
74	甲府信用金庫	敷島支店	791,463
75	甲府信用金庫	笛吹支店	782,479
76	山梨信用金庫	池田支店	755,376
77	山梨中央銀行	後屋支店	740,307
78	甲府信用金庫	北支店	732,879
79	都留信用組合	鳴沢支店	729,136
80	甲府信用金庫	湯村支店	727,775
81	山梨中央銀行	小淵沢支店	698,143
82	山梨信用金庫	富士吉田支店	692,623
83	山梨中央銀行	忍野支店	692,299
84	山梨信用金庫	石和支店	688,097
85	山梨県民信用組合	竜南支店	682,196
86	甲府信用金庫	玉穂支店	681,836
87	都留信用組合	明見支店	678,863
88	山梨信用金庫	市川支店	677,009
89	山梨県民信用組合	本店	668,817
90	都留信用組合	猿橋支店	624,261
91	甲府信用金庫	藤井支店	616,389
92	山梨中央銀行	須玉支店	611,283
93	山梨中央銀行	昭和支店	602,007
94	甲府信用金庫	東支店	592,066
95	山梨信用金庫	谷村支店	590,566
96	都留信用組合	桂支店	572,964
97	山梨信用金庫	湯村支店	567,332
98	都留信用組合	上谷支店	550,132
99	山梨県民信用組合	南支店	542,385
100	山梨信用金庫	河口湖支店	534,014