

保証概況

(2015. 5)

山梨県信用保証協会

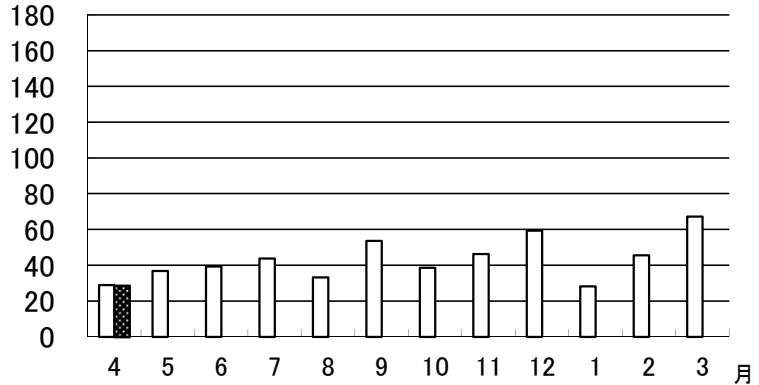
4月の保証状況

保証承諾

平成27年4月の保証承諾は、290件、2,864百万円となり前年同月比は件数102.84%金額98.96%となった。

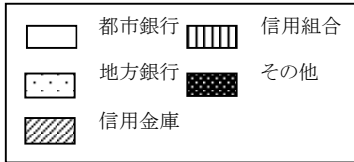
分類別の保証状況は以下の通りである。

□平成26年度 ■平成27年度



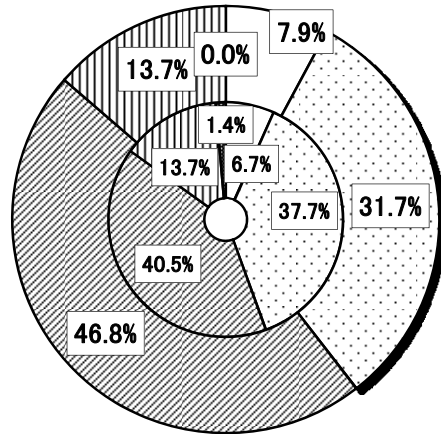
□ 金融機関群別

- ・ 都市銀行 (前年同月比 116.0%)
- ・ 地方銀行 (同 83.0%)
- ・ 信用金庫 (同 114.5%)
- ・ 信用組合 (同 98.6%)
- ・ その他 (同 0%)



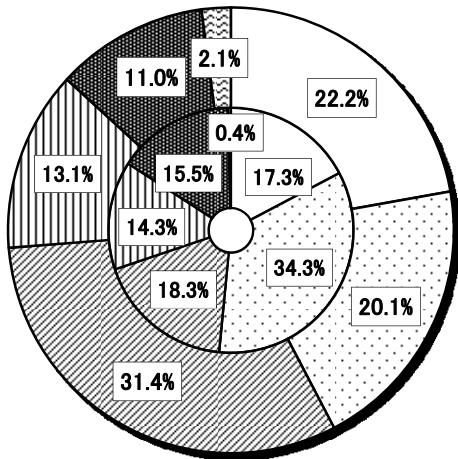
— 金融機関群別構成比 —

【外枠：平成27年度、内枠：平成26年度】



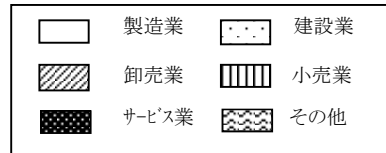
— 業種別構成比 —

【外枠：平成27年度、内枠：平成26年度】



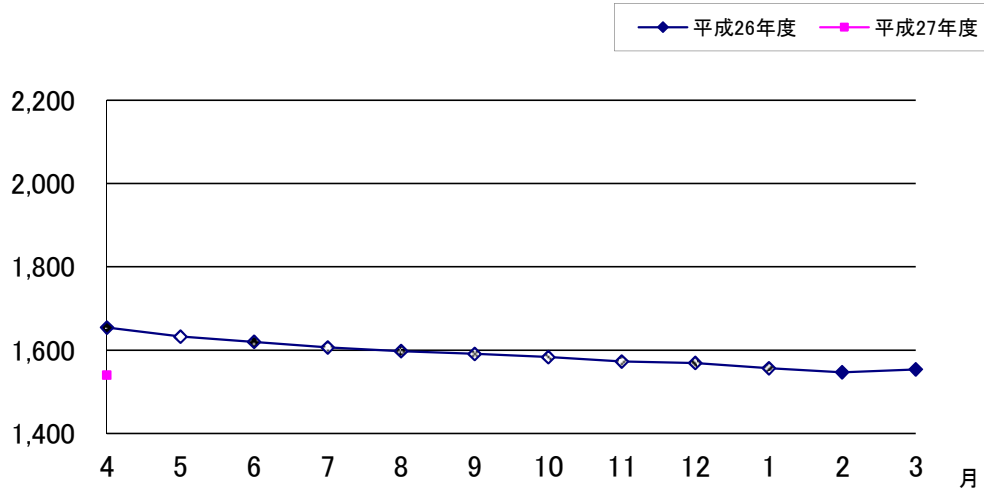
□ 業種別

- ・ 製造業 (前年同月比 127.3%)
- ・ 建設業 (同 58.1%)
- ・ 卸売業 (同 170.0%)
- ・ 小売業 (同 90.5%)
- ・ サービス業 (同 70.7%)
- ・ その他 (同 546.8%)



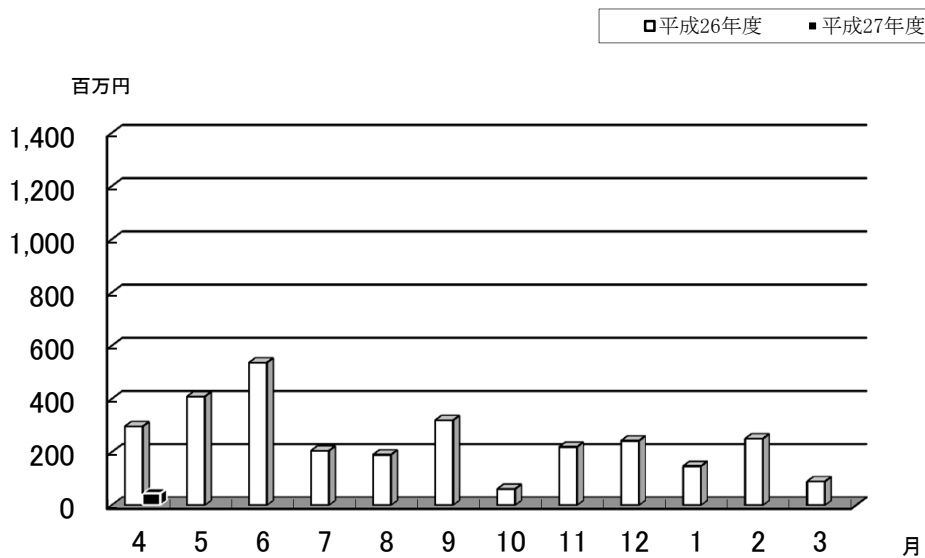
保証債務残高

平成27年4月の保証債務残高は、件数 21,269件（前年同月比 97.17%）、金額153,972百万円（同 93.08%）となった。



代位弁済

平成27年4月の代位弁済は、件数16件（前年同月比50.00%）、金額45百万円（同 15.18%）となった。



保証金額帯別保証状況

(平成 27 年 4 月現在)

部署：総括

(単位：千円)

保証金額帯	当月中保証申込					当年度中保証申込					当月中保証承諾					当年度中保証承諾					保証債務残高					当月中代位弁済					当年度中代位弁済				
	件数	金額	前年比		構成比	件数	金額	前年比		構成比	件数	金額	前年比		構成比	件数	金額	前年比		構成比	件数	金額	前年比		構成比	件数	金額	前年比		構成比	件数	金額	前年比		構成比
			件数	金額				件数	金額				件数	金額				件数	金額				件数	金額				件数	金額				件数	金額	
合計	325	3264880	111.3	115.0	100.0	325	3264880	111.3	115.0	100.0	290	2864090	102.8	99.0	100.0	290	2864090	102.8	99.0	100.0	21269	153972009	97.2	93.1	100.0	16	45016	50.0	15.2	100.0	16	45016	50.0	15.2	100.0
1,000千円以下	73	452400	228.1	971.6	13.9	73	452400	228.1	971.6	13.9	27	26500	122.7	131.4	0.9	27	26500	122.7	131.4	0.9	1814	1052240	100.5	108.4	0.7	1	406	0.0	0.0	0.9	1	406	0.0	0.0	0.9
2,000千円以下	39	73680	118.2	122.2	2.3	39	73680	118.2	122.2	2.3	40	73590	133.3	134.3	2.6	40	73590	133.3	134.3	2.6	2618	2761394	96.0	97.2	1.8	4	3159	200.0	97.2	7.0	4	3159	200.0	97.2	7.0
3,000千円以下	34	100000	77.3	78.7	3.1	34	100000	77.3	78.7	3.1	35	102700	79.5	80.9	3.6	35	102700	79.5	80.9	3.6	2509	4285877	97.1	97.8	2.8	2	5170	40.0	49.6	11.5	2	5170	40.0	49.6	11.5
5,000千円以下	62	289460	98.4	96.7	8.9	62	289460	98.4	96.7	8.9	69	323860	107.8	107.9	11.3	69	323860	107.8	107.9	11.3	3944	11510552	100.1	101.7	7.5	1	3154	16.7	15.2	7.0	1	3154	16.7	15.2	7.0
10,000千円以下	50	428380	94.3	98.3	13.1	50	428380	94.3	98.3	13.1	53	450880	103.9	106.5	15.7	53	450880	103.9	106.5	15.7	4229	20920178	94.4	89.3	13.6	7	23805	100.0	55.4	52.9	7	23805	100.0	55.4	52.9
15,000千円以下	11	144960	91.7	88.0	4.4	11	144960	91.7	88.0	4.4	11	142560	91.7	86.5	5.0	11	142560	91.7	86.5	5.0	1435	11502917	95.7	92.2	7.5	1	9322	20.0	19.5	20.7	1	9322	20.0	19.5	20.7
20,000千円以下	22	418700	95.7	95.2	12.8	22	418700	95.7	95.2	12.8	22	416500	88.0	86.8	14.5	22	416500	88.0	86.8	14.5	1653	19444987	99.6	95.6	12.6	0	0	0.0	0.0	0.0	0	0	0.0	0.0	0.0
30,000千円以下	13	353300	81.3	78.9	10.8	13	353300	81.3	78.9	10.8	13	355500	72.2	70.0	12.4	13	355500	72.2	70.0	12.4	1252	21599085	98.3	95.1	14.0	0	0	0.0	0.0	0.0	0	0	0.0	0.0	0.0
50,000千円以下	16	625000	114.3	106.1	19.1	16	625000	114.3	106.1	19.1	15	593000	107.1	100.6	20.7	15	593000	107.1	100.6	20.7	1261	32662551	94.4	91.4	21.2	0	0	0.0	0.0	0.0	0	0	0.0	0.0	0.0
60,000千円以下	0	0	0.0	0.0	0.0	0	0	0.0	0.0	0.0	0	0	0.0	0.0	0.0	0	0	0.0	0.0	0.0	106	3856963	90.6	89.0	2.5	0	0	0.0	0.0	0.0	0	0	0.0	0.0	0.0
70,000千円以下	2	131000	200.0	195.5	4.0	2	131000	200.0	195.5	4.0	2	131000	200.0	195.5	4.6	2	131000	200.0	195.5	4.6	77	3360648	96.3	90.1	2.2	0	0	0.0	0.0	0.0	0	0	0.0	0.0	0.0
80,000千円以下	2	160000	0.0	0.0	4.9	2	160000	0.0	0.0	4.9	2	160000	0.0	0.0	5.6	2	160000	0.0	0.0	5.6	264	12546560	93.6	88.3	8.1	0	0	0.0	0.0	0.0	0	0	0.0	0.0	0.0
1億円以下	1	88000	0.0	0.0	2.7	1	88000	0.0	0.0	2.7	1	88000	0.0	0.0	3.1	1	88000	0.0	0.0	3.1	58	3709060	105.5	97.7	2.4	0	0	0.0	0.0	0.0	0	0	0.0	0.0	0.0
2億円以下	0	0	0.0	0.0	0.0	0	0	0.0	0.0	0.0	0	0	0.0	0.0	0.0	0	0	0.0	0.0	0.0	49	4758999	100.0	92.4	3.1	0	0	0.0	0.0	0.0	0	0	0.0	0.0	0.0

金融機関別保証状況

(平成 27 年 4 月現在)

部署：総括

(単位：千円)

金融機関	当月中保証申込					当年度中保証申込					当月中保証承諾					当年度中保証承諾					保証債務残高					当月中代位弁済					当年度中代位弁済				
	件数	金額	前年比		構成比	件数	金額	前年比		構成比	件数	金額	前年比		構成比	件数	金額	前年比		構成比	件数	金額	前年比		構成比	件数	金額	前年比		構成比					
			件数	金額				件数	金額				件数	金額				件数	金額				件数	金額				件数	金額		件数	金額	件数	金額	
合計	325	3264880	111.3	115.0	100.0	325	3264880	111.3	115.0	100.0	290	2864090	102.8	99.0	100.0	290	2864090	102.8	99.0	100.0	21269	153972009	97.2	93.1	100.0	16	45016	50.0	15.2	100.0	16	45016	50.0	15.2	100.0
みずほ	3	62000	75.0	103.3	1.9	3	62000	75.0	103.3	1.9	2	30000	40.0	37.5	1.0	2	30000	40.0	37.5	1.0	311	10064922	102.3	92.1	6.5	0	0	0.0	0.0	0.0	0	0	0.0	0.0	0.0
三菱UFJ	2	130000	0.0	0.0	4.0	2	130000	0.0	0.0	4.0	3	160000	0.0	0.0	5.6	3	160000	0.0	0.0	5.6	57	1170542	105.6	106.1	0.8	0	0	0.0	0.0	0.0	0	0	0.0	0.0	0.0
三住	1	35000	50.0	184.2	1.1	1	35000	50.0	184.2	1.1	1	35000	50.0	184.2	1.2	1	35000	50.0	184.2	1.2	190	3303180	96.4	89.0	2.1	0	0	0.0	0.0	0.0	0	0	0.0	0.0	0.0
りそな	0	0	0.0	0.0	0.0	0	0	0.0	0.0	0.0	0	0	0.0	0.0	0.0	0	0	0.0	0.0	0.0	212	4420754	91.0	83.4	2.9	0	0	0.0	0.0	0.0	0	0	0.0	0.0	0.0
山中	99	953510	88.4	92.1	29.2	99	953510	88.4	92.1	29.2	97	881110	89.8	81.4	30.8	97	881110	89.8	81.4	30.8	8129	54917421	92.5	90.1	35.7	9	19812	150.0	75.3	44.0	9	19812	150.0	75.3	44.0
八十二	1	16000	0.0	0.0	0.5	1	16000	0.0	0.0	0.5	1	16000	0.0	0.0	0.6	1	16000	0.0	0.0	0.6	3	27500	0.0	0.0	0.0	0	0	0.0	0.0	0.0	0	0	0.0	0.0	0.0
静銀	0	0	0.0	0.0	0.0	0	0	0.0	0.0	0.0	0	0	0.0	0.0	0.0	0	0	0.0	0.0	0.0	6	100955	150.0	126.8	0.1	0	0	0.0	0.0	0.0	0	0	0.0	0.0	0.0
スルガ	0	0	0.0	0.0	0.0	0	0	0.0	0.0	0.0	0	0	0.0	0.0	0.0	0	0	0.0	0.0	0.0	2	10000	100.0	100.0	0.0	0	0	0.0	0.0	0.0	0	0	0.0	0.0	0.0
清水	0	0	0.0	0.0	0.0	0	0	0.0	0.0	0.0	1	10000	100.0	100.0	0.3	1	10000	100.0	100.0	0.3	9	121291	112.5	90.5	0.1	0	0	0.0	0.0	0.0	0	0	0.0	0.0	0.0
青梅	0	0	0.0	0.0	0.0	0	0	0.0	0.0	0.0	0	0	0.0	0.0	0.0	0	0	0.0	0.0	0.0	16	96069	80.0	59.5	0.1	0	0	0.0	0.0	0.0	0	0	0.0	0.0	0.0
甲信	88	995850	139.7	132.8	30.5	88	995850	139.7	132.8	30.5	81	923480	128.6	119.8	32.2	81	923480	128.6	119.8	32.2	3742	29042511	98.9	96.2	18.9	2	12336	25.0	6.7	27.4	2	12336	25.0	6.7	27.4
山信	50	512450	108.7	128.5	15.7	50	512450	108.7	128.5	15.7	42	414400	97.7	107.9	14.5	42	414400	97.7	107.9	14.5	3131	19629034	96.4	92.5	12.7	3	5462	100.0	53.4	12.1	3	5462	100.0	53.4	12.1
富士宮	1	3000	0.0	0.0	0.1	1	3000	0.0	0.0	0.1	1	3000	0.0	0.0	0.1	1	3000	0.0	0.0	0.1	6	18784	120.0	105.9	0.0	0	0	0.0	0.0	0.0	0	0	0.0	0.0	0.0
商中	0	0	0.0	0.0	0.0	0	0	0.0	0.0	0.0	0	0	0.0	0.0	0.0	0	0	0.0	0.0	0.0	182	2876793	112.3	114.3	1.9	0	0	0.0	0.0	0.0	0	0	0.0	0.0	0.0
横浜中央	0	0	0.0	0.0	0.0	0	0	0.0	0.0	0.0	0	0	0.0	0.0	0.0	0	0	0.0	0.0	0.0	2	11096	100.0	93.7	0.0	0	0	0.0	0.0	0.0	0	0	0.0	0.0	0.0
県民	39	249270	150.0	135.7	7.6	39	249270	150.0	135.7	7.6	30	206500	120.0	113.9	7.2	30	206500	120.0	113.9	7.2	2526	11522424	103.9	100.4	7.5	1	2771	6.7	3.7	6.2	1	2771	6.7	3.7	6.2
都留	41	307800	124.2	133.7	9.4	41	307800	124.2	133.7	9.4	31	184600	103.3	85.7	6.4	31	184600	103.3	85.7	6.4	2741	16614136	103.8	94.5	10.8	1	4635	0.0	0.0	10.3	1	4635	0.0	0.0	10.3
笛吹農協	0	0	0.0	0.0	0.0	0	0	0.0	0.0	0.0	0	0	0.0	0.0	0.0	0	0	0.0	0.0	0.0	2	21860	100.0	131.7	0.0	0	0	0.0	0.0	0.0	0	0	0.0	0.0	0.0
政策公庫国	0	0	0.0	0.0	0.0	0	0	0.0	0.0	0.0	0	0	0.0	0.0	0.0	0	0	0.0	0.0	0.0	2	2737	100.0	62.7	0.0	0	0	0.0	0.0	0.0	0	0	0.0	0.0	0.0

(総括)公庫制度別保証状況

(平成 27 年 4 月現在)

(単位: 千円)

公庫制度	当月中保証申込					当年度中保証申込					当月中保証承諾					当年度中保証承諾					保証債務残高					当月中代位弁済					当年度中代位弁済				
	件数	金額	前年比		構成比	件数	金額	前年比		構成比	件数	金額	前年比		構成比	件数	金額	前年比		構成比	件数	金額	前年比		構成比	件数	金額	前年比		構成比					
			件数	金額				件数	金額				件数	金額				件数	金額				件数	金額				件数	金額		件数	金額	件数	金額	
合計	325	3264880	111.3	115.0	100.0	325	3264880	111.3	115.0	100.0	290	2864090	102.8	99.0	100.0	290	2864090	102.8	99.0	100.0	21269	153972009	97.2	93.1	100.0	16	45016	50.0	15.2	100.0	16	45016	50.0	15.2	100.0
小口	7	32120	100.0	121.5	1.0	7	32120	100.0	121.5	1.0	7	32120	175.0	156.7	1.1	7	32120	175.0	156.7	1.1	556	1019933	92.1	85.1	0.7	0	0	0.0	0.0	0.0	0	0	0.0	0.0	0.0
設備	0	0	0.0	0.0	0.0	0	0	0.0	0.0	0.0	0	0	0.0	0.0	0.0	0	0	0.0	0.0	0.0	15	124348	78.9	81.8	0.1	0	0	0.0	0.0	0.0	0	0	0.0	0.0	0.0
経営安定関連	16	397800	177.8	335.7	12.2	16	397800	177.8	335.7	12.2	13	341800	144.4	288.4	11.9	13	341800	144.4	288.4	11.9	8395	65834967	84.4	78.7	42.8	7	24888	46.7	13.7	55.3	7	24888	46.7	13.7	55.3
季節	0	0	0.0	0.0	0.0	0	0	0.0	0.0	0.0	0	0	0.0	0.0	0.0	0	0	0.0	0.0	0.0	28	152220	87.5	107.1	0.1	0	0	0.0	0.0	0.0	0	0	0.0	0.0	0.0
災害	1	3000	25.0	4.5	0.1	1	3000	25.0	4.5	0.1	1	3000	25.0	4.5	0.1	1	3000	25.0	4.5	0.1	145	1861406	121.8	96.1	1.2	0	0	0.0	0.0	0.0	0	0	0.0	0.0	0.0
手形割引	5	38000	71.4	62.3	1.2	5	38000	71.4	62.3	1.2	5	38000	83.3	70.4	1.3	5	38000	83.3	70.4	1.3	69	858900	81.2	91.1	0.6	0	0	0.0	0.0	0.0	0	0	0.0	0.0	0.0
公害防止	0	0	0.0	0.0	0.0	0	0	0.0	0.0	0.0	0	0	0.0	0.0	0.0	0	0	0.0	0.0	0.0	14	53283	87.5	65.2	0.0	0	0	0.0	0.0	0.0	0	0	0.0	0.0	0.0
体質強化	0	0	0.0	0.0	0.0	0	0	0.0	0.0	0.0	0	0	0.0	0.0	0.0	0	0	0.0	0.0	0.0	432	1849214	82.0	73.8	1.2	2	5310	0.0	0.0	11.8	2	5310	0.0	0.0	11.8
事業転換	3	19000	150.0	42.7	0.6	3	19000	150.0	42.7	0.6	1	14900	50.0	33.5	0.5	1	14900	50.0	33.5	0.5	41	520306	136.7	146.1	0.3	0	0	0.0	0.0	0.0	0	0	0.0	0.0	0.0
新事業開拓	0	0	0.0	0.0	0.0	0	0	0.0	0.0	0.0	0	0	0.0	0.0	0.0	0	0	0.0	0.0	0.0	1	3230	100.0	65.5	0.0	0	0	0.0	0.0	0.0	0	0	0.0	0.0	0.0
当座貸越	8	218000	266.7	325.4	6.7	8	218000	266.7	325.4	6.7	8	218000	266.7	325.4	7.6	8	218000	266.7	325.4	7.6	232	5015424	91.7	91.6	3.3	0	0	0.0	0.0	0.0	0	0	0.0	0.0	0.0
カーローン	101	392000	174.1	144.1	12.0	101	392000	174.1	144.1	12.0	106	399500	189.3	150.8	13.9	106	399500	189.3	150.8	13.9	2856	10787698	138.1	131.7	7.0	2	4895	66.7	49.4	10.9	2	4895	66.7	49.4	10.9
労働力確保	0	0	0.0	0.0	0.0	0	0	0.0	0.0	0.0	0	0	0.0	0.0	0.0	0	0	0.0	0.0	0.0	1	2654	100.0	88.4	0.0	0	0	0.0	0.0	0.0	0	0	0.0	0.0	0.0
新事業創出	0	0	0.0	0.0	0.0	0	0	0.0	0.0	0.0	0	0	0.0	0.0	0.0	0	0	0.0	0.0	0.0	97	202662	85.8	87.9	0.1	0	0	0.0	0.0	0.0	0	0	0.0	0.0	0.0
売掛債権担保融資	1	88000	0.0	0.0	2.7	1	88000	0.0	0.0	2.7	1	88000	0.0	0.0	3.1	1	88000	0.0	0.0	3.1	17	1047200	106.3	104.9	0.7	0	0	0.0	0.0	0.0	0	0	0.0	0.0	0.0
小口零細(予約保証を除く)	19	64400	67.9	75.4	2.0	19	64400	67.9	75.4	2.0	18	63900	66.7	75.0	2.2	18	63900	66.7	75.0	2.2	2123	3236240	96.7	92.8	2.1	0	0	0.0	0.0	0.0	0	0	0.0	0.0	0.0
長期経営	0	0	0.0	0.0	0.0	0	0	0.0	0.0	0.0	0	0	0.0	0.0	0.0	0	0	0.0	0.0	0.0	38	634578	80.9	75.7	0.4	0	0	0.0	0.0	0.0	0	0	0.0	0.0	0.0
経営力(コード36除く)	0	0	0.0	0.0	0.0	0	0	0.0	0.0	0.0	0	0	0.0	0.0	0.0	0	0	0.0	0.0	0.0	50	1072156	312.5	211.9	0.7	0	0	0.0	0.0	0.0	0	0	0.0	0.0	0.0
経営力(責任共有対象外)	0	0	0.0	0.0	0.0	0	0	0.0	0.0	0.0	0	0	0.0	0.0	0.0	0	0	0.0	0.0	0.0	11	201522	366.7	164.3	0.1	0	0	0.0	0.0	0.0	0	0	0.0	0.0	0.0
再生計画(コード38除く)	0	0	0.0	0.0	0.0	0	0	0.0	0.0	0.0	0	0	0.0	0.0	0.0	0	0	0.0	0.0	0.0	22	742832	220.0	193.1	0.5	0	0	0.0	0.0	0.0	0	0	0.0	0.0	0.0
再生計画(責任共有外)	0	0	0.0	0.0	0.0	0	0	0.0	0.0	0.0	0	0	0.0	0.0	0.0	0	0	0.0	0.0	0.0	5	215231	0.0	0.0	0.1	0	0	0.0	0.0	0.0	0	0	0.0	0.0	0.0
特定社債	2	112000	0.0	0.0	3.4	2	112000	0.0	0.0	3.4	1	80000	0.0	0.0	2.8	1	80000	0.0	0.0	2.8	56	2964480	119.1	110.8	1.9	0	0	0.0	0.0	0.0	0	0	0.0	0.0	0.0
中小企業金融安定化H12.4-	0	0	0.0	0.0	0.0	0	0	0.0	0.0	0.0	0	0	0.0	0.0	0.0	0	0	0.0	0.0	0.0	32	109901	54.2	73.5	0.1	0	0	0.0	0.0	0.0	0	0	0.0	0.0	0.0
その他	28	297490	82.4	97.7	9.1	28	297490	82.4	97.7	9.1	27	271700	77.1	83.6	9.5	27	271700	77.1	83.6	9.5	1131	7612343	117.9	148.9	4.9	0	0	0.0	0.0	0.0	0	0	0.0	0.0	0.0
普通	91	1184170	70.5	70.4	36.3	91	1184170	70.5	70.4	36.3	102	1313170	77.9	75.8	45.8	102	1313170	77.9	75.8	45.8	4902	47849280	103.7	103.5	31.1	5	9922	50.0	11.6	22.0	5	9922	50.0	11.6	22.0
他	43	418900	614.3	1709.8	12.8	43	418900	614.3	1709.8	12.8	0	0	0.0	0.0	0.0	0	0	0.0	0.0	0.0	0	0	0.0	0.0	0.0	0	0	0.0	0.0	0.0	0	0	0.0	0.0	0.0

業種中分類別保証状況

(平成 27 年 4 月現在)

部署：総括

(単位：千円)

業種中分類	当月中保証申込					当年度中保証申込					当月中保証承諾					当年度中保証承諾					保証債務残高					当月中代位弁済					当年度中代位弁済				
	件数	金額	前年比		構成比	件数	金額	前年比		構成比	件数	金額	前年比		構成比	件数	金額	前年比		構成比	件数	金額	前年比		構成比	件数	金額	前年比		構成比					
			件数	金額				件数	金額				件数	金額				件数	金額				件数	金額				件数	金額		件数	金額	件数	金額	
合計	325	3264880	111.3	115.0	100.0	325	3264880	111.3	115.0	100.0	290	2864090	102.8	99.0	100.0	290	2864090	102.8	99.0	100.0	21269	153972009	97.2	93.1	100.0	16	45016	50.0	15.2	100.0	16	45016	50.0	15.2	100.0
農業	0	0	0.0	0.0	0.0	0	0	0.0	0.0	0.0	0	0	0.0	0.0	0.0	0	0	0.0	0.0	0.0	27	45823	84.4	101.1	0.0	0	0	0.0	0.0	0.0	0	0	0.0	0.0	0.0
林業	0	0	0.0	0.0	0.0	0	0	0.0	0.0	0.0	0	0	0.0	0.0	0.0	0	0	0.0	0.0	0.0	37	273549	105.7	85.5	0.2	0	0	0.0	0.0	0.0	0	0	0.0	0.0	0.0
鉱業、採石業、砂利採取業	3	27780	0.0	0.0	0.9	3	27780	0.0	0.0	0.9	1	15000	0.0	0.0	0.5	1	15000	0.0	0.0	0.5	40	615701	105.3	93.5	0.4	0	0	0.0	0.0	0.0	0	0	0.0	0.0	0.0
総合工事業	35	373000	106.1	91.9	11.4	35	373000	106.1	91.9	11.4	33	288000	97.1	66.1	10.1	33	288000	97.1	66.1	10.1	2200	18663371	93.6	93.0	12.1	0	0	0.0	0.0	0.0	0	0	0.0	0.0	0.0
職別工事業	28	138660	121.7	40.2	4.2	28	138660	121.7	40.2	4.2	25	118160	119.0	35.0	4.1	25	118160	119.0	35.0	4.1	1597	7267323	100.0	98.6	4.7	0	0	0.0	0.0	0.0	0	0	0.0	0.0	0.0
設備工事業	20	179000	111.1	82.3	5.5	20	179000	111.1	82.3	5.5	19	170000	105.6	77.9	5.9	19	170000	105.6	77.9	5.9	1169	6375755	95.6	92.7	4.1	0	0	0.0	0.0	0.0	0	0	0.0	0.0	0.0
食料品製造業	5	11100	166.7	16.1	0.3	5	11100	166.7	16.1	0.3	5	10000	166.7	14.5	0.3	5	10000	166.7	14.5	0.3	494	5230830	89.0	85.8	3.4	0	0	0.0	0.0	0.0	0	0	0.0	0.0	0.0
飲料・たばこ・飼料製造業	0	0	0.0	0.0	0.0	0	0	0.0	0.0	0.0	0	0	0.0	0.0	0.0	0	0	0.0	0.0	0.0	103	1583887	98.1	88.8	1.0	0	0	0.0	0.0	0.0	0	0	0.0	0.0	0.0
繊維工業	1	14000	100.0	482.8	0.4	1	14000	100.0	482.8	0.4	2	24000	0.0	0.0	0.8	2	24000	0.0	0.0	0.8	298	2178503	92.3	90.2	1.4	0	0	0.0	0.0	0.0	0	0	0.0	0.0	0.0
木材木製品製造業	4	104000	200.0	196.2	3.2	4	104000	200.0	196.2	3.2	4	104000	200.0	196.2	3.6	4	104000	200.0	196.2	3.6	71	874612	88.8	86.0	0.6	0	0	0.0	0.0	0.0	0	0	0.0	0.0	0.0
家具・装備品製造業	2	8000	0.0	0.0	0.2	2	8000	0.0	0.0	0.2	2	8000	0.0	0.0	0.3	2	8000	0.0	0.0	0.3	110	579900	101.9	94.4	0.4	0	0	0.0	0.0	0.0	0	0	0.0	0.0	0.0
パルプ・紙・紙加工品製造業	2	43000	100.0	286.7	1.3	2	43000	100.0	286.7	1.3	2	43000	100.0	286.7	1.5	2	43000	100.0	286.7	1.5	76	810959	90.5	81.6	0.5	0	0	0.0	0.0	0.0	0	0	0.0	0.0	0.0
印刷・同関連業	2	14000	66.7	71.8	0.4	2	14000	66.7	71.8	0.4	2	14000	66.7	71.8	0.5	2	14000	66.7	71.8	0.5	123	660485	94.6	87.3	0.4	0	0	0.0	0.0	0.0	0	0	0.0	0.0	0.0
化学工業	0	0	0.0	0.0	0.0	0	0	0.0	0.0	0.0	0	0	0.0	0.0	0.0	0	0	0.0	0.0	0.0	12	340442	92.3	106.0	0.2	0	0	0.0	0.0	0.0	0	0	0.0	0.0	0.0
プラスチック製品製造業	7	58100	233.3	193.7	1.8	7	58100	233.3	193.7	1.8	6	54000	300.0	234.8	1.9	6	54000	300.0	234.8	1.9	324	2943039	97.9	92.7	1.9	0	0	0.0	0.0	0.0	0	0	0.0	0.0	0.0
ゴム製品製造業	0	0	0.0	0.0	0.0	0	0	0.0	0.0	0.0	0	0	0.0	0.0	0.0	0	0	0.0	0.0	0.0	26	197159	130.0	116.3	0.1	0	0	0.0	0.0	0.0	0	0	0.0	0.0	0.0
なめし革・同製品・毛皮製造	0	0	0.0	0.0	0.0	0	0	0.0	0.0	0.0	0	0	0.0	0.0	0.0	0	0	0.0	0.0	0.0	6	42770	120.0	84.3	0.0	0	0	0.0	0.0	0.0	0	0	0.0	0.0	0.0
窯業・土石製品製造業	2	19500	66.7	55.7	0.6	2	19500	66.7	55.7	0.6	2	19500	66.7	55.7	0.7	2	19500	66.7	55.7	0.7	148	1611232	94.9	92.1	1.0	0	0	0.0	0.0	0.0	0	0	0.0	0.0	0.0
鉄鋼業	0	0	0.0	0.0	0.0	0	0	0.0	0.0	0.0	0	0	0.0	0.0	0.0	0	0	0.0	0.0	0.0	17	367848	141.7	131.7	0.2	0	0	0.0	0.0	0.0	0	0	0.0	0.0	0.0
非鉄金属製造業	0	0	0.0	0.0	0.0	0	0	0.0	0.0	0.0	0	0	0.0	0.0	0.0	0	0	0.0	0.0	0.0	78	894889	118.2	113.1	0.6	0	0	0.0	0.0	0.0	0	0	0.0	0.0	0.0
金属製品製造業	5	55000	125.0	392.9	1.7	5	55000	125.0	392.9	1.7	5	76000	125.0	542.9	2.7	5	76000	125.0	542.9	2.7	366	3164179	94.3	90.4	2.1	1	4635	0.0	0.0	10.3	1	4635	0.0	0.0	10.3
はん用機械器具製造業	0	0	0.0	0.0	0.0	0	0	0.0	0.0	0.0	0	0	0.0	0.0	0.0	0	0	0.0	0.0	0.0	31	160624	206.7	186.6	0.1	0	0	0.0	0.0	0.0	0	0	0.0	0.0	0.0
生産用機械器具製造業	5	86700	250.0	867.0	2.7	5	86700	250.0	867.0	2.7	3	50000	150.0	500.0	1.7	3	50000	150.0	500.0	1.7	398	3675882	99.7	89.5	2.4	0	0	0.0	0.0	0.0	0	0	0.0	0.0	0.0
業務用機械器具製造業	3	34000	300.0	680.0	1.0	3	34000	300.0	680.0	1.0	3	34000	300.0	680.0	1.2	3	34000	300.0	680.0	1.2	126	1116436	98.4	81.7	0.7	0	0	0.0	0.0	0.0	0	0	0.0	0.0	0.0
電子・デバイス・回路製造業	0	0	0.0	0.0	0.0	0	0	0.0	0.0	0.0	0	0	0.0	0.0	0.0	0	0	0.0	0.0	0.0	220	2338025	98.7	90.7	1.5	0	0	0.0	0.0	0.0	0	0	0.0	0.0	0.0
電気機械器具製造業	0	0	0.0	0.0	0.0	0	0	0.0	0.0	0.0	0	0	0.0	0.0	0.0	0	0	0.0	0.0	0.0	116	1465235	99.1	88.2	1.0	0	0	0.0	0.0	0.0	0	0	0.0	0.0	0.0
情報通信機械器具製造業	0	0	0.0	0.0	0.0	0	0	0.0	0.0	0.0	0	0	0.0	0.0	0.0	0	0	0.0	0.0	0.0	10	95658	125.0	127.7	0.1	0	0	0.0	0.0	0.0	0	0	0.0	0.0	0.0
輸送用機械器具製造業	0	0	0.0	0.0	0.0	0	0	0.0	0.0	0.0	0	0	0.0	0.0	0.0	0	0	0.0	0.0	0.0	129	1191484	104.9	105.2	0.8	0	0	0.0	0.0	0.0	0	0	0.0	0.0	0.0
その他の製造業	23	243420	191.7	228.7	7.5	23	243420	191.7	228.7	7.5	18	199820	138.5	158.0	7.0	18	199820	138.5	158.0	7.0	917	6918252	94.7	93.6	4.5	0	0	0.0	0.0	0.0	0	0	0.0	0.0	0.0
電気業	6	85850	120.0	127.2	2.6	6	85850	120.0	127.2	2.6	4	65700	133.3	123.0	2.3	4	65700	133.3	123.0	2.3	197	2615930	153.9	142.6	1.7	0	0	0.0	0.0	0.0	0	0	0.0	0.0	0.0
ガス業	0	0	0.0	0.0	0.0	0	0	0.0	0.0	0.0	0	0	0.0	0.0	0.0	0	0	0.0	0.0	0.0	1	16798	50.0	109.9	0.0	0	0	0.0	0.0	0.0	0	0	0.0	0.0	0.0
放送業	0	0	0.0	0.0	0.0	0	0	0.0	0.0	0.0	0	0	0.0	0.0	0.0	0	0	0.0	0.0	0.0	9	152645	100.0	83.3	0.1	0	0	0.0	0.0	0.0	0	0	0.0	0.0	0.0
情報サービス業	0	0	0.0	0.0	0.0	0	0	0.0	0.0	0.0	1	3000	100.0	60.0	0.1	1	3000	100.0	60.0	0.1	107	1126391	91.5	90.5	0.7	0	0	0.0	0.0	0.0	0	0	0.0	0.0	0.0
インターネットサービス業	0	0	0.0	0.0	0.0	0	0	0.0	0.0	0.0	0	0	0.0	0.0	0.0	0	0	0.0	0.0	0.0	11	14820	157.1	125.3	0.0	0	0	0.0	0.0	0.0	0	0	0.0	0.0	0.0

業種中分類別保証状況

(平成 27 年 4 月現在)

部署：総括

(単位：千円)

業種中分類	当月中保証申込					当年度中保証申込					当月中保証承諾					当年度中保証承諾					保証債務残高					当月中代位弁済					当年度中代位弁済				
	件数	金額	前年比		構成比	件数	金額	前年比		構成比	件数	金額	前年比		構成比	件数	金額	前年比		構成比	件数	金額	前年比		構成比	件数	金額	前年比		構成比	件数	金額	前年比		構成比
			件数	金額				件数	金額				件数	金額				件数	金額				件数	金額				件数	金額				件数	金額	
映像・音声・文字情報制作	1	3000	0.0	0.0	0.1	1	3000	0.0	0.0	0.1	1	3000	0.0	0.0	0.1	1	3000	0.0	0.0	0.1	55	378811	94.8	93.1	0.2	0	0	0.0	0.0	0.0	0	0	0.0	0.0	0.0
鉄道業	0	0	0.0	0.0	0.0	0	0	0.0	0.0	0.0	0	0	0.0	0.0	0.0	0	0	0.0	0.0	0.0	9	121192	112.5	102.2	0.1	0	0	0.0	0.0	0.0	0	0	0.0	0.0	0.0
道路旅客運送業	0	0	0.0	0.0	0.0	0	0	0.0	0.0	0.0	1	2000	0.0	0.0	0.1	1	2000	0.0	0.0	0.1	139	1298107	99.3	100.2	0.8	0	0	0.0	0.0	0.0	0	0	0.0	0.0	0.0
道路貨物運送業	7	60000	116.7	100.6	1.8	7	60000	116.7	100.6	1.8	5	35700	71.4	55.2	1.2	5	35700	71.4	55.2	1.2	610	4869205	96.2	93.6	3.2	0	0	0.0	0.0	0.0	0	0	0.0	0.0	0.0
倉庫業	0	0	0.0	0.0	0.0	0	0	0.0	0.0	0.0	0	0	0.0	0.0	0.0	0	0	0.0	0.0	0.0	9	84924	90.0	119.5	0.1	0	0	0.0	0.0	0.0	0	0	0.0	0.0	0.0
運輸に附帯するサービス業	0	0	0.0	0.0	0.0	0	0	0.0	0.0	0.0	0	0	0.0	0.0	0.0	0	0	0.0	0.0	0.0	10	42391	100.0	95.7	0.0	0	0	0.0	0.0	0.0	0	0	0.0	0.0	0.0
各種商品卸売業	0	0	0.0	0.0	0.0	0	0	0.0	0.0	0.0	0	0	0.0	0.0	0.0	0	0	0.0	0.0	0.0	6	88735	85.7	150.5	0.1	0	0	0.0	0.0	0.0	0	0	0.0	0.0	0.0
繊維・衣服等卸売業	0	0	0.0	0.0	0.0	0	0	0.0	0.0	0.0	1	5000	50.0	89.3	0.2	1	5000	50.0	89.3	0.2	97	829423	96.0	89.1	0.5	0	0	0.0	0.0	0.0	0	0	0.0	0.0	0.0
飲食料品卸売業	6	66500	75.0	171.4	2.0	6	66500	75.0	171.4	2.0	6	65000	75.0	167.5	2.3	6	65000	75.0	167.5	2.3	571	5835967	98.3	90.9	3.8	0	0	0.0	0.0	0.0	0	0	0.0	0.0	0.0
建築材・鉱物・金属材料卸売業	5	49300	55.6	35.3	1.5	5	49300	55.6	35.3	1.5	5	49300	55.6	35.3	1.7	5	49300	55.6	35.3	1.7	382	4127576	97.7	96.1	2.7	0	0	0.0	0.0	0.0	0	0	0.0	0.0	0.0
機械器具卸売業	8	178500	200.0	207.6	5.5	8	178500	200.0	207.6	5.5	7	171000	175.0	198.8	6.0	7	171000	175.0	198.8	6.0	279	2562392	102.6	95.3	1.7	0	0	0.0	0.0	0.0	0	0	0.0	0.0	0.0
その他の卸売業	34	602020	154.5	251.5	18.4	34	602020	154.5	251.5	18.4	33	609420	143.5	235.0	21.3	33	609420	143.5	235.0	21.3	1071	11754909	96.1	98.9	7.6	3	10956	0.0	0.0	24.3	3	10956	0.0	0.0	24.3
各種商品小売業	0	0	0.0	0.0	0.0	0	0	0.0	0.0	0.0	0	0	0.0	0.0	0.0	0	0	0.0	0.0	0.0	30	377988	120.0	110.5	0.2	0	0	0.0	0.0	0.0	0	0	0.0	0.0	0.0
織物・衣服・身の回り品小売	6	25500	60.0	30.4	0.8	6	25500	60.0	30.4	0.8	7	35500	87.5	45.0	1.2	7	35500	87.5	45.0	1.2	327	1496921	90.6	88.4	1.0	0	0	0.0	0.0	0.0	0	0	0.0	0.0	0.0
飲食料品小売業	5	26000	62.5	34.2	0.8	5	26000	62.5	34.2	0.8	4	19000	50.0	25.0	0.7	4	19000	50.0	25.0	0.7	749	3571260	94.0	83.8	2.3	1	152	0.0	0.0	0.3	1	152	0.0	0.0	0.3
機械器具小売業	5	56500	50.0	83.8	1.7	5	56500	50.0	83.8	1.7	4	54500	50.0	96.5	1.9	4	54500	50.0	96.5	1.9	741	5139469	102.1	94.3	3.3	0	0	0.0	0.0	0.0	0	0	0.0	0.0	0.0
その他の小売業	24	322800	126.3	230.5	9.9	24	322800	126.3	230.5	9.9	21	237800	105.0	158.5	8.3	21	237800	105.0	158.5	8.3	1189	8438159	97.0	91.0	5.5	2	6972	0.0	0.0	15.5	2	6972	0.0	0.0	15.5
保険業	0	0	0.0	0.0	0.0	0	0	0.0	0.0	0.0	0	0	0.0	0.0	0.0	0	0	0.0	0.0	0.0	55	89788	107.8	94.9	0.1	0	0	0.0	0.0	0.0	0	0	0.0	0.0	0.0
不動産取引業	1	27500	50.0	289.5	0.8	1	27500	50.0	289.5	0.8	0	0	0.0	0.0	0.0	0	0	0.0	0.0	0.0	86	517905	80.4	69.1	0.3	2	8221	0.0	0.0	18.3	2	8221	0.0	0.0	18.3
不動産賃貸業・管理業	3	22900	100.0	190.8	0.7	3	22900	100.0	190.8	0.7	5	45700	250.0	601.3	1.6	5	45700	250.0	601.3	1.6	155	811002	101.3	85.2	0.5	0	0	0.0	0.0	0.0	0	0	0.0	0.0	0.0
物品賃貸業	0	0	0.0	0.0	0.0	0	0	0.0	0.0	0.0	0	0	0.0	0.0	0.0	0	0	0.0	0.0	0.0	111	876806	96.5	89.9	0.6	0	0	0.0	0.0	0.0	0	0	0.0	0.0	0.0
専門サービス業	1	2000	33.3	46.5	0.1	1	2000	33.3	46.5	0.1	1	2000	33.3	46.5	0.1	1	2000	33.3	46.5	0.1	322	863731	81.5	79.4	0.6	0	0	0.0	0.0	0.0	0	0	0.0	0.0	0.0
広告業	0	0	0.0	0.0	0.0	0	0	0.0	0.0	0.0	0	0	0.0	0.0	0.0	0	0	0.0	0.0	0.0	47	160802	92.2	75.5	0.1	0	0	0.0	0.0	0.0	0	0	0.0	0.0	0.0
技術サービス業	6	72400	120.0	198.4	2.2	6	72400	120.0	198.4	2.2	3	57400	100.0	173.9	2.0	3	57400	100.0	173.9	2.0	171	1008085	176.3	146.6	0.7	0	0	0.0	0.0	0.0	0	0	0.0	0.0	0.0
宿泊業	5	36000	71.4	109.1	1.1	5	36000	71.4	109.1	1.1	5	35500	71.4	107.6	1.2	5	35500	71.4	107.6	1.2	604	4756585	96.6	87.8	3.1	0	0	0.0	0.0	0.0	0	0	0.0	0.0	0.0
飲食店	14	32000	82.4	59.1	1.0	14	32000	82.4	59.1	1.0	12	28200	75.0	53.1	1.0	12	28200	75.0	53.1	1.0	1354	4404072	94.9	90.7	2.9	3	8324	100.0	117.2	18.5	3	8324	100.0	117.2	18.5
持帰り配達飲食サービス業	0	0	0.0	0.0	0.0	0	0	0.0	0.0	0.0	0	0	0.0	0.0	0.0	0	0	0.0	0.0	0.0	29	133069	145.0	176.8	0.1	0	0	0.0	0.0	0.0	0	0	0.0	0.0	0.0
洗濯・理容・美容・浴場業	10	36170	200.0	286.2	1.1	10	36170	200.0	286.2	1.1	6	12000	120.0	94.5	0.4	6	12000	120.0	94.5	0.4	440	1507868	95.9	87.7	1.0	0	0	0.0	0.0	0.0	0	0	0.0	0.0	0.0
その他生活関連サービス業	3	4290	300.0	204.3	0.1	3	4290	300.0	204.3	0.1	1	2000	100.0	95.2	0.1	1	2000	100.0	95.2	0.1	136	805276	97.8	88.9	0.5	1	2771	0.0	0.0	6.2	1	2771	0.0	0.0	6.2
娯楽業	1	10000	100.0	55.6	0.3	1	10000	100.0	55.6	0.3	1	5000	100.0	27.8	0.2	1	5000	100.0	27.8	0.2	105	1038079	108.2	97.5	0.7	0	0	0.0	0.0	0.0	0	0	0.0	0.0	0.0
学校教育	0	0	0.0	0.0	0.0	0	0	0.0	0.0	0.0	0	0	0.0	0.0	0.0	0	0	0.0	0.0	0.0	4	20298	100.0	70.1	0.0	0	0	0.0	0.0	0.0	0	0	0.0	0.0	0.0
その他の教育、学習支援業	5	43600	500.0	4360.0	1.3	5	43600	500.0	4360.0	1.3	2	6600	200.0	660.0	0.2	2	6600	200.0	660.0	0.2	94	376776	102.2	90.6	0.2	0	0	0.0	0.0	0.0	0	0	0.0	0.0	0.0
医療業	4	30000	57.1	68.6	0.9	4	30000	57.1	68.6	0.9	6	39000	85.7	89.2	1.4	6	39000	85.7	89.2	1.4	376	2709776	98.9	91.0	1.8	0	0	0.0	0.0	0.0	0	0	0.0	0.0	0.0
保険衛生	0	0	0.0	0.0	0.0	0	0	0.0	0.0	0.0	0	0	0.0	0.0	0.0	0	0	0.0	0.0	0.0	4	17155	133.3	158.8	0.0	0	0	0.0	0.0	0.0	0	0	0.0	0.0	0.0
社会保険・社会福祉・介護	5	14000	166.7	54.5	0.4	5	14000	166.7	54.5	0.4	3	11500	75.0	32.2	0.4	3	11500	75.0	32.2	0.4	174	975521	113.7	107.1	0.6	0	0	0.0	0.0	0.0	0	0	0.0	0.0	0.0

市区町村別保証状況

(平成 27 年 4 月現在)

部署：総括

(単位：千円)

市区町村	当月中保証申込					当年度中保証申込					当月中保証承諾					当年度中保証承諾					保証債務残高					当月中代位弁済					当年度中代位弁済				
	件数	金額	前年比		構成比	件数	金額	前年比		構成比	件数	金額	前年比		構成比	件数	金額	前年比		構成比	件数	金額	前年比		構成比	件数	金額	前年比		構成比					
			件数	金額				件数	金額				件数	金額				件数	金額				件数	金額				件数	金額		件数	金額	件数	金額	
合計	325	3264880	111.3	115.0	100.0	325	3264880	111.3	115.0	100.0	290	2864090	102.8	99.0	100.0	290	2864090	102.8	99.0	100.0	21269	153972009	97.2	93.1	100.0	16	45016	50.0	15.2	100.0	16	45016	50.0	15.2	100.0
甲府市	99	1353920	120.7	145.2	41.5	99	1353920	120.7	145.2	41.5	92	1302220	119.5	137.0	45.5	92	1302220	119.5	137.0	45.5	5479	47955273	97.0	94.1	31.1	10	31611	90.9	18.5	70.2	10	31611	90.9	18.5	70.2
富士吉田市	23	144600	95.8	89.3	4.4	23	144600	95.8	89.3	4.4	19	102600	90.5	67.3	3.6	19	102600	90.5	67.3	3.6	1685	10077169	97.1	91.9	6.5	0	0	0.0	0.0	0.0	0	0	0.0	0.0	0.0
都留市	16	214200	133.3	262.5	6.6	16	214200	133.3	262.5	6.6	9	90500	81.8	121.3	3.2	9	90500	81.8	121.3	3.2	942	6719970	99.5	92.6	4.4	1	4635	0.0	0.0	10.3	1	4635	0.0	0.0	10.3
山梨市	11	93370	122.2	102.6	2.9	11	93370	122.2	102.6	2.9	10	89500	111.1	98.4	3.1	10	89500	111.1	98.4	3.1	724	4984257	97.2	95.8	3.2	0	0	0.0	0.0	0.0	0	0	0.0	0.0	0.0
大月市	10	97500	166.7	443.2	3.0	10	97500	166.7	443.2	3.0	7	75500	100.0	145.2	2.6	7	75500	100.0	145.2	2.6	666	4291767	99.1	90.1	2.8	0	0	0.0	0.0	0.0	0	0	0.0	0.0	0.0
韮崎市	11	124620	78.6	38.4	3.8	11	124620	78.6	38.4	3.8	11	132320	84.6	41.1	4.6	11	132320	84.6	41.1	4.6	640	4723134	95.2	98.2	3.1	0	0	0.0	0.0	0.0	0	0	0.0	0.0	0.0
南アルプス市	11	98390	73.3	104.9	3.0	11	98390	73.3	104.9	3.0	9	94500	52.9	93.8	3.3	9	94500	52.9	93.8	3.3	1266	8719416	92.6	88.6	5.7	0	0	0.0	0.0	0.0	0	0	0.0	0.0	0.0
北杜市	13	99280	118.2	214.5	3.0	13	99280	118.2	214.5	3.0	13	123200	118.2	266.1	4.3	13	123200	118.2	266.1	4.3	1105	6855063	98.8	105.5	4.5	0	0	0.0	0.0	0.0	0	0	0.0	0.0	0.0
甲斐市	20	127700	83.3	67.0	3.9	20	127700	83.3	67.0	3.9	16	76200	66.7	39.3	2.7	16	76200	66.7	39.3	2.7	1463	9624724	95.1	91.5	6.3	0	0	0.0	0.0	0.0	0	0	0.0	0.0	0.0
笛吹市	24	180040	92.3	66.1	5.5	24	180040	92.3	66.1	5.5	21	158290	84.0	58.3	5.5	21	158290	84.0	58.3	5.5	1655	11629524	93.6	90.3	7.6	1	3013	8.3	5.4	6.7	1	3013	8.3	5.4	6.7
上野原市	6	15500	85.7	33.0	0.5	6	15500	85.7	33.0	0.5	5	13500	62.5	17.5	0.5	5	13500	62.5	17.5	0.5	507	3901556	91.7	85.9	2.5	0	0	0.0	0.0	0.0	0	0	0.0	0.0	0.0
甲州市	10	99600	166.7	202.4	3.1	10	99600	166.7	202.4	3.1	11	92600	220.0	196.2	3.2	11	92600	220.0	196.2	3.2	726	4935828	95.7	86.2	3.2	3	2985	300.0	34.2	6.6	3	2985	300.0	34.2	6.6
中央市	9	55360	69.2	57.0	1.7	9	55360	69.2	57.0	1.7	11	65360	84.6	67.3	2.3	11	65360	84.6	67.3	2.3	665	5194332	99.8	95.5	3.4	0	0	0.0	0.0	0.0	0	0	0.0	0.0	0.0
西八代郡 市川三郷町	4	73600	133.3	86.6	2.3	4	73600	133.3	86.6	2.3	2	40000	66.7	47.1	1.4	2	40000	66.7	47.1	1.4	281	2344333	94.3	95.7	1.5	0	0	0.0	0.0	0.0	0	0	0.0	0.0	0.0
南巨摩郡 増穂町	0	0	0.0	0.0	0.0	0	0	0.0	0.0	0.0	0	0	0.0	0.0	0.0	0	0	0.0	0.0	0.0	66	464568	71.7	70.3	0.3	0	0	0.0	0.0	0.0	0	0	0.0	0.0	0.0
南巨摩郡 鯉沢町	0	0	0.0	0.0	0.0	0	0	0.0	0.0	0.0	0	0	0.0	0.0	0.0	0	0	0.0	0.0	0.0	25	143353	83.3	73.6	0.1	0	0	0.0	0.0	0.0	0	0	0.0	0.0	0.0
南巨摩郡 早川町	0	0	0.0	0.0	0.0	0	0	0.0	0.0	0.0	1	3000	100.0	60.0	0.1	1	3000	100.0	60.0	0.1	35	317842	106.1	92.9	0.2	0	0	0.0	0.0	0.0	0	0	0.0	0.0	0.0
南巨摩郡 身延町	7	29100	140.0	149.2	0.9	7	29100	140.0	149.2	0.9	5	23000	100.0	117.9	0.8	5	23000	100.0	117.9	0.8	360	1852247	99.2	90.3	1.2	0	0	0.0	0.0	0.0	0	0	0.0	0.0	0.0
南巨摩郡 南部町	2	8000	0.0	0.0	0.2	2	8000	0.0	0.0	0.2	2	8000	0.0	0.0	0.3	2	8000	0.0	0.0	0.3	142	699377	100.7	93.3	0.5	0	0	0.0	0.0	0.0	0	0	0.0	0.0	0.0
南巨摩郡 富士川町	8	34600	160.0	129.7	1.1	8	34600	160.0	129.7	1.1	8	38800	160.0	145.5	1.4	8	38800	160.0	145.5	1.4	293	2459457	117.2	101.8	1.6	0	0	0.0	0.0	0.0	0	0	0.0	0.0	0.0
中巨摩郡 昭和町	17	275200	188.9	191.2	8.4	17	275200	188.9	191.2	8.4	16	242200	177.8	168.3	8.5	16	242200	177.8	168.3	8.5	619	5316086	101.8	95.5	3.5	1	2771	100.0	206.3	6.2	1	2771	100.0	206.3	6.2
南都留郡 道志村	0	0	0.0	0.0	0.0	0	0	0.0	0.0	0.0	0	0	0.0	0.0	0.0	0	0	0.0	0.0	0.0	47	269596	104.4	90.0	0.2	0	0	0.0	0.0	0.0	0	0	0.0	0.0	0.0
南都留郡 西桂町	1	5000	100.0	83.3	0.2	1	5000	100.0	83.3	0.2	1	5000	100.0	83.3	0.2	1	5000	100.0	83.3	0.2	99	543676	88.4	89.0	0.4	0	0	0.0	0.0	0.0	0	0	0.0	0.0	0.0
南都留郡 忍野村	7	91000	175.0	159.6	2.8	7	91000	175.0	159.6	2.8	6	51000	150.0	89.5	1.8	6	51000	150.0	89.5	1.8	321	2284418	99.1	92.5	1.5	0	0	0.0	0.0	0.0	0	0	0.0	0.0	0.0
南都留郡 山中湖村	1	4000	25.0	38.5	0.1	1	4000	25.0	38.5	0.1	2	6000	50.0	57.7	0.2	2	6000	50.0	57.7	0.2	359	1507263	100.0	96.4	1.0	0	0	0.0	0.0	0.0	0	0	0.0	0.0	0.0
南都留郡 鳴沢村	1	2000	50.0	16.5	0.1	1	2000	50.0	16.5	0.1	1	2000	100.0	66.7	0.1	1	2000	100.0	66.7	0.1	91	1056999	94.8	93.6	0.7	0	0	0.0	0.0	0.0	0	0	0.0	0.0	0.0
南都留郡 富士河口湖町	14	38300	175.0	81.3	1.2	14	38300	175.0	81.3	1.2	12	28800	171.4	63.3	1.0	12	28800	171.4	63.3	1.0	985	4848272	106.9	93.2	3.1	0	0	0.0	0.0	0.0	0	0	0.0	0.0	0.0
北都留郡 小菅村	0	0	0.0	0.0	0.0	0	0	0.0	0.0	0.0	0	0	0.0	0.0	0.0	0	0	0.0	0.0	0.0	13	100898	86.7	86.6	0.1	0	0	0.0	0.0	0.0	0	0	0.0	0.0	0.0
北都留郡 丹波山村	0	0	0.0	0.0	0.0	0	0	0.0	0.0	0.0	0	0	0.0	0.0	0.0	0	0	0.0	0.0	0.0	5	21516	71.4	28.2	0.0	0	0	0.0	0.0	0.0	0	0	0.0	0.0	0.0
圏外	0	0	0.0	0.0	0.0	0	0	0.0	0.0	0.0	0	0	0.0	0.0	0.0	0	0	0.0	0.0	0.0	5	130095	100.0	97.6	0.1	0	0	0.0	0.0	0.0	0	0	0.0	0.0	0.0

金融機関店舗別保証先数<平成27年4月末>

(単位:先)

順位	金融機関名	支店名	企業者数
1	山梨中央銀行	吉田支店	298
2	山梨中央銀行	河口湖支店	239
3	山梨中央銀行	韮崎支店	189
4	山梨中央銀行	長坂支店	184
5	山梨中央銀行	青沼支店	183
6	山梨中央銀行	都留支店	181
7	山梨中央銀行	大月支店	179
8	甲府信用金庫	南支店	167
9	都留信用組合	河口湖支店	157
10	山梨中央銀行	塩山支店	153
11	山梨中央銀行	小笠原支店	150
12	みずほ銀行	甲府支店	147
13	山梨中央銀行	石和支店	144
14	甲府信用金庫	本店	141
15	山梨中央銀行	南支店	137
15	山梨中央銀行	日下部支店	137
17	甲府信用金庫	緑町支店	132
18	山梨中央銀行	貢川支店	129
18	山梨中央銀行	湯村支店	129
20	山梨信用金庫	小笠原支店	128
21	山梨中央銀行	青柳支店	121
22	山梨中央銀行	敷島支店	120
23	山梨信用金庫	南支店	119
24	甲府信用金庫	長坂支店	118
25	甲府信用金庫	西支店	116
26	三井住友銀行	甲府支店	115
27	山梨信用金庫	富士吉田支店	114
28	山梨中央銀行	上野原支店	113
29	都留信用組合	本店	111
30	商工組合中央金庫	甲府支店	110
31	山梨中央銀行	城南支店	107
32	山梨中央銀行	小淵沢支店	101
33	山梨中央銀行	身延支店	100
34	都留信用組合	上野原支店	98
35	都留信用組合	大月支店	97
36	山梨中央銀行	白根支店	96
37	山梨中央銀行	竜王支店	94
38	山梨中央銀行	市川支店	93
38	都留信用組合	忍野支店	93
40	甲府信用金庫	大里支店	92
41	甲府信用金庫	塩山支店	91
41	甲府信用金庫	櫛形支店	91
41	甲府信用金庫	国母支店	91
41	甲府信用金庫	笛吹支店	91
45	山梨信用金庫	石和支店	89
45	山梨信用金庫	本店	89
47	山梨中央銀行	山中湖支店	88
47	山梨中央銀行	八代支店	88
49	甲府信用金庫	韮崎支店	86
49	山梨中央銀行	本店	86

順位	金融機関名	支店名	企業者数
51	山梨信用金庫	南西支店	85
51	山梨中央銀行	南竜王支店	85
51	山梨中央銀行	和戸支店	85
54	山梨中央銀行	武田通支店	84
55	りそな銀行	甲府支店	83
55	山梨中央銀行	御坂支店	83
57	甲府信用金庫	加納岩支店	82
58	山梨県民信用組合	本店	81
59	都留信用組合	谷村支店	80
60	山梨中央銀行	後屋支店	79
61	甲府信用金庫	白根支店	78
62	都留信用組合	竜ヶ丘支店	77
63	甲府信用金庫	石和支店	75
63	甲府信用金庫	田富支店	75
63	都留信用組合	上吉田支店	75
66	山梨中央銀行	忍野支店	74
67	甲府信用金庫	竜王支店	73
68	甲府信用金庫	湯村支店	72
68	甲府信用金庫	竜王南支店	72
68	山梨信用金庫	昭和支店	72
71	山梨信用金庫	河口湖支店	71
72	甲府信用金庫	朝気支店	70
72	甲府信用金庫	北支店	70
72	山梨中央銀行	国母支店	70
75	山梨県民信用組合	石和支店	68
75	山梨信用金庫	国母支店	68
77	山梨中央銀行	一宮支店	67
77	山梨中央銀行	昭和支店	67
79	甲府信用金庫	敷島支店	66
79	山梨県民信用組合	韮崎支店	66
79	山梨信用金庫	韮崎支店	66
79	山梨中央銀行	勝沼支店	66
79	都留信用組合	平野支店	66
84	山梨信用金庫	上野原支店	65
84	山梨信用金庫	谷村支店	65
86	山梨信用金庫	池田支店	64
86	都留信用組合	山中湖支店	64
88	山梨信用金庫	山梨支店	62
88	山梨中央銀行	須玉支店	62
90	山梨県民信用組合	塩山支店	60
90	山梨中央銀行	南部支店	60
90	都留信用組合	大明見支店	60
93	山梨県民信用組合	富士吉田支店	59
93	都留信用組合	上谷支店	59
95	都留信用組合	桂支店	58
95	都留信用組合	明見支店	58
97	甲府信用金庫	東支店	57
97	山梨県民信用組合	後屋支店	57
97	山梨信用金庫	塩山支店	57
97	都留信用組合	猿橋支店	57

金融機関店舗別保証債務残高(平成27年4月末)

(単位:千円)

順位	金融機関名	支店名	保証残高
1	みずほ銀行	甲府支店	9,344,443
2	りそな銀行	甲府支店	4,121,699
3	三井住友銀行	甲府支店	3,214,106
4	甲府信用金庫	南支店	3,150,341
5	山梨中央銀行	吉田支店	2,878,890
6	山梨中央銀行	本店	2,850,211
7	商工組合中央金庫	甲府支店	2,606,305
8	山梨中央銀行	青沼支店	2,459,454
9	甲府信用金庫	緑町支店	2,296,688
10	山梨中央銀行	大月支店	2,238,461
11	山梨中央銀行	河口湖支店	2,188,963
12	山梨中央銀行	韭崎支店	2,159,887
13	甲府信用金庫	西支店	1,884,421
14	山梨中央銀行	都留支店	1,868,362
15	山梨中央銀行	青柳支店	1,841,834
16	山梨中央銀行	長坂支店	1,743,594
17	山梨中央銀行	石和支店	1,689,330
18	山梨中央銀行	市川支店	1,681,947
19	甲府信用金庫	本店	1,658,191
20	都留信用組合	河口湖支店	1,564,632
21	山梨信用金庫	小笠原支店	1,549,846
22	山梨中央銀行	塩山支店	1,542,024
23	山梨中央銀行	白根支店	1,519,442
24	山梨中央銀行	小笠原支店	1,519,076
25	山梨中央銀行	日下部支店	1,512,090
26	山梨中央銀行	流通センター支店	1,508,538
27	山梨中央銀行	上野原支店	1,481,038
28	山梨信用金庫	南支店	1,479,652
29	甲府信用金庫	長坂支店	1,460,408
30	山梨中央銀行	貢川支店	1,459,145
31	山梨中央銀行	南支店	1,446,617
32	甲府信用金庫	大里支店	1,435,056
33	甲府信用金庫	韭崎支店	1,426,576
34	都留信用組合	忍野支店	1,336,065
35	都留信用組合	本店	1,319,213
36	山梨中央銀行	国母支店	1,262,262
37	山梨中央銀行	敷島支店	1,249,039
38	甲府信用金庫	塩山支店	1,241,915
39	山梨中央銀行	武田通支店	1,189,158
40	甲府信用金庫	国母支店	1,175,051
41	山梨中央銀行	甲府駅前支店	1,170,242
42	都留信用組合	大月支店	1,155,629
43	都留信用組合	上野原支店	1,155,311
44	山梨中央銀行	和戸支店	1,137,371
45	甲府信用金庫	朝気支店	1,121,442
46	山梨中央銀行	竜王支店	1,098,647
47	山梨信用金庫	本店	1,074,973
48	甲府信用金庫	田富支店	1,066,900
49	甲府信用金庫	加納岩支店	1,039,493
50	山梨信用金庫	国母支店	1,034,254

順位	金融機関名	支店名	保証残高
51	山梨信用金庫	塩山支店	1,033,203
52	山梨信用金庫	上野原支店	1,024,870
53	山梨信用金庫	德行支店	1,021,631
54	甲府信用金庫	石和支店	1,020,414
55	山梨信用金庫	昭和支店	1,009,052
56	山梨中央銀行	八代支店	1,006,854
57	甲府信用金庫	白根支店	1,003,307
58	甲府信用金庫	櫛形支店	987,247
59	山梨中央銀行	御坂支店	986,463
60	山梨中央銀行	城南支店	963,000
61	都留信用組合	上吉田支店	940,753
62	甲府信用金庫	竜王南支店	930,529
63	山梨中央銀行	田富支店	927,534
64	山梨中央銀行	湯村支店	910,462
65	三菱東京UFJ銀行	新宿中央支店	901,820
66	甲府信用金庫	竜王支店	888,077
67	都留信用組合	谷村支店	878,955
68	山梨信用金庫	南西支店	865,877
69	都留信用組合	竜ヶ丘支店	855,518
70	山梨中央銀行	身延支店	814,747
71	山梨中央銀行	勝沼支店	808,276
72	山梨信用金庫	池田支店	780,667
73	甲府信用金庫	笛吹支店	779,482
74	山梨中央銀行	南竜王支店	776,390
75	甲府信用金庫	敷島支店	771,284
76	山梨中央銀行	後屋支店	754,141
77	山梨信用金庫	韭崎支店	748,738
78	甲府信用金庫	湯村支店	746,124
79	都留信用組合	鳴沢支店	736,822
80	山梨中央銀行	小淵沢支店	709,535
81	山梨信用金庫	富士吉田支店	704,794
82	山梨信用金庫	石和支店	703,497
83	山梨中央銀行	忍野支店	700,328
84	甲府信用金庫	北支店	697,823
85	甲府信用金庫	玉穂支店	694,497
86	山梨信用金庫	市川支店	692,726
87	山梨県民信用組合	本店	678,937
88	都留信用組合	明見支店	674,876
89	山梨県民信用組合	竜南支店	665,575
90	都留信用組合	猿橋支店	625,918
91	山梨中央銀行	須玉支店	625,843
92	甲府信用金庫	藤井支店	606,847
93	山梨中央銀行	昭和支店	604,610
94	甲府信用金庫	東支店	603,989
95	山梨信用金庫	湯村支店	578,663
96	都留信用組合	桂支店	578,300
97	山梨信用金庫	谷村支店	561,350
98	都留信用組合	上谷支店	557,082
99	都留信用組合	大明見支店	550,974
100	山梨県民信用組合	南支店	543,750