

保証概況

(2015. 4)

山梨県信用保証協会

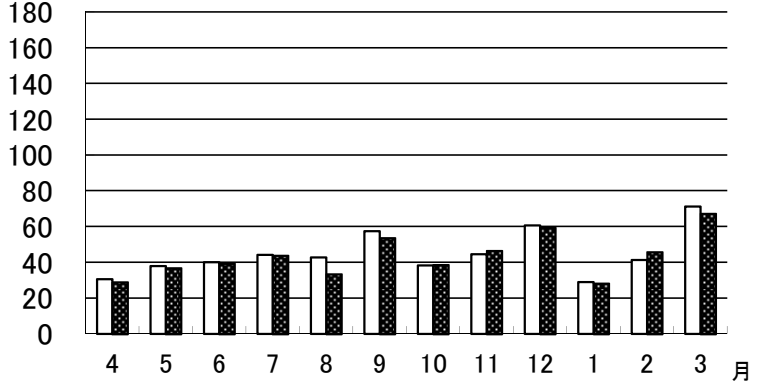
3月の保証状況

保証承諾

平成27年3月の保証承諾は、687件、6,720百万円となり前年同月比は件数110.10%金額94.42%となった。

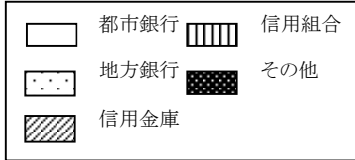
分類別の保証状況は以下の通りである。

□平成25年度 ■平成26年度



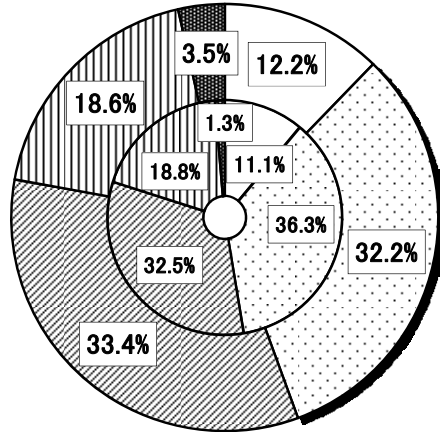
□ 金融機関群別

- ・ 都市銀行 (前年同月比 104.5%)
- ・ 地方銀行 (同 83.6%)
- ・ 信用金庫 (同 97.1%)
- ・ 信用組合 (同 93.8%)
- ・ その他 (同 251.5%)



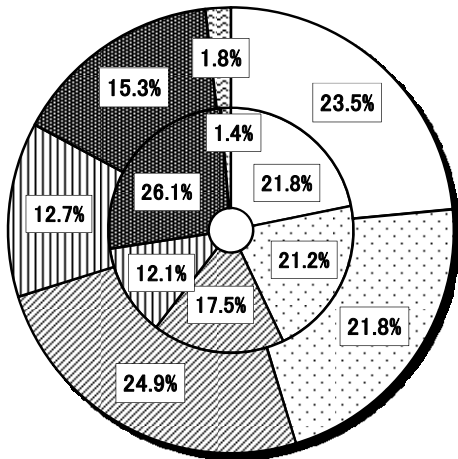
— 金融機関群別構成比 —

【外枠：平成26年度、内枠：平成25年度】



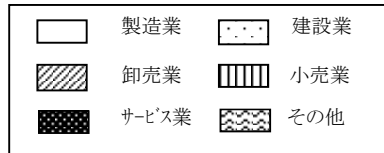
— 業種別構成比 —

【外枠：平成26年度、内枠：平成25年度】



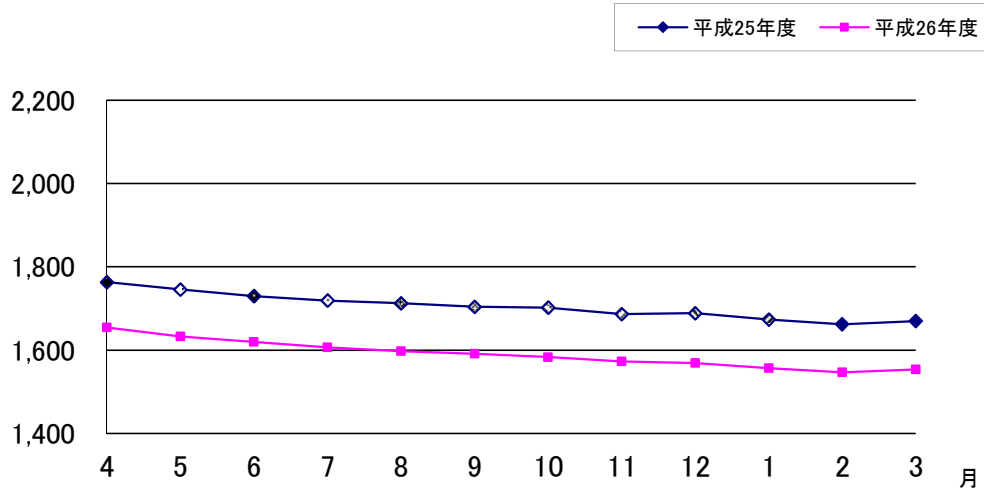
□ 業種別

- ・ 製造業 (前年同月比 101.7%)
- ・ 建設業 (同 97.1%)
- ・ 卸売業 (同 134.6%)
- ・ 小売業 (同 98.8%)
- ・ サービス業 (同 55.4%)
- ・ その他 (同 128.5%)



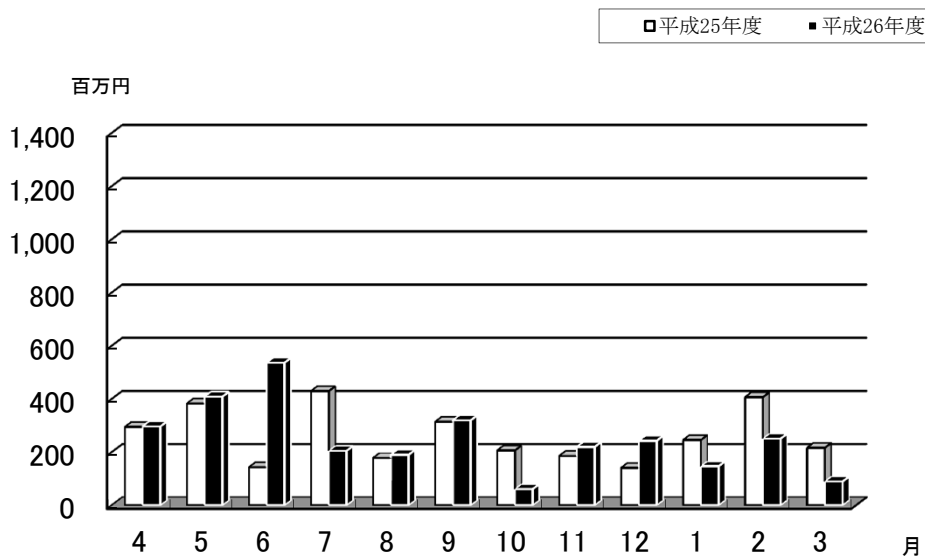
保証債務残高

平成27年3月の保証債務残高は、件数 21,289件（前年同月比 96.69%）、金額155,347百万円（同 93.04%）となった。



代位弁済

平成27年3月の代位弁済は、件数15件（前年同月比36.59%）、金額90百万円（同 41.44%）となった。



保証期間別保証状況

(平成 27 年 3 月現在)

(単位：千円)

部署 / 保証期間	当月中保証申込					当年度中保証申込					当月中保証承諾					当年度中保証承諾					保証債務残高					当月中代位弁済					当年度中代位弁済					
	件数	金額	前年比		構成比	件数	金額	前年比		構成比	件数	金額	前年比		構成比	件数	金額	前年比		構成比	件数	金額	前年比		構成比	件数	金額	前年比		構成比						
			件数	金額				件数	金額				件数	金額				件数	金額				件数	金額				件数	金額		件数	金額	件数	金額		
合計	700	6752481	111.1	93.7	100.0	5537	56175681	113.2	103.5	100.0	687	6720430	110.1	94.4	100.0	5159	52142919	106.4	96.9	100.0	21289	155346505	96.7	93.0	100.0	15	89654	36.6	41.4	100.0	316	2967392	93.8	94.4	100.0	
3ヵ月以下	14	213500	56.0	98.5	3.2	111	1223841	75.0	94.5	2.2	16	252500	64.0	116.5	3.8	105	1185341	70.9	91.5	2.3	22	293000	59.5	79.9	0.2	0	0	0.0	0.0	0.0	0	0	0.0	0.0	0.0	
6ヵ月以下	29	479920	103.6	101.4	7.1	329	4026730	80.4	79.7	7.2	25	449030	89.3	94.9	6.7	309	3830440	75.6	75.8	7.3	157	2068659	77.7	76.7	1.3	0	0	0.0	0.0	0.0	3	50468	37.5	30.8	1.7	
1年以下	39	696150	75.0	71.6	10.3	547	11190714	97.7	106.9	19.9	38	689950	74.5	73.2	10.3	525	10865114	94.1	104.7	20.8	568	11165559	91.2	96.0	7.2	1	1737	0.0	0.0	1.9	13	258982	100.0	111.3	8.7	
2年以下	361	1659700	350.5	205.4	24.6	2064	10472360	204.6	152.7	18.6	352	1576500	335.2	195.4	23.5	1917	9653460	190.7	141.8	18.5	3128	16366667	125.7	112.3	10.5	0	0	0.0	0.0	0.0	14	79479	82.4	76.0	2.7	
3年以下	20	104700	64.5	70.4	1.6	182	924180	84.3	87.3	1.6	18	104000	60.0	74.0	1.5	172	874880	80.0	83.4	1.7	572	1430106	89.4	100.3	0.9	0	0	0.0	0.0	0.0	1	568	25.0	15.4	0.0	
4年以下	7	38200	53.8	86.8	0.6	64	541390	82.1	170.6	1.0	9	123680	69.2	281.1	1.8	60	509890	76.9	160.4	1.0	251	711082	93.7	152.0	0.5	0	0	0.0	0.0	0.0	1	350	0.0	0.0	0.0	
5年以下	128	1186539	57.9	73.9	17.6	1377	11168199	84.8	88.1	19.9	126	1210639	57.8	76.3	18.0	1280	10125639	80.4	81.2	19.4	7130	27424650	90.3	90.3	17.7	8	26318	47.1	45.8	29.4	107	505074	89.9	105.5	17.0	
7年以下	22	171615	66.7	49.2	2.5	272	3691523	125.3	142.5	6.6	25	280435	80.6	90.1	4.2	251	3374423	118.4	132.9	6.5	1814	10767800	97.1	101.0	6.9	1	4506	25.0	23.8	5.0	44	218871	125.7	119.1	7.4	
10年以下	78	2153157	63.9	86.6	31.9	583	12540044	92.7	91.0	22.3	76	1984696	62.8	79.5	29.5	532	11327032	84.7	82.5	21.7	7560	83568517	95.7	89.5	53.8	5	57093	35.7	49.7	63.7	132	1832647	95.0	93.0	61.8	
10年超	2	49000	100.0	49.5	0.7	8	396700	266.7	222.2	0.7	2	49000	100.0	49.5	0.7	8	396700	266.7	222.2	0.8	87	1550465	96.7	107.5	1.0	0	0	0.0	0.0	0.0	1	20952	0.0	0.0	0.7	

資金使途別保証状況

(平成 27 年 3 月現在)

(単位：千円)

部署 / 資金使途	当月中保証申込					当年度中保証申込					当月中保証承諾				当年度中保証承諾				保証債務残高				当月中代位弁済				当年度中代位弁済										
	件数	金額	前年比		構成比	件数	金額	前年比		構成比	件数	金額	前年比		構成比	件数	金額	前年比		構成比	件数	金額	前年比		構成比	件数	金額	前年比		構成比							
			件数	金額				件数	金額				件数	金額				件数	金額				件数	金額				件数	金額								
合計	700	6752481	111.1	93.7	100.0	5537	56175681	113.2	103.5	100.0	687	6720430	110.1	94.4	100.0	5159	52142919	106.4	96.9	100.0	21289	155346505	96.7	93.0	100.0	15	89654	36.6	41.4	100.0	316	2967392	93.8	94.4	100.0		
運転	651	6287006	118.4	101.6	93.1	4967	50686554	114.4	103.4	90.2	642	6292455	118.2	103.1	93.6	4649	47163772	108.1	97.1	90.5	18925	140440036	95.8	91.7	90.4	13	77518	34.2	36.7	86.5	283	2763740	95.6	97.0	93.1		
設備	47	435475	60.3	44.1	6.4	554	5251827	103.0	101.9	9.3	43	397975	54.4	40.6	5.9	495	4748347	92.7	92.3	9.1	2250	14044624	104.6	109.4	9.0	2	12136	66.7	240.9	13.5	30	186332	81.1	79.4	6.3		
運転 設備	2	30000	100.0	93.8	0.4	16	237300	114.3	255.7	0.4	2	30000	100.0	93.8	0.4	15	230800	107.1	248.7	0.4	114	861845	98.3	96.9	0.6	0	0	0.0	0.0	0.0	3	17321	75.0	28.6	0.6		

金融機関別保証状況

(平成 27 年 3 月現在)

部署：総括

(単位：千円)

金融機関	当月中保証申込					当年度中保証申込					当月中保証承諾					当年度中保証承諾					保証債務残高					当月中代位弁済					当年度中代位弁済				
	件数	金額	前年比		構成比	件数	金額	前年比		構成比	件数	金額	前年比		構成比	件数	金額	前年比		構成比	件数	金額	前年比		構成比	件数	金額	前年比		構成比					
			件数	金額				件数	金額				件数	金額				件数	金額				件数	金額				件数	金額		件数	金額	件数	金額	
合計	700	6752481	111.1	93.7	100.0	5537	56175681	113.2	103.5	100.0	687	6720430	110.1	94.4	100.0	5159	52142919	106.4	96.9	100.0	21289	155346505	96.7	93.0	100.0	15	89654	36.6	41.4	100.0	316	2967392	93.8	94.4	100.0
みずほ	7	320000	140.0	72.7	4.7	50	2117800	89.3	86.0	3.8	8	400000	200.0	95.2	6.0	50	2057800	90.9	85.3	3.9	311	10044109	101.0	90.8	6.5	0	0	0.0	0.0	0.0	3	115227	0.0	0.0	3.9
三菱UFJ	1	30000	25.0	21.6	0.4	13	393000	86.7	76.6	0.7	0	0	0.0	0.0	0.0	11	314000	78.6	65.6	0.6	58	1195241	109.4	112.4	0.8	0	0	0.0	0.0	0.0	0	0	0.0	0.0	0.0
三住	1	41000	25.0	36.6	0.6	31	932500	155.0	201.0	1.7	1	41000	25.0	36.6	0.6	29	776500	145.0	167.4	1.5	194	3411828	100.0	92.7	2.2	0	0	0.0	0.0	0.0	2	17554	25.0	30.0	0.6
りそな	4	170000	66.7	113.3	2.5	37	1225600	78.7	86.1	2.2	10	381800	166.7	254.5	5.7	35	1089600	76.1	78.2	2.1	213	4516634	91.8	83.9	2.9	0	0	0.0	0.0	0.0	3	107831	300.0	503.5	3.6
山中	289	2130245	116.1	80.4	31.5	2233	22419041	111.3	99.1	39.9	286	2151019	115.8	83.1	32.0	2127	21513149	106.4	95.5	41.3	8194	55692145	92.5	90.4	35.9	6	18467	31.6	25.0	20.6	102	1158141	75.6	83.4	39.0
八十二	2	12500	0.0	0.0	0.2	2	12500	0.0	0.0	0.0	2	11500	0.0	0.0	0.2	2	11500	0.0	0.0	0.0	2	11500	0.0	0.0	0.0	0	0	0.0	0.0	0.0	0	0	0.0	0.0	0.0
静銀	0	0	0.0	0.0	0.0	3	61600	0.0	0.0	0.1	0	0	0.0	0.0	0.0	3	61400	0.0	0.0	0.1	6	101422	150.0	126.1	0.1	0	0	0.0	0.0	0.0	0	0	0.0	0.0	0.0
スルガ	0	0	0.0	0.0	0.0	1	5000	100.0	100.0	0.0	0	0	0.0	0.0	0.0	1	5000	100.0	100.0	0.0	2	10000	100.0	100.0	0.0	0	0	0.0	0.0	0.0	0	0	0.0	0.0	0.0
清水	1	10000	0.0	0.0	0.1	4	42000	133.3	110.5	0.1	0	0	0.0	0.0	0.0	3	27000	100.0	71.1	0.1	9	124506	112.5	94.9	0.1	0	0	0.0	0.0	0.0	0	0	0.0	0.0	0.0
青梅	0	0	0.0	0.0	0.0	3	33700	75.0	45.2	0.1	0	0	0.0	0.0	0.0	2	30700	50.0	41.2	0.1	16	98343	84.2	66.8	0.1	0	0	0.0	0.0	0.0	0	0	0.0	0.0	0.0
甲信	127	1842055	98.4	103.2	27.3	1035	11191595	105.2	105.7	19.9	118	1608475	94.4	92.3	23.9	962	10385015	99.7	99.1	19.9	3714	29074964	97.6	95.3	18.7	6	65107	60.0	144.7	72.6	72	651613	109.1	105.5	22.0
山信	84	713291	120.0	140.3	10.6	728	6714331	99.6	106.3	12.0	75	638766	104.2	115.7	9.5	670	6162486	92.4	99.3	11.8	3130	19815744	95.7	92.2	12.8	0	0	0.0	0.0	0.0	50	315139	108.7	69.5	10.6
富士宮	0	0	0.0	0.0	0.0	2	8000	200.0	160.0	0.0	0	0	0.0	0.0	0.0	2	8000	200.0	160.0	0.0	5	15948	100.0	89.1	0.0	0	0	0.0	0.0	0.0	0	0	0.0	0.0	0.0
商中	12	242400	400.0	450.2	3.6	43	1001638	143.3	136.8	1.8	13	236000	325.0	251.5	3.5	42	971155	140.0	132.6	1.9	174	2800965	108.1	109.6	1.8	2	3194	100.0	15.5	3.6	4	36712	200.0	178.6	1.2
横浜中央	0	0	0.0	0.0	0.0	0	0	0.0	0.0	0.0	0	0	0.0	0.0	0.0	0	0	0.0	0.0	0.0	2	11096	100.0	93.7	0.0	0	0	0.0	0.0	0.0	0	0	0.0	0.0	0.0
県民	97	642290	136.6	117.6	9.5	633	4625945	185.6	185.7	8.2	99	668970	139.4	122.5	10.0	562	3897233	165.8	157.0	7.5	2520	11539170	103.2	100.5	7.4	1	2886	0.0	0.0	3.2	58	299353	123.4	104.9	10.1
都留	75	598700	85.2	74.6	8.9	718	5376431	110.3	82.4	9.6	75	582900	86.2	73.9	8.7	657	4817381	101.7	74.1	9.2	2735	16857319	103.2	95.2	10.9	0	0	0.0	0.0	0.0	22	265820	71.0	93.4	9.0
笛吹農協	0	0	0.0	0.0	0.0	1	15000	100.0	107.1	0.0	0	0	0.0	0.0	0.0	1	15000	100.0	107.1	0.0	2	22670	66.7	125.6	0.0	0	0	0.0	0.0	0.0	0	0	0.0	0.0	0.0
政策公庫国	0	0	0.0	0.0	0.0	0	0	0.0	0.0	0.0	0	0	0.0	0.0	0.0	0	0	0.0	0.0	0.0	2	2901	100.0	64.1	0.0	0	0	0.0	0.0	0.0	0	0	0.0	0.0	0.0

(総括)公庫制度別保証状況

(平成 27 年 3 月現在)

(単位: 千円)

公庫制度	当月中保証申込					当年度中保証申込					当月中保証承諾					当年度中保証承諾					保証債務残高					当月中代位弁済					当年度中代位弁済				
	件数	金額	前年比		構成比	件数	金額	前年比		構成比	件数	金額	前年比		構成比	件数	金額	前年比		構成比	件数	金額	前年比		構成比	件数	金額	前年比		構成比					
			件数	金額				件数	金額				件数	金額				件数	金額				件数	金額				件数	金額		件数	金額	件数	金額	
合計	700	6752481	111.1	93.7	100.0	5537	56175681	113.2	103.5	100.0	687	6720430	110.1	94.4	100.0	5159	52142919	106.4	96.9	100.0	21289	155346505	96.7	93.0	100.0	15	89654	36.6	41.4	100.0	316	2967392	93.8	94.4	100.0
小口	12	36375	80.0	57.3	0.5	112	412465	83.0	82.1	0.7	13	40115	76.5	59.1	0.6	112	394605	82.4	79.0	0.8	552	1036260	89.8	86.1	0.7	0	0	0.0	0.0	0.0	7	15837	70.0	56.7	0.5
設備	1	14000	0.0	0.0	0.2	1	14000	100.0	60.9	0.0	1	14000	0.0	0.0	0.2	1	14000	100.0	60.9	0.0	15	126480	78.9	81.8	0.1	0	0	0.0	0.0	0.0	0	0	0.0	0.0	0.0
経営安定関連	35	798471	97.2	102.9	11.8	193	3995391	38.2	45.8	7.1	38	809446	100.0	97.8	12.0	193	3895838	38.1	44.7	7.5	8470	67027305	84.2	78.6	43.1	5	57093	27.8	42.1	63.7	149	1743999	100.0	94.5	58.8
季節	0	0	0.0	0.0	0.0	63	369100	85.1	91.2	0.7	0	0	0.0	0.0	0.0	63	368100	85.1	91.0	0.7	31	177197	86.1	104.0	0.1	0	0	0.0	0.0	0.0	0	0	0.0	0.0	0.0
災害	3	15000	0.0	0.0	0.2	39	331828	0.0	0.0	0.6	3	15000	0.0	0.0	0.2	39	321828	0.0	0.0	0.6	144	1893368	123.1	98.3	1.2	0	0	0.0	0.0	0.0	2	18355	0.0	0.0	0.6
手形割引	3	38000	50.0	52.8	0.6	75	894161	76.5	86.3	1.6	3	38000	50.0	52.8	0.6	75	882161	76.5	85.1	1.7	69	858900	80.2	85.8	0.6	0	0	0.0	0.0	0.0	1	136	100.0	6.6	0.0
公害防止	0	0	0.0	0.0	0.0	0	0	0.0	0.0	0.0	0	0	0.0	0.0	0.0	0	0	0.0	0.0	0.0	14	54892	87.5	65.2	0.0	0	0	0.0	0.0	0.0	0	0	0.0	0.0	0.0
体質強化	0	0	0.0	0.0	0.0	18	252590	138.5	218.7	0.4	1	8600	0.0	0.0	0.1	18	247590	138.5	214.4	0.5	442	1913917	82.9	74.2	1.2	0	0	0.0	0.0	0.0	5	41175	45.5	55.8	1.4
事業転換	1	5000	33.3	12.7	0.1	13	251480	46.4	77.6	0.4	1	5000	33.3	12.7	0.1	13	249610	46.4	77.0	0.5	41	524114	146.4	166.6	0.3	0	0	0.0	0.0	0.0	0	0	0.0	0.0	0.0
新事業開拓	0	0	0.0	0.0	0.0	0	0	0.0	0.0	0.0	0	0	0.0	0.0	0.0	0	0	0.0	0.0	0.0	1	3372	100.0	66.4	0.0	0	0	0.0	0.0	0.0	0	0	0.0	0.0	0.0
当座貸越	12	251000	109.1	75.4	3.7	95	2333000	86.4	97.2	4.2	13	301000	118.2	90.4	4.5	95	2326000	86.4	96.9	4.5	233	5002304	92.1	91.2	3.2	0	0	0.0	0.0	0.0	1	29336	33.3	48.2	1.0
カーローン	332	1282000	409.9	319.9	19.0	1779	6990600	221.8	191.4	12.4	338	1257500	407.2	308.4	18.7	1775	6771000	221.3	185.4	13.0	2772	10532630	133.1	128.4	6.8	0	0	0.0	0.0	0.0	13	50144	92.9	115.0	1.7
労働力確保	0	0	0.0	0.0	0.0	0	0	0.0	0.0	0.0	0	0	0.0	0.0	0.0	0	0	0.0	0.0	0.0	1	2683	100.0	88.5	0.0	0	0	0.0	0.0	0.0	0	0	0.0	0.0	0.0
新事業創出	2	8200	100.0	205.0	0.1	15	74170	115.4	165.7	0.1	3	12200	150.0	305.0	0.2	15	72170	115.4	161.3	0.1	98	204267	83.1	82.8	0.1	0	0	0.0	0.0	0.0	4	13606	80.0	114.8	0.5
売掛債権担保融資	3	122400	150.0	129.7	1.8	21	1290400	75.0	119.7	2.3	3	122400	150.0	129.7	1.8	21	1264000	75.0	117.3	2.4	16	1019200	94.1	101.8	0.7	0	0	0.0	0.0	0.0	0	0	0.0	0.0	0.0
小口零細(予約保証を除く)	28	83270	32.2	34.7	1.2	424	1313415	79.8	81.7	2.3	32	99270	36.8	41.8	1.5	425	1265265	80.3	79.0	2.4	2144	3289018	97.8	94.0	2.1	1	2548	0.0	0.0	2.8	15	18670	125.0	77.5	0.6
長期経営	0	0	0.0	0.0	0.0	0	0	0.0	0.0	0.0	0	0	0.0	0.0	0.0	0	0	0.0	0.0	0.0	38	641902	80.9	75.8	0.4	0	0	0.0	0.0	0.0	1	20952	0.0	0.0	0.7
経営力(コード36除く)	4	103000	200.0	234.1	1.5	38	731568	271.4	154.0	1.3	7	142480	350.0	323.8	2.1	38	731568	271.4	154.0	1.4	48	1068620	369.2	251.4	0.7	0	0	0.0	0.0	0.0	1	16065	0.0	0.0	0.5
経営力(責任共有対象外)	0	0	0.0	0.0	0.0	10	135619	333.3	108.1	0.2	0	0	0.0	0.0	0.0	10	135536	333.3	108.0	0.3	11	203432	366.7	164.5	0.1	0	0	0.0	0.0	0.0	0	0	0.0	0.0	0.0
再生計画(コード38除く)	1	32000	11.1	9.0	0.5	14	478600	155.6	134.0	0.9	1	32000	12.5	9.8	0.5	15	508600	187.5	155.5	1.0	22	748310	366.7	291.0	0.5	0	0	0.0	0.0	0.0	0	0	0.0	0.0	0.0
再生計画(責任共有外)	0	0	0.0	0.0	0.0	5	226589	0.0	0.0	0.4	0	0	0.0	0.0	0.0	5	226589	0.0	0.0	0.4	5	217148	0.0	0.0	0.1	0	0	0.0	0.0	0.0	0	0	0.0	0.0	0.0
特定社債	0	0	0.0	0.0	0.0	16	1000000	106.7	104.2	1.8	5	264000	166.7	110.0	3.9	16	1000000	106.7	104.2	1.9	56	3026240	121.7	119.2	1.9	0	0	0.0	0.0	0.0	0	0	0.0	0.0	0.0
中小企業金融安定化H12.4-	0	0	0.0	0.0	0.0	0	0	0.0	0.0	0.0	0	0	0.0	0.0	0.0	0	0	0.0	0.0	0.0	34	111918	55.7	73.4	0.1	0	0	0.0	0.0	0.0	0	0	0.0	0.0	0.0
その他	20	355000	40.8	89.2	5.3	375	4640550	102.5	119.8	8.3	20	355000	44.4	98.5	5.3	378	4570020	104.1	118.8	8.8	1120	7479215	118.9	150.0	4.8	1	3665	100.0	268.3	4.1	23	70314	121.1	172.4	2.4
普通	197	3138919	61.9	76.3	46.5	1851	27449979	87.9	97.2	48.9	205	3204419	64.7	78.9	47.7	1852	26898439	88.1	95.5	51.6	4912	48183815	104.0	103.7	31.0	8	26349	61.5	62.1	29.4	94	928804	87.9	92.3	31.3
他	46	469846	657.1	701.3	7.0	380	2990176	1027.0	1000.9	5.3	0	0	0.0	0.0	0.0	0	0	0.0	0.0	0.0	0	0	0.0	0.0	0.0	0	0	0.0	0.0	0.0	0	0	0.0	0.0	0.0

業種中分類別保証状況

(平成 27 年 3 月現在)

部署： 総括

(単位： 千円)

業種中分類	当月中保証申込					当年度中保証申込					当月中保証承諾					当年度中保証承諾					保証債務残高					当月中代位弁済					当年度中代位弁済				
	件数	金額	前年比		構成比	件数	金額	前年比		構成比	件数	金額	前年比		構成比	件数	金額	前年比		構成比	件数	金額	前年比		構成比	件数	金額	前年比		構成比					
			件数	金額				件数	金額				件数	金額				件数	金額				件数	金額				件数	金額		件数	金額	件数	金額	
合計	700	6752481	111.1	93.7	100.0	5537	56175681	113.2	103.5	100.0	687	6720430	110.1	94.4	100.0	5159	52142919	106.4	96.9	100.0	21289	155346505	96.7	93.0	100.0	15	89654	36.6	41.4	100.0	316	2967392	93.8	94.4	100.0
農業	0	0	0.0	0.0	0.0	8	20145	160.0	151.5	0.0	0	0	0.0	0.0	0.0	8	20145	160.0	151.5	0.0	28	46662	87.5	100.6	0.0	0	0	0.0	0.0	0.0	3	3409	0.0	0.0	0.1
林業	2	5450	66.7	11.4	0.1	15	101650	136.4	46.1	0.2	2	5450	66.7	12.1	0.1	10	59650	90.9	27.4	0.1	38	285346	111.8	96.2	0.2	0	0	0.0	0.0	0.0	0	0	0.0	0.0	0.0
鉱業、採石業、砂利採取業	3	57000	150.0	190.0	0.8	6	99000	75.0	55.7	0.2	3	57000	150.0	190.0	0.8	5	82000	62.5	46.2	0.2	40	616502	108.1	93.9	0.4	0	0	0.0	0.0	0.0	0	0	0.0	0.0	0.0
総合工事業	82	775860	106.5	79.4	11.5	598	7430758	103.1	100.4	13.2	77	767680	102.7	78.4	11.4	554	7016398	96.2	95.5	13.5	2213	19070664	92.8	92.3	12.3	1	521	25.0	10.9	0.6	22	155369	48.9	20.6	5.2
職別工事業	40	304890	114.3	91.7	4.5	438	3411406	125.1	140.7	6.1	41	316500	113.9	96.4	4.7	412	3191136	118.7	132.8	6.1	1594	7327563	99.1	98.2	4.7	2	2547	200.0	69.1	2.8	22	142637	169.2	160.3	4.8
設備工事業	35	286200	109.4	140.4	4.2	304	2502640	111.4	109.6	4.5	39	380200	125.8	189.6	5.7	280	2199890	102.9	96.5	4.2	1176	6477028	94.5	91.5	4.2	0	0	0.0	0.0	0.0	5	7260	50.0	13.7	0.2
食料品製造業	8	50000	88.9	57.1	0.7	82	1165950	98.8	85.8	2.1	7	47000	77.8	53.7	0.7	80	1149950	97.6	84.8	2.2	495	5344110	89.4	86.6	3.4	2	7846	40.0	15.2	8.8	17	122868	141.7	150.2	4.1
飲料・たばこ・飼料製造業	1	5000	50.0	7.7	0.1	26	584900	86.7	68.2	1.0	1	5000	50.0	7.7	0.1	23	520500	76.7	60.7	1.0	103	1600643	100.0	89.3	1.0	0	0	0.0	0.0	0.0	0	0	0.0	0.0	0.0
繊維工業	4	29500	57.1	28.1	0.4	75	1044360	115.4	109.2	1.9	3	24500	42.9	23.3	0.4	66	868960	101.5	90.8	1.7	300	2193127	92.3	89.7	1.4	0	0	0.0	0.0	0.0	2	6395	40.0	5.6	0.2
木材木製品製造業	2	24000	66.7	14.9	0.4	21	408600	110.5	79.9	0.7	2	24000	66.7	14.9	0.4	21	407600	110.5	79.7	0.8	69	860307	84.1	83.3	0.6	0	0	0.0	0.0	0.0	1	26774	33.3	28.8	0.9
家具・装備品製造業	3	10000	75.0	40.0	0.1	28	188870	127.3	125.6	0.3	3	10000	75.0	40.0	0.1	25	173070	113.6	115.1	0.3	109	584006	99.1	93.6	0.4	0	0	0.0	0.0	0.0	0	0	0.0	0.0	0.0
パルプ・紙・紙加工品製造業	3	113000	100.0	133.3	1.7	20	394000	100.0	116.5	0.7	3	113000	100.0	133.3	1.7	18	369000	90.0	109.1	0.7	75	801615	89.3	80.0	0.5	0	0	0.0	0.0	0.0	7	157050	233.3	573.3	5.3
印刷・同関連業	1	6000	100.0	600.0	0.1	26	134124	236.4	171.9	0.2	1	6000	100.0	600.0	0.1	24	123624	240.0	170.7	0.2	124	674202	93.2	86.6	0.4	0	0	0.0	0.0	0.0	4	18169	0.0	0.0	0.6
化学工業	1	3000	0.0	0.0	0.0	5	93000	500.0	930.0	0.2	0	0	0.0	0.0	0.0	4	90000	400.0	900.0	0.2	12	341738	92.3	105.7	0.2	0	0	0.0	0.0	0.0	0	0	0.0	0.0	0.0
プラスチック製品製造業	8	82500	133.3	71.4	1.2	68	872010	111.5	82.2	1.6	7	72500	116.7	62.8	1.1	64	820410	104.9	77.3	1.6	322	2959968	97.6	92.3	1.9	0	0	0.0	0.0	0.0	3	39871	150.0	1705.0	1.3
ゴム製品製造業	1	1500	0.0	0.0	0.0	9	86117	150.0	174.0	0.2	1	1500	0.0	0.0	0.0	9	86117	150.0	174.0	0.2	26	200389	130.0	116.3	0.1	0	0	0.0	0.0	0.0	0	0	0.0	0.0	0.0
なめし革・同製品・毛皮製造	1	5000	0.0	0.0	0.1	2	9000	0.0	0.0	0.0	1	5000	0.0	0.0	0.1	2	9000	0.0	0.0	0.0	6	43794	120.0	84.8	0.0	0	0	0.0	0.0	0.0	0	0	0.0	0.0	0.0
窯業・土石製品製造業	4	54750	400.0	791.2	0.8	31	559040	114.8	115.2	1.0	3	51750	300.0	747.8	0.8	30	555040	111.1	114.3	1.1	147	1633827	96.1	93.3	1.1	0	0	0.0	0.0	0.0	4	37923	0.0	0.0	1.3
鉄鋼業	1	32000	100.0	160.0	0.5	7	128000	233.3	143.8	0.2	1	32000	100.0	160.0	0.5	6	121000	200.0	136.0	0.2	17	370380	141.7	131.4	0.2	0	0	0.0	0.0	0.0	0	0	0.0	0.0	0.0
非鉄金属製造業	3	33000	300.0	33.0	0.5	24	362330	200.0	125.8	0.6	2	32000	200.0	32.0	0.5	22	330830	183.3	114.9	0.6	78	908239	118.2	111.8	0.6	0	0	0.0	0.0	0.0	0	0	0.0	0.0	0.0
金属製品製造業	10	148000	166.7	293.1	2.2	76	766866	108.6	86.9	1.4	9	103600	150.0	205.1	1.5	73	702496	104.3	79.6	1.3	366	3210914	93.8	90.3	2.1	0	0	0.0	0.0	0.0	3	16184	0.0	0.0	0.5
はん用機械器具製造業	11	93536	550.0	2125.8	1.4	27	196486	207.7	242.9	0.3	7	23000	233.3	359.4	0.3	21	112450	161.5	139.0	0.2	27	145605	192.9	173.4	0.1	0	0	0.0	0.0	0.0	0	0	0.0	0.0	0.0
生産用機械器具製造業	11	88600	137.5	81.4	1.3	75	978500	102.7	125.7	1.7	11	80600	137.5	74.0	1.2	70	851700	95.9	109.4	1.6	397	3707932	98.8	90.5	2.4	0	0	0.0	0.0	0.0	5	191440	166.7	665.5	6.5
業務用機械器具製造業	2	50000	66.7	55.6	0.7	32	401000	91.4	69.9	0.7	2	50000	66.7	55.6	0.7	32	395000	91.4	68.8	0.8	125	1129923	98.4	82.0	0.7	0	0	0.0	0.0	0.0	6	182043	150.0	991.1	6.1
電子・デバイス・回路製造業	6	186980	85.7	96.4	2.8	44	880998	78.6	72.7	1.6	6	186980	100.0	114.0	2.8	44	869998	80.0	73.6	1.7	219	2347422	98.2	91.6	1.5	0	0	0.0	0.0	0.0	0	0	0.0	0.0	0.0
電気機械器具製造業	7	84000	116.7	92.3	1.2	18	172000	75.0	42.2	0.3	7	84000	100.0	64.1	1.2	18	165000	75.0	40.4	0.3	116	1482683	99.1	89.0	1.0	0	0	0.0	0.0	0.0	2	43292	66.7	1112.8	1.5
情報通信機械器具製造業	0	0	0.0	0.0	0.0	4	58400	100.0	106.2	0.1	0	0	0.0	0.0	0.0	4	58400	100.0	106.2	0.1	10	96494	125.0	127.9	0.1	0	0	0.0	0.0	0.0	0	0	0.0	0.0	0.0
輸送用機械器具製造業	2	42000	200.0	1400.0	0.6	30	362278	150.0	186.3	0.6	2	42000	200.0	1400.0	0.6	28	353178	140.0	181.6	0.7	131	1168205	104.8	101.7	0.8	0	0	0.0	0.0	0.0	1	16189	100.0	107.9	0.5
その他の製造業	37	560100	185.0	227.2	8.3	276	3185850	130.2	134.1	5.7	39	584400	205.3	258.0	8.7	264	3106350	124.5	131.8	6.0	920	6973774	93.9	93.1	4.5	1	1373	0.0	0.0	1.5	15	125231	50.0	29.9	4.2
電気業	4	35700	16.0	6.6	0.5	85	1342380	83.3	83.0	2.4	6	67800	24.0	12.6	1.0	76	1168170	74.5	72.2	2.2	193	2592876	169.3	171.1	1.7	0	0	0.0	0.0	0.0	0	0	0.0	0.0	0.0
ガス業	1	17000	0.0	0.0	0.3	1	17000	100.0	340.0	0.0	1	17000	0.0	0.0	0.3	1	17000	100.0	340.0	0.0	2	12988	100.0	83.8	0.0	0	0	0.0	0.0	0.0	0	0	0.0	0.0	0.0
放送業	0	0	0.0	0.0	0.0	0	0	0.0	0.0	0.0	0	0	0.0	0.0	0.0	0	0	0.0	0.0	0.0	9	155187	100.0	83.6	0.1	0	0	0.0	0.0	0.0	0	0	0.0	0.0	0.0
情報サービス業	4	54700	133.3	40.2	0.8	22	318200	71.0	47.4	0.6	3	51700	100.0	38.0	0.8	19	295700	61.3	44.0	0.6	105	1132732	88.2	89.4	0.7	0	0	0.0	0.0	0.0	0	0	0.0	0.0	0.0
インターネットサービス業	1	3000	0.0	0.0	0.0	4	11000	0.0	0.0	0.0	1	3000	0.0	0.0	0.0	4	7000	0.0	0.0	0.0	11	15031	157.1	123.7	0.0	0	0	0.0	0.0	0.0	0	0	0.0	0.0	0.0

業種中分類別保証状況

(平成 27 年 3 月現在)

部署： 総括

(単位： 千円)

業種中分類	当月中保証申込					当年度中保証申込					当月中保証承諾					当年度中保証承諾					保証債務残高					当月中代位弁済					当年度中代位弁済				
	件数	金額	前年比		構成比	件数	金額	前年比		構成比	件数	金額	前年比		構成比	件数	金額	前年比		構成比	件数	金額	前年比		構成比	件数	金額	前年比		構成比	件数	金額	前年比		構成比
			件数	金額				件数	金額				件数	金額				件数	金額				件数	金額				件数	金額				件数	金額	
映像・音声・文字情報制作	1	1000	0.0	0.0	0.0	12	120580	75.0	88.7	0.2	1	1000	0.0	0.0	0.0	12	120580	75.0	88.7	0.2	55	382376	94.8	93.0	0.2	0	0	0.0	0.0	0.0	3	24817	150.0	77.0	0.8
鉄道業	0	0	0.0	0.0	0.0	2	30000	66.7	100.0	0.1	0	0	0.0	0.0	0.0	2	30000	66.7	100.0	0.1	9	123198	112.5	102.3	0.1	0	0	0.0	0.0	0.0	0	0	0.0	0.0	0.0
道路旅客運送業	4	23000	66.7	40.0	0.3	33	420200	110.0	97.9	0.7	4	28500	66.7	49.6	0.4	31	388200	103.3	90.5	0.7	138	1315263	99.3	102.0	0.8	0	0	0.0	0.0	0.0	0	0	0.0	0.0	0.0
道路貨物運送業	14	141450	82.4	63.0	2.1	126	1626570	105.9	113.5	2.9	16	145430	100.0	66.2	2.2	120	1512624	104.3	106.8	2.9	606	4895017	96.2	94.4	3.2	1	4105	0.0	0.0	4.6	11	52866	157.1	120.5	1.8
倉庫業	0	0	0.0	0.0	0.0	3	39000	150.0	325.0	0.1	0	0	0.0	0.0	0.0	1	30000	50.0	250.0	0.1	9	85859	90.0	118.8	0.1	0	0	0.0	0.0	0.0	0	0	0.0	0.0	0.0
運輸に附帯するサービス業	0	0	0.0	0.0	0.0	3	21000	300.0	2100.0	0.0	0	0	0.0	0.0	0.0	3	21000	300.0	2100.0	0.0	10	43051	100.0	96.0	0.0	0	0	0.0	0.0	0.0	0	0	0.0	0.0	0.0
各種商品卸売業	1	7000	0.0	0.0	0.1	4	137000	400.0	1370.0	0.2	1	7000	0.0	0.0	0.1	3	87000	300.0	870.0	0.2	6	89318	85.7	149.7	0.1	0	0	0.0	0.0	0.0	0	0	0.0	0.0	0.0
繊維・衣服等卸売業	6	37000	200.0	260.6	0.5	26	149600	136.8	110.8	0.3	5	31000	166.7	218.3	0.5	25	141100	131.6	104.5	0.3	96	833433	95.0	88.4	0.5	0	0	0.0	0.0	0.0	0	0	0.0	0.0	0.0
飲食料品卸売業	17	199500	63.0	50.8	3.0	170	2228727	98.3	90.0	4.0	17	168500	63.0	42.9	2.5	162	2070344	95.3	83.9	4.0	574	5919905	98.5	92.7	3.8	0	0	0.0	0.0	0.0	11	55417	1100.0	1235.7	1.9
建築材・鉱物・金属材料卸売業	22	508000	244.4	162.4	7.5	105	1572221	123.5	95.2	2.8	22	506000	244.4	161.7	7.5	100	1542221	116.3	92.3	3.0	384	4054395	97.2	97.2	2.6	0	0	0.0	0.0	0.0	9	37948	60.0	65.1	1.3
機械器具卸売業	13	186000	130.0	183.3	2.8	94	1157500	114.6	89.3	2.1	12	181000	120.0	178.3	2.7	90	1129000	111.1	87.2	2.2	279	2539492	103.3	93.7	1.6	0	0	0.0	0.0	0.0	5	11324	45.5	7.5	0.4
その他の卸売業	41	820971	146.4	185.6	12.2	339	5642124	110.1	126.2	10.0	42	779646	155.6	184.6	11.6	326	5305399	107.2	119.6	10.2	1071	11699693	95.8	97.3	7.5	4	16068	50.0	52.1	17.9	39	382177	125.8	116.2	12.9
各種商品小売業	3	20500	150.0	410.0	0.3	9	232900	100.0	130.8	0.4	2	10000	100.0	200.0	0.1	8	217400	88.9	122.1	0.4	30	381390	130.4	112.0	0.2	0	0	0.0	0.0	0.0	0	0	0.0	0.0	0.0
織物・衣服・身の回り品小売	5	20000	55.6	61.9	0.3	78	444815	105.4	115.0	0.8	5	11000	62.5	37.5	0.2	70	400315	97.2	105.2	0.8	327	1508894	88.1	82.6	1.0	1	2548	0.0	0.0	2.8	17	262214	106.3	150.5	8.8
飲食料品小売業	36	145100	156.5	113.2	2.1	180	990250	118.4	91.9	1.8	29	155500	120.8	119.9	2.3	163	916150	110.1	86.2	1.8	751	3681823	93.5	85.2	2.4	1	2284	0.0	0.0	2.5	22	340637	200.0	1759.1	11.5
機械器具小売業	23	130200	95.8	79.6	1.9	217	1658260	133.1	127.1	3.0	26	146800	108.3	90.5	2.2	205	1565060	128.1	123.7	3.0	741	5187568	101.8	94.0	3.3	0	0	0.0	0.0	0.0	7	136428	87.5	243.0	4.6
その他の小売業	32	286509	84.2	71.4	4.2	323	2811441	101.6	101.6	5.0	36	378009	100.0	103.5	5.6	302	2622951	96.8	98.5	5.0	1192	8474907	96.8	91.3	5.5	0	0	0.0	0.0	0.0	13	83920	72.2	113.6	2.8
保険業	4	9900	400.0	132.0	0.1	13	38400	118.2	123.5	0.1	5	5900	500.0	78.7	0.1	13	27400	118.2	88.1	0.1	54	88894	105.9	91.5	0.1	0	0	0.0	0.0	0.0	0	0	0.0	0.0	0.0
不動産取引業	3	30800	0.0	0.0	0.5	20	135680	125.0	59.2	0.2	2	13000	0.0	0.0	0.2	14	122820	93.3	61.6	0.2	89	538634	81.7	67.2	0.3	0	0	0.0	0.0	0.0	0	0	0.0	0.0	0.0
不動産賃貸業・管理業	7	54840	140.0	315.5	0.8	37	200310	137.0	115.6	0.4	6	48440	120.0	278.7	0.7	31	175560	110.7	97.6	0.3	151	746474	98.7	76.4	0.5	0	0	0.0	0.0	0.0	0	0	0.0	0.0	0.0
物品賃貸業	4	20500	400.0	82.0	0.3	26	202100	100.0	78.8	0.4	4	20500	400.0	82.0	0.3	25	192100	96.2	74.9	0.4	111	895752	93.3	89.2	0.6	0	0	0.0	0.0	0.0	3	9647	75.0	36.8	0.3
専門サービス業	8	18200	200.0	109.0	0.3	75	246970	178.6	127.9	0.4	8	18200	200.0	109.0	0.3	71	228320	169.0	119.3	0.4	325	881703	81.3	78.6	0.6	0	0	0.0	0.0	0.0	2	2334	200.0	78.5	0.1
広告業	0	0	0.0	0.0	0.0	6	20000	75.0	36.0	0.0	0	0	0.0	0.0	0.0	5	15000	62.5	27.0	0.0	47	164522	94.0	75.5	0.1	0	0	0.0	0.0	0.0	2	5580	100.0	42.0	0.2
技術サービス業	13	84600	216.7	196.7	1.3	120	998775	130.4	131.6	1.8	15	88600	250.0	206.0	1.3	115	941775	125.0	124.1	1.8	179	1125025	167.3	144.6	0.7	0	0	0.0	0.0	0.0	0	0	0.0	0.0	0.0
宿泊業	14	89700	51.9	50.6	1.3	116	1273310	97.5	79.0	2.3	14	88700	51.9	50.1	1.3	105	1129110	88.2	70.1	2.2	605	4797394	97.6	89.1	3.1	1	44735	0.0	0.0	49.9	2	68073	50.0	470.7	2.3
飲食店	52	223400	120.9	128.3	3.3	292	1154130	121.2	108.4	2.1	50	204000	116.3	117.1	3.0	263	1008518	109.6	94.9	1.9	1357	4437621	94.9	90.7	2.9	0	0	0.0	0.0	0.0	31	103976	96.9	127.5	3.5
持帰り配達飲食サービス業	2	3000	50.0	22.6	0.0	12	81010	75.0	147.5	0.1	2	3000	50.0	22.6	0.0	11	76010	73.3	141.4	0.1	27	131587	150.0	193.0	0.1	0	0	0.0	0.0	0.0	0	0	0.0	0.0	0.0
洗濯・理容・美容・浴場業	13	35500	92.9	29.5	0.5	91	279610	104.6	65.9	0.5	13	33500	100.0	29.0	0.5	83	232380	97.6	54.8	0.4	441	1528081	95.2	87.6	1.0	0	0	0.0	0.0	0.0	2	7624	40.0	38.2	0.3
その他の生活関連サービス業	2	7000	100.0	152.2	0.1	28	241100	96.6	120.1	0.4	2	7000	66.7	72.9	0.1	25	221500	92.6	113.7	0.4	138	814070	97.9	88.5	0.5	0	0	0.0	0.0	0.0	2	10956	100.0	49.8	0.4
娯楽業	1	7000	25.0	8.5	0.1	22	190100	104.8	48.6	0.3	1	2000	25.0	2.4	0.0	20	177100	100.0	53.5	0.3	105	1048908	107.1	97.5	0.7	0	0	0.0	0.0	0.0	0	0	0.0	0.0	0.0
学校教育	0	0	0.0	0.0	0.0	0	0	0.0	0.0	0.0	0	0	0.0	0.0	0.0	0	0	0.0	0.0	0.0	4	21020	100.0	70.8	0.0	0	0	0.0	0.0	0.0	0	0	0.0	0.0	0.0
その他の教育、学習支援業	6	47500	150.0	143.9	0.7	19	77540	86.4	53.2	0.1	6	44500	150.0	134.8	0.7	18	72540	81.8	49.7	0.1	90	345802	93.8	84.4	0.2	1	7630	0.0	0.0	8.5	2	11840	66.7	88.9	0.4
医療業	17	124845	170.0	124.2	1.8	107	1062795	118.9	99.5	1.9	14	110845	140.0	110.3	1.6	101	1020795	112.2	95.6	2.0	373	2720394	96.1	89.9	1.8	0	0	0.0	0.0	0.0	5	11365	250.0	334.4	0.4
保険衛生	0	0	0.0	0.0	0.0	1	10000	100.0	152.7	0.0	0	0	0.0	0.0	0.0	1	10000	100.0	152.7	0.0	4	17494	133.3	158.2	0.0	0	0	0.0	0.0	0.0	0	0	0.0	0.0	0.0
社会保険・社会福祉・介護	6	45500	100.0	58.0	0.7	61	483250	164.9	136.9	0.9	5	42000	100.0	61.3	0.6	56	429550	151.4	124.6	0.8	172	992383	113.9	114.0	0.6	0	0	0.0	0.0	0.0	0	0	0.0	0.0	0.0

業種中分類別保証状況

(平成 27 年 3 月現在)

部署：総括

(単位：千円)

業種中分類	当月中保証申込					当年度中保証申込					当月中保証承諾					当年度中保証承諾					保証債務残高					当月中代位弁済					当年度中代位弁済						
	件数	金額	前年比		構成比	件数	金額	前年比		構成比	件数	金額	前年比		構成比	件数	金額	前年比		構成比	件数	金額	前年比		構成比	件数	金額	前年比		構成比	件数	金額	前年比		構成比		
			件数	金額				件数	金額				件数	金額				件数	金額				件数	金額				件数	金額				件数	金額		件数	金額
廃棄物処理業	6	54000	66.7	64.9	0.8	48	325000	104.3	64.5	0.6	7	64000	77.8	76.9	1.0	43	292600	93.5	58.1	0.6	213	1828422	95.1	84.4	1.2	0	0	0.0	0.0	0.0	0	0	0.0	0.0	0.0		
自動車整備業	13	64500	76.5	97.1	1.0	110	554820	111.1	104.6	1.0	12	63500	66.7	91.5	0.9	104	532820	105.1	100.5	1.0	468	1533466	93.8	90.6	1.0	0	0	0.0	0.0	0.0	2	2006	100.0	331.1	0.1		
機械等修理業 (別掲除く)	1	2000	0.0	0.0	0.0	17	89245	242.9	510.0	0.2	1	2000	0.0	0.0	0.0	14	57125	200.0	326.4	0.1	46	136979	95.8	101.6	0.1	0	0	0.0	0.0	0.0	0	0	0.0	0.0	0.0		
職業紹介・労働者派遣業	3	26200	0.0	0.0	0.4	19	187700	146.2	121.9	0.3	3	26200	0.0	0.0	0.4	19	179700	146.2	116.7	0.3	36	349793	138.5	116.1	0.2	0	0	0.0	0.0	0.0	1	18501	0.0	0.0	0.6		
その他の事業サービス業	8	35000	114.3	63.1	0.5	85	753290	151.8	130.5	1.3	8	40000	114.3	72.1	0.6	81	602590	142.1	104.2	1.2	372	2473258	101.6	87.8	1.6	0	0	0.0	0.0	0.0	3	35635	300.0	237.8	1.2		
その他のサービス業	0	0	0.0	0.0	0.0	1	1500	0.0	0.0	0.0	0	0	0.0	0.0	0.0	1	1500	0.0	0.0	0.0	1	1375	0.0	0.0	0.0	0	0	0.0	0.0	0.0	0	0	0.0	0.0	0.0		

市区町村別保証状況

(平成 27 年 3 月現在)

部署 : 総括 (単位 : 千円)

市区町村	当月中保証申込					当年度中保証申込					当月中保証承諾				当年度中保証承諾				保証債務残高				当月中代位弁済				当年度中代位弁済								
	件数	金額	前年比		構成比	件数	金額	前年比		構成比	件数	金額	前年比		構成比	件数	金額	前年比		構成比	件数	金額	前年比		構成比	件数	金額	前年比		構成比					
			件数	金額				件数	金額				件数	金額				件数	金額				件数	金額				件数	金額		件数	金額	件数	金額	
合計	700	6752481	111.1	93.7	100.0	5537	56175681	113.2	103.5	100.0	687	6720430	110.1	94.4	100.0	5159	52142919	106.4	96.9	100.0	21289	155346505	96.7	93.0	100.0	15	89654	36.6	41.4	100.0	316	2967392	93.8	94.4	100.0
甲府市	189	2547496	116.7	106.8	37.7	1468	18339908	111.7	109.8	32.6	192	2652571	120.0	115.3	39.5	1391	17109760	107.2	103.7	32.8	5496	48264407	96.0	93.3	31.1	8	68904	50.0	134.7	76.9	111	1097415	97.4	82.7	37.0
富士吉田市	38	316600	76.0	55.8	4.7	405	3455121	106.0	96.4	6.2	39	335600	79.6	60.3	5.0	387	3157821	101.6	89.1	6.1	1692	10167795	97.1	92.4	6.5	0	0	0.0	0.0	0.0	16	156167	72.7	86.6	5.3
都留市	29	184899	85.3	41.5	2.7	254	2182839	94.4	68.9	3.9	29	205499	85.3	46.1	3.1	229	1951557	86.4	61.9	3.7	940	6772572	99.2	92.1	4.4	0	0	0.0	0.0	0.0	1	11206	10.0	11.9	0.4
山梨市	20	176500	166.7	141.0	2.6	192	1843838	117.8	99.6	3.3	19	166000	158.3	132.6	2.5	183	1682838	113.0	91.0	3.2	724	5081566	97.4	96.1	3.3	0	0	0.0	0.0	0.0	6	36601	42.9	28.0	1.2
大月市	18	144536	75.0	67.3	2.1	166	1285842	97.1	69.0	2.3	14	74000	58.3	39.7	1.1	148	1125306	87.1	61.3	2.2	667	4349616	99.3	89.9	2.8	0	0	0.0	0.0	0.0	3	39871	37.5	82.2	1.3
韮崎市	25	190650	208.3	141.3	2.8	161	1779250	122.9	119.5	3.2	24	178950	200.0	132.7	2.7	145	1615750	110.7	108.5	3.1	631	4727612	93.9	97.7	3.0	1	2284	20.0	4.0	2.5	12	42645	85.7	27.6	1.4
南アルプス市	34	383250	103.0	162.0	5.7	277	2931800	108.2	109.0	5.2	34	358350	121.4	169.4	5.3	261	2743754	104.4	103.1	5.3	1267	8781032	92.5	88.1	5.7	2	11734	100.0	57.1	13.1	28	305160	254.5	440.7	10.3
北杜市	47	342450	94.0	55.2	5.1	321	2728235	123.5	115.5	4.9	43	298560	86.0	48.2	4.4	295	2504175	113.9	106.2	4.8	1103	6876790	98.6	110.5	4.4	0	0	0.0	0.0	0.0	8	33093	266.7	1517.3	1.1
甲斐市	40	340900	114.3	111.4	5.0	387	3787670	126.5	128.5	6.7	41	349800	113.9	101.1	5.2	365	3506670	119.7	119.3	6.7	1479	9803207	95.5	90.9	6.3	0	0	0.0	0.0	0.0	30	177673	103.4	74.5	6.0
笛吹市	59	440570	140.5	131.0	6.5	394	3737183	117.3	122.0	6.7	55	430070	134.1	128.6	6.4	356	3462543	108.2	113.8	6.6	1657	11696422	92.9	89.9	7.5	1	3665	11.1	7.1	4.1	39	190986	97.5	47.3	6.4
上野原市	10	112600	90.9	104.5	1.7	98	879150	85.2	79.4	1.6	10	110600	100.0	142.2	1.6	92	850050	81.4	79.0	1.6	505	3923914	90.8	85.3	2.5	0	0	0.0	0.0	0.0	10	124406	250.0	412.8	4.2
甲州市	20	71700	95.2	19.9	1.1	171	1545090	108.2	81.6	2.8	17	56000	81.0	15.5	0.8	160	1474090	101.3	77.9	2.8	734	5046562	96.1	89.3	3.2	3	3068	0.0	0.0	3.4	16	331917	800.0	1411.9	11.2
中央市	21	146800	80.8	50.8	2.2	218	2259505	123.2	110.1	4.0	21	137800	80.8	47.7	2.1	202	2166805	114.1	105.5	4.2	663	5287471	101.2	97.9	3.4	0	0	0.0	0.0	0.0	12	158458	54.5	123.9	5.3
西八代郡 市川三郷町	9	100500	75.0	63.4	1.5	80	1280200	92.0	106.3	2.3	8	95500	66.7	60.3	1.4	75	1255400	87.2	104.5	2.4	281	2369352	94.9	97.1	1.5	0	0	0.0	0.0	0.0	5	141966	100.0	435.1	4.8
南巨摩郡 増穂町	0	0	0.0	0.0	0.0	0	0	0.0	0.0	0.0	0	0	0.0	0.0	0.0	0	0	0.0	0.0	0.0	69	481395	74.2	71.2	0.3	0	0	0.0	0.0	0.0	0	0	0.0	0.0	0.0
南巨摩郡 鯉沢町	0	0	0.0	0.0	0.0	0	0	0.0	0.0	0.0	0	0	0.0	0.0	0.0	0	0	0.0	0.0	0.0	26	148274	86.7	74.4	0.1	0	0	0.0	0.0	0.0	0	0	0.0	0.0	0.0
南巨摩郡 早川町	3	18000	75.0	29.0	0.3	7	41000	87.5	46.6	0.1	2	15000	50.0	24.2	0.2	6	38000	75.0	43.2	0.1	34	310515	113.3	109.0	0.2	0	0	0.0	0.0	0.0	0	0	0.0	0.0	0.0
南巨摩郡 身延町	17	101000	212.5	229.5	1.5	101	681990	153.0	140.3	1.2	19	105000	237.5	238.6	1.6	97	651390	147.0	134.0	1.2	359	1863711	98.9	88.5	1.2	0	0	0.0	0.0	0.0	6	51378	150.0	2777.3	1.7
南巨摩郡 南部町	7	41000	350.0	512.5	0.6	46	311717	176.9	153.0	0.6	8	43000	266.7	436.5	0.6	45	289717	173.1	142.2	0.6	140	703572	95.2	90.0	0.5	0	0	0.0	0.0	0.0	0	0	0.0	0.0	0.0
南巨摩郡 富士川町	10	66250	125.0	114.5	1.0	103	1027425	139.2	125.9	1.8	12	57250	133.3	91.1	0.9	93	959925	124.0	116.2	1.8	287	2453673	115.7	101.0	1.6	0	0	0.0	0.0	0.0	0	0	0.0	0.0	0.0
中巨摩郡 昭和町	24	304000	200.0	189.8	4.5	172	2229200	120.3	128.8	4.0	26	386000	216.7	241.0	5.7	159	2076100	111.2	120.2	4.0	612	5302788	98.7	94.5	3.4	0	0	0.0	0.0	0.0	5	11323	26.3	6.2	0.4
南都留郡 道志村	3	16000	300.0	1600.0	0.2	10	77400	111.1	147.7	0.1	3	11000	300.0	1100.0	0.2	9	62500	100.0	119.3	0.1	46	271311	102.2	89.2	0.2	0	0	0.0	0.0	0.0	0	0	0.0	0.0	0.0
南都留郡 西桂町	4	9500	200.0	237.5	0.1	20	121000	83.3	70.4	0.2	4	9500	200.0	237.5	0.1	20	121000	83.3	70.4	0.2	99	548156	86.8	88.5	0.4	0	0	0.0	0.0	0.0	0	0	0.0	0.0	0.0
南都留郡 忍野村	9	189000	81.8	222.4	2.8	71	576580	86.6	71.6	1.0	7	186000	63.6	218.8	2.8	61	535780	75.3	66.9	1.0	322	2276555	99.1	92.0	1.5	0	0	0.0	0.0	0.0	2	16195	0.0	0.0	0.5
南都留郡 山中湖村	23	93500	287.5	149.6	1.4	99	434580	133.8	81.8	0.8	20	80200	250.0	134.8	1.2	90	395580	121.6	74.9	0.8	356	1493710	99.4	96.7	1.0	0	0	0.0	0.0	0.0	0	0	0.0	0.0	0.0
南都留郡 鳴沢村	4	160580	66.7	93.9	2.4	29	616498	85.3	62.2	1.1	3	159980	50.0	93.6	2.4	24	582198	72.7	62.5	1.1	91	1067943	91.9	93.1	0.7	0	0	0.0	0.0	0.0	5	38367	0.0	0.0	1.3
南都留郡 富士河口湖町	35	246200	81.4	101.7	3.6	281	1950960	127.7	83.8	3.5	37	218200	84.1	74.7	3.2	264	1793510	120.0	77.0	3.4	986	5021532	106.5	94.2	3.2	0	0	0.0	0.0	0.0	1	2564	20.0	21.8	0.1
北都留郡 小菅村	0	0	0.0	0.0	0.0	3	33700	0.0	0.0	0.1	0	0	0.0	0.0	0.0	2	30700	0.0	0.0	0.1	13	102688	92.9	100.2	0.1	0	0	0.0	0.0	0.0	0	0	0.0	0.0	0.0
北都留郡 丹波山村	0	0	0.0	0.0	0.0	0	0	0.0	0.0	0.0	0	0	0.0	0.0	0.0	0	0	0.0	0.0	0.0	5	22008	71.4	28.7	0.0	0	0	0.0	0.0	0.0	0	0	0.0	0.0	0.0
圏外	0	0	0.0	0.0	0.0	0	0	0.0	0.0	0.0	0	0	0.0	0.0	0.0	0	0	0.0	0.0	0.0	5	130357	100.0	97.6	0.1	0	0	0.0	0.0	0.0	0	0	0.0	0.0	0.0
他	2	8000	0.0	0.0	0.1	3	38000	0.0	0.0	0.1	0	0	0.0	0.0	0.0	0	0	0.0	0.0	0.0	0	0	0.0	0.0	0.0	0	0	0.0	0.0	0.0	0	0	0.0	0.0	0.0

金融機関店舗別保証先数<平成27年3月末>

(単位:先)

順位	金融機関名	支店名	企業者数
1	山梨中央銀行	吉田支店	301
2	山梨中央銀行	河口湖支店	236
3	山梨中央銀行	韮崎支店	188
4	山梨中央銀行	青沼支店	187
5	山梨中央銀行	長坂支店	185
6	山梨中央銀行	都留支店	181
7	山梨中央銀行	大月支店	180
8	甲府信用金庫	南支店	167
9	都留信用組合	河口湖支店	157
10	山梨中央銀行	塩山支店	153
11	山梨中央銀行	小笠原支店	150
12	みずほ銀行	甲府支店	147
13	山梨中央銀行	石和支店	145
14	山梨中央銀行	南支店	139
15	山梨中央銀行	日下部支店	138
16	甲府信用金庫	本店	137
17	甲府信用金庫	緑町支店	132
17	山梨中央銀行	貢川支店	132
19	山梨中央銀行	湯村支店	130
20	山梨信用金庫	小笠原支店	128
21	山梨中央銀行	青柳支店	122
22	山梨中央銀行	敷島支店	121
23	山梨信用金庫	南支店	120
24	甲府信用金庫	西支店	117
24	甲府信用金庫	長坂支店	117
24	三井住友銀行	甲府支店	117
27	山梨信用金庫	富士吉田支店	113
27	山梨中央銀行	上野原支店	113
29	都留信用組合	本店	110
30	山梨中央銀行	城南支店	108
31	商工組合中央金庫	甲府支店	107
32	山梨中央銀行	小淵沢支店	101
33	山梨中央銀行	身延支店	100
34	都留信用組合	上野原支店	98
35	都留信用組合	大月支店	97
36	山梨中央銀行	白根支店	96
36	山梨中央銀行	竜王支店	96
38	山梨中央銀行	市川支店	94
39	都留信用組合	忍野支店	93
40	甲府信用金庫	塩山支店	91
40	甲府信用金庫	櫛形支店	91
40	甲府信用金庫	国母支店	91
40	甲府信用金庫	大里支店	91
40	山梨中央銀行	山中湖支店	91
45	甲府信用金庫	笛吹支店	90
45	山梨信用金庫	石和支店	90
47	山梨中央銀行	八代支店	88
48	山梨信用金庫	本店	87
48	山梨中央銀行	本店	87
50	甲府信用金庫	韮崎支店	85

順位	金融機関名	支店名	企業者数
50	山梨信用金庫	南西支店	85
50	山梨中央銀行	南竜王支店	85
53	山梨中央銀行	武田通支店	84
53	山梨中央銀行	和戸支店	84
55	りそな銀行	甲府支店	83
55	山梨中央銀行	御坂支店	83
57	山梨中央銀行	後屋支店	81
57	都留信用組合	谷村支店	81
59	山梨県民信用組合	本店	80
60	甲府信用金庫	加納岩支店	79
61	甲府信用金庫	白根支店	78
62	甲府信用金庫	石和支店	76
62	甲府信用金庫	田富支店	76
64	山梨中央銀行	忍野支店	75
64	都留信用組合	上吉田支店	75
66	甲府信用金庫	竜王南支店	74
66	都留信用組合	竜ヶ丘支店	74
68	甲府信用金庫	湯村支店	73
68	甲府信用金庫	竜王支店	73
70	山梨信用金庫	昭和支店	72
70	山梨中央銀行	国母支店	72
72	山梨信用金庫	河口湖支店	71
73	甲府信用金庫	朝気支店	70
73	甲府信用金庫	北支店	70
75	山梨県民信用組合	石和支店	68
75	山梨中央銀行	一宮支店	68
77	甲府信用金庫	敷島支店	67
77	山梨信用金庫	国母支店	67
77	山梨中央銀行	昭和支店	67
80	山梨中央銀行	勝沼支店	66
80	都留信用組合	平野支店	66
82	山梨県民信用組合	韮崎支店	65
82	山梨信用金庫	上野原支店	65
82	山梨信用金庫	谷村支店	65
82	山梨信用金庫	韮崎支店	65
86	山梨信用金庫	池田支店	63
87	山梨信用金庫	山梨支店	62
87	山梨中央銀行	須玉支店	62
89	都留信用組合	山中湖支店	61
90	山梨中央銀行	南部支店	60
90	都留信用組合	上谷支店	60
90	都留信用組合	大明見支店	60
93	山梨県民信用組合	塩山支店	59
93	山梨県民信用組合	富士吉田支店	59
95	都留信用組合	桂支店	58
95	都留信用組合	明見支店	58
97	甲府信用金庫	東支店	57
97	山梨県民信用組合	後屋支店	57
97	山梨信用金庫	塩山支店	57
97	都留信用組合	猿橋支店	57

金融機関店舗別保証債務残高<平成27年3月末>

(単位:千円)

順位	金融機関名	支店名	保証残高
1	みずほ銀行	甲府支店	9,352,065
2	りそな銀行	甲府支店	4,211,718
3	三井住友銀行	甲府支店	3,321,469
4	甲府信用金庫	南支店	3,206,671
5	山梨中央銀行	吉田支店	2,892,825
6	山梨中央銀行	本店	2,873,557
7	商工組合中央金庫	甲府支店	2,527,363
8	山梨中央銀行	青沼支店	2,504,375
9	山梨中央銀行	大月支店	2,280,310
10	甲府信用金庫	緑町支店	2,242,142
11	山梨中央銀行	河口湖支店	2,210,188
12	山梨中央銀行	韭崎支店	2,185,313
13	甲府信用金庫	西支店	1,921,690
14	山梨中央銀行	都留支店	1,914,466
15	山梨中央銀行	青柳支店	1,860,157
16	山梨中央銀行	長坂支店	1,781,171
17	山梨中央銀行	市川支店	1,688,400
18	都留信用組合	河口湖支店	1,660,135
19	山梨中央銀行	石和支店	1,635,325
20	山梨中央銀行	塩山支店	1,597,669
21	甲府信用金庫	本店	1,588,081
22	山梨中央銀行	小笠原支店	1,573,071
23	山梨信用金庫	小笠原支店	1,568,173
24	山梨中央銀行	日下部支店	1,549,799
25	山梨中央銀行	白根支店	1,534,328
26	山梨中央銀行	流通センター支店	1,498,458
27	山梨中央銀行	南支店	1,483,030
28	山梨中央銀行	貢川支店	1,478,492
29	山梨信用金庫	南支店	1,475,362
30	山梨中央銀行	上野原支店	1,466,067
31	甲府信用金庫	長坂支店	1,444,399
32	甲府信用金庫	大里支店	1,427,892
33	甲府信用金庫	韭崎支店	1,425,550
34	都留信用組合	忍野支店	1,345,360
35	都留信用組合	本店	1,330,023
36	山梨中央銀行	国母支店	1,281,051
37	山梨中央銀行	敷島支店	1,277,637
38	甲府信用金庫	塩山支店	1,258,341
39	山梨中央銀行	武田通支店	1,190,367
40	山梨中央銀行	竜王支店	1,184,490
41	都留信用組合	上野原支店	1,178,583
42	山梨中央銀行	甲府駅前支店	1,176,680
43	都留信用組合	大月支店	1,169,556
44	甲府信用金庫	国母支店	1,156,645
45	甲府信用金庫	朝気支店	1,141,393
46	山梨中央銀行	和戸支店	1,139,990
47	甲府信用金庫	田富支店	1,091,117
48	山梨信用金庫	本店	1,079,803
49	山梨信用金庫	塩山支店	1,054,051
50	山梨信用金庫	国母支店	1,047,405

順位	金融機関名	支店名	保証残高
51	山梨信用金庫	徳行支店	1,036,197
52	甲府信用金庫	加納岩支店	1,035,265
53	山梨中央銀行	八代支店	1,030,065
54	甲府信用金庫	石和支店	1,029,656
55	山梨信用金庫	上野原支店	1,017,624
56	山梨信用金庫	昭和支店	1,015,794
57	山梨中央銀行	御坂支店	997,762
58	甲府信用金庫	櫛形支店	989,845
59	山梨中央銀行	城南支店	974,771
60	都留信用組合	上吉田支店	956,542
61	山梨中央銀行	田富支店	936,120
62	甲府信用金庫	白根支店	930,969
63	三菱東京UFJ銀行	新宿中央支店	920,450
64	山梨中央銀行	湯村支店	918,546
65	甲府信用金庫	竜王南支店	918,014
66	甲府信用金庫	竜王支店	894,070
67	都留信用組合	谷村支店	887,960
68	山梨信用金庫	南西支店	878,219
69	都留信用組合	竜ヶ丘支店	856,294
70	山梨中央銀行	南竜王支店	843,089
71	山梨中央銀行	身延支店	823,938
72	山梨中央銀行	勝沼支店	823,645
73	甲府信用金庫	敷島支店	781,295
74	甲府信用金庫	笛吹支店	777,816
75	甲府信用金庫	湯村支店	775,469
76	山梨中央銀行	後屋支店	765,124
77	都留信用組合	鳴沢支店	745,386
78	山梨信用金庫	韭崎支店	743,360
79	山梨信用金庫	池田支店	742,574
80	甲府信用金庫	北支店	735,285
81	甲府信用金庫	玉穂支店	726,399
82	山梨信用金庫	石和支店	720,495
83	山梨中央銀行	忍野支店	715,029
84	山梨信用金庫	市川支店	712,654
85	山梨中央銀行	小淵沢支店	709,417
86	山梨信用金庫	富士吉田支店	703,935
87	都留信用組合	明見支店	685,310
88	山梨県民信用組合	本店	685,041
89	山梨信用金庫	湯村支店	642,093
90	山梨中央銀行	須玉支店	631,221
91	都留信用組合	猿橋支店	629,094
92	山梨県民信用組合	竜南支店	623,572
93	甲府信用金庫	藤井支店	616,180
94	山梨中央銀行	昭和支店	613,970
95	甲府信用金庫	東支店	606,689
96	山梨県民信用組合	南支店	588,750
97	山梨信用金庫	谷村支店	570,119
98	都留信用組合	上谷支店	568,762
99	都留信用組合	大明見支店	558,163
100	都留信用組合	桂支店	555,095