

保証概況

(2015. 12)

山梨県信用保証協会

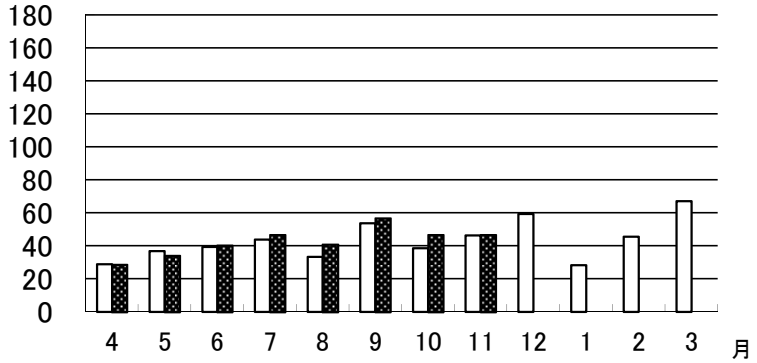
11月の保証状況

保証承諾

平成27年11月の保証承諾は、381件、4,658百万円となり前年同月比は件数80.21% 金額100.39% となった。

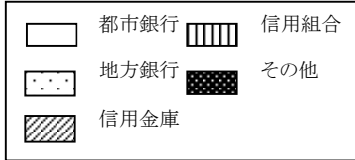
分類別の保証状況は以下の通りである。

□平成26年度 ■平成27年度



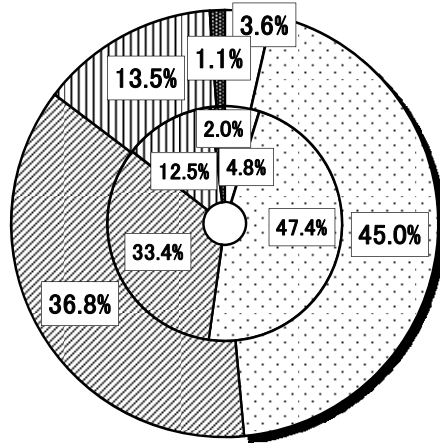
□金融機関群別

- ・ 都市銀行 (前年同月比 74.8%)
- ・ 地方銀行 (同 95.3%)
- ・ 信用金庫 (同 110.7%)
- ・ 信用組合 (同 108.9%)
- ・ その他 (同 57.1%)



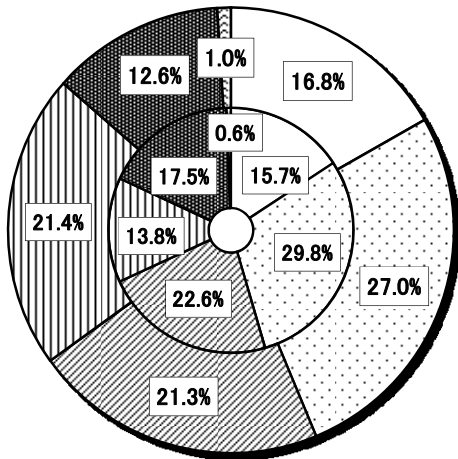
— 金融機関群別構成比 —

【外枠：平成27年度、内枠：平成26年度】



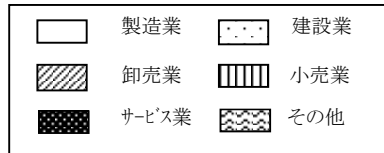
— 業種別構成比 —

【外枠：平成27年度、内枠：平成26年度】



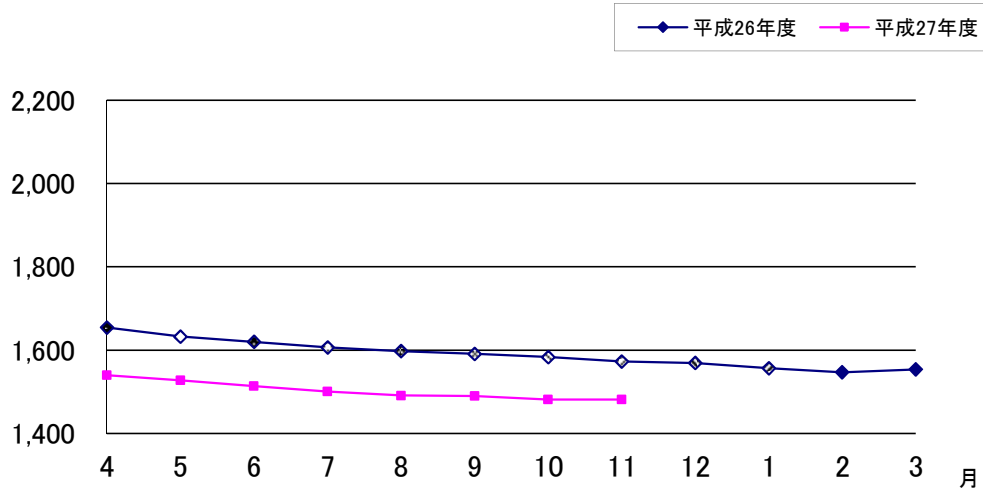
□業種別

- ・ 製造業 (前年同月比 106.9%)
- ・ 建設業 (同 91.1%)
- ・ 卸売業 (同 94.6%)
- ・ 小売業 (同 155.2%)
- ・ サービス業 (同 72.3%)
- ・ その他 (同 168.9%)



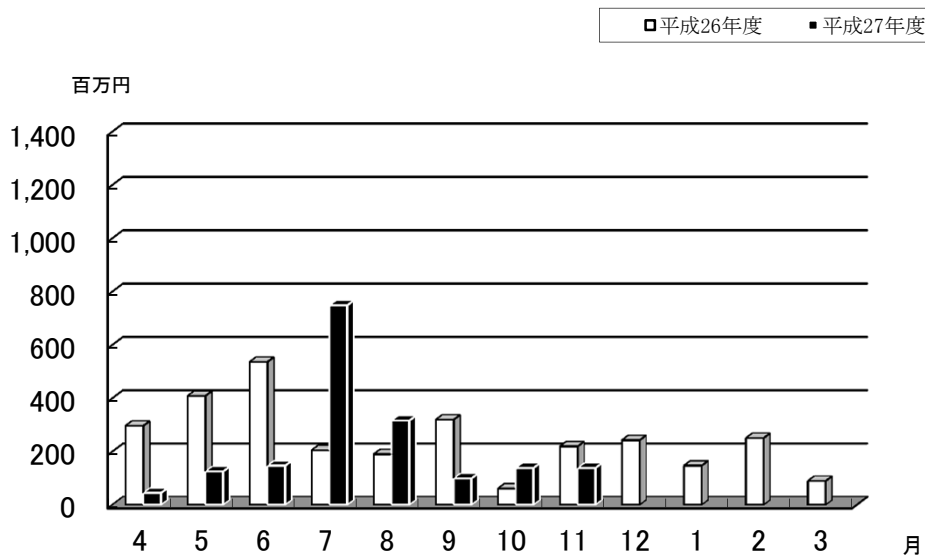
保証債務残高

平成27年11月の保証債務残高は、件数 20,719件（前年同月比 97.46%）、金額148,131百万円（同 94.18%）となった。



代位弁済

平成27年11月の代位弁済は、件数16件（前年同月比44.44%）、金額138百万円（同 62.98%）となった。



保証金額帯別保証状況

(平成 27 年 11月現在)

部署：総括

(単位：千円)

保証金額帯	当月中保証申込					当年度中保証申込					当月中保証承諾					当年度中保証承諾					保証債務残高					当月中代位弁済					当年度中代位弁済				
	件数	金額	前年比		構成比	件数	金額	前年比		構成比	件数	金額	前年比		構成比	件数	金額	前年比		構成比	件数	金額	前年比		構成比	件数	金額	前年比		構成比					
			件数	金額				件数	金額				件数	金額				件数	金額				件数	金額				件数	金額		件数	金額	件数	金額	
合計	401	5258604	72.1	99.4	100.0	3231	36236581	96.0	103.4	100.0	381	4658019	80.2	100.4	100.0	3052	33661931	98.7	104.9	100.0	20719	148131161	97.5	94.2	100.0	16	138303	44.4	63.0	100.0	178	1787017	75.7	79.9	100.0
1,000千円以下	60	481355	42.6	84.0	9.2	516	2338690	91.8	93.8	6.5	39	38270	57.4	57.1	0.8	323	311085	105.6	108.5	0.9	1758	1080145	101.5	120.2	0.7	2	1756	0.0	0.0	1.3	7	3796	87.5	117.9	0.2
2,000千円以下	42	82500	73.7	70.8	1.6	402	773680	99.3	97.9	2.1	44	81100	75.9	74.8	1.7	403	746530	99.8	100.9	2.2	2513	2720806	96.2	102.3	1.8	0	0	0.0	0.0	0.0	12	11811	52.2	48.3	0.7
3,000千円以下	37	109100	62.7	60.2	2.1	353	1050293	82.3	82.0	2.9	35	103500	62.5	62.6	2.2	355	1039273	83.9	85.0	3.1	2451	4172066	97.4	99.9	2.8	2	2884	40.0	30.5	2.1	21	39427	91.3	92.1	2.2
5,000千円以下	79	372381	55.6	53.8	7.1	624	2962202	92.4	91.2	8.2	80	375881	58.4	57.6	8.1	632	2974152	94.5	94.9	8.8	3879	11348896	100.7	103.8	7.7	3	8474	33.3	33.9	6.1	37	106433	71.2	67.2	6.0
10,000千円以下	63	532368	118.9	114.3	10.1	503	4384030	95.8	95.5	12.1	65	544368	120.4	117.6	11.7	508	4343755	96.8	96.4	12.9	4074	19532607	94.0	89.0	13.2	4	15013	50.0	28.0	10.9	51	219718	108.5	85.7	12.3
15,000千円以下	24	326700	114.3	107.5	6.2	168	2354844	92.3	94.1	6.5	25	342700	131.6	132.4	7.4	168	2263544	94.9	95.0	6.7	1391	10874636	96.2	92.3	7.3	1	8312	20.0	19.6	6.0	19	177836	86.4	87.0	10.0
20,000千円以下	37	717200	119.4	122.2	13.6	243	4741138	111.5	109.8	13.1	35	663200	112.9	113.6	14.2	242	4664588	110.5	111.7	13.9	1613	18783077	97.7	95.3	12.7	2	31480	100.0	106.9	22.8	8	87132	53.3	43.5	4.9
30,000千円以下	24	642900	109.1	104.4	12.2	190	5198100	118.0	115.6	14.3	25	666900	113.6	112.1	14.3	191	5206800	116.5	116.2	15.5	1260	21345500	100.2	97.8	14.4	0	0	0.0	0.0	0.0	5	92209	26.3	24.6	5.2
50,000千円以下	23	992000	127.8	120.6	18.9	164	6975205	115.5	114.3	19.2	22	940000	122.2	116.0	20.2	163	6908605	116.4	116.6	20.5	1240	31811207	96.6	96.1	21.5	2	70384	200.0	1692.1	50.9	7	222268	35.0	35.5	12.4
60,000千円以下	2	113000	50.0	50.8	2.1	16	955800	106.7	113.5	2.6	2	113000	50.0	50.8	2.4	16	906500	106.7	107.6	2.7	104	3738305	90.4	89.1	2.5	0	0	0.0	0.0	0.0	0	0	0.0	0.0	0.0
70,000千円以下	2	132800	0.0	0.0	2.5	13	857300	92.9	92.1	2.4	2	132800	0.0	0.0	2.9	13	855800	92.9	92.0	2.5	80	3359710	97.6	89.4	2.3	0	0	0.0	0.0	0.0	2	125428	100.0	128.4	7.0
80,000千円以下	5	399500	71.4	72.4	7.6	26	2056500	108.3	108.7	5.7	5	399500	71.4	72.4	8.6	26	2056500	108.3	108.7	6.1	251	11472288	92.6	85.9	7.7	0	0	0.0	0.0	0.0	6	335715	300.0	245.2	18.8
1億円以下	2	196800	0.0	0.0	3.7	7	658800	100.0	95.9	1.8	1	96800	0.0	0.0	2.1	6	558800	85.7	81.3	1.7	59	3670358	103.5	95.7	2.5	0	0	0.0	0.0	0.0	1	94509	100.0	124.9	5.3
2億円以下	1	160000	100.0	100.0	3.0	6	930000	100.0	105.2	2.6	1	160000	100.0	100.0	3.4	6	826000	100.0	93.4	2.5	46	4221561	93.9	82.9	2.8	0	0	0.0	0.0	0.0	2	270736	0.0	0.0	15.2

保証期間別保証状況

(平成 27 年 11 月現在)

(単位：千円)

部署 / 保証期間	当月中保証申込					当年度中保証申込					当月中保証承諾					当年度中保証承諾					保証債務残高					当月中代位弁済					当年度中代位弁済				
	件数	金額	前年比		構成比	件数	金額	前年比		構成比	件数	金額	前年比		構成比	件数	金額	前年比		構成比	件数	金額	前年比		構成比	件数	金額	前年比		構成比	件数	金額	前年比		構成比
合計	401	5258604	72.1	99.4	100.0	3231	36236581	96.0	103.4	100.0	381	4658019	80.2	100.4	100.0	3052	33661931	98.7	104.9	100.0	20719	148131161	97.5	94.2	100.0	16	138303	44.4	63.0	100.0	178	1787017	75.7	79.9	100.0
3ヵ月以下	10	117317	83.3	116.7	2.2	53	494135	80.3	71.1	1.4	7	37390	53.8	27.9	0.8	49	390379	79.0	57.4	1.2	14	70880	107.7	36.3	0.0	0	0	0.0	0.0	0.0	0	0	0.0	0.0	0.0
6ヵ月以下	34	398099	178.9	201.8	7.6	194	2488068	93.3	106.4	6.9	27	290099	142.1	148.5	6.2	178	2230568	90.4	99.1	6.6	147	2113229	95.5	104.4	1.4	0	0	0.0	0.0	0.0	2	10061	100.0	23.2	0.6
1年以下	48	1454710	94.1	106.1	27.7	361	8157835	97.0	103.5	22.5	51	1315100	96.2	97.4	28.2	351	7719355	97.2	100.5	22.9	541	10956692	94.1	95.8	7.4	3	32480	300.0	352.5	23.5	10	277652	100.0	121.5	15.5
2年以下	133	1083700	43.8	79.7	20.6	1121	6924100	112.3	126.9	19.1	130	1054200	51.6	94.1	22.6	1071	6593600	118.9	131.0	19.6	3483	17934130	139.3	124.0	12.1	0	0	0.0	0.0	0.0	12	38849	100.0	78.3	2.2
3年以下	9	45400	64.3	55.4	0.9	103	441550	83.7	70.3	1.2	10	47000	76.9	51.7	1.0	97	416450	83.6	70.0	1.2	511	1224997	84.3	87.3	0.8	0	0	0.0	0.0	0.0	3	3618	300.0	637.4	0.2
4年以下	1	3400	33.3	70.8	0.1	32	263100	80.0	83.9	0.7	1	3400	50.0	188.9	0.1	29	256300	78.4	86.1	0.8	226	777900	89.3	126.2	0.5	0	0	0.0	0.0	0.0	0	0	0.0	0.0	0.0
5年以下	103	844830	127.2	103.4	16.1	841	6800360	85.3	93.8	18.8	103	845330	153.7	136.6	18.1	800	6415310	87.3	99.5	19.1	6730	25898579	89.2	91.3	17.5	3	4068	37.5	11.9	2.9	45	185392	59.2	50.2	10.4
7年以下	18	267200	75.0	121.5	5.1	153	1821180	78.5	72.1	5.0	11	90700	55.0	46.6	1.9	127	1387040	73.0	62.6	4.1	1709	10060470	92.7	92.8	6.8	3	8397	37.5	48.0	6.1	18	50897	56.3	30.6	2.8
10年以下	45	1043948	95.7	98.6	19.9	371	8787253	99.7	114.7	24.2	41	974800	117.1	114.0	20.9	349	8227930	107.7	125.0	24.4	7279	77686380	94.9	90.0	52.4	7	93358	38.9	62.8	67.5	88	1220549	87.1	88.5	68.3
10年超	0	0	0.0	0.0	0.0	2	59000	40.0	19.2	0.2	0	0	0.0	0.0	0.0	1	25000	20.0	8.1	0.1	79	1407904	84.0	86.1	1.0	0	0	0.0	0.0	0.0	0	0	0.0	0.0	0.0

金融機関別保証状況

(平成 27 年 11月現在)

部署：総括

(単位：千円)

金融機関	当月中保証申込					当年度中保証申込					当月中保証承諾					当年度中保証承諾					保証債務残高					当月中代位弁済					当年度中代位弁済				
	件数	金額	前年比		構成比	件数	金額	前年比		構成比	件数	金額	前年比		構成比	件数	金額	前年比		構成比	件数	金額	前年比		構成比	件数	金額	前年比		構成比					
			件数	金額				件数	金額				件数	金額				件数	金額				件数	金額				件数	金額		件数	金額	件数	金額	
合計	401	5258604	72.1	99.4	100.0	3231	36236581	96.0	103.4	100.0	381	4658019	80.2	100.4	100.0	3052	33661931	98.7	104.9	100.0	20719	148131161	97.5	94.2	100.0	16	138303	44.4	63.0	100.0	178	1787017	75.7	79.9	100.0
みずほ	4	47000	133.3	82.7	0.9	34	1233000	103.0	91.1	3.4	3	62000	100.0	109.2	1.3	32	1213000	97.0	93.8	3.6	315	9452621	102.3	90.7	6.4	0	0	0.0	0.0	0.0	6	207336	200.0	179.9	11.6
三菱UFJ	0	0	0.0	0.0	0.0	5	220000	62.5	114.0	0.6	0	0	0.0	0.0	0.0	6	250000	100.0	200.0	0.7	56	1039170	101.8	96.0	0.7	0	0	0.0	0.0	0.0	2	175159	0.0	0.0	9.8
三住	2	90000	66.7	85.7	1.7	11	337000	47.8	53.4	0.9	1	60000	50.0	80.0	1.3	10	287000	47.6	60.4	0.9	181	2845823	91.9	80.5	1.9	0	0	0.0	0.0	0.0	2	197770	100.0	1126.6	11.1
りそな	1	20000	100.0	40.0	0.4	20	638800	87.0	86.6	1.8	2	44000	100.0	48.9	0.9	20	614800	90.9	95.8	1.8	207	4215866	92.0	85.6	2.8	0	0	0.0	0.0	0.0	2	48652	200.0	5876.1	2.7
山中	158	2455348	72.8	106.9	46.7	1149	13593361	85.6	95.6	37.5	151	2095448	75.5	95.3	45.0	1111	12816351	87.8	94.3	38.1	7704	51979523	92.7	91.5	35.1	4	25574	44.4	42.4	18.5	61	393855	74.4	39.4	22.0
八十二	0	0	0.0	0.0	0.0	2	20000	0.0	0.0	0.1	0	0	0.0	0.0	0.0	2	20000	0.0	0.0	0.1	3	12184	0.0	0.0	0.0	0	0	0.0	0.0	0.0	0	0	0.0	0.0	0.0
静銀	0	0	0.0	0.0	0.0	1	10000	33.3	16.2	0.0	0	0	0.0	0.0	0.0	1	10000	100.0	33.3	0.0	6	74193	150.0	100.0	0.1	0	0	0.0	0.0	0.0	0	0	0.0	0.0	0.0
スルガ	0	0	0.0	0.0	0.0	0	0	0.0	0.0	0.0	0	0	0.0	0.0	0.0	0	0	0.0	0.0	0.0	2	9903	100.0	99.0	0.0	0	0	0.0	0.0	0.0	0	0	0.0	0.0	0.0
清水	0	0	0.0	0.0	0.0	2	18500	66.7	57.8	0.1	0	0	0.0	0.0	0.0	3	28500	100.0	105.6	0.1	9	120444	100.0	90.3	0.1	0	0	0.0	0.0	0.0	0	0	0.0	0.0	0.0
青梅	1	4000	100.0	27.2	0.1	3	15500	100.0	46.0	0.0	1	4000	100.0	27.2	0.1	3	15500	150.0	50.5	0.0	17	91358	100.0	97.7	0.1	0	0	0.0	0.0	0.0	0	0	0.0	0.0	0.0
甲信	83	1215025	75.5	113.4	23.1	644	7669835	97.7	116.3	21.2	77	1066250	84.6	115.0	22.9	614	7272806	102.2	118.8	21.6	3685	28395062	98.8	97.4	19.2	3	5539	37.5	9.7	4.0	35	318368	74.5	69.6	17.8
山信	60	628731	113.2	93.8	12.0	470	5118021	97.1	108.2	14.1	61	643231	138.6	106.2	13.8	443	4631501	100.0	107.8	13.8	3053	19471667	95.6	94.8	13.1	0	0	0.0	0.0	0.0	22	136139	66.7	66.6	7.6
富士宮	0	0	0.0	0.0	0.0	2	8000	100.0	100.0	0.0	0	0	0.0	0.0	0.0	2	8000	100.0	100.0	0.0	5	17503	100.0	105.5	0.0	0	0	0.0	0.0	0.0	0	0	0.0	0.0	0.0
商中	4	76000	100.0	111.8	1.4	19	419904	100.0	94.4	1.2	3	52000	75.0	68.4	1.1	17	332704	94.4	76.2	1.0	186	2789406	114.8	112.0	1.9	0	0	0.0	0.0	0.0	0	0	0.0	0.0	0.0
横浜中央	0	0	0.0	0.0	0.0	0	0	0.0	0.0	0.0	0	0	0.0	0.0	0.0	0	0	0.0	0.0	0.0	0	0	0.0	0.0	0.0	2	11060	0.0	0.0	8.0	2	11060	0.0	0.0	0.6
県民	33	337600	60.0	81.7	6.4	323	2546330	105.9	107.1	7.0	29	244900	70.7	92.4	5.3	293	2140280	108.1	111.9	6.4	2494	11184511	103.5	102.0	7.6	4	43669	28.6	60.9	31.6	29	116035	55.8	40.4	6.5
都留	55	384900	51.9	81.7	7.3	546	4388330	119.7	121.2	12.1	53	386190	61.6	122.7	8.3	495	4021490	122.8	130.3	11.9	2794	16415738	106.6	96.7	11.1	3	52460	0.0	0.0	37.9	16	180776	123.1	150.1	10.1
笛吹農協	0	0	0.0	0.0	0.0	0	0	0.0	0.0	0.0	0	0	0.0	0.0	0.0	0	0	0.0	0.0	0.0	2	16190	100.0	150.0	0.0	0	0	0.0	0.0	0.0	0	0	0.0	0.0	0.0
政策公庫国	0	0	0.0	0.0	0.0	0	0	0.0	0.0	0.0	0	0	0.0	0.0	0.0	0	0	0.0	0.0	0.0	0	0	0.0	0.0	0.0	0	0	0.0	0.0	0.0	1	1867	0.0	0.0	0.1

業種中分類別保証状況

(平成 27 年 11月現在)

部署：総括

(単位：千円)

業種中分類	当月中保証申込					当年度中保証申込					当月中保証承諾					当年度中保証承諾					保証債務残高					当月中代位弁済					当年度中代位弁済				
	件数	金額	前年比		構成比	件数	金額	前年比		構成比	件数	金額	前年比		構成比	件数	金額	前年比		構成比	件数	金額	前年比		構成比	件数	金額	前年比		構成比	件数	金額	前年比		構成比
			件数	金額				件数	金額				件数	金額				件数	金額				件数	金額				件数	金額				件数	金額	
合計	401	5258604	72.1	99.4	100.0	3231	36236581	96.0	103.4	100.0	381	4658019	80.2	100.4	100.0	3052	33661931	98.7	104.9	100.0	20719	148131161	97.5	94.2	100.0	16	138303	44.4	63.0	100.0	178	1787017	75.7	79.9	100.0
農業	0	0	0.0	0.0	0.0	6	16500	120.0	190.8	0.0	0	0	0.0	0.0	0.0	6	16500	120.0	190.8	0.0	27	50253	93.1	123.5	0.0	0	0	0.0	0.0	0.0	0	0	0.0	0.0	0.0
林業	0	0	0.0	0.0	0.0	2	7000	25.0	9.8	0.0	0	0	0.0	0.0	0.0	0	0	0.0	0.0	0.0	34	227376	97.1	75.0	0.2	0	0	0.0	0.0	0.0	0	0	0.0	0.0	0.0
鉱業、採石業、砂利採取業	0	0	0.0	0.0	0.0	5	39560	166.7	94.2	0.1	0	0	0.0	0.0	0.0	3	23280	150.0	93.1	0.1	41	581357	105.1	93.1	0.4	0	0	0.0	0.0	0.0	0	0	0.0	0.0	0.0
総合工事業	55	756500	90.2	103.8	14.4	397	5792079	110.6	123.4	16.0	57	807590	98.3	110.0	17.3	377	5518699	110.9	121.8	16.4	2131	18679054	95.3	97.5	12.6	0	0	0.0	0.0	0.0	9	47766	64.3	55.5	2.7
職別工事業	31	356650	55.4	60.3	6.8	231	1509360	83.1	63.0	4.2	30	324650	63.8	65.5	7.0	223	1429390	88.1	66.2	4.2	1538	6788316	98.3	92.6	4.6	3	49092	75.0	545.0	35.5	11	78237	55.0	55.8	4.4
設備工事業	19	135400	54.3	72.6	2.6	192	1628750	98.5	107.9	4.5	15	125400	60.0	83.0	2.7	181	1527630	104.0	114.7	4.5	1144	6151692	97.6	94.3	4.2	0	0	0.0	0.0	0.0	8	29623	160.0	408.0	1.7
食料品製造業	8	187000	800.0	1870.0	3.6	64	1082610	145.5	152.9	3.0	5	46000	250.0	255.6	1.0	55	867110	125.0	123.7	2.6	470	5108316	92.5	90.6	3.4	1	5992	0.0	0.0	4.3	1	5992	12.5	7.3	0.3
飲料・たばこ・飼料製造業	5	145000	166.7	126.6	2.8	15	366000	88.2	77.2	1.0	3	117000	150.0	137.6	2.5	12	327000	85.7	79.2	1.0	96	1526243	94.1	91.0	1.0	0	0	0.0	0.0	0.0	0	0	0.0	0.0	0.0
繊維工業	7	118700	77.8	114.8	2.3	50	596300	100.0	72.6	1.6	7	115700	100.0	126.6	2.5	50	599300	116.3	88.6	1.8	283	2084369	95.3	96.0	1.4	0	0	0.0	0.0	0.0	0	0	0.0	0.0	0.0
木材木製品製造業	0	0	0.0	0.0	0.0	11	281350	78.6	80.1	0.8	0	0	0.0	0.0	0.0	11	277350	78.6	79.2	0.8	70	807401	97.2	88.8	0.5	0	0	0.0	0.0	0.0	0	0	0.0	0.0	0.0
家具・装備品製造業	1	20000	25.0	27.8	0.4	12	60300	75.0	48.2	0.2	1	20000	25.0	27.8	0.4	11	47950	84.6	43.7	0.1	105	519797	101.0	94.6	0.4	0	0	0.0	0.0	0.0	0	0	0.0	0.0	0.0
パルプ・紙・紙加工品製造業	0	0	0.0	0.0	0.0	12	174010	100.0	71.0	0.5	0	0	0.0	0.0	0.0	12	174010	109.1	77.3	0.5	77	756773	100.0	88.4	0.5	0	0	0.0	0.0	0.0	0	0	0.0	0.0	0.0
印刷・同関連業	3	13000	100.0	162.5	0.2	14	82620	100.0	113.8	0.2	3	13000	150.0	185.7	0.3	14	82620	116.7	133.0	0.2	119	639513	95.2	92.3	0.4	-1	-4509	0.0	0.0	-3.3	0	0	0.0	0.0	0.0
化学工業	3	15100	0.0	0.0	0.3	5	36100	166.7	45.1	0.1	3	15100	300.0	75.5	0.3	5	36100	166.7	45.1	0.1	11	142373	84.6	40.8	0.1	0	0	0.0	0.0	0.0	0	0	0.0	0.0	0.0
プラスチック製品製造業	5	28031	125.0	84.9	0.5	55	570512	137.5	87.6	1.6	6	29131	200.0	94.0	0.6	53	539512	139.5	85.0	1.6	307	2715845	94.8	89.2	1.8	1	4125	0.0	0.0	3.0	7	120825	700.0	443.2	6.8
ゴム製品製造業	0	0	0.0	0.0	0.0	3	23500	50.0	34.2	0.1	0	0	0.0	0.0	0.0	3	23500	50.0	34.2	0.1	25	194761	104.2	99.6	0.1	0	0	0.0	0.0	0.0	0	0	0.0	0.0	0.0
なめし革・同製品・毛皮製造	0	0	0.0	0.0	0.0	0	0	0.0	0.0	0.0	0	0	0.0	0.0	0.0	0	0	0.0	0.0	0.0	5	35746	83.3	74.6	0.0	0	0	0.0	0.0	0.0	0	0	0.0	0.0	0.0
窯業・土石製品製造業	1	2000	33.3	2.8	0.0	21	340190	105.0	100.0	0.9	0	0	0.0	0.0	0.0	18	335690	90.0	98.9	1.0	145	1609996	100.0	99.8	1.1	0	0	0.0	0.0	0.0	0	0	0.0	0.0	0.0
鉄鋼業	0	0	0.0	0.0	0.0	3	139000	300.0	2780.0	0.4	0	0	0.0	0.0	0.0	3	139000	0.0	0.0	0.4	19	460454	158.3	177.0	0.3	0	0	0.0	0.0	0.0	0	0	0.0	0.0	0.0
非鉄金属製造業	2	15000	0.0	0.0	0.3	11	92200	84.6	54.8	0.3	1	5000	0.0	0.0	0.1	10	82200	83.3	59.4	0.2	75	783185	102.7	98.4	0.5	0	0	0.0	0.0	0.0	0	0	0.0	0.0	0.0
金属製品製造業	5	99000	83.3	421.3	1.9	45	515400	88.2	99.4	1.4	5	107000	125.0	1646.2	2.3	43	481900	89.6	104.6	1.4	353	2933700	93.6	86.2	2.0	0	0	0.0	0.0	0.0	7	570866	350.0	3563.5	31.9
はん用機械器具製造業	0	0	0.0	0.0	0.0	7	59000	63.6	74.7	0.2	0	0	0.0	0.0	0.0	7	59000	77.8	90.1	0.2	34	190930	154.5	144.6	0.1	0	0	0.0	0.0	0.0	0	0	0.0	0.0	0.0
生産用機械器具製造業	13	76500	130.0	69.9	1.5	51	552500	115.9	93.1	1.5	11	68500	157.1	113.6	1.5	46	516000	121.1	110.4	1.5	389	3337103	99.5	87.9	2.3	0	0	0.0	0.0	0.0	5	121438	166.7	143.8	6.8
業務用機械器具製造業	2	10000	100.0	111.1	0.2	23	388900	127.8	170.9	1.1	3	11500	300.0	191.7	0.2	23	387400	135.3	172.6	1.2	125	1083995	100.8	96.6	0.7	0	0	0.0	0.0	0.0	0	0	0.0	0.0	0.0
電子・デバイス・回路製造業	4	85000	80.0	340.0	1.6	25	644310	96.2	109.9	1.8	4	85000	133.3	944.4	1.8	25	540310	100.0	91.5	1.6	209	2035088	97.2	83.0	1.4	0	0	0.0	0.0	0.0	0	0	0.0	0.0	0.0
電気機械器具製造業	2	34000	100.0	272.0	0.6	13	163320	185.7	240.2	0.5	1	10000	50.0	90.9	0.2	12	139320	171.4	216.0	0.4	111	908473	99.1	60.2	0.6	0	0	0.0	0.0	0.0	0	0	0.0	0.0	0.0
情報通信機械器具製造業	0	0	0.0	0.0	0.0	6	67800	200.0	156.2	0.2	0	0	0.0	0.0	0.0	6	67800	200.0	156.2	0.2	12	97760	133.3	115.9	0.1	0	0	0.0	0.0	0.0	0	0	0.0	0.0	0.0
輸送用機械器具製造業	2	14000	40.0	81.9	0.3	19	259500	90.5	94.6	0.7	2	14000	40.0	81.9	0.3	19	258500	95.0	96.0	0.8	135	1245246	106.3	104.3	0.8	0	0	0.0	0.0	0.0	7	72430	700.0	447.4	4.1
その他の製造業	15	191500	62.5	102.4	3.6	135	1667800	74.6	82.0	4.6	11	123500	50.0	57.9	2.7	129	1528300	75.0	76.4	4.5	880	6651400	92.8	91.6	4.5	0	0	0.0	0.0	0.0	3	18045	23.1	15.0	1.0
電気業	1	5000	12.5	3.9	0.1	34	592490	63.0	64.5	1.6	1	4500	25.0	6.0	0.1	27	492915	67.5	76.1	1.5	219	2849146	136.0	125.5	1.9	0	0	0.0	0.0	0.0	0	0	0.0	0.0	0.0
ガス業	0	0	0.0	0.0	0.0	0	0	0.0	0.0	0.0	0	0	0.0	0.0	0.0	0	0	0.0	0.0	0.0	1	15381	50.0	111.3	0.0	0	0	0.0	0.0	0.0	0	0	0.0	0.0	0.0
放送業	0	0	0.0	0.0	0.0	3	125000	0.0	0.0	0.3	0	0	0.0	0.0	0.0	3	125000	0.0	0.0	0.4	10	248255	111.1	150.1	0.2	0	0	0.0	0.0	0.0	0	0	0.0	0.0	0.0
情報サービス業	3	17000	150.0	28.3	0.3	17	208200	130.8	84.8	0.6	1	4000	100.0	20.0	0.1	15	148200	136.4	76.8	0.4	100	1072561	91.7	91.7	0.7	0	0	0.0	0.0	0.0	5	16152	0.0	0.0	0.9
インターネットサービス業	0	0	0.0	0.0	0.0	0	0	0.0	0.0	0.0	0	0	0.0	0.0	0.0	0	0	0.0	0.0	0.0	8	10542	114.3	110.6	0.0	0	0	0.0	0.0	0.0	0	0	0.0	0.0	0.0

業種中分類別保証状況

(平成 27 年 11月現在)

部署 : 総括

(単位 : 千円)

業種中分類	当月中保証申込					当年度中保証申込					当月中保証承諾					当年度中保証承諾					保証債務残高					当月中代位弁済					当年度中代位弁済				
	件数	金額	前年比		構成比	件数	金額	前年比		構成比	件数	金額	前年比		構成比	件数	金額	前年比		構成比	件数	金額	前年比		構成比	件数	金額	前年比		構成比	件数	金額	前年比		構成比
			件数	金額				件数	金額				件数	金額				件数	金額				件数	金額				件数	金額				件数	金額	
映像・音声・文字情報制作	0	0	0.0	0.0	0.0	8	64000	114.3	146.5	0.2	0	0	0.0	0.0	0.0	7	44000	100.0	100.7	0.1	52	333133	96.3	89.3	0.2	0	0	0.0	0.0	0.0	2	26468	66.7	106.7	1.5
鉄道業	0	0	0.0	0.0	0.0	0	0	0.0	0.0	0.0	0	0	0.0	0.0	0.0	0	0	0.0	0.0	0.0	9	107154	100.0	97.2	0.1	0	0	0.0	0.0	0.0	0	0	0.0	0.0	0.0
道路旅客運送業	1	2800	100.0	28.0	0.1	18	223110	90.0	76.0	0.6	0	0	0.0	0.0	0.0	17	217310	100.0	106.7	0.6	140	1234972	102.9	98.3	0.8	0	0	0.0	0.0	0.0	0	0	0.0	0.0	0.0
道路貨物運送業	8	207000	50.0	78.1	3.9	87	1181764	119.2	112.8	3.3	7	107000	63.6	50.1	2.3	82	1036564	124.2	117.6	3.1	607	4795749	99.5	96.6	3.2	2	3312	66.7	28.9	2.4	4	17243	80.0	74.3	1.0
倉庫業	0	0	0.0	0.0	0.0	1	5000	50.0	13.5	0.0	0	0	0.0	0.0	0.0	1	5000	100.0	16.7	0.0	10	80787	100.0	88.1	0.1	0	0	0.0	0.0	0.0	0	0	0.0	0.0	0.0
運輸に附帯するサービス業	0	0	0.0	0.0	0.0	1	1000	33.3	4.8	0.0	0	0	0.0	0.0	0.0	1	1000	33.3	4.8	0.0	10	39182	100.0	85.8	0.0	0	0	0.0	0.0	0.0	0	0	0.0	0.0	0.0
各種商品卸売業	0	0	0.0	0.0	0.0	3	80000	300.0	266.7	0.2	0	0	0.0	0.0	0.0	3	80000	300.0	266.7	0.2	7	110084	116.7	152.3	0.1	0	0	0.0	0.0	0.0	2	13799	0.0	0.0	0.8
繊維・衣服等卸売業	4	41000	80.0	215.8	0.8	12	85000	70.6	93.8	0.2	2	13000	50.0	100.0	0.3	11	62000	68.8	73.3	0.2	89	775789	91.8	89.9	0.5	0	0	0.0	0.0	0.0	5	20202	0.0	0.0	1.1
飲食料品卸売業	16	249100	72.7	134.1	4.7	90	1315850	84.9	120.5	3.6	12	131500	63.2	107.2	2.8	80	1168250	80.8	116.9	3.5	563	5550204	100.2	94.3	3.7	0	0	0.0	0.0	0.0	4	20095	36.4	36.3	1.1
建築材・鉱物・金属材卸売業	4	44000	40.0	76.3	0.8	56	729350	107.7	147.8	2.0	6	78000	85.7	163.5	1.7	56	722310	119.1	152.3	2.1	370	3901486	97.1	99.2	2.6	0	0	0.0	0.0	0.0	2	11196	66.7	49.8	0.6
機械器具卸売業	6	213500	85.7	158.7	4.1	50	789800	87.7	100.8	2.2	6	212500	66.7	142.1	4.6	47	708300	83.9	91.3	2.1	269	2391032	98.5	91.7	1.6	0	0	0.0	0.0	0.0	1	4177	20.0	36.9	0.2
その他の卸売業	28	641575	71.8	81.3	12.2	208	3583135	96.3	109.2	9.9	26	557000	70.3	77.8	12.0	206	3526561	100.0	113.8	10.5	1038	11271203	95.3	97.2	7.6	2	17116	40.0	37.0	12.4	33	297451	143.5	144.1	16.6
各種商品小売業	0	61800	0.0	1236.0	1.2	4	158900	80.0	75.9	0.4	1	96800	0.0	0.0	2.1	4	158900	100.0	77.7	0.5	26	365840	100.0	94.3	0.2	0	0	0.0	0.0	0.0	0	0	0.0	0.0	0.0
織物・衣服・身の回り品小売	4	63500	57.1	129.6	1.2	37	421900	74.0	159.7	1.2	4	63500	100.0	226.8	1.4	37	418900	88.1	189.4	1.2	317	1579024	94.6	103.1	1.1	0	0	0.0	0.0	0.0	4	10483	30.8	4.9	0.6
飲食料品小売業	7	46500	24.1	37.1	0.9	99	652610	99.0	108.4	1.8	11	59500	45.8	59.0	1.3	95	615610	108.0	113.2	1.8	733	3522979	97.9	97.8	2.4	0	0	0.0	0.0	0.0	4	10718	25.0	3.2	0.6
機械器具小売業	16	241200	61.5	118.2	4.6	125	1479250	90.6	144.4	4.1	17	195500	73.9	98.9	4.2	115	1238650	89.8	131.3	3.7	739	5104319	99.3	96.3	3.4	1	2467	0.0	0.0	1.8	9	55493	300.0	112.1	3.1
その他の小売業	22	423668	75.9	187.9	8.1	187	1946131	95.9	113.9	5.4	25	464668	89.3	173.6	10.0	185	1914601	102.8	121.9	5.7	1169	8224050	99.4	95.9	5.6	0	0	0.0	0.0	0.0	2	6972	15.4	8.3	0.4
保険業	1	2000	33.3	15.4	0.0	5	9600	71.4	40.9	0.0	1	2000	25.0	18.2	0.0	4	6600	57.1	35.7	0.0	50	78530	96.2	90.0	0.1	0	0	0.0	0.0	0.0	0	0	0.0	0.0	0.0
不動産取引業	3	18600	300.0	372.0	0.4	15	176740	115.4	189.3	0.5	3	18600	0.0	0.0	0.4	11	121520	110.0	116.5	0.4	79	434847	81.4	70.5	0.3	0	0	0.0	0.0	0.0	2	8221	0.0	0.0	0.5
不動産賃貸業・管理業	3	27000	75.0	100.7	0.5	27	131110	112.5	100.1	0.4	3	27000	100.0	117.4	0.6	23	119680	115.0	104.9	0.4	153	739287	96.2	81.3	0.5	0	0	0.0	0.0	0.0	0	0	0.0	0.0	0.0
物品賃貸業	3	16000	150.0	145.5	0.3	15	111850	107.1	78.8	0.3	1	10000	100.0	1000.0	0.2	13	105500	100.0	79.9	0.3	103	741666	96.3	80.4	0.5	0	0	0.0	0.0	0.0	0	0	0.0	0.0	0.0
専門サービス業	4	15000	57.1	58.8	0.3	19	68500	37.3	42.3	0.2	4	15000	133.3	126.6	0.3	19	66300	42.2	47.9	0.2	295	726084	86.5	79.4	0.5	2	14872	0.0	0.0	10.8	5	27276	250.0	1168.9	1.5
広告業	0	0	0.0	0.0	0.0	3	16000	60.0	94.1	0.0	0	0	0.0	0.0	0.0	3	16000	75.0	133.3	0.0	45	127238	95.7	72.0	0.1	-1	-10362	0.0	0.0	-7.5	0	0	0.0	0.0	0.0
技術サービス業	13	68700	216.7	190.8	1.3	61	499800	92.4	76.5	1.4	11	56700	220.0	177.2	1.2	56	465100	91.8	73.6	1.4	191	1156522	142.5	121.4	0.8	0	0	0.0	0.0	0.0	1	913	0.0	0.0	0.1
宿泊業	11	31500	110.0	18.0	0.6	70	800890	102.9	81.3	2.2	11	33000	122.2	20.2	0.7	60	759150	95.2	87.8	2.3	584	4499056	95.1	87.3	3.0	2	11060	0.0	0.0	8.0	2	11060	0.0	0.0	0.6
飲食店	25	188180	100.0	301.1	3.6	183	905300	109.6	127.5	2.5	24	152180	104.3	313.8	3.3	171	818550	111.0	127.4	2.4	1311	4326970	94.4	95.8	2.9	3	7728	300.0	373.2	5.6	12	24735	44.4	26.8	1.4
持帰り配達飲食サービス業	0	0	0.0	0.0	0.0	11	35500	122.2	48.6	0.1	0	0	0.0	0.0	0.0	11	35500	122.2	48.6	0.1	34	144110	130.8	106.9	0.1	0	0	0.0	0.0	0.0	0	0	0.0	0.0	0.0
洗濯・理容・美容・浴場業	6	52800	75.0	149.2	1.0	63	310640	110.5	160.7	0.9	8	56800	133.3	811.4	1.2	60	298400	115.4	194.5	0.9	430	1444577	96.4	89.3	1.0	0	0	0.0	0.0	0.0	2	6670	100.0	87.5	0.4
その他生活関連サービス業	2	15000	66.7	56.0	0.3	25	172990	138.9	90.0	0.5	1	5000	33.3	18.7	0.1	21	133290	140.0	77.2	0.4	137	791068	98.6	92.3	0.5	0	0	0.0	0.0	0.0	0	0	0.0	0.0	0.0
娯楽業	2	23000	200.0	460.0	0.4	13	101800	81.3	109.3	0.3	1	20000	100.0	400.0	0.4	12	93800	80.0	107.7	0.3	102	953627	96.2	89.5	0.6	1	37413	0.0	0.0	27.1	1	37413	0.0	0.0	2.1
学校教育	0	0	0.0	0.0	0.0	0	0	0.0	0.0	0.0	0	0	0.0	0.0	0.0	0	0	0.0	0.0	0.0	4	15243	100.0	63.8	0.0	0	0	0.0	0.0	0.0	0	0	0.0	0.0	0.0
その他の教育、学習支援業	1	5000	0.0	0.0	0.1	13	67900	144.4	282.4	0.2	2	7400	100.0	125.4	0.2	11	48400	122.2	201.3	0.1	95	356748	108.0	97.2	0.2	0	0	0.0	0.0	0.0	1	7806	100.0	185.4	0.4
医療業	9	93400	128.6	392.4	1.8	64	703180	95.5	113.9	1.9	9	89400	180.0	757.6	1.9	63	685180	98.4	114.1	2.0	362	2627890	95.8	89.9	1.8	0	0	0.0	0.0	0.0	0	0	0.0	0.0	0.0
保険衛生	0	0	0.0	0.0	0.0	2	10000	200.0	100.0	0.0	0	0	0.0	0.0	0.0	2	8000	20																	

業種中分類別保証状況

(平成 27 年 11月現在)

部署：総括

(単位：千円)

業種中分類	当月中保証申込					当年度中保証申込					当月中保証承諾					当年度中保証承諾					保証債務残高					当月中代位弁済					当年度中代位弁済				
	件数	金額	前年比		構成比	件数	金額	前年比		構成比	件数	金額	前年比		構成比	件数	金額	前年比		構成比	件数	金額	前年比		構成比	件数	金額	前年比		構成比	件数	金額	前年比		構成比
			件数	金額				件数	金額				件数	金額				件数	金額				件数	金額				件数	金額				件数	金額	
廃棄物処理業	1	4000	33.3	100.0	0.1	21	155700	72.4	85.2	0.4	1	4000	20.0	17.4	0.1	21	157700	80.8	88.6	0.5	214	1694726	99.1	87.3	1.1	0	0	0.0	0.0	0.0	0	0	0.0	0.0	0.0
自動車整備業	5	17000	62.5	72.0	0.3	53	211630	89.8	73.8	0.6	5	17000	83.3	129.8	0.4	51	199930	91.1	73.9	0.6	437	1382231	93.4	90.2	0.9	0	0	0.0	0.0	0.0	8	9038	400.0	450.4	0.5
機械等修理業 (別掲除く)	1	7000	100.0	700.0	0.1	11	72500	91.7	95.1	0.2	1	7000	100.0	700.0	0.2	11	72500	122.2	164.3	0.2	49	157990	111.4	118.3	0.1	0	0	0.0	0.0	0.0	4	23020	0.0	0.0	1.3
職業紹介・労働者派遣業	2	50000	100.0	166.7	1.0	9	146000	69.2	116.3	0.4	2	50000	66.7	200.0	1.1	8	130000	61.5	110.6	0.4	41	413252	120.6	124.3	0.3	0	0	0.0	0.0	0.0	0	0	0.0	0.0	0.0
その他の事業サービス業	5	58400	50.0	95.3	1.1	45	502190	81.8	103.4	1.4	5	55400	55.6	148.5	1.2	41	406590	77.4	116.0	1.2	360	2337899	97.6	90.0	1.6	0	0	0.0	0.0	0.0	5	55191	500.0	198.3	3.1
その他のサービス業	0	0	0.0	0.0	0.0	0	0	0.0	0.0	0.0	0	0	0.0	0.0	0.0	0	0	0.0	0.0	0.0	1	1200	100.0	80.0	0.0	0	0	0.0	0.0	0.0	0	0	0.0	0.0	0.0

市区町村別保証状況

(平成 27 年 11 月現在)

部署：総括

(単位：千円)

市区町村	当月中保証申込					当年度中保証申込					当月中保証承諾				当年度中保証承諾				保証債務残高					当月中代位弁済				当年度中代位弁済							
	件数	金額	前年比		構成比	件数	金額	前年比		構成比	件数	金額	前年比		構成比	件数	金額	前年比		構成比	件数	金額	前年比		構成比	件数	金額	前年比		構成比	件数	金額	前年比		構成比
			件数	金額				件数	金額				件数	金額				件数	金額				件数	金額				件数	金額				件数	金額	
合計	401	5258604	72.1	99.4	100.0	3231	36236581	96.0	103.4	100.0	381	4658019	80.2	100.4	100.0	3052	33661931	98.7	104.9	100.0	20719	148131161	97.5	94.2	100.0	16	138303	44.4	63.0	100.0	178	1787017	75.7	79.9	100.0
甲府市	102	1845143	76.7	109.8	35.1	805	10841028	89.1	97.8	29.9	96	1650268	82.1	110.3	35.4	771	10283623	91.4	100.3	30.5	5274	45899230	95.8	94.3	31.0	5	11982	29.4	10.6	8.7	68	462514	79.1	58.7	25.9
富士吉田市	32	277500	74.4	90.4	5.3	260	2581450	99.6	109.6	7.1	36	271000	112.5	147.3	5.8	241	2366250	100.8	119.6	7.0	1645	9990015	97.3	94.9	6.7	0	0	0.0	0.0	0.0	5	20044	62.5	91.1	1.1
都留市	24	265300	120.0	141.1	5.0	161	1718260	102.5	113.9	4.7	24	250600	109.1	151.0	5.4	145	1535660	102.1	116.2	4.6	899	6156885	97.0	90.9	4.2	0	0	0.0	0.0	0.0	11	398706	0.0	0.0	22.3
山梨市	17	246300	100.0	160.5	4.7	120	1593940	97.6	122.2	4.4	12	174700	75.0	116.9	3.8	111	1490440	94.9	126.7	4.4	710	5005619	96.3	96.1	3.4	0	0	0.0	0.0	0.0	7	17081	700.0	211.4	1.0
大月市	8	86000	42.1	51.4	1.6	111	911040	107.8	106.6	2.5	7	83890	50.0	60.2	1.8	104	859190	111.8	108.3	2.6	656	4064008	99.5	91.0	2.7	3	52460	0.0	0.0	37.9	7	81805	700.0	300.1	4.6
韭崎市	9	75000	56.3	82.3	1.4	85	732180	93.4	60.2	2.0	8	72000	57.1	79.7	1.5	82	683150	100.0	60.6	2.0	614	4495309	96.4	93.8	3.0	0	0	0.0	0.0	0.0	1	5014	10.0	12.9	0.3
南アルプス市	25	475550	92.6	100.5	9.0	164	2435939	101.9	144.5	6.7	24	443750	88.9	94.3	9.5	157	2336969	101.9	145.2	6.9	1211	8589129	93.1	94.5	5.8	0	0	0.0	0.0	0.0	12	64928	92.3	32.7	3.6
北杜市	12	49680	50.0	27.7	0.9	138	1120210	79.3	79.0	3.1	13	32680	72.2	32.1	0.7	132	1087330	84.1	88.8	3.2	1072	6327822	99.0	99.1	4.3	1	37413	0.0	0.0	27.1	10	178725	125.0	540.1	10.0
甲斐市	23	222500	52.3	64.1	4.2	209	2083740	85.7	88.7	5.8	19	155000	59.4	60.7	3.3	194	1922210	87.8	92.8	5.7	1449	9508661	97.5	94.0	6.4	0	0	0.0	0.0	0.0	4	40852	20.0	40.8	2.3
笛吹市	32	454900	91.4	146.1	8.7	229	2231280	93.9	91.8	6.2	26	233900	96.3	76.4	5.0	217	1888030	102.4	86.4	5.6	1597	10682458	94.6	88.3	7.2	3	11817	100.0	140.3	8.5	18	264496	51.4	151.9	14.8
上野原市	9	60000	75.0	62.9	1.1	92	880450	131.4	137.1	2.4	7	47000	87.5	61.8	1.0	85	799600	132.8	126.8	2.4	510	3735245	96.6	89.5	2.5	0	0	0.0	0.0	0.0	0	0	0.0	0.0	0.0
甲州市	10	230900	71.4	98.7	4.4	123	1418380	120.6	132.1	3.9	12	240900	92.3	108.6	5.2	115	1274680	118.6	123.7	3.8	715	4939906	98.5	97.3	3.3	0	0	0.0	0.0	0.0	6	6033	50.0	1.8	0.3
中央市	20	201000	100.0	129.6	3.8	124	1319610	87.9	89.6	3.6	23	188100	143.8	149.8	4.0	123	1225110	95.3	88.1	3.6	663	5074361	102.0	97.3	3.4	0	0	0.0	0.0	0.0	0	0	0.0	0.0	0.0
西八代郡 市川三郷町	11	133200	122.2	155.2	2.5	43	564500	89.6	81.3	1.6	10	132200	125.0	161.6	2.8	39	532500	86.7	78.8	1.6	273	2224797	93.5	98.2	1.5	2	17116	0.0	0.0	12.4	7	35238	140.0	24.8	2.0
南巨摩郡 増穂町	0	0	0.0	0.0	0.0	0	0	0.0	0.0	0.0	0	0	0.0	0.0	0.0	0	0	0.0	0.0	0.0	61	369391	80.3	66.6	0.2	0	0	0.0	0.0	0.0	0	0	0.0	0.0	0.0
南巨摩郡 鯉沢町	0	0	0.0	0.0	0.0	0	0	0.0	0.0	0.0	0	0	0.0	0.0	0.0	0	0	0.0	0.0	0.0	22	123341	75.9	74.8	0.1	0	0	0.0	0.0	0.0	0	0	0.0	0.0	0.0
南巨摩郡 早川町	1	15000	0.0	0.0	0.3	1	15000	33.3	88.2	0.0	1	15000	0.0	0.0	0.3	2	18000	66.7	105.9	0.1	33	296385	100.0	92.2	0.2	0	0	0.0	0.0	0.0	0	0	0.0	0.0	0.0
南巨摩郡 身延町	3	65000	25.0	101.3	1.2	44	346910	83.0	94.1	1.0	3	65000	30.0	111.0	1.4	40	308910	81.6	88.8	0.9	342	1712808	96.6	90.6	1.2	0	0	0.0	0.0	0.0	7	72430	116.7	141.0	4.1
南巨摩郡 南部町	1	5000	33.3	15.3	0.1	31	337000	114.8	163.0	0.9	1	5000	50.0	28.4	0.1	28	297000	107.7	159.1	0.9	131	780499	95.6	109.5	0.5	0	0	0.0	0.0	0.0	0	0	0.0	0.0	0.0
南巨摩郡 富士川町	4	43000	66.7	113.2	0.8	62	704204	119.2	115.7	1.9	5	57000	83.3	150.0	1.2	63	704679	123.5	116.7	2.1	291	2453876	113.7	103.1	1.7	0	0	0.0	0.0	0.0	5	25506	0.0	0.0	1.4
中巨摩郡 昭和町	19	292900	95.0	84.9	5.6	125	1991519	117.9	151.8	5.5	20	332400	87.0	82.9	7.1	122	1931999	125.8	154.2	5.7	618	5538705	101.0	102.2	3.7	1	1524	0.0	0.0	1.1	2	4295	40.0	37.9	0.2
南都留郡 道志村	1	1000	100.0	33.3	0.0	6	45000	300.0	346.2	0.1	1	1000	100.0	33.3	0.0	6	45000	300.0	409.1	0.1	45	249166	107.1	95.0	0.2	1	5992	0.0	0.0	4.3	1	5992	0.0	0.0	0.3
南都留郡 西桂町	3	32000	150.0	400.0	0.6	11	52500	84.6	58.7	0.1	3	32000	150.0	400.0	0.7	11	52500	84.6	58.7	0.2	95	521212	94.1	91.4	0.4	0	0	0.0	0.0	0.0	0	0	0.0	0.0	0.0
南都留郡 忍野村	5	14531	41.7	27.4	0.3	60	352662	142.9	123.1	1.0	4	12531	44.4	30.6	0.3	57	312962	158.3	120.5	0.9	320	2013345	99.7	86.6	1.4	0	0	0.0	0.0	0.0	7	103359	350.0	638.2	5.8
南都留郡 山中湖村	8	17900	66.7	35.0	0.3	66	426150	132.0	162.3	1.2	6	16400	66.7	64.6	0.4	60	414850	133.3	176.5	1.2	377	1580144	107.4	104.5	1.1	0	0	0.0	0.0	0.0	0	0	0.0	0.0	0.0
南都留郡 鳴沢村	5	63200	83.3	435.9	1.2	18	424810	90.0	101.9	1.2	5	63200	125.0	1404.4	1.4	15	289310	88.2	72.7	0.9	88	901934	98.9	83.6	0.6	0	0	0.0	0.0	0.0	0	0	0.0	0.0	0.0
南都留郡 富士河口湖町	16	82100	34.0	48.4	1.6	140	1093320	82.4	83.9	3.0	14	78500	31.8	48.0	1.7	129	986480	82.7	83.0	2.9	984	4653954	106.8	93.5	3.1	0	0	0.0	0.0	0.0	0	0	0.0	0.0	0.0
北都留郡 小菅村	1	4000	100.0	27.2	0.1	3	15500	100.0	46.0	0.0	1	4000	100.0	27.2	0.1	3	15500	150.0	50.5	0.0	14	96652	100.0	98.6	0.1	0	0	0.0	0.0	0.0	0	0	0.0	0.0	0.0
北都留郡 丹波山村	0	0	0.0	0.0	0.0	0	0	0.0	0.0	0.0	0	0	0.0	0.0	0.0	0	0	0.0	0.0	0.0	5	18072	100.0	75.4	0.0	0	0	0.0	0.0	0.0	0	0	0.0	0.0	0.0
圏外	0	0	0.0	0.0	0.0	0	0	0.0	0.0	0.0	0	0	0.0	0.0	0.0	0	0	0.0	0.0	0.0	5	128232	100.0	97.6	0.1	0	0	0.0	0.0	0.0	0	0	0.0	0.0	0.0

金融機関店舗別保証先数<平成27年11月末>

(単位:先)

順位	金融機関名	支店名	企業者数
1	山梨中央銀行	吉田支店	273
2	山梨中央銀行	河口湖支店	237
3	山梨中央銀行	韮崎支店	177
4	山梨中央銀行	長坂支店	173
5	山梨中央銀行	青沼支店	171
5	山梨中央銀行	都留支店	171
7	甲府信用金庫	南支店	170
8	山梨中央銀行	大月支店	166
9	都留信用組合	河口湖支店	163
10	みずほ銀行	甲府支店	145
11	甲府信用金庫	本店	143
12	山梨中央銀行	塩山支店	142
13	山梨中央銀行	石和支店	133
14	山梨中央銀行	小笠原支店	132
15	山梨中央銀行	貢川支店	126
16	甲府信用金庫	緑町支店	125
17	山梨中央銀行	南支店	124
18	山梨信用金庫	小笠原支店	122
19	山梨中央銀行	日下部支店	121
20	山梨信用金庫	南支店	120
20	山梨中央銀行	湯村支店	120
20	山梨中央銀行	敷島支店	120
23	甲府信用金庫	西支店	117
24	甲府信用金庫	長坂支店	115
24	山梨中央銀行	青柳支店	115
26	都留信用組合	本店	113
27	山梨信用金庫	富士吉田支店	112
27	商工組合中央金庫	甲府支店	112
29	山梨中央銀行	城南支店	110
29	都留信用組合	上野原支店	110
31	三井住友銀行	甲府支店	107
32	山梨中央銀行	上野原支店	105
33	都留信用組合	大月支店	103
34	山梨中央銀行	白根支店	98
35	甲府信用金庫	大里支店	97
36	山梨中央銀行	身延支店	94
36	都留信用組合	忍野支店	94
38	甲府信用金庫	国母支店	93
38	山梨中央銀行	小淵沢支店	93
40	山梨中央銀行	市川支店	90
41	甲府信用金庫	塩山支店	89
41	甲府信用金庫	笛吹支店	89
43	甲府信用金庫	櫛形支店	88
44	山梨中央銀行	竜王支店	87
45	甲府信用金庫	加納岩支店	85
46	山梨信用金庫	本店	84
46	山梨中央銀行	山中湖支店	84
46	山梨中央銀行	本店	84
46	山梨中央銀行	和戸支店	84
50	りそな銀行	甲府支店	83
50	甲府信用金庫	韮崎支店	83

順位	金融機関名	支店名	企業者数
52	山梨信用金庫	石和支店	82
52	山梨中央銀行	御坂支店	82
54	山梨信用金庫	南西支店	79
54	山梨中央銀行	八代支店	79
56	山梨県民信用組合	本店	78
56	山梨中央銀行	後屋支店	78
58	甲府信用金庫	石和支店	77
58	山梨中央銀行	南竜王支店	77
60	山梨中央銀行	武田通支店	76
60	都留信用組合	谷村支店	76
60	都留信用組合	竜ヶ丘支店	76
63	甲府信用金庫	白根支店	74
63	甲府信用金庫	竜王南支店	74
63	山梨信用金庫	昭和支店	74
66	甲府信用金庫	田富支店	73
66	都留信用組合	平野支店	73
68	山梨信用金庫	河口湖支店	72
68	山梨中央銀行	国母支店	72
70	山梨中央銀行	忍野支店	70
70	都留信用組合	上吉田支店	70
72	甲府信用金庫	竜王支店	68
72	山梨県民信用組合	石和支店	68
72	山梨信用金庫	池田支店	68
75	甲府信用金庫	敷島支店	67
75	山梨信用金庫	国母支店	67
75	山梨信用金庫	韮崎支店	67
75	山梨中央銀行	昭和支店	67
79	甲府信用金庫	朝気支店	66
79	甲府信用金庫	湯村支店	66
79	山梨県民信用組合	韮崎支店	66
79	山梨信用金庫	上野原支店	66
79	山梨中央銀行	勝沼支店	66
84	都留信用組合	山中湖支店	65
85	甲府信用金庫	北支店	64
86	山梨中央銀行	須玉支店	63
87	山梨信用金庫	山梨支店	60
87	都留信用組合	禾生支店	60
87	都留信用組合	上谷支店	60
90	山梨信用金庫	谷村支店	59
90	都留信用組合	猿橋支店	59
90	都留信用組合	小立支店	59
90	都留信用組合	明見支店	59
94	山梨県民信用組合	塩山支店	58
94	山梨中央銀行	一宮支店	58
96	山梨県民信用組合	鰍沢支店	57
96	都留信用組合	新西原支店	57
98	山梨県民信用組合	富士吉田支店	56
98	山梨信用金庫	塩山支店	56
98	山梨中央銀行	田富支店	56
98	都留信用組合	桂支店	56

金融機関店舗別保証債務残高<平成27年11月末>

(単位:千円)

順位	金融機関名	支店名	保証残高
1	みずほ銀行	甲府支店	8,843,214
2	りそな銀行	甲府支店	3,957,763
3	甲府信用金庫	南支店	2,915,404
4	三井住友銀行	甲府支店	2,765,744
5	山梨中央銀行	本店	2,677,619
6	商工組合中央金庫	甲府支店	2,558,631
7	山梨中央銀行	吉田支店	2,447,589
8	山梨中央銀行	青沼支店	2,268,084
9	甲府信用金庫	緑町支店	2,257,943
10	山梨中央銀行	河口湖支店	2,091,038
11	山梨中央銀行	韭崎支店	2,036,287
12	山梨中央銀行	大月支店	1,961,871
13	甲府信用金庫	西支店	1,862,378
14	山梨中央銀行	青柳支店	1,843,218
15	山梨中央銀行	都留支店	1,818,540
16	山梨中央銀行	塩山支店	1,670,709
17	山梨中央銀行	市川支店	1,654,797
18	山梨中央銀行	白根支店	1,609,221
19	山梨中央銀行	石和支店	1,565,395
20	山梨信用金庫	南支店	1,564,424
21	甲府信用金庫	本店	1,564,223
22	甲府信用金庫	大里支店	1,553,121
23	都留信用組合	本店	1,551,279
24	山梨信用金庫	小笠原支店	1,549,381
25	山梨中央銀行	長坂支店	1,503,272
26	山梨中央銀行	貢川支店	1,463,593
27	都留信用組合	河口湖支店	1,439,582
28	山梨中央銀行	流通センター支店	1,418,280
29	甲府信用金庫	韭崎支店	1,394,054
30	山梨中央銀行	南支店	1,371,391
31	山梨中央銀行	上野原支店	1,335,976
32	山梨中央銀行	日下部支店	1,334,046
33	甲府信用金庫	長坂支店	1,314,766
34	山梨中央銀行	小笠原支店	1,276,969
35	山梨中央銀行	国母支店	1,254,105
36	甲府信用金庫	加納岩支店	1,250,608
37	甲府信用金庫	塩山支店	1,249,638
38	山梨中央銀行	敷島支店	1,238,622
39	都留信用組合	上野原支店	1,197,809
40	甲府信用金庫	国母支店	1,180,575
41	山梨信用金庫	本店	1,120,367
42	都留信用組合	忍野支店	1,109,390
43	山梨中央銀行	甲府駅前支店	1,104,572
44	山梨中央銀行	城南支店	1,100,954
45	山梨中央銀行	竜王支店	1,084,068
46	山梨中央銀行	和戸支店	1,064,840
47	山梨中央銀行	武田通支店	1,055,965
48	都留信用組合	大月支店	1,045,709
49	山梨信用金庫	国母支店	1,041,892
50	甲府信用金庫	田富支店	1,033,478

順位	金融機関名	支店名	保証残高
51	山梨信用金庫	塩山支店	1,026,715
52	甲府信用金庫	石和支店	997,237
53	山梨信用金庫	上野原支店	991,483
54	甲府信用金庫	朝気支店	987,096
55	甲府信用金庫	白根支店	979,439
56	山梨信用金庫	德行支店	975,965
57	山梨中央銀行	御坂支店	942,305
58	山梨信用金庫	昭和支店	921,560
59	都留信用組合	竜ヶ丘支店	914,880
60	都留信用組合	谷村支店	908,407
61	山梨中央銀行	湯村支店	884,603
62	山梨中央銀行	八代支店	883,521
63	甲府信用金庫	櫛形支店	882,081
64	山梨中央銀行	田富支店	879,778
65	甲府信用金庫	竜王支店	872,964
66	都留信用組合	上吉田支店	870,912
67	山梨信用金庫	韭崎支店	862,365
68	甲府信用金庫	竜王南支店	840,833
69	甲府信用金庫	敷島支店	834,258
70	山梨信用金庫	池田支店	830,203
71	山梨中央銀行	勝沼支店	821,500
72	山梨信用金庫	南西支店	807,402
73	山梨中央銀行	南竜王支店	779,813
74	三菱東京UFJ銀行	新宿中央支店	761,431
75	甲府信用金庫	笛吹支店	753,515
76	山梨信用金庫	富士吉田支店	749,096
77	山梨中央銀行	昭和支店	713,423
78	都留信用組合	明見支店	701,372
79	都留信用組合	鳴沢支店	693,136
80	甲府信用金庫	湯村支店	686,620
81	山梨県民信用組合	竜南支店	676,757
82	山梨中央銀行	後屋支店	672,785
83	山梨中央銀行	身延支店	671,468
84	甲府信用金庫	北支店	665,852
85	山梨県民信用組合	本店	663,837
86	甲府信用金庫	玉穂支店	662,339
87	山梨信用金庫	石和支店	643,119
88	山梨中央銀行	忍野支店	638,586
89	山梨中央銀行	小淵沢支店	623,209
90	甲府信用金庫	東支店	620,292
91	都留信用組合	猿橋支店	619,455
92	甲府信用金庫	藤井支店	619,078
93	山梨信用金庫	市川支店	613,916
94	都留信用組合	桂支店	607,247
95	山梨中央銀行	須玉支店	606,179
96	山梨信用金庫	河口湖支店	567,333
97	山梨信用金庫	田富支店	557,132
98	都留信用組合	平野支店	556,233
99	都留信用組合	山中湖支店	546,446
100	山梨信用金庫	谷村支店	543,875