

# 保証概況

(2015. 11)

山梨県信用保証協会

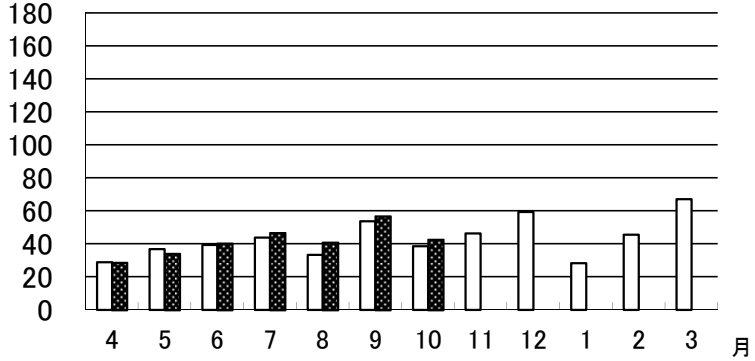
# 10月の保証状況

## 保証承諾

平成27年10月の保証承諾は、375件、4,266百万円となり前年同月比は件数93.75%金額110.50%となった。

分類別の保証状況は以下の通りである。

□平成26年度 ■平成27年度



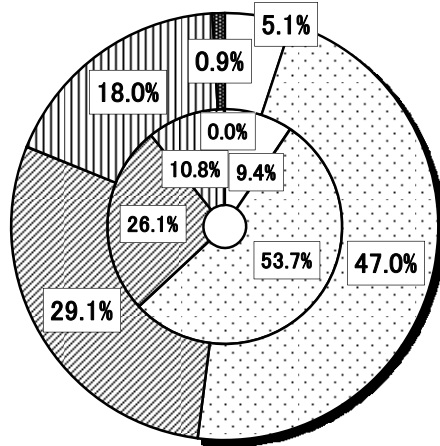
## □金融機関群別

- ・ 都市銀行 (前年同月比 59.4%)
- ・ 地方銀行 (同 96.7%)
- ・ 信用金庫 (同 123.0%)
- ・ 信用組合 (同 183.8%)
- ・ その他 (同 0%)



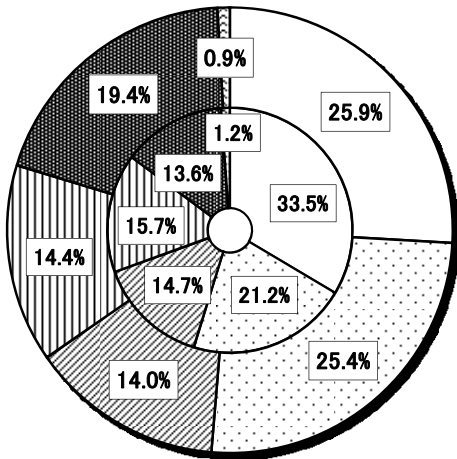
## — 金融機関群別構成比 —

【外枠：平成27年度、内枠：平成26年度】



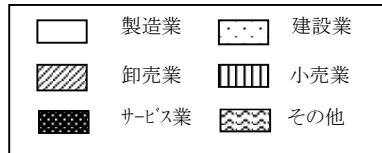
## — 業種別構成比 —

【外枠：平成27年度、内枠：平成26年度】



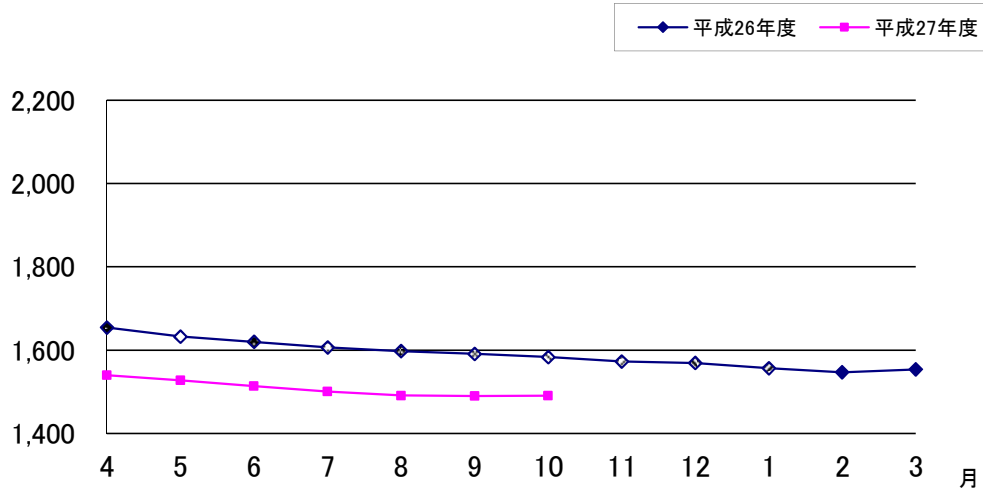
## □業種別

- ・ 製造業 (前年同月比 85.4%)
- ・ 建設業 (同 132.3%)
- ・ 卸売業 (同 105.3%)
- ・ 小売業 (同 101.3%)
- ・ サービス業 (同 157.0%)
- ・ その他 (同 83.1%)



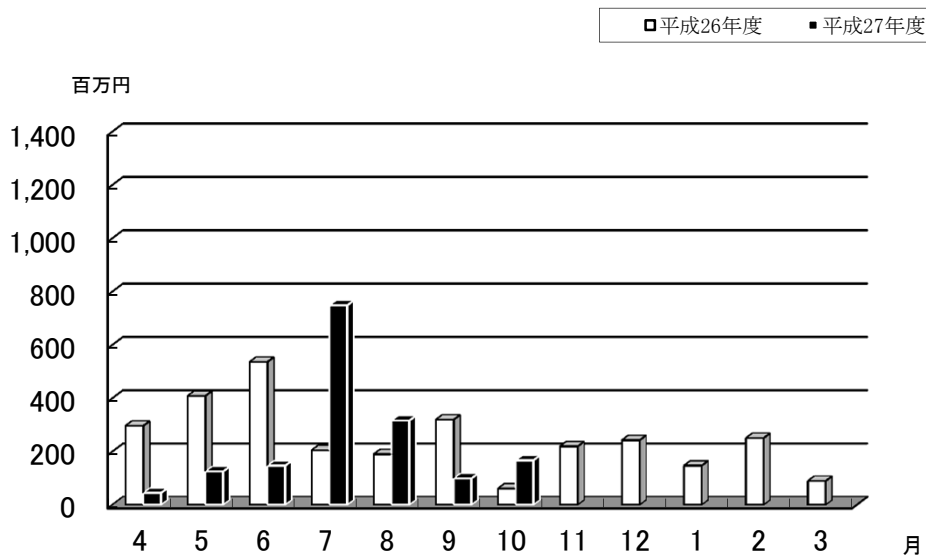
## 保証債務残高

平成27年10月の保証債務残高は、件数 20,816件（前年同月比 97.59%）、金額149,075百万円（同 94.16%）となった。



## 代位弁済

平成27年10月の代位弁済は、件数23件（前年同月比176.92%）、金額167百万円（同 273.43%）となった。



# 保証金額帯別保証状況

(平成 27 年 10月現在)

部署：総括

(単位：千円)

保証金額帯	当月中保証申込					当年度中保証申込					当月中保証承諾					当年度中保証承諾					保証債務残高					当月中代位弁済					当年度中代位弁済				
	件数	金額	前年比		構成比	件数	金額	前年比		構成比	件数	金額	前年比		構成比	件数	金額	前年比		構成比	件数	金額	前年比		構成比	件数	金額	前年比		構成比					
			件数	金額				件数	金額				件数	金額				件数	金額				件数	金額				件数	金額		件数	金額	件数	金額	
合計	396	4164131	88.2	101.0	100.0	2830	30977978	100.7	104.1	100.0	375	4266321	93.8	110.5	100.0	2671	29003913	102.0	105.7	100.0	20816	149074830	97.6	94.2	100.0	23	167326	176.9	273.4	100.0	162	1648714	81.4	81.7	100.0
1,000千円以下	68	161780	71.6	67.0	3.9	456	1857335	108.3	96.7	6.0	44	42750	97.8	98.9	1.0	284	272815	119.3	124.2	0.9	1764	1078664	102.1	121.3	0.7	0	0	0.0	0.0	0.0	5	2040	62.5	63.4	0.1
2,000千円以下	48	95770	88.9	88.6	2.3	360	691180	103.4	102.5	2.2	47	82990	88.7	84.2	1.9	359	665430	103.8	105.3	2.3	2535	2728352	96.4	102.5	1.8	1	346	33.3	8.1	0.2	12	11811	63.2	58.3	0.7
3,000千円以下	39	117300	75.0	77.7	2.8	316	941193	85.4	85.7	3.0	42	123300	82.4	84.4	2.9	320	935773	87.2	88.5	3.2	2470	4206817	97.7	100.0	2.8	3	5299	150.0	136.1	3.2	19	36544	105.6	109.6	2.2
5,000千円以下	78	374591	74.3	70.8	9.0	545	2589821	102.3	101.3	8.4	78	367591	72.9	71.5	8.6	552	2598271	103.8	104.7	9.0	3899	11397177	101.6	105.6	7.6	4	11621	100.0	89.9	6.9	34	97960	79.1	73.4	5.9
10,000千円以下	67	577215	115.5	118.2	13.9	440	3851662	93.2	93.4	12.4	67	574215	113.6	116.3	13.5	443	3799387	94.1	94.0	13.1	4077	19624456	93.2	88.1	13.2	9	48596	450.0	409.8	29.0	47	204704	120.5	100.9	12.4
15,000千円以下	20	275150	111.1	116.2	6.6	144	2028144	89.4	92.2	6.5	19	245150	111.8	109.9	5.7	143	1920844	90.5	90.4	6.6	1392	10909743	95.3	91.1	7.3	2	17862	0.0	0.0	10.7	18	169524	105.9	104.7	10.3
20,000千円以下	27	550190	103.8	105.7	13.2	206	4023938	110.2	107.8	13.0	27	530190	103.8	105.9	12.4	207	4001388	110.1	111.3	13.8	1635	19095859	98.9	96.0	12.8	1	10253	0.0	0.0	6.1	6	55652	46.2	32.6	3.4
30,000千円以下	26	690840	152.9	148.4	16.6	166	4555200	119.4	117.4	14.7	24	639840	126.3	123.7	15.0	166	4539900	116.9	116.8	15.7	1254	21321678	99.7	97.7	14.3	1	24697	0.0	0.0	14.8	5	92209	27.8	25.7	5.6
50,000千円以下	17	705295	106.3	101.8	16.9	141	5983205	113.7	113.3	19.3	17	704295	113.3	111.3	16.5	141	5968605	115.6	116.7	20.6	1245	31920413	96.5	95.2	21.4	1	27745	100.0	99.7	16.6	5	151884	26.3	24.4	9.2
60,000千円以下	1	56000	100.0	93.3	1.3	14	842800	127.3	136.0	2.7	2	116000	200.0	193.3	2.7	14	793500	127.3	128.1	2.7	105	3808077	89.0	86.7	2.6	0	0	0.0	0.0	0.0	0	0	0.0	0.0	0.0
70,000千円以下	1	70000	100.0	107.7	1.7	11	724500	78.6	77.9	2.3	1	70000	100.0	107.7	1.6	11	723000	78.6	77.7	2.5	78	3262155	94.0	84.4	2.2	0	0	0.0	0.0	0.0	2	125428	100.0	128.4	7.6
80,000千円以下	2	160000	100.0	100.0	3.8	21	1657000	123.5	123.7	5.3	3	240000	150.0	150.0	5.6	21	1657000	123.5	123.7	5.7	256	11675830	95.5	87.9	7.8	1	20907	0.0	0.0	12.5	6	335715	300.0	245.2	20.4
1億円以下	0	0	0.0	0.0	0.0	5	462000	71.4	67.2	1.5	2	200000	66.7	67.6	4.7	5	462000	71.4	67.2	1.6	58	3608820	103.6	95.6	2.4	0	0	0.0	0.0	0.0	1	94509	100.0	124.9	5.7
2億円以下	2	330000	200.0	298.9	7.9	5	770000	100.0	106.3	2.5	2	330000	200.0	298.9	7.7	5	666000	100.0	91.9	2.3	48	4436790	100.0	89.2	3.0	0	0	0.0	0.0	0.0	2	270736	0.0	0.0	16.4

## 保証期間別保証状況

(平成 27 年 10月現在)

(単位：千円)

部署 / 保証期間	当月中保証申込					当年度中保証申込					当月中保証承諾					当年度中保証承諾					保証債務残高					当月中代位弁済					当年度中代位弁済				
	件数	金額	前年比		構成比	件数	金額	前年比		構成比	件数	金額	前年比		構成比	件数	金額	前年比		構成比	件数	金額	前年比		構成比	件数	金額	前年比		構成比	件数	金額	前年比		構成比
			件数	金額				件数	金額				件数	金額				件数	金額				件数	金額				件数	金額				件数	金額	
合計	396	4164131	88.2	101.0	100.0	2830	30977978	100.7	104.1	100.0	375	4266321	93.8	110.5	100.0	2671	29003913	102.0	105.7	100.0	20816	149074830	97.6	94.2	100.0	23	167326	176.9	273.4	100.0	162	1648714	81.4	81.7	100.0
3ヵ月以下	5	22800	62.5	14.9	0.5	43	376819	79.6	63.4	1.2	5	13970	83.3	11.8	0.3	42	352989	85.7	64.6	1.2	16	120139	106.7	64.0	0.1	0	0	0.0	0.0	0.0	0	0	0.0	0.0	0.0
6ヵ月以下	29	278381	90.6	87.1	6.7	160	2089969	84.7	97.6	6.7	28	292381	90.3	93.6	6.9	151	1940469	84.8	94.4	6.7	143	2041068	91.1	100.4	1.4	0	0	0.0	0.0	0.0	2	10061	100.0	23.2	0.6
1年以下	48	730790	82.8	74.9	17.5	313	6703125	97.5	102.9	21.6	47	1004660	83.9	85.2	23.5	300	6404255	97.4	101.2	22.1	550	11142090	93.2	97.7	7.5	1	9990	0.0	0.0	6.0	7	245172	77.8	111.8	14.9
2年以下	137	1029400	74.9	113.9	24.7	988	5840400	142.4	142.6	18.9	131	1017100	87.3	133.9	23.8	941	5539400	145.0	141.6	19.1	3452	17574248	144.5	123.9	11.8	1	2777	0.0	0.0	1.7	12	38849	109.1	98.0	2.4
3年以下	14	25570	200.0	73.5	0.6	94	396150	86.2	72.5	1.3	11	21020	157.1	77.0	0.5	87	369450	84.5	73.3	1.3	525	1270234	85.4	86.8	0.9	0	0	0.0	0.0	0.0	3	3618	300.0	637.4	0.2
4年以下	3	36000	60.0	665.4	0.9	31	259700	83.8	84.1	0.8	2	35000	28.6	63.2	0.8	28	252900	80.0	85.5	0.9	232	794133	91.0	136.0	0.5	0	0	0.0	0.0	0.0	0	0	0.0	0.0	0.0
5年以下	107	778095	108.1	108.8	18.7	738	5955530	81.5	92.6	19.2	99	681495	102.1	101.3	16.0	697	5569980	82.1	95.5	19.2	6782	26120582	88.6	90.7	17.5	8	23936	114.3	169.6	14.3	42	181324	61.8	54.1	11.0
7年以下	18	216350	94.7	78.9	5.2	135	1553980	78.9	67.4	5.0	13	86750	86.7	43.4	2.0	116	1296340	75.3	64.1	4.5	1733	10250728	93.6	95.2	6.9	2	3531	100.0	47.4	2.1	15	42500	62.5	28.6	2.6
10年以下	34	1012745	89.5	136.4	24.3	326	7743305	100.3	117.3	25.0	39	1113945	125.8	207.4	26.1	308	7253130	106.6	126.6	25.0	7303	78333171	94.7	89.7	52.5	11	127092	275.0	320.7	76.0	81	1127191	97.6	91.6	68.4
10年超	1	34000	0.0	0.0	0.8	2	59000	50.0	25.9	0.2	0	0	0.0	0.0	0.0	1	25000	25.0	11.0	0.1	80	1428437	86.0	90.9	1.0	0	0	0.0	0.0	0.0	0	0	0.0	0.0	0.0



# 金融機関別保証状況

(平成 27 年 10月現在)

部署：総括

(単位：千円)

金融機関	当月中保証申込					当年度中保証申込					当月中保証承諾					当年度中保証承諾					保証債務残高					当月中代位弁済					当年度中代位弁済				
	件数	金額	前年比		構成比	件数	金額	前年比		構成比	件数	金額	前年比		構成比	件数	金額	前年比		構成比	件数	金額	前年比		構成比	件数	金額	前年比		構成比					
			件数	金額				件数	金額				件数	金額				件数	金額				件数	金額				件数	金額		件数	金額	件数	金額	
合計	396	4164131	88.2	101.0	100.0	2830	30977978	100.7	104.1	100.0	375	4266321	93.8	110.5	100.0	2671	29003913	102.0	105.7	100.0	20816	149074830	97.6	94.2	100.0	23	167326	176.9	273.4	100.0	162	1648714	81.4	81.7	100.0
みずほ	5	211000	125.0	105.0	5.1	30	1186000	100.0	91.5	3.8	4	176000	66.7	70.1	4.1	29	1151000	96.7	93.1	4.0	315	9515743	102.9	91.3	6.4	0	0	0.0	0.0	0.0	6	207336	200.0	179.9	12.6
三菱UFJ	0	0	0.0	0.0	0.0	5	220000	83.3	169.2	0.7	0	0	0.0	0.0	0.0	6	250000	100.0	200.0	0.9	56	1055609	101.8	96.1	0.7	0	0	0.0	0.0	0.0	2	175159	0.0	0.0	10.6
三住	0	0	0.0	0.0	0.0	9	247000	45.0	46.9	0.8	0	0	0.0	0.0	0.0	9	227000	47.4	56.7	0.8	182	2913231	92.9	82.3	2.0	0	0	0.0	0.0	0.0	2	197770	100.0	1126.6	12.0
りそな	2	64000	66.7	58.2	1.5	19	618800	86.4	90.0	2.0	1	40000	50.0	80.0	0.9	18	570800	90.0	103.4	2.0	207	4211652	92.0	85.1	2.8	2	48652	0.0	0.0	29.1	2	48652	200.0	5876.1	3.0
山中	156	1601980	73.6	83.7	38.5	991	11138013	88.1	93.4	36.0	161	1993500	81.7	97.6	46.7	960	10720903	90.1	94.1	37.0	7766	52391204	93.0	91.8	35.1	15	62447	375.0	669.0	37.3	57	368281	78.1	39.2	22.3
八十二	0	0	0.0	0.0	0.0	2	20000	0.0	0.0	0.1	0	0	0.0	0.0	0.0	2	20000	0.0	0.0	0.1	3	12472	0.0	0.0	0.0	0	0	0.0	0.0	0.0	0	0	0.0	0.0	0.0
静銀	0	0	0.0	0.0	0.0	1	10000	50.0	20.0	0.0	1	10000	100.0	33.3	0.2	1	10000	100.0	33.3	0.0	6	74826	150.0	100.5	0.1	0	0	0.0	0.0	0.0	0	0	0.0	0.0	0.0
スルガ	0	0	0.0	0.0	0.0	0	0	0.0	0.0	0.0	0	0	0.0	0.0	0.0	0	0	0.0	0.0	0.0	2	9903	100.0	99.0	0.0	0	0	0.0	0.0	0.0	0	0	0.0	0.0	0.0
清水	0	0	0.0	0.0	0.0	2	18500	66.7	57.8	0.1	0	0	0.0	0.0	0.0	3	28500	100.0	105.6	0.1	9	122928	100.0	90.5	0.1	0	0	0.0	0.0	0.0	0	0	0.0	0.0	0.0
青梅	0	0	0.0	0.0	0.0	2	11500	100.0	60.5	0.0	0	0	0.0	0.0	0.0	2	11500	200.0	71.9	0.0	17	92707	100.0	96.9	0.1	0	0	0.0	0.0	0.0	0	0	0.0	0.0	0.0
甲信	73	849440	94.8	134.9	20.4	561	6454811	102.2	116.9	20.8	67	850040	95.7	158.5	19.9	537	6206556	105.3	119.4	21.4	3705	28587996	99.2	97.3	19.2	1	7292	33.3	130.1	4.4	32	312829	82.1	78.1	19.0
山信	64	446711	95.5	76.6	10.7	410	4489290	95.1	110.6	14.5	60	389971	105.3	82.7	9.1	382	3988270	95.7	108.1	13.8	3059	19526018	95.2	94.0	13.1	1	24697	0.0	0.0	14.8	22	136139	78.6	78.3	8.3
富士宮	0	0	0.0	0.0	0.0	2	8000	100.0	100.0	0.0	0	0	0.0	0.0	0.0	2	8000	100.0	100.0	0.0	5	17672	100.0	105.4	0.0	0	0	0.0	0.0	0.0	0	0	0.0	0.0	0.0
商中	1	40000	100.0	250.0	1.0	15	343904	100.0	91.3	1.1	1	40000	0.0	0.0	0.9	14	280704	100.0	77.8	1.0	186	2788657	112.0	108.6	1.9	0	0	0.0	0.0	0.0	0	0	0.0	0.0	0.0
横浜中央	0	0	0.0	0.0	0.0	0	0	0.0	0.0	0.0	0	0	0.0	0.0	0.0	0	0	0.0	0.0	0.0	2	10985	100.0	95.8	0.0	0	0	0.0	0.0	0.0	0	0	0.0	0.0	0.0
県民	41	305590	120.6	117.5	7.3	290	2208730	116.0	112.4	7.1	33	174290	110.0	75.7	4.1	264	1895380	114.8	115.0	6.5	2503	11287799	103.6	102.5	7.6	1	7500	25.0	19.1	4.5	25	72366	65.8	33.6	4.4
都留	54	645410	122.7	228.3	15.5	491	4003430	140.3	127.1	12.9	47	592520	142.4	317.0	13.9	442	3635300	139.4	131.2	12.5	2790	16438329	106.5	95.9	11.0	2	14872	100.0	213.1	8.9	13	128316	100.0	106.5	7.8
笛吹農協	0	0	0.0	0.0	0.0	0	0	0.0	0.0	0.0	0	0	0.0	0.0	0.0	0	0	0.0	0.0	0.0	2	17000	100.0	146.3	0.0	0	0	0.0	0.0	0.0	0	0	0.0	0.0	0.0
政策公庫国	0	0	0.0	0.0	0.0	0	0	0.0	0.0	0.0	0	0	0.0	0.0	0.0	0	0	0.0	0.0	0.0	1	99	50.0	2.8	0.0	1	1867	0.0	0.0	1.1	1	1867	0.0	0.0	0.1

### (総括)公庫制度別保証状況

(平成 27 年 10月現在)

(単位：千円)

公庫制度	当月中保証申込					当年度中保証申込					当月中保証承諾					当年度中保証承諾					保証債務残高					当月中代位弁済					当年度中代位弁済				
	件数	金額	前年比		構成比	件数	金額	前年比		構成比	件数	金額	前年比		構成比	件数	金額	前年比		構成比	件数	金額	前年比		構成比	件数	金額	前年比		構成比	件数	金額	前年比		構成比
			件数	金額				件数	金額				件数	金額				件数	金額				件数	金額				件数	金額				件数	金額	
合計	396	4164131	88.2	101.0	100.0	2830	30977978	100.7	104.1	100.0	375	4266321	93.8	110.5	100.0	2671	29003913	102.0	105.7	100.0	20816	149074830	97.6	94.2	100.0	23	167326	176.9	273.4	100.0	162	1648714	81.4	81.7	100.0
小口	10	40400	111.1	116.8	1.0	53	211100	67.1	68.8	0.7	11	43700	110.0	113.5	1.0	53	211100	67.1	71.6	0.7	518	943632	88.5	81.0	0.6	0	0	0.0	0.0	0.0	4	5856	133.3	59.2	0.4
設備	0	0	0.0	0.0	0.0	2	70000	0.0	0.0	0.2	0	0	0.0	0.0	0.0	2	70000	0.0	0.0	0.2	17	181218	106.3	131.5	0.1	0	0	0.0	0.0	0.0	0	0	0.0	0.0	0.0
経営安定関連	14	296295	175.0	198.9	7.1	143	3084975	140.2	159.7	10.0	16	326295	177.8	190.3	7.6	143	3033175	140.2	161.5	10.5	7694	58005426	84.0	78.2	38.9	16	130285	320.0	304.4	77.9	99	1155779	110.0	104.6	70.1
季節	0	0	0.0	0.0	0.0	21	142500	75.0	85.9	0.5	0	0	0.0	0.0	0.0	21	142500	75.0	86.4	0.5	19	118645	76.0	86.6	0.1	0	0	0.0	0.0	0.0	0	0	0.0	0.0	0.0
災害	2	6700	200.0	111.7	0.2	8	21200	25.8	7.3	0.1	2	6700	200.0	111.7	0.2	8	21200	25.8	7.5	0.1	149	1711419	106.4	85.5	1.1	0	0	0.0	0.0	0.0	1	1811	100.0	19.8	0.1
手形割引	10	122031	125.0	109.1	2.9	46	623750	97.9	106.7	2.0	9	115031	112.5	102.8	2.7	46	599250	97.9	104.1	2.1	71	870815	88.8	96.8	0.6	0	0	0.0	0.0	0.0	0	0	0.0	0.0	0.0
公害防止	0	0	0.0	0.0	0.0	0	0	0.0	0.0	0.0	0	0	0.0	0.0	0.0	0	0	0.0	0.0	0.0	12	36600	75.0	55.0	0.0	0	0	0.0	0.0	0.0	0	0	0.0	0.0	0.0
体質強化	0	0	0.0	0.0	0.0	5	54200	71.4	48.4	0.2	0	0	0.0	0.0	0.0	5	53675	100.0	107.4	0.2	388	1517299	82.7	73.0	1.0	1	3302	100.0	62.4	2.0	5	22301	100.0	54.2	1.4
事業転換	0	0	0.0	0.0	0.0	9	84500	100.0	38.4	0.3	0	0	0.0	0.0	0.0	9	84400	100.0	38.7	0.3	49	548128	132.4	107.6	0.4	0	0	0.0	0.0	0.0	0	0	0.0	0.0	0.0
新事業開拓	0	0	0.0	0.0	0.0	0	0	0.0	0.0	0.0	0	0	0.0	0.0	0.0	0	0	0.0	0.0	0.0	1	2378	100.0	58.3	0.0	0	0	0.0	0.0	0.0	0	0	0.0	0.0	0.0
当座貸越	28	604000	466.7	371.7	14.5	87	2024000	164.2	163.0	6.5	28	609000	466.7	374.8	14.3	86	1964000	162.3	158.4	6.8	236	5211081	97.1	100.0	3.5	0	0	0.0	0.0	0.0	0	0	0.0	0.0	0.0
カーローン	102	391400	69.4	70.7	9.4	838	3392600	148.6	141.9	11.0	102	378100	71.3	71.1	8.9	843	3372600	150.8	143.8	11.6	3129	11703776	156.8	145.5	7.9	1	2777	0.0	0.0	1.7	12	38849	109.1	98.0	2.4
労働力確保	0	0	0.0	0.0	0.0	0	0	0.0	0.0	0.0	0	0	0.0	0.0	0.0	0	0	0.0	0.0	0.0	1	2478	100.0	87.6	0.0	0	0	0.0	0.0	0.0	0	0	0.0	0.0	0.0
新事業創出	0	0	0.0	0.0	0.0	6	20600	54.5	36.2	0.1	1	3000	100.0	300.0	0.1	6	20600	54.5	36.2	0.1	91	182779	81.3	76.8	0.1	0	0	0.0	0.0	0.0	0	0	0.0	0.0	0.0
売掛債権担保融資	2	40800	66.7	31.5	1.0	12	657600	109.1	140.5	2.1	2	40800	66.7	32.1	1.0	12	553600	109.1	125.4	1.9	19	1148800	118.8	123.8	0.8	0	0	0.0	0.0	0.0	0	0	0.0	0.0	0.0
小口零細(予約保証を除く)	40	115380	114.3	97.5	2.8	254	818910	83.3	85.3	2.6	36	102280	105.9	96.5	2.4	252	795480	83.4	88.0	2.7	2063	3215021	91.8	91.0	2.2	0	0	0.0	0.0	0.0	6	28049	54.5	207.9	1.7
長期経営	0	0	0.0	0.0	0.0	1	25000	0.0	0.0	0.1	0	0	0.0	0.0	0.0	1	25000	0.0	0.0	0.1	35	562529	77.8	74.4	0.4	0	0	0.0	0.0	0.0	0	0	0.0	0.0	0.0
経営力(コード36除く)	2	25000	200.0	67.6	0.6	9	221260	39.1	54.9	0.7	2	25000	200.0	67.6	0.6	9	221260	39.1	54.9	0.8	57	1207619	158.3	148.9	0.8	0	0	0.0	0.0	0.0	1	14234	0.0	0.0	0.9
経営力(責任共有対象外)	0	0	0.0	0.0	0.0	3	77840	33.3	68.2	0.3	0	0	0.0	0.0	0.0	3	77840	33.3	68.2	0.3	14	265941	140.0	124.8	0.2	0	0	0.0	0.0	0.0	0	0	0.0	0.0	0.0
再生計画(コード38除く)	0	0	0.0	0.0	0.0	0	0	0.0	0.0	0.0	0	0	0.0	0.0	0.0	0	0	0.0	0.0	0.0	22	709964	137.5	123.2	0.5	0	0	0.0	0.0	0.0	0	0	0.0	0.0	0.0
再生計画(責任共有外)	0	0	0.0	0.0	0.0	0	0	0.0	0.0	0.0	0	0	0.0	0.0	0.0	0	0	0.0	0.0	0.0	5	203729	166.7	152.2	0.1	0	0	0.0	0.0	0.0	0	0	0.0	0.0	0.0
特定社債	1	24000	50.0	17.6	0.6	8	512000	133.3	139.1	1.7	0	0	0.0	0.0	0.0	7	488000	140.0	148.8	1.7	61	3198080	127.1	119.9	2.1	0	0	0.0	0.0	0.0	0	0	0.0	0.0	0.0
中小企業金融安定化H12.4-	0	0	0.0	0.0	0.0	0	0	0.0	0.0	0.0	0	0	0.0	0.0	0.0	0	0	0.0	0.0	0.0	25	76644	52.1	61.4	0.1	0	0	0.0	0.0	0.0	0	0	0.0	0.0	0.0
その他	35	487015	250.0	167.0	11.7	217	2676485	85.4	97.4	8.6	34	467015	188.9	156.1	10.9	217	2640535	84.8	97.8	9.1	1213	8554645	110.8	130.3	5.7	1	7292	50.0	134.3	4.4	6	25087	54.5	84.0	1.5
普通	126	1894080	80.8	88.8	45.5	937	14694438	87.0	96.0	47.4	132	2149400	83.5	102.0	50.4	948	14629698	88.1	97.5	50.4	4927	48896186	100.9	103.4	32.8	4	23671	100.0	504.9	14.1	28	356749	43.8	46.8	21.6
他	24	117030	47.1	59.7	2.8	171	1565020	94.0	93.2	5.1	0	0	0.0	0.0	0.0	0	0	0.0	0.0	0.0	0	0	0.0	0.0	0.0	0	0	0.0	0.0	0.0	0	0	0.0	0.0	0.0







業種中分類別保証状況

(平成 27 年 10月現在)

部署：総括

(単位：千円)

業種中分類	当月中保証申込					当年度中保証申込					当月中保証承諾					当年度中保証承諾					保証債務残高					当月中代位弁済					当年度中代位弁済				
	件数	金額	前年比		構成比	件数	金額	前年比		構成比	件数	金額	前年比		構成比	件数	金額	前年比		構成比	件数	金額	前年比		構成比	件数	金額	前年比		構成比	件数	金額	前年比		構成比
			件数	金額				件数	金額				件数	金額				件数	金額				件数	金額				件数	金額				件数	金額	
廃棄物処理業	2	11800	50.0	23.8	0.3	20	151700	76.9	84.8	0.5	2	11800	100.0	29.9	0.3	20	153700	95.2	99.2	0.5	214	1711173	95.1	82.8	1.1	0	0	0.0	0.0	0.0	0	0	0.0	0.0	0.0
自動車整備業	4	22500	57.1	97.8	0.5	48	194630	94.1	73.9	0.6	5	24500	62.5	106.5	0.6	46	182930	92.0	71.1	0.6	438	1390559	91.8	88.9	0.9	0	0	0.0	0.0	0.0	8	9038	400.0	450.4	0.5
機械等修理業 (別掲除く)	2	7000	200.0	466.7	0.2	10	65500	90.9	87.0	0.2	2	7000	200.0	466.7	0.2	10	65500	125.0	151.9	0.2	47	153595	111.9	115.5	0.1	4	23020	0.0	0.0	13.8	4	23020	0.0	0.0	1.4
職業紹介・労働者派遣業	0	0	0.0	0.0	0.0	7	96000	63.6	100.5	0.3	0	0	0.0	0.0	0.0	6	80000	60.0	86.5	0.3	41	392900	124.2	117.3	0.3	0	0	0.0	0.0	0.0	0	0	0.0	0.0	0.0
その他の事業サービス業	6	72000	200.0	533.3	1.7	40	443790	88.9	104.6	1.4	5	48000	100.0	255.5	1.1	36	351190	81.8	112.2	1.2	363	2324825	98.6	88.7	1.6	2	48652	200.0	174.8	29.1	5	55191	500.0	198.3	3.3
その他のサービス業	0	0	0.0	0.0	0.0	0	0	0.0	0.0	0.0	0	0	0.0	0.0	0.0	0	0	0.0	0.0	0.0	1	1200	0.0	0.0	0.0	0	0	0.0	0.0	0.0	0	0	0.0	0.0	0.0



金融機関店舗別保証先数<平成27年10月末>

(単位:先)

順位	金融機関名	支店名	企業者数
1	山梨中央銀行	吉田支店	278
2	山梨中央銀行	河口湖支店	239
3	山梨中央銀行	韮崎支店	182
4	山梨中央銀行	青沼支店	174
4	山梨中央銀行	長坂支店	174
6	甲府信用金庫	南支店	170
6	山梨中央銀行	都留支店	170
8	山梨中央銀行	大月支店	167
9	都留信用組合	河口湖支店	164
10	みずほ銀行	甲府支店	143
11	甲府信用金庫	本店	141
11	山梨中央銀行	塩山支店	141
13	山梨中央銀行	小笠原支店	135
14	山梨中央銀行	石和支店	134
15	山梨中央銀行	貢川支店	126
15	山梨中央銀行	南支店	126
17	甲府信用金庫	緑町支店	125
18	山梨中央銀行	日下部支店	123
19	山梨中央銀行	湯村支店	121
19	山梨中央銀行	敷島支店	121
21	山梨信用金庫	小笠原支店	120
21	山梨信用金庫	南支店	120
23	甲府信用金庫	西支店	117
24	山梨中央銀行	青柳支店	116
25	甲府信用金庫	長坂支店	115
26	山梨信用金庫	富士吉田支店	112
26	商工組合中央金庫	甲府支店	112
26	都留信用組合	本店	112
29	山梨中央銀行	城南支店	111
30	都留信用組合	上野原支店	110
31	三井住友銀行	甲府支店	108
32	山梨中央銀行	上野原支店	106
33	都留信用組合	大月支店	102
34	山梨中央銀行	身延支店	98
35	甲府信用金庫	大里支店	97
35	山梨中央銀行	白根支店	97
37	山梨中央銀行	小淵沢支店	94
37	都留信用組合	忍野支店	94
39	甲府信用金庫	国母支店	91
39	山梨中央銀行	市川支店	91
41	甲府信用金庫	塩山支店	90
41	甲府信用金庫	笛吹支店	90
43	甲府信用金庫	櫛形支店	89
43	山梨中央銀行	竜王支店	89
45	山梨中央銀行	山中湖支店	86
46	甲府信用金庫	加納岩支店	84
46	甲府信用金庫	韮崎支店	84
46	山梨信用金庫	本店	84
46	山梨中央銀行	本店	84
46	山梨中央銀行	和戸支店	84
51	山梨信用金庫	石和支店	83

順位	金融機関名	支店名	企業者数
51	山梨中央銀行	御坂支店	83
53	りそな銀行	甲府支店	82
54	山梨中央銀行	八代支店	81
55	山梨県民信用組合	本店	79
56	山梨信用金庫	南西支店	78
56	山梨中央銀行	南竜王支店	78
58	甲府信用金庫	石和支店	77
58	山梨中央銀行	後屋支店	77
58	山梨中央銀行	武田通支店	77
58	都留信用組合	谷村支店	77
58	都留信用組合	竜ヶ丘支店	77
63	甲府信用金庫	白根支店	76
64	甲府信用金庫	田富支店	74
65	甲府信用金庫	竜王南支店	73
66	山梨信用金庫	昭和支店	72
66	山梨中央銀行	国母支店	72
66	都留信用組合	平野支店	72
69	山梨信用金庫	河口湖支店	71
70	山梨中央銀行	忍野支店	70
71	都留信用組合	上吉田支店	69
72	甲府信用金庫	竜王支店	68
72	山梨県民信用組合	石和支店	68
72	山梨県民信用組合	韮崎支店	68
72	山梨信用金庫	池田支店	68
76	甲府信用金庫	敷島支店	67
76	山梨信用金庫	国母支店	67
76	山梨信用金庫	韮崎支店	67
76	山梨中央銀行	勝沼支店	67
80	甲府信用金庫	朝気支店	66
80	甲府信用金庫	湯村支店	66
80	甲府信用金庫	北支店	66
83	山梨信用金庫	上野原支店	65
83	山梨中央銀行	昭和支店	65
83	都留信用組合	山中湖支店	65
86	山梨信用金庫	谷村支店	61
86	山梨中央銀行	須玉支店	61
88	山梨信用金庫	山梨支店	60
88	都留信用組合	猿橋支店	60
88	都留信用組合	禾生支店	60
88	都留信用組合	上谷支店	60
92	山梨中央銀行	一宮支店	59
92	都留信用組合	小立支店	59
92	都留信用組合	明見支店	59
95	都留信用組合	新西原支店	58
96	甲府信用金庫	東支店	57
96	山梨県民信用組合	鰍沢支店	57
96	山梨中央銀行	田富支店	57
99	山梨県民信用組合	塩山支店	56
99	山梨県民信用組合	富士吉田支店	56
99	山梨信用金庫	塩山支店	56
99	都留信用組合	桂支店	56

## 金融機関店舗別保証債務残高&lt;平成27年10月末&gt;

(単位:千円)

順位	金融機関名	支店名	保証残高
1	みずほ銀行	甲府支店	8,894,069
2	りそな銀行	甲府支店	3,946,049
3	甲府信用金庫	南支店	2,968,875
4	三井住友銀行	甲府支店	2,831,867
5	山梨中央銀行	本店	2,710,038
6	商工組合中央金庫	甲府支店	2,555,554
7	山梨中央銀行	吉田支店	2,541,184
8	山梨中央銀行	青沼支店	2,280,099
9	甲府信用金庫	緑町支店	2,270,782
10	山梨中央銀行	河口湖支店	2,139,236
11	山梨中央銀行	韭崎支店	2,094,800
12	山梨中央銀行	大月支店	1,996,080
13	甲府信用金庫	西支店	1,876,693
14	山梨中央銀行	都留支店	1,836,832
15	山梨中央銀行	青柳支店	1,814,901
16	山梨中央銀行	市川支店	1,672,057
17	山梨中央銀行	白根支店	1,619,557
18	山梨中央銀行	石和支店	1,597,647
19	甲府信用金庫	本店	1,571,603
20	都留信用組合	本店	1,565,222
21	山梨信用金庫	小笠原支店	1,561,457
22	山梨中央銀行	塩山支店	1,557,009
23	山梨中央銀行	長坂支店	1,552,438
24	山梨信用金庫	南支店	1,544,609
25	甲府信用金庫	大里支店	1,520,876
26	山梨中央銀行	貢川支店	1,479,837
27	都留信用組合	河口湖支店	1,415,475
28	山梨中央銀行	流通センター支店	1,395,911
29	甲府信用金庫	韭崎支店	1,394,317
30	山梨中央銀行	南支店	1,371,657
31	山梨中央銀行	日下部支店	1,350,324
32	山梨中央銀行	上野原支店	1,343,235
33	甲府信用金庫	長坂支店	1,329,168
34	山梨中央銀行	小笠原支店	1,291,245
35	山梨中央銀行	国母支店	1,270,260
36	甲府信用金庫	加納岩支店	1,266,196
37	山梨中央銀行	敷島支店	1,252,419
38	甲府信用金庫	塩山支店	1,237,972
39	都留信用組合	上野原支店	1,216,527
40	甲府信用金庫	国母支店	1,165,425
41	山梨信用金庫	本店	1,127,553
42	都留信用組合	忍野支店	1,113,306
43	山梨中央銀行	甲府駅前支店	1,107,858
44	山梨中央銀行	竜王支店	1,101,497
45	都留信用組合	大月支店	1,099,250
46	山梨中央銀行	城南支店	1,098,760
47	山梨中央銀行	和戸支店	1,085,293
48	山梨中央銀行	武田通支店	1,075,203
49	山梨信用金庫	国母支店	1,058,724
50	山梨信用金庫	塩山支店	1,036,158

順位	金融機関名	支店名	保証残高
51	甲府信用金庫	田富支店	1,026,549
52	山梨信用金庫	上野原支店	1,004,395
53	甲府信用金庫	白根支店	1,002,638
54	甲府信用金庫	朝気支店	1,000,228
55	甲府信用金庫	石和支店	999,589
56	山梨信用金庫	徳行支店	989,532
57	山梨中央銀行	御坂支店	959,057
58	都留信用組合	竜ヶ丘支店	924,131
59	山梨信用金庫	昭和支店	916,502
60	都留信用組合	谷村支店	907,663
61	甲府信用金庫	櫛形支店	900,914
62	山梨中央銀行	八代支店	893,341
63	山梨中央銀行	田富支店	886,589
64	甲府信用金庫	竜王支店	883,566
65	山梨中央銀行	湯村支店	878,078
66	山梨信用金庫	韭崎支店	856,095
67	都留信用組合	上吉田支店	845,087
68	甲府信用金庫	敷島支店	844,825
69	甲府信用金庫	竜王南支店	842,682
70	山梨信用金庫	池田支店	835,739
71	山梨中央銀行	勝沼支店	832,943
72	山梨信用金庫	南西支店	796,021
73	山梨中央銀行	南竜王支店	784,828
74	甲府信用金庫	笛吹支店	780,854
75	三菱東京UFJ銀行	新宿中央支店	770,801
76	山梨信用金庫	富士吉田支店	752,972
77	都留信用組合	明見支店	709,860
78	都留信用組合	鳴沢支店	691,369
79	山梨中央銀行	昭和支店	688,274
80	山梨中央銀行	身延支店	685,425
81	山梨県民信用組合	竜南支店	684,895
82	甲府信用金庫	湯村支店	684,731
83	山梨県民信用組合	本店	674,701
84	甲府信用金庫	北支店	673,244
85	山梨中央銀行	後屋支店	672,109
86	甲府信用金庫	玉穂支店	670,189
87	山梨信用金庫	石和支店	645,825
88	山梨中央銀行	忍野支店	645,805
89	都留信用組合	猿橋支店	632,618
90	甲府信用金庫	藤井支店	629,245
91	山梨中央銀行	小淵沢支店	627,155
92	甲府信用金庫	東支店	626,779
93	山梨中央銀行	須玉支店	607,283
94	都留信用組合	桂支店	604,414
95	山梨信用金庫	市川支店	598,191
96	山梨信用金庫	河口湖支店	574,700
97	山梨信用金庫	谷村支店	558,962
98	都留信用組合	平野支店	555,665
99	都留信用組合	山中湖支店	555,520
100	山梨信用金庫	田富支店	531,907