

保証概況

(2015. 10)

山梨県信用保証協会

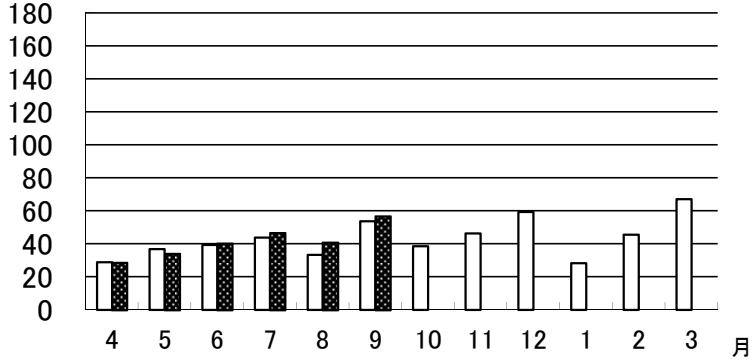
9月の保証状況

保証承諾

平成27年9月の保証承諾は、482件、5,679百万円となり前年同月比は件数105.01%金額105.86%となった。

分類別の保証状況は以下の通りである。

□平成26年度 ■平成27年度



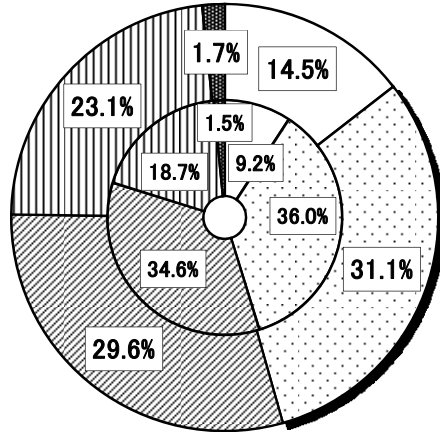
□金融機関群別

- ・ 都市銀行 (前年同月比 166.6%)
- ・ 地方銀行 (同 91.4%)
- ・ 信用金庫 (同 90.7%)
- ・ 信用組合 (同 130.8%)
- ・ その他 (同 118.9%)



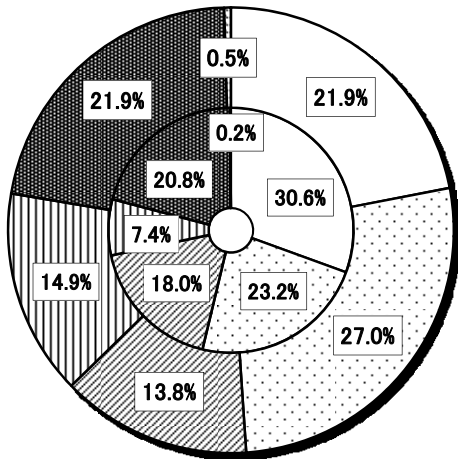
— 金融機関群別構成比 —

【外枠：平成27年度、内枠：平成26年度】



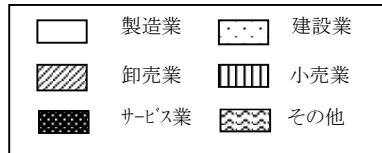
— 業種別構成比 —

【外枠：平成27年度、内枠：平成26年度】



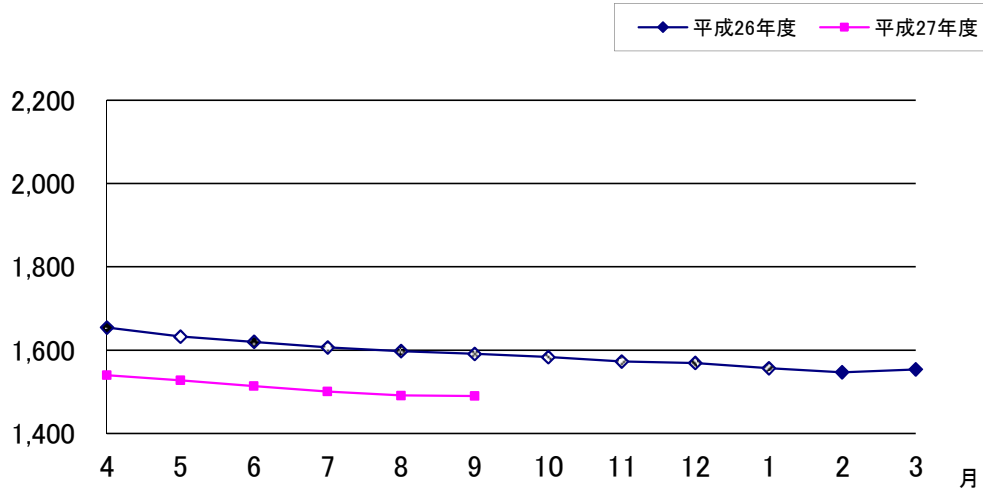
□業種別

- ・ 製造業 (前年同月比 76.0%)
- ・ 建設業 (同 123.1%)
- ・ 卸売業 (同 81.3%)
- ・ 小売業 (同 214.7%)
- ・ サービス業 (同 111.4%)
- ・ その他 (同 346.6%)



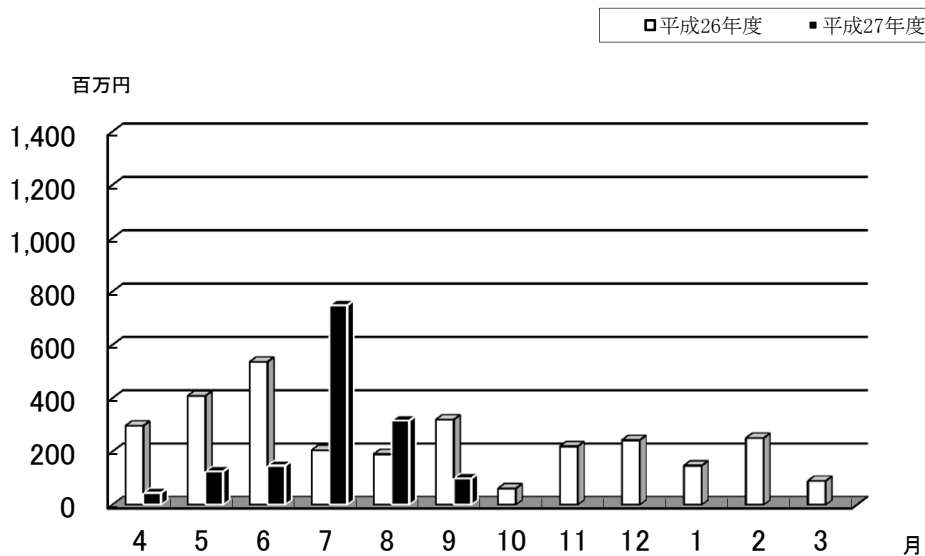
保証債務残高

平成27年9月の保証債務残高は、件数 20,841件（前年同月比 97.44%）、金額148,996百万円（同 93.64%）となった。



代位弁済

平成27年9月の代位弁済は、件数20件（前年同月比48.78%）、金額99百万円（同 31.01%）となった。



保証金額帯別保証状況

(平成 27 年 9 月現在)

部署：総括

(単位：千円)

保証金額帯	当月中保証申込					当年度中保証申込					当月中保証承諾					当年度中保証承諾					保証債務残高					当月中代位弁済					当年度中代位弁済				
	件数	金額	前年比		構成比	件数	金額	前年比		構成比	件数	金額	前年比		構成比	件数	金額	前年比		構成比	件数	金額	前年比		構成比	件数	金額	前年比		構成比					
			件数	金額				件数	金額				件数	金額				件数	金額				件数	金額				件数	金額		件数	金額	件数	金額	
合計	502	6083740	107.7	103.6	100.0	2434	26813847	103.1	104.6	100.0	482	5678890	105.0	105.9	100.0	2296	24737592	103.5	104.9	100.0	20841	148996075	97.4	93.6	100.0	20	99132	48.8	31.0	100.0	139	1481388	74.7	75.7	100.0
1,000千円以下	77	218340	167.4	57.0	3.6	388	1695555	119.0	101.0	6.3	55	51850	144.7	149.6	0.9	240	230065	124.4	130.4	0.9	1744	1060679	100.5	118.4	0.7	0	0	0.0	0.0	0.0	5	2040	71.4	72.6	0.1
2,000千円以下	57	103610	109.6	100.5	1.7	312	595410	106.1	105.2	2.2	54	98460	105.9	106.6	1.7	312	582440	106.5	109.2	2.4	2540	2727014	96.2	101.5	1.8	1	614	20.0	10.7	0.6	11	11465	68.8	71.8	0.8
3,000千円以下	42	122350	73.7	72.6	2.0	277	823893	87.1	86.9	3.1	46	134130	76.7	77.5	2.4	278	812473	88.0	89.1	3.3	2481	4225809	97.8	100.2	2.8	2	4092	50.0	88.2	4.1	16	31245	100.0	106.1	2.1
5,000千円以下	99	471850	128.6	131.8	7.8	467	2215230	109.1	109.2	8.3	100	465710	131.6	132.4	8.2	474	2230680	111.5	113.4	9.0	3898	11392264	101.4	105.2	7.6	6	14837	37.5	35.4	15.0	30	86339	76.9	71.7	5.8
10,000千円以下	87	796650	93.5	92.0	13.1	373	3274447	90.1	90.1	12.2	87	748400	92.6	90.9	13.2	376	3225172	91.3	90.9	13.0	4098	19764528	93.5	88.4	13.3	4	12207	50.0	38.1	12.3	38	156108	102.7	81.7	10.5
15,000千円以下	26	372530	70.3	73.0	6.1	124	1752994	86.7	89.3	6.5	26	362530	70.3	71.2	6.4	124	1675694	87.9	88.1	6.8	1406	11124070	96.0	92.1	7.5	4	37847	200.0	169.5	38.2	16	151662	94.1	93.6	10.2
20,000千円以下	38	747500	97.4	98.1	12.3	179	3473748	111.2	108.2	13.0	39	757500	100.0	102.7	13.3	180	3471198	111.1	112.2	14.0	1642	19163036	99.1	95.5	12.9	2	23228	200.0	148.2	23.4	5	45399	38.5	26.6	3.1
30,000千円以下	32	878500	88.9	88.1	14.4	140	3864360	114.8	113.1	14.4	33	904500	94.3	97.0	15.9	142	3900060	115.4	115.8	15.8	1249	21251966	99.2	96.8	14.3	1	6308	50.0	11.5	6.4	4	67512	22.2	18.8	4.6
50,000千円以下	30	1314410	214.3	209.9	21.6	124	5277910	114.8	115.0	19.7	31	1360810	221.4	222.6	24.0	124	5264310	115.9	117.5	21.3	1243	31878153	95.3	93.9	21.4	0	0	0.0	0.0	0.0	4	124139	22.2	20.9	8.4
60,000千円以下	4	222000	133.3	137.3	3.6	13	786800	130.0	140.6	2.9	3	159000	100.0	98.4	2.8	12	677500	120.0	121.1	2.7	105	3800515	90.5	88.0	2.6	0	0	0.0	0.0	0.0	0	0	0.0	0.0	0.0
70,000千円以下	1	70000	20.0	20.8	1.2	10	654500	76.9	75.6	2.4	1	70000	20.0	20.8	1.2	10	653000	76.9	75.4	2.6	76	3157959	95.0	86.5	2.1	0	0	0.0	0.0	0.0	2	125428	100.0	128.4	8.5
80,000千円以下	6	475000	150.0	153.7	7.8	19	1497000	126.7	126.9	5.6	6	475000	150.0	153.7	8.4	18	1417000	120.0	120.1	5.7	257	11783117	95.2	87.1	7.9	0	0	0.0	0.0	0.0	5	314808	250.0	229.9	21.3
1億円以下	3	291000	100.0	100.0	4.8	5	462000	125.0	118.2	1.7	1	91000	33.3	31.3	1.6	3	262000	75.0	67.0	1.1	56	3442230	105.7	98.1	2.3	0	0	0.0	0.0	0.0	1	94509	100.0	124.9	6.4
2億円以下	0	0	0.0	0.0	0.0	3	440000	75.0	71.7	1.6	0	0	0.0	0.0	0.0	3	336000	75.0	54.7	1.4	46	4224735	95.8	84.0	2.8	0	0	0.0	0.0	0.0	2	270736	0.0	0.0	18.3

保証期間別保証状況

(平成 27 年 9 月現在)

(単位：千円)

部署 / 保証期間	当月中保証申込					当年度中保証申込					当月中保証承諾					当年度中保証承諾					保証債務残高					当月中代位弁済					当年度中代位弁済				
	件数	金額	前年比		構成比	件数	金額	前年比		構成比	件数	金額	前年比		構成比	件数	金額	前年比		構成比	件数	金額	前年比		構成比	件数	金額	前年比		構成比					
			件数	金額				件数	金額				件数	金額				件数	金額				件数	金額				件数	金額		件数	金額	件数	金額	
合計	502	6083740	107.7	103.6	100.0	2434	26813847	103.1	104.6	100.0	482	5678890	105.0	105.9	100.0	2296	24737592	103.5	104.9	100.0	20841	148996075	97.4	93.6	100.0	20	99132	48.8	31.0	100.0	139	1481388	74.7	75.7	100.0
3ヵ月以下	10	88000	142.9	57.7	1.4	38	354019	82.6	80.2	1.3	10	88000	125.0	55.2	1.5	37	339019	86.0	79.1	1.4	14	157219	93.3	125.2	0.1	0	0	0.0	0.0	0.0	0	0	0.0	0.0	0.0
6ヵ月以下	22	418300	91.7	109.1	6.9	131	1811588	83.4	99.5	6.8	18	285300	66.7	71.4	5.0	123	1648088	83.7	94.5	6.7	141	1976218	91.6	98.3	1.3	1	913	0.0	0.0	0.9	2	10061	100.0	23.2	0.7
1年以下	51	1271950	113.3	114.7	20.9	265	5972335	100.8	107.9	22.3	44	980110	91.7	111.3	17.3	253	5399595	100.4	104.9	21.8	558	11032905	93.5	97.7	7.4	1	3031	33.3	2.5	3.1	6	235182	66.7	107.3	15.9
2年以下	167	1167000	172.2	159.6	19.2	851	4811000	166.5	150.7	17.9	158	1028000	168.1	143.2	18.1	810	4522300	162.3	143.4	18.3	3387	17163206	142.9	122.1	11.5	2	9904	200.0	5135.2	10.0	11	36071	100.0	91.0	2.4
3年以下	24	107910	141.2	82.8	1.8	80	370580	78.4	72.4	1.4	24	123300	141.2	96.0	2.2	76	348430	79.2	73.1	1.4	531	1343567	86.6	93.9	0.9	0	0	0.0	0.0	0.0	3	3618	300.0	637.4	0.2
4年以下	4	21800	66.7	34.5	0.4	28	223700	87.5	73.7	0.8	2	16000	50.0	121.2	0.3	26	217900	92.9	90.7	0.9	235	803297	92.9	135.2	0.5	0	0	0.0	0.0	0.0	0	0	0.0	0.0	0.0
5年以下	143	1384850	91.7	122.9	22.8	631	5177435	78.3	90.6	19.3	141	1431900	90.4	126.9	25.2	598	4888485	79.5	94.8	19.8	6802	26117819	88.3	89.4	17.5	5	8578	29.4	20.9	8.7	34	157387	55.7	49.1	10.6
7年以下	17	202730	56.7	49.8	3.3	117	1337630	77.0	65.8	5.0	24	269880	85.7	71.2	4.8	103	1209590	74.1	66.4	4.9	1750	10255176	94.2	94.6	6.9	1	614	50.0	15.2	0.6	13	38969	59.1	27.6	2.6
10年以下	64	1421200	76.2	80.3	23.4	292	6730560	101.7	114.9	25.1	61	1456400	80.3	94.7	25.6	269	6139185	104.3	118.2	24.8	7342	78701947	95.0	89.5	52.8	10	76093	55.6	49.5	76.8	70	1000099	88.6	84.0	67.5
10年超	0	0	0.0	0.0	0.0	1	25000	25.0	11.0	0.1	0	0	0.0	0.0	0.0	1	25000	25.0	11.0	0.1	81	1444721	87.1	91.0	1.0	0	0	0.0	0.0	0.0	0	0	0.0	0.0	0.0

資金使途別保証状況

(平成 27 年 9 月現在)

(単位: 千円)

部署 / 資金使途	当月中保証申込					当年度中保証申込					当月中保証承諾					当年度中保証承諾					保証債務残高					当月中代位弁済					当年度中代位弁済				
	件数	金額	前年比		構成比	件数	金額	前年比		構成比	件数	金額	前年比		構成比	件数	金額	前年比		構成比	件数	金額	前年比		構成比	件数	金額	前年比		構成比					
			件数	金額				件数	金額				件数	金額				件数	金額				件数	金額				件数	金額		件数	金額	件数	金額	
合計	502	6083740	107.7	103.6	100.0	2434	26813847	103.1	104.6	100.0	482	5678890	105.0	105.9	100.0	2296	24737592	103.5	104.9	100.0	20841	148996075	97.4	93.6	100.0	20	99132	48.8	31.0	100.0	139	1481388	74.7	75.7	100.0
運 転	456	5860350	111.8	112.3	96.3	2147	24673683	104.6	107.6	92.0	436	5412560	109.5	115.7	95.3	2042	22844493	104.9	107.9	92.3	18447	134048655	96.8	92.6	90.0	20	99132	51.3	31.3	100.0	132	1448052	78.6	78.5	97.7
設 備	45	210390	80.4	33.8	3.5	280	2107864	94.3	80.7	7.9	45	260330	77.6	40.2	4.6	248	1873799	94.3	80.9	7.6	2298	14179065	103.8	104.8	9.5	0	0	0.0	0.0	0.0	6	29260	40.0	30.8	2.0
運 転 設 備	1	13000	50.0	38.2	0.2	7	32300	70.0	30.4	0.1	1	6000	33.3	14.6	0.1	6	19300	66.7	19.3	0.1	96	768355	85.0	91.1	0.5	0	0	0.0	0.0	0.0	1	4076	33.3	23.5	0.3

金融機関別保証状況

(平成 27 年 9 月現在)

部署：総括

(単位：千円)

金融機関	当月中保証申込					当年度中保証申込					当月中保証承諾					当年度中保証承諾					保証債務残高					当月中代位弁済					当年度中代位弁済				
	件数	金額	前年比		構成比	件数	金額	前年比		構成比	件数	金額	前年比		構成比	件数	金額	前年比		構成比	件数	金額	前年比		構成比	件数	金額	前年比		構成比					
			件数	金額				件数	金額				件数	金額				件数	金額				件数	金額				件数	金額		件数	金額	件数	金額	
合計	502	6083740	107.7	103.6	100.0	2434	26813847	103.1	104.6	100.0	482	5678890	105.0	105.9	100.0	2296	24737592	103.5	104.9	100.0	20841	148996075	97.4	93.6	100.0	20	99132	48.8	31.0	100.0	139	1481388	74.7	75.7	100.0
みずほ	8	426000	88.9	96.8	7.0	25	975000	96.2	89.0	3.6	11	543000	157.1	139.2	9.6	25	975000	104.2	99.0	3.9	308	9400104	101.3	90.7	6.3	0	0	0.0	0.0	0.0	6	207336	200.0	179.9	14.0
三菱UFJ	0	0	0.0	0.0	0.0	5	220000	83.3	169.2	0.8	0	0	0.0	0.0	0.0	6	250000	100.0	200.0	1.0	56	1080127	98.2	95.6	0.7	0	0	0.0	0.0	0.0	2	175159	0.0	0.0	11.8
三住	4	110000	400.0	366.7	1.8	9	247000	56.3	53.2	0.9	4	110000	400.0	366.7	1.9	9	227000	60.0	67.2	0.9	179	2885940	90.9	80.3	1.9	0	0	0.0	0.0	0.0	2	197770	100.0	1126.6	13.4
りそな	5	114000	125.0	152.0	1.9	17	554800	89.5	96.0	2.1	6	170000	150.0	229.7	3.0	17	530800	94.4	105.8	2.1	207	4273844	92.4	85.6	2.9	0	0	0.0	0.0	0.0	0	0	0.0	0.0	
山中	163	2137140	97.6	94.6	35.1	835	9536033	91.5	95.3	35.6	150	1766210	92.0	91.5	31.1	799	8727403	92.1	93.4	35.3	7818	52520863	93.0	91.6	35.2	0	0	0.0	0.0	0.0	42	305834	60.9	32.8	20.6
八十二	0	0	0.0	0.0	0.0	2	20000	0.0	0.0	0.1	0	0	0.0	0.0	0.0	2	20000	0.0	0.0	0.1	3	12760	0.0	0.0	0.0	0	0	0.0	0.0	0.0	0	0	0.0	0.0	
静銀	1	10000	0.0	0.0	0.2	1	10000	0.0	0.0	0.0	0	0	0.0	0.0	0.0	0	0	0.0	0.0	0.0	6	95792	150.0	127.0	0.1	0	0	0.0	0.0	0.0	0	0	0.0	0.0	
スルガ	0	0	0.0	0.0	0.0	0	0	0.0	0.0	0.0	0	0	0.0	0.0	0.0	0	0	0.0	0.0	0.0	2	10000	100.0	100.0	0.0	0	0	0.0	0.0	0.0	0	0	0.0	0.0	
清水	1	1000	100.0	50.0	0.0	2	18500	66.7	57.8	0.1	1	1000	100.0	50.0	0.0	3	28500	100.0	105.6	0.1	9	126384	100.0	91.5	0.1	0	0	0.0	0.0	0.0	0	0	0.0	0.0	
青梅	1	5500	100.0	183.3	0.1	2	11500	100.0	60.5	0.0	1	5500	0.0	0.0	0.1	2	11500	200.0	71.9	0.0	17	95251	100.0	97.3	0.1	0	0	0.0	0.0	0.0	0	0	0.0	0.0	
甲信	99	941850	106.5	84.3	15.5	488	5605371	103.4	114.5	20.9	105	920150	107.1	78.7	16.2	470	5356516	106.8	114.9	21.7	3720	28704746	99.3	97.4	19.3	12	68566	109.1	97.4	69.2	31	305538	86.1	77.4	20.6
山信	75	896550	110.3	121.3	14.7	346	4042579	95.1	116.3	15.1	63	756370	92.6	110.7	13.3	322	3598299	94.2	111.8	14.5	3069	19570321	95.4	93.6	13.1	5	18150	62.5	63.5	18.3	21	111442	75.0	64.1	7.5
富士宮	0	0	0.0	0.0	0.0	2	8000	100.0	100.0	0.0	0	0	0.0	0.0	0.0	2	8000	100.0	100.0	0.0	5	17836	100.0	105.4	0.0	0	0	0.0	0.0	0.0	0	0	0.0	0.0	
商中	5	112000	100.0	138.5	1.8	14	303904	100.0	84.2	1.1	4	96000	80.0	118.9	1.7	13	240704	92.9	66.7	1.0	182	2742691	110.3	106.5	1.8	0	0	0.0	0.0	0.0	0	0	0.0	0.0	
横浜中央	0	0	0.0	0.0	0.0	0	0	0.0	0.0	0.0	0	0	0.0	0.0	0.0	0	0	0.0	0.0	0.0	2	10985	100.0	95.8	0.0	0	0	0.0	0.0	0.0	0	0	0.0	0.0	
県民	50	473050	113.6	173.4	7.8	249	1903140	115.3	111.7	7.1	46	420210	109.5	161.7	7.4	231	1721090	115.5	121.4	7.0	2503	11325669	103.6	102.2	7.6	0	0	0.0	0.0	0.0	24	64866	70.6	36.9	4.4
都留	90	856650	123.3	100.3	14.1	437	3358020	142.8	117.1	12.5	91	890450	131.9	120.0	15.7	395	3042780	139.1	117.8	12.3	2751	16102905	105.4	93.2	10.8	3	12416	100.0	37.5	12.5	11	113444	100.0	100.0	7.7
笛吹農協	0	0	0.0	0.0	0.0	0	0	0.0	0.0	0.0	0	0	0.0	0.0	0.0	0	0	0.0	0.0	0.0	2	17810	100.0	143.1	0.0	0	0	0.0	0.0	0.0	0	0	0.0	0.0	
政策公庫国	0	0	0.0	0.0	0.0	0	0	0.0	0.0	0.0	0	0	0.0	0.0	0.0	0	0	0.0	0.0	0.0	2	2046	100.0	54.6	0.0	0	0	0.0	0.0	0.0	0	0	0.0	0.0	

(総括)公庫制度別保証状況

(平成 27 年 9 月現在)

(単位: 千円)

公庫制度	当月中保証申込					当年度中保証申込					当月中保証承諾					当年度中保証承諾					保証債務残高					当月中代位弁済					当年度中代位弁済				
	件数	金額	前年比		構成比	件数	金額	前年比		構成比	件数	金額	前年比		構成比	件数	金額	前年比		構成比	件数	金額	前年比		構成比	件数	金額	前年比		構成比					
			件数	金額				件数	金額				件数	金額				件数	金額				件数	金額				件数	金額		件数	金額	件数	金額	
合計	502	6083740	107.7	103.6	100.0	2434	26813847	103.1	104.6	100.0	482	5678890	105.0	105.9	100.0	2296	24737592	103.5	104.9	100.0	20841	148996075	97.4	93.6	100.0	20	99132	48.8	31.0	100.0	139	1481388	74.7	75.7	100.0
小口	11	39510	73.3	74.7	0.6	43	170700	61.4	62.7	0.6	11	39510	64.7	61.4	0.7	42	167400	60.9	65.3	0.7	530	949311	91.2	80.5	0.6	1	2110	0.0	0.0	2.1	4	5856	133.3	59.2	0.4
設備	0	0	0.0	0.0	0.0	2	70000	0.0	0.0	0.3	0	0	0.0	0.0	0.0	2	70000	0.0	0.0	0.3	17	183573	106.3	131.2	0.1	0	0	0.0	0.0	0.0	0	0	0.0	0.0	0.0
経営安定関連	41	840630	241.2	209.5	13.8	129	2788680	137.2	156.4	10.4	39	782630	243.8	230.7	13.8	127	2706880	136.6	158.6	10.9	7795	58990759	83.8	77.7	39.6	13	79711	68.4	55.6	80.4	83	1025494	97.6	96.5	69.2
季節	0	0	0.0	0.0	0.0	21	142500	87.5	107.2	0.5	0	0	0.0	0.0	0.0	21	142500	87.5	108.0	0.6	21	133738	80.8	92.6	0.1	0	0	0.0	0.0	0.0	0	0	0.0	0.0	0.0
災害	1	3000	50.0	27.1	0.0	6	14500	20.0	5.1	0.1	1	3000	33.3	22.1	0.1	6	14500	20.0	5.2	0.1	148	1731617	105.7	85.5	1.2	0	0	0.0	0.0	0.0	1	1811	100.0	19.8	0.1
手形割引	6	87000	60.0	50.9	1.4	36	501719	92.3	106.1	1.9	6	87000	60.0	53.4	1.5	37	484219	94.9	104.4	2.0	70	891514	87.5	96.7	0.6	0	0	0.0	0.0	0.0	0	0	0.0	0.0	0.0
公害防止	0	0	0.0	0.0	0.0	0	0	0.0	0.0	0.0	0	0	0.0	0.0	0.0	0	0	0.0	0.0	0.0	12	37903	75.0	54.9	0.0	0	0	0.0	0.0	0.0	0	0	0.0	0.0	0.0
体質強化	0	0	0.0	0.0	0.0	5	54200	83.3	50.3	0.2	0	0	0.0	0.0	0.0	5	53675	125.0	117.5	0.2	402	1582994	84.1	74.0	1.1	0	0	0.0	0.0	0.0	4	19000	100.0	52.9	1.3
事業転換	1	10000	33.3	8.9	0.2	9	84500	112.5	42.5	0.3	2	13000	66.7	11.5	0.2	9	84400	112.5	42.9	0.3	50	579583	142.9	130.3	0.4	0	0	0.0	0.0	0.0	0	0	0.0	0.0	0.0
新事業開拓	0	0	0.0	0.0	0.0	0	0	0.0	0.0	0.0	0	0	0.0	0.0	0.0	0	0	0.0	0.0	0.0	1	2520	100.0	59.7	0.0	0	0	0.0	0.0	0.0	0	0	0.0	0.0	0.0
当座貸越	21	510000	161.5	153.8	8.4	59	1420000	125.5	131.5	5.3	21	449000	161.5	135.4	7.9	58	1355000	123.4	125.8	5.5	224	4930640	91.4	93.0	3.3	0	0	0.0	0.0	0.0	0	0	0.0	0.0	0.0
カーローン	130	540200	173.3	140.1	8.9	736	3001200	176.5	163.4	11.2	129	530200	174.3	145.9	9.3	741	2994500	178.1	165.1	12.1	3072	11578690	155.7	145.8	7.8	2	9904	200.0	5135.2	10.0	11	36071	100.0	91.0	2.4
労働力確保	0	0	0.0	0.0	0.0	0	0	0.0	0.0	0.0	0	0	0.0	0.0	0.0	0	0	0.0	0.0	0.0	1	2507	100.0	87.7	0.0	0	0	0.0	0.0	0.0	0	0	0.0	0.0	0.0
新事業創出	1	1500	100.0	75.0	0.0	6	20600	60.0	36.8	0.1	1	1500	100.0	75.0	0.0	5	17600	50.0	31.4	0.1	92	188939	82.1	77.1	0.1	0	0	0.0	0.0	0.0	0	0	0.0	0.0	0.0
売掛債権担保融資	1	41600	50.0	69.3	0.7	10	616800	125.0	182.3	2.3	1	41600	50.0	115.6	0.7	10	512800	125.0	163.1	2.1	18	1083200	105.9	115.6	0.7	0	0	0.0	0.0	0.0	0	0	0.0	0.0	0.0
小口零細(予約保証を除く)	47	156000	85.5	87.6	2.6	214	703530	79.3	83.5	2.6	50	158280	89.3	91.1	2.8	216	693200	80.6	86.9	2.8	2061	3230245	92.2	92.1	2.2	0	0	0.0	0.0	0.0	6	28049	60.0	267.2	1.9
長期経営	0	0	0.0	0.0	0.0	1	25000	0.0	0.0	0.1	0	0	0.0	0.0	0.0	1	25000	0.0	0.0	0.1	35	569080	77.8	74.5	0.4	0	0	0.0	0.0	0.0	0	0	0.0	0.0	0.0
経営力(コース3除く)	0	0	0.0	0.0	0.0	7	196260	31.8	53.6	0.7	0	0	0.0	0.0	0.0	7	196260	31.8	53.6	0.8	56	1199569	193.1	175.8	0.8	0	0	0.0	0.0	0.0	1	14234	0.0	0.0	1.0
経営力(責任共有対象外)	0	0	0.0	0.0	0.0	3	77840	37.5	72.0	0.3	0	0	0.0	0.0	0.0	3	77840	37.5	72.0	0.3	14	268321	140.0	124.7	0.2	0	0	0.0	0.0	0.0	0	0	0.0	0.0	0.0
再生計画(コース3除く)	0	0	0.0	0.0	0.0	0	0	0.0	0.0	0.0	0	0	0.0	0.0	0.0	0	0	0.0	0.0	0.0	22	715442	183.3	146.3	0.5	0	0	0.0	0.0	0.0	0	0	0.0	0.0	0.0
再生計画(責任共有外)	0	0	0.0	0.0	0.0	0	0	0.0	0.0	0.0	0	0	0.0	0.0	0.0	0	0	0.0	0.0	0.0	5	205646	0.0	0.0	0.1	0	0	0.0	0.0	0.0	0	0	0.0	0.0	0.0
特定社債	1	56000	0.0	0.0	0.9	7	488000	175.0	210.3	1.8	2	136000	0.0	0.0	2.4	7	488000	175.0	210.3	2.0	61	3242640	122.0	116.5	2.2	0	0	0.0	0.0	0.0	0	0	0.0	0.0	0.0
中小企業金融安定化H12.4-	0	0	0.0	0.0	0.0	0	0	0.0	0.0	0.0	0	0	0.0	0.0	0.0	0	0	0.0	0.0	0.0	28	78538	57.1	57.7	0.1	0	0	0.0	0.0	0.0	0	0	0.0	0.0	0.0
その他	46	588250	92.0	116.1	9.7	182	2189470	75.8	89.1	8.2	52	688300	102.0	133.0	12.1	183	2173520	76.9	90.5	8.8	1191	8211505	110.4	129.9	5.5	0	0	0.0	0.0	0.0	5	17795	55.6	72.8	1.2
普通	173	3048560	89.6	105.6	50.1	811	12800358	88.1	97.2	47.7	167	2748870	87.9	97.5	48.4	816	12480298	88.9	96.8	50.5	4915	48407600	101.2	103.5	32.5	4	7407	23.5	4.3	7.5	24	333078	40.0	44.0	22.5
他	22	161490	314.3	46.9	2.7	147	1447990	112.2	97.6	5.4	0	0	0.0	0.0	0.0	0	0	0.0	0.0	0.0	0	0	0.0	0.0	0.0	0	0	0.0	0.0	0.0	0	0	0.0	0.0	0.0

業種中分類別保証状況

(平成 27 年 9 月現在)

部署 : 総括

(単位 : 千円)

業種中分類	当月中保証申込					当年度中保証申込					当月中保証承諾					当年度中保証承諾					保証債務残高					当月中代位弁済					当年度中代位弁済				
	件数	金額	前年比		構成比	件数	金額	前年比		構成比	件数	金額	前年比		構成比	件数	金額	前年比		構成比	件数	金額	前年比		構成比	件数	金額	前年比		構成比					
			件数	金額				件数	金額				件数	金額				件数	金額				件数	金額				件数	金額		件数	金額	件数	金額	件数
合計	502	6083740	107.7	103.6	100.0	2434	26813847	103.1	104.6	100.0	482	5678890	105.0	105.9	100.0	2296	24737592	103.5	104.9	100.0	20841	148996075	97.4	93.6	100.0	20	99132	48.8	31.0	100.0	139	1481388	74.7	75.7	100.0
農業	2	7500	200.0	500.0	0.1	5	15500	125.0	202.6	0.1	2	7500	200.0	500.0	0.1	5	15500	166.7	344.4	0.1	27	49605	93.1	129.3	0.0	0	0	0.0	0.0	0.0	0	0	0.0	0.0	0.0
林業	0	0	0.0	0.0	0.0	1	2000	14.3	3.0	0.0	0	0	0.0	0.0	0.0	0	0	0.0	0.0	0.0	36	240017	105.9	77.1	0.2	0	0	0.0	0.0	0.0	0	0	0.0	0.0	0.0
鉱業、採石業、砂利採取業	0	0	0.0	0.0	0.0	5	39560	166.7	94.2	0.1	0	0	0.0	0.0	0.0	3	23280	150.0	93.1	0.1	41	597092	102.5	93.0	0.4	0	0	0.0	0.0	0.0	0	0	0.0	0.0	0.0
総合工事業	67	1012230	128.8	126.5	16.6	288	4186479	114.7	122.1	15.6	65	968950	127.5	120.4	17.1	272	3936899	113.8	119.4	15.9	2138	18537786	94.2	95.1	12.4	5	41980	0.0	0.0	42.3	6	42631	75.0	149.9	2.9
職別工事業	29	170530	82.9	45.9	2.8	177	1001560	93.2	61.0	3.7	31	165460	103.3	51.4	2.9	171	958490	96.1	62.9	3.9	1559	6927053	99.6	93.5	4.6	1	1863	12.5	1.8	1.9	7	21645	43.8	16.5	1.5
設備工事業	34	402900	161.9	364.9	6.6	152	1339850	116.0	121.3	5.0	33	396330	157.1	340.8	7.0	144	1238180	116.1	123.6	5.0	1139	6078592	97.4	92.7	4.1	0	0	0.0	0.0	0.0	8	29623	160.0	408.0	2.0
食料品製造業	12	383400	133.3	125.1	6.3	51	819510	141.7	130.6	3.1	8	103500	114.3	280.5	1.8	43	518010	130.3	151.2	2.1	473	4920094	91.5	89.6	3.3	0	0	0.0	0.0	0.0	0	0	0.0	0.0	0.0
飲料・たばこ・飼料製造業	4	70000	200.0	148.9	1.2	7	171000	58.3	52.8	0.6	3	60000	150.0	127.7	1.1	6	161000	54.5	54.4	0.7	94	1459119	90.4	84.9	1.0	0	0	0.0	0.0	0.0	0	0	0.0	0.0	0.0
繊維工業	9	123500	112.5	102.5	2.0	39	419100	111.4	73.0	1.6	10	133500	142.9	154.3	2.4	39	426100	130.0	96.3	1.7	291	2116414	96.0	99.4	1.4	0	0	0.0	0.0	0.0	0	0	0.0	0.0	0.0
木材木製品製造業	0	0	0.0	0.0	0.0	11	281350	84.6	80.5	1.0	0	0	0.0	0.0	0.0	11	277350	84.6	79.4	1.1	74	838935	102.8	93.8	0.6	0	0	0.0	0.0	0.0	0	0	0.0	0.0	0.0
家具・装備品製造業	1	2000	25.0	7.3	0.0	11	40300	100.0	83.8	0.2	1	2000	33.3	8.9	0.0	10	27950	125.0	85.2	0.1	108	536439	102.9	99.3	0.4	0	0	0.0	0.0	0.0	0	0	0.0	0.0	0.0
パルプ・紙・紙加工品製造業	0	0	0.0	0.0	0.0	10	165500	100.0	69.5	0.6	0	0	0.0	0.0	0.0	10	165500	100.0	74.2	0.7	75	768261	97.4	87.4	0.5	0	0	0.0	0.0	0.0	0	0	0.0	0.0	0.0
印刷・同関連業	2	25000	200.0	500.0	0.4	9	60000	112.5	137.9	0.2	2	25000	200.0	500.0	0.4	9	60000	128.6	176.5	0.2	122	655298	97.6	92.7	0.4	0	0	0.0	0.0	0.0	0	0	0.0	0.0	0.0
化学工業	1	12000	0.0	0.0	0.2	2	21000	200.0	42.0	0.1	1	12000	0.0	0.0	0.2	2	21000	200.0	42.0	0.1	9	128565	69.2	37.5	0.1	0	0	0.0	0.0	0.0	0	0	0.0	0.0	0.0
プラスチック製品製造業	4	34500	44.4	14.9	0.6	41	450200	146.4	88.6	1.7	5	79500	45.5	31.8	1.4	38	409200	140.7	82.2	1.7	317	2837801	97.8	92.4	1.9	0	0	0.0	0.0	0.0	5	92004	500.0	337.5	6.2
ゴム製品製造業	0	0	0.0	0.0	0.0	2	20500	40.0	35.3	0.1	0	0	0.0	0.0	0.0	2	20500	40.0	35.3	0.1	26	200596	108.3	99.4	0.1	0	0	0.0	0.0	0.0	0	0	0.0	0.0	0.0
なめし革・同製品・毛皮製造	0	0	0.0	0.0	0.0	0	0	0.0	0.0	0.0	0	0	0.0	0.0	0.0	0	0	0.0	0.0	0.0	6	37650	100.0	75.4	0.0	0	0	0.0	0.0	0.0	0	0	0.0	0.0	0.0
窯業・土石製品製造業	2	10500	66.7	26.3	0.2	18	305490	128.6	143.9	1.1	1	10000	33.3	25.0	0.2	16	302990	114.3	143.4	1.2	145	1646999	98.6	98.8	1.1	0	0	0.0	0.0	0.0	0	0	0.0	0.0	0.0
鉄鋼業	2	90000	0.0	0.0	1.5	3	139000	0.0	0.0	0.5	2	90000	0.0	0.0	1.6	3	139000	0.0	0.0	0.6	18	425881	150.0	160.5	0.3	0	0	0.0	0.0	0.0	0	0	0.0	0.0	0.0
非鉄金属製造業	3	16000	150.0	110.3	0.3	5	22500	55.6	20.0	0.1	3	16000	300.0	355.6	0.3	5	22500	62.5	24.3	0.1	72	769929	105.9	98.7	0.5	-7	-72430	0.0	0.0	-73.1	0	0	0.0	0.0	0.0
金属製品製造業	4	58000	33.3	72.2	1.0	36	404400	90.0	93.4	1.5	4	48000	33.3	59.8	0.8	34	346900	85.0	80.7	1.4	359	3031449	94.0	87.1	2.0	0	0	0.0	0.0	0.0	7	570866	0.0	0.0	38.5
はん用機械器具製造業	0	0	0.0	0.0	0.0	7	59000	87.5	98.6	0.2	0	0	0.0	0.0	0.0	7	59000	100.0	103.8	0.2	33	192493	157.1	151.0	0.1	0	0	0.0	0.0	0.0	0	0	0.0	0.0	0.0
生産用機械器具製造業	8	62000	100.0	30.5	1.0	33	339000	122.2	81.1	1.3	8	62000	133.3	40.8	1.1	31	311500	134.8	105.2	1.3	385	3297101	99.0	87.3	2.2	0	0	0.0	0.0	0.0	5	121438	166.7	143.8	8.2
業務用機械器具製造業	2	80000	100.0	2666.7	1.3	18	368400	138.5	208.7	1.4	1	20000	33.3	100.0	0.4	17	308400	130.8	174.7	1.2	125	1136646	102.5	100.9	0.8	0	0	0.0	0.0	0.0	0	0	0.0	0.0	0.0
電子・デバイス・回路製造業	7	188310	87.5	80.0	3.1	18	522310	90.0	97.4	1.9	5	168310	55.6	72.8	3.0	15	393310	75.0	73.6	1.6	205	2047594	94.5	82.6	1.4	0	0	0.0	0.0	0.0	0	0	0.0	0.0	0.0
電気機械器具製造業	1	15000	50.0	38.5	0.2	9	118000	225.0	231.4	0.4	1	15000	50.0	38.5	0.3	8	115000	200.0	234.7	0.5	111	1029583	98.2	67.1	0.7	0	0	0.0	0.0	0.0	0	0	0.0	0.0	0.0
情報通信機械器具製造業	2	31000	200.0	103.3	0.5	6	67800	300.0	163.8	0.3	2	31000	200.0	103.3	0.5	6	67800	300.0	163.8	0.3	13	116520	162.5	139.5	0.1	0	0	0.0	0.0	0.0	0	0	0.0	0.0	0.0
輸送用機械器具製造業	4	54500	80.0	50.3	0.9	11	161500	91.7	74.3	0.6	3	44500	75.0	42.7	0.8	10	150500	90.9	70.5	0.6	127	1178039	104.1	97.3	0.8	7	72430	0.0	0.0	73.1	7	72430	700.0	447.4	4.9
その他の製造業	18	329130	81.8	128.9	5.4	106	1384750	80.3	90.0	5.2	19	326130	86.4	127.7	5.7	105	1320750	82.0	86.3	5.3	894	6755440	93.4	92.0	4.5	2	15373	200.0	3633.4	15.5	3	18045	42.9	22.0	1.2
電気業	4	34000	36.4	14.3	0.6	30	370290	76.9	55.9	1.4	2	14800	18.2	6.7	0.3	25	288415	75.8	53.6	1.2	220	2757393	143.8	129.0	1.9	0	0	0.0	0.0	0.0	0	0	0.0	0.0	0.0
ガス業	0	0	0.0	0.0	0.0	0	0	0.0	0.0	0.0	0	0	0.0	0.0	0.0	0	0	0.0	0.0	0.0	1	15786	50.0	110.8	0.0	0	0	0.0	0.0	0.0	0	0	0.0	0.0	0.0
放送業	1	80000	0.0	0.0	1.3	3	125000	0.0	0.0	0.5	1	80000	0.0	0.0	1.4	3	125000	0.0	0.0	0.5	9	177249	100.0	104.0	0.1	0	0	0.0	0.0	0.0	0	0	0.0	0.0	0.0
情報サービス業	5	66200	250.0	76.1	1.1	13	180200	162.5	145.9	0.7	4	56200	200.0	64.6	1.0	12	123200	171.4	111.0	0.5	10														

業種中分類別保証状況

(平成 27 年 9 月現在)

部署：総括

(単位：千円)

業種中分類	当月中保証申込					当年度中保証申込					当月中保証承諾					当年度中保証承諾					保証債務残高					当月中代位弁済					当年度中代位弁済				
	件数	金額	前年比		構成比	件数	金額	前年比		構成比	件数	金額	前年比		構成比	件数	金額	前年比		構成比	件数	金額	前年比		構成比	件数	金額	前年比		構成比					
			件数	金額				件数	金額				件数	金額				件数	金額				件数	金額				件数	金額		件数	金額	件数	金額	
映像・音声・文字情報制作	2	23000	66.7	88.5	0.4	7	54000	116.7	129.6	0.2	2	23000	66.7	88.5	0.4	6	34000	100.0	81.6	0.1	53	323359	98.1	85.7	0.2	0	0	0.0	0.0	0.0	2	26468	66.7	106.7	1.8
鉄道業	0	0	0.0	0.0	0.0	0	0	0.0	0.0	0.0	0	0	0.0	0.0	0.0	0	0	0.0	0.0	0.0	9	111165	100.0	97.4	0.1	0	0	0.0	0.0	0.0	0	0	0.0	0.0	0.0
道路旅客運送業	4	95450	66.7	99.1	1.6	12	157550	80.0	64.6	0.6	4	95450	80.0	144.0	1.7	12	154550	100.0	100.4	0.6	142	1280111	100.0	98.9	0.9	0	0	0.0	0.0	0.0	0	0	0.0	0.0	0.0
道路貨物運送業	15	170330	136.4	101.9	2.8	70	843764	142.9	130.3	3.1	18	247100	150.0	156.0	4.4	67	825564	136.7	138.1	3.3	615	4816487	97.8	96.3	3.2	0	0	0.0	0.0	0.0	2	13931	100.0	118.5	0.9
倉庫業	0	0	0.0	0.0	0.0	0	0	0.0	0.0	0.0	0	0	0.0	0.0	0.0	0	0	0.0	0.0	0.0	9	78100	90.0	83.0	0.1	0	0	0.0	0.0	0.0	0	0	0.0	0.0	0.0
運輸に附帯するサービス業	0	0	0.0	0.0	0.0	1	1000	100.0	16.7	0.0	0	0	0.0	0.0	0.0	1	1000	100.0	16.7	0.0	10	40352	100.0	85.8	0.0	0	0	0.0	0.0	0.0	0	0	0.0	0.0	0.0
各種商品卸売業	0	0	0.0	0.0	0.0	3	80000	300.0	266.7	0.3	0	0	0.0	0.0	0.0	3	80000	300.0	266.7	0.3	7	111251	116.7	150.9	0.1	0	0	0.0	0.0	0.0	2	13799	0.0	0.0	0.9
繊維・衣服等卸売業	1	2800	25.0	6.1	0.0	6	21000	60.0	33.5	0.1	1	2800	25.0	6.1	0.0	7	26000	70.0	41.5	0.1	90	759691	90.9	85.9	0.5	0	0	0.0	0.0	0.0	5	20202	0.0	0.0	1.4
飲料品卸売業	13	100100	100.0	61.5	1.6	65	984950	85.5	114.5	3.7	13	100100	81.3	57.5	1.8	62	974950	82.7	115.8	3.9	557	5595861	97.7	93.0	3.8	0	0	0.0	0.0	0.0	4	20095	50.0	55.7	1.4
建築材・鉱物・金属材卸売業	14	160600	350.0	501.9	2.6	44	559350	118.9	138.4	2.1	13	157560	260.0	456.7	2.8	44	559310	122.2	139.8	2.3	374	3916216	97.1	95.7	2.6	0	0	0.0	0.0	0.0	2	11196	66.7	49.8	0.8
機械器具卸売業	9	82000	75.0	65.1	1.3	37	458500	86.0	85.5	1.7	9	74000	75.0	58.7	1.3	35	440000	83.3	83.2	1.8	272	2399397	100.0	91.1	1.6	0	0	0.0	0.0	0.0	1	4177	25.0	51.9	0.3
その他の卸売業	25	341500	83.3	61.3	5.6	148	2586871	102.1	125.9	9.6	28	449500	80.0	77.1	7.9	150	2597471	107.9	131.0	10.5	1054	11523392	96.8	100.4	7.7	7	21433	87.5	43.7	21.6	22	238752	137.5	157.8	16.1
各種商品小売業	0	0	0.0	0.0	0.0	2	57100	100.0	62.1	0.2	0	0	0.0	0.0	0.0	2	57100	100.0	62.1	0.2	26	384143	104.0	94.5	0.3	0	0	0.0	0.0	0.0	0	0	0.0	0.0	0.0
織物・衣服・身の回り品小売	8	151100	114.3	404.0	2.5	30	333400	73.2	151.9	1.2	7	121100	77.8	321.2	2.1	29	310400	80.6	162.1	1.3	313	1501318	91.5	96.4	1.0	0	0	0.0	0.0	0.0	4	10483	30.8	4.9	0.7
飲料品小売業	19	112200	146.2	281.9	1.8	77	550810	126.2	125.5	2.1	16	156550	145.5	443.5	2.8	70	506810	127.3	125.4	2.0	741	3600630	98.0	97.2	2.4	1	6520	50.0	68.1	6.6	4	10718	30.8	3.3	0.7
機械器具小売業	21	453300	116.7	625.2	7.5	94	1124750	105.6	175.7	4.2	14	244300	82.4	351.5	4.3	82	818650	97.6	140.1	3.3	733	4985627	101.0	93.6	3.3	0	0	0.0	0.0	0.0	8	53027	266.7	107.1	3.6
その他の小売業	28	204700	100.0	93.3	3.4	140	1257623	105.3	112.0	4.7	26	200000	96.3	114.8	3.5	135	1239523	105.5	118.6	5.0	1177	8339683	99.0	94.8	5.6	0	0	0.0	0.0	0.0	2	6972	25.0	11.1	0.5
保険業	1	600	0.0	0.0	0.0	3	4600	0.0	0.0	0.0	1	600	0.0	0.0	0.0	3	4600	0.0	0.0	0.0	51	82713	102.0	101.0	0.1	0	0	0.0	0.0	0.0	0	0	0.0	0.0	0.0
不動産取引業	4	24960	200.0	332.8	0.4	9	129940	90.0	211.7	0.5	3	17900	0.0	0.0	0.3	6	85360	85.7	114.1	0.3	79	468912	81.4	74.1	0.3	0	0	0.0	0.0	0.0	2	8221	0.0	0.0	0.6
不動産賃貸業・管理業	3	4500	150.0	219.5	0.1	20	94530	117.6	102.6	0.4	2	2500	66.7	38.2	0.0	15	73300	100.0	87.1	0.3	154	753350	98.7	81.2	0.5	0	0	0.0	0.0	0.0	0	0	0.0	0.0	0.0
物品賃貸業	4	14000	200.0	140.0	0.2	12	93850	100.0	71.6	0.4	3	11000	150.0	110.0	0.2	11	90500	91.7	69.1	0.4	104	792296	92.0	82.0	0.5	0	0	0.0	0.0	0.0	0	0	0.0	0.0	0.0
専門サービス業	2	13500	50.0	67.5	0.2	11	43300	32.4	36.4	0.2	2	13500	50.0	71.6	0.2	11	41100	33.3	37.4	0.2	298	758564	84.2	79.5	0.5	1	9375	0.0	0.0	9.5	3	12405	0.0	0.0	0.8
広告業	2	6000	200.0	200.0	0.1	3	16000	75.0	123.1	0.1	2	6000	200.0	200.0	0.1	3	16000	100.0	200.0	0.1	45	142750	93.8	78.2	0.1	0	0	0.0	0.0	0.0	0	0	0.0	0.0	0.0
技術サービス業	5	43850	50.0	56.2	0.7	42	393600	80.8	68.7	1.5	5	41000	50.0	56.2	0.7	39	370900	79.6	66.3	1.5	183	1116791	138.6	116.2	0.7	1	913	0.0	0.0	0.9	1	913	0.0	0.0	0.1
宿泊業	9	101000	225.0	110.4	1.7	50	607390	104.2	81.8	2.3	7	99000	140.0	126.1	1.7	42	580150	95.5	91.6	2.3	592	4641471	96.4	88.6	3.1	0	0	0.0	0.0	0.0	0	0	0.0	0.0	0.0
飲食店	27	80650	142.1	87.2	1.3	135	631490	112.5	106.7	2.4	30	126950	176.5	158.4	2.2	126	586740	108.6	104.9	2.4	1325	4288770	94.6	92.8	2.9	2	1675	28.6	11.7	1.7	8	15140	32.0	17.1	1.0
持帰り配達飲食サービス業	3	17000	300.0	3400.0	0.3	8	26500	114.3	40.8	0.1	3	17000	300.0	3400.0	0.3	8	26500	114.3	40.8	0.1	31	136777	124.0	103.1	0.1	0	0	0.0	0.0	0.0	0	0	0.0	0.0	0.0
洗濯・理容・美容・浴場業	5	33300	62.5	190.3	0.5	49	238140	136.1	178.6	0.9	8	45800	80.0	213.0	0.8	46	225900	131.4	181.0	0.9	435	1444115	97.8	87.3	1.0	0	0	0.0	0.0	0.0	2	6670	100.0	87.5	0.5
その他生活関連サービス業	2	36000	200.0	240.0	0.6	20	140290	133.3	84.8	0.5	2	36000	200.0	240.0	0.6	18	113290	150.0	77.7	0.5	138	782001	100.7	90.3	0.5	0	0	0.0	0.0	0.0	0	0	0.0	0.0	0.0
娯楽業	1	20000	0.0	0.0	0.3	8	74100	66.7	96.1	0.3	2	35000	0.0	0.0	0.6	8	69100	66.7	95.8	0.3	101	984109	98.1	91.7	0.7	0	0	0.0	0.0	0.0	0	0	0.0	0.0	0.0
学校教育	0	0	0.0	0.0	0.0	0	0	0.0	0.0	0.0	0	0	0.0	0.0	0.0	0	0	0.0	0.0	0.0	4	16687	100.0	65.8	0.0	0	0	0.0	0.0	0.0	0	0	0.0	0.0	0.0
その他の教育、学習支援業	2	2200	0.0	0.0	0.0	11	60500	220.0	498.4	0.2	1	1200	0.0	0.0	0.0	8	40000	160.0	329.5	0.2	93	362475	104.5	94.5	0.2	0	0	0.0	0.0	0.0	1	7806	0.0	0.0	0.5
医療業	11	109900	157.1	58.4	1.8	48	517780	94.1	92.2	1.9	11	109900	137.5	53.3	1.9	49	506780	100.0	92.2	2.0	363	2692466	95.0	90.7	1.8	0	0	0.0	0.0	0.0	0	0	0.0	0.0	0.0
保険衛生	1	5000	100.0	50.0	0.1	2	10000	200.0	100.0	0.0	1	5000	100.0	50.0	0.1	2	8000	200.0	80.0	0.0	5	23469	166.7	246.3	0.0	0	0	0.0	0.0	0.0	0	0	0.0	0.0	0.0
社会保険・社会福祉・介護	5	63500	100.0	299.5	1.0	29	221800	116.0	97.5	0.8	5	39500	166.7	303.8	0.7	30	198800	150.0	102.5	0.8	182	1029774	113.8	109.8	0.7	0	0	0.0	0.0	0.0	0	0	0.0	0.0	0.0

業種中分類別保証状況

(平成 27 年 9 月現在)

部署：総括

(単位：千円)

業種中分類	当月中保証申込					当年度中保証申込					当月中保証承諾					当年度中保証承諾					保証債務残高					当月中代位弁済					当年度中代位弁済						
	件数	金額	前年比		構成比	件数	金額	前年比		構成比	件数	金額	前年比		構成比	件数	金額	前年比		構成比	件数	金額	前年比		構成比	件数	金額	前年比		構成比	件数	金額	前年比		構成比		
			件数	金額				件数	金額				件数	金額				件数	金額				件数	金額				件数	金額				件数	金額		件数	金額
廃棄物処理業	7	36000	140.0	73.5	0.6	18	139900	81.8	108.2	0.5	7	36000	140.0	73.5	0.6	18	141900	94.7	123.0	0.6	217	1734244	96.4	84.4	1.2	0	0	0.0	0.0	0.0	0	0	0.0	0.0	0.0		
自動車整備業	9	27000	100.0	106.7	0.4	44	172130	100.0	71.6	0.6	8	25000	114.3	123.2	0.4	41	158430	97.6	67.6	0.6	439	1416825	92.2	89.5	1.0	0	0	0.0	0.0	0.0	8	9038	800.0	565.4	0.6		
機械等修理業 (別掲除く)	3	47000	300.0	235.0	0.8	8	58500	80.0	79.3	0.2	3	47000	300.0	470.0	0.8	8	58500	114.3	140.5	0.2	49	134197	114.0	106.9	0.1	0	0	0.0	0.0	0.0	0	0	0.0	0.0	0.0		
職業紹介 労働者派遣業	2	25000	0.0	0.0	0.4	7	96000	87.5	123.9	0.4	3	55000	0.0	0.0	1.0	6	80000	75.0	103.2	0.3	41	400589	132.3	122.6	0.3	0	0	0.0	0.0	0.0	0	0	0.0	0.0	0.0		
その他の事業サービス業	7	117500	87.5	408.1	1.9	34	371790	81.0	90.5	1.4	5	100900	71.4	397.2	1.8	31	303190	79.5	103.0	1.2	368	2398775	99.7	88.8	1.6	0	0	0.0	0.0	0.0	3	6539	0.0	0.0	0.4		
その他のサービス業	0	0	0.0	0.0	0.0	0	0	0.0	0.0	0.0	0	0	0.0	0.0	0.0	0	0	0.0	0.0	0.0	1	1225	0.0	0.0	0.0	0	0	0.0	0.0	0.0	0	0	0.0	0.0	0.0		

市区町村別保証状況

(平成 27 年 9 月現在)

部署：総括

(単位：千円)

市区町村	当月中保証申込					当年度中保証申込					当月中保証承諾					当年度中保証承諾					保証債務残高					当月中代位弁済					当年度中代位弁済				
	件数	金額	前年比		構成比	件数	金額	前年比		構成比	件数	金額	前年比		構成比	件数	金額	前年比		構成比	件数	金額	前年比		構成比	件数	金額	前年比		構成比					
			件数	金額				件数	金額				件数	金額				件数	金額				件数	金額				件数	金額		件数	金額	件数	金額	
合計	502	6083740	107.7	103.6	100.0	2434	26813847	103.1	104.6	100.0	482	5678890	105.0	105.9	100.0	2296	24737592	103.5	104.9	100.0	20841	148996075	97.4	93.6	100.0	20	99132	48.8	31.0	100.0	139	1481388	74.7	75.7	100.0
甲府市	116	1744380	96.7	89.9	28.7	608	8070885	93.0	99.2	30.1	113	1795240	91.1	93.3	31.6	579	7593995	93.1	99.1	30.7	5337	46409560	96.5	94.0	31.1	9	36806	69.2	64.0	37.1	53	367588	82.8	57.4	24.8
富士吉田市	38	400950	100.0	82.1	6.6	201	1786750	112.9	104.5	6.7	37	386250	94.9	87.3	6.8	184	1605050	107.6	106.5	6.5	1651	9718351	97.2	91.4	6.5	1	1061	50.0	93.6	1.1	3	5172	37.5	23.5	0.3
都留市	20	200200	60.6	73.8	3.3	111	1211260	96.5	104.8	4.5	20	252200	71.4	136.1	4.4	99	1098660	96.1	106.7	4.4	901	6129615	97.2	87.6	4.1	0	0	0.0	0.0	0.0	11	398706	0.0	0.0	26.9
山梨市	23	506400	121.1	122.5	8.3	89	1122420	95.7	108.6	4.2	18	157160	120.0	132.6	2.8	81	742920	95.3	114.6	3.0	711	4740663	97.0	96.6	3.2	0	0	0.0	0.0	0.0	7	17081	700.0	211.4	1.2
大月市	24	279300	133.3	128.5	4.6	93	767850	125.7	122.5	2.9	25	298300	138.9	131.7	5.3	87	718000	124.3	118.3	2.9	653	4038659	98.5	88.6	2.7	0	0	0.0	0.0	0.0	3	4649	300.0	17.1	0.3
韭崎市	8	123000	53.3	52.5	2.0	70	617690	111.1	62.4	2.3	8	123000	57.1	52.7	2.2	69	576660	119.0	61.6	2.3	632	4530523	98.0	95.7	3.0	0	0	0.0	0.0	0.0	1	5014	16.7	18.8	0.3
南アルプス市	26	305300	130.0	120.1	5.0	120	1814189	112.1	169.7	6.8	24	281300	120.0	113.7	5.0	115	1766019	109.5	170.0	7.1	1232	8730083	94.2	94.8	5.9	7	49296	700.0	184.1	49.7	9	59794	90.0	31.6	4.0
北杜市	14	92500	42.4	35.7	1.5	104	888480	82.5	85.6	3.3	18	103000	62.1	51.9	1.8	99	871100	84.6	95.1	3.5	1086	6615543	98.9	103.2	4.4	0	0	0.0	0.0	0.0	4	116424	50.0	351.8	7.9
甲斐市	31	305100	129.2	107.2	5.0	165	1748360	97.6	102.7	6.5	29	306100	111.5	105.6	5.4	153	1664160	95.6	108.2	6.7	1446	9665617	96.0	94.8	6.5	0	0	0.0	0.0	0.0	4	40852	30.8	59.5	2.8
笛吹市	35	395050	94.6	104.8	6.5	165	1390040	92.7	75.2	5.2	32	386050	91.4	100.1	6.8	163	1372790	102.5	82.6	5.5	1616	10908100	94.2	88.1	7.3	1	614	33.3	1.9	0.6	14	245180	43.8	148.0	16.6
上野原市	14	144300	140.0	146.5	2.4	67	604150	126.4	127.8	2.3	14	130300	140.0	132.3	2.3	61	531300	122.0	115.6	2.1	507	3820556	95.3	90.4	2.6	0	0	0.0	0.0	0.0	0	0	0.0	0.0	0.0
甲州市	24	219000	160.0	133.1	3.6	93	937560	124.0	124.7	3.5	19	184000	105.6	109.5	3.2	86	880560	117.8	120.8	3.6	703	4814708	95.4	92.0	3.2	0	0	0.0	0.0	0.0	6	6033	50.0	1.8	0.4
中央市	27	237550	245.5	246.3	3.9	81	901810	86.2	90.8	3.4	27	214000	180.0	182.4	3.8	80	829760	89.9	85.4	3.4	662	5016333	102.0	96.9	3.4	0	0	0.0	0.0	0.0	0	0	0.0	0.0	0.0
西八代郡 市川三郷町	5	81000	62.5	61.8	1.3	26	365900	72.2	68.1	1.4	6	86000	66.7	61.9	1.5	25	344900	71.4	65.8	1.4	276	2221961	93.2	97.2	1.5	0	0	0.0	0.0	0.0	4	10831	80.0	7.6	0.7
南巨摩郡 増穂町	0	0	0.0	0.0	0.0	0	0	0.0	0.0	0.0	0	0	0.0	0.0	0.0	0	0	0.0	0.0	0.0	62	392075	76.5	67.3	0.3	0	0	0.0	0.0	0.0	0	0	0.0	0.0	0.0
南巨摩郡 鯉沢町	0	0	0.0	0.0	0.0	0	0	0.0	0.0	0.0	0	0	0.0	0.0	0.0	0	0	0.0	0.0	0.0	24	128389	80.0	74.1	0.1	0	0	0.0	0.0	0.0	0	0	0.0	0.0	0.0
南巨摩郡 早川町	0	0	0.0	0.0	0.0	0	0	0.0	0.0	0.0	0	0	0.0	0.0	0.0	1	3000	33.3	17.6	0.0	34	302044	103.0	90.8	0.2	0	0	0.0	0.0	0.0	0	0	0.0	0.0	0.0
南巨摩郡 身延町	8	41200	133.3	158.5	0.7	35	231400	97.2	84.5	0.9	7	40200	116.7	74.4	0.7	32	205400	97.0	79.9	0.8	342	1721155	94.7	86.5	1.2	0	0	0.0	0.0	0.0	7	72430	700.0	-----	4.9
南巨摩郡 南部町	10	116000	200.0	453.1	1.9	26	279000	130.0	209.6	1.0	7	71000	100.0	179.3	1.3	23	234000	115.0	182.7	0.9	131	770161	92.9	103.6	0.5	0	0	0.0	0.0	0.0	0	0	0.0	0.0	0.0
南巨摩郡 富士川町	8	64500	114.3	102.9	1.1	53	570204	151.4	131.1	2.1	6	39500	120.0	80.3	0.7	51	531679	159.4	127.7	2.1	293	2482572	118.6	105.5	1.7	0	0	0.0	0.0	0.0	5	25506	0.0	0.0	1.7
中巨摩郡 昭和町	21	285700	161.5	242.1	4.7	93	1460119	143.1	190.7	5.4	22	277680	220.0	334.6	4.9	93	1418099	155.0	199.4	5.7	618	5550211	101.8	102.1	3.7	0	0	0.0	0.0	0.0	1	2771	20.0	24.5	0.2
南都留郡 道志村	1	30000	0.0	0.0	0.5	5	44000	500.0	440.0	0.2	1	30000	0.0	0.0	0.5	5	44000	500.0	550.0	0.2	47	250711	109.3	90.7	0.2	0	0	0.0	0.0	0.0	0	0	0.0	0.0	0.0
南都留郡 西桂町	1	2000	50.0	8.7	0.0	6	17000	66.7	22.8	0.1	1	2000	50.0	8.7	0.0	6	17000	66.7	22.8	0.1	94	501897	94.0	85.2	0.3	0	0	0.0	0.0	0.0	0	0	0.0	0.0	0.0
南都留郡 忍野村	6	39100	120.0	88.9	0.6	49	319100	196.0	157.0	1.2	4	23400	100.0	60.0	0.4	46	271400	209.1	143.4	1.1	319	2055959	100.0	87.8	1.4	2	11355	0.0	0.0	11.5	7	103359	700.0	1074.0	7.0
南都留郡 山中湖村	6	58000	100.0	229.2	1.0	52	375650	157.6	205.1	1.4	7	68000	116.7	268.8	1.2	48	365850	150.0	200.9	1.5	376	1588976	105.3	104.3	1.1	0	0	0.0	0.0	0.0	0	0	0.0	0.0	0.0
南都留郡 鳴沢村	4	164310	100.0	98.8	2.7	13	361610	108.3	91.2	1.3	3	151310	75.0	91.0	2.7	10	226110	90.9	58.4	0.9	89	910989	103.5	84.9	0.6	0	0	0.0	0.0	0.0	0	0	0.0	0.0	0.0
南都留郡 富士河口湖町	31	243400	193.8	163.2	4.0	107	916920	102.9	86.5	3.4	33	267400	220.0	244.3	4.7	98	813680	101.0	83.8	3.3	975	4732426	106.0	92.6	3.2	0	0	0.0	0.0	0.0	0	0	0.0	0.0	0.0
北都留郡 小菅村	1	5500	100.0	183.3	0.1	2	11500	100.0	60.5	0.0	1	5500	0.0	0.0	0.1	2	11500	200.0	71.9	0.0	14	100412	100.0	98.2	0.1	0	0	0.0	0.0	0.0	0	0	0.0	0.0	0.0
北都留郡 丹波山村	0	0	0.0	0.0	0.0	0	0	0.0	0.0	0.0	0	0	0.0	0.0	0.0	0	0	0.0	0.0	0.0	5	19056	100.0	76.3	0.0	0	0	0.0	0.0	0.0	0	0	0.0	0.0	0.0
圏外	0	0	0.0	0.0	0.0	0	0	0.0	0.0	0.0	0	0	0.0	0.0	0.0	0	0	0.0	0.0	0.0	5	128767	100.0	97.6	0.1	0	0	0.0	0.0	0.0	0	0	0.0	0.0	0.0

金融機関店舗別保証先数<平成27年9月末>

(単位:先)

順位	金融機関名	支店名	企業者数
1	山梨中央銀行	吉田支店	279
2	山梨中央銀行	河口湖支店	240
3	山梨中央銀行	韭崎支店	184
4	山梨中央銀行	青沼支店	176
5	山梨中央銀行	長坂支店	175
6	山梨中央銀行	都留支店	170
7	甲府信用金庫	南支店	168
7	山梨中央銀行	大月支店	168
9	都留信用組合	河口湖支店	160
10	みずほ銀行	甲府支店	143
11	甲府信用金庫	本店	141
11	山梨中央銀行	塩山支店	141
13	山梨中央銀行	小笠原支店	138
14	山梨中央銀行	石和支店	136
15	山梨中央銀行	南支店	129
16	山梨中央銀行	貢川支店	128
17	甲府信用金庫	緑町支店	127
18	山梨中央銀行	日下部支店	124
19	山梨信用金庫	小笠原支店	122
20	山梨中央銀行	湯村支店	121
20	山梨中央銀行	敷島支店	121
22	山梨信用金庫	南支店	117
22	山梨中央銀行	青柳支店	117
24	甲府信用金庫	長坂支店	116
25	甲府信用金庫	西支店	114
26	山梨信用金庫	富士吉田支店	112
27	山梨中央銀行	城南支店	110
27	商工組合中央金庫	甲府支店	110
29	山梨中央銀行	上野原支店	109
30	都留信用組合	本店	108
31	三井住友銀行	甲府支店	107
32	都留信用組合	上野原支店	105
33	都留信用組合	大月支店	100
34	甲府信用金庫	大里支店	99
34	山梨中央銀行	白根支店	99
36	山梨中央銀行	身延支店	98
37	山梨中央銀行	小淵沢支店	96
38	都留信用組合	忍野支店	95
39	甲府信用金庫	国母支店	93
40	山梨中央銀行	市川支店	92
41	甲府信用金庫	塩山支店	91
42	甲府信用金庫	笛吹支店	90
43	甲府信用金庫	櫛形支店	89
43	山梨中央銀行	竜王支店	89
45	山梨中央銀行	山中湖支店	88
46	山梨信用金庫	本店	86
47	甲府信用金庫	韭崎支店	85
48	山梨中央銀行	本店	84
48	山梨中央銀行	和戸支店	84
50	甲府信用金庫	加納岩支店	83
50	山梨信用金庫	石和支店	83

順位	金融機関名	支店名	企業者数
50	山梨中央銀行	御坂支店	83
53	りそな銀行	甲府支店	82
53	山梨中央銀行	八代支店	82
55	山梨信用金庫	南西支店	79
55	山梨中央銀行	後屋支店	79
55	山梨中央銀行	南竜王支店	79
58	山梨県民信用組合	本店	78
59	甲府信用金庫	石和支店	77
59	山梨中央銀行	武田通支店	77
59	都留信用組合	谷村支店	77
62	甲府信用金庫	白根支店	76
62	都留信用組合	竜ヶ丘支店	76
64	甲府信用金庫	田富支店	75
65	甲府信用金庫	竜王南支店	73
65	山梨中央銀行	国母支店	73
67	山梨信用金庫	昭和支店	72
68	甲府信用金庫	竜王支店	71
68	山梨信用金庫	河口湖支店	71
68	都留信用組合	平野支店	71
71	山梨中央銀行	忍野支店	70
71	都留信用組合	上吉田支店	70
73	山梨県民信用組合	石和支店	69
74	甲府信用金庫	敷島支店	68
74	山梨県民信用組合	韭崎支店	68
76	山梨信用金庫	国母支店	67
76	山梨信用金庫	池田支店	67
76	山梨信用金庫	韭崎支店	67
76	山梨中央銀行	昭和支店	67
80	甲府信用金庫	朝気支店	66
81	甲府信用金庫	湯村支店	65
81	甲府信用金庫	北支店	65
81	山梨信用金庫	上野原支店	65
84	山梨中央銀行	勝沼支店	64
84	都留信用組合	山中湖支店	64
86	山梨信用金庫	山梨支店	62
86	山梨信用金庫	谷村支店	62
88	山梨中央銀行	一宮支店	60
88	山梨中央銀行	須玉支店	60
88	都留信用組合	上谷支店	60
91	甲府信用金庫	東支店	58
91	都留信用組合	猿橋支店	58
91	都留信用組合	明見支店	58
94	山梨県民信用組合	鰍沢支店	57
94	山梨信用金庫	塩山支店	57
94	山梨中央銀行	田富支店	57
94	都留信用組合	禾生支店	57
98	山梨県民信用組合	塩山支店	56
98	山梨県民信用組合	富士吉田支店	56
98	都留信用組合	小立支店	56
98	都留信用組合	大明見支店	56
98	都留信用組合	富士吉田南支店	56

金融機関店舗別保証債務残高<平成27年9月末>

(単位:千円)

順位	金融機関名	支店名	保証残高
1	みずほ銀行	甲府支店	8,766,162
2	りそな銀行	甲府支店	4,044,309
3	甲府信用金庫	南支店	3,001,739
4	三井住友銀行	甲府支店	2,803,291
5	山梨中央銀行	本店	2,744,239
6	山梨中央銀行	吉田支店	2,573,821
7	商工組合中央金庫	甲府支店	2,507,260
8	山梨中央銀行	青沼支店	2,291,993
9	甲府信用金庫	緑町支店	2,233,064
10	山梨中央銀行	河口湖支店	2,146,463
11	山梨中央銀行	韭崎支店	2,119,925
12	山梨中央銀行	大月支店	1,998,015
13	甲府信用金庫	西支店	1,874,455
14	山梨中央銀行	青柳支店	1,847,202
15	山梨中央銀行	都留支店	1,822,601
16	山梨中央銀行	市川支店	1,668,865
17	山梨中央銀行	白根支店	1,642,444
18	山梨中央銀行	石和支店	1,628,851
19	山梨信用金庫	小笠原支店	1,608,885
20	甲府信用金庫	本店	1,589,834
21	山梨中央銀行	長坂支店	1,570,301
22	甲府信用金庫	大里支店	1,508,277
23	山梨信用金庫	南支店	1,493,134
24	都留信用組合	河口湖支店	1,457,430
25	山梨中央銀行	南支店	1,427,325
26	甲府信用金庫	韭崎支店	1,410,979
27	山梨中央銀行	流通センター支店	1,410,060
28	甲府信用金庫	長坂支店	1,396,050
29	山梨中央銀行	貢川支店	1,393,532
30	山梨中央銀行	上野原支店	1,376,343
31	山梨中央銀行	日下部支店	1,326,471
32	山梨中央銀行	塩山支店	1,325,890
33	山梨中央銀行	小笠原支店	1,301,854
34	都留信用組合	本店	1,273,155
35	山梨中央銀行	敷島支店	1,259,108
36	山梨中央銀行	国母支店	1,252,414
37	甲府信用金庫	加納岩支店	1,232,496
38	甲府信用金庫	塩山支店	1,225,476
39	都留信用組合	上野原支店	1,214,118
40	甲府信用金庫	国母支店	1,169,580
41	都留信用組合	忍野支店	1,131,807
42	山梨信用金庫	本店	1,131,246
43	山梨中央銀行	竜王支店	1,119,434
44	山梨中央銀行	甲府駅前支店	1,114,280
45	山梨中央銀行	武田通支店	1,101,529
46	都留信用組合	大月支店	1,093,614
47	山梨中央銀行	城南支店	1,088,243
48	山梨中央銀行	和戸支店	1,081,605
49	山梨信用金庫	国母支店	1,054,158
50	山梨信用金庫	塩山支店	1,040,269

順位	金融機関名	支店名	保証残高
51	甲府信用金庫	田富支店	1,034,218
52	山梨信用金庫	上野原支店	1,027,221
53	甲府信用金庫	朝氣支店	1,017,176
54	甲府信用金庫	白根支店	1,016,417
55	甲府信用金庫	石和支店	1,005,541
56	山梨信用金庫	徳行支店	983,255
57	山梨中央銀行	御坂支店	970,499
58	山梨信用金庫	昭和支店	925,931
59	甲府信用金庫	櫛形支店	912,233
60	山梨中央銀行	八代支店	908,369
61	都留信用組合	谷村支店	900,556
62	山梨中央銀行	田富支店	896,376
63	山梨中央銀行	湯村支店	895,382
64	山梨信用金庫	韭崎支店	886,613
65	甲府信用金庫	敷島支店	882,918
66	甲府信用金庫	竜王南支店	874,228
67	都留信用組合	上吉田支店	864,452
68	甲府信用金庫	竜王支店	861,783
69	都留信用組合	竜ヶ丘支店	815,616
70	山梨中央銀行	勝沼支店	800,188
71	山梨信用金庫	南西支店	799,545
72	山梨中央銀行	南竜王支店	797,017
73	三菱東京UFJ銀行	新宿中央支店	788,250
74	甲府信用金庫	笛吹支店	784,150
75	山梨信用金庫	池田支店	779,236
76	都留信用組合	明見支店	712,693
77	山梨中央銀行	昭和支店	710,274
78	山梨信用金庫	富士吉田支店	709,899
79	甲府信用金庫	湯村支店	704,179
80	都留信用組合	鳴沢支店	698,553
81	山梨中央銀行	身延支店	692,517
82	山梨中央銀行	後屋支店	692,040
83	山梨県民信用組合	本店	679,641
84	甲府信用金庫	北支店	673,595
85	山梨県民信用組合	竜南支店	673,179
86	山梨信用金庫	石和支店	656,969
87	山梨中央銀行	小淵沢支店	655,580
88	山梨中央銀行	忍野支店	654,513
89	都留信用組合	猿橋支店	634,502
90	甲府信用金庫	玉穂支店	633,767
91	甲府信用金庫	東支店	633,176
92	甲府信用金庫	藤井支店	630,563
93	山梨中央銀行	須玉支店	605,122
94	山梨信用金庫	市川支店	592,690
95	山梨信用金庫	河口湖支店	584,765
96	山梨信用金庫	谷村支店	570,697
97	都留信用組合	桂支店	553,686
98	都留信用組合	平野支店	550,176
99	都留信用組合	山中湖支店	534,714
100	山梨信用金庫	田富支店	533,965