

保 証 概 況

(2014. 6)

山梨県信用保証協会

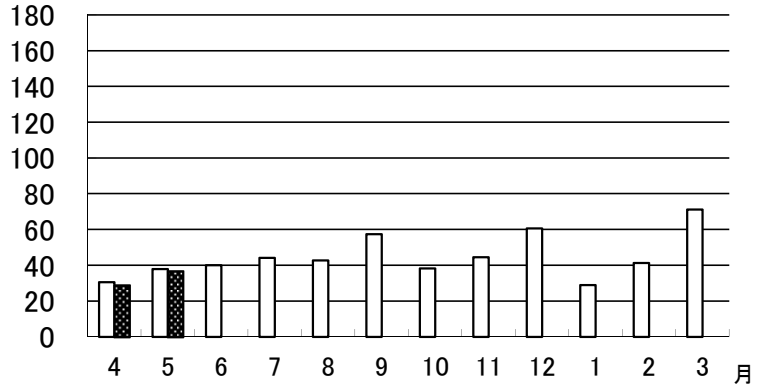
5月の保証状況

保証承諾

平成26年5月の保証承諾は、368件、3,680百万円となり前年同月比は件数100.27%金額97.11%となった。

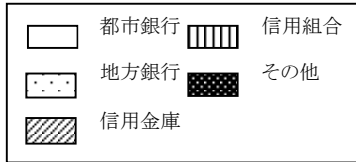
分類別の保証状況は以下の通りである。

□平成25年度 ■平成26年度



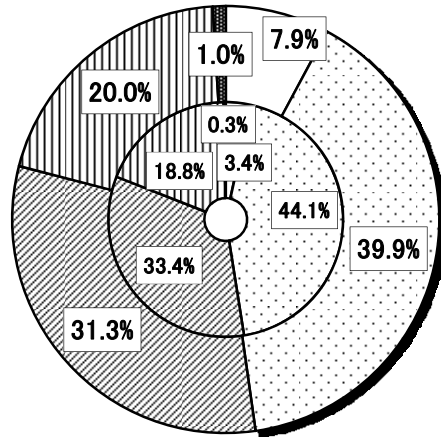
□ 金融機関群別

- ・ 都市銀行 (前年同月比 223.1%)
- ・ 地方銀行 (同 87.9%)
- ・ 信用金庫 (同 90.8%)
- ・ 信用組合 (同 103.5%)
- ・ その他 (同 303.0%)



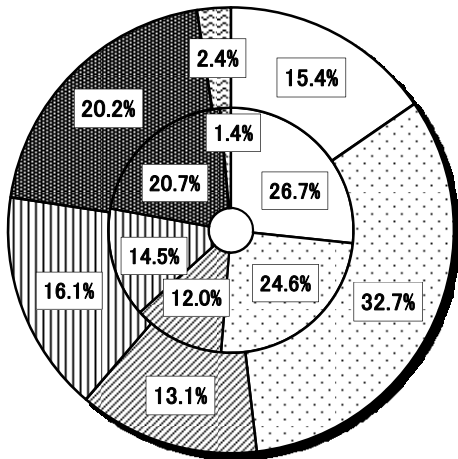
— 金融機関群別構成比 —

【外枠:平成26年度、内枠:平成25年度】



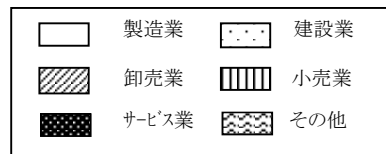
— 業種別構成比 —

【外枠:平成26年度、内枠:平成25年度】



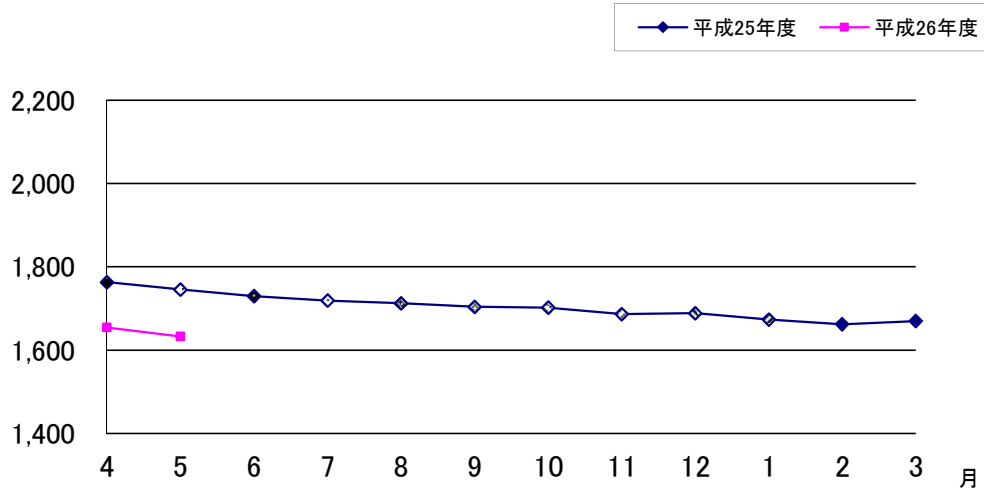
□ 業種別

- ・ 製造業 (前年同月比 56.1%)
- ・ 建設業 (同 129.1%)
- ・ 卸売業 (同 106.1%)
- ・ 小売業 (同 107.7%)
- ・ サービス業 (同 94.6%)
- ・ その他 (同 164.0%)



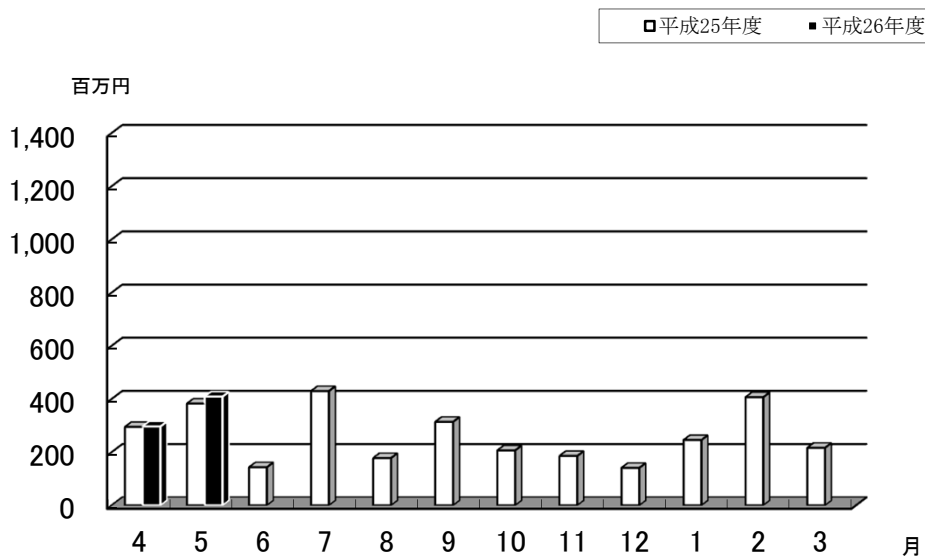
保証債務残高

平成26年5月の保証債務残高は、件数 21,768件 (前年同月比 94.68%)、金額163,247百万円(同 93.53%)となった。



代位弁済

平成26年5月の代位弁済は、件数34件(前年同月比 125.93%)、金額409百万円(同 106.82%)となった。



保証金額帯別保証状況

(平成 26 年 5 月現在)

部署：総括

(単位：千円)

保証金額帯	当月中保証申込					当年度中保証申込					当月中保証承諾					当年度中保証承諾					保証債務残高					当月中代位弁済					当年度中代位弁済				
	件数	金額	前年比		構成比	件数	金額	前年比		構成比	件数	金額	前年比		構成比	件数	金額	前年比		構成比	件数	金額	前年比		構成比	件数	金額	前年比		構成比					
			件数	金額				件数	金額				件数	金額				件数	金額				件数	金額				件数	金額		件数	金額	件数	金額	
合計	422	4459116	116.3	116.4	100.0	714	7297006	105.6	103.2	100.0	368	3679536	100.3	97.1	100.0	650	6573836	97.9	95.9	100.0	21768	163247240	94.7	93.5	100.0	34	408709	125.9	106.8	100.0	66	705288	113.8	104.1	100.0
1,000千円以下	72	520740	205.7	2139.4	11.7	104	567300	125.3	732.7	7.8	32	28090	76.2	78.4	0.8	54	48260	65.9	67.2	0.7	1793	952932	92.3	88.9	0.6	1	332	100.0	167.2	0.1	1	332	33.3	41.2	0.0
2,000千円以下	64	120940	114.3	119.2	2.7	97	181240	90.7	94.1	2.5	62	113100	112.7	117.7	3.1	92	167900	88.5	91.3	2.6	2722	2811325	94.2	88.3	1.7	3	2274	150.0	97.0	0.6	5	5525	166.7	184.6	0.8
3,000千円以下	55	164300	114.6	117.8	3.7	99	291290	116.5	118.0	4.0	53	153400	110.4	110.1	4.2	97	280390	114.1	113.6	4.3	2577	4333574	94.3	90.2	2.7	2	5554	200.0	292.7	1.4	7	15969	140.0	141.7	2.3
5,000千円以下	71	318568	104.4	101.0	7.1	134	617958	113.6	112.7	8.5	70	316978	104.5	101.7	8.6	134	617168	114.5	113.4	9.4	3922	11207539	91.6	90.1	6.9	3	10333	150.0	350.2	2.5	9	31049	180.0	384.0	4.4
10,000千円以下	65	567250	101.6	101.9	12.7	118	1003180	109.3	107.5	13.7	62	538350	98.4	98.4	14.6	113	961780	105.6	104.3	14.6	4446	23089445	95.9	92.5	14.1	8	43456	133.3	169.8	10.6	15	86418	93.8	91.7	12.3
15,000千円以下	27	350708	108.0	104.1	7.9	39	515528	88.6	85.6	7.1	26	340508	113.0	111.0	9.3	38	505328	92.7	90.7	7.7	1482	12287724	94.6	91.1	7.5	4	32061	133.3	88.6	7.8	9	79778	150.0	107.9	11.3
20,000千円以下	28	565310	133.3	136.1	12.7	51	1005010	94.4	95.7	13.8	26	494810	108.3	104.7	13.4	51	974510	92.7	91.0	14.8	1660	20236262	98.0	95.8	12.4	3	42240	60.0	53.0	10.3	5	74749	71.4	74.4	10.6
30,000千円以下	17	479000	77.3	81.9	10.7	33	927000	106.5	111.6	12.7	17	474000	77.3	80.3	12.9	35	982000	120.7	126.6	14.9	1268	22404142	97.8	95.5	13.7	6	128112	300.0	301.5	31.3	9	176461	180.0	202.8	25.0
50,000千円以下	12	484600	80.0	76.4	10.9	26	1073800	83.9	81.2	14.7	10	412600	66.7	64.8	11.2	24	1001800	80.0	77.8	15.2	1320	35027271	97.9	96.7	21.5	3	98380	60.0	51.4	24.1	4	127808	57.1	51.3	18.1
60,000千円以下	2	109000	66.7	63.0	2.4	2	109000	50.0	48.4	1.5	2	109000	66.7	63.0	3.0	2	109000	50.0	48.4	1.7	117	4287305	98.3	94.3	2.6	0	0	0.0	0.0	0.0	0	0	0.0	0.0	0.0
70,000千円以下	1	61000	100.0	87.1	1.4	2	128000	50.0	47.6	1.8	1	61000	0.0	0.0	1.7	2	128000	66.7	64.3	1.9	78	3603659	97.5	94.7	2.2	1	45966	0.0	0.0	11.2	1	45966	0.0	0.0	6.5
80,000千円以下	7	557700	175.0	174.3	12.5	7	557700	175.0	174.3	7.6	6	477700	150.0	149.3	13.0	6	477700	150.0	149.3	7.3	279	13985134	92.1	87.7	8.6	0	0	0.0	0.0	0.0	1	61235	0.0	0.0	8.7
1億円以下	0	0	0.0	0.0	0.0	0	0	0.0	0.0	0.0	0	0	0.0	0.0	0.0	0	0	0.0	0.0	0.0	55	3747648	110.0	100.6	2.3	0	0	0.0	0.0	0.0	0	0	0.0	0.0	0.0
2億円以下	1	160000	100.0	100.0	3.6	2	320000	66.7	71.1	4.4	1	160000	100.0	100.0	4.3	2	320000	66.7	71.1	4.9	49	5273279	92.5	91.7	3.2	0	0	0.0	0.0	0.0	0	0	0.0	0.0	0.0

金融機関別保証状況

(平成 26 年 5 月現在)

部署：総括

(単位：千円)

金融機関	当月中保証申込					当年度中保証申込					当月中保証承諾					当年度中保証承諾					保証債務残高					当月中代位弁済					当年度中代位弁済				
	件数	金額	前年比		構成比	件数	金額	前年比		構成比	件数	金額	前年比		構成比	件数	金額	前年比		構成比	件数	金額	前年比		構成比	件数	金額	前年比		構成比					
			件数	金額				件数	金額				件数	金額				件数	金額				件数	金額				件数	金額		件数	金額	件数	金額	
合計	422	4459116	116.3	116.4	100.0	714	7297006	105.6	103.2	100.0	368	3679536	100.3	97.1	100.0	650	6573836	97.9	95.9	100.0	21768	163247240	94.7	93.5	100.0	34	408709	125.9	106.8	100.0	66	705288	113.8	104.1	100.0
みずほ	5	210000	250.0	210.0	4.7	9	270000	450.0	270.0	3.7	5	210000	250.0	210.0	5.7	10	290000	333.3	241.7	4.4	304	10823670	100.3	98.0	6.6	0	0	0.0	0.0	0.0	0	0	0.0	0.0	
三菱UFJ	1	20000	0.0	0.0	0.4	1	20000	0.0	0.0	0.3	1	20000	0.0	0.0	0.5	1	20000	0.0	0.0	0.3	53	1083934	110.4	121.5	0.7	0	0	0.0	0.0	0.0	0	0	0.0	0.0	
三住	2	60000	0.0	0.0	1.3	4	79000	0.0	0.0	1.1	2	60000	0.0	0.0	1.6	4	79000	0.0	0.0	1.2	199	3694567	100.5	89.5	2.3	0	0	0.0	0.0	0.0	0	0	0.0	0.0	
りそな	5	126800	250.0	422.7	2.8	8	221800	133.3	147.9	3.0	0	0	0.0	0.0	0.0	3	95000	50.0	63.3	1.4	229	5148580	102.2	91.0	3.2	0	0	0.0	0.0	0.0	0	0	0.0	0.0	
山中	163	1579288	115.6	96.6	35.4	275	2614408	105.4	85.6	35.8	152	1467468	105.6	87.9	39.9	260	2549888	100.8	85.0	38.8	8717	59825194	90.1	90.3	36.6	19	313444	86.4	92.7	76.7	25	339759	62.5	75.5	48.2
静銀	0	0	0.0	0.0	0.0	0	0	0.0	0.0	0.0	0	0	0.0	0.0	0.0	0	0	0.0	0.0	0.0	4	78518	100.0	89.6	0.0	0	0	0.0	0.0	0.0	0	0	0.0	0.0	
スルガ	0	0	0.0	0.0	0.0	0	0	0.0	0.0	0.0	0	0	0.0	0.0	0.0	0	0	0.0	0.0	0.0	2	10000	100.0	100.0	0.0	0	0	0.0	0.0	0.0	0	0	0.0	0.0	
清水	0	0	0.0	0.0	0.0	1	10000	0.0	0.0	0.1	0	0	0.0	0.0	0.0	1	10000	0.0	0.0	0.2	8	131856	80.0	91.6	0.1	0	0	0.0	0.0	0.0	0	0	0.0	0.0	
青梅	0	0	0.0	0.0	0.0	1	16000	0.0	0.0	0.2	0	0	0.0	0.0	0.0	1	16000	0.0	0.0	0.2	19	109302	111.8	118.6	0.1	0	0	0.0	0.0	0.0	0	0	0.0	0.0	
甲信	84	729458	112.0	105.9	16.4	147	1479508	96.7	90.2	20.3	71	611078	93.4	87.4	16.6	134	1382238	90.5	85.2	21.0	3771	29995620	98.4	95.5	18.4	0	0	0.0	0.0	0.0	8	184756	200.0	339.9	26.2
山信	60	594330	85.7	96.5	13.3	106	993020	82.8	97.8	13.6	54	539290	78.3	95.0	14.7	97	923380	78.2	100.0	14.0	3235	21085887	98.7	94.6	12.9	5	40419	0.0	0.0	9.9	8	50646	133.3	46.0	7.2
富士宮	0	0	0.0	0.0	0.0	0	0	0.0	0.0	0.0	0	0	0.0	0.0	0.0	0	0	0.0	0.0	0.0	5	17583	83.3	89.5	0.0	0	0	0.0	0.0	0.0	0	0	0.0	0.0	
商中	4	156000	400.0	1313.1	3.5	5	196000	166.7	445.0	2.7	2	36000	200.0	303.0	1.0	3	76000	100.0	172.6	1.2	161	2515770	103.2	109.6	1.5	0	0	0.0	0.0	0.0	0	0	0.0	0.0	
横浜中央	0	0	0.0	0.0	0.0	0	0	0.0	0.0	0.0	0	0	0.0	0.0	0.0	0	0	0.0	0.0	0.0	2	11762	0.0	0.0	0.0	0	0	0.0	0.0	0.0	0	0	0.0	0.0	
県民	46	484990	200.0	220.6	10.9	72	668720	144.0	204.8	9.2	34	309450	141.7	140.1	8.4	59	490680	115.7	149.8	7.5	2429	11411215	95.0	91.4	7.0	5	12979	250.0	176.9	3.2	20	88260	250.0	141.2	12.5
都留	52	498250	106.1	93.9	11.2	85	728550	114.9	98.6	10.0	47	426250	95.9	87.0	11.6	77	641650	108.5	96.4	9.8	2626	17283810	98.0	97.6	10.6	5	41867	0.0	0.0	10.2	5	41867	0.0	0.0	5.9
笛吹農協	0	0	0.0	0.0	0.0	0	0	0.0	0.0	0.0	0	0	0.0	0.0	0.0	0	0	0.0	0.0	0.0	2	15770	100.0	130.4	0.0	0	0	0.0	0.0	0.0	0	0	0.0	0.0	
政策公庫国	0	0	0.0	0.0	0.0	0	0	0.0	0.0	0.0	0	0	0.0	0.0	0.0	0	0	0.0	0.0	0.0	2	4203	100.0	70.0	0.0	0	0	0.0	0.0	0.0	0	0	0.0	0.0	

(総括)公庫制度別保証状況

(平成 26 年 5 月現在)

(単位: 千円)

公庫制度	当月中保証申込					当年度中保証申込					当月中保証承諾					当年度中保証承諾					保証債務残高					当月中代位弁済					当年度中代位弁済				
	件数	金額	前年比		構成比	件数	金額	前年比		構成比	件数	金額	前年比		構成比	件数	金額	前年比		構成比	件数	金額	前年比		構成比	件数	金額	前年比		構成比					
			件数	金額				件数	金額				件数	金額				件数	金額				件数	金額				件数	金額		件数	金額	件数	金額	
合計	422	4459116	116.3	116.4	100.0	714	7297006	105.6	103.2	100.0	368	3679536	100.3	97.1	100.0	650	6573836	97.9	95.9	100.0	21768	163247240	94.7	93.5	100.0	34	408709	125.9	106.8	100.0	66	705288	113.8	104.1	100.0
小口	8	28370	50.0	53.9	0.6	15	54810	55.6	67.9	0.8	9	25510	60.0	54.1	0.7	13	46010	50.0	57.3	0.7	596	1159283	88.4	89.9	0.7	1	3405	100.0	172.3	0.8	2	9323	200.0	471.6	1.3
設備	0	0	0.0	0.0	0.0	0	0	0.0	0.0	0.0	0	0	0.0	0.0	0.0	0	0	0.0	0.0	0.0	19	149377	90.5	76.1	0.1	0	0	0.0	0.0	0.0	0	0	0.0	0.0	0.0
経営安定関連	20	227800	37.0	28.7	5.1	29	346300	29.6	22.2	4.7	19	219800	35.8	30.5	6.0	28	338300	28.6	23.1	5.1	9842	81994542	88.7	82.6	50.2	14	227555	93.3	138.7	55.7	29	409619	93.5	106.5	58.1
季節	0	0	0.0	0.0	0.0	0	0	0.0	0.0	0.0	0	0	0.0	0.0	0.0	0	0	0.0	0.0	0.0	24	112381	88.9	97.8	0.1	0	0	0.0	0.0	0.0	0	0	0.0	0.0	0.0
災害	9	68078	0.0	0.0	1.5	13	134078	0.0	0.0	1.8	9	68078	0.0	0.0	1.9	13	134078	0.0	0.0	2.0	125	1993701	105.0	91.5	1.2	0	0	0.0	0.0	0.0	0	0	0.0	0.0	0.0
手形割引	1	43000	20.0	69.1	1.0	8	104000	72.7	85.1	1.4	2	50000	40.0	80.4	1.4	8	104000	72.7	85.1	1.6	80	930291	76.9	73.8	0.6	1	136	0.0	0.0	0.0	1	136	0.0	0.0	0.0
公害防止	0	0	0.0	0.0	0.0	0	0	0.0	0.0	0.0	0	0	0.0	0.0	0.0	0	0	0.0	0.0	0.0	16	79137	100.0	93.8	0.0	0	0	0.0	0.0	0.0	0	0	0.0	0.0	0.0
体質強化	0	0	0.0	0.0	0.0	0	0	0.0	0.0	0.0	0	0	0.0	0.0	0.0	0	0	0.0	0.0	0.0	513	2425737	77.8	66.0	1.5	0	0	0.0	0.0	0.0	0	0	0.0	0.0	0.0
事業転換	1	20000	0.0	0.0	0.4	3	64500	0.0	0.0	0.9	1	20000	0.0	0.0	0.5	3	64500	0.0	0.0	1.0	30	352785	0.0	0.0	0.2	0	0	0.0	0.0	0.0	0	0	0.0	0.0	0.0
新事業開拓	0	0	0.0	0.0	0.0	0	0	0.0	0.0	0.0	0	0	0.0	0.0	0.0	0	0	0.0	0.0	0.0	1	4792	100.0	73.8	0.0	0	0	0.0	0.0	0.0	0	0	0.0	0.0	0.0
当座貸越	4	41000	44.4	18.2	0.9	7	108000	43.8	27.1	1.5	4	41000	44.4	18.2	1.1	7	108000	43.8	27.1	1.6	248	5367867	92.2	90.6	3.3	0	0	0.0	0.0	0.0	0	0	0.0	0.0	0.0
カーローン	74	255700	117.5	107.7	5.7	132	527700	110.9	99.5	7.2	75	260700	121.0	104.1	7.1	131	525700	112.9	100.6	8.0	2054	8137537	91.1	96.3	5.0	3	9387	0.0	0.0	2.3	6	19294	600.0	634.0	2.7
労働力確保	0	0	0.0	0.0	0.0	0	0	0.0	0.0	0.0	0	0	0.0	0.0	0.0	0	0	0.0	0.0	0.0	1	2975	100.0	90.1	0.0	0	0	0.0	0.0	0.0	0	0	0.0	0.0	0.0
新事業創出	1	2500	50.0	13.2	0.1	2	7500	66.7	34.1	0.1	1	2500	50.0	13.2	0.1	2	7500	66.7	34.1	0.1	112	230907	79.4	69.4	0.1	0	0	0.0	0.0	0.0	1	2306	50.0	97.0	0.3
売掛債権担保融資	2	184000	100.0	102.2	4.1	2	184000	100.0	102.2	2.5	2	184000	100.0	102.2	5.0	2	184000	100.0	102.2	2.8	15	996400	136.4	162.8	0.6	0	0	0.0	0.0	0.0	0	0	0.0	0.0	0.0
小口零細(予約保証を除く)	45	149760	90.0	95.6	3.4	73	235210	88.0	94.5	3.2	45	139420	83.3	83.3	3.8	72	224570	86.7	90.2	3.4	2207	3471804	100.3	101.8	2.1	0	0	0.0	0.0	0.0	1	1343	33.3	80.7	0.2
予約保証(小口零細除く)	0	0	0.0	0.0	0.0	0	0	0.0	0.0	0.0	0	0	0.0	0.0	0.0	0	0	0.0	0.0	0.0	1	1352	100.0	25.3	0.0	0	0	0.0	0.0	0.0	0	0	0.0	0.0	0.0
長期経営	0	0	0.0	0.0	0.0	0	0	0.0	0.0	0.0	0	0	0.0	0.0	0.0	0	0	0.0	0.0	0.0	47	830364	95.9	85.4	0.5	0	0	0.0	0.0	0.0	0	0	0.0	0.0	0.0
経営力(コード3除く)	1	13548	0.0	0.0	0.3	3	64648	0.0	0.0	0.9	1	13548	0.0	0.0	0.4	3	64648	0.0	0.0	1.0	16	501347	0.0	0.0	0.3	0	0	0.0	0.0	0.0	0	0	0.0	0.0	0.0
経営力(責任共有対象外)	1	10260	0.0	0.0	0.2	1	10260	0.0	0.0	0.1	1	10260	0.0	0.0	0.3	1	10260	0.0	0.0	0.2	3	121592	0.0	0.0	0.1	0	0	0.0	0.0	0.0	0	0	0.0	0.0	0.0
再生計画(コード38除く)	2	110000	0.0	0.0	2.5	3	140000	0.0	0.0	1.9	2	110000	0.0	0.0	3.0	4	170000	0.0	0.0	2.6	10	371575	0.0	0.0	0.2	0	0	0.0	0.0	0.0	0	0	0.0	0.0	0.0
特定社債	3	192000	0.0	0.0	4.3	3	192000	0.0	0.0	2.6	1	80000	0.0	0.0	2.2	1	80000	0.0	0.0	1.2	47	2672480	130.6	116.6	1.6	0	0	0.0	0.0	0.0	0	0	0.0	0.0	0.0
中小企業金融安定化H12.4-	0	0	0.0	0.0	0.0	0	0	0.0	0.0	0.0	0	0	0.0	0.0	0.0	0	0	0.0	0.0	0.0	58	146878	62.4	69.2	0.1	0	0	0.0	0.0	0.0	0	0	0.0	0.0	0.0
その他	53	505070	294.4	290.2	11.3	87	809660	322.2	333.7	11.1	50	458220	312.5	267.9	12.5	85	783060	340.0	368.2	11.9	981	5329215	122.0	201.4	3.3	1	332	0.0	0.0	0.1	2	10042	100.0	294.6	1.4
普通	155	2114790	128.1	124.2	47.4	284	3796600	116.9	115.6	52.0	146	1996500	119.7	117.0	54.3	277	3729210	114.5	115.1	56.7	4722	45862922	107.0	110.2	28.1	14	167894	175.0	95.8	41.1	24	253226	141.2	105.1	35.9
他	42	493240	-----	-----	11.1	49	517740	2450.0	8629.0	7.1	0	0	0.0	0.0	0.0	0	0	0.0	0.0	0.0	0	0	0.0	0.0	0.0	0	0	0.0	0.0	0.0	0	0	0.0	0.0	0.0

業種中分類別保証状況

(平成 26 年 5 月現在)

部署：総括

(単位：千円)

業種中分類	当月中保証申込					当年度中保証申込					当月中保証承諾					当年度中保証承諾					保証債務残高					当月中代位弁済					当年度中代位弁済				
	件数	金額	前年比		構成比	件数	金額	前年比		構成比	件数	金額	前年比		構成比	件数	金額	前年比		構成比	件数	金額	前年比		構成比	件数	金額	前年比		構成比					
			件数	金額				件数	金額				件数	金額				件数	金額				件数	金額				件数	金額		件数	金額	件数	金額	
合計	422	4459116	116.3	116.4	100.0	714	7297006	105.6	103.2	100.0	368	3679536	100.3	97.1	100.0	650	6573836	97.9	95.9	100.0	21768	163247240	94.7	93.5	100.0	34	408709	125.9	106.8	100.0	66	705288	113.8	104.1	100.0
農業	1	2000	100.0	153.8	0.0	2	3000	200.0	230.8	0.0	1	2000	100.0	153.8	0.1	2	3000	200.0	230.8	0.0	32	44357	88.9	89.2	0.0	0	0	0.0	0.0	0.0	0	0	0.0	0.0	0.0
林業	2	11600	0.0	0.0	0.3	2	11600	0.0	0.0	0.2	1	3600	0.0	0.0	0.1	1	3600	0.0	0.0	0.1	35	313351	116.7	201.9	0.2	0	0	0.0	0.0	0.0	0	0	0.0	0.0	0.0
鉱業、採石業、砂利採取業	0	0	0.0	0.0	0.0	0	0	0.0	0.0	0.0	0	0	0.0	0.0	0.0	0	0	0.0	0.0	0.0	38	650339	84.4	93.1	0.4	0	0	0.0	0.0	0.0	0	0	0.0	0.0	0.0
総合工事業	54	944808	120.0	174.2	21.2	87	1350538	111.5	139.8	18.5	44	777008	95.7	143.9	21.1	78	1212738	101.3	126.6	18.4	2334	19623794	90.0	88.2	12.0	3	8710	100.0	12.7	2.1	3	8710	18.8	3.9	1.2
職別工事業	40	283370	137.9	165.3	6.4	63	627970	126.0	245.5	8.6	35	240000	120.7	140.0	6.5	56	578000	112.0	226.0	8.8	1595	7578801	97.1	96.3	4.6	0	0	0.0	0.0	0.0	4	11135	200.0	47.4	1.6
設備工事業	29	229020	120.8	103.2	5.1	47	446520	114.6	133.8	6.1	23	187850	95.8	84.7	5.1	41	406050	97.6	119.8	6.2	1212	6867934	93.7	90.3	4.2	0	0	0.0	0.0	0.0	0	0	0.0	0.0	0.0
食料品製造業	10	89700	125.0	70.1	2.0	13	158700	108.3	105.5	2.2	7	56700	77.8	41.9	1.5	10	125700	83.3	83.6	1.9	546	5873945	88.9	84.7	3.6	7	80706	0.0	0.0	19.7	8	82049	0.0	0.0	11.6
飲料・たばこ・飼料製造業	1	5000	100.0	50.0	0.1	3	43000	300.0	430.0	0.6	1	2000	100.0	20.0	0.1	3	40000	300.0	400.0	0.6	105	1786100	100.0	106.8	1.1	0	0	0.0	0.0	0.0	0	0	0.0	0.0	0.0
繊維工業	2	2000	40.0	9.0	0.0	3	4900	30.0	6.3	0.1	2	2000	40.0	9.0	0.1	2	2000	20.0	2.6	0.0	316	2374544	91.3	101.3	1.5	2	6395	0.0	0.0	1.6	2	6395	66.7	8.6	0.9
木材木製品製造業	2	5000	0.0	0.0	0.1	4	58000	80.0	63.4	0.8	2	5000	0.0	0.0	0.1	4	58000	80.0	63.4	0.9	79	1005298	87.8	97.3	0.6	0	0	0.0	0.0	0.0	0	0	0.0	0.0	0.0
家具・装備品製造業	2	9000	50.0	19.0	0.2	2	9000	33.3	17.5	0.1	2	4000	50.0	8.5	0.1	2	4000	33.3	7.8	0.1	107	604186	93.0	83.6	0.4	0	0	0.0	0.0	0.0	0	0	0.0	0.0	0.0
パルプ・紙・紙加工品製造業	0	0	0.0	0.0	0.0	2	15000	50.0	31.1	0.2	0	0	0.0	0.0	0.0	2	15000	50.0	31.1	0.2	85	988040	93.4	92.1	0.6	0	0	0.0	0.0	0.0	0	0	0.0	0.0	0.0
印刷・同関連業	1	9500	100.0	190.0	0.2	4	29000	200.0	467.7	0.4	0	0	0.0	0.0	0.0	3	19500	150.0	348.2	0.3	130	745897	88.4	76.0	0.5	0	0	0.0	0.0	0.0	3	17466	0.0	0.0	2.5
化学工業	0	0	0.0	0.0	0.0	0	0	0.0	0.0	0.0	0	0	0.0	0.0	0.0	0	0	0.0	0.0	0.0	13	319171	108.3	95.4	0.2	0	0	0.0	0.0	0.0	0	0	0.0	0.0	0.0
プラスチック製品製造業	0	-5000	0.0	-7.7	-0.1	3	25000	42.9	15.8	0.3	1	2000	50.0	8.0	0.1	3	25000	50.0	28.4	0.4	326	3130761	91.8	92.0	1.9	0	0	0.0	0.0	0.0	0	0	0.0	0.0	0.0
ゴム製品製造業	3	42000	0.0	0.0	0.9	3	42000	0.0	0.0	0.6	1	2000	0.0	0.0	0.1	1	2000	0.0	0.0	0.0	21	168858	105.0	107.5	0.1	0	0	0.0	0.0	0.0	0	0	0.0	0.0	0.0
なめし革・同製品・毛皮製造	0	0	0.0	0.0	0.0	0	0	0.0	0.0	0.0	0	0	0.0	0.0	0.0	0	0	0.0	0.0	0.0	5	49810	71.4	74.3	0.0	0	0	0.0	0.0	0.0	0	0	0.0	0.0	0.0
窯業・土石製品製造業	2	6990	66.7	60.5	0.2	5	41990	100.0	186.2	0.6	2	6990	66.7	60.5	0.2	5	41990	100.0	186.2	0.6	155	1718110	97.5	94.7	1.1	0	0	0.0	0.0	0.0	0	0	0.0	0.0	0.0
鉄鋼業	0	0	0.0	0.0	0.0	0	0	0.0	0.0	0.0	0	0	0.0	0.0	0.0	0	0	0.0	0.0	0.0	12	275998	120.0	105.1	0.2	0	0	0.0	0.0	0.0	0	0	0.0	0.0	0.0
非鉄金属製造業	2	28000	200.0	933.3	0.6	2	28000	200.0	933.3	0.4	2	28000	200.0	933.3	0.8	2	28000	200.0	933.3	0.4	67	782580	100.0	117.3	0.5	0	0	0.0	0.0	0.0	0	0	0.0	0.0	0.0
金属製品製造業	6	106000	600.0	1060.0	2.4	10	120000	125.0	147.4	1.6	5	26000	500.0	260.0	0.7	9	40000	112.5	49.1	0.6	383	3425362	95.3	90.4	2.1	0	0	0.0	0.0	0.0	0	0	0.0	0.0	0.0
はん用機械器具製造業	0	0	0.0	0.0	0.0	1	30000	33.3	101.7	0.4	0	0	0.0	0.0	0.0	1	30000	33.3	101.7	0.5	16	115055	400.0	284.3	0.1	0	0	0.0	0.0	0.0	0	0	0.0	0.0	0.0
生産用機械器具製造業	7	125200	140.0	242.6	2.8	9	135200	81.8	157.6	1.9	4	35200	100.0	71.0	1.0	6	45200	60.0	53.9	0.7	396	4033717	95.4	90.4	2.5	0	0	0.0	0.0	0.0	0	0	0.0	0.0	0.0
業務用機械器具製造業	3	34800	300.0	139.2	0.8	4	39800	100.0	67.5	0.5	0	0	0.0	0.0	0.0	1	5000	25.0	8.5	0.1	122	1169530	86.5	78.2	0.7	6	182043	200.0	4628.7	44.5	6	182043	200.0	4628.7	25.8
電子・デバイス・回路製造業	4	214000	66.7	87.5	4.8	5	244000	50.0	68.8	3.3	4	214000	80.0	88.6	5.8	6	274000	66.7	78.0	4.2	221	2558111	96.9	96.7	1.6	0	0	0.0	0.0	0.0	0	0	0.0	0.0	0.0
電気機械器具製造業	0	0	0.0	0.0	0.0	1	2000	50.0	6.7	0.0	0	0	0.0	0.0	0.0	1	2000	50.0	6.7	0.0	114	1591350	92.7	94.9	1.0	2	43292	0.0	0.0	10.6	2	43292	0.0	0.0	6.1
情報通信機械器具製造業	0	0	0.0	0.0	0.0	0	0	0.0	0.0	0.0	0	0	0.0	0.0	0.0	0	0	0.0	0.0	0.0	7	74367	116.7	130.1	0.0	0	0	0.0	0.0	0.0	0	0	0.0	0.0	0.0
輸送用機械器具製造業	3	27578	150.0	68.9	0.6	3	27578	100.0	64.1	0.4	3	27578	150.0	68.9	0.7	3	27578	100.0	64.1	0.4	121	1102042	87.7	84.2	0.7	1	16189	0.0	0.0	4.0	1	16189	0.0	0.0	2.3
その他の製造業	15	164540	100.0	68.4	3.7	27	270970	93.1	74.8	3.7	13	155400	72.2	58.9	4.2	26	281830	86.7	77.2	4.3	968	7339074	90.3	89.1	4.5	0	0	0.0	0.0	0.0	1	29427	20.0	19.0	4.2
電気業	1	16010	50.0	73.1	0.4	6	83510	100.0	105.3	1.1	2	21010	66.7	54.0	0.6	5	74410	100.0	150.9	1.1	130	1834846	406.3	504.8	1.1	0	0	0.0	0.0	0.0	0	0	0.0	0.0	0.0
ガス業	0	0	0.0	0.0	0.0	0	0	0.0	0.0	0.0	0	0	0.0	0.0	0.0	0	0	0.0	0.0	0.0	2	15078	100.0	107.7	0.0	0	0	0.0	0.0	0.0	0	0	0.0	0.0	0.0
放送業	0	0	0.0	0.0	0.0	0	0	0.0	0.0	0.0	0	0	0.0	0.0	0.0	0	0	0.0	0.0	0.0	9	180604	128.6	125.5	0.1	0	0	0.0	0.0	0.0	0	0	0.0	0.0	0.0
情報サービス業	1	3000	0.0	0.0	0.1	2	8000	200.0	533.3	0.1	1	3000	0.0	0.0	0.1	2	8000	200.0	533.3	0.1	115	1221370	95.8	96.0	0.7	0	0	0.0	0.0	0.0	0	0	0.0	0.0	0.0
インターネットサービス業	0	0	0.0	0.0	0.0	0	0	0.0	0.0	0.0	0	0	0.0	0.0	0.0	0	0	0.0	0.0	0.0	7	11497	100.0	75.1	0.0	0	0	0.0	0.0	0.0	0	0	0.0	0.0	0.0

業種中分類別保証状況

(平成 26 年 5 月現在)

部署：総括

(単位：千円)

業種中分類	当月中保証申込					当年度中保証申込					当月中保証承諾					当年度中保証承諾					保証債務残高					当月中代位弁済					当年度中代位弁済				
	件数	金額	前年比		構成比	件数	金額	前年比		構成比	件数	金額	前年比		構成比	件数	金額	前年比		構成比	件数	金額	前年比		構成比	件数	金額	前年比		構成比	件数	金額	前年比		構成比
			件数	金額				件数	金額				件数	金額				件数	金額				件数	金額				件数	金額				件数	金額	
映像・音声・文字情報制作	0	0	0.0	0.0	0.0	0	0	0.0	0.0	0.0	0	0	0.0	0.0	0.0	0	0	0.0	0.0	0.0	57	402396	93.4	92.6	0.2	0	0	0.0	0.0	0.0	0	0	0.0	0.0	0.0
鉄道業	1	5000	0.0	0.0	0.1	1	5000	0.0	0.0	0.1	1	5000	0.0	0.0	0.1	1	5000	0.0	0.0	0.1	9	121781	150.0	109.7	0.1	0	0	0.0	0.0	0.0	0	0	0.0	0.0	0.0
道路旅客運送業	0	0	0.0	0.0	0.0	0	0	0.0	0.0	0.0	0	0	0.0	0.0	0.0	0	0	0.0	0.0	0.0	137	1277460	98.6	100.4	0.8	0	0	0.0	0.0	0.0	0	0	0.0	0.0	0.0
道路貨物運送業	16	231790	133.3	186.6	5.2	22	291440	115.8	150.0	4.0	13	154000	108.3	124.0	4.2	20	218650	111.1	113.2	3.3	628	5173832	95.7	94.1	3.2	0	0	0.0	0.0	0.0	1	8739	0.0	0.0	1.2
水運業	0	0	0.0	0.0	0.0	0	0	0.0	0.0	0.0	0	0	0.0	0.0	0.0	0	0	0.0	0.0	0.0	1	7910	100.0	79.1	0.0	0	0	0.0	0.0	0.0	0	0	0.0	0.0	0.0
倉庫業	1	30000	0.0	0.0	0.7	1	30000	0.0	0.0	0.4	1	30000	0.0	0.0	0.8	1	30000	0.0	0.0	0.5	10	69888	100.0	94.7	0.0	0	0	0.0	0.0	0.0	0	0	0.0	0.0	0.0
運輸に附帯するサービス業	0	0	0.0	0.0	0.0	1	6000	0.0	0.0	0.1	0	0	0.0	0.0	0.0	1	6000	0.0	0.0	0.1	11	49625	84.6	90.2	0.0	0	0	0.0	0.0	0.0	0	0	0.0	0.0	0.0
各種商品卸売業	0	0	0.0	0.0	0.0	0	0	0.0	0.0	0.0	0	0	0.0	0.0	0.0	0	0	0.0	0.0	0.0	6	48213	75.0	45.1	0.0	0	0	0.0	0.0	0.0	0	0	0.0	0.0	0.0
繊維・衣服等卸売業	1	9200	50.0	40.0	0.2	3	14800	100.0	38.9	0.2	0	0	0.0	0.0	0.0	2	5600	66.7	14.7	0.1	100	921784	90.9	80.3	0.6	0	0	0.0	0.0	0.0	0	0	0.0	0.0	0.0
飲食料品卸売業	12	181500	92.3	145.1	4.1	20	220300	105.3	106.5	3.0	11	177500	100.0	186.6	4.8	19	216300	111.8	122.3	3.3	578	6291267	98.3	101.2	3.9	0	0	0.0	0.0	0.0	5	28848	500.0	643.3	4.1
建築材・鉱物・金属材料卸売業	4	36400	400.0	364.0	0.8	13	175950	130.0	73.6	2.4	4	36400	400.0	364.0	1.0	13	175950	118.2	67.9	2.7	390	4300086	88.2	95.4	2.6	0	0	0.0	0.0	0.0	3	22481	60.0	110.3	3.2
機械器具卸売業	2	14000	33.3	76.5	0.3	6	100000	54.5	41.3	1.4	2	14000	33.3	76.5	0.4	6	100000	54.5	41.3	1.5	272	2665284	94.4	94.3	1.6	0	0	0.0	0.0	0.0	0	0	0.0	0.0	0.0
その他の卸売業	23	273700	121.1	100.7	6.1	45	513050	112.5	90.3	7.0	21	255100	105.0	82.6	6.9	44	514450	110.0	90.6	7.8	1110	11756635	97.3	95.5	7.2	3	8978	50.0	7.9	2.2	3	8978	37.5	7.2	1.3
各種商品小売業	2	92000	200.0	920.0	2.1	2	92000	200.0	920.0	1.3	2	92000	200.0	920.0	2.5	2	92000	200.0	920.0	1.4	26	350688	136.8	102.6	0.2	0	0	0.0	0.0	0.0	0	0	0.0	0.0	0.0
織物・衣服・身の回り品小売	2	4000	40.0	11.6	0.1	12	87900	133.3	181.3	1.2	3	4500	75.0	14.8	0.1	11	83400	137.5	187.5	1.3	356	1615530	90.8	77.8	1.0	2	32672	200.0	261.1	8.0	9	188000	300.0	1218.6	26.7
飲食料品小売業	10	59200	90.9	44.1	1.3	18	135200	94.7	71.7	1.9	9	51800	69.2	33.4	1.4	17	127800	89.5	67.8	1.9	791	4209130	93.8	92.2	2.6	0	0	0.0	0.0	0.0	0	0	0.0	0.0	0.0
機械器具小売業	17	125000	188.9	297.6	2.8	27	192460	135.0	163.5	2.6	18	135000	200.0	321.4	3.7	26	191460	130.0	162.6	2.9	731	5463322	95.7	93.7	3.3	0	0	0.0	0.0	0.0	0	0	0.0	0.0	0.0
その他の小売業	17	113800	89.5	101.0	2.6	36	253850	85.7	87.6	3.5	14	102300	77.8	96.8	2.8	34	252350	85.0	91.2	3.8	1216	9057384	94.2	89.6	5.5	3	15990	0.0	0.0	3.9	3	15990	300.0	165.3	2.3
保険業	0	0	0.0	0.0	0.0	0	0	0.0	0.0	0.0	0	0	0.0	0.0	0.0	0	0	0.0	0.0	0.0	51	92054	100.0	89.3	0.1	0	0	0.0	0.0	0.0	0	0	0.0	0.0	0.0
不動産取引業	0	0	0.0	0.0	0.0	2	9500	100.0	51.4	0.1	1	30000	0.0	0.0	0.8	2	32500	100.0	175.7	0.5	105	729442	83.3	74.2	0.4	0	0	0.0	0.0	0.0	0	0	0.0	0.0	0.0
不動産賃貸業・管理業	7	50420	140.0	100.3	1.1	10	62420	142.9	112.3	0.9	7	53770	116.7	101.1	1.5	9	61370	112.5	98.7	0.9	154	964824	100.7	90.3	0.6	0	0	0.0	0.0	0.0	0	0	0.0	0.0	0.0
物品賃貸業	3	17200	300.0	344.0	0.4	4	37200	100.0	97.9	0.5	3	17200	300.0	344.0	0.5	4	37200	100.0	97.9	0.6	115	966959	92.7	90.3	0.6	1	2564	0.0	0.0	0.6	3	9647	0.0	0.0	1.4
専門サービス業	3	8400	75.0	51.5	0.2	6	12700	66.7	43.3	0.2	3	8400	75.0	51.5	0.2	6	12700	66.7	43.3	0.2	385	1044007	79.5	68.5	0.6	0	0	0.0	0.0	0.0	0	0	0.0	0.0	0.0
広告業	1	2000	0.0	0.0	0.0	1	2000	100.0	66.7	0.0	1	2000	0.0	0.0	0.1	1	2000	100.0	66.7	0.0	50	202755	98.0	82.0	0.1	1	3937	0.0	0.0	1.0	1	3937	0.0	0.0	0.6
技術サービス業	9	142000	300.0	170.1	3.2	14	178500	233.3	168.4	2.4	10	142500	333.3	170.7	3.9	13	175500	216.7	165.6	2.7	100	661700	294.1	249.2	0.4	0	0	0.0	0.0	0.0	0	0	0.0	0.0	0.0
宿泊業	16	170900	160.0	145.6	3.8	23	203890	153.3	53.8	2.8	12	118900	120.0	101.3	3.2	19	151890	126.7	40.1	2.3	622	5357580	100.0	96.6	3.3	0	0	0.0	0.0	0.0	0	0	0.0	0.0	0.0
飲食店	36	268520	150.0	125.9	6.0	53	322660	147.2	139.0	4.4	32	210020	133.3	101.8	5.7	48	263160	145.5	118.7	4.0	1431	4840628	94.6	92.0	3.0	1	332	33.3	13.0	0.1	4	7436	133.3	292.6	1.1
持帰!配達飲食サービス業	2	5350	100.0	44.6	0.1	3	7350	100.0	54.4	0.1	2	5350	100.0	44.6	0.1	3	7350	100.0	54.4	0.1	22	79623	244.4	144.8	0.0	0	0	0.0	0.0	0.0	0	0	0.0	0.0	0.0
洗濯・理容・美容・浴場業	1	1000	20.0	1.7	0.0	6	13640	60.0	20.6	0.2	3	7940	60.0	13.6	0.2	8	20640	72.7	27.1	0.3	454	1692153	92.7	91.8	1.0	0	0	0.0	0.0	0.0	2	7624	0.0	0.0	1.1
その他生活関連サービス業	2	5000	66.7	41.7	0.1	3	7100	60.0	39.9	0.1	2	5000	66.7	41.7	0.1	3	7100	75.0	55.5	0.1	140	897863	95.2	92.3	0.6	0	0	0.0	0.0	0.0	0	0	0.0	0.0	0.0
娯楽業	5	25500	500.0	102.0	0.6	6	43500	150.0	106.5	0.6	5	25500	500.0	102.0	0.7	6	43500	150.0	106.5	0.7	98	1072692	108.9	123.6	0.7	0	0	0.0	0.0	0.0	0	0	0.0	0.0	0.0
学校教育	0	0	0.0	0.0	0.0	0	0	0.0	0.0	0.0	0	0	0.0	0.0	0.0	0	0	0.0	0.0	0.0	4	28241	80.0	60.4	0.0	0	0	0.0	0.0	0.0	0	0	0.0	0.0	0.0
その他の教育、学習支援業	0	0	0.0	0.0	0.0	1	1000	50.0	12.0	0.0	0	0	0.0	0.0	0.0	1	1000	50.0	12.0	0.0	91	408425	89.2	101.5	0.3	0	0	0.0	0.0	0.0	0	0	0.0	0.0	0.0
医療業	16	105870	177.8	279.0	2.4	23	149570	135.3	162.9	2.0	12	79170	133.3	208.6	2.2	19	122870	111.8	133.8	1.9	378	2950295	98.7	103.2	1.8	2	6901	0.0	0.0	1.7	2	6901	0.0	0.0	1.0
保険衛生	0	0	0.0	0.0	0.0	0	0	0.0	0.0	0.0	0	0	0.0	0.0	0.0	0	0	0.0	0.0	0.0	3	10550	100.0	99.6	0.0	0	0	0.0	0.0	0.0	0	0	0.0	0.0	0.0

市区町村別保証状況

(平成 26 年 5 月現在)

部署：総括

(単位：千円)

市区町村	当月中保証申込					当年度中保証申込					当月中保証承諾					当年度中保証承諾					保証債務残高					当月中代位弁済					当年度中代位弁済				
	件数	金額	前年比		構成比	件数	金額	前年比		構成比	件数	金額	前年比		構成比	件数	金額	前年比		構成比	件数	金額	前年比		構成比	件数	金額	前年比		構成比	件数	金額	前年比		構成比
			件数	金額				件数	金額				件数	金額				件数	金額				件数	金額				件数	金額				件数	金額	
合計	422	4459116	116.3	116.4	100.0	714	7297006	105.6	103.2	100.0	368	3679536	100.3	97.1	100.0	650	6573836	97.9	95.9	100.0	21768	163247240	94.7	93.5	100.0	34	408709	125.9	106.8	100.0	66	705288	113.8	104.1	100.0
甲府市	107	1273940	110.3	117.4	28.6	189	2206110	95.9	100.9	30.2	92	1088390	93.9	102.3	29.6	169	2038970	88.5	98.0	31.0	5631	50398556	93.8	91.3	30.9	7	48045	53.8	17.2	11.8	18	218679	100.0	64.7	31.0
富士吉田市	31	273650	103.3	128.1	6.1	55	435550	105.8	123.4	6.0	29	246150	93.5	114.7	6.7	50	398650	94.3	112.4	6.1	1733	10883407	98.9	98.7	6.7	1	2983	0.0	0.0	0.7	1	2983	0.0	0.0	0.4
都留市	18	181450	81.8	74.4	4.1	30	263050	93.8	87.9	3.6	17	182450	85.0	106.1	5.0	28	257050	93.3	113.0	3.9	939	7178569	97.5	105.7	4.4	0	0	0.0	0.0	0.0	0	0	0.0	0.0	0.0
山梨市	23	274778	135.3	218.9	6.2	32	365778	118.5	152.9	5.0	20	174778	117.6	139.3	4.8	29	265778	107.4	111.1	4.0	744	5100920	91.7	91.8	3.1	0	0	0.0	0.0	0.0	1	8079	0.0	0.0	1.1
大月市	11	84000	100.0	62.5	1.9	17	106000	113.3	57.0	1.5	11	84000	110.0	66.5	2.3	18	136000	128.6	76.4	2.1	662	4645071	92.2	96.1	2.8	0	0	0.0	0.0	0.0	0	0	0.0	0.0	0.0
韮崎市	8	34900	80.0	18.6	0.8	22	359250	110.0	124.4	4.9	7	24900	70.0	13.2	0.7	20	346750	100.0	120.1	5.3	666	4857697	93.1	98.3	3.0	3	15990	75.0	22.7	3.9	3	15990	60.0	21.8	2.3
南アルプス市	21	293340	116.7	122.4	6.6	36	387140	102.9	97.7	5.3	18	159990	100.0	66.8	4.3	35	260790	100.0	65.8	4.0	1356	9654512	94.1	89.7	5.9	2	61999	0.0	0.0	15.2	5	79465	250.0	2726.6	11.3
北杜市	19	173300	158.3	109.6	3.9	30	219590	103.4	82.6	3.0	17	151300	141.7	95.6	4.1	28	197590	96.6	74.3	3.0	1108	6448238	90.7	100.4	3.9	2	4249	0.0	0.0	1.0	2	4249	0.0	0.0	0.6
甲斐市	41	447100	215.8	221.1	10.0	65	637610	158.5	149.8	8.7	37	315300	185.0	152.2	8.6	61	509410	148.8	119.7	7.7	1534	10442656	97.0	93.8	6.4	1	16189	100.0	8162.4	4.0	4	50416	50.0	51.7	7.1
笛吹市	33	232498	126.9	120.7	5.2	59	504798	147.5	162.4	6.9	25	182208	92.6	94.2	5.0	50	453508	125.0	145.9	6.9	1755	12642423	92.8	88.4	7.7	4	12647	400.0	101.1	3.1	16	68740	145.5	135.7	9.7
上野原市	4	62500	50.0	67.9	1.4	11	109500	64.7	72.9	1.5	1	2500	12.5	2.6	0.1	9	79500	60.0	54.4	1.2	540	4338481	96.1	91.0	2.7	9	123998	0.0	0.0	30.3	9	123998	0.0	0.0	17.6
甲州市	12	65900	171.4	91.8	1.5	18	115100	90.0	47.2	1.6	11	62000	157.1	86.4	1.7	16	109200	84.2	45.2	1.7	757	5714737	95.2	94.9	3.5	0	0	0.0	0.0	0.0	1	8739	50.0	37.2	1.2
中央市	12	187090	85.7	134.3	4.2	25	284190	125.0	133.5	3.9	10	183300	71.4	131.6	5.0	23	280400	115.0	131.8	4.3	660	5255135	96.6	93.9	3.2	4	120044	200.0	1636.6	29.4	4	120044	200.0	1636.6	17.0
西八代郡 市川三郷町	8	100600	114.3	95.3	2.3	11	185600	78.6	108.7	2.5	7	91600	87.5	64.2	2.5	10	176600	71.4	103.4	2.7	293	2401325	93.3	97.4	1.5	0	0	0.0	0.0	0.0	0	0	0.0	0.0	0.0
南巨摩郡 増穂町	0	0	0.0	0.0	0.0	0	0	0.0	0.0	0.0	0	0	0.0	0.0	0.0	0	0	0.0	0.0	0.0	91	644159	70.5	71.4	0.4	0	0	0.0	0.0	0.0	0	0	0.0	0.0	0.0
南巨摩郡 鯉沢町	0	0	0.0	0.0	0.0	0	0	0.0	0.0	0.0	0	0	0.0	0.0	0.0	0	0	0.0	0.0	0.0	30	190495	68.2	68.1	0.1	0	0	0.0	0.0	0.0	0	0	0.0	0.0	0.0
南巨摩郡 早川町	1	10000	100.0	200.0	0.2	2	15000	200.0	300.0	0.2	1	10000	100.0	200.0	0.3	2	15000	200.0	300.0	0.2	34	349455	97.1	110.2	0.2	0	0	0.0	0.0	0.0	0	0	0.0	0.0	0.0
南巨摩郡 身延町	5	28000	83.3	217.1	0.6	10	47500	100.0	234.0	0.7	4	25000	66.7	193.8	0.7	9	44500	90.0	219.2	0.7	362	2019209	93.3	89.6	1.2	0	0	0.0	0.0	0.0	0	0	0.0	0.0	0.0
南巨摩郡 南部町	3	24000	150.0	240.0	0.5	3	24000	150.0	240.0	0.3	3	24000	150.0	240.0	0.7	3	24000	150.0	240.0	0.4	139	740607	89.7	89.0	0.5	0	0	0.0	0.0	0.0	0	0	0.0	0.0	0.0
南巨摩郡 富士川町	9	114210	128.6	421.4	2.6	14	140880	100.0	191.9	1.9	8	109210	100.0	388.6	3.0	13	135880	86.7	162.9	2.1	248	2392603	110.7	100.7	1.5	0	0	0.0	0.0	0.0	0	0	0.0	0.0	0.0
中巨摩郡 昭和町	12	122300	85.7	97.8	2.7	21	266200	80.8	97.3	3.6	12	119900	85.7	95.9	3.3	21	263800	80.8	97.9	4.0	608	5552282	94.4	93.6	3.4	0	0	0.0	0.0	0.0	1	1343	25.0	1.8	0.2
南都留郡 道志村	0	0	0.0	0.0	0.0	0	0	0.0	0.0	0.0	0	0	0.0	0.0	0.0	0	0	0.0	0.0	0.0	45	294683	100.0	92.2	0.2	0	0	0.0	0.0	0.0	0	0	0.0	0.0	0.0
南都留郡 西桂町	1	2000	25.0	15.2	0.0	2	8000	40.0	56.3	0.1	1	2000	25.0	15.2	0.1	2	8000	40.0	56.3	0.1	111	602191	91.7	97.0	0.4	0	0	0.0	0.0	0.0	0	0	0.0	0.0	0.0
南都留郡 忍野村	6	34000	60.0	43.9	0.8	10	91000	66.7	53.5	1.2	5	26000	45.5	24.2	0.7	9	83000	60.0	48.9	1.3	323	2445417	98.2	91.8	1.5	0	0	0.0	0.0	0.0	0	0	0.0	0.0	0.0
南都留郡 山中湖村	10	66500	166.7	108.0	1.5	14	76900	175.0	112.1	1.1	9	65000	150.0	105.5	1.8	13	75400	162.5	109.9	1.1	359	1539683	94.0	98.9	0.9	0	0	0.0	0.0	0.0	0	0	0.0	0.0	0.0
南都留郡 鳴沢村	1	160000	50.0	94.1	3.6	3	172100	75.0	80.2	2.4	1	160000	50.0	94.1	4.3	2	163000	50.0	76.0	2.5	95	1117495	96.9	107.6	0.7	0	0	0.0	0.0	0.0	0	0	0.0	0.0	0.0
南都留郡 富士河口湖町	26	213060	200.0	154.4	4.8	34	260160	113.3	54.7	3.6	22	189560	183.3	170.9	5.2	29	235060	103.6	52.7	3.6	919	5123933	100.2	95.5	3.1	1	2564	50.0	109.4	0.6	1	2564	33.3	73.5	0.4
北都留郡 小菅村	0	0	0.0	0.0	0.0	1	16000	0.0	0.0	0.2	0	0	0.0	0.0	0.0	1	16000	0.0	0.0	0.2	15	114293	93.8	92.7	0.1	0	0	0.0	0.0	0.0	0	0	0.0	0.0	0.0
北都留郡 丹波山村	0	0	0.0	0.0	0.0	0	0	0.0	0.0	0.0	0	0	0.0	0.0	0.0	0	0	0.0	0.0	0.0	6	26033	150.0	490.1	0.0	0	0	0.0	0.0	0.0	0	0	0.0	0.0	0.0
圏外	0	0	0.0	0.0	0.0	0	0	0.0	0.0	0.0	0	0	0.0	0.0	0.0	0	0	0.0	0.0	0.0	5	132977	71.4	96.1	0.1	0	0	0.0	0.0	0.0	0	0	0.0	0.0	0.0

金融機関店舗別保証先数<平成26年5月末>

(単位:先)

順位	金融機関名	支店名	企業者数
1	山梨中央銀行	吉田支店	326
2	山梨中央銀行	河口湖支店	240
3	山梨中央銀行	韭崎支店	218
4	山梨中央銀行	青沼支店	205
5	山梨中央銀行	大月支店	203
6	山梨中央銀行	都留支店	201
7	山梨中央銀行	長坂支店	199
8	甲府信用金庫	南支店	174
9	山梨中央銀行	塩山支店	172
10	山梨中央銀行	小笠原支店	170
11	山梨中央銀行	南支店	159
12	山梨中央銀行	石和支店	158
13	山梨中央銀行	日下部支店	150
14	山梨中央銀行	湯村支店	145
15	みずほ銀行	甲府支店	144
16	甲府信用金庫	本店	140
17	山梨中央銀行	貢川支店	138
18	山梨信用金庫	小笠原支店	136
18	山梨中央銀行	敷島支店	136
20	甲府信用金庫	緑町支店	135
21	都留信用組合	河口湖支店	134
22	甲府信用金庫	西支店	130
22	山梨中央銀行	上野原支店	130
24	山梨中央銀行	青柳支店	128
25	甲府信用金庫	長坂支店	125
26	山梨信用金庫	南支店	120
27	三井住友銀行	甲府支店	119
28	都留信用組合	本店	118
29	山梨信用金庫	富士吉田支店	115
30	山梨中央銀行	城南支店	114
31	山梨中央銀行	白根支店	108
32	山梨信用金庫	石和支店	107
32	都留信用組合	上野原支店	107
34	山梨中央銀行	市川支店	105
35	山梨中央銀行	身延支店	104
36	山梨中央銀行	山中湖支店	101
36	山梨中央銀行	八代支店	101
38	山梨中央銀行	南竜王支店	100
38	商工組合中央金庫	甲府支店	100
40	甲府信用金庫	櫛形支店	99
41	山梨中央銀行	小淵沢支店	98
42	山梨中央銀行	武田通支店	97
42	都留信用組合	忍野支店	97
44	甲府信用金庫	塩山支店	94
44	山梨信用金庫	本店	94
46	山梨中央銀行	本店	93
47	甲府信用金庫	大里支店	92
47	山梨中央銀行	和戸支店	92
49	りそな銀行	甲府支店	90
49	甲府信用金庫	韭崎支店	90
51	都留信用組合	大月支店	89
52	山梨中央銀行	御坂支店	88

順位	金融機関名	支店名	企業者数
52	山梨中央銀行	竜王支店	88
54	山梨信用金庫	南西支店	87
55	甲府信用金庫	国母支店	86
55	甲府信用金庫	笛吹支店	86
55	山梨中央銀行	忍野支店	86
58	山梨県民信用組合	本店	83
59	甲府信用金庫	白根支店	81
59	山梨中央銀行	後屋支店	81
61	都留信用組合	谷村支店	80
62	甲府信用金庫	北支店	79
63	甲府信用金庫	石和支店	78
64	甲府信用金庫	田富支店	77
65	山梨信用金庫	河口湖支店	76
65	山梨中央銀行	国母支店	76
67	甲府信用金庫	湯村支店	75
68	都留信用組合	上吉田支店	74
69	甲府信用金庫	竜王支店	73
69	甲府信用金庫	竜王南支店	73
69	山梨中央銀行	一宮支店	73
72	甲府信用金庫	加納岩支店	72
72	甲府信用金庫	敷島支店	72
74	甲府信用金庫	朝気支店	71
74	山梨信用金庫	昭和支店	71
76	都留信用組合	竜ヶ丘支店	70
77	山梨県民信用組合	石和支店	69
78	山梨信用金庫	池田支店	68
78	山梨信用金庫	韭崎支店	68
80	山梨県民信用組合	韭崎支店	67
80	山梨信用金庫	谷村支店	67
82	山梨信用金庫	国母支店	66
82	山梨信用金庫	上野原支店	66
84	山梨中央銀行	勝沼支店	65
84	山梨中央銀行	昭和支店	65
84	山梨中央銀行	南部支店	65
84	都留信用組合	上谷支店	65
88	都留信用組合	平野支店	64
89	山梨県民信用組合	塩山支店	61
89	山梨信用金庫	山梨支店	61
89	山梨信用金庫	德行支店	61
89	都留信用組合	小沼支店	61
89	都留信用組合	大明見支店	61
94	山梨県民信用組合	後屋支店	60
94	山梨県民信用組合	南口支店	60
94	山梨県民信用組合	富士吉田支店	60
94	山梨中央銀行	須玉支店	60
98	都留信用組合	山中湖支店	59
99	甲府信用金庫	東支店	58
99	山梨信用金庫	塩山支店	58
99	山梨信用金庫	石和南支店	58
99	山梨中央銀行	甲府駅前支店	58
99	都留信用組合	明見支店	58

金融機関店舗別保証債務残高(平成26年5月末)

(単位:千円)

順位	金融機関名	支店名	保証残高
1	みずほ銀行	甲府支店	9,943,394
2	りそな銀行	甲府支店	4,847,620
3	三井住友銀行	甲府支店	3,656,758
4	甲府信用金庫	南支店	3,449,391
5	山梨中央銀行	吉田支店	3,358,472
6	山梨中央銀行	本店	2,972,701
7	山梨中央銀行	青沼支店	2,868,390
8	山梨中央銀行	大月支店	2,509,081
9	山梨中央銀行	韭崎支店	2,389,728
10	山梨中央銀行	河口湖支店	2,334,122
11	甲府信用金庫	緑町支店	2,230,872
12	商工組合中央金庫	甲府支店	2,218,266
13	山梨中央銀行	都留支店	2,202,534
14	甲府信用金庫	西支店	2,042,190
15	山梨中央銀行	青柳支店	1,993,749
16	山梨中央銀行	塩山支店	1,905,521
17	山梨中央銀行	小笠原支店	1,903,573
18	山梨中央銀行	市川支店	1,791,609
19	山梨信用金庫	小笠原支店	1,749,088
20	山梨中央銀行	石和支店	1,735,200
21	山梨中央銀行	白根支店	1,712,190
22	山梨中央銀行	上野原支店	1,692,013
23	山梨中央銀行	日下部支店	1,687,122
24	甲府信用金庫	本店	1,635,012
25	山梨中央銀行	南支店	1,632,354
26	山梨中央銀行	貢川支店	1,583,293
27	山梨中央銀行	長坂支店	1,548,700
28	山梨中央銀行	流通センター支店	1,535,973
29	山梨信用金庫	南支店	1,527,402
30	都留信用組合	河口湖支店	1,513,717
31	甲府信用金庫	長坂支店	1,512,543
32	甲府信用金庫	韭崎支店	1,473,881
33	都留信用組合	本店	1,434,973
34	都留信用組合	忍野支店	1,418,695
35	山梨中央銀行	敷島支店	1,389,137
36	山梨中央銀行	国母支店	1,307,287
37	都留信用組合	上野原支店	1,290,813
38	山梨中央銀行	竜王支店	1,285,217
39	山梨中央銀行	甲府駅前支店	1,277,617
40	甲府信用金庫	朝気支店	1,253,211
41	甲府信用金庫	大里支店	1,234,140
42	甲府信用金庫	塩山支店	1,212,856
43	都留信用組合	大月支店	1,205,103
44	山梨信用金庫	徳行支店	1,205,022
45	甲府信用金庫	石和支店	1,170,090
46	山梨信用金庫	本店	1,153,310
47	山梨中央銀行	武田通支店	1,151,965
48	甲府信用金庫	田富支店	1,142,407
49	山梨中央銀行	和戸支店	1,141,243
50	山梨信用金庫	塩山支店	1,119,749

順位	金融機関名	支店名	保証残高
51	山梨信用金庫	昭和支店	1,106,585
52	甲府信用金庫	国母支店	1,104,699
53	山梨中央銀行	御坂支店	1,092,314
54	山梨中央銀行	八代支店	1,090,217
55	山梨信用金庫	国母支店	1,066,268
56	甲府信用金庫	櫛形支店	1,046,613
57	山梨中央銀行	城南支店	1,019,371
58	山梨中央銀行	勝沼支店	1,004,103
59	都留信用組合	上吉田支店	995,764
60	山梨信用金庫	上野原支店	995,594
61	山梨中央銀行	南竜王支店	991,049
62	山梨中央銀行	湯村支店	966,533
63	甲府信用金庫	竜王南支店	962,716
64	甲府信用金庫	白根支店	954,412
65	甲府信用金庫	湯村支店	926,381
66	山梨中央銀行	身延支店	918,152
67	甲府信用金庫	竜王支店	917,644
68	甲府信用金庫	加納岩支店	916,024
69	山梨信用金庫	南西支店	894,970
70	都留信用組合	谷村支店	873,337
71	甲府信用金庫	笛吹支店	852,558
72	甲府信用金庫	北支店	851,943
73	山梨信用金庫	池田支店	838,758
74	都留信用組合	竜ヶ丘支店	834,922
75	山梨信用金庫	石和支店	832,793
76	山梨中央銀行	田富支店	814,809
77	三菱東京UFJ銀行	新宿中央支店	813,411
78	山梨中央銀行	後屋支店	794,611
79	山梨中央銀行	忍野支店	788,431
80	都留信用組合	鳴沢支店	782,771
81	甲府信用金庫	敷島支店	766,977
82	甲府信用金庫	玉穂支店	760,798
83	山梨信用金庫	市川支店	728,997
84	山梨信用金庫	富士吉田支店	721,678
85	山梨信用金庫	韭崎支店	714,815
86	山梨県民信用組合	本店	687,087
87	甲府信用金庫	藤井支店	675,423
88	都留信用組合	明見支店	659,642
89	都留信用組合	猿橋支店	649,677
90	都留信用組合	上谷支店	623,360
91	山梨信用金庫	湯村支店	620,478
92	山梨信用金庫	玉幡支店	615,682
93	山梨信用金庫	河口湖支店	610,883
94	甲府信用金庫	東支店	605,275
95	山梨県民信用組合	南支店	599,807
96	都留信用組合	桂支店	586,601
97	山梨中央銀行	小淵沢支店	581,724
98	都留信用組合	大明見支店	578,569
99	山梨中央銀行	須玉支店	573,796
100	山梨信用金庫	谷村支店	571,068